
Standardbagger für Erdbewegungsarbeiten

LIEBHERR

Raupenbagger



Die Modelle



120 bis 220 kW
163 bis 299 PS



0,55 bis 3,00 m³



22 bis 48 t

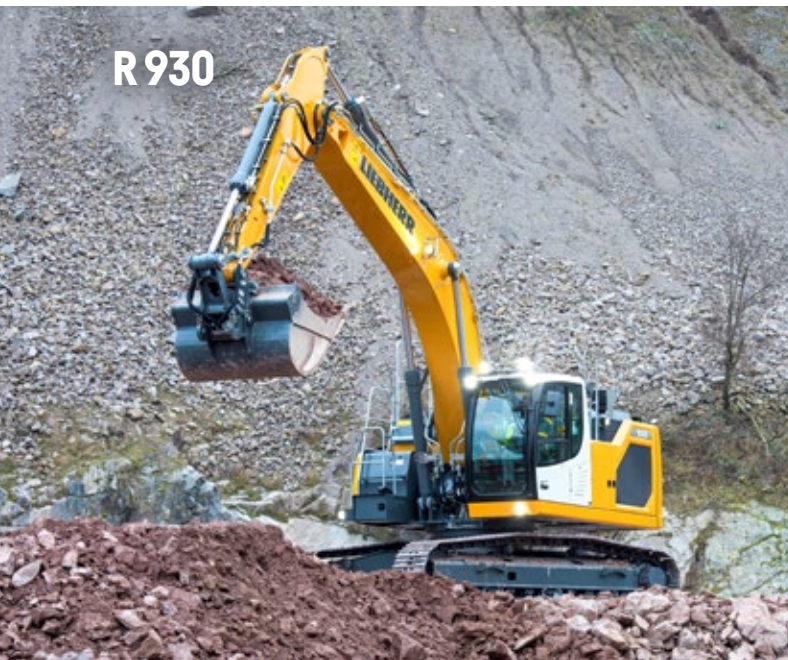
R 922



R 924



R 930



R 934



R 926



R 928



R 938



R 945



Zuverlässigkeit

Produktivität

Sicherheit



A yellow and white excavator is shown in profile, working on a rocky construction site. The excavator is positioned on a pile of dark, rocky soil. The background features a dramatic sky with large, dark, grey clouds and patches of white light. The excavator's arm is partially visible on the left side of the frame. The number '928' is visible on the side of the excavator's body.

Leistung

Komfort

**Wartungs-
freundlichkeit**

Produktivität

Innovative Technologie

Neue Modetronic-Betriebsmodi

- Anpassung der Hydraulikcharakteristik der Maschine an die jeweilige Anwendung und an die individuellen Bediengewohnheiten
- Optimierung des Bedienkomforts und Erhöhung der Produktivität
- Kontrolle sämtlicher Bewegungen der Maschine: Schwenken, Fahren, Ausleger, Löffelstiel und Löffel

EFFICIENT

Für ein ausgewogenes Verhalten der Maschine (Standardmodus)

Für ein präzises Arbeiten

FINE

DYNAMIC

Für ein dynamischeres Verhalten der Maschine

Für die individuelle Anpassung der Bewegungen an die jeweilige Anwendung und die persönlichen Präferenzen über das Display.

CUSTOM



Modetronic im Video



Bis zu 10%

weniger Kraftstoffverbrauch



Assistenzsysteme

- Bucket Fill Assist (BFA) – Halbautomatisches Füllen des Löffels
- Wiegesystem
- Maschinensteuerungssystem von Leica
- Skyview 360° – Überwachungskameras
- Smart Travel
 - > Geradeausfahren
 - > Unabhängige Fahrfunktion
 - > Fahrgeschwindigkeitsmanagement



Elektronische Vorsteuerung

- Feinfühligere Steuerung
- Einstellung der Empfindlichkeit der Steuerung in Abhängigkeit des Fahrerprofils und der Anwendung
- Keine Hydraulik mehr in der Fahrerkabine für mehr Sicherheit und Komfort
- Extrem präzise Bewegungen

%
h

Zuverlässigkeit

Starke Leistung auf Dauer



Entwicklung und Fertigung in Europa



- Neues Konzept für Arbeitsausrüstungen für eine höhere Zuverlässigkeit
- Stahlguss-Komponenten sorgen für weniger Gewicht bei höherer Festigkeit
- Ideale Auslegung für eine bessere Lastverteilung
- Optimierte Arbeitsausrüstungen für ein verringertes Trägheitsmoment bei Drehbewegungen
- Erhöhte Löffelgröße und Tragfähigkeit



Arbeitsausrüstungen

- Zahlreiche Konfigurationen und Längen verfügbar
- Optimiertes System zur Befestigung von Rohrleitungen und Kabeln am Ausleger für mehr Robustheit
- Reduzierter Schwenkradius vorn für weniger Platzbedarf und mehr Sicherheit auf der Baustelle



Liebherr-Komponenten

- Hydraulik (Pumpen, Motoren, Getriebe)
- Hydraulikzylinder
- Elektronik (Steuergerät, Touchscreen, Kamera)
- Drehkränze



Unterwagen

- Mehrere Abmessungen erhältlich (Spur, Radstand)
- Verschiedene Ausführungen:
 - > Geschweißt (feste Spur)
 - > Verschraubt (variable Spur)
- Abgedichtete Lauf- und Tragrollen mit Lebensdauerschmierung
- Drehkranzverzahnung mit Lebensdauerschmierung
- Einfache Reinigung der Längsträger dank optimierter Form und Positionierung der Aufstiege
- Robuste, x-förmige Konstruktion

Leistung

Moderne Hydraulik



**Hohe Reiß- und
Losbrechkräfte**



Kombinierte Bewegungen

Optimierte Durchflussmenge für die gesamte Hydraulik

- Leistungsstarkes System für kombinierte Bewegungen von Ausleger, Stiel und Löffel
- Maximale Bewegungsgeschwindigkeit
- Bewegung der Arbeitsausrüstung während des Fahrens ohne Reaktionszeitverlust
- Für den Einsatz hydraulischer Werkzeuge ausgelegt (Fräsen, Scheren etc.)

Hydrauliksystem mit 3 Pumpen

- Schwenkpumpe mit geschlossenem Kreislauf zur Rückgewinnung von Energie
- Flüssigere und schnellere kombinierte Bewegungen
- Geringer Kraftstoffverbrauch durch positive control (elektronische Steuerung des Steuerblocks)



Der R 930 ist der beste Bagger, den ich je gefahren habe.

**Sébastien DEREZ,
Maschinenführer beim Unternehmen
Carrières Champenoises**

Sicherheit

Schutz des Fahrers



Neues Zugangskonzept für den Oberwagen

- Einfacher und sicherer seitlicher Zugang ohne auf die Ketten zu steigen
- Serienmäßige Handläufe für maximale Sicherheit des Fahrers
- Große, komplett ebene Plattform aus perforierten Antirutschblechen
- Integrierter und geschützter Oberwagen-Scheinwerfer für eine maximale Sicht
- Abschließbares Staufach



Vom Boden aus zugängliche Komponenten

- Kraftstoff-Vorfilter
- Kraftstoff-Feinfilter
- Hydrauliköl-Nebenstromfilter (Option)
- Luftfilter, nach unten gerichtet, für eine ergonomische und werkzeugfreie Entnahme des Filterelements
- Frischluftfilter für Fahrerkabine
- Elektrischer Batterie Hauptschalter mit Zeitschaltuhr





Komfort

Fahrerkabine



**Verbesserte Ergonomie
und hoher Bedienkomfort**

Arbeitsumgebung

Optimaler Komfort für den Fahrer

- Geräumige und moderne Fahrerkabine mit perfekter Vibrations- und Geräuschkämmung
- Ideale Arbeitsumgebung und perfekte Sicht auf das Werkzeug
- Scheibenwischer für den unteren Teil der Frontscheibe
- Großer, hochauflösender 9"-Farb-Touchscreen
- Füllstandsanzeigen auf dem Touchscreen
- Automatische 3-Zonen-Klimaautomatik



Scheinwerfer-Paket

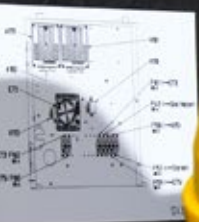
- Scheinwerfer-Paket Premium LED+
- Servicescheinwerfer-Paket LED für eine optimale Sicht am Aufstieg zum Oberwagen sowie an den Füllstützen und am Motorraum
- Scheinwerfer-Paket Surround LED+ für eine perfekte Ausleuchtung des Arbeitsbereiches
- Zeitgesteuerte Beleuchtung Coming / Leaving Home

Optional verfügbar

- Überdrucksystem für die Fahrerkabine
- Front- und Dachschutzgitter
- Hochwertige Sitzheizung und Sitzbelüftung (passives System)
- 4-Punkt-Sicherheitsgurt

Wartungsfreundlichkeit

**Zeitparender und
sicherer Betrieb**



LIEBHERR

**Rund um
die Uhr**

einsatzbereit

729 Liter*

Der größte Kraftstofftank am Markt

- Weniger Arbeitsunterbrechungen zum Tanken
- Einsatz bis zu 24 h ohne Auftanken

* Modell R 938



Liebherr Connect

Der Liebherr-Kundendienst: effektiv und schnell

- Individualisierte Leistungen entsprechend des Bedarfs
- Verschiedene Programme, z. B. ReMan, ReBuilt oder Repair, garantieren eine hochwertige, ökonomische und maßgeschneiderte Lösung mit Herstellergarantie
- Das Team aus Servicetechnikern verfügt über die neuesten Werkzeuge und Diagnosemöglichkeiten und sorgt für geringere Ausfallzeiten der Maschine

Liebherr Connect – Vernetzung von Mensch, Maschine und Umwelt

- Liebherr Connect ermöglicht den Zugang zu Maschinendaten sowie zu digitalen Lösungen und Dienstleistungen
- Kunden und Partner erhalten so die erforderlichen Informationen für sämtliche Flotten- oder Assetmanagementsysteme
- Liebherr Connect: Die Grundlage für die Vernetzung von Maschinen und ein wichtiger Baustein auf dem Weg zur Digitalisierung

Ergonomischer Zugang und Zeitersparnis

- Prüfung von Füllständen der Betriebsflüssigkeiten, wie Motoröl und Harnstofflösung, schnell und bequem vom Display in der Fahrerkabine aus
- Automatische Zentralschmieranlage für weniger Wartungseinsätze und einen optimalen Betriebszustand der Maschine
- Seitliche Handläufe zur Absicherung des gesamten Zugangsbereiches
- Boxing Ring (umlaufendes Geländer) ab Werk erhältlich (Option)
- Kühlmittelstand von der Fahrerkabine aus ablesbar
- Durchsichtiger Getriebeöl-Tank des Drehgetriebes: Füllstand von der Fahrerkabine aus ablesbar
- Schwenkbare Kühler mit werkzeugloser Öffnung für eine einfache Reinigung

Standardbagger: Modelle

R 922		
Motorleistung	kW/PS	120 / 163
Einsatzgewicht	kg	22.250–24.550
Löffelinhalt	m ³	0,55–1,65

R 924		
Motorleistung	kW/PS	129 / 175
Einsatzgewicht	kg	23.400–26.050
Löffelinhalt	m ³	0,55–1,65

R 926		
Motorleistung	kW/PS	150 / 204
Einsatzgewicht	kg	26.500–28.950
Löffelinhalt	m ³	0,55–1,75

R 928		
Motorleistung	kW/PS	150 / 204
Einsatzgewicht	kg	28.950–31.500
Löffelinhalt	m ³	0,55–1,85

R 930		
Motorleistung	kW/PS	180 / 245
Einsatzgewicht	kg	30.400–37.750
Löffelinhalt	m ³	1,00–2,15

R 934		
Motorleistung	kW/PS	200 / 272
Einsatzgewicht	kg	34.800–38.400
Löffelinhalt	m ³	1,00–2,50

R 938		
Motorleistung	kW/PS	220 / 299
Einsatzgewicht	kg	37.300–41.400
Löffelinhalt	m ³	1,00–3,00

R 945		
Motorleistung	kW/PS	220 / 299
Einsatzgewicht	kg	41.400–48.250
Löffelinhalt	m ³	2,00–3,00



Die Firmengruppe Liebherr



Global und unabhängig: Erfolgreich seit über 70 Jahren

Gegründet wurde Liebherr im Jahr 1949: Mit der Entwicklung des ersten mobilen Turmdrehkrans der Welt legte Hans Liebherr den Grundstein für ein erfolgreiches Familienunternehmen, das heute über 150 Gesellschaften auf allen Kontinenten umfasst und über 50.000 Mitarbeitende beschäftigt. Dachgesellschaft der Firmengruppe ist die Liebherr-International AG in Bulle (Schweiz), deren Gesellschafter ausschließlich Mitglieder der Familie Liebherr sind.

Technologieführerschaft und Pioniergeist

Liebherr versteht sich als Pionier. Aus dieser Haltung heraus gestaltet das Unternehmen die Technologiegeschichte in vielen Branchen maßgeblich mit. Bis heute teilen Mitarbeitende auf der ganzen Welt den Mut des Unternehmensgründers, bislang unbekannte Wege zu beschreiten. Sie alle verbindet die Leidenschaft für Technik und faszinierende Produkte sowie die Entschlossenheit, für ihre Kunden Herausragendes zu leisten.

Breit diversifiziertes Produktprogramm

Liebherr zählt zu den größten Baumaschinenherstellern der Welt, bietet aber auch auf vielen anderen Gebieten hochwertige, nutzenorientierte Produkte und Dienstleistungen an. Das Produktprogramm umfasst die Segmente Erdbewegungsmaschinen, Materialumschlagmaschinen, Spezialtiefbaumaschinen, Mining, Mobil- und Raupenkrane, Turmdrehkrane, Betontechnik, Maritime Krane, Aerospace und Verkehrstechnik, Verzahnentechnik und Automationssysteme, Kühl- und Gefriergeräte, Komponenten sowie Hotels.

Maßgeschneiderte Lösungen und höchster Kundennutzen

Liebherr-Lösungen zeichnen sich durch höchste Präzision, exzellente Umsetzung und besondere Langlebigkeit aus. Das Beherrschen von Schlüsseltechnologien versetzt das Unternehmen in die Lage, seinen Kunden auch maßgeschneiderte Lösungen anzubieten. Der Kundenfokus endet bei Liebherr jedoch nicht am Produkt, sondern umfasst ebenso eine Vielzahl an Dienstleistungen, die einen wirklichen Unterschied machen.

www.liebherr.com