
Öffnen neue Perspektiven

PR 716 G8 – PR 726 G8 – PR 736 G8

LIEBHERR

Planierraupen



Präzision & Geschwindigkeit³

Generation 8



Liebherr Operator Assistance Systems



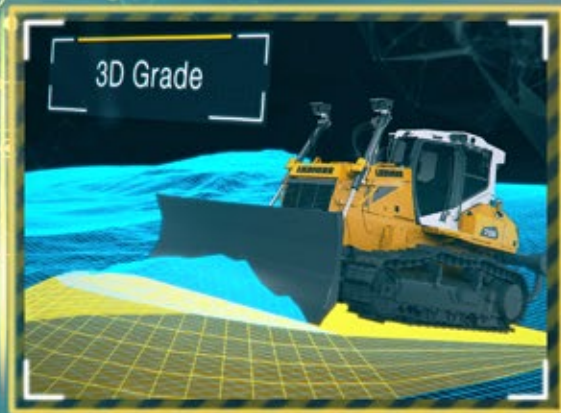
Lassen Sie Ihrer Kreativität freien lauf

Aktive Schildstabilisierung.
Für freies Gestalten.



Definieren Sie Ihren Standard

Aktive Schildpositionierung, Lageregelung
und Anzeige.
Für Flächenmodellierung mit definierter
Längs- und Querneigung.



Präzision in jeder Dimension

Optionale dachmontierte Topcon
3D-Maschinensteuerung ab Werk.
Für die Erstellung komplexer
3D-Geländemodelle.



Leistungsfähigkeit

Sie haben viel vor.
Kommen Sie schneller an Ihr Ziel

Wirtschaftlichkeit

Die beste Investition
in effiziente Baustellenprozesse

Zuverlässigkeit

Verlassen Sie sich zu 100% auf Ihr
Equipment

Komfort

Liebherr Silent Design:
Schärft Ihre Sinne für das Wesentliche

Service

Für Sie vor Ort:
unser weltweites Servicenetz

Die Fahrer-Raupe

Vom Beweger. Zum Gestalter





PR 716 G8 Litronic

Einsatzgewicht

13.300–15.800 kg

Motorleistung

97 kW / 132 PS

Stufe V / Tier 4 Final

Schildkapazität

2,92–3,3 m³

PR 726 G8 Litronic

Einsatzgewicht

17.500–20.800 kg

Motorleistung

125 kW / 170 PS

Stufe V / Tier 4 Final

Schildkapazität

3,33–3,87 m³

PR 736 G8 Litronic

Einsatzgewicht

21.200–25.500 kg

Motorleistung

160 kW / 217 PS

Stufe V / Tier 4 Final

Schildkapazität

4,1–5,57 m³

Leistungsfähigkeit



Sie haben viel vor. Kommen Sie schneller an Ihr Ziel

Ihr Anspruch als Fahrer lautet: Immer die volle Leistung abrufen – und das auch bei wechselnden Witterungsbedingungen und Materialqualitäten. Ob beim schweren Schubeinsatz oder beim exakten Planieren: Mit der neuen Generation 8 bleiben Sie auf der Überholspur. Der hydrostatische Fahrtrieb liefert immer die optimale Schubgeschwindigkeit. Die Fahrerassistenzsysteme garantieren das Maximum an Planierqualität und Effizienz.

Ihr Multifunktionsstool. Ihre Planierraupe

Ihr Ziel: Optimale Performance bei jedem Arbeitsschritt

Im Produktiveinsatz erfordert jeder Ihrer Arbeitsschritte die ideale Kombination aus Geschwindigkeit und Zugkraft. Bei Ihrer Liebherr-Planierraupe wählen Sie die höchstmögliche Geschwindigkeit für Ihre Arbeit und rufen zu jeder Zeit die volle Schubkraft direkt über Ihren Joystick ab.

Kompromisslos automatisch: perfekte Reißkraft auf jedem Terrain

Durch den hydrostatischen Liebherr-Fahrertrieb liefert Ihnen die Maschine automatisch die richtige Zugkraft beim Reißen – stufenlos und ohne Schaltvorgänge. Ist die erste Bahn gerissen, hebt sich der Heckaufreißer auf Knopfdruck automatisch. Zusätzlich profitieren Sie vom Laufwerksdesign mit tiefer Schwerpunkt lage. Hier ist kein Gelände zu steinig oder zu steil und in der Kabine finden Sie immer sicheren Halt am neuen fixen Heckaufreißergeber mit Minijoystick.*

Ihr Plus an Schubgeschwindigkeit

Ist der Untergrund aufgelockert, wählen Sie einfach einen Geschwindigkeitsbereich höher. Dabei lässt sich nicht nur die Geschwindigkeit einstellen – dank der elektronischen Vorsteuerung der Maschine wählen Sie zusätzlich im Display die Reaktivität und Geschwindigkeit der Arbeitshydraulik vor. Ihre Planierraupe der Generation 8 stattet Sie dabei mit vergrößertem Schild in bewährter Liebherr-Qualität aus.



Durchzugsstarker Liebherr-Dieselmotor

Wir verbauen in unsere Planierraupen unsere hauseigenen Dieselmotoren – speziell designt für den schweren Baumaschineneinsatz. Zusammen mit dem hydrostatischen Fahrtrieb generiert Ihre Maschine höchste Zugkraft bei jeder Geschwindigkeit.



Arbeitsbewegungen automatisieren

- Quick Drop: Schnellabsenken des Schildes
- Auto Blade: Automatisches Anheben und Absenken des Schildes
- Automatisches Anheben des Heckaufreißers auf Knopfdruck



Planieren hoch 3

Die drei Level der Liebherr-Fahrerassistenzfunktionen steigern sowohl Geschwindigkeit als auch Qualität der Planierleistung von Neueinsteigern sowie Profi-Fahrern.

Produktivität und Kreativität für Sie vereint

Kraft(stoff)effizienz im Eco-Modus

Nachdem Sie das wertvolle Material gewonnen haben, rekultivieren Sie das Gelände. Hier können Sie bei leichten Arbeiten oder Transferfahrten in den umweltfreundlichen Eco-Modus schalten. So erreichen Sie neben jedem Ihrer Schubleistungsziele auch immer das Maximum an Kraftstoff-Effizienz.

Mit Top Speed sicher im Hang

Bei Hangfahrten und Böschungsarbeiten unterstützt Sie die Maschine mit der automatischen Geschwindigkeitsüberwachung. Die Hill-Assist-Funktion mit automatischer Parkbremse macht das Anfahren am Berg zu Ihrer leichtesten Übung. Der moderne Liebherr-Fahrertrieb macht eine verschleißintensive Betriebsbremse überflüssig.

Mit Liebherr-Assistenzsystemen schneller über die Ziellinie

Mit dem standardmäßigen Liebherr-Assistenzsystem „Free Grade“ steht Ihnen eine aktive Schildstabilisierung beim Planieren von Flächen, Rampen und Dämmen in Längs- und Querneigung zur Verfügung. Diese und die zwei weiteren Assistenzfunktionen „Definition Grade“ und „3D Grade“ (Option) helfen Ihnen als Profi, die Produktivität zu erhöhen und Zeit zu sparen. Zudem erlangen Sie mehr Aufmerksamkeit für das Geschehen rund um die Maschine und vermeiden gefährliche Fahrsituationen.

* Jetzt im Standardumfang der Planierraupengrößen PR 736 bis PR 776.

Wirtschaftlichkeit



Die beste Investition in effiziente Baustellenprozesse

Der wirtschaftliche Betrieb einer Planierraupe ist weit mehr als das kostensparende Bewegen von Material. Darum haben wir bei der Entwicklung der neuen Generation 8 Ihren kompletten Baustellenprozess ins Zentrum gerückt. Vom einfachen Transport über den ökonomischen Betrieb im leichten wie schweren Einsatz mit Unterstützung intelligenter Assistenzsysteme bis hin zur Servicelogistik.

Überlassen Sie nichts dem Zufall

Ökonomische Arbeit beginnt beim Transport

Wir bei Liebherr legen den Fokus unserer Entwicklung auf den Gesamtprozess – denn ein effizienter Planierdraupeneinsatz wird durch alle Prozesse der täglichen Arbeit bestimmt. So transportieren Sie Ihre neue Liebherr-Maschine mit 6-Wegeschild und Klappen ohne Werkzeugeinsatz und ohne spezielle Transportgenehmigung. Außerdem ist das Bedienkonzept der hydrostatischen Maschinen so selbsterklärend, dass das Laden jedem LKW-Fahrer sicher gelingt. Optional erleichtert eine Rückfahrkamera das Manövrieren.

Sie haben die Wahl

Wählen Sie selbst, wie viel „Power“ Ihnen die Liebherr-Planierdraupe zur Verfügung stellt. Sind große Materialmengen zu bewegen, arbeitet der hydrostatische Fahrtrieb mit gleichbleibender Motordrehzahl ressourcen- und kostensparend. Weitere Leistungsreserven bieten die vergrößerten Schildkapazitäten der Generation-8-Maschinen. Für leichte Arbeiten können Sie im Eco-Modus die Priorität auf Wirtschaftlichkeit legen. Wer dabei immer profitiert, ist die Umwelt. Durch niedrige Schallemissionen punktet die Generation 8 besonders auf eng bebauten Gewerbeflächen.

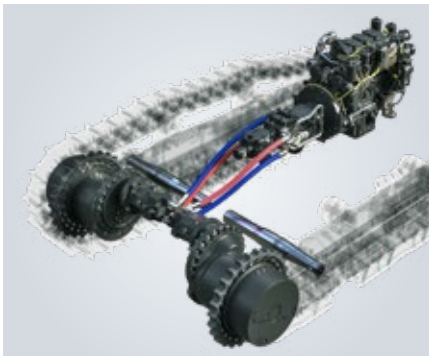
Maschinenintelligenz unterstützt Sie

„Definition Grade“ ist der neue Laser

Auf Level 2 der neuen Liebherr-Fahrerassistenzsysteme ermöglicht es Ihnen „Definition Grade“, eine 2D-Fläche ohne Rotationslaser zu modellieren. Alles, was Sie benötigen, ist ein Referenzpunkt Ihres Vermessungstechnikers. Mit der automatischen Schildabsenkung auf das Referenzmaß wird die Erstellung einer präzisen 2D-Fläche zum Kinderspiel – auch über große Distanzen und in verschiedene Schubrrichtungen. Sie benötigen hierzu weder Laser noch komplexe Maschinensteuerungen mit Satellitenverbindung. Gleichzeitig erlaubt die Liebherr-Technologie bisher unerreichte Planiergeschwindigkeiten.

Smarte Servicelogistik – MyLiebherr

Mit dem Flottenmanagement-System LiDAT planen Sie Ihren nächsten Service und haben anstehende Wartungsarbeiten immer im Blick. Für den Fall der Fälle: Informieren Sie Ihren Servicepartner und ordern Sie mobil via MyLiebherr das passende Ersatzteil inklusive Express-Lieferung.



Große Ideen und erfolgreiche Innovationen

Wegweisende Konzepte wie stufenloser Fahrtrieb mit adaptiver Anpassung der Zugkraft, Joystick-Steuerung, „Drive by wire“ sowie automatische Geschwindigkeitsregelung begeistern unsere Kunden immer wieder aufs Neue.

Trends für unsere Kunden setzen

„Der kompromisslose Kundenfokus unseres Unternehmens ermutigt mich, Lösungen zu implementieren, die neue Trends setzen. Zum Beispiel unsere Assistenzsysteme integriert ins hochmoderne Bedienkonzept unserer Raupe.“

R. Adam-Heinrich

Software-Entwicklerin (LWT)

Trends für unsere Kunden setzen

Das Flottenmanagement-Tool LiDAT liefert Ihnen Informationen zur Lokalisierung sowie zum Betrieb Ihrer Baumaschinen. Dazu gehören unter anderem die Maschinenposition, die Betriebs- und Nutzungszeiten, der Kraftstoffverbrauch sowie Serviceintervall-Informationen.

Zuverlässigkeit



Verlassen Sie sich zu 100 % auf Ihr Equipment

In extremen Einsätzen, wenn ein Moment der Unachtsamkeit oder eine Fehlbedienung schwerwiegende Folgen haben kann, arbeiten die besten Fahrer. Sie stimmen Ihre Raupe perfekt auf die Einsatzverhältnisse ab und verlassen sich voll auf Ihr Profiwerkzeug von Liebherr. Dabei berücksichtigt das Qualitätskonzept der Generation 8 das gesamte Maschinenleben. Das beginnt bereits bei der Entwicklung unserer soliden Baumaschinen und umfasst alle Sicherheitsfaktoren für die tägliche Arbeit.

Mit Sicherheit keine Kompromisse

Check: Alle Systeme laufen sicher

Spezielle Einsätze erfordern Ihre volle Aufmerksamkeit. Ein Blick auf das neue 9-Zoll Touch-Display verschafft Ihnen Gewissheit, dass alle Betriebsparameter im grünen Bereich sind. Ob CB-Funk, Tablet oder Kaffeemaschine: Durch die Komplettversorgung mit 12 und 24 Volt sowie zwei USB-Slots findet jeder den richtigen Anschluss.

Zuverlässig auf jedem Terrain

Besonders bei der Fahrt auf extrem weichem Untergrund spielt der stufenlose hydrostatische Liebherr-Antrieb seine Stärken aus: Ohne Schaltvorgänge und mit permanentem Kraftschluss auf beiden Laufwerksseiten manövrieren Sie die Maschine ruckfrei. In Kombination mit der guten Gewichtsverteilung ist Ihre Planierraupe immer sicher unterwegs.

Minimieren Sie Ihr Risiko

Beim Verteilen des Materials wird Sie die große Bodenfreiheit überraschen. Durch die kompakten Komponenten des hydrostatischen Fahrantriebs bleibt der Schwerpunkt der Maschine sehr niedrig. Speziell auf wenig tragfähigen Böden ist das Normallaufwerk (Low Drive) das ideale Konzept, wobei zusätzlich die Schallwerte besonders niedrig bleiben. Hinzukommt die große Wattiefe der Liebherr-Raupe. Der bedarfsgesteuerte hydrostatische Lüfter spart Energie und senkt die Schallwerte noch weiter.

Seien Sie gewappnet

Langlebiges Laufwerk

Auf die Standardlaufwerke von Liebherr ist bei jeder Arbeit Verlass. In besonders abrasiven Einsätzen, wie im Spülfeld, konfigurieren Sie Ihre Planierraupe mit breitem Laufwerk für niedrigsten Bodendruck und FTB-Drehbuchsenkette. Beim Liebherr-FTB-Laufwerk sind die Kettenbuchsen drehbar gelagert und die Bodenplatten mit Reinigungsöffnungen versehen. Dies verlängert die Lebensdauer von Kettenband und Turas.

Das perfekte Zusammenspiel von Mensch und Maschine

Wir stellen Ihre Art zu arbeiten in den Mittelpunkt unserer Entwicklung. Gleich nach dem Einsteigen erleben Sie die perfekte Integration Ihres Arbeitsplatzes in die Umgebung: das moderne Maschinendesign mit freier Sicht nach allen Seiten. Schnell verinnerlichen Sie die Steuerung Ihrer Liebherr-Planierraupe, da wir alle Fahrfunktionen auf ein zentrales Bedienelement reduziert haben. Richtungsweisend ist auch der Fahrantrieb, der immer die notwendige Schubkraft bereitstellt und die gewählte Geschwindigkeit auch in Extremsituationen beibehält. Die Grenzen setzt nur die Physik und Ihre Kreativität. Rückhaltesystem und integrierter ROPS- / FOPS-Schutz schützen Sie als Fahrer. Die integrierten Schutzmechanismen der Steuerelektronik, die automatische Grenzlastregelung und das Onboard-Monitoring stellen sicher, dass Sie auch langfristig das volle Potenzial Ihrer Raupe ausschöpfen können.

Digital entwickelt, im Einsatz bewährt

Stabilitätsanalysen, Sicht- und Bedienungssimulationen oder Schwingungsverhalten: Zusammen mit allen verfügbaren Werkzeugen der digitalen 3D-Konstruktion durchlaufen unsere Produkte schon als virtuelle Prototypen zahlreiche Tests und bewähren sich täglich auf Baustellen in aller Welt.

Starke Maschinen erfordern starke Ausrüstung

Bei der Liebherr-Schildausrüstung kommen besonders hochwertige Materialien an Schildfläche und Schneiden zum Einsatz. Eine große Auswahlmöglichkeit unterschiedlicher Ausrüstungen bietet für jeden Einsatz die perfekte Lösung.

Höchste Qualität, bei allem was wir tun

Der Name Liebherr verspricht: höchste Qualität und einen handfesten Beitrag zum Erfolg unserer Kunden. Dies hat für uns oberste Priorität. Hierfür adaptieren wir neueste Methoden in der Fertigung für die speziellen Erfordernisse unserer Produkte und investieren laufend in die Modernisierung unseres Standorts.

Komfort



Liebherr Silent Design: Schärft Ihre Sinne für das Wesentliche

Planiermaschinenfahrer verlassen sich voll auf alle Sinne. Durch effektive Stoßabsorption filtert Ihre neue Generation-8-Raupe Vibrationen und erhält Ihnen trotzdem das Gefühl für das perfekte Planum. Die komfortablen Fahrerassistenzsysteme unterstützen Sie, Ihre Ansprüche an Produktivität und Präzision zu übertreffen. Über das digitale Interface haben Sie Ihr Ziel stets vor Augen.

Ihr Arbeitsplatz. Ihr Freiraum

Starten Sie Ihre Schicht sicher und komfortabel

Als Wegbereiter auf der Baustelle sind Sie als Planiererraupenfahrer oft früh im Einsatz. Ihre neue Liebherr-Maschine erwartet Sie deshalb mit Auf- und Abstiegsbeleuchtung und vereinfacht Ihre Morgeninspektion mit Motorraumbeleuchtung und zentralisierten Wartungspunkten.

Richten Sie sich Ihren Arbeitsplatz ein

Fühlen Sie sich von Anfang an zu Hause in der großzügigen Fahrerkabine und justieren Sie Sitz und Joysticks nach Ihren ergonomischen Bedürfnissen. Der Sitzkontaktschalter hat Sie bereits detektiert – also können Sie den Gurt anlegen und sofort loslegen. Das neue 9"-Touch-Display informiert Sie über alle wichtigen Parameter und ermöglicht Ihnen die individuelle Konfiguration der Fahr- und Arbeitshydraulik.

24/7: Beste Aussichten bei jedem Wetter

Wenn Sie Ihre Liebherr-Planiererraupe im Morgengrauen in Bewegung setzen, wird sie auch Ihren Kollegen sofort ins Auge springen. Das moderne Beleuchtungskonzept erhellt selbst den letzten Winkel um die Maschine herum. Mit dem sichtoptimierten Design – große Glasflächen, abgeschrägte Behälterformen, ideale Positionierung von Abgasrohr und Fahrersitz – behalten Sie auch auf beengten Bauabschnitten den Überblick. Für perfekte Sicht in jede Richtung können Sie die Scheibenwischer selbstverständlich getrennt voneinander regeln.

Ihre Stärke. Ihre Vielseitigkeit

Willkommen auf der digitalen Baustelle

Die Modellierung einfacher 2D-Flächen gelingt im Handumdrehen. Gleichzeitig sind Sie als Fahrer einer Generation-8-Raupe jederzeit bereit für komplexe Bauaufträge. Durch die Standortübermittlung, unser Flottenmanagement LiDAT und die Konfiguration mit integrierter 3D-Technologie sind Sie auf der Baustelle sofort die erste Wahl. Erforderliche 3D-Daten für Ihr neues Projekt können direkt per Sitelink 3D eingespielt und dargestellt werden.

Erledigen Sie Ihre Arbeit in High Definition

Die optionale dachmontierte 3D-Lösung von Topcon kommt ab Werk montiert und kalibriert, damit Sie direkt loslegen können. Die vollautomatische Maschinensteuerung positioniert den 6-Wegeschild Ihrer Raupe exakt in allen drei Dimensionen. Die offene Architektur und standardisierte Geländemodelle ermöglichen die einfache Integration in digitale Baustellenprozesse.

„Ready“ für Trimble und Leica

Als Option sind Vorrüstungen für den Aufbau der neuesten 2D- und 3D-Maschinensteuerungen der Hersteller Trimble und Leica für Ihre Liebherr-Planiererraupe verfügbar. Mit diesen Ready Kits haben Sie jederzeit die Möglichkeit, Ihre Planiererraupe für zukünftige Einsätze aufzurüsten.



Neues 9" Touch Interface

- Betriebszustand
- Service-Meldungen
- Konfiguration von Fahr- und Arbeitshydraulik
- Eco-Modus
- Liebherr Operator Assistance



Intelligente Liebherr-Steuerung

- Mit Ihrer Planiererraupe der Generation 8 sind Sie bereit für die Zukunft:
- Hochautomatisierter stufenloser Fahrtrieb
 - Elektronisch gesteuerte Arbeitshydraulik
 - Automatisierte Arbeitsbewegungen
 - Modernes Maschinen-Interface



Geräumige und leise Komfortkabine

- Auf- und Abstiegsbeleuchtung
- Klimaautomatik
- Gekühltes Staufach
- 12-V- und 24-V-Steckdose
- 2 USB-Ports

Service



Für Sie vor Ort: unser weltweites Servicenetz

Der Fokus auf Kundenzufriedenheit liegt uns in den Genen. Darum ist der Liebherr-Service – egal, wo Ihr Einsatzort liegt – nur einen Anruf entfernt. Unser Netz von Servicepartnern garantiert rasche und professionelle Unterstützung vor Ort. Schnelligkeit und Zuverlässigkeit sind bei Liebherr ein fester Bestandteil der Serviceleistungen. Denn kurze Reaktionszeiten bedeuten geringen Stillstand und tragen dazu bei, die Produktivität Ihrer Maschine schnell wieder herzustellen.

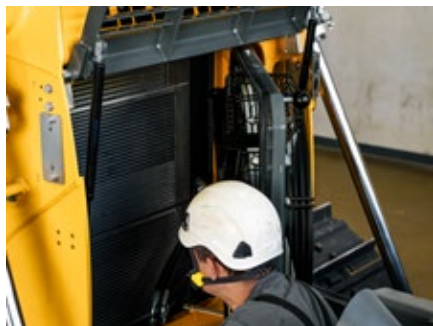
Das Highlight des Arbeitstages

Jeden Tag so einfach!

Die tägliche Wartung vor Inbetriebnahme sollte niemals lästige Pflicht sein, schließlich ist sie ein wichtiger Faktor für ein langes Maschinenleben. Dank der Zentralisierung aller für den Fahrer wichtigen Wartungspunkte gestaltet sich die tägliche Inspektion Ihrer Liebherr-Planierdraupe schnell und einfach.

Servicierbarkeit im Fokus

Durch die gute Erreichbarkeit aller Servicestellen via Aufstieghilfen beginnt der Servicetechniker seine Arbeit schnell und sicher. Die Motorraumbeleuchtung sowie herausgeführte Diagnose-Ports verschaffen im Handumdrehen Überblick über den Zustand der Maschine. Die serienmäßig hydraulisch kippbare Kabine gewährt einfachen Zugang zu den Antriebskomponenten – auch im Feld und ohne Kraneinsatz.



Einfache Kühlerreinigung

Planierdraupen von Liebherr verfügen serienmäßig über einen schwenkbaren Lüfter mit optionalem Schnellverschluss. So gelingt die Reinigung von außen in Rekordzeit. Für die Selbstreinigung in besonders staubintensiven Raupeneinsätzen empfiehlt sich ein optionaler reversierbarer Lüfter.

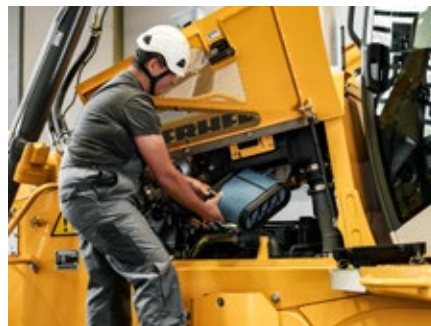
Wir leben Service

Ausfall ist keine Option

Trotz langer, planbarer Serviceintervalle: Eine Service-Benachrichtigung unterbricht den gewohnten Arbeitsprozess. Genau deswegen lautet das Ziel der gesamten Liebherr-Servicekette höchste Maschinenverfügbarkeit. Kurze Reaktionszeiten und schnelle Lieferung sind oberste Prämisse.

Zeit gespart – Geld gespart

Mit dem Flottenmanagement LiDAT fragt der Liebherr-Servicetechniker – Ihre Zustimmung vorausgesetzt – den Standort der Maschine direkt ab und bekommt zuverlässige Informationen zu den anstehenden Servicearbeiten. Über Ihr Kundenportal MyLiebherr haben Sie Onlinezugriff auf die aktuellste Ersatzteildokumentation Ihrer Maschine und bestellen direkt bei Ihrem Liebherr-Servicepartner.



Top ausgebildete Servicetechniker

Alle Liebherr-Kundendiensttechniker werden intensiv aus- und weitergebildet. Nicht nur in Sachen Ferndiagnose und Fehleranalyse, sondern vor allem, wie sie an der Maschine beim Kunden schnell die richtige Lösung parat haben.

Starker Servicepartner

Verlässlicher Service heute und in Zukunft

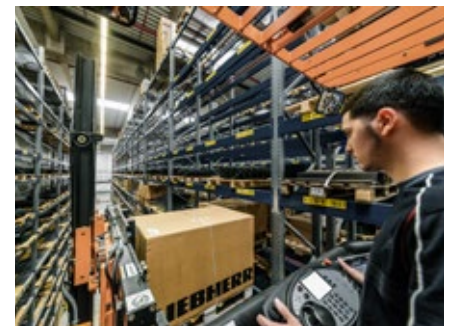
Mit Liebherr können Sie auf dauerhafte Betreuung und partnerschaftliche Sicherheit vertrauen. Liebherr und unsere Servicepartner sind die Garanten dafür.

Weltweites Servicenetz

Servicestützpunkte in aller Welt lassen die sprichwörtliche Nähe zu Ihnen Wirklichkeit werden. Die Experten der Liebherr-Servicepartner stehen bereit und unterstützen Sie kompetent und zuverlässig.

Maßgeschneiderte Servicevereinbarungen

Alle Leistungen aus einer Hand: Die Servicevereinbarungen von Liebherr bieten Investitionssicherheit und steigern die Rentabilität Ihrer Maschine.



Ersatzteile auf 30 Hektar

Die Hochregallager in unserem internationalen Logistikzentrum verfügen über rund 60.000 automatisierte Paletten- und 33.000 manuelle Stellplätze, das Kleinteilelager über 122.000 Behälterstellplätze. Hier lagern Ersatzteile mit unterschiedlichen Gewichten – von einem Gramm bis 40 Tonnen.

Die Fahrer-Raupe



Vom Beweger. Zum Gestalter

Als Fahrer stehen Sie im Mittelpunkt und tragen Verantwortung für den Erfolg Ihrer Projekte. Sie erfüllen geplante Vorgaben termingerecht und finden immer passende Lösungen. Mit einer Liebherr-Planieraupe der Generation 8 schöpfen Sie Ihr Leistungspotenzial voll aus. Sie arbeiten zielorientiert und kreativ und profitieren in jedem Einsatz von modernster digitaler Raupentechnologie.



Keine Arbeit ist Ihnen zu ambitioniert

Sie managen die Baustelle

Wenn jede Tonne zählt, ist eine ökonomische Arbeitsweise entscheidend. Hier können Sie als Fahrer maßgeblich beitragen: von der Materialanlieferung, über das Flächenmanagement, bis hin zur Verwaltung der Lagerkapazitäten. Eine Planierdraupe von Liebherr passen Sie einfach an die Anforderungen an. Das moderne Antriebsmanagement mit Eco-Modus unterstützt Sie dabei optimal.

Sie gestalten das Gelände

Schon beim Anlegen der LKW-Zufahrt zeigt sich die Stärke der Liebherr-Assistenzsysteme. Mit „Definition Grade“ erstellen Sie ein präzises Planum inklusive gewünschter Flächenneigung. Auch einfache 3D-Flächenmodelle können Sie direkt im Display der optionalen Maschinensteuerung „3D Grade“ erstellen und im Automatik-Modus realisieren.

Sie lassen Komplexes einfach aussehen

Beim Aufhalten beschleunigt der in Breite und Volumen vergrößerte Schild Ihre Arbeit. Auf losem Haufwerk und wenig tragfähigem Untergrund spielt Ihre Generation-8-Raupe alle Trümpfe aus: Der niedrige Maschinenschwerpunkt und der permanente Kraftschluss auf beide Ketten macht selbst das Schieben quer zum Hang für Sie zum Kinderspiel. Dabei überwachen Sensoren sowohl den Geradeauslauf als auch die reale Fahrgeschwindigkeit. Aktives Mitbremsen bergab ist nicht erforderlich.

Ihre Ansprüche sind hoch

Sie lieben Ihren neuen Arbeitsplatz

Auch in extremsten Einsätzen und bei jedem Wetter begeistert Sie der Komfort unserer neuen Planierdraupen. Die moderne Liebherr-Fahrerkabine mit hydro-elastischer Lagerung bietet niedrigste Schallwerte und absorbiert effektiv Vibrationen. Zusammen mit der erstklassigen Sitz- und Joystickergonomie sind auch lange Einsatztage kein Problem.

Sie warten Ihre Maschine schnell und sicher

Die Wartung der Liebherr-Planierdraupen ist bei jeder Witterung einfach, schnell und sicher zu erledigen. Darauf legen wir bei der Entwicklung besonderen Wert. Das beginnt bei der Konstruktion, bei der unsere Liebherr-Techniker die Position von Wartungspunkten via Virtual Reality planen und testen. Besondere Wartungs-Highlights sind gut zugängliche Messstäbe und Einfüllstutzen, herausgeführte Schmierpunkte für die Pendelbrücke und wartungsfreie Lagerstellen.

Sie legen Wert auf Nachhaltigkeit

Auch nach Abschluss Ihrer Arbeit wird Sie Ihre neue Planierdraupe von Liebherr positiv überraschen: Dank echtem „Load Sensing“* ruft die Maschine nur die Hydraulikleistung ab, die gerade gebraucht wird. Überschüssige Energie wird nicht, wie bei konventionellen Systemen üblich, vernichtet. Das schont die Komponenten und senkt den Dieserverbrauch. Außerdem schont die effiziente Hochtemperatur-Verbrennung im Liebherr-Dieselmotor und die Abgasmachbehandlung mit SCR-Filter (Kombination aus Dieselpartikelfilter und selektivem Katalysator mit AdBlue-Einspritzung)* die Umwelt.

* modellabhängig

Neuheiten Generation 8

Präzision und Geschwindigkeit

- Übertreffendes Planierverhalten
- Liebherr-Fahrerassistenzsysteme (OAS – 3 Level)

Effizienz und Intelligenz

- Stufenloser, elektronisch geregelter Fahrtrieb mit Eco-Modus

Entspanntes Arbeiten

- Liebherr Silent Design
- Premium Komfortkabine





Flexible Anpassung an die Arbeit

- Elektronisch geregelte Arbeitshydraulik
- Neues Interface Mensch-Maschine

Zukunftssicherheit

- Moderner Liebherr-Dieselmotor der Abgasstufe V
- „BIM ready“
- 3D-Baustellenmodelle (3D Grade)
- MyLiebherr Service-Portal

Technische Daten PR 716



Dieselmotor

Liebherr-Dieselmotor	D 924 A7 Emissionsgrenzwerte entsprechen 97/68/EG, 2004/26/EG Stufe V, EPA/CARB Tier 4 Final
Nennleistung (netto) ISO 9249 SAE J1349	97 kW / 132 PS 97 kW / 130 PS
Maximale Leistung (netto) ISO 9249 SAE J1349	107 kW / 146 PS 107 kW / 144 PS
Nenndrehzahl	2.100 1/min.
Hubraum	4,5 l
Bauart	4-Zylinder Reihomotor wassergekühlt, Abgasturbolader, Luft-Luft-Ladeluftkühler
Einspritzsystem	Direkteinspritzung, Common Rail, elektronische Steuerung
Motorschmierng	Druckumlaufschmierung, schräglagenfähig bis 35°
Betriebsspannung	24 V
Lichtmaschine	140 A
Anlasser	5,5 kW
Batterie	2 x 100 Ah / 12 V
Luftfilter	Trockenluftfilter mit Unterdruckanzeiger, Haupt- und Sicherheitselement
Kühlsystem	Kombikühler bestehend aus Kühleinheit für Wasser, Hydrauliköl und Ladeluft, hydrostatischer Lüfterantrieb



Arbeitshydraulik

Hydrauliksystem	Open-center mit Load-sensing-Steuerblock
Pumpentyp	Zahnradpumpe
Fördermenge, max.	97 l/min.
Druckbegrenzung	220 bar
Steuerblock	3 Kreisläufe, Erweiterungsmöglichkeit auf 4
Filterung	Rücklauffilter mit Magnetstab im Hydrauliktank
Steuerung	Ein Joystick für alle Bewegungen des Schildes



Fahrertrieb, Steuerung

Antriebssystem	Stufenloser hydrostatischer Fahrertrieb, unabhängiger Antrieb für jede Laufwerksseite
Fahrgeschwindigkeit * V-Bereich 1: V-Bereich 2: V-Bereich 3:	Stufenlos regulierbar 0 - 6,5 km/h (vorwärts & rückwärts) 0 - 8,5 km/h (vorwärts & rückwärts) 0 - 10,0 km/h (vorwärts & rückwärts) *Voreinstellung, alle Geschwindigkeitsbereiche können am Fahrgeber angepasst werden
Grenzlastregelung	Die elektronische Steuerung kontrolliert die Motordrehzahl und regelt die Fahrgeschwindigkeit in Abhängigkeit zur erforderlichen Schubkraft
Lenkung	Hydrostatisch
Betriebsbremse	Hydrostatisch-selbsthemmend, verschleißfrei
Parkbremse	Nasse Lamellenbremse, verschleißfrei, automatische Aktivierung bei Neutralstellung des Joysticks
Kühlsystem	Hydraulikölkühler im Kombikühler, hydrostatischer Lüfterantrieb
Filterung	Feinfilterung im Speisedrucksystem
Endantrieb	Stirnrad- mit nachgeschaltetem Planetengetriebe
Steuerung	Proportionaler Joystick für alle Fahr- und Lenkbewegungen. Optional: gerasterter Joystick mit Inchpedal



Fahrerkabine

Kabine	Hydro-elastisch gelagerte, geschlossene Kabine mit Überdruckbelüftung, mittels Handpumpe 40° kippbar, integrierter ROPS Überrollschutz (EN ISO 3471) und FOPS Steinschlagschutz (EN ISO 3449)
Fahrersitz	Luftgefederter Komfortsitz, auf den Fahrer einstellbar
Überwachung	Berührungsgesteuertes Display: Anzeige aktueller Maschinendaten, automatische Überwachung von Betriebszuständen und fahrerspezifische Einstellung von Parametern
Vibrationsemissio Hand-Arm-Vibration Ganzkörper-Vibration	< 2,5 m/s ² , gemäß ISO 5349-1:2001 0,24 - 1,31 m/s ² , entspricht dem technischen Report ISO/TR 25398:2006
Messunsicherheit	Gemäß Norm EN 12096:1997

Laufwerk

	XL	LGP
Design	Laufwerk mit starren Laufrollen	
Lagerung	Stützachsen und Pendelbrücke	
Ketten	Ölgeschmiert, Einstegbodenplatten, Kettenspannung durch Federspanner und Fettspannzylinder	
Kettenglieder, je Seite	39	39
Laufrollen, je Seite	7	7
Tragrollen, je Seite	1 (2*)	1 (2*)
Turassegmente, je Seite	5	5
Bodenplatten, Standard	560 mm	610 mm
Bodenplatten, Option		711 mm 762 mm

* bei Drehbuchsenkette FTB 2 Tragrollen

Schallpegel

Schalldruckpegel nach ISO 6396	
L_{pA} (in der Fahrerkabine)	75 dB(A)
Schallleistungspegel nach 2000/14/EG	
L_{WA} (an die Umgebung)	109 dB(A)

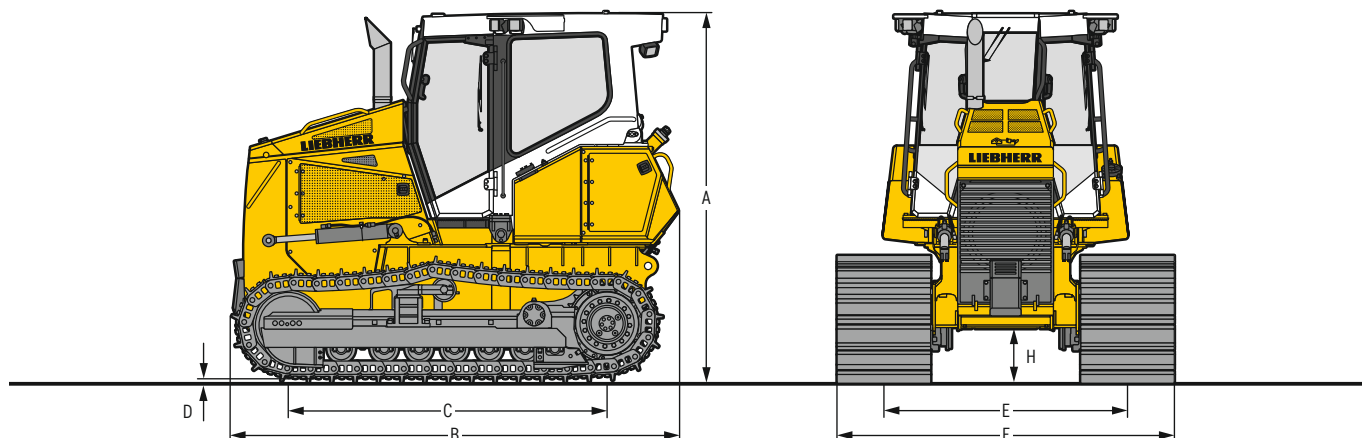
Nachfüllmengen

Kraftstofftank	320 l
Harnstoff-Tank	45 l
Kühlsystem	24 l
Motoröl mit Filter	19 l
Hydrauliktank	101 l
Endantrieb XL, LGP, je Seite	7,5 l

Zugkraft

Maximal	215 kN
bei 1,5 km/h	190 kN
bei 3,0 km/h	96 kN
bei 6,0 km/h	49 kN
bei 9,0 km/h	32 kN

Abmessungen PR 716



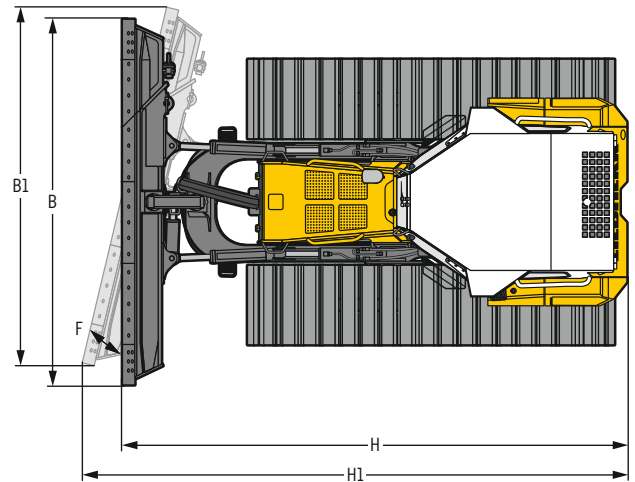
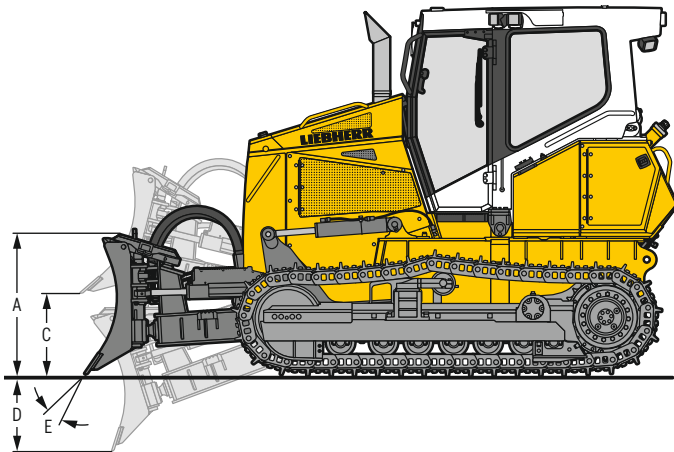
Abmessungen

Laufwerk		XL	LGP
A	Höhe über Fahrerkabine	3.017 ²⁾	3.017 ²⁾
B	Länge ohne Ausrüstung	3.655	3.655
C	Radstand	2.605	2.605
D	Steghöhe	55,5	55,5
E	Spurbreite	1.780	1.980
H	Bodenfreiheit	443	443
F	Bodenplatten 560 mm		
	Breite über Laufwerk	2.340	-
	Transportgewicht ¹⁾	11.559	-
F	Bodenplatten 610 mm		
	Breite über Laufwerk	-	2.590
	Transportgewicht ¹⁾	-	11.718
F	Bodenplatten 711 mm		
	Breite über Laufwerk	-	2.691
	Transportgewicht ¹⁾	-	11.933
F	Bodenplatten 762 mm		
	Breite über Laufwerk	-	2.742
	Transportgewicht ¹⁾	-	12.042

¹⁾ Inkl. Schmier- und Betriebsstoffe, 20% Treibstoff, ROPS / FOPS-Kabine.

²⁾ Transporthöhe erhöht sich mit optionalen Ausstattungen: Topcon 3D Grade +155 mm, Trimble & Leica Ready-Kit +130 mm, Rundumkennleuchte/Rückfahrwarnereinrichtung optisch +230 mm, Staubfilterüberdruckanlage +535 mm, Schutzabdeckung für Klimakondensator +170 mm, Astabweiser +165 mm, weitere Ausstattungen auf Anfrage.

Frontausrüstung PR 716



6-Wege-Schild mit innenliegendem Schubrahmen

	6-Wege-Schild	6-Wege-Schild mit Klappecke	6-Wege-Schild	6-Wege-Schild mit Klappecke
Laufwerk				
Schildkapazität, ISO 9246	m ³	2,92	2,92	3,30
A Schildhöhe	mm	1.135	1.135	1.135
B Schildbreite	mm	3.145	3.145	3.510
B1 Schildbreite, geschwenkt	mm	2.896	2.896	3.226
Transportbreite	mm	2.896	2.467	3.226
C Hubhöhe	mm	1.055	1.055	1.055
D Schürftiefe	mm	456	456	456
E Schnittwinkelverstellung	mm	5°	5°	5°
F Schwenkwinkelverstellung	mm	25°	25°	25°
Tiltweg max.		449	449	500
H Gesamtlänge, gerade	mm	4.850	4.850	4.850
H1 Gesamtlänge, geschwenkt	mm	5.472	5.472	5.550
F Bodenplattenbreite 560 mm				
Einsatzgewicht ¹⁾	kg	13.290	13.650	–
Bodendruck, ISO16754 ¹⁾	kg/cm ²	0,40	0,41	–
F Bodenplatten 610 mm				
Einsatzgewicht ¹⁾	kg	–	–	13.506
Bodendruck, ISO16754 ¹⁾	kg/cm ²	–	–	0,38
F Bodenplatten 711 mm				
Einsatzgewicht ¹⁾	kg	–	–	13.721
Bodendruck, ISO16754 ¹⁾	kg/cm ²	–	–	0,33
F Bodenplatten 762 mm				
Einsatzgewicht ¹⁾	kg	–	–	13.830
Bodendruck, ISO16754 ¹⁾	kg/cm ²	–	–	0,31

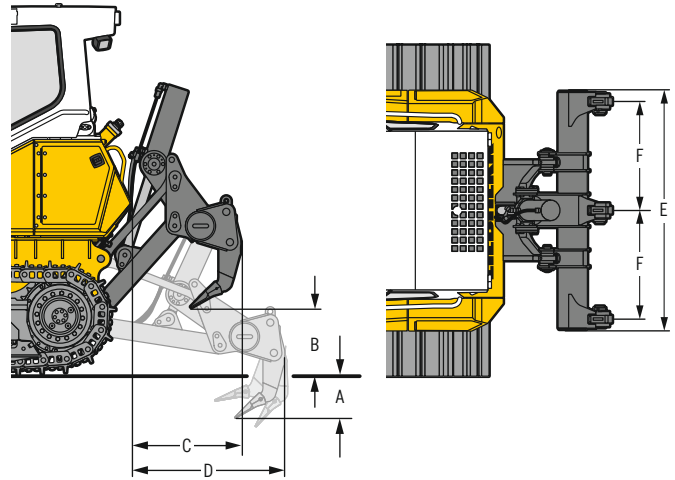
¹⁾ Inkl. Schmier- und Betriebsstoffe, 100% Treibstoff, ROPS / FOPS-Kabine, Fahrer, Schild wie angegeben.

Heckausrüstung PR 716



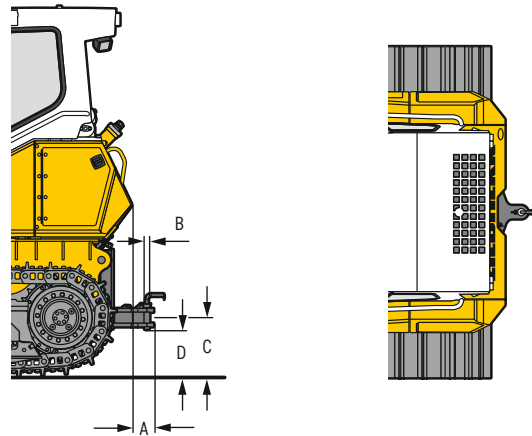
3-Zahn-Heckaufreißer

A Reißtiefe	mm	362
B Hubhöhe	mm	554
C Länge, Aufreißer angehoben	mm	886
D Länge, Aufreißer abgesenkt	mm	1.147
E Balkenbreite	mm	1.970
F Zahnabstand	mm	900
Gewicht	kg	993



Anhängezugvorrichtung

		starr
A Zusätzliche Länge	mm	172
B Steckbolzendurchmesser	mm	44,5
C Hakenhöhe	mm	480
D Bodenfreiheit	mm	385
Maulweite	mm	90
Gewicht	kg	157



Technische Daten PR 726



Dieselmotor

Liebherr-Dieselmotor	D 934 A7 Emissionsgrenzwerte entsprechen 97/68/EG, 2004/26/EG Stufe V, EPA/CARB Tier 4 Final
Nennleistung (netto) ISO 9249 SAE J1349	125 kW / 170 PS 125 kW / 168 PS
Maximale Leistung (netto) ISO 9249 SAE J1349	140 kW / 190 PS 140 kW / 188 PS
Nenn Drehzahl	1.900 1/min.
Hubraum	7,0 l
Bauart	4-Zylinder Reihenmotor wassergekühlt, Abgasturbolader, Luft-Luft-Ladekühler
Einspritzsystem	Direkteinspritzung, Common Rail, elektronische Steuerung
Motorschmierng	Druckumlaufschmierung, schräglagenfähig bis 45°
Betriebsspannung	24 V
Lichtmaschine	140 A
Anlasser	7,8 kW
Batterie	2 x 180 Ah / 12 V
Luftfilter	Trockenluftfilter mit Unterdruckanzeiger und automatischer Staubaustragung, Haupt- und Sicherheits-element
Kühlsystem	Kombikühler bestehend aus Kühleinheit für Wasser, Hydrauliköl und Ladeluft. Hydrostatischer Lüfterantrieb



Arbeitshydraulik

Hydrauliksystem	„Load-Sensing“-Bedarfssteuerung
Pumpentyp	Schrägscheibenpumpe
Fördermenge, max.	140 l/min.
Druckbegrenzung	220 bar
Steuerblock	3 Kreisläufe, Erweiterungsmöglichkeit auf 4
Filterung	Rücklaufilter mit Magnetstab im Hydrauliktank
Steuerung	Ein Joystick für alle Bewegungen des Schildes



Fahrertrieb, Steuerung

Antriebssystem	Stufenloser hydrostatischer Fahrertrieb, unabhängiger Antrieb für jede Laufwerksseite
Fahrgeschwindigkeit * V-Bereich 1: V-Bereich 2: V-Bereich 3:	Stufenlos regulierbar 0 - 6,5 km/h (vorwärts & rückwärts) 0 - 8,5 km/h (vorwärts & rückwärts) 0 - 11,0 km/h (vorwärts & rückwärts) *Voreinstellung, alle Geschwindigkeitsbereiche können am Fahrgeber angepasst werden
Grenzlastregelung	Die elektronische Steuerung kontrolliert die Motordrehzahl und regelt die Fahrgeschwindigkeit in Abhängigkeit der erforderlichen Schubkraft
Lenkung	Hydrostatisch
Betriebsbremse	Hydrostatisch-selbsthemmend, verschleißfrei
Parkbremse	Nasse Lamellenbremse, verschleißfrei, automatische Aktivierung bei Neutralstellung des Joysticks
Kühlsystem	Hydraulikölkühler im Kombikühler, hydrostatischer Lüfterantrieb
Filterung Endantrieb	Feinfilterung im Speisedrucksystem Stirnrad mit nachgeschaltetem Planetengetriebe, doppelte Getriebeabdichtung
Steuerung	Proportionaler Joystick für alle Fahr- und Lenkbewegungen



Fahrerkabine

Kabine	Hydro-elastisch gelagerte, geschlossene Kabine mit Überdruckbelüftung, mittels Handpumpe 40° kippbar, integrierter ROPS Überrollschutz (EN ISO 3471) und FOPS Steinschlagschutz (EN ISO 3449)
Fahrersitz Überwachung	Luftgefederter Komfortsitz, auf den Fahrer einstellbar Berührungsgesteuertes Display: Anzeige aktueller Maschinendaten, automatische Überwachung von Betriebszuständen und fahrerspezifische Einstellung von Parametern
Vibrationsemissio Hand-Arm-Vibration Ganzkörper-Vibration	<2,5 m/s ² , gemäß ISO 5349-1:2001 0,24 - 1,31 m/s ² , entspricht dem technischen Report ISO/TR 25398:2006
Messunsicherheit	Gemäß Norm EN 12096:1997

Laufwerk

	XL	LGP
Design	Laufwerk mit starren Laufrollen	
Lagerung	Stützachsen und Pendelbrücke	
Ketten	Ölgeschmiert, Einstegbodenplatten, Kettenspannung durch Federspanner und Fettspannzylinder	
Kettenglieder, je Seite	46	46
Laufrollen, je Seite	8	8
Tragrollen, je Seite	2	2
Turassegmente, je Seite	6	6
Bodenplatten, Standard	610 mm	812 mm
Bodenplatten, Option	560 mm	864 mm

Schallpegel

Schalldruckpegel nach ISO 6396	
L_{pA} (in der Fahrerkabine)	75 dB(A)
Schallleistungspegel nach 2000/14/EG	
L_{WA} (an die Umgebung)	109 dB(A)

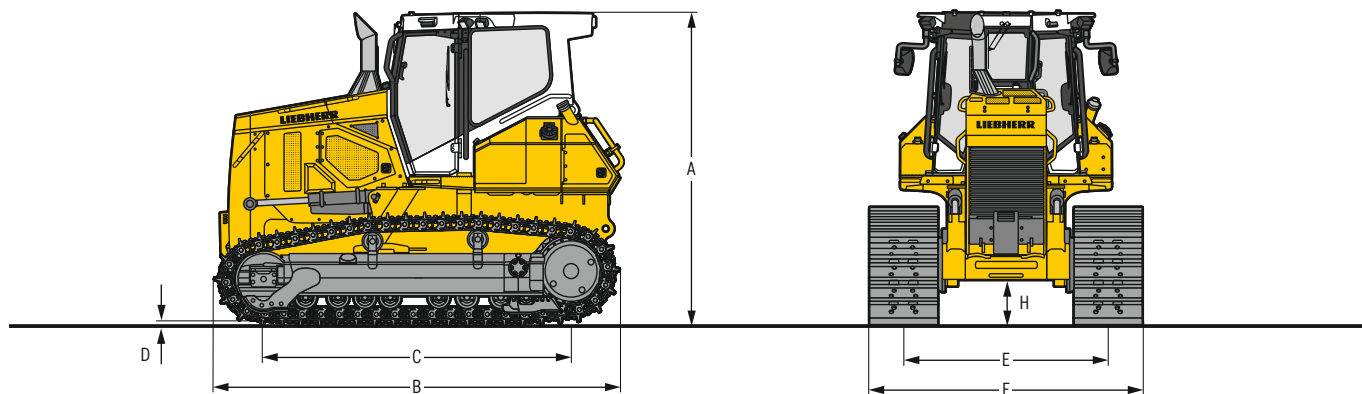
Nachfüllmengen

Kraftstofftank	430 l
Harnstofftank	45 l
Kühlsystem	40 l
Motoröl mit Filter	29 l
Hydrauliktank	111 l
Endantrieb XL, je Seite	16 l
Endantrieb LGP, je Seite	22,5 l

Zugkraft

Maximal	268 kN
bei 1,5 km/h	236 kN
bei 3,0 km/h	123 kN
bei 6,0 km/h	62 kN
bei 9,0 km/h	41 kN

Abmessungen PR 726



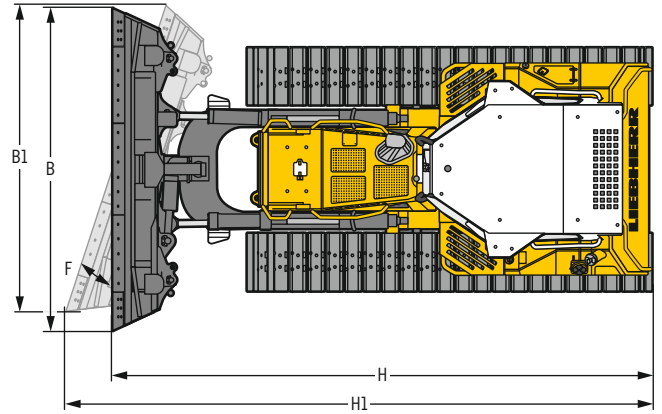
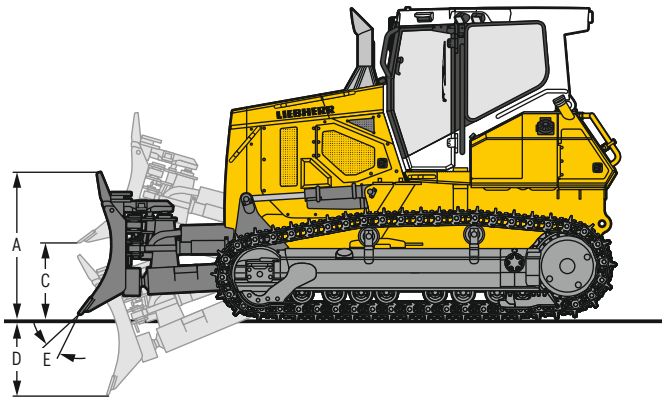
Abmessungen

Laufwerk		XL	LGP
A Höhe über Fahrerkabine	mm	3.210 ²⁾	3.210 ²⁾
B Länge ohne Ausrüstung	mm	4.180	4.180
C Radstand	mm	3.168	3.168
D Steghöhe	mm	56	56
H Bodenfreiheit	mm	429	429
E Spurbreite	mm	1.890	2.134
F Bodenplatten 560 mm			
Breite über Laufwerk	mm	2.450	-
Transportgewicht ¹⁾	kg	15.130	-
F Bodenplatten 610 mm			
Breite über Laufwerk	mm	2.500	-
Transportgewicht ¹⁾	kg	15.270	-
F Bodenplatten 812 mm			
Breite über Laufwerk	mm	-	2.946
Transportgewicht ¹⁾	kg	-	16.042
F Bodenplatten 864 mm			
Breite über Laufwerk	mm	-	2.998
Transportgewicht ¹⁾	kg	-	16.323

¹⁾ Inkl. Schmier- und Betriebsstoffe, 20% Treibstoff, ROPS / FOPS-Kabine.

²⁾ Transporthöhe erhöht sich mit optionalen Ausstattungen: Topcon 3D Grade +155 mm, Trimble & Leica Ready-Kit +130 mm, Rundumkennleuchte/Rückfahrwarneinrichtung optisch +230 mm, Staubfilterüberdruckanlage +535 mm, Schutzabdeckung für Klimakondensator +170 mm, Astabweiser +165 mm, weitere Ausstattungen auf Anfrage.

Frontausrüstung PR 726



6-Wege-Schild mit innenliegendem Schubrahmen

	6-Wege-Schild	6-Wege-Schild mit Klappecke	6-Wege-Schild	6-Wege-Schild mit Klappecke
Laufwerk	XL	XL	LGP	LGP
Schildkapazität, ISO 9246	3,33 m ³	3,33	3,87	3,87
A Schildhöhe	1.200 mm	1.200	1.140	1.140
B Schildbreite	3.302 mm	3.292	4.031	4.021
B1 Schildbreite, geschwenkt	3.026 mm	3.059	3.692	3.725
Transportbreite	2.999 ²⁾ mm	2.498	3.660 ²⁾	2.990
C Hubhöhe	1.144 mm	1.144	1.135	1.135
D Schürftiefe	541 mm	541	536	536
E Schnittwinkelverstellung	5°	5°	5°	5°
F Schwenkwinkelverstellung	24°	24°	24°	24°
Tiltweg max.	433 mm	432	530	529
H Gesamtlänge, gerade	5.542 mm	5.542	5.519	5.519
H1 Gesamtlänge, geschwenkt	6.161 mm	6.159	6.287	6.285
F Bodenplattenbreite 560 mm				
Einsatzgewicht ¹⁾	17.518 kg	17.795	-	-
Bodendruck, ISO16754 ¹⁾	0,44 kg/cm ²	0,45	-	-
F Bodenplatten 610 mm				
Einsatzgewicht ¹⁾	17.658 kg	17.935	-	-
Bodendruck, ISO16754 ¹⁾	0,41 kg/cm ²	0,41	-	-
F Bodenplatten 812 mm				
Einsatzgewicht ¹⁾	- kg	-	18.583	18.908
Bodendruck, ISO16754 ¹⁾	- kg/cm ²	-	0,32	0,33
F Bodenplatten 864 mm				
Einsatzgewicht ¹⁾	- kg	-	18.864	19.189
Bodendruck, ISO16754 ¹⁾	- kg/cm ²	-	0,31	0,31

¹⁾ Inkl. Schmier- und Betriebsstoffe, 100% Treibstoff, ROPS / FOPS-Kabine, Fahrer, Schild wie angegeben.

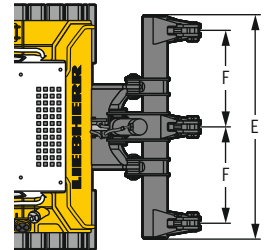
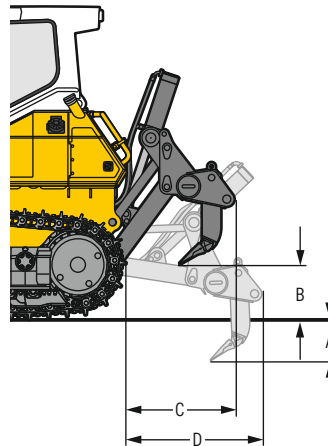
²⁾ Schild geschwenkt und max. getiltet.

Heckausrüstung PR 726



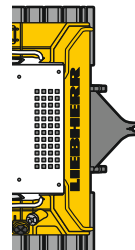
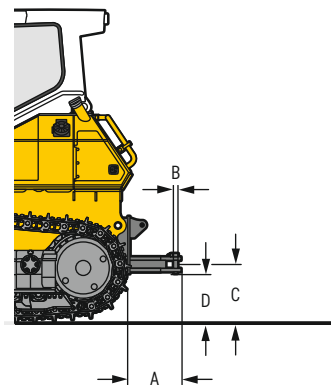
3-Zahn-Heckaufreißer

A Reißtiefe (max. / min.)	mm	501 / 351
B Hubhöhe (max. / min.)	mm	649 / 499
C Länge, Aufreißer angehoben	mm	1.083
D Länge, Aufreißer abgesenkt	mm	1.439
E Balkenbreite	mm	2.300
F Zahnabstand	mm	1.000
Max. Reißwinkelverstellung	mm	-
Gewicht	kg	1.443



Anhängezugvorrichtung

		starr
A Zusätzliche Länge	mm	474
B Steckbolzendurchmesser	mm	45
C Hakenhöhe	mm	529
D Bodenfreiheit	mm	434
Maulweite	mm	90
Gewicht	kg	232



Technische Daten PR 736



Dieselmotor

Liebherr-Dieselmotor	D 934 EVO Emissionsgrenzwerte entsprechen 97 / 68 / EG, 2004 / 26 / EG Stufe V, EPA / CARB Tier 4 Final
Nennleistung (netto) ISO 9249 SAE J1349	160 kW / 217 PS 160 kW / 214 PS
Maximale Leistung (netto) ISO 9249 SAE J1349	175 kW / 238 PS 175 kW / 235 PS
Nenn Drehzahl	1.900 1/min.
Hubraum	7,0 l
Bauart	4-Zylinder-Reihenmotor wassergekühlt, Abgasturbolader, Luft-Luft-Ladeluftkühler
Einspritzsystem	Direkteinspritzung, Common Rail, elektronische Steuerung
Motorschmierng	Druckumlaufschmierung, schräglagenfähig bis 45°
Betriebsspannung	24 V
Lichtmaschine	140 A
Anlasser	7,8 kW
Batterien	2 x 180 Ah / 12 V
Luftfilter	Trockenluftfilter mit Unterdruckanzeiger und automatischer Staubaustragung, Haupt- und Sicherheits-element
Kühlsystem	Kombikühler bestehend aus Kühleinheit für Wasser, Hydrauliköl und Ladeluft, hydrostatischer Lüfterantrieb



Arbeitshydraulik

Hydrauliksystem	„Load-Sensing“-Bedarfssteuerung
Pumpentyp	Schrägscheibenpumpe
Fördermenge max.	190 l/min.
Druckbegrenzung	260 bar (6-Wege-Schild), 200 bar (Brustschild)
Steuerblock	2 Kreisläufe, Erweiterungsmöglichkeit auf 4
Filterung	Rücklauffilter mit Magnetstab im Hydrauliktank
Steuerung	Ein Joystick für alle Bewegungen des Schildes



Fahrertrieb, Steuerung

Antriebssystem	Stufenloser hydrostatischer Fahrertrieb, unabhängiger Antrieb für jede Laufwerksseite
Fahrgeschwindigkeit * V-Bereich 1: V-Bereich 2: V-Bereich 3:	Stufenlos regulierbar 0 - 6,5 km/h (vorwärts & rückwärts) 0 - 8,5 km/h (vorwärts & rückwärts) 0 - 11,0 km/h (vorwärts & rückwärts) *Voreinstellung, alle Geschwindigkeitsbereiche können am Fahrgeber angepasst werden
Grenzlastregelung	Die elektronische Steuerung kontrolliert die Motordrehzahl und regelt die Fahrgeschwindigkeit in Abhängigkeit der erforderlichen Schubkraft
Lenkung	Hydrostatisch
Betriebsbremse	Hydrostatisch-selbsthemmend, verschleißfrei
Parkbremse	Nasse Lamellenbremse, verschleißfrei, automatische Aktivierung bei Neutralstellung des Joysticks
Kühlsystem	Hydraulikölkühler im Kombi-Kühler, hydrostatischer Lüfterantrieb
Filterung	Feinfilterung im Speisedrucksystem
Endantrieb	Stirnrad- mit nachgeschaltetem Planetengetriebe, doppelte Getriebeabdichtung mit Temperaturüberwachung
Steuerung	Proportionaler Joystick für alle Fahr- und Lenkbewegungen. Optional: gerasterter Joystick mit Inchedal



Fahrerkabine

Kabine	Hydro-elastisch gelagerte, geschlossene Kabine mit Überdruckbelüftung, mittels Handpumpe 40° kippbar, integrierter ROPS Überrollschutz (EN ISO 3471) und FOPS Steinschlagschutz (EN ISO 3449)
Fahrersitz	Luftgefederter Komfortsitz, auf den Fahrer einstellbar
Überwachung	Berührungsgesteuertes Display: Anzeige aktueller Maschinendaten, automatische Überwachung von Betriebszuständen und fahrerspezifische Einstellung von Parametern
Vibrationsemissio	
Hand-Arm-Vibration	< 2,5 m/s ² , gemäß ISO 5349-1:2001
Ganzkörper-Vibration	0,24 - 1,31 m/s ² , entspricht dem technischen Report ISO/TR 25398:2006
Messunsicherheit	Gemäß Norm EN 12096:1997

Laufwerk

	XL	LGP
Design	Laufwerk mit starren Laufrollen	
Lagerung	Stützachsen und Pendelbrücke	
Ketten	Ölgeschmiert, Einstegbodenplatten, Kettenspannung durch Federspanner und Fettspannzylinder	
Kettenglieder, je Seite	45	45
Laufrollen, je Seite	7	7
Tragrollen, je Seite	2	2
Turassegmente, je Seite	6	6
Bodenplatten, Standard	610 mm	711 mm, 812 mm
Bodenplatten, Option	560 mm	914 mm, 965 mm

Schallpegel

Schalldruckpegel nach ISO 6396	
L_{pA} (in der Fahrerkabine)	75 dB(A)
Schallleistungspegel nach 2000/14/EG	
L_{WA} (an die Umgebung)	111 dB(A)

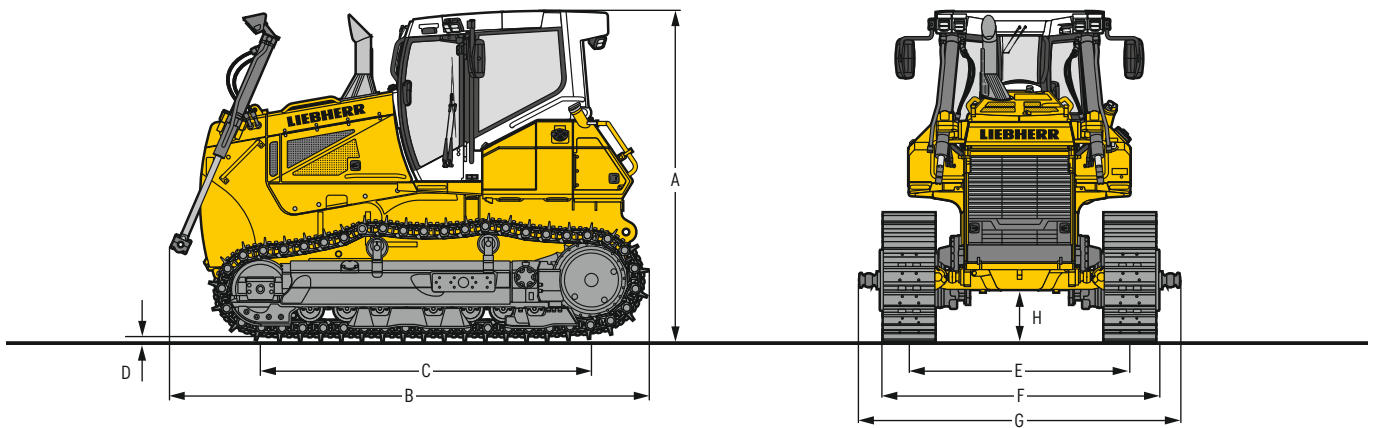
Nachfüllmengen

Endantrieb XL (außenliegender Schubrahmen), je Seite	15 l
Endantrieb XL (innenliegender Schubrahmen), je Seite	22 l
Endantrieb LGP (außenliegender Schubrahmen), je Seite	26,5 l
Endantrieb LGP (innenliegender Schubrahmen), je Seite	30 l
Harnstoff-Tank	45 l
Hydrauliktank	111 l
Kraftstofftank	430 l
Kühlsystem	41 l
Motoröl mit Filter	29 l

Zugkraft

Maximal	314 kN
bei 1,5 km/h	277 kN
bei 3,0 km/h	164 kN
bei 6,0 km/h	82 kN
bei 9,0 km/h	55 kN

Abmessungen PR 736



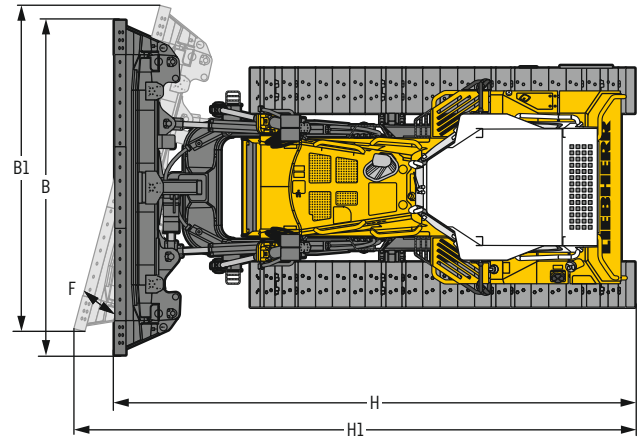
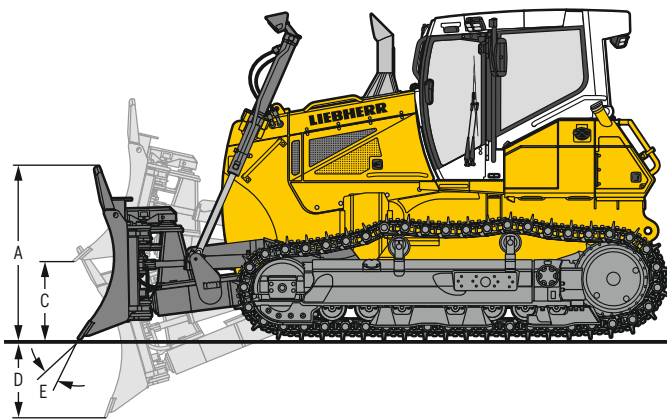
Abmessungen

Schubrahmen		innenliegend	außenliegend	innenliegend	außenliegend
Laufwerk		XL	XL	LGP	LGP
A	Höhe über Fahrerkabine	mm	3.253 ²⁾	3.253 ²⁾	
B	Länge ohne Ausrüstung	mm	4.428	4.428	
C	Radstand	mm	3.283	3.283	
D	Steghöhe	mm	65	65	
H	Bodenfreiheit	mm	511	511	
E	Spurbreite	mm	2.180	1.830	2.290 / 2.390
G	Breite über Kugelzapfen	mm	-	2.724	-
F	Bodenplatten 560 mm				
	Breite über Laufwerk	mm	2.740	2.390	-
	Transportgewicht ¹⁾	kg	18.321	18.396	-
F	Bodenplatten 610 mm				
	Breite über Laufwerk	mm	2.790	2.440	-
	Transportgewicht ¹⁾	kg	18.460	18.535	-
F	Bodenplatten 711 mm				
	Breite über Laufwerk	mm	-	-	3.000
	Transportgewicht ¹⁾	kg	-	-	18.759
F	Bodenplatten 812 mm				
	Breite über Laufwerk	mm	-	-	3.202
	Transportgewicht ¹⁾	kg	-	-	19.038
F	Bodenplatten 914 mm				
	Breite über Laufwerk	mm	-	-	-
	Transportgewicht ¹⁾	kg	-	-	3.094
F	Bodenplatten 965 mm				
	Breite über Laufwerk	mm	-	-	-
	Transportgewicht ¹⁾	kg	-	-	3.145
					19.729

¹⁾ Inkl. Schmier- und Betriebsstoffe, 20% Treibstoff, ROPS / FOPS-Kabine.

²⁾ Transporthöhe erhöht sich mit optionalen Ausstattungen: Topcon 3D Grade +155 mm, Trimble & Leica Ready-Kit +130 mm, Rundumkennleuchte/Rückfahrwarneinrichtung optisch +230 mm, Staubfilterüberdruckanlage +535 mm, Schutzabdeckung für Klimakondensator +170 mm, Astabweiser +165 mm, weitere Ausstattungen auf Anfrage.

Frontausrüstung PR 736



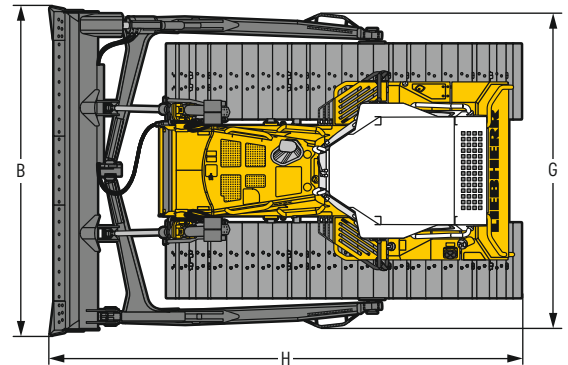
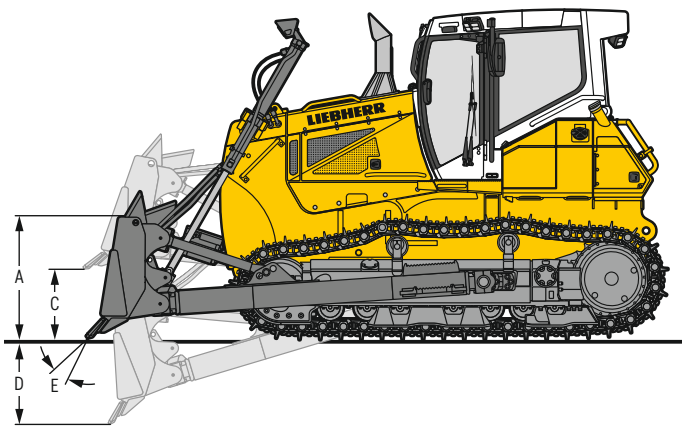
6-Wege-Schild mit innenliegendem Schubrahmen

		6-Wege-Schild XL	6-Wege-Schild mit Klappecke XL	6-Wege-Schild LGP	6-Wege-Schild mit Klappecke LGP
Laufwerk					
Schildkapazität, ISO 9246	m ³	4,78	4,78	4,84	4,84
A Schildhöhe	mm	1.350	1.350	1.250	1.250
B Schildbreite	mm	3.764	3.764	4.210	4.210
B1 Schildbreite, geschwenkt	mm	3.508	3.508	3.918	3.918
Transportbreite	mm	3.469	2.990	3.876	3.000 ²⁾
C Hubhöhe	mm	1.267	1.267	1.260	1.260
D Schürftiefe	mm	665	665	661	661
E Schnittwinkelverstellung	mm	5°	5°	5°	5°
F Schwenkwinkelverstellung		23,3°	23,3°	23,3°	23,3°
Tiltweg max.		479	479	536	536
H Gesamtlänge, gerade	mm	5.878	5.878	5.861	5.861
H1 Gesamtlänge, geschwenkt	mm	6.567	6.567	6.640	6.640
F Bodenplattenbreite 560 mm					
Einsatzgewicht ¹⁾	kg	21.604	22.026	—	—
Bodendruck, ISO16754 ¹⁾	kg/cm ²	0,52	0,53	—	—
F Bodenplatten 610 mm					
Einsatzgewicht ¹⁾	kg	21.743	22.165	—	—
Bodendruck, ISO16754 ¹⁾	kg/cm ²	0,48	0,49	—	—
F Bodenplatten 711 mm					
Einsatzgewicht ¹⁾	kg	—	—	22.267	22.761
Bodendruck, ISO16754 ¹⁾	kg/cm ²	—	—	0,43	0,43
F Bodenplatten 812 mm					
Einsatzgewicht ¹⁾	kg	—	—	22.546	23.040
Bodendruck, ISO16754 ¹⁾	kg/cm ²	—	—	0,38	0,39

¹⁾ Inkl. Schmier- und Betriebsstoffe, 100% Treibstoff, ROPS / FOPS-Kabine, Fahrer, Schild wie angegeben.

²⁾ Transportbreite 3.000 mm mit 711 mm Bodenplatten. Transportbreite 3.202 mm mit 812 mm Bodenplatten.

Frontausrüstung PR 736



Semi-U-Schild und Brustschild

		Semi-U-Schild	Brustschild
Laufwerk		XL	LGP
Schildkapazität, ISO 9246	m ³	5,56	4,10
A Schildhöhe	mm	1.400	1.150
B Schildbreite	mm	3.372	3.995
C Hubhöhe	mm	1.216	1.225
D Schürftiefe	mm	511	516
E Schnittwinkelverstellung		10°	10°
Tiltweg max.	mm	432	395
G Breite über Schubrahmen		3.086	3.836
H Gesamtlänge, gerade	mm	5.968	5.758
F Bodenplattenbreite 560 mm			
Einsatzgewicht ¹⁾	kg	21.165	
Bodendruck, ISO16754 ¹⁾	kg/cm ²	0,51	–
F Bodenplatten 610 mm			
Einsatzgewicht ¹⁾	kg	21.306	
Bodendruck, ISO16754 ¹⁾	kg/cm ²	0,47	–
F Bodenplatten 812 mm			
Einsatzgewicht ¹⁾	kg		22.536
Bodendruck, ISO16754 ¹⁾	kg/cm ²	–	0,38
F Bodenplatten 914 mm			
Einsatzgewicht ¹⁾	kg		22.832
Bodendruck, ISO16754 ¹⁾	kg/cm ²	–	0,34
F Bodenplatten 965 mm			
Einsatzgewicht ¹⁾	kg		22.984
Bodendruck, ISO16754 ¹⁾	kg/cm ²	–	0,32

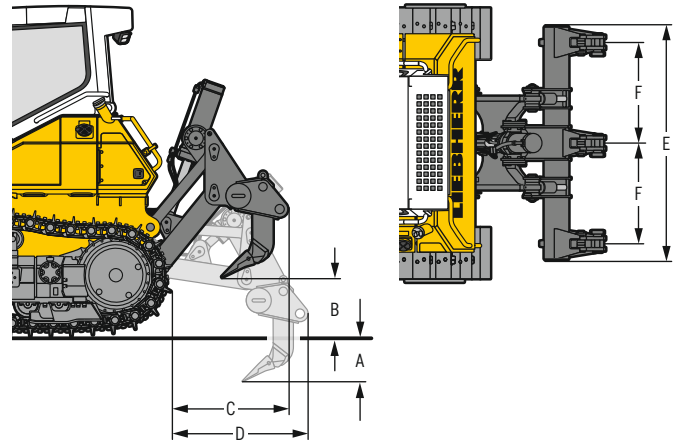
¹⁾ Inkl. Schmier- und Betriebsstoffe, 100% Treibstoff, ROPS / FOPS-Kabine, Fahrer, Semi-U- bzw. Brustschild.

Heckausrüstung PR 736



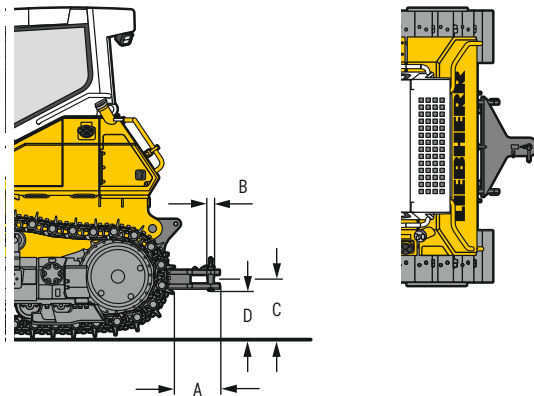
3-Zahn-Heckaufreißer

A Reißtiefe (max. / min.)	mm	449 / 299
B Hubhöhe (max. / min.)	mm	738 / 588
C Länge, Aufreißer angehoben	mm	1.138
D Länge, Aufreißer abgesenkt	mm	1.469
E Balkenbreite	mm	2.320
F Zahnabstand	mm	1.000
Max. Schnittwinkelverstellung		-
Gewicht	kg	1.920




Anhängezugvorrichtung


		starr
A Zusätzliche Länge	mm	436
B Steckbolzendurchmesser	mm	50
C Hakenhöhe	mm	580
D Bodenfreiheit	mm	492
Maulweite	mm	95
Gewicht	kg	280



Ausstattung

 Grundmaschine	PR 716	PR 726	PR 736
Anhängekupplung hinten	●	●	●
Ausrüstung Forsteinsatz	1)	1)	+
Ausrüstung Holzspäneinsatz	-	-	+
Ausrüstung Kälteeinsatz	1)	1)	+
Ausrüstung Kohleinsatz	1)	1)	+
Ausrüstung Mülldeponieinsatz	-	-	+
Automatische Drehzahlabsenkung	+	+	+
Automatische Motorabschaltung	+	+	+
Automatische Schildstabilisierung + Neigungsregelung	●	●	●
Batteriebehälter absperrbar	●	●	●
Beleuchtung Motorraum	+	+	●
Betankungspumpe elektrisch	+	+	+
Bordwerkzeug Basisumfang	●	●	-
Bordwerkzeug erweitert / Vollumfang	+	+	-
Dachmontiertes Grading-System	+	+	-
Haltegriffe am Kraftstofftank	+	+	-
Harnstofftank absperrbar	●	●	●
Kraftstoff-Grobvorfilter	●	●	●
Kraftstoff-Grobvorfilter beheizt	-	-	+
Kraftstoff-Wasserabscheider	●	●	●
Kraftstoff-Wasserabscheider beheizt	+	+	+
Kühler grobmaschig	●	●	●
Kühlerschutz schwenkbar	●	●	●
LiDAT - Datenübertragungssystem	●	●	●
Liebherr Dieselmotor Abgasstufe V / Tier 4 Final	●	●	●
Liebherr Hydrauliköl, biologisch abbaubar	+	+	+
Lüfter schwenkbar, vorne	●	●	●
Lüfter reversibel	+	+	+
Lüfterantrieb hydraulisch	●	●	●
Luftfilter Vorabscheider Sy-Klone	-	+	+
Luftfilter Vorabscheider Top Air	-	+	+
Motorraumtür, absperrbar	●	●	●
Sonderlackierung	+	+	+
Spaten mit Halterung	+	+	+
Trockenluftfilter 2-stufig mit Vorfilter	●	●	●
Trockenluftfilter mit automatischer Staubaustragung	-	●	●
Verzurröse vorne	●	●	●
Vorrüstung Maschinensteuerung	+	+	+
Werkzeugsatz Basisumfang	-	-	●
Werkzeugsatz Vollumfang	-	-	+
Zusätzlicher Aufstiegsgriff am Tank	-	-	+

 Arbeitshydraulik	PR 716	PR 726	PR 736
Automatisches Heben des Heckaufreißers in Parkposition	●	●	●
Elektronische Vorsteuerung der Arbeitshydraulik	●	●	●
Hydraulischer Anbausatz Heckaufreißer	+	+	+
Hydraulischer Anbausatz Seilwinde	+	+	+
Load-Sensing Verstellpumpe	-	●	●
Rücklaufilterung im Tank	●	●	●
Rüttelfunktion Schild	●	●	●
Schnellsenfunktion Schild	●	●	●
Schwimmstellung Schild	●	●	●

 Fahrtrieb	PR 716	PR 726	PR 736
3 einstellbare Geschwindigkeitsbereiche	●	●	●
Automatische Parkbremse	●	●	●
Elektronische Grenzlastregelung	●	●	●
Fahrhydraulik-Joystick gerastert	+	+	+
Fahrhydraulik-Joystick proportional	●	●	●
Hydrostatischer Fahrtrieb	●	●	●
Inch-Bremspedal	+	+	+
Maschinen-Freigabeschalter	●	●	●
Not-Aus Taster	●	●	●
Planeten-Endantriebe	●	●	●
Sitzkontaktschalter	●	●	●

 Fahrerkabine	PR 716	PR 726	PR 736
Ablagefach klimatisiert	●	●	●
Ablagenetze	+	+	+
Armlehnen 3D verstellbar	●	●	●
Auf- und Abstiegsbeleuchtung	●	●	●
Berührungsgesteuertes Farbdisplay	●	●	●
Druckbelüftung	●	●	●
Fahrersitz Comfort, luftgefedert	●	●	●
Fahrersitz Premium, luftgefedert	+	+	+
Feuerlöscher in Kabine	+	+	+
Fußabstützung an Frontkonsole	+	+	+
Geräuschdämmende Kabinenlager	●	●	●
Gurt in oranger Farbe	●	●	●
Gurtüberwachung mit grüner Leuchte am Kabinendach	+	+	+
Innenbeleuchtung LED	●	●	●
Joysticks längs einstellbar	-	-	●
Kabinenfunkverriegelung	-	-	+
Kabinenheizung	●	●	●
Kippbare Kabine	●	●	●
Kleiderhaken	●	●	●
Klimaautomatik	●	●	●
Personalisierte Fahrerprofile	+	+	+
Radio	+	+	+
Radioeinbau vorbereitet	+	+	+
ROPS / FOPS integriert	●	●	●
Rückfahrkamera	+	+	+
Rückspiegel außen	+	+	+
Rückspiegel innen	●	●	●
Scheibenwaschanlage	●	●	●
Scheibenwischer vorne, hinten und auf den Türen, mit Intervallfunktion	●	●	●
Schiebefenster links	+	+	+
Schiebefenster rechts	+	+	+
Schutzgitter für Heckscheibe	+	+	+
Sicherheitsverglasung	●	●	●
Sonnenrollo vorne	+	+	+
Spiegel für Heckaufreißer	+	+	-
Staubfilterüberdruckanlage	+	+	+
Steckdose 12 V + 24 V	●	●	●
Trittblechverlängerung Fahrertüren	-	+	+
Warmwasserheizung	-	+	+

● = Standard
+ = Option

1) auf Anfrage beim Vertriebspartner

Ausstattung



Elektrische Anlage

	PR 716	PR 726	PR 736
Alle Scheinwerfer in LED-Ausführung	+	+	+
Arbeitsscheinwerfer auf Kabine hinten, 2 Stück	•	•	•
Arbeitsscheinwerfer auf Kabine vorne, 4 Stück	•	•	•
Arbeitsscheinwerfer pro Hubzylinder, 1 Stück	-	-	•
Batterie Hauptschalter	•	•	•
Batterie Hauptschalter, absperbar	+	+	+
Batterien Kaltstart, 2 Stück	•	•	•
Bordspannung 24 V	•	•	•
Rückfahrwarnrichtung akustisch	•	+	•
Rückfahrwarnrichtung akustisch und optisch	+	+	+
Rückfahrwarnrichtung mit Breitbandsignal	+	+	+
Rückfahrwarnrichtung mit Breitbandsignal und optisch	+	+	+
Rundumkennleuchte	+	+	+
Signalhorn	•	•	•
Wegfahrsperre elektronisch	+	+	+
Zusatzscheinwerfer auf Kabine hinten, 2 Stück	+	+	+
Zusatzscheinwerfer pro Hubzylinder, 1 Stück	-	-	+



Laufwerk

	PR 716	PR 726	PR 736
Bodenplatten mit Trapezloch ²⁾	+	+	+
Bodenplatten Normaleinsatz	•	•	•
Bodenplatten Schwereinsatz	-	-	¹⁾
Drehbuchs-Laufwerk FTB ²⁾	+	+	+
Geschlossener Laufwerksrahmen	-	•	•
Geschraubte Turassegmente	•	•	•
Geteiltes Ketten-Endglied	•	•	•
Ketten ölgeschmiert	•	•	•
Kettenführung mittig	+	+	+
Kettenführung vorne und hinten	•	•	•
Kettenschutz durchgehend	+	+	+
Laufwerk LGP	+	+	+
Laufwerk XL	+	+	•
Laufwerk mit starren Laufrollen	•	•	•
Turassegmente mit Ausnehmungen	•	+	+



Frontausrüstung

	PR 716	PR 726	PR 736
6-Wege-Schild	+	+	+
6-Wege-Schild mit Klappecke	+	+	+
Aufsatzgitter für Schild	-	-	+
Brustschild	-	-	+
Schwenschild mechanisch	-	-	+
Schnittwinkelverstellung	+	+	-
Seitenmesser geschraubt für 6-Wege-Schild	+	+	+
Seitenmesser geschweißt für Brustschild	-	-	+
Semi-U-Schild	-	-	+
U-Schild	-	-	¹⁾
Überlaufblech für Schild	+	+	+
Verschleißbleche Schubrahmen	-	-	+
Verschleißbleche Semi-U Schild	-	-	+
Zylinderschutzbleche für 6-Wege-Schild	-	+	+



Heckausrüstungen

	PR 716	PR 726	PR 736
Anbauplatte Fremdgeräte	+	+	+
Anhängekupplung auf Heckaufreißer	+	+	-
Anhängezugvorrichtung starr	+	+	+
Gegengewicht heckseitig (1.000 kg)	+	+	+
Heckaufreißer 1-Zahn	-	-	+
Heckaufreißer 3-Zahn	+	+	+
Heckaufreißer 5-Zahn	+	+	-
Seilwinde	+	+	+

• = Standard

+ = Option

- = nicht verfügbar

¹⁾ auf Anfrage beim Vertriebspartner

²⁾ verfügbare Bodenplattenbreite auf Anfrage beim Vertriebspartner

Ausrüstungs- und Anbauteile fremder Fabrikate dürfen ohne Abstimmung mit Liebherr nicht ein- oder angebaut werden.

Die Firmengruppe Liebherr



Global und unabhängig: Erfolgreich seit über 70 Jahren

Gegründet wurde Liebherr im Jahr 1949: Mit der Entwicklung des ersten mobilen Turmdrehkrans der Welt legte Hans Liebherr den Grundstein für ein erfolgreiches Familienunternehmen, das heute über 150 Gesellschaften auf allen Kontinenten umfasst und über 50.000 Mitarbeitende beschäftigt. Dachgesellschaft der Firmengruppe ist die Liebherr-International AG in Bulle (Schweiz), deren Gesellschafter ausschließlich Mitglieder der Familie Liebherr sind.

Technologieführerschaft und Pioniergeist

Liebherr versteht sich als Pionier. Aus dieser Haltung heraus gestaltet das Unternehmen die Technologiegeschichte in vielen Branchen maßgeblich mit. Bis heute teilen Mitarbeitende auf der ganzen Welt den Mut des Unternehmensgründers, bislang unbekannte Wege zu beschreiten. Sie alle verbindet die Leidenschaft für Technik und faszinierende Produkte sowie die Entschlossenheit, für ihre Kunden Herausragendes zu leisten.

Breit diversifiziertes Produktprogramm

Liebherr zählt zu den größten Baumaschinenherstellern der Welt, bietet aber auch auf vielen anderen Gebieten hochwertige, nutzenorientierte Produkte und Dienstleistungen an. Das Produktprogramm umfasst die Segmente Erdbewegungsmaschinen, Materialumschlagmaschinen, Spezialtiefbaumaschinen, Mining, Mobil- und Raupenkrane, Turmdrehkrane, Betontechnik, Maritime Krane, Aerospace und Verkehrstechnik, Verzahnentechnik und Automationssysteme, Kühl- und Gefriergeräte, Komponenten sowie Hotels.

Maßgeschneiderte Lösungen und höchster Kundennutzen

Liebherr-Lösungen zeichnen sich durch höchste Präzision, exzellente Umsetzung und besondere Langlebigkeit aus. Das Beherrschen von Schlüsseltechnologien versetzt das Unternehmen in die Lage, seinen Kunden auch maßgeschneiderte Lösungen anzubieten. Der Kundenfokus endet bei Liebherr jedoch nicht am Produkt, sondern umfasst ebenso eine Vielzahl an Dienstleistungen, die einen wirklichen Unterschied machen.

www.liebherr.com

Liebherr-Werk Telfs GmbH

Hans-Liebherr-Straße 35 • 6410 Telfs, Austria • Phone +43 50809 6-100 • Fax +43 50809 6-7772
lw.t.marketing@liebherr.com • www.liebherr.com • www.facebook.com/LiebherrConstruction