

---

# R 924 Litronic

---

## LIEBHERR

Excavadora sobre cadenas

**Generación**

5

**Peso operativo**

24.950 – 25.500 kg

**Motor**

125 kW / 170 CV  
Nivel IIIA

**Capacidad cuchara**

0,80 – 1,65 m<sup>3</sup>

# Vivir el progreso R 924

## Seguridad

- Zonas de acceso con revestimiento antideslizante
- Visibilidad total – cámaras de vigilancia trasera y lateral opcionales
- Salida de emergencia a través de la ventana trasera en todas las configuraciones de la excavadora
- Ventana derecha y parabrisas con cristal laminado y tintado

## Equipamiento

- Gran fuerza de excavación y penetración
- Sistema de regeneración integrado
- Movimientos combinados rápidos
- Elementos de acero fundido
- Mayor resistencia al estrés
- Mayor vida útil de las piezas gracias a la agrupación de los puntos de engrase y a la reducción del tiempo de mantenimiento

## Chasis

- Chasis fiable y robusto en forma de X, fácil de asegurar con ojales integrados
- Tratamiento térmico especial para reducir el desgaste de la rueda cabilla
- Chasis inferior sin mantenimiento y rodillos de rodadura engrasados de por vida
- Fácil mantenimiento





## Confort

- Zona de trabajo cómoda y espaciosa con aire acondicionado
- Pantalla táctil en color de alta resolución de 9" fácil de usar
- Gran superficie de cristal
- Ventana frontal totalmente retráctil
- Nueva iluminación LED de serie

## Motor

- Motor Cummins EU Stage IIIA / EPA Tier 3 equivalente
- Bajo consumo de combustible
- Gran depósito de combustible para una mayor autonomía
- Capó del motor y puertas de acero
- Ventilador de accionamiento hidrostático a petición
- Ralentí y aceleración automáticos

## Mantenimiento

- Concepto de mantenimiento con componentes accesibles desde el suelo
- Engrase centralizado del equipamiento - Automática como opción

# Datos técnicos



## Motor

<b>Potencia según norma SAE J1995 / ISO 3046</b>	125kW (170 CV) a 1.800r/min
<b>Marca y modelo</b>	Cummins QSB6.7
<b>Tipo de motor</b>	6 cilindros en línea
<b>Diámetro</b>	107 mm
<b>Carrera</b>	124 mm
<b>Cilindrada</b>	6,7l
<b>Modo de combustión</b>	Diesel de 4 tiempos Common-Rail, turbo
<b>Tratamiento de gases de escape</b>	Norma de emisión equivalente EU Nivel IIIA / EPA Tier 3
<b>Sistema de refrigeración</b>	Refrigeración por agua y radiador de aceite integrado en el motor, refrigeración del aire de admisión y del agua
<b>Filtro de aire</b>	Filtro de aire seco con separador previo, elemento principal y de seguridad
<b>Capacidad del depósito de combustible</b>	580l
<b>Limpieza de combustible</b>	Prefiltro (7 µm) y filtro fino (5 µm) en el circuito de alimentación de carburante
<b>Instalación eléctrica</b>	
<b>Tensión de servicio</b>	24 V
<b>Batería</b>	2 x 135 Ah / 12V
<b>Dispositivo de arranque</b>	24 V / 7,8 kW
<b>Alternador</b>	Trifásico 24 V / 70 A
<b>Sistema automático de ralentí</b>	Controlado por sensores
<b>Gestión de motor</b>	Conexión con el sistema de control de la excavadora integrado mediante CAN-BUS para rentabilizar la potencia disponible



## Mando

El control se realiza a través del sistema técnico de la excavadora integrado, módulos de Input y Output, se comunica a través de CAN-BUS con la unidad central electrónica

<b>Distribución de potencia</b>	Mediante una válvula de control con válvulas de seguridad integradas
<b>Suma de caudales</b>	Para pluma y balancín
<b>Accionamiento</b>	
<b>Equipo y mecanismo de giro</b>	Control proporcional por joystick en cruz
<b>Mecanismo de tracción</b>	- Control proporcional por pedales y por joystick - Preselección de marchas o regulación automática
<b>Funciones adicionales</b>	Control proporcional por pedales o por mini-joystick



## Sistema hidráulico

<b>Circuito hidráulico</b>	Regulación con bomba doble, sistema hidráulico Positiv Control para una alimentación independiente y adaptada a las necesidades concretas a través de las bombas hidráulicas; controlado por sensor Alta dinámica de sistema y estabilidad gracias a un sistema de control integrado
<b>Regeneración</b>	Integrada en el bloque hidráulico principal
<b>Bomba hidráulica</b>	Bombas dobles de caudal variable en línea y plato oscilante
<b>Caudal máx.</b>	2 x 216 l/min.
<b>Presión máx. de servicio</b>	350 bar
<b>Gestión de bombas</b>	Gestión electrónica de las bombas a través del control de sistemas integrado (CAN-BUS) sincronizado con el bloque de control
<b>Capacidad del depósito hidr.</b>	100l
<b>Capacidad del sistema hidr.</b>	máx. 300l
<b>Filtrado</b>	Filtro (10 µm) en el circuito de retorno
<b>Sistema de refrigeración</b>	Radiador compacto, compuesto por una unidad de refrigeración del agua, del aceite hidráulico, del aire de admisión y por un ventilador de accionamiento hidrostático
<b>Selector de modo</b>	Adaptación de la potencia del motor y el sistema hidráulico a las condiciones de trabajo mediante un preselector de 3 modos, p.ej. ECO modo para trabajar de modo especialmente económico y ecológico o modo POWER+ para un rendimiento máx. de excavación y aplicaciones difíciles
<b>Ajuste de número de revoluciones</b>	Adaptación progresiva de la potencia del motor mediante el número de revoluciones para cada velocidad seleccionada
<b>Tool Control</b>	20 caudales y presiones programables para equipamientos opcionales, seleccionables desde el display



## Mecanismo de giro

<b>Accionamiento</b>	Motor hidráulico con plato oscilante con válvulas anti-choques y anti-reacción
<b>Transmisión</b>	Reductor planetario compacto
<b>Corona de giro</b>	Corona de giro de bolas, hermetizada y provista de dentado interior
<b>Número de revoluciones superestructura</b>	0-11,3 r/min continuo
<b>Par de giro</b>	73,3 kNm
<b>Freno de bloqueo</b>	Discos bañados en aceite (desplazamiento negativo)



## Cabina

<b>Cabina</b>	Estructura de seguridad de la cabina ROPS (opcional) con luna sencilla o partida abatible en techo, faros de trabajo integrados en el techo, puerta con ventana corredera (puede abrirse hacia ambos lados), amplio espacio para almacenaje, suspensión con absorción de impactos, cristal de seguridad laminado y tintado, parasoles independientes para la luna del techo y para la luna frontal, enchufe de 24 V, 12 V opcional, portabotellas
<b>Asiento del operador</b>	Asiento Liebherr-Standard con suspensión mecánica y ajuste de peso; amortiguación vertical incluidas consolas y joysticks. Asiento y reposabrazos regulables (ajustable en longitud, altura e inclinación)
<b>Opción</b>	Asiento Liebherr-Comfort con suspensión neumática y ajuste de peso; amortiguación vertical y horizontal, incluidos consolas y joysticks; con asiento calefactable
<b>Mando</b>	Joysticks en los reposabrazos se mueven con el asiento
<b>Manejo e indicadores</b>	Gran pantalla a color de alta definición con mando mediante pantalla táctil que permite numerosas posibilidades de regulación, control y supervisión (p. ej., parámetros de la máquina y de las herramientas)
<b>Climatización</b>	Climatización automática de serie, función de ventilación, deshielo y anti vahos rápido con sólo pulsar un botón; válvulas de ventilación operables a través de teclas específicas. Sustitución y accesibilidad al filtro de reciclaje y de aire fresco desde el interior. Unidad de frío y calor diseñada para resistir temperaturas exteriores extremas
<b>Emisión acústica</b>	
ISO 6396	80 dB(A) = L <sub>PA</sub> (en la cabina)
2000/14/CE	105 dB(A) = L <sub>WA</sub> (exterior)



## Chasis

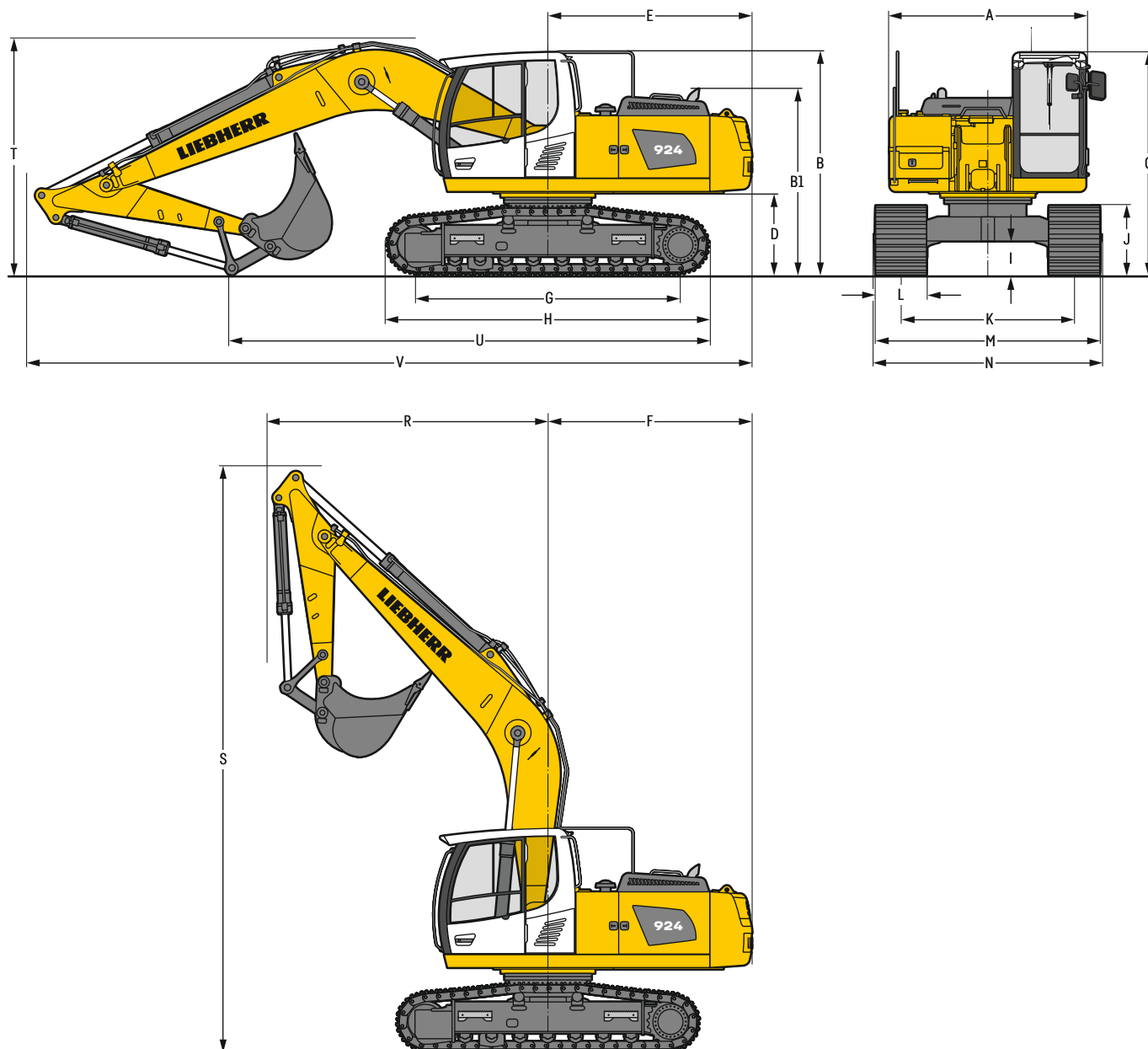
<b>S</b>	Ancho de vía 2.380 mm
<b>Accionamiento</b>	Motor hidráulico Liebherr con plato oscilante con válvulas de freno a ambos lados
<b>Transmisión</b>	Reductor planetario compacto Liebherr
<b>Velocidad máxima de traslación</b>	3 km/h pos. estándar 5 km/h pos. rápida
<b>Fuerza de tracción neta de cadena</b>	228 kN
<b>Tren de rodaje</b>	B60, libre de mantenimiento
<b>Rodillos de rodadura / Rodillos de soporte</b>	8 / 2
<b>Cadenas</b>	Selladas y engrasadas
<b>Tejas</b>	De tres nervios
<b>Freno de bloqueo</b>	Discos bañados en aceite (desplazamiento negativo)
<b>Válvulas de freno</b>	Integradas en el motor hidráulico de traslación
<b>Argollas de amarre</b>	Integradas



## Equipo

<b>Tipo de construcción</b>	Combinación de placas de acero forjado y de acero fundido
<b>Cilindros hidráulicos</b>	Cilindros con sistema especial de sellado y de guiado y amortiguador de fin de carrera
<b>Puntos de apoyo</b>	Herméticos, de bajo mantenimiento
<b>Engrase</b>	Engrase centralizado manual o engrase centralizado automático opcional (excepto brida y cinemática de vuelco)
<b>Conexiones hidráulicas</b>	Guarniciones de conductos y tubos con brida SAE

# Dimensiones



		S	mm		
A	Anchura del chasis superior		2.700		
B	Altura sobre el chasis superior		3.080		
B1	Altura sobre el chasis superior (pasamanos plegado)		2.560		
C	Altura sobre la cabina		3.060		
D	Altura libre al suelo del contrapeso		1.125		
E	Longitud de la parte trasera		2.800		
F	Radio de giro de la parte trasera		2.820		
G	Distancia entre ejes		3.640		
H	Longitud del chasis		4.440		
I	Altura libre al suelo del chasis		465		
J	Altura de la cadena		960		
K	Ancho de vía		2.380		
L	Anchura de tejas		600	700	800
M	Anchura sobre las cadenas		2.980	3.080	3.180
N	Anchura sobre el estribo de acceso		2.920	3.120 <sup>1)</sup>	3.120 <sup>1)</sup>

<sup>1)</sup> anchura con estribo de acceso desmontable

		Longitud del balancín m	Pluma monobloc 5,90 m montaje directo		
			mm		
R	Radio de giro frontal		3.850		
S	Altura con la pluma recogida		8.050		
T	Altura de la pluma	2,00	3.250		
		2,50	3.300		
		3,00	3.300		
U	Longitud al suelo	2,00	6.600		
		2,50	6.050		
		3,00	5.400		
V	Longitud total		9.950		
	Cuchara		1,25 m <sup>3</sup>		

## Medidas de transporte

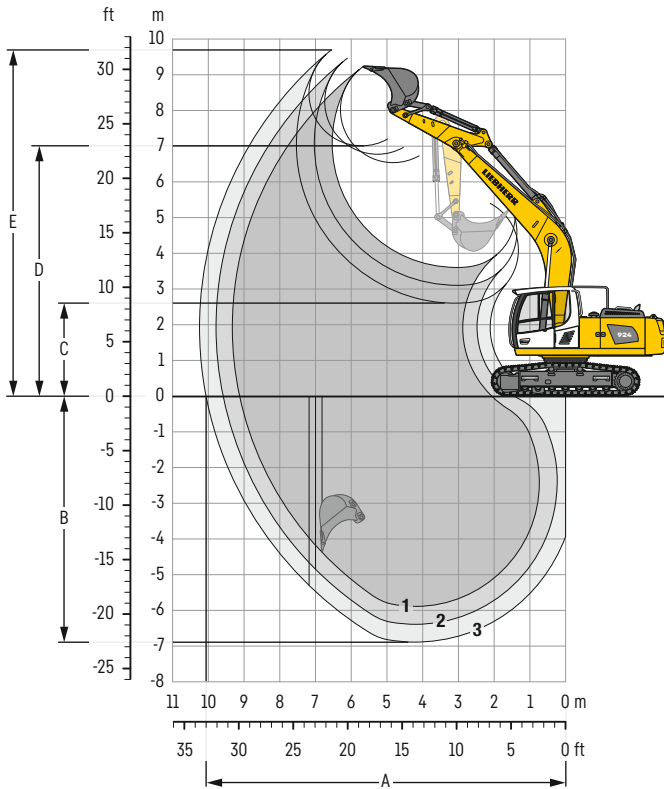
### piezas desmontables retiradas

	Pluma monobloc 5,90 m		
	mm		
Anchura de tejas	600	700	800
Anchura de transporte	2.980	3.120	3.180

	Balancín m	mm
Longitud de transporte		9.950
Altura de transporte	2,00	3.250
	2,50	3.300
	3,00	3.300
Cuchara		1,25 m <sup>3</sup>

# Equipo retro

con pluma monobloc de 5,90 m



## Curvas de excavación

sin enganche rápido	1	2	3	
Longitud del balancín	m	2,00	2,50	3,00
A Alcance máximo a nivel del suelo	m	9,13	9,59	10,06
B Profundidad máxima de excavación	m	5,89	6,39	6,89
C Altura mínima de descarga	m	3,60	3,10	2,60
D Altura máxima de descarga	m	6,54	6,77	7,01
E Altura máxima de alcance	m	9,22	9,46	9,69

## Fuerzas

sin enganche rápido	1	2	3	
Fuerza de excavación (ISO 6015)	kN	157	135	119
Fuerza de arranque (ISO 6015)	kN	173	173	173
Fuerza de excavación (SAE J1179)	kN	149	129	114
Fuerza de arranque (SAE J1179)	kN	151	151	151

## Peso operativo y presión sobre el suelo

El peso operativo incluye la máquina base con contrapeso de 5,4 t, la pluma monobloc de 5,90 m, el balancín de 3,00 m y la cuchara retro de 1,25 m<sup>3</sup> (890 kg) de capacidad.

Chasis	S			
Anchura de tejas	mm	600	700	800
Peso	kg	24.950	25.250	25.500
Presión sobre el suelo	kg/cm <sup>2</sup>	0,53	0,46	0,41

## Cucharas retro Estabilidad (calculado con un valor de seguridad del 75 % según ISO 10567\*)

Ancho de corte	Capacidad ISO 7451	Peso <sup>3)</sup>	Peso <sup>4)</sup>	Chasis S (con tejas 600 mm)						
				sin enganche rápido			con enganche rápido			
				Longitud del balancín (m)						
				2,00	2,50	3,00	2,00	2,50	3,00	
STD <sup>1)</sup>	1.050	0,80	660	670	▲	▲	▲	▲	▲	▲
	1.250	1,00	760	770	▲	▲	▲	▲	▲	▲
	1.250	1,15	780	790	▲	▲	▲	▲	▲	▲
	1.250	1,25	890	920	▲	▲	▲	▲	▲	▲
	1.400	1,35	860	870	▲	▲	▲	▲	▲	▲
HD <sup>2)</sup>	1.400	1,50	950	980	▲	▲	■	▲	▲	■
	1.500	1,65	1.020	1.030	▲	■	■	▲	■	■
	1.050	0,80	730	740	▲	▲	▲	▲	▲	▲
	1.250	1,00	840	850	▲	▲	▲	▲	▲	▲
	1.250	1,15	880	890	▲	▲	▲	▲	▲	▲
1.250	1,25	1.010	1.040	▲	▲	▲	▲	▲	▲	
1.400	1,35	970	980	▲	▲	▲	▲	▲	▲	
1.400	1,50	1.090	1.120	▲	■	▲	▲	■	▲	
1.500	1,65	1.160	1.170	■	▲	■	■	▲	△	

\* Los valores de carga indicados de alcance máximo con un giro de 360° sobre terreno firme son conformes con la normativa ISO 10567

<sup>1)</sup> Cuchara estándar con dientes Z 40

<sup>2)</sup> Cuchara HD con dientes Z 40

<sup>3)</sup> Cuchara para el montaje directo

<sup>4)</sup> Cuchara para el montaje en un enganche rápido

Otras cucharas retro disponibles bajo petición

Peso máximo autorizado del material ▲ = ≤ 2,0t/m<sup>3</sup>, ■ = ≤ 1,8t/m<sup>3</sup>, ▲ = ≤ 1,65t/m<sup>3</sup>, ■ = ≤ 1,5t/m<sup>3</sup>, △ = ≤ 1,2t/m<sup>3</sup>



# Capacidades de carga

con pluma monobloc de 5,90 m, contrapeso de 5,4 t y tejas de 600 mm

## Balancín 2,00 m

Chasis	m	3,0 m		4,5 m		6,0 m		7,5 m		Alcance máx.		m
S	7,5									6,7*	6,7*	5,4
	6,0									5,1	6,5*	6,7
	4,5			8,8*	8,8*	5,9	7,1*			4,3	6,2	7,4
	3,0			8,2	11,0*	5,6	8,0*	4,1	6,0	3,9	5,7	7,8
	1,5			7,9	10,9*	5,4	8,1	4,0	5,9	3,8	5,5	7,8
	0			7,8	12,5*	5,3	8,0	4,0	5,9	3,9	5,7	7,6
	-1,5	9,3*	9,3*	7,8	11,9*	5,2	8,0			4,3	6,4	7,1
	-3,0	13,8*	13,8*	8,0	10,5*	5,4	7,8*			5,3	7,6*	6,1
-4,5												

## Balancín 2,50 m

Chasis	m	3,0 m		4,5 m		6,0 m		7,5 m		Alcance máx.		m
S	7,5					6,0*	6,0*			6,0	6,0*	6,1
	6,0					6,0*	6,0*			4,5	6,0*	7,2
	4,5	11,6*	11,6*	7,9*	7,9*	5,9	6,6*	4,2	6,1*	3,9	5,7	7,9
	3,0			8,4	10,1*	5,6	7,6*	4,1	6,0	3,6	5,2	8,2
	1,5			7,9	11,8*	5,4	8,1	4,0	5,9	3,5	5,1	8,3
	0			7,7	12,4*	5,2	8,0	3,9	5,8	3,5	5,2	8,1
	-1,5	9,3*	9,3*	7,7	12,1*	5,2	7,9	3,9	5,8	3,8	5,7	7,6
	-3,0	15,1	15,2*	7,8	11,1*	5,2	8,0			4,6	6,9	6,7
-4,5	11,7*	11,7*	8,1	8,6*					6,7	7,2*	5,2	

## Balancín 3,00 m

Chasis	m	3,0 m		4,5 m		6,0 m		7,5 m		Alcance máx.		m
S	7,5									5,2	5,2*	6,7
	6,0					5,4*	5,4*	4,3	5,4*	4,1	4,9*	7,7
	4,5					5,9	6,1*	4,2	5,6*	3,5	4,9*	8,4
	3,0			8,5	9,3*	5,6	7,1*	4,1	6,0	3,3	4,8	8,7
	1,5			7,9	11,2*	5,3	8,1*	3,9	5,8	3,2	4,7	8,8
	0	4,1*	4,1*	7,6	12,2*	5,1	7,9	3,8	5,7	3,2	4,8	8,6
	-1,5	8,9*	8,9*	7,6	12,2*	5,1	7,8	3,8	5,7	3,5	5,2	8,1
	-3,0	14,8	15,0*	7,6	11,5*	5,1	7,9			4,0	6,1	7,2
-4,5	13,3*	13,3*	7,8	9,6*					5,4	7,0*	5,9	

Altura Giro de 360° En dirección longitudinal Alcance máx. \* Limitado por la fuerza de elevación hidráulica

Los valores de carga están indicados en toneladas (t) del alcance del balancín (sin implementos), para un giro de 360°, sobre un terreno horizontal, uniforme y firme. Los otros valores están indicados para el conjunto inferior en posición longitudinal. Los valores son válidos para tejas con ancho de 600 mm. La capacidad de elevación cumple con la norma estándar ISO 10567 y corresponden al 75% de la carga estática de vuelco o al 87% de la capacidad de elevación hidráulica (identificada por \*). La carga admisible aumenta en 320 kg; sin el cilindro del cuchar, la palanca y la biela. La capacidad de carga del equipo está limitada por la estabilidad, la capacidad de elevación de los dispositivos hidráulicos.

Conforme a la norma europea EN 474-5, las excavadoras hidráulicas con un equipo elevador tienen que estar equipadas con dispositivos anticaída en los cilindros de elevación y en los cilindros del balancín, con un sistema de alarma de sobrecarga y un diagrama de carga.

Determinar la carga máxima de elevación en base a la tabla de valores de carga que se muestra en la cabina del conductor o a partir de la tabla de valores de carga que se detalla en el manual de instrucciones que se suministra con la máquina.

# Equipamiento de serie

## Chasis

Argollas de amarre  
Cadenas selladas y engrasadas  
Rodillos de marcha y de apoyo sellados y con lubricación continua  
Rueda cabilla con orificios anti-barro

## Estructura superior

Bloqueo automático freno de giro  
Capó del motor con apertura de muelle a presión de gas  
Espacio guardaobjetos y almacenamiento con cierre  
Filtro accesible desde el suelo  
Indicador de nivel de aceite hidráulico, visible desde el suelo  
Insonorización  
Interruptor principal de batería, manual, con cierre  
Juego de herramientas con bolsa de herramientas  
Pasamanos  
Puertas de servicio con cierre  
Rejilla protectora del ventilador  
Revestimiento superficial antideslizante

## Sistema hidráulico

Acumulador de presión para la bajada controlada del equipo con el motor apagado  
Barra magnética  
Racores de comprobación de presión para hidráulica  
Sistema Positive Control de Liebherr con dos circuitos independientes

## Motor

Ralentí automático del motor / aumento de la velocidad, controlado mediante el movimiento del joystick  
Bomba de aspiración de combustible  
Filtro de aire con extracción automática de polvo  
Filtro fino de combustible  
Power Pack equivalente EU Nivel IIIA / EPA Tier 3  
Prefiltro de combustible y separador de agua  
Refrigeración del aire de sobrealimentación  
Regulación del n° de revoluciones, con ajuste continuo  
Sistema de inyección Common-Rail  
Turbocargador con geometría fija  
Varilla del aceite del motor

## Cabina

Alfombrilla de goma, fija y extraíble  
Amortiguación de vibraciones viscoelástica  
Carcasa del filtro de aire de la cabina, accesible desde el suelo  
Cinturón de 2" con dispositivo de recogida  
Climatizador de tres zonas  
Cristal laminado de luna lateral derecha  
Cristal laminado luna de techo  
Cristal laminado ventana frontal retráctil de dos piezas  
Encendedor  
Espacios de almacenaje  
Iluminación interior  
Indicador de consumo de combustible en pantalla  
Indicador de nivel de combustible en pantalla  
Indicador mecánico de horas de funcionamiento, visible desde el suelo  
LiDAT Plus (sistema de transmisión de datos Liebherr)\*  
Limpiaparabrisas delantero y lavaparabrisas  
Lunas tintadas  
Martillo para emergencias  
Pantalla táctil multifunción en color de 9"  
Percha  
Persianas solares para cristales delanteros y de techo  
Prioridad de movimiento entre el mecanismo de giro y la pluma, ajustable a través de pantalla  
Protección de la luna frontal contra la lluvia  
Radio Comfort  
Redes guardaobjetos  
Red para depositar teléfono  
Reposabrazos regulables en longitud, altura e inclinación  
Reposapiés  
Retrovisor  
Salida de emergencia luna trasera  
Selector de modo de trabajo  
Soportes de botellas  
Teclado en joystick configurable  
Toma de enchufe en la cabina (24 V)  
Ventana de puerta corredera

## Equipo

Dispositivo anti-fugas cilindro del balancín  
Dispositivo anti-fugas cilindros de elevación  
Puntos de apoyo de fundición de acero  
Regeneración del cilindro de balancín  
Regeneración de los cilindros de elevación  
Uniones abridadas SAE en líneas de alta presión

\* opcionalmente prolongable después del primer año

# Equipamiento estándar / opcional

## Chasis

Acceso	●
Acceso ancho	+
Chasis S	●
Cubierta y placa base para la sección central del chasis	●
Cubierta y placa base reforzada para la sección central del chasis	+
Guía de cadenas (1 unidad)	●
Guías de cadenas (2 unidades)	+
Guías de cadenas (3 unidades)	+
Tejas de 3 nervios 600 mm	●
Tejas de 3 nervios 700 / 800 mm	+

## Estructura superior

Bomba de repostaje combustible	+
Chapa inferior de protección, de la superestructura	●
Contrapeso estándar 5,4t	●
Faro superestructura, lateral derecho, LED+, 1 ud.	+ <sup>1)</sup>
Faro superestructura, lateral izquierdo, LED+, 1 ud.	+ <sup>1)</sup>
Faros superestructura, atrás, LED+, 2 uds.	+ <sup>1)</sup>
Pre calentamiento de combustible	+
Prefiltro de aire con extracción de polvo ciclónico	+
Retrovisor exterior delantero derecho	●
Retrovisor exterior sobre contrapeso	●
Sistema antirrobo para el combustible	+
Sistema de engrase centralizado automático	+
Sistema de engrase centralizado manual	●
Tapón del depósito de combustible con candado de cierre	+
Tapón del depósito de combustible con cierre	●

## Sistema hidráulico

Aceite hidráulico Liebherr	●
Aceite hidráulico Liebherr, adaptado para condiciones climáticas extremas	+
Circuito de alta presión con Tool Control (20 ajustes de herramienta a través de la pantalla)	+
Circuito de media presión	+
Filtro de retorno para martillo hidráulico	+
Preparación para el circuito de media presión	+

## Cabina

Alarma acústica de marcha (desactivable)	+
Alarma de sobrecarga	+
Asiento del operador Comfort	+
Asiento del operador Standard	●
Estructura de seguridad de la cabina ROPS (ISO 12117-2)	+
Faros cabina, delantero, LED, 2 uds.	● <sup>1)</sup>
Faros cabina, delantero, LED+, 2 uds.	+ <sup>1)</sup>
Luz rotativa cabina, LED, 1 ud.	+
Minijoystick proporcional	+
Regulador de luminosidad (faros LED+)	+ <sup>1)</sup>
Rejilla de protección frontal FGPS	+
Rejilla de protección frontal FGPS abatible	+
Rejilla de protección superior FOPS	+
Reposamuñecas elevado para joysticks	+
Supervisión del área trasera con cámara	+
Vigilancia derecha de los laterales con cámara	+
Visera parasol	+

## Equipo

Balancín 2,00 m	+
Balancín 2,50 m	+
Balancín 3,00 m	+
Eenganche rápido SWA 48 hidráulico	+
Eenganche rápido SWA 48 mecánico	+
Faro pluma, derecho, LED, 1 ud.	● <sup>1)</sup>
Faro pluma, derecho, LED+, 1 ud.	+ <sup>1)</sup>
Pluma monobloc 5,90 m	●
Protección del cordón inferior de la pluma	+
Protección del cordón inferior del balancín	+
Seguro anti-rotura de latiguillos del cilindro del balancín	+
Seguro anti-rotura de latiguillos de los cilindros de elevación	+

● = Estándar, + = Opción

<sup>1)</sup> Equipamiento no disponible de manera individual, únicamente en forma de paquetes predefinidos  
Lista no exhaustiva; consúltenos para obtener información adicional.

Queda prohibido el montaje de equipos y componentes de otras marcas sin el expreso consentimiento de Liebherr.

# El Grupo Liebherr



## Global e independiente: más de 70 años de éxito

Liebherr fue fundada en 1949: con el desarrollo de la primera grúa torre móvil del mundo, Hans Liebherr sentó las bases de una próspera empresa familiar, que actualmente cuenta con más de 140 compañías repartidas por todos los continentes y casi 51.000 empleados. La matriz del Grupo es la sociedad Liebherr-International AG, con sede en Bulle (Suiza), cuyos propietarios son exclusivamente miembros de la familia Liebherr.

## Liderazgo tecnológico y espíritu pionero

Liebherr se define a sí misma como una empresa pionera. Desde esta posición, la empresa contribuye a labrar la historia tecnológica en muchos sectores. Empleados de todo el mundo continúan destacando el valor que tuvo el fundador de la empresa al aventurarse por caminos hasta entonces desconocidos.

A todos les une la pasión por la tecnología y los productos innovadores, así como la determinación por ofrecer a sus clientes el mejor servicio posible.

## Gama de productos altamente diversificada

Liebherr es uno de los líderes mundiales en la fabricación de maquinaria de construcción, aunque también pone a disposición de sus clientes productos y servicios de gran calidad en otros muchos sectores. La gama de productos abarca los sectores de movimiento de tierras, manipulación de materiales, maquinaria para cimentaciones especiales, minería, grúas móviles y sobre orugas, grúas torre, tecnología del hormigón, grúas marítimas, sistemas aeroespaciales y de transporte, tecnología de engranajes y sistemas de automatización, refrigeración y congelación, componentes y hoteles.

## Soluciones a medida y máximo beneficio para el cliente

La gama de productos y servicios de Liebherr se caracteriza por una excelente precisión, facilidad de manejo y una larga vida útil. El dominio de tecnologías innovadoras permite a la empresa ofrecer a sus clientes soluciones a medida. Sin embargo, en Liebherr, el enfoque en el cliente no termina con el producto, sino que también incluye una gran cantidad de servicios que marcan la diferencia.

[www.liebherr.com](http://www.liebherr.com)

## Liebherr-France SAS

2 avenue Joseph Rey, B.P. 90287 • 68005 Colmar Cedex, France • Phone +33 389 213030  
info.lfr@liebherr.com • [www.liebherr.com](http://www.liebherr.com) • [www.facebook.com/LiebherrConstruction](https://www.facebook.com/LiebherrConstruction)