

ES



---

# LR 1130.1 unplugged

---

LR 1102.04.08  
[www.liebherr.com](http://www.liebherr.com)

## LIEBHERR

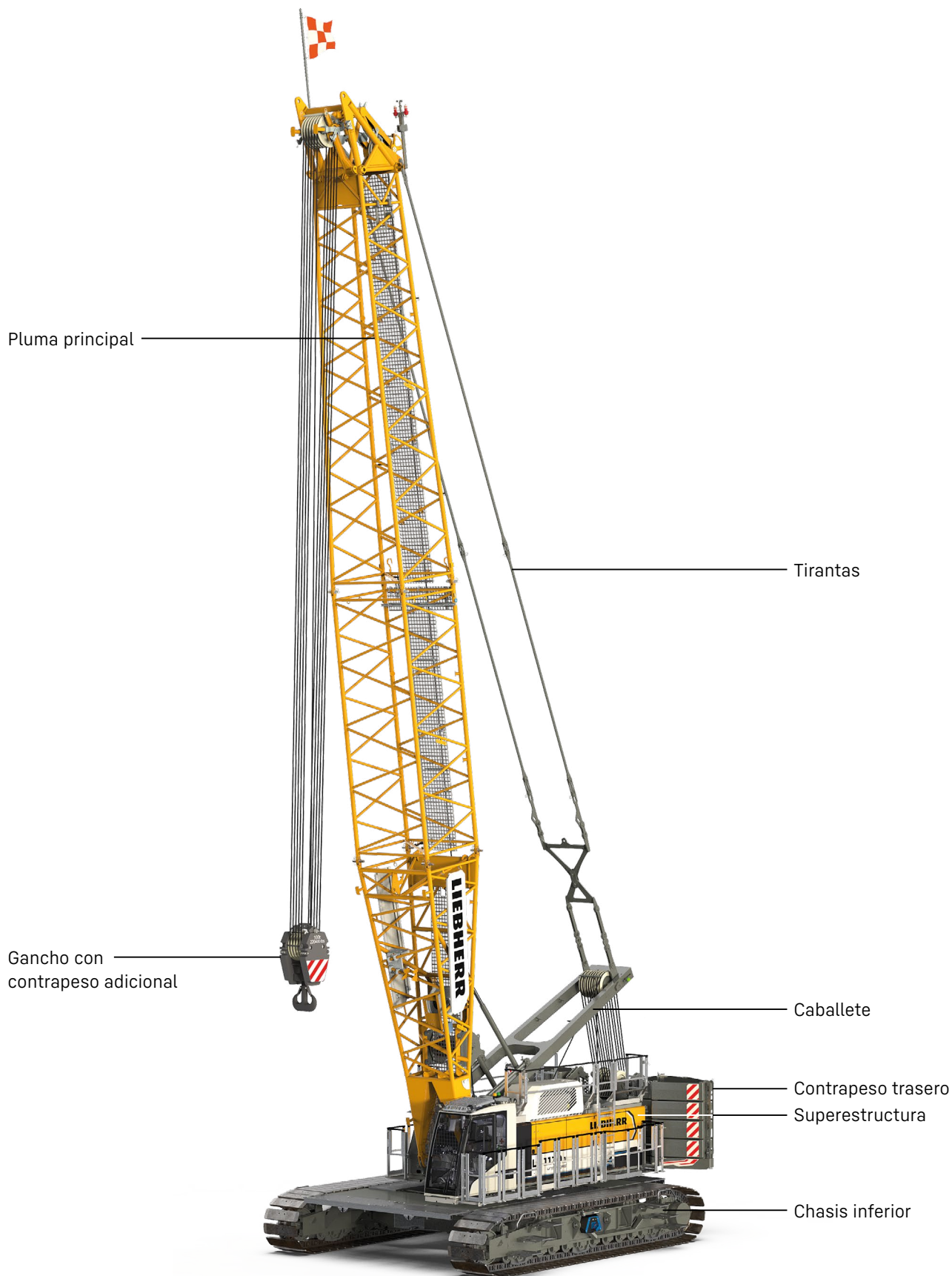
Grúas sobre cadenas

<b>Concepto y características</b> .....	3
<b>Descripción técnica</b> .....	8
<b>Dimensiones</b> .....	10
<b>Dimensiones y pesos de transporte</b> .....	11
<b>Sistema de auto-montaje</b> .....	14
<b>Configuraciones de pluma</b> .....	16
<b>Pluma principal 2017.xx</b> .....	18
<b>Plumín abatible 1309.xx</b> .....	20
<b>Plumín fijo 0806.xx</b> .....	26

## **Observaciones**

- Las mencionadas capacidades de carga son válidas para trabajos de elevación (corresponden según clasificación de grúas ISO 4301-1, grupo de grúas A1).
- La grúa debe estar situada sobre un terreno horizontal y firme.
- Los pesos de los implementos de elevación (tales como cables de elevación, ganchos, cuñeros, etc.) se tienen que deducir de los valores de carga.
- Equipos adicionales montados en la pluma (tales como pasarelas etc.) se tienen que deducir de los valores de carga.
- Se puede preseleccionar, en el software de LML, la velocidad máxima permitida del viento quedando así reflejada en el tabla de carga.
- El radio de trabajo se mide desde el centro de la corona.
- Las capacidades de carga son válidas para 360 grados de giro.
- El cálculo de estabilidad bajo la carga está basado en ISO 4305 tabla 1 + 2 + 3, valor vuelco 4°.
- Las estructuras están calculadas según EN 13001-1; EN 13001-2.
- Los últimos dígitos de las dimensiones proporcionados están redondeados (0 y 5). Estos pueden diferir de las dimensiones reales.
- Los pesos pueden variar dependiendo de la configuración de la máquina, el llenado de los tanques, así como de las tolerancias válidas generales.
- Las cifras de este folleto pueden incluir opciones, que no están dentro del suministro estándar de entrega de la máquina.
- Sujeto a cambios técnicos sin previo aviso.

# Concepto y características



Cabina de confort con  
- campo de visión optimizada  
- insonorización mejorada  
- asiento ortopédico

Plataforma de  
seguridad adicional

Contrapeso central 2 x 10 t

Cadenas con  
tejas planas 1000 mm

Pasarelas



### **Gran potencia**

Un sistema de accionamiento electrohidráulico resistente, eficiente y fiable, combinado con una potente batería de iones de litio, permite un elevado rendimiento y la ejecución simultánea de varios movimientos.

### **Cabina con el máximo confort**

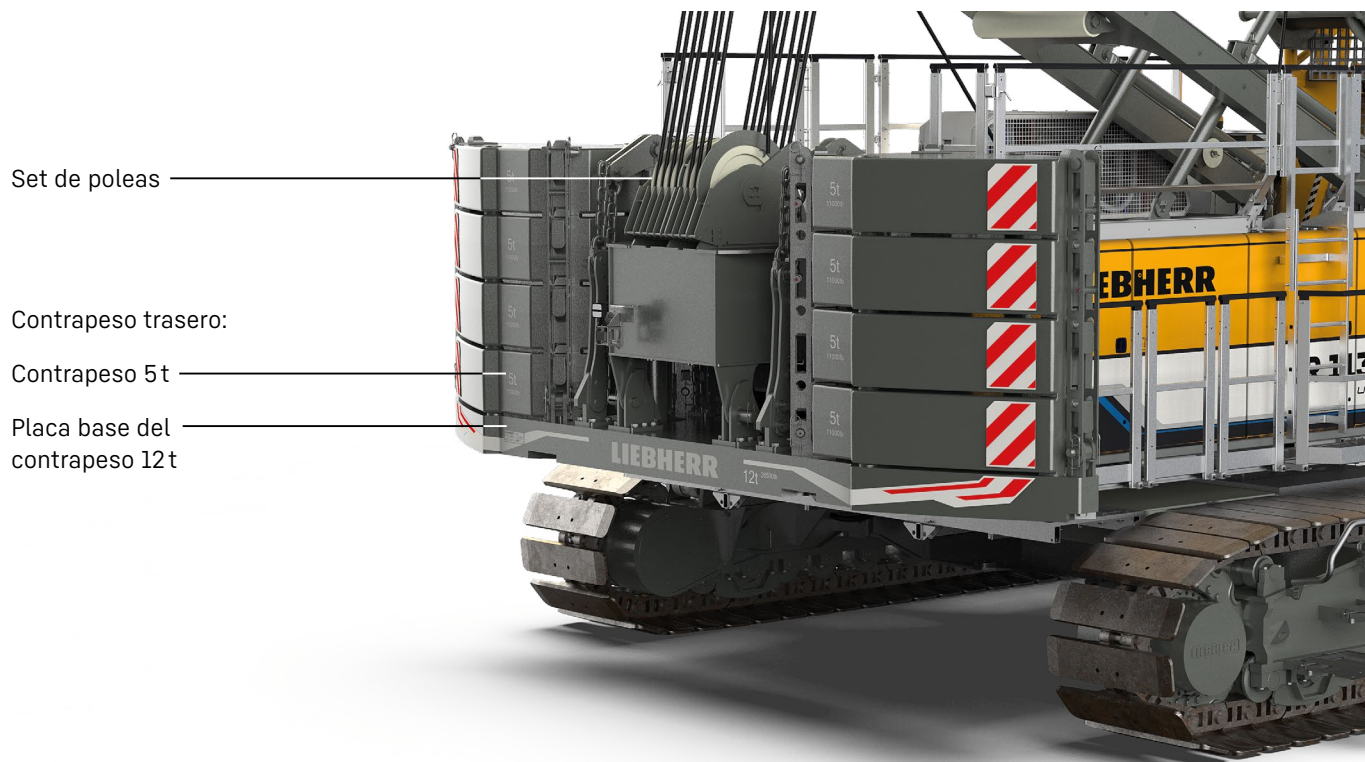
La visibilidad optimizada se une a un especial confort proporcionado, por ejemplo, por el asiento ortopédico con función de calefacción y refrigeración y las palancas de control sensibles y ergonómicas.

### **Presión sobre el suelo**

La presión de suelo actual se calcula acorde a la configuración y posición de la máquina en la cabina del operador. Usando la opción del software Crane Planner de Liebherr ya se puede calcular y visualizar la presión real del suelo en la fase de preparación.

### **Sistema de control**

Manejo sencillo e intuitivo de las funciones de control y mantenimiento de la máquina en un monitor en color de gran tamaño que presenta la información de forma clara. Diseñado para condiciones ambientales extremas.



### **Sistema de auto-montaje eficiente y tiempos de montaje reducidos**

El sistema de auto-montaje permite montar y desmontar las cadenas de forma segura, independiente y rápida, así como los contrapesos central y trasero y los elementos de la pluma.

### **Mantenimiento sencillo**

El diseño facilita tanto su mantenimiento como acceso seguro a los componentes.

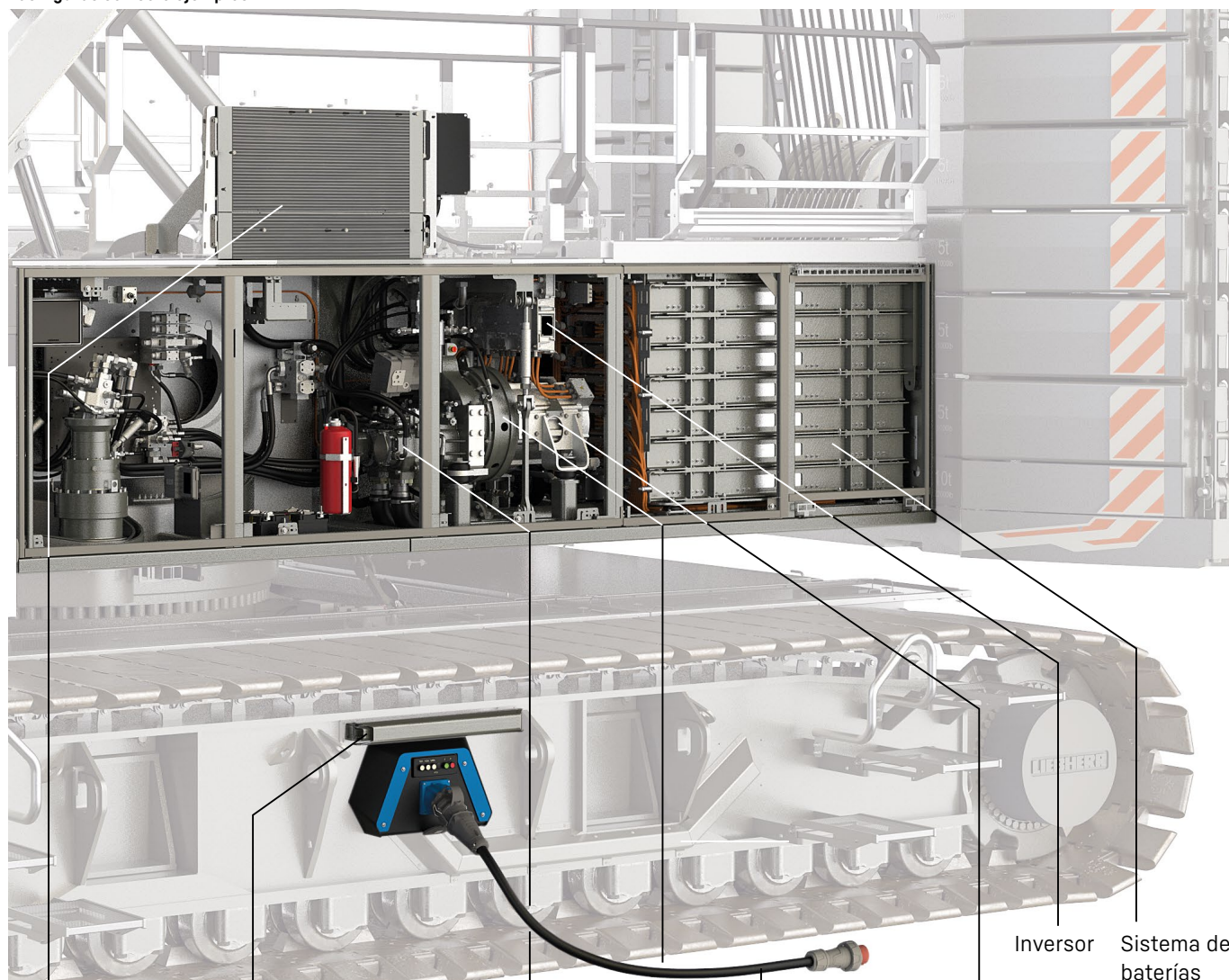
### **Movilidad**

Movilidad máxima gracias a la optimización de las piezas de la grúa para el transporte. El ancho máximo de transporte es de 3 m.

### **Pluma/plumín**

La variedad de sistemas de pluma y configuraciones permite optimizar su uso en las obras más diversas.

Las figuras son solo ejemplos



Refrigerador combinado con depósito de expansión

Brazo en voladizo para cable eléctrico

Bombas hidráulicas

Caja de transferencia

Cable de carga

Motor eléctrico

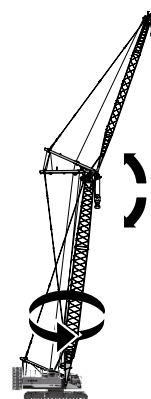
Inversor

Sistema de baterías

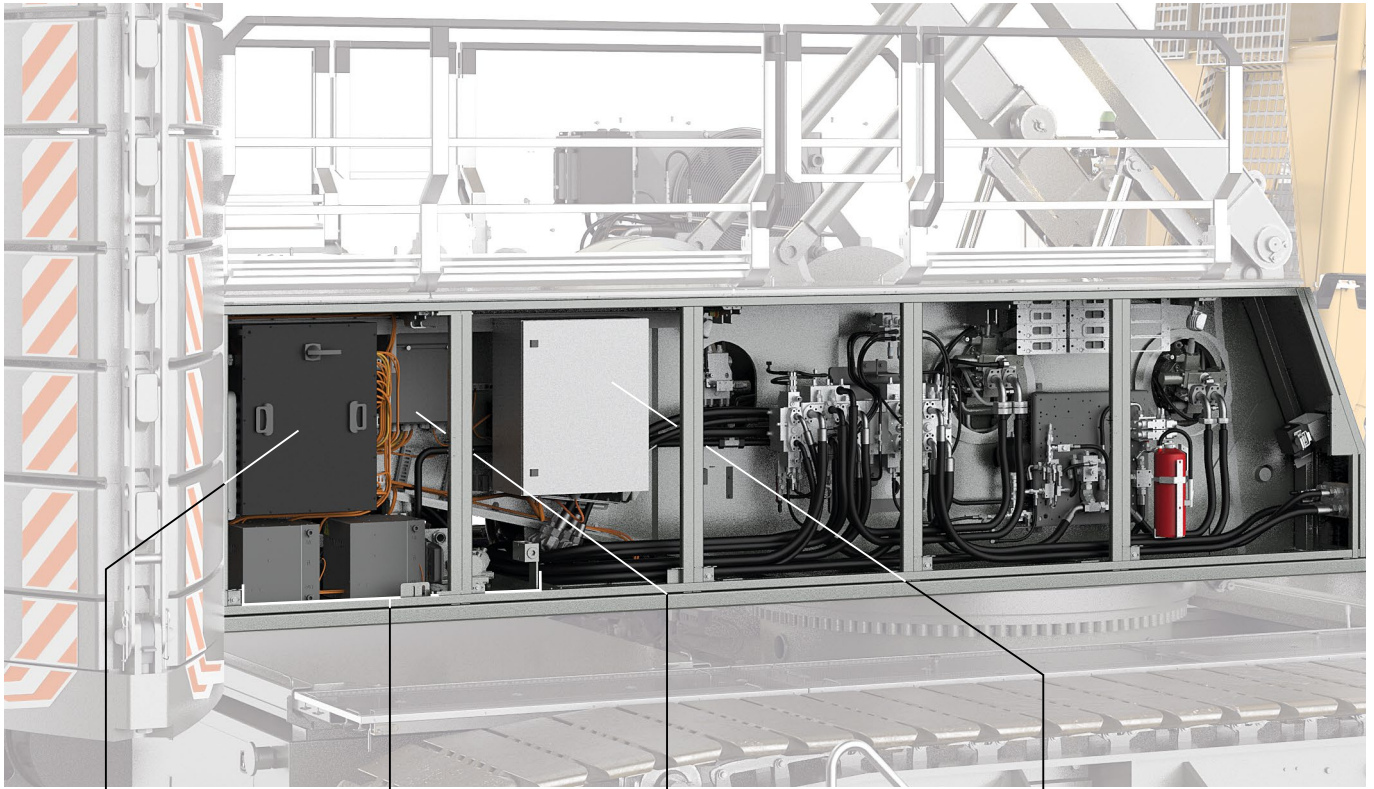


### Rendimiento «plugged in»

En «funcionamiento enchufable», el rendimiento de la grúa no tiene nada que envidiar al de la versión diésel. La máquina puede utilizarse sin restricciones, ya que la batería se carga constantemente cuando está conectado y, por tanto, siempre suministra suficiente energía.



Las figuras son solo ejemplos



Armario eléctrico 700 V CC  
(corriente continua)

Sistema de gestión  
térmica

Armario eléctrico 400 V CA  
(corriente alterna)

Armario eléctrico 24 V LVDU  
(unidad de distribución de baja  
tensión)

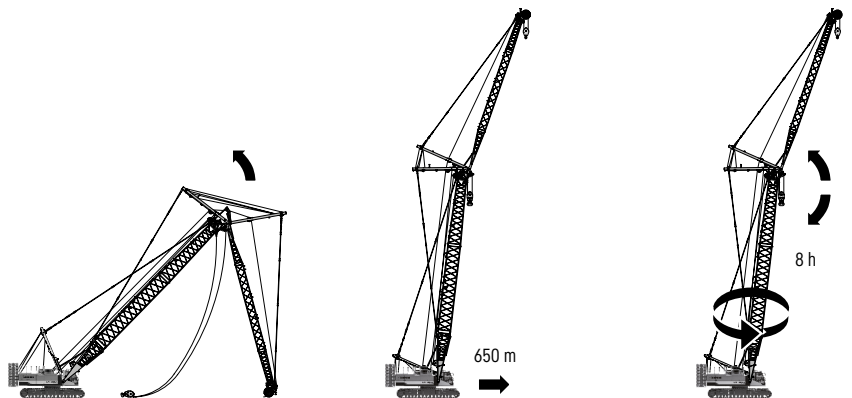
### Rendimiento «unplugged»

El rendimiento en modo batería <sup>(1)</sup> permite, por ejemplo, el montaje de la pluma principal y el plumín, el desplazamiento sobre una distancia de aprox. 650 m <sup>(2)</sup> en estado totalmente lastrado o el funcionamiento de la grúa durante aprox. 8 horas <sup>(3)</sup>.

<sup>1</sup> La vida útil de la batería se puede optimizar utilizando la grúa en modo enchufable tan a menudo como sea posible.

<sup>2</sup> Totalmente lastrada sobre suelo nivelado a una temperatura ambiente de 10-25 °C

<sup>3</sup> Durante un periodo de 10 000 turnos, la grúa puede funcionar con batería durante aproximadamente 8 horas en el 50 % de los turnos a una temperatura ambiente de 10-25 °C.



# Descripción técnica



## Sistema de accionamiento

<b>Potencia máx. de accionamiento</b>	255 kW (temperatura 45 °C de agua de refrigeración)
<b>Tipo batería</b>	High Performance Battery System
<b>Tecnología</b>	Li-Ion NMC (níquel, manganeso, cobalto)
<b>Potencia máx. de carga</b>	20 kW @ 32 A 40 kW @ 63 A
<b>Opción</b>	80 kW @ 125 A
<b>Tensión de red</b>	400-480 V CA (trifásica + N + PE / trifásica + PE)



## Emisiones sonoras/vibración

<b>Emisiones de sonidos</b>	corresponden con la normativa 2000/14/CE	
<b>Nivel de presión acústica de emisión <math>L_{pa}</math></b>	n.a. dB(A)	(en la cabina)
<b>Nivel de potencia de sonido <math>L_{wa}</math> garantizado</b>	n.a. dB(A)	(de la máquina)
<b>Vibración transmitida al operador</b>	< 2.5 m/s <sup>2</sup>	(al tronco superior)
	< 0.5 m/s <sup>2</sup>	(a todo el cuerpo)



## Sistema hidráulico

<b>Bombas hidráulicas</b>	una bomba doble de desplazamiento axial mantiene el sistema hidráulico de circuito abierto, permitiendo realizar todas las funciones de forma simultánea se incorpora una válvula de corte en la bomba para evitar picos de presión hidráulica
<b>Tanque de hidráulico</b>	650 l
<b>Presión máx.</b>	350 bar
<b>Aceite hidráulico</b>	todos los filtros están controlados electrónicamente, existe la posibilidad de utilizar aceites sintéticos ecológicos



## Sistema de control electrónico

<b>Sistema de control</b>	incluye todas las funciones de control y monitorización, diseñado para superar condiciones ambientales más adversas y para trabajar en tareas de extrema dureza
<b>Visualización</b>	pantalla de alta resolución en la cabina del operador, todos los datos relevantes de la operativa de la máquina, así como los mensajes de error y avisos, se visualizan en el idioma requerido
<b>Operación</b>	se pueden realizar varios movimientos simultáneamente gracias al control proporcional electro-hidráulico, todas las categorías de cargas se pueden posicionar con la máxima precisión



## Mecanismo de traslación

<b>Accionamiento</b>	con motores hidráulicos de pistones axiales
<b>Cadenas</b>	libre de mantenimiento, tensor de cadenas hidráulico
<b>Freno</b>	freno multidisco con accionamiento hidráulico
<b>Velocidad de traslación</b>	0-1.7 km/h
<b>Tejas planas</b>	Ancho 1000 mm



## Mecanismo de giro

<b>Accionamiento</b>	con motores hidráulicos de pistones axiales, engranaje planetario y piñón
<b>Corona giratoria</b>	corona de giro de rodamientos con dientes exteriores
<b>Freno</b>	freno multidisco con accionamiento hidráulico
<b>Velocidad de giro</b>	0-2.2 rpm, regulable sin escalonamientos
<b>Preselección de velocidad</b>	El giro se puede accionar preseleccionando una velocidad o mediante el giro libre cuando se selecciona una velocidad: el freno de disco (freno de parada) se cierra, si no se efectúa ningún movimiento de giro



## Cabrestantes

<b>Cabrestantes de grúa 1 y 2 estándares</b>	consisten de un engranaje planetario interno, bañado en aceite y de mantenimiento mínimo. Para los cabrestantes se utilizan motores de control de alta presión y caudal variable. Este sistema dispone de sensores que automáticamente ajustan el caudal de aceite para alcanzar la máxima velocidad dependiendo de la carga suspendida
<b>Tiro (7a capa)</b>	120 kN
<b>Diámetro cables</b>	26 mm
<b>Diámetro del tambor</b>	580 mm
<b>Velocidad del cable</b>	0-136 m/min
<b>Longitud de cable en 7 capas</b>	489 m
<b>Opción - cabrestante con caída libre</b>	Caída libre: la función de freno y de embrague se realiza solo con el freno de trabajo (freno de discos múltiples de diseño compacto, de bajo desgaste y sin necesidad de mantenimiento)



## Cabrestantes de pluma/plumín




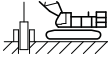


<b>Pluma principal</b>	
<b>Tiro</b>	máx. 180 kN
<b>Diámetro cables</b>	24 mm
<b>Velocidad</b>	15-86° en 96 s
<b>Plumín</b>	
<b>Tiro</b>	máx. 105 kN
<b>Diámetro cables</b>	20 mm
<b>Velocidad</b>	15-78° en 46 s

## Peso operacional

<b>Composición del peso operacional</b>	Máquina base con cadenas Cabrestantes 1+2, caballete pluma principal de 17 m, que se compone de un pie de pluma (7 m) y cabeza de pluma (10 m) contrapeso trasero 52.3 t (8×5 t + 1×12 t + 0.3 t) contrapeso central 20 t (2×10 t) gancho 160 t
<b>Peso total</b>	aprox. 150.4 t



## Modos de aplicación

	 Elevación	 Cuchara	 Elevación de personas	 Trabajos de cimentación
 Tierra	✓	✓	✓	✓
 Estructura flotante (barcaza)	✓	✓	✓ *	✓

\* sólo para barcazas elevadoras

## Equipo opcional

### Máquina base

Cabrestantes principales 12 t con caída libre

Pintura según petición cliente

Ganchos 12.5 / 40 / 80 / 100 / 160 t

### Pluma/plumín

Plumín abatible: Cabrestantes de pluma/plumín

### Accesorios para pluma

Pasarela para tramos de pluma 3 / 6 / 12 m

### Paquetes de aplicaciones

Radio control remoto para montaje

Cabrestante principal tensión constante

Modo de aplicación: barcaza

Modo de aplicación: Trabajos de cimentación

Modo de aplicación: elevación de personas

Radio control remoto

Enrollamiento de cable por control remoto

Elemento antigiro 2 t caída libre

Operación con 2 ganchos

Usar el cabrestante de plumín abatible como cabrestante auxiliar

Sincronización de cabrestantes

### Funciones adicionales

Crane Planner 2.0

LiDAT

### Auto-montaje

Sistema de auto-descarga estándar / telescópica

Cabrestante auxiliar reenvíos

Sistema de auto-montaje contrapeso

Sistema de auto-montaje

### Paquete de servicios

Engrase automático de corona de giro - rodamientos

Kit para frío -25 °C

Filtro de aceite hidráulico de bypass

Aceite hidráulico Plus 37 (longlife y bio)

Aceite hidráulico Plus bajas temperaturas (longlife y bio)

Aceite hidráulico Plus bajas temperaturas (longlife)

### Seguridad adicional

Control de acceso

Escalera adicional para el montaje de la pluma

Piloto de aviso aéreo

Airport flag holder

Sistema de asistencia: Boom Up-and-Down Assistant

Sistema de asistencia: Gradient Travel Aid

Sistema de asistencia: Indicación y visualización de la presión sobre el suelo

Sistema de asistencia: Estabilizador de carga horizontal (Horizontal Load Path)

Sistema de asistencia: Vertical Line Finder

Protección del techo de la cabina FOPS2

Pica de tierra

Indicador de altura de trabajo para los dos cabrestantes de elevación

Pararrayos

Indicador mecánico de ángulo

Pasarelas y barandillas en superestructura, ancho 580 mm

Grupo de emergencia diesel-hidráulico 18.4 kW, Plug&Play

Barandillas para pasarela de la cabina

Barandillas plegables para la superestructura

Cámara adicional trasera y lateral

Dispositivo limitador de radio de pluma y giro

Indicador luminoso de aviso de giro

Protección cabina anti-vandalismo

Cámara cabrestante

Cámara con zoom cabeza de pluma

### Comodidad para el operario

Escalera adicional

Luces adicionales

Aire acondicionado cabina

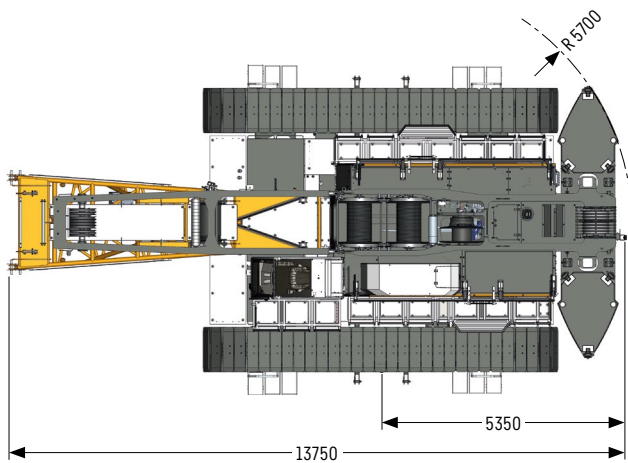
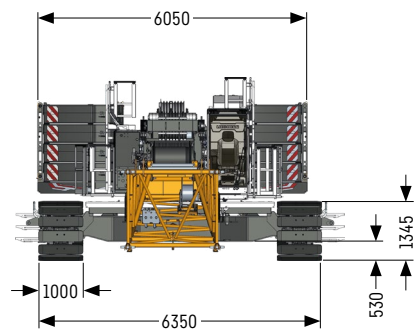
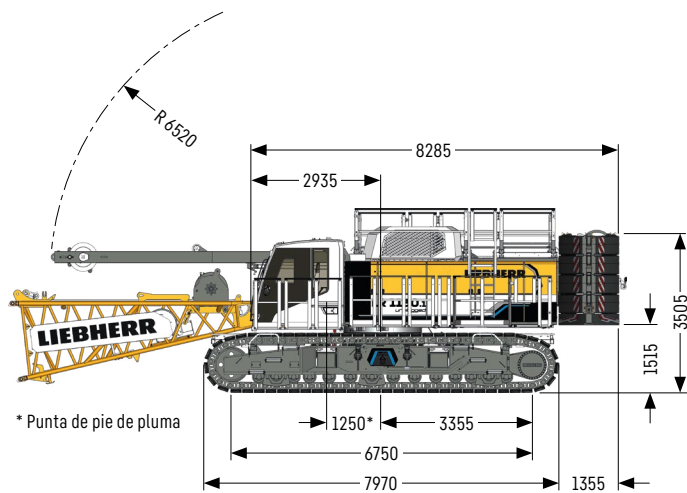
Dispositivo hidráulica para inclinación de cabina

Avisador de nivel del aceite para engranajes

Cajón de almacenamiento para herramientas (en cadena)

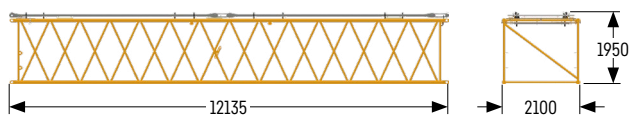
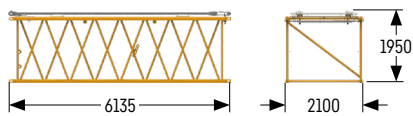
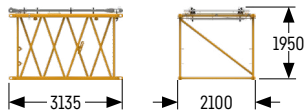
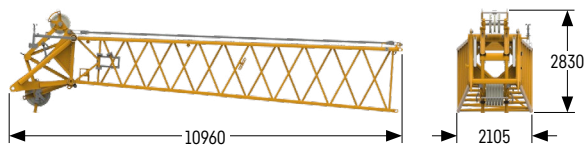
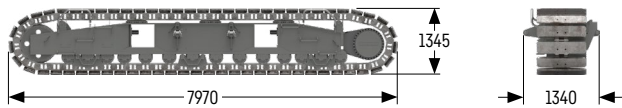
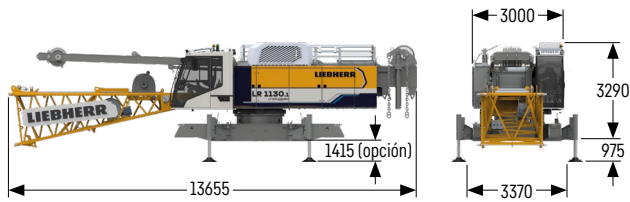
# Dimensiones

## Máquina base con chasis inferior



# Dimensiones y pesos de transporte

## Máquina base y pluma principal 2017.xx



### Máquina base

Peso sin cables de carga	kg	36400
Peso de los cables de elevación	kg/m	3.4

con caballete 1, cabrestantes 1+2 (2x 120 kN), con pie de pluma, sin contrapeso trasero, sin contrapeso central y cadenas

### Cadenas

Peso de los tejas planas 1000 mm	kg	16000
----------------------------------	----	-------

### Cabeza de pluma 10 m (No. 2017.21)

Peso con tirantas de pluma	kg	3000
----------------------------	----	------

### Tramo de pluma 3 m (No. 2017.21)

Peso con tirantas de pluma	kg	570
Peso con tirantas de pluma y de plumín	kg	640

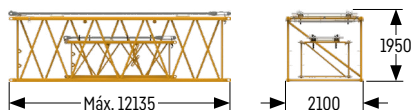
### Tramo de pluma 6 m (No. 2017.21)

Peso con tirantas de pluma	kg	930
Peso con tirantas de pluma y de plumín	kg	1016

### Tramo de pluma 12 m (No. 2017.21)

Peso con tirantas de pluma	kg	1655
Peso con tirantas de pluma y de plumín	kg	1870

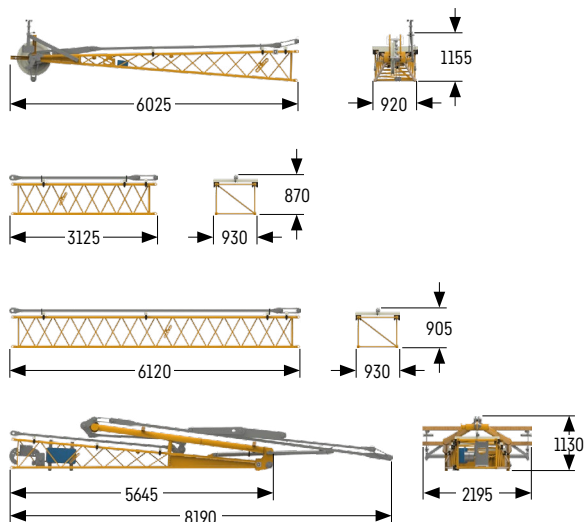
## Opción de transporte 2017.xx / 1309.xx



### Opción de transporte (No. 2017.xx / 1309.xx)

No. 2017.xx/1309.xx	m	6 / 6	12 / 11.7
Peso incluido tirantas	kg	1580	2830

## Plumín fijo 0806.xx



### Cabeza de plumín fijo 5.5 m (No. 0806.16)

Peso incluido tirantas	kg 442
------------------------	--------

### Tramo de plumín 3 m (No. 0806.15)

Peso incluido tirantas	kg 141
------------------------	--------

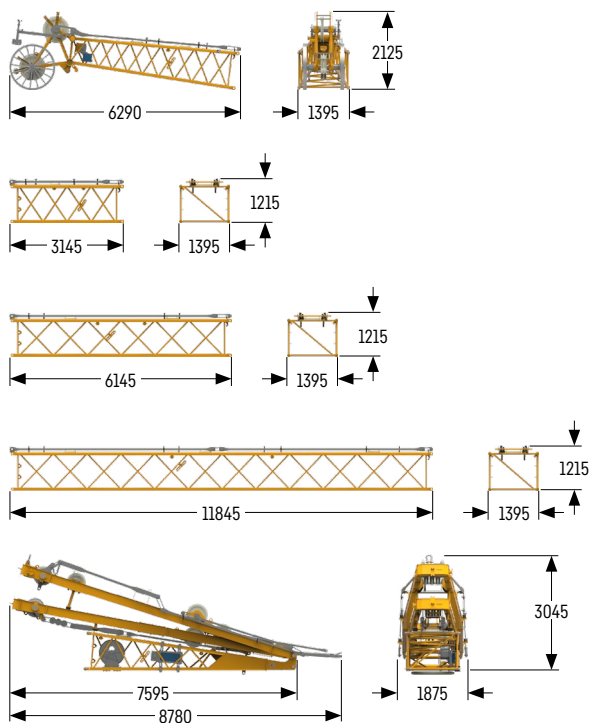
### Tramo de plumín 6 m (No. 0806.15)

Peso incluido tirantas	kg 249
------------------------	--------

### Pie de plumín fijo 5.5 m con caballete (No. 0806.16)

Peso incluido tirantas	kg 1122
------------------------	---------

## Plumín abatible 1309.xx



### Cabeza de plumín abatible 5.5 m (No. 1309.22)

Peso incluido tirantas	kg 1127
------------------------	---------

### Tramo de plumín 3 m (No. 1309.20)

Peso incluido tirantas	kg 307
------------------------	--------

### Tramo de plumín 6 m (No. 1309.20)

Peso incluido tirantas	kg 511
------------------------	--------

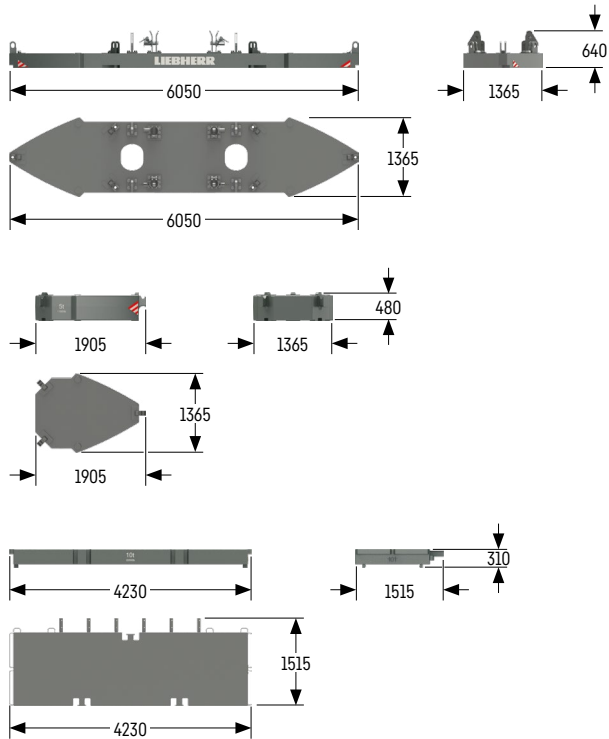
### Tramo de plumín 11.7 m (No. 1309.20)

Peso incluido tirantas	kg 941
------------------------	--------

### Pie de plumín abatible 5.5 m con caballetes 2 + 3 (No. 1309.22)

Peso incluido tirantas	kg 4553
------------------------	---------

## Contrapeso



### Placa base del contrapeso sin sujeciones (1x)

Peso	kg 12000
------	----------

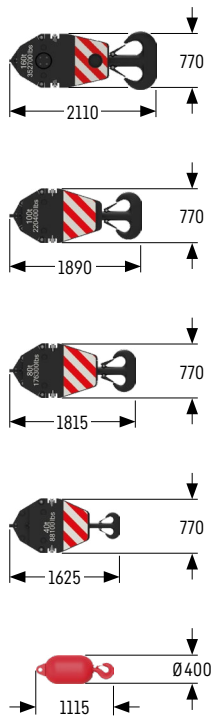
### Contrapeso (8x)

Peso	kg 5000
------	---------

### Contrapeso central (2x)

Peso	kg 10000
------	----------

## Ganchos con peso adicional / ganchos simples



### Gancho 160 t - 7 poleas

Ancho	mm 885
Peso	kg 1500 / 2250 / 3000

### Gancho 100 t - 5 poleas

Ancho	mm 745
Peso	kg 1300 / 1800 / 2300

### Gancho 80 t - 3 poleas

Ancho	mm 565
Peso	kg 1000 / 1500 / 2000

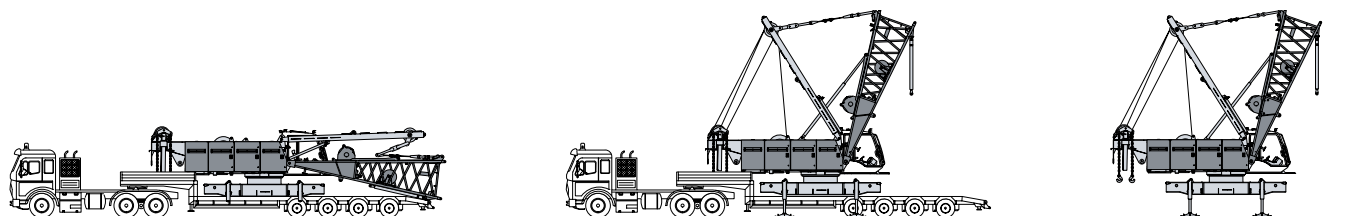
### Gancho 40 t - 1 polea

Ancho	mm 490
Peso	kg 700 / 1100 / 1500

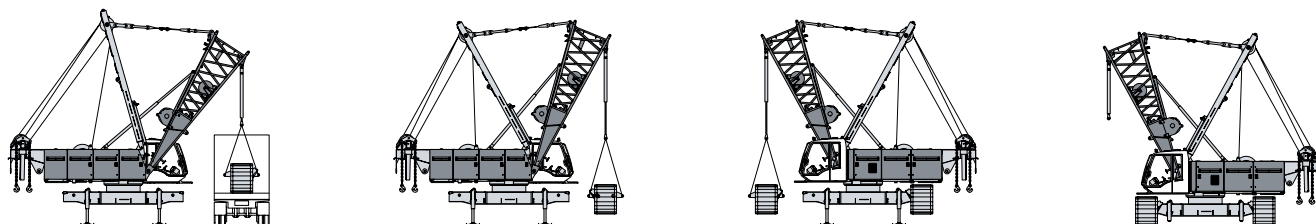
### Gancho 12.5 t

Peso	kg 600
------	--------

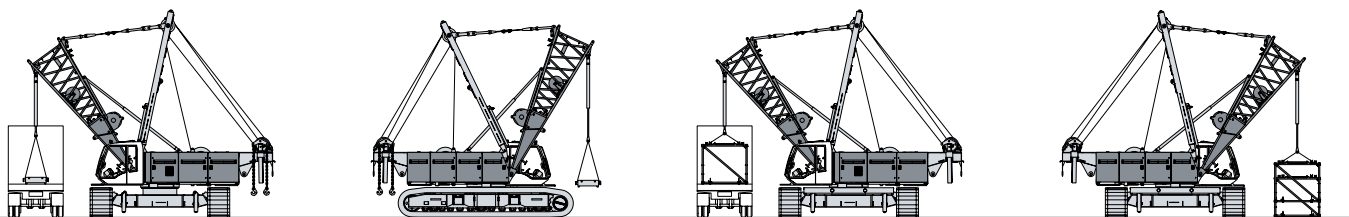
# Sistema de auto-montaje



Descarga de la máquina base

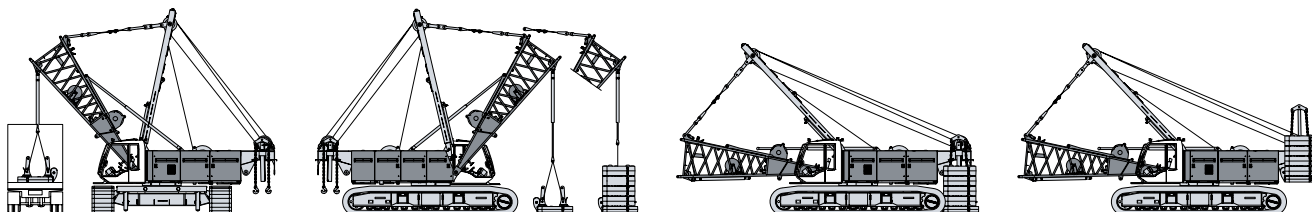


Descarga y montaje de las cadenas



Descarga y montaje del contrapeso central

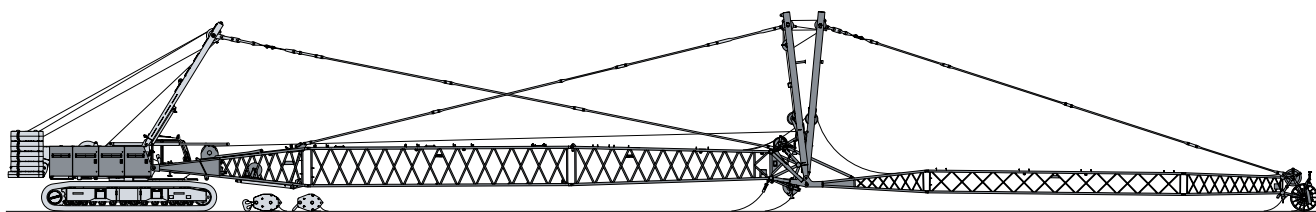
Descarga y montaje de la pluma



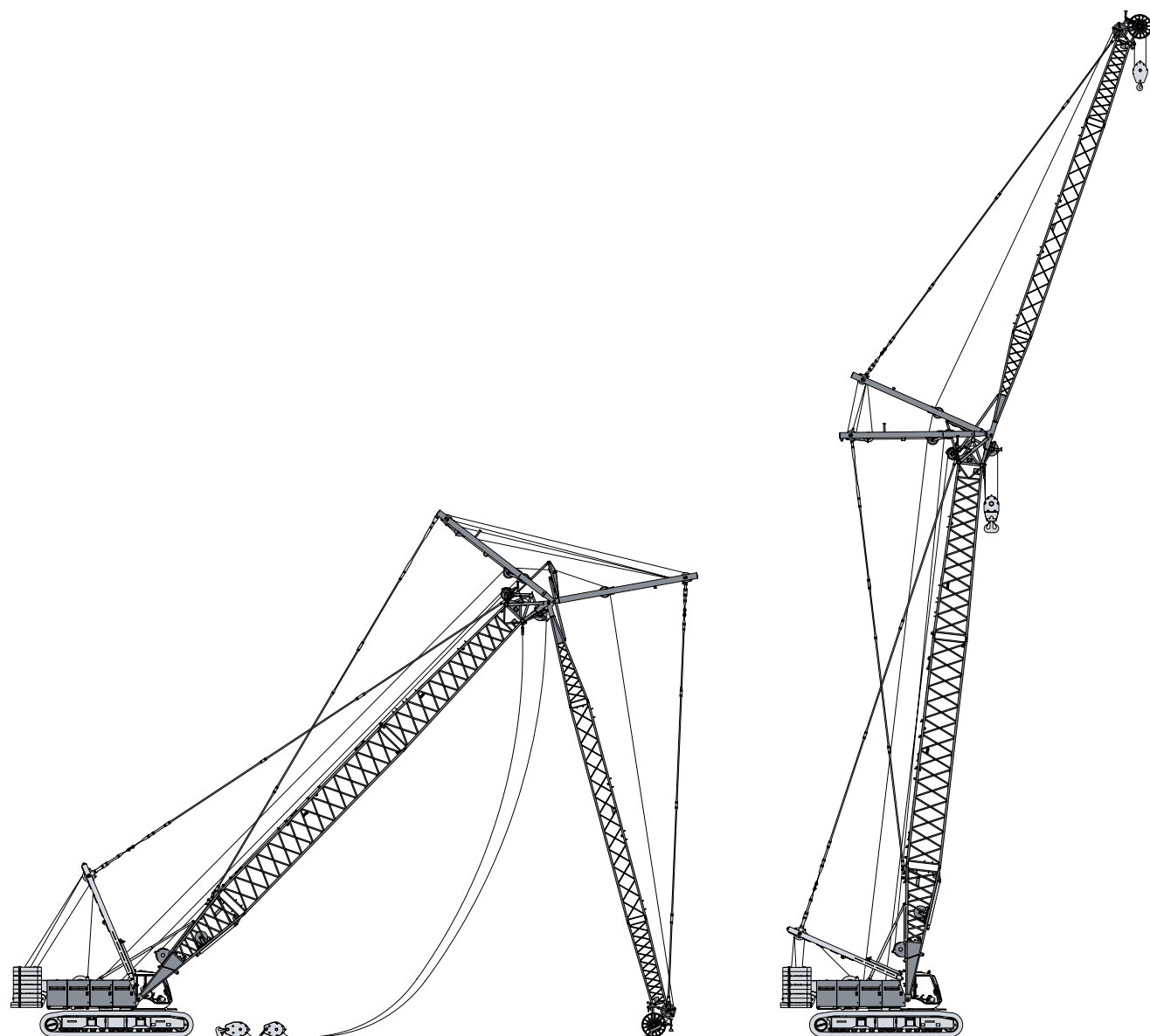
Descarga y montaje del contrapeso



Adosamiento de la pluma

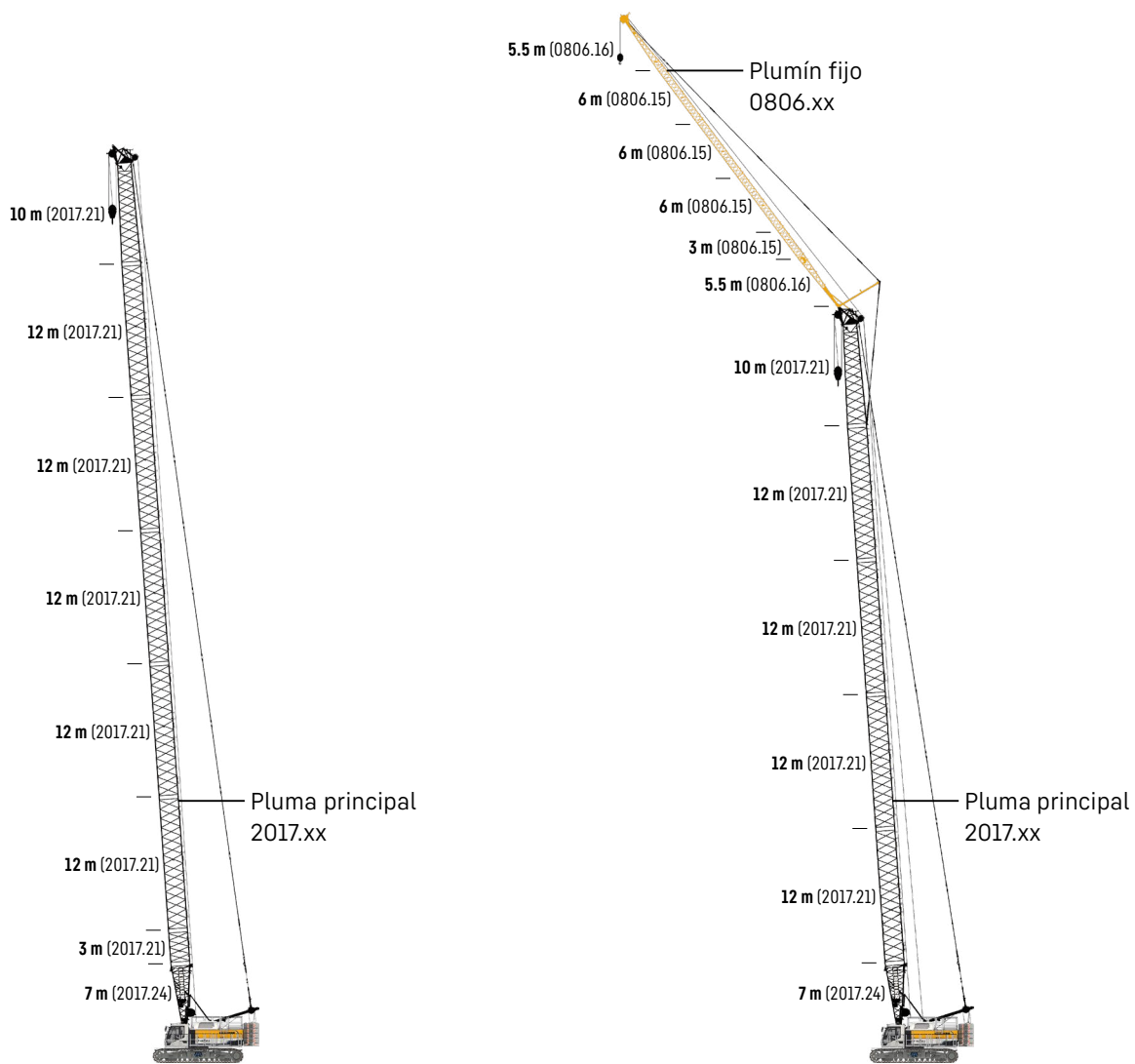


Montaje de los cables de elevación de la pluma principal y del plumín abatible



Elevación de la pluma principal y del plumín abatible

# Configuraciones de pluma



## Pluma principal

Modo 1

### Longitud máx.

2017.xx m 80

Más información en la página 18.

## Pluma principal + plumín fijo

Modo 3

### Combinaciones máx.

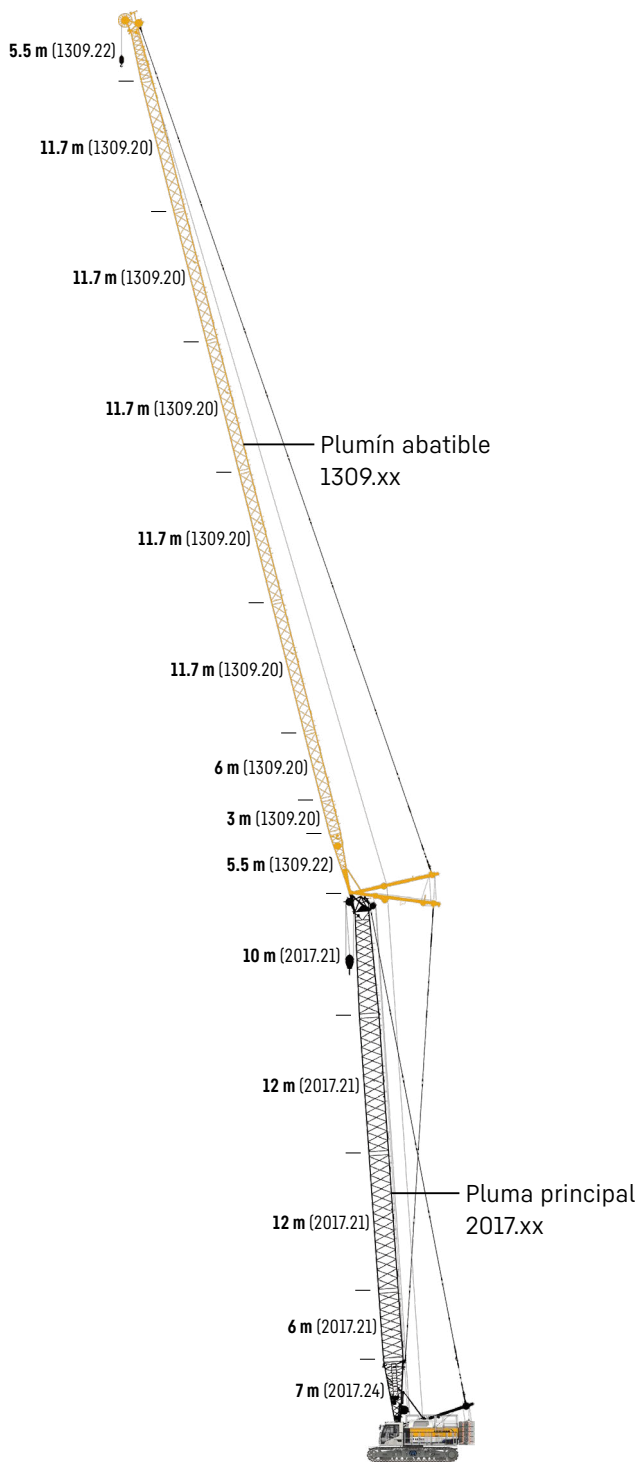
2017.xx m 65 68

0806.xx m 32 23

Longitud total m 97 91

Más información en la página 26.





### Pluma principal + plumín abatible

Modo 4

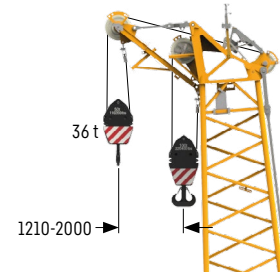
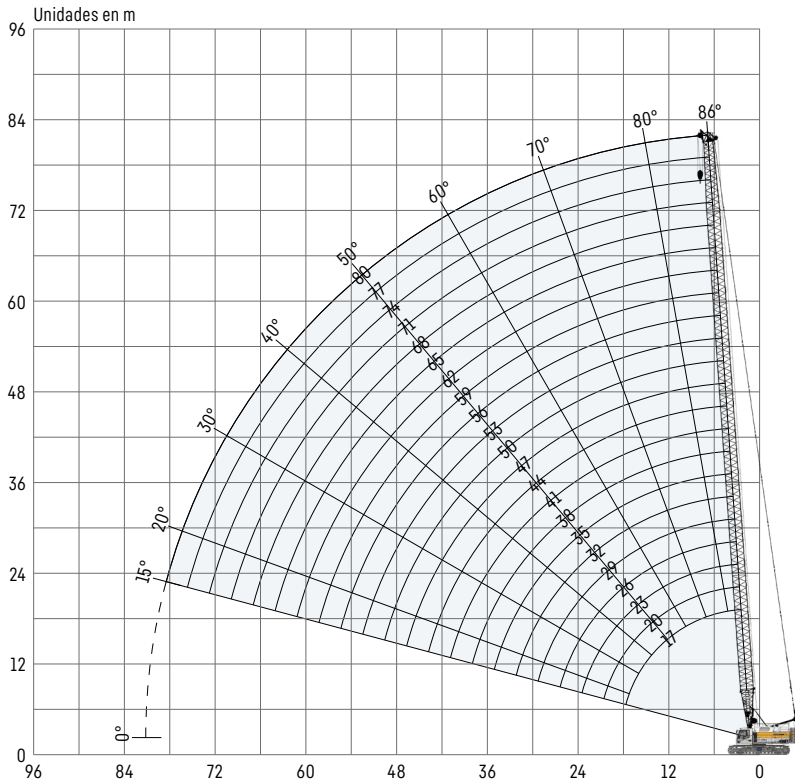
#### Combinaciones máx.

2017.xx	m	47	53
1309.xx	m	78.5	49.1
Longitud total	m	125.5	102.1

Más información en la página 20.

# Pluma principal 2017.xx

## Longitud de pluma 17-80 m



### Plumín auxiliar fijo 36 t (opción)

La carga máx. del plumín auxiliar es de 36 t. La tabla de capacidad carga correspondiente está programada en la limitación del par de carga.

### Configuración de pluma principal 2017.xx

Tramos de pluma	Número de tramos de pluma											
	1	2	3	4	5	6	7	8	9	10	11	12
Pie de pluma 7m	1	1	1	1	1	1	1	1	1	1	1	1
Tramo de pluma 3m		1	1	1	1	1	1	1	1	1	1	1
Tramo de pluma 6m			1	1	1	1	1	1	1	1	1	1
Tramo de pluma 12m					1	1	1	1	2	2	2	2
Cabeza de pluma 10m	1	1	1	1	1	1	1	1	1	1	1	1
<b>Longitud de pluma [m]</b>	<b>17</b>	<b>20</b>	<b>23</b>	<b>26</b>	<b>29</b>	<b>32</b>	<b>35</b>	<b>38</b>	<b>41</b>	<b>44</b>	<b>47</b>	<b>50</b>
Plumín auxiliar fijo	✓	✓	✓	✓	✓	✓	✓	✓	✓	✓	✓	✓
Pie de pluma 7m	1	1	1	1	1	1	1	1	1	1	1	1
Tramo de pluma 3m	1	1	1	1	1	1	1	1	1	1	1	1
Tramo de pluma 6m	1	1	1	1	1	1	1	1	1	1	1	1
Tramo de pluma 12m	2	3	3	3	3	4	4	4	4	5	5	5
Cabeza de pluma 10m	1	1	1	1	1	1	1	1	1	1	1	1
<b>Longitud de pluma [m]</b>	<b>50</b>	<b>53</b>	<b>56</b>	<b>59</b>	<b>62</b>	<b>65</b>	<b>68</b>	<b>71</b>	<b>74</b>	<b>77</b>	<b>80</b>	<b>83</b>
Plumín auxiliar fijo	✓	✓	✓	✓	✓	✓	✓	✓	✓	✓	✓	✓

# Capacidades con pluma principal

## Capacidades de carga en toneladas [t]

	Longitud de pluma [m]											
	17	20	26	32	38	44	50	56	62	68	74	80
3.4	137.2											
4	137.2	137.2										
5	116.9	114.2	108.2	97.3	79.9							
6	98.6	97.4	92.5	88.0	75.0	62.0	52.7					
7	85.7	83.6	81.2	76.5	69.2	56.9	50.3	44.9	36.7	29.1		
8	75.0	74.2	71.2	68.4	62.5	53.0	47.5	42.9	35.6	28.9	23.9	18.9
9	66.8	66.0	63.6	61.3	57.6	49.1	44.7	41.5	34.3	27.7	23.2	18.8
10	60.5	59.5	57.8	55.3	52.8	46.2	42.0	39.5	33.2	26.7	22.4	18.0
11	54.8	54.5	52.6	50.6	48.1	43.3	40.0	37.8	31.8	25.8	21.7	17.4
12	50.3	49.9	48.1	46.7	44.2	40.2	37.9	36.4	30.6	24.7	20.9	16.9
13	46.3	45.9	44.6	43.0	41.1	37.5	35.2	35.1	29.6	23.8	20.2	16.2
14	41.9	41.9	41.5	39.8	38.3	35.2	32.9	32.6	28.8	23.1	19.5	15.6
15	38.1	38.2	38.1	37.1	35.7	33.4	30.9	30.4	27.2	22.5	19.0	15.1
16	34.9	35.0	34.9	34.8	33.4	31.4	29.1	28.4	25.7	21.6	18.5	14.7
17	32.2	32.3	32.2	32.1	31.3	29.5	27.7	26.7	24.4	20.7	17.9	14.3
18	12.1	29.9	29.8	29.7	29.5	27.9	26.2	25.3	23.2	19.9	17.3	13.8
19		27.8	27.8	27.7	27.4	26.4	24.9	24.0	22.1	19.2	16.7	13.3
20		25.9	25.9	25.8	25.6	25.1	23.6	22.8	21.2	18.6	16.2	12.9
21		12.1	24.3	24.2	24.0	23.7	22.5	21.6	20.3	18.0	15.7	12.4
22			22.8	22.7	22.5	22.3	21.5	20.5	19.3	17.5	15.2	12.0
23			21.5	21.4	21.2	21.0	20.6	19.5	18.4	16.8	14.9	11.7
24			20.3	20.2	20.0	19.8	19.5	18.7	17.6	16.1	14.5	11.4
25			19.2	19.1	18.9	18.7	18.4	17.9	16.8	15.4	14.0	11.1
26			18.1	18.1	17.9	17.7	17.4	17.1	16.1	14.8	13.4	10.8
27				17.2	17.0	16.7	16.5	16.2	15.4	14.2	12.9	10.5
28				16.3	16.1	15.9	15.6	15.4	14.8	13.6	12.4	10.2
29				15.5	15.3	15.1	14.8	14.6	14.3	13.1	12.0	9.9
30				14.8	14.6	14.4	14.1	13.9	13.6	12.6	11.6	9.6
31				14.1	13.9	13.7	13.4	13.2	12.9	12.2	11.2	9.4
32				13.5	13.3	13.1	12.8	12.6	12.3	11.8	10.8	9.1
33					12.7	12.5	12.2	12.0	11.7	11.4	10.5	8.9
34					12.1	12.0	11.7	11.5	11.1	10.8	10.2	8.7
35					11.7	11.5	11.2	11.0	10.6	10.3	9.9	8.5
36					11.2	11.0	10.7	10.5	10.1	9.8	9.5	8.3
38					10.3	10.1	9.8	9.6	9.2	8.9	8.6	7.8
40						9.3	9.0	8.8	8.5	8.1	7.8	7.2
42						8.6	8.3	8.1	7.8	7.4	7.1	6.7
44						7.9	7.7	7.4	7.1	6.8	6.5	6.1
46							7.1	6.8	6.5	6.2	5.9	5.5
48							6.5	6.3	6.0	5.7	5.3	5.0
50							6.0	5.8	5.5	5.2	4.8	4.5
52								5.3	5.0	4.7	4.4	4.1
54								4.9	4.6	4.3	4.0	3.7
56									4.2	3.9	3.6	3.3
59									3.7	3.4	3.1	2.8

Contrapeso central: 20 t

Contrapeso trasero:

42.3 t

52.3 t



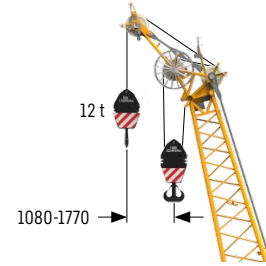
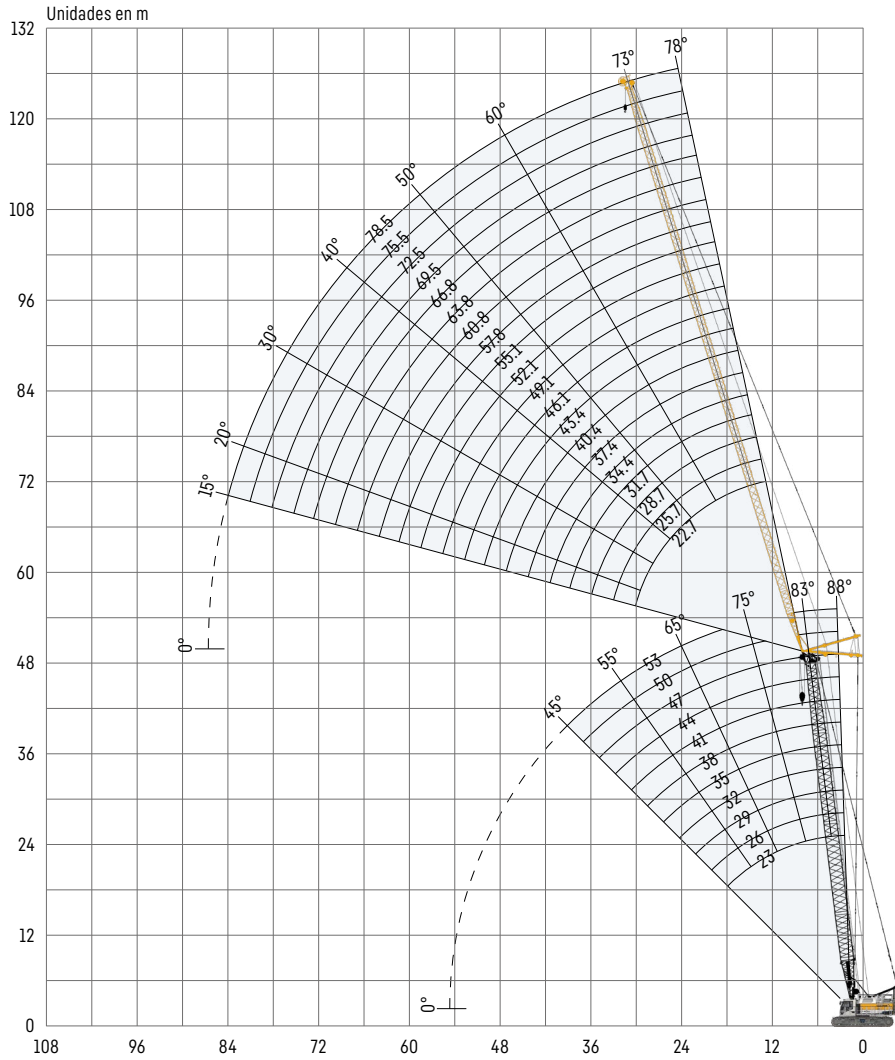
TLT 13630721 / V0. Estas tablas de cargas sirven únicamente como información. Para trabajos de elevación consultar las tablas de cargas de la cabina o el manual. De lo contrario, lo recomendamos que planifique su trabajo de elevación con Crane Planner 2.0.

www.liebherr.com/CranePlanner

Crane Planner 2.0

# Plumín abatible 1309.xx

## Longitud de plumín 22.7-78.5 m



**Plumín auxiliar fijo 12 t (opción)**  
 La carga máx. del plumín auxiliar es de 12 t.

### Configuración de plumín abatible 1309.xx

Tramos de plumín	Número de tramos de plumín																			
	1	1	1	1	1	1	1	1	1	1	1	1	1	1	1	1	1	1	1	1
Pie de plumín 5.5 m	1	1	1	1	1	1	1	1	1	1	1	1	1	1	1	1	1	1	1	1
Tramo de plumín 3 m		1		1		1		1		1		1		1		1		1		1
Tramo de plumín 6 m			1	1			1	1			1	1			1	1			1	1
Tramo de plumín 11.7 m	1	1	1	1	2	2	2	2	3	3	3	3	4	4	4	4	5	5	5	5
Cabeza de plumín 5.5 m	1	1	1	1	1	1	1	1	1	1	1	1	1	1	1	1	1	1	1	1
<b>Longitud de plumín [m]</b>	<b>22.7</b>	<b>25.7</b>	<b>28.7</b>	<b>31.7</b>	<b>34.4</b>	<b>37.4</b>	<b>40.4</b>	<b>43.4</b>	<b>46.1</b>	<b>49.1</b>	<b>52.1</b>	<b>55.1</b>	<b>57.8</b>	<b>60.8</b>	<b>63.8</b>	<b>66.8</b>	<b>69.5</b>	<b>72.5</b>	<b>75.5</b>	<b>78.5</b>
Plumín auxiliar fijo	✓	✓	✓	✓	✓	✓	✓	✓	✓	✓	✓	✓	✓	✓	✓	✓	✓	✓	✓	✓

Para conocer la configuración de pluma principal, consultar la tabla en la página 18.

# Capacidades con plumín abatible

Tabla de carga [t] con pluma principal 23 m [88/83/75/65°]

	Longitud de plumín 22.7 m				Longitud de plumín 31.7 m				Longitud de plumín 43.4 m			
	88°	83°	75°	65°	88°	83°	75°	65°	88°	83°	75°	65°
8.2	43.3											
10	38.5											
12	33.2				28.0							
14	29.2	33.7			24.9				17.2			
16	25.6	29.1			22.2	25.9			16.3			
18	23.0	25.5			20.1	23.0			15.4			
22	18.8	20.5	23.4		16.6	18.6			13.3	14.7		
24	17.2	18.7	21.3		15.4	17.0	20.0		12.5	13.8		
25	16.3	18.1	20.2		14.8	16.4	19.2		12.1	13.5		
28			17.6	16.6	13.1	14.7	16.9		11.1	12.4	13.8	
30			16.1	15.2	12.4	13.7	15.8		10.6	11.6	13.3	
34			13.0	13.0	10.4	12.4	13.6	12.7	9.4	10.5	12.0	
36						11.1	12.6	11.8	8.9	9.9	11.4	
38							11.8	11.0	8.4	9.4	10.8	10.5
40								10.3	8.0	9.0	10.2	9.9
42								9.7	7.5	8.6	9.6	9.2
44									7.1	8.2	9.2	8.7
46										7.8	8.7	8.2
48											8.3	7.7
50											7.8	7.3
52												6.9
54												6.5
	Longitud de plumín 55.1 m				Longitud de plumín 66.8 m				Longitud de plumín 78.5 m			
	88°	83°	75°	65°	88°	83°	75°	65°	88°	83°	75°	65°
15	10.4											
18	9.8				6.5							
20	9.3				6.3				3.6			
22	8.9	9.2			6.1				3.5			
24	8.6	8.8			5.8				3.3			
26	8.3	8.6			5.6	5.8			3.2			
28	8.1	8.3			5.5	5.6			3.0			
30	7.9	8.1			5.3	5.5			2.9	3.0		
32	7.7	7.9	8.1		5.2	5.4			2.8	2.9		
35	7.4	7.7	7.9		5.1	5.2			2.7	2.8		
36	7.3	7.6	7.8		5.0	5.1			2.6	2.7		
39	7.0	7.4	7.6		4.8	4.9	5.1		2.5	2.6		
42	6.5	7.0	7.4		4.7	4.8	4.9		2.4	2.4		
45	6.1	6.7	7.1	7.3	4.6	4.7	4.8		2.3	2.3	2.4	
48	5.7	6.4	6.8	7.1	4.4	4.5	4.6		2.2	2.2	0.0	
52	5.2	6.0	6.5	6.4	4.1	4.3	4.5	4.5	2.1	2.1	2.2	
57		5.3	5.9	5.5	3.8	4.1	4.3	4.3		2.0	2.1	
59			5.6	5.3	3.6	4.0	4.2	4.3			2.0	2.0
62				4.9	3.3	3.8	4.1	4.2				
68						3.4	3.8	3.7				
73							3.1	3.2				
77								2.9				

Contrapeso central: 20 t

Contrapeso trasero:

52.3 t



TLT 13630721 / V0. Estas tablas de cargas sirven únicamente como información. Para trabajos de elevación consultar las tablas de cargas de la cabina o el manual. De lo contrario, lo recomendamos que planifique su trabajo de elevación con Crane Planner 2.0.

www.liebherr.com/CranePlanner

Crane Planner 2.0

# Capacidades con plumín abatible

Tabla de carga [t] con pluma principal 29 m [88/83/75/65°]

Radio [m]	Longitud de plumín 22.7 m				Longitud de plumín 31.7 m				Longitud de plumín 43.4 m			
	88°	83°	75°	65°	88°	83°	75°	65°	88°	83°	75°	65°
9	37.9											
11	33.0				27.0							
14	27.3	32.1			23.1				16.3			
16	24.2	28.5			20.9	24.3			15.5			
18	22.0	25.6			19.0	22.3			14.6			
21	18.5	21.8	23.6		16.5	19.2			13.1	14.4		
22	17.6	20.7	22.5		15.8	18.4			12.7	14.1		
24	15.9	18.7	20.3		14.6	16.8	18.7		11.9	13.4		
26		17.4	18.7		13.3	15.7	17.4		11.1	12.8		
28		12.1	17.2	15.8	12.2	14.7	16.0		10.5	12.2		
30			15.8	14.5	11.3	13.8	14.9		9.9	11.5	12.9	
32			12.1	13.4	10.5	13.0	14.0		9.3	11.0	12.4	
34				12.4	9.3	12.0	13.1	12.1	8.7	10.5	11.7	
36				11.6		11.0	12.3	11.2	8.0	9.9	11.0	
38							11.5	10.5	7.5	9.4	10.5	
40							10.7	9.8	0.0	0.0	0.0	
42								9.2	6.7	8.5	9.3	8.7
44								8.6	6.3	7.9	8.8	8.1
46										7.4	8.4	7.7
48										6.7	8.1	7.2
52											7.0	6.4
57												5.6
Radio [m]	Longitud de plumín 55.1 m				Longitud de plumín 66.8 m				Longitud de plumín 78.5 m			
	88°	83°	75°	65°	88°	83°	75°	65°	88°	83°	75°	65°
16	9.9											
18	9.4				6.3							
21	8.8				6.0				3.5			
23	8.5	8.7			5.8				3.3			
25	8.2	8.5			5.6				3.2			
27	8.0	8.2			5.4	5.6			3.0			
30	7.7	7.9			5.2	5.4			2.8	3.0		
35	7.1	7.5	7.8		4.9	5.1			2.6	2.7		
39	6.8	7.2	7.5		4.7	4.9	5.0		2.4	2.5		
43	5.9	6.9	7.2		4.5	4.7	4.8		2.3	2.4		
47	5.1	6.4	6.9	6.9	4.3	4.5	4.6		2.2	2.2	2.3	
53	4.3	5.7	6.3	5.8	3.6	4.2	4.4		2.0	2.1	2.1	
55	4.0	5.3	6.2	5.4	3.4	4.1	4.3	4.4		2.0	2.1	
57		5.0	5.9	5.1	3.2	4.0	4.2	4.3			2.0	
60			5.4	4.7	2.9	3.9	4.1	4.2				
62			5.1	4.5	2.7	3.7	4.1	4.0				
64				4.2	2.5	3.5	4.0	3.8				
66				4.0	2.3	3.3	3.9	3.5				
68				3.8	2.1	3.1	3.8	3.3				
70						2.8	3.7	3.2				
72							3.6	3.0				
74							3.4	2.8				

Contrapeso central: 20 t

Contrapeso trasero:

52.3 t



TLT 13630721 / V0. Estas tablas de cargas sirven únicamente como información. Para trabajos de elevación consultar las tablas de cargas de la cabina o el manual. De lo contrario, lo recomendamos que planifique su trabajo de elevación con Crane Planner 2.0.

www.liebherr.com/CranePlanner

Crane Planner 2.0

# Capacidades con plumín abatible

Tabla de carga [t] con pluma principal 35 m [88/83/75/65°]

	Longitud de plumín 22.7 m				Longitud de plumín 31.7 m				Longitud de plumín 43.4 m			
	88°	83°	75°	65°	88°	83°	75°	65°	88°	83°	75°	65°
9	34.1											
11	30.0				24.5							
14	25.3	28.0			21.2				15.1			
16	22.8	25.0			19.4				14.4			
18	20.7	22.5			17.7	19.3			13.5			
22	16.6	18.5	19.8		14.7	16.2			11.8	12.8		
24	15.1	17.1	18.0		13.6	14.9			11.1	12.0		
26		16.0	16.7		12.4	13.9	14.9		10.4	11.2		
28		14.9	15.6		11.3	13.1	14.0		9.7	10.7		
30			14.8		10.5	12.4	13.2		9.2	10.2		
32			14.1	12.7	10.0	11.8	12.5		8.7	9.7	10.5	
34				11.8	9.4	11.3	11.8		8.1	9.3	10.0	
36				10.9			0.0		7.5	8.9	9.5	
38				10.2			10.8	9.8	7.1	8.5	9.0	
40							10.4	9.2	6.7	8.2	8.7	
42							9.7	8.6	6.3	7.9	8.3	
44								8.1	6.0	7.5	7.9	7.6
46								7.6		7.1	7.6	7.1
48								7.1		6.6	7.4	6.7
50											7.1	6.3
54												5.6
59												4.9
	Longitud de plumín 55.1 m				Longitud de plumín 66.8 m				Longitud de plumín 78.5 m			
	88°	83°	75°	65°	88°	83°	75°	65°	88°	83°	75°	65°
16	9.4											
18	9.0				6.0							
21	8.4				5.8				3.3			
24	8.0	8.3			5.5				3.1			
27	7.7	8.0			5.2	5.4			2.9			
30	7.4	7.7			5.0	5.2			2.8	2.9		
33	6.9	7.5			4.9	5.0			2.7	2.8		
35	6.6	7.2			4.8	4.9			2.5	2.7		
37	6.4	7.0	7.3		4.7	4.8			2.5	2.6		
39	6.2	6.8	7.2		4.5	4.7			2.4	2.5		
41	5.8	6.6	7.0		4.4	4.6	4.7		2.3	2.4		
44	5.2	6.2	6.7		4.3	4.5	4.6		2.2	2.3		
47	4.8	5.9	6.4		4.1	4.4	4.5		2.1	2.2	2.3	
50	4.4	5.6	6.0	5.8	3.7	4.2	4.4		2.0	2.1	2.2	
53	4.0	5.2	5.7	5.3	3.3	4.0	4.3			2.0	2.1	
57	3.4	4.7	5.3	4.7	2.9	3.8	4.1	4.0			2.0	
60		4.1	5.0	4.3	2.6	3.6	3.9	3.7				
64			4.6	3.8	2.3	3.2	3.6	3.3				
67				3.5	2.0	3.0	3.5	3.0				
70				3.2		2.7	3.3	2.7				
74							3.1	2.4				
79								2.1				

Contrapeso central: 20 t

Contrapeso trasero:

52.3 t



TLT 13630721 / V0. Estas tablas de cargas sirven únicamente como información. Para trabajos de elevación consultar las tablas de cargas de la cabina o el manual. De lo contrario, lo recomendamos que planifique su trabajo de elevación con Crane Planner 2.0.

www.liebherr.com/CranePlanner

Crane Planner 2.0

# Capacidades con plumín abatible

Tabla de carga [t] con pluma principal 44 m [88/83/75/65°]

	Longitud de plumín 22.7m				Longitud de plumín 31.7m				Longitud de plumín 43.4m			
	88°	83°	75°	65°	88°	83°	75°	65°	88°	83°	75°	65°
9	27.0											
11	24.4				19.8							
14	20.3				17.4				13.1			
16	18.2	19.0			15.8				12.3			
18	16.4	17.0			14.2	14.8			11.4			
20	15.0	15.4			13.0	13.4			10.6			
22	13.8	14.0			11.9	12.1			9.8	10.1		
25	12.4	12.6	13.1		10.7	10.8			9.0	9.1		
27		11.9	12.1		10.0	10.1			8.5	8.5		
30			11.0		9.2	9.3	9.6		7.9	7.9		
33			10.1		8.5	8.7	8.8		7.3	7.3	7.6	
35			9.7	10.2		8.4	8.4		6.9	7.0	7.2	
38				9.2		7.8	7.7		6.3	6.6	6.7	
40				8.6			7.4	8.1	6.0	6.3	6.4	
43				7.8			7.0	7.4	5.6	6.0	5.9	
47								6.5		5.5	5.4	5.8
50								5.9			5.1	5.4
52								5.6			4.9	5.1
55											4.7	4.7
58												4.3
60												4.1
63												3.7
	Longitud de plumín 55.1m				Longitud de plumín 66.8m				Longitud de plumín 78.5m			
	88°	83°	75°	65°	88°	83°	75°	65°	88°	83°	75°	65°
16	8.5											
18	8.2											
21	7.7				5.3				3.1			
23	7.3				5.2				3.0			
25	7.0	7.1			5.0				2.9			
27	6.7	6.8			4.9				2.8			
30	6.4	6.4			4.6	4.7			2.6			
35	5.7	5.7			4.3	4.3			2.4	2.6		
39	5.3	5.2	5.4		4.0	4.0			2.3	2.4		
43	4.7	4.8	5.0		3.6	3.6	3.6		2.1	2.2		
47	4.2	4.4	4.5		3.4	3.3	3.4		2.0	2.1		
48	4.1	4.3	4.4		3.3	3.2	3.4			2.0	2.1	
52	3.7	4.0	4.0		2.8	3.0	3.1				2.0	
54	3.5	3.8	3.8	4.1	2.7	2.8	2.9					
57	3.1	3.6	3.6	3.7	2.4	2.6	2.7					
59		3.4	3.4	3.5	2.3	2.5	2.6					
61		3.0	3.3	3.3	2.1	2.4	2.4	2.6				
63			3.2	3.1		2.3	2.3	2.4				
65			3.0	2.9		2.2	2.2	2.3				
66			3.0	2.8		2.1	2.1	2.2				
68				2.7		2.0	2.0	2.0				
74				2.3								

Contrapeso central: 20 t

Contrapeso trasero:

52.3 t



TLT 13630721 / V0. Estas tablas de cargas sirven únicamente como información. Para trabajos de elevación consultar las tablas de cargas de la cabina o el manual. De lo contrario, lo recomendamos que planifique su trabajo de elevación con Crane Planner 2.0.

www.liebherr.com/CranePlanner

**Crane Planner 2.0**



# Capacidades con plumín abatible

Tabla de carga [t] con pluma principal 53 m [88/83/75/65°]

	Longitud de plumín 22.7m				Longitud de plumín 31.7m				Longitud de plumín 43.4m			
	88°	83°	75°	65°	88°	83°	75°	65°	88°	83°	75°	65°
10	20.4											
12	18.1				15.0							
14	16.2				13.5				10.4			
17	14.0	14.2			11.7				9.4			
19	12.8	12.8			10.7	10.7			8.7			
21	11.8	11.6			9.9	9.8			8.1			
23	11.1	10.7			9.1	8.9			7.5	7.4		
25	10.4	10.1			8.6	8.3			7.1	6.9		
27		9.6	8.8		8.2	7.8			6.7	6.5		
29		9.1	8.2		7.8	7.4			6.4	6.1		
31		7.8	7.8		7.5	7.1	6.5		6.1	5.8		
35			7.0		5.9	6.6	5.8		5.5	5.1		
39				7.4		6.0	5.2		5.2	4.9	4.3	
42				6.9			4.8		4.9	4.6	3.9	
45				6.3			4.7	5.3	4.6	4.4	3.7	
48								5.0		4.1	3.4	
50								4.8		3.9	3.2	3.8
54								4.4			3.0	3.5
57											2.9	3.3
59												3.2
62												2.9
67												2.5
	Longitud de plumín 55.1m											
	88°	83°	75°	65°								
15	8.7											
18	8.0											
20	7.4											
22	7.0											
24	6.5	6.3										
26	6.2	6.0										
28	5.9	5.7										
30	5.6	5.3										
33	5.2	5.0										
35	5.0	4.7										
37	4.8	4.5										
40	4.5	4.2	3.7									
42	4.3	4.0	3.5									
45	4.1	3.8	3.2									
47	3.9	3.7	3.1									
50	3.6	3.5	2.8									
52		3.4	2.7									
55		3.1	2.5	3.0								
58			2.4	2.8								
60			2.3	2.7								
64				2.4								
69				2.0								

Contrapeso central: 20 t  
 Contrapeso trasero:  
 52.3 t



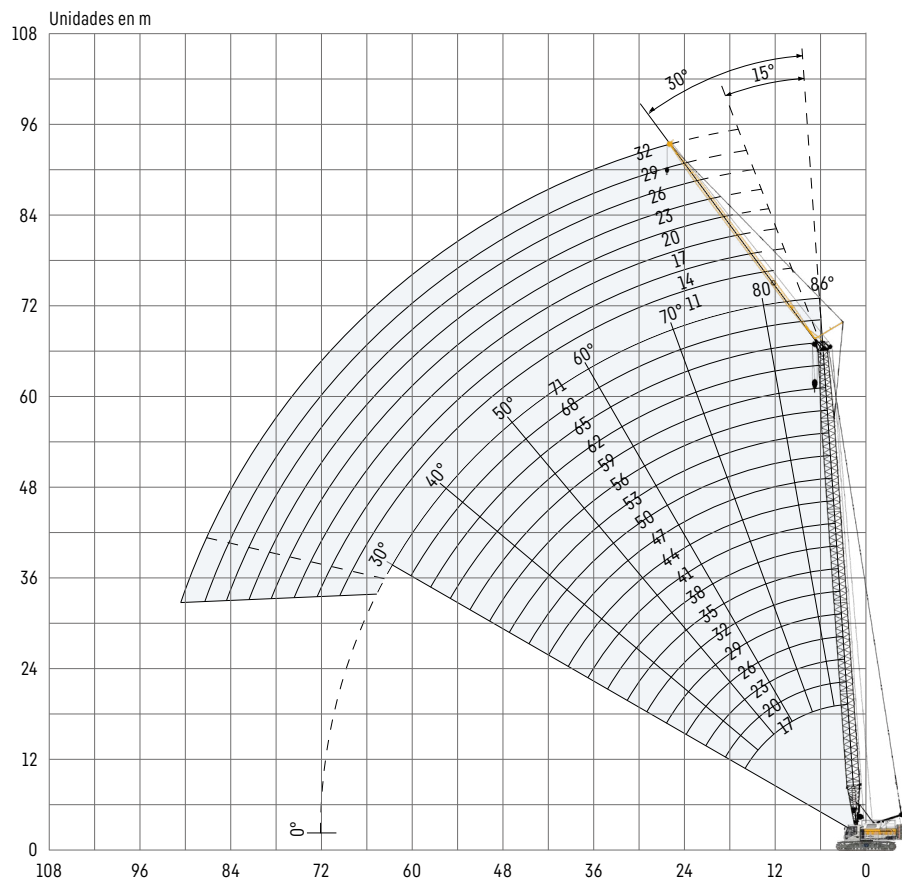
TLT 13630721 / V0. Estas tablas de cargas sirven únicamente como información. Para trabajos de elevación consultar las tablas de cargas de la cabina o el manual. De lo contrario, lo recomendamos que planifique su trabajo de elevación con Crane Planner 2.0.

**Crane Planner 2.0**

www.liebherr.com/CranePlanner

# Plumín fijo 0806.xx

## Longitud de plumín 11-32 m



### Configuración de plumín fijo 0806.xx

Tramos de plumín	Número de tramos de plumín							
Pie de plumín 5.5 m	1	1	1	1	1	1	1	1
Tramo de plumín 3 m		1		1		1		1
Tramo de plumín 6 m			1	1	2	2	3	3
Cabeza de plumín 5.5 m	1	1	1	1	1	1	1	1
<b>Longitud de plumín [m]</b>	<b>11</b>	<b>14</b>	<b>17</b>	<b>20</b>	<b>23</b>	<b>26</b>	<b>29</b>	<b>32</b>

Para conocer la configuración de pluma principal, consultar la tabla en la página 18.

# Capacidades con plumín fijo

Tabla de carga [t] con pluma principal 17 m

	Longitud de plumín 11 m		Longitud de plumín 14 m		Longitud de plumín 20 m		Longitud de plumín 26 m		Longitud de plumín 32 m	
	15°	30°	15°	30°	15°	30°	15°	30°	15°	30°
5.5	24.0									
8	23.1	20.3	16.8							
10	22.0	19.4	15.2		11.1					
12	20.8	18.8	14.9	13.1	10.5		7.7			
14	19.8	17.9	14.0	12.6	10.0	9.0	7.4			
16	19.0	17.1	13.4	12.1	9.6	8.6	7.0		5.3	
18	18.4	16.6	12.7	11.7	9.1	8.3	6.7	6.3	5.0	
22	16.9	15.1	11.8	11.0	8.4	7.9	6.2	5.9	4.6	4.2
26	15.1	13.7	11.1	10.7	7.9	7.5	5.9	5.6	4.2	3.9
30			10.8	10.3	7.6	7.1	5.5	5.4	3.9	3.7
35					7.2	6.9	5.2	5.2	3.6	3.5
40							5.1	5.0	3.4	3.3
42							5.0	5.0	3.3	3.2
49										3.2

Tabla de carga [t] con pluma principal 29 m

	Longitud de plumín 11 m		Longitud de plumín 14 m		Longitud de plumín 20 m		Longitud de plumín 26 m		Longitud de plumín 32 m	
	15°	30°	15°	30°	15°	30°	15°	30°	15°	30°
7	23.2									
10	22.5	19.2	16.2		11.0					
12	21.7	18.0	15.5	13.3	10.6					
14	20.6	16.9	14.9	13.0	10.3		7.4			
16	19.1	16.1	14.3	12.5	9.9	8.7	7.1		5.2	
22	16.0	14.0	12.9	11.7	9.0	8.0	6.5	6.0	4.7	4.2
26	14.3	13.0	12.3	10.9	8.4	7.8	6.1	5.8	4.4	4.0
30	12.5	11.4	10.9	10.1	8.0	7.6	5.8	5.5	4.1	3.8
35	11.4	10.6	9.6	8.8	7.3	7.1	5.5	5.4	3.8	3.6
40			9.0	8.5	6.8	6.4	5.3	5.2	3.6	3.4
45					6.4	6.2	5.1	4.8	3.4	3.3
50							4.8	4.7	3.3	3.2
53							4.6	4.6	3.3	3.2
59									3.0	3.2

Tabla de carga [t] con pluma principal 44 m

	Longitud de plumín 11 m		Longitud de plumín 14 m		Longitud de plumín 20 m		Longitud de plumín 26 m		Longitud de plumín 32 m	
	15°	30°	15°	30°	15°	30°	15°	30°	15°	30°
7	21.1									
10	19.2	16.9	16.0							
12	18.1	16.2	15.5	13.3	10.4					
18	14.3	14.4	14.2	11.9	9.6	8.4	6.7		4.8	
20	13.2	13.8	13.4	11.5	9.4	8.2	6.5	6.0	4.7	
25	11.1	12.0	11.8	10.6	8.9	7.9	6.2	5.7	4.4	4.0
30	9.3	10.0	10.0	9.9	8.5	7.4	5.9	5.6	4.2	3.8
35	8.4	8.6	8.8	9.1	8.0	7.0	5.6	5.3	3.9	3.7
40	7.5	7.5	7.7	7.9	7.5	6.6	5.4	5.1	3.7	3.5
45	6.1	6.3	6.8	6.8	6.8	6.2	5.2	4.9	3.6	3.4
50	4.6	4.6	5.2	5.3	6.3	5.7	4.9	4.6	3.4	3.3
60					3.8	3.8	4.0	3.9	3.2	3.2
67									2.9	3.1
72									2.7	2.8

Contrapeso central: 20 t  
 Contrapeso trasero:  
 52.3 t

TLT 13630721 / V0. Estas tablas de cargas sirven únicamente como información. Para trabajos de elevación consultar las tablas de cargas de la cabina o el manual. De lo contrario, lo recomendamos que planifique su trabajo de elevación con Crane Planner 2.0.

## Capacidades con plumín fijo

Tabla de carga [t] con pluma principal 56 m

	Longitud de plumín 11 m		Longitud de plumín 14 m		Longitud de plumín 20 m		Longitud de plumín 26 m		Longitud de plumín 32 m	
	15°	30°	15°	30°	15°	30°	15°	30°	15°	30°
7	17.0									
10	16.1	15.2	14.3							
12	14.9	14.6	13.9	12.0	9.5					
18	12.6	12.7	12.3	10.8	9.2	8.0	5.9		4.2	
20	12.0	12.1	11.8	10.3	9.1	7.7	5.9	5.6	4.2	
25	10.4	10.7	10.5	9.5	8.7	7.1	5.7	5.5	4.0	3.8
30	8.6	9.5	9.3	8.8	7.9	6.6	5.5	5.2	3.9	3.7
35	6.7	7.2	7.3	7.5	7.2	6.1	5.4	4.8	3.8	3.6
40	5.4	5.6	5.8	5.9	6.1	5.7	5.2	4.6	3.7	3.5
45	4.2	4.4	4.6	4.8	5.3	5.2	4.9	4.3	3.5	3.4
50	3.4	3.5	3.7	3.8	4.3	4.6	4.7	4.1	3.4	3.3
60					2.6	2.9	3.0	3.2	2.9	3.0
67								2.5	2.4	2.6
74										2.0

Tabla de carga [t] con pluma principal 71 m

	Longitud de plumín 11 m		Longitud de plumín 14 m						
	15°	30°	15°	30°					
8	12.6								
12	11.1	11.5	10.4	10.3					
14	10.3	10.9	9.9	10.1					
18	9.0	9.5	8.9	9.2					
20	8.4	8.8	8.2	8.9					
24	7.5	7.7	7.5	7.8					
26	7.0	7.3	7.0	7.3					
28	6.6	6.8	6.6	6.9					
30	6.2	6.3	6.2	6.4					
34	5.2	5.6	5.5	5.7					
36	4.4	5.0	5.0	5.4					
40	2.9	3.5	3.5	4.2					
42	2.3	2.9	2.8	3.5					
46				2.2					

Contrapeso central: 20 t  
 Contrapeso trasero:  
 52.3 t

TLT 13630721 / V0. Estas tablas de cargas sirven únicamente como información. Para trabajos de elevación consultar las tablas de cargas de la cabina o el manual. De lo contrario, lo recomendamos que planifique su trabajo de elevación con Crane Planner 2.0.



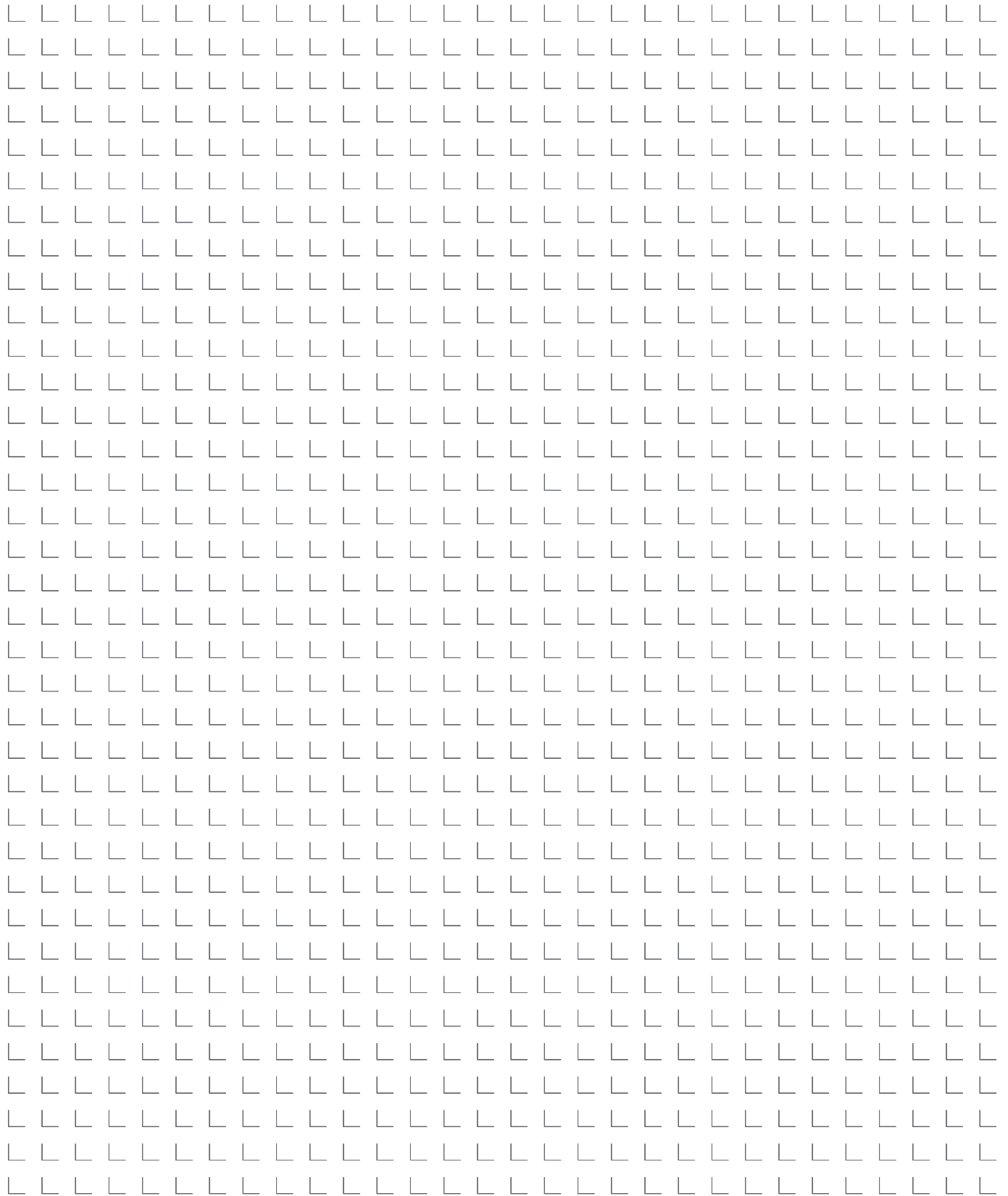
[www.liebherr.com/CranePlanner](http://www.liebherr.com/CranePlanner)

 **Crane Planner 2.0**



# Observaciones

A grid of 25 columns and 35 rows of small square boxes, intended for taking observations. Each box is a simple square outline.





Descarguen la ficha técnica



Por favor contáctenos.

Liebherr-Werk Nenzing GmbH · Dr. Hans Liebherr Str. 1 · 6710 Nenzing, Austria  
Phone +43 50809 41-473 · crawler.crane@liebherr.com · www.liebherr.com  
facebook.com/LiebherrConstruction