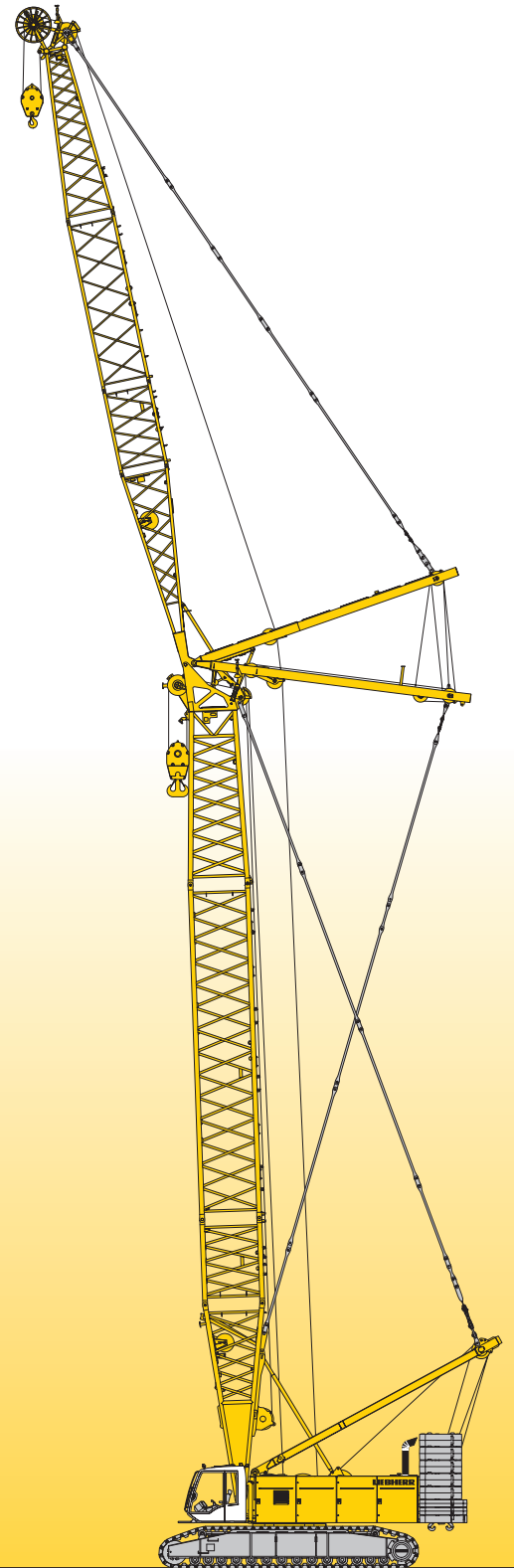


Technische Daten Raupenkran

LR 1280

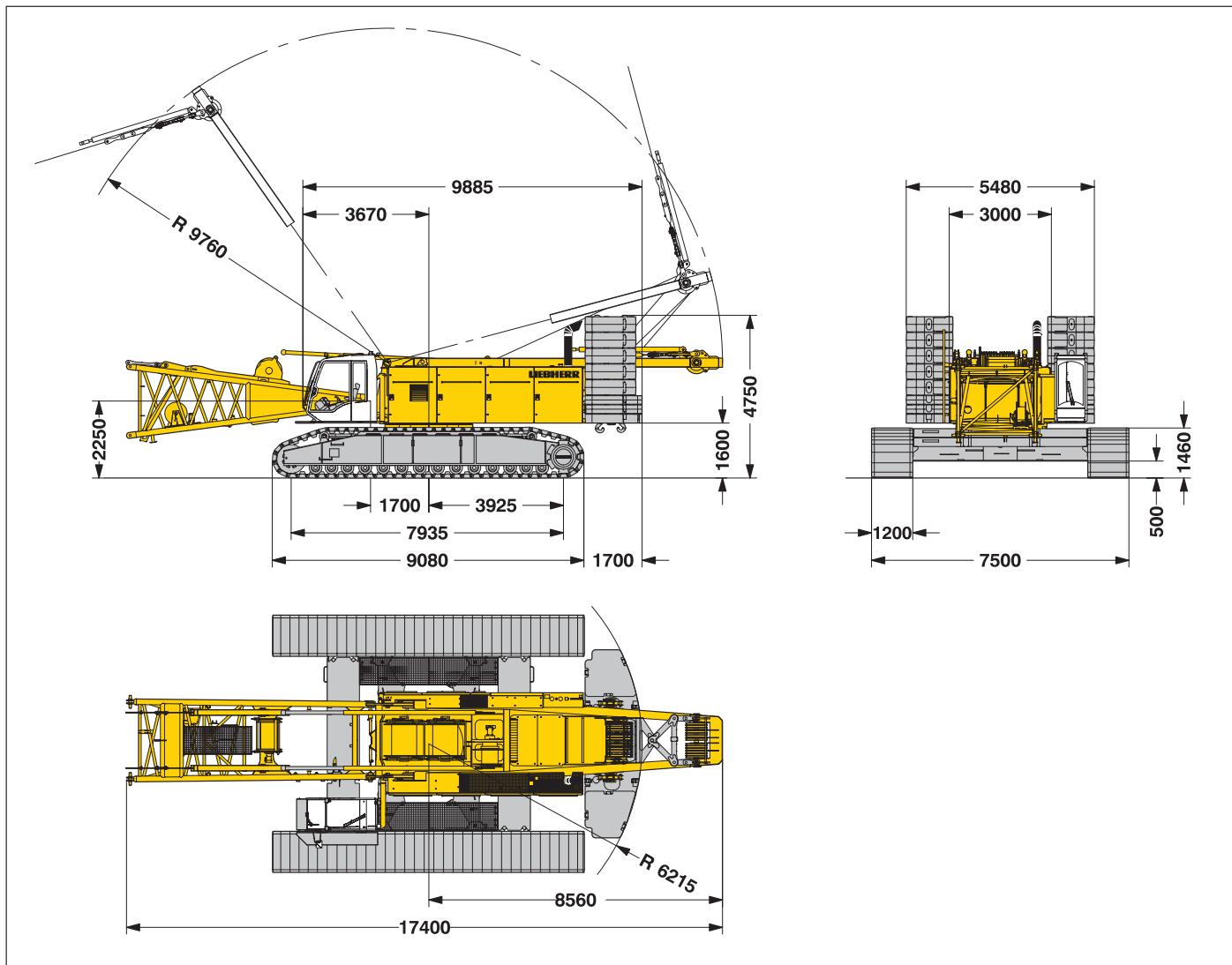
Litronic®



LIEBHERR

Abmessungen

Grundgerät mit Unterwagen



Dienstgewicht

Die Dienstgewichte beinhalten das Grundgerät mit Plattenlaufwerk, 2 Hauptwinden 150 kN und 20 m Hauptausleger, bestehend aus Aufrichtmast, Anlenkstück (7 m), Auslegerkopf (7 m), Auslegerzwischenstück (6 m), 85.5 t Oberwagenballast, 36 t Zentralballast und einer 300 t Hakenflasche.

Gesamtgewicht _____ ca. 224.4 t

Bodenbelastung

Bodenbelastung _____ 1.18 kg/cm²

Arbeitsausrüstung

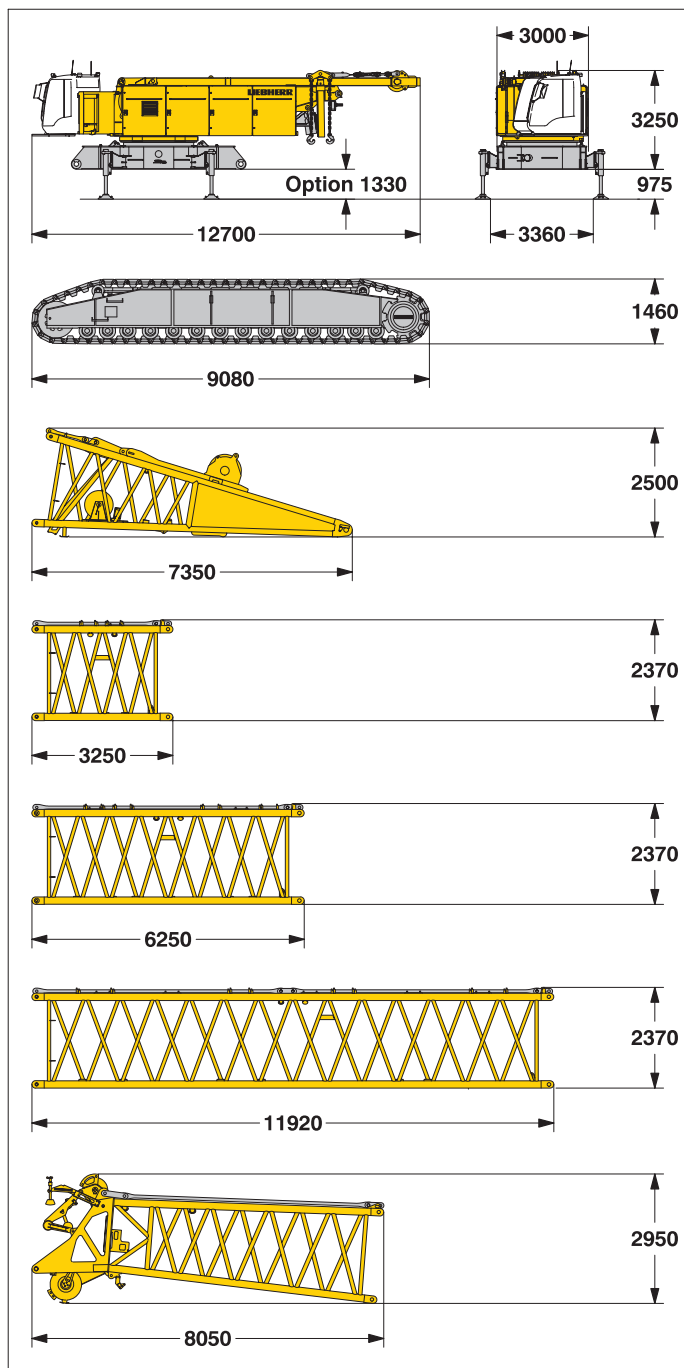
Hauptausleger (No. 2220.xx) max. Länge _____ 90.2 m
 Leichtausleger (No. 2220.xx und 1916.xx) _____ 119.1 m
 Verstellbarer Nadelausleger (No. 1916.xx) max. Länge _____ 95.0 m
 Max. Kombination _____ Hauptausleger 55.1 m
 Verstellbarer Nadelausleger 95.0 m
 Feststehender Nadelausleger (No. 1008.xx) _____ 11 m – 26 m
 Spitzenausleger 30 t

Anmerkungen

1. Traglasten für Einsatz als Montagekran (entspricht Kraneinstufung nach F.E.M. 1.001, Krangruppe A1).
2. Die Maschine steht auf tragfähigem, waagrechtem Untergrund.
3. Das Gewicht des Lastaufnahmemittels (Hakenflasche, Hubseile, Schäkel usw.) ist von der Traglast abzuziehen.
4. Zusatzlasten am Ausleger (wie z.B. Podeste) sind von den Traglasten abzuziehen.
5. Die maximal zulässige Windgeschwindigkeit entnehmen Sie bitte dem Traglasttabellenbuch.
6. Die Ausladungen sind von Mitte Drehkranz und unter Last angegeben.
7. Die Traglasten sind in Tonnen angegeben und rundum schwenkbar.
8. Desweiteren sind für die Berechnung der Standsicherheit die DIN 15019 / Teil 2 / Tab. 1 und ISO 4305 Tab. 1 + 2, als auch die Kippwinkelmethode 4° zugrunde gelegt.
9. Für die Stahltragwerke gilt F.E.M. 1.001 – 1998 (prEN 13001 / T2 / 1997).

Transportmaße und Gewichte

Grundgerät und Hauptausleger (No. 2220.xx)



Grundgerät

mit Aufrichtmast, 2x 150 kN Kranwinden inkl. Beseilung (max. 665 m), ohne Laufwerke, Anlenkstück, Grundballast und Zentralballast.

Breite	mm	3000
Gewicht	kg	45000

Laufwerk

2x

Flachbodenplatten	mm	1200
Breite	mm	1400
Gewicht	kg	21400

Anlenkstück (No. 2220.30)

Breite	mm	2420
Gewicht mit Winde inkl. Seil	kg	5600
Gewicht ohne Winde	kg	4000

Zwischenstück (No. 2220.24)

3 m

Breite	mm	2420
Gewicht*	kg	1130

Zwischenstück (No. 2220.24)

6 m

Breite	mm	2420
Gewicht*	kg	1875

Zwischenstück (No. 2220.22)

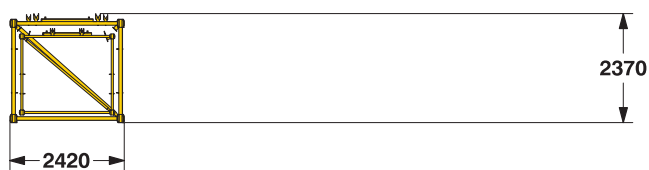
11.7 m

Breite	mm	2420
Gewicht*	kg	2885

Auslegerkopf (No. 2220.24)

Breite	mm	2420
Gewicht*	kg	4690

Transportalternative



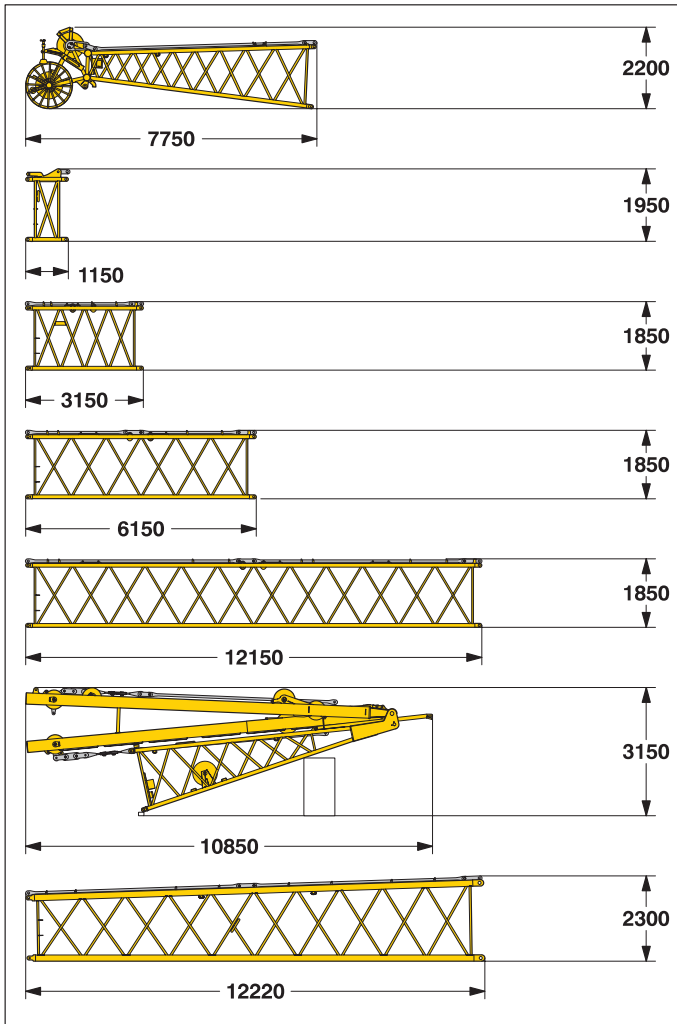
Transportalternative

No. 2220.xx/1916.xxx	m	11.7/12	6 / 6	3 / 3
Länge	mm	12500	6250	3250
Gewicht*	kg	4135	2565	1680

*) Inklusive Haltestangen

Transportmaße und Gewichte

Verstellbarer Nadelausleger (No. 1916.xx)



Nadelkopf (No. 1916.21)

Breite	mm	2010
Gewicht*	kg	1550

Leichtausleger-Z-Stück (No. 1916.22) 1 m

Breite	mm	2010
Gewicht*	kg	460

Zwischenstück (No. 1916.18) 3 m

Breite	mm	2010
Gewicht*	kg	475

Zwischenstück (No. 1916.18) 6 m

Breite	mm	2010
Gewicht*	kg	690

Zwischenstück (No. 1916.18) 12 m

Breite	mm	2010
Gewicht*	kg	1250

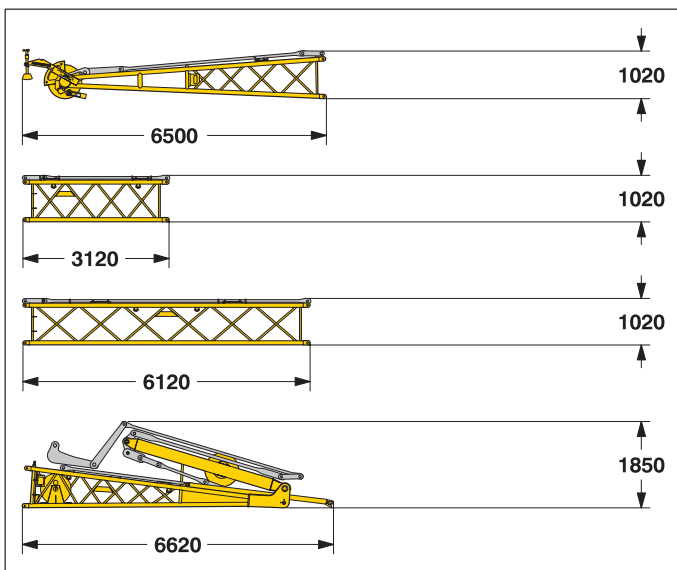
Anlenkstück mit A-Böcken (No. 1916.22)

Breite	mm	2010
Gewicht*	kg	6300

Leichtausleger-Reduzierstück (No. 2220/1916.22) 12 m

Breite	mm	2430
Gewicht*	kg	1700

Feststehender Nadelausleger (No. 1008.xx)



Nadelkopf (No. 1008.20)

Breite	mm	1090
Gewicht*	kg	920

Zwischenstück (No. 1008.17) 3 m

Breite	mm	1090
Gewicht*	kg	300

Zwischenstück (No. 1008.17) 6 m

Breite	mm	1090
Gewicht*	kg	455

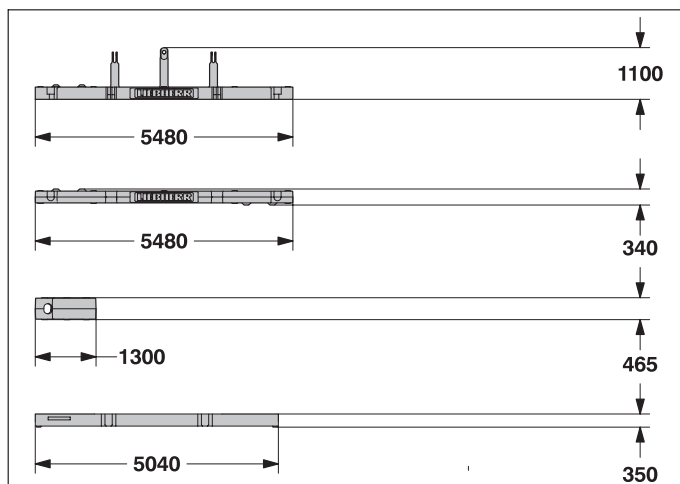
Anlenkstück mit A-Bock (No. 1008.20)

Breite	mm	2200
Gewicht*	kg	1950

*) Inklusive Haltestangen

Transportmaße und Gewichte

Ballaste



Ballastplatte

1x

Breite	mm	1660
Gewicht	kg	13300

Ballastplatte

2x

Breite	mm	1660
Gewicht	kg	10600

Ballastplatte

10x

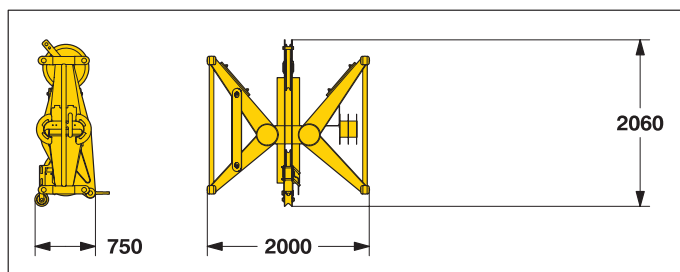
Breite	mm	1360
Gewicht	kg	5100

Zentralballastplatte

4x

Breite	mm	1140
Gewicht	kg	9000

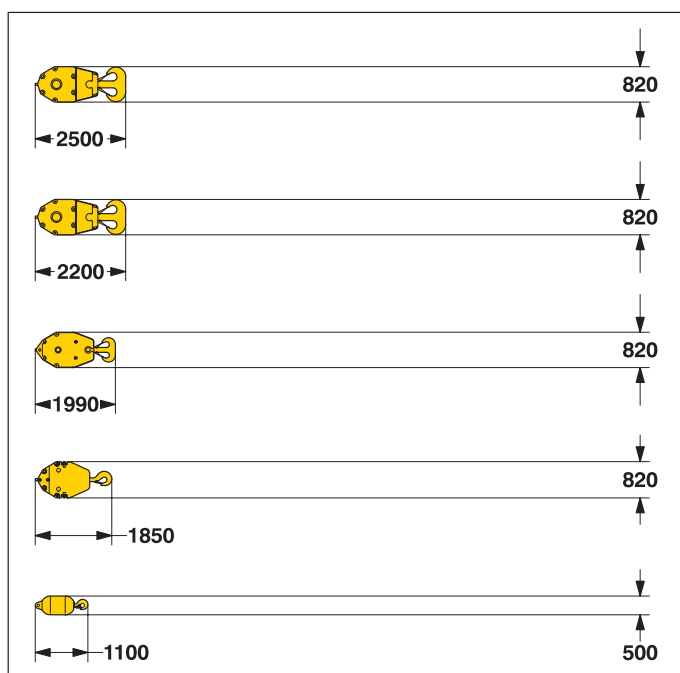
Mid fall (optional)



Mid fall Zwischenstück (No. 1916.32) 0.5 m

Breite	mm	750
Gewicht	kg	715

Haken



300 t Hakenflasche - 11 Rollen

Breite	mm	880 — 1230
Gewicht	kg	3200 — 5500

150 t Hakenflasche - 5 Rollen

Breite	mm	500 — 660 — 820
Gewicht	kg	1600 — 2800 — 4000

100 t Hakenflasche - 3 Rollen

Breite	mm	340 — 480 — 620
Gewicht	kg	1100 — 2050 — 3000

50 t Hakenflasche - 1 Rolle

Breite	mm	280 — 410 — 540
Gewicht	kg	800 — 1600 — 2400

16 t Einzelhaken

Breite	mm	500
Gewicht	kg	900

Technische Beschreibung



Motor

Leistung nach ISO 9249, 450 kW (612 PS) bei 1900 U/min
Modell _____ Liebherr D 9508 A7
Kraftstofftank _____ 900 l Tankinhalt mit kontinuierlicher
Niveauanzeige und Reserveangabe
Der Dieselmotor entspricht der Abgaszertifizierung für mobile Maschinen
nach EPA/CARB Tier 3 und 97/68 EG Stufe III



Hydraulikanlage

Eine doppelte Verstellpumpe versorgt die Haupt- und Nadel-
ausleger-Verstellwinden und das Fahrwerk im offenen Kreislauf. Die
Haupthubwinden und das Drehwerk werden im geschlossenen Kreislauf
betrieben. Alle Bewegungen können gleichzeitig gefahren werden.
Um hydraulische Druckspitzen abzufangen, wurde eine automatisch
arbeitende Druckabschneidung integriert.
Alle Filter werden elektronisch überwacht.
Die Verwendung synthetischer, umweltfreundlicher Öle ist möglich.
Arbeitsdruck _____ max. 350 bar
Hydrauliktankinhalt _____ 900 l



Nadelausleger-Verstellwinde

Seilzug _____ max. 105 kN
Seildurchmesser _____ 20 mm
Verstellung Nadelausleger von 15° bis 78° in 51 sec.



Hauptausleger-Verstellwinde

Seilzug _____ max. 217 kN
Seildurchmesser _____ 24 mm
Verstellung Hauptausleger von 15° bis 86° in 137 sec.



Schwenkwerk

Rollendrehkranz mit außenliegender Verzahnung, Schwenkwerk mit
Axialkolbenmotor, hydraulisch lüftbare Lamellenbremse, Planeten-
getriebe und Drehwerksritzel.
Das Schwenkwerk kann sowohl mit Geschwindigkeitsvorwahl wie auch im
Freilauf betrieben werden.
Bei der Geschwindigkeitsvorwahl schließt eine Lamellenbremse
(Stillstandsbremse), wenn keine Drehbewegung vorhanden ist.
Drehwerksgeschwindigkeit 0 – 1.8 U/min stufenlos regelbar.



Windwerke

Seilzug in der 1. Lage _____ max. 215 kN
Seilzug in der 7. Lage _____ 150 kN
Seildurchmesser _____ 28 mm
Seiltrommeldurchmesser in der 1. Lage _____ 730 mm
Seilgeschwindigkeit m/min _____ 0 – 138
Seilkapazität in 7 Lagen _____ 570 m
Die Winden zeichnen sich durch ihre kompakte, montagefreundliche
Bauweise aus.

In Öl laufende, innenliegende, wartungsarme Planetengetriebe.
Lastabstützung über Hydraulikanlage, zusätzliche Sicherheit durch feder-
belastete Lamellenbremse (Stillstandsbremse).

Für die Hauptwinden werden hochdruckgeregelte Verstellölmotoren
verwendet. Diese erlauben schon im Teillastbereich die volle Ausnutzung der
installierten Motorleistung durch Geschwindigkeitsanpassung an den
jeweiligen Seilzug.

Auf Wunsch – Winde mit Freifalleinrichtung:

Bei der Freifalleinrichtung wird sowohl die Kupplungs- als auch die
Bremsfunktion über die Arbeitsbremse realisiert. Diese Bremse ist eine ver-
schleißarme, wartungsfreie Lamellenbremse in kompakter Bauweise.



Fahrwerk

Fahrwerksantrieb mit Axialkolbenmotor, hydraulisch lüftbare, federbelastete
Lamellenbremse, Laufwerk mit hydraulischer Kettenspannung.
Flachbodenplatten _____ 1200 mm
Fahrgeschwindigkeit _____ 0 – 1.4 km/h



Steuerung

Die von Liebherr entwickelte und im eigenen Haus gefertigte Steuerung ist für
den harten Baustelleneinsatz und extreme Umweltbedingungen wie große
Temperaturschwankungen, starke Vibrationen und elektromagnetische
Interferenzen konzipiert.

Alle Betriebsdaten des Gerätes werden auf einem kontraststarken Bildschirm
angezeigt.

Standard-Betriebsinformationen erscheinen in Form von Symbolen,
Fehleranzeigen im Klartext auf dem Bildschirm (mehr als 15 Sprachen
verfügbar).

Eine elektrohydraulische, stufenlose Proportionalsteuerung ermöglicht das
Fahren aller Bewegungen gleichzeitig.

Die Bedienung erfolgt über 2 Einhebel-Kreuzschaltungen für "Winde I und
Einziehwerk" und für "Winde II und Drehwerk".

Auf Wunsch:

Doppel-T-Hebel für den gleichzeitigen Betrieb von Winde und verstellbarem
Nadelausleger.

Das Fahrwerk wird über zwei Fußpedale gesteuert und kann über zwei Hebel
in eine Hand-Fahrwerks-Steuerung umgewandelt werden.

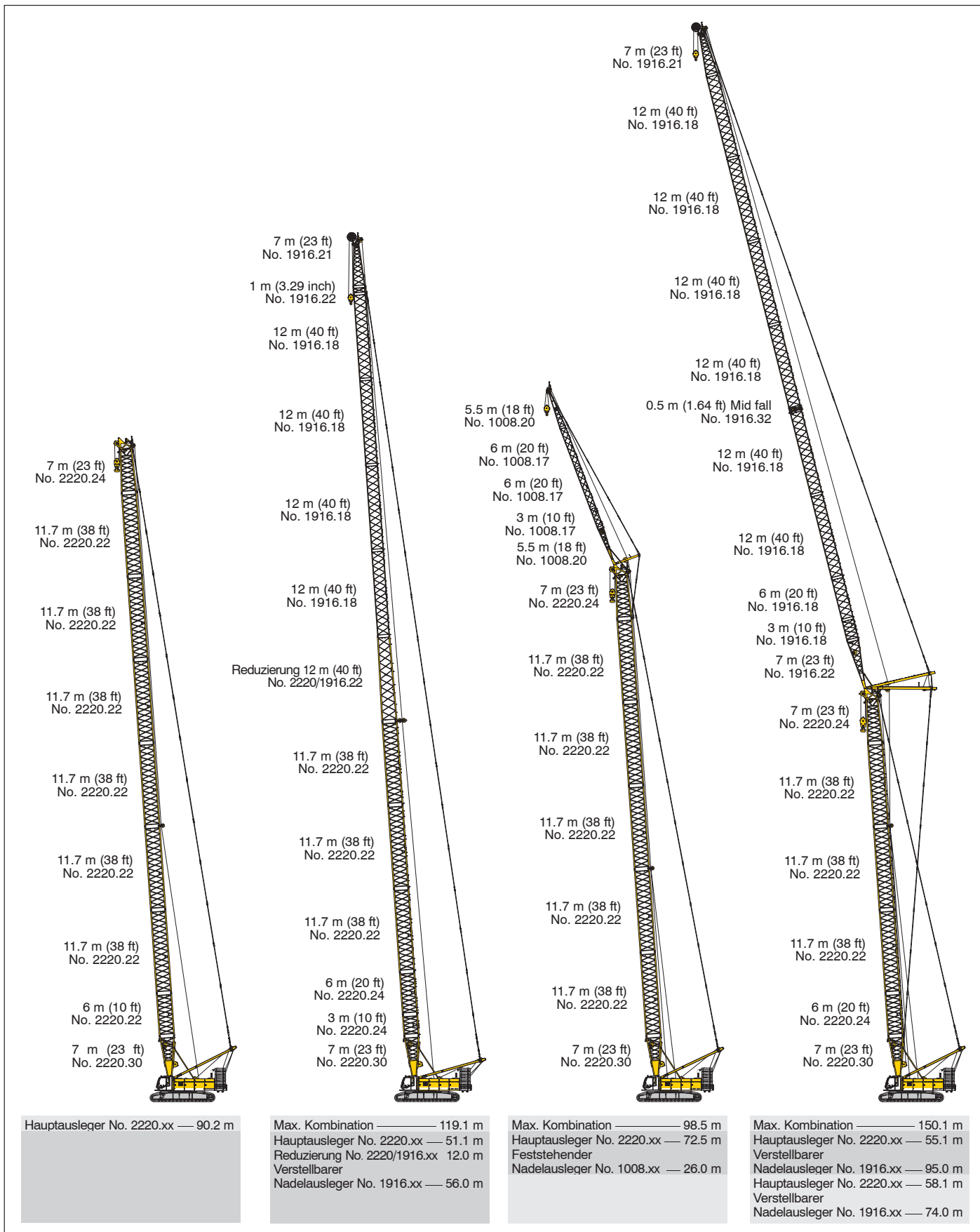
Fernsteuerung für die Heckballastmontage und für die Verbolzung des
Auslegeranlenkstückes mit dem Oberwagenstahlbau.



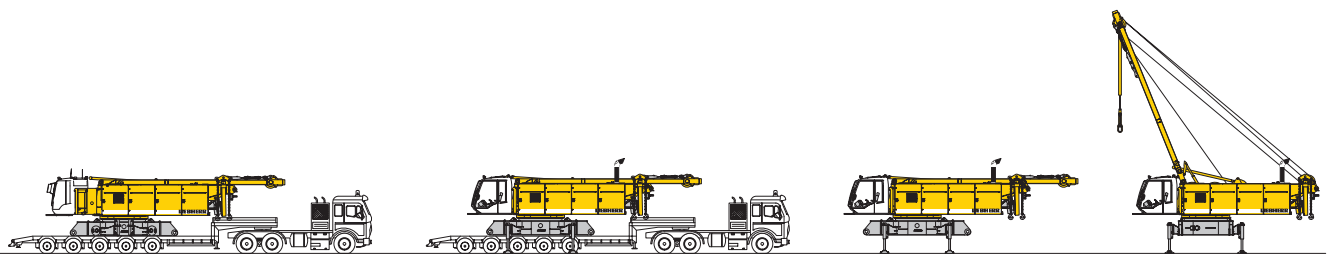
Schallemission

Die Schallemissionen entsprechen der Richtlinie 2000/14/EG über
Geräuschemissionen von zur Verwendung im Freien vorgesehenen Geräten
und Maschinen.

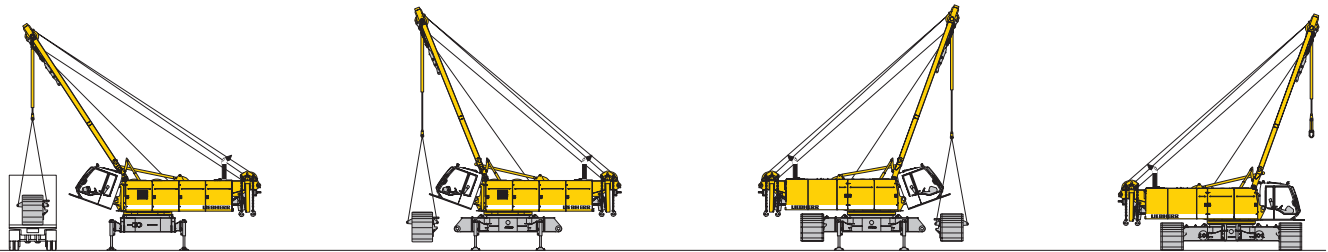
Auslegerkombinationen



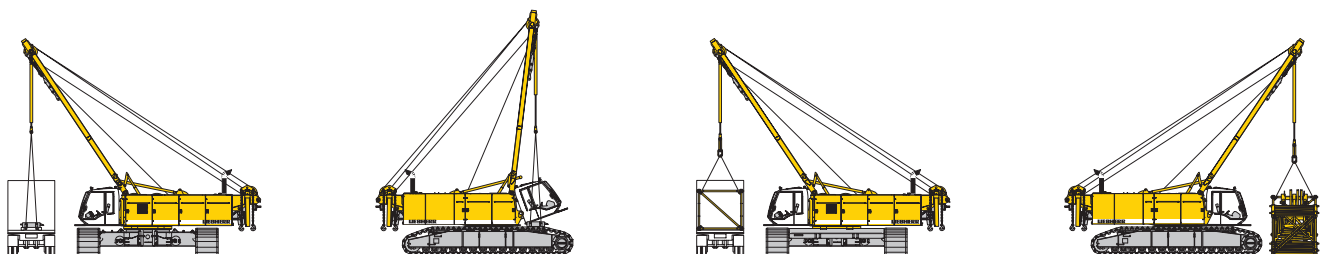
Selbstmontage-System



Entladung des Grundgerätes

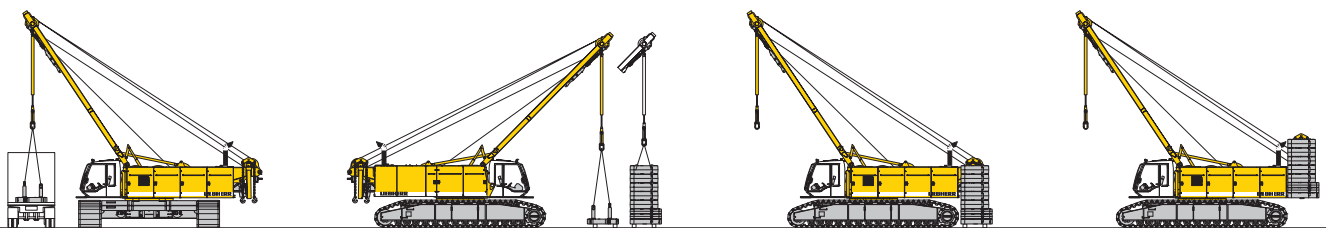


Entladung und Anbau der Laufwerke



Entladung und Anbau des Zentralballastes

Entladung und Zusammenbau des Auslegers

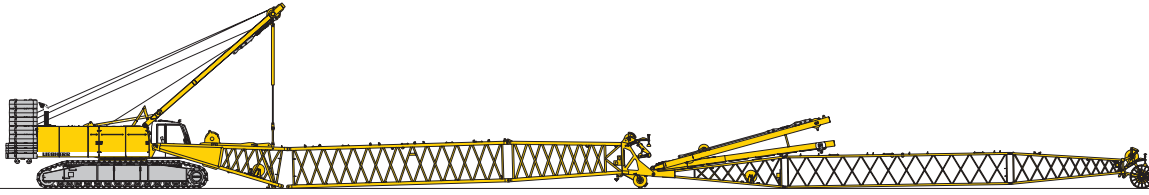


Entladung, Zusammen- und Anbau des Gegengewichtes

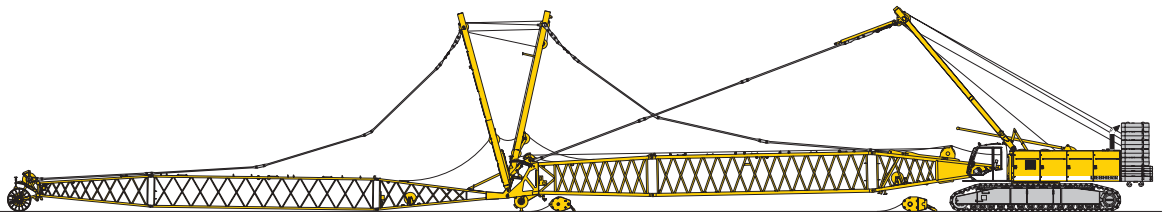


Entladung und Anbau des Auslegeranlenkstückes

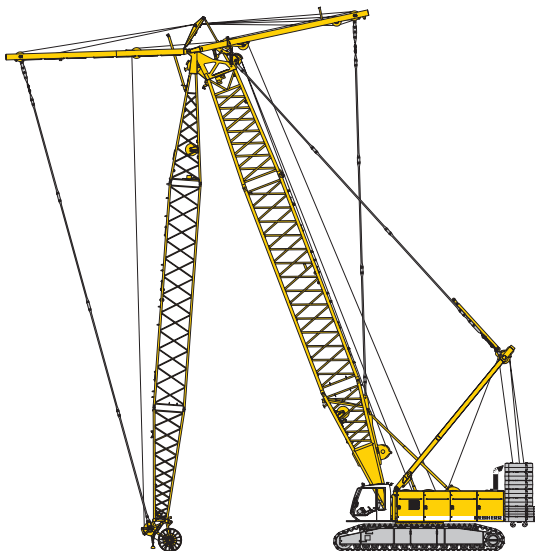
Ausleger aufrichten - Kran in Arbeitsposition



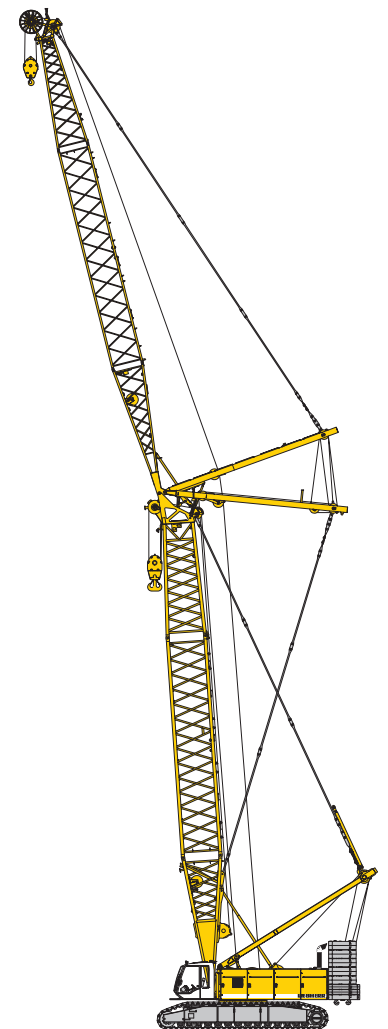
Anbau des Auslegers



Einziehen der Hub- und Nadelseile



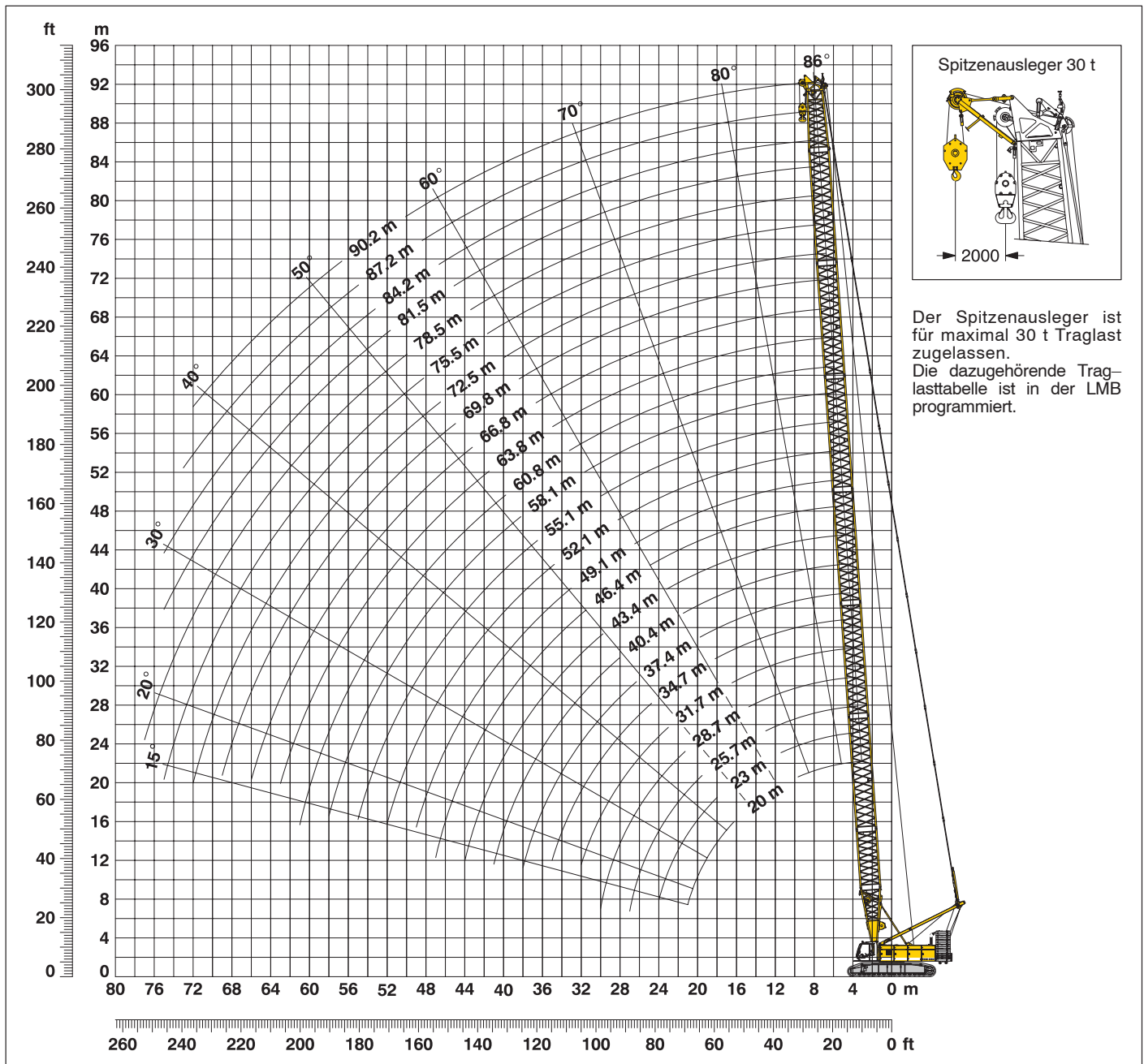
Haupt- und Nadelausleger anheben



Kran in Arbeitsposition

Hauptausleger (No. 2220.xx) 86° - 15°

85.5 t Ballast und 36 t Zentralballast



Hauptausleger-Zusammenbau (Tabelle 1 – No. 2220.xx)

Hauptausleger-Zusammenbau für Auslegerlängen von 20 m – 90.2 m

Anlenkstück	Länge	Anzahl der Auslegerstücke																										
		20	23	25.7	28.7	31.7	34.7	37.4	40.4	43.4	46.4	49.1	52.1	55.1	58.1	60.8	63.8	66.8	69.8	72.5	75.5	78.5	81.5	84.2	87.2	90.2		
Anlenkstück	7.0 m	1	1	1	1	1	1	1	1	1	1	1	1	1	1	1	1	1	1	1	1	1	1	1	1	1		
Z-Stück	3.0 m		1		1		1		1		1		1		1		1		1		1		1		1			
Z-Stück	6.0 m	1	1			1	1			1	1			1	1			1	1			1	1			1		
Z-Stück	11.7 m				1	1	1	1	1	2	2	2	2	3	3	3	3	4	4	4	4	5	5	5	5	6	6	6
Kopfstück	7.0 m	1	1	1	1	1	1	1	1	1	1	1	1	1	1	1	1	1	1	1	1	1	1	1	1	1	1	
Auslegerlänge in (m)		20	23	25.7	28.7	31.7	34.7	37.4	40.4	43.4	46.4	49.1	52.1	55.1	58.1	60.8	63.8	66.8	69.8	72.5	75.5	78.5	81.5	84.2	87.2	90.2		

Traglasten – Hauptausleger (No. 2220.xx)

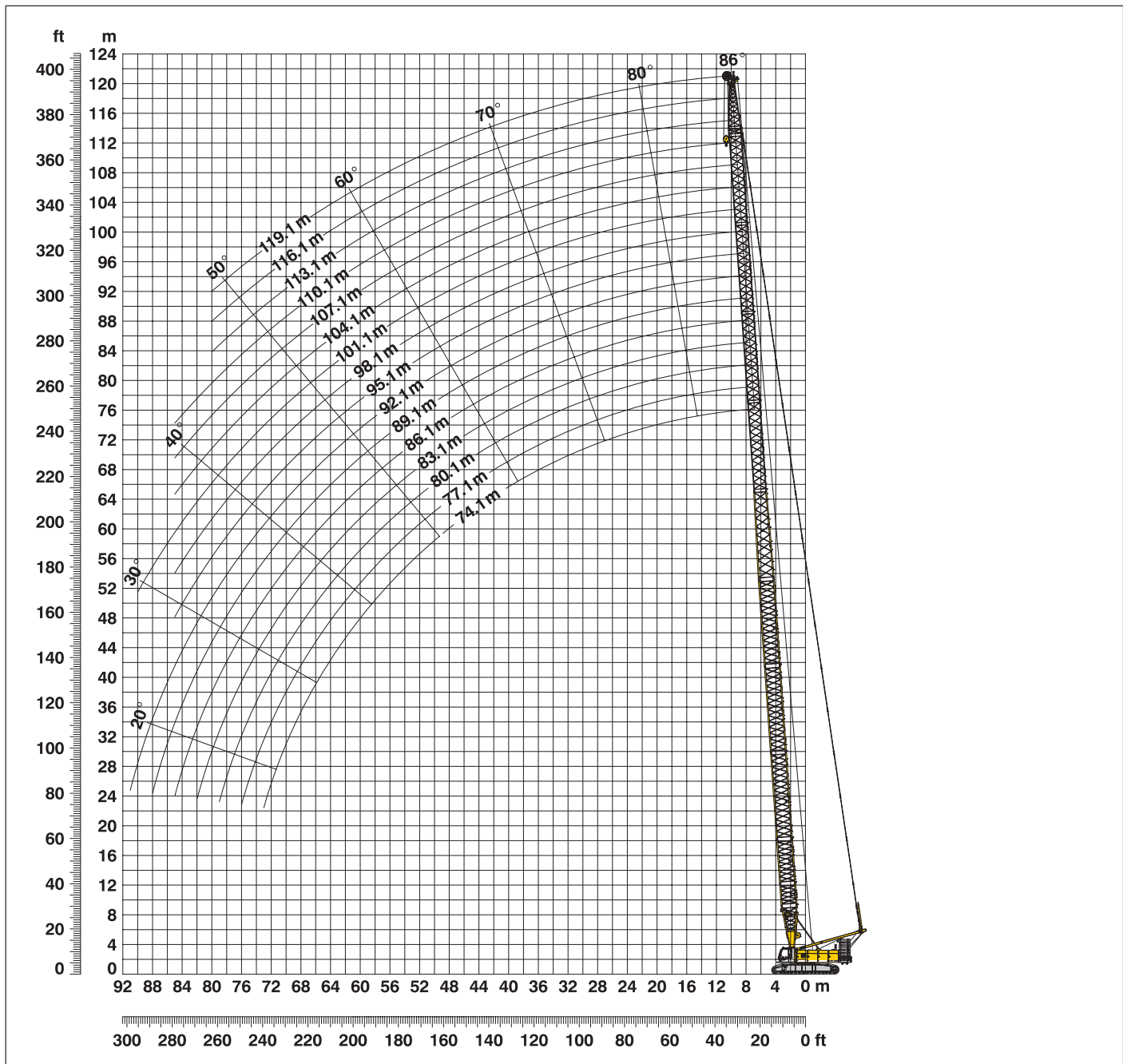
Traglasten in t bei Auslegerlängen von 20 m bis 90.2 m – mit 150 kN Winden
85.5 t Ballast und 36.0 t Zentralballast

Radius	Auslegerlänge (m)												Radius	
	20	25.7	31.7	37.4	43.4	49.1	55.1	60.8	66.8	72.5	78.5	84.2		90.2
(m)	t	t	t	t	t	t	t	t	t	t	t	t	t	(m)
4.3	280.0													4.3
5	265.4	256.6												5
6	231.8	225.5	205.4	188.7	173.6									6
7	202.4	187.3	172.4	160.2	148.9	139.4	120.5							7
8	171.6	159.6	148.4	139.0	130.2	122.6	115.4	96.7	80.9	65.1				8
9	148.0	138.8	130.0	122.6	115.4	109.3	103.3	92.1	78.4	64.7	59.4	48.4		9
10	130.0	122.7	115.5	109.5	103.5	98.4	93.4	88.9	74.9	61.6	58.3	47.9	40.9	10
12	102.0	99.2	94.2	89.9	85.5	81.8	78.0	74.6	63.3	57.2	56.0	45.6	39.1	12
14	81.7	82.0	79.2	75.9	72.5	69.6	66.6	63.9	61.1	52.1	51.9	43.5	37.7	14
16	67.7	68.0	67.8	65.5	62.7	60.3	57.8	55.6	53.3	48.4	48.4	41.5	35.9	16
18	57.5	57.9	57.7	57.4	55.0	53.0	50.9	49.0	47.0	44.4	43.3	39.9	34.5	18
20	49.6	50.1	49.9	49.7	48.9	47.1	45.2	43.6	41.8	40.2	38.3	37.1	33.3	20
22		44.0	43.8	43.6	43.3	42.2	40.6	39.1	37.5	36.1	34.6	33.2	30.6	22
24		39.0	38.8	38.7	38.3	38.0	36.6	35.3	33.8	32.5	31.1	29.9	28.3	24
26		34.8	34.8	34.6	34.2	33.9	33.3	32.0	30.7	29.5	28.2	27.0	25.8	26
28			31.3	31.2	30.8	30.5	30.1	29.2	28.0	26.8	25.6	24.5	23.4	28
30			28.3	28.3	27.9	27.6	27.1	26.8	25.6	24.5	23.4	22.3	21.2	30
32			25.7	25.8	25.4	25.1	24.6	24.3	23.5	22.5	21.4	20.4	19.3	32
34				23.5	23.2	22.9	22.4	22.1	21.6	20.6	19.6	18.6	17.6	34
36				21.6	21.3	21.0	20.5	20.1	19.7	19.0	18.0	17.1	16.1	36
38				19.8	19.5	19.3	18.8	18.4	17.9	17.5	16.5	15.6	14.7	38
40					18.0	17.7	17.3	16.9	16.4	16.0	15.2	14.3	13.4	40
44						15.1	14.7	14.3	13.8	13.4	12.9	12.1	11.2	44
48						12.9	12.5	12.2	11.7	11.3	10.7	10.2	9.3	48
50							11.6	11.2	10.7	10.3	9.8	9.3	8.5	50
55							9.5	9.2	8.7	8.3	7.8	7.3	6.6	55
60								7.4	7.0	6.6	6.1	5.7	5.1	60
65									5.6	5.2	4.7	4.3	3.7	65
70										4.0	3.5	3.0	2.5	70
75											2.4	2.0	1.5	75
80												1.1		80

Oben angeführte Traglastwerte sind nur zur Information. Für Ihren aktuellen Hub verwenden Sie bitte die Traglastwerte aus dem Traglasttabellenbuch. Traglasten über 280 t erfordern einen speziellen Schwerlastauslegerkopf.

Leichtausleger (No. 2220 / 1916.xx) **74.1 m - 119.1 m**

Arbeitsbereich 86° - 15°



Leichtauslegerzusammenbau mit 51.1 m Hauptausleger (No. 2220.xx / No. 1916.xx)

Auslegerzusammenbau für Leichtauslegerlängen von 74.1 m bis 119.1 m

	Länge	Anzahl der Haupt- und Nadelauslegerstücke															
		74.1	77.1	80.1	83.1	86.1	89.1	92.1	95.1	98.1	101.1	104.1	107.1	110.1	113.1	116.1	119.1
Anlenkstück	7.0 m	1	1	1	1	1	1	1	1	1	1	1	1	1	1	1	1
Z-Stück	3.0 m	1	1	1	1	1	1	1	1	1	1	1	1	1	1	1	1
Z-Stück	6.0 m	1	1	1	1	1	1	1	1	1	1	1	1	1	1	1	1
Z-Stück	11.7 m	3	3	3	3	3	3	3	3	3	3	3	3	3	3	3	3
Reduzierstück	12.0 m	1	1	1	1	1	1	1	1	1	1	1	1	1	1	1	1
Nadel-Z-Stück	3.0 m	1		1		1		1		1		1		1		1	
Nadel-Z-Stück	6.0 m		1	1			1	1			1	1			1	1	
Nadel-Z-Stück	12.0 m				1	1	1	1	2	2	2	2	3	3	3	3	4
Nadelkopf	8.0 m	1	1	1	1	1	1	1	1	1	1	1	1	1	1	1	1
Max. Leichtauslegerlänge (m)		74.1	77.1	80.1	83.1	86.1	89.1	92.1	95.1	98.1	101.1	104.1	107.1	110.1	113.1	116.1	119.1

Traglasten - Leichtausleger (No. 2220 / 1916.xx)

Hauptausleger 51.1 m

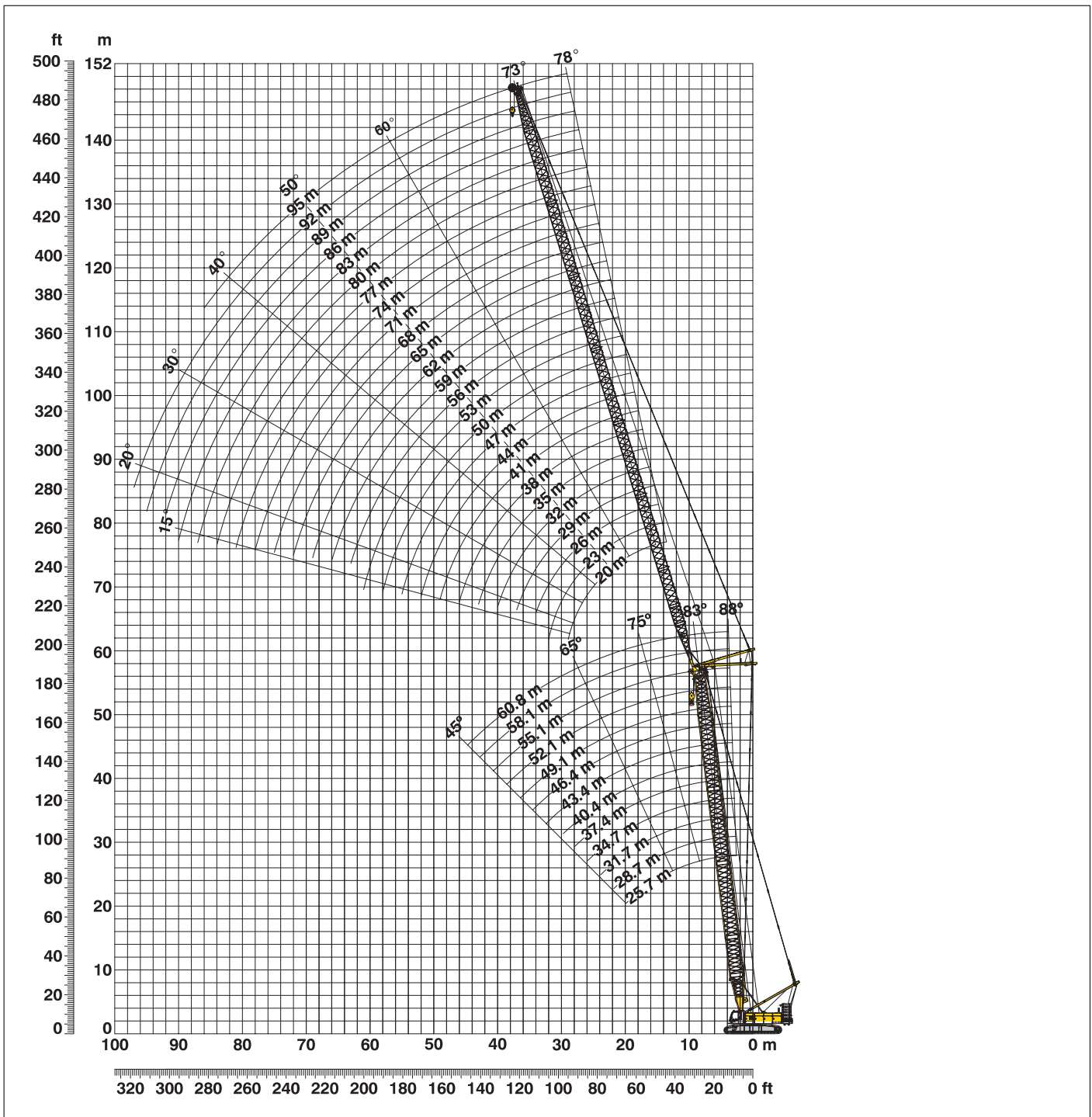
Traglasten in t
85.5 t Ballast und 36.0 t Zentralballast

Radius	Leichtauslegerlänge (m)								Radius	
	74.1	80.1	86.1	92.1	98.1	104.1	110.1	116.1		119.1
(m)	t	t	t	t	t	t	t	t	t	(m)
7.4	54.9									7.4
8	54.9	45.5								8
9	54.0	45.1	38.2	31.4						9
10	53.1	43.7	37.4	30.8	24.7	20.6	16.8			10
12	50.8	42.1	35.1	28.2	23.0	19.5	16.1	10.1	9.1	12
14	47.1	39.0	32.8	26.5	21.7	18.3	15.2	9.5	8.6	14
16	41.2	36.4	30.9	24.7	20.1	17.2	11.6	9.0	8.2	16
18	37.1	33.1	28.4	23.4	19.1	16.3	11.0	8.5	7.8	18
20	33.3	30.9	26.6	21.9	17.9	15.5	10.6	8.1	7.4	20
22	27.9	27.4	25.1	20.8	16.9	11.6	10.0	7.8	7.1	22
24	27.0	25.2	23.3	19.8	16.2	11.0	9.5	7.4	6.8	24
26	25.0	23.5	21.9	18.9	15.5	10.6	9.2	7.1	6.5	26
28	23.3	21.5	20.8	18.1	13.1	10.3	8.9	6.9	6.4	28
30	21.9	19.8	19.5	17.5	12.6	10.0	8.7	6.7	6.2	30
32	20.4	18.5	18.4	16.6	12.2	9.7	8.5	6.5	6.0	32
34	18.8	17.4	17.5	15.8	11.8	9.5	8.4	6.3	5.9	34
36	17.4	16.2	16.7	15.2	11.4	9.3	8.1	6.2	5.7	36
38	16.4	15.2	15.5	14.0	11.1	9.2	7.8	6.1	5.6	38
40	15.3	13.8	13.4	13.1	10.9	9.0	7.5	6.0	5.5	40
42	13.6	13.6	12.7	12.2	10.4	8.9	7.2	6.0	5.3	42
44	12.7	12.6	12.1	11.4	9.9	8.7	7.0	5.9	5.2	44
46	12.0	11.7	11.5	10.7	9.5	8.4	6.8	5.9	5.1	46
48	11.4	10.9	10.6	10.2	9.2	8.1	6.6	5.8	5.0	48
50	10.6	10.3	9.8	9.5	8.9	7.8	6.4	5.7	4.9	50
55	8.8	8.7	8.3	7.9	7.6	7.2	6.1	5.4	4.6	55
60	7.5	7.3	7.0	6.8	6.4	6.0	5.4	5.1	4.3	60
65	6.4	6.3	6.0	5.7	5.5	5.1	4.6	4.2	3.8	65
70	5.4	5.4	5.1	4.9	4.6	4.3	4.0	3.4	3.2	70
75		4.6	4.3	4.1	3.9	3.6	3.3	2.8	2.7	75
80			3.6	3.4	3.2	3.0	2.7	2.2	2.1	80
85			2.9	2.8	2.6	2.2	2.2			85

Oben angeführte Traglastwerte sind nur zur Information. Für Ihren aktuellen Hub verwenden Sie bitte die Traglastwerte aus dem Traglasttabellenbuch.

Verstellbarer Nadelausleger (No. 1916.xx) 78° - 15°

Hauptausleger 88° - 45°



Auslegerzusammenbau für Hauptauslegerlängen von 25.7 m - 60.8 m – s. Tab. 1, Seite 10

Konfiguration mit verstellbarem Nadelausleger (20 m - 95 m)

	Länge	Anzahl der Nadelauslegerstücke																										
		20	23	26	29	32	35	38	41	44	47	50	53	56	59	62	65	68	71	74	77	80	83	86	89	92	95	
Nadelanlenkstück	7.0 m	1	1	1	1	1	1	1	1	1	1	1	1	1	1	1	1	1	1	1	1	1	1	1	1	1	1	
Nadel-Z-Stück	3.0 m			1			1				1				1				1				1				1	
Nadel-Z-Stück	6.0 m	1	1				1	1			1	1			1	1			1	1			1	1			1	
Nadel-Z-Stück	12.0 m				1	1	1	1	1	2	2	2	2	3	3	3	3	4	4	4	4	5	5	5	5	6	6	6
Nadelkopfstück	7.0 m	1	1	1	1	1	1	1	1	1	1	1	1	1	1	1	1	1	1	1	1	1	1	1	1	1	1	
Nadellänge (m)		20	23	26	29	32	35	38	41	44	47	50	53	56	59	62	65	68	71	74	77	80	83	86	89	92	95	

Traglasten - verstellb. Nadelausleger (No. 1916.xx)

Hauptausleger 88°

Hauptausleger 25.7 m

Radius (m)	Nadellänge (m)							
	20	29	41	53	62	71	83	95
8.2	t	t	t	t	t	t	t	t
11	82.4							
13	75.6	58.1						
16	67.4	52.7	36.5					
17	56.1	46.2	32.7	23.4				
19	53.9	42.8	31.5	22.8	17.9			
22	46.1	40.1	28.8	21.6	17.3	12.2		
24	35.0	35.9	26.1	20.0	16.2	11.5	8.0	
26		32.6	24.8	19.2	15.5	11.0	7.7	5.1
28		28.1	23.6	18.5	15.1	10.6	7.4	5.0
30		26.9	22.7	17.9	13.9	10.3	7.2	4.9
32		24.1	21.9	17.4	13.5	10.1	7.0	4.7
42		15.1	20.5	16.9	13.3	9.8	6.8	4.6
55			15.3	13.6	11.8	8.8	6.1	3.9
60				9.3	9.5	7.8	5.1	3.2
70					8.2	7.4	4.8	2.9
80						5.8	4.1	2.3
							3.5	

Hauptausleger 37.4 m

Radius (m)	Nadellänge (m)							
	20	29	41	53	62	71	83	95
8.6	t	t	t	t	t	t	t	t
11	71.5							
13	67.7	52.6						
16	60.7	49.5	33.3					
18	51.6	42.8	30.8	21.6				
20	45.8	40.3	28.1	20.6	16.5			
22	38.9	35.9	26.5	19.7	15.9	11.3		
26	34.5	32.3	25.0	18.8	15.3	10.8	7.4	
28		26.0	22.7	17.5	13.5	10.0	7.0	4.8
30		24.1	21.7	17.0	13.2	9.7	6.8	4.6
32		22.6	20.9	16.6	12.8	9.5	6.7	4.5
44		21.0	19.7	16.0	12.6	9.3	6.5	4.4
55			10.6	11.2	11.1	8.3	5.7	3.7
60				7.5	8.6	7.4	4.9	3.1
70					7.4	6.9	4.7	2.8
75						5.7	4.1	2.2
80							3.8	
							3.5	

Hauptausleger 43.4 m

Radius (m)	Nadellänge (m)							
	20	29	41	53	62	71	83	95
8.8	t	t	t	t	t	t	t	t
11	64.8							
14	62.8	48.7						
16	54.8	45.5	31.5					
18	48.0	41.8	29.1	20.7				
20	42.4	39.1	27.3	19.9	15.9			
22	36.8	34.9	25.8	19.0	15.4	10.8		
26	32.7	31.0	24.3	18.2	14.1	10.5	7.2	
28		25.4	22.0	17.0	13.1	9.7	6.8	4.6
32		23.2	20.9	16.6	12.8	9.5	6.7	4.5
44		20.5	18.9	15.6	12.2	9.1	6.3	4.3
55			9.0	9.6	10.9	8.1	5.6	3.6
60				6.4	6.9	7.2	4.9	3.0
70					6.0	6.7	4.6	2.7
75						5.2	4.0	2.2
80							3.8	
							3.4	

Hauptausleger 49.1 m

Radius (m)	Nadellänge (m)							
	20	29	41	53	62	71	83	95
9	t	t	t	t	t	t	t	t
11	55.9							
14	55.3	43.1						
16	50.2	41.3	28.9					
18	42.0	38.8	27.3	19.3				
20	38.7	35.6	25.8	18.7	14.1			
24	33.9	32.0	24.5	18.0	13.8	10.2		
26	15.1	25.8	22.2	16.7	12.8	9.5	6.7	
28		23.5	20.8	16.2	12.4	9.3	6.5	4.4
32		21.7	19.5	15.8	12.1	9.0	6.4	4.3
44		19.3	17.5	14.0	11.6	8.7	6.1	4.1
55			7.4	9.1	10.0	7.8	5.4	3.4
60				5.9	6.0	6.8	4.7	2.9
70					5.4	6.1	4.4	2.6
75						4.8	3.8	2.1
80							3.5	
							3.1	

Hauptausleger 55.1 m

Radius (m)	Nadellänge (m)							
	20	29	41	53	62	71	83	95
9.2	t	t	t	t	t	t	t	t
12	50.4							
14	49.6	38.9						
17	45.9	37.7	26.9					
18	38.1	34.2	25.2	18.2				
20	36.0	32.8	24.5	17.9	13.3			
24	31.8	28.5	23.4	17.2	13.1	9.7		
26	25.6	24.2	21.1	15.9	12.2	9.1	6.5	
28		22.2	19.9	15.5	11.8	8.9	6.3	4.2
32		20.6	18.5	15.1	11.6	8.7	6.1	4.1
44		18.4	16.5	13.3	11.0	8.3	5.9	3.9
55			6.7	8.3	9.3	7.5	5.2	3.3
60				5.1	5.5	6.4	4.5	2.8
70					4.8	5.6	4.3	2.5
80						4.3	3.6	2.1
85							2.9	
							2.5	

Hauptausleger 60.8 m

Radius (m)	Nadellänge (m)							
	20	29	35	41	50			
9.4	t	t	t	t	t			
12	43.5							
13	42.2	34.0						
14	40.9	33.5	28.6					
16	39.4	32.9	28.2	24.2				
17	35.6	31.6	27.2	23.4	18.5			
18	33.7	30.1	26.7	23.0	18.4			
20	32.1	27.8	26.1	22.4	18.0			
22	30.4	27.1	24.9	22.0	17.7			
24	27.0	25.8	23.9	21.6	17.4			
32	24.9	23.5	22.4	20.1	16.8			
44	23.2	21.8	20.5	19.0	16.3			
55		16.9	15.8	12.1	12.6			
60			6.8	8.1	10.2			
70				5.8	7.4			
80					6.1			
85					5.5			

Traglasten in Tonnen mit verstellbarem Nadelausleger (No. 1916.xx) 85.5 t Ballast + 36 t Zentralballast. Oben angeführte Traglastwerte sind nur zur Information. Für Ihren aktuellen Hub verwenden Sie bitte die Traglastwerte aus dem Traglasttabellenbuch.

Traglasten - verstellb. Nadelausleger (No. 1916.xx)

Hauptausleger 83°

Hauptausleger 25.7 m

Radius (m)	Nadellänge (m)							
	20	29	41	53	62	71	83	95
12.2	t	t	t	t	t	t	t	t
15	76.5							
19	67.6	52.3						
22	54.5	42.5	31.4					
24	46.8	38.7	27.8	20.6				
26	35.2	36.5	26.2	19.8				
28		34.2	25.0	19.2	15.5			
32		32.1	23.9	18.6	15.1	10.6		
34		26.2	22.1	17.7	13.6	10.1	7.0	
36		15.1	20.7	17.1	13.3	9.9	6.9	
38			19.4	16.7	13.1	9.6	6.7	4.5
44			18.3	16.3	12.8	9.4	6.6	4.3
55			15.7	15.1	12.0	8.9	6.1	4.0
65				11.1	10.5	8.1	5.3	3.3
70					8.0	7.3	4.6	2.8
75						6.5	4.4	2.5
85							4.1	2.2
							3.6	

Hauptausleger 37.4 m

Radius (m)	Nadellänge (m)							
	20	29	41	53	62	71	83	95
13.6	t	t	t	t	t	t	t	t
17	67.5							
20	56.5	47.6						
24	48.5	41.5	28.4					
26	40.4	36.2	25.6	18.9				
30	35.3	34.1	24.5	18.3	13.9			
32		28.6	22.7	17.4	13.4	9.9		
34		27.3	21.9	17.1	13.1	9.7	6.6	
36		25.2	21.1	16.7	12.8	9.5	6.6	
38			19.8	16.2	12.6	9.3	6.4	4.2
40			18.8	15.8	12.4	9.1	6.3	4.2
42			17.8	15.5	12.1	8.9	6.2	4.1
46			17.0	15.2	11.9	8.7	6.0	3.9
55			15.4	12.7	11.5	8.4	5.8	3.7
65				9.7	10.3	7.9	5.2	3.3
75					7.6	7.3	4.6	2.7
85						6.1	4.1	2.2
							3.6	

Hauptausleger 43.4 m

Radius (m)	Nadellänge (m)							
	20	29	41	53	62	71	83	95
14.3	t	t	t	t	t	t	t	t
17	61.4							
22	53.8	44.3						
24	42.5	38.4	26.5					
26	39.2	35.8	25.2	18.2				
28	35.6	33.7	24.1	17.8				
30		31.3	23.3	17.4	13.3			
32		27.9	22.4	17.0	13.0	9.6		
34		26.8	21.6	16.7	12.8	9.4		
36		25.0	21.0	16.4	12.5	9.2	6.4	
38		23.2	19.8	15.9	12.3	9.1	6.3	
48			18.8	15.6	12.1	8.9	6.2	4.1
55			9.2	10.7	10.9	8.2	5.6	3.6
65				8.2	8.5	7.8	5.1	3.3
75					6.1	7.2	4.6	2.7
85						5.3	4.1	2.2
							3.6	

Hauptausleger 49.1 m

Radius (m)	Nadellänge (m)							
	20	29	41	53	62	71	83	95
15	t	t	t	t	t	t	t	t
18	52.6							
22	47.7	39.8						
26	39.3	35.1	25.3					
28	33.1	30.5	23.1	17.1				
30	30.2	28.3	22.4	16.6	12.6			
32		26.5	21.6	16.3	12.4	9.1		
34		24.9	20.8	16.0	12.2	9.1		
36		23.5	20.2	15.7	12.0	8.9	6.1	
38		22.0	19.4	15.3	11.7	8.7	6.1	
40			18.4	14.0	11.6	8.6	5.9	3.9
48			17.6	13.6	11.4	8.4	5.8	3.8
60			8.0	9.8	10.6	7.9	5.4	3.5
65				5.9	6.8	7.2	4.7	2.9
75					5.8	6.8	4.5	2.6
85						5.0	4.0	2.2
							3.5	

Hauptausleger 55.1 m

Radius (m)	Nadellänge (m)							
	20	29	41	53	62	71	83	95
15.8	t	t	t	t	t	t	t	t
19	46.5							
22	40.6	35.4						
26	35.5	31.6	23.7					
28	30.9	27.2	22.2	16.2				
32	28.5	25.8	21.4	16.0	11.9			
36		23.3	19.8	15.4	11.6	8.7		
38		21.0	18.4	13.9	11.2	8.4	5.8	
46			17.6	13.5	11.1	8.3	5.7	3.7
48			8.5	10.7	10.2	7.8	5.3	3.4
60			7.6	9.5	10.1	7.7	5.2	3.3
65				5.6	5.8	6.6	4.6	2.8
75					5.1	6.0	4.3	2.6
80						4.6	3.8	2.1
85							3.6	
90							3.4	
							3.1	

Hauptausleger 60.8 m

Radius (m)	Nadellänge (m)							
	20	29	35	41	50			
16.5	t	t	t	t	t			
20	38.4							
22	33.7	28.8						
24	30.7	26.9	24.5					
26	28.3	25.1	23.0	20.7				
28	26.7	23.6	21.6	19.7	16.7			
34	25.5	22.4	20.6	18.8	16.3			
36		19.7	18.0	16.7	14.2			
38		18.9	17.4	16.1	13.6			
40		18.1	16.8	15.5	13.0			
42			16.2	11.2	12.5			
44			15.6	9.7	12.1			
46			7.4	8.5	10.7			
48				7.7	9.5			
50				7.0	8.3			
55				6.3	7.3			
					6.0			

Traglasten in Tonnen mit verstellbarem Nadelausleger (No. 1916.xx) 85.5 t Ballast + 36 t Zentralballast. Oben angeführte Traglastwerte sind nur zur Information. Für Ihren aktuellen Hub verwenden Sie bitte die Traglastwerte aus dem Traglasttabellenbuch.

Traglasten - verstellb. Nadelausleger (No. 1916.xx)

Hauptausleger 75°

Hauptausleger 25.7 m

Radius (m)	Nadellänge (m)							
	20	29	41	53	62	71	83	95
18.4	t	t	t	t	t	t	t	t
24	54.4							
28	41.2	39.7						
34	34.0	33.8	25.7					
36		26.6	22.8	18.0				
38		24.8	22.0	17.5				
40			20.6	17.1	13.2			
46			19.3	16.7	12.9	9.4		
48			16.6	15.6	12.2	8.9	6.1	
50			15.7	15.3	12.0	8.8	6.0	
55				14.0	11.8	8.6	5.8	3.7
60				12.9	11.1	8.3	5.5	3.5
65				11.3	10.6	8.0	5.2	3.2
75					9.5	7.7	4.9	2.9
80						6.8	4.3	2.4
80							4.1	2.1
90							3.6	

Hauptausleger 37.4 m

Radius (m)	Nadellänge (m)							
	20	29	41	53	62	71	83	95
21.4	t	t	t	t	t	t	t	t
26	41.9							
32	34.6	32.9						
36	15.1	26.8	24.1					
40		23.7	22.3	17.1				
44			20.7	16.5	12.4			
48				18.0	15.8	12.1	8.8	
50				16.1	15.1	11.7	8.5	5.7
55				15.2	13.8	11.6	8.4	5.7
60					12.7	11.1	8.1	5.4
60					11.1	10.7	7.9	5.1
70						8.6	7.5	4.6
75							7.1	4.4
80							6.7	4.2
85								4.0
90								3.8
95								

Hauptausleger 43.4 m

Radius (m)	Nadellänge (m)							
	20	29	41	53	62	71	83	95
22.9	t	t	t	t	t	t	t	t
28	36.8							
32	30.3	28.8						
38	26.6	25.3	23.6					
42		21.3	19.8	16.4				
46		18.9	17.8	16.0	12.0			
48			16.2	14.3	11.7	8.5		
50			15.5	14.0	11.5	8.4		
55			13.6	13.5	11.4	8.3	5.5	
60				12.2	11.0	8.0	5.4	3.3
65				10.6	10.0	7.8	5.1	3.2
70				8.2	9.2	7.6	4.9	2.9
75					8.0	7.4	4.6	2.7
80						6.9	4.4	2.5
85						6.2	4.2	2.3
90							4.0	2.0
90							3.8	

Hauptausleger 49.1 m

Radius (m)	Nadellänge (m)							
	20	29	41	53	62	71	83	95
24.4	t	t	t	t	t	t	t	t
30	32.6							
34	26.7	25.3						
40	23.7	22.4	20.8					
42		19.0	17.6	15.6				
44			18.1	16.7	15.2			
46				15.9	14.3	11.3		
55				15.2	13.8	11.2	8.1	
60				9.9	11.1	10.6	7.8	5.2
65					9.5	9.5	7.6	5.0
65					7.9	8.5	7.3	4.7
70						7.5	6.9	4.6
75						6.3	6.3	4.3
80							5.7	4.1
85								3.9
90								3.7
95								3.3

Hauptausleger 55.1 m

Radius (m)	Nadellänge (m)							
	20	29	41	53	62	71	83	95
26	t	t	t	t	t	t	t	t
30	28.6							
36	24.9	23.6						
40	20.9	19.7	18.2					
44		17.7	16.3	13.9				
48		16.0	14.8	13.5	10.6			
55			13.3	12.3	10.5	7.7		
60			9.8	10.4	9.7	7.5	5.0	
65				9.0	8.7	7.3	4.8	3.0
75				7.6	7.7	7.0	4.6	2.8
85					5.9	5.6	4.2	2.4
95						4.5	3.6	2.0
95							2.7	

Hauptausleger 60.8 m

Radius (m)	Nadellänge (m)				
	20	29	35	41	50
27.4	t	t	t	t	t
32	25.3				
34	21.8	20.6			
38	20.5	19.4	18.6		
42	14.7	17.3	16.6	16.0	
44		15.6	14.9	14.4	12.8
46		13.6	14.2	13.7	12.4
48			11.8	13.5	13.0
50				12.8	12.4
55				11.3	11.8
60					9.6
65					9.9
65					8.6
65					7.1

Traglasten in Tonnen mit verstellbarem Nadelausleger (No. 1916.xx) 85.5 t Ballast + 36 t Zentralballast. Oben angeführte Traglastwerte sind nur zur Information. Für Ihren aktuellen Hub verwenden Sie bitte die Traglastwerte aus dem Traglasttabellenbuch.

Traglasten - verstellb. Nadelausleger (No. 1916.xx)

Hauptausleger 65°

Hauptausleger 25.7 m

Radius (m)	Nadellänge (m)							
	20	29	41	53	62	71	83	95
25.6	t	t	t	t	t	t	t	t
30	35.9							
32	29.5							
38	27.3	26.9						
40		21.8	21.2					
42		20.4	19.9					
46		15.1	18.7					
50			16.7	16.1				
55			14.8	14.4	11.8			
65				12.7	11.5	8.2		
70				10.0	9.6	7.8	5.0	
75					8.6	7.6	4.8	2.8
80						7.2	4.5	2.6
85						6.5	4.3	2.3
90							4.1	2.1
							3.9	

Hauptausleger 37.4 m

Radius (m)	Nadellänge (m)							
	20	29	41	53	62	71	83	95
30.5	t	t	t	t	t	t	t	t
36	26.5							
38	21.7	21.2						
44	20.2	19.9						
46		16.5	15.9					
50		15.6	15.0					
55			13.5	12.6				
60			11.8	11.2	10.5			
65				9.9	9.4	7.7		
70				8.8	8.4	7.6		
75				7.8	7.5	6.8	4.7	
80					6.7	6.1	4.5	2.6
85						5.5	4.4	2.4
90						4.8	4.0	2.2
95							3.6	
							3.1	

Hauptausleger 43.4 m

Radius (m)	Nadellänge (m)							
	20	29	41	53	62	71	83	95
33.1	t	t	t	t	t	t	t	t
40	22.4							
46	17.9	17.3						
48		14.7	13.7					
55		13.9	13.0					
60			11.0	10.0				
65			9.7	9.0	8.3			
70				8.1	7.4	6.6		
80				7.2	6.6	5.8	4.6	
85					5.4	4.6	3.7	2.4
90						4.1	3.2	2.2
100						3.7	2.8	
							2.0	

Hauptausleger 49.1 m

Radius (m)	Nadellänge (m)							
	20	29	41	53	62	71	83	
35.5	t	t	t	t	t	t	t	
40	19.1							
42	16.8							
48	15.9	15.0						
50		12.9	11.7					
55		12.3	11.2					
60			10.0	8.9				
65			9.0	7.9	7.2			
75				7.1	6.4	5.6		
80				5.8	5.1	4.3	3.4	
85					4.6	3.8	2.9	
90						3.3	2.4	
						2.9	2.0	

Hauptausleger 55.1 m

Radius (m)	Nadellänge (m)							
	20	29	41	53	62	71	83	
38	t	t	t	t	t	t	t	
44	15.9							
50	13.6	12.6						
55		10.9						
60			8.7					
65			7.7	6.7				
70			7.0	6.0	5.3			
75				5.3	4.7	3.8		
85				4.7	4.1	3.3	2.4	
90					3.2	2.4		
						2.1		

Hauptausleger 60.8 m

Radius (m)	Nadellänge (m)							
	20	29	35	41	50			
40.4	t	t	t	t	t			
44	13.1							
46	12.0							
48	11.4	10.5						
50	10.9	10.0						
55		9.5	8.9					
60		8.5	7.9	7.4				
65			7.1	6.6	5.9			
70				5.9	5.2			
75					4.6			
					4.1			

Traglasten in Tonnen mit verstellbarem Nadelausleger (No. 1916.xx) 85.5 t Ballast + 36 t Zentralballast. Oben angeführte Traglastwerte sind nur zur Information. Für Ihren aktuellen Hub verwenden Sie bitte die Traglastwerte aus dem Traglasttabellenbuch.

Traglasten - verstellb. Nadelausleger (No. 1916.xx)

Hauptausleger 45°

Hauptausleger 25.7 m

Radius (m)	Nadellänge (m)						
	20	29	41	53	62	71	83
t	t	t	t	t	t	t	t
37.7	19.9						
40	18.4						
46		15.1					
48		14.2					
55			11.3				
60			10.0				
65				8.4			
70				7.5			
75					6.3		
80					5.6	5.1	
90						3.9	3.4
100							2.5

Hauptausleger 37.4 m

Radius (m)	Nadellänge (m)					
	20	29	41	53	62	71
t	t	t	t	t	t	t
46	12.8					
48	12.2					
55		9.7				
65			7.0			
75				4.9		
80				4.3		
85					3.4	
90						2.4
95						2.0

Hauptausleger 43.4 m

Radius (m)	Nadellänge (m)				
	20	29	41	53	62
t	t	t	t	t	t
50.2	10.0				
60		7.3			
70			5.1		
80				3.4	
85				2.9	2.3

Hauptausleger 49.1 m

Radius (m)	Nadellänge (m)		
	20	29	41
t	t	t	t
54.2	7.7		
55	7.6		
65		5.4	
75			3.5

Hauptausleger 55.1 m

Radius (m)	Nadellänge (m)	
	20	29
t	t	t
58.5	5.5	
60	5.3	
70		3.4

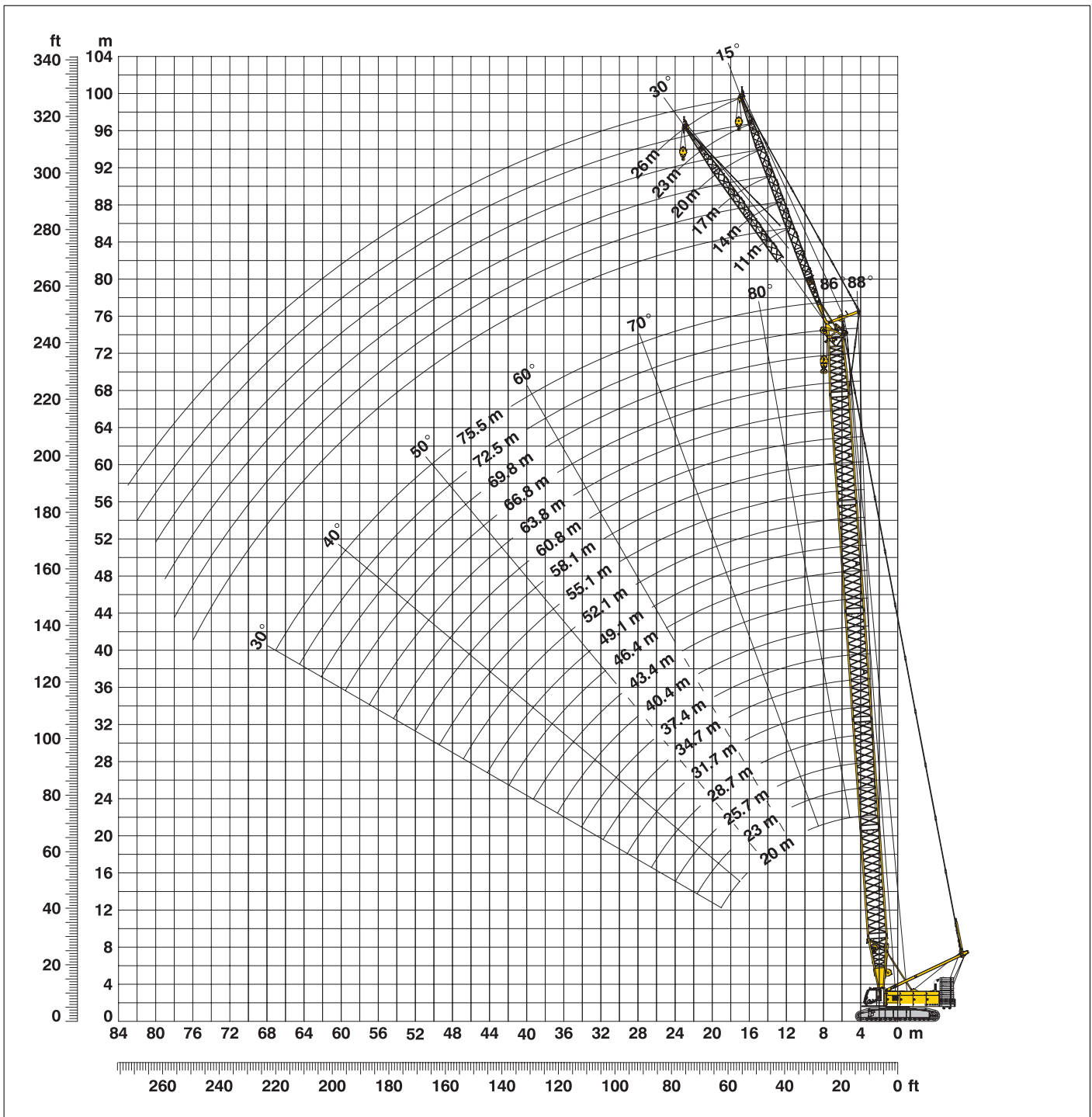
Hauptausleger 60.8 m

Radius (m)	Nadellänge (m)
	20
t	t
62.5	3.4
65	3.2

Traglasten in Tonnen mit verstellbarem Nadelausleger (No. 1916.xx) 85.5 t Ballast + 36 t Zentralballast. Oben angeführte Traglastwerte sind nur zur Information. Für Ihren aktuellen Hub verwenden Sie bitte die Traglastwerte aus dem Traglasttabellenbuch.

Festst. Nadelausleger (No. 1008.xx) 15° und 30°

Hauptausleger 88° - 30°



Auslegerzusammenbau für Hauptauslegerlängen von 20 m - 75.5 m – s. Tabelle 1, Seite 10

Konfiguration mit feststehendem Nadelausleger (11 m - 26 m)

	Länge	Anzahl der Nadelauslegerstücke					
		11	14	17	20	23	26
Nadelanlenkstück	5.5 m	1	1	1	1	1	1
Nadel-Z-Stück	3.0 m		1		1		1
Nadel-Z-Stück	6.0 m			1	1	2	2
Nadelkopf	5.5 m	1	1	1	1	1	1
Nadellänge (m)		11	14	17	20	23	26

Traglasten - festst. Nadelausleger (No. 1008.xx) Offset 15°

Hauptausleger 20 m

Radius (m)	Nadellänge (m)			
	11	14	20	26
5.8	t	t	t	t
7	36.8	36.8		
10	36.7	36.8	30.1	
12	36.7	36.8	26.9	18.9
16	35.5	31.0	23.3	16.4
20	32.1	26.0	19.0	13.3
24	27.3	22.1	16.2	11.8
28	24.2	19.2	14.6	10.7
30	22.7	18.1	13.6	10.3
32		17.1	12.8	9.9
38			10.9	8.4
44				7.4

Hauptausleger 28.7 m

Radius (m)	Nadellänge (m)			
	11	14	20	26
6.1	t	t	t	t
8	36.8	36.8		
10	36.8	36.8	29.0	
12	36.8	36.8	27.1	18.7
16	36.8	34.4	23.8	16.5
20	34.8	29.9	20.7	13.7
28	27.8	22.5	15.8	11.4
30	26.8	21.1	15.1	11.0
38	20.5	17.4	12.6	9.5
40		16.7	12.0	9.0
46			10.6	7.9
50				7.4

Hauptausleger 37.4 m

Radius (m)	Nadellänge (m)			
	11	14	20	26
6.4	t	t	t	t
8	36.7	36.7		
10	36.7	36.8	28.4	
13	36.8	36.7	26.2	18.0
20	36.8	31.7	22.0	13.9
28	31.4	25.2	17.2	11.8
32	25.9	22.6	15.5	11.1
40	18.5	18.8	13.5	9.9
44	15.8	16.2	12.4	9.1
48		14.0	11.5	8.4
50			11.1	8.2
60				7.1

Hauptausleger 46.4 m

Radius (m)	Nadellänge (m)			
	11	14	20	26
6.8	t	t	t	t
8	36.7	36.7		
11	36.7	36.8	27.3	
13	36.7	36.8	26.0	17.7
20	36.7	34.1	22.0	15.1
24	36.8	29.6	20.1	12.8
30	27.7	26.2	17.6	11.7
40	17.7	18.1	14.8	10.3
50	12.0	12.3	12.3	8.9
55		10.2	10.8	8.2
60			9.0	7.7
65				7.3

Hauptausleger 55.1 m

Radius (m)	Nadellänge (m)			
	11	14	20	26
7.1	t	t	t	t
9	36.7	36.7		
11	36.7	36.7	26.5	
13	36.7	36.7	25.5	17.2
20	36.1	35.1	21.9	15.1
24	33.7	31.7	20.5	12.9
30	26.3	26.5	18.2	11.9
40	17.1	17.4	15.2	10.6
50	11.4	11.7	12.3	9.6
60	7.5	7.8	8.4	8.2
70			5.6	6.1
75				4.9

Hauptausleger 60.8 m

Radius (m)	Nadellänge (m)			
	11	14	20	26
7.3	t	t	t	t
9	36.7	34.7		
11	36.8	34.9	25.6	
14	36.7	34.9	24.4	16.7
20	36.8	34.5	21.6	13.7
30	25.3	25.5	18.4	11.9
40	16.6	17.0	15.8	10.7
50	10.9	11.2	11.9	9.7
60	7.1	7.4	8.0	8.5
65	5.6	5.9	6.5	7.0
75			4.0	4.5
80				3.5

Hauptausleger 66.8 m

Radius (m)	Nadellänge (m)			
	11	14	20	26
7.5	t	t	t	t
9	35.6	32.0		
11	35.7	32.0	24.2	
14	35.2	31.9	23.8	16.3
20	34.3	31.4	21.3	13.6
30	24.1	24.3	18.5	11.8
40	15.8	16.0	16.3	10.7
50	10.4	10.7	11.3	9.8
60	6.6	6.9	7.5	8.0
70	3.9	4.1	4.7	5.2
80			2.6	3.0
85				2.1

Hauptausleger 72.5 m

Radius (m)	Nadellänge (m)			
	11	14	20	26
7.7	t	t	t	t
9	32.1	27.0		
12	31.5	27.0	22.0	
18	30.4	26.4	20.9	13.7
20	28.5	25.9	20.6	13.2
30	23.0	22.0	18.2	11.6
40	14.5	15.1	15.6	10.6
50	9.8	10.1	10.5	9.8
60	6.1	6.4	7.0	7.3
70	3.4	3.7	4.3	4.7
75	2.4	2.6	3.1	3.6
80			2.2	2.6

Hauptausleger 75.5 m

Radius (m)	Nadellänge (m)		
	11	14	17
7.8	t	t	t
9	30.6	26.0	
11	30.2	25.8	23.3
20	27.0	24.6	22.2
30	21.9	21.0	19.8
40	13.9	14.1	14.7
50	9.4	9.6	9.9
55	7.5	7.7	8.0
60	5.9	6.1	6.4
65	4.4	4.7	5.0
70	3.2	3.4	3.7
75	2.1	2.3	2.6

Traglasten in Tonnen mit feststehendem Nadelausleger (No. 1008.xx) 85.5 t Ballast + 36 t Zentralballast. Oben angeführte Traglastwerte sind nur zur Information. Für Ihren aktuellen Hub verwenden Sie bitte die Traglastwerte aus dem Traglasttabellenbuch.

Traglasten - festst. Nadelausleger (No. 1008.xx)

Offset 30°

Hauptausleger 20 m

Radius (m)	Nadellänge (m)			
	11	14	20	26
8.5	36.8			
11	34.4	27.9		
14	29.6	23.8	17.0	
18	25.6	19.9	14.9	11.9
20	23.7	18.6	14.1	10.9
24	20.9	16.5	12.2	9.3
26	19.8	15.6	11.4	8.7
28	19.0	15.1	10.7	8.2
30	18.4	15.1	10.1	7.8
34		14.2	9.2	7.1
40			8.5	6.3
46				5.9

Hauptausleger 28.7 m

Radius (m)	Nadellänge (m)			
	11	14	20	26
8.8	36.8			
11	35.2	28.1		
15	30.1	23.8	16.5	
18	27.7	21.4	15.1	11.7
20	26.3	20.0	14.5	11.1
24	23.3	17.9	13.0	9.6
28	21.2	16.4	11.7	8.6
30	20.3	15.7	11.0	8.2
38	18.2	14.6	9.3	7.0
40		14.3	9.0	6.8
46			8.6	6.2
50				6.0

Hauptausleger 37.4 m

Radius (m)	Nadellänge (m)			
	11	14	20	26
9.1	36.6			
11	36.3	28.1		
15	31.3	24.5	16.5	
19	28.7	21.7	15.1	11.5
20	27.8	21.2	15.0	11.1
28	23.0	17.5	12.3	9.0
30	22.2	16.8	11.8	8.6
40	18.7	14.9	9.7	7.2
46	14.8	14.4	8.9	6.6
48		14.1	8.8	6.4
55			8.4	6.0
60				5.9

Hauptausleger 46.4 m

Radius (m)	Nadellänge (m)			
	11	14	20	26
9.4	36.7			
12	35.4	27.3		
15	32.4	24.9	16.4	
19	30.1	22.4	15.1	11.4
20	29.6	21.8	15.1	11.2
28	24.7	18.5	12.9	9.2
30	23.7	17.9	12.3	8.9
40	18.1	15.5	10.3	7.5
50	12.1	12.5	9.1	6.6
55		10.3	8.7	6.3
60			8.5	6.0
65				5.9

Hauptausleger 55.1 m

Radius (m)	Nadellänge (m)			
	11	14	20	26
9.7	36.7			
12	35.6	27.3		
16	32.2	24.6	16.2	
19	29.8	23.0	15.2	11.3
20	29.8	22.4	15.1	11.2
28	26.0	19.2	13.3	9.4
30	25.2	18.6	12.8	9.0
40	17.5	16.1	10.9	7.8
50	11.6	12.0	9.5	6.9
60	7.6	8.0	8.7	6.3
70			5.7	5.9
75				5.0

Hauptausleger 60.8 m

Radius (m)	Nadellänge (m)			
	11	14	20	26
9.9	33.9			
12	33.8	26.9		
16	32.3	24.8	16.1	
20	29.6	22.7	15.0	11.1
28	26.6	19.6	13.5	9.5
30	25.9	19.0	13.1	9.2
40	17.1	16.6	11.2	7.9
50	11.2	11.6	9.8	7.0
60	7.3	7.6	8.4	6.4
65	5.7	6.1	6.8	6.2
75			4.1	4.7
80				3.6

Hauptausleger 66.8 m

Radius (m)	Nadellänge (m)			
	11	14	20	26
10.1	31.1			
12	31.1	24.6		
16	31.0	24.3	16.0	
20	28.1	23.0	15.1	11.1
28	25.4	20.1	13.6	9.6
30	24.4	19.4	13.3	9.3
40	16.3	16.7	11.5	8.1
50	10.7	11.2	10.1	7.2
60	6.8	7.2	7.9	6.6
70	4.0	4.3	5.0	5.6
80			2.7	3.2
85				2.2

Hauptausleger 72.5 m

Radius (m)	Nadellänge (m)			
	11	14	20	26
10.3	25.7			
13	25.6	22.6		
16	25.4	22.5	15.9	
20	25.1	22.1	15.1	10.0
28	23.2	20.5	13.7	9.6
30	22.2	19.8	13.3	9.4
40	15.5	15.9	11.7	8.2
50	10.2	10.6	10.4	7.4
60	6.4	6.8	7.5	6.7
70	3.6	3.9	4.6	5.2
75	2.4	2.8	3.4	4.0
80			2.3	2.9

Hauptausleger 75.5 m

Radius (m)	Nadellänge (m)		
	11	14	17
10.4	24.5		
13	24.4	21.5	
15	24.3	21.6	19.7
20	23.8	21.4	18.1
28	22.2	20.4	16.2
30	21.2	19.8	15.9
38	16.3	16.8	14.6
40	14.3	15.4	14.4
50	9.8	10.2	10.6
60	6.1	6.5	6.8
70	3.3	3.7	4.0
75	2.2	2.5	2.9

Traglasten in Tonnen mit feststehendem Nadelausleger (No. 1008.xx) 85.5 t Ballast + 36 t Zentralballast. Oben angeführte Traglastwerte sind nur zur Information. Für Ihren aktuellen Hub verwenden Sie bitte die Traglastwerte aus dem Traglasttabellenbuch.

Notizen

