

Reachstacker

LRS 545-31 Intermodal

Capacité de levage maximum

Rangée: 1 / 2 / 3
40.5t / 29.5t / 16.5t

Hauteur de stockage maximum

8'6" conteneur: 5 / 4 / 3
9'6" conteneur: 4 / 4 / 3

**Consommation moyenne
de carburant***

12 - 14l

* Selon les conditions de fonctionnement

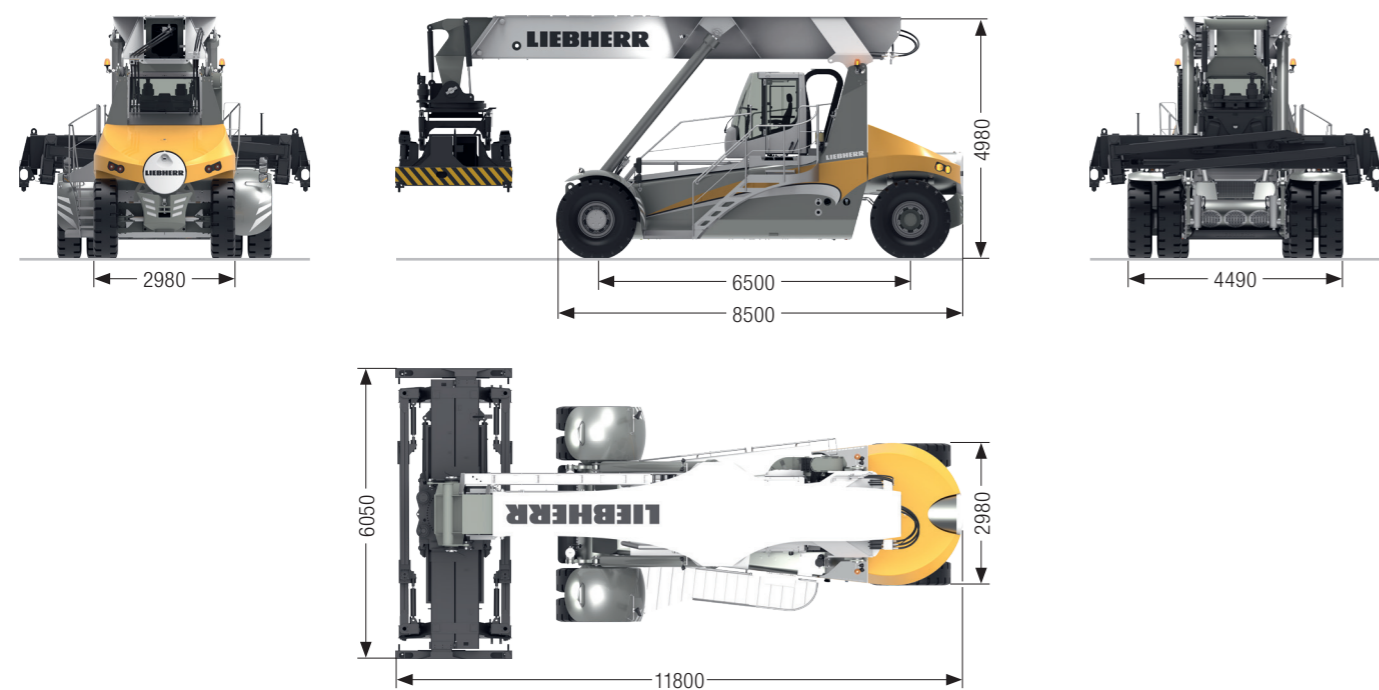


Semblable à l'illustration, peut contenir des équipements spécifiques

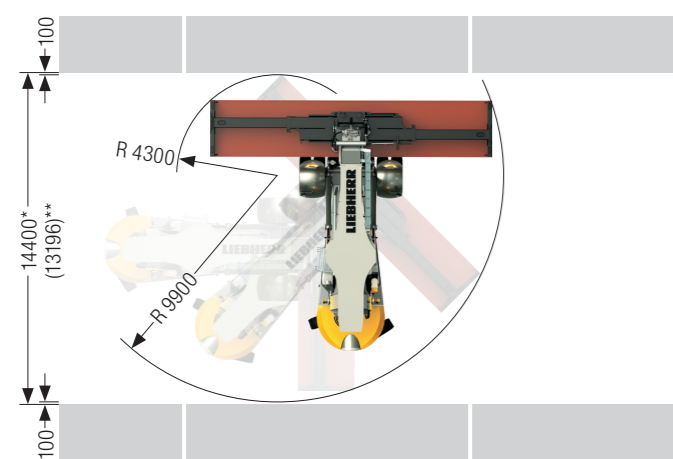
LIEBHERR

Dimensions

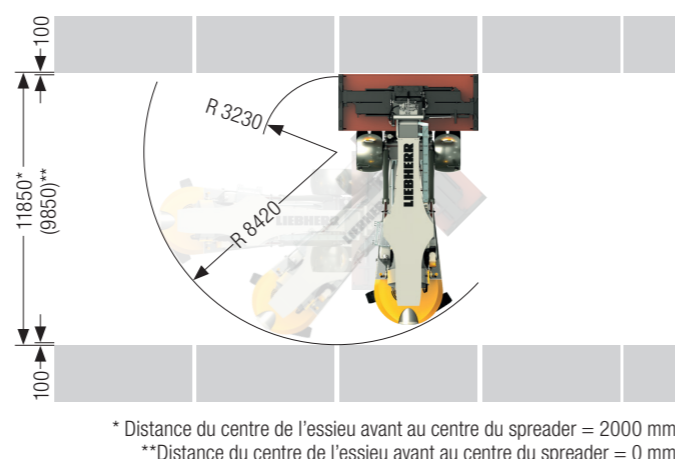
LRS 545-31 Intermodal



40' Conteneur



20' Conteneur



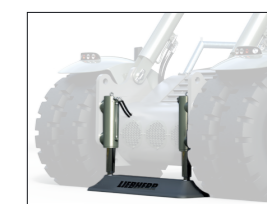
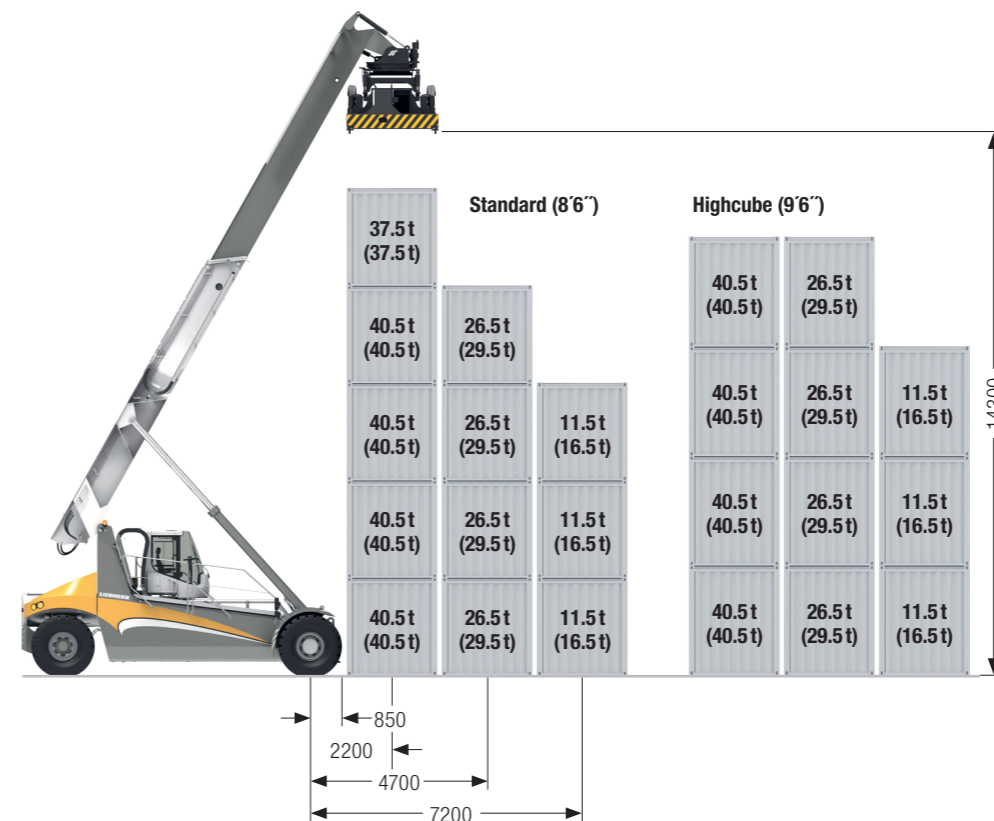
* Distance du centre de l'essieu avant au centre du spreader = 2000 mm
 ** Distance du centre de l'essieu avant au centre du spreader = 0 mm

Dimensions

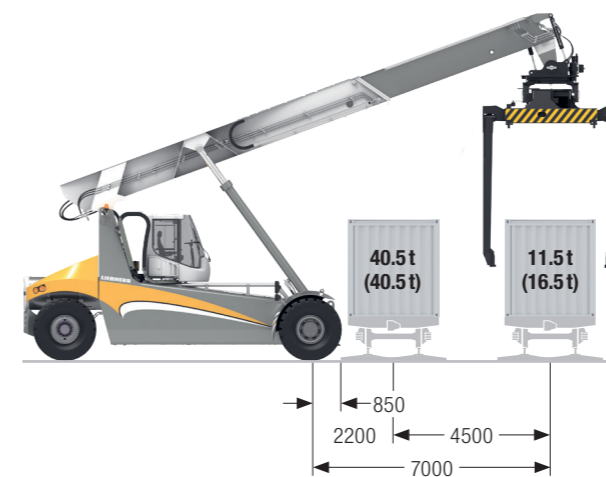
| | Unité | LRS 545-31 Intermodal |
|--|-------|-----------------------|
| Longueur hors-tout du châssis | mm | 8500 |
| Longueur hors-tout (spreader inclus) | mm | 11800 |
| Largeur hors-tout (roues avant inclus) | mm | 4490 |
| Garde au sol | mm | 300 |
| Empattement | mm | 6500 |
| Angle de flèche (min./max.) | ° | 0/60.3 |
| Hauteur maximum sous twistlocks (1ère/2ème rangée) | mm | 14570 (14300/12820) |
| Distance minimum du sol au spreader | mm | 1385 |
| Hauteur du siège | mm | 2600 |
| Hauteur de la flèche (min./max.) | mm | 4980/17860 |
| Poids total (à vide/en charge) | t | 72.5/114 |

Courbe de charge

LRS 545-31 Intermodal



Optional: stabilisateur



Les valeurs entre parenthèses sont uniquement possibles avec le stabilisateur

Données de charge

| | Unité | LRS 545-31 Intermodal (rangée 1/2/3) |
|---|-------|--------------------------------------|
| Capacité de levage | t | 40.5/26.5/11.5 |
| Capacité de levage avec stabilisateur | t | 40.5/29.5/16.5 |
| Distance du centre de l'essieu avant au centre du conteneur | mm | 2200/4700/7200 |
| Distance de l'avant du pneumatique au centre du conteneur | mm | 1350/3850/6350 |
| Capacité de stockage – conteneur 8'6" | | 5/4/3 |
| Capacité de stockage – conteneur 9'6" | | 4/4/3 |

Données Techniques

LRS 545-31 Intermodal

Transmission

| | Unité | LRS 545-31 Intermodal |
|---|-----------------|-------------------------------------|
| Fabricant moteur / type | | Liebherr D944 |
| Norme d'émissions | | Stage IV / Tier 4 final |
| Puissance | | 230 kW à 1700 tr/min |
| Couple | | 1440 Nm à 1350 tr/min |
| Cylindrée / nombre de cylindres | cm ³ | 7964 / 4 |
| Consommation carburant* | l/h | 12 - 14 |
| Volume du réservoir (hydraulique / diesel / Adblue) | l | 1100 / 500 / 46 |
| Emissions sonore (intérieur) | dBa | 71 |
| Transmission | | continue / hydrostatique |
| Frein d'exploitation | | hydraulique / disque à bain d'huile |
| Frein parking | | disque à bain d'huile |

*Selon les conditions de fonctionnement

Performances

| | Unité | LRS 545-31 Intermodal |
|--|-------|-----------------------|
| Vitesse de translation* (à vide / en charge) | km/h | 25 / 20 |
| Vitesse de levage (à vide / en charge) | m/s | 0.40 / 0.25 |
| Vitesse de descente (à vide / en charge) | m/s | 0.40 / 0.40 |
| Rampe (à vide / en charge) | % | 18 / 10 |

*avant et arrière

Roues

| | Unité | LRS 545-31 Intermodal |
|------------------------------------|-------|-----------------------|
| Type de pneu | | pneumatique |
| Dimension du pneu | | 18.00 x 25 / 40PR |
| Dimension de la jante | | 13.00 x 25 |
| Pression du pneu | bar | 10 |
| Nombre de roues (avant / arrière) | | 4 / 2 |
| Ecartement roues (avant / arrière) | mm | 3345 / 2437 |

Equipement de levage

| | Unité | LRS 545-31 Intermodal |
|--|-------|-----------------------|
| Type de spreader | | Intermodal |
| Largeur du spreader (min. / max.) | mm | 6050 / 12175 |
| Déplacement latéral | mm | +/- 800 |
| Orientation du spreader | ° | -105 / +195 |
| Oscillation latérale (auto-ajustement mécanique) | ° | +/- 3 |
| Inclinaison latérale contrôlée | ° | +/- 6 |
| Inclinaison spreader (avant / arrière) | | standard |

Liebherr-MCctec Rostock GmbH

Liebherrstraße 1, D-18147 Rostock/GERMANY

Tel.: +49 381 6006 5020

www.liebherr.com, E-Mail: reachstacker@liebherr.com

www.facebook.com/LiebherrMaritime