
Derrick 200 DR

Derrick 200 DR 5/10 Litronic

EN 14439:2009 – 200 km/h
Technical Data

LIEBHERR

Tower Cranes

CE | UK
CA

Derrick

200 DR 5/10 Litronic

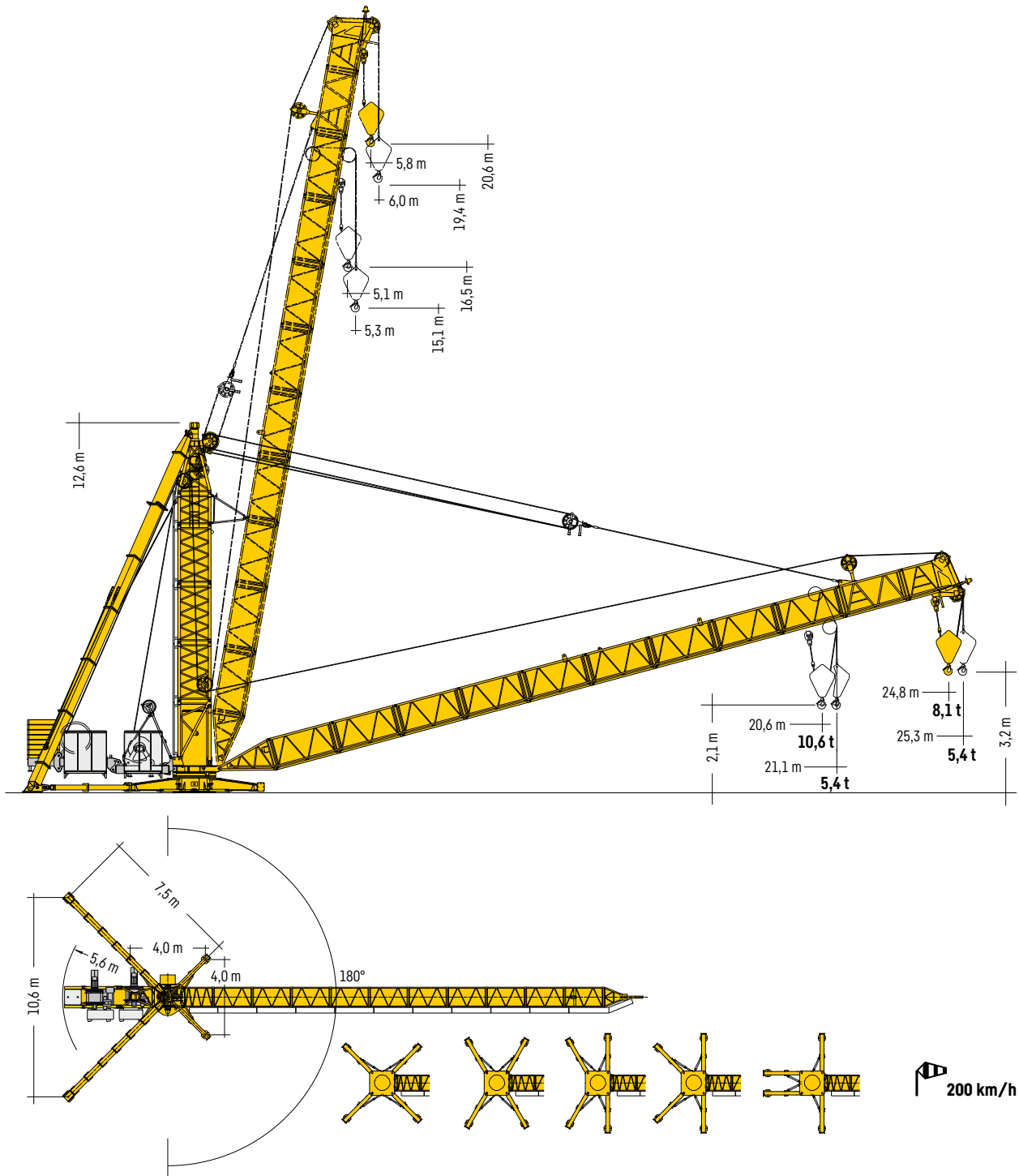
Kranaufbauten · Crane superstructures · Superstructures de grue · Sovrastrutture
Superestructuras para grúas · Estruturas da grua · Конструкции крана..... **04**

Ausladung und Tragfähigkeit · Radius and capacity · Portée et charge
Sbraccio e portata · Alcances y cargas · Alcance e capacidade de carga
Вылет и грузоподъемность..... **05**

Antriebe · Driving units · Mécanismes d'entraînement · Meccanismi
Mecanismos · Mecanismos · Приводы **06**

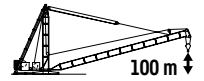
Transport · Transport · Transport · Trasporto · Transporte · Transporte · Транспорт **06**

Kranaufbauten - Crane superstructures - Superstructures de grue - Sovrastrutture
 Superestructuras para grúas - Estruturas da grua - Конструкции крана



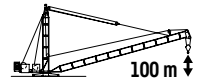
Ausladung und Tragfähigkeit · Radius and capacity · Portée et charge · Sbraccio e portata Alcances y cargas · Alcance e capacidade de carga · Вылет и грузоподъемность

mit Stiff-Legs · with 'stiff legs' · avec « stiff-legs » · con stiff-legs
con stiff-legs · com tirante rígido · с выносных опор



m		t	m																							
			5,0	6,0	7,0	8,0	9,0	10,0	11,0	12,0	13,0	14,0	15,0	16,0	17,0	18,0	19,0	20,0	21,0	22,0	23,0	24,0	25,0	25,3		
25,0		6,0 - 25,3	5,4	5,40																						
		5,8 - 19,0	10,6	10,60										10,06	9,57	9,13	8,73	8,36	8,10							
20,0		5,3 - 21,1	5,4	5,40																						
		5,1 - 20,6	10,6	10,60																						

ohne Stiff-Legs · without 'stiff legs' · sans « stiff-legs » · senza stiff-legs
sin stiff-legs · sem tirante rígido · без выносных опор



m		t	m																							
			5,0	6,0	7,0	8,0	9,0	10,0	11,0	12,0	13,0	14,0	15,0	16,0	17,0	18,0	19,0	20,0	21,0	22,0	23,0	24,0	25,0	25,3		
25,0		6,0 - 20,0	5,4	5,40																	5,12	4,87	4,64	4,44	4,24	4,20
		5,8 - 10,9	10,6	10,60					10,48	9,42	8,55	7,81	7,19	6,65	6,18	5,77	5,40	5,08	4,78	4,52	4,28	4,06	3,90			
20,0		5,3 - 21,1	5,4	5,40																						
		5,1 - 11,1	10,6	10,60					9,65	8,78	8,04	7,42	6,88	6,40	5,99	5,62	5,29	5,10								

Zug-/Druckkräfte an den Verankerungspunkten auf Anfrage. · Tension/compression forces at anchoring points on request. · Forces de traction/compression aux points d'ancrage sur demande. · Sforzi di trazione e pressione sui punti di ancoraggio, su richiesta. · Fuerzas de tracción y compresión sobre los puntos de anclaje, consulta previa. · Forças de tração e compressão nos pontos de ancoragem, mediante consulta. · Усилия растяжения/сжатия в точках крепления – по запросу.

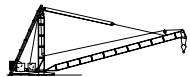
Tragfähigkeiten gültig bis 100 m Hubhöhe. Über 100 m Hubhöhe reduziert sich die Tragfähigkeit um das zusätzliche Seilgewicht. · Lifting capacities valid up to 100 m hoisting height. Over 100 m hoisting height, the lifting capacity is reduced by the additional rope weight. · Capacités de levage valables jusqu'à 100 m de hauteur sous crochet. Au-dessus de 100 m de hauteur sous crochet, la capacité de levage est réduite du poids de câble supplémentaire. · Portate valide fino a 100 m d'altezza di sollevamento. Oltre i 100 m si riduce la portata causa il peso addizionale della fune. · Cargas válidas hasta altura de 100 m. Por encima de los 100 m se reduce la carga por el peso adicional del cable. · Cargas válidas até à altura de 100 m. Para além dos 100 m, reduz-se a carga pelo peso adicional do cabo. · Грузоподъемность действительна до 100 м высоты подъема. Свыше 100 м высоты подъема грузоподъемность сокращается на вес дополнительного каната.

Antriebe · Driving units · Mécanismes d'entraînement · Meccanismi
 Mecanismos · Mecanismos · Приводы

45 kW FU

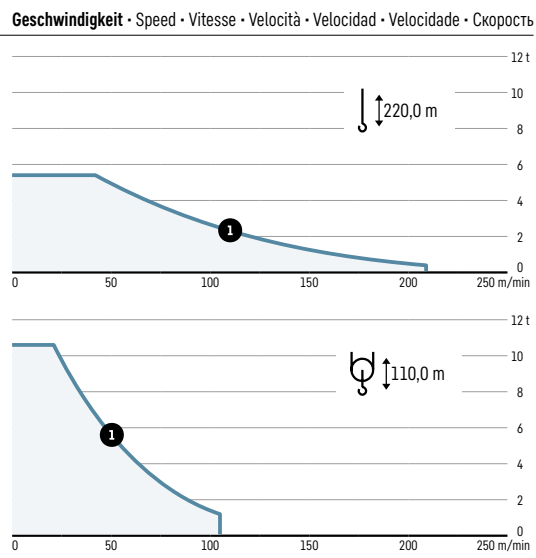
WIW 260 MZ 407

kVA: 68,0
 max. 633 m



4 Lagen ↔ **stufenlos**
 Layers stepless
 Couches régl. continu
 Avvolgimenti regl. progressiva
 Camadas sin escalones
 Capas sem degraus
 Слоёв бесступенчатый

	t	m/min
1	5,40	0 ↔ 42
	0,40	0 ↔ 209
1	10,60	0 ↔ 21
	1,20	0 ↔ 105



0 ↔ 0,8 U/min · st./min · tr./min
 1 x 5 kW FU



1,3 m/min
 37 kW FU

Transport · Transport · Transport · Trasporto · Transporte · Transporte · Транспорт

25 m



x 3



x 4

Sämtliche Angaben erfolgen ohne Gewähr.

This information is supplied without liability.

Ces renseignements sont sans garantie.

Tutte le indicazioni fornite senza garanzia.

Declinamos toda responsabilidad derivada de la información proporcionada.

Declinamos qualquer responsabilidade quanto à informação fornecida.

Все данные указаны без обязательств.

Änderungen vorbehalten!

Subject to technical modifications!

Sous réserves de modifications !

Con riserva di modifiche!

¡Sujeto a modificaciones sin previo aviso!

Sujeto a modificações!

С правом внесения изменений!