

**Техническое описание
Гидравлический гусеничный кран**

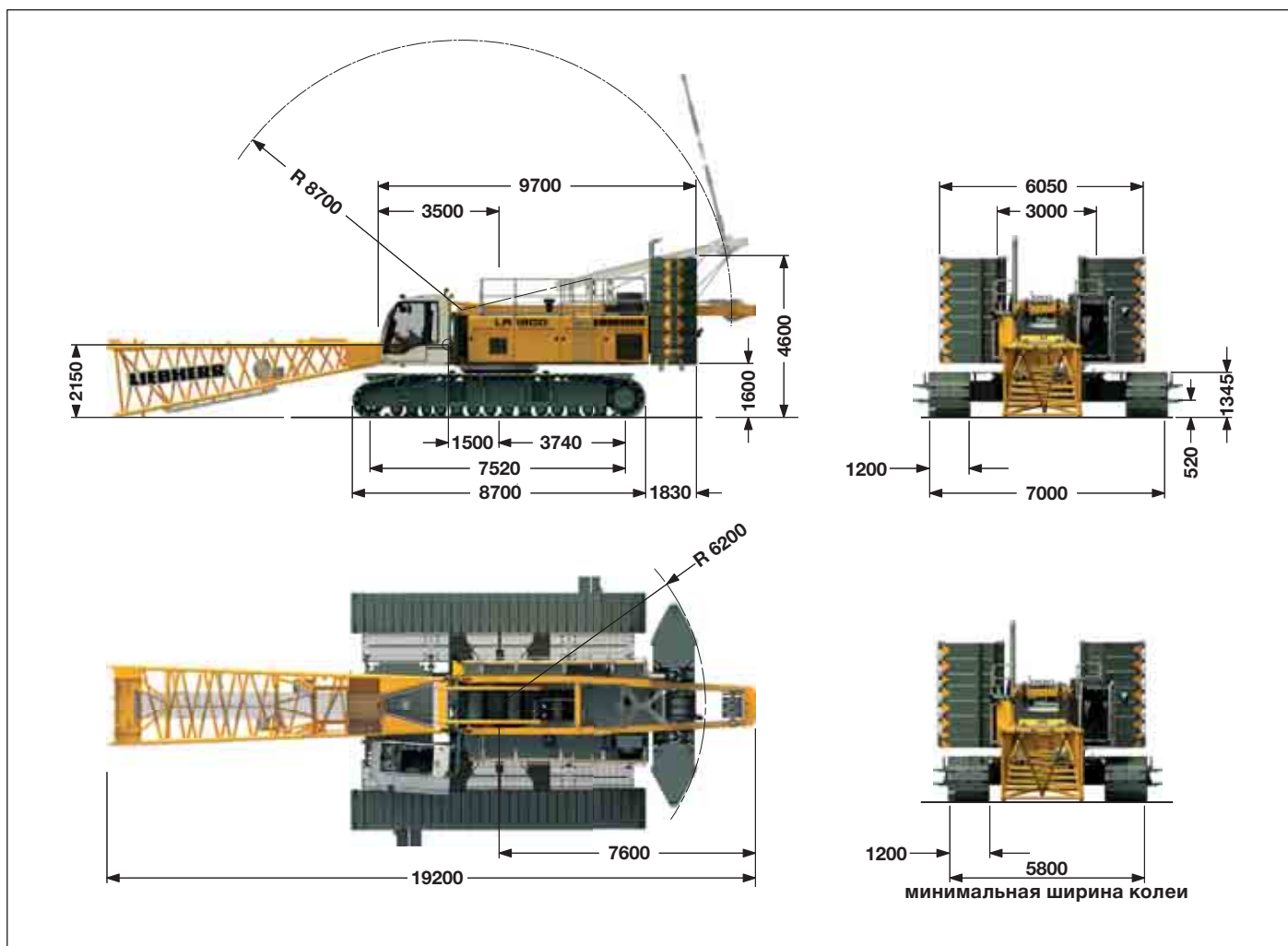
LR 1200
Litronic®



LIEBHERR

Размеры

Базовая машина с ходовой частью



Масса в снаряженном состоянии

Масса машины в снаряженном состоянии включает массу базовой машины с гусеничными тележками, двух главных лебедок с тягой по 120 кН, включая грузовые канаты (260 м и 495 м) и основной стрелы длиной 20 м, состоящей из А-образной установочной рамы, шарнирной секции стрелы (10 м), головной секции стрелы (7 м) промежуточной секции стрелы (3 м), а также массу основного противовеса 82.3 т, центрального балласта 36 т и 250 т крюковой обоймы.

Общая масса _____ около 210 т

Давление на грунт

Давление на грунт _____ 1.16 кг/см²

Рабочее оборудование

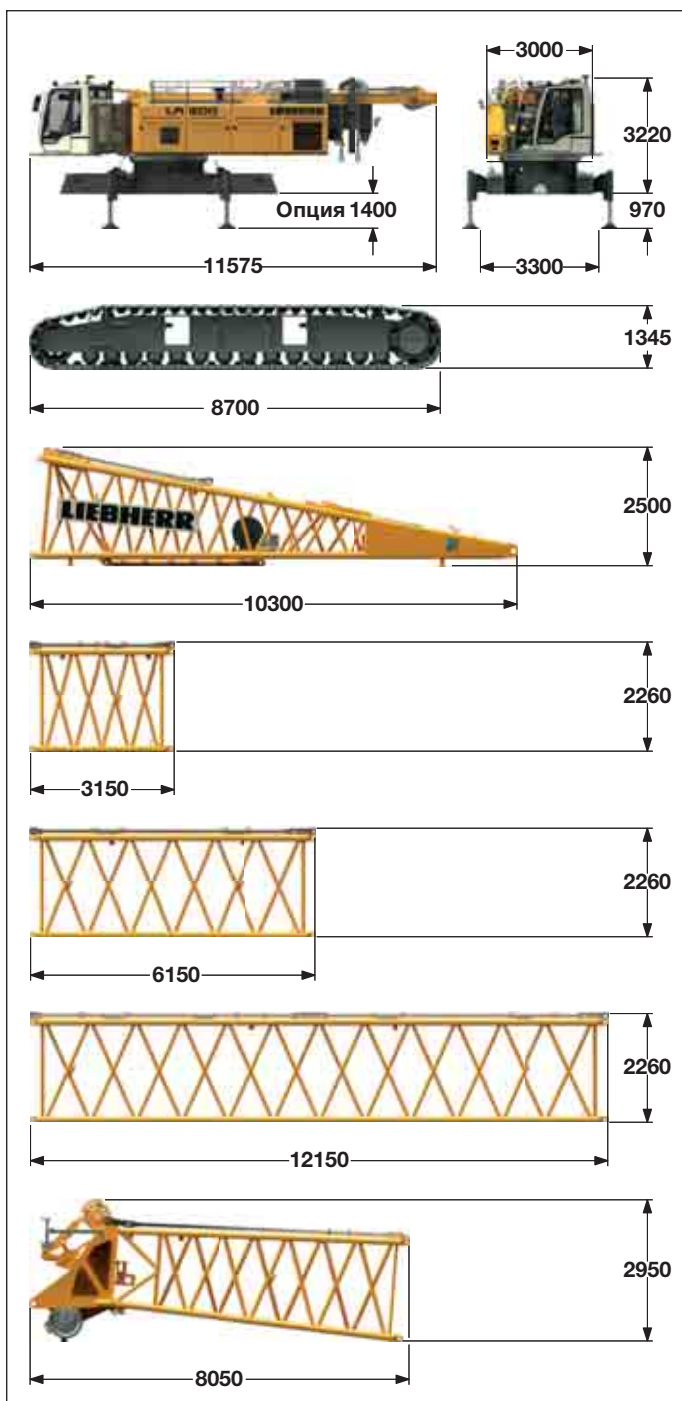
Основная стрела (№ 2320.xx) длиной _____ макс. 89 м
Высотная стрела (№ 2320.xx и 1916.xx) _____ 117 м
Управляемый удлинитель стрелы (№ 1916.xx) длиной — макс. 95 м
Макс. комбинация _____ стрела 53 м
и управляемый удлинитель 95 м
Жёсткомонтируемый удлинитель стрелы (№ 1008.xx) - 11 м - 26 м
Вспомогательная стрела грузоподъёмностью 24 т (опция 36 т)

Замечания

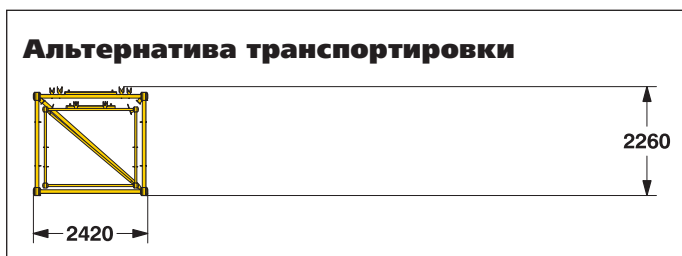
1. При использовании в качестве монтажного крана таблицы грузоподъёмности отвечают требованиям F.E.M. 1.001, группа крана A1.
2. Кран располагается на прочном горизонтальном основании.
3. Вес грузоподъёмной оснастки (крюковой обоймы, грузового каната, грузовой скобы и т.п.) должен вычитаться из приведенной грузоподъёмности.
4. Дополнительные веса на стреле (например, лестничные площадки, вспомогательная стрела) должны вычитаться из приведенной грузоподъёмности.
5. Относительно максимально допустимой скорости ветра см. в таблицах грузоподъёмности в кабине оператора или в руководстве по эксплуатации.
6. Рабочий вылет измеряется от оси поворота поворотной платформы.
7. Указанная грузоподъёмность дана в метрических тоннах при полноповоротном режиме (360°).
8. Для расчета устойчивости положены в основу: стандарт ДИН 15019 / часть 2 / Таблица 1 и нормы ИСО 4305 Таблицы 1 + 2, а также методика расчета на угол опрокидывания 4°.
9. Для стальных несущих конструкций справедливы F.E.M. 1.001 - 1998 (EN 13001-1; EN 13001-2).

Транспортные размеры и веса

Базовая машина и основная стрела (№ 2320.xx)



1) Ванты основной стрелы • 2) Ванты удлинителя стрелы



*) Включая ванты

Базовая машина

с А-образной установочной рамой, 2х 120 кН лебёдками, без шарнирной секции стрелы, без грузовых канат, без основного противовеса и гусеничных тележек

Ширина	3000 мм
Вес	42500 кг
Вес грузового каната	3.42 кг/м

Гусеничная тележка

2 х

Плоские траки	1200 мм
Ширина	1200 мм
Вес	19800 кг

Шарнирная секция стрелы (№ 2320.25)

Ширина	2430 мм
Вес включая лебедку и канаты	5600 кг
Вес без лебедки	4000 кг

Промежуточная секция стрелы (№ 2320.23)

3 м

Ширина	2430 мм
Вес с ВОС ¹⁾	830 кг
Вес с ВОС ¹⁾ и ВУС ²⁾	920 кг

Промежуточная секция стрелы (№ 2320.20)

6 м

Ширина	2430 мм
Вес с ВОС ¹⁾	1125 кг
Вес с ВОС ¹⁾ и ВУС ²⁾	1285 кг

Промежуточная секция стрелы (№ 2320.20)

12 м

Ширина	2430 мм
Вес с ВОС ¹⁾	2030 кг
Вес с ВОС ¹⁾ и ВУС ²⁾	2380 кг

Головная секция стрелы (№ 2320.23)

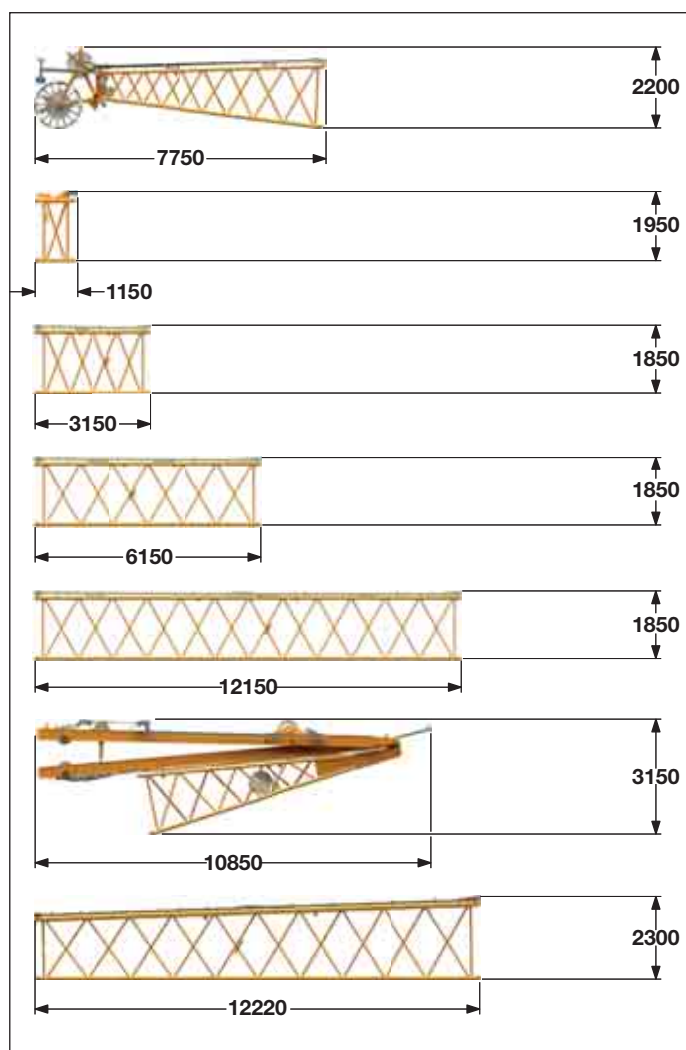
Ширина	2430 мм
Вес с ВОС ¹⁾	4300 кг

Альтернатива транспортировки

(№ 2320.xx/1916.xx)	12/12	6/6	3/3	м
Длина	12250	6250	3250	мм
Вес*	3610	1975	1475	кг

Транспортные размеры и веса

Управляемый удлинитель стрелы (№ 1916.xx)



Головная секция удлинителя стрелы (№ 1916.21)

Ширина	2010 мм
Вес*	1550 кг

Промежуточная секция (№ 1916.22) **1 м**

Ширина	2010 мм
Вес*	460 кг

Промежуточная секция удлинителя стрелы (№ 1916.18) **3 м**

Ширина	2010 мм
Вес*	475 кг

Промежуточная секция удлинителя стрелы (№ 1916.18) **6 м**

Ширина	2010 мм
Вес*	690 кг

Промежуточная секция удлинителя стрелы (№ 1916.18) **12 м**

Ширина	2010 мм
Вес*	1250 кг

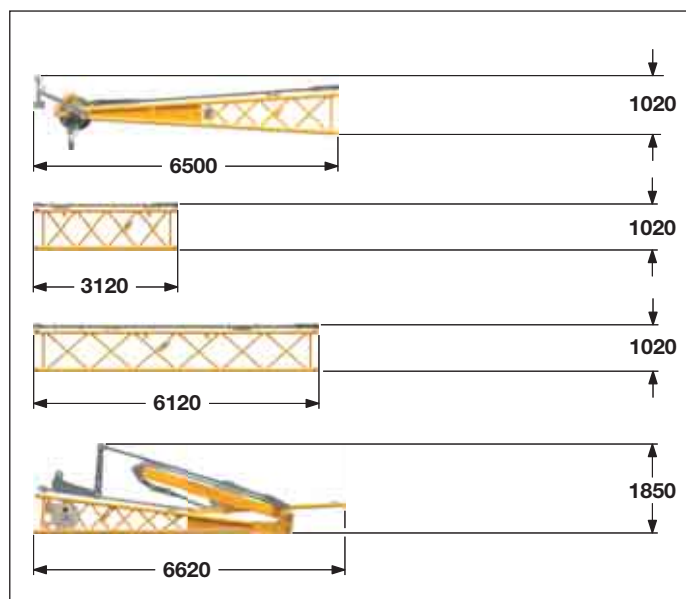
Шарнирная секция удлинителя стрелы с А-образной установочной рамой (№ 1916.22)

Ширина	2010 мм
Вес*	6300 кг

Секция переменного сечения (№ 2320/1916.20) **12 м**

Ширина	2430 мм
Вес*	1700 кг

Жёсткомонтируемый удлинитель стрелы (№ 1008.xx)



Головная секция удлинителя стрелы (№ 1008.20)

Ширина	1090 мм
Вес*	920 кг

Промежуточная секция удлинителя стрелы (№ 1008.17) **3 м**

Ширина	1090 мм
Вес*	300 кг

Промежуточная секция удлинителя стрелы (№ 1008.17) **6 м**

Ширина	1090 мм
Вес*	455 кг

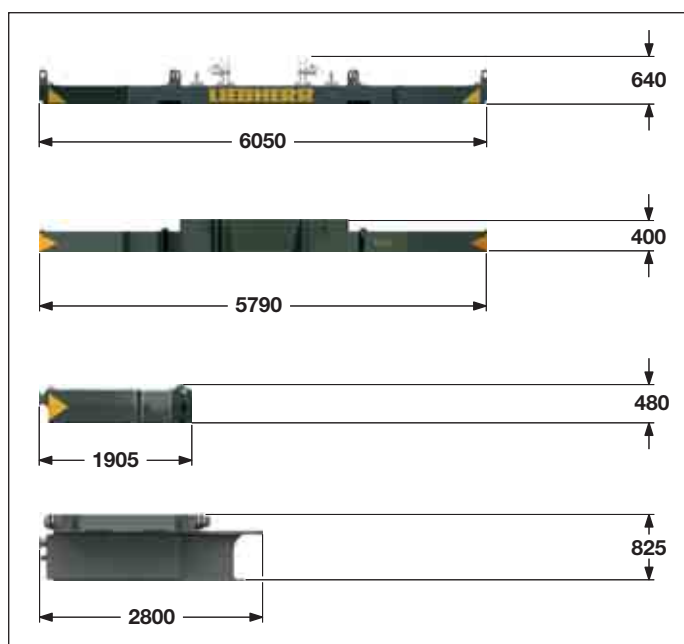
Шарнирная секция удлинителя стрелы с А-образной установочной рамой (№ 1008.20)

Ширина	2200 мм
Вес*	1950 кг

*) Включая ванты

Транспортные размеры и веса

Противовес



Плита противовеса 1 х

Ширина	1660 мм
Вес	12000 кг

Плита противовеса 1 х

Ширина	1660 мм
Вес	10000 кг

Плита противовеса 12 х

Ширина	1360 мм
Вес	5000 кг

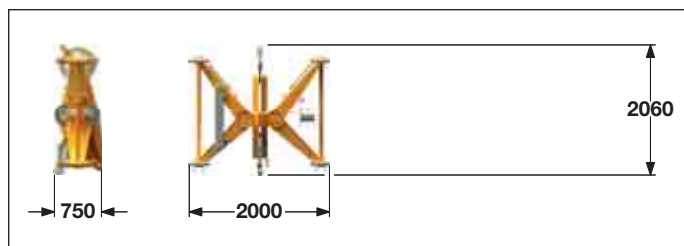
Плита центрального балласта 2 х

Ширина	3340 мм
Вес	9800 кг

Плита центрального балласта 2 х

Ширина	3340 мм
Вес	8300 кг

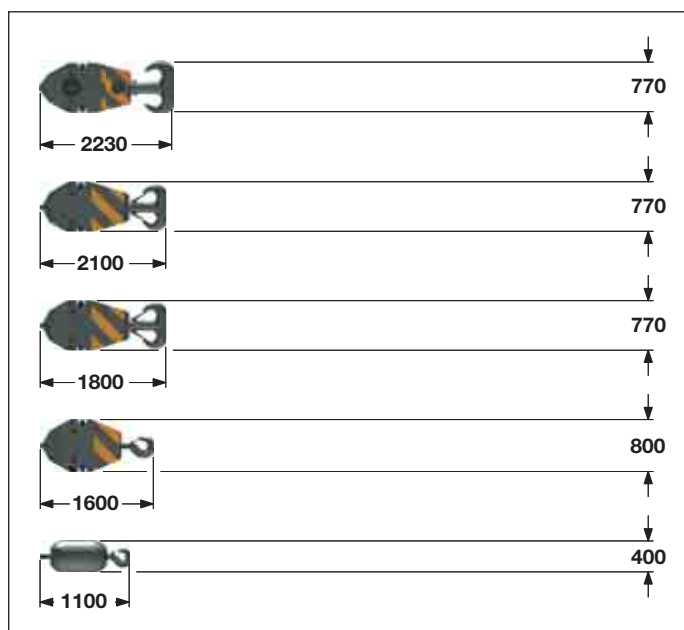
Секция с устройством для грузового подъёма в середине управляемого удлинителя стрелы (опция)



Секция с устройством подъёма (№ 1916.xx) 0.5 м

Ширина	750 мм
Вес	715 кг

Грузоподъемная оснастка



Крюковая обойма 250 т - 11 роликов

Ширина	1030	1250 мм
Вес	2300	3200 кг

Крюковая обойма 160 т - 7 роликов

Ширина	640	760	880 мм
Вес	1500	2250	3000 кг

Крюковая обойма 100 т - 5 роликов

Ширина	540	670	770 мм
Вес	1300	1800	2300 кг

Крюковая обойма 40 т - 1 ролик

Ширина	300	400	500 мм
Вес	700	1100	1500 кг

Грузовой гак 12.5 т

Ширина	400 мм
Вес	600 кг

Техническое описание



Двигатель

Мощность по ИСО 9249, 270 кВт (367 л.с.) при 2000 об/мин
Тип _____ Liebherr D 936 A7 SCR
Топливный бак _____ ёмкостью 800 л с постоянной индикацией уровня и запаса топлива
Дизельный двигатель отвечает сертификации NRMM по выхлопным газам для самодвижущихся машин: EPA/CARB Tier 4i или 97/68 EC уровень IIIB.



Гидравлическая система

Сдвоенный аксиально-поршневой насос питает гидравлическую систему открытого типа для изменения вылета основной стрелы, изменения вылета удлинителя стрелы и передвижения своим ходом. Главные грузовые лебедки и механизм поворота работают в закрытом гидравлическом контуре. Все необходимые операции можно производить одновременно. Встроенный в насос отсеочный клапан автоматически сглаживает пиковые давления в системе. Электроника следит за состоянием всех фильтров. Допускается использование синтетического экологически безопасного (биологически разлагаемого) гидравлического масла.
Рабочее давление _____ макс. 350 бар
Ёмкость гидробака _____ 650 л



Лебёдка изменения вылета управляемого удлинителя стрелы

Тяговое усилие на канате _____ макс. 105 кН
Диаметр каната _____ 20 мм
Изменение положения управляемого удлинителя стрелы с 15° до 78° за 51 секунд



Лебёдка изменения вылета основной стрелы

Тяговое усилие на канате _____ макс. 217 кН
Диаметр каната _____ 24 мм
Изменение положения основной стрелы с 15° до 86° за 130 секунд



Механизм поворота

Состоит из роликового опорно-поворотного соединения с наружным зубчатым венцом, механизм поворота с нерегулируемым аксиально-поршневым гидромотором, гидроуправляемого подпружиненного многодискового удерживающего тормоза, планетарной передачи и ведущей шестерни. Возможны оба режима работы механизма поворота: в режиме с возможностью выбора скорости вращения и в режиме свободного вращения. В режиме с возможностью выбора скорости вращения происходит автоматическое срабатывание многодискового удерживающего тормоза при отсутствии движения поворота. Скорость вращения изменяется от 0 до 3 об/мин бесступенчато.



Главные лебедки

Тяговое усилие на канате (1-ый слой) _____ макс. 175 кН
Тяговое усилие на канате (7-ой слой) _____ 120 кН
Диаметр каната _____ 26 мм
Диаметр барабана _____ 580 мм
Скорость каната _____ 0 – 136 м/мин
Ёмкость барабана при 7-слойной намотке _____ 489 м

Лебедки компактны и легко монтируются. Привод осуществляется с помощью работающей в масляной ванне планетарной передачи. Груз удерживается с помощью гидравлической системы. Дополнительная безопасность обеспечивается с помощью подпружиненного многодискового удерживающего тормоза. Главные лебедки приводятся в действие регулируемые гидромоторами переменной мощности. Оснащенная специальными сенсорными датчиками система управления позволяет автоматически регулировать поток масла и обеспечивает максимальную скорость вращения лебедок в зависимости от величины груза. Опция: лебедка с системой свободного падения. Функции сцепления и торможения при свободном падении реализуются с помощью компактного, мало изнашиваемого и не требующего обслуживания многодискового тормоза.



Ходовая часть

Привод ходовой части включает аксиально-поршневой гидромотор, гидроуправляемый многодисковый тормоз, гусеничный ход с устройством гидравлического натяжения гусеничной ленты. Плоские траки гусеничной ленты _____ 1200 мм
Скорость передвижения _____ 0 – 1.6 км/ч



Управление

Ключевым элементом гидравлических гусеничных кранов Либхерр является система управления, разработанная и созданная собственными высококвалифицированными специалистами. Она включает в себя все управляющие и контролирующие функции, а также предназначена для работ в экстремальных климатических условиях и тяжёлых режимах эксплуатации. Вся информация о работе машины, предупредительные сигналы и данные о нарушениях в работе систем наглядно и чётко отображаются на русском языке (другие языки по запросу) на мониторе в кабине управления. Кран оборудован пропорциональной электрогидравлической системой управления, которая позволяет выполнять одновременно различные движения и гарантирует высокую точность позиционирования любого груза.
Опция:

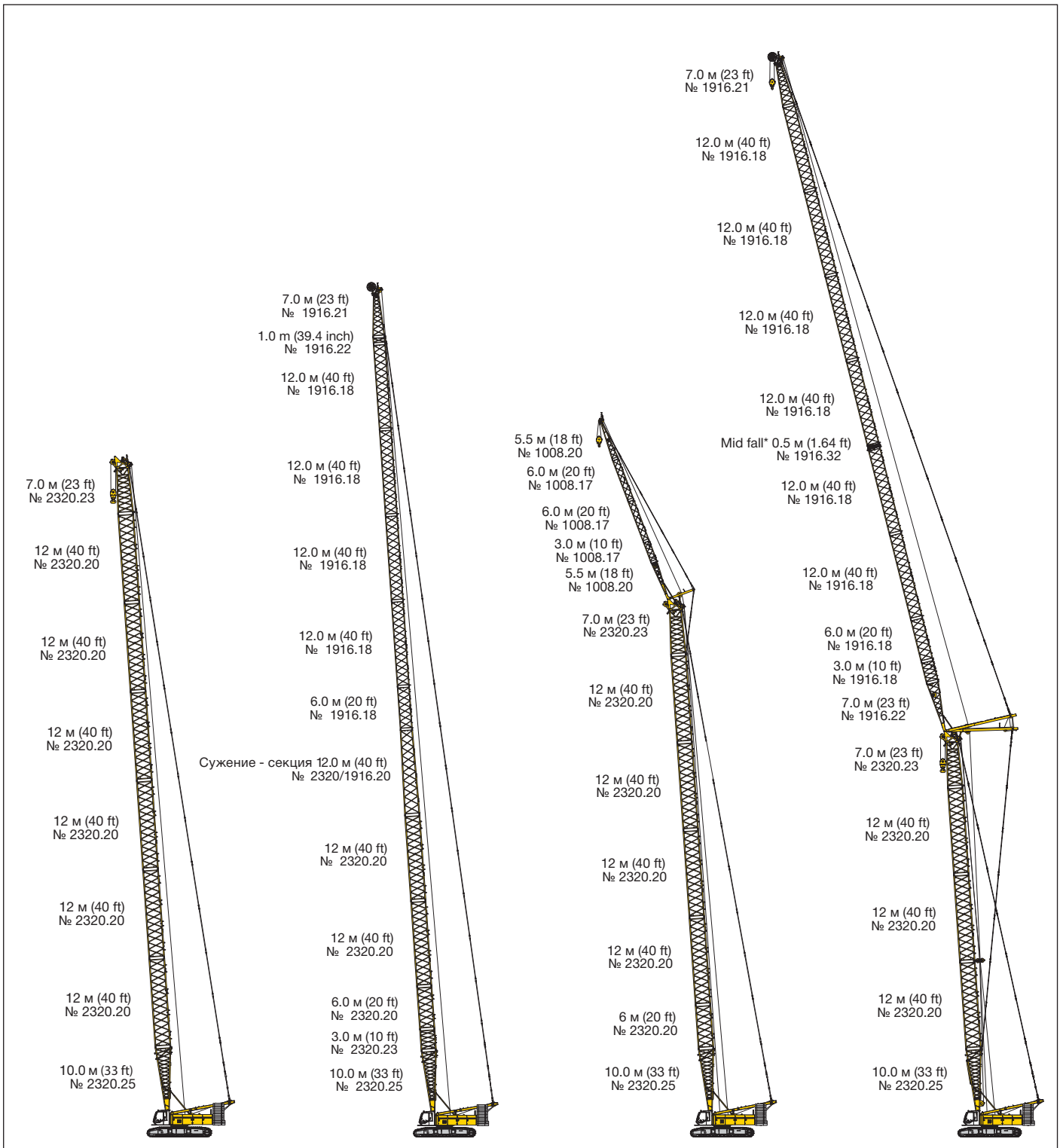
- Модуль телематики GSM/GPRS



Шумозащита

Уровень шума соответствует инструкции 2000/14/ЕС относительно шумов, производимых оборудованием, используемым вне помещений.

Варианты компоновок стрелы



Основная стрела № 2320.xx	89 м
---------------------------	------

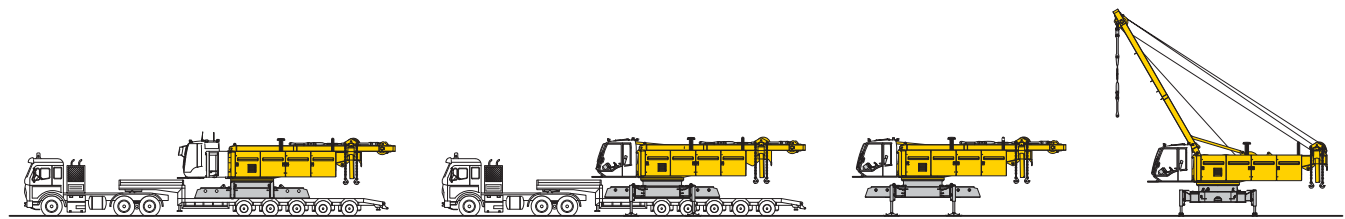
Макс. комбинация	117 м
Основная стрела № 2320.xx	43 м
Сужение-секция № 2320/1916.xx	12 м
Управл. удлинитель № 1916.xx	62 м

Макс. комбинация	97 м
Основная стрела № 2018.xx	71 м
Жёсткомонтируемый удлинитель № 1008.xx	26 м

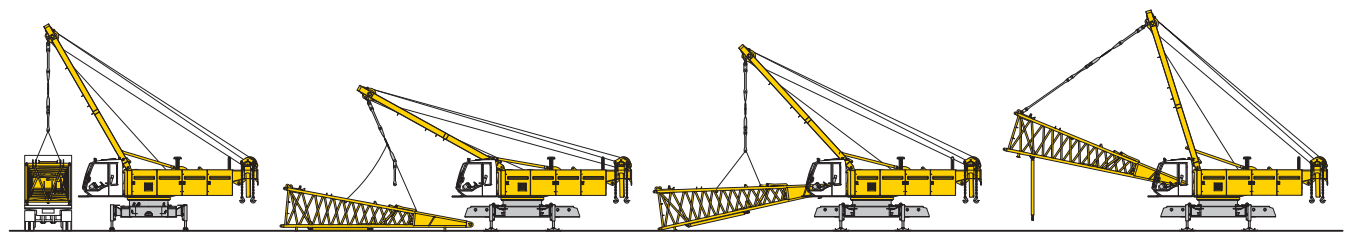
Макс. комбинация	148 м
Основная стрела № 2320.xx	53 м
Управл. удлинитель № 1916.xx	95 м
Основная стрела № 2320.xx	56 м
Управл. удлинитель № 1916.xx	80 м

* Секция с устройством подъёма Mid fall

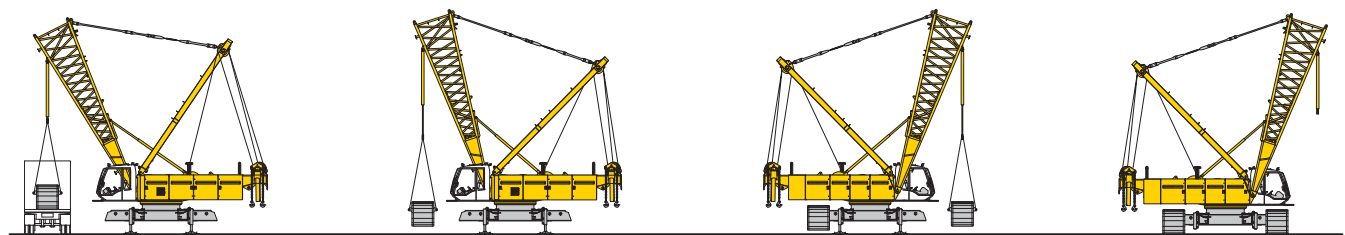
Система самомонтирования крана



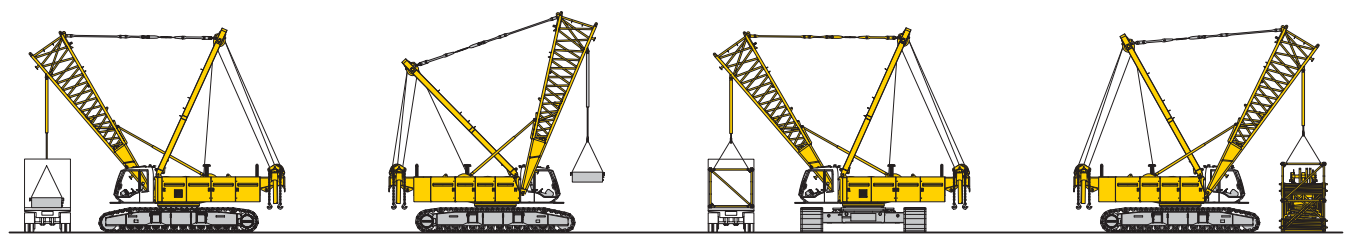
Разгрузка базовой машины



Разгрузка и сборка шарнирной секции стрелы

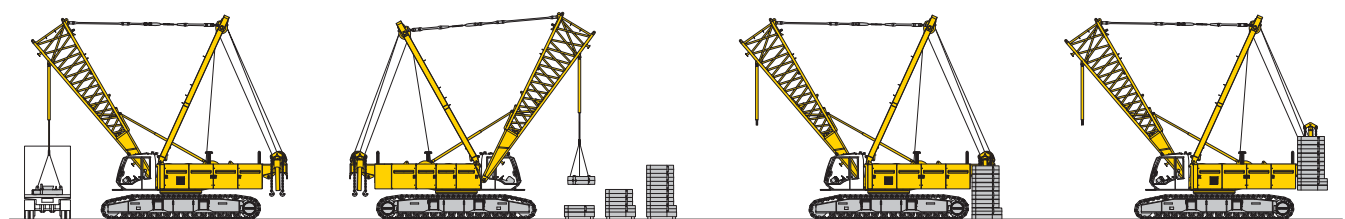


Разгрузка и сборка гусеничной ходовой части



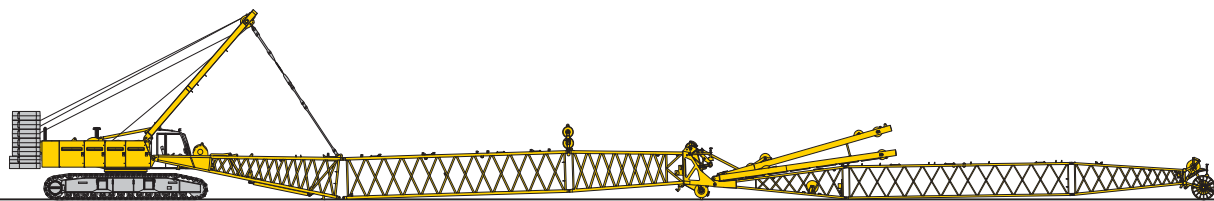
Разгрузка и сборка центрального балласта

Разгрузка и сборка стрелы

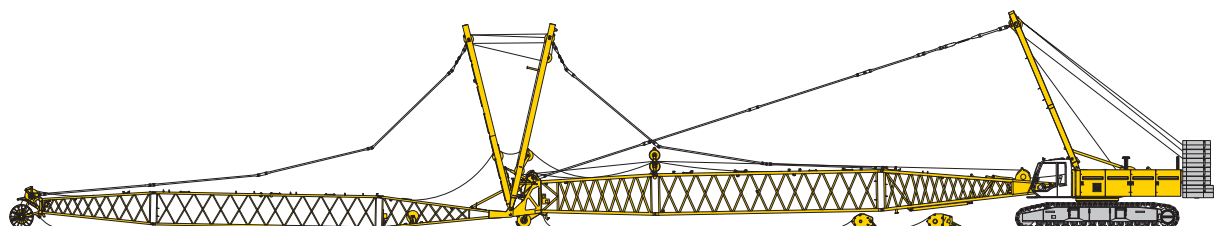


Разгрузка и сборка противовеса

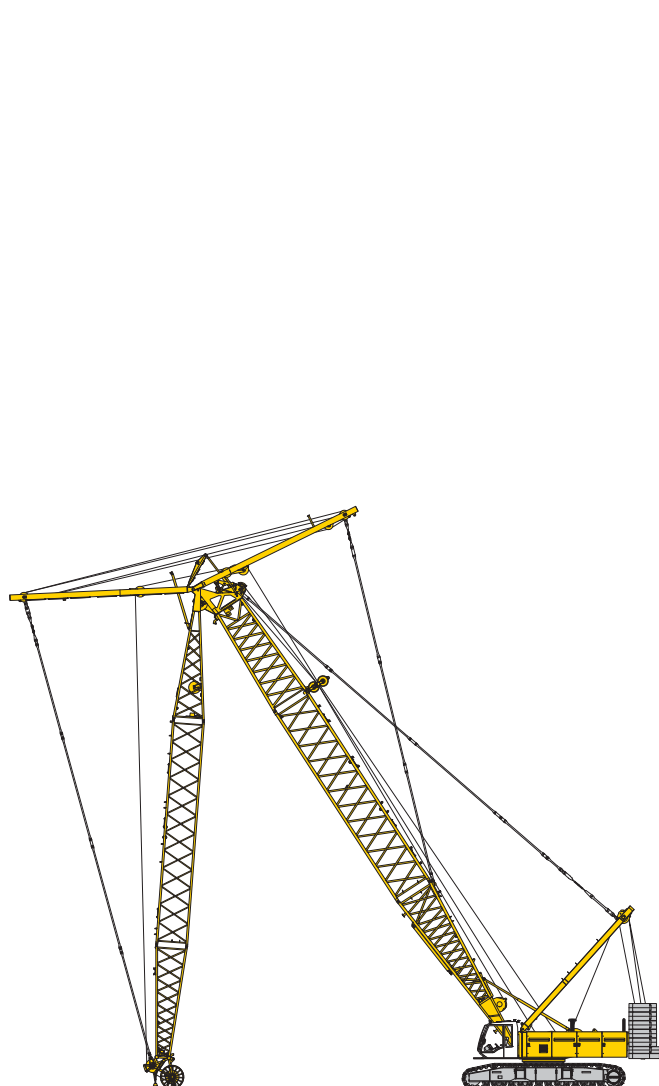
Подъем стрелы в рабочее положение



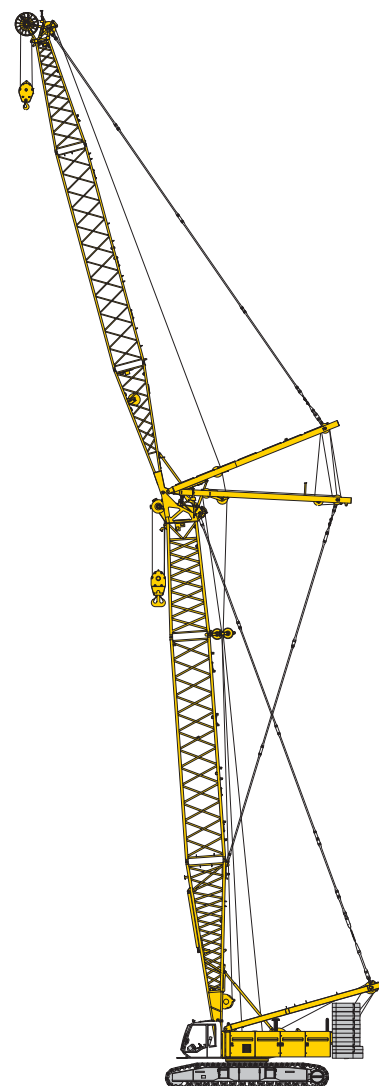
Сборка стрелы крана



Запасовка грузовых канатов и канатов стрелы



Подъем основной стрелы и управляемого удлинителя стрелы



Кран в рабочем положении

Грузоподъёмность основной стрелы (№ 2320.хх) Противовес 82.3 т и центральный балласт 36 т

Грузоподъёмность в тоннах для основной стрелы длиной от 20 м до 89 м с 120 кН лебёдками

Вылет (м)	Длина стрелы (м)													Вылет (м)
	20	26	32	38	44	50	56	62	68	74	80	86	89	
6					114.8									6
7				129.5	107.8	90.1	80.3	65.4						7
8		140.8	132.2	118.8	100.9	83.7	77.6	64.9	52.1	45.0				8
9	128.6	122.5	115.7	109.5	93.2	78.8	74.8	62.1	50.3	44.7	37.0	30.2	26.6	9
10	113.8	108.2	102.8	97.7	87.2	73.6	71.9	60.2	48.3	43.1	36.0	30.0	26.6	10
12	87.2	87.2	83.7	80.0	76.7	66.3	66.8	55.6	44.6	40.7	34.0	28.2	25.2	12
14	70.2	70.3	70.3	67.5	65.0	59.2	60.2	52.3	41.4	38.1	31.7	26.6	24.0	14
16	58.5	58.5	58.5	58.2	56.1	53.7	52.2	48.5	38.8	36.2	29.9	25.0	22.5	16
18	49.9	49.9	49.9	49.7	49.2	47.5	45.9	44.3	36.0	34.3	28.5	23.7	21.3	18
20	43.2	43.3	43.3	43.1	42.9	42.2	40.8	39.4	33.7	32.6	27.0	22.6	20.4	20
26		30.3	30.4	30.2	30.0	29.6	29.4	29.0	28.0	27.0	23.5	19.9	17.7	26
32			22.7	22.6	22.4	22.0	21.8	21.4	21.1	20.6	19.8	17.6	16.1	32
38				17.5	17.3	17.0	16.8	16.4	16.1	15.7	15.3	14.5	14.1	38
44					13.7	13.5	13.2	12.8	12.5	12.1	11.8	11.3	11.0	44
50						10.8	10.6	10.2	9.9	9.5	9.2	8.8	8.6	50
55							8.8	8.5	8.2	7.8	7.4	7.0	6.9	55
60								7.0	6.7	6.3	6.0	5.6	5.4	60
65									5.4	5.1	4.7	4.3	4.2	65
70										4.0	3.7	3.3	3.2	70
75											2.8	2.4	2.3	75

TLT 10576478 - M00000

Грузоподъёмность основной стрелы (№ 2320.хх) Противовес 72.3 т и центральный балласт 36 т

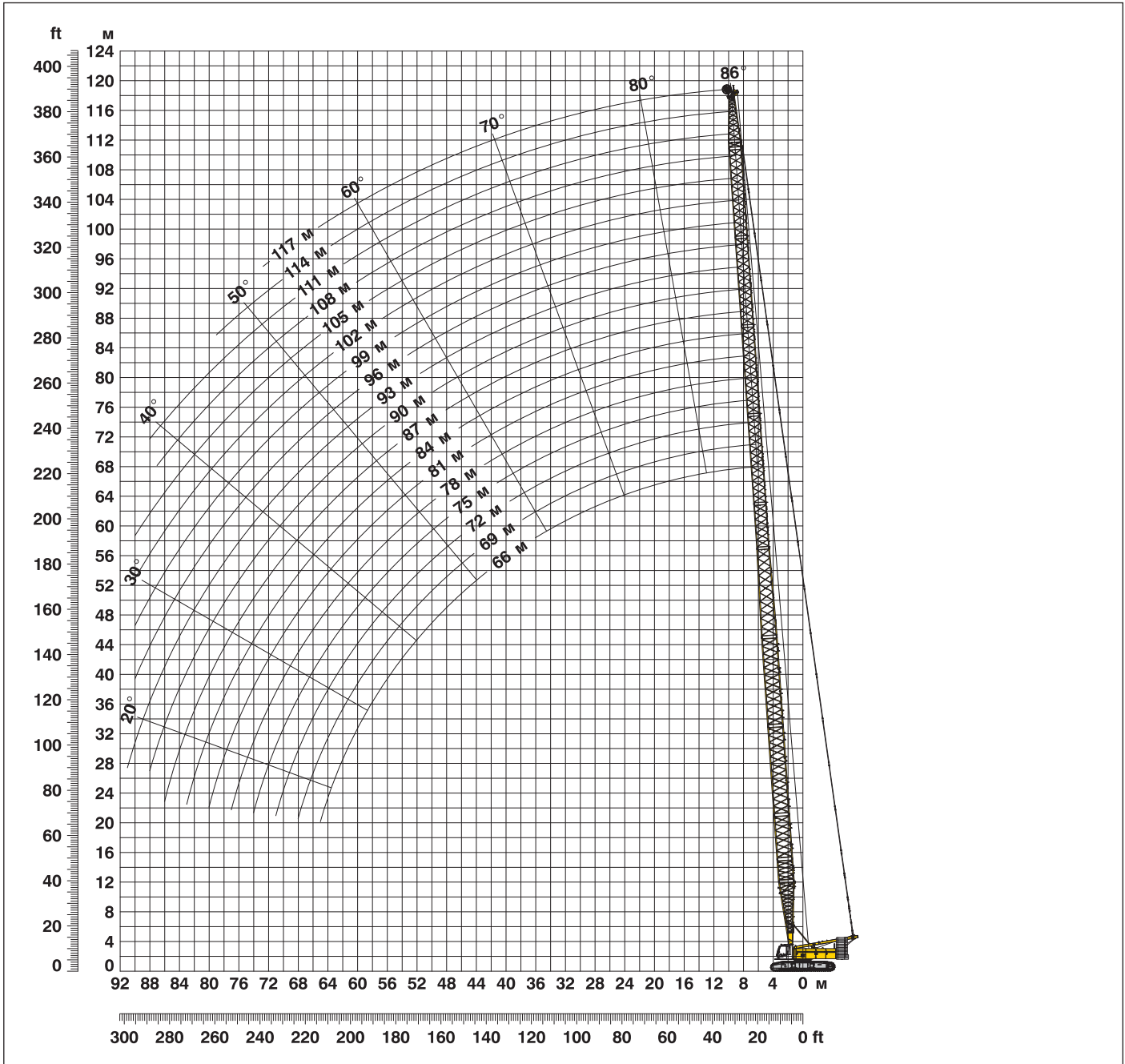
Грузоподъёмность в тоннах для основной стрелы длиной от 20 м до 89 м с 120 кН лебёдками

Вылет (м)	Длина стрелы (м)													Вылет (м)
	20	26	32	38	44	50	56	62	68	74	80	86	89	
4.1	220.0													4.1
5	217.0	162.8	153.6											5
6	185.8	159.0	150.7	140.3	114.8									6
7	162.1	152.1	141.4	129.5	107.8	90.1	80.3	65.4						7
8	138.5	129.4	121.4	114.2	100.9	83.7	77.6	64.9	52.1	45.0				8
9	119.4	112.4	106.2	100.5	93.2	78.8	74.8	62.1	50.3	44.7	37.0	30.2	26.6	9
10	104.4	99.2	94.2	89.5	85.3	73.6	71.9	60.2	48.3	43.1	36.0	30.0	26.6	10
12	79.9	79.9	76.7	73.3	70.2	66.3	64.5	55.6	44.6	40.7	34.0	28.2	25.2	12
14	64.3	64.3	64.3	61.7	59.4	57.0	54.9	52.3	41.4	38.1	31.7	26.6	24.0	14
16	53.4	53.5	53.4	53.1	51.2	49.3	47.5	45.8	38.8	36.2	29.9	25.0	22.5	16
18	45.5	45.5	45.5	45.3	44.9	43.2	41.7	40.2	36.0	34.3	28.5	23.7	21.3	18
20	39.3	39.5	39.4	39.2	39.0	38.3	37.0	35.7	33.7	32.6	27.0	22.6	20.4	20
26		27.4	27.5	27.3	27.1	26.8	26.5	26.1	25.1	24.2	23.2	19.9	17.7	26
32			20.4	20.3	20.1	19.8	19.5	19.1	18.8	18.3	17.5	16.5	16.1	32
38				15.6	15.5	15.2	14.9	14.5	14.2	13.8	13.3	12.5	12.1	38
44					12.1	11.9	11.7	11.3	11.0	10.6	10.3	9.6	9.3	44
50						9.4	9.2	8.8	8.5	8.1	7.8	7.4	7.1	50
55							7.5	7.2	6.9	6.5	6.2	5.8	5.6	55
60								5.8	5.5	5.2	4.8	4.4	4.3	60
65									4.4	4.0	3.7	3.3	3.1	65
70										3.0	2.7	2.3	2.2	70

TLT 10576478 - M00000

Приведенная выше таблица грузоподъёмности носит только справочный характер. Действительную грузоподъёмность вашего крана см. на пленках с таблицей грузоподъёмности в кабине крановщика или в руководстве по эксплуатации.

Высотные стрелы L-типа (№ 2320/1916.xx) **66 м - 117 м** с рабочим диапазоном углов от 86° до 15°



Комбинация секций стрелы L-типа с основной стрелы 43 м (№ 2320.xx/1916.xx)

Комбинации секций стрелы L-типа для достижения длины стрелы от 60.5 до 92.6 м

Комбинации секций	Длина	Количество секций основной стрелы и управляемого удлинителя стрелы																	
		1	1	1	1	1	1	1	1	1	1	1	1	1	1	1	1	1	1
Шарнирная секция	10 м	1	1	1	1	1	1	1	1	1	1	1	1	1	1	1	1	1	1
Промежут. секция	3 м	1	1	1	1	1	1	1	1	1	1	1	1	1	1	1	1	1	1
Промежут. секция	6 м	1	1	1	1	1	1	1	1	1	1	1	1	1	1	1	1	1	1
Промежут. секция	12 м	2	2	2	2	2	2	2	2	2	2	2	2	2	2	2	2	2	2
Секция с сужением	12 м	1	1	1	1	1	1	1	1	1	1	1	1	1	1	1	1	1	1
Промежут. секция удл.	3 м	1		1		1		1		1		1		1		1		1	
Промежут. секция удл.	6 м		1	1		1	1	1		1	1	1		1	1	1		1	1
Промежут. секция удл.	12 м			1	1	1	1	1	2	2	2	2	3	3	3	3	4	4	4
Головная секц. удл.	8 м	1	1	1	1	1	1	1	1	1	1	1	1	1	1	1	1	1	1
Макс. длина стрелы L-типа (м)		66	69	72	75	78	81	84	87	90	93	96	99	102	105	108	111	114	117

Грузоподъёмность стрелы L-типа (№ 2320/1916.xx)

Основная стрела 43 м

Грузоподъёмность в тоннах при противовесе 82.3 т и центральном балласте 36 т						
Вылет	Длина стрелы (м)					
	66	75	90	99	108	117
(м)	Т	Т	Т	Т	Т	Т
8.9	52.6					
10	51.6	36.7				
12	48.0	34.0	22.0			
14	43.8	31.7	20.5	14.9	11.5	
16	39.3	29.5	19.1	13.8	10.9	8.2
18	35.3	27.8	17.9	12.9	10.1	7.7
20	31.7	26.1	16.7	12.1	9.5	7.2
22	29.2	24.5	15.9	11.3	8.9	6.8
24	26.6	23.4	14.9	10.8	8.3	6.4
26	24.5	21.7	14.2	10.2	8.0	6.0
28	22.9	20.3	13.6	9.8	7.6	5.7
30	21.0	19.1	13.0	9.4	7.3	5.5
32	19.5	18.0	12.5	9.1	7.0	5.2
34	18.3	16.8	12.0	8.7	6.8	5.0
36	17.2	15.8	11.7	8.4	6.5	4.9
38	16.3	14.9	11.3	8.1	6.2	4.7
40	15.5	14.2	10.9	7.9	6.0	4.5
42	14.8	13.3	10.6	7.6	5.8	4.3
44	14.1	12.6	10.3	7.3	5.7	4.1
46	13.2	12.0	10.0	7.0	5.4	4.0
48	12.5	11.5	9.7	6.8	5.2	3.9
50	11.9	11.0	9.3	6.6	5.0	3.7
55	10.3	9.7	8.4	6.0	4.7	3.4
60	8.9	8.7	7.6	5.4	4.2	3.1
65	7.6	7.6	6.6	5.0	3.8	2.7
70		6.5	5.9	4.5	3.5	2.4
75			5.0	4.1	3.2	2.2
80			4.4	3.6	3.0	
85			3.7	3.2	2.7	
90				2.8	2.1	
95				2.3		

TLT 10576478 - M00000

Основная стрела 55 м

Грузоподъёмность в тоннах при противовесе 82.3 т и центральном балласте 36 т						
Вылет	Длина стрелы (м)					
	78	90	96	102	108	114
(м)	Т	Т	Т	Т	Т	Т
10.2	37.8					
12	35.6	24.8				
14	33.0	23.3	20.7	16.7	13.9	
16	30.9	21.9	19.4	15.6	13.1	10.9
18	29.0	20.6	18.5	14.6	12.2	10.2
20	27.3	19.5	17.4	13.8	11.6	9.6
22	25.4	18.6	16.6	13.0	10.9	9.1
24	23.9	17.8	15.9	12.3	10.3	8.6
26	22.3	17.1	15.3	11.8	9.9	8.2
28	20.4	16.5	14.8	11.3	9.5	7.9
30	18.8	15.8	14.4	10.9	9.1	7.5
32	17.6	14.9	13.8	10.6	8.8	7.2
34	16.3	14.2	13.1	10.2	8.6	7.0
36	15.1	13.6	12.5	9.8	8.2	6.8
38	14.0	12.9	12.0	9.5	7.9	6.6
40	13.2	12.0	11.5	9.3	7.7	6.3
42	12.6	11.2	10.7	9.0	7.4	6.1
44	12.0	10.5	10.0	8.5	7.3	5.9
46	11.5	9.9	9.3	8.1	7.0	5.8
48	11.0	9.4	8.8	7.7	6.7	5.6
50	10.6	9.0	8.3	7.4	6.4	5.4
55	9.1	8.1	7.4	6.6	5.9	5.1
60	8.0	7.2	6.7	5.9	5.2	4.7
65	6.8	6.2	5.8	5.3	4.6	4.1
70	5.9	5.4	5.0	4.5	4.1	3.7
75	5.0	4.6	4.3	3.8	3.4	3.2
80		3.9	3.6	3.2	2.9	2.5
85		3.3	3.1	2.6	2.4	2.0
90			2.5	2.2		

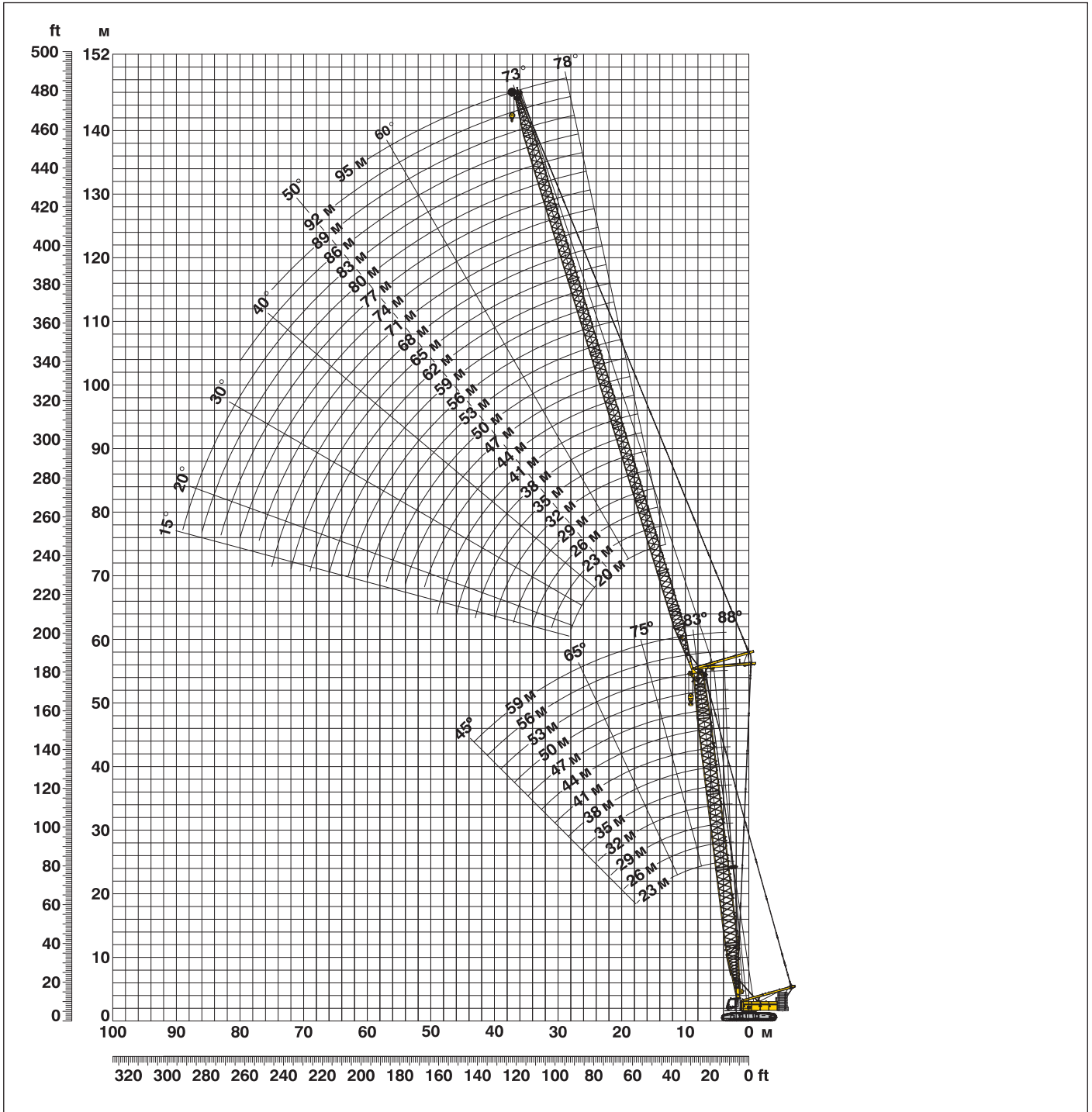
TLT 10576478 - M00000

Приведенная выше таблица грузоподъёмности носит только справочный характер. Действительную грузоподъёмность вашего крана см. на пленках с таблицей грузоподъёмности в кабине крановщика или в руководстве по эксплуатации.

Комбинация секций стрелы L-типа с основной стрелы 55 м (№ 2320.xx/1916.xx)

Комбинации секций стрелы L-типа для достижения длины стрелы от 72.5 м до 92.9 м														
	Длина	Количество секций основной стрелы и управляемого удлинителя стрелы												
		Шарнирная секция	10 м	1	1	1	1	1	1	1	1	1	1	1
Промежут. секция	3 м	1	1	1	1	1	1	1	1	1	1	1	1	1
Промежут. секция	6 м	1	1	1	1	1	1	1	1	1	1	1	1	1
Промежут. секция	12 м	3	3	3	3	3	3	3	3	3	3	3	3	3
Секция с сужением	12 м	1	1	1	1	1	1	1	1	1	1	1	1	1
Промежут. секция удл.	3 м	1		1		1		1		1		1		1
Промежут. секция удл.	6 м		1	1		1	1		1	1		1	1	
Промежут. секция удл.	12 м				1	1	1	1	2	2	2	2	3	3
Головная секц. удл.	8 м	1	1	1	1	1	1	1	1	1	1	1	1	1
Макс. длина стрелы L-типа (м)		78	81	84	87	90	93	96	99	102	105	108	111	114

Управляемый удлинитель стрелы (№ 1916.xx) **78° - 15°** при диапазоне углов основной стрелы от **88° до 45°**



Комбинация секций стрелы для основной стрелы 23 м - 59 м – см. табл. 1 на стр. 10
Конфигурация с управляемым удлинителем стрелы от 20 м до 95 м

	Длина	Количество секций управляемого удлинителя стрелы																										
		20	23	26	29	32	35	38	41	44	47	50	53	56	59	62	65	68	71	74	77	80	83	86	89	92	95	
Шарнирная секция удл.	7 м	1	1	1	1	1	1	1	1	1	1	1	1	1	1	1	1	1	1	1	1	1	1	1	1	1	1	
Промежут. секция удл.	3 м			1	1		1		1		1		1		1		1		1		1		1		1		1	
Промежут. секция удл.	6 м	1	1			1	1		1	1		1	1		1	1		1	1		1	1		1	1		1	
Промежут. секция удл.	12 м			1	1	1	1	1	2	2	2	2	3	3	3	3	4	4	4	4	5	5	5	5	6	6	6	6
Головная секция удл.	7 м	1	1	1	1	1	1	1	1	1	1	1	1	1	1	1	1	1	1	1	1	1	1	1	1	1	1	
Длина упр. удлинителя стрелы (м)		20	23	26	29	32	35	38	41	44	47	50	53	56	59	62	65	68	71	74	77	80	83	86	89	92	95	

Грузоподъёмность управляемого удлинителя (№ 1916.xx)

Основная стрела крана под углом 88°

Основная стрела 23 м

Вылет (м)	Длина удлинителя (м)							
	20	29	41	53	62	71	83	95
7.9	69.9							
10	57.2	52.0						
13	44.4	40.9	36.0					
15	38.1	35.5	31.7	25.5				
17	33.6	31.4	27.9	23.7	18.2			
19	29.8	27.9	25.1	21.7	17.6	12.9		
22	25.8	24.0	21.5	18.9	16.1	12.4	8.4	
26		20.2	18.3	16.2	14.1	11.7	8.1	5.1
30		17.8	16.0	14.3	12.4	10.9	7.8	5.0
42			11.6	10.3	9.1	8.1	6.7	4.4
50				8.6	7.5	6.8	5.5	4.0
60					6.1	5.3	4.3	3.1
65						4.8	3.8	2.8
70						4.3	3.3	2.3
75							2.9	
80							2.6	

Основная стрела 35 м

Вылет (м)	Длина удлинителя (м)							
	20	29	41	53	62	71	83	95
8.3	65.1							
11	54.2	47.6						
13	46.9	41.8	32.7					
16	38.9	35.2	29.6	21.6				
18	35.0	32.0	27.0	20.9	15.5			
19	33.2	30.3	26.0	20.6	15.3	11.2		
22	29.1	26.3	22.6	18.8	14.7	10.9	7.3	
26		22.7	19.7	16.6	13.9	10.6	7.1	4.4
32		12.1	16.7	14.3	12.5	10.1	7.0	4.4
42			13.2	11.5	10.3	8.8	6.4	4.1
46				10.6	9.6	8.2	6.1	3.9
55				8.6	8.1	7.0	5.5	3.4
60					7.3	6.3	5.0	3.1
70						5.1	4.0	2.6
75							3.6	2.3
80							3.1	2.0

Основная стрела 44 м

Вылет (м)	Длина удлинителя (м)							
	20	29	41	53	62	71	83	95
8.7	50.1							
11	44.8	38.0						
13	40.3	34.7	26.7					
16	34.7	30.4	24.5	18.4				
18	31.8	28.2	22.7	17.6	13.3			
20	29.0	25.8	21.2	16.6	13.1	9.9		
22	26.8	23.9	19.8	15.6	12.8	9.7	6.4	
26		20.8	17.7	14.2	11.8	9.4	6.3	3.7
32		17.6	15.3	12.7	10.8	8.9	6.3	3.7
36			13.8	11.8	10.2	8.5	6.1	3.7
44			11.3	10.0	8.9	7.5	5.6	3.5
48				9.3	8.2	7.1	5.3	3.4
55				7.6	7.1	6.1	4.8	3.0
60					6.4	5.5	4.4	2.7
70						4.5	3.3	2.1
80							2.5	

Основная стрела 53 м

Вылет (м)	Длина удлинителя (м)							
	20	29	41	53	62	71	83	95
9	38.7							
11	35.3	29.5						
14	30.7	26.1	20.6					
16	28.1	24.0	19.4	14.8				
18	26.0	22.2	17.9	14.2	11.4			
20	24.0	20.5	16.7	13.4	11.1	8.4		
24	12.1	18.1	14.6	11.9	10.1	8.1	5.3	
26		17.2	13.9	11.4	9.7	7.9	5.3	3.1
32		15.5	12.4	10.3	8.8	7.2	5.1	3.1
36			11.6	9.6	8.2	6.7	4.9	3.1
44			10.0	8.5	7.2	5.9	4.3	2.7
48				8.0	6.8	5.5	4.0	2.5
55				7.0	6.1	4.9	3.5	2.1
60					5.6	4.5	3.2	
70						3.7	2.5	
75							2.2	

Основная стрела 56 м

Вылет (м)	Длина удлинителя (м)							
	20	29	35	41	53	62	71	80
9.1	37.2							
11	34.9	28.4						
13	31.8	26.9	23.7					
14	30.6	25.7	22.9	20.0				
16	28.1	23.8	21.4	18.8	14.4			
18	26.2	22.1	20.0	17.6	13.9	10.9		
20	24.3	20.6	18.7	16.6	13.2	10.8	8.0	
22	22.9	19.2	17.7	15.5	12.4	10.5	7.9	5.9
24	12.1	18.2	16.7	14.7	11.8	10.0	7.8	5.8
32		15.3	14.0	12.5	10.3	8.7	7.1	5.7
38			12.4	11.1	9.4	8.0	6.5	5.2
44				9.7	8.3	7.3	5.9	4.8
55					6.8	5.9	4.9	4.0
60						5.4	4.4	3.5
70							3.5	2.7
80								2.0

Основная стрела 59 м

Вылет (м)	Длина удлинителя (м)						
	20	29	35	41	53	62	
9.2	32.9						
12	29.7	24.6					
13	28.3	23.7	20.9				
14	27.1	22.8	20.1	17.9			
17	24.1	20.4	18.2	16.2	12.9		
18	23.3	19.7	17.5	15.7	12.5	10.1	
20	21.6	18.4	16.2	14.8	11.8	9.9	
24	12.1	16.3	14.3	13.0	10.6	8.9	
28		15.0	13.1	11.9	9.7	8.2	
32		14.1	12.2	11.1	9.1	7.7	
38			11.2	10.1	8.2	7.0	
42				9.5	7.7	6.5	
44				8.9	7.5	6.3	
48					7.1	6.0	
55					6.3	5.4	
60						4.9	

ТЛТ 10576478 - M0000

Указанны в тоннах грузоподъёмности с управляемым удлинителем (№ 1916.xx), противовесом 82.3 т и центральным балластом 36 т. Приведенная выше таблица грузоподъёмности носит только справочный характер. Действительную грузоподъёмность вашего крана см. на пленках с таблицей грузоподъёмности в кабине крановщика или в руководстве по эксплуатации.

Грузоподъёмность управляемого удлинителя (№ 1916.xx)

Основная стрела крана под углом 83°

Основная стрела 23 м

Вылет (м)	Длина удлинителя (м)							
	20	29	41	53	62	71	83	95
11.7	57.6							
15	43.7	41.1						
18	35.4	33.1	29.6					
22	28.1	26.3	24.0	21.2				
24	25.5	24.0	21.8	19.3	15.9			
28		20.3	18.6	16.6	14.6	11.8		
32		17.8	16.3	14.7	12.9	11.3	7.9	
34			15.2	13.7	12.3	10.7	7.7	5.0
44			11.6	10.4	9.4	8.4	6.9	4.5
48				9.4	8.4	7.7	6.3	4.2
55				8.1	7.1	6.5	5.4	3.8
60					6.4	5.7	4.8	3.4
65					5.7	5.1	4.1	3.1
70						4.6	3.6	2.7
75							3.2	2.2
85							2.4	

Основная стрела 35 м

Вылет (м)	Длина удлинителя (м)							
	20	29	41	53	62	71	83	95
13.1	55.3							
16	45.7	41.0						
20	36.2	32.9	28.3					
24	29.8	27.3	23.8	19.3				
26	27.7	25.4	22.1	18.6	14.3			
28		23.7	20.8	17.8	14.1	10.6		
32		21.1	18.5	16.0	13.4	10.5	7.1	
34		20.0	17.6	15.2	13.1	10.3	7.1	
36			16.6	14.4	12.8	10.1	7.0	4.4
40			15.1	13.2	11.8	9.8	6.7	4.3
46			13.2	11.5	10.6	9.0	6.4	4.1
50				10.7	9.7	8.5	6.1	3.9
55				9.7	8.8	7.8	5.8	3.6
65					7.4	6.5	5.1	3.1
75						5.4	4.2	2.5
85							3.5	2.1

Основная стрела 44 м

Вылет (м)	Длина удлинителя (м)							
	20	29	41	53	62	71	83	95
14.2	40.8							
17	36.1	31.3						
22	29.1	26.0	21.4					
24	27.0	24.1	20.1	15.7				
26	25.7	22.8	19.1	15.3				
28		21.6	18.3	14.7	12.2			
30		20.6	17.5	14.2	11.9	9.4		
34		19.0	16.3	13.3	11.3	9.2	6.2	
36		12.1	15.6	12.8	11.0	9.1	6.2	
40			14.3	12.1	10.4	8.6	6.2	3.7
46			12.9	10.8	9.5	8.0	5.8	3.6
50				10.1	8.9	7.6	5.5	3.5
55				9.4	8.2	7.0	5.2	3.3
65					7.0	6.0	4.5	2.8
75						5.1	3.8	2.3
85							3.1	

Основная стрела 53 м

Вылет (м)	Длина удлинителя (м)							
	20	29	41	53	62	71	83	95
9	38.7							
11	35.3	29.5						
14	30.7	26.1	20.6					
16	28.1	24.0	19.4	14.8				
18	26.0	22.2	17.9	14.2	11.4			
20	24.0	20.5	16.7	13.4	11.1	8.4		
24	12.1	18.1	14.6	11.9	10.1	8.1	5.3	
26		17.2	13.9	11.4	9.7	7.9	5.3	3.1
32		15.5	12.4	10.3	8.8	7.2	5.1	3.1
36			11.6	9.6	8.2	6.7	4.9	3.1
44			10.0	8.5	7.2	5.9	4.3	2.7
48				8.0	6.8	5.5	4.0	2.5
55				7.0	6.1	4.9	3.5	2.1
60					5.6	4.5	3.2	
70						3.7	2.5	
75							2.2	

Основная стрела 56 м

Вылет (м)	Длина удлинителя (м)							
	20	29	35	41	53	62	71	80
15.7	31.4							
19	27.8	23.6						
22	24.9	21.2	19.2	16.6				
26	22.3	19.0	17.3	15.2	12.1			
28	21.3	18.2	16.6	14.6	11.8	9.8		
32		16.8	15.5	13.6	11.1	9.4	7.6	
34		16.3	14.9	13.2	10.8	9.2	7.5	5.6
36		15.7	14.4	12.8	10.5	8.9	7.3	5.6
40			13.5	11.9	9.9	8.5	6.9	5.6
42			13.0	11.5	9.7	8.3	6.7	5.4
48				10.5	8.8	7.6	6.2	5.0
55					8.0	6.8	5.6	4.5
60					7.4	6.3	5.2	4.2
65						5.9	4.8	3.8
75							4.1	3.2
85								2.6

Основная стрела 59 м

Вылет (м)	Длина удлинителя (м)							
	20	29	35	41	53	62		
16	27.4							
19	24.6	20.9						
22	21.9	18.8	16.8					
24	20.7	17.7	15.7	14.2				
26	19.6	16.8	14.9	13.6	10.9			
28	18.9	16.1	14.2	13.0	10.6			
30		15.5	13.6	12.6	10.3	8.7		
34		14.5	12.7	11.7	9.7	8.2		
38		12.1	12.0	10.9	9.0	7.7		
42			11.4	10.3	8.5	7.2		
46				9.8	8.0	6.8		
48				9.5	7.7	6.6		
55					7.1	5.9		
60					6.6	5.5		
65						5.1		
70						4.3		

TLT 10576478 - M00000

Указаны в тоннах грузоподъёмности с управляемым удлинителем (№ 1916.xx), противовесом 82.3 т и центральным балластом 36 т. Приведенная выше таблица грузоподъёмности носит только справочный характер. Действительную грузоподъёмность вашего крана см. на пленках с таблицей грузоподъёмности в кабине крановщика или в руководстве по эксплуатации.

Грузоподъёмность управляемого удлинителя (№ 1916.xx)

Основная стрела крана под углом 75°

Основная стрела 23 м

Вылет (м)	Длина удлинителя (м)							
	20	29	41	53	62	71	83	95
17.4	Т							
22	24.0							
28	12.1	31.7						
32		23.4	21.9					
36		19.9	18.6	17.1				
40		17.4	16.2	15.0	13.6			
44			14.2	13.1	12.0	10.5		
48			12.8	11.7	10.7	9.7	7.0	
50			11.4	10.5	9.6	8.8	6.7	
55				9.9	9.1	8.3	6.6	4.3
55				8.8	7.9	7.4	6.1	4.0
60				6.9	7.1	6.4	5.5	3.7
65					6.3	5.7	4.9	3.3
70						5.1	4.2	3.1
75						4.5	3.7	2.6
80							3.2	2.3
85							2.8	

Основная стрела 35 м

Вылет (м)	Длина удлинителя (м)							
	20	29	41	53	62	71	83	95
20.5	Т							
26	24.0							
30	31.0	29.9						
36	25.9	25.6	23.7					
40		20.5	19.6	17.4				
44		12.1	17.5	15.7	13.1			
48			15.4	14.1	12.7	9.8		
50			13.8	12.8	11.7	9.5	6.4	
55			13.0	12.2	11.3	9.3	6.3	
55				10.9	10.2	8.9	6.1	3.8
60				9.6	9.2	8.3	5.8	3.6
65					8.2	7.5	5.6	3.3
70					7.3	6.8	5.3	3.1
75						6.0	4.9	2.8
80						5.3	4.6	2.6
85							4.2	2.3
90							3.6	2.1

Основная стрела 44 м

Вылет (м)	Длина удлинителя (м)							
	20	29	41	53	62	71	83	95
22.8	Т							
28	24.0							
32	26.0	23.3						
38	23.0	21.3	18.0					
42		18.3	16.2	13.5				
46		16.0	15.2	12.7	10.8			
48			13.8	11.9	10.4	8.4		
50			13.1	11.7	10.1	8.3		
55			12.4	11.3	9.8	8.2	5.7	
60				10.3	9.2	7.7	5.5	3.4
60				9.1	8.5	7.4	5.3	3.3
65				8.0	7.7	6.8	5.0	3.1
70					6.8	6.2	4.7	2.8
75						5.5	4.4	2.6
80						4.9	4.1	2.3
85							3.5	2.1
90							3.1	

Основная стрела 53 м

Вылет (м)	Длина удлинителя (м)							
	20	29	41	53	62	71	83	95
25.2	Т							
30	24.0							
34	21.6	18.6						
36	20.0	17.1	13.8					
40	12.1	16.6	13.6					
44		15.5	12.7	10.6				
48		14.3	11.9	10.1	8.6			
50			11.2	9.5	8.2	6.7		
55			10.1	8.6	7.5	6.2	4.5	
60				8.1	6.9	5.7	4.2	2.5
65				7.4	6.4	5.3	3.9	2.4
70					6.0	4.9	3.6	2.1
75					5.4	4.6	3.3	
80						4.1	3.0	
85						3.6	2.8	
90							2.4	
95							2.0	

Основная стрела 56 м

Вылет (м)	Длина удлинителя (м)							
	20	29	35	41	53	62	71	80
26	Т							
30	24.1							
34	21.9	18.8						
36	19.3	17.7	16.2					
40	18.2	17.1	15.7	13.7				
44		15.4	14.7	12.9	10.6			
48		13.9	13.3	12.3	10.2	8.4		
50			12.0	11.5	9.7	8.3	6.5	
55			11.5	11.0	9.5	8.1	6.5	
60				9.8	8.8	7.6	6.2	4.9
65					7.8	7.1	5.8	4.7
70					7.0	6.4	5.5	4.4
75						5.7	4.9	4.1
80						5.1	4.3	3.7
85							3.8	3.2
90							3.4	2.8

Основная стрела 59 м

Вылет (м)	Длина удлинителя (м)						
	20	29	35	41	53	62	
26.7	Т						
32	20.4						
34	19.2	16.3					
36	18.6	15.7	13.8				
40	17.6	15.2	13.4	12.0			
44		14.8	12.9	11.8			
48		14.3	12.5	11.5			
50		13.9	12.2	11.1	9.1		
55		13.4	11.8	10.8	8.9		
60		12.1	11.5	10.5	8.7	7.3	
65			11.3	10.2	8.4	7.2	
70			11.0	10.0	8.2	7.0	
75				9.4	7.8	6.6	
					7.3	6.2	
					6.7	5.8	
						5.3	
						4.8	

TLT 10576478 - M00000

Указаны в тоннах грузоподъёмности с управляемым удлинителем (№ 1916.xx), противовесом 82.3 т и центральным балластом 36 т. Приведенная выше таблица грузоподъёмности носит только справочный характер. Действительную грузоподъёмность вашего крана см. на пленках с таблицей грузоподъёмности в кабине крановщика или в руководстве по эксплуатации.

Грузоподъёмность управляемого удлинителя (№ 1916.хх)

Основная стрела крана под углом 65°

Основная стрела 23 м

Вылет (м)	Длина удлинителя (м)							
	20	29	41	53	62	71	83	95
24.1	Т	Т	Т	Т	Т	Т	Т	Т
30	24.0	25.4						
32	12.1	23.5						
38		18.7	18.0					
40		17.3	16.7					
44			14.5	13.9				
50			12.2	11.5	10.6			
55				9.9	9.3	8.3		
60				8.7	8.0	7.5		
65					7.1	6.6	5.5	
70					6.2	5.8	5.1	3.3
75						5.1	4.4	3.0
80						4.5	3.9	2.7
85							3.4	2.4
90							2.8	2.2

Основная стрела 35 м

Вылет (м)	Длина удлинителя (м)							
	20	29	41	53	62	71	83	95
29.2	Т	Т	Т	Т	Т	Т	Т	Т
32	24.0	21.9						
36	18.8	18.5						
42		15.2	14.6					
44		14.3	13.7					
50			11.6	11.0				
55			10.1	9.6	9.1			
60				8.4	8.0	7.4		
65				7.4	7.0	6.5		
70					6.2	5.7	4.8	
75					5.5	5.0	4.2	3.0
80						4.3	3.7	2.8
85						3.8	3.2	2.3
90							2.7	
95							2.3	

Основная стрела 44 м

Вылет (м)	Длина удлинителя (м)						
	20	29	41	53	62	71	83
33	Т	Т	Т	Т	Т	Т	Т
40	19.4	14.7					
46	15.2	12.3	11.7				
48		11.6	11.0				
55			9.1	8.4			
60			8.0	7.4	6.7		
65				6.5	5.9	5.2	
70				5.7	5.3	4.5	3.6
75					4.7	3.9	3.0
80					4.1	3.4	2.6
85						3.0	2.1
90						2.5	

Основная стрела 53 м

Вылет (м)	Длина удлинителя (м)						
	20	29	41	53	62	71	
36.8	Т	Т	Т	Т	Т	Т	
42	15.0	12.1					
44	12.1	11.5					
48		10.3					
50		9.8	8.8				
55			7.8				
60			6.9	5.9			
65			6.1	5.2	4.6		
70				4.6	4.0	3.2	
75				4.1	3.5	2.7	
80					3.0	2.3	
85					2.6		

Основная стрела 56 м

Вылет (м)	Длина удлинителя (м)						
	20	29	35	41	53	62	71
38.1	Т	Т	Т	Т	Т	Т	Т
44	13.7	10.8					
46	11.6	10.2					
48	10.9	9.7	9.1				
55			7.6	7.2			
60			6.8	6.4	5.4		
65				5.6	4.7	4.1	
70					4.1	3.5	2.7
75					3.6	3.0	2.3
80						2.6	
85						2.2	

Основная стрела 59 м

Вылет (м)	Длина удлинителя (м)						
	20	29	35	41	53	62	
39.4	Т	Т	Т	Т	Т	Т	
44	12.4						
46	10.9						
48	10.4	9.5					
50		9.1	8.4				
55		8.6	8.0				
60		7.6	7.1	6.6			
65			6.3	5.8	4.9		
70				5.2	4.2	3.6	
75					3.7	3.0	
80					3.2	2.6	
						2.2	

TLT 10576478 - M00000

Указаны в тоннах грузоподъёмности с управляемым удлинителем (№ 1916.хх), противовесом 82.3 т и центральным балластом 36 т. Приведенная выше таблица грузоподъёмности носит только справочный характер. Действительную грузоподъёмность вашего крана см. на пленках с таблицей грузоподъёмности в кабине крановщика или в руководстве по эксплуатации.

Грузоподъёмность управляемого удлинителя (№ 1916.xx)

Основная стрела крана под углом 45°

Основная стрела 23 м

Вылет (м)	Длина удлинителя (м)						
	20	29	41	53	62	71	83
35.4	18.9						
38	17.3						
44		14.0					
46		13.2					
55			9.9				
65				7.2			
70				6.3	5.9		
75					5.2		
80						4.1	
85						3.6	
90							2.6
95							2.1

Основная стрела 35 м

Вылет (м)	Длина удлинителя (м)					
	20	29	41	53	62	
43.8	12.0					
44	12.0					
46	11.3					
55		8.4				
60						
65			6.0			
75				4.0		
80					3.1	
85					2.7	

Основная стрела 44 м

Вылет (м)	Длина удлинителя (м)			
	20	29	41	53
50.2	8.2			
60		5.8		
70			3.9	
80				2.3

Основная стрела 53 м

Вылет (м)	Длина удлинителя (м)	
	20	29
56.6	5.2	
65		3.6

Основная стрела 56 м

Вылет (м)	Длина удлинителя (м)	
	20	29
58.7	4.3	
60	4.1	
70		2.5

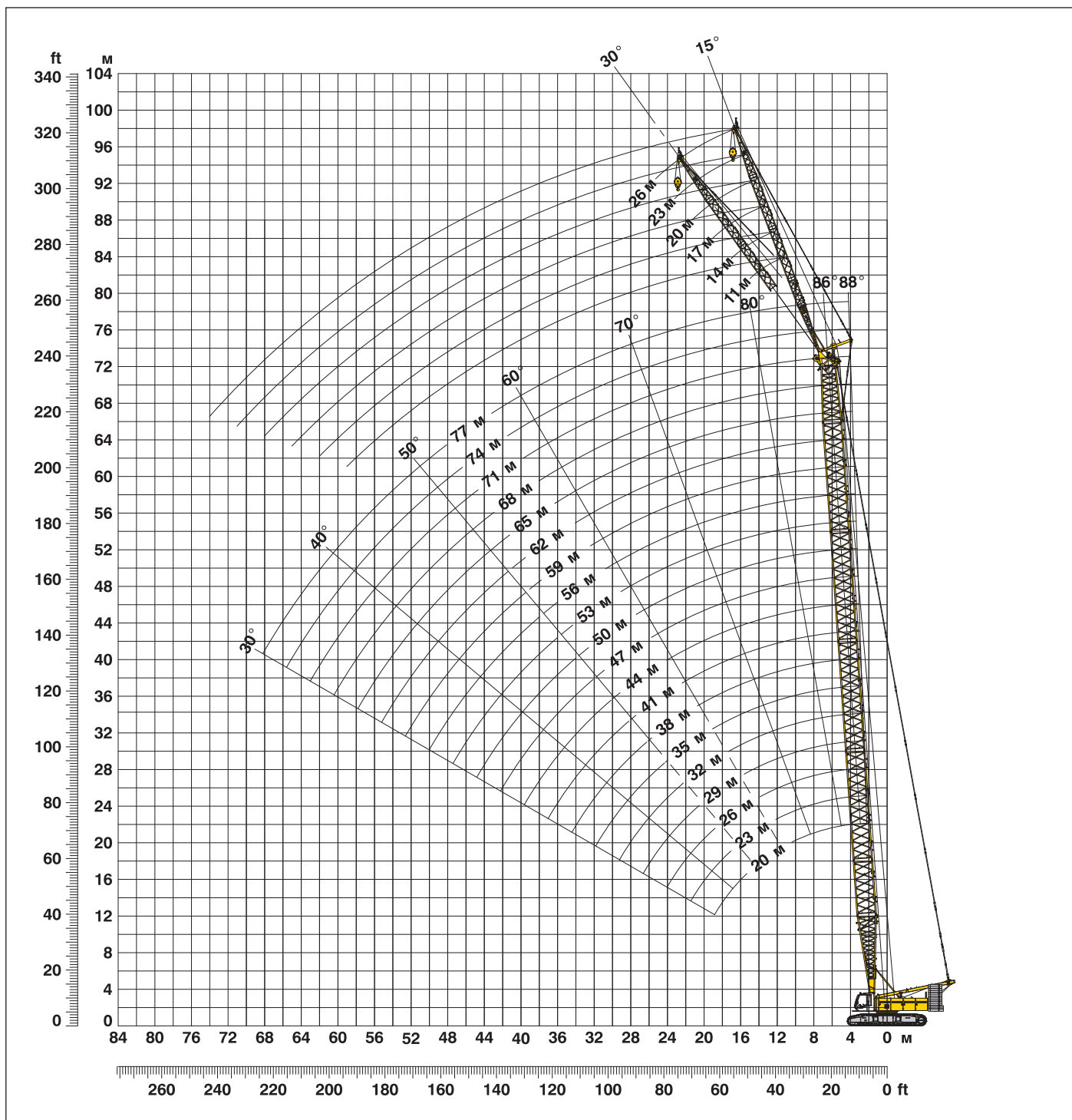
Основная стрела 59 м

Вылет (м)	Длина удлинителя (м)
	20
60.8	3.4

TLT 10576478 - M00000

Указаны в тоннах грузоподъёмности с управляемым удлинителем (№ 1916.xx), противовесом 82.3 т и центральным балластом 36 т. Приведенная выше таблица грузоподъёмности носит только справочный характер. Действительную грузоподъёмность вашего крана см. на пленках с таблицей грузоподъёмности в кабине крановщика или в руководстве по эксплуатации.

Жёсткомонтируемый удлинитель (№ 1008.xx) 15° и 30° при диапазоне углов основной стрелы от 88° до 30°



Комбинация секций стрелы для основной стрелы 20 м - 77 м – см. табл. 1 на стр. 10
Конфигурация с жёсткомонтируемым удлинителем стрелы от 11 м до 26 м

	Длина	Количество секций жёсткомонтируемого удлинителя стрелы					
Шарнирная секция удл.	5.5 м	1	1	1	1	1	1
Промежуточная секция удл.	3 м		1		1		1
Промежуточная секция удл.	6 м			1	1	2	2
Головная секция удл.	5.5 м	1	1	1	1	1	1
Длина жёсткомонт. удлинителя стрелы (м)		11	14	17	20	23	26

Грузоподъёмность жёсткомонт. удлинителя (№ 1008.хх) установленного под углом 15° к основной стреле крана

Основная стрела 20 м

Radius (m)	Fixed jib length in (m)			
	11	14	20	26
	t	t	t	t
9	35.9	35.5		
11	35.9	34.0	28.9	
12	35.9	33.2	27.7	19.8
14	35.9	31.5	25.5	18.3
16	35.1	29.9	23.9	17.1
20	32.8	26.5	20.0	15.1
24	27.5	23.2	17.0	13.4
28	24.0	20.7	14.8	11.7
30	23.0	19.5	13.8	11.1
32		18.4	13.0	10.5
38			11.3	9.0
44				7.9

Основная стрела 29 м

Вылет (м)	Длина удлинителя (м)			
	11	14	20	26
	т	т	т	т
8	35.9			
9	35.9	34.9		
10	35.9	34.2	28.3	
12	35.9	33.1	26.5	19.5
14	35.9	32.1	24.9	18.4
18	35.8	30.0	22.4	16.5
24	33.0	26.3	19.2	14.2
32	23.1	21.4	15.0	11.6
38	17.9	18.2	12.9	10.1
40		16.9	12.4	9.7
46			11.2	8.7
50				8.1

Основная стрела 38 м

Вылет (м)	Длина удлинителя (м)			
	11	14	20	26
	т	т	т	т
6.3	35.9			
8	35.9	35.4		
10	35.9	34.3	28.1	
13	35.9	33.0	26.0	18.6
18	35.9	31.3	22.9	16.5
24	33.4	29.0	20.1	14.6
32	22.5	22.8	16.8	12.6
40	16.0	16.3	14.1	10.7
46	12.7	13.0	12.7	9.5
48		12.1	12.3	9.2
55			9.9	8.3
60				7.8

Основная стрела 47 м

Вылет (м)	Длина удлинителя (м)			
	11	14	20	26
	т	т	т	т
6.6	35.9			
8	35.9	34.4		
11	35.9	33.2	26.2	
13	35.9	32.4	25.0	18.1
20	35.0	30.1	21.3	15.7
28	26.6	26.3	19.0	13.8
36	18.4	18.7	16.3	12.5
44	13.2	13.5	14.0	10.7
50	10.5	10.8	11.2	9.7
55		8.9	9.4	9.0
60			7.8	8.2
65				6.9

Основная стрела 56 м

Вылет (м)	Длина удлинителя (м)			
	11	14	20	26
	т	т	т	т
6.9	35.9			
9	35.9	33.5		
11	35.9	32.8	25.1	
13	35.9	32.0	24.2	17.2
18	33.3	29.5	22.0	15.8
24	29.7	26.7	19.8	14.3
32	21.4	21.8	18.1	13.2
40	15.0	15.2	15.7	12.1
48	10.8	11.0	11.5	10.6
60	6.6	6.9	7.3	7.7
70			4.9	5.2
75				4.2

Основная стрела 62 м

Вылет (м)	Длина удлинителя (м)			
	11	14	20	26
	т	т	т	т
7.1	35.9			
9	35.8	32.6		
11	35.2	31.7	23.8	
13	33.5	30.4	23.2	16.5
20	27.8	25.8	20.3	14.8
28	24.1	22.4	17.9	13.4
36	17.4	17.7	16.6	12.7
44	12.3	12.5	13.1	11.6
55	7.7	8.0	8.4	8.8
65	5.0	5.2	5.6	6.0
75			3.5	3.8
80				3.0

Основная стрела 68 м

Вылет (м)	Длина удлинителя (м)			
	11	14	20	26
	т	т	т	т
7.3	34.1			
9	33.7	30.2		
11	31.8	29.2	22.2	
14	28.3	26.7	21.4	15.7
18	24.7	23.8	19.6	14.8
24	21.1	20.3	17.5	13.6
32	18.7	18.0	15.7	12.6
40	14.2	14.5	14.3	11.9
48	10.0	10.3	10.8	10.7
65	4.6	4.8	5.2	5.6
75		2.8	3.2	3.5
80			2.3	2.6

Основная стрела 74 м

Вылет (м)	Длина удлинителя (м)			
	11	14	20	23
	т	т	т	т
7.6	29.0			
9	29.0	26.1		
12	26.1	24.6	20.2	
13	25.0	24.0	20.1	17.2
16	22.7	21.6	18.7	16.5
20	19.9	19.2	17.0	15.4
28	16.9	16.3	14.9	14.0
36	15.1	14.9	13.6	12.8
44	11.5	11.7	12.0	11.6
55	7.0	7.2	7.7	7.9
75	2.2	2.4	2.8	3.0
80				2.1

Основная стрела 77 м

Вылет (м)	Длина удлинителя (м)			
	11	14	17	
	т	т	т	
7.7	26.7			
9	26.7	23.8		
10	25.8	23.8	21.5	
12	24.2	22.5	21.3	
14	22.4	21.2	20.1	
16	21.0	19.8	18.9	
20	18.5	17.8	17.0	
28	15.7	15.0	14.4	
36	14.4	13.9	13.4	
44	11.2	11.4	11.5	
55	6.8	7.0	7.3	
75	2.1	2.2	2.5	

TLT 10576478 - M00000

Указаны в тоннах грузоподъёмности с жёсткомонтируемым удлинителем (№ 1008.хх), противовесом 82.3 т и центральным балластом 36 т. Приведенная выше таблица грузоподъёмности носит только справочный характер. Действительную грузоподъёмность вашего крана см. на пленках с таблицей грузоподъёмности в кабине крановщика или в руководстве по эксплуатации.

Грузоподъёмность жёсткомонт. удлинителя (№ 1008.хх) установленного под углом 30° к основной стреле крана

Основная стрела 20 м

Radius (m)	Fixed jib length in (m)			
	11	14	20	26
t	t	t	t	t
11	34.8			
12	32.7	26.9		
14	29.8	24.7	17.5	
18	25.1	21.6	15.1	12.1
20	23.4	20.1	14.0	11.3
24	21.5	17.6	12.3	9.8
26	20.3	16.7	11.7	9.2
28	19.6	15.9	11.2	8.7
30	19.0	15.2	10.8	8.3
34		14.5	9.8	7.6
40			9.1	6.8
46				6.4

Основная стрела 29 м

Вылет (м)	Длина удлинителя (м)			
	11	14	20	26
t	t	t	t	t
10	35.9			
12	34.6	27.8		
14	31.8	26.0		
15	30.7	25.0	17.3	
16	29.6	24.0	16.8	
18	27.5	23.5	15.6	12.0
24	23.2	19.5	13.1	10.2
32	20.2	16.2	11.1	8.5
38	18.0	14.9	10.0	7.6
44			9.4	7.0
46			9.3	6.8
50				6.6

Основная стрела 38 м

Вылет (м)	Длина удлинителя (м)			
	11	17	20	26
t	t	t	t	t
8.9	35.9			
13	34.4	21.7		
15	32.2	20.6	17.8	
19	28.6	18.2	15.9	12.1
24	25.3	16.0	14.0	10.5
32	22.3	13.7	12.0	8.9
40	16.2	12.2	10.7	7.8
44	13.8	11.8	10.1	7.4
46	12.8	11.7	9.9	7.2
50		11.4	9.6	6.9
55			9.4	6.6
60				6.5

Основная стрела 47 м

Вылет (м)	Длина удлинителя (м)			
	11	14	20	26
t	t	t	t	t
9.3	35.9			
12	35.7	28.0		
15	33.6	26.4	17.1	
19	30.1	23.9	15.9	12.0
20	29.5	23.4	15.5	11.9
28	24.9	20.3	13.2	9.9
36	18.7	17.7	11.7	8.7
44	13.5	13.8	10.6	7.8
50	10.7	11.0	9.8	7.3
55		9.0	9.5	6.9
60			8.0	6.7
65				6.6

Основная стрела 56 м

Вылет (м)	Длина удлинителя (м)			
	11	17	20	26
t	t	t	t	t
9.6	35.5			
14	32.8	21.2		
16	31.3	20.4	17.4	
19	29.1	19.1	16.5	11.7
24	26.6	17.2	14.8	10.8
32	21.9	15.0	13.0	9.5
40	15.3	13.5	11.7	8.5
48	11.0	11.7	10.8	7.7
60	6.7	7.3	7.6	6.9
65		5.9	6.2	6.6
70			4.9	5.4
75				4.3

Основная стрела 62 м

Вылет (м)	Длина удлинителя (м)			
	11	14	20	26
t	t	t	t	t
9.8	33.0			
12	32.1	26.7		
16	29.1	24.8	17.2	
19	26.9	23.3	16.5	11.6
24	24.1	20.8	15.1	10.9
32	21.4	18.7	13.2	9.6
40	15.0	15.4	12.0	8.6
48	10.7	11.0	11.0	7.9
65	5.1	5.3	5.8	6.3
70		4.1	4.7	5.1
75			3.6	4.0
80				3.1

Основная стрела 68 м

Вылет (м)	Длина удлинителя (м)			
	11	14	20	26
t	t	t	t	t
10	30.2			
12	29.7	25.2		
16	26.4	23.7	16.9	
20	23.5	21.5	16.0	11.5
24	21.0	19.4	14.9	11.0
28	19.7	18.0	14.0	10.3
36	17.4	16.3	12.6	9.3
44	12.3	12.6	11.5	8.4
55	7.6	7.9	8.5	7.6
70	3.6	3.9	4.4	4.8
75		2.8	3.3	3.8
80			2.4	2.8

Основная стрела 74 м

Вылет (м)	Длина удлинителя (м)			
	11	14	20	23
t	t	t	t	t
10.2	26.3			
13	25.1	22.7		
16	22.7	21.3	16.3	
18	21.3	20.1	16.2	13.5
20	20.2	19.0	15.6	13.3
24	18.0	17.3	14.4	12.5
28	16.7	16.0	13.5	11.9
36	15.5	14.6	12.3	10.8
44	11.9	12.2	11.4	9.8
55	7.2	7.6	8.2	8.5
75	2.3	2.5	3.0	3.2
80			2.1	2.3

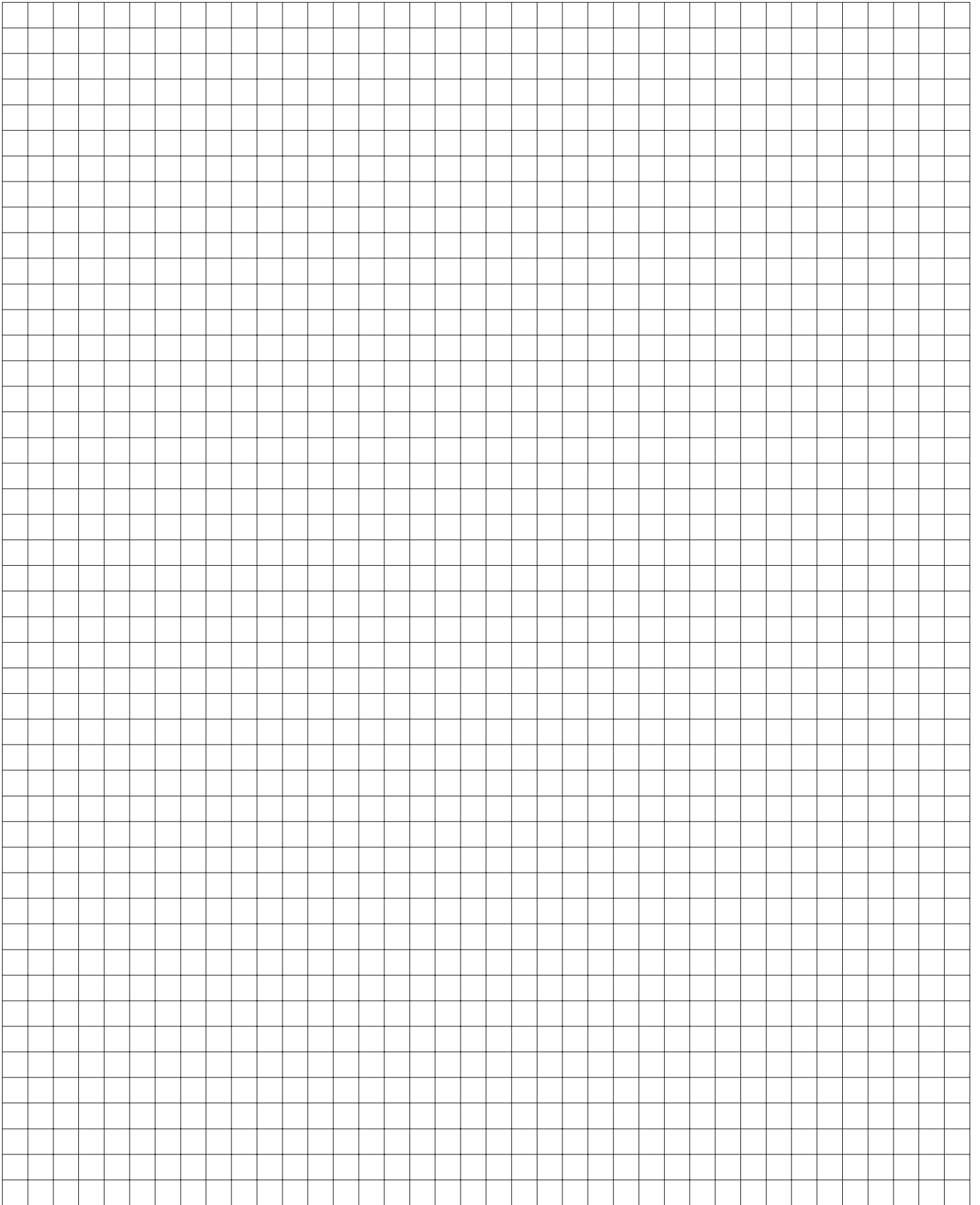
Основная стрела 77 м

Вылет (м)	Длина удлинителя (м)		
	11	14	17
t	t	t	t
10.3	24.2		
13	23.3	21.0	
14	22.4	21.0	18.5
16	21.0	19.8	18.5
18	19.8	18.7	17.6
20	18.8	17.6	16.8
24	16.8	16.1	15.3
28	15.6	15.0	14.4
36	14.5	13.8	13.2
44	11.6	11.9	12.2
55	7.1	7.4	7.8
75	2.2	2.4	2.6

TLT 10576478 - M00000

Указаны в тоннах грузоподъёмности с жёсткомонтируемым удлинителем (№ 1008.хх), противовесом 82.3 т и центральным балластом 36 т. Приведенная выше таблица грузоподъёмности носит только справочный характер. Действительную грузоподъёмность вашего крана см. на пленках с таблицей грузоподъёмности в кабине крановщика или в руководстве по эксплуатации.

Для записей



Liebherr-Werk Nenzing GmbH

Dr. Hans Liebherr Str. 1, 6710 Nenzing/Austria
Tel.: +43 50809 41-473, Fax: +43 50809 41-499
crawler.crane@liebherr.com, www.liebherr.com
facebook.com/LiebherrConstruction