

---

# R 992-E R 998 SME-E

---

# LIEBHERR

Raupenbagger



**Generation**

6

**Motor**

400 kW / 544 PS

**Elektrische  
Energieversorgung**

6 000 V - 50 Hz

**Einsatzgewicht**

R 992-E: 90.550 - 97.100 kg

R 998 SME-E: 100.450 - 104.200 kg

**Löffel-Inhalt**

R 992-E: 2,00 - 6,80 m<sup>3</sup>

R 998 SME-E: 4,40 - 7,20 m<sup>3</sup>

# Den Fortschritt erleben

## R 992-E / R 998 SME-E

---

### Ausrüstung

- Große Auswahl an Tieflöffel- und Klappschaufel-ausrüstungen unterschiedlicher Typen und Längen
- Maschinengeschweißte Struktur mit Stahlgussteilen zur Erhöhung der Beständigkeit gegen Belastungen und zur Verlängerung der Lebensdauer
- Sicherheitsventile für Schlauchbrüche an Ausleger- und Schwenkzylindern mit integriertem Regenerationssystem zur Verringerung des Verbrauchs
- Klappschaufelausrüstung mit Parallelkinematik für kraftvolles und gleichmäßiges Eindringen

### Löffel

- Unterschiedliche Schutz niveaus für die jeweiligen Anwendungsbereiche:
  - Standard für lose und leicht abrasive Materialien
  - HD für aufgelockerte und mäßig abrasive Materialien
  - HDV für stark abrasive Materialien
- Verschiedene Schneidenvarianten:
  - gerade (zum Laden und Nivellieren)
  - semi-deltaförmig (für schwer extrahierbare, aufgelockerte Materialien)
  - deltaförmig (für verdichtete oder leicht rissige Materialien)
- Die Klappschaufel mit halbautomatisch schließender Klappe hat eine ideale Form, um perfekt in das Grabgut einzudringen und eine hohe Befüllungsrate zu erreichen





## Elektrisches System

- Asynchron-Elektromotor 690 V, 50 Hz / Schutzart IP55
- Hoch- und Niederspannungs-Schaltschränke (6.000 V und 690 V) / Schutzart IP65
- Entwickelt und hergestellt von Liebherr

## Unterwagen

- Maschinengeschweißter Unterwagen, robuster durch sein steiferes X-Profil
- Abgeschrägte 2-Steg Bodenplatten für bessere Manövrierbarkeit in unwegsamem Gelände
- Gegossener Turas, doppelt verzahnt für längere Lebensdauer
- Doppelt gelagerte Laufrollen für höhere Zuverlässigkeit und Beständigkeit im Langzeiteinsatz
- Verstärkter Schutz des Fahrmotorgehäuses für verbesserte Verschleißfestigkeit beim Einsatz in hartem und abrasivem Gestein
- Verschiedene Elektrokabeinführungen verfügbar: links / rechts / zentral / Optionale Trommel

# Den Fortschritt erleben

## R 992-E / R 998 SME-E

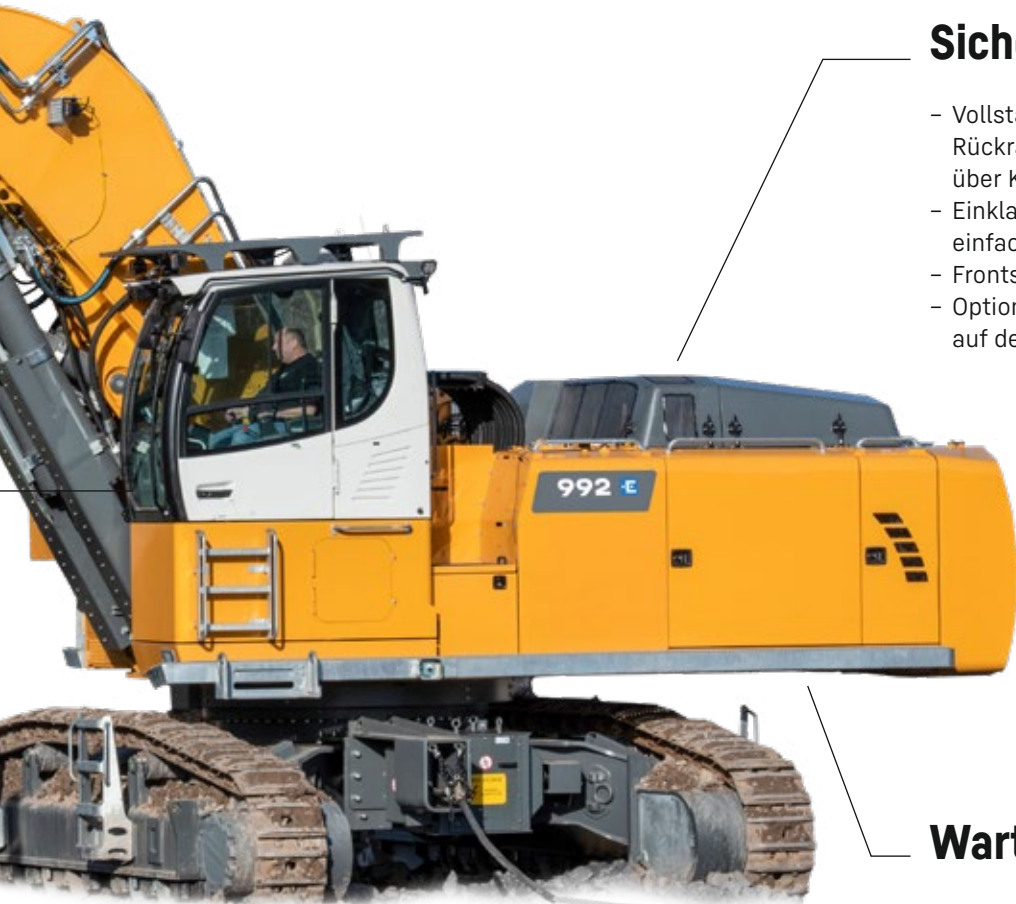
---



### Komfort

---

- Geräuscharme und komfortable Kabine, die größte und leiseste in ihrer Klasse
- Beheizter Sitz mit pneumatischer Sitzdämpfung in Vertikal- und Horizontalrichtung (Klimatisierung optional)
- Hochauflösende 9-Zoll-Farb-Touchscreens



## Sicherheit

- Vollständige Rundumsicht und serienmäßige Rückraum- und Seitenraumüberwachung über Kameras für mehr Sicherheit
- Einklappbare Bedienkonsole für einen einfachen und sicheren Kabineneinstieg
- Frontscheibe und Dachfenster aus Verbundglas
- Optionale Kabinenerhöhung für optimale Sicht auf den Ladebereich

## Wartung

- Zugang zu den Motor- und Hydraulikverteileräumen auf dem Oberwagen für ergonomische und sichere Wartungsarbeiten
- Laufstege links und rechts serienmäßig, breite Laufstege mit Geländer optional
- Automatische Zentralschmieranlage serienmäßig
- Absperrventil am Ausgang des Hydrauliköltanks serienmäßig
- Optionale 230-V-Steckdosen (in der Kabine und außen)

# Technische Daten

## Elektromotor

<b>Anforderungen an das Versorgungsnetz</b>	
Spannungsversorgung	3 Phasen AC
Nennspannung	6.000 V ± 10%
Frequenz	50 Hz ± 1%
Maximaler Effektivstrom bei Nenndrehzahl	68 A
Maximaler Effektivstrom beim Start	200 A
<b>Spezifikationen des Elektromotors</b>	
Lieferant	Nidec Leroy-Somer
Typ	Asynchron, Käfigläufer
Bauform	B35
Nennleistung	400 kW bei 1.491 min <sup>-1</sup>
Nenn Drehmoment	2.568 Nm
Nennspannung	690 V
Leistungsfaktor	cos φ = 0,87
Schutzklasse	IP55
Isolationsklasse	H
Kühlmodus	IC411
Startmethode	Soft Starter
Hitzeschutz	Wicklungen und Lager
Anti-Kondensation	Vorwärmwiderstand
<b>Motormanagement</b>	Anbindung an die integrierte Baggersystemsteuerung über CAN-BUS zur wirtschaftlichen Ausnutzung der zur Verfügung stehenden Leistung

## Elektroanlage

### Der Hochspannungsanschlusskasten enthält:

- Schutzsicherungen
- Diode zur Überwachung des Erdschlusses
- Antikondensations-Vorheizwiderstand

### Der Hochspannungsschleifring umfasst:

- Antikondensations-Vorheizwiderstand

### Der Hochspannungs-Schaltschrank enthält:

- Trennschalter und Erdungsschalter
- HV / LV-Transformator (6.000 V / 690 V) und zugehörige Schutzeinrichtungen
- Leistungsschutz von der Kabine aus gesteuert
- Vorheizwiderstand und Lüfter für Temperatur- und Kondensationsmanagement

### Der Niederspannungs-Schaltschrank enthält:

- Hilfsstromversorgung 24 V
- Hauptmotorschutzeinrichtung
- Hauptmotor-Softstarter
- Stromversorgung der Kabinenheizung und -klimatisierung
- Vorheiz- und Klimatisierungsheizung für Temperatur- und Kondensationsmanagement

Die Schaltschränke sind IP65.

Notstrombatterien: 2 x 180 Ah / 12 V für Maschinenaufweckung, Zugangsbeleuchtung und Not-ausrüstungsposition.

Internes Temperaturmanagement für die wichtigsten elektrischen Komponenten.

## Steuerung

<b>Energieverteilung</b>	Über Steuerschieber in Blockbauweise mit integrierten Sicherheitsventilen
Summenschalung	Auf Ausleger und Stiel
Geschlossener Kreislauf	Für Oberwagen-Schwenkwerk
<b>Betätigung</b>	Elektrohydraulische Vorsteuerung
Ausrüstung und Schwenkwerk	Mit proportional wirkenden Joysticks
Fahrwerk	Mit proportional wirkenden Fußpedalen oder mittels einsteckbarer Hebel
<b>Zusatzfunktionen</b>	Proportionale Ansteuerung über Fußpedale oder Mini-Joystick

## Hydraulikanlage

<b>Hydraulikpumpen</b>	
Für Ausrüstung und Fahrwerk	2 Liebherr-Verstellpumpen in Schrägscheibenbauart
Fördermenge max.	2 x 515 l/min.
Betriebsdruck max.	350 bar
Für Schwenkwerk	Reversierbare Schrägscheiben-Verstellpumpe, geschlossener Kreislauf
Fördermenge max.	325 l/min.
Betriebsdruck max.	350 bar
<b>Pumpenansteuerung</b>	Elektro-hydraulisch, mit elektronischer Grenzlastregelung, Minimalhubregelung, Bedarfsstromsteuerung, Summenschalung
<b>Hydrauliktankinhalt</b>	536 l
<b>Hydrauliksysteminhalt</b>	1.134 l
<b>Filterung</b>	2 Filter im Rücklauf mit integriertem Feinfilterbereich (5 µm)
<b>Kühlsystem</b>	Ein Kühler, der mit einem hydrostatisch angetriebenen Lüfter zur Kühlung des Öls einschließlich des Öls im Pumpen-Getriebe-Kreislauf ausgestattet ist
<b>Arbeits- und Leistungssteuerung</b>	Intelligentes Energiemanagement: - Entsprechend der kombinierten Bewegungen der Maschine, wodurch der Fahrkomfort im Verhältnis zur ausgeführten Arbeit erhöht wird - Durch elektronische Kompensation der Steuerkette zur Korrektur von Ungenauigkeiten in den Regelmagnetventilen - Durch automatische Anpassung des Regeldrucks der Arbeitspumpen entsprechend der durchschnittlich aufgenommenen elektrischen Leistung, um eine konstante Durchschnittsleistung der Maschine zu gewährleisten
<b>Tool Control</b>	20 frei einstellbare Fördermengen und Drücke für optionale Anbaugeräte

## Schwenkwerk

<b>Antrieb</b>	Liebherr-Schrägscheibenölmotor mit integriertem Bremsventil
<b>Getriebe</b>	Liebherr-Kompakt-Planetengeräte
<b>Drehkranz</b>	Liebherr, innenverzahnter, abgedichteter Kugeldrehkranz
<b>Oberwagen Drehzahl</b>	0 - 5,9 min <sup>-1</sup> stufenlos
<b>Schwenkmoment</b>	295 kNm
<b>Feststellbremse</b>	Nasse Lamellen (negativ wirkend)

## Kabine

<b>Kabine</b>	Im Dach integrierte LED-Arbeitscheinwerfer, Tür mit Schiebefenster (beidseitig zu öffnen), große Stau- und Ablagemöglichkeiten, schwingungsabsorbierende Lagerung, Schalldämmung, getöntes Verbundsicherheitsglas (VSG), separate Sonnenrollos für Dach- und Frontscheibe, Zigarettenanzünder und 12-V-Stecker, 230-V-Stecker, zusätzliche Ablagen, Lunchbox, Flaschenhalter
<b>Fahrersitz</b>	Liebherr-Comfort-Sitz, luftgefedert, mit automatischer Gewichtseinstellung, vertikale und horizontale Sitzdämpfung einschließlich Konsolen und Joysticks, Sitz und Armlehnen getrennt und in Kombination verstellbar (in Länge, Höhe und Neigung verstellbar), serienmäßige Sitzheizung
<b>Armkonsolen</b>	Armkonsolen mit Sitz schwingend, Armkonsole hochklappbar links
<b>Bedienung und Anzeige</b>	Große hochauflösende Bedieneinheiten, selbsterklärend, mit Touchscreen-Farbdisplay, videotauglich, vielseitige Einstell-, Kontroll- und Überwachungsmöglichkeiten wie z. B. Klimaregelung, Energieverbrauch, Maschinen- und Werkzeugparameter
<b>Klimatisierung</b>	Klimaautomatik, Umluftfunktion, Schnellenteisung und -entfeuchtung auf Knopfdruck, Lüftungsklappen über Menü bedienbar. Umluft- und Frischluftfilter einfach zu wechseln und von außen zugänglich. Heizkühl-Aggregat, ausgelegt für extreme Außentemperaturen; die Regelung erfolgt abhängig von der Sonneneinstrahlung, Innen- und Außentemperatur Die Klimaanlage enthält fluoridierte Treibhausgase
<b>Kältemittel</b>	R134a
<b>Treibhauspotenzial</b>	1,430
<b>Menge bei 25 °C*</b>	1,410 g
<b>CO<sub>2</sub>-Äquivalent</b>	2,02 t
<b>Klimatisierung Schaltschrank</b>	
<b>Menge bei 25 °C*</b>	500 g
<b>CO<sub>2</sub>-Äquivalent</b>	0,72 t
<b>Vibrationsemission**</b>	
<b>Hand-Arm-Vibrationen</b>	< 2,5 m/s <sup>2</sup> , gemäß ISO 5349-1:2001
<b>Ganzkörper-Vibrationen</b>	< 0,5 m/s <sup>2</sup>
<b>Messunsicherheit</b>	Gemäß Norm EN 12096:1997
<b>Schallemission</b>	
<b>ISO 6396</b>	72 dB(A) = L <sub>DA</sub> (in Fahrerkabine)
<b>2000/14/EG</b>	109 dB(A) = L <sub>WA</sub> (außen)

## Unterwagen

<b>HD (R 992-E)</b>	Spurbreite 3.600 mm
<b>S-HD (R 998 SME-E)</b>	Spurbreite 3.600 mm
<b>Kabeleingang</b>	Links, zentral, rechts
<b>Antrieb</b>	Liebherr-Schrägscheibenölmotor mit beidseitig wirkenden Bremsventilen
<b>Getriebe</b>	Liebherr-Kompakt-Planetengetriebe
<b>Maximale Fahrgeschwindigkeit</b>	2,7 km/h 1. Stufe (R 992-E) 2,6 km/h 1. Stufe (R 998 SME-E)
<b>Zugkraft an der Kette</b>	568 kN (R 992-E) 645 kN (R 998 SME-E)
<b>Laufwerk</b>	D9G, wartungsfrei (R 992-E) BMP280, wartungsfrei (R 998 SME-E)
<b>Laufrollen / Stützrollen</b>	8 / 2
<b>Ketten</b>	Abgedichtet und fettgeschmiert
<b>Bodenplatten</b>	2-Steg
<b>Feststellbremse</b>	Nasse Lamellen (negativ wirkend)
<b>Bremsventile</b>	Außerhalb des Fahrmotors
<b>Verzurrösen</b>	Integriert

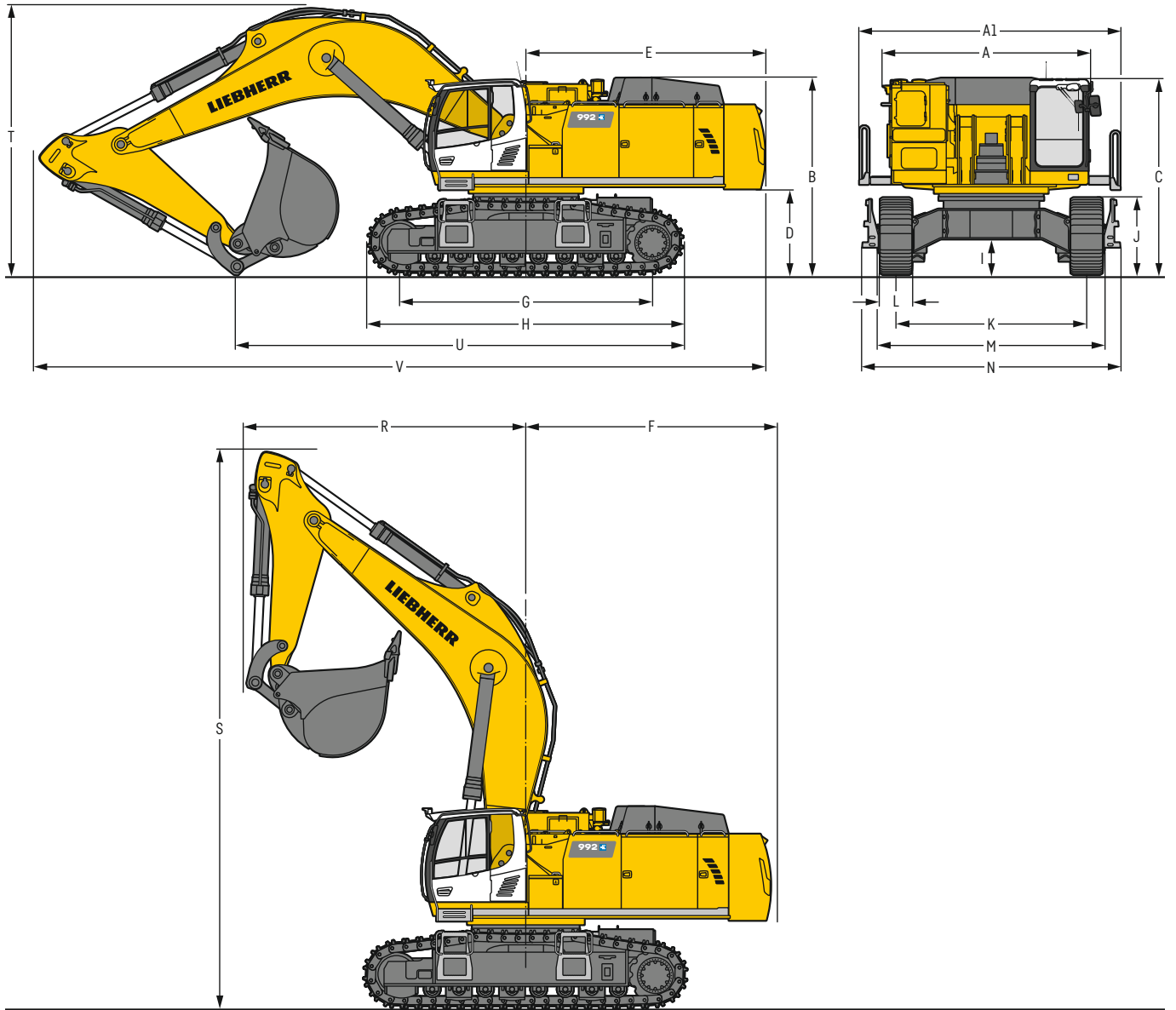
## Ausrüstung

<b>Bauart</b>	Kombination von hochfesten Stahlblechen und Stahlgussteilen
<b>Hydraulikzylinder</b>	Liebherr-Zylinder mit Spezialdichtungs- und Führungssystem
<b>Lagerstellen</b>	Abgedichtet und wartungsarm
<b>Schmierung</b>	Vollautomatische Zentralschmieranlage (ausgenommen Lasche der Kippkinematik)
<b>Hydraulikverbindungen</b>	Leitungs- und Schlaucharmaturen in SAE-Flanschausführung
<b>Tiefelöffel</b>	Serienmäßig mit Liebherr-Zahnsystem

\* Gültig für Standardmaschine ohne Kabinenerhöhung und ohne höhenverstellbare Fahrerkabine

\*\* Zur Gefährdungsbeurteilung gemäß 2002/44/EG siehe ISO/TR 25398:2006

# Abmessungen R 992-E





		HD	mm		
A	Oberwagenbreite		3.905		
A1	Oberwagenbreite mit Laufsteg		4.930		
B	Höhe über Oberwagen		3.725		
C	Höhe über Kabine		3.695		
D	Bodenfreiheit Ballastgewicht		1.620		
E	Hecklänge		4.515		
F	Heckschwenkradius		4.640		
G	Radstand		4.770		
H	Unterswagenlänge		5.960		
I	Bodenfreiheit Unterswagen		660		
J	Kettenhöhe		1.460		
K	Spurbreite		3.600		
L	Bodenplattenbreite		500	600	750
M	Breite über Ketten		4.380	4.380	4.380
N	Breite über Aufstieg		4.870	4.870	4.870

		Löffel- stiel- länge m	Monoblockausleger 7,20 m Direktanbau			Monoblockausleger 8,60 m Direktanbau			Monoblockausleger 10,50 m Direktanbau		
			mm			mm			mm		
R	Frontschwenkradius	2,90	5.200			6.350			-		
		3,30	5.250			6.400			-		
		3,80	5.350			6.500			8.150		
		4,70	-			-			8.350		
		5,80	-			-			8.600		
S	Höhe mit eingefahrenem Ausleger		10.300			11.250			12.400		
T	Auslegerhöhe	2,90	5.100			5.350			-		
		3,30	5.250			5.450			-		
		3,80	5.550			5.600			5.900		
		4,70	-			-			6.100		
		5,80	-			-			6.800		
U	Länge am Boden	2,90	8.450			10.200			-		
		3,30	8.200			9.950			-		
		3,80	8.100			9.850			11.900		
		4,70	-			-			11.700		
		5,80	-			-			11.550		
V	Gesamtlänge	2,90	13.800			15.200			-		
		3,30	13.500			14.900			-		
		3,80	13.400			14.750			16.650		
		4,70	-			-			16.450		
		5,80	-			-			16.150		
	Löffel		5,60 m <sup>3</sup>			3,60 m <sup>3</sup>			2,60 m <sup>3</sup>		

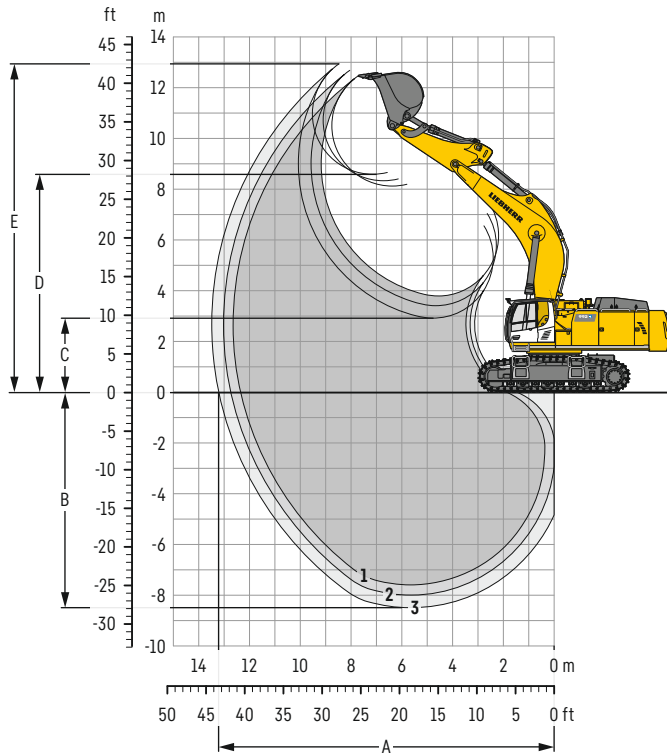
## Transportabmessungen

### abnehmbare Teile demontiert

	Stiel m	Monoblockausleger 7,20 m			Monoblockausleger 8,60 m			Monoblockausleger 10,50 m		
		mm			mm			mm		
Bodenplattenbreite		500	600	750	500	600	750	500	600	750
Transportbreite		4.930	4.930	4.930	4.930	4.930	4.930	4.930	4.930	4.930
Transportlänge	2,90	13.800			15.200			-		
	3,30	13.500			14.900			-		
	3,80	13.400			14.750			16.650		
	4,70	-			-			16.450		
	5,80	-			-			16.150		
Transporthöhe	2,90	5.100			5.350			-		
	3,30	5.250			5.450			-		
	3,80	5.550			5.600			5.900		
	4,70	-			-			6.100		
	5,80	-			-			6.800		
Löffel		5,60 m <sup>3</sup>			3,60 m <sup>3</sup>			2,60 m <sup>3</sup>		

# Tieflöffel-Ausrüstung R 992-E

mit Monoblockausleger 7,20 m



## Grabkurven

ohne Schnellwechsler	1	2	3
Löffelstiellänge	m 2,90	3,30	3,80
A Max. Reichweite auf Grundniveau	m 12,35	12,74	13,21
B Max. Grabtiefe	m 7,59	7,99	8,49
C Min. Ausschütthöhe	m 3,79	3,41	2,92
D Max. Ausschütthöhe	m 8,12	8,33	8,59
E Max. Reichhöhe	m 12,45	12,68	12,93

## Kräfte

ohne Schnellwechsler	1	2	3
Max. Reißkraft (ISO 6015)	kN 390	361	329
Max. Losbrechkraft (ISO 6015)	kN 485	485	485
Max. Reißkraft (SAE J1179)	kN 374	347	317
Max. Losbrechkraft (SAE J1179)	kN 437	437	437

## Einsatzgewicht und Bodenbelastung

Das Einsatzgewicht beinhaltet die Grundmaschine mit Ballastgewicht 14,1 t, Monoblockausleger 7,20 m, Löffelstiel 2,90 m und HD-Tieflöffel mit 5,60 m<sup>3</sup> (5.550 kg) Inhalt.

Unterwagen	HD		
Bodenplattenbreite	mm 500	600	750
Gewicht	kg 90.550	91.300	92.400
Bodenbelastung	kg/cm <sup>2</sup> 1,75	1,47	1,19

Das Einsatzgewicht beinhaltet die Grundmaschine mit Ballastgewicht 16,0 t, Monoblockausleger 7,20 m, Löffelstiel 2,90 m und HD-Tieflöffel mit 5,60 m<sup>3</sup> (5.550 kg) Inhalt.

Unterwagen	HD		
Bodenplattenbreite	mm 500	600	750
Gewicht	kg 92.450	93.200	94.300
Bodenbelastung	kg/cm <sup>2</sup> 1,79	1,51	1,23

**Tieföffel** Standsicherheit (Sicherheit 75% nach ISO 10567\* eingerechnet)

	Schnittbreite mm	Inhalt nach ISO 7451 m <sup>3</sup>	Gewicht kg	HD-Unterwagen (mit Bodenplatten 600 mm)		
				Stiellänge (m)		
			2,90	3,30	3,80	
<b>mit Ballastgewicht 14,1 t</b>						
STP <sup>1)</sup>	2.200	5,20	4.650	▲	▲	▲
	2.300	5,60	4.850	▲	▲	■
	2.300	6,20	5.050	■	■	▲
	2.500	6,80	5.400	▲	▲	△
HD <sup>2)</sup>	2.200	4,60	5.100	▲	▲	▲
	2.200	5,20	5.300	▲	▲	■
	2.300	5,60	5.550	▲	■	▲
	2.300	6,20	5.800	■	▲	■
HDV <sup>3)</sup>	2.000	4,20	5.600	▲	▲	▲
	2.200	4,70	5.850	▲	▲	▲
	2.200	5,20	6.250	▲	▲	■
	2.300	5,70	6.500	■	■	■
<b>mit Ballastgewicht 16,0 t</b>						
STP <sup>1)</sup>	2.200	5,20	4.650	▲	▲	▲
	2.300	5,60	4.850	▲	▲	▲
	2.300	6,20	5.050	▲	▲	■
	2.500	6,80	5.400	■	■	■
HD <sup>2)</sup>	2.200	4,60	5.100	▲	▲	▲
	2.200	5,20	5.300	▲	▲	▲
	2.300	5,60	5.550	▲	▲	■
	2.300	6,20	5.800	▲	■	▲
HDV <sup>3)</sup>	2.000	4,20	5.600	▲	▲	▲
	2.200	4,70	5.850	▲	▲	▲
	2.200	5,20	6.250	▲	▲	▲
	2.300	5,70	6.500	▲	■	▲

\* Werte bei max. Reichweite, 360° schwenkbar, entsprechend ISO-Norm 10567

<sup>1)</sup> Standard-Tieföffel mit Liebherr-Zähnen Z 90

<sup>2)</sup> HD-Tieföffel mit Liebherr-Zähnen Z 90

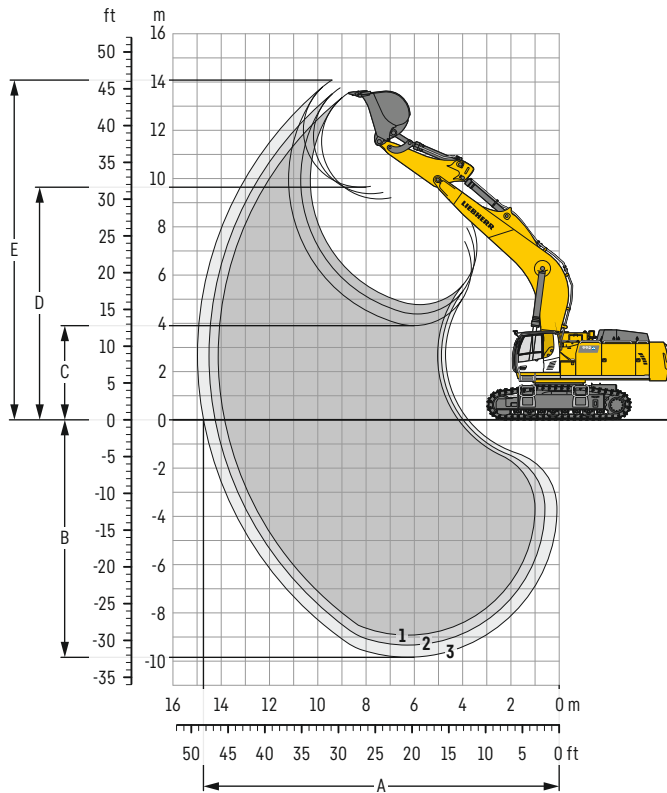
<sup>3)</sup> HDV-Tieföffel mit Liebherr-Zähnen Z 90

Weitere Tieföffel auf Anfrage erhältlich

Maximal zulässiges Materialgewicht ▲ = ≤ 2,0 t/m<sup>3</sup>, ■ = ≤ 1,8 t/m<sup>3</sup>, ▲ = ≤ 1,65 t/m<sup>3</sup>, ■ = ≤ 1,5 t/m<sup>3</sup>, △ = ≤ 1,2 t/m<sup>3</sup>

# Tieflöffel-Ausrüstung R 992-E

mit Monoblockausleger 8,60 m



## Grabkurven

ohne Schnellwechsler	1	2	3
Löffelstiellänge	m 2,90	3,30	3,80
A Max. Reichweite auf Grundniveau	m 13,86	14,25	14,74
B Max. Grabtiefe	m 8,92	9,34	9,84
C Min. Ausschütthöhe	m 4,77	4,39	3,90
D Max. Ausschütthöhe	m 9,15	9,37	9,65
E Max. Reichhöhe	m 13,54	13,75	14,08

## Kräfte

ohne Schnellwechsler	1	2	3
Max. Reißkraft (ISO 6015)	kN 390	361	329
Max. Losbrechkraft (ISO 6015)	kN 485	485	485
Max. Reißkraft (SAE J1179)	kN 374	347	317
Max. Losbrechkraft (SAE J1179)	kN 437	437	437

## Einsatzgewicht und Bodenbelastung

Das Einsatzgewicht beinhaltet die Grundmaschine mit Ballastgewicht 14,1 t, Monoblockausleger 8,60 m, Löffelstiel 3,80 m und HD-Tieflöffel mit 3,60 m<sup>3</sup> (4.350 kg) Inhalt.

Unterwagen	HD		
Bodenplattenbreite	mm 500	600	750
Gewicht	kg 90.600	91.350	92.450
Bodenbelastung	kg/cm <sup>2</sup> 1,75	1,47	1,19

Das Einsatzgewicht beinhaltet die Grundmaschine mit Ballastgewicht 16,0 t, Monoblockausleger 8,60 m, Löffelstiel 3,80 m und HD-Tieflöffel mit 3,60 m<sup>3</sup> (4.350 kg) Inhalt.

Unterwagen	HD		
Bodenplattenbreite	mm 500	600	750
Gewicht	kg 92.500	93.250	94.350
Bodenbelastung	kg/cm <sup>2</sup> 1,79	1,51	1,23

**Tieföffel** Standsicherheit (Sicherheit 75% nach ISO 10567\* eingerechnet)

	Schnittbreite mm	Inhalt nach ISO 7451 m <sup>3</sup>	Gewicht kg	HD-Unterwagen (mit Bodenplatten 600 mm)		
				2,90	Stiellänge (m) 3,30	3,80
<b>mit Ballastgewicht 14,1 t</b>						
STD <sup>1)</sup>	2.000	4,10	4.100	▲	▲	■
	2.200	4,60	4.450	■	▲	■
	2.200	5,20	4.650	▲	■	△
	2.300	5,60	4.850	■	△	△
	2.300	6,20	5.050	△	△	-
HD <sup>2)</sup>	1.800	3,60	4.350	▲	▲	▲
	2.000	4,10	4.700	▲	■	▲
	2.200	4,60	5.100	■	▲	■
	2.200	5,20	5.300	■	△	△
	2.300	5,60	5.550	△	△	-
HDV <sup>3)</sup>	1.800	3,70	5.200	▲	▲	■
	2.000	4,20	5.600	■	▲	■
	2.200	4,70	5.850	▲	■	△
	2.200	5,20	6.250	△	△	-
	2.300	5,70	6.500	△	-	-
<b>mit Ballastgewicht 16,0 t</b>						
STD <sup>1)</sup>	2.000	4,10	4.100	▲	▲	▲
	2.200	4,60	4.450	▲	■	▲
	2.200	5,20	4.650	■	▲	■
	2.300	5,60	4.850	▲	■	△
	2.300	6,20	5.050	■	△	△
HD <sup>2)</sup>	1.800	3,60	4.350	▲	▲	▲
	2.000	4,10	4.700	▲	▲	■
	2.200	4,60	5.100	▲	■	▲
	2.200	5,20	5.300	▲	■	△
	2.300	5,60	5.550	■	△	△
HDV <sup>3)</sup>	1.800	3,70	5.200	▲	▲	▲
	2.000	4,20	5.600	▲	■	▲
	2.200	4,70	5.850	■	▲	■
	2.200	5,20	6.250	■	△	△
	2.300	5,70	6.500	△	△	-

\* Werte bei max. Reichweite, 360° schwenkbar, entsprechend ISO-Norm 10567

<sup>1)</sup> Standard-Tieföffel mit Liebherr-Zähnen Z 90

<sup>2)</sup> HD-Tieföffel mit Liebherr-Zähnen Z 90

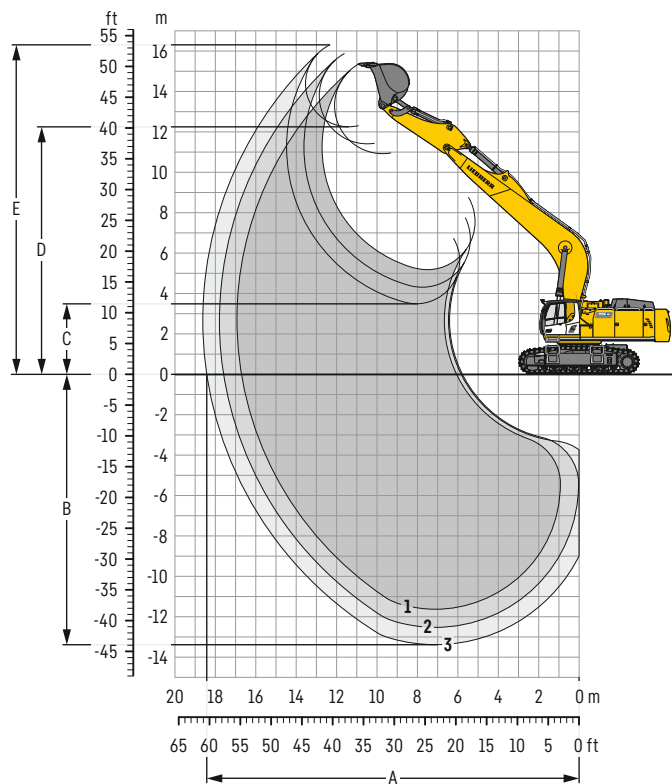
<sup>3)</sup> HDV-Tieföffel mit Liebherr-Zähnen Z 90

Weitere Tieföffel auf Anfrage erhältlich

Maximal zulässiges Materialgewicht ▲ = ≤ 2,0 t/m<sup>3</sup>, ■ = ≤ 1,8 t/m<sup>3</sup>, ▲ = ≤ 1,65 t/m<sup>3</sup>, ■ = ≤ 1,5 t/m<sup>3</sup>, △ = ≤ 1,2 t/m<sup>3</sup>, - = nicht zulässig

# Tieflöffel-Ausrüstung R 992-E

mit Monoblockausleger 10,50 m



## Grabkurven

ohne Schnellwechsler	1	2	3
Löffelstiellänge	m 3,80	4,70	5,80
A Max. Reichweite auf Grundniveau	m 16,71	17,59	18,43
B Max. Grabtiefe	m 11,63	12,53	13,38
C Min. Ausschütthöhe	m 5,18	4,31	3,49
D Max. Ausschütthöhe	m 10,92	11,41	12,25
E Max. Reichhöhe	m 15,35	15,78	16,30

## Kräfte

ohne Schnellwechsler	1	2	3
Max. Reißkraft (ISO 6015)	kN 329	284	249
Max. Losbrechkraft (ISO 6015)	kN 485	485	356
Max. Reißkraft (SAE J1179)	kN 317	276	237
Max. Losbrechkraft (SAE J1179)	kN 437	437	315

## Einsatzgewicht und Bodenbelastung

Das Einsatzgewicht beinhaltet die Grundmaschine mit Ballastgewicht 16,0 t, Monoblockausleger 10,50 m, Löffelstiel 4,70 m und HD-Tieflöffel mit 2,60 m<sup>3</sup> (3.750 kg) Inhalt.

Unterwagen	HD		
Bodenplattenbreite	mm 500	600	750
Gewicht	kg 93.350	94.100	95.300
Bodenbelastung	kg/cm <sup>2</sup> 1,80	1,51	1,23

## Tieföffel Standsicherheit (Sicherheit 75% nach ISO 10567\* eingerechnet)

	Schnittbreite mm	Inhalt nach ISO 7451 m <sup>3</sup>	Gewicht kg	HD-Unterwagen (mit Bodenplatten 600 mm)		
				Stiellänge (m)		
				3,80	4,70	5,80
<b>mit Ballastgewicht 16,0 t</b>						
STD <sup>1)</sup>	1.450	2,60	3.400	▲	▲	-
	1.800	3,60	3.900	△	-	-
	2.000	4,10	4.100	▲	-	-
HD <sup>2)</sup>	1.450	2,60	3.750	▲	▲	-
	1.800	3,60	4.350	△	-	-
	1.400	2,00	2.500	-	-	▲
STD <sup>4)</sup>	1.700	2,50	2.850	-	-	■
	1.950	3,00	3.100	-	-	△
	2.150	3,50	3.350	-	-	△
HD <sup>3)</sup>	1.450	2,00	3.100	-	-	▲
	1.750	2,50	3.600	-	-	■
	2.000	3,00	3.900	-	-	△

\* Werte bei max. Reichweite, 360° schwenkbar, entsprechend ISO-Norm 10567

<sup>1)</sup> Standard-Tieföffel mit Liebherr-Zähnen Z 90

<sup>2)</sup> HD-Tieföffel mit Liebherr-Zähnen Z 90

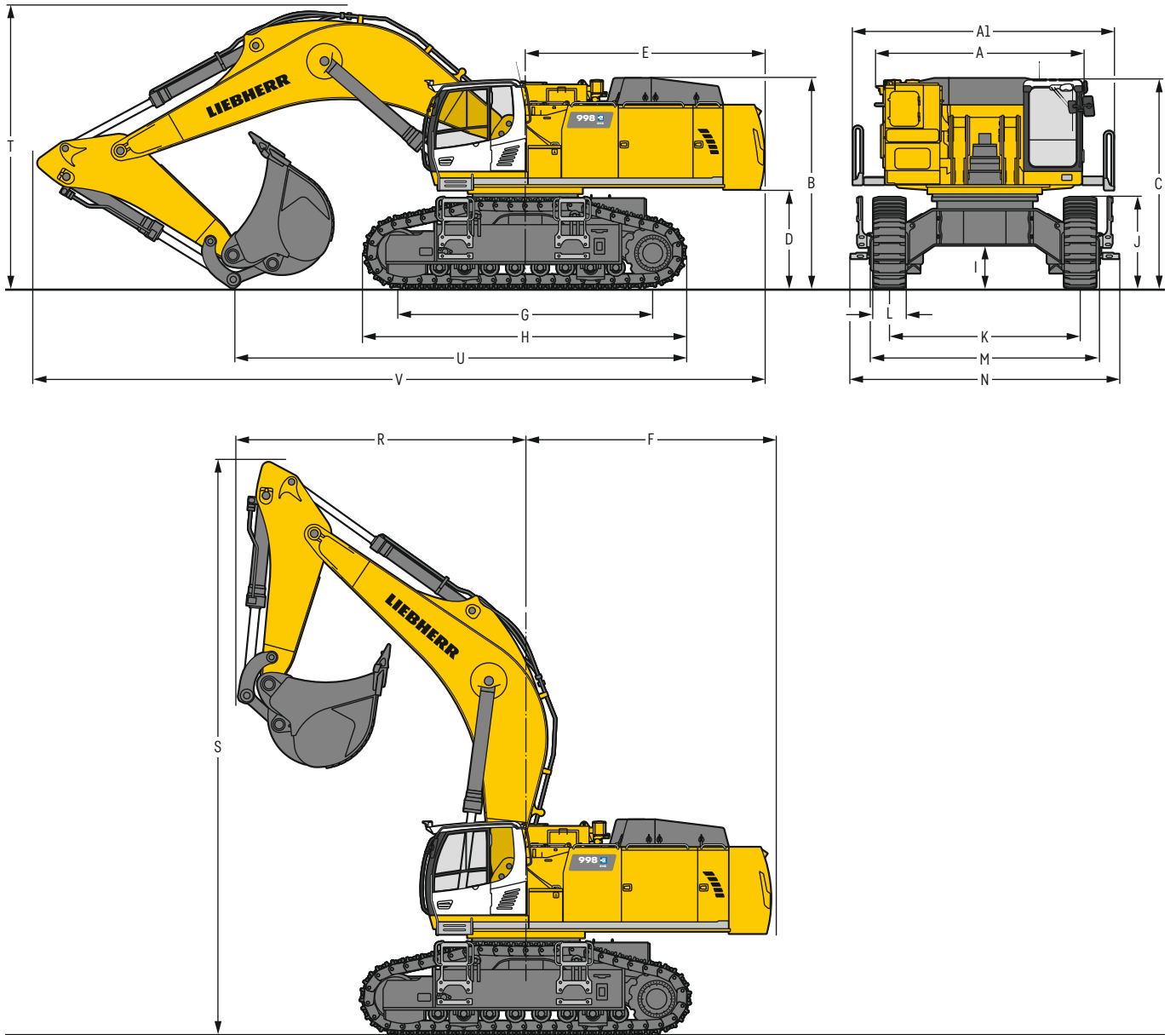
<sup>3)</sup> Standard-Tieföffel der Maschine R 966 Litronic mit Liebherr-Zähnen Z 70

<sup>4)</sup> HD-Tieföffel der Maschine R 966 Litronic mit Liebherr-Zähnen Z 70

Weitere Tieföffel auf Anfrage erhältlich

Maximal zulässiges Materialgewicht ▲ = ≤ 2,0 t/m<sup>3</sup>, ■ = ≤ 1,8 t/m<sup>3</sup>, ▲ = ≤ 1,65 t/m<sup>3</sup>, ■ = ≤ 1,5 t/m<sup>3</sup>, △ = ≤ 1,2 t/m<sup>3</sup>, - = nicht zulässig

# Abmessungen R 998 SME-E





		S-HD	mm		
A	Oberwagenbreite		3.905		
A1	Oberwagenbreite mit Laufsteg		4.930		
B	Höhe über Oberwagen		3.965		
C	Höhe über Kabine		3.935		
D	Bodenfreiheit Ballastgewicht		1.860		
E	Hecklänge		4.515		
F	Heckschwenkradius		4.640		
G	Radstand		4.810		
H	Unterswagenlänge		6.090		
I	Bodenfreiheit Unterswagen		795		
J	Kettenhöhe		1.725		
K	Spurbreite		3.600		
L	Bodenplattenbreite		500	600	750
M	Breite über Ketten		4.475	4.475	4.475
N	Breite über Aufstieg		5.065	5.065	5.065

		Löffel- stiel- länge m	Monoblockausleger SME 7,20 m Direktanbau mm		
R	Frontschwenkradius	2,90 SME	5.350		
		3,30 SME	5.450		
S	Höhe mit eingefahrenem Ausleger		10.600		
T	Auslegerhöhe	2,90 SME	5.250		
		3,30 SME	5.400		
U	Länge am Boden	2,90 SME	8.600		
		3,30 SME	8.400		
V	Gesamtlänge	2,90 SME	13.800		
		3,30 SME	13.450		
	Löffel		6,30 m <sup>3</sup>		

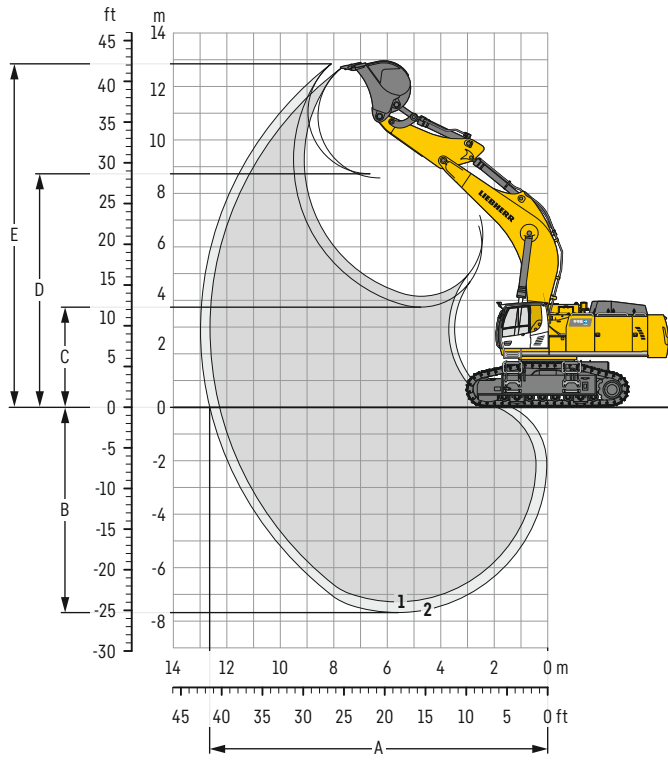
## Transportabmessungen

### abnehmbare Teile demontiert

	Stiel m	Monoblockausleger SME 7,20 m mm
Transportbreite		5.065
Transportlänge	2,90 SME	13.800
	3,30 SME	13.450
Transporthöhe	2,90 SME	5.250
	3,30 SME	5.400
		Löffel 6,30 m <sup>3</sup>

# Tieflöffel-Ausrüstung R 998 SME-E

mit Monoblockausleger SME 7,20 m



## Grabkurven

ohne Schnellwechsler		1	2
Löffelstiellänge	m	2,90	3,30
A Max. Reichweite auf Grundniveau	m	12,28	12,64
B Max. Grabtiefe	m	7,28	7,68
C Min. Ausschütthöhe	m	4,15	3,75
D Max. Ausschütthöhe	m	8,74	8,58
E Max. Reichhöhe	m	12,68	12,84

## Kräfte

ohne Schnellwechsler		1	2
Max. Reißkraft (ISO 6015)	kN	426	394
Max. Losbrechkraft (ISO 6015)	kN	506	506
Max. Reißkraft (SAE J1179)	kN	406	377
Max. Losbrechkraft (SAE J1179)	kN	454	454

## Einsatzgewicht und Bodenbelastung

Das Einsatzgewicht beinhaltet die Grundmaschine mit Ballastgewicht 16,0 t, Monoblockausleger SME 7,20 m, Löffelstiel SME 2,90 m und HDV-Tieflöffel mit Halbdeltaschneide mit 6,30 m<sup>3</sup> (7.600 kg) Inhalt.

Unterwagen		S-HD		
Bodenplattenbreite	mm	500	600	750
Gewicht	kg	100.450	101.100	102.150
Bodenbelastung	kg/cm <sup>2</sup>	1,91	1,60	1,30

## Tieföffel Standsicherheit (Sicherheit 75% nach ISO 10567\* eingerechnet)

				S-HD-Unterwagen SME-Ausrüstung (mit Bodenplatten 600 mm)	
				Stiellänge (m)	
	Schnittbreite	Inhalt nach ISO 7451	Gewicht	2,90	3,30
	mm	m <sup>3</sup>	kg		
HD <sup>1)</sup>	2.350	6,20	6.500	■	■
	2.500	6,80	6.800	▲	■
HD <sup>2)</sup>	2.500	6,80	6.500	■	▲
	2.550	7,20	7.000	▲	■
HDV <sup>3)</sup>	2.200	5,20	7.200	▲	▲
	2.350	5,70	7.300	▲	■
	2.350	6,30	7.600	■	▲

\* Werte bei max. Reichweite, 360° schwenkbar, entsprechend ISO-Norm 10567

<sup>1)</sup> Felstieföffel in HD-Ausführung mit Halbdeltaschneide und Zähnen Z 100 (einzusetzen ab Bodenklasse 6, nach VOB, Teil C, DIN 18300)

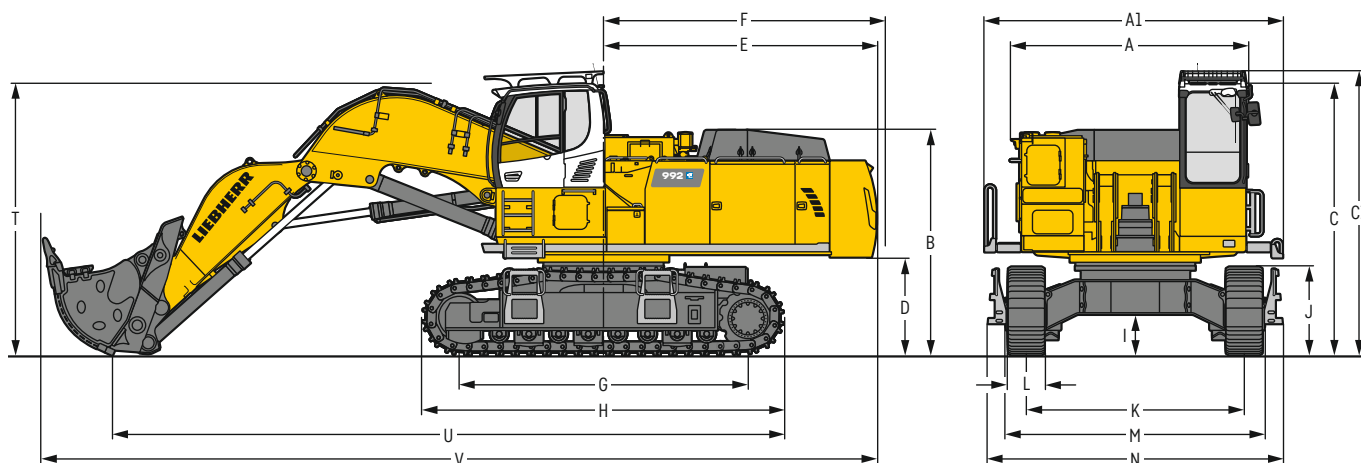
<sup>2)</sup> Felstieföffel in HD-Ausführung mit Halbdeltaschneide und Zähnen Z 90 (einzusetzen ab Bodenklasse 6, nach VOB, Teil C, DIN 18300)

<sup>3)</sup> Felstieföffel in HDV-Ausführung mit Halbdeltaschneide und Zähnen Z 100 (einzusetzen ab Bodenklasse 6, nach VOB, Teil C, DIN 18300)

Weitere Tieföffel auf Anfrage erhältlich

Maximal zulässiges Materialgewicht ▲ = ≤ 2,0 t/m<sup>3</sup>, ■ = ≤ 1,8 t/m<sup>3</sup>, ▲ = ≤ 1,65 t/m<sup>3</sup>, ■ = ≤ 1,5 t/m<sup>3</sup>

# Abmessungen Klappschaufel R 992-E



	HD	mm
A		3.905
A1		4.930
B		3.725
C		4.495
C1		4.680
D		1.620
E		4.515
F		4.640
G		4.770
H		5.960

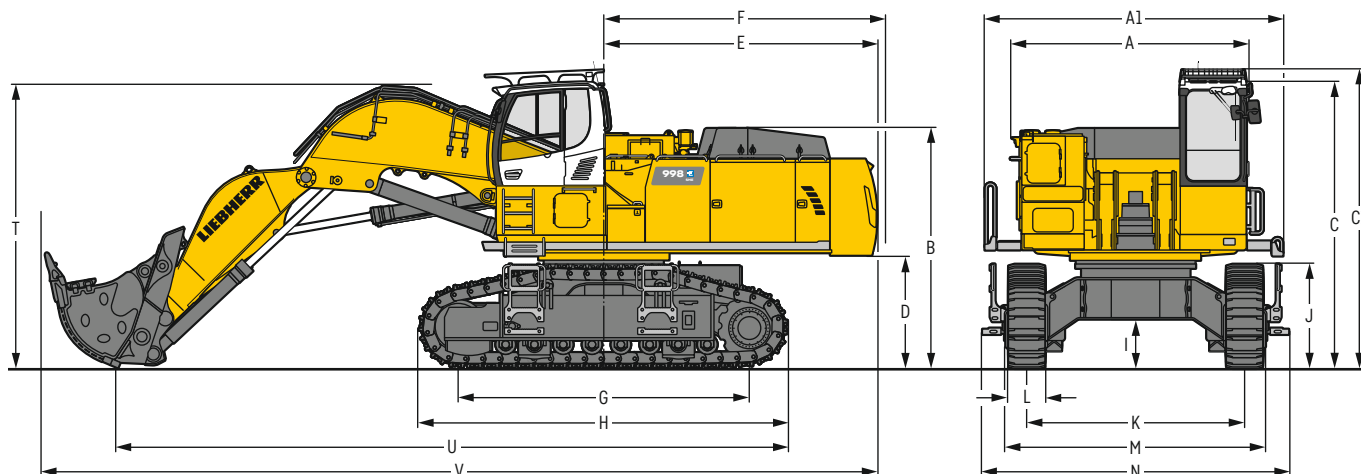
	HD	mm
I		660
J		1.460
K		3.600
L	500	600 750
M	4.380	4.380 4.380
N	4.870	4.870 4.870
T		4.500
U		11.100
V		13.850

## Transportabmessungen

### abnehmbare Teile demontiert

	Klappschaufel-Ausrüstung
	mm
Transportbreite	4.930
Transportlänge	13.850
Transporthöhe	4.680
Klappschaufel	5,10 m <sup>3</sup>

# Abmessungen Klappschaufel R 998 SME-E



	S-HD	mm
A	Oberwagenbreite	3.905
A1	Oberwagenbreite mit Laufsteg	4.930
B	Höhe über Oberwagen	3.965
C	Höhe über Kabine	4.735
C1	Höhe über Kabine mit Schutzgitter oben FOPS	4.930
D	Bodenfreiheit Ballastgewicht	1.860
E	Hecklänge	4.515
F	Heckschwenkradius	4.640
G	Radstand	4.810
H	Unterwagenlänge	6.090

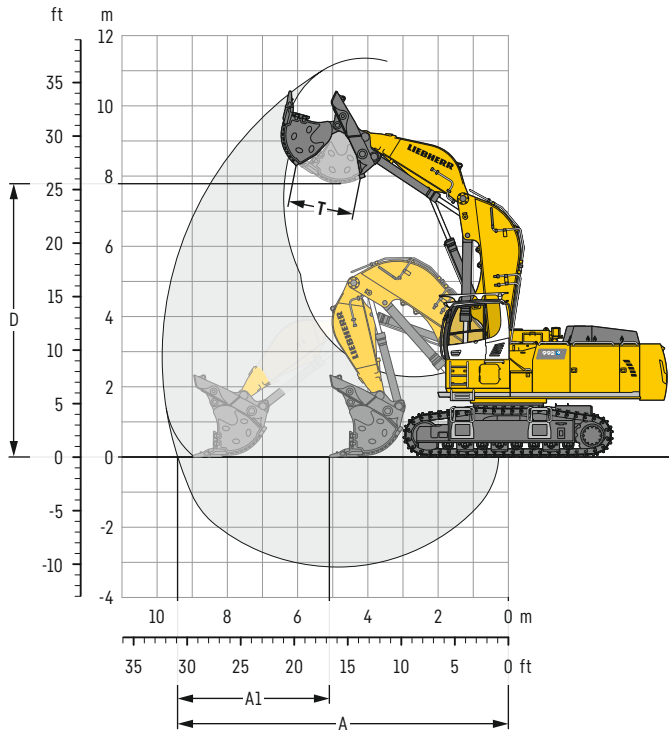
	S-HD	mm
I	Bodenfreiheit Unterwagen	795
J	Kettenhöhe	1.725
K	Spurbreite	3.600
L	Bodenplattenbreite	500 600 750
M	Breite über Ketten	4.475 4.475 4.475
N	Breite über Aufstieg	5.065 5.065 5.065
T	Auslegerhöhe	4.600
U	Länge am Boden	11.100
V	Gesamtlänge	13.800

## Transportabmessungen

### abnehmbare Teile demontiert

	Klappschaufel-Ausrüstung
	mm
Transportbreite	5.065
Transportlänge	13.800
Transporthöhe	4.930
Klappschaufel	6,00 m <sup>3</sup>

# Klappschaufel-Ausrüstung R 992-E



## Grabkurve

A	Max. Reichweite auf Planum	m	9,40
A1	Max. Vorschubweg	m	3,90
D	Max. Ausschütthöhe	m	7,80
T	Klappschaufelöffnungsweite	mm	1.825

## Kräfte

Max. Vorschubkraft	kN	690
Max. Vorschubkraft auf Planum	kN	490
Max. Losbrechkraft	kN	500

## Einsatzgewicht und Bodenbelastung

Das Einsatzgewicht beinhaltet die Grundmaschine mit Ballastgewicht 14,1 t, Fahrerkabineerhöhung 800 mm, Fahrerkabinenschutzgitter, Klappschaufel-Ausrüstung und Klappschaufel 5,10 m<sup>3</sup> (9.200 kg) Stufe II.

		HD		
		500	600	750
Bodenplattenbreite	mm			
Gewicht	kg	95.250	96.000	97.100
Bodenbelastung	kg/cm <sup>2</sup>	1,84	1,54	1,25

## Klappschaufeln

Schnittbreite	Inhalt nach ISO 7451	Gewicht	Verschleißteilsatz-Ausführungsstufe
mm	m <sup>3</sup>	kg	
2.700	5,10	8.450	I
2.700	5,10	9.200	II
2.700	5,10	10.150	III
2.700	5,40	10.600	III
2.700	5,60	8.750	I
2.700	5,60	9.500	II
2.700	6,00	9.950	I
2.700	6,00	10.700	II

## HD-Unterwagen

## Klappschaufel-Ausrüstung

Ausführungsstufe I: Für verschleißarmes Material (z.B. Kalkstein ohne Feuerstein-Einschlüsse)  
 Ausführungsstufe II: Material vorgesprengt oder leichtlösbare Felsen (Klasse 3 bis 4 nach DIN 18300)  
 Ausführungsstufe III: Für sehr verschleißintensives Material (z. B. Felsen mit hohem Silicium-Anteil, Sandstein usw.)

Maximal zulässiges Materialgewicht ▲ = ≤ 2,0 t/m<sup>3</sup>, ■ = ≤ 1,8 t/m<sup>3</sup>, ▲ = ≤ 1,65 t/m<sup>3</sup>, ■ = ≤ 1,5 t/m<sup>3</sup>



# Tragfähigkeit R 992-E

mit Monoblockausleger 7,20 m, Ballastgewicht 14,1 t und Bodenplatten 600 mm

## Stiel 2,90 m

Unterwagen	3,0 m		4,5 m		6,0 m		7,5 m		9,0 m		10,5 m		m	
10,5												23,7*	23,7*	6,4
9,0							21,6*	21,6*				21,3*	21,3*	8,0
7,5							21,7*	21,7*	19,5	20,3*		19,4	20,2*	9,0
6,0					27,2*	27,2*	23,2*	23,2*	19,2	20,9*		16,9	19,9*	9,7
4,5					31,3*	31,3*	24,6	25,2*	18,6	21,8*		15,4	19,7	10,1
3,0					32,1	34,9*	23,3	27,1*	17,9	22,8*		14,7	18,8	10,3
1,5					30,7	36,6*	22,4	28,4*	17,3	22,5		14,5	18,7	10,2
0					30,0	36,4*	21,8	28,6*	16,9	22,1		14,9	19,3	9,9
-1,5			38,4*	38,4*	29,9	34,6*	21,6	27,6*	16,9	22,0		16,1	20,8*	9,3
-3,0	40,5*	40,5*	38,4*	38,4*	30,2	31,0*	21,8	24,6*				18,6	20,4*	8,5
-4,5			30,0*	30,0*	24,3*	24,3*						18,9*	18,9*	7,1
-6,0														

## Stiel 3,30 m

Unterwagen	3,0 m		4,5 m		6,0 m		7,5 m		9,0 m		10,5 m		m		
10,5												20,1*	20,1*	7,0	
9,0								20,3*	20,3*			18,2*	18,2*	8,4	
7,5								20,7*	20,7*	19,7*	19,7*	17,3*	17,3*	9,4	
6,0							25,9*	25,9*	22,2*	22,2*	19,4	20,1*	15,9	17,1*	10,1
4,5							30,1*	30,1*	24,4*	24,4*	18,7	21,2*	14,6	17,3*	10,5
3,0							32,7	34,0*	23,5	26,5*	18,0	22,3*	14,2	18,2	10,6
1,5							31,0	36,3*	22,5	28,1*	17,3	22,5	13,9	17,9	10,6
0							30,1	36,6*	21,8	28,6*	16,9	22,0	14,1	18,2	10,3
-1,5									29,9	35,3*	21,5	27,9*	15,1	19,6	9,7
-3,0	36,5*	36,5*	40,8*	40,8*	30,0	32,2*	21,6	25,5*				17,2	19,8*	8,9	
-4,5			33,1*	33,1*	26,5*	26,5*	19,9*	19,9*				18,8*	18,8*	7,7	
-6,0															

## Stiel 3,80 m

Unterwagen	3,0 m		4,5 m		6,0 m		7,5 m		9,0 m		10,5 m		m		
10,5							18,2*	18,2*				16,7*	16,7*	7,7	
9,0									15,7*	15,7*		15,3*	15,3*	9,0	
7,5							19,4*	19,4*	18,5*	18,5*		14,6*	14,6*	10,0	
6,0							21,0*	21,0*	19,2*	19,2*	15,0	15,6*	14,4*	14,4*	10,6
4,5							28,4*	28,4*	23,3*	23,3*	18,9	20,3*	14,7	18,5*	11,0
3,0							32,7*	32,7*	23,8	25,6*	18,1	21,6*	14,3	18,3	11,1
1,5							31,4	35,5*	22,7	27,5*	17,4	22,6	13,9	17,9	11,0
0							30,2	36,6*	21,9	28,4*	16,9	22,0	13,6	17,6	10,8
-1,5			34,8*	34,8*	29,8	35,8*	21,4	28,1*	16,6	21,7			13,9	18,1	10,3
-3,0	32,6*	32,6*	43,3*	43,3*	29,8	33,4*	21,4	26,4*	16,6	20,9*			15,6	19,0*	9,5
-4,5	47,6*	47,6*	36,5*	36,5*	28,7*	28,7*	21,8	22,3*					18,5*	18,5*	8,3
-6,0							19,5*	19,5*					16,9*	16,9*	6,5

Höhe 360° schwenkbar über Längsrichtung max. Reichweite \* begrenzt durch hydr. Hubkraft

Die Traglastwerte sind am Stielende (ohne Werkzeug) in Tonnen (t) angegeben und auf festem, ebenem Untergrund 360° schwenkbar. Die anderen Werte sind längs zum Unterwagen angegeben. Die Werte gelten für 600 mm breite Bodenplatten. Gemäß ISO 10567 betragen diese 75% der statischen Kippplast oder 87% der hydraulischen Hubkraft (gekennzeichnet durch \*). Bei demontiertem Kippzylinder, Umlenkhebel und Verbindungslasche erhöht sich die Traglast um 1.320 kg. Die Tragfähigkeit der Maschine wird durch die Standsicherheit oder das Hubvermögen der hydraulischen Einrichtungen begrenzt. Gemäß der harmonisierten EU-Norm EN 474-5 müssen Hydraulikbagger im Hebezeugbetrieb mit Rohrbruchsicherungen an Hub- und Stielzylinder(n), mit einer Überlastwarneinrichtung und einem Lastdiagramm ausgerüstet sein.

Ermitteln Sie die maximale Traglast anhand der Traglasttabelle in der Fahrerkabine oder in der mitgelieferten Betriebsanleitung.



# Tragfähigkeit R 992-E

mit Monoblockausleger 7,20 m, Ballastgewicht 16,0 t und Bodenplatten 600 mm

## Stiel 2,90 m

Unterwagen	3,0 m		4,5 m		6,0 m		7,5 m		9,0 m		10,5 m		m	
10,5												23,7*	23,7*	6,4
9,0												21,3*	21,3*	8,0
7,5												20,2*	20,2*	9,0
6,0					27,2*	27,2*						18,0	19,9*	9,7
4,5					31,3*	31,3*	25,2*	25,2*	19,8	21,8*		16,5	20,2*	10,1
3,0					34,2	34,9*	24,9	27,1*	19,1	22,8*		15,7	20,0	10,3
1,5					32,1	36,4*	23,3	28,6*	18,1	23,4*		16,0	20,6	9,9
0					32,1	36,4*	23,3	28,6*	18,1	23,4*		17,3	20,8*	9,3
-1,5			38,4*	38,4*	32,0	34,6*	23,1	27,6*	18,1	22,1*		19,9	20,4*	8,5
-3,0	40,5*	40,5*	38,4*	38,4*	31,0*	31,0*	23,3	24,6*				18,9*	18,9*	7,1
-4,5			30,0*	30,0*	24,3*	24,3*								
-6,0														

## Stiel 3,30 m

Unterwagen	3,0 m		4,5 m		6,0 m		7,5 m		9,0 m		10,5 m		m	
10,5												20,1*	20,1*	7,0
9,0												18,2*	18,2*	8,4
7,5												17,3*	17,3*	9,4
6,0												16,9	17,1*	10,1
4,5												15,6	17,3*	10,5
3,0												15,2	19,4	10,6
1,5												14,7	18,8	10,6
0												15,1	19,4	10,3
-1,5												16,2	20,0*	9,7
-3,0	36,5*	36,5*	40,8*	40,8*	32,1	32,2*	23,1	25,5*				18,4	19,8*	8,9
-4,5			33,1*	33,1*	26,5*	26,5*	19,9*	19,9*				18,8*	18,8*	7,7
-6,0														

## Stiel 3,80 m

Unterwagen	3,0 m		4,5 m		6,0 m		7,5 m		9,0 m		10,5 m		m	
10,5												16,7*	16,7*	7,7
9,0												15,3*	15,3*	9,0
7,5												14,6*	14,6*	10,0
6,0												14,4*	14,4*	10,6
4,5												14,6	14,6*	11,0
3,0												13,9	15,1*	11,1
1,5												13,8	16,0*	11,0
0												14,1	17,5*	10,8
-1,5			34,8*	34,8*	31,9	35,8*	23,0	28,1*	17,8	22,8*		15,0	19,0*	10,3
-3,0	32,6*	32,6*	43,3*	43,3*	31,9	33,4*	22,9	26,4*	17,9	20,9*		16,7	19,0*	9,5
-4,5	47,6*	47,6*	36,5*	36,5*	28,7*	28,7*	22,3*	22,3*				18,5*	18,5*	8,3
-6,0					19,5*	19,5*						16,9*	16,9*	6,5

Höhe 360° schwenkbar über Längsrichtung max. Reichweite \* begrenzt durch hydr. Hubkraft

Die Traglastwerte sind am Stielende (ohne Werkzeug) in Tonnen (t) angegeben und auf festem, ebenem Untergrund 360° schwenkbar. Die anderen Werte sind längs zum Unterwagen angegeben. Die Werte gelten für 600 mm breite Bodenplatten. Gemäß ISO 10567 betragen diese 75% der statischen Kippplast oder 87% der hydraulischen Hubkraft (gekennzeichnet durch \*). Bei demontiertem Kippzylinder, Umlenkhebel und Verbindungslasche erhöht sich die Traglast um 1.320 kg. Die Tragfähigkeit der Maschine wird durch die Standsicherheit oder das Hubvermögen der hydraulischen Einrichtungen begrenzt. Gemäß der harmonisierten EU-Norm EN 474-5 müssen Hydraulikbagger im Hebezeugbetrieb mit Rohrbruchsicherungen an Hub- und Stielzylinder(n), mit einer Überlastwarneinrichtung und einem Lastdiagramm ausgerüstet sein.

Ermitteln Sie die maximale Traglast anhand der Traglasttabelle in der Fahrerkabine oder in der mitgelieferten Betriebsanleitung.

# Tragfähigkeit R 992-E

mit Monoblockausleger 8,60 m, Ballastgewicht 14,1 t und Bodenplatten 600 mm

## Stiel 2,90 m

Unterwagen	m	3,0 m		4,5 m		6,0 m		7,5 m		9,0 m		10,5 m		12,0 m		m		
12,0																		
10,5																		
9,0										16,7*	16,7*					17,5*	17,5*	8,6
7,5										16,7*	16,7*					16,7*	16,7*	9,8
6,0									19,1*	19,1*	17,2*	17,2*	14,7	16,3*		14,2	16,3*	10,7
4,5									21,2*	21,2*	18,2*	18,2*	14,4	16,6*		12,7	16,2*	11,2
3,0									22,7	23,5*	17,5	19,5*	13,9	17,2*		11,7	15,2	11,6
1,5									21,2	25,4*	16,6	20,7*	13,3	17,4		11,2	14,6	11,7
0									20,3	26,5*	15,9	21,1	12,9	16,9		11,1	14,5	11,7
-1,5									19,9	26,7*	15,5	20,6	12,6	16,6		11,3	14,8	11,4
-3,0									19,8	26,1*	15,4	20,4	12,6	16,6		12,0	15,7	10,9
-4,5				28,7*	28,7*	28,0	29,8*	19,9	24,6*	15,5	20,3*					13,3	16,9*	10,2
-6,0				30,9*	30,9*	26,4*	26,4*	20,4	21,8*	16,0	17,3*					15,7	16,5*	9,2
						20,7*	20,7*	16,0*	16,0*							15,2*	15,2*	7,7

## Stiel 3,30 m

Unterwagen	m	3,0 m		4,5 m		6,0 m		7,5 m		9,0 m		10,5 m		12,0 m		m		
12,0																		
10,5										16,3*	16,3*							
9,0										15,9*	15,9*					16,4*	16,4*	9,1
7,5										15,9*	15,9*					15,5	15,8*	10,3
6,0									18,3*	18,3*	16,5*	16,5*	14,9	15,6*		13,4	15,5*	11,1
4,5									20,4*	20,4*	17,6*	17,6*	14,5	16,0*		12,0	15,5*	11,6
3,0									22,8*	22,8*	17,6	19,0*	13,9	16,7*		11,1	14,5	12,0
1,5									21,5	24,9*	16,7	20,3*	13,4	17,4	10,9	10,9	14,2	12,1
0									20,5	26,3*	16,0	21,1	12,9	16,9	10,6	10,6	13,9	12,1
-1,5									19,9	26,7*	15,5	20,6	12,6	16,6		10,7	14,1	11,8
-3,0						27,6	31,6*	19,7	26,3*	15,3	20,4	12,4	16,4		11,3	14,8	11,4	
-4,5				27,4*	27,4*	27,9	30,8*	19,8	25,1*	15,3	20,4	12,6	16,6		12,4	16,3*	10,7	
-6,0				33,3*	33,3*	27,6*	27,6*	20,2	22,7*	15,7	18,3*				14,4	16,1*	9,7	
				27,0*	27,0*	22,6*	22,6*	18,1*	18,1*						15,2*	15,2*	8,3	

## Stiel 3,80 m

Unterwagen	m	3,0 m		4,5 m		6,0 m		7,5 m		9,0 m		10,5 m		12,0 m		m			
12,0																			
10,5										15,0*	15,0*					16,3*	16,3*	8,3	
9,0										15,0*	15,0*					15,3*	15,3*	9,8	
7,5										15,7*	15,7*	14,7*	14,7*			14,3	14,8*	10,8	
6,0										15,7*	15,7*	14,7*	14,7*			12,4	14,6*	11,6	
4,5									19,4*	19,4*	16,9*	16,9*	14,6	15,3*	11,5	14,6*	11,2	14,5*	12,1
3,0									21,8*	21,8*	17,9	18,3*	14,1	16,2*	11,2	14,5	10,4	13,6	12,5
1,5									21,9	24,1*	16,9	19,7*	13,5	17,0*	10,9	14,2	10,0	13,1	12,6
0									20,7	25,7*	16,1	20,8*	12,9	16,9	10,6	13,9	9,9	12,9	12,5
-1,5									20,0	26,5*	15,5	20,6	12,5	16,5	10,4	13,6	10,0	13,2	12,3
-3,0						27,4	31,2*	19,6	26,4*	15,2	20,3	12,3	16,3			10,5	13,8	11,9	
-4,5				29,5*	29,5*	25,7*	25,7*	19,6	25,5*	15,2	20,2	12,3	16,3			11,4	15,0	11,2	
-6,0				30,0*	30,0*	27,6	31,7*	19,9	23,5*	15,4	19,2*					13,1	15,5*	10,3	
						24,6*	24,6*	19,9*	19,9*							15,0*	15,0*	9,0	

Höhe 360° schwenkbar über Längsrichtung max. Reichweite \* begrenzt durch hydr. Hubkraft

Die Traglastwerte sind am Stielende (ohne Werkzeug) in Tonnen (t) angegeben und auf festem, ebenem Untergrund 360° schwenkbar. Die anderen Werte sind längs zum Unterwagen angegeben. Die Werte gelten für 600 mm breite Bodenplatten. Gemäß ISO 10567 betragen diese 75% der statischen Kippplast oder 87% der hydraulischen Hubkraft (gekennzeichnet durch \*). Bei demontiertem Kippzylinder, Umlenkhebel und Verbindungslasche erhöht sich die Traglast um 1.320 kg. Die Tragfähigkeit der Maschine wird durch die Standsicherheit oder das Hubvermögen der hydraulischen Einrichtungen begrenzt. Gemäß der harmonisierten EU-Norm EN 474-5 müssen Hydraulikbagger im Hebezeugbetrieb mit Rohrbruchsicherungen an Hub- und Stielzylinder(n), mit einer Überlastwarneinrichtung und einem Lastdiagramm ausgerüstet sein.

Ermitteln Sie die maximale Traglast anhand der Traglasttabelle in der Fahrerkabine oder in der mitgelieferten Betriebsanleitung.

# Tragfähigkeit R 992-E

mit Monoblockausleger 8,60 m, Ballastgewicht 16,0 t und Bodenplatten 600 mm

## Stiel 2,90 m

Unterwagen	3,0 m		4,5 m		6,0 m		7,5 m		9,0 m		10,5 m		12,0 m		m		
12,0																	
10,5																	
9,0									16,7*	16,7*					17,5*	17,5*	8,6
7,5									16,7*	16,7*					16,7*	16,7*	9,8
6,0								19,1*	19,1*	17,2*	17,2*	15,7	16,3*		15,2	16,3*	10,7
4,5								21,2*	21,2*	18,2*	18,2*	15,4	16,6*		13,6	16,2*	11,2
3,0								23,5*	23,5*	18,7	19,5*	14,9	17,2*		12,6	16,2	11,6
1,5								22,8	25,4*	17,8	20,7*	14,3	17,9*		12,1	15,6	11,7
0								21,9	26,5*	17,1	21,5*	13,9	18,0		12,0	15,5	11,7
-1,5								21,4	26,7*	16,7	21,9*	13,6	17,8		12,2	15,8	11,4
-3,0								21,3	26,1*	16,6	21,5*	13,6	17,7		12,9	16,8	10,9
-4,5			28,7*	28,7*	29,8*	29,8*	21,5	24,6*	16,7	20,3*					14,3	16,9*	10,2
-6,0			30,9*	30,9*	26,4*	26,4*	21,8*	21,8*	17,3	17,3*					16,5*	16,5*	9,2
					20,7*	20,7*	16,0*	16,0*							15,2*	15,2*	7,7

## Stiel 3,30 m

Unterwagen	3,0 m		4,5 m		6,0 m		7,5 m		9,0 m		10,5 m		12,0 m		m		
12,0																	
10,5																	
9,0									16,3*	16,3*					16,4*	16,4*	9,1
7,5									15,9*	15,9*					15,8*	15,8*	10,3
6,0								18,3*	18,3*	16,5*	16,5*	15,6*	15,6*		14,3	15,5*	11,1
4,5								20,4*	20,4*	17,6*	17,6*	15,5	16,0*		12,9	15,5*	11,6
3,0								22,8*	22,8*	18,9	19,0*	14,9	16,7*		12,0	15,4	12,0
1,5								23,1	24,9*	18,0	20,3*	14,4	17,5*	11,7	11,5	14,9	12,1
0								22,0	26,3*	17,2	21,3*	13,9	18,1	11,5	11,4	14,7	12,1
-1,5								21,5	26,7*	16,7	21,8*	13,6	17,7		11,6	15,0	11,8
-3,0					29,7	31,6*	21,3	26,3*	16,5	21,6*	13,4	17,6			12,2	15,8	11,4
-4,5			27,4*	27,4*	30,0	30,8*	21,3	25,1*	16,5	20,7*	13,6	16,8*			13,4	16,3*	10,7
-6,0			33,3*	33,3*	27,6*	27,6*	21,7	22,7*	16,9	18,3*					15,6	16,1*	9,7
			27,0*	27,0*	22,6*	22,6*	18,1*	18,1*							15,2*	15,2*	8,3

## Stiel 3,80 m

Unterwagen	3,0 m		4,5 m		6,0 m		7,5 m		9,0 m		10,5 m		12,0 m		m		
12,0																	
10,5																	
9,0									15,0*	15,0*					16,3*	16,3*	8,3
7,5									15,0*	15,0*	14,7*	14,7*			15,3*	15,3*	9,8
6,0									15,7*	15,7*	14,7*	14,7*			14,8*	14,8*	10,8
4,5								19,4*	19,4*	16,9*	16,9*	15,3*	15,3*	12,3	12,3	14,6*	11,6
3,0								21,8*	21,8*	18,3*	18,3*	15,1	16,2*	12,1	11,3	14,5	12,5
1,5								23,4	24,1*	18,1	19,7*	14,5	17,0*	11,7	10,8	14,0	12,6
0								22,2	25,7*	17,3	20,8*	13,9	17,7*	11,4	10,7	13,9	12,5
-1,5								21,5	26,5*	16,7	21,5*	13,5	17,7	11,2	10,8	14,1	12,3
-3,0					29,5	31,2*	21,2	26,4*	16,4	21,6*	13,3	17,4			11,3	14,8	11,9
-4,5			25,7*	25,7*	29,7	31,7*	21,1	25,5*	16,4	20,9*	13,3	17,3*			12,3	15,5*	11,2
-6,0	29,5*	29,5*	35,8*	35,8*	28,9*	28,9*	21,4	23,5*	16,6	19,2*					14,1	15,5*	10,3
			30,0*	30,0*	24,6*	24,6*	19,9*	19,9*							15,0*	15,0*	9,0

Höhe 360° schwenkbar über Längsrichtung max. Reichweite \* begrenzt durch hydr. Hubkraft

Die Traglastwerte sind am Stielende (ohne Werkzeug) in Tonnen (t) angegeben und auf festem, ebenem Untergrund 360° schwenkbar. Die anderen Werte sind längs zum Unterwagen angegeben. Die Werte gelten für 600 mm breite Bodenplatten. Gemäß ISO 10567 betragen diese 75% der statischen Kippplast oder 87% der hydraulischen Hubkraft (gekennzeichnet durch \*). Bei demontiertem Kippzylinder, Umlenkhebel und Verbindungslasche erhöht sich die Traglast um 1.320 kg. Die Tragfähigkeit der Maschine wird durch die Standsicherheit oder das Hubvermögen der hydraulischen Einrichtungen begrenzt. Gemäß der harmonisierten EU-Norm EN 474-5 müssen Hydraulikbagger im Hebezeugbetrieb mit Rohrbruchsicherungen an Hub- und Stielzylinder(n), mit einer Überlastwarneinrichtung und einem Lastdiagramm ausgerüstet sein.

Ermitteln Sie die maximale Traglast anhand der Traglasttabelle in der Fahrerkabine oder in der mitgelieferten Betriebsanleitung.

# Tragfähigkeit R 992-E

mit Monoblockausleger 10,50 m, Ballastgewicht 16,0 t und Bodenplatten 600 mm

## Stiel 3,80 m

Unterw. wagen	3,0 m		4,5 m		6,0 m		7,5 m		9,0 m		10,5 m		12,0 m		13,5 m		15,0 m		16,5 m		m		
	m																						
13,5																							
12,0																							
10,5																							
9,0																							
7,5																							
6,0																							
4,5																							
3,0																							
1,5																							
0																							
-1,5																							
-3,0																							
-4,5																							
-6,0																							
-7,5																							
-9,0																							
-10,5																							

## Stiel 4,70 m

Unterw. wagen	3,0 m		4,5 m		6,0 m		7,5 m		9,0 m		10,5 m		12,0 m		13,5 m		15,0 m		16,5 m		m		
	m																						
13,5																							
12,0																							
10,5																							
9,0																							
7,5																							
6,0																							
4,5																							
3,0																							
1,5																							
0																							
-1,5																							
-3,0																							
-4,5																							
-6,0																							
-7,5																							
-9,0																							
-10,5																							

Höhe 360° schwenkbar über Längsrichtung max. Reichweite \* begrenzt durch hydr. Hubkraft

Die Traglastwerte sind am Stielende (ohne Werkzeug) in Tonnen (t) angegeben und auf festem, ebenem Untergrund 360° schwenkbar. Die anderen Werte sind längs zum Unterwagen angegeben. Die Werte gelten für 600 mm breite Bodenplatten. Gemäß ISO 10567 betragen diese 75% der statischen Kipplast oder 87% der hydraulischen Hubkraft (gekennzeichnet durch \*). Bei demontiertem Kippzylinder, Umlenkhebel und Verbindungslasche erhöht sich die Traglast um 1.320 kg. Die Tragfähigkeit der Maschine wird durch die Standsicherheit oder das Hubvermögen der hydraulischen Einrichtungen begrenzt. Gemäß der harmonisierten EU-Norm EN 474-5 müssen Hydraulikbagger im Hebezeugbetrieb mit Rohrbruchsicherungen an Hub- und Stielzylinder(n), mit einer Überlastwarneinrichtung und einem Lastdiagramm ausgerüstet sein.

Ermitteln Sie die maximale Traglast anhand der Traglasttabelle in der Fahrerkabine oder in der mitgelieferten Betriebsanleitung.

## Stiel 5,80 m

Unter- wagen m	3,0 m		4,5 m		6,0 m		7,5 m		9,0 m		10,5 m		12,0 m		13,5 m		15,0 m		16,5 m		m				
13,5														9,2*	9,2*							9,4*	9,4*	12,3	
12,0																							9,1*	9,1*	13,5
10,5																							9,0*	9,0*	14,5
9,0														9,0*	9,0*	8,8*	8,8*	8,5	8,9*				8,2	8,7*	15,2
7,5														9,5*	9,5*	9,1*	9,1*	8,5	8,9*				7,4	8,6*	15,8
6,0													11,2*	11,2*	10,2*	10,2*	9,5*	9,5*	8,3	9,1*			6,9	8,5*	16,2
4,5										14,3*	14,3*	12,3*	12,3*	10,9*	10,9*	9,7	10,0*	8,0	9,4*				6,6	8,6*	16,4
3,0										15,9*	15,9*	13,4*	13,4*	11,3	11,7*	9,3	10,6*	7,7	9,8*	6,4	8,5		6,3	8,5	16,5
1,5										16,1	17,3*	13,0	14,4*	10,7	12,4*	8,9	11,1*	7,4	9,9				6,2	8,4	16,5
0										15,2	18,3*	12,3	15,2*	10,2	13,1*	8,5	11,4	7,2	9,7				6,3	8,5	16,3
-1,5										14,7	19,0*	11,9	15,8*	9,8	13,2	8,3	11,1	7,0	9,5				6,4	8,7	16,0
-3,0							18,6	23,8*	14,3	19,3*	11,6	15,7	9,6	12,9	8,1	10,9	7,0	9,4				6,7	9,1	15,5	
-4,5					20,8*	20,8*	18,6	23,5*	14,2	19,2*	11,5	15,5	9,5	12,9	8,1	10,9						7,2	9,7	14,8	
-6,0	16,1*	16,1*	20,3*	20,3*	26,7	28,1*	18,8	22,6*	14,3	18,6*	11,5	15,6	9,6	12,9	8,2	11,1						8,0	10,4*	14,0	
-7,5	22,7*	22,7*	28,3*	28,3*	26,0*	26,0*	19,2	21,1*	14,6	17,5*	11,8	14,7*	9,9	12,2*								9,2	10,4*	12,9	
-9,0	31,2*	31,2*	28,7*	28,7*	22,9*	22,9*	18,7*	18,7*	15,2	15,5*	12,3	12,6*										10,3*	10,3*	11,5	
-10,5			22,4*	22,4*	18,2*	18,2*	14,8*	14,8*	11,5*	11,5*												9,7*	9,7*	9,6	

Höhe 360° schwenkbar über Längsrichtung max. Reichweite \* begrenzt durch hydr. Hubkraft

Die Traglastwerte sind am Stielende (ohne Werkzeug) in Tonnen (t) angegeben und auf festem, ebenem Untergrund 360° schwenkbar. Die anderen Werte sind längs zum Unterwagen angegeben. Die Werte gelten für 600 mm breite Bodenplatten. Gemäß ISO 10567 betragen diese 75% der statischen Kippplast oder 87% der hydraulischen Hubkraft (gekennzeichnet durch \*). Bei demontiertem Kippzylinder, Umlenkhebel und Verbindungsflasche erhöht sich die Traglast um 1.320 kg. Die Tragfähigkeit der Maschine wird durch die Standsicherheit oder das Hubvermögen der hydraulischen Einrichtungen begrenzt. Gemäß der harmonisierten EU-Norm EN 474-5 müssen Hydraulikbagger im Hebezeugbetrieb mit Rohrbruchsicherungen an Hub- und Stielzylinder(n), mit einer Überlastwarneinrichtung und einem Lastdiagramm ausgerüstet sein.

Ermitteln Sie die maximale Traglast anhand der Traglasttabelle in der Fahrerkabine oder in der mitgelieferten Betriebsanleitung.

# Tragfähigkeit R 998 SME-E





mit Monoblockausleger SME 7,20 m, Ballastgewicht 16,0 t und Bodenplatten 600 mm

## Stiel SME 2,90 m

Unterwagen	3,0 m		4,5 m		6,0 m		7,5 m		9,0 m		10,5 m		m		
	Höhe	360° schwenkbar	Höhe	360° schwenkbar	Höhe	360° schwenkbar	Höhe	360° schwenkbar	Höhe	360° schwenkbar	Höhe	360° schwenkbar			
10,5												23,0*	23,0*	6,8	
9,0							21,2*	21,2*					21,1*	21,1*	8,2
7,5							21,6*	21,6*	20,3*	20,3*			20,3*	20,3*	9,2
6,0					27,6*	27,6*	23,1*	23,1*	20,7*	20,7*			17,9	20,0*	9,8
4,5					31,6*	31,6*	25,1*	25,1*	20,3	21,6*			16,5	19,8*	10,2
3,0							25,5	27,0*	19,6	22,5*			15,9	19,9*	10,3
1,5					33,8	36,2*	24,6	28,1*	19,0	23,0*			15,8	19,9*	10,2
0					33,2	35,7*	24,0	28,1*	18,6	22,8*			16,4	20,0*	9,9
-1,5			42,3*	42,3*	33,1	33,6*	23,8	26,7*	18,6	21,1*			17,9	19,9*	9,3
-3,0	43,3*	43,3*	36,6*	36,6*	29,5*	29,5*	23,2*	23,2*					19,3*	19,3*	8,4
-4,5			27,5*	27,5*	22,0*	22,0*							17,2*	17,2*	7,0

## Stiel SME 3,30 m

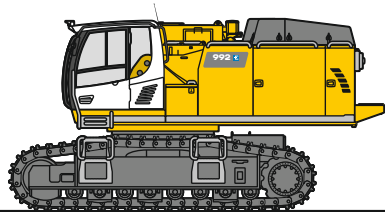
Unterwagen	3,0 m		4,5 m		6,0 m		7,5 m		9,0 m		10,5 m		m		
	Höhe	360° schwenkbar	Höhe	360° schwenkbar	Höhe	360° schwenkbar	Höhe	360° schwenkbar	Höhe	360° schwenkbar	Höhe	360° schwenkbar			
10,5													21,1*	21,1*	7,3
9,0								19,8*	19,8*				19,7*	19,7*	8,7
7,5							20,5*	20,5*	19,2*	19,2*			19,1*	19,1*	9,6
6,0					26,1*	26,1*	22,1*	22,1*	19,8*	19,8*			16,9	18,8*	10,2
4,5					30,3*	30,3*	24,3*	24,3*	20,3	20,9*	15,8	18,8*	15,6	18,8*	10,6
3,0					33,9*	33,9*	25,6	26,3*	19,6	21,9*	15,4	19,1*	15,0	18,8*	10,7
1,5					33,9	35,8*	24,6	27,6*	18,9	22,7*	15,1	19,2*	14,9	19,0*	10,6
0					33,1	35,8*	23,9	27,9*	18,5	22,7*			15,4	19,1*	10,3
-1,5			42,3*	42,3*	32,9	34,2*	23,6	27,0*	18,3	21,6*			16,6	19,1*	9,7
-3,0	42,5*	42,5*	38,8*	38,8*	30,7*	30,7*	23,7	24,2*					18,8*	18,8*	8,8
-4,5			30,6*	30,6*	24,3*	24,3*							17,5*	17,5*	7,5

 Höhe  360° schwenkbar  über Längsrichtung  max. Reichweite \* begrenzt durch hydr. Hubkraft

Die Traglastwerte sind am Stielende (ohne Werkzeug) in Tonnen (t) angegeben und auf festem, ebenem Untergrund 360° schwenkbar. Die anderen Werte sind längs zum Unterwagen angegeben. Die Werte gelten für 600 mm breite Bodenplatten. Gemäß ISO 10567 betragen diese 75% der statischen Kipplast oder 87% der hydraulischen Hubkraft (gekennzeichnet durch \*). Bei demontiertem Kippzylinder, Umlenkhebel und Verbindungslasche erhöht sich die Traglast um 1.450 kg. Die Tragfähigkeit der Maschine wird durch die Standsicherheit oder das Hubvermögen der hydraulischen Einrichtungen begrenzt. Gemäß der harmonisierten EU-Norm EN 474-5 müssen Hydraulikbagger im Hebezeugbetrieb mit Rohrbruchsicherungen an Hub- und Stielzylinder(n), mit einer Überlastwarneinrichtung und einem Lastdiagramm ausgerüstet sein.

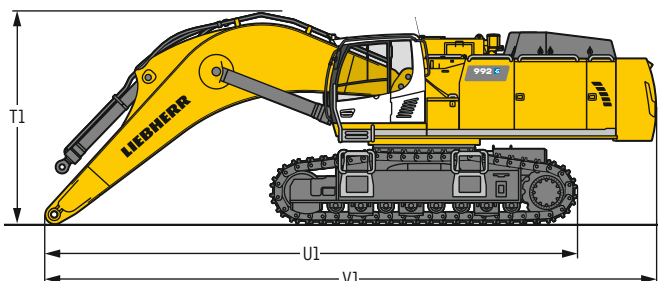
Ermitteln Sie die maximale Traglast anhand der Traglasttabelle in der Fahrerkabine oder in der mitgelieferten Betriebsanleitung.

# Abmessungen und Gewichte R 992-E



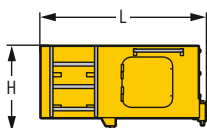
## Grundmaschine

Bodenplattenbreite	mm	500	600	750
Gewicht mit Tieföffel-Ausrüstung und HD-Unterwagen ohne Ballastgewicht	kg	54.850	55.600	56.700
Gewicht mit Klappschaufel-Ausrüstung und HD-Unterwagen ohne Ballastgewicht	kg	54.950	55.700	56.800



## Maschine ohne Stiel

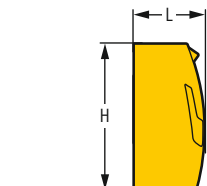
T1 Monoblockausleger 7,20 m	mm	4.150
Monoblockausleger 8,60 m	mm	4.500
Monoblockausleger 10,50 m	mm	4.900
U1 Monoblockausleger 7,20 m	mm	10.350
Monoblockausleger 8,60 m	mm	11.700
Monoblockausleger 10,50 m	mm	13.650
V1 Monoblockausleger 7,20 m	mm	11.950
Monoblockausleger 8,60 m	mm	13.450
Monoblockausleger 10,50 m	mm	15.450



## Fahrerkabinenerhöhung

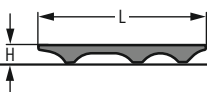
800 mm

L Länge	mm	1.890
H Höhe	mm	925
Breite	mm	1.370
Gewicht	kg	600



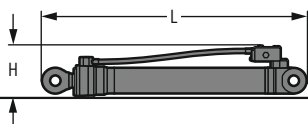
## Ballastgewicht

		Std	schwer
L Länge	mm	775	775
H Höhe	mm	1.595	1.595
Breite	mm	3.360	3.360
Gewicht	kg	14.100	16.000



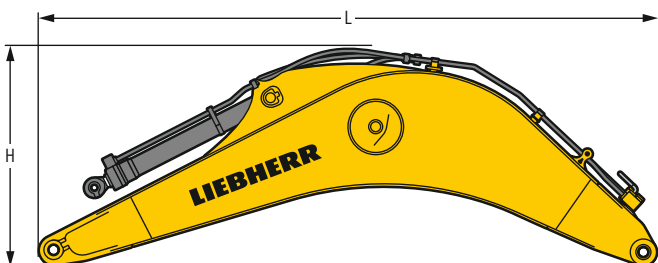
## Schutzgitter oben

L Länge	mm	1.960
H Höhe	mm	190
Breite	mm	1.110
Gewicht	kg	75



## Hubzylinder (zwei)

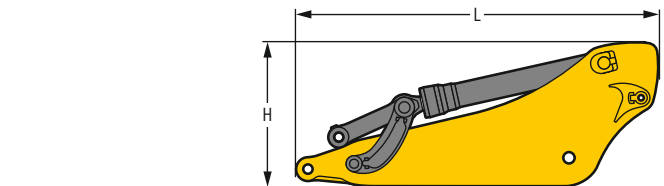
L Länge	mm	2.920
H Höhe	mm	550
Breite	mm	400
Gewicht	kg	2 x 1.050



## Monoblockausleger mit Stielzylinder

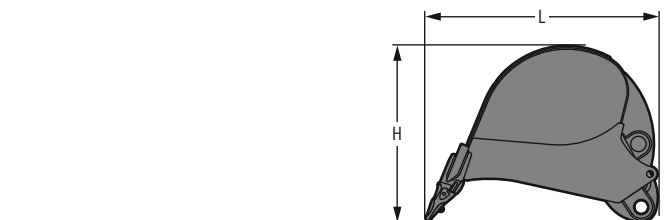
Kennlänge	m	7,20	8,60	10,50
L Länge	mm	7.550	8.950	10.850
H Höhe	mm	2.700	2.800	3.050
Breite	mm	1.460	1.460	1.460
Gewicht	kg	9.500	10.400	11.500

# Abmessungen und Gewichte R 992-E



## Löffelstiel mit Löffelkippszylinder

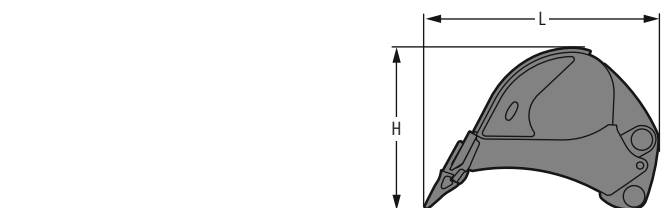
Kennlänge	m	2,90	3,30	3,80	4,70	5,80
L Länge	mm	4.050	4.450	4.900	5.800	6.900
H Höhe	mm	1.700	1.650	1.500	1.450	1.400
Breite	mm	900	900	900	900	900
Gewicht	kg	4.450	4.600	4.800	5.150	5.100



## Tiefloeffel

Std

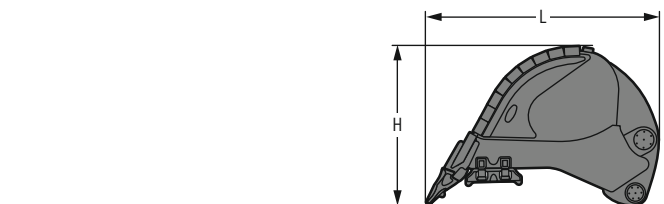
Schnittbreite	mm	1.450	1.800	2.000	2.200	2.200	2.300	2.300	2.500
Inhalt	m <sup>3</sup>	2,60	3,60	4,10	4,60	5,20	5,60	6,20	6,80
L Länge	mm	2.650	2.650	2.650	2.650	2.750	2.750	2.850	2.850
H Höhe	mm	2.100	2.100	2.100	2.100	2.150	2.150	2.150	2.150
Breite	mm	1.500	1.850	2.050	2.250	2.250	2.350	2.350	2.550
Gewicht	kg	3.400	3.900	4.100	4.450	4.650	4.850	5.050	5.400



## Tiefloeffel

HD

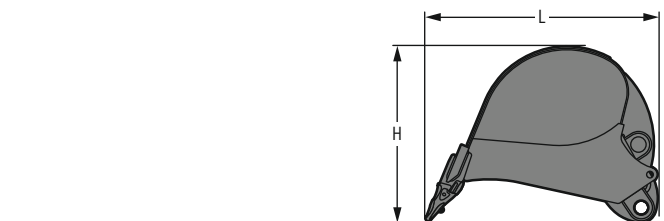
Schnittbreite	mm	1.450	1.800	2.000	2.200	2.200	2.300	2.300
Inhalt	m <sup>3</sup>	2,60	3,60	4,10	4,60	5,20	5,60	6,20
L Länge	mm	2.650	2.650	2.650	2.650	2.750	2.750	2.850
H Höhe	mm	2.100	2.100	2.100	2.100	2.150	2.150	2.150
Breite	mm	1.500	1.850	2.050	2.250	2.250	2.350	2.350
Gewicht	kg	3.750	4.350	4.700	5.100	5.300	5.550	5.800



## Tiefloeffel

HDV

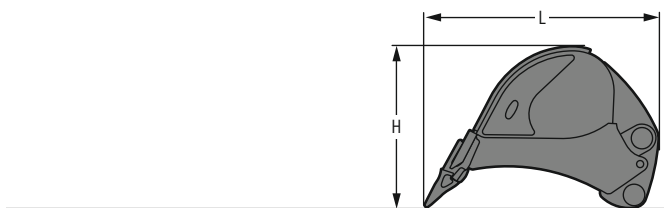
Schnittbreite	mm	1.800	2.000	2.200	2.200	2.300	2.300
Inhalt	m <sup>3</sup>	3,70	4,20	4,70	5,20	5,60	6,20
L Länge	mm	2.650	2.650	2.650	2.750	2.750	2.750
H Höhe	mm	2.150	2.150	2.150	2.200	2.200	2.200
Breite	mm	1.850	2.050	2.250	2.250	2.350	2.350
Gewicht	kg	5.200	5.600	5.850	6.250	6.500	6.500



## Tiefloeffel R 966

Std

Schnittbreite	mm	1.400	1.700	1.950	2.150
Inhalt	m <sup>3</sup>	2,00	2,50	3,00	3,50
L Länge	mm	2.300	2.300	2.300	2.300
H Höhe	mm	1.550	1.550	1.550	1.550
Breite	mm	1.450	1.750	2.000	2.200
Gewicht	kg	2.500	2.850	3.100	3.350

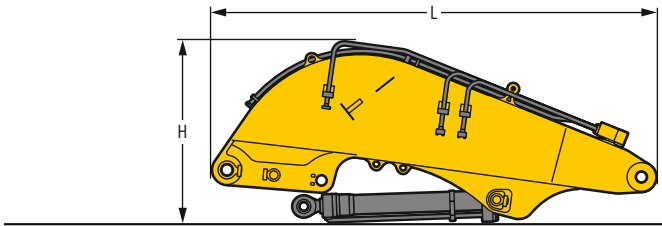


## Tiefloeffel R 966

HD

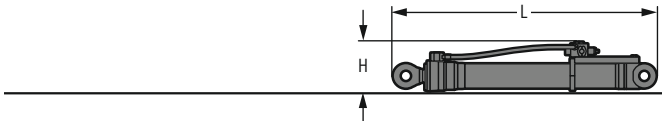
Schnittbreite	mm	1.450	1.750	2.000
Inhalt	m <sup>3</sup>	2,00	2,50	3,00
L Länge	mm	2.400	2.400	2.400
H Höhe	mm	1.600	1.600	1.600
Breite	mm	1.500	1.800	2.050
Gewicht	kg	3.100	3.600	3.900





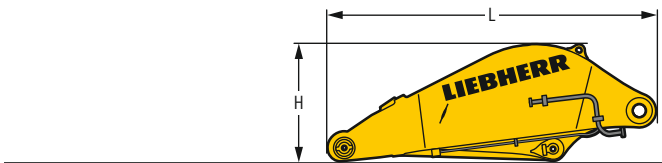
### Schwenkarm für Klappschaufel

L	Länge	mm	4.950
H	Höhe	mm	2.050
	Breite	mm	1.650
	Gewicht ohne Vorschubzylinder	kg	7.300
	Gewicht Vorschubzylinder	kg	2 x 450



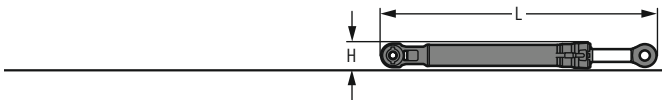
### Schaufelhubzylinder (zwei)

L	Länge	mm	2.920
H	Höhe	mm	550
	Breite	mm	450
	Gewicht	kg	2 x 1.100



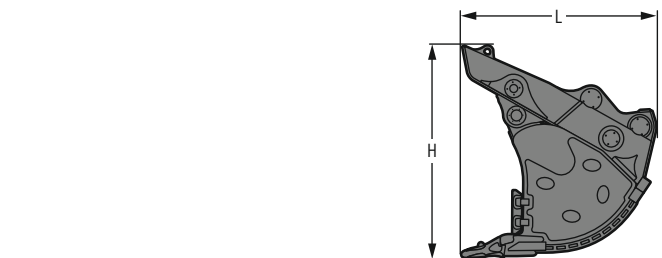
### Schaufelstiel

L	Länge	mm	3.660
H	Höhe	mm	1.300
	Breite	mm	1.800
	Gewicht	kg	4.650



### Schaufelkippszylinder (zwei)

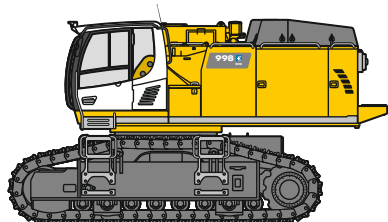
L	Länge	mm	3.050
H	Höhe	mm	450
	Breite	mm	450
	Gewicht	kg	2 x 625



### Klappschaufeln

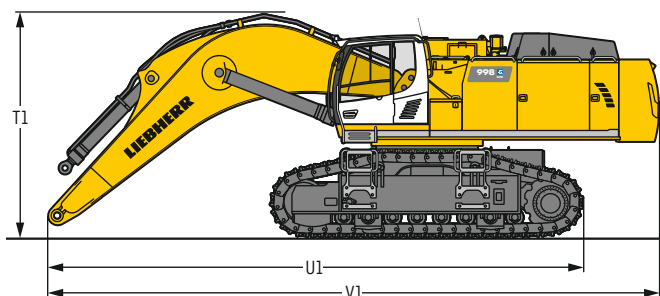
Schnittbreite	mm	2.700	2.700	2.700	2.700	
Inhalt	m <sup>3</sup>	5,10	5,40	5,60	6,00	
L	Länge	mm	2.600	2.480	2.800	2.800
H	Höhe	mm	2.700	2.430	2.700	2.700
	Breite	mm	2.700	2.700	2.700	2.700
Gewicht						
Ausführungsstufe I	kg	8.450	-	8.750	9.950	
Ausführungsstufe II	kg	9.200	-	9.500	10.700	
Ausführungsstufe III	kg	10.150	10.600	-	-	

# Abmessungen und Gewichte R 998 SME-E



## Grundmaschine

Bodenplattenbreite	mm	500	600	750
Gewicht mit Tieföffel-Ausrüstung und S-HD-Unterwagen ohne Ballastgewicht	kg	59.400	60.050	61.100
Gewicht mit Klappschaufel-Ausrüstung und S-HD-Unterwagen ohne Ballastgewicht	kg	59.500	60.150	61.200



## Maschine ohne Stiel

T1	mm	4.300
U1	mm	10.200
V1	mm	11.850



## Fahrerkabinenerhöhung

800 mm

L Länge	mm	1.890
H Höhe	mm	925
Breite	mm	1.370
Gewicht	kg	600



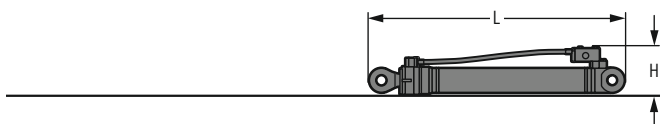
## Ballastgewicht

L Länge	mm	775
H Höhe	mm	1.595
Breite	mm	3.360
Gewicht	kg	16.000



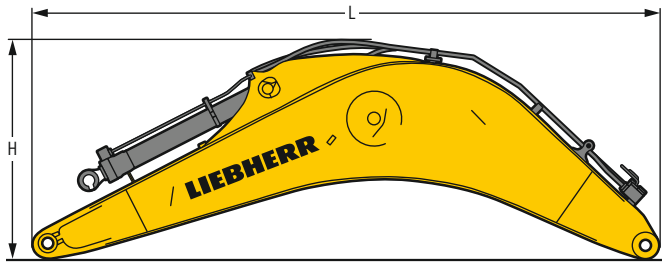
## Schutzgitter oben

L Länge	mm	1.960
H Höhe	mm	190
Breite	mm	1.110
Gewicht	kg	75



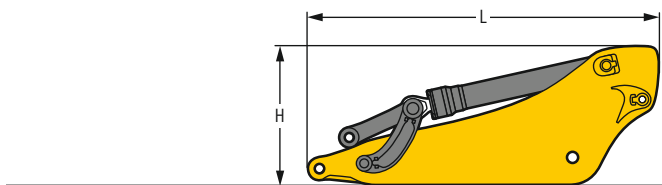
## Hubzylinder (zwei)

L Länge	mm	2.920
H Höhe	mm	550
Breite	mm	400
Gewicht	kg	2 x 1.050



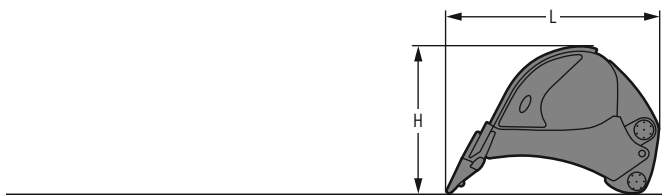
### Monoblockausleger mit Stielzylinder

Kennlänge	m	7,20
L Länge	mm	7.550
H Höhe	mm	2.700
Breite	mm	1.460
Gewicht	kg	10.300



### Löffelstiel mit Löffelkippzylinder

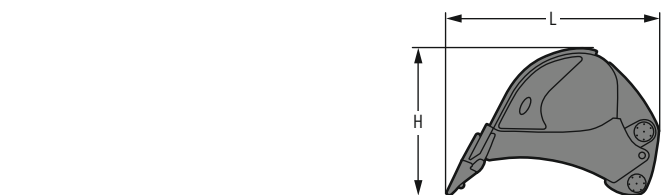
Kennlänge	m	2,90	3,30
L Länge	mm	4.050	4.450
H Höhe	mm	1.700	1.650
Breite	mm	900	900
Gewicht	kg	5.050	5.350



### Tieföffel (Halbdeltaschneide, Zähne Z 100)

HD

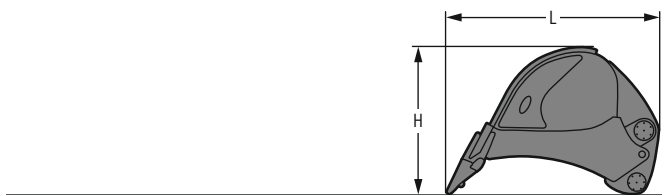
Schnittbreite	mm	2.350	2.500
Inhalt	m <sup>3</sup>	6,20	6,80
L Länge	mm	3.050	3.050
H Höhe	mm	2.150	2.150
Breite	mm	2.400	2.550
Gewicht	kg	6.500	6.800



### Tieföffel (Halbdeltaschneide, Zähne Z 90)

HD

Schnittbreite	mm	2.500	2.550
Inhalt	m <sup>3</sup>	6,80	7,20
L Länge	mm	3.100	3.100
H Höhe	mm	2.200	2.200
Breite	mm	2.600	2.600
Gewicht	kg	6.500	7.000

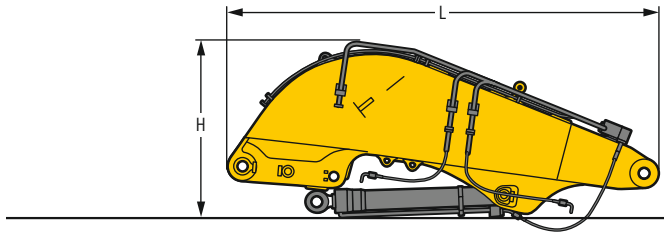


### Tieföffel (Halbdeltaschneide, Zähne Z 100)

HDV

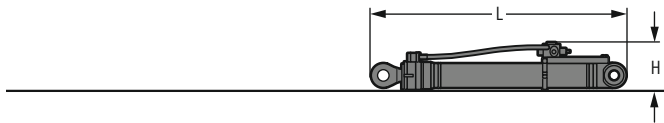
Schnittbreite	mm	2.200	2.350	2.350
Inhalt	m <sup>3</sup>	5,20	5,70	6,30
L Länge	mm	2.950	2.950	3.050
H Höhe	mm	2.150	2.150	2.200
Breite	mm	2.250	2.400	2.400
Gewicht	kg	7.200	7.300	7.600

# Abmessungen und Gewichte R 998 SME-E



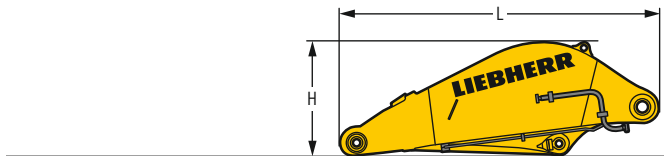
## Schwenkarm für Klappschaufel

L	Länge	mm	4.950
H	Höhe	mm	2.050
	Breite	mm	1.650
	Gewicht ohne Vorschubzylinder	kg	7.300
	Gewicht Vorschubzylinder	kg	2 x 450



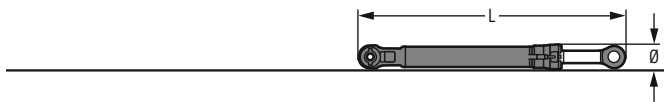
## Schaufelhubzylinder (zwei)

L	Länge	mm	2.920
H	Höhe	mm	550
	Breite	mm	450
	Gewicht	kg	2 x 1.100



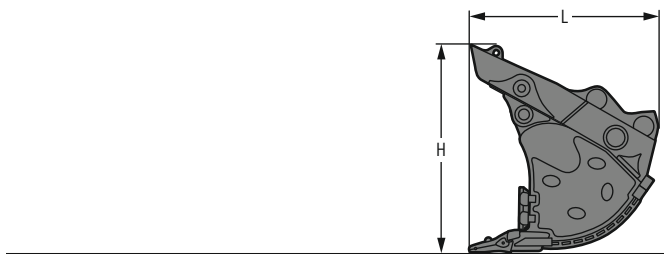
## Schaufelstiel

L	Länge	mm	3.660
H	Höhe	mm	1.300
	Breite	mm	1.800
	Gewicht	kg	4.650



## Schaufelkippszylinder (zwei)

L	Länge	mm	3.050
Ø	Höhe	mm	450
	Breite	mm	450
	Gewicht	kg	2 x 625



## Klappschaufeln

Schnittbreite	mm	2.300	2.700	2.700	2.700	2.700	3.150
Inhalt	m <sup>3</sup>	4,40	5,10	5,40	5,60	6,00	6,50
L Länge	mm	2.600	2.600	2.480	2.800	2.800	2.800
H Höhe	mm	2.700	2.700	2.430	2.700	2.700	2.700
Breite	mm	2.350	2.700	2.700	2.700	2.700	3.150
Gewicht							
Ausführungsstufe I	kg	-	8.450	-	8.750	9.000	10.300
Ausführungsstufe II	kg	8.310	9.100	-	9.500	10.000	11.000
Ausführungsstufe III	kg	9.160	10.150	10.600	11.000	11.300	12.900

# Serienausstattung

## Unterwagen

Fahrmotorgehäuseschutz  
Lauf- und Tragrollen abgedichtet und dauergeschmiert  
Turasrad mit Schmutzauswerfer  
Unterwagen HD (R 992-E)  
Unterwagen S-HD (R 998 SME-E)  
Verzurrösen

## Oberwagen

Automatische Schwenkbremse  
Ballastgewicht schwer 16,0 t<sup>1)</sup>  
Beleuchtung für Schaltschrank  
Erweiterte Werkzeugausrüstung inklusive Werkzeugkiste  
Handläufe  
Lüfterschutzgitter  
Motorhaube mit Gasfeder  
Rutschfester Oberflächenbelag  
Schalldämmung  
Scheibenwaschwassertank  
Servicetüren abschließbar  
Staukasten abschließbar  
Zentralschmieranlage automatisch  
Zugangsflächen ohne hervorstehende Teile

## Hydraulikanlage

Absperrventil Hydrauliktank  
Druckprüfanschlüsse für Hydraulik  
Druckspeicher für kontrolliertes Absenken der Ausrüstung bei stehendem Motor  
Magnetstab  
Separater Schwenkkreis

## Kabine

9" Multifunktion-Touchscreen-Farbdisplay  
Ablagenetze  
Arbeitsmodi  
Armlehnen in Länge, Höhe und Neigung verstellbar  
Außenspiegel  
Bewegungspriorität zwischen Drehwerk und Ausleger, einstellbar via Display  
Drei-Zonen-Klimaautomatik mit Bedienung via Display  
Entfernungsanzeige für Rückraumüberwachung  
Flaschenhalter  
Frontscheibenwischer und Scheibenwaschanlage  
Fußabstützung  
Getönte Scheiben  
Gummifußmatte, befestigt und herausnehmbar  
Innenbeleuchtung  
Kleiderhaken  
Konsole hochklappbar links  
LiDAT Plus (Liebherr-Datenübertragungssystem)\*  
Not-Aus in Kabine  
Notausstieg Heckscheibe  
Notfallhammer  
Regenschutz über Frontscheibe  
Rückraumüberwachung mit Kamera  
Seitenraumüberwachung rechts mit Kamera  
Sonnenrollos für Front- und Dachscheibe  
Staufächer  
Staukasten  
Steckdose in Kabine (12 V)  
Steckdose in Kabine (24 V)  
Telefonablagenetz  
Türschiebefenster  
Verbundglas rechte Seitenscheibe  
Verbundsicherheitsglas durchwurfhemmend Dachscheibe  
Verbundsicherheitsglas durchwurfhemmend Frontscheibe zweiteilig  
Viskoelastische Schwingungsdämpfung  
Zigarettenanzünder


## Ausrüstung


Anlenkpunkte aus Gussstahl  
Anti-Drift System Hubzylinder  
Anti-Drift System Stielzylinder  
Regeneration Hubzylinder  
Regeneration Stielzylinder  
Rohrbruchsicherung Hubzylinder  
Rohrbruchsicherung Stielzylinder  
SAE-Flanschverbindungen an Hochdruckleitungen  
Untergurtschutz Ausleger<sup>1)</sup>  
Untergurtschutz Stiel


\* nach einem Jahr optional verlängerbar

<sup>1)</sup> nur für R 998 SME-E

# Ausstattung Standard / Option

 <b>Unterswagen</b>	R 992	R 998
2-Steg-Bodenplatten 500 mm, abgeschrägt	+	+
2-Steg-Bodenplatten 600 mm, abgeschrägt	●	●
2-Steg-Bodenplatten 750 mm, abgeschrägt	+	+
Aufstieg	●	●
Fahrgetriebeschutz	+	+
Kabeleinführung links	+	+
Kabeleinführung mittig	●	●
Kabeleinführung rechts	+	+
Kabel für Kabeltrommel	+	+
Kabel lose 250 m	+	+
Kabeltrommel mit Turmerhöhung	+	+
Kettenführung dreiteilig	●	●
Kettenführung vierteilig	+	+
Schutzplatte Unterswagen bei Kugeleinsatz	+	+
Sonderlackierung	+	+

 <b>Oberwagen</b>	R 992	R 998
Ballastgewicht schwer 16,0 t	+	
Ballastgewicht standard 14,0 t	●	
Beleuchtung für Oberwagenaufstieg	+1)	+1)
Kabinenerhöhung starr 800 mm	+	+
Kabinenerhöhung starr 1.200 mm	+	+
Kältekit -40 °C	+	+
Laufsteg beidseitig	●	●
Laufsteg breit beidseitig mit Aufstiegsleiter und Geländer	+	+
Lüfterantrieb reversierbar	+	+
Rücklauffilter für Hydrauliköl bei Hammerbetrieb	+	+
Scheinwerfer Oberwagen, hinten, LED+, 2 Stück	+1)	+1)
Scheinwerfer Oberwagen, seitlich rechts, LED+, 1 Stück	+1)	+1)
Scheinwerfer Oberwagen, vorne, LED, 2 Stück, inklusive Scheinwerferschutz	●1)	●1)
Scheinwerfer Oberwagen, vorne, LED+, 2 Stück, inklusive Scheinwerferschutz	+1)	+1)
Schutz Drehkranz und Schmierleitungen	+	+
Schutzgitter feinmaschig vor Kühleransaugung	+	+
Sonderlackierung	+	+
Steckdose am Oberwagen (230 V)	+	+

 <b>Hydraulikanlage</b>	R 992	R 998
Ansteuerung Hochdruckkreis über Pedale oder Mini-Joystick umschaltbar	+	+
Hochdruckkreis mit Tool Control (20 Werkzeugeinstellungen über das Display)	+	+
Liebherr-Hydrauliköl	●	●
Liebherr-Hydrauliköl, biologisch abbaubar	+	+
Liebherr-Hydrauliköl, speziell für warme oder kalte Regionen	+	+
Nebenstromfilter für Hydrauliköl	+	+

 <b>Elektromotor</b>	R 992	R 998
Beleuchtung für Motorraum	+1)	+1)



## Kabine

	R 992	R 998
2" Gurt mit Aufrollrichtung	●	●
4-Punkt-Gurt	+	+
Außenspiegel elektrisch verstell- und beheizbar	+	+
Beleuchtung für Kabinenaufstieg	+ <sup>1)</sup>	+ <sup>1)</sup>
Dunkel getönte Scheiben	+	+
Fahrersitz Comfort	●	●
Fahrersitz Premium	+	+
Fahrwarnrichtung akustisch abschaltbar	+	+
Feuerlöscher	+	+
Follow me home	+ <sup>1)</sup>	+ <sup>1)</sup>
Gurtwarner	+	+
Handauflagen erhöht für Joysticks	+	+
Helligkeitsregulierung (Scheinwerfer LED+)	+ <sup>1)</sup>	+ <sup>1)</sup>
Kühlbox (12 V)	+	+
Mini-Joysticks proportional	+	+
Mitteldruckkreis	+	+
Radio Comfort	+	+
Radiovorbereitung	●	●
Rundumkennleuchte rotierend Kabine, LED, 1 Stück	+	+
Scheibenwischer Dach	+	+
Scheibenwischer im unteren Bereich	+	+
Scheinwerfer Kabine, hinten, LED, 2 Stück	+ <sup>1)</sup>	+ <sup>1)</sup>
Scheinwerfer Kabine, vorne, LED, 2 Stück	● <sup>1)</sup>	● <sup>1)</sup>
Scheinwerfer Kabine, vorne, LED+, 2 Stück	+ <sup>1)</sup>	+ <sup>1)</sup>
Scheinwerfer Kabinendach, vorne, LED+, 2 Stück	+ <sup>1)</sup>	+ <sup>1)</sup>
Schutzgitter oben FOPS	+	+
Schutzgitter vorne FGPS abklappbar	+	+
Sonderlackierung	+	+
Sonnenblende	+	+
Sonnenschutzdach	+	+
Standheizung programmierbar	+	+
Steckdose in Kabine (230 V)	+	+
Taster auf Joystick konfigurierbar	●	●
Überlastwarnrichtung	+	+
Verbandskasten	+	+



## Ausrüstung

	R 992	R 998
Kolbenstangenschutz Hubzylinder	+	+
Kolbenstangenschutz Kippzylinder	+	+
Kolbenstangenschutz Vorschubzylinder	+	+
Löffelstiel 2,90 m	+	
Löffelstiel 3,30 m	+	
Löffelstiel 3,80 m	+	
Löffelstiel 4,70 m	+	
Löffelstiel 5,80 m	+	
Löffelstiel SME 2,90 m		+
Löffelstiel SME 3,30 m		+
Monoblockausleger 7,20 m	+	
Monoblockausleger 8,60 m	+	
Monoblockausleger 10,50 m	+	
Monoblockausleger SME 7,20 m		+
Schaufelausleger 4,60 m	+	+
Schaufelstiel 3,30 m	+	+
Scheinwerfer Ausleger, LED, 2 Stück, inklusive Scheinwerferschutz	● <sup>1)</sup>	● <sup>1)</sup>
Scheinwerfer Ausleger, LED+, 2 Stück, inklusive Scheinwerferschutz	+ <sup>1)</sup>	+ <sup>1)</sup>
Schnellwechsler SWA 92 hydraulisch	+	
Schnellwechsler SWA 105 hydraulisch		+
Schwimmstellung Ausleger	+	+
Sonderlackierung	+	+
Untergurtschutz Ausleger	+	
Vorbereitung für Reißzahn	+	+
Zentralschmierung erweitert für Verbindungsflasche	+	+

● = Standard, + = Option

<sup>1)</sup> Ausstattung nicht einzeln erhältlich, sondern nur als vordefinierte Pakete  
Unvollständige Liste, bitte kontaktieren Sie uns für weitere Informationen.

Ausrüstungs- und Anbauteile fremder Fabrikate dürfen ohne Abstimmung mit Liebherr nicht ein- oder angebaut werden.

# Die Firmengruppe Liebherr



## Global und unabhängig: Erfolgreich seit über 70 Jahren

Gegründet wurde Liebherr im Jahr 1949: Mit der Entwicklung des ersten mobilen Turmdrehkrans der Welt legte Hans Liebherr den Grundstein für ein erfolgreiches Familienunternehmen, das heute über 140 Gesellschaften auf allen Kontinenten umfasst und fast 50.000 Mitarbeitende beschäftigt. Dachgesellschaft der Firmengruppe ist die Liebherr-International AG in Bulle (Schweiz), deren Gesellschafter ausschließlich Mitglieder der Familie Liebherr sind.

## Technologieführerschaft und Pioniergeist

Liebherr versteht sich als Pionier. Aus dieser Haltung heraus gestaltet das Unternehmen die Technologiegeschichte in vielen Branchen maßgeblich mit. Bis heute teilen Mitarbeitende auf der ganzen Welt den Mut des Unternehmensgründers, bislang unbekannte Wege zu beschreiten. Sie alle verbindet die Leidenschaft für Technik und faszinierende Produkte sowie die Entschlossenheit, für ihre Kunden Herausragendes zu leisten.

## Breit diversifiziertes Produktprogramm

Liebherr zählt zu den größten Baumaschinenherstellern der Welt, bietet aber auch auf vielen anderen Gebieten hochwertige, nutzenorientierte Produkte und Dienstleistungen an. Das Produktprogramm umfasst die Segmente Erdbewegungsmaschinen, Materialumschlagmaschinen, Spezialtiefbaumaschinen, Mining, Mobil- und Raupenkrane, Turmdrehkrane, Betontechnik, Maritime Krane, Aerospace und Verkehrstechnik, Verzahntechnik und Automationssysteme, Kühl- und Gefriergeräte, Komponenten sowie Hotels.

## Maßgeschneiderte Lösungen und höchster Kundennutzen

Liebherr-Lösungen zeichnen sich durch höchste Präzision, exzellente Umsetzung und besondere Langlebigkeit aus. Das Beherrschen von Schlüsseltechnologien versetzt das Unternehmen in die Lage, seinen Kunden auch maßgeschneiderte Lösungen anzubieten. Der Kundenfokus endet bei Liebherr jedoch nicht am Produkt, sondern umfasst ebenso eine Vielzahl an Dienstleistungen, die einen wirklichen Unterschied machen.

[www.liebherr.com](http://www.liebherr.com)

## Liebherr-France SAS

2 avenue Joseph Rey, B.P. 90287 • 68005 Colmar Cedex, France • Phone +33 389 213030  
info.lfr@liebherr.com • [www.liebherr.com](http://www.liebherr.com) • [www.facebook.com/LiebherrConstruction](https://www.facebook.com/LiebherrConstruction)