

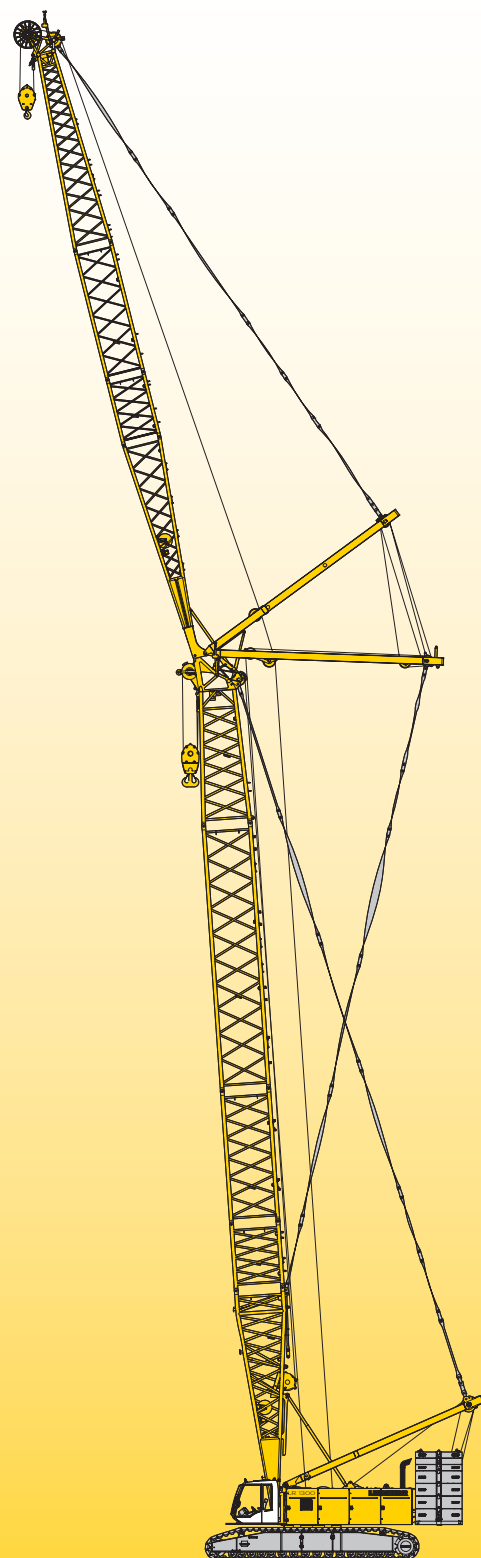
Datos Técnicos

Grúa de celosía sobre cadenas

LR 1300

Litronic®

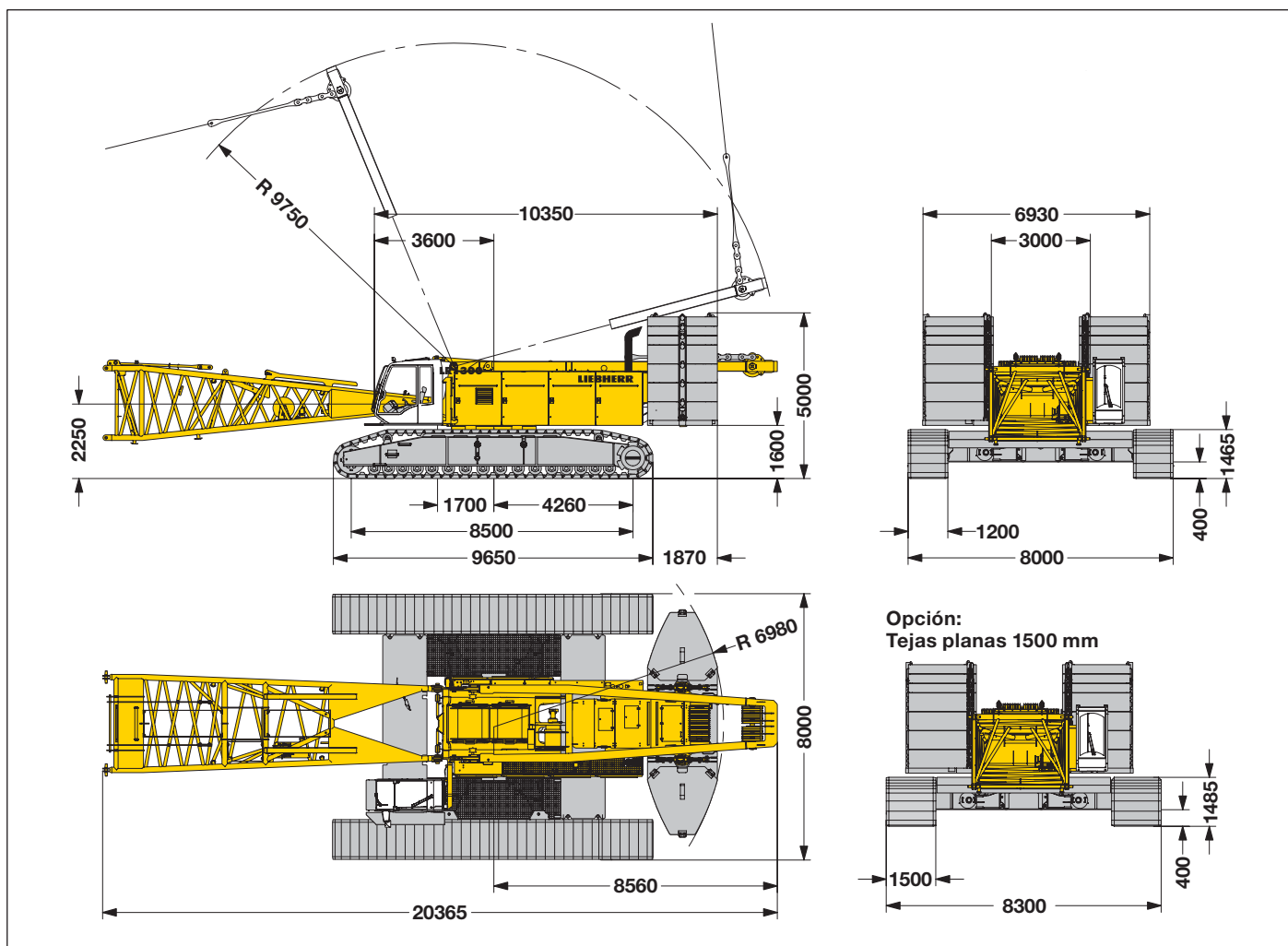
- Elevación



LIEBHERR

Dimensiones

Máquina base con chasis inferior



Peso operacional

El peso operacional incluye la máquina base con cadenas, 2 cabrestantes principales de 150 kN y una pluma principal de 20 m, que se compone de un caballete, pie de pluma (10 m), cabeza de pluma (7 m), tramo de pluma (3 m), contrapeso base 124 t contrapeso central, 57 t y un gancho de 300 t de capacidad.

Peso total _____ aprox. 290 t

Presión sobre el suelo

Presión sobre el suelo _____ 1.45 kg/cm²

Equipo de trabajo

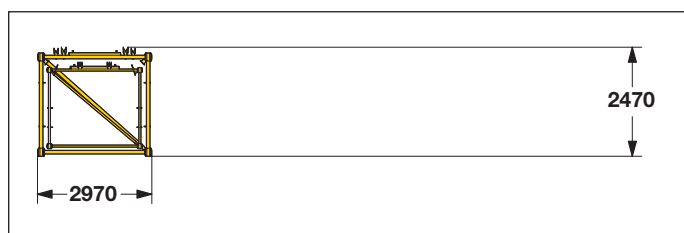
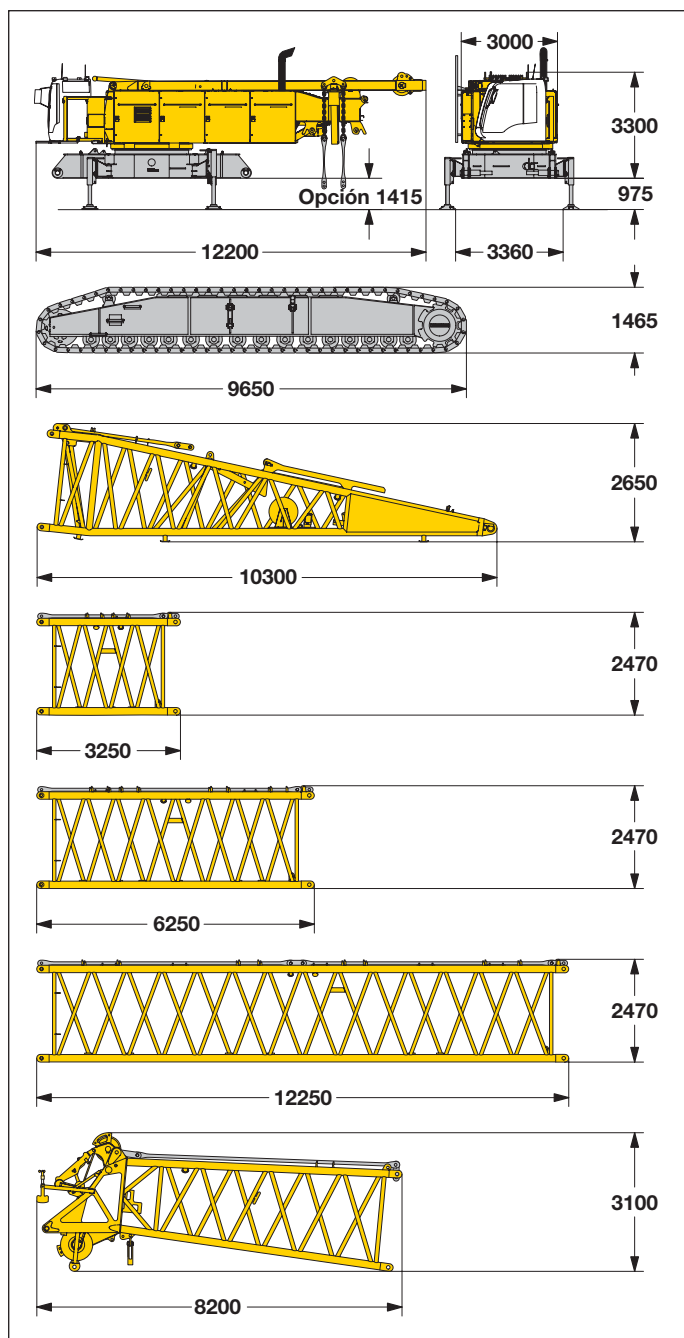
Pluma principal (N° 2821.xx) longitud máxima _____ 98 m
 Pluma ligera (N° 2821.xx and 2316.xx) _____ 123 m
 Plumín abatible (N° 2316.xx) longitud máxima _____ 113 m
 Combinación máx. con pluma de 59 m y plumín abatible de _____ 113 m
 Plumín auxiliar con capacidad de _____ 36 t

Observaciones

1. Las mencionadas capacidades de carga son válidas para trabajos de elevación (corresponden según clasificación de grúas F.E.M. 1001, grupo de grúas A1).
2. La grúa debe estar situada sobre un terreno horizontal y firme.
3. Los pesos de los implementos de elevación (tales como cables de elevación, ganchos, cuñeros etc) se tienen que deducir de los valores de carga.
4. Equipos adicionales montados en la pluma (tales como pasarelas, plumín auxiliar se tienen que deducir de los valores de carga.
5. Para conocer las velocidades máximas de viento durante el trabajo con la grúa, consultar la introducción de la tabla de cargas.
6. El radio de trabajo se mide desde el centro de la corona.
7. Las capacidades de carga están indicadas en toneladas y son válidas para 360 grados de giro.
8. El cálculo de estabilidad bajo la carga está basado en DIN 15019 / parte 2 / tabla 1/ ISO 4305 Tabla 1 + 2, valor vuelco 4.
9. Las estructuras están calculadas según F.E.M. 1.001 - 1998 (EN 13001-1; EN 13001-2).

Dimensiones y pesos de transporte

Máquina base y pluma (N° 2821.xx)



*) Incluye tirantes

Máquina base

Con caballete, 2 cabrestantes de 150 kN, sin pie de pluma, los cables, sin cadenas, contrapeso base

Ancho	3000 mm
Peso	41800 kg

Cadenas

2x

	Opción	Standard
Tejas planas	1500 mm	1200 mm
Ancho	1500 mm	1400 mm
Peso	26200 kg	22350 kg

Pie de pluma (N° 2821.30)

Ancho	2970 mm
Peso sin cabrestante	5700 kg
Peso incl. cabrestante y cable	7400 kg

Tramo de pluma (N° 2821.24)

3 m

Ancho	2970 mm
Peso*	1200 kg

Tramo de pluma (N° 2821.24)

6 m

Ancho	2970 mm
Peso*	1900 kg

Tramo de pluma (N° 2821.24)

12 m

Ancho	2970 mm
Peso*	3350 kg

Cabeza de pluma (N° 2821.24)

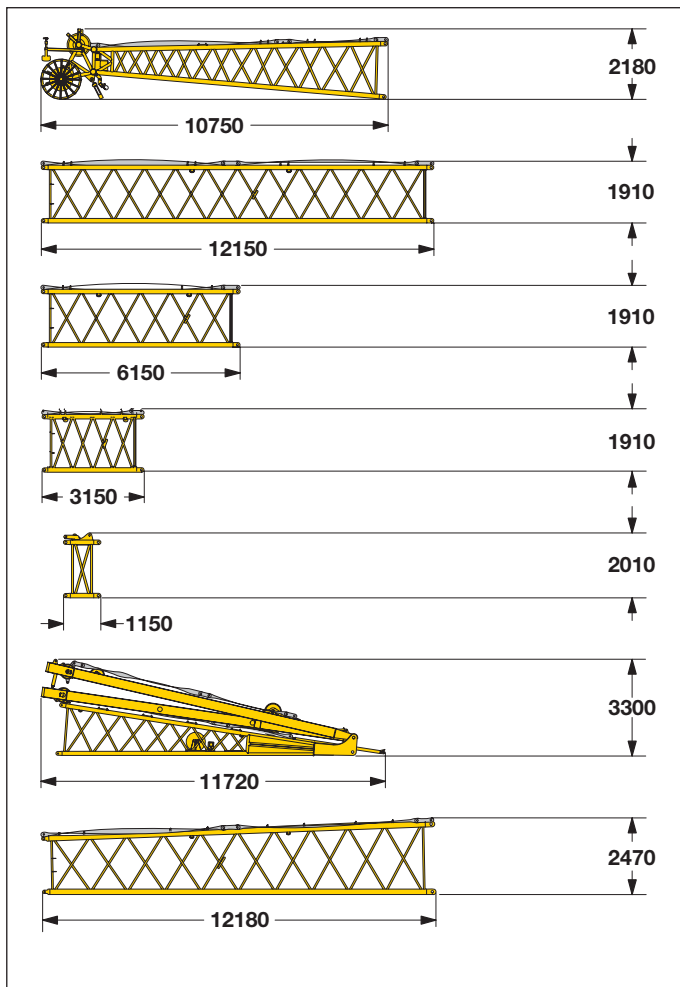
Ancho	2970 mm
Peso*	5400 kg

Opción de transporte de pluma

No. 2821.xx/2316.xx	12/12	6/6	3/3 m
Longitud	12500	6250	3250 mm
Peso*	5150	2850	1810 kg

Dimensiones y pesos de transporte

Plumín abatible (N° 2316.xx)



Cabeza de plumín abatible (N° 2316.20)

Ancho	2430 mm
Peso*	2300 kg

Tramo plumín abatible (N° 2316.20) 12 m

Ancho	2430 mm
Peso*	1800 kg

Tramo plumín abatible (N° 2316.20) 6 m

Ancho	2430 mm
Peso*	950 kg

Tramo plumín abatible (N° 2316.20) 3 m

Ancho	2430 mm
Peso*	600 kg

Tramo adaptador para pluma ligera (N° 2316.20) 1 m

Ancho	2430 mm
Peso*	640 kg

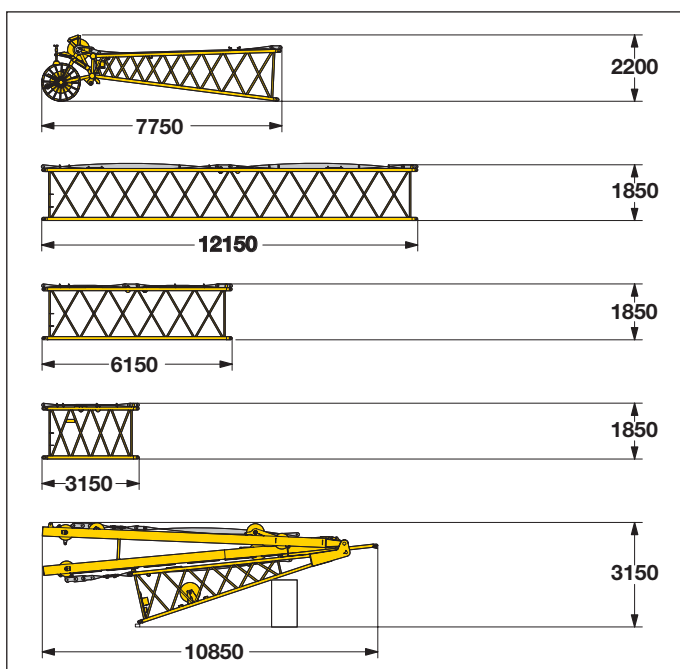
Pie de plumín abatible con caballete (N° 2316.22)

Ancho	2670 mm
Peso*	8060 kg

Tramo de pluma cónica (N° 2821/2316.24) 12 m

Ancho	2970 mm
Peso*	2700 kg

Plumín abatible (N° 1916.xx)



Cabeza de plumín abatible (No. 1916.21)

Ancho	2010 mm
Peso*	1550 kg

Tramo plumín abatible (N° 1916.18) 12 m

Ancho	2010 mm
Peso*	1250 kg

Tramo plumín abatible (N° 1916.18) 6 m

Ancho	2010 mm
Peso*	690 kg

Tramo plumín abatible (N° 1916.18) 3 m

Ancho	2010 mm
Peso*	475 kg

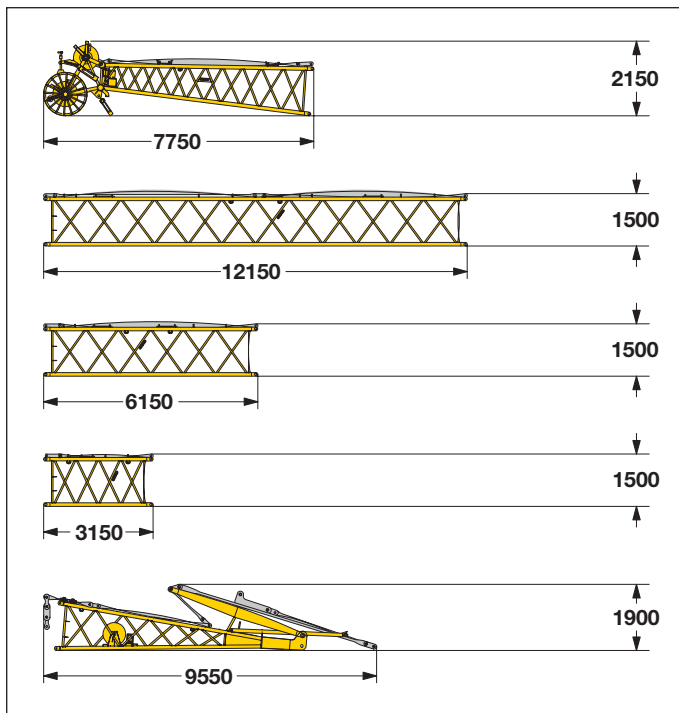
Pie de plumín abatible con caballete (N° 1916.22)

Ancho	2010 mm
Peso*	6300 kg

*) Incluye tirantes

Dimensiones y pesos de transporte

Plumín fijo (N° 1713.xx)



Cabeza de plumín fijo (N° 1713.21)

Ancho	1820 mm
Peso*	1375 kg

Tramo plumín fijo (N° 1713.18) 12 m

Ancho	1820 mm
Peso*	1140 kg

Tramo plumín fijo (N° 1713.18) 6 m

Ancho	1820 mm
Peso*	630 kg

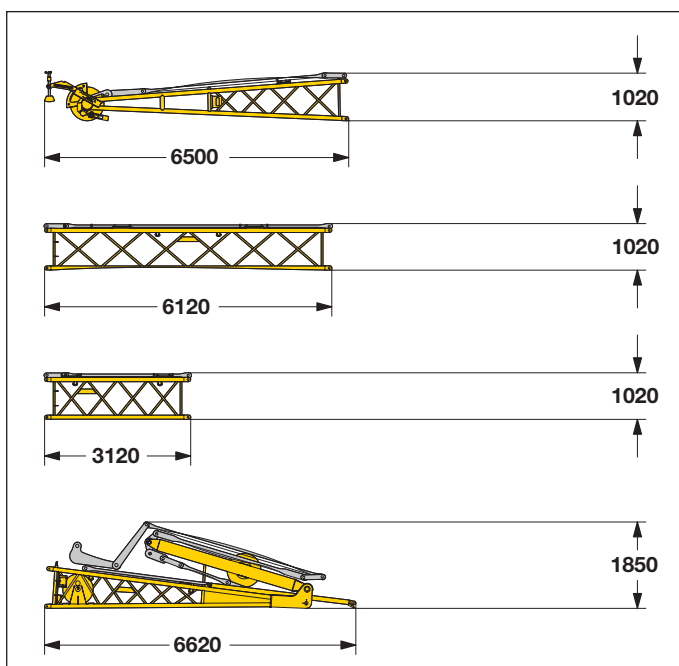
Tramo plumín fijo (N° 1713.18) 3 m

Ancho	1820 mm
Peso*	420 kg

Pie de plumín fijo con caballete (N° 1713.22)

Ancho	2450 mm
Peso*	2485 kg

Plumín fijo (No. 1008.xx)



Cabeza de plumín fijo (N° 1008.20)

Ancho	1090 mm
Peso*	920 kg

Tramo plumín fijo (N° 1008.17) 3 m

Ancho	1090 mm
Peso*	630 kg

Tramo plumín fijo (N° 1008.17) 6 m

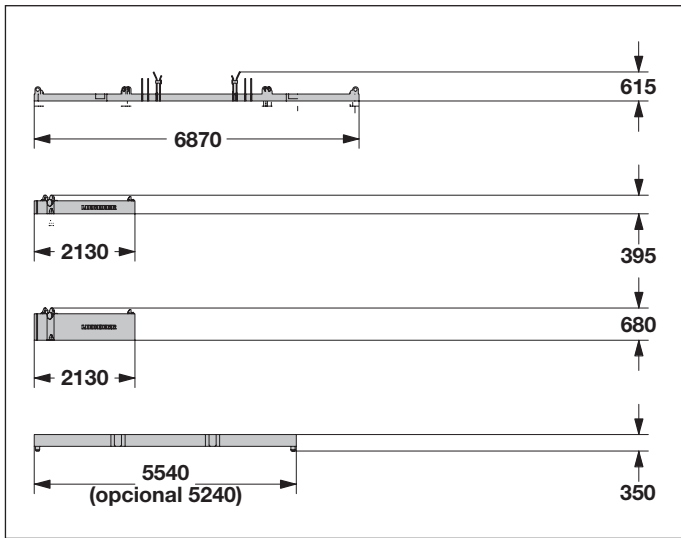
Ancho	1090 mm
Peso*	300 kg

Pie de plumín fijo con caballete (N° 1008.20)

Ancho	2200 mm
Peso*	1950 kg

Dimensiones y pesos de transporte

Contrapeso



Contrapeso trasero 1x

Ancho	2110 mm
Peso	14500 kg

Contrapeso trasero 6x

Ancho	2110 mm
Peso	5000 kg

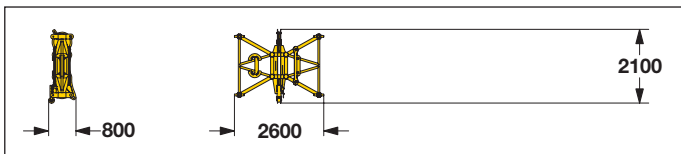
Contrapeso trasero 8x

Ancho	2110 mm
Peso	10000 kg

Contrapeso central 4x

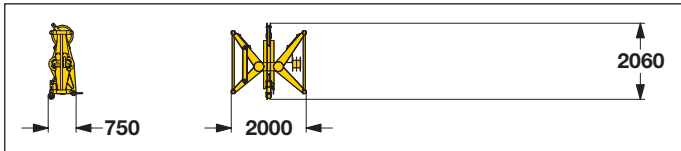
	Opción	Standard
Ancho	1500 mm	1200 mm
Peso	13400 kg	14250 kg

Punto de elevación intermedio en el plumín (opción)



Tramo (N° 2316.25) 0.5 m

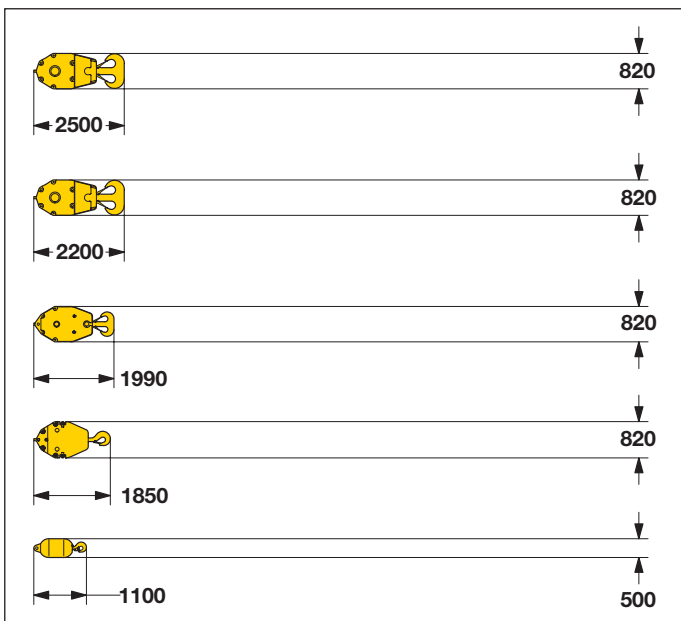
Ancho	800 mm
Peso	690 kg



Tramo (N° 1916.32) 0.5 m

Ancho	750 mm
Peso	685 kg

Ganchos



Gancho 300 t - 11 poleas

Ancho	880	1230 mm
Peso	3200	5500 kg

Gancho 150 t - 5 poleas

Ancho	500	660	820 mm
Peso	1600	2800	4000 kg

Gancho 100 t - 3 poleas

Ancho	340	480	620 mm
Peso	1100	2050	3000 kg

Gancho 50 t - 1 polea

Ancho	280	410	540 mm
Peso	800	1600	2400 kg

Gancho simple 16 t

Ancho	500 mm
Peso	900 kg

Descripción técnica



Motor

Potencia controlada de acuerdo a la norma ISO 9249, 450 kW (612 caballos) a 1900 r. p.m.

Tipo de motor Liebherr D 9508 A7

Capacidad de tanque 900 l de capacidad con indicador continuo de nivel y de reserva.

De acuerdo con NRMM certificación de escapes EPA/CARB Tier 3 y 97/68EC Stage III.



Sistema hidráulico

Una bomba doble de desplazamiento con accionamiento integrado provee los cabrestantes de pluma, plumín abatible y el mecanismo de traslación en un circuito abierto. Los cabrestantes principales y el mecanismo de giro funcionan en un circuito cerrado. Todos los movimientos se pueden realizar de forma simultánea. Para evitar picos de presión hidráulica se incorpora una válvula de corte en la bomba. Todos los filtros están controlados electrónicamente. Existe la posibilidad de utilizar aceites sintéticos ecológicos (biodegradables).

Presión _____ máx. 350 bar

Capacidad de tanque – 900 l



Cabrestante de plumín abatible

Tiro del cable _____ máx. 105 kN

Diámetro del cable — 20 mm

Tiempo de subida/bajada de 69 sec. de 15° a 78°



Cabrestante de pluma

Tiro del cable _____ max. 217 kN

Diámetro del cable — 24 mm

Tiempo de subida/bajada de 127 sec. de 15° a 86°



Mecanismo de giro

Corona de giro de rodamiento interno y dientes exteriores, accionado por un reductor con motor hidráulico de pistones axiales, frenos multi-disco accionados hidráulicamente, engranaje planetario y piñón.

El giro se puede accionar preseleccionando una velocidad o mediante el giro libre. Cuando se selecciona una velocidad se cierra el freno de disco (freno de parada), si no se efectúa ningún movimiento de giro.

Velocidad de giro: 0 – 1.8 r.p.m., regulable sin escalonamientos.



Cabrestantes principales

Tiro de cable (en la 1ª capa) _____ máx. 215 kN

Tiro de cable (en la 7ª capa) _____ 150 kN

Diámetro del cable _____ 28 mm

Diámetro del tambor _____ 730 mm

Velocidad cable m/min _____ 0 – 138

Longitud de cable en 7 capas _____ 570 m

Los cabrestantes destacan por su diseño compacto y su facilidad de ensamblaje. Consisten de un engranaje planetario interno, bañado en aceite y de mantenimiento mínimo. La carga se sostiene por el sistema hidráulico, además de un factor de seguridad adicional, con un freno de discos múltiples (freno de parada).

Para los cabrestantes se utiliza motores de control de alta presión y caudal variable. Este sistema dispone de sensores que automáticamente ajustan el caudal de aceite para alcanzar la máxima velocidad dependiendo de la carga suspendida.

Opción: cabrestantes con caída libre

En el cabrestante con caída libre se realiza la función de freno y de embrague solo con el freno de trabajo. Este freno es un freno de discos múltiples de diseño compacto, de bajo desgaste y sin necesidad de mantenimiento.



Mecanismo de traslación

El mecanismo de traslación se realiza a través de un motor de pistones axiales, frenos de discos múltiples de bajo mantenimiento y dos tensores hidráulicos de cadenas.

Tejas planas _____ 1200 mm (opción 1500 mm)

Velocidad de traslación — 0 – 1.3 km/h



Sistema de control electrónico

El sistema de control está diseñado y fabricado por Liebherr para trabajar en las obras y en condiciones medio ambientales más duras tales como cambios bruscos de temperatura, alta humedad, vibraciones e interferencias eléctrico-magnéticas.

Todos los datos relevantes de la máquina se muestran en un monitor de alta resolución. Información estándar se visualiza a través de símbolos gráficos, los mensajes de error aparecen en forma de mensajes de texto claros y concisos (disponible en más de 15 idiomas diferentes).

Las grúas vienen equipadas con un control proporcional sin escalas, que permiten realizar todos los movimientos posibles simultáneamente.

El manejo se lleva a cabo a través de dos joysticks multi-direccionales, el derecho para el cabrestante I y la pluma y el izquierdo para el cabrestante II y el giro.

Opción:

Mando doble T bi-direccional para un manejo simultáneo de la pluma y el plumín.

Las cadenas se activan por medio de unos pedales centrales que además llevan unas palancas de mano.

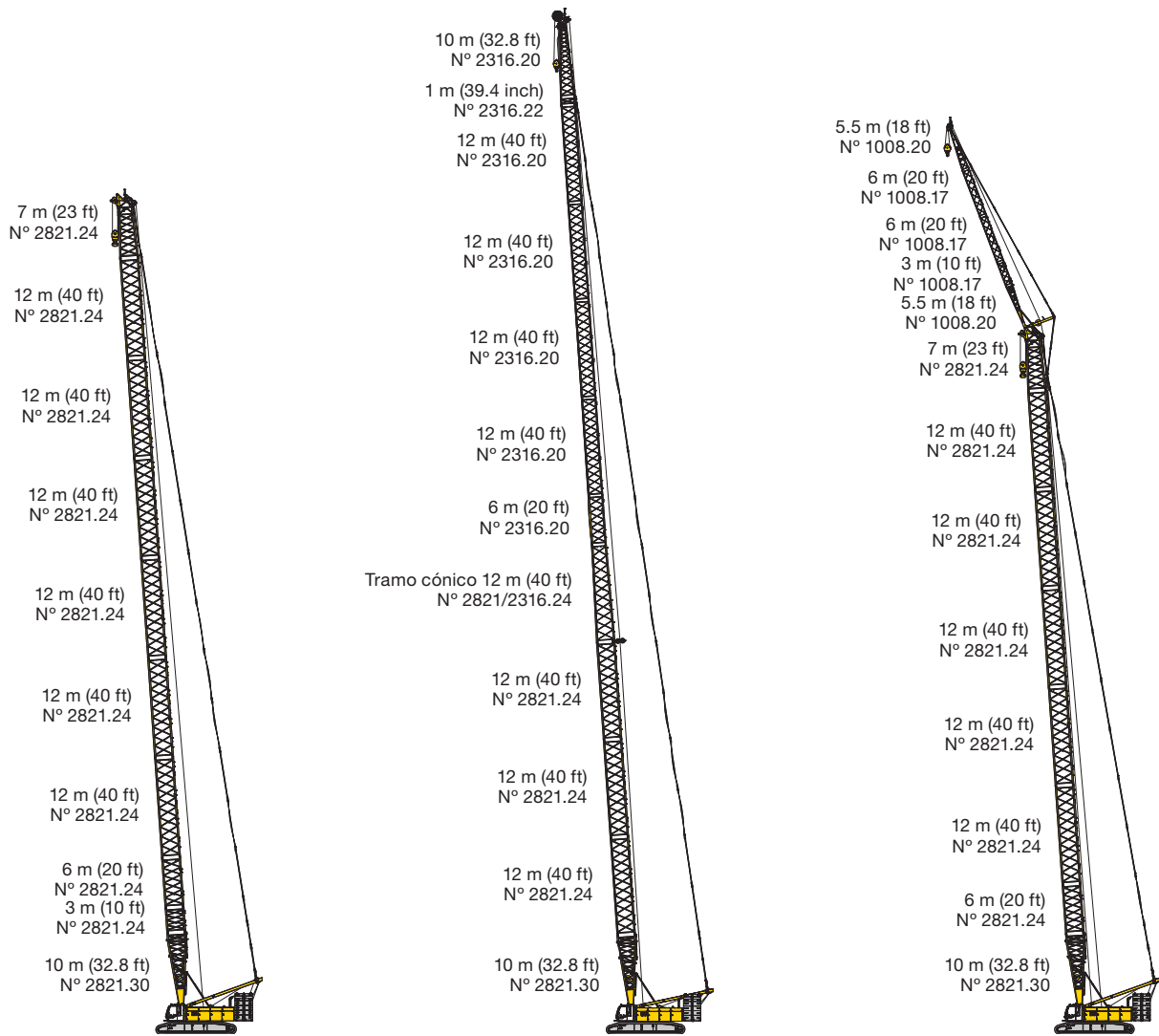
Mando a distancia para montaje de contrapeso trasero y para el embulonamiento del pie de pluma con la construcción del acero de la máquina base.



Emisión de sonidos

La emisión de sonidos corresponde a la directiva 2000/14 de la normativa CE de emisión de sonidos en el exterior.

Configuraciones de pluma



Pluma principal –N° 2821.xx — 98 m

Combinación máx. — 123 m

Combinación máx. — 109 m

Pluma principal N° 2321.xx — 46 m

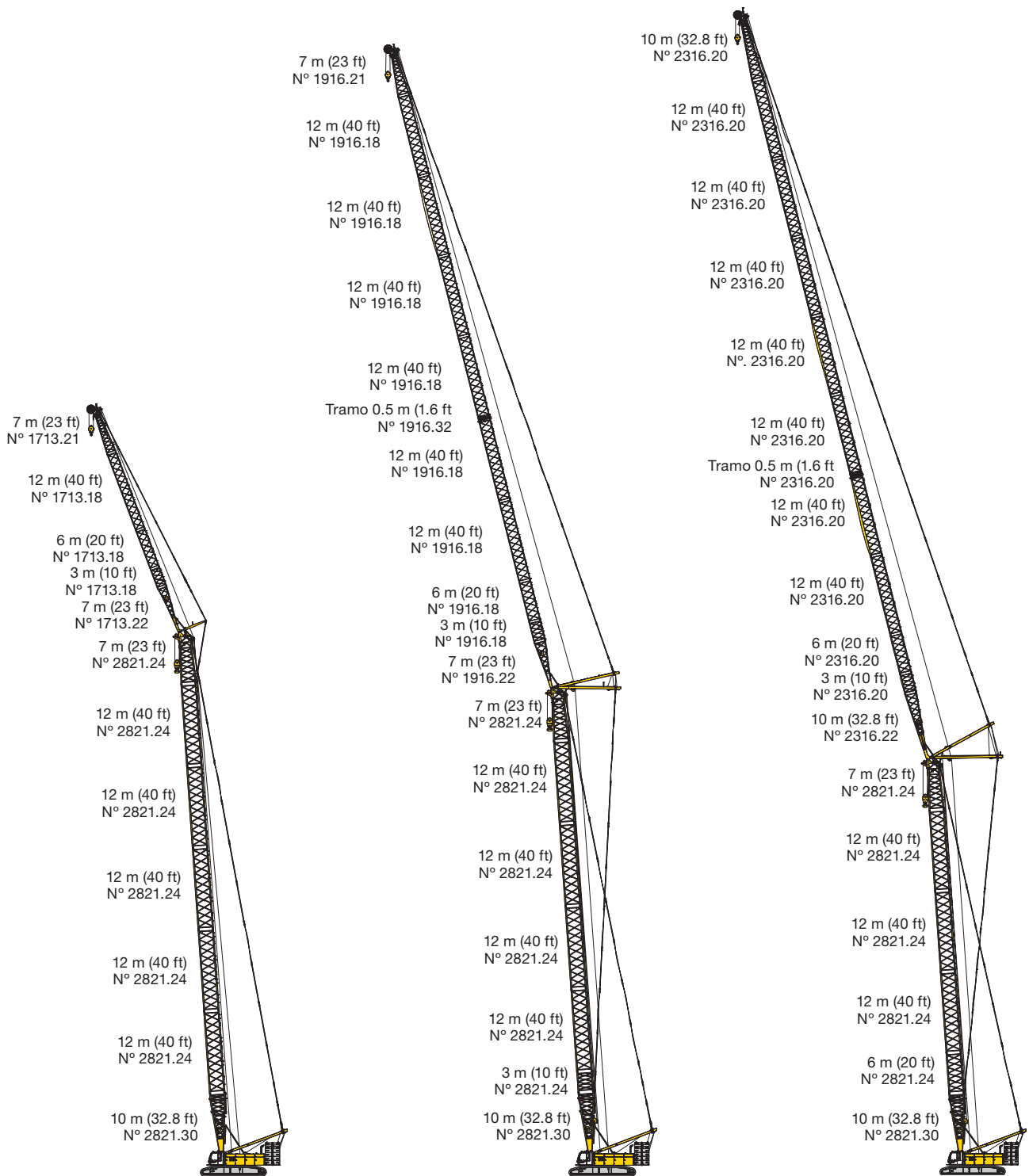
Pluma principal N° 2821.xx — 83 m

Tramo cónico N° 2821/2316.xx – 12 m

Plumín fijo N° 1008.xx — 26 m

Plumín abatible N° 2316.xx — 65 m

Configuraciones de pluma

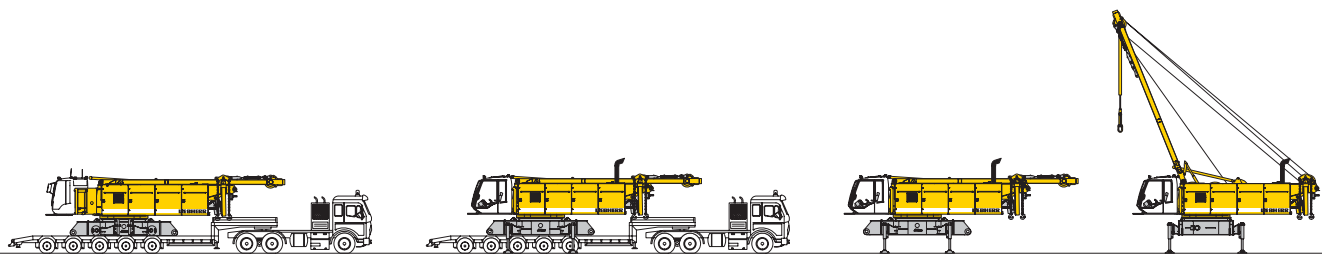


Combinación máx. ————— 112 m
 Pluma principal N° 2821.xx ——— 77 m
 Plumín fijo N° 1713.xx ——— 35 m

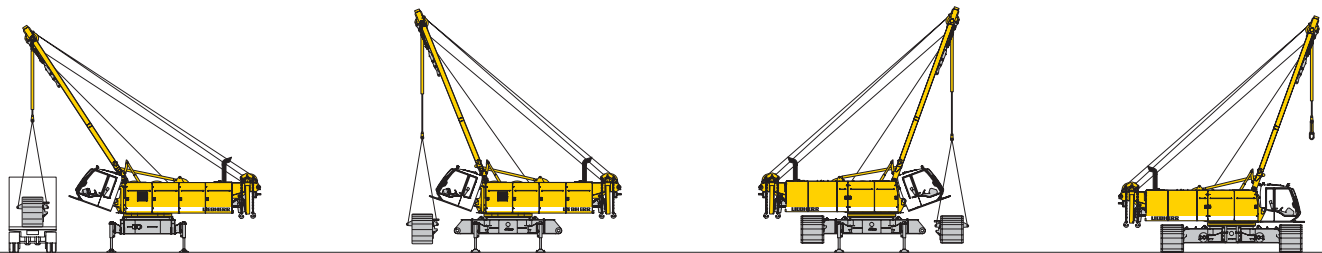
Combinación máx. ————— 163 m
 Pluma principal N° 2821.xx ——— 68 m
 Plumín abatible N° 1916.xx ——— 95 m
 Pluma principal N° 2821.xx ——— 74 m
 Plumín abatible N° 1916.xx ——— 53 m

Combinación máx. ————— 172 m
 Pluma principal N° 2821.xx ——— 59 m
 Plumín abatible N° 2316.xx ——— 113 m
 Pluma principal N° 2821.xx ——— 71 m
 Plumín abatible N° 2316.xx ——— 44 m

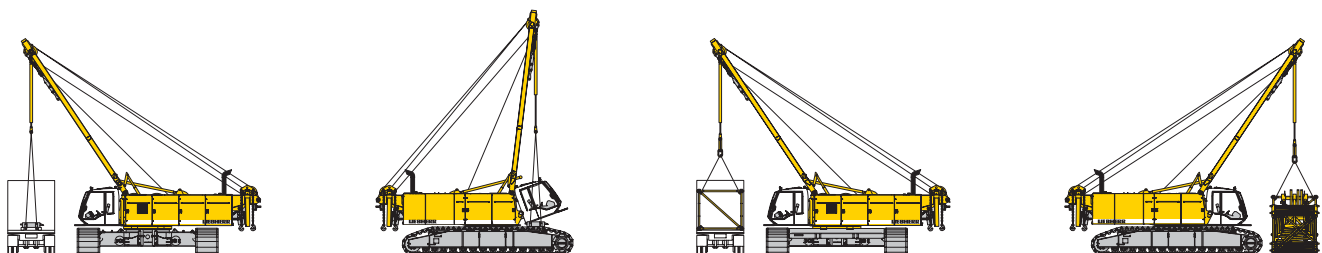
Sistema de auto montaje



Descarga de la máquina base

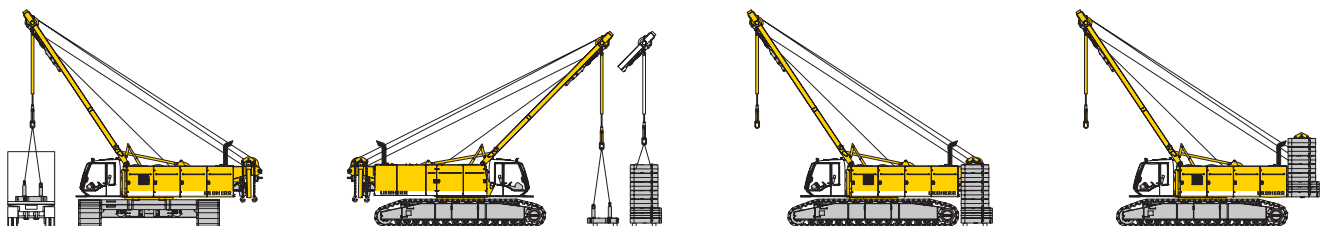


Descarga y montaje de las cadenas

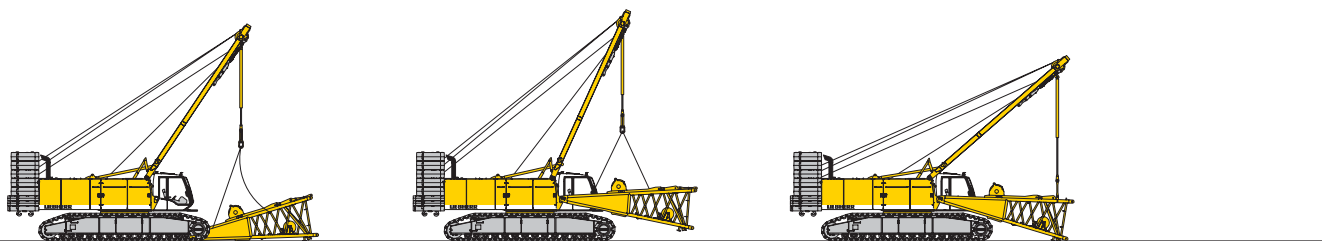


Descarga y montaje del contrapeso central

Descarga y montaje de la pluma

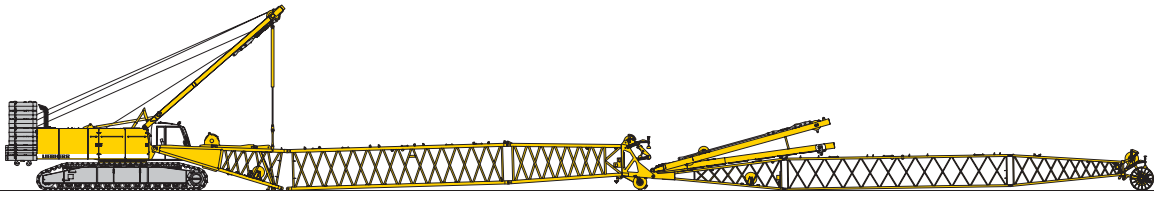


Descarga y montaje del contrapeso

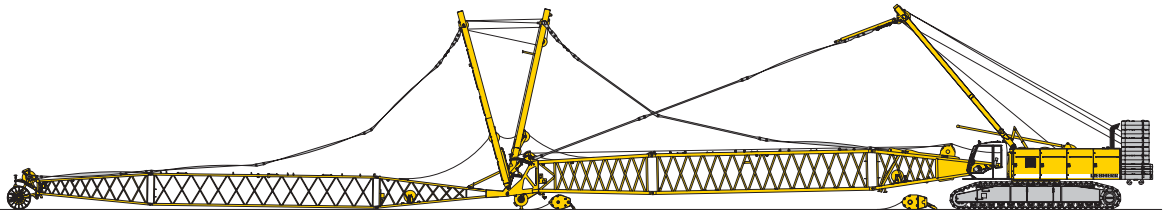


Descarga y montaje del pie de pluma

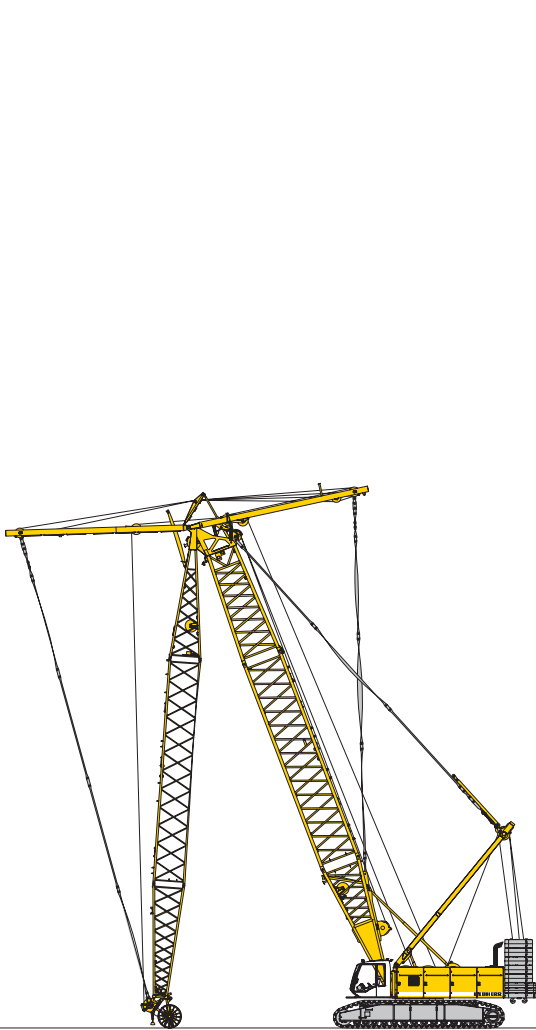
Elevación de la pluma a posición de trabajo



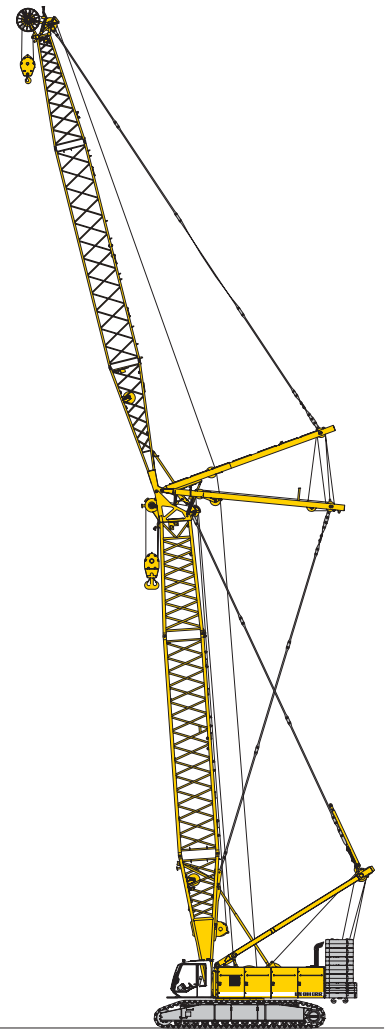
Montaje de la pluma



Montaje de los cables de elevación de la pluma principal y del plumín abatible

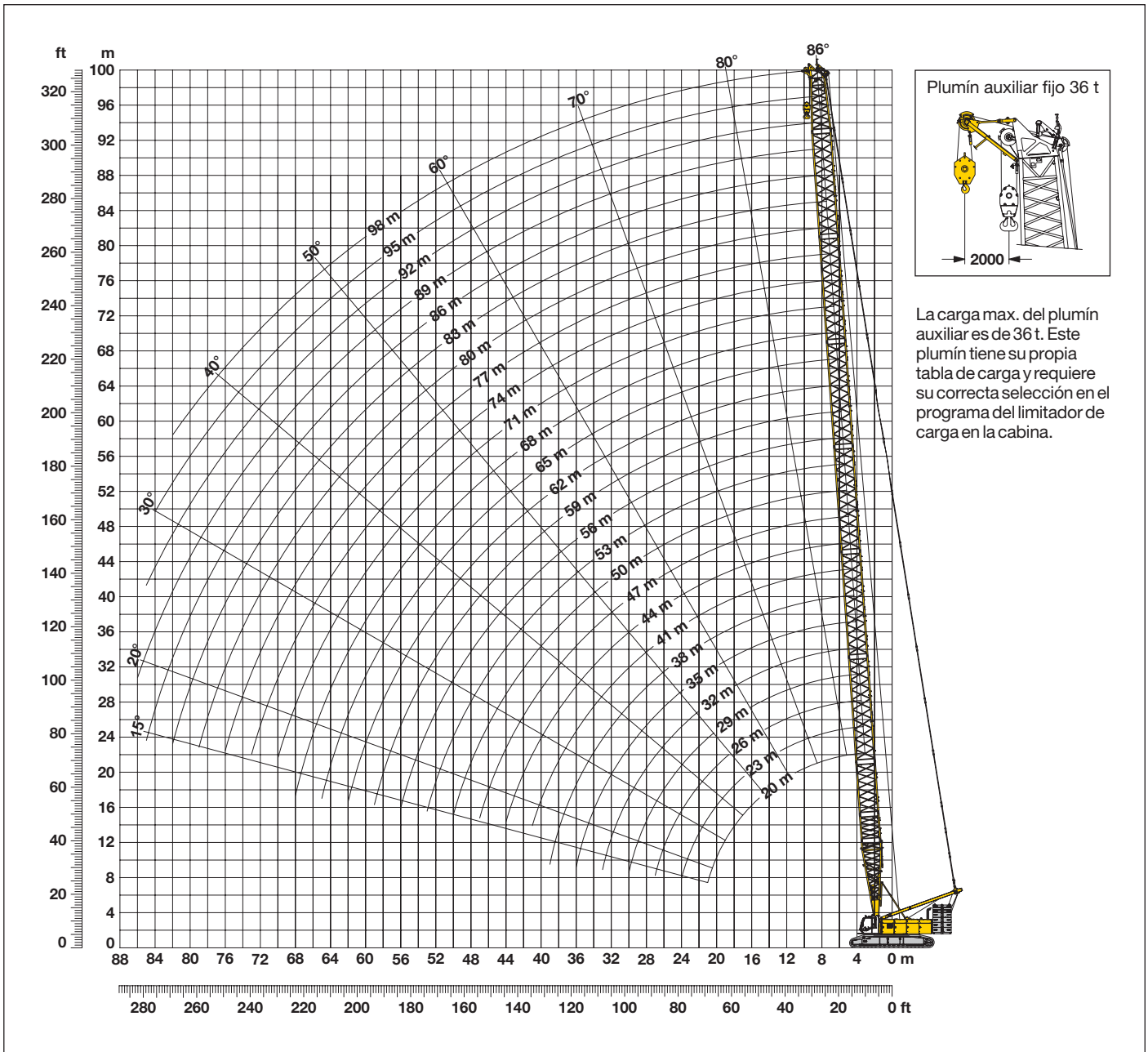


Elevación de la pluma principal y del plumín abatible



Posición de trabajo

Radio de trabajo - pluma principal (N° 2821.xx) **86° - 15°** **124 t contrapeso y 57 t contrapeso central**



Configuración de pluma principal (Tabla 1 - N° 2821.xx)

Configuración para longitudes de pluma 20 m - 98 m																												
	Longitud	Número de tramos de pluma principal																										
Pie de pluma	10 m	1	1	1	1	1	1	1	1	1	1	1	1	1	1	1	1	1	1	1	1	1	1					
Tramo pluma	3 m	1		1		1				1				1				1				1						
Tramo pluma	6 m		1	1				1	1					1	1					1	1							
Tramo pluma	12 m				1	1	1	1	2	2	2	3	3	3	3	4	4	4	4	5	5	5	5					
Cabeza pluma	7 m	1	1	1	1	1	1	1	1	1	1	1	1	1	1	1	1	1	1	1	1	1	1					
Longitud pluma (m)		20	23	26	29	32	35	38	41	44	47	50	53	56	59	62	65	68	71	74	77	80	83	86	89	92	95	98

Tabla de cargas para pluma principal (N° 2821.xx)

104 t contrapeso y 57 t contrapeso central

Radio (m)	Longitud pluma en (m)															Radio (m)
	20	23	26	32	38	44	50	56	62	68	74	80	86	92	95	
4.3	286.2	t	t	t	t	t	t	t	t	t	t	t	t	t	t	4.3
5	286.2	300.5	296.8													5
6	258.4	259.3	257.5	245.6	237.4	212.6										6
7	225.6	225.6	222.7	216.1	207.6	198.5	189.6	169.5								7
8	196.1	196.0	195.7	191.4	185.2	179.2	169.5	162.2	150.4	127.8						8
9	173.1	173.0	172.7	172.4	166.5	161.0	153.6	145.9	138.9	125.7	109.1	97.2	83.6			9
10	154.6	154.6	154.3	154.0	151.6	144.3	137.4	131.1	125.1	118.3	104.7	96.5	83.6	73.1	67.8	10
14	107.2	107.2	106.9	106.7	103.4	99.4	95.6	92.0	88.6	85.3	82.1	79.1	74.8	67.7	63.2	14
16	89.3	89.5	89.4	89.5	88.7	85.6	82.5	79.6	76.8	74.1	71.4	68.9	66.4	62.2	59.0	16
18	75.7	76.0	75.9	76.0	75.7	74.9	72.3	69.9	67.4	65.2	62.9	60.7	58.6	56.5	54.5	18
20	65.4	65.7	65.7	65.7	65.4	65.2	64.1	62.0	59.9	57.9	55.9	54.0	52.1	50.3	49.4	20
24		51.0	51.1	51.2	50.9	50.6	50.2	49.8	48.4	46.8	45.2	43.7	42.1	40.6	39.8	24
26			45.7	45.9	45.6	45.3	44.8	44.5	44.0	42.5	41.0	39.6	38.1	36.7	36.0	26
32				34.2	34.0	33.8	33.3	32.9	32.4	31.9	31.4	30.2	29.0	27.8	27.2	32
38					26.3	26.2	25.8	25.4	24.8	24.4	23.8	23.3	22.5	21.5	21.0	38
44						20.7	20.4	20.0	19.5	19.0	18.5	18.0	17.4	16.8	16.2	44
50							16.3	16.0	15.5	15.1	14.6	14.1	13.5	13.0	12.7	50
55								13.4	13.0	12.5	12.0	11.5	10.9	10.4	10.1	55
60									10.7	10.3	9.8	9.3	8.7	8.2	7.9	60
65										8.5	8.0	7.5	6.9	6.4	6.1	65
70											6.4	5.9	5.3	4.8	4.6	70
75												4.6	4.0	3.4	3.0	75
80													2.6			80

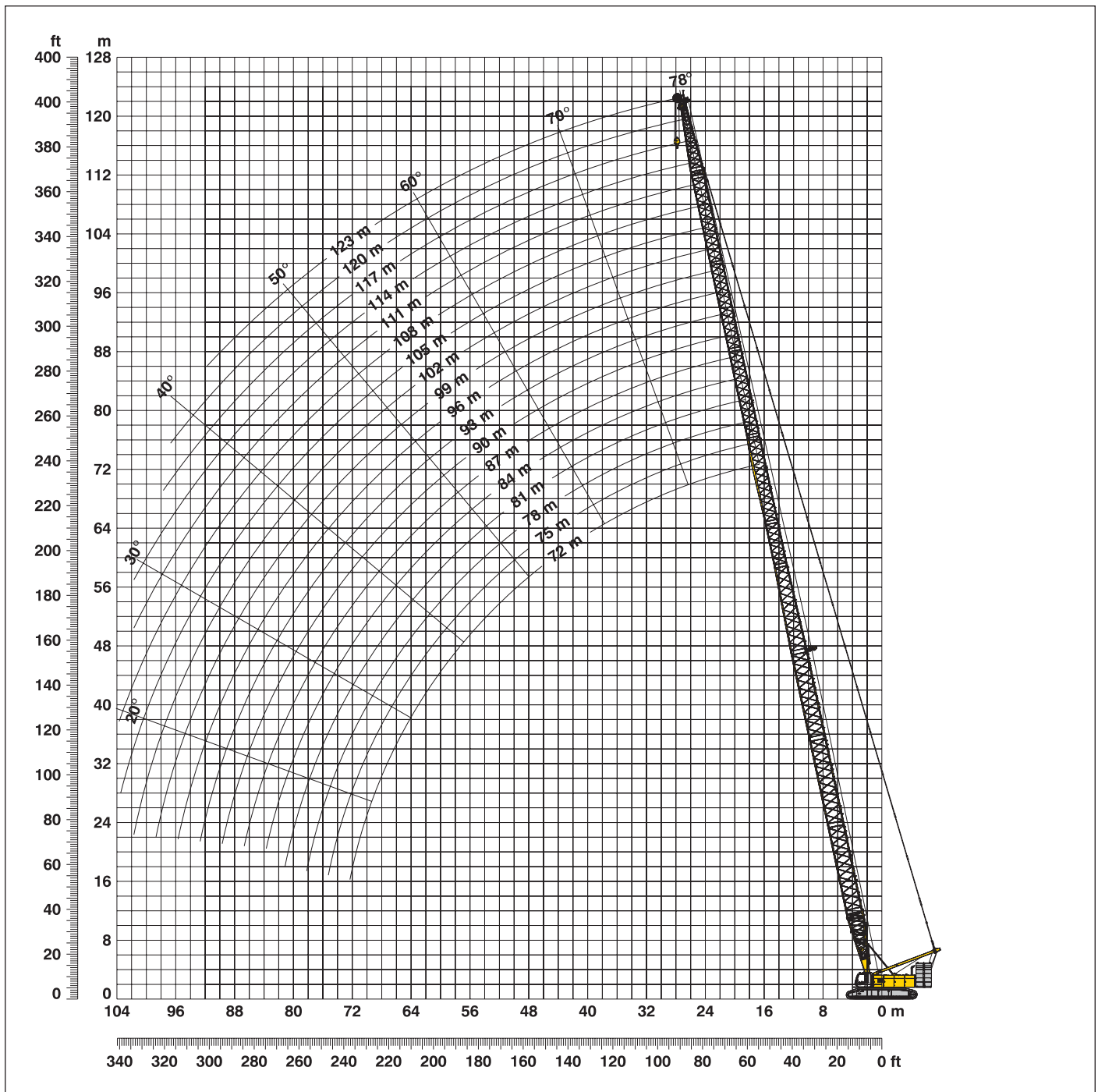
Tabla de cargas para pluma principal (N° 2821.xx)

124 t contrapeso y 57 t contrapeso central

Radio (m)	Longitud pluma en (m)															Radio (m)
	20	23	26	32	38	44	50	56	62	68	74	80	86	92	98	
6.8								169.5								6.8
8							169.5	162.2	150.4	127.8						8
9					166.5	161.0	155.0	147.0	139.3	125.7	109.1	97.2	83.6			9
10				156.8	152.7	146.4	140.8	135.7	128.8	118.3	104.7	96.5	83.6	73.1	63.7	10
12	136.9	136.9	134.9	133.1	127.8	124.7	120.3	114.9	110.0	105.1	96.1	90.9	79.5	70.8	62.7	12
14	115.7	115.7	115.4	113.1	110.9	107.0	103.6	100.4	95.6	90.8	84.1	82.3	74.8	67.7	59.8	14
16	99.7	99.8	99.5	98.5	96.1	94.4	90.6	87.3	84.2	80.7	75.1	72.7	67.4	62.2	57.0	16
18	86.0	86.2	86.2	86.2	84.7	83.1	80.9	77.2	74.4	71.5	67.9	65.8	61.7	57.1	52.6	18
20	74.3	74.7	74.7	74.7	74.4	74.0	72.1	69.6	66.7	63.9	60.9	59.2	56.8	53.2	49.0	20
22		65.6	65.6	65.7	65.4	65.1	64.7	63.0	60.8	57.9	55.1	53.4	51.3	48.8	46.3	22
24		58.2	58.3	58.4	58.1	57.9	57.4	57.0	55.4	53.1	50.5	48.6	46.5	44.4	42.1	24
26			52.3	52.4	52.1	51.9	51.4	51.1	50.6	48.7	46.5	44.8	42.6	40.6	38.5	26
32				39.4	39.2	39.0	38.5	38.1	37.6	37.1	36.6	35.5	33.8	32.2	30.4	32
38					30.6	30.5	30.0	29.7	29.1	28.7	28.1	27.6	27.0	25.9	24.6	38
44						24.4	24.0	23.7	23.2	22.7	22.1	21.6	21.1	20.5	19.6	44
50							19.5	19.2	18.7	18.2	17.7	17.2	16.6	16.1	15.5	50
55								16.2	15.8	15.3	14.8	14.3	13.8	13.2	12.6	55
60									13.4	13.0	12.4	11.9	11.3	10.8	10.2	60
65										10.9	10.4	9.9	9.3	8.7	7.9	65
70											8.6	8.1	7.4	6.7	5.9	70
75												6.3	5.6	5.0	4.2	75
80													4.1	3.4	2.7	80
85														2.7	2.1	85

Pluma ligera (N° 2821/2316.xx) **72 m - 123 m**

Radio de trabajo 78° - 15°



Configuración de pluma ligera con pluma principal de 46 m (No. 2821/2316.xx)

Configuración para longitud de pluma (72 m - 123 m)

	Longitud	Número de tramos de pluma y de plumín abatible																	
Pie de pluma	10 m	1	1	1	1	1	1	1	1	1	1	1	1	1	1	1	1	1	1
Tramo pluma	12 m	3	3	3	3	3	3	3	3	3	3	3	3	3	3	3	3	3	3
Tramo cónico	12 m	1	1	1	1	1	1	1	1	1	1	1	1	1	1	1	1	1	1
Tramo plumín abatible	3 m	1		1		1		1		1		1		1		1		1	
Tramo plumín abatible	6 m		1	1			1	1			1	1			1	1			1
Tramo plumín abatible	12 m				1	1	1	1	1	2	2	2	2	3	3	3	3	4	4
Tramo plumín abatible	1 m	1	1	1	1	1	1	1	1	1	1	1	1	1	1	1	1	1	1
Cabeza plumín abatible	10 m	1	1	1	1	1	1	1	1	1	1	1	1	1	1	1	1	1	1
Longitud máx. pluma ligera (m)		72	75	78	81	84	87	90	93	96	99	102	105	108	111	114	117	120	123

Tablas de cargas - pluma ligera (N° 2821/2316.xx)

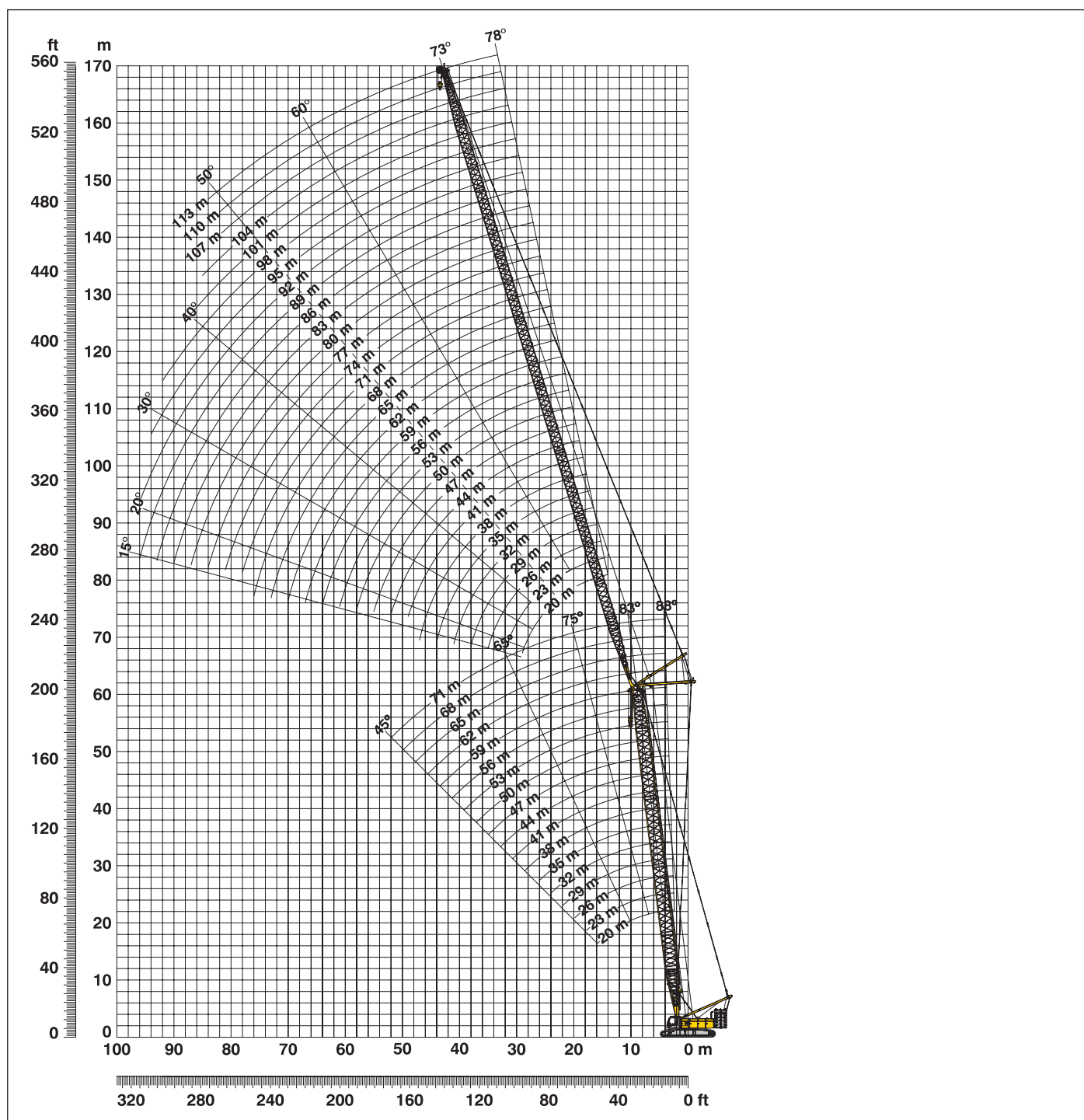
Pluma principal 46 m

Radio (m)	Longitud de pluma ligera en (m)														Radio (m)	
	72	84	87	90	93	96	99	102	105	108	111	114	117	120		123
17.2	53.7	t	t	t	t	t	t	t	t	t	t	t	t	t	t	17.2
20	46.0	42.2														20
22	41.4	38.5	37.7	36.4	35.0											22
24	38.1	34.9	34.2	33.4	32.7	31.0	30.5	28.5								24
26	35.5	32.0	31.3	30.4	29.8	28.7	28.6	27.2	26.0	24.4	22.5	20.7				26
28	33.4	29.8	29.1	28.1	27.4	26.5	26.2	25.1	24.2	23.1	21.6	20.0	17.3	16.8	15.8	28
30	31.7	28.0	27.3	26.3	25.6	24.8	24.3	23.3	22.5	21.6	20.4	19.1	16.8	16.3	15.3	30
32	29.4	26.5	25.7	24.8	24.1	23.5	22.8	21.9	21.1	20.3	19.3	18.1	16.2	15.7	14.8	32
34	27.2	25.2	24.4	23.5	22.8	22.1	21.5	20.8	20.0	19.3	18.4	17.4	15.8	15.2	14.3	34
36	25.4	23.9	23.4	22.4	21.7	21.0	20.3	19.6	18.9	18.3	17.6	16.7	15.4	14.8	13.9	36
38	24.0	22.2	21.9	21.4	20.8	20.1	19.3	18.6	18.0	17.3	16.7	16.0	15.0	14.5	13.5	38
40	22.4	20.8	20.4	19.9	19.6	19.3	18.5	17.8	17.1	16.5	15.9	15.2	14.3	13.9	13.2	40
42	20.9	19.6	19.2	18.6	18.3	18.0	17.6	17.1	16.4	15.8	15.2	14.4	13.7	13.3	12.6	42
44	19.7	18.6	18.1	17.5	17.2	16.8	16.5	16.1	15.7	15.2	14.5	13.8	13.2	12.7	12.0	44
46	18.6	17.5	17.2	16.6	16.2	15.8	15.4	15.1	14.7	14.3	14.0	13.2	12.7	12.1	11.5	46
48	17.6	16.4	16.1	15.7	15.4	14.9	14.5	14.1	13.8	13.4	13.1	12.6	12.3	11.7	11.1	48
50	16.5	15.4	15.2	14.7	14.5	14.2	13.8	13.3	12.9	12.6	12.3	11.8	11.6	11.2	10.8	50
55	14.4	13.5	13.2	12.6	12.5	12.2	11.9	11.6	11.3	10.9	10.6	10.1	9.8	9.5	9.2	55
60	12.5	11.7	11.5	11.0	11.0	10.6	10.3	10.0	9.7	9.4	9.2	8.8	8.5	8.2	7.9	60
65	11.0	10.3	10.0	9.6	9.5	9.3	9.1	8.7	8.4	8.1	7.8	7.4	7.2	7.0	6.8	65
70	9.4	8.9	8.8	8.5	8.3	8.0	7.7	7.5	7.3	7.0	6.8	6.4	6.1	5.9	5.6	70
75		7.8	7.6	7.3	7.3	7.0	6.7	6.4	6.2	6.0	5.8	5.5	5.2	5.0	4.7	75
80		6.7	6.6	6.3	6.3	6.0	5.8	5.5	5.4	5.1	4.9	4.5	4.3	4.2	3.9	80
85			5.6	5.4	5.4	5.2	4.9	4.6	4.6	4.3	4.1	3.8	3.6	3.4	3.1	85
90					4.5	4.4	4.2	3.9	3.8	3.5	3.4	3.1	3.0	2.8	2.5	90
95							3.5	3.2	3.2	2.9	2.7	2.4	2.0	2.1		95
100								2.6	2.4	2.3	2.2					100

Esta tabla de cargas sirve únicamente como información. Para trabajos de elevación consultar la tabla de carga de la cabina o el manual.

Radio de trabajo - plumín abatible (N° 2316.xx) 78° - 15°

Pluma principal 88° - 45°



Configuración de pluma principal (20 m - 71 m) – vea tabla 1 en la página 12

Configuración de plumín abatible (20 m - 113 m)

	Longitud	Número de tramos de plumín abatible																															
		20	23	26	29	32	35	38	41	44	47	50	53	56	59	62	65	68	71	74	77	80	83	86	89	92	95	98	101	104	107	110	113
Pie de plumín abatible	10 m	1	1	1	1	1	1	1	1	1	1	1	1	1	1	1	1	1	1	1	1	1	1	1	1	1	1	1	1	1	1	1	1
Tramo plumín abatible	3 m		1			1			1			1			1			1			1			1			1			1			1
	6 m			1	1			1	1			1	1			1	1			1	1			1	1			1	1			1	1
Cabeza plumín abatible	12 m					1	1	1	1	2	2	2	2	3	3	3	3	4	4	4	4	5	5	5	5	6	6	6	6	7	7	7	7
	10 m	1	1	1	1	1	1	1	1	1	1	1	1	1	1	1	1	1	1	1	1	1	1	1	1	1	1	1	1	1	1	1	
Longitud de plumín abatible (m)		20	23	26	29	32	35	38	41	44	47	50	53	56	59	62	65	68	71	74	77	80	83	86	89	92	95	98	101	104	107	110	113

Tablas de cargas - plumín abatible (N°2316.xx)

Pluma principal con ángulo 88°

Pluma principal 20 m

Radio (m)	Longitud de plumín (m)							
	20	41	53	65	77	89	101	113
12.4	t	68.7	t	t	t	t	t	t
15		53.8	48.9					
18	43.5	39.7	38.7	36.4				
20	36.9	33.6	32.4	31.7	26.4			
22	31.6	28.4	27.5	27.6	25.6			
24		25.5	24.4	23.4	22.0	18.0		
26		22.8	21.3	20.3	19.5	17.0	12.8	
28		20.7	19.2	18.2	17.1	16.0	12.6	9.1
32		17.5	16.2	14.8	14.5	12.8	12.0	8.7
36		14.9	13.9	12.6	11.4	10.5	9.3	8.0
42		12.1	11.2	9.7	8.7	7.5	6.7	5.6
50			8.5	7.3	6.1	5.1	4.1	3.5
55				6.2	5.0	3.9	3.0	2.5
65				4.4	3.4	2.6		
70					2.9	2.2		
75					2.4			

Pluma principal 32 m

Radio (m)	Longitud de plumín (m)							
	20	41	53	65	77	89	101	113
12.8	t	71.8	t	t	t	t	t	t
13	86.9	71.8						
16	65.2	61.7	50.2					
18	55.1	51.9	47.5	34.8				
22	40.6	38.1	36.5	32.7	24.5			
24		33.5	32.3	29.9	23.6	17.0		
26		30.3	28.8	27.0	22.8	16.5	12.1	
28		27.5	26.1	24.9	21.6	16.2	11.9	8.5
32		23.6	22.1	20.8	19.8	15.4	11.4	8.2
36		20.5	19.1	18.0	16.6	14.7	10.8	7.8
42		17.2	15.8	14.5	13.4	11.7	9.9	7.2
55			11.0	9.8	8.6	7.3	6.3	5.0
65				7.4	6.2	5.1	3.9	3.1
70					5.4	4.1	3.1	2.2
75					4.6	3.3	2.3	
85						2.2		

Pluma principal 41 m

Radio (m)	Longitud de plumín (m)							
	20	41	53	65	77	89	101	113
8.8	117.0	t	t	t	t	t	t	t
14	74.3	66.2						
16	61.8	57.0	46.7					
19	48.7	45.1	42.0	32.7				
22	39.4	36.1	34.0	30.7	23.3			
24		31.9	30.3	28.3	22.4	16.1		
26		28.9	27.2	25.3	21.8	15.8	11.5	
30		24.4	22.9	21.3	19.1	15.1	11.2	8.1
34		21.2	19.6	18.2	16.7	14.0	10.7	7.7
38		18.7	17.2	15.9	14.3	12.8	10.2	7.3
44		14.5	14.3	13.0	11.7	10.1	8.8	6.8
55			10.7	9.4	8.2	6.8	5.8	4.5
65				7.2	5.9	4.7	3.6	3.0
70					5.1	3.8	2.8	2.4
75					4.4	3.1	2.1	
80						2.5		

Pluma principal 53 m

Radio (m)	Longitud de plumín (m)							
	20	41	53	65	77	89	101	113
9.2	95.0	t	t	t	t	t	t	t
14	65.6	55.3						
16	55.8	49.2	41.2					
19	44.7	40.0	36.8	29.0				
22	36.7	32.9	30.3	26.9	20.5			
24	15.1	29.3	27.2	24.8	20.0	14.7		
28		24.5	22.6	20.5	17.9	14.3	10.6	
30		22.7	21.0	18.9	16.6	14.0	10.5	7.4
36		18.6	17.0	15.3	13.4	11.8	9.5	7.0
40		16.7	15.1	13.4	11.6	10.3	8.7	6.5
44		15.0	13.4	11.8	10.3	8.9	7.7	6.0
55			10.1	8.6	7.2	6.0	4.9	3.6
65				6.6	5.3	4.2	3.0	
70					4.6	3.4	2.3	
75					3.9	2.7		
80						2.2		

Pluma principal 59 m

Radio (m)	Longitud de plumín (m)						
	20	41	53	65	77	89	101
9.2	95.0	t	t	t	t	t	t
14	65.6	55.3					
16	55.8	49.2	41.2				
19	44.7	40.0	36.8	29.0			
22	36.7	32.9	30.3	26.9	20.5		
24	15.1	29.3	27.2	24.8	20.0	14.7	
28		24.5	22.6	20.5	17.9	14.3	10.6
30		22.7	21.0	18.9	16.6	14.0	10.5
36		18.6	17.0	15.3	13.4	11.8	9.5
40		16.7	15.1	13.4	11.6	10.3	8.7
44		15.0	13.4	11.8	10.3	8.9	7.7
55			10.1	8.6	7.2	6.0	4.9
65				6.6	5.3	4.2	3.0
70					4.6	3.4	2.3
75					3.9	2.7	
80						2.2	

Pluma principal 71 m

Radio (m)	Longitud de plumín (m)						
	41	44					
14.2	39.2	t					
15	39.2	36.8					
18	34.0	33.5					
20	30.4	29.6					
24	24.4	24.1					
26	22.5	22.0					
28	20.8	20.4					
30	19.4	19.0					
32	18.3	17.8					
34	17.2	16.9					
36	16.1	15.9					
38	15.3	15.0					
40	14.5	14.2					
42	13.8	13.5					
44	13.1	12.9					
48		8.2					

Capacidades de cargas indicadas en toneladas, con plumín abatible (N° 2316.xx), 124 t contrapeso y contrapeso central de 57 t. Estas tablas de cargas sirven únicamente como información. Para trabajos de elevación consultar las tablas de cargas de la cabina o el manual.

Tablas de cargas - plumín abatible (N°2316.xx)

Pluma principal con ángulo 83°

Pluma principal 20 m

Radio (m)	Longitud de plumín (m)							
	20	41	53	65	77	89	101	113
11.5	t	t	t	t	t	t	t	t
18	110.4							
22	54.0	51.7						
24	37.4	36.0	37.1					
26	31.9	30.3	30.5					
30		27.1	27.1	28.4				
32		21.3	20.8	20.8	21.9			
36		19.6	18.9	18.5	19.0	16.4		
40		16.7	15.6	15.1	14.8	14.7	11.6	
42		14.5	13.6	12.7	11.9	12.5	10.8	8.0
44		13.5	12.5	11.5	10.9	10.8	9.9	7.9
48		12.5	11.6	10.6	9.9	9.4	9.3	7.7
55			10.2	9.2	8.2	7.5	7.1	7.3
65			8.1	7.2	6.1	5.1	4.5	4.0
70				5.0	4.0	3.0	2.1	2.2
75					3.3	2.2		
					2.6			

Pluma principal 32 m

Radio (m)	Longitud de plumín (m)							
	20	41	53	65	77	89	101	113
13	t	t	t	t	t	t	t	t
20	104.7							
24	64.3	60.7						
26	45.8	49.2	44.1					
28	39.8	44.0	41.5					
30		39.5	39.1	31.1				
34		35.4	35.9	30.3	22.6			
38		29.5	30.6	28.3	22.0	15.7		
42		24.9	25.2	26.3	21.0	15.1	11.0	
44		21.6	21.5	22.2	20.0	14.5	10.6	7.6
46		20.2	19.9	20.2	19.7	14.2	10.4	7.4
55		18.7	18.5	18.6	18.4	13.9	10.2	7.2
65			13.8	13.4	13.1	11.5	9.3	6.5
80				9.8	9.2	8.6	7.4	5.6
85					5.4	4.6	4.1	3.9
90						3.8	2.9	2.7
						2.9	2.1	

Pluma principal 41 m

Radio (m)	Longitud de plumín (m)							
	20	41	53	65	77	89	101	113
14	t	t	t	t	t	t	t	t
22	91.7							
24	54.3	54.4						
26	45.9	50.1	41.8					
28	41.2	43.6	40.9					
32		39.2	39.2	29.6				
36		31.9	32.6	28.6	21.4			
38		27.1	27.4	26.1	20.7	14.9		
42		25.0	25.0	24.9	20.3	14.7	10.6	
44		21.7	21.5	21.8	19.4	14.1	10.3	7.2
46		20.4	20.0	19.9	19.0	13.7	10.1	7.2
55		19.1	18.6	18.3	18.5	13.4	9.9	7.0
70			14.0	13.3	12.9	11.3	9.0	6.3
80				8.4	7.7	6.9	6.3	4.8
85					5.5	4.5	4.0	3.8
90						3.7	3.0	2.7
						2.9	2.1	

Pluma principal 53 m

Radio (m)	Longitud de plumín (m)							
	20	41	53	65	77	89	101	113
15.5	t	t	t	t	t	t	t	t
22	75.8							
26	53.2	47.4						
28	40.8	41.4	35.8					
30	36.9	36.9	34.6					
34		33.6	33.3	26.4				
36		28.1	27.7	25.1	18.8			
40		26.2	25.7	23.9	18.4	13.7		
44		22.6	21.9	21.0	17.6	13.4	9.8	
48		19.9	19.1	18.3	16.4	12.9	9.5	6.7
55		17.5	16.7	15.7	15.3	12.3	9.1	6.4
60			13.7	12.6	11.6	10.9	8.4	5.9
70			11.8	10.8	9.9	9.1	7.9	5.5
80				8.1	7.1	6.4	5.4	4.2
85					5.2	4.3	3.6	2.7
95						3.6	2.7	
						2.1		

Pluma principal 59 m

Radio (m)	Longitud de plumín (m)						
	20	41	53	65	77	89	101
16.2	t	t	t	t	t	t	t
24	68.5						
26	45.2	40.2					
28	40.1	37.7	31.9				
30	36.5	34.5	31.1				
34		32.1	29.7	24.3			
38		27.1	26.0	23.0	17.7		
40		23.5	22.7	20.7	17.0	13.0	
44		21.9	21.0	19.5	16.6	12.8	9.4
46		19.3	18.5	17.2	15.2	12.3	9.1
48		18.2	17.3	16.0	14.6	12.0	8.9
60		17.2	16.2	14.9	14.1	11.6	8.7
70			11.6	10.3	9.3	8.5	7.7
80				7.8	6.8	5.9	5.0
85					5.0	4.0	3.2
90						3.3	2.4
						2.6	

Pluma principal 71 m

Radio (m)	Longitud de plumín (m)					
	41	44				
23.8	t	t				
24	31.1					
26	29.9	29.0				
28	28.4	27.6				
30	26.9	26.2				
32	25.6	24.9				
34	23.9	23.7				
36	22.5	22.1				
38	21.3	20.9				
40	20.0	19.8				
42	18.7	18.6				
44	17.7	17.5				
46	16.8	16.5				
48	15.9	15.7				
50	15.1	14.9				

Capacidades de cargas indicadas en toneladas, con plumín abatible (N° 2316.xx), 124 t contrapeso y contrapeso central de 57 t. Estas tablas de cargas sirven únicamente como información. Para trabajos de elevación consultar las tablas de cargas de la cabina o el manual.

Tablas de cargas - plumín abatible (N°2316.xx)

Pluma principal con ángulo 75°

Pluma principal 20 m

Radio (m)	Longitud de plumín (m)							
	20	41	53	65	77	89	101	113
18	76.9	t	t	t	t	t	t	t
26	35.9	36.9						
32		24.9	26.3					
36		20.3	20.4	20.1				
38		18.7	18.3	18.9				
42		16.1	15.2	15.2	15.1			
44		14.9	14.2	14.0	14.7			
46		13.7	13.1	12.6	13.0	10.9		
48		12.3	12.2	11.5	11.7	10.8		
50			11.4	10.7	10.5	10.0		
55			9.7	8.9	8.2	8.0	7.4	
60				7.5	6.7	6.0	5.8	5.0
65				6.3	5.4	4.6	4.2	3.8
70				5.0	4.4	3.5	2.8	2.9
75					3.5	2.5		
80					2.7			

Pluma principal 32 m

Radio (m)	Longitud de plumín (m)							
	20	41	53	65	77	89	101	113
20	68.9	t	t	t	t	t	t	t
30	45.1	42.4						
34		37.3	33.9					
40		31.1	29.5	26.8				
44		27.6	26.5	24.7	19.7			
50		23.1	22.7	21.4	19.2	13.8		
55			20.0	19.2	17.4	13.4	9.5	
60			17.2	16.9	15.8	12.7	9.3	6.3
65				15.0	14.1	11.8	8.9	6.1
70				12.8	12.4	11.1	8.6	5.8
75					11.0	9.8	8.3	5.5
80					9.3	8.6	7.6	5.2
85					7.5	7.6	6.6	4.9
90						6.3	5.8	3.3
95						4.9	4.9	
105							2.7	

Pluma principal 41 m

Radio (m)	Longitud de plumín (m)							
	20	41	53	65	77	89	101	113
22.3	58.3	t	t	t	t	t	t	t
32	41.1	36.0						
38		30.1	28.9					
42		27.2	26.1	23.5				
48		23.5	22.6	20.8	18.7			
50		22.6	21.6	19.8	18.1			
55			19.2	17.7	16.2	13.1		
60			17.1	15.9	14.3	12.3	9.1	
65			14.9	14.4	13.0	11.2	8.7	6.0
70				12.9	11.8	10.2	8.3	5.7
75				11.6	10.6	9.3	7.7	5.5
80					9.3	8.2	7.2	5.1
85					8.2	7.1	6.1	4.9
90						6.2	5.1	4.0
95						5.3	4.2	2.6
110							2.0	

Pluma principal 50 m

Radio (m)	Longitud de plumín (m)							
	20	41	53	65	77	89	101	113
25.4	46.5	t	t	t	t	t	t	t
36	15.1	29.7						
40		26.4	23.9					
46		22.9	21.0	18.8				
48		21.8	20.0	18.2				
50		21.0	19.1	17.2	14.8			
55		18.8	17.2	15.4	13.6	11.6		
60			15.6	14.0	12.2	10.9	8.5	
65			14.2	12.6	11.0	9.8	8.4	5.5
70				11.5	9.9	8.7	7.5	5.4
75				10.4	8.9	7.9	6.6	5.1
80					8.1	7.0	5.9	4.4
85					7.0	5.9	4.9	3.7
90					6.1	5.1	4.0	2.9
95						4.2	3.2	2.1
100						3.4	2.4	

Pluma principal 59 m

Radio (m)	Longitud de plumín (m)						
	20	41	53	65	77	89	101
28	40.7	t	t	t	t	t	t
36	31.7	27.2					
42		23.6	21.7				
46		21.5	19.7	17.0			
48		20.5	18.8	16.9			
50		19.6	17.9	16.1			
55		17.9	16.2	14.4	12.7		
60			14.6	12.9	11.3	10.0	
65			13.4	11.7	10.1	8.9	7.5
70				10.6	9.2	7.9	6.6
75				9.7	8.2	7.1	5.7
80				8.5	7.4	6.3	5.0
85					6.4	5.3	4.2
90					5.5	4.5	3.3
95						3.6	2.6
100						2.9	

Pluma principal 71 m

Radio (m)	Longitud de plumín (m)						
	41	44					
38,9	20,8	t					
40	21,5						
42	20,5	20,2					
44	19,5	19,2					
46	18,6	18,3					
48	17,9	17,5					
50	17,1	16,8					
55	15,4	15,1					
60	14,1	13,8					

Capacidades de cargas indicadas en toneladas, con plumín abatible (N° 2316.xx), 124 t contrapeso y contrapeso central de 57 t. Estas tablas de cargas sirven únicamente como información. Para trabajos de elevación consultar las tablas de cargas de la cabina o el manual.

Tablas de cargas - plumín abatible (N°2316.xx)

Pluma principal con ángulo 65°

Pluma principal 20 m

Radio (m)	Longitud de plumín (m)							
	20	41	53	65	77	89	101	113
24	51.5	t	t	t	t	t	t	t
26	42.1							
30	30.2							
36		22.3						
42		15.8	15.6					
48		12.3	12.3					
50		11.3	11.0	11.2				
55			8.9	8.7				
60			7.5	6.9	6.7			
65				5.6	5.2	4.8		
70				4.6	3.9	3.5	2.8	
75					3.0	2.6	2.1	
80					2.4			

Pluma principal 32 m

Radio (m)	Longitud de plumín (m)							
	20	41	53	65	77	89	101	113
30	43.1	t	t	t	t	t	t	t
36	15.1							
42		27.1						
48		22.9	21.9					
55		19.1	18.3	17.4				
65			14.5	13.7	12.7			
70				12.2	11.3	10.1		
75				10.9	9.9	8.8	7.6	
85					7.5	6.5	5.4	4.3
90					6.5	5.5	4.4	3.3
95						4.6	3.6	2.5
100						3.8	2.8	
105							2.1	

Pluma principal 41 m

Radio (m)	Longitud de plumín (m)							
	20	41	53	65	77	89	101	113
34	35.0	t	t	t	t	t	t	t
38	30.5							
44		22.8						
55		17.8	16.9					
60		15.1	15.0	14.0				
65			13.4	12.4	11.3			
70			12.0	11.0	9.8			
75				9.6	8.5	7.3		
80				8.4	7.3	6.2	5.0	
90					5.4	4.3	3.2	2.0
95						3.5	2.4	
105						2.1		

Pluma principal 53 m

Radio (m)	Longitud de plumín (m)							
	20	41	53	65	77	89	101	113
37	28.4	t	t	t	t	t	t	t
44	23.1							
50		18.0						
60		14.0	13.0					
65		12.5	11.4	10.1				
70			10.0	8.8	7.5			
75			8.7	7.6	6.4			
80				6.6	5.4	4.2		
85				5.6	4.5	3.3	2.1	
90					3.7	2.5		
95					2.9			
100					2.3			

Pluma principal 59 m

Radio (m)	Longitud de plumín (m)						
	20	41	53	65	77	89	101
39.6	24.5	t	t	t	t	t	
46	20.6						
55		14.6					
60		12.9	11.6				
65		11.3	10.1				
70			8.8	7.6			
75			7.7	6.5	5.2		
80				5.5	4.3	3.0	
85				4.6	3.5	2.2	
90				3.8	2.7		
95					2.0		

Pluma principal 71 m

Radio (m)	Longitud de plumín (m)					
	41	44				
56,7	10,8	t				
60	10,1	9,9				
65	8,8	8,6				
70	7,6	7,5				
75		6,4				

Capacidades de cargas indicadas en toneladas, con plumín abatible (N° 2316.xx), 124 t contrapeso y contrapeso central de 57 t. Estas tablas de cargas sirven únicamente como información. Para trabajos de elevación consultar las tablas de cargas de la cabina o el manual.

Tablas de cargas - plumín abatible (N°2316.xx)

Pluma principal con ángulo 45°

Pluma principal 20 m

Radio (m)	Longitud de plumín (m)								
	20	41	53	65	77				
33.4	t	t	t	t	t				
36	30.1								
55		12.9							
65			8.5						
75				5.5					
80				4.0					
85					3.1				
90					2.2				

Pluma principal 32 m

Radio (m)	Longitud de plumín (m)								
	20	41	53	65	77				
41.9	t	t	t	t	t				
44	25.3								
60		14.5							
65		12.9							
70			10.7						
75			9.4						
80				7.2					
85				6.2					
90					4.2				
100					2.7				

Pluma principal 41 m

Radio (m)	Longitud de plumín (m)							
	20	41	53	65				
48.3	t	t	t	t				
50	18.9							
70		9.6						
80			6.3					
90				3.5				
95				2.8				

Pluma principal 53 m

Radio (m)	Longitud de plumín (m)						
	20	41	53				
56.8	t	t	t				
60	12.2						
75		5.4					
80		4.6					
85			2.6				
0							

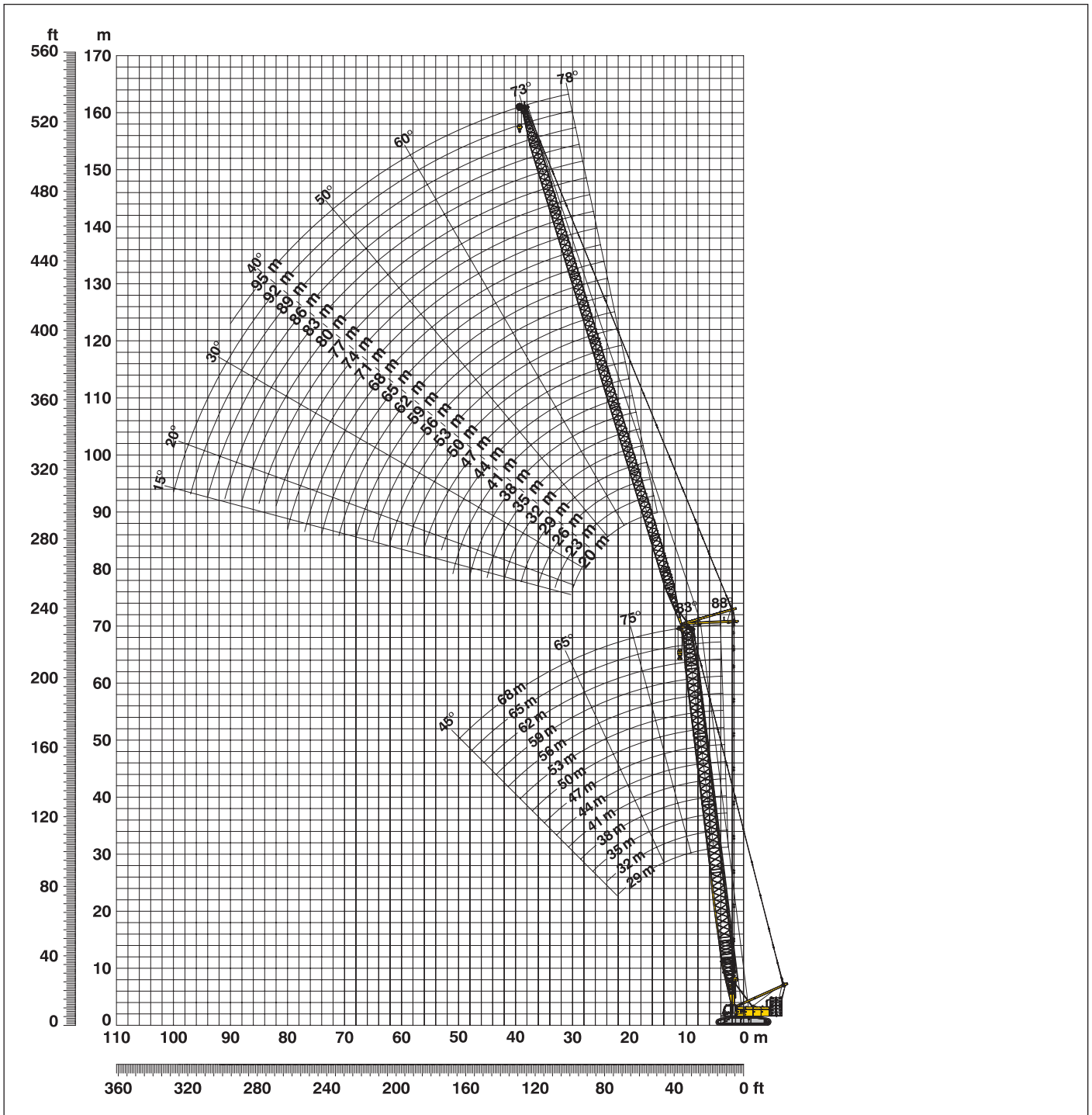
Pluma principal 59 m

Radio (m)	Longitud de plumín (m)					
	20	41				
61	t	t				
80	9.0	3.0				

Capacidades de cargas indicadas en toneladas, con plumín abatible (N° 2316.xx), 124 t contrapeso y contrapeso central de 57 t. Estas tablas de cargas sirven únicamente como información. Para trabajos de elevación consultar las tablas de cargas de la cabina o el manual.

Radio de trabajo - plumín abatible (N° 1916.xx) **78° - 15°**

Pluma principal **88° - 45°**



Configuración de pluma principal (29 m - 74 m) – vea tabla 1 en la página 10

Configuración de plumín abatible (20 m - 95 m)

	Longitud	Número de tramos de plumín abatible																									
		20	23	26	29	32	35	38	41	44	47	50	53	56	59	62	65	68	71	74	77	80	83	86	89	92	95
Pie de plumín abatible	7 m	1	1	1	1	1	1	1	1	1	1	1	1	1	1	1	1	1	1	1	1	1	1	1	1	1	1
	3 m		1		1		1		1		1		1		1		1		1		1		1		1		1
Tramo plumín abatible	6 m	1	1			1	1			1	1			1	1			1	1			1	1			1	1
	12 m			1	1	1	1	1	2	2	2	2	3	3	3	3	4	4	4	4	5	5	5	5	6	6	6
Cabeza plumín abatible	7 m	1	1	1	1	1	1	1	1	1	1	1	1	1	1	1	1	1	1	1	1	1	1	1	1	1	1
Longitud de plumín abatible (m)		20	23	26	29	32	35	38	41	44	47	50	53	56	59	62	65	68	71	74	77	80	83	86	89	92	95

Tablas de cargas - plumín abatible (N°1916.xx)

Pluma principal con ángulo 88°

Pluma principal 29 m

Radio (m)	Longitud de plumín (m)							
	20	29	35	47	59	71	83	95
13	t	t	46.5					
14			44.7	31.2				
15		50.3	42.6	30.7				
17		45.9	39.4	28.8	20.3			
18	51.5	44.2	37.6	27.7	19.9			
19	48.7	42.2	36.1	26.8	19.2	13.8		
22	38.5	37.5	32.6	24.6	17.8	13.0	9.1	
24		34.4	30.4	23.3	17.1	12.5	8.8	6.0
28		29.1	26.9	21.4	16.1	11.8	8.2	5.7
32		15.1	23.8	19.8	15.5	11.2	7.8	5.3
36			20.5	18.2	14.8	10.7	7.4	5.0
48				12.9	12.7	9.4	6.4	4.2
60					9.2	8.3	5.7	3.4
70						6.8	5.2	2.8
80							4.5	2.3
85								2.0

Pluma principal 41 m

Radio (m)	Longitud de plumín (m)							
	20	29	35	47	59	71	83	95
10.6	t	t	57.8					
11	69.6	57.8						
12	65.7	55.5	45.9					
15	55.4	49.2	41.0	29.6				
17	50.6	44.8	38.1	27.8	19.4			
20	43.6	39.7	33.9	25.4	18.2	13.2		
22	39.0	36.7	31.9	24.2	17.4	12.7	8.8	
26		30.5	28.1	22.0	16.2	11.8	8.3	5.7
28		27.8	26.4	21.1	15.7	11.5	8.0	5.5
32		24.2	23.2	19.7	15.1	10.9	7.6	5.2
38			19.4	17.2	14.2	10.3	7.0	4.7
48				13.2	12.3	9.2	6.3	4.1
60					9.5	8.2	5.6	3.4
70						6.9	5.1	2.8
80							4.5	2.3
85								2.1

Pluma principal 53 m

Radio (m)	Longitud de plumín (m)							
	23	29	35	47	59	71	83	95
9.8	63.6	t	t	t	t	t	t	t
11	60.7	52.4						
13	54.1	50.0	42.0					
15	48.4	45.8	39.3	27.7				
18	42.1	40.4	35.5	25.9	18.3			
20	38.8	37.1	32.9	24.4	17.5	12.6		
24	32.2	31.3	28.8	22.3	16.1	11.7	8.3	
26	29.5	28.5	27.0	21.4	15.6	11.4	8.0	5.5
32		23.0	22.0	18.9	14.6	10.6	7.4	5.0
38			18.6	16.6	13.7	10.0	6.9	4.6
50				12.3	11.2	8.9	6.1	3.9
60					9.1	7.8	5.5	3.3
65						7.3	5.3	3.1
70						6.6	5.0	2.8
80							4.3	2.3
85							3.6	2.1

Pluma principal 59 m

Radio (m)	Longitud de plumín (m)							
	20	29	35	47	59	71	83	95
9.4	64.5	t	t	t	t	t	t	t
12	54.8	48.9						
13	51.5	47.3	40.1					
15	46.4	43.7	37.9	26.6				
18	40.2	38.5	34.7	25.2	17.7			
20	36.9	35.5	32.2	23.8	17.1	12.2		
24	31.1	29.9	28.0	21.8	15.8	11.5	8.2	
26		27.4	26.0	20.9	15.3	11.1	7.9	5.4
30		23.8	22.8	19.3	14.6	10.6	7.4	5.1
32		22.4	21.3	18.5	14.3	10.4	7.2	4.9
38			18.1	16.2	13.4	9.8	6.7	4.5
50				12.2	10.8	8.7	5.9	3.8
60					8.8	7.5	5.4	3.3
70						6.3	4.9	2.8
80							4.2	2.2
85							3.3	2.0

Pluma principal 68 m

Radio (m)	Longitud de plumín (m)						
	20	29	35	47	59	71	83
9.7	56.6	t	t	t	t	t	t
12	50.3	43.9					
13	47.5	43.1	36.7				
16	40.4	38.9	34.4	24.8			
18	36.9	35.4	32.7	23.8	16.6		
22	31.5	29.8	28.6	21.8	15.7	11.5	
24	29.1	27.6	26.4	20.9	15.1	11.0	7.8
28		23.6	22.8	19.6	14.4	10.5	7.4
32		20.9	20.0	17.6	13.8	10.0	7.0
38			17.1	15.3	12.7	9.4	6.6
50				11.6	10.1	8.5	5.8
60					8.2	7.0	5.3
65						6.4	4.9
70						5.8	4.6
80							3.8
85							3.4

Pluma principal 74 m

Radio (m)	Longitud de plumín (m)				
	20	29	35	47	53
9.9	51.7	t	t	t	t
12	47.6	40.4			
13	45.0	40.1	34.3		
16	38.2	36.6	32.7	23.5	
17	36.4	34.9	31.7	23.3	19.1
18	34.8	33.3	31.0	22.8	19.0
19	33.5	32.0	30.1	22.4	18.6
20	32.1	30.8	28.9	21.8	18.2
22	29.8	28.1	27.2	20.9	17.6
24	27.8	26.1	25.1	20.1	17.0
28		22.5	21.6	18.9	16.2
32		20.1	19.0	16.9	15.5
38			16.4	14.6	13.3
46				12.1	11.0
50				11.1	10.2
55					9.2

Capacidades de cargas indicadas en toneladas, con plumín abatible (N° 2316.xx), 124 t contrapeso y contrapeso central de 57 t. Estas tablas de cargas sirven únicamente como información. Para trabajos de elevación consultar las tablas de cargas de la cabina o el manual.

Tablas de cargas - plumín abatible (N°1916.xx)

Pluma principal con ángulo 83°

Pluma principal 29 m

Radio (m)	Longitud de plumín (m)							
	20	29	35	47	59	71	83	95
12.6	76.5	t	t	t	t	t	t	t
16	65.5	53.3						
17	61.4	50.8	42.1					
22	47.0	41.3	35.3	26.0				
24	41.3	38.6	33.1	24.6	17.5			
26	15.1	36.1	31.1	23.5	17.2			
28		33.8	29.6	22.6	16.7	12.1		
32		28.7	26.3	21.0	15.9	11.6	8.1	
34		25.4	24.9	20.4	15.6	11.3	7.9	
36			23.5	19.8	15.3	11.0	7.6	5.2
40			20.0	18.0	14.7	10.6	7.2	4.9
44				16.6	14.2	10.1	6.9	4.6
50				13.7	13.3	9.5	6.5	4.2
60					10.7	8.7	5.9	3.6
75						6.2	5.2	2.7
85							4.6	2.2

Pluma principal 41 m

Radio (m)	Longitud de plumín (m)							
	20	29	35	47	59	71	83	95
14	71.6	t	t	t	t	t	t	t
17	60.0	50.4						
19	53.8	47.1	39.2					
22	46.9	42.2	35.4	25.4				
26	39.3	37.0	31.4	23.6	16.8			
30		32.5	28.6	22.0	16.1	11.7		
34		27.8	25.5	20.5	15.4	11.2	7.8	
36		15.1	24.3	19.9	15.1	10.9	7.6	5.0
40			21.4	18.5	14.5	10.5	7.2	4.8
50				14.6	13.3	9.5	6.4	4.2
65					9.2	8.4	5.6	3.4
70						7.8	5.4	3.1
75						7.1	5.2	2.8
80							5.0	2.5
85							4.7	2.3
90								2.1

Pluma principal 53 m

Radio (m)	Longitud de plumín (m)							
	20	29	35	47	59	71	83	95
15.5	61.8	t	t	t	t	t	t	t
19	50.4	45.6						
20	47.6	44.3	36.4					
24	40.0	38.4	33.0	23.9				
28	35.3	34.1	29.9	22.5	16.1			
32		30.2	27.4	21.1	15.4	11.2		
34		28.4	25.9	20.4	15.1	10.9	7.5	
36		26.3	24.6	19.8	14.8	10.7	7.5	
38			23.5	19.2	14.6	10.5	7.3	4.8
42			20.8	17.9	14.0	10.1	6.9	4.6
50				15.2	13.2	9.4	6.4	4.1
55				11.0	12.7	9.0	6.1	3.9
65					10.1	8.3	5.6	3.4
75						7.3	5.1	2.8
85							4.7	2.3
90								2.1

Pluma principal 59 m

Radio (m)	Longitud de plumín (m)							
	20	29	35	47	59	71	83	95
16.2	57.5	t	t	t	t	t	t	t
19	48.8	43.5						
22	41.6	40.4	34.2					
26	36.1	35.1	31.0	22.7				
28	34.2	33.3	29.7	22.1	15.7			
32		29.5	27.2	20.9	15.2	10.9		
36		26.1	24.4	19.6	14.6	10.6	7.4	
38		24.2	23.2	19.0	14.3	10.4	7.2	
40			22.1	18.6	14.1	10.1	7.0	4.7
44			14.9	17.1	13.6	9.8	6.7	4.4
48				15.9	13.2	9.4	6.4	4.2
55				13.2	12.4	8.9	6.0	3.9
65					10.2	8.2	5.5	3.3
75						7.3	5.1	2.8
80							4.9	2.6
90							3.7	2.1

Pluma principal 68 m

Radio (m)	Longitud de plumín (m)							
	20	29	35	47	59	71	83	95
17.3	50.9	t	t	t	t	t	t	t
20	44.4	38.8						
22	39.8	37.6	31.9					
26	34.0	33.3	29.8	21.7				
30	30.6	29.9	27.5	20.8	14.9			
34		26.1	25.2	19.8	14.4	10.4		
36		24.7	23.7	19.1	14.1	10.2	7.1	
38		23.1	22.4	18.5	13.9	10.0	7.0	
40			21.3	18.0	13.7	9.8	6.8	4.5
44			19.1	16.7	13.2	9.5	6.6	4.3
55				13.1	11.7	8.7	5.9	3.8
65					9.9	7.9	5.4	3.3
70						7.6	5.2	3.0
80						5.0	4.8	2.5
85							4.5	2.3
90							4.3	2.1

Pluma principal 74 m

Radio (m)	Longitud de plumín (m)							
	20	29	35	47	59	71	80	
17.7	48.7	t	t	t	t	t	t	
22	39.5	36.5						
24	35.8	34.6	30.3					
26	33.5	32.8	29.3	21.2				
30	30.2	29.3	27.1	20.6	14.6			
34		25.6	24.8	19.5	14.2	10.3		
36		24.2	23.3	18.9	14.0	10.1	7.7	
38		22.8	22.0	18.3	13.7	9.9	7.7	
44			18.8	16.5	13.0	9.4	7.2	
50				14.5	12.4	8.9	6.8	
55				13.0	11.5	8.6	6.5	
60					10.8	8.2	6.2	
65					9.7	7.8	6.0	
70						7.5	5.7	
80						4.9	5.3	
85							4.9	

Capacidades de cargas indicadas en toneladas, con plumín abatible (N° 2316.xx), 124 t contrapeso y contrapeso central de 57 t. Estas tablas de cargas sirven únicamente como información. Para trabajos de elevación consultar las tablas de cargas de la cabina o el manual.

Tablas de cargas - plumín abatible (N°1916.xx)

Pluma principal con ángulo 75°

Pluma principal 29 m

Radio (m)	Longitud de plumín (m)							
	20	29	35	47	59	71	83	95
19.2	64.5	t	t	t	t	t	t	t
24	51.0	44.5						
26	47.2	41.8	35.3					
30	15.1	37.2	31.9					
32		34.8	30.4	22.9				
36		30.1	27.1	21.4	15.9			
38		27.1	25.7	20.7	15.6			
42			22.8	19.3	15.1	10.9		
44			21.2	18.4	14.8	10.6		
46				17.5	14.6	10.4	7.0	
55				13.9	13.4	9.6	6.4	4.2
60					12.5	9.2	6.1	3.9
75						7.8	5.4	3.0
80							5.2	2.8
90							4.9	2.3
95								2.0

Pluma principal 41 m

Radio (m)	Longitud de plumín (m)							
	20	29	35	47	59	71	83	95
22.3	57.6	t	t	t	t	t	t	t
28	47.0	41.6						
30	44.5	39.5	33.2					
32	41.1	37.6	31.8					
34		35.6	30.3	22.5				
40		29.0	26.1	20.7	15.3			
44			23.6	19.7	14.8	10.5		
46			22.2	18.8	14.6	10.4		
50				17.3	14.2	10.1	6.8	
55				15.5	13.6	9.6	6.5	4.2
60					13.2	9.3	6.2	3.9
70					10.5	8.6	5.7	3.4
80						7.7	5.3	2.9
85							5.2	2.6
90							5.0	2.4
95								2.2

Pluma principal 53 m

Radio (m)	Longitud de plumín (m)							
	20	29	35	47	59	71	83	95
25.4	46.3	t	t	t	t	t	t	t
30	39.9	38.2						
32	37.5	36.0	32.1					
36	15.1	32.1	29.6					
38		30.4	28.3	21.6				
42		27.8	25.8	20.5	14.7			
44		26.4	24.6	19.9	14.7			
48			22.6	18.9	14.2	10.1		
50			21.5	18.2	14.0	10.0		
55				16.7	13.6	9.6	6.5	
60				14.7	13.2	9.2	6.2	4.0
70					11.4	8.6	5.7	3.5
75						8.4	5.5	3.2
85						6.7	5.2	2.7
95							5.0	2.3
100								2.1

Pluma principal 59 m

Radio (m)	Longitud de plumín (m)							
	20	29	35	47	59	71	83	95
28	40.6	t	t	t	t	t	t	t
32	35.6	34.0						
34	33.7	32.1	30.0					
36	32.2	30.3	29.0					
40		27.5	26.3	21.0				
44		25.3	24.0	20.0	14.4			
46		24.2	23.0	19.4	14.3			
50			21.3	18.5	13.9	9.8		
55				16.7	13.5	9.5	6.4	
60				15.1	13.1	9.2	6.1	3.9
75					9.5	8.4	5.5	3.2
80						8.1	5.3	3.0
85						7.7	5.1	2.8
90							5.1	2.5
95							5.0	2.3
100								2.1

Pluma principal 68 m

Radio (m)	Longitud de plumín (m)							
	20	29	35	47	59	71	83	95
29.3	34.7	t	t	t	t	t	t	t
34	30.6	29.1						
36	29.0	27.6	26.2					
40	15.1	25.0	24.1					
42		23.8	23.0	19.9				
46		22.0	21.1	18.9	13.7			
48		21.2	20.2	18.2	13.7			
50			19.5	17.5	13.5			
55				16.0	13.1	9.2		
60				14.7	12.6	9.0	6.0	
65				13.5	11.9	8.7	5.8	3.6
70					11.3	8.4	5.6	3.4
75						10.4	8.2	5.4
85							7.7	5.1
90								5.0
100								4.8

Pluma principal 74 m

Radio (m)	Longitud de plumín (m)							
	20	29	35	47	53			
32	30.5	t	t	t	t			
34	28.7							
36	27.2	25.6						
38	25.9	24.4	23.0					
40	24.9	23.2	22.2					
42		22.3	21.3					
44		21.3	20.5	17.8				
46		20.5	19.7	17.2	15.3			
48		19.8	18.9	16.7	15.0			
50		19.0	18.2	16.1	14.6			
55			16.7	14.8	13.5			
60				13.7	12.5			
65				12.7	11.6			
70					10.9			
0								
0								

Capacidades de cargas indicadas en toneladas, con plumín abatible (N° 2316.xx), 124 t contrapeso y contrapeso central de 57 t. Estas tablas de cargas sirven únicamente como información. Para trabajos de elevación consultar las tablas de cargas de la cabina o el manual.

Tablas de cargas - plumín abatible (N°1916.xx)

Pluma principal con ángulo 65°

Pluma principal 29 m

Radio (m)	Longitud de plumín (m)							
	20	29	35	47	59	71	83	95
28	48.3	t	t	t	t	t	t	t
32	41.1	30.1						
34	38.2	37.9						
36		35.4	31.2					
42		29.4	26.8					
44			25.5	20.2				
48			22.8	19.1				
50				18.1	14.3			
60				14.2	13.2	9.4		
65					12.5	9.1	6.0	
70					11.2	8.8	5.7	3.5
80						8.0	5.3	3.0
85							5.2	2.7
90							5.1	2.5
95							5.0	2.3
100								2.1

Pluma principal 41 m

Radio (m)	Longitud de plumín (m)							
	20	29	35	47	59	71	83	95
34	35.8	t	t	t	t	t	t	t
38	31.3	30.9						
42		27.4	27.0					
44		25.9	25.5					
48		23.2	23.0	20.0				
50			21.8	19.6				
55				18.1	13.9			
60				16.4	13.6			
65				14.5	13.1	9.1		
70					12.6	8.9	5.8	
75					11.3	8.6	5.6	3.3
80						8.4	5.4	3.2
85						8.0	5.3	2.9
90							5.2	2.7
100							5.1	2.3
105								2.1

Pluma principal 53 m

Radio (m)	Longitud de plumín (m)							
	20	29	35	47	59	71	83	95
37	29.2	t	t	t	t	t	t	t
44	24.0	23.6						
46		22.3	21.9					
50		20.1	19.8					
55			17.6	16.9				
60				15.1	13.2			
70				12.3	11.6	8.8		
75					10.4	8.6	5.6	
80					9.3	8.4	5.4	3.2
85						7.5	5.3	3.0
90						6.7	5.2	2.8
100							4.5	2.4
105							3.9	2.3
110								2.1

Pluma principal 59 m

Radio (m)	Longitud de plumín (m)							
	20	29	35	47	59	71	83	95
39.6	25.3	t	t	t	t	t	t	t
46	21.6	21.1						
50		19.0	18.6					
55		16.8	16.5	15.2				
60			14.8	14.1				
65				12.7	11.9			
70				11.4	10.5	8.6		
75					9.4	8.5		
80					8.4	7.5	5.4	
85					7.4	6.7	5.3	3.1
90						5.9	5.0	2.8
95						5.1	4.4	2.7
100							3.7	2.5
105							3.1	2.3

Pluma principal 68 m

Radio (m)	Longitud de plumín (m)							
	20	29	35	47	59	71	83	95
43.4	20.5	t	t	t	t	t	t	t
50	17.7	17.0						
55		15.2	14.6					
60		13.6	13.2	12.1				
65			11.7	10.9				
70				9.7	8.8			
75				8.6	7.8	6.9		
80					6.8	6.0	5.1	
85					6.0	5.2	4.3	
90						4.5	3.6	2.7
95						3.8	3.0	2.2
100						3.2	2.5	

Pluma principal 74 m

Radio (m)	Longitud de plumín (m)							
	20	29	35	47	53			
45.9	17.7	t	t	t	t			
48	16.9							
50	16.2							
55		13.6	13.0					
60		12.3	11.8					
65			10.5	9.6	9.1			
70				8.5	8.0			
75				7.4	7.1			
80					6.2			
85					5.4			
0								
0								

Capacidades de cargas indicadas en toneladas, con plumín abatible (N° 2316.xx), 124 t contrapeso y contrapeso central de 57 t. Estas tablas de cargas sirven únicamente como información. Para trabajos de elevación consultar las tablas de cargas de la cabina o el manual.

Tablas de cargas - plumín abatible (N°1916.xx)

Pluma principal con ángulo 45°

Pluma principal 29 m

Radio (m)	Longitud de plumín (m)							
	20	29	35	47	59	71	83	95
39.8	28.7	t	t	t	t	t	t	t
42	26.9							
48		22.5						
50		21.4						
55			18.7					
65				14.6				
75					11.4			
80					10.4			
85						8.2		
90						7.8		
95							4.9	
100							4.9	
105								2.1

Pluma principal 41 m

Radio (m)	Longitud de plumín (m)							
	20	29	35	47	59	71	83	
48.3	19.9	t	t	t	t	t	t	
50	19.0							
60		14.7						
65			12.9					
75				9.9				
85					7.2			
95						4.9		
100						4.2	3.4	
105							2.9	
110							2.4	
0								
0								
0								

Pluma principal 53 m

Radio (m)	Longitud de plumín (m)					
	20	29	35	47	62	
56.8	13.3	t	t	t	t	
60	12.4					
65		10.5				
70			8.9			
80				6.2		
85				5.4		
95					3.2	
100					2.7	

Pluma principal 59 m

Radio (m)	Longitud de plumín (m)				
	20	29	35	47	
61	10.4	t	t	t	
70		7.7			
75			6.3		
85				4.0	
90				3.3	
0					
0					
0					

Pluma principal 68 m

Radio (m)	Longitud de plumín (m)				
	20	29	35		
67.4	6.2	t	t		
70	5.7				
75		4.3			
80			3.1		
85			2.5		

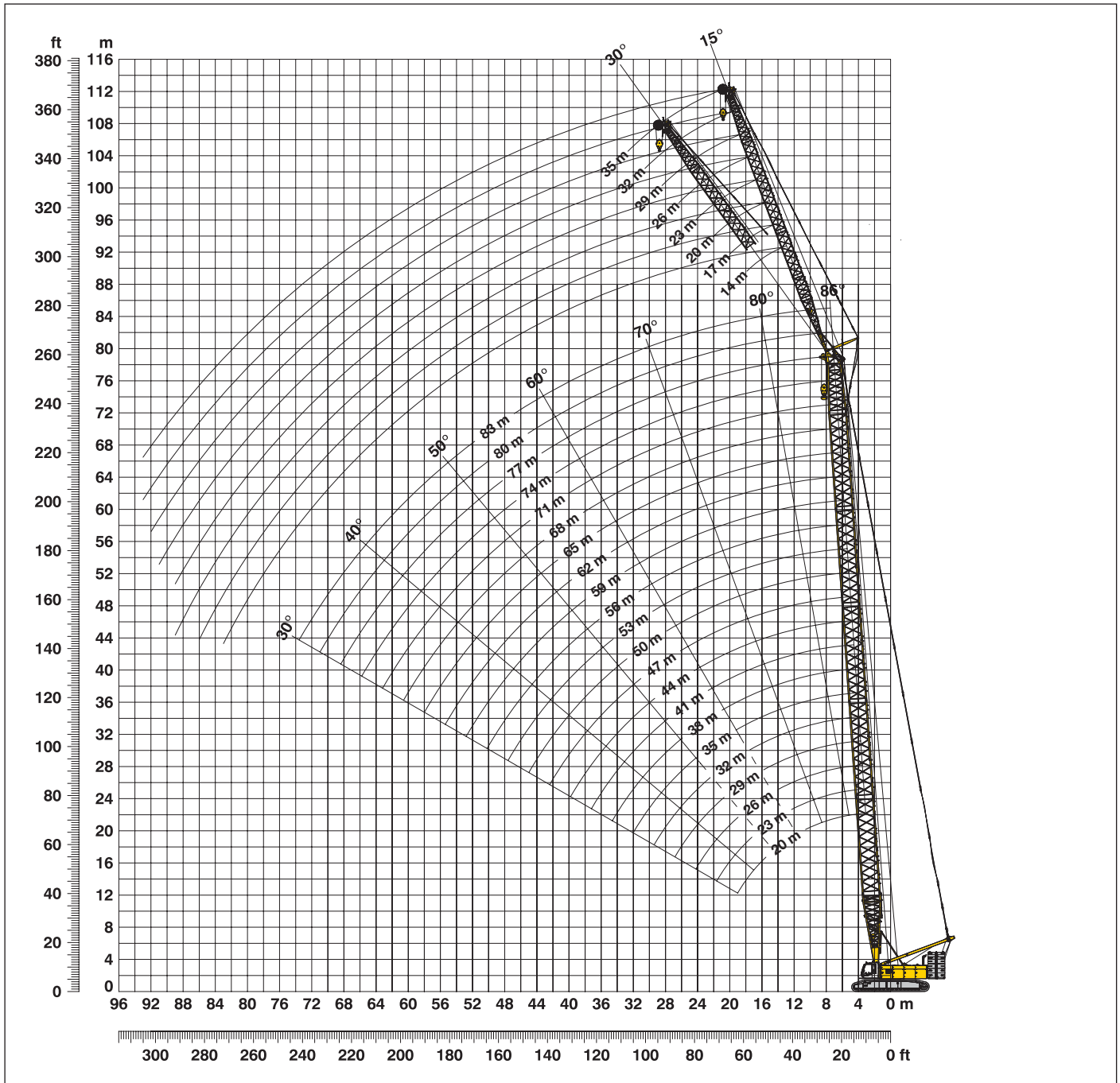
Pluma principal 74 m

Radio (m)	Longitud de plumín (m)					
	20					
71.6	3.6					

Capacidades de cargas indicadas en toneladas, con plumín abatible (N° 2316.xx), 124 t contrapeso y contrapeso central de 57 t. Estas tablas de cargas sirven únicamente como información. Para trabajos de elevación consultar las tablas de cargas de la cabina o el manual.

Radio de trabajo - plumín fijo (No. 1713.xx) 15° y 30°

Pluma principal 88° - 30°



Configuración de pluma principal (20 m - 83 m) – vea tabla 1 en la página 10

Configuración del plumín fijo (11 m - 35 m)

	Longitud	Número de tramos de plumín fijo								
Pie de plumín fijo	7.0 m	1	1	1	1	1	1	1	1	1
	3.0 m		1					1		
Tramo plumín fijo	6.0 m			1	1				1	1
	12.0 m						1	1	1	1
Cabeza plumín fijo	7.0 m	1	1	1	1	1	1	1	1	1
Longitud plumín fijo (m)		14	17	20	23	26	29	32	35	

Tablas de cargas - plumín fijo (N° 1713.xx)

Con ángulo 15°

Pluma principal 20 m

Radio	Longitud de plumín (m)			
	14	23	29	35
(m)	t	t	t	t
13	42,9			
15	38,3	26,4		
16	36,6	25,2	21,2	18,4
18	33,9	23,2	19,3	16,7
20	31,3	21,3	17,8	15,5
24	27,6	18,6	15,5	13,4
28	24,0	16,5	13,7	11,8
32	21,7	14,7	12,2	10,6
36		13,3	11,0	9,4
42		11,7	9,6	8,1
48			8,6	7,1
50				6,9

Pluma principal 29 m

Radio	Longitud de plumín (m)			
	14	23	29	35
(m)	t	t	t	t
12	53,1			
13	49,9	32,9		
14	47,4	31,1	25,6	
16	43,0	28,8	23,2	19,5
20	36,7	24,3	19,8	16,7
24	31,3	21,1	17,3	14,5
32	25,1	16,8	13,7	11,4
36	23,0	15,3	12,4	10,3
40	21,3	14,0	11,4	9,4
50		11,9	9,4	7,6
55			8,7	7,0
60				6,5

Pluma principal 38 m

Radio	Longitud de plumín (m)			
	14	23	29	35
(m)	t	t	t	t
10	58,6			
12	55,6	34,5		
14	50,4	31,4	25,4	
16	46,2	29,6	23,4	19,7
20	39,7	25,2	20,4	17,1
28	31,0	20,0	16,0	13,5
36	25,9	16,5	13,2	11,1
44	22,4	14,1	11,3	9,3
48	21,1	13,3	10,5	8,7
55		12,1	9,5	7,7
60			8,9	7,2
70				5,7

Pluma principal 47 m

Radio	Longitud de plumín (m)			
	14	23	29	35
(m)	t	t	t	t
9	60,0			
12	56,1	35,4		
14	52,9	32,7	26,0	
16	48,6	30,2	24,1	19,8
20	42,9	26,6	21,3	17,3
28	34,1	21,5	17,2	14,0
36	28,5	18,0	14,4	11,6
44	24,3	15,6	12,3	9,9
55	16,7	13,3	10,3	8,3
65		12,0	9,2	7,2
70			8,7	6,8
75				6,5

Pluma principal 56 m

Radio	Longitud de plumín (m)			
	14	23	29	35
(m)	t	t	t	t
8,5	60,0			
12	57,1	34,9		
14	54,2	32,5	25,6	
17	48,8	29,4	23,3	19,1
20	44,6	27,0	21,3	17,6
28	36,1	22,2	17,6	14,4
36	30,5	19,0	14,9	12,2
44	23,5	16,4	12,9	10,6
65	11,4	12,1	9,7	7,7
70		10,3	9,2	7,3
75			8,8	7,0
85				6,4

Pluma principal 62 m

Radio	Longitud de plumín (m)			
	14	23	29	35
(m)	t	t	t	t
8,7	60,0			
12	57,1	34,8		
15	53,2	31,5	24,7	
17	49,9	29,6	23,4	19,1
28	37,4	22,9	17,9	14,6
36	31,2	19,6	15,3	12,5
44	23,0	17,0	13,4	10,9
55	15,4	14,7	11,4	9,1
70	9,0	9,7	9,6	7,6
75		8,0	8,5	7,2
85			5,4	5,8
90				4,4

Pluma principal 68 m

Radio	Longitud de plumín (m)			
	14	23	29	35
(m)	t	t	t	t
8,9	57,9			
13	53,3	33,4		
15	51,3	31,7	24,7	
17	49,3	29,9	23,4	19,1
28	39,0	23,5	18,2	14,8
36	31,1	20,1	15,7	12,8
44	22,4	17,7	13,8	11,2
55	14,9	15,1	11,8	9,5
75	6,6	7,4	7,9	7,5
80		5,7	6,3	6,6
90			3,4	3,8
95				2,6

Pluma principal 77 m

Radio	Longitud de plumín (m)			
	14	23	29	35
(m)	t	t	t	t
9,2	51,4			
13	48,3	33,7		
15	46,5	31,8	24,7	
17	45,2	30,3	23,5	18,9
28	36,8	24,1	18,7	15,0
36	29,3	20,9	16,3	13,1
44	21,7	18,5	14,4	11,4
55	14,1	14,9	12,4	9,8
75	5,6	6,4	6,9	7,2
80	4,0	4,7	5,3	5,6
85		3,3	3,8	4,2
90			2,5	2,9

Pluma principal 83 m

Radio	Longitud de plumín (m)			
	14	17	20	23
(m)	t	t	t	t
9,4	48,1			
11	47,0	43,0		
12	46,4	42,3	38,8	
13	45,7	41,8	37,7	32,6
16	43,4	39,8	35,1	30,4
20	41,0	37,6	32,1	27,6
28	36,1	32,7	27,5	23,7
36	28,2	26,9	24,1	20,7
44	20,7	20,9	21,0	18,6
55	13,6	13,8	14,1	14,3
75	4,9	5,1	5,4	5,6
85		2,1	2,4	2,6

Capacidades de cargas indicadas en toneladas, con plumín fijo (N° 1713.xx), 124 t contrapeso y contrapeso central de 57 t. Estas tablas de cargas sirven únicamente como información. Para trabajos de elevación consultar las tablas de cargas de la cabina o el manual.

Tablas de cargas - plumín fijo (N° 1713.xx)

Con ángulo 30°

Pluma principal 20 m

Radio	Longitud de plumín (m)			
	14	23	29	35
(m)	t	t	t	t
15	29,1			
18	26,3	17,7		
20	25,0	16,6	13,7	
24	23,7	14,8	12,1	10,3
28	21,7	13,7	11,1	9,3
32	20,6	13,1	10,3	8,6
34	20,2	12,7	10,0	8,2
42		11,5	8,9	7,3
46			8,5	6,8
48			8,4	6,6
50				6,4
55				6,3

Pluma principal 29 m

Radio	Longitud de plumín (m)			
	14	23	29	35
(m)	t	t	t	t
14	34,1			
17	30,9	20,6		
20	28,4	18,9	15,4	
24	25,8	17,1	13,9	11,5
28	23,8	15,5	12,6	10,4
32	22,2	14,3	11,5	9,5
36	21,0	13,4	10,7	8,7
40	20,4	12,6	9,9	8,1
42	15,1	12,3	9,7	7,8
50		11,6	8,7	6,9
55			8,5	6,5
60				6,3

Pluma principal 38 m

Radio	Longitud de plumín (m)			
	14	23	29	35
(m)	t	t	t	t
13	36,0			
17	32,0	20,4		
20	30,0	18,9	15,3	
24	27,3	17,3	13,9	11,6
28	25,4	16,0	12,7	10,6
32	23,7	14,9	11,8	9,7
40	21,4	13,1	10,4	8,4
44	20,7	12,5	9,8	7,9
50	15,1	11,8	9,1	7,3
55		11,5	8,6	6,9
60			8,4	6,5
70				6,3

Pluma principal 47 m

Radio	Longitud de plumín (m)			
	14	23	29	35
(m)	t	t	t	t
11,4	30,1			
17	33,0	20,9		
22	29,8	18,8	14,8	
24	28,5	18,0	14,2	11,6
28	26,7	16,8	13,2	10,7
32	25,0	15,7	12,4	9,9
40	22,6	14,0	11,0	8,7
44	21,7	13,3	10,4	8,2
55	16,9	12,0	9,2	7,2
65		11,7	8,6	6,5
70			8,5	6,4
75				6,3

Pluma principal 56 m

Radio	Longitud de plumín (m)			
	14	23	29	35
(m)	t	t	t	t
11,7	30,1			
17	33,5	19,7		
22	30,4	18,6	14,7	
24	29,7	18,1	14,2	11,0
32	26,3	15,9	12,4	10,1
40	23,7	14,4	11,1	9,0
48	20,8	13,1	10,1	8,1
55	16,2	12,4	9,4	7,5
65	11,5	11,6	8,7	6,8
70		10,4	8,5	6,6
80			7,6	6,3
85				6,3

Pluma principal 62 m

Radio	Longitud de plumín (m)			
	14	23	29	35
(m)	t	t	t	t
11,9	30,1			
18	33,2	20,1		
22	30,9	18,7	14,7	
26	29,2	17,6	13,7	11,2
32	26,8	16,2	12,6	10,2
40	24,3	14,7	11,3	9,1
55	15,7	12,7	9,7	7,7
65	11,0	11,9	8,9	7,0
70	9,1	10,1	8,6	6,7
75		8,2	8,5	6,5
85			5,5	6,1
90				4,6

Pluma principal 68 m

Radio	Longitud de plumín (m)			
	14	23	29	35
(m)	t	t	t	t
12,2	37,2			
18	33,4	20,1		
22	31,3	18,8	14,7	
26	29,8	17,8	13,8	11,2
32	27,3	16,4	12,7	10,2
40	24,8	14,9	11,5	9,2
48	19,8	13,7	10,6	8,4
65	10,6	11,5	9,1	7,1
75	6,7	7,7	8,4	6,6
80		6,0	6,7	6,4
90			3,6	4,2
95				2,8

Pluma principal 77 m

Radio	Longitud de plumín (m)			
	14	23	29	35
(m)	t	t	t	t
12,5	36,7			
18	33,3	20,4		
22	31,5	19,2	14,8	
26	29,8	18,2	14,0	11,1
32	27,8	16,8	13,0	10,2
40	25,2	15,4	11,9	9,3
48	19,1	14,3	10,9	8,5
65	9,9	10,8	9,5	7,3
75	5,9	6,9	7,5	6,7
80	4,2	5,1	5,9	6,4
90		2,2	2,9	3,4
95				2,1

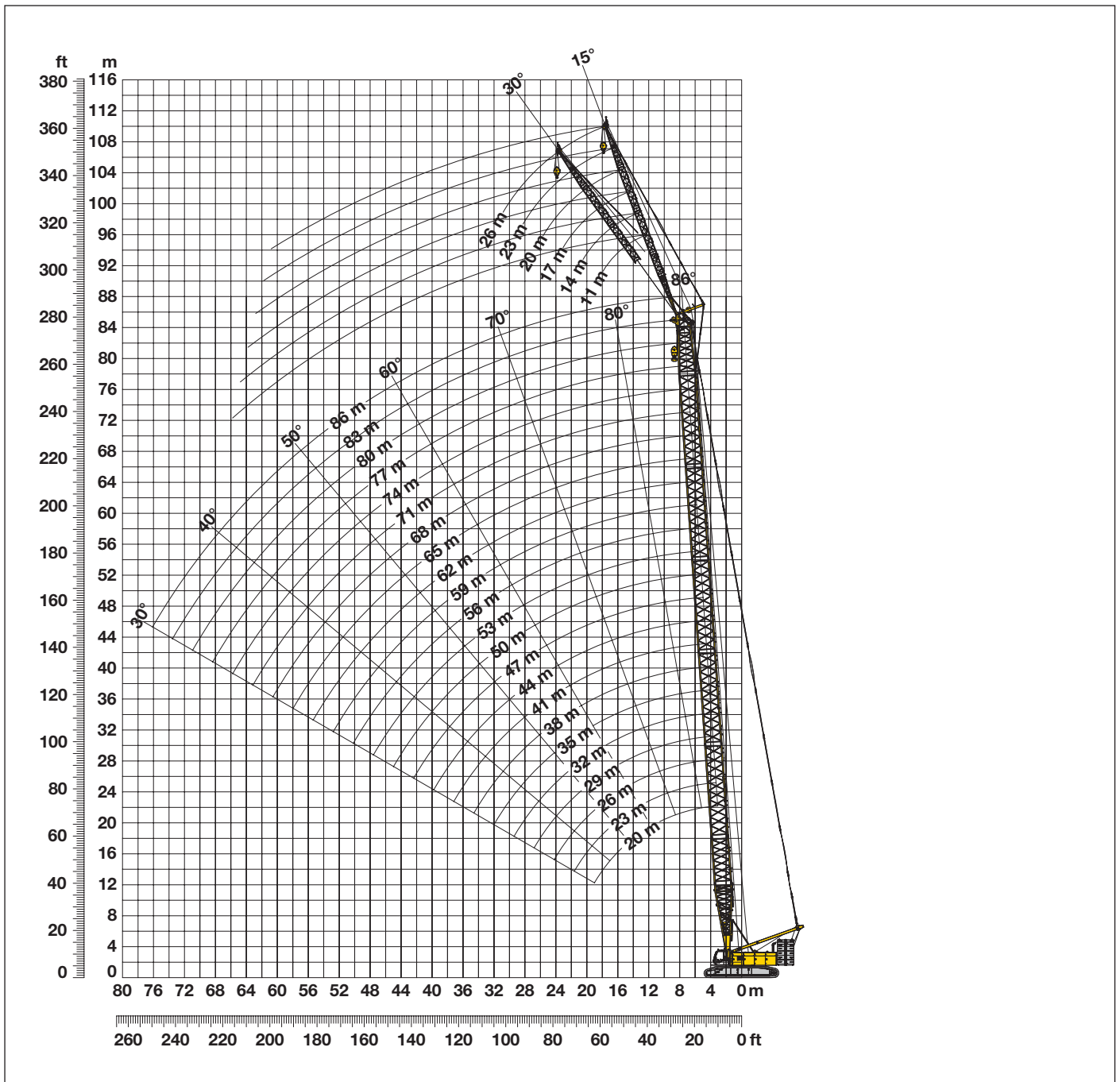
Pluma principal 83 m

Radio	Longitud de plumín (m)			
	14	17	20	23
(m)	t	t	t	t
12,7	36,4			
15	35,0	28,5		
17	33,9	27,7	23,3	
18	33,4	27,3	23,0	19,8
24	30,8	25,2	21,2	18,2
32	27,8	22,9	19,3	16,5
40	25,0	21,0	17,8	15,2
48	18,6	18,3	16,4	14,2
55	14,1	14,4	14,7	13,4
65	9,2	9,6	10,0	10,4
75	5,2	5,5	5,9	6,2
85	2,0	2,3	2,7	3,0

Capacidades de cargas indicadas en toneladas, con plumín fijo (N° 1713.xx), 124 t contrapeso y contrapeso central de 57 t. Estas tablas de cargas sirven únicamente como información. Para trabajos de elevación consultar las tablas de cargas de la cabina o el manual.

Radio de trabajo - plumín fijo (No. 1008.xx) 15° y 30°

Pluma principal 88° - 30°



Configuración de pluma principal (20 m - 86 m) - vea tabla 1 en la pagina 10

Configuración del plumín fijo (11 m - 26 m)

	Longitud	Número de tramos de plumín fijo					
		1	2	3	4	5	6
Pie de plumín fijo	5.5 m	1	1	1	1	1	1
Tramo plumín fijo	3.0 m		1		1		1
Tramo plumín fijo	6.0 m			1	1	2	2
Cabeza plumín fijo	5.5 m	1	1	1	1	1	1
Longitud plumín fijo (m)		11	14	17	20	23	26

Tablas de cargas - plumín fijo (N° 1008.xx)

Con ángulo 15°

Pluma principal 20 m

Radio	Longitud de plumín (m)			
	11	14	20	26
(m)	t	t	t	t
13	44.3			
14	44.0	34.9		
16	40.6	33.1	23.9	
17	38.2	32.1	22.8	16.7
18	36.1	30.4	21.7	16.1
20	32.8	27.5	19.9	15.2
24	27.8	24.1	16.9	13.6
28	24.9	20.6	14.8	11.9
30	23.2	19.4	13.9	11.2
32		18.2	13.2	10.6
38			11.4	9.1
44				8.0

Pluma principal 29 m

Radio	Longitud de plumín (m)			
	11	14	20	26
(m)	t	t	t	t
11	45.0			
12	45.0	38.3		
14	44.5	37.3	27.0	
16	43.8	35.8	25.2	17.6
20	38.9	32.9	22.0	15.7
28	28.9	25.4	17.0	13.2
32	26.8	22.3	15.3	11.7
36	24.1	20.2	13.9	10.7
38	22.9	19.2	13.4	10.2
40		18.3	13.0	9.8
46			11.5	8.7
50				8.2

Pluma principal 38 m

Radio	Longitud de plumín (m)			
	11	14	20	26
(m)	t	t	t	t
10	45.0	39.2		
12	45.0	38.1	28.2	
14	45.0	37.0	26.6	18.9
16	43.9	36.2	25.2	17.7
20	40.9	32.7	22.9	16.0
28	33.2	26.5	18.5	13.7
36	27.0	22.0	15.2	11.6
44	23.1	18.9	13.1	10.0
46	22.3	18.2	12.7	9.6
48		17.7	12.3	9.3
55			11.1	8.4
60				7.9

Pluma principal 47 m

Radio	Longitud de plumín (m)			
	11	14	20	26
(m)	t	t	t	t
9	45.0	40.2		
11	45.0	39.2	29.5	
13	44.4	38.4	28.0	19.3
16	43.2	36.5	26.0	17.8
20	39.3	33.8	23.7	16.3
28	34.3	28.9	19.9	14.1
36	30.5	26.0	16.7	12.5
44	24.4	21.6	14.5	10.8
50	19.9	19.2	13.2	9.8
55		17.3	12.4	9.1
60			11.6	8.6
65				8.1

Pluma principal 56 m

Radio	Longitud de plumín (m)			
	11	14	20	26
(m)	t	t	t	t
7.1	45.0			
9	45.0	39.6		
11	45.0	38.6	28.6	
13	45.0	37.6	27.3	19.1
20	38.3	32.8	23.4	16.4
28	34.1	28.5	20.2	14.4
36	32.1	25.9	17.6	13.2
44	23.6	22.3	15.3	11.4
55	16.1	16.5	13.1	9.8
60	13.6	14.0	12.4	9.2
70			10.7	8.3
75				7.9

Pluma principal 62 m

Radio	Longitud de plumín (m)			
	11	14	20	26
(m)	t	t	t	t
7.3	45.0			
9	45.0	39.4		
11	44.5	38.5	28.3	
14	43.3	36.7	26.4	18.5
20	36.9	32.1	23.4	16.3
36	30.0	25.4	18.4	13.3
44	23.1	22.4	15.9	11.9
55	15.5	15.9	13.7	10.2
65	11.0	11.3	12.0	9.0
70		9.5	10.2	8.6
75			8.6	8.3
80				7.5

Pluma principal 68 m

Radio	Longitud de plumín (m)			
	11	14	20	26
(m)	t	t	t	t
7.5	45.0			
9	45.0	39.2		
11	44.1	38.3	27.8	
14	41.5	35.9	26.2	18.4
20	35.7	31.6	23.4	16.2
36	29.2	25.7	18.9	13.4
44	22.5	22.1	16.5	12.3
55	15.0	15.4	14.1	10.6
70	8.6	9.0	9.7	8.9
75		7.2	7.9	8.5
80			6.3	6.9
85				5.5

Pluma principal 83 m

Radio	Longitud de plumín (m)			
	11	14	20	26
(m)	t	t	t	t
8	42.5			
10	40.5	36.8		
12	38.7	35.1	26.5	
14	36.8	33.6	25.4	17.7
20	31.6	29.6	22.9	15.8
28	28.4	26.1	20.7	14.3
36	28.4	25.4	19.3	13.4
44	21.0	21.2	17.8	12.7
55	13.6	14.0	14.5	11.2
75	5.1	5.5	6.2	6.9
85	2.1	2.5	3.2	3.8
90				2.5

Pluma principal 86 m

Radio	Longitud de plumín (m)			
	11	14	17	
(m)	t	t	t	
8.1	42.0			
10	40.1	36.0		
11	39.2	35.1	31.6	
16	34.8	31.4	28.5	
20	30.8	28.8	26.8	
28	26.7	24.9	23.7	
36	26.7	24.5	22.7	
44	20.4	20.8	20.4	
55	13.3	13.7	14.2	
75	4.7	5.0	5.5	
80	3.1	3.5	3.9	
85		2.1	2.5	

Capacidades de cargas indicadas en toneladas, con plumín fijo (N° 1008.xx), 124 t contrapeso y contrapeso central de 57 t. Estas tablas de cargas sirven únicamente como información. Para trabajos de elevación consultar las tablas de cargas de la cabina o el manual.

Tablas de cargas - plumín fijo (N° 1008.xx)

Con ángulo 30°

Pluma principal 20 m

Radio	Longitud de plumín (m)			
	11	14	20	26
(m)	t	t	t	t
15	28.9			
16	28.0	22.9		
19	25.2	20.8	14.6	
22	22.8	18.6	13.3	10.6
24	21.4	17.5	12.5	9.9
26	20.2	16.6	11.8	9.4
28	19.4	15.8	11.2	8.9
30	18.8	15.2	10.7	8.5
32		14.8	10.3	8.0
34		14.5	9.9	7.7
40			9.3	6.9
46				6.5

Pluma principal 29 m

Radio	Longitud de plumín (m)			
	11	14	20	26
(m)	t	t	t	t
13	33.3			
15	30.9	27.0		
18	28.3	24.2	16.0	
20	27.1	22.4	15.0	11.5
24	24.0	20.0	14.0	10.3
28	21.8	18.0	12.6	9.4
32	20.1	16.6	11.4	8.6
36	19.0	15.6	10.6	8.0
38	18.6	15.3	10.3	7.7
42		15.1	9.8	7.2
48			9.3	6.7
50				6.7

Pluma principal 38 m

Radio	Longitud de plumín (m)			
	11	14	20	26
(m)	t	t	t	t
12	35.8			
13	34.7	27.7		
16	31.3	26.2	17.0	
19	29.1	23.8	15.7	12.0
20	28.4	23.3	15.3	11.7
24	26.3	20.8	14.5	10.6
32	22.1	17.5	12.0	9.0
40	19.5	15.6	10.5	7.9
46	18.5	14.8	9.8	7.3
48		14.6	9.6	7.1
55			9.3	6.7
60				6.6

Pluma principal 47 m

Radio	Longitud de plumín (m)			
	11	14	20	26
(m)	t	t	t	t
11	37.9			
12	36.6	29.8		
15	33.5	28.5	17.9	
19	30.1	25.5	16.2	12.1
24	27.6	22.6	14.6	10.8
32	23.7	19.2	12.7	9.3
40	21.0	17.1	11.3	8.3
48	19.2	15.6	10.3	7.5
50	19.0	15.4	10.1	7.4
55		15.0	9.8	7.0
60			9.6	6.7
65				6.6

Pluma principal 56 m

Radio	Longitud de plumín (m)			
	11	14	20	26
(m)	t	t	t	t
9.7	39.8			
12	37.4	30.1		
16	33.6	27.4	17.2	
19	31.1	25.5	16.1	12.1
24	28.7	23.0	14.7	10.9
32	25.3	19.8	12.9	9.7
40	22.4	17.5	11.6	8.6
48	20.3	16.1	10.6	7.8
60	13.8	14.1	9.6	7.0
65		12.0	9.5	6.8
70			9.3	6.7
75				6.6

Pluma principal 62 m

Radio	Longitud de plumín (m)			
	11	14	20	26
(m)	t	t	t	t
9.9	39.6			
12	37.6	29.2		
16	34.1	27.4	17.3	
20	31.0	25.1	15.9	11.9
24	29.5	23.2	14.9	11.0
32	26.3	20.3	13.6	9.8
40	23.2	18.1	12.0	8.8
48	20.3	16.5	10.9	8.0
65	11.1	11.5	9.6	6.9
70		9.6	9.4	6.7
75			8.7	6.6
80				6.6

Pluma principal 68 m

Radio	Longitud de plumín (m)			
	11	14	20	26
(m)	t	t	t	t
10,2	38,7			
12	37,0	28,8		
16	33,6	26,8	17,3	
20	30,8	24,7	16,1	11,9
32	26,0	20,4	13,9	9,9
40	23,4	18,6	12,3	8,9
48	19,8	17,1	11,2	8,2
65	10,7	11,1	9,8	7,1
70	8,8	9,2	9,5	6,9
75		7,3	8,2	6,7
80			6,5	6,7
85				5,7

Pluma principal 83 m

Radio	Longitud de plumín (m)			
	11	14	20	26
(m)	t	t	t	t
10,7	32,9			
13	31,5	27,2		
17	29,0	25,0	17,2	
20	27,7	23,7	16,5	11,8
24	26,3	22,3	15,6	11,2
32	25,2	20,6	14,1	10,1
40	23,8	19,8	12,8	9,2
48	18,5	17,0	11,9	8,5
65	9,3	9,8	10,0	7,4
75	5,3	5,8	6,7	6,9
85	2,2	2,6	3,5	4,3
90			2,1	2,9

Pluma principal 86 m

Radio	Longitud de plumín (m)			
	11	14	17	
(m)	t	t	t	
10,8	32,6			
13	31,0	26,3		
15	29,8	25,3	21,1	
18	28,1	23,8	20,0	
24	25,7	21,6	18,3	
32	24,8	20,0	16,6	
40	24,3	19,3	15,1	
48	18,1	16,8	14,1	
65	8,9	9,4	9,9	
75	4,9	5,4	5,9	
80	3,3	3,7	4,2	
85		2,3	2,7	

Capacidades de cargas indicadas en toneladas, con plumín fijo (N° 1008.xx), 124 t contrapeso y contrapeso central de 57 t. Estas tablas de cargas sirven únicamente como información. Para trabajos de elevación consultar las tablas de cargas de la cabina o el manual.

