

Liebherr-Kundendienst

Service direkt vor Ort

DE



LIEBHERR



**Weltweit für Sie
im Einsatz**
Unsere Serviceniederlassungen



**Rundum-Service-Excellence durch
Liebherr-Monteur**

Beständigkeit und
langfristige Unterstützung

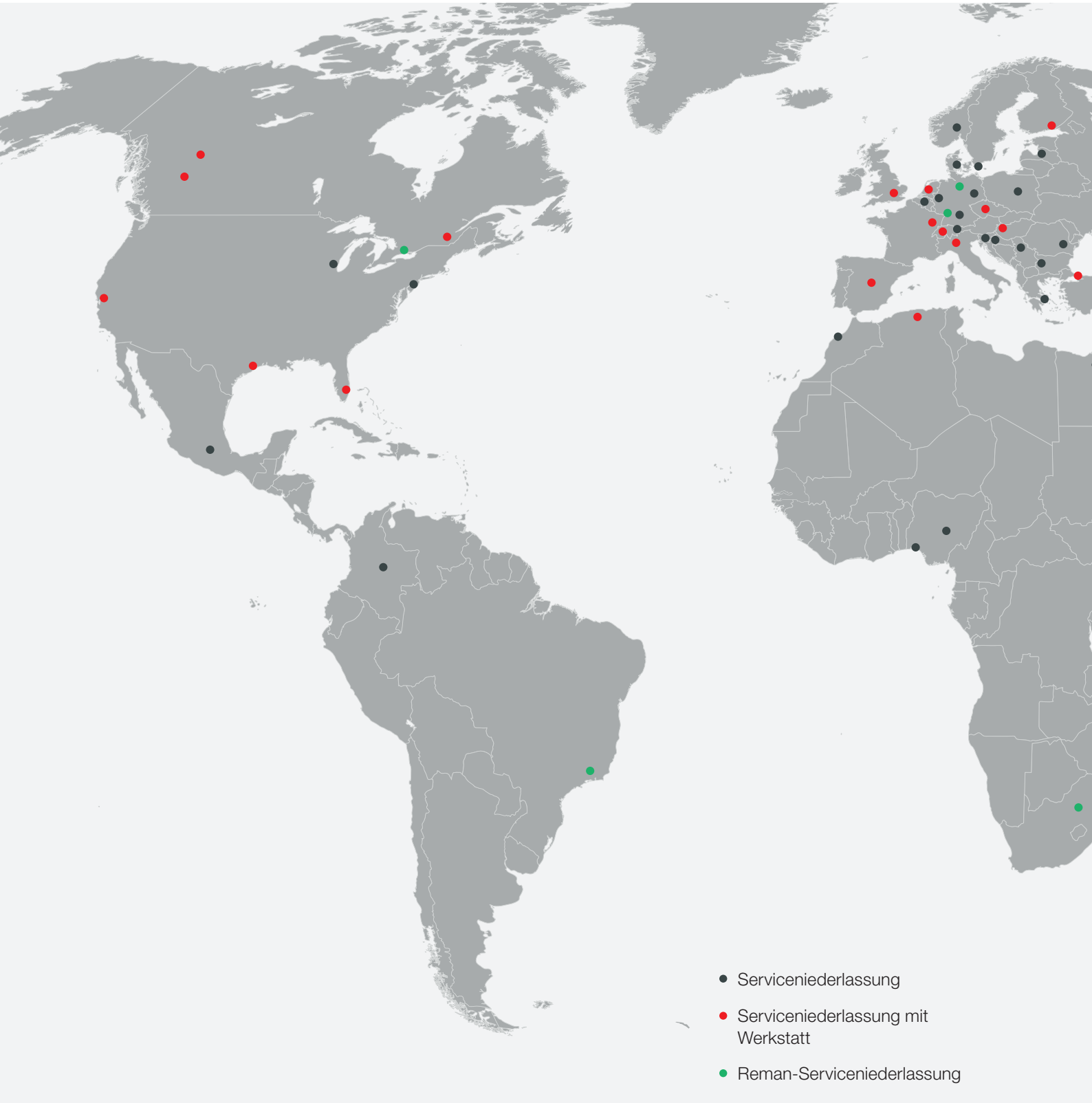
**Anwendungs- und
Verfahrensberatung**

Praktische Ratschläge
von Profis für Profis

**Servicecenter
Stahlbau**

Experten mit
Engagement

Weltweit für Sie im Einsatz





Unseren Kunden steht ein gut organisiertes, weltweites Netz von hochqualifizierten, erfahrenen und von Liebherr im Betrieb ausgebildeten Monteuren und technischen Beratern aus verschiedenen Bereichen zur Verfügung. Dies sorgt für kürzeste Reaktionszeiten und optimale Produktivität. Um seine Kunden auf der ganzen Welt bestmöglich zu betreuen, gehört für Liebherr die ständige Verbesserung und Erweiterung seines Service-Netzwerkes zu den grundlegendsten Ansprüchen.

Finden Sie den Servicepartner in Ihrer Nähe:



www.liebherr.com

Rundum-Service-Excellence durch Liebherr-Monteure



Beständigkeit und langfristige Unterstützung

Mit Ihrer Entscheidung für Liebherr haben Sie nicht nur eine Maschine höchster Qualität erworben, sondern auch einen verlässlichen und vertrauenswürdigen Partner gewonnen. Unsere professionellen Außendienstmonteure unterstützen von dem Augenblick an, in dem die Maschine das Werk verlässt und begleiten sie während ihrer gesamten Lebensdauer. Ob ad hoc oder geplant, oder auch auf Vertragsbasis - sie verfügen über das nötige Wissen und die erforderliche Ausrüstung, um die beste Lösung zu finden. Der Einbau von Original-Liebherr-Ersatzteilen durch unsere Spezialisten stellt das von Liebherr erwartete hohe Qualitätsniveau und die lange Lebensdauer Ihrer Maschine sicher.



Montage und Inbetriebnahme

Liebherr-Monteur führen den kompletten Aufbau und die anschließende Inbetriebnahme durch oder beaufsichtigen und unterstützen diese Prozesse, je nach Ihren Bedürfnissen. Wenn Sie Ihre Maschine umsetzen, sind unsere Monteur vor Ort und helfen beim Abbau und Wiederaufbau auf der Baustelle.



Training

Die Monteur bieten über die gesamte Lebensdauer der Maschine verschiedenste Trainingsmöglichkeiten vor Ort. Dazu gehören Einschulungen für Gerätefahrer zu den Funktionen und Einrichtungen der Maschine oder auch Schulungen für sonstiges Personal zu technischen Belangen und zur optimalen Wartung.



Fehlersuche und Reparatur

Weniger Stillstandszeiten bedeuten weniger Kosten. Ein Team von technischen Spezialisten unterstützt die Monteur vor Ort. Zusätzlich können sie über Fernwartung eine direkte Verbindung zu Ihrer Maschine herstellen, z.B. durch die Verwendung von LiDAT Teleservice zur Erstellung einer Online-Fehleranalyse.



Werkzeuge

Liebherr-Monteur verfügen über eine Reihe von modernen Standard- und Spezialwerkzeugen und bieten damit rasche Unterstützung auf der Baustelle. Bei Bedarf sind Sonderwerkzeuge bei Liebherr erhältlich.



Upgrades und Nachrüstungen

Liebherr unterstützt bei der Bestimmung, der Planung und dem Einbau von Upgrades und Nachrüstungen. Das hält Ihre Maschine auf dem neuesten Stand der Technik und rüstet sie für Bestleistungen und für die Erfüllung aktueller Anforderungen. Erfahren Sie mehr dazu im einschlägigen Prospekt.

Rundum-Service-Excellence durch Liebherr-Monteure

Regelmäßiger Service ist Ihr Gewinn

Um den bestmöglichen Zustand der Maschine sicherzustellen, führen qualifizierte Liebherr-Mitarbeiter maßgeschneiderte Inspektionen mit richtlinienkonformen Sicherheits- und Belastungstests oder Inspektionen nach längeren Standzeiten oder nach einem Besitzerwechsel durch. Darüber hinaus können sie Wartungsprogramme oder die Modernisierung von Komponenten und Maschinen empfehlen, um Ihre besonderen Anforderungen zu erfüllen.

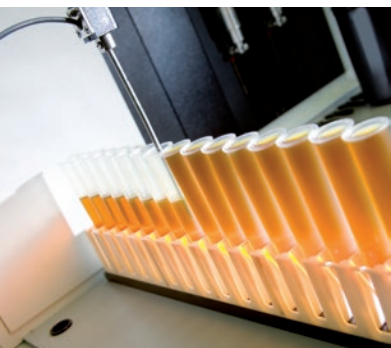
Vorbeugende Wartung

Regelmäßige vorbeugende Wartungsmaßnahmen und Inspektionen führen zu einer höheren Verfügbarkeit Ihrer Maschinen und reduzieren gleichzeitig die Wahrscheinlichkeit von großen Reparaturen. Die Inspektionen werden Ihrem Bedarf angepasst und reichen vom Filtertausch bis hin zum Komplettservice.



Laufende Geräteinspektionen

Proaktive Geräteinspektionen und -analysen liefern kompakte Informationen über den Zustand des Gerätes und unterstützen die Strategie der vorausschauenden Instandhaltung zur Minimierung von ungeplanten Stillstandszeiten. Unsere gezielt geschulten Mitarbeiter führen Inspektionen durch, die über den Standard hinaus gehen, und liefern kompetente Empfehlungen für zukünftige Reparaturen und Wartungsarbeiten auf der Baustelle.



Ölanalyse

Zur Erhaltung der Ölqualität und zur Bestimmung der optimalen Ölwechsel-Intervalle empfiehlt Liebherr regelmäßige Analysen von gebrauchten Ölen. Das bewahrt den Zustand der Maschine, verlängert die Ölwechsel-Intervalle deutlich und schützt die Umwelt. Für zuverlässige Ergebnisse stellen unsere Monteure sicher, dass Ölproben korrekt entnommen werden. Erfahren Sie mehr dazu im einschlägigen Prospekt.

Bereitschaftsdienst und Servicevereinbarungen

Liebherr stellt Techniker, die dauerhaft auf der Baustelle bleiben, um die Wartungsarbeiten zu überwachen, Einsätze zu optimieren und generell eine hohe Verfügbarkeit der Maschinen sicherzustellen. Überdies können unter Berücksichtigung spezifischer Sicherheitsanforderungen maßgeschneiderte Vereinbarungen getroffen werden.

Anwendungs- und Verfahrensberatung

Praxisbezogene Beratung von Profis für Profis

Der Einsatz von oft sehr komplexen Technologien und die Wahl der geeigneten Geräte verlangen besondere Kenntnisse und praktische Erfahrung. Unsere Anwendungstechniker setzen ihre weitreichenden Erfahrungen mit verschiedensten Arbeitsmethoden und Verfahren ein, um das Beste aus Ihrer Maschine herauszuholen - maximale Auslastung für maximale Leistung.

Anwendungstechniker

Die Anwendungstechniker bieten Unterstützung bei einer Reihe von Spezialtiefbauverfahren, z.B. bei Bohr- und Rüttelverfahren, beim Greiferbohren, bei Schlitzwandgreifereinsätzen usw. Bei besonderen Herausforderungen wie etwa schwierigen Bodenbedingungen oder eingeschränkten Platzverhältnissen stehen sie Ihnen mit ihrem Fachwissen gerne zur Seite.



Einsatz- und Leistungsoptimierung

Dank der detaillierten Vermittlung von technologischen Neuerungen sind unsere Kunden immer gut über die neuesten Entwicklungen informiert und können so die Leistungsfähigkeit und Betriebssicherheit ihrer Maschinen erhöhen oder neue Richtlinien erfüllen.



Beratung bei der Geräteauswahl

Unsere Spezialisten beraten nicht nur bei der Auswahl der geeignetsten Maschine, sondern auch der idealen Anbaugeräte und Werkzeuge unter Berücksichtigung der Baustellenbedingungen. Das Ziel ist dabei die Optimierung des Kraftstoffverbrauchs und die Minimierung von Verschleiß.

Schulungen vor Ort

Unsere Anwendungstechniker stehen auch für Schulungszwecke zu Ihrer Verfügung und zwar weltweit direkt auf Ihrer Baustelle. Vom Auf- oder Abbau der Maschine über Upgrades und Nachrüstungen bis hin zur Optimierung der Baustelle an sich bietet Liebherr ein breites Spektrum an Schulungsmöglichkeiten, die auch seine eigenen digitalen Lösungen umfassen.

Fahrerschulungen

Liebherr bietet Schulungen, die auf die Bedürfnisse Ihrer Gerätefahrer zugeschnitten sind. Diese umfassen ein breites Themenfeld vom allgemeinen Betrieb bis hin zum umfassenden Verständnis und werden entweder vor Ort oder an speziellen Schulungsstätten durchgeführt. Durch den Einsatz von Simulatoren können mehrere Fahrer gleichzeitig geschult werden.

Servicecenter Stahlbau



Experten mit Engagement



Hohe Anforderungen und Dauereinsätze gehen auch an der besten Maschine nicht spurlos vorbei. Das Servicecenter Stahlbau (SCS) besteht aus einem Team von international zertifizierten Spezialisten mit dem Schwerpunkt auf Stahlbaureparaturen und Schweißtechnik.

Das professionelle Liebherr-Team bestehend aus internationalen Schweißfachingenieuren bietet unseren Kunden einen umfangreichen Komplettservice - angefangen von Inspektionen vor Ort über kompetente Reparaturplanung bis hin zur Ausführung der erforderlichen Arbeiten. Je nach Ihren Anforderungen führt unser Team entweder die komplette Reparatur selbst durch oder beaufsichtigt die Ausführung der Arbeiten durch Ihr Personal.

Unsere Kompetenzen, Ihre Vorteile:

- Nutzung von Herstellererfahrung und -Know-how
- Höchste Liebherr-Qualität ein ganzes Maschinenleben lang
- Alle Reparaturen oder Upgrades aus einer Hand
- Mehr Sicherheit und eine höhere Lebensdauer Ihrer Maschine

Servicecenter Stahlbau



Inspektion und Analyse

Die Inspektion von Maschinen und Komponenten vor Ort und die nachfolgende Analyse sind unabdingbar für eine professionelle und gründliche Reparaturplanung. Um Stillstandszeiten zu reduzieren, bewerten erfahrene Inspektoren effizient Schäden sowie den entsprechenden Arbeitsaufwand.



Reparaturplanung

Auf Basis der während der Inspektion gesammelten Daten erstellen wir unter Berücksichtigung aller spezifischen Anforderungen einen maßgeschneiderten Reparaturplan und klären die Koordination zwischen dem Kunden und eventuellen Dritten ab. Die Verfügbarkeit von Personal und Ausrüstung wird im Vorfeld bestätigt und führt so zu einer schnellen und effizienten Reparatur. Zudem werden die Kosten verlässlich kalkuliert und so niedrig wie möglich gehalten.



Beaufsichtigung

Durch die Bereitstellung von Aufsichtsdiensten auf der Baustelle sorgt Liebherr für eine optimale Zusammenarbeit und rasche Abklärung zwischen allen beteiligten Parteien. Während des Arbeitseinsatzes werden der Stahlbau laufend untersucht und die Arbeiten entsprechend den Anforderungen des Qualitätsmanagements genau dokumentiert.



Reparaturen

Hochqualifizierte und geübte Schweiß- und Stahlbautechniker verfügen über besonderes Fachwissen zu den Stahlkonstruktionen und Erfahrung im Umgang mit hochfesten Stählen. Damit stellen sie sicher, dass die Arbeiten die Vorschriften des Herstellers erfüllen. Liebherr verfügt über alle erforderlichen WPQR- und WPS-Zertifikate.



Vermessung

Hochqualifizierte Monteure beurteilen den Schaden, indem sie moderne Messgeräte verwenden. Mit präzisen 3D-Messwerkzeugen, die zu detaillierten und verifizierbaren Ergebnissen führen, wird die Maßhaltigkeit bei den Komponenten geprüft.



Mechanische Bearbeitung

Reparaturen, Aufarbeitungen und Modifikationen von Stahlkomponenten werden direkt auf der Baustelle durchgeführt unter Verwendung von mobilem Equipment und modernen Methoden wie Lineboring und Auftragschweißen.



Werkzeuge

Liebherr verfügt über eine umfassende Auswahl an zertifizierten und kalibrierten Werkzeugen. Diese sind in den speziell zusammengestellten Werkzeugboxen enthalten oder für größere Arbeitseinsätze im Werkzeugcontainer, der in die ganze Welt verschickt werden kann.



Korrosionsschutz

Die ordnungsgemäße Konservierung des Stahlbaus trägt zu einer längeren Lebensdauer Ihrer Maschine bei. Korrosionsexperten von Liebherr unterstützen langfristig bei der Maschinenwartung durch die korrekte Auswahl von Beschichtungssystemen entsprechend den OEM-Normen.

Die Firmengruppe Liebherr



Große Produktvielfalt

Die Firmengruppe Liebherr ist einer der weltweit größten Baumaschinenhersteller. Auch auf vielen anderen Gebieten genießen die nutzenorientierten Produkte und Dienstleistungen von Liebherr hohe Anerkennung. Dazu gehören Kühl- und Gefriergeräte, Ausrüstungen für die Luftfahrt und den Schienenverkehr, Werkzeugmaschinen sowie Krane für den maritimen Bereich.

Höchster Kundennutzen

In allen Produktbereichen werden komplette Modellreihen mit vielen Ausstattungsvarianten angeboten. Mit ihrer technischen Reife und anerkannten Qualität bieten Liebherr-Produkte in der praktischen Anwendung ein Höchstmaß an Nutzen.

Technologische Kompetenz

Um dem hohen Anspruch an die Qualität seiner Produkte gerecht zu werden, legt Liebherr großen Wert darauf, Kernkompetenzen selbst zu beherrschen. Deshalb kommen wichtige Baugruppen aus eigener Entwicklung und Fertigung, zum Beispiel die gesamte Antriebs- und Steuerungstechnik für Baumaschinen.

Global und unabhängig

Das Familienunternehmen Liebherr wurde im Jahr 1949 von Hans Liebherr gegründet. Inzwischen ist das Unternehmen zu einer Firmengruppe mit fast 44.000 Beschäftigten in über 130 Gesellschaften auf allen Kontinenten angewachsen. Dachgesellschaft der Firmengruppe ist die Liebherr-International AG in Bulle, Schweiz, deren Gesellschafter ausschließlich Mitglieder der Familie Liebherr sind.

www.liebherr.com



Liebherr-Werk Nenzing GmbH

Dr. Hans Liebherr Str. 1, 6710 Nenzing/Austria
Tel.: +43 50809 41-464
Email: lwn.constructionmachinery.cs@liebherr.com
facebook.com/LiebherrConstruction
www.liebherr.com