

25 L



25 m

EN 14439:2009 – C25
Technical Data

LIEBHERR

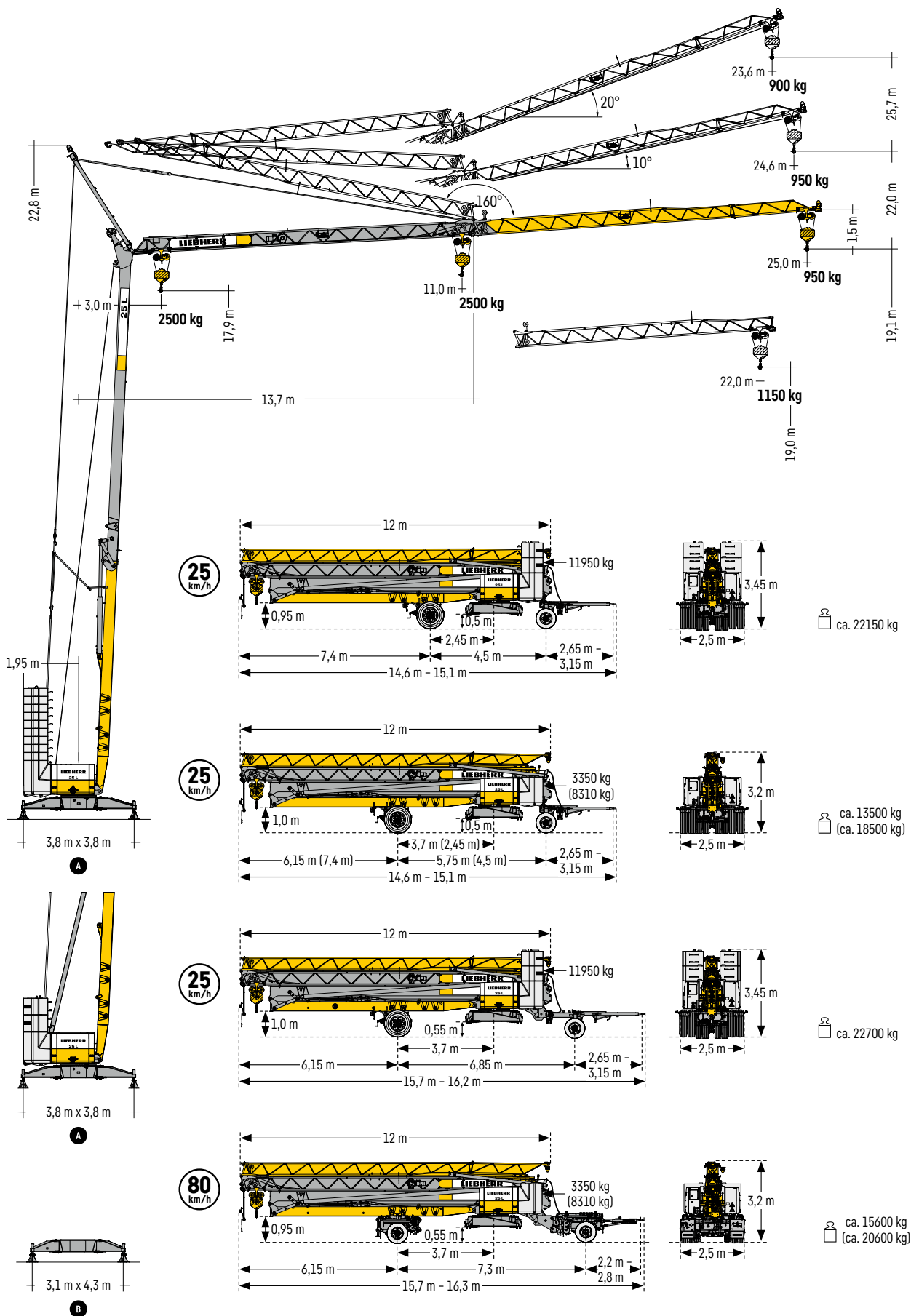
Tower Cranes

CE | UK
CA

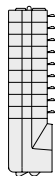
25 L

Kranbetrieb und Transport · Crane operation and transport Exploitation de la grue et transport · Funzionamento della gru e trasporto Accionamiento de grúa y transporte · Operação e transporte de guindastes Эксплуатация крана и транспортировка	04
Gewichte · Weights · Poids · Pesi · Pesos · Pesos · Macca.....	05
Ausladung und Tragfähigkeit · Radius and capacity · Portée et charge Sbraccio e portata · Alcances y cargas · Alcance e capacidade de carga Вылет и грузоподъемность.....	05
Antriebe · Driving units · Mécanismes d'entraînement · Meccanismi Mecanismos · Mecanismos · Приводы	06
Aufstellvorgang · Erection procedure · Déroulement de montage Procedimento di montaggio · Procedimiento de montaje · Sistema de montagem Процесс развертывания	06
Kolli-Liste · Packing List · Liste de colisage · Lista dei colli · Lista de contenido Lista de embalagem · Упаковочный лист	07

Kranbetrieb und Transport - Crane operation and transport - Exploitation de la grue et transport - Funzionamento della gru e trasporto - Accionamiento de grúa y transporte - Operação e transporte de guindastes - Эксплуатация крана и транспортировка



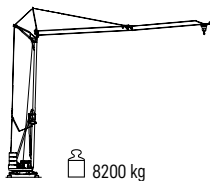
Gewichte · Weights · Poids · Pesi · Pesos · Pesos · Macca



r = 1,95 m

11950 kg - 12950 kg **A**

15230 kg - 15350 kg **B**



8200 kg

Ausladung und Tragfähigkeit · Radius and capacity · Portée et charge · Sbraccio e portata Alcances y cargas · Alcance e capacidade de carga · Вылет и грузоподъемность

Auslegerstellung 0° · Jib position 0° · Position de flèche 0° · Posizione del braccio 0°

Posición de la pluma 0° · Posição da lança 0° · Положение стрелы 0°

m	m	kg	m															
			10,0	11,0	12,0	13,0	13,2	14,0	15,0	16,0	17,0	18,0	19,0	20,0	21,0	22,0	23,0	24,0
25,0	3,0 - 11,1	2500	2500	2270	2060	2030	1890	1740	1610	1500	1400	1320	1240	1170	1110	1050	1000	950
22,0	3,0 - 11,4	2500	2500	2360	2140	2110	1960	1810	1680	1560	1460	1370	1290	1220	1150			
13,2	3,0 - 9,8	2500	2420	2140	1920	1730	1700											

Auslegerstellung 10° · Jib position 10° · Position de flèche 10° · Posizione del braccio 10°

Posición de la pluma 10° · Posição da lança 10° · Положение стрелы 10°

m	m	kg	m															
			10,0	11,0	12,0	13,0	13,1	14,0	15,0	16,0	17,0	18,0	19,0	20,0	21,0	21,7	23,0	24,0
25,0	3,0 - 15,0	1700	1700						1570	1470	1370	1290	1210	1150	1100	1030	980	950
22,0	3,0 - 15,5	1700	1700						1640	1530	1430	1340	1270	1200	1150			
13,1	3,0 - 13,1	1700	1700															

Auslegerstellung 20° · Jib position 20° · Position de flèche 20° · Posizione del braccio 20°

Posición de la pluma 20° · Posição da lança 20° · Положение стрелы 20°

m	m	kg	m															
			10,0	11,0	12,0	12,4	13,0	14,0	15,0	16,0	17,0	18,0	19,0	20,0	20,7	21,0	22,0	23,0
25,0	3,0 - 23,6	900	900															
22,0	3,0 - 20,7	900	900															
13,2	3,0 - 12,4	900	900															

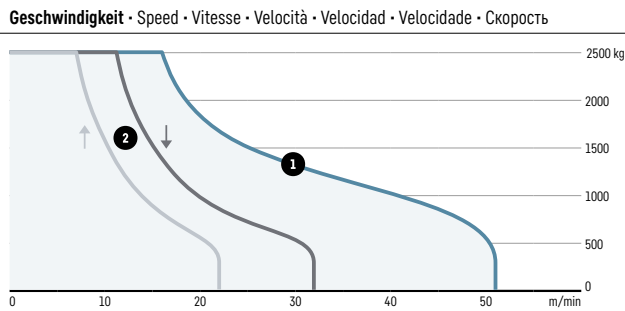
Antriebe · Driving units · Mécanismes d'entraînement · Meccanismi Mecanismos · Mecanismos · Приводы

3 ↑ 8,0 kW FU



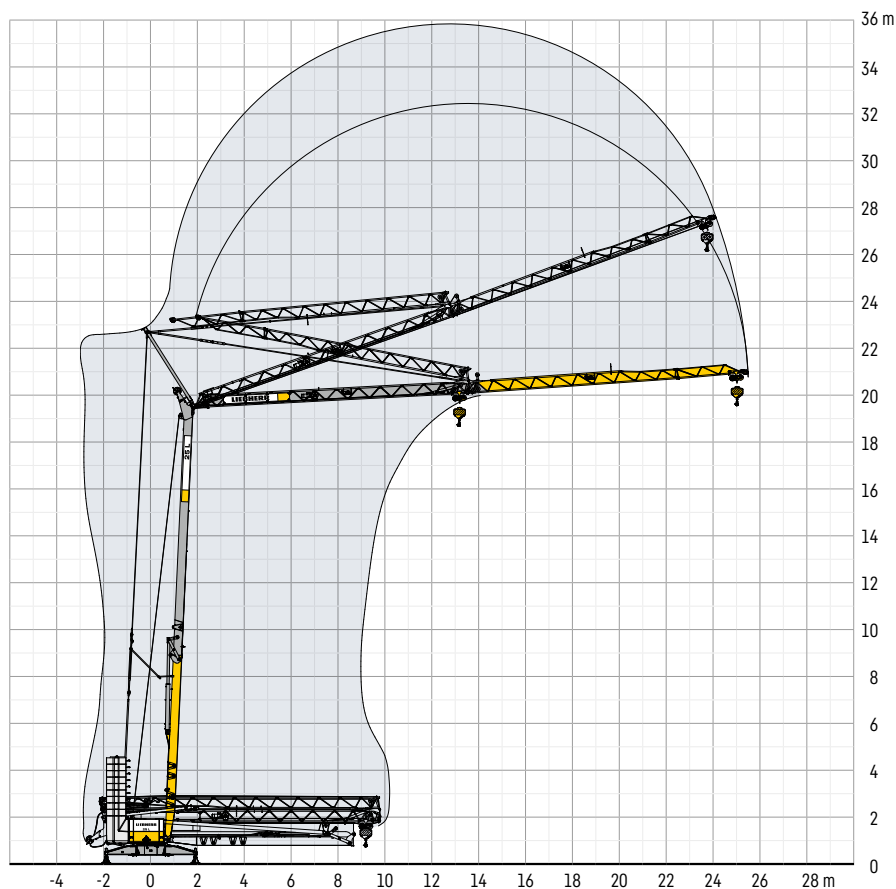
↔ **stufenlos**
stepless
régl. continu
regl. progressiva
sin escalones
sem degraus
бесступенчатый

		kg	m/min
400 V	1	2500	0 ↔ 16
		300	0 ↔ 51
230 V ¹⁾	2	2500	0 ↔ 7 ↑ / 10 ↓
		300	0 ↔ 22 ↑ / 32 ↓



						BGL
230 V ¹⁾	0 ↔ 0,5 U/min · sL./min · tr./min	0 ↔ 22 m/min	160°/min	50 Hz	16,0 A	C.0.02.0022
400 V	0 ↔ 0,8 U/min · sL./min · tr./min 3,0 kW FU	0 ↔ 40 m/min 2,0 kW FU	160°/min 2,2 kW FU	50 - 60 Hz	12,0 kVA	

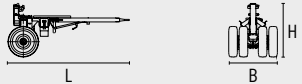
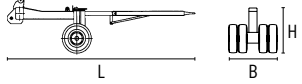
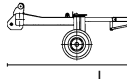

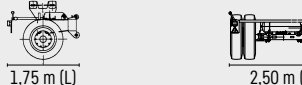
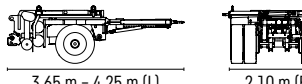
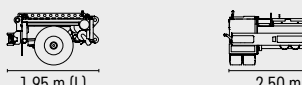

Aufstellvorgang · Erection procedure · Déroulement de montage · Procedimento di montaggio Procedimiento de montaje · Sistema de montagem · Процесс развертывания



¹⁾ Siehe Betriebsanleitung. · See instruction manual. · Voir manuel de service. · Vedi manuale d'istruzione. · Ver manual de instrucción.
Ver manual de instruções. · См. инструкцию по эксплуатации.

Kolli-Liste · Packing List · Liste de colisage · Lista dei colli · Lista de contenido

Lista de embalagem · Упаковочный лист

P ₁	A ₁	Beschreibung · Description · Description · Descrizione · Descripción · Descrição · Описание				
1	1	Transportachse vorne L1-Adapter · Road transport axle front Essieux de transport avant · Asse di trasporto anteriore Eje delantero para transporte · Eixo de transporte dianteiro Транспортировочная ось, передняя				
			L (m)	B (m)	H (m)	kg
		Tra 100 KY 2	3,09	1,24	1,36	600
		Tra 100 KY 6	3,09	1,24	1,36	700
		Tra 100 KY 6 A	3,09	1,24	1,36	700
2	1	Transportachse vorne, H-Adapter · Road transport axle front, H adapter Essieux de transport avant, pièce d'adapt. H · Assale anteriore, adattatore per H · Eje de transporte delantero, adaptador H · Eixo de transporte dianteiro, adaptador H · Транспортировочная ось, передняя, адаптер				
			L (m)	B (m)	H (m)	kg
		Tra 100 KY 2	4,30	1,25	1,31	750
		Tra 100 KY 6	4,30	1,25	1,31	850
		Tra 100 KY 6 A	4,30	1,25	1,31	850
3	1	Transportachse vorne m. Zwischenadapter · Road transport axle front w. adapter · Essieux de transport avant a. pièce d'adapt. · Assale anteriore con adattatore intermedio · Eje de transporte delantero con adaptador intermedio · Eixo de transporte dianteiro com adaptador intermédio Транспортировочная ось, передняя, с промежуточным адаптером				
			L (m)	B (m)	H (m)	kg
		Tra 100 KY 2	4,30	1,25	1,31	950
		Tra 100 KY 6	4,30	1,25	1,31	1200
		Tra 100 KY 6 A	4,30	1,25	1,31	1200
4	1	Transportachse hinten, H-Adapter · Road transport axle behind, H adapter Essieux de transport arrière, pièce d'adapt. H · Assale posteriore, adattatore per H · Eje de transporte trasero, adaptador H · Eixo de transporte traseiro, adaptador H · Транспортировочная ось, задняя, адаптер				
			L (m)	B (m)	H (m)	kg
		Tra 120 GY 1 und and · et · e · y · y GY 1 A	1,60 m (L)	2,50 m (B)	1,20 m (H)	1000 kg
5	1	Transportachse hinten m. Zwischenadapter · Road transport axle behind w. adapter · Essieux de transport arrière a. pièce d'adapt. · Assale posteriore con adattatore intermedio · Eje de transporte trasero con adaptador intermedio · Eixo de transporte traseiro com adaptador intermédio · Транспортировочная ось, задняя, с промежуточным адаптером				
			L (m)	B (m)	H (m)	kg
		Tra 120 GY 1 und and · et · e · y · y GY 1 A	1,75 m (L)	2,50 m (B)	1,25 m (H)	1250 kg
6	1	Transportachse vorne LiTRAX HS-121 · Road transport axle front Essieux de transport avant · Asse di trasporto anteriore Eje delantero para transporte · Eixo de transporte dianteiro Транспортировочная ось, передняя				
			L (m)	B (m)	H (m)	kg
			3,65 m - 4,25 m (L)	2,10 m (B)	1,15 m (H)	1900 kg
7	1	Transportachse hinten LiTRAX HS-122 (ohne Lenkung) · Road transport axle behind (without steering) · Essieux de transport arrière (sans direction) Asse di trasporto posteriore (senza sterzo) · Eje trasero para transporte (sin sistema de dirección) · Eixo de transporte traseiro (sem esterço) Транспортировочная ось, задняя (без управления)				
			L (m)	B (m)	H (m)	kg
			1,95 m (L)	2,50 m (B)	1,10 m (H)	1600 kg
8	1	Transportachse hinten LiTRAX HS-123 (mit Lenkung) · Road transport axle behind (with steering) · Essieux de transport arrière (avec direction) Asse di trasporto posteriore (con sterzo) · Eje trasero para transporte (con sistema de dirección) · Eixo de transporte traseiro (com esterço) Транспортировочная ось, задняя (с управлением)				
			L (m)	B (m)	H (m)	kg
			1,95 m (L)	2,50 m (B)	1,10 m (H)	1700 kg

P₁ = Position · Item · Position · Posizione · Posición · Posição · Положение A₁ = Anzahl · Quantity · Nombre · Numero · Cantidad · Número · Количество

Sämtliche Angaben erfolgen ohne Gewähr.

This information is supplied without liability.

Ces renseignements sont sans garantie.

Tutte le indicazioni fornite senza garanzia.

Declinamos toda responsabilidad derivada de la información proporcionada.

Declinamos qualquer responsabilidade quanto à informação fornecida.

Все данные указаны без обязательств.

Änderungen vorbehalten!

Subject to technical modifications!

Sous réserves de modifications !

Con riserva di modifiche!

¡Sujeto a modificaciones sin previo aviso!

Sujeto a modificações!

С правом внесения изменений!