

---

# R 950 Litronic

---

## LIEBHERR

Abbruchbagger

**Generation**

6

**Einsatzgewicht**

53.100–77.100 kg

**Motor**

220 kW / 299 PS  
Stufe V

**Arbeitshöhe**

29,00 m  
H/2: 25,50 m



# Technische Daten

## Motor

<b>Leistung nach ISO 9249</b>	220 kW (299 PS) bei 1.800 min <sup>-1</sup>
<b>Drehmoment</b>	1.450 Nm bei 1.100 min <sup>-1</sup>
<b>Motortyp</b>	Liebherr D944 A7-25
<b>Bauart</b>	4-Zylinder-Reihenmotor
<b>Bohrung</b>	130 mm
<b>Hub</b>	150 mm
<b>Hubraum</b>	7,964 l
<b>Arbeitsverfahren</b>	4-Takt-Diesel Common-Rail, monoturbo
<b>Abgasnachbehandlung</b>	DOC + SCR Filter
<b>Kühlsystem</b>	Wasserkühlung und integrierter Motorölkühler, Ladeluftkühlung und Kraftstoffkühlung
<b>Luftfilter</b>	Trockenluftfilter mit Vorabscheider, Haupt- und Sicherheitselement
<b>Kraftstofftankinhalt</b>	770 l
<b>DEF-Tankinhalt</b>	90 l
<b>Elektrische Anlage</b>	
<b>Betriebsspannung</b>	24 V
<b>Batterie</b>	2 x 180 Ah / 12 V
<b>Anlasser</b>	24 V / 7,8 kW
<b>Generator</b>	Drehstrom 28 V / 140 A
<b>Leerlaufautomatik</b>	Sensorgesteuert
<b>Motormanagement</b>	Anbindung an die integrierte Baggersystemsteuerung über CAN-BUS zur wirtschaftlichen Ausnutzung der zur Verfügung stehenden Leistung

## Steuerung

<b>Energieverteilung</b>	Über Steuerschieber in Blockbauweise mit integrierten Sicherheitsventilen
<b>Summenschaltung</b>	Auf Ausleger und Stiel
<b>Geschlossener Kreislauf</b>	Für Oberwagen-Schwenkwerk
<b>Betätigung</b>	
<b>Ausrüstung und Schwenkwerk</b>	Mit proportional wirkenden Joysticks
<b>Fahrwerk</b>	- Mit proportional wirkenden Fußpedalen oder mittels einsteckbarer Hebel - Vorwahl der Geschwindigkeit
<b>Zusatzfunktionen</b>	Proportionale Ansteuerung über Fußpedale oder Mini-Joystick

## Hydraulikanlage

<b>Hydrauliksystem</b>	Positiv Control Zweikreis-Hydrauliksystem zur unabhängigen und bedarfsgerechten Mengenzuteilung durch die Hydraulikpumpen; sensorgesteuert Hohe Systemdynamik und Feinfühligkeit durch integrierte Baggersystemsteuerung Unabhängiges Schwenkwerk
<b>Hydraulikpumpen</b>	
<b>Für Ausrüstung und Fahrwerk</b>	Liebherr-Verstelldoppelpumpe in Schrägscheibenbauart
<b>Fördermenge max.</b>	2 x 305 l/min.
<b>Betriebsdruck max.</b>	380 bar
<b>Für Schwenkwerk</b>	Reversierbare Schrägscheiben-Verstellpumpe, geschlossener Kreislauf
<b>Fördermenge max.</b>	205 l/min.
<b>Betriebsdruck max.</b>	400 bar
<b>Pumpenmanagement</b>	Elektronisches Pumpenmanagement über die integrierte Baggersystemsteuerung (CAN-BUS) synchron zum Steuerblock
<b>Hydrauliktankinhalt</b>	380 l
<b>Hydrauliksysteminhalt</b>	1.150 l mit Abbruchausrüstung
<b>Filterung</b>	1 Filter im Rücklauf (10 µm) mit integriertem Feinstfilterbereich (5 µm)
<b>Kühlsystem</b>	Kombikühler, bestehend aus Kühleinheit für Wasser, Hydrauliköl, Getriebeöl, Ladeluftkühlung, Kraftstoffkühlung, hydrostatischer Lüfterantrieb
<b>Modus-Auswahl</b>	Anpassung der Motor- und Hydraulikleistung über Modus-Vorwahl an die jeweiligen Einsatzbedingungen z. B. für besonders wirtschaftliches und umweltfreundliches Arbeiten oder für max. Grableistung und schwere Einsätze
<b>Drehzahleinstellung</b>	Stufenlose Anpassung der Motorleistung über die Drehzahl bei jedem vorgewählten Mode
<b>Tool Control</b>	20 frei einstellbare Fördermengen und Drücke für optionale Anbaugeräte
<b>Werkzeuganlage</b>	
<b>Fördermenge</b>	305 l/min.
<b>Betriebsdruck</b>	380 bar
<b>Werkzeugdrehanlage</b>	
<b>Fördermenge</b>	30 l/min.
<b>Betriebsdruck</b>	140 bar
<b>Betriebsdruck max.</b>	180 bar

## Schwenkwerk

<b>Antrieb</b>	Liebherr-Schrägscheibenölmotor mit integriertem Bremsventil
<b>Getriebe</b>	Liebherr-Kompakt-Planetengetriebe
<b>Drehkranz</b>	Liebherr, innenverzahnter, abgedichteter Kugeldrehkranz
<b>Oberwagen Drehzahl</b>	0-5,8 min <sup>-1</sup> stufenlos
<b>Schwenkmoment</b>	160 kNm
<b>Feststellbremse</b>	Nasse Lamellen (negativ wirkend)

## Kabine

<b>Kabine</b>	Sicherheitskabinenstruktur, integrierter Scheinwerfer unter dem Schutz, Tür mit Schiebefenster (beidseitig zu öffnen), große Stau- und Ablagemöglichkeiten, schwingungsabsorbierende Lagerung, Schalldämmung, getöntes Verbundsicherheitsglas (VSG), separate Sonnenrollos für Dach- und Frontscheibe, Zigarettenanzünder und 12-V-Stecker, zusätzliche Ablagen, Lunchbox, Flaschenhalter, Scheiben rechts in Polycarbonat
<b>Fahrersitz</b>	Liebherr-Comfort-Sitz, luftgefedert, mit automatischer Gewichtseinstellung, vertikale und horizontale Sitzdämpfung einschließlich Konsolen und Joysticks, Sitz und Armlehnen getrennt und in Kombination verstellbar, serienmäßige Sitzheizung
<b>Armkonsolen</b>	Armkonsolen mit Sitz schwingend, Armkonsole hochklappbar links
<b>Bedienung und Anzeige</b>	Großes hochauflösendes Farb-Display mit selbst-erklärender Bedienung über Touch-Screen, videotauglich, zusätzliches Farbdisplay für Front- und Seitenkamera, vielseitige Einstell-, Kontroll- und Überwachungsmöglichkeiten wie z. B. Klimaregelung, Geräte- und Werkzeugparameter, spezifisches Abbruchdisplay
<b>Klimatisierung</b>	Serienmäßige Klimavollautomatik, Umluftfunktion, Schnellenteisung und -entfeuchtung auf Knopfdruck, Lüftungsklappen über Menü bedienbar. Umluft- und Frischluftfilter einfach zu wechseln und von außen zugänglich. Heizkühl-Aggregat, ausgelegt für extreme Außentemperaturen; die Regelung erfolgt abhängig von der Sonneneinstrahlung, Innen- und Außentemperatur. Die Klimaanlage enthält fluoridierte Treibhausgase
<b>Kältemittel</b>	R134a
<b>Treibhauspotenzial</b>	1.430
<b>Menge bei 25 °C*</b>	1.260 g
<b>CO<sub>2</sub>-Äquivalent</b>	1,80 t
<b>Vibrationsemission**</b>	
Hand-Arm-Vibrationen	< 2,5 m/s <sup>2</sup> , gemäß ISO 5349-1:2001
Ganzkörper-Vibrationen	< 0,5 m/s <sup>2</sup>
Messunsicherheit	Gemäß Norm EN 12096:1997
<b>Schallemission</b>	
ISO 6396	71 dB(A) = L <sub>PA</sub> (in Fahrerkabine)
2000/14/EG	105 dB(A) = L <sub>WA</sub> (außen)

## Unterwagen

<b>Varianten</b>	
VH-HD	Variable Spurbreite, hydraulisch
LC-V	Variable Spurbreite, mechanisch
HD	Standard
<b>Antrieb</b>	Liebherr-Schrägscheibenölmotor mit integriertem Bremsventil
<b>Getriebe</b>	Liebherr-Kompakt-Planetengetriebe
<b>Maximale Fahrgeschwindigkeit</b>	2,2 km/h 1. Stufe 3,1 km/h 2. Stufe
<b>Zugkraft an der Kette</b>	488 kN (VH-HD) 457 kN (LC-V / HD)
<b>Laufwerk</b>	D8L, wartungsfrei
<b>Laufrollen / Stützrollen</b>	11 / 3 (VH-HD) 10 / 3 (LC-V) 9 / 2 (HD)
<b>Ketten</b>	Abgedichtet und fettgeschmiert
<b>Bodenplatten</b>	3-Steg
<b>Feststellbremse</b>	Nasse Lamellen (negativ wirkend)

## Ausrüstung

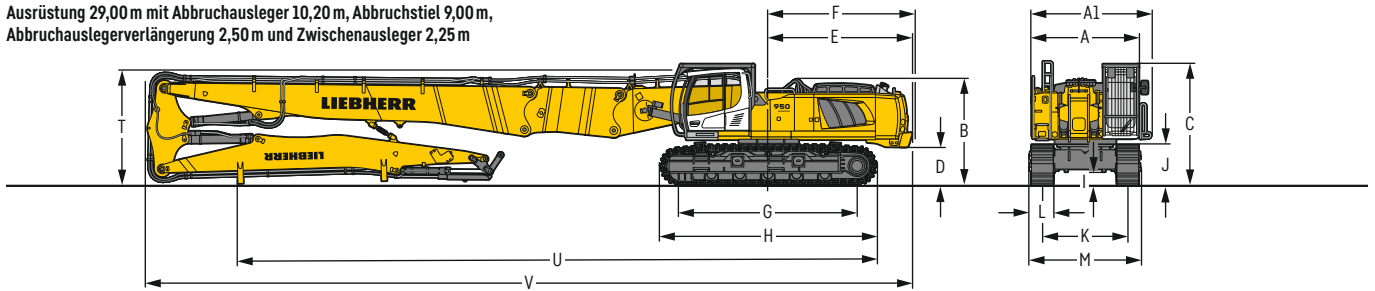
<b>Bauart</b>	Kombination von hochfesten Stahlblechen und Stahlgussteilen
<b>Hydraulikzylinder</b>	Liebherr-Zylinder mit Spezialdichtungs- und Führungssystem
<b>Lagerstellen</b>	Abgedichtet und wartungsarm
<b>Schmierung</b>	Vollautomatische Zentralschmieranlage (ausgenommen Lasche der Kippkinematik)
<b>Hydraulikverbindungen</b>	Leitungs- und Schlaucharmaturen in SAE-Flanschausführung
<b>Tieföffel</b>	Serienmäßig mit Liebherr-Zahnsystem

\* Gültig für Standardmaschine ohne Kabinenerhöhung und ohne höhenverstellbare Fahrerkabine

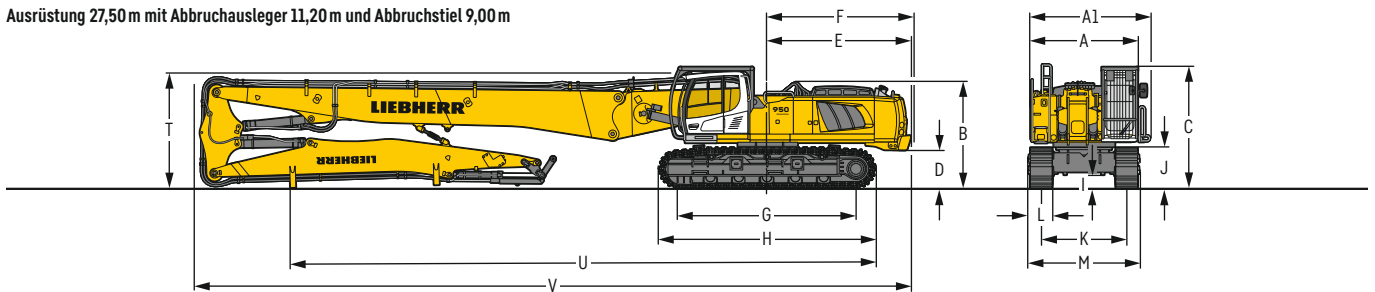
\*\* Zur Gefährdungsbeurteilung gemäß 2002/44/EG siehe ISO/TR 25398:2006

# Abmessungen

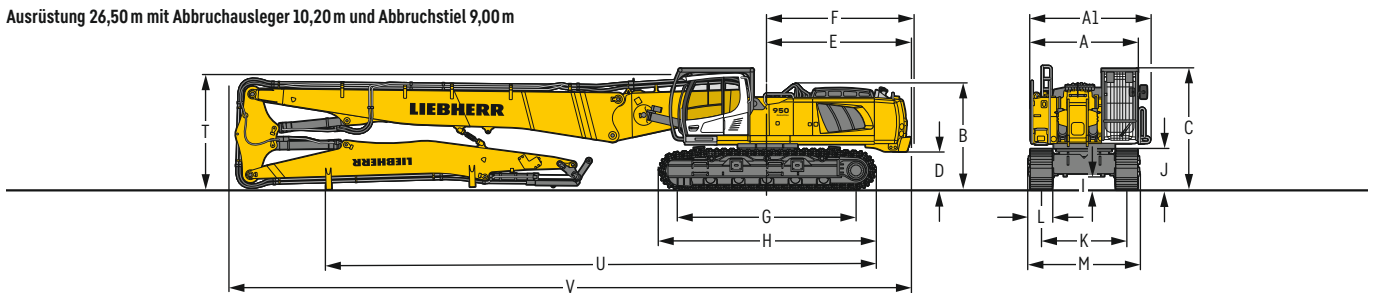
Ausrüstung 29,00 m mit Abbruchausleger 10,20 m, Abbruchstiel 9,00 m, Abbruchauslegerverlängerung 2,50 m und Zwischenausleger 2,25 m



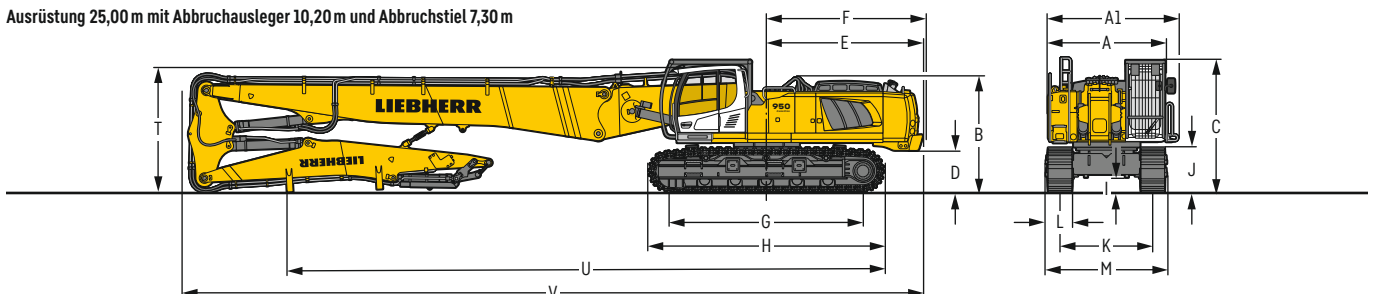
Ausrüstung 27,50 m mit Abbruchausleger 11,20 m und Abbruchstiel 9,00 m



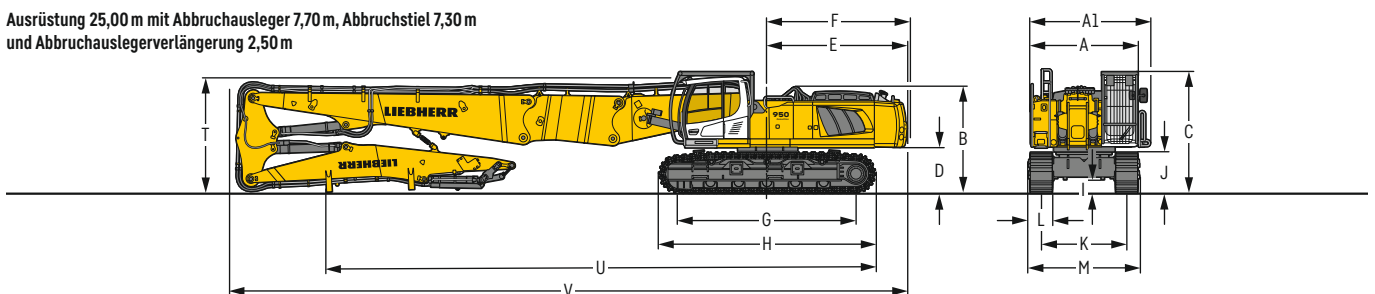
Ausrüstung 26,50 m mit Abbruchausleger 10,20 m und Abbruchstiel 9,00 m



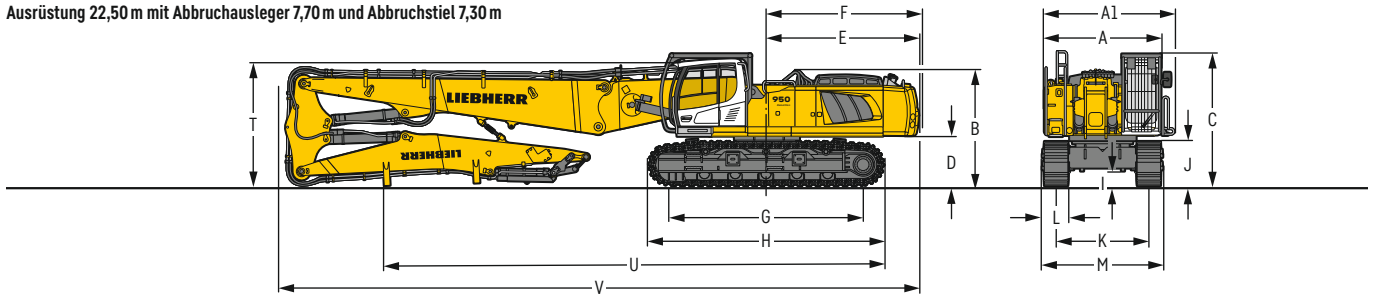
Ausrüstung 25,00 m mit Abbruchausleger 10,20 m und Abbruchstiel 7,30 m



Ausrüstung 25,00 m mit Abbruchausleger 7,70 m, Abbruchstiel 7,30 m und Abbruchauslegerverlängerung 2,50 m



Ausrüstung 22,50 m mit Abbruchsleger 7,70 m und Abbruchstiel 7,30 m



		VH-HD	mm	LC-V	mm	HD	mm
A	Oberwagenbreite		2.985 <sup>2)</sup>		2.985 <sup>2)</sup>		2.985 <sup>2)</sup>
A1	Oberwagenbreite mit Laufsteg		3.325		3.325		3.325
B	Höhe über Oberwagen		2.970		3.180		3.075
C	Höhe über Kabine		3.395		3.605		3.500
D	Bodenfreiheit Ballastgewicht		1.070		1.280		1.175
E	Hecklänge		4.015		4.015		4.015
F	Heckschwenkradius		4.060		4.060		4.060
G	Radstand		4.640		4.500		4.500
H	Unterwagenlänge		5.700		5.555		5.550
I	Bodenfreiheit Unterwagen		350		800		570
J	Kettenhöhe		1.135		1.175		1.225
K	Spurbreite		2.380-3.430 <sup>3)</sup>		2.390-2.890 <sup>3)</sup>		2.900
L	Bodenplattenbreite		600		600		600
M	Breite über Ketten		3.100-4.150 <sup>3)</sup>		2.990-3.490 <sup>3)</sup>		3.500
N	Breite über Aufstieg		3.370-4.420 <sup>1) 3)</sup>		3.200-3.700 <sup>1) 3)</sup>		3.715

<sup>1)</sup> Breite mit abbaubarem Aufstieg

<sup>2)</sup> ohne Tür-Arretierung und Abstandshalter

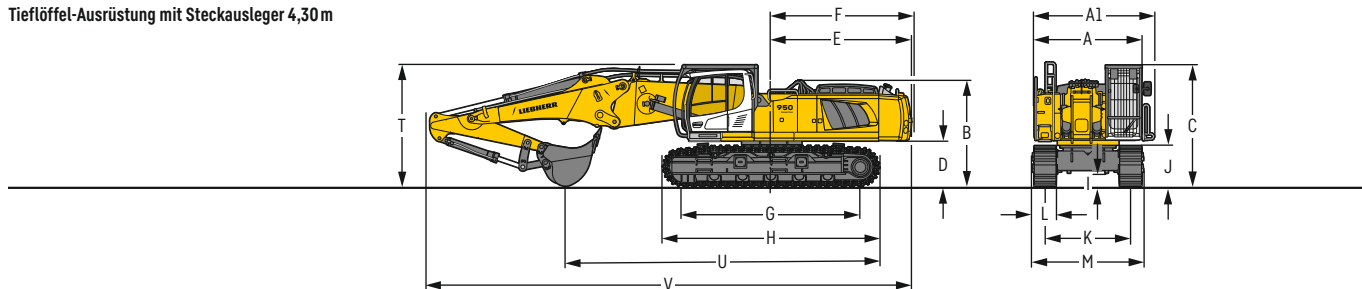
<sup>3)</sup> Arbeitsposition

		Abbruchsrüstung 29,00 m			Abbruchsrüstung 27,50 m			Abbruchsrüstung 26,50 m		
		mm	mm	mm	mm	mm	mm	mm	mm	mm
		VH-HD	LC-V	HD	VH-HD	LC-V	HD	VH-HD	LC-V	HD
T	Auslegerhöhe	3.200			3.200	3.400	3.300	3.200	3.400	3.300
U	Länge am Boden	17.450			15.050	15.100	15.100	14.950	15.000	15.000
V	Gesamtlänge	21.500			20.000	20.000	20.000	19.000	19.000	19.000

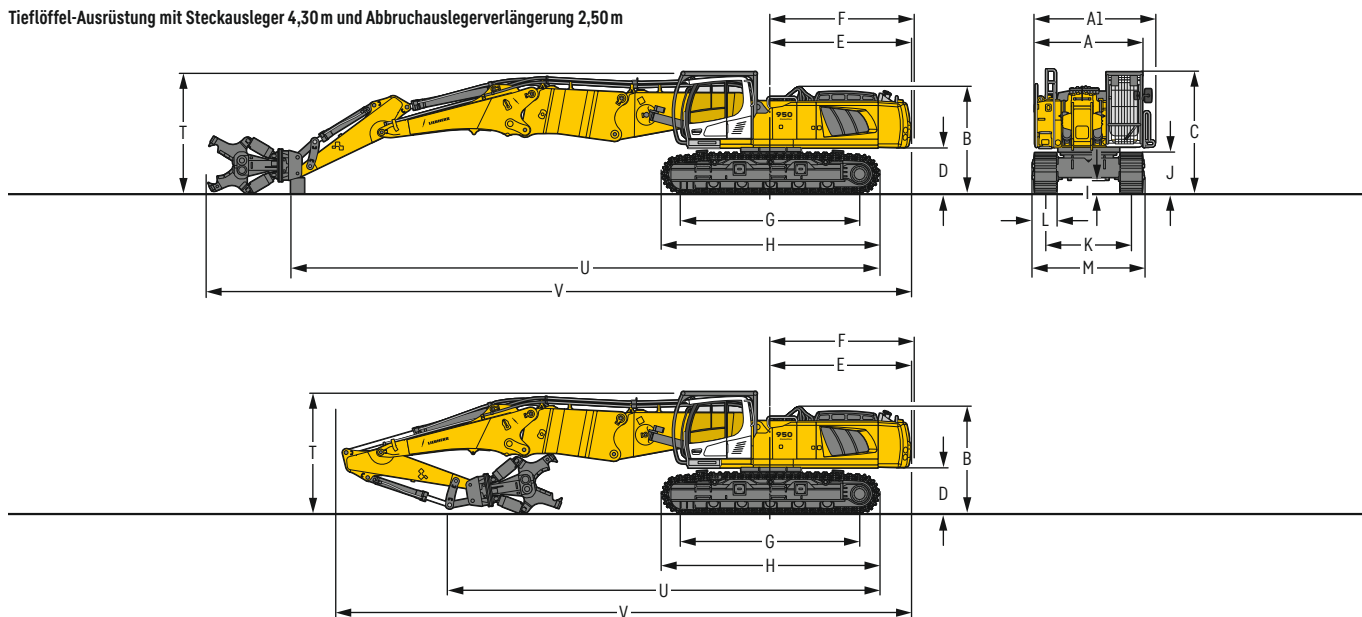
		Abbruchsrüstung 25,00 m mit Abbruchsleger 10,20 m			Abbruchsrüstung 25,00 m mit Abbruchsleger 7,70 m			Abbruchsrüstung 22,50 m		
		mm	mm	mm	mm	mm	mm	mm	mm	mm
		VH-HD	LC-V	HD	VH-HD	LC-V	HD	VH-HD	LC-V	HD
T	Auslegerhöhe	3.200	3.400	3.300	3.200	3.400	3.300	3.200	3.400	3.300
U	Länge am Boden	12.450	12.500	12.500	14.950	15.000	15.000	12.450	12.500	12.500
V	Gesamtlänge	19.000	19.000	19.000	18.900	18.900	18.900	16.400	16.400	16.400

# Abmessungen

Tieföffel-Ausrüstung mit Steckausleger 4,30 m

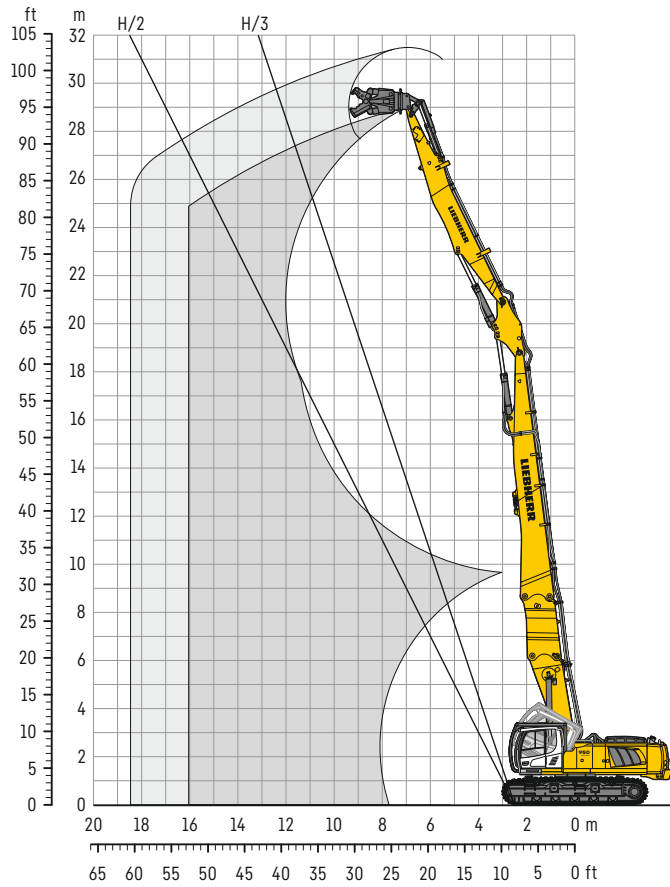


Tieföffel-Ausrüstung mit Steckausleger 4,30m und Abbruchslegerverlängerung 2,50 m



		Löffelstielänge m	Tieföffelausrüstung			Tieföffelausrüstung mit Abbruchslegerverlängerung		
			VH-HD	LC-V	HD	VH-HD	LC-V	HD
T	Auslegerhöhe	2,10	3.400	3.500	3.450	3.400	3.500	3.450
		2,60	3.450	3.550	3.500	3.350	3.450	3.400
U	Länge am Boden	2,10	8.400	8.450	8.500	10.900	10.950	11.000
		2,60	7.950	7.950	8.050	11.650	11.750	11.800
U1		2,10	-	-	-	-	-	-
		2,60	-	-	-	16.000	16.150	16.200
V	Gesamtlänge	2,10	13.500	13.500	13.500	16.000	16.000	16.000
		2,60	13.500	13.500	13.500	16.000	11.600	16.000
V1		2,10	-	-	-	-	-	-
		2,60	-	-	-	19.600	19.600	19.600

# Abbruch-Ausrüstung 29,00 m



## Reichweitenbegrenzung

	13 m	14 m	16 m	18 m	
Abbruchsleger 10,20 m + Abbruchslegerverlängerung 2,50 m + Zwischenausleger 2,25 m + Abbruchstiel 9,00 m VH-HD-Unterwagen	Anbauwerkzeug- gewicht*				
	längs	3,00	3,00	3,00	2,25
	quer	3,00	2,75	2,25	1,75

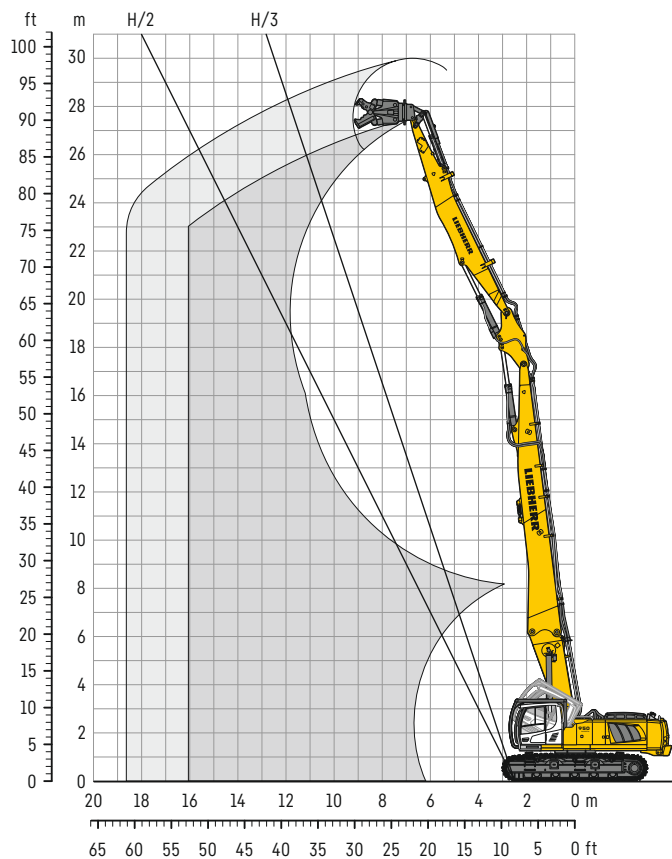
\* inklusive Schnellwechsler, Adapterplatte, Anbauwerkzeug

## Einsatzgewicht und Bodenbelastung

Das Einsatzgewicht beinhaltet die Grundmaschine mit Ballastgewicht 13,1 t davon 3,9 t abnehmbar, Abbruchsleger 10,20 m, Abbruchslegerverlängerung 2,50 m, Zwischenausleger 2,25 m, Abbruchstiel 9,00 m und Anbauwerkzeug 3,0 t.

Unterwagen	VH-HD	
Bodenplattenbreite	mm	600
Gewicht	kg	77.100
Bodenbelastung	kg/cm <sup>2</sup>	1,28

# Abbruch-Ausrüstung 27,50 m



## Reichweitenbegrenzung

	12 m	14 m	16 m
Abbruchsleger 11,20 m + Zwischenausleger 2,25 m + Abbruchstiel 9,00 m	Anbauwerkzeuggewicht*		
VH-HD-Unterwagen	längs 3,00	3,00	3,00
	quer 3,00	3,00	2,25
LC-V-Unterwagen	längs 3,00	3,00	2,50
	quer 3,00	2,00	1,50
HD-Unterwagen	längs -	-	-
	quer -	-	-

\* inklusive Schnellwechsler, Adapterplatte, Anbauwerkzeug

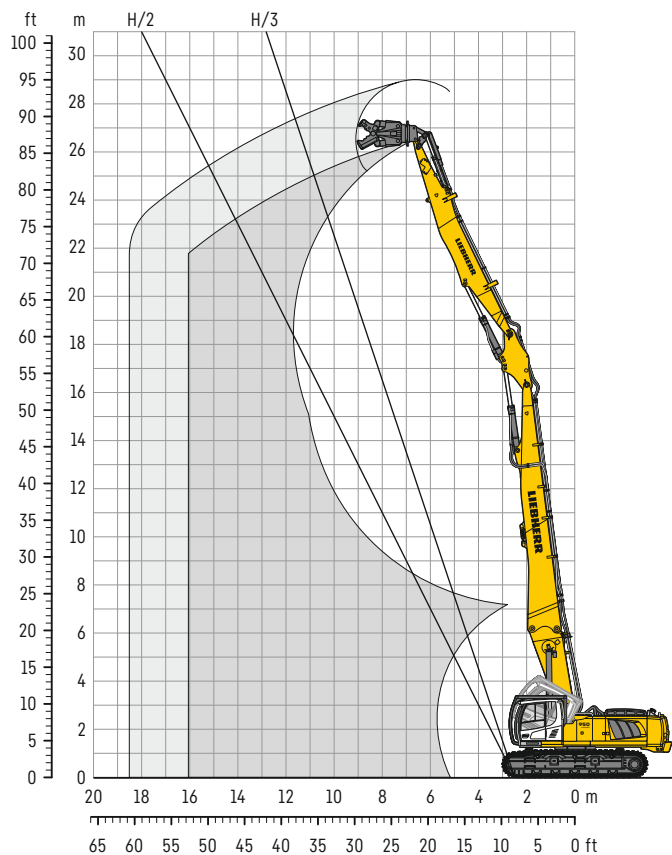
## Einsatzgewicht und Bodenbelastung

Das Einsatzgewicht beinhaltet die Grundmaschine mit Ballastgewicht 13,1t davon 3,9t abnehmbar, Abbruchsleger 11,20 m, Zwischenausleger 2,25 m, Abbruchstiel 9,00 m und Anbauwerkzeug 3,0t.

Unterwagen		VH-HD	LC-V	HD
Bodenplattenbreite	mm	600	600	600
Gewicht	kg	75.550	68.050	65.050
Bodenbelastung	kg/cm <sup>2</sup>	1,26	1,16	1,11



# Abbruch-Ausrüstung 26,50 m



## Reichweitenbegrenzung

	12m	14m	16m
Abbruchsleger 10,20m + Zwischenausleger 2,25m + Abbruchstiel 9,00m	Anbauwerkzeuggewicht*		
VH-HD-Unterwagen	längs 3,00	3,00	3,00
	quer 3,00	3,00	2,50
LC-V-Unterwagen	längs 3,00	3,00	2,50
	quer 3,00	2,00	1,50
HD-Unterwagen	längs 3,00	3,00	2,25
	quer 2,75	2,00	-

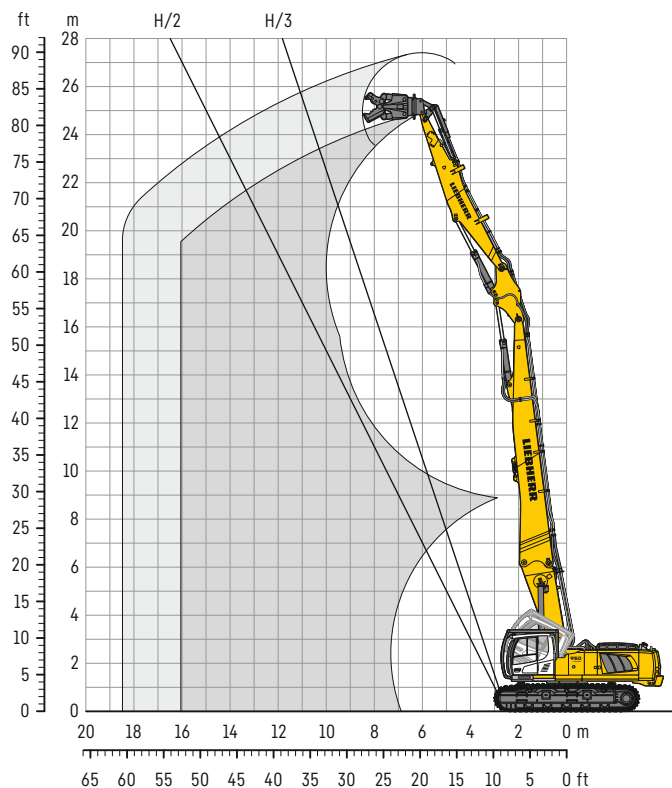
\* inklusive Schnellwechsler, Adapterplatte, Anbauwerkzeug

## Einsatzgewicht und Bodenbelastung

Das Einsatzgewicht beinhaltet die Grundmaschine mit Ballastgewicht 13,1t davon 3,9t abnehmbar, Abbruchsleger 10,20m, Zwischenausleger 2,25m, Abbruchstiel 9,00m und Anbauwerkzeug 3,0t.

Unterwagen		VH-HD	LC-V	HD
Bodenplattenbreite	mm	600	600	600
Gewicht	kg	73.900	66.400	63.400
Bodenbelastung	kg/cm <sup>2</sup>	1,23	1,14	1,08

# Abbruch-Ausrüstung 25,00 m



## Reichweitenbegrenzung

	12m	14m	16m	
Abbruchsleger 10,20m + Zwischenausleger 2,25m + Abbruchstiel 7,30m	Anbauwerkzeuggewicht*			
VH-HD-Unterwagen	längs	3,50	3,50	3,50
	quer	3,50	3,00	2,25
LC-V-Unterwagen	längs	3,50	3,50	2,75
	quer	3,00	2,25	1,50
HD-Unterwagen	längs	3,50	3,50	2,75
	quer	2,75	2,00	1,50

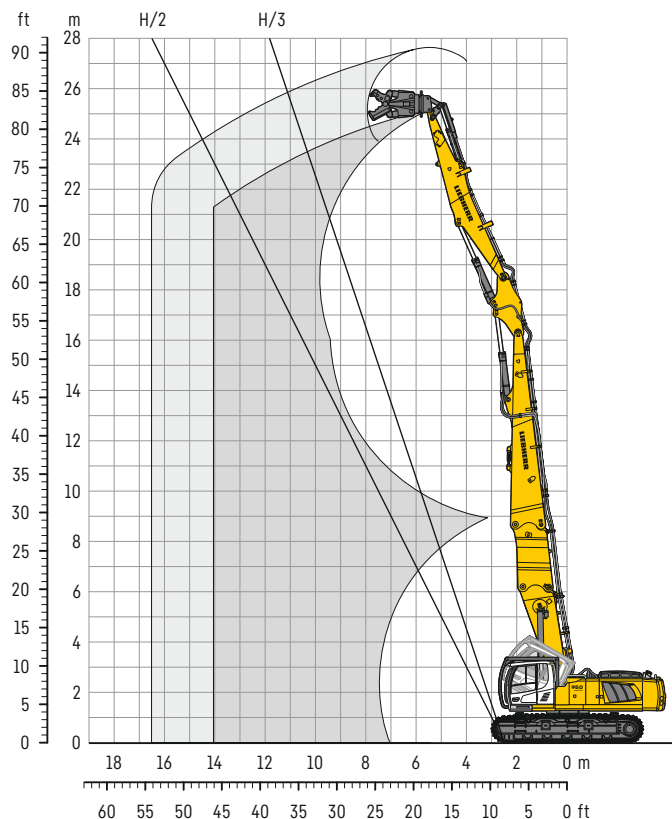
\* inklusive Schnellwechsler, Adapterplatte, Anbauwerkzeug

## Einsatzgewicht und Bodenbelastung

Das Einsatzgewicht beinhaltet die Grundmaschine mit Ballastgewicht 13,1t davon 3,9t abnehmbar, Abbruchsleger 10,20m, Zwischenausleger 2,25m, Abbruchstiel 7,30m und Anbauwerkzeug 3,5t.

Unterwagen		VH-HD	LC-V	HD
Bodenplattenbreite	mm	600	600	600
Gewicht	kg	74.100	66.600	63.600
Bodenbelastung	kg/cm <sup>2</sup>	1,23	1,14	1,09

# Abbruch-Ausrüstung 25,00 m



## Reichweitenbegrenzung

	12m	14m	16m
Abbruchsleger 7,70 m + Abbruchslegerverlängerung 2,50 m + Zwischenausleger 2,25 m + Abbruchstiel 7,30 m	Anbauwerkzeuggewicht*		
VH-HD-Unterwagen	längs 3,50 quer 3,50	3,50 2,75	3,25 2,00
LC-V-Unterwagen	längs 3,50 quer 2,25	3,25 1,50	2,25 -
HD-Unterwagen	längs 3,50 quer 2,50	3,00 1,75	2,25 -

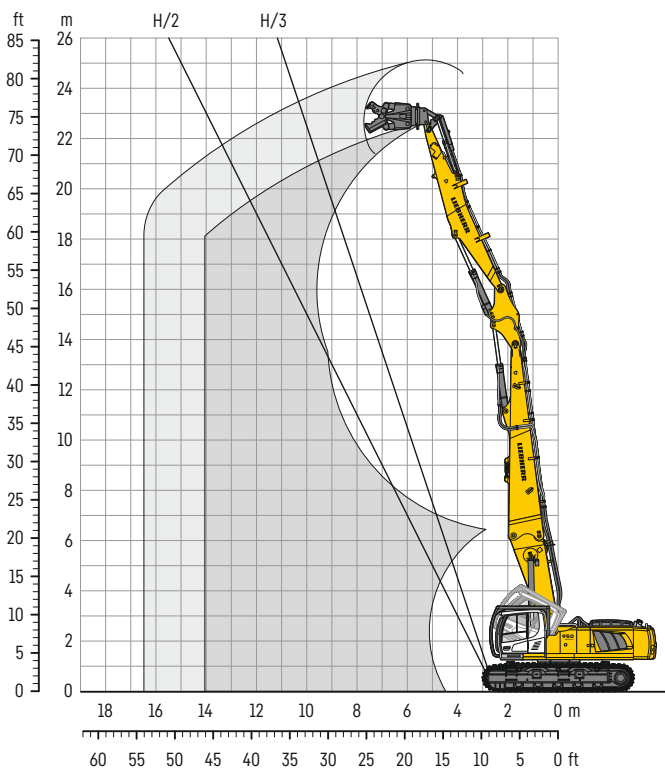
\* inklusive Schnellwechsler, Adapterplatte, Anbauwerkzeug

## Einsatzgewicht und Bodenbelastung

Das Einsatzgewicht beinhaltet die Grundmaschine mit Ballastgewicht 13,1t davon 3,9t abnehmbar, Abbruchsleger 7,70 m, Abbruchslegerverlängerung 2,50 m, Zwischenausleger 2,25 m, Abbruchstiel 7,30 m und Anbauwerkzeug 3,25 t.

Unterwagen		VH-HD	LC-V	HD
Bodenplattenbreite	mm	600	600	600
Gewicht	kg	75.850	68.350	65.350
Bodenbelastung	kg/cm <sup>2</sup>	1,26	1,17	1,12

# Abbruch-Ausrüstung 22,50 m



## Reichweitenbegrenzung

	10 m	12 m	14 m
Abbruchsleger 7,70 m + Zwischenausleger 2,25 m + Abbruchstiel 7,30 m	Anbauwerkzeuggewicht*		
VH-HD-Unterwagen	längs 3,50	3,50	3,50
	quer 3,50	3,50	2,25
LC-V-Unterwagen	längs 3,50	3,50	2,75
	quer 3,50	2,50	1,50
HD-Unterwagen	längs 3,50	3,50	2,50
	quer 3,25	2,50	1,50

\* inklusive Schnellwechsler, Adapterplatte, Anbauwerkzeug

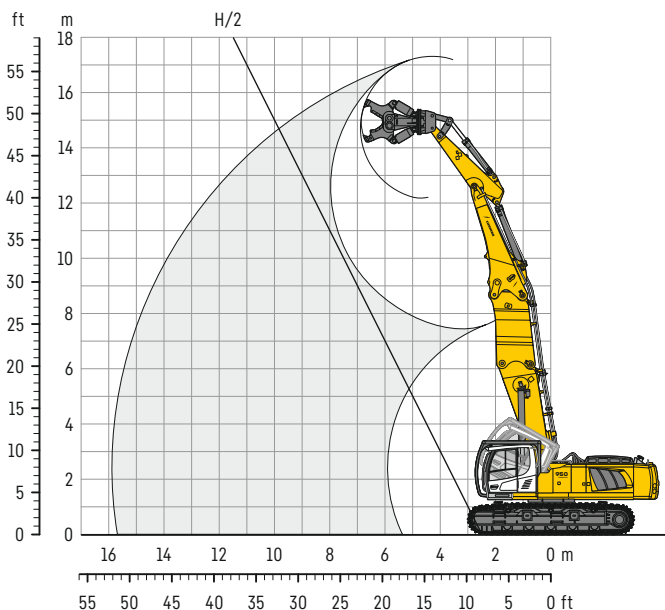
## Einsatzgewicht und Bodenbelastung

Das Einsatzgewicht beinhaltet die Grundmaschine mit Ballastgewicht 9,2t, Abbruchsleger 7,70 m, Zwischenausleger 2,25 m, Abbruchstiel 7,30 m und Anbauwerkzeug 3,5 t.

Unterwagen		VH-HD	LC-V	HD
Bodenplattenbreite	mm	600	600	600
Gewicht	kg	69.300	61.800	58.800
Bodenbelastung	kg/cm <sup>2</sup>	1,15	1,06	1,00

# Tieflöffel-Ausrüstung

mit Steckausleger 4,30 m und Abbruchslegerverlängerung 2,50 m



## Einsatzgewicht und Bodenbelastung

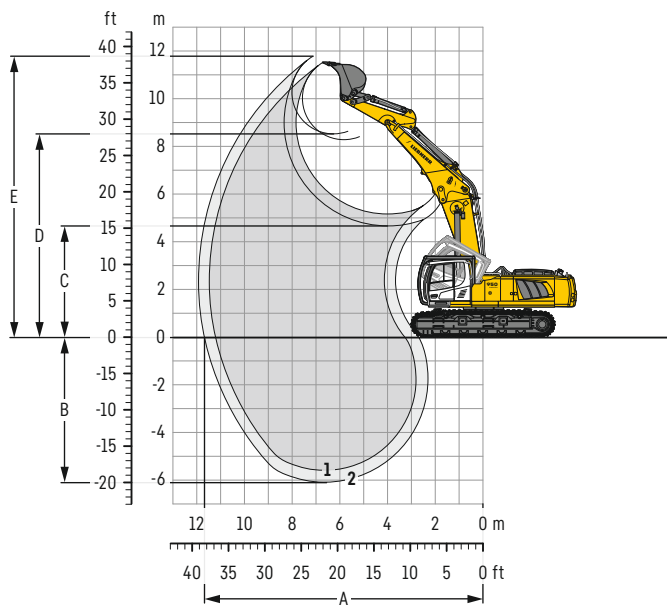
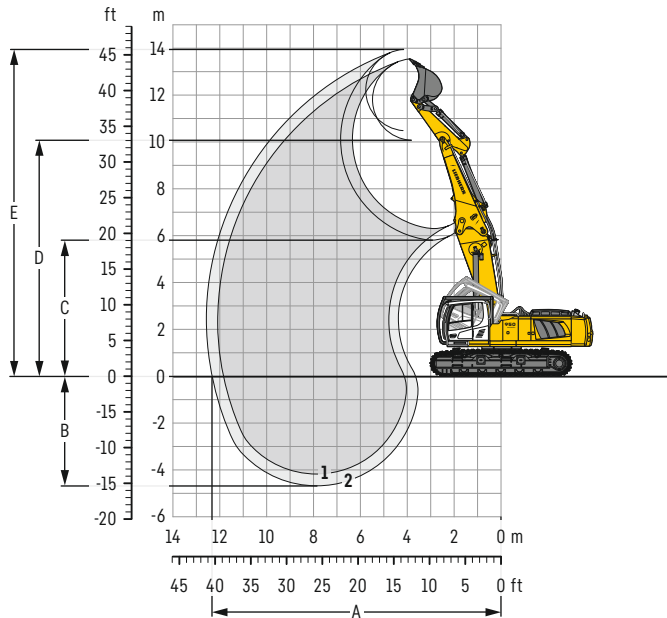
Das Einsatzgewicht beinhaltet die Grundmaschine mit Ballastgewicht 9,2t, Steckausleger 4,30m, Abbruchslegerverlängerung 2,50m, HD-Löffelstiel 2,60m und Anbauwerkzeug\* 4,5t.

Unterwagen	VH-HD	LC-V	HD
Bodenplattenbreite	600 mm	600	600
Gewicht	69.925 kg	62.425	59.425
Bodenbelastung	1,16 kg/cm <sup>2</sup>	1,07	1,01

\* inklusive Schnellwechsler, Adapterplatte, Anbauwerkzeug

# Tieföffel-Ausrüstung

mit Steckausleger 4,30 m



## Grabkurven

Steckausleger oben gesteckt (unten gesteckt)

	1	2
Löffelstiellänge	m 2,10	2,60
A Max. Reichweite auf Grundniveau	m 11,85 (11,20)	12,35 (11,70)
B Max. Grabtiefe	m 4,20 ( 5,60)	4,70 ( 6,10)
C Min. Ausschütthöhe	m 6,30 ( 5,15)	5,80 ( 4,65)
D Max. Ausschütthöhe	m 10,05 ( 8,30)	10,50 ( 8,50)
E Max. Reichhöhe	m 13,55 (11,50)	13,95 (11,80)

## Kräfte

	1	2
Max. Reißkraft (ISO 6015)	kN 229	201
Max. Losbrechkraft (ISO 6015)	kN 237	237
Max. Reißkraft (SAE J1179)	kN 218	193
Max. Losbrechkraft (SAE J1179)	kN 212	212

Max. Losbrechkraft ISO

300 kN

## Einsatzgewicht und Bodenbelastung

Das Einsatzgewicht beinhaltet die Grundmaschine mit Ballastgewicht 9,2t, Steckausleger 4,30 m, HD-Löffelstiel 2,10 m und HD-Tieföffel mit 1,25 m<sup>3</sup> (1.380 kg) Inhalt.

Unterwagen	VH-HD	LC-V	HD
Bodenplattenbreite	mm 600	600	600
Gewicht	kg 63.600	56.100	53.100
Bodenbelastung	kg/cm <sup>2</sup> 1,06	0,96	0,91

## Tieföffel Standsicherheit (Sicherheit 75% nach ISO 10567\* eingerechnet)

Schnittbreite mm	Inhalt nach ISO 7451 m <sup>3</sup>	Gewicht kg	VH-HD-Unterwagen (mit Bodenplatten 600 mm)		LC-V-Unterwagen (mit Bodenplatten 600 mm)		HD-Unterwagen (mit Bodenplatten 600 mm)	
			Stiellänge (m)		Stiellänge (m)		Stiellänge (m)	
			2,10	2,60	2,10	2,60	2,10	2,60
1.350	1,50	1.470	▲	▲	▲	▲	▲	▲
1.500	1,75	1.560	▲	▲	▲	▲	▲	▲
1.650	2,00	1.700	▲	▲	▲	▲	▲	▲
1.650	2,25	1.820	▲	▲	▲	▲	▲	■
1.850	2,50	1.990	▲	▲	▲	■	■	■

\* Werte bei max. Reichweite, 360° schwenkbar, entsprechend ISO-Norm 10567

Maximal zulässiges Materialgewicht ▲ = ≤ 2,0t/m<sup>3</sup>, ■ = ≤ 1,8t/m<sup>3</sup>, ■ = ≤ 1,5t/m<sup>3</sup>

# Tragfähigkeit

mit Steckausleger oben gesteckt 4,30 m, Ballastgewicht 9,2 t und Bodenplatten 600 mm

## Stiel 2,10 m

Unterwagen	m	4,5m		6,0m		7,5m		9,0m		10,5m		m		
VH-HD	12,0											12,1*	12,1*	6,2
	10,5											10,4*	10,4*	7,9
	9,0	16,9*	16,9*	17,6*	17,6*	14,8*	14,8*					9,7*	9,7*	9,0
	7,5	28,7*	28,7*	22,1*	22,1*	15,2	18,6*					9,4*	9,4*	9,7
	6,0			21,0	24,2*	15,2	19,4*	11,5	16,7*			9,3*	9,3*	10,1
	4,5					14,5	20,3*	11,2	17,0*			9,0	9,5*	10,3
	3,0					13,9	20,8*	10,9	16,7			9,0	9,9*	10,3
	1,5					13,6	20,4*	10,7	16,4			9,3	10,6*	10,0
	0					13,5	19,2*	10,6	15,9*			10,1	11,9*	9,5
	-1,5					13,6	17,0*	10,7	13,8*					
LC-V	12,0											11,8*	11,8*	6,2
	10,5											10,3*	10,3*	7,9
	9,0	17,1*	17,1*	17,3	17,8*	11,9	15,5*					8,5	9,6*	9,0
	7,5	25,8	29,1*	16,5	22,5*	11,1	18,0	8,6	10,7*			7,4	9,4*	9,7
	6,0			15,1	24,4*	11,1	17,4	8,4	13,1			6,8	9,3*	10,1
	4,5					10,4	16,7	8,1	12,8			6,5	9,5*	10,3
	3,0					9,9	16,1	7,8	12,4			6,4	10,0*	10,3
	1,5					9,6	15,8	7,6	12,2			6,7	10,6*	10,0
	0			10,8*	10,8*	9,5	15,7	7,6	12,2			7,3	11,6	9,5
	-1,5					9,7	15,8	7,7	12,3					
HD	12,0											11,9*	11,9*	6,2
	10,5											10,1	10,4*	7,9
	9,0	17,0*	17,0*	16,6	17,7*	11,4	15,2*					8,1	9,7*	9,0
	7,5	24,9	28,9*	15,8	22,2*	11,1	17,5	8,1	9,9*			7,0	9,4*	9,7
	6,0			14,5	24,1	10,6	16,9	8,0	12,7			6,4	9,3*	10,1
	4,5					9,9	16,1	7,7	12,3			6,1	9,5*	10,3
	3,0					9,4	15,5	7,4	12,0			6,1	9,8	10,3
	1,5					9,1	15,2	7,2	11,8			6,3	10,2	10,0
	0			10,2*	10,2*	9,0	15,1	7,1	11,7			6,9	11,1	9,5
	-1,5					9,1	15,2	7,3	11,8					

## Stiel 2,60 m

Unterwagen	m	4,5m		6,0m		7,5m		9,0m		10,5m		m		
VH-HD	12,0	12,9*	12,9*									12,1*	12,1*	4,6
	10,5			13,6*	13,6*							9,2*	9,2*	7,0
	9,0			13,9*	13,9*	13,3*	13,3*					8,2*	8,2*	8,5
	7,5	17,7*	17,7*	16,4*	16,4*	15,4*	15,4*	11,9	12,3*			7,6*	7,6*	9,5
	6,0			21,4	23,3*	15,3	19,0*	11,6	15,7*			7,4*	7,4*	10,2
	4,5			19,9	25,5*	14,6	20,0*	11,3	16,7*	9,0	9,5*	7,4*	7,4*	10,6
	3,0					14,0	20,6*	10,9	16,7	8,8	12,6*	7,5*	7,5*	10,8
	1,5					13,6	20,6*	10,7	16,4	8,7	13,2	7,8*	7,8*	10,8
	0			13,9*	13,9*	13,4	19,7*	10,5	16,2*	8,7	9,5*	8,3*	8,3*	10,5
	-1,5			18,6	20,5*	13,5	17,8*	10,6	14,6*			9,2*	9,2*	10,1
LC-V	12,0	14,0*	14,0*									11,6*	11,6*	4,6
	10,5			13,7*	13,7*							9,1*	9,1*	7,0
	9,0			14,0*	14,0*	12,2	13,5*					8,1*	8,1*	8,5
	7,5	19,6*	19,6*	16,8	17,0*	11,8	15,7*	8,8	12,6*			7,6*	7,6*	9,5
	6,0			15,5	23,5*	11,2	17,6	8,5	13,2			6,8	7,4*	10,2
	4,5			14,1	23,5	10,6	16,8	8,2	12,8	6,5	10,0*	6,3	7,4*	10,6
	3,0					10,0	16,2	7,8	12,5	6,3	10,0	6,0	7,5*	10,8
	1,5					9,6	15,8	7,6	12,2	6,2	9,9	6,0	7,8*	10,8
	0			12,9	14,7*	9,5	15,6	7,5	12,1	6,2	8,6*	6,2	8,4*	10,5
	-1,5			13,0	20,2*	9,5	15,7	7,5	12,2			6,7	9,3*	10,1
HD	12,0	13,7*	13,7*									11,8*	11,8*	4,6
	10,5			13,6*	13,6*							9,2*	9,2*	7,0
	9,0			14,0*	14,0*	11,6	13,5*					8,1*	8,1*	8,5
	7,5	18,7*	18,7*	16,2	16,7*	11,3	15,5*	8,3	12,5*			7,4	7,6*	9,5
	6,0			14,9	23,5*	10,7	17,1	8,1	12,8			6,5	7,4*	10,2
	4,5			13,5	22,8	10,1	16,3	7,8	12,4	6,1	9,8	6,0	7,4*	10,6
	3,0					9,5	15,6	7,4	12,0	6,0	9,6	5,7	7,5*	10,8
	1,5					9,1	15,2	7,2	11,7	5,9	9,5	5,7	7,8*	10,8
	0			12,2	14,3*	8,9	15,0	7,1	11,6	5,9	9,0*	5,9	8,4*	10,5
	-1,5			12,3	20,4*	9,0	15,1	7,1	11,7			6,3	9,2*	10,1

mit Steckausleger unten gesteckt 4,30 m, Ballastgewicht 9,2 t und Bodenplatten 600 mm

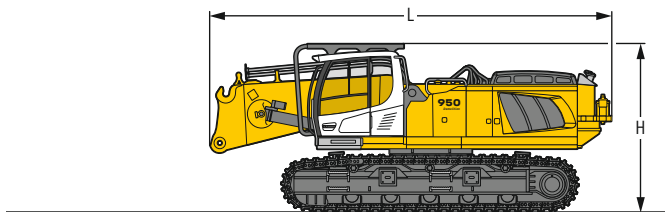
## Stiel 2,10 m

Unterwagen	m	4,5m		6,0m		7,5m		9,0m		10,5m		m		
VH-HD	9,0											10,0*	10,0*	7,0
	7,5			18,5*	18,5*	16,3	16,4*					9,4*	9,4*	8,2
	6,0			20,8*	20,8*	15,8	17,4*	9,8*	9,8*			9,3*	9,3*	9,0
	4,5			20,7	23,7*	15,1	18,7*	11,6	16,2*			9,5*	9,5*	9,5
	3,0			18,2*	18,2*	14,5	20,0*	11,3	16,8*			9,9*	9,9*	9,7
	1,5			16,9*	16,9*	14,0	20,8*	11,0	16,8			10,0	10,7*	9,7
	0			18,8	25,7*	13,8	20,8*	10,9	16,6			10,3	12,0*	9,4
	-1,5			18,9	24,4*	13,8	19,9*					11,1	14,3*	8,9
	-3,0			19,2	21,7*	14,0	17,6*					12,9	15,9*	8,0
	LC-V	9,0											9,9*	9,9*
7,5				17,5	18,7*	12,2	16,6*					9,4*	9,4*	8,2
6,0				16,3	21,0*	11,7	17,5*	8,8	10,9*			8,6	9,3*	9,0
4,5				14,8	24,0*	11,1	17,4	8,5	13,2			7,7	9,5*	9,5
3,0				13,7	17,3*	10,4	16,7	8,2	12,8			7,3	10,0*	9,7
1,5				13,3	17,5*	10,0	16,2	7,9	12,6			7,2	10,8*	9,7
0				13,2	22,4	9,8	16,0	7,8	12,4			7,4	11,8	9,4
-1,5				13,3	22,6	9,8	16,0					8,1	12,9	8,9
-3,0				13,6	21,4*	10,1	16,3					9,5	15,2	8,0
HD		9,0											9,9*	9,9*
	7,5			16,8	18,6*	11,7	16,5*					9,4*	9,4*	8,2
	6,0			15,6	20,9*	11,2	17,5*	8,3	10,5*			8,2	9,3*	9,0
	4,5			14,2	23,7	10,6	16,9	8,1	12,7			7,4	9,5*	9,5
	3,0			13,1	17,6*	9,9	16,2	7,8	12,4			6,9	10,0*	9,7
	1,5			12,6	17,2*	9,5	15,7	7,5	12,1			6,8	10,8*	9,7
	0			12,5	21,7	9,3	15,4	7,4	12,0			7,0	11,3	9,4
	-1,5			12,6	21,9	9,3	15,4					7,6	12,3	8,9
	-3,0			12,9	21,5*	9,5	15,7					8,9	14,5	8,0

## Stiel 2,60 m

Unterwagen	m	4,5m		6,0m		7,5m		9,0m		10,5m		m		
VH-HD	9,0											7,8*	7,8*	7,7
	7,5											7,4*	7,4*	8,8
	6,0	26,1*	26,1*	19,7*	19,7*	16,1	16,7*	12,1	12,2*			7,4*	7,4*	9,5
	4,5			21,1	22,6*	15,3	18,1*	11,7	15,7*			7,5*	7,5*	10,0
	3,0													

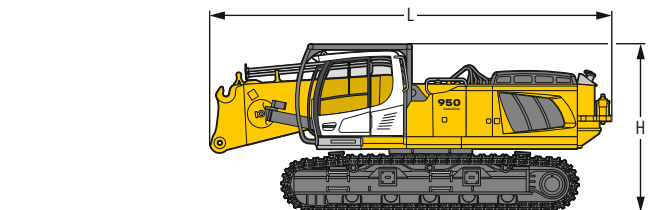
# Abmessungen und Gewichte



## Grundmaschine

ohne Ballastgewicht mit Kabine 30° kippar und Integralschutzgitter

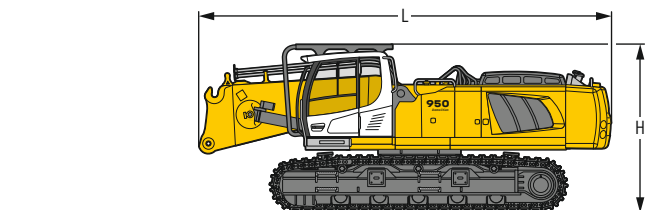
		VH-HD	LC-V	HD
L	mm	8.150	8.150	8.150
H	mm	3.395	3.605	3.500
Gewicht	kg	48.100	40.600	37.600



## Grundmaschine

ohne Ballastgewicht mit Kabine 30° kippar und Integralschutzgitter auf Kippvorrichtung

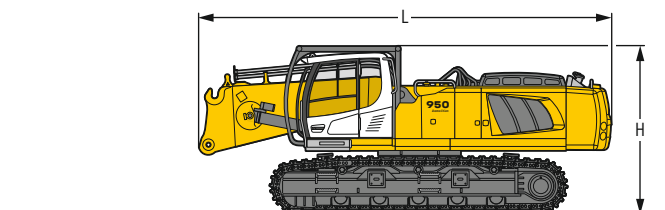
		VH-HD	LC-V	HD
L	mm	8.150	8.150	8.150
H	mm	3.395	3.605	3.500
Gewicht	kg	48.500	41.000	38.000



## Grundmaschine

mit Ballastgewicht 9,2t, Kabine 30° kippar und Integralschutzgitter

		VH-HD	LC-V	HD
L	mm	8.400	8.400	8.400
H	mm	3.395	3.605	3.500
Gewicht	kg	56.000	48.500	45.500

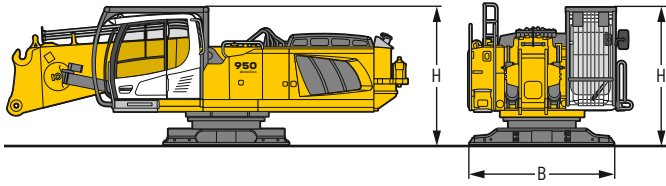


## Grundmaschine

mit Ballastgewicht 9,2t, Kabine 30° kippar und Integralschutzgitter auf Kippvorrichtung

		VH-HD	LC-V	HD
L	mm	8.400	8.400	8.400
H	mm	3.395	3.605	3.500
Gewicht	kg	56.400	48.900	45.900

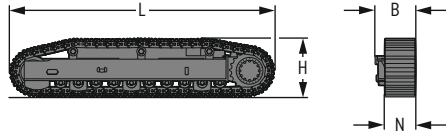




## Grundmaschine

ohne Längsträger

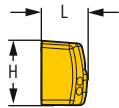
B	mm	2.995
H Höhe	mm	2.810
Gewicht	kg	26.100



## Längsträger

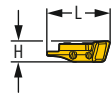
für LC-V-Unterwagen

L Länge	mm	5.555
H Höhe	mm	1.175
N	mm	600
B	mm	795
Gewicht	kg	7.400



## Ballastgewicht

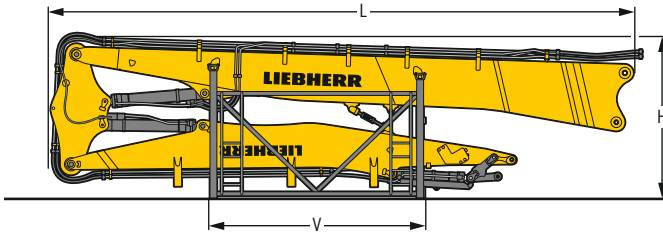
L Länge	mm	910
H Höhe	mm	1.290
Breite	mm	2.970
Gewicht	kg	7.900



## Zusatzballastgewicht

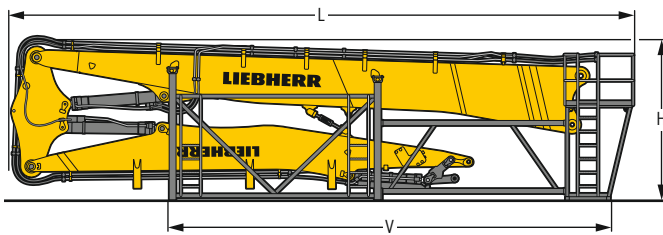
L Länge	mm	1.260
H Höhe	mm	400
Breite	mm	2.990
Gewicht	kg	3.900

# Abmessungen und Gewichte



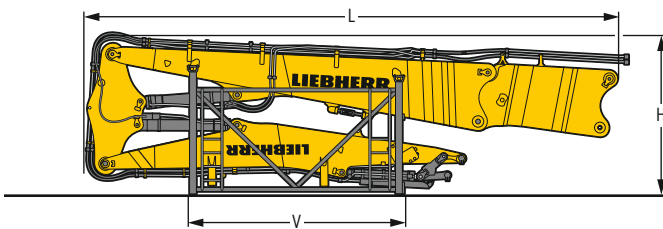
## Abbruchrüstung mit Ablagevorrichtung

		22,50m	25,00m	26,50m	27,50m	
L	Länge	mm	8.450	10.950	10.920	11.930
H	Höhe	mm	3.300	3.300	3.300	3.300
V		mm	4.450	4.450	4.445	4.445
	Breite	mm	2.200	2.200	2.200	2.200
	Gewicht ohne Anbauwerkzeug	kg	10.100	11.200	11.400	13.050



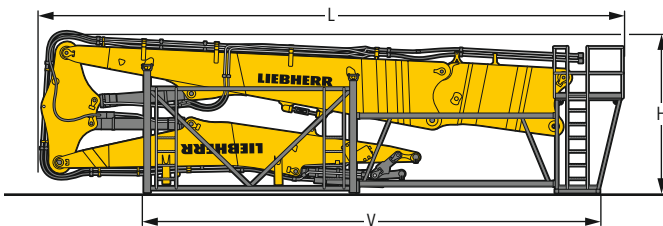
## Abbruchrüstung mit Ablagevorrichtung mit Laufsteg

		22,50m	25,00m	26,50m	27,50m	
L	Länge	mm	9.500	11.850	11.830	12.840
H	Höhe	mm	3.300	3.300	3.300	3.300
V		mm	6.200	9.150	4.445	4.445
	Breite	mm	2.500	2.500	2.485	2.485
	Gewicht ohne Anbauwerkzeug	kg	10.700	12.000	12.200	13.850



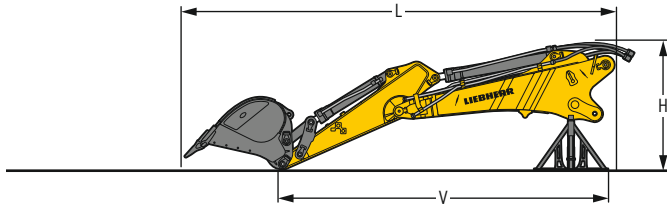
## Abbruchrüstung mit Abbruchauslegerverlängerung mit Ablagevorrichtung

		25,00m	29,00m	
L	Länge	mm	10.950	13.450
H	Höhe	mm	3.250	3.300
V		mm	4.450	7.700
	Breite	mm	2.200	2.200
	Gewicht ohne Anbauwerkzeug	kg	13.190	14.450



## Abbruchrüstung mit Abbruchauslegerverlängerung mit Ablagevorrichtung mit Laufsteg

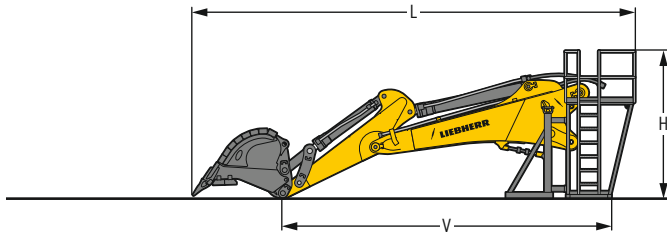
		25,00m	29,00m	
L	Länge	mm	12.000	14.100
H	Höhe	mm	3.250	3.300
V		mm	8.700	10.350
	Breite	mm	2.500	2.500
	Gewicht ohne Anbauwerkzeug	kg	14.110	15.550



### Tieflöffelausrüstung

mit Ablagevorrichtung

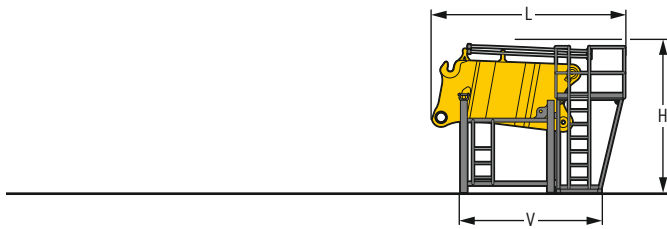
Steckauslegerlänge	m	4,30
Löffelstiellänge	m	2,10 2,60
L Länge	mm	8.400 8.900
H Höhe	mm	2.600 2.600
V	mm	6.100 6.600
Breite	mm	1.800 1.800
Gewicht ohne Löffel	kg	6.050 6.150



### Tieflöffelausrüstung

mit Ablagevorrichtung mit Laufsteg

Steckauslegerlänge	m	4,30
Löffelstiellänge	m	2,10 2,60
L Länge	mm	9.000 9.520
H Höhe	mm	3.020 3.020
V	mm	6.700 7.220
Breite	mm	2.500 2.500
Gewicht ohne Löffel	kg	6.185 6.300

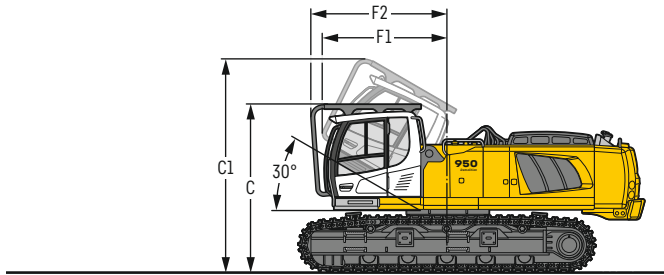


### Abbruchslegerverlängerung

mit Ablagevorrichtung mit Laufsteg

L Länge	mm	3.950
H Höhe	mm	3.150
V	mm	2.925
Breite	mm	2.485
Gewicht	kg	4.160

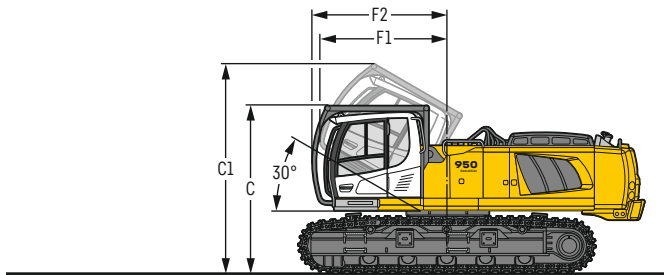
# Fahrerkabinen-Varianten



## Variante

mit Kabine 30° kippbar und Integralschutzgitter

		VH-HD	LC-V	HD
C	mm	3.395	3.605	3.500
C1	mm	4.240	4.450	4.345
F1	mm	2.540	2.540	2.540
F2	mm	2.770	2.770	2.770



## Variante

mit Kabine 30° kippbar und Integralschutzgitter auf Kippvorrichtung

		VH-HD	LC-V	HD
C	mm	3.395	3.605	3.500
C1	mm	4.240	4.450	4.345
F1	mm	2.570	2.570	2.570
F2	mm	2.730	2.730	2.730

# Serienausstattung

## Unterwagen

Laufrollen, dauergeschmiert  
Turasrad mit Doppelzahnung  
Verzurrösen

## Oberwagen

Automatische Schwenkbremse  
Ballastgewicht abnehmbar  
Handläufe  
Kraftstofftankdeckel abschließbar  
Motorhaube mit Gasfeder  
Rutschfester Oberflächenbelag  
Schalldämmung  
Werkzeugkasten abschließbar  
Zentralschmieranlage automatisch

## Hydraulikanlage

Absperrventil zwischen Hydrauliktank und Pumpen  
Druckprüfanschlüsse für Hydraulik  
Druckspeicher für kontrolliertes Absenken der Ausrüstung bei stehendem Motor  
Hochdruckkreis mit Tool Control und LDC  
Hydraulikölfilter mit integriertem Feinfilterbereich  
Mitteldruckkreis

## Motor

Abgasnachbehandlungssystem – DOC + SCR  
Common-Rail-Einspritzsystem  
Kraftstoffvorfilter und Wasserabscheider  
Ladeluftkühler  
Leerlaufautomatik / Drehzahlerhöhung, Joystick sensorgesteuert  
Luftfilter mit automatischer Staubaustragung  
Power Pack EU Stufe V  
Turbolader mit fester Geometrie

## Kabine

7" Multifunktion-Touchscreen-Farbdisplay + LDC-Abbruchdisplay  
Arbeitsmodus-Wahlschalter  
Dachscheibenwischer und Scheibenwaschanlage  
Drei-Zonen-Klimaautomatik mit Bedienung via Display  
Flaschenhalter  
Front-Integralscheibenwischer und Scheibenwaschanlage  
Gummifußmatte, befestigt und herausnehmbar  
Harnstoffstandanzeige auf Display  
Hydraulikölstandanzeige auf Display  
Innenbeleuchtung  
Kleiderhaken  
Kraftstoffstandanzeige auf Display  
LiDAT Plus (Liebherr-Datenübertragungssystem)\*  
Mechanische Betriebsstundenanzeige, vom Boden aus einsehbar  
Motorölstandanzeige auf Display  
Notausstieg Heckscheibe  
Rückraumüberwachung mit Kamera  
Schutzgitter integral  
Seitenraumüberwachung links mit Kamera  
Seitenraumüberwachung rechts mit Kamera  
Sonnenrollos für Front- und Dachscheibe  
Staufächer  
Türschiebefenster  
Verbundsicherheitsglas durchwurfhemmend Dachscheibe  
Verbundsicherheitsglas durchwurfhemmend Frontscheibe einteilig  
Viskoelastische Schwingungsdämpfung  
Zigarettenanzünder

## Ausrüstung

Rohrbruchsicherung Hubzylinder  
Schwenkarm mit Schnellkupplungen

\* nach einem Jahr optional verlängerbar

# Ausstattung Standard / Option

## Unterwagen

Aufstieg	●
Aufstieg breit	+
Ketten abgedichtet und fettgeschmiert	●
Kettenführung durchgehend	+
Kettenführung einteilig	●
Kettenführung vierteilig	+
Schmutzabstreifer	+
Sonderlackierung	+
Unterwagen HD	+
Unterwagen LC-V	+
Unterwagen VH-HD	+

## Oberwagen

Ballastgewicht-Transportanlage	+
Beleuchtung für Betankungsbereich	+ <sup>1)</sup>
Beleuchtung für Oberwagenaufstieg	+ <sup>1)</sup>
Berieselungsanlage	+
Betankungspumpe Kraftstoff	+
Erweiterte Werkzeugausrüstung inklusive Werkzeugkiste	+
Geländer um Oberwagen (Boxing Ring)	+
Laufsteg abklappbar, beidseitig	+
Lüfterantrieb reversierbar	+
Luftkompressor	+
Oberwagenschutz unten und seitlich	+
Scheinwerfer Oberwagen, hinten, LED+, 2 Stück	+ <sup>1)</sup>
Scheinwerfer Oberwagen, seitlich links, LED+, 1 Stück	+ <sup>1)</sup>
Scheinwerfer Oberwagen, vorne rechts, LED, 1 Stück, inklusive Scheinwerferschutz	● <sup>1)</sup>
Scheinwerfer Oberwagen, vorne rechts, LED+, 1 Stück, inklusive Scheinwerferschutz	+ <sup>1)</sup>
Schutzgitter feinmaschig vor Kühleransaugung	+
Sonderlackierung	+
Steckdose am Oberwagen (24 V)	+
Steinschlagschutz für Drehwerk und Schmierleitungen	+
Werkzeugausrüstung inklusive Werkzeugtasche	●

## Hydraulikanlage

Hydraulikanlage für Ballastgewicht	+
Liebherr-Hydrauliköl	●
Liebherr-Hydrauliköl, biologisch abbaubar	+
Liebherr-Hydrauliköl, speziell für warme oder kalte Regionen	+
Nebenstromfilter für Hydrauliköl	+
Rücklauffilter für Hydrauliköl bei Hammerbetrieb	+
Summenschaltung	+
Vorwärmung Hydrauliköl (240V)	+

## Motor

Motorabschaltung automatisch nach Leerlauf	+
Vorwärmung Kraftstoff-, Kühlwasser- und Motoröl (240V)	+

## Kabine

2" Gurt mit Aufrolleinrichtung	●
3" Gurt mit Aufrolleinrichtung, orange	+
4-Punkt-Gurt	+
Außenspiegel elektrisch verstell- und beheizbar	+
Coming / Leaving Home mit Beleuchtung für Kabinenaufstieg	+
Dunkel getönte Scheiben	+
Elektronische Wegfahrsperr	+
Fahrersitz Comfort	●
Fahrersitz Premium	+
Fahrwarneinrichtung akustisch abschaltbar	+
Feuerlöscher	+
Fußabstützung	+
Helligkeitsregulierung (Scheinwerfer LED+)	+ <sup>1)</sup>
Kühlbox (12 V)	+
Luftkreislauf für die Reinigung des Dachfensters	+
Not-Aus in Kabine	+
Radio Comfort	+
Radiovorbereitung	●
Rundumkennleuchte rotierend Kabine, LED, 1 Stück	+
Scheinwerfer Kabine, vorne, LED, 2 Stück	● <sup>1)</sup>
Scheinwerfer Kabine, vorne, LED+, 2 Stück	+ <sup>1)</sup>
Sonnenblende	+
Standheizung programmierbar	+
Zusätzliche Luftfiltration	+

## Ausrüstung

Ablagevorrichtung mit Laufsteg	+
Berieselungsanlage für Abbruchausrüstung	+
Berieselungsanlage für Tieflöffel-Ausrüstung	+
Hochdruckkreis für Tieflöffel-Ausrüstung	+
Kamera für die Ausrüstung	+
Kolbenstangenschutz Hubzylinder	+
Kolbenstangenschutz Kippzylinder für Tieflöffel-Ausrüstung	+
LIKUFIX für Schnellwechsler SWA 66 hydraulisch	+
Mitteldruckkreis für Tieflöffel-Ausrüstung	+
Rohrbruchsicherung Stielzylinder für Tieflöffel-Ausrüstung	+
Scheinwerfer Ausleger, auf jeder Seite, LED, 1 Stück, inklusive Scheinwerferschutz	● <sup>1)</sup>
Scheinwerfer Ausleger, auf jeder Seite, LED+, 1 Stück, inklusive Scheinwerferschutz	+ <sup>1)</sup>
Scheinwerfer Ausrüstung, LED, 4 Stück, inklusive Scheinwerferschutz	●
Scheinwerfer Ausrüstung, LED+, 4 Stück, inklusive Scheinwerferschutz	+
Schnellwechsler für Standardausleger	+
Schnellwechsler SWA 66 hydraulisch	+
Schnellwechsler SWA 66 mechanisch	+
Standardausleger mit Multikoppler für Abbruchausleger und Tieflöffel-Ausrüstung	+
Tool Management	+
Überlastwarneinrichtung	+
Untergurtschutz Ausleger	+
Untergurtschutz Stiel	+
Zentralschmierung erweitert für Verbindungslasche für Tieflöffel-Ausrüstung	+

● = Standard, + = Option

<sup>1)</sup> Ausstattung nicht einzeln erhältlich, sondern nur als vordefinierte Pakete  
Unvollständige Liste, bitte kontaktieren Sie uns für weitere Informationen.

Ausrüstungs- und Anbauteile fremder Fabrikate dürfen ohne Abstimmung mit Liebherr nicht ein- oder angebaut werden.



# Die Firmengruppe Liebherr



## Global und unabhängig: Erfolgreich seit über 70 Jahren

Gegründet wurde Liebherr im Jahr 1949: Mit der Entwicklung des ersten mobilen Turmdrehkrans der Welt legte Hans Liebherr den Grundstein für ein erfolgreiches Familienunternehmen, das heute über 150 Gesellschaften auf allen Kontinenten umfasst und über 50.000 Mitarbeitende beschäftigt. Dachgesellschaft der Firmengruppe ist die Liebherr-International AG in Bulle (Schweiz), deren Gesellschafter ausschließlich Mitglieder der Familie Liebherr sind.

## Technologieführerschaft und Pioniergeist

Liebherr versteht sich als Pionier. Aus dieser Haltung heraus gestaltet das Unternehmen die Technologiegeschichte in vielen Branchen maßgeblich mit. Bis heute teilen Mitarbeitende auf der ganzen Welt den Mut des Unternehmensgründers, bislang unbekannte Wege zu beschreiten. Sie alle verbindet die Leidenschaft für Technik und faszinierende Produkte sowie die Entschlossenheit, für ihre Kunden Herausragendes zu leisten.

## Breit diversifiziertes Produktprogramm

Liebherr zählt zu den größten Baumaschinenherstellern der Welt, bietet aber auch auf vielen anderen Gebieten hochwertige, nutzenorientierte Produkte und Dienstleistungen an. Das Produktprogramm umfasst die Segmente Erdbewegungsmaschinen, Materialumschlagmaschinen, Spezialtiefbaumaschinen, Mining, Mobil- und Raupenkrane, Turmdrehkrane, Betontechnik, Maritime Krane, Aerospace und Verkehrstechnik, Verzahntechnik und Automationssysteme, Kühl- und Gefriergeräte, Komponenten sowie Hotels.

## Maßgeschneiderte Lösungen und höchster Kundennutzen

Liebherr-Lösungen zeichnen sich durch höchste Präzision, exzellente Umsetzung und besondere Langlebigkeit aus. Das Beherrschen von Schlüsseltechnologien versetzt das Unternehmen in die Lage, seinen Kunden auch maßgeschneiderte Lösungen anzubieten. Der Kundenfokus endet bei Liebherr jedoch nicht am Produkt, sondern umfasst ebenso eine Vielzahl an Dienstleistungen, die einen wirklichen Unterschied machen.

[www.liebherr.com](http://www.liebherr.com)

## Liebherr-France SAS

2 avenue Joseph Rey, B.P. 90287 • 68005 Colmar Cedex, France • Phone +33 389 213030  
info.lfr@liebherr.com • [www.liebherr.com](http://www.liebherr.com) • [www.facebook.com/LiebherrConstruction](https://www.facebook.com/LiebherrConstruction)