

---

# Bombeo perfecto del hormigón

---

Compacta y versátil

**LIEBHERR**

Camión bomba de hormigón 36 XXT



# 36 XXT – El polivalente

Pluma de cinco tramos con varias articulaciones



Sistema de apoyo XXT

## El sistema de apoyo XXT

El apoyo XXT giratorio es especialmente versátil para la estabilización en espacios reducidos.

## Powerbloc

El bombeo del hormigón con el Powerbloc, desarrollado fabricado y patentado por Liebherr, combina potencia y suavidad de marcha, "Made by Liebherr".

## Pluma de cinco tramos con varias articulaciones

Los brazos cortos y los grandes ángulos de giro de los pliegues proporcionan una impresionante maniobrabilidad en sitios de obra reducidos.



Powerbloc interior

Superficies de carga variables

Diseño compacto

Máxima seguridad y ergonomía

### **Superficies de carga variables**

Toda una serie de opciones de depósitos y almacenamiento facilitan las necesidades de los clientes.

### **Diseño compacto**

El cuerpo compacto sin voladizo garantiza la maniobrabilidad y la claridad visual.

### **Máxima seguridad y ergonomía**

Todos los puestos de mando son ergonómicos y cumplen las normas de seguridad más estrictas.

# Flexible en la obra – Maniobrable en carretera

---



## ¡Un tramo para cualquier ocasión!

La pluma de cinco tramos con varias articulaciones es muy adecuada para sitios de obra reducidos y trabajos en edificios gracias a su baja altura de despliegue, su maniobrabilidad superior a la media y sus excelentes propiedades de deslizamiento.

# Lo más destacado

## Longitud del vehículo

La posibilidad de montar el 36 XXT en un chasis de tres ejes hace que el camión-bomba de hormigón sea especialmente ligero y compacto. La torre de distribución que termina en la tolva alimentadora acorta enormemente la máquina y aumenta notablemente la maniobrabilidad en la obra y en el tráfico por carretera.

## Diseño de la torre

El diseño de la torre de distribución permite un trabajo silencioso y sin vibraciones, incluso ante unas altas exigencias de transporte.

## Flexibilidad

Sus cinco tramos y las buenas propiedades de deslizamiento permiten la máxima flexibilidad en la obra. Esto permite alcanzar perfectamente las más diversas posiciones en la obra.

## Robustez

El robusto diseño de la máquina garantiza un funcionamiento fiable durante muchos años con bajos costes de mantenimiento. Numerosos detalles de diseño facilitan el uso cotidiano.



## Altura de despliegue

Con una altura de despliegue de la torre de distribución de tan solo 7,2 metros, el hormigonado en espacios reducidos o pabellones no es ningún obstáculo para la bomba.



## Propiedades de deslizamiento

Las buenas propiedades de deslizamiento facilitan el hormigonado en edificios existentes en diferentes plantas.

# ¿No hay espacio? ¡No hay problema!

## Seguridad para ahorrar espacio al entibar

El sistema de apoyo XXT, de comprobada eficacia, es especialmente flexible para la estabilización en espacios reducidos.



# Apoyo XXT

## Perfecto en cualquier situación

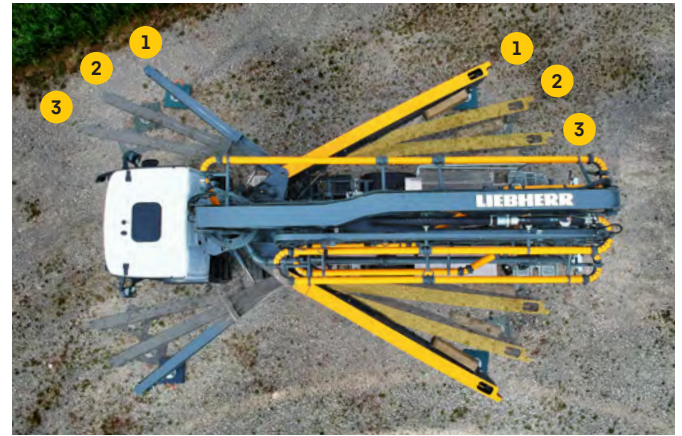
Con el apoyo XXT, las cargas de la torre de distribución se transfieren por la vía más corta a las superficies de contacto de las patas de apoyo. No hay fuerzas que actúen sobre el bastidor del vehículo. En cada lado del vehículo, la pata de apoyo delantera y trasera giran en torno al mismo eje con poco requerimiento de espacio.

## Apoyo reducido

El apoyo XXT ofrece grandes ventajas en comparación con otros apoyos: los apoyos delanteros se pueden extender por ambos lados de la cabina en espacios reducidos gracias a la posibilidad de giro, incluso delante de la cabina del operador. Con ello se alcanza toda la zona de trabajo delante de la cabina del operador. Incluso con ambos lados estrechamente apoyados, es posible trabajar por encima de la cabina del operador.

## Apoyo parcial

El versátil apoyo XXT es imbatible para lograr el apoyo o la estabilización especialmente en espacios reducidos. Una gran ventaja: Especialmente en situaciones de limitaciones, con un espacio reducido, a pesar de contar con un apoyo parcial se puede trabajar en el área lateral con el brazo de mástil 1 levantado. Por encima de la cabina se puede bombear siempre con la torre de distribución totalmente extendida.

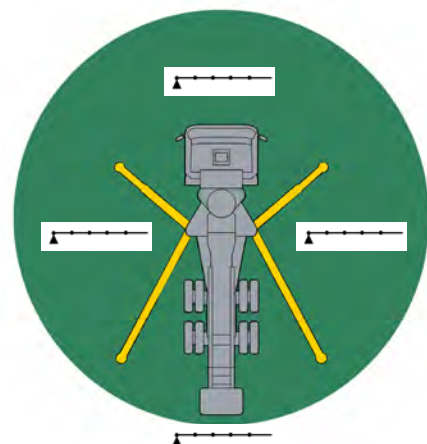


- 1. Apoyo completo
- 2. Apoyo parcial
- 3. Apoyo reducido

## Control de seguridad del puesto XXA

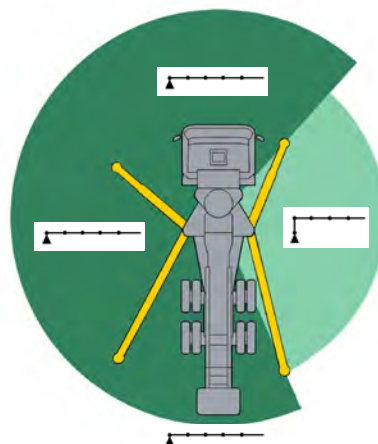
Gracias al nuevo control de estabilidad XXA, se pueden lograr áreas de apoyo parcial sometidos a una supervisión electrónica. Con ello, la nueva estabilidad ofrece aún más posibilidades de uso gracias a la multitud de opciones de apoyo adicionales, al tiempo que se garantiza un trabajo seguro en cualquier situación. El radio de giro habilitado del poste de distribución se visualiza en la pantalla en color del control remoto.

- En el apoyo completo, el poste de distribución se puede extender por completo
- Apoyo parcial, con el brazo de mástil 1 levantado



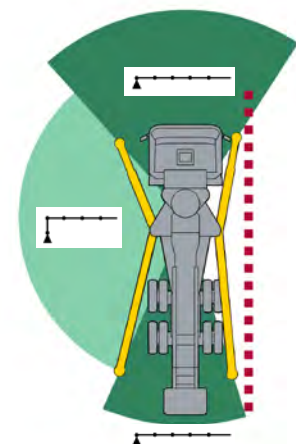
### Apoyo completo

El innovador apoyo XXT proporciona en todo momento al camión-bomba la máxima estabilidad. Esta estabilización se realiza, incluso en terrenos irregulares.



### Apoyo parcial en un lado

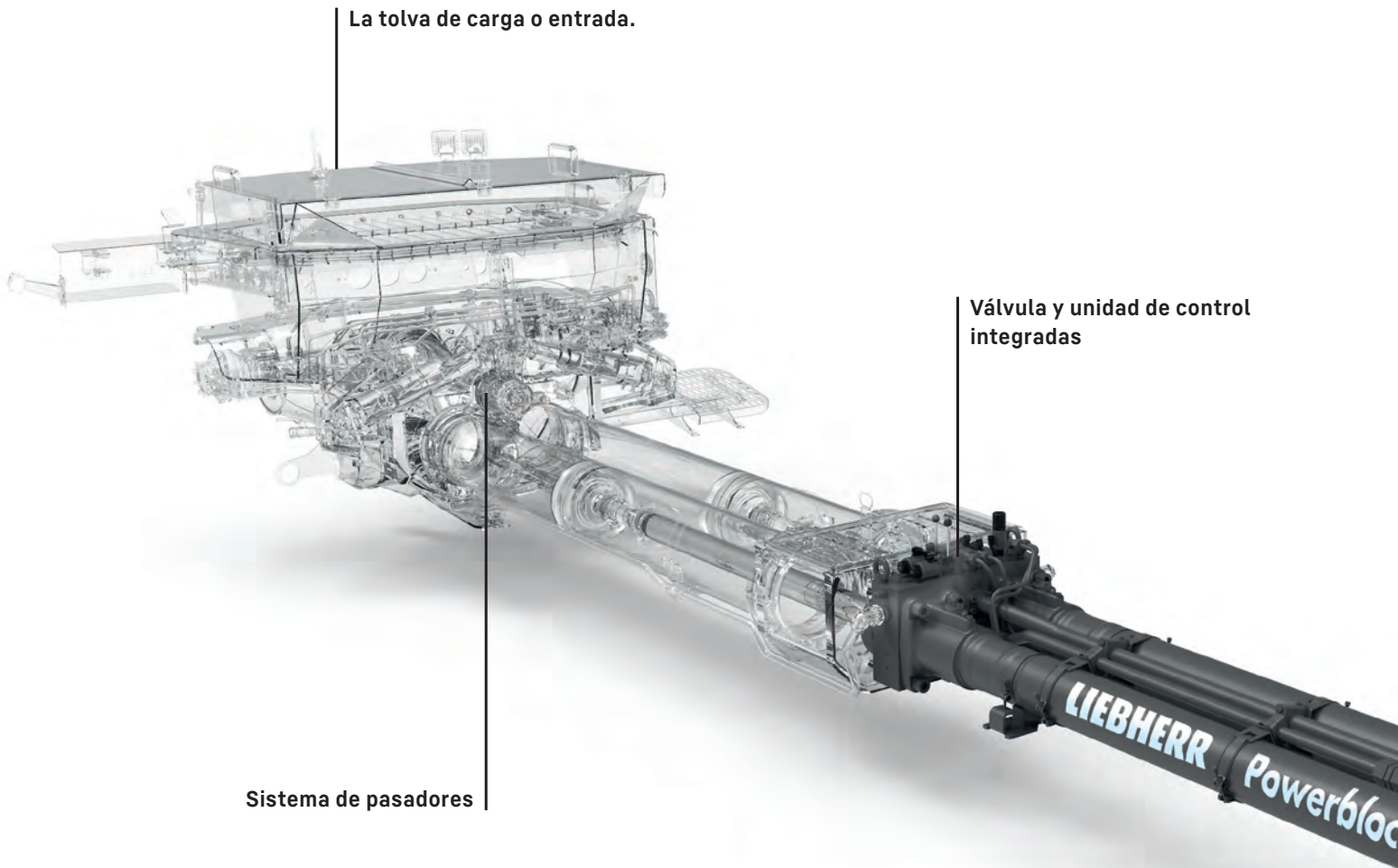
En el área apoyada parcialmente también se puede trabajar en este lado con el brazo de mástil 1 levantado.



### Combinación de apoyo parcial y apoyo reducido

La combinación del apoyo reducido y del apoyo parcial en un lado permite lograr un radio de giro de gran variabilidad de la torre de distribución con un requerimiento de espacio mínimo.

# Powerbloc y HCC



La tolva de carga o entrada.

Válvula y unidad de control integradas

Sistema de pasadores

## Powerbloc

El sistema Powerbloc de Liebherr se caracteriza por su alto rendimiento y su suavidad de marcha. La moderna unidad de accionamiento para bombas de hormigón no requiere un bloque de control separado, ya que están integrados todos los elementos de conmutación y medición hidráulicos.

## La tolva de carga

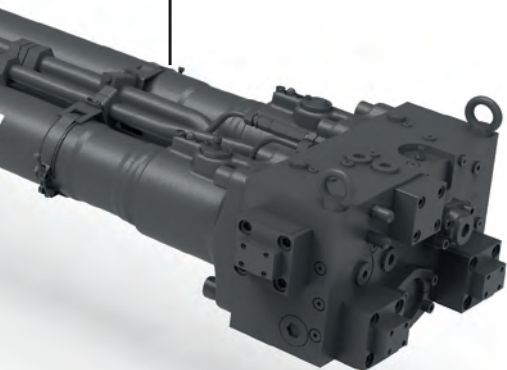
La forma optimizada de la tolva favorece el flujo del hormigón y reduce los depósitos de hormigón. Las palas agitadoras separadas y las grandes aberturas de entrada garantizan un comportamiento de entrada óptimo. La tolva de carga permite una fácil limpieza gracias a su buena accesibilidad.

## Sistema de pasadores

Potente sistema de deslizamiento con suave cambio de dirección gracias al sistema de conmutación del tubo de transferencia. El controlador controla la cantidad de aceite perfectamente adaptada a los ciclos de cambio. La conmutación del tubo en S se realiza por medio de dos cilindros hidráulicos con plena presión de la bomba hidráulica principal.



Powerbloc



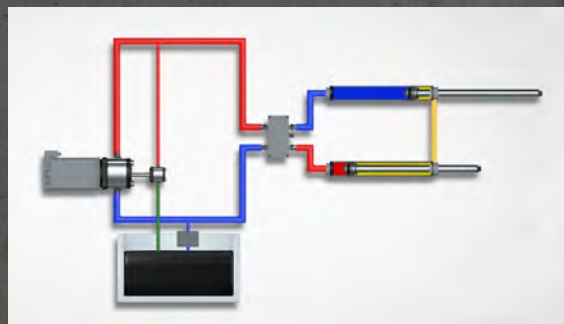
Código QR de Powerbloc

## HCC

### Circuito de aceite semicerrado

La innovadora unidad de accionamiento Powerbloc se complementa con un circuito de aceite de nuevo diseño, altamente eficiente y semicerrado. Esto garantiza que todos los accionamientos reciban permanentemente presión hidráulica de forma fiable y potente.

El nuevo sistema exclusivo y patentado de Liebherr aúna las ventajas de los probados sistemas hidráulicos abiertos y cerrados en el mercado actual, sin sus inconvenientes. El sistema funciona sin la bomba de almacenamiento y sin el acumulador. El volumen de aceite necesario se reduce considerablemente, lo que ahorra costes y peso.



Código QR de HCC

# Equipamiento y accesorios

---

## Iluminación

Numerosos focos Led en todo el vehículo proporcionan una luz óptima para el uso en la obra. Esto garantiza un trabajo agradable y seguro. Estaremos encantados de asesorarle sobre nuestras innumerables opciones de equipamiento.



# Seguridad garantizada

## La seguridad es muy importante para nosotros

Estamos comprometidos con las normas de seguridad aplicables. En la fabricación de camiones bomba de Liebherr, la seguridad de las personas y la máquina es la máxima prioridad. Observamos nuestras máquinas en funcionamiento y las mejoramos continuamente.

## Nuestros camiones bomba cuentan con:

- Amplias superficies de colocación y paso
- Peldaños ajustables en altura a la izquierda (ergonomía)
- Buena accesibilidad y disposición ergonómica de los puestos de control
- Barandillas y pasamanos completos
- Un generoso concepto de iluminación LED para trabajar en condiciones con poca luz o en obras en horario nocturno
- Iluminación de los puestos de mando
- Control remoto con función de linterna e iluminación del panel de control, así como alarma por vibración y función de parada de emergencia en caso de caída (interruptor de hombre muerto)

## Siempre del lado seguro con XXA

El control de estabilidad XXA supervisa el radio de giro habilitado de la torre de distribución, así como el emplazamiento y montaje correcto de la máquina.

## Control digital de inclinación

El control de inclinación digital contribuye a la seguridad de las personas y de la máquina. Al emplazar la máquina se supervisa la inclinación de la máquina. El control de inclinación de dos etapas permite alcanzar posiciones inclinadas en exceso de hasta 5° incluso en condiciones de servicio limitadas y advierte al operador y a las personas presentes en el entorno de la obra mediante las indicaciones en la radiopantalla y el semáforo de señalización.

## Trabajo seguro en cualquier situación:

- Control digital de inclinación
- Semáforo en el poste de distribución para la visualización adicional del estado de la máquina en el sitio de obra.

Nota: El control de seguridad del soporte XXA con control de la inclinación está disponible de inmediato para entregas dentro de la UE.



### Amplias superficies de colocación y paso

Amplios peldaños para un acceso seguro a todos los puestos de mando de la máquina y para la limpieza del embudo de tolva alimentadora.



### Luz de señalización

Luz de señalización en el poste de distribución de hormigón para la indicación visual del estado del control de seguridad del puesto XXA en el sitio de obra.



### Radiocontrol

El radiocontrol informa al operario de todos los datos relevantes de la máquina.

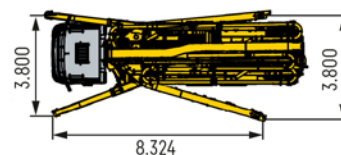
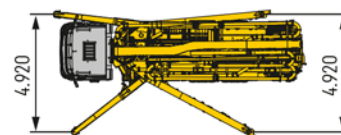
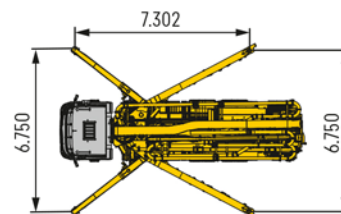
# Datos técnicos del 36 XXT



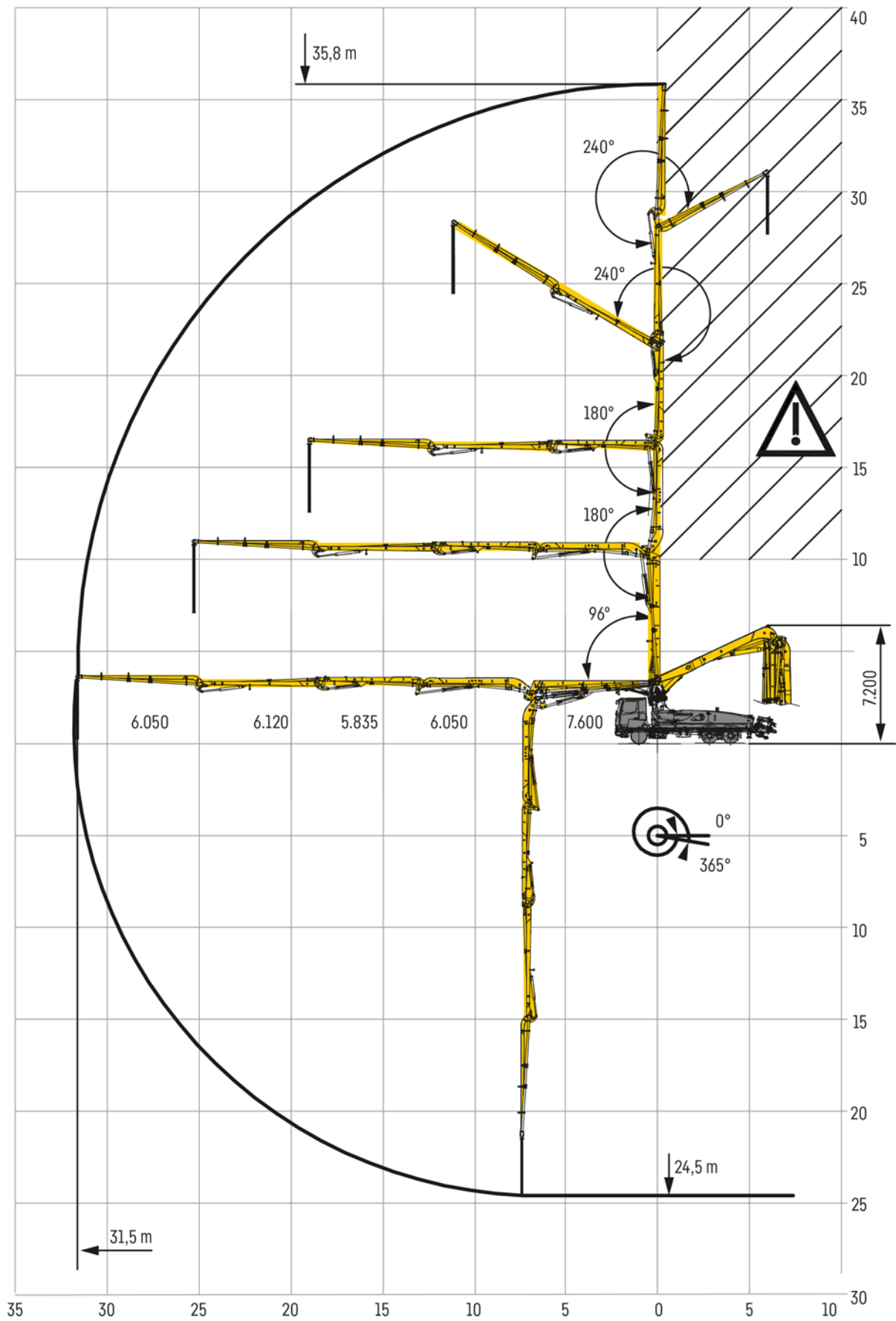
Modelo estándar. Las dimensiones y el peso total pueden variar según el tipo de bomba y el chasis.

## Datos técnicos

Poste de distribución	36 M5
Alcance vertical	35,8 m
Alcance horizontal	31,5 m
Altura de despliegue	7,2 m
Radio de giro	365°
Alcance angular del brazo 1	96°
Alcance angular del brazo 2	180°
Alcance angular del brazo 3	180°
Alcance angular del brazo 4	240°
Alcance angular del brazo 5	240°
Diámetro de la tubería de transporte	125 mm
Longitud de la manguera terminal	4 m
Tensión	24 V



Bomba de hormigón	THP 140 Powerbloc	THP 170 Powerbloc
Capacidad de transporte máx. (del lado del pistón)	144 m³/h	167 m³/h
Presión de concreto máx. (del lado del pistón)	80 bar	80 bar
Ciclos de la bomba (lado del pistón)	29 min <sup>1</sup>	34 min <sup>1</sup>
Cilindro de transporte Ø × carrera	230 mm × 2000 mm	230 mm × 2000 mm
Volumen de transporte de hormigón / carrera doble	166 L	166 L
Presión hidráulica máx.	350 bar	350 bar
Cilindro de accionamiento	110 mm/80 mm/2000 mm	110 mm/80 mm/2000 mm
Capacidad de la tolva	600 L	600 L
Emisión de ruido (L <sub>WA</sub> )	119 dB	119 dB



# Servicio de atención al cliente

---



# Servicio por convicción

## Una buena asistencia técnica significa estar cerca del cliente.

Con nuestra red profesional de asistencia técnica estamos a su disposición con tiempos de respuesta rápidos para garantizarle una elevada disponibilidad de la maquinaria. Las máquinas eficientes son la garantía de su éxito. Nuestro personal de asistencia técnica altamente cualificado procura un funcionamiento rentable y sin contratiempos de sus camiones-bomba de hormigón Liebherr. Nosotros le ayudamos en la puesta en marcha, la instrucción de los maquinistas y respondemos sus preguntas.

## Socios de servicio de Liebherr en todo el mundo

Nuestros clientes pueden confiar en una red de servicio mundial compuesta por más de 90 centros de servicio (empresas/socios de Liebherr), 160 furgonetas-taller y 220 técnicos de servicio cualificados. Encontrará nuestros puntos de servicio en todo el mundo con todos sus contactos en la página web de Liebherr o en el portal de clientes MyLiebherr.



### Diseño de fácil manejo

Durante el proceso de diseño, se dio gran importancia a la facilidad de manejo desde el principio. Las piezas de desgaste son fáciles de cambiar, las zonas importantes son fácilmente accesibles.



### Nuestro portal de clientes: MyLiebherr

MyLiebherr es su entrada al mundo del servicio de Liebherr. A través del portal de clientes de Liebherr, nuestros clientes se benefician de un amplio servicio y de prestaciones adicionales.



### Piezas de recambio originales de Liebherr

Las piezas de recambio originales de Liebherr están sometidas a estrictos controles de calidad, se tienen a disposición rápidamente en todo el mundo y garantizan un funcionamiento fiable y una larga vida útil.

# ¡Estamos aquí para ayudarle!

Personalizado. Competente. Fiable.



Bombas de  
hormigón



Unidades  
mezcladoras



Camiones  
hormigonera



Cintas  
transportadoras



Metrología



Sistemas de  
mezcladoras



Sistemas de  
reciclaje de hormigón

## Su socio de confianza.

- Entrega e instrucción por parte de técnicos de servicio experimentados
- Red mundial de servicios con más de 90 puntos de asistencia
- Soporte técnico internacional
- Rápida disponibilidad de piezas de recambio
- Mantenimiento y servicios profesionales

Liebherr-Mischtechnik GmbH · Apdo. postal 145 · 88423 Bad Schussenried, Alemania  
+49 7583 949-0 · [www.liebherr.com](http://www.liebherr.com) · [info.lmt@liebherr.com](mailto:info.lmt@liebherr.com)

Obtenga su  
contacto

