
R 938 Litronic

LIEBHERR

Raupenbagger



Generation

8

Einsatzgewicht

37.300–41.400 kg

Motor

220 kW / 299 PS

Stufe V

Tieflöffelinhalt

1,00–3,00 m³

Den Fortschritt erleben

R 938

① Sicherheit

- Perfekte Rundumsicht in Kombination mit Kameras zur Überwachung des Rück- und Seitenraumes
- Hochklappbare Konsole für einen besonders leichten und sicheren Einstieg in die Kabine
- Zertifizierter ROPS Kabinenaufbau, der beim Umkippen standhält
- Notausstieg über das Heckfenster bei allen Konfigurationsvarianten des Baggers
- Rechtes Fenster und Frontscheibe aus getöntem Verbundglas

② Ausrüstung

- Große Auswahl an Ausrüstungstypen und -längen
- Rohrbruchsicherung Hubzylinder und Stielzylinder (Option)
- Lange Lebensdauer der Teile und gesteigerte Produktivität dank der automatischen Zentralschmieranlage

③ Instandhaltung

- Innovatives Wartungskonzept mit Komponenten, die vom Unterboden aus zu erreichen sind
- Seitlicher Aufstieg auf den Oberwagen und breite Wartungsplattform
- Motoröl-, Hydrauliköl-, Kraftstoff- und Harnstoffstand werden auf dem Display angezeigt

④ Komfort

- Klimatisierter und geräumiger Arbeitsplatz
- Pneumatiksitze mit vertikaler und horizontaler Federung
- 9" Touchscreen in Farbe mit hoher Auflösung und einfach in der Bedienung
- Vollständig versenkbare Frontscheibe
- Serienmäßige LED-Beleuchtung



⑤ Motor

- Liebherr-Motor entsprechend der europäischen Norm Stufe V
- Leerlaufautomatik und Motorabschaltung

⑥ Unterwagen

- 4 robuste X-förmige Unterwagen stehen zur Auswahl, die anhand der integrierten Ösen leicht zu verzurren sind
- Wartungsfreundlichkeit
- Wartungsfreies Raupenfahrwerk und Laufrollen mit Schmierung für die gesamte Lebensdauer
- Zusätzliche Transportbox als Option



Technische Daten

Motor

Leistung nach ISO 9249	220 kW (299 PS) bei 1.800 min ⁻¹
Drehmoment	1.421 Nm bei 1.350 min ⁻¹
Motor typ	Liebherr D944 A7-25
Bauart	4-Zylinder-Reihenmotor
Bohrung	130 mm
Hub	150 mm
Hubraum	8,0 l
Arbeitsverfahren	4-Takt-Diesel Common-Rail Turbolader mit Ladeluftkühlung
Abgasnachbehandlung	Stufe V DOC + SCR Filter Passive Regeneration durch Thermomanagement
Kühlsystem	Wasserkühlung und Ölkühler, Ladeluftkühlung und Kraftstoffkühlung
Luftfilter	Trockenluftfilter mit Vorabscheider
Kraftstofftankinhalt	729 l
DEF-Tankinhalt	90 l
Elektrische Anlage	
Betriebsspannung	24 V
Batterie	2 x 135 Ah / 12 V
Generator	Drehstrom 28 V / 140 A
Leerlaufautomatik	Sensorgesteuert

Steuerung

Energieverteilung	Über Steuerschieber, gleichzeitige und unabhängige Betätigung von Fahrwerk, Schwenkwerk und Arbeitsausrüstung
Elektrische Betätigung	Elektrohydraulische Vorsteuerung
Ausrüstung und Schwenkwerk	Mit proportional wirkenden Joysticks
Fahrwerk	- Mit proportional wirkenden Fußpedalen oder mittels einsteckbarer Hebel - Automatischer oder manueller Geschwindigkeitswechsel
Zusatzfunktionen	Proportionale Ansteuerung über Fußpedale oder Mini-Joystick

Hydraulikanlage

Hydrauliksystem	Positiv Control Zweikreis-Hydrauliksystem zur unabhängigen und bedarfsgerechten Mengenzuteilung durch die Hydraulikpumpen; sensorgesteuert Hohe Systemdynamik und Feinfühligkeit durch integrierte Baggersystemsteuerung Unabhängiges Schwenkwerk
Hydraulikpumpen	
Für Ausrüstung und Fahrwerk	Liebherr-Verstell Doppelpumpe in Schrägscheibenbauart
Fördermenge max.	2 x 315 l/min.
Betriebsdruck max.	380 bar
Für Schwenkwerk	Schrägscheiben-Verstellpumpe, geschlossener Kreislauf
Fördermenge max.	205 l/min.
Betriebsdruck max.	400 bar
Pumpenmanagement	Elektronisches Management synchron zum Steuerblock
Hydrauliktankinhalt	239 l
Hydrauliksysteminhalt	max. 475 l
Filterung	1 Filter im Rücklauf mit integriertem Feinfilterbereich (10 µm)
Kühlsystem	Kombikühler, bestehend aus Kühleinheit für Wasser, Hydrauliköl, Getriebeöl, Ladeluftkühlung, Kraftstoffkühlung, hydrostatischer Lüfterantrieb
Modus-Auswahl	Anpassung der Motor- und Hydraulikleistung über Modus-Vorwahl an die jeweiligen Einsatzbedingungen z. B. für besonders wirtschaftliches und umweltfreundliches Arbeiten oder für max. Grableistung und schwere Einsätze
Drehzahl- und Leistungseinstellung	Stufenlose Anpassung der Motor- und Hydraulikleistung über die Drehzahl

Schwenkwerk

Antrieb	Liebherr-Schrägscheibenölmotor mit integriertem Bremsventil und Momentensteuerung
Getriebe	Liebherr-Kompakt-Planetengetriebe
Drehkranz	Liebherr, innenverzahnter, abgedichteter Kugeldrehkranz
Oberwagen Drehzahl	0-8,6 min ⁻¹ stufenlos
Schwenkmoment	117 kNm
Feststellbremse	Nasse Lamellen (negativ wirkend)

Kabine

Kabine	ROPS-Sicherheitskabinenstruktur (Überrollschutz gemäß ISO 12117-2:2008) mit Frontscheibe einzeln oder mit Unterteil unter Dach einschiebbar, im Dach integrierte LED-Arbeitsscheinwerfer, Tür mit Schiebefenster (beidseitig zu öffnen), große Stau- und Ablagemöglichkeiten, schwingungsabsorbierende Lagerung, Verbundglas rechte Seiten- und Dachscheibe, alle Scheiben getönt, separate erweiterbare Sonnenrollos für Dach- und Frontscheibe, Zigarettanzünder und 24-V-Stecker, 12-V-Stecker, Flaschenhalter, Telefonablagenetz
Fahrsitz	Liebherr-Comfort-Sitz, luftgefedert, mit automatischer Gewichtseinstellung, vertikale und horizontale Sitzdämpfung einschließlich Konsolen und Joysticks, Sitz und Armlehnen getrennt und in Kombination verstellbar (in Länge, Höhe und Neigung verstellbar), serienmäßige Sitzheizung
Armkonsolen	Armkonsolen mit Sitz schwingend, Armkonsole hochklappbar links
Bedienung und Anzeige	Große hochauflösende Bedieneinheit, selbsterklärend, mit Touchscreen-Farbdisplay, videotauglich, vielseitige Einstell-, Kontroll- und Überwachungsmöglichkeiten wie z. B. Klimaregelung, Kraftstoffverbrauch, Maschinen- und Werkzeugparameter
Klimatisierung	Klimaautomatik, Umluftfunktion, Schnellenteisung und -entfeuchtung auf Knopfdruck, Lüftungsklappen über Menü bedienbar. Umluft- und Frischluftfilter einfach zu wechseln und von außen zugänglich. Heizkühl-Aggregat, ausgelegt für extreme Außentemperaturen; die Regelung erfolgt abhängig von der Sonneneinstrahlung, Innen- und Außentemperatur Die Klimaanlage enthält fluoridierte Treibhausgase
Kältemittel	R134a
Treibhauspotenzial	1.430
Menge bei 25 °C*	1.260 g
CO₂-Äquivalent	1,80 t
Vibrationsemission**	
Hand-Arm-Vibrationen	< 2,5 m/s ² , gemäß ISO 5349-1:2001
Ganzkörper-Vibrationen	< 0,5 m/s ²
Messunsicherheit	Gemäß Norm EN 12096:1997
Schallemission	
ISO 6396	72 dB(A) = L _{PA} (in Fahrerkabine)
2000/14/EG	105 dB(A) = L _{WA} (außen)

Unterwagen

Varianten	
NLC	Spurbreite 2.390 mm
LC	Spurbreite 2.590 mm
N-XLC	Spurbreite 2.390 mm
WLC	Spurbreite 2.740 mm
Antrieb	Liebherr-Schrägscheibenölmotor mit beidseitig wirkenden Bremsventilen
Getriebe	Liebherr-Planetengetriebe
Maximale Fahrgeschwindigkeit	3,3 km/h 1. Stufe 5,4 km/h 2. Stufe
Zugkraft an der Kette	325 kN
Laufwerk	D7, D7G, wartungsfrei
Laufrollen / Stützrollen	9 / 2
Ketten	Abgedichtet und fettgeschmiert
Bodenplatten	3-Steg
Feststellbremse	Nasse Lamellen (negativ wirkend)
Bremsventile	Im Fahrmotor integriert
Verzurrösen	Integriert

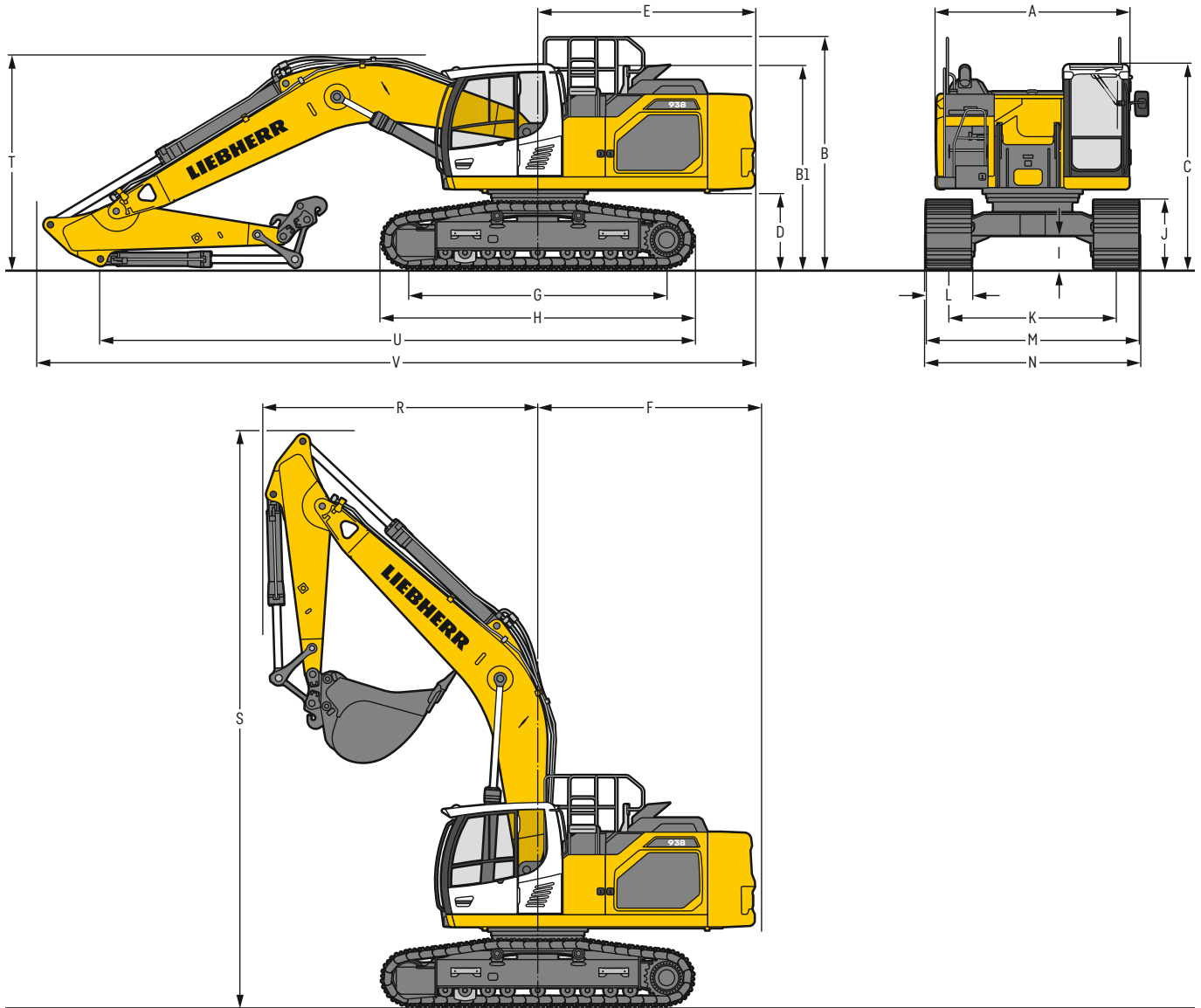
Ausrüstung

Bauart	Kombination von hochfesten Stahlblechen und Stahlgussteilen
Hydraulikzylinder	Liebherr-Zylinder mit Spezialdichtungs- und Führungssystem
Lagerstellen	Abgedichtet und wartungsarm
Schmierung	Liebherr-Zentralschmieranlage
Hydraulikverbindungen	Leitungs- und Schlaucharmaturen in SAE-Flanschausführung
TiefLöffel	Serienmäßig mit Liebherr-Zahnsystem

* Gültig für Standardmaschine ohne Kabinenerhöhung und ohne höhenverstellbare Fahrerkabine

** Zur Gefährdungsbeurteilung gemäß 2002/44/EG siehe ISO/TR 25398:2006

Abmessungen



	NLC				LC				N-XLC				WLC			
	mm				mm				mm				mm			
A	Oberwagenbreite				2.990 ²⁾				2.990 ²⁾				2.990 ²⁾			
B	Höhe über Oberwagen				3.570				3.570				3.570			
B1	Höhe über Oberwagen (Handlauf eingeklappt)				3.130				3.130				3.130			
C	Höhe über Kabine				3.150				3.150				3.150			
D	Bodenfreiheit Ballastgewicht				1.175				1.175				1.175			
E	Hecklänge				3.350				3.350				3.350			
F	Heckschwenkradius				3.450				3.450				3.450			
G	Radstand				3.990				4.300				4.300			
H	Unterwagenlänge				4.840				4.840				5.150			
I	Bodenfreiheit Unterwagen				495				495				495			
J	Kettenhöhe				1.055				1.055				1.055			
K	Spurbreite				2.390				2.590				2.740			
L	Bodenplattenbreite				600 700 800 900				600 700 800 900				600 700 800 900			
M	Breite über Ketten				2.990 3.090 3.190 3.290				2.990 3.090 3.190 3.290				3.340 3.440 3.540 3.640			
N	Breite über Aufstieg				2.990 2.990 3.190 ¹⁾ 3.190 ¹⁾				2.990 2.990 3.190 ¹⁾ 3.190 ¹⁾				2.990 2.990 3.190 ¹⁾ 3.190 ¹⁾			

¹⁾ Breite mit abbaubarem Aufstieg

²⁾ ohne Tür-Arretierung und Abstandshalter

		Löffelstiellänge m	Monoblockausleger 6,45 m mit Schnellwechsler				Monoblockausleger gestreckt 7,00 m mit Schnellwechsler				Verstellausleger 6,70 m mit Schnellwechsler				Monoblockausleger SME 6,15 m Direktanbau			
			mm				mm				mm				mm			
			NLC	LC	N-XLC	WLC	NLC	LC	N-XLC	WLC	NLC	LC	N-XLC	WLC	NLC	LC	N-XLC	WLC
R	Frontschwenkradius	2,60	4.250				3.650				2.900				-			
		2,90	4.250				3.650				3.000				-			
		3,25	4.250				3.650				3.100				-			
		3,95	4.250				3.500				3.100				-			
		2,15 SME	-				-				-				4.050			
		2,60 SME	-				-				-				4.050			
S T	Höhe mit eingefahrenem Ausleger Auslegerhöhe		8.900				10.000				9.950				8.700			
		2,60	3.300				3.150				3.050				-			
		2,90	3.300				3.250				3.150				-			
		3,25	3.350				3.350				3.300				-			
		3,95	3.350				3.450				3.200				-			
		2,15 SME	-				-				-				3.450 3.450 3.450 3.350 3.300 ¹⁾ 3.300 ¹⁾ 3.300 ¹⁾ 3.300 ¹⁾			
U	Länge am Boden	2,60	9.200	9.200	9.350	9.350	7.150	7.150	7.300	7.300	6.800	6.800	6.950	6.950	3.650 3.650 3.950 3.950 3.350 ¹⁾ 3.350 ¹⁾ 3.350 ¹⁾ 3.350 ¹⁾			
		2,90	8.900	8.900	9.050	9.050	6.900	6.900	7.050	7.050	6.550	6.550	6.700	6.700	-			
		3,25	8.600	8.600	8.750	8.750	6.650	6.650	6.800	6.800	8.650	8.650	8.900	8.900	-			
		3,95	7.800	7.800	7.950	7.950	5.950	5.950	6.100	6.100	8.050	8.050	8.200	8.200	-			
		2,15 SME	-				-				-				6.900 6.900 7.000 7.000 9.300 ¹⁾ 9.300 ¹⁾ 9.450 ¹⁾ 9.450 ¹⁾			
		2,60 SME	-				-				-				6.500 6.500 6.800 6.800 8.900 ¹⁾ 8.900 ¹⁾ 9.050 ¹⁾ 9.050 ¹⁾			
V	Gesamtlänge	2,60	11.000				11.800				11.450				-			
		2,90	11.000				11.800				11.450				-			
		3,25	11.000				11.800				11.200				-			
		3,95	11.000				11.800				11.200				-			
		2,15 SME	-				-				-				10.900 10.800 ¹⁾			
		2,60 SME	-				-				-				10.900 10.800 ¹⁾			
	Löffel	2,00m ³				1,50m ³				1,75m ³				2,50m ³				

¹⁾ ohne Löffel

Transportabmessungen

abnehmbare Teile demontiert

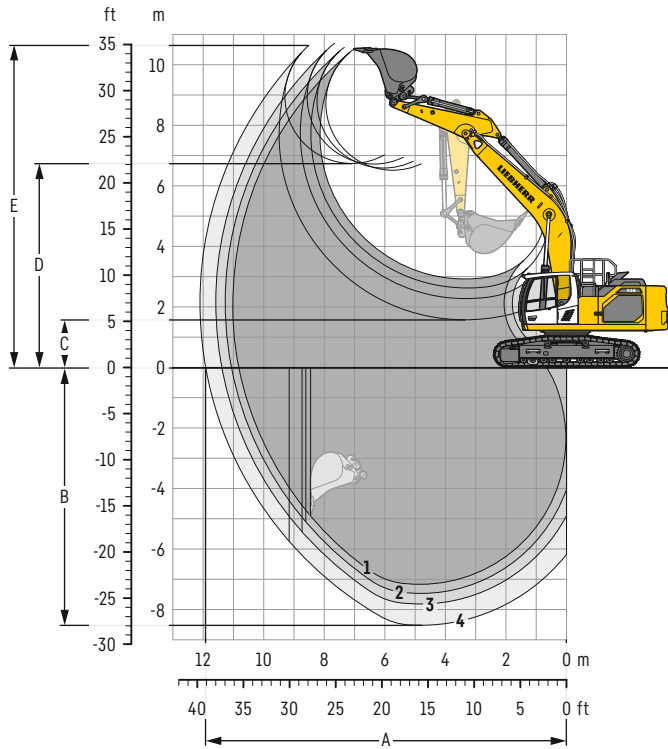
	Unterwagen	Monoblockausleger 6,45 m				Monoblockausleger gestreckt 7,00 m				Verstellausleger 6,70 m				Monoblockausleger SME 6,15 m			
		mm				mm				mm				mm			
Bodenplattenbreite		600	700	800	900	600	700	800	900	600	700	800	900	600	700	800	900
Transportbreite	NLC	2.990	3.090	3.190	3.290	2.990	3.090	3.190	3.290	2.990	3.090	3.190	3.290	2.990	3.090	3.190	3.290
	LC	3.190	3.290	3.390	3.490	3.190	3.290	3.390	3.490	3.190	3.290	3.390	3.490	3.190	3.290	3.390	3.490
	N-XLC	2.990	3.090	3.190	3.290	2.990	3.090	3.190	3.290	2.990	3.090	3.190	3.290	2.990	3.090	3.190	3.290
	WLC	3.340	3.440	3.540	3.640	3.340	3.440	3.540	3.640	3.340	3.440	3.540	3.640	3.340	3.440	3.540	3.640
Transportlänge	Unterwagen / Stiel m	NLC / LC / N-XLC / WLC				NLC / LC / N-XLC / WLC				NLC / LC / N-XLC / WLC				NLC / LC / N-XLC / WLC			
		mm				mm				mm				mm			
Transporthöhe	2,60	11.000				11.800				11.200 ²⁾ / 11.450 ³⁾				10.900 / 10.800 ¹⁾			
	2,90	3.300				3.150				3.150				-			
	3,25	3.300				3.250				3.150				-			
	3,95	3.350				3.350				3.300				-			
	3,95	3.350				3.450				3.200				-			
	2,15 SME	-				-				-				3.450 ⁴⁾ / 3.300 ¹⁾ / 3.300 ¹⁾ / 3.300 ¹⁾ 3.350 ⁷⁾ / 3.300 ¹⁾ / 3.300 ¹⁾			
2,60 SME	-				-				-				3.650 ⁴⁾ / 3.350 ¹⁾ / 3.350 ¹⁾ 3.950 ⁶⁾ / 3.350 ¹⁾ / 3.350 ¹⁾				

¹⁾ ohne Löffel

²⁾ mit Stiel 3,25 m und 3,95 m ³⁾ mit Stiel 2,60 m und 2,90 m ⁴⁾ mit NLC-Unterwagen ⁵⁾ mit LC-Unterwagen ⁶⁾ mit N-XLC-Unterwagen ⁷⁾ mit WLC-Unterwagen

Tieflöffel-Ausrüstung

mit Monoblockausleger 6,45 m



Grabkurven

mit Schnellwechsler		1	2	3	4
Löffelstiellänge	m	2,60	2,90	3,25	3,95
A Max. Reichweite auf Grundniveau	m	10,82	11,07	11,39	11,92
B Max. Grabtiefe	m	7,17	7,47	7,82	8,52
C Min. Ausschütthöhe	m	2,92	2,62	2,27	1,57
D Max. Ausschütthöhe	m	6,51	6,59	6,72	6,73
E Max. Reichhöhe	m	10,51	10,57	10,70	10,63

Kräfte

ohne Schnellwechsler		1	2	3	4
Max. Reißkraft (ISO 6015)	kN	212	198	183	159
Max. Losbrechkraft (ISO 6015)	kN	238	238	238	238
Max. Reißkraft (SAE J1179)	kN	202	189	176	154
Max. Losbrechkraft (SAE J1179)	kN	210	210	210	210

Einsatzgewicht und Bodenbelastung

Das Einsatzgewicht beinhaltet die Grundmaschine mit Ballastgewicht 8,4 t, Monoblockausleger 6,45 m, Löffelstiel 3,25 m, Schnellwechsler SWA 66 (430 kg) und Tieflöffel mit 2,00 m³ (1.690 kg) Inhalt.

Unterwagen		NLC			
Bodenplattenbreite	mm	600	700	800	900
Gewicht	kg	37.500	37.850	38.200	38.550
Bodenbelastung	kg/cm ²	0,73	0,63	0,56	0,50

Unterwagen		LC			
Bodenplattenbreite	mm	600	700	800	900
Gewicht	kg	37.600	37.950	38.300	38.650
Bodenbelastung	kg/cm ²	0,73	0,63	0,56	0,50

Unterwagen		N-XLC			
Bodenplattenbreite	mm	600	700	800	900
Gewicht	kg	38.000	38.350	38.700	39.150
Bodenbelastung	kg/cm ²	0,69	0,60	0,53	0,47

Unterwagen		WLC			
Bodenplattenbreite	mm	600	700	800	900
Gewicht	kg	38.150	38.500	38.850	39.250
Bodenbelastung	kg/cm ²	0,69	0,60	0,53	0,47

Das Einsatzgewicht beinhaltet die Grundmaschine mit Ballastgewicht 9,4 t, Monoblockausleger 6,45 m, Löffelstiel 3,25 m, Schnellwechsler SWA 66 (430 kg) und Tieflöffel mit 2,00 m³ (1.690 kg) Inhalt.

Unterwagen		NLC			
Bodenplattenbreite	mm	600	700	800	900
Gewicht	kg	38.500	38.850	39.200	39.550
Bodenbelastung	kg/cm ²	0,75	0,65	0,57	0,51

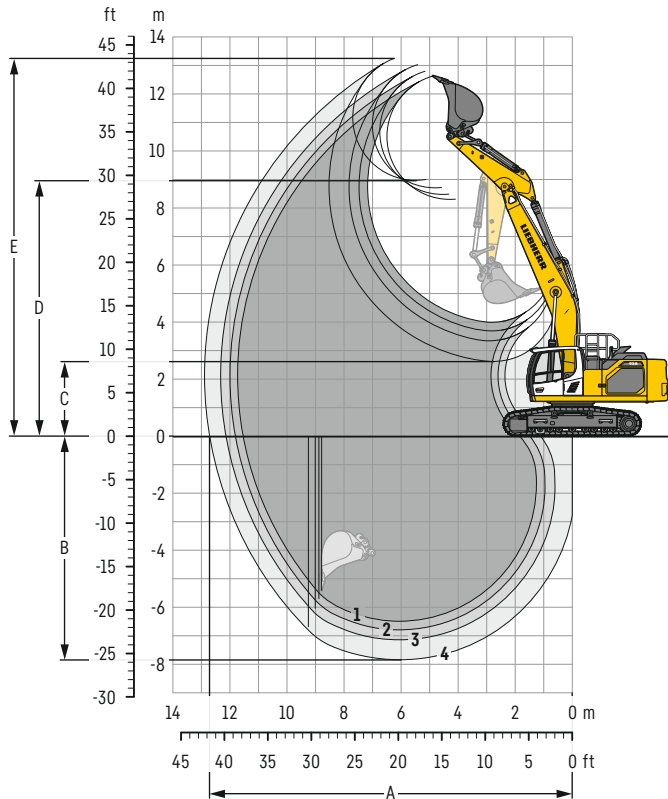
Unterwagen		LC			
Bodenplattenbreite	mm	600	700	800	900
Gewicht	kg	38.600	38.950	39.300	39.650
Bodenbelastung	kg/cm ²	0,75	0,65	0,57	0,51

Unterwagen		N-XLC			
Bodenplattenbreite	mm	600	700	800	900
Gewicht	kg	39.000	39.350	39.700	40.150
Bodenbelastung	kg/cm ²	0,71	0,61	0,54	0,49

Unterwagen		WLC			
Bodenplattenbreite	mm	600	700	800	900
Gewicht	kg	39.150	39.500	39.850	40.250
Bodenbelastung	kg/cm ²	0,71	0,61	0,54	0,49

Tieföffel-Ausrüstung

mit Monoblockausleger gestreckt 7,00 m



Grabkurven

mit Schnellwechsler		1	2	3	4
Löffelstiellänge	m	2,60	2,90	3,25	3,95
A Max. Reichweite auf Grundniveau	m	11,54	11,81	12,14	12,72
B Max. Grabtiefe	m	6,49	6,79	7,14	7,84
C Min. Ausschütthöhe	m	4,00	3,69	3,34	2,63
D Max. Ausschütthöhe	m	8,30	8,47	8,70	8,97
E Max. Reichhöhe	m	12,63	12,79	13,02	13,25

Kräfte

ohne Schnellwechsler		1	2	3	4
Max. Reißkraft (ISO 6015)	kN	212	198	183	159
Max. Losbrechkraft (ISO 6015)	kN	238	238	238	238
Max. Reißkraft (SAE J1179)	kN	202	189	176	154
Max. Losbrechkraft (SAE J1179)	kN	210	210	210	210

Einsatzgewicht und Bodenbelastung

Das Einsatzgewicht beinhaltet die Grundmaschine mit Ballastgewicht 8,4 t, Monoblockausleger gestreckt 7,00 m, Löffelstiel 3,25 m, Schnellwechsler SWA 66 (430 kg) und Tieföffel mit 1,50 m³ (1.490 kg) Inhalt.

Unterwagen		NLC			
Bodenplattenbreite	mm	600	700	800	900
Gewicht	kg	37.400	37.750	38.100	38.450
Bodenbelastung	kg/cm ²	0,73	0,63	0,56	0,50

Unterwagen		LC			
Bodenplattenbreite	mm	600	700	800	900
Gewicht	kg	37.500	37.850	38.200	38.550
Bodenbelastung	kg/cm ²	0,73	0,63	0,56	0,50

Unterwagen		N-XLC			
Bodenplattenbreite	mm	600	700	800	900
Gewicht	kg	37.900	38.250	38.600	39.050
Bodenbelastung	kg/cm ²	0,69	0,59	0,52	0,47

Unterwagen		WLC			
Bodenplattenbreite	mm	600	700	800	900
Gewicht	kg	38.050	38.400	38.750	39.150
Bodenbelastung	kg/cm ²	0,69	0,60	0,53	0,47

Das Einsatzgewicht beinhaltet die Grundmaschine mit Ballastgewicht 9,4 t, Monoblockausleger gestreckt 7,00 m, Löffelstiel 3,25 m, Schnellwechsler SWA 66 (430 kg) und Tieföffel mit 1,50 m³ (1.490 kg) Inhalt.

Unterwagen		NLC			
Bodenplattenbreite	mm	600	700	800	900
Gewicht	kg	38.400	38.750	39.100	39.450
Bodenbelastung	kg/cm ²	0,75	0,65	0,57	0,51

Unterwagen		LC			
Bodenplattenbreite	mm	600	700	800	900
Gewicht	kg	38.500	38.850	39.200	39.550
Bodenbelastung	kg/cm ²	0,75	0,65	0,57	0,51

Unterwagen		N-XLC			
Bodenplattenbreite	mm	600	700	800	900
Gewicht	kg	38.900	39.250	39.600	40.050
Bodenbelastung	kg/cm ²	0,71	0,61	0,54	0,48

Unterwagen		WLC			
Bodenplattenbreite	mm	600	700	800	900
Gewicht	kg	39.050	39.400	39.750	40.150
Bodenbelastung	kg/cm ²	0,71	0,61	0,54	0,49

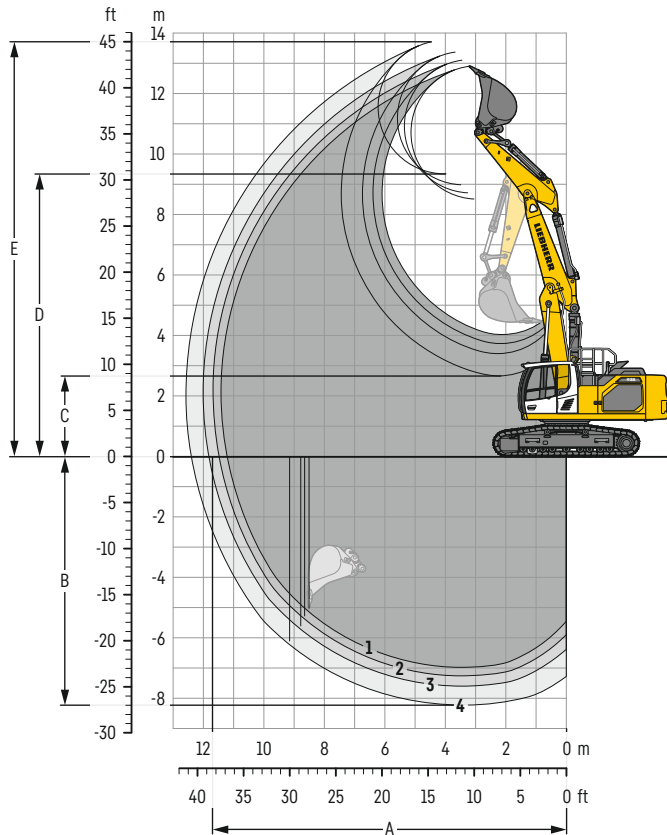
Tiefelöfel Standsicherheit (Sicherheit 75% nach ISO 10567* eingerechnet)

Schnittbreite mm	Inhalt nach ISO 7451 m ³	Gewicht ⁽³⁾ kg	Gewicht ⁽⁴⁾ kg	NLC-Unterwagen (mit Bodenplatten 600 mm)				LC-Unterwagen (mit Bodenplatten 600 mm)				N-XLC-Unterwagen (mit Bodenplatten 600 mm)				WLC-Unterwagen (mit Bodenplatten 600 mm)							
				Stiellänge (m)				Stiellänge (m)				Stiellänge (m)				Stiellänge (m)							
				ohne		mit		ohne		mit		ohne		mit		ohne		mit					
Schnellwechsler		Schnellwechsler		Schnellwechsler		Schnellwechsler		Schnellwechsler		Schnellwechsler		Schnellwechsler		Schnellwechsler		Schnellwechsler							
2,60	2,90	3,25	3,95	2,60	2,90	3,25	3,95	2,60	2,90	3,25	3,95	2,60	2,90	3,25	3,95	2,60	2,90	3,25	3,95	2,60	2,90	3,25	3,95
mit Ballastgewicht 8,4t																							
STD ¹⁾	1.050	1,00	1.310	1.270	▲	▲	▲	▲	▲	▲	▲	▲	▲	▲	▲	▲	▲	▲	▲	▲	▲	▲	
	1.200	1,25	1.420	1.380	▲	▲	▲	▲	▲	▲	▲	▲	▲	▲	▲	▲	▲	▲	▲	▲	▲	▲	
	1.350	1,50	1.530	1.490	▲	▲	■	▲	▲	▲	■	▲	▲	▲	▲	▲	▲	▲	▲	▲	▲	■	
	1.500	1,75	1.630	1.590	■	▲	■	△	■	▲	■	△	▲	▲	▲	▲	▲	▲	▲	▲	▲	■	
	1.600	1,90	1.700	1.660	▲	■	△	△	■	■	△	-	■	■	■	△	-	▲	▲	▲	▲	△	
	1.650	2,00	1.730	1.690	■	■	△	-	■	△	△	-	■	▲	▲	△	△	-	▲	▲	■	▲	△
	1.600	2,15	1.770	1.730	■	△	△	-	△	△	-	-	▲	▲	▲	-	-	■	▲	■	△	▲	△
	1.650	2,25	1.810	1.770	△	△	△	-	△	△	-	-	■	■	△	-	-	△	△	△	△	△	△
	1.800	2,50	1.900	1.860	△	-	-	-	-	-	-	-	-	△	△	-	-	-	■	▲	△	△	-
	1.800	2,75	1.970	1.930	-	-	-	-	-	-	-	-	-	△	-	-	-	-	-	-	-	△	△
1.850	3,00	2.020	1.980	-	-	-	-	-	-	-	-	-	-	-	-	-	-	-	-	-	△	-	
HD ²⁾	1.050	1,00	1.410	1.370	▲	▲	▲	▲	▲	▲	▲	▲	▲	▲	▲	▲	▲	▲	▲	▲	▲	▲	
	1.200	1,25	1.510	1.470	▲	▲	▲	▲	▲	▲	▲	▲	▲	▲	▲	▲	■	▲	▲	▲	▲	▲	
	1.350	1,50	1.620	1.580	▲	▲	▲	■	▲	▲	▲	■	▲	▲	▲	▲	▲	▲	▲	▲	▲	■	
	1.500	1,75	1.730	1.690	■	▲	■	△	▲	▲	■	△	▲	▲	▲	▲	▲	■	▲	▲	▲	■	
	1.600	1,90	1.800	1.760	▲	■	▲	△	▲	▲	■	-	■	▲	▲	▲	△	-	▲	▲	■	▲	△
	1.650	2,00	1.830	1.790	■	△	△	-	■	△	△	-	■	▲	▲	△	-	■	■	▲	△	■	△
	1.600	2,15	1.870	1.830	△	△	△	-	△	△	-	-	▲	▲	▲	-	-	■	▲	■	△	▲	△
	1.650	2,25	1.910	1.870	△	△	△	-	△	△	-	-	■	■	△	-	-	■	▲	▲	△	■	△
	1.800	2,50	2.000	1.960	△	-	-	-	-	-	-	-	-	△	△	-	-	-	■	▲	△	△	-
	1.800	2,75	2.080	2.040	-	-	-	-	-	-	-	-	-	-	-	-	-	-	-	-	-	△	△
1.850	3,00	2.130	2.090	-	-	-	-	-	-	-	-	-	-	-	-	-	-	-	-	-	△	-	
mit Ballastgewicht 9,4t																							
STD ¹⁾	1.050	1,00	1.310	1.270	▲	▲	▲	▲	▲	▲	▲	▲	▲	▲	▲	▲	▲	▲	▲	▲	▲	▲	
	1.200	1,25	1.420	1.380	▲	▲	▲	▲	▲	▲	▲	▲	▲	▲	▲	▲	▲	▲	▲	▲	▲	▲	
	1.350	1,50	1.530	1.490	▲	▲	▲	■	▲	▲	▲	▲	▲	▲	▲	▲	■	▲	▲	▲	▲	■	
	1.500	1,75	1.630	1.590	▲	▲	■	■	▲	▲	▲	▲	▲	▲	■	▲	▲	▲	▲	▲	▲	■	
	1.600	1,90	1.700	1.660	■	▲	■	△	▲	▲	■	△	▲	▲	■	▲	■	△	▲	▲	▲	■	△
	1.650	2,00	1.730	1.690	■	■	▲	△	▲	▲	■	△	▲	▲	■	▲	▲	△	▲	▲	■	▲	△
	1.600	2,15	1.770	1.730	▲	■	▲	△	■	■	△	-	■	▲	▲	△	-	■	■	▲	■	▲	△
	1.650	2,25	1.810	1.770	■	△	△	-	■	△	△	-	■	▲	▲	△	-	■	■	▲	■	▲	△
	1.800	2,50	1.900	1.860	△	△	△	-	△	△	-	-	▲	▲	▲	-	-	■	▲	▲	△	▲	△
	1.800	2,75	1.970	1.930	△	-	-	-	△	-	-	-	-	△	△	-	-	-	■	▲	△	△	-
1.850	3,00	2.020	1.980	-	-	-	-	-	-	-	-	-	-	-	-	-	-	-	-	-	△	△	
HD ²⁾	1.050	1,00	1.410	1.370	▲	▲	▲	▲	▲	▲	▲	▲	▲	▲	▲	▲	▲	▲	▲	▲	▲	▲	
	1.200	1,25	1.510	1.470	▲	▲	▲	▲	▲	▲	▲	▲	▲	▲	▲	▲	▲	▲	▲	▲	▲	▲	
	1.350	1,50	1.620	1.580	▲	▲	▲	■	▲	▲	▲	▲	▲	▲	▲	▲	■	▲	▲	▲	▲	▲	
	1.500	1,75	1.730	1.690	▲	▲	■	■	▲	▲	▲	▲	▲	▲	▲	■	▲	▲	▲	▲	▲	■	
	1.600	1,90	1.800	1.760	■	▲	■	△	▲	▲	■	△	▲	▲	■	▲	▲	△	▲	▲	■	▲	△
	1.650	2,00	1.830	1.790	■	▲	■	△	▲	▲	■	△	▲	▲	■	▲	▲	△	▲	▲	■	▲	△
	1.600	2,15	1.870	1.830	▲	■	▲	△	■	■	△	-	■	▲	▲	△	-	■	■	▲	■	▲	△
	1.650	2,25	1.910	1.870	■	△	△	-	△	△	-	-	▲	▲	▲	-	-	■	■	▲	■	▲	△
	1.800	2,50	2.000	1.960	△	△	△	-	△	△	-	-	■	■	△	-	-	■	▲	▲	△	■	△
	1.800	2,75	2.080	2.040	△	-	-	-	-	-	-	-	-	△	△	-	-	-	■	▲	△	△	-
1.850	3,00	2.130	2.090	-	-	-	-	-	-	-	-	-	-	-	-	-	-	-	-	-	△	△	

* Werte bei max. Reichweite, 360° schwenkbar, entsprechend ISO-Norm 10567
¹⁾ Standard-Tiefelöfel mit Zähnen Z 50
²⁾ HD-Tiefelöfel mit Zähnen Z 50
³⁾ Tiefelöfel für Direktanbau
⁴⁾ Tiefelöfel für Anbau an Schnellwechsler SWA 66 (430 kg)
 Weitere Tiefelöfel auf Anfrage erhältlich
 Maximal zulässiges Materialgewicht ▲ = ≤ 2,0t/m³, ■ = ≤ 1,8t/m³, ▲ = ≤ 1,65t/m³, ■ = ≤ 1,5t/m³, △ = ≤ 1,2t/m³, - = nicht zulässig

Tieföffel-Ausrüstung

mit Verstellausleger 6,70 m



Grabkurven

mit Schnellwechsler		1	2	3	4
Löffelstiellänge	m	2,60	2,90	3,25	3,95
A Max. Reichweite auf Grundniveau	m	11,22	11,49	11,82	12,40
B Max. Grabtiefe	m	6,98	7,26	7,60	8,23
C Min. Ausschütthöhe	m	4,03	3,73	3,40	2,66
D Max. Ausschütthöhe	m	8,51	8,71	8,98	9,34
E Max. Reichhöhe	m	12,90	13,10	13,37	13,71

Kräfte

ohne Schnellwechsler		1	2	3	4
Max. Reißkraft (ISO 6015)	kN	212	198	183	159
Max. Losbrechkraft (ISO 6015)	kN	238	238	238	238
Max. Reißkraft (SAE J1179)	kN	202	189	176	154
Max. Losbrechkraft (SAE J1179)	kN	210	210	210	210

Einsatzgewicht und Bodenbelastung

Das Einsatzgewicht beinhaltet die Grundmaschine mit Ballastgewicht 8,4 t, Verstellausleger 6,70 m, Löffelstiel 3,25 m, Schnellwechsler SWA 66 (430 kg) und Tieföffel mit 1,75 m³ (1.590 kg) Inhalt.

Unterwagen		NLC			
Bodenplattenbreite	mm	600	700	800	900
Gewicht	kg	38.650	39.000	39.350	39.700
Bodenbelastung	kg/cm ²	0,75	0,65	0,57	0,51

Unterwagen		LC			
Bodenplattenbreite	mm	600	700	800	900
Gewicht	kg	38.750	39.100	39.450	39.800
Bodenbelastung	kg/cm ²	0,75	0,65	0,58	0,52

Unterwagen		N-XLC			
Bodenplattenbreite	mm	600	700	800	900
Gewicht	kg	39.150	39.500	39.850	40.300
Bodenbelastung	kg/cm ²	0,71	0,61	0,54	0,49

Unterwagen		WLC			
Bodenplattenbreite	mm	600	700	800	900
Gewicht	kg	39.300	39.650	40.000	40.400
Bodenbelastung	kg/cm ²	0,71	0,62	0,54	0,49

Das Einsatzgewicht beinhaltet die Grundmaschine mit Ballastgewicht 9,4 t, Verstellausleger 6,70 m, Löffelstiel 3,25 m, Schnellwechsler SWA 66 (430 kg) und Tieföffel mit 1,75 m³ (1.590 kg) Inhalt.

Unterwagen		NLC			
Bodenplattenbreite	mm	600	700	800	900
Gewicht	kg	39.650	40.000	40.350	40.700
Bodenbelastung	kg/cm ²	0,77	0,67	0,59	0,53

Unterwagen		LC			
Bodenplattenbreite	mm	600	700	800	900
Gewicht	kg	39.750	40.100	40.450	40.800
Bodenbelastung	kg/cm ²	0,77	0,67	0,59	0,53

Unterwagen		N-XLC			
Bodenplattenbreite	mm	600	700	800	900
Gewicht	kg	40.150	40.500	40.850	41.300
Bodenbelastung	kg/cm ²	0,73	0,63	0,56	0,50

Unterwagen		WLC			
Bodenplattenbreite	mm	600	700	800	900
Gewicht	kg	40.300	40.650	41.000	41.400
Bodenbelastung	kg/cm ²	0,73	0,63	0,56	0,50

Tieföffel Standsicherheit (Sicherheit 75% nach ISO 10567* eingerechnet)

Schnittbreite mm	Inhalt nach ISO 7451 m³	Gewicht ⁽³⁾ kg	Gewicht ⁽⁴⁾ kg	NLC-Unterwagen (mit Bodenplatten 600 mm)				LC-Unterwagen (mit Bodenplatten 600 mm)				N-XLC-Unterwagen (mit Bodenplatten 600 mm)				WLC-Unterwagen (mit Bodenplatten 600 mm)			
				Stiellänge (m)				Stiellänge (m)				Stiellänge (m)				Stiellänge (m)			
				ohne		mit		ohne		mit		ohne		mit		ohne		mit	
				Schnellwechsler	Schnellwechsler	Schnellwechsler	Schnellwechsler	Schnellwechsler	Schnellwechsler	Schnellwechsler	Schnellwechsler	Schnellwechsler	Schnellwechsler	Schnellwechsler	Schnellwechsler	Schnellwechsler	Schnellwechsler	Schnellwechsler	
2,60	2,90	3,25	3,95	2,60	2,90	3,25	3,95	2,60	2,90	3,25	3,95	2,60	2,90	3,25	3,95	2,60	2,90	3,25	3,95
mit Ballastgewicht 8,4t																			
STD ¹⁾	1.050	1,00	1.310	1.270	▲	▲	▲	▲	▲	▲	▲	▲	▲	▲	▲	▲	▲	▲	▲
	1.200	1,25	1.420	1.380	▲	▲	▲	▲	▲	▲	▲	▲	▲	▲	▲	▲	▲	▲	▲
	1.350	1,50	1.530	1.490	▲	▲	▲	▲	▲	▲	▲	▲	▲	▲	▲	▲	▲	▲	▲
	1.500	1,75	1.630	1.590	▲	▲	■	▲	▲	▲	▲	▲	▲	▲	▲	▲	▲	▲	▲
	1.600	1,90	1.700	1.660	▲	▲	■	▲	▲	▲	▲	▲	▲	▲	▲	▲	▲	▲	▲
	1.650	2,00	1.730	1.690	▲	▲	■	▲	▲	▲	▲	▲	▲	▲	▲	▲	▲	▲	▲
	1.600	2,15	1.770	1.730	▲	▲	■	▲	▲	▲	▲	▲	▲	▲	▲	▲	▲	▲	▲
	1.650	2,25	1.810	1.770	▲	▲	■	▲	▲	▲	▲	▲	▲	▲	▲	▲	▲	▲	▲
	1.800	2,50	1.900	1.860	▲	▲	■	▲	▲	▲	▲	▲	▲	▲	▲	▲	▲	▲	▲
	1.800	2,75	1.970	1.930	▲	▲	■	▲	▲	▲	▲	▲	▲	▲	▲	▲	▲	▲	▲
1.850	3,00	2.020	1.980	▲	▲	■	▲	▲	▲	▲	▲	▲	▲	▲	▲	▲	▲	▲	
HD ²⁾	1.050	1,00	1.410	1.370	▲	▲	▲	▲	▲	▲	▲	▲	▲	▲	▲	▲	▲	▲	▲
	1.200	1,25	1.510	1.470	▲	▲	▲	▲	▲	▲	▲	▲	▲	▲	▲	▲	▲	▲	▲
	1.350	1,50	1.620	1.580	▲	▲	▲	▲	▲	▲	▲	▲	▲	▲	▲	▲	▲	▲	▲
	1.500	1,75	1.730	1.690	▲	▲	■	▲	▲	▲	▲	▲	▲	▲	▲	▲	▲	▲	▲
	1.600	1,90	1.800	1.760	▲	▲	■	▲	▲	▲	▲	▲	▲	▲	▲	▲	▲	▲	▲
	1.650	2,00	1.830	1.790	▲	▲	■	▲	▲	▲	▲	▲	▲	▲	▲	▲	▲	▲	▲
	1.600	2,15	1.870	1.830	▲	▲	■	▲	▲	▲	▲	▲	▲	▲	▲	▲	▲	▲	▲
	1.650	2,25	1.910	1.870	▲	▲	■	▲	▲	▲	▲	▲	▲	▲	▲	▲	▲	▲	▲
	1.800	2,50	2.000	1.960	▲	▲	■	▲	▲	▲	▲	▲	▲	▲	▲	▲	▲	▲	▲
	1.800	2,75	2.080	2.040	▲	▲	■	▲	▲	▲	▲	▲	▲	▲	▲	▲	▲	▲	▲
1.850	3,00	2.130	2.090	▲	▲	■	▲	▲	▲	▲	▲	▲	▲	▲	▲	▲	▲	▲	
mit Ballastgewicht 9,4t																			
STD ¹⁾	1.050	1,00	1.310	1.270	▲	▲	▲	▲	▲	▲	▲	▲	▲	▲	▲	▲	▲	▲	▲
	1.200	1,25	1.420	1.380	▲	▲	▲	▲	▲	▲	▲	▲	▲	▲	▲	▲	▲	▲	▲
	1.350	1,50	1.530	1.490	▲	▲	▲	▲	▲	▲	▲	▲	▲	▲	▲	▲	▲	▲	▲
	1.500	1,75	1.630	1.590	▲	▲	■	▲	▲	▲	▲	▲	▲	▲	▲	▲	▲	▲	▲
	1.600	1,90	1.700	1.660	▲	▲	■	▲	▲	▲	▲	▲	▲	▲	▲	▲	▲	▲	▲
	1.650	2,00	1.730	1.690	▲	▲	■	▲	▲	▲	▲	▲	▲	▲	▲	▲	▲	▲	▲
	1.600	2,15	1.770	1.730	▲	▲	■	▲	▲	▲	▲	▲	▲	▲	▲	▲	▲	▲	▲
	1.650	2,25	1.810	1.770	▲	▲	■	▲	▲	▲	▲	▲	▲	▲	▲	▲	▲	▲	▲
	1.800	2,50	1.900	1.860	▲	▲	■	▲	▲	▲	▲	▲	▲	▲	▲	▲	▲	▲	▲
	1.800	2,75	1.970	1.930	▲	▲	■	▲	▲	▲	▲	▲	▲	▲	▲	▲	▲	▲	▲
1.850	3,00	2.020	1.980	▲	▲	■	▲	▲	▲	▲	▲	▲	▲	▲	▲	▲	▲	▲	
HD ²⁾	1.050	1,00	1.410	1.370	▲	▲	▲	▲	▲	▲	▲	▲	▲	▲	▲	▲	▲	▲	▲
	1.200	1,25	1.510	1.470	▲	▲	▲	▲	▲	▲	▲	▲	▲	▲	▲	▲	▲	▲	▲
	1.350	1,50	1.620	1.580	▲	▲	▲	▲	▲	▲	▲	▲	▲	▲	▲	▲	▲	▲	▲
	1.500	1,75	1.730	1.690	▲	▲	■	▲	▲	▲	▲	▲	▲	▲	▲	▲	▲	▲	▲
	1.600	1,90	1.800	1.760	▲	▲	■	▲	▲	▲	▲	▲	▲	▲	▲	▲	▲	▲	▲
	1.650	2,00	1.830	1.790	▲	▲	■	▲	▲	▲	▲	▲	▲	▲	▲	▲	▲	▲	▲
	1.600	2,15	1.870	1.830	▲	▲	■	▲	▲	▲	▲	▲	▲	▲	▲	▲	▲	▲	▲
	1.650	2,25	1.910	1.870	▲	▲	■	▲	▲	▲	▲	▲	▲	▲	▲	▲	▲	▲	▲
	1.800	2,50	2.000	1.960	▲	▲	■	▲	▲	▲	▲	▲	▲	▲	▲	▲	▲	▲	▲
	1.800	2,75	2.080	2.040	▲	▲	■	▲	▲	▲	▲	▲	▲	▲	▲	▲	▲	▲	▲
1.850	3,00	2.130	2.090	▲	▲	■	▲	▲	▲	▲	▲	▲	▲	▲	▲	▲	▲	▲	

* Werte bei max. Reichweite, 360° schwenkbar, entsprechend ISO-Norm 10567

¹⁾ Standard-Tieföffel mit Zähnen Z 50

²⁾ HD-Tieföffel mit Zähnen Z 50

³⁾ Tieföffel für Direktanbau

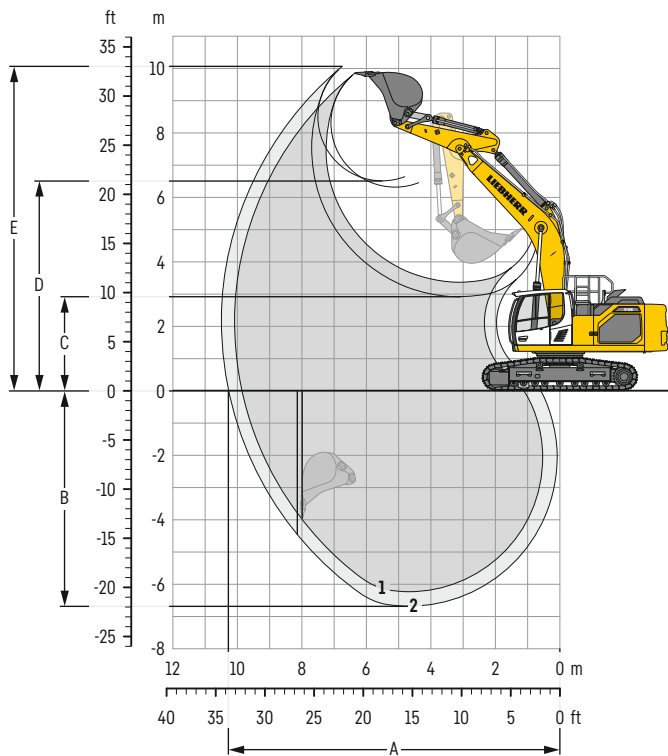
⁴⁾ Tieföffel für Anbau an Schnellwechsler SWA 66 (430 kg)

Weitere Tieföffel auf Anfrage erhältlich

Maximal zulässiges Materialgewicht ▲ = ≤ 2,0t/m³, ■ = ≤ 1,8t/m³, ▲ = ≤ 1,65t/m³, ■ = ≤ 1,5t/m³, ▲ = ≤ 1,2t/m³, - = nicht zulässig

Tieföffel-Ausrüstung

mit Monoblockausleger SME 6,15 m



Grabkurven

ohne Schnellwechsler		1	2
Löffelstiellänge	m	2,15	2,60
		SME	SME
A Max. Reichweite auf Grundniveau	m	9,86	10,28
B Max. Grabtiefe	m	6,23	6,68
C Min. Ausschütthöhe	m	3,37	2,92
D Max. Ausschütthöhe	m	6,32	6,61
E Max. Reichhöhe	m	9,86	10,06

Kräfte

ohne Schnellwechsler		1	2
Max. Reißkraft (ISO 6015)	kN	238	212
Max. Losbrechkraft (ISO 6015)	kN	264	264
Max. Reißkraft (SAE J1179)	kN	226	202
Max. Losbrechkraft (SAE J1179)	kN	233	233

Einsatzgewicht und Bodenbelastung

Das Einsatzgewicht beinhaltet die Grundmaschine mit Ballastgewicht 8,4 t, Monoblockausleger SME 6,15 m, Löffelstiel SME 2,15 m und HD-Tieföffel mit 2,50 m³ (2.000 kg) Inhalt.

Unterwagen		NLC			
Bodenplattenbreite	mm	600	700	800	900
Gewicht	kg	37.300	37.650	38.000	38.350
Bodenbelastung	kg/cm ²	0,72	0,63	0,55	0,50

Unterwagen		LC			
Bodenplattenbreite	mm	600	700	800	900
Gewicht	kg	37.400	37.750	38.100	38.450
Bodenbelastung	kg/cm ²	0,73	0,63	0,56	0,50

Unterwagen		N-XLC			
Bodenplattenbreite	mm	600	700	800	900
Gewicht	kg	37.800	38.150	38.500	38.950
Bodenbelastung	kg/cm ²	0,69	0,59	0,52	0,47

Unterwagen		WLC			
Bodenplattenbreite	mm	600	700	800	900
Gewicht	kg	37.950	38.300	38.650	39.050
Bodenbelastung	kg/cm ²	0,69	0,60	0,53	0,47

Das Einsatzgewicht beinhaltet die Grundmaschine mit Ballastgewicht 9,4 t, Monoblockausleger SME 6,15 m, Löffelstiel SME 2,15 m und HD-Tieföffel mit 2,50 m³ (2.000 kg) Inhalt.

Unterwagen		NLC			
Bodenplattenbreite	mm	600	700	800	900
Gewicht	kg	38.300	38.650	39.000	39.350
Bodenbelastung	kg/cm ²	0,74	0,64	0,57	0,51

Unterwagen		LC			
Bodenplattenbreite	mm	600	700	800	900
Gewicht	kg	38.400	38.750	39.100	39.450
Bodenbelastung	kg/cm ²	0,75	0,65	0,57	0,51

Unterwagen		N-XLC			
Bodenplattenbreite	mm	600	700	800	900
Gewicht	kg	38.800	39.150	39.500	39.950
Bodenbelastung	kg/cm ²	0,70	0,61	0,54	0,48

Unterwagen		WLC			
Bodenplattenbreite	mm	600	700	800	900
Gewicht	kg	38.950	39.300	39.650	40.050
Bodenbelastung	kg/cm ²	0,71	0,61	0,54	0,48

Tieföffel Standsicherheit (Sicherheit 75% nach ISO 10567* eingerechnet)

Schnittbreite mm	Inhalt nach ISO 7451 m ³	Gewicht ³⁾ kg	Gewicht ⁴⁾ kg	NLC-Unterwagen (mit Bodenplatten 600 mm)				LC-Unterwagen (mit Bodenplatten 600 mm)				N-XLC-Unterwagen (mit Bodenplatten 600 mm)				WLC-Unterwagen (mit Bodenplatten 600 mm)			
				Stiellänge (m)				Stiellänge (m)				Stiellänge (m)				Stiellänge (m)			
				ohne		mit		ohne		mit		ohne		mit		ohne		mit	
Schnellwechsler	2,15	2,60	Schnellwechsler	2,15	2,60	Schnellwechsler	2,15	2,60	Schnellwechsler	2,15	2,60	Schnellwechsler	2,15	2,60	Schnellwechsler	2,15	2,60		
mit Ballastgewicht 8,4t																			
HD ¹⁾	1.600	2,15	1.870	1.830	▲	■	▲	■	▲	▲	▲	▲	▲	■	▲	■	▲	▲	▲
	1.650	2,25	1.910	1.870	▲	■	▲	▲	▲	▲	▲	▲	▲	■	▲	■	▲	▲	▲
	1.800	2,50	2.000	1.960	■	■	▲	▲	▲	■	▲	▲	■	▲	■	■	▲	▲	▲
	1.800	2,75	2.080	2.040	■	▲	■	▲	■	■	■	■	▲	▲	■	▲	▲	▲	▲
	1.850	3,00	2.130	2.090	▲	▲	▲	▲	▲	▲	■	▲	■	▲	▲	■	■	▲	▲
HDR ²⁾	1.650	2,00	2.490	2.530	▲	■	▲	▲	▲	▲	▲	▲	▲	■	▲	▲	▲	▲	▲
	1.650	2,25	2.570	2.610	■	■	▲	■	▲	■	▲	▲	■	▲	■	■	▲	■	■
	1.650	2,50	2.660	2.700	■	▲	■	▲	■	■	▲	■	▲	▲	▲	■	■	■	▲
mit Ballastgewicht 9,4t																			
HD ¹⁾	1.600	2,15	1.870	1.830	▲	▲	▲	▲	▲	▲	▲	▲	▲	▲	▲	▲	▲	▲	▲
	1.650	2,25	1.910	1.870	▲	▲	▲	▲	▲	▲	▲	▲	▲	▲	▲	▲	▲	▲	▲
	1.800	2,50	2.000	1.960	▲	■	▲	▲	▲	▲	■	▲	▲	■	▲	■	▲	▲	▲
	1.800	2,75	2.080	2.040	■	■	▲	■	▲	■	▲	▲	■	▲	■	■	▲	■	■
	1.850	3,00	2.130	2.090	▲	▲	■	▲	■	▲	■	■	▲	■	▲	▲	■	■	▲
HDR ²⁾	1.650	2,00	2.490	2.530	▲	▲	▲	▲	▲	▲	▲	▲	▲	▲	▲	▲	▲	▲	▲
	1.650	2,25	2.570	2.610	▲	■	▲	▲	▲	▲	■	▲	▲	■	▲	■	▲	■	■
	1.650	2,50	2.660	2.700	■	■	▲	■	▲	■	■	▲	■	■	■	■	▲	■	■

* Werte bei max. Reichweite, 360° schwenkbar, entsprechend ISO-Norm 10567

¹⁾ HD-Tieföffel mit Zähnen Z 50

²⁾ HDR-Tieföffel mit Zähnen Z 70

³⁾ Tieföffel für Direktanbau

⁴⁾ Tieföffel für Anbau an Schnellwechsler SWA 66 (430 kg)

Weitere Tieföffel auf Anfrage erhältlich

Maximal zulässiges Materialgewicht ▲ = ≤ 2,0t/m³, ■ = ≤ 1,8t/m³, ▲ = ≤ 1,65t/m³, ■ = ≤ 1,5t/m³, ▲ = ≤ 1,2t/m³

Tragfähigkeit

mit Monoblockausleger 6,45 m, Ballastgewicht 9,4 t und Bodenplatten 600 mm

Stiel 2,60 m

Unterwagen	3,0m		4,5m		6,0m		7,5m		9,0m		10,5m		m
	Höhe	360°	Höhe	360°	Höhe	360°	Höhe	360°	Höhe	360°	Höhe	360°	
NLC	7,5				10,0*	10,0*					8,5	9,9*	6,9
	6,0				10,5	10,6*	7,4	9,7*			6,8	9,6*	7,9
	4,5		15,1	15,2*	10,0	11,8*	7,2	10,2*			6,0	9,3	8,5
	3,0		13,8	18,4*	9,4	13,3*	6,9	10,8*			5,5	8,7	8,8
	1,5		13,1	16,5*	9,0	14,3*	6,7	10,7			5,4	8,5	8,8
	0		12,9	19,6*	8,7	14,6	6,5	10,5			5,5	8,8	8,6
	-1,5	15,0*	15,0*	13,0	18,4*	8,7	14,2*	6,5	10,5			6,0	9,6
LC	7,5				10,0*	10,0*					9,2	9,9*	6,9
	6,0				10,6*	10,6*	8,0	9,7*			7,4	9,6*	7,9
	4,5		15,2*	15,2*	10,8	11,8*	7,8	10,2*			6,4	9,4	8,5
	3,0		15,1	18,4*	10,2	13,3*	7,5	10,8*			6,0	8,7	8,8
	1,5		14,4	16,5*	9,7	14,3*	7,2	10,8			5,8	8,6	8,8
	0		14,2	19,6*	9,5	14,7*	7,1	10,6			6,0	8,8	8,6
	-1,5	15,0*	15,0*	14,2	18,4*	9,4	14,2*	7,0	10,5			6,5	9,6
N-XLC	7,5				10,0*	10,0*					8,6	9,8*	6,9
	6,0				10,6*	10,6*	7,5	9,7*			6,9	9,6*	7,9
	4,5		15,2*	15,2*	10,1	11,8*	7,3	10,1*			6,0	9,6*	8,5
	3,0		13,9	18,4*	9,5	13,2*	7,0	10,8*			5,6	9,6	8,8
	1,5		13,2	16,5*	9,0	14,3*	6,7	11,4*			5,4	9,4	8,8
	0		13,0	19,6*	8,8	14,6*	6,6	11,5*			5,6	9,7	8,6
	-1,5	15,0*	15,0*	13,1	18,3*	8,7	14,1*	6,5	11,1*			6,0	10,1*
WLC	7,5				10,0*	10,0*					9,7	9,9*	6,9
	6,0				10,6*	10,6*	8,5	9,7*			7,8	9,6*	7,9
	4,5		15,2*	15,2*	11,5	11,8*	8,3	10,2*			6,8	9,6*	8,5
	3,0		16,3	18,4*	10,9	13,3*	8,0	10,8*			6,4	9,6	8,8
	1,5		15,5	16,5*	10,4	14,3*	7,7	11,4*			6,2	9,5	8,8
	0		15,3	19,6*	10,2	14,7*	7,5	11,6*			6,4	9,8	8,6
	-1,5	15,0*	15,0*	15,4	18,4*	10,1	14,2*	7,5	11,1*			6,9	10,1*

Stiel 2,90 m

Unterwagen	3,0m		4,5m		6,0m		7,5m		9,0m		10,5m		m			
	Höhe	360°	Höhe	360°	Höhe	360°	Höhe	360°	Höhe	360°	Höhe	360°				
NLC	7,5										8,0	9,3*	7,2			
	6,0						10,2*	10,2*	7,5	9,3*			6,5	9,1*	8,2	
	4,5			14,5*	14,5*	10,1	11,4*	7,2	9,9*			5,7	8,9	8,7		
	3,0			14,0	17,7*	9,5	12,9*	6,9	10,6*	5,3	8,4			5,3	8,3	9,0
	1,5			13,1	19,6*	9,0	14,1*	6,7	10,7	5,2	8,2			5,2	8,2	9,0
	0			12,9	19,7*	8,7	14,6*	6,5	10,5					5,3	8,4	8,8
	-1,5	15,0*	15,0*	12,8	18,7*	8,6	14,3*	6,4	10,4					5,7	9,1	8,3
LC	7,5												8,6	9,3*	7,2	
	6,0						10,2*	10,2*	8,0	9,3*			7,0	9,1*	8,2	
	4,5			14,5*	14,5*	10,9	11,4*	7,8	9,9*			6,2	8,9	8,7		
	3,0			15,3	17,7*	10,3	12,9*	7,5	10,6*	5,7	8,4			5,7	8,4	9,0
	1,5			14,4	19,6*	9,7	14,1*	7,2	10,8	5,6	8,3			5,6	8,2	9,0
	0			14,1	19,7*	9,4	14,6*	7,0	10,5					5,7	8,4	8,8
	-1,5	15,0*	15,0*	14,1	18,7*	9,3	14,3*	7,0	10,5					6,1	9,1	8,3
N-XLC	7,5												8,1	9,3*	7,2	
	6,0						10,1*	10,1*	7,5	9,3*			6,6	9,1*	8,2	
	4,5			14,5*	14,5*	10,2	11,4*	7,3	9,8*			5,8	9,1*	8,7		
	3,0			14,1	17,7*	9,5	12,9*	7,0	10,6*	5,4	9,2			5,3	9,2	9,0
	1,5			13,2	19,5*	9,0	14,0*	6,7	11,2*	5,2	9,1			5,2	9,0	9,0
	0			12,9	19,7*	8,7	14,5*	6,5	11,5*					5,3	9,3	8,8
	-1,5	15,0*	15,0*	12,9	18,7*	8,6	14,2*	6,5	11,2*					5,7	9,8*	8,3
WLC	7,5												9,1	9,3*	7,2	
	6,0						10,2*	10,2*	8,5	9,3*			7,4	9,1*	8,2	
	4,5			14,5*	14,5*	11,4*	11,4*	8,3	9,9*			6,6	9,2*	8,7		
	3,0			16,5	17,7*	11,0	12,9*	8,0	10,6*	6,1	9,3			6,1	9,2	9,0
	1,5			15,6	19,6*	10,4	14,1*	7,7	11,2*	6,0	9,1			5,9	9,1	9,0
	0			15,3	19,7*	10,1	14,6*	7,5	11,5*					6,1	9,3	8,8
	-1,5	15,0*	15,0*	15,3	18,7*	10,0	14,3*	7,4	11,2*					6,6	9,8*	8,3

Höhe 360° schwenkbar über Längsrichtung max. Reichweite * begrenzt durch hydr. Hubkraft

Die Traglastwerte sind am Stielende (ohne Werkzeug) in Tonnen (t) angegeben und auf festem, ebenem Untergrund 360° schwenkbar. Die anderen Werte sind längs zum Unterwagen angegeben. Die Werte gelten für 600 mm breite Bodenplatten. Gemäß ISO 10567 betragen diese 75% der statischen Kippplast oder 87% der hydraulischen Hubkraft (gekennzeichnet durch *). Bei demontiertem Kippzylinder, Umlenkhebel und Verbindungsflasche erhöht sich die Traglast um 495 kg. Die Tragfähigkeit der Maschine wird durch die Standsicherheit oder das Hubvermögen der hydraulischen Einrichtungen begrenzt. Gemäß der harmonisierten EU-Norm EN 474-5 müssen Hydraulikbagger im Hebezeugbetrieb mit Rohrbruchsicherungen an Hub- und Stielzylinder(n), mit einer Überlastwarnrichtung und einem Lastdiagramm ausgerüstet sein.

Ermitteln Sie die maximale Traglast anhand der Traglasttabelle in der Fahrerkabine oder in der mitgelieferten Betriebsanleitung.

Tragfähigkeit

mit Monoblockausleger gestreckt 7,00 m, Ballastgewicht 8,4 t und Bodenplatten 600 mm

Stiel 2,60 m

Unterw. wagen	3,0m		4,5m		6,0m		7,5m		9,0m		10,5m		m
m													
10,5											14,2*	14,2*	4,3
9,0					9,9	11,6*					8,6	11,3*	6,5
7,5					9,9	11,5*	6,9	10,3*			6,4	10,1	7,8
6,0			14,7	15,4*	9,5	12,2*	6,7	10,5*			5,3	8,4	8,7
4,5			13,2	18,0*	8,9	13,3*	6,4	10,4	4,9	7,8	4,7	7,5	9,2
3,0					8,3	14,0	6,1	10,0	4,7	7,7	4,4	7,1	9,5
1,5					7,8	13,5	5,9	9,7	4,6	7,5	4,3	7,0	9,5
0					7,7	13,3	5,7	9,6	4,6	7,5	4,4	7,2	9,3
-1,5			11,7	14,6*	7,7	12,5*	5,7	9,6			4,7	7,7	8,8
-3,0			11,7*	11,7*	7,8	10,2*	5,9	7,9*			5,5	6,8*	8,0
-4,5													
10,5					10,7	11,6*					14,2*	14,2*	4,3
9,0					10,7	11,5*	7,4	10,3*			9,3	11,3*	6,5
7,5					10,7	11,5*	7,4	10,3*			6,9	10,1	7,8
6,0			15,4*	15,4*	10,2	12,2*	7,3	10,5*			5,7	8,4	8,7
4,5			14,5	18,0*	9,6	13,3*	7,0	10,4	5,3	7,8	5,1	7,5	9,2
3,0					9,0	14,0	6,7	10,1	5,1	7,7	4,8	7,1	9,5
1,5					8,6	13,5	6,4	9,8	5,0	7,6	4,7	7,0	9,5
0					8,4	13,3	6,3	9,6	5,0	7,5	4,8	7,2	9,3
-1,5			12,9	14,6*	8,4	12,5*	6,2	9,6			5,1	7,8	8,8
-3,0			11,7*	11,7*	8,6	10,2*	6,4	7,9*			5,9	6,8*	8,0
-4,5													

Stiel 2,90 m

Unterw. wagen	3,0m		4,5m		6,0m		7,5m		9,0m		10,5m		m		
m															
10,5													12,0*	12,0*	4,9
9,0													7,9	10,1*	6,9
7,5													6,0	9,4*	8,1
6,0													5,0	8,0	9,0
4,5													4,5	7,2	9,5
3,0													4,2	6,8	9,8
1,5													4,1	6,7	9,8
0													4,2	6,8	9,6
-1,5													4,5	7,3	9,1
-3,0													5,1	6,8*	8,3
-4,5													6,1*	6,1*	6,7
10,5													12,0*	12,0*	4,9
9,0													8,5	10,1*	6,9
7,5													6,5	9,4*	8,1
6,0													5,4	8,0	9,0
4,5													4,8	7,2	9,5
3,0													4,5	6,8	9,8
1,5													4,5	6,7	9,8
0													4,5	6,9	9,6
-1,5													4,9	7,4	9,1
-3,0													5,6	6,8*	8,3
-4,5													6,1*	6,1*	6,7
10,5													12,0*	12,0*	4,9
9,0													8,0	10,1*	6,9
7,5													6,0	9,4*	8,1
6,0													5,1	8,8	9,0
4,5													4,5	7,9	9,5
3,0													4,2	7,5	9,8
1,5													4,1	7,4	9,8
0													4,2	7,6	9,6
-1,5													4,5	7,6*	9,1
-3,0													5,2	6,8*	8,3
-4,5													6,1*	6,1*	6,7
10,5													12,0*	12,0*	4,9
9,0													9,1	10,1*	6,9
7,5													6,9	9,4*	8,1
6,0													5,8	8,9	9,0
4,5													5,2	8,0	9,5
3,0													4,9	7,5	9,8
1,5													4,8	7,4	9,8
0													4,9	7,6	9,6
-1,5													5,2	7,6*	9,1
-3,0													6,0	6,8*	8,3
-4,5													6,1*	6,1*	6,7

Höhe 360° schwenkbar über Längsrichtung max. Reichweite * begrenzt durch hydr. Hubkraft

Die Traglastwerte sind am Stielende (ohne Werkzeug) in Tonnen (t) angegeben und auf festem, ebenem Untergrund 360° schwenkbar. Die anderen Werte sind längs zum Unterwagen angegeben. Die Werte gelten für 600 mm breite Bodenplatten. Gemäß ISO 10567 betragen diese 75 % der statischen Kipplast oder 87 % der hydraulischen Hubkraft (gekennzeichnet durch *). Bei demontiertem Kippzylinder, Umlenkhebel und Verbindungslasche erhöht sich die Traglast um 495 kg. Die Tragfähigkeit der Maschine wird durch die Standsicherheit oder das Hubvermögen der hydraulischen Einrichtungen begrenzt. Gemäß der harmonisierten EU-Norm EN 474-5 müssen Hydraulikbagger im Hebezeugbetrieb mit Rohrbruchsicherungen an Hub- und Stielzylinder(n), mit einer Überlastwarneinrichtung und einem Lastdiagramm ausgerüstet sein.

Ermitteln Sie die maximale Traglast anhand der Traglasttabelle in der Fahrerkabine oder in der mitgelieferten Betriebsanleitung.

Stiel 3,25 m

Unterwagen	3,0m	4,5m	6,0m	7,5m	9,0m	10,5m	max. Reichweite
10,5							10,2* 10,2* 5,5
9,0							7,2 8,8* 7,3
7,5							5,5 8,2* 8,5
6,0							4,7 7,5 9,3
4,5		13,0* 13,0*	9,6 11,4*	6,8 9,9*	5,0 8,0		4,2 6,8 9,8
3,0		12,2 16,0*	8,3 13,7*	6,1 10,0	4,7 7,6		3,9 6,4 10,1
1,5			7,8 13,5	5,8 9,7	4,5 7,4		3,8 6,3 10,1
0		11,2 12,3*	7,5 13,2	5,6 9,5	4,4 7,3		3,9 6,4 9,9
-1,5	8,6* 8,6*	11,3 16,2*	7,5 13,0*	5,5 9,4	4,4 7,3		4,2 6,9 9,4
-3,0		11,5 13,5*	7,6 11,2*	5,6 8,9*			4,7 6,7* 8,7
-4,5		9,6* 9,6*	7,8 8,1*	5,7* 5,7*			5,4* 5,4* 7,6
10,5							10,2* 10,2* 5,5
9,0			10,6* 10,6*				7,7 8,8* 7,3
7,5			10,7* 10,7*	7,5 9,6*			6,0 8,2* 8,5
6,0		13,0* 13,0*	10,4 11,4*	7,3 9,9*	5,4 8,0		5,1 7,5 9,3
4,5		15,0 16,6*	9,8 12,6*	7,0 10,4*	5,3 7,8		4,6 6,8 9,8
3,0		13,5 16,0*	9,1 13,7*	6,6 10,1	5,1 7,6		4,3 6,4 10,1
1,5			8,6 13,5	6,3 9,7	4,9 7,5		4,2 6,3 10,1
0		12,3* 12,3*	8,3 13,2	6,1 9,5	4,8 7,3		4,3 6,5 9,9
-1,5	8,6* 8,6*	12,5 16,2*	8,2 13,0*	6,1 9,4	4,8 7,3		4,5 6,9 9,4
-3,0		12,7 13,5*	8,3 11,2*	6,1 8,9*			5,1 6,7* 8,7
-4,5		9,6* 9,6*	8,1* 8,1*	5,7* 5,7*			5,4* 5,4* 7,6

Stiel 3,95 m

Unterwagen	3,0m	4,5m	6,0m	7,5m	9,0m	10,5m	max. Reichweite
10,5							8,8* 8,8* 6,5
9,0							7,6* 7,6* 8,1
7,5							6,1 6,8* 8,1
6,0							5,5 8,2* 8,5
4,5		14,3 15,1*	9,2 11,7*	6,5 9,8*	5,1 7,2*		4,9 6,4* 9,2
3,0		12,7 17,7*	8,5 13,0*	6,1 10,1	4,6 7,6		4,2 6,3* 9,9
1,5		11,5 16,2*	7,8 13,5	5,8 9,7	4,4 7,4	3,6 5,9	3,8 6,1 10,4
0		11,1 15,3*	7,4 13,1	5,5 9,4	4,3 7,2		3,5 5,8 10,6
-1,5	9,6* 9,6*	11,0 17,4*	7,3 12,9	5,4 9,2	4,2 7,1		3,4 5,7 10,7
-3,0	15,1* 15,1*	11,1 15,0*	7,3 11,9*	5,4 9,2	4,2 7,1		3,5 5,8 10,5
-4,5		11,4 11,6*	7,5 9,5*	5,5 7,3*			3,6 6,1 10,0
10,5							7,6* 7,6* 6,5
9,0							6,6 6,8* 8,1
7,5							5,3 6,4* 9,2
6,0							4,5 6,3* 9,9
4,5		15,1* 15,1*	10,0 11,7*	7,1 9,8*	5,3 7,8		4,1 6,2 10,4
3,0		13,9 17,7*	9,2 13,0*	6,7 10,1	5,0 7,6	3,9 6,0	3,8 5,8 10,6
1,5		12,8 16,2*	8,6 13,6	6,3 9,7	4,8 7,4	3,8 5,9	3,7 5,7 10,7
0		12,3 15,3*	8,2 13,1	6,0 9,4	4,7 7,2		3,8 5,8 10,5
-1,5	9,6* 9,6*	12,2 17,4*	8,0 12,9	5,9 9,2	4,6 7,1		4,0 6,1 10,0
-3,0	15,1* 15,1*	12,3 15,0*	8,0 11,9*	5,9 9,2	4,6 7,2		4,4 6,6* 9,4
-4,5		11,6* 11,6*	8,2 9,5*	6,0 7,3*			5,3 5,8* 8,4

Höhe 360° schwenkbar über Längsrichtung max. Reichweite * begrenzt durch hydr. Hubkraft

Die Traglastwerte sind am Stielende (ohne Werkzeug) in Tonnen (t) angegeben und auf festem, ebenem Untergrund 360° schwenkbar. Die anderen Werte sind längs zum Unterwagen angegeben. Die Werte gelten für 600 mm breite Bodenplatten. Gemäß ISO 10567 betragen diese 75% der statischen Kipplast oder 87% der hydraulischen Hubkraft (gekennzeichnet durch *). Bei demontiertem Kippzylinder, Umlenkhebel und Verbindungslasche erhöht sich die Traglast um 495 kg. Die Tragfähigkeit der Maschine wird durch die Standsicherheit oder das Hubvermögen der hydraulischen Einrichtungen begrenzt. Gemäß der harmonisierten EU-Norm EN 474-5 müssen Hydraulikbagger im Hebezeugbetrieb mit Rohrbruchsicherungen an Hub- und Stielzylinder(n), mit einer Überlastwarneinrichtung und einem Lastdiagramm ausgerüstet sein.

Ermitteln Sie die maximale Traglast anhand der Traglasttabelle in der Fahrerkabine oder in der mitgelieferten Betriebsanleitung.

Tragfähigkeit

mit Monoblockausleger gestreckt 7,00 m, Ballastgewicht 9,4 t und Bodenplatten 600 mm

Stiel 2,60 m

Unterwagen	3,0m		4,5m		6,0m		7,5m		9,0m		10,5m		m	
10,5												14,2*	14,2*	4,3
9,0					10,6	11,6*						9,3	11,3*	6,5
7,5					10,6	11,5*	7,4	10,3*				6,8	10,2*	7,8
6,0			15,4*	15,4*	10,2	12,2*	7,2	10,5*				5,7	8,9	8,7
4,5			14,2	18,0*	9,5	13,3*	7,0	10,9*	5,3	8,3		5,1	8,0	9,2
3,0					8,9	14,2*	6,7	10,7	5,2	8,2		4,8	7,6	9,5
1,5					8,5	14,4	6,4	10,4	5,0	8,1		4,7	7,5	9,5
0					8,4	13,9*	6,3	10,3	5,0	8,0		4,8	7,7	9,3
-1,5			12,7	14,6*	8,4	12,5*	6,2	10,0*				5,2	7,8*	8,8
-3,0			11,7*	11,7*	8,5	10,2*	6,4	7,9*				5,9	6,8*	8,0
-4,5														
10,5												14,2*	14,2*	4,3
9,0					11,4	11,6*						10,0	11,3*	6,5
7,5					11,4	11,5*	7,9	10,3*				7,4	10,2*	7,8
6,0			15,4*	15,4*	11,0	12,2*	7,8	10,5*				6,2	9,0	8,7
4,5			15,5	18,0*	10,3	13,3*	7,5	10,9*	5,7	8,4		5,5	8,1	9,2
3,0					9,7	14,2*	7,2	10,7	5,6	8,2		5,2	7,6	9,5
1,5					9,3	14,5*	6,9	10,5	5,5	8,1		5,1	7,5	9,5
0					9,1	13,9*	6,8	10,3	5,4	8,0		5,2	7,7	9,3
-1,5			13,9	14,6*	9,1	12,5*	6,8	10,0*				5,6	7,8*	8,8
-3,0			11,7*	11,7*	9,3	10,2*	6,9	7,9*				6,4	6,8*	8,0
-4,5														

Stiel 2,90 m













Unterwagen	3,0m		4,5m		6,0m		7,5m		9,0m		10,5m		m	
10,5												12,0*	12,0*	4,9
9,0												8,5	10,1*	6,9
7,5					10,6	11,2*	7,4	10,0*				6,4	9,4*	8,1
6,0			14,8*	14,8*	10,2	11,9*	7,3	10,2*				5,4	8,5	9,0
4,5			14,5	17,4*	9,6	13,0*	7,0	10,7*	5,3	8,4		4,9	7,7	9,5
3,0					9,0	14,0*	6,7	10,7	5,1	8,2		4,6	7,3	9,8
1,5					8,5	14,4*	6,4	10,4	5,0	8,0		4,5	7,1	9,8
0					11,0*	11,0*	8,3	14,0*	6,2	10,2		4,6	7,3	9,6
-1,5			12,5	15,5*	8,3	12,8*	6,2	10,2	4,9	7,9		4,9	7,6*	9,1
-3,0			12,6*	12,6*	8,4	10,7*	6,3	8,4*				5,6	6,8*	8,3
-4,5					7,2*	7,2*						6,1*	6,1*	6,7
10,5												12,0*	12,0*	4,9
9,0					11,1*	11,1*						9,1	10,1*	6,9
7,5					11,2*	11,2*	8,0	10,0*				6,9	9,4*	8,1
6,0			14,8*	14,8*	11,0	11,9*	7,8	10,2*				5,9	8,5	9,0
4,5			15,8	17,4*	10,4	13,0*	7,5	10,7*	5,7	8,4		5,3	7,7	9,5
3,0					9,8	14,0*	7,2	10,7	5,6	8,2		4,9	7,3	9,8
1,5					9,3	14,4*	6,9	10,4	5,4	8,1		4,8	7,2	9,8
0					11,0*	11,0*	9,1	14,0*	6,8	10,3		4,9	7,3	9,6
-1,5			13,8	15,5*	9,0	12,8*	6,7	10,2	5,4	7,8*		5,3	7,6*	9,1
-3,0			12,6*	12,6*	9,2	10,7*	6,8	8,4*				6,0	6,8*	8,3
-4,5					7,2*	7,2*						6,1*	6,1*	6,7

Höhe 360° schwenkbar über Längsrichtung max. Reichweite * begrenzt durch hydr. Hubkraft












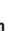
Die Traglastwerte sind am Stielende (ohne Werkzeug) in Tonnen (t) angegeben und auf festem, ebenem Untergrund 360° schwenkbar. Die anderen Werte sind längs zum Unterwagen angegeben. Die Werte gelten für 600 mm breite Bodenplatten. Gemäß ISO 10567 betragen diese 75 % der statischen Kipplast oder 87 % der hydraulischen Hubkraft (gekennzeichnet durch *). Bei demontiertem Kippzylinder, Umlenkhebel und Verbindungslasche erhöht sich die Traglast um 495 kg. Die Tragfähigkeit der Maschine wird durch die Standsicherheit oder das Hubvermögen der hydraulischen Einrichtungen begrenzt. Gemäß der harmonisierten EU-Norm EN 474-5 müssen Hydraulikbagger im Hebezeugbetrieb mit Rohrbruchsicherungen an Hub- und Stielzylinder(n), mit einer Überlastwarneinrichtung und einem Lastdiagramm ausgerüstet sein.

Ermitteln Sie die maximale Traglast anhand der Traglasttabelle in der Fahrerkabine oder in der mitgelieferten Betriebsanleitung.

Stiel 3,25 m

Unterwagen m	3,0m		4,5m		6,0m		7,5m		9,0m		10,5m		m
													
10,5											10,2*	10,2*	5,5
9,0					10,6*	10,6*					7,7	8,8*	7,3
7,5					10,7*	10,7*	7,5	9,6*			6,0	8,2*	8,5
6,0			13,0*	13,0*	10,3	11,4*	7,3	9,9*	5,4	8,5	5,1	8,0	9,3
4,5			14,7	16,6*	9,7	12,6*	7,0	10,4*	5,3	8,3	4,6	7,2	9,8
3,0			13,2	16,0*	9,0	13,7*	6,6	10,7	5,1	8,1	4,3	6,9	10,1
1,5					8,5	14,2*	6,3	10,4	4,9	8,0	4,2	6,8	10,1
0			12,2	12,3*	8,2	14,0*	6,1	10,1	4,8	7,8	4,3	6,9	9,9
-1,5	8,6*	8,6*	12,3	16,2*	8,1	13,0*	6,1	10,1	4,8	7,8	4,6	7,4	9,4
-3,0			12,5	13,5*	8,2	11,2*	6,1	8,9*			5,1	6,7*	8,7
-4,5			9,6*	9,6*	8,1*	8,1*	5,7*	5,7*			5,4*	5,4*	7,6
10,5					10,6*	10,6*					10,2*	10,2*	5,5
9,0					10,7*	10,7*	8,0	9,6*			8,3	8,8*	7,3
7,5					10,7*	10,7*	8,0	9,6*			6,4	8,2*	8,5
6,0			13,0*	13,0*	11,1	11,4*	7,9	9,9*	5,8	8,5	5,5	8,0*	9,3
4,5			16,0	16,6*	10,5	12,6*	7,5	10,4*	5,7	8,4	4,9	7,3	9,8
3,0			14,5	16,0*	9,8	13,7*	7,2	10,7	5,5	8,2	4,7	6,9	10,1
1,5					9,3	14,2*	6,9	10,4	5,4	8,0	4,6	6,8	10,1
0			12,3*	12,3*	9,0	14,0*	6,7	10,2	5,2	7,9	4,6	6,9	9,9
-1,5	8,6*	8,6*	13,6	16,2*	8,9	13,0*	6,6	10,1	5,2	7,9	4,9	7,4*	9,4
-3,0			13,5*	13,5*	9,0	11,2*	6,7	8,9*			5,6	6,7*	8,7
-4,5			9,6*	9,6*	8,1*	8,1*	5,7*	5,7*			5,4*	5,4*	7,6

Stiel 3,95 m

Unterwagen m	3,0m		4,5m		6,0m		7,5m		9,0m		10,5m		m		
															
10,5											8,8*	8,8*	6,5		
9,0							7,6	8,4*					7,6*	7,6*	6,5
7,5							7,6	8,8*	5,5	7,2*			6,6	6,8*	8,1
6,0							10,2*	10,2*	7,4	9,2*	5,4	8,3*	5,3	6,4*	9,2
4,5					15,1*	15,1*	9,9	11,7*	7,0	9,8*	5,3	8,4	4,5	6,3*	9,9
3,0					13,7	17,7*	9,1	13,0*	6,6	10,4*	5,1	8,1	4,0	6,4	10,6
1,5					12,5	16,2*	8,5	13,8*	6,3	10,3	4,8	7,9	3,9	6,3	10,7
0					12,1	15,3*	8,1	14,0	6,0	10,0	4,7	7,7	3,8	6,2	10,5
-1,5	9,6*	9,6*	12,0	17,4*	12,0	17,4*	7,9	13,4*	5,9	9,9	4,6	7,6	4,0	6,6	10,0
-3,0	15,1*	15,1*	12,1	15,0*	8,0	11,9*	5,9	9,5*	4,7	7,3*			4,5	6,6*	9,4
-4,5			11,6*	11,6*	8,1	9,5*	6,0	7,3*					5,3	5,8*	8,4
10,5							8,8*	8,8*					7,6*	7,6*	6,5
9,0								8,2	8,4*				6,8*	6,8*	8,1
7,5								8,2	8,8*	5,9	7,2*		5,7	6,4*	9,2
6,0							10,2*	10,2*	7,9	9,2*	5,9	8,3*	4,9	6,3*	9,9
4,5					15,1*	15,1*	10,7	11,7*	7,6	9,8*	5,7	8,4	4,5	6,4*	10,4
3,0					15,0	17,7*	9,9	13,0*	7,2	10,4*	5,5	8,1	4,3	6,4	10,6
1,5					13,8	16,2*	9,3	13,8*	6,8	10,4	5,3	7,9	4,2	6,3	10,7
0					13,3	15,3*	8,9	14,0*	6,6	10,1	5,1	7,7	4,1	6,3	10,5
-1,5	9,6*	9,6*	13,2	17,4*	8,7	13,4*	6,4	9,9	5,0	7,7	4,4	6,6	4,4	6,6	10,0
-3,0	15,1*	15,1*	13,4	15,0*	8,7	11,9*	6,4	9,5*	5,1	7,3*			4,9	6,6*	9,4
-4,5			11,6*	11,6*	8,9	9,5*	6,6	7,3*					5,8	5,8*	8,4

 Höhe
  360° schwenkbar
  über Längsrichtung
  max. Reichweite
 * begrenzt durch hydr. Hubkraft

Die Traglastwerte sind am Stielende (ohne Werkzeug) in Tonnen (t) angegeben und auf festem, ebenem Untergrund 360° schwenkbar. Die anderen Werte sind längs zum Unterwagen angegeben. Die Werte gelten für 600 mm breite Bodenplatten. Gemäß ISO 10567 betragen diese 75 % der statischen Kippplast oder 87 % der hydraulischen Hubkraft (gekennzeichnet durch *). Bei demontiertem Kippzylinder, Umlenkebel und Verbindungslasche erhöht sich die Traglast um 495 kg. Die Tragfähigkeit der Maschine wird durch die Standsicherheit oder das Hubvermögen der hydraulischen Einrichtungen begrenzt. Gemäß der harmonisierten EU-Norm EN 474-5 müssen Hydraulikbagger im Hebezeugbetrieb mit Rohrbruchsicherungen an Hub- und Stielzylinder(n), mit einer Überlastwarneinrichtung und einem Lastdiagramm ausgerüstet sein.

Ermitteln Sie die maximale Traglast anhand der Traglasttabelle in der Fahrerkabine oder in der mitgelieferten Betriebsanleitung.

Tragfähigkeit

mit Verstellausleger 6,70 m, Ballastgewicht 8,4 t und Bodenplatten 600 mm

Stiel 2,60 m

Unterwagen	3,0m		4,5m		6,0m		7,5m		9,0m		10,5m		m	
	Höhe	360° schwenkbar	Höhe	360° schwenkbar	Höhe	360° schwenkbar	Höhe	360° schwenkbar	Höhe	360° schwenkbar	Höhe	360° schwenkbar		
10,5													15,4* 15,4*	3,5
9,0			14,8* 14,8*		9,9 12,0*								9,8 11,8*	6,0
7,5			14,7* 14,7*		10,4 13,0*								6,9 10,7*	7,4
6,0	21,2* 21,2*		15,4 17,0*		10,3 13,4*	7,0 10,9							5,6 9,0	8,3
4,5	24,6* 24,6*		14,9 18,8*		10,0 14,1*	6,9 10,7							4,9 8,0	8,9
3,0			14,2 19,5*		9,4 14,3	6,7 10,6		4,7 7,7					4,6 7,5	9,2
1,5			12,9 19,5*		8,7 14,2	6,3 10,4		4,6 7,6					4,4 7,3	9,2
0	20,0* 20,0*		12,2 19,7*		8,3 14,1	6,0 10,0							4,6 7,5*	9,0
-1,5	22,9 28,0*		11,9 19,4*		8,0 13,9	5,8 9,8							4,9 6,4*	8,5
-3,0	23,3 24,7*		12,0 17,6*		7,9 12,3*	5,7* 5,7*							5,2* 5,2*	7,6
-4,5	18,1* 18,1*		11,1* 11,1*										8,2* 8,2*	5,2
-6,0														

Stiel 2,90 m

Unterwagen	3,0m		4,5m		6,0m		7,5m		9,0m		10,5m		m	
	Höhe	360° schwenkbar	Höhe	360° schwenkbar	Höhe	360° schwenkbar	Höhe	360° schwenkbar	Höhe	360° schwenkbar	Höhe	360° schwenkbar		
10,5													12,8* 12,8*	4,2
9,0					13,1* 13,1*	10,2 12,1*							8,9 10,3*	6,4
7,5					12,9* 12,9*	10,5 12,6*	6,9 11,0						6,4 9,4*	7,8
6,0	15,0* 15,0*		15,5 15,6*		10,3 13,1*	7,1 10,9							5,3 8,5	8,6
4,5	25,3* 25,3*		14,9 18,4*		10,1 13,8*	7,0 10,7	4,9 7,9						4,7 7,6	9,2
3,0			14,4 19,6*		9,4 14,3	6,7 10,6	4,8 7,8						4,4 7,1	9,4
1,5			14,6* 14,6*		13,0 19,5*	8,8 14,1	6,4 10,4	4,6 7,6					4,2 7,0	9,5
0	20,5* 20,5*		12,2 19,5*		8,3 14,2	6,1 10,1	4,5 7,5						4,3 7,2	9,2
-1,5	22,8 28,4*		11,9 19,5*		8,0 13,8	5,8 9,8							4,7 6,4*	8,7
-3,0	23,0 25,7*		11,9 18,0*		7,9 13,0*	5,8 7,6*							4,8* 4,8*	7,9
-4,5	19,9* 19,9*		12,2 13,0*										6,8* 6,8*	6,0
-6,0														

Höhe 360° schwenkbar über Längsrichtung max. Reichweite * begrenzt durch hydr. Hubkraft

Die Traglastwerte sind am Stielende (ohne Werkzeug) in Tonnen (t) angegeben und auf festem, ebenem Untergrund 360° schwenkbar. Die anderen Werte sind längs zum Unterwagen angegeben. Die Werte gelten für 600 mm breite Bodenplatten bei optimaler Stellung des Verstellzylinders. Gemäß ISO 10567 betragen diese 75% der statischen Kipplast oder 87% der hydraulischen Hubkraft (gekennzeichnet durch *). Bei demontiertem Kippzylinder, Umlenkebel und Verbindungslasche erhöht sich die Traglast um 495 kg. Die Tragfähigkeit der Maschine wird durch die Standsicherheit oder das Hubvermögen der hydraulischen Einrichtungen begrenzt.

Gemäß der harmonisierten EU-Norm EN 474-5 müssen Hydraulikbagger im Hebezeugbetrieb mit Rohrbruchsicherungen an Hub- und Stielzylinder(n), mit einer Überlastwarneinrichtung und einem Lastdiagramm ausgerüstet sein.

Ermitteln Sie die maximale Traglast anhand der Traglasttabelle in der Fahrerkabine oder in der mitgelieferten Betriebsanleitung.

Stiel 3,25 m

Unterwagen	3,0m		4,5m		6,0m		7,5m		9,0m		10,5m		m
	m	↕	↕	↕	↕	↕	↕	↕	↕	↕	↕	↕	
10,5			11,9*	11,9*							10,7*	10,7*	4,9
9,0					10,4	11,2*					7,9	9,0*	6,9
7,5			10,9*	10,9*	10,5	11,6*	7,1	10,6*			5,9	8,3*	8,2
6,0			13,3*	13,3*	10,3	12,7*	7,2	10,8*			4,9	8,0	9,0
4,5	25,6*	25,6*	14,9*	17,8*	10,1	13,5*	7,1	10,7	4,9	8,0	4,4	7,2	9,5
3,0	25,0*	25,0*	14,5	19,4*	9,5	14,2*	6,8	10,5	4,8	7,8	4,1	6,7	9,8
1,5	18,0*	18,0*	13,2	19,3*	8,8	14,0	6,4	10,4	4,6	7,6	4,0	6,6	9,8
0	20,7*	20,7*	12,3	19,3*	8,3	14,0	6,1	10,1	4,5	7,4	4,0	6,8	9,6
-1,5	22,6	26,9*	11,8	19,4*	7,9	13,8	5,8	9,7	4,4	6,9*	4,3	6,3*	9,1
-3,0	22,7	26,7*	11,7	18,4*	7,8	13,6*	5,6	9,0*			4,9*	4,9*	8,3
-4,5	21,7*	21,7*	12,0	14,9*	7,8	8,8*					5,8*	5,8*	6,7
-6,0													
10,5			11,9*	11,9*							10,7*	10,7*	4,9
9,0					11,1	11,2*					8,6	9,0*	6,9
7,5			10,9*	10,9*	11,2	11,6*	7,7	10,6*			6,4	8,3*	8,2
6,0			13,3*	13,3*	11,0	12,7*	7,8	10,8*			5,4	8,0*	9,0
4,5	25,6*	25,6*	16,0	17,8*	10,7	13,5*	7,7	10,7	5,4	8,0	4,8	7,2	9,5
3,0	25,0*	25,0*	15,5	19,4*	10,3	14,2*	7,3	10,5	5,2	7,9	4,5	6,8	9,8
1,5	18,0*	18,0*	14,5	19,3*	9,6	14,0	6,9	10,5	5,0	7,7	4,3	6,6	9,8
0	20,7*	20,7*	13,5	19,3*	9,0	14,0	6,6	10,1	4,9	7,5	4,4	6,8	9,6
-1,5	25,7	26,9*	13,1	19,4*	8,7	13,8	6,3	9,8	4,8	6,9*	4,7	6,3*	9,1
-3,0	25,8	26,7*	13,0	18,4*	8,6	13,6*	6,2	9,0*			4,9*	4,9*	8,3
-4,5	21,7*	21,7*	13,2	14,9*	8,6	8,8*					5,8*	5,8*	6,7
-6,0													

Stiel 3,95 m

Unterwagen	3,0m		4,5m		6,0m		7,5m		9,0m		10,5m		m
	m	↕	↕	↕	↕	↕	↕	↕	↕	↕	↕	↕	
10,5											7,8*	7,8*	6,0
9,0					9,2*	9,2*	7,1	7,5*			6,7	6,9*	7,7
7,5					9,3*	9,3*	7,4	9,1*			5,2	6,5*	8,8
6,0			9,3*	9,3*	10,3	10,5*	7,4	10,0*	5,1	8,1	4,4	6,3*	9,6
4,5	24,4*	24,4*	15,1	15,7*	10,1	12,8*	7,3	10,6*	5,1	8,1	3,9	6,4*	10,1
3,0	25,4*	25,4*	14,5	18,6*	9,8	13,7*	6,9	10,4	4,9	7,9	3,7	6,1	10,3
1,5	25,2	26,3*	13,6	19,2*	9,0	13,9	6,4	10,3	4,7	7,7	3,5	6,0	10,4
0	22,4*	22,4*	12,4	19,0*	8,3	13,8	6,0	10,1	4,4	7,4	3,6	6,1	10,1
-1,5	22,4	25,4*	11,8	19,2*	7,9	13,7	5,8	9,7	4,2	7,2	3,8	6,2*	9,7
-3,0	22,3	28,2*	11,5	18,9*	7,7	13,5	5,5	9,5			4,3	5,2*	9,0
-4,5	22,7	24,6*	11,6	16,9*	7,6	11,4*	5,5	6,0*			4,6*	4,6*	7,8
-6,0	14,9*	14,9*									10,6*	10,6*	4,0
10,5											7,8*	7,8*	6,0
9,0					9,2*	9,2*	7,5*	7,5*			6,9*	6,9*	7,7
7,5					9,3*	9,3*	7,9	9,1*			5,7	6,5*	8,8
6,0			9,3*	9,3*	10,5*	10,5*	7,9	10,0*	5,6	8,1	4,8	6,3*	9,6
4,5	24,4*	24,4*	15,7*	15,7*	10,7	12,8*	7,8	10,6*	5,5	8,1	4,3	6,4*	10,1
3,0	25,4*	25,4*	15,5	18,6*	10,4	13,7*	7,4	10,4	5,3	8,0	4,0	6,1	10,3
1,5	26,3*	26,3*	14,9	19,2*	9,8	13,9	7,0	10,3	5,1	7,7	3,9	6,0	10,4
0	22,4*	22,4*	13,7	19,0*	9,1	13,8	6,6	10,1	4,8	7,5	3,9	6,1	10,1
-1,5	25,4*	25,4*	13,0	19,2*	8,6	13,8	6,3	9,8	4,7	7,3	4,2	6,2*	9,7
-3,0	25,3	28,2*	12,8	18,9*	8,4	13,5	6,0	9,5			4,7	5,2*	9,0
-4,5	24,6*	24,6*	12,9	16,9*	8,3	11,4*	6,0*	6,0*			4,6*	4,6*	7,8
-6,0	14,9*	14,9*									10,6*	10,6*	4,0

Höhe 360° schwenkbar über Längsrichtung max. Reichweite * begrenzt durch hydr. Hubkraft

Die Traglastwerte sind am Stielende (ohne Werkzeug) in Tonnen (t) angegeben und auf festem, ebenem Untergrund 360° schwenkbar. Die anderen Werte sind längs zum Unterwagen angegeben. Die Werte gelten für 600 mm breite Bodenplatten bei optimaler Stellung des Verstellzylinders. Gemäß ISO 10567 betragen diese 75% der statischen Kippplast oder 87% der hydraulischen Hubkraft (gekennzeichnet durch *). Bei demontiertem Kippzylinder, Umlenkebel und Verbindungslasche erhöht sich die Traglast um 495 kg. Die Tragfähigkeit der Maschine wird durch die Standsicherheit oder das Hubvermögen der hydraulischen Einrichtungen begrenzt.

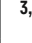

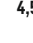
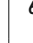
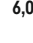
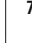
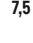
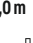
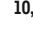
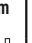

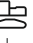
Gemäß der harmonisierten EU-Norm EN 474-5 müssen Hydraulikbagger im Hebezeugbetrieb mit Rohrbruchsicherungen an Hub- und Stielzylinder(n), mit einer Überlastwarneinrichtung und einem Lastdiagramm ausgerüstet sein.

Ermitteln Sie die maximale Traglast anhand der Traglasttabelle in der Fahrerkabine oder in der mitgelieferten Betriebsanleitung.


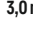

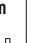
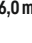

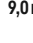
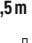
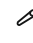



Tragfähigkeit

mit Monoblockausleger SME 6,15 m, Ballastgewicht 8,4 t und Bodenplatten 600 mm

Stiel SME 2,15 m

Unter- wagen m	3,0 m		4,5 m		6,0 m		7,5 m		9,0 m		10,5 m		m	
														
7,5												9,9	11,3*	6,0
6,0												7,4	10,8*	7,1
4,5				14,0	16,0*	9,2	12,4*	6,6	10,5			6,3	10,0	7,7
3,0				12,7	18,9*	8,7	13,7*	6,4	10,3			5,7	9,2	8,0
1,5				12,1	19,1*	8,2	14,0	6,1	10,0			5,6	9,0	8,1
0				12,0	19,3*	8,0	13,7	6,0	9,9			5,7	9,4	7,8
-1,5	19,0*	19,0*		12,0	17,7*	8,0	13,7					6,4	10,5	7,2
-3,0	17,6*	17,6*		12,3	14,8*	8,3	11,3*					7,9	10,7*	6,2
-4,5														
7,5						10,4	11,4*					10,7	11,3*	6,0
6,0						10,0	12,4*	7,1	10,6			8,0	10,8*	7,1
4,5				15,3	16,0*	9,4	13,7*	6,9	10,3			6,8	10,1	7,7
3,0				13,9	18,9*	8,8	13,7*	6,9	10,3			6,2	9,3	8,0
1,5				13,3	19,1*	9,0	14,0	6,7	10,1			6,0	9,1	8,1
0				13,2	19,3*	8,8	13,8	6,6	9,9			6,2	9,4	7,8
-1,5	19,0*	19,0*		13,3	17,7*	8,8	13,7*					6,9	10,5	7,2
-3,0	17,6*	17,6*		13,6	14,8*	9,0	11,3*					8,6	10,7*	6,2
-4,5														
7,5						9,8	11,4*					10,0	11,3*	6,0
6,0						9,3	12,4*	6,7	10,8*			7,5	10,8*	7,1
4,5				14,1	16,0*	8,3	14,5*	6,2	11,2			6,4	10,6*	7,7
3,0				12,8	18,9*	8,8	13,7*	6,4	11,2*			5,8	10,2	8,0
1,5				12,2	19,1*	8,3	14,5*	6,2	11,2			5,6	10,0	8,1
0				12,1	19,3*	8,1	14,6*	6,1	11,0			5,8	10,4	7,8
-1,5	19,0*	19,0*		12,2	17,7*	8,1	13,7*					6,4	11,0*	7,2
-3,0	17,6*	17,6*		12,5	14,8*	8,4	11,3*					8,0	10,7*	6,2
-4,5														
7,5						11,1	11,4*					11,3*	11,3*	6,0
6,0				16,0*	16,0*	10,7	12,4*	7,6	10,8*			8,5	10,8*	7,1
4,5				15,1	18,9*	10,1	13,7*	7,4	11,2*			7,3	10,6*	7,7
3,0				14,4	19,1*	9,7	14,5*	7,1	11,2			6,6	10,3	8,0
1,5				14,4	19,1*	9,7	14,5*	7,1	11,2			6,5	10,1	8,1
0				14,3	19,3*	9,4	14,6*	7,0	11,1			6,7	10,5	7,8
-1,5	19,0*	19,0*		14,4	17,7*	9,4	13,7*					7,4	11,0*	7,2
-3,0	17,6*	17,6*		14,7	14,8*	9,7	11,3*					9,2	10,7*	6,2
-4,5														

Stiel SME 2,60 m

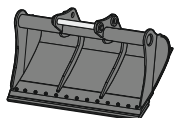
Unter- wagen m	3,0 m		4,5 m		6,0 m		7,5 m		9,0 m		10,5 m		m	
														
7,5												8,6	10,3*	6,5
6,0						10,0	10,3*					6,7	10,0*	7,5
4,5				14,3	14,9*	9,3	11,8*	6,8	10,0*			5,8	9,2	8,2
3,0				13,0	18,0*	8,7	13,2*	6,4	10,3			5,3	8,5	8,5
1,5				12,2	19,7*	8,3	14,0	6,1	10,0			5,1	8,4	8,5
0				11,9	19,7*	8,0	13,7	5,9	9,8			5,3	8,6	8,2
-1,5	18,0*	18,0*		11,9	18,4*	7,9	13,6	5,9	9,8			5,8	9,5	7,7
-3,0	20,2*	20,2*		12,1	15,9*	8,1	12,2*					6,9	10,3*	6,8
-4,5				11,1*	11,1*							9,3*	9,3*	5,2
7,5						10,3*	10,3*					9,3	10,3*	6,5
6,0						10,6	10,7*	7,3	10,0*			7,3	10,0*	7,5
4,5				14,9*	14,9*	10,1	11,8*	7,2	10,3*			6,3	9,3	8,2
3,0				14,2	18,0*	9,5	13,2*	6,9	10,3			5,8	8,6	8,5
1,5				13,4	19,7*	9,0	14,0	6,6	10,0			5,6	8,4	8,5
0				13,1	19,7*	8,7	13,7	6,5	9,9			5,7	8,6	8,2
-1,5	18,0*	18,0*		13,1	18,4*	8,7	13,7	6,5	9,8			6,3	9,5	7,7
-3,0	20,2*	20,2*		13,4	15,9*	8,8	12,2*					7,6	10,3*	6,8
-4,5				11,1*	11,1*							9,3*	9,3*	5,2
7,5						10,1	10,3*					8,7	10,3*	6,5
6,0						9,9	10,7*	6,9	10,0*			6,8	10,0*	7,5
4,5				14,4	14,9*	9,4	11,8*	6,7	10,3*			5,8	9,9*	8,2
3,0				13,1	18,0*	8,8	13,2*	6,4	10,9*			5,4	9,5	8,5
1,5				12,3	19,7*	8,4	14,2*	6,2	11,1			5,2	9,3	8,5
0				12,0	19,7*	8,1	14,6*	6,0	11,0			5,3	9,6	8,2
-1,5	18,0*	18,0*		12,1	18,4*	8,0	14,0*	6,0	10,8*			5,8	10,4*	7,7
-3,0	20,2*	20,2*		12,3	15,9*	8,2	12,2*					7,0	10,3*	6,8
-4,5				11,1*	11,1*							9,3*	9,3*	5,2
7,5						10,3*	10,3*					9,9	10,3*	6,5
6,0						10,7*	10,7*	7,8	10,0*			7,7	10,0*	7,5
4,5				14,9*	14,9*	10,8	11,8*	7,6	10,3*			6,7	9,9*	8,2
3,0				15,4	18,0*	10,2	13,2*	7,4	10,9*			6,2	9,5	8,5
1,5				14,5	19,7*	9,7	14,2*	7,1	11,2			6,0	9,3	8,5
0				14,2	19,7*	9,4	14,6*	6,9	11,0			6,1	9,6	8,2
-1,5	18,0*	18,0*		14,2	18,4*	9,3	14,0*	6,9	10,8*			6,7	10,4*	7,7
-3,0	20,2*	20,2*		14,5	15,9*	9,5	12,2*					8,1	10,3*	6,8
-4,5				11,1*	11,1*							9,3*	9,3*	5,2

 Höhe
  360° schwenkbar
  über Längsrichtung
  max. Reichweite
 * begrenzt durch hydr. Hubkraft

Die Traglastwerte sind am Stielende (ohne Werkzeug) in Tonnen (t) angegeben und auf festem, ebenem Untergrund 360° schwenkbar. Die anderen Werte sind längs zum Unterwagen angegeben. Die Werte gelten für 600 mm breite Bodenplatten. Gemäß ISO 10567 betragen diese 75% der statischen Kipplast oder 87% der hydraulischen Hubkraft (gekennzeichnet durch *). Bei demontiertem Kippzylinder, Umlenkhebel und Verbindungslasche erhöht sich die Traglast um 590 kg. Die Tragfähigkeit der Maschine wird durch die Standsicherheit oder das Hubvermögen der hydraulischen Einrichtungen begrenzt. Gemäß der harmonisierten EU-Norm EN 474-5 müssen Hydraulikbagger im Hebezeugbetrieb mit Rohrbruchsicherungen an Hub- und Stielzylinder(n), mit einer Überlastwarneinrichtung und einem Lastdiagramm ausgerüstet sein.

Ermitteln Sie die maximale Traglast anhand der Traglasttabelle in der Fahrerkabine oder in der mitgelieferten Betriebsanleitung.

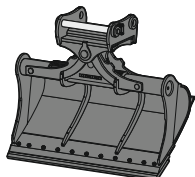
Anbauwerkzeuge



Grabenräumlöffel starr

GRL 06, für Anbau an Schnellwechsler SWA 66

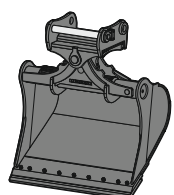
Breite	mm	2.000	2.200	2.400	2.800	2.800
Inhalt	m ³	1,45	1,65	1,50	2,60	2,90
Gewicht	kg	994	1.048	930	1.522	1.561



Grabenräumlöffel schwenkbar

GRL 100, 2 x 50° schwenkbar, für Anbau an Schnellwechsler SWA 66

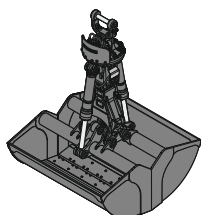
Breite	mm	2.000	2.000	2.000	2.200	2.400	2.400
Inhalt	m ³	0,70	1,20	1,45	1,65	0,85	1,45
Gewicht	kg	1.375	1.520	1.595	1.660	1.475	1.610



Schwenklöffel

SL 100, 2 x 50° schwenkbar, für Anbau an Schnellwechsler SWA 66

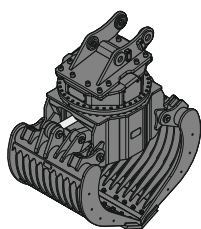
Breite	mm	1.600	1.600	1.700	1.800	1.800	1.800	1.800
Inhalt	m ³	1,45	1,75	1,85	1,60	2,00	1,60	2,00
Gewicht	kg	1.520	1.635	1.695	1.620	1.690	1.749	1.757
HD-Version							X	X



Zweischalengreifer

GMZ 80, Grabschalen, für Anbau an Schnellwechsler SWA 66

Breite	mm	1.200	1.400	1.650	2.000
Inhalt	m ³	1,40	1,70	2,00	2,50
Gewicht	kg	1.452	1.558	1.693	1.877



Sortiergreifer

SG 40, für Anbau an Schnellwechsler SWA 66

			gerippt		gelocht
Breite	mm	1.100	1.300	1.100	1.300
Inhalt	m ³	1,10	1,40	1,30	1,60
Gewicht	kg	2.320	2.895	2.230	2.800

Serienausstattung

Unterwagen

Lauf- und Tragrollen abgedichtet und dauergeschmiert
Turasrad mit Schmutzauswerfer
Verzurrösen

Oberwagen

Anzeiger des maximalen Harnstoffstankfüllstands
Automatische Schwenkbremse
Batterie Hauptschalter, elektrisch, mit Zeitschaltuhr
Batterie Hauptschalter, manuell, verriegelbar
Batterie Hauptschalter, vom Boden aus erreichbar
Filter vom Boden aus erreichbar
Handläufe
Harnstofftankklappe abschließbar
Hydraulikölstandanzeige, vom Boden aus einsehbar
Kühler schwenkbar
Lüfterschutzgitter
Motorhaube mit Gasfeder
Positionierschwenkbremse manuell
Rutschfester Oberflächenbelag
Schalldämmung
Scheibenwaschwassertank, vom Boden aus erreichbar
Servicetüren abschließbar
Sicherer Oberwagenaufstieg, seitlich
Staukasten abschließbar
Stauraum und Aufbewahrung für Zubehör abschließbar
Zentralschmieranlage automatisch
Zugangflächen ohne hervorstehende Teile

Hydraulikanlage

Druckprüfanschlüsse für Hydraulik
Druckspeicher für kontrolliertes Absenken der Ausrüstung bei stehendem Motor
Hydraulikölfilter mit integriertem Feinfilterbereich
Liebherr Positive Control-System mit 2 unabhängigen Schaltungen
Magnetstab
Separater Schwenkkreis

Motor

Abgasnachbehandlungssystem – DOC + SCR Filter
Common-Rail-Einspritzsystem
Kraftstoffansaugpumpe
Kraftstofffeinfilter
Kraftstoffvorfilter und Wasserabscheider
Ladeluftkühler
Leerlaufautomatik / Drehzahlerhöhung, Joystick sensorgesteuert
Luftfilter mit automatischer Staubaustragung
Motorölmesstab
Power Pack EU Stufe V
Turbolader mit fester Geometrie

Kabine

9" Multifunktion-Touchscreen-Farbdisplay
Ablagenetze
Arbeitsmodi
Armlehnen in Länge, Höhe und Neigung verstellbar
Außenspiegel
Bewegungspriorität auf Stiel einfahren, einstellbar via Display
Bewegungspriorität zwischen Drehwerk und Ausleger, einstellbar via Display
Drehzahleinstellung, stufenlos anpassbar
Drei-Zonen-Klimaatomatik mit Bedienung via Display
Flaschenhalter
Frontscheibenwischer und Scheibenwaschanlage
Getönte Scheiben
Gummifußmatte, befestigt und herausnehmbar
Harnstoffstandanzeige auf Display
Harnstoffverbrauchsanzeige auf Display
Hydraulikölstandanzeige auf Display
Innenbeleuchtung
Kabinenluftfiltergehäuse, vom Boden aus erreichbar
Kleiderhaken
Konsole hochklappbar links
Kraftstoffstandanzeige auf Display
Kraftstoffverbrauchsanzeige auf Display
Kühlwasserstand, von Kabine aus einsehbar
LiDAT Plus (Liebherr-Datenübertragungssystem)
Mechanische Betriebsstundenanzeige, vom Boden aus einsehbar
Motorölstandanzeige auf Display
Notausstieg Heckscheibe
Notfallhammer
Ölstandanzeige für Schwenkgetriebe, von Kabine aus einsehbar
Powermodi
Regenschutz über Frontscheibe
ROPS-Sicherheitskabinenstruktur (ISO 12117-2)
Rückraumüberwachung mit Kamera
Schwenkbremsmoment einstellbar via Display
Seitenraumüberwachung rechts mit Kamera
Sonnenrollos für Front- und Dachscheibe
Staufächer
Staukasten
Steckdose in Kabine (12 V)
Steckdose in Kabine (24 V)
Taster auf Joystick konfigurierbar
Telefonablagenetz
Türschiebefenster
Verbundglas rechte Seitenscheibe
Viskoelastische Schwingungsdämpfung
Zigarettenanzünder

Ausrüstung

Anlenkpunkte aus Gussstahl
Anti-Drift System Hubzylinder
Anti-Drift System Stielzylinder
Regeneration Hubzylinder
Regeneration Stielzylinder
SAE-Flanschverbindungen an Hochdruckleitungen

Ausstattung Standard / Option

Unterwagen

3-Steg-Bodenplatten 600 mm	•
3-Steg-Bodenplatten 700 / 800 / 900 mm	+
3-Steg-Bodenplatten verstärkt 600 / 700 / 800 mm	+
Abdeck- und Bodenblech für Mittelstück Unterwagen	•
Abdeck- und Bodenblech verstärkt für Mittelstück Unterwagen	+
Aufstieg	•
Aufstieg breit	+
Ketten abgedichtet und fettgeschmiert	•
Ketten abgedichtet und fettgeschmiert, verstärkt	+
Kettenabstreifer	+
Kettenführung dreiteilig	+
Kettenführung durchgehend	+
Kettenführung einteilig	•
Kettenführung vierteilig	+
Kettenführung zweiteilig	+
Sonderlackierung	+
Staukasten Unterwagen	+
Unterwagen LC	+
Unterwagen NLC	+
Unterwagen N-XLC	+
Unterwagen WLC	+

Oberwagen

Außenspiegel vorne rechts	+1)
Ballastgewicht schwer 9,4 t	+
Ballastgewicht standard 8,4 t	•
Batterien Hochkapazität	+
Batterien Standardkapazität	•
Beleuchtung für Betankungsbereich	+1)
Beleuchtung für Oberwagenaufstieg	+1)
Betankungspumpe Kraftstoff	+
Erweiterte Werkzeugausrüstung inklusive Werkzeugkiste	+
Geländer um Oberwagen (Boxing Ring)	+
Kraftstoff Diebstahlschutz	+
Kraftstofftankdeckel abschließbar	•
Kraftstofftankdeckel abschließbar mit Vorhängeschloss	+
Laufsteg abklappbar vorne links	+
Oberwagenschutz unten und seitlich	•
Oberwagenverschlussblech unten	•
Rundumkennleuchten rotierend Oberwagen, hinten, LED, 2 Stück	+
Scheinwerfer Oberwagen, hinten, LED+, 2 Stück	+1)
Scheinwerfer Oberwagen, seitlich links, LED+, 1 Stück	+1)
Scheinwerfer Oberwagen, seitlich rechts, LED+, 1 Stück	+1)
Scheinwerfer Oberwagen, vorne links, LED+, 1 Stück, inklusive Scheinwerferschutz	+1)
Scheinwerfer Oberwagen, vorne rechts, LED, 1 Stück, inklusive Scheinwerferschutz	•1)
Scheinwerfer Oberwagen, vorne rechts, LED+, 1 Stück, inklusive Scheinwerferschutz	+1)
Skyview 360°	+
Sonderlackierung	+
Steckdose am Oberwagen (24 V)	+
Steckdose für Fremdstarhilfe (24 V)	+
Warnmarkierung reflektierend	+
Werkzeugausrüstung inklusive Werkzeugtasche	•

Hydraulikanlage

Ansteuerung Hochdruckkreis über Pedale oder Mini-Joystick umschaltbar	+
Bypass für Hochdruckkreis	+
Hochdruckkreis mit Tool Control (20 Werkzeugeinstellungen über das Display)	+
Leckölleitung für Anbauwerkzeug	+
Liebherr-Hydrauliköl	•
Liebherr-Hydrauliköl, biologisch abbaubar	+
Liebherr-Hydrauliköl, speziell für warme oder kalte Regionen	+
Mitteldruckkreis	•
Nebenstromfilter für Hydrauliköl	+
Pumpensummirung für Hochdruckkreis	+
Rücklaufilter für Hydrauliköl bei Hammerbetrieb	+

Motor

Beleuchtung für Motorraum	+1)
Lüfterantrieb reversierbar	+
Luftvorfilter mit Fliehkraft-Staubabscheider	+
Motorabschaltung automatisch nach Leerlauf	+
Motorabschaltung mit Nachlauf	+
Schutzgitter feinmaschig vor Kühleransaugung	+
Vorwärmung Kraftstoff	+



Kabine

2" Gurt mit Aufrollrichtung	●
3" Gurt mit Aufrollrichtung, orange	+
4-Punkt-Gurt	+
Außenspiegel elektrisch verstell- und beheizbar	+ ¹⁾
Beleuchtung für Kabinenaufstieg	+ ¹⁾
Bewegungsbeschränkung für Ausleger	+
Bewegungsbeschränkung für Stiel	+
Coming / Leaving Home	+ ¹⁾
Dunkel getönte Scheiben	+
Elektronische Wegfahrsperr	+
Fahrerprofil personalisiert	+
Fahrersitz Comfort	●
Fahrersitz Premium	+
Fahrgeschwindigkeitsmanagement	+ ¹⁾
Fahrwarneinrichtung akustisch abschaltbar	+
Feuerlöscher	+
Fußabstützung	+
Geradeausfahren via Mini-Joystick	+ ¹⁾
Gurtwarmer	+
Handauflagen erhöht für Joysticks	+
Helligkeitsregulierung (Scheinwerfer LED+)	+
Kabinenfunkverriegelung	+ ¹⁾
Kühlbox (12V)	+
Lightbar auf Kabine	+
Mini-Joysticks proportional	+
Not-Aus in Kabine	+
Radio Comfort	+
Radiovorbereitung	●
Rundumkennleuchte rotierend Kabine, LED, 1 Stück	+
Scheibenwischer Dach	+
Scheibenwischer im unteren Bereich	+
Scheinwerfer Kabine, vorne, LED, 2 Stück	● ¹⁾
Scheinwerfer Kabine, vorne, LED+, 2 Stück	+ ¹⁾
Scheinwerfer Kabinendach, vorne, LED+, 2 Stück	+ ¹⁾
Schutzgitter integral	+
Schutzgitter oben flach FOPS	+
Schutzgitter oben FOPS	+
Schutzgitter unterer Frontscheibenbereich	+
Schutzgitter vorne FGPS	+
Schutzgitter vorne FGPS abklappbar	+
Smart Key	+ ¹⁾
Sonderlackierung	+
Sonnenblende	+
Sonnenschutzdach	+
Standheizung programmierbar	+
Überlastwarneinrichtung	+
Umschaltung Ansteuerung Hochdruckkreis und Kippzylinder	+
Unabhängige Fahrfunktion	+ ¹⁾
Verbandskasten	+
Verbundglas Dachscheibe	●
Verbundglas Frontscheibe einschiebbar zweiteilig	●
Verbandsicherheitsglas durchwurffhemmend Dachscheibe	+
Verbandsicherheitsglas durchwurffhemmend Frontscheibe einteilig	+
Vorbereitung für Schwenkrotator	+



Ausrüstung

Greiferleitungen (Kippzylinder inaktiv)	+
Kolbenstangenschutz Hubzylinder	+
Kolbenstangenschutz Kippzylinder	+
Lasthalteventil Kippzylinder	+
Liebherr-Tieföffel	+
Liebherr-Zahnsystem	+
LIKUFIX für Schnellwechsler SWA 66 hydraulisch	+
Löffelstiel 2,60 m	+
Löffelstiel 2,90 m	+
Löffelstiel 3,25 m	+
Löffelstiel 3,95 m	+
Löffelstiel SME 2,15 m	+
Löffelstiel SME 2,60 m	+
Monoblockausleger 6,45 m	+
Monoblockausleger gestreckt 7,00 m	+
Monoblockausleger SME 6,15 m	+
Rohrbruchsicherung Hubzylinder	●
Rohrbruchsicherung Stielzylinder	●
Scheinwerfer Ausleger, links, LED+, 1 Stück	+ ¹⁾
Scheinwerfer Ausleger, rechts, LED, 1 Stück	● ¹⁾
Scheinwerfer Ausleger, rechts, LED+, 1 Stück	+ ¹⁾
Scheinwerfer Löffelstiel, unten, LED+, 1 Stück	+ ¹⁾
Scheinwerferschutz Ausleger, rechts	+
Scheinwerferschutz Ausleger, rechts und links	+
Schlauchsenschutz für LIKUFIX	+
Schmierschlauchschutz am Stiel	+
Schnellwechsler SWA 66 hydraulisch	+
Schnellwechsler SWA 66 mechanisch	+
Schwimmstellung Ausleger	+
Signalkontakte für LIKUFIX	+
Sonderlackierung	+
Tool Management	+
Untergurtschutz Ausleger	+
Untergurtschutz Stiel	+
Verstellausleger 6,70 m	+
Zentralschmierung erweitert für Verbindungslasche	+



Assistenzsystem

Maschinensteuerungssystem Leica 2D passiv - „3D ready“	+
Maschinensteuerungssystem Leica 2D semi-automatisch - „3D ready“	+
Maschinensteuerungssystem Leica 3D passiv	+
Maschinensteuerungssystem Leica 3D semi-automatisch	+
Vorbereitung für Maschinensteuerungssystem	+
Vorbereitung für Wiegesystem	+

● = Standard, + = Option

¹⁾ Ausstattung nicht einzeln erhältlich, sondern nur als vordefinierte Pakete
Unvollständige Liste, bitte kontaktieren Sie uns für weitere Informationen.

Ausrüstungs- und Anbauteile fremder Fabrikate dürfen ohne Abstimmung mit Liebherr nicht ein- oder angebaut werden.

Die Firmengruppe Liebherr



Global und unabhängig: Erfolgreich seit über 70 Jahren

Gegründet wurde Liebherr im Jahr 1949: Mit der Entwicklung des ersten mobilen Turmdrehkrans der Welt legte Hans Liebherr den Grundstein für ein erfolgreiches Familienunternehmen, das heute über 140 Gesellschaften auf allen Kontinenten umfasst und fast 51.000 Mitarbeitende beschäftigt. Dachgesellschaft der Firmengruppe ist die Liebherr-International AG in Bulle (Schweiz), deren Gesellschafter ausschließlich Mitglieder der Familie Liebherr sind.

Technologieführerschaft und Pioniergeist

Liebherr versteht sich als Pionier. Aus dieser Haltung heraus gestaltet das Unternehmen die Technologiegeschichte in vielen Branchen maßgeblich mit. Bis heute teilen Mitarbeitende auf der ganzen Welt den Mut des Unternehmensgründers, bislang unbekannte Wege zu beschreiten. Sie alle verbindet die Leidenschaft für Technik und faszinierende Produkte sowie die Entschlossenheit, für ihre Kunden Herausragendes zu leisten.

Breit diversifiziertes Produktprogramm

Liebherr zählt zu den größten Baumaschinenherstellern der Welt, bietet aber auch auf vielen anderen Gebieten hochwertige, nutzenorientierte Produkte und Dienstleistungen an. Das Produktprogramm umfasst die Segmente Erdbewegungsmaschinen, Materialumschlagmaschinen, Spezialtiefbaumaschinen, Mining, Mobil- und Raupenkrane, Turmdrehkrane, Betontechnik, Maritime Krane, Aerospace und Verkehrstechnik, Verzahntechnik und Automationssysteme, Kühl- und Gefriergeräte, Komponenten sowie Hotels.

Maßgeschneiderte Lösungen und höchster Kundennutzen

Liebherr-Lösungen zeichnen sich durch höchste Präzision, exzellente Umsetzung und besondere Langlebigkeit aus. Das Beherrschen von Schlüsseltechnologien versetzt das Unternehmen in die Lage, seinen Kunden auch maßgeschneiderte Lösungen anzubieten. Der Kundenfokus endet bei Liebherr jedoch nicht am Produkt, sondern umfasst ebenso eine Vielzahl an Dienstleistungen, die einen wirklichen Unterschied machen.

www.liebherr.com

Liebherr-France SAS

2 avenue Joseph Rey, B.P. 90287 • 68005 Colmar Cedex, France • Phone +33 389 213030
info.lfr@liebherr.com • www.liebherr.com • www.facebook.com/LiebherrConstruction