

ES



LR 1160.1 unplugged

LR 1103.04.08
www.liebherr.com

LIEBHERR

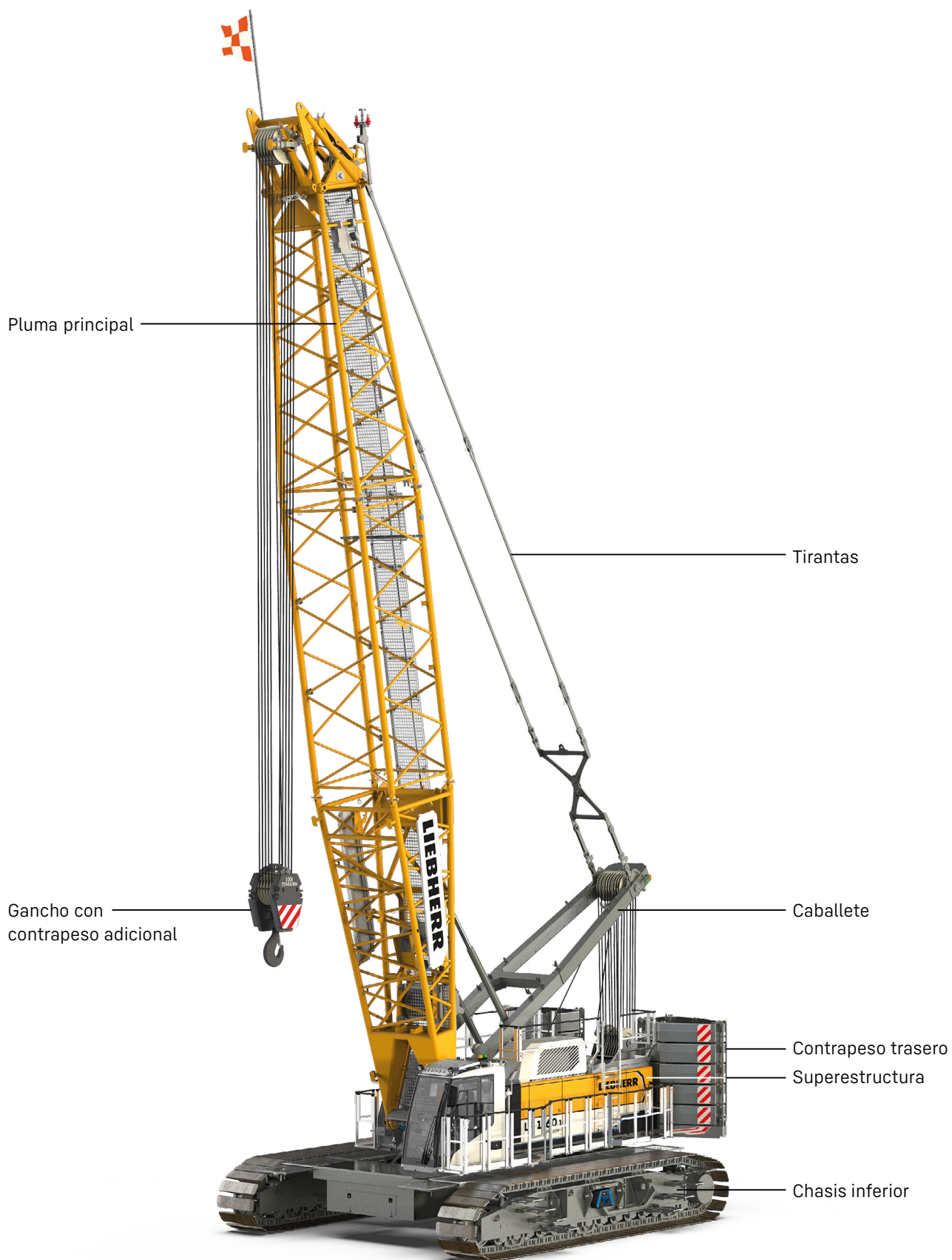
Grúas sobre cadenas

Concepto y características	3
Descripción técnica	8
Dimensiones	10
Dimensiones y pesos de transporte	11
Sistema de auto-montaje	16
Configuraciones de pluma	18
Pluma principal 2018.xx	20
Plumín abatible 1309.xx	22
Plumín abatible 1713.xx	28
Plumín fijo 1008.xx	34
Plumín fijo 0806.xx	37

Observaciones

- Las mencionadas capacidades de carga son válidas para trabajos de elevación (corresponden según clasificación de grúas ISO 4301-1, grupo de grúas A1).
- La grúa debe estar situada sobre un terreno horizontal y firme.
- Los pesos de los implementos de elevación (tales como cables de elevación, ganchos, cuñeros, etc.) se tienen que deducir de los valores de carga.
- Equipos adicionales montados en la pluma (tales como pasarelas etc.) se tienen que deducir de los valores de carga.
- Se puede preseleccionar, en el software de LML, la velocidad máxima permitida del viento quedando así reflejada en el tabla de carga.
- El radio de trabajo se mide desde el centro de la corona.
- Las capacidades de carga son válidas para 360 grados de giro.
- El cálculo de estabilidad bajo la carga está basado en ISO 4305 tabla 1 + 2 + 3, valor vuelco 4°.
- Las estructuras están calculadas según EN 13001-1; EN 13001-2.
- Los últimos dígitos de las dimensiones proporcionados están redondeados (0 y 5). Estos pueden diferir de las dimensiones reales.
- Los pesos pueden variar dependiendo de la configuración de la máquina, el llenado de los tanques, así como de las tolerancias válidas generales.
- Las cifras de este folleto pueden incluir opciones, que no están dentro del suministro estándar de entrega de la máquina.
- Sujeto a cambios técnicos sin previo aviso.

Concepto y características



Cabina de confort con
- campo de visión optimizada
- insonorización mejorada
- asiento ortopédico

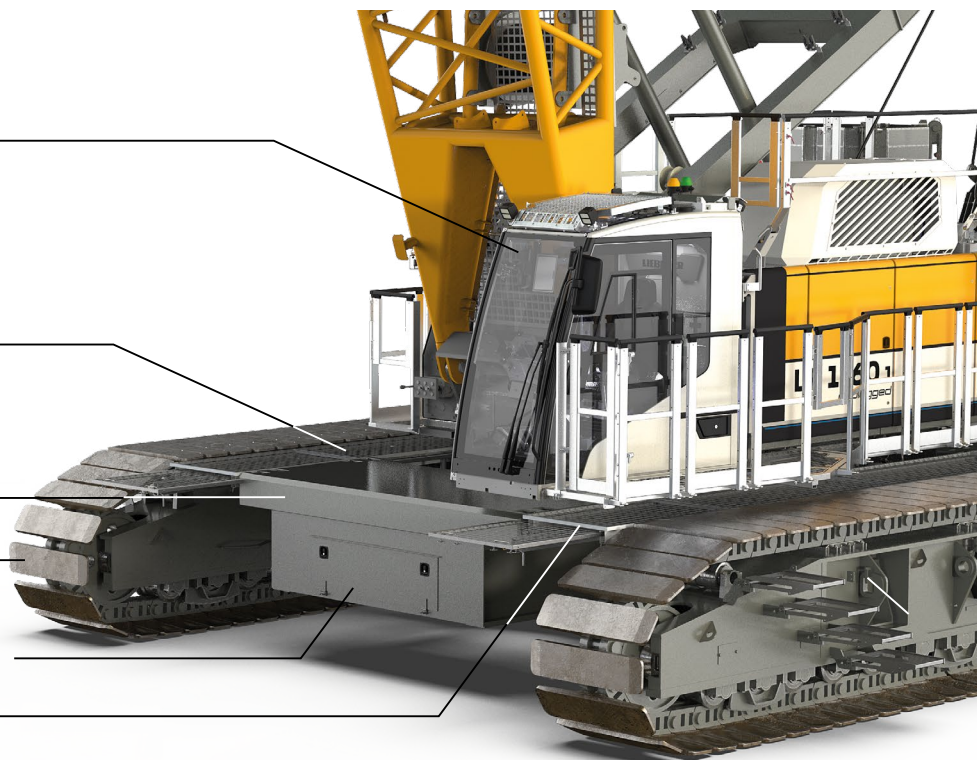
Plataforma de
seguridad adicional

Contrapeso central 10 t

Cadenas con
tejas planas 1000 mm

Compartimento para herramientas

Pasarelas



Gran potencia

Un sistema de accionamiento electrohidráulico resistente, eficiente y fiable, combinado con una potente batería de iones de litio, permite un elevado rendimiento y la ejecución simultánea de varios movimientos.

Cabina con el máximo confort

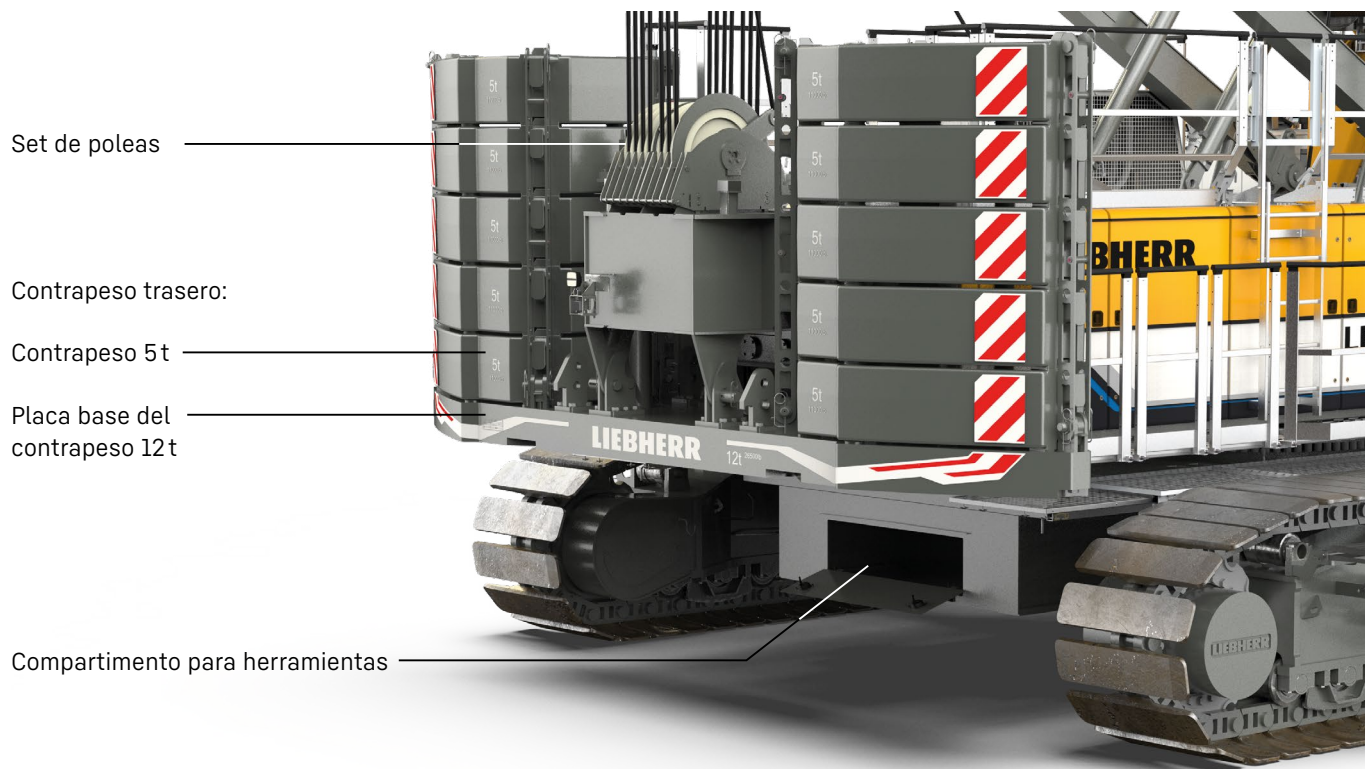
La visibilidad optimizada se une a un especial confort proporcionado, por ejemplo, por el asiento ortopédico con función de calefacción y refrigeración y las palancas de control sensibles y ergonómicas.

Presión sobre el suelo

La presión de suelo actual se calcula acorde a la configuración y posición de la máquina en la cabina del operador. Usando la opción del software Crane Planner de Liebherr ya se puede calcular y visualizar la presión real del suelo en la fase de preparación.

Sistema de control

Manejo sencillo e intuitivo de las funciones de control y mantenimiento de la máquina en un monitor en color de gran tamaño que presenta la información de forma clara. Diseñado para condiciones ambientales extremas.



Sistema de auto-montaje eficiente y tiempos de montaje reducidos

El sistema de auto-montaje permite montar y desmontar las cadenas de forma segura, independiente y rápida, así como los contrapesos central y trasero y los elementos de la pluma.

Mantenimiento sencillo

El diseño facilita tanto su mantenimiento como acceso seguro a los componentes.

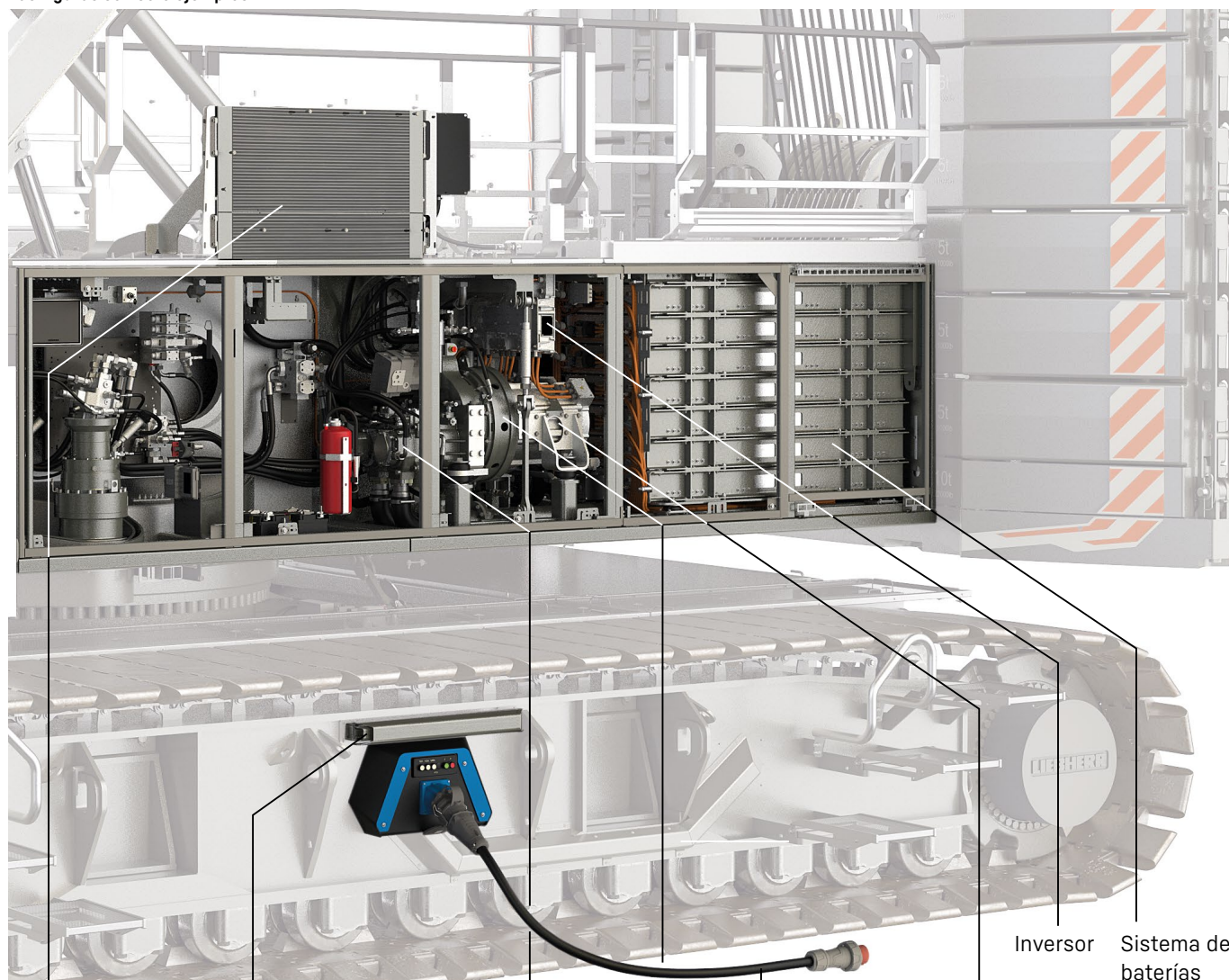
Movilidad

Movilidad máxima gracias a la optimización de las piezas de la grúa para el transporte. El ancho máximo de transporte es de 3 m.

Pluma/plumín

La variedad de sistemas de pluma y configuraciones permite optimizar su uso en las obras más diversas.

Las figuras son solo ejemplos



Refrigerador combinado con depósito de expansión

Brazo en voladizo para cable eléctrico

Bombas hidráulicas

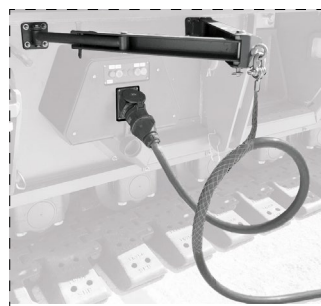
Caja de transferencia

Cable de carga

Motor eléctrico

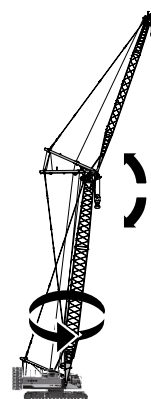
Inversor

Sistema de baterías

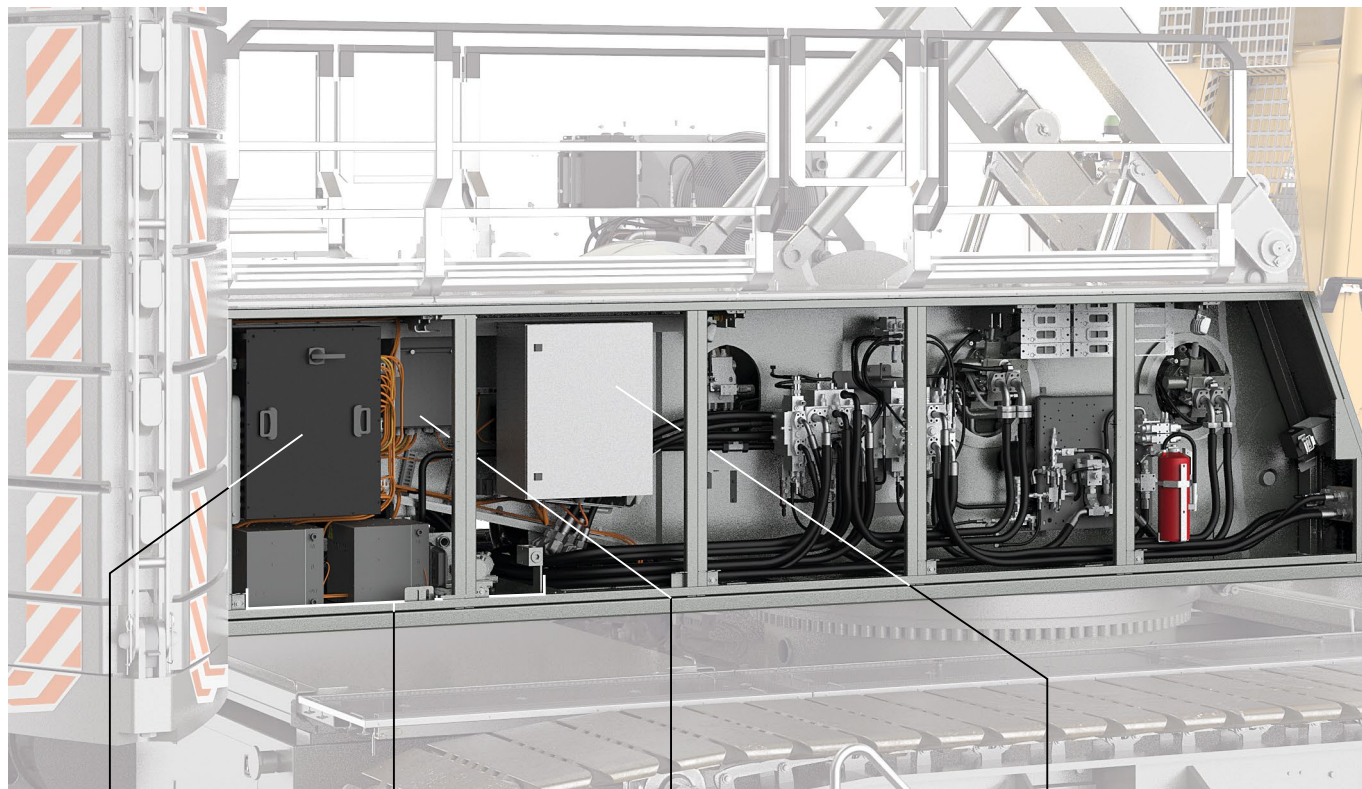


Rendimiento «plugged in»

En «funcionamiento enchufable», el rendimiento de la grúa no tiene nada que envidiar al de la versión diésel. La máquina puede utilizarse sin restricciones, ya que la batería se carga constantemente cuando está conectado y, por tanto, siempre suministra suficiente energía.



Las figuras son solo ejemplos



Armario eléctrico 700 V CC
(corriente continua)

Sistema de gestión
térmica

Armario eléctrico 400 V CA
(corriente alterna)

Armario eléctrico 24 V LVDU
(unidad de distribución de baja
tensión)

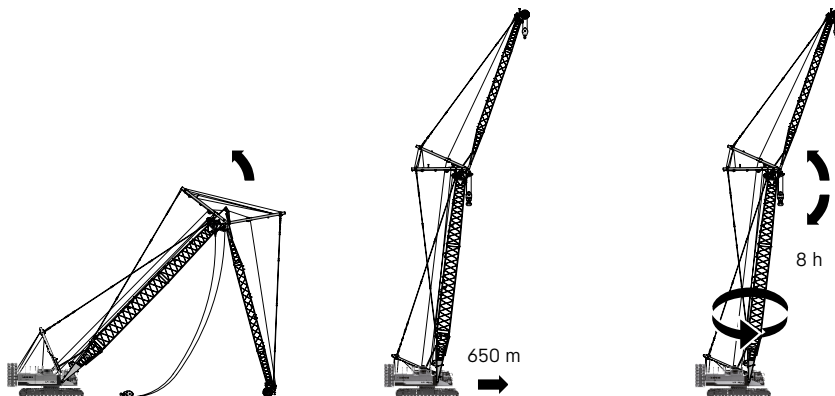
Rendimiento «unplugged»

El rendimiento en modo batería ⁽¹⁾ permite, por ejemplo, el montaje de la pluma principal y el plumín, el desplazamiento sobre una distancia de aprox. 650 m ⁽²⁾ en estado totalmente lastrado o el funcionamiento de la grúa durante aprox. 8 horas ⁽³⁾.

¹ La vida útil de la batería se puede optimizar utilizando la grúa en modo enchufable tan a menudo como sea posible.

² Totalmente lastrada sobre suelo nivelado a una temperatura ambiente de 10-25 °C

³ Durante un periodo de 10 000 turnos, la grúa puede funcionar con batería durante aproximadamente 8 horas en el 50 % de los turnos a una temperatura ambiente de 10-25 °C.



Descripción técnica



Sistema de accionamiento

Potencia máx. de accionamiento	255 kW (temperatura 45 °C de agua de refrigeración)
Tipo batería	High Performance Battery System
Tecnología	Li-Ion NMC (níquel, manganeso, cobalto)
Potencia máx. de carga	20 kW @ 32 A 40 kW @ 63 A
Opción	80 kW @ 125 A
Tensión de red	400-480 V CA (trifásica + N + PE / trifásica + PE)



Emisiones sonoras/vibración

Emisiones de sonidos	corresponden con la normativa 2000/14/CE	
Nivel de presión acústica de emisión L_{pa}	n.a. dB(A)	(en la cabina)
Nivel de potencia de sonido L_{wa} garantizado	n.a. dB(A)	(de la máquina)
Vibración transmitida al operador	< 2.5 m/s ²	(al tronco superior)
	< 0.5 m/s ²	(a todo el cuerpo)



Sistema hidráulico

Bombas hidráulicas	una bomba doble de desplazamiento axial mantiene el sistema hidráulico de circuito abierto, permitiendo realizar todas las funciones de forma simultánea se incorpora una válvula de corte en la bomba para evitar picos de presión hidráulica
Tanque de hidráulico	650 l
Presión máx.	350 bar
Aceite hidráulico	todos los filtros están controlados electrónicamente, existe la posibilidad de utilizar aceites sintéticos ecológicos



Sistema de control electrónico

Sistema de control	incluye todas las funciones de control y monitorización, diseñado para superar condiciones ambientales más adversas y para trabajar en tareas de extrema dureza
Visualización	pantalla de alta resolución en la cabina del operador, todos los datos relevantes de la operativa de la máquina, así como los mensajes de error y avisos, se visualizan en el idioma requerido
Operación	se pueden realizar varios movimientos simultáneamente gracias al control proporcional electro-hidráulico, todas las categorías de cargas se pueden posicionar con la máxima precisión



Mecanismo de traslación

Accionamiento	con motores hidráulicos de pistones axiales
Cadenas	libre de mantenimiento, tensor de cadenas hidráulico
Freno	freno multidisco con accionamiento hidráulico
Velocidad de traslación	0-1.3 km/h
Tejas planas	Ancho 1000 mm



Mecanismo de giro

Accionamiento	con motores hidráulicos de pistones axiales, engranaje planetario y piñón
Corona giratoria	corona de giro de rodamientos con dientes exteriores
Freno	freno multidisco con accionamiento hidráulico
Velocidad de giro	0-1.8 rpm, regulable sin escalonamientos
Preselección de velocidad	El giro se puede accionar preseleccionando una velocidad o mediante el giro libre cuando se selecciona una velocidad: el freno de disco (freno de parada) se cierra, si no se efectúa ningún movimiento de giro



Cabrestantes

Cabrestantes de grúa 1 y 2 estándares	consisten de un engranaje planetario interno, bañado en aceite y de mantenimiento mínimo. Para los cabrestantes se utilizan motores de control de alta presión y caudal variable. Este sistema dispone de sensores que automáticamente ajustan el caudal de aceite para alcanzar la máxima velocidad dependiendo de la carga suspendida
Tiro (7a capa)	120 kN
Diámetro cables	26 mm
Diámetro del tambor	580 mm
Velocidad del cable	0-136 m/min
Longitud de cable en 7 capas	489 m
Opción - cabrestante con caída libre	Caída libre: la función de freno y de embrague se realiza solo con el freno de trabajo (freno de discos múltiples de diseño compacto, de bajo desgaste y sin necesidad de mantenimiento)



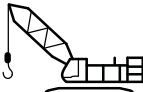



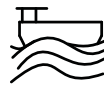
Cabrestantes de pluma/plumín

Pluma principal	
Tiro	máx. 180 kN
Diámetro cables	24 mm
Velocidad	15-86° en 119 s
Plumín	
Tiro	máx. 105 kN
Diámetro cables	20 mm
Velocidad	15-78° en 46 s

Peso operacional

Composición del peso operacional	Máquina base con cadenas cabrestantes 1+2, caballete pluma principal de 17 m, que se compone de un pie de pluma (7 m), cabeza de pluma (7 m) y tramo de pluma (6 m) contrapeso trasero 62.3 t (10×5 t + 1×12 t + 0.3 t) contrapeso central 20 t (2×10 t) gancho 160 t
Peso total	aprox. 168 t

Modos de aplicación

	 Elevación	 Cuchara	 Elevación de personas
 Tierra	✓	✓	✓
 Estructura flotante (barcaza)	✓	✓	✓*

* sólo para barcazas elevadoras

Equipo opcional

Máquina base

Cabrestantes principales 12 t con caída libre
Pintura según petición cliente
Ganchos 12.5/40/80/100/160 t
Potencia de carga: 80 kW (125A/400VCA)
Batería adicional (33 kWh)

Pluma/plumín

Plumín abatible: Cabrestantes de pluma/plumín

Accesorios para pluma

Pasarela para pie de pluma, protección anticaída incluido
Pasarela para cabeza de pluma, protección anticaída incluido
Guía de cable para pasarela de pluma principal, protección anticaída incluido
Arnés adicional para protección anticaída para 1 persona
Pasarela para tramos de pluma 3/6/12 m
Pasarela para tramos de pluma 3/6/12 m, protección anticaída incluida

Paquetes de aplicaciones

Modo de aplicación: elevación de personas (O)
Modo de aplicación: barcaza (O)
Modo de aplicación: cimentaciones especiales (O)
Modo de aplicación: preselección velocidad del viento
Modo de aplicación: preselección marcha con carga (S)
Sincronización de cabrestantes
Radio control remoto
Enrollamiento de cable por control remoto
Radio control remoto para montaje
Usar el cabrestante de plumín abatible como cabrestante auxiliar
Elemento anti-giro 2 t caída libre
Cabrestante principal tensión constante
Operación con 2 ganchos

Funciones adicionales

Crane Planner 2.0
LiDAT

Auto-montaje

Sistema de auto-descarga estándar / telescópica
Sistema de auto-montaje contrapeso
Sistema de auto-montaje
Cabrestante auxiliar reenvíos
Ancho de vías, accionamiento hidráulico

Paquete de servicios

Kit para frío -25°C
Filtro de aceite hidráulico de bypass
Engrase automático de corona de giro - rodamientos
Aceite hidráulico Plus (longlife & bio)
Aceite hidráulico Plus bajas temperaturas (longlife & bio)
Aceite hidráulico Plus bajas temperaturas (longlife)

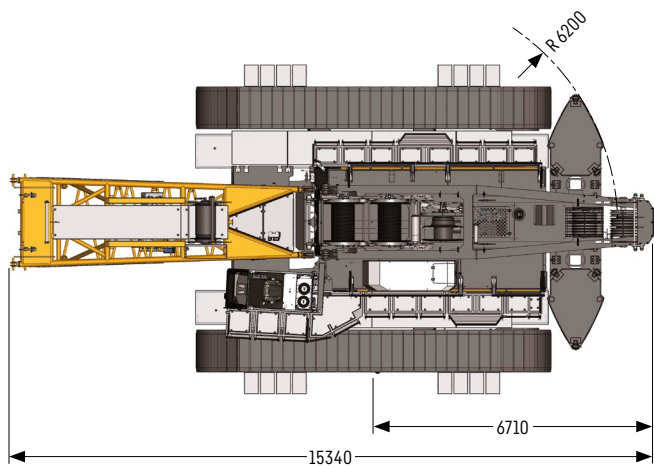
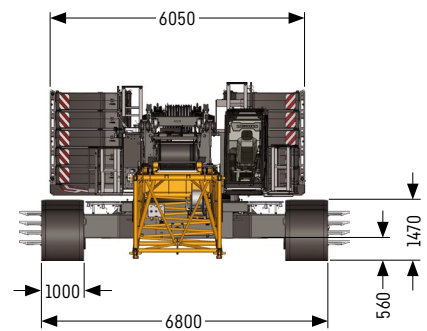
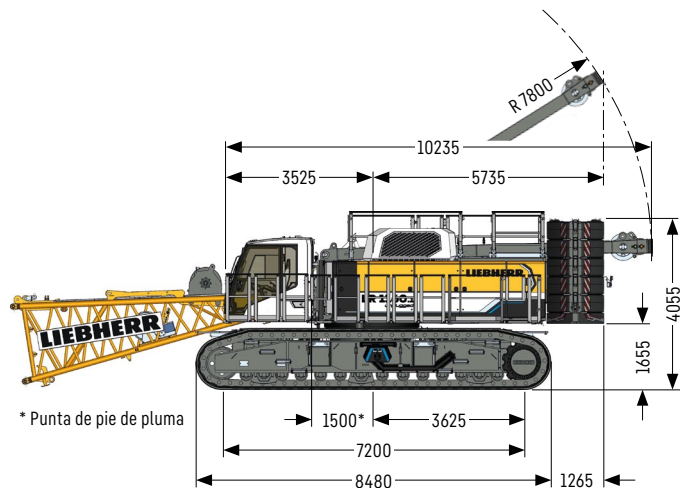
Seguridad adicional

Sistema de asistencia: Boom Up-and-Down Assistant
Sistema de asistencia: Estabilizador de carga horizontal (Horizontal Load Path)
Sistema de asistencia: Vertical Line Finder
Sistema de asistencia: Indicación y visualización de la presión sobre el suelo
Cámara adicional trasera y lateral
Cámara cabrestante
Cámara con zoom cabeza de pluma
Mejora de seguridad APAVE
Pasarelas y barandillas en superestructura, ancho 570 mm
Escalera adicional para el montaje de la pluma
Barandillas plegables para la superestructura
Barandillas para pasarela de la cabina
Protección del techo de la cabina FOPSI
Protección cabina anti-vandalismo
Indicador de altura de trabajo para los dos cabrestantes de elevación
Grupo de emergencia diesel-hidráulico 18.4 kW, Plug&Play
Dispositivo limitador de radio de pluma y giro
Piloto de aviso aéreo
Indicador luminoso de aviso de giro
Pararrayos
Indicador mecánico de ángulo
Control de acceso
Comodidad para el operario
Escalera adicional
Luces adicionales
Aire acondicionado cabina
Dispositivo hidráulica para inclinación de cabina
Avisador de nivel del aceite para engranajes
Idioma adicional monitor

(S) estándar, (O) opción

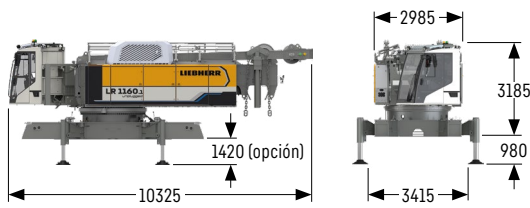
Dimensiones

Máquina base con chasis inferior



Dimensiones y pesos de transporte

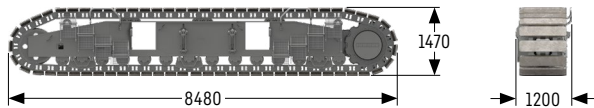
Máquina base y pluma principal 2018.xx



Máquina base

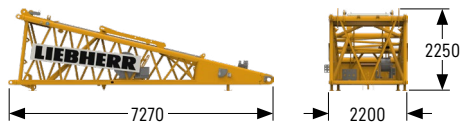
Peso sin cables de carga	kg	37500
Peso de los cables de elevación	kg/m	3.4

con caballete 1, cabrestantes 1+2 (2x 120 kN), sin pie de pluma, sin contrapeso trasero, sin contrapeso central y cadenas



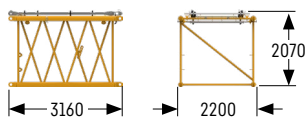
Cadenas

Peso de los tejas planas 1000 mm	kg	17498
----------------------------------	----	-------



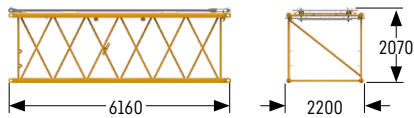
Pie de pluma 7 m (No. 2018.23)

Peso con cabrestante	kg	4067
Peso sin cabrestante	kg	2685



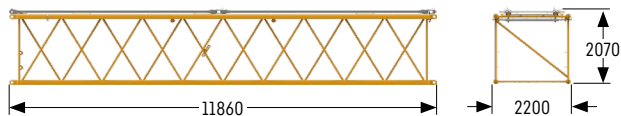
Tramo de pluma 3 m (No. 2018.20)

Peso con tirantas de pluma	kg	707
Peso con tirantas de pluma y de plumin	kg	771



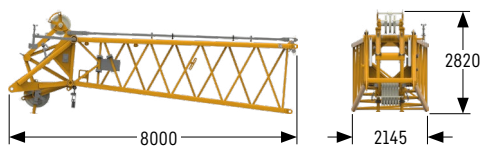
Tramo de pluma 6 m (No. 2018.20)

Peso con tirantas de pluma	kg	1011
Peso con tirantas de pluma y de plumin	kg	1121



Tramo de pluma 11. m (No. 2018.20)

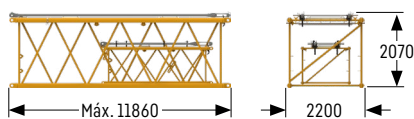
Peso con tirantas de pluma	kg	1691
Peso con tirantas de pluma y de plumin	kg	1905



Cabeza de pluma 7 m (No. 2018.20)

Peso con tirantas de pluma	kg	2404
----------------------------	----	------

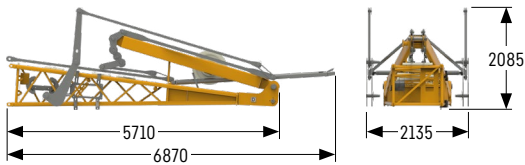
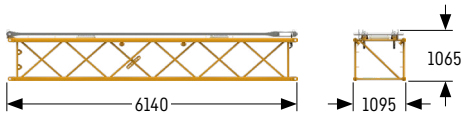
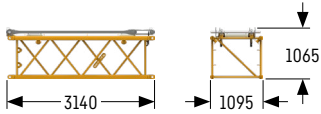
Opción de transporte 2018.xx / 1309.xx



Opción de transporte (No. 2018.xx/1309.xx)

No. 2018.xx/1309.xx	m	6/6	11.7/11.7
Peso incluido tirantas	kg	1620	2860

Plumín fijo 1008.xx



Cabeza de plumín fijo 5.5 m (No. 1008.20)

Peso incluido tirantas	kg 873
------------------------	--------

Tramo de plumín 3 m (No. 1008.17)

Peso incluido tirantas	kg 267
------------------------	--------

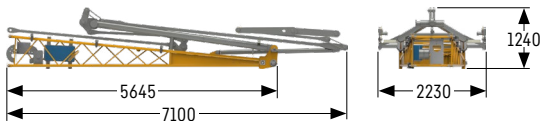
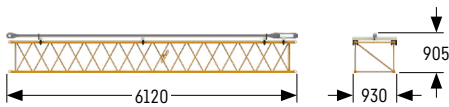
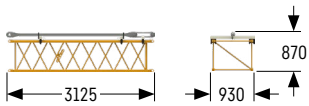
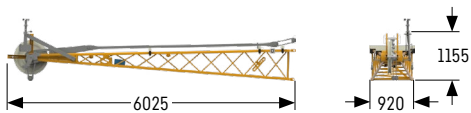
Tramo de plumín 6 m (No. 1008.17)

Peso incluido tirantas	kg 448
------------------------	--------

Pie de plumín fijo 5.5 m con caballete (No. 1008.20)

Peso incluido tirantas	kg 2058
------------------------	---------

Plumín fijo 0806.xx



Cabeza de plumín fijo 5.5 m (No. 0806.16)

Peso incluido tirantas	kg 442
------------------------	--------

Tramo de plumín 3 m (No. 0806.15)

Peso incluido tirantas	kg 141
------------------------	--------

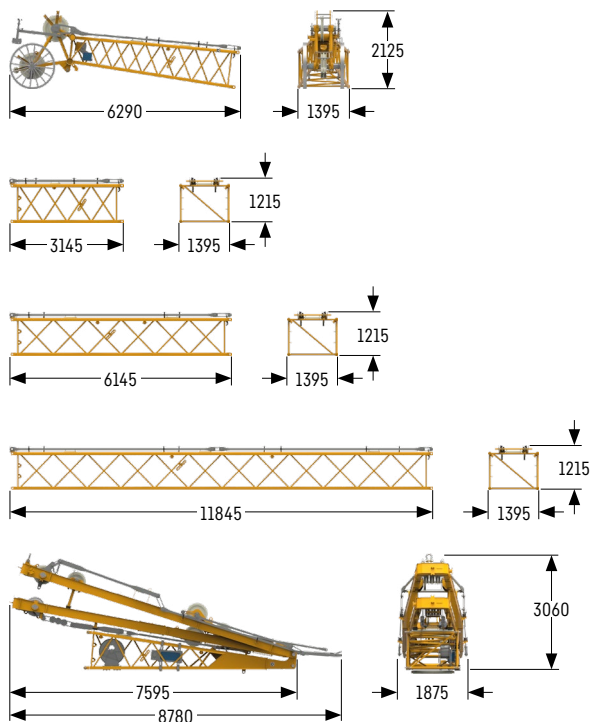
Tramo de plumín 6 m (No. 0806.15)

Peso incluido tirantas	kg 249
------------------------	--------

Pie de plumín fijo 5.5 m con caballete (No. 0806.16)

Peso incluido tirantas	kg 1077
------------------------	---------

Plumín abatible 1309.xx



Cabeza de plumín abatible 5.5 m (No. 1309.22)

Peso incluido tirantas	kg 1127
------------------------	---------

Tramo de plumín 3 m (No. 1309.20)

Peso incluido tirantas	kg 307
------------------------	--------

Tramo de plumín 6 m (No. 1309.20)

Peso incluido tirantas	kg 511
------------------------	--------

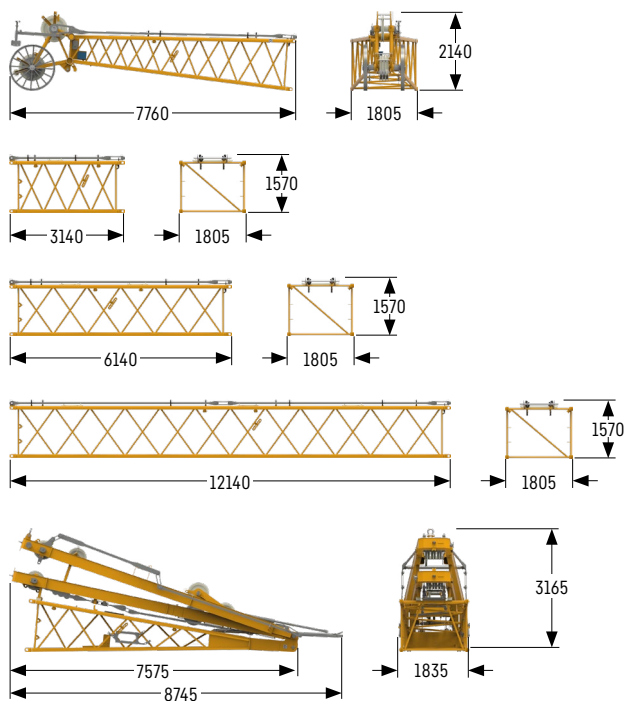
Tramo de plumín 11.7 m (No. 1309.20)

Peso incluido tirantas	kg 941
------------------------	--------

Pie de plumín abatible 5.5 m con caballetes 2 + 3 (No. 1309.22)

Peso incluido tirantas	kg 4493
------------------------	---------

Plumín abatible 1713.xx



Cabeza de plumín abatible 7 m (No. 1713.21)

Peso incluido tirantas	kg 1376
------------------------	---------

Tramo de plumín 3 m (No. 1713.18)

Peso incluido tirantas	kg 394
------------------------	--------

Tramo de plumín 6 m (No. 1713.18)

Peso incluido tirantas	kg 624
------------------------	--------

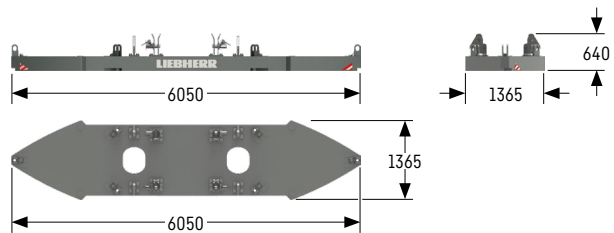
Tramo de plumín 12 m (No. 1713.18)

Peso incluido tirantas	kg 1122
------------------------	---------

Pie de plumín abatible 7 m con caballetes 2 + 3 (No. 1713.22)

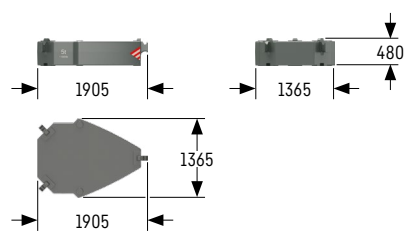
Peso incluido tirantas	kg 4747
------------------------	---------

Contrapeso



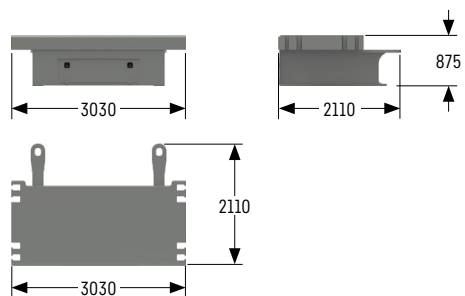
Placa base del contrapeso sin sujeciones (1x)

Peso	kg 12000
------	----------



Contrapeso (10x)

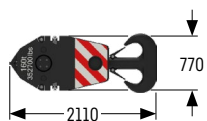
Peso	kg 5000
------	---------



Contrapeso central (2x)

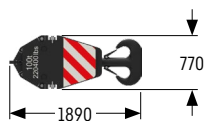
Peso	kg 10000
------	----------

Ganchos con peso adicional / ganchos simples



Gancho 160 t – 7 poleas

Ancho	mm	885
Peso	kg	1500/2250/3000



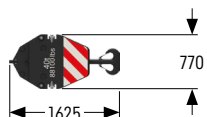
Gancho 100 t – 5 poleas

Ancho	mm	745
Peso	kg	1300/1800/2300



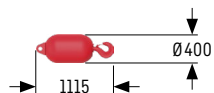
Gancho 80 t – 3 poleas

Ancho	mm	565
Peso	kg	1000/1500/2000



Gancho 40 t – 1 polea

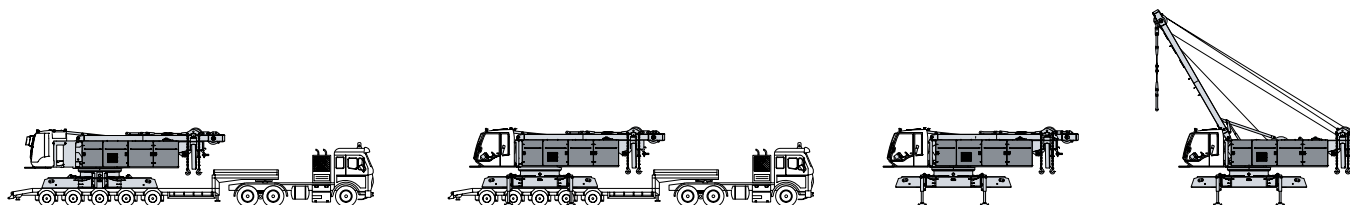
Ancho	mm	490
Peso	kg	700/1100/1500



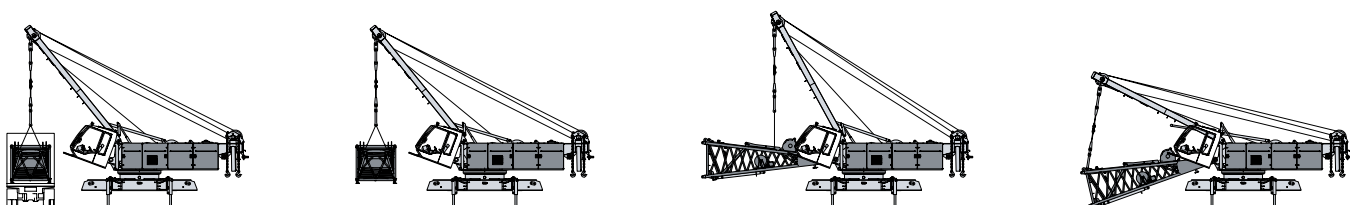
Gancho 12.5 t

Peso	kg	600
------	----	-----

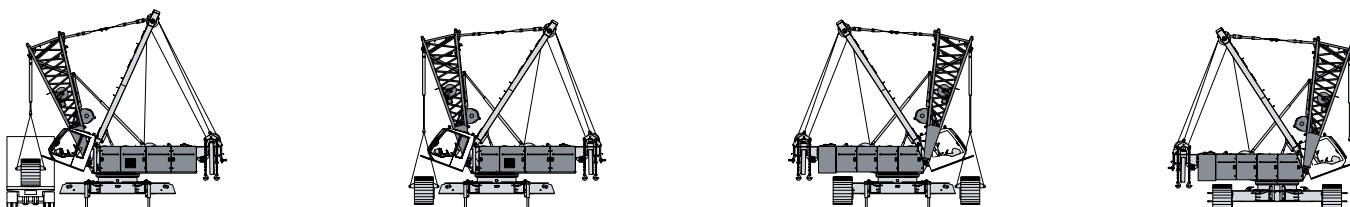
Sistema de auto-montaje



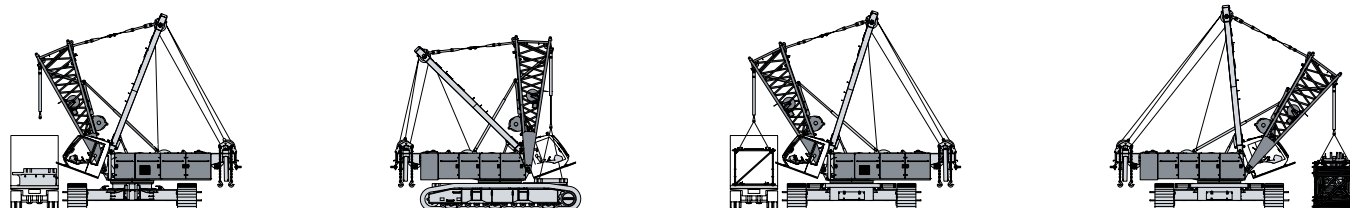
Descarga de la máquina base



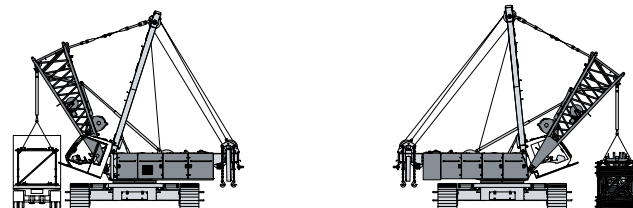
Descarga y montaje del pie de pluma



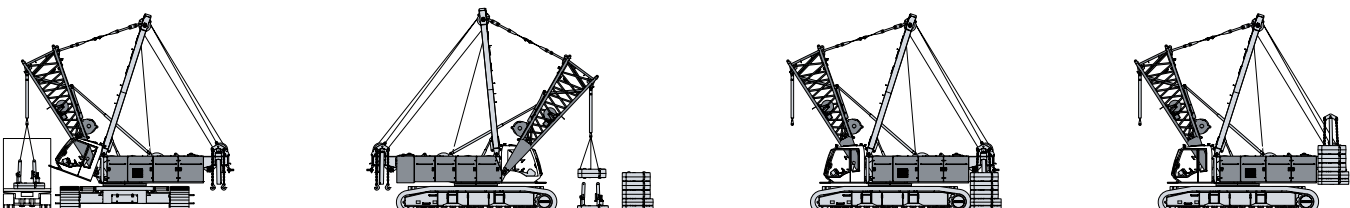
Descarga y montaje de las cadenas



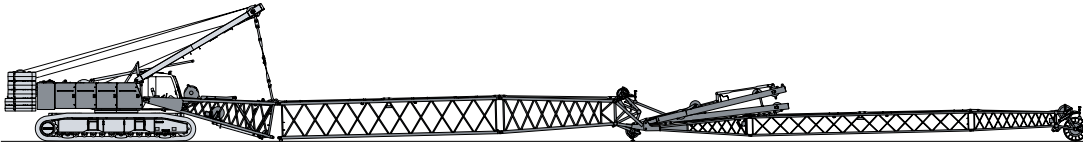
Descarga y montaje del contrapeso central



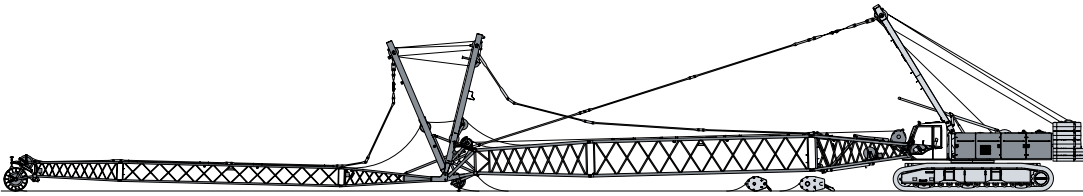
Descarga y montaje de la pluma



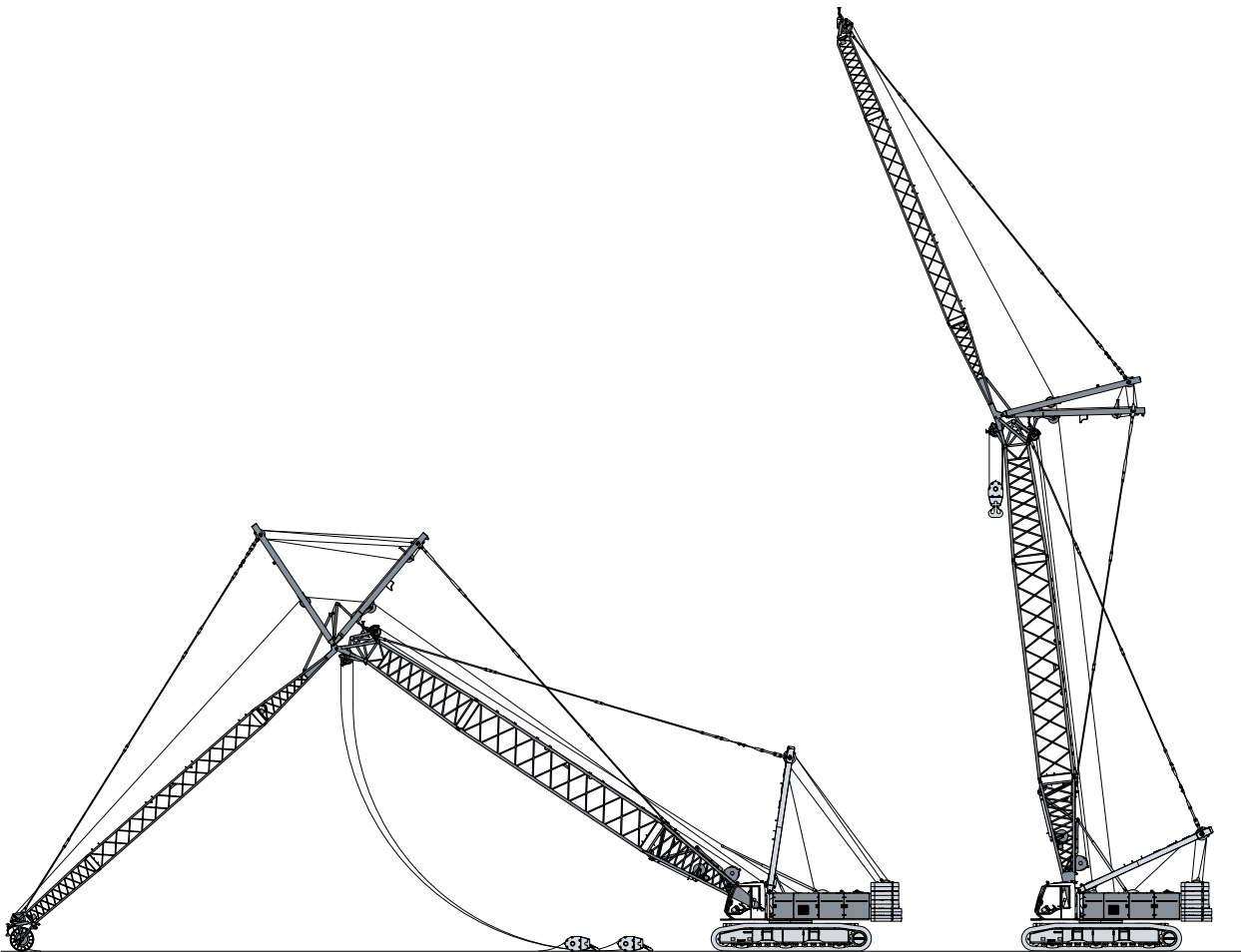
Descarga y montaje del contrapeso



Adosamiento de la pluma

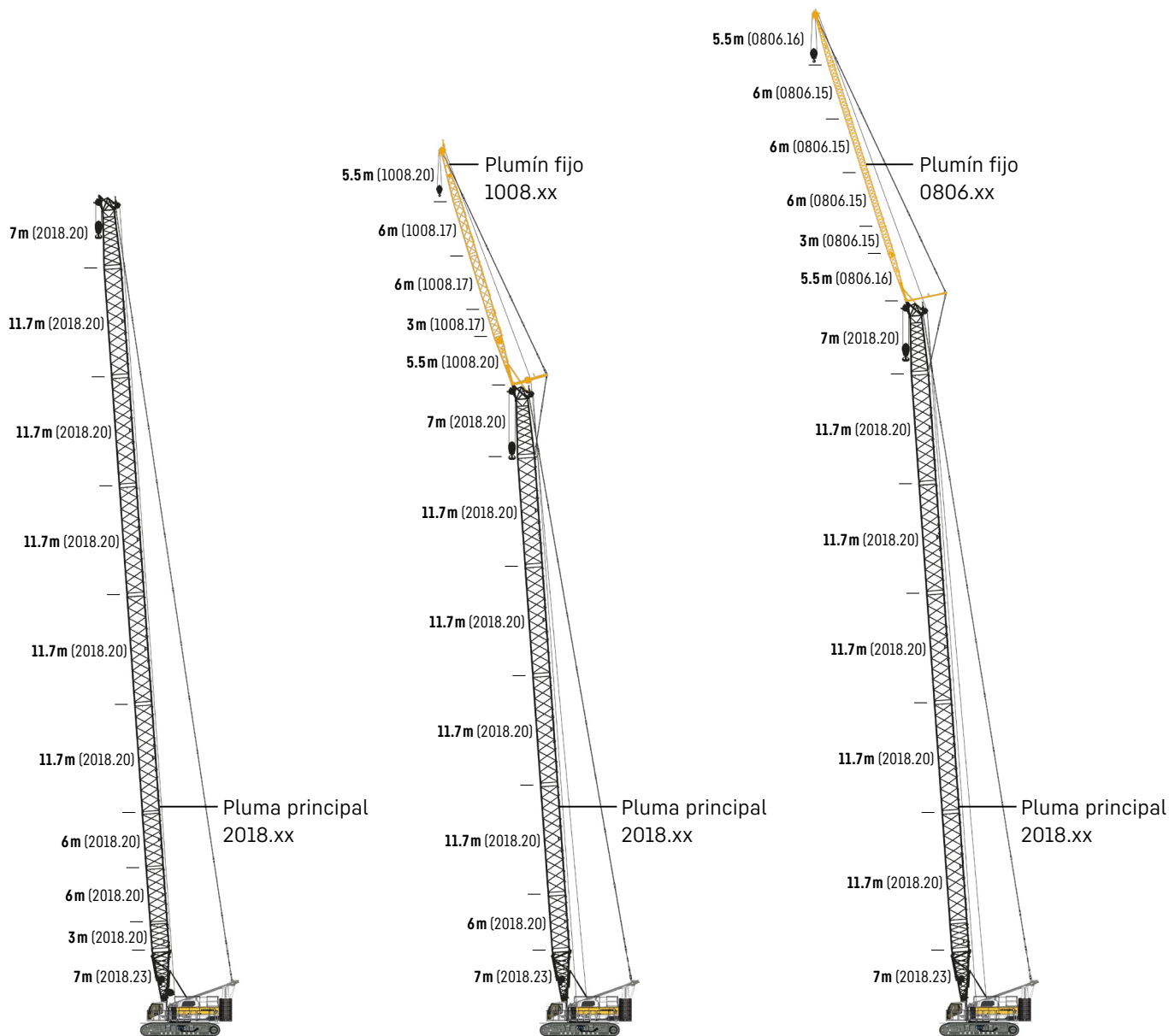


Montaje de los cables de elevación de la pluma principal y del plumín abatible



Elevación de la pluma principal y del plumín abatible

Configuraciones de pluma



Pluma principal

Modo 1

Longitud máx.

2018.xx m 87.5

Más información en la página 20.

Pluma principal + plumín fijo

Modo 3

Combinaciones máx.

2018.xx m 66.8 69.8

1008.xx m 26 20

Longitud total m 92.8 89.8

Más información en la página 34.

Pluma principal + plumín fijo

Modo 3

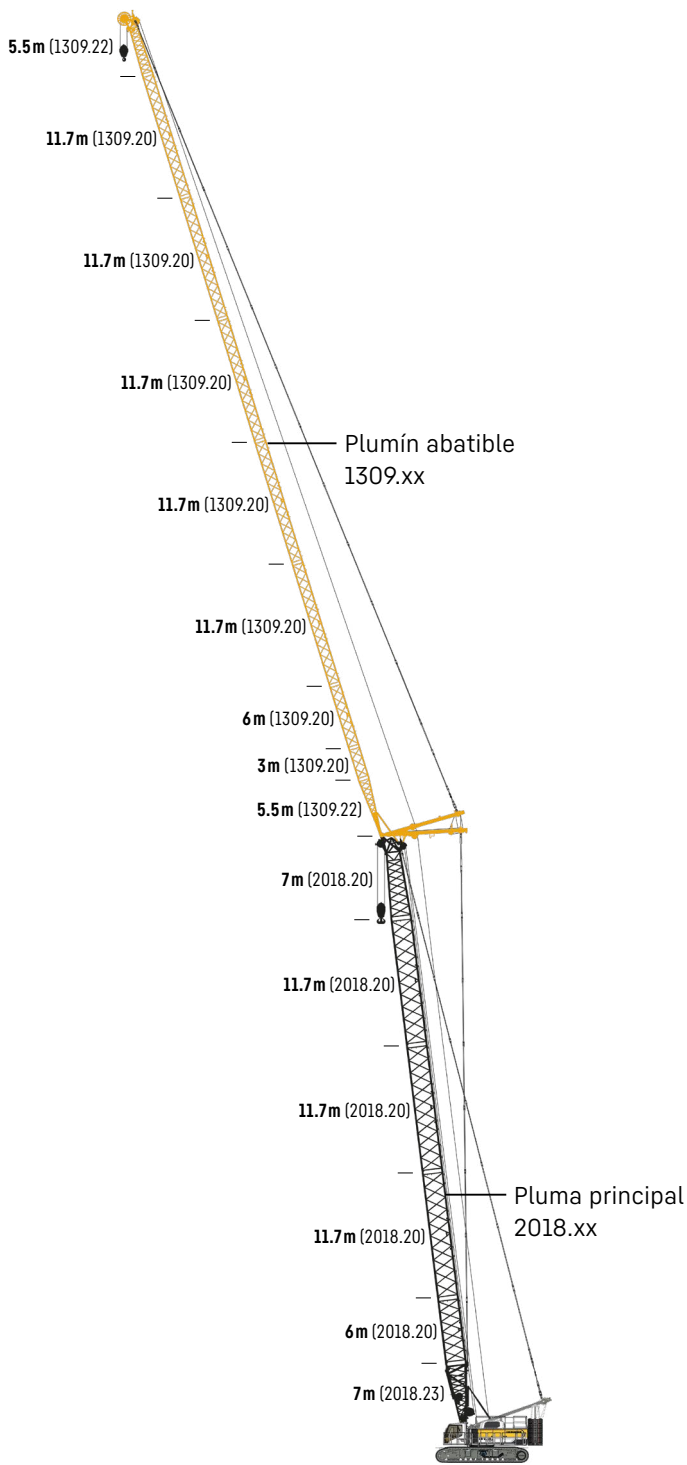
Combinaciones máx.

2018.xx m 75.5 78.5

0806.xx m 32 26

Longitud total m 107.5 104.5

Más información en la página 37.



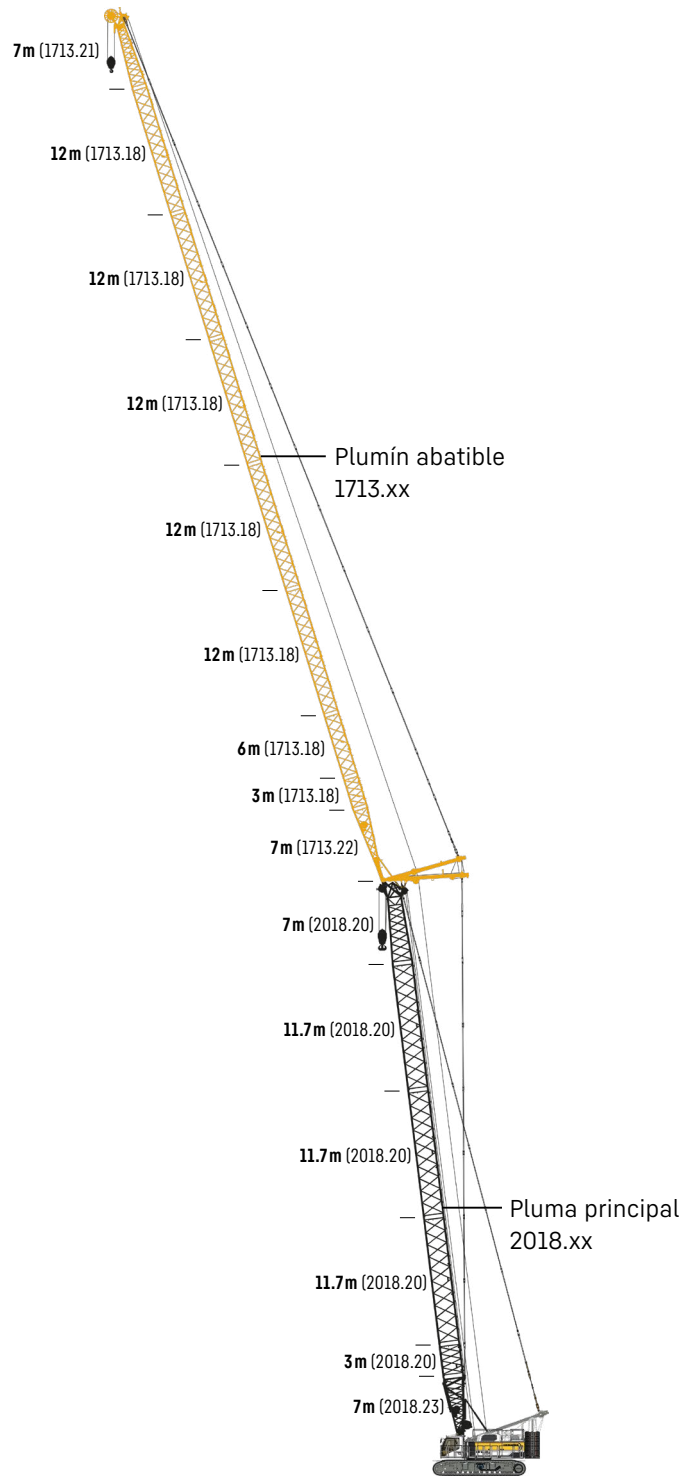
Pluma principal + plumín abatible

Modo 4

Combinaciones máx.

2018.xx	m	55.1	58.1
1309.xx	m	78.5	66.8
Longitud total	m	133.6	124.9

Más información en la página 22.



Pluma principal + plumín abatible

Modo 4

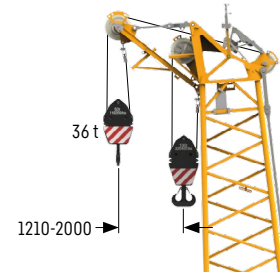
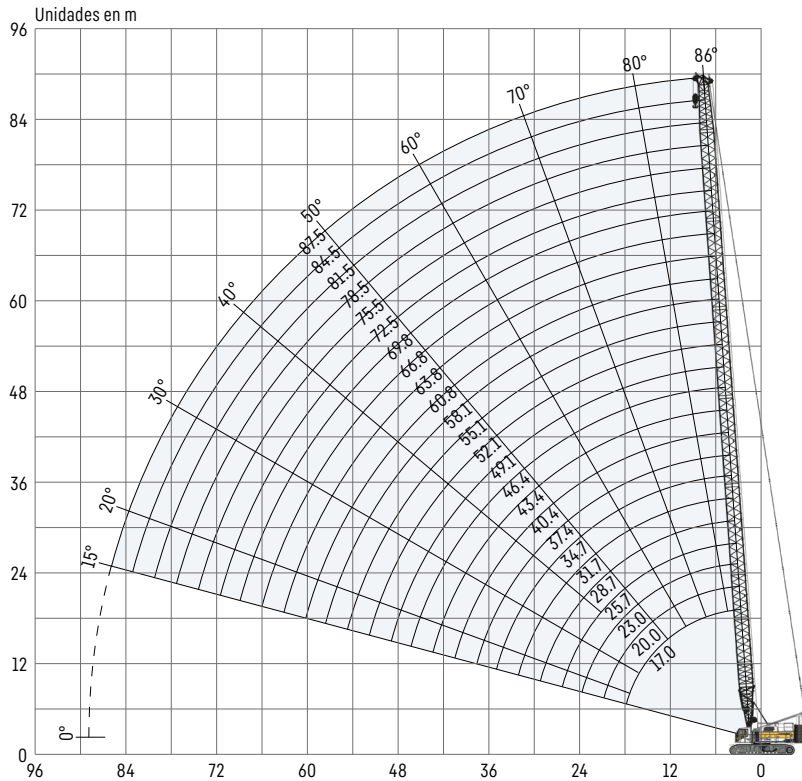
Combinaciones máx.

2018.xx	m	52.1	55.1
1713.xx	m	83	68
Longitud total	m	135.1	123.1

Más información en la página 28.

Pluma principal 2018.xx

Longitud de pluma 17-87.5 m



Plumín auxiliar fijo 36 t (opción)

La carga máx. del plumín auxiliar es de 36 t. La tabla de capacidad carga correspondiente está programada en la limitación del par de carga.

Configuración de pluma principal 2018.xx

Tramos de pluma	Número de tramos de pluma													
	1	1	1	1	1	1	1	1	1	1	1	1	1	1
Pie de pluma 7m	1	1	1	1	1	1	1	1	1	1	1	1	1	1
Tramo de pluma 3m	1		1		1		1		1		1		1	
Tramo de pluma 6m		1	1			1	1		1		1	1		1
Tramo de pluma 11.7m				1	1	1	1	2	2	2	2	3	3	
Cabeza de pluma 7m	1	1	1	1	1	1	1	1	1	1	1	1	1	1
Longitud de pluma [m]	17	20	23	25.7	28.7	31.7	34.7	37.4	40.4	43.4	46.4	49.1	52.1	
Plumín auxiliar fijo	✓	✓	✓	✓	✓	✓	✓	✓	✓	✓	✓	✓	✓	✓
Pie de pluma 7m	1	1	1	1	1	1	1	1	1	1	1	1	1	1
Tramo de pluma 3m		1		1		1		1		1		1		1
Tramo de pluma 6m	1	1			1	1		1		1	1	2	2	
Tramo de pluma 11.7m	3	3	4	4	4	4	5	5	5	5	5	5	5	
Cabeza de pluma 7m	1	1	1	1	1	1	1	1	1	1	1	1	1	1
Longitud de pluma [m]	55.1	58.1	60.8	63.8	66.8	69.8	72.5	75.5	78.5	81.5	84.5	87.5		
Plumín auxiliar fijo	✓	✓	✓	✓	✓	✓	✓	✓	✓	✓	✓	✓	✓	✓

Capacidades con pluma principal

Tabla de carga [t]

	Longitud de pluma [m]											
	17	23	28.7	34.7	40.4	46.4	52.1	60.8	69.8	75.5	81.5	87.5
3.7	160.0*											
5	137.0	137.0	136.3	126.4								
6	134.5	132.2	131.2	122.9	104.8	86.4						
7	130.7	123.3	115.1	110.7	98.9	82.7	69.5	52.9				
8	116.0	107.6	101.7	95.6	89.4	78.9	66.4	51.7	37.9	31.6		
9	99.3	93.9	88.9	84.0	79.7	72.1	63.7	49.5	36.8	31.3	26.1	21.9
10	84.6	82.8	78.8	74.8	71.4	66.5	59.9	47.8	35.7	30.4	25.3	21.7
12	65.0	65.1	64.1	61.2	58.7	56.2	54.0	43.1	33.4	28.9	24.1	20.5
14	52.4	52.5	52.5	51.6	49.7	47.7	46.0	39.8	31.2	27.3	22.7	19.4
16	43.7	43.9	43.9	43.7	42.9	41.3	39.9	35.7	29.4	26.1	21.4	18.1
18	37.2	37.5	37.5	37.3	37.1	36.3	35.1	32.4	27.0	24.7	20.5	17.1
20	42.5	32.6	32.6	32.4	32.2	32.0	31.2	29.6	25.0	23.3	19.3	16.2
22	35.8	28.7	28.7	28.5	28.4	28.1	27.9	26.6	23.4	22.1	18.3	15.3
24		12.1	25.6	25.4	25.2	25.0	24.7	24.0	21.9	21.1	17.4	14.5
27			21.8	21.7	21.5	21.2	21.0	20.6	19.6	18.9	16.3	13.6
30				18.7	18.6	18.3	18.1	17.7	17.2	16.5	14.9	12.7
34				15.7	15.6	15.3	15.1	14.7	14.2	13.9	13.2	11.6
38					13.2	13.0	12.7	12.3	11.9	11.6	11.1	10.4
39					12.7	12.5	12.2	11.9	11.4	11.1	10.7	10.0
40					12.2	12.0	11.8	11.4	10.9	10.6	10.2	9.6
42						11.1	10.9	10.5	10.0	9.8	9.4	8.8
44						10.3	10.1	9.7	9.2	9.0	8.6	8.1
46						9.6	9.4	9.0	8.5	8.2	7.9	7.4
48							8.7	8.4	7.9	7.6	7.2	6.8
50							8.1	7.7	7.2	7.0	6.6	6.3
53								6.9	6.4	6.1	5.8	5.5
54								6.7	6.2	5.9	5.6	5.2
57								6.0	5.5	5.2	4.9	4.5
60								5.3	4.8	4.6	4.2	3.9
62									4.5	4.2	3.8	3.5
64									4.1	3.8	3.5	3.1
66									3.7	3.5	3.1	2.8
68									3.4	3.2	2.8	2.5
70										2.9	2.5	2.2
72										2.6	2.2	
73										2.4	2.1	
74										2.3		
75										2.1		

* Para capacidades de elevación superiores a 137t se requiere una cabeza de pluma especial heavy duty.

Contrapeso central: 20 t

Contrapeso trasero:

52.3 t

62.3 t



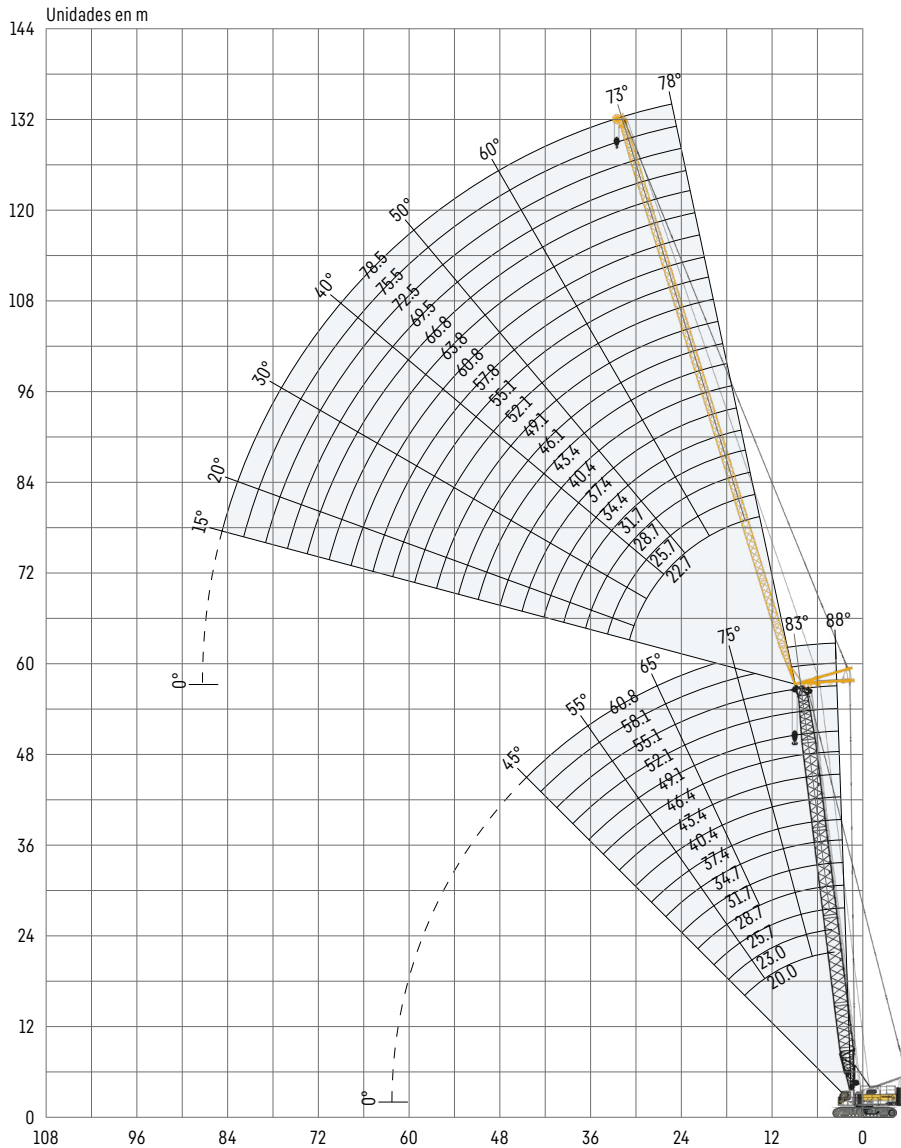
TLT 13618472.0. Estas tablas de cargas sirven únicamente como información. Para trabajos de elevación consultar las tablas de cargas de la cabina o el manual. De lo contrario, lo recomendamos que planifique su trabajo de elevación con Crane Planner 2.0.

 **Crane Planner 2.0**

www.liebherr.com/CranePlanner

Plumín abatible 1309.xx

Longitud de plumín 22.7-78.5 m



Plumín auxiliar fijo 12t (opción)

La carga máx. del plumín auxiliar es de 12 t.

Configuración de plumín abatible 1309.xx

Tramos de plumín	Número de tramos de plumín																			
	22.7	25.7	28.7	31.7	34.4	37.4	40.4	43.4	46.1	49.1	52.1	55.1	57.8	60.8	63.8	66.8	69.5	72.5	75.5	78.5
Pie de plumín 5.5 m	1	1	1	1	1	1	1	1	1	1	1	1	1	1	1	1	1	1	1	1
Tramo de plumín 3 m		1	1	1	1	1	1	1	1	1	1	1	1	1	1	1	1	1	1	1
Tramo de plumín 6 m			1	1	1	1	1	1	1	1	1	1	1	1	1	1	1	1	1	1
Tramo de plumín 11.7 m	1	1	1	1	2	2	2	2	3	3	3	3	4	4	4	4	5	5	5	5
Cabeza de plumín 5.5 m	1	1	1	1	1	1	1	1	1	1	1	1	1	1	1	1	1	1	1	1
Longitud de plumín [m]	22.7	25.7	28.7	31.7	34.4	37.4	40.4	43.4	46.1	49.1	52.1	55.1	57.8	60.8	63.8	66.8	69.5	72.5	75.5	78.5
Plumín auxiliar fijo	✓	✓	✓	✓	✓	✓	✓	✓	✓	✓	✓	✓	✓	✓	✓	✓	✓	✓	✓	✓

Para conocer la configuración de pluma principal, consultar la tabla en la página 20.

Capacidades con plumín abatible

Tabla de carga [t] con pluma principal 20 m, ángulo de 88/83/75/65°

Radio [m]	Longitud de plumín 22.7m				Longitud de plumín 28.7m				Longitud de plumín 34.4m			
	88°	83°	75°	65°	88°	83°	75°	65°	88°	83°	75°	65°
8.4	42.7											
10	41.7				32.9							
13	33.2	38.4			28.3				23.1			
15	27.9	34.4			25.1	27.9			21.1			
18	21.4	27.3			20.9	24.1			18.0	19.8		
19	19.7	25.1	29.8		19.2	23.3			17.1	18.9		
20	18.1	23.1	28.4		17.7	21.8			16.4	17.8		
21	16.7	21.1	26.8		16.4	20.4	23.6		15.4	16.9		
22	15.5	19.3	25.5		15.4	19.2	22.4		14.5	16.2		
23	14.6	17.7	24.3		14.5	18.3	21.6		13.7	15.4		
24	13.8	16.6	22.9		13.6	17.3	20.7		13.0	14.6	16.7	
25	12.9	15.7	21.7	22.3	12.8	16.2	19.9		12.4	14.0	16.0	
27		12.1	19.4	20.7	11.5	14.4	18.4		11.3	12.9	14.8	
29			16.9	19.0	10.6	13.0	16.7	18.5	10.3	11.9	13.5	
31				17.9	9.0	11.8	15.2	17.3	9.5	11.0	12.6	
33				16.7		10.1	14.1	15.9	8.8	10.3	11.6	13.5
35							13.0	14.9	8.0	9.5	10.8	12.5
36								14.4	7.7	9.1	10.5	12.0
38								13.4		8.3	9.7	11.1
39								11.9			9.4	10.8
41											8.6	10.1
44												9.0
Radio [m]	Longitud de plumín 40.4m				Longitud de plumín 46.1m				Longitud de plumín 55.1m			
	88°	83°	75°	65°	88°	83°	75°	65°	88°	83°	75°	65°
13	15.6											
16	14.1				11.9				8.5			
18	13.5	13.9			11.3				8.1			
20	12.7	13.1			10.8	11.1			7.7			
21	12.4	12.8			10.5	10.8			7.5			
22	12.1	12.4			10.3	10.5			7.4	7.5		
23	11.8	12.1			10.0	10.3			7.2	7.4		
26	10.0	11.5	11.9		9.4	9.8			6.9	7.0		
28	9.0	11.1	11.6		8.5	9.5	9.7		6.7	6.8		
31	7.9	10.5	11.1		7.5	9.1	9.4		6.4	6.6		
34	7.0	9.1	10.8		6.7	8.8	9.1		5.9	6.4	6.5	
36	6.5	8.3	10.1	10.8	6.2	8.1	8.9		5.7	6.2	6.4	
42	5.6	6.8	8.5	9.3	5.0	6.4	7.7	8.5	4.7	5.6	6.0	
44		6.3	7.9	8.8	4.7	5.9	7.3	8.2	4.4	5.4	5.8	6.0
47			6.9	8.1	4.2	5.3	6.8	7.4	3.9	5.0	5.5	5.8
49				7.6		4.8	6.4	7.1	3.7	4.8	5.3	5.6
52							5.8	6.5	3.3	4.4	5.1	5.4
54								6.1	3.1	4.1	4.9	5.2
56									2.9	3.7	4.7	5.1
58										3.3	4.5	4.9
61											3.7	4.6
64												4.2

Contrapeso central: 20 t

Contrapeso trasero:

62.3 t



TLT 13618472.0. Estas tablas de cargas sirven únicamente como información. Para trabajos de elevación consultar las tablas de cargas de la cabina o el manual. De lo contrario, lo recomendamos que planifique su trabajo de elevación con Crane Planner 2.0.

Crane Planner 2.0

www.liebherr.com/CranePlanner

Capacidades con plumín abatible

Tabla de carga [t] con pluma principal 31.7 m, ángulo de 88/83/75/65°

Radio [m]	Longitud de plumín 22.7 m				Longitud de plumín 31.7 m				Longitud de plumín 43.4 m			
	88°	83°	75°	65°	88°	83°	75°	65°	88°	83°	75°	65°
8.8	44.4											
11	41.1				28.9							
14	31.8	40.7			26.8				17.1			
18	22.7	32.4			21.0	25.6			15.6			
20	19.5	26.5			18.3	24.1			14.7	15.5		
22	16.9	22.5	28.3		15.8	22.8			13.4	14.9		
24	15.1	19.4	25.9		13.9	19.5			12.4	14.2		
26		17.2	23.5		12.7	16.9	22.7		11.6	13.7		
27		16.4	22.5		12.2	16.1	21.9		11.1	13.4		
28		15.5	21.5		11.7	15.3	21.1		10.6	13.1		
29			20.6		11.3	14.7	20.2		10.2	12.8		
30			19.7	18.3	10.9	14.0	19.4		9.8	12.5	13.8	
32			18.2	16.9	10.2	12.9	17.9		9.2	12.0	13.5	
33			12.1	16.3	9.9	12.5	17.3		8.9	11.8	13.2	
34				15.7	9.5	12.1	16.6		8.6	11.6	13.0	
36				14.6		11.1	15.4	14.2	8.0	10.8	12.5	
38				13.6			14.4	13.3	7.5	10.0	12.1	
41							12.7	12.1	6.9	9.0	11.4	
42								11.7	6.7	8.7	11.0	11.3
48										7.0	9.3	9.4
49											9.0	9.2
58												7.3
Radio [m]	Longitud de plumín 55.1 m				Longitud de plumín 66.8 m				Longitud de plumín 78.5 m			
	88°	83°	75°	65°	88°	83°	75°	65°	88°	83°	75°	65°
16	10.3											
18	9.9				6.5							
21	9.3				6.2				3.6			
23	8.9	9.1			6.0				3.5			
24	8.7	9.0			5.9				3.4			
27	8.3	8.6			5.6	5.7			3.2			
30	8.1	8.3			5.4	5.5			3.0	3.1		
35	7.0	7.8	8.2		5.1	5.2			2.7	2.9		
39	6.3	7.4	7.9		4.7	5.0			2.6	2.7		
43	5.6	7.0	7.5		4.4	4.8	5.0		2.4	2.5		
47	5.0	6.4	7.2		4.2	4.6	4.8		2.3	2.4	2.5	
53	4.2	5.7	6.6	7.0	3.4	4.3	4.5		2.1	2.2	2.3	
55	3.9	5.3	6.5	6.9	3.1	4.1	4.4	4.5	2.0	2.1	2.2	
57	3.7	4.9	6.3	6.7	2.9	4.0	4.4	4.4		2.1	2.2	
60		4.4	5.9	6.4	2.7	3.9	4.2	4.3		2.0	2.1	
62			5.6	6.2	2.5	3.8	4.2	4.3			2.0	2.1
64			5.3	5.9	2.3	3.5	4.1	4.2			2.0	2.1
65				5.7	2.2	3.4	4.1	4.2				2.0
68				5.3		3.0	3.9	4.1				
69				5.2		2.8	3.8	4.1				
71						2.6	3.7	4.0				
73							3.5	3.9				

Contrapeso central: 20 t

Contrapeso trasero:

62.3 t



TLT 13618472.0. Estas tablas de cargas sirven únicamente como información. Para trabajos de elevación consultar las tablas de cargas de la cabina o el manual. De lo contrario, lo recomendamos que planifique su trabajo de elevación con Crane Planner 2.0.

www.liebherr.com/CranePlanner

Crane Planner 2.0

Capacidades con plumín abatible

Tabla de carga [t] con pluma principal 40.4 m, ángulo de 88/83/75/65°

	Longitud de plumín 22.7 m				Longitud de plumín 31.7 m				Longitud de plumín 43.4 m			
	88°	83°	75°	65°	88°	83°	75°	65°	88°	83°	75°	65°
9.1	37.3											
11	35.2				25.8							
14	27.4				23.8				15.7			
16	23.6	31.8			21.8				15.1			
18	20.3	28.4			18.8	23.2			14.4			
21	16.6	22.7			15.5	20.9			13.0	14.1		
26	12.1	16.5	22.2		11.8	16.0			10.4	12.9		
28		15.1	20.6		11.0	14.4	19.3		9.6	12.5		
30			19.0		10.3	13.3	18.1		8.9	11.9		
32			17.6		9.7	12.3	16.8		8.3	11.1	12.8	
33			16.9	15.1	9.3	11.9	16.3		8.1	10.8	12.8	
34			16.3	14.6	9.0	11.5	15.9		7.8	10.4	12.6	
36				13.6		10.7	14.9		7.4	9.9	12.2	
38				12.7		9.9	13.9		7.0	9.2	11.9	
42				11.2			12.3	10.8	6.3	8.1	11.2	
44							11.5	10.2	5.9	7.7	10.6	
45								9.9	5.7	7.4	10.3	9.4
46								9.6	5.6	7.2	10.0	9.1
49								8.9		6.5	9.4	8.4
50								8.6			9.1	8.1
55											7.8	7.1
62												6.0
	Longitud de plumín 55.1 m				Longitud de plumín 66.8 m				Longitud de plumín 78.5 m			
	88°	83°	75°	65°	88°	83°	75°	65°	88°	83°	75°	65°
16	9.6											
19	9.2				6.1							
21	8.8				5.9				3.5			
25	8.2	8.5			5.5				3.2			
28	7.8	8.2			5.3	5.5			3.0			
31	7.5	7.9			5.1	5.3			2.9	3.0		
37	6.1	7.4	7.7		4.7	4.9			2.6	2.8		
42	5.2	6.9	7.5		4.1	4.7	4.8		2.4	2.5		
46	4.7	6.3	7.2		3.8	4.5	4.7		2.3	2.4		
47	4.5	6.1	7.1		3.7	4.4	4.7		2.3	2.4		
48	4.4	6.0	7.1		3.6	4.4	4.6		2.2	2.3	2.4	
52	4.0	5.4	6.7	6.9	3.1	4.1	4.5		2.1	2.2	2.4	
55	3.6	5.0	6.5	6.6	2.8	3.9	4.3		2.0	2.1	2.3	
57	3.4	4.7	6.3	6.3	2.6	3.7	4.3			2.1	2.2	
59		4.4	6.2	5.9	2.5	3.6	4.2	4.2		2.0	2.1	
61		4.0	5.9	5.6	2.3	3.5	4.1	4.2			2.1	
64			5.5	5.2	2.0	3.2	4.0	4.1				
66			5.2	5.0		3.0	4.0	4.1				
72				4.3		2.3	3.7	3.8				
73				4.2			3.6	3.7				
78							3.3	3.2				
84								2.7				

Contrapeso central: 20 t

Contrapeso trasero:

62.3 t



TLT 13618472.0. Estas tablas de cargas sirven únicamente como información. Para trabajos de elevación consultar las tablas de cargas de la cabina o el manual. De lo contrario, lo recomendamos que planifique su trabajo de elevación con Crane Planner 2.0.

 **Crane Planner 2.0**

www.liebherr.com/CranePlanner

Capacidades con plumín abatible

Tabla de carga [t] con pluma principal 52.1m, ángulo de 88/83/75/65°

	Longitud de plumín 22.7m				Longitud de plumín 31.7m				Longitud de plumín 43.4m			
	88°	83°	75°	65°	88°	83°	75°	65°	88°	83°	75°	65°
9.5	28.3											
12	25.3				20.7							
14	21.9				19.3				13.2			
16	19.3	23.5			17.4				12.9			
19	15.9	20.6			14.2	17.5			12.0			
22	13.5	17.6			12.1	15.7			10.6			
23	12.9	16.8			11.6	15.0			10.1	11.7		
27		14.0	16.6		9.8	12.6			8.5	10.8		
30		12.5	15.2		9.0	11.5	13.1		7.6	10.1		
31		11.9	14.9		8.7	11.1	12.9		7.3	9.8		
35			13.7		7.8	9.8	11.9		6.5	8.6	9.6	
38			12.9	11.2		9.0	11.2		6.0	7.9	9.2	
39				10.9		8.7	10.9		5.9	7.6	9.1	
40				10.6			10.7		5.7	7.4	9.0	
44				9.3			9.9	8.8	5.2	6.7	8.3	
46				8.8			9.6	8.3	4.9	6.3	8.1	
47				8.5			9.4	8.1		6.2	7.9	
50								7.5		5.7	7.5	6.7
51								7.3		5.5	7.4	6.5
55								6.5			6.9	5.9
58											6.5	5.5
67												4.4
	Longitud de plumín 55.1m				Longitud de plumín 66.8m				Longitud de plumín 78.5m			
	88°	83°	75°	65°	88°	83°	75°	65°	88°	83°	75°	65°
17	8.5											
19	8.2				5.5							
22	7.8				5.3				3.1			
26	7.2	7.6			4.9				2.9			
29	6.6	7.4			4.8	4.9			2.8			
33	5.9	7.0			4.4	4.8			2.6	2.8		
38	5.0	6.5			4.0	4.5			2.4	2.6		
40	4.7	6.2	6.6		3.7	4.4			2.3	2.5		
41	4.6	6.1	6.6		3.6	4.4			2.3	2.5		
45	4.1	5.7	6.4		3.1	4.1	4.2		2.1	2.3		
46	3.9	5.5	6.4		3.1	4.0	4.2		2.0	2.3		
50	3.6	4.8	6.0		2.7	3.8	4.1			2.1	2.3	
53	3.3	4.4	5.8		2.4	3.6	4.0			2.0	2.2	
57	2.9	4.0	5.4	4.8	2.1	3.2	3.8				2.1	
60		3.7	5.2	4.5		2.9	3.7				2.0	
62		3.4	5.0	4.3		2.7	3.6					
64			4.9	4.1		2.6	3.5	3.3				
68			4.5	3.7		2.2	3.4	2.9				
70				3.5		2.0	3.3	2.8				
73				3.2			3.1	2.5				
78				2.9			2.8	2.2				
80							2.7	2.0				

Contrapeso central: 20 t

Contrapeso trasero:

62.3 t



TLT 13618472.0. Estas tablas de cargas sirven únicamente como información. Para trabajos de elevación consultar las tablas de cargas de la cabina o el manual. De lo contrario, lo recomendamos que planifique su trabajo de elevación con Crane Planner 2.0.

www.liebherr.com/CranePlanner

Crane Planner 2.0

Capacidades con plumín abatible

Tabla de carga [t] con pluma principal 60.8 m, ángulo de 88/83/75/65°

	Longitud de plumín 22.7 m				Longitud de plumín 31.7 m				Longitud de plumín 37.4 m			
	88°	83°	75°	65°	88°	83°	75°	65°	88°	83°	75°	65°
9.8	22.4											
12	20.5				16.7							
13	19.5				16.3				12.2			
18	14.5	17.2			12.7				10.8			
19	13.8	16.5			12.1				10.5			
20	13.1	15.7			11.6	13.1			10.0			
22	11.9	14.6			10.5	12.3			9.3	10.2		
25	10.6	13.1			9.1	11.2			8.3	9.4		
29		11.6	12.0		8.1	10.0			7.2	8.7		
32		10.3	11.1		7.5	9.2			6.6	8.1		
33			10.9		7.3	9.0	9.3		6.4	7.9		
34			10.7		7.1	8.7	9.1		6.2	7.8		
35			10.4		6.9	8.5	8.9		6.0	7.6	7.5	
37			10.1			8.1	8.5		5.7	7.1	7.3	
39			9.8			7.7	8.1		5.5	6.7	7.1	
40			9.7			7.5	8.0		5.3	6.6	6.9	
47				7.4			7.1	6.7				6.1
49				7.1			7.0	6.4				5.9
51								6.1			5.8	5.7
54								5.6			5.6	5.3
59								5.0				4.7
64												4.1
	Longitud de plumín 43.4 m				Longitud de plumín 46.1 m				Longitud de plumín 49.1 m			
	88°	83°	75°	65°	88°	83°	75°	65°	88°	83°	75°	65°
15	10.0				9.2				8.2			
16	9.6				9.0							
20	8.9				8.3				7.6			
24	7.8	8.5			7.4	7.8			7.0			
25	7.6	8.4			7.2	7.8			6.7	7.2		
30	6.4	7.6			6.2	7.2			5.9	6.7		
36	5.4	6.7			5.2	6.4			4.9	6.0		
38	5.1	6.5	6.3		4.9	6.2			4.6	5.8		
40	4.8	6.1	6.2		4.6	5.9	5.9		4.3	5.6	5.4	
44	4.6	5.8	6.0		4.3	5.6	5.7		4.1	5.4	5.3	
46	4.1	5.2	5.6		3.9	5.0	5.3		3.7	4.7	5.0	
49		4.8	5.3		3.7	4.6	5.1		3.4	4.4	4.8	
52		4.4	5.0			4.3	4.8		3.1	4.0	4.5	
54			4.9	4.8		4.0	4.7			3.8	4.4	
56			4.8	4.6			4.5	4.4		3.6	4.2	
57			4.7	4.5			4.5	4.3		3.5	4.2	4.1
60			4.6	4.1			4.3	4.0			4.0	3.8
63				3.8			4.2	3.7			3.9	3.5
66				3.6				3.4			3.7	3.2
70				3.2				3.1				2.9
73								2.9				2.7
76												2.5

Contrapeso central: 20 t

Contrapeso trasero:

62.3 t



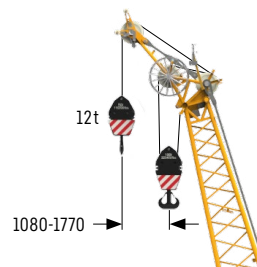
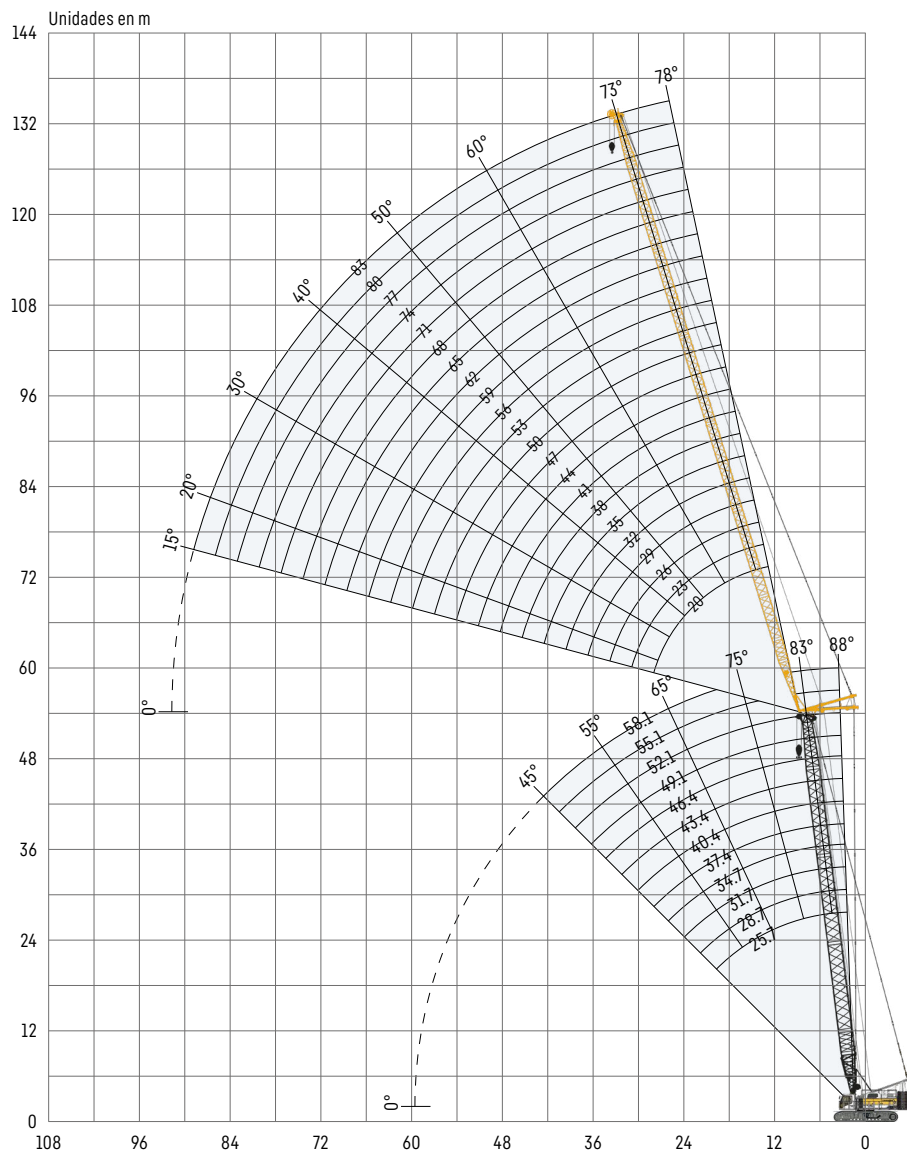
TLT 13618472.0. Estas tablas de cargas sirven únicamente como información. Para trabajos de elevación consultar las tablas de cargas de la cabina o el manual. De lo contrario, recomendamos que planifique su trabajo de elevación con Crane Planner 2.0.

 **Crane Planner 2.0**

www.liebherr.com/CranePlanner

Plumín abatible 1713.xx

Longitud de plumín 20-83 m



Plumín auxiliar fijo 12t (opción)
La carga máx. del plumín auxiliar es de 12 t.

Configuración de plumín abatible 1713.xx

Tramos de plumín	Número de tramos de plumín																						
Pie de plumín 7 m	1	1	1	1	1	1	1	1	1	1	1	1	1	1	1	1	1	1	1	1			
Tramo de plumín 3m		1		1		1		1		1		1		1		1		1		1			
Tramo de plumín 6m	1	1			1	1		1	1		1	1		1	1		1	1		1			
Tramo de plumín 12m			1	1	1	1	2	2	2	2	3	3	3	3	4	4	4	4	5	5			
Cabeza de plumín 7m	1	1	1	1	1	1	1	1	1	1	1	1	1	1	1	1	1	1	1	1			
Longitud de plumín [m]	20	23	26	29	32	35	38	41	44	47	50	53	56	59	62	65	68	71	74	77	80	83	
Plumín auxiliar fijo	✓	✓	✓	✓	✓	✓	✓	✓	✓	✓	✓	✓	✓	✓	✓	✓	✓	✓	✓	✓	✓	✓	✓

Para conocer la configuración de pluma principal, consultar la tabla en la página 20.

Capacidades con plumín abatible

Tabla de carga [t] con pluma principal 25.7 m, ángulo de 88/83/75/65°

Radio [m]	Longitud de plumín 20 m				Longitud de plumín 32 m				Longitud de plumín 44 m			
	88°	83°	75°	65°	88°	83°	75°	65°	88°	83°	75°	65°
8.2	53.6											
11	42.7				35.5							
13	34.6	47.3			32.1							
14	31.8	44.2			29.0				23.3			
17	25.0	34.3			22.7	31.2			20.7			
21	18.2	23.8	29.6		17.0	23.6			15.2	20.4		
26		12.1	23.2		12.4	16.8	22.3		11.3	16.4		
29			20.3	18.8	10.8	14.3	19.8		9.9	14.1		
31				17.3	10.1	13.0	18.3		9.1	12.6	17.3	
36						10.5	14.9	13.8	7.5	10.0	13.9	
38							13.7	12.9	6.9	9.1	12.7	
39							13.1	12.5	6.6	8.7	12.2	
40							12.4	12.1	6.4	8.3	12.1	
41							11.8	11.7	6.2	8.0	11.7	
42							10.9	11.3	6.0	7.7	11.2	10.7
44								10.7	5.6	7.2	10.2	10.1
45								10.3	5.4	6.9	9.8	9.8
46								10.0	5.2	6.7	9.4	9.5
47								9.7		6.4	9.1	9.2
49										5.2	8.5	8.7
53											7.2	7.8
58												6.8
Radio [m]	Longitud de plumín 56 m				Longitud de plumín 68 m				Longitud de plumín 83 m			
	88°	83°	75°	65°	88°	83°	75°	65°	88°	83°	75°	65°
16	15.2											
19	14.4				10.1							
22	12.3				9.6				6.0			
24	11.2	13.3			9.1				5.9			
29	8.5	12.2			7.8	8.9			5.5			
32	7.4	11.5			6.7	8.7			5.3	5.5		
36	6.2	9.9	12.2		5.6	8.2			4.6	5.2		
40	5.3	7.8	10.9		4.6	7.7	8.3		3.7	4.9		
42	4.9	7.2	10.1		4.2	6.9	8.2		3.3	4.8		
46	4.2	6.0	8.5		3.5	5.7	7.4		2.6	4.5		
49	3.7	5.2	7.5	8.1	3.0	5.1	6.7		2.2	4.1	4.6	
54	3.1	4.3	6.3	7.0	2.3	4.0	5.7			3.3	4.4	
56	2.8	3.9	6.0	6.6	2.1	3.6	5.3	6.0		3.0	4.2	
58	2.5	3.6	5.6	6.3		3.2	5.0	5.7		2.8	3.9	
60		3.3	5.2	5.9		2.9	4.6	5.3		2.6	3.7	
64			4.4	5.3		2.3	4.0	4.7			3.2	3.6
67				4.9			3.6	4.3			2.9	3.4
69				4.6			3.4	4.1			2.7	3.2
73							2.8	3.6			2.1	2.7
76							2.3	3.3				2.5
81								2.9				2.1
82								2.6				

Contrapeso central: 20 t

Contrapeso trasero:

62.3 t



TLT 13618472.0. Estas tablas de cargas sirven únicamente como información. Para trabajos de elevación consultar las tablas de cargas de la cabina o el manual. De lo contrario, lo recomendamos que planifique su trabajo de elevación con Crane Planner 2.0.

Crane Planner 2.0

www.liebherr.com/CranePlanner

Capacidades con plumín abatible

Tabla de carga [t] con pluma principal 31.7 m, ángulo de 88/83/75/65°

Radio [m]	Longitud de plumín 20 m				Longitud de plumín 32 m				Longitud de plumín 44 m			
	88°	83°	75°	65°	88°	83°	75°	65°	88°	83°	75°	65°
8.2	53.6											
11	42.7				35.5							
13	34.6	47.3			32.1							
14	31.8	44.2			29.0				23.3			
17	25.0	34.3			22.7	31.2			20.7			
21	18.2	23.8	29.6		17.0	23.6			15.2	20.4		
22	17.0	21.9	28.3		15.7	22.1			14.2	19.8		
23	12.1	20.4	27.0		14.6	20.5			13.2	19.3		
24		19.1	25.6		13.7	19.1			12.5	18.6		
26		12.1	23.2		12.4	16.8	22.3		11.3	16.4		
29			20.3	18.8	10.8	14.3	19.8		9.9	14.1		
31				17.3	10.1	13.0	18.3		9.1	12.6	17.3	
33				16.0	9.4	11.9	16.9		8.5	11.4	15.9	
36						10.5	14.9	13.8	7.5	10.0	13.9	
38							13.7	12.9	6.9	9.1	12.7	
40							12.4	12.1	6.4	8.3	12.1	
43								11.0	6.0	7.7	11.2	10.7
45								10.3	5.6	7.2	10.2	10.1
47								9.7	5.2	6.7	9.4	9.5
50										5.2	8.5	8.7
54											7.2	7.8
59												6.8
Radio [m]	Longitud de plumín 56 m				Longitud de plumín 68 m				Longitud de plumín 83 m			
	88°	83°	75°	65°	88°	83°	75°	65°	88°	83°	75°	65°
16	15.2											
19	14.4				10.1							
22	12.3				9.6				6.0			
24	11.2	13.3			9.1				5.9			
29	8.5	12.2			7.8	8.9			5.5			
32	7.4	11.5			6.7	8.7			5.3	5.5		
36	6.2	9.9	12.2		5.6	8.2			4.6	5.2		
40	5.3	7.8	10.9		4.6	7.7	8.3		3.7	4.9		
47	4.0	5.7	8.1		3.4	5.5	7.3		2.5	4.4	4.7	
50	3.6	5.0	7.3	7.9	2.9	4.8	6.5			3.9	4.6	
52	3.3	4.6	6.8	7.4	2.6	4.4	6.0			3.6	4.5	
54	3.1	4.3	6.3	7.0	2.3	4.0	5.7			3.3	4.4	
56	2.8	3.9	6.0	6.6	2.1	3.6	5.3	6.0		3.0	4.2	
58	2.5	3.6	5.6	6.3		3.2	5.0	5.7		2.8	3.9	
60		3.3	5.2	5.9		2.9	4.6	5.3		2.6	3.7	
63			4.6	5.5		2.5	4.2	4.9		2.1	3.3	
65			4.1	5.2		2.2	3.9	4.6			3.1	3.6
69				4.6			3.4	4.1			2.7	3.2
70				4.5			3.2	4.0			2.5	3.1
75							2.5	3.4			2.0	2.6
76							2.3	3.3				2.5
82								2.6				

Contrapeso central: 20 t

Contrapeso trasero:

62.3 t



TLT 13618472.0. Estas tablas de cargas sirven únicamente como información. Para trabajos de elevación consultar las tablas de cargas de la cabina o el manual. De lo contrario, lo recomendamos que planifique su trabajo de elevación con Crane Planner 2.0.

www.liebherr.com/CranePlanner

Crane Planner 2.0

Capacidades con plumín abatible

Tabla de carga [t] con pluma principal 40.4 m, ángulo de 88/83/75/65°

Radio [m]	Longitud de plumín 20 m				Longitud de plumín 32 m				Longitud de plumín 44 m			
	88°	83°	75°	65°	88°	83°	75°	65°	88°	83°	75°	65°
8.5	43.2											
11	36.0				29.2							
15	25.7	35.0			22.8				19.5			
18	20.5	28.6			18.1	24.8			16.3			
22	15.6	20.8	26.1		13.7	19.5			12.2	16.8		
25		17.1	22.9		11.4	16.2			10.1	14.9		
27		12.1	21.2		10.5	14.4	19.0		9.2	13.5		
32			17.3	15.4	8.8	11.6	16.2		7.5	10.8		
33				14.8	8.5	11.1	15.7		7.3	10.4	13.9	
34				14.3	8.2	10.7	15.3		7.1	10.0	13.6	
36				13.3		9.9	14.3		6.8	9.3	12.7	
38				12.4		9.0	13.4		6.4	8.5	12.0	
40							12.6	11.1	6.2	7.9	11.3	
42							11.5	10.4	5.8	7.3	10.7	
44							10.4		9.8	5.5	6.8	10.0
45								9.5	5.4	6.6	9.7	
46								9.2	5.2	6.4	9.4	8.6
47								8.9		6.2	9.1	8.3
48								8.7		6.0	8.9	8.1
51								7.9			8.0	7.4
55											6.7	6.6
62												5.5
Radio [m]	Longitud de plumín 56 m				Longitud de plumín 68 m				Longitud de plumín 83 m			
	88°	83°	75°	65°	88°	83°	75°	65°	88°	83°	75°	65°
17	13.3											
19	12.6				8.9							
22	10.8				8.6				5.3			
26	8.7	11.3			7.4				5.1			
30	7.2	10.5			6.3	8.0			4.6			
32	6.6	9.8			5.7	7.8			4.4			
34	6.1	9.2			5.2	7.6			4.2	4.8		
40	4.8	7.1	10.0		4.0	6.8			3.0	4.5		
44	4.1	6.0	9.0		3.3	5.7	7.1		2.4	4.2		
46	3.8	5.5	8.4		3.0	5.1	7.0		2.1	4.0		
48	3.5	5.1	8.0		2.8	4.6	6.8			3.9		
50	3.2	4.7	7.6		2.5	4.2	6.5			3.6	4.2	
53	2.9	4.2	6.9	6.3	2.1	3.7	6.0			3.0	4.0	
56	2.6	3.7	6.2	5.8		3.2	5.5			2.5	3.9	
60		3.2	5.5	5.2		2.6	4.9	4.4			3.6	
63			4.9	4.8		2.2	4.4	4.0			3.3	
70				3.9			3.5	3.2			2.7	2.1
71				3.8			3.3	3.1			2.6	2.1
74				3.5			2.8	2.9			2.2	
76							2.5	2.7			2.0	
78							2.2	2.5				
85								2.0				

Contrapeso central: 20 t

Contrapeso trasero:

62.3 t



TLT 13618472.0. Estas tablas de cargas sirven únicamente como información. Para trabajos de elevación consultar las tablas de cargas de la cabina o el manual. De lo contrario, recomendamos que planifique su trabajo de elevación con Crane Planner 2.0.

Crane Planner 2.0

www.liebherr.com/CranePlanner

Capacidades con plumín abatible

Tabla de carga [t] con pluma principal 52.1m, ángulo de 88/83/75/65°

Radio [m]	Longitud de plumín 20 m				Longitud de plumín 32 m				Longitud de plumín 44 m			
	88°	83°	75°	65°	88°	83°	75°	65°	88°	83°	75°	65°
8.9	31.3											
12	26.2				21.5							
14	22.5				19.5				15.1			
16	19.4	24.9			17.0				14.3			
19	15.9	21.4			13.8	17.2			12.0			
23	12.6	16.9			10.8	14.5			9.4	12.0		
25		14.9	17.6		9.6	13.3			8.5	11.2		
28		12.9	16.2		8.5	11.6			7.5	10.2		
30			15.4		8.0	10.7	12.4		6.9	9.6		
32			14.5		7.5	9.8	12.0		6.4	8.9		
34			13.9		7.1	9.0	11.4		6.0	8.2		
37				11.2		8.1	10.6		5.4	7.4	9.0	
39				10.5		7.6	10.1		5.0	6.8	8.6	
41				9.9			9.6		4.7	6.3	8.2	
43				9.3			9.2		4.5	5.9	7.9	
45							8.8	7.9	4.2	5.5	7.6	
48								7.3		5.0	7.1	
49								7.2		4.9	6.9	
50								7.0		4.7	6.8	
56								5.9			5.9	5.1
59											5.1	4.7
67												3.9
Radio [m]	Longitud de plumín 56 m				Longitud de plumín 68 m				Longitud de plumín 83 m			
	88°	83°	75°	65°	88°	83°	75°	65°	88°	83°	75°	65°
17	10.5											
19	10.0				6.4							
23	8.1				6.1				3.3			
27	6.7	8.6			5.2				3.3			
30	5.9	8.0			4.6	5.6			3.0			
34	5.0	7.2			3.8	5.1			2.6	3.1		
38	4.3	6.3			3.2	4.6			2.0	2.9		
41	3.9	5.6	6.7		2.8	4.3				2.7		
48	2.9	4.3	5.9			3.3	4.1			2.1		
50	2.7	4.0	5.6			3.0	3.9			2.0		
52	2.5	3.7	5.4			2.8	3.8				2.1	
53	2.4	3.5	5.3			2.7	3.7				2.1	
55	2.3	3.3	5.1			2.4	3.5					
58		2.9	4.7	4.0		2.1	3.3					
60		2.7	4.5	3.7			3.2					
64			4.1	3.3			2.9	2.4				
66			3.8	3.1			2.7	2.3				
69			3.4	2.9			2.5	2.0				
70			3.1	2.8			2.5					
74				2.4			2.2					
76				2.3								
79				2.1								

Contrapeso central: 20 t

Contrapeso trasero:

62.3 t



TLT 13618472.0. Estas tablas de cargas sirven únicamente como información. Para trabajos de elevación consultar las tablas de cargas de la cabina o el manual. De lo contrario, lo recomendamos que planifique su trabajo de elevación con Crane Planner 2.0.

www.liebherr.com/CranePlanner

Crane Planner 2.0

Capacidades con plumín abatible

Tabla de carga [t] con pluma principal 58.1m, ángulo de 88/83/75/65°

	Longitud de plumín 20 m				Longitud de plumín 26 m				Longitud de plumín 32 m			
	88°	83°	75°	65°	88°	83°	75°	65°	88°	83°	75°	65°
9.1	26.3											
11	24.3				21.7							
12	22.9				20.8				18.3			
17	16.3	19.9			15.2				14.0			
18	15.4	19.0			14.2	17.1			13.1			
20	13.6	17.3			12.4	15.7			11.7	14.0		
24	10.6	14.5			10.1	13.2			9.3	11.8		
26		13.1			9.1	12.2			8.5	11.1		
27		12.6	14.0		8.9	11.7			8.2	10.7		
28		12.1	13.6		8.6	11.2			7.9	10.3		
29		11.6	13.3		8.3	10.7	11.5		7.6	10.0		
31			12.6			9.9	11.1		7.1	9.3		
33			11.9			9.3	10.5		6.8	8.6	9.6	
35			11.4			8.6	10.0		6.4	8.0	9.1	
37			11.1				9.5			7.6	8.7	
39				9.3			9.1			7.1	8.4	
43				8.3			8.3	8.0			7.7	
44				8.1				7.9			7.5	
47								7.3			7.2	6.5
48								7.1			7.1	6.4
52								6.4				5.7
58												4.9
	Longitud de plumín 38 m				Longitud de plumín 44 m				Longitud de plumín 50 m			
	88°	83°	75°	65°	88°	83°	75°	65°	88°	83°	75°	65°
13	15.3											
15	14.5				11.6							
17	12.9				10.7				9.4			
22	9.6	11.7			8.6				7.8			
23	9.2	11.2			8.1	9.0			7.5			
25	8.4	10.5			7.4	8.7	10.5		6.8	7.6		
27	7.7	9.9			6.8	8.2			6.2	7.4		
31	6.6	8.7			5.8	7.5			5.3	6.7		
35	5.8	7.6	8.3		5.1	6.7			4.6	6.1		
37	5.5	7.1	8.0		4.8	6.4	6.5		4.3	5.7		
41	4.9	6.2	7.3		4.2	5.6	6.1		3.7	5.2	5.4	
44		5.7	6.9		3.9	5.0	5.8		3.4	4.6	5.1	
47			6.4		3.4	4.6	5.5		3.1	4.2	4.8	
50			6.1	5.6		4.2	5.1		2.8	3.7	4.5	
52			6.0	5.3			3.8	4.9	2.6	3.5	4.4	
54			5.8	5.0				4.8		3.3	4.2	
58				4.5				4.5				
60				4.3				4.0		2.7	3.9	3.6
64								3.8			3.8	3.4
66											3.5	3.0
70								3.4			3.0	2.8
75								2.9				2.5
												2.1

Contrapeso central: 20 t

Contrapeso trasero:

62.3 t



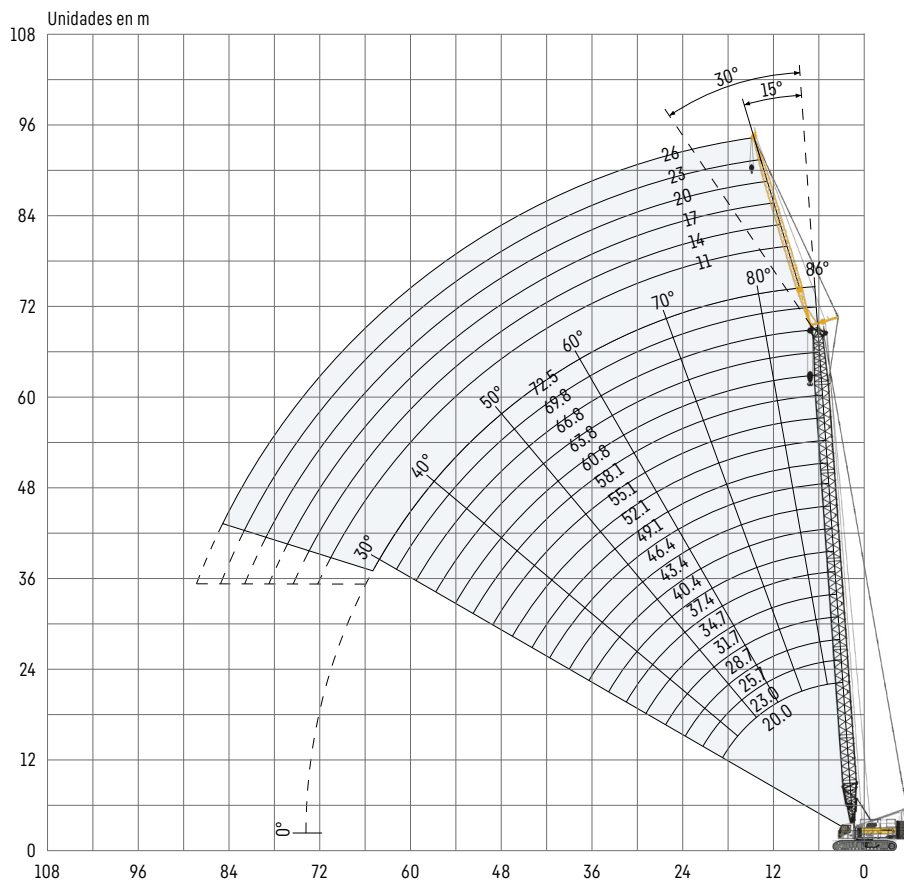
TLT 13618472.0. Estas tablas de cargas sirven únicamente como información. Para trabajos de elevación consultar las tablas de cargas de la cabina o el manual. De lo contrario, recomendamos que planifique su trabajo de elevación con Crane Planner 2.0.

 **Crane Planner 2.0**

www.liebherr.com/CranePlanner

Plumín fijo 1008.xx

Longitud de plumín 11-26 m



Configuración de plumín fijo 1008.xx

Tramos de plumín	Número de tramos de plumín					
	11	14	17	20	23	26
Pie de plumín 5.5 m	1	1	1	1	1	1
Tramo de plumín 3 m		1		1		1
Tramo de plumín 6 m			1	1	2	2
Cabeza de plumín 5.5 m	1	1	1	1	1	1
Longitud de plumín [m]	11	14	17	20	23	26

Para conocer la configuración de pluma principal, consultar la tabla en la página 20.

Capacidades con plumín fijo

Tabla de carga [t] con pluma principal 20 m

	Longitud de plumín 11 m		Longitud de plumín 14 m		Longitud de plumín 17 m		Longitud de plumín 20 m		Longitud de plumín 26 m	
	15°	30°	15°	30°	15°	30°	15°	30°	15°	30°
5.7	35.9		35.9							
8	35.9		35.9		32.9					
10	35.9	28.4	35.9	28.4	27.9		24.5			
12	35.9	25.8	35.9	25.8	24.0	17.1	21.9		18.1	
15	33.2	24.0	33.2	24.0	21.8	15.5	18.7	13.5	15.8	
19	30.6	22.0	30.6	22.0	18.2	13.3	15.6	11.6	13.0	9.8
23	27.6	22.0	27.6	22.0	17.5	12.6	14.4	10.5	11.2	8.4
28	22.1	19.8	22.1	19.8	15.6	12.4	13.6	10.5	10.4	7.4
32		18.4		18.4	14.3	12.0	12.4	10.0	10.4	7.3
36					13.3	11.5	11.6	9.4	9.5	7.3
37						11.4	11.4	9.3	9.3	7.2
39							11.0	9.1	8.9	7.0
40								9.0	8.8	6.9
46									7.8	6.5

Tabla de carga [t] con pluma principal 34.7 m

	Longitud de plumín 11 m		Longitud de plumín 14 m		Longitud de plumín 17 m		Longitud de plumín 20 m		Longitud de plumín 26 m	
	15°	30°	15°	30°	15°	30°	15°	30°	15°	30°
6.2	35.9									
8	35.9		35.0							
10	35.9	34.4	34.6		33.8					
11	35.9	33.2	34.0		32.8		28.1			
14	35.9	30.6	32.5	25.9	30.0	20.6	25.7		17.8	
16	35.1	29.1	31.6	24.6	27.9	19.0	24.4	16.9	16.9	
20	32.3	26.2	28.7	22.8	24.7	17.0	21.7	14.9	15.3	11.0
28	20.4	20.7	21.7	19.0	20.1	14.4	17.8	12.5	13.1	9.3
35	14.8	15.0	15.6	15.9	15.8	12.7	15.0	11.4	11.3	8.3
43	10.8	10.8	11.3	11.5	11.5	11.7	11.7	10.1	9.7	7.3
47			9.8	9.8	10.0	10.1	10.1	9.6	9.0	7.0
50					8.9	9.0	9.1	9.2	8.6	6.8
53							8.1	8.2	8.3	6.6
59									6.8	6.5

Tabla de carga [t] con pluma principal 49.1 m

	Longitud de plumín 11 m		Longitud de plumín 14 m		Longitud de plumín 17 m		Longitud de plumín 20 m		Longitud de plumín 26 m	
	15°	30°	15°	30°	15°	30°	15°	30°	15°	30°
6.7	35.9									
10	35.9	33.6	32.7		29.7					
13	35.9	31.2	31.9	26.1	28.4		23.6		16.5	
15	34.7	29.9	31.2	25.1	27.0	20.1	22.0	16.4	15.9	
19	30.8	26.9	28.2	23.1	24.2	18.4	20.0	15.0	14.8	11.4
28	19.7	20.2	21.0	18.6	19.7	15.3	16.8	12.6	12.9	9.5
38	12.4	12.7	13.1	13.5	13.3	13.1	12.4	11.3	11.4	8.2
48	8.3	8.4	8.8	9.0	8.9	9.2	8.4	8.7	8.9	7.3
55	6.3	6.4	6.7	6.8	6.9	7.0	6.4	6.6	6.9	6.9
59			5.7	5.8	5.9	6.0	5.5	5.7	6.0	6.2
62					5.2	5.3	4.9	5.0	5.3	5.5
64								4.6	4.9	5.1
70									3.9	4.0
71										3.8

Contrapeso central: 20 t

Contrapeso trasero:

62.3 t

TLT 13618472.0. Estas tablas de cargas sirven únicamente como información. Para trabajos de elevación consultar las tablas de cargas de la cabina o el manual. De lo contrario, lo recomendamos que planifique su trabajo de elevación con Crane Planner 2.0.

Capacidades con plumín fijo

Tabla de carga [t] con pluma principal 66.8 m

	Longitud de plumín 11 m		Longitud de plumín 14 m		Longitud de plumín 17 m		Longitud de plumín 20 m		Longitud de plumín 26 m	
	15°	30°	15°	30°	15°	30°	15°	30°	15°	30°
6.7	35.9									
8	35.9		27.9							
10	35.9	33.6	26.9	23.7	21.2					
12	35.9	32.2	25.7	23.2	20.5		18.3			
14	35.5	30.5	24.6	22.3	19.7	16.6	17.8		13.7	
16	34.0	29.0	23.3	21.2	18.8	16.3	17.1	14.2	13.4	
20	29.1	26.4	20.8	19.5	17.3	15.3	15.8	13.6	12.6	10.4
28	19.7	20.2	16.4	16.1	14.7	13.6	13.7	12.3	11.4	9.7
38	12.4	12.7	11.5	11.8	11.6	11.6	11.6	10.7	10.1	8.5
48	8.3	8.4	7.3	7.6	7.7	8.0	7.8	8.2	7.9	7.6
55	6.3	6.4	5.4	5.5	5.7	5.9	5.8	6.1	6.0	6.5
56		6.1	5.1	5.3	5.4	5.7	5.5	5.8	5.7	6.2
71			2.3	2.4	2.6	2.7	2.7	2.8	2.8	3.1
75					2.0	2.1	2.1	2.2	2.3	2.5

Tabla de carga [t] con pluma principal 69.8 m

	Longitud de plumín 11 m		Longitud de plumín 14 m		Longitud de plumín 17 m		Longitud de plumín 20 m	
	15°	30°	15°	30°	15°	30°	15°	30°
7.4	24.6							
9	24.3		21.3					
11	23.7	21.8	21.2		18.9			
13	22.8	21.2	20.6	18.3	18.7		16.8	
16	21.5	19.8	19.4	17.5	17.6	15.4	15.9	13.4
25	16.4	16.7	16.0	14.9	14.8	13.4	13.5	12.0
32	13.7	13.8	13.2	13.0	12.8	12.2	12.0	11.2
42	9.4	9.7	9.5	9.9	9.6	10.1	9.6	10.0
52	6.0	6.2	6.1	6.4	6.3	6.6	6.4	6.8
62	3.7	3.8	3.8	4.0	3.9	4.2	4.0	4.3
68	2.6	2.7	2.7	2.8	2.9	3.0	3.0	3.2
70	2.3	2.4	2.4	2.5	2.5	2.7	2.6	2.8
73					2.1	2.2	2.2	2.3
75								2.0

Contrapeso central: 20 t

Contrapeso trasero:

62.3 t

TLT 13618472.0. Estas tablas de cargas sirven únicamente como información. Para trabajos de elevación consultar las tablas de cargas de la cabina o el manual. De lo contrario, lo recomendamos que planifique su trabajo de elevación con Crane Planner 2.0.

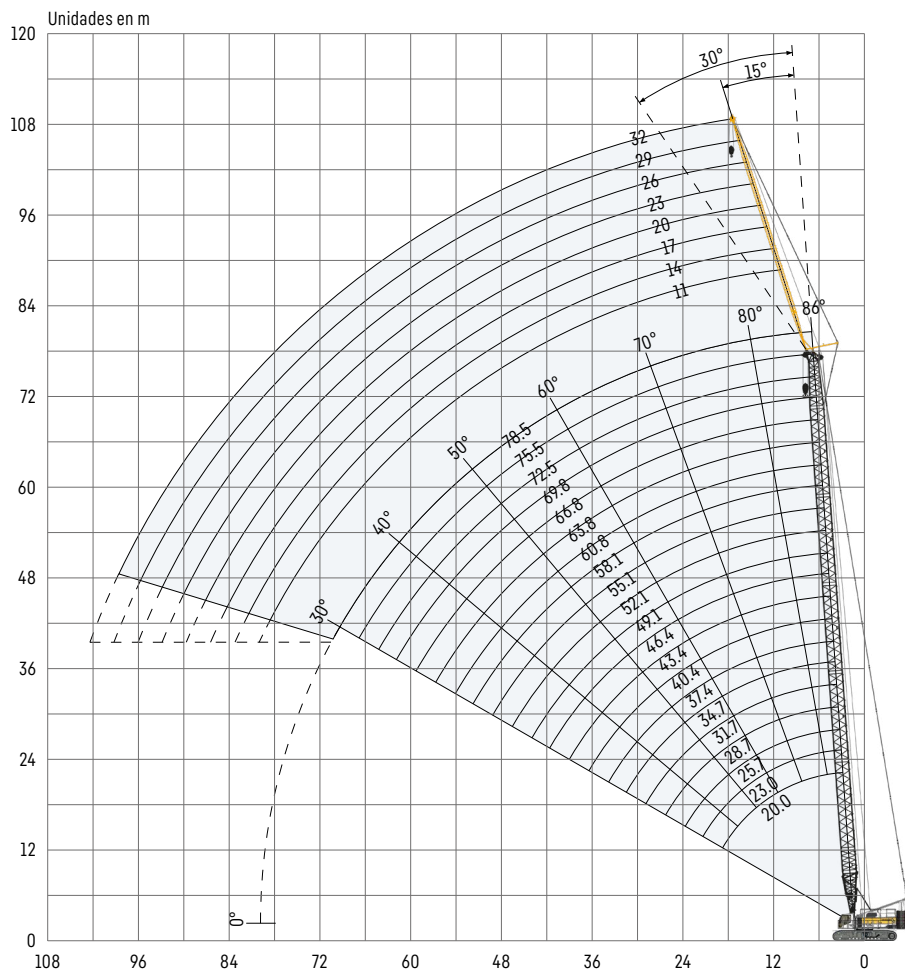


www.liebherr.com/CranePlanner

Crane Planner 2.0

Plumín fijo 0806.xx

Longitud de plumín 11-32 m



Configuración de plumín fijo 0806.xx

Tramos de plumín	Número de tramos de plumín							
	1	2	3	4	5	6	7	8
Pie de plumín 5.5 m	1	1	1	1	1	1	1	1
Tramo de plumín 3 m		1		1		1		1
Tramo de plumín 6 m			1	1	2	2	3	3
Cabeza de plumín 5.5 m	1	1	1	1	1	1	1	1
Longitud de plumín [m]	11	14	17	20	23	26	29	32

Para conocer la configuración de pluma principal, consultar la tabla en la página 20.

Capacidades con plumín fijo

Tabla de carga [t] con pluma principal 20 m

	Longitud de plumín 11 m		Longitud de plumín 17 m		Longitud de plumín 23 m		Longitud de plumín 29 m		Longitud de plumín 32 m	
	15°	30°	15°	30°	15°	30°	15°	30°	15°	30°
5.9	23.0									
8	21.8									
10	20.8	18.6	13.3							
12	20.0	17.9	12.6		9.7					
14	19.2	17.4	12.1	10.9	9.3		6.6			
16	18.5	16.9	11.6	10.6	9.0		6.4		5.2	
18	17.7	16.3	11.2	10.3	8.7	8.0	6.2		5.0	
22	16.6	14.6	10.4	9.8	8.1	7.5	5.7	5.3	4.5	4.2
26	15.7	13.2	9.9	9.1	7.6	7.1	5.3	5.0	4.2	3.9
30	14.4	12.3	9.5	8.4	7.2	6.5	5.0	4.7	3.9	3.7
36			8.6	7.7	6.8	5.8	4.6	4.4	3.6	3.4
42					6.0	5.5	4.3	4.1	3.3	3.2
48							4.1	4.0	3.1	3.1
52										3.0

Tabla de carga [t] con pluma principal 34.7 m

	Longitud de plumín 11 m		Longitud de plumín 17 m		Longitud de plumín 23 m		Longitud de plumín 29 m		Longitud de plumín 32 m	
	15°	30°	15°	30°	15°	30°	15°	30°	15°	30°
5.9	21.4									
10	20.7	18.4	12.8							
14	19.6	17.8	11.9	10.7	8.9					
16	19.2	17.6	11.7	10.5	8.7		6.2		5.0	
22	18.1	17.0	10.8	10.0	8.2	7.6	5.7	5.2	4.6	
26	17.5	15.5	10.4	9.7	7.9	7.3	5.4	5.0	4.3	3.9
30	17.0	14.4	10.0	9.2	7.6	7.1	5.1	4.8	4.0	3.7
34	16.2	13.4	9.7	8.8	7.3	6.8	4.9	4.6	3.9	3.6
40	12.8	12.5	9.3	8.1	7.0	6.2	4.5	4.4	3.5	3.4
43	11.5	11.6	9.0	7.9	6.8	5.9	4.4	4.3	3.4	3.3
48			8.5	7.6	6.5	5.6	4.2	4.2	3.3	3.2
55					6.0	5.4	4.1	4.0	3.1	3.1
60							4.0	4.0	3.1	3.1
64									3.0	3.1

Tabla de carga [t] con pluma principal 49.1 m

	Longitud de plumín 11 m		Longitud de plumín 17 m		Longitud de plumín 23 m		Longitud de plumín 29 m		Longitud de plumín 32 m	
	15°	30°	15°	30°	15°	30°	15°	30°	15°	30°
5.9	19.8									
9	19.5	17.4	12.1							
11	19.4	17.2	11.9							
14	18.9	17.0	11.6	10.4	8.3		5.8			
18	18.3	16.7	11.2	10.2	8.1	7.5	5.6		4.6	
24	17.4	16.5	10.6	9.9	7.7	7.4	5.3	5.0	4.4	3.9
28	17.0	16.0	10.4	9.7	7.5	7.3	5.2	4.9	4.2	3.8
32	16.2	15.1	10.1	9.5	7.4	7.1	5.0	4.8	4.1	3.7
38	12.7	12.9	9.7	9.0	7.1	6.8	4.8	4.6	3.8	3.6
44	10.1	10.3	9.4	8.6	6.9	6.3	4.6	4.4	3.6	3.4
50	8.2	8.3	8.5	8.1	6.8	5.9	4.4	4.3	3.4	3.3
60			6.1	6.2	6.3	5.5	4.1	4.1	3.2	3.2
70							4.1	4.0	3.1	3.2
76										3.2

Contrapeso central: 20 t

Contrapeso trasero:

52.3 t 62.3 t

TLT 13618472.0. Estas tablas de cargas sirven únicamente como información. Para trabajos de elevación consultar las tablas de cargas de la cabina o el manual. De lo contrario, lo recomendamos que planifique su trabajo de elevación con Crane Planner 2.0.

Capacidades con plumín fijo

Tabla de carga [t] con pluma principal 66.8 m

	Longitud de plumín 11 m		Longitud de plumín 17 m		Longitud de plumín 23 m		Longitud de plumín 29 m		Longitud de plumín 32 m	
	15°	30°	15°	30°	15°	30°	15°	30°	15°	30°
7.5	15.4									
12	15.1	14.3	9.5							
16	14.9	14.2	9.2	9.1	6.5		4.5			
22	14.5	14.1	9.0	9.0	6.3	6.1	4.3	4.2	3.6	
30	13.9	14.0	8.8	8.9	6.0	6.1	4.2	4.2	3.5	3.4
38	12.0	12.3	8.6	8.8	5.9	6.1	4.1	4.1	3.4	3.4
48	8.1	8.4	8.4	8.7	5.7	6.0	3.9	4.1	3.2	3.3
58	5.5	5.6	5.9	6.1	5.3	5.8	3.8	4.1	3.1	3.2
68	3.6	3.7	4.0	4.1	4.1	4.3	3.8	4.0	3.0	3.1
72			3.3	3.5	3.5	3.7	3.8	4.0	3.0	3.1
77			2.7	2.7	2.8	2.9	3.2	3.4	3.0	3.1
78					2.7	2.8	3.1	3.3	2.9	3.1
82					2.2	2.3	2.6	2.7	2.6	2.9
87							2.0	2.1	2.2	2.3

Tabla de carga [t] con pluma principal 78.5 m

	Longitud de plumín 11 m		Longitud de plumín 17 m		Longitud de plumín 20 m		Longitud de plumín 23 m		Longitud de plumín 26 m	
	15°	30°	15°	30°	15°	30°	15°	30°	15°	30°
7.5	12.2									
10	12.2	11.9	7.6							
14	12.0	11.6	7.5	7.5	6.3		5.2			
20	11.5	11.3	7.3	7.4	6.2	6.4	5.1	5.2		4.2
30	10.9	11.0	7.1	7.3	6.1	6.4	4.9	5.2		4.2
38	9.8	10.3	6.9	7.2	6.0	6.4	4.9	5.2		4.2
46	7.7	8.0	6.8	6.9	5.9	6.3	4.8	5.1		4.2
54	5.5	5.7	5.9	6.3	5.8	6.2	4.8	5.1		4.2
60	4.2	4.4	4.6	4.9	4.8	5.1	4.5	5.1		4.2
66	3.1	3.3	3.5	3.7	3.7	3.9	3.8	4.2		4.0
72	2.2	2.3	2.6	2.8	2.7	2.9	2.9	3.2		3.3
76			2.1	2.2	2.2	2.4	2.4	2.6		2.7
77				2.1			2.2	2.4		2.6
81										2.1

Contrapeso central: 20 t

Contrapeso trasero:

52.3 t

62.3 t

TLT 13618472.0. Estas tablas de cargas sirven únicamente como información. Para trabajos de elevación consultar las tablas de cargas de la cabina o el manual. De lo contrario, lo recomendamos que planifique su trabajo de elevación con Crane Planner 2.0.



www.liebherr.com/CranePlanner

Crane Planner 2.0



Descarguen la ficha técnica



Por favor contáctenos.

Liebherr-Werk Nenzing GmbH · Dr. Hans Liebherr Str. 1 · 6710 Nenzing, Austria
Phone +43 50809 41-473 · crawler.crane@liebherr.com · www.liebherr.com
facebook.com/LiebherrConstruction