

# Автобетононасос

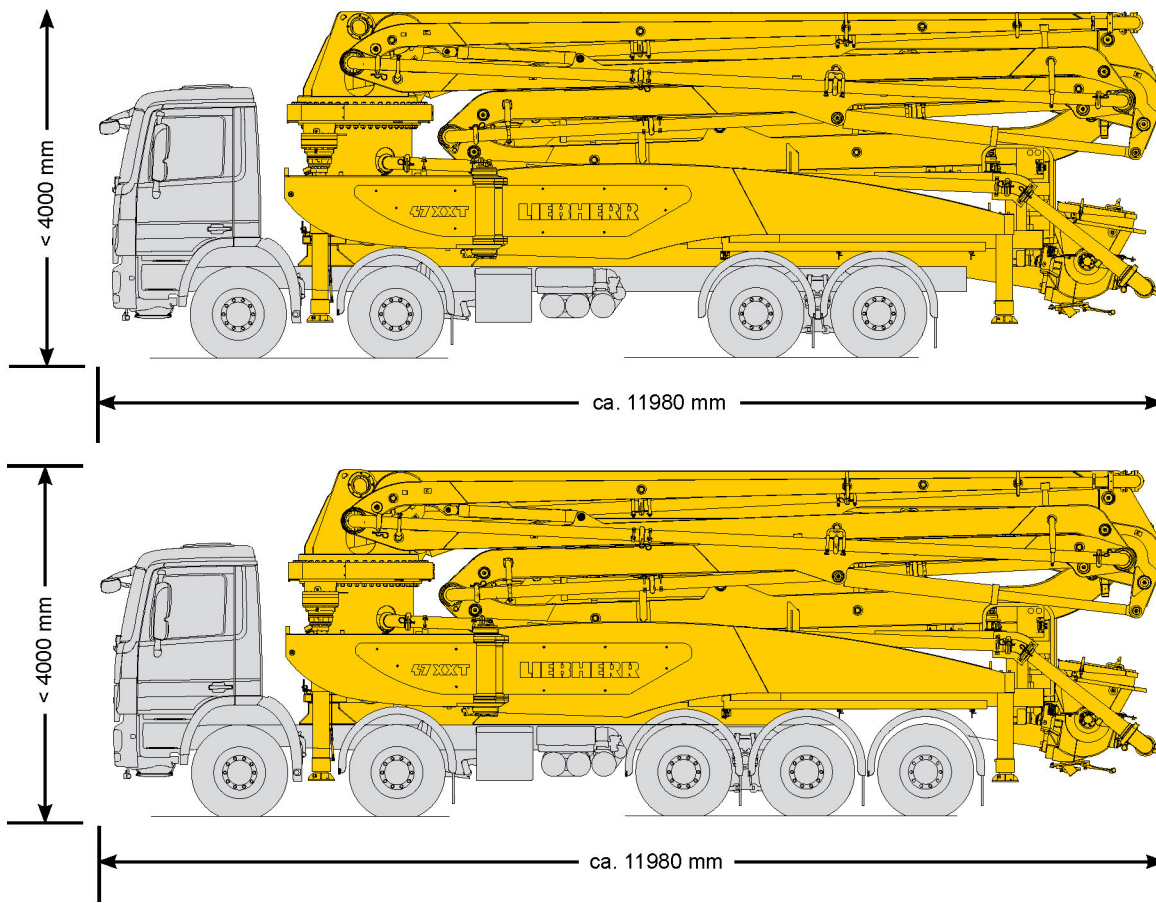
Autobetonpumpe

Truck mounted concrete pump

**47 M5 XXT**



# LIEBHERR

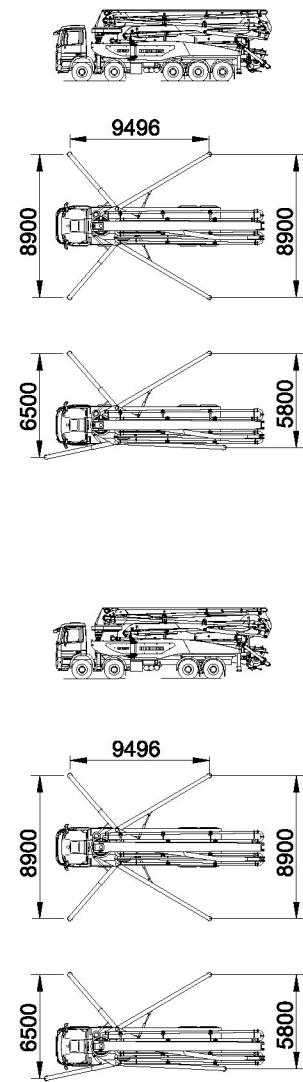
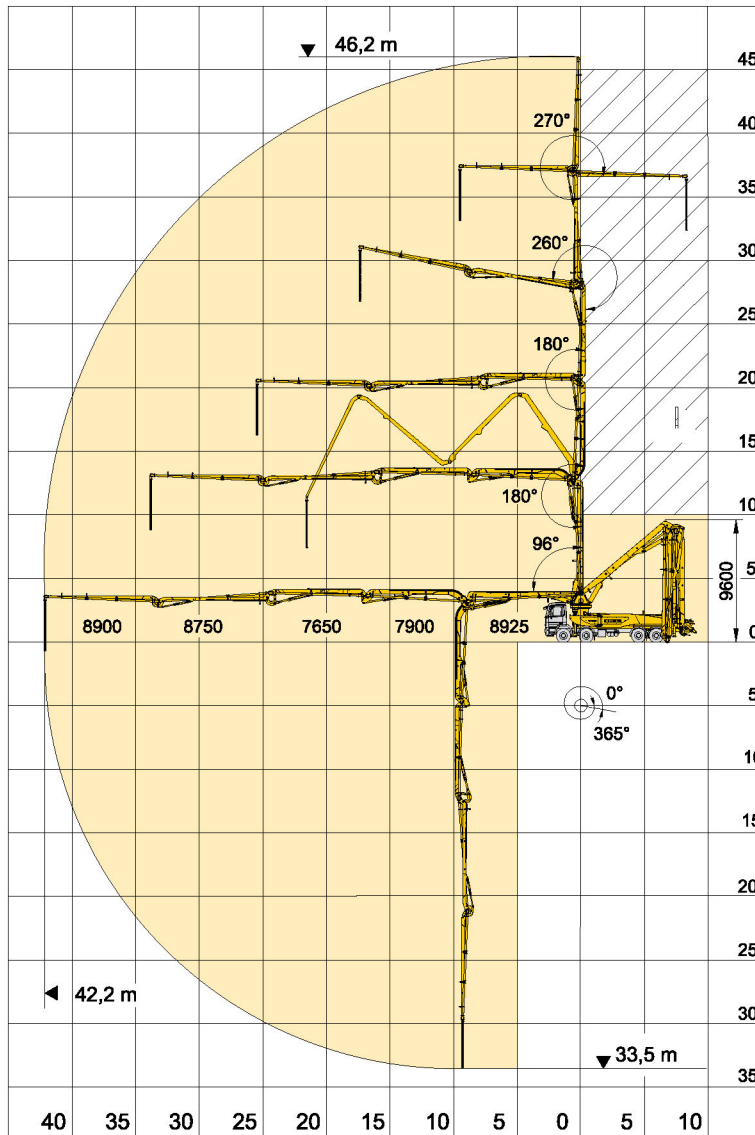


Стандартный вид. Данные и характеристики зависят от типа насосной группы и шасси.

Standardausführung. Maße und Gesamtgewicht können sich nach Pumpentyp und Fahrgestell ändern.

Standard design. Data and characteristics subject to modifications depending on pump and chassis types.

Наименование / Тип / Type	THP 140HL	THP 170HL
Макс. производительность (со стороны штанги) Max. Fördermenge (stangenseitig) Max. concrete output (rod side)	138 m <sup>3</sup> /h	167 m <sup>3</sup> /h
Макс. производительность (со стороны поршня) Max. Fördermenge (kolbenseitig) Max. concrete output (piston side)	95 m <sup>3</sup> /h	115 m <sup>3</sup> /h
Максимальное давление бетона (со стороны штанги) Max. Betondruck (stangenseitig) Max. concrete pressure (rod side)	80 bar	80 bar
Максимальное давление бетона (со стороны поршня) Max. Betondruck (kolbenseitig) Max. concrete pressure (piston side)	119 bar	119 bar
Циклы накачки (со стороны штанги) Pumpzyklen (stangenseitig) Pump cycles (rod side)	23/min	27/min
Циклы накачки (со стороны поршня) Pumpzyklen (kolbenseitig) Pump cycles (piston side)	16/min	19/min
Подающий цилиндр (Двнутр x ХОД) Förderzylinder Ø mm x Hub Conveying cylinder Ø mm x stroke	230 x 2400	230 x 2400
Объем подаваемого бетона (двойной ход) Betonfördervolumen / Doppelhub Stroke volume / double stroke	199 L	199 L
Макс. гидравлическое давление Max. Hydraulikdruck Max. hydraulic pressure	320 bar	320 bar
Цилиндр привода (Дпоршня/Дштанги x ХОД) Antriebszylinder Drive cylinder	140 / 80 x 2400	140 / 80 x 2400
Объем приёмного бункера Trichterkapazität Hopper capacity	600 L	600 L
Уровень шума [L <sub>WA</sub> ] Geräuschemission [L <sub>WA</sub> ] Noise emission level [L <sub>WA</sub> ]	119 dB	119 dB



Вертикальная досягаемость Vertikale Reichweite / Vertical reach	46,2 m
Горизонтальная досягаемость Horizontale Reichweite / Horizontal reach	42,2 m
Высота для раскладки мачты Ausfalthöhe / Unfolding height	9,6 m
Диапазон поворота башни Schwenkbereich / Slewing range	365°
Угол поворота первой секции Winkelbereich Arm 1 / 1st element rotation	96°
Угол поворота второй секции Winkelbereich Arm 2 / 2nd element rotation	180°
Угол поворота третьей секции Winkelbereich Arm 3 / 3rd element rotation	180°
Угол поворота четвёртой секции Winkelbereich Arm 4 / 4th element rotation	260°
Угол поворота пятой секции Winkelbereich Arm 5 / 5th element rotation	270°
Диаметр бетоновода Förderleitungs-Durchmesser / Concrete pump diameter	125 mm
Длина концевого шланга Länge Endschlauch / Length of endhose	4 m
Напряжение Spannung / Voltage	24 V

# Бетонные технологии от Liebherr

Betontechnik von Liebherr

Concrete technology from Liebherr



**Автобетоносмеситель**

Fahrmischer  
Truck mixer



**Бетононасосы**

Betonpumpen  
Concrete pumps



**Ленточный конвейер**

Förderbänder  
Conveyor belts



**БСУ Горизонтального типа**

Horizontale Mischanlagen  
Horizontal mixing plants



**БСУ Вертикального типа**

Vertikale Mischanlagen  
Vertical mixing plants



**Рециклинг**

Restbeton-Recyclinganlagen  
Residual concrete recycling plants

[www.liebherr.com](http://www.liebherr.com)

**Тексты и иллюстрации в буклете только для информационных целей. Для работы с машиной использовать только оригинальное руководство по эксплуатации имеющееся в каждом бетононасосе.**

Hinweis: Die Texte und Abbildungen im Datenblatt dienen nur der Information. Für den Betrieb der Maschine sowie für erlaubte Abstützvarianten gilt ausschließlich die entsprechende Betriebsanleitung der Autobetonpumpe.

Note: The texts and figures in this data sheet are just for information. For the operation of the machine and for the permitted outrigger variant the instruction book for every truck mounted concrete pump is exclusively valid.

**Предмет технической модификации!**

Anderungen vorbehalten!  
Subject to technical modifications.