
R 992-E R 998 SME-E

LIEBHERR

Pelles sur chenilles électriques

**Génération**

6

Moteur

400 kW / 544 ch

Alimentation électrique

6 000 V – 50 Hz

Poids en ordre de marche

R 992-E : 90 550 – 97 100 kg

R 998 SME-E : 100 450 – 104 200 kg

Capacité godet

R 992-E : 2,00 – 6,80 m³

R 998 SME-E : 4,40 – 7,20 m³

Vivre le progrès

R 992-E / R 998 SME-E

Equipements

- Large choix de types et de longueurs d'équipements rétro et chouleur
- Structure mécanosoudée avec éléments en acier moulé pour une meilleure résistance aux contraintes et une plus grande durée de vie
- Clapets de sécurité contre la rupture des flexibles des vérins de flèche et de balanciers, avec système de régénération intégré pour réduire la consommation
- Equipements chouleur avec cinématique parallèle pour une pénétration puissante et régulière

Godets

- Différents niveaux de protection adaptés aux domaines d'application :
 - Standard pour les matériaux meubles et peu abrasifs
 - HD pour les matériaux foisonnés moyennement abrasifs
 - HDV pour les matériaux très abrasifs
- Différentes variantes de lames :
 - droite (chargement et nivelage)
 - semi-delta (matériaux foisonnés difficiles à extraire)
 - delta (matériaux compactés ou faiblement fissurés)
- Godet chouleur avec fermeture semi-automatique de la trappe a une forme idéale pour une parfaite pénétration dans les matériaux et un taux de remplissage élevé





Système électrique

- Moteur électrique asynchrone 690 V - 50 Hz / Indice de protection IP55
- Armoires haute tension 6 000 V et basse tension 690 V / Indice de protection IP65
- Designed and manufactured by Liebherr

Châssis

- Châssis mécanosoudé plus robuste grâce à son profil en X plus rigide
- Tuiles à 2 nervures chanfreinées pour plus de manoeuvrabilité dans les terrains difficiles
- Barbotin en version moulée et à denture double pour une plus grande longévité
- Galets de roulement sur double paliers pour une fiabilité et résistance accrue dans le temps
- Protection renforcée du carter du moteur de translation pour une meilleure résistance à l'usure dans les roches dures et abrasives
- Différentes entrées de câbles électriques disponibles : gauche / droite / centrale / enrouleur en option

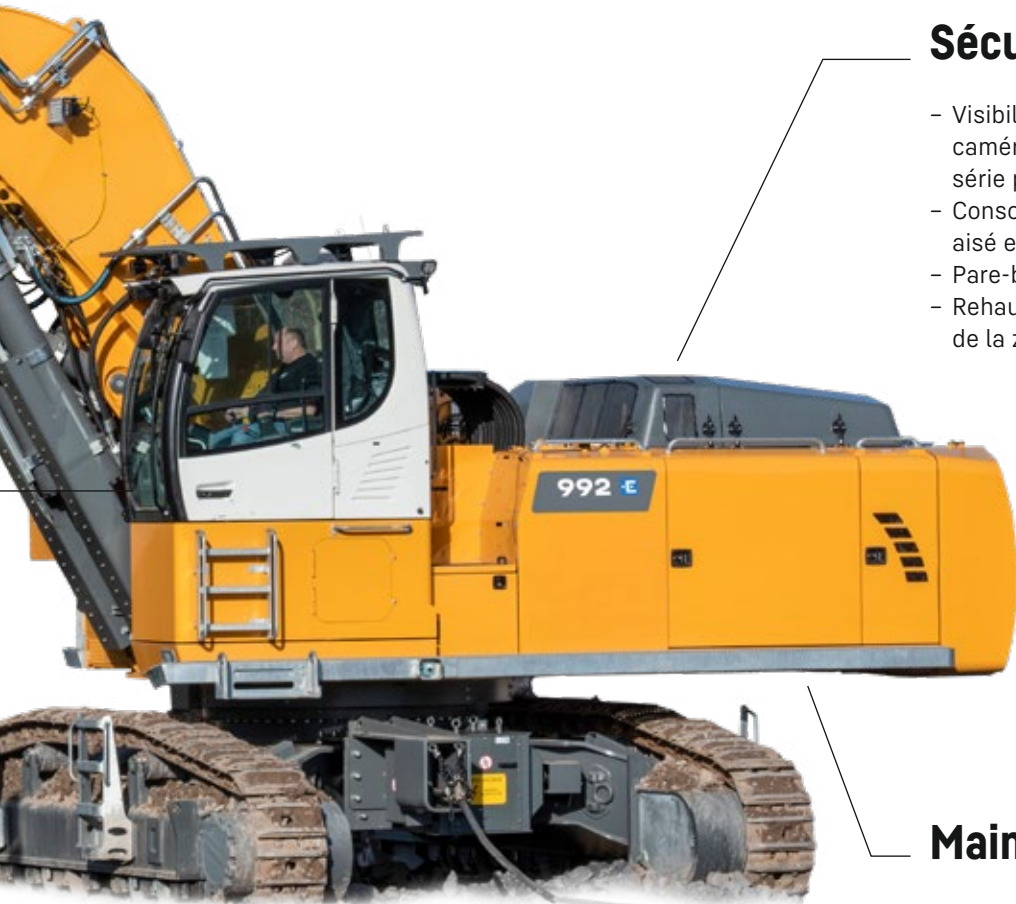
Vivre le progrès

R 992-E / R 998 SME-E



Confort

- Cabine silencieuse et confortable, la plus grande et la plus silencieuse dans sa catégorie
- Siège chauffant à amortissement pneumatique multidirectionnel (climatisé en option)
- Ecrans couleur tactile 9" haute résolution



Sécurité

- Visibilité panoramique entièrement dégagée et caméras de surveillance arrière et latérale de série pour augmenter la sécurité
- Console escamotable pour un accès cabine aisé et sécurisé
- Pare-brise et vitre de toit en vitrage blindé
- Rehausse de cabine pour une visibilité optimale de la zone de chargement, en option

Maintenance

- Plateforme d'accès aux compartiments moteur et distributeurs hydraulique pour des opérations d'entretien ergonomiques et sécurisées
- Passerelles gauche et droite de série et passerelles larges avec garde-corps en option
- Graissage centralisé automatique de série
- Vanne d'arrêt en sortie de réservoir hydraulique de série
- Prises 230 V en option (cabine et extérieur)

Caractéristiques techniques



Moteur électrique

Exigences sur le réseau d'alimentation	
Réseau d'alimentation	3 phases CA
Tension nominale	6 000 V ± 10%
Fréquence	50 Hz ± 1%
Courant efficace maximal en régime nominal	68 A
Courant efficace maximal au démarrage	200 A
Spécifications du moteur électrique	
Fournisseur	Nidec Leroy-Somer
Type	Asynchrone, rotor à cage d'écurcule
Construction	B35
Puissance nominale	400 kW à 1 491 tr/min
Couple nominal	2 568 Nm
Tension nominale	690 V
Facteur de puissance	cos ϕ = 0,87
Classe de protection	IP55
Classe d'isolation	H
Mode de refroidissement	IC411
Méthode de démarrage	Soft starter
Protection thermique	Enroulements et roulements
Anti-condensation	Résistance de préchauffage
Gestion des fonctions du moteur	Liaison au système de commande de la machine par CANbus pour une utilisation optimale de la puissance disponible



Système électrique

Le coffret de raccordement haute tension inclut :

- Fusibles de protection
- Diode de surveillance de continuité de terre
- Résistance de préchauffage anti-condensation

Le collecteur tournant haute tension inclut :

- Résistance de préchauffage anti-condensation

L'armoire électrique haute tension inclut :

- Sectionneur et interrupteur de mise à la terre
- Transformateur HT / BT (6 000 V / 690 V) et protections associées
- Contacteur de puissance contrôlé depuis la cabine
- Résistance de préchauffage et ventilateurs pour gestion de la température et de la condensation

L'armoire électrique basse tension inclut :

- Alimentation auxiliaire 24 V
- Dispositif de protection du moteur principal
- Démarreur progressif du moteur principal
- Alimentation du chauffage et de la climatisation cabine
- Résistance de préchauffage et climatisation pour gestion de la température et de la condensation

Les armoires électriques sont IP65.

Batteries de secours : 2 x 180 Ah / 12 V pour éveil de la machine, éclairage d'accès et position d'équipement d'urgence.

Gestion interne de la température pour les composants électrique principaux.



Commande

Système de répartition d'énergie	A l'aide de distributeurs hydrauliques avec des clapets de sécurité intégrés
Cumul de débit	Sur flèche et balancier
Circuit fermé	Pour le mécanisme d'orientation de la tourelle
Commande	Contrôle électro-hydraulique
Rotation et équipement	Pilotage proportionnel par manipulateur en croix
Translation	Pilotage proportionnel par pédales ou par leviers démontables
Fonctions supplémentaires	Pilotage proportionnel par pédale ou par mini-joystick



Circuit hydraulique

Pompes hydrauliques	Deux pompes Liebherr à débit variable et plateau oscillant
Pour l'équipement et la translation	
Débit max.	2 x 515 l/min
Pression max.	350 bar
Pour l'orientation	Pompe réversible à plateau oscillant, en circuit fermé
Débit max.	325 l/min
Pression max.	350 bar
Régulation des pompes	Electro-hydraulique, avec régulation électronique par puissance limite, débit mini lorsque aucune fonction n'est activée, distribution de l'huile aux différents récepteurs proportionnelle à la demande, cumul de débit
Capacité du réservoir hydr.	536 l
Capacité du circuit hydr.	1 134 l
Filtration	2 filtres dans le circuit retour, avec filtres fins intégrés (5 μ m)
Système de refroidissement	Un radiateur équipé d'un ventilateur à entraînement hydrostatique pour le refroidissement de l'huile y compris celle du circuit de réducteur de pompes
Travail et régulation de puissance	Gestion intelligente de la puissance utile : <ul style="list-style-type: none"> - En fonction des mouvements combinés de la machine, augmentant ainsi le confort de conduite par rapport au travail effectué - En compensant électroniquement la chaîne de pilotage pour corriger les imprécisions des électrovannes de régulation - En adaptant automatiquement la pression de régulation des pompes de travail en fonction de la puissance moyenne électrique absorbée afin de garantir une puissance moyenne constante de la machine
Tool Control	20 débits et pressions réglables pour accessoires en option



Orientation

Entraînement	Moteur hydraulique Liebherr à plateau incliné avec clapet de freinage intégré
Réducteur	Liebherr, compact à trains planétaires
Couronne de rotation	Liebherr, étanche, à billes et denture intérieure
Vitesse de rotation	0 - 5,9 tr/min en continu
Couple de rotation	295 kNm
Frein de blocage	Disques sous bain d'huile (à action négative)

Cabine

Cabine	Projecteurs de travail LED intégrés dans le toit, porte avec deux vitres latérales coulissantes, grand coffre de rangement et nombreux vide-poches, suspension anti-vibrations, isolation phonique, vitrage en verre feuilleté teinté, pare-soleil indépendant pour le pare-brise et vitre de toit, allume-cigare et prise 12 V, prise 230 V, vide-poches, rangement, porte-bouteille
Siège du conducteur	Siège Liebherr-Comfort à suspension pneumatique équipé d'une adaptation automatique à la corpulence du conducteur, amortissement vertical et longitudinal du siège (pupitre et manipulateurs inclus), réglage indépendant ou combiné du siège et des accoudoirs (réglables en longueur, en hauteur et en inclinaison), chauffage du siège de série
Consoles	Consoles oscillantes avec le siège, console gauche relevable
Commande et affichages	Grands écrans couleur haute définition avec commande explicite par écran tactile, apte à la vidéo, de nombreuses possibilités de réglage, de contrôle et de surveillance (p. ex. climatisation, consommation d'énergie, paramètres de la machine et des accessoires)
Climatisation	Climatisation automatique, fonction de ventilation, dégivrage et déshumidification rapides par simple pression sur un bouton, commande des clapets de ventilation par menu. Filtres pour l'air frais et l'air de circulation faciles à remplacer et accessibles de l'extérieur. Unité de climatisation conçue pour des températures extérieures extrêmes, capteurs de rayonnement solaire et de températures extérieure et intérieure Le circuit de climatisation contient des gaz à effet de serre fluorés
Fluide frigorigène	R134a
Potentiel de réchauffement planétaire	1 430
Quantité à 25 °C*	1 410 g
Equivalent CO ₂	2,02 t
Climatisation armoire électrique	
Quantité à 25 °C*	500 g
Equivalent CO ₂	0,72 t
Vibrations**	
Système main / bras	< 2,5 m/s ² , selon ISO 5349-1:2001
Corps entier	< 0,5 m/s ²
Incertitude de mesure	Selon norme EN 12096:1997
Niveau sonore	
ISO 6396	72 dB(A) = L _{pA} (intérieur)
2000/14/CE	109 dB(A) = L _{WA} (extérieur)

Châssis

HD (R 992-E)	Voie 3 600 mm
S-HD (R 998 SME-E)	Voie 3 600 mm
Entrée de câble	Gauche, centrale, droite
Entraînement	Moteur hydraulique Liebherr à plateau oscillant avec clapets de freinage des deux côtés
Réducteur	Liebherr compact à train planétaire
Vitesse de translation maximale	2,7 km/h standard (R 992-E) 2,6 km/h standard (R 998 SME-E)
Force de traction à la chenille	568 kN (R 992-E) 645 kN (R 998 SME-E)
Train de chenilles	D9G, sans entretien (R 992-E) BMP280, sans entretien (R 998 SME-E)
Galets de roulement / Galets porteurs	8 / 2
Chenilles	Étanches et graissées
Tuiles	A double nervures
Frein de blocage	Disques sous bain d'huile (à action négative)
Clapets de freinage	Externes aux moteurs de translation
Oeillets d'arrimage	Intégrés

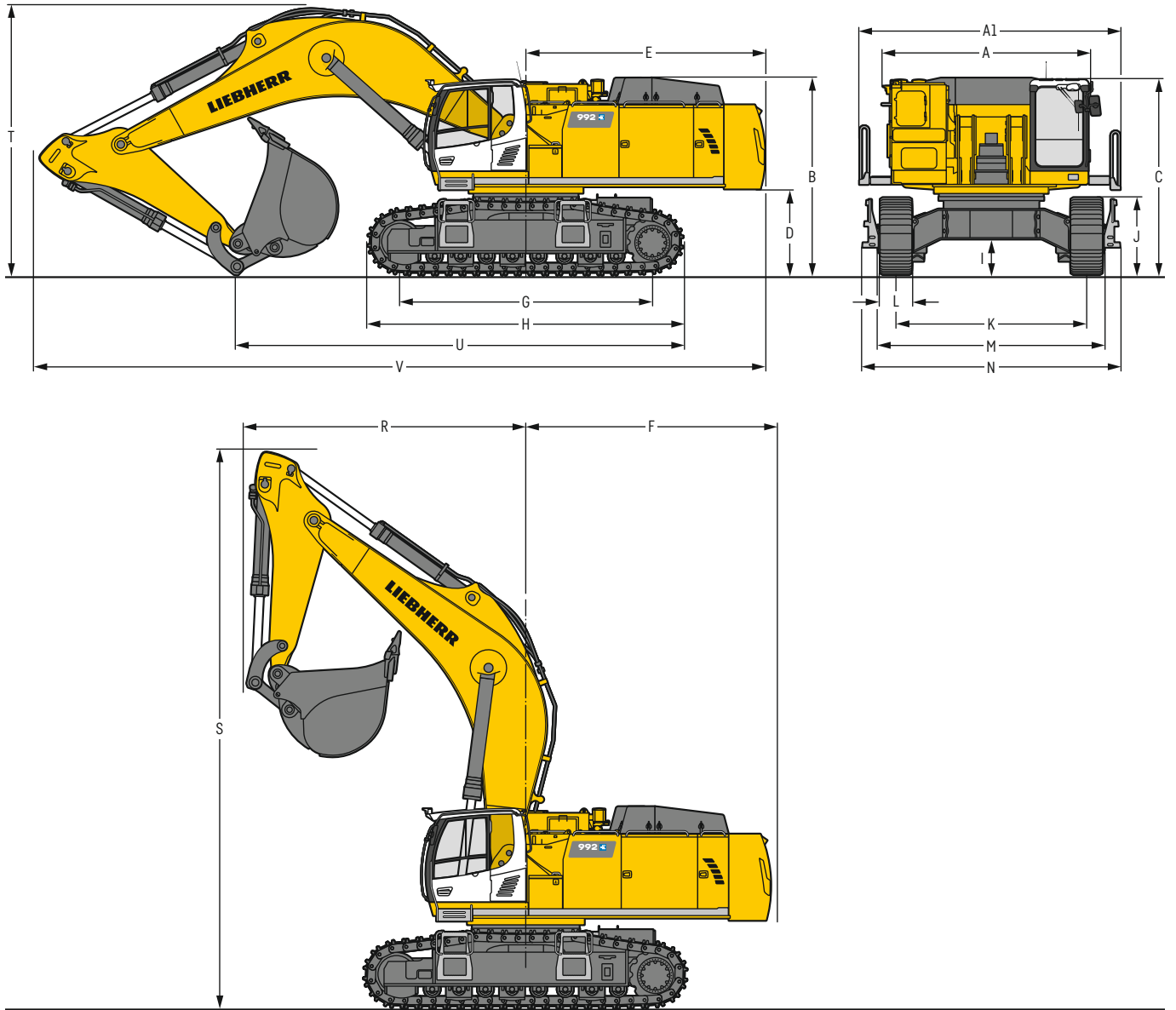
Équipement

Conception	Combinaison de tôles d'acier et de pièces en acier moulé
Vérins hydrauliques	Vérins Liebherr avec système d'étanchéité et de guidage spécial
Paliers	Étanches et d'entretien réduit
Graissage	Graissage centralisé automatique à l'exclusion de la bielle de renvoi
Assemblage hydraulique	Par brides SAE
Godets	Équipés de série avec système de dents Liebherr

* Valable pour les machines standards sans rehausse de cabine ni cabine élevée

** Pour l'évaluation des risques selon 2002/44/CE voir ISO/TR 25398:2006

Dimensions R 992-E



		HD	mm		
A	Largeur de la tourelle		3 905		
A1	Largeur de la tourelle avec passerelles		4 930		
B	Hauteur à la tourelle		3 725		
C	Hauteur à la cabine		3 695		
D	Garde au sol au contrepoids		1 620		
E	Longueur arrière		4 515		
F	Rayon de giration arrière		4 640		
G	Empattement		4 770		
H	Longueur du châssis		5 960		
I	Garde au sol au châssis		660		
J	Hauteur aux chenilles		1 460		
K	Voie		3 600		
L	Largeur des tuiles		500	600	750
M	Largeur aux chenilles		4 380	4 380	4 380
N	Largeur aux marchepieds		4 870	4 870	4 870

	Longueur de balancier m	Flèche monobloc 7,20 m montage direct		Flèche monobloc 8,60 m montage direct			Flèche monobloc 10,50 m montage direct		
		mm		mm			mm		
R Rayon de giration avant	2,90	5 200		6 350			-		
	3,30	5 250		6 400			-		
	3,80	5 350		6 500			8 150		
	4,70	-		-			8 350		
	5,80	-		-			8 600		
S Hauteur avec flèche relevée		10 300		11 250			12 400		
T Hauteur à la flèche	2,90	5 100		5 350			-		
	3,30	5 250		5 450			-		
	3,80	5 550		5 600			5 900		
	4,70	-		-			6 100		
	5,80	-		-			6 800		
U Longueur au sol	2,90	8 450		10 200			-		
	3,30	8 200		9 950			-		
	3,80	8 100		9 850			11 900		
	4,70	-		-			11 700		
	5,80	-		-			11 550		
V Longueur hors-tout	2,90	13 800		15 200			-		
	3,30	13 500		14 900			-		
	3,80	13 400		14 750			16 650		
	4,70	-		-			16 450		
	5,80	-		-			16 150		
Godet		5,60 m ³		3,60 m ³			2,60 m ³		

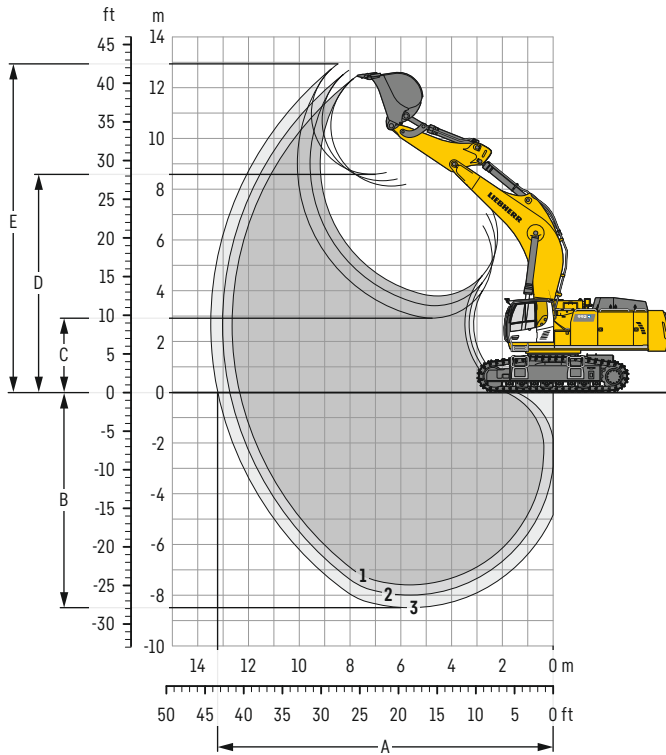
Dimensions de transport

éléments démontables enlevés

	Balancier m	Flèche monobloc 7,20 m mm			Flèche monobloc 8,60 m mm			Flèche monobloc 10,50 m mm		
		500	600	750	500	600	750	500	600	750
Largeur des tuiles		500	600	750	500	600	750	500	600	750
Largeur de transport		4 930	4 930	4 930	4 930	4 930	4 930	4 930	4 930	4 930
Longueur de transport	2,90	13 800			15 200			-		
	3,30	13 500			14 900			-		
	3,80	13 400			14 750			16 650		
	4,70	-			-			16 450		
	5,80	-			-			16 150		
Hauteur de transport	2,90	5 100			5 350			-		
	3,30	5 250			5 450			-		
	3,80	5 550			5 600			5 900		
	4,70	-			-			6 100		
	5,80	-			-			6 800		
Godet		5,60 m ³			3,60 m ³			2,60 m ³		

Équipement rétro R 992-E

avec flèche monobloc 7,20 m



Débattements

sans attache rapide		1	2	3
Longueur de balancier	m	2,90	3,30	3,80
A Portée max. au sol	m	12,35	12,74	13,21
B Profondeur de fouille max.	m	7,59	7,99	8,49
C Hauteur de déversement min.	m	3,79	3,41	2,92
D Hauteur de déversement max.	m	8,12	8,33	8,59
E Hauteur d'attaque max.	m	12,45	12,68	12,93

Forces

sans attache rapide		1	2	3
Force de pénétration (ISO 6015)	kN	390	361	329
Force de cavage (ISO 6015)	kN	485	485	485
Force de pénétration (SAE J1179)	kN	374	347	317
Force de cavage (SAE J1179)	kN	437	437	437

Poids en ordre de marche et pression au sol

Le poids en ordre de marche comprend la machine de base avec le contrepois de 14,1 t, la flèche monobloc de 7,20 m, le balancier de 2,90 m et le godet HD de 5,60 m³ (5 550 kg).

Châssis		HD		
Largeur des tuiles	mm	500	600	750
Poids	kg	90 550	91 300	92 400
Pression au sol	kg/cm ²	1,75	1,47	1,19

Le poids en ordre de marche comprend la machine de base avec le contrepois de 16,0 t, la flèche monobloc de 7,20 m, le balancier de 2,90 m et le godet HD de 5,60 m³ (5 550 kg).

Châssis		HD		
Largeur des tuiles	mm	500	600	750
Poids	kg	92 450	93 200	94 300
Pression au sol	kg/cm ²	1,79	1,51	1,23

Godets rétro Stabilité (limitation à 75% de la charge de basculement statique conformément à la norme ISO 10567*)

Largeur de coupe mm	Capacité ISO 7451 m ³	Poids kg	Châssis HD (avec tuiles de 600 mm)			
			Longueur de balancier (m)			
			2,90	3,30	3,80	
avec contreponds de 14,1 t						
STD ¹⁾	2 200	5,20	4 650	▲	▲	▲
	2 300	5,60	4 850	▲	▲	■
	2 300	6,20	5 050	■	■	▲
	2 500	6,80	5 400	▲	▲	△
HD ²⁾	2 200	4,60	5 100	▲	▲	▲
	2 200	5,20	5 300	▲	▲	■
	2 300	5,60	5 550	▲	■	▲
HDV ³⁾	2 300	6,20	5 800	■	▲	■
	2 000	4,20	5 600	▲	▲	▲
	2 200	4,70	5 850	▲	▲	▲
HDV ³⁾	2 200	5,20	6 250	▲	▲	■
	2 300	5,70	6 500	■	■	■
	avec contreponds de 16,0 t					
STD ¹⁾	2 200	5,20	4 650	▲	▲	▲
	2 300	5,60	4 850	▲	▲	▲
	2 300	6,20	5 050	▲	▲	■
	2 500	6,80	5 400	■	■	■
HD ²⁾	2 200	4,60	5 100	▲	▲	▲
	2 200	5,20	5 300	▲	▲	▲
	2 300	5,60	5 550	▲	▲	■
HDV ³⁾	2 300	6,20	5 800	▲	■	▲
	2 000	4,20	5 600	▲	▲	▲
	2 200	4,70	5 850	▲	▲	▲
HDV ³⁾	2 200	5,20	6 250	▲	▲	▲
	2 300	5,70	6 500	▲	■	▲

* Indications données à portée maximale sur une rotation de la tourelle à 360° conformément à la norme ISO 10567

¹⁾ Godet rétro standard avec dents Liebherr Z 90

²⁾ Godet rétro HD avec dents Liebherr Z 90

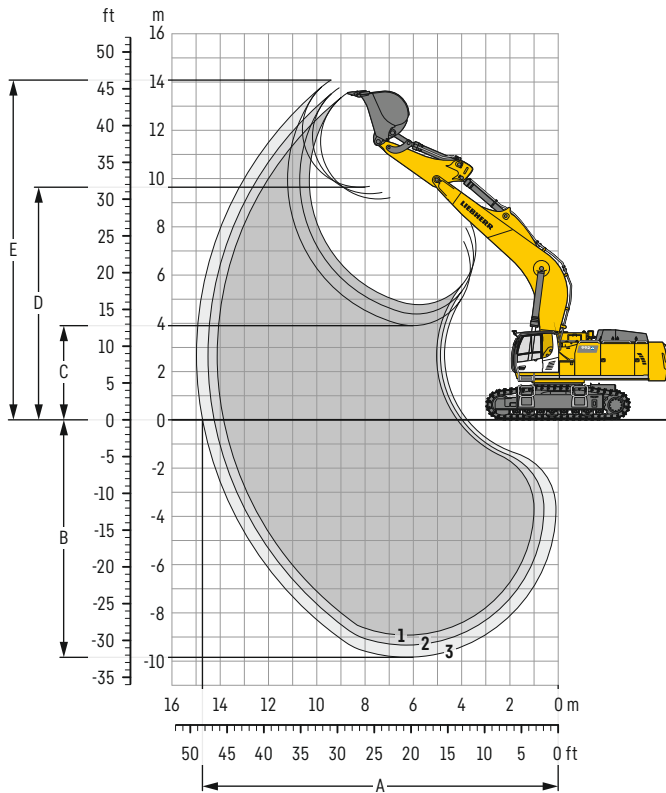
³⁾ Godet rétro HDV avec dents Liebherr Z 90

Autres godets rétro disponibles sur demande

Poids spécifique max. des matériaux ▲ = ≤ 2,0 t/m³, ■ = ≤ 1,8 t/m³, ▲ = ≤ 1,65 t/m³, ■ = ≤ 1,5 t/m³, △ = ≤ 1,2 t/m³

Équipement rétro R 992-E

avec flèche monobloc 8,60 m



Débattements

sans attache rapide		1	2	3
Longueur de balancier	m	2,90	3,30	3,80
A Portée max. au sol	m	13,86	14,25	14,74
B Profondeur de fouille max.	m	8,92	9,34	9,84
C Hauteur de déversement min.	m	4,77	4,39	3,90
D Hauteur de déversement max.	m	9,15	9,37	9,65
E Hauteur d'attaque max.	m	13,54	13,75	14,08

Forces

sans attache rapide		1	2	3
Force de pénétration (ISO 6015)	kN	390	361	329
Force de cavage (ISO 6015)	kN	485	485	485
Force de pénétration (SAE J1179)	kN	374	347	317
Force de cavage (SAE J1179)	kN	437	437	437

Poids en ordre de marche et pression au sol

Le poids en ordre de marche comprend la machine de base avec le contrepois de 14,1 t, la flèche monobloc de 8,60 m, le balancier de 3,80 m et le godet HD de 3,60 m³ (4 350 kg).

Châssis		HD		
Largeur des tuiles	mm	500	600	750
Poids	kg	90 600	91 350	92 450
Pression au sol	kg/cm ²	1,75	1,47	1,19

Le poids en ordre de marche comprend la machine de base avec le contrepois de 16,0 t, la flèche monobloc de 8,60 m, le balancier de 3,80 m et le godet HD de 3,60 m³ (4 350 kg).

Châssis		HD		
Largeur des tuiles	mm	500	600	750
Poids	kg	92 500	93 250	94 350
Pression au sol	kg/cm ²	1,79	1,51	1,23

Godets rétro Stabilité (limitation à 75% de la charge de basculement statique conformément à la norme ISO 10567*)

	Largeur de coupe mm	Capacité ISO 7451 m ³	Poids kg	Châssis HD (avec tuiles de 600 mm)		
				Longueur de balancier (m)		
				2,90	3,30	3,80
avec contrepoids de 14,1 t						
STD ¹⁾	2 000	4,10	4 100	▲	▲	■
	2 200	4,60	4 450	■	▲	■
	2 200	5,20	4 650	▲	■	△
	2 300	5,60	4 850	■	△	△
	2 300	6,20	5 050	△	△	-
HD ²⁾	1 800	3,60	4 350	▲	▲	▲
	2 000	4,10	4 700	▲	■	▲
	2 200	4,60	5 100	■	▲	■
	2 200	5,20	5 300	■	△	△
	2 300	5,60	5 550	△	△	-
HDV ³⁾	1 800	3,70	5 200	▲	▲	■
	2 000	4,20	5 600	■	▲	■
	2 200	4,70	5 850	▲	■	△
	2 200	5,20	6 250	△	△	-
	2 300	5,70	6 500	△	-	-
avec contrepoids de 16,0 t						
STD ¹⁾	2 000	4,10	4 100	▲	▲	▲
	2 200	4,60	4 450	▲	■	▲
	2 200	5,20	4 650	■	▲	■
	2 300	5,60	4 850	▲	■	△
	2 300	6,20	5 050	■	△	△
HD ²⁾	1 800	3,60	4 350	▲	▲	▲
	2 000	4,10	4 700	▲	▲	■
	2 200	4,60	5 100	▲	■	▲
	2 200	5,20	5 300	▲	■	△
	2 300	5,60	5 550	■	△	△
HDV ³⁾	1 800	3,70	5 200	▲	▲	▲
	2 000	4,20	5 600	▲	■	▲
	2 200	4,70	5 850	■	▲	■
	2 200	5,20	6 250	■	△	△
	2 300	5,70	6 500	△	△	-

* Indications données à portée maximale sur une rotation de la tourelle à 360° conformément à la norme ISO 10567

¹⁾ Godet rétro standard avec dents Liebherr Z 90

²⁾ Godet rétro HD avec dents Liebherr Z 90

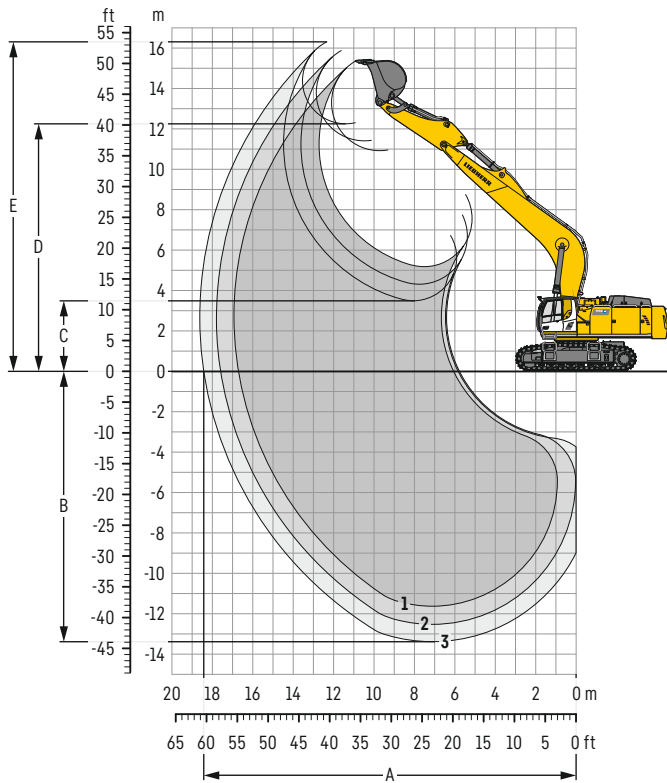
³⁾ Godet rétro HDV avec dents Liebherr Z 90

Autres godets rétro disponibles sur demande

Poids spécifique max. des matériaux ▲ = ≤ 2,0 t/m³, ■ = ≤ 1,8 t/m³, ▲ = ≤ 1,65 t/m³, ■ = ≤ 1,5 t/m³, △ = ≤ 1,2 t/m³, - = non autorisé

Équipement rétro R 992-E

avec flèche monobloc 10,50 m



Débattements

sans attache rapide		1	2	3
Longueur de balancier	m	3,80	4,70	5,80
A Portée max. au sol	m	16,71	17,59	18,43
B Profondeur de fouille max.	m	11,63	12,53	13,38
C Hauteur de déversement min.	m	5,18	4,31	3,49
D Hauteur de déversement max.	m	10,92	11,41	12,25
E Hauteur d'attaque max.	m	15,35	15,78	16,30

Forces

sans attache rapide		1	2	3
Force de pénétration (ISO 6015)	kN	329	284	249
Force de cavage (ISO 6015)	kN	485	485	356
Force de pénétration (SAE J1179)	kN	317	276	237
Force de cavage (SAE J1179)	kN	437	437	315

Poids en ordre de marche et pression au sol

Le poids en ordre de marche comprend la machine de base avec le contrepois de 16,0 t, la flèche monobloc de 10,50 m, le balancier de 4,70 m et le godet HD de 2,60 m³ (3 750 kg).

Châssis		HD		
Largeur des tuiles	mm	500	600	750
Poids	kg	93 350	94 100	95 300
Pression au sol	kg/cm ²	1,80	1,51	1,23

Godets rétro Stabilité (limitation à 75% de la charge de basculement statique conformément à la norme ISO 10567*)

Largeur de coupe mm	Capacité ISO 7451 m ³	Poids kg	Châssis HD (avec tuiles de 600 mm)		
			Longueur de balancier (m)		
			3,80	4,70	5,80
avec contrepois de 16,0 t					
STD ¹⁾	1 450	2,60	3 400	▲	-
	1 800	3,60	3 900	△	-
	2 000	4,10	4 100	△	-
HD ²⁾	1 450	2,60	3 750	▲	-
	1 800	3,60	4 350	△	-
STD ⁴⁾	1 400	2,00	2 500	-	▲
	1 700	2,50	2 850	-	■
	1 950	3,00	3 100	-	△
	2 150	3,50	3 350	-	△
HD ³⁾	1 450	2,00	3 100	-	▲
	1 750	2,50	3 600	-	■
	2 000	3,00	3 900	-	△

* Indications données à portée maximale sur une rotation de la tourelle à 360° conformément à la norme ISO 10567

¹⁾ Godet rétro standard avec dents Liebherr Z 90

²⁾ Godet rétro HD avec dents Liebherr Z 90

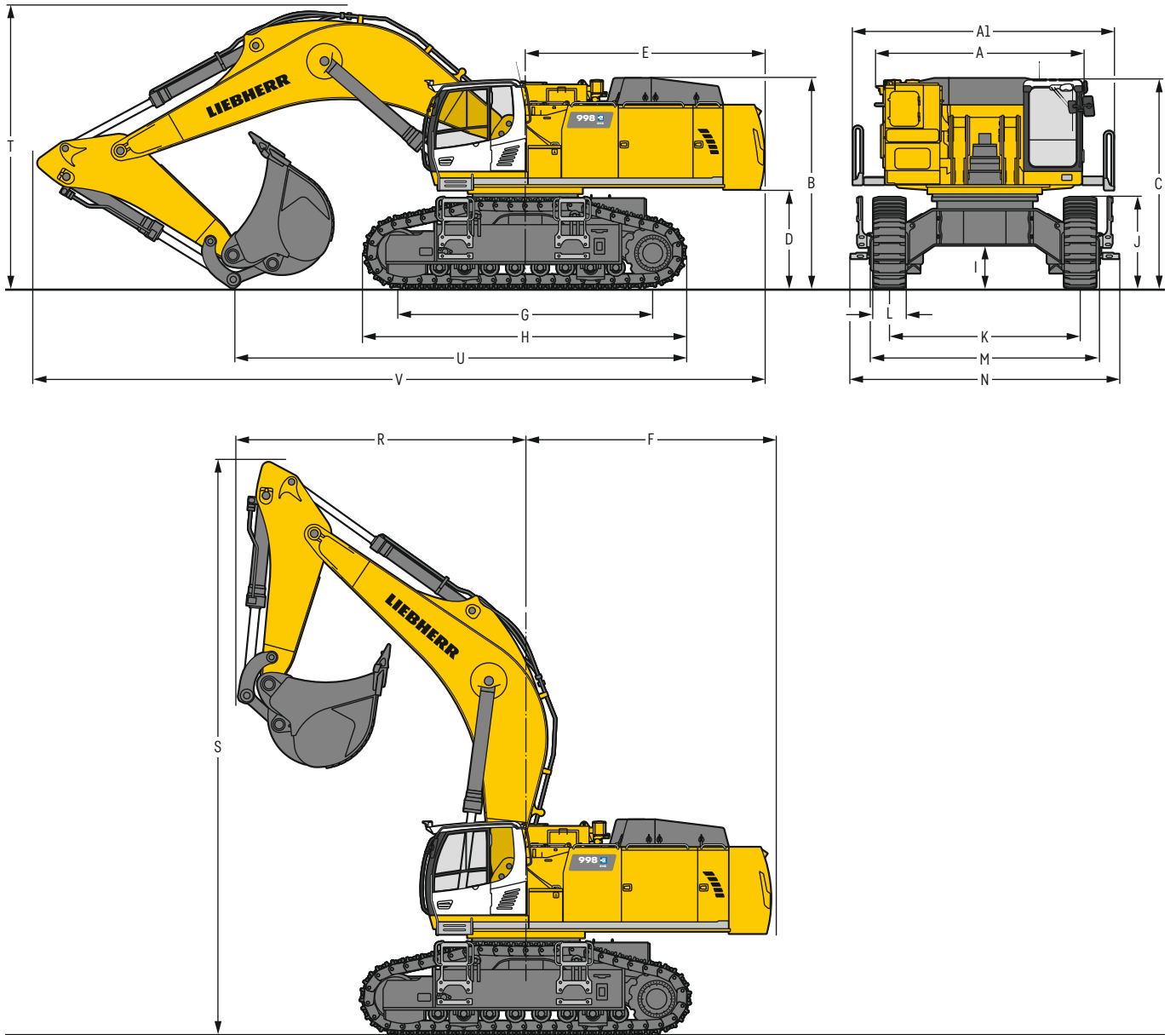
³⁾ Godet rétro standard de R 966 Litronic avec dents Liebherr Z 70

⁴⁾ Godet rétro HD de R 966 Litronic avec dents Liebherr Z 70

Autres godets rétro disponibles sur demande

Poids spécifique max. des matériaux ▲ = ≤ 2,0 t/m³, ■ = ≤ 1,8 t/m³, ▲ = ≤ 1,65 t/m³, ■ = ≤ 1,5 t/m³, △ = ≤ 1,2 t/m³, - = non autorisé

Dimensions R 998 SME-E



		S-HD	mm		
A	Largeur de la tourelle		3 905		
A1	Largeur de la tourelle avec passerelles		4 930		
B	Hauteur à la tourelle		3 965		
C	Hauteur à la cabine		3 935		
D	Garde au sol au contrepoids		1 860		
E	Longueur arrière		4 515		
F	Rayon de giration arrière		4 640		
G	Empattement		4 810		
H	Longueur du châssis		6 090		
I	Garde au sol au châssis		795		
J	Hauteur aux chenilles		1 725		
K	Voie		3 600		
L	Largeur des tuiles		500	600	750
M	Largeur aux chenilles		4 475	4 475	4 475
N	Largeur aux marchepieds		5 065	5 065	5 065

		Longueur de balancier m	Flèche monobloc SME 7,20 m montage direct mm		
R	Rayon de giration avant	2,90 SME	5 350		
		3,30 SME	5 450		
S	Hauteur avec flèche relevée		10 600		
T	Hauteur à la flèche	2,90 SME	5 250		
		3,30 SME	5 400		
U	Longueur au sol	2,90 SME	8 600		
		3,30 SME	8 400		
V	Longueur hors-tout	2,90 SME	13 800		
		3,30 SME	13 450		
Godet			6,30 m ³		

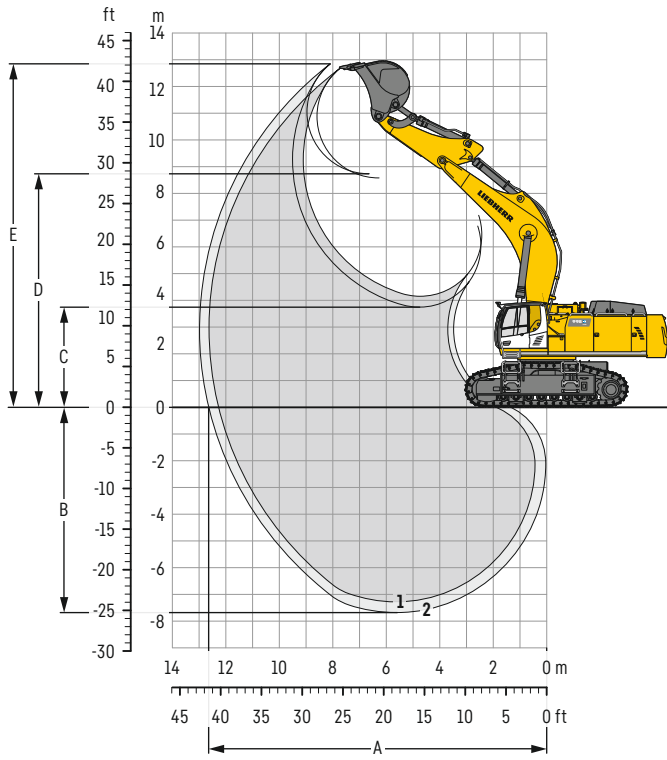
Dimensions de transport

éléments démontables enlevés

	Balancier m	Flèche monobloc SME 7,20 m mm
Largeur de transport		5 065
Longueur de transport	2,90 SME	13 800
	3,30 SME	13 450
Hauteur de transport	2,90 SME	5 250
	3,30 SME	5 400
Godet		6,30 m ³

Équipement rétro R 998 SME-E

avec flèche monobloc SME 7,20 m



Débattements

sans attache rapide		1	2
Longueur de balancier	m	2,90	3,30
A Portée max. au sol	m	12,28	12,64
B Profondeur de fouille max.	m	7,28	7,68
C Hauteur de déversement min.	m	4,15	3,75
D Hauteur de déversement max.	m	8,74	8,58
E Hauteur d'attaque max.	m	12,68	12,84

Forces

sans attache rapide		1	2
Force de pénétration (ISO 6015)	kN	426	394
Force de cavage (ISO 6015)	kN	506	506
Force de pénétration (SAE J1179)	kN	406	377
Force de cavage (SAE J1179)	kN	454	454

Poids en ordre de marche et pression au sol

Le poids en ordre de marche comprend la machine de base avec le contrepois de 16,0 t, la flèche monobloc SME de 7,20 m, le balancier SME de 2,90 m et le godet HDV avec lame semi-delta de 6,30 m³ (7 600 kg).

Châssis		S-HD		
		500	600	750
Largeur des tuiles	mm	500	600	750
Poids	kg	100 450	101 100	102 150
Pression au sol	kg/cm ²	1,91	1,60	1,30

Godets rétro Stabilité (limitation à 75% de la charge de basculement statique conformément à la norme ISO 10567*)

				Châssis S-HD Équipement SME (avec tuiles de 600 mm)	
				Longueur de balancier (m)	
	Largeur de coupe mm	Capacité ISO 7451 m ³	Poids kg	2,90	3,30
HD ¹⁾	2 350	6,20	6 500	■	■
	2 500	6,80	6 800	▲	■
HD ²⁾	2 500	6,80	6 500	■	▲
	2 550	7,20	7 000	▲	■
HDV ³⁾	2 200	5,20	7 200	▲	▲
	2 350	5,70	7 300	▲	■
	2 350	6,30	7 600	■	▲

* Indications données à portée maximale sur une rotation de la tourelle à 360° conformément à la norme ISO 10567

¹⁾ Godet rétro exécution HD avec lame semi-delta et dents Z 100 (pour matériau à partir de la classe 6, selon VOB, section C, DIN 18300)

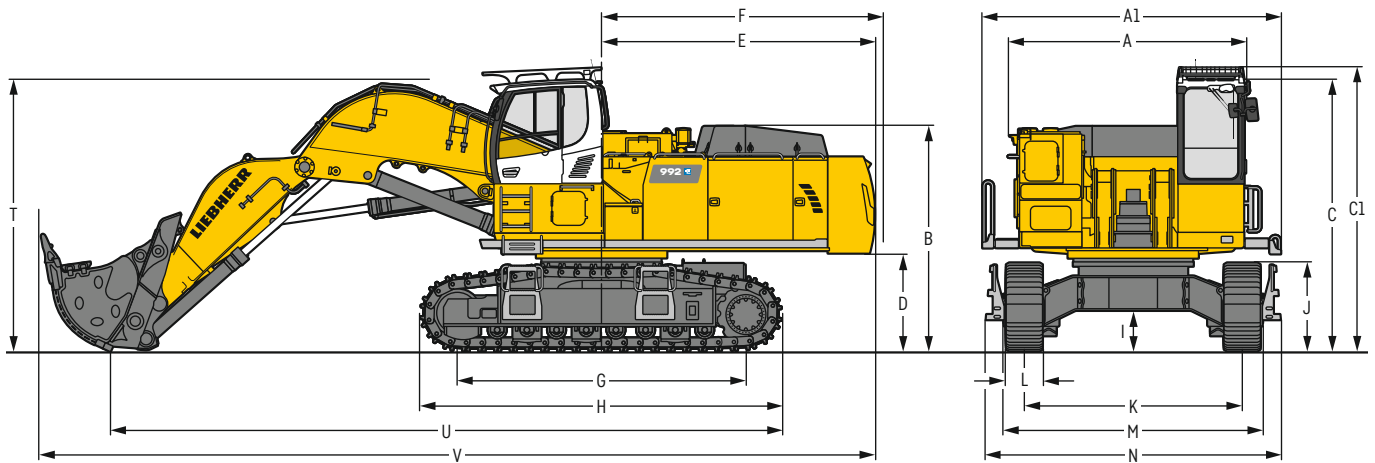
²⁾ Godet rétro exécution HD avec lame semi-delta et dents Z 90 (pour matériau à partir de la classe 6, selon VOB, section C, DIN 18300)

³⁾ Godet rétro exécution HDV avec lame semi-delta et dents Z 100 (pour matériau à partir de la classe 6, selon VOB, section C, DIN 18300)

Autres godets rétro disponibles sur demande

Poids spécifique max. des matériaux ▲ = ≤ 2,0 t/m³, ■ = ≤ 1,8 t/m³, ▲ = ≤ 1,65 t/m³, ■ = ≤ 1,5 t/m³

Dimensions chouleur R 992-E



	HD	mm
A		3 905
A1		4 930
B		3 725
C		4 495
C1		4 680
D		1 620
E		4 515
F		4 640
G		4 770
H		5 960

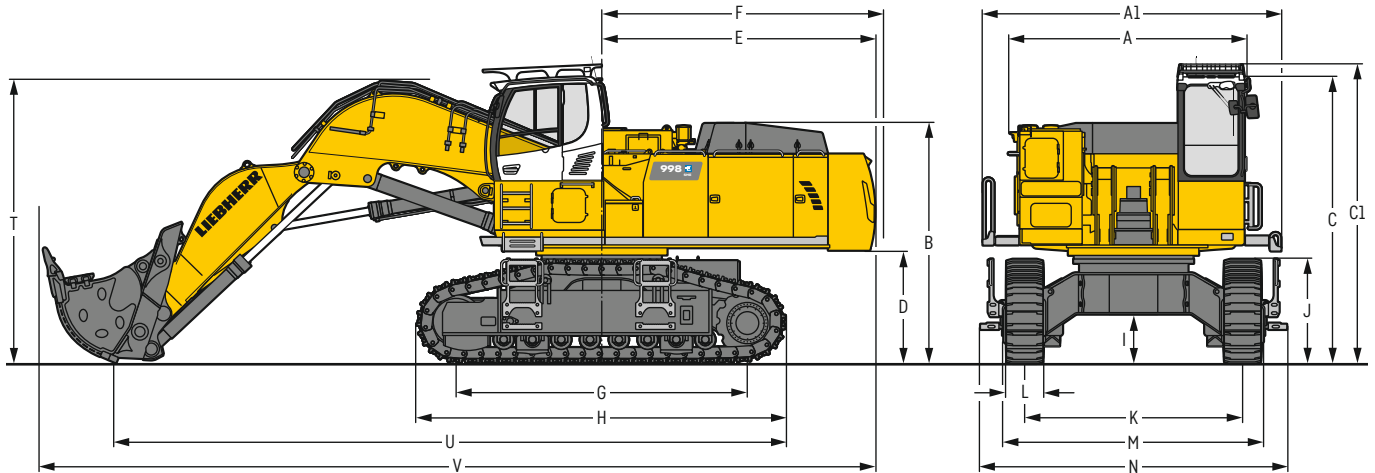
	HD	mm
I		660
J		1 460
K		3 600
L	500	600 750
M	4 380	4 380 4 380
N	4 870	4 870 4 870
T		4 500
U		11 100
V		13 850

Dimensions de transport

éléments démontables enlevés

	Equipement chouleur
	mm
Largeur de transport	4 930
Longueur de transport	13 850
Hauteur de transport	4 680
Godet chouleur	5,10 m ³

Dimensions chouleur R 998 SME-E



	S-HD	mm
A		3 905
A1		4 930
B		3 965
C		4 735
C1		4 930
D		1 860
E		4 515
F		4 640
G		4 810
H		6 090

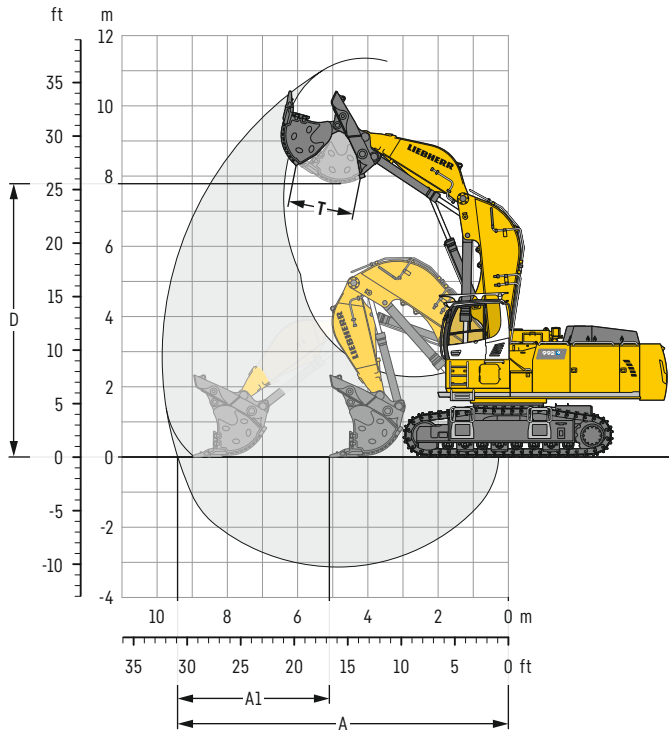
	S-HD	mm
I		795
J		1 725
K		3 600
L	500	600 750
M	4 475	4 475 4 475
N	5 065	5 065 5 065
T		4 600
U		11 100
V		13 800

Dimensions de transport

éléments démontables enlevés

	Equipement chouleur
	mm
Largeur de transport	5 065
Longueur de transport	13 800
Hauteur de transport	4 930
Godet chouleur	6,00 m ³

Équipement chouleur R 992-E



Débattements

A	Portée max. au sol	m	9,40
A1	Course plane max.	m	3,90
D	Hauteur de déversement max.	m	7,80
T	Ouverture du godet à trappe	mm	1 825

Forces

	Force de pénétration max.	kN	690
	Force de pénétration max. au sol	kN	490
	Force de cavage max.	kN	500

Poids en ordre de marche et pression au sol

Le poids en ordre de marche comprend la machine de base avec le contrepois de 14,1 t, la rehausse de cabine de 800 mm, la grille de protection de cabine, l'équipement chouleur et le godet chouleur à trappe de 5,10 m³ (9 200 kg), variante II.

		HD		
		500	600	750
Châssis				
Largeur des tuiles	mm	500	600	750
Poids	kg	95 250	96 000	97 100
Pression au sol	kg/cm ²	1,84	1,54	1,25

Godets chouleur à trappe

Largeur de coupe	Capacité ISO 7451	Poids	Variante de kit d'usure
mm	m ³	kg	
2 700	5,10	8 450	I
2 700	5,10	9 200	II
2 700	5,10	10 150	III
2 700	5,40	10 600	III
2 700	5,60	8 750	I
2 700	5,60	9 500	II
2 700	6,00	9 950	I
2 700	6,00	10 700	II

Châssis HD

Équipement chouleur

▲
▲
■
■
■
▲
■

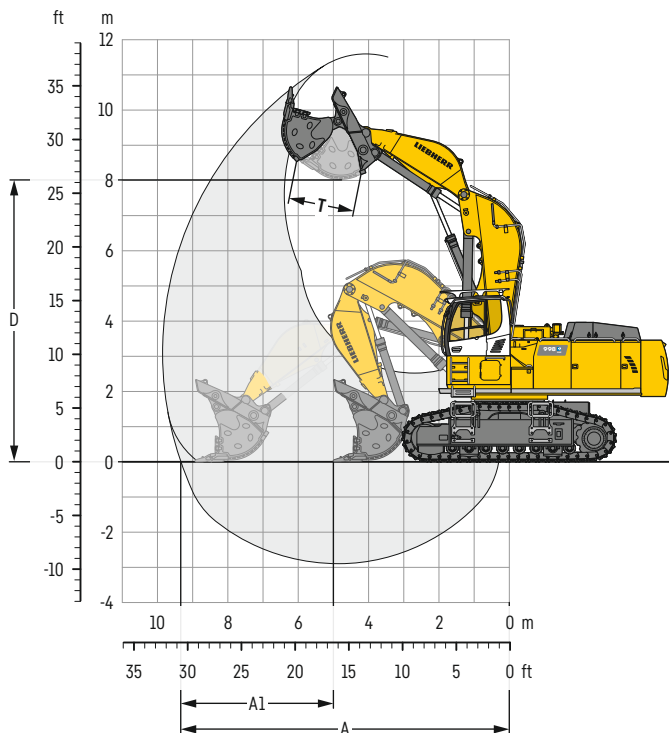
Variante I : Matériaux peu abrasifs, tels que le calcaire sans inclusion de silice

Variante II : Matériaux préminés, ou roches facilement détachables (classe 3 à 4 selon DIN 18300)

Variante III : Matériaux très abrasifs, tels que les roches à haute teneur en silice, grès, granit, etc.

Poids spécifique max. des matériaux ▲ = ≤ 2,0 t/m³, ■ = ≤ 1,8 t/m³, ▲ = ≤ 1,65 t/m³, ■ = ≤ 1,5 t/m³

Équipement chouleur R 998 SME-E



Débattements

A	Portée max. au sol	m	9,35
A1	Course plane max.	m	3,90
D	Hauteur de déversement max.	m	8,00
T	Ouverture du godet à trappe	mm	1 825

Forces

Force de pénétration max.	kN	690
Force de pénétration max. au sol	kN	490
Force de cavage max.	kN	500

Poids en ordre de marche et pression au sol

Le poids en ordre de marche comprend la machine de base avec le contrepois de 16,0 t, la rehausse de cabine de 800 mm, la grille de protection de cabine, l'équipement chouleur SME et le godet chouleur à trappe de 6,00 m³ (10 000 kg), variante II.

Châssis		S-HD		
		500	600	750
Largeur des tuiles	mm	500	600	750
Poids	kg	102 500	103 150	104 200
Pression au sol	kg/cm ²	1,95	1,63	1,32

Godets chouleur à trappe

Largeur de coupe	Capacité ISO 7451	Poids	Variante de kit d'usure	Châssis S-HD	Équipement chouleur
mm	m ³	kg			
2 300	4,40	8 310	II	▲	▲
2 300	4,40	9 160	III	▲	▲
2 700	5,10	8 450	I	▲	▲
2 700	5,10	9 100	II	▲	▲
2 700	5,10	10 150	III	▲	▲
2 700	5,40	10 600	III	▲	▲
2 700	5,60	8 750	I	▲	▲
2 700	5,60	9 500	II	▲	▲
2 700	5,60	11 000	III	▲	▲
2 700	6,00	9 000	I	▲	▲
2 700	6,00	10 000	II	■	■
2 700	6,00	11 300	III	■	■
3 150	6,50	10 300	I	■	■
3 150	6,50	11 000	II	▲	▲
3 150	6,50	12 900	III	■	■

Variante I : Matériaux peu abrasifs, tels que le calcaire sans inclusion de silice

Variante II : Matériaux préminés, ou roches facilement détachables (classe 3 à 4 selon DIN 18300)

Variante III : Matériaux très abrasifs, tels que les roches à haute teneur en silice, grès, granit, etc.

Poids spécifique max. des matériaux ▲ = ≤ 2,0 t/m³, ■ = ≤ 1,8 t/m³, ▲ = ≤ 1,65 t/m³, ■ = ≤ 1,5 t/m³

Forces de levage R 992-E

avec flèche monobloc 7,20 m, contrepoids 14,1 t et tuiles 600 mm

Balancier 2,90 m

Châssis	3,0 m		4,5 m		6,0 m		7,5 m		9,0 m		10,5 m		m		
	Hauteur	Rotation de 360°	Hauteur	Rotation de 360°	Hauteur	Rotation de 360°	Hauteur	Rotation de 360°	Hauteur	Rotation de 360°	Hauteur	Rotation de 360°			
10,5													23,7*	23,7*	6,4
9,0							21,6*	21,6*					21,3*	21,3*	8,0
7,5							21,7*	21,7*	19,5	20,3*			19,4	20,2*	9,0
6,0					27,2*	27,2*	23,2*	23,2*	19,2	20,9*			16,9	19,9*	9,7
4,5					31,3*	31,3*	24,6	25,2*	18,6	21,8*			15,4	19,7	10,1
3,0					32,1	34,9*	23,3	27,1*	17,9	22,8*			14,7	18,8	10,3
1,5					30,7	36,6*	22,4	28,4*	17,3	22,5			14,5	18,7	10,2
0					30,0	36,4*	21,8	28,6*	16,9	22,1			14,9	19,3	9,9
-1,5			38,4*	38,4*	29,9	34,6*	21,6	27,6*	16,9	22,0			16,1	20,8*	9,3
-3,0	40,5*	40,5*	38,4*	38,4*	30,2	31,0*	21,8	24,6*					18,6	20,4*	8,5
-4,5			30,0*	30,0*	24,3*	24,3*							18,9*	18,9*	7,1
-6,0															

Balancier 3,30 m

Châssis	3,0 m		4,5 m		6,0 m		7,5 m		9,0 m		10,5 m		m		
	Hauteur	Rotation de 360°	Hauteur	Rotation de 360°	Hauteur	Rotation de 360°	Hauteur	Rotation de 360°	Hauteur	Rotation de 360°	Hauteur	Rotation de 360°			
10,5													20,1*	20,1*	7,0
9,0													18,2*	18,2*	8,4
7,5													17,3*	17,3*	9,4
6,0													15,9	17,1*	10,1
4,5													14,6	17,3*	10,5
3,0													14,2	18,2	10,6
1,5													13,7	17,7	10,6
0													14,1	18,2	10,3
-1,5													15,1	19,6	9,7
-3,0	36,5*	36,5*	40,8*	40,8*	30,0	32,2*	21,6	25,5*					17,2	19,8*	8,9
-4,5			33,1*	33,1*	26,5*	26,5*	19,9*	19,9*					18,8*	18,8*	7,7
-6,0															

Balancier 3,80 m

Châssis	3,0 m		4,5 m		6,0 m		7,5 m		9,0 m		10,5 m		m		
	Hauteur	Rotation de 360°	Hauteur	Rotation de 360°	Hauteur	Rotation de 360°	Hauteur	Rotation de 360°	Hauteur	Rotation de 360°	Hauteur	Rotation de 360°			
10,5													16,7*	16,7*	7,7
9,0													15,3*	15,3*	9,0
7,5													14,6*	14,6*	10,0
6,0													14,4*	14,4*	10,6
4,5													13,6	14,6*	11,0
3,0													13,0	15,1*	11,1
1,5													12,8	16,0*	11,0
0													13,1	17,0	10,8
-1,5			34,8*	34,8*	29,8	35,8*	21,4	28,1*	16,6	21,7			13,9	18,1	10,3
-3,0	32,6*	32,6*	43,3*	43,3*	29,8	33,4*	21,4	26,4*	16,6	20,9*			15,6	19,0*	9,5
-4,5	47,6*	47,6*	36,5*	36,5*	28,7*	28,7*	21,8	22,3*					18,5*	18,5*	8,3
-6,0													16,9*	16,9*	6,5

Hauteur Rotation de 360° Dans l'axe Portée max. * Limitée par l'hydraulique

Les charges en bout de balancier (sans accessoire) sont exprimées en tonnes (t) et indiquées pour une rotation de la tourelle à 360°, sur une surface dure, horizontale et portant uniformément. Les autres valeurs sont indiquées pour la tourelle dans l'axe du châssis. Les valeurs sont déterminées avec des tuiles de 600 mm. Conformément à la norme ISO 10567 les valeurs correspondent à 75 % de la charge de basculement statique ou à 87 % de la limite hydraulique (caractérisés par *). En cas de démontage du vérin de godet, du levier de renvoi et de la biellette, la charge est à majorer de 1 320 kg supplémentaires. La capacité de charge de la machine est limitée en fonction de la stabilité et des limites hydrauliques.

Pour les travaux de levage de charge, les pelles hydrauliques doivent être équipées de dispositifs anti-rupture de flexibles sur les vérins de flèche et sur le ou les vérins de balancier, d'un avertisseur de surcharge et d'un diagramme de charge conformément à la norme EN 474-5.

Déterminez la capacité de charge maximale à partir du tableau de charges affiché dans la cabine ou du tableau de charges inséré dans la notice d'instructions livrée avec la machine.

Forces de levage R 992-E

avec flèche monobloc 7,20 m, contrepoids 16,0 t et tuiles 600 mm

Balancier 2,90 m

Châssis	3,0 m		4,5 m		6,0 m		7,5 m		9,0 m		10,5 m		m		
	Hauteur	Rotation de 360°	Hauteur	Rotation de 360°	Hauteur	Rotation de 360°	Hauteur	Rotation de 360°	Hauteur	Rotation de 360°	Hauteur	Rotation de 360°			
10,5													23,7*	23,7*	6,4
9,0							21,6*	21,6*					21,3*	21,3*	8,0
7,5							21,7*	21,7*	20,3*	20,3*			20,2*	20,2*	9,0
6,0					27,2*	27,2*	23,2*	23,2*	20,4	20,9*			18,0	19,9*	9,7
4,5					31,3*	31,3*	25,2*	25,2*	19,8	21,8*			16,5	20,2*	10,1
3,0					34,2	34,9*	24,9	27,1*	19,1	22,8*			15,7	20,0	10,3
1,5					32,1	36,4*	23,3	28,6*	18,1	23,4*			16,0	20,6	9,9
0					32,0	34,6*	23,1	27,6*	18,1	22,1*			17,3	20,8*	9,3
-1,5			38,4*	38,4*	32,0	34,6*	23,1	27,6*	18,1	22,1*			17,3	20,8*	9,3
-3,0	40,5*	40,5*	38,4*	38,4*	31,0*	31,0*	23,3	24,6*					19,9	20,4*	8,5
-4,5			30,0*	30,0*	24,3*	24,3*							18,9*	18,9*	7,1
-6,0															

Balancier 3,30 m

Châssis	3,0 m		4,5 m		6,0 m		7,5 m		9,0 m		10,5 m		m		
	Hauteur	Rotation de 360°	Hauteur	Rotation de 360°	Hauteur	Rotation de 360°	Hauteur	Rotation de 360°	Hauteur	Rotation de 360°	Hauteur	Rotation de 360°			
10,5													20,1*	20,1*	7,0
9,0													18,2*	18,2*	8,4
7,5													17,3*	17,3*	9,4
6,0													16,9	17,1*	10,1
4,5													15,6	17,3*	10,5
3,0													15,2	19,4	10,6
1,5													14,7	18,8	10,6
0													15,1	19,4	10,3
-1,5													16,2	20,0*	9,7
-3,0	36,5*	36,5*	40,8*	40,8*	32,1	32,2*	23,1	25,5*					18,4	19,8*	8,9
-4,5			33,1*	33,1*	26,5*	26,5*	19,9*	19,9*					18,8*	18,8*	7,7
-6,0															

Balancier 3,80 m

Châssis	3,0 m		4,5 m		6,0 m		7,5 m		9,0 m		10,5 m		m		
	Hauteur	Rotation de 360°	Hauteur	Rotation de 360°	Hauteur	Rotation de 360°	Hauteur	Rotation de 360°	Hauteur	Rotation de 360°	Hauteur	Rotation de 360°			
10,5													16,7*	16,7*	7,7
9,0													15,3*	15,3*	9,0
7,5													14,6*	14,6*	10,0
6,0													14,4*	14,4*	10,6
4,5													14,6	14,6*	11,0
3,0													13,9	15,1*	11,1
1,5													13,8	16,0*	11,0
0													14,1	17,5*	10,8
-1,5			34,8*	34,8*	31,9	35,8*	23,0	28,1*	17,8	22,8*			15,0	19,0*	10,3
-3,0	32,6*	32,6*	43,3*	43,3*	31,9	33,4*	22,9	26,4*	17,9	20,9*			16,7	19,0*	9,5
-4,5	47,6*	47,6*	36,5*	36,5*	28,7*	28,7*	22,3*	22,3*					18,5*	18,5*	8,3
-6,0					19,5*	19,5*							16,9*	16,9*	6,5

Hauteur Rotation de 360° Dans l'axe Portée max. * Limitée par l'hydraulique

Les charges en bout de balancier (sans accessoire) sont exprimées en tonnes (t) et indiquées pour une rotation de la tourelle à 360°, sur une surface dure, horizontale et portant uniformément. Les autres valeurs sont indiquées pour la tourelle dans l'axe du châssis. Les valeurs sont déterminées avec des tuiles de 600 mm. Conformément à la norme ISO 10567 les valeurs correspondent à 75 % de la charge de basculement statique ou à 87 % de la limite hydraulique (caractérisés par *). En cas de démontage du vérin de limite de godet, du levier de renvoi et de la biellette, la charge est à majorer de 1 320 kg supplémentaires. La capacité de charge de la machine est limitée en fonction de la stabilité et des limites hydrauliques.

Pour les travaux de levage de charge, les pelles hydrauliques doivent être équipées de dispositifs anti-rupture de flexibles sur les vérins de flèche et sur le ou les vérins de balancier, d'un avertisseur de surcharge et d'un diagramme de charge conformément à la norme EN 474-5.

Déterminez la capacité de charge maximale à partir du tableau de charges affiché dans la cabine ou du tableau de charges inséré dans la notice d'instructions livrée avec la machine.

Forces de levage R 992-E

avec flèche monobloc 8,60 m, contrepoids 14,1 t et tuiles 600 mm

Balancier 2,90 m

Châssis	3,0 m		4,5 m		6,0 m		7,5 m		9,0 m		10,5 m		12,0 m		m		
12,0																	
10,5																	
9,0									16,7*	16,7*					17,5*	17,5*	8,6
7,5									16,7*	16,7*					16,7*	16,7*	9,8
6,0								19,1*	19,1*	17,2*	17,2*	14,7	16,3*		14,2	16,3*	10,7
4,5								21,2*	21,2*	18,2*	18,2*	14,4	16,6*		12,7	16,2*	11,2
3,0								22,7	23,5*	17,5	19,5*	13,9	17,2*		11,7	15,2	11,6
1,5								21,2	25,4*	16,6	20,7*	13,3	17,4		11,2	14,6	11,7
0								20,3	26,5*	15,9	21,1	12,9	16,9		11,1	14,5	11,7
-1,5								19,9	26,7*	15,5	20,6	12,6	16,6		11,3	14,8	11,4
-3,0								19,8	26,1*	15,4	20,4	12,6	16,6		12,0	15,7	10,9
-4,5			28,7*	28,7*	28,0	29,8*	19,9	24,6*	15,5	20,3*					13,3	16,9*	10,2
-6,0			30,9*	30,9*	26,4*	26,4*	20,4	21,8*	16,0	17,3*					15,7	16,5*	9,2
					20,7*	20,7*	16,0*	16,0*							15,2*	15,2*	7,7

Balancier 3,30 m

Châssis	3,0 m		4,5 m		6,0 m		7,5 m		9,0 m		10,5 m		12,0 m		m		
12,0																	
10,5									16,3*	16,3*					16,4*	16,4*	9,1
9,0									15,9*	15,9*					15,5	15,8*	10,3
7,5								18,3*	18,3*	16,5*	16,5*	14,9	15,6*		13,4	15,5*	11,1
6,0								20,4*	20,4*	17,6*	17,6*	14,5	16,0*		12,0	15,5*	11,6
4,5								22,8*	22,8*	17,6	19,0*	13,9	16,7*		11,1	14,5	12,0
3,0								21,5	24,9*	16,7	20,3*	13,4	17,4	10,9	10,9	14,2	12,1
1,5								20,5	26,3*	16,0	21,1	12,9	16,9	10,6	10,6	13,9	12,1
0								19,9	26,7*	15,5	20,6	12,6	16,6		10,7	14,1	11,8
-1,5					27,6	31,6*	19,7	26,3*	15,3	20,4	12,4	16,4		11,3	14,8	11,4	
-3,0			27,4*	27,4*	27,9	30,8*	19,8	25,1*	15,3	20,4	12,6	16,6		12,4	16,3*	10,7	
-4,5			33,3*	33,3*	27,6*	27,6*	20,2	22,7*	15,7	18,3*				14,4	16,1*	9,7	
-6,0			27,0*	27,0*	22,6*	22,6*	18,1*	18,1*						15,2*	15,2*	8,3	

Balancier 3,80 m

Châssis	3,0 m		4,5 m		6,0 m		7,5 m		9,0 m		10,5 m		12,0 m		m		
12,0															16,3*	16,3*	8,3
10,5									15,0*	15,0*					15,3*	15,3*	9,8
9,0									15,0*	15,0*	14,7*	14,7*			14,3	14,8*	10,8
7,5									15,7*	15,7*	14,7*	14,7*			12,4	14,6*	11,6
6,0								19,4*	19,4*	16,9*	16,9*	14,6	15,3*	11,5	11,5	14,6*	12,1
4,5								21,8*	21,8*	17,9	18,3*	14,1	16,2*	11,2	11,2	14,5	12,5
3,0								21,9	24,1*	16,9	19,7*	13,5	17,0*	10,9	10,9	14,2	12,6
1,5								20,7	25,7*	16,1	20,8*	12,9	16,9	10,6	10,6	13,9	12,5
0								20,0	26,5*	15,5	20,6	12,5	16,5	10,4	10,4	13,6	12,3
-1,5					27,4	31,2*	19,6	26,4*	15,2	20,3	12,3	16,3		10,5	13,8	11,9	
-3,0			25,7*	25,7*	27,6	31,7*	19,6	25,5*	15,2	20,2	12,3	16,3		11,4	15,0	11,2	
-4,5	29,5*	29,5*	35,8*	35,8*	28,0	28,9*	19,9	23,5*	15,4	19,2*				13,1	15,5*	10,3	
-6,0			30,0*	30,0*	24,6*	24,6*	19,9*	19,9*						15,0*	15,0*	9,0	

Hauteur Rotation de 360° Dans l'axe Portée max. * Limitée par l'hydraulique

Les charges en bout de balancier (sans accessoire) sont exprimées en tonnes (t) et indiquées pour une rotation de la tourelle à 360°, sur une surface dure, horizontale et portant uniformément. Les autres valeurs sont indiquées pour la tourelle dans l'axe du châssis. Les valeurs sont déterminées avec des tuiles de 600 mm. Conformément à la norme ISO 10567 les valeurs correspondent à 75% de la charge de basculement statique ou à 87% de la limite hydraulique (caractérisés par *). En cas de démontage du vérin de godet, du levier de renvoi et de la biellette, la charge est à majorer de 1 320 kg supplémentaires. La capacité de charge de la machine est limitée en fonction de la stabilité et des limites hydrauliques.

Pour les travaux de levage de charge, les pelles hydrauliques doivent être équipées de dispositifs anti-rupture de flexibles sur les vérins de flèche et sur le ou les vérins de balancier, d'un avertisseur de surcharge et d'un diagramme de charge conformément à la norme EN 474-5.

Déterminez la capacité de charge maximale à partir du tableau de charges affiché dans la cabine ou du tableau de charges inséré dans la notice d'instructions livrée avec la machine.

Forces de levage R 992-E

avec flèche monobloc 8,60 m, contrepoids 16,0 t et tuiles 600 mm

Balancier 2,90 m

Châssis	3,0 m		4,5 m		6,0 m		7,5 m		9,0 m		10,5 m		12,0 m		m		
12,0																	
10,5																	
9,0									16,7*	16,7*					17,5*	17,5*	8,6
7,5									17,2*	17,2*	15,7	16,3*			16,7*	16,7*	9,8
6,0								19,1*	19,1*	18,2*	18,2*	15,4	16,6*		15,2	16,3*	10,7
4,5								21,2*	21,2*	18,7	19,5*	14,9	17,2*		13,6	16,2*	11,2
3,0								23,5*	23,5*	18,7	19,5*	14,9	17,2*		12,6	16,2	11,6
1,5								22,8	25,4*	17,8	20,7*	14,3	17,9*		12,1	15,6	11,7
0								21,9	26,5*	17,1	21,5*	13,9	18,0		12,0	15,5	11,7
-1,5								21,4	26,7*	16,7	21,9*	13,6	17,8		12,2	15,8	11,4
-3,0								21,3	26,1*	16,6	21,5*	13,6	17,7		12,9	16,8	10,9
-4,5			28,7*	28,7*	29,8*	29,8*	21,5	24,6*	16,7	20,3*					14,3	16,9*	10,2
-6,0			30,9*	30,9*	26,4*	26,4*	21,8*	21,8*	17,3	17,3*					16,5*	16,5*	9,2
					20,7*	20,7*	16,0*	16,0*							15,2*	15,2*	7,7

Balancier 3,30 m

Châssis	3,0 m		4,5 m		6,0 m		7,5 m		9,0 m		10,5 m		12,0 m		m		
12,0																	
10,5																	
9,0									16,3*	16,3*					16,4*	16,4*	9,1
7,5									15,9*	15,9*					15,8*	15,8*	10,3
6,0								18,3*	18,3*	16,5*	16,5*	15,6*	15,6*		14,3	15,5*	11,1
4,5								20,4*	20,4*	17,6*	17,6*	15,5	16,0*		12,9	15,5*	11,6
3,0								22,8*	22,8*	18,9	19,0*	14,9	16,7*		12,0	15,4	12,0
1,5								23,1	24,9*	18,0	20,3*	14,4	17,5*	11,7	11,5	14,9	12,1
0								22,0	26,3*	17,2	21,3*	13,9	18,1	11,5	11,4	14,7	12,1
-1,5								21,5	26,7*	16,7	21,8*	13,6	17,7		11,6	15,0	11,8
-3,0					29,7	31,6*	21,3	26,3*	16,5	21,6*	13,4	17,6			12,2	15,8	11,4
-4,5			27,4*	27,4*	30,0	30,8*	21,3	25,1*	16,5	20,7*	13,6	16,8*			13,4	16,3*	10,7
-6,0			33,3*	33,3*	27,6*	27,6*	21,7	22,7*	16,9	18,3*					15,6	16,1*	9,7
			27,0*	27,0*	22,6*	22,6*	18,1*	18,1*							15,2*	15,2*	8,3

Balancier 3,80 m

Châssis	3,0 m		4,5 m		6,0 m		7,5 m		9,0 m		10,5 m		12,0 m		m		
12,0																	
10,5										15,0*	15,0*				16,3*	16,3*	8,3
9,0										15,0*	15,0*				15,3*	15,3*	9,8
7,5										15,7*	15,7*	14,7*	14,7*		14,8*	14,8*	10,8
6,0										15,7*	15,7*	14,7*	14,7*		13,3	14,6*	11,6
4,5								19,4*	19,4*	16,9*	16,9*	15,3*	15,3*	12,3	12,0	14,5*	12,1
3,0								21,8*	21,8*	18,3*	18,3*	15,1	16,2*	12,1	11,3	14,5	12,5
1,5								23,4	24,1*	18,1	19,7*	14,5	17,0*	11,7	10,8	14,0	12,6
0								22,2	25,7*	17,3	20,8*	13,9	17,7*	11,4	10,7	13,9	12,5
-1,5								21,5	26,5*	16,7	21,5*	13,5	17,7	11,2	10,8	14,1	12,3
-3,0					29,5	31,2*	21,2	26,4*	16,4	21,6*	13,3	17,4			11,3	14,8	11,9
-4,5			25,7*	25,7*	29,7	31,7*	21,1	25,5*	16,4	20,9*	13,3	17,3*			12,3	15,5*	11,2
-6,0	29,5*	29,5*	35,8*	35,8*	28,9*	28,9*	21,4	23,5*	16,6	19,2*					14,1	15,5*	10,3
			30,0*	30,0*	24,6*	24,6*	19,9*	19,9*							15,0*	15,0*	9,0

Hauteur Rotation de 360° Dans l'axe Portée max. * Limitée par l'hydraulique

Les charges en bout de balancier (sans accessoire) sont exprimées en tonnes (t) et indiquées pour une rotation de la tourelle à 360°, sur une surface dure, horizontale et portant uniformément. Les autres valeurs sont indiquées pour la tourelle dans l'axe du châssis. Les valeurs sont déterminées avec des tuiles de 600 mm. Conformément à la norme ISO 10567 les valeurs correspondent à 75% de la charge de basculement statique ou à 87% de la limite hydraulique (caractérisés par *). En cas de démontage du vérin de godet, du levier de renvoi et de la biellette, la charge est à majorer de 1 320 kg supplémentaires. La capacité de charge de la machine est limitée en fonction de la stabilité et des limites hydrauliques.

Pour les travaux de levage de charge, les pelles hydrauliques doivent être équipées de dispositifs anti-rupture de flexibles sur les vérins de flèche et sur le ou les vérins de balancier, d'un avertisseur de surcharge et d'un diagramme de charge conformément à la norme EN 474-5.

Déterminez la capacité de charge maximale à partir du tableau de charges affiché dans la cabine ou du tableau de charges inséré dans la notice d'instructions livrée avec la machine.

Forces de levage R 992-E

avec flèche monobloc 10,50 m, contrepoids 16,0 t et tuiles 600 mm

Balancier 3,80 m

Châssis	3,0 m		4,5 m		6,0 m		7,5 m		9,0 m		10,5 m		12,0 m		13,5 m		15,0 m		16,5 m		m		
	↑	↻	↑	↻	↑	↻	↑	↻	↑	↻	↑	↻	↑	↻	↑	↻	↑	↻	↑	↻	↑	↻	
13,5																							
12,0																							
10,5																							
9,0																							
7,5																							
6,0																							
4,5																							
3,0																							
1,5																							
0																							
-1,5																							
-3,0																							
-4,5																							
-6,0																							
-7,5																							
-9,0																							
-10,5																							

Balancier 4,70 m

Châssis	3,0 m		4,5 m		6,0 m		7,5 m		9,0 m		10,5 m		12,0 m		13,5 m		15,0 m		16,5 m		m		
	↑	↻	↑	↻	↑	↻	↑	↻	↑	↻	↑	↻	↑	↻	↑	↻	↑	↻	↑	↻	↑	↻	
13,5																							
12,0																							
10,5																							
9,0																							
7,5																							
6,0																							
4,5																							
3,0																							
1,5																							
0																							
-1,5																							
-3,0																							
-4,5																							
-6,0																							
-7,5																							
-9,0																							
-10,5																							

↑ Hauteur ↻ Rotation de 360° Dans l'axe Portée max. * Limitée par l'hydraulique

Les charges en bout de balancier (sans accessoire) sont exprimées en tonnes (t) et indiquées pour une rotation de la tourelle à 360°, sur une surface dure, horizontale et portant uniformément. Les autres valeurs sont indiquées pour la tourelle dans l'axe du châssis. Les valeurs sont déterminées avec des tuiles de 600 mm. Conformément à la norme ISO 10567 les valeurs correspondent à 75 % de la charge de basculement statique ou à 87% de la limite hydraulique (caractérisés par *). En cas de démontage du vérin de godet, du levier de renvoi et de la biellette, la charge est à majorer de 1 320 kg supplémentaires. La capacité de charge de la machine est limitée en fonction de la stabilité et des limites hydrauliques.

Pour les travaux de levage de charge, les pelles hydrauliques doivent être équipées de dispositifs anti-rupture de flexibles sur les vérins de flèche et sur le ou les vérins de balancier, d'un avertisseur de surcharge et d'un diagramme de charge conformément à la norme EN 474-5.

Déterminez la capacité de charge maximale à partir du tableau de charges affiché dans la cabine ou du tableau de charges inséré dans la notice d'instructions livrée avec la machine.

Balancier 5,80 m

Châssis m	3,0 m		4,5 m		6,0 m		7,5 m		9,0 m		10,5 m		12,0 m		13,5 m		15,0 m		16,5 m		m									
13,5														9,2*	9,2*							9,4*	9,4*	12,3						
12,0																9,1*	9,1*							9,1*	9,1*	13,5				
10,5																8,7*	8,7*							9,0*	9,0*	14,5				
9,0																9,0*	9,0*	8,8*	8,8*	8,5	8,9*			8,2	8,7*	15,2				
7,5																9,5*	9,5*	9,1*	9,1*	8,5	8,9*			7,4	8,6*	15,8				
6,0																10,2*	10,2*	9,5*	9,5*	8,3	9,1*			6,9	8,5*	16,2				
4,5																11,2*	11,2*	10,9*	10,9*	9,7	10,0*	8,0	9,4*	6,6	8,6*	16,4				
3,0																15,9*	15,9*	13,4*	13,4*	11,3	11,7*	9,3	10,6*	7,7	9,8*	6,3	8,5	16,5		
1,5																16,1	17,3*	13,0	14,4*	10,7	12,4*	8,9	11,1*	7,4	9,9	6,2	8,4	16,5		
0																15,2	18,3*	12,3	15,2*	10,2	13,1*	8,5	11,4	7,2	9,7	6,3	8,5	16,3		
-1,5																14,7	19,0*	11,9	15,8*	9,8	13,2	8,3	11,1	7,0	9,5	6,4	8,7	16,0		
-3,0																18,6	23,8*	14,3	19,3*	11,6	15,7	9,6	12,9	8,1	10,9	7,0	9,4	6,7	9,1	15,5
-4,5																20,8*	20,8*	18,6	23,5*	14,2	19,2*	11,5	15,5	9,5	12,9	8,1	10,9	7,2	9,7	14,8
-6,0	16,1*	16,1*	20,3*	20,3*	26,7	28,1*	18,8	22,6*	14,3	18,6*	11,5	15,6	9,6	12,9	8,2	11,1									8,0	10,4*	14,0			
-7,5	22,7*	22,7*	28,3*	28,3*	26,0*	26,0*	19,2	21,1*	14,6	17,5*	11,8	14,7*	9,9	12,2*												9,2	10,4*	12,9		
-9,0	31,2*	31,2*	28,7*	28,7*	22,9*	22,9*	18,7*	18,7*	15,2	15,5*	12,3	12,6*															10,3*	10,3*	11,5	
-10,5			22,4*	22,4*	18,2*	18,2*	14,8*	14,8*	11,5*	11,5*																		9,7*	9,7*	9,6

Hauteur Rotation de 360° Dans l'axe Portée max. * Limitée par l'hydraulique

Les charges en bout de balancier (sans accessoire) sont exprimées en tonnes (t) et indiquées pour une rotation de la tourelle à 360°, sur une surface dure, horizontale et portant uniformément. Les autres valeurs sont indiquées pour la tourelle dans l'axe du châssis. Les valeurs sont déterminées avec des tuiles de 600 mm. Conformément à la norme ISO 10567 les valeurs correspondent à 75 % de la charge de basculement statique ou à 87 % de la limite hydraulique (caractérisés par *). En cas de démontage du vérin de godet, du levier de renvoi et de la biellette, la charge est à majorer de 1 320 kg supplémentaires. La capacité de charge de la machine est limitée en fonction de la stabilité et des limites hydrauliques.

Pour les travaux de levage de charge, les pelles hydrauliques doivent être équipées de dispositifs anti-rupture de flexibles sur les vérins de flèche et sur le ou les vérins de balancier, d'un avertisseur de surcharge et d'un diagramme de charge conformément à la norme EN 474-5.

Déterminez la capacité de charge maximale à partir du tableau de charges affiché dans la cabine ou du tableau de charges inséré dans la notice d'instructions livrée avec la machine.

Forces de levage R 998 SME-E

avec flèche monobloc SME 7,20 m, contrepoids 16,0 t et tuiles 600 mm

Balancier SME 2,90 m

Châssis	3,0 m		4,5 m		6,0 m		7,5 m		9,0 m		10,5 m		m	
	Hauteur	Rotation de 360°	Hauteur	Rotation de 360°	Hauteur	Rotation de 360°	Hauteur	Rotation de 360°	Hauteur	Rotation de 360°	Hauteur	Rotation de 360°		
10,5													23,0* 23,0*	6,8
9,0													21,1* 21,1*	8,2
7,5													20,3* 20,3*	9,2
6,0					27,6* 27,6*								17,9 20,0*	9,8
4,5					31,6* 31,6*								16,5 19,8*	10,2
3,0													15,9 19,9*	10,3
1,5					33,8 36,2*								15,8 19,9*	10,2
0					33,2 35,7*								16,4 20,0*	9,9
-1,5			42,3* 42,3*		33,1 33,6*								17,9 19,9*	9,3
-3,0	43,3* 43,3*		36,6* 36,6*		29,5* 29,5*								19,3* 19,3*	8,4
-4,5			27,5* 27,5*		22,0* 22,0*								17,2* 17,2*	7,0

Balancier SME 3,30 m

Châssis	3,0 m		4,5 m		6,0 m		7,5 m		9,0 m		10,5 m		m	
	Hauteur	Rotation de 360°	Hauteur	Rotation de 360°	Hauteur	Rotation de 360°	Hauteur	Rotation de 360°	Hauteur	Rotation de 360°	Hauteur	Rotation de 360°		
10,5													21,1* 21,1*	7,3
9,0													19,7* 19,7*	8,7
7,5													19,1* 19,1*	9,6
6,0													16,9 18,8*	10,2
4,5													15,6 18,8*	10,6
3,0													15,0 18,8*	10,7
1,5													14,9 19,0*	10,6
0													15,4 19,1*	10,3
-1,5			42,3* 42,3*										16,6 19,1*	9,7
-3,0	42,5* 42,5*		38,8* 38,8*										18,8* 18,8*	8,8
-4,5			30,6* 30,6*										17,5* 17,5*	7,5

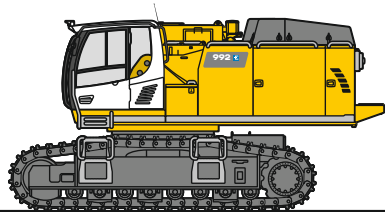
 Hauteur
  Rotation de 360°
  Dans l'axe
  Portée max.
 * Limitée par l'hydraulique

Les charges en bout de balancier (sans accessoire) sont exprimées en tonnes (t) et indiquées pour une rotation de la tourelle à 360°, sur une surface dure, horizontale et portant uniformément. Les autres valeurs sont indiquées pour la tourelle dans l'axe du châssis. Les valeurs sont déterminées avec des tuiles de 600 mm. Conformément à la norme ISO 10567 les valeurs correspondent à 75% de la charge de basculement statique ou à 87% de la limite hydraulique (caractérisés par *). En cas de démontage du vérin de godet, du levier de renvoi et de la biellette, la charge est à majorer de 1 450 kg supplémentaires. La capacité de charge de la machine est limitée en fonction de la stabilité et des limites hydrauliques.

Pour les travaux de levage de charge, les pelles hydrauliques doivent être équipées de dispositifs anti-rupture de flexibles sur les vérins de flèche et sur le ou les vérins de balancier, d'un avertisseur de surcharge et d'un diagramme de charge conformément à la norme EN 474-5.

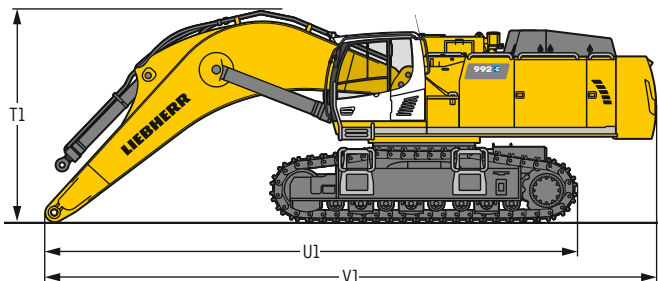
Déterminez la capacité de charge maximale à partir du tableau de charges affiché dans la cabine ou du tableau de charges inséré dans la notice d'instructions livrée avec la machine.

Dimensions et poids R 992-E



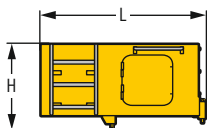
Pelle de base

Largeur des tuiles	mm	500	600	750
Poids rétro avec châssis HD sans contrepoids	kg	54 850	55 600	56 700
Poids chouleur avec châssis HD sans contrepoids	kg	54 950	55 700	56 800



Pelle sans balancier

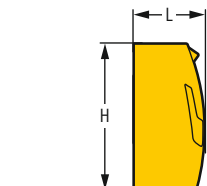
T1	Flèche monobloc 7,20 m	mm	4 150
	Flèche monobloc 8,60 m	mm	4 500
	Flèche monobloc 10,50 m	mm	4 900
U1	Flèche monobloc 7,20 m	mm	10 350
	Flèche monobloc 8,60 m	mm	11 700
	Flèche monobloc 10,50 m	mm	13 650
V1	Flèche monobloc 7,20 m	mm	11 950
	Flèche monobloc 8,60 m	mm	13 450
	Flèche monobloc 10,50 m	mm	15 450



Rehausse de cabine

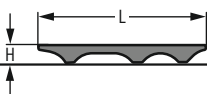
800 mm

L	Longueur	mm	1 890
H	Hauteur	mm	925
	Largeur	mm	1 370
	Poids	kg	600



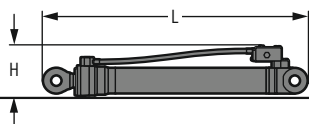
Contrepoids

		Std	lourd	
L	Longueur	mm	775	775
H	Hauteur	mm	1 595	1 595
	Largeur	mm	3 360	3 360
	Poids	kg	14 100	16 000



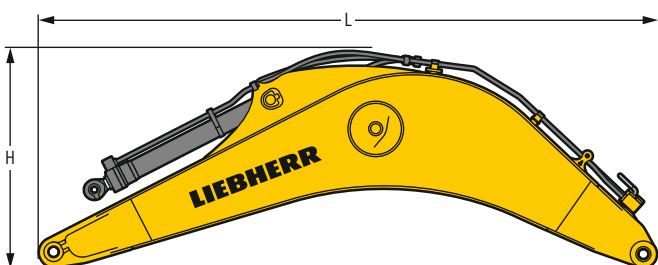
Grille de protection supérieure

L	Longueur	mm	1 960
H	Hauteur	mm	190
	Largeur	mm	1 110
	Poids	kg	75



Vérins de flèche (deux)

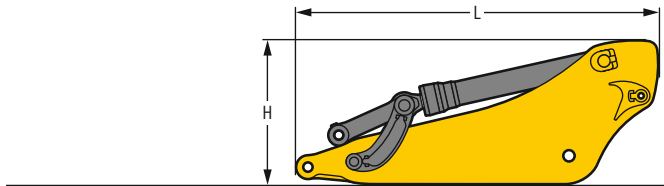
L	Longueur	mm	2 920
H	Hauteur	mm	550
	Largeur	mm	400
	Poids	kg	2 x 1 050



Flèche monobloc avec vérin de balancier

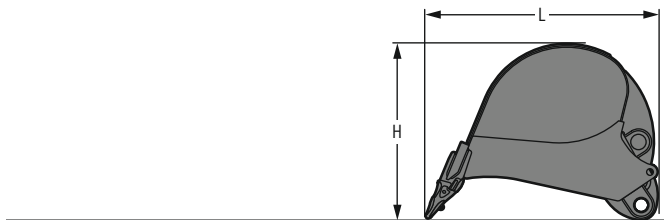
Longueur	m	7,20	8,60	10,50	
L	Longueur	mm	7 550	8 950	10 850
H	Hauteur	mm	2 700	2 800	3 050
	Largeur	mm	1 460	1 460	1 460
	Poids	kg	9 500	10 400	11 500

Dimensions et poids R 992-E



Balancier avec vérin de godet

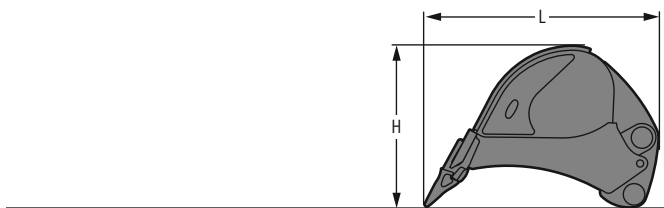
Longueur	m	2,90	3,30	3,80	4,70	5,80
L Longueur	mm	4 050	4 450	4 900	5 800	6 900
H Hauteur	mm	1 700	1 650	1 500	1 450	1 400
Largeur	mm	900	900	900	900	900
Poids	kg	4 450	4 600	4 800	5 150	5 100



Godets rétro

Std

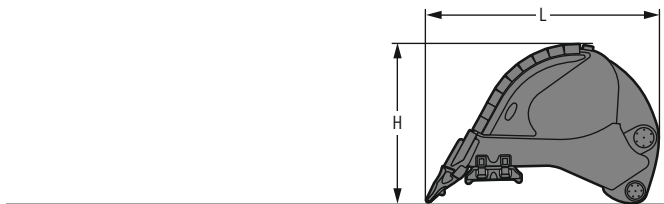
Largeur de coupe	mm	1 450	1 800	2 000	2 200	2 200	2 300	2 300	2 500
Capacité	m ³	2,60	3,60	4,10	4,60	5,20	5,60	6,20	6,80
L Longueur	mm	2 650	2 650	2 650	2 650	2 750	2 750	2 850	2 850
H Hauteur	mm	2 100	2 100	2 100	2 100	2 150	2 150	2 150	2 150
Largeur	mm	1 500	1 850	2 050	2 250	2 250	2 350	2 350	2 550
Poids	kg	3 400	3 900	4 100	4 450	4 650	4 850	5 050	5 400



Godets rétro

HD

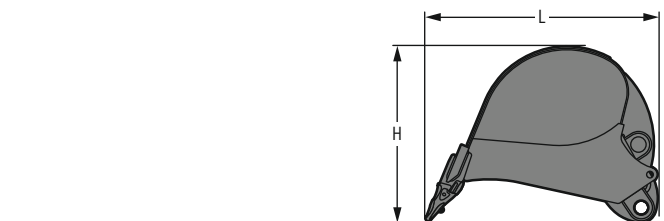
Largeur de coupe	mm	1 450	1 800	2 000	2 200	2 200	2 300	2 300
Capacité	m ³	2,60	3,60	4,10	4,60	5,20	5,60	6,20
L Longueur	mm	2 650	2 650	2 650	2 650	2 750	2 750	2 850
H Hauteur	mm	2 100	2 100	2 100	2 100	2 150	2 150	2 150
Largeur	mm	1 500	1 850	2 050	2 250	2 250	2 350	2 350
Poids	kg	3 750	4 350	4 700	5 100	5 300	5 550	5 800



Godets rétro

HDV

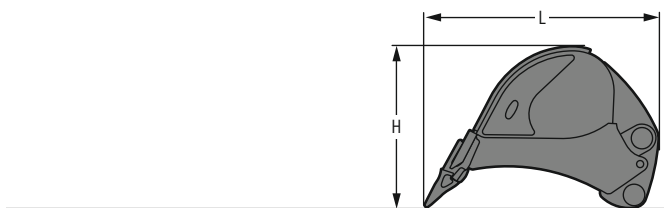
Largeur de coupe	mm	1 800	2 000	2 200	2 200	2 300	2 300
Capacité	m ³	3,70	4,20	4,70	5,20	5,60	6,20
L Longueur	mm	2 650	2 650	2 650	2 750	2 750	2 850
H Hauteur	mm	2 150	2 150	2 150	2 200	2 200	2 200
Largeur	mm	1 850	2 050	2 250	2 250	2 350	2 350
Poids	kg	5 200	5 600	5 850	6 250	6 500	6 500



Godets rétro R 966

Std

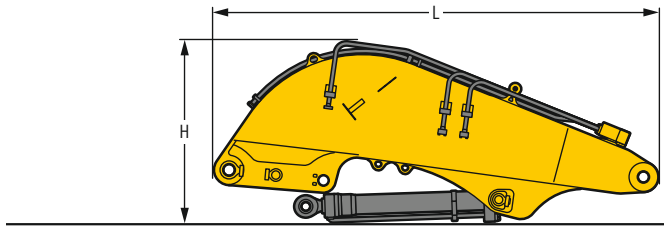
Largeur de coupe	mm	1 400	1 700	1 950	2 150
Capacité	m ³	2,00	2,50	3,00	3,50
L Longueur	mm	2 300	2 300	2 300	2 300
H Hauteur	mm	1 550	1 550	1 550	1 550
Largeur	mm	1 450	1 750	2 000	2 200
Poids	kg	2 500	2 850	3 100	3 350



Godets rétro R 966

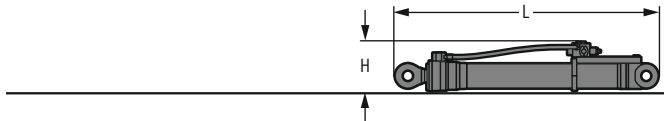
HD

Largeur de coupe	mm	1 450	1 750	2 000
Capacité	m ³	2,00	2,50	3,00
L Longueur	mm	2 400	2 400	2 400
H Hauteur	mm	1 600	1 600	1 600
Largeur	mm	1 500	1 800	2 050
Poids	kg	3 100	3 600	3 900



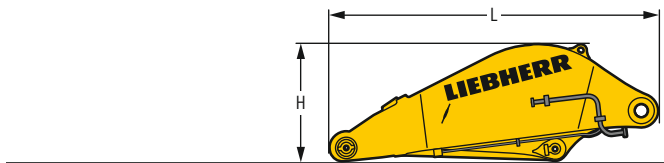
Flèche de base chouleur

L	Longueur	mm	4 950
H	Hauteur	mm	2 050
	Largeur	mm	1 650
	Poids sans vérin de poussée	kg	7 300
	Poids vérin de poussée	kg	2 x 450



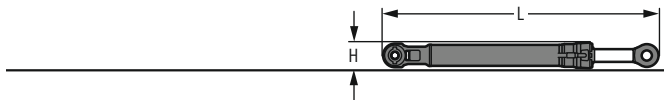
Vérins de flèche chouleur (deux)

L	Longueur	mm	2 920
H	Hauteur	mm	550
	Largeur	mm	450
	Poids	kg	2 x 1 100



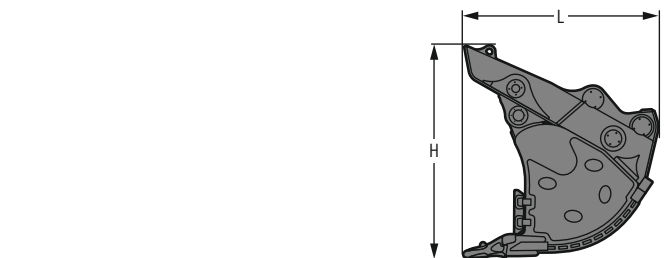
Balancier chouleur

L	Longueur	mm	3 660
H	Hauteur	mm	1 300
	Largeur	mm	1 800
	Poids	kg	4 650



Vérins de godet chouleur (deux)

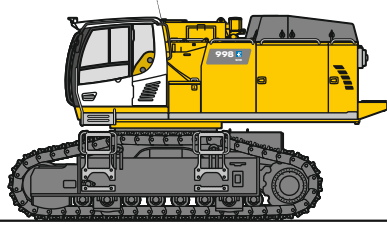
L	Longueur	mm	3 050
H	Hauteur	mm	450
	Largeur	mm	450
	Poids	kg	2 x 625



Godets chouleur à trappe

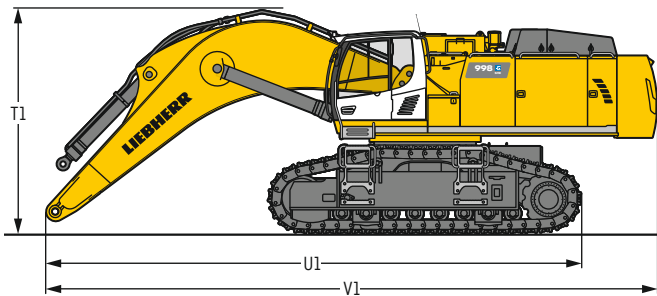
Largeur de coupe	mm	2 700	2 700	2 700	2 700	
Capacité	m ³	5,10	5,40	5,60	6,00	
L	Longueur	mm	2 600	2 480	2 800	2 800
H	Hauteur	mm	2 700	2 430	2 700	2 700
	Largeur	mm	2 700	2 700	2 700	2 700
Poids						
	Variante I	kg	8 450	-	8 750	9 950
	Variante II	kg	9 200	-	9 500	10 700
	Variante III	kg	10 150	10 600	-	-

Dimensions et poids R 998 SME-E



Pelle de base

Largeur des tuiles	mm	500	600	750
Poids rétro avec châssis S-HD sans contrepoids	kg	59 400	60 050	61 100
Poids chouleur avec châssis S-HD sans contrepoids	kg	59 500	60 150	61 200



Pelle sans balancier

T1	mm	4 300
U1	mm	10 200
V1	mm	11 850



Rehausse de cabine

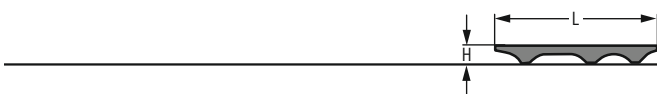
800 mm

L Longueur	mm	1 890
H Hauteur	mm	925
Largeur	mm	1 370
Poids	kg	600



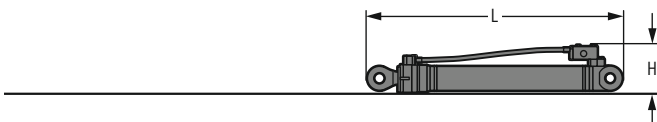
Contrepoids

L Longueur	mm	775
H Hauteur	mm	1 595
Largeur	mm	3 360
Poids	kg	16 000



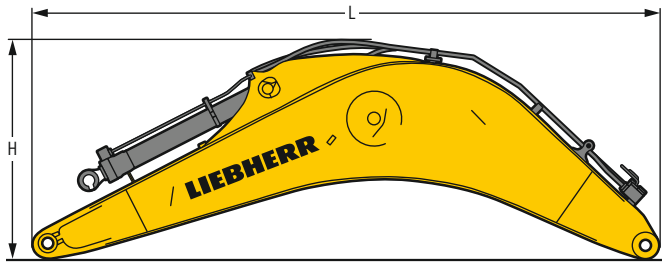
Grille de protection supérieure

L Longueur	mm	1 960
H Hauteur	mm	190
Largeur	mm	1 110
Poids	kg	75



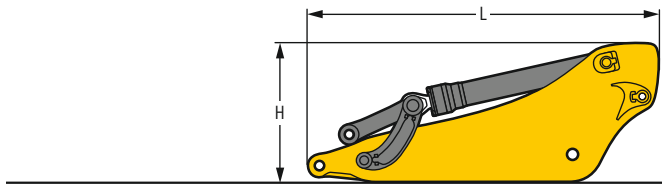
Vérins de flèche (deux)

L Longueur	mm	2 920
H Hauteur	mm	550
Largeur	mm	400
Poids	kg	2 x 1 050



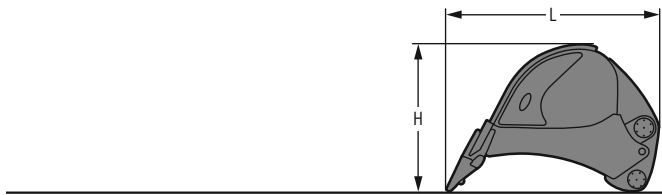
Flèche monobloc avec vérin de balancier

Longueur	m	7,20
L Longueur	mm	7 550
H Hauteur	mm	2 700
Largeur	mm	1 460
Poids	kg	10 300



Balancier avec vérin de godet

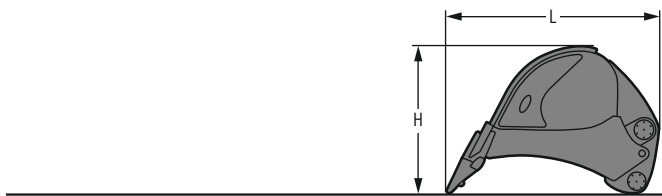
Longueur	m	2,90	3,30
L Longueur	mm	4 050	4 450
H Hauteur	mm	1 700	1 650
Largeur	mm	900	900
Poids	kg	5 050	5 350



Godets rétro (lame semi-delta, dents Z 100)

HD

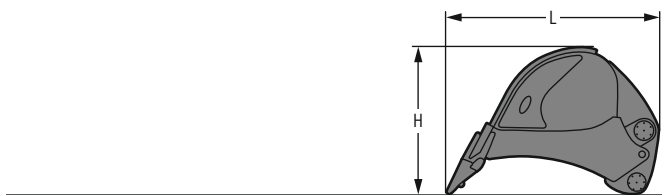
Largeur de coupe	mm	2 350	2 500
Capacité	m ³	6,20	6,80
L Longueur	mm	3 050	3 050
H Hauteur	mm	2 150	2 150
Largeur	mm	2 400	2 550
Poids	kg	6 500	6 800



Godets rétro (lame semi-delta, dents Z 90)

HD

Largeur de coupe	mm	2 500	2 550
Capacité	m ³	6,80	7,20
L Longueur	mm	3 100	3 100
H Hauteur	mm	2 200	2 200
Largeur	mm	2 600	2 600
Poids	kg	6 500	7 000

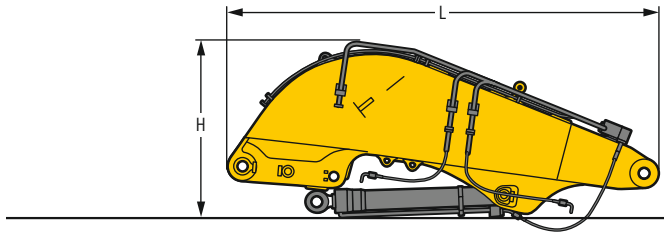


Godets rétro (lame semi-delta, dents Z 100)

HDV

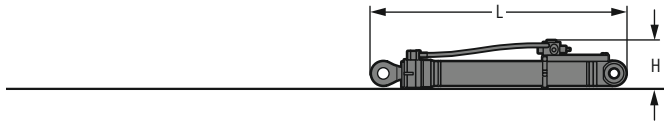
Largeur de coupe	mm	2 200	2 350	2 350
Capacité	m ³	5,20	5,70	6,30
L Longueur	mm	2 950	2 950	3 050
H Hauteur	mm	2 150	2 150	2 200
Largeur	mm	2 250	2 400	2 400
Poids	kg	7 200	7 300	7 600

Dimensions et poids R 998 SME-E



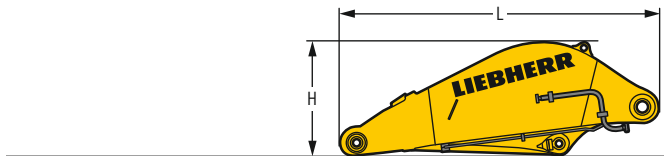
Flèche de base chouleur

L	Longueur	mm	4 950
H	Hauteur	mm	2 050
	Largeur	mm	1 650
	Poids sans vérin de poussée	kg	7 300
	Poids vérin de poussée	kg	2 x 450



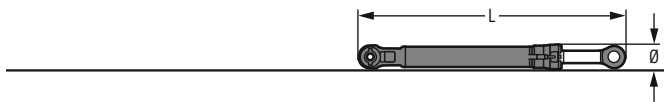
Vérins de flèche chouleur (deux)

L	Longueur	mm	2 920
H	Hauteur	mm	550
	Largeur	mm	450
	Poids	kg	2 x 1 100



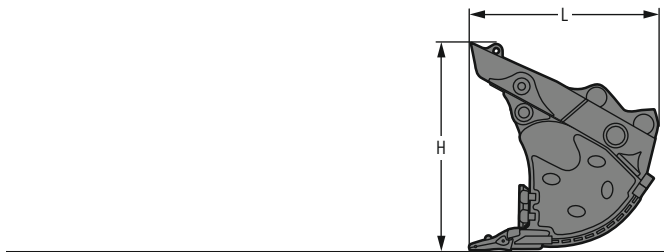
Balancier chouleur

L	Longueur	mm	3 660
H	Hauteur	mm	1 300
	Largeur	mm	1 800
	Poids	kg	4 650



Vérins de godet chouleur (deux)

L	Longueur	mm	3 050
Ø	Hauteur	mm	450
	Largeur	mm	450
	Poids	kg	2 x 625



Godets chouleur à trappe

Largeur de coupe	mm	2 300	2 700	2 700	2 700	2 700	3 150
Capacité	m ³	4,40	5,10	5,40	5,60	6,00	6,50
L	Longueur	mm	2 600	2 600	2 480	2 800	2 800
H	Hauteur	mm	2 700	2 700	2 430	2 700	2 700
	Largeur	mm	2 350	2 700	2 700	2 700	3 150
Poids							
	Variante I	kg	-	8 450	-	8 750	9 000
	Variante II	kg	8 310	9 100	-	9 500	10 000
	Variante III	kg	9 160	10 150	10 600	11 000	12 900

Equipements de série

Châssis

Barbotins à denture auto-nettoyante
Châssis HD (R 992-E)
Châssis S-HD (R 998 SME-E)
Galets de roulement et porteurs étanches et graissés à vie
Oeilllets d'arrimage
Protection carter moteur de translation

Tourelle

Capot moteur à ouverture assistée pneumatique
Coffre de rangement verrouillable
Contrepoids lourd 16,0 t¹⁾
Eclairage armoire électrique
Frein de blocage de rotation automatique
Graissage centralisé automatique
Grille de protection sur ventilateur de radiateur
Isolation acoustique
Kit d'outillage étendu incluant caisse à outils
Mains courantes
Portes de service verrouillables
Réservoir de liquide lave-glace
Revêtement antidérapant
Surfaces d'accès sans éléments protubérants

Circuit hydraulique

Accumulateur de pression pour descente contrôlée de l'équipement moteur coupé
Barreau magnétique
Circuit de rotation séparé
Points de mesure de la pression hydraulique
Vanne d'arrêt réservoir hydraulique

Cabine

Accoudoirs réglables en longueur, hauteur et inclinaison
Allume-cigare
Amortissement visco-élastique de la cabine
Arrêt d'urgence en cabine
Caméra de surveillance arrière
Caméra de surveillance côté droit
Climatisation automatique tri-zone réglable au display
Coffre de rangement
Console gauche relevable
Crochet portemanteau
Display multi-fonctions avec écran couleur 9" tactile
Eclairage intérieur
Espaces de rangement
Essuie-glace et lave-glace pare-brise
Filet support téléphone portable
Filets de rangement
LiDAT Plus (Système de transfert de données Liebherr)*
Marteau brise-vitre
Modes de conduite
Pare-brise 2 parties blindé
Porte-bouteille
Priorité de mouvement entre rotation et flèche, réglable via display
Prise électrique en cabine (12 V)
Prise électrique en cabine (24 V)
Repère de guidage pour caméra de surveillance arrière
Repose-pieds
Rétroviseur
Sortie de secours par la vitre arrière
Stores à enrouleur pour pare-brise et vitre de toit
Tapis de sol caoutchouc fixé au sol et démontable
Visière anti-pluie
Vitre de droite feuilletée
Vitre de toit blindée
Vitrines de porte coulissantes
Vitrines teintées

Equipement

Brides de fixation SAE pour les conduites haute pression
Dispositif anti-fuite vérin de balancier
Dispositif anti-fuite vérins de flèche
Dispositif de sécurité contre la rupture de flexibles sur vérin de balancier
Dispositif de sécurité contre la rupture de flexibles sur vérins de flèche
Pièces d'articulation en acier moulé
Protection dessous de balancier
Protection dessous de flèche¹⁾
Régénération vérin de balancier
Régénération vérins de flèche

* peut être prolongé en option au bout d'un an

¹⁾ uniquement pour la R 998 SME-E

Equipements standard / option

Châssis

	R 992	R 998
Câble libre 250 m	+	+
Câble pour enrouleur	+	+
Enrouleur de câble avec rehausse de tourelle	+	+
Entrée de câble centrale	●	●
Entrée de câble droite	+	+
Entrée de câble gauche	+	+
Guide-chaines 3 pièces	●	●
Guide-chaines 4 pièces	+	
Marchepieds	●	●
Peinture spéciale	+	+
Plaque de protection châssis pour application boule casse-blocs	+	+
Protection réducteur de translation	+	+
Tuiles à 2 nervures 500 mm chanfreinées	+	+
Tuiles à 2 nervures 600 mm chanfreinées	●	●
Tuiles à 2 nervures 750 mm chanfreinées	+	+

Tourelle

	R 992	R 998
Contrepoids lourd 16,0 t	+	
Contrepoids standard 14,0 t	●	
Eclairage accès tourelle	+1)	+1)
Filtre retour marteau	+	+
Grille de protection fine radiateur	+	+
Kit froid -40 °C	+	+
Passerelles gauche et droite	●	●
Passerelles larges gauche et droite avec échelles d'accès et garde-corps	+	+
Peinture spéciale	+	+
Phare tourelle, côté droit, LED+, 1 pièce	+1)	+1)
Phares tourelle, arrière, LED+, 2 pièces	+1)	+1)
Phares tourelle, avant, LED, 2 pièces, protections incluses	●1)	●1)
Phares tourelle, avant, LED+, 2 pièces, protections incluses	+1)	+1)
Prise électrique sur tourelle (230 V)	+	+
Protection couronne d'orientation et conduites de graissage	+	+
Rehausse fixe de cabine 800 mm	+	+
Rehausse fixe de cabine 1 200 mm	+	+
Ventilateur réversible	+	+

Circuit hydraulique

	R 992	R 998
Circuit haute pression avec Tool Control (20 réglages d'accessoires à l'écran)	+	+
Commande circuit haute pression commutable aux pédales ou au mini-joystick	+	+
Filtre en dérivation pour huile hydraulique	+	+
Huile hydraulique Liebherr	●	●
Huile hydraulique Liebherr, biodégradable	+	+
Huile hydraulique Liebherr, spéciale climats extrêmes	+	+

Moteur électrique

	R 992	R 998
Eclairage compartiment moteur	+1)	+1)



Cabine

	R 992	R 998
Avertisseur de surcharge	+	+
Avertisseur sonore de déplacement désactivable	+	+
Bouton raccourci configurable sur joystick	●	●
Ceinture de sécurité 2" avec enrouleur	●	●
Ceinture de sécurité 4 points	+	+
Chauffage auxiliaire programmable	+	+
Circuit moyenne pression	+	+
Eclairage accès cabine	+ ¹⁾	+ ¹⁾
Essuie-glace inférieur pare-brise	+	+
Essuie-glace vitre de toit	+	+
Extincteur	+	+
Follow me home	+ ¹⁾	+ ¹⁾
Glacière (12 V)	+	+
Grille de protection avant FGPS pivotante	+	+
Grille de protection toit FOPS	+	+
Gyrophare cabine, LED, 1 pièce	+	+
Mini-joysticks proportionnels	+	+
Pare-soleil	+	+
Peinture spéciale	+	+
Phares cabine, arrière, LED, 2 pièces	+ ¹⁾	+ ¹⁾
Phares cabine, avant, LED, 2 pièces	● ¹⁾	● ¹⁾
Phares cabine, avant, LED+, 2 pièces	+ ¹⁾	+ ¹⁾
Phares toit cabine, avant, LED+, 2 pièces	+ ¹⁾	+ ¹⁾
Préinstallation radio	●	●
Prise électrique en cabine (230 V)	+	+
Radio Comfort	+	+
Réglage de luminosité (phares LED+)	+ ¹⁾	+ ¹⁾
Repose-poignets rehaussés pour joysticks	+	+
Rétroviseurs extérieurs électriques dégivrants	+	+
Siège conducteur Comfort	●	●
Siège conducteur Premium	+	+
Témoïn bouclage ceinture	+	+
Toit pare-soleil	+	+
Trousse de secours	+	+
Vitres surteintées	+	+



Equipement

	R 992	R 998
Attache rapide SWA 92 hydraulique	+	
Attache rapide SWA 105 hydraulique		+
Balancier 2,90 m	+	
Balancier 3,30 m	+	
Balancier 3,80 m	+	
Balancier 4,70 m	+	
Balancier 5,80 m	+	
Balancier chouleur 3,30 m	+	+
Balancier SME 2,90 m		+
Balancier SME 3,30 m		+
Flèche chouleur 4,60 m	+	+
Flèche flottante	+	+
Flèche monobloc 7,20 m	+	
Flèche monobloc 8,60 m	+	
Flèche monobloc 10,50 m	+	
Flèche monobloc SME 7,20 m		+
Graissage centralisé étendu pour biellette	+	+
Peinture spéciale	+	+
Phares flèche, LED, 2 pièces, protections incluses	● ¹⁾	● ¹⁾
Phares flèche, LED+, 2 pièces, protections incluses	+ ¹⁾	+ ¹⁾
Préparation pour dent de déroctage	+	+
Protection dessous de flèche	+	
Protection tige de vérin de godet	+	+
Protection tige de vérin de poussée	+	+
Protection tiges des vérins de flèche	+	+

● = Standard, + = Option

¹⁾ Non disponible individuellement, mais sous forme de packs prédéfinis
Liste non exhaustive, nous consulter pour de plus amples renseignements.

Les équipements ou accessoires d'autres fabricants ne peuvent être montés qu'avec l'autorisation de Liebherr.

Le Groupe Liebherr



Un acteur mondial et indépendant : plus de 70 ans de succès

C'est en 1949 que fut fondée l'entreprise Liebherr : avec le développement de la première grue à tour mobile du monde, Hans Liebherr jeta les bases d'une entreprise familiale fructueuse qui compte aujourd'hui plus de 140 sociétés réparties sur tous les continents et près de 50 000 collaborateurs. La holding du Groupe est la Liebherr-International AG à Bulle (Suisse) dont les sociétaires sont exclusivement des membres de la famille Liebherr.

Leader technologique et esprit pionnier

Liebherr est un pionnier. C'est dans cet esprit que l'entreprise contribue à façonner l'histoire de la technologie dans de nombreux secteurs. Aujourd'hui encore, des collaborateurs du monde entier partagent encore le courage du fondateur de l'entreprise d'explorer des voies jusqu'alors inconnues. Ils ont tous en commun la passion pour la technique et les produits fascinants, ainsi que la détermination à proposer des solutions exceptionnelles pour leurs clients.

Une gamme de produits très diversifiée

Liebherr compte parmi les plus grands fabricants mondiaux d'engins de construction, mais offre également, dans de nombreux autres domaines, des produits et services haut de gamme axés sur les besoins des utilisateurs. La gamme de produits comprend les segments suivants : terrassement, technologie de manutention, machines pour fondations spéciales, secteur minier, grues mobiles et sur chenilles, grues à tour, technique du béton, grues maritimes, aérospatial et ferroviaire, technique d'engrenages et systèmes d'automatisation, réfrigération et congélation, composants et hôtels.

Des solutions personnalisées et un avantage maximal pour le client

Les solutions Liebherr se distinguent par une précision maximale, une excellente mise en œuvre et une longévité remarquable. La maîtrise de technologies clés permet aussi à l'entreprise de proposer des solutions personnalisées à ses clients. Chez Liebherr, l'orientation client ne s'arrête pas au produit, mais englobe également des prestations de services qui font une véritable différence.

www.liebherr.com

Liebherr-France SAS

2 avenue Joseph Rey, B.P. 90287 • 68005 Colmar Cedex, France • Phone +33 389 213030
info.lfr@liebherr.com • www.liebherr.com • www.facebook.com/LiebherrConstruction