

DE

LR 1110

LR 1001.02

www.liebherr.com

LIEBHERR

Raupenkrane



Aufbau und Besonderheiten



LR 1110 Standard

- Ausgezeichnete Traglasten durch optimierte Kräfteverteilung
- Neue Kabine mit verbessertem und ergonomischem Bedienkonzept
- Komfortable Leiter zum Aufstieg in die Kabine
- Optimierte Klimatisierung und Luftführung in der Kabine
- Podeste und optionale Geländer an Oberwagen und Kabine
- Transport mit angebautem Anlenkstück und Raupenträgern möglich
- Klappbare Podeste verbleiben beim Transport am Gerät
- Optionale Geländer werden mittels Steckverbindung in wenigen Schritten abgebaut

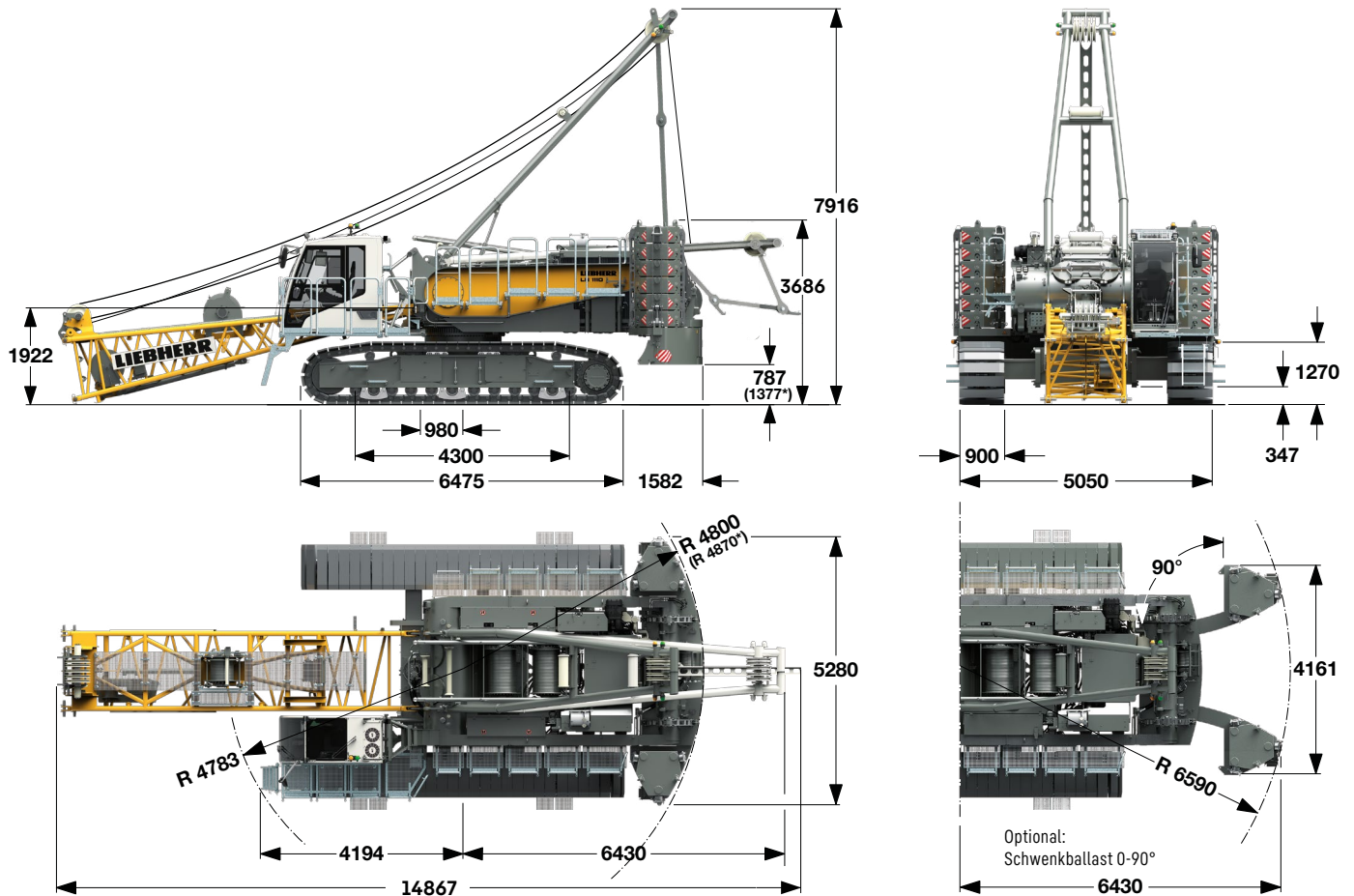


Option: LR 1110 mit Schwenkballast

- Bis zu 20% gesteigerte Traglasten im Kippbereich
- Höhere Ausladungen durch verbessertes Standmoment
- Funktionsweise Schwenkballast: Der Heckballast teilt sich in der Mitte und wird hydraulisch bis max. 90° nach hinten geschwenkt. Innerhalb dieses Winkels kann der Ballast jede Position einnehmen. Die optimierten Traglasten werden in Echtzeit online über die LMB berechnet und dem Fahrer in der Kabine angezeigt.
- Einfache und rasche Anpassung des Ballasts an die Traglastanforderung
- Schwenkballast ermöglicht Teilballastierungen – das Ausschwenken führt zu verbessertem Bodendruck und ähnlichen Traglasten wie mit Vollballastierung in der Standardposition.
- Durch das Schwenken des Ballasts wird das Gerät schmaler – dies ermöglicht das Durchfahren enger Passagen.
- Für gesteigerte Traglasten kann der Schwenkballast auch an andere LR 1110 mit Standardballast angebaut werden.

Abmessungen

Grundgerät mit Unterwagen



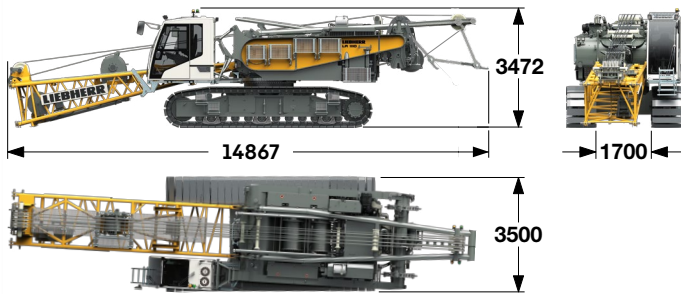
* mit Standardballast

Anmerkungen

- Traglasten für Einsatz als Montagekran (entspricht Kraneinstufung nach ISO 4301-1, Krangruppe A1).
- Die Maschine steht auf tragfähigem, waagrechttem Untergrund.
- Das Gewicht des Lastaufnahmemittels (Unterflasche, Hubseile, Schäkel usw.) ist von der Traglast abzuziehen.
- Zusatzlasten am Ausleger (wie z.B. Laufstege) sind von den Traglasten abzuziehen.
- Die maximal zulässige Windgeschwindigkeit ist in der LMB-Software vorwählbar und in der TLT ersichtlich.
- Die Ausladungen sind von Mitte Drehkranz und unter Last angegeben.
- Die Traglasten sind in Tonnen angegeben und rundum schwenkbar.
- Des Weiteren sind für die Berechnung der Standsicherheit die ISO 4305 Tab.1+2+3, als auch die Kippwinkelmethode 4° zugrunde gelegt.
- Für die Stahltragwerke gilt EN 13001-1; EN 13001-2.
- Je nach ausgelieferter Konfiguration, Befüllung der Tanks sowie allgemein gültigen Toleranzen können die Gewichte abweichen.
- Die Abbildungen zeigen teilweise Optionen, die im Standardlieferungsumfang nicht enthalten sind.

Transportabmessungen und Gewichte

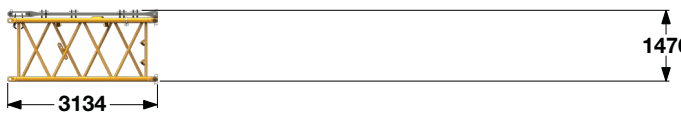
Grundgerät und Hauptausleger 1512.xx



Grundgerät

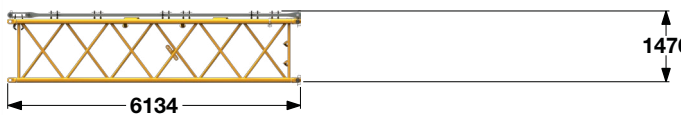
Breite	mm	3500
Gewicht ohne Hubseil	kg	57000
Gewicht der Hubseile	kg/m	3.42

mit A-Bock, Winden 1 + 2 (2x 120 kN), mit Anlenkstück, mit Raupenträger, ohne Heckballast, ohne Zentralballast



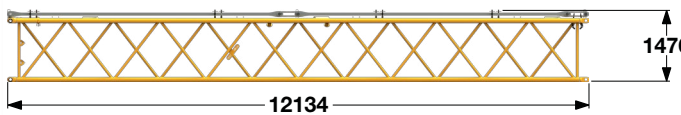
Zwischenstück 3 m (No. 1512.22)

Breite	mm	1610
Gewicht mit HPT ¹⁾	kg	471
Gewicht mit HPT ¹⁾ und NDL ²⁾	kg	537



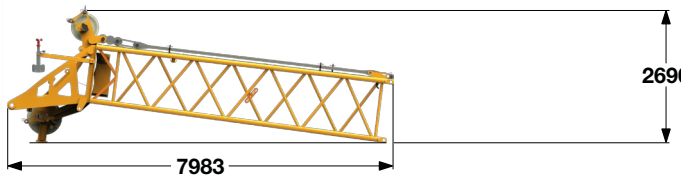
Zwischenstück 6 m (No. 1512.22)

Breite	mm	1610
Gewicht mit HPT ¹⁾	kg	760
Gewicht mit HPT ¹⁾ und NDL ²⁾	kg	870



Zwischenstück 12 m (No. 1512.22)

Breite	mm	1610
Gewicht mit HPT ¹⁾	kg	1392
Gewicht mit HPT ¹⁾ und NDL ²⁾	kg	1612

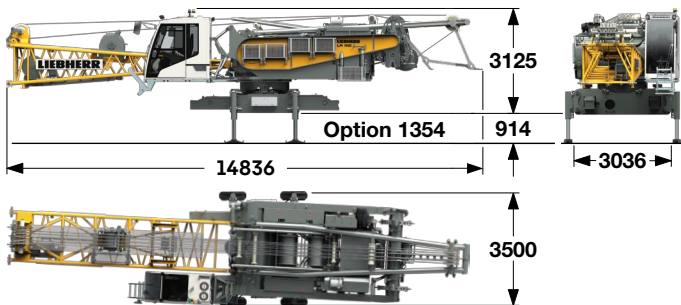


Auslegerkopf 7 m (No. 1512.22)

Breite	mm	1819
Gewicht mit HPT ¹⁾	kg	2190

¹⁾ HPT: Haltestangen Hauptausleger
²⁾ NDL: Haltestangen Nadelausleger

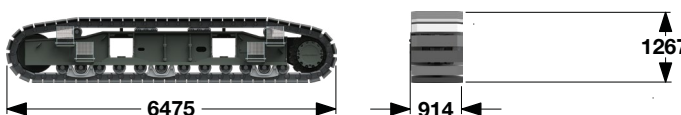
Transportalternative – Grundgerät und Laufwerke



Grundgerät

Breite	mm	3500
Gewicht ohne Hubseil	kg	37500
Gewicht der Hubseile	kg/m	3.42

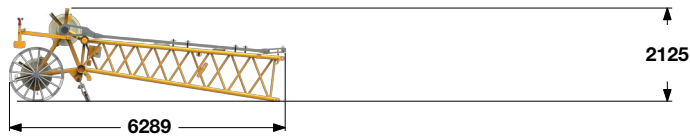
mit A-Bock, Winden 1 + 2 (2x 120 kN), mit Anlenkstück, ohne Raupenträger, ohne Heckballast, ohne Zentralballast



Raupenträger (2x)

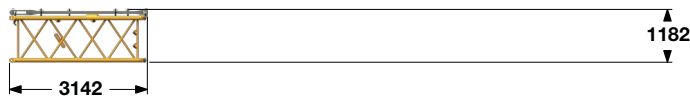
Flachbodenplatten	mm	900
Breite	mm	914
Gewicht	kg	10200

Verstellbarer Nadelausleger 1309.xx



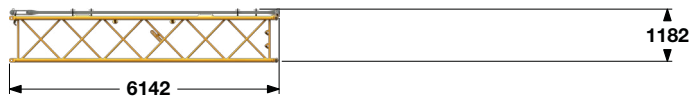
Auslegerkopf 5.5 m (No. 1309.22)

Breite	mm	1392
Gewicht inkl. Haltestangen	kg	1115



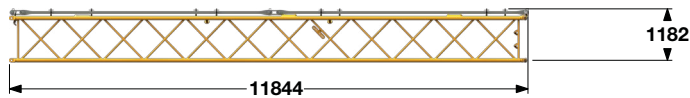
Zwischenstück 3 m (No. 1309.20)

Breite	mm	1392
Gewicht inkl. Haltestangen	kg	302



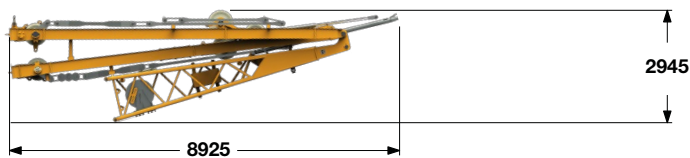
Zwischenstück 6 m (No. 1309.20)

Breite	mm	1390
Gewicht inkl. Haltestangen	kg	510



Zwischenstück 11.7 m (No. 1309.20)

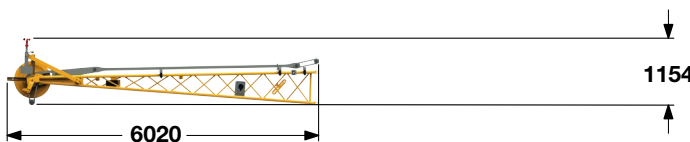
Breite	mm	1390
Gewicht inkl. Haltestangen	kg	945



Anlenkstück mit A-Böcken 5.5 m (No. 1309.22)

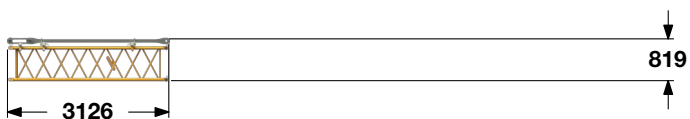
Breite	mm	1624
Gewicht inkl. Haltestangen	kg	4183

Feststehender Nadelausleger 0806.xx



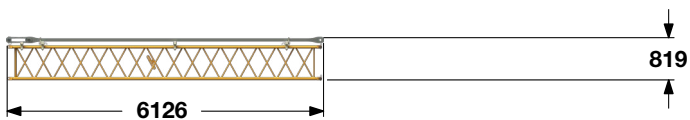
Auslegerkopf 5.5 m (No. 0806.16)

Breite	mm	920
Gewicht inkl. Haltestangen	kg	424



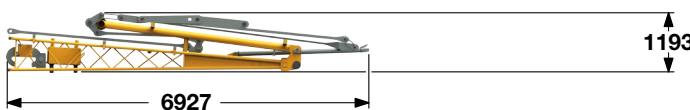
Zwischenstück 3 m (No. 0806.15)

Breite	mm	930
Gewicht inkl. Haltestangen	kg	141



Zwischenstück 6 m (No. 0806.15)

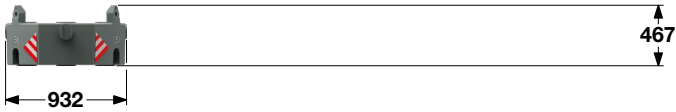
Breite	mm	928
Gewicht inkl. Haltestangen	kg	250



Anlenkstück mit A-Bock 5.5 m (No. 0806.20)

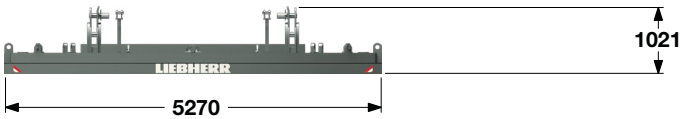
Breite	mm	1800
Gewicht inkl. Haltestangen	kg	1237

Ballast



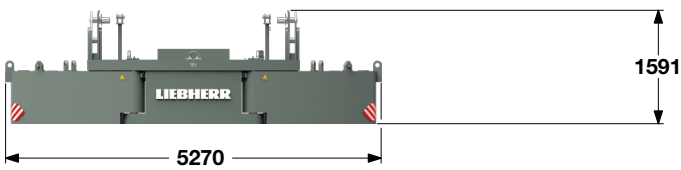
Ballastplatte (12x)

Breite	mm 945
Gewicht	kg 1500



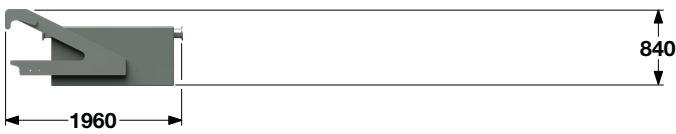
Standardballastplatte (1x)

Breite	mm 1475
Gewicht	kg 16000



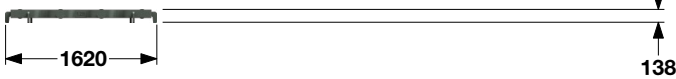
Schwenkballastplatte optional (1x)

Breite	mm 1474
Gewicht	kg 16000



Zentralballastplatte (2x)

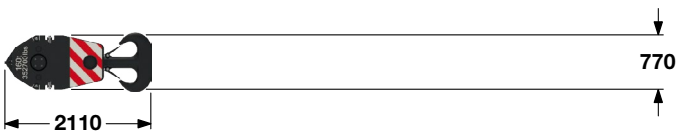
Standard	
Breite	mm 1640
Gewicht	kg 7500



Zentralballastplatte (2x)

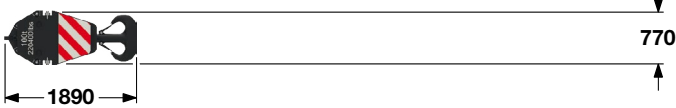
Standard	
Breite	mm 1530
Gewicht	kg 1250

Unterflaschen mit Zusatzgewichten / Lasthaken



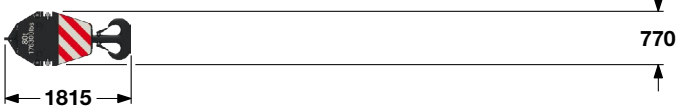
160 t Unterflasche – 7 Seilrollen

Breite	mm 885
Gewicht	kg 1500/2250/3000



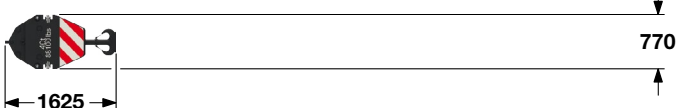
100 t Unterflasche – 5 Seilrollen

Breite	mm 745
Gewicht	kg 1300/1800/2300



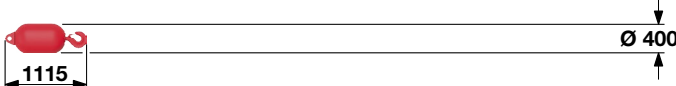
80 t Unterflasche – 3 Seilrollen

Breite	mm 565
Gewicht	kg 1000/1500/2000



40 t Unterflasche – 1 Seilrolle

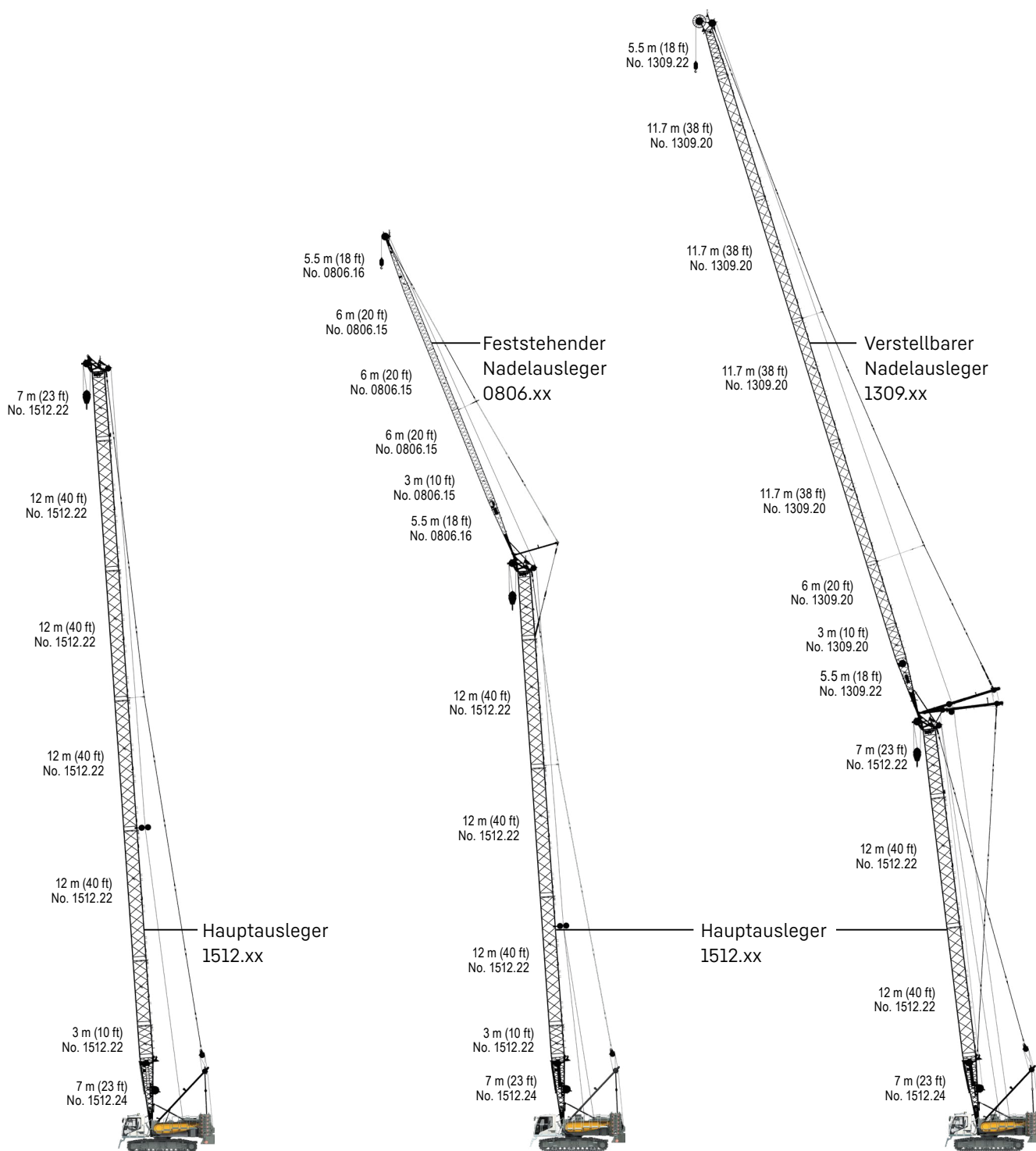
Breite	mm 490
Gewicht	kg 700/1100/1500



12.5 t Lasthaken

Breite	mm 400
Gewicht	kg 600

Auslegerkombinationen



Hauptausleger

Modus 1

Max. Länge

1512.xx m 71

Hauptausleger +

feststehender Nadelausleger

Modus 3

Max. Kombinationen

1512.xx 53

0806.xx 32

Gesamtlänge 85

Hauptausleger +

verstellbarer Nadelausleger

Modus 4

Max. Kombinationen

1512.xx m 38.0 41.0

1309.xx m 66.8 57.8

Gesamtlänge m 104.8 98.8

Technische Beschreibung



Dieselmotor

Leistung nach ISO 9249	230 kW (313 PS) bei 1700 U/min
Modell	Liebherr D 944 A7 SCR
Kraftstofftankinhalt	800 l mit kontinuierlicher Niveauanzeige und Reserveangabe
Abgaszertifizierung	97/68 EG Stufe IV; EPA/CARB Tier 4f



Lärmessdaten und Vibrationen

Schallemission	gemäß Richtlinie 2000/14/EG	
Emissionsschalldruckpegel L_{PA}	71 dB(A)	(in der Kabine)
Garantierter Schalleistungspegel L_{WA}	108 dB(A)	(der Maschine)
Vibrationen auf Maschinenbediener	< 2,5 m/s ²	(auf obere Körpergliedmaßen)
	< 0,5 m/s ²	(auf gesamten Körper)



Hydraulikanlage

Hydraulikpumpen	doppelte Verstellpumpe im offenen Kreislauf ermöglicht das gleichzeitige Fahren aller Bewegungen automatisch arbeitende Druckabschneidung, um hydraulische Druckspitzen abzufangen
Hydrauliktankinhalt	685 l
Arbeitsdruck max.	350 bar
Hydrauliköl	elektronische Überwachung aller Filter Verwendung synthetischer, umweltfreundlicher Öle möglich



Steuerung

Steuerung	umfasst alle Steuer- und Kontrollfunktionen, für extreme Temperaturbereiche und harten Baustelleneinsatz konzipiert
Anzeige	kontraststarker Bildschirm in der Fahrerkabine, Anzeige aller Betriebsdaten des Gerätes sowie aller Warnungen oder eventueller Störmeldungen in der jeweiligen Landessprache
Betätigung	feinfühliges Fahren mehrerer Bewegungen gleichzeitig möglich dank elektrohydraulischer Proportionalsteuerung, dadurch ausgezeichnete Positionierbarkeit in allen Lastbereichen



Fahrwerk

Antrieb	mit Axialkolbenmotoren
Laufwerk	wartungsfrei, mit hydraulischer Kettenspannung
Bremse	hydraulisch löfzbare, federbelastete Lamellenbremse
Fahrgeschwindigkeit	0-2,8 km/h
Flachbodenplatten	Breite 900 mm



Drehwerk

Antrieb	mit Axialkolbenmotoren, Planetengetriebe, Drehwerksritzel
Drehkranz	Rollendrehkranz mit außenliegender Verzahnung
Bremse	hydraulisch löfzbare, federbelastete Lamellenbremse
Drehgeschwindigkeit	0-2,1 U/min stufenlos regelbar
Geschwindigkeitsvorwahl	Betrieb mit Geschwindigkeitsvorwahl wie auch im Freilauf möglich Bei Geschwindigkeitsvorwahl: Lamellenbremse (Stillstandsbremse) schließt bei fehlender Drehbewegung



Hubwerke

Standard-Kranwinden 1+2	in Öl laufende, innenliegende, wartungsarme Planetengetriebe, Lastabstützung über Hydraulikanlage, federbelastete Lamellenbremse (Stillstandsbremse), hochdruckgeregelte Verstellölmotoren für die Hauptwinden, volle Ausnutzung der installierten Motorleistung durch automatische Anpassung der Windengeschwindigkeit an den jeweiligen Seilzug
Seilzug in der 4. Lage	120 kN
Seildurchmesser	26 mm
Seiltrommeldurchmesser	580 mm
Seilgeschwindigkeit	0-136 m/min
Seilkapazität in 4 Lagen	256 m
Option - Winde mit Freifalleinrichtung	Freifalleinrichtung: Kupplungs- und Bremsfunktion über die Arbeitsbremse (verschleißarme, wartungsfreie Lamellenbremse in kompakter Bauweise)



Verstellwinden

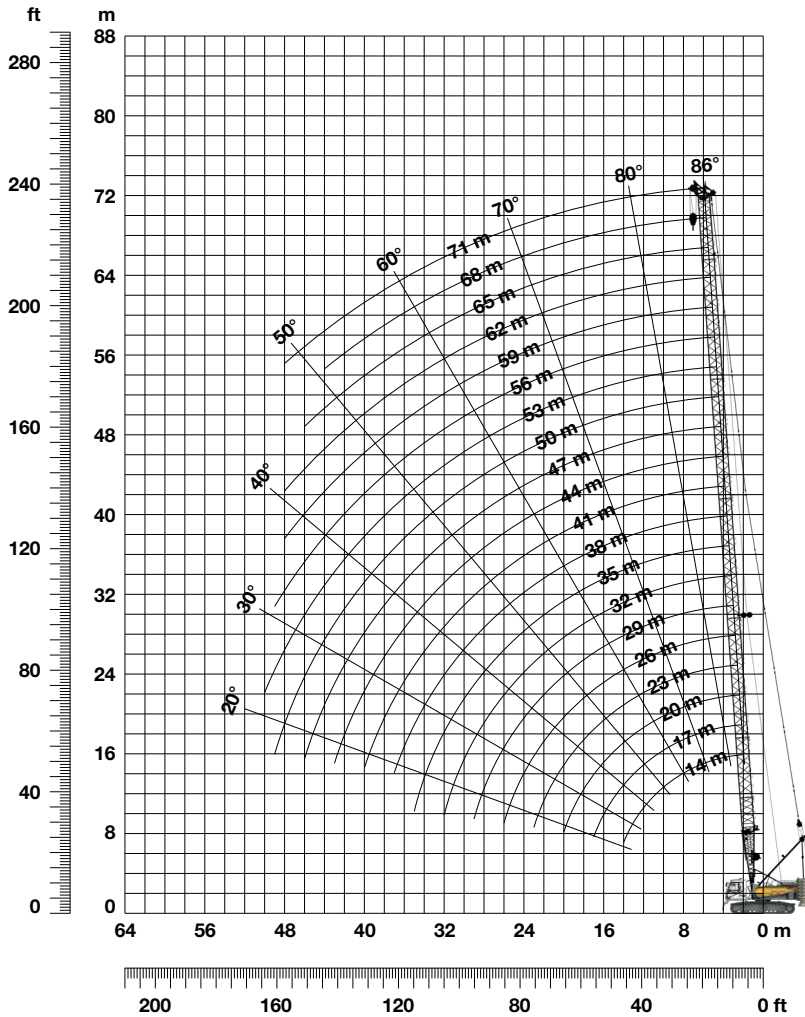
Hauptausleger	
Seilzug	116,3 kN
Seildurchmesser	20 mm
Verstellung	15-86° in 44 s
Nadelausleger	
Seilzug	82 kN
Seildurchmesser	20 mm
Verstellung	15-78° in 46 s

Dienstgewichte

Zusammensetzung der Dienstgewichte	Grundgerät mit Raupenträgern Winden 1+2, A-Bock 14 m Hauptausleger, bestehend aus Anlenkstück (7 m) und Kopf (7 m) 34 t Heckballast 17,5 t Zentralballast 100 t Unterflasche
Gesamtgewicht	ca. 115,6 t

Hauptausleger 1512.xx

Auslegerlänge 14-71 m



Spitzenausleger 36 t (Option)

Der Spitzenausleger ist für maximal 36 t Traglast zugelassen. Die dazugehörige Traglasttabelle ist in der LMB programmiert.

Hauptausleger-Konfiguration 1512.xx

Auslegerstück	Anzahl der Auslegerstücke									
	14	17	20	23	26	29	32	35	38	41
Anlenkstück 7m	1	1	1	1	1	1	1	1	1	1
Zwischenstück 3m		1		1		1		1		1
Zwischenstück 6m			1	1			1	1		
Zwischenstück 12m					1	1	1	1	2	2
Auslegerkopf 7m	1	1	1	1	1	1	1	1	1	1
Auslegerlänge [m]	14	17	20	23	26	29	32	35	38	41
Spitzenausleger	✓	✓	✓	✓	✓	✓	✓	✓	✓	✓
Anlenkstück 7m	1	1	1	1	1	1	1	1	1	1
Zwischenstück 3m		1		1		1		1		1
Zwischenstück 6m	1	1			1	1			1	1
Zwischenstück 12m	2	1	3	3	3	3	4	4	4	4
Auslegerkopf 7m	1	1	1	1	1	1	1	1	1	1
Auslegerlänge [m]	44	47	50	53	56	59	62	65	68	71
Spitzenausleger	✓	✓	✓							

Traglasten mit Hauptausleger

Traglasten in [t] mit 34 t Standardballast und 17,5 t Zentralballast

Radius [m]	Auslegerlänge [m]																			
	14	17	20	23	26	29	32	35	38	41	44	47	50	53	56	59	62	65	68	71
3	115.5																			
4	113.1	111.9	96.2	91.7	86.3	82.1														
5	93.1	88.1	83.6	79.5	75.9	72.4	67.4	60.8	53.5	48.3	41.9									
6	74.0	70.6	67.6	64.8	62.3	59.9	57.6	55.5	50.5	46.1	40.8	40.6	34.3	30.7	27.2					
7	61.2	58.8	56.6	54.6	52.7	50.9	49.2	47.5	46.0	43.8	39.0	39.3	33.2	30.0	26.8	24.4	21.8	19.3	17.6	16.2
8	50.6	50.3	48.6	47.0	45.6	44.1	42.8	41.5	40.3	39.1	36.8	36.9	32.3	29.2	25.9	23.6	21.2	18.9	17.4	16.1
9	42.8	42.8	42.5	41.2	40.1	38.9	37.8	36.7	35.7	34.7	33.8	32.8	31.3	28.3	25.2	23.0	20.7	18.4	16.9	15.6
10	37.0	37.0	36.9	36.6	35.7	34.7	33.8	32.8	32.0	31.1	30.3	29.5	28.8	27.5	24.4	22.2	20.2	18.0	16.6	15.1
12	28.9	28.9	28.9	28.8	28.7	28.4	27.7	27.0	26.3	25.7	25.1	24.4	23.9	23.3	22.7	21.0	19.3	17.1	15.7	14.3
14	23.5	23.5	23.5	23.4	23.4	23.3	23.2	22.7	22.2	21.7	21.2	20.7	20.2	19.7	19.0	18.4	17.6	16.5	15.0	13.6
16		19.6	19.6	19.6	19.5	19.4	19.3	19.2	19.1	18.6	18.2	17.7	17.1	16.6	16.0	15.5	14.8	14.2	13.6	13.0
20			14.5	14.5	14.4	14.3	14.2	14.1	14.0	13.9	13.7	13.3	12.8	12.3	11.9	11.5	10.9	10.4	9.9	9.4
22				12.7	12.7	12.5	12.5	12.3	12.3	12.1	12.0	11.7	11.3	10.9	10.5	10.0	9.5	9.1	8.6	8.1
26					10.0	9.9	9.8	9.7	9.6	9.5	9.4	9.2	8.9	8.5	8.2	7.8	7.4	7.0	6.5	6.1
28						8.9	8.8	8.7	8.6	8.5	8.3	8.2	8.0	7.6	7.3	6.9	6.5	6.1	5.8	5.3
32							7.1	7.0	6.9	6.8	6.7	6.5	6.5	6.2	5.9	5.5	5.2	4.8	4.5	4.1
34								6.3	6.3	6.1	6.0	5.9	5.8	5.6	5.3	5.0	4.6	4.3	3.9	3.6
38									5.1	5.0	4.9	4.7	4.6	4.5	4.4	4.0	3.7	3.4	3.1	2.7
40										4.5	4.4	4.3	4.2	4.0	3.9	3.6	3.3	3.0	2.7	2.4
44											3.6	3.4	3.3	3.2	3.1	2.9	2.7	2.4	2.1	
46												3.1	3.0	2.9	2.7	2.6	2.4	2.1		
48													2.7	2.5	2.4	2.3	2.2			
50														2.2	2.1					

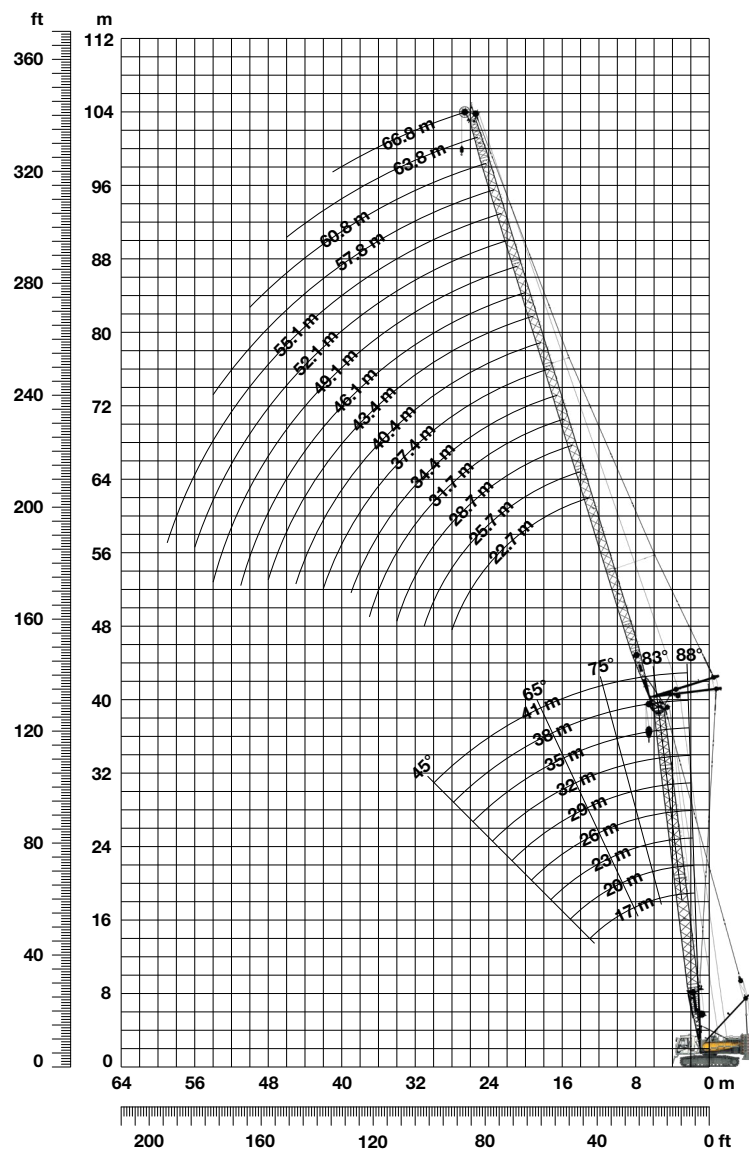
Traglasten in [t] mit 34 t Schwenkballast 90° und 17,5 t Zentralballast

Radius [m]	Auslegerlänge [m]																			
	17	20	23	26	29	32	35	38	41	44	47	50	53	56	59	62	65	68	71	
6.9																				16.2
7																				16.2
8																				16.1
9															23.6	21.2	18.9	17.4	16.1	
10															23.0	20.7	18.4	16.9	15.6	
12							30.6	29.9	29.2	28.5	27.8	27.2	26.3	23.2	21.0	19.3	17.1	15.7	14.3	
14			26.4	26.4	26.3	26.2	25.8	25.3	24.7	24.2	23.6	23.1	22.5	21.3	19.7	18.4	16.5	15.0	13.6	
16	22.2	22.2	22.1	22.1	22.0	21.9	21.8	21.7	21.3	20.8	20.4	19.8	19.2	18.7	18.1	17.2	15.5	14.2	13.0	
18		19.0	18.9	18.9	18.8	18.7	18.6	18.5	18.4	18.1	17.6	17.0	16.5	16.0	15.5	14.9	14.3	13.3	12.3	
20		16.5	16.4	16.4	16.3	16.2	16.1	16.0	15.9	15.8	15.4	14.9	14.4	14.0	13.5	12.9	12.4	12.0	11.4	
22			14.4	14.5	14.3	14.3	14.1	14.0	13.9	13.8	13.6	13.1	12.7	12.3	11.8	11.4	10.9	10.5	10.0	
26				11.5	11.4	11.3	11.2	11.1	11.0	10.9	10.7	10.5	10.1	9.8	9.4	8.9	8.5	8.1	7.7	
28					10.2	10.2	10.0	10.0	9.8	9.7	9.6	9.5	9.1	8.8	8.4	8.0	7.6	7.2	6.8	
32						8.3	8.2	8.1	8.0	7.9	7.7	7.6	7.5	7.2	6.8	6.5	6.1	5.8	5.4	
34							7.4	7.4	7.2	7.1	7.0	6.9	6.8	6.5	6.2	5.8	5.5	5.2	4.8	
38								6.1	6.0	5.9	5.7	5.6	5.5	5.4	5.1	4.8	4.5	4.2	3.8	
40									5.4	5.3	5.2	5.1	5.0	4.8	4.7	4.4	4.1	3.7	3.4	
44										4.4	4.3	4.2	4.1	3.9	3.8	3.6	3.3	3.0	2.7	
46											3.9	3.8	3.7	3.5	3.4	3.3	3.0	2.7	2.4	
48												3.4	3.3	3.2	3.0	2.9	2.7	2.4	2.1	
50													3.0	2.8	2.7	2.6	2.5	2.2		
55														2.1						

TLT 11943069 - M00000 V7. Oben angeführte Traglastwerte sind nur zur Information. Für Ihren aktuellen Hub verwenden Sie bitte die Traglastwerte aus dem Traglasttabellenbuch bzw. empfehlen wir Ihnen, den Hub im Crane Planner 2.0 zu planen.

Verstellbarer Nadelausleger 1309.xx

Auslegerlänge 22.7-66.8 m, Standardballast



Nadelausleger-Konfiguration 1309.xx

Auslegerstück	Anzahl der Auslegerstücke															
	1	1	1	1	1	1	1	1	1	1	1	1	1	1	1	1
Anlenkstück 5.5 m	1	1	1	1	1	1	1	1	1	1	1	1	1	1	1	1
Zwischenstück 3 m		1		1		1		1		1		1		1		1
Zwischenstück 6 m			1	1			1			1			1			1
Zwischenstück 11.7 m	1	1	1	1	2	2	2	2	3	3	3	3	4	4	4	4
Auslegerkopf 5.5 m	1	1	1	1	1	1	1	1	1	1	1	1	1	1	1	1
Auslegerlänge [m]	22.7	25.7	28.7	31.7	34.4	37.4	40.4	43.4	46.1	49.1	52.1	55.1	57.8	60.8	63.8	66.8

Die Hauptausleger-Konfiguration entnehmen Sie bitte der Tabelle auf Seite 10.

Traglasten mit verstellbarem Nadelausleger

Traglasten in [t] mit 17m Hauptausleger 88°, Standardballast

Radius [m]	Nadellänge [m]							
	22.7	31.7	37.4	43.4	49.1	55.1	60.8	66.8
7.7	34.8							
10	27.4	24.5						
11	25.1	22.4	20.3					
12	22.7	20.8	19.2	15.7				
14	19.5	18.0	16.7	14.9	12.7			
15	18.0	16.6	15.6	14.4	12.3	9.7		
16	16.7	15.5	14.7	13.4	12.1	9.4	8.1	
17	15.7	14.6	13.8	12.7	11.5	9.2	7.9	6.3
20	13.0	12.1	11.5	10.7	10.0	8.5	7.4	5.9
24	10.6	9.9	9.4	8.8	8.2	7.4	6.7	5.4
32		7.3	6.9	6.5	6.0	5.5	5.0	4.3
38			5.7	5.3	4.9	4.5	4.0	3.5
44				4.4	4.0	3.6	3.3	2.8
50					3.4	3.0	2.6	2.2
55						2.5	2.2	

34t Standardballast und 17.5t Zentralballast

Traglasten in [t] mit 23m Hauptausleger 88°, Standardballast

Radius [m]	Nadellänge [m]							
	22.7	31.7	37.4	43.4	49.1	55.1	60.8	66.8
7.9	29.2							
10	24.4	21.0						
11	22.5	19.6	17.5					
13	19.1	17.2	15.8	14.1				
14	17.9	16.2	14.8	13.2	11.7			
15	16.6	15.1	13.9	12.6	11.2	9.0		
16	15.4	14.1	13.2	11.9	10.7	8.8	7.4	
18	13.7	12.7	11.7	10.7	9.6	8.4	7.2	5.8
24	10.0	9.2	8.7	8.0	7.3	6.6	5.8	4.9
32		6.8	6.4	5.9	5.4	4.9	4.4	3.8
38			5.3	4.8	4.4	4.0	3.6	3.1
44				4.1	3.7	3.2	2.9	2.5
48					3.3	2.8	2.5	2.1
50					3.1	2.7	2.3	
55						2.3		

34t Standardballast und 17.5t Zentralballast

Traglasten in [t] mit 29m Hauptausleger 88°, Standardballast

Radius [m]	Nadellänge [m]							
	22.7	31.7	37.4	43.4	49.1	55.1	60.8	66.8
8.1	25.9							
10	22.8	19.0						
12	19.7	17.2	15.3					
13	18.3	16.0	14.4	12.8				
14	17.2	15.1	13.7	12.2	10.5			
15	16.0	14.3	12.9	11.6	10.2	8.2		
16	15.0	13.4	12.3	11.0	9.7	8.2	6.8	
18	13.4	12.0	11.0	10.0	8.9	7.8	6.6	5.3
24	9.9	8.9	8.3	7.6	6.8	6.1	5.3	4.5
32		6.7	6.2	5.7	5.2	4.6	4.1	3.4
38			5.2	4.7	4.3	3.8	3.3	2.8
44				4.0	3.5	3.1	2.7	2.3
46					3.4	2.9	2.5	2.1
50					3.0	2.5	2.2	
55						2.2		

34t Standardballast und 17.5t Zentralballast

Traglasten in [t] mit 35m Hauptausleger 88°, Standardballast

Radius [m]	Nadellänge [m]							
	22.7	31.7	37.4	43.4	49.1	55.1	60.8	66.8
8.3	21.8							
11	19.0	15.5						
12	18.1	14.7	12.9					
13	17.0	14.1	12.3	10.5				
14	16.3	13.5	11.9	10.2	8.7			
16	14.5	12.3	10.9	9.4	8.2	6.9		
17	13.7	11.8	10.5	9.0	7.9	6.6	5.6	
18	13.1	11.4	10.0	8.7	7.6	6.4	5.4	4.4
24	9.8	8.7	7.9	7.0	6.2	5.3	4.4	3.6
34		5.6	5.7	5.2	4.7	4.0	3.5	2.8
38			5.1	4.6	4.1	3.6	3.1	2.5
44				3.9	3.5	3.0	2.6	2.1
46					3.3	2.8	2.4	2.0
50					3.0	2.5	2.1	
55						2.2		

34t Standardballast und 17.5t Zentralballast

Traglasten in [t] mit 38m Hauptausleger 88°, Standardballast

Radius [m]	Nadellänge [m]							
	22.7	31.7	37.4	43.4	49.1	55.1	60.8	66.8
8.4	18.7							
11	16.3	13.4						
12	15.5	12.7	11.2					
13	14.7	12.1	10.7	9.1				
14	14.0	11.6	10.3	8.8	7.5			
16	12.6	10.5	9.3	8.1	7.0	6.0		
17	11.9	10.0	9.0	7.8	6.8	5.7	4.8	
18	11.4	9.6	8.6	7.5	6.5	5.5	4.7	3.7
20	10.5	8.8	7.8	6.9	6.0	5.1	4.3	3.5
24	9.1	7.5	6.7	5.9	5.2	4.4	3.7	3.0
34		5.1	5.2	4.5	3.9	3.2	2.7	2.1
38			4.7	4.1	3.5	2.9	2.4	
42				3.7	3.2	2.6	2.1	
44				3.6	3.1	2.5		
50					2.7	2.2		

34t Standardballast und 17.5t Zentralballast

Traglasten in [t] mit 41m Hauptausleger 88°, Standardballast

Radius [m]	Nadellänge [m]							
	22.7	31.7	37.4	43.4	49.1	55.1		
8.5	16.8							
11	14.9	12.1						
12	14.2	11.5	10.1					
13	13.4	11.0	9.6	8.2				
14	12.7	10.5	9.3	7.9	6.7			
16	11.5	9.6	8.4	7.3	6.3	5.3		
18	10.6	8.8	7.7	6.7	5.8	4.9		
20	9.7	8.0	7.1	6.2	5.3	4.5		
24	8.5	6.9	6.1	5.2	4.6	3.8		
28		6.2	5.4	4.6	4.0	3.4		
34		5.4	4.8	4.0	3.4	2.8		
38			4.4	3.7	3.1	2.5		
44				3.2	2.7	2.1		
46					2.6	2.0		
50					2.4			

34t Standardballast und 17.5t Zentralballast

TLT 11943069 - M00000 V7. Oben angeführte Traglastwerte sind nur zur Information. Für Ihren aktuellen Hub verwenden Sie bitte die Traglastwerte aus dem Traglasttabellenbuch bzw. empfehlen wir Ihnen, den Hub im Crane Planner 2.0 zu planen.

Traglasten mit verstellbarem Nadelausleger

Traglasten in [t] mit 17m Hauptausleger 83°, Standardballast

Radius [m]	Nadellänge [m]							
	22.7	31.7	37.4	43.4	49.1	55.1	60.8	66.8
11.1	28.6							
14	22.2	20.5						
16	19.1	17.8	17.0					
18	16.6	15.5	14.8	13.7				
19	15.6	14.6	13.9	13.0	11.4			
22	12.9	12.2	11.7	11.0	10.2	8.3		
24	11.8	11.0	10.5	9.9	9.3	8.0	6.9	5.4
26	10.7	10.0	9.6	9.1	8.6	7.6	6.7	5.3
30		8.5	8.2	7.8	7.3	6.8	6.0	5.0
34		7.4	7.1	6.7	6.4	5.8	5.4	4.7
40			5.8	5.5	5.2	4.8	4.4	3.9
46				4.6	4.3	3.8	3.5	3.2
50					3.8	3.4	3.1	2.7
55						2.9	2.6	2.2
60							2.1	

34t Standardballast und 17.5t Zentralballast

Traglasten in [t] mit 23m Hauptausleger 83°, Standardballast

Radius [m]	Nadellänge [m]							
	22.7	31.7	37.4	43.4	49.1	55.1	60.8	66.8
11.9	24.6							
15	19.4	17.8						
17	16.9	15.7	14.6					
18	15.8	14.6	13.8	12.3				
20	14.0	13.1	12.3	11.3	10.2			
22	12.4	11.6	11.0	10.3	9.4	7.9		
24	11.2	10.5	10.0	9.3	8.6	7.5	6.5	
26	10.3	9.6	9.1	8.6	7.9	7.1	6.2	5.0
30		8.1	7.8	7.3	6.8	6.2	5.5	4.8
34		7.2	6.7	6.4	5.9	5.4	4.9	4.2
38			6.0	5.5	5.2	4.7	4.2	3.7
40				5.6	5.1	4.8	4.4	4.0
46					4.3	4.0	3.6	3.3
50						3.5	3.1	2.8
55							2.7	2.4

34t Standardballast und 17.5t Zentralballast

Traglasten in [t] mit 29m Hauptausleger 83°, Standardballast

Radius [m]	Nadellänge [m]							
	22.7	31.7	37.4	43.4	49.1	55.1	60.8	66.8
12.6	22.7							
16	18.1	16.2						
17	17.0	15.2	13.7					
19	14.9	13.6	12.6	11.2				
22	12.6	11.6	10.7	9.9	8.9			
24	11.3	10.5	9.9	9.0	8.2	7.1	6.0	
26	10.5	9.6	9.0	8.3	7.5	6.7	5.8	4.7
30		8.2	7.8	7.2	6.6	5.9	5.3	4.4
34		7.3	6.7	6.3	5.8	5.2	4.7	4.0
36		6.8	6.3	5.9	5.5	4.8	4.4	3.8
40			5.6	5.1	4.8	4.3	3.8	3.3
42			4.7	4.9	4.4	4.0	3.6	3.1
46				4.4	3.9	3.5	3.2	2.7
50					3.5	3.1	2.8	2.3
55						2.7	2.4	

34t Standardballast und 17.5t Zentralballast

Traglasten in [t] mit 35m Hauptausleger 83°, Standardballast

Radius [m]	Nadellänge [m]							
	22.7	31.7	37.4	43.4	49.1	55.1	60.8	66.8
13.3	18.6							
16	16.6	13.6						
18	15.2	12.7	11.1					
20	13.9	11.7	10.4	8.9				
22	12.6	10.9	9.6	8.4	7.2			
24	11.4	10.1	9.0	7.9	6.8	5.7		
26	10.6	9.5	8.5	7.5	6.5	5.5	4.6	
28		9.9	8.8	8.1	7.1	6.2	5.3	4.4
32			7.7	7.2	6.5	5.7	4.9	4.1
36			6.9	6.3	5.8	5.2	4.5	3.9
42				5.4	4.9	4.4	3.9	3.4
48					4.2	3.8	3.3	2.9
50						3.6	3.1	2.7
55							2.7	2.4
60								2.0

34t Standardballast und 17.5t Zentralballast

Traglasten in [t] mit 38m Hauptausleger 83°, Standardballast

Radius [m]	Nadellänge [m]							
	22.7	31.7	37.4	43.4	49.1	55.1	60.8	66.8
13.7	15.6							
17	13.5	11.3						
18	12.9	10.8	9.4					
20	11.7	9.9	8.8	7.6				
22	10.9	9.2	8.1	7.1	6.2			
24	10.1	8.5	7.5	6.6	5.8	4.9		
26	9.6	7.9	7.1	6.2	5.4	4.6	3.9	
28	9.1	7.5	6.7	5.9	5.2	4.4	3.7	3.0
32		6.9	6.1	5.3	4.7	4.0	3.3	2.7
36		6.3	5.6	4.9	4.2	3.6	3.0	2.4
40			5.1	4.5	3.9	3.2	2.7	2.1
42			4.9	4.3	3.7	3.1	2.5	
48				3.8	3.3	2.7	2.2	
50					3.1	2.6	2.0	
55						2.3		

34t Standardballast und 17.5t Zentralballast

Traglasten in [t] mit 41m Hauptausleger 83°, Standardballast

Radius [m]	Nadellänge [m]						
	22.7	31.7	37.4	43.4	49.1	55.1	
14.1	13.7						
17	12.0	9.9					
19	11.0	9.2	8.1				
22	9.8	8.1	7.2	6.2	5.3		
24	9.2	7.5	6.6	5.8	5.0	4.1	
26	8.7	7.1	6.2	5.4	4.7	3.9	
28	8.3	6.7	5.9	5.2	4.4	3.7	
32		6.2	5.4	4.6	4.0	3.3	
36		5.7	5.0	4.3	3.6	3.0	
40			4.6	3.9	3.3	2.7	
42			4.4	3.8	3.2	2.6	
44				3.6	3.1	2.5	
46				3.5	3.0	2.3	
48				3.3	2.8	2.2	
50					2.7	2.1	

34t Standardballast und 17.5t Zentralballast

TLT 11943069 - M00000 V7. Oben angeführte Traglastwerte sind nur zur Information. Für Ihren aktuellen Hub verwenden Sie bitte die Traglastwerte aus dem Traglasttabellenbuch bzw. empfehlen wir Ihnen, den Hub im Crane Planner 2.0 zu planen.

Traglasten mit verstellbarem Nadelausleger

Traglasten in [t] mit 17m Hauptausleger 75°, Standardballast

Radius [m]	Nadellänge [m]							
	22.7	31.7	37.4	43.4	49.1	55.1	60.8	66.8
16.4	19.0							
22	13.5	13.1						
24	12.1	11.8	11.5					
26	10.9	10.7	10.5	10.0				
28	9.9	9.7	9.5	9.1	8.7			
32		8.1	7.9	7.7	7.4	6.9		
34		7.5	7.3	7.1	6.9	6.4	6.0	
36		6.9	6.7	6.5	6.3	5.9	5.5	4.7
40			5.8	5.6	5.4	5.1	4.7	4.3
42			5.4	5.2	5.0	4.8	4.4	3.9
46				4.5	4.3	4.1	3.8	3.4
48				4.1	4.0	3.8	3.5	3.1
50					3.7	3.5	3.3	2.9
55						2.9	2.7	2.5
60						2.4	2.2	2.0

34t Standardballast und 17.5t Zentralballast

Traglasten in [t] mit 23m Hauptausleger 75°, Standardballast

Radius [m]	Nadellänge [m]							
	22.7	31.7	37.4	43.4	49.1	55.1	60.8	66.8
18	16.0							
22	13.0	12.1						
26	10.5	10.1	9.6					
28	9.6	9.3	8.9	8.4				
30	8.7	8.5	8.2	7.7	7.3			
32		7.7	7.6	7.2	6.8	6.2		
36		6.6	6.4	6.2	5.8	5.3	4.9	
38		6.1	5.9	5.7	5.4	4.9	4.5	4.0
40			5.5	5.3	5.0	4.6	4.2	3.7
42			5.1	4.9	4.7	4.3	3.9	3.4
44			4.7	4.5	4.4	4.0	3.6	3.1
48				3.9	3.8	3.5	3.1	2.7
50				3.6	3.5	3.2	2.9	2.5
55					2.9	2.7	2.4	2.0
60						2.2		

34t Standardballast und 17.5t Zentralballast

Traglasten in [t] mit 29m Hauptausleger 75°, Standardballast

Radius [m]	Nadellänge [m]							
	22.7	31.7	37.4	43.4	49.1	55.1	60.8	66.8
19.5	13.5							
24	10.9	10.1						
26	10.0	9.2	8.8					
30	8.3	7.9	7.5	7.0				
32		7.3	6.9	6.4	5.9			
34		6.8	6.4	5.9	5.5	5.0		
36		6.2	6.0	5.5	5.1	4.6	4.1	
38		5.8	5.6	5.1	4.7	4.2	3.8	
40		5.3	5.2	4.8	4.4	3.9	3.5	3.0
42			4.8	4.5	4.1	3.6	3.2	2.7
44			4.5	4.2	3.8	3.4	3.0	2.5
46			4.1	3.9	3.6	3.1	2.7	2.3
48				3.7	3.4	2.9	2.5	2.1
50				3.4	3.1	2.7	2.4	
55					2.6	2.3		

34t Standardballast und 17.5t Zentralballast

Traglasten in [t] mit 35m Hauptausleger 75°, Standardballast

Radius [m]	Nadellänge [m]							
	22.7	31.7	37.4	43.4	49.1	55.1	60.8	66.8
21.1	11.4							
26	9.1	8.4						
28	8.4	7.7	7.2					
30	7.8	7.1	6.7	6.1				
32	7.2	6.6	6.1	5.6				
34		6.1	5.7	5.2	4.7			
36		5.7	5.3	4.8	4.3	3.8		
38		5.3	4.9	4.5	4.0	3.5	3.1	
40		5.0	4.6	4.2	3.7	3.2	2.8	2.3
42		4.6	4.3	3.9	3.5	3.0	2.6	2.1
44			4.0	3.7	3.2	2.8	2.3	
46			3.8	3.4	3.0	2.6	2.2	
48				3.2	2.8	2.4		
50				3.0	2.7	2.2		
55					2.2			

34t Standardballast und 17.5t Zentralballast

Traglasten in [t] mit 38m Hauptausleger 75°, Standardballast

Radius [m]	Nadellänge [m]							
	22.7	31.7	37.4	43.4	49.1	55.1	60.8	
21.9	10.4							
24	9.5							
26	8.7	7.9						
28	8.0	7.2						
30	7.4	6.6	6.1					
32	6.9	6.1	5.7	5.1				
34	6.4	5.7	5.2	4.7	4.2			
36		5.3	4.9	4.4	3.9	3.4		
38		5.0	4.6	4.1	3.6	3.1	2.6	
40		4.7	4.3	3.8	3.3	2.8	2.4	
42		4.4	4.0	3.5	3.1	2.6	2.2	
44			3.8	3.3	2.9	2.4		
46			3.5	3.1	2.7	2.2		
48			3.3	2.9	2.5	2.1		
50				2.7	2.4			

34t Standardballast und 17.5t Zentralballast

Traglasten in [t] mit 41m Hauptausleger 75°, Standardballast

Radius [m]	Nadellänge [m]							
	22.7	31.7	37.4	43.4	49.1	55.1		
22.6	9.2							
24	9.0							
26	8.2							
28	7.6	6.7						
30	7.0	6.2	5.7					
32	6.5	5.7	5.2	4.7				
34	6.0	5.3	4.8	4.3	3.8			
36		5.0	4.5	4.0	3.5			
38		4.6	4.2	3.7	3.2	2.7		
40		4.4	3.9	3.4	3.0	2.5		
42		4.1	3.7	3.2	2.8	2.3		
44			3.5	3.0	2.6	2.1		
46			3.3	2.8	2.4			
48			3.0	2.6	2.2			
50				2.5	2.1			

34t Standardballast und 17.5t Zentralballast

TLT 11943069 - M00000 V7. Oben angeführte Traglastwerte sind nur zur Information. Für Ihren aktuellen Hub verwenden Sie bitte die Traglastwerte aus dem Traglasttabellenbuch bzw. empfehlen wir Ihnen, den Hub im Crane Planner 2.0 zu planen.

Traglasten mit verstellbarem Nadelausleger

Traglasten in [t] mit 17m Hauptausleger 65°, Standardballast

Radius [m]	Nadellänge [m]							
	22.7	31.7	37.4	43.4	49.1	55.1	60.8	66.8
22.6	12.1							
28	9.2	8.9						
30	8.4	8.1						
32		7.5	7.3					
34		6.9	6.7					
36		6.3	6.1	5.9				
38		5.8	5.7	5.5	5.2			
40		5.4	5.3	5.0	4.8			
42			4.9	4.7	4.5	4.2		
44			4.5	4.3	4.1	3.9		
46				4.0	3.8	3.6	3.2	
48				3.7	3.5	3.3	3.0	2.6
50				3.5	3.3	3.1	2.8	2.4
55					2.7	2.5	2.3	
60						2.0		

34t Standardballast und 17.5t Zentralballast

Traglasten in [t] mit 23m Hauptausleger 65°, Standardballast

Radius [m]	Nadellänge [m]						
	22.7	31.7	37.4	43.4	49.1	55.1	60.8
25.1	9.9						
32	7.2	6.8					
34	6.6	6.3	6.1				
36		5.8	5.6				
38		5.4	5.2	4.9			
40		4.9	4.8	4.5			
42		4.6	4.4	4.2	3.9		
44			4.1	3.9	3.6	3.2	
46			3.8	3.6	3.3	2.9	
48			3.5	3.3	3.1	2.7	2.3
50				3.1	2.9	2.5	2.2
55					2.3	2.1	

34t Standardballast und 17.5t Zentralballast

Traglasten in [t] mit 29m Hauptausleger 65°, Standardballast

Radius [m]	Nadellänge [m]					
	22.7	31.7	37.4	43.4	49.1	
27.6	8.0					
34	6.0	5.6				
36	5.6	5.2				
38		4.8	4.5			
40		4.4	4.2	3.7		
44		3.8	3.6	3.2	2.8	
46			3.3	3.0	2.6	
48			3.1	2.8	2.4	
50			2.9	2.6	2.3	
55				2.1		

34t Standardballast und 17.5t Zentralballast

Traglasten in [t] mit 35m Hauptausleger 65°, Standardballast

Radius [m]	Nadellänge [m]				
	22.7	31.7	37.4	43.4	
30.2	6.1				
36	4.9	4.3			
38	4.6	4.0			
40		3.7	3.3		
44		3.2	2.9	2.4	
46		3.0	2.6	2.3	
48			2.4	2.1	
50			2.3		

34t Standardballast und 17.5t Zentralballast

Traglasten in [t] mit 38m Hauptausleger 65°, Standardballast

Radius [m]	Nadellänge [m]			
	22.7	31.7	37.4	
31.4	5.3			
38	4.2	3.5		
40	3.9	3.3	2.8	
42		3.1	2.6	
44		2.8	2.5	
46		2.6	2.3	
48		2.4	2.1	

34t Standardballast und 17.5t Zentralballast

Traglasten in [t] mit 41m Hauptausleger 65°, Standardballast

Radius [m]	Nadellänge [m]			
	22.7	31.7	37.4	
32.7	4.6			
38	3.7	3.0		
40	3.5	2.8		
42		2.6	2.2	
44		2.4	2.0	
46		2.2		
48		2.1		

34t Standardballast und 17.5t Zentralballast

TLT 11943069 - M00000 V7. Oben angeführte Traglastwerte sind nur zur Information. Für Ihren aktuellen Hub verwenden Sie bitte die Traglastwerte aus dem Traglasttabellenbuch bzw. empfehlen wir Ihnen, den Hub im Crane Planner 2.0 zu planen.

Traglasten mit verstellbarem Nadelausleger

Traglasten in [t] mit 17m Hauptausleger 45°, Standardballast

Radius [m]	Nadellänge [m]							
	22.7	31.7	37.4	43.4				
32.8	6.5							
36	5.7							
42		4.2						
44		3.9						
46			3.4					
48			3.2					
50			2.9	2.7				
55				2.2				

34t Standardballast und 17.5t Zentralballast

Traglasten in [t] mit 23m Hauptausleger 45°, Standardballast

Radius [m]	Nadellänge [m]							
	22.7	31.7	37.4					
37	4.6							
38	4.4							
40	4.1							
46		2.9						
48		2.7						
50			2.3					

34t Standardballast und 17.5t Zentralballast

Traglasten in [t] mit 29m Hauptausleger 45°, Standardballast

Radius [m]	Nadellänge [m]							
	22.7							
41.3	3.1							
42	3.0							
44	2.8							

34t Standardballast und 17.5t Zentralballast

Traglasten in [t] mit 32m Hauptausleger 45°, Standardballast

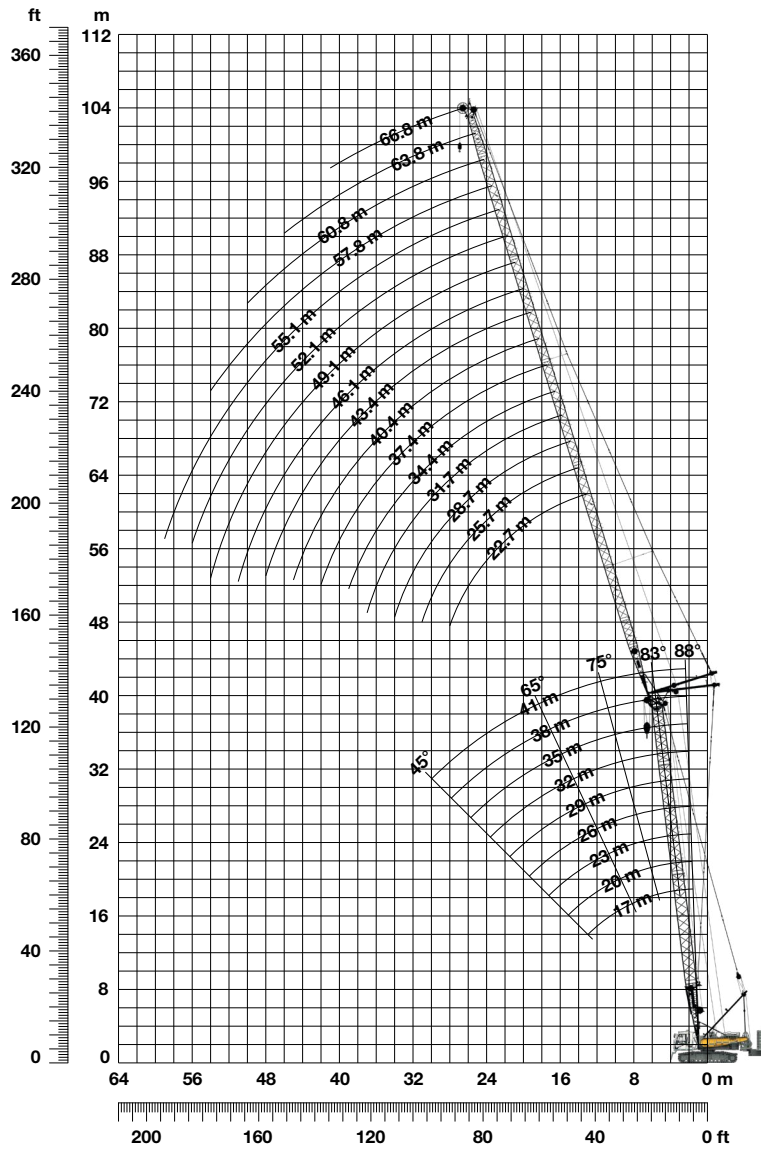
Radius [m]	Nadellänge [m]							
	22.7							
43.4	2.4							
44	2.4							
46	2.2							

34t Standardballast und 17.5t Zentralballast

TLT 11943069 - M00000 V7. Oben angeführte Traglastwerte sind nur zur Information. Für Ihren aktuellen Hub verwenden Sie bitte die Traglastwerte aus dem Traglasttabellenbuch bzw. empfehlen wir Ihnen, den Hub im Crane Planner 2.0 zu planen.

Verstellbarer Nadelausleger 1309.xx

Auslegerlänge 22.7-66.8 m, Schwenkballast 90°



Nadelausleger-Konfiguration 1309.xx

Auslegerstück	Anzahl der Auslegerstücke															
	1	1	1	1	1	1	1	1	1	1	1	1	1	1	1	1
Anlenkstück 5.5 m	1	1	1	1	1	1	1	1	1	1	1	1	1	1	1	1
Zwischenstück 3 m		1		1		1		1		1		1		1		1
Zwischenstück 6 m			1	1			1		1		1		1		1	1
Zwischenstück 11.7 m	1	1	1	1	2	2	2	2	3	3	3	3	4	4	4	4
Auslegerkopf 5.5 m	1	1	1	1	1	1	1	1	1	1	1	1	1	1	1	1
Auslegerlänge [m]	22.7	25.7	28.7	31.7	34.4	37.4	40.4	43.4	46.1	49.1	52.1	55.1	57.8	60.8	63.8	66.8

Die Hauptausleger-Konfiguration entnehmen Sie bitte der Tabelle auf Seite 10.

Traglasten mit verstellbarem Nadelausleger

Traglasten in [t] mit 17m Hauptausleger 88°, Schwenkballast 90°

Radius [m]	Nadellänge [m]							
	22.7	31.7	37.4	43.4	49.1	55.1	60.8	66.8
13				15.4				
14				14.9	12.7			
15			15.6	14.4	12.3	9.7		
16		15.5	14.7	13.4	12.1	9.4	8.1	
17		14.6	13.8	12.7	11.5	9.2	7.9	6.3
19	13.8	12.9	12.2	11.4	10.4	8.7	7.5	6.0
22	11.7	10.8	10.4	9.6	9.0	8.1	6.9	5.6
24	10.6	9.9	9.4	8.8	8.2	7.4	6.7	5.4
28		8.3	8.0	7.5	7.0	6.4	5.7	4.9
32		7.3	6.9	6.5	6.0	5.5	5.0	4.3
38			5.7	5.3	4.9	4.5	4.0	3.5
44				4.4	4.0	3.6	3.3	2.8
50					3.4	3.0	2.6	2.2
55						2.5	2.2	

34t Schwenkballast 90° und 17.5t Zentralballast

Traglasten in [t] mit 23m Hauptausleger 88°, Schwenkballast 90°

Radius [m]	Nadellänge [m]							
	22.7	31.7	37.4	43.4	49.1	55.1	60.8	66.8
12.2				14.4				
13				15.8	14.1			
14				14.8	13.2	11.7		
15		15.1	13.9	12.6	11.2	9.0		
16		14.1	13.2	11.9	10.7	8.8	7.4	
18	13.7	12.7	11.7	10.7	9.6	8.4	7.2	5.8
20	12.1	11.2	10.5	9.6	8.8	7.6	6.8	5.5
24	10.0	9.2	8.7	8.0	7.3	6.6	5.8	4.9
28		7.7	7.4	6.8	6.3	5.6	5.0	4.3
32		6.8	6.4	5.9	5.4	4.9	4.4	3.8
38			5.3	4.8	4.4	4.0	3.6	3.1
44				4.1	3.7	3.2	2.9	2.5
48					3.3	2.8	2.5	2.1
50						3.1	2.7	2.3
55							2.3	

34t Schwenkballast 90° und 17.5t Zentralballast

Traglasten in [t] mit 29m Hauptausleger 88°, Schwenkballast 90°

Radius [m]	Nadellänge [m]							
	22.7	31.7	37.4	43.4	49.1	55.1	60.8	66.8
11.2			15.6					
13		16.0	14.4	12.8				
14		15.1	13.7	12.2	10.5			
15		14.3	12.9	11.6	10.2	8.2		
16	15.0	13.4	12.3	11.0	9.7	8.2	6.8	
18	13.4	12.0	11.0	10.0	8.9	7.8	6.6	5.3
20	11.9	10.8	10.0	9.0	8.1	7.1	6.3	5.1
24	9.9	8.9	8.3	7.6	6.8	6.1	5.3	4.5
28		7.6	7.1	6.5	5.9	5.2	4.6	4.0
32		6.7	6.2	5.7	5.2	4.6	4.1	3.4
38			5.2	4.7	4.3	3.8	3.3	2.8
44				4.0	3.5	3.1	2.7	2.3
46					3.4	2.9	2.5	2.1
50						3.0	2.5	2.2
55							2.2	

34t Schwenkballast 90° und 17.5t Zentralballast

Traglasten in [t] mit 35m Hauptausleger 88°, Schwenkballast 90°

Radius [m]	Nadellänge [m]							
	22.7	31.7	37.4	43.4	49.1	55.1	60.8	66.8
11		15.5						
12		14.7	12.9					
13		14.1	12.3	10.5				
14	16.3	13.5	11.9	10.2	8.7			
16	14.5	12.3	10.9	9.4	8.2	6.9		
17	13.7	11.8	10.5	9.0	7.9	6.6	5.6	
18	13.1	11.4	10.0	8.7	7.6	6.4	5.4	4.4
20	11.7	10.3	9.2	8.1	7.1	6.0	5.1	4.1
24	9.8	8.7	7.9	7.0	6.2	5.3	4.4	3.6
34		5.6	5.7	5.2	4.7	4.0	3.5	2.8
38			5.1	4.6	4.1	3.6	3.1	2.5
44				3.9	3.5	3.0	2.6	2.1
46					3.3	2.8	2.4	2.0
50						3.0	2.5	2.1
55							2.2	

34t Schwenkballast 90° und 17.5t Zentralballast

Traglasten in [t] mit 38m Hauptausleger 88°, Schwenkballast 90°

Radius [m]	Nadellänge [m]							
	22.7	31.7	37.4	43.4	49.1	55.1	60.8	66.8
10.3		13.6						
12		12.7	11.2					
13	14.1	12.1	10.7	9.1				
14	14.0	11.6	10.3	8.8	7.5			
16	12.6	10.5	9.3	8.1	7.0	6.0		
17	11.9	10.0	9.0	7.8	6.8	5.7	4.8	
18	11.4	9.6	8.6	7.5	6.5	5.5	4.7	3.7
20	10.5	8.8	7.8	6.9	6.0	5.1	4.3	3.5
24	9.1	7.5	6.7	5.9	5.2	4.4	3.7	3.0
32		6.1	5.4	4.7	4.1	3.4	2.9	2.2
34		5.1	5.2	4.5	3.9	3.2	2.7	2.1
38			4.7	4.1	3.5	2.9	2.4	
42				3.7	3.2	2.6	2.1	
44				3.6	3.1	2.5		
50					2.7	2.2		

34t Schwenkballast 90° und 17.5t Zentralballast

Traglasten in [t] mit 41m Hauptausleger 88°, Schwenkballast 90°

Radius [m]	Nadellänge [m]							
	22.7	31.7	37.4	43.4	49.1	55.1		
10.4		12.2						
12	14.2	11.5	10.1					
13	13.4	11.0	9.6	8.2				
14	12.7	10.5	9.3	7.9	6.7			
16	11.5	9.6	8.4	7.3	6.3	5.3		
18	10.6	8.8	7.7	6.7	5.8	4.9		
20	9.7	8.0	7.1	6.2	5.3	4.5		
24	8.5	6.9	6.1	5.2	4.6	3.8		
28		6.2	5.4	4.6	4.0	3.4		
34		5.4	4.8	4.0	3.4	2.8		
38			4.4	3.7	3.1	2.5		
42				3.4	2.8	2.3		
44				3.2	2.7	2.1		
46					2.6	2.0		
50						2.4		

34t Schwenkballast 90° und 17.5t Zentralballast

TLT 11943069 - M00000 V7. Oben angeführte Traglastwerte sind nur zur Information. Für Ihren aktuellen Hub verwenden Sie bitte die Traglastwerte aus dem Traglasttabellenbuch bzw. empfehlen wir Ihnen, den Hub im Crane Planner 2.0 zu planen.

Traglasten mit verstellbarem Nadelausleger

Traglasten in [t] mit 17m Hauptausleger 83°, Schwenkballast 90°

Radius [m]	Nadellänge [m]							
	22.7	31.7	37.4	43.4	49.1	55.1	60.8	66.8
13.8		20.5						
14	22.2	20.5						
16	19.1	17.8	17.0					
18	16.6	15.5	14.8	13.7				
19	15.6	14.6	13.9	13.0	11.4			
22	12.9	12.2	11.7	11.0	10.2	8.3		
24	11.8	11.0	10.5	9.9	9.3	8.0	6.9	5.4
26	10.7	10.0	9.6	9.1	8.6	7.6	6.7	5.3
30		8.5	8.2	7.8	7.3	6.8	6.0	5.0
34		7.4	7.1	6.7	6.4	5.8	5.4	4.7
40			5.8	5.5	5.2	4.8	4.4	3.9
46				4.6	4.3	3.8	3.5	3.2
50					3.8	3.4	3.1	2.7
55						2.9	2.6	2.2
60							2.1	

34t Schwenkballast 90° und 17.5t Zentralballast

Traglasten in [t] mit 23m Hauptausleger 83°, Schwenkballast 90°

Radius [m]	Nadellänge [m]							
	22.7	31.7	37.4	43.4	49.1	55.1	60.8	66.8
11.9	24.6							
15	19.4	17.8						
17	16.9	15.7	14.6					
18	15.8	14.6	13.8	12.3				
20	14.0	13.1	12.3	11.3	10.2			
22	12.4	11.6	11.0	10.3	9.4	7.9		
24	11.2	10.5	10.0	9.3	8.6	7.5	6.5	
26	10.3	9.6	9.1	8.6	7.9	7.1	6.2	5.0
30		8.1	7.8	7.3	6.8	6.2	5.5	4.8
34		7.2	6.7	6.4	5.9	5.4	4.9	4.2
38			6.0	5.5	5.2	4.7	4.2	3.7
40				5.6	5.1	4.8	4.4	4.0
46					4.3	4.0	3.6	3.3
50						3.5	3.1	2.8
55							2.7	2.4

34t Schwenkballast 90° und 17.5t Zentralballast

Traglasten in [t] mit 29m Hauptausleger 83°, Schwenkballast 90°

Radius [m]	Nadellänge [m]							
	22.7	31.7	37.4	43.4	49.1	55.1	60.8	66.8
12.6	22.7							
16	18.1	16.2						
17	17.0	15.2	13.7					
19	14.9	13.6	12.6	11.2				
22	12.6	11.6	10.7	9.9	8.9			
24	11.3	10.5	9.9	9.0	8.2	7.1	6.0	
26	10.5	9.6	9.0	8.3	7.5	6.7	5.8	4.7
30		8.2	7.8	7.2	6.6	5.9	5.3	4.4
34		7.3	6.7	6.3	5.8	5.2	4.7	4.0
36		6.8	6.3	5.9	5.5	4.8	4.4	3.8
40			5.6	5.1	4.8	4.3	3.8	3.3
42			4.7	4.9	4.4	4.0	3.6	3.1
46				4.4	3.9	3.5	3.2	2.7
50					3.5	3.1	2.8	2.3
55						2.7	2.4	

34t Schwenkballast 90° und 17.5t Zentralballast

Traglasten in [t] mit 35m Hauptausleger 83°, Schwenkballast 90°

Radius [m]	Nadellänge [m]							
	22.7	31.7	37.4	43.4	49.1	55.1	60.8	66.8
13.3	18.6							
16	16.6	13.6						
18	15.2	12.7	11.1					
20	13.9	11.7	10.4	8.9				
22	12.6	10.9	9.6	8.4	7.2			
24	11.4	10.1	9.0	7.9	6.8	5.7		
26	10.6	9.5	8.5	7.5	6.5	5.5	4.6	
28		9.9	8.8	8.1	7.1	6.2	5.3	4.4
32			7.7	7.2	6.5	5.7	4.9	4.1
36			6.9	6.3	5.8	5.2	4.5	3.9
42				5.4	4.9	4.4	3.9	3.4
48					4.2	3.8	3.3	2.9
50						3.6	3.1	2.7
55							2.7	2.4
60								2.0

34t Schwenkballast 90° und 17.5t Zentralballast

Traglasten in [t] mit 38m Hauptausleger 83°, Schwenkballast 90°

Radius [m]	Nadellänge [m]							
	22.7	31.7	37.4	43.4	49.1	55.1	60.8	66.8
13.7	15.6							
17	13.5	11.3						
18	12.9	10.8	9.4					
20	11.7	9.9	8.8	7.6				
22	10.9	9.2	8.1	7.1	6.2			
24	10.1	8.5	7.5	6.6	5.8	4.9		
26	9.6	7.9	7.1	6.2	5.4	4.6	3.9	
28	9.1	7.5	6.7	5.9	5.2	4.4	3.7	3.0
32		6.9	6.1	5.3	4.7	4.0	3.3	2.7
36		6.3	5.6	4.9	4.2	3.6	3.0	2.4
40			5.1	4.5	3.9	3.2	2.7	2.1
42			4.9	4.3	3.7	3.1	2.5	
48				3.8	3.3	2.7	2.2	
50					3.1	2.6	2.0	
55						2.3		

34t Schwenkballast 90° und 17.5t Zentralballast

Traglasten in [t] mit 41m Hauptausleger 83°, Schwenkballast 90°

Radius [m]	Nadellänge [m]							
	22.7	31.7	37.4	43.4	49.1	55.1		
14.1	13.7							
17	12.0	9.9						
19	11.0	9.2	8.1					
22	9.8	8.1	7.2	6.2	5.3			
24	9.2	7.5	6.6	5.8	5.0	4.1		
26	8.7	7.1	6.2	5.4	4.7	3.9		
28	8.3	6.7	5.9	5.2	4.4	3.7		
32		6.2	5.4	4.6	4.0	3.3		
36		5.7	5.0	4.3	3.6	3.0		
40			4.6	3.9	3.3	2.7		
42			4.4	3.8	3.2	2.6		
44				3.6	3.1	2.5		
46				3.5	3.0	2.3		
48				3.3	2.8	2.2		
50					2.7	2.1		

34t Schwenkballast 90° und 17.5t Zentralballast

TLT 11943069 - M00000 V7. Oben angeführte Traglastwerte sind nur zur Information. Für Ihren aktuellen Hub verwenden Sie bitte die Traglastwerte aus dem Traglasttabellenbuch bzw. empfehlen wir Ihnen, den Hub im Crane Planner 2.0 zu planen.

Traglasten mit verstellbarem Nadelausleger

Traglasten in [t] mit 17m Hauptausleger 75°, Schwenkballast 90°

Radius [m]	Nadellänge [m]							
	22.7	31.7	37.4	43.4	49.1	55.1	60.8	66.8
16.4	21.6							
22	15.3	14.5						
24	13.7	13.0	12.5					
26	12.4	11.7	11.4	10.8				
28	11.3	10.8	10.3	9.9	9.3			
32		9.1	8.8	8.4	8.1	7.2		
34		8.5	8.2	7.8	7.5	6.9	6.0	
36		7.9	7.6	7.3	6.9	6.5	5.9	4.7
40			6.7	6.3	6.1	5.7	5.3	4.5
42			6.2	5.9	5.6	5.3	4.9	4.4
46				5.3	5.0	4.6	4.4	3.8
48				4.9	4.7	4.3	4.1	3.6
50					4.4	4.1	3.8	3.4
60						2.6	2.6	2.3
65							2.1	

34t Schwenkballast 90° und 17.5t Zentralballast

Traglasten in [t] mit 23m Hauptausleger 75°, Schwenkballast 90°

Radius [m]	Nadellänge [m]							
	22.7	31.7	37.4	43.4	49.1	55.1	60.8	66.8
18	18.4							
22	14.8	14.0						
26	12.0	11.6	11.2					
28	10.9	10.6	10.3	9.7				
30	9.5	9.7	9.5	8.9	8.4			
32		8.9	8.7	8.3	7.8	6.9		
36		7.6	7.4	7.2	6.8	6.3	5.6	
38		7.0	6.9	6.7	6.4	5.9	5.3	4.4
42			6.0	5.8	5.6	5.1	4.7	4.1
44			5.6	5.4	5.2	4.8	4.4	3.9
48				4.7	4.5	4.2	3.9	3.4
50				3.9	4.2	3.9	3.6	3.2
55					3.5	3.3	3.1	2.7
60						2.8	2.6	2.2
65							2.2	

34t Schwenkballast 90° und 17.5t Zentralballast

Traglasten in [t] mit 29m Hauptausleger 75°, Schwenkballast 90°

Radius [m]	Nadellänge [m]							
	22.7	31.7	37.4	43.4	49.1	55.1	60.8	66.8
19.5	15.7							
24	12.7	11.8						
26	11.6	10.8	10.4					
30	9.6	9.3	8.8	8.3				
32		8.6	8.2	7.7	7.2			
34		7.9	7.6	7.1	6.7	6.1		
36		7.3	7.1	6.6	6.2	5.7	5.2	
40		6.3	6.1	5.8	5.4	4.9	4.5	4.0
42			5.7	5.5	5.1	4.6	4.2	3.7
44			5.3	5.1	4.7	4.3	3.9	3.4
46			4.9	4.7	4.5	4.0	3.6	3.2
48				4.4	4.2	3.8	3.4	2.9
50				4.1	3.9	3.6	3.2	2.7
55					3.3	3.1	2.7	2.3
60						2.6	2.3	

34t Schwenkballast 90° und 17.5t Zentralballast

Traglasten in [t] mit 35m Hauptausleger 75°, Schwenkballast 90°

Radius [m]	Nadellänge [m]							
	22.7	31.7	37.4	43.4	49.1	55.1	60.8	66.8
21.1	13.3							
26	10.7	9.9						
28	9.9	9.2	8.7					
30	9.2	8.5	8.0	7.3				
32	8.4	7.9	7.4	6.9				
34		7.3	6.9	6.4	5.9			
36		6.9	6.4	5.9	5.5	4.9		
38		6.4	6.0	5.5	5.1	4.6	3.9	
40		6.0	5.7	5.2	4.7	4.2	3.8	3.0
42		5.5	5.3	4.9	4.4	3.9	3.5	3.0
46			4.7	4.3	3.9	3.5	3.0	2.5
48				4.1	3.7	3.2	2.8	2.3
50				3.8	3.5	3.0	2.6	2.2
55					3.0	2.6	2.2	
60						2.2		

34t Schwenkballast 90° und 17.5t Zentralballast

Traglasten in [t] mit 38m Hauptausleger 75°, Schwenkballast 90°

Radius [m]	Nadellänge [m]							
	22.7	31.7	37.4	43.4	49.1	55.1	60.8	66.8
21.9	11.6							
26	10.3	8.7						
30	8.8	8.0	7.1					
32	8.2	7.4	6.9	5.9				
34	7.5	6.9	6.4	5.7	4.9			
36		6.5	6.0	5.5	4.7	3.9		
38		6.1	5.6	5.1	4.6	3.8	3.1	
40		5.7	5.3	4.8	4.3	3.7	3.0	
42		5.4	5.0	4.5	4.0	3.6	2.9	2.2
44			4.7	4.2	3.8	3.3	2.9	2.2
46			4.4	4.0	3.6	3.1	2.7	2.1
48			4.2	3.8	3.3	2.9	2.5	
50				3.6	3.2	2.7	2.3	
55					2.8	2.3		
60						2.0		

34t Schwenkballast 90° und 17.5t Zentralballast

Traglasten in [t] mit 41m Hauptausleger 75°, Schwenkballast 90°

Radius [m]	Nadellänge [m]							
	22.7	31.7	37.4	43.4	49.1	55.1		
22.6	9.2							
28	8.5	7.0						
30	8.1	6.7	5.9					
32	7.8	6.4	5.7	4.8				
34	7.3	6.2	5.4	4.7	3.9			
36		5.9	5.2	4.5	3.8			
38		5.7	5.0	4.3	3.7	3.0		
40		5.4	4.8	4.1	3.5	2.9		
42		5.1	4.6	4.0	3.4	2.8		
44			4.4	3.8	3.3	2.6		
46			4.2	3.6	3.1	2.5		
48			3.9	3.5	3.0	2.4		
50				3.3	2.8	2.3		
55					2.5			
60					2.1			

34t Schwenkballast 90° und 17.5t Zentralballast

TLT 11943069 - M00000 V7. Oben angeführte Traglastwerte sind nur zur Information. Für Ihren aktuellen Hub verwenden Sie bitte die Traglastwerte aus dem Traglasttabellenbuch bzw. empfehlen wir Ihnen, den Hub im Crane Planner 2.0 zu planen.

Traglasten mit verstellbarem Nadelausleger

Traglasten in [t] mit 17m Hauptausleger 65°, Schwenkballast 90°

Radius [m]	Nadellänge [m]							
	22.7	31.7	37.4	43.4	49.1	55.1	60.8	66.8
22.6	13.9							
28	10.6	10.3						
30	9.7	9.4						
32		8.6	8.4					
36		7.4	7.2	7.0				
38		6.8	6.7	6.4	6.2			
40		6.3	6.2	6.0	5.8			
42			5.8	5.6	5.4	5.1		
44			5.4	5.2	5.0	4.7		
46				4.8	4.6	4.4	4.1	
48				4.5	4.3	4.1	3.8	3.4
50				4.2	4.0	3.8	3.6	3.2
55					3.4	3.2	3.0	2.7
60						2.6	2.5	2.2
65							2.0	

34t Schwenkballast 90° und 17.5t Zentralballast

Traglasten in [t] mit 23m Hauptausleger 65°, Schwenkballast 90°

Radius [m]	Nadellänge [m]							
	22.7	31.7	37.4	43.4	49.1	55.1	60.8	66.8
25.1	11.4							
32	8.4	8.0						
34	7.7	7.4	7.2					
36		6.8	6.6					
38		6.3	6.1	5.9				
40		5.9	5.7	5.5				
42		5.5	5.3	5.1	4.8			
44			4.9	4.7	4.5	4.1		
46			4.6	4.4	4.2	3.8		
48			4.3	4.1	3.9	3.6	3.2	
50				3.8	3.6	3.4	3.0	
55					3.0	2.8	2.5	2.1
60						2.3	2.1	

34t Schwenkballast 90° und 17.5t Zentralballast

Traglasten in [t] mit 29m Hauptausleger 65°, Schwenkballast 90°

Radius [m]	Nadellänge [m]						
	22.7	31.7	37.4	43.4	49.1	55.1	60.8
27.6	9.4						
34	7.2	6.8					
36	6.6	6.3					
38		5.8	5.6				
40		5.4	5.2	4.8			
42		5.0	4.8	4.4			
44		4.7	4.5	4.2	3.7		
46			4.2	3.9	3.5		
48			3.9	3.6	3.3	2.8	
50			3.6	3.4	3.1	2.6	2.2
55				2.8	2.6	2.2	
60					2.1		

34t Schwenkballast 90° und 17.5t Zentralballast

Traglasten in [t] mit 35m Hauptausleger 65°, Schwenkballast 90°

Radius [m]	Nadellänge [m]						
	22.7	31.7	37.4	43.4	49.1		
30.2	7.5						
36	6.0	5.5					
38	5.6	5.1					
40		4.8	4.4				
42		4.5	4.1				
44		4.1	3.8	3.4			
46		3.8	3.6	3.1	2.7		
48			3.3	2.9	2.5		
50			3.1	2.8	2.4		
55				2.3			

34t Schwenkballast 90° und 17.5t Zentralballast

Traglasten in [t] mit 38m Hauptausleger 65°, Schwenkballast 90°

Radius [m]	Nadellänge [m]						
	22.7	31.7	37.4	43.4	49.1		
31.4	6.7						
38	5.3	4.6					
40	4.9	4.3	3.9				
44		3.8	3.4	2.9			
46		3.6	3.2	2.7			
48		3.3	3.0	2.5	2.1		
50			2.8	2.4			
55				2.0			

34t Schwenkballast 90° und 17.5t Zentralballast

Traglasten in [t] mit 41m Hauptausleger 65°, Schwenkballast 90°

Radius [m]	Nadellänge [m]						
	22.7	31.7	37.4	43.4			
32.7	5.8						
38	4.9	4.1					
40	4.5	3.8					
42		3.6	3.2				
46		3.2	2.8	2.3			
48		3.0	2.6	2.1			
50		2.8	2.4				
55			2.0				

34t Schwenkballast 90° und 17.5t Zentralballast

TLT 11943069 - M00000 V7. Oben angeführte Traglastwerte sind nur zur Information. Für Ihren aktuellen Hub verwenden Sie bitte die Traglastwerte aus dem Traglasttabellenbuch bzw. empfehlen wir Ihnen, den Hub im Crane Planner 2.0 zu planen.

Traglasten mit verstellbarem Nadelausleger

Traglasten in [t] mit 17m Hauptausleger 45°. Schwenkballast 90°

Radius [m]	Nadellänge [m]				
	22.7	31.7	37.4	43.4	49.1
32.8	7.6				
36	6.7				
42		5.1			
44		4.7			
46			4.2		
50			3.7	3.4	
55				2.9	2.7
60					2.2

34t Schwenkballast 90° und 17.5t Zentralballast

Traglasten in [t] mit 23m Hauptausleger 45°. Schwenkballast 90°

Radius [m]	Nadellänge [m]			
	22.7	31.7	37.4	43.4
37	5.6			
40	5.0			
46		3.7		
48		3.5		
50			3.0	
55				2.3

34t Schwenkballast 90° und 17.5t Zentralballast

Traglasten in [t] mit 29m Hauptausleger 45°. Schwenkballast 90°

Radius [m]	Nadellänge [m]		
	22.7	31.7	
41.3	4.0		
42	3.9		
44	3.6		
50		2.5	

34t Schwenkballast 90° und 17.5t Zentralballast

Traglasten in [t] mit 32m Hauptausleger 45°. Schwenkballast 90°

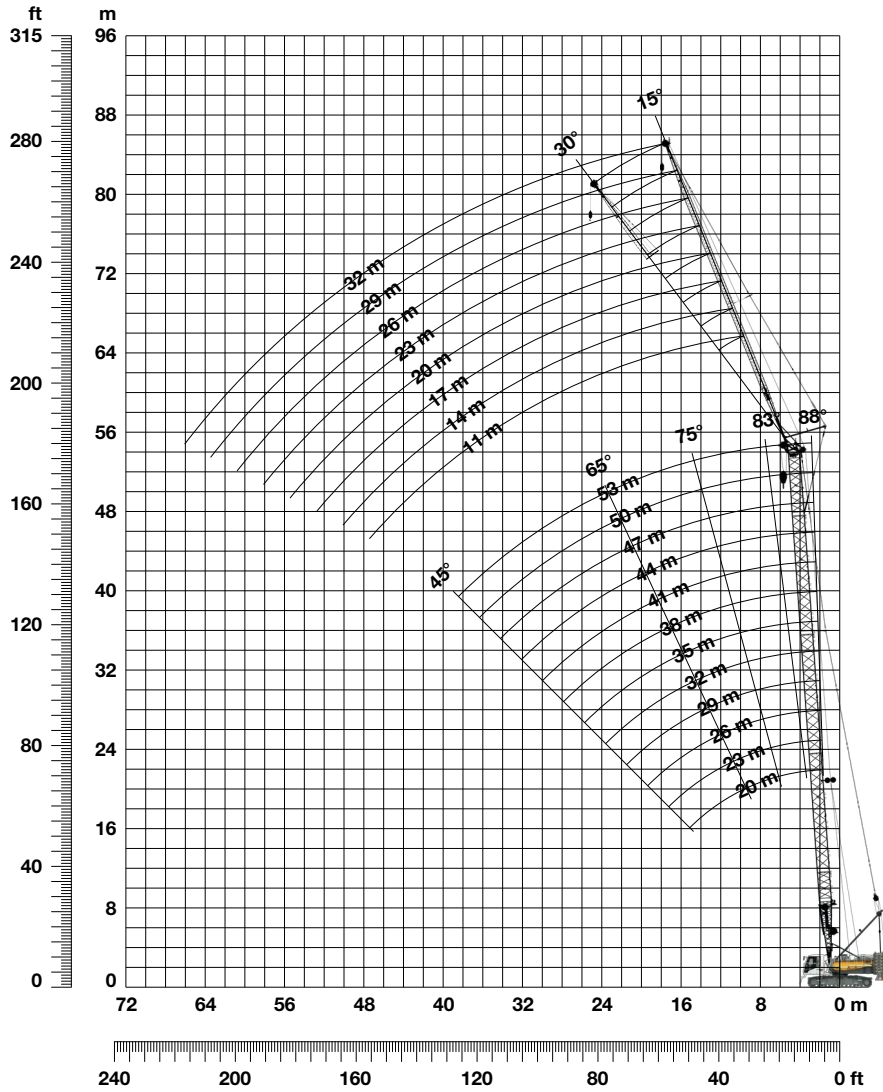
Radius [m]	Nadellänge [m]			
	22.7			
43.4	3.3			
44	3.2			
46	3.0			

34t Schwenkballast 90° und 17.5t Zentralballast

TLT 11943069 - M00000 V7. Oben angeführte Traglastwerte sind nur zur Information. Für Ihren aktuellen Hub verwenden Sie bitte die Traglastwerte aus dem Traglasttabellenbuch bzw. empfehlen wir Ihnen, den Hub im Crane Planner 2.0 zu planen.

Feststehender Nadelausleger 0806.xx

Auslegerlänge 11-32 m, Standardballast



Nadelausleger-Konfiguration 0806.xx

Auslegerstück	Anzahl der Auslegerstücke							
	11	14	17	20	23	26	29	32
Anlenkstück 5.5 m	1	1	1	1	1	1	1	1
Zwischenstück 3 m		1		1		1		1
Zwischenstück 6 m			1	1	2	2	3	3
Auslegerkopf 5.5 m	1	1	1	1	1	1	1	1
Auslegerlänge [m]	11	14	17	20	23	26	29	32

Die Hauptausleger-Konfiguration entnehmen Sie bitte der Tabelle auf Seite 10.

Traglasten mit feststehendem Nadelausleger 15°

Traglasten in [t] mit 20m Hauptausleger

Radius [m]	Nadellänge [m]			
	11	20	26	32
5.1	22.8			
9	21.1	11.2		
12	20.0	10.4	7.6	
14	19.2	9.9	7.3	5.3
18	17.4	9.1	6.7	4.9
20	15.1	8.8	6.5	4.7
24	11.8	8.2	6.0	4.3
30	8.7	7.6	5.6	3.9
38		6.5	5.1	3.4
40			5.1	3.3
44			5.0	3.2
46				3.2

34t Standardballast und 17.5t Zentralballast

Traglasten in [t] mit 26m Hauptausleger

Radius [m]	Nadellänge [m]			
	11	20	26	32
5.3	22.2			
9	21.3	11.2		
12	20.4	10.5	7.6	
14	19.8	10.1	7.3	5.3
20	14.9	9.1	6.6	4.7
26	10.4	8.2	6.0	4.3
30	8.4	7.8	5.7	4.0
32	7.6	7.7	5.6	3.9
34	6.9	7.4	5.5	3.8
44		4.8	5.0	3.3
50			4.0	3.2
55				3.1

34t Standardballast und 17.5t Zentralballast

Traglasten in [t] mit 29m Hauptausleger

Radius [m]	Nadellänge [m]			
	11	20	26	32
5.4	21.5			
9	20.8	10.9		
12	19.9	10.4	7.4	
14	19.4	10.0	7.2	5.2
20	14.7	9.0	6.5	4.7
28	9.2	8.1	5.8	4.1
32	7.5	7.7	5.6	3.9
34	6.8	7.2	5.4	3.8
36	6.2	6.6	5.4	3.6
40		5.6	5.2	3.5
50			3.9	3.1
58				2.9

34t Standardballast und 17.5t Zentralballast

Traglasten in [t] mit 32m Hauptausleger

Radius [m]	Nadellänge [m]			
	11	20	26	32
5.5	21.1			
10	20.2	10.7		
12	19.8	10.4	7.3	
14	19.3	10.1	7.1	5.1
22	12.8	8.9	6.3	4.5
32	7.3	7.8	5.6	3.9
42		5.0	5.2	3.5
44		4.6	4.8	3.4
46		4.2	4.4	3.3
48		3.8	4.1	3.3
55			3.0	3.1
60				2.6

34t Standardballast und 17.5t Zentralballast

Traglasten in [t] mit 38m Hauptausleger

Radius [m]	Nadellänge [m]			
	11	20	26	32
5.7	20.6			
10	19.7	10.6		
12	19.3	10.3	7.0	
14	19.0	10.0	6.8	
22	12.5	9.0	6.3	4.5
32	7.1	7.6	5.7	4.0
42	4.3	4.7	4.9	3.6
44	3.9	4.3	4.5	3.5
46		3.9	4.2	3.4
48		3.6	3.8	3.4
55			2.8	3.0
60			2.2	2.4

34t Standardballast und 17.5t Zentralballast

Traglasten in [t] mit 44m Hauptausleger

Radius [m]	Nadellänge [m]			
	11	20	26	32
5.9	18.4			
10	18.0	9.9		
12	17.7	9.8	6.3	
16	17.2	9.5	6.1	4.4
28	8.5	8.4	5.6	4.0
38	4.9	5.4	5.3	3.7
40	4.5	4.9	5.1	3.6
48	2.9	3.3	3.5	3.3
50	2.6	3.0	3.2	3.3
55		2.3	2.5	2.7
58				2.3
60				2.1

34t Standardballast und 17.5t Zentralballast

Traglasten in [t] mit 50m Hauptausleger

Radius [m]	Nadellänge [m]			
	11	20	26	32
6.1	17.0			
10	16.6	9.0		
13	16.3	8.9	5.8	
16	16.0	8.8	5.7	4.1
22	11.3	8.5	5.5	3.9
30	7.3	7.6	5.2	3.8
32	6.5	6.9	5.2	3.7
38	4.7	5.2	5.0	3.6
44	3.3	3.8	4.0	3.4
50	2.3	2.7	3.0	3.1
55		2.1	2.3	2.5
58				2.1

34t Standardballast und 17.5t Zentralballast

Traglasten in [t] mit 53m Hauptausleger

Radius [m]	Nadellänge [m]			
	11	20	26	32
6.2	15.5			
10	15.2	8.2		
13	14.9	8.1	5.4	
16	14.6	8.0	5.3	3.8
22	11.0	7.8	5.1	3.6
30	7.0	7.4	4.9	3.5
38	4.5	5.0	4.7	3.4
46	2.8	3.3	3.5	3.2
48	2.5	2.9	3.2	3.2
50	2.2	2.6	2.8	3.0
55			2.1	2.3
57				2.1

34t Standardballast und 17.5t Zentralballast

Traglasten in [t] mit 59m Hauptausleger

Radius [m]	Nadellänge [m]			
	11	14	17	20
6.4	13.0			
8	12.9	10.3		
9	12.9	10.3	8.2	
10	12.8	10.2	8.2	6.9
13	12.6	10.1	8.0	6.8
20	11.8	9.8	7.8	6.7
28	7.3	7.5	7.6	6.6
36	4.7	4.8	4.9	5.0
40	3.7	3.8	4.0	4.0
44	2.9	3.0	3.2	3.2
48	2.2	2.3	2.5	2.6
50		2.0	2.2	2.3

34t Standardballast und 17.5t Zentralballast

TLT 11943069 - M236250. Oben angeführte Traglastwerte sind nur zur Information. Für Ihren aktuellen Hub verwenden Sie bitte die Traglastwerte aus dem Traglasttabellenbuch bzw. empfehlen wir Ihnen, den Hub im Crane Planner 2.0 zu planen.

Traglasten mit feststehendem Nadelausleger 30°

Traglasten in [t] mit 20m Hauptausleger

Radius [m]	Nadellänge [m]			
	11	20	26	32
7.7	19.4			
14	17.4	8.8		
18	15.9	8.2	6.2	
22	13.5	7.9	5.9	4.2
24	12.0	7.9	5.8	4.1
26	10.8	7.6	5.7	3.9
28	9.7	7.4	5.6	3.8
30	8.7	7.2	5.4	3.7
38		6.4	4.8	3.4
40			4.7	3.3
42			4.6	3.3
50				3.2

34t Standardballast und 17.5t Zentralballast

Traglasten in [t] mit 26m Hauptausleger

Radius [m]	Nadellänge [m]			
	11	20	26	32
7.9	19.1			
14	17.8	8.8		
18	16.1	8.3	6.2	
22	13.3	8.0	6.0	4.2
24	11.8	7.9	5.9	4.1
26	10.6	7.9	5.8	4.0
28	9.5	7.7	5.7	3.9
32	7.7	7.3	5.5	3.7
34	7.0	7.1	5.3	3.6
44		4.9	4.7	3.4
50			4.1	3.3
55				3.2

34t Standardballast und 17.5t Zentralballast

Traglasten in [t] mit 29m Hauptausleger

Radius [m]	Nadellänge [m]			
	11	20	26	32
8	18.6			
16	16.6	8.5		
20	15.1	8.1	6.1	
24	11.7	7.9	5.8	4.0
26	10.4	7.8	5.7	3.9
28	9.4	7.7	5.6	3.8
32	7.6	7.4	5.5	3.7
34	6.9	7.3	5.4	3.6
36	6.3	6.8	5.3	3.5
38	5.7	6.3	5.2	3.5
46		4.4	4.7	3.3
59				2.9

34t Standardballast und 17.5t Zentralballast

Traglasten in [t] mit 32m Hauptausleger

Radius [m]	Nadellänge [m]			
	11	20	26	32
8.1	18.5			
16	16.5	8.5		
20	15.0	8.2	6.0	
24	11.6	7.8	5.8	4.0
28	9.2	7.8	5.7	3.9
32	7.5	7.5	5.5	3.7
36	6.1	6.7	5.3	3.6
38	5.6	6.2	5.2	3.5
40	5.1	5.6	5.2	3.5
46		4.3	4.6	3.3
55			3.1	3.2
60				2.7

34t Standardballast und 17.5t Zentralballast

Traglasten in [t] mit 38m Hauptausleger

Radius [m]	Nadellänge [m]			
	11	20	26	32
8.4	17.9			
16	16.3	8.5		
20	14.6	8.2	6.0	
24	11.4	7.9	5.8	4.0
30	8.1	7.7	5.6	3.8
36	5.9	6.5	5.4	3.6
42	4.4	5.0	5.2	3.5
44	4.0	4.5	4.8	3.4
46	3.6	4.1	4.4	3.4
55		2.6	2.9	3.2
60			2.2	2.5
64				2.0

34t Standardballast und 17.5t Zentralballast

Traglasten in [t] mit 44m Hauptausleger

Radius [m]	Nadellänge [m]			
	11	20	26	32
8.6	16.8			
16	15.9	8.3		
20	13.9	8.1	5.7	
24	11.0	7.8	5.6	3.9
32	7.0	7.5	5.4	3.7
36	5.7	6.3	5.3	3.6
40	4.6	5.2	5.2	3.5
44	3.7	4.3	4.6	3.4
46	3.3	3.9	4.2	3.4
55		2.4	2.7	3.0
60			2.1	2.3
62				2.1

34t Standardballast und 17.5t Zentralballast

Traglasten in [t] mit 50m Hauptausleger

Radius [m]	Nadellänge [m]			
	11	20	26	32
8.8	15.5			
16	14.1	8.1		
20	12.8	8.0	5.4	
24	10.5	7.6	5.3	3.8
26	9.4	7.5	5.3	3.7
28	8.5	7.2	5.3	3.7
30	7.6	6.9	5.3	3.6
34	6.1	6.5	5.1	3.6
40	4.4	5.0	4.8	3.5
55		2.2	2.5	2.8
58			2.1	2.4
60				2.1

34t Standardballast und 17.5t Zentralballast

Traglasten in [t] mit 53m Hauptausleger

Radius [m]	Nadellänge [m]			
	11	20	26	32
8.9	14.4			
16	13.5	7.9		
20	12.3	7.8	5.0	
24	10.2	7.4	5.0	3.6
26	9.2	7.3	5.0	3.6
28	8.2	7.1	5.0	3.5
30	7.4	6.8	5.0	3.5
34	5.9	6.3	4.9	3.5
36	5.3	5.9	4.8	3.4
44	3.3	4.0	4.3	3.3
55		2.1	2.4	2.7
60				2.0

34t Standardballast und 17.5t Zentralballast

Traglasten in [t] mit 59m Hauptausleger

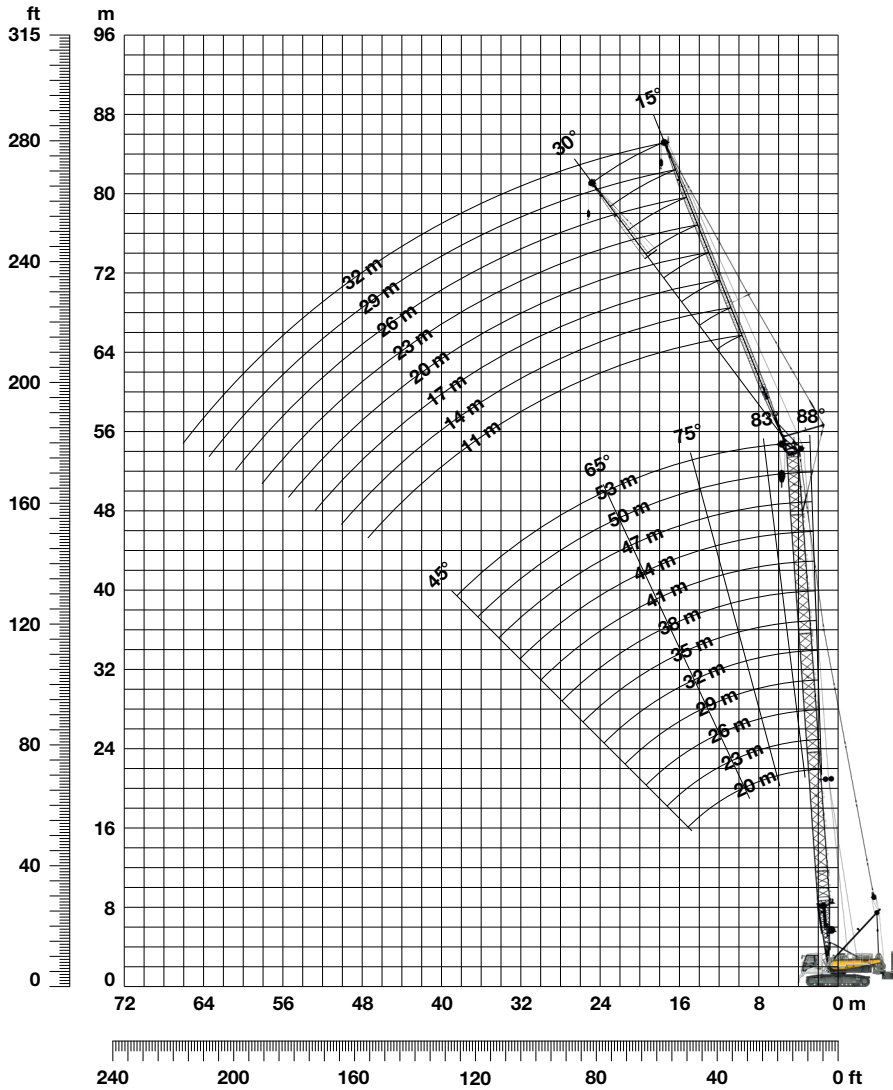
Radius [m]	Nadellänge [m]			
	11	14	17	20
9.1	12.4			
11	12.4	10.0		
13	12.3	10.0	8.0	
18	11.8	9.9	8.0	6.9
20	11.5	9.7	8.0	6.9
28	7.7	8.0	7.6	6.9
36	4.9	5.2	5.9	5.5
44	3.1	3.3	3.5	3.6
46	2.5	2.9	3.1	3.3
48	2.2	2.6	2.8	2.9
50		2.2	2.4	2.6
53				2.1

34t Standardballast und 17.5t Zentralballast

TLT 11943069 - M236250. Oben angeführte Traglastwerte sind nur zur Information. Für Ihren aktuellen Hub verwenden Sie bitte die Traglastwerte aus dem Traglasttabellenbuch bzw. empfehlen wir Ihnen, den Hub im Crane Planner 2.0 zu planen.

Feststehender Nadelausleger 0806.xx

Auslegerlänge 11-32 m, Schwenkballast 90°



Nadelausleger-Konfiguration 0806.xx

Auslegerstück	Anzahl der Auslegerstücke							
	11	14	17	20	23	26	29	32
Anlenkstück 5.5 m	1	1	1	1	1	1	1	1
Zwischenstück 3 m		1		1		1		1
Zwischenstück 6 m			1	1	2	2	3	3
Auslegerkopf 5.5 m	1	1	1	1	1	1	1	1
Auslegerlänge [m]	11	14	17	20	23	26	29	32

Die Hauptausleger-Konfiguration entnehmen Sie bitte der Tabelle auf Seite 10.

Traglasten mit feststehendem Nadelausleger 15°

Traglasten in [t] mit 20m Hauptausleger

Radius [m]	Nadellänge [m]			
	11	20	26	32
17	18.0			
20	17.0	8.8		
22	15.1	8.5	6.2	
24	13.5	8.2	6.0	4.3
26	21.5	7.9	5.9	4.2
28	10.9	7.8	5.7	4.0
30	9.9	7.6	5.6	3.9
34		7.4	5.3	3.6
38		7.1	5.1	3.4
42			5.0	3.3
44			5.0	3.2
50				3.1

34t Schwenkballast 90° und 17.5t Zentralballast

Traglasten in [t] mit 26m Hauptausleger

Radius [m]	Nadellänge [m]			
	11	20	26	32
15	19.5			
18	18.3	9.4		
20	16.9	9.1	6.6	
22	14.9	8.8	6.4	4.6
24	13.2	8.5	6.2	4.4
26	11.8	8.2	6.0	4.3
30	9.7	7.8	5.7	4.0
32	8.8	7.7	5.6	3.9
34	8.1	7.6	5.5	3.8
44		5.7	5.1	3.3
50			4.6	3.2
55				3.1

34t Schwenkballast 90° und 17.5t Zentralballast

Traglasten in [t] mit 29m Hauptausleger

Radius [m]	Nadellänge [m]			
	11	20	26	32
14	19.4			
18	18.2	9.3		
20	16.7	9.0	6.5	4.7
22	14.7	8.8	6.3	4.5
24	13.1	8.6	6.1	4.4
26	11.7	8.3	6.0	4.2
30	9.5	7.9	5.7	4.0
32	8.7	7.7	5.6	3.9
34	7.9	7.6	5.4	3.8
44		5.6	5.0	3.3
50			4.6	3.1
55				3.1

34t Schwenkballast 90° und 17.5t Zentralballast

Traglasten in [t] mit 32m Hauptausleger

Radius [m]	Nadellänge [m]			
	11	20	26	32
14	19.3			
18	18.6	9.5	6.7	
20	16.6	9.2	6.5	4.7
22	14.6	8.9	6.3	4.5
26	11.5	8.4	6.0	4.3
32	8.5	7.9	5.6	3.9
38	6.5	6.9	5.3	3.6
42		5.9	5.2	3.5
46		5.0	5.0	3.3
48		4.6	4.8	3.3
55			3.7	3.1
60				3.1

34t Schwenkballast 90° und 17.5t Zentralballast

Traglasten in [t] mit 38m Hauptausleger

Radius [m]	Nadellänge [m]			
	11	20	26	32
14	19.0			
16	18.5	9.8		
20	16.2	9.3	6.4	4.6
24	12.7	8.8	6.2	4.4
30	9.1	8.2	5.8	4.1
36	6.8	7.3	5.5	3.8
42	5.2	5.6	5.2	3.6
44	4.7	5.2	5.1	3.5
46		4.8	5.0	3.4
55			3.5	3.2
60			2.8	3.0
65				2.4

34t Schwenkballast 90° und 17.5t Zentralballast

Traglasten in [t] mit 44m Hauptausleger

Radius [m]	Nadellänge [m]			
	11	20	26	32
12	17.7			
16	17.2	9.5	6.1	
20	15.5	9.1	5.9	4.3
24	12.4	8.7	5.8	4.1
28	9.9	8.4	5.6	4.0
34	7.2	7.5	5.4	3.8
40	5.4	5.9	5.2	3.6
48	3.7	4.1	4.3	3.3
50	3.3	3.8	4.0	3.3
55		3.0	3.2	3.2
60			2.5	2.7
65				2.2

34t Schwenkballast 90° und 17.5t Zentralballast

Traglasten in [t] mit 50m Hauptausleger

Radius [m]	Nadellänge [m]			
	11	20	26	32
12	16.4			
14	16.2	8.8		
16	16.0	8.8	5.7	
18	15.3	8.7	5.6	4.0
20	14.2	8.6	5.6	4.0
22	13.2	8.5	5.5	3.9
30	8.6	7.9	5.2	3.8
34	6.9	7.0	5.2	3.7
40	5.1	5.6	4.9	3.5
55	2.3	2.7	2.9	2.9
60		2.1	2.3	2.5
64				2.0

34t Schwenkballast 90° und 17.5t Zentralballast

Traglasten in [t] mit 53m Hauptausleger

Radius [m]	Nadellänge [m]			
	11	20	26	32
10	15.2			
16	14.6	8.0	5.3	3.8
20	13.4	7.9	5.2	3.7
24	11.5	7.7	5.0	3.6
26	10.3	7.6	5.0	3.6
28	9.3	7.5	4.9	3.5
30	8.4	7.5	4.9	3.5
34	6.8	6.8	4.8	3.4
36	6.1	6.3	4.8	3.4
44	4.0	4.5	4.4	3.3
60			2.2	2.3
62				2.1

34t Schwenkballast 90° und 17.5t Zentralballast

Traglasten in [t] mit 59m Hauptausleger

Radius [m]	Nadellänge [m]			
	11	14	17	20
10	12.8			
14	12.5	10.0	8.0	6.8
18	12.2	9.8	7.9	6.8
24	10.7	9.4	7.7	6.6
28	8.8	8.9	7.6	6.6
32	7.1	7.3	7.4	6.5
36	5.8	5.9	6.0	5.9
40	4.7	4.9	5.0	5.0
44	3.7	3.9	4.1	4.2
48	3.0	3.1	3.3	3.4
52	2.3	2.5	2.6	2.7
55		2.0	2.2	2.3

34t Schwenkballast 90° und 17.5t Zentralballast

TLT 11943069 - M236250. Oben angeführte Traglastwerte sind nur zur Information. Für Ihren aktuellen Hub verwenden Sie bitte die Traglastwerte aus dem Traglasttabellenbuch bzw. empfehlen wir Ihnen, den Hub im Crane Planner 2.0 zu planen.

Traglasten mit feststehendem Nadelausleger 30°

Traglasten in [t] mit 20m Hauptausleger

Radius [m]	Nadellänge [m]			
	11	20	26	32
19	15.4			
20	14.9			
22	14.1			
24	13.3	7.9		
26	12.2	7.6	5.7	
28	11.0	7.4	5.6	3.8
30	10.0	7.2	5.4	3.7
34		6.7	5.2	3.5
38		6.4	4.8	3.4
42			4.6	3.3
44			4.5	3.3
50				3.2

34t Schwenkballast 90° und 17.5t Zentralballast

Traglasten in [t] mit 26m Hauptausleger

Radius [m]	Nadellänge [m]			
	11	20	26	32
17	16.4			
18	16.1			
20	15.3			
22	14.7	8.0		
24	13.4	7.9	5.9	
26	12.0	7.9	5.8	4.0
30	9.8	7.5	5.6	3.8
32	8.9	7.3	5.5	3.7
34	8.1	7.1	5.3	3.6
44		5.8	4.7	3.4
50			4.5	3.3
55				3.2

34t Schwenkballast 90° und 17.5t Zentralballast

Traglasten in [t] mit 29m Hauptausleger

Radius [m]	Nadellänge [m]			
	11	20	26	32
17	16.2			
18	15.9			
20	15.2			
22	14.6	8.0		
24	13.3	7.9	5.8	
26	11.9	7.8	5.7	3.9
30	9.7	7.5	5.6	3.8
32	8.8	7.4	5.5	3.7
34	8.0	7.3	5.4	3.6
44		5.7	4.8	3.3
50			4.6	3.3
55				3.2

34t Schwenkballast 90° und 17.5t Zentralballast

Traglasten in [t] mit 32m Hauptausleger

Radius [m]	Nadellänge [m]			
	11	20	26	32
16	16.5			
18	15.7			
20	15.2	8.2		
22	14.4	8.0		
26	11.8	7.8	5.7	4.0
32	8.7	7.5	5.5	3.7
38	6.6	7.0	5.2	3.5
42		6.0	5.0	3.4
46		5.1	4.8	3.3
48		4.7	4.7	3.3
55			3.8	3.2
60				3.2

34t Schwenkballast 90° und 17.5t Zentralballast

Traglasten in [t] mit 38m Hauptausleger

Radius [m]	Nadellänge [m]			
	11	20	26	32
15	16.6			
16	16.3			
20	15.1	8.2		
24	13.0	7.9	5.8	4.0
30	9.4	7.7	5.6	3.8
36	7.0	7.2	5.4	3.6
42	5.3	5.8	5.2	3.5
44	4.8	5.4	5.1	3.4
46	4.4	4.9	5.0	3.4
55		3.3	3.6	3.3
60			2.9	3.1
65				2.5

34t Schwenkballast 90° und 17.5t Zentralballast

Traglasten in [t] mit 44m Hauptausleger

Radius [m]	Nadellänge [m]			
	11	20	26	32
14	16.4			
16	15.9			
20	14.8	8.1		
24	12.8	7.8	5.6	3.9
28	10.1	7.7	5.5	3.8
34	7.4	7.2	5.4	3.7
40	5.5	6.2	5.2	3.5
48	3.8	4.3	4.6	3.4
50	3.4	3.9	4.2	3.3
55		3.1	3.4	3.2
60		2.4	2.7	2.9
65				2.3

34t Schwenkballast 90° und 17.5t Zentralballast

Traglasten in [t] mit 50m Hauptausleger

Radius [m]	Nadellänge [m]			
	11	20	26	32
13	15.1			
14	15.0			
16	14.1			
18	13.4	8.1		
20	12.8	8.0	5.4	
22	12.0	7.8	5.3	
30	8.9	6.9	5.3	3.6
34	7.2	6.5	5.1	3.6
40	5.3	5.7	4.8	3.5
55	2.4	2.9	3.2	3.2
60		2.2	2.5	2.7
65				2.1

34t Schwenkballast 90° und 17.5t Zentralballast

Traglasten in [t] mit 53m Hauptausleger

Radius [m]	Nadellänge [m]			
	11	20	26	32
13	14.2			
16	13.5			
20	12.3	7.8	5.0	
24	10.9	7.4	5.0	3.6
26	10.4	7.3	5.0	3.6
28	9.7	7.1	5.0	3.5
30	8.8	6.8	5.0	3.5
34	7.1	6.3	4.9	3.5
36	6.4	6.0	4.8	3.4
44	4.2	4.8	4.3	3.3
60		2.0	2.4	2.6
65				2.0

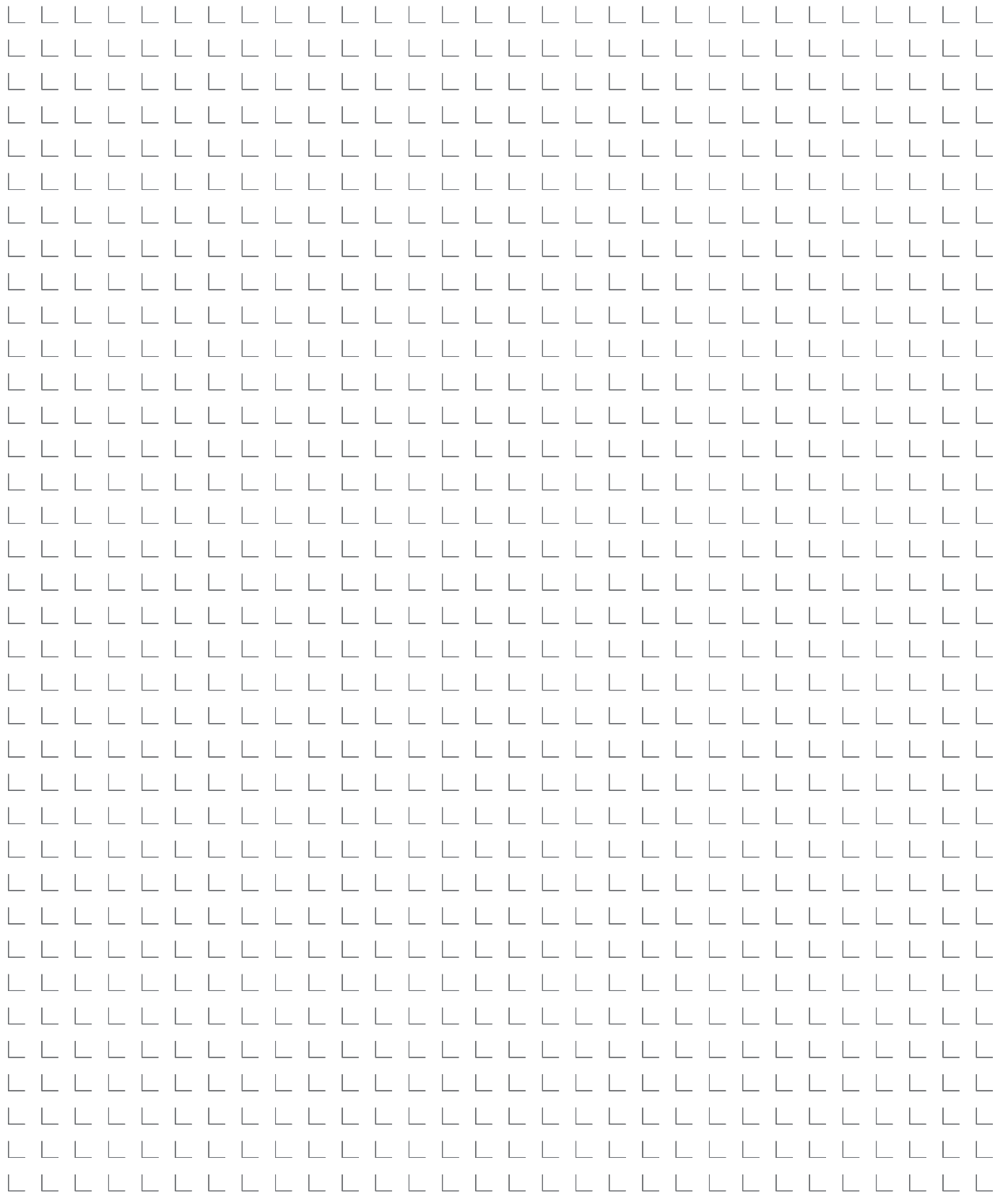
34t Schwenkballast 90° und 17.5t Zentralballast

Traglasten in [t] mit 59m Hauptausleger

Radius [m]	Nadellänge [m]			
	11	14	17	20
12	12.7			
14	12.3	10.0		
18	11.8	9.9	8.0	6.9
24	10.5	9.3	7.9	6.9
28	9.2	8.6	7.6	6.9
32	7.5	7.7	7.1	6.4
36	6.1	6.3	6.5	6.0
40	4.9	5.1	5.4	5.3
44	3.9	4.2	4.4	4.6
48	3.1	3.3	3.5	3.7
52	2.4	2.6	2.8	3.0
55		2.2	2.4	2.5

34t Schwenkballast 90° und 17.5t Zentralballast

TLT 11943069 - M236250. Oben angeführte Traglastwerte sind nur zur Information. Für Ihren aktuellen Hub verwenden Sie bitte die Traglastwerte aus dem Traglasttabellenbuch bzw. empfehlen wir Ihnen, den Hub im Crane Planner 2.0 zu planen.





Datenblatt herunterladen



Bitte kontaktieren Sie uns.

Liebherr-Werk Nenzing GmbH · Dr. Hans Liebherr Str. 1 · 6710 Nenzing, Austria
Phone +43 50809 41-473 · crawler.crane@liebherr.com · www.liebherr.com
facebook.com/LiebherrConstruction