

Guindaste Móvel Portuário

LHM 600

Versão com Altura Estendida

Capacidade de elevação máxima

144t

Alcance máximo

58m

Tamanho do navio

New Panamax

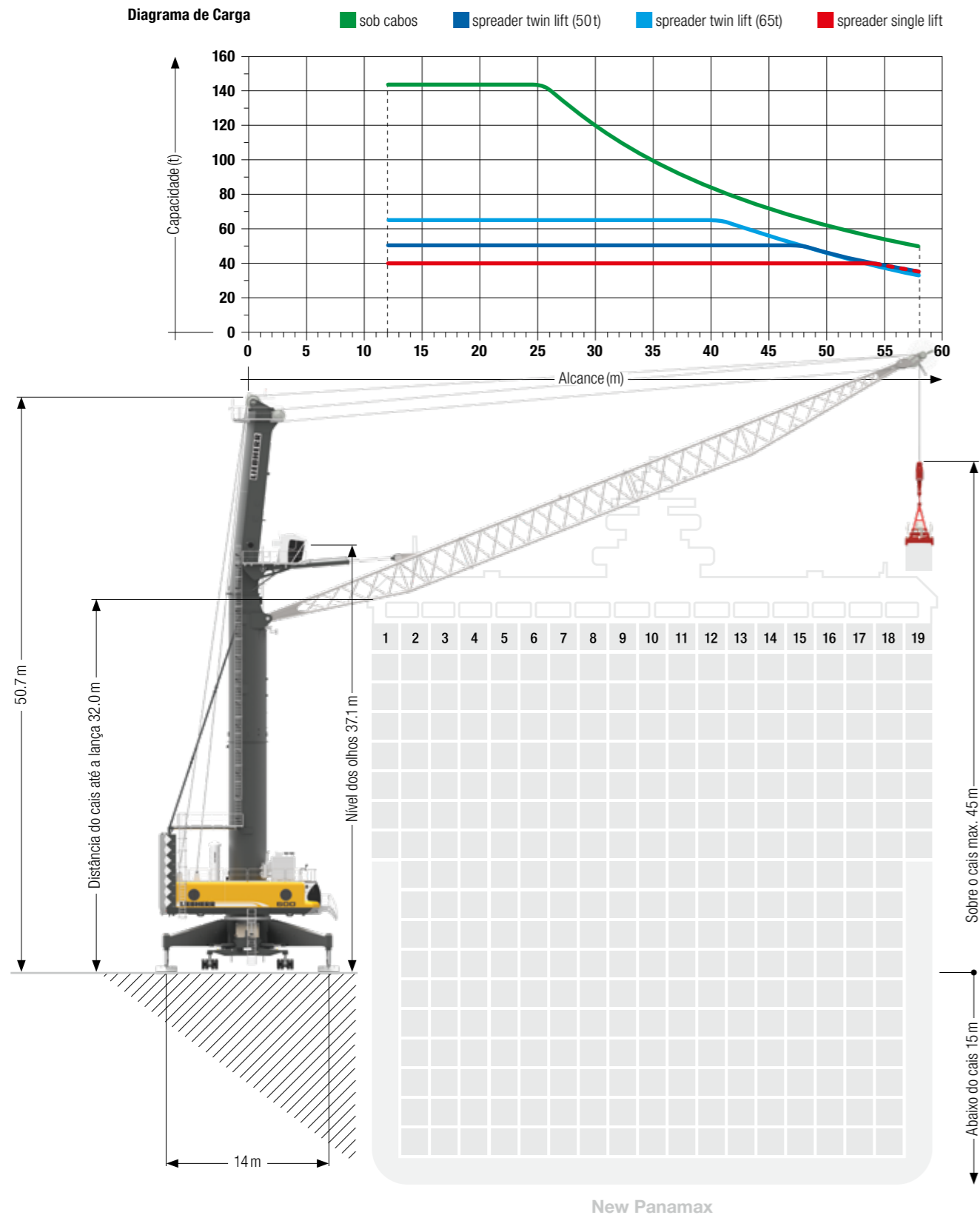
Ultra Large Container Vessel



LIEBHERR

Dimensões Principais

Operação com Contêineres



Capacidades de Carga

Operação com Contêineres

Capacidade máxima do guindaste 104 t

Alcance (m)	Operação sob spreader			Operação com gancho sob cabos
	Single lift (t)	Twin lift (50t) (t)	Twin lift (65t) (t)	Padrão (t)
12	41.0	50.0	65.0	104.0
14	41.0	50.0	65.0	104.0
16	41.0	50.0	65.0	104.0
18	41.0	50.0	65.0	104.0
20	41.0	50.0	65.0	104.0
22	41.0	50.0	65.0	104.0
24	41.0	50.0	65.0	104.0
26	41.0	50.0	65.0	104.0
28	41.0	50.0	65.0	104.0
30	41.0	50.0	65.0	104.0
33	41.0	50.0	65.0	104.0
34	41.0	50.0	65.0	102.0
36	41.0	50.0	65.0	94.8
38	41.0	50.0	65.0	88.6
40	41.0	50.0	65.0	82.7
42	41.0	50.0	62.8	77.3
44	41.0	50.0	57.7	72.2
47	41.0	50.0	50.9	65.4
48	41.0	49.3	49.0	63.5
50	41.0	45.4	45.1	59.6
52	41.0	41.9	41.6	56.1
53	41.0	40.3	40.0	54.5
54	40.5	38.8	38.5	53.0
56	37.7	36.0	35.7	50.2
58	35.3	33.6	33.3	47.8

Peso do rotator (gancho motorizado) 3.5t; Peso do spreader automático (telescópico) 9t, Peso do (50t) spreader twin lift 10.7t; Peso do (65t) spreader twin lift 11.0t

Capacidade máxima do guindaste 144 t

Alcance (m)	Operação sob spreader			Operação com gancho sob cabos
	Single lift (t)	Twin lift (50t) (t)	Twin lift (65t) (t)	Padrão (t)
12	41.0	50.0	65.0	144.0
14	41.0	50.0	65.0	144.0
16	41.0	50.0	65.0	144.0
18	41.0	50.0	65.0	144.0
20	41.0	50.0	65.0	144.0
22	41.0	50.0	65.0	144.0
24	41.0	50.0	65.0	144.0
25	41.0	50.0	65.0	144.0
28	41.0	50.0	65.0	130.4
30	41.0	50.0	65.0	120.0
33	41.0	50.0	65.0	106.1
34	41.0	50.0	65.0	102.0
36	41.0	50.0	65.0	94.8
38	41.0	50.0	65.0	88.6
40	41.0	50.0	65.0	82.7
42	41.0	50.0	62.3	77.3
44	41.0	50.0	57.2	72.2
47	41.0	50.0	52.6	65.4
48	41.0	48.8	48.5	63.5
50	41.0	44.9	44.6	59.6
52	41.0	41.4	41.1	56.1
53	41.0	39.8	39.5	54.5
54	40.0	38.3	38.0	53.0
56	37.2	35.5	35.2	50.2
58	34.8	33.1	32.8	47.8

Peso do rotator (gancho motorizado) 4.0t; Peso do spreader automático (telescópico) 9t, Peso do (50t) spreader twin lift 10.7t; Peso do (65t) spreader twin lift 11.0t

Configuração Padrão / Produtividade de até 32 Ciclos por hora Sistema Pactronic® / Produtividade de até 38 Ciclos por hora

Precisão com perfeição: Com tempos de aceleração incrivelmente curtos para todos os movimentos do guindaste, a Liebherr é líder na movimentação de contêineres.

- O sistema Pactronic® de acionamento híbrido é caracterizado por um dispositivo de armazenamento de energia, que é adicionado ao sistema de acionamento como uma fonte secundária de energia. Isso resulta substancialmente em maior elevação e redução de velocidade. Não apenas a eficiência do guindaste é melhorada, mas também a produtividade (+30%).
- O Cycprotronic® é um sistema preciso de controle de movimento de carga, livre de oscilações, que utiliza software projetado internamente. O sistema Cycprotronic® permite o posicionamento direto da carga e ajuda o operador do guindaste a dominar a sua tarefa.
- Ao carregar/descarregar contêineres, o operador tem que girar o guindaste, fazendo com que o contêiner se desvie da sua posição paralela à da embarcação. Com o sistema "Advanced Container Control" o contêiner permanece paralelo ao navio, o que facilita o posicionamento do operador do guindaste e aumenta os números de movimentação.
- O acionamento hidrostático da Liebherr é o sistema de acionamento mais confiável e de mais alto desempenho para guindastes móveis portuários. Os sistemas hidráulicos independentes de circuito fechado utilizam o número mínimo de componentes para garantir uma operação ágil, suave e precisa, maximizando a segurança operacional.

Dados Técnicos

Operação com Contêineres

Capacidade e Classificação

	Capacidade	Classificação
Operação com contêineres	≤ 73 t	A8
Operação padrão	≤ 73 t	A8

Dimensões Principais

Alcance mín. para máx.	12—58 m
Altura do ponto de pivotamento	30.6 m
Altura da cabine da torre (Nível dos olhos)	37.1 m
Altura total (do topo da torre)	50.7 m
Comprimento total do chassi	26.7 m
Largura total do chassi	8.0 m
Número de jogos de eixos (standard)	26
Número de jogos de eixos (opcional)	28

Velocidades de Trabalho

Elevação / descida	0 — 120 m/min
Giro	0 — 1.6 rpm
Elevação da lança (velocidade horizontal média)	0 — 58 m/min
Translação	0 — 5.0 km/h

Sistema de Patolamento

Base de apoio padrão	14.0 m x 14.0 m
Dimensão padrão das patolas	5.5 m x 1.8 m
Área padrão das patolas de apoio	9.9 m ²

Tamanho opcional das patolas e bases de apoio, a pedido do cliente

Cargas sobre o Cais

Carga uniformemente distribuída	2.1 t/m ²
Carga máxima por pneu	5.7 t

Devido a um projeto exclusivo de chassi, os parâmetros (tamanho das patolas, das bases de apoio e número de jogos de eixo) podem ser facilmente adaptados de acordo com as mais rigorosas restrições de carga sobre o cais.

Peso

Peso total do guindaste para operação com contêineres (guincho de 104 t, lança de 58 m, 12 m de extensão da torre, Sistema Pactronic®)	aprox. 598 t
--	--------------

Alturas de Elevação

Acima do cais com raio mínimo	45.0 m
Acima do cais com raio máximo	45.0 m
Abaixo do nível do cais (aprox.)	15.0 m

Equipamento Opcional

Produtos e serviços adicionais

- Sistema Pactronic® – energia por acumulador e eletrônica
- Sistema SmartGrip – operação Inteligente no grab
- Cycoptronic® – sistema anti-balanço
- Teach-In – sistema semi-automático ponto a ponto
- Sycratronic® – sistema de sincronização do guindaste para operação em Tandem
- Vertical Line Finder – sistema de localização do centro de gravidade
- Sistema anti-colisão
- LiDAT® – smartApp
- Economy Software – para um consumo de combustível otimizado
- Sistema de monitoramento por vídeo
- Controle remoto via rádio
- Autonivelamento de chassi
- Sistema de filtros ciclônicos para o motor
- Pacote para temperaturas baixas
- Pintura e logotipo customizados
- Jogo de eixos (motrizes) adicionais
- Jogo de eixos equipados com pneus maciços
- Bases de apoio e patolas em diferentes tamanhos
- E muito mais de acordo com os requisitos dos clientes