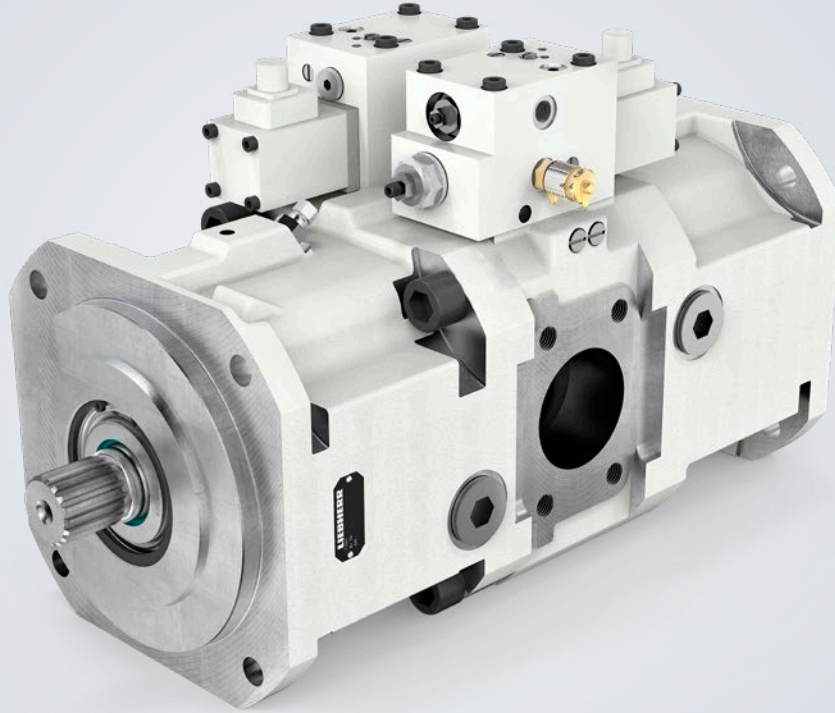


简介

轴向柱塞泵 DPVD



Liebherr DPVD 系列轴向柱塞双泵采用适合开路的斜盘式设计结构。

该系列可变排量双泵可提供 108-108 至 165-165 的标称尺寸。该单元的额定压力 400 bar，最大压力绝对值 450 bar。

该机型设计为背靠背布置的双泵。共用的吸油口显著简化了液压管路的连接。

回转驱动装置具有 22° 的摆角，确保了较高的效率和功率密度。

适用于：

DPVD 108-108
DPVD 165-165

特点：

D 系列
开式回路

调节方式：

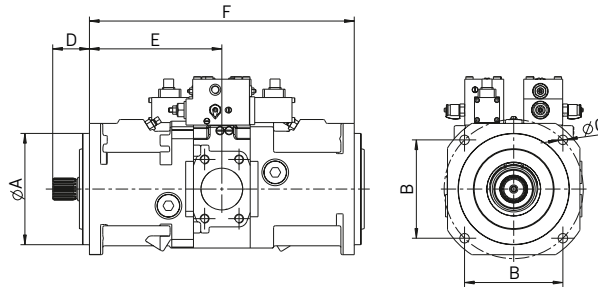
带压力切断的负荷传感
带压力切断的电气体积调节

压力范围：

额定压力 $p_N = 400 \text{ bar}$
最大压力 $p_{\text{最大}} = 450 \text{ bar}$

LIEBHERR

DPVD 轴向柱塞马达



可调式DPVD，开式回路，额定压力 400 bar，最大压力 450 bar（所有数据适用于回转驱动装置）

额定尺寸		108	165
排量	V_g 最大 [cm ³]	107.7	167.8
最大转速	在 V_g 最大 时, n 最大 [rpm]	2200	2100
流量	在 n 最大 时, q_v 最大 [升/分钟]	237	352
驱动功率	$\Delta p = 400$ bar, P 最大 [kW]	158	235
驱动扭矩	$\Delta p = 400$ bar, T 最大 [Nm]	686	1068
可用的调节器和控制器		EL-LS	

技术数据

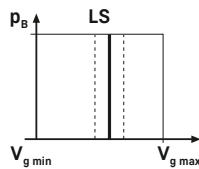
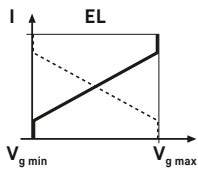
产品尺寸 (mm)		108	165
花键轴	DIN 5480	W40 x 2 x 18	W45 x 2 x 21
止口直径	A	200	165.1
安装螺孔距离	B	250	224.5
安装孔	C	17	4
花键轴长度	D	66	69.7
SAE 法兰连接长度 (吸入和压力)	E	238	288.3
轴环/安装法兰	F	476	654.6
压力油口	SAE J518 (6,000 psi)	1"	1½"
吸油口	SAE J518 (500 psi)	3"	4"
泄油口	ISO 9974-1	M33 x 2	M26 x 1.5

* 根据配置和附加设备的不同，尺寸可能会有所变化（如有需要可提供相应图纸）。

控制器/调节器 - 可根据要求其它调节器功能组合。

电比例调节

负荷传感



类型代码

DPVD	0	/	1						A					0
1.	2.	3.	4.	5.	6.	7.	8.	9.	10.	11.	12.	13.	14.	15.

1.泵型号

D 系列/泵/可调/双														DPVD
-------------	--	--	--	--	--	--	--	--	--	--	--	--	--	------

2.回路类型

开式回路														0
------	--	--	--	--	--	--	--	--	--	--	--	--	--	---

3.额定尺寸 (每个回转驱动装置)

	108	165	
	■	■	

4.剩余输送量 (每个回转驱动装置) 根据要求提供其它值

$V_{g最大}$ 的 0 - 15%, 以 cm^3/U 为单位输入值	■	■	
--	---	---	--

5.控制器/调节器 (可根据要求提供其它控制器功能)

电比例调节/压力切断	■	□	EL/DA
双曲线功率调节/负荷传感	□	□	LR/LS
双曲线功率调节/控制压力-比例液压调节/压力切断	□	□	LR/SD/DA
电比例调节/负荷传感	□	■	EL/LS
风扇驱动调节	□	□	LU
压力调节或压力切断	□	□	DA
累积功率调节/控制压力-比例液压调节	□	□	SL/SD
负荷传感/压力切断	□	□	LS/DA
控制压力-比例液压调节/ 负荷传感	□	□	SD/LS

6.规格

	■	■	1
--	---	---	---

7.转动方向 (从传动轴看去)

右	■	■	R
左	□	□	L

8.安装法兰 (根据要求提供其它安装法兰)

柴油机法兰 SAE 1 (SAE J617a)	■	■	11
柴油机法兰 SAE 2 (SAE J617a)	□	□	12
柴油机法兰 SAE 3 (SAE J617a)	□	□	13
柴油机法兰 SAE 4 (SAE J617a)	□	□	14
SAE E (SAE J744)	-	■	25
DIN / ISO 3019-2	□	□	31...
非标准法兰	□	□	51...

9.轴端

花键轴 DIN 5480	■	■	1
花键轴 ANSI B92.1a	□	□	2

10.连接

ISO 6162-2 / SAE J518-2, 高压油口 6,000 psi	■	■	A
ISO 6162-1 / SAE J518-1, 高压油口 3,000 psi	□	□	B

11.附件

无附件	■	■	0
带叶轮	□	□	I

12.齿轮泵

无齿轮泵	□	□	00
带齿轮泵, $V_g = XX cm^3$ 以 cm^3/U 为单位输入值	□	■	24

13.通轴驱动 (P1 和/或 P2 侧)

无通轴驱动	■	■	0
SAE B	■	■	B
带通轴驱动的非标准法兰	□	□	K

14.阀门

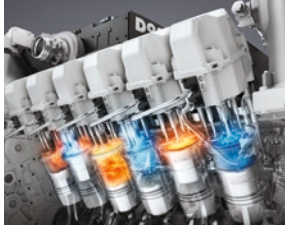
无阀门	■	■	0
-----	---	---	---

15.传感器

无传感器	■	■	0
带有角度传感器	□	□	W
带有压力传感器	□	□	P
带有转速传感器	□	□	D

■ 可提供 □ 根据要求提供 - 不可提供

零部件



柴油发动机



燃油喷射系统



液压轴向柱塞单元



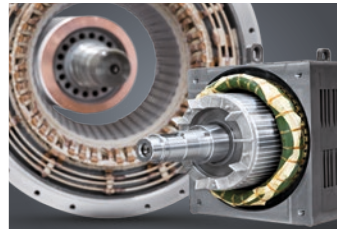
液压油缸



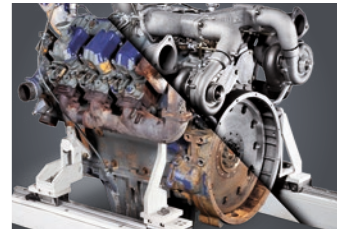
大直径轴承



齿轮箱和绞车



电机



再制造



人机界面和数据通讯



控制技术和传感器技术



动力控制元件



控制系统集成



软件

利勃海尔集团的零部件部门提供一系列的解决方案, 涵盖机械、液压、电子电气传动系统和控制技术领域。利勃海尔在全球共有10个生产基地, 参照最高的质量标准生产高效的零部件和系统。客户可以从利勃海尔零部件科技公司和区域销售与分销分公司处获得所有产品线的主要联系人信息。

利勃海尔与合作伙伴共赢: 从产品构思到开发、生产和调试以及再生产等定制化服务解决方案。

components.liebherr.com

LIEBHERR

Liebherr-Components AG
Post box 222 · 5415 Nussbaumen, Switzerland
+41 56 296 43 00 · components@liebherr.com
www.liebherr.com

利勃海尔机械服务(上海)有限公司
上海自由贸易试验区·马吉路88号1号楼 邮编: 200131
+86 21 2893 8039 · components.china@liebherr.com