

---

# R 924 Litronic

---

## LIEBHERR

Raupenbagger



**Generation**

8

**Einsatzgewicht**

23.400–26.050 kg

**Motor**

129 kW / 175 PS

Stufe V

**Tieflöffelinhalt**

0,55–1,65 m<sup>3</sup>

# Den Fortschritt erleben

## R 924

---

### ① Sicherheit

- Perfekte Rundumsicht in Kombination mit Kameras zur Überwachung des Rück- und Seitenraumes
- Hochklappbare Konsole für einen besonders leichten und sicheren Einstieg in die Kabine
- Zertifizierter ROPS-Kabinenaufbau, der beim Umkippen standhält
- Notausstieg über das Heckfenster bei allen Konfigurationsvarianten des Baggers
- Rechtes Fenster und Frontscheibe aus getöntem Verbundglas

### ② Ausrüstung

- Große Auswahl an Ausrüstungstypen und -längen
- Rohrbruchsicherung Hubzylinder und Stielzylinder
- Lange Lebensdauer der Teile und gesteigerte Produktivität dank der automatischen Zentralschmieranlage

### ③ Instandhaltung

- Innovatives Wartungskonzept mit Komponenten, die vom Unterboden aus zu erreichen sind
- Seitlicher Aufstieg auf den Oberwagen und breite Wartungsplattform
- Motoröl-, Hydrauliköl-, Kraftstoff- und Harnstoffstand werden auf dem Display angezeigt

### ④ Komfort

- Klimatisierter und geräumiger Arbeitsplatz
- Pneumatiksitze mit vertikaler und horizontaler Federung
- 9" Touchscreen in Farbe mit hoher Auflösung und einfach in der Bedienung
- Vollständig versenkbare Frontscheibe
- Serienmäßige LED-Beleuchtung



## ⑤ Motor

- Liebherr-Motor entsprechend der europäischen Norm Stufe V
- Leerlaufautomatik und Motorabschaltung automatisch

## ⑥ Unterwagen

- Zuverlässiger und robuster X-förmiger Unterwagen, der anhand der integrierten Ösen leicht zu verzurren ist
- Wartungsfreundlichkeit
- Wartungsfreies Raupenfahrwerk und Laufrollen mit Schmierung für die gesamte Lebensdauer
- Zusätzliche Transportbox als Option



# Technische Daten

## Motor

<b>Leistung nach ISO 9249</b>	129 kW (175 PS) bei 1.800 min <sup>-1</sup>
<b>Drehmoment</b>	682 Nm bei 1.400 min <sup>-1</sup>
<b>Motortyp</b>	D924 A7-05 – FPT-Motor für Liebherr entwickelt
<b>Bauart</b>	4-Zylinder-Reihenmotor
<b>Bohrung</b>	104 mm
<b>Hub</b>	132 mm
<b>Hubraum</b>	4,5 l
<b>Arbeitsverfahren</b>	4-Takt-Diesel Common-Rail Turbolader mit Ladeluftkühlung
<b>Abgasnachbehandlung</b>	Stufe V DOC + SCR Filter Passive Regeneration durch Thermomanagement
<b>Kühlsystem</b>	Wasserkühlung und Ölkühler, Ladeluftkühlung und Kraftstoffkühlung
<b>Luftfilter</b>	Trockenluftfilter mit Vorabscheider
<b>Kraftstofftankinhalt</b>	400 l
<b>DEF-Tankinhalt</b>	46 l
<b>Elektrische Anlage</b>	
<b>Betriebsspannung</b>	24 V
<b>Batterie</b>	2 x 135 Ah / 12 V
<b>Generator</b>	Drehstrom 28 V / 140 A
<b>Leerlaufautomatik</b>	Sensorgesteuert

## Steuerung

<b>Energieverteilung</b>	Über Steuerschieber, gleichzeitige und unabhängige Betätigung von Fahrwerk, Schwenkwerk und Arbeitsausrüstung
<b>Elektrische Betätigung</b>	Elektrohydraulische Vorsteuerung
<b>Ausrüstung und Schwenkwerk</b>	Mit proportional wirkenden Joysticks
<b>Fahrwerk</b>	– Mit proportional wirkenden Fußpedalen oder mittels einsteckbarer Hebel – Automatischer oder manueller Geschwindigkeitswechsel
<b>Zusatzfunktionen</b>	Proportionale Ansteuerung über Fußpedale oder Mini-Joystick

## Hydraulikanlage

<b>Hydrauliksystem</b>	Positiv Control Zweikreis-Hydrauliksystem zur unabhängigen und bedarfsgerechten Mengenzuteilung durch die Hydraulikpumpen; sensorgesteuert Hohe Systemdynamik und Feinfühligkeit durch integrierte Baggersystemsteuerung
<b>Hydraulikpumpe</b>	
<b>Für Ausrüstung und Fahrwerk</b>	Liebherr-Verstell Doppelpumpe in Schrägscheibenbauart
<b>Fördermenge max.</b>	2 x 210 l/min.
<b>Betriebsdruck max.</b>	380 bar
<b>Pumpenmanagement</b>	Elektronisches Management synchron zum Steuerblock. Offene Anlage für die Drehung
<b>Hydrauliktankinhalt</b>	155 l
<b>Hydrauliksysteminhalt</b>	max. 320 l
<b>Filterung</b>	1 Filter im Rücklauf mit integriertem Feinstfilterbereich (10 µm)
<b>Kühlsystem</b>	Kombikühler, bestehend aus Kühleinheit für Wasser, Hydrauliköl, Kraftstoffkühlung, Ladeluftkühlung, hydrostatischer Lüfterantrieb
<b>Modus-Auswahl</b>	Anpassung der Motor- und Hydraulikleistung über Modus-Vorwahl an die jeweiligen Einsatzbedingungen z. B. für besonders wirtschaftliches und umweltfreundliches Arbeiten oder für max. Grableistung und schwere Einsätze
<b>Drehzahl- und Leistungseinstellung</b>	Stufenlose Anpassung der Motor- und Hydraulikleistung über die Drehzahl

## Schwenkwerk

<b>Antrieb</b>	Liebherr-Schrägscheibenölmotor mit integriertem Bremsventil und Momentensteuerung
<b>Getriebe</b>	Liebherr-Kompakt-Planetengetriebe
<b>Drehkranz</b>	Liebherr, innenverzahnter, abgedichteter Kugeldrehkranz
<b>Oberwagen Drehzahl</b>	0-12,9 min <sup>-1</sup> stufenlos
<b>Schwenkmoment</b>	74,3 kNm
<b>Feststellbremse</b>	Nasse Lamellen (negativ wirkend)



## Kabine

<b>Kabine</b>	ROPS-Sicherheitskabinenstruktur (Überrollschutz gemäß ISO 12117-2:2008) mit Frontscheibe einzeln oder mit Unterteil unter Dach einschiebbar, im Dach integrierte LED-Arbeitsscheinwerfer, Tür mit Schiebefenster (beidseitig zu öffnen), große Stau- und Ablagemöglichkeiten, schwingungsabsorbierende Lagerung, Verbundglas rechte Seiten- und Dachscheibe, alle Scheiben getönt, separate erweiterbare Sonnenrollos für Dach- und Frontscheibe, Zigarettenanzünder und 24-V-Stecker, 12-V-Stecker, Flaschenhalter, Telefonablagennetz
<b>Fahrsitz</b>	Liebherr-Comfort-Sitz, luftgefedert, mit automatischer Gewichtseinstellung, vertikale und horizontale Sitzdämpfung einschließlich Konsolen und Joysticks, Sitz und Armlehnen getrennt und in Kombination verstellbar (in Länge, Höhe und Neigung verstellbar), serienmäßige Sitzheizung
<b>Armkonsolen</b>	Armkonsolen mit Sitz schwingend, Armkonsole hochklappbar links
<b>Bedienung und Anzeige</b>	Große hochauflösende Bedieneinheit, selbsterklärend, mit Touchscreen-Farbdisplay, videotauglich, vielseitige Einstell-, Kontroll- und Überwachungsmöglichkeiten wie z. B. Klimaregelung, Kraftstoffverbrauch, Maschinen- und Werkzeugparameter
<b>Klimatisierung</b>	Klimaautomatik, Umluftfunktion, Schnellenteisung und -entfeuchtung auf Knopfdruck, Lüftungsklappen über Menü bedienbar. Umluft- und Frischluftfilter einfach zu wechseln und von außen zugänglich. Heizkühl-Aggregat, ausgelegt für extreme Außentemperaturen; die Regelung erfolgt abhängig von der Sonneneinstrahlung, Innen- und Außentemperatur Die Klimaanlage enthält fluoridierte Treibhausgase
<b>Kältemittel</b>	R134a
<b>Treibhauspotenzial</b>	1.430
<b>Menge bei 25 °C*</b>	1.260 g
<b>CO<sub>2</sub>-Äquivalent</b>	1,80 t
<b>Vibrationsemission**</b>	
<b>Hand-Arm-Vibrationen</b>	< 2,5 m/s <sup>2</sup> , gemäß ISO 5349-1:2001
<b>Ganzkörper-Vibrationen</b>	< 0,5 m/s <sup>2</sup>
<b>Messunsicherheit</b>	Gemäß Norm EN 12096:1997
<b>Schallemission</b>	
<b>ISO 6396</b>	70 dB(A) = L <sub>PA</sub> (in Fahrerkabine)
<b>2000/14/EG</b>	102 dB(A) = L <sub>WA</sub> (außen)



## Unterwagen

<b>Varianten</b>	
NLC	Spurbreite 2.000 mm
SLC	Spurbreite 2.240 mm
LC	Spurbreite 2.390 mm
WLC	Spurbreite 3.590 mm
<b>Antrieb</b>	Liebherr-Schrägscheibenölmotor mit beidseitig wirkenden Bremsventilen
<b>Getriebe</b>	Liebherr-Planetengetriebe
<b>Maximale Fahrgeschwindigkeit</b>	3,1 km/h 1. Stufe 5,9 km/h 2. Stufe
<b>Zugkraft an der Kette</b>	236 kN
<b>Laufwerk</b>	B60, D6C, wartungsfrei
<b>Laufrollen / Stützrollen</b>	8 / 2 (NLC / SLC / LC) 9 / 2 (WLC)
<b>Ketten</b>	Abgedichtet und fettgeschmiert
<b>Bodenplatten</b>	3-Steg
<b>Feststellbremse</b>	Nasse Lamellen (negativ wirkend)
<b>Bremsventile</b>	Im Fahrmotor integriert
<b>Verzurrösen</b>	Integriert



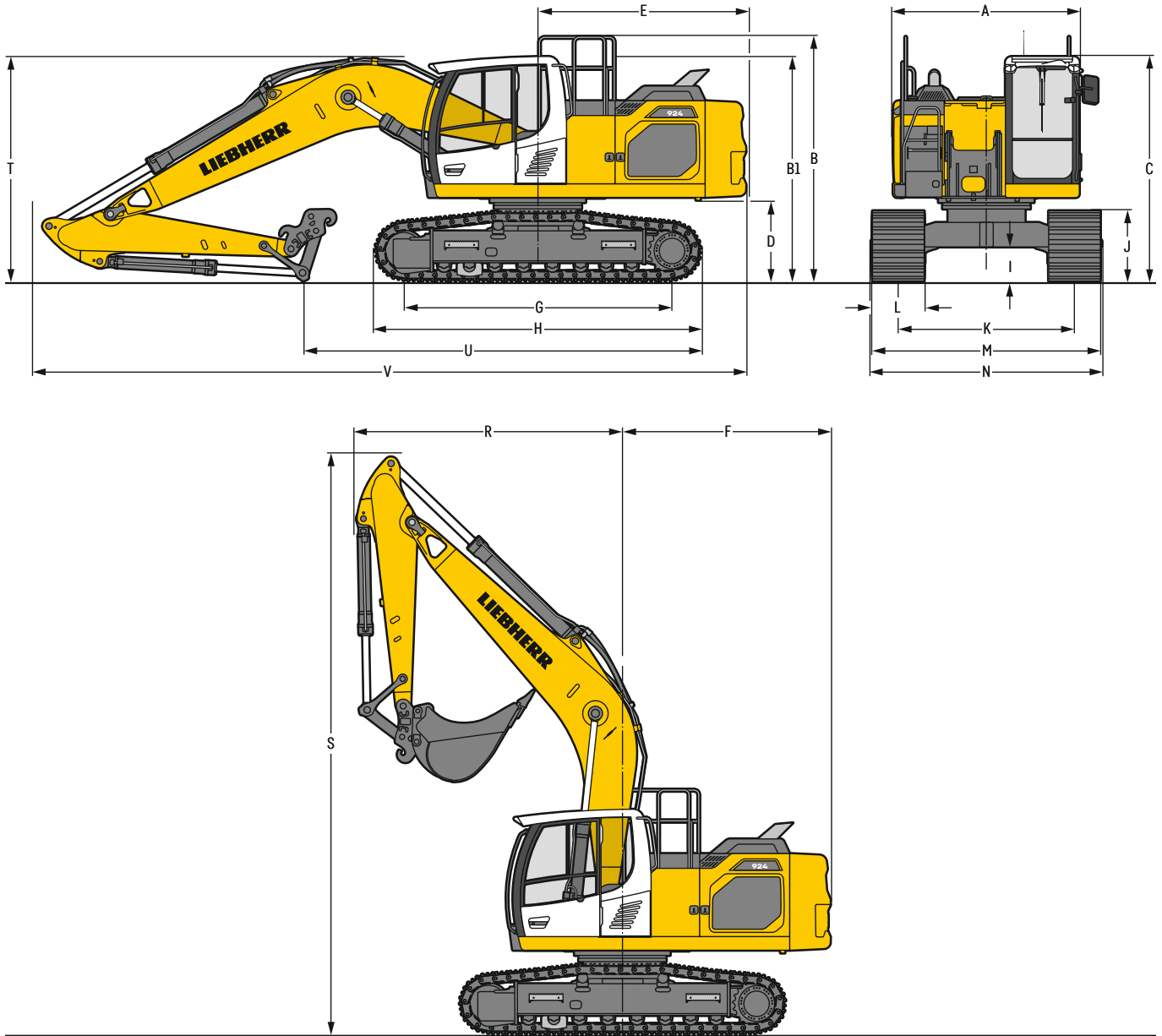
## Ausrüstung

<b>Bauart</b>	Kombination von hochfesten Stahlblechen und Stahlgussteilen
<b>Hydraulikzylinder</b>	Liebherr-Zylinder mit Spezialdichtungs- und Führungssystem
<b>Lagerstellen</b>	Abgedichtet und wartungsarm
<b>Schmierung</b>	Liebherr-Zentralschmieranlage
<b>Hydraulikverbindungen</b>	Leitungs- und Schlaucharmaturen in SAE-Flanschausführung
<b>Tiefelöffel</b>	Serienmäßig mit Liebherr-Zahnsystem

\* Gültig für Standardmaschine ohne Kabinenerhöhung und ohne höhenverstellbare Fahrerkabine

\*\* Zur Gefährdungsbeurteilung gemäß 2002/44/EG siehe ISO/TR 25398:2006

# Abmessungen



	NLC				mm	SLC					mm
A	Oberwagenbreite				2.545 <sup>2)</sup>						2.545 <sup>2)</sup>
B	Höhe über Oberwagen				3.335						3.335
B1	Höhe über Oberwagen (Handlauf eingeklappt)				3.060						3.060
C	Höhe über Kabine				3.060						3.060
D	Bodenfreiheit Ballastgewicht				1.100						1.100
E	Hecklänge				2.830						2.830
F	Heckschwenkradius				2.880						2.880
G	Radstand				3.640						3.640
H	Unterwagenlänge				4.435						4.435
I	Bodenfreiheit Unterwagen				485						485
J	Kettenhöhe				960						960
K	Spurbreite				2.000						2.240
L	Bodenplattenbreite				500 600 700 750	500	600	700	750	800	900
M	Breite über Ketten				2.500 2.600 2.700 2.750	2.740	2.840	2.940	2.990	3.040	3.140
N	Breite über Aufstieg				2.500 2.600 2.700 <sup>1)</sup> 2.700 <sup>1)</sup>	2.775	2.775	2.975 <sup>1)</sup>	2.975 <sup>1)</sup>	2.975 <sup>1)</sup>	3.075 <sup>1)</sup>

		LC						mm	WLC						mm
A	Oberwagenbreite							2.545 <sup>2)</sup>							2.545 <sup>2)</sup>
B	Höhe über Oberwagen							3.335							3.335
B1	Höhe über Oberwagen (Handlauf eingeklappt)							3.060							3.060
C	Höhe über Kabine							3.060							3.060
D	Bodenfreiheit Ballastgewicht							1.100							1.100
E	Hecklänge							2.830							2.830
F	Heckschwenkradius							2.880							2.880
G	Radstand							3.640							3.830
H	Unterswagenlänge							4.435							4.630
I	Bodenfreiheit Unterswagen							485							485
J	Kettenhöhe							960							960
K	Spurbreite							2.390							2.590
L	Bodenplattenbreite	500	600	700	750	800	900	500	600	700	750	800	900		
M	Breite über Ketten	2.890	2.990	3.090	3.140	3.190	3.290	3.090	3.190	3.290	3.340	3.390	3.490		
N	Breite über Aufstieg	2.925	2.925	3.125 <sup>1)</sup>	3.125 <sup>1)</sup>	3.125 <sup>1)</sup>	3.225 <sup>1)</sup>	3.125	3.125	3.325 <sup>1)</sup>	3.325 <sup>1)</sup>	3.325 <sup>1)</sup>	3.425 <sup>1)</sup>		

<sup>1)</sup> Breite mit abbaubarem Aufstieg

<sup>2)</sup> ohne Tür-Arretierung und Abstandshalter

		Löffelstiellänge	Monoblockausleger 5,70 m mit Schnellwechsler	Monoblockausleger gestreckt 5,90 m mit Schnellwechsler	Verstellausleger 5,90 m mit Schnellwechsler	Monoblockausleger seitlich verstellbar 5,65 m mit Schnellwechsler
		m	mm	mm	mm	mm
R	Frontschwenkradius	2,50	3.650	3.050	2.500	3.350
		2,90	3.650	3.050	2.600	3.350
		3,50	3.600	2.850	2.550	3.350
S	Höhe mit eingefahrenem Ausleger		7.900	8.600	8.700	7.950
T	Auslegerhöhe	2,50	3.050	2.850	2.800	2.900
		2,90	3.100	3.000	2.950	2.900
		3,50	3.050	3.050	3.050	2.900
U	Länge am Boden	2,50	5.400/5.500 <sup>1)</sup>	5.900/6.000 <sup>1)</sup>	5.900/6.000 <sup>1)</sup>	8.050/8.150 <sup>1)</sup>
		2,90	5.050/5.150 <sup>1)</sup>	5.650/5.750 <sup>1)</sup>	5.600/5.700 <sup>1)</sup>	7.650/7.750 <sup>1)</sup>
		3,50	7.150/7.250 <sup>1)</sup>	5.000/5.100 <sup>1)</sup>	5.000/5.100 <sup>1)</sup>	7.000/7.100 <sup>1)</sup>
V	Gesamtlänge		9.700	9.950	9.900	9.550
		Löffel		1,25 m <sup>3</sup>	1,25 m <sup>3</sup>	1,25 m <sup>3</sup>

<sup>1)</sup> WLC-Unterswagen

# Transportabmessungen

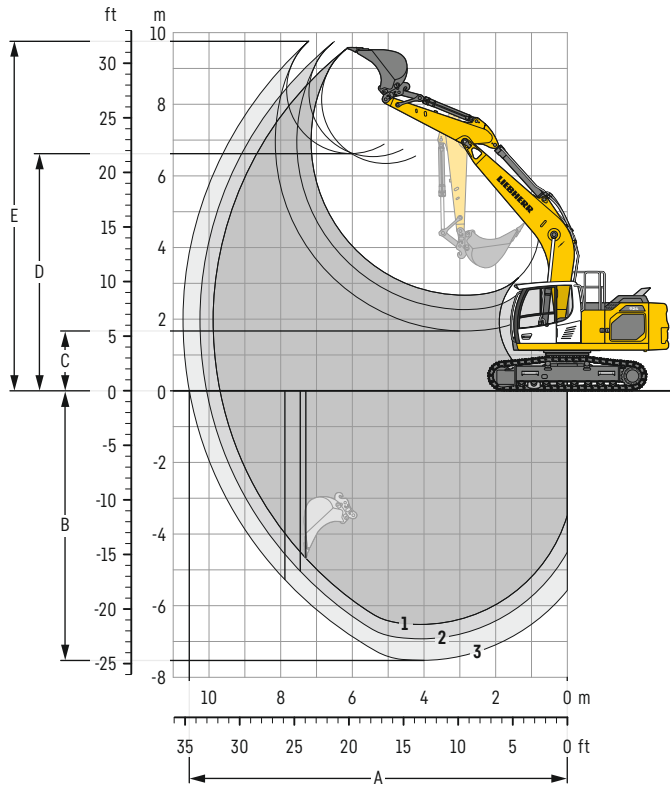
## abnehmbare Teile demontiert

	Unterswagen	Monoblockausleger 5,70 m						Monoblockausleger gestreckt 5,90 m						Verstellausleger 5,90 m						Monoblockausleger seitlich verstellbar 5,65 m					
		mm						mm						mm						mm					
Bodenplattenbreite		500	600	700	750	800	900	500	600	700	750	800	900	500	600	700	750	800	900	500	600	700	750	800	900
Transportbreite	NLC	2.545	2.600	2.700	2.750	-	-	2.545	2.600	2.700	2.750	-	-	2.545	2.600	2.700	2.750	-	-	2.545	2.600	2.700	2.750	-	-
	SLC	2.740	2.840	2.940	2.990	3.040	3.140	2.740	2.840	2.940	2.990	3.040	3.140	2.740	2.840	2.940	2.990	3.040	3.140	2.740	2.840	2.940	2.990	3.040	3.140
	LC	2.890	2.990	3.090	3.140	3.190	3.290	2.890	2.990	3.090	3.140	3.190	3.290	2.890	2.990	3.090	3.140	3.190	3.290	2.890	2.990	3.090	3.140	3.190	3.290
	WLC	3.090	3.190	3.290	3.340	3.390	3.490	3.090	3.190	3.290	3.340	3.390	3.490	3.090	3.190	3.290	3.340	3.390	3.490	3.090	3.190	3.290	3.340	3.390	3.490

	Unterswagen/ Stiel m	NLC/SLC/LC/WLC						NLC/SLC/LC/WLC						NLC/SLC/LC/WLC						NLC/SLC/LC/WLC					
		mm						mm						mm						mm					
Transportlänge		9.700						9.950						9.900						9.550					
Transporthöhe	2,50	3.060						3.060						3.060						3.060					
	2,90	3.100						3.060						3.060						3.060					
	3,50	3.060						3.060						3.060						3.060					

# Tieflöffel-Ausrüstung

mit Monoblockausleger 5,70 m



## Grabkurven

mit Schnellwechslers	1	2	3
Löffelstiellänge	m 2,50	2,90	3,50
A Max. Reichweite auf Grundniveau	m 9,69	10,07	10,55
B Max. Grabtiefe	m 6,53	6,93	7,52
C Min. Ausschütthöhe	m 2,67	2,27	1,67
D Max. Ausschütthöhe	m 6,34	6,54	6,62
E Max. Reichhöhe	m 9,54	9,75	9,76

## Kräfte

ohne Schnellwechslers	1	2	3
Max. Reißkraft (ISO 6015)	kN 135	122	106
Max. Losbrechkraft (ISO 6015)	kN 173	173	173
Max. Reißkraft (SAE J1179)	kN 129	117	103
Max. Losbrechkraft (SAE J1179)	kN 151	151	151

## Einsatzgewicht und Bodenbelastung

Das Einsatzgewicht beinhaltet die Grundmaschine mit Ballastgewicht 5,0t, Monoblockausleger 5,70m, Löffelstiel 2,90m, Schnellwechslers SWA 48 (250 kg) und Tieflöffel mit 1,25 m<sup>3</sup> (910 kg) Inhalt.

Unterwagen	NLC			
Bodenplattenbreite	mm 500	600	700	750
Gewicht	kg 23.400	23.650	23.900	24.000
Bodenbelastung	kg/cm <sup>2</sup> 0,60	0,50	0,44	0,41

Unterwagen	SLC					
Bodenplattenbreite	mm 500	600	700	750	800	900
Gewicht	kg 23.500	23.750	24.000	24.100	24.400	24.700
Bodenbelastung	kg/cm <sup>2</sup> 0,60	0,51	0,44	0,41	0,39	0,35

Unterwagen	LC					
Bodenplattenbreite	mm 500	600	700	750	800	900
Gewicht	kg 23.600	23.850	24.100	24.200	24.500	24.800
Bodenbelastung	kg/cm <sup>2</sup> 0,60	0,51	0,44	0,41	0,39	0,35

Unterwagen	WLC					
Bodenplattenbreite	mm 500	600	700	750	800	900
Gewicht	kg 24.000	24.300	24.600	24.700	24.850	25.150
Bodenbelastung	kg/cm <sup>2</sup> 0,58	0,49	0,43	0,40	0,38	0,34



### Tieföffel Standsicherheit (Sicherheit 75% nach ISO 10567\* eingerechnet)

Schnittbreite	Inhalt nach ISO 7451	Gewicht <sup>(3)</sup>	Gewicht <sup>(4)</sup>	NLC-Unterwagen (mit Bodenplatten 500 mm)						SLC-Unterwagen (mit Bodenplatten 600 mm)						LC-Unterwagen (mit Bodenplatten 600 mm)						WLC-Unterwagen (mit Bodenplatten 600 mm)						
				Stiellänge (m)						Stiellänge (m)						Stiellänge (m)						Stiellänge (m)						
				ohne			mit			ohne			mit			ohne			mit			ohne			mit			
mm	m <sup>3</sup>	kg	kg	Schnellwechsler	2,50	2,90	3,50	Schnellwechsler	2,50	2,90	3,50	Schnellwechsler	2,50	2,90	3,50	Schnellwechsler	2,50	2,90	3,50	Schnellwechsler	2,50	2,90	3,50	Schnellwechsler	2,50	2,90	3,50	
STD <sup>1)</sup>	650	0,55	580	590	▲	▲	▲	▲	▲	▲	▲	▲	▲	▲	▲	▲	▲	▲	▲	▲	▲	▲	▲	▲	▲	▲	▲	▲
	850	0,75	620	630	▲	▲	▲	▲	▲	▲	▲	▲	▲	▲	▲	▲	▲	▲	▲	▲	▲	▲	▲	▲	▲	▲	▲	▲
	1.050	0,95	700	710	▲	▲	▲	■	▲	▲	▲	■	▲	▲	▲	■	▲	▲	▲	■	▲	▲	▲	▲	▲	▲	▲	▲
	1.250	1,15	810	830	▲	■	■	■	▲	▲	▲	■	▲	▲	▲	■	▲	▲	▲	■	▲	▲	▲	▲	▲	▲	▲	▲
	1.250	1,25	890	910	■	■	△	△	▲	■	△	△	▲	■	△	△	▲	■	△	△	▲	■	△	△	▲	■	△	△
	1.400	1,35	850	880	▲	■	△	△	▲	■	△	△	▲	■	△	△	▲	■	△	△	▲	■	△	△	▲	■	△	△
	1.400	1,50	950	980	△	△	-	-	△	△	-	-	▲	■	△	△	▲	■	△	△	▲	■	△	△	▲	■	△	△
1.500	1,65	1.020	1.030	△	-	-	-	△	-	-	-	■	△	-	-	▲	■	△	-	▲	■	△	-	▲	■	△	-	
HD <sup>2)</sup>	650	0,55	640	650	▲	▲	▲	▲	▲	▲	▲	▲	▲	▲	▲	▲	▲	▲	▲	▲	▲	▲	▲	▲	▲	▲	▲	▲
	850	0,75	695	705	▲	▲	▲	▲	▲	▲	▲	▲	▲	▲	▲	▲	▲	▲	▲	▲	▲	▲	▲	▲	▲	▲	▲	▲
	1.050	0,95	790	800	▲	▲	■	■	▲	▲	■	■	▲	▲	■	■	▲	▲	■	■	▲	▲	■	■	▲	▲	■	■
	1.250	1,15	910	940	■	▲	■	■	■	■	△	△	▲	▲	■	■	▲	▲	■	■	▲	▲	■	■	▲	▲	■	■
	1.250	1,25	1.010	1.030	▲	■	△	△	▲	■	△	△	▲	■	△	△	▲	■	△	△	▲	■	△	△	▲	■	△	△
	1.400	1,35	970	990	▲	△	△	△	▲	■	△	△	▲	■	△	△	▲	■	△	△	▲	■	△	△	▲	■	△	△
	1.400	1,50	1.090	1.120	△	△	-	-	△	△	-	-	▲	■	△	△	▲	■	△	△	▲	■	△	△	▲	■	△	△
1.500	1,65	1.160	1.160	△	-	-	-	△	-	-	-	■	△	-	-	▲	■	△	-	▲	■	△	-	▲	■	△	-	

\* Werte bei max. Reichweite, 360° schwenkbar, entsprechend ISO-Norm 10567

<sup>1)</sup> Standard-Tieföffel mit Zähnen Z 40

<sup>2)</sup> HD-Tieföffel mit Zähnen Z 40

<sup>3)</sup> Tieföffel für Direktanbau

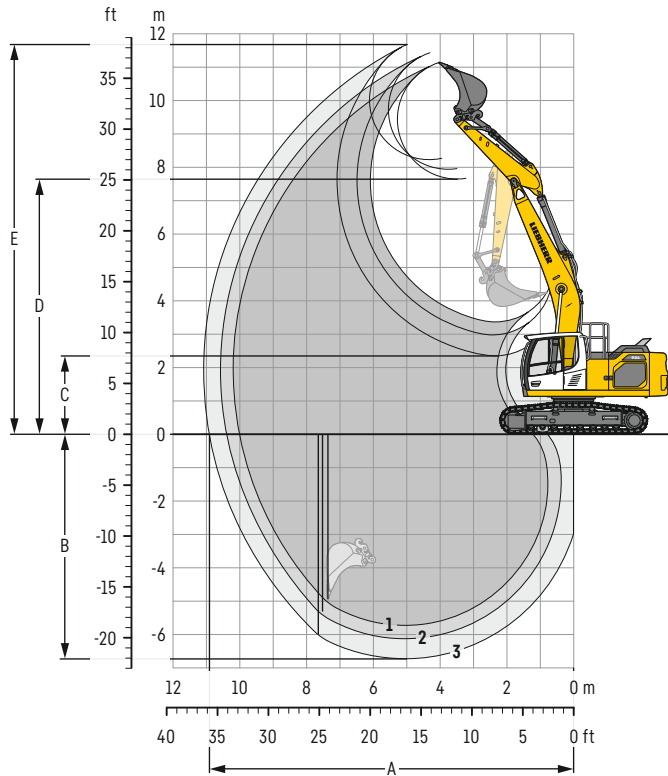
<sup>4)</sup> Tieföffel für Anbau an Schnellwechsler SWA 48 (250 kg)

Weitere Tieföffel auf Anfrage erhältlich

Maximal zulässiges Materialgewicht ▲ = ≤ 2,0t/m<sup>3</sup>, ■ = ≤ 1,8t/m<sup>3</sup>, ▲ = ≤ 1,65t/m<sup>3</sup>, ■ = ≤ 1,5t/m<sup>3</sup>, △ = ≤ 1,2t/m<sup>3</sup>, - = nicht zulässig

# Tieflöffel-Ausrüstung

mit Monoblockausleger gestreckt 5,90 m



## Grabkurven

mit Schnellwechslers		1	2	3
Löffelstiellänge	m	2,50	2,90	3,50
A Max. Reichweite auf Grundniveau	m	10,01	10,40	10,91
B Max. Grabtiefe	m	5,73	6,13	6,73
C Min. Ausschütthöhe	m	3,37	2,98	2,35
D Max. Ausschütthöhe	m	7,65	7,94	8,23
E Max. Reichhöhe	m	11,14	11,43	11,63

## Kräfte

ohne Schnellwechslers		1	2	3
Max. Reißkraft (ISO 6015)	kN	135	122	106
Max. Losbrechkraft (ISO 6015)	kN	173	173	173
Max. Reißkraft (SAE J1179)	kN	129	117	103
Max. Losbrechkraft (SAE J1179)	kN	151	151	151

## Einsatzgewicht und Bodenbelastung

Das Einsatzgewicht beinhaltet die Grundmaschine mit Ballastgewicht 5,0 t, Monoblockausleger gestreckt 5,90 m, Löffelstiel 2,90 m, Schnellwechslers SWA 48 (250 kg) und Tieflöffel mit 1,25 m<sup>3</sup> (910 kg) Inhalt.

Unterwagen		NLC			
Bodenplattenbreite	mm	500	600	700	750
Gewicht	kg	23.400	23.650	23.900	24.000
Bodenbelastung	kg/cm <sup>2</sup>	0,60	0,50	0,44	0,41

Unterwagen		SLC					
Bodenplattenbreite	mm	500	600	700	750	800	900
Gewicht	kg	23.500	23.750	24.000	24.100	24.400	24.700
Bodenbelastung	kg/cm <sup>2</sup>	0,60	0,51	0,44	0,41	0,39	0,35

Unterwagen		LC					
Bodenplattenbreite	mm	500	600	700	750	800	900
Gewicht	kg	23.600	23.850	24.100	24.200	24.500	24.800
Bodenbelastung	kg/cm <sup>2</sup>	0,60	0,51	0,44	0,41	0,39	0,35

Unterwagen		WLC					
Bodenplattenbreite	mm	500	600	700	750	800	900
Gewicht	kg	24.000	24.300	24.600	24.700	24.850	25.150
Bodenbelastung	kg/cm <sup>2</sup>	0,58	0,49	0,43	0,40	0,38	0,34

### Tiefelöffel Standsicherheit (Sicherheit 75% nach ISO 10567\* eingerechnet)

Schnittbreite	Inhalt nach ISO 7451	Gewicht <sup>(3)</sup>	Gewicht <sup>(4)</sup>	NLC-Unterwagen (mit Bodenplatten 500 mm)						SLC-Unterwagen (mit Bodenplatten 600 mm)						LC-Unterwagen (mit Bodenplatten 600 mm)						WLC-Unterwagen (mit Bodenplatten 600 mm)					
				Stiellänge (m)						Stiellänge (m)						Stiellänge (m)						Stiellänge (m)					
				ohne			mit			ohne			mit			ohne			mit			ohne			mit		
mm	m <sup>3</sup>	kg	kg	Schnellwechsler	2,50	2,90	3,50	Schnellwechsler	2,50	2,90	3,50	Schnellwechsler	2,50	2,90	3,50	Schnellwechsler	2,50	2,90	3,50	Schnellwechsler	2,50	2,90	3,50	Schnellwechsler	2,50	2,90	3,50
STD <sup>1)</sup>	650	0,55	580	590	▲	▲	▲	▲	▲	▲	▲	▲	▲	▲	▲	▲	▲	▲	▲	▲	▲	▲	▲	▲	▲	▲	▲
	850	0,75	620	630	▲	▲	▲	▲	▲	▲	▲	▲	▲	▲	▲	▲	▲	▲	▲	▲	▲	▲	▲	▲	▲	▲	▲
	1.050	0,95	700	710	▲	▲	■	▲	▲	■	■	▲	▲	▲	■	▲	▲	▲	▲	▲	▲	▲	▲	▲	▲	▲	▲
	1.250	1,15	810	830	■	■	▲	▲	■	■	▲	▲	▲	■	■	▲	▲	▲	▲	▲	▲	▲	▲	▲	▲	▲	▲
	1.250	1,25	890	910	■	▲	▲	■	▲	▲	-	■	▲	■	■	▲	▲	▲	■	▲	▲	▲	▲	▲	▲	▲	▲
	1.400	1,35	850	880	■	▲	-	▲	▲	-	-	■	■	▲	▲	▲	▲	■	▲	▲	▲	▲	▲	▲	▲	▲	▲
	1.400	1,50	950	980	▲	-	-	▲	-	-	-	■	▲	▲	▲	▲	-	▲	■	▲	▲	▲	▲	▲	▲	▲	▲
1.500	1,65	1.020	1.030	-	-	-	-	-	-	-	▲	▲	-	▲	-	-	■	▲	▲	▲	▲	▲	▲	▲	▲	▲	
HD <sup>2)</sup>	650	0,55	640	650	▲	▲	▲	▲	▲	▲	▲	▲	▲	▲	▲	▲	▲	▲	▲	▲	▲	▲	▲	▲	▲	▲	▲
	850	0,75	695	705	▲	▲	▲	▲	▲	▲	▲	▲	▲	▲	▲	▲	▲	▲	▲	▲	▲	▲	▲	▲	▲	▲	▲
	1.050	0,95	790	800	▲	▲	▲	▲	▲	■	■	▲	▲	▲	▲	▲	▲	▲	▲	▲	▲	▲	▲	▲	▲	▲	▲
	1.250	1,15	910	940	▲	■	▲	■	▲	▲	▲	▲	■	■	▲	▲	▲	▲	■	▲	▲	▲	▲	▲	▲	▲	■
	1.250	1,25	1.010	1.030	■	▲	-	▲	▲	-	-	■	▲	▲	▲	▲	■	■	▲	▲	▲	▲	▲	▲	▲	▲	▲
	1.400	1,35	970	990	▲	▲	-	▲	-	-	-	■	■	▲	▲	▲	■	■	▲	▲	▲	▲	▲	▲	▲	▲	■
	1.400	1,50	1.090	1.120	▲	-	-	-	-	-	-	■	▲	-	▲	▲	-	■	▲	▲	▲	▲	▲	▲	▲	▲	▲
1.500	1,65	1.160	1.160	-	-	-	-	-	-	-	▲	-	-	▲	-	-	▲	▲	▲	▲	▲	▲	▲	▲	▲	▲	

\* Werte bei max. Reichweite, 360° schwenkbar, entsprechend ISO-Norm 10567

<sup>1)</sup> Standard-Tiefelöffel mit Zähnen Z 40

<sup>2)</sup> HD-Tiefelöffel mit Zähnen Z 40

<sup>3)</sup> Tiefelöffel für Direktanbau

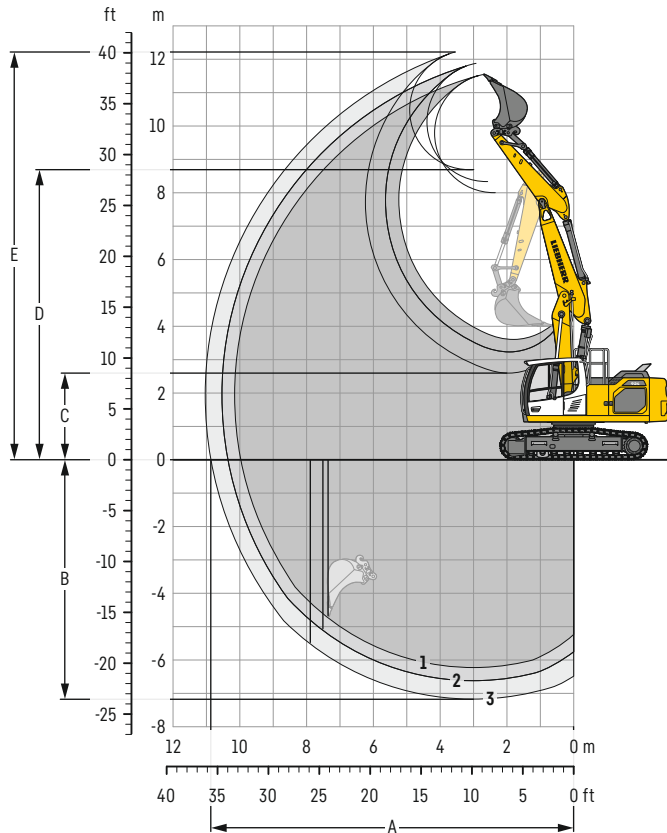
<sup>4)</sup> Tiefelöffel für Anbau an Schnellwechsler SWA 48 (250 kg)

Weitere Tiefelöffel auf Anfrage erhältlich

Maximal zulässiges Materialgewicht ▲ = ≤ 2,0t/m<sup>3</sup>, ■ = ≤ 1,8t/m<sup>3</sup>, ▲ = ≤ 1,65t/m<sup>3</sup>, ■ = ≤ 1,5t/m<sup>3</sup>, ▲ = ≤ 1,2t/m<sup>3</sup>, - = nicht zulässig

# Tieflöffel-Ausrüstung

mit Verstellausleger 5,90 m



## Grabkurven

mit Schnellwechsler	1	2	3
Löffelstiellänge	m 2,50	2,90	3,50
A Max. Reichweite auf Grundniveau	m 9,97	10,36	10,87
B Max. Grabtiefe	m 6,23	6,62	7,17
C Min. Ausschütthöhe	m 3,61	3,23	2,60
D Max. Ausschütthöhe	m 8,00	8,33	8,69
E Max. Reichhöhe	m 11,55	11,88	12,22

## Kräfte

ohne Schnellwechsler	1	2	3
Max. Reißkraft (ISO 6015)	kN 135	122	106
Max. Losbrechkraft (ISO 6015)	kN 173	173	173
Max. Reißkraft (SAE J1179)	kN 129	117	103
Max. Losbrechkraft (SAE J1179)	kN 151	151	151

## Einsatzgewicht und Bodenbelastung

Das Einsatzgewicht beinhaltet die Grundmaschine mit Ballastgewicht 5,0 t, Verstellausleger 5,90 m, Löffelstiel 2,90 m, Schnellwechsler SWA 48 (250 kg) und Tieflöffel mit 1,25 m<sup>3</sup> (910 kg) Inhalt.

Unterwagen	NLC			
Bodenplattenbreite	mm 500	600	700	750
Gewicht	kg 24.100	24.350	24.600	24.700
Bodenbelastung	kg/cm <sup>2</sup> 0,62	0,52	0,45	0,42

Unterwagen	SLC					
Bodenplattenbreite	mm 500	600	700	750	800	900
Gewicht	kg 24.200	24.450	24.700	24.800	25.100	25.400
Bodenbelastung	kg/cm <sup>2</sup> 0,62	0,52	0,45	0,42	0,40	0,36

Unterwagen	LC					
Bodenplattenbreite	mm 500	600	700	750	800	900
Gewicht	kg 24.300	24.550	24.800	24.900	25.200	25.500
Bodenbelastung	kg/cm <sup>2</sup> 0,62	0,52	0,45	0,42	0,40	0,36

Unterwagen	WLC					
Bodenplattenbreite	mm 500	600	700	750	800	900
Gewicht	kg 24.700	25.000	25.300	25.400	25.550	25.850
Bodenbelastung	kg/cm <sup>2</sup> 0,60	0,51	0,44	0,41	0,39	0,35

## Tiefelöffel Standsicherheit (Sicherheit 75% nach ISO 10567\* eingerechnet)

Schnittbreite mm	Inhalt nach ISO 7451 m <sup>3</sup>	Gewicht <sup>(3)</sup> kg	Gewicht <sup>(4)</sup> kg	NLC-Unterwagen (mit Bodenplatten 500 mm)						SLC-Unterwagen (mit Bodenplatten 600 mm)						LC-Unterwagen (mit Bodenplatten 600 mm)						WLC-Unterwagen (mit Bodenplatten 600 mm)																		
				Stiellänge (m)						Stiellänge (m)						Stiellänge (m)						Stiellänge (m)																		
				ohne			mit			ohne			mit			ohne			mit			ohne			mit															
				Schnellwechsler			Schnellwechsler			Schnellwechsler			Schnellwechsler			Schnellwechsler			Schnellwechsler			Schnellwechsler			Schnellwechsler															
2,50	2,90	3,50	2,50	2,90	3,50	2,50	2,90	3,50	2,50	2,90	3,50	2,50	2,90	3,50	2,50	2,90	3,50	2,50	2,90	3,50	2,50	2,90	3,50	2,50	2,90	3,50														
STD <sup>1)</sup>	650	0,55	580	590	▲	▲	▲	▲	▲	▲	▲	▲	▲	▲	▲	▲	▲	▲	▲	▲	▲	▲	▲	▲	▲	▲	▲	▲	▲	▲	▲	▲	▲	▲	▲					
	850	0,75	620	630	▲	▲	▲	▲	▲	▲	▲	▲	▲	▲	▲	▲	▲	▲	▲	▲	▲	▲	▲	▲	▲	▲	▲	▲	▲	▲	▲	▲	▲	▲	▲					
	1.050	0,95	700	710	▲	▲	▲	▲	■	■	■	▲	▲	▲	▲	▲	▲	■	▲	▲	▲	▲	▲	▲	▲	▲	▲	▲	▲	▲	▲	▲	▲	▲	▲					
	1.250	1,15	810	830	■	■	▲	▲	▲	▲	▲	▲	■	▲	▲	▲	▲	■	▲	▲	▲	▲	▲	▲	▲	▲	▲	▲	▲	▲	▲	▲	▲	▲	■					
	1.250	1,25	890	910	■	▲	▲	▲	▲	▲	-	■	▲	▲	▲	▲	■	▲	▲	■	▲	▲	▲	■	▲	▲	▲	▲	▲	▲	▲	▲	▲	▲	▲	▲	▲	▲	▲	▲
	1.400	1,35	850	880	■	▲	-	▲	▲	-	-	▲	■	▲	▲	▲	▲	-	■	▲	▲	▲	▲	▲	▲	▲	▲	▲	▲	▲	▲	▲	▲	▲	▲					
	1.400	1,50	950	980	▲	-	-	▲	-	-	-	■	▲	▲	▲	▲	▲	-	■	■	▲	▲	▲	▲	▲	▲	▲	▲	▲	▲	▲	▲	▲	▲	▲					
	1.500	1,65	1.020	1.030	-	-	-	-	-	-	-	▲	▲	-	▲	-	-	-	■	▲	-	▲	▲	-	▲	▲	-	▲	■	▲	▲	▲	▲	▲	▲					
HD <sup>2)</sup>	650	0,55	640	650	▲	▲	▲	▲	▲	▲	▲	▲	▲	▲	▲	▲	▲	▲	▲	▲	▲	▲	▲	▲	▲	▲	▲	▲	▲	▲	▲	▲	▲	▲	▲					
	850	0,75	695	705	▲	▲	▲	▲	▲	▲	▲	▲	▲	▲	▲	▲	▲	▲	▲	▲	▲	▲	▲	▲	▲	▲	▲	▲	▲	▲	▲	▲	▲	▲	▲					
	1.050	0,95	790	800	▲	▲	■	▲	▲	■	■	▲	▲	▲	▲	▲	■	▲	▲	▲	▲	▲	▲	▲	▲	▲	▲	▲	▲	▲	▲	▲	▲	▲						
	1.250	1,15	910	940	▲	■	▲	■	▲	-	-	▲	■	■	■	▲	▲	▲	▲	▲	▲	▲	▲	■	■	■	■	▲	▲	▲	▲	▲	▲	▲	■					
	1.250	1,25	1.010	1.030	■	▲	-	▲	▲	-	-	■	■	▲	▲	■	▲	▲	■	■	■	■	▲	▲	▲	▲	▲	▲	▲	▲	▲	▲	▲	▲	▲					
	1.400	1,35	970	990	▲	▲	-	▲	-	-	-	▲	■	▲	▲	■	▲	▲	■	▲	▲	▲	▲	■	■	■	■	▲	▲	▲	▲	▲	▲	▲	■					
	1.400	1,50	1.090	1.120	▲	-	-	-	-	-	-	▲	▲	-	▲	▲	-	-	■	▲	▲	▲	-	-	-	-	▲	▲	▲	▲	▲	▲	▲	▲	▲					
	1.500	1,65	1.160	1.160	-	-	-	-	-	-	-	▲	-	-	▲	-	-	-	▲	▲	-	▲	▲	-	-	-	▲	▲	▲	▲	▲	▲	▲	▲	▲					

\* Werte bei max. Reichweite, 360° schwenkbar, entsprechend ISO-Norm 10567

<sup>1)</sup> Standard-Tiefelöffel mit Zähnen Z 40

<sup>2)</sup> HD-Tiefelöffel mit Zähnen Z 40

<sup>3)</sup> Tiefelöffel für Direktanbau

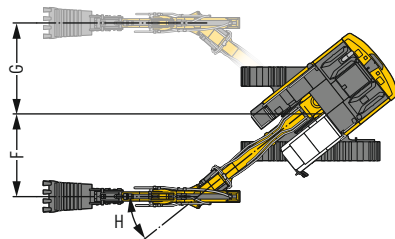
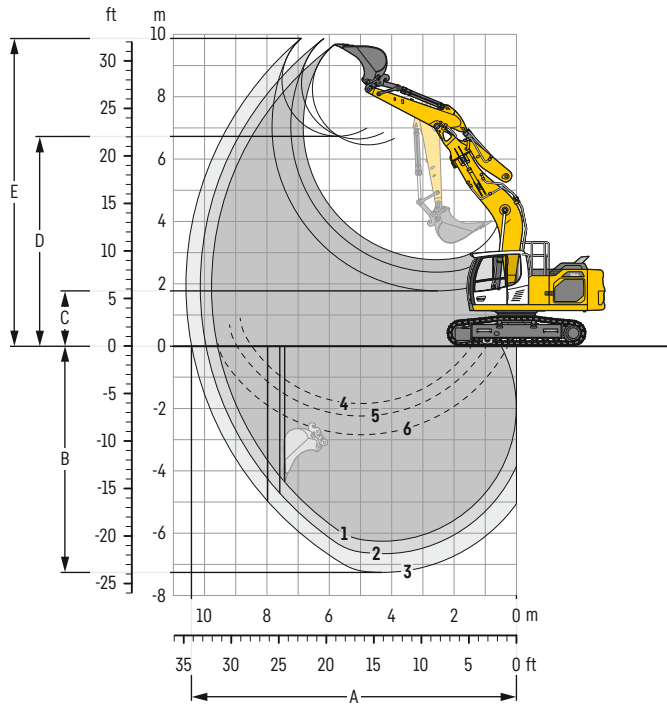
<sup>4)</sup> Tiefelöffel für Anbau an Schnellwechsler SWA 48 (250 kg)

Weitere Tiefelöffel auf Anfrage erhältlich

Maximal zulässiges Materialgewicht ▲ = ≤ 2,0t/m<sup>3</sup>, ■ = ≤ 1,8t/m<sup>3</sup>, ▲ = ≤ 1,65t/m<sup>3</sup>, ■ = ≤ 1,5t/m<sup>3</sup>, ▲ = ≤ 1,2t/m<sup>3</sup>, - = nicht zulässig

# Tieflöffel-Ausrüstung

mit Monoblockausleger seitlich verstellbar 5,65 m



## Grabkurven

mit Schnellwechsler	1	2	3
Löffelstiellänge	m 2,50	2,90	3,50
A Max. Reichweite auf Grundniveau	m 9,58	9,95	10,42
B Max. Grabtiefe	m 6,26	6,66	7,26
C Min. Ausschütthöhe	m 2,77	2,37	1,77
D Max. Ausschütthöhe	m 6,45	6,64	6,72
E Max. Reichhöhe	m 9,66	9,85	9,87
F Max. Auslegerversatz rechts	m	2,92	
G Max. Auslegerversatz links	m	2,92	
H Max. Schwenkwinkel	°	38,5	

1 mit Stiel 2,50 m  
2 mit Stiel 2,90 m  
3 mit Stiel 3,50 m

bei Geradstellung des Auslegers

4 mit Stiel 2,50 m  
5 mit Stiel 2,90 m  
6 mit Stiel 3,50 m

bei max. seitlicher Auslegerverstellung,  
für senkrechte Grabenwände

## Kräfte

ohne Schnellwechsler	1	2	3
Max. Reißkraft (ISO 6015)	kN 135	122	106
Max. Losbrechkraft (ISO 6015)	kN 173	173	173
Max. Reißkraft (SAE J1179)	kN 129	117	103
Max. Losbrechkraft (SAE J1179)	kN 151	151	151

## Einsatzgewicht und Bodenbelastung

Das Einsatzgewicht beinhaltet die Grundmaschine mit Ballastgewicht 5,0 t, Monoblockausleger seitlich verstellbar 5,65 m, Löffelstiel 2,90 m, Schnellwechsler SWA 48 (250 kg) und Tieflöffel mit 1,25 m<sup>3</sup> (910 kg) Inhalt.

Unterwagen	NLC			
Bodenplattenbreite	mm 500	600	700	750
Gewicht	kg 24.300	24.550	24.800	24.900
Bodenbelastung	kg/cm <sup>2</sup> 0,62	0,52	0,45	0,42

Unterwagen	SLC					
Bodenplattenbreite	mm 500	600	700	750	800	900
Gewicht	kg 24.400	24.650	24.900	25.000	25.300	25.600
Bodenbelastung	kg/cm <sup>2</sup> 0,62	0,52	0,45	0,43	0,40	0,36

Unterwagen	LC					
Bodenplattenbreite	mm 500	600	700	750	800	900
Gewicht	kg 24.500	24.750	25.000	25.100	25.400	25.700
Bodenbelastung	kg/cm <sup>2</sup> 0,63	0,53	0,46	0,43	0,41	0,36

Unterwagen	WLC					
Bodenplattenbreite	mm 500	600	700	750	800	900
Gewicht	kg 24.900	25.200	25.500	25.600	25.750	26.050
Bodenbelastung	kg/cm <sup>2</sup> 0,61	0,51	0,44	0,42	0,39	0,35

### Tiefelöffel Standsicherheit (Sicherheit 75% nach ISO 10567\* eingerechnet)

Schnittbreite mm	Inhalt nach ISO 7451 m <sup>3</sup>	Gewicht <sup>(3)</sup> kg	Gewicht <sup>(4)</sup> kg	NLC-Unterwagen (mit Bodenplatten 500 mm)						SLC-Unterwagen (mit Bodenplatten 600 mm)						LC-Unterwagen (mit Bodenplatten 600 mm)						WLC-Unterwagen (mit Bodenplatten 600 mm)						
				Stiellänge (m)						Stiellänge (m)						Stiellänge (m)						Stiellänge (m)						
				ohne			mit			ohne			mit			ohne			mit			ohne			mit			
Schnellwechsler	2,50	2,90	3,50	Schnellwechsler	2,50	2,90	3,50	Schnellwechsler	2,50	2,90	3,50	Schnellwechsler	2,50	2,90	3,50	Schnellwechsler	2,50	2,90	3,50	Schnellwechsler	2,50	2,90	3,50	Schnellwechsler	2,50	2,90	3,50	
STD <sup>1)</sup>	650	0,55	580	590	▲	▲	▲	▲	▲	▲	▲	▲	▲	▲	▲	▲	▲	▲	▲	▲	▲	▲	▲	▲	▲	▲	▲	▲
	850	0,75	620	630	▲	▲	▲	▲	▲	▲	▲	▲	▲	▲	▲	▲	▲	▲	▲	▲	▲	▲	▲	▲	▲	▲	▲	▲
	1.050	0,95	700	710	▲	▲	▲	▲	▲	▲	▲	▲	▲	▲	▲	▲	▲	▲	▲	▲	▲	▲	▲	▲	▲	▲	▲	▲
	1.250	1,15	810	830	■	■	▲	▲	▲	▲	▲	▲	▲	▲	▲	▲	▲	▲	▲	▲	▲	▲	▲	▲	▲	▲	▲	▲
	1.250	1,25	890	910	■	▲	▲	▲	▲	▲	▲	▲	▲	▲	▲	▲	▲	▲	▲	▲	▲	▲	▲	▲	▲	▲	▲	▲
	1.400	1,35	850	880	■	▲	▲	▲	▲	▲	▲	▲	▲	▲	▲	▲	▲	▲	▲	▲	▲	▲	▲	▲	▲	▲	▲	▲
	1.400	1,50	950	980	▲	-	-	-	▲	▲	▲	▲	▲	▲	▲	▲	▲	▲	▲	▲	▲	▲	▲	▲	▲	▲	▲	▲
	1.500	1,65	1.020	1.030	-	-	-	-	▲	▲	-	▲	-	-	-	■	▲	▲	-	■	■	▲	▲	▲	▲	▲	▲	
HD <sup>2)</sup>	650	0,55	640	650	▲	▲	▲	▲	▲	▲	▲	▲	▲	▲	▲	▲	▲	▲	▲	▲	▲	▲	▲	▲	▲	▲	▲	▲
	850	0,75	695	705	▲	▲	▲	▲	▲	▲	▲	▲	▲	▲	▲	▲	▲	▲	▲	▲	▲	▲	▲	▲	▲	▲	▲	▲
	1.050	0,95	790	800	▲	▲	▲	▲	▲	▲	■	■	▲	▲	▲	▲	▲	▲	▲	▲	▲	▲	▲	▲	▲	▲	▲	▲
	1.250	1,15	910	940	▲	■	▲	▲	▲	▲	▲	▲	▲	▲	▲	▲	▲	▲	▲	▲	▲	▲	▲	▲	▲	▲	▲	▲
	1.250	1,25	1.010	1.030	■	▲	▲	▲	▲	▲	▲	▲	▲	▲	▲	▲	▲	▲	▲	▲	▲	▲	▲	▲	▲	▲	▲	▲
	1.400	1,35	970	990	▲	▲	-	-	▲	▲	▲	▲	▲	▲	▲	▲	▲	▲	▲	▲	▲	▲	▲	▲	▲	▲	▲	▲
	1.400	1,50	1.090	1.120	▲	-	-	-	■	▲	-	▲	▲	▲	-	▲	▲	▲	■	▲	▲	▲	▲	▲	▲	▲	▲	▲
	1.500	1,65	1.160	1.160	-	-	-	-	▲	▲	-	▲	-	-	-	■	▲	▲	-	▲	▲	▲	▲	▲	▲	▲	▲	▲

\* Werte bei max. Reichweite, 360° schwenkbar, entsprechend ISO-Norm 10567

<sup>1)</sup> Standard-Tiefelöffel mit Zähnen Z 40

<sup>2)</sup> HD-Tiefelöffel mit Zähnen Z 40

<sup>3)</sup> Tiefelöffel für Direktanbau

<sup>4)</sup> Tiefelöffel für Anbau an Schnellwechsler SWA 48 (250 kg)

Weitere Tiefelöffel auf Anfrage erhältlich

Maximal zulässiges Materialgewicht ▲ = ≤ 2,0t/m<sup>3</sup>, ■ = ≤ 1,8t/m<sup>3</sup>, ▲ = ≤ 1,65t/m<sup>3</sup>, ■ = ≤ 1,5t/m<sup>3</sup>, ▲ = ≤ 1,2t/m<sup>3</sup>, - = nicht zulässig

# Tragfähigkeit

mit Monoblockausleger 5,70 m, Ballastgewicht 5,0 t und Bodenplatten 500 mm / 600 mm

## Stiel 2,50 m

Unterwagen	3,0m		4,5m		6,0m		7,5m		9,0m		m		
	↙	↘	↙	↘	↙	↘	↙	↘	↙	↘			
NLC <sup>1)</sup>	7,5									5,1	6,0*	5,8	
	6,0									3,7	5,6*	7,0	
	4,5									3,1	5,4	7,7	
	3,0			7,0	7,8*	4,6	6,7*	3,2	5,6		2,8	5,0	8,0
	1,5			6,4	10,0*	4,3	7,6*	3,1	5,5		2,7	4,8	8,1
	0			5,8	11,5	3,9	7,3	3,0	5,3		2,8	5,0	7,9
SLC	-1,5	10,7	12,0*	5,7	11,5	3,9	7,3			3,0	5,5	7,3	
	-3,0	10,9	15,4*	5,8	11,1*	4,0	7,4			3,7	6,8	6,4	
	-4,5			6,2	8,2*					5,6	7,5*	4,8	
	7,5									5,7	6,0*	5,8	
	6,0					5,3	6,1*			4,2	5,6*	7,0	
	4,5			7,8*	7,8*	5,1	6,7*	3,6	5,7	3,5	5,5	7,7	
LC	3,0			7,3	10,0*	4,9	7,6*	3,5	5,6	3,2	5,0	8,0	
	1,5			6,8	11,7*	4,6	7,6	3,4	5,4	3,1	4,9	8,1	
	0			6,6	11,6	4,5	7,4	3,3	5,4	3,1	5,0	7,9	
	-1,5	12,0*	12,0*	6,6	11,6	4,4	7,3			3,4	5,5	7,3	
	-3,0	12,8	15,4*	6,7	11,1*	4,5	7,4			4,2	6,8	6,4	
	-4,5			7,0	8,2*					6,4	7,5*	4,8	
WLC	7,5									6,0*	6,0*	5,8	
	6,0									4,4	5,6*	7,0	
	4,5			7,8*	7,8*	5,5	6,7*	3,9	5,7	3,7	5,5*	7,7	
	3,0			7,9	10,0*	5,2	7,6*	3,8	5,6	3,4	5,0	8,0	
	1,5			7,4	11,7*	5,0	7,6	3,7	5,5	3,3	4,9	8,1	
	0			7,1	11,7	4,8	7,4	3,6	5,4	3,4	5,0	7,9	
WLC	-1,5	12,0*	12,0*	7,1	11,6	4,8	7,4			3,7	5,6	7,3	
	-3,0	14,1	15,4*	7,2	11,1*	4,9	7,5			4,5	6,8	6,4	
	-4,5			7,6	8,2*					6,9	7,5*	4,8	
	7,5					6,1*	6,1*			4,9	5,6*	7,0	
	6,0					6,0	6,7*	4,3	6,2	4,1	5,5*	7,7	
	4,5			7,8*	7,8*	5,8	7,6*	4,2	6,1	3,8	5,5	8,0	
WLC	3,0			8,7	10,0*	5,8	7,6*			3,8	5,5	8,0	
	1,5			8,2	11,7*	5,5	8,3	4,0	5,9	3,6	5,3	8,1	
	0			8,0	12,4*	5,3	8,1	4,0	5,9	3,7	5,5	7,9	
	-1,5	12,0*	12,0*	8,0	12,2*	5,3	8,1			4,1	6,1	7,3	
	-3,0	15,4*	15,4*	8,1	11,1*	5,4	8,2			5,0	7,5	6,4	
	-4,5			8,2*	8,2*					7,5*	7,5*	4,8	

## Stiel 2,90 m

Unterwagen	3,0m		4,5m		6,0m		7,5m		9,0m		m		
	↙	↘	↙	↘	↙	↘	↙	↘	↙	↘			
NLC <sup>1)</sup>	7,5									4,5	5,0*	6,3	
	6,0									3,4	4,7*	7,4	
	4,5									2,9	4,6*	8,1	
	3,0			7,1*	7,1*	4,6	6,2*	3,3	5,7		2,6	4,6	8,4
	1,5			6,5	9,3*	4,3	7,2*	3,1	5,5		2,5	4,5	8,5
	0			6,0	11,2*	4,1	7,5	3,0	5,4		2,6	4,6	8,2
SLC	-1,5	6,1*	6,1*	5,7	11,5	3,9	7,3	2,9	5,2		2,8	5,0	7,7
	-3,0	10,4	11,3*	5,6	11,4	3,8	7,2	2,9	5,2		3,3	6,0	6,8
	-4,5	10,6	16,3*	5,7	11,5*	3,9	7,2				4,7	7,3*	5,4
	7,5										5,0	5,0*	6,3
	6,0					5,4	5,6*				3,8	4,7*	7,4
	4,5			7,1*	7,1*	5,4	5,6*				3,2	4,6*	8,1
LC	3,0			7,4	9,3*	4,9	7,2*	3,5	5,6		3,0	4,7	8,4
	1,5			6,8	11,2*	4,6	7,6	3,4	5,4		2,8	4,5	8,5
	0			6,6	11,6	4,4	7,3	3,3	5,3		2,9	4,7	8,2
	-1,5	6,1*	6,1*	6,5	11,6	4,4	7,3	3,3	5,3		3,1	5,1	7,7
	-3,0	11,3*	11,3*	6,5	11,5	4,4	7,3	3,3	5,3		3,7	6,1	6,8
	-4,5	12,5	16,3*	6,6	11,5*	4,4	7,3				5,3	7,3*	5,4
WLC	7,5									5,6*	5,6*	6,3	
	6,0									5,6*	5,6*	7,4	
	4,5			7,1*	7,1*	5,5	6,2*	3,9	5,7		3,5	4,6*	8,1
	3,0			7,9	9,3*	5,2	7,2*	3,8	5,6		3,2	4,7	8,4
	1,5			7,4	11,2*	5,0	7,6	3,6	5,4		3,1	4,6	8,5
	0			7,1	11,6	4,8	7,4	3,5	5,3		3,1	4,7	8,2
WLC	-1,5	6,1*	6,1*	7,1	11,6	4,8	7,4	3,5	5,3		3,4	5,1	7,7
	-3,0	11,3*	11,3*	7,0	11,5	4,7	7,3	3,5	5,3		4,0	6,1	6,8
	-4,5	13,8	16,3*	7,1	11,5*	4,7	7,3				5,7	7,3*	5,4
	7,5										5,0*	5,0*	6,3
	6,0					5,6*	5,6*				4,1	4,7*	7,4
	4,5			7,1*	7,1*	5,6*	5,6*				3,5	4,6*	8,1
WLC	3,0			7,9	9,3*	5,2	7,2*	3,8	5,6		3,2	4,7	8,4
	1,5			7,4	11,2*	5,0	7,6	3,6	5,4		3,1	4,6	8,5
	0			7,1	11,6	4,8	7,4	3,5	5,3		3,1	4,7	8,2
	-1,5	6,1*	6,1*	7,1	11,6	4,8	7,4	3,5	5,3		3,4	5,1	7,7
	-3,0	11,3*	11,3*	7,0	11,5	4,7	7,3	3,5	5,3		4,0	6,1	6,8
	-4,5	12,9*	12,9*	7,4	9,2*						5,7	7,3*	5,4

↙ Höhe ↘ 360° schwenkbar ↙ über Längsrichtung ↘ max. Reichweite \* begrenzt durch hydr. Hubkraft






Die Traglastwerte sind am Stielende (ohne Werkzeug) in Tonnen (t) angegeben und auf festem, ebenem Untergrund 360° schwenkbar. Die anderen Werte sind längs zum Unterwagen angegeben. Die Werte gelten für 600 mm breite Bodenplatten. Gemäß ISO 10567 betragen diese 75% der statischen Kipplast oder 87% der hydraulischen Hubkraft (gekennzeichnet durch \*). Bei demontiertem Kippzylinder, Umlenkhebel und Verbindungslasche erhöht sich die Traglast um 325 kg. Die Tragfähigkeit der Maschine wird durch die Standsicherheit oder das Hubvermögen der hydraulischen Einrichtungen begrenzt. Gemäß der harmonisierten EU-Norm EN 474-5 müssen Hydraulikbagger im Hebezeugbetrieb mit Rohrbruchsicherungen an Hub- und Stielzylinder(n), mit einer Überlastwarneinrichtung und einem Lastdiagramm ausgerüstet sein.




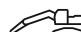
Ermitteln Sie die maximale Traglast anhand der Traglasttabelle in der Fahrerkabine oder in der mitgelieferten Betriebsanleitung.

<sup>1)</sup> Die Werte gelten für 500 mm breite Bodenplatten beim NLC-Unterwagen



## Stiel 3,50 m

Unterwagen	3,0m		4,5m		6,0m		7,5m		9,0m		m		
	m		m		m		m		m				
NLC <sup>1)</sup>	7,5									3,9*	3,9*	6,9	
	6,0									3,0	3,7*	7,9	
	4,5									2,6	3,7*	8,5	
	3,0	12,2	12,8*	6,7	8,2*	4,4	6,6*	3,1	5,5		2,4	3,8*	8,9
	1,5	6,7*	6,7*	6,0	10,4*	4,1	7,5	3,0	5,3		2,3	4,1*	8,9
	0	7,8*	7,8*	5,7	11,4	3,8	7,2	2,8	5,2		2,3	4,2	8,7
	-1,5	10,2	11,2*	5,5	11,3	3,7	7,1	2,8	5,1		2,5	4,5	8,2
SLC	-3,0	10,3	16,2*	5,5	11,3	3,7	7,1				2,8	5,2	7,4
	-4,5	10,7	14,7*	5,7	10,3*	3,9	7,3				3,8	7,1	6,1
	7,5										3,9*	3,9*	6,9
	6,0										3,4	3,7*	7,9
	4,5										2,9	3,7*	8,5
	3,0	12,8*	12,8*	7,6	8,2*	4,9	6,6*	3,5	5,6		2,7	3,8*	8,9
	1,5	6,7*	6,7*	6,9	10,4*	4,6	7,6	3,4	5,4		2,6	4,1*	8,9
LC	0	7,8*	7,8*	6,5	11,6	4,4	7,3	3,2	5,3		2,6	4,2	8,7
	-1,5	11,2*	11,2*	6,4	11,4	4,3	7,2	3,2	5,2		2,8	4,6	8,2
	-3,0	12,2	16,2*	6,4	11,4	4,3	7,2				3,2	5,3	7,4
	-4,5	12,6	14,7*	6,6	10,3*	4,4	7,3				4,3	7,1	6,1
	7,5										3,9*	3,9*	6,9
	6,0										3,6	3,7*	7,9
	4,5										3,1	3,7*	8,5
WLC	3,0	12,8*	12,8*	8,1	8,2*	5,3	6,6*	3,8	5,6		2,9	3,8*	8,9
	1,5	6,7*	6,7*	7,5	10,4*	5,0	7,6	3,6	5,4		2,8	4,1*	8,9
	0	7,8*	7,8*	7,1	11,6	4,7	7,3	3,5	5,3		2,8	4,2	8,7
	-1,5	11,2*	11,2*	6,9	11,4	4,6	7,2	3,4	5,2		3,0	4,6	8,2
	-3,0	13,5	16,2*	6,9	11,4	4,6	7,2				3,5	5,3	7,4
	-4,5	13,8	14,7*	7,1	10,3*	4,8	7,4				4,6	7,2*	6,1
	7,5										3,9*	3,9*	6,9
WLC	6,0										3,7*	3,7*	7,9
	4,5										3,5	3,7*	8,5
	3,0	12,8*	12,8*	8,2*	8,2*	5,5*	5,5*	4,3	5,3*		3,2	3,8*	8,9
	1,5	6,7*	6,7*	8,3	10,4*	5,5	7,7*	4,0	5,9		3,1	4,1*	8,9
	0	7,8*	7,8*	7,9	11,8*	5,3	8,0	3,9	5,7		3,1	4,6*	8,7
	-1,5	11,2*	11,2*	7,8	12,2*	5,1	7,9	3,8	5,7		3,3	5,0	8,2
	-3,0	15,5	16,2*	7,8	11,8*	5,1	7,9				3,9	5,8	7,4
-4,5	14,7*	14,7*	8,0	10,3*	5,3	7,4*				5,2	7,2*	6,1	

 Höhe  360° schwenkbar  über Längsrichtung  max. Reichweite \* begrenzt durch hydr. Hubkraft

Die Traglastwerte sind am Stielende (ohne Werkzeug) in Tonnen (t) angegeben und auf festem, ebenem Untergrund 360° schwenkbar. Die anderen Werte sind längs zum Unterwagen angegeben. Die Werte gelten für 600 mm breite Bodenplatten. Gemäß ISO 10567 betragen diese 75% der statischen Kipplast oder 87% der hydraulischen Hubkraft (gekennzeichnet durch \*). Bei demontiertem Kippzylinder, Umlenkhebel und Verbindungslasche erhöht sich die Traglast um 325 kg. Die Tragfähigkeit der Maschine wird durch die Standsicherheit oder das Hubvermögen der hydraulischen Einrichtungen begrenzt. Gemäß der harmonisierten EU-Norm EN 474-5 müssen Hydraulikbagger im Hebezeugbetrieb mit Rohrbruchsicherungen an Hub- und Stielzylinder(n), mit einer Überlastwarneinrichtung und einem Lastdiagramm ausgerüstet sein.

Ermitteln Sie die maximale Traglast anhand der Traglasttabelle in der Fahrerkabine oder in der mitgelieferten Betriebsanleitung.

<sup>1)</sup> Die Werte gelten für 500 mm breite Bodenplatten beim NLC-Unterwagen

# Tragfähigkeit

mit Monoblockausleger gestreckt 5,90 m, Ballastgewicht 5,0 t und Bodenplatten 500 mm / 600 mm

## Stiel 2,50 m

Unterwagen	m	3,0m		4,5m		6,0m		7,5m		9,0m		m
NLC <sup>U</sup>	9,0									7,5*	7,5*	4,4
	7,5									4,4	6,1*	6,2
	6,0			7,5	7,8*	4,7	7,2*			3,4	5,6*	7,3
	4,5			6,8	9,7*	4,5	7,8*	3,2	5,6	2,9	5,0	8,0
	3,0			6,2	11,4*	4,2	7,6	3,1	5,5	2,6	4,6	8,3
	1,5			5,8	11,6	4,0	7,4	3,0	5,3	2,5	4,5	8,4
	0			5,7	11,4	3,9	7,2	2,9	5,3	2,6	4,7	8,2
	-1,5	9,0*	9,0*	5,7	11,1*	3,9	7,2	2,9	5,3	2,9	5,1	7,7
	-3,0			5,8	9,1*	4,0	6,9*			3,4	5,5*	6,8
	-4,5											
SLC	9,0									7,5*	7,5*	4,4
	7,5			7,8*	7,8*	5,3	7,2*			4,9	6,1*	6,2
	6,0			8,2	8,3*	5,2	7,2*			3,8	5,6*	7,3
	4,5			7,7	9,7*	5,0	7,8*	3,6	5,6	3,2	5,1	8,0
	3,0			7,1	11,4*	4,8	7,7	3,5	5,5	3,0	4,7	8,3
	1,5			6,7	11,7	4,5	7,5	3,4	5,4	2,9	4,6	8,4
	0			6,5	11,5	4,4	7,3	3,3	5,3	3,0	4,7	8,2
	-1,5	9,0*	9,0*	6,5	11,1*	4,4	7,3	3,3	5,3	3,2	5,2	7,7
	-3,0			6,7	9,1*	4,5	6,9*			3,9	5,5*	6,8
	-4,5											
LC	9,0									7,5*	7,5*	4,4
	7,5			7,8*	7,8*	5,6	7,2*			5,3	6,1*	6,2
	6,0			8,3*	8,3*	5,6	7,2*			4,0	5,6*	7,3
	4,5			8,3	9,7*	5,4	7,8*	3,8	5,7	3,4	5,1	8,0
	3,0			7,6	11,4*	5,1	7,7	3,7	5,5	3,2	4,7	8,3
	1,5			7,2	11,7	4,9	7,5	3,6	5,4	3,1	4,6	8,4
	0			7,0	11,6	4,7	7,3	3,5	5,3	3,2	4,7	8,2
	-1,5	9,0*	9,0*	7,1	11,1*	4,7	7,3	3,6	5,3	3,5	5,2	7,7
	-3,0			7,2	9,1*	4,8	6,9*			4,2	5,5*	6,8
	-4,5											
WLC	9,0									7,5*	7,5*	4,4
	7,5			7,8*	7,8*	6,2	7,2*			5,8	6,1*	6,2
	6,0			8,3*	8,3*	6,1	7,2*			4,4	5,6*	7,3
	4,5			9,2	9,7*	5,9	7,8*	4,2	6,1	3,8	5,5*	8,0
	3,0			8,5	11,4*	5,6	8,4	4,1	6,0	3,5	5,1	8,3
	1,5			8,1	12,4*	5,4	8,2	4,0	5,9	3,4	5,0	8,4
	0			7,9	12,2*	5,3	8,0	3,9	5,8	3,5	5,1	8,2
	-1,5	9,0*	9,0*	7,9	11,1*	5,3	8,0	3,9	5,8	3,8	5,7	7,7
	-3,0			8,1	9,1*	5,4	6,9*			4,6	5,5*	6,8
	-4,5											

## Stiel 2,90 m

Unterwagen	m	3,0m		4,5m		6,0m		7,5m		9,0m		m			
NLC <sup>U</sup>	9,0														
	7,5														
	6,0			7,3*	7,3*							6,1*	6,1*	5,1	
	4,5					4,8	6,7*					3,9	5,1*	6,7	
	3,0					4,7	6,8*	3,3	5,7			3,1	4,8*	7,8	
	1,5			12,9*	12,9*	6,9	9,1*	4,5	7,4*	3,2	5,6		2,6	4,6	8,4
	0					6,3	10,9*	4,2	7,7	3,1	5,4		2,4	4,3	8,7
	-1,5					5,8	11,6	4,0	7,4	2,9	5,3		2,3	4,2	8,8
	-3,0					5,6	11,3	3,8	7,2	2,8	5,2		2,4	4,3	8,6
	-4,5												2,6	4,7	8,1
SLC	9,0														
	7,5														
	6,0			7,3*	7,3*							6,1*	6,1*	5,1	
	4,5					5,3	6,7*					4,4	5,1*	6,7	
	3,0					5,3	6,8*	3,7	5,7			3,4	4,8*	7,8	
	1,5			12,9*	12,9*	7,8	9,1*	5,1	7,4*	3,6	5,6		3,0	4,6*	8,4
	0					7,2	10,9*	4,8	7,7	3,5	5,5		2,7	4,3	8,7
	-1,5					6,7	11,7	4,5	7,4	3,3	5,3		2,7	4,2	8,8
	-3,0					6,4	11,4	4,4	7,3	3,2	5,3		2,7	4,4	8,6
	-4,5												2,9	4,7	8,1
LC	9,0														
	7,5														
	6,0														
	4,5														
	3,0														
	1,5														
	0														
	-1,5	8,7*	8,7*			6,4	11,4	4,3	7,2	3,2	5,2		2,9	4,7	8,1
	-3,0					4,4	7,3						3,5	5,3*	7,3
	-4,5														
WLC	9,0														
	7,5														
	6,0														
	4,5														
	3,0														
	1,5														
	0														
	-1,5	8,7*	8,7*			7,0	11,4*	4,6	7,2	3,5	5,3		3,2	4,8	8,1
	-3,0					4,7	7,3						3,7	5,3*	7,3
	-4,5														

Höhe 360° schwenkbar über Längsrichtung max. Reichweite \* begrenzt durch hydr. Hubkraft





Die Traglastwerte sind am Stielende (ohne Werkzeug) in Tonnen (t) angegeben und auf festem, ebenem Untergrund 360° schwenkbar. Die anderen Werte sind längs zum Unterwagen angegeben. Die Werte gelten für 600 mm breite Bodenplatten. Gemäß ISO 10567 betragen diese 75% der statischen Kipplast oder 87% der hydraulischen Hubkraft (gekennzeichnet durch \*). Bei demontiertem Kippzylinder, Umlenkhebel und Verbindungslasche erhöht sich die Traglast um 325 kg. Die Tragfähigkeit der Maschine wird durch die Standsicherheit oder das Hubvermögen der hydraulischen Einrichtungen begrenzt. Gemäß der harmonisierten EU-Norm EN 474-5 müssen Hydraulikbagger im Hebezeugbetrieb mit Rohrbruchsicherungen an Hub- und Stielzylinder(n), mit einer Überlastwarneinrichtung und einem Lastdiagramm ausgerüstet sein.

Ermitteln Sie die maximale Traglast anhand der Traglasttabelle in der Fahrerkabine oder in der mitgelieferten Betriebsanleitung.

<sup>1)</sup> Die Werte gelten für 500 mm breite Bodenplatten beim NLC-Unterwagen

## Stiel 3,50 m

Unterwagen	3,0m		4,5m		6,0m		7,5m		9,0m		m			
	Höhe	360° schwenkbar	Höhe	über Längsrichtung	Höhe	über Längsrichtung	Höhe	über Längsrichtung	Höhe	über Längsrichtung				
NLC <sup>1)</sup>	9,0				4,9	5,7*					4,5*	4,5*	5,9	
	7,5				4,8	6,0*	3,3	5,5*			3,4	3,9*	7,4	
	6,0				4,6	6,9*	3,2	5,6			2,7	3,7*	8,3	
	4,5			7,1*	7,1*	4,6	6,9*	3,2	5,6			2,4	3,7*	8,9
	3,0			6,5	10,1*	4,3	7,7	3,1	5,4	2,3	4,1	2,2	3,7*	9,2
	1,5			5,9	11,6*	4,0	7,4	2,9	5,3	2,2	4,0	2,1	3,8	9,3
	0	5,4*	5,4*	5,5	11,3	3,8	7,1	2,8	5,1	2,2	4,0	2,1	3,9	9,1
	-1,5	8,9*	8,9*	5,4	11,2	3,7	7,0	2,7	5,1			2,3	4,2	8,6
	-3,0	10,3	13,8*	5,5	10,5*	3,7	7,0	2,8	5,1			2,6	4,8	7,9
	-4,5			5,7	7,9*	3,8	5,8*					3,4	4,7*	6,7
SLC	9,0				5,5	5,7*					4,5*	4,5*	5,9	
	7,5				5,4	6,0*	3,7	5,5*			3,8	3,9*	7,4	
	6,0				5,4	6,0*	3,7	5,5*			3,1	3,7*	8,3	
	4,5			7,1*	7,1*	5,1	6,9*	3,6	5,7			2,7	3,7*	8,9
	3,0			7,3	10,1*	4,8	7,7*	3,4	5,5	2,6	4,1	2,5	3,7*	9,2
	1,5			6,7	11,6*	4,5	7,5	3,3	5,3	2,5	4,1	2,4	3,9	9,3
	0	5,4*	5,4*	6,4	11,4	4,3	7,2	3,2	5,2	2,5	4,0	2,4	3,9	9,1
	-1,5	8,9*	8,9*	6,3	11,3	4,2	7,1	3,1	5,1			2,6	4,2	8,6
	-3,0	12,2	13,8*	6,3	10,5*	4,2	7,1	3,2	5,2			3,0	4,9	7,9
	-4,5			6,5	7,9*	4,4	5,8*					3,9	4,7*	6,7
LC	9,0				5,7*	5,7*					4,5*	4,5*	5,9	
	7,5				5,7	6,0*	3,9	5,5*			3,9*	3,9*	7,4	
	6,0				5,7	6,0*	3,9	5,5*			3,3	3,7*	8,3	
	4,5			7,1*	7,1*	5,5	6,9*	3,8	5,7			2,9	3,7*	8,9
	3,0			7,9	10,1*	5,2	7,7*	3,7	5,5	2,8	4,1	2,7	3,7*	9,2
	1,5			7,3	11,6*	4,8	7,5	3,5	5,3	2,7	4,1	2,6	3,9	9,3
	0	5,4*	5,4*	6,9	11,4	4,6	7,2	3,4	5,2	2,7	4,0	2,6	4,0	9,1
	-1,5	8,9*	8,9*	6,8	11,3	4,5	7,1	3,4	5,2			2,8	4,3	8,6
	-3,0	13,4	13,8*	6,9	10,5*	4,6	7,1	3,4	5,2			3,2	4,9	7,9
	-4,5			7,1	7,9*	4,7	5,8*					4,2	4,7*	6,7
WLC	9,0				5,7*	5,7*					4,5*	4,5*	5,9	
	7,5				6,0*	6,0*	4,3	5,5*			3,9*	3,9*	7,4	
	6,0				6,0	6,9*	4,2	6,1*			3,6	3,7*	8,3	
	4,5			7,1*	7,1*	6,0	6,9*	4,2	6,1*			3,2	3,7*	8,9
	3,0			8,8	10,1*	5,7	7,7*	4,1	6,0	3,1	4,5	2,9	3,7*	9,2
	1,5			8,1	11,6*	5,4	8,2	3,9	5,8	3,0	4,4	2,9	3,9*	9,3
	0	5,4*	5,4*	7,8	12,2*	5,2	7,9	3,8	5,7	3,0	4,4	2,9	4,3*	9,1
	-1,5	8,9*	8,9*	7,7	11,8*	5,1	7,8	3,7	5,6			3,1	4,6	8,6
	-3,0	13,8*	13,8*	7,7	10,5*	5,1	7,8	3,8	5,7			3,6	5,3*	7,9
	-4,5			7,9*	7,9*	5,3	5,8*					4,6	4,7*	6,7

 Höhe 
  360° schwenkbar 
  über Längsrichtung 
  max. Reichweite \* begrenzt durch hydr. Hubkraft

Die Traglastwerte sind am Stielende (ohne Werkzeug) in Tonnen (t) angegeben und auf festem, ebenem Untergrund 360° schwenkbar. Die anderen Werte sind längs zum Unterwagen angegeben. Die Werte gelten für 600 mm breite Bodenplatten. Gemäß ISO 10567 betragen diese 75% der statischen Kipplast oder 87% der hydraulischen Hubkraft (gekennzeichnet durch \*). Bei demontiertem Kippzylinder, Umlenkhebel und Verbindungslasche erhöht sich die Traglast um 325 kg. Die Tragfähigkeit der Maschine wird durch die Standsicherheit oder das Hubvermögen der hydraulischen Einrichtungen begrenzt. Gemäß der harmonisierten EU-Norm EN 474-5 müssen Hydraulikbagger im Hebezeugbetrieb mit Rohrbruchsicherungen an Hub- und Stielzylinder(n), mit einer Überlastwarneinrichtung und einem Lastdiagramm ausgerüstet sein.

Ermitteln Sie die maximale Traglast anhand der Traglasttabelle in der Fahrerkabine oder in der mitgelieferten Betriebsanleitung.

<sup>1)</sup> Die Werte gelten für 500 mm breite Bodenplatten beim NLC-Unterwagen

# Tragfähigkeit

mit Verstellausleger 5,90 m, Ballastgewicht 5,0 t und Bodenplatten 500 mm / 600 mm

## Stiel 2,50 m

Unterw. wagen	3,0m		4,5m		6,0m		7,5m		9,0m		m
	Höhe	über Längsrichtung	Höhe	über Längsrichtung	Höhe	über Längsrichtung	Höhe	über Längsrichtung	Höhe	über Längsrichtung	
9,0									7,5*	7,5*	4,3
7,5									4,5	6,1*	6,2
6,0	7,8*	7,8*	7,7	8,9*	4,9	8,0*			3,4	5,6*	7,3
4,5	13,3	15,8*	7,5*	10,7*	4,9	8,1	3,2	5,7	2,8	5,1	8,0
3,0	12,9	15,8*	7,1	12,0*	4,7	7,9	3,1	5,6	2,6	4,7	8,3
1,5	11,4	17,4*	6,5	11,9	4,4	7,9	3,0	5,5	2,5	4,5	8,4
0	10,8	18,8*	6,1	12,0	4,1	7,6	2,9	5,3	2,6	4,7	8,1
-1,5	10,6	19,1*	5,9	11,8	3,9	7,4	2,9	5,3	2,8	5,1*	7,6
-3,0	10,8	17,5*	5,9	11,6*	3,9	7,1*			3,4	4,5*	6,6
-4,5											
9,0			8,4*	8,4*	5,3	6,9*			7,5*	7,5*	4,3
7,5			8,5	8,9*	5,5	8,0*			5,0	6,1*	6,2
6,0	7,8*	7,8*	8,5	8,9*	5,5	8,0*			3,8	5,6*	7,3
4,5	15,0	15,8*	8,2	10,7*	5,5	8,1	3,6	5,7	3,2	5,1	8,0
3,0	14,4	15,8*	8,1	12,0*	5,2	8,0	3,6	5,7	2,9	4,7	8,3
1,5	13,4	17,4*	7,4	12,0	4,9	8,0	3,4	5,5	2,8	4,6	8,4
0	12,7	18,8*	6,9	12,1	4,7	7,7	3,3	5,4	2,9	4,7	8,1
-1,5	12,6	19,1*	6,7	11,9	4,5	7,5	3,3	5,3	3,2	5,1*	7,6
-3,0	12,7	17,5*	6,7	11,6*	4,4	7,1*			3,9	4,5*	6,6
-4,5											
9,0			8,4*	8,4*	5,7	6,9*			7,5*	7,5*	4,3
7,5			8,9*	8,9*	5,8	8,0*			5,4	6,1*	6,2
6,0	7,8*	7,8*	8,9*	8,9*	5,8	8,0*			4,0	5,6*	7,3
4,5	15,8*	15,8*	8,7	10,7*	5,8	8,2	3,9	5,7	3,4	5,1	8,0
3,0	15,4	15,8*	8,5	12,0*	5,6	8,0	3,8	5,7	3,1	4,7	8,3
1,5	14,7	17,4*	8,0	12,0	5,3	8,0	3,7	5,5	3,1	4,6	8,4
0	14,0	18,8*	7,5	12,1	5,0	7,7	3,5	5,4	3,1	4,8	8,1
-1,5	13,8	19,1*	7,3	11,9	4,8	7,5	3,5	5,3	3,4	5,1*	7,6
-3,0	14,0	17,5*	7,3	11,6*	4,8	7,1*			4,2	4,5*	6,6
-4,5											
9,0			8,4*	8,4*	6,2	6,9*			5,9	6,1*	6,2
7,5			8,9*	8,9*	6,4	8,0*	4,3	6,2	4,5	5,6*	7,3
6,0	7,8*	7,8*	9,5	10,7*	6,3	8,4*	4,3	6,2	3,8	5,5*	8,0
4,5	15,8*	15,8*	9,3	12,0*	6,1	8,6	4,2	6,2	3,5	5,1	8,3
3,0	15,8*	15,8*	9,3	12,0*	6,1	8,6	4,2	6,2	3,5	5,1	8,3
1,5	16,9	17,4*	8,9	12,3*	5,8	8,5	4,1	6,0	3,4	5,0	8,4
0	16,1	18,8*	8,4	12,3*	5,6	8,4	3,9	5,9	3,5	5,2	8,1
-1,5	16,0	19,1*	8,2	12,5*	5,4	8,2	3,9	5,7*	3,8	5,1*	7,6
-3,0	16,1	17,5*	8,2	11,6*	5,3	7,1*			4,5*	4,5*	6,6
-4,5											

## Stiel 2,90 m

Unterw. wagen	3,0m		4,5m		6,0m		7,5m		9,0m		m
	Höhe	über Längsrichtung	Höhe	über Längsrichtung	Höhe	über Längsrichtung	Höhe	über Längsrichtung	Höhe	über Längsrichtung	
9,0									6,0*	6,0*	5,0
7,5									4,4	5,1*	6,7
6,0									3,1	4,7*	7,7
4,5	13,4	14,5*	7,5	10,1*	5,0	8,1	3,3	5,7	2,6	4,6*	8,3
3,0	12,8	15,8*	7,3	11,6*	4,7	7,9	3,2	5,6	2,4	4,3	8,7
1,5	11,7	16,9*	6,6	11,9	4,4	7,8	3,1	5,5	2,3	4,2	8,7
0	10,8	18,7*	6,1	11,9	4,1	7,6	2,9	5,3	2,3	4,3	8,5
-1,5	10,5	19,2*	5,8	11,7	3,9	7,4	2,8	5,2	2,5	4,7	8,0
-3,0	10,6	18,1*	5,8	11,7	3,8	7,3			3,0	4,0*	7,2
-4,5	11,0	13,6*	5,9	7,7*					5,1	6,3*	4,9
9,0			7,2*	7,2*					6,0*	6,0*	5,0
7,5			7,1*	7,1*	5,5	6,8*			4,4	5,1*	6,7
6,0			7,5*	7,5*	5,6	7,4*	3,7	5,7*	3,4	4,7*	7,7
4,5	14,5*	14,5*	8,2	10,1*	5,5	8,1*	3,7	5,8	3,0	4,6*	8,3
3,0	14,4	15,8*	8,0	11,6*	5,3	8,0	3,6	5,7	2,7	4,4	8,7
1,5	13,7	16,9*	7,5	11,9	4,9	7,9	3,5	5,6	2,6	4,3	8,7
0	12,7	18,7*	6,9	11,9	4,7	7,7	3,3	5,4	2,7	4,4	8,5
-1,5	12,4	19,2*	6,7	11,9	4,5	7,5	3,2	5,3	2,9	4,8	8,0
-3,0	12,5	18,1*	6,6	11,8	4,4	7,4			3,4	4,0*	7,2
-4,5	12,9	13,6*	6,7	7,7*					5,9	6,3*	4,9
9,0			7,2*	7,2*					6,0*	6,0*	5,0
7,5			7,1*	7,1*	5,8	6,8*			4,7	5,1*	6,7
6,0			7,5*	7,5*	5,9	7,4*	3,9	5,7*	3,7	4,7*	7,7
4,5	14,5*	14,5*	8,7	10,1*	5,8	8,1*	3,9	5,8	3,2	4,6*	8,3
3,0	15,4	15,8*	8,5	11,6*	5,6	8,0	3,9	5,7	2,9	4,4	8,7
1,5	15,0	16,9*	8,1	12,0	5,3	7,9	3,7	5,6	2,8	4,3	8,7
0	14,0	18,7*	7,5	12,0	5,0	7,7	3,5	5,4	2,9	4,4	8,5
-1,5	13,7	19,2*	7,2	11,9	4,8	7,5	3,4	5,3	3,1	4,8	8,0
-3,0	13,8	18,1*	7,2	11,9	4,7	7,4			3,7	4,0*	7,2
-4,5	13,6*	13,6*	7,3	7,7*					6,3*	6,3*	4,9
9,0			7,2*	7,2*					6,0*	6,0*	5,0
7,5			7,1*	7,1*	6,3	6,8*			5,1*	5,1*	6,7
6,0			7,5*	7,5*	6,4	7,4*	4,3	5,7*	4,1	4,7*	7,7
4,5	14,5*	14,5*	9,5	10,1*	6,3	8,1*	4,3	6,3	3,5	4,6*	8,3
3,0	15,8*	15,8*	9,2	11,6*	6,2	8,5	4,2	6,2	3,2	4,7*	8,7
1,5	16,9	16,9*	9,0	12,2*	5,8	8,4	4,1	6,0	3,1	4,7	8,7
0	16,2	18,7*	8,4	12,2*	5,6	8,4	3,9	5,9	3,2	4,8	8,5
-1,5	15,9	19,2*	8,1	12,3*	5,4	8,2	3,8	5,8	3,5	4,9*	8,0
-3,0	15,9	18,1*	8,1	12,0*	5,3	8,0*			4,0*	4,0*	7,2
-4,5	13,6*	13,6*	7,7*	7,7*					6,3*	6,3*	4,9

Höhe 360° schwenkbar über Längsrichtung max. Reichweite \* begrenzt durch hydr. Hubkraft


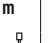
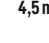




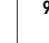

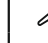
Die Traglastwerte sind am Stielende (ohne Werkzeug) in Tonnen (t) angegeben und auf festem, ebenem Untergrund 360° schwenkbar. Die anderen Werte sind längs zum Unterwagen angegeben. Die Werte gelten für 600 mm breite Bodenplatten bei optimaler Stellung des Verstellzylinders. Gemäß ISO 10567 betragen diese 75% der statischen Kipplast oder 87% der hydraulischen Hubkraft (gekennzeichnet durch \*). Bei demontiertem Kippzylinder, Umlenkebel und Verbindungsglasche erhöht sich die Traglast um 325 kg. Die Tragfähigkeit der Maschine wird durch die Standsicherheit oder das Hubvermögen der hydraulischen Einrichtungen begrenzt.





Gemäß der harmonisierten EU-Norm EN 474-5 müssen Hydraulikbagger im Hebezeugbetrieb mit Rohrbruchsicherungen an Hub- und Stielzylinder(n), mit einer Überlastwarneinrichtung und einem Lastdiagramm ausgerüstet sein.

Ermitteln Sie die maximale Traglast anhand der Traglasttabelle in der Fahrerkabine oder in der mitgelieferten Betriebsanleitung.

<sup>1)</sup> Die Werte gelten für 500 mm breite Bodenplatten beim NLC-Unterwagen

## Stiel 3,50 m

Unterwagen	3,0m		4,5m		6,0m		7,5m		9,0m		m			
														
<b>NLC<sup>1)</sup></b>	9,0		6,0*	6,0*						4,5*	4,5*	<b>5,8</b>		
	7,5		5,6*	5,6*	5,0	5,7*				3,4	3,9*	<b>7,3</b>		
	6,0		5,8*	5,8*	5,1	6,0*	3,4	5,4*		2,7	3,7*	<b>8,3</b>		
	4,5	7,0*	7,0*	7,5	7,6*	5,0	7,2*	3,4	5,8		2,3	3,7*	<b>8,9</b>	
	3,0	12,9	16,7*	7,3	10,9*	4,8	7,9	3,3	5,7	2,2	4,1	2,1	3,7*	<b>9,2</b>
	1,5	12,3	16,6*	6,7	11,8	4,4	7,7	3,1	5,5	2,2	4,0	2,1	3,8	<b>9,2</b>
	0	11,0	18,0*	6,1	11,7	4,1	7,6	2,9	5,3	2,1	3,9	2,1	3,9	<b>9,0</b>
	-1,5	10,5	19,0*	5,8	11,7	3,9	7,4	2,7	5,2			2,2	4,2	<b>8,6</b>
	-3,0	10,4	18,7*	5,7	11,6	3,7	7,2	2,7	5,1			2,6	4,2*	<b>7,8</b>
	-4,5	10,7	16,2*	5,7	9,9*	3,8	5,4*					3,6	4,7*	<b>6,2</b>
<b>SLC</b>	9,0		6,0*	6,0*							4,5*	4,5*	<b>5,8</b>	
	7,5		5,6*	5,6*	5,5	5,7*					3,8	3,9*	<b>7,3</b>	
	6,0		5,8*	5,8*	5,6	6,0*	3,8	5,4*			3,1	3,7*	<b>8,3</b>	
	4,5	7,0*	7,0*	7,6*	7,6*	5,5	7,2*	3,8	5,8			2,7	3,7*	<b>8,9</b>
	3,0	14,5	16,7*	8,0	10,9*	5,4	7,9	3,7	5,7	2,6	4,1	2,5	3,7*	<b>9,2</b>
	1,5	14,1*	16,6*	7,7	11,9	5,0	7,8	3,5	5,6	2,5	4,1	2,4	3,9	<b>9,2</b>
	0	12,9	18,0*	7,0	11,8	4,7	7,7	3,3	5,4	2,4	4,0	2,4	4,0	<b>9,0</b>
	-1,5	12,4	19,0*	6,6	11,8	4,4	7,5	3,1	5,2			2,6	4,3	<b>8,6</b>
	-3,0	12,3	18,7*	6,5	11,7	4,3	7,3	3,1	5,2			3,0	4,2*	<b>7,8</b>
	-4,5	12,6	16,2*	6,5	9,9*	4,3	5,4*					4,1	4,7*	<b>6,2</b>
<b>LC</b>	9,0		6,0*	6,0*							4,5*	4,5*	<b>5,8</b>	
	7,5		5,6*	5,6*	5,7*	5,7*					3,9*	3,9*	<b>7,3</b>	
	6,0		5,8*	5,8*	5,9	6,0*	4,0	5,4*			3,3	3,7*	<b>8,3</b>	
	4,5	7,0*	7,0*	7,6*	7,6*	5,8	7,2*	4,0	5,8			2,9	3,7*	<b>8,9</b>
	3,0	15,5	16,7*	8,5	10,9*	5,7	8,0	3,9	5,8	2,7	4,2	2,6	3,7*	<b>9,2</b>
	1,5	15,2	16,6*	8,2	11,9	5,4	7,8	3,8	5,6	2,7	4,1	2,6	3,9	<b>9,2</b>
	0	14,2	18,0*	7,6	11,8	5,0	7,7	3,6	5,4	2,6	4,0	2,6	4,0	<b>9,0</b>
	-1,5	13,7	19,0*	7,2	11,9	4,8	7,5	3,4	5,2			2,8	4,3	<b>8,6</b>
	-3,0	13,6	18,7*	7,1	11,7	4,6	7,3	3,4	5,2			3,2	4,2*	<b>7,8</b>
	-4,5	13,9	16,2*	7,1	9,9*	4,7	5,4*					4,5	4,7*	<b>6,2</b>
<b>WLC</b>	9,0		6,0*	6,0*							4,5*	4,5*	<b>5,8</b>	
	7,5		5,6*	5,6*	5,7*	5,7*					3,9*	3,9*	<b>7,3</b>	
	6,0		5,8*	5,8*	6,0*	6,0*	4,4	5,4*			3,6	3,7*	<b>8,3</b>	
	4,5	7,0*	7,0*	7,6*	7,6*	6,3	7,2*	4,4	6,3			3,2	3,7*	<b>8,9</b>
	3,0	16,7*	16,7*	9,2	10,9*	6,2	8,3*	4,3	6,2	3,1	4,5	2,9	3,7*	<b>9,2</b>
	1,5	16,6*	16,6*	9,1	12,0*	5,9	8,4	4,2	6,1	3,0	4,4	2,8	4,0*	<b>9,2</b>
	0	16,4	18,0*	8,5	12,1*	5,6	8,3	4,0	5,9	2,9	4,4	2,9	4,3*	<b>9,0</b>
	-1,5	15,8	19,0*	8,1	12,1*	5,3	8,2	3,8	5,7			3,1	4,7	<b>8,6</b>
	-3,0	15,7	18,7*	8,0	12,2*	5,2	8,0	3,7	5,3*			3,6	4,2*	<b>7,8</b>
	-4,5	16,0	16,2*	8,0	9,9*	5,2	5,4*					4,7*	4,7*	<b>6,2</b>

 Höhe  360° schwenkbar  über Längsrichtung  max. Reichweite \* begrenzt durch hydr. Hubkraft

Die Traglastwerte sind am Stielende (ohne Werkzeug) in Tonnen (t) angegeben und auf festem, ebenem Untergrund 360° schwenkbar. Die anderen Werte sind längs zum Unterwagen angegeben. Die Werte gelten für 600 mm breite Bodenplatten bei optimaler Stellung des Verstellzylinders. Gemäß ISO 10567 betragen diese 75% der statischen Kippplast oder 87% der hydraulischen Hubkraft (gekennzeichnet durch \*). Bei demontiertem Kippzylinder, Umlenkebel und Verbindungsglasche erhöht sich die Traglast um 325 kg. Die Tragfähigkeit der Maschine wird durch die Standsicherheit oder das Hubvermögen der hydraulischen Einrichtungen begrenzt.

Gemäß der harmonisierten EU-Norm EN 474-5 müssen Hydraulikbagger im Hebezeugbetrieb mit Rohrbruchsicherungen an Hub- und Stielzylinder(n), mit einer Überlastwarneinrichtung und einem Lastdiagramm ausgerüstet sein.

Ermitteln Sie die maximale Traglast anhand der Traglasttabelle in der Fahrerkabine oder in der mitgelieferten Betriebsanleitung.

<sup>1)</sup> Die Werte gelten für 500 mm breite Bodenplatten beim NLC-Unterwagen

# Tragfähigkeit

mit Monoblockausleger seitlich verstellbar 5,65 m, Ballastgewicht 5,0 t und Bodenplatten 500 mm / 600 mm

## Stiel 2,50 m

Unterwagen	3,0m		4,5m		6,0m		7,5m		9,0m		m		
	Höhe	360°	über	Längsrichtung	max. Reichweite	* begrenzt durch hydr. Hubkraft	Höhe	360°	über	Längsrichtung			
NLC <sup>1)</sup>	7,5				4,6	6,2*					5,2	5,9*	5,6
	6,0										3,6	5,5*	6,8
	4,5	11,2*	11,2*	6,9	8,0*	4,4	6,7*	3,0	5,4		3,0	5,4	7,5
	3,0			6,1	9,8*	4,0	7,5*	2,9	5,3		2,6	4,8	7,9
	1,5			5,4	11,3*	3,7	7,2	2,7	5,1		2,5	4,7	8,0
	0	5,9*	5,9*	5,1	10,9	3,5	6,9	2,6	5,0		2,5	4,8	7,8
	-1,5	9,6	13,0*	5,1	10,9	3,5	6,9				2,8	5,3	7,2
	-3,0	9,9	13,4*	5,3	9,9*	3,6	7,0				3,4	6,6	6,2
	-4,5												
SLC	7,5				5,2	6,2*					5,8	5,9*	5,6
	6,0										4,1	5,5*	6,8
	4,5	11,2*	11,2*	7,8	8,0*	4,9	6,7*	3,4	5,5		3,4	5,4	7,5
	3,0			6,9	9,8*	4,6	7,5*	3,3	5,4		3,0	4,9	7,9
	1,5			6,3	11,3*	4,3	7,2	3,1	5,2		2,8	4,7	8,0
	0	5,9*	5,9*	6,0	11,0	4,1	7,0	3,0	5,1		2,9	4,8	7,8
	-1,5	11,5	13,0*	5,9	11,0	4,0	6,9				3,2	5,4	7,2
	-3,0	11,8	13,4*	6,1	9,9*	4,1	7,1				3,9	6,7	6,2
	-4,5												
LC	7,5				5,5	6,2*					5,9*	5,9*	5,6
	6,0										4,4	5,5*	6,8
	4,5	11,2*	11,2*	8,0*	8,0*	5,3	6,7*	3,6	5,5		3,6	5,5	7,5
	3,0			7,5	9,8*	4,9	7,5*	3,5	5,4		3,2	4,9	7,9
	1,5			6,8	11,3*	4,6	7,3	3,4	5,2		3,1	4,7	8,0
	0	5,9*	5,9*	6,5	11,1	4,4	7,0	3,3	5,1		3,1	4,9	7,8
	-1,5	12,7	13,0*	6,5	11,0	4,3	7,0				3,4	5,4	7,2
	-3,0	13,1	13,4*	6,7	9,9*	4,5	7,1				4,3	6,7	6,2
	-4,5												
WLC	7,5				6,1	6,2*					5,9*	5,9*	5,6
	6,0										4,8	5,5*	6,8
	4,5	11,2*	11,2*	8,0*	8,0*	5,9	6,7*	4,0	5,9*		4,0	5,5*	7,5
	3,0			8,4	9,8*	5,5	7,5*	3,9	5,9		3,6	5,4	7,9
	1,5			7,7	11,3*	5,2	8,0	3,8	5,7		3,4	5,2	8,0
	0	5,9*	5,9*	7,4	11,7*	4,9	7,7	3,6	5,6		3,5	5,3	7,8
	-1,5	13,0*	13,0*	7,4	11,3*	4,9	7,7				3,8	5,9	7,2
	-3,0	13,4*	13,4*	7,5	9,9*	5,0	7,3*				4,8	6,9*	6,2
	-4,5												

## Stiel 2,90 m

Unterwagen	3,0m		4,5m		6,0m		7,5m		9,0m		m		
	Höhe	360°	über	Längsrichtung	max. Reichweite	* begrenzt durch hydr. Hubkraft	Höhe	360°	über	Längsrichtung			
NLC <sup>1)</sup>	7,5				4,7	5,4*					4,5	5,0*	6,1
	6,0										3,3	4,7*	7,3
	4,5			7,0	7,4*	4,4	6,3*	3,0	5,5		2,7	4,7*	7,9
	3,0			6,2	9,2*	4,1	7,1*	2,9	5,3		2,4	4,5	8,3
	1,5			5,5	10,9*	3,7	7,2	2,7	5,1		2,3	4,3	8,3
	0	7,1*	7,1*	5,1	10,9	3,5	6,9	2,6	5,0		2,3	4,4	8,1
	-1,5	9,3	12,2*	5,0	10,7	3,4	6,8	2,5	4,9		2,5	4,8	7,6
	-3,0	9,6	14,4*	5,1	10,4*	3,4	6,9				3,0	5,9	6,7
	-4,5	10,2	10,7*	5,4	7,8*						4,5	6,4*	5,2
SLC	7,5				5,3	5,4*					5,0*	5,0*	6,1
	6,0										3,7	4,7*	7,3
	4,5			7,4*	7,4*	5,0	6,3*	3,4	5,5		3,1	4,7*	7,9
	3,0			7,1	9,2*	4,6	7,1*	3,3	5,4		2,8	4,6	8,3
	1,5			6,3	10,9*	4,3	7,3	3,1	5,2		2,6	4,4	8,3
	0	7,1*	7,1*	5,9	11,0	4,0	7,0	3,0	5,0		2,7	4,5	8,1
	-1,5	11,2	12,2*	5,8	10,9	3,9	6,9	2,9	5,0		2,9	4,9	7,6
	-3,0	11,5	14,4*	6,0	10,4*	4,0	6,9				3,5	5,9	6,7
	-4,5	10,7*	10,7*	6,3	7,8*						5,1	6,4*	5,2
LC	7,5				5,4*	5,4*					5,0*	5,0*	6,1
	6,0										4,0	4,7*	7,3
	4,5			7,4*	7,4*	5,4	6,3*	3,7	5,6		3,3	4,7*	7,9
	3,0			7,7	9,2*	5,0	7,1*	3,5	5,4		3,0	4,6	8,3
	1,5			6,9	10,9*	4,6	7,3	3,3	5,2		2,8	4,4	8,3
	0	7,1*	7,1*	6,5	11,0	4,4	7,0	3,2	5,0		2,9	4,5	8,1
	-1,5	12,2*	12,2*	6,4	10,9	4,3	6,9	3,2	5,0		3,1	4,9	7,6
	-3,0	12,7	14,4*	6,5	10,4*	4,3	7,0				3,8	6,0	6,7
	-4,5	10,7*	10,7*	6,9	7,8*						5,6	6,4*	5,2
WLC	7,5				5,4*	5,4*					5,0*	5,0*	6,1
	6,0										4,4	4,7*	7,3
	4,5			7,4*	7,4*	5,9	6,3*	4,1	5,8*		3,7	4,7*	7,9
	3,0			8,6	9,2*	5,5	7,1*	3,9	5,9		3,3	4,8*	8,3
	1,5			7,8	10,9*	5,2	8,0*	3,7	5,7		3,2	4,8	8,3
	0	7,1*	7,1*	7,4	11,6*	4,9	7,7	3,6	5,5		3,2	4,9	8,1
	-1,5	12,2*	12,2*	7,3	11,4*	4,8	7,6	3,6	5,5		3,5	5,4	7,6
	-3,0	14,4*	14,4*	7,4	10,4*	4,9	7,7				4,2	6,5	6,7
	-4,5	10,7*	10,7*	7,7	7,8*						6,3	6,4*	5,2





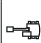
Höhe 360° schwenkbar über Längsrichtung max. Reichweite \* begrenzt durch hydr. Hubkraft





Die Traglastwerte sind am Stielende (ohne Werkzeug) in Tonnen (t) angegeben und auf festem, ebenem Untergrund 360° schwenkbar. Die anderen Werte sind längs zum Unterwagen angegeben. Die Werte gelten für 600 mm breite Bodenplatten. Gemäß ISO 10567 betragen diese 75% der statischen Kipplast oder 87% der hydraulischen Hubkraft (gekennzeichnet durch \*). Bei demontiertem Kippzylinder, Umlenkhebel und Verbindungslasche erhöht sich die Traglast um 325 kg. Die Tragfähigkeit der Maschine wird durch die Standsicherheit oder das Hubvermögen der hydraulischen Einrichtungen begrenzt. Gemäß der harmonisierten EU-Norm EN 474-5 müssen Hydraulikbagger im Hebezeugbetrieb mit Rohrbruchsicherungen an Hub- und Stielzylinder(n), mit einer Überlastwarneinrichtung und einem Lastdiagramm ausgerüstet sein.

Ermitteln Sie die maximale Traglast anhand der Traglasttabelle in der Fahrerkabine oder in der mitgelieferten Betriebsanleitung.

<sup>1)</sup> Die Werte gelten für 500 mm breite Bodenplatten beim NLC-Unterwagen

## Stiel 3,50 m

Unterwagen	3,0m		4,5m		6,0m		7,5m		9,0m		m		
													
NLC <sup>1)</sup>	7,5										3,8*	3,8*	6,7
	6,0										3,0	3,7*	7,8
	4,5										2,5	3,7*	8,4
	3,0	11,9	12,8*	6,4	8,3*	4,2	6,6*	2,9	5,4		2,2	3,9*	8,7
	1,5	7,9*	7,9*	5,6	10,2*	3,8	7,2	2,7	5,1		2,1	4,0	8,8
	0	8,6*	8,6*	5,1	10,9	3,5	6,9	2,5	4,9		2,1	4,0	8,6
	-1,5	9,0	11,9*	4,9	10,6	3,3	6,7	2,4	4,8		2,2	4,3	8,1
	-3,0	9,3	15,6*	4,9	10,7	3,3	6,7				2,6	5,1	7,3
	-4,5	9,7	12,6*	5,2	9,0*						3,6	6,5*	5,9
SLC	7,5										3,8*	3,8*	6,7
	6,0										3,4	3,7*	7,8
	4,5										2,8	3,7*	8,4
	3,0	12,8*	12,8*	7,3	8,3*	4,7	6,6*	3,3	5,4		2,5	3,9*	8,7
	1,5	7,9*	7,9*	6,5	10,2*	4,3	7,3	3,1	5,2		2,4	4,0	8,8
	0	8,6*	8,6*	5,9	11,0	4,0	7,0	2,9	5,0		2,4	4,1	8,6
	-1,5	10,9	11,9*	5,7	10,8	3,8	6,8	2,8	4,9		2,6	4,4	8,1
	-3,0	11,1	15,6*	5,8	10,8	3,8	6,8				3,0	5,2	7,3
	-4,5	11,6	12,6*	6,0	9,0*						4,1	6,5*	5,9
LC	7,5										3,8*	3,8*	6,7
	6,0					5,1*	5,1*	3,9	4,4*		3,6	3,7*	7,8
	4,5					5,5	5,7*	3,8	5,3*		3,0	3,7*	8,4
	3,0	12,8*	12,8*	7,9	8,3*	5,1	6,6*	3,6	5,4		2,7	3,9*	8,7
	1,5	7,9*	7,9*	7,0	10,2*	4,7	7,4	3,3	5,2		2,6	4,0	8,8
	0	8,6*	8,6*	6,5	11,1	4,3	7,0	3,2	5,0		2,6	4,1	8,6
	-1,5	11,9*	11,9*	6,3	10,8	4,2	6,8	3,1	4,9		2,8	4,4	8,1
	-3,0	12,4	15,6*	6,3	10,8*	4,2	6,8				3,3	5,2	7,3
	-4,5	12,6*	12,6*	6,6	9,0*						4,5	6,5*	5,9
WLC	7,5										3,8*	3,8*	6,7
	6,0					5,1*	5,1*	4,3	4,4*		3,7*	3,7*	7,8
	4,5					5,7*	5,7*	4,2	5,3*		3,4	3,7*	8,4
	3,0	12,8*	12,8*	8,3*	8,3*	5,6	6,6*	4,0	5,7*		3,0	3,9*	8,7
	1,5	7,9*	7,9*	7,9	10,2*	5,2	7,5*	3,7	5,7		2,9	4,2*	8,8
	0	8,6*	8,6*	7,4	11,3*	4,9	7,7	3,6	5,5		2,9	4,5	8,6
	-1,5	11,9*	11,9*	7,1	11,5*	4,7	7,5	3,5	5,4		3,1	4,8	8,1
	-3,0	14,4	15,6*	7,2	10,8*	4,7	7,5				3,7	5,7	7,3
	-4,5	12,6*	12,6*	7,4	9,0*						5,0	6,5*	5,9

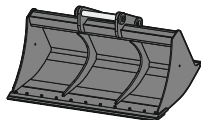
 Höhe  360° schwenkbar  über Längsrichtung  max. Reichweite \* begrenzt durch hydr. Hubkraft

Die Traglastwerte sind am Stielende (ohne Werkzeug) in Tonnen (t) angegeben und auf festem, ebenem Untergrund 360° schwenkbar. Die anderen Werte sind längs zum Unterwagen angegeben. Die Werte gelten für 600 mm breite Bodenplatten. Gemäß ISO 10567 betragen diese 75% der statischen Kipplast oder 87% der hydraulischen Hubkraft (gekennzeichnet durch \*). Bei demontiertem Kippzylinder, Umlenkhebel und Verbindungslasche erhöht sich die Traglast um 325 kg. Die Tragfähigkeit der Maschine wird durch die Standsicherheit oder das Hubvermögen der hydraulischen Einrichtungen begrenzt. Gemäß der harmonisierten EU-Norm EN 474-5 müssen Hydraulikbagger im Hebezeugbetrieb mit Rohrbruchsicherungen an Hub- und Stielzylinder(n), mit einer Überlastwarneinrichtung und einem Lastdiagramm ausgerüstet sein.

Ermitteln Sie die maximale Traglast anhand der Traglasttabelle in der Fahrerkabine oder in der mitgelieferten Betriebsanleitung.

<sup>1)</sup> Die Werte gelten für 500 mm breite Bodenplatten beim NLC-Unterwagen

# Anbauwerkzeuge



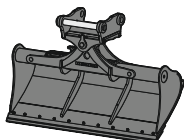
## Grabenräumlöffel starr

### GRL 04, für Direktanbau

Breite	mm	1.500	2.000	2.010	2.400
Inhalt	m <sup>3</sup>	0,50	0,70	0,85	0,85
Gewicht	kg	400	500	530	580

### GRL 04, für Anbau an Schnellwechsler SWA 48

Breite	mm	1.500	1.500	2.000	2.000	2.000	2.400	2.400
Inhalt	m <sup>3</sup>	0,50	0,95	0,70	1,20	1,25	0,85	1,15
Gewicht	kg	430	560	400	640	600	600	650



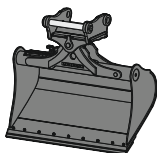
## Grabenräumlöffel schwenkbar

### GRL 90, 2 x 50° schwenkbar, für Direktanbau

Breite	mm	1.600	2.000	2.000	2.000	2.200	2.400	2.800
Inhalt	m <sup>3</sup>	0,80	0,50	0,70	1,00	1,15	0,85	1,45
Gewicht	kg	798	686	819	883	920	885	1.009

### GRL 90, 2 x 50° schwenkbar, für Anbau an Schnellwechsler SWA 48

Breite	mm	1.600	2.000	2.000	2.000	2.200	2.200	2.400	2.400	2.800
Inhalt	m <sup>3</sup>	0,80	0,50	0,70	1,00	0,80	1,15	1,40	0,85	1,25
Gewicht	kg	850	690	880	940	880	980	1.000	890	1.000



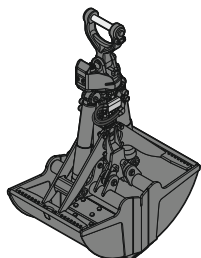
## Schwenklöffel

### SL 90, 2 x 50° schwenkbar, für Direktanbau

Breite	mm	1.600	1.600	1.600
Inhalt	m <sup>3</sup>	0,80	1,00	1,35
Gewicht	kg	768	820	918

### SL 90, 2 x 50° schwenkbar, für Anbau an Schnellwechsler SWA 48

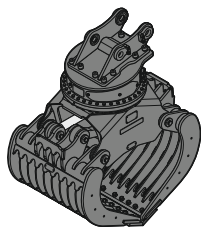
Breite	mm	1.500	1.600	1.600	1.600	1.600	1.600	1.600	1.600
Inhalt	m <sup>3</sup>	1,20	0,80	1,00	1,35	1,55	0,80	1,00	1,35
Gewicht	kg	970	820	890	970	1.035	820	1.006	1.184
HD-Version							X	X	X



## Zweischalengreifer

### GMZ 30, Grabschalen, für Anbau an Schnellwechsler SWA 48 (existiert für Direktanbau)

Breite	mm	600	800	1.000	1.200
Inhalt	m <sup>3</sup>	0,45	0,60	0,75	0,90
Gewicht	kg	575	625	700	765



## Sortiergreifer

gerippt

gelocht

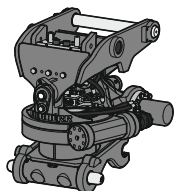
Steinzange

### SG 30, für Direktanbau

Breite	mm	1.000	1.150	1.000	1.150	1.020
Inhalt	m <sup>3</sup>	0,75	0,90	0,85	1,00	0,85
Gewicht	kg	1.510	1.590	1.490	1.570	1.765

### SG 30, für Anbau an Schnellwechsler SWA 48

Breite	mm	1.000	1.150	1.000	1.150	1.020
Inhalt	m <sup>3</sup>	0,75	0,90	0,85	1,00	0,85
Gewicht	kg	1.510	1.590	1.490	1.570	1.765



## Schwenkrotator

### TR 25, für Anbau an Schnellwechsler SWA 48

Gewicht	kg	720
Drehen		360°
Schwenken		2 x 50°



# Serienausstattung

## Unterwagen

Lauf- und Tragrollen abgedichtet und dauergeschmiert  
Turasrad mit Schmutzauswerfer  
Verzurrösen

## Oberwagen

Anzeiger des maximalen Harnstofftankfüllstands  
Automatische Schwenkbremse  
Batterie Hauptschalter, elektrisch, mit Zeitschaltuhr  
Batterie Hauptschalter, manuell, verriegelbar  
Batterie Hauptschalter, vom Boden aus erreichbar  
Filter vom Boden aus erreichbar  
Handläufe  
Harnstofftankklappe abschließbar  
Hydraulikölstandanzeige, vom Boden aus einsehbar  
Kühler schwenkbar  
Lüfterschutzgitter  
Motorhaube mit Gasfeder  
Positionierschwenkbremse manuell  
Rutschfester Oberflächenbelag  
Schalldämmung  
Scheibenwaschwassertank, vom Boden aus erreichbar  
Servicetüren abschließbar  
Sicherer Oberwagenaufstieg, seitlich  
Staukasten abschließbar  
Stauraum und Aufbewahrung für Zubehör abschließbar  
Zentralschmieranlage automatisch  
Zugangflächen ohne hervorstehende Teile

## Hydraulikanlage

Druckprüfanschlüsse für Hydraulik  
Druckspeicher für kontrolliertes Absenken der Ausrüstung bei stehendem Motor  
Hydraulikölfilter mit integriertem Feinfilterbereich  
Liebherr Positive Control-System mit 2 unabhängigen Schaltungen  
Magnetstab

## Motor

Abgasnachbehandlungssystem – DOC + SCR Filter  
Common-Rail-Einspritzsystem  
Kraftstoffsaugpumpe  
Kraftstofffeinfilter  
Kraftstoffvorfilter und Wasserabscheider  
Ladeluftkühler  
Leerlaufautomatik / Drehzahlerhöhung, Joystick sensorgesteuert  
Luftfilter mit automatischer Staubaustragung  
Motorölmessstab  
Power Pack EU Stufe V  
Turbolader mit fester Geometrie

## Kabine

9" Multifunktion-Touchscreen-Farbdisplay  
Ablagenetze  
Arbeitsmodi  
Armlehnen in Länge, Höhe und Neigung verstellbar  
Außenspiegel  
Bewegungspriorität auf Stiel einfahren, einstellbar via Display  
Bewegungspriorität zwischen Drehwerk und Ausleger, einstellbar via Display  
Drehzahleinstellung, stufenlos anpassbar  
Drei-Zonen-Klimaatomatik mit Bedienung via Display  
Flaschenhalter  
Frontscheibenwischer und Scheibenwaschanlage  
Getönte Scheiben  
Gummifußmatte, befestigt und herausnehmbar  
Harnstoffstandanzeige auf Display  
Harnstoffverbrauchsanzeige auf Display  
Hydraulikölstandanzeige auf Display  
Innenbeleuchtung  
Kabinenluftfiltergehäuse, vom Boden aus erreichbar  
Kleiderhaken  
Konsole hochklappbar links  
Kraftstoffstandanzeige auf Display  
Kraftstoffverbrauchsanzeige auf Display  
Kühlwasserstand, von Kabine aus einsehbar  
LiDAT Plus (Liebherr-Datenübertragungssystem)  
Mechanische Betriebsstundenanzeige, vom Boden aus einsehbar  
Motorölstandanzeige auf Display  
Notausstieg Heckscheibe  
Notfallhammer  
Ölstandanzeige für Schwenkgetriebe, von Kabine aus einsehbar  
Powermodi  
Regenschutz über Frontscheibe  
ROPS-Sicherheitskabinenstruktur (ISO 12117-2)  
Rückraumüberwachung mit Kamera  
Schwenkbremsmoment einstellbar via Display  
Seitenraumüberwachung rechts mit Kamera  
Sonnenrollos für Front- und Dachscheibe  
Staufächer  
Staukasten  
Steckdose in Kabine (12 V)  
Steckdose in Kabine (24 V)  
Taster auf Joystick konfigurierbar  
Telefonablagenetz  
Türschiebefenster  
Verbundglas rechte Seitenscheibe  
Viskoelastische Schwingungsdämpfung  
Zigarettenanzünder

## Ausrüstung

Anlenkpunkte aus Gussstahl  
Anti-Drift System Hubzylinder  
Anti-Drift System Stielzylinder  
Regeneration Hubzylinder  
Regeneration Stielzylinder  
Rohrbruchsicherung Hubzylinder  
Rohrbruchsicherung Stielzylinder  
SAE-Flanschverbindungen an Hochdruckleitungen

# Ausstattung Standard / Option

## Unterwagen

3-Steg-Bodenplatten 500/700/750/800/900mm	+
3-Steg-Bodenplatten 600mm	•
3-Steg-Bodenplatten verstärkt 500/600/700/750mm	+
Abdeck- und Bodenblech für Mittelstück Unterwagen	•
Abdeck- und Bodenblech verstärkt für Mittelstück Unterwagen	+
Aufstieg	•
Aufstieg breit	+
Ketten abgedichtet und fettgeschmiert	•
Ketten abgedichtet und fettgeschmiert, verstärkt	+
Kettenabstreifer	+
Kettenführung dreiteilig	+
Kettenführung einteilig	•
Sonderlackierung	+
Staukasten Unterwagen	+
Unterwagen LC	+
Unterwagen NLC	+
Unterwagen SLC	+
Unterwagen WLC	+

## Oberwagen

Außenspiegel vorne rechts	+ )
Ballastgewicht standard 5,0t	•
Batterien Hochkapazität	+
Batterien Standardkapazität	•
Beleuchtung für Betankungsbereich	+ )
Beleuchtung für Oberwagenaufstieg	+ )
Betankungspumpe Kraftstoff	+
Erweiterte Werkzeugausrüstung inklusive Werkzeugkiste	+
Geländer um Oberwagen (Boxing Ring)	+
Kraftstoff Diebstahlschutz	+
Kraftstofftankdeckel abschließbar	•
Kraftstofftankdeckel abschließbar mit Vorhängeschloss	+
Laufsteg abklappbar vorne links	+
Oberwagenschutz unten und seitlich	+
Oberwagenverschlussblech unten	•
Rundumkennleuchten rotierend Oberwagen, hinten, LED, 2 Stück	+
Scheinwerfer Oberwagen, hinten, LED+, 2 Stück	+ )
Scheinwerfer Oberwagen, seitlich links, LED+, 1 Stück	+ )
Scheinwerfer Oberwagen, seitlich rechts, LED+, 1 Stück	+ )
Scheinwerfer Oberwagen, vorne links, LED+, 1 Stück, inklusive Scheinwerferschutz	+ )
Scheinwerfer Oberwagen, vorne rechts, LED, 1 Stück, inklusive Scheinwerferschutz	• )
Scheinwerfer Oberwagen, vorne rechts, LED+, 1 Stück, inklusive Scheinwerferschutz	+ )
Skyview 360°	+
Sonderlackierung	+
Steckdose am Oberwagen (24 V)	+
Steckdose für Fremdstarhilfe (24 V)	+
Warnmarkierung reflektierend	+
Werkzeugausrüstung inklusive Werkzeutasche	•

## Hydraulikanlage

Ansteuerung Hochdruckkreis über Pedale oder Mini-Joystick umschaltbar	+
Bypass für Hochdruckkreis	+
Hochdruckkreis mit Tool Control (20 Werkzeugeinstellungen über das Display)	+
Leckölleitung für Anbauwerkzeug	+
Liebherr-Hydrauliköl	•
Liebherr-Hydrauliköl, biologisch abbaubar	+
Liebherr-Hydrauliköl, speziell für warme oder kalte Regionen	+
Mitteldruckkreis	+
Nebenstromfilter für Hydrauliköl	+
Pumpensummiert für Hochdruckkreis	+
Rücklaufilter für Hydrauliköl bei Hammerbetrieb	+

## Motor

Beleuchtung für Motorraum	+ )
Lüfterantrieb reversierbar	+
Luftvorfilter mit Fliehkraft-Staubabscheider	+
Motorabschaltung automatisch nach Leerlauf	+
Motorabschaltung mit Nachlauf	+
Schutzgitter feinmaschig vor Kühleransaugung	+
Vorwärmung Kraftstoff	+

## Kabine

2" Gurt mit Aufrollrichtung	●
3" Gurt mit Aufrollrichtung, orange	+
4-Punkt-Gurt	+
Außenspiegel elektrisch verstell- und beheizbar	+ <sup>1)</sup>
Beleuchtung für Kabinenaufstieg	+ <sup>1)</sup>
Bewegungsbeschränkung für Ausleger	+
Bewegungsbeschränkung für Stiel	+
Coming / Leaving Home	+ <sup>1)</sup>
Dunkel getönte Scheiben	+
Elektronische Wegfahrsperr	+
Fahrerprofil personalisiert	+
Fahrersitz Comfort	●
Fahrersitz Premium	+
Fahrgeschwindigkeitsmanagement	+ <sup>1)</sup>
Fahrwarneinrichtung akustisch abschaltbar	+
Feuerlöscher	+
Fußabstützung	+
Geradeausfahren via Mini-Joystick	+ <sup>1)</sup>
Gurtwarmer	+
Handauflagen erhöht für Joysticks	+
Helligkeitsregulierung (Scheinwerfer LED+)	+ <sup>1)</sup>
Kabinenfunkverriegelung	+ <sup>1)</sup>
Kühlbox (12V)	+
Lightbar auf Kabine	+
Mini-Joystick proportional	+
Not-Aus in Kabine	+
Radio Comfort	+
Radiovorbereitung	●
Rundumkennleuchte rotierend Kabine, LED, 1 Stück	+
Scheibenwischer Dach	+
Scheibenwischer im unteren Bereich	+
Scheinwerfer Kabine, vorne, LED, 2 Stück	● <sup>1)</sup>
Scheinwerfer Kabine, vorne, LED+, 2 Stück	+ <sup>1)</sup>
Scheinwerfer Kabinendach, vorne, LED+, 2 Stück	+ <sup>1)</sup>
Schutzgitter integral	+
Schutzgitter oben flach FOPS	+
Schutzgitter oben FOPS	+
Schutzgitter unterer Frontscheibenbereich	+
Schutzgitter vorne FGPS	+
Schutzgitter vorne FGPS abklappbar	+
Smart Key	+ <sup>1)</sup>
Sonderlackierung	+
Sonnenblende	+
Sonnenschutzdach	+
Standheizung programmierbar	+
Überlastwarneinrichtung	+
Umschaltung Ansteuerung Hochdruckkreis und Kippzylinder	+
Unabhängige Fahrfunktion	+ <sup>1)</sup>
Verbandskasten	+
Verbundglas Dachscheibe	●
Verbundglas Frontscheibe einschiebbar zweiteilig	●
Verbandsicherheitsglas durchwurffhemmend Dachscheibe	+
Verbandsicherheitsglas durchwurffhemmend Frontscheibe einteilig	+
Vorbereitung für Schwenkrotator	+

## Ausrüstung

Greiferleitungen (Kippzylinder inaktiv)	+
Kolbenstangenschutz Kippzylinder	+
Lasthalteventil Kippzylinder	+
Liebherr-Tieflöffel	+
Liebherr-Zahnsystem	+
LIKUFIX für Schnellwechsler SWA 48 hydraulisch	+
Löffelstiel 2,50 m	+
Löffelstiel 2,90 m	+
Löffelstiel 3,50 m	+
Monoblockausleger 5,70 m	+
Monoblockausleger gestreckt 5,90 m	+
Monoblockausleger seitlich verstellbar 5,65 m	+
Scheinwerfer Ausleger, links, LED+, 1 Stück	+ <sup>1)</sup>
Scheinwerfer Ausleger, rechts, LED, 1 Stück	● <sup>1)</sup>
Scheinwerfer Ausleger, rechts, LED+, 1 Stück	+ <sup>1)</sup>
Scheinwerfer Löffelstiel, unten, LED+, 1 Stück	+ <sup>1)</sup>
Scheinwerferschutz Ausleger, rechts	+
Scheinwerferschutz Ausleger, rechts und links	+
Schlauchschutz für LIKUFIX	+
Schmierschlauchschutz am Stiel	+
Schnellwechsler SWA 48 hydraulisch	+
Schnellwechsler SWA 48 mechanisch	+
Schwimmstellung Ausleger	+
Signalkontakte für LIKUFIX	+
Sonderlackierung	+
Tool Management	+
Untergurtschutz Stiel	+
Verstellausleger 5,90 m	+
Zentralschmierung erweitert für Verbindungslasche	+

## Assistenzsystem

Maschinensteuerungssystem Leica 2D passiv – „3D ready“	+
Maschinensteuerungssystem Leica 2D semi-automatisch – „3D ready“	+
Maschinensteuerungssystem Leica 3D passiv	+
Maschinensteuerungssystem Leica 3D semi-automatisch	+
Vorbereitung für Maschinensteuerungssystem	+
Vorbereitung für Wiegesystem	+

● = Standard, + = Option

<sup>1)</sup> Ausstattung nicht einzeln erhältlich, sondern nur als vordefinierte Pakete  
Unvollständige Liste, bitte kontaktieren Sie uns für weitere Informationen.

Ausrüstungs- und Anbauteile fremder Fabrikate dürfen ohne Abstimmung mit Liebherr nicht ein- oder angebaut werden.

# Die Firmengruppe Liebherr



## Global und unabhängig: Erfolgreich seit über 70 Jahren

Gegründet wurde Liebherr im Jahr 1949: Mit der Entwicklung des ersten mobilen Turmdrehkrans der Welt legte Hans Liebherr den Grundstein für ein erfolgreiches Familienunternehmen, das heute über 150 Gesellschaften auf allen Kontinenten umfasst und über 50.000 Mitarbeitende beschäftigt. Dachgesellschaft der Firmengruppe ist die Liebherr-International AG in Bulle (Schweiz), deren Gesellschafter ausschließlich Mitglieder der Familie Liebherr sind.

## Technologieführerschaft und Pioniergeist

Liebherr versteht sich als Pionier. Aus dieser Haltung heraus gestaltet das Unternehmen die Technologiegeschichte in vielen Branchen maßgeblich mit. Bis heute teilen Mitarbeitende auf der ganzen Welt den Mut des Unternehmensgründers, bislang unbekannte Wege zu beschreiten. Sie alle verbindet die Leidenschaft für Technik und faszinierende Produkte sowie die Entschlossenheit, für ihre Kunden Herausragendes zu leisten.

## Breit diversifiziertes Produktprogramm

Liebherr zählt zu den größten Baumaschinenherstellern der Welt, bietet aber auch auf vielen anderen Gebieten hochwertige, nutzenorientierte Produkte und Dienstleistungen an. Das Produktprogramm umfasst die Segmente Erdbewegungsmaschinen, Materialumschlagmaschinen, Spezialtiefbaumaschinen, Mining, Mobil- und Raupenkrane, Turmdrehkrane, Betontechnik, Maritime Krane, Aerospace und Verkehrstechnik, Verzahntechnik und Automationssysteme, Kühl- und Gefriergeräte, Komponenten sowie Hotels.

## Maßgeschneiderte Lösungen und höchster Kundennutzen

Liebherr-Lösungen zeichnen sich durch höchste Präzision, exzellente Umsetzung und besondere Langlebigkeit aus. Das Beherrschen von Schlüsseltechnologien versetzt das Unternehmen in die Lage, seinen Kunden auch maßgeschneiderte Lösungen anzubieten. Der Kundenfokus endet bei Liebherr jedoch nicht am Produkt, sondern umfasst ebenso eine Vielzahl an Dienstleistungen, die einen wirklichen Unterschied machen.

[www.liebherr.com](http://www.liebherr.com)

## Liebherr-France SAS

2 avenue Joseph Rey, B.P. 90287 • 68005 Colmar Cedex, France • Phone +33 389 213030  
info.lfr@liebherr.com • [www.liebherr.com](http://www.liebherr.com) • [www.facebook.com/LiebherrConstruction](https://www.facebook.com/LiebherrConstruction)