

Raupenkran

LR 1130
Litronic®

DE

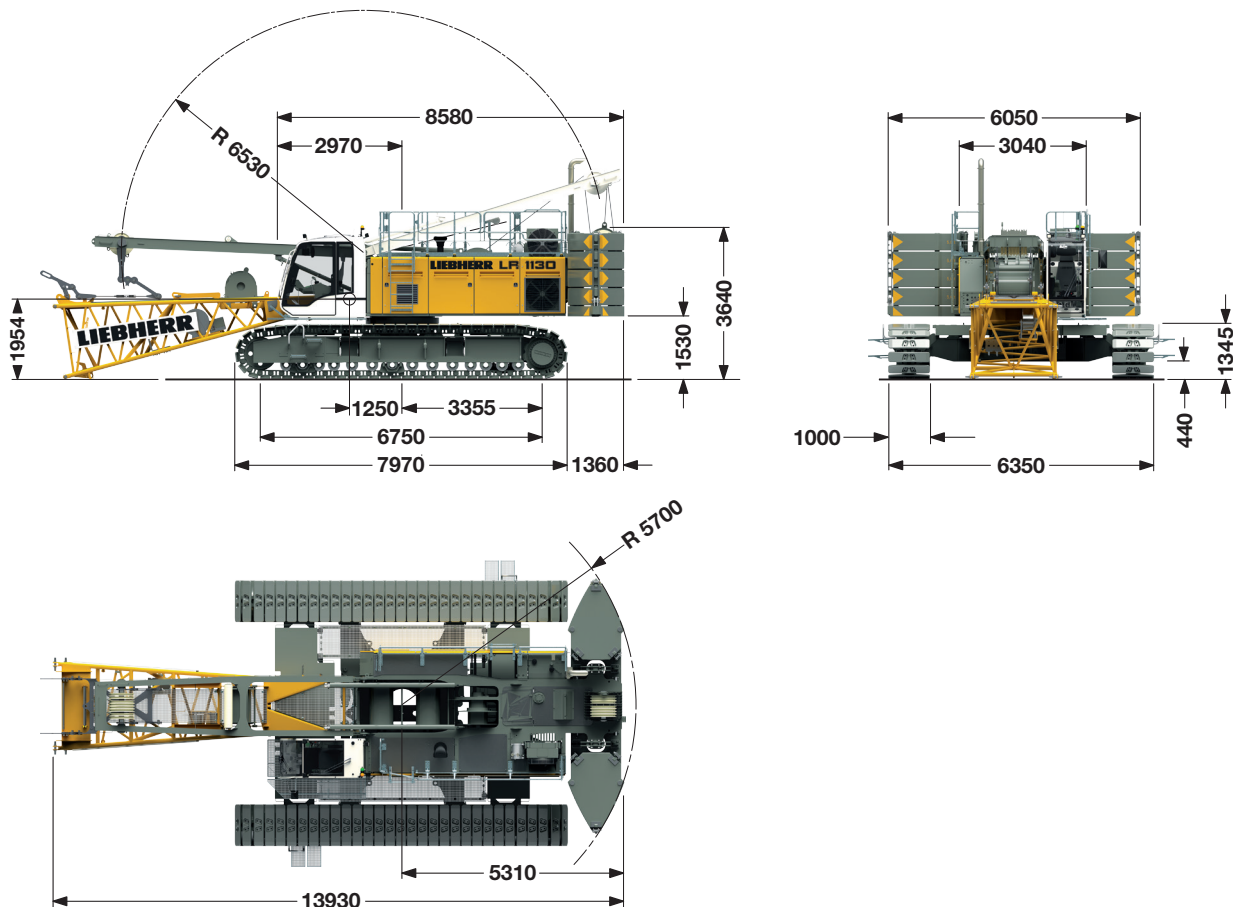
LR 1002.03



LIEBHERR

Abmessungen

Grundgerät mit Unterwagen



Dienstgewicht

Die Dienstgewichte beinhalten das Grundgerät mit Plattenlaufwerk, 2 Hauptwinden 120 kN und 17 m Hauptausleger, bestehend aus Aufrichtmast, Auslegeranlenkstück (7 m) und Auslegerkopf (10 m), 52.3 t Grundballast, 20 t Zentralballast und 160 t Hakenflasche.

Gesamtgewicht ca. 146.1 t

Bodendruck

Der aktuelle Bodendruck wird je nach Konfiguration und Position der Maschine berechnet und in der Kabine angezeigt. Mit dem optional erhältlichen Liebherr-Crane-Planner lässt sich schon in der Planungsphase unter anderem der aktuelle Bodendruck berechnen und anzeigen.

Ausrüstung

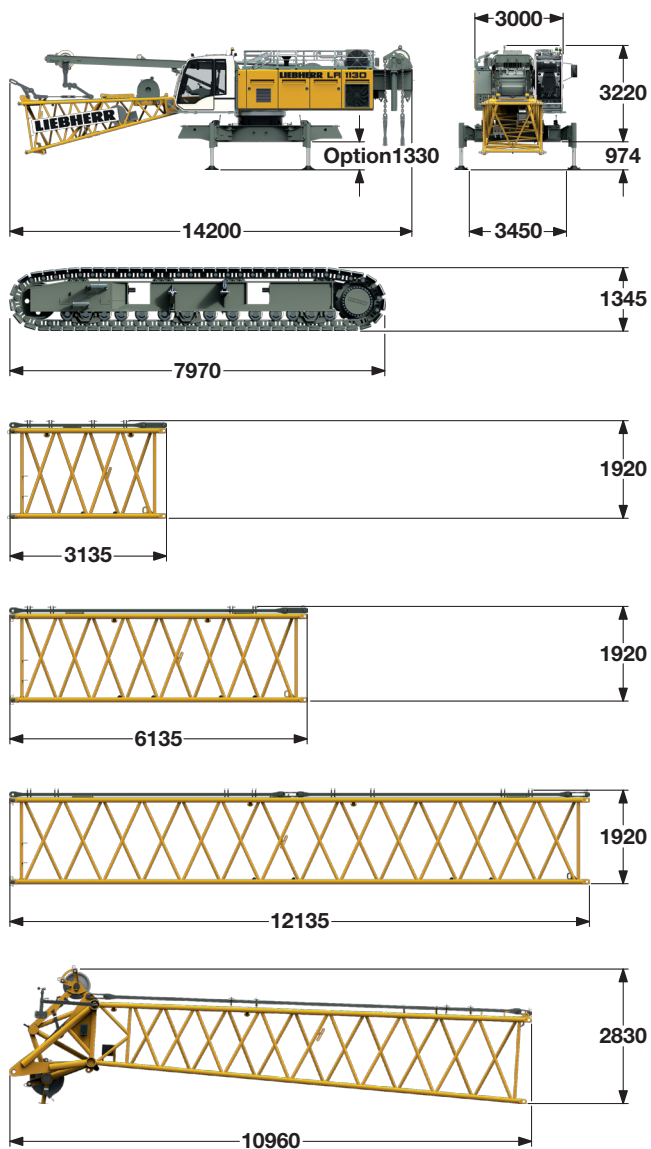
Hauptausleger (No. 2017.xx) max. Länge	80.0 m
Leichtausleger (No. 2017.xx und 1309.xx)	92.9 m
Verstellbarer Nadelausleger (No. 1309.xx) max. Länge	78.5 m
Max. Kombination	Hauptausleger 47.0 m
	Verstellbarer Nadelausleger 78.5 m
Feststehender Nadelausleger (No. 0806.xx)	11 – 32 m
Spitzenausleger 24 t (optional 36 t)	

Anmerkungen

1. Traglasten für Einsatz als Montagekran (entspricht Kraneinstufung nach F.E.M. 1.001, Krangruppe A1).
2. Die Maschine steht auf tragfähigem, waagrechttem Untergrund.
3. Das Gewicht des Lastaufnahmemittels (Hakenflasche, Hubseile, Schäkel usw.) ist von der Traglast abzuziehen.
4. Zusatzlasten am Ausleger (wie z.B. Podeste) sind von den Traglasten abzuziehen.
5. Die maximal zulässige Windgeschwindigkeit entnehmen Sie bitte dem Traglasttabellenbuch.
6. Die Ausladungen sind von Mitte Drehkranz und unter Last angegeben.
7. Die Traglasten sind in Tonnen angegeben und rundum schwenkbar.
8. Desweiteren sind für die Berechnung der Standsicherheit die DIN 15019 / Teil 2 / Tab. 1 und ISO 4305 Tab. 1 + 2, als auch die Kippwinkelmethode 4° zugrunde gelegt.
9. Für die Stahltragwerke gilt F.E.M. 1.001 - 1998 (EN 13001-1; EN 13001-2).

Transportmaße und Gewichte

Grundgerät und Hauptausleger (No. 2017.xx)



Grundgerät

mit Aufrichtmast, 2x 120 kN Kranwinden ohne Anlenkstück, Hubseile, Grundballast und Laufwerke

Breite	3000 mm
Gewicht	33400 kg
Gewicht Hubseil (420 m)	3.428 kg/m

Laufwerk

2x

Flachbodenplatten (optional 1200)	1000 mm
Breite	1400 mm
Gewicht	16000 kg

Zwischenstück (No. 2017.21)

3 m

Breite	2100 mm
Gewicht* mit HPT ¹⁾	570 kg
Gewicht* mit HPT ¹⁾ und NDL ²⁾	640 kg

Zwischenstück (No. 2017.21)

6 m

Breite	2100 mm
Gewicht* mit HPT ¹⁾	930 kg
Gewicht* mit HPT ¹⁾ und NDL ²⁾	1016 kg

Zwischenstück (No. 2017.21)

12 m

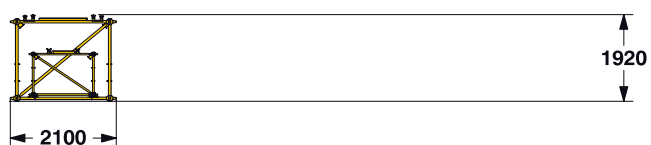
Breite	2100 mm
Gewicht* mit HPT ¹⁾	1655 kg
Gewicht* mit HPT ¹⁾ und NDL ²⁾	1870 kg

Auslegerkopf (No. 2017.21)

Breite	2100 mm
Gewicht* mit HPT ¹⁾	3000 kg

- 1) Haltestangen Hauptausleger
2) Haltestangen verstellbarer Nadelausleger

Transportalternative



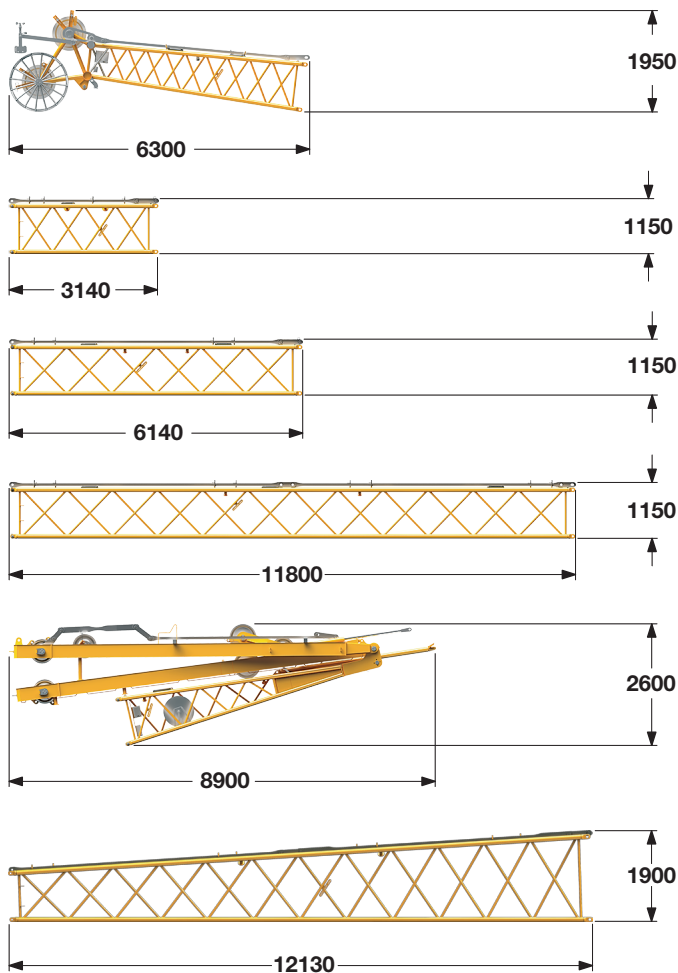
Transportalternative

(No. 2017.xx/1309.xx)	6/6	12/11.7	m
Länge	6130	12130	mm
Gewicht*	1580	2830	kg

*) Die Gewichte sind von der angebauten Ausrüstung abhängig.

Transportmaße und Gewichte

Verstellbarer Nadelausleger (No. 1309.xx)



Nadelkopf (No. 1309.22)

Breite	1390 mm
Gewicht	1125 kg

Zwischenstück (No. 1309.20) **3 m**

Breite	1390 mm
Gewicht	305 kg

Zwischenstück (No. 1309.20) **6 m**

Breite	1390 mm
Gewicht	510 kg

Zwischenstück (No. 1309.20) **11.7 m**

Breite	1390 mm
Gewicht	945 kg

Anlenkstück mit A-Böcken (No. 1309.22)

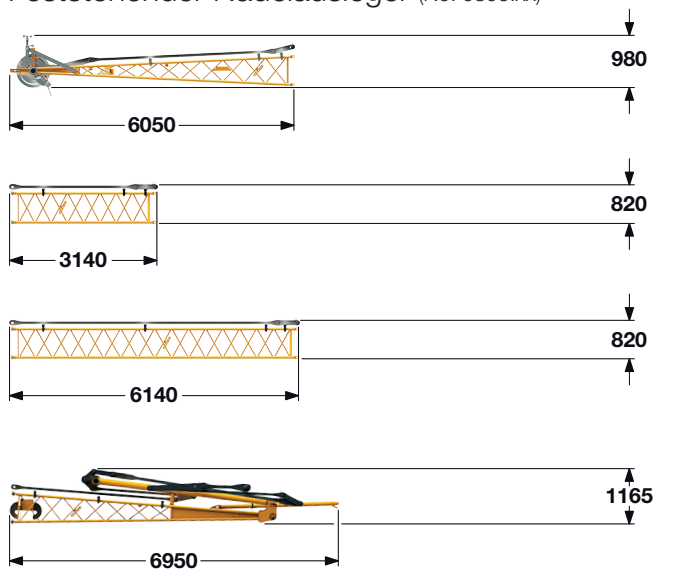
Breite	1700 mm
Gewicht	4525 kg

Leichtausleger-Zwischenstück (No. 2017/1309.20) **12 m**

Breite	2100 mm
Gewicht*	1060 kg

*) Inklusive Haltestangen

Feststehender Nadelausleger (No. 0806.xx)



Nadelkopf (No. 0806.16)

Breite	950 mm
Gewicht*	445 kg

Zwischenstück (No. 0806.15) **3 m**

Breite	950 mm
Gewicht*	145 kg

Zwischenstück (No. 0806.15) **6 m**

Breite	950 mm
Gewicht*	250 kg

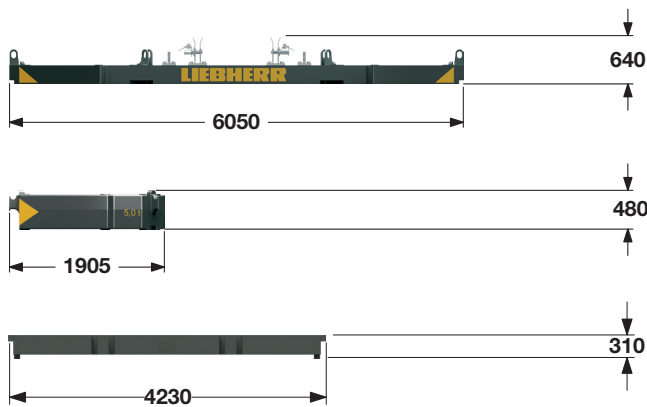
Anlenkstück mit A-Bock (No. 0806.16)

Breite	2200 mm
Gewicht*	1115 kg

*) Inklusive Haltestangen

Transportmaße und Gewichte

Ballast

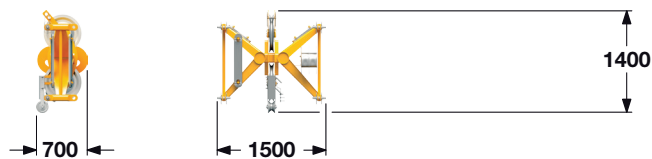


Ballastplatte		1x
Breite	1360 mm	
Gewicht	12000 kg	

Ballastplatte		8x
Breite	1350 mm	
Gewicht	5000 kg	

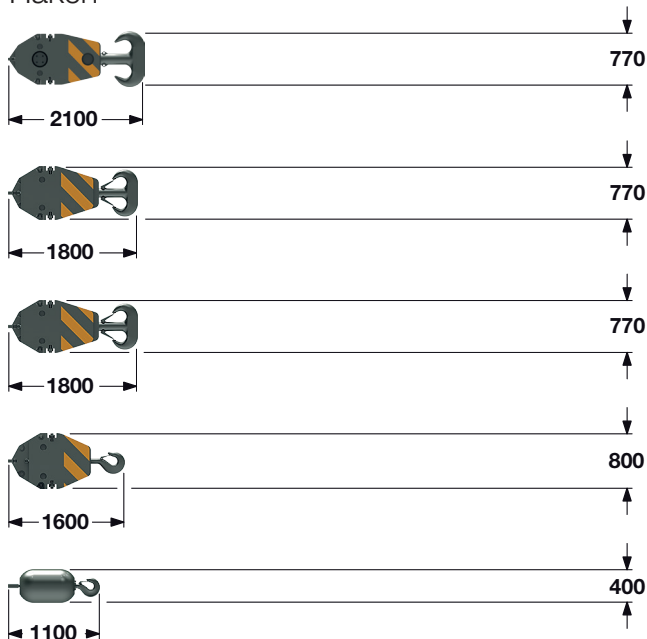
Zentralballast		2x
Breite	1435 mm	
Gewicht	10000 kg	

Mid fall (Option)



Mid fall Zwischenstück (No. 1309.32)		0.35 m
Breite	700 mm	
Gewicht	270 kg	

Haken



160 t Hakenflasche – 7 Rollen			
Breite	640	760	880 mm
Gewicht	1500	2250	3000 kg

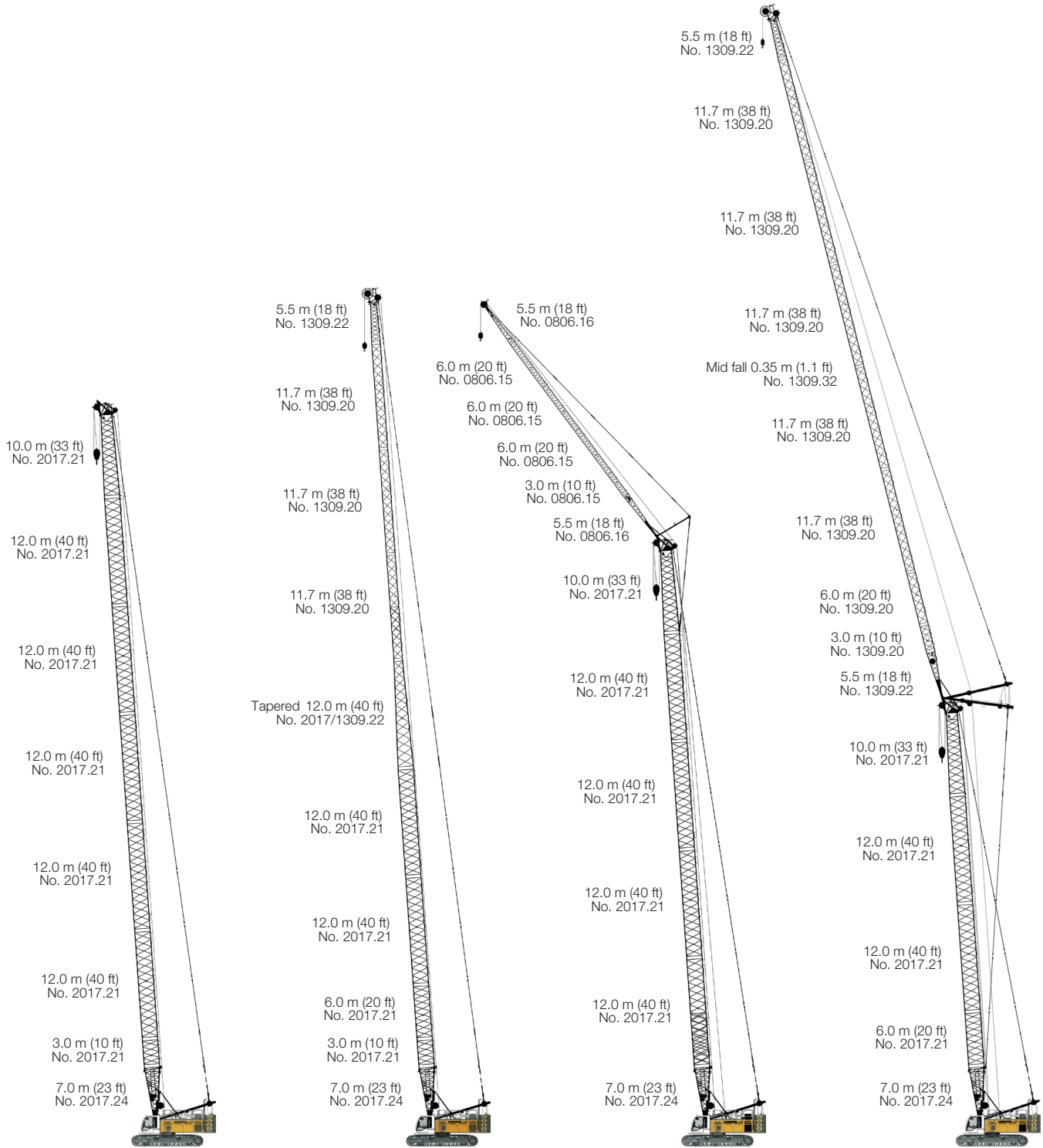
100 t Hakenflasche – 5 Rollen			
Breite	540	670	770 mm
Gewicht	1300	1800	2300 kg

80 t Hakenflasche – 3 Rollen			
Breite	360	460	560 mm
Gewicht	1000	1500	2000 kg

40 t Hakenflasche – 1 Rolle			
Breite	300	400	500 mm
Gewicht	700	1100	1500 kg

12.5 t Einzelhaken	
Breite	400 mm
Gewicht	600 kg

Auslegerkombinationen



Hauptausleger No. 2017.xx 80 m

Max. Kombination	92.6 m	92.9 m
Hauptausleger		
No. 2017.xx	40.0 m	52.0 m
Reduzierung		
No. 2017/1309.xx	12.0 m	12.0 m
Verstellbarer Nadelausleger		
No. 1309.xx	40.6 m	28.9 m

Max. Kombination	97 m
Hauptausleger No. 2017.xx	65 m
Feststehender Nadelausleger	
No. 0806.xx	32 m
Hauptausleger No. 2017.xx	68 m
Feststehender Nadelausleger	
No. 0806.xx	23 m

Max. Kombination	125.5 m
Hauptausleger No. 2017.xx	47.0 m
Verstellbarer Nadelausleger	
No. 1309.xx	78.5 m
Hauptausleger No. 2017.xx	53.0 m
Verstellbarer Nadelausleger	
No. 1309.xx	49.1 m

Technische Beschreibung



Motor

Leistung nach ISO 9249, 230 kW (313 PS) bei 1700 min⁻¹
Modell ———— Liebherr D 944 A7-04
Kraftstofftank ———— 790 l Tankinhalt mit kontinuierlicher
Niveauanzeige und Reserveangabe

Der Dieselmotor entspricht der Abgaszertifizierung für mobile Maschinen nach EPA / CARB Tier 4f oder 97/68 EG Stufe IV.



Hydraulikanlage

Eine doppelte Verstellpumpe versorgt die Hydraulikanlage im offenen Kreislauf und ermöglicht das gleichzeitige Fahren aller Bewegungen. Um hydraulische Druckspitzen abzufangen wurde eine automatisch arbeitende Druckabschneidung integriert. Alle Filter werden elektronisch überwacht. Die Verwendung synthetischer, umweltfreundlicher Öle ist möglich.
Arbeitsdruck max. ———— 350 bar
Hydrauliktankinhalt ———— 650 l



Nadelausleger-Verstellwinde

Seilzug ———— max. 105 kN
Seildurchmesser ———— 20 mm
Verstellung Nadelausleger von 15° bis 78° in 46 sec.



Hauptausleger-Verstellwinde

Seilzug ———— max. 217 kN
Seildurchmesser ———— 24 mm
Verstellung Nadelausleger von 15° bis 86° in 96 sec.



Fahrwerk

Fahrwerksantrieb mit Axialkolbenmotor, hydraulisch löfbbare, federbelastete Lamellenbremse, Laufwerk mit hydraulischer Kettenspannung.
Flachbodenplatten ———— 1000 mm (Option 1200 mm)
Fahrgeschwindigkeit ———— 0 – 2.1 km/h



Schwenkwerk

Rollendrehkranz mit außenliegender Verzahnung, Schwenkwerk mit Axialkolbenmotor, hydraulisch löfbbare Lamellenbremse, Planetengetriebe und Drehwerksritzel.
Das Schwenkwerk kann sowohl mit Geschwindigkeitsvorwahl wie auch im Freilauf betrieben werden.
Bei der Geschwindigkeitsvorwahl schließt eine Lamellenbremse (Stillstandsbremse), wenn keine Drehbewegung vorhanden ist. Drehwerksge-
schwindigkeit 0 – 3 U/min stufenlos regelbar.



Windwerke

Seilzug (7. Lage) ———— 120 kN
Seildurchmesser ———— 26 mm
Seiltrommeldurchmesser ———— 580 mm
Seilgeschwindigkeit ———— 0 – 136 m/min
Seilkapazität in 7 Lagen ———— 489 m

Die Winden zeichnen sich durch ihre kompakte, montagefreundliche Bauweise aus.

In Öl laufende, innenliegende, wartungsarme Planetengetriebe. Lastabstützung über Hydraulikanlage, zusätzliche Sicherheit durch federbelastete Lamellenbremse (Stillstandsbremse). Für die Hauptwinden werden hochdruckgeregelte Verstellölmotoren verwendet. Diese erlauben schon im Teillastbereich die volle Ausnutzung der installierten Motorleistung durch Geschwindigkeitsanpassung an den jeweiligen Seilzug.

Auf Wunsch – Winde mit Freifalleinrichtung:

Bei der Freifalleinrichtung wird sowohl die Kupplungs- als auch die Bremsfunktion über die Arbeitsbremse realisiert. Diese Bremse ist eine verschleißarme, wartungsfreie Lamellenbremse in kompakter Bauweise.



Steuerung

Die von Liebherr entwickelte und im eigenen Haus gefertigte Steuerung ist das Herzstück der Raupenkrane.

Sie umfasst alle Steuer- und Kontrollfunktionen und ist für extreme Temperaturbereiche sowie für den harten Baustelleneinsatz konzipiert. Alle Betriebsdaten des Gerätes sowie Warnungen oder eventuelle Störmeldungen werden auf einem kontraststarken Bildschirm in der Fahrerkabine in der jeweiligen Landessprache angezeigt.

Mit der elektrohydraulischen Proportionalsteuerung können mehrere Bewegungen gleichzeitig und sehr feinfühlig gefahren werden, was in allen Lastbereichen eine ausgezeichnete Positionierbarkeit gewährleistet.

Option:
GSM/GPRS-Telematikmodul

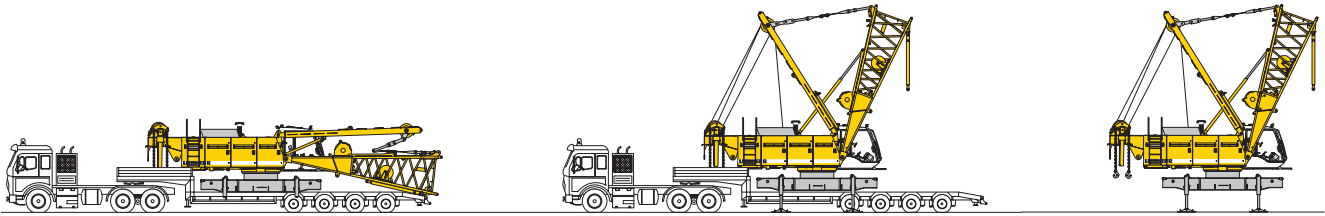


Schallemission

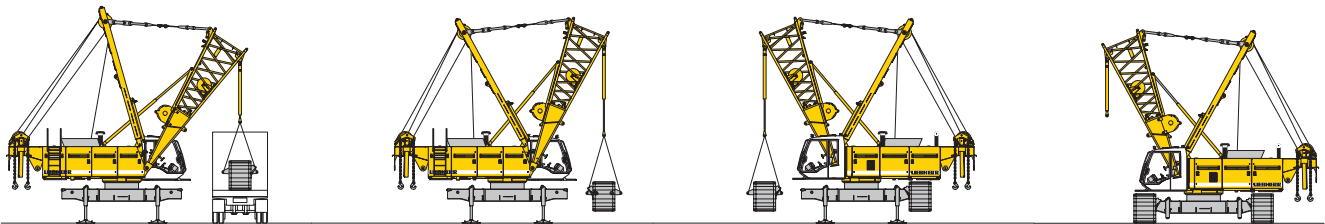
Die Schallemissionen entsprechen der Richtlinie 2000/14/EG.

Garantierter Schalldruckpegel L_{PA} in der Kabine ———— ≤ 72.5 dB(A)
Garantierter Schalleistungspegel L_{WA} ———— ≤ 105 dB(A)
Vibrationen auf die oberen Körpergliedmaßen des
Maschinenbedieners ———— < 2.5 m/s²
Vibrationen auf den gesamten Körper des
Maschinenbedieners ———— < 0.5 m/s²

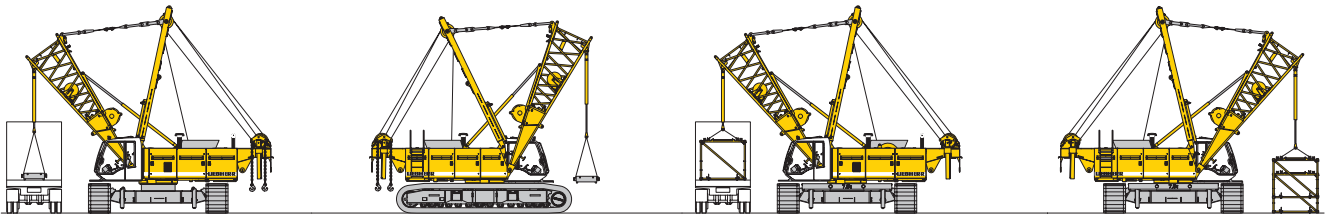
Selbstmontagesystem



Entladung des Grundgerätes

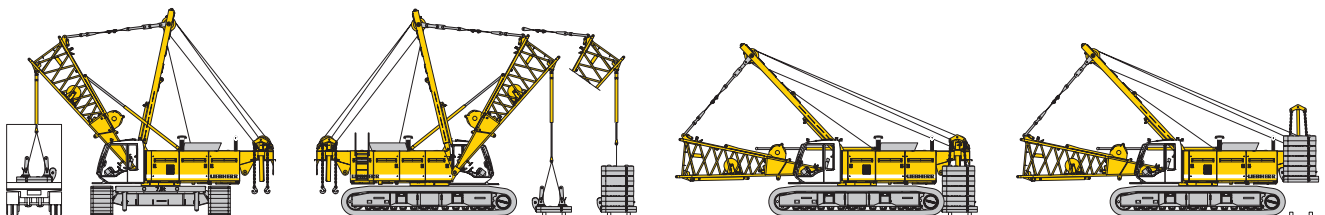


Entladung und Anbau der Laufwerke

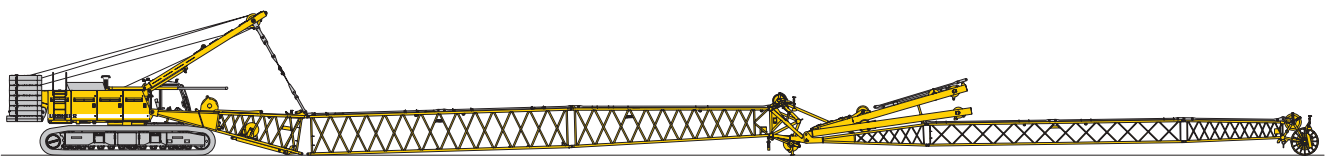


Entladung und Anbau des Zentralballastes

Entladung und Zusammenbau des Auslegers

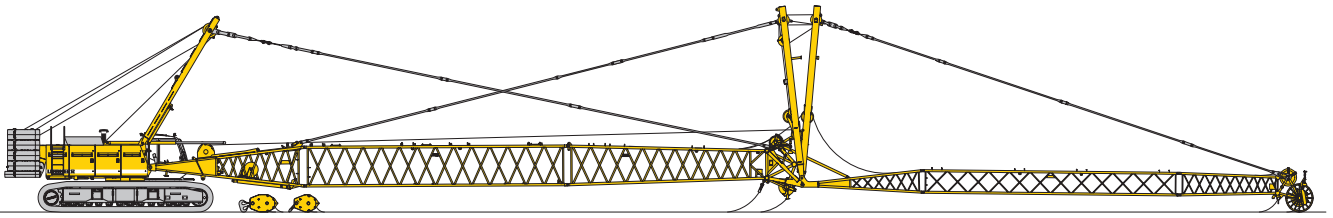


Entladung, Zusammen- und Anbau des Gegengewichtes



Anbau des Auslegers

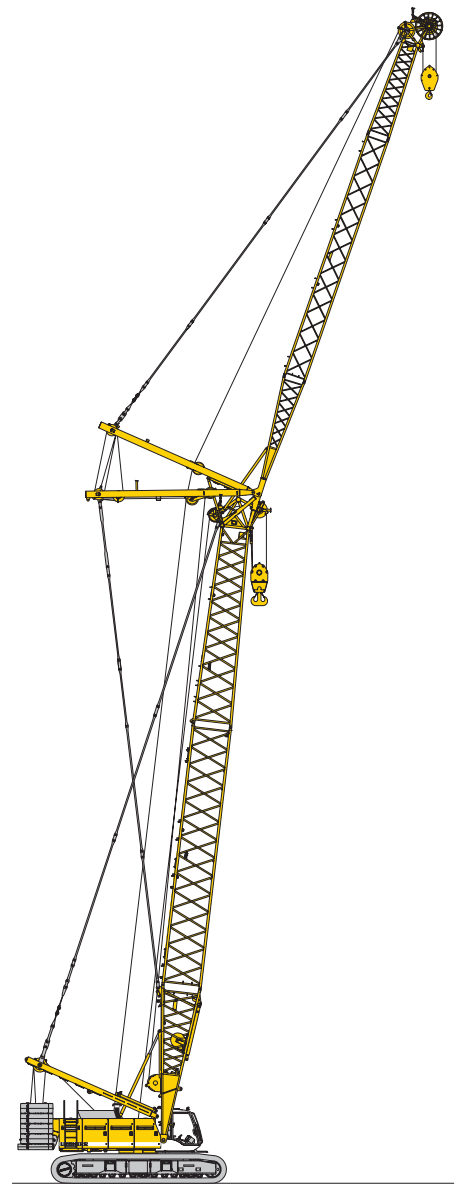
Ausleger aufrichten - Kran in Arbeitsposition



Anbau des Auslegers



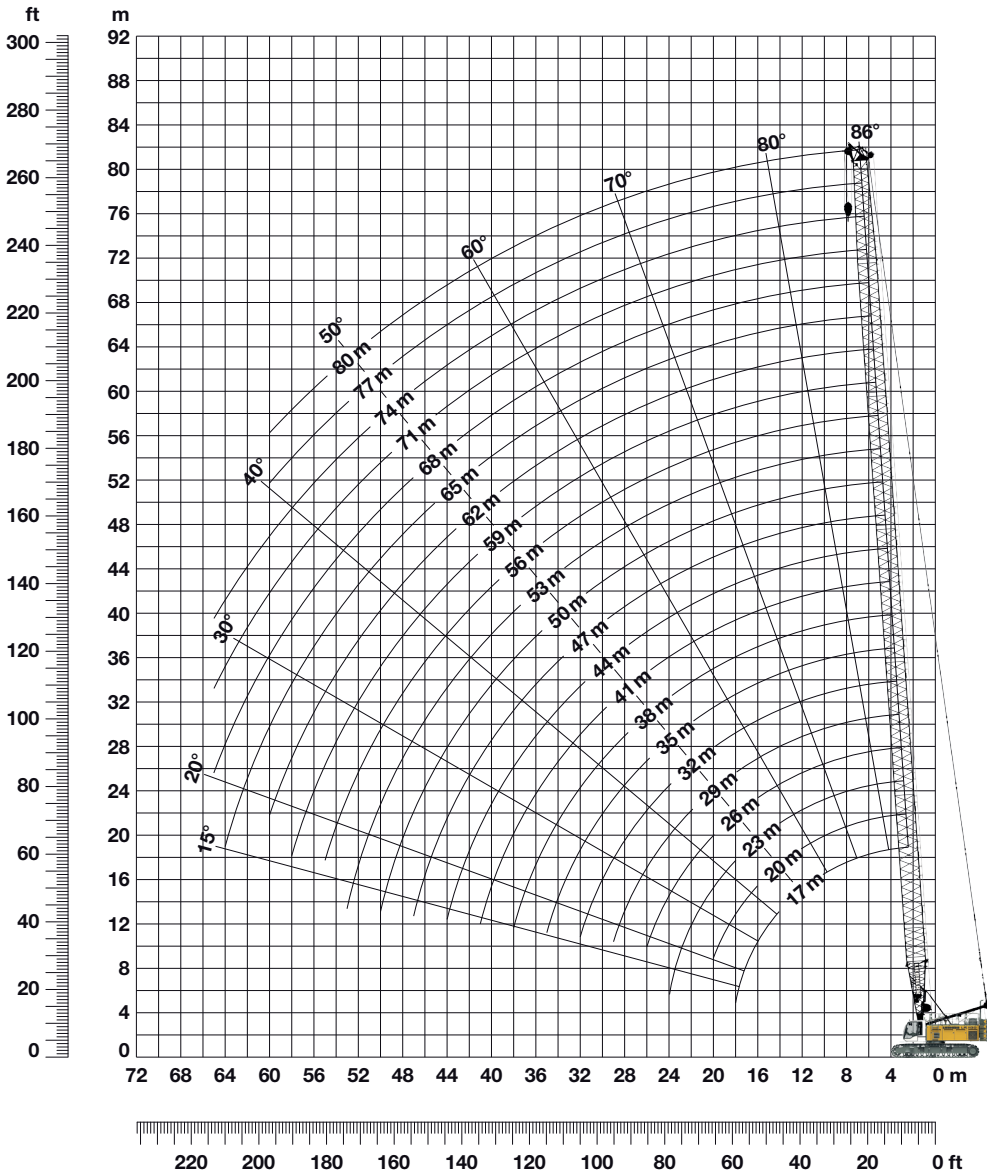
Haupt- und Nadelausleger anheben



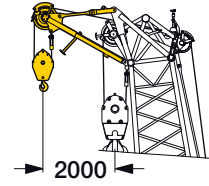
Kran in Arbeitsposition

Hauptausleger 86° - 15° (No. 2017.xx)

52.3 t Ballast und 20 t Zentralballast



Spitzenausleger 24 t



Der Spitzenausleger ist für maximal 24 t Traglast zugelassen.
Die dazugehörige Traglasttabelle ist in der LMB programmiert.

Hauptausleger-Zusammenbau (Tabelle 1 – No. 2017.xx) für Auslegerlängen von 17 m bis 80 m

	Länge	Anzahl der Auslegerstücke																					
		17	20	23	26	29	32	35	38	41	44	47	50	53	56	59	62	65	68	71	74	77	80
Anlenkstück	7 m	1	1	1	1	1	1	1	1	1	1	1	1	1	1	1	1	1	1	1	1	1	1
Z-Stück	3 m		1		1		1		1		1		1		1		1		1		1		1
Z-Stück	6 m			1	1		1	1		1		1		1		1		1		1		1	1
Z-Stück	12 m					1	1	1	1	2	2	2	2	3	3	3	3	4	4	4	4	5	5
Auslegerkopf	10 m	1	1	1	1	1	1	1	1	1	1	1	1	1	1	1	1	1	1	1	1	1	1
Auslegerlänge (m)		17	20	23	26	29	32	35	38	41	44	47	50	53	56	59	62	65	68	71	74	77	80
Spitzenausleger aufrichtbar		✓	✓	✓	✓	✓	✓	✓	✓	✓	✓	✓	✓	✓	✓	✓	✓	✓	✓	✓	✓	✓	✓

Traglasten - Hauptausleger (No. 2017.xx)

Ballast **42.3 t** **52.3 t** und 20 t Zentralballast

Traglasten in Tonnen (t) bei Hauptauslegerlängen von 17 m bis 80 m - mit 120 kN Winden

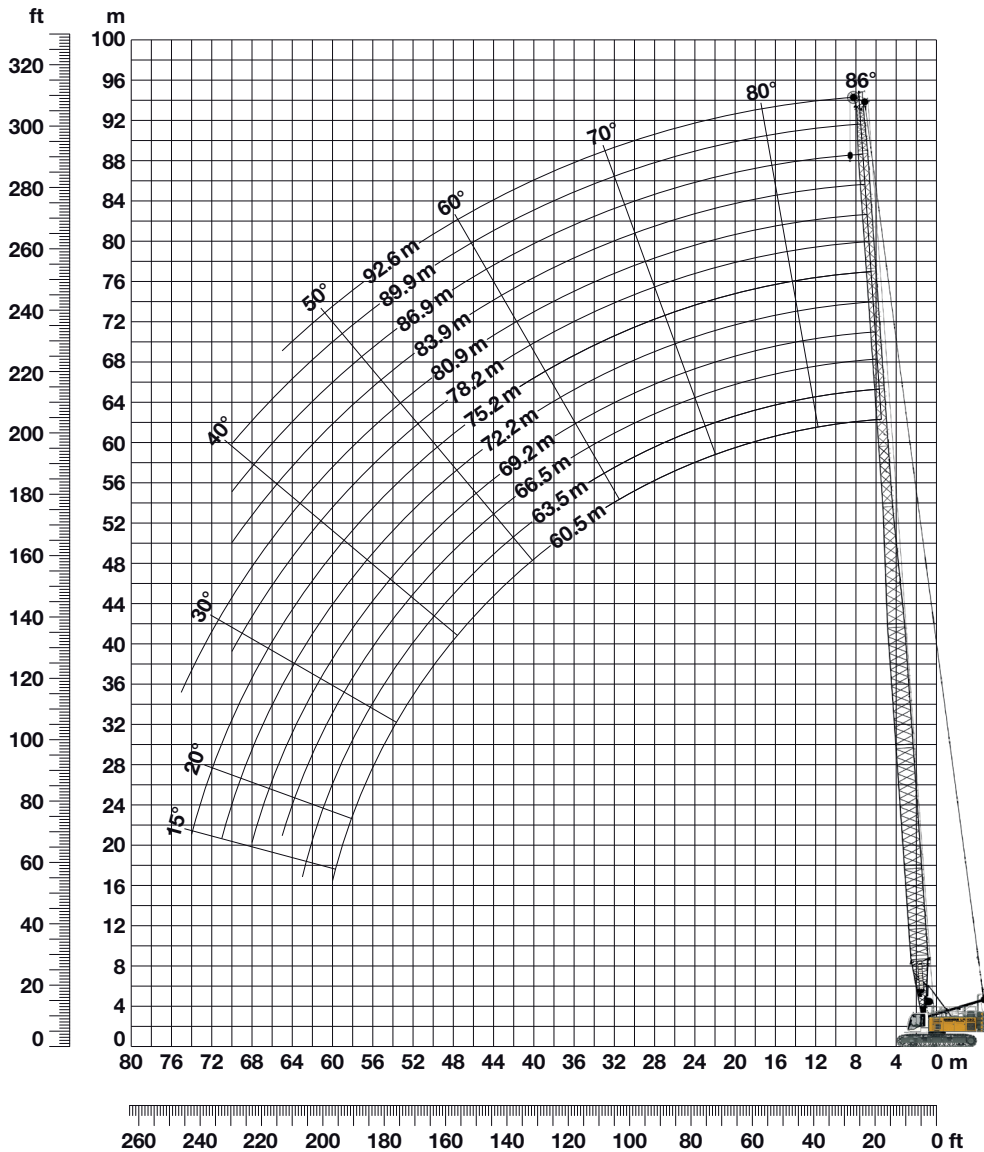
Radius (m)	Auslegerlänge (m)																								Radius (m)	
	17		20		26		32		38		44		50		56		62		68		71		77			80
3.4	137.2	137.2																								3.4
4	137.2	137.2	133.4	133.4																						4
5	116.5	116.5	114.2	114.2	107.7	107.7	97.3	97.3	79.9	79.9																5
6	98.6	98.6	97.4	97.4	92.5	92.5	88.0	88.0	75.0	75.0	62.0	62.0	52.7	52.7												6
7	85.7	85.7	83.6	83.6	81.2	81.2	76.5	76.5	69.2	69.2	56.9	56.9	50.3	50.3	44.9	44.9	36.7	36.7	29.1	29.1						7
8	75.0	75.0	74.2	74.2	71.2	71.2	67.7	68.4	62.5	62.5	53.0	53.0	47.5	47.5	42.9	42.9	35.6	35.6	28.9	28.9	26.5	26.5	21.8	18.9		8
9	66.8	66.8	66.0	66.0	62.9	63.6	59.4	61.3	56.1	57.6	49.1	49.1	44.7	44.7	41.5	41.5	34.3	34.3	27.7	27.7	25.5	25.5	21.4	18.8		9
10	58.0	60.5	58.1	59.5	55.7	57.8	52.8	55.3	50.1	52.8	46.2	46.2	42.0	42.0	39.5	39.5	33.2	33.2	26.7	26.7	24.6	24.6	20.6	18.0		10
12	44.7	50.3	44.7	49.9	44.7	48.1	43.0	46.7	41.1	44.2	39.2	40.2	37.5	37.9	35.8	36.4	30.6	30.6	24.7	24.7	22.9	22.9	19.4	16.9		12
14	36.1	41.3	36.1	41.4	36.1	41.3	36.0	39.8	34.6	38.3	33.2	35.2	31.7	32.9	30.4	32.6	28.8	28.8	23.1	23.1	21.3	21.3	18.1	15.6		14
16	30.0	34.5	30.1	34.6	30.0	34.5	29.9	34.4	29.7	33.4	28.5	31.4	27.4	29.1	26.2	28.4	25.1	25.7	21.6	21.6	20.1	20.1	17.2	14.7		16
18	12.1	12.1	25.6	29.5	25.6	29.5	25.5	29.4	25.3	29.2	24.9	27.9	23.9	26.2	23.0	25.3	22.0	23.2	19.9	19.9	18.6	18.6	16.2	13.8		18
20			22.1	25.6	22.2	25.6	22.1	25.5	21.8	25.3	21.6	25.1	21.1	23.6	20.3	22.8	19.4	21.2	18.6	18.6	17.4	17.4	15.2	12.9		20
22					19.4	22.5	19.3	22.4	19.1	22.2	18.9	22.0	18.7	21.5	18.1	20.5	17.3	19.3	16.5	17.5	16.1	16.4	14.3	12.0		22
24					17.2	20.0	17.1	19.9	16.9	19.7	16.7	19.5	16.4	19.2	16.2	18.7	15.4	17.6	14.8	16.1	14.4	15.4	13.6	11.4		24
26					15.3	17.9	15.3	17.8	15.1	17.6	14.9	17.4	14.6	17.2	14.4	16.9	13.9	16.1	13.2	14.8	12.9	14.2	12.8	10.8		26
28							13.7	16.1	13.5	15.9	13.3	15.7	13.1	15.4	12.8	15.2	12.5	14.8	11.9	13.6	11.5	13.1	11.9	10.2		28
30							12.4	14.6	12.2	14.4	12.0	14.2	11.8	13.9	11.5	13.7	11.3	13.4	10.7	12.6	10.4	12.2	11.1	9.6		30
32							11.3	13.2	11.1	13.1	10.9	12.9	10.6	12.6	10.4	12.4	10.1	12.1	9.7	11.8	9.4	11.4	10.4	9.1		32
34									10.1	12.0	9.9	11.8	9.6	11.5	9.4	11.2	9.1	10.9	8.8	10.7	8.5	10.5	9.8	8.7		34
36									9.2	11.0	9.0	10.8	8.8	10.5	8.5	10.3	8.2	9.9	7.9	9.7	7.7	9.5	9.0	8.3		36
38									8.4	10.1	8.2	9.9	8.0	9.7	7.7	9.4	7.4	9.1	7.2	8.8	7.0	8.6	8.2	7.8		38
40											7.5	9.1	7.3	8.9	7.0	8.6	6.7	8.3	6.5	8.0	6.3	7.8	7.4	7.1		40
42											6.9	8.4	6.6	8.2	6.4	7.9	6.1	7.6	5.8	7.3	5.7	7.1	6.8	6.5		42
44											6.3	7.7	6.1	7.5	5.8	7.3	5.5	7.0	5.3	6.7	5.1	6.5	6.2	5.9		44
46													5.5	6.9	5.3	6.7	5.0	6.4	4.7	6.1	4.6	6.0	5.6	5.4		46
48													5.1	6.4	4.8	6.1	4.5	5.8	4.3	5.6	4.1	5.4	5.1	4.9		48
50													4.6	5.9	4.4	5.6	4.1	5.4	3.8	5.1	3.7	4.9	4.6	4.4		50
55															3.4	4.6	3.1	4.3	2.9	4.0	2.7	3.9	3.6	3.4		55
60																	2.3	3.4	2.1	3.1		3.0	2.7	2.5		60
65																				2.4		2.2				65

TLT 10576238 - M188886 Offiziell

Oben angeführte Traglasttabellen sind nur zur Information.
Für Ihren aktuellen Hub verwenden Sie bitte die Traglastwerte aus dem Traglasttabellenbuch.

Leichtausleger mit 40 m Hauptausleger (No. 2017/1309.xx)

Arbeitsbereich 86° – 15°



Auslegerzusammenbau für Leichtauslegerlängen von 60.5 m bis 92.6 m (Hauptauslegerlänge 40 m)

	Länge	Anzahl der Haupt- und Nadelauslegerstücke												
		60.5	63.5	66.5	69.2	72.2	75.2	78.2	80.9	83.9	86.9	89.9	92.6	
Anlenkstück	7.0 m	1	1	1	1	1	1	1	1	1	1	1	1	1
Z-Stück	3.0 m	1	1	1	1	1	1	1	1	1	1	1	1	1
Z-Stück	6.0 m	1	1	1	1	1	1	1	1	1	1	1	1	1
Z-Stück	12.0 m	2	2	2	2	2	2	2	2	2	2	2	2	2
Reduzierstück	12.0 m	1	1	1	1	1	1	1	1	1	1	1	1	1
Nadel-Z-Stück	3.0 m			1		1		1		1		1		1
Nadel-Z-Stück	6.0 m		1	1			1	1			1	1		1
Nadel-Z-Stück	11.7 m				1	1	1	1	2	2	2	2	3	
Nadelkopf	5.5 m	1	1	1	1	1	1	1	1	1	1	1	1	1
Max. Auslegerlänge (m)		60.5	63.5	66.5	69.2	72.2	75.2	78.2	80.9	83.9	86.9	89.9	92.6	

Traglasten - Leichtausleger

Ballast **32.3 t** **42.3 t** **52.3 t** und 20 t Zentralballast

Traglasten in Tonnen (t) bei Hauptauslegerlängen von 60.5 m bis 92.6 m mit 120 kN Winden

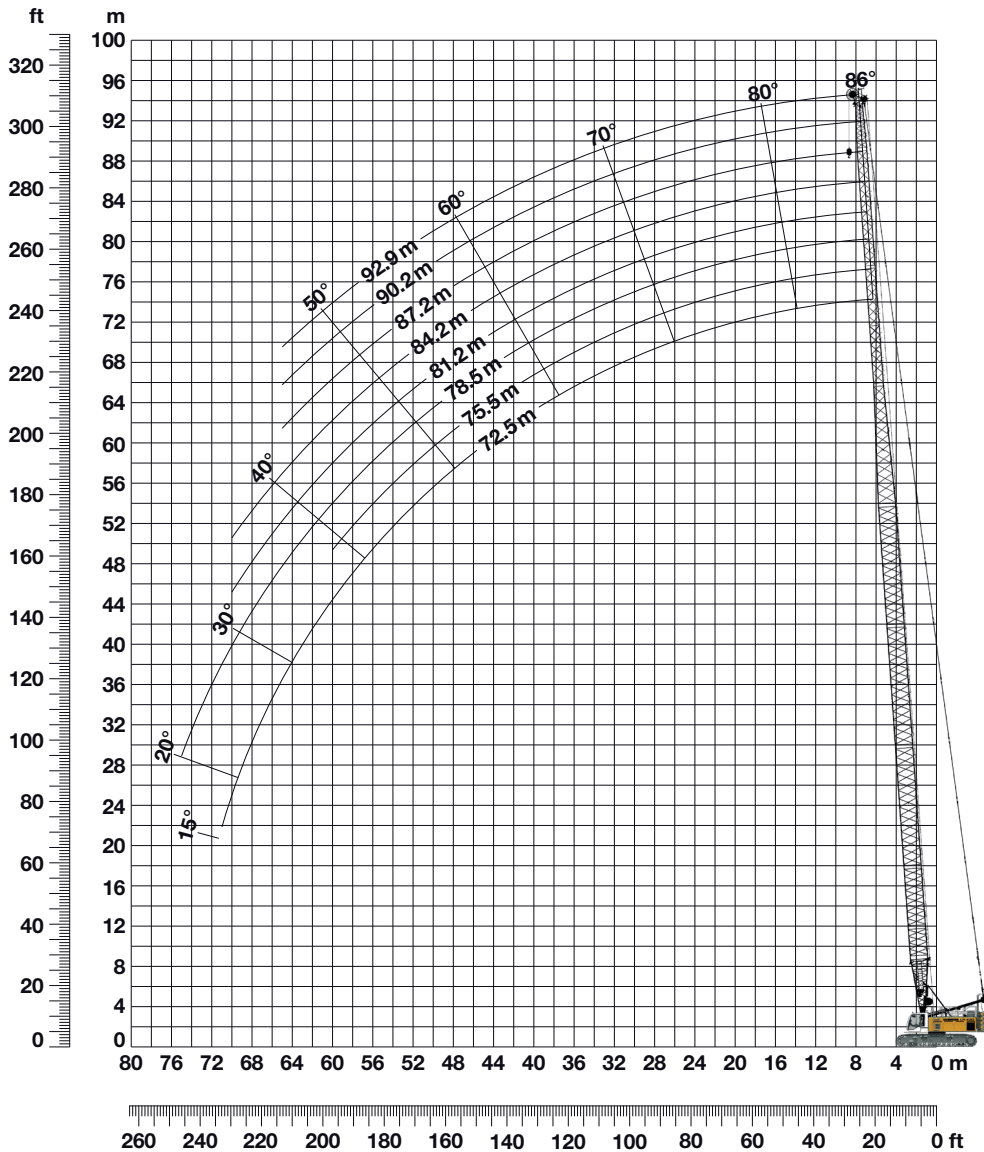
Radius (m)	Auslegerlänge (m)															Radius (m)
	60.5			72.2			80.9			89.9			92.6			
	t	t	t	t	t	t	t	t	t	t	t	t	t	t	t	
6	40.0	40.0	40.0													6
7	39.5	39.5	39.5	21.9	21.9	21.9										7
8	37.8	37.8	37.8	21.4	21.4	21.4	13.4	13.4	13.4	9.8						8
9	35.8	35.8	35.8	20.7	20.7	20.7	12.8	12.8	12.8	9.6	8.3	8.3	7.3	7.3		9
10	33.7	33.7	33.7	20.0	20.0	20.0	12.3	12.3	12.3	9.4	8.0	8.0	7.0	7.0		10
12	30.1	30.1	30.1	18.7	18.7	18.7	11.4	11.4	11.4	8.8	7.6	7.6	6.6	6.6		12
14	25.8	25.8	25.8	17.6	17.6	17.6	10.6	10.6	10.6	8.2	7.1	7.1	6.2	6.2		14
16	22.7	22.7	22.7	16.5	16.5	16.5	9.9	9.9	9.9	7.7	6.7	6.7	5.9	5.9		16
18	20.0	20.0	20.0	15.7	15.7	15.7	9.3	9.3	9.3	7.2	6.3	6.3	5.5	5.5		18
20	17.8	18.2	18.2	14.7	14.7	14.7	8.8	8.8	8.8	6.8	5.9	5.9	5.2	5.2		20
22	15.9	16.8	16.8	13.9	13.9	13.9	8.2	8.2	8.2	6.4	5.6	5.6	5.0	5.0		22
24	14.3	15.8	15.8	13.2	13.2	13.2	7.8	7.8	7.8	6.1	5.3	5.3	4.7	4.7		24
26	12.9	14.7	14.7	12.2	12.5	12.5	7.4	7.4	7.4	5.8	5.1	5.1	4.5	4.5		26
28	11.7	13.5	13.5	11.0	11.9	11.9	7.0	7.0	7.0	5.5	4.9	4.9	4.3	4.3		28
30	10.5	12.5	12.5	10.1	11.3	11.3	6.5	6.5	6.5	5.1	4.6	4.6	4.0	4.0		30
32	9.5	11.5	11.6	9.2	10.5	10.5	6.2	6.2	6.2	4.8	4.3	4.3	3.8	3.8		32
34	8.7	10.5	10.8	8.4	9.7	9.7	6.0	6.0	6.0	4.5	4.0	4.0	3.5	3.5		34
36	7.9	9.6	10.0	7.7	9.1	9.1	5.7	5.7	5.7	4.3	3.8	3.8	3.3	3.3		36
38	7.2	8.9	9.4	7.0	8.6	8.6	5.5	5.5	5.5	4.1	3.7	3.7	3.2	3.2		38
40	6.6	8.2	8.8	6.4	8.0	8.0	5.3	5.3	5.3	4.0	3.5	3.5	3.0	3.0		40
42	6.1	7.6	8.2	5.9	7.4	7.4	5.2	5.2	5.2	3.8	3.4	3.4	2.9	2.9		42
44	5.6	7.0	7.7	5.4	6.8	7.0	5.0	5.0	5.0	3.7	3.3	3.3	2.8	2.8		44
46	5.1	6.5	7.3	5.0	6.3	6.6	4.7	4.9	4.9	3.6	3.2	3.2	2.8	2.8		46
48	4.7	6.0	6.9	4.5	5.8	6.2	4.4	4.7	4.7	3.5	3.1	3.1	2.7	2.7		48
50	4.3	5.6	6.4	4.2	5.4	5.8	4.0	4.6	4.6	3.4	3.0	3.0	2.6	2.6		50
55	3.5	4.7	5.5	3.4	4.5	5.0	3.2	4.1	4.1	3.0	2.8	2.8	2.4	2.4		55
60	2.8	3.9	4.0	2.7	3.7	4.3	2.5	3.5	3.7	2.4	2.6	2.6	2.3	2.3		60
65				2.1	3.1	3.7		2.9	3.2		2.5	2.5	2.1	2.1		65
70					2.5	3.1		2.3	2.6		2.1	2.3				70
75									2.2							75

TLT 10576238 - M188886 Offiziell

Oben angeführte Traglasttabellen sind nur zur Information.
Für Ihren aktuellen Hub verwenden Sie bitte die Traglastwerte aus dem Traglasttabellenbuch.

Leichtausleger mit 52 m Hauptausleger (No. 2017/1309.xx)

Arbeitsbereich 86° – 15°



Auslegerzusammenbau für Leichtauslegerlängen von 72.5 m bis 92.9 m (Hauptauslegerlänge 52 m)

Anlenkstück	Länge	Anzahl der Haupt- und Nadelauslegerstücke							
		72.5	75.5	78.5	81.2	84.2	87.2	90.2	92.9
Anlenkstück	7.0 m	1	1	1	1	1	1	1	1
Z-Stück	3.0 m	1	1	1	1	1	1	1	1
Z-Stück	6.0 m	1	1	1	1	1	1	1	1
Z-Stück	12.0 m	3	3	3	3	3	3	3	3
Reduzierstück	12.0 m	1	1	1	1	1	1	1	1
Nadel-Z-Stück	3.0 m	1		1		1		1	
Nadel-Z-Stück	6.0 m		1	1		1		1	
Nadel-Z-Stück	11.7 m				1	1	1	1	2
Nadelkopf	5.5 m	1	1	1	1	1	1	1	1
Max. Auslegerlänge (m)		72.5	75.5	78.5	81.2	84.2	87.2	90.2	92.9

Traglasten - Leichtausleger

Ballast **32.3 t** **42.3 t** **52.3 t** und 20 t Zentralballast

Traglasten in Tonnen (t) bei Hauptauslegerlängen von 72.5 m bis 92.9 m mit 120 kN Winden

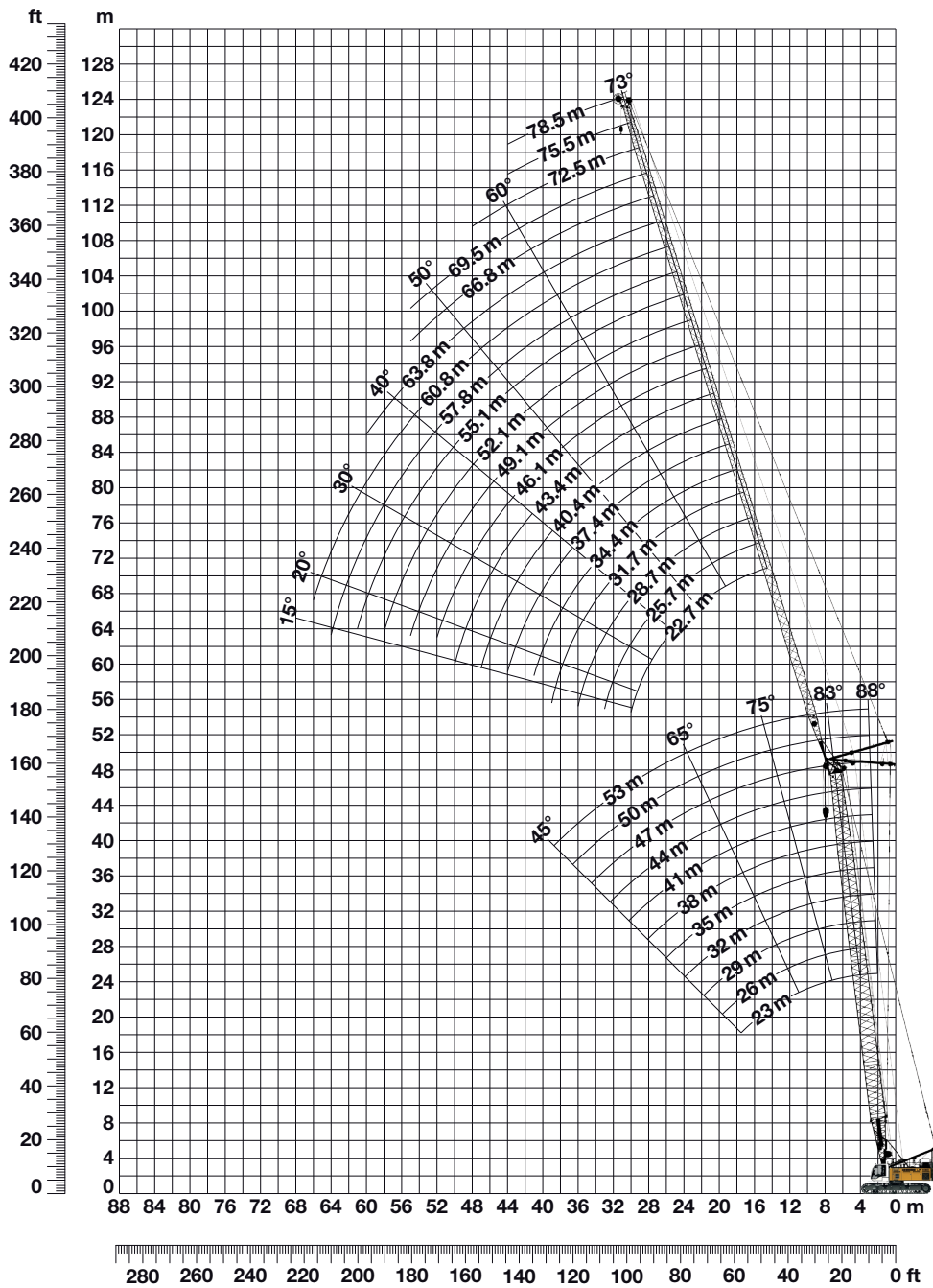
Radius (m)	Auslegerlänge (m)														Radius (m)
	72.5			78.5			84.2			90.2		92.9			
	t	t	t	t	t	t	t	t	t	t	t	t	t		
6.9	26.5	26.5	26.5											6.9	
7	26.5	26.5	26.5											7	
8	26.1	26.1	26.1	20.4	20.4	20.4	16.0	16.0	16.0					8	
9	25.3	25.3	25.3	20.1	20.1	20.1	15.8	15.8	15.8	11.9	11.9	10.1	10.1	9	
10	24.5	24.5	24.5	19.7	19.7	19.7	15.5	15.5	15.5	11.7	11.7	9.8	9.8	10	
12	22.9	22.9	22.9	18.9	18.9	18.9	14.6	14.6	14.6	11.1	11.1	9.1	9.1	12	
14	21.5	21.5	21.5	17.8	17.8	17.8	13.8	13.8	13.8	10.5	10.5	8.6	8.6	14	
16	19.2	19.2	19.2	16.7	16.7	16.7	13.1	13.1	13.1	10.0	10.0	8.0	8.0	16	
18	17.7	17.7	17.7	15.6	15.6	15.6	12.4	12.4	12.4	9.4	9.4	7.6	7.6	18	
20	15.6	15.6	15.6	14.5	14.5	14.5	11.8	11.8	11.8	8.9	8.9	7.1	7.1	20	
22	14.1	14.1	14.1	13.1	13.1	13.1	10.9	10.9	10.9	8.6	8.6	6.8	6.8	22	
24	13.0	13.1	13.1	12.0	12.0	12.0	10.2	10.2	10.2	8.2	8.2	6.5	6.5	24	
26	11.7	12.2	12.2	11.2	11.2	11.2	9.6	9.6	9.6	7.9	7.9	6.2	6.2	26	
28	10.5	11.5	11.5	10.1	10.5	10.5	9.1	9.1	9.1	7.6	7.6	5.9	5.9	28	
30	9.5	11.0	11.0	9.1	10.0	10.0	8.7	8.7	8.7	7.3	7.3	5.7	5.7	30	
32	8.6	10.1	10.1	8.3	9.6	9.6	7.9	8.4	8.4	6.9	6.9	5.3	5.3	32	
34	7.9	9.3	9.3	7.5	8.8	8.8	7.2	8.1	8.1	6.6	6.6	5.0	5.0	34	
36	7.2	8.7	8.7	6.9	8.1	8.1	6.6	7.5	7.5	6.4	6.4	4.8	4.8	36	
38	6.6	8.1	8.1	6.3	7.6	7.6	6.0	6.9	6.9	6.1	6.1	4.6	4.6	38	
40	6.0	7.5	7.5	5.7	7.1	7.1	5.5	6.4	6.4	5.7	5.7	4.5	4.5	40	
42	5.5	7.0	7.0	5.2	6.6	6.6	5.0	6.0	6.0	5.4	5.4	4.3	4.3	42	
44	5.0	6.4	6.6	4.8	6.2	6.2	4.6	5.6	5.6	5.1	5.1	4.2	4.2	44	
46	4.5	5.9	6.2	4.4	5.7	5.7	4.2	5.2	5.2	4.9	4.9	4.1	4.1	46	
48	4.1	5.4	5.8	4.0	5.3	5.4	3.8	4.8	4.8	4.6	4.6	4.0	4.0	48	
50	3.8	5.0	5.4	3.7	4.9	5.1	3.5	4.5	4.5	4.2	4.2	3.7	3.7	50	
55	3.0	4.1	4.6	2.8	4.0	4.2	2.8	3.8	3.8	3.5	3.5	3.3	3.3	55	
60	2.3	3.3	3.9	2.2	3.2	3.6	2.1	3.1	3.2	2.9	2.9	2.9	2.9	60	
65		2.7	3.3		2.5	3.0		2.4	2.7	2.3	2.3	2.2	2.2	65	
70		2.1	2.7			2.5			2.1					70	
75						2.0								75	

TLT 10576238 - M188886 Offiziell

Oben angeführte Traglasttabellen sind nur zur Information.
Für Ihren aktuellen Hub verwenden Sie bitte die Traglastwerte aus dem Traglasttabellenbuch.

Verstellbarer Nadelausleger 78° - 15° (No. 1309.xx)

Hauptausleger 88° - 45°



Auslegerzusammenbau für Hauptauslegerlängen (23 m – 53 m) – siehe Tabelle 1 auf Seite 10
Konfiguration mit verstellbarem Nadelausleger (22.7 m – 78.5 m)

Nadelanlenkstück	Länge	Anzahl der Nadelauslegerstücke																			
		22.7	25.7	28.7	31.7	34.4	37.4	40.4	43.4	46.1	49.1	52.1	55.1	57.8	60.8	63.8	66.8	69.5	72.5	75.5	78.5
Nadelanlenkstück	5.5 m	1	1	1	1	1	1	1	1	1	1	1	1	1	1	1	1	1	1	1	1
Nadel-Z-Stück	3.0 m		1		1		1		1		1		1		1		1		1		1
Nadel-Z-Stück	6.0 m			1	1		1		1		1		1		1		1		1		1
Nadel-Z-Stück	11.7 m	1	1	1	1	2	2	2	2	3	3	3	3	4	4	4	4	5	5	5	5
Nadelkopf	5.5 m	1	1	1	1	1	1	1	1	1	1	1	1	1	1	1	1	1	1	1	1
Nadellänge (m)		22.7	25.7	28.7	31.7	34.4	37.4	40.4	43.4	46.1	49.1	52.1	55.1	57.8	60.8	63.8	66.8	69.5	72.5	75.5	78.5

Traglasten - verstellbarer Nadelausleger (No. 1309.xx)

Hauptausleger 88°

TLT 10576238 M188886 Offiziell

Hauptausleger 23 m

Radius (m)	Nadellänge (m)							
	22.7 t	28.7 t	34.4 t	40.4 t	49.1 t	60.8 t	69.5 t	78.5 t
8.2	43.3							
10	38.5	33.8						
11	35.5	31.9	26.3					
12	33.2	29.9	25.6	20.3				
14	29.2	26.4	23.5	19.5	13.3			
17	24.2	22.3	20.1	17.7	12.4	8.4		
18	23.0	21.1	19.1	17.2	12.1	8.2	5.8	
20	20.6	19.1	17.5	15.7	11.5	7.9	5.6	3.6
22	18.8	17.6	16.0	14.6	11.0	7.5	5.4	3.5
24	17.2	16.2	14.7	13.6	10.4	7.3	5.2	3.3
30		13.1	12.0	11.4	9.2	6.7	4.8	2.9
36			10.3	9.9	8.2	6.2	4.5	2.6
42				7.9	7.1	5.9	4.2	2.4
50					5.6	4.9	3.8	2.1
55						4.4	3.6	2.0
60						3.8	3.4	

Hauptausleger 32 m

Radius (m)	Nadellänge (m)							
	22.7 t	28.7 t	34.4 t	40.4 t	49.1 t	60.8 t	69.5 t	78.5 t
8.5	36.1							
10	33.6	28.8						
11	31.3	27.5	23.2					
13	27.7	24.6	21.8	17.8				
15	24.8	22.2	19.8	17.0	12.2			
17	22.2	20.2	18.2	15.7	11.7	7.9		
19	20.1	18.2	16.7	14.6	11.1	7.6	5.5	
22	17.0	15.9	14.6	13.0	10.4	7.2	5.2	3.3
24	15.4	14.3	13.3	12.1	9.9	6.9	5.0	3.2
28		12.0	11.4	10.5	9.1	6.6	4.7	2.9
30		11.2	10.5	9.9	8.6	6.4	4.6	2.8
36			8.7	7.9	7.5	5.9	4.3	2.5
42				6.6	6.1	5.5	4.0	2.3
50					4.9	4.2	3.5	2.1
60						3.1	2.6	
65							2.2	

Hauptausleger 38 m

Radius (m)	Nadellänge (m)							
	22.7 t	28.7 t	34.4 t	40.4 t	49.1 t	60.8 t	69.5 t	78.5 t
8.8	31.5							
10	29.8	25.4						
12	26.5	23.5	20.5					
13	24.8	22.1	19.6	16.4				
15	22.3	20.0	17.9	15.4	11.4			
17	19.9	18.2	16.5	14.2	10.9	7.5		
19	18.0	16.5	15.1	13.2	10.4	7.2	5.2	
22	15.2	14.4	13.4	11.7	9.7	6.8	5.0	3.2
24	14.0	13.2	12.3	10.9	9.2	6.6	4.8	3.1
28		11.3	10.6	9.6	8.4	6.3	4.6	2.8
30		10.7	9.9	9.1	8.0	6.1	4.4	2.7
34			8.8	7.9	7.3	5.8	4.2	2.5
36			8.3	7.4	6.9	5.5	4.1	2.5
42				6.3	5.7	5.0	3.8	2.3
50					4.6	3.8	3.3	2.0
60						2.9	2.3	

Hauptausleger 47 m

Radius (m)	Nadellänge (m)							
	22.7 t	28.7 t	34.4 t	40.4 t	49.1 t	60.8 t	69.5 t	78.5 t
9.1	25.0							
11	22.7	20.1						
12	21.4	19.0	16.7					
13	20.2	18.0	15.9	13.6				
15	18.1	16.3	14.4	12.7	10.0			
18	15.4	14.3	12.5	11.2	9.3	6.6		
19	14.8	13.6	11.9	10.8	8.9	6.5	4.8	
22	13.2	11.9	10.6	9.6	8.2	6.1	4.6	3.0
26	9.8	10.5	9.3	8.5	7.3	5.6	4.3	2.8
32		7.1	8.0	7.3	6.3	5.0	3.9	2.5
36			7.2	6.6	5.8	4.6	3.7	2.3
42				5.7	4.9	4.0	3.2	2.1
44					4.7	3.9	3.0	2.0
50					4.1	3.2	2.6	
55						2.8	2.2	
60						2.4		

Hauptausleger 50 m

Radius (m)	Nadellänge (m)						
	22.7 t	28.7 t	34.4 t	40.4 t	49.1 t	60.8 t	69.5 t
9.2	22.8						
11	20.9	18.4					
12	19.6	17.4	15.3				
13	18.6	16.4	14.6	12.5			
15	16.7	14.8	13.2	11.7	9.3		
18	14.4	12.8	11.5	10.4	8.7	6.3	
19	13.8	12.1	11.0	10.0	8.3	6.2	4.6
20	13.3	11.5	10.6	9.6	8.0	6.0	4.6
22	12.4	10.6	9.8	8.8	7.5	5.7	4.4
24	11.7	10.0	9.1	8.3	7.1	5.4	4.2
26	8.9	9.5	8.6	7.8	6.7	5.2	4.0
32		7.0	7.6	6.8	5.8	4.5	3.6
36			6.9	6.3	5.4	4.2	3.3
42				5.5	4.6	3.7	2.9
50					3.9	2.9	2.4
60						2.2	

Hauptausleger 53 m

Radius (m)	Nadellänge (m)							
	22.7 t	25.7 t	28.7 t	31.7 t	34.4 t	37.4 t	40.4 t	49.1 t
9.3	20.8							
10	20.4	18.6						
11	19.2	17.8	16.9					
12	18.1	16.9	15.9	15.0	14.0			
13	17.1	15.9	15.1	14.2	13.4	12.5	11.4	
15	15.5	14.2	13.6	12.9	12.2	11.5	10.8	8.7
18	13.3	12.3	11.8	11.1	10.7	10.1	9.6	8.0
20	12.3	11.2	10.7	10.3	9.8	9.2	8.8	7.4
26	10.1	9.3	8.8	8.4	8.0	7.6	7.2	6.2
28		8.8	8.4	8.0	7.6	7.2	6.8	5.9
32			6.5	7.4	7.0	6.6	6.3	5.3
34				7.0	6.8	6.4	6.0	5.1
36					6.5	6.1	5.8	4.9
40						4.8	5.4	4.5
42							5.1	4.3
50								3.6

Traglasten in Tonnen mit verstellbarem Nadelausleger (No. 1309.xx), 52.3 t Ballast + 20 t Zentralballast. Oben angeführte Traglasttabellenwerte sind nur zur Information. Für Ihren aktuellen Hub verwenden Sie bitte die Traglastwerte aus dem Traglasttabellenbuch.

Traglasten - verstellbarer Nadelausleger (No. 1309.xx)

Hauptausleger 83°

TLT 10576238 M188886 Offiziell

Hauptausleger 23 m

Radius (m)	Nadellänge (m)							
	22.7 t	28.7 t	34.4 t	40.4 t	49.1 t	60.8 t	69.5 t	78.5 t
12.2	37.6							
14	33.7	30.2						
16	29.1	27.1	24.0					
18	25.5	23.9	22.1	18.3				
20	22.9	21.5	19.8	17.5	11.8			
24	18.7	17.9	16.5	15.1	10.9	7.5		
26	17.4	16.5	15.2	14.2	10.6	7.2	5.1	
30		14.5	13.3	12.6	9.9	6.9	4.9	3.0
32		13.7	12.5	11.9	9.5	6.7	4.8	2.9
36			11.4	10.6	8.9	6.4	4.6	2.7
38			10.9	10.1	8.5	6.3	4.5	2.6
44				8.8	7.6	6.0	4.2	2.4
50					6.7	5.5	3.9	2.2
55						5.1	3.7	2.1
60						4.6	3.5	
70							3.1	

Hauptausleger 32 m

Radius (m)	Nadellänge (m)							
	22.7 t	28.7 t	34.4 t	40.4 t	49.1 t	60.8 t	69.5 t	78.5 t
13.3	30.6							
15	28.1	24.7						
17	25.2	22.8	20.2					
19	22.5	20.5	18.7	15.9				
22	19.5	17.7	16.4	14.5	10.9			
26	16.6	15.2	14.1	12.7	10.0	7.0		
28	15.4	14.3	13.3	11.9	9.7	6.8	4.9	
30		13.5	12.6	11.3	9.4	6.7	4.7	2.9
34			11.3	11.3	10.2	8.7	6.4	4.5
38				10.1	9.2	8.2	6.1	4.3
40					8.8	7.8	6.0	4.2
44					7.7	7.2	5.7	4.0
50						6.2	5.2	3.8
55							4.8	3.6
60							3.4	3.0
70								2.6

Hauptausleger 38 m

Radius (m)	Nadellänge (m)							
	22.7 t	28.7 t	34.4 t	40.4 t	49.1 t	60.8 t	69.5 t	78.5 t
14	24.9							
16	22.6	20.3						
18	20.2	18.5	16.8					
20	18.1	16.7	15.4	13.5				
22	16.5	15.3	14.1	12.4	10.0			
26	14.2	13.1	12.2	10.8	9.1	6.6		
28	13.4	12.4	11.5	10.2	8.7	6.5	4.7	
32		11.2	10.4	9.3	8.1	6.1	4.5	2.8
34		10.6	9.9	8.8	7.7	5.9	4.4	2.7
36			9.5	8.4	7.4	5.8	4.3	2.6
40			8.6	7.7	6.8	5.4	4.1	2.4
42				7.4	6.5	5.2	3.9	2.3
46				6.3	6.0	4.9	3.7	2.2
50					5.5	4.5	3.5	2.1
65						3.1	2.6	
70							2.2	

Hauptausleger 47 m

Radius (m)	Nadellänge (m)							
	22.7 t	28.7 t	34.4 t	40.4 t	49.1 t	60.8 t	69.5 t	78.5 t
15.1	18.3							
17	16.8	15.1						
19	15.1	13.9	12.2					
22	13.1	12.1	10.7	9.8				
24	12.2	11.1	9.8	9.0	7.7			
28	10.9	9.9	8.7	8.0	6.9	5.3		
30	10.3	9.4	8.3	7.5	6.5	5.1	4.1	
32		9.1	7.9	7.2	6.3	4.9	3.9	2.6
34		8.6	7.6	6.9	5.9	4.6	3.7	2.6
36		7.4	7.3	6.6	5.7	4.4	3.5	2.5
40			6.7	6.1	5.2	4.0	3.2	2.3
44				5.7	4.8	3.7	2.9	2.0
46				5.4	4.6	3.5	2.8	
48					4.5	3.4	2.6	
55						3.8	2.9	2.2
65							2.3	

Hauptausleger 50 m

Radius (m)	Nadellänge (m)							
	22.7 t	28.7 t	34.4 t	40.4 t	49.1 t	55.1 t	60.8 t	69.5 t
15.5	16.4							
18	14.6	13.0						
19	13.9	12.3	11.0					
22	12.0	10.7	9.8	8.9				
24	11.3	9.8	9.0	8.2	7.0			
26	10.7	9.1	8.5	7.7	6.6	5.8		
28	10.2	8.7	7.9	7.3	6.2	5.5	4.8	
30	9.6	8.3	7.6	6.9	5.9	5.3	4.6	3.6
36		6.8	6.7	6.0	5.1	4.6	4.0	3.1
38			6.5	5.8	4.9	4.3	3.8	3.0
42			5.4	5.4	4.5	3.9	3.4	2.7
46				5.0	4.2	3.6	3.1	2.4
50					3.9	3.3	2.8	2.1
55					3.5	3.0	2.5	
60						2.7	2.3	
65							2.0	

Hauptausleger 53 m

Radius (m)	Nadellänge (m)							
	22.7 t	25.7 t	28.7 t	31.7 t	34.4 t	37.4 t	40.4 t	49.1 t
15.9	14.8							
17	14.2	13.0						
18	13.5	12.4	11.8					
19	12.8	11.8	11.2	10.7				
20	12.2	11.1	10.7	10.2	9.8			
22	11.1	10.2	9.7	9.3	9.0	8.5	8.1	
24	10.4	9.4	9.0	8.6	8.2	7.8	7.5	6.3
28	9.4	8.4	8.0	7.6	7.3	6.9	6.6	5.7
30	8.9	8.1	7.7	7.2	6.9	6.5	6.2	5.3
32		7.7	7.4	7.0	6.6	6.2	5.9	5.1
36			6.7	6.5	6.2	5.8	5.5	4.6
38				6.2	5.9	5.6	5.3	4.4
42					4.9	5.2	4.9	4.0
44						4.9	4.7	3.9
48							3.8	3.6
55								3.1

Traglasten in Tonnen mit verstellbarem Nadelausleger (No. 1309.xx), 52.3 t Ballast + 20 t Zentralballast. Oben angeführte Traglasttabellenwerte sind nur zur Information. Für Ihren aktuellen Hub verwenden Sie bitte die Traglastwerte aus dem Traglasttabellenbuch.

Traglasten - verstellbarer Nadelausleger (No. 1309.xx)

Hauptausleger 75°

TLT 10576238 M188886 Offiziell

Hauptausleger 23 m

Radius (m)	Nadellänge (m)							
	22.7 t	28.7 t	34.4 t	40.4 t	49.1 t	60.8 t	69.5 t	78.5 t
18.3	27.9							
22	23.3	22.7						
24	21.0	20.8	19.7					
26	19.0	18.8	17.9	16.2				
30	15.9	15.8	15.3	14.8	10.3			
36		12.5	12.4	12.1	9.5	6.6		
40			10.8	10.6	9.0	6.4	4.5	
42				10.0	8.6	6.2	4.4	2.5
44				9.4	8.3	6.1	4.3	2.5
46				8.8	8.0	6.0	4.2	2.4
48					7.8	5.9	4.1	2.3
50					7.4	5.8	4.0	2.3
55					6.6	5.5	3.8	2.1
60						5.1	3.6	
65						4.5	3.5	
75							3.1	

Hauptausleger 32 m

Radius (m)	Nadellänge (m)							
	22.7 t	28.7 t	34.4 t	40.4 t	49.1 t	60.8 t	69.5 t	78.5 t
20.7	21.8							
24	19.0	17.8						
26	17.6	16.5	15.6					
30	15.3	14.3	13.7	12.6				
32	14.1	13.5	12.9	11.9	9.5			
38		11.2	10.9	10.0	8.8	6.3		
42			9.7	9.0	8.1	6.1	4.3	
44			9.1	8.6	7.8	5.9	4.2	
46				8.3	7.5	5.8	4.1	2.4
48				7.9	7.2	5.7	4.0	2.3
50				7.3	6.9	5.6	3.9	2.2
55					6.2	5.2	3.8	2.1
60						4.8	3.6	
65						4.4	3.4	
70							3.2	
75							3.0	

Hauptausleger 38 m

Radius (m)	Nadellänge (m)							
	22.7 t	28.7 t	34.4 t	40.4 t	49.1 t	60.8 t	69.5 t	78.5 t
22.2	17.4							
26	15.0	14.1						
28	14.0	13.2	12.4					
30	13.1	12.4	11.7	10.3				
34	12.0	11.1	10.5	9.4	8.2			
40		9.7	9.0	8.1	7.2	5.5		
42			8.7	7.7	6.9	5.4	3.9	
44			8.3	7.4	6.7	5.3	3.9	
46				7.1	6.4	5.2	3.8	2.3
48				6.9	6.1	5.0	3.7	2.3
50				6.6	5.9	4.8	3.7	2.2
55					5.3	4.4	3.4	2.1
60					4.5	3.9	3.1	
65						3.6	2.8	
70						3.2	2.6	
75							2.3	

Hauptausleger 47 m

Radius (m)	Nadellänge (m)							
	22.7 t	28.7 t	34.4 t	40.4 t	49.1 t	60.8 t	69.5 t	78.5 t
24.6	11.9							
28	10.7	10.0						
30	10.1	9.4	8.4					
32	9.5	8.8	7.9	7.2				
34	9.1	8.3	7.5	6.9				
36	8.7	7.9	7.1	6.6	5.7			
38		7.5	6.7	6.2	5.4			
40		7.3	6.4	5.9	5.2			
42		7.0	6.1	5.6	4.9	3.9		
44			5.9	5.3	4.7	3.7		
46			5.7	5.1	4.5	3.5	2.8	
48			5.0	4.9	4.3	3.4	2.7	
50				4.8	4.0	3.2	2.5	
55					3.6	2.8	2.1	
60						3.3	2.4	
65							2.1	

Hauptausleger 50 m

Radius (m)	Nadellänge (m)							
	22.7 t	28.7 t	34.4 t	40.4 t	49.1 t	55.1 t	60.8 t	69.5 t
25.3	10.3							
28	9.6	8.4						
30	9.0	7.9						
32	8.5	7.5	6.9					
34	8.0	7.1	6.5	6.0				
36	7.8	6.7	6.2	5.7				
38		6.3	5.9	5.4	4.7			
40		6.1	5.6	5.1	4.4	4.0		
42		5.9	5.3	4.9	4.2	3.8	3.2	
44			5.1	4.6	4.0	3.6	3.1	
46			5.0	4.4	3.8	3.4	2.9	2.2
48			4.8	4.2	3.6	3.2	2.8	2.1
50				4.1	3.4	3.0	2.6	
55					3.0	2.6	2.2	
60					2.8	2.3		
65						2.1		

Hauptausleger 53 m

Radius (m)	Nadellänge (m)							
	22.7 t	25.7 t	28.7 t	31.7 t	34.4 t	37.4 t	40.4 t	49.1 t
26.1	9.0							
28	8.5	7.8						
30	8.0	7.3	7.0	6.6				
32	7.5	6.8	6.6	6.3	6.1			
34	7.1	6.5	6.2	5.9	5.7	5.5	5.1	
36	6.9	6.1	5.9	5.6	5.4	5.1	4.9	
38	6.7	5.9	5.6	5.3	5.1	4.8	4.6	3.9
40		5.7	5.4	5.1	4.9	4.6	4.4	3.7
42			5.2	4.8	4.6	4.4	4.2	3.5
44			4.5	4.7	4.4	4.1	4.0	3.3
46				4.6	4.3	4.0	3.8	3.1
48					4.2	3.9	3.6	3.0
50						3.7	3.5	2.8
55							2.9	2.5
60								2.3

Traglasten in Tonnen mit verstellbarem Nadelausleger (No. 1309.xx), 52.3 t Ballast + 20 t Zentralballast. Oben angeführte Traglasttabellenwerte sind nur zur Information. Für Ihren aktuellen Hub verwenden Sie bitte die Traglastwerte aus dem Traglasttabellenbuch.

Traglasten - verstellbarer Nadelausleger (No. 1309.xx)

Hauptausleger 65°

TLT 10576238 M188886 Offiziell

Hauptausleger 23 m

Radius (m)	Nadellänge (m)							
	22.7 t	28.7 t	34.4 t	40.4 t	49.1 t	60.8 t	69.5 t	78.5 t
25.6	18.3							
28	16.3							
30	15.0	14.7						
32	13.8	13.6						
34	12.8	12.6	12.4					
36		11.7	11.6	11.3				
40		10.2	10.1	9.8				
42			9.5	9.2	8.7			
44			8.9	8.7	8.3			
48				7.7	7.3	6.0		
50				7.3	6.9	5.9		
55					6.0	5.6	3.9	
60						4.8	3.8	2.0
65						4.2	3.6	
70						3.6	3.3	
75							2.9	

Hauptausleger 32 m

Radius (m)	Nadellänge (m)							
	22.7 t	28.7 t	34.4 t	40.4 t	49.1 t	60.8 t	69.5 t	
29.4	14.3							
32	12.8							
34	11.9	11.6						
36	11.1	10.8	10.6					
38	10.3	10.1	9.9					
40		9.4	9.2	8.9				
42		8.8	8.6	8.4				
44		8.3	8.1	7.9				
46			7.6	7.4	7.0			
48			7.2	7.0	6.6			
50				6.6	6.2			
55				5.7	5.3	4.9		
60					4.7	4.2	3.6	
65						3.6	3.2	
70						3.1	2.8	
75						2.7	2.4	

Hauptausleger 38 m

Radius (m)	Nadellänge (m)							
	22.7 t	28.7 t	34.4 t	40.4 t	49.1 t	60.8 t	69.5 t	
31.9	12.1							
34	11.2							
36	10.4	10.1						
38	9.7	9.4						
40	9.0	8.8	8.6					
42		8.3	8.0	7.7				
44		7.7	7.5	7.2				
46		7.3	7.1	6.8				
48			6.7	6.4	5.9			
50			6.3	6.0	5.6			
55				5.2	4.8	4.2		
60					4.2	3.6	3.1	
65					3.6	3.1	2.6	
70						2.7	2.2	
75						2.3		

Hauptausleger 47 m

Radius (m)	Nadellänge (m)							
	22.7 t	28.7 t	34.4 t	40.4 t	49.1 t	60.8 t		
35.7	9.2							
36	9.1							
38	8.6							
40	8.0	7.6						
42	7.5	7.2						
44	7.1	6.8	6.4					
46		6.4	6.0	5.6				
48		6.0	5.7	5.3				
50		5.7	5.4	5.0				
55			4.7	4.4	3.8			
60				3.9	3.3	2.6		
65					2.9	2.2		
70					2.5			

Hauptausleger 50 m

Radius (m)	Nadellänge (m)							
	22.7 t	28.7 t	34.4 t	40.4 t	49.1 t	60.8 t		
37	8.3							
40	7.6							
42	7.1	6.7						
44	6.7	6.3	5.9					
46		6.0	5.6					
48		5.6	5.3	4.8				
50		5.3	5.0	4.6				
55			4.4	4.0	3.4			
60				3.5	2.9	2.2		
65					2.5			
70					2.2			

Hauptausleger 53 m

Radius (m)	Nadellänge (m)							
	22.7 t	25.7 t	28.7 t	31.7 t	34.4 t	37.4 t	40.4 t	49.1 t
38.2	7.4							
40	7.1	6.5						
42	6.7	6.2	6.0					
44	6.3	6.0	5.7	5.4				
46	5.9	5.7	5.5	5.2	5.0			
48		5.4	5.2	5.0	4.8	4.5		
50		5.0	4.9	4.7	4.6	4.3	4.1	
55				4.1	4.0	3.8	3.6	3.0
60						3.3	3.1	2.6
65								2.2

Traglasten in Tonnen mit verstellbarem Nadelausleger (No. 1309.xx), 52.3 t Ballast + 20 t Zentralballast. Oben angeführte Traglasttabellenwerte sind nur zur Information. Für Ihren aktuellen Hub verwenden Sie bitte die Traglastwerte aus dem Traglasttabellenbuch.

Traglasten - verstellbarer Nadelausleger (No. 1309.xx)

Hauptausleger 45°

TLT 10576238 M188886 Offiziell

Hauptausleger 23 m

Radius (m)	Nadellänge (m)					
	22.7 t	28.7 t	34.4 t	40.4 t	49.1 t	60.8 t
37.6	10.0					
40	9.2					
44		7.9				
46		7.4				
48			6.8			
50			6.4			
55				5.3		
60					4.3	
65					3.7	
70						2.8
75						2.4

Hauptausleger 32 m

Radius (m)	Nadellänge (m)				
	22.7 t	28.7 t	34.4 t	40.4 t	49.1 t
43.9	6.9				
44	6.9				
46	6.5				
50		5.5			
55			4.5		
60				3.7	
70					2.4

Hauptausleger 38 m

Radius (m)	Nadellänge (m)			
	22.7 t	28.7 t	34.4 t	40.4 t
48	5.2			
50	4.9			
55		4.0		
60			3.2	
65				2.5

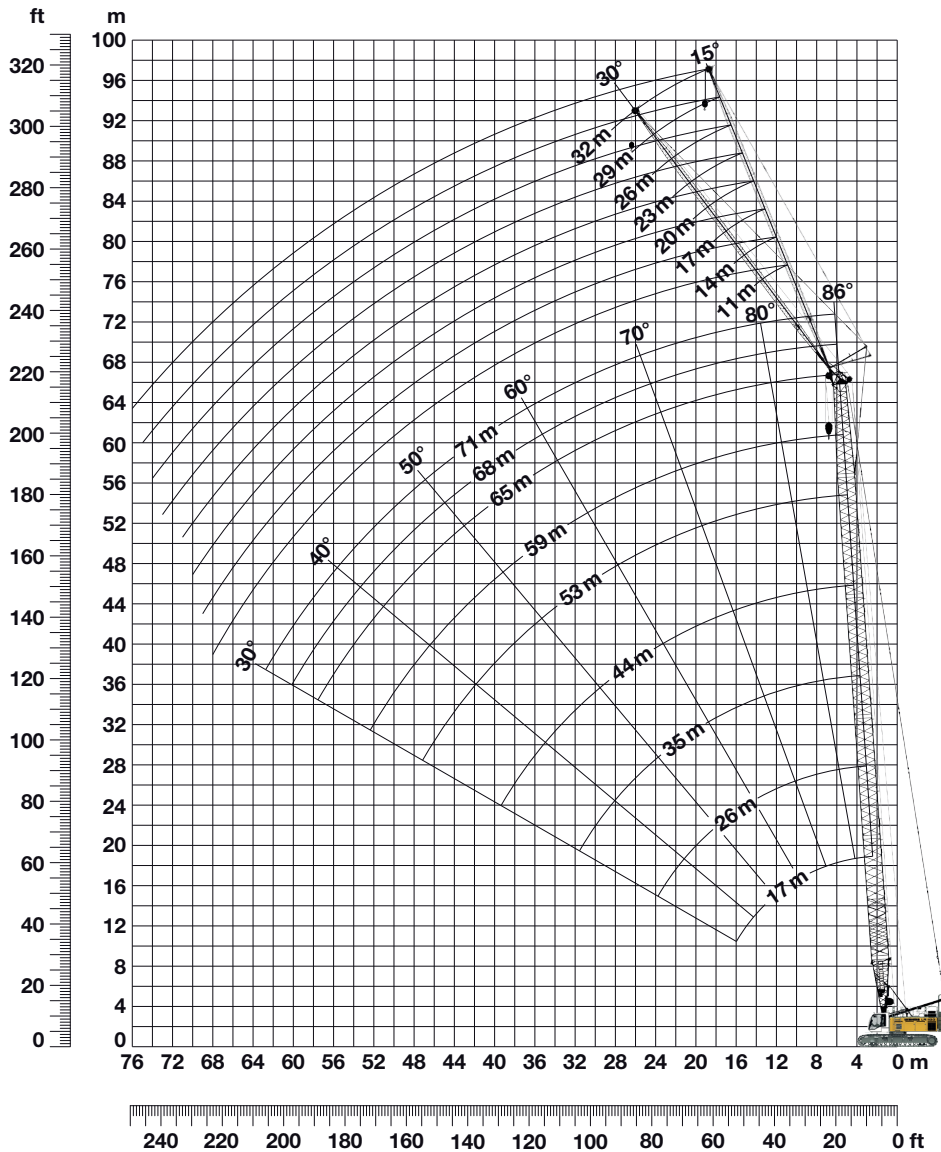
Hauptausleger 47 m

Radius (m)	Nadellänge (m)	
	22.7 t	28.7 t
54.5	3.1	
55	3.0	
60		2.3

Traglasten in Tonnen mit verstellbarem Nadelausleger (No. 1309.xx), 52.3 t Ballast + 20 t Zentralballast. Oben angeführte Traglasttabellenwerte sind nur zur Information. Für Ihren aktuellen Hub verwenden Sie bitte die Traglastwerte aus dem Traglasttabellenbuch.

Feststehender Nadelausleger 15° und 30° (No. 0806.xx)

Hauptausleger 88° – 30°



Auslegerzusammenbau für Hauptauslegerlängen (17 m – 71 m) – siehe Tabelle 1 auf Seite 10

Konfiguration mit feststehendem Nadelausleger (11 m – 32 m)

	Länge	Anzahl der Nadelauslegerstücke							
		11	14	17	20	23	26	29	32
Nadelanlenkstück	5.5 m	1	1	1	1	1	1	1	1
Nadel-Z-Stück	3.0 m		1		1		1		1
Nadel-Z-Stück	6.0 m			1	1	2	2	3	3
Nadelkopf	5.5 m	1	1	1	1	1	1	1	1
Nadellänge (m)		11	14	17	20	23	26	29	32

Traglasten - feststehender Nadelausleger (No. 0806.xx)

Offset 15°

TLT 10576238 M188886 Offiziell

Hauptausleger 17 m

Radius	Nadellänge (m)			
	11	20	26	32
(m)	t	t	t	t
5.5	24.0			
10	24.0	14.2		
12	23.6	13.4	8.6	
15	22.5	12.3	7.9	5.0
16	22.0	11.9	7.7	4.9
18	21.1	11.3	7.3	4.7
20	19.4	10.8	7.0	4.5
24	16.8	9.7	6.4	4.2
26	15.6	9.2	6.2	4.1
36		7.5	5.5	3.6
42			5.3	3.5
48				3.3

Hauptausleger 26 m

Radius	Nadellänge (m)			
	11	20	26	32
(m)	t	t	t	t
5.8	24.0			
10	24.0	14.3		
12	24.0	13.6	8.7	
15	22.9	12.6	8.1	4.9
18	21.8	11.9	7.5	4.7
22	20.3	10.9	7.0	4.4
28	16.8	9.8	6.4	4.0
32	14.0	9.1	6.1	3.9
34	12.8	8.8	6.0	3.8
44		7.5	5.5	3.5
50			5.3	3.4
55				3.3

Hauptausleger 35 m

Radius	Nadellänge (m)			
	11	20	26	32
(m)	t	t	t	t
6.1	24.0			
10	24.0	13.6		
13	23.7	12.8	8.1	
15	23.2	12.3	7.8	4.9
18	21.8	11.5	7.4	4.7
24	19.3	10.4	6.7	4.3
32	13.6	9.4	6.1	3.9
40	9.7	8.4	5.7	3.7
42	9.0	8.2	5.6	3.6
50		7.2	5.3	3.5
55			5.2	3.4
60				3.3

Hauptausleger 44 m

Radius	Nadellänge (m)			
	11	20	26	32
(m)	t	t	t	t
6.4	24.0			
11	23.9	13.2		
13	23.1	12.7	8.1	
16	21.9	12.1	7.7	4.7
18	21.0	11.6	7.5	4.6
24	18.5	10.6	6.8	4.3
32	13.1	9.7	6.3	4.0
40	9.3	8.8	5.9	3.7
50	6.2	6.8	5.5	3.5
60		4.7	5.0	3.3
65			4.2	3.3
70				3.2

Hauptausleger 53 m

Radius	Nadellänge (m)			
	11	20	26	32
(m)	t	t	t	t
6.7	24.0			
11	22.5	12.3		
13	21.7	11.9	7.6	
16	20.5	11.3	7.4	4.7
24	17.1	10.0	6.5	4.3
32	12.7	9.3	6.1	4.0
40	8.9	8.2	5.8	3.7
48	6.3	6.9	5.5	3.5
55	4.7	5.2	5.1	3.4
65		3.5	3.8	3.3
70			3.1	3.2
75				2.7

Hauptausleger 59 m

Radius	Nadellänge (m)			
	11	17	26	32
(m)	t	t	t	t
6.9	22.4			
10	21.4	14.5		
14	19.9	13.7	7.4	
16	19.0	13.3	7.2	4.6
18	18.2	12.9	6.9	4.5
24	15.5	11.9	6.4	4.2
32	12.0	11.1	6.0	4.0
40	8.5	8.8	5.7	3.7
48	6.0	6.4	5.5	3.5
60	3.5	3.9	4.3	3.4
70		2.4	2.8	3.0
75			2.2	2.4

Hauptausleger 65 m

Radius	Nadellänge (m)			
	11	20	26	32
(m)	t	t	t	t
7.2	20.3			
11	19.2	11.0		
14	18.0	10.6	7.1	
16	17.2	10.3	7.0	4.5
18	16.4	10.0	6.8	4.4
24	14.1	9.2	6.3	4.2
32	11.2	8.5	5.9	3.9
40	8.2	7.6	5.6	3.7
48	5.7	6.3	5.2	3.5
65	2.4	2.9	3.2	3.1
70		2.2	2.5	2.7
75				2.1

Hauptausleger 68 m

Radius	Nadellänge (m)			
	11	20	26	29
(m)	t	t	t	t
7.3	19.1			
11	18.0	10.6		
14	16.8	10.3	7.0	
15	16.6	10.1	6.9	5.6
16	16.1	10.0	6.8	5.6
18	15.2	9.7	6.6	5.5
24	13.2	8.9	6.2	5.1
32	10.7	8.2	5.8	4.8
40	7.9	7.4	5.5	4.6
48	5.5	6.0	5.1	4.4
65	2.3	2.8	3.1	3.2
70		2.1	2.4	2.5

Hauptausleger 71 m

Radius	Nadellänge (m)		
	11	14	17
(m)	t	t	t
7.4	17.7		
9	17.4	14.8	
10	17.1	14.7	12.4
12	16.4	14.3	12.2
14	15.6	13.7	11.9
16	15.0	13.2	11.5
18	14.2	12.7	11.2
24	12.3	11.2	10.1
32	10.2	9.6	9.0
40	7.6	7.7	7.7
48	5.3	5.5	5.6
65	2.1	2.3	2.5

Traglasten in Tonnen mit feststehendem Nadelausleger (No. 0806.xx), 52.3 t Ballast + 20 t Zentralballast. Oben angeführte Traglasttabellenwerte sind nur zur Information. Für Ihren aktuellen Hub verwenden Sie bitte die Traglastwerte aus dem Traglasttabellenbuch.

Traglasten - feststehender Nadelausleger (No. 0806.xx)

Offset 30°

TLT 10576238 M188886 Offiziell

Hauptausleger 17 m

Radius (m)	Nadellänge (m)			
	11	20	26	32
8	24.0			
14	21.0	11.5		
18	18.0	10.2	6.7	
22	15.7	9.0	6.2	4.0
24	14.9	8.6	6.0	3.9
26	14.4	8.2	5.8	3.8
28	13.9	8.0	5.7	3.8
32		7.5	5.4	3.6
36		7.2	5.3	3.5
40			5.2	3.5
42			5.1	3.4
48				3.3

Hauptausleger 26 m

Radius (m)	Nadellänge (m)			
	11	20	26	32
8.3	24.0			
14	21.6	11.7		
18	19.9	10.7	6.8	
22	17.7	9.7	6.4	4.0
24	16.8	9.3	6.2	3.9
26	16.1	9.0	6.0	3.8
28	15.4	8.7	5.9	3.8
32	14.1	8.1	5.7	3.7
36	11.8	7.7	5.5	3.6
44		7.3	5.3	3.4
50			5.2	3.4
55				3.3

Hauptausleger 35 m

Radius (m)	Nadellänge (m)			
	11	20	26	32
8.6	23.4			
15	21.0	10.9		
18	20.1	10.3	6.6	
22	19.3	9.7	6.2	4.0
26	17.5	9.1	5.9	3.9
30	15.1	8.6	5.7	3.7
34	12.6	8.1	5.6	3.6
38	10.7	7.8	5.5	3.6
42	9.1	7.5	5.4	3.5
50		7.1	5.2	3.4
55			5.1	3.3
60				3.3

Hauptausleger 44 m

Radius (m)	Nadellänge (m)			
	11	20	26	32
8.9	22.1			
15	20.4	10.9		
19	19.3	10.2	6.5	
24	18.0	9.6	6.1	3.9
28	15.9	9.1	5.9	3.8
32	13.4	8.8	5.8	3.7
36	11.2	8.4	5.6	3.6
44	8.0	7.7	5.4	3.5
50	6.3	7.0	5.3	3.4
60		4.8	5.1	3.3
65			4.2	3.3
70				3.2

Hauptausleger 53 m

Radius (m)	Nadellänge (m)			
	11	20	26	32
9.3	20.6			
15	19.3	10.1		
19	18.1	9.6	6.2	
24	16.3	9.1	5.9	3.8
28	15.0	8.8	5.7	3.7
32	12.9	8.5	5.6	3.7
36	10.8	8.4	5.5	3.6
44	7.7	7.5	5.3	3.5
55	4.8	5.4	5.0	3.4
65		3.6	4.0	3.3
70			3.2	3.3
80				2.2

Hauptausleger 59 m

Radius (m)	Nadellänge (m)			
	11	20	26	32
9.5	19.3			
16	17.8	9.6		
19	16.5	9.3	6.0	
24	14.8	8.8	5.8	3.8
28	13.4	8.6	5.6	3.7
32	12.1	8.3	5.5	3.6
36	10.4	8.0	5.4	3.6
44	7.4	7.2	5.3	3.4
55	4.5	5.2	5.1	3.3
60	3.6	4.2	4.6	3.3
70		2.6	3.0	3.3
75			2.3	2.6

Hauptausleger 65 m

Radius (m)	Nadellänge (m)			
	11	20	26	32
7.2	20.3			
11	19.2	11.0		
14	18.0	10.6	7.1	
16	17.2	10.3	7.0	4.5
19	16.1	9.9	6.7	4.4
26	13.3	9.0	6.1	4.1
34	10.4	8.4	5.8	3.9
42	7.5	7.3	5.5	3.7
50	5.2	5.8	5.1	3.5
65	2.4	2.9	3.2	3.1
70		2.2	2.5	2.7
75				2.1

Hauptausleger 68 m

Radius (m)	Nadellänge (m)			
	11	20	26	29
7.3	19.1			
11	18.0	10.6		
14	16.8	10.3	7.0	
15	16.6	10.1	6.9	5.6
16	16.1	10.0	6.8	5.6
20	14.5	9.4	6.4	5.3
28	11.8	8.6	5.9	4.9
36	9.2	7.9	5.6	4.7
44	6.6	6.7	5.3	4.5
55	3.9	4.5	4.7	4.3
65	2.3	2.8	3.1	3.2
70		2.1	2.4	2.5

Hauptausleger 71 m

Radius (m)	Nadellänge (m)		
	11	14	17
9.9	15.4		
12	15.0	12.9	
14	14.5	12.6	10.8
16	13.8	12.3	10.7
18	13.3	11.8	10.4
20	12.7	11.4	10.1
24	11.6	10.5	9.5
28	10.7	9.9	9.0
36	9.1	8.7	8.1
44	6.6	6.9	6.9
55	4.0	4.2	4.4
65	2.2	2.4	2.6

Traglasten in Tonnen mit feststehendem Nadelausleger (No. 0806.xx), 52.3 t Ballast + 20 t Zentralballast. Oben angeführte Traglasttabellenwerte sind nur zur Information. Für Ihren aktuellen Hub verwenden Sie bitte die Traglastwerte aus dem Traglasttabellenbuch.

Liebherr-Werk Nenzing GmbH

Dr. Hans Liebherr Str. 1, A-6710 Nenzing/Austria
 Tel.: +43 50809 41-473
 Fax: +43 50809 41-499
 crawler.crane@liebherr.com
 www.liebherr.com