
A 916 Compact Litronic

LIEBHERR

Escavatore gommato



Generation
6

Motor
110 kW / 150 CV
Livello V
Tier 4 Final

Peso operativo
16.000-18.300 kg

Capacità benna
0,17-0,87 m³

Prestazioni

Compattezza, flessibilità: la perfetta combinazione per la massima efficienza

Economia d'esercizio

Investimento conveniente: massima economicità e tutela per l'ambiente

Affidabilità

Competenza, resistenza, innovazione: un'esperienza pluriennale

Comfort

Ergonomia eccellente: design della cabina superiore per il comfort dell'operatore

Facilità di manutenzione

Assistenza su tutta la linea: semplice, rapida e sicura





A 916 Compact Litronic

Peso operativo
16.000–18.300 kg
Motore
110 kW / 150 CV
Livello V
Tier 4 Final
Capacità benna
0,17–0,87 m³

Cura dei dettagli





Meno... diventa di più

- Vasta gamma di applicazioni grazie al ridotto raggio di rotazione posteriore di soli 1,80m
- Maggiore sicurezza per uomo e macchina



Massima stabilità

- Zavorra più pesante per una maggiore stabilità al massimo sbraccio
- Impiego delle attrezzature più grandi per una maggiore produttività
- Diverse tipologie di carro con supporti saldati per gli utilizzi più impegnativi



Motore per macchine edili con tecnologia SCRT Liebherr

- Potente motore a 4 cilindri in linea con sistema di iniezione Common-Rail ed efficiente turbocompressore
- Motore altamente efficiente con unità di controllo intelligente che ottimizza la coppia secondo necessità

Eccellente nell'uso pratico



Prestazioni

Prestazioni senza compromessi

Il nuovo concept dell'A 916 Compact Litronic è stato sviluppato per prestazioni e flessibilità massime. Grazie a un motore potente, a una precisa armonizzazione tra torretta e carro, ad attrezzature ben progettate e alla dotazione di zavorra, la macchina si adatta a tutti gli ambienti di lavoro e si distingue per forza, stabilità e compattezza.

Coordinazione perfetta dell'idraulica

La pluriennale esperienza nello sviluppo e nella produzione di escavatori e sistemi idraulici fa sì che i componenti siano perfettamente armonizzati tra loro. Il risultato è ogni giorno evidente all'operatore: gli escavatori idraulici Liebherr si contraddistinguono per movimenti di lavoro rapidi e fluidi e per un'elevata precisione, anche durante il movimento.

Economia d'esercizio

Intervento rapido ed efficace in cantiere

L'A 916 Compact è un vero concentrato di potenza e si caratterizza per un'eccellente produttività e un'ottima economia operativa. Grandi prestazioni del motore, portata elevata e stabilità affidabile anche con portata notevole consentono un intervento rapido e mirato senza frequenti regolazioni della macchina.

Diverse tipologie di carro e attrezzature

Per aumentare la produttività delle sue macchine, Liebherr offre un'ampia gamma di tipologie di carro e di allestimento nonché svariate attrezzature per i più diversi ambiti di impiego. Inoltre gli escavatori idraulici possono essere dotati del sistema di cambio rapido Liebherr Solidlink, a funzionamento completamente idraulico. La combinazione del cambio rapido idraulico e della connessione Solidlink consente la sostituzione rapida e sicura delle attrezzature meccaniche e idrauliche comodamente dalla cabina. Questo aumenta la produttività in media del 30%.

Affidabilità

Qualità e competenza

La nostra esperienza, le conoscenze tecnico-pratiche e il feedback dei clienti, la vendita e l'assistenza costituiscono la base per la realizzazione di idee innovative e caratterizzano da sempre la nostra ricetta per il successo. Inoltre, Liebherr offre da decenni una vasta gamma di prodotti e soluzioni di sistema. Componenti chiave come componenti elettronici, ralla, attuatore oscillante e cilindro idraulico sono sviluppati e prodotti in modo indipendente. L'elevato grado di integrazione garantisce la massima qualità e consente l'armonizzazione ottimale dei componenti tra loro.

Sicurezza

Oltre alle prestazioni e all'economicità di un escavatore gommato, il nostro lavoro si concentra anche sulla sicurezza di uomo e macchina. Numerose dotazioni, come il dispositivo anti-rottura dei tubi su cilindri di sollevamento e del braccio, valvole contrappeso su sostegni, limitazione opzionale dell'altezza, dispositivo di allarme sovraccarico, protezione in caso di ribaltamento (ROPS) e uscita di emergenza attraverso il lunotto offrono la massima sicurezza possibile per ogni utilizzo.

Struttura robusta del carro

Per evitare danni alla trasmissione, tutti i relativi componenti sono integrati nel robusto telaio del carro oppure protetti da una struttura in acciaio massiccio.

Comfort

Spazio di lavoro efficiente

L'ampia cabina Liebherr offre molto spazio per le lunghe giornate di lavoro e grazie alle ampie superfici finestate e ai montanti sottili garantisce una visibilità ottimale. Tutte le leve e gli elementi di comando sono a portata di mano e risultano perfettamente armonizzati nel concetto ergonomico della cabina di guida. Il facile utilizzo del display touch consente di regolare la temperatura, la potenza delle ventole e le diverse bocchette dell'impianto automatico di climatizzazione di serie per la zona della testa, del corpo e dei piedi.

Funzionamento silenzioso

Utilizzando cuscinetti viscoelastici, un buon isolamento e motori diesel Liebherr moderni e silenziosi, rumosità e vibrazioni sono ridotte al minimo.

Radio con vivavoce

La radio Liebherr opzionale è compatibile con MP3, ha una porta USB, può ricevere la radio digitale (DAB+ a seconda del Paese) e può essere utilizzata come interfaccia per il sistema vivavoce integrato. Se lo smartphone è collegato via Bluetooth, le chiamate possono essere controllate anche tramite il display touch. Ciò significa che l'intero controllo dei supporti avviene tramite un'unità centrale, il che rappresenta un vantaggio in termini di chiarezza, semplicità e comfort.

Facilità di manutenzione

I vantaggi della manutenzione integrata

L'esecuzione degli interventi di manutenzione consente di mantenere in efficienza la macchina. Tuttavia gli interventi di manutenzione comportano dei fermi macchina che dovrebbero essere ridotti al minimo. I sistemi di lubrificazione centralizzata per la torretta e le attrezzature e quelli opzionali per il carro, il sistema di cambio rapido e le attrezzature oltre a semplificare il rispetto degli intervalli di lubrificazione prescritti e a garantire una lunga durata dei componenti, aumentano anche la produttività della vostra macchina.

Retrofit con nuove tecnologie

Nuove direttive sui gas di scarico, modifiche alle norme di sicurezza o altri campi di applicazione: col tempo i requisiti a cui la vostra macchina deve rispondere possono cambiare. Griglie protettive, ulteriori sistemi di filtrazione e opzioni per l'impianto idraulico sono solo una piccola parte del programma di retrofit Liebherr, con il quale vi offriamo una possibilità efficace per convertire o riallestire la vostra macchina.

Servizio ricambi veloce

Liebherr dispone di un magazzino ricambi centrale, operativo 24 ore su 24 per i nostri rivenditori. Grazie al nostro catalogo ricambi elettronico è possibile fare gli ordini in modo rapido e affidabile sul nostro portale Liebherr online. Grazie alla funzione di tracking online è possibile tracciare in ogni momento lo stato di elaborazione dal proprio ordine.

Dati tecnici



Motore diesel

Potenza secondo norme ISO 9249	110kW (150CV) a 1.800giri/min.
Modello	D924 – motore FPT progettato per Liebherr
Versione	A 4 cilindri in-linea
Alesaggio / Corsa	104 / 132 mm
Cilindrata	4,5l
Principio di funzionamento	Motore Diesel, 4 cicli Sistema di iniezione common-rail Turbo intercooler Ottimizzato nelle emissioni
Filtro aria aspirazione	Filtro aria a secco con prefiltra, elemento principale ed elemento di sicurezza
Dispositivo automatico per regime al minimo	Controllato da sensori
Impianto elettrico	
Tensione di esercizio	24V
Batterie	2 x 135Ah/12V
Alternatore	Corrente trifase 28V/140A
Livello V	
Valori di emissione sostanze nocive	Secondo il regolamento (UE) 2016/1628
Depurazione gas di scarico	Tecnologia SCRT Liebherr
Capacità serbatoio carburante	250l
Capacità serbatoio urea	46l
Tier 4 Final	
Valori di emissione sostanze nocive	Secondo 40CFR1039 (EPA)/13CCR (CARB)
Depurazione gas di scarico	Tecnologia SCR Liebherr
Capacità serbatoio carburante	250l
Capacità serbatoio urea	46l



Sistema di raffreddamento

Motore diesel	Raffreddato ad acqua Impianto di raffreddamento compatto, composto da unità di raffreddamento per acqua e olio idraulico, aria di alimentazione con ventola a regolazione termostatica a variazione continua, ventole per la pulizia del radiatore completamente ripiegabili
----------------------	---



Comandi

Distribuzione energia	Mediante distributore con valvole di sicurezza integrate, azionamento simultaneo e indipendente di carro, rotazione e attrezzatura di lavoro
Azionamento	
Attrezzatura e rotazione	Con servocomando idraulico e leve di comando ad azione proporzionale
Carro	Mediante pedali ad azione elettroproporzionale per trasmissione
Funzioni supplementari	Mediante interruttore o pedale ad azione elettroproporzionale
Comando proporzionale	Permette di comandare l'attrezzatura proporzionalmente al movimento del joystick



Impianto idraulico

Pompa idraulica	Pompa Liebherr a portata variabile e pistoni assiali
Per attrezzatura e carro	300l/min.
Portata max.	350 bar
Pressione di esercizio max.	
Regolazione e azionamento pompa	Sistema Liebherr-Synchron-Comfort (LSC) con regolatore elettronico di carico, taglio di pressione, regolazione della portata in funzione dell'esigenza, priorità circuito di rotazione e regolazione coppia
Capacità serbatoio idraulico	130l
Capacità sistema idraulico	max. 300l
Filtraggio	1 filtro ritorno con filtrazione a 5µm
Selettore MODALITA'	Adeguamento della potenza motore e della potenza idraulica alle condizioni d'impiego mediante un pulsante. Ad es. per un lavoro particolarmente ecologico ed economico oppure per max. prestazioni di scavo ed impieghi gravosi
S (Sensitive)	Modalità per lavori di precisione oppure per il sollevamento di carichi
E (Eco)	Modalità per lavori particolarmente economici ed a basso impatto ambientale
P (Power)	Modalità per maggiori prestazioni con consumi ridotti di carburante
P+ (Power-Plus)	Modalità per massime prestazioni e impieghi estremamente gravosi, adatto per esercizio continuo
Regolazione regime e potenza	Regolazione continua della potenza idraulica e della potenza motore
Opzione	Tool Control: possibilità di memorizzare valori di portata e pressione fino a 20 attrezzature



Rotazione

Motore	Motore Liebherr a pistoni assiali con valvola freno integrata e regolazione della coppia, riduttore planetario Liebherr
Ralla	Ralla di rotazione Liebherr, a dentatura interna, a tenuta stagna
Numero di giri torretta	da 0 a 10,0giri/min. con variazione continua
Momento di rotazione	54 kNm
Freno di stazionamento	A dischi multipli a bagno d'olio (ad azione negativa)
Opzione	Freno di rotazione torretta a pedale Freno Comfort sulla ralla

Cabina

Cabina	Struttura di sicurezza ROPS della cabina (struttura di protezione antiribaltamento) con vetri frontali singoli o con vetro superiore scorrevole a soffitto, fari di lavoro integrati nel tetto, portiera con finestrini scorrevoli (apribile da entrambi i lati), ampie possibilità di appoggio e vani portaoggetti, in grado di assorbire le vibrazioni, isolamento acustico, vetro di sicurezza stratificato colorato, tendine separate per parabrezza e vetro nel tetto
Sedile Standard	Sedile operatore a sospensione pneumatica con braccioli regolabili, poggiatesta, cintura di sicurezza addominale, riscaldamento sedile, regolazione manuale in base al peso, regolazione inclinazione e altezza cuscino e supporto lombare meccanico
Sedile Comfort (optional)	Opzioni supplementari rispetto al sedile "Standard": sospensione orizzontale bloccabile, regolazione automatica in base al peso, regolazione rigidità ammortizzatori, supporto lombare pneumatico e climatizzazione passiva sedile con carbone attivo
Sedile Premium (optional)	Opzioni supplementari rispetto al sedile "Comfort": regolazione elettronica attiva in base al peso (regolazione automatica), sospensione pneumatica a bassa frequenza e climatizzazione attiva sedile con carbone attivo e ventilatore
Braccioli	Joystick con consolle di comando e sedile girevole, consolle di comando a sinistra ribaltabile
Monitoraggio	Grande unità di comando intuitiva ad alta risoluzione touch screen, svariate possibilità di controllo e monitoraggio, ad esempio regolazione della climatizzazione, consumo carburante, parametri macchina e attrezzatura Automatica. Funzioni: ventilazione, sbrinamento e deumidificazione. Regolazione del flusso d'aria tramite menu, agevole sostituzione del filtro, accessibile dall'esterno, climatizzazione concepita per temperature esterne estreme, sensori per irradiazione solare in base a temperature interne ed esterne (a seconda del paese)
Refrigerante	R134a
Potenziale di riscaldamento globale	1.430
Quantità a 25 °C	1.300 g
CO ₂ equivalente	1,859 t
Emissione di vibrazioni*	
Vibrazioni mano /braccio	< 2,5 m/s ²
Corpo intero	< 0,5 m/s ²
Tolleranza	Conformemente norma EN 12096:1997

Carro

Motore	Cambio di velocità a due marce e marcia ridottissima azionata elettricamente, motore Liebherr a pistoni assiali con valvola del freno ad azione bilaterale
Forza di trazione	95 kN
Velocità di traslazione	0- 3,5 km/h a variazione continua (marcia ridotta fuoristrada) 0- 7,0 km/h a variazione continua (marcia fuoristrada) 0-13,0 km/h a variazione continua (marcia ridotta su strada) 0-20,0 km/h a variazione continua (marcia su strada) 0-max. 25,0, 30,0 o 37,0 km/h Speeder (optional)
Trazione	Guida come in automobile con pedale dell'acceleratore, cruise control function: posizione pedale dell'acceleratore a memorizzazione continua, su percorso fuoristrada e in marcia su strada
Assali	Blocco idraulico dell'oscillazione dell'assale sterzante ad azionamento manuale o automatico
Freno di servizio	Impianto frenante a doppio circuito con accumulatore di pressione; freno a dischi multipli a bagno d'olio a basso gioco
Freno di lavoro automatico	Funzione automatica in fase di partenza (azionato con l'acceleratore) e arresto della macchina (blocco); il freno di lavoro si inserisce automaticamente, accoppiamento possibile con blocco automatico dell'assale oscillante
Freno di stazionamento	A dischi multipli a bagno d'olio (ad azione negativa)
Varianti stabilizzatori	Lama stabilizzatrice posteriore (regolabile durante la marcia) Lama stabilizzatrice posteriore + stabilizzatori anteriori Stabilizzatori posteriori + lama stabilizzatrice anteriore
Opzione	Carro EW larghezza 2,75 m

Attrezzatura

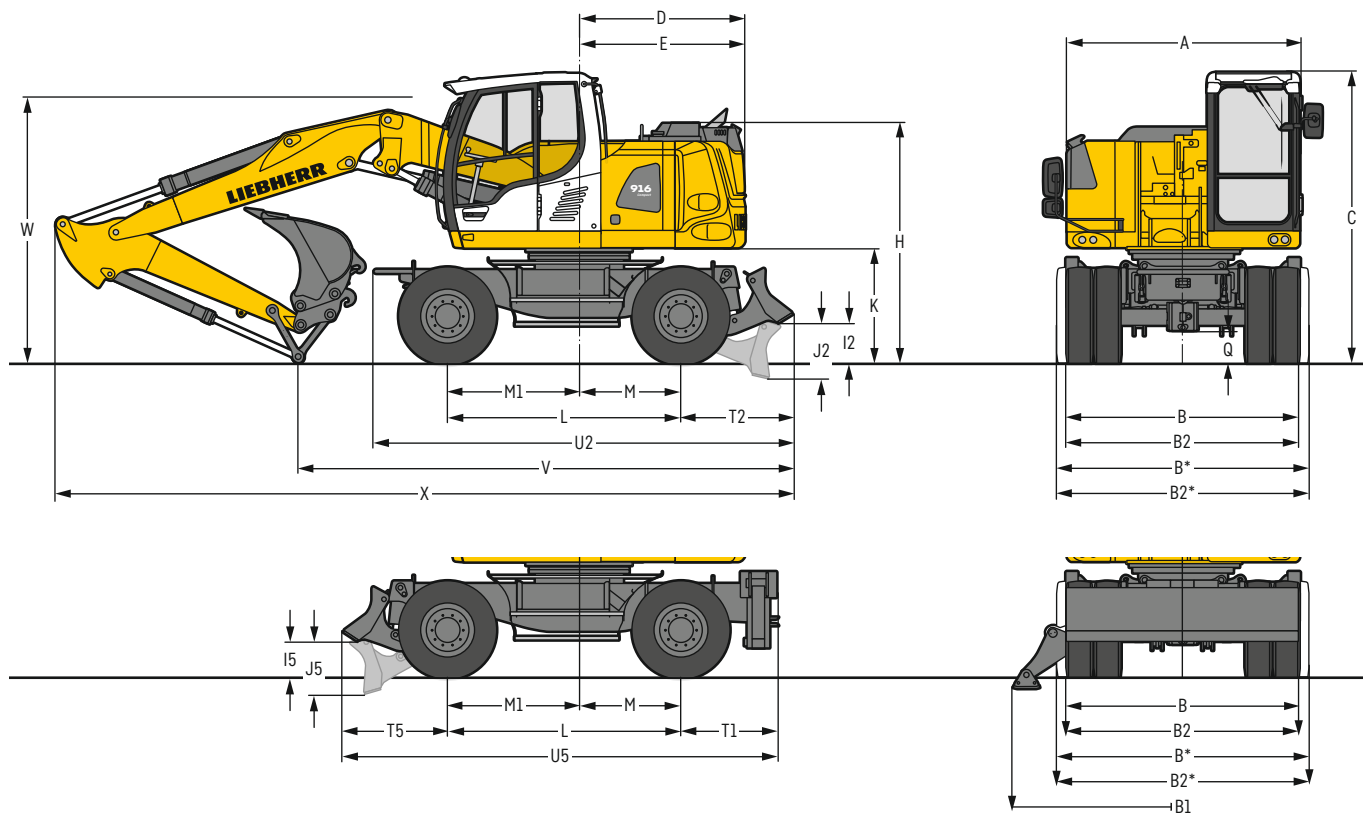
Versione	Lamiere di acciaio ad alta resistenza nei punti ad elevata sollecitazione per soddisfare le esigenze più impegnative. Supporti completi e stabili per attrezzatura e cilindri
Cilindri idraulici	Cilindri Liebherr con speciale sistema di tenuta e guida e, a seconda del tipo di cilindro, con smorzamento di fine corsa
Snodi	A tenuta stagna e con poca manutenzione

Macchina completa

Lubrificazione	Impianto di lubrificazione centralizzata Liebherr per torretta e attrezzatura, automatico
Emissioni sonore	
ISO 6396	71 dB(A) = L _{PA} (in cabina)
2000/14/CE	100 dB(A) = L _{WA} (esterna)

* per la valutazione del rischio secondo 2002/44/CE vedi ISO/TR 25398:2006

Dimensioni



	mm
A	2.525
B	2.550
B*	2.750
B1	3.695
B2	2.550
B2*	2.750
C	3.165
D	1.800
E	1.800
H	2.615
I2	425
I5	380
J2	605
J5	585
K	1.230
L	2.540
M	1.100
M1	1.440
Q	350
T1	1.047
T2	1.230
T5	1.153
U2	4.575
U5	4.740

* Carro EW
E = Angolo di sterzata
Pneumatici 10.00-20

Lunghezza del bilanciere	Posizionatore idraulico 4,85 m	Braccio monolitico 4,60m	
		Lama posteriore	Stabilizzatori posteriori + lama anteriore
m	mm	mm	mm
V	2,05	5.750	5.600
	2,25	5.500	5.350
	2,45	5.050	5.300*
W	2,65	5.100*	5.450*
	2,05	2.950	2.950
	2,25	2.950	2.950
X	2,45	2.800	2.800*
	2,65	3.050*	3.050*
	2,05	8.100	7.900
	2,25	8.050	7.900
	2,45	8.050	8.350*
	2,65	8.000*	8.350*

Lunghezza del bilanciere	Braccio posizionatore idraulico 4,90 m con deporté	Braccio monolitico 4,30 m con deporté	
		Lama posteriore	Stabilizzatori posteriori + lama anteriore
m	mm	mm	mm
V	2,05	6.250	6.100
	2,25	5.750	5.600
	2,45	5.400	5.700*
	2,65	4.950*	5.300*
W	2,05	3.200	3.200
	2,25	3.150	3.150
	2,45	3.100	3.100*
	2,65	3.050*	3.050*
X	2,05	8.100	7.950
	2,25	8.100	7.950
	2,45	8.150	8.400*
	2,65	8.050*	8.400*

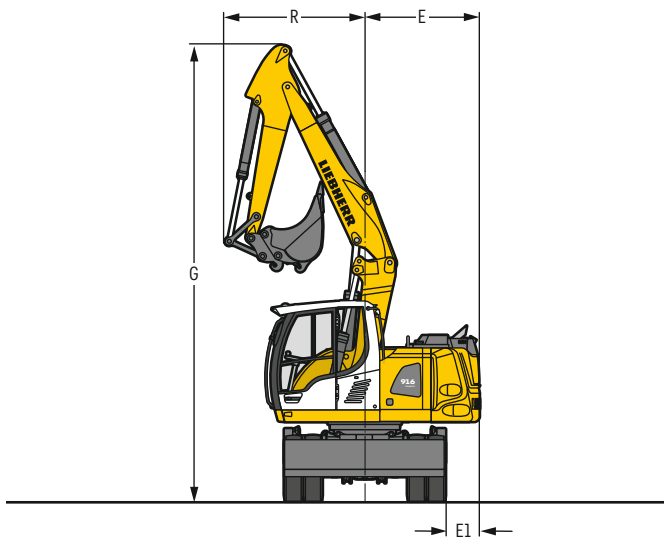
con attrezzatura sull'assale anteriore

* Attrezzatura sull'assale rigido

¹⁾ senza benna rovescia

²⁾ Cilindro di ribaltamento retrato

W = Distanza max. al terreno incl. ca. 150 mm di tubazioni

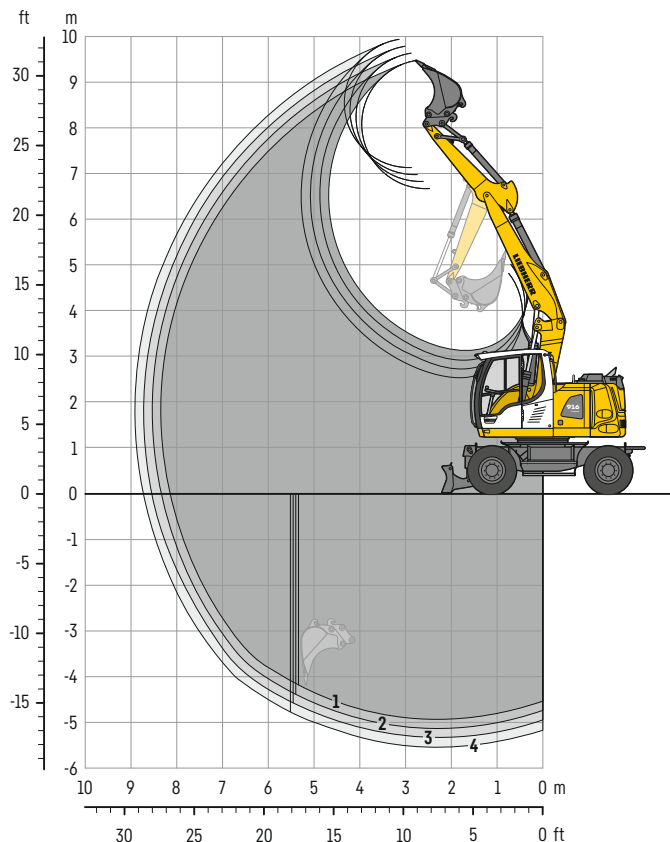


Braccio principale	Bilanciere m	G mm	R mm	E mm	E1 mm
Posizionatore idraulico	2,05	7.190	2.120	1.800	520 / 435*
Posizionatore idraulico	2,25	7.190	2.165	1.800	520 / 435*
Posizionatore idraulico	2,45	7.200	2.215	1.800	520 / 435*
Posizionatore idraulico	2,65	7.200	2.260	1.800	520 / 435*

* Carro EW

Attrezzatura con benna rovescia

con posizionatore idraulico 4,85 m



Diagrammi di scavo

con attacco rapido		1	2	3	4
Lunghezza del bilanciere	m	2,05	2,25	2,45	2,65
Max. profondità di scavo	m	4,95	5,15	5,35	5,55
Max. sbraccio a livello del terreno	m	8,15	8,35	8,55	8,75
Max. altezza di lavoro	m	6,70	6,85	7,00	7,15
Max. altezza di scavo	m	9,50	9,65	9,80	9,95
Min. raggio di rotazione anteriore	m	2,12	2,17	2,22	2,26

Forze di scavo

senza attacco rapido		1	2	3	4
Max. forza di penetrazione (ISO 6015)	kN	73,7	68,8	64,5	60,7
	t	7,5	7,0	6,6	6,2
Max. forza di strappo (ISO 6015)	kN	85,1	85,1	85,1	85,1
	t	8,7	8,7	8,7	8,7

Max. forza di strappo con benna di rottura

124,1kN (12,6t)

Peso operativo

Il peso operativo include la macchina base con 8 pneumatici e anelli distanziatori, posizionatore idraulico 4,85m, bilanciere 2,25m, attacco rapido SWA 33 e benna rovescia 850 mm / 0,50 m³.

Varianti carro	Peso (kg)
A 916 Compact Litronic con lama posteriore	16.300
A 916 Compact Litronic con stabilizzatori posteriori + lama anteriore	17.300
A 916 Compact EW Litronic con lama posteriore	16.400
A 916 Compact EW Litronic con stabilizzatori posteriori + lama anteriore	17.400

Benna rovescia Sicurezza riguardo alla stabilità (75% del carico di ribaltamento statico calcolato secondo ISO 10567*)

Larghezza di taglio mm	Capacità ISO 7451 ¹⁾ m ³	Peso kg	Senza stabilizzatori				Lama posteriore abbassata				Stabilizzatori posteriori + lama anteriore, abbassati				EW Senza stabilizzatori				EW Lama posteriore abbassata				EW Stabilizzatori posteriori + lama anteriore, abbassati			
			Lunghezza del bilanciere (m)				Lunghezza del bilanciere (m)				Lunghezza del bilanciere (m)				Lunghezza del bilanciere (m)				Lunghezza del bilanciere (m)				Lunghezza del bilanciere (m)			
			2,05	2,25	2,45	2,65	2,05	2,25	2,45	2,65	2,05	2,25	2,45	2,65	2,05	2,25	2,45	2,65	2,05	2,25	2,45	2,65	2,05	2,25	2,45	2,65
300 ²⁾	0,17	220	■	■	■	■	■	■	■	■	■	■	■	■	■	■	■	■	■	■	■	■	■	■	■	■
400 ²⁾	0,24	250	■	■	■	■	■	■	■	■	■	■	■	■	■	■	■	■	■	■	■	■	■	■	■	■
500 ²⁾	0,28	250	■	■	■	■	■	■	■	■	■	■	■	■	■	■	■	■	■	■	■	■	■	■	■	■
550 ²⁾	0,29	260	■	■	■	■	■	■	■	■	■	■	■	■	■	■	■	■	■	■	■	■	■	■	■	■
650 ²⁾	0,36	290	■	■	■	■	■	■	■	■	■	■	■	■	■	■	■	■	■	■	■	■	■	■	■	■
850 ²⁾	0,50	340	■	■	■	■	■	■	■	■	■	■	■	■	■	■	■	■	■	■	■	■	■	■	■	■
1.050 ²⁾	0,65	380	■	■	■	■	■	■	■	■	■	■	■	■	■	■	■	■	■	■	■	■	■	■	■	■
1.250 ²⁾	0,80	430	■	■	■	■	■	■	■	■	■	■	■	■	■	■	■	■	■	■	■	■	■	■	■	■
300 ³⁾	0,18	210	■	■	■	■	■	■	■	■	■	■	■	■	■	■	■	■	■	■	■	■	■	■	■	■
400 ³⁾	0,26	240	■	■	■	■	■	■	■	■	■	■	■	■	■	■	■	■	■	■	■	■	■	■	■	■
500 ³⁾	0,30	240	■	■	■	■	■	■	■	■	■	■	■	■	■	■	■	■	■	■	■	■	■	■	■	■
550 ³⁾	0,31	250	■	■	■	■	■	■	■	■	■	■	■	■	■	■	■	■	■	■	■	■	■	■	■	■
650 ³⁾	0,39	270	■	■	■	■	■	■	■	■	■	■	■	■	■	■	■	■	■	■	■	■	■	■	■	■
850 ³⁾	0,53	320	■	■	■	■	■	■	■	■	■	■	■	■	■	■	■	■	■	■	■	■	■	■	■	■
1.050 ³⁾	0,71	370	■	■	■	■	■	■	■	■	■	■	■	■	■	■	■	■	■	■	■	■	■	■	■	■
1.250 ³⁾	0,87	420	■	■	△	△	■	■	■	■	■	■	■	■	■	■	■	■	■	■	■	■	■	■	■	■

* con sicurezza (75% del valore di ribaltamento statico o 87% del limite idraulico) a portata massima senza attacco rapido, girevole a 360° con assale oscillante chiuso

¹⁾ paragonabile a SAE (accumulato)

²⁾ Benna rovescia con denti (disponibile anche in versione HD)

³⁾ Benna rovescia con lama (disponibile anche in versione HD)

Benna rovescia fino a 500 mm di larghezza con profondità di scavo limitata

Peso materiale max. consentito ■ = ≤ 1,8t/m³, ■ = ≤ 1,5t/m³, △ = ≤ 1,2t/m³, - = non autorizzato

Capacità di sollevamento

con posizionatore idraulico 4,85 m, carro EW

Bilanciere 2,05 m

m	Stabilizzazione attiva		3,0m		4,5m		6,0m		7,5m		m
	posteriore	anteriore	posteriore	anteriore	posteriore	anteriore	posteriore	anteriore	posteriore	anteriore	
7,5	Lama	-							2,4*	2,4*	4,2
	Stabilizz.	Lama							2,4*	2,4*	
	-	-							2,1*	2,1*	
6,0	Lama	-		4,1*	4,1*				2,1*	2,1*	5,9
	Stabilizz.	Lama		4,2*	4,2*				2,1*	2,1*	
	-	-	5,9*	5,9*	4,3*	5,1*	2,7*	4,0*	2,1*	2,1*	
4,5	Lama	-		5,9*	5,9*				3,0*	4,0*	6,7
	Stabilizz.	Lama		5,9*	5,9*				4,0*	4,0*	
	-	-	7,5*	9,3*	4,2*	5,9*	2,7*	4,1*	1,9*	2,1*	
3,0	Lama	-		8,3*	9,3*				3,0*	4,5*	7,2
	Stabilizz.	Lama		9,3*	9,3*				4,3*	4,5*	
	-	-	7,4*	9,9*	4,2*	6,0*	2,6*	4,0*	1,8*	2,3*	
1,5	Lama	-		8,2*	9,9*				2,1*	2,3*	7,3
	Stabilizz.	Lama		9,9*	9,9*				2,3*	2,3*	
	-	-	7,3*	10,6*	4,0*	6,1*	2,5*	3,9*	1,9*	2,7*	
0	Lama	-		8,3*	10,6*				2,1*	2,7*	7,1
	Stabilizz.	Lama		10,6*	10,6*				2,7*	2,7*	
	-	-	7,0*	10,8*	3,7*	5,9*	2,4*	3,7*	2,1*	3,3*	
-1,5	Lama	-		8,0*	10,8*				2,4*	3,6*	6,5
	Stabilizz.	Lama		10,8*	10,8*				3,6*	3,6*	
	-	-	6,7*	9,9*	3,5*	5,3*			2,7*	3,1*	
-3,0	Lama	-		7,7*	9,9*				3,1*	3,1*	5,4
	Stabilizz.	Lama		9,9*	9,9*				3,1*	3,1*	
	-	-	7,3*	10,6*	4,0*	6,1*	2,5*	3,9*	1,9*	2,7*	

Bilanciere 2,25 m

m	Stabilizzazione attiva		3,0m		4,5m		6,0m		7,5m		m
	posteriore	anteriore	posteriore	anteriore	posteriore	anteriore	posteriore	anteriore	posteriore	anteriore	
7,5	Lama	-			2,4*	2,4*					4,6
	Stabilizz.	Lama			2,4*	2,4*					
	-	-			3,9*	3,9*	2,2*	2,2*			
6,0	Lama	-		4,1*	4,1*				2,2*	2,2*	6,1
	Stabilizz.	Lama		4,2*	4,2*				1,9*	1,9*	
	-	-	5,9*	5,9*	4,3*	5,1*	2,7*	4,0*	2,1*	2,1*	
4,5	Lama	-		5,9*	5,9*				3,0*	4,5*	6,9
	Stabilizz.	Lama		5,9*	5,9*				4,0*	4,0*	
	-	-	7,5*	9,3*	4,2*	5,9*	2,7*	4,1*	1,9*	2,1*	
3,0	Lama	-		8,3*	9,3*				3,0*	4,5*	7,4
	Stabilizz.	Lama		9,3*	9,3*				4,3*	4,5*	
	-	-	7,4*	9,9*	4,2*	6,0*	2,6*	4,0*	1,7*	2,1*	
1,5	Lama	-		8,2*	9,9*				2,1*	2,3*	7,5
	Stabilizz.	Lama		9,9*	9,9*				2,3*	2,3*	
	-	-	7,3*	10,6*	4,0*	6,1*	2,5*	3,9*	1,9*	2,7*	
0	Lama	-		8,2*	10,5*				2,1*	2,7*	7,3
	Stabilizz.	Lama		10,5*	10,5*				2,7*	2,7*	
	-	-	7,0*	10,8*	3,7*	6,0*	2,3*	3,7*	2,0*	3,1*	
-1,5	Lama	-		8,0*	10,8*				2,2*	3,1*	6,7
	Stabilizz.	Lama		10,8*	10,8*				3,1*	3,1*	
	-	-	6,7*	10,4*	3,5*	5,7*			2,5*	3,0*	
-3,0	Lama	-		7,7*	10,4*				2,8*	3,0*	5,7
	Stabilizz.	Lama		10,4*	10,4*				3,0*	3,0*	
	-	-	7,3*	10,6*	4,0*	6,1*	2,5*	3,9*	1,9*	2,7*	

Bilanciere 2,45 m

m	Stabilizzazione attiva		3,0m		4,5m		6,0m		7,5m		m
	posteriore	anteriore	posteriore	anteriore	posteriore	anteriore	posteriore	anteriore	posteriore	anteriore	
7,5	Lama	-			2,7*	2,7*			2,0*	2,0*	4,9
	Stabilizz.	Lama			2,7*	2,7*			2,0*	2,0*	
	-	-			3,6*	3,6*	2,5*	2,5*	1,8*	1,8*	
6,0	Lama	-		3,6*	3,6*				1,8*	1,8*	6,3
	Stabilizz.	Lama		3,6*	3,6*				1,8*	1,8*	
	-	-			4,3*	4,4*	2,8*	3,7*	1,7*	1,7*	
4,5	Lama	-		4,4*	4,4*				1,7*	1,7*	7,2
	Stabilizz.	Lama		4,4*	4,4*				1,7*	1,7*	
	-	-	7,5*	8,5*	4,2*	5,6*	2,7*	4,0*	1,8*	2,1*	
3,0	Lama	-		8,3*	8,5*				2,0*	2,1*	7,6
	Stabilizz.	Lama		8,5*	8,5*				2,1*	2,1*	
	-	-			4,1*	6,0*	2,6*	4,0*	1,7*	1,9*	
1,5	Lama	-		8,1*	9,7*				2,0*	2,7*	7,7
	Stabilizz.	Lama		9,7*	9,7*				1,9*	1,9*	
	-	-			7,3*	10,2*	4,0*	5,9*	1,7*	2,2*	
0	Lama	-		8,2*	10,4*				1,9*	2,2*	7,5
	Stabilizz.	Lama		10,4*	10,4*				2,2*	2,2*	
	-	-			7,0*	10,7*	3,8*	6,0*	2,3*	3,7*	
-1,5	Lama	-		8,0*	10,7*				2,1*	2,7*	6,9
	Stabilizz.	Lama		10,7*	10,7*				2,7*	2,7*	
	-	-			6,7*	10,7*	3,5*	5,7*			
-3,0	Lama	-		7,7*	10,7*				2,6*	3,0*	5,9
	Stabilizz.	Lama		10,7*	10,7*				3,0*	3,0*	
	-	-			6,1*	6,1*					

Bilanciere 2,65 m

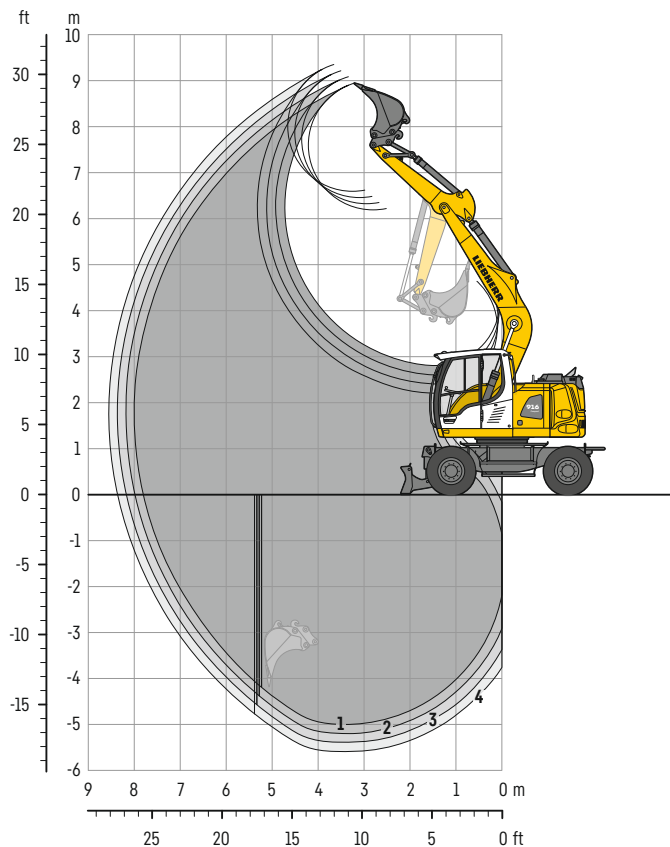
m	Stabilizzazione attiva		3,0m		4,5m		6,0m		7,5m		m
	posteriore	anteriore	posteriore	anteriore	posteriore	anteriore	posteriore	anteriore	posteriore	anteriore	
7,5	Lama	-			2,8*	2,8*					5,2
	Stabilizz.	Lama			2,8*	2,8*					
	-	-			3,4*	3,4*	2,6*	2,6*			
6,0	Lama	-		3,4*	3,4*				1,6*	1,6*	6,6
	Stabilizz.	Lama		3,4*	3,4*				1,6*	1,6*	
	-	-			4,0*	4,0*	2,8*	3,5*			
4,5	Lama	-		4,0*	4,0*				1,6*	1,6*	7,4
	Stabilizz.	Lama		4,0*	4,0*				1,6*	1,6*	
	-	-	7,5*	8,1*	4,1*	5,4*	2,7*	4,0*	1,8*	2,4*	
3,0	Lama	-		8,1*	8,1*				2,0*	2,4*	7,8
	Stabilizz.	Lama		8,1*	8,1*				2,4*	2,4*	
	-	-			7,3*	9,6*	4,1*	5,9*	2,7*	4,0*	
1,5	Lama	-		8,1*	9,6*				2,0*	3,0*	7,9
	Stabilizz.	Lama		9,6*	9,6*				1,7*	1,7*	
	-	-			7,3*	10,2*	4,0*	5,9*	2,5*	3,9*	
0	Lama	-		8,1*	10,2*				1,9*	2,8*	7,7
	Stabilizz.	Lama		10,2*	10,2*				2,8*	2,8*	
	-	-			7,0*	10,6*	3,8*	6,0*	2,4*	3,7*	
-1,5	Lama	-		8,0*	10,6*				2,0*	2,4*	7,1
	Stabilizz.	Lama		10,6*	10,6*				2,4*	2,4*	
	-	-			6,8*	10,9*	3,5*	5,7*			
-3,0	Lama	-		7,8*	10,9*				2,5*	3,0*	6,2
	Stabilizz.	Lama		10,9*	10,9*				3,0*	3,0*	
	-	-			6,2*	6,3*	3,4*	3,4*			

Altezza In posizione trasversale al carro In posizione longitudinale al carro Portata max. * Limitato dalla forza di sollevamento idraulica

I valori di carico sono indicati in tonnellate (t) sul gancio di carico dell'attacco rapido Liebherr SWA 33 senza utensili di scavo e sono validi su un suolo pianeggiante e non cedevole ad assale oscillante bloccato. Le portate al gancio sono valide in posizione trasversale o a 360°. Invece le portate al gancio in posizione longitudinale del carro ($\pm 15^\circ$) sono rilevati senza stabilizzatori sull'assale sterzante e con stabilizzatori sull'assale rigido. I valori sono validi con una posizione ottimale dei / del cilindri / o di regolazione. In riferimento alla norma ISO 10567 i valori di carico indicati corrispondono al massimo al 75% del carico di ribaltamento statico oppure all'87% della forza di sollevamento idraulica, o sono limitati dal carico massimo definito sul gancio di carico dell'attacco rapido (max. 5t). Ad attacco rapido smontato il carico si può aumentare fino a 110kg. Gli escavatori idraulici utilizzati per le operazioni di sollevamento devono essere equipaggiati, ai sensi della normativa europea armonizzata EN 474-5, con i relativi dispositivi di sicurezza antirottura tubazioni, con un dispositivo di avviso di sovraccarico, con un mezzo di sollevamento (ad es. gancio di carico) e con una tabella di carico.

Attrezzatura con benna rovescia

con braccio monolitico 4,60 m



Diagrammi di scavo

con attacco rapido		1	2	3	4
Lunghezza del bilanciere	m	2,05	2,25	2,45	2,65
Max. profondità di scavo	m	5,00	5,20	5,40	5,60
Max. sbraccio a livello del terreno	m	7,80	8,00	8,20	8,40
Max. altezza di lavoro	m	6,25	6,35	6,50	6,65
Max. altezza di scavo	m	8,95	9,10	9,25	9,40
Min. raggio di rotazione anteriore	m	1,86	1,88	1,90	1,92

Forze di scavo

senza attacco rapido		1	2	3	4
Max. forza di penetrazione (ISO 6015)	kN	73,7	68,8	64,5	60,7
	t	7,5	7,0	6,6	6,2
Max. forza di strappo (ISO 6015)	kN	85,1	85,1	85,1	85,1
	t	8,7	8,7	8,7	8,7

Max. forza di strappo con benna di rottura

124,1kN (12,6t)

Peso operativo

Il peso operativo include la macchina base con 8 pneumatici e anelli distanziatori, braccio monolitico 4,60m, bilanciere 2,25m, attacco rapido SWA 33 e benna rovescia 850 mm / 0,50m³.

Varianti carro	Peso (kg)
A 916 Compact Litronic con lama posteriore	16.000
A 916 Compact Litronic con stabilizzatori posteriori + lama anteriore	17.000
A 916 Compact EW Litronic con lama posteriore	16.000
A 916 Compact EW Litronic con stabilizzatori posteriori + lama anteriore	17.100

Benna rovescia Sicurezza riguardo alla stabilità (75% del carico di ribaltamento statico calcolato secondo ISO 10567*)

Larghezza di taglio	Capacità ISO 7451 ¹⁾	Peso	Senza stabilizzatori				Lama posteriore abbassata				Stabilizzatori posteriori + lama anteriore, abbassati				EW Senza stabilizzatori				EW Lama posteriore abbassata				EW Stabilizzatori posteriori + lama anteriore, abbassati			
			Lunghezza del bilanciere (m)				Lunghezza del bilanciere (m)				Lunghezza del bilanciere (m)				Lunghezza del bilanciere (m)				Lunghezza del bilanciere (m)				Lunghezza del bilanciere (m)			
			2,05	2,25	2,45	2,65	2,05	2,25	2,45	2,65	2,05	2,25	2,45	2,65	2,05	2,25	2,45	2,65	2,05	2,25	2,45	2,65	2,05	2,25	2,45	2,65
300 ²⁾	0,17	220	■	■	■	■	■	■	■	■	■	■	■	■	■	■	■	■	■	■	■	■	■	■	■	■
400 ²⁾	0,24	250	■	■	■	■	■	■	■	■	■	■	■	■	■	■	■	■	■	■	■	■	■	■	■	■
500 ²⁾	0,28	250	■	■	■	■	■	■	■	■	■	■	■	■	■	■	■	■	■	■	■	■	■	■	■	■
550 ²⁾	0,29	260	■	■	■	■	■	■	■	■	■	■	■	■	■	■	■	■	■	■	■	■	■	■	■	■
650 ²⁾	0,36	290	■	■	■	■	■	■	■	■	■	■	■	■	■	■	■	■	■	■	■	■	■	■	■	■
850 ²⁾	0,50	340	■	■	■	■	■	■	■	■	■	■	■	■	■	■	■	■	■	■	■	■	■	■	■	■
1.050 ²⁾	0,65	380	■	■	■	■	■	■	■	■	■	■	■	■	■	■	■	■	■	■	■	■	■	■	■	■
1.250 ²⁾	0,80	430	■	■	■	■	■	■	■	■	■	■	■	■	■	■	■	■	■	■	■	■	■	■	■	■
300 ³⁾	0,18	210	■	■	■	■	■	■	■	■	■	■	■	■	■	■	■	■	■	■	■	■	■	■	■	■
400 ³⁾	0,26	240	■	■	■	■	■	■	■	■	■	■	■	■	■	■	■	■	■	■	■	■	■	■	■	■
500 ³⁾	0,30	240	■	■	■	■	■	■	■	■	■	■	■	■	■	■	■	■	■	■	■	■	■	■	■	■
550 ³⁾	0,31	250	■	■	■	■	■	■	■	■	■	■	■	■	■	■	■	■	■	■	■	■	■	■	■	■
650 ³⁾	0,39	270	■	■	■	■	■	■	■	■	■	■	■	■	■	■	■	■	■	■	■	■	■	■	■	■
850 ³⁾	0,53	320	■	■	■	■	■	■	■	■	■	■	■	■	■	■	■	■	■	■	■	■	■	■	■	■
1.050 ³⁾	0,71	370	■	■	■	■	■	■	■	■	■	■	■	■	■	■	■	■	■	■	■	■	■	■	■	■
1.250 ³⁾	0,87	420	■	■	■	■	■	■	■	■	■	■	■	■	■	■	■	■	■	■	■	■	■	■	■	■

* con sicurezza (75% del valore di ribaltamento statico o 87% del limite idraulico) a portata massima senza attacco rapido, girevole a 360° con assale oscillante chiuso

¹⁾ paragonabile a SAE (accumulato)

²⁾ Benna rovescia con denti (disponibile anche in versione HD)

³⁾ Benna rovescia con lama (disponibile anche in versione HD)

Benna rovescia fino a 500 mm di larghezza con profondità di scavo limitata

Peso materiale max. consentito ■ = ≤ 1,8t/m³, ■ = ≤ 1,5t/m³, △ = ≤ 1,2t/m³, - = non autorizzato

Capacità di sollevamento

con braccio monolitico 4,60 m

Bilanciere 2,05 m

m	Stabilizzazione attiva		3,0m		4,5m		6,0m		7,5m		m
	posteriore	anteriore									
7,5	Lama	-									5,3
	Stabilizz.	Lama									
6,0	Lama	-									6,3
	Stabilizz.	Lama									
4,5	Lama	-									6,8
	Stabilizz.	Lama									
3,0	Lama	-									6,9
	Stabilizz.	Lama									
1,5	Lama	-									6,7
	Stabilizz.	Lama									
0	Lama	-									6,0
	Stabilizz.	Lama									
-1,5	Lama	-									4,8
	Stabilizz.	Lama									
-3,0	Lama	-									-
	Stabilizz.	Lama									
-4,5	Lama	-									-
	Stabilizz.	Lama									

Bilanciere 2,25 m

m	Stabilizzazione attiva		3,0m		4,5m		6,0m		7,5m		m
	posteriore	anteriore									
7,5	Lama	-									3,9
	Stabilizz.	Lama									
6,0	Lama	-									5,6
	Stabilizz.	Lama									
4,5	Lama	-									6,5
	Stabilizz.	Lama									
3,0	Lama	-									7,0
	Stabilizz.	Lama									
1,5	Lama	-									7,1
	Stabilizz.	Lama									
0	Lama	-									6,9
	Stabilizz.	Lama									
-1,5	Lama	-									6,2
	Stabilizz.	Lama									
-3,0	Lama	-									5,1
	Stabilizz.	Lama									
-4,5	Lama	-									-
	Stabilizz.	Lama									

Bilanciere 2,45 m

m	Stabilizzazione attiva		3,0m		4,5m		6,0m		7,5m		m
	posteriore	anteriore									
7,5	Lama	-									4,2
	Stabilizz.	Lama									
6,0	Lama	-									5,8
	Stabilizz.	Lama									
4,5	Lama	-									6,7
	Stabilizz.	Lama									
3,0	Lama	-									7,2
	Stabilizz.	Lama									
1,5	Lama	-									7,3
	Stabilizz.	Lama									
0	Lama	-									7,1
	Stabilizz.	Lama									
-1,5	Lama	-									6,5
	Stabilizz.	Lama									
-3,0	Lama	-									5,4
	Stabilizz.	Lama									
-4,5	Lama	-									-
	Stabilizz.	Lama									

Bilanciere 2,65 m

m	Stabilizzazione attiva		3,0m		4,5m		6,0m		7,5m		m
	posteriore	anteriore									
7,5	Lama	-									4,6
	Stabilizz.	Lama									
6,0	Lama	-									6,1
	Stabilizz.	Lama									
4,5	Lama	-									6,9
	Stabilizz.	Lama									
3,0	Lama	-									7,4
	Stabilizz.	Lama									
1,5	Lama	-									7,5
	Stabilizz.	Lama									
0	Lama	-									7,3
	Stabilizz.	Lama									
-1,5	Lama	-									6,7
	Stabilizz.	Lama									
-3,0	Lama	-									5,6
	Stabilizz.	Lama									
-4,5	Lama	-									3,7
	Stabilizz.	Lama									

Altezza In posizione trasversale al carro In posizione longitudinale al carro Portata max. * Limitato dalla forza di sollevamento idraulica

I valori di carico sono indicati in tonnellate (t) sul gancio di carico dell'attacco rapido Liebherr SWA 33 senza utensili di scavo e sono validi su un suolo pianeggiante e non cedevole ad assale oscillante bloccato. Le portate al gancio sono valide in posizione trasversale o a 360°. Invece le portate al gancio in posizione longitudinale del carro (±15°) sono rilevati senza stabilizzatori sull'assale sterzante e con stabilizzatori sull'assale rigido. In riferimento alla norma ISO 10567 i valori di carico indicati corrispondono al massimo al 75% del carico di ribaltamento statico oppure all'87% della forza di sollevamento idraulica, o sono limitati dal carico massimo definito sul gancio di carico dell'attacco rapido (max. 5t). Ad attacco rapido smontato il carico si può aumentare fino a 110 kg.

Gli escavatori idraulici utilizzati per le operazioni di sollevamento devono essere equipaggiati, ai sensi della normativa europea armonizzata EN 474-5, con i relativi dispositivi di sicurezza antirottura tubazioni, con un dispositivo di avviso di sovraccarico, con un mezzo di sollevamento (ad es. gancio di carico) e con una tabella di carico.

Capacità di sollevamento

con braccio monolitico 4,60 m, carro EW

Bilanciere 2,05 m

m	Stabilizzazione attiva		3,0m		4,5m		6,0m		7,5m		m	
	posteriore	anteriore										
7,5	Lama	-	-	-	-	-	-	-	-	-	5,3	
	Stabilizz.	Lama	-	-	-	-	-	-	-	-		
6,0	Lama	-	-	-	3,6*	3,6*	-	-	-	2,1*	2,1*	6,3
	Stabilizz.	Lama	-	-	3,6*	3,6*	-	-	-	2,1*	2,1*	
4,5	Lama	-	-	-	4,1*	4,1*	2,7	3,0*	-	2,1*	2,1*	6,8
	Stabilizz.	Lama	-	-	4,1*	4,1*	3,0	3,0*	-	2,1*	2,1*	
3,0	Lama	-	7,3	7,7*	3,9	5,1*	2,6	4,0	-	2,1	2,2*	6,9
	Stabilizz.	Lama	7,7*	7,7*	4,4	5,1*	2,9	4,2*	-	2,2*	2,2*	
1,5	Lama	-	6,5	6,7*	3,7	5,9	2,5	3,8	-	2,0	2,5*	6,7
	Stabilizz.	Lama	6,7*	6,7*	4,1	6,1*	2,8	4,6*	-	2,2	2,5*	
0	Lama	-	6,3	7,3*	3,5	5,7	2,4	3,7	-	2,0	3,0*	6,0
	Stabilizz.	Lama	7,3*	7,3*	3,9	6,6*	2,7	4,8*	-	2,3	3,0*	
-1,5	Lama	-	6,7*	7,7*	3,4	5,6	2,3	3,7	-	2,3	3,7	6,0
	Stabilizz.	Lama	7,3*	7,3*	6,1	6,6*	4,0	4,8*	-	3,0	3,0*	
-3,0	Lama	-	6,3	9,6*	3,5	6,7	2,4	3,7	-	2,6	4,5*	4,8
	Stabilizz.	Lama	9,6*	9,6*	6,1	6,4*	4,0	4,5*	-	3,9	4,3*	
-4,5	Lama	-	6,4	7,7*	3,5	5,2*	-	-	-	3,2	4,7*	4,8
	Stabilizz.	Lama	7,7*	7,7*	5,2*	5,2*	-	-	-	4,7*	4,7*	

Bilanciere 2,25 m

m	Stabilizzazione attiva		3,0m		4,5m		6,0m		7,5m		m	
	posteriore	anteriore										
7,5	Lama	-	-	-	-	-	-	-	-	2,2*	2,2*	3,9
	Stabilizz.	Lama	-	-	-	-	-	-	-	2,2*	2,2*	
6,0	Lama	-	-	-	-	-	-	-	-	1,9*	1,9*	5,6
	Stabilizz.	Lama	-	-	3,5*	3,5*	-	-	-	1,9*	1,9*	
4,5	Lama	-	-	-	-	-	-	-	-	1,9*	1,9*	6,5
	Stabilizz.	Lama	-	-	3,9*	3,9*	2,7	3,2*	-	1,9*	1,9*	
3,0	Lama	-	7,2*	7,2*	4,0	4,9*	2,6	4,0	-	2,0*	2,0*	7,0
	Stabilizz.	Lama	7,2*	7,2*	4,4	4,9*	2,9	4,0*	-	2,0*	2,0*	
1,5	Lama	-	6,5	7,6*	3,7	5,9	2,4	3,8	-	1,9	2,2*	7,1
	Stabilizz.	Lama	7,6*	7,6*	4,1	6,0*	2,7	4,5*	-	2,2	2,2*	
0	Lama	-	6,3	7,3*	3,5	5,7	2,3	3,7	-	2,0	2,7*	6,9
	Stabilizz.	Lama	7,3*	7,3*	6,1	6,6*	4,0	4,8*	-	2,7	2,7*	
-1,5	Lama	-	6,2	9,8*	3,4	5,6	2,3	3,7	-	2,2	3,5	6,2
	Stabilizz.	Lama	9,8*	9,8*	6,0	6,5*	3,9	4,6*	-	3,7	3,7*	
-3,0	Lama	-	6,4	8,0*	3,5	5,4*	-	-	-	2,9	4,6*	5,1
	Stabilizz.	Lama	8,0*	8,0*	5,4*	5,4*	-	-	-	4,6*	4,6*	
-4,5	Lama	-	7,3	8,0*	3,9	5,4*	-	-	-	3,3	4,6*	5,1
	Stabilizz.	Lama	8,0*	8,0*	5,4*	5,4*	-	-	-	4,6*	4,6*	

Bilanciere 2,45 m

m	Stabilizzazione attiva		3,0m		4,5m		6,0m		7,5m		m	
	posteriore	anteriore										
7,5	Lama	-	-	-	-	-	-	-	-	2,0*	2,0*	4,2
	Stabilizz.	Lama	-	-	-	-	-	-	-	2,0*	2,0*	
6,0	Lama	-	-	-	-	-	-	-	-	1,7*	1,7*	5,8
	Stabilizz.	Lama	-	-	3,2*	3,2*	-	-	-	1,7*	1,7*	
4,5	Lama	-	-	-	-	-	-	-	-	1,7*	1,7*	6,7
	Stabilizz.	Lama	-	-	3,7*	3,7*	2,7	3,2*	-	1,7*	1,7*	
3,0	Lama	-	6,7*	6,7*	4,0	4,7*	2,6	3,9*	-	1,8*	1,8*	7,2
	Stabilizz.	Lama	6,7*	6,7*	4,4	4,7*	2,9	3,9*	-	1,8*	1,8*	
1,5	Lama	-	6,6	8,8*	3,7	5,8*	2,4	3,8	-	1,8	2,0*	7,3
	Stabilizz.	Lama	8,7*	8,7*	4,1	5,8*	2,7	4,4*	-	2,0*	2,0*	
0	Lama	-	6,2	7,4*	3,5	5,6	2,3	3,7	-	1,9	2,4*	7,1
	Stabilizz.	Lama	7,4*	7,4*	3,9	6,5*	2,6	4,7*	-	2,1	2,4*	
-1,5	Lama	-	6,2	9,5*	3,4	5,6	2,3	3,6	-	2,1	3,2*	6,5
	Stabilizz.	Lama	9,5*	9,5*	6,0	6,5*	3,9	4,6*	-	3,2*	3,2*	
-3,0	Lama	-	6,3	8,3*	3,4	5,6	-	-	-	2,7	4,3	5,4
	Stabilizz.	Lama	8,3*	8,3*	5,6*	5,6*	-	-	-	4,4*	4,4*	
-4,5	Lama	-	7,3	8,3*	3,9	5,6*	-	-	-	3,0	4,4*	5,4
	Stabilizz.	Lama	8,3*	8,3*	5,6*	5,6*	-	-	-	4,4*	4,4*	

Bilanciere 2,65 m

m	Stabilizzazione attiva		3,0m		4,5m		6,0m		7,5m		m	
	posteriore	anteriore										
7,5	Lama	-	-	-	1,9*	1,9*	-	-	-	1,8*	1,8*	4,6
	Stabilizz.	Lama	-	-	1,9*	1,9*	-	-	-	1,8*	1,8*	
6,0	Lama	-	-	-	-	-	-	-	-	1,6*	1,6*	6,1
	Stabilizz.	Lama	-	-	3,0*	3,0*	1,8*	1,8*	-	1,6*	1,6*	
4,5	Lama	-	-	-	-	-	-	-	-	1,6*	1,6*	6,9
	Stabilizz.	Lama	-	-	3,4*	3,4*	3,0	3,1*	-	1,6*	1,6*	
3,0	Lama	-	6,2*	6,2*	4,0	4,5*	2,6	3,8*	-	1,6*	1,6*	7,4
	Stabilizz.	Lama	6,2*	6,2*	4,5*	4,5*	2,9	3,8*	-	1,6*	1,6*	
1,5	Lama	-	6,6	9,4*	3,7	5,7*	2,4	3,8	-	1,7	1,8*	7,5
	Stabilizz.	Lama	9,4*	9,4*	4,1	5,7*	2,7	4,3*	-	1,8*	1,8*	
0	Lama	-	6,2	7,5*	3,5	5,6	2,3	3,7	-	1,8	2,1*	7,3
	Stabilizz.	Lama	7,5*	7,5*	3,9	6,4*	2,6	4,7*	-	2,0	2,1*	
-1,5	Lama	-	6,1	9,2*	3,4	5,5	2,3	3,6	-	2,0	2,8*	6,7
	Stabilizz.	Lama	9,2*	9,2*	6,0	6,5*	3,9	4,7*	-	2,8*	2,8*	
-3,0	Lama	-	6,2	8,6*	3,4	5,5	-	-	-	2,5	4,0	5,6
	Stabilizz.	Lama	8,6*	8,6*	5,7*	5,7*	-	-	-	4,3	4,3*	
-4,5	Lama	-	5,5*	5,5*	-	-	-	-	-	4,4*	4,4*	3,7
	Stabilizz.	Lama	5,5*	5,5*	-	-	-	-	-	4,4*	4,4*	

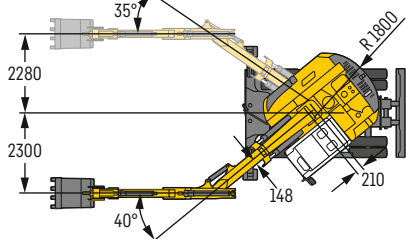
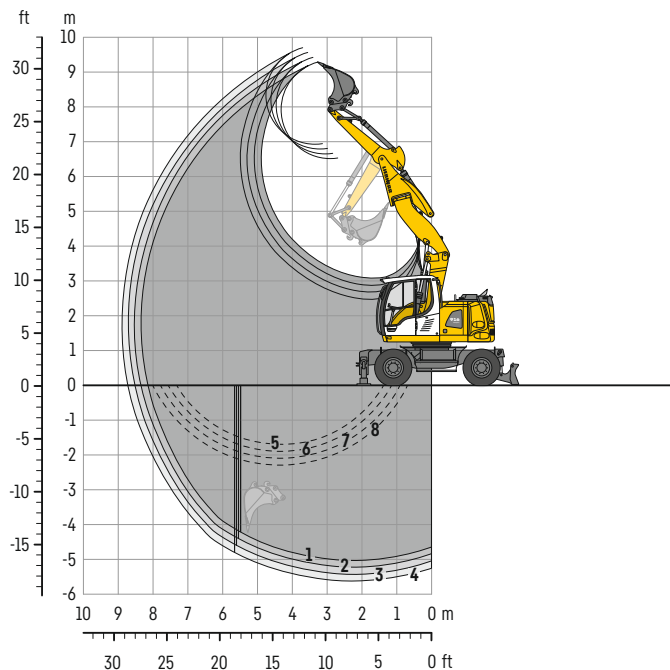
Altezza In posizione trasversale al carro In posizione longitudinale al carro Portata max. * Limitato dalla forza di sollevamento idraulica

I valori di carico sono indicati in tonnellate (t) sul gancio di carico dell'attacco rapido Liebherr SWA 33 senza utensili di scavo e sono validi su un suolo pianeggiante e non cedevole ad assale oscillante bloccato. Le portate al gancio sono valide in posizione trasversale o a 360°. Invece le portate al gancio in posizione longitudinale del carro (±15°) sono rilevati senza stabilizzatori sull'assale sterzante e con stabilizzatori sull'assale rigido. In riferimento alla norma ISO 10567 i valori di carico indicati corrispondono al massimo al 75% del carico di ribaltamento statico oppure all'87% della forza di sollevamento idraulica, o sono limitati dal carico massimo definito sul gancio di carico dell'attacco rapido (max. 5t). Ad attacco rapido smontato il carico si può aumentare fino a 110 kg.

Gli escavatori idraulici utilizzati per le operazioni di sollevamento devono essere equipaggiati, ai sensi della normativa europea armonizzata EN 474-5, con i relativi dispositivi di sicurezza antirottura tubazioni, con un dispositivo di avviso di sovraccarico, con un mezzo di sollevamento (ad es. gancio di carico) e con una tabella di carico.

Attrezzatura con benna rovescia

con braccio posizionale idraulico 4,90 m con deporté



Diagrammi di scavo

con attacco rapido		1	2	3	4
Lunghezza del bilanciere	m	2,05	2,25	2,45	2,65
Max. profondità di scavo	m	5,00	5,20	5,40	5,60
Max. sbraccio a livello del terreno	m	8,15	8,35	8,55	8,75
Max. altezza di lavoro	m	6,55	6,70	6,80	6,95
Max. altezza di scavo	m	9,30	9,45	9,60	9,70
Min. raggio di rotazione anteriore	m	2,12	2,15	2,18	2,21

1 con bilanciere 2,05 m
2 con bilanciere 2,25 m
3 con bilanciere 2,45 m
4 con bilanciere 2,65 m
con braccio in asse con la macchina

5 con bilanciere 2,05 m
6 con bilanciere 2,25 m
7 con bilanciere 2,45 m
8 con bilanciere 2,65 m
con deporté alla max. angolazione laterale, per pareti verticali

Forze di scavo

senza attacco rapido		1	2	3	4
Max. forza di penetrazione (ISO 6015)	kN	73,7	68,8	64,5	60,7
	t	7,5	7,0	6,6	6,2
Max. forza di strappo (ISO 6015)	kN	85,1	85,1	85,1	85,1
	t	8,7	8,7	8,7	8,7

Max. forza di strappo con benna di rottura

124,1kN (12,6t)

Peso operativo

Il peso operativo include la macchina base con 8 pneumatici e anelli distanziatori, braccio posizionale idraulico 4,90 m con deporté, bilanciere 2,25 m, attacco rapido SWA 33 e benna rovescia 850 mm / 0,50 m³.

Variante carro	Peso (kg)
A 916 Compact Litronic con lama posteriore	16.800
A 916 Compact Litronic con stabilizzatori posteriori + lama anteriore	17.900
A 916 Compact EW Litronic con lama posteriore	16.900
A 916 Compact EW Litronic con stabilizzatori posteriori + lama anteriore	17.900

Benna rovescia Sicurezza riguardo alla stabilità (75% del carico di ribaltamento statico calcolato secondo ISO 10567*)

Larghezza di taglio	Capacità ISO 7451 ¹⁾	Peso	Senza stabilizzatori				Lama posteriore abbassata				Stabilizzatori posteriori + lama anteriore, abbassati				EW Senza stabilizzatori				EW Lama posteriore abbassata				EW Stabilizzatori posteriori + lama anteriore, abbassati			
			Lunghezza del bilanciere (m)				Lunghezza del bilanciere (m)				Lunghezza del bilanciere (m)				Lunghezza del bilanciere (m)				Lunghezza del bilanciere (m)				Lunghezza del bilanciere (m)			
			2,05	2,25	2,45	2,65	2,05	2,25	2,45	2,65	2,05	2,25	2,45	2,65	2,05	2,25	2,45	2,65	2,05	2,25	2,45	2,65	2,05	2,25	2,45	2,65
500 ²⁾	0,28	250	■	■	■	■	■	■	■	■	■	■	■	■	■	■	■	■	■	■	■	■	■	■	■	■
550 ²⁾	0,29	260	■	■	■	■	■	■	■	■	■	■	■	■	■	■	■	■	■	■	■	■	■	■	■	■
650 ²⁾	0,36	290	■	■	■	■	■	■	■	■	■	■	■	■	■	■	■	■	■	■	■	■	■	■	■	■
850 ²⁾	0,50	340	■	■	■	■	■	■	■	■	■	■	■	■	■	■	■	■	■	■	■	■	■	■	■	■
1.050 ²⁾	0,65	380	■	■	■	■	■	■	■	■	■	■	■	■	■	■	■	■	■	■	■	■	■	■	■	■
1.250 ²⁾	0,80	430	■	△	△	△	■	■	■	■	■	■	■	■	■	■	■	■	■	■	■	■	■	■	■	■
500 ³⁾	0,30	240	■	■	■	■	■	■	■	■	■	■	■	■	■	■	■	■	■	■	■	■	■	■	■	■
550 ³⁾	0,31	250	■	■	■	■	■	■	■	■	■	■	■	■	■	■	■	■	■	■	■	■	■	■	■	■
650 ³⁾	0,39	270	■	■	■	■	■	■	■	■	■	■	■	■	■	■	■	■	■	■	■	■	■	■	■	■
850 ³⁾	0,53	320	■	■	■	■	■	■	■	■	■	■	■	■	■	■	■	■	■	■	■	■	■	■	■	■
1.050 ³⁾	0,71	370	■	■	■	■	■	■	■	■	■	■	■	■	■	■	■	■	■	■	■	■	■	■	■	■
1.250 ³⁾	0,87	420	△	△	△	△	■	■	■	■	■	■	■	■	■	■	■	■	■	■	■	■	■	■	■	■

* con sicurezza (75% del valore di ribaltamento statico o 87% del limite idraulico) a portata massima senza attacco rapido, girevole a 360° con assale oscillante chiuso

¹⁾ paragonabile a SAE (accumulato)

²⁾ Benna rovescia con denti (disponibile anche in versione HD)

³⁾ Benna rovescia con lama (disponibile anche in versione HD)

Benna rovescia con 500 mm di larghezza con profondità di scavo limitata

Peso materiale max. consentito ■ = ≤ 1,8t/m³, ■ = ≤ 1,5t/m³, △ = ≤ 1,2t/m³, - = non autorizzato

Capacità di sollevamento

con braccio posizionario idraulico 4,90 m con deporté

Bilanciere 2,05 m

m	Stabilizzazione attiva		3,0m		4,5m		6,0m		7,5m		m
	posteriore	anteriore									
7,5	-	-	-	-	-	-	-	-	-	-	2,3* 2,3*
	Lama	-	-	-	-	-	-	-	-	-	2,3* 2,3*
	Stabilizz.	Lama	-	-	-	-	-	-	-	-	2,3* 2,3*
6,0	-	-	-	-	3,9 4,1*	4,1* 4,1*	-	-	-	-	2,0* 2,0*
	Lama	-	-	-	4,1* 4,1*	4,1* 4,1*	-	-	-	-	2,0* 2,0*
	Stabilizz.	Lama	-	-	4,1* 4,1*	4,1* 4,1*	-	-	-	-	2,0* 2,0*
4,5	-	-	6,3* 6,3*	6,3* 6,3*	3,9 4,7*	4,7* 4,7*	2,4 3,9*	2,6 3,9*	-	-	1,9 2,0*
	Lama	-	6,3* 6,3*	6,3* 6,3*	4,1 5,5*	4,7* 4,7*	2,6 3,9*	2,6 3,9*	-	-	2,0* 2,0*
	Stabilizz.	Lama	6,3* 6,3*	6,3* 6,3*	4,7* 4,7*	4,7* 4,7*	3,9* 3,9*	3,9* 3,9*	-	-	2,0* 2,0*
3,0	-	-	6,6 8,8*	6,6 8,8*	3,7 5,5*	5,5* 5,5*	2,3 3,9	2,6 4,2*	-	-	1,6 2,1*
	Lama	-	7,3 8,8*	7,3 8,8*	4,1 5,5*	5,5* 5,5*	2,3 3,9	2,6 4,2*	-	-	1,8 2,1*
	Stabilizz.	Lama	8,8* 8,8*	8,8* 8,8*	5,5* 5,5*	5,5* 5,5*	4,0 4,2*	4,0 4,2*	-	-	2,1* 2,1*
1,5	-	-	6,4 9,4*	6,4 9,4*	3,7 5,7	5,7 5,7	2,2 3,8	2,5 4,5*	-	-	1,5 2,3*
	Lama	-	7,1* 9,4*	7,1* 9,4*	4,1 6,1*	6,1* 6,1*	2,5 4,5*	2,5 4,5*	-	-	1,7 2,8*
	Stabilizz.	Lama	9,4* 9,4*	9,4* 9,4*	5,8 6,1*	6,1* 6,1*	3,9 4,5*	3,9 4,5*	-	-	2,3* 2,3*
0	-	-	6,4 10,1*	6,4 10,1*	3,5 5,8	5,8 5,8	2,0 3,7	2,5 4,5*	-	-	1,5 2,8
	Lama	-	7,3 10,1*	7,3 10,1*	3,9 6,3*	6,3* 6,3*	2,3 4,5*	2,5 4,5*	-	-	1,7 2,8*
	Stabilizz.	Lama	10,1* 10,1*	10,1* 10,1*	5,9 6,3*	6,3* 6,3*	3,8 4,5*	3,8 4,5*	-	-	2,8* 2,8*
-1,5	-	-	5,9 10,3*	5,9 10,3*	3,1 5,7	5,7 5,7	1,9 3,5	1,9 3,5	-	-	1,6 3,1
	Lama	-	6,8 10,3*	6,8 10,3*	3,5 6,5*	6,5* 6,5*	2,1 4,2*	2,1 4,2*	-	-	1,9 3,5*
	Stabilizz.	Lama	10,3* 10,3*	10,3* 10,3*	5,9 6,5*	6,5* 6,5*	3,6 4,2*	3,6 4,2*	-	-	3,2 3,5*
-3,0	-	-	5,5 9,7*	5,5 9,7*	2,9 5,1*	5,1* 5,1*	-	-	-	-	2,2 3,1*
	Lama	-	6,4 9,7*	6,4 9,7*	3,3 5,1*	5,1* 5,1*	-	-	-	-	2,5 3,1*
	Stabilizz.	Lama	9,6* 9,6*	9,6* 9,6*	5,1* 5,1*	5,1* 5,1*	-	-	-	-	3,1* 3,1*
-4,5	-	-	-	-	-	-	-	-	-	-	-
	Lama	-	-	-	-	-	-	-	-	-	-
	Stabilizz.	Lama	-	-	-	-	-	-	-	-	-

Bilanciere 2,25 m

m	Stabilizzazione attiva		3,0m		4,5m		6,0m		7,5m		m
	posteriore	anteriore									
7,5	-	-	-	-	-	-	-	-	-	-	2,1* 2,1*
	Lama	-	-	-	-	-	-	-	-	-	2,1* 2,1*
	Stabilizz.	Lama	-	-	-	-	-	-	-	-	2,1* 2,1*
6,0	-	-	-	-	2,0* 2,0*	2,0* 2,0*	-	-	-	-	1,9* 1,9*
	Lama	-	-	-	2,0* 2,0*	2,0* 2,0*	-	-	-	-	1,9* 1,9*
	Stabilizz.	Lama	-	-	2,0* 2,0*	2,0* 2,0*	-	-	-	-	1,9* 1,9*
4,5	-	-	6,6 8,4*	6,6 8,4*	3,7 5,4*	5,4* 5,4*	2,4 3,9	2,7 3,8*	-	-	1,8 1,8*
	Lama	-	7,3 8,4*	7,3 8,4*	4,1 5,4*	5,4* 5,4*	2,4 3,9	2,7 3,8*	-	-	1,8* 1,8*
	Stabilizz.	Lama	8,4* 8,4*	8,4* 8,4*	5,4* 5,4*	5,4* 5,4*	4,0 4,2*	4,0 4,2*	-	-	1,8* 1,8*
3,0	-	-	6,4 9,3*	6,4 9,3*	3,7 5,7	5,7 5,7	2,3 3,9	2,5 4,4*	-	-	1,5 1,9*
	Lama	-	7,1 9,3*	7,1 9,3*	4,0 6,0*	6,0* 6,0*	2,5 4,4*	2,5 4,4*	-	-	1,7 1,9*
	Stabilizz.	Lama	9,3* 9,3*	9,3* 9,3*	5,8 6,0*	6,0* 6,0*	4,0 4,4*	4,0 4,4*	-	-	2,1* 2,1*
1,5	-	-	6,4 10,0*	6,4 10,0*	3,5 5,8	5,8 5,8	2,1 3,7	2,3 4,5*	-	-	1,4 2,5*
	Lama	-	7,2 10,0*	7,2 10,0*	4,0 6,2*	6,2* 6,2*	2,3 4,5*	2,3 4,5*	-	-	1,6 2,5*
	Stabilizz.	Lama	10,0* 10,0*	10,0* 10,0*	5,9 6,2*	6,2* 6,2*	3,8 4,5*	3,8 4,5*	-	-	2,5* 2,5*
0	-	-	6,0 10,3*	6,0 10,3*	3,1 5,8	5,8 5,8	1,9 3,5	1,9 3,5	-	-	1,6 3,0
	Lama	-	6,8 10,3*	6,8 10,3*	3,6 6,4*	6,4* 6,4*	2,2 4,4*	2,2 4,4*	-	-	1,8 3,3*
	Stabilizz.	Lama	10,3* 10,3*	10,3* 10,3*	5,9 6,4*	6,4* 6,4*	3,6 4,4*	3,6 4,4*	-	-	3,0 3,3*
-1,5	-	-	5,5 10,1*	5,5 10,1*	2,9 5,5	5,5 5,5	-	-	-	-	2,0 3,1*
	Lama	-	6,4 10,1*	6,4 10,1*	3,3 5,5*	5,5* 5,5*	-	-	-	-	2,3 3,1*
	Stabilizz.	Lama	10,1* 10,1*	10,1* 10,1*	5,5* 5,5*	5,5* 5,5*	-	-	-	-	3,1* 3,1*
-3,0	-	-	-	-	-	-	-	-	-	-	-
	Lama	-	-	-	-	-	-	-	-	-	-
	Stabilizz.	Lama	-	-	-	-	-	-	-	-	-
-4,5	-	-	-	-	-	-	-	-	-	-	-
	Lama	-	-	-	-	-	-	-	-	-	-
	Stabilizz.	Lama	-	-	-	-	-	-	-	-	-

Bilanciere 2,45 m

m	Stabilizzazione attiva		3,0m		4,5m		6,0m		7,5m		m
	posteriore	anteriore									
7,5	-	-	-	-	-	-	-	-	-	-	1,9* 1,9*
	Lama	-	-	-	-	-	-	-	-	-	1,9* 1,9*
	Stabilizz.	Lama	-	-	-	-	-	-	-	-	1,9* 1,9*
6,0	-	-	-	-	2,5* 2,5*	2,5* 2,5*	-	-	-	-	1,7* 1,7*
	Lama	-	-	-	2,5* 2,5*	2,5* 2,5*	-	-	-	-	1,7* 1,7*
	Stabilizz.	Lama	-	-	2,5* 2,5*	2,5* 2,5*	-	-	-	-	1,7* 1,7*
4,5	-	-	3,6* 3,6*	3,6* 3,6*	2,3* 2,3*	2,3* 2,3*	-	-	-	-	1,7* 1,7*
	Lama	-	3,6* 3,6*	3,6* 3,6*	2,3* 2,3*	2,3* 2,3*	-	-	-	-	1,7* 1,7*
	Stabilizz.	Lama	3,6* 3,6*	3,6* 3,6*	2,3* 2,3*	2,3* 2,3*	-	-	-	-	1,7* 1,7*
3,0	-	-	6,6 8,0*	6,6 8,0*	3,7 5,2*	5,2* 5,2*	2,4 3,9	1,5 1,9*	-	-	1,4 1,7*
	Lama	-	7,3 8,0*	7,3 8,0*	4,1 5,2*	5,2* 5,2*	2,4 3,9	1,5 1,9*	-	-	1,6 1,7*
	Stabilizz.	Lama	8,0* 8,0*	8,0* 8,0*	5,2* 5,2*	5,2* 5,2*	4,0 4,1*	1,9* 1,9*	-	-	1,7* 1,7*
1,5	-	-	6,4 9,2*	6,4 9,2*	3,6 5,7	5,7 5,7	2,3 3,8	1,4 2,5*	-	-	1,3 1,9*
	Lama	-	7,1 9,2*	7,1 9,2*	4,0 5,9*	5,9* 5,9*	2,6 4,4*	1,6 2,5*	-	-	1,5 1,9*
	Stabilizz.	Lama	9,2* 9,2*	9,2* 9,2*	5,8 5,9*	5,9* 5,9*	3,9 4,4*	2,5* 2,5*	-	-	1,9* 1,9*
0	-	-	6,4 9,8*	6,4 9,8*	3,5 5,7	5,7 5,7	2,1 3,7	1,3 2,2*	-	-	1,3 2,2*
	Lama	-	7,1 9,8*	7,1 9,8*	4,0 6,2*	6,2* 6,2*	2,4 4,4*	1,5 2,2*	-	-	1,5 2,2*
	Stabilizz.	Lama	9,8* 9,8*	9,8* 9,8*	5,8 6,2*	6,2* 6,2*	3,8 4,4*	2,2* 2,2*	-	-	1,5 2,8
-1,5	-	-	6,0 10,2*	6,0 10,2*	3,2 5,8	5,8 5,8	1,9 3,5	1,5 2,8	-	-	1,7 2,8*
	Lama	-	6,8 10,2*	6,8 10,2*	3,6 6,3*	6,3* 6,3*	2,2 4,5*	1,7 2,8*	-	-	2,8* 2,8*
	Stabilizz.	Lama	10,2* 10,2*	10,2* 10,2*	6,0 6,3*	6,3* 6,3*	3,6 4,4*	2,8* 2,8*	-	-	3,0* 3,0*
-3,0	-	-	5,6 10,4*	5,6 10,4*	2,9 5,5	5,5 5,5	-	-	-	-	1,9 3,0*
	Lama	-	6,4 10,4*	6,4 10,4*	3,3 5,9*	5,9* 5,9*	-	-	-	-	2,1 3,0*
	Stabilizz.	Lama	10,4* 10,4*	10,4* 10,4*	5,6 5,9*	5,9* 5,9*	-	-	-	-	3,0* 3,0*
-4,5	-	-	-	-	-	-	-	-	-	-	-
	Lama	-	-	-	-	-	-	-	-	-	-
	Stabilizz.	Lama	-	-	-	-	-	-	-	-	-

Bilanciere 2,65 m

m	Stabilizzazione attiva		3,0m		4,5m		6,0m		7,5m		m
	posteriore	anteriore									
7,5	-	-	-	-	-	-	-	-	-	-	1,7* 1,7*
	Lama	-	-	-	-	-	-	-	-	-	1,7* 1,7*
	Stabilizz.	Lama	-	-	-	-	-	-	-	-	1,7* 1,7*
6,0	-	-	-	-	2,6* 2,6*	2,6* 2,6*	-	-	-	-	1,5* 1,5*
	Lama	-	-	-	2,6* 2,6*	2,6* 2,6*	-	-	-	-	1,5* 1,5*
	Stabilizz.	Lama	-	-	2,6* 2,6*	2,6* 2,6*	-	-	-	-	1,5* 1,5*
4,5	-	-	-	-	2,4 2,5*	2,5* 2,5*	-	-	-	-	1,5* 1,5*
	Lama	-	-	-	2,5* 2,5*	2,5* 2,5*	-	-	-	-	1,5* 1,5*
	Stabilizz.	Lama	-	-	2,5* 2,5*	2,5* 2,5*	-	-	-	-	1,5* 1,5*
3,0	-	-	3,9 4,1*	3,9 4,1*	2,5 3,5*	3,5* 3,5*	-	-	-	-	1,5* 1,5*
	Lama	-	4,1* 4,1*	4,1* 4,1*	2,7 3,5*	3,5* 3,5*	-	-	-	-	1,5* 1,5*
	Stabilizz.	Lama	4,1* 4,1*	4,1* 4,1*	3,5* 3,5*	3,5* 3,5*	-	-	-	-	1,5* 1,5*
1,5	-	-	6,6 7,6*	6,6 7,6*	3,7 5,0*	5,0* 5,0*	2,4 3,9	1,5 2,3*	-	-	1,4 1,6*
	Lama	-	7,3 7,6*	7,3 7,6*	4,1 5,0*	5,0* 5,0*	2,4 3,9	1,5 2,3*	-	-	1,6 1,6*
	Stabilizz.	Lama	7,6* 7,6*	7,6* 7,6*	5,1* 5,1*	5,1* 5,1*	3,9 4,0*	2,3* 2,3*	-	-	1,6* 1,6*
0	-	-	6,4 9,1*	6,4 9,1*	3,6 5,7	5,7 5,7	2,3 3,8	1,4 2,6	-	-	1,3 1,7*

Capacità di sollevamento

con braccio posizionario idraulico 4,90 m con deporté, carro EW

Bilanciere 2,05 m

m	Stabilizzazione attiva		3,0m		4,5m		6,0m		7,5m		m
	posteriore	anteriore									
7,5	-	-	-	-	-	-	-	-	-	-	2,3* 2,3*
	Lama	-	-	-	-	-	-	-	-	-	2,3* 2,3*
	Stabilizz.	Lama	-	-	-	-	-	-	-	-	2,3* 2,3*
6,0	-	-	-	-	4,1*	4,1*	-	-	-	-	2,0* 2,0*
	Lama	-	-	-	4,1*	4,1*	-	-	-	-	2,0* 2,0*
	Stabilizz.	Lama	-	-	4,1*	4,1*	-	-	-	-	2,0* 2,0*
4,5	-	-	6,3*	6,3*	4,2	4,7*	2,6	3,9*	-	-	2,0* 2,0*
	Lama	-	6,3*	6,3*	4,5	5,5*	2,9	3,9*	-	-	2,0* 2,0*
	Stabilizz.	Lama	6,3*	6,3*	4,7*	4,7*	3,9*	3,9*	-	-	2,0* 2,0*
3,0	-	-	7,3	8,8*	4,1	5,5*	2,6	3,9	-	-	1,8 2,1*
	Lama	-	8,0*	8,8*	4,5	5,5*	2,9	4,2*	-	-	2,0 2,1*
	Stabilizz.	Lama	8,8*	8,8*	5,5*	5,5*	4,1	4,2*	-	-	2,1* 2,1*
1,5	-	-	7,1	9,4*	4,0	5,8	2,5	3,9	-	-	1,7 2,3*
	Lama	-	7,9	9,4*	4,4	6,1*	2,8	4,5*	-	-	1,9 2,3*
	Stabilizz.	Lama	9,4*	9,4*	6,1	6,1*	4,1	4,5*	-	-	2,3* 2,3*
0	-	-	7,2	10,1*	3,9	5,8	2,3	3,7	-	-	1,7 2,8
	Lama	-	8,0	10,1*	4,4	6,3*	2,6	4,5*	-	-	1,9 2,8*
	Stabilizz.	Lama	10,1*	10,1*	6,1	6,3*	4,0	4,5*	-	-	2,8* 2,8*
-1,5	-	-	6,8	10,3*	3,5	5,8	2,1	3,5	-	-	1,9 3,1
	Lama	-	7,8	10,3*	4,0	6,5*	2,4	4,2*	-	-	2,2 3,5*
	Stabilizz.	Lama	10,3*	10,3*	6,2	6,5*	3,8	4,2*	-	-	3,4 3,5*
-3,0	-	-	6,3	9,7*	3,3	5,1*	-	-	-	-	2,5 3,1*
	Lama	-	7,3	9,7*	3,7	5,1*	-	-	-	-	2,8 3,1*
	Stabilizz.	Lama	9,6*	9,6*	5,1*	5,1*	-	-	-	-	3,1* 3,1*
-4,5	-	-	-	-	-	-	-	-	-	-	-
	Lama	-	-	-	-	-	-	-	-	-	-
	Stabilizz.	Lama	-	-	-	-	-	-	-	-	-

Bilanciere 2,25 m

m	Stabilizzazione attiva		3,0m		4,5m		6,0m		7,5m		m
	posteriore	anteriore									
7,5	-	-	-	-	2,2*	2,2*	-	-	-	-	2,1* 2,1*
	Lama	-	-	-	2,2*	2,2*	-	-	-	-	2,1* 2,1*
	Stabilizz.	Lama	-	-	2,2*	2,2*	-	-	-	-	2,1* 2,1*
6,0	-	-	-	-	3,8*	3,8*	2,0*	2,0*	-	-	1,9* 1,9*
	Lama	-	-	-	3,8*	3,8*	2,0*	2,0*	-	-	1,9* 1,9*
	Stabilizz.	Lama	-	-	3,8*	3,8*	2,0*	2,0*	-	-	1,9* 1,9*
4,5	-	-	4,2	4,6*	2,7	3,8*	-	-	-	-	1,8* 1,8*
	Lama	-	4,6*	4,6*	3,0	3,8*	-	-	-	-	1,8* 1,8*
	Stabilizz.	Lama	4,6*	4,6*	3,8*	3,8*	-	-	-	-	1,8* 1,8*
3,0	-	-	7,3	8,4*	4,1	5,4*	2,6	3,9	-	-	1,7 1,9*
	Lama	-	8,1	8,4*	4,5	5,4*	2,9	4,2*	-	-	1,9* 1,9*
	Stabilizz.	Lama	8,4*	8,4*	5,4*	5,4*	4,1	4,2*	-	-	1,9* 1,9*
1,5	-	-	7,1	9,3*	4,0	5,7	2,5	3,9	-	-	1,6 2,1*
	Lama	-	7,9	9,3*	4,4	6,0*	2,8	4,4*	-	-	1,8 2,1*
	Stabilizz.	Lama	9,3*	9,3*	6,0	6,0*	4,1	4,4*	-	-	2,1* 2,1*
0	-	-	7,2	10,0*	3,9	5,8	2,3	3,7	-	-	1,6 2,5*
	Lama	-	8,0	10,0*	4,4	6,2*	2,6	4,5*	-	-	1,8 2,5*
	Stabilizz.	Lama	10,0*	10,0*	6,1	6,2*	4,0	4,5*	-	-	2,5* 2,5*
-1,5	-	-	6,8	10,3*	3,5	5,8	2,1	3,5	-	-	1,8 3,0
	Lama	-	7,8	10,3*	4,0	6,4*	2,4	4,4*	-	-	2,0 3,3*
	Stabilizz.	Lama	10,3*	10,3*	6,3	6,4*	3,8	4,4*	-	-	3,2 3,3*
-3,0	-	-	6,3	10,1*	3,3	5,5	-	-	-	-	2,3 3,1*
	Lama	-	7,3	10,1*	3,7	5,5*	-	-	-	-	2,6 3,1*
	Stabilizz.	Lama	10,1*	10,1*	5,5*	5,5*	-	-	-	-	3,1* 3,1*
-4,5	-	-	-	-	-	-	-	-	-	-	-
	Lama	-	-	-	-	-	-	-	-	-	-
	Stabilizz.	Lama	-	-	-	-	-	-	-	-	-

Bilanciere 2,45 m

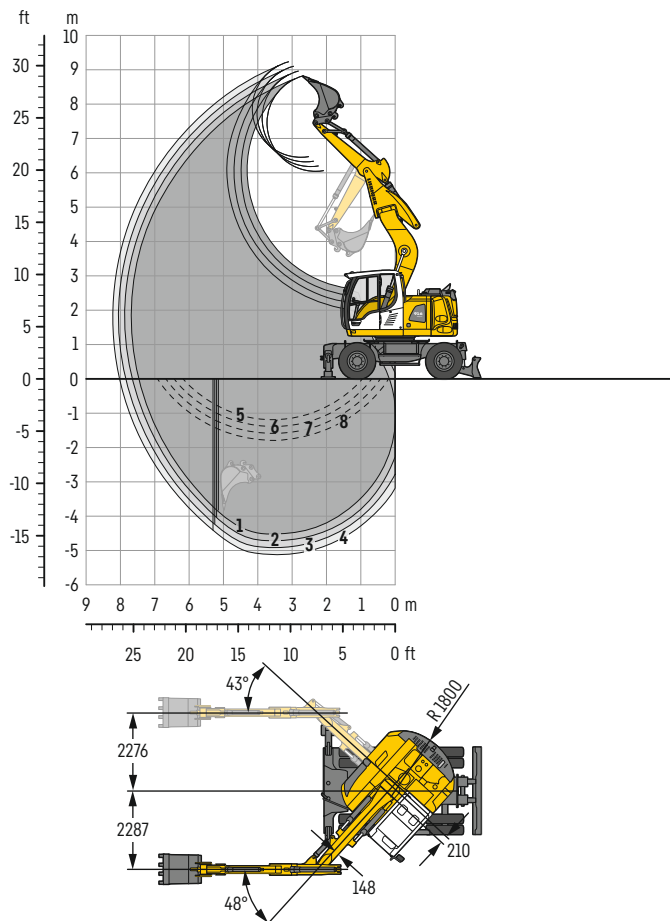
m	Stabilizzazione attiva		3,0m		4,5m		6,0m		7,5m		m
	posteriore	anteriore									
7,5	-	-	-	-	2,5*	2,5*	-	-	-	-	1,9* 1,9*
	Lama	-	-	-	2,5*	2,5*	-	-	-	-	1,9* 1,9*
	Stabilizz.	Lama	-	-	2,5*	2,5*	-	-	-	-	1,9* 1,9*
6,0	-	-	-	-	3,6*	3,6*	2,3*	2,3*	-	-	1,7* 1,7*
	Lama	-	-	-	3,6*	3,6*	2,3*	2,3*	-	-	1,7* 1,7*
	Stabilizz.	Lama	-	-	3,6*	3,6*	2,3*	2,3*	-	-	1,7* 1,7*
4,5	-	-	4,2	4,4*	2,7	3,7*	-	-	-	-	1,7* 1,7*
	Lama	-	4,4*	4,4*	3,0	3,7*	-	-	-	-	1,7* 1,7*
	Stabilizz.	Lama	4,4*	4,4*	3,7*	3,7*	-	-	-	-	1,7* 1,7*
3,0	-	-	7,3	8,0*	4,1	5,2*	2,7	3,9	1,6	1,9*	1,6 1,7*
	Lama	-	8,0*	8,0*	4,5	5,2*	3,0	4,1*	1,9	1,9*	1,7* 1,7*
	Stabilizz.	Lama	8,0*	8,0*	5,2*	5,2*	4,1*	4,1*	1,9*	1,9*	1,7* 1,7*
1,5	-	-	7,1	9,2*	4,0	5,7	2,5	3,9	1,6	2,5*	1,5 1,9*
	Lama	-	7,8	9,2*	4,4	5,9*	2,8	4,4*	1,8	2,5*	1,7 1,9*
	Stabilizz.	Lama	9,2*	9,2*	5,9*	5,9*	4,1	4,4*	2,5*	2,5*	1,9* 1,9*
0	-	-	7,1	9,8*	4,0	5,7	2,4	3,7	1,5	2,2*	1,5 2,2*
	Lama	-	7,9	9,8*	4,4	6,2*	2,7	4,4*	1,7	2,2*	1,7 2,2*
	Stabilizz.	Lama	9,8*	9,8*	6,0	6,2*	4,0	4,4*	2,2*	2,2*	1,7 2,8
-1,5	-	-	6,8	10,2*	3,6	5,9	2,1	3,6	1,7	2,8	1,9 2,8*
	Lama	-	7,8	10,2*	4,1	6,3*	2,5	4,5*	1,9	2,8*	2,8* 2,8*
	Stabilizz.	Lama	10,2*	10,2*	6,2	6,3*	3,8	4,4*	2,8*	2,8*	2,1 3,0*
-3,0	-	-	6,4	10,4*	3,3	5,5	-	-	2,1	3,0*	2,4 3,0*
	Lama	-	7,4	10,4*	3,7	5,9*	-	-	2,4	3,0*	3,0* 3,0*
	Stabilizz.	Lama	10,4*	10,4*	5,9*	5,9*	-	-	3,0*	3,0*	-
-4,5	-	-	-	-	-	-	-	-	-	-	-
	Lama	-	-	-	-	-	-	-	-	-	-
	Stabilizz.	Lama	-	-	-	-	-	-	-	-	-

Bilanciere 2,65 m

m	Stabilizzazione attiva		3,0m		4,5m		6,0m		7,5m		m
	posteriore	anteriore									
7,5	-	-	-	-	2,6*	2,6*	-	-	-	-	1,7* 1,7*
	Lama	-	-	-	2,6*	2,6*	-	-	-	-	1,7* 1,7*
	Stabilizz.	Lama	-	-	2,6*	2,6*	-	-	-	-	1,7* 1,7*
6,0	-	-	-	-	-	-	2,5*	2,5*	-	-	1,5* 1,5*
	Lama	-	-	-	-	-	2,5*	2,5*	-	-	1,5* 1,5*
	Stabilizz.	Lama	-	-	-	-	2,5*	2,5*	-	-	1,5* 1,5*
4,5	-	-	4,1*	4,1*	2,7	3,5*	-	-	-	-	1,5* 1,5*
	Lama	-	4,1*	4,1*	3,0	3,5*	-	-	-	-	1,5* 1,5*
	Stabilizz.	Lama	4,1*	4,1*	3,5*	3,5*	-	-	-	-	1,5* 1,5*
3,0	-	-	7,3	7,6*	4,1	5,0*	2,7	3,9	1,7	2,3*	1,6 1,6*
	Lama	-	7,6*	7,6*	4,5	5,0*	3,0	4,0*	1,9	2,3*	1,6* 1,6*
	Stabilizz.	Lama	7,6*	7,6*	5,1*	5,1*	4,0*	4,0*	2,3*	2,3*	1,6* 1,6*
1,5	-	-	7,0	9,1*	4,0	5,7	2,6	3,8	1,6	2,6	1,4 1,7*
	Lama	-	7,8	9,1*	4,3	5,8*	2,9	4,3*	1,8	2,9*	1,7 1,7*
	Stabilizz.	Lama	9,1*	9,1*	5,8*	5,8*	4,0	4,3*	2,8	2,9*	1,7* 1,7*
0	-	-	7,1	9,7*	4,0	5,7	2,4	3,8	1,5	2,5	1,4 2,0*
	Lama	-	7,8	9,7*	4,4	6,1*	2,7	4,4*	1,7	2,6*	1,7 2,0*
	Stabilizz.	Lama	9,7*	9,7*	6,0	6,1*	4,0	4,4*	2,6*	2,6*	2,0* 2,0*
-1,5	-	-	6,8	10,1*	3,7	5,9	2,2	3,6	1,6	2,5*	1,6 2,5*
	Lama	-	7,8	10,1*	4,1	6,2*	2,5	4,5*	1,8	2,5*	1,8 2,5*
	Stabilizz.	Lama	10,1*	10,1*	6,2	6,2*	3,8	4,5*	2,5*	2,5*	2,0 3,0*
-3,0	-	-	6,4	10,5*	3,3	5,5	2,0	3,2*	-	-	2,3 3,0*
	Lama	-	7,4	10,5*	3,7	6,1*	2,3	3,2*	-	-	2,3 3,0*
	Stabilizz.	Lama	10,5*	10,5*	6,0	6,1*	3,2*	3,2*	-	-	3,0* 3,0*
-4,5	-	-	-	-	-	-	-	-	-	-	6,1* 6,1*
	Lama	-	-	-	-	-	-	-	-	-	6,1* 6,1*
	Stabilizz.	Lama	-	-	-	-	-	-	-	-	6,2* 6,2*

Attrezzatura con benna rovescia

con braccio monolitico 4,30 m con deporté



Diagrammi di scavo

con attacco rapido		1	2	3	4
Lunghezza del bilanciere	m	2,05	2,25	2,45	2,65
Max. profondità di scavo	m	4,55	4,75	4,95	5,15
Max. sbraccio a livello del terreno	m	7,45	7,65	7,85	8,05
Max. altezza di lavoro	m	6,05	6,20	6,35	6,50
Max. altezza di scavo	m	8,80	8,95	9,10	9,25
Min. raggio di rotazione anteriore	m	1,51	1,53	1,56	1,59

1 con bilanciere 2,05 m
 2 con bilanciere 2,25 m
 3 con bilanciere 2,45 m
 4 con bilanciere 2,65 m
 con braccio in asse con la macchina

5 con bilanciere 2,05 m
 6 con bilanciere 2,25 m
 7 con bilanciere 2,45 m
 8 con bilanciere 2,65 m
 con deporté alla max. angolazione laterale, per pareti verticali

Forze di scavo

senza attacco rapido		1	2	3	4
Max. forza di penetrazione (ISO 6015)	kN	73,7	68,8	64,5	60,7
	t	7,5	7,0	6,6	6,2
Max. forza di strappo (ISO 6015)	kN	85,1	85,1	85,1	85,1
	t	8,7	8,7	8,7	8,7

Max. forza di strappo con benna di rottura 124,1kN (12,6t)

Peso operativo

Il peso operativo include la macchina base con 8 pneumatici e anelli distanziatori, braccio monolitico 4,30 m con deporté, bilanciere 2,25 m, attacco rapido SWA 33 e benna rovescia 850 mm / 0,50 m³.

Varianti carro	Peso (kg)
A 916 Compact Litronic con lama posteriore	16.300
A 916 Compact Litronic con stabilizzatori posteriori + lama anteriore	17.300
A 916 Compact EW Litronic con lama posteriore	16.300
A 916 Compact EW Litronic con stabilizzatori posteriori + lama anteriore	17.400

Benna rovescia Sicurezza riguardo alla stabilità (75% del carico di ribaltamento statico calcolato secondo ISO 10567*)

Larghezza di taglio mm	Capacità ISO 7451 ¹⁾ m ³	Peso kg	Senza stabilizzatori				Lama posteriore abbassata				Stabilizzatori posteriori + lama anteriore, abbassati				EW Senza stabilizzatori				EW Lama posteriore abbassata				EW Stabilizzatori posteriori + lama anteriore, abbassati			
			Lunghezza del bilanciere (m)				Lunghezza del bilanciere (m)				Lunghezza del bilanciere (m)				Lunghezza del bilanciere (m)				Lunghezza del bilanciere (m)				Lunghezza del bilanciere (m)			
			2,05	2,25	2,45	2,65	2,05	2,25	2,45	2,65	2,05	2,25	2,45	2,65	2,05	2,25	2,45	2,65	2,05	2,25	2,45	2,65	2,05	2,25	2,45	2,65
500 ²⁾	0,28	250	■	■	■	■	■	■	■	■	■	■	■	■	■	■	■	■	■	■	■	■	■	■	■	■
550 ²⁾	0,29	260	■	■	■	■	■	■	■	■	■	■	■	■	■	■	■	■	■	■	■	■	■	■	■	■
650 ²⁾	0,36	290	■	■	■	■	■	■	■	■	■	■	■	■	■	■	■	■	■	■	■	■	■	■	■	■
850 ²⁾	0,50	340	■	■	■	■	■	■	■	■	■	■	■	■	■	■	■	■	■	■	■	■	■	■	■	■
1.050 ²⁾	0,65	380	■	■	■	■	■	■	■	■	■	■	■	■	■	■	■	■	■	■	■	■	■	■	■	■
1.250 ²⁾	0,80	430	■	■	■	■	■	■	■	■	■	■	■	■	■	■	■	■	■	■	■	■	■	■	■	■
500 ³⁾	0,30	240	■	■	■	■	■	■	■	■	■	■	■	■	■	■	■	■	■	■	■	■	■	■	■	■
550 ³⁾	0,31	250	■	■	■	■	■	■	■	■	■	■	■	■	■	■	■	■	■	■	■	■	■	■	■	■
650 ³⁾	0,39	270	■	■	■	■	■	■	■	■	■	■	■	■	■	■	■	■	■	■	■	■	■	■	■	■
850 ³⁾	0,53	320	■	■	■	■	■	■	■	■	■	■	■	■	■	■	■	■	■	■	■	■	■	■	■	■
1.050 ³⁾	0,71	370	■	■	■	■	■	■	■	■	■	■	■	■	■	■	■	■	■	■	■	■	■	■	■	■
1.250 ³⁾	0,87	420	■	■	■	■	■	■	■	■	■	■	■	■	■	■	■	■	■	■	■	■	■	■	■	■

* con sicurezza (75% del valore di ribaltamento statico o 87% del limite idraulico) a portata massima senza attacco rapido, girevole a 360° con assale oscillante chiuso

¹⁾ paragonabile a SAE (accumulato)

²⁾ Benna rovescia con denti (disponibile anche in versione HD)

³⁾ Benna rovescia con lama (disponibile anche in versione HD)

Benna rovescia con 500 mm di larghezza con profondità di scavo limitata

Peso materiale max. consentito ■ = ≤ 1,8t/m³, ■ = ≤ 1,5t/m³, ▲ = ≤ 1,2t/m³, - = non autorizzato

Capacità di sollevamento

con braccio monolitico 4,30 m con deporté

Bilanciere 2,05 m

m	Stabilizzazione attiva		3,0m		4,5m		6,0m		7,5m		m
	posteriore	anteriore									
7,5	-	-	-	-	-	-	-	-	-	-	4,9
	Lama	-	-	-	-	-	-	-	-	-	
6,0	-	-	-	-	2,9*	2,9*	-	-	2,1*	2,1*	4,9
	Lama	-	-	-	2,9*	2,9*	-	-	2,1*	2,1*	
4,5	-	-	5,1*	5,1*	3,8	4,5*	-	-	2,0*	2,0*	5,9
	Lama	-	5,1*	5,1*	3,8	4,5*	-	-	2,0*	2,0*	
3,0	-	-	6,5	7,7*	3,5	5,3*	2,3	3,8*	2,0	2,1*	6,4
	Lama	-	7,4	7,7*	3,9	5,3*	2,5	3,8*	2,1*	2,1*	
1,5	-	-	5,6	10,1*	3,2	5,8	2,1	3,7	1,9	2,4*	6,6
	Lama	-	6,5	10,1*	3,6	6,2*	2,4	4,6*	2,1	2,4*	
0	-	-	5,3	9,4*	3,0	5,5	2,0	3,6	1,9	3,1*	6,3
	Lama	-	6,1	9,4*	3,4	6,5*	2,3	4,7*	2,1	3,1*	
-1,5	-	-	9,4*	9,4*	5,7	6,5*	3,7	4,7*	3,1*	3,1*	5,6
	Lama	-	5,3	9,0*	2,9	5,5	-	-	2,2	3,9	
-3,0	-	-	6,1	9,0*	3,3	6,0*	-	-	2,5	4,5*	4,3
	Lama	-	9,0*	9,0*	5,6	6,0*	-	-	4,0	4,5*	
-	-	-	5,5	6,4*	-	-	-	-	3,2	4,5*	-
-	-	-	6,3	6,4*	-	-	-	-	3,6	4,5*	-
-	-	-	6,4*	6,4*	-	-	-	-	4,5*	4,5*	-

Bilanciere 2,25 m

m	Stabilizzazione attiva		3,0m		4,5m		6,0m		7,5m		m
	posteriore	anteriore									
7,5	-	-	-	-	-	-	-	-	-	-	5,2
	Lama	-	-	-	-	-	-	-	-	-	
6,0	-	-	-	-	3,0*	3,0*	-	-	1,9*	1,9*	6,1
	Lama	-	-	-	3,0*	3,0*	-	-	1,9*	1,9*	
4,5	-	-	3,0*	3,0*	3,8	4,3*	2,2*	2,2*	1,8*	1,8*	6,6
	Lama	-	4,2	4,3*	2,2*	2,2*	-	-	1,8*	1,8*	
3,0	-	-	4,3*	4,3*	2,3*	2,3*	2,3	3,9	1,9	1,9*	6,6
	Lama	-	6,6	7,3*	3,5	5,1*	2,5	3,9*	1,9	1,9*	
1,5	-	-	7,3*	7,3*	5,1*	5,1*	3,9*	3,9*	1,9*	1,9*	6,8
	Lama	-	5,7	9,9*	3,2	5,8	2,1	3,7	1,8	2,2*	
0	-	-	6,5	9,9*	3,6	6,1*	2,4	4,6*	2,0	2,2*	6,5
	Lama	-	9,9*	9,9*	5,9	6,1*	3,8	4,6*	2,2*	2,2*	
-1,5	-	-	5,3	9,5*	3,0	5,5	2,0	3,6	1,8	2,7*	5,9
	Lama	-	6,1	9,5*	3,4	6,5	2,3	4,7*	2,0	2,7*	
-3,0	-	-	9,5*	9,5*	5,7	6,5*	3,7	4,7*	2,7*	2,7*	4,6
	Lama	-	5,2	9,3*	2,9	5,4	-	-	2,0	3,7	
-	-	-	6,1	9,3*	3,3	6,1*	-	-	2,3	3,9*	-
-	-	-	9,2*	9,2*	5,6	6,1*	-	-	3,8	3,9*	-
-	-	-	5,4	6,9*	3,4	4,6*	-	-	2,9	4,4*	-
-	-	-	6,2	6,9*	3,4	4,6*	-	-	3,3	4,4*	-
-	-	-	6,9*	6,9*	4,6*	4,6*	-	-	4,4*	4,4*	-

Bilanciere 2,45 m

m	Stabilizzazione attiva		3,0m		4,5m		6,0m		7,5m		m
	posteriore	anteriore									
7,5	-	-	-	-	-	-	-	-	2,0*	2,0*	3,6
	Lama	-	-	-	-	-	-	-	2,0*	2,0*	
6,0	-	-	-	-	3,0*	3,0*	-	-	1,7*	1,7*	5,4
	Lama	-	-	-	3,0*	3,0*	-	-	1,7*	1,7*	
4,5	-	-	3,0*	3,0*	3,8	4,0*	2,4	2,5*	1,7*	1,7*	6,4
	Lama	-	4,0*	4,0*	4,0*	4,0*	2,5*	2,5*	1,7*	1,7*	
3,0	-	-	6,7	6,8*	3,6	4,9*	2,3	3,9*	1,7*	1,7*	6,8
	Lama	-	6,8*	6,8*	4,0	4,9*	2,5	3,9*	1,7*	1,7*	
1,5	-	-	5,7	9,6*	3,2	5,8	2,1	3,7	1,7*	1,9*	6,9
	Lama	-	6,6	9,6*	3,6	5,9*	2,4	4,5*	1,9	1,9*	
0	-	-	9,6*	9,6*	5,9*	5,9*	3,8	4,5*	1,9*	1,9*	6,7
	Lama	-	5,3	9,6*	3,0	5,5	2,0	3,6	1,7	2,4*	
-1,5	-	-	6,1	9,6*	3,4	6,4*	2,3	4,7*	1,9	2,4*	6,1
	Lama	-	9,6*	9,6*	5,7	6,4*	3,7	4,7*	2,4*	2,4*	
-3,0	-	-	5,2	9,5*	2,9	5,4	2,0	3,6	1,9	3,4*	4,9
	Lama	-	6,0	9,5*	3,3	6,2*	2,2	4,0*	2,2	3,4*	
-	-	-	9,5*	9,5*	5,6	6,2*	3,7	4,0*	3,4*	3,4*	-
-	-	-	5,3	7,3*	2,9	4,8*	-	-	2,6	4,3*	-
-	-	-	6,1	7,3*	3,3	4,8*	-	-	3,0	4,3*	-
-	-	-	7,3*	7,3*	4,8*	4,8*	-	-	4,3*	4,3*	-

Bilanciere 2,65 m

m	Stabilizzazione attiva		3,0m		4,5m		6,0m		7,5m		m
	posteriore	anteriore									
7,5	-	-	-	-	-	-	-	-	1,8*	1,8*	3,9
	Lama	-	-	-	-	-	-	-	1,8*	1,8*	
6,0	-	-	-	-	2,9*	2,9*	-	-	1,6*	1,6*	5,6
	Lama	-	-	-	2,9*	2,9*	-	-	1,6*	1,6*	
4,5	-	-	2,9*	2,9*	3,7*	3,7*	2,4	2,6*	1,5*	1,5*	6,6
	Lama	-	3,7*	3,7*	3,7*	3,7*	2,6*	2,6*	1,5*	1,5*	
3,0	-	-	6,3*	6,3*	3,6	4,7*	2,3	3,8*	1,6*	1,6*	7,0
	Lama	-	6,3*	6,3*	4,0	4,7*	2,5	3,8*	1,6*	1,6*	
1,5	-	-	5,8	9,3*	3,2	5,8*	2,1	3,7	1,6*	1,8*	7,1
	Lama	-	6,7	9,3*	3,7	5,8*	2,4	4,4*	1,8*	1,8*	
0	-	-	9,3*	9,3*	5,8*	5,8*	3,8	4,4*	1,8*	1,8*	6,9
	Lama	-	5,3	9,7*	3,0	5,5	2,0	3,6	1,6	2,1*	
-1,5	-	-	6,1	9,7*	3,4	6,4*	2,3	4,6*	1,8	2,1*	6,3
	Lama	-	9,7*	9,7*	5,7	6,4*	3,7	4,6*	2,1*	2,1*	
-3,0	-	-	5,1	9,6*	2,9	5,4	1,9	3,5	1,8	2,9*	5,2
	Lama	-	6,0	9,6*	3,3	6,2*	2,2	4,4*	2,1	2,9*	
-	-	-	9,6*	9,6*	5,5	6,2*	3,6	4,4*	2,9*	2,9*	-
-	-	-	5,2	7,6*	2,9	5,1*	-	-	2,4	4,2*	-
-	-	-	6,1	7,6*	3,3	5,1*	-	-	2,7	4,2*	-
-	-	-	7,6*	7,6*	5,1*	5,1*	-	-	4,2*	4,2*	-

Altezza In posizione trasversale al carro In posizione longitudinale al carro Portata max. * Limitato dalla forza di sollevamento idraulica

I valori di carico sono indicati in tonnellate (t) sul gancio di carico dell'attacco rapido Liebherr SWA 33 senza utensili di scavo e sono validi su un suolo pianeggiante e non cedevole ad assale oscillante bloccato. Le portate al gancio sono valide in posizione trasversale o a 360°. Invece le portate al gancio in posizione longitudinale del carro (±15°) sono rilevati senza stabilizzatori sull'assale sterzante e con stabilizzatori sull'assale rigido. In riferimento alla norma ISO 10567 i valori di carico indicati corrispondono al massimo al 75% del carico di ribaltamento statico oppure all'87% della forza di sollevamento idraulica, o sono limitati dal carico massimo definito sul gancio di carico dell'attacco rapido (max. 5t). Ad attacco rapido smontato il carico si può aumentare fino a 110 kg. Gli escavatori idraulici utilizzati per le operazioni di sollevamento devono essere equipaggiati, ai sensi della normativa europea armonizzata EN 474-5, con i relativi dispositivi di sicurezza antirottura tubazioni, con un dispositivo di avviso di sovraccarico, con un mezzo di sollevamento (ad es. gancio di carico) e con una tabella di carico.

Capacità di sollevamento

con braccio monolitico 4,30 m con deporté, carro EW

Bilanciere 2,05 m

m	Stabilizzazione attiva		3,0 m		4,5 m		6,0 m		7,5 m		m
	posteriore	anteriore									
7,5	-	-	-	-	-	-	-	-	-	-	-
	Lama	-	-	-	-	-	-	-	-	-	-
	Stabilizz.	Lama	-	-	-	-	-	-	-	-	-
6,0	-	-	-	-	2,9*	2,9*	-	-	-	2,1*	2,1*
	Lama	-	-	-	2,9*	2,9*	-	-	-	2,1*	2,1*
	Stabilizz.	Lama	-	-	2,9*	2,9*	-	-	-	2,1*	2,1*
4,5	-	-	5,1*	5,1*	4,2	4,5*	-	-	-	2,0*	2,0*
	Lama	-	5,1*	5,1*	4,5*	4,5*	-	-	-	2,0*	2,0*
	Stabilizz.	Lama	5,1*	5,1*	4,5*	4,5*	-	-	-	2,0*	2,0*
3,0	-	-	7,3	7,7*	3,9	5,3*	2,5	3,8*	-	2,1*	2,1*
	Lama	-	7,7*	7,7*	4,4	5,3*	2,8	3,8*	-	2,1*	2,1*
	Stabilizz.	Lama	7,7*	7,7*	5,3*	5,3*	3,8*	3,8*	-	2,1*	2,1*
1,5	-	-	6,4	10,1*	3,6	5,8	2,4	3,8	-	2,1	2,4*
	Lama	-	7,4	10,1*	4,1	6,2*	2,7	4,6*	-	2,3	2,4*
	Stabilizz.	Lama	10,1*	10,1*	6,2*	6,2*	4,0	4,6*	-	2,4*	2,4*
0	-	-	6,1	9,4*	3,4	5,6	2,3	3,7	-	2,1	3,1*
	Lama	-	7,1	9,4*	3,8	6,5*	2,6	4,7*	-	2,4	3,1*
	Stabilizz.	Lama	9,4*	9,4*	6,0	6,5*	3,9	4,7*	-	3,1*	3,1*
-1,5	-	-	6,1	9,0*	3,3	5,5	-	-	-	2,5	4,0
	Lama	-	7,0	9,0*	3,8	6,0*	-	-	-	2,8	4,5*
	Stabilizz.	Lama	9,0*	9,0*	6,0	6,0*	-	-	-	4,3	4,5*
-3,0	-	-	6,3	6,4*	-	-	-	-	-	3,6	4,5*
	Lama	-	6,4*	6,4*	-	-	-	-	-	4,1	4,5*
	Stabilizz.	Lama	6,4*	6,4*	-	-	-	-	-	4,5*	4,5*

Bilanciere 2,25 m

m	Stabilizzazione attiva		3,0 m		4,5 m		6,0 m		7,5 m		m
	posteriore	anteriore									
7,5	-	-	-	-	-	-	-	-	-	-	-
	Lama	-	-	-	-	-	-	-	-	-	-
	Stabilizz.	Lama	-	-	-	-	-	-	-	-	-
6,0	-	-	-	-	3,0*	3,0*	-	-	-	1,9*	1,9*
	Lama	-	-	-	3,0*	3,0*	-	-	-	1,9*	1,9*
	Stabilizz.	Lama	-	-	3,0*	3,0*	-	-	-	1,9*	1,9*
4,5	-	-	-	-	4,2	4,3*	2,2*	2,2*	-	1,8*	1,8*
	Lama	-	-	-	4,3*	4,3*	2,2*	2,2*	-	1,8*	1,8*
	Stabilizz.	Lama	-	-	4,3*	4,3*	2,3*	2,3*	-	1,8*	1,8*
3,0	-	-	7,3*	7,3*	3,9	5,1*	2,5	3,9*	-	1,9*	1,9*
	Lama	-	7,3*	7,3*	4,4	5,1*	2,8	3,9*	-	1,9*	1,9*
	Stabilizz.	Lama	7,3*	7,3*	5,1*	5,1*	3,9*	3,9*	-	1,9*	1,9*
1,5	-	-	6,5	9,9*	3,6	5,8	2,4	3,8	-	2,0	2,2*
	Lama	-	7,5	9,9*	4,1	6,1*	2,7	4,6*	-	2,2*	2,2*
	Stabilizz.	Lama	9,9*	9,9*	6,1*	6,1*	4,0	4,6*	-	2,2*	2,2*
0	-	-	6,1	9,5*	3,4	5,6	2,3	3,6	-	2,0	2,7*
	Lama	-	7,0	9,5*	3,8	6,5*	2,6	4,7*	-	2,3	2,7*
	Stabilizz.	Lama	9,5*	9,5*	6,0	6,5*	3,9	4,7*	-	2,7*	2,7*
-1,5	-	-	6,0	9,3*	3,3	5,5	-	-	-	2,3	3,7
	Lama	-	7,0	9,3*	3,8	6,1*	-	-	-	2,6	3,9*
	Stabilizz.	Lama	9,2*	9,2*	5,9	6,1*	-	-	-	3,9*	3,9*
-3,0	-	-	6,2	6,9*	3,4	4,6*	-	-	-	3,3	4,4*
	Lama	-	6,9*	6,9*	3,8	4,6*	-	-	-	3,7	4,4*
	Stabilizz.	Lama	6,9*	6,9*	4,6*	4,6*	-	-	-	4,4*	4,4*

Bilanciere 2,45 m

m	Stabilizzazione attiva		3,0 m		4,5 m		6,0 m		7,5 m		m
	posteriore	anteriore									
7,5	-	-	-	-	-	-	-	-	-	2,0*	2,0*
	Lama	-	-	-	-	-	-	-	-	2,0*	2,0*
	Stabilizz.	Lama	-	-	-	-	-	-	-	2,0*	2,0*
6,0	-	-	-	-	3,0*	3,0*	-	-	-	1,7*	1,7*
	Lama	-	-	-	3,0*	3,0*	-	-	-	1,7*	1,7*
	Stabilizz.	Lama	-	-	3,0*	3,0*	-	-	-	1,7*	1,7*
4,5	-	-	-	-	4,0*	4,0*	2,5*	2,5*	-	1,7*	1,7*
	Lama	-	-	-	4,0*	4,0*	2,5*	2,5*	-	1,7*	1,7*
	Stabilizz.	Lama	-	-	4,0*	4,0*	2,5*	2,5*	-	1,7*	1,7*
3,0	-	-	6,8*	6,8*	4,0	4,9*	2,5	3,9*	-	1,7*	1,7*
	Lama	-	6,8*	6,8*	4,4	4,9*	2,8	3,9*	-	1,7*	1,7*
	Stabilizz.	Lama	6,8*	6,8*	4,9*	4,9*	3,9*	3,9*	-	1,7*	1,7*
1,5	-	-	6,5	9,6*	3,6	5,8	2,4	3,8	-	1,9	1,9*
	Lama	-	7,5	9,6*	4,1	5,9*	2,7	4,5*	-	1,9*	1,9*
	Stabilizz.	Lama	9,6*	9,6*	5,9*	5,9*	4,0	4,5*	-	1,9*	1,9*
0	-	-	6,1	9,6*	3,4	5,6	2,3	3,6	-	1,9	2,4*
	Lama	-	7,0	9,6*	3,8	6,4*	2,6	4,7*	-	2,2	2,4*
	Stabilizz.	Lama	9,6*	9,6*	6,0	6,4*	3,9	4,7*	-	2,4*	2,4*
-1,5	-	-	6,0	9,5*	3,3	5,4	2,2	3,6	-	2,2	3,4*
	Lama	-	6,9	9,5*	3,7	6,2*	2,5	4,0*	-	2,5	3,4*
	Stabilizz.	Lama	9,5*	9,5*	5,9	6,2*	3,9	4,0*	-	3,4*	3,4*
-3,0	-	-	6,1	7,3*	3,3	4,8*	-	-	-	3,0	4,3*
	Lama	-	7,1	7,3*	3,8	4,8*	-	-	-	3,4	4,3*
	Stabilizz.	Lama	7,3*	7,3*	4,8*	4,8*	-	-	-	4,3*	4,3*

Bilanciere 2,65 m

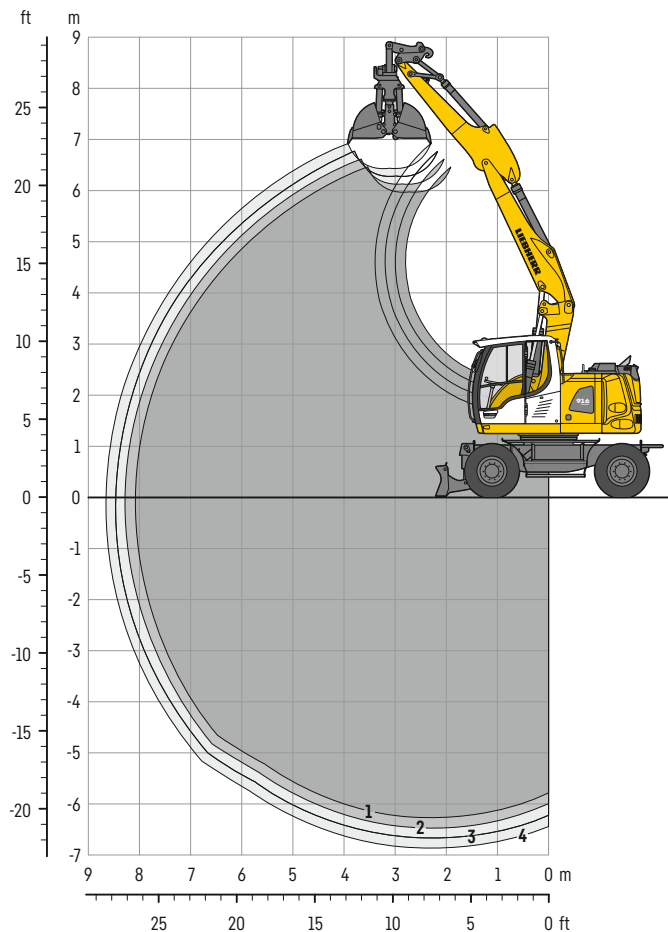
m	Stabilizzazione attiva		3,0 m		4,5 m		6,0 m		7,5 m		m
	posteriore	anteriore									
7,5	-	-	-	-	-	-	-	-	-	1,8*	1,8*
	Lama	-	-	-	-	-	-	-	-	1,8*	1,8*
	Stabilizz.	Lama	-	-	-	-	-	-	-	1,8*	1,8*
6,0	-	-	-	-	2,9*	2,9*	-	-	-	1,6*	1,6*
	Lama	-	-	-	2,9*	2,9*	-	-	-	1,6*	1,6*
	Stabilizz.	Lama	-	-	2,9*	2,9*	-	-	-	1,6*	1,6*
4,5	-	-	-	-	3,7*	3,7*	2,6*	2,6*	-	1,5*	1,5*
	Lama	-	-	-	3,7*	3,7*	2,6*	2,6*	-	1,5*	1,5*
	Stabilizz.	Lama	-	-	3,7*	3,7*	2,6*	2,6*	-	1,5*	1,5*
3,0	-	-	6,3*	6,3*	4,0	4,7*	2,5	3,8*	-	1,6*	1,6*
	Lama	-	6,3*	6,3*	4,5	4,7*	2,8	3,8*	-	1,6*	1,6*
	Stabilizz.	Lama	6,3*	6,3*	4,7*	4,7*	3,8*	3,8*	-	1,6*	1,6*
1,5	-	-	6,6	9,3*	3,6	5,8*	2,4	3,8	-	1,8*	1,8*
	Lama	-	7,6	9,3*	4,1	5,8*	2,7	4,4*	-	1,8*	1,8*
	Stabilizz.	Lama	9,3*	9,3*	5,8*	5,8*	4,0	4,4*	-	1,8*	1,8*
0	-	-	6,1	9,7*	3,4	5,6	2,2	3,6	-	1,8	2,1*
	Lama	-	7,0	9,7*	3,8	6,4*	2,5	4,6*	-	2,1	2,1*
	Stabilizz.	Lama	9,7*	9,7*	6,0	6,4*	3,9	4,6*	-	2,1*	2,1*
-1,5	-	-	5,9	9,6*	3,2	5,4	2,2	3,6	-	2,0	2,9*
	Lama	-	6,9	9,6*	3,7	6,2*	2,5	4,4*	-	2,3	2,9*
	Stabilizz.	Lama	9,6*	9,6*	5,9	6,2*	3,8	4,4*	-	2,9*	2,9*
-3,0	-	-	6,0	7,6*	3,3	5,1*	-	-	-	2,7	4,2*
	Lama	-	7,0	7,6*	3,7	5,1*	-	-	-	3,1	4,2*
	Stabilizz.	Lama	7,6*	7,6*	5,1*	5,1*	-	-	-	4,2*	4,2*

Altezza In posizione trasversale al carro In posizione longitudinale al carro Portata max. * Limitato dalla forza di sollevamento idraulica

I valori di carico sono indicati in tonnellate (t) sul gancio di carico dell'attacco rapido Liebherr SWA 33 senza utensili di scavo e sono validi su un suolo pianeggiante e non cedevole ad assale oscillante bloccato. Le portate al gancio sono valide in posizione trasversale o a 360°. Invece le portate al gancio in posizione longitudinale del carro (±15°) sono rilevati senza stabilizzatori sull'assale sterzante e con stabilizzatori sull'assale rigido. In riferimento alla norma ISO 10567 i valori di carico indicati corrispondono al massimo al 75% del carico di ribaltamento statico oppure all'87% della forza di sollevamento idraulica, o sono limitati dal carico massimo definito sul gancio di carico dell'attacco rapido (max. 5t). Ad attacco rapido smontato il carico si può aumentare fino a 110 kg. Gli escavatori idraulici utilizzati per le operazioni di sollevamento devono essere equipaggiati, ai sensi della normativa europea armonizzata EN 474-5, con i relativi dispositivi di sicurezza antirottura tubazioni, con un dispositivo di avviso di sovraccarico, con un mezzo di sollevamento (ad es. gancio di carico) e con una tabella di carico.

Attrezzatura con benna mordente

con posizionatore idraulico 4,85 m



Diagrammi di scavo

con attacco rapido		1	2	3	4
Lunghezza del bilanciere	m	2,05	2,25	2,45	2,65
Max. profondità di scavo	m	6,30	6,50	6,70	6,90
Max. sbraccio a livello del terreno	m	8,10	8,30	8,50	8,70
Max. altezza di lavoro	m	6,00	6,15	6,30	6,45

Peso operativo

Il peso operativo include la macchina base con 8 pneumatici e anelli distanziatori, posizionatore idraulico 4,85 m, bilanciere 2,25 m, attacco rapido SWA 33 e benna mordente GM 8B / 0,40 m³ (800 mm senza espulsore).

Variante carro	Peso (kg)
A 916 Compact Litronic con lama posteriore	16.800
A 916 Compact Litronic con stabilizzatori posteriori + lama anteriore	17.800
A 916 Compact EW Litronic con lama posteriore	16.900
A 916 Compact EW Litronic con stabilizzatori posteriori + lama anteriore	17.900

Benna mordente GM 8B Sicurezza riguardo alla stabilità (75% del carico di ribaltamento statico calcolato secondo ISO 10567*)

Apertura valve	Capacità	Peso	Senza stabilizzatori				Lama posteriore abbassata				Stabilizzatori posteriori + lama anteriore, abbassati				EW Senza stabilizzatori				EW Lama posteriore abbassata				EW Stabilizzatori posteriori + lama anteriore, abbassati			
			Lunghezza del bilanciere (m)				Lunghezza del bilanciere (m)				Lunghezza del bilanciere (m)				Lunghezza del bilanciere (m)				Lunghezza del bilanciere (m)				Lunghezza del bilanciere (m)			
			2,05	2,25	2,45	2,65	2,05	2,25	2,45	2,65	2,05	2,25	2,45	2,65	2,05	2,25	2,45	2,65	2,05	2,25	2,45	2,65	2,05	2,25	2,45	2,65
320 ¹⁾	0,17	830	■	■	■	■	■	■	■	■	■	■	■	■	■	■	■	■	■	■	■	■	■	■	■	■
400 ¹⁾	0,22	870	■	■	■	■	■	■	■	■	■	■	■	■	■	■	■	■	■	■	■	■	■	■	■	■
600 ¹⁾	0,30	860	■	■	■	■	■	■	■	■	■	■	■	■	■	■	■	■	■	■	■	■	■	■	■	■
800 ¹⁾	0,40	910	■	■	■	■	■	■	■	■	■	■	■	■	■	■	■	■	■	■	■	■	■	■	■	■
1.000 ³⁾	0,80	1.010	△	-	-	-	■	△	△	△	■	■	■	■	■	△	△	△	■	■	■	■	■	■	■	■
320 ²⁾	0,17	880	■	■	■	■	■	■	■	■	■	■	■	■	■	■	■	■	■	■	■	■	■	■	■	■
400 ²⁾	0,22	930	■	■	■	■	■	■	■	■	■	■	■	■	■	■	■	■	■	■	■	■	■	■	■	■
600 ²⁾	0,30	950	■	■	■	■	■	■	■	■	■	■	■	■	■	■	■	■	■	■	■	■	■	■	■	■
800 ²⁾	0,40	1.020	■	■	■	■	■	■	■	■	■	■	■	■	■	■	■	■	■	■	■	■	■	■	■	■

* con sicurezza (75% del valore di ribaltamento statico o 87% del limite idraulico) a portata massima senza attacco rapido, girevole a 360° con assale oscillante chiuso

¹⁾ senza espulsore

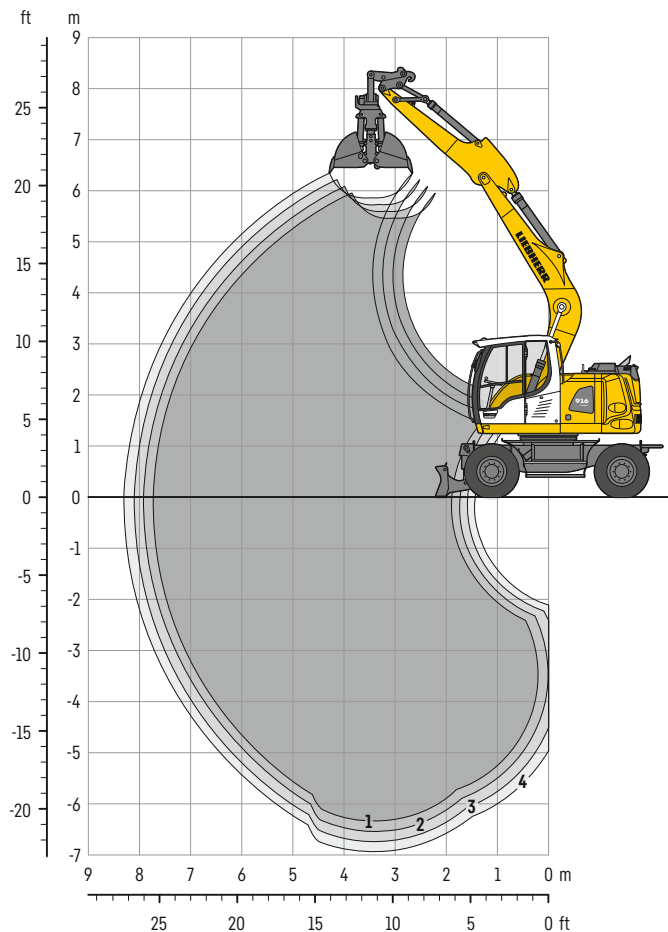
²⁾ con espulsore

³⁾ Valve per materiali sciolti

Peso materiale max. consentito ■ = ≤ 1,8 t/m³, ■ = ≤ 1,5 t/m³, △ = ≤ 1,2 t/m³, - = non autorizzato

Attrezzatura con benna mordente

con braccio monolitico 4,60 m



Diagrammi di scavo

con attacco rapido	1	2	3	4	
Lunghezza del bilanciere	m	2,05	2,25	2,45	2,65
Max. profondità di scavo	m	6,35	6,55	6,75	6,95
Max. sbraccio a livello del terreno	m	7,75	7,90	8,10	8,30
Max. altezza di lavoro	m	5,45	5,60	5,75	5,90

Peso operativo

Il peso operativo include la macchina base con 8 pneumatici e anelli distanziatori, braccio monolitico 4,60 m, bilanciere 2,25 m, attacco rapido SWA 33 e benna mordente GM 8B / 0,40 m³ (800 mm senza espulsore).

Variante carro	Peso (kg)
A 916 Compact Litronic con lama posteriore	16.500
A 916 Compact Litronic con stabilizzatori posteriori + lama anteriore	17.500
A 916 Compact EW Litronic con lama posteriore	16.500
A 916 Compact EW Litronic con stabilizzatori posteriori + lama anteriore	17.600

Benna mordente GM 8B Sicurezza riguardo alla stabilità (75% del carico di ribaltamento statico calcolato secondo ISO 10567*)

Apertura valve	Capacità	Peso	Senza stabilizzatori				Lama posteriore abbassata				Stabilizzatori posteriori + lama anteriore, abbassati				EW Senza stabilizzatori				EW Lama posteriore abbassata				EW Stabilizzatori posteriori + lama anteriore, abbassati			
			Lunghezza del bilanciere (m)				Lunghezza del bilanciere (m)				Lunghezza del bilanciere (m)				Lunghezza del bilanciere (m)				Lunghezza del bilanciere (m)				Lunghezza del bilanciere (m)			
			2,05	2,25	2,45	2,65	2,05	2,25	2,45	2,65	2,05	2,25	2,45	2,65	2,05	2,25	2,45	2,65	2,05	2,25	2,45	2,65	2,05	2,25	2,45	2,65
320 ¹⁾	0,17	830	■	■	■	■	■	■	■	■	■	■	■	■	■	■	■	■	■	■	■	■	■	■	■	■
400 ¹⁾	0,22	870	■	■	■	■	■	■	■	■	■	■	■	■	■	■	■	■	■	■	■	■	■	■	■	■
600 ¹⁾	0,30	860	■	■	■	■	■	■	■	■	■	■	■	■	■	■	■	■	■	■	■	■	■	■	■	■
800 ¹⁾	0,40	910	■	■	■	■	■	■	■	■	■	■	■	■	■	■	■	■	■	■	■	■	■	■	■	■
1.000 ³⁾	0,80	1.010	△	△	△	-	■	■	■	■	■	■	■	■	■	■	△	■	■	■	■	■	■	■	■	■
320 ²⁾	0,17	880	■	■	■	■	■	■	■	■	■	■	■	■	■	■	■	■	■	■	■	■	■	■	■	■
400 ²⁾	0,22	930	■	■	■	■	■	■	■	■	■	■	■	■	■	■	■	■	■	■	■	■	■	■	■	■
600 ²⁾	0,30	950	■	■	■	■	■	■	■	■	■	■	■	■	■	■	■	■	■	■	■	■	■	■	■	■
800 ²⁾	0,40	1.020	■	■	■	■	■	■	■	■	■	■	■	■	■	■	■	■	■	■	■	■	■	■	■	■

* con sicurezza (75% del valore di ribaltamento statico o 87% del limite idraulico) a portata massima senza attacco rapido, girevole a 360° con assale oscillante chiuso

¹⁾ senza espulsore

²⁾ con espulsore

³⁾ Valve per materiali sciolti

Peso materiale max. consentito ■ = ≤ 1,8 t/m³, ■ = ≤ 1,5 t/m³, △ = ≤ 1,2 t/m³, - = non autorizzato

Attrezzature

Benna mordente

Benna mordente GM 8B Sicurezza riguardo alla stabilità (75% del carico di ribaltamento statico calcolato secondo ISO 10567*)

Apertura valve	Capacità	Peso	Senza stabilizzatori	Lama posteriore abbassata	Stabilizzatori posteriori + lama anteriore, abbassati	EW Senza stabilizzatori	EW Lama posteriore abbassata	EW Stabilizzatori posteriori + lama anteriore, abbassati														
			Lunghezza del bilanciere (m)				Lunghezza del bilanciere (m)				Lunghezza del bilanciere (m)				Lunghezza del bilanciere (m)							
			2,05	2,25	2,45	2,65	2,05	2,25	2,45	2,65	2,05	2,25	2,45	2,65	2,05	2,25	2,45	2,65	2,05	2,25	2,45	2,65
Braccio posiziatore idraulico 4,90 m con deporté																						
320 ¹⁾	0,17	830	■	■	■	■	■	■	■	■	■	■	■	■	■	■	■	■	■	■	■	
400 ¹⁾	0,22	870	■	■	■	■	■	■	■	■	■	■	■	■	■	■	■	■	■	■	■	
600 ¹⁾	0,30	860	■	■	■	■	■	■	■	■	■	■	■	■	■	■	■	■	■	■	■	
800 ¹⁾	0,40	910	■	■	■	■	■	■	■	■	■	■	■	■	■	■	■	■	■	■	■	
1.000 ¹⁾³⁾	0,80	1.010	-	-	-	-	Δ	-	-	-	■	■	■	■	Δ	-	-	-	■	Δ	Δ	Δ
320 ²⁾	0,17	880	■	■	■	■	■	■	■	■	■	■	■	■	■	■	■	■	■	■	■	
400 ²⁾	0,22	930	■	■	■	■	■	■	■	■	■	■	■	■	■	■	■	■	■	■	■	
600 ²⁾	0,30	950	■	■	■	■	■	■	■	■	■	■	■	■	■	■	■	■	■	■	■	
800 ²⁾	0,40	1.020	■	■	■	■	■	■	■	■	■	■	■	■	■	■	■	■	■	■	■	
Braccio monolitico 4,30 m con deporté																						
320 ¹⁾	0,17	830	■	■	■	■	■	■	■	■	■	■	■	■	■	■	■	■	■	■	■	
400 ¹⁾	0,22	870	■	■	■	■	■	■	■	■	■	■	■	■	■	■	■	■	■	■	■	
600 ¹⁾	0,30	860	■	■	■	■	■	■	■	■	■	■	■	■	■	■	■	■	■	■	■	
800 ¹⁾	0,40	910	■	■	■	■	■	■	■	■	■	■	■	■	■	■	■	■	■	■	■	
1.000 ¹⁾³⁾	0,80	1.010	Δ	Δ	Δ	-	■	■	■	■	■	■	■	■	■	■	■	■	■	■	■	
320 ²⁾	0,17	880	■	■	■	■	■	■	■	■	■	■	■	■	■	■	■	■	■	■	■	
400 ²⁾	0,22	930	■	■	■	■	■	■	■	■	■	■	■	■	■	■	■	■	■	■	■	
600 ²⁾	0,30	950	■	■	■	■	■	■	■	■	■	■	■	■	■	■	■	■	■	■	■	
800 ²⁾	0,40	1.020	■	■	■	■	■	■	■	■	■	■	■	■	■	■	■	■	■	■	■	

* con sicurezza (75% del valore di ribaltamento statico o 87% del limite idraulico) a portata massima senza attacco rapido, girevole a 360° con assale oscillante chiuso

¹⁾ senza espulsore

²⁾ con espulsore

³⁾ Valve per materiali sciolti

Peso materiale max. consentito ■ = ≤ 1,8t/m³, ■ = ≤ 1,5t/m³, Δ = ≤ 1,2t/m³, - = non autorizzato

Attrezzature

Benna pulizia fossi / Benna ruotabile

Benna pulizia fossi Sicurezza riguardo alla stabilità (75% del carico di ribaltamento statico calcolato secondo ISO 10567*)

Larghezza di taglio mm	Capacità ISO 7451 ¹⁾ m ³	Peso kg	Senza stabilizzatori				Lama posteriore abbassata				Stabilizzatori posteriori + lama anteriore, abbassati				EW Senza stabilizzatori				EW Lama posteriore abbassata				EW Stabilizzatori posteriori + lama anteriore, abbassati							
			Lunghezza del bilanciario (m)				Lunghezza del bilanciario (m)				Lunghezza del bilanciario (m)				Lunghezza del bilanciario (m)				Lunghezza del bilanciario (m)				Lunghezza del bilanciario (m)							
			2,05	2,25	2,45	2,65	2,05	2,25	2,45	2,65	2,05	2,25	2,45	2,65	2,05	2,25	2,45	2,65	2,05	2,25	2,45	2,65	2,05	2,25	2,45	2,65	2,05	2,25	2,45	2,65
Posizionatore idraulico 4,85 m																														
1.500 ³⁾	0,50	360	■	■	■	■	■	■	■	■	■	■	■	■	■	■	■	■	■	■	■	■	■	■	■	■	■	■	■	■
1.600 ²⁾	0,55	640	■	■	■	■	■	■	■	■	■	■	■	■	■	■	■	■	■	■	■	■	■	■	■	■	■	■	■	■
2.000 ²⁾	0,50	660	■	■	■	■	■	■	■	■	■	■	■	■	■	■	■	■	■	■	■	■	■	■	■	■	■	■	■	■
2.000 ³⁾	0,48	350	■	■	■	■	■	■	■	■	■	■	■	■	■	■	■	■	■	■	■	■	■	■	■	■	■	■	■	■
2.000 ³⁾	0,65	390	■	■	■	■	■	■	■	■	■	■	■	■	■	■	■	■	■	■	■	■	■	■	■	■	■	■	■	■
Braccio monolitico 4,60 m																														
1.500 ³⁾	0,50	360	■	■	■	■	■	■	■	■	■	■	■	■	■	■	■	■	■	■	■	■	■	■	■	■	■	■	■	■
1.600 ²⁾	0,55	640	■	■	■	■	■	■	■	■	■	■	■	■	■	■	■	■	■	■	■	■	■	■	■	■	■	■	■	■
2.000 ²⁾	0,50	660	■	■	■	■	■	■	■	■	■	■	■	■	■	■	■	■	■	■	■	■	■	■	■	■	■	■	■	■
2.000 ³⁾	0,48	350	■	■	■	■	■	■	■	■	■	■	■	■	■	■	■	■	■	■	■	■	■	■	■	■	■	■	■	■
2.000 ³⁾	0,65	390	■	■	■	■	■	■	■	■	■	■	■	■	■	■	■	■	■	■	■	■	■	■	■	■	■	■	■	■
Braccio posizionatore idraulico 4,90 m con deporté																														
1.500 ³⁾	0,50	360	■	■	■	■	■	■	■	■	■	■	■	■	■	■	■	■	■	■	■	■	■	■	■	■	■	■	■	■
1.600 ²⁾	0,55	640	■	■	■	■	■	■	■	■	■	■	■	■	■	■	■	■	■	■	■	■	■	■	■	■	■	■	■	■
2.000 ²⁾	0,50	660	■	■	■	■	■	■	■	■	■	■	■	■	■	■	■	■	■	■	■	■	■	■	■	■	■	■	■	■
2.000 ³⁾	0,48	350	■	■	■	■	■	■	■	■	■	■	■	■	■	■	■	■	■	■	■	■	■	■	■	■	■	■	■	■
2.000 ³⁾	0,65	390	■	■	■	■	■	■	■	■	■	■	■	■	■	■	■	■	■	■	■	■	■	■	■	■	■	■	■	■
Braccio monolitico 4,30 m con deporté																														
1.500 ³⁾	0,50	360	■	■	■	■	■	■	■	■	■	■	■	■	■	■	■	■	■	■	■	■	■	■	■	■	■	■	■	■
1.600 ²⁾	0,55	640	■	■	■	■	■	■	■	■	■	■	■	■	■	■	■	■	■	■	■	■	■	■	■	■	■	■	■	■
2.000 ²⁾	0,50	660	■	■	■	■	■	■	■	■	■	■	■	■	■	■	■	■	■	■	■	■	■	■	■	■	■	■	■	■
2.000 ³⁾	0,48	350	■	■	■	■	■	■	■	■	■	■	■	■	■	■	■	■	■	■	■	■	■	■	■	■	■	■	■	■
2.000 ³⁾	0,65	390	■	■	■	■	■	■	■	■	■	■	■	■	■	■	■	■	■	■	■	■	■	■	■	■	■	■	■	■

Benna ruotabile Sicurezza riguardo alla stabilità (75% del carico di ribaltamento statico calcolato secondo ISO 10567*)

Larghezza di taglio mm	Capacità ISO 7451 ¹⁾ m ³	Peso kg	Senza stabilizzatori				Lama posteriore abbassata				Stabilizzatori posteriori + lama anteriore, abbassati				EW Senza stabilizzatori				EW Lama posteriore abbassata				EW Stabilizzatori posteriori + lama anteriore, abbassati							
			Lunghezza del bilanciario (m)				Lunghezza del bilanciario (m)				Lunghezza del bilanciario (m)				Lunghezza del bilanciario (m)				Lunghezza del bilanciario (m)				Lunghezza del bilanciario (m)							
			2,05	2,25	2,45	2,65	2,05	2,25	2,45	2,65	2,05	2,25	2,45	2,65	2,05	2,25	2,45	2,65	2,05	2,25	2,45	2,65	2,05	2,25	2,45	2,65	2,05	2,25	2,45	2,65
Posizionatore idraulico 4,85 m																														
1.500 ²⁾	0,60	660	■	■	■	■	■	■	■	■	■	■	■	■	■	■	■	■	■	■	■	■	■	■	■	■	■	■	■	■
Braccio monolitico 4,60 m																														
1.500 ²⁾	0,60	660	■	■	■	■	■	■	■	■	■	■	■	■	■	■	■	■	■	■	■	■	■	■	■	■	■	■	■	■
Braccio posizionatore idraulico 4,90 m con deporté																														
1.500 ²⁾	0,60	660	■	■	■	△	■	■	■	■	■	■	■	■	■	■	■	■	■	■	■	■	■	■	■	■	■	■	■	■
Braccio monolitico 4,30 m con deporté																														
1.500 ²⁾	0,60	660	■	■	■	■	■	■	■	■	■	■	■	■	■	■	■	■	■	■	■	■	■	■	■	■	■	■	■	■

* con sicurezza (75% del valore di ribaltamento statico o 87% del limite idraulico) a portata massima senza attacco rapido, girevole a 360° con assale oscillante chiuso

¹⁾ paragonabile a SAE (accumulato)

²⁾ orientabile 2 x 50°

³⁾ Benna pulizia fossi rigida

Peso materiale max. consentito ■ = ≤ 1,8t/m³, ■ = ≤ 1,5t/m³, △ = ≤ 1,2t/m³, - = non autorizzato

Equipaggiamento

Carro

Impianto frenante a doppio circuito	●
Lama stabilizzatrice posteriore	+
Lama stabilizzatrice posteriore + stabilizzatori anteriori	+
Luci del rimorchio	+
Gancio di traino, con bullone, automatico	+
Freni di lavoro, automatici	●
Gomme Liebherr EM 22 290/90-20 (pneumatici gemellari)	+
Gomme Mitas EM 22 (pneumatici gemellari)	●
Comando singolo stabilizzatori	+
Livelli velocità operativa (quattro)	●
Funzione ribaltamento rimorchio, idraulico	+
Parafango (posteriori e anteriori)	+
Valvole di sicurezza su tutti i cilindri degli stabilizzatori	●
Cambio di velocità, semiautomatico	●
Freno di stazionamento, senza manutenzione	●
Stabilizzatori posteriori + lama stabilizzatrice anteriore	+
Pneumatici, varianti	+
Protezione pistone cilindro dello stabilizzatore	+
Speeder	+
Vano portaoggetti, scaletta sinistra	●
Vano portaoggetti, scaletta destra	+
Carro EW largo 2,75 m	+
Dotazione utensili premium	+

Torretta

Fari di lavoro posteriori sulla torretta, 2 pezzi, LED	+
Faro di lavoro a destra sulla torretta, 1 pezzo, LED	+
Sistema di rifornimento carburante con pompa	+
Interruttore per disinserimento batterie	●
Cofano motore con ammortizzatore a gas	●
Avvisatore ottico rotante su torretta, LED a doppia intermittenza	+
Sportelli torretta, con serratura	●

Impianto idraulico

Valvola di intercettazione tra serbatoio idraulico e pompe	●
Raccordi di controllo pressione	●
Accumulatore di pressione per abbassamento controllato dell'attrezzatura a motore spento	●
Filtro olio idraulico con microfiltro integrato	●
Olio idraulico Liebherr da -20°C a +40°C	●
Olio idraulico Liebherr, biodegradabile	+
Olio idraulico Liebherr, specifico per regioni calde o fredde	+
Filtro by-pass	+
Commutazione impianto alta pressione / cilindro di ribaltamento	+
Commutazione impianto alta pressione / posizionatore idraulico	+

Motore diesel

Protezione antifurto carburante	+
Filtro antiparticolato Liebherr	●
Ventola reversibile, completamente automatica	+
Spegnimento automatico motore (tempo impostabile)	+
Preriscaldamento carburante	+
Preriscaldamento liquido di raffreddamento*	+

Cabina

Vano portadocumenti	●
Stabilizzazione, comando proporzionale sul joystick di sinistra	●
Fari di lavoro posteriori cabina, alogeni	+
Fari di lavoro posteriori cabina, LED	+
Fari di lavoro anteriori cabina, alogeni (sopra parapioggia)	+
Fari di lavoro anteriori cabina, alogeni (sotto parapioggia)	●
Fari di lavoro anteriori cabina, LED (sopra parapioggia)	+
Fari di lavoro anteriori cabina, LED (sotto parapioggia)	+
Specchietti retrovisori esterni elettrici e riscaldabili	+
Conta ore d'esercizio visibile dall'esterno	●
Tettuccio di sicurezza in vetro stratificato antisfondamento	●
Freno Comfort sulla ralla, interfaccia sul joystick sinistro o destro	+
Sedile "Standard"	●
Sedile "Comfort"	+
Sedile "Premium"	+
Avvisatore acustico di marcia (emette suono in caso di avanzamento e retromarcia, disinseribile)	+
Estintore	+
Vetro frontale di sicurezza stratificato antisfondamento, non regolabile	+
Parabrezza singolo scorrevole nel soffitto cabina	●
Tergicristallo frontale a intermittenza con funzione tergicristalli e lavavetro	●
Cruise control	●
Sterzo joystick	+
Joysticks Premium	+
Impianto automatico di climatizzazione	●
Visualizzazione consumo di carburante	●
Vano refrigerato elettrico (12 V)	+
Volante versione larga (opzione che non incide sui costi)	+
Piantone dello sterzo inclinabile	●
LiDAT, parco macchine e gestione della flotta	●
Freno di rotazione torretta	+
Comando proporzionale	●
Radio Comfort, gestione da display con kit viva voce	+
Predisposizione autoradio	●
Protezione pioggia su parabrezza	●
Protezione ROPS	●
Dispositivo acustico di retromarcia (emette suono in caso di retromarcia, non disinseribile)	+
Avvisatore ottico rotante sulla cabina, LED a doppia intermittenza	+
Vetri colorati a maggior filtrazione solare	●
Tergicristallo sul tetto cabina	+
Tergicristallo, parabrezza completo	●
Finestrino scorrevole sulla porta cabina	●
Griglia di protezione superiore FOPS	+
Griglia di protezione anteriore FGPS	+
Vetro laterale destro e frontale di sicurezza stratificato	●
Aletta parasole	+
Tenda parasole	●
Riscaldamento cabina a veicolo fermo preimpostabile (impostazione orario e datario)	+
Consolle di comando sinistra, ribaltabile	●
Antifurto immobilizzatore	+
Accendisigari	●



Attrezzatura

Fari sul braccio mono, 2 pezzi, alogeni	●
Fari sul braccio mono, 2 pezzi, LED	+
Fari sul bilanciere, 2 pezzi, LED	+
Ammortizzatore antibeccheggio	+
Circuito di alta pressione completo di tubazioni, linea di ritorno senza pressione e Tool Control	+
Limitatore d'altezza elettronico	+
Circuito idraulico, ampliato	+
Valvola di bilanciamento per cilindro di ribaltamento	+
Anello di sollevamento su bilanciere	+
Tubazione olio di drenaggio, supplementare per attrezzature applicate	+
Benna pulizia fossi Liebherr	+
Attacco rapido Liebherr, idraulico o meccanico	+
Benna ruotabile Liebherr	+
Rotatore idraulico 360° per attrezzature Liebherr	+
Pinze selezionatrici Liebherr	+
Benna rovescia Liebherr	+
Sistema denti Liebherr	+
Benna mordente Liebherr	+
Circuito di media pressione completo di tubazioni	+
Braccio monoblocco	+
Braccio monoblocco con deporté	+
Valvola di sicurezza sui cilindri di sollevamento	●
Valvola di sicurezza sul cilindro del bilanciere	●
Innesti rapidi tubazioni sul bilanciere	●
Sistema a cambio rapido Solidlink	+
Protezione pistone del cilindro di ribaltamento	+
Piastra di protezione inferiore bilanciere	+
Presca su bilanciere, 24 V / 10 A	+
Tool Control, 20 pre-impostazioni per attrezzature selezionabili da display	+
Avvisatore di sovraccarico	●
Posizionatore idraulico	+
Posizionatore idraulico con deporté	+



Macchina completa

Certificazione di omologazione*	
Omologazione generale**	+
Omologazione individuale	+
Sistema di guida satellitare	
Predisposizione	+
Lubrificazione	
Lubrificazione carro, manuale - decentralizzata (vari punti di lubrificazione)	●
Lubrificazione carro, manuale - centralizzata (punto singolo di lubrificazione)	+
Impianto di lubrificazione centralizzata per torretta e attrezzatura, automatico (escluso attacco rapido e rinvio benna)*	●
Lubrificazione centralizzata estesa per attacco rapido	+
Lubrificazione centralizzata estesa rinvio benna	+
Verniciatura speciale	
Verniciatura speciale per accessori	+
Verniciatura speciale, varianti	+
Controllo	
Controllo area posteriore con videocamera	●
Controllo area laterale con videocamera	●
Skyview 360° (videocamera laterale non disponibile)	+

● = Standard, + = Opzione

* = a secondo del paese, ** = a seconda della configurazione

Le attrezzature e gli accessori di altri fabbricanti non possono essere installati senza l'autorizzazione da parte di Liebherr.

Il Gruppo Liebherr



Globale e indipendente: con successo da oltre 70 anni

Liebherr è stata fondata nel 1949: con lo sviluppo della prima gru a torre mobile al mondo, Hans Liebherr ha posto le basi per un'azienda familiare di successo che oggi comprende oltre 150 società in tutti i continenti e impiega oltre 50.000 dipendenti. Holding del Gruppo è la Liebherr-International AG di Bulle (Svizzera), i cui soci sono esclusivamente membri della famiglia Liebherr.

Leadership tecnologica e spirito pionieristico

Liebherr si considera un pioniere. Con questi presupposti, l'azienda ha rivestito un ruolo decisivo nel plasmare la storia della tecnologia in molti settori. Ancora oggi, i dipendenti di tutto il mondo condividono il coraggio del fondatore dell'azienda di esplorare strade ancora sconosciute. Tutti sono uniti dalla passione per la tecnologia e prodotti all'avanguardia, così come dalla determinazione a raggiungere l'eccellenza per i propri clienti.

Una gamma di prodotti estremamente diversificata

Liebherr è annoverata tra i maggiori costruttori di macchine da costruzione al mondo, ma offre anche in molti altri settori prodotti e servizi di qualità elevata, rivolti alle esigenze dei clienti. La gamma di prodotti comprende i seguenti settori: movimento terra, tecnologia per la movimentazione dei materiali, macchine per fondazioni, industria mineraria, autogrù e gru cingolate, gru a torre, tecnologia per calcestruzzo, gru marittime, sistemi aerospaziali e di trasporto, tecnologia di ingranaggi e sistemi di automazione, frigoriferi e congelatori, componenti e hotel.

Soluzioni su misura e massimi vantaggi per il cliente

Le soluzioni Liebherr sono caratterizzate dalla massima precisione, da un'eccellente realizzazione e da una durata eccezionale. Inoltre, la padronanza delle tecnologie chiave permette al Gruppo di offrire ai suoi clienti anche soluzioni su misura. Tuttavia, l'attenzione di Liebherr verso il cliente non si esaurisce con il prodotto, ma comprende anche una vasta gamma di servizi in grado di fare davvero la differenza.

www.liebherr.com

Liebherr-Hydraulikbagger GmbH

Liebherrstraße 12 • 88457 Kirchdorf (Iller), Germany • Phone +49 7354 80-0
info.lhb@liebherr.com • www.liebherr.com • www.facebook.com/LiebherrConstruction