

Guindaste sobre esteiras

LR 1200

PT-BR

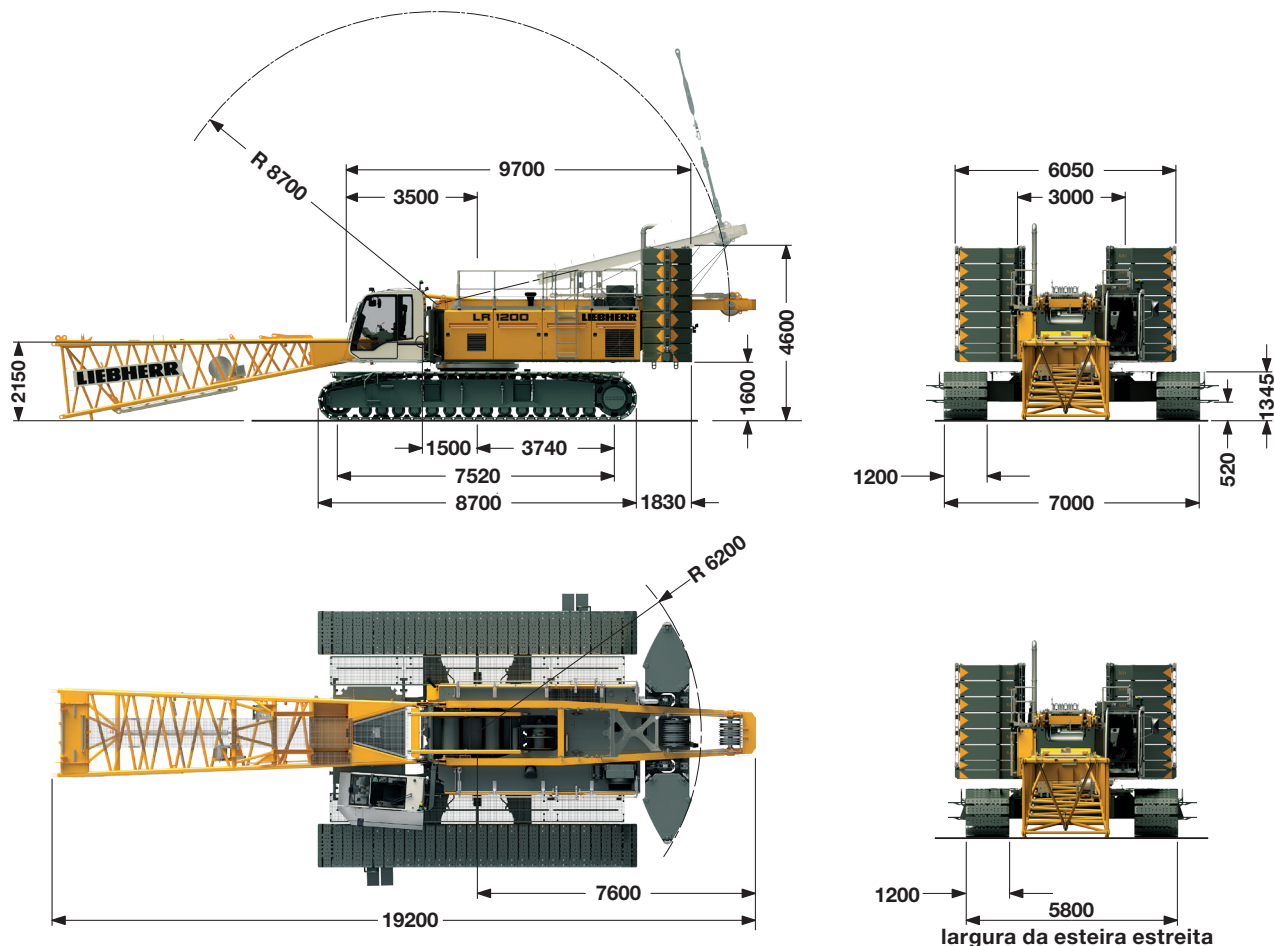
LR 1004.02



LIEBHERR

Dimensões

Máquina básica com carro inferior



Peso operacional

O peso operacional inclui a máquina básica com esteiras, 2 guinchos principais de 120 kN incluindo cabos de aço (260 m e 495 m) e lança principal de 20 m, consistindo em cavalete, pé da lança (10 m), cabeçote da lança (7 m), extensão da lança (3 m), contrapeso básico de 82.3 t, contrapeso central de 36 t e moitão de 250 t.

Peso total ————— aproximadamente 210 t

Pressão no solo

A pressão real no solo é calculada de acordo com a configuração e posição da máquina e exibida na cabine do operador. Usando o Crane Planner Liebherr opcional, a pressão real no solo, entre outros parâmetros, já pode ser calculada e exibida na etapa de planejamento.

Equipamento

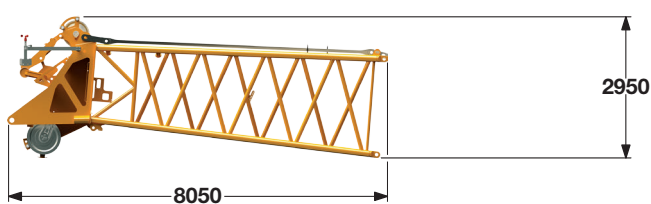
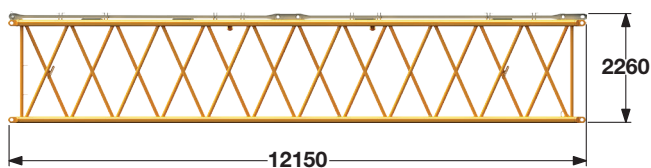
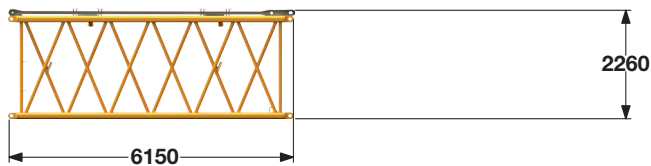
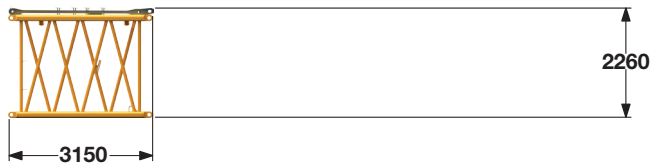
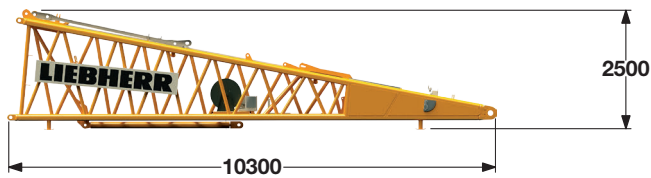
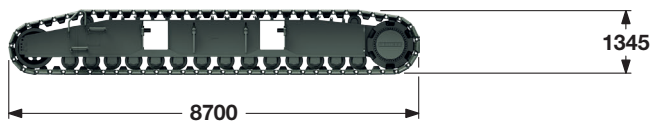
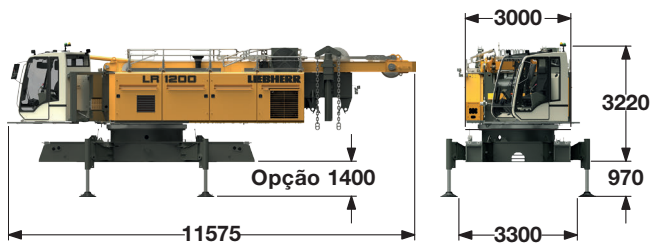
Comprimento máx. da lança principal (N° 2320.xx) ————— 89 m
Alcance longo (N° 2320.xx e 1916.xx) ————— 117 m
Comprimento máx. do jib móvel (N° 1916.xx) ————— 95 m
Combinação máx. ————— da lança principal 53 m
————— jib móvel 95 m
Jib fixo (N° 1008.xx) ————— 11 – 26 m
Lança auxiliar 24 t (opção: 36 t)

Observações

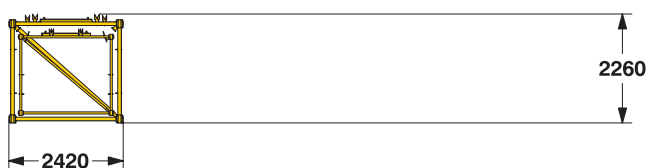
1. As capacidades de elevação indicadas são válidas apenas para a operação de elevação (correspondente à classificação do guindaste de acordo com F.E.M. 1.001, grupo de guindastes A1).
2. Guindaste posicionado sobre solo firme e horizontal.
3. O peso do dispositivo de elevação (cabos do içamento, moitão, argola, etc.) deve ser descontado da capacidade bruta de elevação para obter um valor de elevação líquido.
4. Equipamento adicional na lança (por exemplo, corrimãos da lança, lança auxiliar) deve ser descontado para obter a capacidade de elevação líquida.
5. Para velocidade máxima do vento, consulte o gráfico de elevação na cabine ou no manual do operador.
6. Os raios de trabalho são medidos a partir do centro do giro e sob carga.
7. As capacidades de elevação são válidas para giros de 360 graus.
8. O cálculo de estabilidade sob carga é baseado em DIN 15019/parte 2/gráfico 1 e ISO 4305 Tabela 1+ 2, ângulo basculante 4°.
9. As estruturas são calculadas de acordo com F.E.M. 1.001 – 1998 (EN 13001-1; EN 13001-2).

Dimensões e pesos de transporte

Máquina básica e lança principal (Nº 2320.xx)



Opção de transporte



Máquina básica

com cavalete, 2x guinchos de guindaste de 120 kN sem o pé da lança, cabos de içamento, contrapeso básico e esteiras.

Largura	3000 mm
Peso	42500 kg
Peso do cabo de içamento	3.42 kg/m

Esteira

2x

Sapatas de esteira	1200 mm
Largura	1200 mm
Peso	19800 kg

Pé da lança (Nº 2320.25)

Largura	2430 mm
Peso incluindo cabo e guincho	5600 kg
Peso sem guincho	4000 kg

Seção da lança (Nº 2320.23)

3 m

Largura	2430 mm
Peso com HPT ¹⁾	830 kg
Peso com HPT ¹⁾ e NDL ²⁾	920 kg

Seção da lança (Nº 2320.20)

6 m

Largura	2430 mm
Peso com HPT ¹⁾	1125 kg
Peso com HPT ¹⁾ e NDL ²⁾	1285 kg

Seção da lança (Nº 2320.20)

12 m

Largura	2430 mm
Peso com HPT ¹⁾	2030 kg
Peso com HPT ¹⁾ e NDL ²⁾	2380 kg

Cabeçote da lança (Nº 2320.23)

Largura	2430 mm
Peso com HPT ¹⁾	4200 kg

1) Tirantes da lança principal • 2) Tirantes do jib

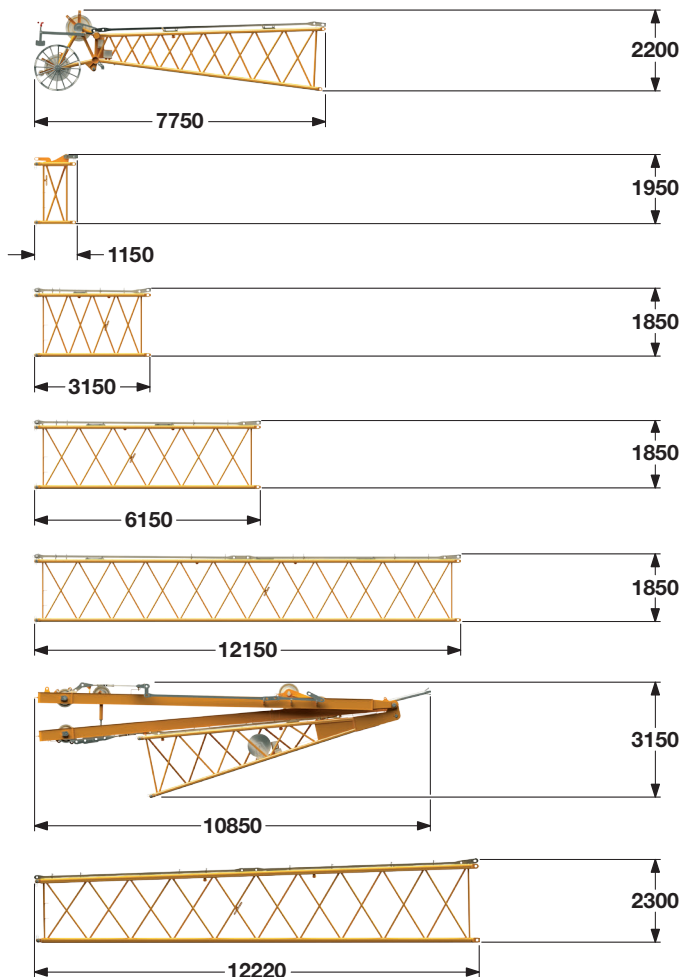
Opção de transporte da lança

(Nº 2320.xx/1916.xx)	12/12	6/6	3/3	m
Comprimento	12250	6250	3250	mm
Peso*	3610	1975	1475	kg

*) Incluindo tirantes

Dimensões e pesos de transporte

Jib móvel (Nº 1916.xx)



Ponta do jib móvel (Nº 1916.21)

Largura	2010 mm
Peso*	1515 kg

Seção da lança em L (Nº 1916.22)

1 m

Largura	2010 mm
Peso*	460 kg

Seção do jib móvel (Nº 1916.18)

3 m

Largura	2010 mm
Peso*	475 kg

Seção do jib móvel (Nº 1916.18)

6 m

Largura	2010 mm
Peso*	690 kg

Seção do jib móvel (Nº 1916.18)

12 m

Largura	2010 mm
Peso*	1250 kg

Pé do jib móvel com cavaletes (Nº 1916.22)

Largura	2010 mm
Peso*	6220 kg

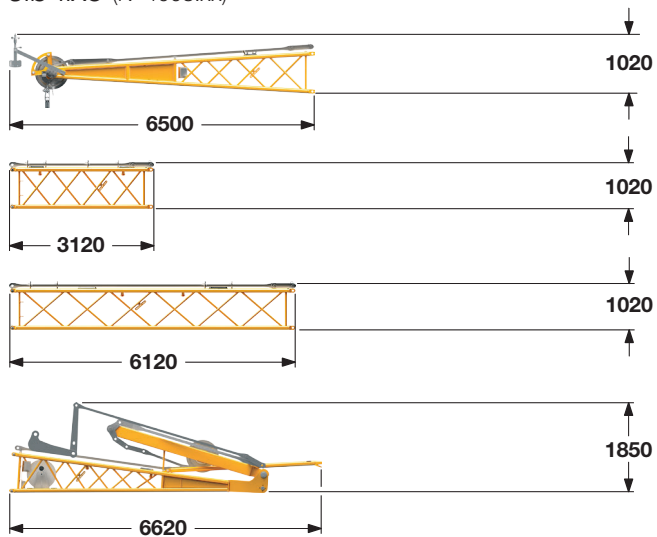
Seção da lança em L cônica (Nº 2320/1916.20)

12 m

Largura	2430 mm
Peso*	1700 kg

*) Incluindo tirantes

Jib fixo (Nº 1008.xx)



Ponta do jib fixo (Nº 1008.20)

Largura	1090 mm
Peso*	875 kg

Seção do jib fixo (Nº 1008.17)

3 m

Largura	1090 mm
Peso*	300 kg

Seção do jib fixo (Nº 1008.17)

6 m

Largura	1090 mm
Peso*	455 kg

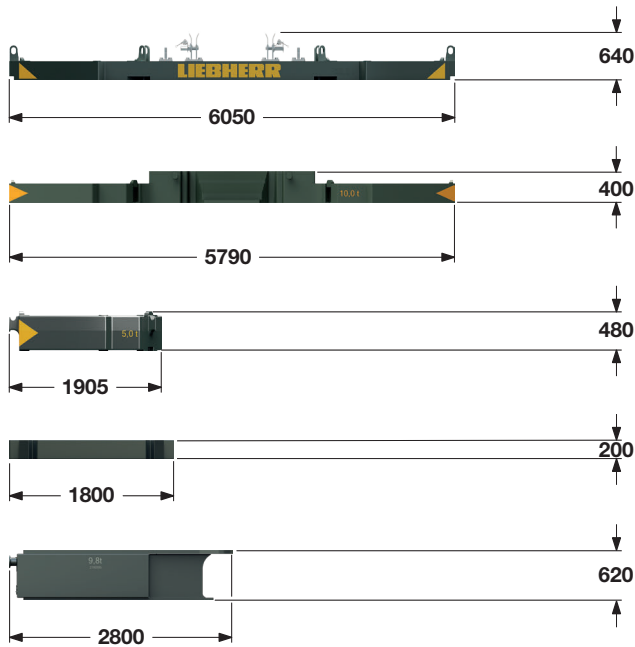
Pé do jib fixo com cavalete (Nº 1008.20)

Largura	2200 mm
Peso*	2050 kg

*) Incluindo tirantes

Dimensões e pesos de transporte

Contrapeso



Contrapeso 1x

Largura	1660 mm
Peso	12000 kg

Contrapeso 1x

Largura	1660 mm
Peso	10000 kg

Contrapeso 12x

Largura	1360 mm
Peso	5000 kg

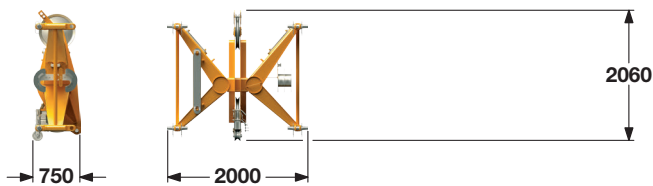
Contrapeso central 2x

Largura	3340 mm
Peso	8300 kg

Contrapeso central 2x

Largura	3340 mm
Peso	9800 kg

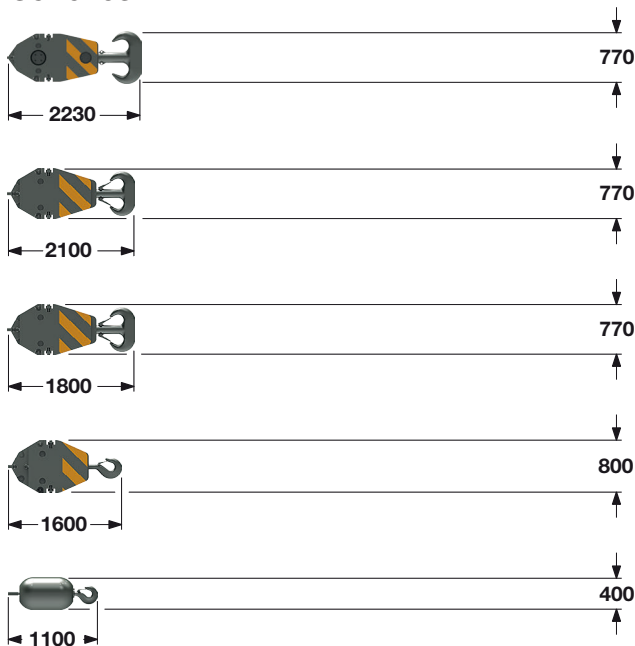
Mid fall (opcional)



Seção do mid fall (Nº 1916.xx) 0.5 m

Largura	750 mm
Peso	715 kg

Ganchos



Moitão de 250 t – 11 polias

Largura	1030	1250 mm
Peso	2300	3200 kg

Moitão de 160 t – 7 polias

Largura	640	760	880 mm
Peso	1500	2250	3000 kg

Moitão de 100 t – 5 polias

Largura	540	670	770 mm
Peso	1300	1800	2300 kg

Moitão de 40 t – 1 polia

Largura	300	400	500 mm
Peso	700	1100	1500 kg

Gancho único de 12.5 t

Largura	400 mm
Peso	600 kg

Combinações da lança



Descrição técnica



Motor

Classificação de potência de acordo com ISO 9249, 230 kW (308 hp) a 1700 rpm

Tipo de motor — Liebherr D 944 A7-04

Tanque de combustível — capacidade de 790 l com indicador de nível contínuo e aviso de reserva

O motor está em conformidade com a certificação de exaustão NRMM EPA/CARB Tier 4f e 97/68 EC Stage IV.



Sistema hidráulico

Uma bomba de deslocamento axial duplo alimenta o sistema hidráulico de circuito aberto, permitindo que todas as funções sejam executadas simultaneamente. Para minimizar a pressão de pico, um corte de pressão de trabalho automático é integrado à bomba. Todos os filtros são monitorados eletronicamente. O uso de óleos sintéticos ecologicamente corretos (biodegradáveis) também é possível.

Pressão de trabalho — máx. 350 bar

Capacidade do tanque de óleo — 650 l



Guincho do jib móvel

Tração de linha — máx. 105 kN

Diâmetro do cabo — 20 mm

Jib móvel — 51" de 15° a 78°



Guincho da lança

Tração de linha — máx. 217 kN

Diâmetro do cabo — 24 mm

Lança até — 130" de 15° a 86°



Esteiras

Propulsão por meio do motor de pistão axial, freio de lamelas acionado por mola liberado hidráulicamente, esteiras, dispositivo hidráulico para tensionamento das correntes.

Sapatas de esteira — 1200 mm

Velocidade de deslocamento — 0 – 1.6 km/h



Giro

Consiste em um rolamento de rolete com engrenagens externas, acionamento de giro com motor hidráulico com pistão axial fixo, freio de sustentação de lamelas acionado hidráulicamente, caixa de transmissão planetária e pinhão.

Ambos os modos de giro são possíveis: controle de velocidade ou giro livre. Um freio de sustentação de lamelas age automaticamente no movimento de giro zero. Velocidade de giro de 0 a 3 rpm continuamente variável.



Guinchos principais

Tração de linha (7ª camada) — 120 kN

Diâmetro do cabo — 26 mm

Diâmetro do tambor — 580 mm

Velocidade do cabo — 0 – 136 m/min

Capacidade do cabo em 7 camadas — 489 m

Os guinchos são excelentes, em design compacto e fácil de montar. Propulsão ocorre por meio de uma caixa de transmissão planetária imersa em óleo.

Suporte de carga pela instalação hidráulica; fator de segurança adicional fornecido por freio de sustentação de lamelas acionado por mola. Os guinchos principais usam pressão controlada, motores hidráulicos de fluxo variável. Esse sistema conta com sensores que ajustam automaticamente o fluxo de óleo para fornecer velocidade máxima ao guincho dependendo da carga.

Opção – guincho com sistema de queda livre:

As funções de embreagem e frenagem do sistema de queda livre são fornecidas por um freio de lamelas isento de manutenção e de baixo desgaste com design compacto.



Controle

O núcleo dos guindastes sobre esteiras hidráulicos é o sistema de controle Liebherr, que foi desenvolvido e fabricado internamente. Esse sistema inclui todas as funções de controle e monitoramento e é projetado para suportar condições ambientais extremas e tarefas de trabalho pesado no setor de construção. Dados operacionais completos da máquina, avisos e irregularidades são exibidos no idioma requisitado com clareza no monitor de alta resolução na cabine do operador. O controle proporcional eletro-hidráulico permite que vários movimentos sejam realizados simultaneamente. Isso garante que todas as categorias de carga possam ser posicionadas com a máxima precisão.

Opção:

Modo telemático GSM/GPRS



Emissão sonora

As emissões de ruído correspondem à diretiva 2000/14/EC.

L_{PA} de nível de pressão sonora garantida na cabine — ≤ 72.9 dB(A)

L_{WA} de nível de potência sonora garantida — ≤ 107 dB(A)

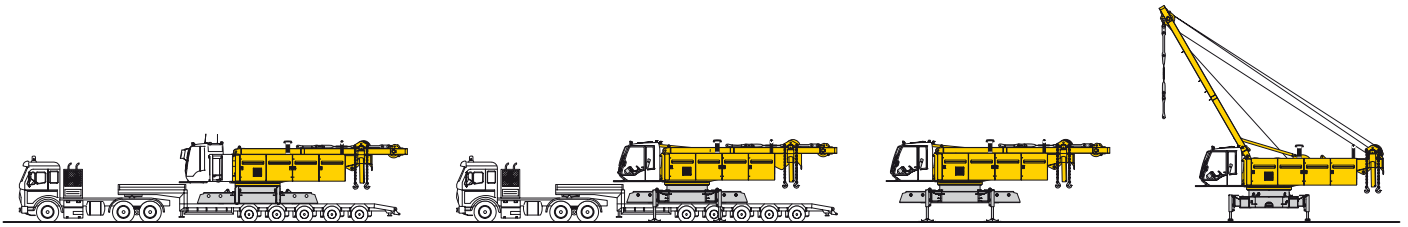
Vibração transmitida para o sistema braço-mão do

operador da máquina — < 2.5 m/s²

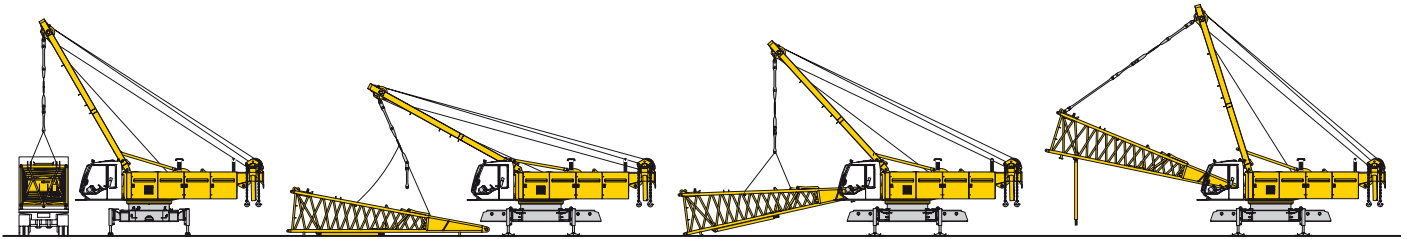
Vibração transmitida para todo o corpo do

operador da máquina — < 0.5 m/s²

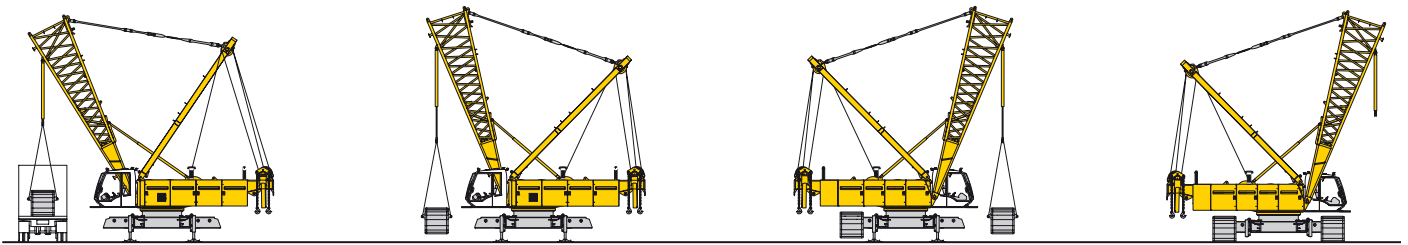
Sistema de automontagem



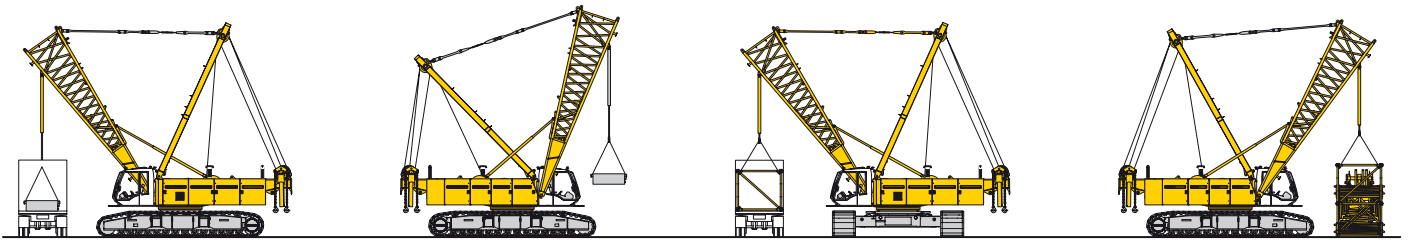
Descarregamento da máquina básica



Descarregamento e montagem do pé da lança

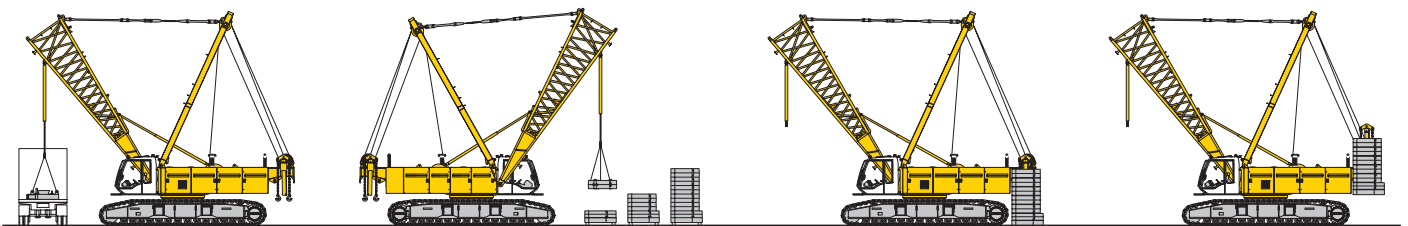


Descarregamento e montagem de esteiras



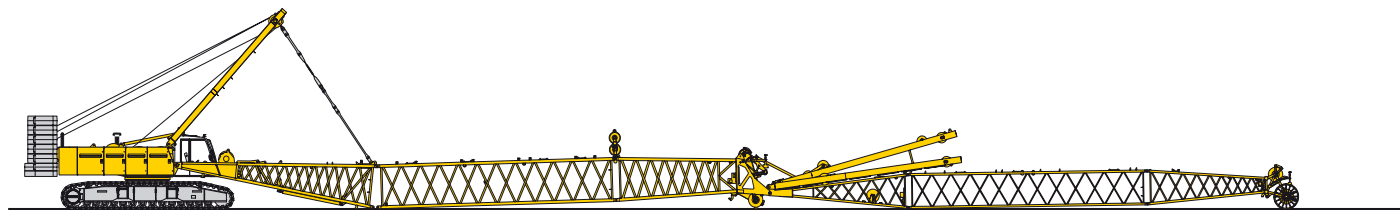
Descarregamento e montagem do contrapeso central

Descarregamento e montagem da lança

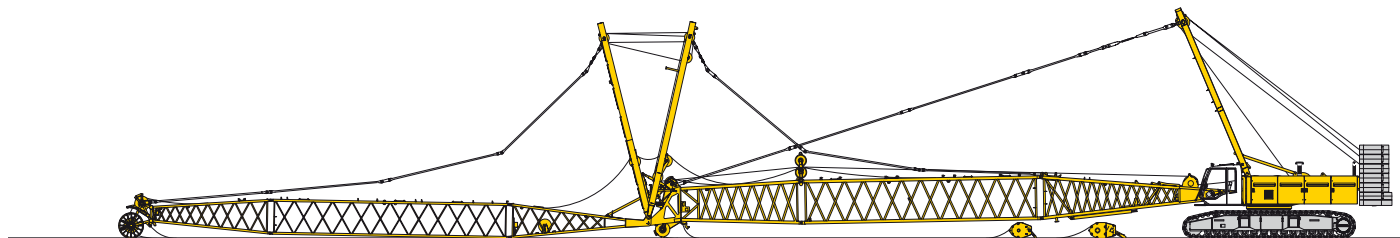


Descarregamento e montagem de contrapeso

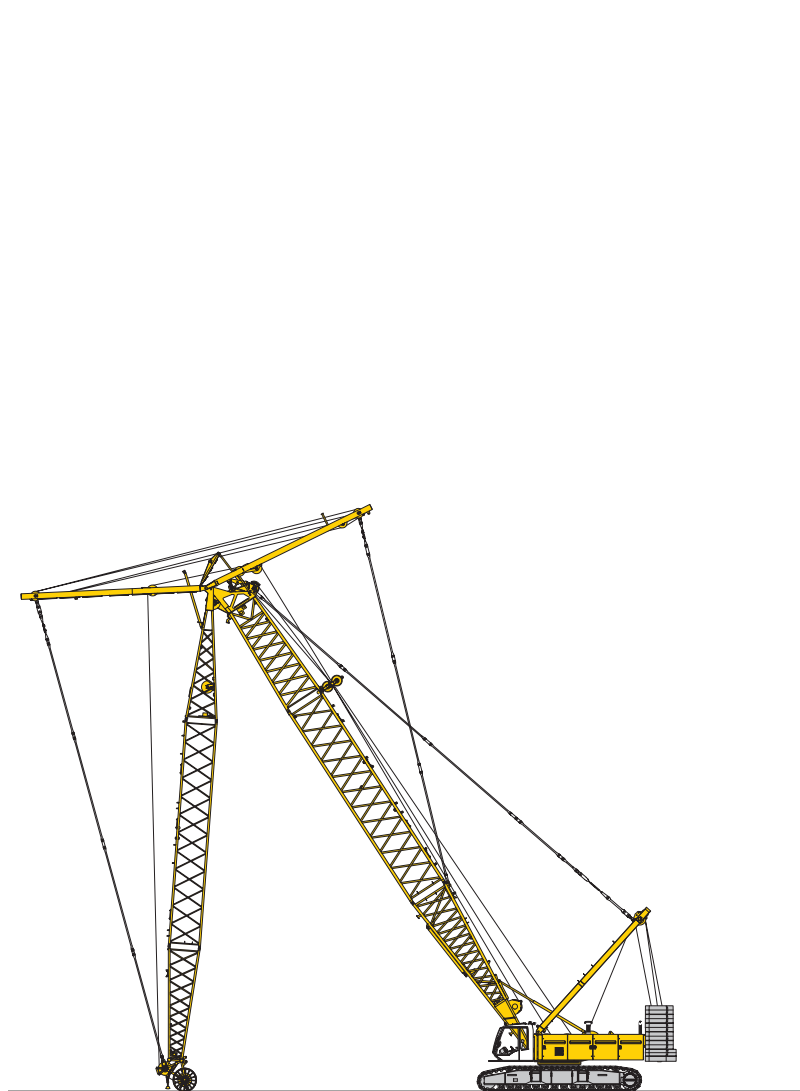
Montagem da lança principal na posição de trabalho



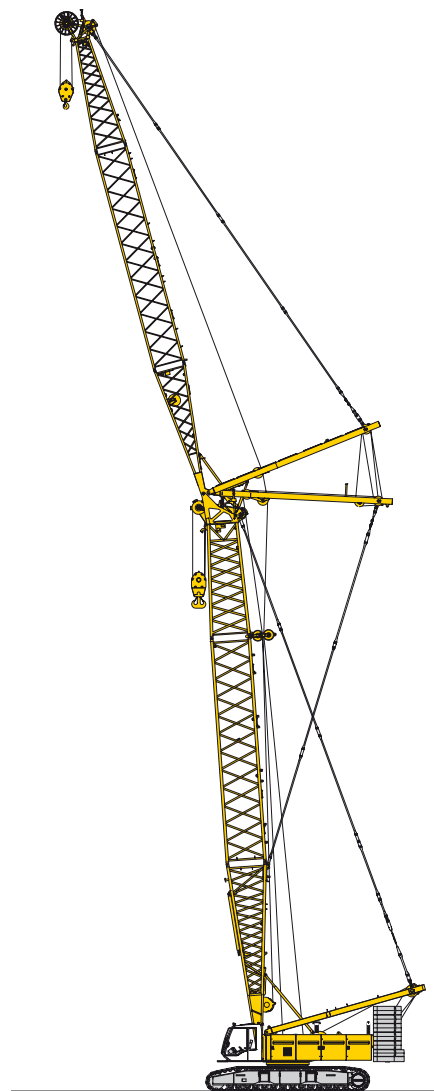
Montagem da lança



Passagem dos cabos do jib móvel e de içamento



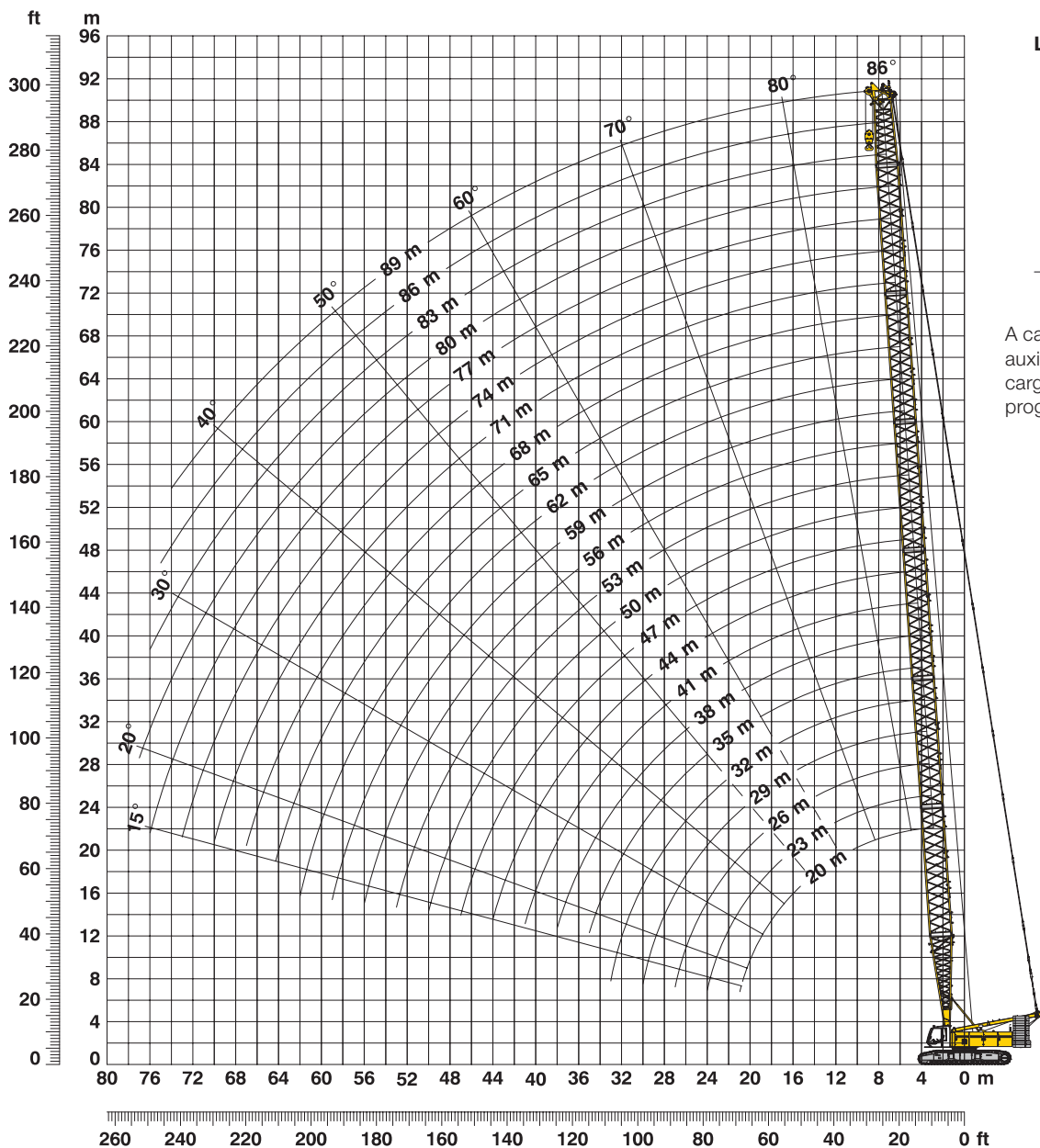
Montagem da lança principal e do jib móvel



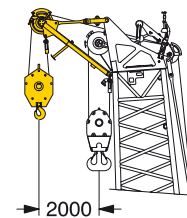
Posição de trabalho

Lança principal 86° - 15° (N° 2320.xx)

Contrapeso de 82.3 t e contrapeso central de 36 t



Lança auxiliar de 24 t



A capacidade máxima da lança auxiliar é de 24 t. O gráfico da carga correspondente está programado no sistema LMI.

Configuração da lança principal (Tabela 1 - N° 2320.xx)

Configuração para comprimentos de lança entre 20 m e 89 m

	Comprimento	Quantidade de extensões da lança																							
		10 m	12 m	14 m	16 m	18 m	20 m	22 m	24 m	26 m	28 m	30 m	32 m	34 m	36 m	38 m	40 m	42 m	44 m	46 m	48 m				
Pé da lança	10 m	1	1	1	1	1	1	1	1	1	1	1	1	1	1	1	1	1	1	1	1				
Seção da lança	3 m			1	1	1	1	1	1	1	1	1	1	1	1	1	1	1	1	1	1				
Seção da lança	6 m			1	1	1	1	1	1	1	1	1	1	1	1	1	1	1	1	1	1				
Seção da lança	12 m				1	1	1	1	1	1	1	1	1	1	1	1	1	1	1	1	1				
Cabeçote da lança	7 m	1	1	1	1	1	1	1	1	1	1	1	1	1	1	1	1	1	1	1	1				
Comprimento de lança (m)		20	23	26	29	32	35	38	41	44	47	50	53	56	59	62	65	68	71	74	77	80	83	86	89

Gráfico de elevação da lança principal (Nº 2320.xx)

Contrapeso de 82.3 t e contrapeso central de 36 t

TLT 10576478 – M00000 Offiziell

Capacidades em toneladas métricas para comprimentos de lança (20 m a 89 m) com guinchos de 120 kN

Raio (m)	Comprimento de lança (m)													Raio (m)
	20 t	26 t	32 t	38 t	44 t	50 t	56 t	62 t	68 t	74 t	80 t	86 t	89 t	
6					114.8									6
7				129.5	107.8	90.1	80.3	65.4						7
8		140.8	132.2	118.8	100.9	83.7	77.6	64.9	52.1	45.0				8
9	128.6	122.5	115.7	109.5	93.2	78.8	74.8	62.1	50.3	44.7	37.0	30.2	26.6	9
10	113.8	108.2	102.8	97.7	87.2	73.6	71.9	60.2	48.3	43.1	36.0	30.0	26.6	10
12	87.2	87.2	83.7	80.0	76.7	66.3	66.8	55.6	44.6	40.7	34.0	28.2	25.2	12
14	70.2	70.3	70.3	67.5	65.0	59.2	60.2	52.3	41.4	38.1	31.7	26.6	24.0	14
16	58.5	58.5	58.5	58.2	56.1	53.7	52.2	48.5	38.8	36.2	29.9	25.0	22.5	16
18	49.9	49.9	49.9	49.7	49.2	47.5	45.9	44.3	36.0	34.3	28.5	23.7	21.3	18
20	43.2	43.3	43.3	43.1	42.9	42.2	40.8	39.4	33.7	32.6	27.0	22.6	20.4	20
26		30.3	30.4	30.2	30.0	29.6	29.4	29.0	28.0	27.0	23.5	19.9	17.7	26
32			22.7	22.6	22.4	22.0	21.8	21.4	21.1	20.6	19.8	17.6	16.1	32
38				17.5	17.3	17.0	16.8	16.4	16.1	15.7	15.3	14.5	14.1	38
44					13.7	13.5	13.2	12.8	12.5	12.1	11.8	11.3	11.0	44
50						10.8	10.6	10.2	9.9	9.5	9.2	8.8	8.6	50
55							8.8	8.5	8.2	7.8	7.4	7.0	6.9	55
60								7.0	6.7	6.3	6.0	5.6	5.4	60
65									5.4	5.1	4.7	4.3	4.2	65
70										4.0	3.7	3.3	3.2	70
75											2.8	2.4	2.3	75

Contrapeso de 72.3 t e contrapeso central de 36 t

TLT 10576478 – M00000 Offiziell

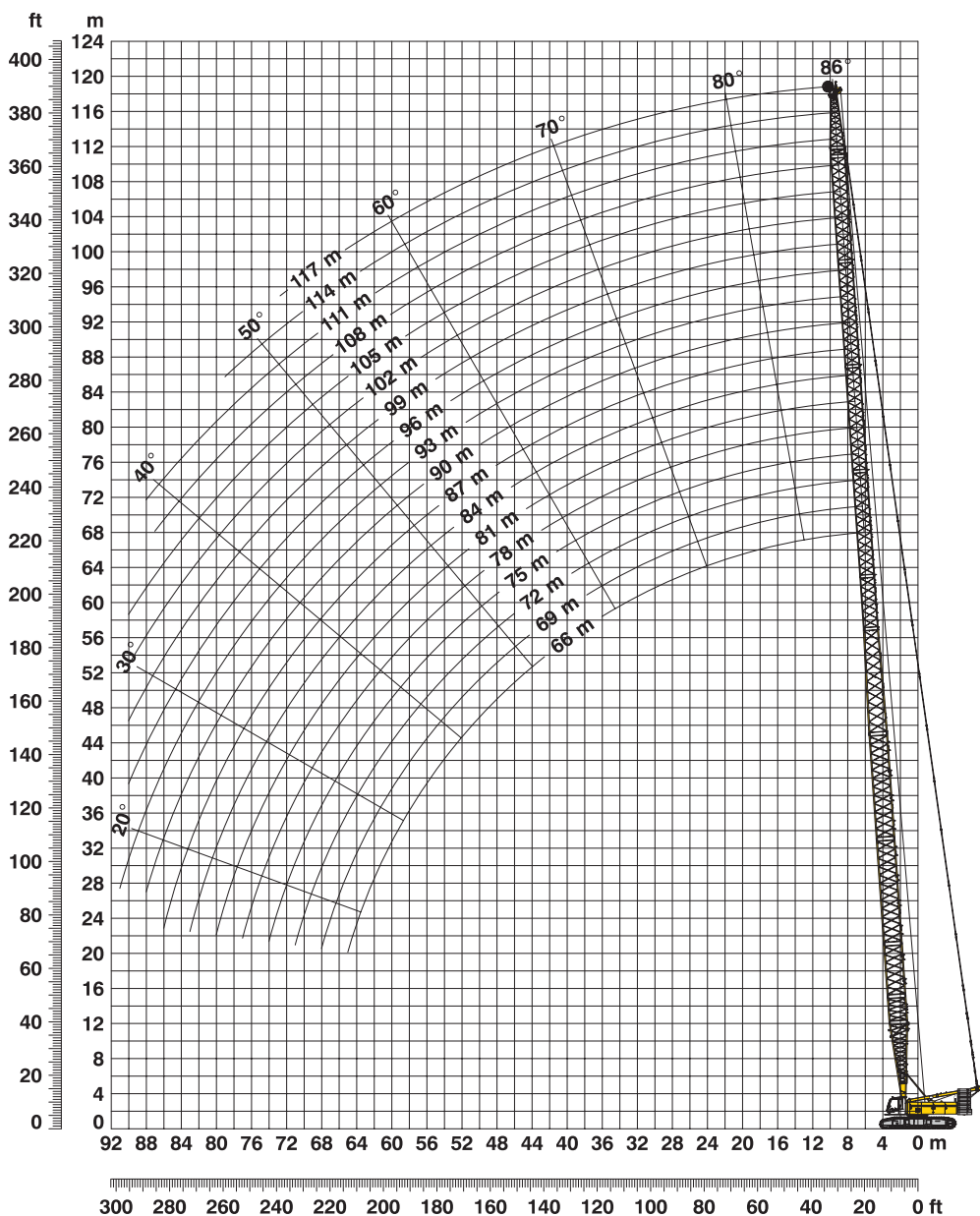
Capacidades em toneladas métricas para comprimentos de lança (20 m a 89 m) com guinchos de 120 kN

Raio (m)	Comprimento de lança (m)													Raio (m)
	20 t	26 t	32 t	38 t	44 t	50 t	56 t	62 t	68 t	74 t	80 t	86 t	89 t	
4.1	220.0													4.1
5	217.0	162.8	153.6											5
6	185.8	159.0	150.7	140.3	114.8									6
7	162.1	152.1	141.4	129.5	107.8	90.1	80.3	65.4						7
8	138.5	129.4	121.4	114.2	100.9	83.7	77.6	64.9	52.1	45.0				8
9	119.4	112.4	106.2	100.5	93.2	78.8	74.8	62.1	50.3	44.7	37.0	30.2	26.6	9
10	104.4	99.2	94.2	89.5	85.3	73.6	71.9	60.2	48.3	43.1	36.0	30.0	26.6	10
12	79.9	79.9	76.7	73.3	70.2	66.3	64.5	55.6	44.6	40.7	34.0	28.2	25.2	12
14	64.3	64.3	64.3	61.7	59.4	57.0	54.9	52.3	41.4	38.1	31.7	26.6	24.0	14
16	53.4	53.5	53.4	53.1	51.2	49.3	47.5	45.8	38.8	36.2	29.9	25.0	22.5	16
18	45.5	45.5	45.5	45.3	44.9	43.2	41.7	40.2	36.0	34.3	28.5	23.7	21.3	18
20	39.3	39.5	39.4	39.2	39.0	38.3	37.0	35.7	33.7	32.6	27.0	22.6	20.4	20
26		27.4	27.5	27.3	27.1	26.8	26.5	26.1	25.1	24.2	23.2	19.9	17.7	26
32			20.4	20.3	20.1	19.8	19.5	19.1	18.8	18.3	17.5	16.5	16.1	32
38				15.6	15.5	15.2	14.9	14.5	14.2	13.8	13.3	12.5	12.1	38
44					12.1	11.9	11.7	11.3	11.0	10.6	10.3	9.6	9.3	44
50						9.4	9.2	8.8	8.5	8.1	7.8	7.4	7.1	50
55							7.5	7.2	6.9	6.5	6.2	5.8	5.6	55
60								5.8	5.5	5.2	4.8	4.4	4.3	60
65									4.4	4.0	3.7	3.3	3.1	65
70										3.0	2.7	2.3	2.2	70

O gráfico de elevação acima serve somente para referência.
Para trabalho de elevação real, consulte o gráfico de elevação na cabine ou no manual do operador.

Lança em L de longo alcance 66 m - 117 m (Nº 2320/1916.xx)

Faixa de trabalho 86° - 15°



Configuração de lança em L com lança principal de 43 m (Nº 2320.xx/1916.xx)

Configuração para comprimentos de lança em L entre 66 m e 117 m

	Comprimento	Quantidade de extensões da lança e do jib																		
		10 m	12 m	15 m	18 m	21 m	24 m	27 m	30 m	33 m	36 m	39 m	42 m	45 m	48 m	51 m	54 m	57 m		
Pé da lança	10 m	1	1	1	1	1	1	1	1	1	1	1	1	1	1	1	1	1	1	1
Seção da lança	3 m	1	1	1	1	1	1	1	1	1	1	1	1	1	1	1	1	1	1	1
Seção da lança	6 m	1	1	1	1	1	1	1	1	1	1	1	1	1	1	1	1	1	1	1
Seção da lança	12 m	2	2	2	2	2	2	2	2	2	2	2	2	2	2	2	2	2	2	2
Cônica	12 m	1	1	1	1	1	1	1	1	1	1	1	1	1	1	1	1	1	1	1
Seção do jib	3 m	1		1		1		1		1		1		1		1		1		1
Seção do jib	6 m		1	1		1	1		1	1		1	1		1	1		1	1	
Seção do jib	12 m				1	1	1	1	2	2	2	2	3	3	3	3	4	4	4	4
Ponta do jib	8 m	1	1	1	1	1	1	1	1	1	1	1	1	1	1	1	1	1	1	1
Comprimento máx. de lança em L (m)		66	69	72	75	78	81	84	87	90	93	96	99	102	105	108	111	114	117	

Gráfico de elevação da lança em L de longo alcance (Nº 2320/1916.xx)

Contrapeso de 82.3 t e contrapeso central de 36 t

TLT 10576478 – M00000 Offiziell

Comprimento da lança principal de 43 m

Raio (m)	Comprimento de lança em (m)					
	66 t	75 t	90 t	99 t	108 t	117 t
8.9	52.6					
10	51.6	36.7				
12	48.0	34.0	22.0			
14	43.8	31.7	20.5	14.9	11.5	
16	39.3	29.5	19.1	13.8	10.9	8.2
18	35.3	27.8	17.9	12.9	10.1	7.7
20	31.7	26.1	16.7	12.1	9.5	7.2
22	29.2	24.5	15.9	11.3	8.9	6.8
24	26.6	23.4	14.9	10.8	8.3	6.4
26	24.5	21.7	14.2	10.2	8.0	6.0
28	22.9	20.3	13.6	9.8	7.6	5.7
30	21.0	19.1	13.0	9.4	7.3	5.5
32	19.5	18.0	12.5	9.1	7.0	5.2
34	18.3	16.8	12.0	8.7	6.8	5.0
36	17.2	15.8	11.7	8.4	6.5	4.9
38	16.3	14.9	11.3	8.1	6.2	4.7
40	15.5	14.2	10.9	7.9	6.0	4.5
42	14.8	13.3	10.6	7.6	5.8	4.3
44	14.1	12.6	10.3	7.3	5.7	4.1
46	13.2	12.0	10.0	7.0	5.4	4.0
48	12.5	11.5	9.7	6.8	5.2	3.9
50	11.9	11.0	9.3	6.6	5.0	3.7
55	10.3	9.7	8.4	6.0	4.7	3.4
60	8.9	8.7	7.6	5.4	4.2	3.1
65	7.6	7.6	6.6	5.0	3.8	2.7
70		6.5	5.9	4.5	3.5	2.4
75			5.0	4.1	3.2	2.2
80			4.4	3.6	3.0	
85			3.7	3.2	2.7	
90				2.8	2.1	
95				2.3		

Comprimento da lança principal de 55 m

Raio (m)	Comprimento de lança em (m)					
	78 t	90 t	96 t	102 t	108 t	114 t
10.2	37.8					
12	35.6	24.8				
14	33.0	23.3	20.7	16.7	13.9	
16	30.9	21.9	19.4	15.6	13.1	10.9
18	29.0	20.6	18.5	14.6	12.2	10.2
20	27.3	19.5	17.4	13.8	11.6	9.6
22	25.4	18.6	16.6	13.0	10.9	9.1
24	23.9	17.8	15.9	12.3	10.3	8.6
26	22.3	17.1	15.3	11.8	9.9	8.2
28	20.4	16.5	14.8	11.3	9.5	7.9
30	18.8	15.8	14.4	10.9	9.1	7.5
32	17.6	14.9	13.8	10.6	8.8	7.2
34	16.3	14.2	13.1	10.2	8.6	7.0
36	15.1	13.6	12.5	9.8	8.2	6.8
38	14.0	12.9	12.0	9.5	7.9	6.6
40	13.2	12.0	11.5	9.3	7.7	6.3
42	12.6	11.2	10.7	9.0	7.4	6.1
44	12.0	10.5	10.0	8.5	7.3	5.9
46	11.5	9.9	9.3	8.1	7.0	5.8
48	11.0	9.4	8.8	7.7	6.7	5.6
50	10.6	9.0	8.3	7.4	6.4	5.4
55	9.1	8.1	7.4	6.6	5.9	5.1
60	8.0	7.2	6.7	5.9	5.2	4.7
65	6.8	6.2	5.8	5.3	4.6	4.1
70	5.9	5.4	5.0	4.5	4.1	3.7
75	5.0	4.6	4.3	3.8	3.4	3.2
80		3.9	3.6	3.2	2.9	2.5
85		3.3	3.1	2.6	2.4	2.0
90			2.5	2.2		

O gráfico de elevação acima serve somente para referência.
Para trabalho de elevação real, consulte o gráfico de elevação na cabine ou no manual do operador.

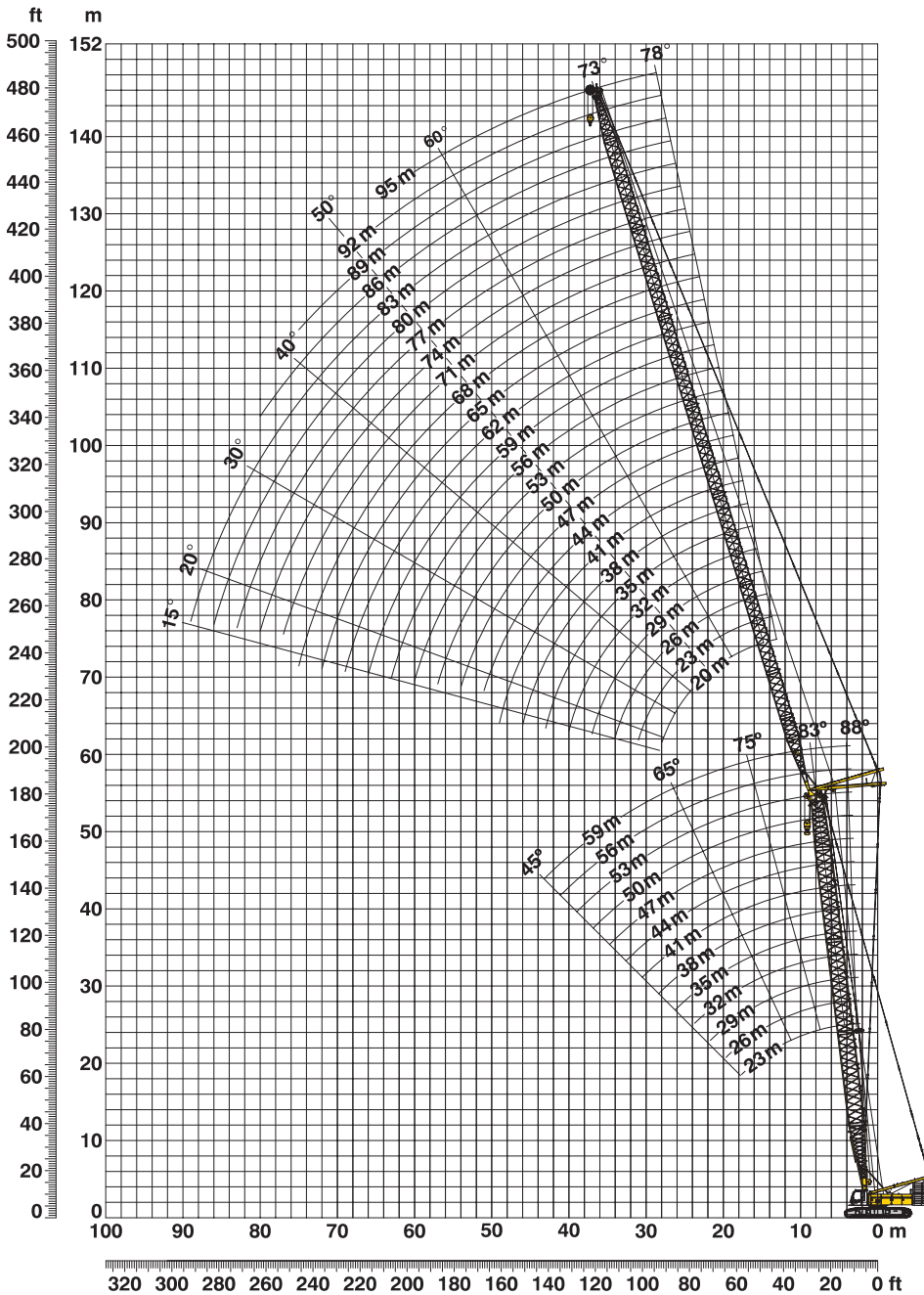
Configuração da lança em L com lança principal de 55 m (Nº 2320.xx/1916.xx)

Configuração para comprimentos de lança em L entre 78 m e 114 m

	Comprimento	Quantidade de extensões da lança e do jib													
		78	81	84	87	90	93	96	99	102	105	108	111	114	
Pé da lança	10 m	1	1	1	1	1	1	1	1	1	1	1	1	1	
Seção da lança	3 m	1	1	1	1	1	1	1	1	1	1	1	1	1	
Seção da lança	6 m	1	1	1	1	1	1	1	1	1	1	1	1	1	
Seção da lança	12 m	3	3	3	3	3	3	3	3	3	3	3	3	3	
Cônica	12 m	1	1	1	1	1	1	1	1	1	1	1	1	1	
Seção do jib	3 m	1		1		1		1		1		1		1	
Seção do jib	6 m		1	1			1	1			1	1			
Seção do jib	12 m				1	1	1	1	2	2	2	2	3	3	
Ponta do jib	8 m	1	1	1	1	1	1	1	1	1	1	1	1	1	
Comprimento máx. de lança em L (m)		78	81	84	87	90	93	96	99	102	105	108	111	114	

Faixa de trabalho - Jib móvel 78° - 15° (Nº 1916.xx)

Lança principal 88° - 45°



Configuração da lança para comprimentos de lança principal (23 m a 59 m) (consulte a tabela 1 na página 10)

Configuração do jib móvel para comprimentos de jib móvel (20 m – 95 m)

	Comprimento	Quantidade de extensões do jib móvel																										
		20	23	26	29	32	35	38	41	44	47	50	53	56	59	62	65	68	71	74	77	80	83	86	89	92	95	
Pé do jib	7 m	1	1	1	1	1	1	1	1	1	1	1	1	1	1	1	1	1	1	1	1	1	1	1	1	1	1	
Seção do jib	3 m		1		1		1		1		1		1		1		1		1		1		1		1		1	
Seção do jib	6 m	1	1			1	1			1	1			1	1			1	1			1	1			1	1	
Seção do jib	12 m				1	1	1	1	1	2	2	2	2	3	3	3	3	4	4	4	4	5	5	5	5	6	6	6
Ponta do jib	7 m	1	1	1	1	1	1	1	1	1	1	1	1	1	1	1	1	1	1	1	1	1	1	1	1	1	1	
Comprimento de jib móvel (m)		20	23	26	29	32	35	38	41	44	47	50	53	56	59	62	65	68	71	74	77	80	83	86	89	92	95	

Gráfico de elevação - Jib móvel (N° 1916.xx)

Lança principal 88°

TLT 10576478 – M00000 Offiziell

Lança principal de 23 m

Raio (m)	Comprimento do jib (m)							
	20	29	41	53	62	71	83	95
	t	t	t	t	t	t	t	t
7.9	69.9							
10	57.2	52.0						
13	44.4	40.9	36.0					
15	38.1	35.5	31.7	25.5				
17	33.6	31.4	27.9	23.7	18.2			
19	29.8	27.9	25.1	21.7	17.6	12.9		
22	25.8	24.0	21.5	18.9	16.1	12.4	8.4	
26		20.2	18.3	16.2	14.1	11.7	8.1	5.1
30		17.8	16.0	14.3	12.4	10.9	7.8	5.0
42			11.6	10.3	9.1	8.1	6.7	4.4
50				8.6	7.5	6.8	5.5	4.0
60					6.1	5.3	4.3	3.1
65						4.8	3.8	2.8
70						4.3	3.3	2.3
75							2.9	
80							2.6	

Lança principal de 35 m

Raio (m)	Comprimento do jib (m)							
	20	29	41	53	62	71	83	95
	t	t	t	t	t	t	t	t
8.3	65.1							
11	54.2	47.6						
13	46.9	41.8	32.7					
16	38.9	35.2	29.6	21.6				
18	35.0	32.0	27.0	20.9	15.5			
19	33.2	30.3	26.0	20.6	15.3	11.2		
22	29.1	26.3	22.6	18.8	14.7	10.9	7.3	
26		22.7	19.7	16.6	13.9	10.6	7.1	4.4
32		12.1	16.7	14.3	12.5	10.1	7.0	4.4
42			13.2	11.5	10.3	8.8	6.4	4.1
46				10.6	9.6	8.2	6.1	3.9
55				8.6	8.1	7.0	5.5	3.4
60					7.3	6.3	5.0	3.1
70						5.1	4.0	2.6
75							3.6	2.3
80							3.1	2.0

Lança principal de 44 m

Raio (m)	Comprimento do jib (m)							
	20	29	41	53	62	71	83	95
	t	t	t	t	t	t	t	t
8.7	50.1							
11	44.8	38.0						
13	40.3	34.7	26.7					
16	34.7	30.4	24.5	18.4				
18	31.8	28.2	22.7	17.6	13.3			
20	29.0	25.8	21.2	16.6	13.1	9.9		
22	26.8	23.9	19.8	15.6	12.8	9.7	6.4	
26		20.8	17.7	14.2	11.8	9.4	6.3	3.7
32		17.6	15.3	12.7	10.8	8.9	6.3	3.7
36			13.8	11.8	10.2	8.5	6.1	3.7
44			11.3	10.0	8.9	7.5	5.6	3.5
48				9.3	8.2	7.1	5.3	3.4
55				7.6	7.1	6.1	4.8	3.0
60					6.4	5.5	4.4	2.7
70						4.5	3.3	2.1
80							2.5	

Lança principal de 53 m

Raio (m)	Comprimento do jib (m)							
	20	29	41	53	62	71	83	95
	t	t	t	t	t	t	t	t
9	38.7							
11	35.3	29.5						
14	30.7	26.1	20.6					
16	28.1	24.0	19.4	14.8				
18	26.0	22.2	17.9	14.2	11.4			
20	24.0	20.5	16.7	13.4	11.1	8.4		
24	12.1	18.1	14.6	11.9	10.1	8.1	5.3	
26		17.2	13.9	11.4	9.7	7.9	5.3	3.1
32		15.5	12.4	10.3	8.8	7.2	5.1	3.1
36			11.6	9.6	8.2	6.7	4.9	3.1
44			10.0	8.5	7.2	5.9	4.3	2.7
48				8.0	6.8	5.5	4.0	2.5
55				7.0	6.1	4.9	3.5	2.1
60					5.6	4.5	3.2	
70						3.7	2.5	
75							2.2	

Lança principal de 56 m

Raio (m)	Comprimento do jib (m)							
	20	29	35	41	53	62	71	80
	t	t	t	t	t	t	t	t
9.1	37.2							
11	34.9	28.4						
13	31.8	26.9	23.7					
14	30.6	25.7	22.9	20.0				
16	28.1	23.8	21.4	18.8	14.4			
18	26.2	22.1	20.0	17.6	13.9	10.9		
20	24.3	20.6	18.7	16.6	13.2	10.8	8.0	
22	22.9	19.2	17.7	15.5	12.4	10.5	7.9	5.9
24	12.1	18.2	16.7	14.7	11.8	10.0	7.8	5.8
32		15.3	14.0	12.5	10.3	8.7	7.1	5.7
38			12.4	11.1	9.4	8.0	6.5	5.2
44				9.7	8.3	7.3	5.9	4.8
55					6.8	5.9	4.9	4.0
60						5.4	4.4	3.5
70							3.5	2.7
80								2.0

Lança principal de 59 m

Raio (m)	Comprimento do jib (m)						
	20	29	35	41	53	62	
	t	t	t	t	t	t	
9.2	32.9						
12	29.7	24.6					
13	28.3	23.7	20.9				
14	27.1	22.8	20.1	17.9			
17	24.1	20.4	18.2	16.2	12.9		
18	23.3	19.7	17.5	15.7	12.5	10.1	
20	21.6	18.4	16.2	14.8	11.8	9.9	
24	12.1	16.3	14.3	13.0	10.6	8.9	
28		15.0	13.1	11.9	9.7	8.2	
32		14.1	12.2	11.1	9.1	7.7	
38			11.2	10.1	8.2	7.0	
42				9.5	7.7	6.5	
44				8.9	7.5	6.3	
48					7.1	6.0	
55					6.3	5.4	
60						4.9	

Capacidades em toneladas métricas com jib móvel (N° 1916.xx), contrapeso de 82.3 t + contrapeso central de 36 t. O gráfico de elevação acima serve somente para referência. Para trabalho de elevação real e gráfico completo com todas as configurações disponíveis, consulte o gráfico de elevação na cabine ou no manual do operador.

Gráfico de elevação - Jib móvel (N° 1916.xx)

Lança principal 83°

TLT 10576478 – M00000 Offiziell

Lança principal de 23 m

Raio (m)	Comprimento do jib (m)							
	20	29	41	53	62	71	83	95
t	t	t	t	t	t	t	t	t
11.7	57.6							
15	43.7	41.1						
18	35.4	33.1	29.6					
22	28.1	26.3	24.0	21.2				
24	25.5	24.0	21.8	19.3	15.9			
28		20.3	18.6	16.6	14.6	11.8		
32		17.8	16.3	14.7	12.9	11.3	7.9	
34			15.2	13.7	12.3	10.7	7.7	5.0
44			11.6	10.4	9.4	8.4	6.9	4.5
48				9.4	8.4	7.7	6.3	4.2
55				8.1	7.1	6.5	5.4	3.8
60					6.4	5.7	4.8	3.4
65					5.7	5.1	4.1	3.1
70						4.6	3.6	2.7
75							3.2	2.2
85							2.4	

Lança principal de 35 m

Raio (m)	Comprimento do jib (m)							
	20	29	41	53	62	71	83	95
t	t	t	t	t	t	t	t	t
13.1	55.3							
16	45.7	41.0						
20	36.2	32.9	28.3					
24	29.8	27.3	23.8	19.3				
26	27.7	25.4	22.1	18.6	14.3			
28		23.7	20.8	17.8	14.1	10.6		
32		21.1	18.5	16.0	13.4	10.5	7.1	
34		20.0	17.6	15.2	13.1	10.3	7.1	
36			16.6	14.4	12.8	10.1	7.0	4.4
40			15.1	13.2	11.8	9.8	6.7	4.3
46			13.2	11.5	10.6	9.0	6.4	4.1
50				10.7	9.7	8.5	6.1	3.9
55				9.7	8.8	7.8	5.8	3.6
65					7.4	6.5	5.1	3.1
75						5.4	4.2	2.5
85							3.5	2.1

Lança principal de 44 m

Raio (m)	Comprimento do jib (m)							
	20	29	41	53	62	71	83	95
t	t	t	t	t	t	t	t	t
14.2	40.8							
17	36.1	31.3						
22	29.1	26.0	21.4					
24	27.0	24.1	20.1	15.7				
26	25.7	22.8	19.1	15.3				
28		21.6	18.3	14.7	12.2			
30		20.6	17.5	14.2	11.9	9.4		
34		19.0	16.3	13.3	11.3	9.2	6.2	
36		12.1	15.6	12.8	11.0	9.1	6.2	
40			14.3	12.1	10.4	8.6	6.2	3.7
46			12.9	10.8	9.5	8.0	5.8	3.6
50				10.1	8.9	7.6	5.5	3.5
55				9.4	8.2	7.0	5.2	3.3
65					7.0	6.0	4.5	2.8
75						5.1	3.8	2.3
85							3.1	

Lança principal de 53 m

Raio (m)	Comprimento do jib (m)							
	20	29	41	53	62	71	83	95
t	t	t	t	t	t	t	t	t
9	38.7							
11	35.3	29.5						
14	30.7	26.1	20.6					
16	28.1	24.0	19.4	14.8				
18	26.0	22.2	17.9	14.2	11.4			
20	24.0	20.5	16.7	13.4	11.1	8.4		
24	12.1	18.1	14.6	11.9	10.1	8.1	5.3	
26		17.2	13.9	11.4	9.7	7.9	5.3	3.1
32		15.5	12.4	10.3	8.8	7.2	5.1	3.1
36			11.6	9.6	8.2	6.7	4.9	3.1
44			10.0	8.5	7.2	5.9	4.3	2.7
48				8.0	6.8	5.5	4.0	2.5
55				7.0	6.1	4.9	3.5	2.1
60					5.6	4.5	3.2	
70						3.7	2.5	
75							2.2	

Lança principal de 56 m

Raio (m)	Comprimento do jib (m)							
	20	29	35	41	53	62	71	80
t	t	t	t	t	t	t	t	t
15.7	31.4							
19	27.8	23.6						
22	24.9	21.2	19.2	16.6				
26	22.3	19.0	17.3	15.2	12.1			
28	21.3	18.2	16.6	14.6	11.8	9.8		
32		16.8	15.5	13.6	11.1	9.4	7.6	
34		16.3	14.9	13.2	10.8	9.2	7.5	5.6
36		15.7	14.4	12.8	10.5	8.9	7.3	5.6
40			13.5	11.9	9.9	8.5	6.9	5.6
42			13.0	11.5	9.7	8.3	6.7	5.4
48				10.5	8.8	7.6	6.2	5.0
55					8.0	6.8	5.6	4.5
60					7.4	6.3	5.2	4.2
65						5.9	4.8	3.8
75							4.1	3.2
85								2.6

Lança principal de 59 m

Raio (m)	Comprimento do jib (m)					
	20	29	35	41	53	62
t	t	t	t	t	t	t
16	27.4					
19	24.6	20.9				
22	21.9	18.8	16.8			
24	20.7	17.7	15.7	14.2		
26	19.6	16.8	14.9	13.6	10.9	
28	18.9	16.1	14.2	13.0	10.6	
30		15.5	13.6	12.6	10.3	8.7
34		14.5	12.7	11.7	9.7	8.2
38		12.1	12.0	10.9	9.0	7.7
42			11.4	10.3	8.5	7.2
46				9.8	8.0	6.8
48				9.5	7.7	6.6
55					7.1	5.9
60					6.6	5.5
65						5.1
70						4.3

Capacidades em toneladas métricas com jib móvel (N° 1916.xx), contrapeso de 82.3 t + contrapeso central de 36 t. O gráfico de elevação acima serve somente para referência. Para trabalho de elevação real e gráfico completo com todas as configurações disponíveis, consulte o gráfico de elevação na cabine ou no manual do operador.

Gráfico de elevação - Jib móvel (Nº 1916.xx)

Lança principal 75°

TLT 10576478 – M00000 Offiziell

Lança principal de 23 m

Raio (m)	Comprimento do jib (m)							
	20 t	29 t	41 t	53 t	62 t	71 t	83 t	95 t
17.4	24.0							
22	33.1	31.7						
28	12.1	23.4	21.9					
32		19.9	18.6	17.1				
36		17.4	16.2	15.0	13.6			
40			14.2	13.1	12.0	10.5		
44			12.8	11.7	10.7	9.7	7.0	
48			11.4	10.5	9.6	8.8	6.7	
50				9.9	9.1	8.3	6.6	4.3
55				8.8	7.9	7.4	6.1	4.0
60				6.9	7.1	6.4	5.5	3.7
65					6.3	5.7	4.9	3.3
70						5.1	4.2	3.1
75						4.5	3.7	2.6
80							3.2	2.3
85							2.8	

Lança principal de 35 m

Raio (m)	Comprimento do jib (m)							
	20 t	29 t	41 t	53 t	62 t	71 t	83 t	95 t
20.5	24.0							
26	31.0	29.9						
30	25.9	25.6	23.7					
36		20.5	19.6	17.4				
40		12.1	17.5	15.7	13.1			
44			15.4	14.1	12.7	9.8		
48			13.8	12.8	11.7	9.5	6.4	
50			13.0	12.2	11.3	9.3	6.3	
55				10.9	10.2	8.9	6.1	3.8
60				9.6	9.2	8.3	5.8	3.6
65					8.2	7.5	5.6	3.3
70					7.3	6.8	5.3	3.1
75						6.0	4.9	2.8
80						5.3	4.6	2.6
85							4.2	2.3
90							3.6	2.1

Lança principal de 44 m

Raio (m)	Comprimento do jib (m)							
	20 t	29 t	41 t	53 t	62 t	71 t	83 t	95 t
22.8	24.0							
28	26.0	23.3						
32	23.0	21.3	18.0					
38		18.3	16.2	13.5				
42		16.0	15.2	12.7	10.8			
46			13.8	11.9	10.4	8.4		
48			13.1	11.7	10.1	8.3		
50			12.4	11.3	9.8	8.2	5.7	
55				10.3	9.2	7.7	5.5	3.4
60				9.1	8.5	7.4	5.3	3.3
65				8.0	7.7	6.8	5.0	3.1
70					6.8	6.2	4.7	2.8
75						5.5	4.4	2.6
80						4.9	4.1	2.3
85							3.5	2.1
90							3.1	

Lança principal de 53 m

Raio (m)	Comprimento do jib (m)							
	20 t	29 t	41 t	53 t	62 t	71 t	83 t	95 t
25.2	24.0							
30	21.6	18.6						
34	20.0	17.1	13.8					
36	12.1	16.6	13.6					
40		15.5	12.7	10.6				
44		14.3	11.9	10.1	8.6			
48			11.2	9.5	8.2	6.7		
55			10.1	8.6	7.5	6.2	4.5	
60				8.1	6.9	5.7	4.2	2.5
65				7.4	6.4	5.3	3.9	2.4
70					6.0	4.9	3.6	2.1
75					5.4	4.6	3.3	
80						4.1	3.0	
85						3.6	2.8	
90							2.4	
95							2.0	

Lança principal de 56 m

Raio (m)	Comprimento do jib (m)							
	20 t	29 t	35 t	41 t	53 t	62 t	71 t	80 t
26	24.1							
30	21.9	18.8						
34	19.3	17.7	16.2					
36	18.2	17.1	15.7	13.7				
40		15.4	14.7	12.9	10.6			
44		13.9	13.3	12.3	10.2	8.4		
48			12.0	11.5	9.7	8.3	6.5	
50			11.5	11.0	9.5	8.1	6.5	
55				9.8	8.8	7.6	6.2	4.9
60					7.8	7.1	5.8	4.7
65					7.0	6.4	5.5	4.4
70						5.7	4.9	4.1
75						5.1	4.3	3.7
80							3.8	3.2
85							3.4	2.8
90								2.4

Lança principal de 59 m

Raio (m)	Comprimento do jib (m)						
	20 t	29 t	35 t	41 t	53 t	62 t	
26.7	20.4						
32	19.2	16.3					
34	18.6	15.7	13.8				
36	17.6	15.2	13.4	12.0			
38		14.8	12.9	11.8			
40		14.3	12.5	11.5			
42		13.9	12.2	11.1	9.1		
44		13.4	11.8	10.8	8.9		
46		12.1	11.5	10.5	8.7	7.3	
48			11.3	10.2	8.4	7.2	
50			11.0	10.0	8.2	7.0	
55				9.4	7.8	6.6	
60					7.3	6.2	
65					6.7	5.8	
70						5.3	
75						4.8	

Capacidades em toneladas métricas com jib móvel (Nº 1916.xx), contrapeso de 82.3 t + contrapeso central de 36 t. O gráfico de elevação acima serve somente para referência. Para trabalho de elevação real e gráfico completo com todas as configurações disponíveis, consulte o gráfico de elevação na cabine ou no manual do operador.

Gráfico de elevação - Jib móvel (N° 1916.xx)

Lança principal 65°

TLT 10576478 – M00000 Offiziell

Lança principal de 23 m

Raio (m)	Comprimento do jib (m)							
	20 t	29 t	41 t	53 t	62 t	71 t	83 t	95 t
24.1	24.0							
30	25.7	25.4						
32	12.1	23.5						
38		18.7	18.0					
40		17.3	16.7					
44			14.5	13.9				
50			12.2	11.5	10.6			
55				9.9	9.3	8.3		
60				8.7	8.0	7.5		
65					7.1	6.6	5.5	
70					6.2	5.8	5.1	3.3
75						5.1	4.4	3.0
80						4.5	3.9	2.7
85							3.4	2.4
90							2.8	2.2

Lança principal de 35 m

Raio (m)	Comprimento do jib (m)							
	20 t	29 t	41 t	53 t	62 t	71 t	83 t	95 t
29.2	24.0							
32	21.9							
36	18.8	18.5						
42		15.2	14.6					
44		14.3	13.7					
50			11.6	11.0				
55			10.1	9.6	9.1			
60				8.4	8.0	7.4		
65				7.4	7.0	6.5		
70					6.2	5.7	4.8	
75					5.5	5.0	4.2	3.0
80						4.3	3.7	2.8
85						3.8	3.2	2.3
90							2.7	
95							2.3	

Lança principal de 44 m

Raio (m)	Comprimento do jib (m)						
	20 t	29 t	41 t	53 t	62 t	71 t	83 t
33	19.4						
40	15.2	14.7					
46		12.3	11.7				
48		11.6	11.0				
55			9.1	8.4			
60			8.0	7.4	6.7		
65				6.5	5.9	5.2	
70				5.7	5.3	4.5	3.6
75					4.7	3.9	3.0
80					4.1	3.4	2.6
85						3.0	2.1
90						2.5	

Lança principal de 53 m

Raio (m)	Comprimento do jib (m)					
	20 t	29 t	41 t	53 t	62 t	71 t
36.8	15.0					
42	12.9	12.1				
44	12.1	11.5				
48		10.3				
50		9.8	8.8			
55			7.8			
60			6.9	5.9		
65			6.1	5.2	4.6	
70				4.6	4.0	3.2
75				4.1	3.5	2.7
80					3.0	2.3
85					2.6	

Lança principal de 56 m

Raio (m)	Comprimento do jib (m)						
	20 t	29 t	35 t	41 t	53 t	62 t	71 t
38.1	13.7						
44	11.6	10.8					
46	10.9	10.2					
48		9.7	9.1				
55			7.6	7.2			
60			6.8	6.4	5.4		
65				5.6	4.7	4.1	
70					4.1	3.5	2.7
75					3.6	3.0	2.3
80						2.6	
85						2.2	

Lança principal de 59 m

Raio (m)	Comprimento do jib (m)					
	20 t	29 t	35 t	41 t	53 t	62 t
39.4	12.4					
44	10.9					
46	10.4	9.5				
48		9.1	8.4			
50		8.6	8.0			
55		7.6	7.1	6.6		
60			6.3	5.8	4.9	
65				5.2	4.2	3.6
70					3.7	3.0
75					3.2	2.6
80						2.2

Capacidades em toneladas métricas com jib móvel (N° 1916.xx), contrapeso de 82.3 t + contrapeso central de 36 t. O gráfico de elevação acima serve somente para referência. Para trabalho de elevação real e gráfico completo com todas as configurações disponíveis, consulte o gráfico de elevação na cabine ou no manual do operador.

Gráfico de elevação - Jib móvel (Nº 1916.xx)

Lança principal 45°

TLT 10576478 – M00000 Offiziell

Lança principal de 23 m

Raio (m)	Comprimento do jib (m)						
	20 t	29 t	41 t	53 t	62 t	71 t	83 t
35.4	18.9						
38	17.3						
44		14.0					
46		13.2					
55			9.9				
65				7.2			
70				6.3	5.9		
75					5.2		
80						4.1	
85						3.6	
90							2.6
95							2.1

Lança principal de 35 m

Raio (m)	Comprimento do jib (m)					
	20 t	29 t	41 t	53 t	62 t	
43.8	12.0					
44	12.0					
46	11.3					
55		8.4				
60						
65			6.0			
75				4.0		
80					3.1	
85					2.7	

Lança principal de 44 m

Raio (m)	Comprimento do jib (m)			
	20 t	29 t	41 t	53 t
50.2	8.2			
60		5.8		
70			3.9	
80				2.3

Lança principal de 53 m

Raio (m)	Comprimento do jib (m)	
	20 t	29 t
56.6	5.2	
65		3.6

Lança principal de 56 m

Raio (m)	Comprimento do jib (m)	
	20 t	29 t
58.7	4.3	
60	4.1	
70		2.5

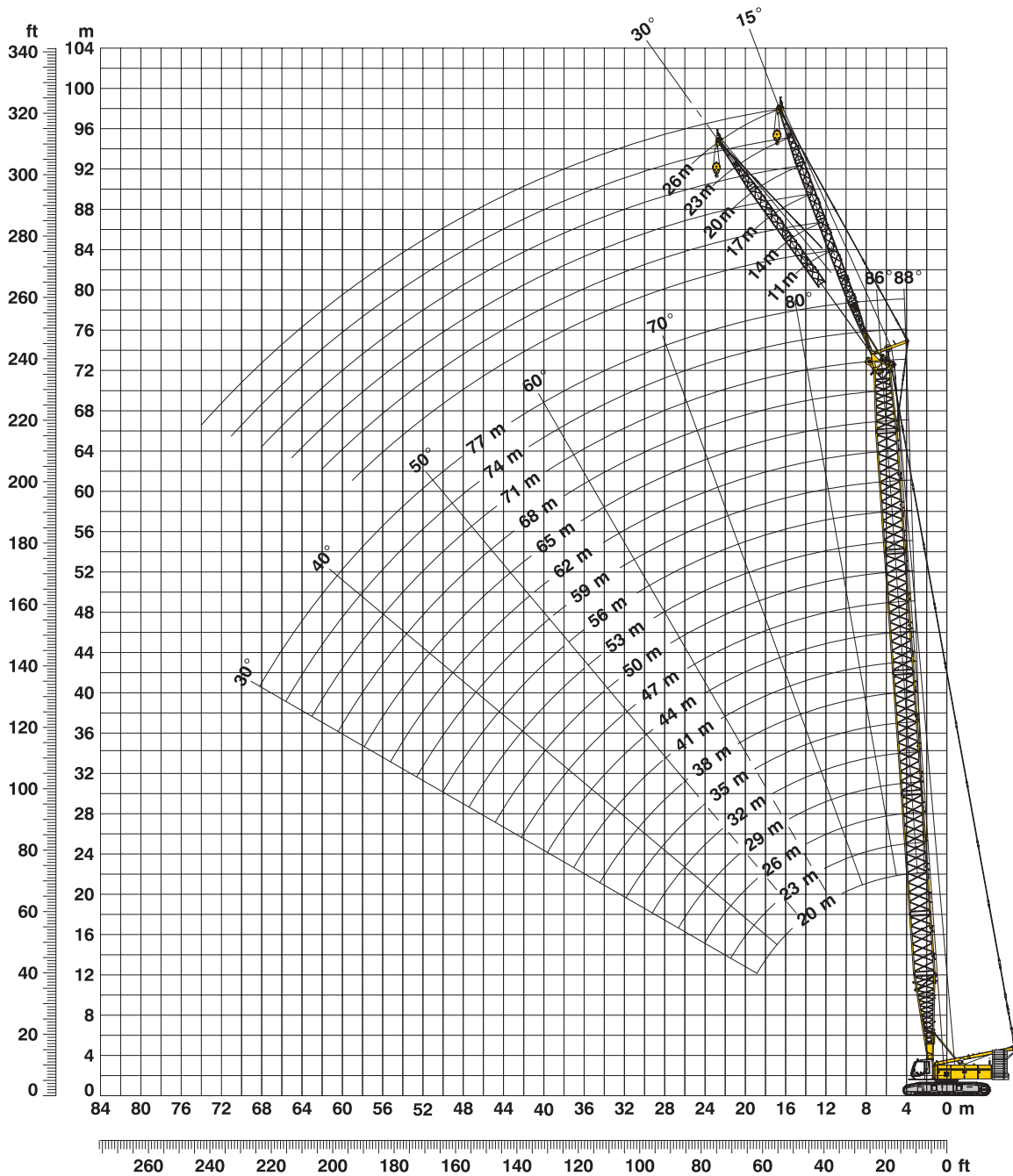
Lança principal de 59 m

Raio (m)	Comprimento do jib (m)	
	20 t	
60.8	3.4	

Capacidades em toneladas métricas com jib móvel (Nº 1916.xx), contrapeso de 82.3 t + contrapeso central de 36 t. O gráfico de elevação acima serve somente para referência. Para trabalho de elevação real e gráfico completo com todas as configurações disponíveis, consulte o gráfico de elevação na cabine ou no manual do operador.

Faixa de trabalho - Jib fixo 15° e 30° (N° 1008.xx)

Lança principal 88° – 30°



Configuração da lança para comprimentos de lança (20 m – 77 m) – consulte a tabela 1 na página 10

Configuração do jib fixo para comprimentos de jib fixo (11 m – 26 m)

	Comprimento	Quantidade de extensões do jib fixo					
		11	14	17	20	23	26
Pé do jib fixo	5.5 m	1	1	1	1	1	1
Seção do jib fixo	3.0 m		1		1		1
Seção do jib fixo	6.0 m			1	1	2	2
Ponta do jib fixo	5.5 m	1	1	1	1	1	1
Comprimento de jib fixo (m)		11	14	17	20	23	26

Gráfico de elevação - Jib fixo (N° 1008.xx)

Desvio de 15°

TLT 10576478 – M00000 Offiziell

Lança principal de 20 m

Raio (m)	Comprimento do jib (m)			
	11 t	14 t	20 t	26 t
9	35.9	35.5		
11	35.9	34.0	28.9	
12	35.9	33.2	27.7	19.8
14	35.9	31.5	25.5	18.3
16	35.1	29.9	23.9	17.1
20	32.8	26.5	20.0	15.1
24	27.5	23.2	17.0	13.4
28	24.0	20.7	14.8	11.7
30	23.0	19.5	13.8	11.1
32		18.4	13.0	10.5
38			11.3	9.0
44				7.9

Lança principal de 29 m

Raio (m)	Comprimento do jib (m)			
	11 t	14 t	20 t	26 t
8	35.9			
9	35.9	34.9		
10	35.9	34.2	28.3	
12	35.9	33.1	26.5	19.5
14	35.9	32.1	24.9	18.4
18	35.8	30.0	22.4	16.5
24	33.0	26.3	19.2	14.2
32	23.1	21.4	15.0	11.6
38	17.9	18.2	12.9	10.1
40		16.9	12.4	9.7
46			11.2	8.7
50				8.1

Lança principal de 38 m

Raio (m)	Comprimento do jib (m)			
	11 t	14 t	20 t	26 t
6.3	35.9			
8	35.9	35.4		
10	35.9	34.3	28.1	
13	35.9	33.0	26.0	18.6
18	35.9	31.3	22.9	16.5
24	33.4	29.0	20.1	14.6
32	22.5	22.8	16.8	12.6
40	16.0	16.3	14.1	10.7
46	12.7	13.0	12.7	9.5
48		12.1	12.3	9.2
55			9.9	8.3
60				7.8

Lança principal de 47 m

Raio (m)	Comprimento do jib (m)			
	11 t	14 t	20 t	26 t
6.6	35.9			
8	35.9	34.4		
11	35.9	33.2	26.2	
13	35.9	32.4	25.0	18.1
20	35.0	30.1	21.3	15.7
28	26.6	26.3	19.0	13.8
36	18.4	18.7	16.3	12.5
44	13.2	13.5	14.0	10.7
50	10.5	10.8	11.2	9.7
55		8.9	9.4	9.0
60			7.8	8.2
65				6.9

Lança principal de 56 m

Raio (m)	Comprimento do jib (m)			
	11 t	14 t	20 t	26 t
6.9	35.9			
9	35.9	33.5		
11	35.9	32.8	25.1	
13	35.9	32.0	24.2	17.2
18	33.3	29.5	22.0	15.8
24	29.7	26.7	19.8	14.3
32	21.4	21.8	18.1	13.2
40	15.0	15.2	15.7	12.1
48	10.8	11.0	11.5	10.6
60	6.6	6.9	7.3	7.7
70			4.9	5.2
75				4.2

Lança principal de 62 m

Raio (m)	Comprimento do jib (m)			
	11 t	14 t	20 t	26 t
7.1	35.9			
9	35.8	32.6		
11	35.2	31.7	23.8	
13	33.5	30.4	23.2	16.5
20	27.8	25.8	20.3	14.8
28	24.1	22.4	17.9	13.4
36	17.4	17.7	16.6	12.7
44	12.3	12.5	13.1	11.6
55	7.7	8.0	8.4	8.8
65	5.0	5.2	5.6	6.0
75			3.5	3.8
80				3.0

Lança principal de 68 m

Raio (m)	Comprimento do jib (m)			
	11 t	14 t	20 t	26 t
7.3	34.1			
9	33.7	30.2		
11	31.8	29.2	22.2	
14	28.3	26.7	21.4	15.7
18	24.7	23.8	19.6	14.8
24	21.1	20.3	17.5	13.6
32	18.7	18.0	15.7	12.6
40	14.2	14.5	14.3	11.9
48	10.0	10.3	10.8	10.7
65	4.6	4.8	5.2	5.6
75		2.8	3.2	3.5
80			2.3	2.6

Lança principal de 74 m

Raio (m)	Comprimento do jib (m)			
	11 t	14 t	20 t	23 t
7.6	29.0			
9	29.0	26.1		
12	26.1	24.6	20.2	
13	25.0	24.0	20.1	17.2
16	22.7	21.6	18.7	16.5
20	19.9	19.2	17.0	15.4
28	16.9	16.3	14.9	14.0
36	15.1	14.9	13.6	12.8
44	11.5	11.7	12.0	11.6
55	7.0	7.2	7.7	7.9
75	2.2	2.4	2.8	3.0
80				2.1

Lança principal de 77 m

Raio (m)	Comprimento do jib (m)		
	11 t	14 t	17 t
7.7	26.7		
9	26.7	23.8	
10	25.8	23.8	21.5
12	24.2	22.5	21.3
14	22.4	21.2	20.1
16	21.0	19.8	18.9
20	18.5	17.8	17.0
28	15.7	15.0	14.4
36	14.4	13.9	13.4
44	11.2	11.4	11.5
55	6.8	7.0	7.3
75	2.1	2.2	2.5

Capacidades em toneladas métricas com jib fixo (N° 1008.xx), contrapeso de 82.3 t + contrapeso central de 36 t. O gráfico de elevação acima serve somente para referência. Para trabalho de elevação real e gráfico completo com todas as configurações disponíveis, consulte o gráfico de elevação na cabine ou no manual do operador.

Gráfico de elevação - Jib fixo (N° 1008.xx)

Desvio de 30°

TLT 10576478 – M00000 Offiziell

Lança principal de 20 m

Raio (m)	Comprimento do jib (m)			
	11 t	14 t	20 t	26 t
11	34.8			
12	32.7	26.9		
14	29.8	24.7	17.5	
18	25.1	21.6	15.1	12.1
20	23.4	20.1	14.0	11.3
24	21.5	17.6	12.3	9.8
26	20.3	16.7	11.7	9.2
28	19.6	15.9	11.2	8.7
30	19.0	15.2	10.8	8.3
34		14.5	9.8	7.6
40			9.1	6.8
46				6.4

Lança principal de 29 m

Raio (m)	Comprimento do jib (m)			
	11 t	14 t	20 t	26 t
10	35.9			
12	34.6	27.8		
14	31.8	26.0		
15	30.7	25.0	17.3	
16	29.6	24.0	16.8	
18	27.5	23.5	15.6	12.0
24	23.2	19.5	13.1	10.2
32	20.2	16.2	11.1	8.5
38	18.0	14.9	10.0	7.6
44			9.4	7.0
46			9.3	6.8
50				6.6

Lança principal de 38 m

Raio (m)	Comprimento do jib (m)			
	11 t	17 t	20 t	26 t
8.9	35.9			
13	34.4	21.7		
15	32.2	20.6	17.8	
19	28.6	18.2	15.9	12.1
24	25.3	16.0	14.0	10.5
32	22.3	13.7	12.0	8.9
40	16.2	12.2	10.7	7.8
44	13.8	11.8	10.1	7.4
46	12.8	11.7	9.9	7.2
50		11.4	9.6	6.9
55			9.4	6.6
60				6.5

Lança principal de 47 m

Raio (m)	Comprimento do jib (m)			
	11 t	14 t	20 t	26 t
9.3	35.9			
12	35.7	28.0		
15	33.6	26.4	17.1	
19	30.1	23.9	15.9	12.0
20	29.5	23.4	15.5	11.9
28	24.9	20.3	13.2	9.9
36	18.7	17.7	11.7	8.7
44	13.5	13.8	10.6	7.8
50	10.7	11.0	9.8	7.3
55		9.0	9.5	6.9
60			8.0	6.7
65				6.6

Lança principal de 56 m

Raio (m)	Comprimento do jib (m)			
	11 t	17 t	20 t	26 t
9,6	35,5			
14	32,8	21,2		
16	31,3	20,4	17,4	
19	29,1	19,1	16,5	11,7
24	26,6	17,2	14,8	10,8
32	21,9	15,0	13,0	9,5
40	15,3	13,5	11,7	8,5
48	11,0	11,7	10,8	7,7
60	6,7	7,3	7,6	6,9
65		5,9	6,2	6,6
70			4,9	5,4
75				4,3

Lança principal de 62 m

Raio (m)	Comprimento do jib (m)			
	11 t	14 t	20 t	26 t
9.8	33.0			
12	32.1	26.7		
16	29.1	24.8	17.2	
19	26.9	23.3	16.5	11.6
24	24.1	20.8	15.1	10.9
32	21.4	18.7	13.2	9.6
40	15.0	15.4	12.0	8.6
48	10.7	11.0	11.0	7.9
65	5.1	5.3	5.8	6.3
70		4.1	4.7	5.1
75			3.6	4.0
80				3.1

Lança principal de 68 m

Raio (m)	Comprimento do jib (m)			
	11 t	14 t	20 t	26 t
10	30.2			
12	29.7	25.2		
16	26.4	23.7	16.9	
20	23.5	21.5	16.0	11.5
24	21.0	19.4	14.9	11.0
28	19.7	18.0	14.0	10.3
36	17.4	16.3	12.6	9.3
44	12.3	12.6	11.5	8.4
55	7.6	7.9	8.5	7.6
70	3.6	3.9	4.4	4.8
75		2.8	3.3	3.8
80			2.4	2.8

Lança principal de 74 m

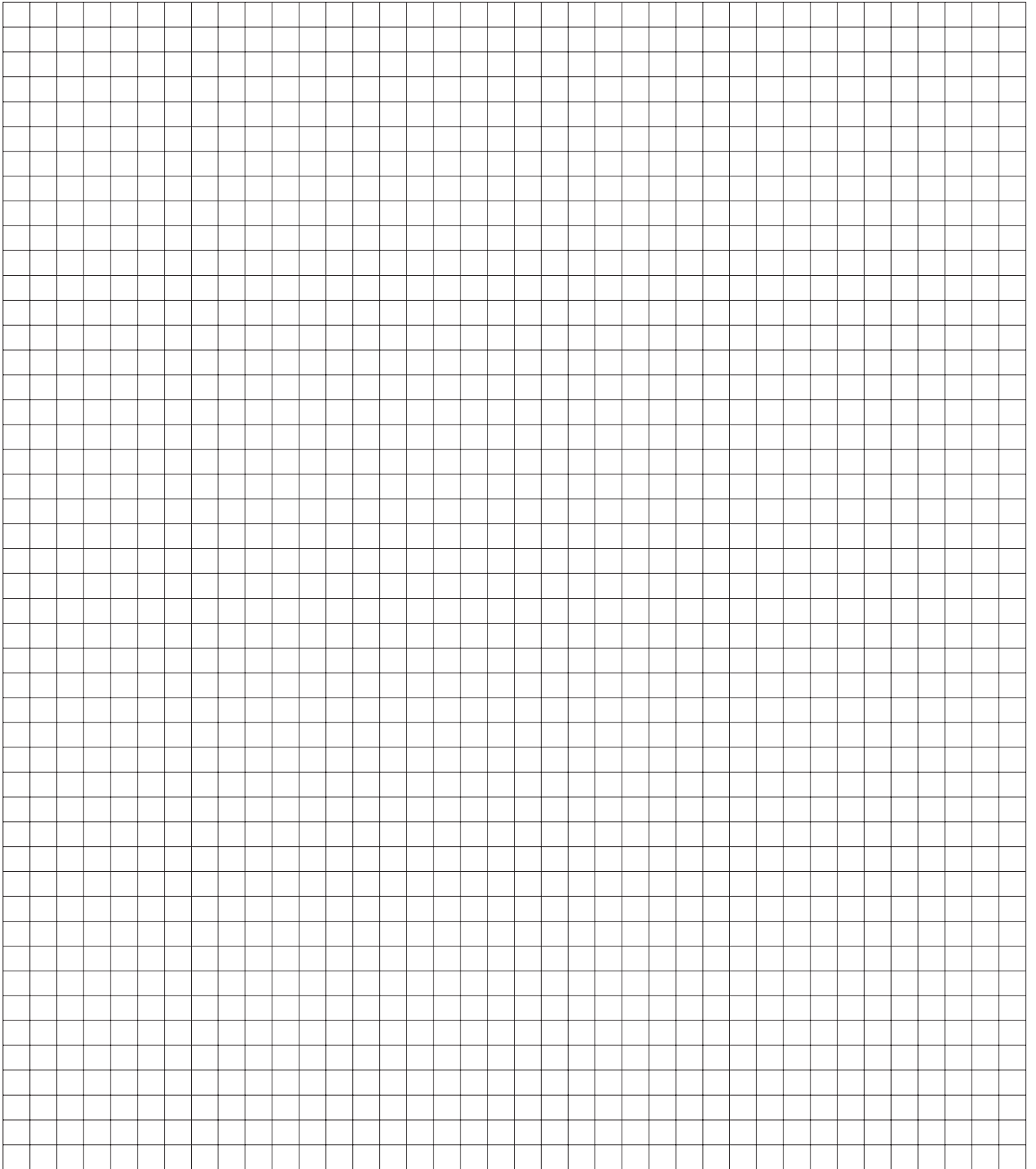
Raio (m)	Comprimento do jib (m)			
	11 t	14 t	20 t	23 t
10.2	26.3			
13	25.1	22.7		
16	22.7	21.3	16.3	
18	21.3	20.1	16.2	13.5
20	20.2	19.0	15.6	13.3
24	18.0	17.3	14.4	12.5
28	16.7	16.0	13.5	11.9
36	15.5	14.6	12.3	10.8
44	11.9	12.2	11.4	9.8
55	7.2	7.6	8.2	8.5
75	2.3	2.5	3.0	3.2
80			2.1	2.3

Lança principal de 77 m

Raio (m)	Comprimento do jib (m)			
	11 t	14 t	17 t	
10.3	24.2			
13	23.3	21.0		
14	22.4	21.0	18.5	
16	21.0	19.8	18.5	
18	19.8	18.7	17.6	
20	18.8	17.6	16.8	
24	16.8	16.1	15.3	
28	15.6	15.0	14.4	
36	14.5	13.8	13.2	
44	11.6	11.9	12.2	
55	7.1	7.4	7.8	
75	2.2	2.4	2.6	

Capacidades em toneladas métricas com jib fixo (N° 1008.xx), contrapeso de 82.3 t + contrapeso central de 36 t. O gráfico de elevação acima serve somente para referência. Para trabalho de elevação real e gráfico completo com todas as configurações disponíveis, consulte o gráfico de elevação na cabine ou no manual do operador.

Nota



Liebherr-Werk Nenzing GmbH

Dr. Hans Liebherr Str. 1, A-6710 Nenzing/Austria
Tel.: +43 50809 41-473
Fax: +43 50809 41-499
crawler.crane@liebherr.com
www.liebherr.com