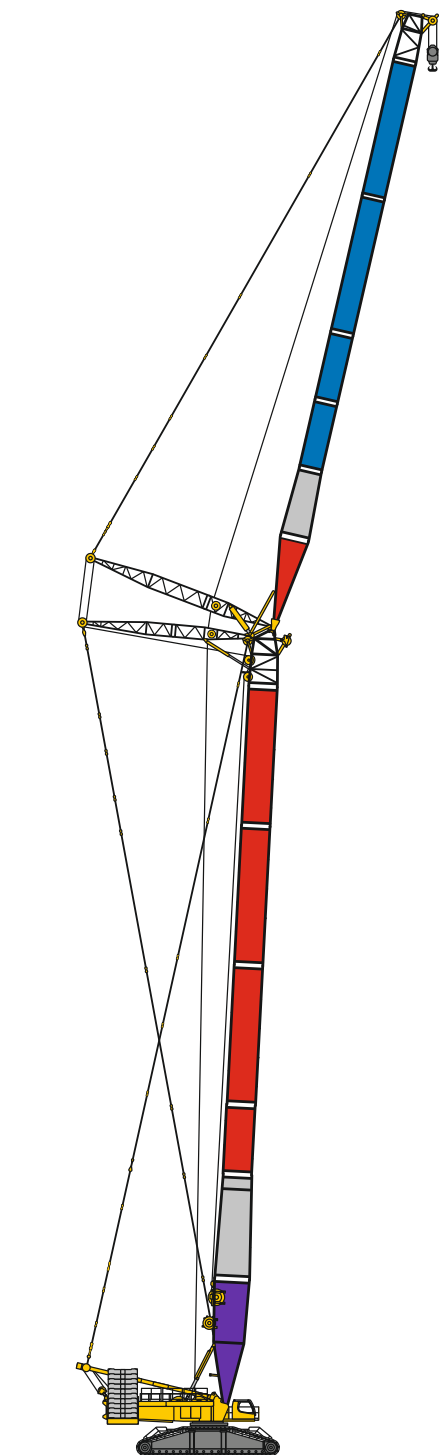


SW1

LR 1800-1.0



LIEBHERR



m	S 36 m																				m		
	W1 18 m		W1 24 m		W1 30 m		W1 36 m		W1 48 m		W1 60 m		W1 72 m		W1 84 m		W1 90 m		W1 96 m			W1 102 m	
	87/85*	Wmax	87/85*	Wmax	87/85*	Wmax	87/85*	Wmax	87/85*	Wmax	87/85*	Wmax	87/85*	Wmax	87/85*	Wmax	87/85*	Wmax	87/85*	Wmax		87/85*	Wmax
10	448,0	448,0																					10
11	409,0	409,0																					11
12	372,0	372,0	356,0	356,0																			12
14	315,0	315,0	303,0	303,0	292,0	292,0																	14
16	273,0	273,0	263,0	263,0	254,0	254,0	246,0	246,0															16
18	239,0	239,0	232,0	232,0	225,0	225,0	218,0	218,0															18
20	212,0	212,0	207,0	207,0	201,0	201,0	195,0	195,0	184,0	184,0													20
22	189,0	189,0	187,0	187,0	182,0	182,0	176,0	176,0	166,0	166,0	158,0	158,0											22
24		167,0 ¹¹⁾	171,0	171,0	165,0	165,0	161,0	161,0	152,0	152,0	144,0	144,0											24
26		148,0 ¹¹⁾	155,0	155,0	152,0	152,0	147,0	147,0	139,0	139,0	132,0	132,0	125,0	125,0									26
28		132,0 ¹¹⁾	142,0	142,0	140,0	140,0	136,0	136,0	128,0	128,0	122,0	122,0	115,0	115,0	109,0	109,0							28
30		117,0 ¹⁰⁾		126,0 ¹¹⁾	130,0	130,0	126,0	126,0	119,0	119,0	113,0	113,0	106,0	106,0	101,0	101,0	97,7	97,7					30
32		104,0 ⁹⁾		112,0 ¹¹⁾	119,0	119,0	118,0	118,0	110,0	110,0	105,0	105,0	98,9	98,9	94,0	94,0	90,8	90,8	86,8	86,8			32
34		93,0 ⁹⁾		101,0 ¹¹⁾	110,0	110,0	110,0	110,0	103,0	103,0	98,3	98,3	92,2	92,2	87,5	87,5	84,5	84,5	80,6	80,6	77,9	77,9	34
36		82,9 ⁸⁾		90,5 ¹¹⁾		97,9 ¹¹⁾	102,0	102,0	96,6	96,6	92,0	92,0	86,1	86,1	81,8	81,8	78,8	78,8	75,0	75,0	72,4	72,4	36
38		74,0 ⁷⁾		81,3 ¹⁰⁾		88,3 ¹¹⁾	94,4	94,4	90,8	90,8	86,4	86,4	80,7	80,7	76,5	76,5	73,8	73,8	69,9	69,9	67,5	67,5	38
40		66,7 ⁷⁾		73,4 ¹⁰⁾		80,3 ¹¹⁾	88,0	88,0	85,6	85,6	81,2	81,2	75,7	75,7	71,7	71,7	69,0	69,0	65,4	65,4	62,9	62,9	40
44		53,4 ⁵⁾		59,1 ⁸⁾		65,4 ¹⁰⁾		71,1 ¹¹⁾	75,6	75,6	72,3	72,3	67,0	67,0	63,4	63,4	60,8	60,8	57,3	57,3	55,0	55,0	44
48				47,9 ⁷⁾		53,4 ⁹⁾		59,2 ¹¹⁾	66,8	66,8	64,9	64,9	59,8	59,8	56,3	56,3	53,8	53,8	50,4	50,4	48,3	48,3	48
52						43,5 ⁶⁾		48,6 ⁸⁾	59,4	59,4	57,7	57,7	53,6	53,6	50,2	50,2	47,9	47,9	44,6	44,6	42,5	42,5	52
56						34,8 ⁴⁾		39,1 ⁸⁾		47,7 ¹¹⁾	51,3	51,3	48,2	48,2	45,0	45,0	42,7	42,7	39,4	39,4	37,5	37,5	56
60								31,5 ⁷⁾		39,9 ¹¹⁾	45,9	45,9	43,2	43,2	40,4	40,4	38,2	38,2	35,0	35,0	33,1	33,1	60
64										32,5 ¹¹⁾	41,8	41,8	38,1	38,1	36,2	36,2	34,3	34,3	31,1	31,1	29,3	29,3	64
68										26,1 ⁹⁾		32,2 ¹¹⁾	34,0	34,0	32,1	32,1	30,6	30,6	27,6	27,6	25,8	25,8	68
72										20,4 ⁸⁾		26,9 ¹¹⁾	30,5	30,5	28,8	28,8	27,4	27,4	24,5	24,5	22,7	22,7	72
76												22,2 ¹¹⁾	27,9	27,9	25,9	25,9	24,7	24,7	21,8	21,8	20,0	20,0	76
80												16,4 ⁹⁾		20,4 ¹¹⁾	23,4	23,4	22,0	22,0	19,0	19,0	17,5	17,5	80
84												12,3 ⁸⁾		16,1 ¹¹⁾	20,9	20,9	18,8	18,8	16,8	16,8	15,3	15,3	84
88														12,4 ¹¹⁾	18,1	18,1	16,8	16,8	14,9	14,9	13,3	13,3	88
92														7,4 ⁸⁾		12,5 ¹¹⁾	15,2	15,2	13,2	13,2	11,5	11,5	92
96																9,3 ¹¹⁾		10,4 ¹¹⁾	11,7	11,7	9,9	9,9	96
100																		10,5	10,5	8,5	8,5	100	
104																					7,4	7,4	104

1) 12°; 2) 17°; 3) 22°; 4) 27°; 5) 32°; 6) 37°; 7) 42°; 8) 47°; 9) 52°; 10) 57°; 11) 62°



m	S 42 m																				m			
	W1 18 m		W1 24 m		W1 30 m		W1 36 m		W1 48 m		W1 60 m		W1 72 m		W1 84 m		W1 90 m		W1 96 m			W1 102 m		
	87/85*	Wmax	87/85*	Wmax	87/85*	Wmax	87/85*	Wmax	87/85*	Wmax	87/85*	Wmax	87/85*	Wmax	87/85*	Wmax	87/85*	Wmax	87/85*	Wmax		87/85*	Wmax	
11	388,0	388,0																					11	
12	355,0	355,0																					12	
14	302,0	302,0	291,0	291,0	280,0	280,0																	14	
16	262,0	262,0	254,0	254,0	245,0	245,0	237,0	237,0															16	
18	232,0	232,0	224,0	224,0	217,0	217,0	210,0	210,0															18	
20	208,0	208,0	201,0	201,0	194,0	194,0	189,0	189,0	179,0	179,0													20	
22	187,0	187,0	182,0	182,0	176,0	176,0	171,0	171,0	162,0	162,0	153,0	153,0											22	
24		166,0 ⁽¹¹⁾	166,0	166,0	160,0	160,0	156,0	156,0	148,0	148,0	140,0	140,0											24	
26		147,0 ⁽¹¹⁾	153,0	153,0	147,0	147,0	143,0	143,0	136,0	136,0	129,0	129,0	121,0	121,0									26	
28		131,0 ⁽¹¹⁾	141,0	141,0	136,0	136,0	132,0	132,0	126,0	126,0	119,0	119,0	112,0	112,0									28	
30		117,0 ⁽¹¹⁾		125,0 ⁽¹¹⁾	126,0	126,0	123,0	123,0	116,0	116,0	110,0	110,0	103,0	103,0	98,3	98,3	94,0	94,0					30	
32		104,0 ⁽¹⁰⁾		113,0 ⁽¹¹⁾	118,0	118,0	114,0	114,0	108,0	108,0	102,0	102,0	96,2	96,2	91,3	91,3	88,2	88,2	84,1	84,1			32	
34		91,9 ⁽⁹⁾		101,0 ⁽¹¹⁾	110,0	110,0	107,0	107,0	101,0	101,0	95,6	95,6	89,6	89,6	85,1	85,1	82,0	82,0	78,1	78,1	75,3	75,3	34	
36		82,4 ⁽⁹⁾		90,5 ⁽¹¹⁾		97,6 ⁽¹¹⁾	101,0	101,0	94,9	94,9	89,5	89,5	83,7	83,7	79,5	79,5	76,5	76,5	72,7	72,7	70,1	70,1	36	
38		73,2 ⁽⁸⁾		81,2 ⁽¹¹⁾		87,9 ⁽¹¹⁾	94,0	94,0	89,2	89,2	84,1	84,1	78,4	78,4	74,4	74,4	71,6	71,6	67,8	67,8	65,3	65,3	38	
40		65,9 ⁽⁸⁾		72,9 ⁽¹⁰⁾		79,6 ⁽¹¹⁾	87,5	87,5	84,0	84,0	79,1	79,1	73,6	73,6	69,6	69,6	67,0	67,0	63,4	63,4	60,9	60,9	40	
44		52,5 ⁽⁶⁾		58,7 ⁽⁹⁾		65,2 ⁽¹¹⁾		70,6 ⁽¹¹⁾	75,2	75,2	70,4	70,4	65,1	65,1	61,6	61,6	59,0	59,0	55,5	55,5	53,2	53,2	44	
48		42,0 ⁽⁵⁾		47,5 ⁽⁸⁾		53,1 ⁽¹⁰⁾		58,5 ⁽¹¹⁾	66,9	66,9	63,2	63,2	58,1	58,1	54,6	54,6	52,1	52,1	48,7	48,7	46,7	46,7	48	
52				38,1 ⁽⁷⁾		42,9 ⁽⁹⁾		47,7 ⁽¹⁰⁾	59,5	59,5	57,0	57,0	52,0	52,0	48,7	48,7	46,4	46,4	43,1	43,1	41,0	41,0	52	
56						33,9 ⁽⁷⁾		38,4 ⁽⁹⁾		47,3 ⁽¹¹⁾	50,8	50,8	46,9	46,9	43,6	43,6	41,3	41,3	38,1	38,1	36,1	36,1	56	
60						26,9 ⁽⁶⁾		30,7 ⁽⁸⁾		39,2 ⁽¹¹⁾	45,5	45,5	42,4	42,4	39,2	39,2	36,9	36,9	33,7	33,7	31,8	31,8	60	
64								24,4 ⁽⁷⁾		32,0 ⁽¹¹⁾	41,3	41,3	37,7	37,7	35,2	35,2	33,1	33,1	29,9	29,9	28,0	28,0	64	
68										26,0 ⁽¹⁰⁾		31,5 ⁽¹¹⁾	33,6	33,6	31,7	31,7	29,6	29,6	26,5	26,5	24,7	24,7	68	
72										20,3 ⁽⁹⁾		26,3 ⁽¹¹⁾	30,1	30,1	28,4	28,4	26,6	26,6	23,4	23,4	21,7	21,7	72	
76										15,0 ⁽⁸⁾		21,5 ⁽¹¹⁾	27,5	27,5	25,6	25,6	23,9	23,9	20,7	20,7	19,0	19,0	76	
80												16,0 ⁽¹⁰⁾	20,0 ⁽¹¹⁾	22,9	22,9	21,4	21,4	18,3	18,3	16,6	16,6	16,6	80	
84													11,9 ⁽⁹⁾	15,5 ⁽¹¹⁾	20,4	20,4	18,7	18,7	16,1	16,1	14,4	14,4	84	
88													7,7 ⁽⁸⁾	12,1 ⁽¹¹⁾	17,8	17,8	16,5	16,5	14,2	14,2	12,4	12,4	88	
92																	12,0 ⁽¹¹⁾	14,9	14,9	12,4	12,4	10,6	10,6	92
96																	7,6 ⁽¹⁰⁾	9,5 ⁽¹¹⁾	10,9	10,9	9,1	9,1	96	
100																		6,2 ⁽¹¹⁾	9,9	9,9	7,7	7,7	100	
104																				9,9	9,9	6,6	6,6	104

1) 12°; 2) 17°; 3) 22°; 4) 27°; 5) 32°; 6) 37°; 7) 42°; 8) 47°; 9) 52°; 10) 57°; 11) 62°



m	S 48 m																				m		
	W1 18 m		W1 24 m		W1 30 m		W1 36 m		W1 48 m		W1 60 m		W1 72 m		W1 84 m		W1 90 m		W1 96 m			W1 102 m	
	87/85*	Wmax	87/85*	Wmax	87/85*	Wmax	87/85*	Wmax	87/85*	Wmax	87/85*	Wmax	87/85*	Wmax	87/85*	Wmax	87/85*	Wmax	87/85*	Wmax		87/85*	Wmax
11	370,0	370,0																					11
12	339,0	349,0 ¹⁾																					12
14	290,0	303,0 ¹⁾	279,0	279,0																			14
16	253,0	258,0 ¹⁾	244,0	244,0	237,0	237,0	229,0	229,0															16
18	224,0	224,0	216,0	216,0	210,0	210,0	204,0	204,0															18
20	201,0	201,0	194,0	194,0	189,0	189,0	183,0	183,0	173,0	173,0													20
22	182,0	182,0	176,0	176,0	171,0	171,0	166,0	166,0	157,0	157,0													22
24	162,0*	162,0	160,0	160,0	156,0	156,0	152,0	152,0	143,0	143,0	136,0	136,0											24
26		144,0 ¹¹⁾	147,0	147,0	143,0	143,0	140,0	140,0	132,0	132,0	125,0	125,0	117,0	117,0									26
28		128,0 ¹¹⁾	135,0	135,0	133,0	133,0	129,0	129,0	122,0	122,0	115,0	115,0	108,0	108,0									28
30		115,0 ¹¹⁾	124,0*	124,0	123,0	123,0	120,0	120,0	113,0	113,0	107,0	107,0	100,0	100,0	95,3	95,3							30
32		102,0 ¹⁰⁾		111 ¹¹⁾	114,0	114,0	111,0	111,0	105,0	105,0	99,5	99,5	93,2	93,2	88,5	88,5	85,2	85,2	80,7	80,7			32
34		91,9 ¹⁰⁾		99,1 ¹¹⁾	106,0	106,0	103,0	103,0	98,3	98,3	92,9	92,9	86,9	86,9	82,4	82,4	79,4	79,4	75,5	75,5	70,7	70,7	34
36		81,6 ⁹⁾		89,7 ¹¹⁾	98,5*	98,5	97,0	97,0	92,2	92,2	86,9	86,9	81,2	81,2	77,1	77,1	74,1	74,1	70,2	70,2	67,6	67,6	36
38		73,3 ⁹⁾		80,3 ¹¹⁾		87,7 ¹¹⁾	90,8	90,8	86,6	86,6	81,6	81,6	76,0	76,0	72,0	72,0	69,3	69,3	65,5	65,5	63,0	63,0	38
40		65,1 ⁸⁾		72,4 ¹¹⁾		79,2 ¹¹⁾	85,3	85,3	81,0	81,0	76,8	76,8	71,3	71,3	67,5	67,5	64,8	64,8	61,2	61,2	58,7	58,7	40
44		51,9 ⁷⁾		58,4 ¹⁰⁾		64,8 ¹¹⁾		70,8 ¹¹⁾	71,5	71,5	67,9	67,9	63,1	63,1	59,6	59,6	57,1	57,1	53,5	53,5	51,2	51,2	44
48		41,2 ⁶⁾		46,8 ⁹⁾		52,6 ¹⁰⁾		58,6 ¹¹⁾	64,2	64,2	60,2	60,2	56,2	56,2	52,9	52,9	50,4	50,4	47,0	47,0	44,9	44,9	48
52		32,6 ⁵⁾		37,3 ⁸⁾		42,4 ⁹⁾		48,2 ¹¹⁾	57,5	57,5	53,9	53,9	49,8	49,8	46,8	46,8	44,8	44,8	41,4	41,4	39,4	39,4	52
56				29,3 ⁷⁾		33,5 ⁸⁾		38,7 ¹⁰⁾		46,9 ¹¹⁾	48,5	48,5	44,5	44,5	41,6	41,6	39,8	39,8	36,5	36,5	34,6	34,6	56
60						26,4 ⁷⁾		30,7 ⁹⁾		38,7 ¹¹⁾	43,8	43,8	39,8	39,8	36,8	36,8	35,1	35,1	32,2	32,2	30,4	30,4	60
64						20,1 ⁶⁾		24,1 ⁸⁾		31,6 ¹¹⁾	39,9	39,9	35,6	35,6	32,7	32,7	31,3	31,3	28,4	28,4	26,7	26,7	64
68								18,2 ⁷⁾		25,6 ¹¹⁾		30,8 ¹¹⁾	32,0	32,0	29,3	29,3	27,6	27,6	24,9	24,9	23,4	23,4	68
72										19,9 ¹⁰⁾		25,8 ¹¹⁾	29,0	29,0	26,1	26,1	24,6	24,6	21,8	21,8	20,4	20,4	72
76										14,5 ⁹⁾		20,6 ¹¹⁾	26,3	26,3	23,5	23,5	21,8	21,8	19,2	19,2	17,9	17,9	76
80										10,1 ⁸⁾		15,7 ¹¹⁾	21,1	21,1	19,5	19,5	17,5	17,5	15,5	15,5	14,5	14,5	80
84												11,5 ¹⁰⁾	19,0	19,0	17,7	17,7	15,5	15,5	13,4	13,4	12,4	12,4	84
88												7,3 ⁹⁾	11,2 ¹¹⁾	17,5	17,5	16,1	16,1	13,2	13,2	11,4	11,4	88	
92															11,1 ¹¹⁾	14,6	14,6	11,5	11,5	9,7	9,7	92	
96															7,5 ¹¹⁾	12,1*	12,1	10,0	10,0	8,2	8,2	96	
100																	9,0	9,0	6,8	6,8	5,7	5,7	100
104																			5,7	5,7	5,7	5,7	104

1) 12°; 2) 17°; 3) 22°; 4) 27°; 5) 32°; 6) 37°; 7) 42°; 8) 47°; 9) 52°; 10) 57°; 11) 62°



m	S 54 m																m		
	W1 18 m		W1 24 m		W1 30 m		W1 36 m		W1 48 m		W1 60 m		W1 72 m		W1 84 m			W1 90 m	
	87/85*	Wmax	87/85*	Wmax	87/85*	Wmax	87/85*	Wmax	87/85*	Wmax	87/85*	Wmax	87/85*	Wmax	87/85*	Wmax		87/85*	Wmax
11	353,0	353,0																	11
12	324,0	324,0																	12
14	279,0	305,0 ¹⁾	268,0	268,0															14
16	244,0	280,0 ¹⁾	235,0	235,0	228,0	228,0	221,0	221,0											16
18	216,0	255,0 ²⁾	209,0	209,0	203,0	203,0	197,0	197,0											18
20	192,0	231,0 ²⁾	188,0	188,0	182,0	182,0	177,0	177,0	168,0	168,0									20
22	173,0	206,0 ³⁾	170,0	170,0	165,0	165,0	161,0	161,0	153,0	153,0									22
24	156,0*	181,0 ³⁾	153,0	153,0	151,0	151,0	147,0	147,0	140,0	140,0	133,0	133,0							24
26		156,0 ⁴⁾	140,0	140,0	137,0	137,0	135,0	135,0	129,0	129,0	122,0	122,0	113,0	113,0					26
28		132,0 ⁴⁾	129,0	129,0	126,0	126,0	124,0	124,0	119,0	119,0	113,0	113,0	105,0	105,0					28
30		112,0 ⁵⁾	120,0*	120,0	116,0	116,0	114,0	114,0	110,0	110,0	105,0	105,0	97,1	97,1	89,9	89,9			30
32		101,0 ⁵⁾		108,0 ⁶⁾	107,0*	108,0 ⁶⁾	105,0	105,0	102,0	102,0	97,8	97,8	90,3	90,3	85,4	85,4	80,7	80,7	32
34		89,0 ¹⁰⁾		97,2 ¹¹⁾	101,0*	101,0	97,8	97,9 ⁷⁾	94,4	94,4	90,8	90,8	83,9	83,9	79,5	79,5	76,8	76,8	34
36		80,7 ¹⁰⁾		87,8 ¹¹⁾	95,1*	95,1	91,7*	91,8 ⁸⁾	88,1	88,1	84,3	84,3	77,7	77,7	73,8	73,8	71,4	71,4	36
38		71,9 ⁹⁾		79,6 ¹¹⁾		85,8 ¹¹⁾	86,4*	86,4	82,4	82,4	78,3	78,4 ⁴⁾	72,5	72,5	68,7	68,7	66,3	66,3	38
40		64,7 ⁹⁾		71,5 ¹¹⁾		77,6 ¹¹⁾	81,7*	81,7	77,3	77,3	73,5	73,5	67,5	67,5	63,7	63,7	62,0	62,0	40
44		51,4 ⁸⁾		57,7 ¹⁰⁾		64,1 ¹¹⁾		69,6 ¹¹⁾	68,8*	68,8	64,7	64,7	59,1	59,1	55,8	55,8	53,9	53,9	44
48		40,5 ⁷⁾		46,4 ¹⁰⁾		52,3 ¹¹⁾		57,6 ¹¹⁾	62,0*	62,0	57,7*	57,7	52,0	52,0	49,1	49,1	47,2	47,2	48
52		31,7 ⁶⁾		36,7 ⁹⁾		41,7 ¹⁰⁾		46,9 ¹¹⁾	56,4*	56,4	52,0*	52,0	46,3	46,3	43,2	43,2	41,6	41,6	52
56		24,2 ⁵⁾		28,5 ⁸⁾		32,8 ⁹⁾		37,3 ¹⁰⁾		47,1 ¹¹⁾	47,1*	47,1	41,3*	41,3	38,2*	38,3 ⁵⁾	36,6	36,6	56
60				21,7 ⁷⁾		25,6 ⁸⁾		30,0 ¹⁰⁾		38,7 ¹¹⁾	42,9*	42,9	37,1*	37,1	34,0*	34,0	32,2	32,2	60
64						19,2 ⁷⁾		23,3 ⁹⁾		31,1 ¹¹⁾	38,3*	38,3	33,5*	33,5	30,4*	30,4	28,3	28,3	64
68						13,6 ⁶⁾		17,5 ⁸⁾		25,4 ¹¹⁾		31,2 ¹¹⁾	30,3*	30,3	27,2*	27,2	25,1*	25,1	68
72								12,2 ⁷⁾		19,4 ¹¹⁾		25,6 ¹¹⁾	27,6*	27,6	24,4*	24,4	22,2*	22,2	72
76										14,4 ¹⁰⁾		20,6 ¹¹⁾	25,1*	25,1	21,9*	21,9	19,7*	19,7	76
80										9,8 ⁹⁾		15,7 ¹¹⁾		18,4 ¹¹⁾	19,6*	19,6	17,5*	17,5	80
84												11,3 ¹¹⁾		14,1 ¹¹⁾	17,6*	17,6	15,8	15,8	84
88												6,7 ¹⁰⁾		9,9 ¹¹⁾	15,8*	15,8	14,3	14,3	88
92															7,2 ⁹⁾	12,9	12,9	12,9	92
96																10,9*	10,9	10,9	96

1) 12°; 2) 17°; 3) 22°; 4) 27°; 5) 32°; 6) 37°; 7) 42°; 8) 47°; 9) 52°; 10) 57°; 11) 62°



m	S 60 m														m
	W1 18 m		W1 24 m		W1 30 m		W1 36 m		W1 48 m		W1 60 m		W1 72 m		
	87/85*	Wmax	87/85*	Wmax	87/85*	Wmax	87/85*	Wmax	87/85*	Wmax	87/85*	Wmax	87/85*	Wmax	
12	311,0	311,0													12
14	268,0	296,0 ⁽¹⁾													14
16	235,0	274,0 ⁽¹⁾													16
18	207,0	251,0 ⁽¹⁾	259,0	259,0											18
20	184,0	229,0 ⁽¹⁾	227,0	227,0	220,0	220,0									20
22	165,0	207,0 ⁽¹⁾	202,0	202,0	196,0	196,0	191,0	191,0							22
24	151,0*	185,0 ⁽¹⁾	180,0	180,0	177,0	177,0	172,0	172,0	163,0	163,0					24
26		162,0 ⁽¹⁾	162,0	162,0	159,0	159,0	156,0	156,0	148,0	148,0					26
28		140,0 ⁽¹⁾	146,0*	147,0 ⁽⁴⁾	143,0	143,0	142,0	142,0	135,0	135,0	128,0	128,0			28
30		118,0 ⁽¹⁾	134,0*	134,0	131,0	131,0	129,0	129,0	123,0	123,0	118,0	118,0			30
32		97,8 ⁽¹¹⁾	124,0*	124,0	120,0*	121,0 ⁽⁶⁾	118,0	118,0	113,0	113,0	108,0	108,0	101,0	101,0	32
34		87,9 ⁽¹¹⁾	116,0*	116,0	112,0*	112,0	109,0*	109,0	104,0	104,0	99,2	99,2	93,2	93,2	34
36		77,8 ⁽¹⁰⁾		106,0 ⁽¹¹⁾	104,0*	104,0	102,0*	102,0	96,3	96,8 ⁽⁴⁾	91,8	91,8	86,2	86,2	36
38		70,4 ⁽¹⁰⁾		95,4 ⁽¹¹⁾	97,8*	97,8	95,0*	95,0	89,4*	89,6 ⁽⁴⁾	85,2	85,3 ⁽³⁾	80,1	80,1	38
40		62,5 ⁽⁹⁾		85,1 ⁽¹¹⁾	92,2*	92,2	89,2*	89,2	83,8*	83,9 ⁽⁶⁾	79,3	79,3	73,9	73,9	40
44		50,5 ⁽⁹⁾		77,5 ⁽¹¹⁾		84,0 ⁽¹¹⁾	84,1*	84,1	78,8*	78,8	74,2*	74,3 ⁽⁴⁾	69,1	69,1	44
48		39,9 ⁽⁸⁾		70,0 ⁽¹¹⁾		76,2 ⁽¹¹⁾	79,4*	79,4	74,2*	74,2	69,8*	69,8	64,4*	64,8 ⁽³⁾	48
52		30,9 ⁽⁷⁾		56,9 ⁽¹¹⁾		62,7 ⁽¹¹⁾		68,3 ⁽¹¹⁾	66,3*	66,3	62,0*	62,0	57,0*	57,0	52
56		23,3 ⁽⁶⁾		45,4 ⁽¹⁰⁾		51,0 ⁽¹¹⁾		56,3 ⁽¹¹⁾	59,7*	59,7	55,5*	55,5	50,6*	50,6	56
60		16,9 ⁽⁵⁾		35,8 ⁽⁹⁾		40,8 ⁽¹⁰⁾		46,5 ⁽¹¹⁾	54,2*	54,2	50,0*	50,0	45,2*	45,2	60
64				27,7 ⁽⁸⁾		32,6 ⁽¹⁰⁾		37,6 ⁽¹¹⁾		46,0 ⁽¹¹⁾	45,2*	45,2	40,5*	40,5	64
68				20,8 ⁽⁷⁾		25,1 ⁽⁹⁾		29,4 ⁽¹⁰⁾		37,8 ⁽¹¹⁾	41,2*	41,2	36,4*	36,4	68
72				15,0 ⁽⁷⁾		18,6 ⁽⁸⁾		22,6 ⁽⁹⁾		30,6 ⁽¹¹⁾	37,5*	37,5	32,9*	32,9	72
76				9,7 ⁽⁶⁾		12,9 ⁽⁷⁾		16,3 ⁽⁸⁾		24,5 ⁽¹¹⁾		30,8 ⁽¹¹⁾	29,7*	29,7	76
80						6,5 ⁽³⁾		11,0 ⁽⁷⁾		18,8 ⁽¹¹⁾		24,8 ⁽¹¹⁾	27,0*	27,0	80
84								6,6 ⁽⁷⁾		13,1 ⁽¹⁰⁾		19,2 ⁽¹¹⁾	24,6*	24,6	84
88												14,5 ⁽¹¹⁾		18,4 ⁽¹¹⁾	88
92												10,1 ⁽¹¹⁾		13,8 ⁽¹¹⁾	92

1) 12°; 2) 17°; 3) 22°; 4) 27°; 5) 32°; 6) 37°; 7) 42°; 8) 47°; 9) 52°; 10) 57°; 11) 62°



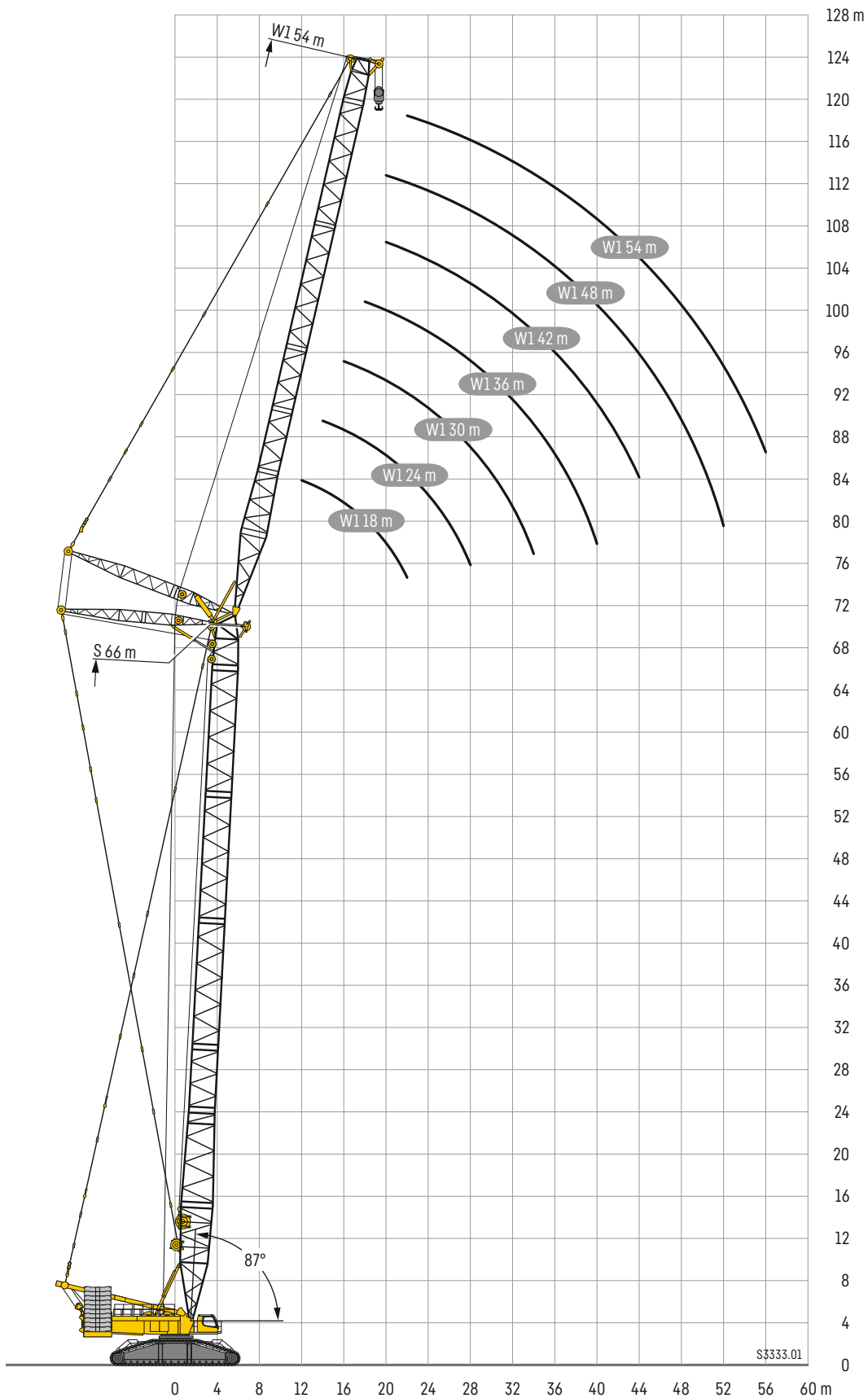
m	S 66 m												m
	W1 18 m		W1 24 m		W1 30 m		W1 36 m		W1 48 m		W1 54 m		
	87/85*	Wmax	87/85*	Wmax	87/85*	Wmax	87/85*	Wmax	87/85*	Wmax	87/85*	Wmax	
12	298,0	298,0											12
14	258,0	287,0 ⁽¹⁾	249,0	249,0									14
16	226,0	274,0 ⁽¹⁾	220,0	240,0 ⁽¹⁾	213,0	213,0							16
18	198,0	261,0 ⁽¹⁾	194,0	230,0 ⁽¹⁾	190,0	190,0	184,0	184,0					18
20	175,0*	248,0 ⁽¹⁾	172,0	219,0 ⁽¹⁾	169,0	169,0	164,0	164,0	154,0	154,0			20
22	159,0*	235,0 ⁽¹⁾	155,0	209,0 ⁽¹⁾	152,0	152,0	148,0	148,0	141,0	141,0	135,0	135,0	22
24	145,0*	222,0 ⁽¹⁾	141,0*	198,0 ⁽¹⁾	137,0*	138,0 ⁽⁴⁾	134,0	134,0	128,0	128,0	125,0	125,0	24
26	135,0*	209,0 ⁽¹⁾	130,0*	188,0 ⁽¹⁾	126,0*	127,0 ⁽⁵⁾	122,0*	123,0 ⁽⁴⁾	117,0	117,0	114,0	114,0	26
28		195,0 ⁽¹⁾	120,0*	177,0 ⁽¹⁾	117,0*	117,0	113,0*	113,0	107,0*	107,0	105,0	105,0	28
30		182,0 ⁽¹⁾	112,0*	167,0 ⁽¹⁾	109,0*	109,0	105,0*	105,0	98,9*	99,4 ⁽³⁾	96,6*	96,6	30
32		169,0 ⁽¹⁾	105,0*	156,0 ⁽¹⁾	101,0*	101,0	97,8*	97,8	92,1*	92,1	90,0*	90,2 ⁽³⁾	32
34		156,0 ⁽¹⁾		146,0 ⁽¹⁾	95,0*	95,0	91,5*	91,5	86,1*	86,1	84,1*	84,1	34
36		143,0 ⁽¹⁾		135,0 ⁽¹⁾	89,5*	89,5	85,9*	85,9	80,6*	80,6	78,7*	78,7	36
38		130,0 ⁽¹⁾		125,0 ⁽¹⁾	85,1*	85,1	80,9*	80,9	75,8*	75,8	73,9*	73,9	38
40		117,0 ⁽¹⁾		114,0 ⁽¹⁾		74,7 ⁽¹¹⁾	76,4*	76,4	71,4*	71,4	69,6*	69,6	40
44		90,5 ⁽¹⁾		93,2 ⁽¹⁾		60,9 ⁽¹¹⁾	69,5*	69,5	63,7*	63,7	62,0*	62,0	44
48		64,3 ⁽¹⁾		72,2 ⁽¹⁾		49,6 ⁽¹¹⁾	54,2 ⁽¹¹⁾	54,2 ⁽¹¹⁾	57,3*	57,3	55,6*	55,6	48
52		38,1 ⁽¹⁾		51,2 ⁽¹⁾		40,0 ⁽¹¹⁾	44,6 ⁽¹¹⁾	44,6 ⁽¹¹⁾	52,0*	52,0	50,2*	50,2	52
56		21,7 ⁽⁷⁾		30,2 ⁽¹⁾		31,1 ⁽¹⁰⁾	35,7 ⁽¹¹⁾	35,7 ⁽¹¹⁾	48,2*	48,2	45,6*	45,6	56
60		15,2 ⁽⁶⁾		19,2 ⁽⁸⁾		23,3 ⁽⁹⁾	27,5 ⁽¹⁰⁾	27,5 ⁽¹⁰⁾		36,1 ⁽¹¹⁾	41,8*	41,8	60
64		9,6 ⁽⁵⁾		13,0 ⁽⁷⁾		17,3 ⁽⁹⁾	21,1 ⁽¹⁰⁾	21,1 ⁽¹⁰⁾		29,3 ⁽¹¹⁾		33,0 ⁽¹¹⁾	64
68				8,0 ⁽⁷⁾		11,5 ⁽⁸⁾	14,8 ⁽⁹⁾	14,8 ⁽⁹⁾		22,9 ⁽¹¹⁾		26,6 ⁽¹¹⁾	68
72										17,1 ⁽¹¹⁾		20,6 ⁽¹¹⁾	72
76										11,9 ⁽¹¹⁾		15,4 ⁽¹¹⁾	76
80												10,4 ⁽¹¹⁾	80

1) 12°; 2) 17°; 3) 22°; 4) 27°; 5) 32°; 6) 37°; 7) 42°; 8) 47°; 9) 52°; 10) 57°; 11) 62°

Hubhöhen

SW1

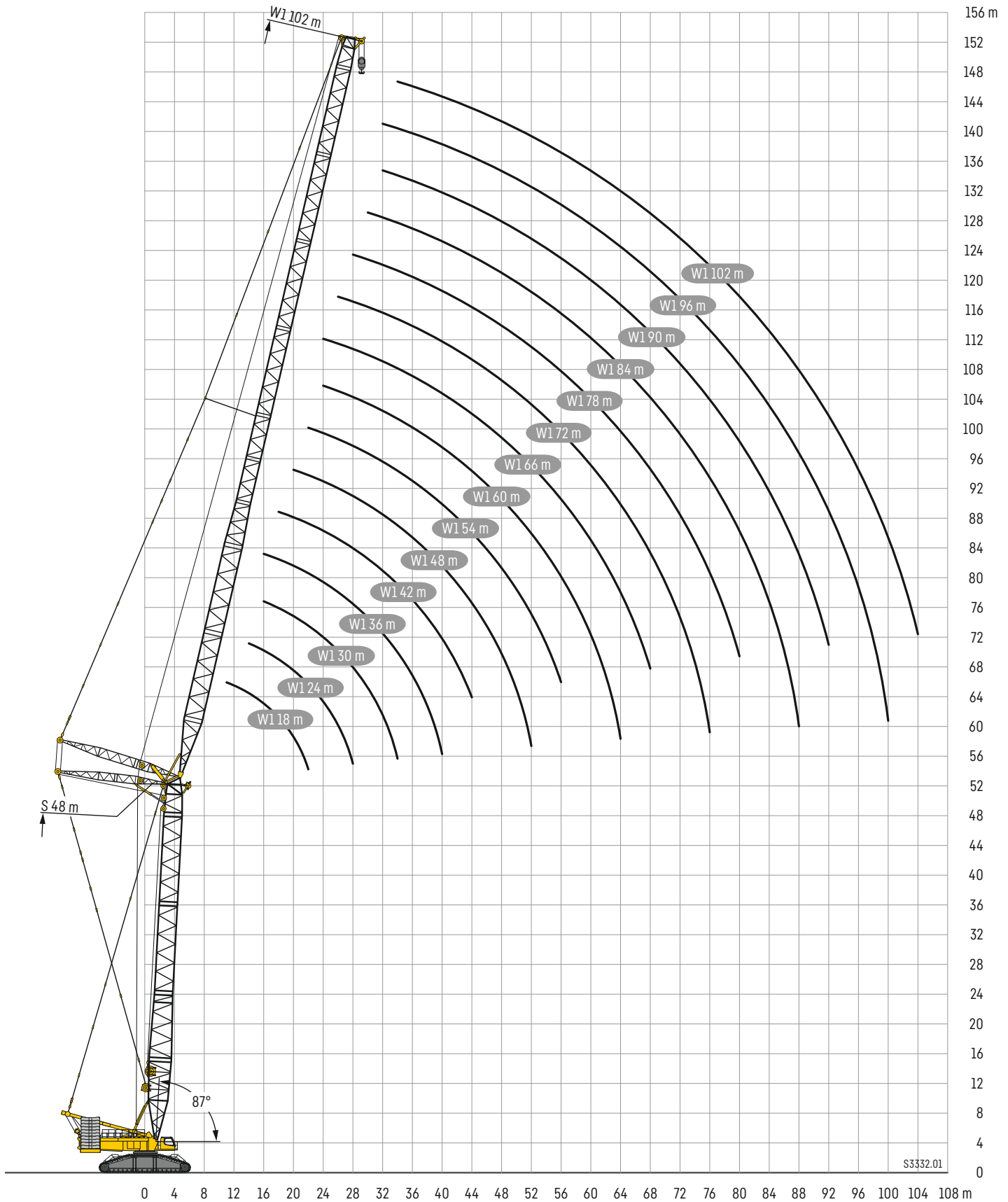
Lifting heights · Hauteurs de levage · Altezze di sollevamento · Alturas de elevación · Высота подъема



Hubhöhen

SW1

Lifting heights • Hauteurs de levage • Altezze di sollevamento • Alturas de elevación • Высота подъема



S3332.01