
Öffnen neue Perspektiven

PR 746 G8 – PR 756 G8

LIEBHERR

Planierraupen



Präzision & Geschwindigkeit³

Generation 8



Liebherr Operator Assistance Systems



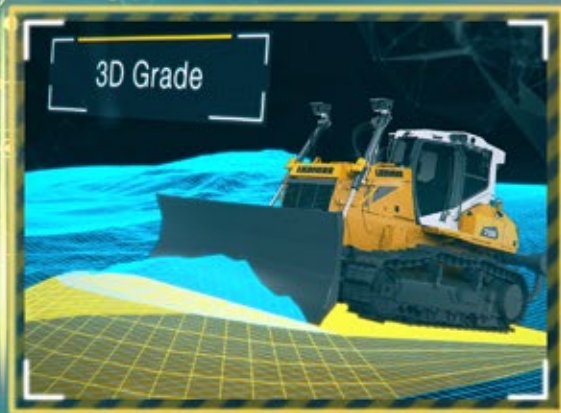
Lassen Sie Ihrer Kreativität freien Lauf

Aktive Schildstabilisierung.
Für freies Gestalten.



Definieren Sie Ihren Standard

Aktive Schildpositionierung, Lageregelung
und Anzeige.
Für Flächenmodellierung mit definierter
Querneigung.



Präzision in jeder Dimension

Optionale dachmontierte Topcon
3D-Maschinensteuerung ab Werk.
Für die Erstellung komplexer
3D-Geländemodelle.



Leistungsfähigkeit

Sie haben viel vor:
Rufen Sie immer die volle Liebherr-Leistung ab

Wirtschaftlichkeit

Die beste Investition
in effiziente Baustellenprozesse

Zuverlässigkeit

Verlassen Sie sich zu 100 % auf
Ihr Equipment

Komfort

Liebherr Silent Design:
Schärft Ihre Sinne für das Wesentliche

Service

Für Sie vor Ort:
Unser weltweites Servicenetz

Die Fahrer-Raupe

Vom Beweger.
Zum Gestalter





PR 746 G8 Litronic

Einsatzgewicht

25.900–31.500 kg

Motorleistung

190 kW / 258 PS

Stufe IIIA, V / Tier 4 Final

Schildkapazität

6,00–7,20 m³

PR 756 G8 Litronic

Einsatzgewicht

35.400–43.000 kg

Motorleistung

260 kW / 353 PS

Stufe IIIA, V / Tier 4 Final

Schildkapazität

8,92–11,80 m³

Leistungsfähigkeit



Sie haben viel vor: Rufen Sie immer die volle Liebherr-Leistung ab

In kürzester Zeit die größtmögliche Menge an Material bewegen – und das auch bei wechselnden Witterungsbedingungen und Materialqualitäten. Ob bei der Geländeerschließung oder im Gewinungseinsatz: Der hydrostatische Fahrtrieb garantiert immer die optimale Schubgeschwindigkeit und die Fahrerassistenzsysteme das Maximum an Produktivität.

Liebherr-Mining-Performance in der 30- und 40-Tonnen-Klasse

Ihr Ziel: Optimale Performance bei jedem Arbeitsschritt

Im Produktiveinsatz erfordert jeder Ihrer Arbeitsschritte die ideale Kombination aus Geschwindigkeit und Zugkraft. Bei Ihrer Liebherr-Planiererraupen wählen Sie die höchstmögliche Geschwindigkeit für Ihre Arbeit und rufen zu jeder Zeit die volle Schubkraft direkt über Ihren Joystick ab.

Kompromisslos automatisch:

Perfekte Reißkraft auf jedem Terrain

Durch den hydrostatischen Liebherr-Fahrtrieb liefert Ihnen Ihre Maschine automatisch die richtige Zugkraft beim Reißen – stufenlos und ohne Schaltvorgänge. Ist die erste Bahn gerissen, hebt sich der Heckaufreißer auf Knopfdruck automatisch. Zusätzlich profitieren Sie vom Laufwerksdesign mit tiefer Schwerpunktlage. Hier ist kein Gelände zu steinig oder zu steil und in der Kabine finden Sie immer sicheren Halt am neuen fixen Heckaufreißergeber mit Minijoystick.*

Ihr Plus an Schubgeschwindigkeit

Ist der Untergrund aufgelockert, wählen Sie einfach einen Geschwindigkeitsbereich höher. Dabei lässt sich nicht nur die Geschwindigkeit einstellen – dank der elektronischen Vorsteuerung der Maschine wählen Sie zusätzlich im Display die Reaktivität und Geschwindigkeit der Arbeitshydraulik vor. Ihre Planiererraupen der Generation 8 stellen Sie dabei mit vergrößertem Schild in bewährter Liebherr-Qualität aus.



Durchzugsstarker Liebherr-Dieselmotor

Wir verbauen in unsere Planiererraupen unsere hauseigenen Dieselmotoren – speziell designt für den schweren Baumaschineneinsatz. Zusammen mit dem hydrostatischen Fahrtrieb generiert Ihre Maschine höchste Zugkraft bei jeder Geschwindigkeit.



Arbeitsbewegungen automatisieren

- Quick Drop: Schnellabsenken des Schildes
- Auto Blade: Automatisches Anheben und Absenken des Schildes
- Automatisches Anheben des Heckaufreißers auf Knopfdruck

Halten Sie Ihre Gewinnungsprozesse am Laufen

Mit Top Speed sicher im Hang

Bei Hangfahrten und Böschungsarbeiten unterstützt Sie die Maschine mit der automatischen Geschwindigkeitsüberwachung. Die Hill-Assist-Funktion mit automatischer Parkbremse macht das Anfahren am Berg zu Ihrer leichtesten Übung. Der moderne Liebherr-Fahrtrieb macht eine verschleißintensive Betriebsbremse überflüssig.

Mit Liebherr-Assistenzsystemen schneller über die Ziellinie

Mit dem standardmäßigen Liebherr-Assistenzsystem „Free Grade“ steht Ihnen jederzeit eine aktive Schildstabilisierung beim Planieren von Flächen, Rampen und Dämmen in Längs- und Querneigung zur Verfügung.

Diese und die zwei weiteren Assistenzfunktionen „Definition Grade“ und „3D Grade“ (Option) helfen Ihnen als Profi, die Produktivität zu erhöhen sowie Zeit zu sparen. Zudem haben Sie alle Abbauparameter für einen wirtschaftlichen und produktiven Einsatz stets unter Kontrolle.

Kraft(stoff)effizienz im Eco-Modus

Nachdem Sie das wertvolle Material gewonnen haben, rekultivieren Sie das Gelände. Hier können Sie bei leichten Arbeiten oder Transferfahrten in den umweltfreundlichen Eco-Modus schalten. So erreichen Sie neben jedem Ihrer Schubleistungsziele auch immer das Maximum an Kraftstoff-Effizienz.



Assistenzsysteme serienmäßig

Die Assistenzsysteme „Free Grade“ und „Definition Grade“ unterstützen Sie sowohl bei Wegebau und Instandhaltung als auch in der Gewinnung. Und das serienmäßig – ohne komplexe 3D-Maschinensteuerung.

* Jetzt im Standardumfang der Planiererraupengrößen PR 736 bis PR 776.

Wirtschaftlichkeit



Neue Potenziale: Gestalten Sie mit Liebherr die Infrastruktur von morgen

Wind, Wasser und Mobilität: Die Firmengruppe Liebherr leistet mit Schlüsseltechnologien und -komponenten einen wichtigen Beitrag zur Energiewende. Verwirklichen Sie hierfür notwendige Infrastrukturprojekte mit einer Planierdraupe der neuesten Generation. Vom ökonomischen Betrieb mit Unterstützung intelligenter Assistenzsysteme und serienmäßigem Eco-Modus, bis hin zum smarten Management Ihrer Baustelle mit MyLiebherr.

Überlassen Sie nichts dem Zufall

Ökonomische Arbeit beginnt beim Transport

Wir bei Liebherr legen den Fokus unserer Entwicklung auf den Gesamtprozess – denn ein effizienter Planierdraupeneinsatz wird durch alle Prozesse der täglichen Arbeit bestimmt. So transportieren Sie Ihre neue Liebherr-Maschine mit 6-Wegeschild und Klappen ohne Werkzeugeinsatz und ohne spezielle Transportgenehmigung. Außerdem ist das Bedienkonzept der hydrostatischen Maschinen so selbsterklärend, dass das Verladen jedem LKW-Fahrer sicher gelingt. Optional erleichtert eine Rückfahrkamera das Manövrieren.

Sie haben die Wahl

Wählen Sie selbst, wie viel „Power“ Ihnen die Liebherr-Planierdraupe zur Verfügung stellt. Sind große Materialmengen zu bewegen, arbeitet der hydrostatische Fahrtrieb mit gleichbleibender Motordrehzahl ressourcen- und kostensparend. Weitere Leistungsreserven bieten die vergrößerten Schildkapazitäten der Generation-8-Maschinen. Für leichte Arbeiten können Sie im Eco-Modus die Priorität auf Wirtschaftlichkeit legen. Wer dabei immer profitiert, ist die Umwelt: Durch niedrige Schallemissionen punktet die Generation 8 besonders im dicht besiedelten Gebiet.

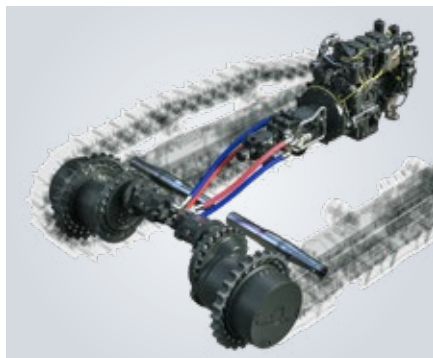
Maschinenintelligenz unterstützt Sie

„Definition Grade“ ist der neue Laser

Auf Level 2 der neuen Liebherr-Fahrerassistenzsysteme ermöglicht es Ihnen „Definition Grade“, eine 2D-Fläche ohne Rotationslaser zu modellieren. Alles, was Sie benötigen, ist ein Referenzpunkt Ihres Vermessungstechnikers. Mit der automatischen Schildabsenkung auf das Referenzmaß wird die Erstellung einer präzisen 2D-Fläche zum Kinderspiel – auch über große Distanzen und in verschiedene Schubrrichtungen. Sie benötigen hierzu weder Laser noch komplexe Maschinensteuerungen mit Satellitenverbindung. Gleichzeitig erlaubt die Liebherr-Technologie bisher unerreichte Planiergeschwindigkeiten.

Smarte Servicelogistik – MyLiebherr

Das Flottenmanagement Liebherr Connect liefert Ihnen Informationen zur Lokalisierung sowie zum Betrieb Ihrer Baumaschinen. Dazu gehören unter anderem die Maschinenposition, die Betriebs- und Nutzungszeiten, der Kraftstoffverbrauch sowie Serviceintervall-Informationen. Mit dem Flottenmanagement Liebherr Connect planen Sie Ihren nächsten Service und haben anstehende Wartungsarbeiten immer im Blick. Für den Fall der Fälle: Informieren Sie Ihren Servicepartner und ordern Sie mobil via MyLiebherr das passende Ersatzteil inklusive Express-Lieferung.



Große Ideen und erfolgreiche Innovationen

Wegweisende Konzepte wie stufenloser Fahrtrieb mit adaptiver Anpassung der Zugkraft, Joystick-Steuerung, „Drive by wire“ sowie automatische Geschwindigkeitsregelung begeistern unsere Kunden immer wieder aufs Neue.



HVO Ready

Liebherr-Motoren eignen sich schon heute für den Betrieb mit pflanzenbasierenden Ersatzkraftstoffen (HVO) und leisten damit einen wichtigen Beitrag, den CO₂-Fußabdruck deutlich zu verkleinern.



Liebherr Remote Control (LiReCon): Produktiv, effizient, zuverlässig

- Schnelle Schichtwechsel zwischen Fahrern
- Reduzierte Stillstandszeiten
- Sichere Arbeit in Gefahrenzonen

Zuverlässigkeit



Verlassen Sie sich zu 100 % auf Ihr Equipment

In extremen Einsätzen, wenn ein Moment der Unachtsamkeit oder eine Fehlbedienung schwerwiegende Folgen haben kann, arbeiten die besten Fahrer. Sie stimmen Ihre Raupe perfekt auf die Einsatzverhältnisse ab und verlassen sich voll auf Ihr Profiwerkzeug von Liebherr. Dabei berücksichtigt das Qualitätskonzept der Generation 8 das gesamte Maschinenleben. Das beginnt bereits bei der Entwicklung unserer soliden Baumaschinen und umfasst alle Sicherheitsfaktoren für die tägliche Arbeit.

Mit Sicherheit keine Kompromisse

Check: Alle Systeme laufen sicher

Spezielle Einsätze erfordern Ihre volle Aufmerksamkeit. Ein Blick auf das neue 9-Zoll Touch-Display verschafft Ihnen Gewissheit, dass alle Betriebsparameter im grünen Bereich sind. Ob CB-Funk, Tablet oder Kaffeemaschine: Durch die Komplettversorgung mit 12 und 24 Volt sowie zwei USB-Slots findet jeder den richtigen Anschluss.

Zuverlässig auf jedem Terrain

Besonders bei der Fahrt auf extrem weichem Untergrund spielt der stufenlose hydrostatische Liebherr-Antrieb seine Stärken aus: Ohne Schaltvorgänge und mit permanentem Kraftschluss auf beiden Laufwerksseiten manövrieren Sie die Maschine ruckfrei. In Kombination mit der guten Gewichtsverteilung ist Ihre Planierraupe immer sicher unterwegs.

Minimieren Sie Ihr Risiko

Beim Verteilen des Materials wird Sie die große Bodenfreiheit überraschen. Durch die kompakten Komponenten des hydrostatischen Fahrtriebs bleibt der Schwerpunkt der Maschine sehr niedrig. Speziell auf wenig tragfähigen Böden ist das Normallaufwerk (Low Drive) das ideale Konzept, wobei zusätzlich die Schallwerte besonders niedrig bleiben. Hinzukommt die große Wattiefe der Liebherr-Raupe. Der bedarfsgesteuerte hydrostatische Lüfter spart Energie und senkt die Schallwerte noch weiter.

Seien Sie gewappnet

Das perfekte Zusammenspiel von Mensch und Maschine

Wir stellen Ihre Art zu arbeiten in den Mittelpunkt unserer Entwicklung. Gleich nach dem Einsteigen erleben Sie die perfekte Integration Ihres Arbeitsplatzes in die Umgebung: das moderne Maschinendesign mit freier Sicht nach allen Seiten. Schnell verinnerlichen Sie die Steuerung Ihrer Liebherr-Planierraupe, da wir alle Fahrfunktionen auf ein zentrales Bedienelement reduziert haben. Richtungsweisend ist auch der Fahrtrieb, der immer die notwendige Schubkraft bereitstellt und die gewählte Geschwindigkeit auch in Extremsituationen beibehält. Die Grenzen setzt nur die Physik und Ihre Kreativität. Rückhaltesystem und integrierter ROPS- / FOPS-Schutz schützen Sie als Fahrer. Die integrierten Schutzmechanismen der Steuerelektronik, die automatische Grenzlastregelung und das Onboard-Monitoring stellen sicher, dass Sie auch langfristig das volle Potenzial Ihrer Raupe ausschöpfen können.

Digital entwickelt, im Einsatz bewährt

Stabilitätsanalysen, Sicht- und Bedienungssimulationen oder Schwingungsverhalten: Zusammen mit allen verfügbaren Werkzeugen der digitalen 3D-Konstruktion durchlaufen unsere Produkte schon als virtuelle Prototypen zahlreiche Tests und bewähren sich täglich auf Baustellen in aller Welt.

Starke Maschinen erfordern starke Ausrüstung

Bei der Liebherr-Schildausrüstung kommen besonders hochwertige Materialien an Schildfläche und Schneiden zum Einsatz. Eine große Auswahlmöglichkeit unterschiedlicher Ausrüstungen bietet für jeden Einsatz die perfekte Lösung.

Höchste Qualität, bei allem was wir tun

Der Name Liebherr verspricht: höchste Qualität und einen handfesten Beitrag zum Erfolg unserer Kunden. Dies hat für uns oberste Priorität. Hierfür adaptieren wir neueste Methoden in der Fertigung für die speziellen Erfordernisse unserer Produkte und investieren laufend in die Modernisierung unseres Standorts.

Komfort



Liebherr Silent Design: Schärft Ihre Sinne für das Wesentliche

Planiermaschinenfahrer verlassen sich voll auf alle Sinne. Durch effektive Stoßabsorption filtert Ihre neue Generation-8-Raupe Vibrationen und erhält Ihnen trotzdem das Gefühl für das perfekte Planum. Die komfortablen Fahrerassistenzsysteme unterstützen Sie, Ihre Ansprüche an Produktivität und Präzision zu übertreffen. Über das digitale Interface haben Sie Ihr Ziel stets vor Augen.

Ihr Arbeitsplatz. Ihr Freiraum

Starten Sie Ihre Schicht sicher und komfortabel

Als Wegbereiter auf der Baustelle sind Sie als Planiererraupenfahrer oft früh im Einsatz. Ihre neue Liebherr-Maschine erwartet Sie deshalb mit Auf- und Abstiegsbeleuchtung und vereinfacht Ihre Morgeninspektion mit Motorraumbeleuchtung und zentralisierten Wartungspunkten.

Richten Sie sich selbst Ihren Arbeitsplatz ein

Fühlen Sie sich von Anfang an zu Hause in der großzügigen Fahrerkabine und justieren Sie Sitz und Joysticks nach Ihren ergonomischen Bedürfnissen. Der Sitzkontaktschalter hat Sie bereits detektiert – also können Sie den Gurt anlegen und sofort loslegen. Das neue 9"-Touch-Display informiert Sie über alle wichtigen Parameter und ermöglicht Ihnen die individuelle Konfiguration der Fahr- und Arbeitshydraulik.

24/7: Beste Aussichten bei jedem Wetter

Wenn Sie Ihre Liebherr-Planiererraupe im Morgengrauen in Bewegung setzen, wird sie auch Ihren Kollegen sofort ins Auge springen. Das moderne Beleuchtungskonzept erhellt selbst den letzten Winkel um die Maschine herum. Mit dem sichtoptimierten Design – große Glasflächen, abgeschrägte Behälterformen, ideale Positionierung von Abgasrohr und Fahrersitz – behalten Sie auch auf beengten Bauabschnitten den Überblick. Für perfekte Sicht in jede Richtung können Sie die Scheibenwischer selbstverständlich getrennt voneinander regeln.

Ihre Stärke. Ihre Vielseitigkeit

Willkommen auf der digitalen Baustelle

Die Modellierung einfacher 2D-Flächen gelingt im Handumdrehen. Gleichzeitig sind Sie als Fahrer einer Generation-8-Raupe jederzeit bereit für komplexe Bauaufträge. Durch die Standortübermittlung, unser Flottenmanagement Liebherr Connect und die Konfiguration mit integrierter 3D-Technologie sind Sie auf der Baustelle sofort die erste Wahl. Erforderliche 3D-Daten für Ihr neues Projekt können direkt per Sitelink 3D eingespielt und dargestellt werden.

Erledigen Sie Ihre Arbeit in High Definition

Die optionale dachmontierte 3D-Lösung von Topcon kommt ab Werk montiert und kalibriert, damit Sie direkt loslegen können. Die vollautomatische Maschinensteuerung positioniert den Schild Ihrer Raupe exakt in allen drei Dimensionen. Die offene Architektur und standardisierte Geländemodelle ermöglichen die einfache Integration in digitale Baustellenprozesse.

„Ready“ für Trimble und Leica

Als Option sind Vorrüstungen für den Aufbau der neuesten 2D- und 3D-Maschinensteuerungen der Hersteller Trimble und Leica für Ihre Liebherr-Planiererraupe verfügbar. Mit diesen Ready Kits haben Sie jederzeit die Möglichkeit, Ihre Planiererraupe für zukünftige Einsätze aufzurüsten.



Neues 9" Touch Interface

- Betriebszustand
- Service-Meldungen
- Konfiguration von Fahr- und Arbeitshydraulik
- Eco-Modus
- Liebherr Operator Assistance



Intelligente Liebherr-Steuerung

- Mit Ihrer Planiererraupe der Generation 8 sind Sie bereit für die Zukunft:
- Hochautomatisierter stufenloser Fahrtrieb
 - Elektronisch gesteuerte Arbeitshydraulik
 - Automatisierte Arbeitsbewegungen
 - Modernes Maschinen-Interface



Geräumige und leise Komfortkabine

- Auf- und Abstiegsbeleuchtung
- Klimaautomatik
- Gekühltes Staufach
- 12-V- und 24-V-Steckdose
- 2 USB-Ports

Service



Für Sie vor Ort: unser weltweites Servicenetz

Der Fokus auf Kundenzufriedenheit liegt uns in den Genen. Darum ist der Liebherr-Service – egal, wo Ihr Einsatzort liegt – nur einen Anruf entfernt. Unser Netz von Servicepartnern garantiert rasche und professionelle Unterstützung vor Ort. Schnelligkeit und Zuverlässigkeit sind bei Liebherr ein fester Bestandteil der Serviceleistungen. Denn kurze Reaktionszeiten bedeuten geringen Stillstand und tragen dazu bei, die Produktivität Ihrer Maschine schnell wieder herzustellen.

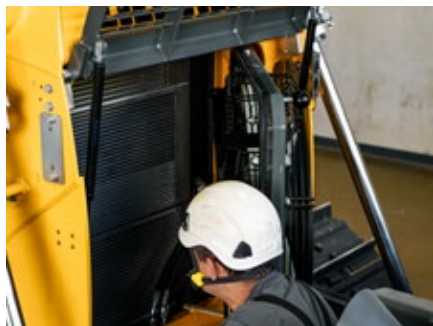
Das Highlight des Arbeitstages

Jeden Tag so einfach!

Die tägliche Wartung vor Inbetriebnahme sollte niemals lästige Pflicht sein, schließlich ist sie ein wichtiger Faktor für ein langes Maschinenleben. Dank der Zentralisierung aller für den Fahrer wichtigen Wartungspunkte gestaltet sich die tägliche Inspektion Ihrer Liebherr-Planierdraupe schnell und einfach.

Servicierbarkeit im Fokus

Durch die gute Erreichbarkeit aller Servicestellen via Aufstieghilfen beginnt der Servicetechniker seine Arbeit schnell und sicher. Die Motorraumbeleuchtung sowie herausgeführte Diagnose-Ports verschaffen im Handumdrehen Überblick über den Zustand der Maschine. Die serienmäßig hydraulisch kippbare Kabine gewährt einfachen Zugang zu den Antriebskomponenten – auch im Feld und ohne Kraneinsatz.



Einfache Kühlerreinigung

Planierdraupen von Liebherr verfügen serienmäßig über einen schwenkbaren Lüfter mit optionalem Schnellverschluss. So gelingt die Reinigung von außen in Rekordzeit. Für die Selbstreinigung in besonders staubintensiven Raupeneinsätzen empfiehlt sich ein optionaler reversierbarer Lüfter.

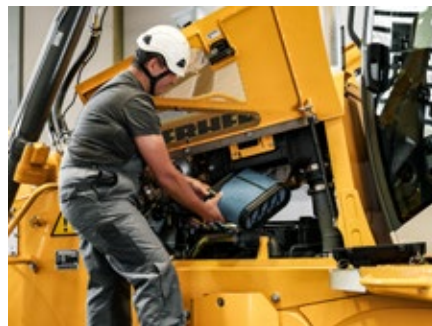
Wir leben Service

Ausfall ist keine Option

Trotz langer, planbarer Serviceintervalle: Eine Service-Benachrichtigung unterbricht den gewohnten Arbeitsprozess. Genau deswegen lautet das Ziel der gesamten Liebherr-Servicekette höchste Maschinenverfügbarkeit. Kurze Reaktionszeiten sowie schnelle Lieferung sind oberste Prämisse.

Zeit gespart – Geld gespart

Mit dem Flottenmanagement Liebherr Connect fragt der Liebherr-Servicetechniker – Ihre Zustimmung vorausgesetzt – den Standort der Maschine direkt ab und bekommt zuverlässige Informationen zu den anstehenden Servicearbeiten. Über Ihr Kundenportal MyLiebherr haben Sie Onlinezugriff auf die aktuellste Ersatzteildokumentation Ihrer Maschine und bestellen direkt bei Ihrem Liebherr-Servicepartner.



Top ausgebildete Servicetechniker

Alle Liebherr-Kundendiensttechniker werden intensiv aus- und weitergebildet. Nicht nur in Sachen Ferndiagnose und Fehleranalyse, sondern vor allem, wie sie an der Maschine beim Kunden schnell die richtige Lösung parat haben.

Starker Servicepartner

Verlässlicher Service heute und in Zukunft

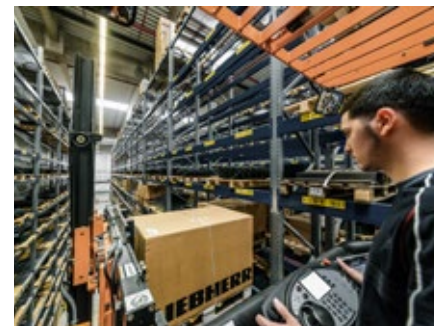
Mit Liebherr können Sie auf dauerhafte Betreuung und partnerschaftliche Sicherheit vertrauen. Liebherr und unsere Servicepartner sind die Garanten dafür.

Weltweites Servicenetz

Servicestützpunkte in aller Welt lassen die sprichwörtliche Nähe zu Ihnen Wirklichkeit werden. Die Experten der Liebherr-Servicepartner stehen bereit und unterstützen Sie kompetent und zuverlässig.

Maßgeschneiderte Servicevereinbarungen

Alle Leistungen aus einer Hand: Die Servicevereinbarungen von Liebherr bieten Investitionssicherheit und steigern die Rentabilität Ihrer Maschine.



Ersatzteile auf 30 Hektar

Die Hochregallager in unserem internationalen Logistikzentrum verfügen über rund 60.000 automatisierte Paletten- und 33.000 manuelle Stellplätze, das Kleinteilelager über 122.000 Behälterstellplätze. Hier lagern Ersatzteile mit unterschiedlichen Gewichten – von einem Gramm bis 40 Tonnen.

Die Fahrer-Raupe



Vom Beweger. Zum Gestalter

Als Fahrer stehen Sie im Mittelpunkt und tragen Verantwortung für den Erfolg Ihrer Projekte. Sie erfüllen geplante Vorgaben termingerecht und finden immer passende Lösungen. Mit einer Liebherr-Planieraupe der Generation 8 schöpfen Sie Ihr Leistungspotenzial voll aus. Sie arbeiten zielorientiert und kreativ und profitieren in jedem Einsatz von modernster digitaler Raupentechnologie.



Keine Arbeit ist Ihnen zu ambitioniert

Sie managen die Baustelle

Wenn jede Tonne zählt, ist eine ökonomische Arbeitsweise entscheidend. Hier können Sie als Fahrer maßgeblich beitragen: von der Materialanlieferung, über das Flächenmanagement, bis hin zur Verwaltung der Lagerkapazitäten. Eine Planierdraupe von Liebherr passen Sie einfach an die Anforderungen an. Das moderne Antriebsmanagement mit Eco-Modus unterstützt Sie dabei optimal.

Sie gestalten das Gelände

Schon beim Anlegen der LKW-Zufahrt zeigt sich die Stärke der Liebherr-Assistenzsysteme. Mit „Definition Grade“ erstellen Sie ein präzises Planum inklusive gewünschter Flächenneigung. Auch einfache 3D-Flächenmodelle können Sie direkt im Display der optionalen Maschinensteuerung „3D Grade“ erstellen und im Automatik-Modus realisieren.

Sie lassen Komplexes einfach aussehen

Beim Aufhalten beschleunigt der in Breite und Volumen vergrößerte Schild Ihre Arbeit. Auf losem Haufwerk und wenig tragfähigem Untergrund spielt Ihre Generation-8-Raupe alle Trümpfe aus: Der niedrige Maschinenschwerpunkt und der permanente Kraftschluss auf beide Ketten macht selbst das Schieben quer zum Hang für Sie zum Kinderspiel. Dabei überwachen Sensoren sowohl den Geradeauslauf als auch die reale Fahrgeschwindigkeit. Aktives Mitbremsen bergab ist nicht erforderlich.

Ihre Ansprüche sind hoch

Sie lieben Ihren neuen Arbeitsplatz

Auch in extremsten Einsätzen und bei jedem Wetter begeistert Sie der Komfort unserer neuen Planierdraupen. Die moderne Liebherr-Fahrerkabine mit hydro-elastischer Lagerung bietet niedrigste Schallwerte und absorbiert effektiv Vibrationen. Zusammen mit der erstklassigen Sitz- und Joystickergonomie sind auch lange Einsatztage kein Problem.

Sie warten Ihre Maschine schnell und sicher

Die Wartung der Liebherr-Planierdraupen ist bei jeder Witterung einfach, schnell und sicher zu erledigen. Darauf legen wir bei Liebherr bereits bei der Entwicklung besonderen Wert. Das beginnt bei der Konstruktion, bei der unsere Liebherr-Techniker die Position von Wartungspunkten via Virtual Reality planen und testen. Besondere Wartungs-Highlights sind gut zugängliche Messstäbe und Einfüllstutzen, herausgeführte Schmierpunkte für die Pendelbrücke und wartungsfreie Lagerstellen.

Sie legen Wert auf Nachhaltigkeit

Auch nach Abschluss Ihrer Arbeit wird Sie Ihre neue Planierdraupe von Liebherr positiv überraschen: Dank echtem „Load Sensing“* ruft die Maschine nur die Hydraulikleistung ab, die gerade gebraucht wird. Überschüssige Energie wird nicht, wie bei konventionellen Systemen üblich, vernichtet. Das schont die Komponenten und senkt den Dieserverbrauch. Außerdem schont die effiziente Hochtemperatur-Verbrennung im Liebherr-Dieselmotor und die Abgasmachbehandlung mit SCR-Filter (Kombination aus Dieselpartikelfilter und selektivem Katalysator mit AdBlue-Einspritzung)* die Umwelt.

* modellabhängig

Neuheiten Generation 8

Präzision und Geschwindigkeit

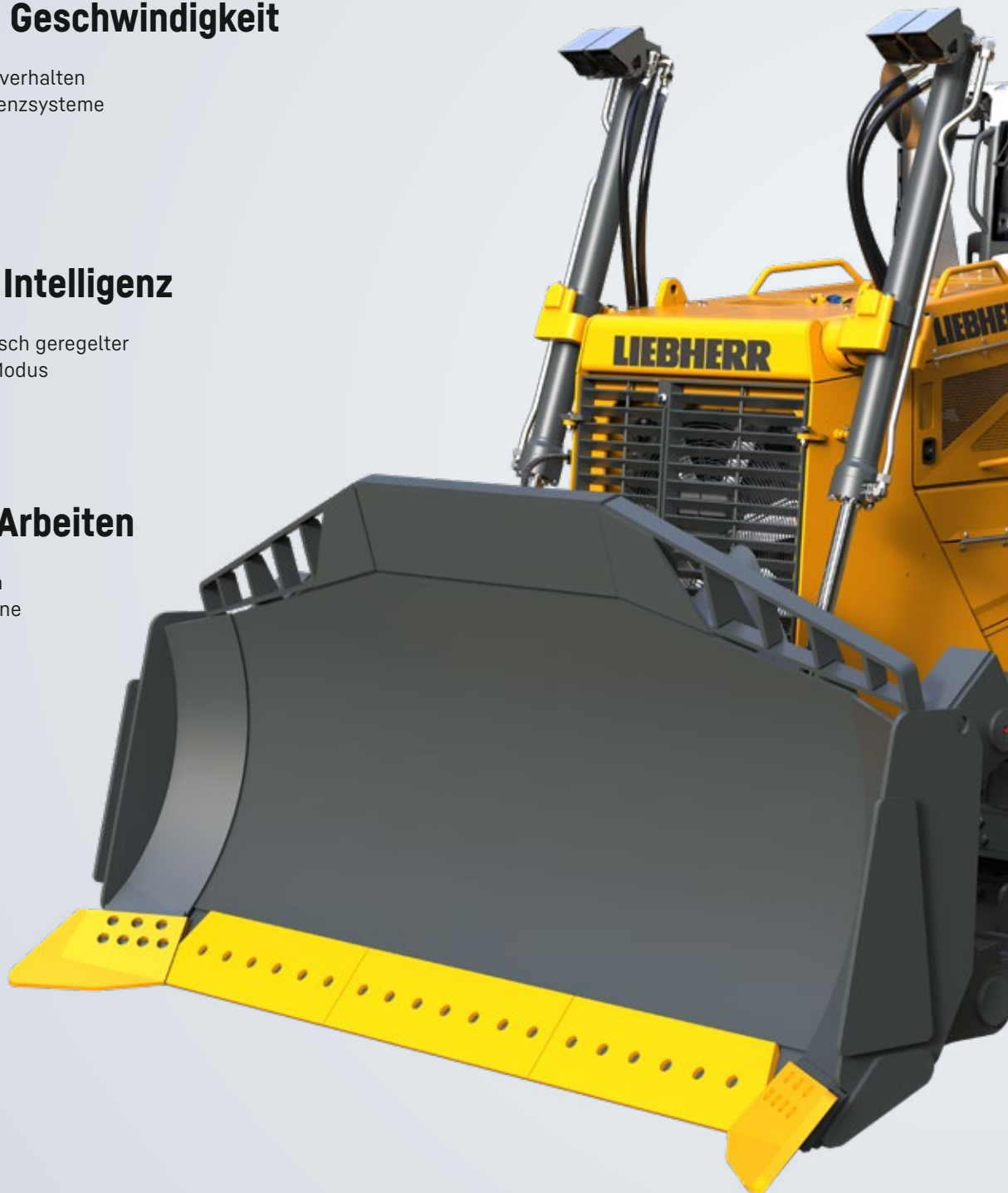
- Überragendes Planierverhalten
- Liebherr-Fahrerassistenzsysteme (OAS – 3 Level)

Effizienz und Intelligenz

- Stufenloser, elektronisch geregelter Fahrtrieb mit Eco-Modus

Entspanntes Arbeiten

- Liebherr Silent Design
- Premium Komfortkabine





Flexible Anpassung an die Arbeit

- Elektronisch geregelte Arbeitshydraulik
- Neues Interface Mensch-Maschine

Zukunftssicherheit

- Moderner Liebherr-Dieselmotor
- „BIM ready“
- 3D-Baustellenmodelle (3D Grade)
- MyLiebherr Service-Portal



Technische Daten PR 746

Dieselmotor

Liebherr-Dieselmotor	D 936 A7 Emissionsgrenzwerte entsprechen 97/68/EG, 2004/26/EG Stufe V/Stufe IIIA, EPA/CARB Tier 4f
Nennleistung (netto) ISO 9249 SAE J1349	190 kW / 258 PS 190 kW / 254 PS
Maximale Leistung (netto) ISO 9249 SAE J1349	210 kW / 286 PS 210 kW / 281 PS
Nenndrehzahl	1.600 ¹ /min.
Hubraum	10,5l
Bauart	6-Zylinder-Reihenmotor wassergekühlt, Abgasturbolader, Luft-Luft-Ladeluftkühler
Einspritzsystem	Direkteinspritzung, Common Rail, elektronische Steuerung
Motorschmierng	Druckumlaufschmierung, schräglagenfähig bis 45°
Betriebsspannung	24 V
Lichtmaschine	140 A
Anlasser	7,8 kW
Batterien	2x 180 Ah / 12 V
Luftfilter	Trockenluftfilter mit Unterdruckanzeiger und auto- matischer Staubaustragung, Haupt- und Sicherheits- element
Kühlsystem	Kombikühler bestehend aus Kühleinheit für Wasser und Ladeluft, hydrostatischer Lüfterantrieb

Arbeitshydraulik

Hydrauliksystem	„Load-Sensing“-Bedarfssteuerung
Pumpentyp	Schrägscheibenpumpe
Fördermenge max.	256 l/min.
Druckbegrenzung	260 bar
Steuerblock	2 Kreisläufe, Erweiterungsmöglichkeit auf 4
Filterung	Rücklaufilter mit Magnetstab im Hydrauliktank
Steuerung	Ein Joystick für alle Bewegungen des Schildes

Fahrertrieb, Steuerung

Antriebssystem	Stufenloser hydrostatischer Fahrertrieb, unabhängiger Antrieb für jede Laufwerksseite
Fahrgeschwindigkeit * V-Bereich 1: V-Bereich 2: V-Bereich 3:	Stufenlos regulierbar 0 - 6,5 km/h (vorwärts & rückwärts) 0 - 8,5 km/h (vorwärts & rückwärts) 0 - 11,0 km/h (vorwärts & rückwärts) *Voreinstellung, alle Geschwindigkeitsbereiche können am Fahrgeber angepasst werden
Grenzlastregelung	Die elektronische Steuerung kontrolliert die Motordreh- zahl und regelt die Fahrgeschwindigkeit in Abhängigkeit der erforderlichen Schubkraft
Lenkung	Hydrostatisch
Betriebsbremse	Hydrostatisch-selbsthemmend, verschleißfrei
Parkbremse	Nasse Lamellenbremse, verschleißfrei, automatische Aktivierung bei Neutralstellung des Joystick
Kühlsystem	Separater Hydraulikkühler, hydrostatischer Lüfter- antrieb
Filterung Endantrieb	Feinfilterung im Spisedrucksystem Stirnrad- mit nachgeschaltetem Planetengetriebe, dop- pelte Getriebeabdichtung mit Temperaturüberwachung
Steuerung	Proportionaler Joystick für alle Fahr- und Lenk- bewegungen

Fahrerkabine

Kabine	Hydro-elastisch gelagerte, geschlossene Kabine mit Überdruckbelüftung, mittels Handpumpe 40° kippbar, integrierter ROPS Überrollschutz (EN ISO 3471) und FOPS Steinschlagschutz (EN ISO 3449)
Fahrersitz Überwachung	Luftgefederter Komfortsitz, auf den Fahrer einstellbar Berührungsgesteuertes Display: Anzeige aktueller Maschinendaten, automatische Überwachung von Betriebszuständen und fahrerspezifische Einstellung von Parametern
Vibrationsemission Hand-Arm-Vibration Ganzkörper-Vibration	< 2,5 m/s ² , gemäß ISO 5349-1:2001 0,24 - 1,31 m/s ² , entspricht dem technischen Report ISO/TR 25398:2006
Messunsicherheit	Gemäß Norm EN 12096:1997

Laufwerk

	L	LGP
Design	Laufwerk mit starren Laufrollen	
Lagerung	Stützachsen und Pendelbrücke	
Ketten	Ölgeschmiert, Einstegbodenplatten, Kettenspannung durch Federspanner und Fettspannzylinder	
Kettenglieder, je Seite	41	44
Laufrollen, je Seite	7	8
Tragrollen, je Seite	2	2
Turassegmente, je Seite	6	6
Bodenplatten, Standard	610 mm	812 mm
Bodenplatten, Option	560 mm, 711 mm	914 mm

Schallpegel

Schalldruckpegel nach ISO 6396	
L_{pA} (in der Fahrerkabine)	75 dB(A)
Schallleistungspegel nach 2000/14/EG	
L_{WA} (an die Umgebung)	112 dB(A)

Nachfüllmengen

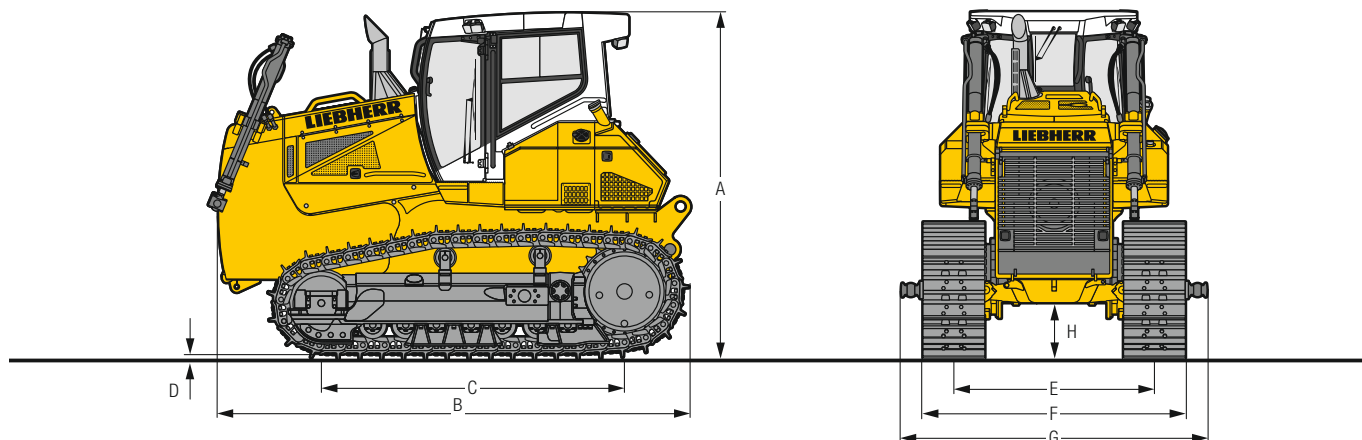
Endantrieb L, je Seite	17 l
Endantrieb LGP, je Seite	18 l
Harnstoff-Tank¹⁾	56,5 l
Hydrauliktank	112 l
Kraftstofftank	505 l
Kühlsystem	49 l
Motoröl mit Filter	43 l
Pumpenverteilergetriebe	8,5 l

¹⁾ nur bei Stufe V / Tier 4f

Zugkraft

Maximal	436 kN
bei 1,5 km/h	385 kN
bei 3,0 km/h	190 kN
bei 6,0 km/h	95 kN
bei 9,0 km/h	63 kN

Abmessungen PR 746



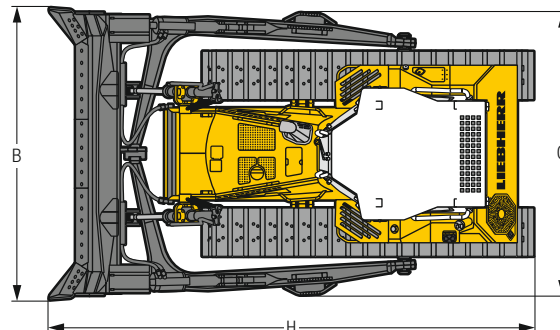
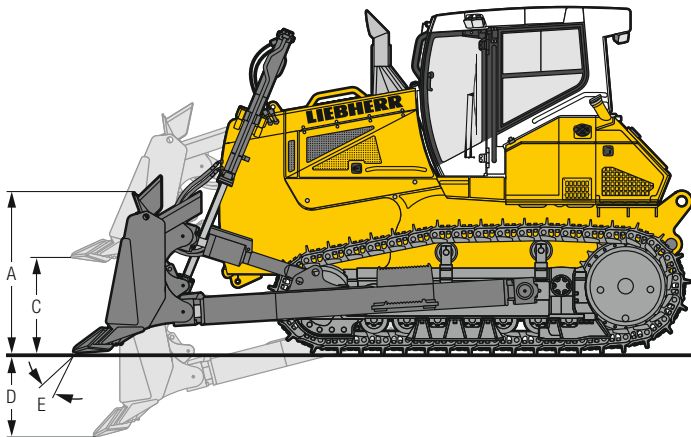
Abmessungen

Laufwerk		L	LGP
A Höhe über Fahrerkabine	mm	3.435 ²⁾	3.435 ²⁾
B Länge ohne Ausrüstung	mm	4.671	4.671
C Radstand	mm	2.999	3.323
D Steghöhe	mm	71,5	71,5
H Bodenfreiheit	mm	551	551
E Spurbreite	mm	1.980	2.180
G Breite über Kugelzapfen	mm	3.000	3.600
F Bodenplatten 560 mm			
Breite über Laufwerk	mm	2.540	-
Transportgewicht ¹⁾	kg	21.644	-
F Bodenplatten 610 mm			
Breite über Laufwerk	mm	2.590	-
Transportgewicht ¹⁾	kg	21.998	-
F Bodenplatten 711 mm			
Breite über Laufwerk	mm	2.691	-
Transportgewicht ¹⁾	kg	22.705	-
F Bodenplatten 812 mm			
Breite über Laufwerk	mm	-	2.992
Transportgewicht ¹⁾	kg	-	22.769
F Bodenplatten 914 mm			
Breite über Laufwerk	mm	-	3.094
Transportgewicht ¹⁾	kg	-	23.344

¹⁾ Inkl. Schmier- und Betriebsstoffe, 20% Treibstoff, ROPS/FOPS-Kabine.

²⁾ Transporthöhe erhöht sich mit optionalen Ausstattungen: Trimble & Leica Ready-Kit +130 mm, Rundumkenntleuchte/Rückfahrwarneinrichtung optisch +230 mm, Staubfilterüberdruckanlage +535 mm, Schutzabdeckung für Klimakondensator +170 mm, Astabweiser +165 mm, weitere Ausstattungen auf Anfrage.

Frontausrüstung PR 746



Semi-U-Schild, mechanischer Schwenkschild und Brustschild

		Semi-U-Schild	Mechanischer Schwenkschild ²⁾	Brustschild ²⁾
Laufwerk		L	L	LGP
Schildkapazität, ISO 9246	m ³	7,20	4,33	6,00
A Schildhöhe	mm	1.544	1.130	1.320
B Schildbreite	mm	3.690	4.620	4.518
Transportbreite, Schild geschwenkt	mm	-	4.198	-
C Hubhöhe	mm	1.315	1.289	1.256
D Schürftiefe	mm	444	554	539
E Schnittwinkelverstellung	mm	10°	-	10°
Schwenkwinkelverstellung		-	25°	-
Tiltweg max.	mm	462	672	466
G Breite über Schubrahmen	mm	3.443	3.394	4.034
H Gesamtlänge, gerade	mm	6.119	6.003	5.945
Gesamtlänge, Schild geschwenkt	mm	-	6.919	-
F Bodenplatten 560 mm				
Einsatzgewicht ¹⁾	kg	25.886	26.018	-
Bodendruck, ISO16754 ¹⁾	kg/cm ²	0,67	0,68	-
F Bodenplatten 610 mm				
Einsatzgewicht ¹⁾	kg	26.240	26.372	-
Bodendruck, ISO16754 ¹⁾	kg/cm ²	0,63	0,63	-
F Bodenplatten 711 mm				
Einsatzgewicht ¹⁾	kg	26.947	27.079	-
Bodendruck, ISO16754 ¹⁾	kg/cm ²	0,55	0,56	-
F Bodenplatten 812 mm				
Einsatzgewicht ¹⁾	kg	-	-	27.257
Bodendruck, ISO16754 ¹⁾	kg/cm ²	-	-	0,45
F Bodenplatten 914 mm				
Einsatzgewicht ¹⁾	kg	-	-	27.832
Bodendruck, ISO16754 ¹⁾	kg/cm ²	-	-	0,40

¹⁾ Inkl. Schmier- und Betriebsstoffe, 100% Treibstoff, ROPS/FOPS-Kabine, Fahrer, Semi-U-, mechanischer Schwenkschild bzw. Brustschild.

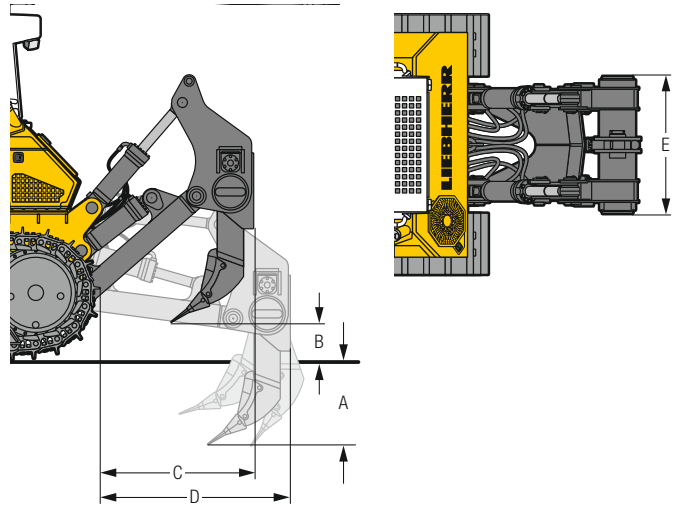
²⁾ Es wird die Anbringung einer heckseitigen Ausrüstung empfohlen.

Heckausrüstung PR 746



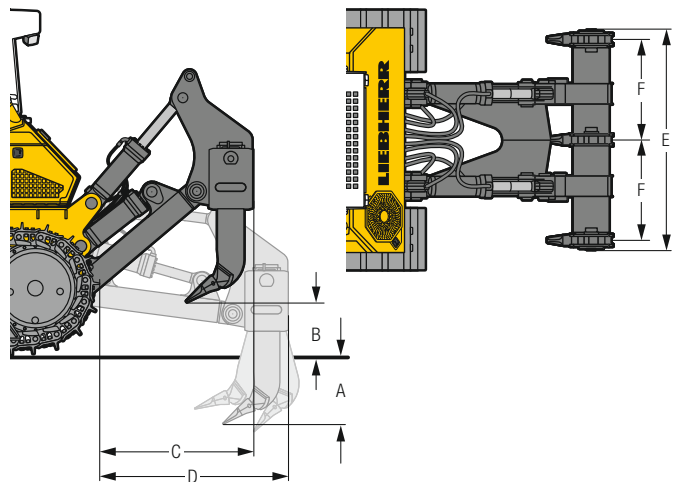
1-Zahn-Heckaufreißer

Parallelogramm		hydraulische Schnittwinkelverstellung
A Reißtiefe (max. / min.)	mm	829 / 499
B Hubhöhe (max. / min.)	mm	709 / 379
C Länge, Aufreißer angehoben	mm	1.509
D Länge, Aufreißer abgesenkt	mm	1.876
E Balkenbreite	mm	1.360
F Zahnabstand	mm	-
Max. Schnittwinkelverstellung		25°
Gewicht	kg	2.730



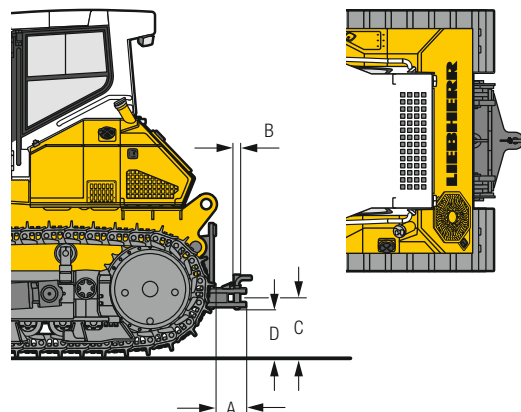
3-Zahn-Heckaufreißer

Parallelogramm		Standard	hydraulische Schnittwinkelver-
		stellung	
A Reißtiefe (max. / min.)	mm	672 / 372	672 / 372
B Hubhöhe (max. / min.)	mm	830 / 532	836 / 536
C Länge, Aufreißer angehoben	mm	1.511	1.494
D Länge, Aufreißer abgesenkt	mm	1.862	1.861
E Balkenbreite	mm	2.184	2.184
F Zahnabstand	mm	1.000	1.000
Max. Schnittwinkelverstellung		-	25°
Gewicht	kg	3.323	3.334



Anhängezugvorrichtung

		starr
A Zusätzliche Länge	mm	469
B Steckbolzendurchmesser	mm	50
C Hakenhöhe	mm	598
D Bodenfreiheit	mm	490
Maulweite	mm	95
Gewicht	kN	431



Technische Daten PR 756



Dieselmotor

Liebherr-Dieselmotor	D 946 A7 Emissionsgrenzwerte entsprechen 97/68/EG, 2004/26/EG Stufe V / Stufe IIIA, EPA / CARB Tier 4f
Nennleistung (netto) ISO 9249 SAE J1349	260 kW / 353 PS 260 kW / 349 PS
Maximale Leistung (netto) ISO 9249 SAE J1349	275 kW / 374 PS 275 kW / 369 PS
Nenn Drehzahl	1.600 1/min.
Hubraum	12 l
Bauart	6-Zylinder-Reihenmotor wassergekühlt, Abgasturbolader, Luft-Luft-Ladeluftkühler
Einspritzsystem	Direkteinspritzung, Common Rail, elektronische Steuerung
Motorschmierng	Druckumlaufschmierung, schräglagenfähig bis 45°
Betriebsspannung	24 V
Lichtmaschine	140 A
Anlasser	7,8 kW
Batterien	4 x 95 Ah / 12 V
Luftfilter	Trockenluftfilter mit Unterdruckanzeiger und automatischer Staubaustragung, Haupt- und Sicherheits-element
Kühlsystem	Kombikühler bestehend aus Kühleinheit für Wasser und Ladeluft, hydrostatischer Lüfterantrieb



Arbeitshydraulik

Hydrauliksystem	„Load-Sensing“-Bedarfssteuerung
Pumpentyp	Schrägscheibenpumpe
Fördermenge max.	256 l/min.
Druckbegrenzung	260 bar
Steuerblock	2 Kreisläufe, Erweiterungsmöglichkeit auf 4
Filterung	Rücklaufilter mit Magnetstab im Hydrauliktank
Steuerung	Ein Joystick für alle Bewegungen des Schildes



Fahrtrieb

Antriebssystem	Stufenloser hydrostatischer Fahrtrieb, unabhängiger Antrieb für jede Laufwerksseite
Fahrgeschwindigkeit * V-Bereich 1: V-Bereich 2: V-Bereich 3:	Stufenlos regulierbar 0 – 4,0 km/h (vorwärts & rückwärts) 0 – 6,0 km/h (vorwärts & rückwärts) 0 – 11,0 km/h (vorwärts & rückwärts) *Voreinstellung, alle Geschwindigkeitsbereiche können am Fahrgeber angepasst werden
Grenzlastregelung	Die elektronische Steuerung kontrolliert die Motordrehzahl und regelt die Fahrgeschwindigkeit in Abhängigkeit der erforderlichen Schubkraft
Lenkung	Hydrostatisch
Betriebsbremse	Hydrostatisch-selbsthemmend, verschleißfrei
Parkbremse	Nasse Lamellenbremse, verschleißfrei, automatische Aktivierung bei Neutralstellung des Joystick
Kühlsystem	Separater Hydraulikölkühler, hydrostatischer Lüfterantrieb
Filterung	Feinfilterung im Speisedrucksystem
Endantrieb	Stirnrad- mit nachgeschaltetem Planetengetriebe, doppelte Getriebeabdichtung mit elektronischer Dichtheitskontrolle
Steuerung	Proportionaler Joystick für alle Fahr- und Lenkbewegungen



Fahrerkabine

Kabine	Hydro-elastisch gelagerte, geschlossene Kabine mit Überdruckbelüftung, mittels Handpumpe 40° kippbar, integrierter ROPS Überrollschutz (EN ISO 3471) und FOPS Steinschlagschutz (EN ISO 3449)
Fahrersitz	Luftgefederter Komfortsitz, auf den Fahrer einstellbar
Überwachung	Berührungsgesteuertes Display: Anzeige aktueller Maschinendaten, automatische Überwachung von Betriebszuständen und fahrerspezifische Einstellung von Parametern
Vibrationsemission Hand-Arm-Vibration Ganzkörper-Vibration	< 2,5 m/s ² , gemäß ISO 5349-1:2001 0,24 – 1,31 m/s ² , entspricht dem technischen Report ISO/TR 25398:2006
Messunsicherheit	Gemäß Norm EN 12096:1997

Laufwerk

	Standard	LGP
Design	Laufwerk mit starren oder pendelnden Laufrollen oder Leitradpendel	
Lagerung	Stützachsen und Pendelbrücke	
Ketten	Ölgeschmiert, Einstegbodenplatten, Kettenspannung durch Federspanner und Fettspannzylinder	
Kettenglieder, je Seite	44	44
Laufrollen, je Seite	7	7
Tragrollen, je Seite	2	2
Turassegmente, je Seite	5	5
Bodenplatten, Standard	610 mm	914 mm
Bodenplatten, Optional	560 mm, 711 mm	965 mm

Schallpegel

Schalldruckpegel nach ISO 6396	
L _{pA} (in der Fahrerkabine)	75 dB(A)
Schallleistungspegel nach 2000/14/EG	
L _{WA} (an die Umgebung)	113 dB(A)

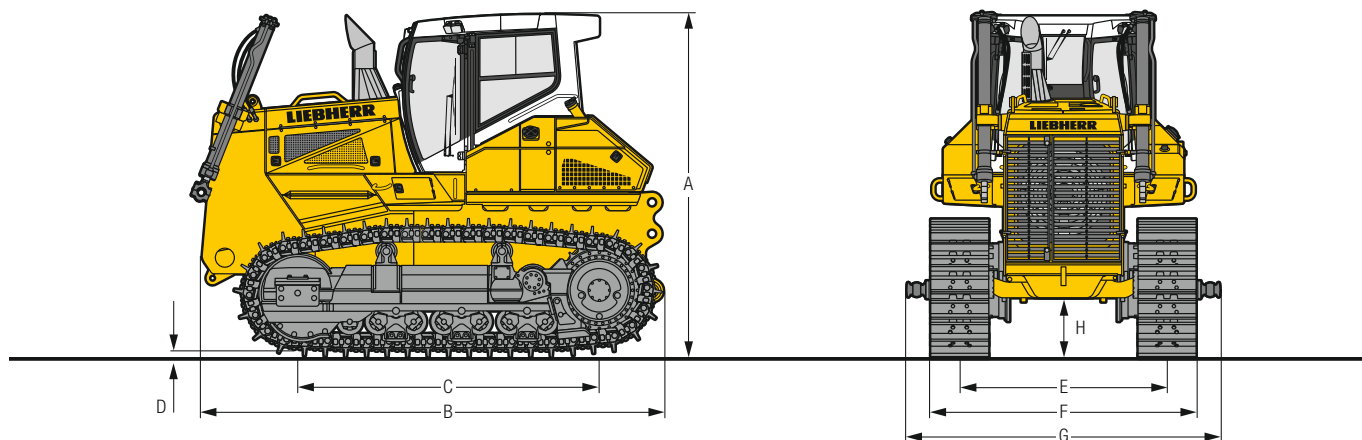
Nachfüllmengen

Endantrieb LGP, je Seite	26 l
Endantrieb Standard, je Seite	20 l
Harnstoff-Tank	80 l
Hydrauliktank	129 l
Kraftstofftank	660 l
Kühlsystem	55 l
Motoröl mit Filter	43 l
Pumpenverteilergetriebe	8,5 l

Zugkraft

Maximal	592 kN
bei 1,5 km/h	522 kN
bei 3,0 km/h	261 kN
bei 6,0 km/h	133 kN
bei 9,0 km/h	89 kN

Abmessungen PR 756



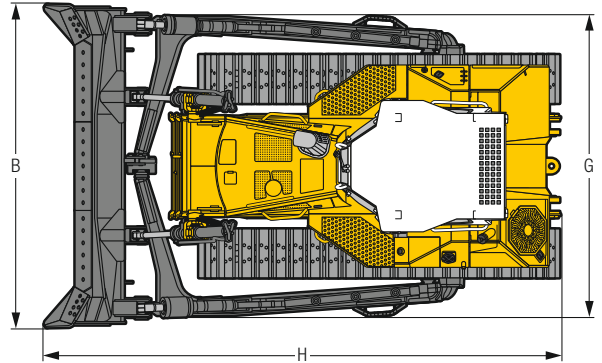
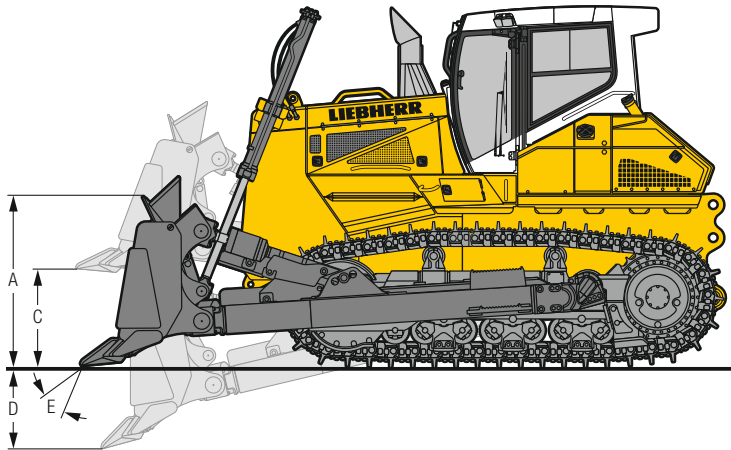
Abmessungen

Laufwerk		Standard starre Laufrollen	Standard pendelnde Laufrollen	Standard Leitradpendel doppelt pendelnde Laufrollen	LGP starre Laufrollen
A Höhe über Fahrerkabine	mm	3.610 ²⁾		3.619 ²⁾	3.610 ²⁾
B Länge ohne Ausrüstung	mm	4.885		4.885	4.885
C Radstand	mm	3.174		3.249	3.174
D Steghöhe	mm	83		83	83
H Bodenfreiheit	mm	635		644	635
E Spurbreite	mm	2.180		2.180	2.430
G Breite über Kugelzapfen	mm	3.145		3.145	3.575
F Bodenplatten 560 mm					
Breite über Laufwerk	mm	2.740	2.740	2.740	-
Transportgewicht ¹⁾	kg	29.106	30.033	31.067	
F Bodenplatten 610 mm					
Breite über Laufwerk	mm	2.790	2.790	2.790	-
Transportgewicht ¹⁾	kg	29.346	30.273	31.307	
F Bodenplatten 711 mm					
Breite über Laufwerk	mm	2.891	2.891	2.891	-
Transportgewicht ¹⁾	kg	29.823	30.750	31.784	
F Bodenplatten 914 mm					
Breite über Laufwerk	mm	-	-	-	3.344
Transportgewicht ¹⁾	kg				30.866
F Bodenplatten 965 mm					
Breite über Laufwerk	mm	-	-	-	3.395
Transportgewicht ¹⁾	kg				31.343

¹⁾ Inkl. Schmier- und Betriebsstoffe, 20% Treibstoff, ROPS/FOPS-Kabine.

²⁾ Transporthöhe erhöht sich mit optionalen Ausstattungen: Trimble & Leica Ready-Kit +130 mm, Rundumkennleuchte/Rückfahrwarneinrichtung optisch +230 mm, Staubfilterüberdruckanlage +535 mm, Schutzabdeckung für Klimakondensator +170 mm, Astabweiser +165 mm, weitere Ausstattungen auf Anfrage.

Frontausrüstung PR 756



Semi-U-Schild

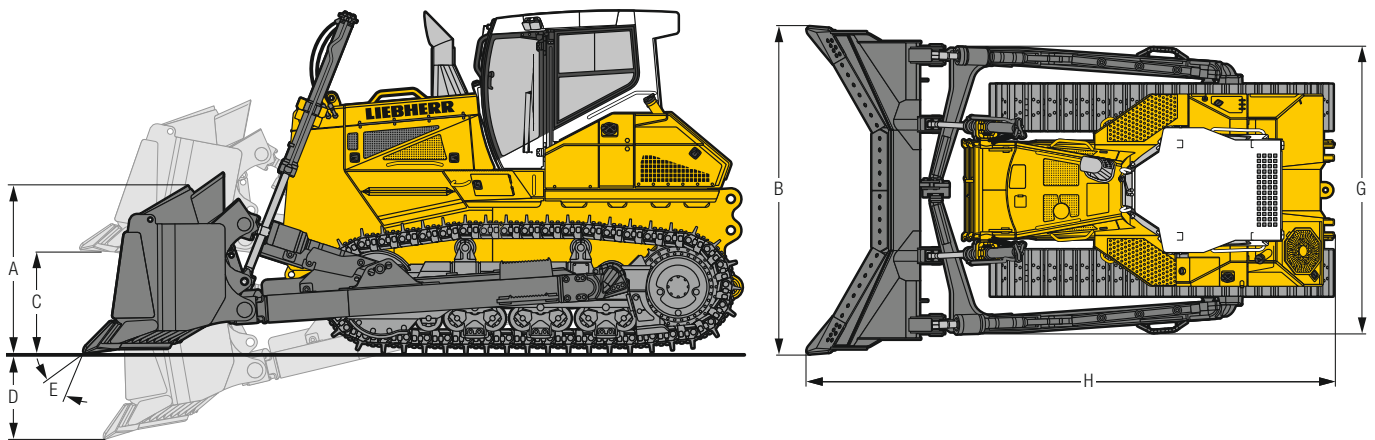
Laufwerk		Standard starre Laufrollen	Standard pendelnde Laufrollen	Standard Leitradpendel doppelt pendelnde Laufrollen	LGP starre Laufrollen
Schildkapazität, ISO 9246	m ³	8,92	8,92	8,92	9,46
A Schildhöhe	mm	1.650	1.650	1.650	1.600
B Schildbreite	mm	4.044	4.044	4.044	4.465
C Hubhöhe	mm	1.372	1.381	1.381	1.403
D Schürftiefe	mm	570	561	561	563
E Schnittwinkelverstellung	mm	10°	10°	10°	2)
Tiltweg max.	mm	993	993	993	481
G Breite über Schubrahmen	mm	3.767	3.767	3.767	4.193
H Gesamtlänge, ohne Heckaufreißer	mm	6.449	6.449	6.449	6.452
F Bodenplatten 560mm					
Einsatzgewicht ¹⁾	kg	35.388	36.315	37.349	-
Bodendruck, ISO16754 ¹⁾	kg/cm ²	0,87	0,89	0,90	
F Bodenplatten 610mm					
Einsatzgewicht ¹⁾	kg	35.628	36.555	37.589	-
Bodendruck, ISO16754 ¹⁾	kg/cm ²	0,80	0,82	0,83	
F Bodenplatten 711mm					
Einsatzgewicht ¹⁾	kg	36.105	37.032	38.066	-
Bodendruck, ISO16754 ¹⁾	kg/cm ²	0,70	0,71	0,72	
F Bodenplatten 914mm					
Einsatzgewicht ¹⁾	kg	-	-	-	37.170
Bodendruck, ISO16754 ¹⁾	kg/cm ²				0,56
F Bodenplatten 965mm					
Einsatzgewicht ¹⁾	kg	-	-	-	37.410
Bodendruck, ISO16754 ¹⁾	kg/cm ²				0,53

¹⁾ Inkl. Schmier- und Betriebsstoffe, 100% Treibstoff, ROPS/FOPS-Kabine, Semi-U-Schild, Fahrer.

²⁾ Mechanische Schnittwinkelverstellung.

³⁾ Die angegebenen Maße gelten wenn die Maschine auf den Bodenplatten steht.

Frontausrüstung PR 756



U-Schild

Laufwerk		Standard starre Laufrollen	Standard pendelnde Laufrollen	Standard Leitradpendel doppelt pendelnde Laufrollen
Schildkapazität, ISO 9246	m ³		11,8	11,8
A Schildhöhe	mm		1.700	1.700
B Schildbreite	mm		4.281	4.281
C Hubhöhe ²⁾	mm		1.361	1.370
D Schürftiefe ²⁾	mm		565	556
E Schnittwinkelverstellung	mm		10°	10°
Tiltweg max.	mm		1.052	1.052
G Breite über Schubrahmen	mm		3.767	3.767
H Gesamtlänge	mm		6.872	6.872
F Bodenplattenbreite 560 mm				
Einsatzgewicht ¹⁾	kg	35.358	36.285	37.319
Bodendruck, ISO16754 ¹⁾	kg/cm ²	0,87	0,89	0,90
F Bodenplattenbreite 610 mm				
Einsatzgewicht ¹⁾	kg	35.598	36.525	37.559
Bodendruck, ISO16754 ¹⁾	kg/cm ²	0,80	0,82	0,83
F Bodenplattenbreite 711 mm				
Einsatzgewicht ¹⁾	kg	36.075	37.002	38.036
Bodendruck, ISO16754 ¹⁾	kg/cm ²	0,68	0,71	0,72

¹⁾ Inkl. Schmier- und Betriebsstoffe, 100% Treibstoff, ROPS/FOPS-Kabine, U-Schild, Fahrer.

²⁾ Die angegebenen Maße gelten wenn die Maschine auf den Bodenplatten steht.

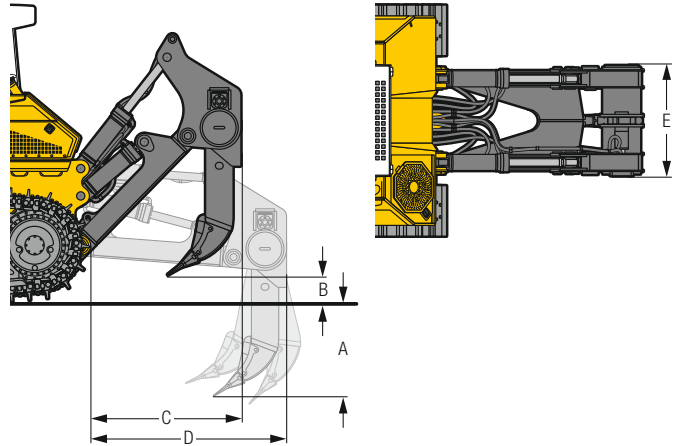
Heckausrüstung PR 756



1-Zahn-Heckaufreißer

Parallelogramm		hydraulische Schnittwinkelverstellung
A Reißtiefe (max. / min.)	mm	1.203 / 423
B Hubhöhe (max. / min.)	mm	1.040 / 260
C Länge, Aufreißer angehoben	mm	1.820
D Länge, Aufreißer abgesenkt	mm	2.373
E Balkenbreite	mm	1.370
F Zahnabstand	mm	-
Max. Schnittwinkelverstellung		31°
Max. Eindringkraft	kN	123,9
Max. Ausbrechkraft	kN	208,8
Gewicht	kg	3.638

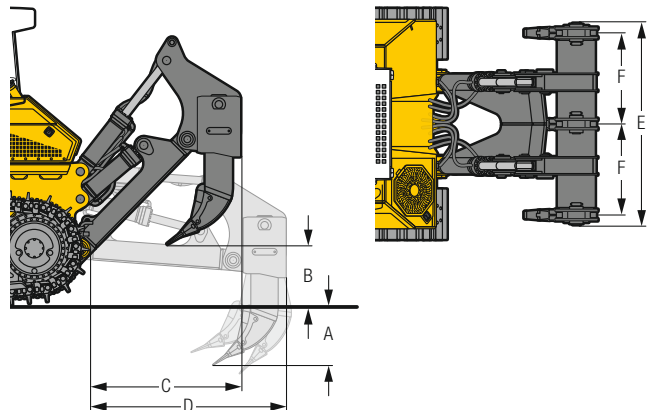
Die angegebenen Maße gelten wenn die Maschine auf den Bodenplatten steht.



3-Zahn-Heckaufreißer

Parallelogramm		hydraulische Schnittwinkelverstellung
A Reißtiefe (max. / min.)	mm	796 / 481
B Hubhöhe (max. / min.)	mm	982 / 667
C Länge, Aufreißer angehoben	mm	1.820
D Länge, Aufreißer abgesenkt	mm	2.373
E Balkenbreite	mm	2.434
F Zahnabstand	mm	1.100
Max. Schnittwinkelverstellung		31°
Max. Eindringkraft	kN	131,8
Max. Ausbrechkraft	kN	208,8
Gewicht	kg	4.821

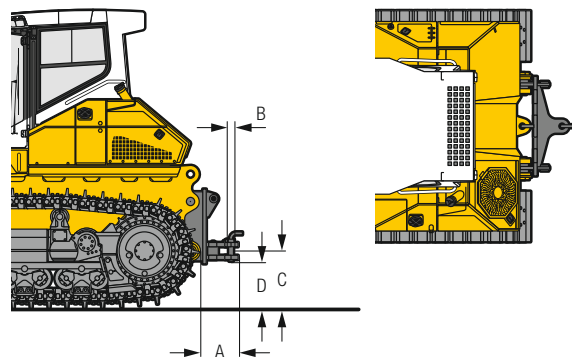
Die angegebenen Maße gelten wenn die Maschine auf den Bodenplatten steht.



Anhängezugvorrichtung


		starr
A Zusätzliche Länge	mm	463
B Steckbolzendurchmesser	mm	60
C Hakenhöhe	mm	629
D Bodenfreiheit	mm	506
Maulweite	mm	105
Gewicht	kN	576


Die angegebenen Maße gelten wenn die Maschine auf den Bodenplatten steht.




Ausstattung

	PR 746	PR 756
 Grundmaschine		
Anhängekupplung hinten	•	•
Ausrüstung Forsteinsatz	+	+
Ausrüstung Holzspäneinsatz	+	+
Ausrüstung Kälteeinsatz	+	+
Ausrüstung Kohleinsatz	+	+
Ausrüstung Mülldeponieinsatz	+	+
Automatische Drehzahlabsenkung	+	+
Automatische Motorabschaltung	+	+
Automatische Schildstabilisierung + Neigungsregelung	2)	2)
Batteriebehälter abschließbar	•	•
Beleuchtung Motorraum	•	•
Betankungspumpe elektrisch	+	+
Harnstoff-Tank abschließbar	•	+
Kraftstoff-Grobofilter	•	•
Kraftstoff-Wasserabscheider	•	•
Kraftstoff-Wasserabscheider beheizt	+	+
Kühler grobmaschig	•	•
Kühlerschutz schwenkbar	•	•
Liebherr Connect – Datenübertragungssystem	•	•
Liebherr-Hydrauliköl, biologisch abbaubar	+	+
Lüfter schwenkbar, hinten	•	•
Lüfter schwenkbar, vorne	•	•
Lüfter, reversibel	+	+
Lüfterantrieb hydraulisch	•	•
Luftfilter Vorabscheider Sy-Klone	+	+
Luftfilter Vorabscheider Top Air	+	+
Motorraumtüren, sperrbar	•	•
Sonderlackierung	+	+
Spaten mit Halterung	+	+
Trockenluftfilter 2-stufig mit Vorfilter	•	•
Trockenluftfilter mit automatischer Staubaustragung	•	•
Verzurröse vorne	•	•
Vorrüstung Maschinensteuerung	+	+
Werkzeugsatz Basisumfang	•	•
Werkzeugsatz Vollumfang	+	+
Zusätzlicher Aufstiegsgriff am Trittblech	•	•

	PR 746	PR 756
 Arbeitshydraulik		
Automatisches Heben des Heckaufreißers in Parkposition	•	•
Elektronische Versteuerung der Arbeitshydraulik	•	•
Hydraulischer Anbausatz Heckaufreißer	+	+
Hydraulischer Anbausatz Seilwinde	+	+
Load-Sensing Verstellpumpe	•	•
Rücklauffilterung im Tank	•	•
Rüttelfunktion Schild	•	•
Schnellsenkfunktion Schild	•	•
Schwimmstellung Schild	•	•

	PR 746	PR 756
 Fahrertrieb		
3 einstellbare Geschwindigkeitsbereiche	•	•
Automatische Parkbremse	•	•
Elektronische Grenzlastregelung	•	•
Fahrhydraulik-Joystick gerastert	+	+
Fahrhydraulik-Joystick proportional	•	•
Hydrostatischer Fahrertrieb	•	•
Inch-Bremspedal	+	+
Maschinen-Freigabeschalter	•	•
Not-Aus-Taster	•	•
Planeten-Endantriebe	•	•
Sitzkontaktschalter	•	•

	PR 746	PR 756
 Fahrerkabine		
Ablagefach klimatisiert	•	•
Ablagenetze	+	+
Armlehnen 3D verstellbar	•	•
Auf- und Abstiegsbeleuchtung	2)	2)
Berührungsgesteuertes Farbdisplay	•	•
Druckbelüftung	•	•
Fahrersitz Comfort, luftgedert	•	•
Fahrersitz Premium, luftgedert	+	+
Feuerlöscher	+	+
Fußstütze rechts an Frontkonsole	+	+
Geräuschdämmende Kabinenlager	•	•
Innenbeleuchtung LED	•	•
Joysticks längs einstellbar	•	•
Gurt in oranger Farbe	•	•
Gurtüberwachung mit grüner Leuchte am Kabinendach	+	+
Kabinenfunkverriegelung	+	+
Kabinenheizung	•	•
Kippbare Kabine	•	•
Kleiderhaken	•	•
Klimaautomatik	•	•
Radio	+	+
Radioeinbau vorbereitet	+	+
ROPS / FOPS integriert	•	•
Rückfahrkamera	+	+
Rückspiegel außen	+	+
Rückspiegel innen	•	•
Scheibenwaschanlage	•	•
Scheibenwischer vorne, hinten und auf den Türen, mit Intervallfunktion	•	•
Schiebefenster links	+	+
Schiebefenster rechts	+	+
Schutzgitter für Heckscheibe	+	+
Sicherheitsverglasung	•	•
Sonnenrollo vorne	+	+
Staubfilterüberdruckanlage	+	+
Steckdose 12V + 24V	•	•
Trittblechverlängerung Fahrertür	+	+

• = Standard

+ = Option

- = nicht verfügbar

2) Standard bei Stufe V / Tier 4f, Option bei Stufe IIIA

Ausstattung



Elektrische Anlage

	PR 746	PR 756
Alle Scheinwerfer in LED-Ausführung	+	+
Arbeitsscheinwerfer auf Kabine hinten, 2 Stück	•	•
Arbeitsscheinwerfer auf Kabine vorne, 4 Stück	•	•
Arbeitsscheinwerfer pro Hubzylinder, 1 Stück	•	•
Batterie Hauptschalter	•	•
Batterie Hauptschalter, absperrbar	+	+
Batterien Kaltstart, 2 Stück	•	•
Bordspannung 24V	•	•
Rückfahrwarneinrichtung akustisch	+	+
Rückfahrwarneinrichtung akustisch und optisch	+	+
Rückfahrwarneinrichtung mit Breitbandsignal	+	+
Rückfahrwarneinrichtung mit Breitbandsignal und optisch	+	+
Rundumkennleuchte	+	+
Signalhorn	•	•
Wegfahrsperre elektronisch	+	+
Zusatzscheinwerfer auf Kabine hinten, 2 Stück	+	+
Zusatzscheinwerfer pro Hubzylinder, 1 Stück	+	+
Zusatzscheinwerfer für Heckaufreißer, 1 Stück	-	+



Laufwerk

	PR 746	PR 756
Bodenplatten mit Trapezloch ²⁾	+	+
Geschlossener Laufwerksrahmen	•	•
Geschraubte Turassegmente	•	•
Geteiltes Ketten-Endglied	•	•
Ketten ölgeschmiert	•	•
Kettenführung mittig	+	+
Kettenführung vorne und hinten	•	•
Kettenschutz durchgehend	+	+
Laufwerk L	+	-
Laufwerk LGP	+	+
Laufwerk Standard	-	+
Laufwerk mit starren Laufrollen	•	•
Laufwerk mit pendelnden Laufrollen	-	+
Laufwerk mit Leitradpendel und doppelpendelnden Laufrollen	-	+
Turassegmente mit Ausnehmungen	+	•

• = Standard

+ = Option

- = nicht verfügbar

¹⁾ auf Anfrage beim Vertriebspartner

²⁾ verfügbare Bodenplattenbreite auf Anfrage beim Vertriebspartner

Ausrüstungs- und Anbauteile fremder Fabrikate dürfen ohne Abstimmung mit Liebherr nicht ein- oder angebaut werden.



Frontausrüstung

	PR 746	PR 756
Aufsatzgitter für Schild	+	+
Brustschild	+	-
Hydraulische Schnittwinkelverstellung	+	+
Schwenschild mechanisch	+	+
Semi-U-Schild	+	+
U-Schild	¹⁾	+
Überlaufblech für Schild	+	+
Verschleißbleche Schubrahmen	+	+
Verschleißbleche Semi-U Schild	+	+



Heckausrüstungen

	PR 746	PR 756
Anbauplatte Fremdgeräte	+	+
Anhängezugvorrichtung starr	+	+
Gegengewicht heckseitig (3.200 kg / 4.000 kg)	+	+
Heckaufreißer 1-Zahn	+	+
Heckaufreißer 1-Zahn mit hydraulischem Bolzenzieher	-	+
Heckaufreißer 3-Zahn	+	+
Seilwinde	+	+

Liebherr-Werk Telfs GmbH

Hans-Liebherr-Straße 35 • 6410 Telfs, Austria • Phone +43 50809 6-100

lwt.marketing@liebherr.com • www.liebherr.com • www.facebook.com/LiebherrConstruction