
Escavatori da estrazione

LIEBHERR

Escavatori cingolati



La gamma



Diesel:
250 – 420 kW
340 – 571 CV

Elettrico:
400 kW
544 CV



Benna rovescia:
3,00 – 7,20 m³



Benna frontale:
2,50 – 6,50 m³



53 – 104 t

R 956



R 978 SME



R 960 SME



R 972



R 992



R 998 SME



A yellow Liebherr excavator is shown in a quarry setting, loading a dump truck with dark gravel. The excavator's arm and bucket are positioned over the truck's bed. The background features a large pile of earth and some muddy water. The scene is brightly lit, suggesting a sunny day.

Affidabilità

Produttività

Sicurezza



Performance

Comfort

**Facilità di
manutenzione**

Produttività

Tecnologia innovativa

Nuove modalità di guida Modetronic

- Adattamento del comportamento idraulico all'applicazione specifica e alle abitudini di guida dell'operatore;
- Ottimizzazione del comfort di guida e aumento della produttività;
- Gestione di tutti i movimenti della macchina: rotazione, traslazione, braccio, bilanciere e benna.

EFFICIENT

Per un comportamento equilibrato della macchina (modalità predefinita)

Per facilitare i lavori di precisione

FINE

DYNAMIC

Per un comportamento più dinamico della macchina

Per modificare individualmente i movimenti tramite il display, in base all'applicazione o alle proprie preferenze

CUSTOM



Video **Modetronic**



+8%
di capacità di carico



Bucket Fill Assist (BFA)

Riempimento semiautomatico della benna

- Maggiore velocità di riempimento della benna, tempi di ciclo più rapidi e migliore penetrazione nel materiale di scavo
- Prestazioni elevate, anche nelle condizioni di scavo più impegnative
- Riduzione dell'usura della benna
- Riduzione fino al 10% del consumo di carburante
- Vibrazioni ridotte per un comfort ottimale dell'operatore



Video BFA



Funzione anti-stallo

Questa funzione impedisce automaticamente alla benna di bloccarsi durante la fase di scavo. L'operatore continua a utilizzare la macchina in maniera abituale, senza effettuare alcuna azione specifica durante la fase di riempimento della benna.

Affidabilità

Prestazioni di lunga durata



- Componenti progettati specificamente per applicazioni minerarie ed estrattive
- Motore termico, pompe idrauliche, meccanismo di rotazione, cilindri e componenti elettronici progettati e prodotti da Liebherr
- Lunghezza delle attrezzature di lavoro personalizzata
- Know-how tecnico e programmi di miglioramento continuo



Attrezzature di lavoro

- Rinforzo della struttura dei bilanciari
- Evoluzione dello stampato del braccio
- Attrezzature di grandi dimensioni



Torretta

- Impianto idraulico ottimizzato (valvole, distributori)
- Rinforzo delle strutture (componenti interni)



Telaio

- Pignone a doppio dente per una maggiore durata
- Rulli a doppio cuscinetto per maggiore affidabilità e resistenza nel tempo





Fino a **30 000**
ore di funzionamento

Performance

Impianto idraulico all'avanguardia



La più grande forza
di penetrazione

426 kN

e di demolizione

506 kN

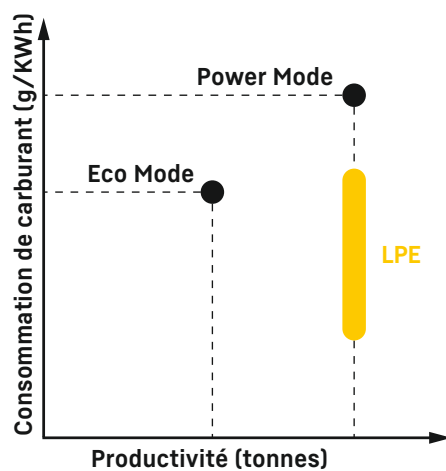
della sua categoria*

* modello R 978 SME

Spostare di più con meno

Sistema di assistenza brevettato Liebherr Power Efficiency (LPE)

- Minore consumo di carburante grazie alla gestione specifica del motore e dell'impianto idraulico
- Gestione elettronica della pressione e del flusso dell'olio
- Pressione idraulica e profilo di carico del motore ridotti per una maggiore durata dei componenti
- Movimento rapido e preciso



- Précédente R 980 SME
- R 998 SME

Fino al
10 %
di riduzione
del consumo
di carburante*

* valido per i modelli da R 972
a R 998 SME benna rovescia

Adattare la potenza e la portata idraulica specificamente al profilo di carico.

Sicurezza

Protezione dell'operatore



Passerelle ampie

- Garantiscono un accesso sicuro ed ergonomico alla cabina e alle aree di manutenzione quotidiana
- Passerelle ampie con parapetti e scale di accesso scorrevoli
- Disponibili come accessorio opzionale sugli escavatori da R 972 a R 998 SME
- Operazioni di manutenzione quotidiana (livelli, materiali di consumo, ecc.) in totale sicurezza per i tecnici dell'assistenza



Cabina protetta

- Griglie di protezione certificate FGPS / FOPS
- Parabrezza e vetri blindati
- Protezione dell'operatore da eventuali cadute di massi





Comfort Cabina



Ambiente di lavoro

Comfort ottimale dell'operatore

- Cabina moderna e spaziosa che riduce le vibrazioni e limita il rumore
- Condizioni di lavoro ideali e visibilità ottimale della macchina
- Ampio touchscreen a colori da 9" ad alta risoluzione per i modelli da R 972 a R 998 SME
- Integrazione di nuovi joystick e pedaliera per ottimizzare la precisione dei movimenti della macchina



**Comfort ed ergonomia
ottimizzati**



Nuove opzioni

- Kit fari di servizio
- Kit fari
- Illuminazione temporizzata
- Tergicristallo inferiore



Accessori opzionali

- Pressurizzazione della cabina
- Protezione della cabina contro la caduta di massi
- Griglia di protezione anteriore
- Sedili riscaldati top di gamma
- Cintura di sicurezza a 4 punti
- Sistema di filtraggio HEPA

Facilità di manutenzione

Operazioni rapide e sicure



Fun

24

Il serbatoio carburante più grande del mercato

1.498 litri*

- Meno tempo per fare il pieno
- Possibilità di lavorare fino a 24 ore senza fare rifornimento di carburante

* modello R 998 SME



Liebherr Connect

Un servizio di assistenza clienti efficiente e reattivo

- Servizi di assistenza personalizzabili in base alle vostre esigenze
- Numerosi programmi come ReMan, ReBuilt e Repair offrono la soluzione economica più adeguata, con la stessa qualità e garanzia del produttore
- Il team di tecnici dell'assistenza è dotato dei più recenti strumenti diagnostici per ridurre i tempi di fermo macchina

Liebherr Connect: l'unione tra uomo, macchina e ambiente

- Oltre a soluzioni e servizi digitali, Liebherr Connect dà accesso ai dati macchina
- Clienti e partner sono così attrezzati al meglio per qualsiasi tipo di sistema di gestione di flotte o risorse
- Liebherr Connect: la base per il collegamento in rete delle macchine, un ulteriore passo verso la digitalizzazione

Accesso ergonomico e risparmio di tempo

- Ampia piattaforma centrale per un facile accesso ai vani motore e ai distributori idraulici
- Passerelle con superfici antiscivolo
- Cofano diviso in due parti per una facile apertura e chiusura
- Controllo rapido e semplice dei livelli dell'olio motore e della soluzione di urea dallo schermo della cabina
- Lubrificazione automatica centralizzata per ridurre i tempi di intervento e garantire condizioni di funzionamento ottimali della macchina

zionamento

4/7

Escavatore con benna frontale

① Sicurezza

- Visibilità panoramica completamente libera e telecamere di sorveglianza posteriori e laterali di serie per una maggiore sicurezza
- Console retrattile per un accesso facile e sicuro alla cabina
- Estensione della cabina per una visibilità ottimale della zona di carico, disponibile come accessorio opzionale

② Cabina

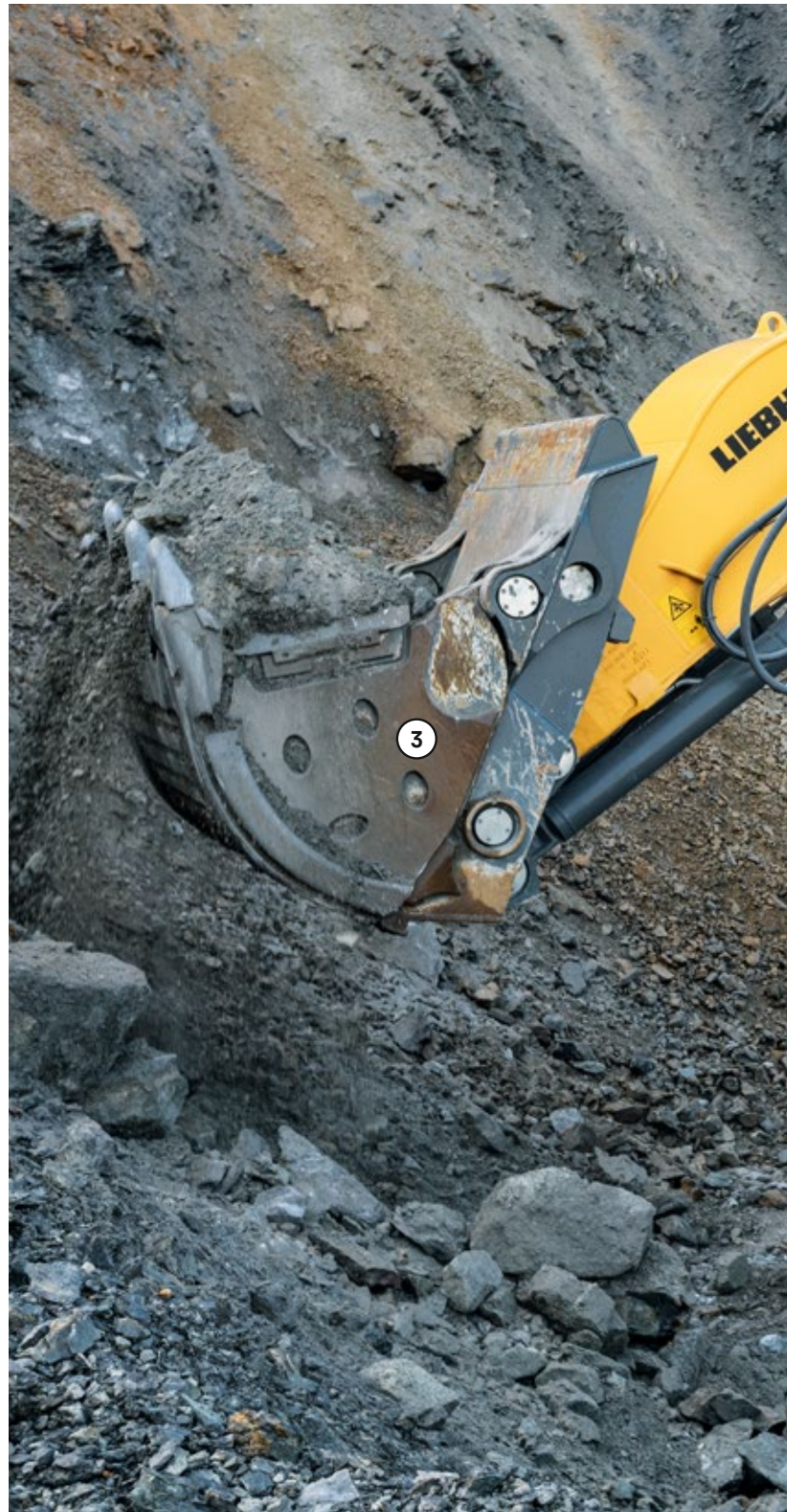
- Attualmente la più spaziosa e la più silenziosa della propria categoria
- Montata su supporti viscoelastici che assorbono le vibrazioni
- Sedile riscaldato con ammortizzazione multidirezionale (aria condizionata come accessorio opzionale)
- Ampio touchscreen a colori ad alta risoluzione

③ Attrezzature senza concessioni

- Elementi in acciaio fuso
- Cinematica parallela per una penetrazione potente
- Cilindri della benna posizionati sotto le attrezzature per una migliore protezione
- Valvole di sicurezza contro la rottura dei tubi dei cilindri della benna
- La benna con chiusura semiautomatica dello sportello ha una forma ideale per una perfetta penetrazione ed un'elevata capacità di riempimento

④ Torretta

- Design perfezionato per una maggiore visibilità
- Contrappeso pesante per una maggiore stabilità e prestazioni maggiori



⑤ Manutenzione

- Piattaforma di accesso ai vani motore e distributori idraulici per operazioni di manutenzione ergonomiche in sicurezza
- Passerelle destra e sinistra di serie e passerelle ampie con parapetti come accessorio opzionale
- Lubrificazione centralizzata automatica di serie
- Valvola di arresto in scarico del serbatoio idraulico di serie

⑥ Robusto telaio

- Pattini a 2 nervature smussati per una maggiore manovrabilità sui terreni difficili
- Ruota motrice sagomata e a doppia dentatura per una maggiore durata
- Rulli con doppi cuscinetti per una maggiore affidabilità e resistenza nel tempo
- Protezione rinforzata dell'alloggiamento del motore di traslazione per una migliore resistenza all'usura



Escavatori elettrici



2 modelli disponibili
R 992 E e R 998 SME E



Nessuna necessità di fermarsi
per fare rifornimento di carburante



0 emissioni di CO₂



Manutenzione facilitata



Numero di giri del
motore costante



Efficienza energetica
ottimale in cava



Livello sonoro ridotto
nell'ambiente di lavoro



La gamma degli escavatori da estrazione


R 956		
Potenza del motore	kW/CV	250 / 340
Peso operativo	kg	53.100-57.400
Capacità benna rovescia	m ³	1,65-3,50
Capacità benna frontale	m ³	2,50-3,10

R 960 SME		
Potenza del motore	kW/CV	250 / 340
Peso operativo	kg	60.000-62.850
Capacità benna rovescia	m ³	3,00-3,70
Capacità benna frontale	m ³	3,50


R 972		
Potenza del motore	kW/CV	330 / 449
Peso operativo	kg	68.450-77.550
Capacità benna rovescia	m ³	1,65-5,50
Capacità benna frontale	m ³	3,50-5,00

R 978 SME		
Potenza del motore	kW/CV	330 / 449
Peso operativo	kg	78.350-81.000
Capacità benna rovescia	m ³	4,00-5,00
Capacità benna frontale	m ³	4,00-5,00

R 992		
Potenza del motore	kW/CV	420 / 571
Peso operativo	kg	85.800-96.500
Capacità benna rovescia	m ³	2,00-6,80
Capacità benna frontale	m ³	5,10-6,00

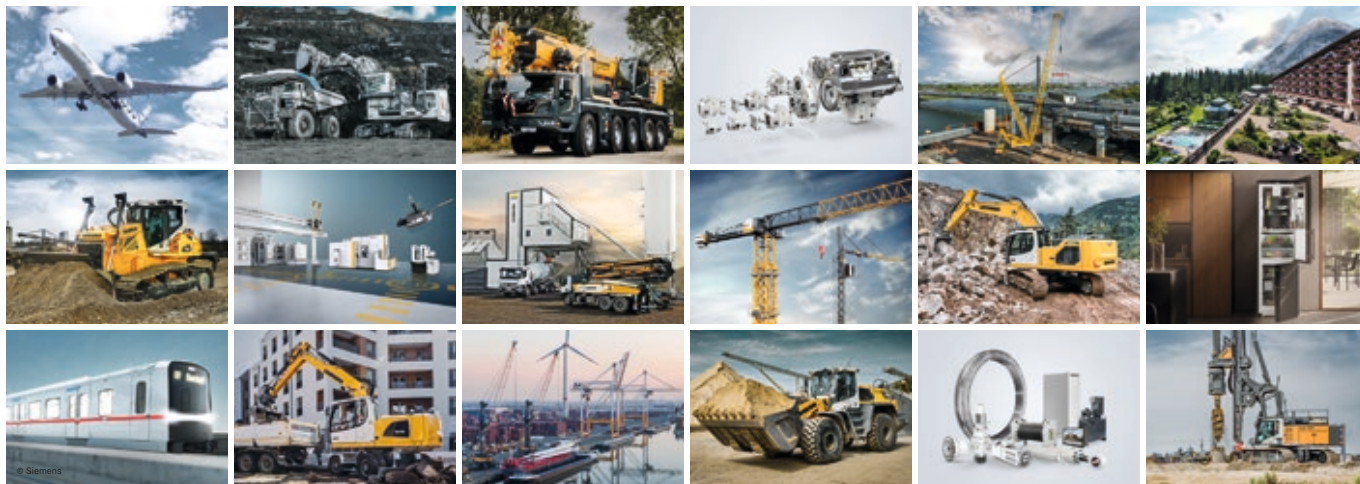
R 992 E 		
Potenza del motore	kW/CV	400 / 544
Peso operativo	kg	90.550-97.100
Capacità benna rovescia	m ³	2,00-6,80
Capacità benna frontale	m ³	5,10-6,00

R 998 SME		
Potenza del motore	kW/CV	420 / 571
Peso operativo	kg	97.700-101.500
Capacità benna rovescia	m ³	5,20-7,20
Capacità benna frontale	m ³	5,10-6,50

R 998 SME E 		
Potenza del motore	kW/CV	400 / 544
Peso operativo	kg	100.450-104.200
Capacità benna rovescia	m ³	5,20-7,20
Capacità benna frontale	m ³	4,40-6,50

	BFA Bucket Fill Assist	Modetronic Modalità di guida	LPE Liebherr Power Efficiency	Elettrico 6 kV Soluzione ZERO emissioni	Cabina grande e parabrezza fisso
R 956	-	-	-	-	-
R 960 SME	-	-	-	-	-
R 972	Sì	Sì	Sì	-	Sì
R 978 SME	Sì	Sì	Sì	-	Sì
R 992	Sì	Sì	Sì	Sì	Sì
R 998 SME	Sì	Sì	Sì	Sì	Sì

Il Gruppo Liebherr



Globale e indipendente: con successo da oltre 70 anni

Liebherr è stata fondata nel 1949: con lo sviluppo della prima gru a torre mobile al mondo, Hans Liebherr ha posto le basi per un'azienda familiare di successo che oggi comprende oltre 150 società in tutti i continenti e impiega oltre 50.000 dipendenti. Holding del Gruppo è la Liebherr-International AG di Bulle (Svizzera), i cui soci sono esclusivamente membri della famiglia Liebherr.

Leadership tecnologica e spirito pionieristico

Liebherr si considera un pioniere. Con questi presupposti, l'azienda ha rivestito un ruolo decisivo nel plasmare la storia della tecnologia in molti settori. Ancora oggi, i dipendenti di tutto il mondo condividono il coraggio del fondatore dell'azienda di esplorare strade ancora sconosciute. Tutti sono uniti dalla passione per la tecnologia e prodotti all'avanguardia, così come dalla determinazione a raggiungere l'eccellenza per i propri clienti.

Una gamma di prodotti estremamente diversificata

Liebherr è annoverata tra i maggiori costruttori di macchine da costruzione al mondo, ma offre anche in molti altri settori prodotti e servizi di qualità elevata, rivolti alle esigenze dei clienti. La gamma di prodotti comprende i seguenti settori: movimento terra, tecnologia per la movimentazione dei materiali, macchine per fondazioni, industria mineraria, autogrù e gru cingolate, gru a torre, tecnologia per calcestruzzo, gru marittime, sistemi aerospaziali e di trasporto, tecnologia di ingranaggi e sistemi di automazione, frigoriferi e congelatori, componenti e hotel.

Soluzioni su misura e massimi vantaggi per il cliente

Le soluzioni Liebherr sono caratterizzate dalla massima precisione, da un'eccellente realizzazione e da una durata eccezionale. Inoltre, la padronanza delle tecnologie chiave permette al Gruppo di offrire ai suoi clienti anche soluzioni su misura. Tuttavia, l'attenzione di Liebherr verso il cliente non si esaurisce con il prodotto, ma comprende anche una vasta gamma di servizi in grado di fare davvero la differenza.

www.liebherr.com