

---

# R 924 Litronic

---

## LIEBHERR

Pelle sur chenilles

**Génération**

5

**Poids en ordre de marche**

24 950 – 25 500 kg

**Moteur**

125 kW / 170 ch  
Phase IIIA / Tier 3

**Capacité du godet**

0,80 – 1,65 m<sup>3</sup>

# Vivre le progrès R 924

## Sécurité

- Zones d'accès recouvertes de matériau anti-dérapant
- Visibilité panoramique entièrement dégagée - caméras de surveillance arrière et latérale optionnelles
- Sortie de secours par la vitre arrière quelle que soit la configuration de la pelle
- Vitre de droite et pare-brise en verre feuilleté et teinté

## Équipement

- Force de cavage et de pénétration élevées
- Circuit de régénération intégré
- Mouvements combinés rapides
- Éléments en acier moulé
- Meilleure résistance aux contraintes
- Longévité des pièces grâce à un regroupement des points de lubrification et réduction du temps de maintenance

## Châssis

- Châssis en forme de X fiable et robuste, facile à arrimer grâce aux oeilletons intégrés
- Traitement thermique spécial pour une faible usure des barbotins
- Train de chenilles sans entretien et galets de roulement graissés à vie
- Facilité d'entretien





## Confort

- Espace de travail climatisé, confortable et spacieux
- Ecran couleur tactile 9" haute résolution simple d'utilisation
- Grande surface vitrée
- Vitre frontale entièrement escamotable
- Nouvel éclairage LED de série

## Moteur

- Moteur Cummins équivalent EU Phase IIIA / EPA Tier 3
- Faible consommation
- Large réservoir de carburant pour une grande autonomie
- Capot moteur et portes en acier
- Ventilateur à entraînement hydrostatique sur demande
- Mise au ralenti et montée en régime automatiques

## Maintenance

- Concept d'entretien avec éléments accessibles depuis le sol
- Graissage centralisé de l'équipement - Automatique en option

# Caractéristiques techniques



## Moteur

<b>Puissance selon norme SAE J1995 / ISO 3046</b>	125 kW (170 ch) à 1 800 tr/min
<b>Type</b>	Cummins QSB6.7
<b>Conception</b>	6 cylindres en ligne
<b>Alésage</b>	107 mm
<b>Course</b>	124 mm
<b>Cylindrée</b>	6,7 l
<b>Mode de combustion</b>	Diesel 4 temps Common-Rail, turbo
<b>Traitement des gaz d'échappement</b>	Norme d'émission équivalent EU Phase IIIA / EPA Tier 3
<b>Système de refroidissement</b>	Refroidissement par eau et radiateur à huile moteur intégré, refroidissement de l'air d'admission et de l'eau
<b>Filtration</b>	Filtre à air sec avec séparateur primaire et élément de sécurité
<b>Réservoir de carburant</b>	580 l
<b>Filtration du carburant</b>	Pré-filtre (7 µm) et filtre fin (5 µm) sur le circuit d'alimentation carburant
<b>Circuit électrique</b>	
Tension	24 V
Batteries	2 x 135 Ah / 12 V
Démarrreur	24 V / 7,8 kW
Alternateur	Triphasé 24 V / 70 A
Ralenti automatique	Contrôlé par capteur
<b>Gestion des fonctions du moteur</b>	Liaison au système de commande de la machine par CANbus pour une utilisation optimale de la puissance disponible



## Commande

Les commandes hydrauliques pilotent les distributeurs et asservissent les pompes grâce à l'électronique de la machine (capteurs de pression)

<b>Système de répartition d'énergie</b>	A l'aide de distributeurs hydrauliques avec des clapets de sécurité intégrés
<b>Cumul de débit</b>	Sur flèche et balancier
<b>Commande</b>	
Rotation et équipement	Pilotage proportionnel par manipulateur en croix
Translation	- Pilotage proportionnel par pédales et par leviers - Présélection de la vitesse ou réglage automatique
<b>Fonctions supplémentaires</b>	Pilotage proportionnel par pédale ou par mini-joystick



## Circuit hydraulique

<b>Système hydraulique</b>	Système hydraulique Positive Control à deux circuits indépendants. Débit des pompes hydrauliques proportionnel à la demande Dynamique et précision élevée grâce à un système de pilotage fin et une utilisation optimale des pompes Intégrée au distributeur hydraulique
<b>Régénération</b>	Double pompe à débit variable en ligne et plateau oscillant
<b>Pompe hydraulique</b>	2 x 216 l/min
<b>Débit max.</b>	350 bar
<b>Pression max.</b>	Gestion électronique des pompes synchronisée avec le bloc de commande
<b>Gestion des pompes</b>	
<b>Capacité du réservoir hydr.</b>	100 l
<b>Capacité du circuit hydr.</b>	max. 300 l
<b>Filtration</b>	Filtre (10 µm) dans le circuit retour
<b>Système de refroidissement</b>	Radiateur compact, composé d'une unité de refroidissement de l'eau, de l'huile hydraulique, de l'air d'admission et d'un ventilateur à entraînement hydrostatique
<b>Modes de travail</b>	Différents modes de travail sont disponibles : les modes ECO, POWER et POWER+ permettent d'adapter la puissance de l'hydraulique et du moteur au travail à effectuer
<b>Régulation du régime</b>	Adaptation en continu de la puissance moteur par régulation du régime, pour chaque mode sélectionné
<b>Tool Control</b>	20 débits et pressions réglables pour accessoires en option



## Orientation

<b>Entraînement</b>	Moteur hydraulique à plateau incliné, antichoc et anti-réaction
<b>Réducteur</b>	Compact à train planétaire
<b>Couronne de rotation</b>	Étanche, à billes et denture intérieure
<b>Vitesse de rotation</b>	0-11,3 tr/min en continu
<b>Couple de rotation</b>	73,3 kNm
<b>Frein de blocage</b>	Disques sous bain d'huile (à action négative)



## Cabine

<b>Cabine</b>	Structure de cabine de sécurité ROPS (en option) avec pare-brise entièrement ou partiellement escamotable sous le toit, projecteurs de travail intégrés dans le toit, porte avec deux vitres latérales coulissantes, grand espace de rangement, suspension anti-vibrations, isolation phonique, vitrage en verre feuilleté teinté, pare-soleil indépendant pour le pare-brise et la lucarne de toit, prise 24 V, 12 V en option, porte-bouteille
<b>Siège du conducteur</b>	Siège Liebherr-Standard à suspension mécanique équipé d'une adaptation à la corpulence du conducteur, amortissement vertical du siège (pupitre et manipulateurs inclus), réglage indépendant ou combiné du siège et des accoudoirs (réglables en longueur, en hauteur et en inclinaison)
<b>Option</b>	Siège Liebherr-Comfort à suspension pneumatique équipé d'une adaptation automatique à la corpulence du conducteur, amortissement vertical et longitudinal du siège (pupitre et manipulateurs inclus), avec chauffage du siège
<b>Commande</b>	Accoudoirs oscillants avec le siège
<b>Commande et affichages</b>	Grand écran couleur haute définition avec commande explicite par écran tactile permettant de nombreuses possibilités de réglage, de contrôle et de surveillance (par ex. : paramètres de la machine et des accessoires)
<b>Climatisation</b>	Climatisation automatique de série, fonctions de ventilation, dégivrage et déshumidification rapides par simple pression sur un bouton, commande des clapets de ventilation par touches dédiées. Filtre pour recyclage et pour l'air frais à remplacer et accessibles de l'intérieur. Unité de climatisation conçue pour des températures extérieures extrêmes
<b>Niveau sonore</b>	
ISO 6396	80 dB(A) = L <sub>PA</sub> (intérieur)
2000/14/CE	105 dB(A) = L <sub>WA</sub> (extérieur)

## Châssis

<b>S</b>	Voie 2 380 mm
<b>Entraînement</b>	Moteur hydraulique Liebherr à plateau oscillant avec clapets de freinage des deux côtés
<b>Réducteur</b>	Liebherr compact à train planétaire
<b>Vitesse de translation maximale</b>	3 km/h standard 5 km/h rapide
<b>Force de traction nette à la chenille</b>	228 kN
<b>Train de chenilles</b>	B60, sans entretien
<b>Galets de roulement / Galets porteurs</b>	8 / 2
<b>Chenilles</b>	Étanches et graissées
<b>Tuiles</b>	A triples nervures
<b>Frein de blocage</b>	Disques sous bain d'huile (à action négative)
<b>Clapets de freinage</b>	Intégrés dans le moteur de translation
<b>Oeillets d'arrimage</b>	Intégrés

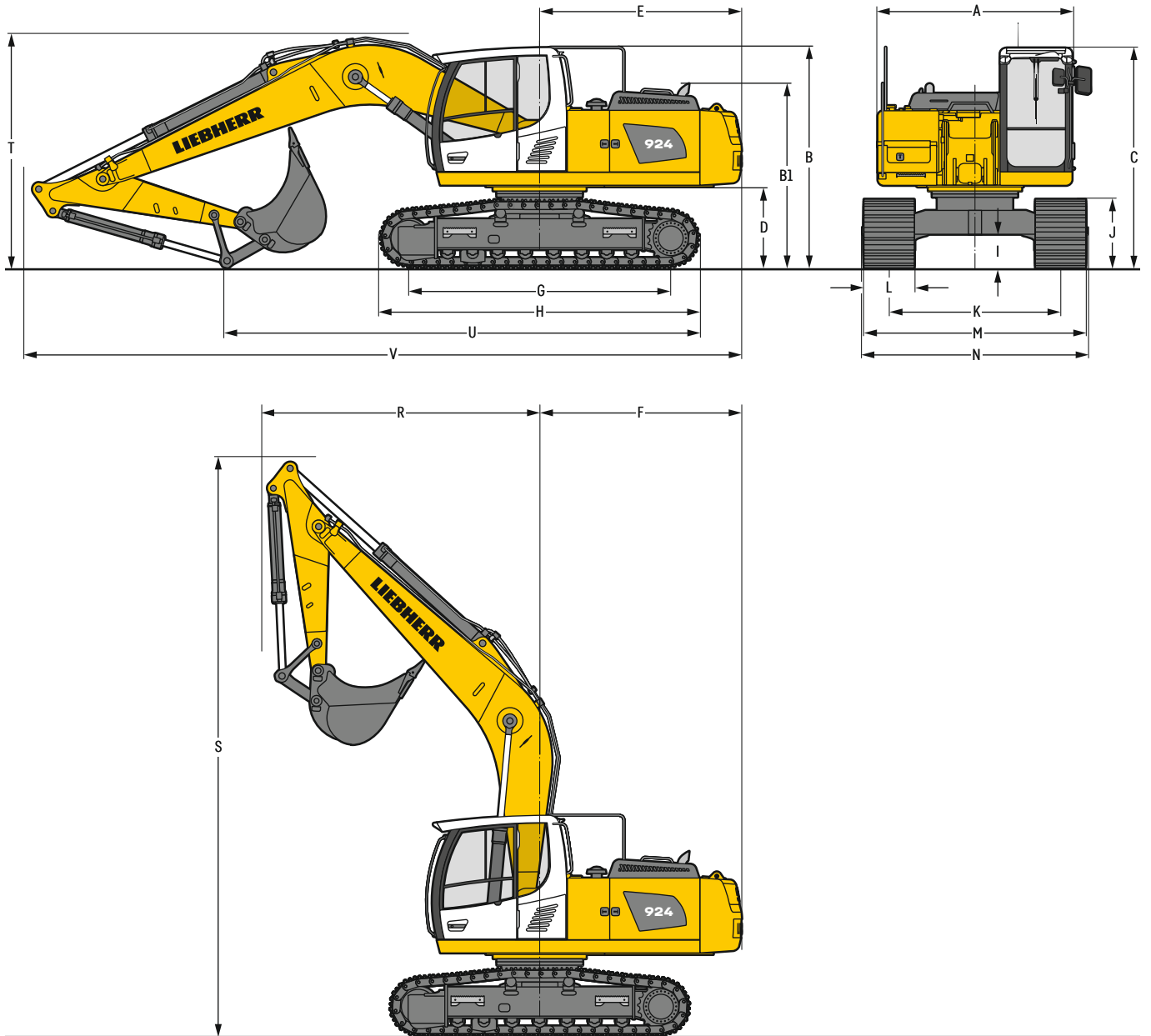


## Équipement

<b>Conception</b>	Combinaison de tôles d'acier et de pièces en acier moulé
<b>Vérins hydrauliques</b>	Vérins avec système d'étanchéité et de guidage spécial et protection de fin de course
<b>Paliers</b>	Étanches et d'entretien réduit
<b>Graissage</b>	Graissage centralisé manuel ou graissage centralisé automatique optionnel sauf pour la biellette de renvoi
<b>Assemblage hydraulique</b>	Par brides SAE



# Dimensions



		S	mm		
A	Largeur de la tourelle		2 700		
B	Hauteur à la tourelle		3 080		
B1	Hauteur à la tourelle (mains courantes repliées)		2 560		
C	Hauteur à la cabine		3 060		
D	Garde au sol au contrepoids		1 125		
E	Longueur arrière		2 800		
F	Rayon de giration arrière		2 820		
G	Empattement		3 640		
H	Longueur du châssis		4 440		
I	Garde au sol au châssis		465		
J	Hauteur aux chenilles		960		
K	Voie		2 380		
L	Largeur des tuiles		600	700	800
M	Largeur aux chenilles		2 980	3 080	3 180
N	Largeur aux marchepieds		2 920	3 120 <sup>1)</sup>	3 120 <sup>1)</sup>

<sup>1)</sup> largeur avec marchepieds démontables

		Longueur de balancier m	Flèche monobloc 5,90 m montage direct mm		
R	Rayon de giration avant		3 850		
S	Hauteur avec flèche relevée		8 050		
T	Hauteur à la flèche	2,00	3 250		
		2,50	3 300		
		3,00	3 300		
U	Longueur au sol	2,00	6 600		
		2,50	6 050		
		3,00	5 400		
V	Longueur hors-tout Godet		9 950		
			1,25 m <sup>3</sup>		

## Dimensions de transport

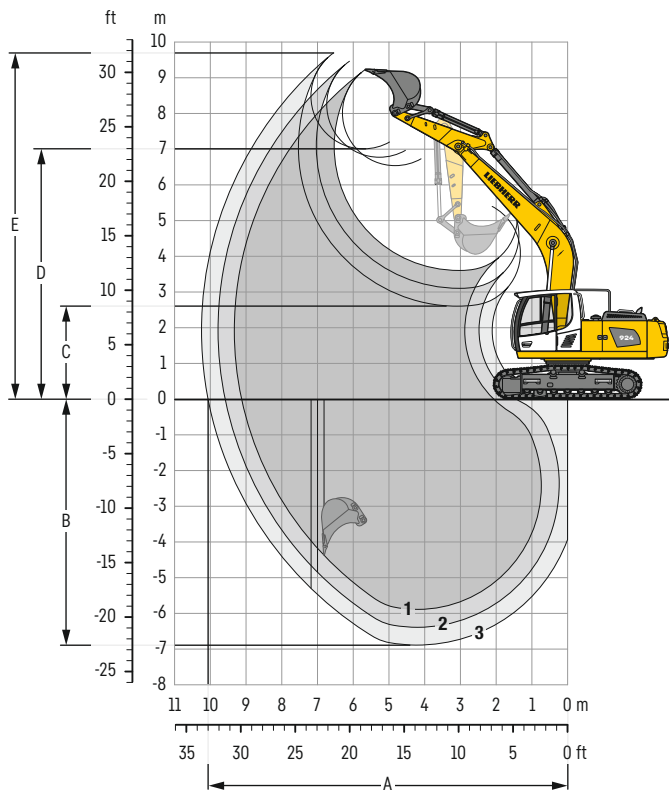
### éléments démontables enlevés

	Flèche monobloc 5,70 m mm		
Largeur des tuiles	600	700	800
Largeur de transport	2 980	3 120	3 180

	Balancier m	mm
Longueur de transport		9 950
Hauteur de transport	2,00	3 250
	2,50	3 300
	3,00	3 300
Godet		1,25 m <sup>3</sup>

# Équipement rétro

avec flèche monobloc 5,90 m



## Débattements

sans attache rapide		1	2	3
Longueur de balancier	m	2,00	2,50	3,00
A Portée max. au sol	m	9,13	9,59	10,06
B Profondeur de fouille max.	m	5,89	6,39	6,89
C Hauteur de déversement min.	m	3,60	3,10	2,60
D Hauteur de déversement max.	m	6,54	6,77	7,01
E Hauteur d'attaque max.	m	9,22	9,46	9,69

## Forces

sans attache rapide		1	2	3
Force de pénétration (ISO 6015)	kN	157	135	119
Force de cavage (ISO 6015)	kN	173	173	173
Force de pénétration (SAE J1179)	kN	149	129	114
Force de cavage (SAE J1179)	kN	151	151	151

## Poids en ordre de marche et pression au sol

Le poids en ordre de marche comprend la machine de base avec le contrepois de 5,4 t, la flèche monobloc de 5,90 m, le balancier de 3,00 m et le godet de 1,25 m<sup>3</sup> (890 kg).

Châssis		S		
Largeur des tuiles	mm	600	700	800
Poids	kg	24 950	25 250	25 500
Pression au sol	kg/cm <sup>2</sup>	0,53	0,46	0,41

## Godets rétro Stabilité (limitation à 75% de la charge de basculement statique conformément à la norme ISO 10567\*)

		Châssis S (avec tuiles de 600 mm)					
		Longueur de balancier (m)			avec attache rapide		
		sans attache rapide			2,00	2,50	3,00
		2,00	2,50	3,00	2,00	2,50	3,00
Largeur de coupe	Capacité ISO 7451	Poids <sup>3)</sup>		Poids <sup>4)</sup>			
		mm	m <sup>3</sup>	kg	kg		
STD <sup>1)</sup>	1 050	0,80	660	670	▲	▲	▲
	1 250	1,00	760	770	▲	▲	▲
	1 250	1,15	780	790	▲	▲	▲
	1 250	1,25	890	920	▲	▲	▲
	1 400	1,35	860	870	▲	▲	▲
	1 400	1,50	950	980	▲	▲	■
HD <sup>2)</sup>	1 500	1,65	1 020	1 030	▲	■	■
	1 050	0,80	730	740	▲	▲	▲
	1 250	1,00	840	850	▲	▲	▲
	1 250	1,15	880	890	▲	▲	▲
	1 250	1,25	1 010	1 040	▲	▲	▲
	1 400	1,35	970	980	▲	▲	■
	1 400	1,50	1 090	1 120	▲	■	▲
	1 500	1,65	1 160	1 170	■	▲	△

\* Indications données à portée maximale sur une rotation de la tourelle à 360° conformément à la norme ISO 10567

<sup>1)</sup> Godet rétro Standard avec dents Z 40

<sup>2)</sup> Godet rétro HD avec dents Z 40

<sup>3)</sup> Godet pour montage direct

<sup>4)</sup> Godet pour montage à l'attache rapide

Autres godets rétro disponibles sur demande

Poids spécifique max. des matériaux ▲ = ≤ 2,0t/m<sup>3</sup>, ■ = ≤ 1,8t/m<sup>3</sup>, ▲ = ≤ 1,65t/m<sup>3</sup>, ■ = ≤ 1,5t/m<sup>3</sup>, △ = ≤ 1,2t/m<sup>3</sup>



# Forces de levage

avec flèche monobloc 5,90 m, contrepoids 5,4 t et tuiles 600 mm

## Balancier 2,00 m

Châssis	m	3,0 m		4,5 m		6,0 m		7,5 m		Portée max.		m
7,5										6,7*	6,7*	5,4
6,0										5,1	6,5*	6,7
4,5				8,8*	8,8*	5,9	7,1*			4,3	6,2	7,4
3,0				8,2	11,0*	5,6	8,0*	4,1	6,0	3,9	5,7	7,8
S				7,9	10,9*	5,4	8,1	4,0	5,9	3,8	5,5	7,8
0				7,8	12,5*	5,3	8,0	4,0	5,9	3,9	5,7	7,6
-1,5		9,3*	9,3*	7,8	11,9*	5,2	8,0			4,3	6,4	7,1
-3,0		13,8*	13,8*	8,0	10,5*	5,4	7,8*			5,3	7,6*	6,1
-4,5												

## Balancier 2,50 m

Châssis	m	3,0 m		4,5 m		6,0 m		7,5 m		Portée max.		m
7,5						6,0*	6,0*			6,0	6,0*	6,1
6,0						6,0*	6,0*			4,5	6,0*	7,2
4,5		11,6*	11,6*	7,9*	7,9*	5,9	6,6*	4,2	6,1*	3,9	5,7	7,9
3,0				8,4	10,1*	5,6	7,6*	4,1	6,0	3,6	5,2	8,2
S				7,9	11,8*	5,4	8,1	4,0	5,9	3,5	5,1	8,3
0				7,7	12,4*	5,2	8,0	3,9	5,8	3,5	5,2	8,1
-1,5		9,3*	9,3*	7,7	12,1*	5,2	7,9	3,9	5,8	3,8	5,7	7,6
-3,0		15,1*	15,2*	7,8	11,1*	5,2	8,0			4,6	6,9	6,7
-4,5		11,7*	11,7*	8,1	8,6*					6,7	7,2*	5,2

## Balancier 3,00 m

Châssis	m	3,0 m		4,5 m		6,0 m		7,5 m		Portée max.		m
7,5										5,2	5,2*	6,7
6,0						5,4*	5,4*	4,3	5,4*	4,1	4,9*	7,7
4,5						5,9	6,1*	4,2	5,6*	3,5	4,9*	8,4
3,0				8,5	9,3*	5,6	7,1*	4,1	6,0	3,3	4,8	8,7
S				7,9	11,2*	5,3	8,1*	3,9	5,8	3,2	4,7	8,8
0		4,1*	4,1*	7,6	12,2*	5,1	7,9	3,8	5,7	3,2	4,8	8,6
-1,5		8,9*	8,9*	7,6	12,2*	5,1	7,8	3,8	5,7	3,5	5,2	8,1
-3,0		14,8	15,0*	7,6	11,5*	5,1	7,9			4,0	6,1	7,2
-4,5		13,3*	13,3*	7,8	9,6*					5,4	7,0*	5,9

Hauteur Rotation de 360° Dans l'axe Portée max. \* Limitée par l'hydraulique

Les charges en bout de balancier (sans accessoire) sont exprimées en tonnes (t) et indiquées pour une rotation de la tourelle à 360°, sur une surface dure, horizontale et portant uniformément. Les autres valeurs sont indiquées pour la tourelle dans l'axe du châssis. Les valeurs sont déterminées avec des tuiles de 600 mm. Conformément à la norme ISO 10567 les valeurs correspondent à 75 % de la charge de basculement statique ou à 87 % de la limite hydraulique (caractérisés par \*). En cas de démontage du vérin de godet, du levier de renvoi et de la biellette, la charge est à majorer de 320 kg supplémentaires. La capacité de charge de la machine est limitée en fonction de la stabilité et des limites hydrauliques.

Pour les travaux de levage de charge, les pelles hydrauliques doivent être équipées de dispositifs anti-rupture de flexibles sur les vérins de flèche et sur le ou les vérins de balancier, d'un avertisseur de surcharge et d'un diagramme de charge conformément à la norme EN 474-5.

Déterminez la capacité de charge maximale à partir du tableau de charges affiché dans la cabine ou du tableau de charges inséré dans la notice d'instructions livrée avec la machine.

# Equipements de série

## Châssis

Barbotins à denture auto-nettoyante  
Chaînes étanches et graissées  
Galets de roulement et porteurs étanches et graissés à vie  
Oeillets d'arrimage

## Tourelle

Capot moteur à ouverture assistée pneumatique  
Compartment d'accessoires et de rangement verrouillable  
Coupe-batterie manuel verrouillable  
Filtres accessibles depuis le sol  
Frein de blocage de rotation automatique  
Grille de protection sur ventilateur de radiateur  
Isolation acoustique  
Kit d'outillage incluant trousse de rangement  
Mains courantes  
Niveau d'huile hydraulique, visible depuis le sol  
Portes de service verrouillables  
Revêtement antidérapant

## Circuit hydraulique

Accumulateur de pression pour descente contrôlée de l'équipement moteur coupé  
Barreau magnétique  
Points de mesure de la pression hydraulique  
Système Positive Control Liebherr à 2 circuits indépendants

## Moteur

Filtre à air avec extraction automatique des poussières  
Filtre fin à carburant  
Jauge de niveau d'huile moteur  
Motorisation équivalent EU Phase IIIA / EPA Tier 3  
Pompe d'amorçage de carburant  
Préfiltre à carburant et séparateur d'eau  
Ralenti / montée en régime automatique contrôlé par le mouvement des joysticks  
Refroidissement de l'air d'admission  
Réglage continu du régime moteur  
Suralimentation turbocompresseur à géométrie fixe  
Système d'injection Common-Rail

## Cabine

Accoudoirs réglables en longueur, hauteur et inclinaison  
Affichage mécanique des heures de fonctionnement, visible depuis le sol  
Allume-cigare  
Amortissement visco-élastique de la cabine  
Boîtier filtres à air cabine, accessible depuis le sol  
Bouton raccourci configurable sur joystick  
Ceinture de sécurité 2" avec enrouleur  
Climatisation automatique tri-zone  
Consommation carburant au display  
Crochet portemanteau  
Display multi-fonctions avec écran couleur 9" tactile  
Eclairage intérieur  
Espaces de rangement  
Essuie-glace et lave-glace pare-brise  
Filet support téléphone portable  
Filets de rangement  
LiDAT Plus (Système de transfert de données Liebherr)\*  
Marteau brise-vitre  
Niveau de carburant au display  
Pare-brise 2 parties feuilleté rétractable  
Porte-bouteille  
Priorité de mouvement entre rotation et flèche, réglable via display  
Prise électrique en cabine (24 V)  
Radio Comfort  
Repose-pieds  
Rétroviseur  
Sélecteur de mode de travail  
Sortie de secours par la vitre arrière  
Stores à enrouleur pour pare-brise et vitre de toit  
Tapis de sol caoutchouc fixé au sol et démontable  
Visière anti-pluie  
Vitre de droite feuilletée  
Vitre de toit feuilletée  
Vitrines de porte coulissantes  
Vitrines teintées

## Equipement

Brides de fixation SAE pour les conduites haute pression  
Dispositif anti-fuite vérin de balancier  
Dispositif anti-fuite vérins de flèche  
Pièces d'articulation en acier moulé  
Régénération vérin de balancier  
Régénération vérins de flèche

\* peut être prolongé en option au bout d'un an

# Equipements standard / option

## Châssis

Châssis S	●
Guide-chaînes 1 pièce	●
Guide-chaînes 2 pièces	+
Guide-chaînes 3 pièces	+
Marchepieds	●
Marchepieds larges	+
Tôle de fond et couvercle pour pièce centrale châssis	●
Tôle de fond et couvercle renforcés pour pièce centrale châssis	+
Tuiles à 3 nervures 600mm	●
Tuiles à 3 nervures 700/800mm	+

## Tourelle

Bouchon de réservoir carburant verrouillable	●
Bouchon de réservoir carburant verrouillable à cadenas	+
Contrepoids standard 5,4 t	●
Dispositif anti-siphonnage carburant	+
Graissage centralisé automatique	+
Graissage centralisé manuel	●
Phare tourelle, côté droit, LED+, 1 pièce	+ <sup>1)</sup>
Phare tourelle, côté gauche, LED+, 1 pièce	+ <sup>1)</sup>
Phares tourelle, arrière, LED+, 2 pièces	+ <sup>1)</sup>
Pompe de remplissage carburant	+
Préchauffage du carburant	+
Préfiltre à air avec extracteur de poussière cyclonique	+
Rétroviseur avant-droit	●
Rétroviseur sur contrepoids	●
Tôles de fermeture tourelle inférieures	●

## Circuit hydraulique

Circuit haute pression avec Tool Control (20 réglages d'accessoires à l'écran)	+
Circuit moyenne pression	+
Filtre retour marteau	+
Huile hydraulique Liebherr	●
Huile hydraulique Liebherr, spéciale climats extrêmes	+
Préparation pour circuit moyenne pression	+

## Cabine

Avertisseur de surcharge	+
Avertisseur sonore de déplacement désactivable	+
Caméra de surveillance arrière	+
Caméra de surveillance côté droit	+
Grille de protection avant FGPS	+
Grille de protection avant FGPS pivotante	+
Grille de protection toit FOPS	+
Gyrophare cabine, LED, 1 pièce	+
Mini-joystick proportionnel	+
Pare-soleil	+
Phares cabine, avant, LED, 2 pièces	● <sup>1)</sup>
Phares cabine, avant, LED+, 2 pièces	+ <sup>1)</sup>
Réglage de luminosité (phares LED+)	+ <sup>1)</sup>
Repose-poignets rehaussés pour joysticks	+
Siège conducteur Comfort	+
Siège conducteur Standard	●
Structure cabine homologuée ROPS (ISO 12117-2)	+

## Equipement

Attache rapide SWA 48 hydraulique	+
Attache rapide SWA 48 mécanique	+
Balancier 2,00m	+
Balancier 2,50m	+
Balancier 3,00m	+
Dispositif de sécurité contre la rupture de flexibles sur vérin de balancier	+
Dispositif de sécurité contre la rupture de flexibles sur vérins de flèche	+
Flèche monobloc 5,90 m	●
Phare flèche, droite, LED, 1 pièce	● <sup>1)</sup>
Phare flèche, droite, LED+, 1 pièce	+ <sup>1)</sup>
Protection dessous de balancier	+
Protection dessous de flèche	+

● = Standard, + = Option

<sup>1)</sup> Non disponible individuellement, mais sous forme de packs prédéfinis  
Liste non exhaustive, nous consulter pour de plus amples renseignements.

Les équipements ou accessoires d'autres fabricants ne peuvent être montés qu'avec l'autorisation de Liebherr.

# Le Groupe Liebherr



## Un acteur mondial et indépendant : plus de 70 ans de succès

C'est en 1949 que fut fondée l'entreprise Liebherr : avec le développement de la première grue à tour mobile du monde, Hans Liebherr jeta les bases d'une entreprise familiale fructueuse qui compte aujourd'hui plus de 140 sociétés réparties sur tous les continents et près de 51 000 collaborateurs. La holding du Groupe est la Liebherr-International AG à Bulle (Suisse) dont les sociétaires sont exclusivement des membres de la famille Liebherr.

## Leader technologique et esprit pionnier

Liebherr est un pionnier. C'est dans cet esprit que l'entreprise contribue à façonner l'histoire de la technologie dans de nombreux secteurs. Aujourd'hui encore, des collaborateurs du monde entier partagent encore le courage du fondateur de l'entreprise d'explorer des voies jusqu'alors inconnues. Ils ont tous en commun la passion pour la technique et les produits fascinants, ainsi que la détermination à proposer des solutions exceptionnelles pour leurs clients.

## Une gamme de produits très diversifiée

Liebherr compte parmi les plus grands fabricants mondiaux d'engins de construction, mais offre également, dans de nombreux autres domaines, des produits et services haut de gamme axés sur les besoins des utilisateurs. La gamme de produits comprend les segments suivants : terrassement, technologie de manutention, machines pour fondations spéciales, secteur minier, grues mobiles et sur chenilles, grues à tour, technique du béton, grues maritimes, aérospatial et ferroviaire, technique d'engrenages et systèmes d'automatisation, réfrigération et congélation, composants et hôtels.

## Des solutions personnalisées et un avantage maximal pour le client

Les solutions Liebherr se distinguent par une précision maximale, une excellente mise en œuvre et une longévité remarquable. La maîtrise de technologies clés permet aussi à l'entreprise de proposer des solutions personnalisées à ses clients. Chez Liebherr, l'orientation client ne s'arrête pas au produit, mais englobe également des prestations de services qui font une véritable différence.

[www.liebherr.com](http://www.liebherr.com)

## Liebherr-France SAS

2 avenue Joseph Rey, B.P. 90287 • 68005 Colmar Cedex, France • Phone +33 389 213030  
info.lfr@liebherr.com • [www.liebherr.com](http://www.liebherr.com) • [www.facebook.com/LiebherrConstruction](https://www.facebook.com/LiebherrConstruction)