
R 918

Litronic

LIEBHERR

Escavatore cingolato



Generazione

6

Motore

120 kW / 163 CV

Livello V

Peso operativo

19.550–22.650 kg

Capacità benna rovescia

0,55–1,15 m³

Vivere il progresso

R 918

① Attrezzature

- Ampia scelta di tipi e di lunghezze delle attrezzature
- Longevità dei componenti e maggiore produttività grazie al dispositivo di lubrificazione centralizzato automatico
- Dispositivo di sicurezza contro la rottura dei tubi sui cilindri di sollevamento e cilindro del bilanciere

② Comfort

- Ambiente di lavoro climatizzato e spazioso
- Sedile ammortizzato con smorzamento verticale e orizzontale
- Display touch screen 9" ad alta risoluzione e di facile utilizzo
- Vetro anteriore completamente apribile

③ Carro

- Carro a forma di robusto, facile da fissare grazie agli occhielli integrati
- Semplicità di manutenzione
- Disponibili diverse combinazioni di carro e lama di livellamento / ancoraggio
- Vano esterno aggiuntivo disponibile come optional
- Rulli lubrificati a vita

④ Sicurezza

- Visibilità panoramica completamente libera e telecamera posteriore e laterale destra per una maggiore sicurezza
- Console sollevabile per un accesso facile e sicuro alla cabina
- Struttura cabina con certificazione ROPS: antiribaltamento
- Ampia uscita di emergenza attraverso il vetro posteriore, indipendentemente dalla configurazione della macchina
- Finestrino laterale destro e parabrezza tinteggiati e in vetro stratificato



⑤ Motore

- Nuovo motore conforme alla norma europea Livello V
- Regime al minimo e arresto motore automatico dopo regime del minimo

⑥ Manutenzione

- Concetto di manutenzione con elementi accessibili da terra
- Livello e riempimento di olio motore accessibili da terra
- Valvola d'intercettazione standard sull'uscita del serbatoio idraulico



Dati tecnici



Motore

Potenza secondo norme ISO 9249	120 kW (163 CV) a 1.800 giri/min.
Coppia	682 Nm a 1.400 giri/min.
Modello	D924 A7-05 – motore FPT progettato per Liebherr
Versione	4 cilindri in linea
Alesaggio	104 mm
Corsa	132 mm
Cilindrata	4,5 l
Principio di funzionamento	4 tempi diesel Common-Rail Turbo intercooler
Post-trattamento dei gas di scarico	Livello V DOC + DPF + SCR Rigenerazione passiva mediante gestione termica
Opzione	Filtro antiparticolato
Sistema di raffreddamento	Ad acqua e radiatore olio motore integrato
Filtro aria aspirazione	Filtro aria a secco con prefiltra, elemento principale ed elemento di sicurezza
Capacità serbatoio carburante	368 l
Capacità serbatoio urea	46 l
Impianto elettrico	
Tensione di esercizio	24 V
Batterie	2 x 135 Ah / 12 V
Alternatore	Corrente trifase 28 V / 140 A
Dispositivo automatico per regime al minimo	Controllato da sensori



Comandi

Distribuzione energia	Mediante distributore con valvole di sicurezza integrate, azionamento simultaneo e indipendente di carro, rotazione e attrezzatura di lavoro
Azionamento	
Attrezzatura e rotazione	Mediante leve di comando ad azione proporzionale
Carro	- Mediante pedali ad azione proporzionale o mediante leva ad innesto - Preselezione della velocità
Funzioni supplementari	Comando ad azione proporzionale mediante pedali o mini-joystick



Impianto idraulico

Pompa idraulica	Pompa Liebherr a portata variabile con piatto inclinato
Portata max.	390 l/min.
Pressione di esercizio max.	350 bar
Regolazione e azionamento pompa	Sistema Liebherr-Synchron-Comfort (LSC) con regolatore elettronico di carico, taglio di pressione, regolazione della portata in funzione dell'esigenza, priorità circuito di rotazione e regolazione coppia
Capacità serbatoio idraulico	170 l
Capacità sistema idraulico	max. 350 l
Filtraggio	1 filtro ritorno con filtrazione a 5 µm
Sistema di raffreddamento	Impianto di raffreddamento compatto, composto da unità di raffreddamento per acqua e olio idraulico, aria di alimentazione con ventola a regolazione termostatica a variazione continua
Selettore MODALITA'	Adeguamento della potenza motore e della potenza idraulica alle condizioni d'impiego mediante un pulsante. Ad es. per un lavoro particolarmente ecologico ed economico oppure per max. prestazioni di scavo ed impieghi gravosi
Regolazione regime e potenza	Regolazione continua della potenza idraulica e della potenza motore



Rotazione

Motore	Motore idraulico Liebherr a piatto inclinato con valvola freno integrata e regolazione della coppia
Riduttore	Riduttori planetario compatto Liebherr
Ralla	Ralla di rotazione Liebherr, a dentatura interna, a tenuta stagna
Numero di giri torretta	0-10,0 giri/min. con variazione continua
Momento di rotazione	51 kNm
Freno di stazionamento	A dischi multipli a bagno d'olio (ad azione negativa)

Cabina

Cabina	Struttura di sicurezza ROPS della cabina (struttura di protezione antiribaltamento conformemente a ISO 12117-2:2008) con vetri frontali singoli o con vetro superiore scorrevole a soffitto, fari di lavoro a LED integrati nel tetto, portiera con finestrini scorrevoli (apribile da entrambi i lati), ampie possibilità di appoggio e vani portaoggetti, in grado di assorbire le vibrazioni, finestrino laterale destro e tettuccio in vetro di sicurezza laminato, vetri tinteggiati, tendine estendibili separate per parabrezza e vetro sul tettuccio, accendisigari e presa 24 V, presa 12 V, portabottiglia
Sedile	Sedile Liebherr-Comfort a sospensione pneumatica con regolazione automatica del peso, ammortizzazione sedile verticale e optional anche longitudinale (comprese console e joystick), sedile e braccioli regolabili separatamente e in combinazione (regolabili in lunghezza, altezza e inclinazione), riscaldamento sedile di serie
Braccioli	Console regolabili con il sedile, console laterale sinistra reclinabile
Monitoraggio	Grande unità di comando intuitiva ad alta risoluzione touch screen, svariate possibilità di controllo e monitoraggio, ad esempio regolazione della climatizzazione, consumo carburante, parametri macchina e attrezzatura
Climatizzazione	Automatica. Funzioni: ventilazione, sbrinamento e deumidificazione. Regolazione del flusso d'aria tramite menu. Agevole sostituzione del filtro, accessibile dall'esterno. Climatizzazione concepita per temperature esterne estreme, sensori per irradiazione solare in base a temperature interne ed esterne L'impianto di condizionamento contiene gas fluorurati a effetto serra
Refrigerante	R134a
Potenziale di riscaldamento globale	1,430
Quantità a 25 °C*	1.260 g
CO ₂ equivalente	1,80t
Emissione di vibrazioni**	
Vibrazioni mano / braccio	< 2,5 m/s ² , conformemente a ISO 5349-1:2001
Corpo intero	< 0,5 m/s ²
Tolleranza	Conformemente norma EN 12096:1997
Emissioni sonore	
ISO 6396	70 dB(A) = L _{PA} (nella cabina secondo)
2000/14/CE	102 dB(A) = L _{WA} (esterna secondo)

Carro

Versioni	
NLC	Carreggiata 2.000 mm
LC	Carreggiata standard 2.250 mm
Motore	Motore idraulico Liebherr a piatto inclinato con valvole del freno ad azione bilaterale
Riduttore	Riduttore planetario compatto Liebherr
Velocità massima di traslazione	3,2 km/h standard 6,0 km/h veloce
Forza di trazione alla catena	192 kN
Cingoli	B60, senza manutenzione
Rulli di rotolamento / Rulli portanti	7 / 2
Catenarie	A tenuta, lubrificate
Pattini	A 3 nervature
Freno di stazionamento	A dischi multipli a bagno d'olio (ad azione negativa)
Valvole del freno	Integrate nel motore idraulico
Occhio	Integrati

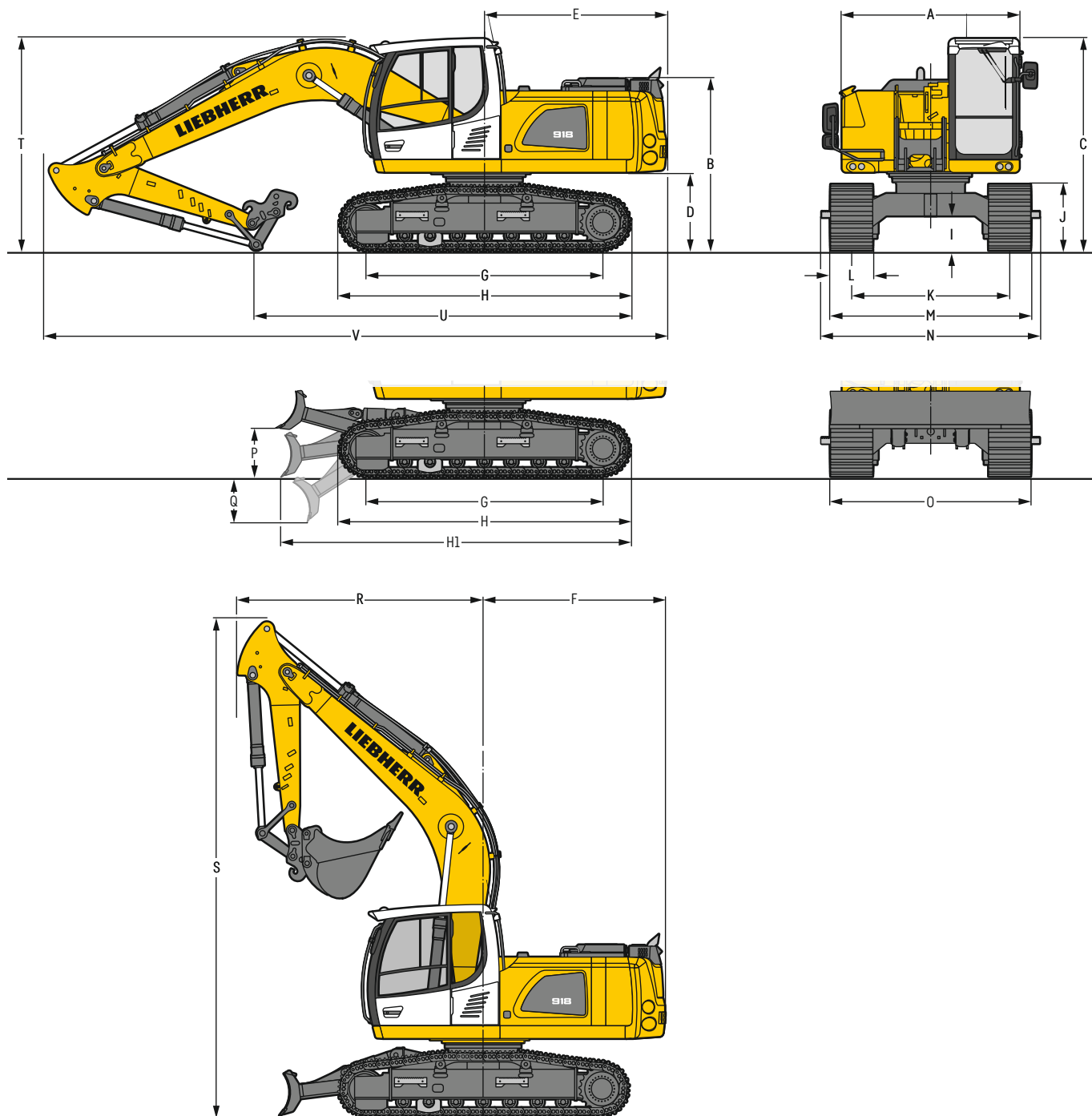
Attrezzatura

Cilindri idraulici	Cilindri Liebherr dotati di un sistema speciale di guarnizioni con guide
Snodi	A tenuta stagna e con poca manutenzione
Lubrificazione	Impianto di lubrificazione centralizzata Liebherr

* Valido per le macchine standard con o senza sopraelevazione della cabina

** Per la valutazione del rischio secondo 2002/44/CE vedi ISO/TR 25398:2006

Dimensioni



	NLC	mm			NLC con lama	mm			LC	mm			LC con lama	mm			
A	Larghezza torretta		2.525				2.525				2.525				2.525		
B	Altezza torretta		2.455				2.455				2.455				2.455		
C	Altezza cabina		3.030				3.030				3.030				3.030		
D	Altezza libera da terra del contrappeso		1.100				1.100				1.100				1.100		
E	Lunghezza posteriore		2.580				2.580				2.580				2.580		
F	Raggio di rotazione posteriore		2.580				2.580				2.580				2.580		
G	Interasse		3.370				3.370				3.370				3.370		
H	Lunghezza del carro		4.150				4.150				4.150				4.150		
H1	Lunghezza del carro con lama		-				5.040				-				4.965		
I	Altezza libera da terra del carro		490				490				490				490		
J	Altezza catena		955				955				955				955		
K	Carreggiata		2.000				2.000				2.250				2.250		
L	Larghezza pattini	500	600	750		500	600	750		500	600	750	900	500	600	750	900
M	Larghezza su catene	2.500	2.600	2.750		2.500	2.600	2.750		2.750	2.850	3.000	3.150	2.750	2.850	3.000	3.150
N	Larghezza sui gradini	2.490	2.660 ¹⁾	2.660 ¹⁾		2.490	2.660 ¹⁾	2.660 ¹⁾		2.800	2.800	3.000 ¹⁾	3.100 ¹⁾	2.800	2.800	3.000 ¹⁾	3.100 ¹⁾
O	Larghezza lama		-				2.500 2.600 2.850				-				2.850 2.850 3.000		
P	Altezza max. lama		-				685				-				685		
Q	Profondità max. lama		-				635				-				635		

¹⁾ larghezza con scalino rimovibile

	Lunghezza del bilanciere	Braccio monolitico 5,20 m con attacco rapido				Posizionatore idraulico 5,40 m con attacco rapido				Braccio monolitico 5,20 m con deporté con attacco rapido				
	m	mm				mm				mm				
R	Raggio di rotazione anteriore	2,25	3.550				2.900				3.250			
		2,45	3.550				2.950				3.250			
		2,65	3.550				3.000				3.300			
		3,05	3.550				2.600				3.300			
S	Altezza con braccio sollevato		7.100				7.850				7.300			
		2,25	3.050				3.050				3.100			
		2,45	3.100				3.100				3.200			
		2,65	3.150				3.150				3.250			
T	Altezza del braccio	3,05	2.950				3.000				3.000			
		2,25	5.350				6.000				5.500			
		2,45	5.200				5.850				5.400			
		2,65	5.050				5.750				5.300			
U	Lunghezza sul terreno	3,05	6.750				5.000				4.450			
		2,25	8.900				9.200				8.900			
		2,45	1,00 m ³				1,00 m ³				1,00 m ³			
		2,65	-				-				-			
V	Lunghezza totale Benna	3,05	8.900				9.200				8.900			
		2,25	1,00 m ³				1,00 m ³				1,00 m ³			
		2,45	-				-				-			
		2,65	-				-				-			

Dimensioni di trasporto

parti staccabili smontate

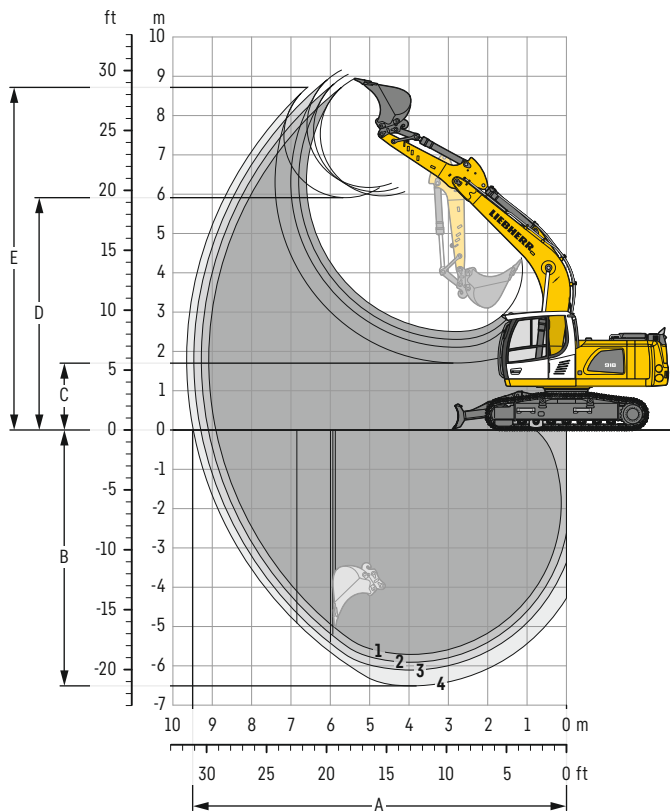
	Carro	Braccio monolitico 5,20 m				Posizionatore idraulico 5,40 m				Braccio monolitico 5,20 m con deporté			
		mm				mm				mm			
Larghezza pattini		500	600	750	900	500	600	750	900	500	600	750	900
Larghezza di trasporto	NLC	2.525	2.600	2.750/2.850 ¹⁾	-	2.525	2.600	2.750/2.850 ¹⁾	-	2.525	2.600	2.750/2.850 ¹⁾	-
	LC	2.750/2.850 ¹⁾	2.850	3.000	3.150	2.750/2.850 ¹⁾	2.850	3.000	3.150	2.750/2.850 ¹⁾	2.850	3.000	3.150

	Carro / Bilanciere m	NLC / LC				NLC / LC				NLC / LC			
		mm				mm				mm			
Lunghezza di trasporto		8.900				9.200				8.900			
Altezza di trasporto	2,25	3.050				3.050				3.100			
	2,45	3.100				3.100				3.200			
	2,65	3.150				3.150				3.250			
	3,05	3.030				3.030				3.030			

¹⁾ con lama

Attrezzatura con benna rovescia

con braccio monolitico di 5,20 m



Diagrammi di scavo

con attacco rapido		1	2	3	4
Lunghezza del bilanciere	m	2,25	2,45	2,65	3,05
A Max. sbraccio a livello del terreno	m	8,91	9,10	9,29	9,48
B Max. profondità di scavo	m	5,71	5,91	6,11	6,51
C Min. altezza di lavoro	m	2,51	2,31	2,11	1,71
D Max. altezza di lavoro	m	6,17	6,06	5,96	5,91
E Max. altezza di scavo	m	8,94	9,04	9,15	8,72

Forze

senza attacco rapido		1	2	3	4
Max. forza di penetrazione (ISO 6015)	kN	101	96	91	82
Max. forza di strappo (ISO 6015)	kN	135	135	135	135
Max. forza di penetrazione (SAE J1179)	kN	96	91	87	79
Max. forza di strappo (SAE J1179)	kN	118	118	118	118

Peso operativo e pressione sul terreno

Il peso operativo include la macchina base con contrappeso di 3,1t, braccio monolitico di 5,20 m, bilanciere di 2,65 m, attacco rapido SWA 48 e benna da 1,00 m³ (715 kg).

Carro		NLC		
Larghezza dei pattini	mm	500	600	750
Peso	kg	19.550	19.800	20.200
Pressione sul terreno	kg/cm ²	0,54	0,45	0,37

Carro		NLC con lama		
Larghezza dei pattini	mm	500	600	750
Peso	kg	21.100	21.350	21.750
Pressione sul terreno	kg/cm ²	0,58	0,49	0,40

Carro		LC		
Larghezza dei pattini	mm	500	600	750
Peso	kg	19.600	19.850	20.250
Pressione sul terreno	kg/cm ²	0,54	0,45	0,37

Carro		LC con lama		
Larghezza dei pattini	mm	500	600	750
Peso	kg	21.200	21.450	21.850
Pressione sul terreno	kg/cm ²	0,58	0,49	0,40

Benna rovescia Sicurezza riguardo alla stabilità (75 % del carico di ribaltamento statico calcolato secondo ISO 10567*)

Larghezza di taglio	Capacità ISO 7451	Peso ³⁾	Peso ⁴⁾	Carro NLC (con pattini di 500 mm)		Carro NLC con lama (con pattini di 500 mm)				Carro LC (con pattini di 600 mm)				Carro LC con lama (con pattini di 600 mm)											
				Lunghezza del bilanciere (m)				Lunghezza del bilanciere (m)				Lunghezza del bilanciere (m)				Lunghezza del bilanciere (m)									
				senza		con		senza		con		senza		con		senza		con							
				attacco rapido		attacco rapido		attacco rapido		attacco rapido		attacco rapido		attacco rapido		attacco rapido		attacco rapido							
mm	m ³	kg	kg	2,25	2,45	2,65	3,05	2,25	2,45	2,65	3,05	2,25	2,45	2,65	3,05	2,25	2,45	2,65	3,05	2,25	2,45	2,65	3,05		
STD ¹⁾																									
650	0,55	480	515	▲	▲	▲	▲	▲	▲	▲	▲	▲	▲	▲	▲	▲	▲	▲	▲	▲	▲	▲	▲	▲	▲
850	0,60	520	550	▲	▲	▲	▲	▲	▲	▲	▲	▲	▲	▲	▲	▲	▲	▲	▲	▲	▲	▲	▲	▲	▲
1.050	0,80	600	635	▲	▲	▲	▲	▲	▲	▲	▲	▲	▲	▲	▲	▲	▲	▲	▲	▲	▲	▲	▲	▲	▲
1.250	1,00	685	715	▲	■	■	▲	■	▲	■	■	▲	■	■	▲	■	■	▲	■	■	▲	■	■	▲	■
1.400	1,15	755	785	▲	▲	■	▲	■	■	▲	▲	■	■	▲	■	■	▲	■	■	▲	■	■	▲	■	■
HD ²⁾																									
650	0,55	545	575	▲	▲	▲	▲	▲	▲	▲	▲	▲	▲	▲	▲	▲	▲	▲	▲	▲	▲	▲	▲	▲	▲
850	0,60	585	615	▲	▲	▲	▲	▲	▲	▲	▲	▲	▲	▲	▲	▲	▲	▲	▲	▲	▲	▲	▲	▲	▲
1.050	0,80	675	705	▲	▲	▲	▲	▲	▲	▲	▲	▲	▲	▲	▲	▲	▲	▲	▲	▲	▲	▲	▲	▲	▲
1.250	1,00	770	800	■	■	▲	▲	■	■	▲	▲	■	■	▲	■	■	▲	■	■	▲	■	■	▲	■	■
1.400	1,15	850	880	▲	■	▲	▲	■	■	▲	▲	■	■	▲	■	■	▲	■	■	▲	■	■	▲	■	■

* Valori con sbraccio massimo, a 360°, secondo norma ISO 10567

¹⁾ Benna standard con denti Z 35

²⁾ Benna HD con denti Z 35

³⁾ Benna per montaggio diretto

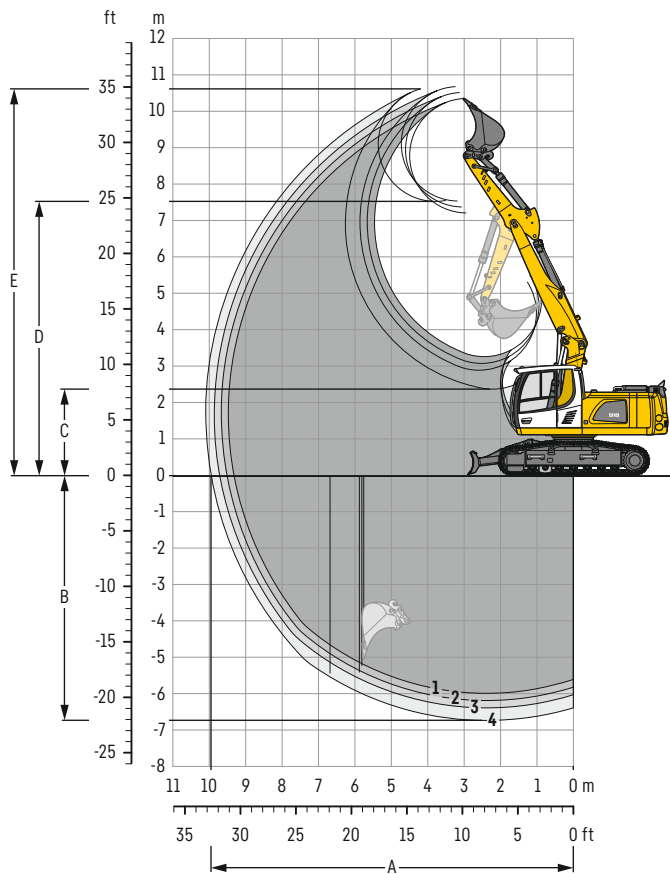
⁴⁾ Benna per montaggio su attacco rapido

Ulteriori benne disponibili su richiesta

Peso materiale max. ▲ = ≤ 2,0t/m³, ■ = ≤ 1,8t/m³, ▲ = ≤ 1,65t/m³, ■ = ≤ 1,5t/m³, △ = ≤ 1,2t/m³

Attrezzatura con benna rovescia

con posizionatore idraulico di 5,40 m



Diagrammi di scavo

con attacco rapido		1	2	3	4
Lunghezza del bilanciante	m	2,25	2,45	2,65	3,05
A Max. sbraccio a livello del terreno	m	9,32	9,52	9,71	9,95
B Max. profondità di scavo	m	5,99	6,19	6,39	6,74
C Min. altezza di lavoro	m	3,26	3,07	2,89	2,37
D Max. altezza di lavoro	m	7,21	7,37	7,53	7,52
E Max. altezza di scavo	m	10,34	10,51	10,68	10,61

Forze

senza attacco rapido		1	2	3	4
Max. forza di penetrazione (ISO 6015)	kN	101	96	91	82
Max. forza di strappo (ISO 6015)	kN	135	135	135	135
Max. forza di penetrazione (SAE J1179)	kN	96	91	87	79
Max. forza di strappo (SAE J1179)	kN	118	118	118	118

Peso operativo e pressione sul terreno

Il peso operativo include la macchina base con contrappeso di 3,1t, posizionatore idraulico di 5,40m, bilanciante di 2,65m, attacco rapido SWA 48 e benna da 1,00 m³ (715 kg).

Carro		NLC		
Larghezza dei pattini	mm	500	600	750
Peso	kg	20.350	20.600	21.000
Pressione sul terreno	kg/cm ²	0,56	0,47	0,39

Carro		NLC con lama		
Larghezza dei pattini	mm	500	600	750
Peso	kg	21.900	22.150	22.550
Pressione sul terreno	kg/cm ²	0,60	0,51	0,41

Carro		LC		
Larghezza dei pattini	mm	500	600	750
Peso	kg	20.400	20.650	21.050
Pressione sul terreno	kg/cm ²	0,56	0,47	0,39

Carro		LC con lama		
Larghezza dei pattini	mm	500	600	750
Peso	kg	22.000	22.250	22.650
Pressione sul terreno	kg/cm ²	0,60	0,51	0,41

Benna rovescia Sicurezza riguardo alla stabilità (75 % del carico di ribaltamento statico calcolato secondo ISO 10567*)

Larghezza di taglio	Capacità ISO 7451	Peso ³⁾	Peso ⁴⁾	Carro NLC (con pattini di 500 mm)		Carro NLC con lama (con pattini di 500 mm)				Carro LC (con pattini di 600 mm)				Carro LC con lama (con pattini di 600 mm)						
				Lunghezza del bilanciere (m)				Lunghezza del bilanciere (m)				Lunghezza del bilanciere (m)				Lunghezza del bilanciere (m)				
				senza attacco rapido		con attacco rapido		senza attacco rapido		con attacco rapido		senza attacco rapido		con attacco rapido		senza attacco rapido		con attacco rapido		
2,25	2,45	2,65	3,05	2,25	2,45	2,65	3,05	2,25	2,45	2,65	3,05	2,25	2,45	2,65	3,05	2,25	2,45	2,65	3,05	
STD ¹⁾	650	0,55	480	515	▲	▲	▲	▲	▲	▲	▲	▲	▲	▲	▲	▲	▲	▲	▲	▲
	850	0,60	520	550	▲	▲	▲	▲	▲	▲	▲	▲	▲	▲	▲	▲	▲	▲	▲	▲
	1.050	0,80	600	635	▲	▲	■	▲	■	▲	▲	■	▲	▲	▲	▲	▲	▲	▲	▲
	1.250	1,00	685	715	▲	■	▲	▲	▲	▲	▲	-	■	▲	■	▲	■	▲	■	▲
	1.400	1,15	755	785	▲	▲	▲	-	▲	-	-	-	■	▲	▲	▲	▲	▲	▲	▲
HD ²⁾	650	0,55	545	575	▲	▲	▲	▲	▲	▲	▲	▲	▲	▲	▲	▲	▲	▲	▲	▲
	850	0,60	585	615	▲	▲	▲	▲	▲	▲	▲	▲	▲	▲	▲	▲	▲	▲	▲	▲
	1.050	0,80	675	705	▲	■	■	▲	■	▲	■	▲	▲	▲	▲	▲	▲	▲	▲	▲
	1.250	1,00	770	800	■	▲	▲	▲	▲	▲	▲	-	■	■	▲	■	▲	▲	■	■
	1.400	1,15	850	880	▲	▲	-	-	▲	-	-	-	▲	■	▲	▲	■	▲	▲	■

* Valori con sbraccio massimo, a 360°, secondo norma ISO 10567

¹⁾ Benna standard con denti Z 35

²⁾ Benna HD con denti Z 35

³⁾ Benna per montaggio diretto

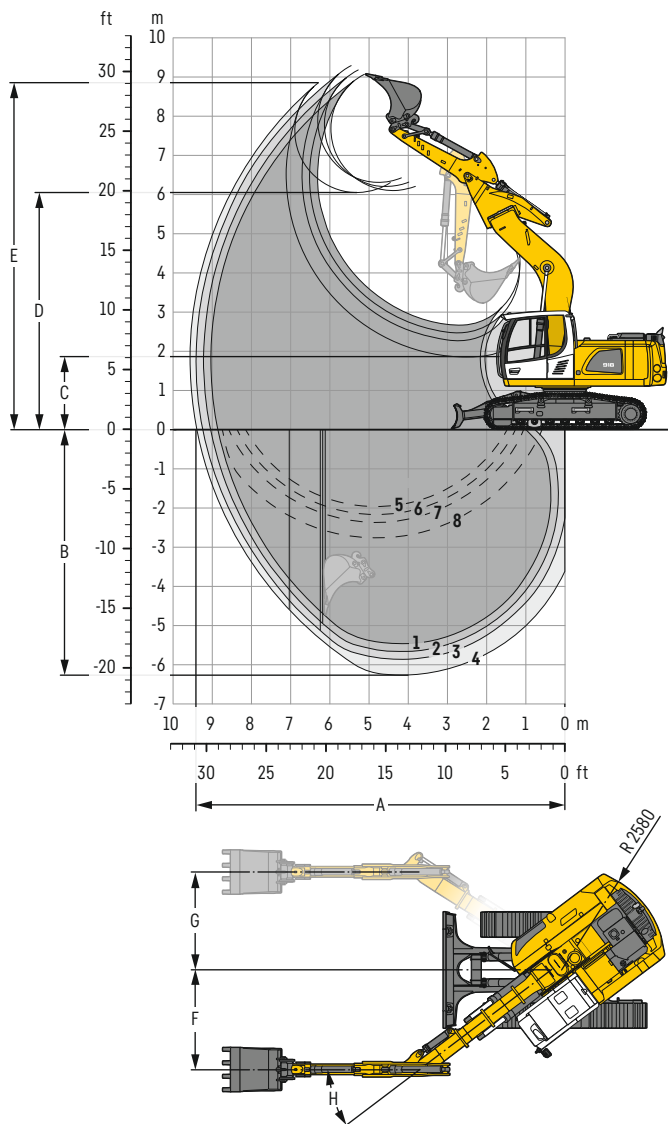
⁴⁾ Benna per montaggio su attacco rapido

Ulteriori benne disponibili su richiesta

Peso materiale max. ▲ = ≤ 2,0t/m³, ■ = ≤ 1,8t/m³, ▲ = ≤ 1,65t/m³, ■ = ≤ 1,5t/m³, ▲ = ≤ 1,2t/m³, - = non autorizzato

Attrezzatura con benna rovescia

con braccio monolitico di 5,20 m con deporté



Diagrammi di scavo

con attacco rapido	1	2	3	4	
Lunghezza del bilanciere	m	2,25	2,45	2,65	3,05
A Max. sbraccio a livello del terreno	m	8,85	9,04	9,23	9,39
B Max. profondità di scavo	m	5,47	5,67	5,87	6,27
C Min. altezza di lavoro	m	2,67	2,47	2,27	1,86
D Max. altezza di lavoro	m	6,31	6,21	6,10	6,05
E Max. altezza di scavo	m	9,08	9,18	9,29	8,86
F Spostamento laterale destro max.	m	2,44			
G Spostamento laterale sinistro max.	m	2,41			
H Angolo di inclinazione laterale max.	°	37			

1 con bilanciere 2,25 m
 2 con bilanciere 2,45 m
 3 con bilanciere 2,65 m
 4 con bilanciere 3,05 m
 con braccio in asse con la macchina

5 con bilanciere 2,25 m
 6 con bilanciere 2,45 m
 7 con bilanciere 2,65 m
 8 con bilanciere 3,05 m
 con deporté alla max. angolazione laterale,
 per pareti verticali

Forze

senza attacco rapido	1	2	3	4	
Max. forza di penetrazione (ISO 6015)	kN	101	96	91	82
Max. forza di strappo (ISO 6015)	kN	135	135	135	135
Max. forza di penetrazione (SAE J1179)	kN	96	91	87	79
Max. forza di strappo (SAE J1179)	kN	118	118	118	118

Peso operativo e pressione sul terreno

Il peso operativo include la macchina base con contrappeso di 3,1t, braccio monolitico di 5,20 m con deporté, bilanciere di 2,65 m, attacco rapido SWA 48 e benna da 1,00 m³ (715 kg).

Carro	NLC			
Larghezza dei pattini	mm	500	600	750
Peso	kg	20.150	20.400	20.800
Pressione sul terreno	kg/cm ²	0,55	0,47	0,38

Carro	NLC con lama			
Larghezza dei pattini	mm	500	600	750
Peso	kg	21.700	21.950	22.350
Pressione sul terreno	kg/cm ²	0,59	0,50	0,41

Carro	LC			
Larghezza dei pattini	mm	500	600	750
Peso	kg	20.200	20.450	20.850
Pressione sul terreno	kg/cm ²	0,55	0,47	0,38

Carro	LC con lama			
Larghezza dei pattini	mm	500	600	750
Peso	kg	21.800	22.050	22.450
Pressione sul terreno	kg/cm ²	0,59	0,50	0,41

Benna rovescia Sicurezza riguardo alla stabilità (75% del carico di ribaltamento statico calcolato secondo ISO 10567*)

Larghezza di taglio	Capacità ISO 7451	Peso ³⁾	Peso ⁴⁾	Carro NLC (con pattini di 500 mm)								Carro NLC con lama (con pattini di 500 mm)								Carro LC (con pattini di 600 mm)								Carro LC con lama (con pattini di 600 mm)							
				Lunghezza del bilanciere (m)				Lunghezza del bilanciere (m)				Lunghezza del bilanciere (m)				Lunghezza del bilanciere (m)				Lunghezza del bilanciere (m)				Lunghezza del bilanciere (m)											
				senza		con		senza		con		senza		con		senza		con		senza		con		senza		con									
				attacco rapido		attacco rapido		attacco rapido		attacco rapido		attacco rapido		attacco rapido		attacco rapido		attacco rapido		attacco rapido		attacco rapido		attacco rapido		attacco rapido									
mm	m ³	kg	kg	2,25	2,45	2,65	3,05	2,25	2,45	2,65	3,05	2,25	2,45	2,65	3,05	2,25	2,45	2,65	3,05	2,25	2,45	2,65	3,05	2,25	2,45	2,65	3,05	2,25	2,45	2,65	3,05				
650	0,55	480	515	▲	▲	▲	▲	▲	▲	▲	▲	▲	▲	▲	▲	▲	▲	▲	▲	▲	▲	▲	▲	▲	▲	▲	▲	▲	▲	▲	▲				
850	0,60	520	550	▲	▲	▲	▲	▲	▲	▲	▲	▲	▲	▲	▲	▲	▲	▲	▲	▲	▲	▲	▲	▲	▲	▲	▲	▲	▲	▲	▲				
1.050	0,80	600	635	▲	▲	▲	▲	▲	▲	■	■	▲	▲	▲	▲	▲	▲	▲	▲	▲	▲	▲	▲	▲	▲	▲	▲	▲	▲	▲	▲				
1.250	1,00	685	715	■	▲	▲	■	▲	■	■	■	▲	■	■	■	■	■	▲	■	▲	▲	■	■	▲	▲	▲	▲	▲	▲	▲	▲				
1.400	1,15	755	785	■	■	▲	▲	▲	▲	▲	▲	▲	■	■	■	▲	■	▲	▲	■	▲	■	■	▲	▲	■	■	▲	■	■	■				
650	0,55	545	575	▲	▲	▲	▲	▲	▲	▲	▲	▲	▲	▲	▲	▲	▲	▲	▲	▲	▲	▲	▲	▲	▲	▲	▲	▲	▲	▲	▲				
850	0,60	585	615	▲	▲	▲	▲	▲	▲	▲	▲	▲	▲	▲	▲	▲	▲	▲	▲	▲	▲	▲	▲	▲	▲	▲	▲	▲	▲	▲	▲				
1.050	0,80	675	705	▲	▲	▲	▲	▲	▲	■	■	▲	▲	▲	▲	▲	▲	▲	▲	▲	▲	▲	▲	▲	▲	▲	▲	▲	▲	▲	▲				
1.250	1,00	770	800	■	▲	■	■	▲	■	▲	▲	▲	■	■	■	■	▲	■	■	▲	■	■	■	▲	▲	▲	▲	▲	▲	▲	▲				
1.400	1,15	850	880	■	▲	▲	▲	▲	▲	▲	▲	▲	■	■	■	■	▲	▲	▲	■	▲	■	■	▲	▲	■	■	■	■	▲	▲				

* Valori con sbraccio massimo, a 360°, secondo norma ISO 10567

¹⁾ Benna standard con denti Z 35

²⁾ Benna HD con denti Z 35

³⁾ Benna per montaggio diretto

⁴⁾ Benna per montaggio su attacco rapido

Ulteriori benne disponibili su richiesta

Peso materiale max. ▲ = ≤ 2,0t/m³, ■ = ≤ 1,8t/m³, ▲ = ≤ 1,65t/m³, ■ = ≤ 1,5t/m³, ▲ = ≤ 1,2t/m³, - = non autorizzato

Capacità di sollevamento

con braccio monolitico di 5,20 m, contrappeso di 3,1 t e pattini di 500 mm / 600 mm

Bilanciere 2,25 m

Carro	3,0m		4,5m		6,0m		7,5m		Portata max.		
	m	m	m	m	m	m	m	m	m	m	
NLC ⁽¹⁾	7,5								4,2*	4,2*	4,7
	6,0								3,4	3,7*	6,2
	4,5								2,8	3,5*	7,0
	3,0								2,4	3,6*	7,4
	1,5								2,3	3,8*	7,5
	0								2,4	4,1	7,3
	-1,5	8,3	10,2*						2,7	4,6	6,7
-3,0	8,6	10,8*						3,4	5,7*	5,7	
-4,5											
Lama sollevato	7,5								4,2*	4,2*	4,7
	6,0								3,7	3,7*	6,2
	4,5								3,0	3,5*	7,0
	3,0								2,6	3,6*	7,4
	1,5								2,5	3,8*	7,5
	0								2,6	4,1	7,3
	-1,5	9,0	10,2*						2,9	4,6	6,7
-3,0	9,2	10,8*						3,6	5,7*	5,7	
-4,5											
Lama abbassata	7,5								4,2*	4,2*	4,7
	6,0								3,7*	3,7*	6,2
	4,5								3,1	3,5*	7,0
	3,0								2,8	3,6*	7,4
	1,5								2,6	3,8*	7,5
	0								2,7	4,3*	7,3
	-1,5	9,5	10,2*						3,0	5,2*	6,7
-3,0	9,7	10,8*						3,8	5,7*	5,7	
-4,5											
LC	7,5								4,2*	4,2*	4,7
	6,0								3,7*	3,7*	6,2
	4,5								3,2	3,5*	7,0
	3,0								2,8	3,6*	7,4
	1,5								2,7	3,8*	7,5
	0								2,8	4,1	7,3
	-1,5	10,0	10,2*						3,1	4,6	6,7
-3,0	10,3	10,8*						3,9	5,7*	5,7	
-4,5											
Lama sollevato	7,5								4,2*	4,2*	4,7
	6,0								3,7*	3,7*	6,2
	4,5								3,4	3,5*	7,0
	3,0								3,0	3,6*	7,4
	1,5								2,9	3,8*	7,5
	0								3,0	4,2	7,3
	-1,5	10,2*	10,2*						3,3	4,7	6,7
-3,0	10,8*	10,8*						4,2	5,7*	5,7	
-4,5											
Lama abbassata	7,5								4,2*	4,2*	4,7
	6,0								3,7*	3,7*	6,2
	4,5								3,5*	3,5*	7,0
	3,0								3,2	3,6*	7,4
	1,5								3,1	3,8*	7,5
	0								3,2	4,3*	7,3
	-1,5	10,2*	10,2*						3,5	5,2*	6,7
-3,0	10,8*	10,8*						4,5	5,7*	5,7	
-4,5											

Bilanciere 2,45 m

Carro	3,0m		4,5m		6,0m		7,5m		Portata max.		
	m	m	m	m	m	m	m	m	m	m	
NLC ⁽¹⁾	7,5								3,8*	3,8*	5,0
	6,0								3,2	3,3*	6,4
	4,5								2,6	3,2*	7,2
	3,0								2,3	3,2*	7,6
	1,5								2,2	3,4*	7,7
	0								2,3	3,8*	7,5
	-1,5	5,1*	5,1*						2,5	4,3	6,9
-3,0	8,3	9,8*						3,1	5,4	6,0	
-4,5	8,5	11,3*									
Lama sollevato	7,5								3,8*	3,8*	5,0
	6,0								3,3*	3,3*	6,4
	4,5								2,8	3,2*	7,2
	3,0								2,5	3,2*	7,6
	1,5								2,4	3,4*	7,7
	0								2,5	3,8*	7,5
	-1,5	5,1*	5,1*						2,7	4,4	6,9
-3,0	8,9	9,8*						3,4	5,5	6,0	
-4,5	9,1	11,3*									
Lama abbassata	7,5								3,8*	3,8*	5,0
	6,0								3,3*	3,3*	6,4
	4,5								2,9	3,2*	7,2
	3,0								2,6	3,2*	7,6
	1,5								2,5	3,4*	7,7
	0								2,6	3,8*	7,5
	-1,5	5,1*	5,1*						2,9	4,6*	6,9
-3,0	9,6	11,3*						3,6	5,6*	6,0	
-4,5											
LC	7,5								3,8*	3,8*	5,0
	6,0								3,3*	3,3*	6,4
	4,5								3,0	3,2*	7,2
	3,0								2,7	3,2*	7,6
	1,5								2,6	3,4*	7,7
	0								2,6	3,8*	7,5
	-1,5	5,1*	5,1*						2,9	4,4	6,9
-3,0	9,8*	9,8*						3,6	5,5	6,0	
-4,5	10,2	11,3*									
Lama sollevato	7,5								3,8*	3,8*	5,0
	6,0								3,3*	3,3*	6,4
	4,5								3,2*	3,2*	7,2
	3,0								2,9	3,2*	7,6
	1,5								2,8	3,4*	7,7
	0								2,9	3,8*	7,5
	-1,5	5,1*	5,1*						3,2	4,5	6,9
-3,0	9,8*	9,8*						4,0	5,6	6,0	
-4,5	11,0	11,3*									
Lama abbassata	7,5								3,8*	3,8*	5,0
	6,0								3,3*	3,3*	6,4
	4,5								3,2*	3,2*	7,2
	3,0								3,1	3,2*	7,6
	1,5								3,0	3,4*	7,7
	0								3,0	3,8*	7,5
	-1,5	5,1*	5,1*						3,4	4,6*	6,9
-3,0	11,3*	11,3*						4,2	5,6*	6,0	
-4,5											

 Altezza  In posizione trasversale al carro  In posizione longitudinale al carro  Portata max. * Limitato dalla forza di sollevamento idraulica

I valori di portata all'estremità del bilanciere (senza benna) sono espressi in tonnellate (t) e sono indicati per una rotazione della torretta a 360°, su una superficie del terreno piana e di portanza uniforme. Gli altri valori sono indicati per la posizione longitudinale rispetto al carro. I valori sono calcolati in riferimento a pattini della larghezza di 600 mm. Conformemente alla norma ISO 10567 i valori corrispondono al 75% del carico di ribaltamento statico oppure all'87% della forza di sollevamento idraulica (caratterizzata da *). In caso di smontaggio del cilindro della benna e del leverismo ribaltamento benna, il carico deve essere aumentato di ulteriori 285 kg. La portata della macchina è limitata dalla stabilità o dalla capacità di sollevamento dei dispositivi idraulici.

Conformemente alla norma armonizzata EU 474-5, per i lavori di sollevamento dei carichi, gli escavatori idraulici devono essere dotati di dispositivi contro la rottura delle tubazioni sui cilindri di sollevamento del braccio e sui cilindri di bilanciere, di un dispositivo di segnalazione di sovraccarico e di un diagramma dei carichi.

Determinare il carico massimo attraverso il diagramma di carico all'interno della cabina o nella tabella dei carichi inserita nel manuale di istruzioni fornito con la macchina.

¹⁾ I valori sono validi per pattini della larghezza di 500 mm con il carro NLC

Bilanciere 2,65 m

Carro	3,0m		4,5m		6,0m		7,5m		Portata max.		
	m								m		
NLC ⁽¹⁾	7,5								3,4*	3,4*	5,3
	6,0								3,0*	3,0*	6,6
	4,5								2,5	2,9*	7,4
	3,0								2,2	2,9*	7,8
	1,5								2,1	3,1*	7,9
	0	5,4*	5,4*						2,2	3,5*	7,7
	-1,5	8,2	9,4*	4,5	7,9*	3,4	5,7	2,4	4,0	2,2	2,9*
	-3,0	8,4	11,8*	4,4	8,6	3,2	5,5	2,3	3,9	2,1	3,1*
	-4,5			4,5	8,3	3,0	5,3	2,2	3,9	2,2	3,5*
Lama sollevato	7,5								3,4*	3,4*	5,3
	6,0								3,0*	3,0*	6,6
	4,5								2,7	2,9*	7,4
	3,0								2,4	2,9*	7,8
	1,5								2,3	3,1*	7,9
	0	5,4*	5,4*	5,5	7,9*	3,6	5,8	2,6	4,1	2,4	2,9*
	-1,5	8,8	9,4*	5,1	8,7	3,4	5,6	2,5	4,0	2,3	3,1*
	-3,0	9,0	11,8*	4,8	8,4	3,3	5,4	2,4	3,9	2,4	3,5*
	-4,5			4,8	8,4	3,3	5,4	2,6	4,1*	2,6	4,1*
Lama abbassata	7,5								3,4*	3,4*	5,3
	6,0								3,0*	3,0*	6,6
	4,5								2,8	2,9*	7,4
	3,0								2,5	2,9*	7,8
	1,5								2,4	3,1*	7,9
	0	5,4*	5,4*	5,8	7,9*	3,8	6,3*	2,7	4,7*	2,5	2,9*
	-1,5	9,3	9,4*	5,3	9,4*	3,6	6,9*	2,6	5,7*	2,4	3,1*
	-3,0	9,5	11,8*	5,1	10,0*	3,4	7,3*	2,5	5,2*	2,3	3,5*
	-4,5			5,1	8,4*	3,5	5,9*	2,7	4,1*	2,5	3,5*
LC	7,5								3,4*	3,4*	5,3
	6,0								3,0*	3,0*	6,6
	4,5								2,9	2,9*	7,4
	3,0								2,6	2,9*	7,8
	1,5								2,5	3,1*	7,9
	0	5,4*	5,4*	6,0	7,9*	3,9	5,8	2,8	4,1	2,6	2,9*
	-1,5	9,4*	9,4*	5,5	8,7	3,7	5,6	2,7	4,0	2,5	3,1*
	-3,0	10,0	11,8*	5,3	8,4	3,5	5,4	2,6	3,9	2,5	3,1*
	-4,5			5,3	8,4	3,6	5,4	2,6	3,9	2,5	3,1*
Lama sollevato	7,5								3,4*	3,4*	5,3
	6,0								3,0*	3,0*	6,6
	4,5								2,9*	2,9*	7,4
	3,0								2,8	2,9*	7,8
	1,5								2,7	3,1*	7,9
	0	5,4*	5,4*	6,4	7,9*	4,2	5,9	3,0	4,2	2,8	2,9*
	-1,5	9,4*	9,4*	6,0	8,9	4,0	5,7	2,9	4,1	2,7	3,1*
	-3,0	10,9	11,8*	5,7	8,6	3,8	5,5	2,8	4,0	2,7	3,5*
	-4,5			5,7	8,4*	3,9	5,5	3,0	4,1*	3,0	4,1*
Lama abbassata	7,5								3,4*	3,4*	5,3
	6,0								3,0*	3,0*	6,6
	4,5								2,9*	2,9*	7,4
	3,0								2,9*	2,9*	7,8
	1,5								2,9	2,9*	7,9
	0	5,4*	5,4*	6,8	7,9*	4,4	6,3*	3,2	4,7*	2,9*	2,9*
	-1,5	9,4*	9,4*	6,3	9,4*	4,2	6,9*	3,1	5,7*	2,8	3,1*
	-3,0	11,7	11,8*	6,1	10,0*	4,1	7,3*	3,0	5,2*	2,9	3,5*
	-4,5			6,1	8,4*	4,1	5,9*	3,2	4,1*	3,2	4,1*

Bilanciere 3,05 m

Carro	3,0m		4,5m		6,0m		7,5m		Portata max.		
	m								m		
NLC ⁽¹⁾	7,5								2,7*	2,7*	5,6
	6,0								2,5*	2,5*	6,8
	4,5								2,4	2,4*	7,6
	3,0								3,7	4,3*	
	1,5								3,6	5,3*	
	0	9,7	11,2*	5,2	7,4*	3,4	5,7	2,5	2,8*	2,4	2,4*
	-1,5	6,8*	6,8*	4,8	8,6	3,2	5,5	2,3	3,9	2,2	2,5*
	-3,0	7,1*	7,1*	4,5	8,3	3,0	5,3	2,2	3,8	2,0	2,7*
	-4,5	8,0	9,9*	4,4	8,1	2,9	5,2	2,2	3,8	2,1	3,1*
Lama sollevato	7,5								2,7*	2,7*	5,6
	6,0								2,5*	2,5*	6,8
	4,5								4,0	4,3*	
	3,0								3,9	5,3*	
	1,5								2,7	2,8*	
	0	10,3	11,2*	5,6	7,4*	3,7	5,8	2,6	4,1	2,3	2,5*
	-1,5	6,8*	6,8*	5,1	8,8	3,4	5,6	2,5	4,0	2,2	2,7*
	-3,0	7,1*	7,1*	4,8	8,4	3,3	5,4	2,4	3,9	2,2	3,1*
	-4,5	8,7	9,9*	4,7	8,3	3,2	5,3	2,4	3,9	2,4	3,9*
Lama abbassata	7,5								2,7*	2,7*	5,6
	6,0								2,5*	2,5*	6,8
	4,5								4,0	5,3*	
	3,0								4,1	4,3*	
	1,5								2,8	2,8*	
	0	10,9	11,2*	5,8	7,4*	4,0	6,3*	2,8	2,8*	2,4*	2,4*
	-1,5	6,8*	6,8*	5,4	9,0*	3,6	6,7*	2,6	5,5*	2,3	2,7*
	-3,0	7,1*	7,1*	5,1	9,9*	3,4	7,2*	2,5	5,5*	2,3	3,1*
	-4,5	9,2	9,9*	5,0	9,8*	3,3	7,2*	2,6	3,9*	2,6	3,9*
LC	7,5								2,7*	2,7*	5,6
	6,0								2,5*	2,5*	6,8
	4,5								4,2	4,3*	
	3,0								4,1	5,3*	
	1,5								2,8*	2,8*	
	0	11,2*	11,2*	6,0	7,4*	3,9	5,8	2,8	4,1	2,5	2,5*
	-1,5	6,8*	6,8*	5,6	8,8	3,7	5,6	2,7	4,0	2,4	2,7*
	-3,0	7,1*	7,1*	5,2	8,4	3,5	5,4	2,6	3,9	2,4	3,1*
	-4,5	9,2	9,9*	5,1	8,3	3,4	5,3	2,6	3,9	2,6	3,9*
Lama sollevato	7,5								2,7*	2,7*	5,6
	6,0								2,5*	2,5*	6,8
	4,5								4,4	5,3*	
	3,0								4,4	5,3*	
	1,5								2,8*	2,8*	
	0	11,2*	11,2*	6,5	7,4*	4,2	5,9	3,0	4,2	2,5*	2,5*
	-1,5	6,8*	6,8*	6,0	8,9	4,0	5,7	2,9	4,1	2,6	2,7*
	-3,0	7,1*	7,1*	5,7	8,6	3,8	5,5	2,8	4,0	2,6	3,1*
	-4,5	9,9*	9,9*	5,6	8,4	3,7	5,4	2,8	3,9*	2,8	3,9*
Lama abbassata	7,5								2,7*	2,7*	5,6
	6,0								2,5*	2,5*	6,8
	4,5								4,3*	4,3*	
	3,0								4,7	5,3*	
	1,5								2,8*	2,8*	
	0	11,2*	11,2*	6,9	7,4*	4,4	5,9*	3,2	4,4*	2,5*	2,5*
	-1,5	6,8*	6,8*	6,4	9,0*	4,2	6,7*	3,1	5,5*	2,7	2,7*
	-3,0	7,1*	7,1*	6,1	9,9*	4,1	7,2*	3,0	5,5*	2,8	3,1*
	-4,5	9,9*	9,9*	5,9	9,8*	4,0	7,2*	3,0	3,9*	3,0	3,9*

Altezza In posizione trasversale al carro In posizione longitudinale al carro Portata max. * Limitato dalla forza di sollevamento idraulica

I valori di portata all'estremità del bilanciere (senza benna) sono espressi in tonnellate (t) e sono indicati per una rotazione della torretta a 360°, su una superficie del terreno piana e di portanza uniforme. Gli altri valori sono indicati per la posizione longitudinale rispetto al carro. I valori sono calcolati in riferimento a pattini della larghezza di 600 mm. Conformemente alla norma ISO 10567 i valori corrispondono al 75% del carico di ribaltamento statico oppure all'87% della forza di sollevamento idraulica (caratterizzata da *). In caso di smontaggio del cilindro della benna e del leverismo ribaltamento benna, il carico deve essere aumentato di ulteriori 285 kg. La portata della macchina è limitata dalla stabilità o dalla capacità di sollevamento dei dispositivi idraulici.

Conformemente alla norma armonizzata EU 474-5, per i lavori di sollevamento dei carichi, gli escavatori idraulici devono essere dotati di dispositivi contro la rottura delle tubazioni sui cilindri di sollevamento del braccio e sui cilindri di bilanciere, di un dispositivo di segnalazione di sovraccarico e di un diagramma dei carichi.

Determinare il carico massimo attraverso il diagramma di carico all'interno della cabina o nella tabella dei carichi inserita nel manuale di istruzioni fornito con la macchina.

¹⁾ I valori sono validi per pattini della larghezza di 500 mm con il carro NLC

Capacità di sollevamento

con posizionatore idraulico di 5,40 m, contrappeso di 3,1 t e pattini di 500 mm / 600 mm

Bilanciere 2,25 m

Carro	3,0m		4,5m		6,0m		7,5m		m
9,0									
7,5									
6,0									
4,5									
3,0									
1,5									
0									
-1,5									
-3,0									
-4,5									
9,0									
7,5									
6,0									
4,5									
3,0									
1,5									
0									
-1,5									
-3,0									
-4,5									
9,0									
7,5									
6,0									
4,5									
3,0									
1,5									
0									
-1,5									
-3,0									
-4,5									
9,0									
7,5									
6,0									
4,5									
3,0									
1,5									
0									
-1,5									
-3,0									
-4,5									
9,0									
7,5									
6,0									
4,5									
3,0									
1,5									
0									
-1,5									
-3,0									
-4,5									
9,0									
7,5									
6,0									
4,5									
3,0									
1,5									
0									
-1,5									
-3,0									
-4,5									

Bilanciere 2,45 m

Carro	3,0m		4,5m		6,0m		7,5m		m
9,0									
7,5									
6,0									
4,5									
3,0									
1,5									
0									
-1,5									
-3,0									
-4,5									
9,0									
7,5									
6,0									
4,5									
3,0									
1,5									
0									
-1,5									
-3,0									
-4,5									
9,0									
7,5									
6,0									
4,5									
3,0									
1,5									
0									
-1,5									
-3,0									
-4,5									
9,0									
7,5									
6,0									
4,5									
3,0									
1,5									
0									
-1,5									
-3,0									
-4,5									
9,0									
7,5									
6,0									
4,5									
3,0									
1,5									
0									
-1,5									
-3,0									
-4,5									

Altezza In posizione trasversale al carro In posizione longitudinale al carro Portata max. * Limitato dalla forza di sollevamento idraulica

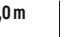


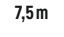
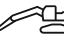
I valori di portata all'estremità del bilanciere (senza benna) sono espressi in tonnellate (t) e sono indicati per una rotazione della torretta a 360°, su una superficie del terreno piana e di portanza uniforme. Gli altri valori sono indicati per la posizione longitudinale rispetto al carro. I valori sono calcolati in riferimento a pattini della larghezza di 600 mm con una posizione ottimale dei cilindri di regolazione. Conformemente alla norma ISO 10567 i valori corrispondono al 75% del carico di ribaltamento statico oppure all'87% della forza di sollevamento idraulica (caratterizzata da *). In caso di smontaggio del cilindro della benna e del leverismo ribaltamento benna, il carico deve essere aumentato di ulteriori 285 kg. La portata della macchina è limitata dalla stabilità o dalla capacità di sollevamento dei dispositivi idraulici.

Conformemente alla norma armonizzata EU 474-5, per i lavori di sollevamento dei carichi, gli escavatori idraulici devono essere dotati di dispositivi contro la rottura delle tubazioni sui cilindri di sollevamento del braccio e sui cilindri di bilanciere, di un dispositivo di segnalazione di sovraccarico e di un diagramma dei carichi.

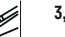




Determinare il carico massimo attraverso il diagramma di carico all'interno della cabina o nella tabella dei carichi inserita nel manuale di istruzioni fornito con la macchina.

¹⁾ I valori sono validi per pattini della larghezza di 500 mm con il carro NLC

Bilanciere 2,65 m

Carro	3,0 m		4,5 m		6,0 m		7,5 m		Portata max.		m
											
9,0									5,5*	5,5*	3,4
7,5				5,9*	5,9*				3,8	3,9*	5,8
6,0				5,7*	5,7*	3,8	5,7*		2,7	3,4*	7,0
4,5	6,4*	6,4*	5,8	6,8*	3,8	6,0	2,4	4,1	2,2	3,2*	7,8
3,0	10,2	11,6*	5,6	9,1	3,8	5,9	2,4	4,1	2,0	3,2*	8,2
1,5	9,9	12,4*	5,5	8,9	3,7	5,9	2,4	4,0	1,9	3,3*	8,3
0	9,8	14,6*	5,4	9,0	3,5	5,9	2,3	3,9	1,9	3,4	8,1
-1,5	9,3	16,9*	5,1	9,2	3,2	5,6	2,2	3,8	2,1	3,7	7,6
-3,0	9,2	17,5*	4,8	8,8	3,0	5,4			2,5	4,2*	6,8
-4,5	9,0	13,1*							4,9	6,7*	4,4
9,0									5,5*	5,5*	3,4
7,5				5,9*	5,9*				3,9*	3,9*	5,8
6,0				5,7*	5,7*	4,0	5,7*		2,9	3,4*	7,0
4,5	6,4*	6,4*	6,2	6,8*	4,1	6,1	2,6	4,2	2,4	3,2*	7,8
3,0	10,7	11,6*	6,0	9,1*	4,0	6,0	2,6	4,2	2,2	3,2*	8,2
1,5	10,5	12,4*	5,9	9,0	4,0	6,0	2,6	4,1	2,1	3,3*	8,3
0	10,4	14,6*	5,9	9,1	3,8	6,0	2,4	4,0	2,1	3,5	8,1
-1,5	9,9	16,9*	5,5	9,3	3,5	5,7	2,3	3,9	2,3	3,8	7,6
-3,0	9,8	17,5*	5,2	9,0	3,3	5,5			2,7	4,2*	6,8
-4,5	9,6	13,1*							5,3	6,7*	4,4

Bilanciere 3,05 m

Carro	3,0 m		4,5 m		6,0 m		7,5 m		Portata max.		m				
															
9,0											3,9*	3,9*	4,0		
7,5											3,0*	3,0*	6,1		
6,0									3,3*	3,3*			7,3		
4,5									3,8	4,9*			7,0		
3,0	10,2	13,6*	5,8	6,0*	3,8	5,8*	2,5	4,1	3,7	5,9	2,5	4,1	8,0		
1,5	9,9	13,0*	5,5	8,9	3,7	5,8	2,4	4,1	3,5	5,9	2,4	4,1	8,5		
0	9,9	14,4*	5,4	8,9	3,5	5,9	2,3	3,9	3,2	5,6	2,3	3,8	8,3		
-1,5	9,3	16,5*	5,1	9,1	3,2	5,6	2,1	3,8	2,5	5,1	1,9	3,5	7,9		
-3,0	9,1	17,2*	4,8	8,9	3,0	5,4			2,3	5,1	1,9	3,5	7,0		
-4,5	8,8	15,1*	4,6	8,0*					2,5	4,2*	2,1	3,7*	5,3		
9,0													3,9*	3,9*	4,0
7,5													3,0*	3,0*	6,1
6,0									3,3*	3,3*			2,7*	2,7*	7,3
4,5									4,1	4,9*			2,3	2,7*	8,0
3,0	10,8	13,6*	6,0	8,6*	4,0	6,0	2,7	4,2	4,1	5,9	2,6	4,1	2,0	2,8*	8,5
1,5	10,4	13,0*	5,8	9,0	4,0	6,0	2,6	4,1	4,0	6,0	2,5	4,0	2,0	3,1*	8,3
0	10,4	14,4*	5,8	9,0	3,8	6,0	2,5	4,0	3,8	6,0	2,5	4,0	2,0	3,1*	8,3
-1,5	10,7	16,5*	5,5	9,2	3,5	5,7	2,3	3,9	3,5	5,7	2,3	3,9	2,1	3,5	7,9
-3,0	9,7	17,2*	5,2	9,0	3,2	5,4			2,7	4,2*	2,5	4,2	2,1	3,5	7,0
-4,5	9,5	15,1*	4,9	8,0*					3,9	5,2*	3,9	5,2*	2,5	4,2	5,3

 Altezza  In posizione trasversale al carro  In posizione longitudinale al carro  Portata max. * Limitato dalla forza di sollevamento idraulica

I valori di portata all'estremità del bilanciere (senza benna) sono espressi in tonnellate (t) e sono indicati per una rotazione della torretta a 360°, su una superficie del terreno piana e di portanza uniforme. Gli altri valori sono indicati per la posizione longitudinale rispetto al carro. I valori sono calcolati in riferimento a pattini della larghezza di 600 mm con una posizione ottimale dei cilindri di regolazione. Conformemente alla norma ISO 10567 i valori corrispondono al 75% del carico di ribaltamento statico oppure all'87% della forza di sollevamento idraulica (caratterizzata da *). In caso di smontaggio del cilindro della benna e del leverismo ribaltamento benna, il carico deve essere aumentato di ulteriori 285 kg. La portata della macchina è limitata dalla stabilità o dalla capacità di sollevamento dei dispositivi idraulici.

Conformemente alla norma armonizzata EU 474-5, per i lavori di sollevamento dei carichi, gli escavatori idraulici devono essere dotati di dispositivi contro la rottura delle tubazioni sui cilindri di sollevamento del braccio e sui cilindri di bilanciere, di un dispositivo di segnalazione di sovraccarico e di un diagramma dei carichi.

Determinare il carico massimo attraverso il diagramma di carico all'interno della cabina o nella tabella dei carichi inserita nel manuale di istruzioni fornito con la macchina.

¹⁾ I valori sono validi per pattini della larghezza di 500 mm con il carro NLC

Capacità di sollevamento

con braccio monolitico di 5,20 m con deporté, contrappeso di 3,1 t e pattini di 500 mm / 600 mm

Bilanciere 2,25 m

Carro	3,0 m		4,5 m		6,0 m		7,5 m		Portata max.		
	m		m		m		m		m		
7,5									3,9*	3,9*	4,6
6,0			4,6*	4,6*					3,4*	3,4*	6,1
4,5					3,5	4,0*			2,6	3,3*	6,9
3,0					4,9	8,5*	3,2	5,5	2,3	3,4*	7,4
1,5					4,4	8,2	3,0	5,3	2,2	3,7*	7,5
0	5,5*	5,5*	4,1	7,9	2,8	5,1			2,2	3,9	7,2
-1,5	7,7	10,9*	4,1	7,9	2,8	5,1			2,4	4,4	6,7
-3,0	8,0	9,0*	4,3	6,9*					3,2	5,1*	5,6
-4,5											
7,5			4,6*	4,6*					3,9*	3,9*	4,6
6,0					3,7	4,0*			3,4*	3,4*	6,1
4,5			5,8	7,2*	3,7	5,9			2,8	3,3*	6,9
3,0			5,2	8,5*	3,4	5,6			2,5	3,4*	7,4
1,5			4,7	8,4	3,2	5,4			2,3	3,7*	7,5
0	5,5*	5,5*	4,5	8,1	3,1	5,2			2,4	4,0	7,2
-1,5	8,3	10,9*	4,5	8,0	3,0	5,2			2,7	4,5	6,7
-3,0	8,6	9,0*	4,6	6,9*					3,4	5,1*	5,6
-4,5											
7,5			4,6*	4,6*					3,9*	3,9*	4,6
6,0					3,9	4,0*			3,4*	3,4*	6,1
4,5			6,0	7,2*	3,8	6,1*			3,0	3,3*	6,9
3,0			5,5	8,5*	3,6	6,5*			2,6	3,4*	7,4
1,5			5,0	9,5*	3,4	7,0*			2,5	3,7*	7,5
0	5,5*	5,5*	4,7	9,6*	3,2	7,1*			2,5	4,2*	7,2
-1,5	8,8	10,9*	4,7	8,8*	3,2	6,5*			2,8	5,2*	6,7
-3,0	9,0*	9,0*	4,9	6,9*					3,6	5,1*	5,6
-4,5											
7,5			4,6*	4,6*					3,9*	3,9*	4,6
6,0					4,0	4,0*			3,4*	3,4*	6,1
4,5			6,2	7,2*	3,9	5,9			3,0	3,3*	6,9
3,0			5,7	8,5*	3,7	5,6			2,7	3,4*	7,4
1,5			5,2	8,4	3,5	5,4			2,5	3,7*	7,5
0	5,5*	5,5*	4,9	8,1	3,3	5,2			2,6	4,0	7,2
-1,5	9,4	10,9*	4,9	8,0	3,3	5,2			2,9	4,5	6,7
-3,0	9,0*	9,0*	5,0	6,9*					3,7	5,1*	5,6
-4,5											
7,5			4,6*	4,6*					3,9*	3,9*	4,6
6,0					4,0*	4,0*			3,4*	3,4*	6,1
4,5			6,7	7,2*	4,2	6,0			3,3	3,3*	6,9
3,0			6,1	8,5*	4,0	5,7			2,9	3,4*	7,4
1,5			5,6	8,5	3,8	5,5			2,8	3,7*	7,5
0	5,5*	5,5*	5,4	8,2	3,6	5,3			2,8	4,1	7,2
-1,5	10,2	10,9*	5,3	8,2	3,6	5,3			3,1	4,6	6,7
-3,0	9,0*	9,0*	5,5	6,9*					4,0	5,1*	5,6
-4,5											
7,5			4,6*	4,6*					3,9*	3,9*	4,6
6,0					4,0*	4,0*			3,4*	3,4*	6,1
4,5			7,1	7,2*	4,5	6,1*			3,3*	3,3*	6,9
3,0			6,5	8,5*	4,2	6,5*			3,1	3,4*	7,4
1,5			6,0	9,5*	4,0	7,0*			2,9	3,7*	7,5
0	5,5*	5,5*	5,7	9,6*	3,9	7,1*			3,0	4,2*	7,2
-1,5	10,9*	10,9*	5,7	8,8*	3,8	6,5*			3,3	5,2*	6,7
-3,0	9,0*	9,0*	5,9	6,9*					4,3	5,1*	5,6
-4,5											

Bilanciere 2,45 m

Carro	3,0 m		4,5 m		6,0 m		7,5 m		Portata max.		
	m		m		m		m		m		
7,5									3,5*	3,5*	4,9
6,0									3,1*	3,1*	6,3
4,5					3,5	4,6*			2,5	3,0*	7,1
3,0					4,9	8,3*	3,2	5,5	2,2	3,4*	7,5
1,5					4,4	8,2	3,0	5,3	2,1	3,8	7,6
0	5,9*	5,9*	4,1	7,9	2,8	5,1			2,1	3,7*	7,4
-1,5	7,6	10,5*	4,1	7,9	2,8	5,0			2,3	4,2	6,9
-3,0	7,8	9,6*	4,2	7,2*					2,9	5,0*	5,9
-4,5											
7,5									3,5*	3,5*	4,9
6,0									3,1*	3,1*	6,3
4,5					3,8	4,6*			2,7	3,0*	7,1
3,0					5,3	8,3*	3,4	5,6	2,4	3,1*	7,5
1,5					4,8	8,4	3,2	5,4	2,3	3,8	7,6
0	5,9*	5,9*	4,5	8,1	3,0	5,2			2,3	3,7*	7,4
-1,5	8,2	10,5*	4,4	8,0	3,0	5,1			2,5	4,2	6,9
-3,0	8,5	9,6*	4,5	7,2*					3,2	5,0*	5,9
-4,5											
7,5									3,5*	3,5*	4,9
6,0									3,1*	3,1*	6,3
4,5					6,1	7,0*	3,8	5,9*	2,8	3,0*	7,1
3,0					5,5	8,3*	3,6	6,4*	2,5	3,1*	7,5
1,5					5,0	9,4*	3,4	6,9*	2,4	4,6*	7,6
0	5,9*	5,9*	4,7	9,6*	3,2	7,0*			2,4	3,7*	7,4
-1,5	8,7	10,5*	4,7	9,0*	3,2	6,6*			2,7	4,6*	6,9
-3,0	9,0	9,6*	4,8	7,2*					3,4	5,0*	5,9
-4,5											
7,5									3,5*	3,5*	4,9
6,0									3,1*	3,1*	6,3
4,5					6,3	7,0*	3,9	5,9	2,9	3,0*	7,1
3,0					5,7	8,3*	3,7	5,6	2,6	3,4*	7,5
1,5					5,2	8,4	3,5	5,4	2,5	3,8	7,6
0	5,9*	5,9*	4,9	8,1	3,3	5,2			2,5	3,7*	7,4
-1,5	9,3	10,5*	4,8	8,0	3,2	5,1			2,7	4,2	6,9
-3,0	9,5	9,6*	5,0	7,2*					3,5	5,0*	5,9
-4,5											
7,5									3,5*	3,5*	4,9
6,0									3,1*	3,1*	6,3
4,5					6,7	7,0*	4,3	4,6*	3,0*	3,0*	7,1
3,0					6,2	8,3*	4,0	5,7*	2,8	3,1*	7,5
1,5					5,6	8,5	3,8	5,5	2,7	3,9	7,6
0	5,9*	5,9*	5,3	8,2	3,6	5,3			2,7	3,7*	7,4
-1,5	10,1	10,5*	5,3	8,1	3,6	5,2			3,0	4,3	6,9
-3,0	9,6*	9,6*	5,4	7,2*					3,8	5,0*	5,9
-4,5											
7,5									3,5*	3,5*	4,9
6,0									3,1*	3,1*	6,3
4,5					7,0*	7,0*	4,5	5,9*	3,0*	3,0*	7,1
3,0					6,5	8,3*	4,2	6,4*	3,0	3,1*	7,5
1,5					6,0	9,4*	4,0	6,9*	2,9	4,6*	7,6
0	5,9*	5,9*	5,7	9,6*	3,8	7,0*			2,8	3,3*	7,4
-1,5	10,5*	10,5*	5,7	9,0*	3,8	6,6*			3,2	4,6*	6,9
-3,0	9,6*	9,6*	5,8	7,2*					4,0	5,0*	5,9
-4,5											

Altezza In posizione trasversale al carro In posizione longitudinale al carro Portata max. * Limitato dalla forza di sollevamento idraulica

I valori di portata all'estremità del bilanciere (senza benna) sono espressi in tonnellate (t) e sono indicati per una rotazione della torretta a 360°, su una superficie del terreno piana e di portanza uniforme. Gli altri valori sono indicati per la posizione longitudinale rispetto al carro. I valori sono calcolati in riferimento a pattini della larghezza di 600 mm. Conformemente alla norma ISO 10567 i valori corrispondono al 75% del carico di ribaltamento statico oppure all'87% della forza di sollevamento idraulica (caratterizzata da *). In caso di smontaggio del cilindro della benna e del leverismo ribaltamento benna, il carico deve essere aumentato di ulteriori 285 kg. La portata della macchina è limitata dalla stabilità o dalla capacità di sollevamento dei dispositivi idraulici.

Conformemente alla norma armonizzata EU 474-5, per i lavori di sollevamento dei carichi, gli escavatori idraulici devono essere dotati di dispositivi contro la rottura delle tubazioni sui cilindri di sollevamento del braccio e sui cilindri di bilanciere, di un dispositivo di segnalazione di sovraccarico e di un diagramma dei carichi.

Determinare il carico massimo attraverso il diagramma di carico all'interno della cabina o nella tabella dei carichi inserita nel manuale di istruzioni fornito con la macchina.

1) I valori sono validi per pattini della larghezza di 500 mm con il carro NLC

Bilanciere 2,65 m

Carro	3,0m		4,5m		6,0m		7,5m		Portata max.		m	
NLC ¹⁾									3,1*	3,1*	5,2	
									2,8*	2,8*	6,5	
					3,6	4,7*			2,4	2,7*	7,3	
	9,0	12,8*			3,2	5,6	2,2	3,9	2,1	2,8*	7,7	
	1,5		4,9	8,0*	3,0	5,3	2,1	3,7	2,0	3,0*	7,8	
	0	6,2*	6,2*	4,1	7,9	2,8	5,1	2,0	3,4*	7,6		
	-1,5	7,5	10,1*	4,0	7,8	2,7	5,0	2,2	4,0	7,1		
	-3,0	7,7	10,2*	4,1	7,5*	2,8	5,1	2,7	5,0	6,1		
	-4,5											
Lama sollevato					3,8	4,7*			3,1*	3,1*	5,2	
					2,6	2,8*			2,8*	2,8*	6,5	
					3,7	5,7*			2,6	2,7*	7,3	
	9,6	12,8*	5,3	8,0*	3,5	5,7	2,4	3,9	2,3	2,8*	7,7	
	1,5		4,8	8,4	3,2	5,4	2,3	3,8	2,2	3,0*	7,8	
	0	6,2*	6,2*	4,5	8,0	3,0	5,2	2,2	3,4*	7,6		
	-1,5	8,1	10,1*	4,4	7,9	3,0	5,1	2,4	4,0	7,1		
	-3,0	8,4	10,2*	4,5	7,5*	3,1	5,2	3,0	5,0*	6,1		
	-4,5											
Lama abbassata					4,0	4,7*			3,1*	3,1*	5,2	
					2,7	2,7*			2,8*	2,8*	6,5	
					3,8	5,7*			2,7	2,7*	7,3	
	10,1	12,8*	6,1	6,7*	3,6	6,3*	2,5	4,2*	2,4	2,8*	7,7	
	1,5		5,0	9,2*	3,4	6,8*	2,4	5,3*	2,3	3,0*	7,8	
	0	6,2*	6,2*	4,7	9,6*	3,2	7,0*	2,3	3,4*	7,6		
	-1,5	8,6	10,1*	4,6	9,1*	3,1	6,7*	2,5	4,1*	7,1		
	-3,0	8,9	10,2*	4,7	7,5*	3,2	5,2*	3,1	5,0*	6,1		
	-4,5											
LC					4,1	4,7*			3,1*	3,1*	5,2	
					2,7	2,7*			2,8*	2,8*	6,5	
					4,0	5,7*			2,7	2,7*	7,3	
	10,7	12,8*	6,3	6,7*	3,7	5,7	2,6	3,9	2,4	2,8*	7,7	
	1,5		5,2	8,4	3,5	5,4	2,5	3,8	2,3	3,0*	7,8	
	0	6,2*	6,2*	4,9	8,0	3,3	5,2	2,4	3,7	2,3	3,4*	7,6
	-1,5	9,2	10,1*	4,8	7,9	3,2	5,1	2,6	4,0	7,1		
	-3,0	9,4	10,2*	4,9	7,5*	3,3	5,2	3,2	5,0*	6,1		
	-4,5											
Lama sollevato					4,4	4,7*			3,1*	3,1*	5,2	
					2,7	2,7*			2,8*	2,8*	6,5	
					4,3	5,7*			2,7*	2,7*	7,3	
	11,5	12,8*	6,2	8,0*	4,0	5,8	2,8	4,0	2,7	2,8*	7,7	
	1,5		5,6	8,6	3,8	5,5	2,7	3,9	2,5	3,0*	7,8	
	0	6,2*	6,2*	5,3	8,2	3,6	5,3	2,6	3,4*	7,6		
	-1,5	10,0	10,1*	5,2	8,1	3,5	5,2	2,8	4,1*	7,1		
	-3,0	10,2*	10,2*	5,3	7,5*	3,6	5,2*	3,5	5,0*	6,1		
	-4,5											
Lama abbassata					4,6	4,7*			3,1*	3,1*	5,2	
					2,7	2,7*			2,8*	2,8*	6,5	
					4,5	5,7*			2,7*	2,7*	7,3	
	12,5	12,8*	6,6	8,0*	4,3	6,3*	3,0	4,2*	2,8*	2,8*	7,7	
	1,5		6,0	9,2*	4,0	6,8*	2,9	5,3*	2,7	3,0*	7,8	
	0	6,2*	6,2*	5,7	9,6*	3,8	7,0*	2,8	4,5*	2,7	3,4*	7,6
	-1,5	10,1*	10,1*	5,6	9,1*	3,7	6,7*	3,0	4,1*	7,1		
	-3,0	10,2*	10,2*	5,7	7,5*	3,8	5,2*	3,7	5,0*	6,1		
	-4,5											

Bilanciere 3,05 m

Carro	3,0m		4,5m		6,0m		7,5m		Portata max.		m	
NLC ¹⁾									2,5*	2,5*	5,5	
									2,3*	2,3*	6,7	
					3,6	4,0*			2,3*	2,3*	7,5	
	9,4	11,5*			3,2	5,6	2,2	3,9	2,0	2,4*	7,9	
	1,5		5,1	7,6*	3,0	5,3	2,1	3,7	1,9	2,6*	8,0	
	0	7,4	7,8*	4,1	7,9	2,8	5,1	2,0	3,6	1,9	3,0*	7,8
	-1,5	7,3	10,4*	4,0	7,7	2,7	5,0	2,1	3,8	2,1	3,8	7,3
	-3,0	7,5	11,2*	4,0	7,8	2,7	5,0	2,5	4,6	2,5	4,6	6,3
	-4,5			4,3	5,1*			4,0	4,8*	4,0	4,8*	4,8
Lama sollevato									2,5*	2,5*	5,5	
									2,3*	2,3*	6,7	
					3,9	4,0*			2,3*	2,3*	7,5	
	10,1	11,5*	5,4	7,6*	3,5	5,7	2,4	4,0	2,2	2,4*	7,9	
	1,5		4,8	8,5	3,2	5,4	2,3	3,8	2,1	2,6*	8,0	
	0	7,8*	7,8*	4,5	8,1	3,0	5,2	2,2	3,0*	2,1	3,0*	7,8
	-1,5	8,0	10,4*	4,3	7,9	2,9	5,0	2,3	3,8	2,3	3,8	7,3
	-3,0	8,2	11,2*	4,4	7,9	3,0	5,1	2,8	4,7	2,8	4,7	6,3
	-4,5			4,6	5,1*			4,3	4,8*	4,3	4,8*	4,8
Lama abbassata									2,5*	2,5*	5,5	
									2,3*	2,3*	6,7	
					4,0*	4,0*			2,3*	2,3*	7,5	
	10,6	11,5*	5,7	7,6*	3,7	6,0*	2,5	4,0*	2,3	2,4*	7,9	
	1,5		5,1	8,9*	3,4	6,6*	2,4	5,0*	2,2	2,6*	8,0	
	0	7,6*	7,6*	4,7	9,5*	3,2	6,9*	2,2	3,0*	2,2	3,0*	7,8
	-1,5	8,5	10,4*	4,6	9,2*	3,1	6,8*	2,4	3,9*	2,4	3,9*	7,3
	-3,0	8,7	11,2*	4,6	8,0*	3,1	5,7*	2,9	5,3*	2,9	5,3*	6,3
	-4,5			4,9	5,1*			4,5	4,8*	4,5	4,8*	4,8
LC									2,5*	2,5*	5,5	
									2,3*	2,3*	6,7	
					4,0*	4,0*			2,3*	2,3*	7,5	
	11,3	11,5*	5,9	7,6*	3,8	5,7	2,6	4,0	2,4	2,4*	7,9	
	1,5		5,3	8,5	3,5	5,4	2,5	3,8	2,2	2,6*	8,0	
	0	7,8*	7,8*	4,9	8,1	3,3	5,2	2,4	3,7	2,2	3,0*	7,8
	-1,5	9,0	10,4*	4,7	7,9	3,2	5,0	2,4	3,8	2,4	3,8	7,3
	-3,0	9,2	11,2*	4,8	7,9	3,2	5,1	3,0	4,7	3,0	4,7	6,3
	-4,5			5,1	5,1*			4,7	4,8*	4,7	4,8*	4,8
Lama sollevato									2,5*	2,5*	5,5	
									2,3*	2,3*	6,7	
					4,0*	4,0*			2,3*	2,3*	7,5	
	11,5*	11,5*	6,3	7,6*	4,1	5,8	2,8	4,0*	2,4	2,4*	7,9	
	1,5		5,7	8,7	3,8	5,5	2,7	3,9	2,4	2,6*	8,0	
	0	7,6*	7,6*	5,3	8,2	3,6	5,3	2,5	3,0*	2,5	3,0*	7,8
	-1,5	9,8	10,4*	5,2	8,0	3,5	5,1	2,7	3,9*	2,7	3,9*	7,3
	-3,0	10,0	11,2*	5,2	8,0*	3,5	5,2	3,3	4,8	3,3	4,8	6,3
	-4,5			5,1*	5,1*			4,8*	4,8*	4,8*	4,8*	4,8
Lama abbassata									2,5*	2,5*	5,5	
									2,3*	2,3*	6,7	
					4,0*	4,0*			2,3*	2,3*	7,5	
	11,5*	11,5*	6,7	7,6*	4,3	6,0*	3,0	4,0*	2,4*	2,4*	7,9	
	1,5		6,1	8,9*	4,0	6,6*	2,9	5,0*	2,6	2,6*	8,0	
	0	7,8*	7,8*	5,7	9,5*	3,8	6,9*	2,8	4,9*	2,6	3,0*	7,8
	-1,5	10,4*	10,4*	5,5	9,2*	3,7	6,8*	2,9	3,9*	2,9	3,9*	7,3
	-3,0	10,9	11,2*	5,6	8,0*	3,7	5,7*	3,5	5,3*	3,5	5,3*	6,3
	-4,5			5,1*	5,1*			4,8*	4,8*	4,8*	4,8*	4,8

Altezza In posizione trasversale al carro In posizione longitudinale al carro Portata max. * Limitato dalla forza di sollevamento idraulica

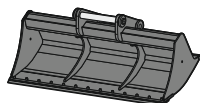
I valori di portata all'estremità del bilanciere (senza benna) sono espressi in tonnellate (t) e sono indicati per una rotazione della torretta a 360°, su una superficie del terreno piana e di portanza uniforme. Gli altri valori sono indicati per la posizione longitudinale rispetto al carro. I valori sono calcolati in riferimento a pattini della larghezza di 600 mm. Conformemente alla norma ISO 10567 i valori corrispondono al 75% del carico di ribaltamento statico oppure all'87% della forza di sollevamento idraulica (caratterizzata da *). In caso di smontaggio del cilindro della benna e del leverismo ribaltamento benna, il carico deve essere aumentato di ulteriori 285 kg. La portata della macchina è limitata dalla stabilità o dalla capacità di sollevamento dei dispositivi idraulici.

Conformemente alla norma armonizzata EU 474-5, per i lavori di sollevamento dei carichi, gli escavatori idraulici devono essere dotati di dispositivi contro la rottura delle tubazioni sui cilindri di sollevamento del braccio e sui cilindri di bilanciere, di un dispositivo di segnalazione di sovraccarico e di un diagramma dei carichi.

Determinare il carico massimo attraverso il diagramma di carico all'interno della cabina o nella tabella dei carichi inserita nel manuale di istruzioni fornito con la macchina.

¹⁾ I valori sono validi per pattini della larghezza di 500 mm con il carro NLC

Attrezzature di lavoro



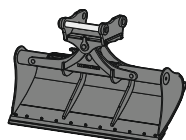
Benna pulizia fossi rigida

GRL 03, per montaggio diretto

Larghezza	mm	1.500	2.000	2.400
Capacità	m ³	0,50	0,70	0,85
Peso	kg	400	506	586

GRL 03, per montaggio su attacco rapido SWA 48

Larghezza	mm	1.500	1.500	2.000	2.000	2.000	2.400	2.400
Capacità	m ³	0,50	0,95	0,70	1,20	1,25	0,85	1,15
Peso	kg	430	560	400	640	600	600	650



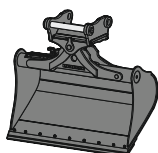
Benna pulizia fossi

GRL 90, orientabile 2 x 50°, per montaggio diretto

Larghezza	mm	1.600	1.600	2.000	2.000	2.000	2.200	2.400
Capacità	m ³	0,55	0,80	0,50	0,70	1,00	0,80	0,85
Peso	kg	650	790	610	800	870	800	870

GRL 90, orientabile 2 x 50°, per montaggio su attacco rapido SWA 48

Larghezza	mm	1.600	1.600	2.000	2.000	2.000	2.200	2.200	2.400
Capacità	m ³	0,55	0,80	0,50	0,70	1,00	0,80	1,15	0,85
Peso	kg	730	850	740	870	870	870	970	930



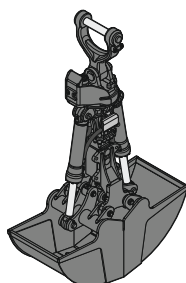
Benna ruotabile

SL 90, orientabile 2 x 50°, per montaggio diretto

Larghezza	mm	1.500	1.600	1.600
Capacità	m ³	0,60	0,80	1,00
Peso	kg	680	750	810

SL 90, orientabile 2 x 50°, per montaggio su attacco rapido SWA 48

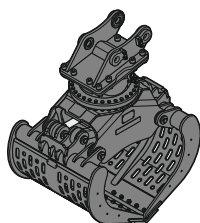
Larghezza	mm	1.500	1.600	1.600
Capacità	m ³	0,60	0,80	1,00
Peso	kg	680	820	950
Versione HD				X



Benna a due valve

GMZ 24, valve di scavo, per montaggio su attacco rapido SWA 48

Larghezza	mm	600	800	1.000
Capacità	m ³	0,34	0,46	0,60
Peso	kg	890	970	1.040



Pinza selezionatrice

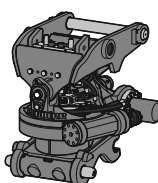
a griglia

forate

pinza roccia

SG 25B, per montaggio su attacco rapido SWA 48

Larghezza	mm	800	1.000	800	1.000	1.200	800
Capacità	m ³	0,50	0,65	0,55	0,75	0,90	0,60
Peso	kg	1.210	1.295	1.170	1.230	1.325	1.170



Rotatore inclinabile

TR 25, per montaggio su attacco rapido SWA 48

Peso	kg	720
Rotazione		360°
Pendenza		2 x 50°

Dotazione di serie

Carro

Occhielli per sollevamento
Rulli cingolati e portanti, sigillati e lubrificati a vita
Ruota motrice con espulsore di detriti

Torretta

Cofano motore con cilindro pneumatico a gas
Corrimani
Filtri accessibili da terra
Griglia di protezione sulla ventola del radiatore
Impianto di lubrificazione centralizzata automatico
Indicatore del livello dell'olio del cambio visibile dalla cabina
Insonorizzazione
Interruttore, manuale, bloccabile
Livello dell'olio idraulico visibile da terra
Scomparto portaoggetti chiudibili a chiave
Serbatoio del liquido tergicristalli
Specchietto esterno anteriore destro
Sportelli torretta chiudibile a chiave
Superfici antiscivolo
Tappo del serbatoio carburante chiudibile
Ventola estraibili

Impianto idraulico

Accumulatore di pressione per l'abbassamento controllato dell'attrezzatura a motore spento
Asta magnetica
Filtro con elemento filtrante ultrafine integrato
Punti di misura della pressione idraulica
Sistema Liebherr Synchron Comfort (LSC)
Valvola a saracinesca per serbatoio idraulico

Motore

Filtro ad aria con estrazione automatica delle polveri
Filtro a maglia fine del carburante
Intercooler
Pompa di rifornimento gasolio
Power Pack EU Livello V
Prefiltro del carburante e separatore dell'acqua
Regime al minimo / aumento della velocità automatico controllato tramite sensori nei joystick
Regolazione in continuo del regime motore
Sistema d'iniezione Common-Rail
Sistema di trattamento successivo gas di scarico - DOC + DPF + SCR
Turbocompressore a geometria fissa

Cabina

Alloggiamento filtri dell'aria in cabina accessibile da terra
Appendiabiti
Aria condizionata automatica, tri-zona, controllabile da display
Braccioli regolabili in lunghezza, altezza e inclinazione
Consolle laterale sinistra reclinabile
Consumo del livello di urea sul touchscreen
Contaore meccanico, visibile da terra
Controllo area posteriore con telecamera
Display a colori multifunzione da 9" con touchscreen
Finestrini sportello cabina scorrevoli
Finestrino laterale destro laminato
Illuminazione interna
Indicatore del consumo carburante sul display
LiDAT Plus (sistema di trasmissione dati Liebherr)*
Livello del carburante sul display
Livello urea sul touchscreen
Martello per finestrino di emergenza
Portabottiglia
Presa elettrica in cabina (12V)
Presa elettrica in cabina (24V)
Protezione contro gli spruzzi d'acqua sul parabrezza
Reti portaoggetti
Selettore della modalità di lavoro
Smorzamento visco-elastico
Specchietto retrovisore
Struttura di protezione integrata ROPS (ISO 12117-2)
Tappetino in gomma, fissato a terra e rimovibile
Tasto di scelta rapida sul joystick configurabile
Tendine parasole avvolgibili per parabrezza e tettuccio
Tergicristallo e lavavetri
Uscita di emergenza attraverso il lunotto posteriore
Vani di stiva
Vetri oscurati

Attrezzatura

Dispositivo di sicurezza contro la rottura dei tubi sui cilindri di sollevamento
Dispositivo di sicurezza contro la rottura dei tubi sul cilindro del bilanciante
Flange divise SAE su linee ad alta pressione
Rigenerazione cilindri di sollevamento
Rigenerazione cilindro del bilanciante

* dopo un anno prolungabile opzionalmente

Dotazione standard / opzionale

Carro

Carro LC	+
Carro NLC	+
Catenarie sigillate e ingrassate	●
Gradino	●
Gradino, versione larga	+
Guida-cingoli 1 pezzo	●
Guida-cingoli 3 pezzi	+
Lama di livellamento e di ancoraggio 2.500 mm	+
Lama di livellamento e di ancoraggio 2.600 mm	+
Lama di livellamento e di ancoraggio 2.850 mm	+
Lama di livellamento e di ancoraggio 3.000 mm	+
Pattini 3 nervature 500/750/900 mm	+
Pattini 3 nervature 600 mm	●
Pattini in gomma 600 mm	+
Piastra di copertura standard per la sezione centrale del sottocarro	●
Piastra inferiore e coperchio rinforzati per la sezione centrale del sottocarro	+
Vano portaoggetti nel carro	+
Verniciatura speciale	+

Torretta

Adesivi riflettenti di avvertimento	+
Avvisatore ottico lampeggiante torretta, posteriore, LED, 1 pezzo	+
Azionamento ventola reversibile	+
Contrappeso standard da 3,1 t	●
Dotazione di utensili ampliata inclusa cassetta attrezzi	+
Fari torretta, anteriori, alogeni, 2 pezzi, protezioni incluse	●)
Fari torretta, anteriori, LED, 2 pezzi, protezioni incluse	+)
Fari torretta, posteriori, LED+, 2 pezzi	+)
Faro torretta, lato destro, LED+, 1 pezzo	+)
Pompa rifornimento gasolio	+
Prefiltro aria con separatore polvere ciclonico (Top Air)	+
Preriscaldamento carburante	+
Presa elettrica sulla torretta (24V)	+
Set utensili inclusa custodia	●
Sistema antifurto carburante	+
Skyview 360°	+
Verniciatura speciale	+

Impianto idraulico

Filtro in derivazione per olio idraulico	+
Olio idraulico Liebherr	●
Olio idraulico Liebherr biodegradabile	+
Olio idraulico Liebherr speciale per regioni calde o fredde	+

Motore

Arresto motore automatico dopo regime del minimo	+
--	---

Cabina

Antifurto elettronico	+
Armadietto di pronto soccorso	+
Arresto di emergenza in cabina	+
Avvisatore acustico di spostamento disinseribile	+
Avvisatore ottico lampeggiante cabina, LED, 1 pezzo	+
Barra di luci sulla cabina	+
Cintura di sicurezza a 2" con avvolgitore	●
Cintura di sicurezza a 3" con avvolgitore, arancione	+
Cintura di sicurezza a quattro punti	+
Circuito ad alta pressione commutabile su pedali o mini-joystick	+
Circuito ad alta pressione con Tool Control (20 possibilità di regolazione attrezzature da display)	+
Circuito a media pressione	+
Comandi di commutazione tra alta pressione e cilindro benna	+
Dispositivo acustico di avviso sovraccarico	+
Estintore	+
Fari cabina, anteriori, alogeni, 2 pezzi	● ¹⁾
Fari cabina, anteriori, LED+, 2 pezzi	+ ¹⁾
Fari tetto cabina, anteriori, LED+, 2 pezzi	+ ¹⁾
Filtro per il flusso di ritorno per martello idraulico	+
Griglia di protezione anteriore FGPS	+
Griglia di protezione sulla parte inferiore del parabrezza	+
Griglia di protezione superiore FOPS	+
Limitazione rientro bilanciere	+
Mini-joysticks proporzionali	+
Monitoraggio zona laterale destra con telecamera	●
Parabrezza in due pezzi laminato retrattile	●
Parabrezza monopezzo resistente agli urti	+
Poggiapiedi	+
Poggiapolsi rialzati per joystick	+
Portavivande refrigerato (12V)	+
Predisposizione per sistema di assistenza alla guida	+
Predisposizione radio	●
Radio Comfort	+
Riscaldamento ausiliario programmabile	+
Sedile operatore Comfort	●
Sedile operatore Premium	+
Sistema di fissaggio a funzionamento continuo	+
Tendina parasole	+
Tendina parasole lunotto superiore	+
Tergicristallo inferiore parabrezza	+
Tergicristallo sul vetro del lunotto superiore	+
Verniciatura speciale	+
Vetri oscurati	+
Vetro sul tettuccio laminato	●
Vetro sul tettuccio resistente agli urti	+

Attrezzatura

Attacco del segnale elettrico per Solidlink	+
Attacco rapido SWA 48 idraulico	+
Attacco rapido SWA 48 meccanico	+
Bilanciere 2,25 m	+
Bilanciere 2,45 m	+
Bilanciere 2,65 m	+
Bilanciere 3,05 m	+
Braccio monolitico 5,20 m	+
Braccio monolitico deporté 5,20 m	+
Braccio posizionario idraulico 5,40 m	+
Fari bilanciere, destro e sinistro, LED+, 2 pezzi, protezioni incluse	+ ¹⁾
Fari braccio, alogeni, 2 pezzi	● ¹⁾
Fari braccio, LED+, 2 pezzi	+ ¹⁾
Gamma benne rovesce Liebherr	+
Limitatore d'altezza dinamico	+
Limitazione di pressione cilindri del braccio	+
Linee idrauliche del polipo (cilindro benna non attivo)	+
Lubrificazione centralizzata estesa per attacco rapido	+
Lubrificazione centralizzata estesa rinvio benna	+
Protezione fari braccio	+
Protezione parte inferiore bilanciere	+
Protezione stelo del cilindro della benna	+
Sistema di denti Liebherr	+
Solidlink per attacco rapido SWA 48 idraulico	+
Tool Management	+
Tubazioni di ritorno delle perdite per gli accessori	+
Valvola per il mantenimento del carico sul cilindro della benna	+
Verniciatura speciale	+

● = Standard, + = Opzione

¹⁾ Dotazione non disponibile singolarmente, ma solo come pacchetti predefiniti
Elenco non esaustivo, contattateci per ulteriori informazioni.

Le attrezzature e gli accessori di altri fabbricanti non possono essere installati senza l'autorizzazione da parte di Liebherr.

Il gruppo Liebherr



Globale e indipendente: Con successo da oltre 70 anni

Liebherr è stata fondata nel 1949: con lo sviluppo della prima gru a torre mobile al mondo, Hans Liebherr ha posto le basi per un'azienda familiare di successo che oggi comprende oltre 140 società in tutti i continenti e impiega quasi 51.000 persone. Holding del gruppo imprenditoriale è la Liebherr-International AG di Bulle (Svizzera), i cui soci sono esclusivamente membri della famiglia Liebherr.

Leadership tecnologica e spirito pionieristico

Liebherr si considera un pioniere. Con questi presupposti, l'azienda ha rivestito un ruolo decisivo nel plasmare la storia della tecnologia in molti settori. Ancora oggi, i dipendenti di tutto il mondo condividono il coraggio del fondatore dell'azienda di esplorare strade ancora sconosciute. Tutti sono uniti dalla passione per la tecnologia e prodotti all'avanguardia, così come dalla determinazione a raggiungere l'eccellenza per i propri clienti.

Una gamma di prodotti estremamente diversificata

Liebherr è annoverata tra i maggiori costruttori di macchine operatrici al mondo, ma offre anche in molti altri settori prodotti e servizi di qualità elevata, rivolti alle esigenze dei clienti. La gamma di prodotti comprende i seguenti settori: macchine movimento terra, attrezzature per la movimentazione dei materiali, macchine per fondazioni, industria mineraria, gru mobili e cingolate, gru a torre, tecnologia del calcestruzzo, gru marittime, tecnologia aerospaziale e dei trasporti, tecnologia degli ingranaggi e sistemi di automazione, impianti di refrigerazione e congelamento, componenti e hotel.

Soluzioni su misura e massimo vantaggio per il cliente

Le soluzioni Liebherr sono caratterizzate dalla massima precisione, da un'eccellente realizzazione e da una durata eccezionale. Inoltre, la padronanza delle tecnologie chiave permette al Gruppo di offrire ai suoi clienti soluzioni su misura. Tuttavia, l'attenzione di Liebherr verso il cliente non si esaurisce con il prodotto, ma comprende anche una vasta gamma di servizi in grado di fare davvero la differenza.

www.liebherr.com

Liebherr-France SAS

2 avenue Joseph Rey, B.P. 90287 • 68005 Colmar Cedex, France • Phone +33 389 213030
info.lfr@liebherr.com • www.liebherr.com • www.facebook.com/LiebherrConstruction