

Raupenkran LR 13000

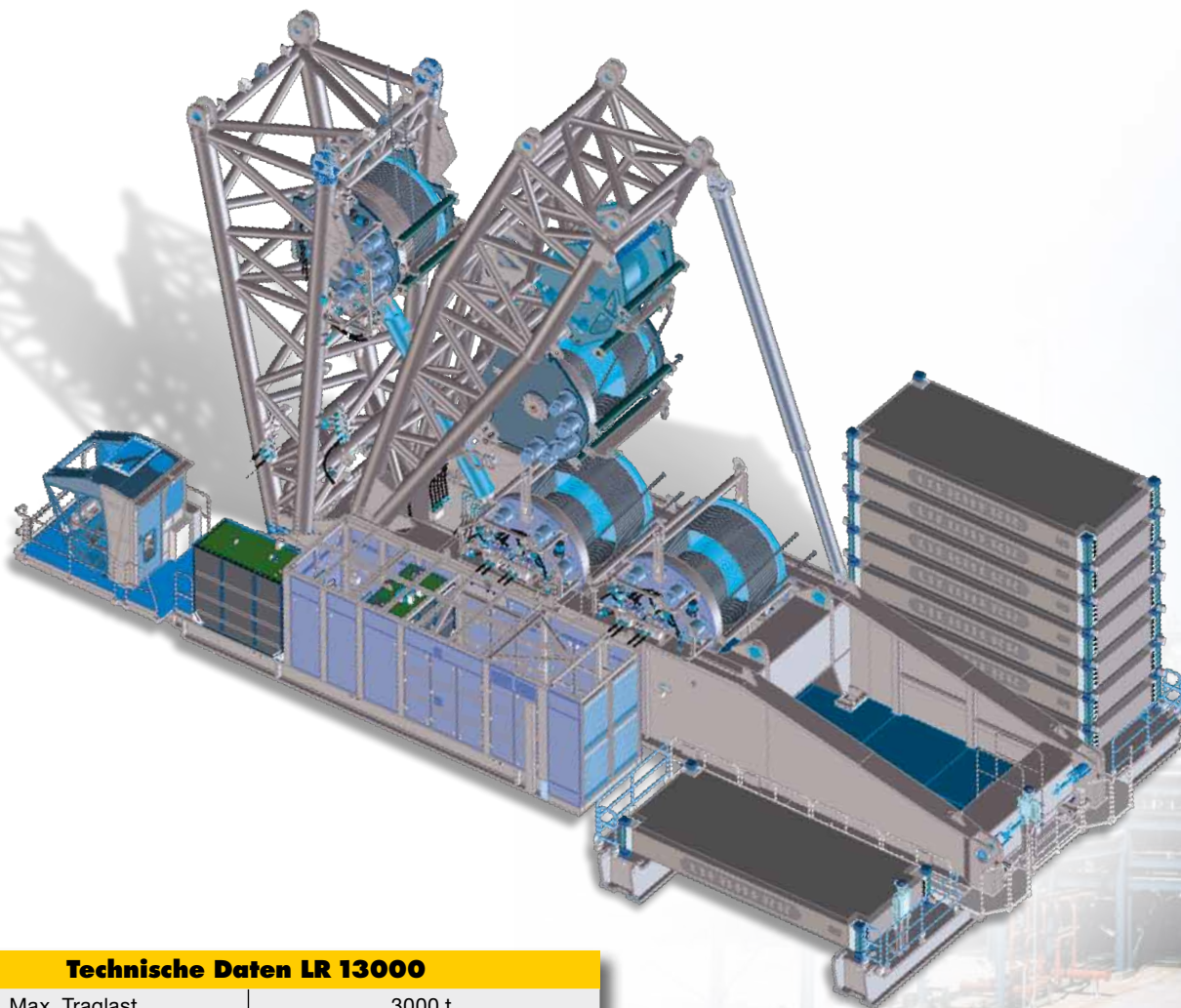


LIEBHERR

Raupenkran LR 13000

Eine neue Dimension

- Stärkster Raupenkran der Welt in konventioneller Bauweise
- Maximale Traglast 3.000 Tonnen
- Maximales Auslegerkonfiguration 120 m + 126 m
- Auslegersystem in vier verschiedenen Varianten aufbaubar (leicht – super schwer)
- Komplett neu entwickelter und patentierter Schwerlastausleger
- Transportoptimiert, Breite 4 m, Einzelgewicht max. 70 t
- Betonballaste als 20'-Container mit Twistlock einfach und kostengünstig transportierbar
- Erhöhter Drehbühnenballast für Einsätze ohne Derrickballast



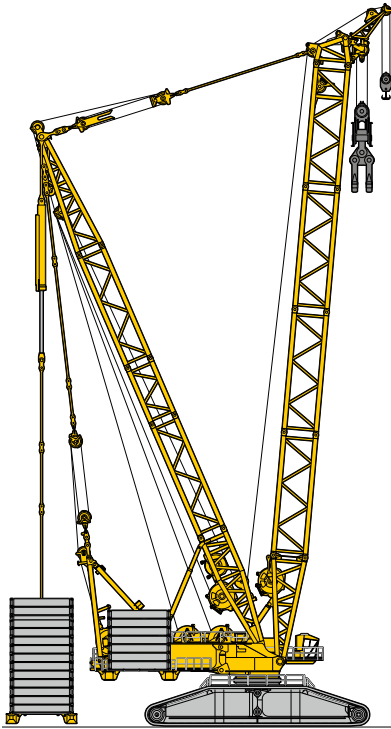
Technische Daten LR 13000

Max. Traglast	3000 t
Max. Lastmoment	65000 tm
Max. Hubhöhe	240 m
Max. Ausladung	160 m
Fahrmotor/Kranmotor Leistung	2x Liebherr 8-Zylinder Turbo-Diesel 1000 kW / 1360 PS
Spurbreite	14 m
Max. Drehbühnenballast	750 t
Max. Zentralballast	150 t
Max. Derrickballast	1500 t x R 30 m (55 m)

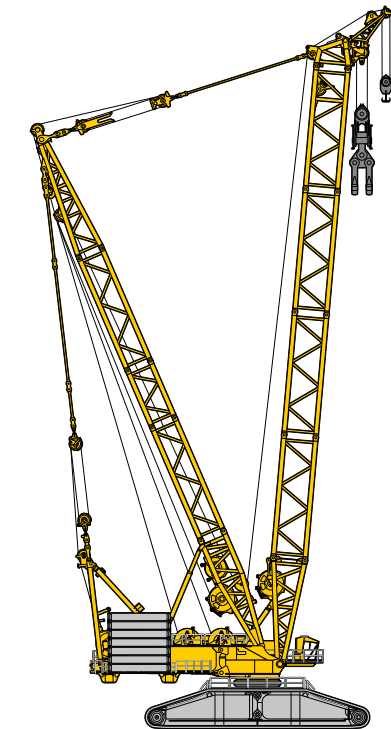


Flexible Einsätze

Mit Derickballast und 400 t Drehbühnenballast



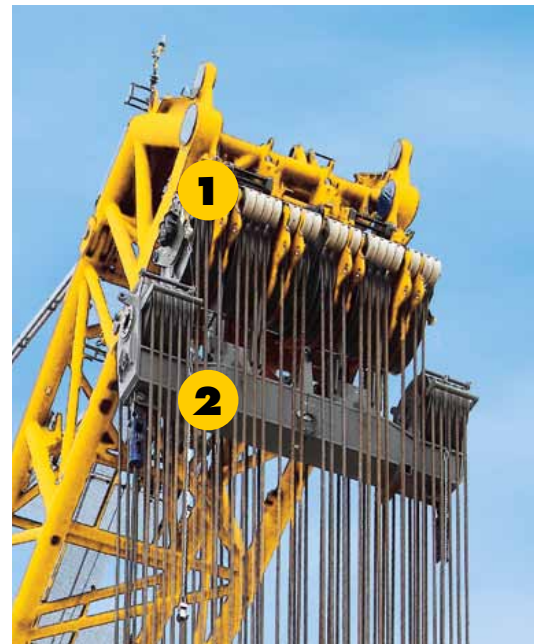
Ohne Derickballast, mit 750 t Drehbühnenballast



Stufenlos verstellbarer Derrickausleger



Auslegerkopf



- 1** Standardrollensatz bis 2.150 t
- 2** Schwerlasttraverse bis 3.000 t

Komfortables Ballastieren mit Spreader



Wirtschaftlicher Transport:
Die 25 t Ballstplatten haben genau das Maß eines 20"-Containers.

Modulare Hakenflasche



Rollenzahl gesamt	30 = 2 x (3 x 5)
Tragfähigkeit Haken	2 x 2.120 t
Tragfähigkeit am LR 13000	3.000 t
Gewicht	111 t

Redundante Antriebe und Steuerung

Geräumige Krankabine



- Neue LICCON2-Kransteuerung
- 3. Monitor mit Kraneinsatzplaner
- Monitore für Kameraüberwachung der Winden und Kranrückseite

Winden mit Einzelantrieben



für ein Höchstmaß an Ausfallsicherheit und Wartungsfreundlichkeit. Bei Fehlfunktion kann ein Antrieb unter Last ausgetauscht werden.

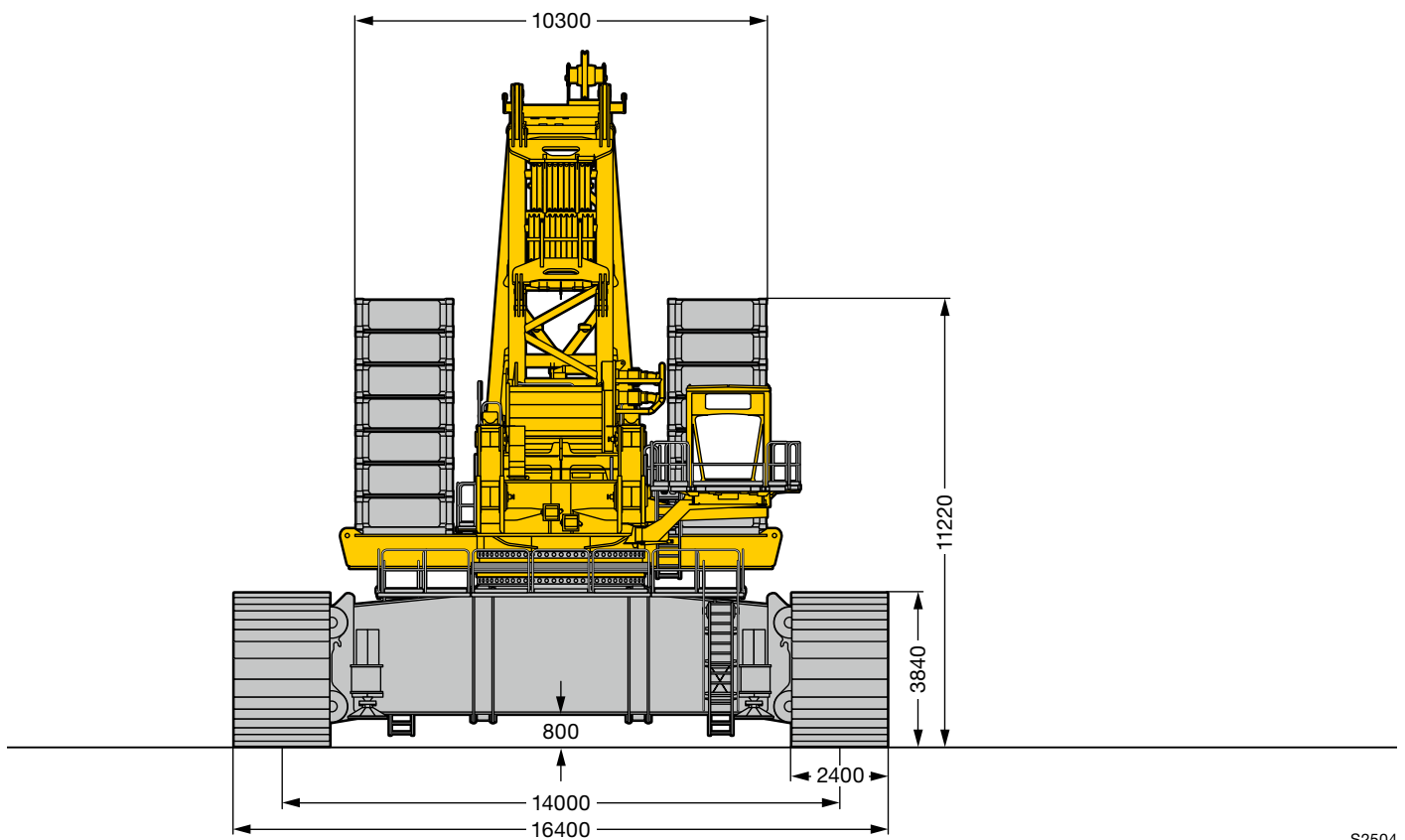
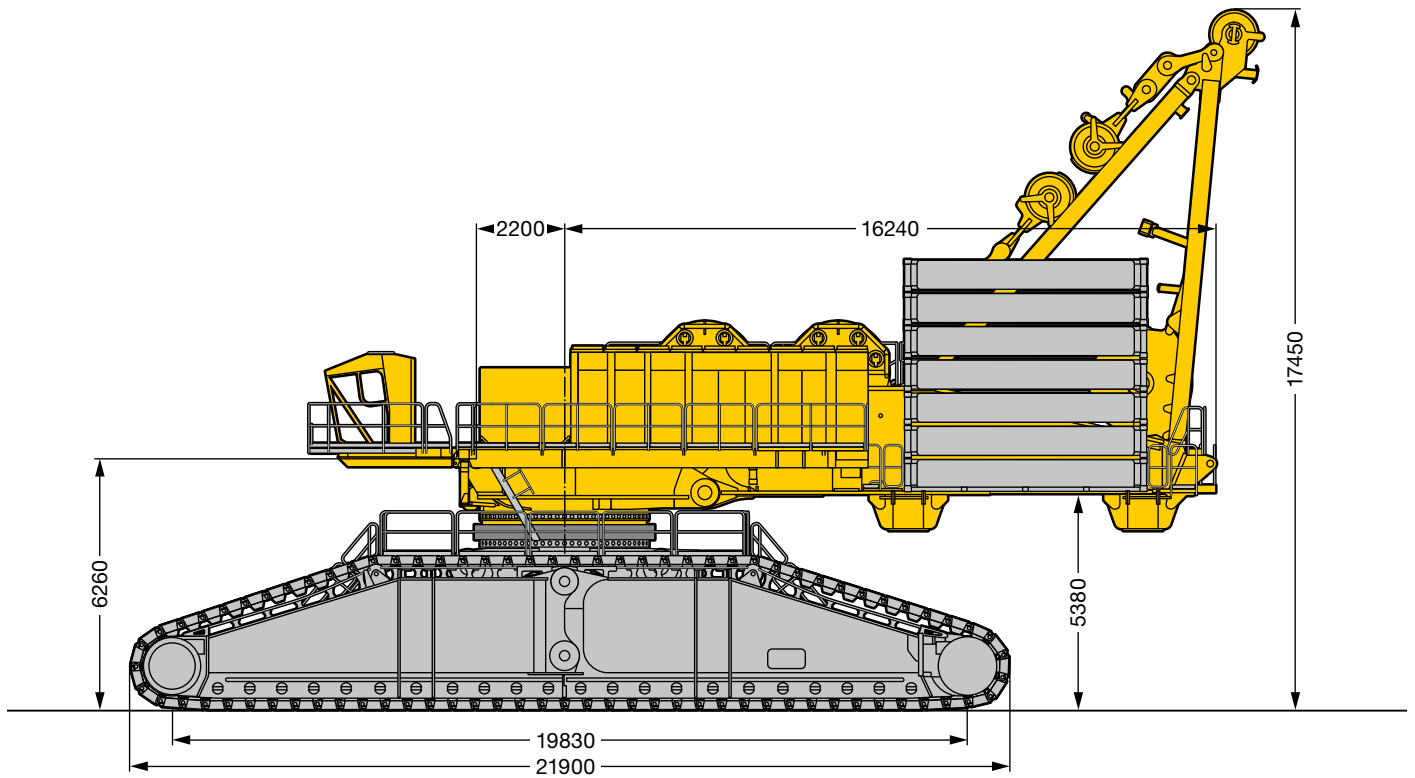
Haupthubwinden
Seildurchmesser: 52 mm
Seilzug: 62 t
Seillänge: 2050 m

Powerpack



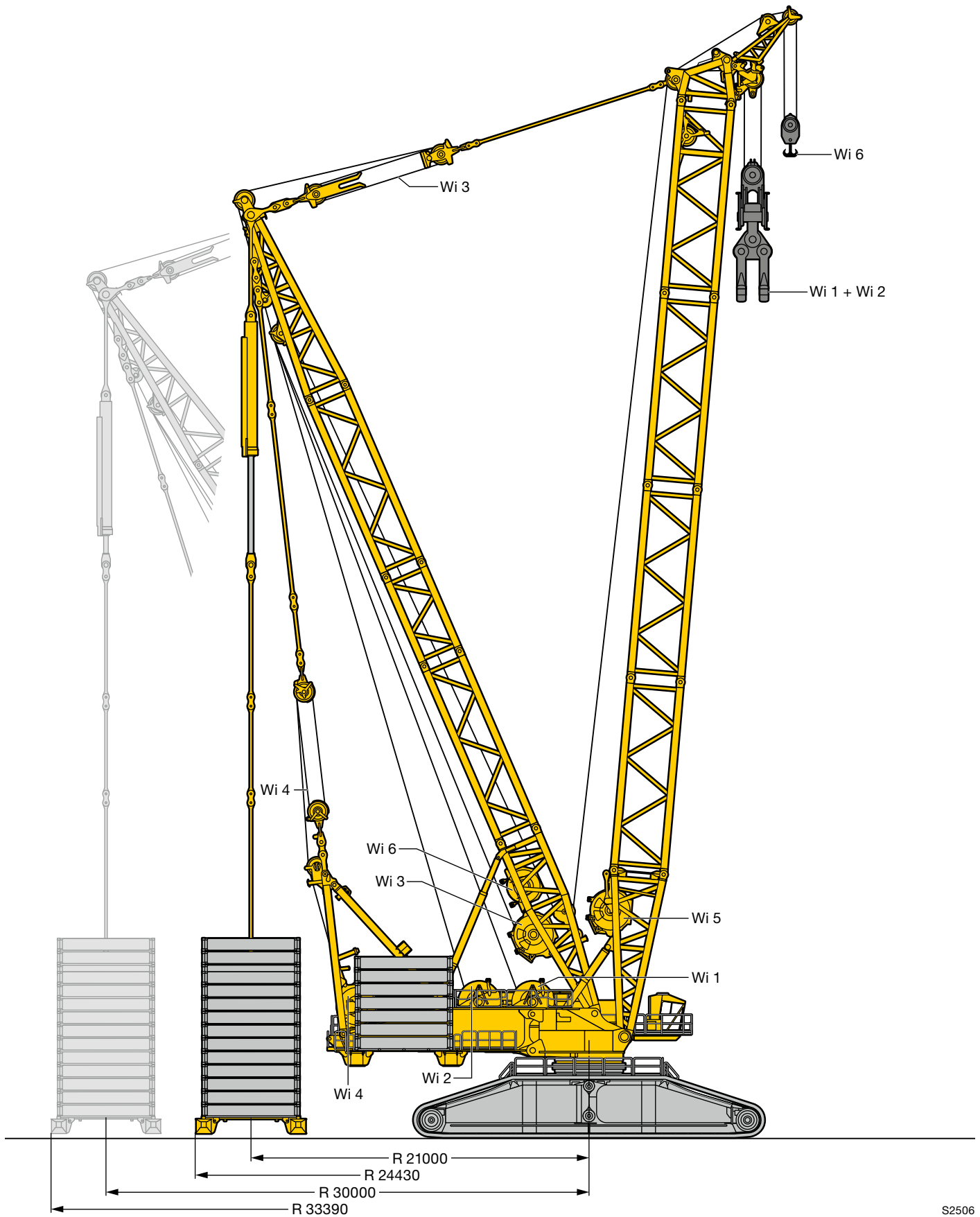
Zwei komplette Antriebsaggregate,
Liebherr-V8-Dieselmotoren mit je 500 kW/680 PS

Maße

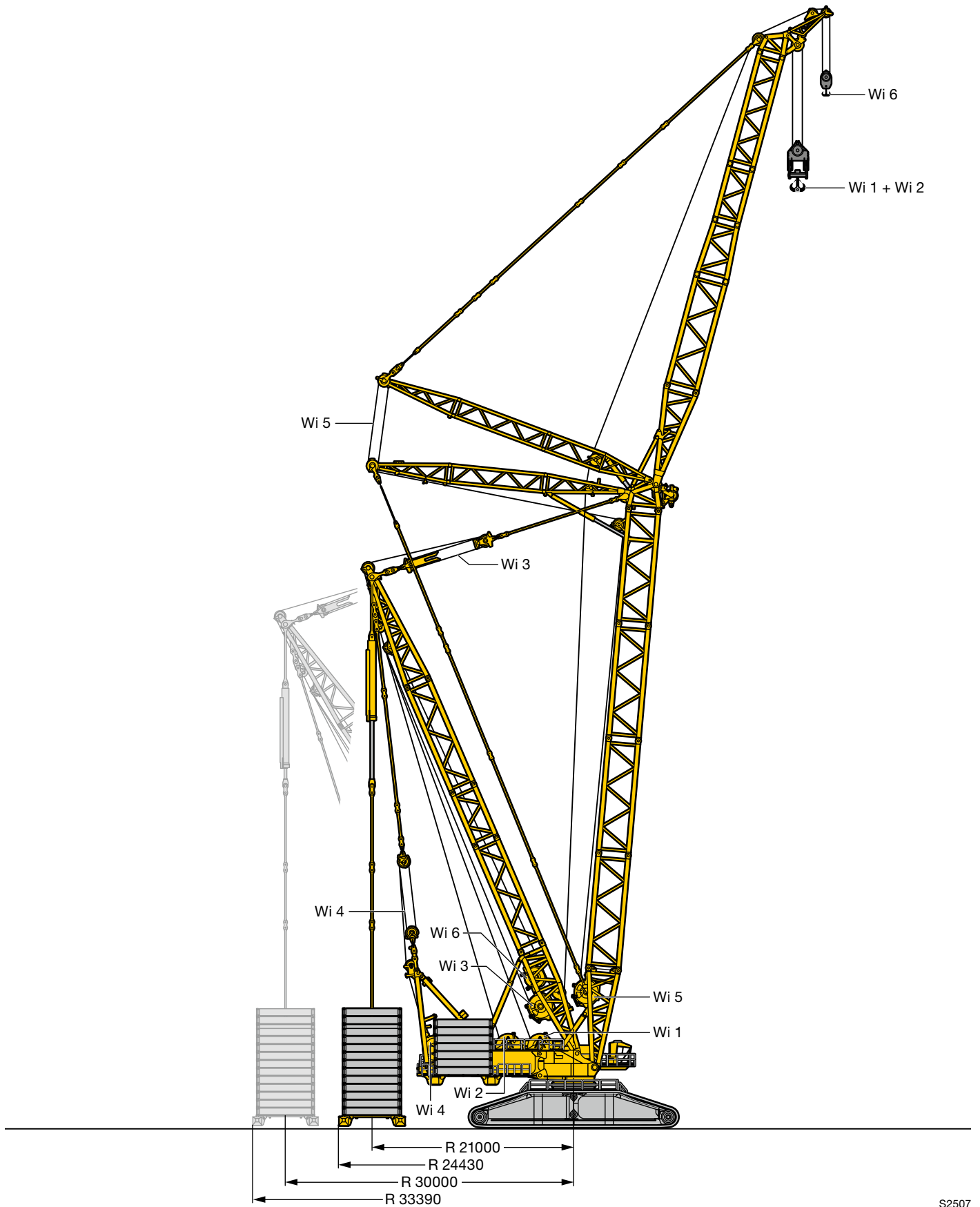


S2504

Maße



S2506



S2507

Auslegersysteme

S Hauptausleger, schwer

D Derrickausleger

B Schwebeballast

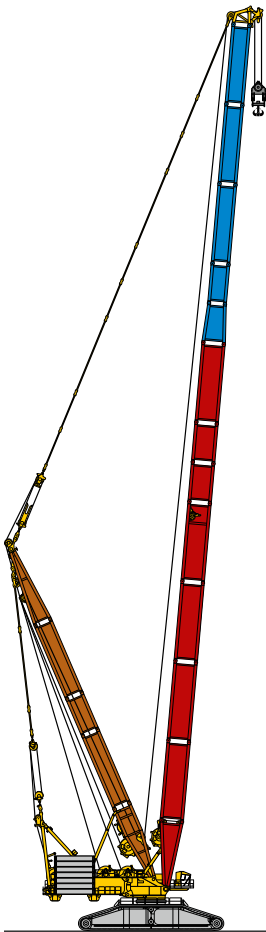
SL Hauptausleger, schwer/leicht

W Wippbare Gitterspitze, schwer

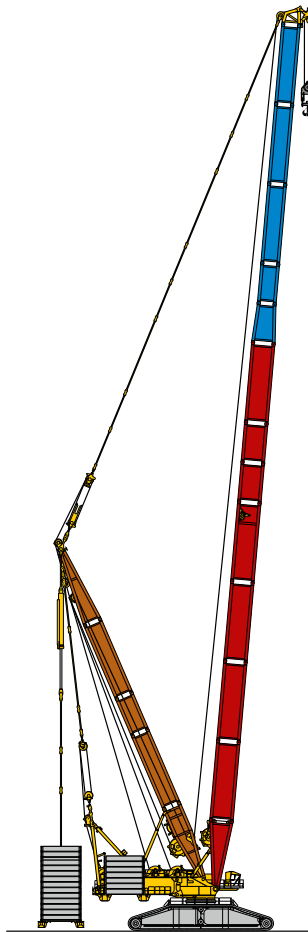
BW Ballastwagen

P Hauptausleger, Power boom

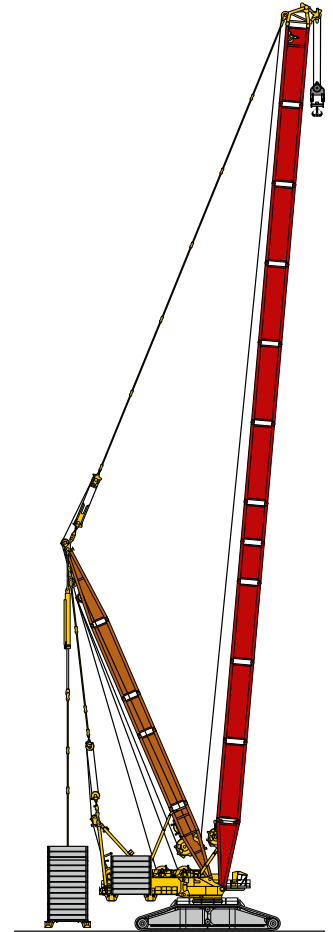
WV Schwerlastspitze



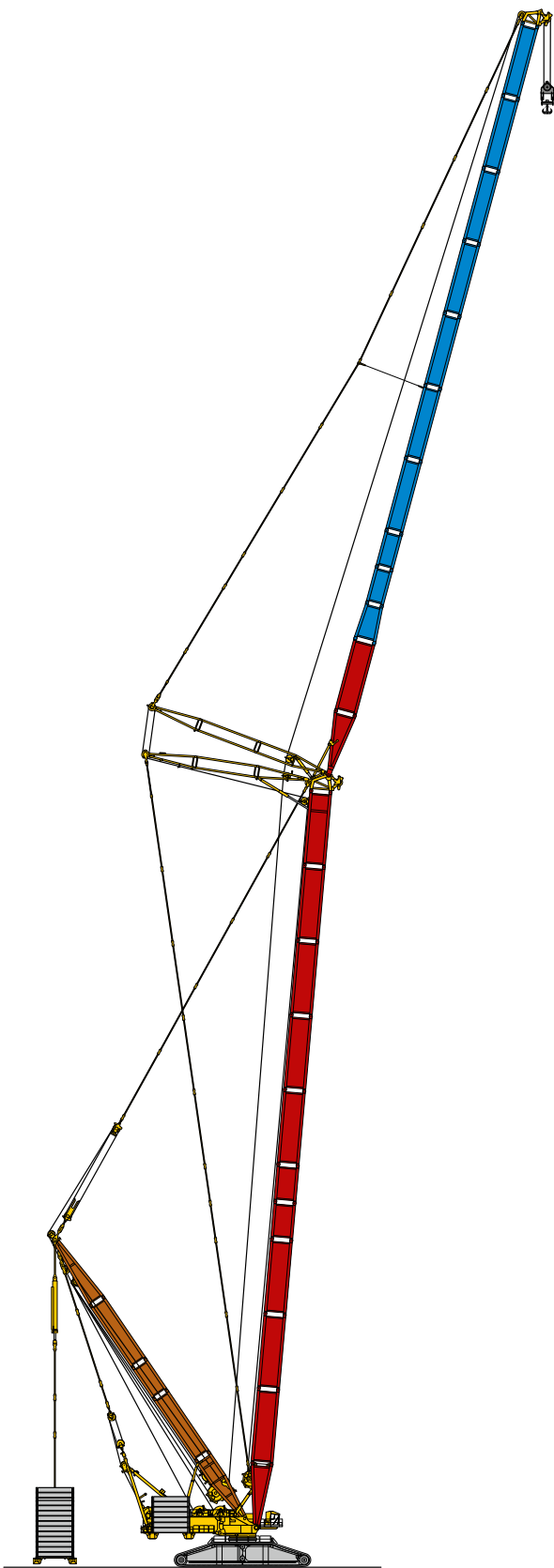
SLD 108 m
SD 102 m



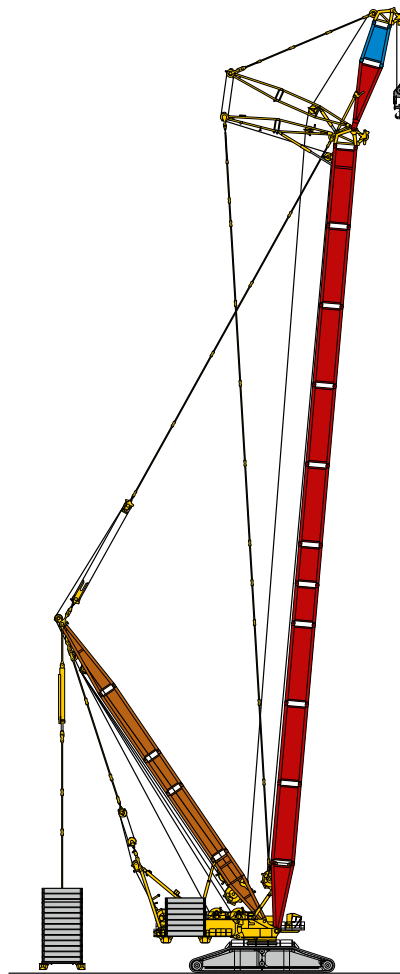
SLDB 132 m
SLDBW 144 m



SDB/BW 132 m
PDB/BW 132 m



SDWB/BW 120 + 126 m
PDWB/BW 132 + 78 m



SDWVB/BW 120 + 18 m

Das Liebherr-Werk in Ehingen

Die modernste Fahrzeugkran-Fabrik der Welt

Liebherr ist der führende Hersteller von Fahrzeugkränen. Die Palette der All-Terrain-Mobilkrane reicht vom 2-achsigen 35 t-Kran bis zum Schwerlastkran mit 1200 t Traglast und 9-achsigem Fahrgestell. Die Gittermastkrane auf Mobil- oder Raupenfahrwerken erreichen Traglasten bis 3.000 t. Mit universellen Auslegersystemen und umfangreicher Zusatzausrüstung sind sie auf den Baustellen in der ganzen Welt im Einsatz.

Die Liebherr-Werk Ehingen GmbH wurde im Jahr 1969 gegründet. Um die internationale Position als führender Anbieter von Mobil- und Raupenkränen zu festigen und weiter auszubauen, wurde in den vergangenen Jahren eine umfangreiche Betriebserweiterung realisiert. Heute verfügt das Liebherr-Werk in Ehingen über ein Gesamtareal von 840.000 m², davon sind über 200.000 m² überdachte Fabrikationsfläche. Ein umfassender, weltweiter Service garantiert eine hohe Verfügbarkeit der Mobil- und Raupenkrane.



P393.D02.2011

Änderungen vorbehalten.

Liebherr-Werk Ehingen GmbH

Postfach 1361, D-89582 Ehingen

☎ +49 7391 502-0, Fax +49 7391 502-33 99

www.liebherr.com, E-Mail: info.lwe@liebherr.com