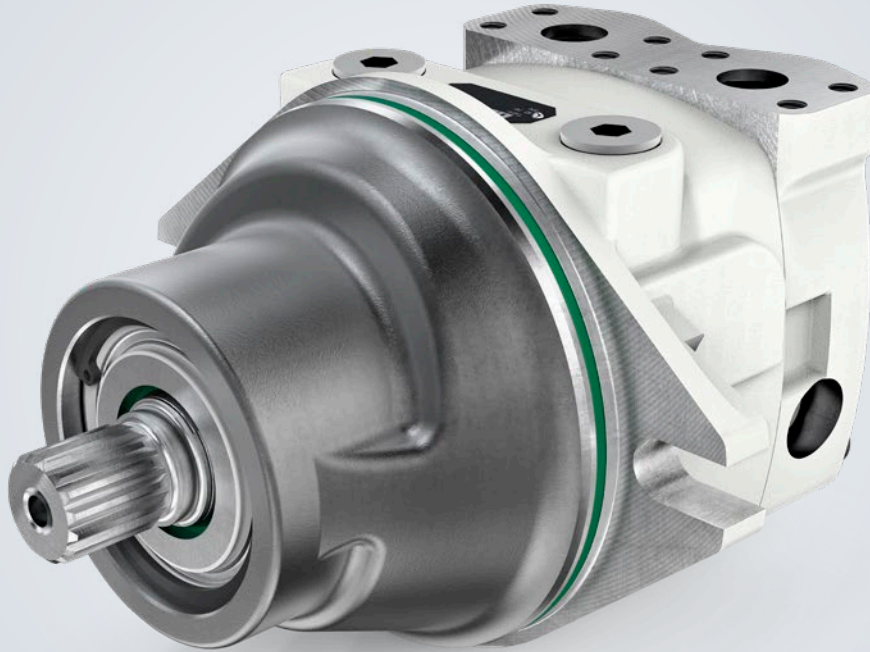


简介

FMF 轴向柱塞马达



Liebherr FMF 系列轴向柱塞马达采用适合开式回路和闭式回路的斜盘式设计结构。可提供标称尺寸为 25 至 250 cm³ 的精细分级的插入式定量马达。根据标称尺寸的不同，额定压力为 350 或 420 bar，最大压力绝对值相应达到 380 或 450 bar。

FMF 的特点：

设计为插入式马达，控制阀可集成于连接板。
可作为选项提供转速传感器或传感器的预备器件。

适用于：

FMF 025 / FMF 032 / FMF 045 / FMF 058 / FMF 064
FMF 090 / FMF 100 / FMF 125 / FMF 165 / FMF 250

特点：

轴向柱塞马达（传动机构）
A 系列
定量
开式和闭式回路

压力范围：

额定压力

NS 025 / 032 / 090 / 100 / 125 / 165 / 250 $p_N = 350$ bar

额定压力 NS 045 / 058 / 064 $p_N = 420$ bar

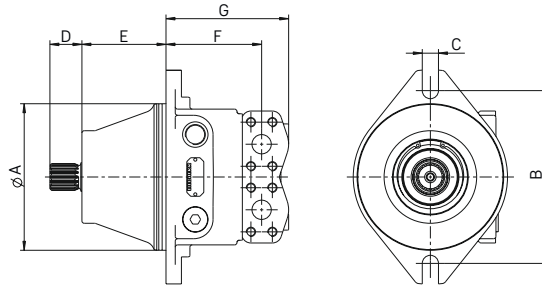
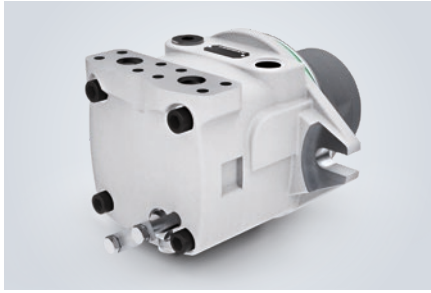
最大压力

NS 025 / 032 / 090 / 100 / 125 / 165 / 250 $p_{最大} = 380$ bar

最大压力 NS 045 / 058 / 064 $p_{最大} = 450$ bar

LIEBHERR

FMF 轴向柱塞马达



FMF定量，开式和闭式回路，额定压力 350/420 bar，最大压力 380/450 (NS 25-32, 90-250)

额定尺寸		25	32	45	58	64	90	100	125	165	250
排量	V_g 最大 [cm ³]	25	31.8	45.6	58.3	64.3	90.7	103.2	125.6	165.9	256.8
最大转速	在 V_g 最大 且 $\Delta p = 330$ bar 时, $n_{最大}$ [rpm]	5180	5180	4620	4110	4110	3670	3540	3290	3000	2606
流量	在 $n_{最大}$ 时, q_v 最大 [升/分钟]	130	165	211	240	264	333	365	413	498	669
输出功率	$\Delta p = 330$ bar, $P_{最大}$ [kW]	71	91	116	132	145	183	201	227	274	368
输出扭矩	$\Delta p = 330$ bar, $T_{最大}$ [Nm]	131	167	240	306	338	477	542	660	872	1349

技术数据

产品尺寸 (mm) [*]		25	32	45	58	64
花键轴	DIN 5480	W25 x 1.25 x 18	W25 x 1.25 x 18	W30 x 2 x 14	W35 x 2 x 16	W35 x 2 x 16
止口直径	A 配合 h8	135	135	160	170	170
安装螺孔距离	B	160	160	200	200	200
安装孔	C	13	13	18	17	17
花键轴长度	D	30	30	35	40	40
插入长度	E	88.5	88.5	92.3	92.3	92.3
SAE 压力连接长度	F	91	91	99.7	122.7	122.7
总长度	G	134.5	134.5	156.2	163.7	163.7
压力油口	SAE J518 (6,000 psi)	1/2"	1/2"	3/4"	1"	3/4" 1"
泄油口	ISO 9974-1	M16 x 1.5	M16 x 1.5	M18 x 1.5	M18 x 1.5	M33 x 2

产品尺寸 (mm) [*]		90	100	125	165	250
花键轴	DIN 5480	W35 x 2 x 16	W40 x 2 x 18	W40 x 2 x 18	W45 x 2 x 21	W50 x 2 x 24
止口直径	A 配合 h8	190	190	210	230	260
安装螺孔距离	B	224	224	248	280	310
安装孔	C	21	21	21	26	26
花键轴长度	D	40	45	45	50	55
插入长度	E	110.5	110.5	122.8	130	145
SAE 压力连接长度	F	124	124	142	155	163 2/3
总长度	G	159	159	179.2	201	214
压力油口	SAE J518 (6,000 psi)	1"	1"	1 1/4"	1 1/4"	1 1/4"
泄油口	ISO 9974-1	M26 x 1.5	R 3/4"	R 3/4"	M33 x 2	M33 x 2

* 根据配置和附加设备的不同，尺寸可能会有所变化（如有需要可提供相应图纸）。

提示：

外部制动阀可以附装到 SAE 接口。

类型代码

FMF		/	1	00			7		D
1.	2.		3.	4.	5.	6.	7.	8.	9.

1.马达类型

传动机构/电机/固定	FMF
------------	-----

2.额定尺寸

	25	32	45	58	64	90	100	125	165	250	
	■	■	■	■	■	■	■	■	■	■	

3.系列

	■	■	■	■	■	■	■	■	■	■	■	1
--	---	---	---	---	---	---	---	---	---	---	---	---

4.控制器/调节器

无调节器	■	■	■	■	■	■	■	■	■	■	■	00
------	---	---	---	---	---	---	---	---	---	---	---	----

5.阀门

无阀门	■	■	■	■	■	■	■	■	■	■	■	00
高压溢流阀	□	□	□	□	□	□	□	□	□	□	□	0H
液压可调高压溢流阀	□	□	□	□	□	□	□	□	□	□	□	0X
闭式回路冲洗阀	□	□	■	■	■	■	■	■	■	■	■	S0
带高压溢流阀的闭式回路冲洗阀	□	□	□	□	□	□	□	□	□	□	□	SH
开式回路冲洗阀	□	□	■	■	■	■	■	■	■	■	■	M0
带高压溢流阀的开式回路冲洗	□	□	□	□	□	□	□	■	□	■	■	MH
带高压溢流阀的补油阀	■	■	■	■	■	■	□	□	■	□	□	NH
带液压可调高压溢流阀的补油阀	□	■	■	■	■	■	□	□	□	□	□	NX
带高压溢流阀和减震的抽吸阀	□	□	■	■	■	■	□	□	□	□	□	NHD
单向阀	■	■	■	□	■	■	□	□	■	□	□	0L
高压溢流阀和单向阀	■	■	■	□	■	■	□	□	■	□	□	HL

6.转动方向 (从传动轴看去)

右	□	□	■	■	■	■	□	□	■	□	□	R
左	■	■	■	□	■	■	□	□	■	□	□	L
双向	■	■	■	■	■	■	■	■	■	■	■	W

7.安装法兰 (根据要求提供其它安装法兰)

2孔法兰	■	■	■	■	■	■	■	■	■	■	■	7
------	---	---	---	---	---	---	---	---	---	---	---	---

8.通轴驱动

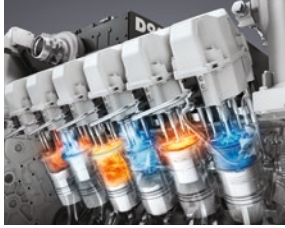
无通轴驱动	■	■	■	■	■	■	■	■	■	■	■	00
非标准通轴驱动	-	-	-	-	-	-	-	-	-	-	-	10

9.传感器

转速传感器	□	□	■	■	■	■	■	■	■	■	■	D
-------	---	---	---	---	---	---	---	---	---	---	---	---

■ 可提供 □ 根据要求提供 - 不可提供

零部件



柴油发动机



燃油喷射系统



液压轴向柱塞单元



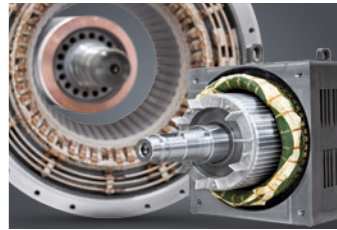
液压油缸



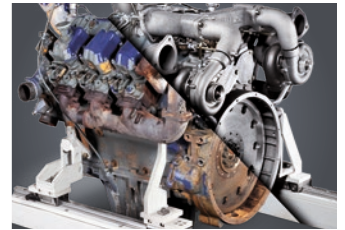
大直径轴承



齿轮箱和绞车



电机



再制造



人机界面和数据通讯



控制技术和传感器技术



动力控制元件



控制系统集成



软件

利勃海尔集团的零部件部门提供一系列的解决方案, 涵盖机械、液压、电子电气传动系统和控制技术领域。利勃海尔在全球共有10个生产基地, 参照最高的质量标准生产高效的零部件和系统。客户可以从利勃海尔零部件科技公司和区域销售与分销分公司处获得所有产品线的主要联系人信息。

利勃海尔与合作伙伴共赢: 从产品构思到开发、生产和调试以及再生产等定制化服务解决方案。

components.liebherr.com

LIEBHERR

Liebherr-Components AG
Post box 222 · 5415 Nussbaumen, Switzerland
+41 56 296 43 00 · components@liebherr.com
www.liebherr.com

利勃海尔机械服务(上海)有限公司
上海自由贸易试验区·马吉路88号1号楼 邮编: 200131
+86 21 2893 8039 · components.china@liebherr.com