
Beton perfekt pumpen

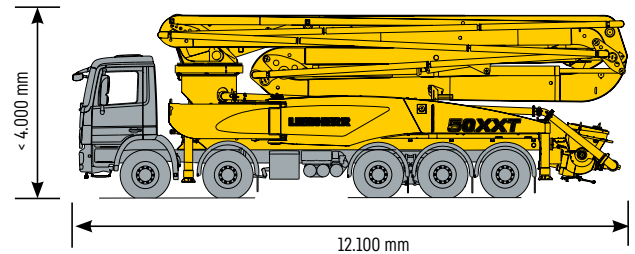
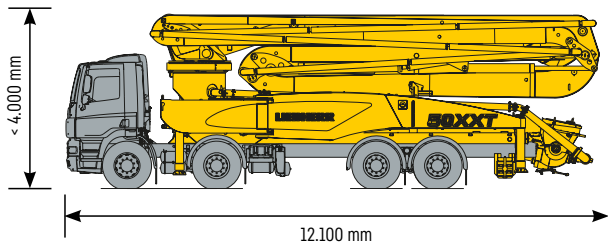
Kompakt mit großer Reichweite

LIEBHERR

Autobetonpumpe 50 XXT



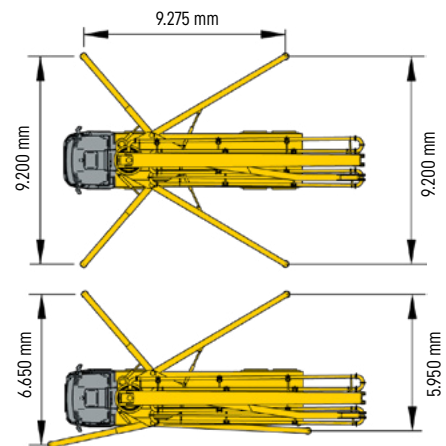
Technische Daten 50 XXT



Standardausführung, Maße und Gesamtgewicht können sich nach Pumpentyp und Fahrgestell ändern.

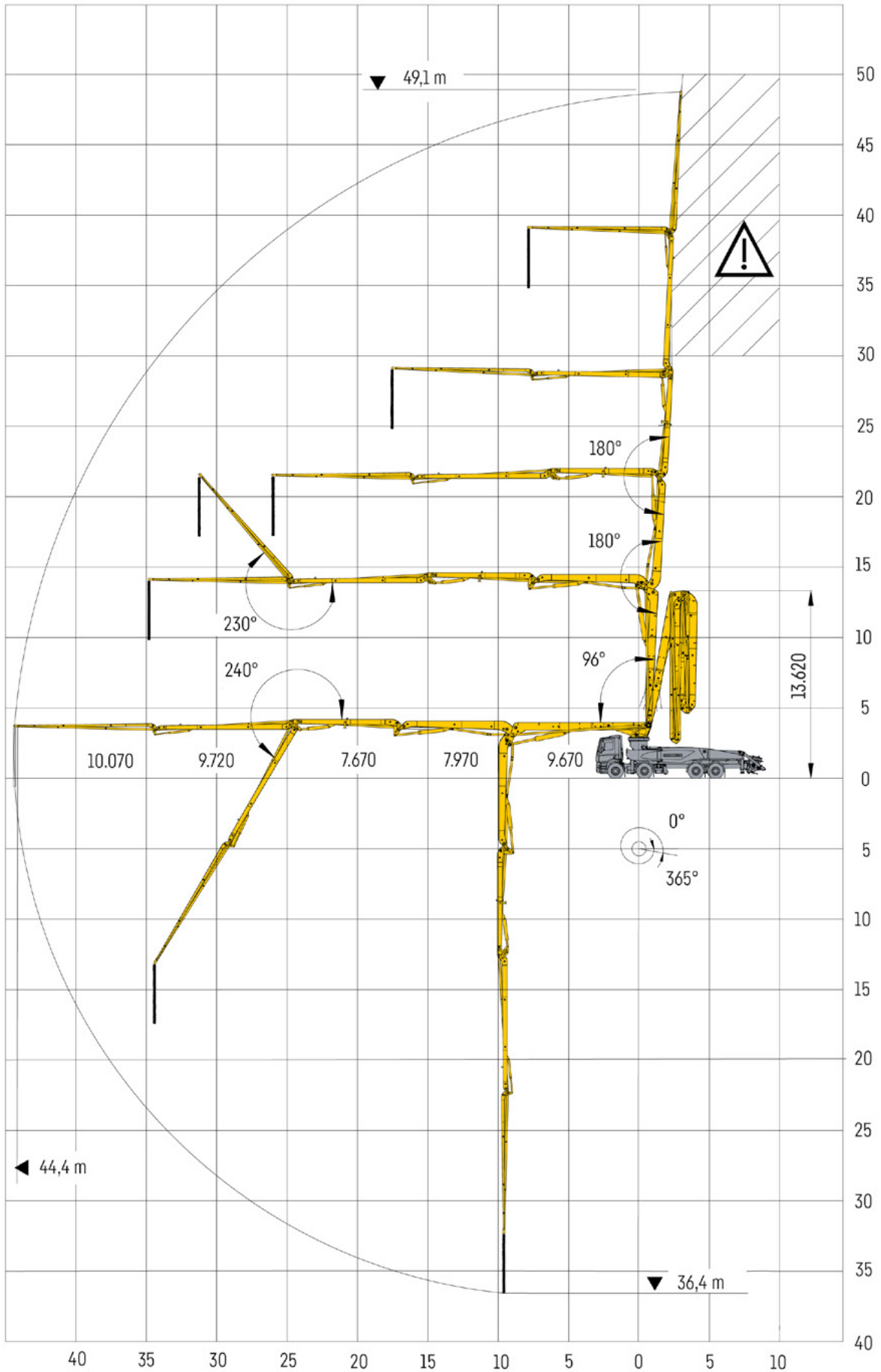
Technische Daten*

Verteilmast	50 M5
Vertikale Reichweite	49,1 m
Horizontale Reichweite	44,4 m
Ausfalzhöhe	13,7 m
Schwenkbereich	365°
Winkelbereich Arm 1	96°
Winkelbereich Arm 2	180°
Winkelbereich Arm 3	240°
Winkelbereich Arm 4	230°
Förderleitungs-Durchmesser	125 mm
Länge Endschlauch	4 m
Spannung	24 V



Betonpumpe	140H	170H
Max. Fördermenge (stangenseitig)	138 m ³ /h	163 m ³ /h
Max. Betondruck (stangenseitig)	80 bar	80 bar
Pumpenzyklen (stangenseitig)	28 min ¹	32 min ¹
Förderzylinder Ø x Hub	230 mm x 2000 mm	230 mm x 2000 mm
Betonfördervolumen / Doppelhub	166 L	166 L
Max. Hydraulikdruck	320 bar	320 bar
Antriebszylinder	140 mm / 80 mm / 2000 mm	140 mm / 80 mm / 2000 mm
Trichterkapazität	600 L	600 L
Geräuschemission (L _{WA})	119 dB	119 dB

* Theoretische Leistungsangabe, tatsächliche Leistung kann abweichen



Wir sind für Sie da!

Persönlich. Kompetent. Zuverlässig.



Betonpumpen



Mischanlagen



Fahrmischer



Förderbänder



Messtechnik



Mischersysteme



Beton-Recyclingsysteme

Ihr starker Partner.

- Übergabe und Einweisung durch erfahrene Servicemonteure
- Weltweites Servicenetz mit über 90 Stützpunkten
- Technischer Support weltweit
- Schnelle Verfügbarkeit von Ersatzteilen
- Professionelle Wartungs- und Serviceleistungen

Liebherr-Mischtechnik GmbH • Postfach 145 • D-88427 Bad Schussenried
+49 7583 949-0 • www.liebherr.com • E-Mail: info.lmt@liebherr.com

**Get your
contact**



Subject to change
Printed in Germany_ 01.25_de