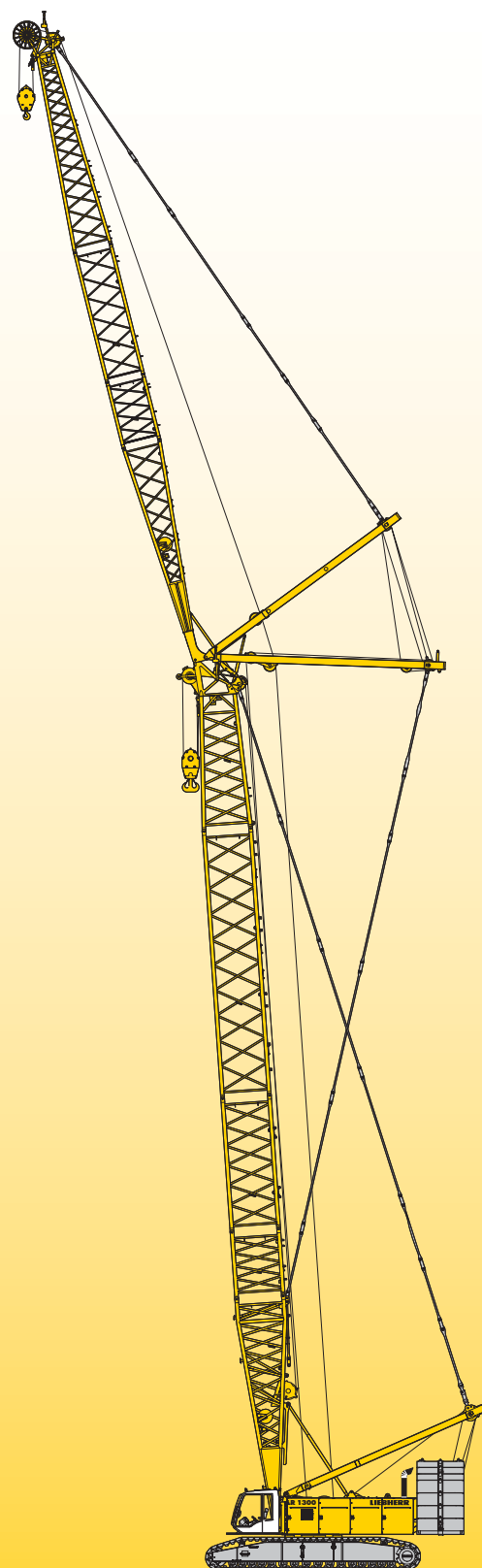


**Техническое описание
Гидравлический гусеничный кран**

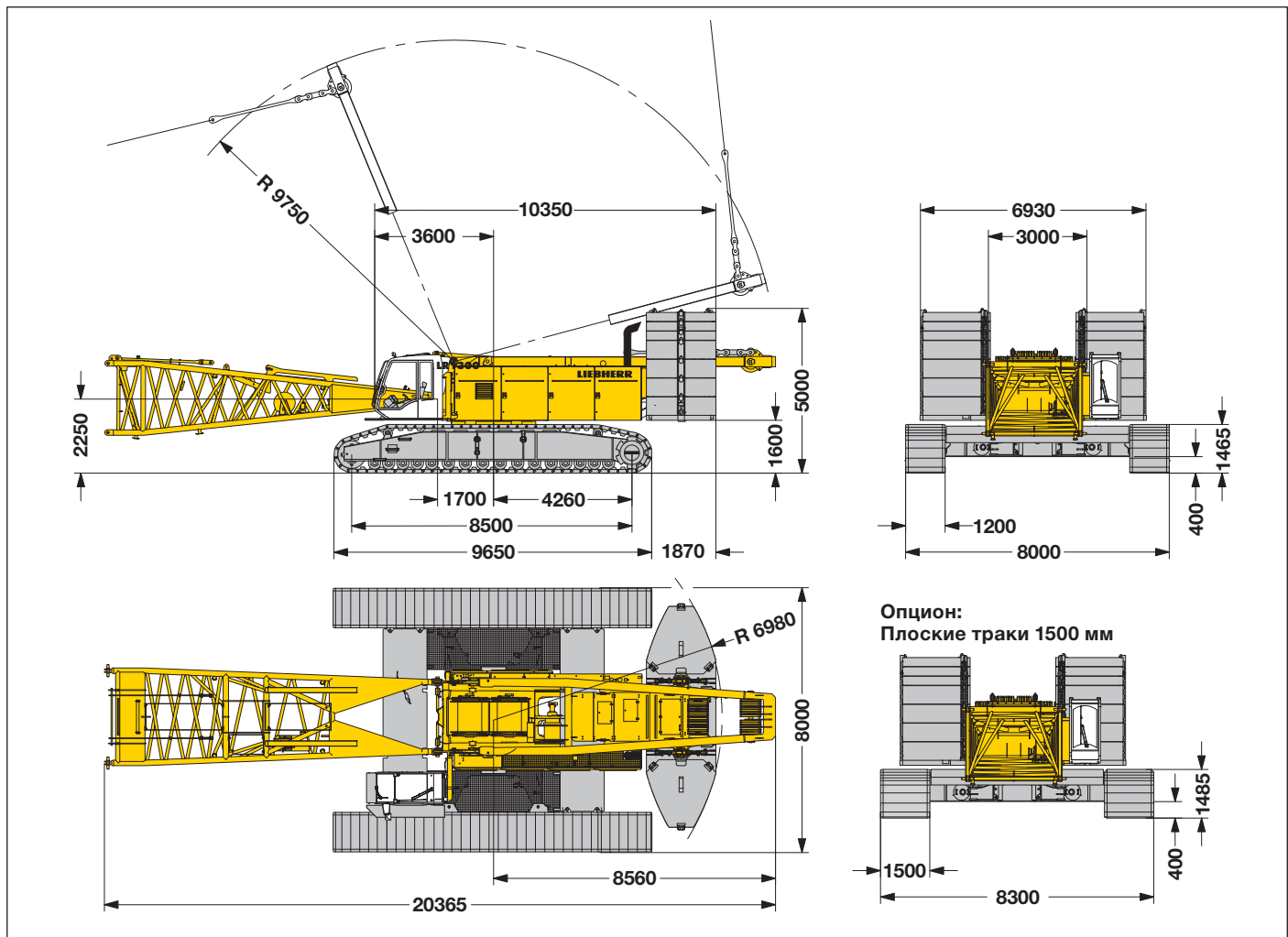
LR 1300
Litronic®



LIEBHERR

Размеры

Базовая машина с ходовой частью



Масса в снаряженном состоянии

Масса машины в снаряженном состоянии включает массу базовой машины с гусеничными тележками, двух главных лебедок с тягой по 150 кН и основной стрелы длиной 20 м, состоящей из А-образной установочной рамы, шарнирной секции стрелы (10 м), головной секции стрелы (7 м), промежуточной секции стрелы (3 м), а также массу основного противовеса 124 т, центрального балласта 57 т и 300 т крюковой обоймы.

Общая масса _____ около 290 т

Давление на грунт

Давление на грунт _____ 1.45 кг/см²

Рабочее оборудование

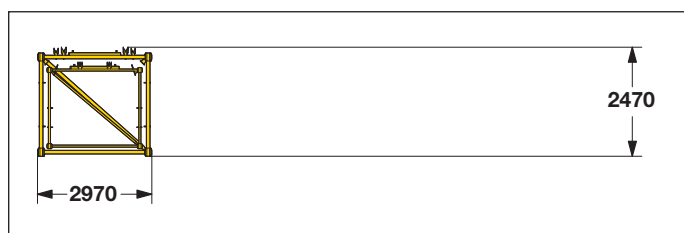
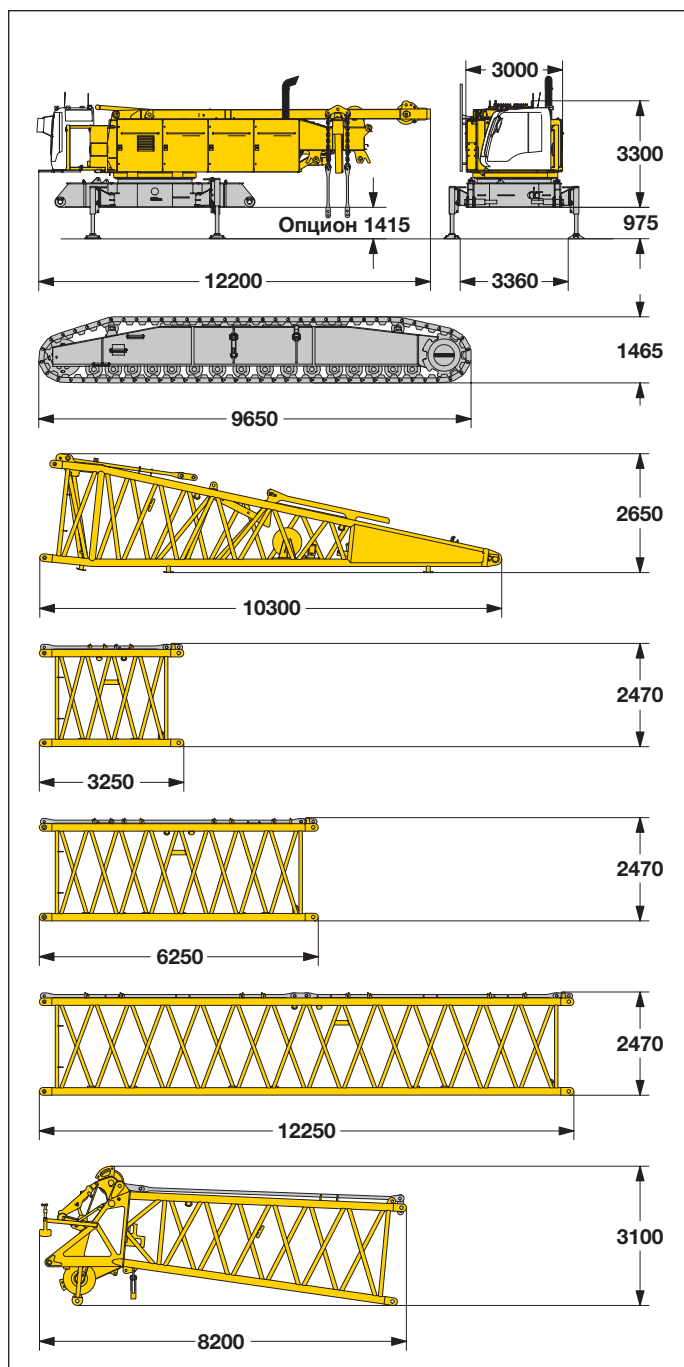
Основная стрела (№ 2821.xx) длиной _____ макс. 98 м
Высотная стрела (№ 2821.xx и 2316.xx) длиной _____ макс. 123 м
Управляемый удлинитель стрелы (№ 2316.xx) длиной _____ макс. 113 м
Макс. комбинация _____ стрела 59 м
_____ и управляемый удлинитель 113 м
Вспомогательная стрела грузоподъемностью _____ 36 т

Замечания

1. При использовании в качестве монтажного крана таблицы грузоподъемности отвечают требованиям F.E.M. 1.001, группа крана A1.
2. Кран располагается на прочном горизонтальном основании.
3. Вес грузоподъемной оснастки (крюковой обоймы, грузового каната, грузовой скобы и т.п.) должен вычитаться из приведенной грузоподъемности.
4. Дополнительные веса на стреле (например, лестничные площадки, вспомогательная стрела) должны вычитаться из приведенной грузоподъемности.
5. Относительно максимально допустимой скорости ветра см. в таблицах грузоподъемности в кабине оператора или в руководстве по эксплуатации.
6. Рабочий вылет измеряется от оси поворота поворотной платформы.
7. Указанная грузоподъемность дана в метрических тоннах при полноповоротном режиме (360°).
8. Для расчета устойчивости положены в основу: стандарт ДИН 15019 / часть 2 / Таблица 1 и нормы ИСО 4305 Таблицы 1 + 2, а также методика расчета на угол опрокидывания 4°.
9. Для стальных несущих конструкций справедливы F.E.M. 1.001 - 1998 (EN 13001-2 / 2004).

Транспортные размеры и веса

Базовая машина и основная стрела (№ 2821.xx)



*) Включая ванты

Базовая машина

с А-образной установочной рамой, 2х 150 кН лебёдками, без шарнирной секции стрелы, без грузовых канат, без основного противовеса и гусеничных тележек

Ширина	3000 мм
Вес	41800 кг

Гусеничная тележка

	Опцион	Стандарт
Плоские траки	1500 мм	1200 мм
Ширина	1500 мм	1400 мм
Вес	26200 кг	22350 кг

Шарнирная секция стрелы (№ 2821.30)

Ширина	2970 мм
Вес без лебедки	5700 кг
Вес включая лебедку и канаты	7400 кг

Промежуточная секция стрелы (№ 2821.24) **3 м**

Ширина	2970 мм
Вес*	1200 кг

Промежуточная секция стрелы (№ 2821.24) **6 м**

Ширина	2970 мм
Вес*	1900 кг

Промежуточная секция стрелы (№ 2821.24) **12 м**

Ширина	2970 мм
Вес*	3350 кг

Головная секция стрелы (№ 2821.24)

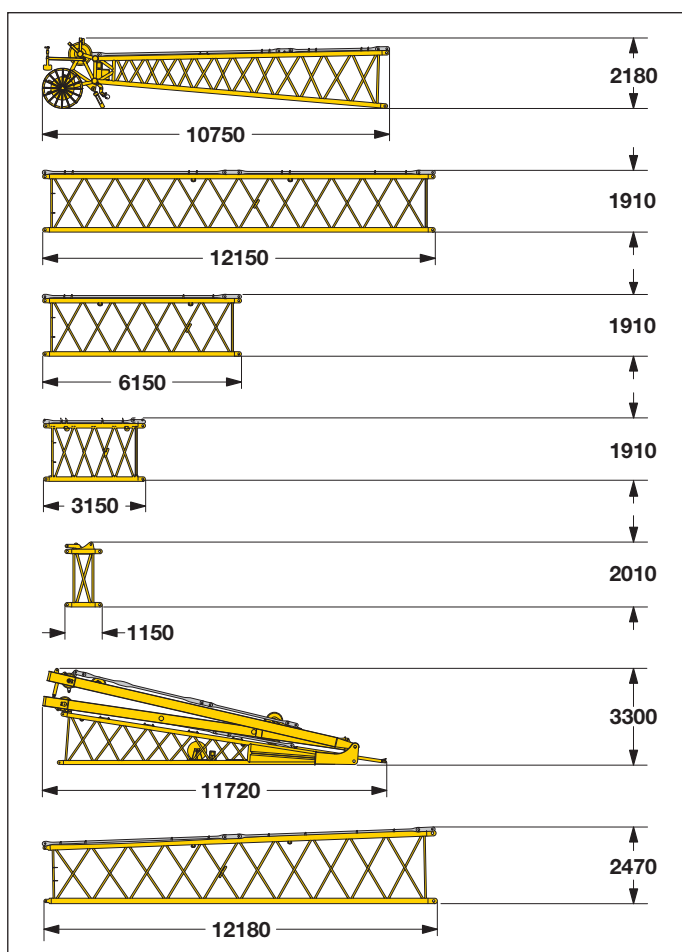
Ширина	2970 мм
Вес*	5400 кг

Альтернатива транспортировки

№ 2821.xx/2316.xx	12/12	6/6	3/3 м
Длина	12500	6250	3250 мм
Вес*	5150	2850	1810 кг

Транспортные размеры и веса

Управляемый удлинитель стрелы (№ 2316.xx)



Головная секция

удлинитель стрелы (№ 2316.20)

Ширина	2430 мм
Вес*	2300 кг

Промежуточная секция

удлинитель стрелы (№ 2316.20)

12 м

Ширина	2430 мм
Вес*	1800 кг

Промежуточная секция

удлинитель стрелы (№ 2316.20)

6 м

Ширина	2430 мм
Вес*	950 кг

Промежуточная секция

удлинитель стрелы (№ 2316.20)

3 м

Ширина	2430 мм
Вес*	600 кг

Промежуточная секция

высотной стрелы L-типа (№ 2316.20)

1 м

Ширина	2430 мм
Вес*	640 кг

Шарнирная секция удлинителя стрелы с A-образной установочной рамой (№ 2316.22)

Ширина	2670 мм
Вес*	8060 кг

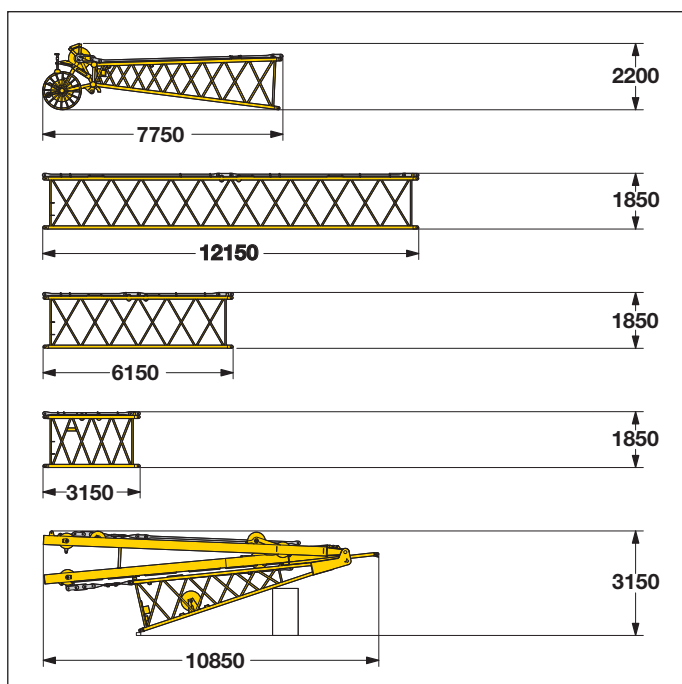
Секция переменного сечения

высотной стрелы L-типа (№ 2821/2316.24)

12 м

Ширина	2970 мм
Вес*	2700 кг

Управляемый удлинитель стрелы (№ 1916.xx)



Головная секция

удлинитель стрелы (№ 1916.20)

Ширина	2010 мм
Вес*	1550 кг

Промежуточная секция

удлинитель стрелы (№ 1916.18)

12 м

Ширина	2010 мм
Вес*	1250 кг

Промежуточная секция

удлинитель стрелы (№ 1916.18)

6 м

Ширина	2010 мм
Вес*	690 кг

Промежуточная секция

удлинитель стрелы (№ 1916.18)

3 м

Ширина	2010 мм
Вес*	475 кг

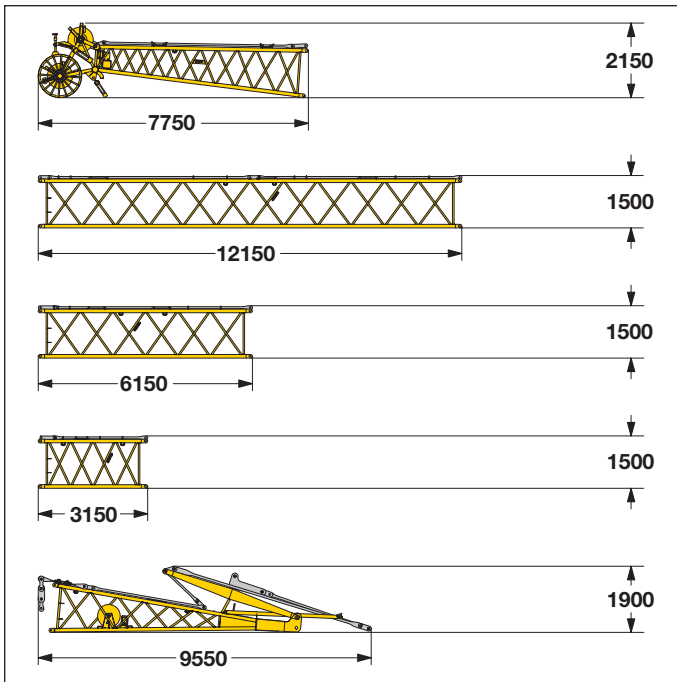
Шарнирная секция удлинителя стрелы с A-образной установочной рамой (№ 1916.22)

Ширина	2010 мм
Вес*	6300 кг

*) Включая ванты

Транспортные размеры и веса

Жёсткомонтируемый удлинитель стрелы (№ 1713.xx)



Головная секция удлинителя стрелы (№ 1713.21)

Ширина	1820 мм
Вес*	1375 кг

Промежуточная секция удлинителя стрелы (№ 1713.18) **12 м**

Ширина	1820 мм
Вес*	1140 кг

Промежуточная секция удлинителя стрелы (№ 1713.18) **6 м**

Ширина	1820 мм
Вес*	630 кг

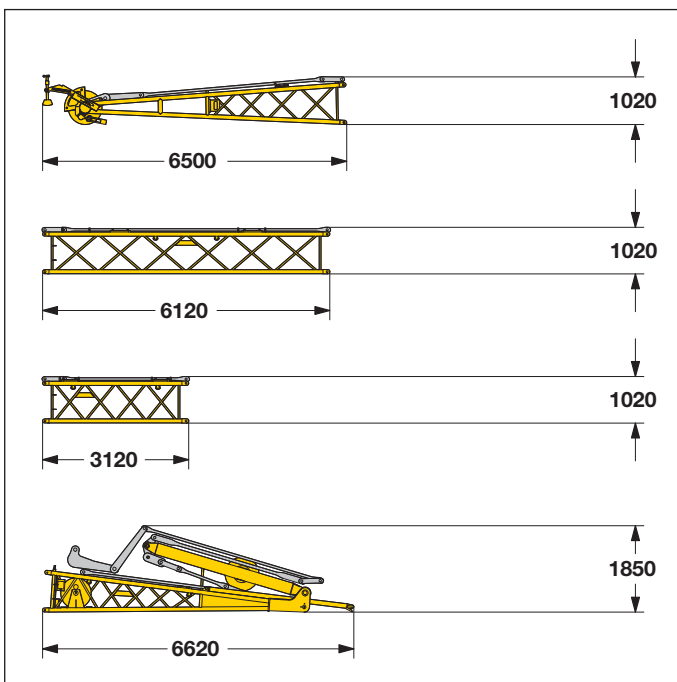
Промежуточная секция удлинителя стрелы (№ 1713.18) **3 м**

Ширина	1820 мм
Вес*	420 кг

Шарнирная секция удлинителя стрелы с А-образной установочной рамой (№ 1713.22)

Ширина	2450 мм
Вес*	2485 кг

Жёсткомонтируемый удлинитель стрелы (№ 1008.xx)



Головная секция удлинителя стрелы (№ 1008.20)

Ширина	1090 мм
Вес*	920 кг

Промежуточная секция удлинителя стрелы (№ 1008.17) **6 м**

Ширина	1090 мм
Вес*	630 кг

Промежуточная секция удлинителя стрелы (№ 1008.17) **3 м**

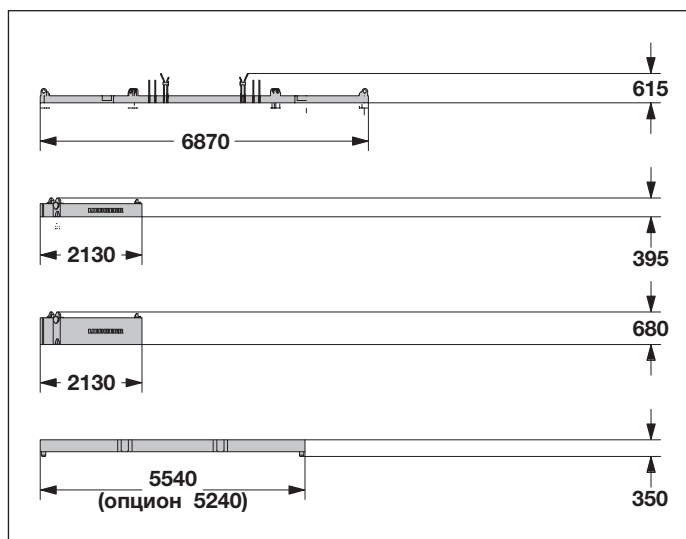
Ширина	1090 мм
Вес*	300 кг

Шарнирная секция удлинителя стрелы с А-образной установочной рамой (№ 1008.20)

Ширина	2200 мм
Вес*	1950 кг

Транспортные размеры и веса

Противовес



Плита противовеса 1x

Ширина	2110 мм
Вес	14500 кг

Плита противовеса 6x

Ширина	2110 мм
Вес	5000 кг

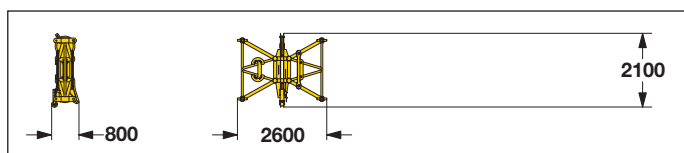
Плита противовеса 8x

Ширина	2110 мм
Вес	10000 кг

Плита центрального балласта 4x

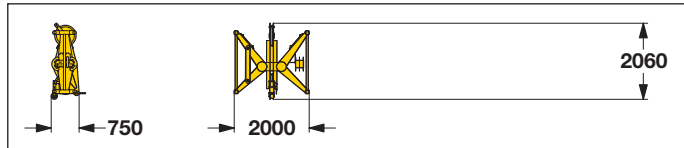
	Опцион	Стандарт
Ширина	1500 мм	1200 мм
Вес	13400 кг	14250 кг

Секция с устройством для грузового подъёма в середине управляемого удлинителя стрелы (опцион)



Секция с устройством подъёма (№ 2316.25) 0.5 м

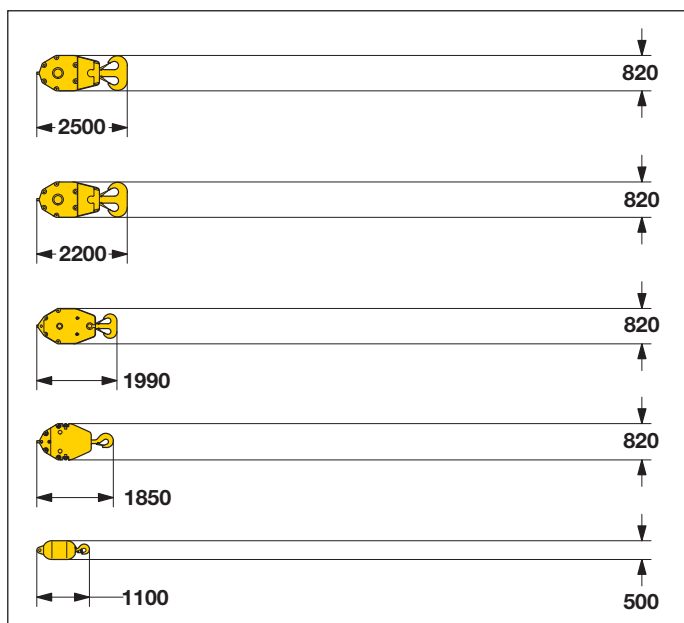
Ширина	800 мм
Вес	690 кг



Секция с устройством подъёма (№ 1916.32) 0.5 м

Ширина	750 мм
Вес	685 кг

Грузоподъемная оснастка



Крюковая обойма 300 т - 11 роликов

Ширина	880	1230 мм
Вес	3200	5500 кг

Крюковая обойма 150 т - 5 роликов

Ширина	500	660	820 мм
Вес	1600	2800	4000 кг

Крюковая обойма 100 т - 3 ролика

Ширина	340	480	620 мм
Вес	1100	2050	3000 кг

Крюковая обойма 50 т - 1 ролик

Ширина	280	410	540 мм
Вес	800	1600	2400 кг

Грузовой гак 16 т

Ширина	500 мм
Вес	900 кг

Техническое описание



Двигатель

Мощность по ISO 9249, 450 кВт (612 л.с.) при 1900 об/мин
Тип _____ Liebherr D 9508 A7
Топливный бак _____ ёмкостью 900 л с постоянной индикацией уровня и запаса топлива
Дизельный двигатель отвечает сертификации NRMM по выхлопным газам для самодвижущихся машин: EPA/CARB Tier 3 и 97/68 EC уровень III.



Гидравлическая система

Сдвоенный аксиально-поршневой насос питает гидравлическую систему открытого типа для изменения вылета основной стрелы, изменения вылета удлинителя стрелы и передвижения своим ходом. Главные грузовые лебедки и механизм поворота работают в закрытом гидравлическом контуре. Все необходимые операции можно производить одновременно. Встроенный в насос отсечной клапан автоматически сглаживает пиковые давления в системе. Электроника следит за состоянием всех фильтров. Допускается использование синтетического экологически безопасного (биологически разлагаемого) гидравлического масла. Рабочее давление _____ макс. 350 бар
Ёмкость гидробака _____ 900 л



Лебедка изменения вылета управляемого удлинителя стрелы

Тяговое усилие на канате _____ макс. 105 кН
Диаметр каната _____ 20 мм
Изменение положения управляемого удлинителя стрелы с 15° до 78° за 69 секунд.



Лебедка изменения вылета основной стрелы

Тяговое усилие на канате _____ макс. 217 кН
Диаметр каната _____ 24 мм
Изменение положения основной стрелы с 15° до 86° за 127 секунд.



Механизм поворота

Состоит из роликового опорно-поворотного соединения с наружным зубчатым венцом, механизм поворота с нерегулируемым аксиально-поршневым гидромотором, гидроуправляемого подпружиненного многодискового удерживающего тормоза, планетарной передачи и ведущей шестерни. Возможны оба режима работы механизма поворота: в режиме с возможностью выбора скорости вращения и в режиме свободного вращения. В режиме с возможностью выбора скорости вращения происходит автоматическое срабатывание многодискового удерживающего тормоза при отсутствии движения поворота. Скорость вращения изменяется от 0 до 1.8 об/мин бесступенчато.



Шумозащита

Уровень шума соответствует инструкции 2000/14/ЕС относительно шумов, производимых оборудованием, используемым вне помещений.



Главные лебедки

Тяговое усилие на канате (1-ый слой) _____ макс. 215 кН
Тяговое усилие на канате (7-ой слой) _____ 150 кН
Диаметр каната _____ 28 мм
Диаметр барабана _____ 730 мм
Скорость каната м/мин _____ 0 – 138
Ёмкость барабана при 7-слойной намотке _____ 570 м
Лебедки компактны и легко монтируются. Привод осуществляется с помощью работающей в масляной ванне планетарной передачи. Груз удерживается с помощью гидравлической системы. Дополнительная безопасность обеспечивается с помощью подпружиненного многодискового удерживающего тормоза. Главные лебедки приводятся в действие регулируемыми гидромоторами переменной мощности. Оснащенная специальными сенсорными датчиками система управления позволяет автоматически регулировать поток масла и обеспечивает максимальную скорость вращения лебедок в зависимости от величины груза. Опцион: лебедка с системой свободного падения. Функции сцепления и торможения при свободном падении реализуются с помощью компактного, мало изнашиваемого и не требующего обслуживания многодискового тормоза.



Ходовая часть

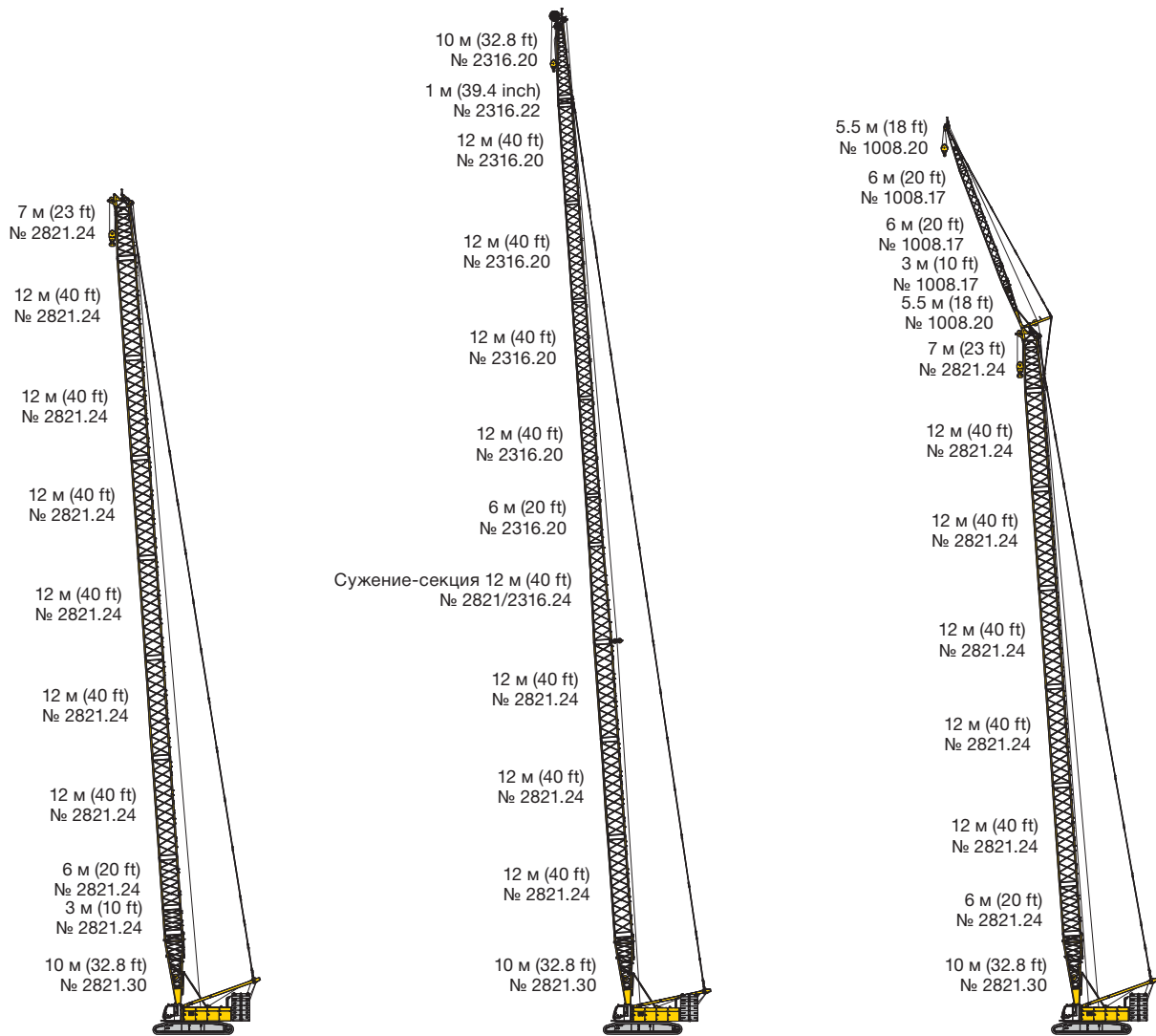
Привод ходовой части включает аксиально-поршневой гидромотор, гидроуправляемый многодисковый тормоз, гусеничный ход с устройством гидравлического натяжения гусеничной ленты. Плоские траки гусеничной ленты _____ 1200 мм (опцион 1500 мм)
Скорость передвижения _____ 0 – 1.3 км/ч



Управление

Разработанная и изготовленная фирмой Либхерр система управления предназначена выдерживать экстремальные воздействия окружающей среды также как, экстремальные температура, вибрация и электромагнитные помехи, и удовлетворять всем требованиям, которые необходимы при работе в тяжелом крановом режиме. Полные данные о работе машины отображаются на экране монитора с высокой разрешающей способностью. Стандартная рабочая информация отображается на экране монитора с помощью графических символов. Индикация неисправностей отображаются в текстовом виде (доступно более 15 языков). Кран оборудован пропорциональной системой управления всеми основными движениями, которые могут выполняться одновременно. Управление краном осуществляется из кабины крановщика с помощью двух командоконтроллеров (джойстиков): правым командоконтроллером осуществляется управление лебедкой 1 и механизмом изменения вылета стрелы, а левым командоконтроллером - управление лебедкой 2 и механизмом поворота. Опционы: Т-образный сдвоенный рычаг для одновременного управления стрелой и управляемым удлинителем стрелы. Управление передвижением осуществляется с помощью двух педалей. Возможна установка рычагов, связанных с функциями этих педалей. Пульт дистанционного управления для монтажа противовеса и шарнирных пальцев закрепления шарнирной секции стрелы на стальной конструкции поворотной платформы.

Варианты компоновок стрелы



Основная стрела № 2821.xx — 98 м

Макс. комбинация — 123 м

Макс. комбинация — 109 м

Основная стрела № 2321.xx - 46 м

Основная стрела № 2821.xx — 83 м

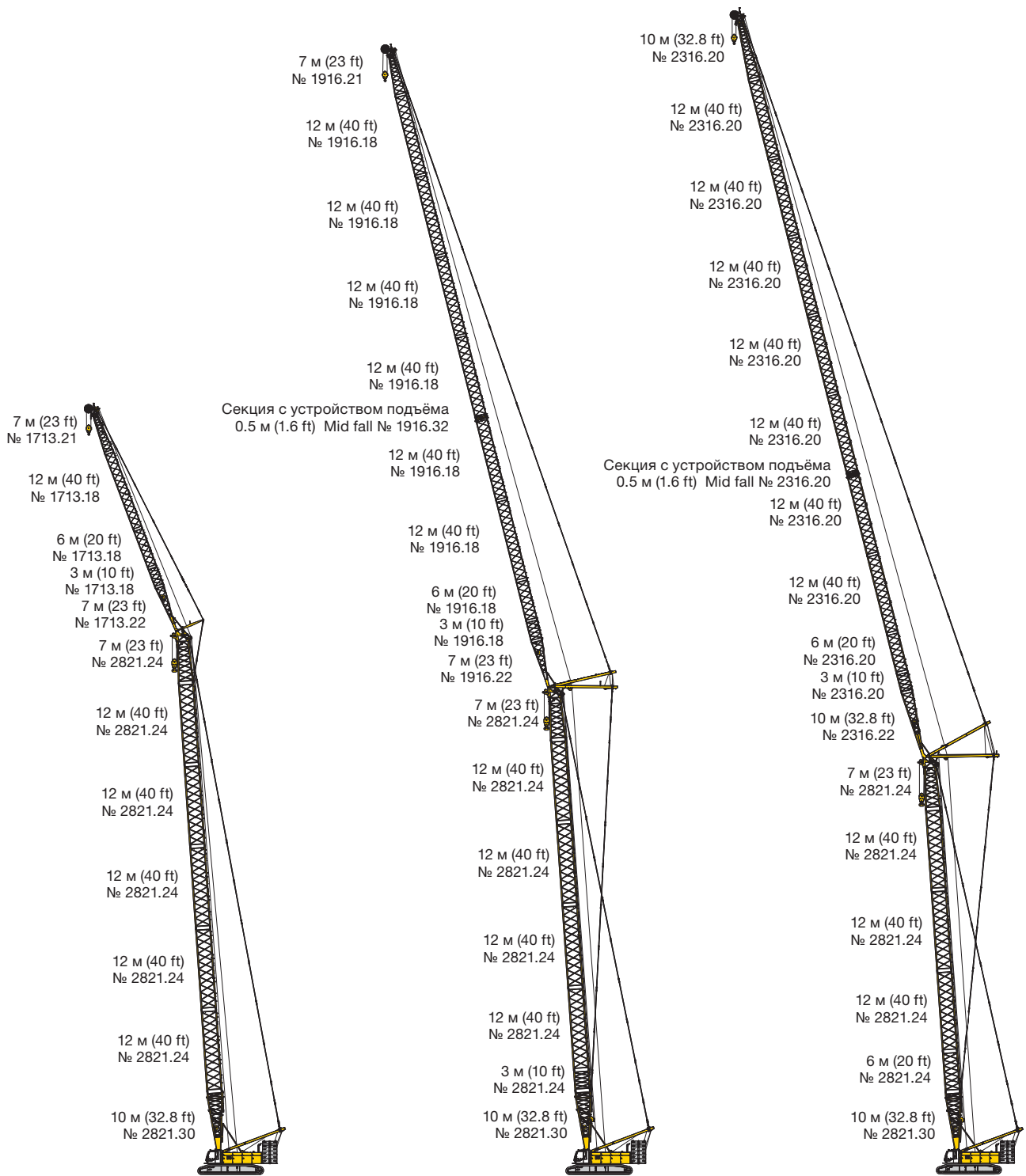
Сужение-секция № 2821/2316.xx - 12 м

Жёсткомонтируемый

Управл. удлинитель № 2316.xx - 65 м

удлинитель № 1008.xx — 26 м

Варианты компоновок стрелы

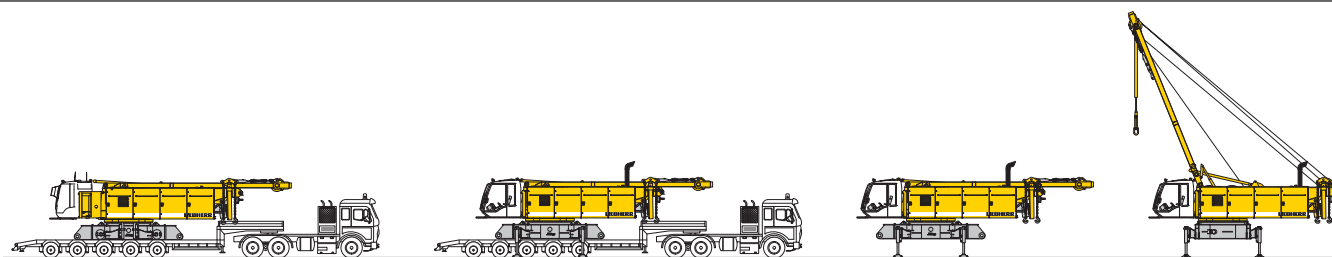


Макс. комбинация ————— 112 м
 Основная стрела № 2821.xx — 77 м
 Жёсткомонтируемый
 удлинитель № 1713.xx — 35 м

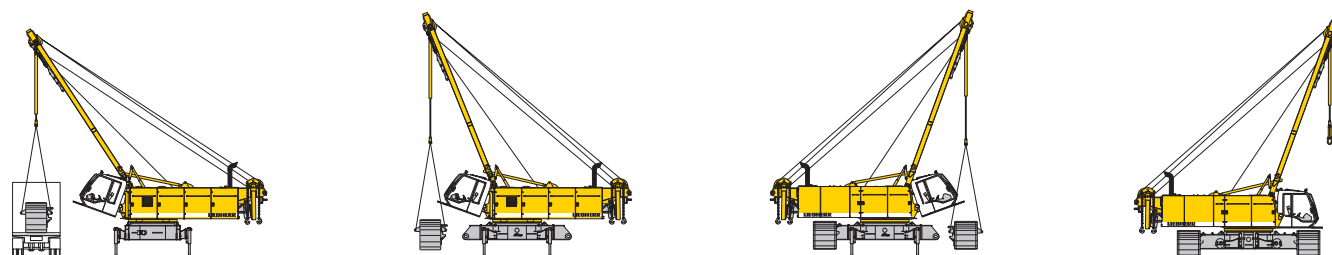
Макс. комбинация ————— 163 м
 Основная стрела № 2821.xx — 68 м
 Управл. удлинитель № 1916.xx — 95 м
 Макс. комбинация ————— 127 м
 Основная стрела № 2821.xx — 74 м
 Управл. удлинитель № 1916.xx — 53 м

Макс. комбинация ————— 172 м
 Основная стрела № 2821.xx — 59 м
 Управл. удлинитель № 2316.xx — 113 м
 Макс. комбинация ————— 115 м
 Основная стрела № 2821.xx — 71 м
 Управл. удлинитель № 2316.xx — 44 м

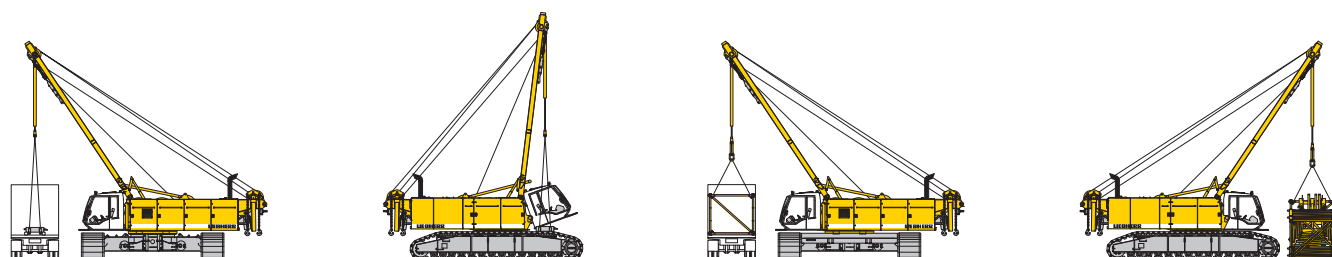
Система самомонтирования крана



Разгрузка базовой машины

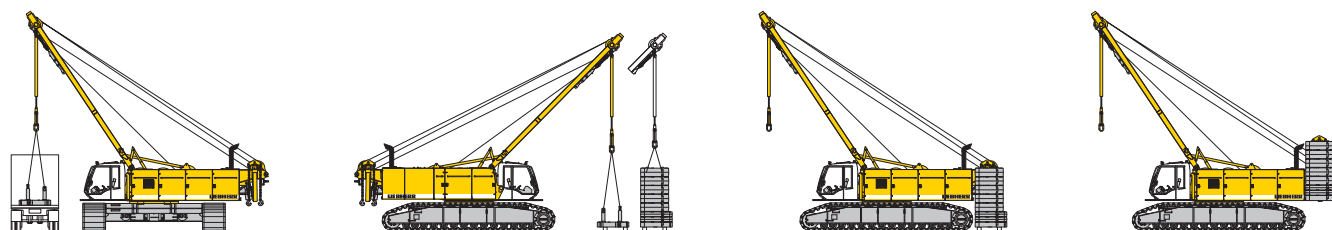


Разгрузка и сборка гусеничной ходовой части

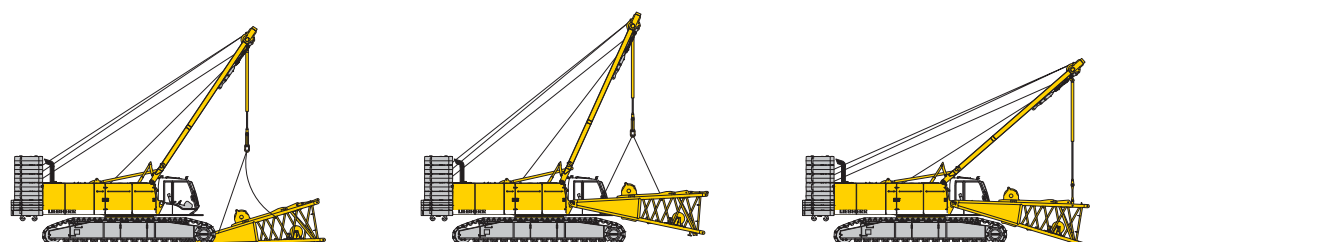


Разгрузка и сборка центрального балласта

Разгрузка и сборка стрелы

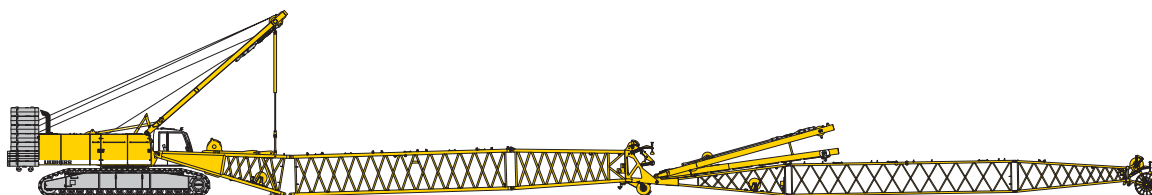


Разгрузка и сборка противовеса

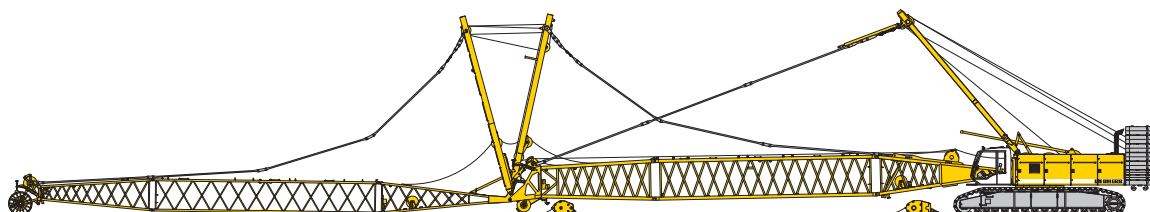


Разгрузка и сборка шарнирной секции стрелы

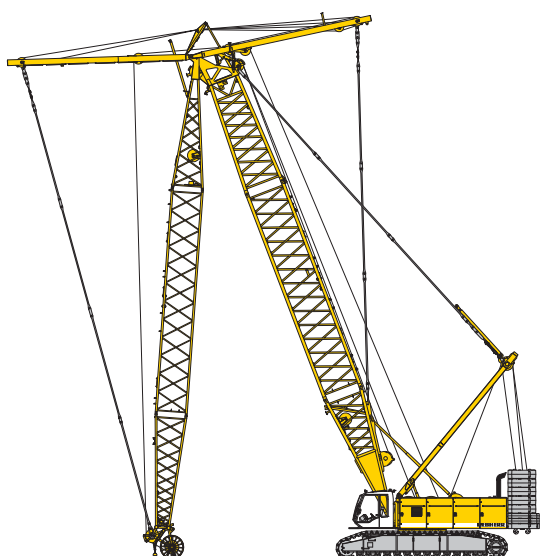
Подъем стрелы в рабочее положение



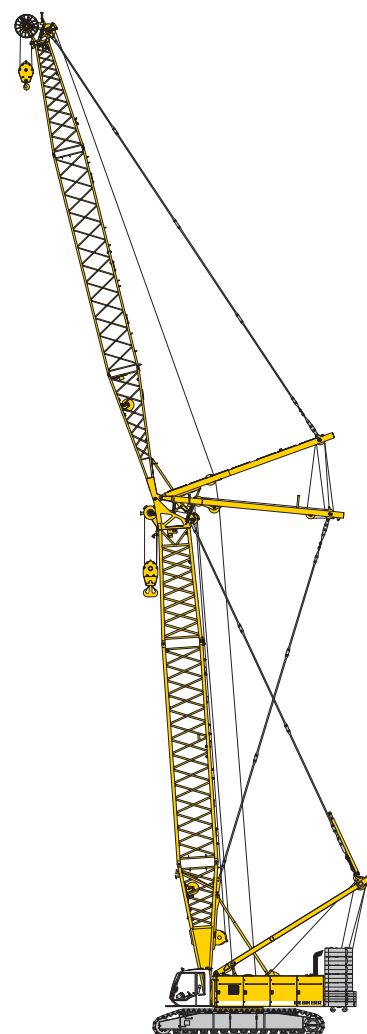
Сборка стрелы крана



Запасовка грузовых канатов и канатов стрелы



Подъем основной стрелы и управляемого удлинителя стрелы



Кран в рабочем положении

Грузоподъёмность основной стрелы (№ 2821.хх)

Противовес 104 т и центральный балласт 57 т

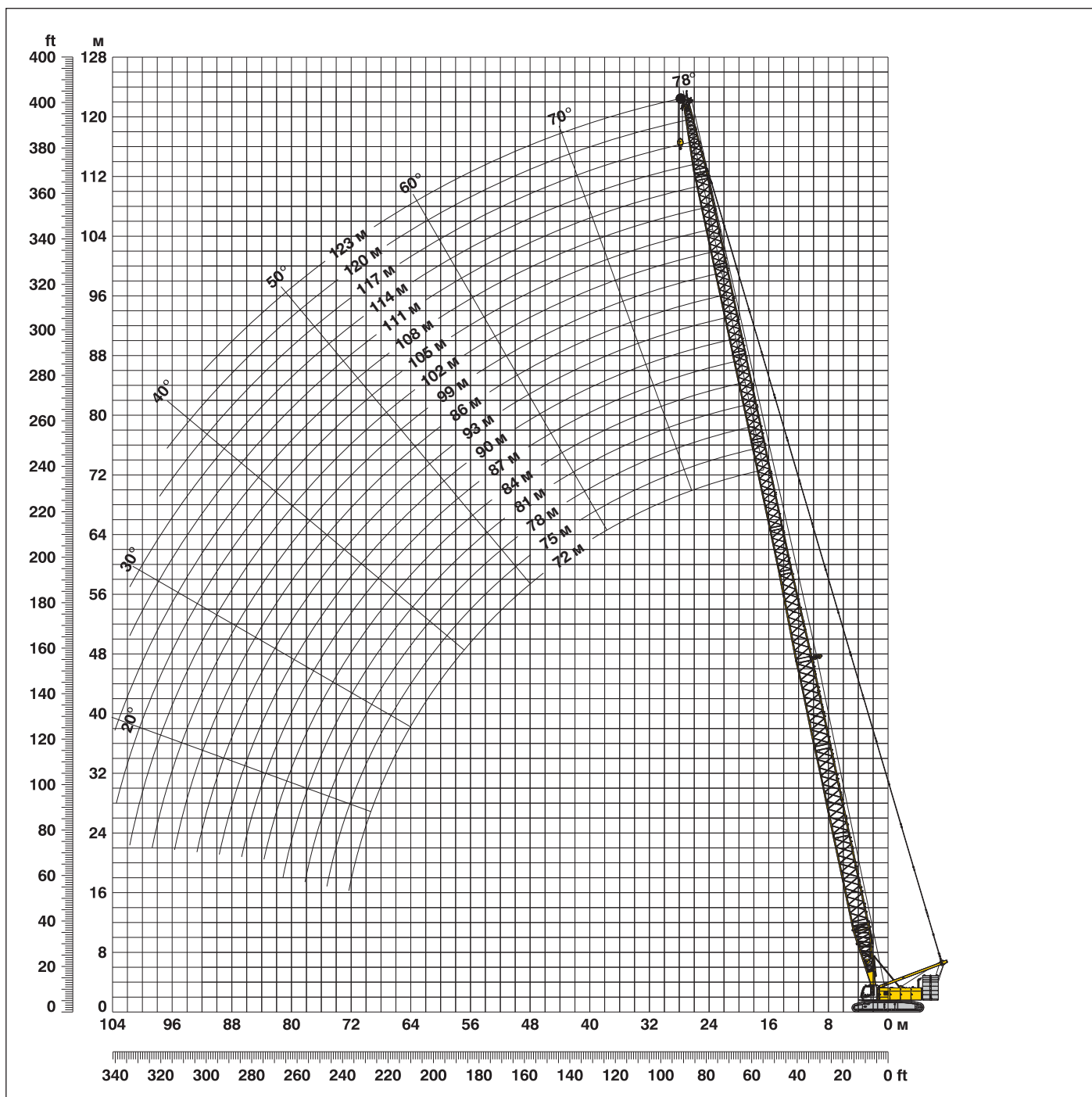
Вылет (м)	Длина стрелы (м)														Вылет (м)	
	20	23	26	32	38	44	50	56	62	68	74	80	86	92		95
4.3	286.2															4.3
5	286.2	300.5	296.8													5
6	258.4	259.3	257.5	245.6	237.4	212.6										6
7	225.6	225.6	222.7	216.1	207.6	198.5	189.6	169.5								7
8	196.1	196.0	195.7	191.4	185.2	179.2	169.5	162.2	150.4	127.8						8
9	173.1	173.0	172.7	172.4	166.5	161.0	153.6	145.9	138.9	125.7	109.1	97.2	83.6			9
10	154.6	154.6	154.3	154.0	151.6	144.3	137.4	131.1	125.1	118.3	104.7	96.5	83.6	73.1	67.8	10
14	107.2	107.2	106.9	106.7	103.4	99.4	95.6	92.0	88.6	85.3	82.1	79.1	74.8	67.7	63.2	14
16	89.3	89.5	89.4	89.5	88.7	85.6	82.5	79.6	76.8	74.1	71.4	68.9	66.4	62.2	59.0	16
18	75.7	76.0	75.9	76.0	75.7	74.9	72.3	69.9	67.4	65.2	62.9	60.7	58.6	56.5	54.5	18
20	65.4	65.7	65.7	65.7	65.4	65.2	64.1	62.0	59.9	57.9	55.9	54.0	52.1	50.3	49.4	20
24		51.0	51.1	51.2	50.9	50.6	50.2	49.8	48.4	46.8	45.2	43.7	42.1	40.6	39.8	24
26			45.7	45.9	45.6	45.3	44.8	44.5	44.0	42.5	41.0	39.6	38.1	36.7	36.0	26
32				34.2	34.0	33.8	33.3	32.9	32.4	31.9	31.4	30.2	29.0	27.8	27.2	32
38					26.3	26.2	25.8	25.4	24.8	24.4	23.8	23.3	22.5	21.5	21.0	38
44						20.7	20.4	20.0	19.5	19.0	18.5	18.0	17.4	16.8	16.2	44
50							16.3	16.0	15.5	15.1	14.6	14.1	13.5	13.0	12.7	50
55								13.4	13.0	12.5	12.0	11.5	10.9	10.4	10.1	55
60									10.7	10.3	9.8	9.3	8.7	8.2	7.9	60
65										8.5	8.0	7.5	6.9	6.4	6.1	65
70											6.4	5.9	5.3	4.8	4.6	70
75												4.6	4.0	3.4	3.0	75
80													2.6			80

Грузоподъёмность основной стрелы (№ 2821.хх)

Противовес 124 т и центральный балласт 57 т

Вылет (м)	Длина стрелы (м)														Вылет (м)	
	20	23	26	32	38	44	50	56	62	68	74	80	86	92		98
6.8								169.5								6.8
8							169.5	162.2	150.4	127.8						8
9					166.5	161.0	155.0	147.0	139.3	125.7	109.1	97.2	83.6			9
10				156.8	152.7	146.4	140.8	135.7	128.8	118.3	104.7	96.5	83.6	73.1	63.7	10
12	136.9	136.9	134.9	133.1	127.8	124.7	120.3	114.9	110.0	105.1	96.1	90.9	79.5	70.8	62.7	12
14	115.7	115.7	115.4	113.1	110.9	107.0	103.6	100.4	95.6	90.8	84.1	82.3	74.8	67.7	59.8	14
16	99.7	99.8	99.5	98.5	96.1	94.4	90.6	87.3	84.2	80.7	75.1	72.7	67.4	62.2	57.0	16
18	86.0	86.2	86.2	86.2	84.7	83.1	80.9	77.2	74.4	71.5	67.9	65.8	61.7	57.1	52.6	18
20	74.3	74.7	74.7	74.7	74.4	74.0	72.1	69.6	66.7	63.9	60.9	59.2	56.8	53.2	49.0	20
22		65.6	65.6	65.7	65.4	65.1	64.7	63.0	60.8	57.9	55.1	53.4	51.3	48.8	46.3	22
24		58.2	58.3	58.4	58.1	57.9	57.4	57.0	55.4	53.1	50.5	48.6	46.5	44.4	42.1	24
26			52.3	52.4	52.1	51.9	51.4	51.1	50.6	48.7	46.5	44.8	42.6	40.6	38.5	26
32				39.4	39.2	39.0	38.5	38.1	37.6	37.1	36.6	35.5	33.8	32.2	30.4	32
38					30.6	30.5	30.0	29.7	29.1	28.7	28.1	27.6	27.0	25.9	24.6	38
44						24.4	24.0	23.7	23.2	22.7	22.1	21.6	21.1	20.5	19.6	44
50							19.5	19.2	18.7	18.2	17.7	17.2	16.6	16.1	15.5	50
55								16.2	15.8	15.3	14.8	14.3	13.8	13.2	12.6	55
60									13.4	13.0	12.4	11.9	11.3	10.8	10.2	60
65										10.9	10.4	9.9	9.3	8.7	7.9	65
70											8.6	8.1	7.4	6.7	5.9	70
75												6.3	5.6	5.0	4.2	75
80													4.1	3.4	2.7	80
85														2.7	2.1	85

Высотные стрелы L-типа (№ 2821/2316.xx) 72 – 123 м с рабочим диапазоном углов от 78° до 15°



Комбинация секций стрелы L-типа с основной стрелы 46 м (№ 2821/2316.xx)

Комбинации секций стрелы L-типа для достижения длины стрелы L-типа от 72 до 123 м

	Длина	Количество секций основной стрелы и управляемого удлинителя стрелы																	
		1	2	3	4	5	6	7	8	9	10	11	12	13	14	15	16	17	18
Шарнирн. секция	10 м	1	1	1	1	1	1	1	1	1	1	1	1	1	1	1	1	1	1
Промежут. секция	12 м	3	3	3	3	3	3	3	3	3	3	3	3	3	3	3	3	3	3
Секция с сужением	12 м	1	1	1	1	1	1	1	1	1	1	1	1	1	1	1	1	1	1
Промежут. секция удл.	3 м	1		1			1			1			1			1			1
Промежут. секция удл.	6 м		1	1			1	1			1	1			1	1			1
Промежут. секция удл.	12 м				1	1	1	1	2	2	2	2	3	3	3	3	4	4	4
Промежут. секция удл.	1 м	1	1	1	1	1	1	1	1	1	1	1	1	1	1	1	1	1	1
Головн. секц. удл.	10 м	1	1	1	1	1	1	1	1	1	1	1	1	1	1	1	1	1	1
Макс. длина стрелы L-типа (м)		72	75	78	81	84	87	90	93	96	99	102	105	108	111	114	117	120	123

Грузоподъёмность стрелы L-типа (№ 2821/2316.хх)

Основная стрела длиной 46 м

Вылет (м)	Длина стрелы (м)														Вылет (м)		
	72	84	87	90	93	96	99	102	105	108	111	114	117	120		123	
17.2	Т	Т	Т	Т	Т	Т	Т	Т	Т	Т	Т	Т	Т	Т	Т	Т	17.2
20	53.7	46.0	42.2														20
22	41.4	38.5	37.7	36.4	35.0												22
24	38.1	34.9	34.2	33.4	32.7	31.0	30.5	28.5									24
26	35.5	32.0	31.3	30.4	29.8	28.7	28.6	27.2	26.0	24.4	22.5	20.7					26
28	33.4	29.8	29.1	28.1	27.4	26.5	26.2	25.1	24.2	23.1	21.6	20.0	17.3	16.8	15.8		28
30	31.7	28.0	27.3	26.3	25.6	24.8	24.3	23.3	22.5	21.6	20.4	19.1	16.8	16.3	15.3		30
32	29.4	26.5	25.7	24.8	24.1	23.5	22.8	21.9	21.1	20.3	19.3	18.1	16.2	15.7	14.8		32
34	27.2	25.2	24.4	23.5	22.8	22.1	21.5	20.8	20.0	19.3	18.4	17.4	15.8	15.2	14.3		34
36	25.4	23.9	23.4	22.4	21.7	21.0	20.3	19.6	18.9	18.3	17.6	16.7	15.4	14.8	13.9		36
38	24.0	22.2	21.9	21.4	20.8	20.1	19.3	18.6	18.0	17.3	16.7	16.0	15.0	14.5	13.5		38
40	22.4	20.8	20.4	19.9	19.6	19.3	18.5	17.8	17.1	16.5	15.9	15.2	14.3	13.9	13.2		40
42	20.9	19.6	19.2	18.6	18.3	18.0	17.6	17.1	16.4	15.8	15.2	14.4	13.7	13.3	12.6		42
44	19.7	18.6	18.1	17.5	17.2	16.8	16.5	16.1	15.7	15.2	14.5	13.8	13.2	12.7	12.0		44
46	18.6	17.5	17.2	16.6	16.2	15.8	15.4	15.1	14.7	14.3	14.0	13.2	12.7	12.1	11.5		46
48	17.6	16.4	16.1	15.7	15.4	14.9	14.5	14.1	13.8	13.4	13.1	12.6	12.3	11.7	11.1		48
50	16.5	15.4	15.2	14.7	14.5	14.2	13.8	13.3	12.9	12.6	12.3	11.8	11.6	11.2	10.8		50
55	14.4	13.5	13.2	12.6	12.5	12.2	11.9	11.6	11.3	10.9	10.6	10.1	9.8	9.5	9.2		55
60	12.5	11.7	11.5	11.0	11.0	10.6	10.3	10.0	9.7	9.4	9.2	8.8	8.5	8.2	7.9		60
65	11.0	10.3	10.0	9.6	9.5	9.3	9.1	8.7	8.4	8.1	7.8	7.4	7.2	7.0	6.8		65
70	9.4	8.9	8.8	8.5	8.3	8.0	7.7	7.5	7.3	7.0	6.8	6.4	6.1	5.9	5.6		70
75		7.8	7.6	7.3	7.3	7.0	6.7	6.4	6.2	6.0	5.8	5.5	5.2	5.0	4.7		75
80		6.7	6.6	6.3	6.3	6.0	5.8	5.5	5.4	5.1	4.9	4.5	4.3	4.2	3.9		80
85			5.6	5.4	5.4	5.2	4.9	4.6	4.6	4.3	4.1	3.8	3.6	3.4	3.1		85
90					4.5	4.4	4.2	3.9	3.8	3.5	3.4	3.1	3.0	2.8	2.5		90
95							3.5	3.2	3.2	2.9	2.7	2.4	2.0	2.1			95
100								2.6	2.4	2.3	2.2						100

Грузоподъёмность управляемого удлинителя (№ 2316.хх)

Основная стрела крана под углом 88°

Основная стрела 20 м

Вылет (м)	Длина удлинителя (м)							
	20	41	53	65	77	89	101	113
12.4	Т	68.7	Т	Т	Т	Т	Т	Т
15		53.8	48.9					
18	43.5	39.7	38.7	36.4				
20	36.9	33.6	32.4	31.7	26.4			
22	31.6	28.4	27.5	27.6	25.6			
24		25.5	24.4	23.4	22.0	18.0		
26		22.8	21.3	20.3	19.5	17.0	12.8	
28		20.7	19.2	18.2	17.1	16.0	12.6	9.1
32		17.5	16.2	14.8	14.5	12.8	12.0	8.7
36		14.9	13.9	12.6	11.4	10.5	9.3	8.0
42		12.1	11.2	9.7	8.7	7.5	6.7	5.6
50			8.5	7.3	6.1	5.1	4.1	3.5
55				6.2	5.0	3.9	3.0	2.5
65				4.4	3.4	2.6		
70					2.9	2.2		
75					2.4			

Основная стрела 32 м

Вылет (м)	Длина удлинителя (м)							
	20	41	53	65	77	89	101	113
12.8	Т	71.8	Т	Т	Т	Т	Т	Т
13		71.8						
16	86.9	71.8						
18	65.2	61.7	50.2					
22	55.1	51.9	47.5	34.8				
24	40.6	38.1	36.5	32.7	24.5			
26		33.5	32.3	29.9	23.6	17.0		
28		30.3	28.8	27.0	22.8	16.5	12.1	
32		27.5	26.1	24.9	21.6	16.2	11.9	8.5
36		23.6	22.1	20.8	19.8	15.4	11.4	8.2
42		20.5	19.1	18.0	16.6	14.7	10.8	7.8
50		17.2	15.8	14.5	13.4	11.7	9.9	7.2
55			11.0	9.8	8.6	7.3	6.3	5.0
65				7.4	6.2	5.1	3.9	3.1
70					5.4	4.1	3.1	2.2
75					4.6	3.3	2.3	
85						2.2		

Основная стрела 41 м

Вылет (м)	Длина удлинителя (м)							
	20	41	53	65	77	89	101	113
8.8	Т	Т	Т	Т	Т	Т	Т	Т
14	117.0	66.2						
16	74.3	66.2						
19	61.8	57.0	46.7					
22	48.7	45.1	42.0	32.7				
24	39.4	36.1	34.0	30.7	23.3			
26		31.9	30.3	28.3	22.4	16.1		
30		28.9	27.2	25.3	21.8	15.8	11.5	
34		24.4	22.9	21.3	19.1	15.1	11.2	8.1
38		21.2	19.6	18.2	16.7	14.0	10.7	7.7
44		18.7	17.2	15.9	14.3	12.8	10.2	7.3
55		14.5	14.3	13.0	11.7	10.1	8.8	6.8
65			10.7	9.4	8.2	6.8	5.8	4.5
70				7.2	5.9	4.7	3.6	3.0
75					5.1	3.8	2.8	2.4
80					4.4	3.1	2.1	
						2.5		

Основная стрела 53 м

Вылет (м)	Длина удлинителя (м)							
	20	41	53	65	77	89	101	113
9.2	Т	Т	Т	Т	Т	Т	Т	Т
14	95.0	65.6	55.3					
16	65.6	55.3						
19	55.8	49.2	41.2					
22	44.7	40.0	36.8	29.0				
24	36.7	32.9	30.3	26.9	20.5			
28	15.1	29.3	27.2	24.8	20.0	14.7		
30		24.5	22.6	20.5	17.9	14.3	10.6	
36		22.7	21.0	18.9	16.6	14.0	10.5	7.4
40		18.6	17.0	15.3	13.4	11.8	9.5	7.0
44		16.7	15.1	13.4	11.6	10.3	8.7	6.5
55		15.0	13.4	11.8	10.3	8.9	7.7	6.0
65			10.1	8.6	7.2	6.0	4.9	3.6
70				6.6	5.3	4.2	3.0	
75					4.6	3.4	2.3	
80					3.9	2.7		
						2.2		

Основная стрела 59 м

Вылет (м)	Длина удлинителя (м)							
	20	41	53	65	77	89	101	113
9.2	Т	Т	Т	Т	Т	Т	Т	Т
14	95.0	65.6	55.3					
16	65.6	55.3						
19	55.8	49.2	41.2					
22	44.7	40.0	36.8	29.0				
24	36.7	32.9	30.3	26.9	20.5			
28	15.1	29.3	27.2	24.8	20.0	14.7		
30		24.5	22.6	20.5	17.9	14.3	10.6	
36		22.7	21.0	18.9	16.6	14.0	10.5	7.4
40		18.6	17.0	15.3	13.4	11.8	9.5	7.0
44		16.7	15.1	13.4	11.6	10.3	8.7	6.5
55		15.0	13.4	11.8	10.3	8.9	7.7	6.0
65			10.1	8.6	7.2	6.0	4.9	3.6
70				6.6	5.3	4.2	3.0	
75					4.6	3.4	2.3	
80					3.9	2.7		
						2.2		

Основная стрела 71 м

Вылет (м)	Длина удлинителя (м)							
	41	44						
14.2	Т	Т						
15	39.2	36.8						
18	39.2	36.8						
20	34.0	33.5						
24	30.4	29.6						
26	24.4	24.1						
28	22.5	22.0						
30	20.8	20.4						
32	19.4	19.0						
36	18.3	17.8						
38	17.2	16.9						
40	16.1	15.9						
42	15.3	15.0						
44	14.5	14.2						
48	13.8	13.5						
	13.1	12.9						
		8.2						

Указаны в тоннах грузоподъёмности с управляемым удлинителем (№ 2316.хх), противовесом 124 т и центральным балластом 57 т. Приведенная выше таблица грузоподъёмности носит только справочный характер. Действительную грузоподъёмность вашего крана см. на пленках с таблицей грузоподъёмности в кабине крановщика или в руководстве по эксплуатации.

Грузоподъёмность управляемого удлинителя (№ 2316.хх)

Основная стрела крана под углом 83°

Основная стрела 20 м

Вылет (м)	Длина удлинителя (м)							
	20	41	53	65	77	89	101	113
11.5	Т	Т	Т	Т	Т	Т	Т	Т
18	54.0	51.7						
22	37.4	36.0	37.1					
24	31.9	30.3	30.5					
26		27.1	27.1	28.4				
30		21.3	20.8	20.8	21.9			
32		19.6	18.9	18.5	19.0	16.4		
36		16.7	15.6	15.1	14.8	14.7	11.6	
40		14.5	13.6	12.7	11.9	12.5	10.8	8.0
42		13.5	12.5	11.5	10.9	10.8	9.9	7.9
44		12.5	11.6	10.6	9.9	9.4	9.3	7.7
48			10.2	9.2	8.2	7.5	7.1	7.3
55			8.1	7.2	6.1	5.1	4.5	4.0
65				5.0	4.0	3.0	2.1	2.2
70					3.3	2.2		
75					2.6			

Основная стрела 32 м

Вылет (м)	Длина удлинителя (м)							
	20	41	53	65	77	89	101	113
13	Т	Т	Т	Т	Т	Т	Т	Т
20	104.7	60.7						
24	64.3	49.2	44.1					
26	45.8	44.0	41.5					
28	39.8	39.5	39.1	31.1				
30		35.4	35.9	30.3	22.6			
34		29.5	30.6	28.3	22.0	15.7		
38		24.9	25.2	26.3	21.0	15.1	11.0	
42		21.6	21.5	22.2	20.0	14.5	10.6	7.6
44		20.2	19.9	20.2	19.7	14.2	10.4	7.4
46		18.7	18.5	18.6	18.4	13.9	10.2	7.2
55			13.8	13.4	13.1	11.5	9.3	6.5
65				9.8	9.2	8.6	7.4	5.6
80					5.4	4.6	4.1	3.9
85						3.8	2.9	2.7
90						2.9	2.1	

Основная стрела 41 м

Вылет (м)	Длина удлинителя (м)							
	20	41	53	65	77	89	101	113
14	Т	Т	Т	Т	Т	Т	Т	Т
22	91.7	54.4						
24	54.3	50.1	41.8					
26	45.9	43.6	40.9					
28		39.2	39.2	29.6				
32		31.9	32.6	28.6	21.4			
36		27.1	27.4	26.1	20.7	14.9		
38		25.0	25.0	24.9	20.3	14.7	10.6	
42		21.7	21.5	21.8	19.4	14.1	10.3	7.2
44		20.4	20.0	19.9	19.0	13.7	10.1	7.2
46		19.1	18.6	18.3	18.5	13.4	9.9	7.0
55			14.0	13.3	12.9	11.3	9.0	6.3
70				8.4	7.7	6.9	6.3	4.8
80					5.5	4.5	4.0	3.8
85						3.7	3.0	2.7
90						2.9	2.1	

Основная стрела 53 м

Вылет (м)	Длина удлинителя (м)							
	20	41	53	65	77	89	101	113
15.5	Т	Т	Т	Т	Т	Т	Т	Т
22	75.8	47.4						
26	53.2	41.4	35.8					
28	40.8	36.9	34.6					
30	36.9	33.6	33.3	26.4				
34		28.1	27.7	25.1	18.8			
36		26.2	25.7	23.9	18.4	13.7		
40		22.6	21.9	21.0	17.6	13.4	9.8	
44		19.9	19.1	18.3	16.4	12.9	9.5	6.7
48		17.5	16.7	15.7	15.3	12.3	9.1	6.4
55			13.7	12.6	11.6	10.9	8.4	5.9
60			11.8	10.8	9.9	9.1	7.9	5.5
70				8.1	7.1	6.4	5.4	4.2
80					5.2	4.3	3.6	2.7
85						3.6	2.7	
95						2.1		

Основная стрела 59 м

Вылет (м)	Длина удлинителя (м)							
	20	41	53	65	77	89	101	113
16.2	Т	Т	Т	Т	Т	Т	Т	Т
24	68.5	40.2						
26	45.2	37.7	31.9					
28	40.1	34.5	31.1					
30	36.5	32.1	29.7	24.3				
34		27.1	26.0	23.0	17.7			
38		23.5	22.7	20.7	17.0	13.0		
40		21.9	21.0	19.5	16.6	12.8	9.4	
44		19.3	18.5	17.2	15.2	12.3	9.1	6.3
46		18.2	17.3	16.0	14.6	12.0	8.9	6.3
48		17.2	16.2	14.9	14.1	11.6	8.7	6.1
60			11.6	10.3	9.3	8.5	7.7	5.2
70				7.8	6.8	5.9	5.0	3.9
80					5.0	4.0	3.2	2.2
85						3.3	2.4	
90						2.6		

Основная стрела 71 м

Вылет (м)	Длина удлинителя (м)							
	41	44						
23.8	Т	Т						
24	31.1							
26	31.1	29.0						
28	29.9	27.6						
30	28.4	26.2						
32	26.9	24.9						
34	25.6	23.7						
36	23.9	22.1						
38	22.5	20.9						
40	21.3	19.8						
42	20.0	18.6						
44	18.7	17.5						
46	17.7	16.5						
48	16.8	15.7						
50	15.9	14.9						

Указаны в тоннах грузоподъёмности с управляемым удлинителем (№ 2316.хх), противовесом 124 т и центральным балластом 57 т. Приведенная выше таблица грузоподъёмности носит только справочный характер. Действительную грузоподъёмность вашего крана см. на пленках с таблицей грузоподъёмности в кабине крановщика или в руководстве по эксплуатации.

Грузоподъёмность управляемого удлинителя (№ 2316.хх)

Основная стрела крана под углом 75°

Основная стрела 20 м

Вылет (м)	Длина удлинителя (м)							
	20	41	53	65	77	89	101	113
18	76.9							
26	35.9	36.9						
32		24.9	26.3					
36		20.3	20.4	20.1				
38		18.7	18.3	18.9				
42		16.1	15.2	15.2	15.1			
44		14.9	14.2	14.0	14.7			
46		13.7	13.1	12.6	13.0	10.9		
48		12.3	12.2	11.5	11.7	10.8		
50			11.4	10.7	10.5	10.0		
55			9.7	8.9	8.2	8.0	7.4	
60				7.5	6.7	6.0	5.8	5.0
65				6.3	5.4	4.6	4.2	3.8
70				5.0	4.4	3.5	2.8	2.9
75					3.5	2.5		
80					2.7			

Основная стрела 32 м

Вылет (м)	Длина удлинителя (м)							
	20	41	53	65	77	89	101	113
20	68.9							
30	45.1	42.4						
34		37.3	33.9					
40		31.1	29.5	26.8				
44		27.6	26.5	24.7	19.7			
50		23.1	22.7	21.4	19.2	13.8		
55			20.0	19.2	17.4	13.4	9.5	
60			17.2	16.9	15.8	12.7	9.3	6.3
65				15.0	14.1	11.8	8.9	6.1
70				12.8	12.4	11.1	8.6	5.8
75					11.0	9.8	8.3	5.5
80					9.3	8.6	7.6	5.2
85					7.5	7.6	6.6	4.9
90						6.3	5.8	3.3
95						4.9	4.9	
105							2.7	

Основная стрела 41 м

Вылет (м)	Длина удлинителя (м)							
	20	41	53	65	77	89	101	113
22.3	58.3							
32	41.1	36.0						
38		30.1	28.9					
42		27.2	26.1	23.5				
48		23.5	22.6	20.8	18.7			
50		22.6	21.6	19.8	18.1			
55			19.2	17.7	16.2	13.1		
60			17.1	15.9	14.3	12.3	9.1	
65			14.9	14.4	13.0	11.2	8.7	6.0
70				12.9	11.8	10.2	8.3	5.7
75				11.6	10.6	9.3	7.7	5.5
80					9.3	8.2	7.2	5.1
85					8.2	7.1	6.1	4.9
90						6.2	5.1	4.0
95						5.3	4.2	2.6
110							2.0	

Основная стрела 50 м

Вылет (м)	Длина удлинителя (м)							
	20	41	53	65	77	89	101	113
25.4	46.5							
36	15.1	29.7						
40		26.4	23.9					
46		22.9	21.0	18.8				
48		21.8	20.0	18.2				
50		21.0	19.1	17.2	14.8			
55		18.8	17.2	15.4	13.6	11.6		
60			15.6	14.0	12.2	10.9	8.5	
65			14.2	12.6	11.0	9.8	8.4	5.5
70				11.5	9.9	8.7	7.5	5.4
75				10.4	8.9	7.9	6.6	5.1
80					8.1	7.0	5.9	4.4
85					7.0	5.9	4.9	3.7
90					6.1	5.1	4.0	2.9
95						4.2	3.2	2.1
100						3.4	2.4	

Основная стрела 59 м

Вылет (м)	Длина удлинителя (м)							
	20	41	53	65	77	89	101	113
28	40.7							
36	31.7	27.2						
42		23.6	21.7					
46		21.5	19.7	17.0				
48		20.5	18.8	16.9				
50		19.6	17.9	16.1				
55		17.9	16.2	14.4	12.7			
60			14.6	12.9	11.3	10.0		
65			13.4	11.7	10.1	8.9	7.5	
70				10.6	9.2	7.9	6.6	4.9
75				9.7	8.2	7.1	5.7	4.2
80				8.5	7.4	6.3	5.0	3.5
85					6.4	5.3	4.2	2.9
90					5.5	4.5	3.3	2.2
95						3.6	2.6	
100						2.9		

Основная стрела 71 м

Вылет (м)	Длина удлинителя (м)							
	41	44						
38.9	20.8							
40	21.5							
42	20.5	20.2						
44	19.5	19.2						
46	18.6	18.3						
48	17.9	17.5						
50	17.1	16.8						
55	15.4	15.1						
60	14.1	13.8						

Указаны в тоннах грузоподъёмности с управляемым удлинителем (№ 2316.хх), противовесом 124 т и центральным балластом 57 т. Приведенная выше таблица грузоподъёмности носит только справочный характер. Действительную грузоподъёмность вашего крана см. на пленках с таблицей грузоподъёмности в кабине крановщика или в руководстве по эксплуатации.

Грузоподъёмность управляемого удлинителя (№ 2316.хх)

Основная стрела крана под углом 65°

Основная стрела 20 м

Вылет (м)	Длина удлинителя (м)							
	20	41	53	65	77	89	101	113
24	51.5							
26	42.1							
30	30.2							
36		22.3						
42		15.8	15.6					
48		12.3	12.3					
50		11.3	11.0	11.2				
55			8.9	8.7				
60			7.5	6.9	6.7			
65				5.6	5.2	4.8		
70				4.6	3.9	3.5	2.8	
75					3.0	2.6	2.1	
80					2.4			

Основная стрела 32 м

Вылет (м)	Длина удлинителя (м)							
	20	41	53	65	77	89	101	113
30	43.1							
36	15.1							
42		27.1						
48		22.9	21.9					
55		19.1	18.3	17.4				
65			14.5	13.7	12.7			
70				12.2	11.3	10.1		
75				10.9	9.9	8.8	7.6	
85					7.5	6.5	5.4	4.3
90					6.5	5.5	4.4	3.3
95						4.6	3.6	2.5
100						3.8	2.8	
105							2.1	

Основная стрела 41 м

Вылет (м)	Длина удлинителя (м)							
	20	41	53	65	77	89	101	113
34	35.0							
38	30.5							
44		22.8						
55		17.8	16.9					
60		15.1	15.0	14.0				
65			13.4	12.4	11.3			
70			12.0	11.0	9.8			
75				9.6	8.5	7.3		
80				8.4	7.3	6.2	5.0	
90					5.4	4.3	3.2	2.0
95						3.5	2.4	
105						2.1		

Основная стрела 53 м

Вылет (м)	Длина удлинителя (м)							
	20	41	53	65	77	89	101	113
37	28.4							
44	23.1							
50		18.0						
60		14.0	13.0					
65		12.5	11.4	10.1				
70			10.0	8.8	7.5			
75			8.7	7.6	6.4			
80				6.6	5.4	4.2		
85				5.6	4.5	3.3	2.1	
90					3.7	2.5		
95					2.9			
100					2.3			

Основная стрела 59 м

Вылет (м)	Длина удлинителя (м)					
	20	41	53	65	77	89
39.6	24.5					
46	20.6					
55		14.6				
60		12.9	11.6			
65		11.3	10.1			
70			8.8	7.6		
75			7.7	6.5	5.2	
80				5.5	4.3	3.0
85				4.6	3.5	2.2
90				3.8	2.7	
95					2.0	

Основная стрела 71 м

Вылет (м)	Длина удлинителя (м)			
	41	44		
56.7	10.8			
60	10.1	9.9		
65	8.8	8.6		
70	7.6	7.5		
75		6.4		

Указаны в тоннах грузоподъёмности с управляемым удлинителем (№ 2316.хх), противовесом 124 т и центральным балластом 57 т. Приведенная выше таблица грузоподъёмности носит только справочный характер. Действительную грузоподъёмность вашего крана см. на пленках с таблицей грузоподъёмности в кабине крановщика или в руководстве по эксплуатации.

Грузоподъёмность управляемого удлинителя (№ 2316.хх) Основная стрела крана под углом 45°

Основная стрела 20 м

Вылет (м)	Длина удлинителя (м)								
	20	41	53	65	77				
33.4	30.1								
36	32.3								
55		12.9							
65			8.5						
75				5.5					
80				4.0					
85					3.1				
90					2.2				

Основная стрела 32 м

Вылет (м)	Длина удлинителя (м)								
	20	41	53	65	77				
41.9	25.3								
44	23.8								
60		14.5							
65		12.9							
70			10.7						
75			9.4						
80				7.2					
85				6.2					
90					4.2				
100					2.7				

Основная стрела 41 м

Вылет (м)	Длина удлинителя (м)							
	20	41	53	65				
48.3	18.9							
50	18.0							
70		9.6						
80			6.3					
90				3.5				
95				2.8				

Основная стрела 53 м

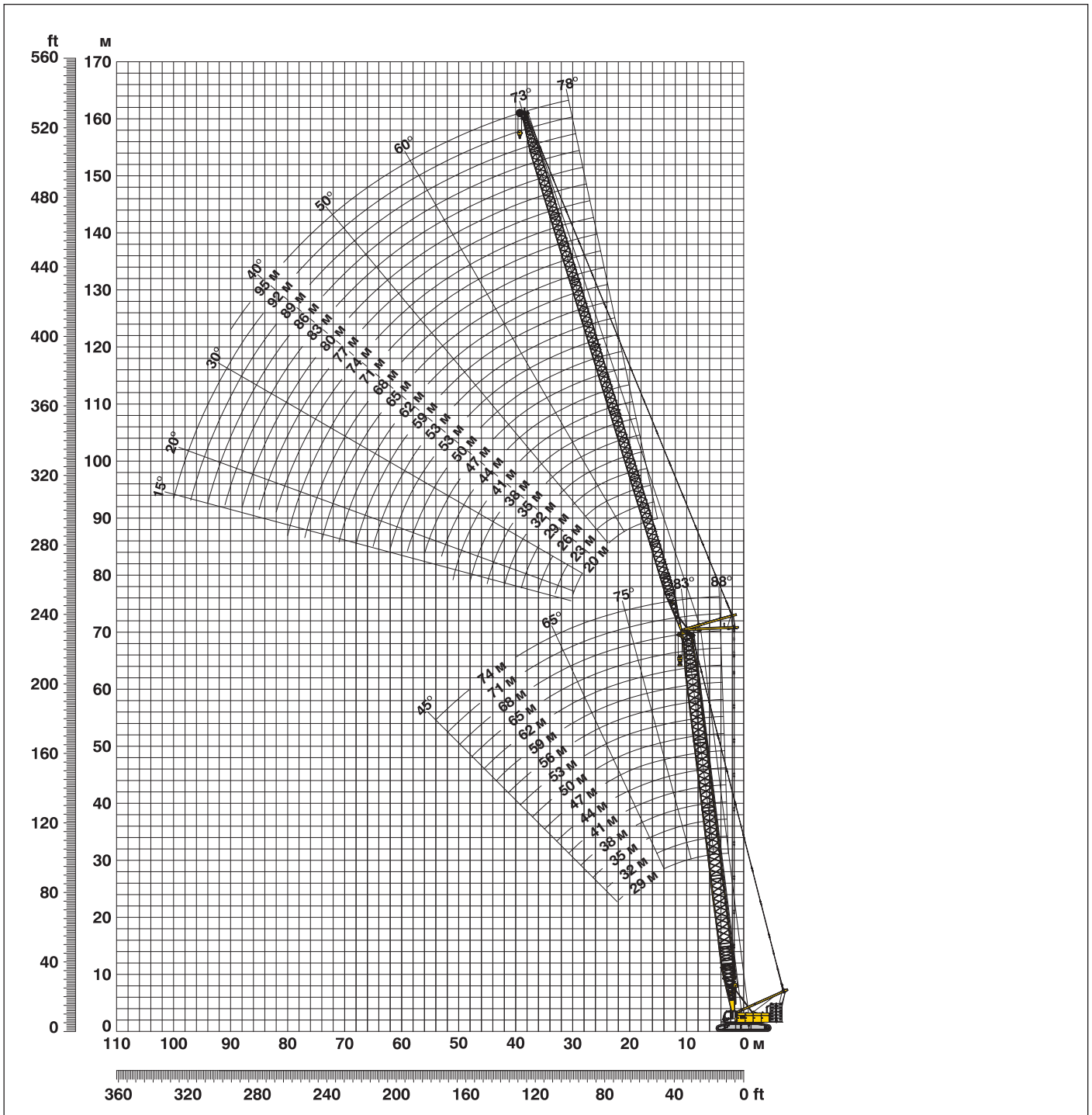
Вылет (м)	Длина удлинителя (м)						
	20	41	53				
56.8	12.2						
60	11.2						
75		5.4					
80		4.6					
85			2.6				
0							

Основная стрела 59 м

Вылет (м)	Длина удлинителя (м)					
	20	41				
61	9.0					
80		3.0				

Указаны в тоннах грузоподъёмности с управляемым удлинителем (№ 2316.хх), противовесом 124 т и центральным балластом 57 т. Приведенная выше таблица грузоподъёмности носит только справочный характер. Действительную грузоподъёмность вашего крана см. на пленках с таблицей грузоподъёмности в кабине крановщика или в руководстве по эксплуатации.

Управляемый удлинитель стрелы (№ 1916.хх) **78° - 15°** при диапазоне углов основной стрелы от **88° до 45°**



Комбинация секций стрелы для основной стрелы 29 м - 74 м – см. табл. 1 на стр. 10
Конфигурация с управляемым удлинителем стрелы от 20 м до 95 м

	Длина	Количество секций управляемого удлинителя стрелы																										
Шарнирн. секция удл.	7 м	1	1	1	1	1	1	1	1	1	1	1	1	1	1	1	1	1	1	1	1	1	1	1				
Промежут. секция удл.	3 м		1		1		1		1		1		1		1		1		1		1		1					
Промежут. секция удл.	6 м	1	1			1	1			1	1			1	1			1	1			1	1					
Промежут. секция удл.	12 м			1	1	1	1	1	2	2	2	2	3	3	3	3	4	4	4	4	5	5	5	5	6	6	6	6
Головн. секция удл.	7 м	1	1	1	1	1	1	1	1	1	1	1	1	1	1	1	1	1	1	1	1	1	1	1	1	1	1	1
Длина упр. удлинителя стрелы (м)		20	23	26	29	32	35	38	41	44	47	50	53	56	59	62	65	68	71	74	77	80	83	86	89	92	95	

Грузоподъёмность управляемого удлинителя (№ 1916.хх)

Основная стрела крана под углом 88°

Основная стрела 29 м

Вылет (м)	Длина удлинителя (м)							
	20	29	35	47	59	71	83	95
13			46.5					
14			44.7	31.2				
15		50.3	42.6	30.7				
17		45.9	39.4	28.8	20.3			
18	51.5	44.2	37.6	27.7	19.9			
19	48.7	42.2	36.1	26.8	19.2	13.8		
22	38.5	37.5	32.6	24.6	17.8	13.0	9.1	
24		34.4	30.4	23.3	17.1	12.5	8.8	6.0
28		29.1	26.9	21.4	16.1	11.8	8.2	5.7
32		15.1	23.8	19.8	15.5	11.2	7.8	5.3
36			20.5	18.2	14.8	10.7	7.4	5.0
48				12.9	12.7	9.4	6.4	4.2
60					9.2	8.3	5.7	3.4
70						6.8	5.2	2.8
80							4.5	2.3
85								2.0

Основная стрела 41 м

Вылет (м)	Длина удлинителя (м)							
	20	29	35	47	59	71	83	95
10.6			57.8					
11	69.6	57.8						
12	65.7	55.5	45.9					
15	55.4	49.2	41.0	29.6				
17	50.6	44.8	38.1	27.8	19.4			
20	43.6	39.7	33.9	25.4	18.2	13.2		
22	39.0	36.7	31.9	24.2	17.4	12.7	8.8	
26		30.5	28.1	22.0	16.2	11.8	8.3	5.7
28		27.8	26.4	21.1	15.7	11.5	8.0	5.5
32		24.2	23.2	19.7	15.1	10.9	7.6	5.2
38			19.4	17.2	14.2	10.3	7.0	4.7
48				13.2	12.3	9.2	6.3	4.1
60					9.5	8.2	5.6	3.4
70						6.9	5.1	2.8
80							4.5	2.3
85								2.1

Основная стрела 53 м

Вылет (м)	Длина удлинителя (м)							
	23	29	35	47	59	71	83	95
9.8	63.6							
11	60.7	52.4						
13	54.1	50.0	42.0					
15	48.4	45.8	39.3	27.7				
18	42.1	40.4	35.5	25.9	18.3			
20	38.8	37.1	32.9	24.4	17.5	12.6		
24	32.2	31.3	28.8	22.3	16.1	11.7	8.3	
26	29.5	28.5	27.0	21.4	15.6	11.4	8.0	5.5
32		23.0	22.0	18.9	14.6	10.6	7.4	5.0
38			18.6	16.6	13.7	10.0	6.9	4.6
50				12.3	11.2	8.9	6.1	3.9
60					9.1	7.8	5.5	3.3
65						7.3	5.3	3.1
70						6.6	5.0	2.8
80							4.3	2.3
85							3.6	2.1

Основная стрела 59 м

Вылет (м)	Длина удлинителя (м)							
	20	29	35	47	59	71	83	95
9.4	64.5							
12	54.8	48.9						
13	51.5	47.3	40.1					
15	46.4	43.7	37.9	26.6				
18	40.2	38.5	34.7	25.2	17.7			
20	36.9	35.5	32.2	23.8	17.1	12.2		
24	31.1	29.9	28.0	21.8	15.8	11.5	8.2	
26		27.4	26.0	20.9	15.3	11.1	7.9	5.4
30		23.8	22.8	19.3	14.6	10.6	7.4	5.1
32		22.4	21.3	18.5	14.3	10.4	7.2	4.9
38			18.1	16.2	13.4	9.8	6.7	4.5
50				12.2	10.8	8.7	5.9	3.8
60					8.8	7.5	5.4	3.3
70						6.3	4.9	2.8
80							4.2	2.2
85							3.3	2.0

Основная стрела 68 м

Вылет (м)	Длина удлинителя (м)							
	20	29	35	47	59	71	83	95
9.7	56.6							
12	50.3	43.9						
13	47.5	43.1	36.7					
16	40.4	38.9	34.4	24.8				
18	36.9	35.4	32.7	23.8	16.6			
22	31.5	29.8	28.6	21.8	15.7	11.5		
24	29.1	27.6	26.4	20.9	15.1	11.0	7.8	
28		23.6	22.8	19.6	14.4	10.5	7.4	5.1
32		20.9	20.0	17.6	13.8	10.0	7.0	4.8
38			17.1	15.3	12.7	9.4	6.6	4.4
50				11.6	10.1	8.5	5.8	3.7
60					8.2	7.0	5.3	3.2
65						6.4	4.9	3.0
70						5.8	4.6	2.7
80							3.8	2.2
85							3.4	

Основная стрела 74 м

Вылет (м)	Длина удлинителя (м)							
	20	29	35	47	53			
9.9	51.7							
12	47.6	40.4						
13	45.0	40.1	34.3					
16	38.2	36.6	32.7	23.5				
17	36.4	34.9	31.7	23.3	19.1			
18	34.8	33.3	31.0	22.8	19.0			
19	33.5	32.0	30.1	22.4	18.6			
20	32.1	30.8	28.9	21.8	18.2			
22	29.8	28.1	27.2	20.9	17.6			
24	27.8	26.1	25.1	20.1	17.0			
28		22.5	21.6	18.9	16.2			
32		20.1	19.0	16.9	15.5			
38			16.4	14.6	13.3			
46				12.1	11.0			
50				11.1	10.2			
55					9.2			

Указаны в тоннах грузоподъёмности с управляемым удлинителем (№ 1916.хх), противовесом 124 т и центральным балластом 57 т. Приведенная выше таблица грузоподъёмности носит только справочный характер. Действительную грузоподъёмность вашего крана см. на пленках с таблицей грузоподъёмности в кабине крановщика или в руководстве по эксплуатации.

Грузоподъёмность управляемого удлинителя (№ 1916.хх)

Основная стрела крана под углом 83°

Основная стрела 29 м

Вылет (м)	Длина удлинителя (м)							
	20	29	35	47	59	71	83	95
12.6	76.5							
16	65.5	53.3						
17	61.4	50.8	42.1					
22	47.0	41.3	35.3	26.0				
24	41.3	38.6	33.1	24.6	17.5			
26	15.1	36.1	31.1	23.5	17.2			
28		33.8	29.6	22.6	16.7	12.1		
32		28.7	26.3	21.0	15.9	11.6	8.1	
34		25.4	24.9	20.4	15.6	11.3	7.9	
36			23.5	19.8	15.3	11.0	7.6	5.2
40			20.0	18.0	14.7	10.6	7.2	4.9
44				16.6	14.2	10.1	6.9	4.6
50				13.7	13.3	9.5	6.5	4.2
60					10.7	8.7	5.9	3.6
75						6.2	5.2	2.7
85							4.6	2.2

Основная стрела 41 м

Вылет (м)	Длина удлинителя (м)							
	20	29	35	47	59	71	83	95
14	71.6							
17	60.0	50.4						
19	53.8	47.1	39.2					
22	46.9	42.2	35.4	25.4				
26	39.3	37.0	31.4	23.6	16.8			
30		32.5	28.6	22.0	16.1	11.7		
34		27.8	25.5	20.5	15.4	11.2	7.8	
36		15.1	24.3	19.9	15.1	10.9	7.6	5.0
40			21.4	18.5	14.5	10.5	7.2	4.8
50				14.6	13.3	9.5	6.4	4.2
65					9.2	8.4	5.6	3.4
70						7.8	5.4	3.1
75						7.1	5.2	2.8
80							5.0	2.5
85							4.7	2.3
90								2.1

Основная стрела 53 м

Вылет (м)	Длина удлинителя (м)							
	20	29	35	47	59	71	83	95
15.5	61.8							
19	50.4	45.6						
20	47.6	44.3	36.4					
24	40.0	38.4	33.0	23.9				
28	35.3	34.1	29.9	22.5	16.1			
32		30.2	27.4	21.1	15.4	11.2		
34		28.4	25.9	20.4	15.1	10.9	7.5	
36		26.3	24.6	19.8	14.8	10.7	7.5	
38			23.5	19.2	14.6	10.5	7.3	4.8
42			20.8	17.9	14.0	10.1	6.9	4.6
50				15.2	13.2	9.4	6.4	4.1
55				11.0	12.7	9.0	6.1	3.9
65					10.1	8.3	5.6	3.4
75						7.3	5.1	2.8
85							4.7	2.3
90								2.1

Основная стрела 59 м

Вылет (м)	Длина удлинителя (м)							
	20	29	35	47	59	71	83	95
16.2	57.5							
19	48.8	43.5						
22	41.6	40.4	34.2					
26	36.1	35.1	31.0	22.7				
28	34.2	33.3	29.7	22.1	15.7			
32		29.5	27.2	20.9	15.2	10.9		
36		26.1	24.4	19.6	14.6	10.6	7.4	
38		24.2	23.2	19.0	14.3	10.4	7.2	
40			22.1	18.6	14.1	10.1	7.0	4.7
44			14.9	17.1	13.6	9.8	6.7	4.4
48				15.9	13.2	9.4	6.4	4.2
55				13.2	12.4	8.9	6.0	3.9
65					10.2	8.2	5.5	3.3
75						7.3	5.1	2.8
80							4.9	2.6
90							3.7	2.1

Основная стрела 68 м

Вылет (м)	Длина удлинителя (м)							
	20	29	35	47	59	71	83	95
17.3	50.9							
20	44.4	38.8						
22	39.8	37.6	31.9					
26	34.0	33.3	29.8	21.7				
30	30.6	29.9	27.5	20.8	14.9			
34		26.1	25.2	19.8	14.4	10.4		
36		24.7	23.7	19.1	14.1	10.2	7.1	
38		23.1	22.4	18.5	13.9	10.0	7.0	
40			21.3	18.0	13.7	9.8	6.8	4.5
44			19.1	16.7	13.2	9.5	6.6	4.3
55				13.1	11.7	8.7	5.9	3.8
65					9.9	7.9	5.4	3.3
70						7.6	5.2	3.0
80						5.0	4.8	2.5
85							4.5	2.3
90							4.3	2.1

Основная стрела 74 м

Вылет (м)	Длина удлинителя (м)							
	20	29	35	47	59	71	80	
17.7	48.7							
22	39.5	36.5						
24	35.8	34.6	30.3					
26	33.5	32.8	29.3	21.2				
30	30.2	29.3	27.1	20.6	14.6			
34		25.6	24.8	19.5	14.2	10.3		
36		24.2	23.3	18.9	14.0	10.1	7.7	
38		22.8	22.0	18.3	13.7	9.9	7.7	
44			18.8	16.5	13.0	9.4	7.2	
50				14.5	12.4	8.9	6.8	
55				13.0	11.5	8.6	6.5	
60					10.8	8.2	6.2	
65					9.7	7.8	6.0	
70						7.5	5.7	
80						4.9	5.3	
85							4.9	

Указаны в тоннах грузоподъёмности с управляемым удлинителем (№ 1916.хх), противовесом 124 т и центральным балластом 57 т. Приведенная выше таблица грузоподъёмности носит только справочный характер. Действительную грузоподъёмность вашего крана см. на пленках с таблицей грузоподъёмности в кабине крановщика или в руководстве по эксплуатации.

Грузоподъёмность управляемого удлинителя (№ 1916.хх)

Основная стрела крана под углом 75°

Основная стрела 29 м

Вылет (м)	Длина удлинителя (м)							
	20	29	35	47	59	71	83	95
19.2	64.5							
24	51.0	44.5						
26	47.2	41.8	35.3					
30	15.1	37.2	31.9					
32		34.8	30.4	22.9				
36		30.1	27.1	21.4	15.9			
38		27.1	25.7	20.7	15.6			
42			22.8	19.3	15.1	10.9		
44			21.2	18.4	14.8	10.6		
46				17.5	14.6	10.4	7.0	
55				13.9	13.4	9.6	6.4	4.2
60					12.5	9.2	6.1	3.9
75						7.8	5.4	3.0
80							5.2	2.8
90							4.9	2.3
95								2.0

Основная стрела 41 м

Вылет (м)	Длина удлинителя (м)							
	20	29	35	47	59	71	83	95
22.3	57.6							
28	47.0	41.6						
30	44.5	39.5	33.2					
32	41.1	37.6	31.8					
34		35.6	30.3	22.5				
40		29.0	26.1	20.7	15.3			
44			23.6	19.7	14.8	10.5		
46			22.2	18.8	14.6	10.4		
50				17.3	14.2	10.1	6.8	
55				15.5	13.6	9.6	6.5	4.2
60					13.2	9.3	6.2	3.9
70					10.5	8.6	5.7	3.4
80						7.7	5.3	2.9
85							5.2	2.6
90							5.0	2.4
95								2.2

Основная стрела 53 м

Вылет (м)	Длина удлинителя (м)							
	20	29	35	47	59	71	83	95
25.4	46.3							
30	39.9	38.2						
32	37.5	36.0	32.1					
36	15.1	32.1	29.6					
38		30.4	28.3	21.6				
42		27.8	25.8	20.5	14.7			
44		26.4	24.6	19.9	14.7			
48			22.6	18.9	14.2	10.1		
50			21.5	18.2	14.0	10.0		
55				16.7	13.6	9.6	6.5	
60				14.7	13.2	9.2	6.2	4.0
70					11.4	8.6	5.7	3.5
75						8.4	5.5	3.2
85						6.7	5.2	2.7
95							5.0	2.3
100								2.1

Основная стрела 59 м

Вылет (м)	Длина удлинителя (м)							
	20	29	35	47	59	71	83	95
28	40.6							
32	35.6	34.0						
34	33.7	32.1	30.0					
36	32.2	30.3	29.0					
40		27.5	26.3	21.0				
44		25.3	24.0	20.0	14.4			
46		24.2	23.0	19.4	14.3			
50			21.3	18.5	13.9	9.8		
55				16.7	13.5	9.5	6.4	
60				15.1	13.1	9.2	6.1	3.9
75					9.5	8.4	5.5	3.2
80						8.1	5.3	3.0
85						7.7	5.1	2.8
90							5.1	2.5
95							5.0	2.3
100								2.1

Основная стрела 68 м

Вылет (м)	Длина удлинителя (м)							
	20	29	35	47	59	71	95	
29.3	34.7							
34	30.6	29.1						
36	29.0	27.6	26.2					
40	15.1	25.0	24.1					
42		23.8	23.0	19.9				
46		22.0	21.1	18.9	13.7			
48		21.2	20.2	18.2	13.7			
50			19.5	17.5	13.5			
55				16.0	13.1	9.2		
60				14.7	12.6	9.0	6.0	
65				13.5	11.9	8.7	5.8	3.6
70					11.3	8.4	5.6	3.4
75					10.4	8.2	5.4	3.2
85						7.7	5.1	2.8
90							5.0	2.5
100							4.8	2.2

Основная стрела 74 м

Вылет (м)	Длина удлинителя (м)					
	20	29	35	47	53	
32	30.5					
34	28.7					
36	27.2	25.6				
38	25.9	24.4	23.0			
40	24.9	23.2	22.2			
42		22.3	21.3			
44		21.3	20.5	17.8		
46		20.5	19.7	17.2	15.3	
48		19.8	18.9	16.7	15.0	
50		19.0	18.2	16.1	14.6	
55			16.7	14.8	13.5	
60				13.7	12.5	
65				12.7	11.6	
70					10.9	
0						
0						

Указаны в тоннах грузоподъёмности с управляемым удлинителем (№ 1916.хх), противовесом 124 т и центральным балластом 57 т. Приведенная выше таблица грузоподъёмности носит только справочный характер. Действительную грузоподъёмность вашего крана см. на пленках с таблицей грузоподъёмности в кабине крановщика или в руководстве по эксплуатации.

Грузоподъёмность управляемого удлинителя (№ 1916.хх)

Основная стрела крана под углом 65°

Основная стрела 29 м

Вылет	Длина удлинителя (м)							
	20	29	35	47	59	71	83	95
(м)	т	т	т	т	т	т	т	т
28	48.3							
32	41.1	30.1						
34	38.2	37.9						
36		35.4	31.2					
42		29.4	26.8					
44			25.5	20.2				
48			22.8	19.1				
50				18.1	14.3			
60				14.2	13.2	9.4		
65					12.5	9.1	6.0	
70					11.2	8.8	5.7	3.5
80						8.0	5.3	3.0
85							5.2	2.7
90							5.1	2.5
95							5.0	2.3
100								2.1

Основная стрела 41 м

Вылет	Длина удлинителя (м)							
	20	29	35	47	59	71	83	95
(м)	т	т	т	т	т	т	т	т
34	35.8							
38	31.3	30.9						
42		27.4	27.0					
44		25.9	25.5					
48		23.2	23.0	20.0				
50			21.8	19.6				
55				18.1	13.9			
60				16.4	13.6			
65				14.5	13.1	9.1		
70					12.6	8.9	5.8	
75					11.3	8.6	5.6	3.3
80						8.4	5.4	3.2
85						8.0	5.3	2.9
90							5.2	2.7
100							5.1	2.3
105								2.1

Основная стрела 53 м

Вылет	Длина удлинителя (м)							
	20	29	35	47	59	71	83	95
(м)	т	т	т	т	т	т	т	т
37	29.2							
44	24.0	23.6						
46		22.3	21.9					
50		20.1	19.8					
55			17.6	16.9				
60				15.1	13.2			
70				12.3	11.6	8.8		
75					10.4	8.6	5.6	
80					9.3	8.4	5.4	3.2
85						7.5	5.3	3.0
90						6.7	5.2	2.8
100							4.5	2.4
105							3.9	2.3
110								2.1

Основная стрела 59 м

Вылет	Длина удлинителя (м)							
	20	29	35	47	59	71	83	95
(м)	т	т	т	т	т	т	т	т
39.6	25.3							
46	21.6	21.1						
50		19.0	18.6					
55		16.8	16.5	15.2				
60			14.8	14.1				
65				12.7	11.9			
70				11.4	10.5	8.6		
75					9.4	8.5		
80					8.4	7.5	5.4	
85					7.4	6.7	5.3	3.1
90						5.9	5.0	2.8
95						5.1	4.4	2.7
100							3.7	2.5
105							3.1	2.3

Основная стрела 68 м

Вылет	Длина удлинителя (м)							
	20	29	35	47	59	71	83	95
(м)	т	т	т	т	т	т	т	т
43.4	20.5							
50	17.7	17.0						
55		15.2	14.6					
60		13.6	13.2	12.1				
65			11.7	10.9				
70				9.7	8.8			
75				8.6	7.8	6.9		
80					6.8	6.0	5.1	
85					6.0	5.2	4.3	
90						4.5	3.6	2.7
95						3.8	3.0	2.2
100						3.2	2.5	

Основная стрела 74 м

Вылет	Длина удлинителя (м)							
	20	29	35	47	53			
(м)	т	т	т	т	т			
45.9	17.7							
48	16.9							
50	16.2							
55		13.6	13.0					
60		12.3	11.8					
65			10.5	9.6	9.1			
70				8.5	8.0			
75				7.4	7.1			
80					6.2			
85					5.4			
0								
0								

Указаны в тоннах грузоподъёмности с управляемым удлинителем (№ 1916.хх), противовесом 124 т и центральным балластом 57 т. Приведенная выше таблица грузоподъёмности носит только справочный характер. Действительную грузоподъёмность вашего крана см. на пленках с таблицей грузоподъёмности в кабине крановщика или в руководстве по эксплуатации.

Грузоподъёмность управляемого удлинителя (№ 1916.xx)

Основная стрела крана под углом 45°

Основная стрела 29 м

Вылет (м)	Длина удлинителя (м)							
	20	29	35	47	59	71	83	95
39.8	28.7							
42	26.9							
48		22.5						
50		21.4						
55			18.7					
65				14.6				
75					11.4			
80					10.4			
85						8.2		
90						7.8		
95							4.9	
100							4.9	
105								2.1

Основная стрела 41 м

Вылет (м)	Длина удлинителя (м)							
	20	29	35	47	59	71	83	
48.3	19.9							
50	19.0							
60		14.7						
65			12.9					
75				9.9				
85					7.2			
95						4.9		
100						4.2	3.4	
105							2.9	
110							2.4	
0								
0								
0								

Основная стрела 53 м

Вылет (м)	Длина удлинителя (м)					
	20	29	35	47	62	
56.8	13.3					
60	12.4					
65		10.5				
70			8.9			
80				6.2		
85				5.4		
95					3.2	
100					2.7	

Основная стрела 59 м

Вылет (м)	Длина удлинителя (м)					
	20	29	35	47		
61	10.4					
70		7.7				
75			6.3			
85				4.0		
90				3.3		
0						
0						
0						

Основная стрела 68 м

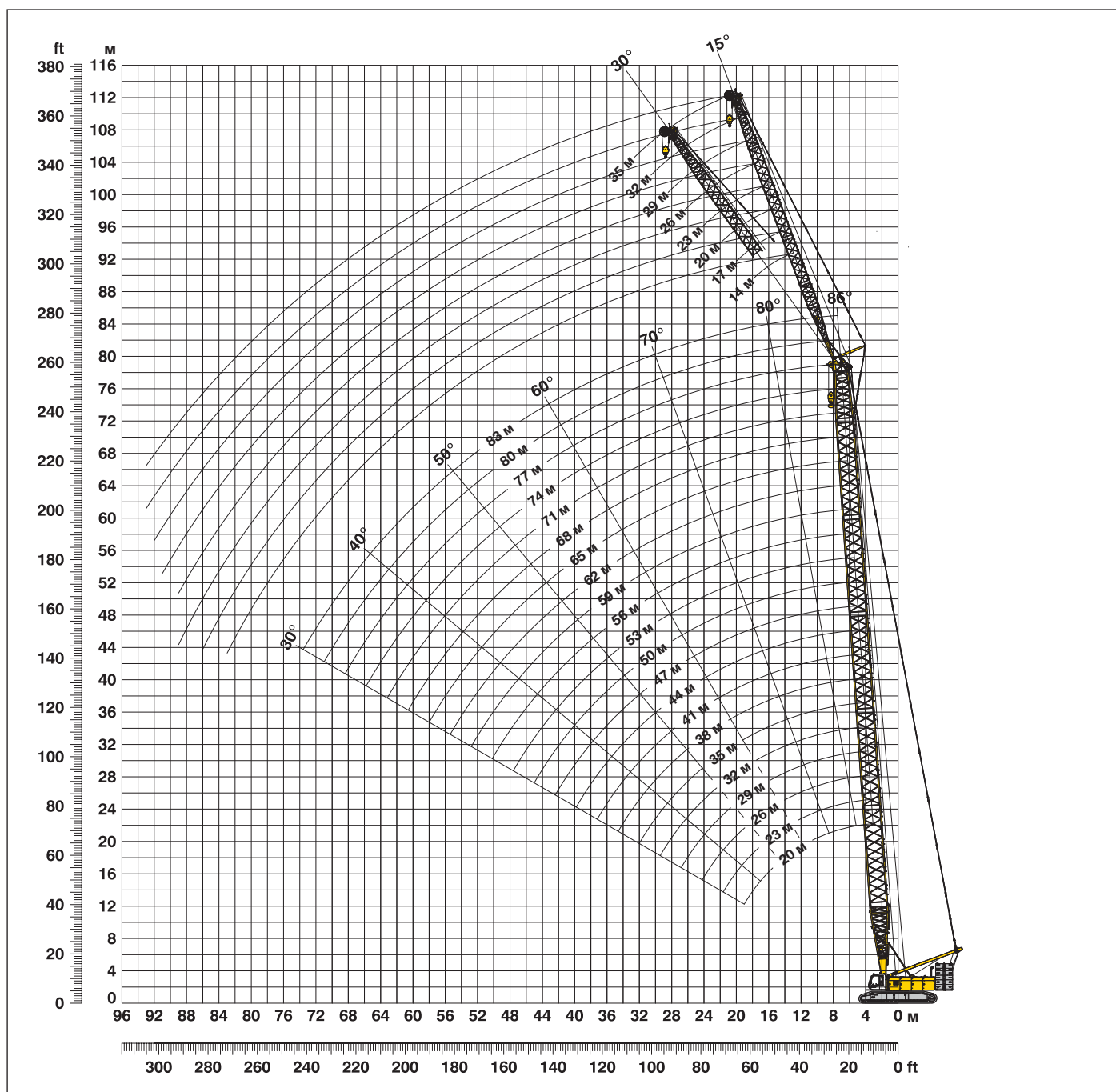
Вылет (м)	Длина удлинителя (м)					
	20	29	35			
67.4	6.2					
70	5.7					
75		4.3				
80			3.1			
85			2.5			

Основная стрела 74 м

Вылет (м)	Длина удлинителя (м)					
	20					
71.6	3.6					

Указаны в тоннах грузоподъёмности с управляемым удлинителем (№ 1916.xx), противовесом 124 т и центральным балластом 57 т. Приведенная выше таблица грузоподъёмности носит только справочный характер. Действительную грузоподъёмность вашего крана см. на пленках с таблицей грузоподъёмности в кабине крановщика или в руководстве по эксплуатации.

Жёсткомонтируемый удлинитель (№ 1713.xx) 15° и 30° при диапазоне углов основной стрелы от 88° до 30°



Комбинация секций стрелы для основной стрелы 20 м - 83 м – см. табл. 1 на стр. 10
Конфигурация с жёсткомонтируемым удлинителем стрелы от 11 м до 35 м

	Длина	Количество секций жёсткомонтируемого удлинителя стрелы							
		14	17	20	23	26	29	32	35
Шарнирн. секция удл.	7.0 м	1	1	1	1	1	1	1	1
Промежут. секция удл.	3.0 м		1		1		1		1
Промежут. секция удл.	6.0 м			1	1			1	1
Промежут. секция удл.	12.0 м					1	1	1	1
Головн. секция удл.	7.0 м	1	1	1	1	1	1	1	1
Длина жёсткомонт. удлинителя стрелы (м)		14	17	20	23	26	29	32	35

Грузоподъёмность жёсткомонт. удлинителя (№ 1713.xx) установленного под углом 15° к основной стреле крана

Основная стрела 20 м

Вылет	Длина удлинителя (м)			
	14	23	29	35
(м)	т	т	т	т
13	42.9			
15	38.3	26.4		
16	36.6	25.2	21.2	18.4
18	33.9	23.2	19.3	16.7
20	31.3	21.3	17.8	15.5
24	27.6	18.6	15.5	13.4
28	24.0	16.5	13.7	11.8
32	21.7	14.7	12.2	10.6
36		13.3	11.0	9.4
42		11.7	9.6	8.1
48			8.6	7.1
50				6.9

Основная стрела 29 м

Вылет	Длина удлинителя (м)			
	14	23	29	35
(м)	т	т	т	т
12	53.1			
13	49.9	32.9		
14	47.4	31.1	25.6	
16	43.0	28.8	23.2	19.5
20	36.7	24.3	19.8	16.7
24	31.3	21.1	17.3	14.5
32	25.1	16.8	13.7	11.4
36	23.0	15.3	12.4	10.3
40	21.3	14.0	11.4	9.4
50		11.9	9.4	7.6
55			8.7	7.0
60				6.5

Основная стрела 38 м

Вылет	Длина удлинителя (м)			
	14	23	29	35
(м)	т	т	т	т
10	58.6			
12	55.6	34.5		
14	50.4	31.4	25.4	
16	46.2	29.6	23.4	19.7
20	39.7	25.2	20.4	17.1
28	31.0	20.0	16.0	13.5
36	25.9	16.5	13.2	11.1
44	22.4	14.1	11.3	9.3
48	21.1	13.3	10.5	8.7
55		12.1	9.5	7.7
60			8.9	7.2
70				5.7

Основная стрела 47 м

Вылет	Длина удлинителя (м)			
	14	23	29	35
(м)	т	т	т	т
9	60.0			
12	56.1	35.4		
14	52.9	32.7	26.0	
16	48.6	30.2	24.1	19.8
20	42.9	26.6	21.3	17.3
28	34.1	21.5	17.2	14.0
36	28.5	18.0	14.4	11.6
44	24.3	15.6	12.3	9.9
55	16.7	13.3	10.3	8.3
65		12.0	9.2	7.2
70			8.7	6.8
75				6.5

Основная стрела 56 м

Вылет	Длина удлинителя (м)			
	14	23	29	35
(м)	т	т	т	т
8.5	60.0			
12	57.1	34.9		
14	54.2	32.5	25.6	
17	48.8	29.4	23.3	19.1
20	44.6	27.0	21.3	17.6
28	36.1	22.2	17.6	14.4
36	30.5	19.0	14.9	12.2
44	23.5	16.4	12.9	10.6
65	11.4	12.1	9.7	7.7
70		10.3	9.2	7.3
75			8.8	7.0
85				6.4

Основная стрела 62 м

Вылет	Длина удлинителя (м)			
	14	23	29	35
(м)	т	т	т	т
8.7	60.0			
12	57.1	34.8		
15	53.2	31.5	24.7	
17	49.9	29.6	23.4	19.1
28	37.4	22.9	17.9	14.6
36	31.2	19.6	15.3	12.5
44	23.0	17.0	13.4	10.9
55	15.4	14.7	11.4	9.1
70	9.0	9.7	9.6	7.6
75		8.0	8.5	7.2
85			5.4	5.8
90				4.4

Основная стрела 68 м

Вылет	Длина удлинителя (м)			
	14	23	29	35
(м)	т	т	т	т
8.9	57.9			
13	53.3	33.4		
15	51.3	31.7	24.7	
17	49.3	29.9	23.4	19.1
28	39.0	23.5	18.2	14.8
36	31.1	20.1	15.7	12.8
44	22.4	17.7	13.8	11.2
55	14.9	15.1	11.8	9.5
75	6.6	7.4	7.9	7.5
80		5.7	6.3	6.6
90			3.4	3.8
95				2.6

Основная стрела 77 м

Вылет	Длина удлинителя (м)			
	14	23	29	35
(м)	т	т	т	т
9.2	51.4			
13	48.3	33.7		
15	46.5	31.8	24.7	
17	45.2	30.3	23.5	18.9
28	36.8	24.1	18.7	15.0
36	29.3	20.9	16.3	13.1
44	21.7	18.5	14.4	11.4
55	14.1	14.9	12.4	9.8
75	5.6	6.4	6.9	7.2
80	4.0	4.7	5.3	5.6
85		3.3	3.8	4.2
90			2.5	2.9

Основная стрела 83 м

Вылет	Длина удлинителя (м)			
	14	17	20	23
(м)	т	т	т	т
9.4	48.1			
11	47.0	43.0		
12	46.4	42.3	38.8	
13	45.7	41.8	37.7	32.6
16	43.4	39.8	35.1	30.4
20	41.0	37.6	32.1	27.6
28	36.1	32.7	27.5	23.7
36	28.2	26.9	24.1	20.7
44	20.7	20.9	21.0	18.6
55	13.6	13.8	14.1	14.3
75	4.9	5.1	5.4	5.6
85		2.1	2.4	2.6

Указаны в тоннах грузоподъёмности с жёсткомонтируемым удлинителем (№ 1713.xx), противовесом 124 т и центральным балластом 57 т. Приведенная выше таблица грузоподъёмности носит только справочный характер. Действительную грузоподъёмность вашего крана см. на пленках с таблицей грузоподъёмности в кабине крановщика или в руководстве по эксплуатации.

Грузоподъёмность жёсткомонт. удлинителя (№ 1713.xx) установленного под углом 30° к основной стреле крана

Основная стрела 20 м

Вылет	Длина удлинителя (м)			
	14	23	29	35
(м)	т	т	т	т
15	29.1			
18	26.3	17.7		
20	25.0	16.6	13.7	
24	23.7	14.8	12.1	10.3
28	21.7	13.7	11.1	9.3
32	20.6	13.1	10.3	8.6
34	20.2	12.7	10.0	8.2
42		11.5	8.9	7.3
46			8.5	6.8
48			8.4	6.6
50				6.4
55				6.3

Основная стрела 29 м

Вылет	Длина удлинителя (м)			
	14	23	29	35
(м)	т	т	т	т
14	34.1			
17	30.9	20.6		
20	28.4	18.9	15.4	
24	25.8	17.1	13.9	11.5
28	23.8	15.5	12.6	10.4
32	22.2	14.3	11.5	9.5
36	21.0	13.4	10.7	8.7
40	20.4	12.6	9.9	8.1
42	15.1	12.3	9.7	7.8
50		11.6	8.7	6.9
55			8.5	6.5
60				6.3

Основная стрела 38 м

Вылет	Длина удлинителя (м)			
	14	23	29	35
(м)	т	т	т	т
13	36.0			
17	32.0	20.4		
20	30.0	18.9	15.3	
24	27.3	17.3	13.9	11.6
28	25.4	16.0	12.7	10.6
32	23.7	14.9	11.8	9.7
40	21.4	13.1	10.4	8.4
44	20.7	12.5	9.8	7.9
50	15.1	11.8	9.1	7.3
55		11.5	8.6	6.9
60			8.4	6.5
70				6.3

Основная стрела 47 м

Вылет	Длина удлинителя (м)			
	14	23	29	35
(м)	т	т	т	т
11.4	30.1			
17	33.0	20.9		
22	29.8	18.8	14.8	
24	28.5	18.0	14.2	11.6
28	26.7	16.8	13.2	10.7
32	25.0	15.7	12.4	9.9
40	22.6	14.0	11.0	8.7
44	21.7	13.3	10.4	8.2
55	16.9	12.0	9.2	7.2
65		11.7	8.6	6.5
70			8.5	6.4
75				6.3

Основная стрела 56 м

Вылет	Длина удлинителя (м)			
	14	23	29	35
(м)	т	т	т	т
11.7	30.1			
17	33.5	19.7		
22	30.4	18.6	14.7	
24	29.7	18.1	14.2	11.0
32	26.3	15.9	12.4	10.1
40	23.7	14.4	11.1	9.0
48	20.8	13.1	10.1	8.1
55	16.2	12.4	9.4	7.5
65	11.5	11.6	8.7	6.8
70		10.4	8.5	6.6
80			7.6	6.3
85				6.3

Основная стрела 62 м

Вылет	Длина удлинителя (м)			
	14	23	29	35
(м)	т	т	т	т
11.9	30.1			
18	33.2	20.1		
22	30.9	18.7	14.7	
26	29.2	17.6	13.7	11.2
32	26.8	16.2	12.6	10.2
40	24.3	14.7	11.3	9.1
55	15.7	12.7	9.7	7.7
65	11.0	11.9	8.9	7.0
70	9.1	10.1	8.6	6.7
75		8.2	8.5	6.5
85			5.5	6.1
90				4.6

Основная стрела 68 м

Вылет	Длина удлинителя (м)			
	14	23	29	35
(м)	т	т	т	т
12.2	37.2			
18	33.4	20.1		
22	31.3	18.8	14.7	
26	29.8	17.8	13.8	11.2
32	27.3	16.4	12.7	10.2
40	24.8	14.9	11.5	9.2
48	19.8	13.7	10.6	8.4
65	10.6	11.5	9.1	7.1
75	6.7	7.7	8.4	6.6
80		6.0	6.7	6.4
90			3.6	4.2
95				2.8

Основная стрела 77 м

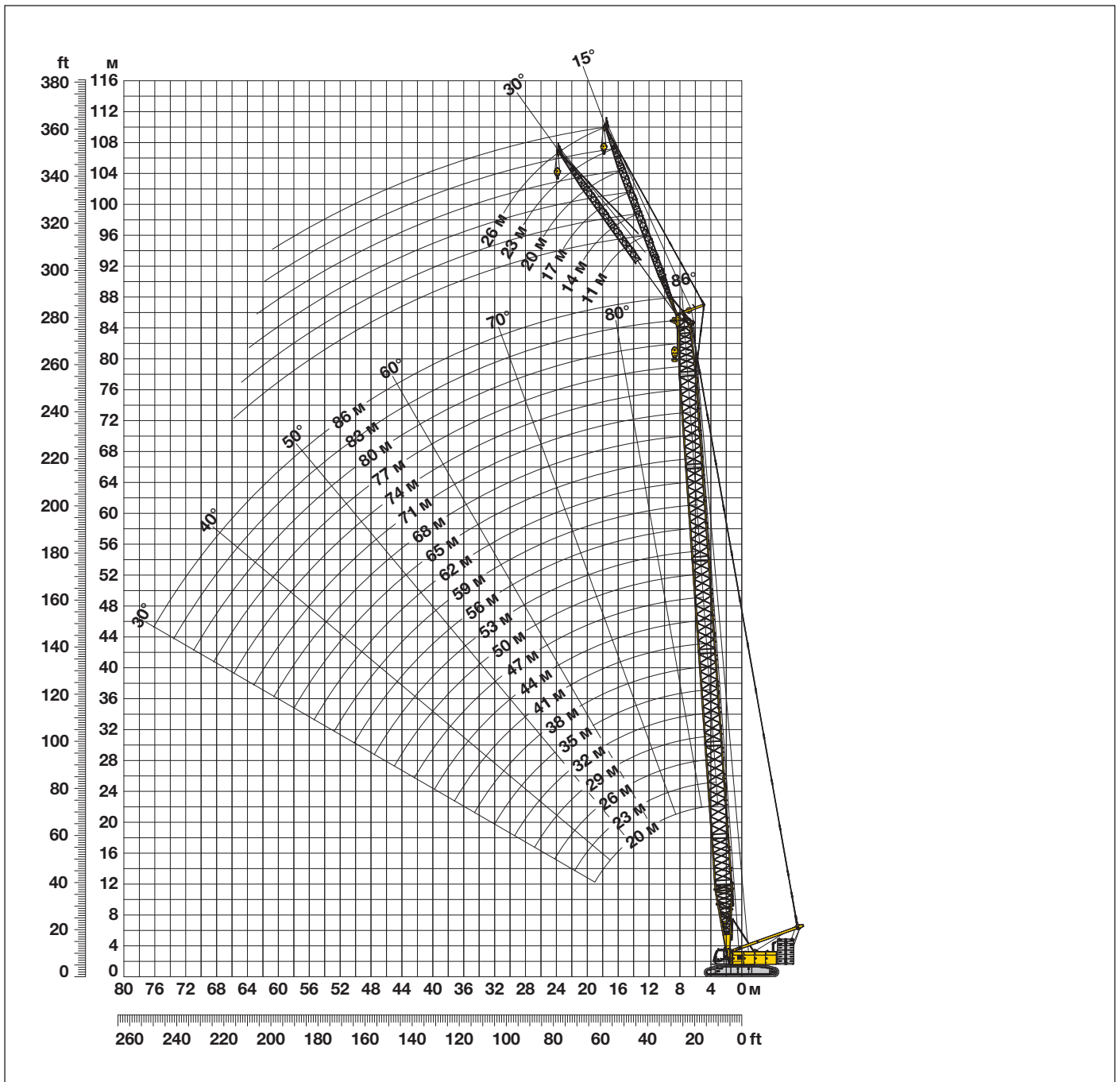
Вылет	Длина удлинителя (м)			
	14	23	29	35
(м)	т	т	т	т
12.5	36.7			
18	33.3	20.4		
22	31.5	19.2	14.8	
26	29.8	18.2	14.0	11.1
32	27.8	16.8	13.0	10.2
40	25.2	15.4	11.9	9.3
48	19.1	14.3	10.9	8.5
65	9.9	10.8	9.5	7.3
75	5.9	6.9	7.5	6.7
80	4.2	5.1	5.9	6.4
90		2.2	2.9	3.4
95				2.1

Основная стрела 83 м

Вылет	Длина удлинителя (м)			
	14	17	20	23
(м)	т	т	т	т
12.7	36.4			
15	35.0	28.5		
17	33.9	27.7	23.3	
18	33.4	27.3	23.0	19.8
24	30.8	25.2	21.2	18.2
32	27.8	22.9	19.3	16.5
40	25.0	21.0	17.8	15.2
48	18.6	18.3	16.4	14.2
55	14.1	14.4	14.7	13.4
65	9.2	9.6	10.0	10.4
75	5.2	5.5	5.9	6.2
85	2.0	2.3	2.7	3.0

Указаны в тоннах грузоподъёмности с жёсткомонтируемым удлинителем (№ 1713.xx), противовесом 124 т и центральным балластом 57 т. Приведенная выше таблица грузоподъёмности носит только справочный характер. Действительную грузоподъёмность вашего крана см. на пленках с таблицей грузоподъёмности в кабине крановщика или в руководстве по эксплуатации.

Жёсткомонтируемый удлинитель (№ 1008.xx) 15° и 30° при диапазоне углов основной стрелы от 88° до 30°



Комбинация секций стрелы для основной стрелы 20 м - 86 м – см. табл. 1 на стр. 10

Конфигурация с жёсткомонтируемым удлинителем стрелы от 11 м до 26 м

	Длина	Количество секций жёсткомонтируемого удлинителя стрелы					
Шарнирн. секция удл.	5.5 м	1	1	1	1	1	1
Промежут. секция удл.	3.0 м		1		1		1
Промежут. секция удл.	6.0 м			1	1	2	2
Головн. секция удл.	5.5 м	1	1	1	1	1	1
Длина жёсткомонт. удлинителя стрелы (м)		11	14	17	20	23	26

Грузоподъёмность жёсткомонт. удлинителя (№ 1008.хх) установленного под углом 15° к основной стреле крана

Основная стрела 20 м

Вылет	Длина удлинителя (м)			
	11	14	20	26
(м)	т	т	т	т
13	44.3			
14	44.0	34.9		
16	40.6	33.1	23.9	
17	38.2	32.1	22.8	16.7
18	36.1	30.4	21.7	16.1
20	32.8	27.5	19.9	15.2
24	27.8	24.1	16.9	13.6
28	24.9	20.6	14.8	11.9
30	23.2	19.4	13.9	11.2
32		18.2	13.2	10.6
38			11.4	9.1
44				8.0

Основная стрела 29 м

Вылет	Длина удлинителя (м)			
	11	14	20	26
(м)	т	т	т	т
11	45.0			
12	45.0	38.3		
14	44.5	37.3	27.0	
16	43.8	35.8	25.2	17.6
20	38.9	32.9	22.0	15.7
28	28.9	25.4	17.0	13.2
32	26.8	22.3	15.3	11.7
36	24.1	20.2	13.9	10.7
38	22.9	19.2	13.4	10.2
40		18.3	13.0	9.8
46			11.5	8.7
50				8.2

Основная стрела 38 м

Вылет	Длина удлинителя (м)			
	11	14	20	26
(м)	т	т	т	т
10	45.0	39.2		
12	45.0	38.1	28.2	
14	45.0	37.0	26.6	18.9
16	43.9	36.2	25.2	17.7
20	40.9	32.7	22.9	16.0
28	33.2	26.5	18.5	13.7
36	27.0	22.0	15.2	11.6
44	23.1	18.9	13.1	10.0
46	22.3	18.2	12.7	9.6
48		17.7	12.3	9.3
55			11.1	8.4
60				7.9

Основная стрела 47 м

Вылет	Длина удлинителя (м)			
	11	14	20	26
(м)	т	т	т	т
9	45.0	40.2		
11	45.0	39.2	29.5	
13	44.4	38.4	28.0	19.3
16	43.2	36.5	26.0	17.8
20	39.3	33.8	23.7	16.3
28	34.3	28.9	19.9	14.1
36	30.5	26.0	16.7	12.5
44	24.4	21.6	14.5	10.8
50	19.9	19.2	13.2	9.8
55		17.3	12.4	9.1
60			11.6	8.6
65				8.1

Основная стрела 56 м

Вылет	Длина удлинителя (м)			
	11	14	20	26
(м)	т	т	т	т
7.1	45.0			
9	45.0	39.6		
11	45.0	38.6	28.6	
13	45.0	37.6	27.3	19.1
20	38.3	32.8	23.4	16.4
28	34.1	28.5	20.2	14.4
36	32.1	25.9	17.6	13.2
44	23.6	22.3	15.3	11.4
55	16.1	16.5	13.1	9.8
60	13.6	14.0	12.4	9.2
70			10.7	8.3
75				7.9

Основная стрела 62 м

Вылет	Длина удлинителя (м)			
	11	14	20	26
(м)	т	т	т	т
7.3	45.0			
9	45.0	39.4		
11	44.5	38.5	28.3	
14	43.3	36.7	26.4	18.5
20	36.9	32.1	23.4	16.3
36	30.0	25.4	18.4	13.3
44	23.1	22.4	15.9	11.9
55	15.5	15.9	13.7	10.2
65	11.0	11.3	12.0	9.0
70		9.5	10.2	8.6
75			8.6	8.3
80				7.5

Основная стрела 68 м

Вылет	Длина удлинителя (м)			
	11	14	20	26
(м)	т	т	т	т
7.5	45.0			
9	45.0	39.2		
11	44.1	38.3	27.8	
14	41.5	35.9	26.2	18.4
20	35.7	31.6	23.4	16.2
36	29.2	25.7	18.9	13.4
44	22.5	22.1	16.5	12.3
55	15.0	15.4	14.1	10.6
70	8.6	9.0	9.7	8.9
75		7.2	7.9	8.5
80			6.3	6.9
85				5.5

Основная стрела 83 м

Вылет	Длина удлинителя (м)			
	11	14	20	26
(м)	т	т	т	т
8	42.5			
10	40.5	36.8		
12	38.7	35.1	26.5	
14	36.8	33.6	25.4	17.7
20	31.6	29.6	22.9	15.8
28	28.4	26.1	20.7	14.3
36	28.4	25.4	19.3	13.4
44	21.0	21.2	17.8	12.7
55	13.6	14.0	14.5	11.2
75	5.1	5.5	6.2	6.9
85	2.1	2.5	3.2	3.8
90				2.5

Основная стрела 86 м

Вылет	Длина удлинителя (м)			
	11	14	17	26
(м)	т	т	т	т
8.1	42.0			
10	40.1	36.0		
11	39.2	35.1	31.6	
16	34.8	31.4	28.5	
20	30.8	28.8	26.8	
28	26.7	24.9	23.7	
36	26.7	24.5	22.7	
44	20.4	20.8	20.4	
55	13.3	13.7	14.2	
75	4.7	5.0	5.5	
80	3.1	3.5	3.9	
85		2.1	2.5	

Указаны в тоннах грузоподъёмности с жёсткомонтируемым удлинителем (№ 1008.хх), противовесом 124 т и центральным балластом 57 т. Приведенная выше таблица грузоподъёмности носит только справочный характер. Действительную грузоподъёмность вашего крана см. на пленках с таблицей грузоподъёмности в кабине крановщика или в руководстве по эксплуатации.

Грузоподъёмность жёсткомонт. удлинителя (№ 1008.хх) установленного под углом 30° к основной стреле крана

Основная стрела 20 м

Вылет	Длина удлинителя (м)			
	11	14	20	26
(м)	т	т	т	т
15	28.9			
16	28.0	22.9		
19	25.2	20.8	14.6	
22	22.8	18.6	13.3	10.6
24	21.4	17.5	12.5	9.9
26	20.2	16.6	11.8	9.4
28	19.4	15.8	11.2	8.9
30	18.8	15.2	10.7	8.5
32		14.8	10.3	8.0
34		14.5	9.9	7.7
40			9.3	6.9
46				6.5

Основная стрела 29 м

Вылет	Длина удлинителя (м)			
	11	14	20	26
(м)	т	т	т	т
13	33.3			
15	30.9	27.0		
18	28.3	24.2	16.0	
20	27.1	22.4	15.0	11.5
24	24.0	20.0	14.0	10.3
28	21.8	18.0	12.6	9.4
32	20.1	16.6	11.4	8.6
36	19.0	15.6	10.6	8.0
38	18.6	15.3	10.3	7.7
42		15.1	9.8	7.2
48			9.3	6.7
50				6.7

Основная стрела 38 м

Вылет	Длина удлинителя (м)			
	11	14	20	26
(м)	т	т	т	т
12	35.8			
13	34.7	27.7		
16	31.3	26.2	17.0	
19	29.1	23.8	15.7	12.0
20	28.4	23.3	15.3	11.7
24	26.3	20.8	14.5	10.6
32	22.1	17.5	12.0	9.0
40	19.5	15.6	10.5	7.9
46	18.5	14.8	9.8	7.3
48		14.6	9.6	7.1
55			9.3	6.7
60				6.6

Основная стрела 47 м

Вылет	Длина удлинителя (м)			
	11	14	20	26
(м)	т	т	т	т
11	37.9			
12	36.6	29.8		
15	33.5	28.5	17.9	
19	30.1	25.5	16.2	12.1
24	27.6	22.6	14.6	10.8
32	23.7	19.2	12.7	9.3
40	21.0	17.1	11.3	8.3
48	19.2	15.6	10.3	7.5
50	19.0	15.4	10.1	7.4
55		15.0	9.8	7.0
60			9.6	6.7
65				6.6

Основная стрела 56 м

Вылет	Длина удлинителя (м)			
	11	14	20	26
(м)	т	т	т	т
9.7	39.8			
12	37.4	30.1		
16	33.6	27.4	17.2	
19	31.1	25.5	16.1	12.1
24	28.7	23.0	14.7	10.9
32	25.3	19.8	12.9	9.7
40	22.4	17.5	11.6	8.6
48	20.3	16.1	10.6	7.8
60	13.8	14.1	9.6	7.0
65		12.0	9.5	6.8
70			9.3	6.7
75				6.6

Основная стрела 62 м

Вылет	Длина удлинителя (м)			
	11	14	20	26
(м)	т	т	т	т
9.9	39.6			
12	37.6	29.2		
16	34.1	27.4	17.3	
20	31.0	25.1	15.9	11.9
24	29.5	23.2	14.9	11.0
32	26.3	20.3	13.6	9.8
40	23.2	18.1	12.0	8.8
48	20.3	16.5	10.9	8.0
65	11.1	11.5	9.6	6.9
70		9.6	9.4	6.7
75			8.7	6.6
80				6.6

Основная стрела 68 м

Вылет	Длина удлинителя (м)			
	11	14	20	26
(м)	т	т	т	т
10.2	38.7			
12	37.0	28.8		
16	33.6	26.8	17.3	
20	30.8	24.7	16.1	11.9
32	26.0	20.4	13.9	9.9
40	23.4	18.6	12.3	8.9
48	19.8	17.1	11.2	8.2
65	10.7	11.1	9.8	7.1
70	8.8	9.2	9.5	6.9
75		7.3	8.2	6.7
80			6.5	6.7
85				5.7

Основная стрела 83 м

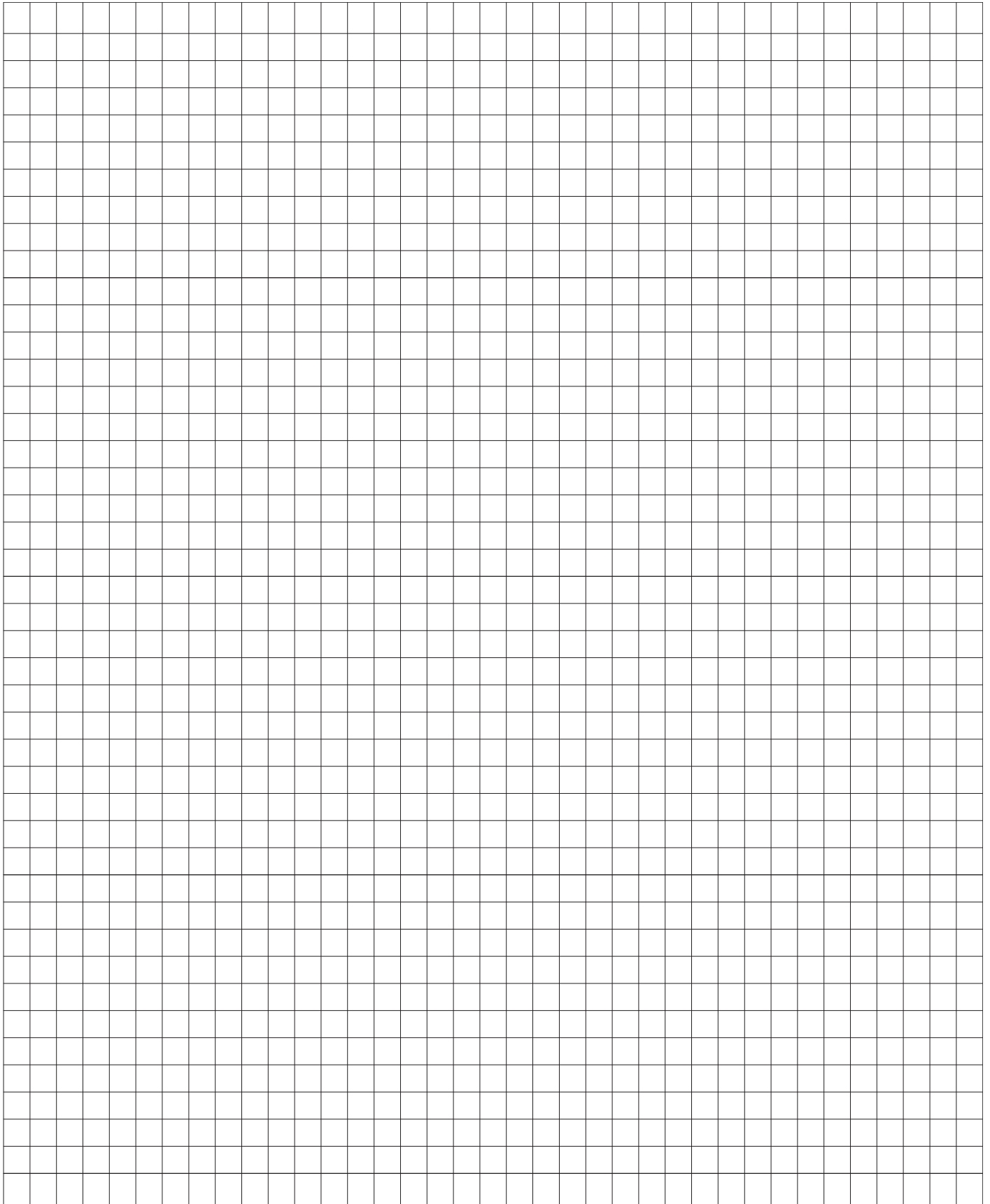
Вылет	Длина удлинителя (м)			
	11	14	20	26
(м)	т	т	т	т
10.7	32.9			
13	31.5	27.2		
17	29.0	25.0	17.2	
20	27.7	23.7	16.5	11.8
24	26.3	22.3	15.6	11.2
32	25.2	20.6	14.1	10.1
40	23.8	19.8	12.8	9.2
48	18.5	17.0	11.9	8.5
65	9.3	9.8	10.0	7.4
75	5.3	5.8	6.7	6.9
85	2.2	2.6	3.5	4.3
90			2.1	2.9

Основная стрела 86 м

Вылет	Длина удлинителя (м)			
	11	14	17	26
(м)	т	т	т	т
10.8	32.6			
13	31.0	26.3		
15	29.8	25.3	21.1	
18	28.1	23.8	20.0	
24	25.7	21.6	18.3	
32	24.8	20.0	16.6	
40	24.3	19.3	15.1	
48	18.1	16.8	14.1	
65	8.9	9.4	9.9	
75	4.9	5.4	5.9	
80	3.3	3.7	4.2	
85		2.3	2.7	

Указаны в тоннах грузоподъёмности с жёсткомонтируемым удлинителем (№ 1008.хх), противовесом 124 т и центральным балластом 57 т. Приведенная выше таблица грузоподъёмности носит только справочный характер. Действительную грузоподъёмность вашего крана см. на пленках с таблицей грузоподъёмности в кабине крановщика или в руководстве по эксплуатации.

Для записей



Для записей

