

ES

---

# LR 1250.1

---

LR 1004.03.08

[www.liebherr.com](http://www.liebherr.com)

## LIEBHERR

Grúas sobre cadenas

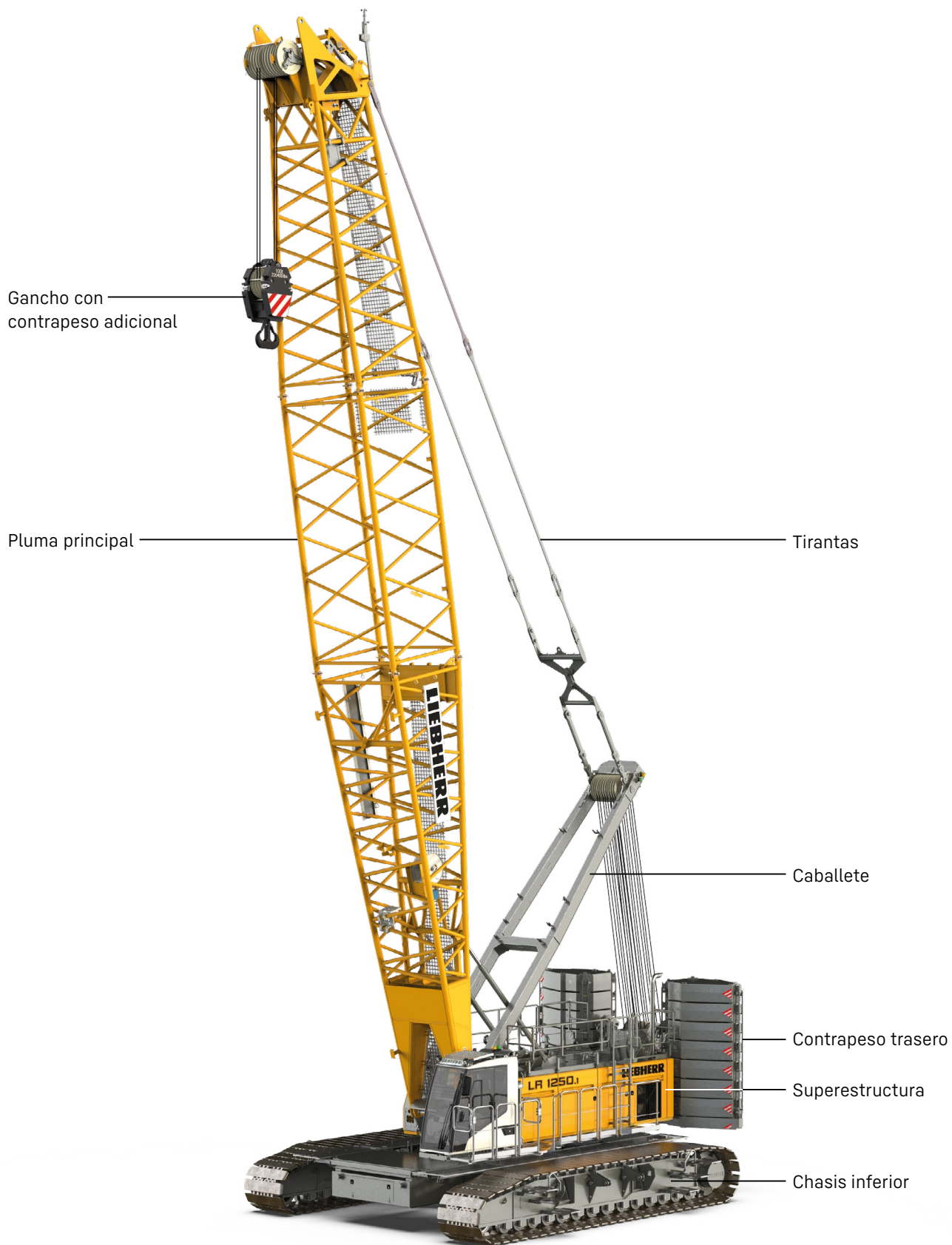


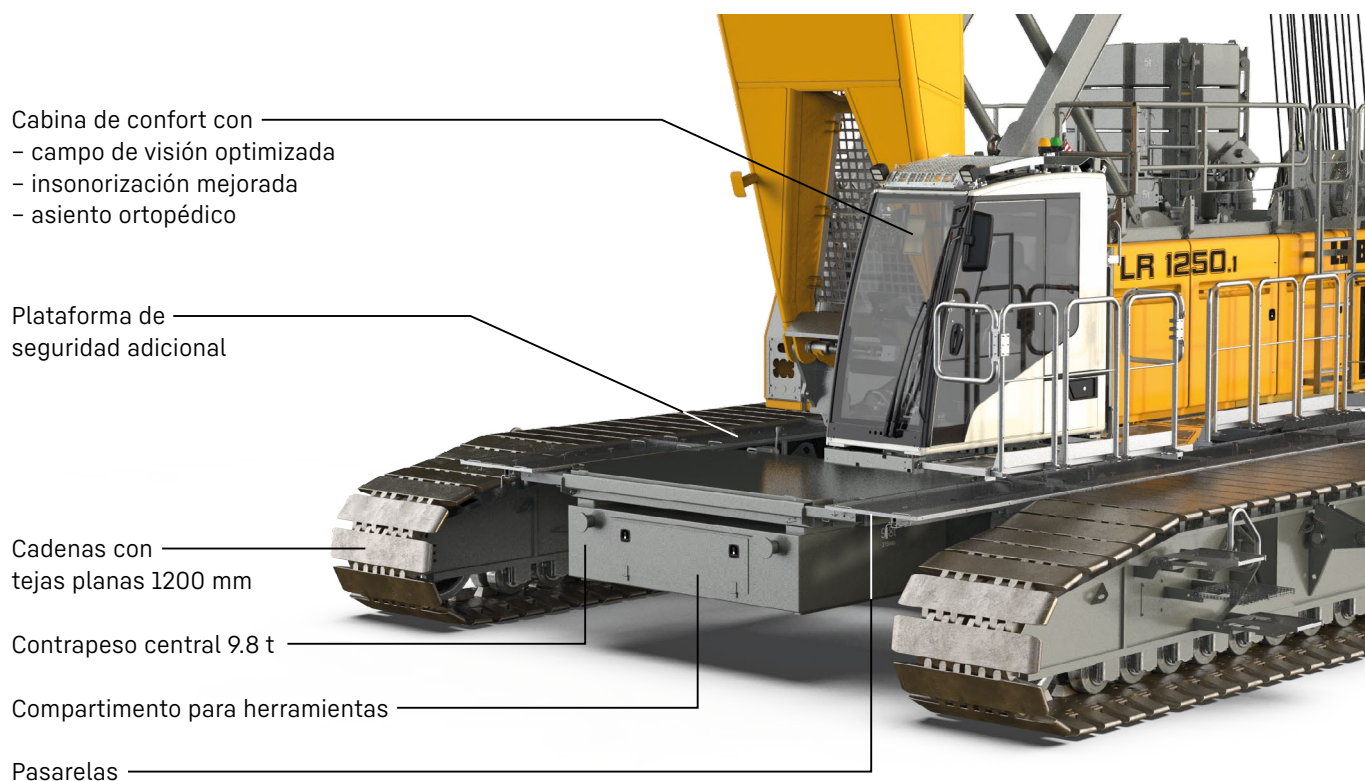
<b>Concepto y características</b> .....	3
<b>Descripción técnica</b> .....	6
<b>Dimensiones</b> .....	8
<b>Dimensiones y pesos de transporte</b> .....	9
<b>Sistema de auto-montaje</b> .....	14
<b>Configuraciones de pluma</b> .....	16
<b>Pluma principal 2320.xx</b> .....	18
<b>Plumín abatible 1713.xx</b> .....	20
<b>Plumín abatible 1916.xx</b> .....	26
<b>Plumín fijo 1008.xx</b> .....	32
<b>Plumín fijo 0806.xx</b> .....	35
<b>Plumín fijo 0906.21</b> .....	38

## **Observaciones**

- Las mencionadas capacidades de carga son válidas para trabajos de elevación (corresponden según clasificación de grúas ISO 4301-1, grupo de grúas A1).
- La grúa debe estar situada sobre un terreno horizontal y firme.
- Los pesos de los implementos de elevación (tales como cables de elevación, ganchos, cuñeros etc.) se tienen que deducir de los valores de carga.
- Equipos adicionales montados en la pluma (tales como pasarelas etc.) se tienen que deducir de los valores de carga.
- Se puede preseleccionar, en el software de LML, la velocidad máxima permitida del viento quedando así reflejada en el tabla de carga.
- El radio de trabajo se mide desde el centro de la corona.
- Las capacidades de carga están indicadas en toneladas y son válidas para 360 grados de giro.
- El cálculo de estabilidad bajo la carga está basado en ISO 4305 tabla 1 + 2 + 3, valor vuelco 4°.
- Las estructuras están calculadas según EN 13001-1; EN 13001-2.
- Los últimos dígitos de las dimensiones proporcionados están redondeados (0 y 5). Estos pueden diferir de las dimensiones reales.
- Los pesos pueden variar dependiendo de la configuración de la máquina, el llenado de los tanques y el espesor de acero usado en su construcción.
- Las cifras de este folleto pueden incluir opciones, que no están dentro del suministro estándar de entrega de la máquina.

# Concepto y características





Cabina de confort con  
 - campo de visión optimizada  
 - insonorización mejorada  
 - asiento ortopédico

Plataforma de  
 seguridad adicional

Cadenas con  
 tejas planas 1200 mm

Contrapeso central 9.8 t

Compartimento para herramientas

Pasarelas

### Gran potencia

Los potentes, eficientes y fiables motores diésel de última generación permiten un elevado rendimiento y la ejecución simultánea de varios movimientos.

### Presión sobre el suelo

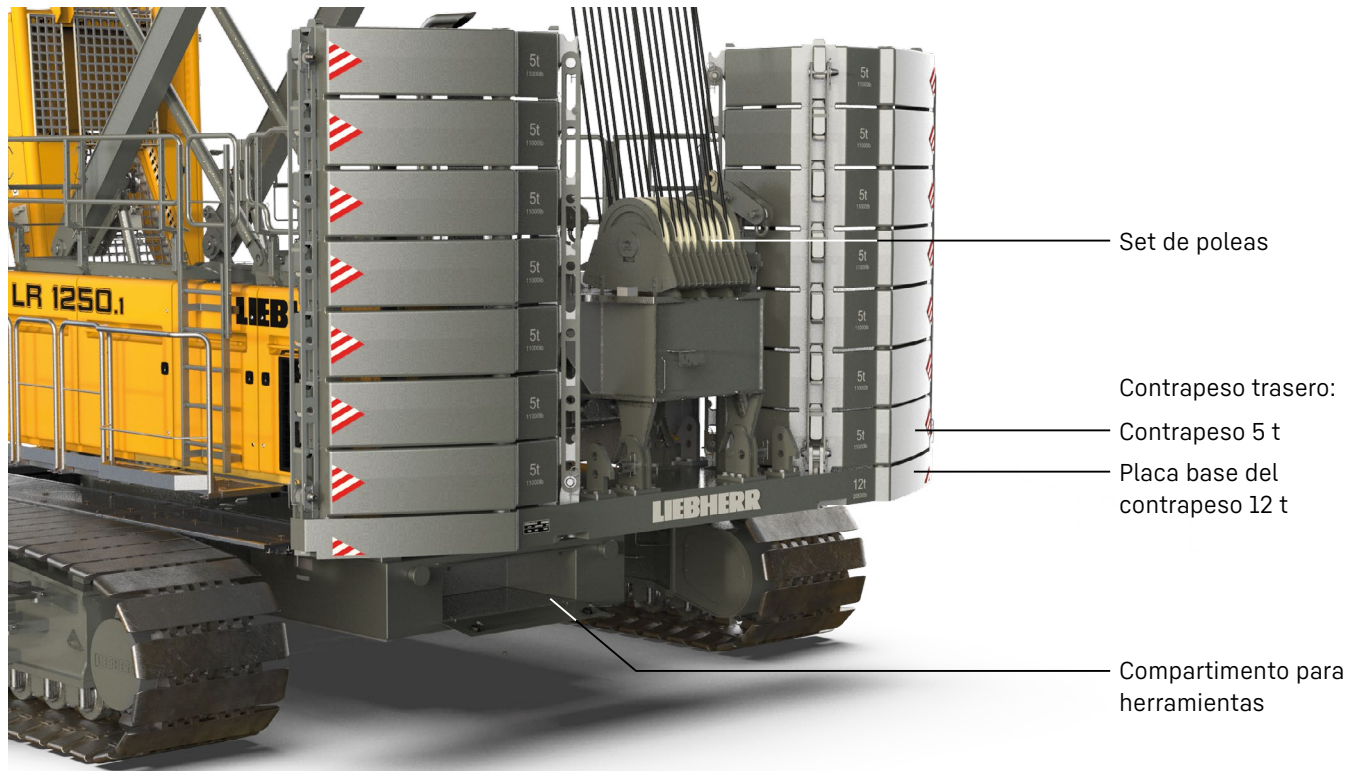
La presión de suelo actual se calcula acorde a la configuración y posición de la máquina en la cabina del operador. Usando la opción del software Crane Planner de Liebherr ya se puede calcular y visualizar la presión real del suelo en la fase de preparación.

### Cabina con el máximo confort

La visibilidad optimizada se une a un especial confort proporcionado, por ejemplo, por el asiento ortopédico con función de calefacción y refrigeración y las palancas de control sensibles y ergonómicas.

### Sistema de control

Manejo sencillo e intuitivo de las funciones de control y mantenimiento de la máquina en un monitor en color de gran tamaño que presenta la información de forma clara. Diseñado para condiciones ambientales extremas.



### Sistema de auto-montaje eficiente y tiempos de montaje reducidos

El sistema de auto-montaje permite montar y desmontar las cadenas de forma segura, independiente y rápida, así como los contrapesos central y trasero y los elementos de la pluma.

### Movilidad

Movilidad máxima gracias a la optimización de las piezas de la grúa para el transporte. El ancho máximo de transporte es de 3 m.

### Mantenimiento sencillo

El diseño facilita tanto su mantenimiento como acceso seguro a los componentes.

### Pluma/plumín

La variedad de sistemas de pluma y configuraciones permite optimizar su uso en las obras más diversas.

# Descripción técnica



## Motor diésel

<b>Potencia controlada de acuerdo a la norma ISO 9249</b>	230 kW (313 cv) a 1700 r.p.m.
<b>Modelo</b>	Liebherr D 944 A7-05
<b>Capacidad de tanque</b>	790 l capacidad con indicador continuo de nivel y de reserva
<b>Certificación de escapes</b>	97/68 CE Stage IV; EPA/CARB Tier 4f 97/68 CE Stage IV; EPA/CARB Tier 4f ECE-R.96 Power Band H normativa de emisiones no certificada



## Emisión de sonidos y vibración

<b>Emisiones de sonidos</b>	corresponden con la normativa 2000/14/CE	
Nivel de presión acústica de emisión $L_{PA}$	74.0 dB(A)	(en la cabina)
Nivel de potencia de sonido $L_{WA}$ garantizado	105 dB(A)	(de la máquina)
<b>Vibración transmitida al operador</b>	< 2.5 m/s <sup>2</sup>	(al tronco superior)
	< 0.5 m/s <sup>2</sup>	(a todo el cuerpo)



## Sistema hidráulico

<b>Bombas hidráulicas</b>	una bomba doble de desplazamiento axial mantiene el sistema hidráulico de circuito abierto, permitiendo realizar todas las funciones de forma simultánea se incorpora una válvula de corte en la bomba para evitar picos de presión hidráulica
<b>Tanque de hidráulico</b>	650 l
<b>Presión máx.</b>	350 bar
<b>Aceite hidráulico</b>	todos los filtros están controlados electrónicamente existe la posibilidad de utilizar aceites sintéticos ecológicos



## Sistema de control

<b>Sistema de control</b>	incluye todas las funciones de control y monitorización, diseñado para superar condiciones ambientales más adversas y para trabajar en tareas de extrema dureza
<b>Visualización</b>	pantalla de alta resolución en la cabina del operador, todos los datos relevantes de la operativa de la máquina, así como los mensajes de error y avisos, se visualizan en el idioma requerido
<b>Operación</b>	se pueden realizar varios movimientos simultáneamente gracias al control proporcional electro-hidráulico, todas las categorías de cargas se pueden posicionar con la máxima precisión



## Mecanismo de traslación

<b>Accionamiento</b>	con motores hidráulicos de pistones axiales
<b>Cadenas</b>	libre de mantenimiento, tensor de cadenas hidráulico
<b>Freno</b>	freno de discos múltiples con accionamiento hidráulico y con resorte
<b>Velocidad de traslación</b>	0-1.6 km/h
<b>Tejas planas</b>	ancho 1200 mm



## Mecanismo de giro

<b>Accionamiento</b>	con motores hidráulicos de pistones axiales, engranaje planetario y piñón
<b>Corona giratoria</b>	corona de giro de rodamientos con dientes exteriores
<b>Freno</b>	freno de discos múltiples con accionamiento hidráulico y con resorte
<b>Velocidad de giro</b>	0-3 r.p.m., regulable sin escalonamientos
<b>Preselección de velocidad</b>	el giro se puede accionar preseleccionando una velocidad o mediante el giro libre cuando se selecciona una velocidad: el freno de disco (freno de parada) se cierra, si no se efectúa ningún movimiento de giro



## Cabrestantes

<b>Cabrestantes de grúa 1 y 2 estándares</b>	consisten de un engranaje planetario interno, bañado en aceite y de mantenimiento mínimo. Para los cabrestantes se utilizan motores de control de alta presión y caudal variable. Este sistema dispone de sensores que automáticamente ajustan el caudal de aceite para alcanzar la máxima velocidad dependiendo de la carga suspendida
<b>Tiro (7a capa)</b>	120 kN
<b>Diámetro cables</b>	26 mm
<b>Diámetro del tambor</b>	580 mm
<b>Velocidad del cable</b>	0-136 m/min
<b>Longitud de cable en 7 capas</b>	489 m
<b>Opción - cabrestante con caída libre</b>	Caída libre: la función de freno y de embrague se realiza solo con el freno de trabajo (freno de discos múltiples de diseño compacto, de bajo desgaste y sin necesidad de mantenimiento)



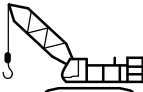



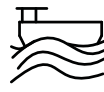
## Cabrestantes de pluma/plumín

<b>Pluma principal</b>	
<b>Tiro</b>	máx. 180 kN
<b>Diámetro cables</b>	24 mm
<b>Velocidad</b>	15-86° en 130 s
<b>Plumín</b>	
<b>Tiro</b>	máx. 105 kN
<b>Diámetro cables</b>	20 mm
<b>Velocidad</b>	15-78° en 51 s

## Peso operacional

<b>Composición del peso operacional</b>	Máquina base con cadenas Cabrestantes 1 + 2, caballete pluma principal de 20 m, que se compone de un pie de pluma (10 m), cabeza de pluma (7 m) y tramo de pluma (3 m) contrapeso trasero 82.3 t (14 × 5 t + 1 × 12 t + 0.3 t) contrapeso central 36 t (2 × 9.8 t + 2 × 8.3 t) gancho 250 t
<b>Peso total</b>	aprox. 210 t

## Modos de aplicación

	 Elevación	 Cuchara	 Elevación de personas
 Tierra	✓	✓	✓
 Estructura flotante (barcaza)	✓	✓	✓ *

\* sólo para barcazas elevadoras

## Equipo opcional

### Máquina base

Cabrestantes principales 12 t con caída libre  
Pintura según petición cliente  
Ganchos 12.5 / 40 / 80 / 100 / 160 / 250 t

### Economía y ecología

Kit Eco-Silent  
Unidad de potencia auxiliar (APU 2.8 kW)

### Pluma/plumín

Plumín abatible: Cabrestantes de pluma/plumín  
Tirantes en fibra de carbono CFK

### Accesorios para pluma

Pasarela para pie de pluma, protección anticaída incluido  
Pasarela para cabeza de pluma, protección anticaída incluido  
Guía de cable para pasarela de pluma principal, protección anticaída incluido  
Arnés adicional para protección anticaída para 1 persona  
Pasarela para tramos de pluma 3 / 6 / 12 m  
Pasarela para tramos de pluma 3 / 6 / 12 m, protección anticaída incluida

### Paquetes de aplicaciones

Modo de aplicación: elevación de personas (O)  
Modo de aplicación: barcaza (O)  
Modo de aplicación: cimentaciones especiales (O)  
Modo de aplicación: preselección velocidad del viento  
Modo de aplicación: preselección marcha con carga (S)

Sincronización de cabrestantes  
Radio control remoto  
Enrollamiento de cable por control remoto  
Radio control remoto para montaje  
Usar el cabrestante de plumín abatible como cabrestante auxiliar  
Elemento antigiro 2 t caída libre  
Cabrestante principal tensión constante  
Operación con 2 ganchos  
Dispositivo para elevación de cabina hidráulico (6 m)

### Funciones adicionales

Crane Planner 2.0  
LiDAT

### Auto-montaje

Sistema de auto-descarga estándar / telescópica  
Sistema de auto-montaje contrapeso  
Sistema de auto-montaje  
Cabrestante auxiliar reenvíos  
Ancho de vías, accionamiento hidráulico

### Paquete de servicios

Bomba de repostaje Diesel / AdBlue  
Kit para frío -25 °C / -40 °C  
Filtro de aceite hidráulico de bypass  
Engrase automático de corona de giro - rodamientos  
Aceite hidráulico Plus (longlife & bio)  
Aceite hidráulico Plus bajas temperaturas (longlife & bio)  
Aceite hidráulico Plus bajas temperaturas (longlife)

### Seguridad adicional

Sistema de asistencia: Boom Up-and-Down Assistant  
Sistema de asistencia: Estabilizador de carga horizontal (Horizontal Load Path)  
Sistema de asistencia: Vertical Line Finder  
Sistema de asistencia: Indicación y visualización de la presión sobre el suelo  
Cámara adicional trasera y lateral  
Cámara cabrestante  
Cámara con zoom cabeza de pluma  
Pasarelas y barandillas en superestructura, ancho 570 mm  
Escalera adicional para el montaje de la pluma  
Barandillas plegables para la superestructura  
Barandillas para pasarela de la cabina  
Protección del techo de la cabina FOPSI  
Protección cabina anti-vandalismo  
Indicador de altura de trabajo para los dos cabrestantes de elevación  
Grupo de emergencia diesel-hidráulico 18.4 kW, Plug&Play  
Dispositivo limitador de radio de pluma y giro  
Piloto de aviso aéreo  
Indicador luminoso de aviso de giro  
Pararrayos  
Indicador mecánico de ángulo  
Válvula de cierre de entrada de aire  
Control de acceso

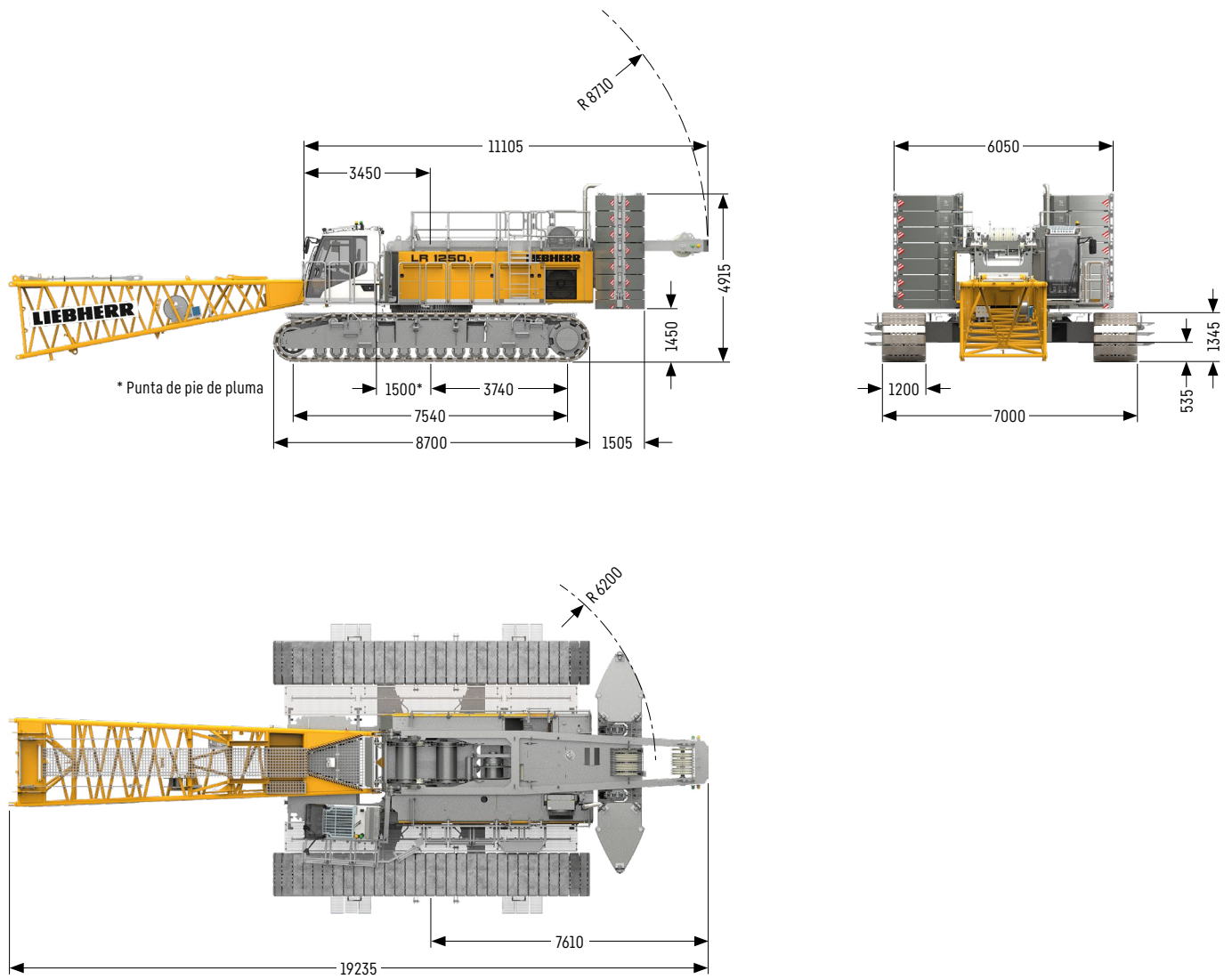
### Comodidad para el operario

Escalera adicional  
Luces adicionales  
Aire acondicionado cabina  
Dispositivo hidráulico para inclinación de cabina  
Avisador de nivel del aceite para engranajes  
Idioma adicional monitor

(S) estándar, (O) opción

# Dimensiones

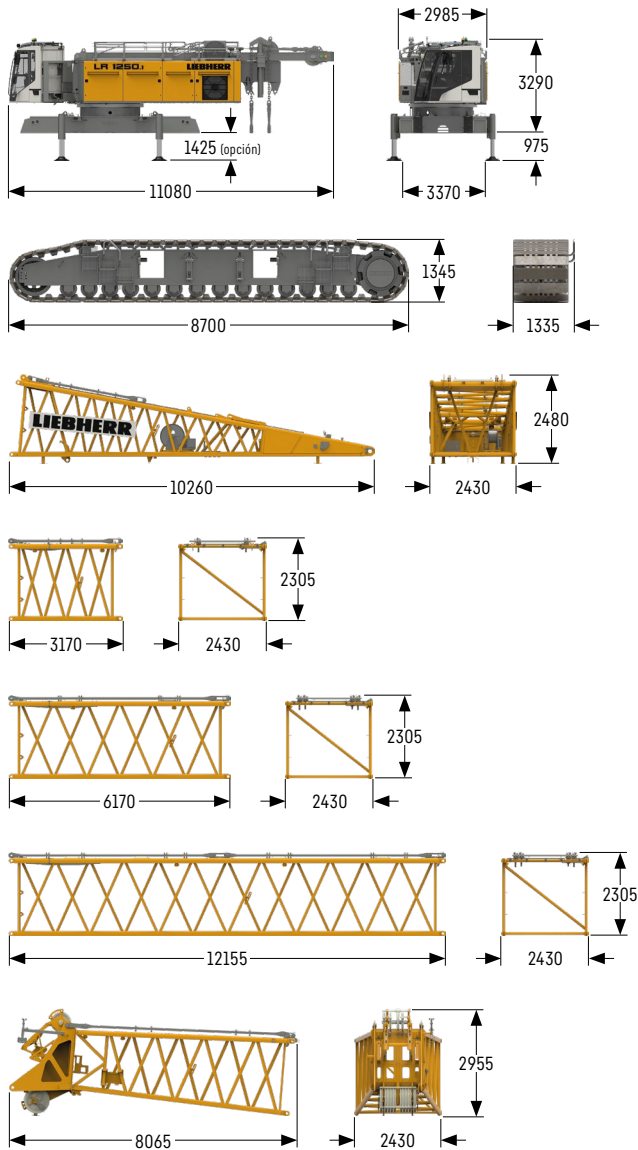
## Máquina base con chasis inferior





# Dimensiones y pesos de transporte

## Máquina base y pluma principal 2320.xx



### Máquina base

Peso sin cables de carga	kg	37228
Peso de los cables de carga	kg/m	3.4

con caballete 1, cabrestantes 1 + 2 (2x 120 kN), sin pie de pluma, sin contrapeso trasero, sin contrapeso central y cadenas

### Cadenas

Peso de las tejas planas 1200 mm	kg	19658
----------------------------------	----	-------

### Pie de pluma 10 m (No. 2320.25)

Peso con cabrestante	kg	4827
Peso sin cabrestante	kg	3737

### Tramo de pluma 3 m (No. 2320.23)

Peso con tirantes de pluma	kg	871
Peso con HPT <sup>1)</sup> y NDL <sup>2)</sup>	kg	959

### Tramo de pluma 6 m (No. 2320.23)

Peso con tirantes de pluma	kg	1344
Peso con HPT <sup>1)</sup> y NDL <sup>2)</sup>	kg	1497

### Tramo de pluma 12 m (No. 2320.23)

Peso con tirantes de pluma	kg	2434
Peso con HPT <sup>1)</sup> y NDL <sup>2)</sup>	kg	2737

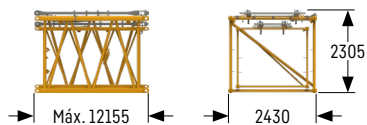
### Cabeza de pluma 7 m (No. 2320.23)

Peso con tirantes de pluma	kg	3613
----------------------------	----	------

<sup>1)</sup> HPT: Tirantes de pluma

<sup>2)</sup> NDL: Tirantes de plumin

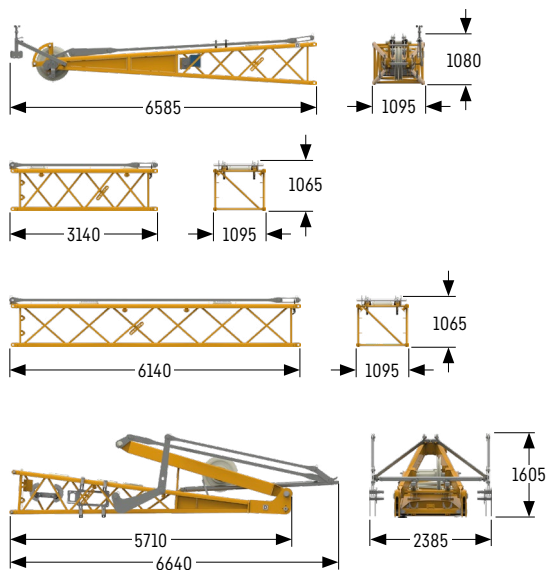
## Opción de transporte 2320.xx / 1916.xx



### Opción de transporte (No. 2320.xx / 1916.xx)

No. 2320.xx / 1916.xx	m	3 / 3	6 / 6	12 / 12
Peso incluido tirantes	kg	1453	2228	4027

## Plumín fijo 1008.xx



### Cabeza de pluma 5.5 m (No. 1008.20)

Peso incluido tirantas	kg 873
------------------------	--------

### Tramo de plumín fijo 3 m (No. 1008.17)

Peso incluido tirantas	kg 267
------------------------	--------

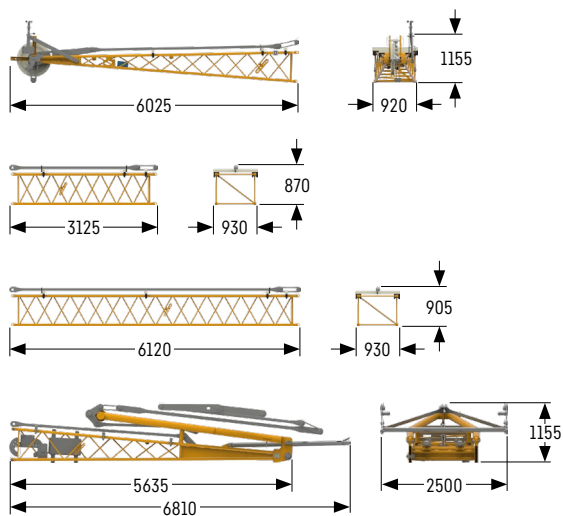
### Tramo de plumín fijo 6 m (No. 1008.17)

Peso incluido tirantas	kg 448
------------------------	--------

### Pie de plumín fijo 5.5 m con caballete (No. 1008.20)

Peso incluido tirantas	kg 2110
------------------------	---------

## Plumín fijo 0806.xx



### Cabeza de pluma 5.5 m (No. 0806.16)

Peso incluido tirantas	kg 442
------------------------	--------

### Tramo de plumín fijo 3 m (No. 0806.15)

Peso incluido tirantas	kg 141
------------------------	--------

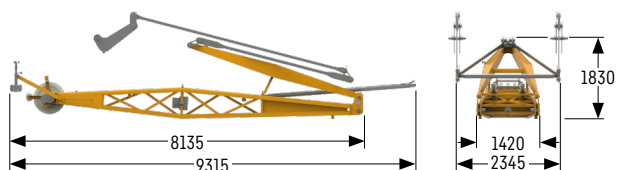
### Tramo de plumín fijo 6 m (No. 0806.15)

Peso incluido tirantas	kg 249
------------------------	--------

### Pie de plumín fijo 5.5 m con caballete (No. 0806.16)

Peso incluido tirantas	kg 1017
------------------------	---------

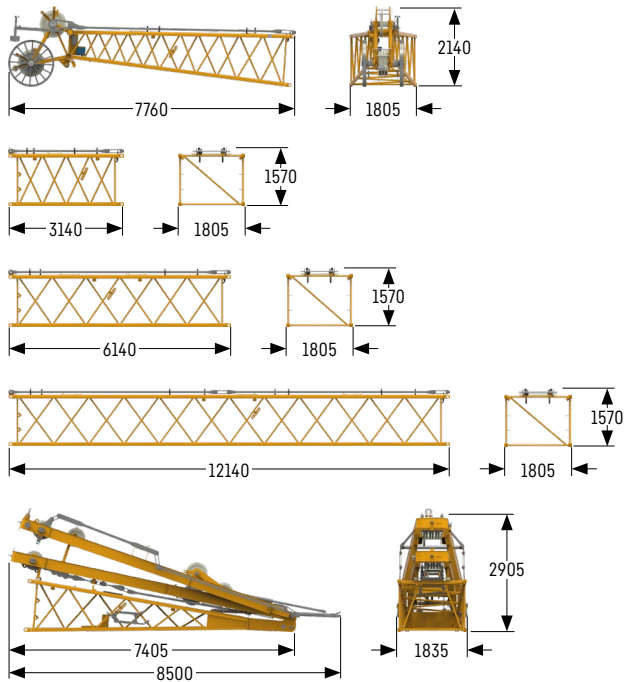
## Plumín fijo 0906.21



### Plumín fijo 7 m (No. 0906.21)

Peso incluido tirantas	kg 2413
------------------------	---------

## Plumín abatible 1713.xx



### Cabeza de plumín abatible 7 m (No. 1713.21)

Peso incluido tirantas	kg 1376
------------------------	---------

### Tramo de plumín abatible 3 m (No. 1713.18)

Peso incluido tirantas	kg 394
------------------------	--------

### Tramo de plumín abatible 6 m (No. 1713.18)

Peso incluido tirantas	kg 624
------------------------	--------

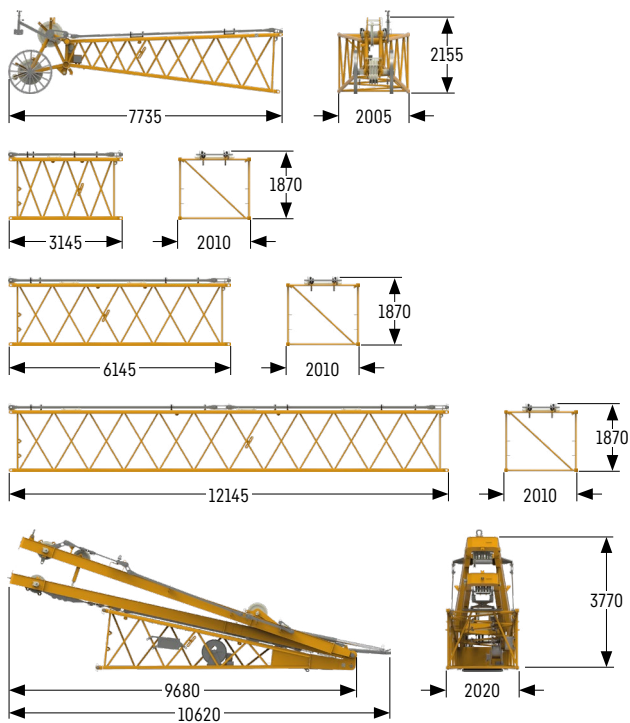
### Tramo de plumín abatible 12 m (No. 1713.18)

Peso incluido tirantas	kg 1122
------------------------	---------

### Pie de plumín abatible 7 m con caballetes 2 + 3 (No. 1713.22)

Peso incluido tirantas	kg 4763
------------------------	---------

## Plumín abatible 1916.xx



### Cabeza de plumín abatible 7 m (No. 1916.21)

Peso incluido tirantas	kg 1520
------------------------	---------

### Tramo de plumín abatible 3 m (No. 1916.18)

Peso incluido tirantas	kg 494
------------------------	--------

### Tramo de plumín abatible 6 m (No. 1916.18)

Peso incluido tirantas	kg 731
------------------------	--------

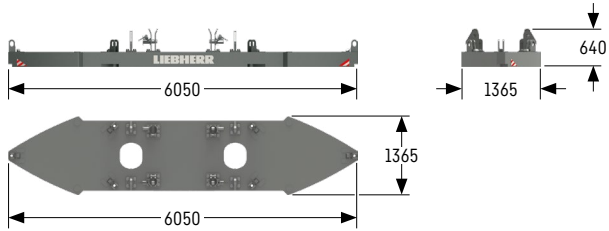
### Tramo de plumín abatible 12 m (No. 1916.18)

Peso incluido tirantas	kg 1287
------------------------	---------

### Pie de plumín abatible 7 m con caballetes 2 + 3 (No. 1916.22)

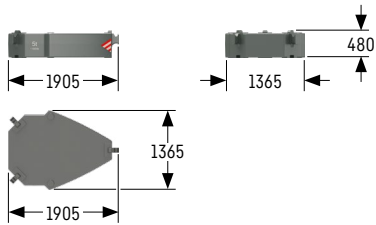
Peso incluido tirantas	kg 6237
------------------------	---------

# Contrapeso



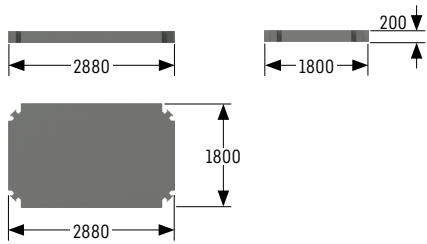
## Placa base del contrapeso sin sujeciones (1x)

Peso	kg 12000
------	----------



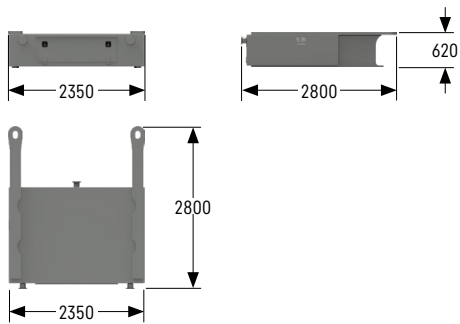
## Contrapeso (14x)

Peso	kg 5000
------	---------



## Contrapeso central (2x)

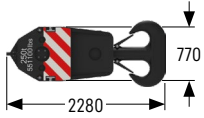
Peso	kg 8300
------	---------



## Contrapeso central (2x)

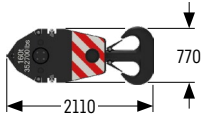
Peso	kg 9800
------	---------

## Ganchos con peso adicional / ganchos simples



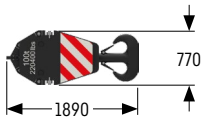
### Gancho 250 t - 11 poleas

Ancho	mm	1250
Peso	kg	2300 / 3200



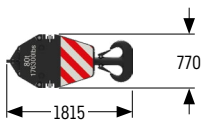
### Gancho 160 t - 7 poleas

Ancho	mm	885
Peso	kg	1500 / 2250 / 3000



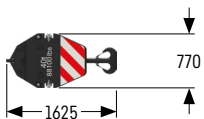
### Gancho 100 t - 5 poleas

Ancho	mm	745
Peso	kg	1300 / 1800 / 2300



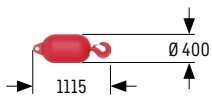
### Gancho 80 t - 3 poleas

Ancho	mm	565
Peso	kg	1000 / 1500 / 2000



### Gancho 40 t - 1 polea

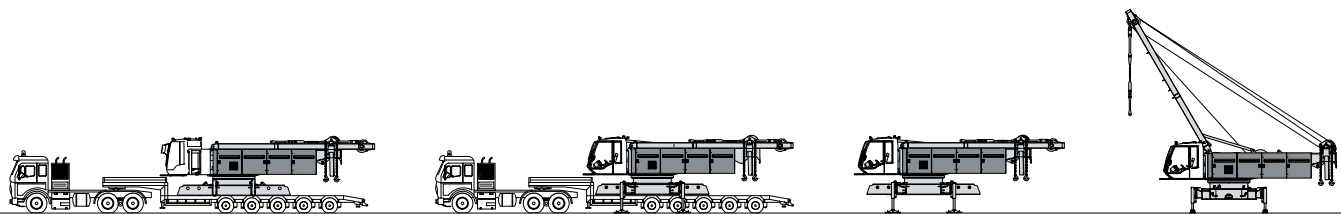
Ancho	mm	490
Peso	kg	700 / 1100 / 1500



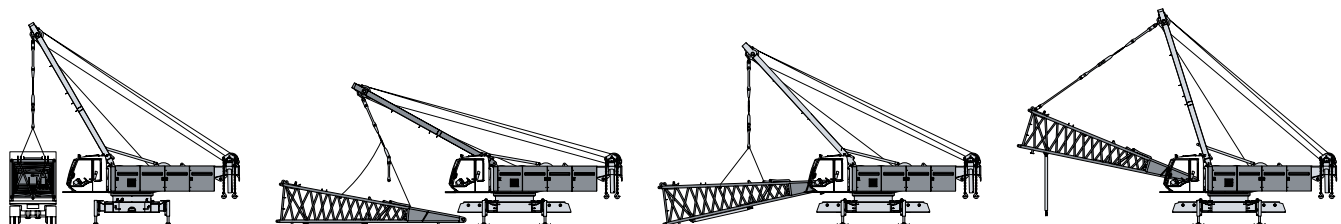
### Gancho 12.5 t

Peso	kg	600
------	----	-----

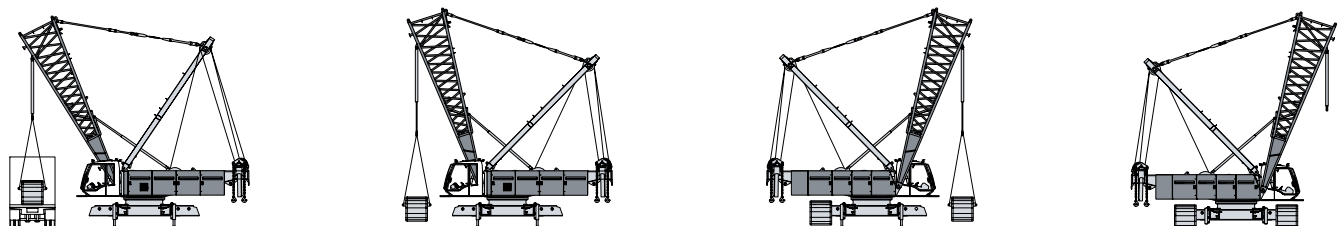
# Sistema de auto-montaje



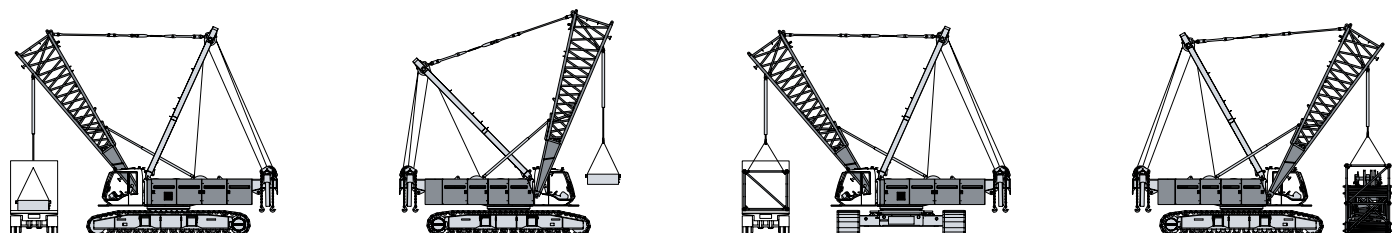
Descarga de la máquina base



Descarga y montaje del pie de pluma

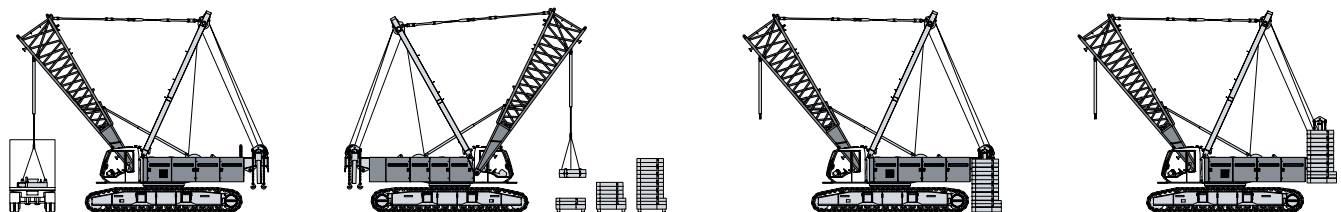


Descarga y montaje de las cadenas

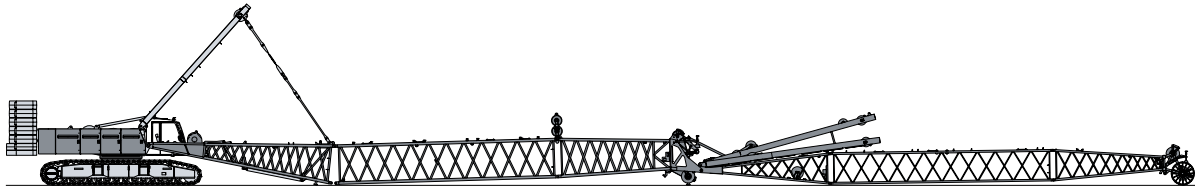


Descarga y montaje del contrapeso central

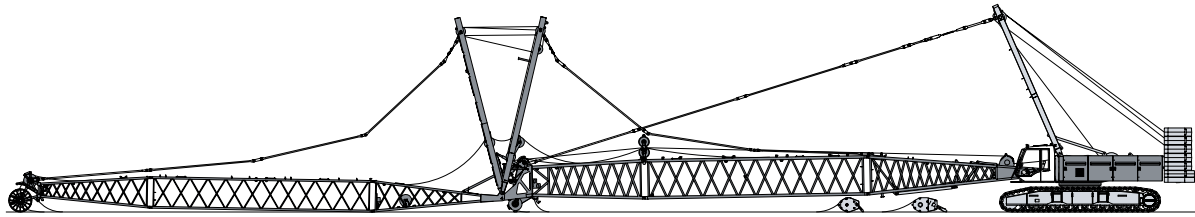
Descarga y montaje de la pluma



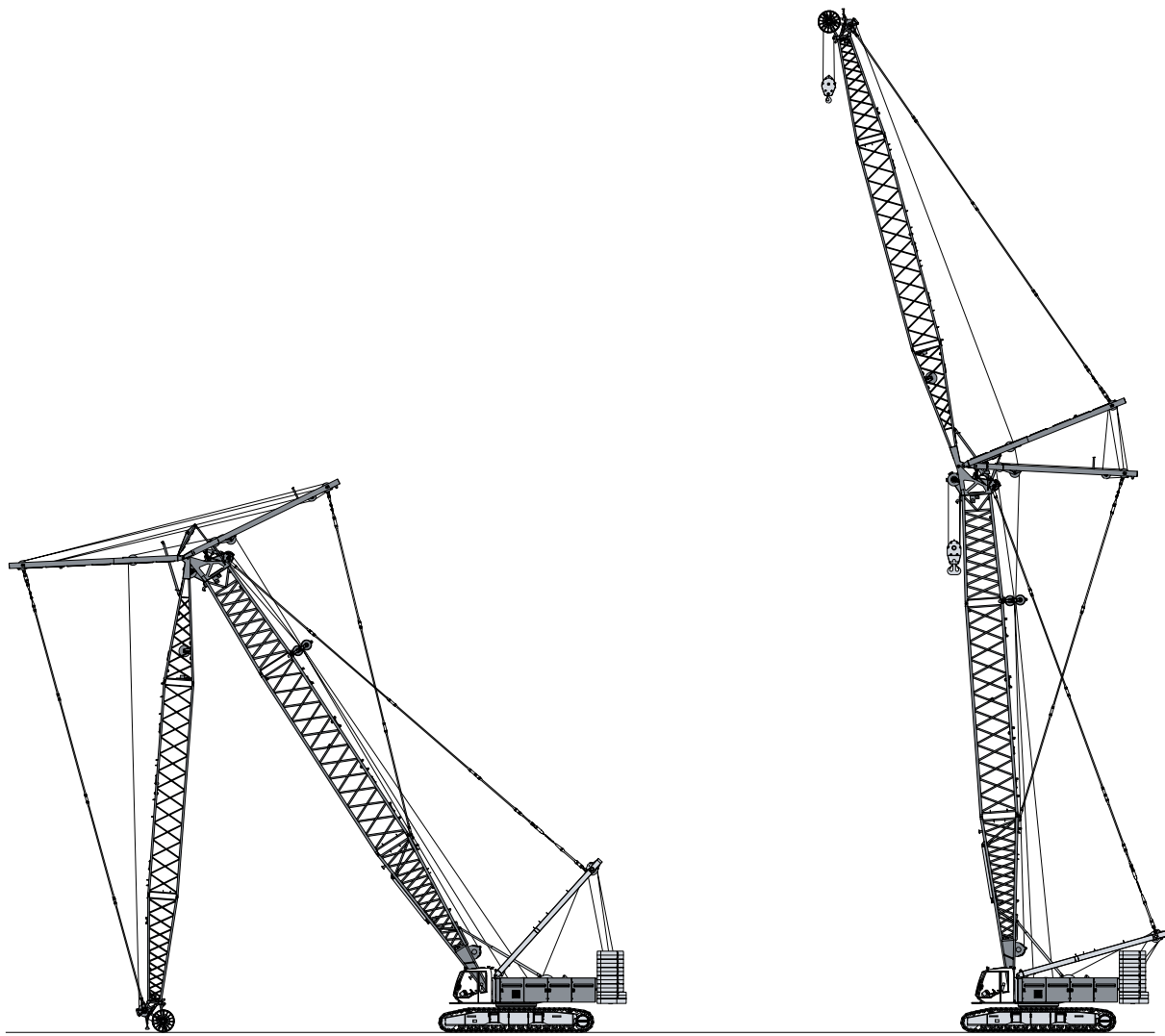
Descarga y montaje del contrapeso



Montaje de la pluma

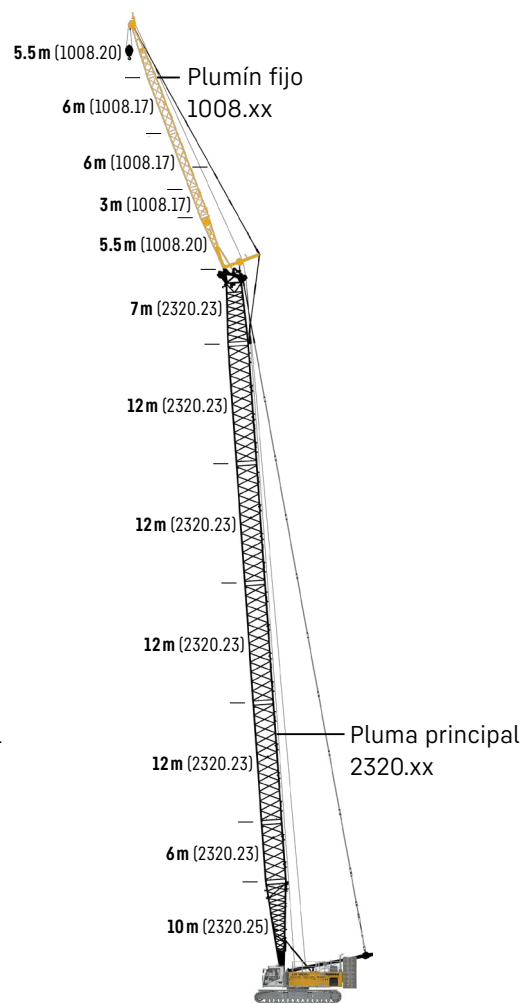
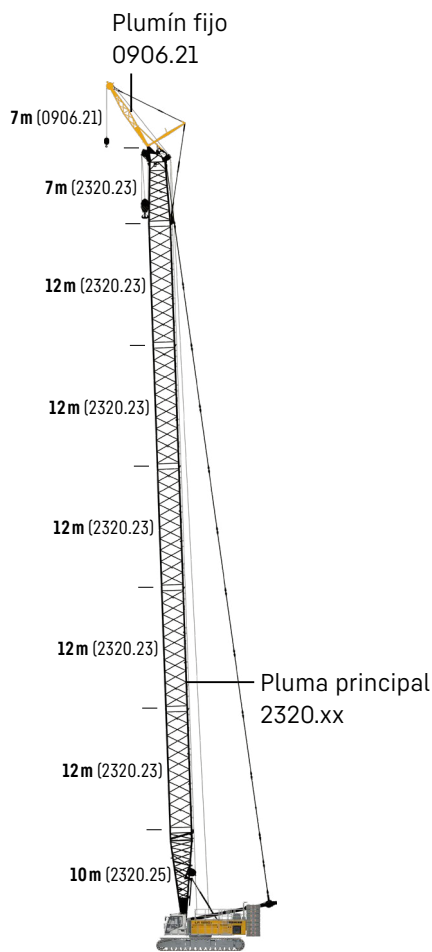
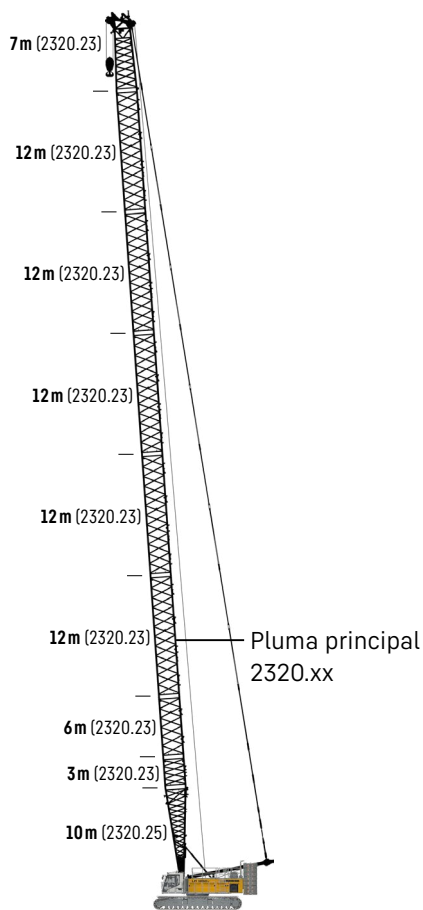


Montaje de los cables de elevación de la pluma principal y del plumín abatible



Elevación de la pluma principal y del plumín abatible

# Configuraciones de pluma



## Pluma principal

Modo 1

### Longitud máx.

2320.xx m 86

Más información en la página 18.

## Pluma principal + plumín fijo

Modo 3

### Combinación máx.

2320.xx m 77

0906.21 m 7

Longitud total m 84

Más información en la página 38.

## Pluma principal + plumín fijo

Modo 3

### Combinaciones máx.

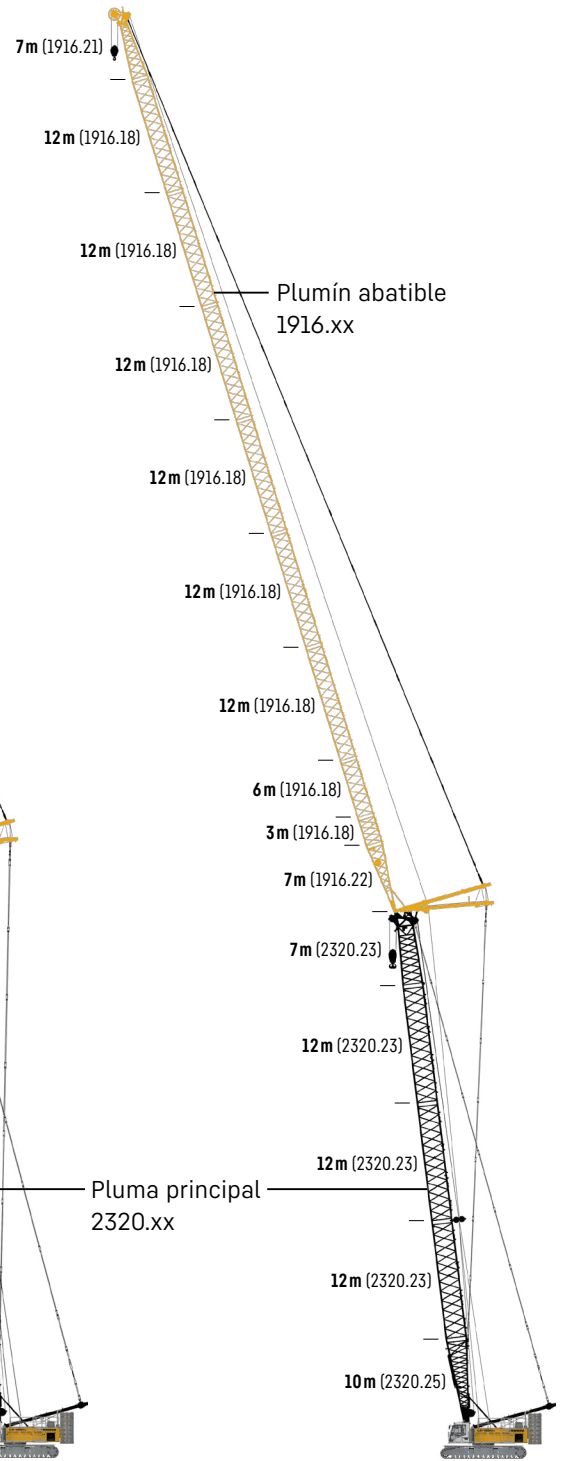
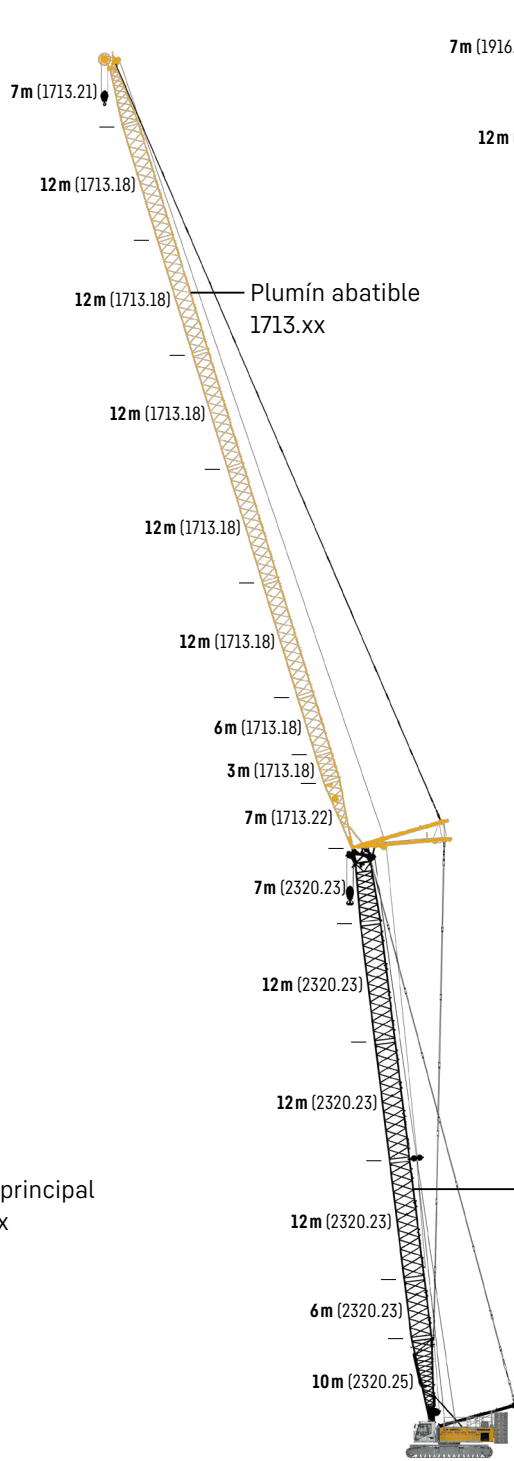
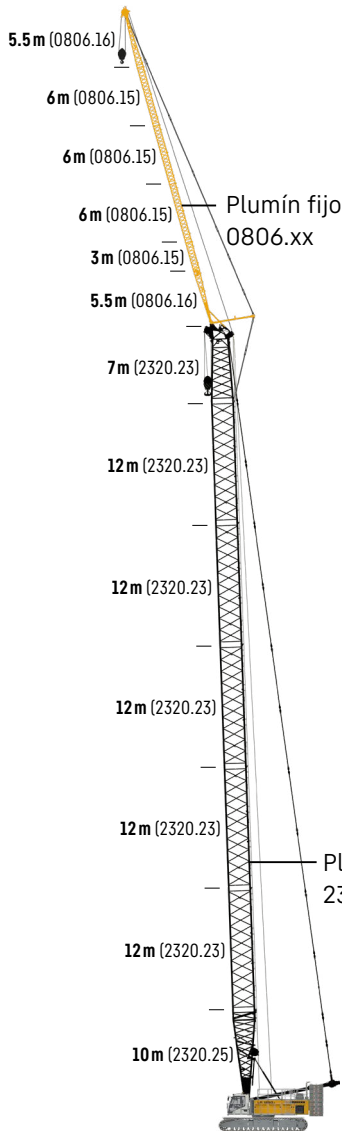
2320.xx m 71 74

1008.xx m 26 17

Longitud total m 97 91

Más información en la página 32.





**Pluma principal + plumín fijo**

Modo 3		
<b>Combinaciones máx.</b>		
2320.xx	m 77	80
0806.xx	m 32	23
Longitud total	m 109	103

Más información en la página 35.

**Pluma principal + plumín abatible**

Modo 4			
<b>Combinaciones máx.</b>			
2320.xx	m 59	62	65
1713.xx	m 83	65	44
Longitud total	m 142	127	109

Más información en la página 20.

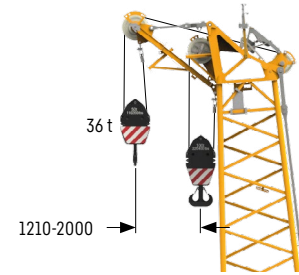
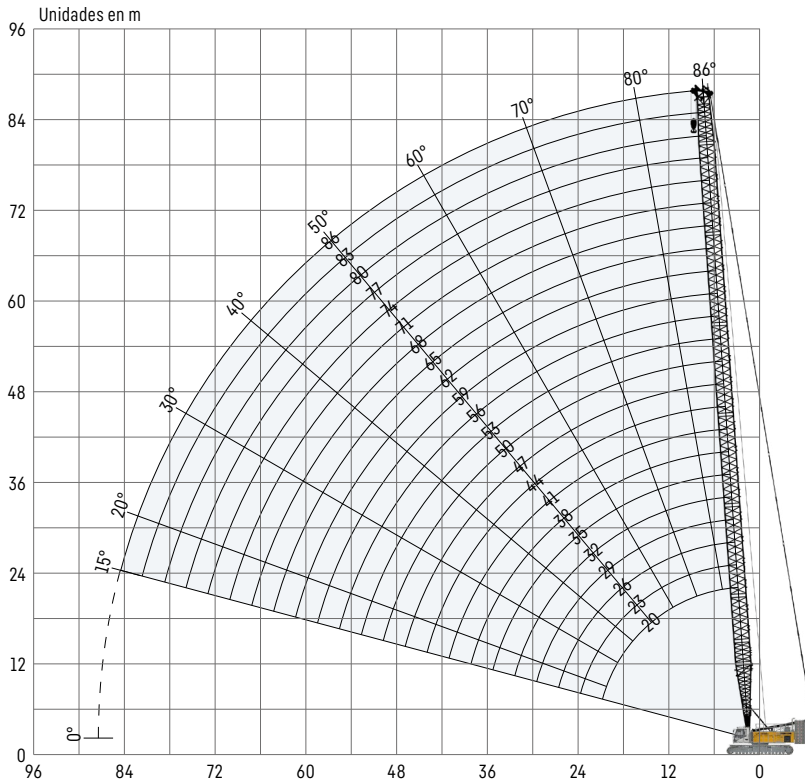
**Pluma principal + plumín abatible**

Modo 4			
<b>Combinaciones máx.</b>			
2320.xx	m 53	56	59
1916.xx	m 95	74	53
Longitud total	m 148	130	112

Más información en la página 26.

# Pluma principal 2320.xx

## Longitud de plumín 20-86 m



### Plumín auxiliar fijo 36 t (opción)

La carga máx. del plumín auxiliar es de 36 t. Este plumín tiene su propia tabla de carga y requiere su correcta selección en el programa del limitador de carga en la cabina.

### Configuración de pluma principal 2320.xx

Tramos de pluma	Número de tramos de pluma											
	1	2	3	4	5	6	7	8	9	10	11	12
Pie de pluma 10 m	1	1	1	1	1	1	1	1	1	1	1	1
Tramo de pluma 3 m	1		1		1		1		1		1	
Tramo de pluma 6 m		1	1			1	1			1	1	
Tramo de pluma 12 m				1	1	1	1	2	2	2	2	3
Cabeza de pluma 7 m	1	1	1	1	1	1	1	1	1	1	1	1
<b>Longitud de pluma [m]</b>	<b>20</b>	<b>23</b>	<b>26</b>	<b>29</b>	<b>32</b>	<b>35</b>	<b>38</b>	<b>41</b>	<b>44</b>	<b>47</b>	<b>50</b>	<b>53</b>
Plumín auxiliar fijo	✓	✓	✓	✓	✓	✓	✓	✓	✓	✓	✓	✓
Pie de pluma 10 m	1	1	1	1	1	1	1	1	1	1	1	1
Tramo de pluma 3 m	1		1		1		1		1		1	
Tramo de pluma 6 m		1	1			1	1			1	1	
Tramo de pluma 12 m	3	3	3	4	4	4	4	5	5	5	5	5
Cabeza de pluma 7 m	1	1	1	1	1	1	1	1	1	1	1	1
<b>Longitud de pluma [m]</b>	<b>56</b>	<b>59</b>	<b>62</b>	<b>65</b>	<b>68</b>	<b>71</b>	<b>74</b>	<b>77</b>	<b>80</b>	<b>83</b>	<b>86</b>	
Plumín auxiliar fijo	✓	✓	✓	✓	✓	✓	✓	✓	✓	✓	✓	✓

# Capacidades con pluma principal

Tabla de carga [t] con contrapeso trasero 82.3 t y contrapeso central 36 t

Radio [m]	Longitud de pluma [m]											
	20	26	32	38	44	50	56	62	68	74	80	86
5.8					122.1							
6				143.5	122.1							
7			149.9	136.5	117.5	101.4	86.4	72.1				
8		139.3	132.4	124.5	112.6	96.9	83.4	71.5	59.1	49.8		
9	129.7	122.7	115.9	109.6	103.9	93.0	80.4	68.1	57.7	49.5	41.2	34.0
12	87.5	87.5	83.8	80.0	76.6	73.4	70.3	61.3	52.9	45.8	39.6	32.7
18	50.0	50.0	49.9	49.6	49.1	47.3	45.6	43.9	42.3	38.7	34.4	29.2
20	43.3	43.4	43.3	43.0	42.7	41.9	40.4	38.9	37.5	36.1	32.4	28.2
22		38.2	38.1	37.8	37.5	37.1	36.2	34.9	33.6	32.3	30.6	26.9
28			27.4	27.1	26.8	26.4	26.1	25.7	24.9	23.9	22.9	21.9
34				20.5	20.3	19.9	19.5	19.1	18.7	18.2	17.4	16.5
38				17.3	17.1	16.7	16.4	15.9	15.5	15.1	14.7	13.8
40					15.8	15.4	15.0	14.6	14.2	13.8	13.3	12.6
44					13.4	13.1	12.8	12.4	12.0	11.6	11.2	10.6
46						12.1	11.9	11.4	11.0	10.6	10.2	9.7
50						10.4	10.2	9.7	9.3	8.9	8.5	8.0
55							8.3	8.0	7.6	7.1	6.7	6.2
60								6.5	6.1	5.7	5.2	4.8
65									4.8	4.4	4.0	3.5
70										3.3	2.9	2.5
75											2.0	

Tabla de carga [t] con contrapeso trasero 72.3 t y contrapeso central 36 t

Radio [m]	Longitud de pluma [m]											
	20	26	32	38	44	50	56	62	68	74	80	83
4.1	219.1											
5	216.9	199.9	173.7									
6	194.3	180.1	165.5	143.5	122.1							
7	164.9	152.4	141.7	132.2	117.5	101.4	86.4	72.1				
8	138.9	129.7	121.6	114.3	107.8	96.9	83.4	71.5	59.1	49.8		
10	104.8	99.5	94.4	89.6	85.3	81.2	77.1	65.7	56.0	48.1	40.7	36.9
12	80.2	80.1	76.7	73.3	70.1	67.1	64.2	61.3	52.9	45.8	39.6	35.9
14	64.5	64.5	64.4	61.7	59.2	56.8	54.6	52.4	50.0	43.2	37.6	34.3
18	45.7	45.7	45.5	45.2	44.7	43.0	41.4	39.8	38.3	36.8	34.4	31.5
22		34.7	34.6	34.3	34.0	33.7	32.8	31.5	30.3	29.0	27.9	27.3
26		27.5	27.5	27.2	26.9	26.5	26.2	25.6	24.6	23.5	22.5	22.0
30			22.4	22.2	21.9	21.5	21.1	20.7	20.3	19.3	18.4	18.0
34				18.4	18.1	17.7	17.4	17.0	16.6	16.1	15.2	14.8
36				16.8	16.6	16.2	15.8	15.4	15.0	14.6	13.9	13.5
38				15.4	15.2	14.8	14.5	14.1	13.7	13.2	12.7	12.3
44					11.9	11.6	11.2	10.8	10.4	10.0	9.5	9.3
50						9.1	8.8	8.3	7.9	7.5	7.1	6.9
55							7.1	6.7	6.3	5.9	5.4	5.2
60								5.3	4.9	4.5	4.1	3.9
65									3.8	3.4	2.9	2.7
70										2.4		



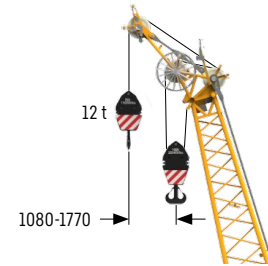
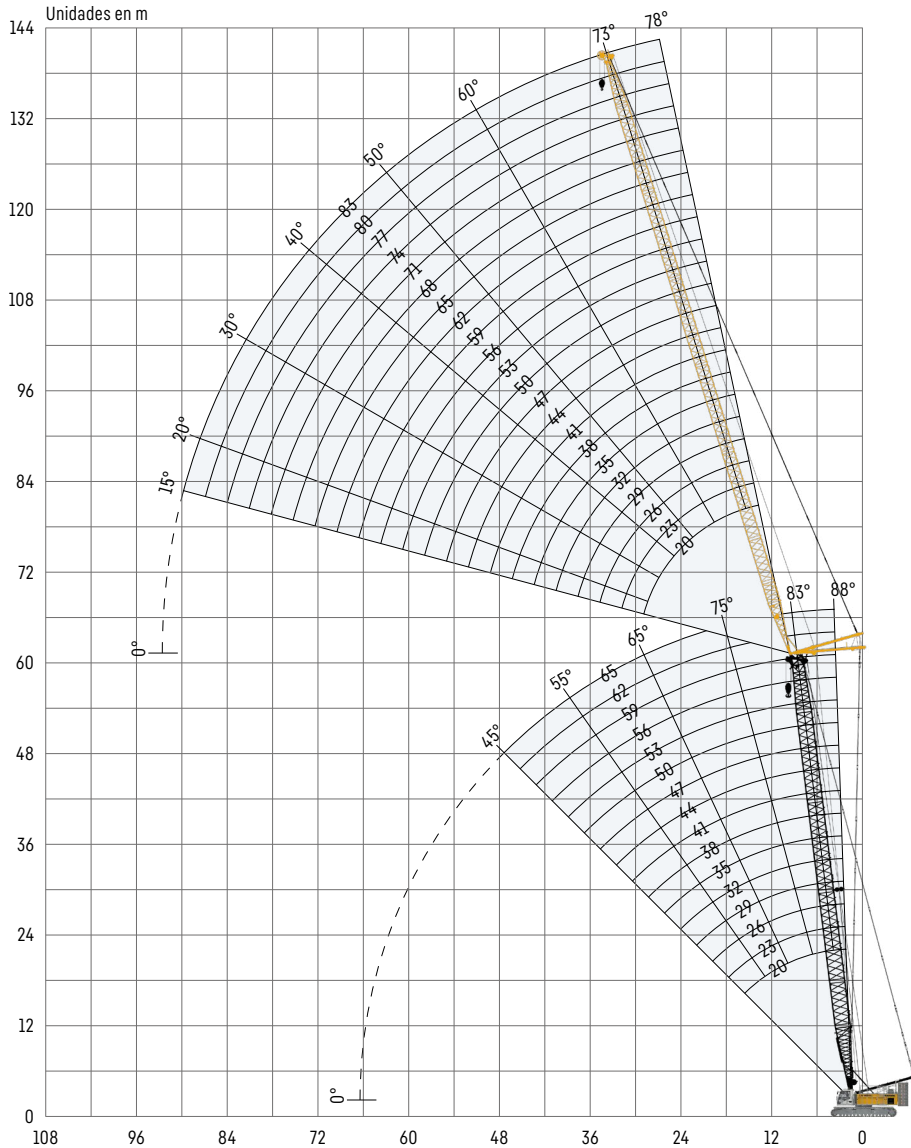
TLT 11962152. Estas tablas de cargas sirven únicamente como información. Para trabajos de elevación consultar las tablas de cargas de la cabina o el manual. De lo contrario, lo recomendamos que planifique su trabajo de elevación con Crane Planner 2.0.

[www.liebherr.com/CranePlanner](http://www.liebherr.com/CranePlanner)

 **Crane Planner 2.0**

# Plumín abatible 1713.xx

## Longitud de plumín 20-83 m



**Plumín auxiliar fijo 12 t (opción)**  
La carga máx. del plumín auxiliar es de 12 t.

### Configuración de plumín abatible 1713.xx

Tramos de plumín	Número de tramos de plumín																						
	1	1	1	1	1	1	1	1	1	1	1	1	1	1	1	1	1	1	1	1			
Pie de plumín 7 m	1	1	1	1	1	1	1	1	1	1	1	1	1	1	1	1	1	1	1	1			
Tramo de plumín 3 m		1		1		1		1		1		1		1		1		1		1			
Tramo de plumín 6 m	1	1			1	1			1	1			1	1			1	1		1			
Tramo de plumín 12 m				1	1	1	1	2	2	2	2	3	3	3	3	4	4	4	4	5	5	5	5
Cabeza de plumín 7 m	1	1	1	1	1	1	1	1	1	1	1	1	1	1	1	1	1	1	1	1	1	1	1
<b>Longitud de plumín [m]</b>	<b>20</b>	<b>23</b>	<b>26</b>	<b>29</b>	<b>32</b>	<b>35</b>	<b>38</b>	<b>41</b>	<b>44</b>	<b>47</b>	<b>50</b>	<b>53</b>	<b>56</b>	<b>59</b>	<b>62</b>	<b>65</b>	<b>68</b>	<b>71</b>	<b>74</b>	<b>77</b>	<b>80</b>	<b>83</b>	
Plumín auxiliar fijo	✓	✓	✓	✓	✓	✓	✓	✓	✓	✓	✓	✓	✓	✓	✓	✓	✓	✓	✓	✓	✓	✓	✓

Para conocer la configuración de pluma principal, consultar la tabla en la página 18.

# Capacidades con plumín abatible

Tabla de carga [t] con pluma principal 20 m, ángulo de 88°

Radio [m]	Longitud de plumín [m]					
	20	32	44	56	68	83
9	60.0					
11	52.2	46.1				
13	42.1	37.8	30.3			
16	32.1	29.4	26.8	18.8		
18	27.6	25.2	22.8	17.9	12.0	
22	19.7	19.7	18.0	15.7	11.0	6.9
24		17.7	16.2	14.7	10.5	6.7
36			9.9	8.7	7.7	5.4
44			7.5	6.6	5.7	4.7
55				4.7	3.9	3.0
60					3.4	2.4
65					2.8	

Contrapeso trasero de 82.3 t y contrapeso central de 36 t

Tabla de carga [t] con pluma principal 29 m, ángulo de 88°

Radio [m]	Longitud de plumín [m]					
	20	32	44	56	68	83
8.1	60.0					
11	55.8	44.3				
14	40.4	36.0	28.4			
16	34.2	31.3	26.7	17.9		
18	29.4	26.6	23.7	17.1		
20	25.6	23.9	21.7	16.3	11.1	
22	22.2	20.9	19.0	15.5	10.5	6.4
32		13.3	12.1	10.9	8.6	5.6
42			8.6	7.5	6.4	4.8
48				6.3	5.3	4.1
60					3.6	2.7
65					3.0	2.2

Contrapeso trasero de 82.3 t y contrapeso central de 36 t

Tabla de carga [t] con pluma principal 41 m, ángulo de 88°

Radio [m]	Longitud de plumín [m]					
	20	32	44	56	68	83
8.6	60.0					
11	53.6	39.2				
14	42.2	35.3	25.6			
16	35.5	32.0	24.5	16.4		
20	26.5	24.0	21.5	15.4	10.2	
22	23.2	21.5	19.3	14.6	9.9	5.8
30		14.7	13.3	11.7	8.7	5.4
36			10.6	9.4	7.9	5.0
48				6.4	5.4	4.0
55				5.2	4.3	3.3
60					3.7	2.8
70					2.4	

Contrapeso trasero de 82.3 t y contrapeso central de 36 t

Tabla de carga [t] con pluma principal 50 m, ángulo de 88°

Radio [m]	Longitud de plumín [m]					
	20	32	44	56	68	83
8.9	50.8					
12	44.9	34.6				
14	40.5	32.9	22.8			
18	31.1	27.0	21.1	14.5		
20	27.0	24.4	20.1	13.9	9.4	
22	23.9	21.8	18.7	13.3	9.2	5.2
30		14.9	13.2	11.3	8.2	5.0
36			10.7	9.2	7.6	4.8
46			7.7	6.7	5.7	4.1
55				5.1	4.4	3.3
65					3.2	2.4
70					2.5	

Contrapeso trasero de 82.3 t y contrapeso central de 36 t

Tabla de carga [t] con pluma principal 62 m, ángulo de 88°

Radio [m]	Longitud de plumín [m]					
	20	32	44	56	62	65
9.3	36.4					
12	34.3	25.2				
16	30.1	23.3	17.4			
18	27.7	22.2	16.8	12.0		
20	24.8	21.3	16.1	11.6	9.5	8.7
26		16.7	14.7	10.5	8.9	8.2
34		12.8	11.5	9.6	8.5	7.7
36			10.8	9.0	8.3	7.6
46			7.8	6.7	6.3	5.9
55				5.2	4.8	4.6
60					4.2	4.0
65						3.4

Contrapeso trasero de 82.3 t y contrapeso central de 36 t

TLT 11962152. Estas tablas de cargas sirven únicamente como información. Para trabajos de elevación consultar las tablas de cargas de la cabina o el manual. De lo contrario, lo recomendamos que planifique su trabajo de elevación con Crane Planner 2.0.



[www.liebherr.com/CranePlanner](http://www.liebherr.com/CranePlanner)

**Crane Planner 2.0**

# Capacidades con plumín abatible

Tabla de carga [t] con pluma principal 20 m, ángulo de 83°

Radio [m]	Longitud de plumín [m]					
	20	32	44	56	68	83
11.3	59.9					
16	36.9	33.5				
20	27.2	24.5	22.1			
22	23.8	21.7	19.6	16.3		
24	20.4	19.3	17.4	15.7		
26		17.6	15.8	14.3	10.2	
28		16.0	14.4	13.0	10.0	
30		14.7	13.1	11.8	9.7	6.1
38			9.8	8.6	7.6	5.5
55				5.1	4.2	3.1
60					3.6	2.6
70					2.5	

Contrapeso trasero de 82.3 t y contrapeso central de 36 t

Tabla de carga [t] con pluma principal 29 m, ángulo de 83°

Radio [m]	Longitud de plumín [m]					
	20	32	44	56	68	83
12.4	59.9					
16	42.8	36.4				
20	30.7	27.6	24.3			
24	23.7	21.6	19.6	15.5		
26		19.2	17.4	14.8		
28		17.5	15.9	14.2	9.8	
30		16.0	14.5	12.9	9.5	
36		12.5	11.4	10.1	8.4	5.5
40			10.0	8.7	7.6	5.2
48			7.6	6.8	5.7	4.5
50				6.4	5.3	4.2
70					2.8	2.0

Contrapeso trasero de 82.3 t y contrapeso central de 36 t

Tabla de carga [t] con pluma principal 41 m, ángulo de 83°

Radio [m]	Longitud de plumín [m]					
	20	32	44	56	68	83
13.8	54.7					
18	40.4	34.2				
22	29.6	26.4	22.5			
26	23.0	20.9	18.8	14.3		
28		18.8	16.9	13.9	9.2	
34		14.6	13.0	11.6	8.7	5.5
40			10.5	9.2	7.9	5.1
50			7.6	6.7	5.6	4.2
60				5.0	4.2	3.2
65					3.6	2.7
70					3.0	2.2
75						

Contrapeso trasero de 82.3 t y contrapeso central de 36 t

Tabla de carga [t] con pluma principal 50 m, ángulo de 83°

Radio [m]	Longitud de plumín [m]					
	20	32	44	56	68	83
14.9	44.2					
20	35.9	30.1				
22	32.0	27.6	20.2			
24	27.8	24.5	19.8			
26	24.6	22.2	19.0	13.0		
28	21.6	19.6	17.3	12.8		
30		17.9	16.0	12.5	8.7	
34		15.1	13.4	11.4	8.3	5.0
40			10.8	9.3	7.7	4.8
48			8.4	7.2	6.2	4.3
55				5.9	5.0	3.7
70					3.2	2.3

Contrapeso trasero de 82.3 t y contrapeso central de 36 t

Tabla de carga [t] con pluma principal 62 m, ángulo de 83°

Radio [m]	Longitud de plumín [m]					
	20	32	44	56	62	65
16.4	32.2					
20	29.7	23.1				
24	26.5	21.5	16.2			
28	22.8	19.4	15.8	11.3		
30		18.3	15.5	11.2	9.4	8.4
36		14.6	12.9	10.7	8.9	8.1
42			10.6	9.0	8.3	7.7
48			8.8	7.5	6.9	6.5
55				6.1	5.6	5.4
60				5.3	4.9	4.6
65					4.3	4.0
70					3.3	3.5

Contrapeso trasero de 82.3 t y contrapeso central de 36 t

TLT 11962152. Estas tablas de cargas sirven únicamente como información. Para trabajos de elevación consultar las tablas de cargas de la cabina o el manual. De lo contrario, lo recomendamos que planifique su trabajo de elevación con Crane Planner 2.0.

## Capacidades con plumín abatible

Tabla de carga [t] con pluma principal 20 m, ángulo de 75°

Radio [m]	Longitud de plumín [m]					
	20	32	44	56	68	83
16.7	44.4					
22	28.8	25.5				
28		18.0	16.4			
32		14.9	13.6	11.7		
38		12.0	10.7	9.5	8.1	
40			9.9	8.8	7.6	
44			8.6	7.7	6.6	5.1
50			7.2	6.2	5.2	4.2
55				5.4	4.4	3.5
60				4.7	3.7	2.8
65					3.2	2.3
70					2.7	

Contrapeso trasero de 82.3 t y contrapeso central de 36 t

Tabla de carga [t] con pluma principal 29 m, ángulo de 75°

Radio [m]	Longitud de plumín [m]					
	20	32	44	56	68	83
19	45.4					
24	30.6	24.0				
30		19.0	17.3			
36		14.5	13.1	11.9		
40		12.5	11.3	10.1	8.5	
42			10.5	9.3	8.1	
46			9.1	8.1	7.0	4.9
55				6.0	5.1	4.1
60				5.3	4.3	3.3
65					3.7	2.8
70					3.2	2.3
75					2.7	

Contrapeso trasero de 82.3 t y contrapeso central de 36 t

Tabla de carga [t] con pluma principal 41 m, ángulo de 75°

Radio [m]	Longitud de plumín [m]					
	20	32	44	56	68	83
22.1	35.7					
28	28.1	25.6				
30	25.5	22.9				
32	22.6	20.2				
34		18.3	16.5			
36		16.7	15.0			
38		15.2	13.8	12.0		
44		12.3	11.0	9.7	8.1	
50			9.0	7.9	6.8	4.6
55			7.8	6.7	5.7	4.3
65				5.1	4.1	3.2
75					3.1	2.1

Contrapeso trasero de 82.3 t y contrapeso central de 36 t

Tabla de carga [t] con pluma principal 50 m, ángulo de 75°

Radio [m]	Longitud de plumín [m]					
	20	32	44	56	68	83
24.4	29.6					
30	24.3	22.7				
34	21.2	20.1				
36		18.4	16.5			
40		15.4	13.8	11.5		
46		12.4	11.0	9.6	7.7	
48			10.2	8.8	7.6	
55			8.3	7.0	6.1	4.3
60				6.0	5.2	4.0
70				4.3	3.8	2.9
75					3.3	2.4
80					2.8	

Contrapeso trasero de 82.3 t y contrapeso central de 36 t

Tabla de carga [t] con pluma principal 62 m, ángulo de 75°

Radio [m]	Longitud de plumín [m]					
	20	32	44	56	62	65
27.5	23.2					
32	20.0					
34	18.9	17.5				
38	16.9	15.6	14.4			
42		14.1	13.0			
44		13.4	12.3	10.6		
46		12.8	11.7	10.5	8.6	
48		12.3	11.2	9.7	8.6	7.7
50			10.6	9.1	8.3	7.6
65				5.7	5.3	5.0
75					4.0	3.8
80						3.3

Contrapeso trasero de 82.3 t y contrapeso central de 36 t

TLT 11962152. Estas tablas de cargas sirven únicamente como información. Para trabajos de elevación consultar las tablas de cargas de la cabina o el manual. De lo contrario, lo recomendamos que planifique su trabajo de elevación con Crane Planner 2.0.

# Capacidades con plumín abatible

Tabla de carga [t] con pluma principal 20 m, ángulo de 65°

Radio [m]	Longitud de plumín [m]					
	20	32	44	56	68	83
24	31.3					
26	26.9					
30	21.2	18.9				
38		13.4	12.1			
40		12.5	11.0			
42		11.6	10.3			
44			9.5	8.3		
48			8.4	7.3		
50			8.0	6.9		
60				5.1	4.2	3.0
70					3.0	2.1
75					2.6	

Contrapeso trasero de 82.3 t y contrapeso central de 36 t

Tabla de carga [t] con pluma principal 32 m, ángulo de 65°

Radio [m]	Longitud de plumín [m]					
	20	32	44	56	68	83
27.9	24.0					
36		18.9				
38		17.1				
42		14.4	12.7			
44		13.5	12.1			
46		12.6	11.2			
50			9.7	8.6		
55			8.4	7.3		
60				6.2	5.2	
65				5.4	4.4	3.3
75					3.3	2.4
80					2.9	

Contrapeso trasero de 82.3 t y contrapeso central de 36 t

Tabla de carga [t] con pluma principal 44 m, ángulo de 65°

Radio [m]	Longitud de plumín [m]					
	20	32	44	56	68	83
33	20.2					
34	19.5					
40	16.0	15.4				
46		12.9				
48		12.2	11.6			
55			9.7	8.5		
65				6.2	5.2	
70				5.5	4.5	3.3
75				4.8	3.8	2.8
80					3.3	2.3
85					2.9	
90						

Contrapeso trasero de 82.3 t y contrapeso central de 36 t

Tabla de carga [t] con pluma principal 56 m, ángulo de 65°

Radio [m]	Longitud de plumín [m]					
	20	32	44	56	68	83
38.1	14.8					
44	12.4					
46	11.7	11.0				
48		10.5				
55		8.8	8.0			
60			7.1	6.2		
65			6.4	5.5		
70				4.9	4.0	
75				4.4	3.5	2.4
80				3.9	3.1	2.0
85					2.7	
90					2.4	

Contrapeso trasero de 82.3 t y contrapeso central de 36 t

Tabla de carga [t] con pluma principal 62 m, ángulo de 65°

Radio [m]	Longitud de plumín [m]					
	20	32	44	56	62	65
40.6	12.3					
44	11.3					
46	10.8					
48	10.2	9.2				
50		8.8				
55		7.8	6.8			
60		7.0	6.1			
65			5.4	4.5	4.1	
70			4.9	4.0	3.6	3.3
75				3.5	3.1	2.9
80				3.1	2.7	2.5
85					2.4	2.1

Contrapeso trasero de 82.3 t y contrapeso central de 36 t

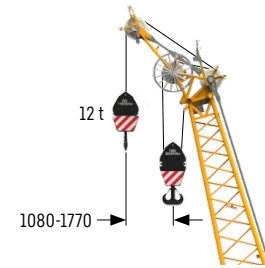
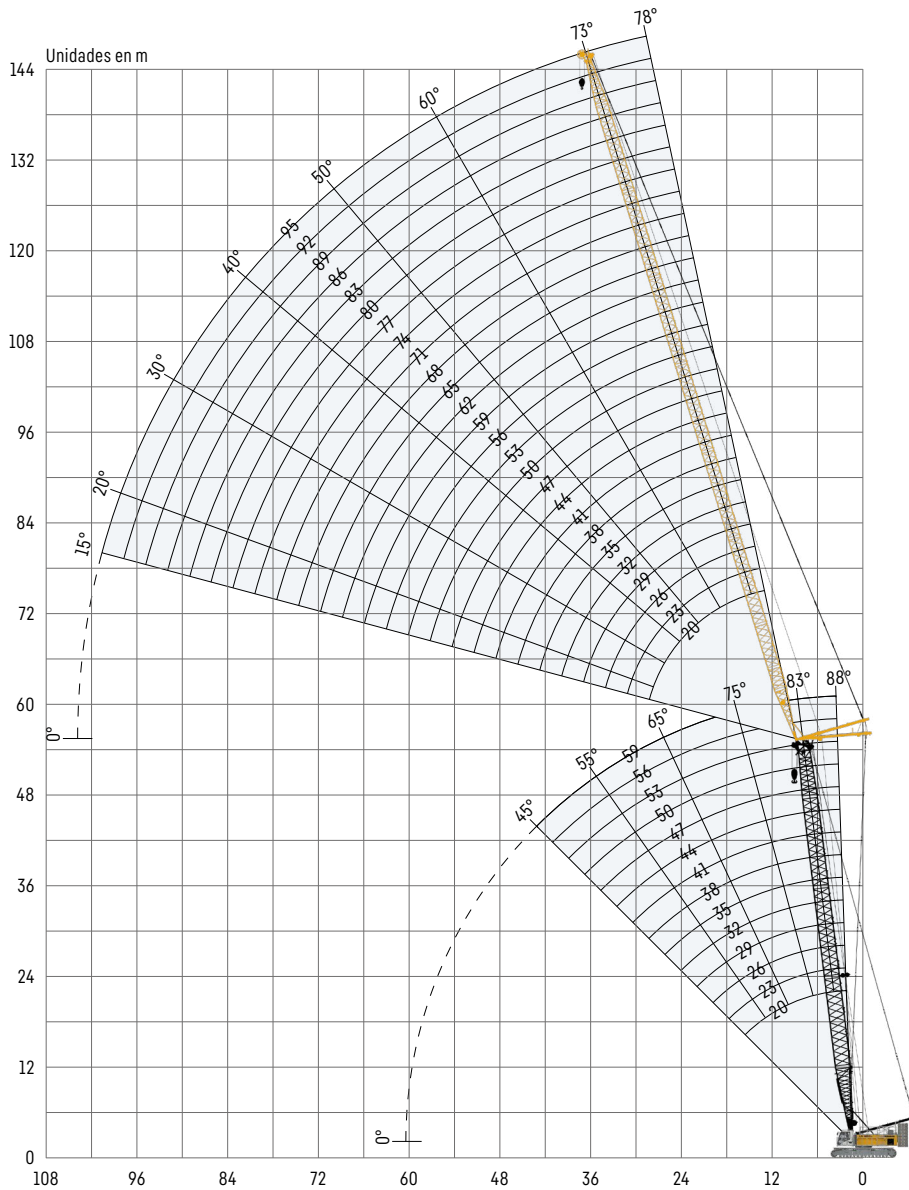
TLT 11962152. Estas tablas de cargas sirven únicamente como información. Para trabajos de elevación consultar las tablas de cargas de la cabina o el manual. De lo contrario, lo recomendamos que planifique su trabajo de elevación con Crane Planner 2.0.





# Plumín abatible 1916.xx

## Longitud de plumín 20-95 m



**Plumín auxiliar fijo 12 t (opción)**  
La carga máx. del plumín auxiliar es de 12 t.

### Configuración de plumín abatible 1916.xx

Tramos de plumín	Número de tramos de plumín																									
Pie de plumín 7 m	1	1	1	1	1	1	1	1	1	1	1	1	1	1	1	1	1	1	1	1						
Tramo de plumín 3 m		1		1		1		1		1		1		1		1		1		1						
Tramo de plumín 6 m	1	1			1	1		1	1		1	1		1	1		1	1		1						
Tramo de plumín 12 m			1	1	1	1	2	2	2	2	3	3	3	3	4	4	4	4	5	5	5	5	6	6	6	6
Cabeza de plumín 7 m	1	1	1	1	1	1	1	1	1	1	1	1	1	1	1	1	1	1	1	1	1	1	1	1	1	1
<b>Longitud de plumín [m]</b>	<b>20</b>	<b>23</b>	<b>26</b>	<b>29</b>	<b>32</b>	<b>35</b>	<b>38</b>	<b>41</b>	<b>44</b>	<b>47</b>	<b>50</b>	<b>53</b>	<b>56</b>	<b>59</b>	<b>62</b>	<b>65</b>	<b>68</b>	<b>71</b>	<b>74</b>	<b>77</b>	<b>80</b>	<b>83</b>	<b>86</b>	<b>89</b>	<b>92</b>	<b>95</b>
Plumín auxiliar fijo	✓	✓	✓	✓	✓	✓	✓	✓	✓	✓	✓	✓	✓	✓	✓	✓	✓	✓	✓	✓	✓	✓	✓	✓	✓	✓

Para conocer la configuración de pluma principal, consultar la tabla en la página 18.

# Capacidades con plumín abatible

Tabla de carga [t] con pluma principal 20 m, ángulo de 88°

Radio [m]	Longitud de plumín [m]					
	20	35	50	65	80	95
9	70.7					
11	70.7	49.6				
12	69.8	48.1				
16	47.7	40.2	28.5			
18	39.9	34.6	27.0	16.7		
22	28.4	26.9	23.7	15.4	9.7	
24		23.7	21.3	14.7	9.4	5.3
32		16.5	15.0	12.8	8.6	5.1
38			12.1	10.6	8.0	4.8
46			9.5	8.0	6.7	4.3
55				6.1	5.1	3.5
75					2.5	

Contrapeso trasero de 82.3 t y contrapeso central de 36 t

Tabla de carga [t] con pluma principal 29 m, ángulo de 88°

Radio [m]	Longitud de plumín [m]					
	20	35	50	65	80	95
8.1	70.7					
12	66.1	45.4				
16	49.2	39.2	26.3			
18	42.3	36.0	25.1	15.2		
22	32.0	29.9	23.0	14.5	8.7	
24		26.5	21.9	14.0	8.5	4.6
32		19.2	17.4	12.7	8.2	4.6
38			14.5	11.6	7.7	4.5
44			12.2	10.4	7.2	4.2
65				6.1	4.9	3.0
75					3.7	2.2
80					3.1	

Contrapeso trasero de 82.3 t y contrapeso central de 36 t

Tabla de carga [t] con pluma principal 41 m, ángulo de 88°

Radio [m]	Longitud de plumín [m]					
	20	35	50	65	80	95
8.6	61.2					
12	55.6	38.7				
16	42.4	35.2	23.0			
18	37.0	32.1	22.4	13.2		
22	28.8	26.1	20.8	12.8	7.7	
24		23.3	19.5	12.6	7.6	
34		16.3	14.4	11.6	7.4	4.0
40			12.2	10.1	7.0	4.0
50			9.6	7.8	6.0	3.7
55				6.9	5.6	3.3
70					3.6	2.3
80					2.6	

Contrapeso trasero de 82.3 t y contrapeso central de 36 t

Tabla de carga [t] con pluma principal 50 m, ángulo de 88°

Radio [m]	Longitud de plumín [m]					
	20	35	50	65	80	95
8.9	50.8					
12	46.1	32.0				
16	37.2	29.7	20.1			
20	29.1	25.2	18.8	11.6		
22	26.1	23.1	18.3	11.3	6.9	
24		20.9	17.3	11.3	6.8	
26		19.1	16.3	11.2	6.8	3.5
40			11.1	9.0	6.6	3.5
50			8.8	6.9	5.5	3.4
65				4.8	3.6	2.4
70					3.1	
80					2.2	

Contrapeso trasero de 82.3 t y contrapeso central de 36 t

Tabla de carga [t] con pluma principal 56 m, ángulo de 88°

Radio [m]	Longitud de plumín [m]					
	20	35	50	65	71	74
9.1	43.1					
13	38.8	27.1				
16	33.8	25.3	17.4			
20	27.0	22.4	16.1	10.6	8.7	
26		17.5	14.3	10.0	8.4	7.6
28		16.3	13.8	9.9	8.3	7.6
36		13.0	11.1	9.3	8.0	7.5
38		12.4	10.5	8.8	8.0	7.4
50			7.9	6.4	5.9	5.6
65				4.4	3.9	3.7
70					3.4	3.2
75						2.7

Contrapeso trasero de 82.3 t y contrapeso central de 36 t

TLT 11962152. Estas tablas de cargas sirven únicamente como información. Para trabajos de elevación consultar las tablas de cargas de la cabina o el manual. De lo contrario, lo recomendamos que planifique su trabajo de elevación con Crane Planner 2.0.



[www.liebherr.com/CranePlanner](http://www.liebherr.com/CranePlanner)

**Crane Planner 2.0**

# Capacidades con plumín abatible

Tabla de carga [t] con pluma principal 20 m, ángulo de 83°

Radio [m]	Longitud de plumín [m]					
	20	35	50	65	80	95
11.3	70.7					
16	58.3	42.7				
22	34.0	32.7	25.0			
26		24.4	22.4	14.6		
30		20.1	20.1	13.9	9.0	
32		18.5	18.0	13.5	8.8	
34		17.2	16.2	13.2	8.6	5.1
40			12.9	11.3	8.0	4.8
55				7.0	6.4	3.8
65				5.1	4.4	3.1
75					3.1	2.0
80					2.4	

Contrapeso trasero de 82.3 t y contrapeso central de 36 t

Tabla de carga [t] con pluma principal 29 m, ángulo de 83°

Radio [m]	Longitud de plumín [m]					
	20	35	50	65	80	95
12.4	70.7					
18	51.1	39.5				
22	39.5	34.3	23.7			
26		29.9	22.1	14.0		
30		26.0	21.2	13.5	8.5	
36		20.7	19.4	12.7	8.1	4.6
42			16.4	11.9	7.6	4.5
48			13.5	11.2	7.1	4.1
50			12.8	10.7	7.0	4.1
60				9.0	6.5	3.4
65				7.8	6.2	3.2
85						2.0

Contrapeso trasero de 82.3 t y contrapeso central de 36 t

Tabla de carga [t] con pluma principal 41 m, ángulo de 83°

Radio [m]	Longitud de plumín [m]					
	20	35	50	65	80	95
13.8	55.4					
20	42.5	33.8				
26	29.6	27.9	20.4			
28		25.7	19.9	12.5		
32		22.2	19.2	12.4	7.5	
40		16.9	16.2	11.5	7.3	4.0
44			14.2	11.0	7.1	4.0
60				8.1	6.1	3.3
65				7.2	5.6	3.1
70				6.2	5.2	2.8
75					4.7	2.5
85					3.1	

Contrapeso trasero de 82.3 t y contrapeso central de 36 t

Tabla de carga [t] con pluma principal 50 m, ángulo de 83°

Radio [m]	Longitud de plumín [m]					
	20	35	50	65	80	95
14.9	43.9					
20	37.7	28.7				
24	30.7	26.2	18.5			
30		21.8	17.9	11.1		
34		19.0	17.0	11.0	6.8	
38		16.7	15.2	10.8	6.8	3.5
44			13.0	10.2	6.7	3.5
55			9.8	8.2	6.1	3.5
60				7.2	5.8	3.2
70				5.6	4.6	2.7
75					4.1	2.3
85					2.9	

Contrapeso trasero de 82.3 t y contrapeso central de 36 t

Tabla de carga [t] con pluma principal 56 m, ángulo de 83°

Radio [m]	Longitud de plumín [m]					
	20	35	50	65	71	74
15.7	37.4					
22	31.7	23.9				
26	26.4	22.1	16.0			
28	24.3	21.0	15.9			
30		19.9	15.6	10.1		
32		18.9	15.3	10.1	8.3	7.6
40		14.7	13.0	10.0	8.3	7.6
44			11.7	9.5	8.2	7.6
60				6.7	6.3	6.2
65				6.0	5.5	5.4
75					4.2	4.1
80						3.5

Contrapeso trasero de 82.3 t y contrapeso central de 36 t

TLT 11962152. Estas tablas de cargas sirven únicamente como información. Para trabajos de elevación consultar las tablas de cargas de la cabina o el manual. De lo contrario, lo recomendamos que planifique su trabajo de elevación con Crane Planner 2.0.

# Capacidades con plumín abatible

Tabla de carga [t] con pluma principal 20 m, ángulo de 75°

Radio [m]	Longitud de plumín [m]					
	20	35	50	65	80	95
16.7	56.4					
24	36.3	34.4				
28		28.5				
30		25.3	22.6			
36		18.4	19.4	13.2		
42		12.1	14.8	12.4	8.0	
44			13.6	12.0	7.9	
50			10.9	10.9	7.4	4.3
55			9.2	8.8	7.0	4.0
60				7.1	6.6	3.7
75					3.9	2.7
85					2.4	2.1

Contrapeso trasero de 82.3 t y contrapeso central de 36 t

Tabla de carga [t] con pluma principal 29 m, ángulo de 75°

Radio [m]	Longitud de plumín [m]					
	20	35	50	65	80	95
19	45.7					
26	32.0	30.8				
28	29.2	28.6				
32		24.2	21.5			
36		21.0	20.3			
38		19.6	19.0	12.7		
44		16.3	15.7	12.2		
46			14.8	12.0	7.5	
55			11.7	11.0	6.9	3.9
70				7.6	6.3	3.1
85					4.8	2.3
90						2.1

Contrapeso trasero de 82.3 t y contrapeso central de 36 t

Tabla de carga [t] con pluma principal 41 m, ángulo de 75°

Radio [m]	Longitud de plumín [m]					
	20	35	50	65	80	95
22.1	35.2					
30	25.5	23.9				
32	23.6	22.3				
36		19.8	18.2			
42		16.3	15.4	11.8		
48			13.1	11.4	7.1	
55			10.9	9.9	6.7	3.7
60			9.6	8.9	6.5	3.6
65				7.9	6.3	3.3
80					4.8	2.6
85					4.2	2.4
90					3.7	2.2

Contrapeso trasero de 82.3 t y contrapeso central de 36 t

Tabla de carga [t] con pluma principal 50 m, ángulo de 75°

Radio [m]	Longitud de plumín [m]					
	20	35	50	65	80	95
24.4	29.0					
32	22.2	20.3				
34	20.9	19.0				
38		16.9	15.5			
44		14.5	13.1	10.8		
48		12.9	11.9	10.5		
50			11.3	10.0	6.6	
60			9.0	7.8	6.3	3.4
65				7.0	5.8	3.2
75				5.6	4.5	2.8
85					3.5	2.3
90					3.0	

Contrapeso trasero de 82.3 t y contrapeso central de 36 t

Tabla de carga [t] con pluma principal 56 m, ángulo de 75°

Radio [m]	Longitud de plumín [m]					
	20	35	50	65	71	74
26	25.6					
34	19.6	17.7				
36	18.5	16.7				
40		14.9	13.5			
46		12.8	11.6	10.1		
48		12.2	11.0	9.6	8.3	
55			9.3	8.0	7.5	7.3
60			8.3	7.1	6.6	6.4
65			7.5	6.3	5.8	5.6
70				5.6	5.1	5.0
80				4.5	4.0	3.8
85					3.5	3.4

Contrapeso trasero de 82.3 t y contrapeso central de 36 t

TLT 11962152. Estas tablas de cargas sirven únicamente como información. Para trabajos de elevación consultar las tablas de cargas de la cabina o el manual. De lo contrario, lo recomendamos que planifique su trabajo de elevación con Crane Planner 2.0.

# Capacidades con plumín abatible

Tabla de carga [t] con pluma principal 20 m, ángulo de 65°

Radio [m]	Longitud de plumín [m]					
	20	35	50	65	80	95
24	34.8					
30	26.5					
36		20.6				
38		19.3				
44		16.0	15.4			
50			13.0	11.8		
55			11.5	10.7		
60				9.4	6.9	
70				6.6	6.2	3.2
75					5.8	2.9
85					3.8	2.4
90						2.1

Contrapeso trasero de 82.3 t y contrapeso central de 36 t

Tabla de carga [t] con pluma principal 29 m, ángulo de 65°

Radio [m]	Longitud de plumín [m]					
	20	35	50	65	80	95
28	27.3					
32	23.2					
36		19.4				
44		15.0	14.4			
48		13.4	12.8			
60			9.4	8.6		
65				7.6	6.5	
70				6.7	6.0	3.2
75				6.0	5.3	3.0
80					4.6	2.8
90					3.5	2.3
95						2.1

Contrapeso trasero de 82.3 t y contrapeso central de 36 t

Tabla de carga [t] con pluma principal 41 m, ángulo de 65°

Radio [m]	Longitud de plumín [m]					
	20	35	50	65	80	95
31.7	21.3					
34	19.5					
42		14.2				
48		11.9				
50		11.3	10.6			
60			8.1	7.2		
65			7.2	6.3		
70				5.6	4.5	
75				4.9	3.9	2.7
80				4.3	3.4	2.3
85					2.9	
95					2.1	

Contrapeso trasero de 82.3 t y contrapeso central de 36 t

Tabla de carga [t] con pluma principal 50 m, ángulo de 65°

Radio [m]	Longitud de plumín [m]					
	20	35	50	65	80	83
35.5	16.7					
36	16.5					
38	15.4					
46		11.1				
50		10.0				
55		8.8	7.8			
60			6.9			
65			6.2	4.9		
70			5.5	4.3	3.2	
75				3.8	2.7	2.4
80				3.3	2.2	
85				2.9		

Contrapeso trasero de 82.3 t y contrapeso central de 36 t

Tabla de carga [t] con pluma principal 56 m, ángulo de 65°

Radio [m]	Longitud de plumín [m]					
	20	35	50	65	71	74
38.1	13.9					
40	13.2					
42	12.5					
46	11.1					
48		9.3				
50		8.9				
60		7.0	5.9			
65			5.2	3.9		
70			4.6	3.4	2.9	2.8
75			4.1	2.9	2.4	2.3
80				2.5	2.0	
85				2.1		

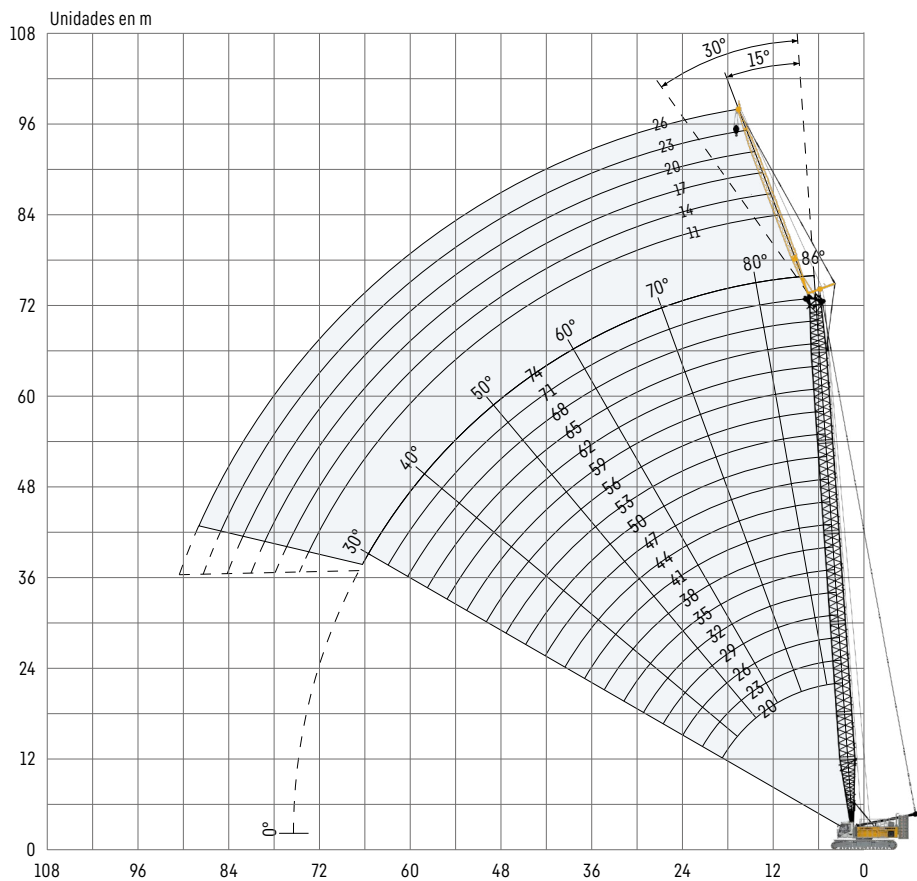
Contrapeso trasero de 82.3 t y contrapeso central de 36 t

TLT 11962152. Estas tablas de cargas sirven únicamente como información. Para trabajos de elevación consultar las tablas de cargas de la cabina o el manual. De lo contrario, lo recomendamos que planifique su trabajo de elevación con Crane Planner 2.0.



# Plumín fijo 1008.xx

## Longitud de plumín 11-26 m



### Configuración de plumín fijo 1008.xx

Tramos de plumín	Número de tramos de plumín					
	1	1	1	1	1	1
Pie de plumín 5.5 m	1	1	1	1	1	1
Tramo de plumín 3 m		1		1		1
Tramo de plumín 6 m			1	1	2	2
Cabeza de plumín 5.5 m	1	1	1	1	1	1
<b>Longitud de plumín [m]</b>	<b>11</b>	<b>14</b>	<b>17</b>	<b>20</b>	<b>23</b>	<b>26</b>

Para conocer la configuración de pluma principal, consultar la tabla en la página 18.



## Capacidades con plumín fijo 15°

Tabla de carga [t] con pluma principal 20 m

Radio [m]	Longitud de plumín [m]			
	11	14	20	26
9	35.9			
10	35.9	34.1		
11	35.9	33.3	27.4	
12	35.9	32.6	26.4	19.7
16	35.8	29.8	23.1	17.3
22	29.9	25.3	18.5	14.3
28	24.0	20.7	14.8	11.7
30	23.4	19.5	13.8	11.1
32		18.3	13.0	10.5
36			12.1	9.4
38			11.5	9.0
44				8.0

Contrapeso trasero de 82.3 t y contrapeso central de 36 t

Tabla de carga [t] con pluma principal 35 m

Radio [m]	Longitud de plumín [m]			
	11	14	20	26
7	35.9			
8	35.9	35.9		
10	35.9	35.3	30.2	
13	35.9	33.8	27.4	18.9
18	35.9	31.5	24.0	16.5
24	34.1	28.5	20.4	14.3
30	25.1	25.3	17.3	13.0
38	17.8	18.1	14.2	10.8
42	15.3	15.6	13.1	10.0
46		13.4	12.3	9.2
50			11.8	8.7
55				8.1

Contrapeso trasero de 82.3 t y contrapeso central de 36 t

Tabla de carga [t] con pluma principal 50 m

Radio [m]	Longitud de plumín [m]			
	11	14	20	26
6.7	35.9			
8	35.9	35.4		
11	35.9	34.1	27.5	
13	35.9	33.3	26.2	18.3
18	35.9	31.5	23.3	16.3
24	32.5	28.5	20.8	14.5
30	24.0	24.4	19.0	13.4
38	16.7	17.0	16.2	12.1
50	10.4	10.6	11.1	10.0
55	8.6	8.8	9.3	9.2
65			6.4	6.8
70				5.6

Contrapeso trasero de 82.3 t y contrapeso central de 36 t

Tabla de carga [t] con pluma principal 65 m

Radio [m]	Longitud de plumín [m]			
	11	14	20	26
7.2	35.9			
9	35.9	33.6		
11	35.9	33.0	25.4	
14	35.7	31.8	24.2	17.0
20	31.8	28.7	21.6	15.0
28	24.4	24.5	19.4	13.5
44	12.1	12.3	12.9	11.6
55	7.5	7.8	8.2	8.7
65	4.8	5.0	5.4	5.8
70		3.9	4.3	4.6
75			3.3	3.7
80				2.8

Contrapeso trasero de 82.3 t y contrapeso central de 36 t

Tabla de carga [t] con pluma principal 74 m

Radio [m]	Longitud de plumín [m]		
	11	14	17
7.6	35.1		
9	34.3	31.1	
10	32.8	30.8	27.8
14	30.6	27.4	24.9
24	26.2	24.1	22.2
32	19.0	19.2	19.4
40	13.4	13.6	13.9
48	9.4	9.7	10.0
50	8.6	8.9	9.2
65	4.0	4.2	4.5
70	2.9	3.2	3.4
75	2.0	2.2	2.4

Contrapeso trasero de 82.3 t y contrapeso central de 36 t

TLT 11962152. Estas tablas de cargas sirven únicamente como información. Para trabajos de elevación consultar las tablas de cargas de la cabina o el manual. De lo contrario, lo recomendamos que planifique su trabajo de elevación con Crane Planner 2.0.



[www.liebherr.com/CranePlanner](http://www.liebherr.com/CranePlanner)

 **Crane Planner 2.0**

## Capacidades con plumín fijo 30°

Tabla de carga [t] con pluma principal 20 m

Radio [m]	Longitud de plumín [m]			
	11	14	20	26
11	34.8			
12	32.7	26.9		
13	31.2	26.1		
14	29.8	24.7		
16	27.1	23.7	16.4	
18	25.1	21.6	15.1	12.1
20	24.0	20.1	14.0	11.3
22	22.8	18.7	13.0	10.5
30	19.0	15.2	10.7	8.3
32		14.8	10.2	7.9
40			9.1	6.8
46				6.4

Contrapeso trasero de 82.3 t y contrapeso central de 36 t

Tabla de carga [t] con pluma principal 35 m

Radio [m]	Longitud de plumín [m]			
	11	14	20	26
8.8	35.9			
11	35.9	29.0		
13	34.3	27.9		
16	30.8	25.6	17.3	
18	28.9	24.0	16.2	
20	27.2	23.6	15.4	11.7
28	23.4	19.2	12.7	9.5
36	19.6	16.6	11.2	8.2
44	14.2	14.6	9.9	7.3
46		13.5	9.7	7.1
50			9.5	6.8
55				6.6

Contrapeso trasero de 82.3 t y contrapeso central de 36 t

Tabla de carga [t] con pluma principal 50 m

Radio [m]	Longitud de plumín [m]			
	11	14	20	26
9.4	35.9			
12	35.9	28.0		
14	34.6	27.3		
16	32.9	25.9	16.9	
18	31.2	24.8	16.2	
20	29.9	24.0	15.5	11.7
36	18.6	18.1	12.1	8.8
44	13.4	13.7	10.7	7.9
55	8.7	9.0	9.5	7.1
60		7.3	7.9	6.8
65			6.5	6.6
70				5.8

Contrapeso trasero de 82.3 t y contrapeso central de 36 t

Tabla de carga [t] con pluma principal 65 m

Radio [m]	Longitud de plumín [m]			
	11	14	20	26
9.9	32.8			
12	31.9	26.7		
16	29.6	25.0	17.4	
20	27.5	23.6	16.3	11.7
30	23.0	20.1	13.8	9.9
42	13.5	13.9	12.1	8.5
55	7.7	8.1	8.7	7.5
60	6.2	6.5	7.1	7.2
65	4.9	5.1	5.7	6.2
70	3.7	4.0	4.5	5.0
75			3.4	3.9
85				2.0

Contrapeso trasero de 82.3 t y contrapeso central de 36 t

Tabla de carga [t] con pluma principal 74 m

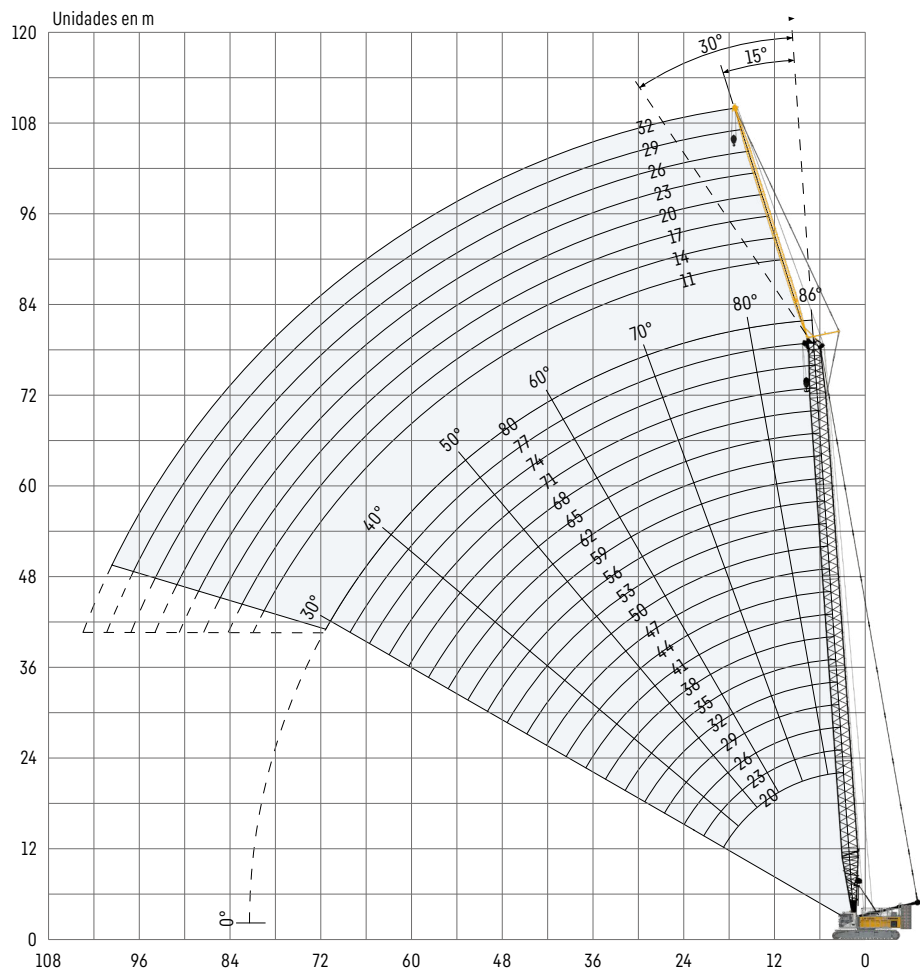
Radio [m]	Longitud de plumín [m]		
	11	14	17
10.2	28.8		
13	26.0	24.1	
14	25.1	24.0	20.4
22	23.5	20.8	18.5
30	21.1	18.5	16.4
38	15.2	15.5	14.7
46	10.8	11.1	11.5
55	7.1	7.4	7.8
60	5.5	5.8	6.2
65	4.2	4.5	4.8
70	3.1	3.3	3.6
75	2.1	2.3	2.6

Contrapeso trasero de 82.3 t y contrapeso central de 36 t

TLT 11962152. Estas tablas de cargas sirven únicamente como información. Para trabajos de elevación consultar las tablas de cargas de la cabina o el manual. De lo contrario, lo recomendamos que planifique su trabajo de elevación con Crane Planner 2.0.

# Plumín fijo 0806.xx

## Longitud de plumín 11-32 m



### Configuración de plumín fijo 0806.xx

Tramos de plumín	Número de tramos de plumín							
	1	1	1	1	1	1	1	1
Pie de plumín 5.5 m	1	1	1	1	1	1	1	1
Tramo de plumín 3 m		1		1		1		1
Tramo de plumín 6 m			1	1	2	2	3	3
Cabeza de plumín 5.5 m	1	1	1	1	1	1	1	1
<b>Longitud de plumín [m]</b>	<b>11</b>	<b>14</b>	<b>17</b>	<b>20</b>	<b>23</b>	<b>26</b>	<b>29</b>	<b>32</b>

Para conocer la configuración de pluma principal, consultar la tabla en la página 18.

# Capacidades con plumín fijo 15°

Tabla de carga [t] con pluma principal 20 m

Radio [m]	Longitud de plumín [m]				
	11	17	23	29	32
11	20.5				
13	19.6	12.5			
16	18.4	11.8	9.1	6.5	
18	17.7	11.3	8.8	6.2	5.1
22	16.6	10.5	8.2	5.8	4.6
26	15.7	9.9	7.7	5.4	4.3
30	14.6	9.5	7.3	5.0	4.0
34		8.9	6.9	4.8	3.7
38			6.5	4.5	3.5
42			6.0	4.3	3.3
48				4.1	3.2
50					3.1

Contrapeso trasero de 82.3 t y contrapeso central de 36 t

Tabla de carga [t] con pluma principal 35 m

Radio [m]	Longitud de plumín [m]				
	11	17	23	29	32
8	22.7				
10	22.1	13.6			
12	21.4	13.2	9.7		
14	20.9	12.7	9.4	6.7	
20	19.2	11.6	8.8	6.1	4.9
28	17.3	10.5	8.0	5.5	4.3
36	16.0	9.7	7.4	4.9	3.9
40	15.1	9.4	7.1	4.7	3.7
44		9.0	6.9	4.5	3.5
50			6.4	4.3	3.3
55			6.0	4.2	3.2
60				4.1	3.1

Contrapeso trasero de 82.3 t y contrapeso central de 36 t

Tabla de carga [t] con pluma principal 50 m

Radio [m]	Longitud de plumín [m]				
	11	17	23	29	32
6.7	21.1				
10	20.5	12.6			
12	20.2	12.3	8.8		
14	19.7	12.0	8.6	6.1	
16	19.3	11.8	8.5	6.0	4.9
34	17.1	10.1	7.4	5.1	4.0
46	12.8	9.5	7.0	4.6	3.6
55	9.3	9.0	6.7	4.3	3.3
60		8.4	6.4	4.1	3.2
65			6.2	4.1	3.1
70				4.0	3.1
75					3.0

Contrapeso trasero de 82.3 t y contrapeso central de 36 t

Tabla de carga [t] con pluma principal 65 m

Radio [m]	Longitud de plumín [m]				
	11	17	23	29	32
7.2	18.6				
10	18.3	11.7			
13	18.0	11.4	7.9		
16	17.7	11.2	7.8	5.4	4.4
24	17.0	10.6	7.4	5.1	4.2
32	16.4	10.1	7.1	4.9	4.0
48	10.9	9.4	6.6	4.5	3.6
65	5.5	6.1	6.4	4.2	3.3
70		5.0	5.5	4.1	3.2
80			3.6	4.0	3.1
85				3.3	3.1
90					2.7

Contrapeso trasero de 82.3 t y contrapeso central de 36 t

Tabla de carga [t] con pluma principal 80 m

Radio [m]	Longitud de plumín [m]				
	11	14	17	20	23
7.8	14.9				
9	14.9	11.6			
11	14.8	11.6	9.0		
12	14.7	11.5	9.0	7.6	
20	14.2	11.1	8.7	7.4	6.0
28	13.7	10.8	8.4	7.2	5.9
36	13.3	10.6	8.2	7.1	5.8
44	11.4	10.2	8.1	7.0	5.7
55	7.1	7.4	7.7	6.9	5.5
65	4.3	4.6	4.9	5.2	5.2
70	3.3	3.6	3.8	4.1	4.4
80			2.1	2.3	2.5

Contrapeso trasero de 82.3 t y contrapeso central de 36 t

TLT 11962152. Estas tablas de cargas sirven únicamente como información. Para trabajos de elevación consultar las tablas de cargas de la cabina o el manual. De lo contrario, lo recomendamos que planifique su trabajo de elevación con Crane Planner 2.0.



[www.liebherr.com/CranePlanner](http://www.liebherr.com/CranePlanner)

**Crane Planner 2.0**

# Capacidades con plumín fijo 30°

**Tabla de carga [t] con pluma principal 20 m**

Radio [m]	Longitud de plumín [m]				
	11	17	23	29	32
13	17.6				
16	16.8	10.6			
20	16.0	10.1	7.8		
22	15.5	9.9	7.6	5.3	
24	14.6	9.7	7.4	5.2	4.1
28	13.3	9.2	7.0	4.9	3.8
30	12.9	8.8	6.8	4.7	3.7
32		8.5	6.6	4.6	3.6
36		8.0	6.1	4.4	3.4
42			5.7	4.2	3.3
48				4.1	3.1
50					3.1

Contrapeso trasero de 82.3 t y contrapeso central de 36 t

**Tabla de carga [t] con pluma principal 35 m**

Radio [m]	Longitud de plumín [m]				
	11	17	23	29	32
11	18.9				
14	18.2	11.1			
18	17.4	10.7	8.1		
20	17.0	10.4	7.9		
24	16.4	10.1	7.6	5.2	4.1
34	14.2	9.5	7.0	4.7	3.7
36	13.8	9.2	6.8	4.6	3.6
42	12.9	8.5	6.4	4.4	3.4
46		8.2	6.0	4.3	3.3
55			5.7	4.2	3.2
60				4.2	3.1
65					3.1

Contrapeso trasero de 82.3 t y contrapeso central de 36 t

**Tabla de carga [t] con pluma principal 50 m**

Radio [m]	Longitud de plumín [m]				
	11	17	23	29	32
9.4	18.2				
14	17.7	10.7			
18	17.3	10.5	7.7		
20	17.2	10.3	7.6		
22	17.0	10.2	7.6	5.2	
24	16.8	10.1	7.5	5.1	4.0
42	14.4	9.3	6.8	4.5	3.4
55	9.4	8.3	6.0	4.2	3.2
60		8.1	5.9	4.1	3.2
65			5.7	4.1	3.1
70				4.1	3.1
75				4.1	3.1

Contrapeso trasero de 82.3 t y contrapeso central de 36 t

**Tabla de carga [t] con pluma principal 65 m**

Radio [m]	Longitud de plumín [m]				
	11	17	23	29	32
9.9	16.5				
14	16.3	10.2			
18	16.2	10.1	7.2		
22	16.2	9.9	7.1	4.9	
32	16.0	9.6	6.9	4.7	3.8
42	14.3	9.3	6.8	4.5	3.6
55	8.5	8.8	6.5	4.3	3.3
65	5.6	6.3	6.0	4.2	3.2
75		4.1	4.7	4.2	3.2
80			3.7	4.2	3.2
85				3.4	3.2
90					2.8

Contrapeso trasero de 82.3 t y contrapeso central de 36 t

**Tabla de carga [t] con pluma principal 80 m**

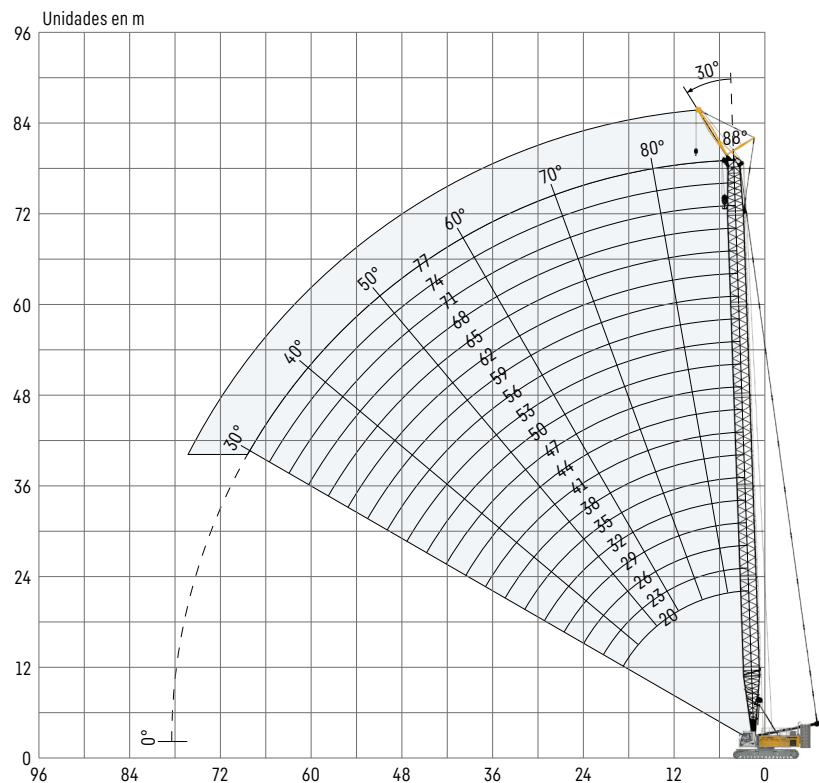
Radio [m]	Longitud de plumín [m]				
	11	14	17	20	23
10.4	13.9				
13	13.9	11.2			
16	13.8	11.2	8.7	7.6	
18	13.8	11.1	8.6	7.6	6.0
28	13.6	11.0	8.5	7.4	5.9
38	13.4	10.9	8.5	7.3	5.8
44	11.7	10.4	8.5	7.2	5.8
46	10.9	10.1	8.5	7.2	5.8
50	9.3	9.6	8.5	7.1	5.8
55	7.4	7.8	8.2	7.0	5.8
75	2.5	2.8	3.1	3.4	3.7
80			2.2	2.5	2.8

Contrapeso trasero de 82.3 t y contrapeso central de 36 t

TLT 11962152. Estas tablas de cargas sirven únicamente como información. Para trabajos de elevación consultar las tablas de cargas de la cabina o el manual. De lo contrario, lo recomendamos que planifique su trabajo de elevación con Crane Planner 2.0.

# Plumín fijo 0906.21

## Longitud de plumín 7 m



La longitud de plumín es de 7 m. Para conocer la configuración de pluma principal, consultar la tabla en la página 18.

## Capacidades con plumín fijo 30°

Tabla de carga [t] con pluma principal 20 m

Radio [m]	Longitud de plumín 7 m
10	59.2
11	57.6
12	56.2
13	54.7
14	53.6
16	51.6
18	50.0
20	44.3
22	39.0
24	34.6
26	30.9

Contrapeso trasero de 82.3 t y contrapeso central de 36 t

Tabla de carga [t] con pluma principal 35 m

Radio [m]	Longitud de plumín 7 m
8	70.7
13	69.3
14	67.0
15	62.1
16	57.8
20	43.7
24	34.0
28	27.4
32	22.6
36	18.9
40	16.0

Contrapeso trasero de 82.3 t y contrapeso central de 36 t

Tabla de carga [t] con pluma principal 50 m

Radio [m]	Longitud de plumín 7 m
7.9	69.1
9	68.3
11	65.2
16	52.6
20	41.0
24	33.0
32	21.7
40	15.1
44	12.8
48	10.9
50	10.0

Contrapeso trasero de 82.3 t y contrapeso central de 36 t

Tabla de carga [t] con pluma principal 65 m

Radio [m]	Longitud de plumín 7 m
8.4	48.8
12	46.3
18	40.2
22	33.5
26	27.2
30	22.6
34	18.8
38	15.6
42	13.0
48	9.9
65	4.4

Contrapeso trasero de 82.3 t y contrapeso central de 36 t

Tabla de carga [t] con pluma principal 77 m

Radio [m]	Longitud de plumín 7 m
8.8	34.3
14	32.4
18	30.8
22	28.2
28	22.8
34	17.2
38	14.3
40	13.1
46	10.0
55	6.4
70	2.4

Contrapeso trasero de 82.3 t y contrapeso central de 36 t

TLT 11962152. Estas tablas de cargas sirven únicamente como información. Para trabajos de elevación consultar las tablas de cargas de la cabina o el manual. De lo contrario, lo recomendamos que planifique su trabajo de elevación con Crane Planner 2.0.



[www.liebherr.com/CranePlanner](http://www.liebherr.com/CranePlanner)

 **Crane Planner 2.0**



Descarguen la ficha técnica



Por favor contáctenos.

Liebherr-Werk Nenzing GmbH · Dr. Hans Liebherr Str. 1 · 6710 Nenzing, Austria  
Phone +43 50809 41-473 · crawler.crane@liebherr.com · www.liebherr.com  
facebook.com/LiebherrConstruction