
Manutention de bois

LIEBHERR

Technologie de manutention



Machines spéciales Liebherr pour la manutention de bois

Que ce soit comme combustible, comme élément de construction ou comme meuble : le bois est un matériau polyvalent apprécié et respectueux de l'environnement. Pour la manutention efficace du bois, Liebherr propose une large gamme de machines spéciales, puissantes et efficaces permettant le chargement et le déchargement de camions et de remorques, le tri des grumes ou le transport. Outre des types de machines et des variantes d'équipement différents, l'interaction de moteurs puissants et d'une commande intelligente joue un rôle prépondérant. Pelle de manutention, chargeuse sur pneus, boteur ou chariot télescopique : l'équipement permet aux machines d'adopter une conduite rapide et de procéder à des manœuvres faciles tout en maniant avec précaution et précision les matières premières, notamment pour la préhension et le tri. Liebherr fabrique lui-même l'ensemble des composants clés, du moteur diesel en passant par le système hydraulique

jusqu'à la structure en acier, garantissant ainsi une longue durée de vie des pièces et une disponibilité maximale des machines, même dans des conditions d'utilisation difficiles. Des dispositifs de protection pour les phares ou les garde-boues en acier galvanisé à chaud garantissent par exemple la robustesse requise. Liebherr attache également beaucoup d'importance à la rentabilité des machines spéciales, optimise sans cesse l'interaction entre les composants de l'entraînement et propose aussi des engins de manutention électriques en plus des moteurs diesel ultramodernes.

- Machines de manutention
- Machines de manutention de grumes
- Chargeuses sur pneus
- Boteurs
- Chariots télescopiques





Machines de manutention



Performance

Les opérations principales réalisées dans les entreprises de manutention du bois sont le chargement et le déchargement de camions et de remorques, le tri et l'empilage ainsi que la préhension et le transport de tous types de bois. Ces opérations exigent avant tout de bonnes performances sur route, des capacités de charge élevées ainsi que des cycles de travail rapides. Le moteur de translation optimisé des Liebherr machines Timber séduit grâce à une performance de conduite accrue pour une consommation de carburant réduite. Mais des équipements tels que le circuit fermé du mécanisme d'orientation des machines Liebherr garantissent un couple élevé pour une accélération maximale et des rotations rapides offrant ainsi la base pour une manutention performante. De surcroît, l'interaction des systèmes hydraulique et électronique engendre des mouvements performants et rapides lors de la manutention ainsi que des travaux délicats et précis pour trier les différents bois.

Rentabilité

Liebherr mise sur les dernières évolutions technologiques des moteurs avec commande machine intelligente optimisant l'interaction entre les composants de l'entraînement en termes de rendement. Outre les machines à moteur diesel, il existe également quelques machines de manutention à propulsion électrique. Ces dernières marquent non seulement des points grâce à des coûts d'exploitation extrêmement faibles, mais sont également respectueuses de l'environnement, absolument sans émissions et donc indépendantes des normes légales en matière de gaz d'échappement. Pour les machines à entraînement conventionnel le dispositif Liebherr Power Efficiency (LPE) permet d'exploiter l'engin dans la plage de consommation de énergétique spécifique la plus basse. Combinée au système de récupération d'énergie Liebherr innovant et installé de série à partir de la LH 40, la consommation de énergétique est réduite à un minimum et la capacité de manutention de l'engin est nettement augmentée grâce à des cycles de travail plus rapides et plus homogènes. Résultat : une consommation faible tout en augmentant l'efficacité à pleine puissance.

Fiabilité

Les engins de manutention Liebherr garantissent la stabilité nécessaire et assurent une action sans accroc dans le domaine du bois grâce à leur construction robuste et durable. Afin d'équiper les machines de façon optimale pour la manutention du bois, Liebherr propose une large gamme de dispositifs de protection, tels que la protection des phares, de l'entraînement, de la tourelle ou encore du contrepoids. La fabrication Liebherr de tous les composants clés garantit en outre une grande longévité ainsi qu'une disponibilité maximale des engins. Le moteur diesel, les composants hydrauliques, les composants électroniques, la couronne d'orientation, l'entraînement de rotation et la structure en acier sont développés, testés et produits par Liebherr lui-même, avec la qualité bien connue.

Confort

La cabine Liebherr offre au conducteur de l'engin la place nécessaire pour pouvoir utiliser de façon optimale la puissance de son engin. Les grandes surfaces vitrées, différentes versions de rehausses de cabine ainsi que le dispositif de surveillance de marche arrière et des côtés offrent à l'opérateur une vision optimale sur toute la zone de travail et les alentours de la machine. Grâce aux faibles émissions sonores et l'absence de vibrations, les machines de manutention électriques sont particulièrement silencieuses et augmentent le confort de travail. En outre, le siège confort, l'écran tactile intuitif couleur et des systèmes de graissage centralisés automatiques pour l'engin et l'outil de travail offrent le confort nécessaire pour que le conducteur puisse se concentrer sur l'essentiel : la manutention.

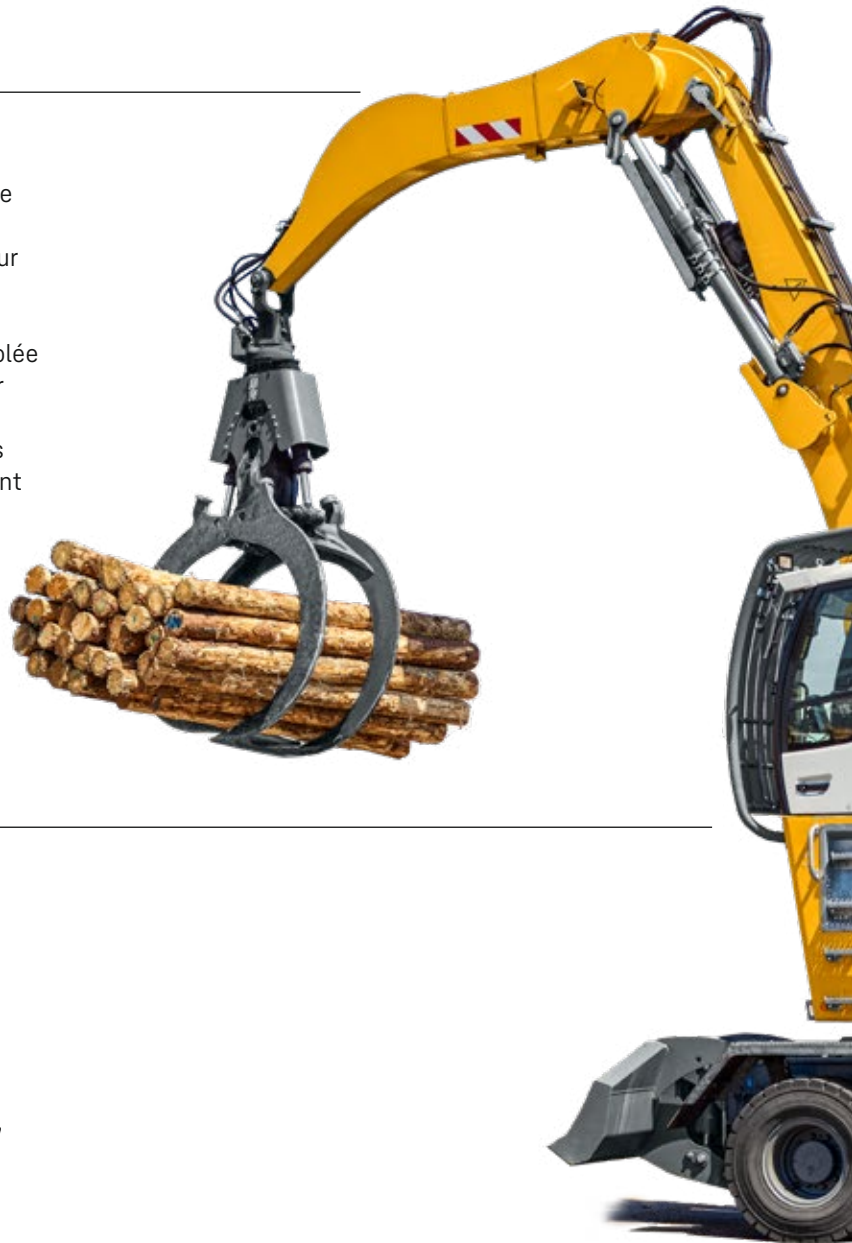
Facilité d'entretien

Les machines sont conçues pour un entretien facile : les temps de maintenance sont courts et les coûts minimes grâce au temps gagné. Tous les points de maintenance sont faciles d'accès grâce aux grandes portes de service à large ouverture. Le concept d'entretien optimisé comprend différents points de maintenance et diminue leur nombre à un minimum. Les opérations d'entretien peuvent être réalisées plus vite et plus efficacement.

Vue d'ensemble sur la machines de manutention de grumes

Equipement

- Capacités de charge et portées élevées grâce à une cinématique optimisée et une structure robuste pour de meilleures performances
- Disposition intelligente des conduites hydrauliques pour un débit d'huile optimisé, des pertes de performance minimales et une efficacité énergétique maximale
- Dispositifs anti-rupture de flexibles sur les vérins de volée et de balancier, rentrés pour une sécurité maximale sur chaque intervention
- Grappins à bois Liebherr sur mesure pour de meilleures performances de manutention grâce à un comportement de cavage optimisé et une bonne qualité de serrage



Cabine

- Frein du mécanisme d'orientation Comfort pour des applications plus rapides et plus précises
- Avantage pour le conducteur et l'environnement grâce à des émissions sonores moindres
- Montée simple et sûre grâce à un système d'accès peu encombrant avec marches intégrées et inclinaison 10°
- De série, direction par commande proportionnelle avec manipulateur miniature 4 directions : plus de précision, de finesse et de fonctionnalité



Tourelle

- Meilleure efficacité énergétique grâce à une technologie moteur ultramoderne et une commande intelligente de la machine
- Puissance moteur optimale et débit des pompes élevé pour des cycles de travail plus rapides. Dynamique optimisée et haute capacité de traitement
- Ventilateur réversible et radiateur à grosse maille formant une unité étanche et fiable pour une disponibilité plus élevée de la machine
- Réduction des frais d'exploitation grâce à des avantages maintenance intégrés et un accès optimisé aux points d'entretien

Châssis

- Hydraulique optimisée et circuit fermé sur mécanisme d'orientation : meilleure efficacité énergétique et cycles de travail plus rapides
- Accélération maximale et force de traction plus importante grâce au nouveau moteur pour de meilleures performances de conduite
- Garde-boue pour plus de sécurité grâce à une protection maximale contre les projections au niveau des accès et des surfaces d'appui
- Traction intégrale de série pour une manœuvrabilité élevée parallèlement à une très bonne stabilité de conduite et une fidélité de trajectoire améliorée

Caractéristiques techniques

		LH 26 Timber Litronic	LH 35 Timber Litronic	LH 50 Timber Litronic	LH 60 Timber Litronic
Versions		M	M	M	M
Portée	m	11	11	11	12
Poids en ordre de marche*	kg	env. 23 500-26 000	env. 28 000-30 200	env. 38 100-39 900	env. 42 600-45 500
Puissance moteur	kW / ch	125 / 170 129 / 175 (IIIA (conforme))	150 / 204	170 / 231	200 / 272
Norme d'émissions	Phase	V / Tier 4 Final / IIIA (conforme)	V / Tier 4 Final / IIIA (conforme)	V / Tier 4 Final / IIIA (conforme)	V / Tier 4 Final / IIIA (conforme)
Surface pince à bois	m²	0,80-1,30	1,00-1,90	1,60-3,20	1,60-3,60

M = Pneus
* sans outil



Exemples d'utilisation



Vue d'ensemble sur la machine de manutention

Equipement

- Capacités de charge et portées élevées grâce à une cinématique optimisée et une structure robuste pour de meilleures performances
- Vérin de récupération d'énergie (ERC) rempli d'azote pour une efficacité d'énergie maximale: consommation réduite et plus de rendement dès la catégorie LH 40 Industry
- Dispositifs anti-rupture de flexibles sur les vérins de volée et de balancier, rentrés pour une sécurité maximale sur chaque intervention
- Systèmes de changement rapide et outils Liebherr pour un taux maximal d'utilisation de la machine et de meilleures performances de manutention



Cabine

- De série, manipulateur de commande sans colonne de direction pour commande confortable, espace pour les jambes et visibilité parfaite sur la zone de travail
- Avantage pour le conducteur et l'environnement grâce à des émissions sonores moindres
- Visibilité optimale grâce à de larges surfaces vitrées et surveillance zone arrière et latérale avec caméra de série
- De série, direction par commande proportionnelle avec manipulateur miniature 4 directions : plus de précision, de finesse et de fonctionnalité



Tourelle

- Meilleure efficacité énergétique grâce à une technologie moteur ultramoderne et une commande intelligente de la machine
- Puissance moteur optimale et débit des pompes élevé pour des cycles de travail plus rapides. Dynamique optimisée et haute capacité de traitement
- Ventilateur réversible et radiateur à grosse maille formant une unité étanche et fiable pour une disponibilité plus élevée de la machine
- Réduction des frais d'exploitation grâce à des avantages maintenance intégrés et un accès optimisé aux points d'entretien

Châssis

- Hydraulique optimisée et circuit fermé sur mécanisme d'orientation : meilleure efficacité énergétique et cycles de travail plus rapides dès la catégorie LH 30
- Graissage centralisé manuel ou automatique pour un travail plus productif disponible
- Soupapes de maintien de la charge de série sur tous les vérins de calage pour une stabilité maximale en toutes situations
- Moins de temps d'immobilisation grâce aux vérins de calage sans maintenance

Caractéristiques techniques

		LH 22 Industry Litronic	LH 26 Industry Litronic
Versions		M/C	M/C
Portée	m	11	13
Poids en ordre de marche*	kg	env. 19 200-22 200	env. 24 200-27 900
Puissance moteur	kW / ch	105 / 143	115 / 157
Puissance max. du système entier	kW	-	105**
Norme d'émissions	Phase	V / Tier 4 Final / IIIA (conforme)	V / Tier 4 Final / IIIA (conforme) / Électrique
Surface pince à bois	m ²	0,50-1,30	0,80-1,30

		LH 30 Industry Litronic	LH 35 Industry Litronic
Versions		M/C	M
Portée	m	14	15
Poids en ordre de marche*	kg	env. 26 500-30 200	env. 30 700-31 900
Puissance moteur	kW / ch	140 / 190	140 / 190
Puissance max. du système entier	kW	-	-
Norme d'émissions	Phase	V / Tier 4 Final / IIIA (conforme)	V / Tier 4 Final / IIIA (conforme)
Surface pince à bois	m ²	1,00-1,90	1,00-1,90

		LH 40 Industry Litronic	LH 40 Port Litronic
Versions		M/C	M/C
Portée	m	16	18
Poids en ordre de marche*	kg	env. 36 400-40 900	env. 41 100-50 300
Puissance moteur	kW / ch	155 (145**) / 211	155 (145**) / 211
Puissance max. du système entier	kW	237	233
Norme d'émissions	Phase	V / Tier 4 Final / IIIA (conforme) / Électrique	V / Tier 4 Final / IIIA (conforme) / Électrique
Surface pince à bois	m ²	1,00-1,90	1,00-1,90

		LH 50 Industry Litronic	LH 50 Port Litronic
Versions		M/M High Rise / C High Rise	M High Rise / C High Rise
Portée	m	18	19
Poids en ordre de marche*	kg	env. 40 000-54 900	env. 46 000-56 000
Puissance moteur	kW / ch	155 / 211	155 / 211
Puissance max. du système entier	kW	269	233
Norme d'émissions	Phase	V / Tier 4 Final / IIIA (conforme)	V / Tier 4 Final / IIIA (conforme)
Surface pince à bois	m ²	1,00-3,60	1,00-3,60

M = Pneus

C = Chenilles

* sans outil

** uniquement pour Électrique

		LH 60 Industry Litronic	LH 60 Port Litronic
Versions		M/M High Rise / C / C High Rise	M/M High Rise / C / C High Rise
Portée	m	20	23
Poids en ordre de marche*	kg	env. 52 000–79 800	env. 59 900–81 300
Puissance moteur	kW / ch	190 / 258	190 / 258
Puissance max. du système entier	kW	334	322
Norme d'émissions	Phase	V / Tier 4 Final / IIIA (conforme) / Électrique	V / Tier 4 Final / IIIA (conforme) / Électrique
Surface pince à bois	m ²	1,60–3,60	1,60–3,60

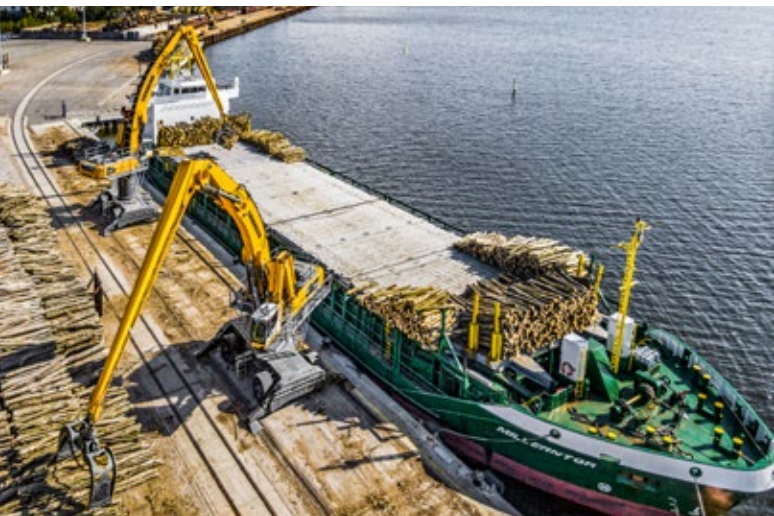
		LH 80 Industry Litronic	LH 80 Port Litronic
Versions		M/M High Rise / C / C High Rise / C Gantry	M/M High Rise / C / C High Rise / C Gantry
Portée	m	22	25
Poids en ordre de marche*	kg	env. 66 500–120 500	env. 75 700–124 700
Puissance moteur	kW / ch	230 / 313	230 / 313
Puissance max. du système entier	kW	437	418
Norme d'émissions	Phase	V / Tier 4 Final / IIIA (conforme) / Électrique	V / Tier 4 Final / IIIA (conforme) / Électrique
Surface pince à bois	m ²	1,60–3,60	1,60–3,60

		LH 110 Industry Litronic	LH 110 Port Litronic
Versions		M/M High Rise / C / C High Rise / C Gantry	M/M High Rise / C / C High Rise / C Gantry
Portée	m	24	27
Poids en ordre de marche*	kg	env. 95 000–138 000	env. 100 000–140 000
Puissance moteur	kW / ch	300 / 408	300 / 408
Puissance max. du système entier	kW	492	478
Norme d'émissions	Phase	V / Tier 4 Final / IIIA (conforme) / Électrique	V / Tier 4 Final / IIIA (conforme) / Électrique
Surface pince à bois	m ²	1,60–3,60	1,60–3,60

		LH 150 Industry Litronic	LH 150 Port Litronic
Versions		M/M High Rise / M Gantry / C / C High Rise / C Gantry	M/M High Rise / M Gantry / C / C High Rise / C Gantry
Portée	m	28	30
Poids en ordre de marche*	kg	env. 130 000–185 000	env. 130 000–185 000
Puissance moteur	kW / ch	400 / 543	400 / 543
Puissance max. du système entier	kW	661	614
Norme d'émissions	Phase	V / Tier 4 Final / IIIA (conforme) / Électrique	V / Tier 4 Final / IIIA (conforme) / Électrique
Surface pince à bois	m ²	1,60–3,60	1,60–3,60

Exemples d'utilisation





Chargeuses sur pneus



Performance

Notre large gamme de produits vous assure une utilisation polyvalente et universelle des chargeuses sur pneus Liebherr dans le domaine du transbordement de bois. Outre les différents modèles, vous pouvez choisir entre la cinématique industrielle et la cinématique en Z pour les chargeuses sur pneus L 550 à L 566 XPower® et L 580 XPower®. Avec son bras de levage spécialement conçu, la LogHandler XPower® permet de manipuler des matériaux à des hauteurs élevées et des portées importantes. La machine appropriée est toujours à disposition pour réaliser des opérations spéciales telles que le transport et le déchargement de troncs d'arbre, de chutes et de copeaux de bois ou l'alimentation d'installations d'écorçage et de tri. Cela augmente le niveau d'exploitation de la machine et accroît ainsi la productivité.

Rentabilité

Les concepts d'entraînement innovants des chargeuses sur pneus Liebherr assure jusqu'à 30 % de réduction de la consommation de carburant et participe à la protection de l'environnement. En outre, l'usure des pneus est minimale et celle des freins à peine décelable ce qui permet de réduire les coûts de fonctionnement.

Fiabilité

Les chargeuses sur pneus Liebherr sont conformes aux standards de qualité Liebherr grâce à l'utilisation de composants propres à Liebherr et donc parfaitement harmonisés, même dans les conditions les plus difficiles. Une utilisation fiable de l'engin sur toute sa durée de vie est ainsi garantie. Des engins toujours performants sont à la disposition des clients.

Confort

La cabine moderne, ergonomique et confortable permet de porter toute son attention au travail sans fatigue ce qui augmente à la fois la sécurité et la productivité. Le manipulateur Liebherr permet une conduite précise et délicate. Une utilisation exacte et sûre est ainsi possible. La grande surface vitrée de la cabine offre une vue panoramique sur l'ensemble de la zone de travail. Ainsi, cela permet un travail dans une sécurité maximale.

Facilité d'entretien

Les chargeuses Liebherr offrent une accessibilité exceptionnelle. Tous les points de maintenance quotidienne sont sécurisés et faciles d'accès. L'économie de temps et d'argent en sont le résultat!

Aperçu des chargeuses sur pneus L 526 – L 580 XPower®

Confort de conduite maximal pour plus de productivité

- Graissage centralisé automatique *
- Manipulateur Liebherr avec mini-joystick *
- Direction par manipulateur *
- Cabine du conducteur sans volant / colonne de direction – volant manipulateur uniquement *
- Système de pesage Liebherr avec « Truck Payload Assist » *
- Système antitangage (L 526 – L 546 * / L 550 – L 580 de série)
- Amortissement en fin de course *

Un maximum de performance

- Au choix, cinématique industrielle et cinématique en Z (L 550 – L 566 et L 580 *)
- Bras de levage High Lift *
- Dispositif de changement rapide LIKUFIX *
- Retour automatique du godet programmable
- Levage et abaissement automatique programmable
- Large offre d'équipements spéciaux pour la manutention de bois *
- Régulation électronique de force de traction

Robustesse et qualité pour une longue durée de vie des machines

- Protection tige de vérin de cavage *
- Supports de projecteurs en acier *
- Grilles de protection pour projecteurs de route *
- Système intégré de surveillance de la pression des pneus *
- Pneumatiques spéciaux pour la manutention de bois *

* en option





Travail productif et sûr

- Cabine ROPS / FOPS insonorisée
- Grille de protection pare-brise *
- Projecteurs additionnels avant / arrière *
- Éclairage de travail adaptatif *
- Caméra de toit de surveillance antérieure *
- Skyview 360° *
- Visualisation de la position d'équipement
- Clé Liebherr avec télécommande avec Coming Home / fonction Leaving Home (L 550 – L 580 *)

Temps d'entretien court pour plus de productivité

- Système de refroidissement facile à entretenir
- Tamis pour radiateur *
- Radiateur grosses mailles *
- Entraînement de ventilateur réversible *
- Préfiltre *
- Isolation turbocompresseur (L 550 – L 580 *)
- Protection de l'alternateur contre la poussière *

Travail productif et sûr

- Plateformes antidérapantes, rambardes solides
- Caméra de marche arrière avec écran Liebherr
- Système de reconnaissance de la présence de personnes arrière *
- Indicateur d'obstacle en marche arrière *
- Avertisseur de marche arrière sonore / optique *

Robustesse et qualité pour une longue durée de vie des machines

- Pare-chocs arrière *
- Pare-chocs arrière avec grille de protection (L 526 – L 546 *)
- Pare-chocs avec grille de protection (L 550 – L 580 *)
- Protection inférieure châssis *
- Élargissement du passage de roue *

Aperçu de la chargeuse sur pneus L 580 LogHandler XPower®

Robustesse et qualité pour une longue durée de vie de la machine

- Pince orientable à 360° et inclinable vers l'avant ou l'arrière
- Pince avec système hydraulique d'amortissement à butée transversal au sens de la marche
- Protection tige de vérin de flèche
- Supports de projecteurs en acier avec projecteur supplémentaire et grilles de protection *
- Tablier poussoir à grumes à ajustement hydraulique avec plaques déflectrices supplémentaires *
- Système intégré de surveillance de la pression des pneus *
- Pneumatiques spéciaux pour la manutention de bois *

Un maximum de performance

- Cinématique spéciale pour la manutention de bois robuste permettant une visibilité optimale lors de l'empilement sur de grandes hauteurs avec des portées élevées
- Différents modèles et tailles de pinces avec systèmes modulaires de couteaux *
- Transmission Liebherr-XPower puissante et efficace
- Régulation électronique de force de traction
- Maximisation des sections de préhension
- Optimisation du remplissage des coquilles

Confort de conduite maximal pour plus de productivité

- Graissage centralisé automatique
- Levier de commande Liebherr à pilotage électrohydraulique réglable par l'écran Liebherr
- Direction par manipulateur *
- Cabine du conducteur sans volant / colonne de direction - volant manipulé uniquement *
- Butée et amortissement de fin de course
- Système antitangage

* en option





Travail productif et sûr

- Cabine ROPS / FOPS insonorisée
- Grille de protection pare-brise montée sur le bras de levage
- Benne preneuse surveillance avec caméra par display *
- Projecteurs LED sur l'intérieur de la flèche
- Projecteurs LED sur la flèche (intérieur et extérieur doubles ; châssis avant simples) *
- Projecteurs supplémentaires sur l'arrière du toit de la cabine *
- Clé Liebherr avec télécommande avec Coming Home / fonction Leaving Home *

Temps d'entretien court pour plus de productivité

- Système de refroidissement facile à entretenir
- Tamis pour radiateur *
- Radiateur grosses mailles *
- Entraînement de ventilateur réversible *
- Préfiltre *
- Isolation turbocompresseur *
- Protection de l'alternateur contre la poussière *

Travail productif et sûr

- Surveillance de la pince à bois *
- Plateformes antidérapantes, rambardes solides
- Caméra de marche arrière avec écran Liebherr
- Système de reconnaissance de la présence de personnes arrière y compris assistant de freinage *
- Indicateur d'obstacle en marche arrière *
- Avertisseur de marche arrière sonore / optique *
- Contrepoids spécial LogHandler (pas besoin de remplissage d'eau dans les pneus)

Robustesse et qualité pour une longue durée de vie de la machine

- Pare-chocs arrière *
- Pare-chocs avec grille de protection *
- Élargissement du passage de roue *

Caractéristiques techniques

		L 507 Stéréo	L 509 Stéréo	L 514 Stéréo
Charge de basculement	kg	3 240-3 750	3 400-4 430	3 770-5 750
Capacité du godet	m ³	0,8-1,6	0,9-2,0	1,3-3,5
Poids en ordre de marche	kg	5 550-5 835	6 390-6 875	8 860-9 985
Puissance moteur	kW / ch	50 / 68	54 / 73	76 / 103
Norme d'émissions	Phase	V	V	V

		L 518 Stéréo	L 526	L 538
Charge de basculement	kg	3 870-6 550	5 030-8 730	6 220-9 650
Capacité du godet	m ³	1,4-4,0	2,0-5,5	2,2-6,5
Surface pince à bois	m ²	-	1,3	1,8
Poids en ordre de marche	kg	9 190-10 445	13 170-14 770	14 520-16 050
Puissance moteur	kW / ch	76 / 103	116 / 158	129 / 175
Norme d'émissions	Phase	V	V	V

		L 546	L 550 XPower®	L 556 XPower®
Charge de basculement	kg	7 130-11 010	8 300-12 500	9 300-13 750
Capacité du godet	m ³	2,6-7,5	2,6-9,5	2,8-10,0
Surface pince à bois	m ²	1,8	1,8-2,4	2,4
Poids en ordre de marche	kg	15 410-16 970	18 550-20 600	19 600-21 600
Puissance moteur	kW / ch	138 / 188	163 / 222	183 / 249
Norme d'émissions	Phase	V	V	V

		L 566 XPower®	L 580 XPower®
Charge de basculement	kg	12 100-15 900	14 800-19 500
Capacité du godet	m ³	3,5-12,0	4,5-14,0
Surface pince à bois	m ²	3,1	3,5
Poids en ordre de marche	kg	23 900-26 900	27 650-30 100
Puissance moteur	kW / ch	203 / 276	233 / 317
Norme d'émissions	Phase	V	V

		L 580 LogHandler XPower®	L 507 E
Charge nominale	kg	8 800-9 000	Charge de basculement kg 3 240-3 750
Surface pince à bois	m ²	3,4-4,0	Capacité du godet m ³ 0,8-1,6
Poids en ordre de marche	kg	37 400-37 550	Poids en ordre de marche kg 5 815-6 195
Puissance moteur	kW / ch	253 / 344	Batterie kWh 32,2 / 64,4
Norme d'émissions	Phase	V	Norme d'émissions zéro émission

Exemples d'utilisation



Bouteurs



Performance

Force et technologie moderne : voilà ce qui caractérise les boteurs Liebherr. Le rapport parfait entre poids en ordre de marche et puissance moteur assure une productivité maximale dans toutes les situations. Qu'ils soient utilisés en papeterie ou dans une centrale électrique, les excellentes performances des boteurs Liebherr impressionnent toujours.

Rentabilité

Les moteurs diesel Liebherr allient puissance et économie : combinés au système d'entraînement efficace, ils garantissent une poussée énorme et une consommation de carburant moindre. L'accès facilité aux points de maintenance des machines ainsi que la commande simple des pièces de rechange rendent les boteurs Liebherr très faciles d'entretien. Le cycle de vie est plus long et les coûts sont plus bas.

Fiabilité

Force et solidité : les boteurs Liebherr, de par leur structure et la qualité des matières utilisées dans leur construction, sont conçus pour durer longtemps. Une large sélection d'options spécifiques supplémentaires pour la manutention des copeaux de bois augmente la sécurité de l'opérateur et de la machine ainsi que la disponibilité sur le lieu de travail.

Confort

Les boteurs offrent à l'opérateur un poste de travail aux dimensions généreuses dans le respect d'une ergonomie des plus modernes. La cabine confort très spacieuse permet une visibilité maximale sur la zone et l'équipement de travail. Grâce à la commande intuitive à manipulateur unique, il est toujours possible de commander l'engin avec une grande sensibilité et en toute sécurité.

Facilité d'entretien

Grâce à leur maintenance réduite, les boteurs Liebherr seront un atout fiable pour le succès économique de votre entreprise. Tous les points que le conducteur doit contrôler lors de ses vérifications quotidiennes de routine sont facilement accessibles sur un côté du moteur. Le nettoyage de routine et les travaux d'entretien sont facilités par de grandes ouvertures et la cabine basculable hydrauliquement. Des programmes d'inspection et d'entretien sur mesure rendent toutes les mesures de maintenance planifiables au maximum.

Vue d'ensemble sur les bouteurs

Mesures efficaces contre la saleté et la poussière

- L'installation de filtrage de poussières fournit à la cabine de l'air frais filtré plusieurs fois au préalable
- L'air aspiré par le moteur est pré-nettoyé par le pré-séparateur du filtre à air
- Le dispositif d'étanchéité du compartiment moteur limite la pénétration de corps étrangers dans la machine
- Le dispositif d'étanchéité entre la machine et la cabine empêche l'accumulation de saleté dans les cavités et les niches ainsi que la pénétration de saleté dans la cabine
- Ventilateurs réversibles pour une purge automatique du refroidisseur / compartiment moteur
- L'apport d'air extérieur du générateur fournit de l'air de refroidissement constamment filtré
- Les bacs de fond avec ouvertures facilitent le dégagement des copeaux de bois dans la machine
- La grille de protection à maillage fin du refroidisseur empêche la pénétration de copeaux de bois fins dans le compartiment moteur



Équipement avant adapté pour une productivité maximale

- Lame grand volume pour copeaux de bois, avec regards



Nombreuses options de sécurité pour un fonctionnement fiable de la machine

- Marchepieds garantissant un accès confortable aux tubulures de remplissage de carburant, aux réservoirs et au radiateur d'huile
- Protections pour capot du moteur, toit de la cabine et radiateur d'huile. Protection efficace contre la chute d'objets
- Thermomètre hydraulique pour la surveillance de la température de l'huile et avertissement sur le risque de surchauffe
- Extincteur dans la cabine (possibilité d'installer un système automatique d'extinction)
- La protection anti-incendie du turbocompresseur empêche l'inflammation des copeaux de bois dans le compartiment moteur

Solutions intelligentes de trains de roulement garantissant une longue durée de vie

- Les tuiles dotées de trous à saleté permettent l'évacuation des dépôts qui se fixent entre les douilles et les tuiles
- En outre, les segments de barbotin avec évidements assurent un meilleur comportement de marche des douilles

Caractéristiques techniques

		PR 736 Litronic	PR 736 Litronic
Poids en ordre de marche	kg	21 200-25 500	21 200-25 500
Capacité de la lame (Lame copeaux de bois)	m ³	17,6	17,6
Contrepoids	kg	1 990	1 990
Puissance moteur	kW / ch	160 / 217	160 / 217
Norme d'émissions	Phase	IIIA (conforme) / Tier 3	V / Tier 4 Final

		PR 746 Litronic	PR 746 Litronic
Poids en ordre de marche	kg	25 900-31 500	25 900-31 500
Capacité de la lame (Lame copeaux de bois)	m ³	20,6	20,6
Contrepoids	kg	3 175	3 175
Puissance moteur	kW / ch	190 / 258	190 / 258
Norme d'émissions	Phase	IIIA (conforme) / Tier 3	V / Tier 4 Final

		PR 756 Litronic	PR 756 Litronic
Poids en ordre de marche	kg	35 400-43 000	35 400-43 000
Capacité de la lame (Lame copeaux de bois)	m ³	30,8	30,8
Contrepoids	kg	4 000	4 000
Puissance moteur	kW / ch	260 / 353	260 / 353
Norme d'émissions	Phase	IIIA (conforme) / Tier 3	V / Tier 4 Final

		PR 766 Litronic	PR 766 Litronic
Poids en ordre de marche	kg	53 460-54 333	53 460-54 333
Capacité de la lame (Lame copeaux de bois)	m ³	47,4	47,4
Contrepoids	kg	4 950	4 950
Puissance moteur	kW / ch	310 / 422	310 / 422
Norme d'émissions	Phase	IIIA (conforme) / Tier 3	V / Tier 4 Final

Exemples d'utilisation



Chariots télescopiques



Performance

La transmission hydrostatique avec accélération continue sans changements de rapport associée à une bonne manoeuvrabilité garantit un travail rapide même dans un espace restreint. D'usage universel et extrêmement solide, cet engin de chantier est conçu pour offrir d'excellentes performances dans diverses applications. Ses capacités de charge élevées, son utilisation intuitive et ses composants haute performance permettent à l'opérateur d'exécuter son travail rapidement et en toute sécurité.

Rentabilité

Totalement polyvalents, les chariots télescopiques Liebherr améliorent considérablement l'efficacité de votre parc de machines. Leur grande variété d'accessoires permet un usage universel. Hautes performances, faible consommation de carburant et entretien réduit sont les bases d'une rentabilité qui s'étale sur toute la durée d'exploitation de l'engin.

Fiabilité

Robustesse et fiabilité sont les atouts des chariots télescopiques Liebherr. Une technologie sophistiquée associée à des matériaux et une finition de qualité assurent une excellente disponibilité. Un taux d'utilisation élevé et la réduction de perte de valeur produit sont garantis sur le long terme.

Confort

La cabine du chariot télescopique Liebherr est un poste de travail idéal. Visibilité parfaite de tous les côtés, dimensions spacieuses, sécurité assurée et ergonomie des éléments de commande : tout incite à la détente comme à la productivité.

Facilité d'entretien

Chez Liebherr, le meilleur service est bien plus qu'une promesse – il est garanti pour chaque client. Plusieurs usines de production et un réseau de service dense pour les engins de chantier signifient pour l'utilisateur : moins de trajets, des structures performantes et une prise en charge rapide.

Caractéristiques techniques

		T 35-6	T 32-7	T 36-7
Poids en ordre de marche, avec fourche standard	kg	7 510	7 280	7 420
Charge maximale	kg	3 500	3 200	3 600
Hauteur maximale de levage	mm	6 132	6 925	6 925
Hauteur hors tout ¹	mm	2 465	2 465	2 465
Largeur hors tout, avec train de pneus standard ¹	mm	2 327	2 327	2 327
Empattement ¹	mm	2 750	2 750	2 850
Déport arrière ¹	mm	784	784	784
Largeur de voie ¹	mm	1 920	1 920	1 920
Rayon de braquage mesuré aux pneumatiques ¹	mm	3 812	3 812	3 906
Garde au sol (au centre de l'engin) ¹	mm	405	405	405
Puissance moteur	kW/ch	105 / 143	105 / 143	105 / 143
Norme d'émissions	Phase	IIIA (conforme) / Tier 3 / V	IIIA (conforme) / Tier 3 / V	IIIA (conforme) / Tier 3 / V

		T 41-7	T 33-10	T 46-7
Poids en ordre de marche, avec fourche standard	kg	7 460	8 050	8 995
Charge maximale	kg	4 100	3 300	4 600
Hauteur maximale de levage	mm	6 925	9 747	7 032
Hauteur hors tout ¹	mm	2 465	2 465	2 590
Largeur hors tout, avec train de pneus standard ¹	mm	2 327	2 327	2 514
Empattement ¹	mm	2 850	2 850	2 950
Déport arrière ¹	mm	784	784	977
Largeur de voie ¹	mm	1 920	1 920	2 040
Rayon de braquage mesuré aux pneumatiques ¹	mm	3 906	3 906	3 833
Garde au sol (au centre de l'engin) ¹	mm	405	405	410
Puissance moteur	kW/ch	105 / 143	105 / 143	105 / 143
Norme d'émissions	Phase	IIIA (conforme) / Tier 3 / V	IIIA (conforme) / Tier 3 / V	IIIA (conforme) / Tier 3 / V

		T 55-7	T 60-9
Poids en ordre de marche, avec fourche standard	kg	10 600	11 700
Charge maximale	kg	5 500	6 000
Hauteur maximale de levage	mm	7 032	8 780
Hauteur hors tout ¹	mm	2 622	2 622
Largeur hors tout, avec train de pneus standard ¹	mm	2 521	2 521
Empattement ¹	mm	2 950	3 150
Déport arrière ¹	mm	1 019	1 217
Largeur de voie ¹	mm	2 040	2 010
Rayon de braquage mesuré aux pneumatiques ¹	mm	3 902	4 090
Garde au sol (au centre de l'engin) ¹	mm	410	438
Puissance moteur	kW/ch	115 / 156	115 / 156
Norme d'émissions	Phase	IIIA (conforme) / Tier 3 / V	IIIA (conforme) / Tier 3 / V

¹ Toutes les tâches avec train de pneus standard, fourche standard ou godet standard.

Exemples d'utilisation



Un partenaire toujours à vos côtés

Nos prestations de services sont adaptées à vos défis quotidiens



Un gain de temps, pour les experts qui se lancent des défis

Main dans la main pour une solution idéale. Vous souhaitez entretenir vos machines vous-mêmes ? Vous voulez commander rapidement et facilement la pièce de rechange nécessaire, quels que soient le lieu et l'heure en ayant la certitude d'avoir choisi la bonne pièce ?

Avec la documentation disponible en ligne et la boutique de pièces de rechange MyLiebherr, vous pouvez accéder à toutes les informations nécessaires en quelques clics seulement. Utilisez notre logistique élaborée pour une livraison rapide de l'article souhaité, en bénéficiant bien sûr de la qualité d'origine. Vous pouvez ainsi travailler efficacement. Si toutefois, vous hésitez sur quelque chose, il vous suffit de passer un simple coup de fil à nos experts.



Vous trouverez des informations supplémentaires, nos prestations de services et votre interlocuteur via

Transparence : les amateurs de chiffres disposent à tout moment d'un aperçu de la disponibilité, des coûts et bien plus encore

Forfaits de maintenance modulables et composants Reman adaptés à votre entreprise et à votre budget. Les chiffres et leur pertinence sont votre métier. Vous souhaitez garder à tout moment un œil sur les investissements en cours et, si possible, pouvoir calculer et planifier à l'avance les coûts d'utilisation des machines ainsi que leur disponibilité ?

Avec les CarePacks de Liebherr qui s'adaptent à vous, vous saurez précisément quels seront vos frais afin que vos machines puissent déployer leur plein potentiel. Pour les machines plus anciennes, avec notre programme Reman, nous avons également une solution intelligente et économique pour vous.

Fiabilité et assistance – pour les décisionnaires et tous ceux qui anticipent

Le succès à court terme n'est pas votre seule préoccupation, vous souhaitez réussir sur le long terme. Pour vous, le succès ne se mesure pas seulement au chiffre d'affaires, mais aussi en termes de satisfaction clients et à travers une contribution réussie à la préservation des ressources ?

Notre large réseau de services offre cohérence et prévoyance, pour aujourd'hui et demain.

En cas de besoin, nos experts sont à votre disposition à toute heure. Avec les pièces d'origine, nous permettons à vos machines de conserver leur valeur longtemps. Notre programme Reman ainsi que notre gamme de lubrifiants vous donnent la possibilité de maintenir votre rentabilité tout en préservant les ressources.

Quelques-uns des services que nous vous proposons en détail :



Un partenaire solide

Il est toujours rassurant d'avoir un partenaire solide à ses côtés. Grâce à notre réseau de services particulièrement dense, nos experts se trouvent toujours à votre proximité. Il est important, que vous disposiez d'un interlocuteur personnel. En effet, en cas de problème, il est bon de savoir qui pourra vous conseiller et vous aider de manière fiable.



Programme Reman

Des performances et une qualité identiques aux pièces neuves, tout en faisant des économies : voici ce que vous apportent les pièces de rechange que nous vous proposons dans notre programme Reman. Chaque jour, une large gamme de composants est mise à votre disposition. C'est une solution idéale plus particulièrement pour les machines plus anciennes. De plus, vous préservez les ressources en réutilisant des pièces reconditionnées.



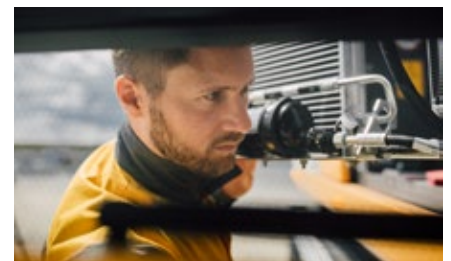
Portail MyLiebherr

Dans votre atelier, en déplacement ou même à la maison le week-end, avec le portail MyLiebherr, vous avez toujours à votre disposition la documentation la plus récente pour vos machines ainsi que le catalogue de pièces détachées. Commandez simplement et confortablement vos articles dans notre boutique en ligne.



Lubrifiants

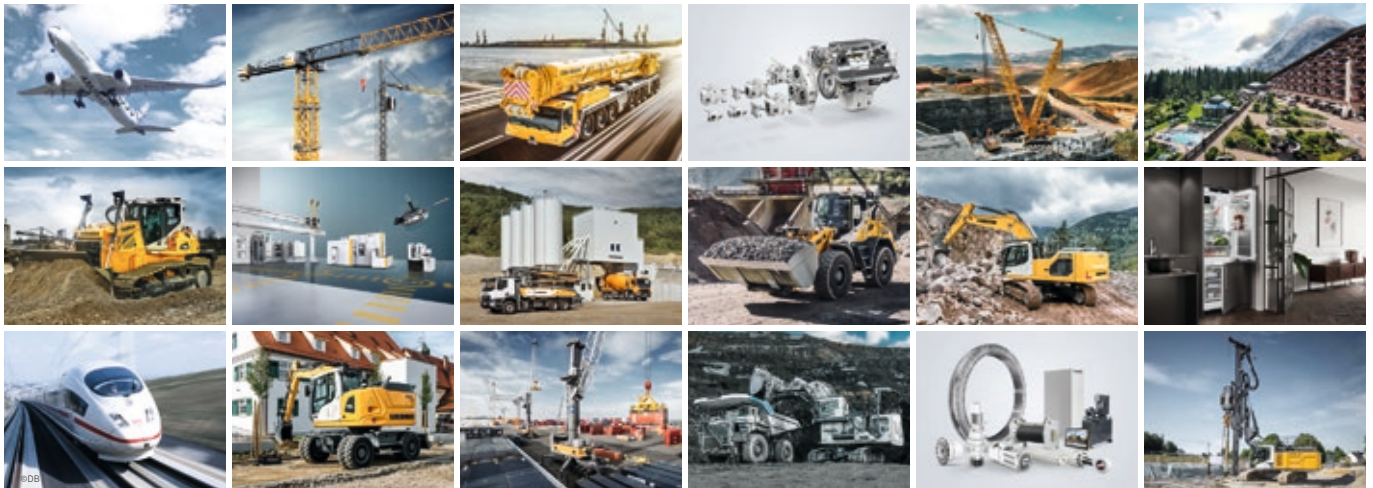
Notre gamme de lubrifiants est composée de produits qui vous permettront de contribuer activement à la préservation de la nature, avec des huiles nécessitant des intervalles de vidange plus espacés ou offrant une durabilité environnementale. Notre gamme présente également l'avantage de préserver votre budget.



CarePacks

Avec nos CarePacks modulables, nous vous proposons des forfaits adaptés de prestations de services à un prix fixe. Vous pouvez ainsi vous concentrer pleinement sur votre travail.

Le Groupe Liebherr



Un acteur mondial et indépendant : plus de 70 ans de succès

C'est en 1949 que fut fondée l'entreprise Liebherr : avec le développement de la première grue à tour mobile du monde, Hans Liebherr jeta les bases d'une entreprise familiale fructueuse qui compte aujourd'hui plus de 140 sociétés réparties sur tous les continents et près de 50 000 collaborateurs. La holding du Groupe est la Liebherr-International AG à Bulle (Suisse) dont les sociétaires sont exclusivement des membres de la famille Liebherr.

Leader technologique et esprit pionnier

Liebherr est un pionnier. C'est dans cet esprit que l'entreprise contribue à façonner l'histoire de la technologie dans de nombreux secteurs. Aujourd'hui encore, des collaborateurs du monde entier partagent encore le courage du fondateur de l'entreprise d'explorer des voies jusqu'alors inconnues. Ils ont tous en commun la passion pour la technique et les produits fascinants, ainsi que la détermination à proposer des solutions exceptionnelles pour leurs clients.

Une gamme de produits très diversifiée

Liebherr compte parmi les plus grands fabricants mondiaux d'engins de construction, mais offre également, dans de nombreux autres domaines, des produits et services haut de gamme axés sur les besoins des utilisateurs. La gamme de produits comprend les segments suivants : terrassement, technologie de manutention, machines pour fondations spéciales, secteur minier, grues mobiles et sur chenilles, grues à tour, technique du béton, grues maritimes, aérospace et ferroviaire, technique d'engrenages et systèmes d'automatisation, réfrigération et congélation, composants et hôtels.

Des solutions personnalisées et un avantage maximal pour le client

Les solutions Liebherr se distinguent par une précision maximale, une excellente mise en œuvre et une longévité remarquable. La maîtrise de technologies clés permet aussi à l'entreprise de proposer des solutions personnalisées à ses clients. Chez Liebherr, l'orientation client ne s'arrête pas au produit, mais englobe également des prestations de services qui font une véritable différence.

www.liebherr.com

Liebherr-Hydraulikbagger GmbH
Liebherrstraße 12
D-88457 Kirchdorf/Iller
Tel. +49 7354 80-0
Fax +49 7354 80-7294
info.lhb@liebherr.com

Liebherr-Werk Bischofshofen GmbH
Postfach 49
A-5500 Bischofshofen
Tel. +43 50809 1-0
Fax +43 50809 11385
info.lbh@liebherr.com

Liebherr-Werk Telfs GmbH
Hans Liebherr-Straße 35
A-6410 Telfs
Tel. +43 50809 6-100
Fax +43 50809 6-7772
lwt.marketing@liebherr.com