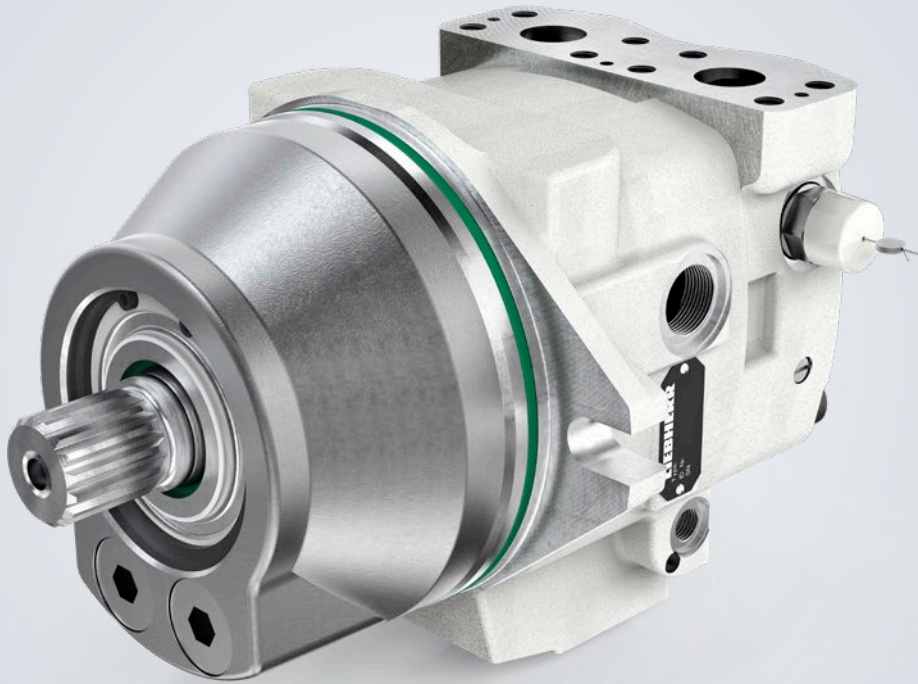


简介

# FMV 轴向柱塞马达



Liebherr FMV 系列轴向柱塞马达采用适合开式回路和闭式回路的斜盘式设计结构。该系列插入式变量马达可提供 75 至 250 cm<sup>3</sup> 的标称尺寸。根据标称尺寸的不同,额定压力为 350 或 420 bar,最大压力绝对值相应达到 380 或 450 bar。

#### FMV 的特点:

设计为两点型液压变量插入式马达,控制阀可集成于连接板。可作为选项提供转速传感器或传感器的预备器件。

#### 适用于:

FMV 075  
FMV 100  
FMV 140  
FMV 165  
FMV 250

#### 特点:

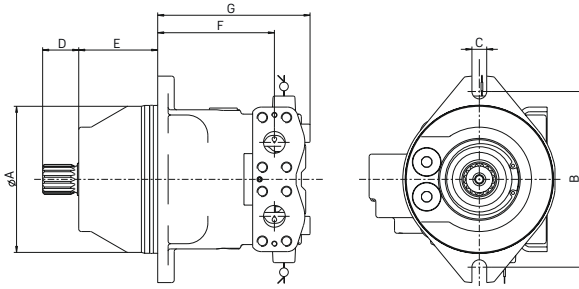
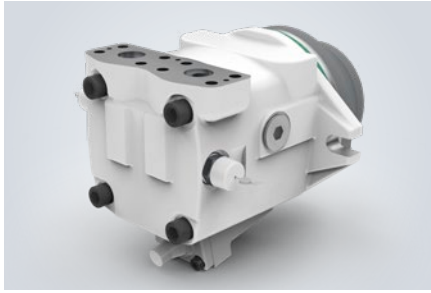
轴向柱塞马达(传动机构)  
A 系列  
可调  
开式和闭式回路

#### 压力范围:

额定压力 NS 100/140/165/250  $p_N = 350$  bar  
额定压力 NS 075  $p_N = 420$  bar  
最大压力 NS 100/140/165/250  $p_{最大} = 380$  bar  
最大压力 NS 075  $p_{最大} = 450$  bar

**LIEBHERR**

# FMV 轴向活塞发动机



可调**FMV**，开式回路，额定压力 350/420 bar，最大压力 380/450 (NS 75)

额定尺寸		75	100	140	165	250
排量	$V_g$ 最大 [cm <sup>3</sup> ]	75	103.2	141.2	165.8	256.8
最大转速	在 $V_g$ 最大 且 $\Delta p = 330$ bar 时, $n$ 最大 [rpm]	3900	3540	3160	3000	2600
最大转速	在 $V_g/V_{g\text{最大}} = 0.65$ 且 $\Delta p = 200$ bar 时, $n$ 最大 [rpm]	5460	4950	4420	4200	3640
流量	在 $n$ 最大 时, $q_v$ 最大 [升/分钟]	293	365	446	497	668
输出功率	$\Delta p = 330$ bar, $P$ 最大 [kW]	161	201	245	274	367
输出扭矩	$\Delta p = 330$ bar, $T$ 最大 [Nm]	394	542	742	871	1349
可用的调节器和控制器		2D				

## 技术数据

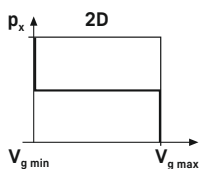
产品尺寸 (mm)*		75	100	140	165	250
花键轴	DIN 5480	W35 x 2 x 16	W35 x 2 x 16	W40 x 2 x 18	W45 x 2 x 21	W50 x 2 x 24
止口直径	A 配合 h8	170	190	210	230	260
安装螺孔尺寸	B	202	224	250	280	310
安装孔	C	17	21	22	26	26
花键轴长度	D	40	40	45	50	55
插入长度	E	92.3	110.5	123	130	145
SAE 法兰连接长度	F	134.2	140	155	174	188
总长度	G	175.2	175	194	220	238
压力油口	SAE J518 (6,000 psi)	1"	1"	1 1/4"	1 1/4"	1 1/4"
泄油口	ISO 9974-1	M26 x 1.5	R 3/4"	R 3/4"	M33 x 2	M33 x 2

\* 根据配置和附加设备的不同，尺寸可能会有所变化（如有需要可提供相应图纸）。

**提示:** 该马达主要用于安装在机械行走驱动中。外部制动阀可以附装到 SAE 接口。

## 控制器/调节器

两点型液压变量液压控制



# 类型代码

<b>FMV</b>		<b>/</b>	<b>1</b>			<b>7</b>			<b>D</b>
1.	2.		3.	4.	5.	6.	7.	8.	9.

## 1.马达类型

行走驱动/马达/可调

FMV

## 2.额定尺寸

	75	100	140	165	250	
	■	■	■	■	■	

## 3.系列

	■	■	■	■	■	1
--	---	---	---	---	---	---

## 4.控制器/调节器

无调节器	-	-	-	-	-	00
两位调节器	■	■	■	■	■	2D

## 5.阀门

无阀门	□	□	□	□	□	00
闭式回路冲洗阀	□	□	□	□	□	S0
带高压溢流阀的闭式回路冲洗	□	□	□	□	□	SH
开式回路冲洗阀	□	□	□	□	□	M0
带高压溢流阀的开式回路冲洗	□	□	□	□	□	MH
带外部制动阀预备器的高压溢流阀	■	■	■	■	■	VBH

## 6.安装法兰 (根据要求提供其它安装法兰)

2孔法兰	■	■	■	■	■	7
------	---	---	---	---	---	---

## 7.通轴驱动

无通轴驱动	■	■	■	■	■	00
非标准通轴驱动	-	-	-	-	-	10

## 8.最小排量

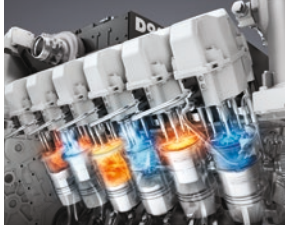
$V_{g\text{最小}} = 33 \text{ cm}^3$	■	-	-	-	-	33
$V_{g\text{最小}} = 44 \text{ cm}^3$	■	-	-	-	-	44
$V_{g\text{最小}} = 56 \text{ cm}^3$	-	■	-	-	-	56
$V_{g\text{最小}} = 63.5 \text{ cm}^3$	-	■	-	-	-	63.5
$V_{g\text{最小}} = 89 \text{ cm}^3$	-	-	■	-	-	89
$V_{g\text{最小}} = 101 \text{ cm}^3$	-	-	■	-	-	101
$V_{g\text{最小}} = 110 \text{ cm}^3$	-	-	-	-	■	110
$V_{g\text{最小}} = 117 \text{ cm}^3$	-	-	-	■	-	117
$V_{g\text{最小}} = 140 \text{ cm}^3$	-	-	-	-	■	140
$V_{g\text{最小}} = 160 \text{ cm}^3$	-	-	-	-	■	160
$V_{g\text{最小}} = 202 \text{ cm}^3$	-	-	-	-	■	202
$V_{g\text{最小}}$ 根据客户要求提供, 以 $\text{cm}^3$ 为单位输入值	□	□	□	□	□	

## 9.传感器

转速传感器	□	□	□	□	□	D
-------	---	---	---	---	---	---

■ 可提供 □ 根据要求提供 - 不可提供

# 零部件



柴油发动机



燃油喷射系统



液压轴向柱塞单元



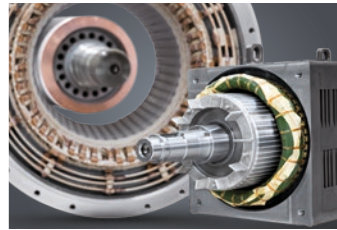
液压油缸



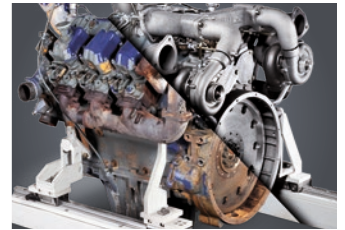
大直径轴承



齿轮箱和绞车



电机



再制造



人机界面和数据通讯



控制技术和传感器技术



动力控制元件



控制系统集成



软件

利勃海尔集团的零部件部门提供一系列的解决方案, 涵盖机械、液压、电子电气传动系统和控制技术领域。利勃海尔在全球共有10个生产基地, 参照最高的质量标准生产高效的零部件和系统。客户可以从利勃海尔零部件科技公司和区域销售与分销分公司处获得所有产品线的主要联系人信息。

利勃海尔与合作伙伴共赢: 从产品构思到开发、生产和调试以及再生产等定制化服务解决方案。

[components.liebherr.com](http://components.liebherr.com)

# LIEBHERR

Liebherr-Components AG  
Post box 222 · 5415 Nussbaumen, Switzerland  
+41 56 296 43 00 · [components@liebherr.com](mailto:components@liebherr.com)  
[www.liebherr.com](http://www.liebherr.com)

利勃海尔机械服务(上海)有限公司  
上海自由贸易试验区·马吉路88号1号楼 邮编: 200131  
+86 21 2893 8039 · [components.china@liebherr.com](mailto:components.china@liebherr.com)