
Excavadoras grandes para la industria extractiva

LIEBHERR

Excavadoras sobre cadenas



Gama



Diésel:
de 250 a 420 kW
de 340 a 571 CV

Eléctrica:
400 kW
544 CV



Retro:
de 3,00 a 7,20 m³



Cazo:
de 2,50 a 6,50 m³



de 53 a 104 t

R 956



R 978 SME



R 960 SME



R 972



R 992



R 998 SME



Productividad

Fiabilidad

Seguridad



A yellow tracked excavator is shown in a quarry or construction site. The machine is positioned on a bed of dark, jagged rocks. In the background, a steep, light-brown earthen slope rises. The excavator's arm is partially visible on the left side. The machine's body is yellow with a white cab and a grey engine compartment. The number '992' is visible on the side of the engine housing. The overall scene is a rugged, industrial environment.

Rendimiento

Comodidad **Fácil**
mantenimiento

Productividad

Una tecnología innovadora

Los nuevos modos de desplazamientos de Modetronic

- Adaptación del comportamiento hidráulico de la máquina a la aplicación y los hábitos del modo de desplazamiento del conductor
- Optimización de la comodidad del modo de desplazamiento y aumento de la productividad
- Gestión del conjunto de los movimientos de la máquina: rotación, traslación, brazo, balancín y cuchara

EFFICIENT

Para un comportamiento equilibrado de la máquina (modo por defecto)

Para facilitar trabajos de precisión

FINE

DYNAMIC

Para un comportamiento de la máquina más dinámico

Para modificar individualmente los movimientos a través de la pantalla según la aplicación o sus preferencias

CUSTOM



Descubra el vídeo de **Modetronic**



+8%
de capacidad de carga



Bucket Fill Assist (BFA)

Carga semiautomática de la cuchara

- Mayor carga de la cuchara, tiempo de ciclo más rápido y mejor penetración en el material de excavación
- Alto rendimiento, incluso en las condiciones de excavación más exigentes
- Reducción del desgaste de la cuchara
- Hasta un 10% de reducción en el consumo de combustible
- Vibraciones limitadas para la comodidad óptima del operario



Descubra el vídeo del **BFA**



Función Anti-Stalling

Esta función evita automáticamente que la cuchara se atasque durante la fase de excavación. El operario sigue utilizando la máquina de forma convencional, sin tener que realizar ninguna acción específica durante la fase de carga de la cuchara.

Fiabilidad

Rendimiento duradero



- Componentes específicamente concebidos para aplicaciones en minas y canteras
- Motor térmico, bombas hidráulicas, mecanismo de giro, cilindros y componentes electrónicos diseñados y fabricados por Liebherr
- Longitudes de equipamientos a medida
- Pericia técnica y programas de mejora continua



Equipamiento

- Refuerzo de la estructura del balancín
- Evolución de la forma del brazo
- Equipamientos ampliamente dimensionados



Estructura superior

- Sistema hidráulico optimizado (distribuidor, válvulas distribuidoras)
- Refuerzos de las estructuras (componentes internos)



Estructura inferior

- Rueda cabilla en versión fundida y engranajes dobles para una mayor duración
- Rodillos portadores sobre rodamientos dobles para una mayor fiabilidad y resistencia en el tiempo





Hasta **30.000**
horas de servicio

Rendimiento

Sistema hidráulico de vanguardia



La mayor resistencia
a la rotura

426 kN

y resistencia al
desprendimiento

506 kN

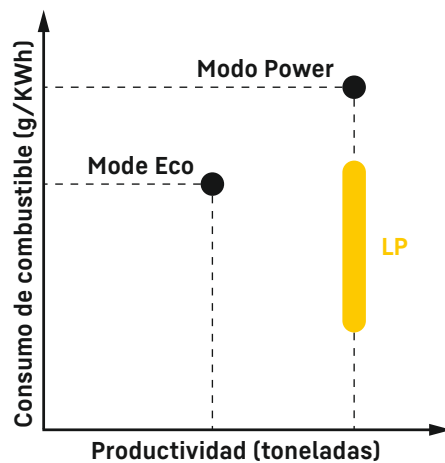
de su categoría*

* modelo R 978 SME

Mover más con menos

Sistema de asistencia patentado Liebherr Power Efficiency (LPE)

- Reducción del consumo de combustible gracias a la gestión específica del motor y la hidráulica
- Gestión electrónica de la presión y del caudal de aceite
- Reducción de la presión hidráulica y del perfil de carga del motor reducidos para incrementar la vida útil de los componentes
- Movimiento rápido y preciso



- R 980 SME anterior
- R 998 SME

Hasta un
10 %
de reducción en
el consumo de
combustible*

* válido para los modelos
R 972 a R 998 SME retro

Adaptar la potencia y el caudal hidráulico específicamente al perfil de carga.

Seguridad

Protección del operario



Pasarelas amplias

- Garantizan un acceso ergonómico y totalmente seguro a la cabina del conductor y a las zonas de mantenimiento diario
- Pasarelas amplias con barandillas y escaleras de acceso deslizante
- Disponibles como opción para las excavadoras R 972 a R 998 SME
- Trabajos de mantenimiento diario (niveles, consumibles, etc.) seguros para el servicio técnico posventa



Cabina del conductor protegida

- Rejillas de protección certificadas FGPS/FOPS
- Parabrisas y cristal del techo blindados
- Protege al operario frente a posibles desprendimientos de rocas





Comodidad

Cabina del conductor



Entorno de trabajo

Óptima comodidad del operario

- Cabina del conductor espaciosa y moderna que reduce las vibraciones y limita el ruido
- Condiciones de trabajo ideales y la mejor visibilidad de la herramienta
- Gran pantalla táctil a color de alta resolución de 9" para los modelos R 972 a R 998 SME
- Integración de nuevos mandos de pilotaje y de pedal para mejorar la precisión de los movimientos



Comodidad y ergonomía optimizadas



Opciones nuevas

- Paquetes de faros de servicio
- Paquetes de faros
- Iluminación temporizada
- Limpiaparabrisas en la parte baja



Como opción

- Presurización de la cabina del conductor
- Protección superior FOPS de la cabina del conductor
- Rejilla de protección (Frontguard)
- Asientos del conductor calefactados de gama alta
- Cinturón de seguridad de 4 puntos
- Sistema de filtración HEPA

Fácil mantenimiento

Trabajos rápidos y seguros



Fun

24

El depósito de combustible más grande del mercado

1.498 litros*

- Menos tiempo para repostar
- Posibilidad de trabajar hasta 24 horas sin repostar

* modelo R 998 SME



Un servicio técnico eficaz y capacidad de reacción

- Prestaciones de servicio técnico personalizables según sus necesidades
- Numerosos programas, como ReMan, ReBuilt y Repair, que ofrecen la solución económica más adecuada, con la calidad y garantía del fabricante
- El equipo de técnicos de servicio utiliza herramientas de diagnóstico de última generación para minimizar el tiempo de inactividad de la máquina

Liebherr Connect: la interconexión del ser humano, la máquina y el medio ambiente

- Liebherr Connect permite acceder a los datos de las máquinas y a soluciones y servicios digitales
- Los clientes y socios comerciales estarán preparados para cualquier tipo de sistema de gestión de flotas o activos
- Liebherr Connect: base para la interconexión de máquinas y otro nuevo hito en la digitalización

Acceso ergonómico para ahorrar tiempo

- Amplia plataforma central para facilitar el acceso a los compartimentos del motor y de los distribuidores hidráulicos
- Pasarelas con superficies antideslizantes
- Capó motor de dos piezas para facilitar la apertura y el cierre
- Comprobación de niveles, como el aceite del motor y la solución de urea de forma rápida y sencilla desde la pantalla de la cabina del conductor
- Engrase centralizado automático para ahorrar tiempo de mantenimiento y garantizar las condiciones óptimas de función de la máquina

ccionamiento
4/7

Excavadora con equipamiento de cazo

① Seguridad

- Visibilidad panorámica total sin obstáculos y cámaras de observación trasera y lateral de serie para aumentar la seguridad
- Consola escamoteable para una entrada fácil y segura a la cabina del conductor
- Elevación de la cabina del conductor opcional para una visibilidad óptima de la zona de carga

② Cabina del conductor

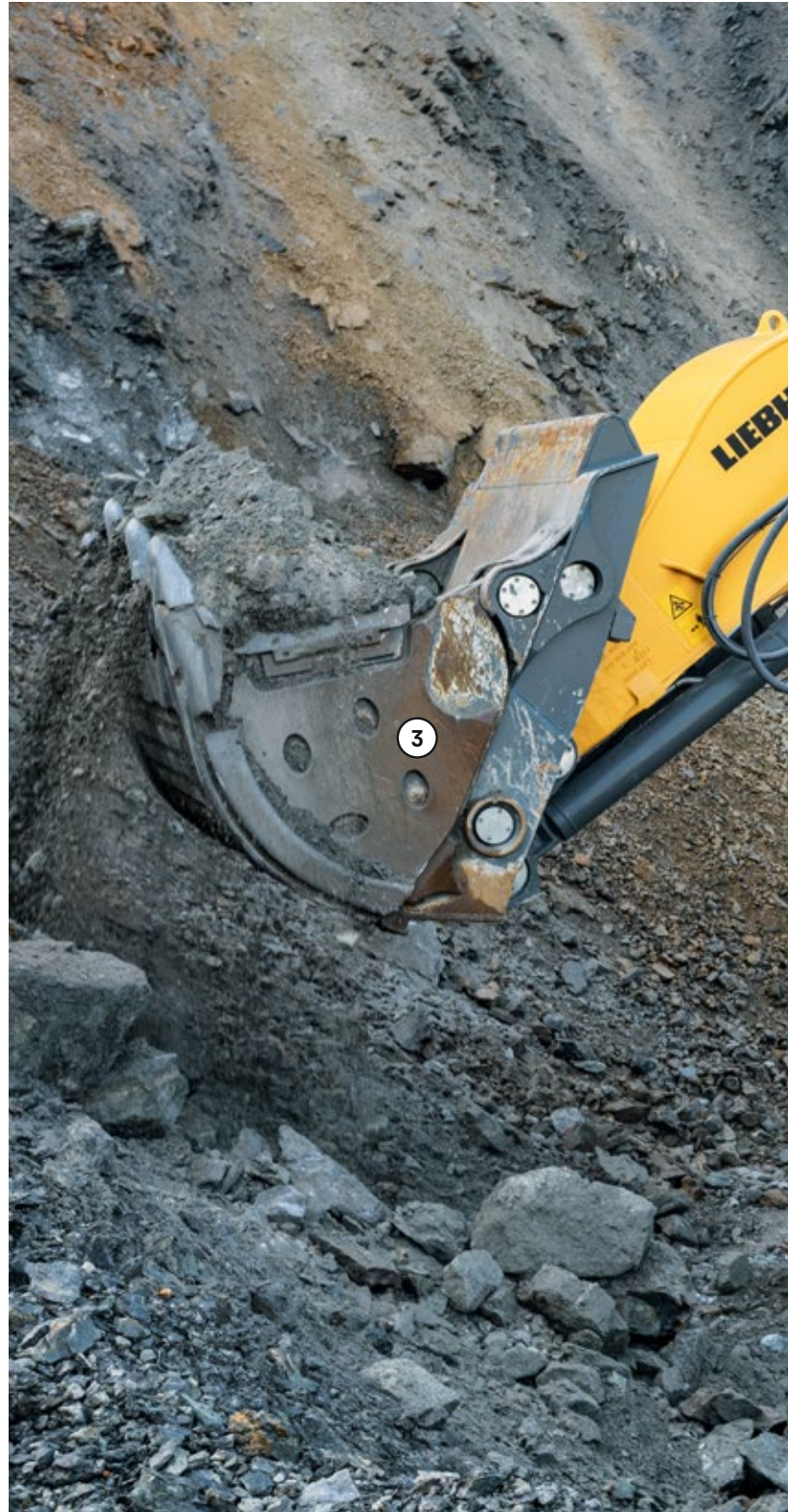
- La más grande y silenciosa en su categoría a fecha de hoy
- Montada sobre almohadillas viscoelásticas para absorber las vibraciones
- Asiento del conductor calefactado y con amortiguación neumática multidireccional (con opción climatizada)
- Gran pantalla a color de alta resolución

③ Equipamiento sin concesiones

- Elementos de acero fundido
- Cinemática paralela para una penetración potente y uniforme
- Balancines de cuchara colocados debajo del equipamiento para una mejor protección
- Válvulas distribuidoras de seguridad contra la rotura de los cilindros de elevación
- El cazo de la cuchara con cierre semiautomático de la escotilla tiene una forma ideal para una perfecta penetración del material de excavación y un alto índice de carga

④ Estructura superior

- Diseño estilizado para una mayor visibilidad
- Pesos lastres pesados para mayor estabilidad y mejores rendimientos



⑤ Mantenimiento

- Estructura superior de acceso a los compartimentos del motor y distribuidores hidráulicos para trabajos de mantenimiento ergonómicos y seguros
- Pasarelas a izquierda y derecha y pasarelas anchas con barandillas como opción
- Engrase centralizado automático de serie
- Compuerta de cierre en la salida del depósito hidráulico de serie

⑥ Estructura inferior robusta

- Losas de 2 nervaduras acanaladas para una mejor maniobrabilidad en suelos difíciles
- Rueda cabilla en versión fundida y engranajes dobles para una mayor duración
- Rodillos portadores sobre rodamientos dobles para una mayor fiabilidad y resistencia en el tiempo
- Protección reforzada de la carcasa del motor de tracción para una mayor resistencia al desgaste en roca dura y abrasiva



Excavadoras eléctricas



2 modelos disponibles:
R 992 E y R 998 SME E



Sin paradas para repostar
combustible



0 emisiones de CO₂



Mantenimiento fácil



Velocidad de motor
constante



Óptima eficiencia
energética en canteras



Reducción del nivel sonoro
en el entorno de trabajo



Gama de excavadoras de extracción


R 956		
Potencia del motor	kW/ch	250 / 340
Peso en servicio	kg	53.100-57.400
Capacidad de cuchara retro	m ³	1,65-3,50
Capacidad de cuchara cazo	m ³	2,50-3,10

R 960 SME		
Potencia del motor	kW/ch	250 / 340
Peso en servicio	kg	60.000-62.850
Capacidad de cuchara retro	m ³	3,00-3,70
Capacidad de cuchara cazo	m ³	3,50


R 972		
Potencia del motor	kW/ch	330 / 449
Peso en servicio	kg	68.450-77.550
Capacidad de cuchara retro	m ³	1,65-5,50
Capacidad de cuchara cazo	m ³	3,50-5,00

R 978 SME		
Potencia del motor	kW/ch	330 / 449
Peso en servicio	kg	78.350-81.000
Capacidad de cuchara retro	m ³	4,00-5,00
Capacidad de cuchara cazo	m ³	4,00-5,00

R 992		
Potencia del motor	kW/ch	420 / 571
Peso en servicio	kg	85.800-96.500
Capacidad de cuchara retro	m ³	2,00-6,80
Capacidad de cuchara cazo	m ³	5,10-6,00

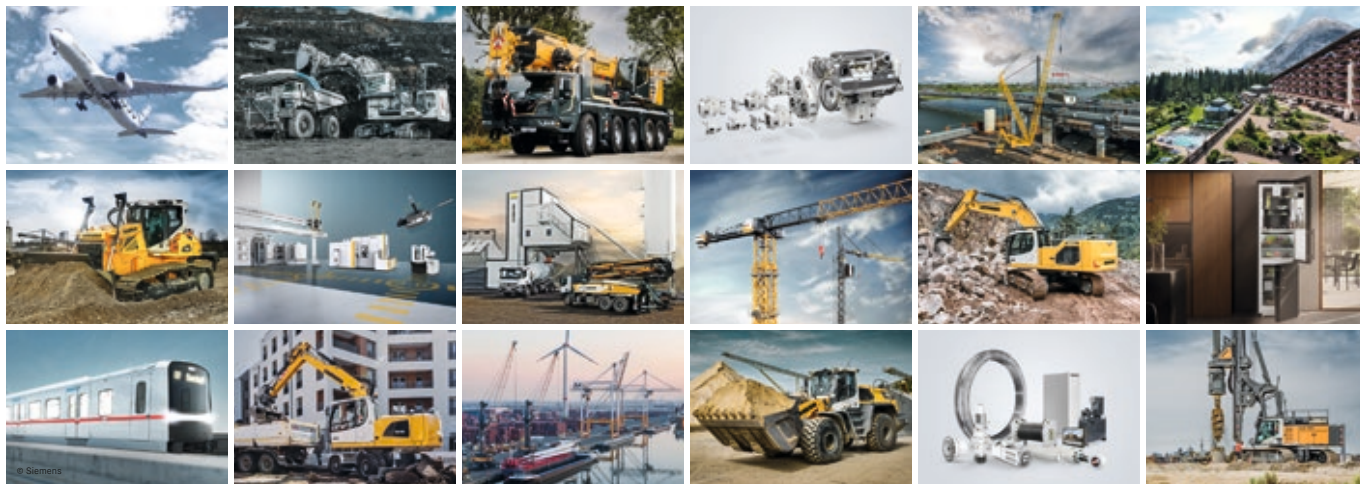
R 992 E 		
Potencia del motor	kW/ch	400 / 544
Peso en servicio	kg	90.550-97.100
Capacidad de cuchara retro	m ³	2,00-6,80
Capacidad de cuchara cazo	m ³	5,10-6,00

R 998 SME		
Potencia del motor	kW/ch	420 / 571
Peso en servicio	kg	97.700-101.500
Capacidad de cuchara retro	m ³	5,20-7,20
Capacidad de cuchara cazo	m ³	5,10-6,50

R 998 SME E 		
Potencia del motor	kW/ch	400 / 544
Peso en servicio	kg	100.450-104.200
Capacidad de cuchara retro	m ³	5,20-7,20
Capacidad de cuchara cazo	m ³	4,40-6,50

	BFA Bucket Fill Assist	Modetronic Modos de desplazamiento	LPE Liebherr Power Efficiency	Eléctrica 6 kV Solución CERO emisiones	Cabina del conductor amplia y parabrisas fijo
R 956	-	-	-	-	-
R 960 SME	-	-	-	-	-
R 972	Sí	Sí	Sí	-	Sí
R 978 SME	Sí	Sí	Sí	-	Sí
R 992	Sí	Sí	Sí	Sí	Sí
R 998 SME	Sí	Sí	Sí	Sí	Sí

El Grupo Liebherr



Global e independiente: más de 70 años de éxito

Liebherr fue fundada en 1949: con el desarrollo de la primera grúa de construcción móvil del mundo, Hans Liebherr sentó las bases de una próspera empresa familiar, que actualmente cuenta con más de 150 empresas repartidas por todos los continentes y más de 50.000 empleados. La matriz del Grupo es la sociedad Liebherr-International AG, con sede en Bulle (Suiza), cuyos propietarios son exclusivamente miembros de la familia Liebherr.

Liderazgo tecnológico y espíritu pionero

Liebherr se define a sí misma como una empresa pionera. Desde esta posición, la empresa contribuye a labrar la historia tecnológica en muchos sectores. Empleados de todo el mundo continúan destacando el valor que tuvo el fundador de la empresa al aventurarse por caminos hasta entonces desconocidos. A todos les une la pasión por la tecnología y los productos innovadores, así como la determinación por ofrecer a sus clientes el mejor servicio posible.

Gama de productos altamente diversificada

Liebherr es uno de los líderes mundiales en la fabricación de maquinaria de construcción, aunque también pone a disposición de sus clientes productos y servicios de gran calidad en otros muchos sectores. La gama de productos abarca los sectores de movimiento de tierras, tecnología de manipulación de materiales, maquinaria para cimentaciones especiales, minería, grúas móviles y sobre cadenas, grúas torre, tecnología del hormigón, grúas marítimas, sistemas aeronáuticos y ferroviarios, tecnología de engranajes y sistemas de automatización, frigoríficos y congeladores, componentes y hoteles.

Soluciones a medida y máximo valor para el cliente

La gama de productos y servicios de Liebherr se caracteriza por una excelente precisión, facilidad de manejo y una larga vida útil. El dominio de tecnologías innovadoras permite a la empresa ofrecer a sus clientes soluciones a medida. Sin embargo, en Liebherr, el enfoque en el cliente no termina con el producto, sino que también incluye una gran cantidad de servicios que marcan la diferencia.

www.liebherr.com