

---

# Pomper le béton à la perfection

---

Classique et pratique

# LIEBHERR

Pompe à béton automotrice 38 XXT





# 38 XXT – La classique

Flèche de distribution  
en quatre bras

Sécurité  
maximale et  
ergonomie  
optimale

Système de  
stabilisation XXT

Espaces de  
rangement  
variables

Powerbloc inside

## Système de stabilisation XXT

Les bras pivotants de la stabilisation XXT sont particulièrement adaptés dans les espaces confinés.

## Powerbloc inside

Le Powerbloc, l'unité de pompage développée et fabriquée par Liebherr, est puissant et silencieux, Made by Liebherr.

## Flèche de distribution en quatre bras

Grâce à son pliage en Z pratique, la 38 XXT est simple d'utilisation et s'impose dans la classe de 30 mètres avec sa longueur.



Robustesse

#### **Espaces de rangement variables**

Une multitude de possibilités d'agencement et de rangement pour une adaptation optimale aux attentes de l'utilisateur.

#### **Sécurité maximale et ergonomie optimale**

Tous les postes de commande sont ergonomiques et conformes aux normes de sécurité les plus strictes.

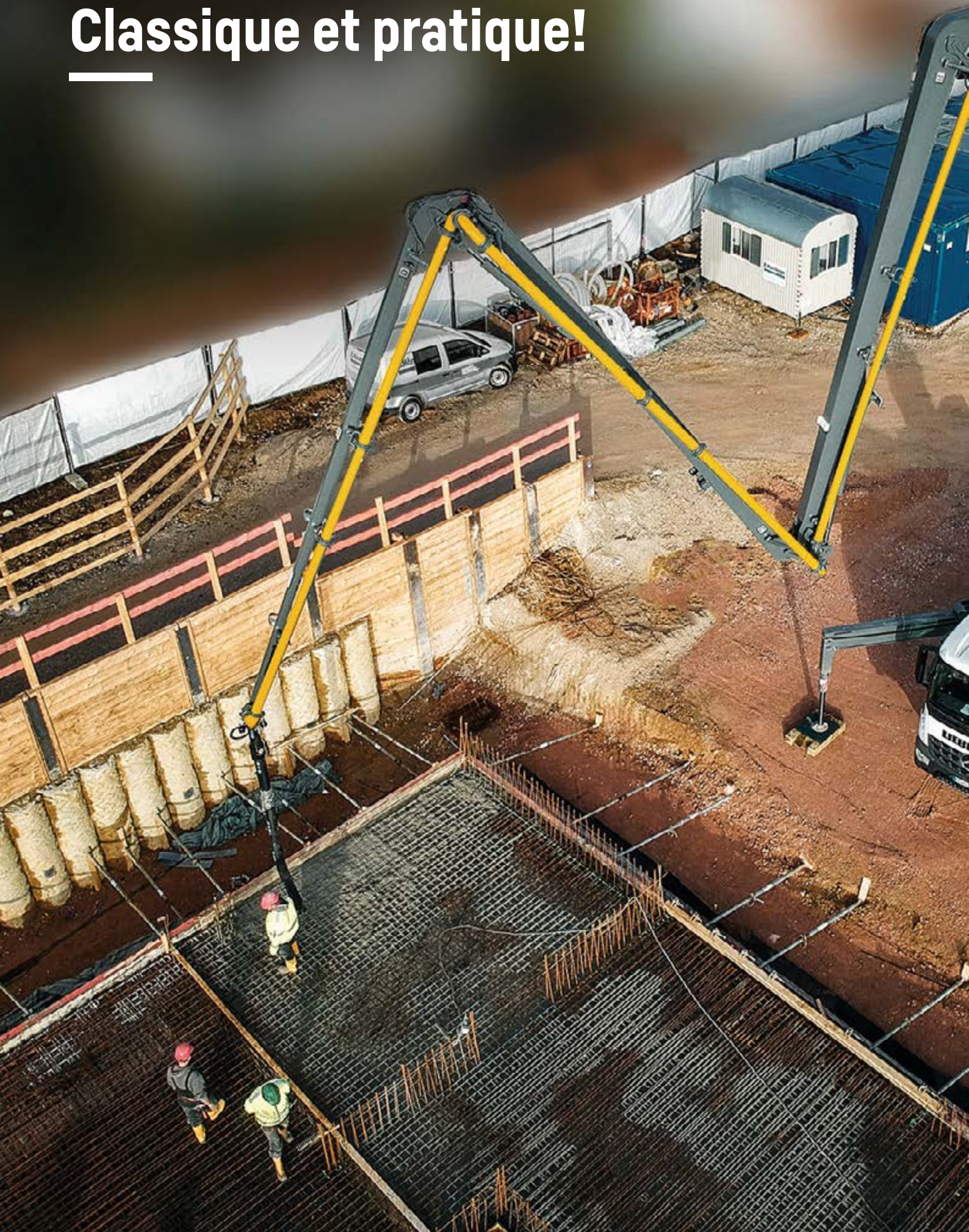
#### **Robustesse**

La construction compacte de la machine garantit un fonctionnement fiable pendant de nombreuses années, à des coûts d'exploitation faibles.



# Classique et pratique!

---







## Points forts

### Conception de la flèche de distribution

Grâce à sa flèche de distribution en quatre bras avec pliage en Z, la pompe à béton 38 XXT s'impose dans la classe des 30 mètres de part une utilisation simple et pratique. La répartition homogène des bras font de la pompe à béton 38 XXT un modèle classique et très polyvalent. Les importants angles de pivotement des articulations permettent de pomper efficacement et en toute simplicité du béton sur des chantiers difficile.

### Sélection de véhicule en toute flexibilité

En fonction des souhaits du client, la 38 XXT peut être montée sur un châssis à trois ou à quatre essieux.

### Robustesse

La construction compacte de la machine garantit un fonctionnement fiable pendant de nombreuses années, à des coûts d'exploitation faibles. Les nombreux détails bien pensés facilitent le travail quotidien difficile.





# Pas de place ? – Pas de problème !



## **Sécurité et faible encombrement**

La stabilisation XXT éprouvée est particulièrement flexible dans les espaces exigus.



# Systeme de stabilisation XXT

## Parfait pour toutes les situations

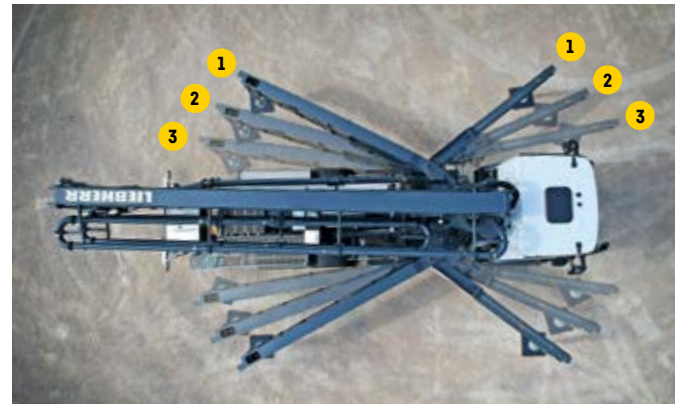
Avec la stabilisation XXT, les efforts de la flèche de distribution sont transmis par le chemin le plus court au sol via les jambes d'appui. Aucun effort n'est appliqué sur le châssis du véhicule. De chaque côté de la machine, les jambes d'appui avant et arrière pivotent, de manière compacte, autour du même axe.

## Stabilisation étroite

La stabilisation XXT offre de nombreux avantages par rapport aux autres types de stabilisation : Les stabilisateurs avant peuvent, même dans les espaces réduits grâce à leur possibilité de pivotement, être mis en place à proximité de la cabine du camion. Cela rendant possible un pompage dans toute la zone devant le poste de conduite.

## Appui partiel

La stabilisation XXT polyvalent est particulièrement imbattable dans les espaces confinés. Le principal avantage : Dans des conditions particulièrement contraignantes avec peu de place, il est possible de travailler malgré l'appui partiel avec le bras de la flèche de distribution 1 relevé dans la zone latérale. Par delà la cabine, il est toujours possible de pomper avec la flèche de distribution entièrement déployée.

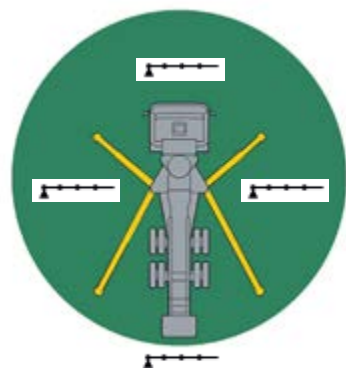


1. Stabilisation totale
2. Stabilisation partielle
3. Stabilisation étroite

## Contrôle de sécurité de stabilité XXA

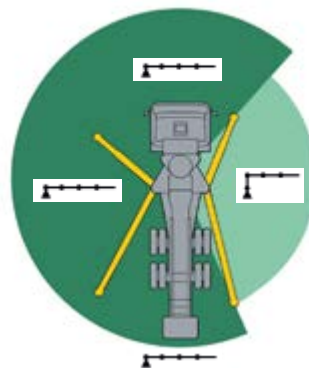
La nouvelle commande de stabilité XXA permet des zones d'appui partiel surveillées électroniquement. La nouvelle stabilité offre ainsi, grâce à la multitude de possibilités d'appui supplémentaires, encore plus de flexibilité d'utilisation et garantit en même temps un travail sûr dans toutes les situations. La zone de pivotement autorisée de la flèche de distribution est affichée sur l'écran couleur de la télécommande par radio.

- Stabilisation totale, la flèche de distribution peut être complètement déployée
- Stabilisation partielle, la flèche de distribution 1 relevé



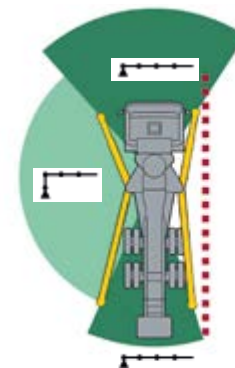
### Appui total

La stabilisation XXT innovant confère à la pompe à béton automotrice une stabilité maximale à tout moment. La mise en place de l'appui est rapide, même sur terrains irréguliers.



### Appui partiel unilatéral

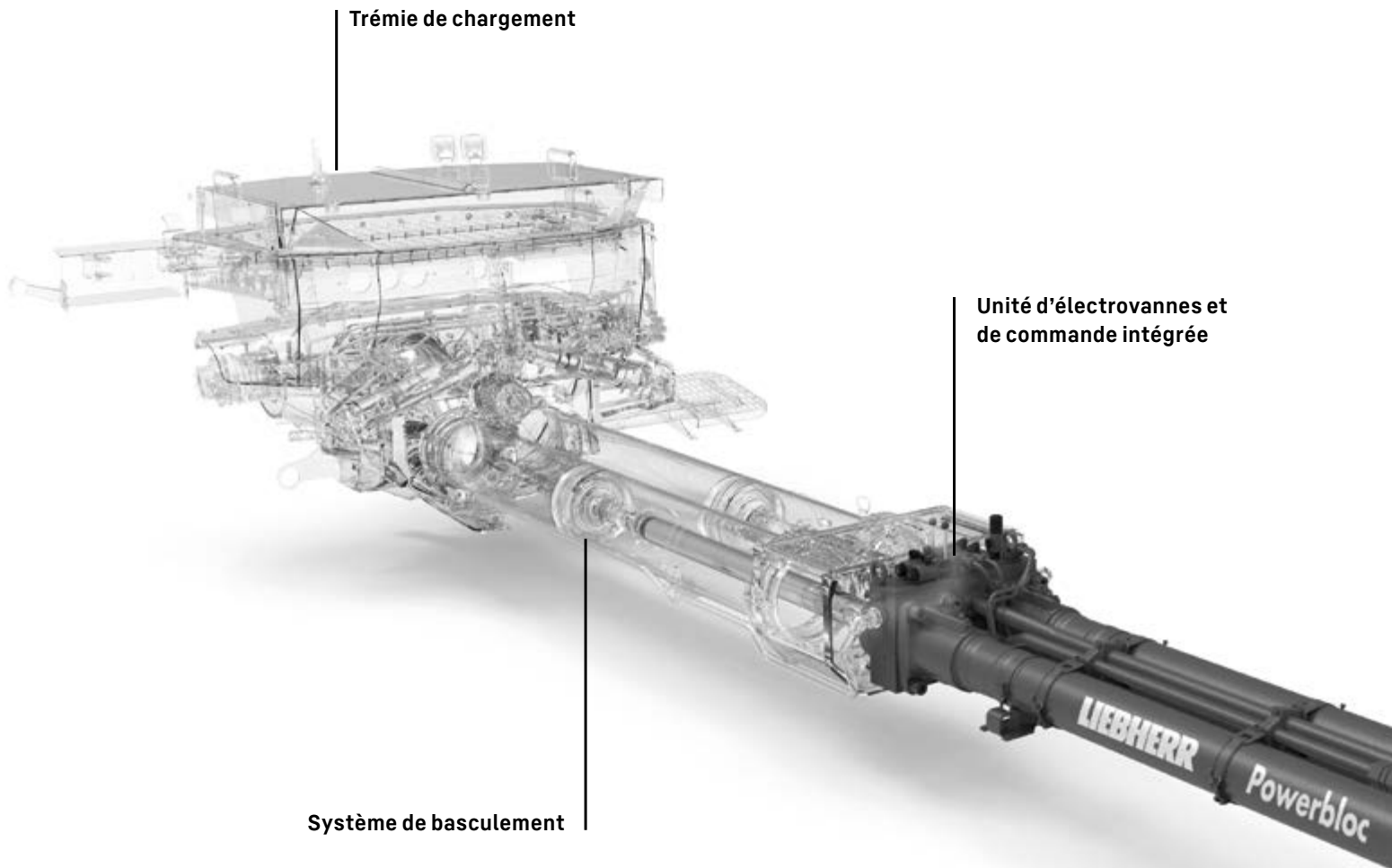
Dans la zone à stabilisation partielle, il est également possible de travailler de ce côté avec le bras de la flèche de distribution 1 relevé.



### Combinaison d'appui partiel et étroit

La combinaison d'une stabilisation partielle et étroite unilatéral permet une grande zone de pivotement variable du de la flèche de distribution avec un encombrement minimal.

# Powerbloc et HCC



Trémie de chargement

Unité d'électrovannes et de commande intégrée

Système de basculement

## Powerbloc

Le Powerbloc se distingue par sa puissance élevée et son fonctionnement silencieux. La nouvelle génération du Powerbloc n'a pas besoin de bloc de commande séparé car tous les éléments de commutation hydrauliques et de mesures sont intégrés. Seuls quatre flexibles sont nécessaires.

## Trémie de chargement

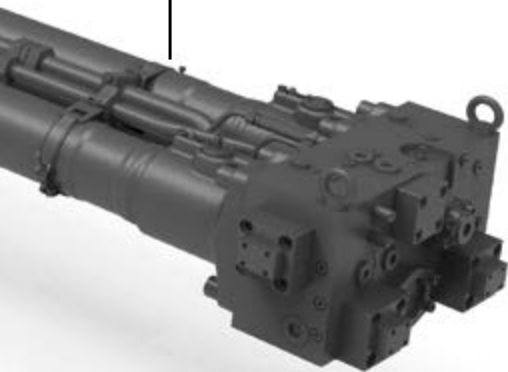
La forme optimisée de la trémie favorise l'écoulement du béton et réduit les dépôts de béton. Les palettes agitatrices séparées et les grandes ouvertures vers le corps de pompe assurent une aspiration optimale. La trémie de chargement se nettoie facilement grâce à sa bonne accessibilité.

## Système de basculement

Le système de poussoirs puissants est optimisé pour un changement de direction en douceur. Le contrôleur commande parfaitement la quantité d'huile en fonction des cycles de commutation. La commutation du tuyau S a lieu à l'aide de deux vérins hydrauliques, à pleine pression, à partir de la pompe hydraulique principale.



Powerbloc



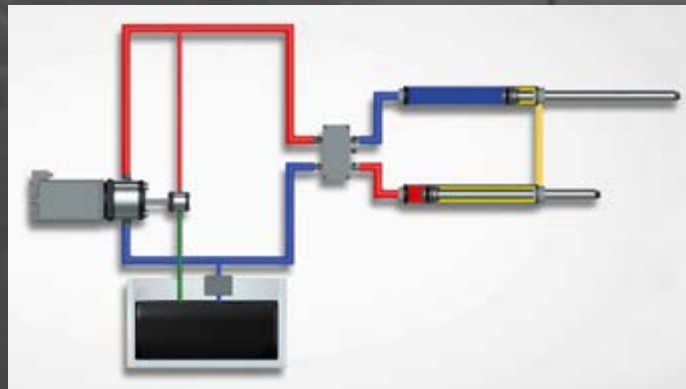
QR-Code pour le Powerbloc

# HCC

## Circuit hydraulique semi-fermé

L'unité d'entraînement hydraulique innovante Powerbloc est complétée par un nouveau circuit hydraulique semi fermé à haute performance. Celui-ci permet de garantir l'approvisionnement constant en énergie hydraulique de l'ensemble des entraînements.

Ce nouveau système développé et mis au point par Liebherr réunit les avantages des systèmes hydrauliques ouverts et fermés éprouvés sur le marché actuel sans leurs inconvénients respectifs. Le système fonctionne sans pompe d'accumulation et sans accumulateur. Le volume d'huile nécessaire est fortement réduit, ce qui permet des économies de coût et de poids.



QR-Code pour le HCC



# Équipements et accessoires



## Travail sûr et confortable

Les garde-corps en standard et les dispositifs anti-chute garantissent une sécurité maximale. Les grandes plateformes d'accès permettent un travail aisé et facile à tous les postes de commande de la machine.



# Sécurité maximale

## La sécurité est notre priorité

Nous nous engageons à respecter les règles de sécurité en vigueur. Lors du développement des pompes à béton automotrices Liebherr, la sécurité pour les personnes et la machine est en première ligne. Nous travaillons en permanence à l'amélioration de nos machines et services.

## Nos pompes à béton automotrices disposent de :

- Grandes surfaces d'appui
- Marchepieds réglables en hauteur, à gauche (ergonomie)
- Bonne accessibilité et agencement ergonomique des postes de commande
- Nombreux garde-corps et dispositifs de sécurité antichute
- Vaste concept d'éclairage à LED pour les travaux réalisés dans des mauvaises conditions d'éclairage ou lors des chantiers de nuit
- Éclairage des postes de commande
- Radiocommande avec fonction de lampe torche et éclairage du tableau de commande, alarme vibrante et fonction d'arrêt d'urgence en cas de chute (bouton d'homme-mort)

## Avec XXA vous êtes toujours en sécurité

La commande de stabilité XXA surveille la zone de pivotement autorisée de la flèche de distribution et également l'installation correcte de la machine.

## Contrôle d'inclinaison numérique

Le contrôle d'inclinaison numérique assure la sécurité pour les personnes et la machine. Lors de l'installation de la machine, son inclinaison est surveillée. Le système de contrôle d'inclinaison à deux niveaux permet, dans des conditions d'utilisation limitées, des inclinaisons excessives jusqu'à 5° et informe les machinistes ainsi que l'environnement de chantier à l'aide d'un écran radio et de voyants.

## Travail en toute sécurité dans toutes les situations :

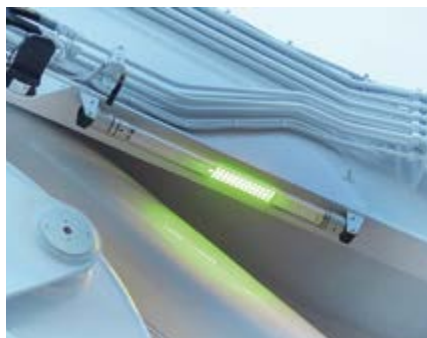
- Contrôle d'inclinaison numérique
- Feu de signalisation sur la flèche de distribution pour une visualisation supplémentaire du statut de la machine sur le chantier

Remarque : Le contrôle de la stabilité XXA avec contrôle d'inclinaison est en série lors de la livraison dans l'UE.



### Accessibilité grand format

Grands et larges marchepieds pour un accès sécurisé à tous les postes de commande sur la machine et pour le nettoyage de la trémie de chargement.



### Feu de signalisation

Feu de signalisation sur la flèche de distribution de béton pour un affichage visuel du statut de la commande de stabilité XXA sur le chantier.

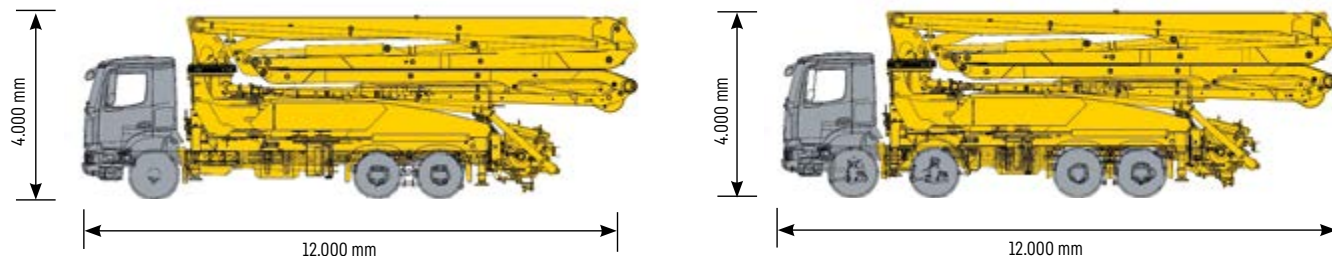


### Radiocommande

La radiocommande informe l'opérateur de toutes les principales données de la machine.



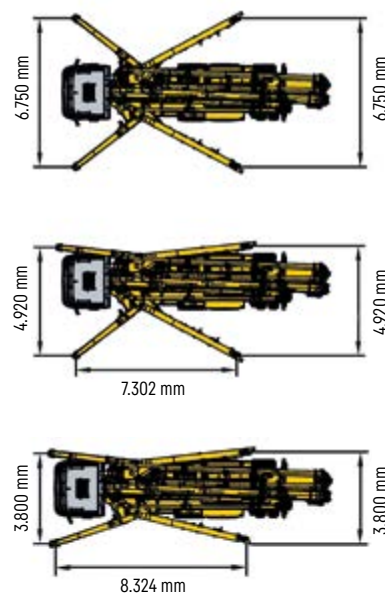
# Caractéristiques techniques de la 38 XXT



Version standard, dimensions et poids total peuvent varier en fonction du type de pompe à béton automotrice et du châssis.

## Caractéristiques techniques\*

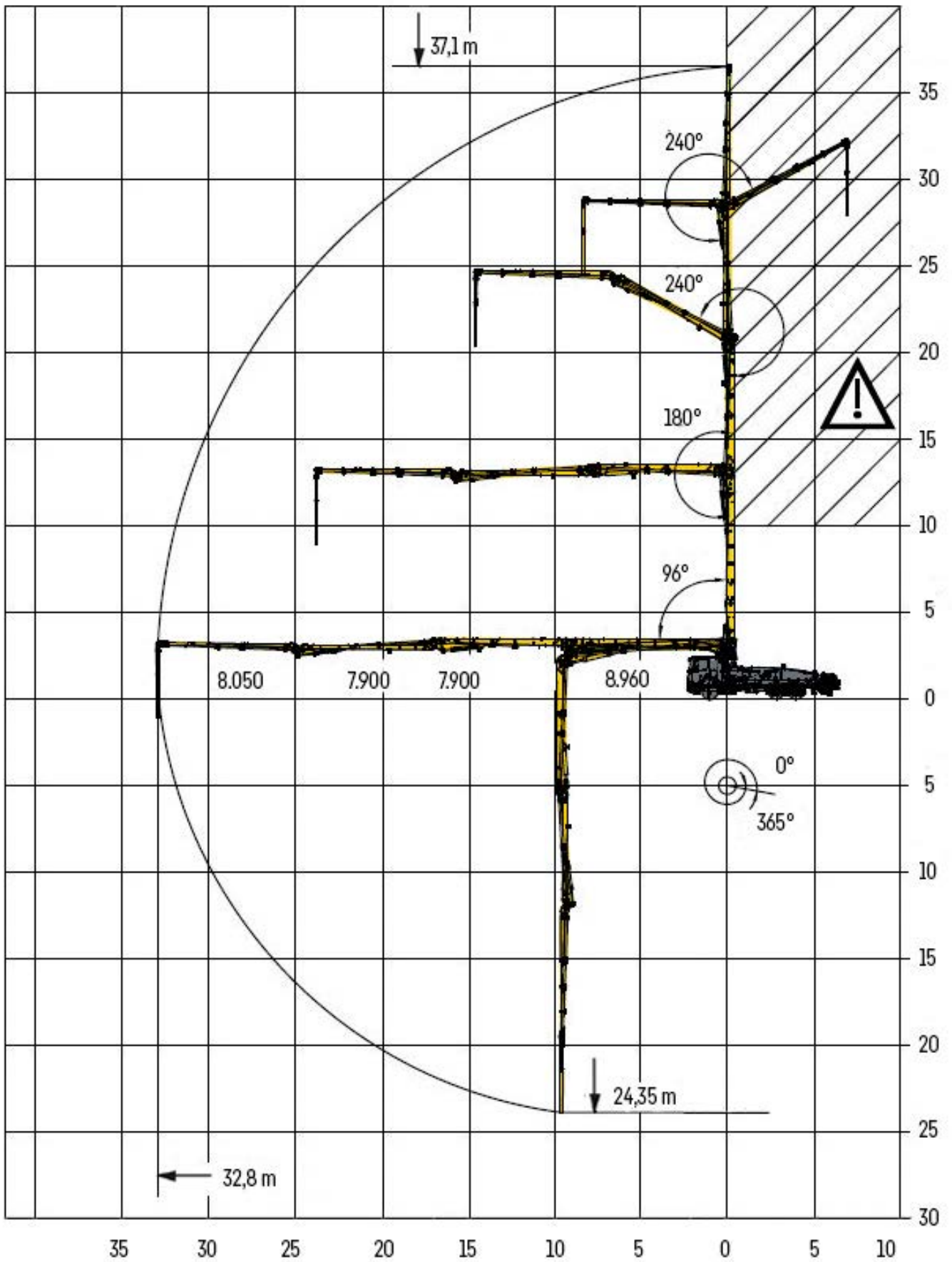
Flèche de distribution	38 Z4
Portée verticale	37,1 m
Portée horizontale	32,8 m
Hauteur de déploiement	8,75 m
Zone de pivotement	365°
Angle du bras 1	96°
Angle du bras 2	180°
Angle du bras 3	240°
Angle du bras 4	240°
Diamètre des tuyaux	125 mm
Longueur du flexible d'épandage	4 m
Tension	24 V



Pompe à béton	THP 140 Powerbloc	THP 170 Powerbloc
Débit max. (côté piston)	144 m <sup>3</sup> /h	167 m <sup>3</sup> /h
Pression de béton max. (côté piston)	80 bar	80 bar
Cycles de pompage (côté piston)	29 tr/min <sup>1</sup>	34 tr/min <sup>1</sup>
Cylindre d'alimentation Ø x course	230 mm x 2000 mm	230 mm x 2000 mm
Volume de béton / course double	166 L	166 L
Pression hydraulique max.	350 bar	350 bar
Vérin d'entraînement	110 mm / 80 mm / 2000 mm	110 mm / 80 mm / 2000 mm
Capacité de la trémie	600 L	600 L
Émissions sonores (L <sub>WA</sub> )	119 dB	119 dB

\* Indications de performance théorique, les performances réelles peuvent varier







# Service client

---





# Un service à vos côtés

## Un bon service client est synonyme de proximité

Notre réseau de service professionnel nous permet de répondre dans des délais très courts afin de garantir une grande disponibilité des machines. Les machines fiables sont la garantie de votre succès. Notre équipe très bien formée vous accompagne dans le fonctionnement économique et impeccable de toutes vos pompes à béton automotrices Liebherr. Nous vous aidons lors de la mise en service, assurons la formation des conducteurs de machines et répondons à vos questions.

## Partenaire de service Liebherr à l'international

Nos clients peuvent compter sur un réseau de service mondial avec plus de 90 points de service (sociétés Liebherr / partenaires), 160 véhicules de service et 220 techniciens de service qualifiés. Vous trouverez nos points de service mondiaux et toutes les coordonnées de contact sur le site Internet de Liebherr ou dans le portail client MyLiebherr.com.



## Facilité d'entretien dès la conception

Lors de la conception, nous accordons dès le début une grande importance à la facilité d'entretien. Les pièces d'usure sont faciles à remplacer, les zones vitales sont facilement accessibles.



## Notre portail clients – MyLiebherr.com

MyLiebherr est votre point d'accès au monde du service client Liebherr. Grâce au portail clients de Liebherr, vous profitez de nombreux services et prestations supplémentaires.



## Pièces de rechange Liebherr d'origine

Les pièces de rechange d'origine de Liebherr sont soumises à des contrôles qualité stricts, sont rapidement disponibles dans le monde entier et garantissent un fonctionnement fiable et une longue durée de vie.



# Nous sommes là pour vous!

Personnel. Compétent. Fiable.



Pompes à béton



Centrales à béton



Bétonnières portées



Convoyeurs à bande



Technique de mesure



Systèmes de malaxeur



Systèmes de recyclage du béton

## Votre partenaire.

- Mise en service et formation par des monteurs expérimentés
- Réseau de service mondial avec plus de 90 points d'assistance
- Assistance technique dans le monde entier
- Disponibilité rapide des pièces de rechange
- Travaux d'entretien et de réparation effectués par des professionnels du métier

Liebherr-Mischtechnik GmbH • Postbox 145 • 88427 Bad Schussenried, Allemagne  
+49 7583 949-0 • www.liebherr.com • E-Mail: info.lmt@liebherr.com

Obtenez  
votre contact

