

X3-system

LG 1800-1.0

Gittermast-Mobilkran
Lattice boom mobile crane

LIEBHERR

Mobile and crawler cranes

NEW



174 m



168 m +
33 m

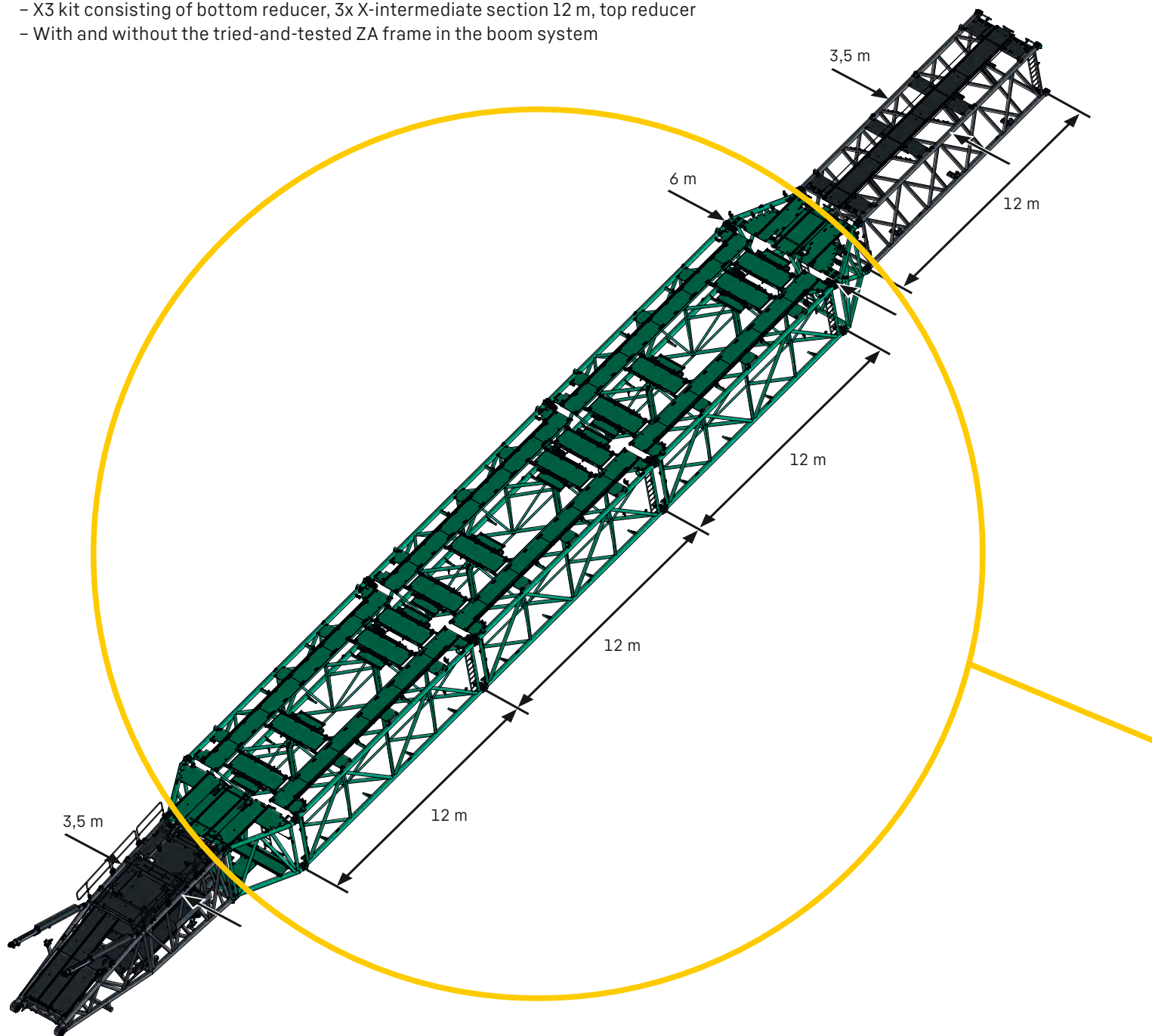
Vorläufig
Preliminary

Tragkraftsteigerung durch X3 Auslegersysteme

Further capacity enhancement by X3 boom system

- Auslegerbreite X-System 6 m (Systemmaß)
- X3-Kit bestehend aus Reduzierstück unten, 3x X-Zwischenstück 12 m, Reduzierstück oben
- Mit und ohne den bewährten ZA-Bock im Auslegersystem

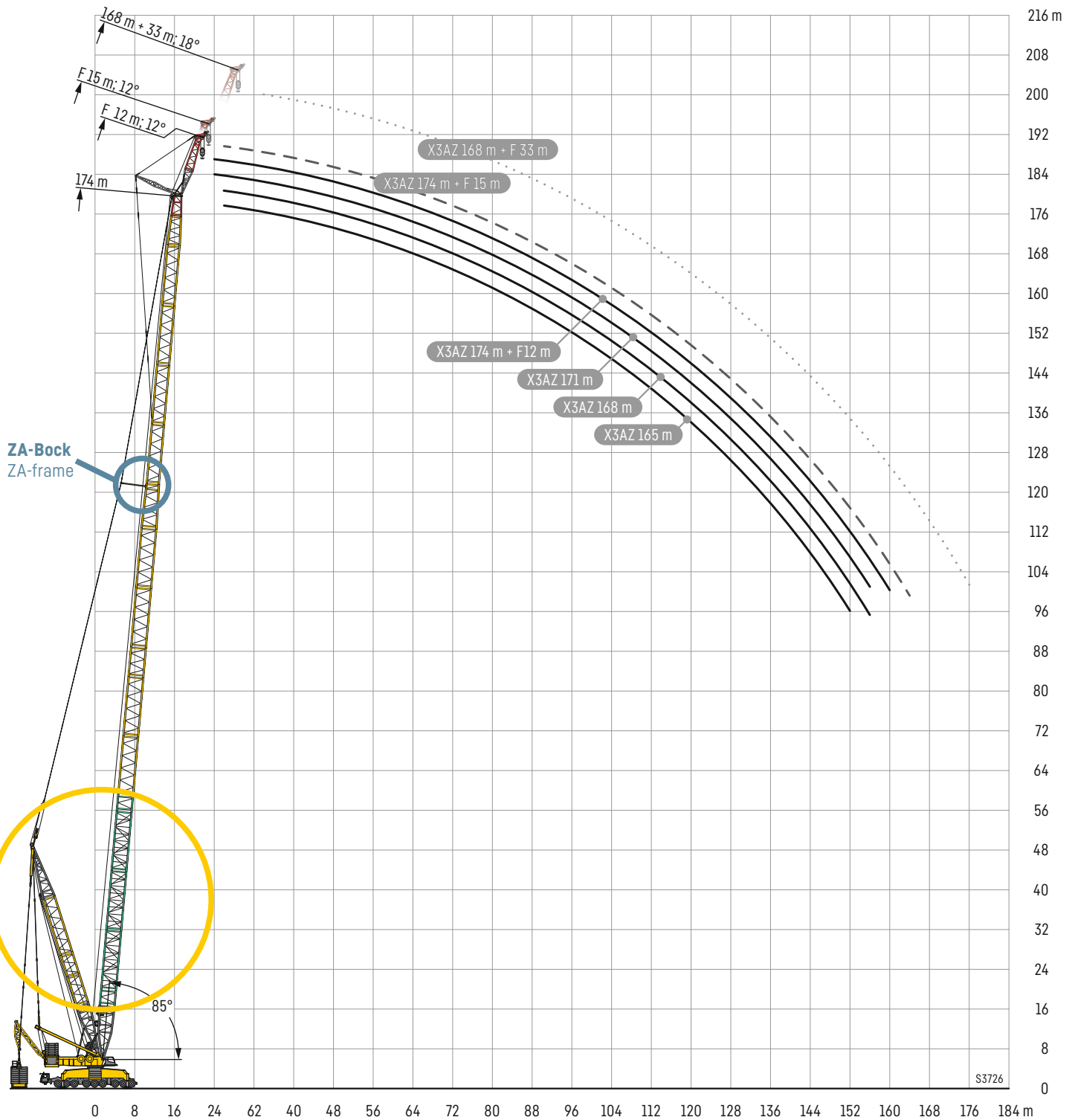
- Boom width X-System 6 m (system dimension)
- X3 kit consisting of bottom reducer, 3x X-intermediate section 12 m, top reducer
- With and without the tried-and-tested ZA frame in the boom system



Hubhöhen

Lifting heights

X3AZD2FBV



S3726

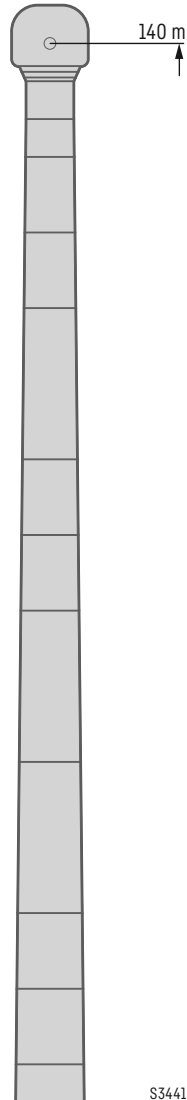
X3AZD2FBV

X3AZ 141 - 150



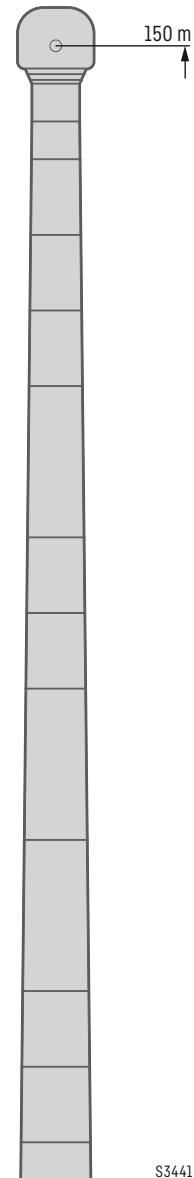
Vorläufig
Preliminary

		X3AZ 141 m		
		F 12 m	F 15 m	F 18 m
22	BV50t			
	BVmax			
24	BV50t	150	152	
	BVmax	185	155	
26	BV50t	137	139	125
	BVmax	184	151	126
28	BV50t	124	128	122
	BVmax	182	147	123
30	BV50t	115	116	118
	BVmax	177	143	120
32	BV50t	104	107	107
	BVmax	173	140	116
34	BV50t	95,3	98	98,9
	BVmax	168	136	114
36	BV50t	88,1	90,5	91,5
	BVmax	163	133	111
38	BV50t	80,5	82,8	83,6
	BVmax	157	130	108
40	BV50t	73,5	76,7	77,2
	BVmax	150	127	106
44	BV50t	62,2	64,1	65,4
	BVmax	141	122	101
48	BV50t	52,2	54,5	55,3
	BVmax	132	117	97,2
52	BV50t	43,9	46,2	47
	BVmax	124	112	93,5
56	BV50t	36,5	38,3	39,3
	BVmax	117	107	90
60	BV50t	30	32	32,6
	BVmax	110	101	86,8
64	BV50t	23,7	26,1	27
	BVmax	104	96,5	83,8
68	BV50t	18,6	20,9	21,7
	BVmax	98,1	91,6	80,5
72	BV50t	14,6	16,4	17,1
	BVmax	93,7	87	78,5
76	BV50t	11	12,9	13,6
	BVmax	89,3	82,7	75,9
80	BV50t	7,7	9,5	10,4
	BVmax	85,3	79,3	73,2
84	BV50t			7,2
	BVmax	81,8	75,8	70,2
88	BV50t			
	BVmax	78,4	72,6	67,3
92	BV50t			
	BVmax	75	69,5	64,7
96	BV50t			
	BVmax	71,3	67,5	61,9
100	BV50t			
	BVmax	67,7	65	60,2
104	BV50t			
	BVmax	63,4	62,2	58,2
108	BV50t			
	BVmax	58,9	58,9	56
112	BV50t			
	BVmax	54,4	55,4	54
116	BV50t			
	BVmax	50,4	51,8	51,9
120	BV50t			
	BVmax	46,5	48	48,6
124	BV50t			
	BVmax	42,9	44,2	44,9
128	BV50t			
	BVmax	39,4	40,9	41,4
132	BV50t			
	BVmax	36,3	37,6	38,3
136	BV50t			
	BVmax		34,5	35,2



S3441

		X3AZ 150 m		
		F 12 m	F 15 m	F 18 m
22	BV50t			
	BVmax			
24	BV50t	142		
	BVmax	179		
26	BV50t	129	132	129
	BVmax	180	155	129
28	BV50t	118	120	121
	BVmax	179	151	126
30	BV50t	108	110	111
	BVmax	175	147	123
32	BV50t	98,6	101	101
	BVmax	174	143	119
34	BV50t	89,4	92,5	92,8
	BVmax	170	140	117
36	BV50t	81,9	85	85,2
	BVmax	168	136	114
38	BV50t	75,2	78	78,3
	BVmax	164	134	112
40	BV50t	69	70,8	71,9
	BVmax	160	131	109
44	BV50t	57,2	59,7	60,5
	BVmax	152	126	105
48	BV50t	48	50,2	50,8
	BVmax	144	121	101
52	BV50t	39,7	41,6	42,6
	BVmax	135	116	96,8
56	BV50t	32,1	34,5	35,5
	BVmax	127	113	93,7
60	BV50t	25,8	28	28,7
	BVmax	121	108	90,1
64	BV50t	20,6	22,4	23,4
	BVmax	115	105	87,5
68	BV50t	15,8	17,5	18,6
	BVmax	109	101	84,7
72	BV50t	12	13,7	14,4
	BVmax	104	96,6	82,1
76	BV50t	8,6	10,1	10,8
	BVmax	98,9	91,4	79,1
80	BV50t			7,9
	BVmax	94	88,3	77,6
84	BV50t			
	BVmax	88,5	84,5	75,2
88	BV50t			
	BVmax	82,4	81,3	73,7
92	BV50t			
	BVmax	76,8	76,8	71,9
96	BV50t			
	BVmax	70,9	72,4	70
100	BV50t			
	BVmax	66	67,6	67,5
104	BV50t			
	BVmax	60,9	62,6	63,3
108	BV50t			
	BVmax	56,3	57,8	58,7
112	BV50t			
	BVmax	52,1	53,6	54,3
116	BV50t			
	BVmax	47,8	49,5	50,3
120	BV50t			
	BVmax	44	45,6	46,4
124	BV50t			
	BVmax	40,4	41,9	42,7
128	BV50t			
	BVmax	36,9	38,4	39,4
132	BV50t			
	BVmax	33,8	35,1	36,1
136	BV50t			
	BVmax	30,9	32,2	32,9
140	BV50t			
	BVmax	28,1	29,4	30,1
144	BV50t			
	BVmax		26,7	27,3



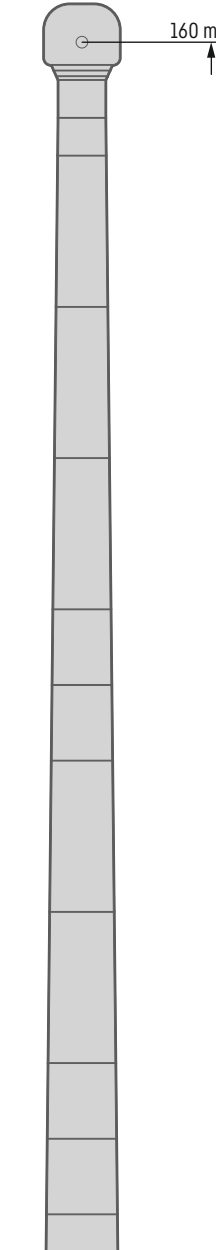
S3441

X3AZD2FBV

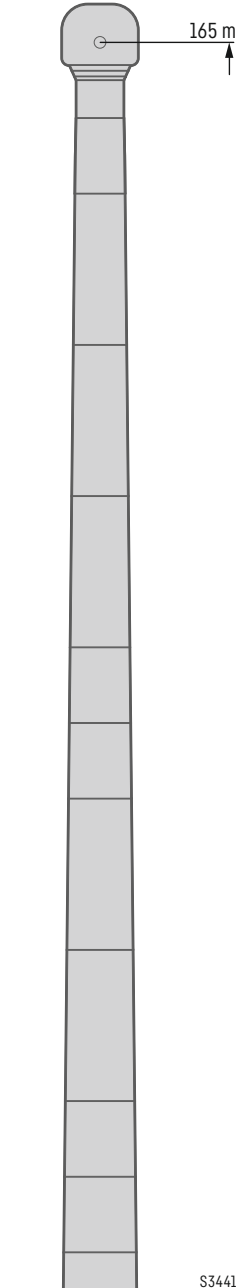
X3AZ 159 - 165



X3AZ 159 m			
m	F 12 m	F 15 m	F 18 m
22			
BV50t			
BVmax			
24			
BV50t			
BVmax			
26	121	122	
BV50t	162	143	
BVmax			
28	110	113	114
BV50t	162	144	126
BVmax			
30	99,6	102	103
BV50t	160	143	122
BVmax			
32	91,6	93,1	95,3
BV50t	159	143	120
BVmax			
34	83,3	86	86,7
BV50t	158	140	117
BVmax			
36	75,8	78,3	78,9
BV50t	154	137	114
BVmax			
38	68,8	71,4	72,8
BV50t	152	134	112
BVmax			
40	62,7	65,8	66,3
BV50t	149	132	110
BVmax			
44	52,2	54,4	55,5
BV50t	140	127	105
BVmax			
48	42,6	45,3	46,3
BV50t	133	122	102
BVmax			
52	34,6	36,9	37,6
BV50t	126	117	97,2
BVmax			
56	27,5	29,7	30,8
BV50t	120	113	94,6
BVmax			
60	21,6	23,2	24,4
BV50t	114	109	90,9
BVmax			
64	16,4	18,5	19,1
BV50t	108	104	88,2
BVmax			
68	12,3	14,2	
BV50t	102	99,4	85,3
BVmax			
72	8,4	10,3	
BV50t	97,5	94,5	82,9
BVmax			
76		6,7	
BV50t	92,8	91,1	80,6
BVmax			
80	88	87,4	78
BV50t			
BVmax			
84	83,2	83,5	76,5
BV50t			
BVmax			
88	77,7	79,3	74,4
BV50t			
BVmax			
92	72,5	74	71,8
BV50t			
BVmax			
96	67	68,6	68,6
BV50t			
BVmax			
100	61,9	63,5	64
BV50t			
BVmax			
104	57	58,6	59,5
BV50t			
BVmax			
108	52,4	54,3	55
BV50t			
BVmax			
112	48,1	49,8	50,6
BV50t			
BVmax			
116	44,3	45,8	46,6
BV50t			
BVmax			
120	40,3	42	42,6
BV50t			
BVmax			
124	36,8	38,4	39,2
BV50t			
BVmax			
128	33,6	34,9	35,8
BV50t			
BVmax			
132	30,5	31,9	32,6
BV50t			
BVmax			
136	27,5	28,9	29,5
BV50t			
BVmax			
140	24,9	26,1	26,7
BV50t			
BVmax			
144	22,3	23,6	24,1
BV50t			
BVmax			
148	20,1	21,1	21,6
BV50t			
BVmax			
152		19,1	19,4
BV50t			
BVmax			



X3AZ 165 m			
m	F 12 m	F 15 m	F 18 m
22			
BV50t			
BVmax			
24			
BV50t			
BVmax			
26	116		
BV50t	150		
BVmax			
28	106	106	108
BV50t	148	134	124
BVmax			
30	95,7	97,6	98,9
BV50t	149	134	124
BVmax			
32	87,9	88,3	89,3
BV50t	149	135	121
BVmax			
34	79,5	81	81,9
BV50t	149	135	118
BVmax			
36	72,9	73,3	74,1
BV50t	148	134	115
BVmax			
38	66	67,2	68
BV50t	144	133	113
BVmax			
40	59,6	60,7	62,4
BV50t	140	131	111
BVmax			
44	49,1	50	51,4
BV50t	131	127	106
BVmax			
48	40,1	40,9	42
BV50t	124	120	102
BVmax			
52	31,8	32,9	33,9
BV50t	117	114	98,8
BVmax			
56	25,3	26,3	27
BV50t	111	109	95,1
BVmax			
60	18,9	20,1	21,2
BV50t	106	103	92,3
BVmax			
64	14,8	15,4	16
BV50t	101	98,5	89,2
BVmax			
68			12
BV50t	95,9	93,9	86,6
BVmax			
72	90,6	89,4	83,9
BV50t			
BVmax			
76	86,6	85,3	80,8
BV50t			
BVmax			
80	81,9	80,9	78,9
BV50t			
BVmax			
84	77,8	76,9	75,9
BV50t			
BVmax			
88	73,5	72,7	72
BV50t			
BVmax			
92	69,4	69	68,3
BV50t			
BVmax			
96	64,8	65,2	64,8
BV50t			
BVmax			
100	59,8	60,3	60,7
BV50t			
BVmax			
104	54,7	55,6	56
BV50t			
BVmax			
108	50,3	50,9	51,4
BV50t			
BVmax			
112	46	46,6	47,2
BV50t			
BVmax			
116	41,9	42,5	43,4
BV50t			
BVmax			
120	38,2	38,7	39,3
BV50t			
BVmax			
124	34,8	35,2	35,9
BV50t			
BVmax			
128	31,1	31,9	32,6
BV50t			
BVmax			
132	28,2	28,6	29,3
BV50t			
BVmax			
136	25,2	25,8	26,4
BV50t			
BVmax			
140	22,5	23	23,6
BV50t			
BVmax			
144	20,3	20,5	21,1
BV50t			
BVmax			
148	18,1	18,5	18,9
BV50t			
BVmax			
152	16,2	16,5	16,9
BV50t			
BVmax			
156		14,7	15,1
BV50t			
BVmax			



S3441

X3AZD2FBV

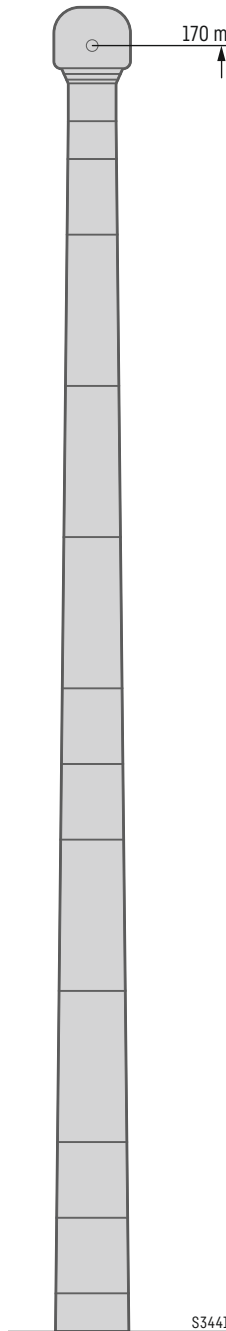
X3AZ 171 - 174



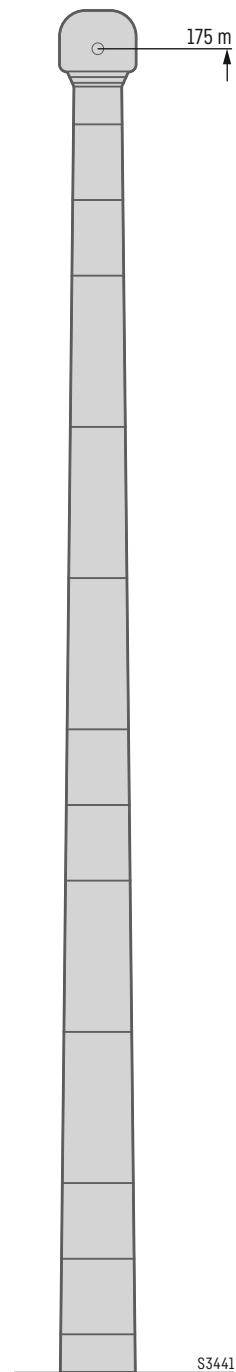
300 - 400 t
200 - 299 t
100 - 199 t
0 t - 99 t

Vorläufig
Preliminary

m	X3AZ 171 m		
	F 12 m	F 15 m	F 18 m
22			
24	121		
	135		
26	110	112	
	136	124	
28	100	101	104
	136	124	116
30	91,8	92,4	95,6
	136	125	116
32	83,7	84,4	87,3
	136	124	115
34	75,2	77	79,9
	135	125	116
36	68,6	69,2	72
	134	123	115
38	61,7	63,1	65,7
	131	122	113
40	56,1	57,5	60
	129	120	112
44	45,5	46,6	49,8
	124	116	108
48	36,4	37,9	40,3
	116	113	104
52	28,5	29,8	32,7
	110	107	100
56	22,2	23,1	25,2
	104	102	96,7
60	16,7	17,6	19,6
	98,7	96,9	93,5
64		15,1	
	94	91,8	90,7
68			
	89,7	87,8	87,6
72			
	84,9	83,7	84,3
76			
	81	79,4	80,6
80			
	76,5	75,5	76,7
84			
	72,5	71,4	72,8
88			
	68,6	67,8	69,2
92			
	64,9	64,2	65,5
96			
	61,2	60,8	62
100			
	56,9	57	58,6
104			
	52,1	52,7	54,7
108			
	47,6	48,2	50,2
112			
	43,3	44	45,8
116			
	39,2	39,9	42
120			
	35,5	36,2	38,2
124			
	32,1	32,5	34,5
128			
	28,8	29,3	31,1
132			
	25,4	26,1	28,1
136			
	22,8	23,1	25
140			
	20,4	20,7	22,3
144			
	17,9	18,5	20
148			
	16	16,2	17,8
152			
	14,1	14,4	15,7
156			
	12,2	12,6	13,9
160		10,8	12,1
164			10,3



m	X3AZ 174 m	
	F 12 m	F 15 m
22		
24	118	
	129	
26	108	110
	129	120
28	98,6	99,4
	130	120
30	89,9	90,7
	129	120
32	81,9	82,7
	130	120
34	74,7	75,3
	128	120
36	67	68,6
	127	118
38	61	62,4
	126	116
40	55,5	56,8
	124	115
44	44,6	45,9
	120	111
48	36,2	37,2
	114	108
52	28,1	28,9
	107	104
56	21,5	22,5
	101	99,6
60	16,2	17,1
	96,4	94,5
64		12,3
	90,9	89,7
68		
	87,5	85,5
72		
	83,1	81,5
76		
	78,6	77,4
80		
	74,9	73,8
84		
	71,1	70
88		
	67,1	66,1
92		
	63,4	62,8
96		
	60,1	59,4
100		
	56	56,2
104		
	51,6	51,9
108		
	47,1	47,7
112		
	43	43,3
116		
	38,9	39,6
120		
	35,1	35,9
124		
	31,7	32,2
128		
	28,4	28,9
132		
	25,2	25,9
136		
	22,5	22,8
140		
	20,1	20,3
144		
	17,7	18,1
148		
	15,7	15,9
152		
	13,8	14,1
156		
	12	12,4
160		
	10,2	10,6
164		
		8,8



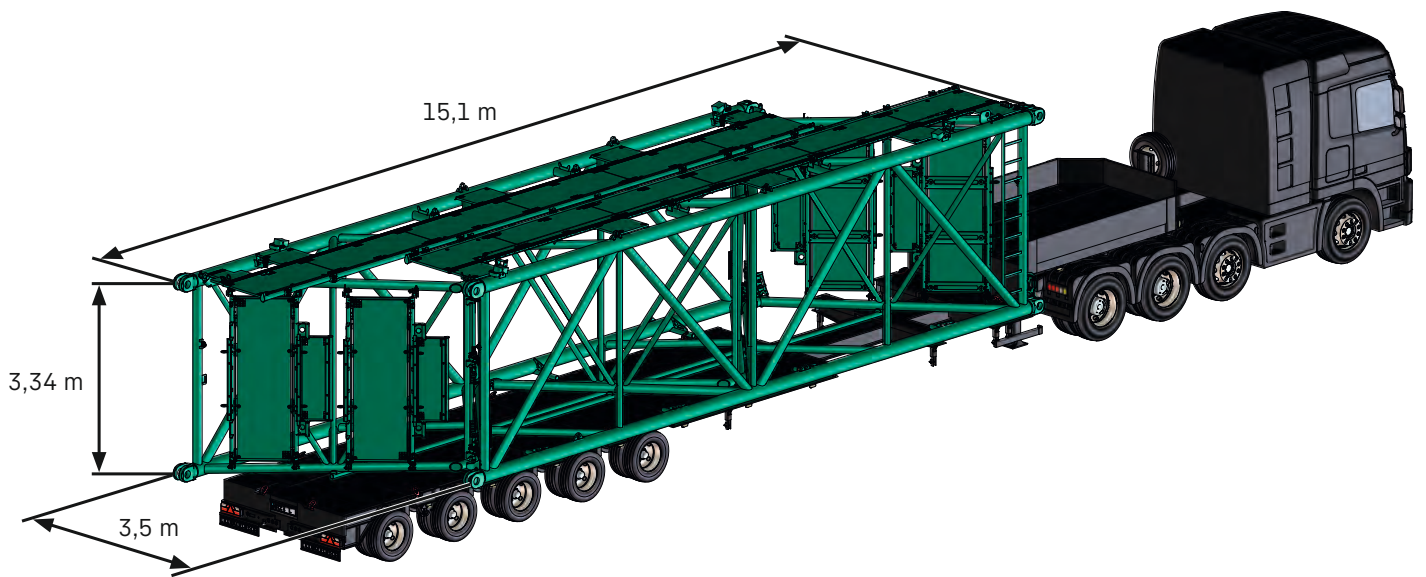
Transport Transportation

Transportstellung X-Zwischenstück:

- 3,5 m Breite auf der Straße
- 6,3 m Breite auf der Baustelle

Transport position for X intermediate section:

- 3.5 m width on the road
- 6.3 m width on the construction site



Highlights



LG 1800-1.0

Schnell-Einsatz-Kran
Fast-erecting crane

Gittermast-Mobilkran

Lattice boom mobile crane

Kombiniert den mobilen Unterwagen auf Rädern mit den hohen Traglasten eines Gittermastkrans
Combines the mobile undercarriage on wheels with the high lifting capacities of a lattice boom crane

Windpark optimiert

Wind farm optimized

3 m Fahrzeugbreite beim Verfahren
3 m vehicle width for manoeuvring

Für alle Straßenvorschriften gerüstet

Equipped to meet all road regulations

Achslasten weltweit flexibel
Flexible worldwide axle loads