
R 938 Litronic

LIEBHERR

Pelle sur chenilles



Génération

8

Poids en ordre de marche

40,050 kg / 88,300 lb

Moteur

220 kW / 295 HP
Tier 4 Final

Capacité du godet

1.90–3.00 m³ / 2.48–3.92 yd³

Vivre le progrès

R 938

① Sécurité

- Visibilité panoramique entièrement dégagée et caméras de surveillance arrière et latérale
- Console relevable pour un accès cabine aisé et sécurisé
- Structure cabine certifiée ROPS résistante au retournement
- Sortie de secours par la vitre arrière quelle que soit la configuration de la pelle
- Vitre de droite et pare-brise en verre feuilleté et teinté

② Equipement

- Large choix de balanciers
- Dispositif de sécurité contre la rupture de flexibles sur vérins de flèche et balancier
- Longévité des pièces et productivité accrue grâce au dispositif de graissage centralisé automatique (option)

③ Maintenance

- Concept d'entretien innovant avec éléments accessibles depuis le sol
- Accès latéral à la tourelle et plate-forme de maintenance large
- Niveaux d'huile moteur, huile hydraulique, carburant et urée visibles au display

④ Confort

- Espace de travail climatisé et spacieux
- Siège pneumatique à amortissement vertical et horizontal
- Ecran couleur tactile 9" haute résolution simple d'utilisation
- Ceinture 3" de couleur orange
- Eclairage LED de série



⑤ Moteur

- Moteur Liebherr répondant à la norme US EPA Tier 4 Final
- Mise au ralenti et arrêt moteur automatiques

⑥ Châssis

- Choix parmi 2 châssis en forme de X fiables et robustes avec œillets d'arrimage intégrés pour un transport en sécurité
- Facilité d'entretien
- Trains de chenilles sans entretien et galets de roulement graissés à vie
- Coffre de rangement additionnel (option)



Caractéristiques techniques



Moteur

Puissance	
selon norme SAE J1349	295 ch (220 kW) à 1,800 tr/min
selon norme ISO 9249	299 ch (220 kW) à 1,800 tr/min
Couple	1,421 Nm à 1,350 tr/min / 1,048 lbf ft à 1,350 tr/min
Type	Liebherr D944 A7-24
Conception	4 cylindres en ligne
Alésage	130 mm / 5.1 in
Course	150 mm / 5.9 in
Cylindrée	8.0 l / 488 in³
Mode de combustion	Diesel 4 temps Common-Rail Suralimenté avec refroidissement de l'air d'admission
Traitement des gaz d'échappement	Tier 4 Final SCR Filter Régénération passive par thermo management
Système de refroidissement	Refroidissement par eau et radiateur à huile, refroidissement de l'air d'admission et du carburant
Filtration	Filtre à air sec avec séparateur primaire
Réservoir de carburant	729 l / 193 gal
Réservoir d'urée	90 l / 24 gal
Circuit électrique	
Tension	24 V
Batteries	2 x 135 Ah / 12 V
Alternateur	Triphasé 28 V / 140 A
Ralenti automatique	Contrôlé par capteur



Commande

Système de répartition d'énergie	A l'aide de distributeurs hydrauliques, permettant une commande simultanée et indépendante de la translation, de l'orientation et de l'équipement
Commandes électriques	Contrôle électro-hydraulique
Rotation et équipement	Pilotage proportionnel par manipulateur en croix
Translation	- Pilotage proportionnel par pédales ou par leviers démontables - Changement automatique ou manuel des vitesses
Fonctions supplémentaires	Pilotage proportionnel par pédale ou par mini-joystick



Circuit hydraulique

Système hydraulique	Système hydraulique Positive Control à deux circuits indépendants. Débit des pompes hydrauliques proportionnel à la demande Dynamique et précision élevée grâce à un système de pilotage fin et une utilisation optimale des pompes Circuit indépendant pour la rotation
Pompes hydrauliques	
Pour l'équipement et la translation	Double pompe Liebherr à débit variable et plateau oscillant
Débit max.	2 x 315 l/min / 2 x 83 gpm
Pression max.	380 bar / 5,511 psi
Pour l'orientation	Pompe à plateau oscillant en circuit fermé
Débit max.	205 l/min / 54 gpm
Pression max.	400 bar / 5,802 psi
Gestion des pompes	Gestion électronique synchronisée avec le bloc de commande
Capacité du réservoir hydr.	239 l / 63 gal
Capacité du circuit hydr.	max. 475 l / max. 126 gal
Filtration	1 filtre dans le circuit retour, avec haute précision de filtration (10 µm / 1,250 mesh)
Système de refroidissement	Radiateur compact, composé d'une unité de refroidissement de l'eau, de l'huile hydraulique, du carburant, de l'air d'admission, de l'huile du réducteur de pompes et d'un ventilateur à entraînement hydrostatique
Modes de travail	Adaptation de la puissance du moteur et de l'hydraulique selon les applications, à l'aide d'un présélecteur du mode de fonctionnement. Par exemple pour des travaux particulièrement économiques et non nuisibles à l'environnement ou pour des rendements d'extraction maximaux et des applications difficiles
Réglage du régime et de la puissance	Adaptation en continu de la puissance du moteur et de l'hydraulique par l'intermédiaire du régime moteur



Orientation

Entraînement	Moteur hydraulique Liebherr à plateau incliné avec clapet de freinage intégré et commande du couple
Réducteur	Liebherr, compact à trains planétaires
Couronne de rotation	Liebherr, étanche, à billes et denture intérieure
Vitesse de rotation	0-8.6 tr/min en continu
Couple de rotation	117 kNm / 86,295 lbf ft
Frein de blocage	Disques sous bain d'huile (à action négative)



Cabine

Cabine	Structure de cabine de sécurité ROPS (système de protection au retournement selon ISO 12117-2:2008) avec pare-brise entièrement ou partiellement escamotable sous le toit, projecteurs de travail LED intégrés dans le toit, porte avec deux vitres latérales coulissantes, grand coffre de rangement et nombreux vide-poches, montage sur plots viscoélastiques anti-vibrations, vitres droite et de toit feuilletées, toutes vitres teintées, pare-soleils extensibles indépendants pour le pare-brise et vitre de toit, allume-cigare et prise 24 V, prise 12 V, porte-bouteille, filet support téléphone portable
Siège du conducteur	Siège Liebherr-Comfort à suspension pneumatique équipé d'une adaptation automatique à la corpulence du conducteur, amortissement vertical et longitudinal du siège (pupitre et manipulateurs inclus), réglage indépendant ou combiné du siège et des accoudoirs (réglables en longueur, en hauteur et en inclinaison), chauffage du siège de série
Consoles	Consoles oscillantes avec le siège, console gauche relevable
Commande et affichages	Grand écran couleur haute définition avec commande explicite par écran tactile, apte à la vidéo, de nombreuses possibilités de réglage, de contrôle et de surveillance (p. ex. climatisation, consommation de carburant, paramètres de la machine et des accessoires)
Climatisation	Climatisation automatique, fonction de ventilation, dégivrage et déshumidification rapides par simple pression sur un bouton, commande des clapets de ventilation par menu. Filtres pour l'air frais et l'air de circulation faciles à remplacer et accessibles de l'extérieur. Unité de climatisation conçue pour des températures extérieures extrêmes, capteurs de rayonnement solaire et de températures extérieure et intérieure
Niveau sonore	
ISO 6396	72 dB(A) = L_{pA} (intérieur)
2000/14/CE	105 dB(A) = L_{WA} (extérieur)



Châssis

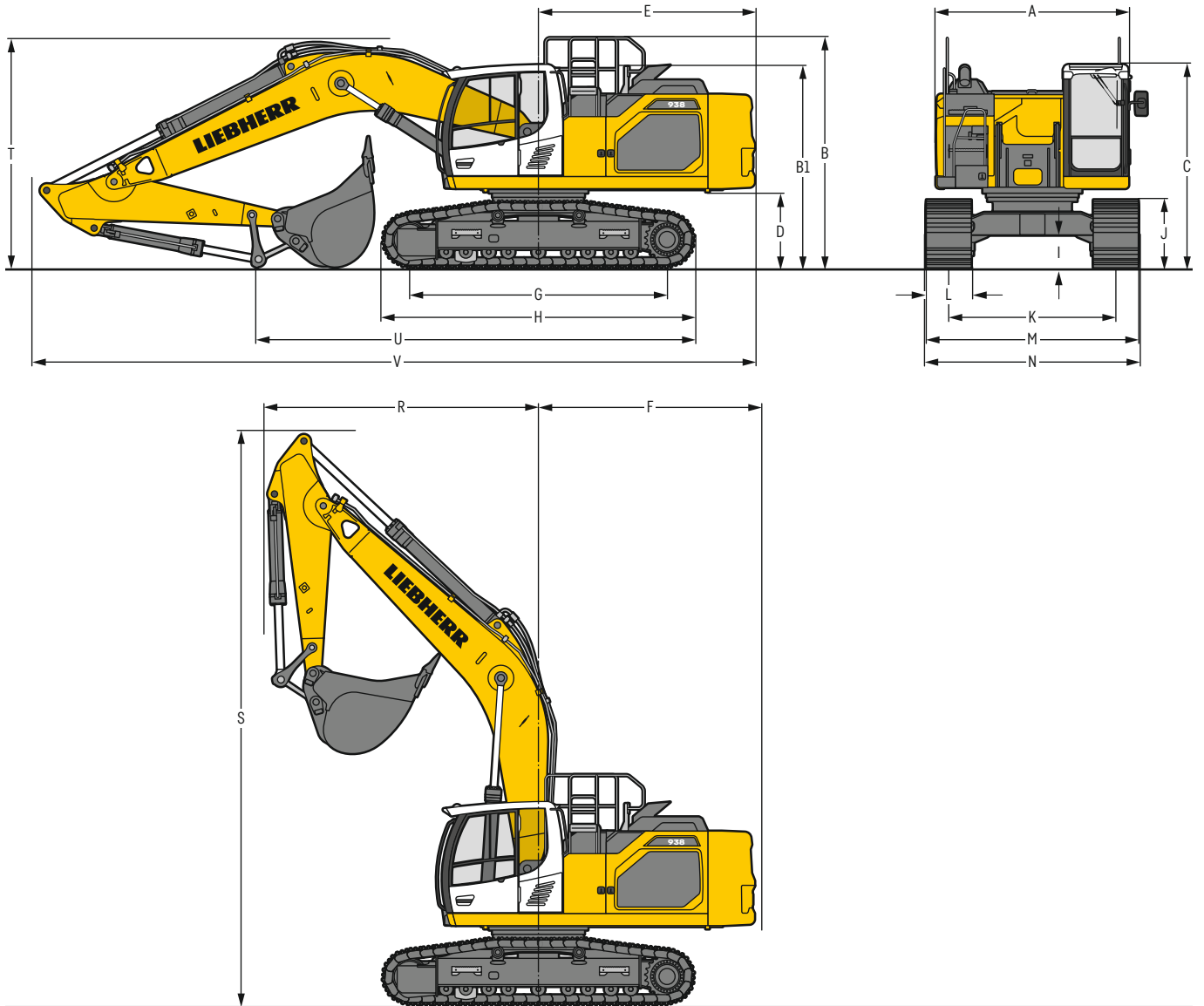
Variantes	
LC	Voie 2,590 mm / 8'6"
WLC	Voie 2,740 mm / 9'
Entraînement	Moteur hydraulique Liebherr à plateau oscillant avec clapets de freinage des deux côtés
Réducteur	Liebherr à train planétaire
Vitesse de translation maximale	3.3 km/h / 2.1 mph standard 5.4 km/h / 3.4 mph rapide
Force de traction à la chenille	325 kN / 73,060 lbf
Train de chenilles	D7, D7G, sans entretien
Galets de roulement / Galets porteurs	9 / 2
Chenilles	Etanches et graissées
Tuiles	A triples nervures
Frein de blocage	Disques sous bain d'huile (à action négative)
Clapets de freinage	Intégrés dans le moteur de translation
Oeillets d'arrimage	Intégrés



Equipement

Conception	Combinaison de tôles d'acier et de pièces en acier moulé
Vérins hydrauliques	Vérins Liebherr avec système d'étanchéité et de guidage spécial
Paliers	Etanches et d'entretien réduit
Graissage	Graissage centralisé Liebherr
Assemblage hydraulique	Par brides SAE
Godets	Equipés de série avec système de dents Liebherr

Dimensions



	LC	mm / ft in				WLC	mm / ft in			
A	Largeur de la tourelle	2,990 ²⁾ / 9'10" ²⁾				2,990 ²⁾ / 9'10" ²⁾				
B	Hauteur à la tourelle	3,570 / 11' 9"				3,570 / 11' 9"				
B1	Hauteur à la tourelle (mains courantes repliées)	3,130 / 10' 3"				3,130 / 10' 3"				
C	Hauteur à la cabine	3,150 / 10' 4"				3,150 / 10' 4"				
D	Garde au sol au contrepoids	1,175 / 3'10"				1,175 / 3'10"				
E	Longueur arrière	3,350 / 11'				3,350 / 11'				
F	Rayon de giration arrière	3,450 / 11' 4"				3,450 / 11' 4"				
G	Empattement	3,990 / 13' 1"				4,300 / 14' 1"				
H	Longueur du châssis	4,840 / 15'11"				5,150 / 16'11"				
I	Garde au sol au châssis	495 / 1' 7"				495 / 1' 7"				
J	Hauteur aux chenilles	1,055 / 3' 6"				1,055 / 3' 6"				
K	Voie	2,590 / 8' 6"				2,740 / 9'				
L	Largeur des tuiles	600 / 24"	700 / 28"	800 / 31"	900 / 35"	600 / 24"	700 / 28"	800 / 31"	900 / 35"	
M	Largeur aux chenilles	3,190 / 10' 6"	3,290 / 10'10"	3,390 / 11' 1"	3,490 / 11' 5"	3,340 / 10'11"	3,440 / 11' 3"	3,540 / 11' 7"	3,640 / 11'11"	
N	Largeur aux marchepieds	3,190 / 10' 6"	3,190 / 10' 6"	3,390 ¹⁾ / 11' 1" ¹⁾	3,390 ¹⁾ / 11' 1" ¹⁾	3,340 / 10'11"	3,340 / 10'11"	3,540 ¹⁾ / 11' 7" ¹⁾	3,540 ¹⁾ / 11' 7" ¹⁾	

¹⁾ largeur avec marchepieds démontables

²⁾ sans butée et maintien de porte

	Longueur de balancier m / ft in	Flèche monobloc 6.45 m / 21'2" montage direct			Flèche monobloc SME 6.15 m / 20'2" montage direct		
		LC	mm / ft in		WLC	LC	mm / ft in
R	Rayon de giration avant		4,250 / 13'11"			4,050 / 13'3"	
S	Hauteur avec flèche relevée		8,990 / 29' 2"			8,700 / 28'7"	
T	Hauteur à la flèche	2.60 / 8'6"	3,550 / 11' 8"	3,550 / 11' 8"		-	
		2.90 / 9'6"	3,750 / 12' 4"	3,750 / 12' 4"		-	
		3.25 / 10'8"	3,800 / 12' 6"	3,800 / 12' 6"		-	
		3.95 / 13'	3,350 ¹⁾ / 11' ¹⁾	3,350 ¹⁾ / 11' ¹⁾		-	
		2.15 / 7'1" SME	-	-	3,450 / 11'4" / 3,300 ¹⁾ / 10'10" ¹⁾	3,350 / 11' / 3,300 ¹⁾ / 10'10" ¹⁾	
		2.60 / 8'6" SME	-	-	3,650 / 12' / 3,350 ¹⁾ / 11' ¹⁾	3,950 / 13' / 3,350 ¹⁾ / 11' ¹⁾	
U	Longueur au sol	2.60 / 8'6"	6,800 / 22' 4"	6,950 / 22'10"		-	
		2.90 / 9'6"	6,500 / 21' 4"	6,650 / 21'10"		-	
		3.25 / 10'8"	6,050 / 19'10"	6,200 / 20' 4"		-	
		3.95 / 13'	7,800 ¹⁾ / 25' 7" ¹⁾	7,950 ¹⁾ / 26' 1" ¹⁾		-	
		2.15 / 7'1" SME	-	-	6,900 / 22'8" / 9,300 ¹⁾ / 30'6" ¹⁾	7,000 / 23' / 9,450 ¹⁾ / 31' ¹⁾	
		2.60 / 8'6" SME	-	-	6,500 / 21'4" / 8,900 ¹⁾ / 29'2" ¹⁾	6,800 / 22'4" / 9,050 ¹⁾ / 29'8" ¹⁾	
V	Longueur hors-tout	2.60 / 8'6"	11,200 / 36'9"			-	
		2.90 / 9'6"	11,200 / 36'9"			-	
		3.25 / 10'8"	11,200 / 36'9"			-	
		3.95 / 13'	11,000 ¹⁾ / 36'1" ¹⁾			-	
		2.15 / 7'1" SME	-	-	10,900 / 35'9" / 10,800 ¹⁾ / 35'5" ¹⁾		
		2.60 / 8'6" SME	-	-	10,900 / 35'9" / 10,800 ¹⁾ / 35'5" ¹⁾		
	Godet		2.15 m ³ / 2.81 yd ³			2.50 m ³ / 3.27 yd ³	

¹⁾ sans godet

Dimensions de transport

éléments démontables enlevés

	Châssis	Flèche monobloc 6.45 m / 21'2"				Flèche monobloc SME 6.15 m / 20'2"			
		mm / ft in				mm / ft in			
Largeur des tuiles		600 / 24"	700 / 28"	800 / 31"	900 / 35"	600 / 24"	700 / 28"	800 / 31"	900 / 35"
Largeur de transport	LC	3,190 / 10' 6"	3,290 / 10'10"	3,390 / 11' 1"	3,490 / 11' 5"	3,190 / 10' 6"	3,290 / 10'10"	3,390 / 11' 1"	3,490 / 11' 5"
	WLC	3,340 / 10'11"	3,440 / 11' 3"	3,540 / 11' 7"	3,640 / 11'11"	3,340 / 10'11"	3,440 / 11' 3"	3,540 / 11' 7"	3,640 / 11'11"

	Châssis / Balancier m / ft in	LC	WLC	LC	WLC
		mm / ft in		mm / ft in	
Longueur de transport		11,200 ²⁾ / 36'9" ²⁾ / 11,000 ³⁾ / 36'1" ³⁾		10,900 / 35'9" / 10,800 ¹⁾ / 35'5" ¹⁾	
Hauteur de transport	2.60 / 8'6"	3,550 / 11'8"		-	
	2.90 / 9'6"	3,750 / 12'4"		-	
	3.25 / 10'8"	3,800 / 12'6"		-	
	3.95 / 13'	3,350 ¹⁾ / 11' ¹⁾		-	
	2.15 / 7'1" SME	-		3,450 ⁴⁾ / 11'4" ⁴⁾ / 3,300 ¹⁾ / 10'10" ⁴⁾	
	2.60 / 8'6" SME	-		3,350 ⁵⁾ / 11' ⁵⁾ / 3,300 ¹⁾ / 10'10" ⁵⁾	
				3,650 ⁴⁾ / 12' ⁴⁾ / 3,350 ¹⁾ / 11' ¹⁾	
				3,950 ⁵⁾ / 13' ⁵⁾ / 3,350 ¹⁾ / 11' ¹⁾	
	Godet	2.15 m ³ / 2.81 yd ³		2.50 m ³ / 3.27 yd ³	

¹⁾ sans godet

²⁾ avec balanciers 2.60 m / 8'6", 2.90 m / 9'6" et 3.25 m / 10'8"

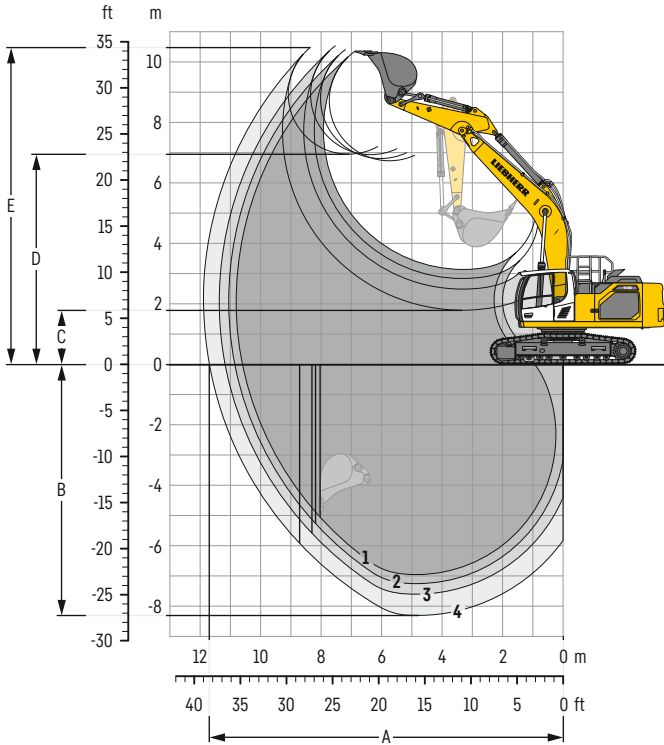
³⁾ avec balancier 3.95 m / 13'

⁴⁾ avec châssis LC

⁵⁾ avec châssis WLC

Équipement rétro

avec flèche monobloc 6.45 m / 21'2"



Débâtements

sans attache rapide	1	2	3	4
Longueur de balancier	m / ft in 2.60 / 8' 6"	2.90 / 9'6"	3.25 / 10' 8"	3.95 / 13'
A Portée max. au sol	m / ft in 10.60 / 34' 9"	10.85 / 35'7"	11.17 / 36' 8"	11.70 / 38' 5"
B Profondeur de fouille max.	m / ft in 6.95 / 22'10"	7.25 / 23'9"	7.60 / 24'11"	8.30 / 27' 3"
C Hauteur de déversement min.	m / ft in 3.14 / 10' 4"	2.84 / 9'4"	2.49 / 8' 2"	1.79 / 5'10"
D Hauteur de déversement max.	m / ft in 6.73 / 22' 1"	6.80 / 22'4"	6.93 / 22' 9"	6.95 / 22'10"
E Hauteur d'attaque max.	m / ft in 10.35 / 33'11"	10.40 / 34'1"	10.53 / 34' 7"	10.47 / 34' 4"

Forces

sans attache rapide	1	2	3	4
Force de pénétration (ISO 6015)	kN / lbf 212 / 47,660	198 / 44,510	183 / 41,140	159 / 35,750
Force de cavage (ISO 6015)	kN / lbf 238 / 53,510	238 / 53,510	238 / 53,510	238 / 53,510
Force de pénétration (SAE J1179)	kN / lbf 202 / 45,410	189 / 42,490	176 / 39,570	154 / 34,620
Force de cavage (SAE J1179)	kN / lbf 210 / 47,210	210 / 47,210	210 / 47,210	210 / 47,210

Poids en ordre de marche et pression au sol

Le poids en ordre de marche comprend la machine de base avec le contrepois de 8.4 t / 18,520 lb, la flèche monobloc de 6.45 m / 21'2", le balancier de 3.25 m / 10'8" et le godet de 2.15 m³ / 2.81 yd³ (1,730 kg / 3,810 lb).

Châssis	LC			
Largeur des tuiles	mm / in 600 / 24"	700 / 28"	800 / 31"	900 / 35"
Poids	kg / lb 37,200 / 82,010	37,550 / 82,780	37,900 / 83,560	38,250 / 84,330
Pression au sol	kg/cm ² / psi 0.72 / 10.2	0.63 / 9.0	0.55 / 7.8	0.50 / 7.1

Châssis	WLC			
Largeur des tuiles	mm / in 600 / 24"	700 / 28"	800 / 31"	900 / 35"
Poids	kg / lb 37,750 / 83,230	38,100 / 84,000	38,450 / 84,770	38,850 / 85,650
Pression au sol	kg/cm ² / psi 0.68 / 9.7	0.59 / 8.4	0.52 / 7.4	0.47 / 6.7

Le poids en ordre de marche comprend la machine de base avec le contrepois de 9.4 t / 20,720 lb, la flèche monobloc de 6.45 m / 21'2", le balancier de 3.25 m / 10'8" et le godet de 2.15 m³ / 2.81 yd³ (1,730 kg / 3,810 lb).

Châssis	LC			
Largeur des tuiles	mm / in 600 / 24"	700 / 28"	800 / 31"	900 / 35"
Poids	kg / lb 38,200 / 84,220	38,550 / 84,990	38,900 / 85,760	39,250 / 86,530
Pression au sol	kg/cm ² / psi 0.74 / 10.5	0.64 / 9.1	0.57 / 8.1	0.51 / 7.3

Châssis	WLC			
Largeur des tuiles	mm / in 600 / 24"	700 / 28"	800 / 31"	900 / 35"
Poids	kg / lb 38,750 / 85,430	39,100 / 86,200	39,450 / 86,970	39,850 / 87,850
Pression au sol	kg/cm ² / psi 0.70 / 10.0	0.61 / 8.7	0.54 / 7.7	0.48 / 6.8

Godets rétro Stabilité (limitation à 75% de la charge de basculement statique conformément à la norme ISO 10567*)

Largeur de coupe mm ft in	Capacité ISO 7461 m ³ yd ³	Poids ⁽²⁾ kg lb	Poids ⁽⁴⁾ kg lb	Châssis LC (avec tuiles de 800 mm / 31")								Châssis WLC (avec tuiles de 800 mm / 31")							
				Longueur de balancier (m / ft in)								Longueur de balancier (m / ft in)							
				sans attache rapide				avec attache rapide				sans attache rapide				avec attache rapide			
				2.60	2.90	3.25	3.95	2.60	2.90	3.25	3.95	2.60	2.90	3.25	3.95	2.60	2.90	3.25	3.95
				8'6"	9'6"	10'8"	13'	8'6"	9'6"	10'8"	13'	8'6"	9'6"	10'8"	13'	8'6"	9'6"	10'8"	13'

avec contrepois de 8.4t / 18,520 lb

STD ⁽¹⁾	1,600				1,650				1,800				1,850			
	1.90	2.00	2.15	2.25	2.48	2.62	2.81	2.94	3.27	3.60	3.92	4.10	4.30	4.50	4.610	4.70
	▲	▲	▲	■	▲	▲	▲	▲	▲	▲	▲	▲	▲	▲	▲	■
	▲	▲	■	▲	▲	▲	■	■	▲	▲	▲	▲	▲	▲	▲	■
	▲	■	■	■	▲	■	▲	■	▲	▲	■	▲	▲	▲	■	▲
	▲	■	▲	■	■	■	▲	▲	▲	▲	■	▲	▲	■	■	■
	▲	▲	■	▲	▲	■	▲	▲	■	■	▲	▲	■	▲	■	▲
	■	■	▲	-	■	▲	▲	-	▲	■	■	▲	▲	■	▲	▲
	▲	▲	▲	-	▲	▲	-	-	■	▲	▲	-	■	▲	▲	-

HD ⁽²⁾	1,600				1,650				1,800				1,850			
	1.90	2.00	2.15	2.25	2.48	2.62	2.81	2.94	3.27	3.60	3.92	4.10	4.30	4.50	4.610	4.70
	▲	▲	▲	▲	▲	▲	■	▲	▲	▲	▲	■	▲	▲	▲	■
	▲	▲	■	▲	▲	▲	■	■	▲	▲	▲	■	▲	▲	▲	▲
	▲	■	▲	■	▲	■	▲	▲	▲	▲	■	▲	▲	▲	■	■
	■	■	▲	▲	■	▲	■	▲	▲	▲	■	■	▲	■	▲	■
	▲	■	■	▲	▲	■	▲	▲	■	▲	■	■	▲	▲	■	▲
	■	▲	▲	-	■	▲	▲	-	▲	■	▲	▲	▲	■	▲	▲
	▲	▲	▲	-	▲	▲	-	-	■	▲	▲	-	■	▲	▲	-

avec contrepois de 9.4t / 20,720 lb

STD ⁽¹⁾	1,600				1,650				1,800				1,850			
	1.90	2.00	2.15	2.25	2.48	2.62	2.81	2.94	3.27	3.60	3.92	4.10	4.30	4.50	4.610	4.70
	▲	▲	▲	▲	▲	▲	▲	■	▲	▲	▲	▲	▲	▲	▲	▲
	▲	▲	▲	■	▲	▲	▲	■	▲	▲	▲	▲	▲	▲	▲	▲
	▲	▲	▲	▲	▲	▲	■	▲	▲	▲	▲	■	▲	▲	▲	■
	▲	▲	■	▲	▲	▲	■	■	▲	▲	■	■	▲	■	■	■
	▲	■	■	▲	▲	■	■	▲	■	■	■	■	▲	■	■	■
	▲	▲	■	▲	▲	■	■	■	■	■	■	■	▲	■	■	■
	■	■	▲	▲	■	▲	■	▲	■	■	■	■	▲	■	■	■
	■	▲	▲	-	■	▲	▲	-	▲	■	▲	▲	▲	■	▲	▲

HD ⁽²⁾	1,600				1,650				1,800				1,850			
	1.90	2.00	2.15	2.25	2.48	2.62	2.81	2.94	3.27	3.60	3.92	4.10	4.30	4.50	4.610	4.70
	▲	▲	▲	▲	▲	▲	▲	■	▲	▲	▲	▲	▲	▲	▲	▲
	▲	▲	▲	■	▲	▲	▲	■	▲	▲	▲	▲	▲	▲	▲	■
	▲	▲	■	▲	▲	▲	■	▲	▲	▲	▲	■	▲	▲	▲	■
	▲	■	■	▲	▲	■	■	■	▲	▲	■	■	▲	▲	■	■
	■	■	▲	▲	■	▲	■	▲	▲	■	■	■	▲	■	▲	■
	▲	■	■	▲	▲	■	■	▲	■	■	■	■	▲	■	■	■
	■	▲	▲	-	■	▲	▲	-	▲	■	▲	▲	▲	■	▲	▲

* Indications données à portée maximale sur une rotation de la tourelle à 360° conformément à la norme ISO 10567

⁽¹⁾ Godet rétro standard avec dents Liebherr Z 50

⁽²⁾ Godet rétro HD avec dents Liebherr Z 50

⁽³⁾ Godet pour montage direct

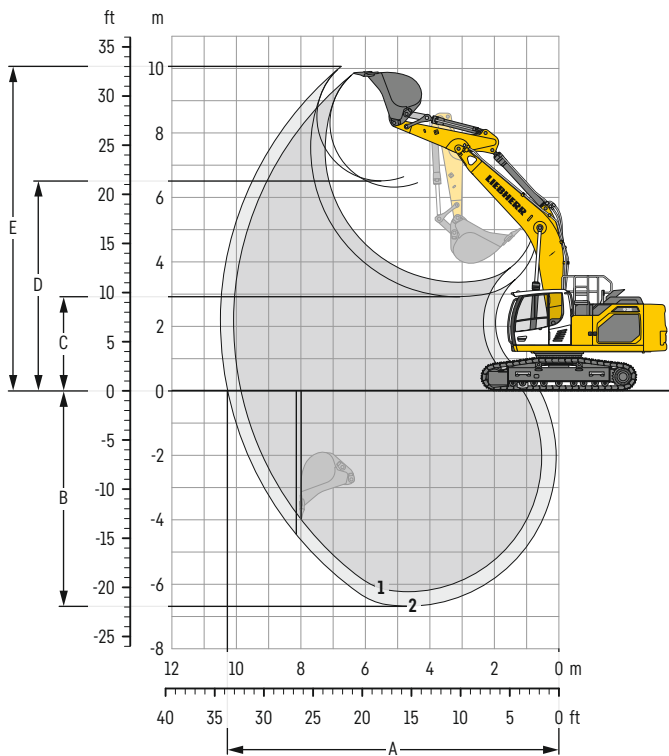
⁽⁴⁾ Godet pour montage à l'attache rapide SWA 66 (430 kg / 950 lb)

Autres godets rétro disponibles sur demande

Poids spécifique max. des matériaux ▲ = ≤ 2.0 t/m³ / 3,400 lb/yd³, ■ = ≤ 1.8 t/m³ / 3,000 lb/yd³, ▲ = ≤ 1.65 t/m³ / 2,800 lb/yd³, ■ = ≤ 1.5 t/m³ / 2,500 lb/yd³, △ = ≤ 1.2 t/m³ / 2,000 lb/yd³, - = non autorisé

Équipement rétro

avec flèche monobloc SME 6.15 m / 20'2"



Débattements

sans attache rapide		1	2
Longueur de balancier	m / ft in	2.15 / 7'1"	2.60 / 8' 6"
		SME	SME
A Portée max. au sol	m / ft in	9.86 / 32'4"	10.28 / 33' 9"
B Profondeur de fouille max.	m / ft in	6.23 / 20'5"	6.68 / 21'11"
C Hauteur de déversement min.	m / ft in	3.37 / 11'1"	2.92 / 9' 7"
D Hauteur de déversement max.	m / ft in	6.32 / 20'9"	6.61 / 21' 8"
E Hauteur d'attaque max.	m / ft in	9.86 / 32'4"	10.06 / 33'

Forces

sans attache rapide		1	2
Force de pénétration (ISO 6015)	kN / lbf	238 / 53,510	212 / 47,660
Force de cavage (ISO 6015)	kN / lbf	264 / 59,350	264 / 59,350
Force de pénétration (SAE J1179)	kN / lbf	226 / 50,810	202 / 45,410
Force de cavage (SAE J1179)	kN / lbf	233 / 52,380	233 / 52,380

Poids en ordre de marche et pression au sol

Le poids en ordre de marche comprend la machine de base avec le contrepois de 8.4 t / 18,520 lb, la flèche monobloc SME de 6.15 m / 20'2", le balancier SME de 2.15 m / 7'1" et le godet HD de 2.50 m³ / 3.27 yd³ (2,000 kg / 4,410 lb).

Châssis	LC				
Largeur des tuiles	mm / in	600 / 24"	700 / 28"	800 / 31"	900 / 35"
Poids	kg / lb	37,400 / 82,450	37,750 / 83,230	38,100 / 84,000	38,450 / 84,770
Pression au sol	kg/cm ² / psi	0.73 / 10.4	0.63 / 9.0	0.56 / 8.0	0.50 / 7.1

Châssis	WLC				
Largeur des tuiles	mm / in	600 / 24"	700 / 28"	800 / 31"	900 / 35"
Poids	kg / lb	37,950 / 83,670	38,300 / 84,440	38,650 / 85,210	39,050 / 86,090
Pression au sol	kg/cm ² / psi	0.69 / 9.8	0.60 / 8.5	0.53 / 7.5	0.47 / 6.7

Le poids en ordre de marche comprend la machine de base avec le contrepois de 9.4 t / 20,720 lb, la flèche monobloc SME de 6.15 m / 20'2", le balancier SME de 2.15 m / 7'1" et le godet HD de 2.50 m³ / 3.27 yd³ (2,000 kg / 4,410 lb).

Châssis	LC				
Largeur des tuiles	mm / in	600 / 24"	700 / 28"	800 / 31"	900 / 35"
Poids	kg / lb	38,400 / 84,660	38,750 / 85,430	39,100 / 86,200	39,450 / 86,970
Pression au sol	kg/cm ² / psi	0.75 / 10.7	0.65 / 9.2	0.57 / 8.1	0.51 / 7.3

Châssis	WLC				
Largeur des tuiles	mm / in	600 / 24"	700 / 28"	800 / 31"	900 / 35"
Poids	kg / lb	38,950 / 85,870	39,300 / 86,640	39,650 / 87,410	40,050 / 88,300
Pression au sol	kg/cm ² / psi	0.71 / 10.1	0.61 / 8.7	0.54 / 7.7	0.48 / 6.8

Godets rétro Stabilité (limitation à 75% de la charge de basculement statique conformément à la norme ISO 10567*)

Largeur de coupe mm ft in	Capacité ISO 7451 m ³ yd ³	Poids ³⁾ kg lb	Poids ⁴⁾ kg lb	Châssis LC (avec tuiles de 800 mm / 31")				Châssis WLC (avec tuiles de 800 mm / 31")			
				Longueur de balancier (m / ft in)				Longueur de balancier (m / ft in)			
				sans attache rapide		avec attache rapide		sans attache rapide		avec attache rapide	
				2.15 7'1"	2.60 8'6"	2.15 7'1"	2.60 8'6"	2.15 7'1"	2.60 8'6"	2.15 7'1"	2.60 8'6"
avec contrepois de 8,4t / 18,520 lb											
HD ¹⁾	1,600 5'3"	2,15 2,81	1,870 4,120	1,830 4,030	▲	▲	▲	▲	▲	▲	▲
	1,650 5'5"	2,25 2,94	1,910 4,210	1,870 4,120	▲	▲	▲	▲	▲	▲	▲
	1,800 5'11"	2,50 3,27	2,000 4,410	1,960 4,320	▲	■	▲	▲	▲	■	■
	1,800 5'11"	2,75 3,60	2,080 4,590	2,040 4,500	■	■	■	■	▲	▲	▲
	1,850 6'1"	3,00 3,92	2,130 4,700	2,090 4,610	▲	△	■	△	■	■	■
	1,650 5'5"	2,00 2,62	2,490 5,490	2,530 5,580	▲	▲	▲	▲	▲	▲	▲
HDR ²⁾	1,650 5'5"	2,25 2,94	2,570 5,670	2,610 5,750	▲	■	▲	▲	▲	■	▲
	1,650 5'5"	2,50 3,27	2,660 5,860	2,700 5,950	■	■	▲	■	▲	■	▲
	1,650 5'5"	2,25 2,94	2,570 5,670	2,610 5,750	▲	▲	▲	▲	▲	▲	▲
avec contrepois de 9,4t / 20,720 lb											
HD ¹⁾	1,600 5'3"	2,15 2,81	1,870 4,120	1,830 4,030	▲	▲	▲	▲	▲	▲	▲
	1,650 5'5"	2,25 2,94	1,910 4,210	1,870 4,120	▲	▲	▲	▲	▲	▲	▲
	1,800 5'11"	2,50 3,27	2,000 4,410	1,960 4,320	▲	▲	▲	■	▲	▲	▲
	1,800 5'11"	2,75 3,60	2,080 4,590	2,040 4,500	▲	■	▲	▲	▲	■	■
	1,850 6'1"	3,00 3,92	2,130 4,700	2,090 4,610	■	▲	■	■	▲	■	▲
	1,650 5'5"	2,00 2,62	2,490 5,490	2,530 5,580	▲	▲	▲	▲	▲	▲	▲
HDR ²⁾	1,650 5'5"	2,25 2,94	2,570 5,670	2,610 5,750	▲	▲	▲	■	▲	▲	■
	1,650 5'5"	2,50 3,27	2,660 5,860	2,700 5,950	▲	■	▲	▲	▲	■	■
	1,650 5'5"	2,25 2,94	2,570 5,670	2,610 5,750	▲	▲	▲	▲	▲	▲	▲

* Indications données à portée maximale sur une rotation de la tourelle à 360° conformément à la norme ISO 10567

¹⁾ Godet rétro HD avec dents Liebherr Z 50

²⁾ Godet rétro HDR avec dents Z 70

³⁾ Godet pour montage direct

⁴⁾ Godet pour montage à l'attache rapide SWA 66 (430 kg / 950 lb)

Autres godets rétro disponibles sur demande

Poids spécifique max. des matériaux ▲ = ≤ 2,0 t/m³ / 3,400 lb/yd³, ■ = ≤ 1,8 t/m³ / 3,000 lb/yd³, ▲ = ≤ 1,65 t/m³ / 2,800 lb/yd³, ■ = ≤ 1,5 t/m³ / 2,500 lb/yd³, △ = ≤ 1,2 t/m³ / 2,000 lb/yd³

Forces de levage

avec flèche monobloc 6.45 m / 21'2", contrepoids 8.4 t / 18,520 lb et tuiles 800 mm / 31"

Balancier 2.60 m / 8'6"

Châssis	3.0m 10ft		4.5m 15ft		6.0m 20ft		7.5m 25ft		9.0m 30ft		m ft in	
	↙	↘	↙	↘	↙	↘	↙	↘	↙	↘		
7.5m t					10.0*	10.0*					8.6 9.9*	6.9
25ft lb					22.0*	22.0*					19.5 21.8*	22.5"
6.0m t					10.6*	10.6*	7.5	9.7*			6.8 9.6*	7.9
20ft lb					23.1*	23.1*	16.2	21.3*			15.4 21.2*	25.8"
4.5m t		15.2*	15.2*		10.1	11.8*	7.2	10.2*			6.0 8.8	8.5
15ft lb		32.7*	32.7*		22.0	25.6*	15.8	22.2*			13.4 19.7	27.10"
3.0m t		14.1	18.4*		9.5	13.3*	6.9	10.4			5.5 8.2	8.8
10ft lb		30.7	39.6*		20.7	28.7*	15.2	22.6			12.3 18.3	28.10"
1.5m t		13.3	16.5*		9.0	14.0	6.7	10.1			5.4 8.0	8.8
5ft lb		29.0	40.4*		19.7	30.5	14.6	22.0			12.0 17.9	28.11"
0m t		13.1	19.6*		8.8	13.7	6.5	9.9			5.5 8.2	8.6
0ft lb		28.6	42.6*		19.1	29.9	14.2	21.6			12.3 18.4	28.1"
-1.5m t	15.0*	15.0*	13.2	18.4*	8.7	13.7	6.5	9.9			6.0 9.0	8.0
-5ft lb	34.0*	34.0*	28.7	40.0*	19.0	29.7	14.2	21.5			13.3 20.1	26.4"
-3.0m t	20.1*	20.1*	13.4	16.2*	8.8	12.6*					7.0 10.1*	7.1
-10ft lb	43.8*	43.8*	29.1	35.0*	19.3	27.2*					15.8 22.3*	23.4"
-4.5m t			12.2*	12.2*							9.4*	9.4*
-15ft lb			25.9*	25.9*							20.6*	20.6*
-6.0m t												
-20ft lb												

Balancier 2.90 m / 9'6"

Châssis	3.0m 10ft		4.5m 15ft		6.0m 20ft		7.5m 25ft		9.0m 30ft		m ft in	
	↙	↘	↙	↘	↙	↘	↙	↘	↙	↘		
7.5m t											8.0 9.3*	7.2
25ft lb											18.3 20.5*	23.6"
6.0m t					10.2*	10.2*	7.5	9.3*			6.5 9.1*	8.2
20ft lb					22.1*	22.1*	16.3	20.4*			14.6 20.0*	26.7"
4.5m t			14.5*	14.5*	10.2	11.4*	7.3	9.9*			5.7 8.4	8.7
15ft lb			31.2*	31.2*	22.1	24.7*	15.8	21.5*			12.8 18.8	28.7"
3.0m t			14.3	17.7*	9.5	12.9*	7.0	10.4	5.3	7.9	5.3 7.8	9.0
10ft lb			31.1	38.1*	20.8	27.9*	15.2	22.6			11.8 17.5	29.7"
1.5m t			13.4	19.6*	9.0	14.1	6.7	10.1	5.2	7.7	5.1 7.7	9.0
5ft lb			29.2	42.4*	19.7	30.5*	14.6	22.0			11.5 17.1	29.8"
0m t			13.1	19.7*	8.7	13.7	6.5	9.9			5.2 7.9	8.8
0ft lb			28.5	42.8*	19.0	29.8	14.2	21.5			11.7 17.5	28.11"
-1.5m t	15.0*	15.0*	13.1	18.7*	8.6	13.6	6.4	9.8			5.7 8.5	8.3
-5ft lb	34.0*	34.0*	28.4	40.7*	18.8	29.6	14.0	21.4			12.6 19.0	27.2"
-3.0m t	21.6*	21.6*	13.3	16.7*	8.7	13.0*					6.6 9.9*	7.5
-10ft lb	47.0*	47.0*	28.8	36.3*	19.0	28.0*					14.8 21.9*	24.4"
-4.5m t			16.5*	16.5*	13.1*	13.1*	9.1	9.8*			8.8 9.5*	6.1
-15ft lb			35.4*	35.4*	28.1*	28.1*					20.1 20.9*	19.10"
-6.0m t												
-20ft lb												

Hauteur ↙ ↘ Rotation de 360° Dans l'axe Portée max. * Limitée par l'hydraulique

Les charges en bout de balancier (sans accessoire) sont exprimées en tonnes (t) / lb x 1,000 et indiquées pour une rotation de la tourelle à 360° sur une surface dure, horizontale et portant uniformément. Les autres valeurs sont indiquées pour la tourelle dans l'axe du châssis. Les valeurs sont déterminées avec des tuiles de 800 mm / 31". Conformément à la norme ISO 10567 les valeurs correspondent à 75% de la charge de basculement statique ou à 87% de la limite hydraulique (caractérisés par *). En cas de démontage du vérin de godet, du levier de renvoi et de la biellette, la charge est à majorer de 495 kg / 1,090 lb supplémentaires. La capacité de charge de la machine est limitée en fonction de la stabilité et des limites hydrauliques.

Déterminez la capacité de charge maximale à partir du tableau de charges affiché dans la cabine ou du tableau de charges inséré dans la notice d'instructions livrée avec la machine.

Balancier 3.25 m / 10'8"

Châssis	3.0m 10ft		4.5m 15ft		6.0m 20ft		7.5m 25ft		9.0m 30ft		m ft in
7.5m t							7.4	8.1*	7.6		
25ft lb							16,8	18,0*	24'10"		
6.0m t							6.1	8.0*	8.5		
20ft lb							13,7	17,6*	27'10"		
4.5m t		13.6*	13.6*	10.2	10.9*	7.3	9.5*	5.4	8.0	9.1	
15ft lb		29,2*	29,2*	22,3	23,6*	15,8	20,6*	12,0	17,7	29'8"	
3.0m t		14.4	16.9*	9.6	12.4*	6.9	10.2*	5.3	7.8	9.3	
10ft lb		31,5	36,3*	20,9	26,9*	15,1	22,3*	11,5	16,5	30'7"	
1.5m t		13.4	19.1*	9.0	13.7*	6.6	10.0	5.1	7.7	9.4	
5ft lb		29,2	41,3*	19,7	29,7*	14,5	21,9	11,2	16,7	30'8"	
0m t		13.0	19.7*	8.7	13.6	6.4	9.8	5.0	7.6	9.1	
0ft lb	16,7*	16,7*	28,2	42,6*	18,9	29,7	14,0	21,3	11,0	16,5	30'
-1.5m t	14.5*	14.5*	12.9	19.0*	8.5	13.5	6.3	9.7	5.3	8.0	8.6
-5ft lb	32,9*	32,9*	28,1	41,2*	18,6	29,3	13,8	21,1	11,8	17,8	28'4"
-3.0m t	22.8*	22.8*	13.0	17.3*	8.6	13.2*	6.4	9.7	6.0	9.2	7.8
-10ft lb	50,2*	50,2*	28,4	37,4*	18,7	28,6*	13,9	21,3	13,6	20,6	25'7"
-4.5m t	18.3*	18.3*	13.4	14.1*	8.8	10.7*			7.8	9.4*	6.6
-15ft lb	39,3*	39,3*	29,2	30,3*	19,3	22,8*			17,8	20,7*	21'4"
-6.0m t											
-20ft lb											

Balancier 3.95 m / 13'

Châssis	3.0m 10ft		4.5m 15ft		6.0m 20ft		7.5m 25ft		9.0m 30ft		m ft in			
7.5m t							7.7*	7.7*			6.4*	6.4*	8.3	
25ft lb							16,9	17,0*			14,1*	14,1*	26'11"	
6.0m t							7.6	8.0*		5.6	6.7*	5.5	6.3*	9.1
20ft lb							16,6	17,5*				12,3	13,9*	29'8"
4.5m t							9.8*	9.8*		5.4	8.0*	4.9	6.4*	9.6
15ft lb							21,2*	21,2*		11,8	17,5	10,9	14,2*	31'5"
3.0m t	14.0*	14.0*	14.9	15.1*	9.7	11.4*	7.0	9.5*	5.3	7.8	4.5	6.8	9.9	
10ft lb	35,7*	35,7*	32,5	32,6*	21,2	24,7*	15,2	20,7*	11,4	17,0	10,1	14,9*	32'4"	
1.5m t	7.0*	7.0*	13.6	17.9*	9.1	13.0*	6.6	10.0	5.1	7.6	4.4	6.6	9.9	
5ft lb	16,5*	16,5*	29,7	38,7*	19,8	28,0*	14,4	21,8	11,0	16,6	9,8	14,7	32'5"	
0m t	9.9*	9.9*	12.9	19.3*	8.6	13.6	6.3	9.7	4.9	7.4	4.4	6.7	9.7	
0ft lb	22,4*	22,4*	28,1	41,7*	18,8	29,6	13,8	21,2	10,7	16,2	9,9	15,0	31'8"	
-1.5m t	14.5*	14.5*	12.7	19.2*	8.4	13.3	6.2	9.5	4.8	7.4	4.7	7.1	9.2	
-5ft lb	32,7*	32,7*	27,5	41,7*	18,2	29,0	13,4	20,8	10,5	16,0	10,4	15,9	30'2"	
-3.0m t	20.4*	20.4*	12.7	18.1*	8.3	13.3	6.1	9.5			5.3	8.1	8.4	
-10ft lb	46,0*	46,0*	27,6	39,2*	18,1	28,9	13,4	20,7			11,8	18,1	27'7"	
-4.5m t	21.4*	21.4*	13.0	15.7*	8.5	11.9*					6.5	9.3*	7.3	
-15ft lb	46,1*	46,1*	28,2	33,8*	18,5	25,6*					14,7	20,4*	23'10"	
-6.0m t			11.2*	11.2*							9.0*	9.0*	5.5	
-20ft lb			23,5*	23,5*							19,6*	19,6*	17'8"	

Hauteur Rotation de 360° Dans l'axe Portée max. * Limitée par l'hydraulique

Les charges en bout de balancier (sans accessoire) sont exprimées en tonnes (t) / lb x 1,000 et indiquées pour une rotation de la tourelle à 360° sur une surface dure, horizontale et portant uniformément. Les autres valeurs sont indiquées pour la tourelle dans l'axe du châssis. Les valeurs sont déterminées avec des tuiles de 800 mm / 31". Conformément à la norme ISO 10567 les valeurs correspondent à 75% de la charge de basculement statique ou à 87% de la limite hydraulique (caractérisés par *). En cas de démontage du vérin de godet, du levier de renvoi et de la biellette, la charge est à majorer de 495 kg / 1,090 lb supplémentaires. La capacité de charge de la machine est limitée en fonction de la stabilité et des limites hydrauliques.

Déterminez la capacité de charge maximale à partir du tableau de charges affiché dans la cabine ou du tableau de charges inséré dans la notice d'instructions livrée avec la machine.

Forces de levage

avec flèche monobloc 6.45 m / 21'2", contrepoids 9.4 t / 20,720 lb et tuiles 800 mm / 31"

Balancier 2.60 m / 8'6"

Châssis	3.0m 10ft		4.5m 15ft		6.0m 20ft		7.5m 25ft		9.0m 30ft		m ft in
	↙	↘	↙	↘	↙	↘	↙	↘	↙	↘	
7.5m t					10.0*	10.0*			9.2	9.9*	6.9
25ft lb					22.0*	22.0*			20.9	21.8*	22.5"
6.0m t					10.6*	10.6*	8.0	9.7*	7.4	9.6*	7.9
20ft lb					23.1*	23.1*	17.4	21.3*	16.5	21.2*	25.8"
4.5m t		15.2*	15.2*		10.8	11.8*	7.8	10.2*	6.4	9.4	8.5
15ft lb		32.7*	32.7*		23.5	25.6*	16.9	22.2*	14.4	20.9	27.10"
3.0m t		15.1	18.4*		10.2	13.3*	7.5	10.8*	6.0	8.7	8.8
10ft lb		33.0	39.6*		22.3	28.7*	16.3	23.5*	13.3	19.5	28.10"
1.5m t		14.4	16.5*		9.7	14.3*	7.2	10.8	5.8	8.6	8.8
5ft lb		31.3	40.4*		21.2	31.0*	15.8	23.4	13.0	19.1	28.11"
0m t		14.2	19.6*		9.5	14.7*	7.1	10.6	6.0	8.8	8.6
0ft lb		30.9	42.6*		20.7	31.8*	15.4	23.0	13.3	19.6	28.1"
-1.5m t	15.0*	15.0*	14.2	18.4*	9.4	14.2*	7.0	10.5	6.5	9.6	8.0
-5ft lb	34.0*	34.0*	30.9	40.0*	20.5	30.7*	15.4	23.0	14.4	21.5	26.4"
-3.0m t	20.1*	20.1*	14.5	16.2*	9.5	12.6*			7.6	10.1*	7.1
-10ft lb	43.8*	43.8*	31.4	35.0*	20.8	27.2*			17.1	22.3*	23.4"
-4.5m t			12.2*	12.2*					9.4*	9.4*	5.7
-15ft lb			25.9*	25.9*					20.6*	20.6*	18.7"
-6.0m t											
-20ft lb											

Balancier 2.90 m / 9'6"

Châssis	3.0m 10ft		4.5m 15ft		6.0m 20ft		7.5m 25ft		9.0m 30ft		m ft in		
	↙	↘	↙	↘	↙	↘	↙	↘	↙	↘			
7.5m t											8.6	9.3*	7.2
25ft lb											19.5	20.5*	23.6"
6.0m t							10.2*	10.2*	8.0	9.3*	7.0	9.1*	8.2
20ft lb							22.1*	22.1*	17.5	20.4*	15.7	20.0*	26.7"
4.5m t			14.5*	14.5*			10.9	11.4*	7.8	9.9*	6.2	8.9	8.7
15ft lb			31.2*	31.2*			23.7	24.7*	17.0	21.5*	13.8	20.0	28.7"
3.0m t			15.3	17.7*			10.3	12.9*	7.5	10.6*	5.7	8.4	9.0
10ft lb			33.4	38.1*			22.4	27.9*	16.3	23.0*	12.8	18.7	29.7"
1.5m t			14.4	19.6*			9.7	14.1*	7.2	10.8	5.6	8.2	9.0
5ft lb			31.4	42.4*			21.3	30.5*	15.7	23.4	12.4	18.3	29.8"
0m t			14.1	19.7*			9.4	14.6*	7.0	10.5	5.7	8.4	8.8
0ft lb			30.7	42.8*			20.6	31.6*	15.3	23.0	12.7	18.7	28.11"
-1.5m t	15.0*	15.0*	14.1	18.7*			9.3	14.3*	7.0	10.5	6.1	9.1	8.3
-5ft lb	34.0*	34.0*	30.7	40.7*			20.4	30.9*	15.2	22.8	13.7	20.4	27.2"
-3.0m t	21.6*	21.6*	14.3	16.7*			9.4	13.0*			7.1	9.9*	7.5
-10ft lb	47.0*	47.0*	31.1	36.3*			20.6	28.0*			16.0	21.9*	24.4"
-4.5m t			16.5*	16.5*			13.1*	13.1*			9.5	9.5*	6.1
-15ft lb			35.4*	35.4*			28.1*	28.1*			20.9*	20.9*	19.10"
-6.0m t													
-20ft lb													

Hauteur ↙ ↘ Rotation de 360° Dans l'axe Portée max. * Limitée par l'hydraulique

Les charges en bout de balancier (sans accessoire) sont exprimées en tonnes (t) / lb x 1,000 et indiquées pour une rotation de la tourelle à 360° sur une surface dure, horizontale et portant uniformément. Les autres valeurs sont indiquées pour la tourelle dans l'axe du châssis. Les valeurs sont déterminées avec des tuiles de 800 mm / 31". Conformément à la norme ISO 10567 les valeurs correspondent à 75% de la charge de basculement statique ou à 87% de la limite hydraulique (caractérisés par *). En cas de démontage du vérin de godet, du levier de renvoi et de la biellette, la charge est à majorer de 495 kg / 1,090 lb supplémentaires. La capacité de charge de la machine est limitée en fonction de la stabilité et des limites hydrauliques.

Déterminez la capacité de charge maximale à partir du tableau de charges affiché dans la cabine ou du tableau de charges inséré dans la notice d'instructions livrée avec la machine.

Balancier 3.25 m / 10'8"

Châssis	3.0m 10ft		4.5m 15ft		6.0m 20ft		7.5m 25ft		9.0m 30ft		m ft in		
	t	lb	t	lb	t	lb	t	lb	t	lb			
7.5m t							8.2	8.8*			7.9	8.1*	7.6
25ft lb							18.0	18.0*	24.10*		18.0	18.0*	24.10*
6.0m t							8.1	8.9*			6.5	8.0*	8.5
20ft lb							17.5	19.4*	27.10*		14.7	17.6*	27.10*
4.5m t			13.6*	13.6*	10.9*	10.9*	7.8	9.5*	5.9	8.5	5.8	8.1*	9.1
15ft lb			29.2*	29.2*	23.6*	23.6*	17.0	20.6*	13.0	17.8*	13.0	17.8*	29.8*
3.0m t			15.5	16.9*	10.3	12.4*	7.5	10.2*	5.7	8.4	5.4	7.9	9.3
10ft lb			33.8	36.3*	22.4	26.9*	16.3	22.3*	12.4	18.2	12.0	17.7	30.7**
1.5m t			14.5	19.1*	9.7	13.7*	7.2	10.7	5.6	8.2	5.3	7.8	9.4
5ft lb			31.5	41.3*	21.2	29.7*	15.6	23.3	12.1	17.9	11.7	17.3	30.8**
0m t			14.0	19.7*	9.4	14.4*	7.0	10.5	5.5	8.1	5.3	7.9	9.1
0ft lb	16.7*	16.7*	30.5	42.6*	20.4	31.2*	15.2	22.8	11.9	17.7	11.9	17.7	30'
-1.5m t	14.5*	14.5*	14.0	19.0*	9.2	14.3*	6.9	10.4	5.7	8.5	5.7	8.5	8.6
-5ft lb	32.9*	32.9*	30.3	41.2*	20.1	30.9*	15.0	22.6	12.8	19.0	12.8	19.0	28.4**
-3.0m t	22.8*	22.8*	14.1	17.3*	9.3	13.2*	6.9	10.2*	6.6	9.6*	6.6	9.6*	7.8
-10ft lb	50.2*	50.2*	30.7	37.4*	20.2	28.6*	15.1	21.9*	14.7	21.1*	14.7	21.1*	25.7**
-4.5m t	18.3*	18.3*	14.1*	14.1*	9.5	10.7*			8.5	9.4*	8.5	9.4*	6.6
-15ft lb	39.3*	39.3*	30.3*	30.3*	20.9	22.8*			19.2	20.7*	19.2	20.7*	21.4**
-6.0m t													
-20ft lb													

Balancier 3.95 m / 13'

Châssis	3.0m 10ft		4.5m 15ft		6.0m 20ft		7.5m 25ft		9.0m 30ft		m ft in		
	t	lb	t	lb	t	lb	t	lb	t	lb			
7.5m t							7.7*	7.7*			6.4*	6.4*	8.3
25ft lb							17.0*	17.0*			14.1*	14.1*	26.11*
6.0m t							8.0*	8.0*	6.0	6.7*	6.3	6.3*	9.1
20ft lb							17.5*	17.5*			13.3	13.9*	29.8**
4.5m t							9.8*	9.8*	7.9	8.7*	5.9	8.0*	9.6
15ft lb							21.2*	21.2*	17.1	18.9*	12.8	17.5*	31.5**
3.0m t	14.0*	14.0*	15.1*	15.1*	10.4	11.4*	7.5	9.5*	5.7	8.4	4.9	6.8*	9.9
10ft lb	35.7*	35.7*	32.6*	32.6*	22.7	24.7*	16.3	20.7*	12.4	18.2	11.0	14.9*	32.4**
1.5m t	7.0*	7.0*	14.7	17.9*	9.8	13.0*	7.1	10.4*	5.5	8.1	4.8	7.1	9.9
5ft lb	16.5*	16.5*	32.0	38.7*	21.3	28.0*	15.6	22.6*	11.9	17.7	10.6	15.8	32.5**
0m t	9.9*	9.9*	14.0	19.3*	9.3	13.9*	6.9	10.4	5.3	8.0	4.8	7.2	9.7
0ft lb	22.4*	22.4*	30.4	41.7*	20.3	30.2*	15.0	22.6	11.6	17.4	10.7	16.0	31.8**
-1.5m t	14.5*	14.5*	13.7	19.2*	9.1	14.2*	6.7	10.2	5.2	7.9	5.1	7.6	9.2
-5ft lb	32.7*	32.7*	29.8	41.7*	19.8	30.8*	14.6	22.2	11.5	17.2	11.4	17.1	30.2**
-3.0m t	20.4*	20.4*	13.7	18.1*	9.0	13.6*	6.7	10.2			5.7	8.6	8.4
-10ft lb	46.0*	46.0*	29.9	39.2*	19.7	29.5*	14.6	22.2			12.8	19.3	27.7**
-4.5m t	21.4*	21.4*	14.0	15.7*	9.2	11.9*					7.1	9.3*	7.3
-15ft lb	46.1*	46.1*	30.5	33.8*	20.1	25.6*					16.0	20.4*	23.10**
-6.0m t			11.2*	11.2*							9.0*	9.0*	5.5
-20ft lb			23.5*	23.5*							19.6*	19.6*	17.8**

Hauteur Rotation de 360° Dans l'axe Portée max. * Limitée par l'hydraulique

Les charges en bout de balancier (sans accessoire) sont exprimées en tonnes (t) / lb x 1,000 et indiquées pour une rotation de la tourelle à 360° sur une surface dure, horizontale et portant uniformément. Les autres valeurs sont indiquées pour la tourelle dans l'axe du châssis. Les valeurs sont déterminées avec des tuiles de 800 mm / 31". Conformément à la norme ISO 10567 les valeurs correspondent à 75% de la charge de basculement statique ou à 87% de la limite hydraulique (caractérisés par *). En cas de démontage du vérin de godet, du levier de renvoi et de la biellette, la charge est à majorer de 495 kg / 1,090 lb supplémentaires. La capacité de charge de la machine est limitée en fonction de la stabilité et des limites hydrauliques.

Déterminez la capacité de charge maximale à partir du tableau de charges affiché dans la cabine ou du tableau de charges inséré dans la notice d'instructions livrée avec la machine.

Forces de levage

avec flèche monobloc SME 6.15 m / 20'2", contrepois 8.4 t / 18,520 lb et tuiles 800 mm / 31"

Balancier SME 2.15 m / 7'1"

Châssis	3.0m 10ft		4.5m 15ft		6.0m 20ft		7.5m 25ft		9.0m 30ft		m ft in	
	7.5m t										10.7	11.3*
25ft lb										24.5	25.0*	19'4"
6.0m t					10.4	11.4*				8.0	10.8*	7.1
20ft lb					22.7	24.9*				18.1	23.8*	23'
4.5m t			15.3	16.0*	10.0	12.4*	7.1	10.6		6.8	10.1	7.7
15ft lb			33.3	34.3*	21.7	26.9*	15.5	23.0		15.2	22.6	25'4"
3.0m t			13.9	18.9*	9.4	13.7*	6.9	10.3		6.2	9.3	8.0
10ft lb			30.5	40.6*	20.5	29.6*	15.0	22.5		13.9	20.7	26'5"
1.5m t			13.3	19.1*	9.0	14.0	6.7	10.1		6.0	9.1	8.1
5ft lb			29.0	43.2*	19.6	30.5	14.6	21.9		13.5	20.2	26'6"
0m t			13.2	19.3*	8.8	13.8	6.6	9.9		6.2	9.4	7.8
0ft lb			28.7	42.0*	19.1	30.0	14.3	21.7		13.9	21.0	25'7"
-1.5m t	19.0*	19.0*	13.3	17.7*	8.8	13.7*				6.9	10.5	7.2
-5ft lb	43.4*	43.4*	28.9	38.5*	19.2	29.7*				15.4	23.5	23'8"
-3.0m t	17.6*	17.6*	13.6	14.8*	9.0	11.3*				8.6	10.7*	6.2
-10ft lb	38.4*	38.4*	29.6	31.9*	19.7	24.0*				19.4	23.4*	20'4"
-4.5m t												
-15ft lb												
7.5m t										11.3*	11.3*	6.0
25ft lb										25.0*	25.0*	19'4"
6.0m t					11.1	11.4*				8.5	10.8*	7.1
20ft lb					24.2	24.9*				19.3	23.8*	23'
4.5m t			16.0*	16.0*	10.7	12.4*	7.6	10.8*		7.3	10.6*	7.7
15ft lb			34.3*	34.3*	23.2	26.9*	16.6	23.5*		16.3	23.4*	25'4"
3.0m t			15.1	18.9*	10.1	13.7*	7.4	11.2*		6.6	10.3	8.0
10ft lb			32.9	40.6*	22.0	29.6*	16.1	24.4*		14.8	23.0	26'5"
1.5m t			14.4	19.1*	9.7	14.5*	7.1	11.2		6.5	10.1	8.1
5ft lb			31.4	43.2*	21.1	31.5*	15.6	24.5		14.4	22.5	26'6"
0m t			14.3	19.3*	9.4	14.6*	7.0	11.1		6.7	10.5	7.8
0ft lb			31.1	42.0*	20.6	31.7*	15.4	24.2		14.9	23.4	25'7"
-1.5m t	19.0*	19.0*	14.4	17.7*	9.4	13.7*				7.4	11.0*	7.2
-5ft lb	43.4*	43.4*	31.3	38.5*	20.6	29.7*				16.6	24.2*	23'8"
-3.0m t	17.6*	17.6*	14.7	14.8*	9.7	11.3*				9.2	10.7*	6.2
-10ft lb	38.4*	38.4*	31.9*	31.9*	21.2	24.0*				20.8	23.4*	20'4"
-4.5m t												
-15ft lb												

Balancier SME 2.60 m / 8'6"

Châssis	3.0m 10ft		4.5m 15ft		6.0m 20ft		7.5m 25ft		9.0m 30ft		m ft in	
	7.5m t										10.3*	10.3*
25ft lb										22.8*	22.8*	21'1"
6.0m t							7.3	10.0*		10.6	10.7*	7.5
20ft lb										22.9	23.3*	24'7"
4.5m t					14.9*	14.9*	10.1	11.8*		10.1	11.8*	8.2
15ft lb					49.8*	49.8*	32.1*	32.1*		21.9	25.6*	26'8"
3.0m t					14.2	18.0*	9.5	13.2*		6.9	10.3	8.5
10ft lb					31.1	38.7*	20.7	28.5*		15.0	22.5	27'8"
1.5m t					13.4	19.7*	9.0	14.0		6.6	10.0	8.5
5ft lb					29.2	42.6*	19.6	30.6		14.5	21.9	27'10"
0m t					13.1	19.7*	8.7	13.7		6.5	9.9	8.2
0ft lb					28.5	42.7*	19.0	29.9		14.1	21.5	27'
-1.5m t	18.0*	18.0*	13.1	18.4*	8.7	13.7	6.5	9.8		6.3	9.5	7.7
-5ft lb	40.8*	40.8*	28.6	39.9*	18.9	29.7	14.1	21.5		14.0	21.3	25'2"
-3.0m t	20.2*	20.2*	13.4	15.9*	8.8	12.2*				7.6	10.3*	6.8
-10ft lb	43.8*	43.8*	29.1	34.4*	19.3	26.1*				17.0	22.8*	22'
-4.5m t					11.1*	11.1*				9.3*	9.3*	5.2
-15ft lb					23.4*	23.4*				20.3*	20.3*	16'11"
7.5m t										10.3*	10.3*	6.5
25ft lb										22.8*	22.8*	21'1"
6.0m t							7.8	10.0*		7.7	10.0*	7.5
20ft lb										17.5	22.0*	24'7"
4.5m t					14.9*	14.9*	10.8	11.8*		6.7	9.9*	8.2
15ft lb					49.8*	49.8*	32.1*	32.1*		15.0	21.8*	26'8"
3.0m t					15.4	18.0*	10.2	13.2*		6.2	9.5	8.5
10ft lb					33.6	38.7*	22.2	28.5*		13.7	21.2	27'8"
1.5m t					14.5	19.7*	9.7	14.2*		6.0	9.3	8.5
5ft lb					31.6	42.6*	21.1	30.8*		13.3	20.8	27'10"
0m t					14.2	19.7*	9.4	14.6*		6.1	9.6	8.2
0ft lb					30.9	42.7*	20.5	31.6*		13.7	21.5	27'
-1.5m t	18.0*	18.0*	14.2	18.4*	9.3	14.0*	6.9	10.8*		6.7	10.4*	7.7
-5ft lb	40.8*	40.8*	31.0	39.9*	20.4	30.4*	15.2	23.3*		15.0	23.0*	25'2"
-3.0m t	20.2*	20.2*	14.5	15.9*	9.5	12.2*				8.1	10.3*	6.8
-10ft lb	43.8*	43.8*	31.5	34.4*	20.7	26.1*				18.3	22.8*	22'
-4.5m t					11.1*	11.1*				9.3*	9.3*	5.2
-15ft lb					23.4*	23.4*				20.3*	20.3*	16'11"

 Hauteur  Rotation de 360°  Dans l'axe  Portée max. * Limitée par l'hydraulique

Les charges en bout de balancier (sans accessoire) sont exprimées en tonnes (t) / lb x 1,000 et indiquées pour une rotation de la tourelle à 360°, sur une surface dure, horizontale et portant uniformément. Les autres valeurs sont indiquées pour la tourelle dans l'axe du châssis. Les valeurs sont déterminées avec des tuiles de 800 mm / 31". Conformément à la norme ISO 10567 les valeurs correspondent à 75% de la charge de basculement statique ou à 87% de la limite hydraulique (caractérisés par *). En cas de démontage du vérin de godet, du levier de renvoi et de la bielle, la charge est à majorer de 590 kg / 1,300 lb supplémentaires. La capacité de charge de la machine est limitée en fonction de la stabilité et des limites hydrauliques.

Déterminez la capacité de charge maximale à partir du tableau de charges affiché dans la cabine ou du tableau de charges inséré dans la notice d'instructions livrée avec la machine.

Forces de levage

avec flèche monobloc SME 6.15 m / 20'2", contreponds 9.4 t / 20,720 lb et tuiles 800 mm / 31"

Balancier SME 2.15 m / 7'1"

Châssis	3.0m 10ft		4.5m 15ft		6.0m 20ft		7.5m 25ft		9.0m 30ft		m ft in	
7.5m t											11.3* 11.3*	6.0
25ft lb											25.0* 25.0*	19'4"
6.0m t					11.2 11.4*						8.6 10.8*	7.1
20ft lb					24.3 24.9*						19.3 23.8*	23'
4.5m t		16.0* 16.0*			10.7 12.4*	7.7 10.8*					7.3 10.6*	7.7
15ft lb		34.3* 34.3*			23.3 26.9*	16.7 23.5*					16.4 23.4*	25'4"
3.0m t		15.0 18.9*			10.1 13.7*	7.4 11.0					6.7 9.9	8.0
10ft lb		32.7 40.6*			22.1 29.6*	16.2 23.9					15.0 22.0	26'5"
1.5m t		14.4 19.1*			9.7 14.5*	7.2 10.7					6.5 9.7	8.1
5ft lb		31.3 43.2*			21.2 31.5*	15.7 23.4					14.5 21.5	26'6"
0m t		14.2 19.3*			9.5 14.6*	7.1 10.6					6.7 10.0	7.8
0ft lb		30.9 42.0*			20.7 31.7*	15.5 23.2					15.0 22.4	25'7"
-1.5m t	19.0* 19.0*	14.3 17.7*			9.5 13.7*						7.5 11.0*	7.2
-5ft lb	43.4* 43.4*	31.2 38.5*			20.7 29.7*						16.7 24.2*	23'8"
-3.0m t	17.6* 17.6*	14.6 14.8*			9.7 11.3*						9.3 10.7*	6.2
-10ft lb	38.4* 38.4*	31.9 31.9*			21.3 24.0*						20.9 23.4*	20'4"
-4.5m t												
-15ft lb												

Balancier SME 2.60 m / 8'6"

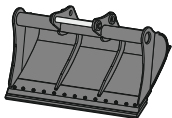
Châssis	3.0m 10ft		4.5m 15ft		6.0m 20ft		7.5m 25ft		9.0m 30ft		m ft in	
7.5m t											10.3* 10.3*	6.5
25ft lb											22.8* 22.8*	21'1"
6.0m t							7.9 10.0*				10.7* 10.7*	7.5
20ft lb							17.6 22.0*				23.3* 23.3*	24'7"
4.5m t			14.9* 14.9*		10.8 11.8*	7.7 10.3*					10.8 11.8*	8.2
15ft lb			32.1* 32.1*		23.5 25.6*	16.7 22.4*					23.5 25.6*	26'8"
3.0m t			15.3 18.0*		10.2 13.2*	7.4 10.9*					10.2 13.2*	8.5
10ft lb			33.4 38.7*		22.2 28.5*	16.2 23.6*					33.4 38.7*	27'8"
1.5m t			14.5 19.7*		9.7 14.2*	7.2 10.7					9.7 14.2*	8.5
5ft lb			31.5 42.6*		21.2 30.8*	15.6 23.3					31.5 42.6*	27'10"
0m t			14.2 19.7*		9.4 14.6*	7.0 10.5					14.2 19.7*	8.2
0ft lb			30.8 42.7*		20.6 31.6*	15.3 23.0					30.8 42.7*	27'
-1.5m t	18.0* 18.0*	14.2 18.4*			9.4 14.0*	7.0 10.5					7.5 11.0*	7.7
-5ft lb	40.8* 40.8*	30.9 39.9*			20.5 30.4*	15.3 23.0					16.7 24.2*	25'2"
-3.0m t	20.2* 20.2*	14.4 15.9*			9.5 12.2*						9.3 10.7*	6.8
-10ft lb	43.8* 43.8*	31.4 34.4*			20.8 26.1*						18.4 22.8*	22'
-4.5m t											11.1* 11.1*	5.2
-15ft lb											20.3* 20.3*	16'11"

Hauteur Rotation de 360° Dans l'axe Portée max. * Limitée par l'hydraulique

Les charges en bout de balancier (sans accessoire) sont exprimées en tonnes (t) / lb x 1,000 et indiquées pour une rotation de la tourelle à 360°, sur une surface dure, horizontale et portant uniformément. Les autres valeurs sont indiquées pour la tourelle dans l'axe du châssis. Les valeurs sont déterminées avec des tuiles de 800 mm / 31". Conformément à la norme ISO 10567 les valeurs correspondent à 75% de la charge de basculement statique ou à 87% de la limite hydraulique (caractérisés par *). En cas de démontage du vérin de godet, du levier de renvoi et de la biellette, la charge est à majorer de 590 kg / 1,300 lb supplémentaires. La capacité de charge de la machine est limitée en fonction de la stabilité et des limites hydrauliques.

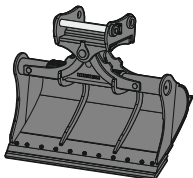
Déterminez la capacité de charge maximale à partir du tableau de charges affiché dans la cabine ou du tableau de charges inséré dans la notice d'instructions livrée avec la machine.

Accessoires



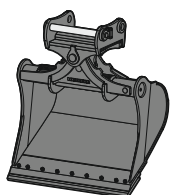
Godet de curage fixe

GRL 06, pour montage à l'attache rapide SWA 66						
Largeur	mm / ft in	2,000 / 6'7"	2,200 / 7'3"	2,400 / 7'10"	2,800 / 9'2"	2,800 / 9'2"
Capacité	m ³ / yd ³	1.45 / 1.90	1.65 / 2.16	1.50 / 1.96	2.60 / 3.40	2.90 / 3.79
Poids	kg / lb	994 / 2,190	1,048 / 2,310	930 / 2,050	1,522 / 3,360	1,561 / 3,440



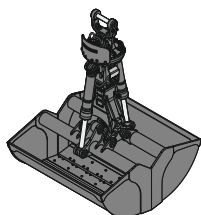
Godet de curage inclinable

GRL 100, inclinable 2 x 50°, pour montage à l'attache rapide SWA 66						
Largeur	mm / ft in	2,000 / 6'7"	2,000 / 6'7"	2,000 / 6'7"	2,200 / 7'3"	2,400 / 7'10"
Capacité	m ³ / yd ³	0.70 / 0.92	1.20 / 1.57	1.45 / 1.90	1.65 / 2.16	0.85 / 1.11
Poids	kg / lb	1,375 / 3,030	1,520 / 3,350	1,595 / 3,520	1,660 / 3,660	1,475 / 3,250



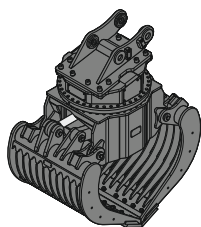
Godet inclinable

SL 100, inclinable 2 x 50°, pour montage à l'attache rapide SWA 66							
Largeur	mm / ft in	1,600 / 5'3"	1,600 / 5'3"	1,700 / 5'7"	1,800 / 5'11"	1,800 / 5'11"	1,800 / 5'11"
Capacité	m ³ / yd ³	1.45 / 1.90	1.75 / 2.29	1.85 / 2.42	1.60 / 2.09	2.00 / 2.62	1.60 / 2.09
Poids	kg / lb	1,520 / 3,350	1,635 / 3,610	1,695 / 3,740	1,620 / 3,570	1,690 / 3,730	1,749 / 3,860
Version HD						X	X



Benne preneuse

GMZ 80, coquilles de terrassement, pour montage à l'attache rapide SWA 66				
Largeur	mm / ft in	1,200 / 3'11"	1,400 / 4'7"	1,650 / 5'5"
Capacité	m ³ / yd ³	1.40 / 1.83	1.70 / 2.22	2.00 / 2.62
Poids	kg / lb	1,452 / 3,200	1,558 / 3,440	1,693 / 3,730
				2,000 / 6'7"
				2.50 / 3.27
				1,877 / 4,140



Grappin de tri

		nervuré		perforé	
SG 40, pour montage à l'attache rapide SWA 66					
Largeur	mm / ft in	1,100 / 3'7"	1,300 / 4'3"	1,100 / 3'7"	1,300 / 4'3"
Capacité	m ³ / yd ³	1.10 / 1.44	1.40 / 1.83	1.30 / 1.70	1.60 / 2.09
Poids	kg / lb	2,320 / 5,120	2,895 / 6,380	2,230 / 4,920	2,800 / 6,170

Equipements de série

Châssis

Barbotins à denture auto-nettoyante
Galets de roulement et porteurs étanches et graissés à vie
Oeilllets d'arrimage

Tourelle

Capot moteur à ouverture assistée pneumatique
Coffre de rangement verrouillable
Compartiment d'accessoires et de rangement verrouillable
Coupe-batterie accessible depuis le sol
Coupe-batterie électrique temporisé
Coupe-batterie manuel verrouillable
Filtres accessibles depuis le sol
Frein de blocage de rotation automatique
Frein de positionnement tourelle manuel
Grille de protection sur ventilateur de radiateur
Isolation acoustique
Mains courantes
Niveau d'huile hydraulique, visible depuis le sol
Plateforme d'accès à la tourelle, latéral et sécurisé
Portes de service verrouillables
Radiateurs pivotants
Réservoir de liquide lave-glace, accessible depuis le sol
Revêtement antidérapant
Surfaces d'accès sans éléments protubérants
Témoin de fin de remplissage du réservoir de solution d'urée
Trappe d'accès verrouillable au réservoir de solution d'urée

Circuit hydraulique

Accumulateur de pression pour descente contrôlée de l'équipement moteur coupé
Barreau magnétique
Circuit de rotation séparé
Filtre avec filtres fins intégrés
Points de mesure de la pression hydraulique
Système Positive Control Liebherr à 2 circuits indépendants

Moteur

Filtre à air avec extraction automatique des poussières
Filtre fin à carburant
Jauge de niveau d'huile moteur
Motorisation US EPA Tier 4 Final
Pompe d'amorçage de carburant
Préfiltre à carburant et séparateur d'eau
Ralenti / montée en régime automatique contrôlés par capteurs dans les joysticks
Refroidissement de l'air d'admission
Suralimentation turbocompresseur à géométrie fixe
Système de post-traitement des gaz d'échappement - SCR
Système d'injection Common-Rail

Cabine

Accoudoirs réglables en longueur, hauteur et inclinaison
Affichage mécanique des heures de fonctionnement, visible depuis le sol
Allume-cigare
Amortissement visco-élastique de la cabine
Boitier filtres à air cabine, accessible depuis le sol
Boutons raccourcis configurables sur joystick
Caméra de surveillance arrière
Caméra de surveillance côté droit
Climatisation automatique tri-zone réglable au display
Coffre de rangement
Console gauche relevable
Consommation carburant au display
Consommation de solution d'urée au display
Crochet portemanteau
Display multi-fonctions avec écran couleur 9" tactile
Eclairage intérieur
Espaces de rangement
Essuie-glace et lave-glace pare-brise
Filet support téléphone portable
Filets de rangement
Freinage de rotation réglable via display
LIDAT Plus (Système de transfert de données Liebherr)
Marteau brise-vitre
Modes de conduite
Modes de puissance
Niveau de carburant au display
Niveau de liquide de refroidissement, visible depuis la cabine
Niveau de solution d'urée au display
Niveau d'huile de réducteur d'orientation, visible depuis la cabine
Niveau d'huile hydraulique au display
Niveau d'huile moteur au display
Porte-bouteille
Priorité de mouvement entre rotation et flèche, réglable via display
Priorité de mouvement rentrée balancier, réglable via display
Prise électrique en cabine (12 V)
Prise électrique en cabine (24 V)
Réglage continu du régime moteur
Rétroviseur
Sortie de secours par la vitre arrière
Stores à enrouleur pour pare-brise et vitre de toit
Structure cabine homologuée ROPS (ISO 12117-2)
Tapis de sol caoutchouc fixé au sol et démontable
Visière anti-pluie
Vitre de droite feuilletée
Vitres de porte coulissantes
Vitres teintées

Equipement

Brides de fixation SAE pour les conduites haute pression
Dispositif anti-fuite vérin de balancier
Dispositif anti-fuite vérins de flèche
Dispositif de sécurité contre la rupture de flexibles sur vérin de balancier
Dispositif de sécurité contre la rupture de flexibles sur vérins de flèche
Pièces d'articulation en acier moulé
Régénération vérin de balancier
Régénération vérins de flèche

Equipements standard / option

Châssis

Chaînes étanches et graissées	●
Chaînes étanches et graissées, renforcées	+
Châssis LC	+
Châssis WLC	+
Coffre de rangement châssis	+
Guide-chaînes 1 pièce	●
Guide-chaînes 2 pièces	+
Guide-chaînes 3 pièces	+
Guide-chaînes 4 pièces	+
Guide-chaînes continu	+
Marchepieds	●
Marchepieds larges	+
Peinture spéciale	+
Racleur de chenilles	+
Tôle de fond et couvercle pour pièce centrale châssis	●
Tôle de fond et couvercle renforcés pour pièce centrale châssis	+
Tuiles à 3 nervures 600mm / 24" / 700mm / 28" / 900mm / 35"	+
Tuiles à 3 nervures 800mm / 31"	●
Tuiles à 3 nervures renforcées 600mm / 24" / 700mm / 28" / 800mm / 31"	+

Tourelle

Autocollants d'avertissement réfléchissants	+
Batteries capacité standard	●
Batteries haute capacité	+
Bouchon de réservoir carburant verrouillable	●
Bouchon de réservoir carburant verrouillable à cadenas	+
Boxing ring	+
Contrepoids lourd 9.4t / 20,720lb	+
Contrepoids standard 8.4t / 18,520lb	●
Dispositif anti-siphonnage carburant	+
Dispositif d'aide au démarrage externe (24V)	+
Eclairage accès tourelle	+ ^U
Eclairage zone de remplissage réservoirs	+ ^U
Graissage centralisé automatique	●
Graissage centralisé manuel	+
Gyrophares tourelle, arrière, LED, 2 pièces	+
Kit d'outillage étendu incluant caisse à outils	+
Kit d'outillage incluant trousse de rangement	●
Passerelle rabattable avant gauche	+
Peinture spéciale	+
Phare tourelle, avant droit, LED, 1 pièce, protection incluse	● ^U
Phare tourelle, avant droit, LED+, 1 pièce, protection incluse	+ ^U
Phare tourelle, avant gauche, LED+, 1 pièce, protection incluse	+ ^U
Phare tourelle, côté droit, LED+, 1 pièce	+ ^U
Phare tourelle, côté gauche, LED+, 1 pièce	+ ^U
Phares tourelle, arrière, LED+, 2 pièces	+ ^U
Pompe de remplissage carburant	+
Prise électrique sur tourelle (24V)	+
Protection tourelle inférieure et latérale	+
Rétroviseur avant-droit	+ ^U
Skyview 360°	+
Tôles de fermeture tourelle inférieures	●



Circuit hydraulique

Bypass pour circuit haute pression	+
Circuit haute pression avec Tool Control (20 réglages d'accessoires à l'écran)	+
Circuit moyenne pression	+
Commande circuit haute pression commutable aux pédales ou au mini-joystick	+
Cumul de débit pour circuit haute pression	+
Filtre en dérivation pour huile hydraulique	+
Filtre retour marteau	+
Huile hydraulique Liebherr	●
Huile hydraulique Liebherr, biodégradable	+
Huile hydraulique Liebherr, spéciale climats extrêmes	+
Tuyauterie retour de fuites pour accessoire	+



Moteur

Arrêt moteur automatique après ralenti	+
Eclairage compartiment moteur	+ ^U
Grille de protection fine radiateur	+
Préchauffage du carburant	+
Préfiltre à air avec extracteur de poussière cyclonique	+
Retardateur arrêt moteur	+
Ventilateur réversible	+



Cabine

Anti-démarrage électronique	+
Arrêt d'urgence en cabine	+
Avertisseur de surcharge	+
Avertisseur sonore de déplacement désactivable	+
Ceinture de sécurité 3* avec enrouleur, de couleur orange	●
Ceinture de sécurité 4 points	+
Chauffage auxiliaire programmable	+
Coming / Leaving Home	+ ¹⁾
Eclairage accès cabine	+ ¹⁾
Essuie-glace inférieur pare-brise	+
Essuie-glace vitre de toit	+
Extincteur	+
Gestion de la vitesse de translation	+ ¹⁾
Glacière (12V)	+
Grillage de protection partie basse du pare-brise	+
Grille de protection avant FGPS	+
Grille de protection avant FGPS pivotante	+
Grille de protection intégrale	+
Grille de protection toit FOPS	+
Grille de protection toit FOPS plate	+
Gyrophare cabine, LED, 1 pièce	+
Inversion de commande entre circuit haute pression et vérin de godet	+
Mini-joysticks proportionnels	●
Pare-brise 1 partie blindé	+
Pare-brise 2 parties feuilleté rétractable	●
Pare-soleil	+
Peinture spéciale	+
Phares cabine, avant, LED, 2 pièces	● ¹⁾
Phares cabine, avant, LED+, 2 pièces	+ ¹⁾
Phares toit cabine, avant, LED+, 2 pièces	+ ¹⁾
Préinstallation radio	●
Préparation pour tiltrotateur	+
Profil conducteur personnalisé	+
Radio Comfort	+
Rampe lumineuse sur cabine	+
Réglage de luminosité (phares LED+)	+
Repose-pieds	+
Repose-poignets rehaussés pour joysticks	+
Restriction de mouvement balancier	+
Restriction de mouvement flèche	+
Rétroviseurs extérieurs électriques dégivrants	+ ¹⁾
Siège conducteur Comfort	●
Siège conducteur Premium	+
Smart Key	+ ¹⁾
Témoin bouclage ceinture	+
Toit pare-soleil	+
Translation droite via mini-joystick	+ ¹⁾
Translation indépendante	+ ¹⁾
Trousse de secours	+
Verrouillage cabine à distance	+ ¹⁾
Vitre de toit blindée	+
Vitre de toit feuilletée	●
Vitres surteintées	+



Equipement

Attache rapide SWA 66 hydraulique	+
Attache rapide SWA 66 mécanique	+
Balancier 2.60 m / 8'6"	+
Balancier 2.90 m / 9'6"	+
Balancier 3.25 m / 10'8"	+
Balancier 3.95 m / 13'	+
Balancier SME 2.15 m / 7'1"	+
Balancier SME 2.60 m / 8'6"	+
Clapet de maintien de charge pour vérin de godet	+
Conduites hydrauliques pour grappin (vérin godet inactif)	+
Flèche flottante	+
Flèche monobloc 6.45 m / 21'2"	+
Flèche monobloc SME 6.15 m / 20'2"	+
Godets Liebherr	+
Graissage centralisé étendu pour biellette	+
LIKUFIX pour attache rapide SWA 66 hydraulique	+
Peinture spéciale	+
Phare balancier, dessous, LED+, 1 pièce	+ ¹⁾
Phare flèche, droite, LED, 1 pièce	● ¹⁾
Phare flèche, droite, LED+, 1 pièce	+ ¹⁾
Phare flèche, gauche, LED+, 1 pièce	+ ¹⁾
Prise signal électrique LIKUFIX	+
Protection des conduites de graissage sur balancier	+
Protection dessous de balancier	+
Protection dessous de flèche	+
Protection phare flèche, droit	+
Protection phares flèche, droit et gauche	+
Protection tige de vérin de godet	+
Protection tiges des vérins de flèche	+
Protection tuyauterie pour LIKUFIX	+
Système de dents Liebherr	+
Tool Management	+



Système d'assistance

Préparation pour système de guidage machine	+
Préparation pour système de pesage	+
Système de guidage machine Leica 2D passif - « 3D ready »	+
Système de guidage machine Leica 2D semi-automatique - « 3D ready »	+
Système de guidage machine Leica 3D passif	+
Système de guidage machine Leica 3D semi-automatique	+

● = Standard, + = Option

¹⁾ Non disponible individuellement, mais sous forme de packs prédéfinis

Liste non exhaustive, nous consulter pour de plus amples renseignements.

Les équipements ou accessoires d'autres fabricants ne peuvent être montés qu'avec l'autorisation de Liebherr.

Le Groupe Liebherr



Un acteur mondial et indépendant : plus de 70 ans de succès

C'est en 1949 que fut fondée l'entreprise Liebherr : avec le développement de la première grue à tour mobile du monde, Hans Liebherr jeta les bases d'une entreprise familiale fructueuse qui compte aujourd'hui plus de 140 sociétés réparties sur tous les continents et près de 51 000 collaborateurs. La holding du Groupe est la Liebherr-International AG à Bulle (Suisse) dont les sociétaires sont exclusivement des membres de la famille Liebherr.

Leader technologique et esprit pionnier

Liebherr est un pionnier. C'est dans cet esprit que l'entreprise contribue à façonner l'histoire de la technologie dans de nombreux secteurs. Aujourd'hui encore, des collaborateurs du monde entier partagent encore le courage du fondateur de l'entreprise d'explorer des voies jusqu'alors inconnues. Ils ont tous en commun la passion pour la technique et les produits fascinants, ainsi que la détermination à proposer des solutions exceptionnelles pour leurs clients.

Une gamme de produits très diversifiée

Liebherr compte parmi les plus grands fabricants mondiaux d'engins de construction, mais offre également, dans de nombreux autres domaines, des produits et services haut de gamme axés sur les besoins des utilisateurs. La gamme de produits comprend les segments suivants : terrassement, technologie de manutention, machines pour fondations spéciales, secteur minier, grues mobiles et sur chenilles, grues à tour, technique du béton, grues maritimes, aérospatial et ferroviaire, technique d'engrenages et systèmes d'automatisation, réfrigération et congélation, composants et hôtels.

Des solutions personnalisées et un avantage maximal pour le client

Les solutions Liebherr se distinguent par une précision maximale, une excellente mise en œuvre et une longévité remarquable. La maîtrise de technologies clés permet aussi à l'entreprise de proposer des solutions personnalisées à ses clients. Chez Liebherr, l'orientation client ne s'arrête pas au produit, mais englobe également des prestations de services qui font une véritable différence.

www.liebherr.com

Liebherr-Canada Ltd.

4250 Autoroute Chomedey • Laval, QC, H7R 6E9, Canada • Phone +1 450 963 7174 • Fax +1 450 963 4833
info.lca@liebherr.com • www.liebherr.com • www.facebook.com/LiebherrConstruction