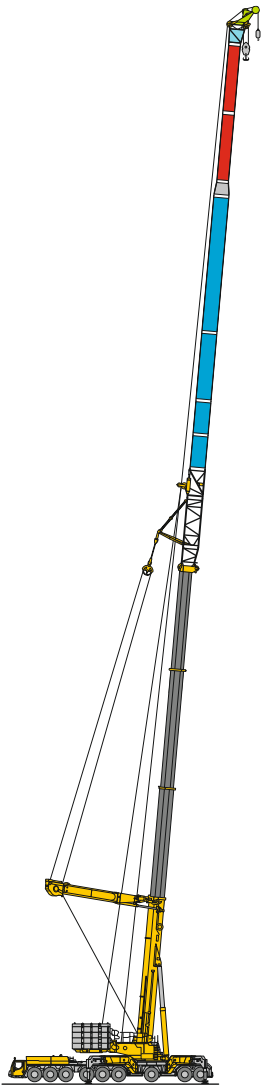


# TYVENZF LTM 1750-9.1



TYVENZF<sup>H</sup>

---

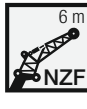
# LIEBHERR

# Traglasten / Lifting capacities

Forces de levage / Portate

Tablas de carga / Грузоподъемность

## TYVENZF 6 m



Hook ↕	32,7 m + 7,7 m*				38,2 m + 7,7 m*				43,7 m + 7,7 m*				49,1 m + 7,7 m*				Hook ↕
	NZF 6 m																
	0°	10°	20°	38°	0°	10°	20°	38°	0°	10°	20°	38°	0°	10°	20°	38°	
6	112,8																6
7	110,7	92,9			111,4				111,5								7
8	108,6	90	72		109,5	92			110	93,6			109,8				8
9	106,7	87,2	70,2	54,7	107,7	89,4	71,4		108,4	91,3	72,4		108,4	92,8			9
10	104,7	84,3	68,5	54	105,8	86,9	69,9	54,4	106,8	89	71		107	90,7	71,9		10
11	102,6	81,4	66,8	53,3	103,8	84,3	68,3	53,8	105	86,6	69,6	54,2	105,6	88,6	70,6		11
12	99,1	78,6	65	52,6	101,9	81,8	66,8	53,2	103,2	84,3	68,2	53,7	103,9	86,5	69,4	54,1	12
14	92,3	73,5	62,4	51,2	96,6	76,6	64	51,9	99,5	79,7	65,4	52,5	100,3	82,2	66,8	53	14
16	86,3	69,8	59,7	49,4	91,3	72,6	61,6	50,4	95,3	75,1	63,2	51,3	96,5	78	64,4	51,9	16
18	80,3	66,2	57	47,7	85,9	69,4	59,3	48,9	90,4	72	61	49,8	91,4	74,1	62,5	50,4	18
20	74,7	63,1	55,4	46,2	80,5	66,2	56,9	47,4	85,6	69	58,9	48,4	85,8	71,4	60,5	49,2	20
22	70,5	60,3	53,9	45	75,4	63,4	55,5	46,1	80,7	66,1	56,9	47,2	80,3	68,7	58,6	47,9	22
24	66,6	57,4	52,3	43,8	71,5	60,8	54,1	45	76	63,6	55,6	46,1	74,8	66,1	56,8	46,8	24
26	63,1	55,5	50,7	42,8	68	58,3	52,7	44	72,2	61,3	54,3	45	69,4	63,8	55,6	45,8	26
28	60	53,7	48,9	42	64,6	56,2	51,3	43	69,1	59	53,1	44,1	64	61,7	54,5	44,9	28
30	56,9	52	46,9	41,2	61,8	54,7	49,8	42,3	64,6	56,8	51,8	43,2	58,6	59,1	53,4	44,1	30
32	54,9	50	45,4		59	53,1	48,1	41,6	59,4	55,4	50,4	42,5	53,6	55,5	52,1	43,3	32
34	52,8	47,7	44		56	51,6	46,4	41	54,8	54	48,8	41,9	50,2	51,4	50,3	42,6	34
36	50,6	45,8	42,7		52	49,5	45,1		50,7	51,1	47,3	41,3	46,7	47,3	47,5	42	36
38	47,6	43,9	41,4		48,2	47,4	43,8		47	47,4	45,9	40,8	43,2	43,8	44,5	41,3	38
40	43,8	42,4			44,7	45	42,7		43,6	44	44,3		39,9	41	41,4	40,2	40
42	40,2	40,5			41,5	41,8	41,6		40,5	40,9	41,2		37,3	38,2	38,5	38,8	42
44	28,9				38,6	38,8	39		37,7	38	38,3		34,9	35,4	36		44
46					35,8	35,9			35,1	35,4	35,6		32,5	32,9	33,5		46
48					31				32,8	33	33,2		30,1	30,8	31		48
50									30,5	30,7			28,1	28,7	29		50
52									28,3	28,6			26,3	26,7	27		52
54									21,7				24,6	24,9			54
56													22,8	23,2			56
58													20,4				58
60													13,5				60

\* Adapter - adapter - pièce d'adaptateur - adattatore - adaptador - адаптер

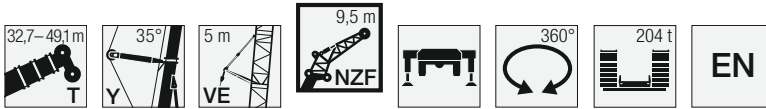
maxt\_198\_204\_00001\_00\_000

# Traglasten / Lifting capacities

Forces de levage / Portate

Tablas de carga / Грузоподъемность

## TYVENZF 9,5 m



	32,7 m + 7,7 m*				38,2 m + 7,7 m*				43,7 m + 7,7 m*				49,1 m + 7,7 m*				
	NZF 9,5 m																
	0°	10°	20°	38°	0°	10°	20°	38°	0°	10°	20°	38°	0°	10°	20°	38°	
6	111,5				110												6
7	109,7																7
8	107,9	92,5			108,4				108,6								8
9	105,9	88,7			106,8	89,7			107,2				107				9
10	103,6	84,9	66,1		105	86,2	66,3		105,7	86,9			105,6	86,1			10
11	101,2	81,5	63,8		102,7	82,7	64,4		104,1	83,8	64,7		104,2	83,4			11
12	98,9	78,1	61,9	44,8	100,3	79,7	62,5		101,8	80,7	63		102,8	80,7	62,8		12
14	92,6	72	58,1	43,1	95,5	73,9	59,1	43,6	97,1	75,6	59,8	44	98,1	75,9	59,8	44,2	14
16	85,6	67	55	41,5	89,4	69,1	56,1	42,1	92,1	70,7	56,9	42,6	93,4	71,5	57,3	42,9	16
18	78,9	62,3	52,1	40,1	83	64,8	53,4	40,7	86,4	66,8	54,5	41,4	88,5	67,5	54,9	41,7	18
20	73,3	58,7	49,5	38,7	77	60,8	51	39,5	80,6	63	52,1	40,2	83,3	64,2	52,8	40,6	20
22	67,7	55,1	47	37,6	72,1	57,8	48,9	38,4	75,3	59,6	50	39,1	78,1	61	50,7	39,6	22
24	62,3	51,8	44,9	36,5	67,4	54,7	46,8	37,4	70,8	56,9	48,2	38,1	73,1	58	48,9	38,6	24
26	58,1	49,2	42,9	35,6	62,7	51,7	44,9	36,5	66,7	54,2	46,3	37,2	68,4	55,7	47,3	37,7	26
28	54,7	46,7	41	34,8	58,3	49,4	43,2	35,7	62,6	51,5	44,6	36,4	63,8	53,4	45,7	36,9	28
30	51,3	44,3	39,5	34,1	55,4	47,2	41,5	34,9	58,6	49,3	43,2	35,6	59,3	51	44,2	36,2	30
32	48,1	42,3	38,1	33,5	52,4	45,1	40	34,2	55,4	47,4	41,8	34,9	54,8	48,9	43	35,5	32
34	45,6	40,4	36,8	33	49,4	43,2	38,8	33,7	52,8	45,5	40,4	34,3	50,6	47,1	41,7	35	34
36	43,1	38,6	35,7		46,8	41,5	37,5	33,2	50,2	43,6	39,2	33,8	47,5	45,4	40,5	34,4	36
38	40,6	37,1	34,7		44,7	39,8	36,4	32,8	47	42	38,1	33,3	44,3	43,7	39,4	33,9	38
40	38,7	35,8	33,8		42,6	38,3	35,5		43,7	40,6	37	33	41,2	41,8	38,4	33,4	40
42	36,9	34,5	33,1		40,5	37	34,5		40,7	39,2	36	32,6	38,1	39,3	37,5	33	42
44	35,2	33,5			38,7	35,8	33,8		37,9	37,9	35,2		35,6	36,8	36,3	32,7	44
46	33,3	32,6			36,4	34,6	33,1		35,4	35,8	34,4		33,4	34,2	34,5		46
48					34	33,7			33,1	33,5	33,7		31,2	31,8	32,4		48
50					31,6	31,9			30,9	31,3	31,6		29,1	29,8	30,4		50
52					25,2				28,9	29,2	29,5		27,1	27,9	28,3		52
54									27	27,3			25,4	26	26,4		54
56									24,1	25			23,8	24,2	24,6		56
58									16,8				22,2	22,6			58
60													20,5	21,1			60
62													16,6				62

\* Adapter - adapter - pièce d'adaptateur - adattatore - adaptador - адаптер

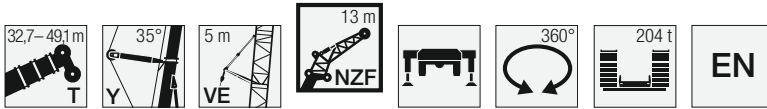
maxt\_198\_204\_00101\_00\_000

# Traglasten / Lifting capacities

Forces de levage / Portate

Tablas de carga / Грузоподъемность

## TYVENZF 13 m



↙	32,7 m + 7,7 m*				38,2 m + 7,7 m*				43,7 m + 7,7 m*				49,1 m + 7,7 m*				↘
	NZF 13 m																
	0°	10°	20°	38°	0°	10°	20°	38°	0°	10°	20°	38°	0°	10°	20°	38°	
7	96,5								92,8								7
8	92,2				92,9												8
9	88	69,2			89,4				90				89				9
10	84,5	67,1			85,8	67,8			86,8				86,3				10
11	81,3	65	55,1		82,8	65,9			83,7	66,2			83,6				11
12	78,2	63,2	53,7		80,1	64	53,9		80,9	64,5			80,9	64,3			12
14	72,3	59,7	51,1	36,1	74,7	60,9	51,5		76,2	61,4	51,7		76,4	61,4	51,6		14
16	67,9	56,6	48,8	34,9	70	57,9	49,4	35,2	71,4	58,7	49,8	35,4	72,3	58,9	49,8		16
18	63,4	53,9	46,7	33,9	66,2	55,4	47,5	34,2	67,7	56,2	48	34,5	68,4	56,6	48,1	34,6	18
20	59,9	51,3	44,7	32,9	62,3	53	45,7	33,3	64,3	54	46,4	33,6	65,2	54,4	46,5	33,8	20
22	56,9	49,2	43	32,1	59,1	50,8	44	32,5	60,9	51,8	44,8	32,8	62,3	52,5	45,1	33,1	22
24	53,9	47,1	41,3	31,3	56,4	49	42,5	31,8	58,2	49,9	43,4	32,1	59,3	50,6	43,8	32,4	24
26	51	45	39,8	30,6	53,8	47,2	41,1	31,1	55,8	48,3	42,1	31,5	56,8	48,9	42,5	31,8	26
28	48,7	43,4	38,5	30	51,2	45,3	39,7	30,5	53,5	46,7	40,8	30,9	54,7	47,6	41,5	31,2	28
30	46,6	41,8	37,3	29,5	48,9	43,8	38,5	29,9	51,1	45,1	39,6	30,3	52,7	46,2	40,4	30,7	30
32	44,5	40,3	36,2	29	47,1	42,4	37,4	29,4	48,9	43,7	38,5	29,9	50,7	44,8	39,3	30,2	32
34	42,5	39	35,3	28,7	45,4	41	36,4	29	47,1	42,5	37,5	29,4	48,7	43,5	38,4	29,7	34
36	41	37,8	34,3	28,4	43,7	39,7	35,5	28,7	45,6	41,3	36,5	29	46,5	42,3	37,5	29,3	36
38	39,5	36,6	33,6	28,2	41,9	38,6	34,7	28,4	44	40,1	35,7	28,7	44	41,3	36,6	29	38
40	38	35,6	33		40,6	37,5	33,9	28,2	42,5	39	35	28,4	41,4	40,2	35,8	28,7	40
42	36,8	34,8	32,4		39,3	36,5	33,3	28	40,8	38	34,2	28,2	38,9	39	35,1	28,4	42
44	35,8	33,9	32		38	35,6	32,8		38,3	37	33,5	28	36,3	37,2	34,4	28,1	44
46	34,8	33,2	31,7		36,8	34,8	32,2		35,8	36,1	33		34,1	34,9	33,8	28	46
48	33,1	32,4			34,5	34	31,9		33,5	34,1	32,5		31,9	32,6	32,8	27,9	48
50	27,6				32,3	32,8	31,7		31,3	31,9	32		29,8	30,4	31		50
52					30,3	30,7			29,3	29,8	30,2		27,9	28,5	29		52
54					27,6	28,5			27,5	27,9	28,3		26,1	26,6	27,1		54
56					19,9				25,8	26,1			24,4	24,9	25,3		56
58									24,1	24,4			22,8	23,3	23,6		58
60									20				21,4	21,7	22		60
62													20	20,3			62
64													17,9	18,8			64
66													13,1				66

\* Adapter · adapter · pièce d'adaptateur · adattatore · adaptador · адаптер

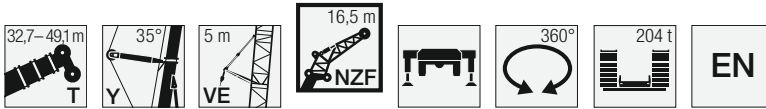
maxt\_198\_204\_00201\_00\_000

# Traglasten / Lifting capacities

Forces de levage / Portate

Tablas de carga / Грузоподъемность

## TYVENZF 16,5 m



	32,7 m + 7,7 m*				38,2 m + 7,7 m*				43,7 m + 7,7 m*				49,1 m + 7,7 m*				
	NZF 16,5 m																
	0°	10°	20°	38°	0°	10°	20°	38°	0°	10°	20°	38°	0°	10°	20°	38°	
7	80,7																7
8	77,1				77,2												8
9	73,5				74,2				74,3								9
10	70	51,1			71,1				71,6				70,9				10
11	66,8	49			68,1	49,2			69				68,4				11
12	63,6	46,9			65,2	47,4			66,3	47,7			65,9				12
14	57,2	43,4	34,7		59,5	44	35		61,2	44,5	35,1		61,2	44,5			14
16	52,4	40,1	32,8		54	41,1	33,1		56	41,8	33,4		56,8	41,9	33,3		16
18	47,9	37,6	31	23,4	50	38,5	31,5	23,6	51,4	39,3	31,9	23,8	52,5	39,7	31,9		18
20	43,6	35,1	29,5	22,5	46,2	36,3	30	22,8	48,1	37,1	30,4	23	48,8	37,5	30,6	23,2	20
22	40,7	33,1	28	21,7	42,5	34,2	28,7	22	44,7	35,2	29,2	22,3	45,9	35,7	29,4	22,5	22
24	38	31,4	26,7	21	39,9	32,4	27,5	21,3	41,6	33,3	28	21,7	43	34,1	28,3	21,9	24
26	35,4	29,6	25,4	20,3	37,6	30,9	26,4	20,7	39,2	31,8	26,9	21,1	40,3	32,4	27,3	21,3	26
28	32,8	28	24,2	19,7	35,2	29,4	25,3	20,1	37,1	30,5	26	20,5	38,1	31,1	26,3	20,8	28
30	30,9	26,6	23,2	19,2	32,9	27,8	24,2	19,6	35	29,1	25,1	20	36,3	29,9	25,5	20,3	30
32	29,3	25,3	22,3	18,7	31	26,6	23,3	19,1	33	27,7	24,2	19,5	34,5	28,7	24,7	19,8	32
34	27,6	24	21,4	18,2	29,5	25,5	22,4	18,7	31	26,6	23,4	19,1	32,7	27,5	23,9	19,4	34
36	26	22,9	20,6	17,9	28,1	24,4	21,6	18,3	29,7	25,6	22,6	18,7	31	26,4	23,2	19	36
38	24,7	22	19,9	17,5	26,6	23,4	20,9	18	28,4	24,7	21,8	18,3	29,5	25,5	22,5	18,7	38
40	23,4	21	19,3	17,3	25,2	22,5	20,2	17,6	27,1	23,7	21,1	18	28,4	24,7	21,8	18,3	40
42	22,2	20,1	18,7	17	24,1	21,6	19,6	17,4	25,8	22,8	20,5	17,7	27,2	23,8	21,2	18	42
44	21	19,4	18,1		23,1	20,8	19	17,1	24,6	22,1	19,9	17,4	26,1	23	20,6	17,8	44
46	20,1	18,7	17,7		22	20	18,5		23,7	21,3	19,3	17,2	25	22,3	20,1	17,5	46
48	19,2	18,1	17,3		21	19,4	18,1		22,8	20,6	18,9	17	24	21,6	19,6	17,3	48
50	18,4	17,6			20,2	18,8	17,7		21,9	19,9	18,4		23,2	21	19,1	17,1	50
52	17,7	17,1			19,4	18,2	17,3		21	19,3	18		22,4	20,3	18,7	16,9	52
54	17				18,6	17,7	17		20,2	18,7	17,6		21,6	19,7	18,3		54
56					17,9	17,2			19,5	18,2	17,3		20,8	19,2	17,9		56
58					17,3				18,8	17,7	17		20,1	18,7	17,5		58
60					15,2				18,1	17,3			19,5	18,2	17,3		60
62									17,5	16,9			18,9	17,7	17		62
64									16,4				18,2	17,4			64
66													17,3	17			66
68													15,1	16,3			68
70													10,1				70

\* Adapter - adapter - pièce d'adaptateur - adattatore - adaptador - адаптер

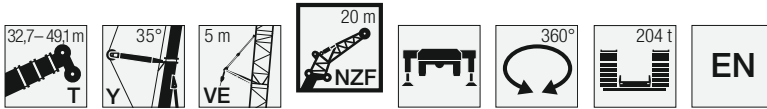
maxt\_198\_204\_00301\_00\_000

# Traglasten / Lifting capacities

Forces de levage / Portate

Tablas de carga / Грузоподъемность

## TYVENZF 20 m



	32,7 m + 7,7 m*				38,2 m + 7,7 m*				43,7 m + 7,7 m*				49,1 m + 7,7 m*				
	NZF 20 m																
	0°	10°	20°	38°	0°	10°	20°	38°	0°	10°	20°	38°	0°	10°	20°	38°	
8	65,8																8
9	62,8				63,1				63								9
10	59,9				60,6				60,8				60				10
11	57,2	44,7			58				58,5				58,1				11
12	55	43,3			55,6	43,4			56,3				56,2				12
14	50,7	40,6			51,9	40,9			52,5	41,2			52,4	41,4			14
16	46,9	38,4	32,6		48,2	38,8	32,7		49,3	39,1	32,7		49,5	39,5			16
18	44	36,2	31,2		45,1	36,8	31,3		46,1	37,3	31,5		46,6	37,7	31,4		18
20	41,1	34,4	29,8	22,2	42,5	35	30,1	22,3	43,5	35,5	30,3		43,9	36,1	30,4		20
22	38,5	32,7	28,6	21,4	40	33,5	29	21,6	41,3	34	29,3	21,8	41,8	34,6	29,4	21,9	22
24	36,5	31,2	27,4	20,8	37,7	31,9	27,8	21	39	32,6	28,3	21,2	39,8	33,3	28,4	21,3	24
26	34,6	29,9	26,2	20,1	35,9	30,6	26,8	20,4	37	31,2	27,2	20,6	37,8	32,1	27,5	20,8	26
28	32,7	28,6	25,1	19,6	34,2	29,5	25,8	19,9	35,4	30,1	26,3	20,1	36,1	30,8	26,6	20,3	28
30	30,9	27,3	24	19,1	32,6	28,3	24,8	19,4	33,9	29	25,4	19,7	34,6	29,8	25,7	19,8	30
32	29,5	26,1	23,1	18,6	30,9	27,1	23,9	18,9	32,4	28	24,6	19,2	33,3	28,8	25	19,4	32
34	28,2	25	22,2	18,2	29,5	26,1	23,1	18,5	30,9	26,9	23,8	18,8	32	27,9	24,2	19	34
36	26,9	23,8	21,3	17,9	28,4	25,1	22,3	18,2	29,4	26	23	18,5	30,7	26,9	23,5	18,7	36
38	25,7	22,8	20,6	17,5	27,2	24,1	21,5	17,8	28,4	25,1	22,3	18,1	29,3	26	22,8	18,3	38
40	24,5	21,9	19,9	17,3	26,1	23,2	20,8	17,5	27,4	24,2	21,6	17,8	28,3	25,2	22,2	18	40
42	23,4	21	19,2	17	25	22,3	20,2	17,3	26,4	23,4	21	17,5	27,3	24,4	21,6	17,8	42
44	22,3	20,2	18,7	16,8	24	21,5	19,6	17,1	25,3	22,6	20,4	17,3	26,4	23,6	21	17,5	44
46	21,2	19,5	18,2		23	20,8	19	16,9	24,4	21,9	19,9	17,1	25,5	22,8	20,5	17,3	46
48	20,3	18,8	17,7		22,1	20	18,6	16,7	23,5	21,2	19,3	16,9	24,6	22,1	20	17,1	48
50	19,5	18,2	17,4		21,1	19,4	18,1		22,7	20,5	18,8	16,8	23,7	21,5	19,5	16,9	50
52	18,7	17,7	17		20,3	18,8	17,7		21,9	19,8	18,4	16,6	23	20,9	19	16,8	52
54	18	17,2			19,6	18,3	17,4		21,1	19,3	18		22,3	20,4	18,6	16,6	54
56	17,4	16,9			18,9	17,7	17,1		20,3	18,8	17,6		21,6	19,8	18,2	16,5	56
58	16,6				18,1	17,3	16,8		19,6	18,2	17,3		20,9	19,3	17,9		58
60					17,6	16,9			19	17,8	17,1		20,2	18,8	17,5		60
62					17				18,3	17,4	16,8		19,6	18,3	17,3		62
64									17,7	17			19	17,9	17		64
66									17,3	16,7			18,2	17,5	16,8		66
68									12,9				17,1	17,2			68
70													15,7	16,3			70
72													12,2				72
74													7				74

\* Adapter - adapter - pièce d'adaptateur - adattatore - adaptador - адаптер

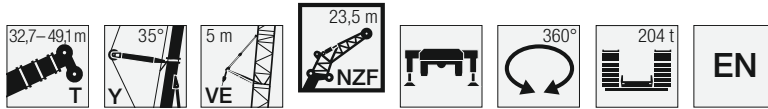
maxt\_198\_204\_00401\_00\_000

# Traglasten / Lifting capacities

Forces de levage / Portate

Tablas de carga / Грузоподъемность

## TYVENZF 23,5 m



↕	32,7 m + 7,7 m*				38,2 m + 7,7 m*				43,7 m + 7,7 m*				49,1 m + 7,7 m*				↕
	NZF 23,5 m																
	0°	10°	20°	38°	0°	10°	20°	38°	0°	10°	20°	38°	0°	10°	20°	38°	
8	56,6																8
9	54,2				54,7												9
10	51,7				52,5				52,4								10
11	49,3				50,4				50,6				50,1				11
12	47,3				48,3				48,7				48,5				12
14	43,9	35,3			44,9	35,5			45,3	35,5			45,2				14
16	40,4	33,2	28,2		41,8	33,5			42,6	33,7			42,6	33,6			16
18	37,8	31,4	26,9		38,9	31,8	27		39,9	32	27,1		40,2	32			18
20	35,4	29,7	25,8		36,7	30,2	25,9		37,4	30,6	26		37,8	30,7	26		20
22	33	28,3	24,7	18,3	34,6	28,8	24,9		35,5	29,2	25,1		35,8	29,4	25,1		22
24	31,2	26,9	23,6	17,7	32,5	27,5	24	17,9	33,7	28	24,2	18	34,2	28,1	24,3	18	24
26	29,6	25,7	22,7	17,1	30,9	26,2	23,1	17,3	31,8	26,8	23,4	17,5	32,6	27,1	23,5	17,5	26
28	28,1	24,6	21,8	16,6	29,5	25,2	22,3	16,8	30,3	25,7	22,6	17	30,9	26,1	22,8	17,1	28
30	26,6	23,6	20,9	16,1	28,1	24,3	21,5	16,4	29	24,8	21,9	16,6	29,6	25,1	22,1	16,7	30
32	25,1	22,5	20,1	15,7	26,7	23,3	20,8	16	27,8	24	21,3	16,2	28,4	24,3	21,5	16,3	32
34	24	21,6	19,4	15,3	25,4	22,4	20,1	15,5	26,6	23,1	20,6	15,8	27,3	23,5	20,9	16	34
36	23	20,8	18,7	14,9	24,2	21,6	19,4	15,2	25,4	22,3	20	15,4	26,3	22,8	20,4	15,6	36
38	22	19,9	18,1	14,6	23,3	20,8	18,8	14,9	24,2	21,5	19,4	15,1	25,2	22	19,8	15,3	38
40	21	19,1	17,6	14,3	22,4	20,1	18,3	14,6	23,4	20,8	18,9	14,8	24,1	21,3	19,3	15	40
42	20,1	18,5	17,1	14,1	21,6	19,4	17,7	14,3	22,6	20,2	18,4	14,5	23,3	20,7	18,8	14,7	42
44	19,3	17,9	16,6	13,8	20,7	18,7	17,3	14,1	21,8	19,6	17,8	14,3	22,5	20,2	18,3	14,5	44
46	18,5	17,2	16,1	13,7	19,9	18,2	16,8	13,9	20,9	18,9	17,4	14,1	21,8	19,6	17,9	14,3	46
48	17,8	16,7	15,8	13,5	19,2	17,6	16,4	13,7	20,1	18,4	17	13,9	21,1	19,1	17,4	14,1	48
50	17,1	16,2	15,4		18,5	17,1	16	13,6	19,5	17,9	16,6	13,7	20,4	18,5	17,1	13,9	50
52	16,5	15,8	15,1		17,8	16,6	15,7	13,4	18,9	17,4	16,3	13,6	19,7	18,1	16,7	13,7	52
54	16	15,4	14,9		17,2	16,2	15,4		18,3	16,9	15,9	13,5	19,1	17,6	16,4	13,6	54
56	15,5	15,1	14,7		16,7	15,8	15,1		17,7	16,5	15,7		18,6	17,2	16	13,5	56
58	15,1	14,8			16,2	15,4	14,9		17,1	16,1	15,4		18,1	16,7	15,8	13,4	58
60	14,7				15,6	15,1	14,7		16,6	15,7	15,1		17,6	16,3	15,5		60
62					15,2	14,9			16,2	15,4	15		17	16	15,3		62
64					14,9	14,7			15,7	15,1	14,8		16,6	15,7	15,1		64
66					14,6				15,3	14,9	14,7		16,2	15,4	14,9		66
68									15	14,7			15,8	15,1	14,8		68
70									14,6				15,4	14,9	14,7		70
72									9,8				14,8	14,7			72
74													13,5	14,5			74
76													9,8				76

\* Adapter - adapter - pièce d'adaptateur - adattatore - adaptador - адаптер

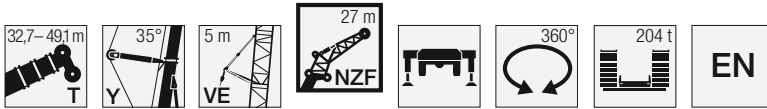
maxt\_198\_204\_00501\_00\_000

# Traglasten / Lifting capacities

Forces de levage / Portate

Tablas de carga / Грузоподъемность

## TYVENZF 27 m



↙	32,7 m + 7,7 m*				38,2 m + 7,7 m*				43,7 m + 7,7 m*				49,1 m + 7,7 m*				↘
	NZF 27 m																
	0°	10°	20°	38°	0°	10°	20°	38°	0°	10°	20°	38°	0°	10°	20°	38°	
9	47,6																9
10	45,6				45,8				45,6								10
11	43,6				44				44				43,4				11
12	41,7				42,3				42,5				42,1				12
14	38,7	30,8			39,1				39,3				39,3				14
16	35,8	28,9			36,6	29,1			37	29,2			36,9	29			16
18	33,2	27,4	23,4		34	27,6			34,7	27,7			34,9	27,7			18
20	31,2	25,9	22,3		31,9	26,2	22,4		32,5	26,4	22,4		32,9	26,4	22,3		20
22	29,2	24,5	21,3		30,1	24,9	21,5		30,8	25,2	21,5		30,9	25,3	21,5		22
24	27,4	23,4	20,4		28,4	23,8	20,6		29,2	24,1	20,8		29,5	24,2	20,8		24
26	25,9	22,2	19,6	14,7	26,8	22,7	19,8	14,9	27,6	23,1	20	14,9	28,1	23,2	20,1		26
28	24,7	21,2	18,7	14,2	25,4	21,7	19,1	14,4	26,2	22,2	19,4	14,5	26,8	22,4	19,4	14,6	28
30	23,4	20,4	18	13,8	24,3	20,8	18,4	13,9	25	21,2	18,7	14,1	25,5	21,6	18,9	14,2	30
32	22,1	19,5	17,3	13,4	23,2	20,1	17,8	13,6	24	20,5	18,1	13,7	24,4	20,7	18,3	13,8	32
34	20,9	18,6	16,6	13	22	19,3	17,2	13,2	22,9	19,8	17,6	13,3	23,5	20,1	17,7	13,5	34
36	20	17,9	16	12,6	20,9	18,5	16,6	12,8	21,9	19,1	17	13	22,5	19,4	17,3	13,1	36
38	19,2	17,2	15,5	12,3	20	17,8	16	12,5	20,9	18,4	16,5	12,7	21,6	18,8	16,8	12,9	38
40	18,3	16,4	15	12	19,3	17,2	15,5	12,2	20	17,7	16	12,4	20,7	18,2	16,3	12,6	40
42	17,5	15,8	14,5	11,7	18,5	16,6	15	12	19,3	17,2	15,5	12,1	19,8	17,6	15,9	12,3	42
44	16,7	15,2	14	11,5	17,8	16	14,5	11,7	18,6	16,6	15,1	11,9	19,2	17	15,5	12,1	44
46	16,1	14,7	13,6	11,3	17,1	15,4	14,1	11,5	17,9	16,1	14,6	11,7	18,5	16,6	15,1	11,9	46
48	15,4	14,2	13,2	11,1	16,4	14,9	13,8	11,3	17,3	15,6	14,2	11,5	17,9	16,1	14,7	11,7	48
50	14,8	13,7	12,9	11	15,8	14,4	13,4	11,2	16,6	15,1	13,9	11,3	17,3	15,7	14,3	11,5	50
52	14,1	13,3	12,6	10,9	15,2	14	13,1	11	16	14,7	13,6	11,2	16,7	15,2	13,9	11,3	52
54	13,7	12,9	12,4		14,7	13,5	12,8	10,9	15,5	14,3	13,2	11	16,1	14,8	13,6	11,2	54
56	13,2	12,5	12,1		14,1	13,2	12,5		15	13,8	12,9	10,9	15,7	14,4	13,3	11	56
58	12,7	12,2	12		13,6	12,9	12,3		14,5	13,4	12,7	10,8	15,2	14	13,1	10,9	58
60	12,3	12	11,8		13,2	12,5	12,1		14	13,1	12,5		14,8	13,7	12,8	10,8	60
62	12	11,8			12,8	12,2	11,9		13,6	12,8	12,2		14,4	13,3	12,6	10,7	62
64	11,7				12,4	12	11,8		13,2	12,5	12		13,9	13	12,4		64
66					12,1	11,8			12,8	12,2	11,9		13,5	12,7	12,2		66
68					11,8	11,7			12,5	12	11,8		13,2	12,5	12		68
70					11,6				12,1	11,8			12,8	12,2	11,9		70
72									11,9	11,7			12,5	12	11,7		72
74									11,5				12,2	11,8	11,7		74
76													11,9	11,7			76
78													10,9	11,5			78
80													7,2				80

\* Adapter - adapter - pièce d'adaptateur - adattatore - adaptador - адаптер

maxt\_198\_204\_00601\_00\_000

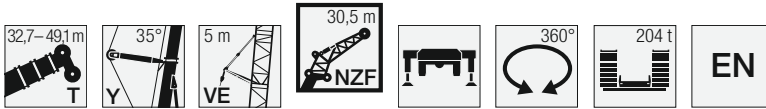


# Traglasten / Lifting capacities

Forces de levage / Portate

Tablas de carga / Грузоподъемность

## TYVENZF 30,5 m



↙	32,7 m + 7,7 m*				38,2 m + 7,7 m*				43,7 m + 7,7 m*				49,1 m + 7,7 m*				↘
	NZF 30,5 m																
	0°	10°	20°	38°	0°	10°	20°	38°	0°	10°	20°	38°	0°	10°	20°	38°	
9	42																9
10	40,3				40,8												10
11	38,6				39,3				39,2								11
12	37				37,8				37,8				37,3				12
14	34,2				34,9				35,1				35				14
16	31,8	26			32,7	26,1			32,9	26			32,8				16
18	29,4	24,5			30,5	24,7			30,9	24,8			31	24,6			18
20	27,6	23,2	19,6		28,4	23,4			29	23,5			29,3	23,5			20
22	25,9	22	18,7		26,9	22,3	18,8		27,3	22,5	18,8		27,6	22,5	18,7		22
24	24,3	20,9	17,9		25,4	21,2	18		25,9	21,4	18		26,1	21,6	18		24
26	22,9	19,9	17,1		23,9	20,3	17,3		24,6	20,5	17,4		24,9	20,6	17,4		26
28	21,7	18,9	16,4	12,8	22,7	19,4	16,6	12,9	23,3	19,7	16,8		23,8	19,8	16,8		28
30	20,6	18,1	15,7	12,4	21,6	18,5	16,1	12,5	22,1	18,9	16,2	12,6	22,6	19,1	16,3	12,6	30
32	19,6	17,3	15,1	11,9	20,6	17,8	15,5	12,1	21,2	18,1	15,7	12,2	21,6	18,4	15,8	12,3	32
34	18,5	16,5	14,5	11,6	19,6	17,1	14,9	11,7	20,3	17,5	15,2	11,9	20,7	17,7	15,3	12	34
36	17,5	15,8	14	11,2	18,6	16,5	14,4	11,4	19,4	16,9	14,7	11,5	19,9	17,1	14,8	11,7	36
38	16,8	15,2	13,4	10,9	17,7	15,8	13,8	11,1	18,6	16,3	14,2	11,3	19,1	16,6	14,4	11,4	38
40	16,1	14,5	12,9	10,6	17	15,2	13,3	10,8	17,7	15,7	13,8	11	18,4	16	14	11,1	40
42	15,3	13,9	12,5	10,3	16,4	14,6	12,9	10,5	16,9	15,1	13,3	10,7	17,6	15,5	13,6	10,9	42
44	14,6	13,3	12,1	10,1	15,7	14,1	12,5	10,3	16,4	14,6	12,9	10,5	16,8	15	13,2	10,6	44
46	14	12,8	11,7	9,8	15,1	13,6	12,1	10	15,8	14,1	12,6	10,2	16,3	14,5	12,9	10,4	46
48	13,4	12,4	11,3	9,6	14,4	13,1	11,7	9,8	15,2	13,7	12,2	10	15,7	14,1	12,5	10,2	48
50	12,9	11,9	11	9,4	13,9	12,6	11,4	9,6	14,6	13,2	11,8	9,8	15,2	13,7	12,2	10	50
52	12,3	11,5	10,7	9,3	13,4	12,2	11,1	9,5	14,1	12,8	11,5	9,6	14,7	13,3	11,8	9,8	52
54	11,8	11,1	10,4	9,2	12,8	11,8	10,8	9,3	13,6	12,4	11,2	9,5	14,2	12,9	11,5	9,6	54
56	11,3	10,8	10,2		12,3	11,5	10,5	9,2	13,1	12,1	10,9	9,3	13,7	12,5	11,3	9,5	56
58	11	10,4	9,9		11,8	11,1	10,3	9,1	12,7	11,7	10,7	9,2	13,3	12,2	11	9,4	58
60	10,6	10,1	9,8		11,4	10,8	10,1		12,2	11,3	10,4	9,1	12,9	11,9	10,8	9,2	60
62	10,2	9,9	9,6		11	10,5	9,9		11,8	11	10,2	9	12,5	11,5	10,5	9,1	62
64	9,9	9,7			10,7	10,2	9,7		11,4	10,7	10		12,1	11,2	10,3	9	64
66	9,6	9,5			10,3	10	9,6		11,1	10,5	9,8		11,7	10,9	10,1	9	66
68	9,4				10	9,8	9,5		10,7	10,2	9,7		11,3	10,7	10		68
70					9,8	9,6			10,4	10	9,6		11	10,4	9,8		70
72					9,5				10,1	9,8	9,5		10,7	10,2	9,7		72
74									9,8	9,6			10,4	10	9,6		74
76									9,6	9,5			10,1	9,8	9,5		76
78									9,4				9,9	9,6			78
80													9,7	9,5			80
82													8,8				82
84													5				84

\* Adapter · adapter · pièce d'adaptateur · adattatore · adaptador · адаптер

maxt\_198\_204\_00701\_00\_000

# Traglasten / Lifting capacities

Forces de levage / Portate

Tablas de carga / Грузоподъемность

## TYVENZF 34 m



Height (m)	32,7 m + 7,7 m*				38,2 m + 7,7 m*				43,7 m + 7,7 m*				49,1 m + 7,7 m*				Height (m)
	0°	10°	20°	38°	0°	10°	20°	38°	0°	10°	20°	38°	0°	10°	20°	38°	
10	36,1																10
11	34,7				34,8				34,7								11
12	33,3				33,5				33,5				33				12
14	30,7				31				31,2				31				14
16	28,7	23,2			29				29,1				29				16
18	26,6	21,8			27,1	21,9			27,4	21,9			27,3	21,7			18
20	24,8	20,6			25,3	20,7			25,8	20,8			25,9	20,7			20
22	23,4	19,5	16,5		23,8	19,7	16,5		24,2	19,8			24,4	19,8			22
24	21,9	18,5	15,8		22,5	18,7	15,8		22,9	18,9	15,8		23	19	15,7		24
26	20,6	17,6	15,1		21,3	17,8	15,2		21,8	18,1	15,2		22	18,2	15,2		26
28	19,4	16,8	14,5		20	17,1	14,6		20,6	17,3	14,7		21	17,4	14,7		28
30	18,5	15,9	13,9	10,8	19	16,3	14		19,5	16,6	14,1		20	16,7	14,2		30
32	17,6	15,3	13,3	10,4	18,2	15,6	13,5	10,5	18,6	15,9	13,7	10,6	19	16,1	13,7	10,6	32
34	16,7	14,7	12,7	10	17,3	15	13	10,2	17,8	15,2	13,2	10,3	18,1	15,5	13,3	10,3	34
36	15,8	14	12,2	9,7	16,5	14,4	12,6	9,8	17,1	14,7	12,8	9,9	17,4	14,9	12,9	10	36
38	14,9	13,4	11,7	9,4	15,7	13,9	12,1	9,5	16,4	14,2	12,3	9,7	16,7	14,4	12,5	9,7	38
40	14,3	12,8	11,2	9,1	14,9	13,3	11,6	9,2	15,6	13,7	11,9	9,4	16,1	14	12,1	9,5	40
42	13,7	12,3	10,8	8,8	14,3	12,8	11,2	9	14,9	13,2	11,5	9,1	15,4	13,5	11,7	9,2	42
44	13,1	11,8	10,4	8,6	13,8	12,3	10,8	8,7	14,3	12,7	11,1	8,9	14,8	13	11,4	9	44
46	12,5	11,3	10,1	8,3	13,2	11,8	10,4	8,5	13,7	12,3	10,8	8,7	14,1	12,6	11	8,8	46
48	11,9	10,8	9,7	8,1	12,7	11,4	10,1	8,3	13,3	11,9	10,5	8,5	13,6	12,2	10,7	8,6	48
50	11,4	10,4	9,4	7,9	12,1	10,9	9,8	8,1	12,8	11,5	10,1	8,3	13,2	11,8	10,4	8,4	50
52	10,9	10	9,1	7,8	11,6	10,5	9,5	7,9	12,3	11,1	9,8	8,1	12,8	11,5	10,1	8,2	52
54	10,5	9,6	8,8	7,6	11,2	10,2	9,2	7,8	11,8	10,7	9,5	7,9	12,3	11,1	9,8	8,1	54
56	10	9,3	8,6	7,5	10,8	9,9	9	7,6	11,4	10,3	9,3	7,8	11,9	10,8	9,6	7,9	56
58	9,6	9	8,4	7,4	10,4	9,5	8,7	7,5	11	10	9	7,6	11,4	10,4	9,3	7,8	58
60	9,2	8,7	8,2		9,9	9,2	8,5	7,4	10,6	9,7	8,8	7,5	11,1	10,1	9,1	7,6	60
62	8,9	8,4	8		9,5	8,9	8,3	7,3	10,2	9,4	8,6	7,4	10,7	9,8	8,9	7,5	62
64	8,6	8,2	7,8		9,2	8,7	8,1		9,8	9,1	8,4	7,3	10,4	9,6	8,7	7,4	64
66	8,2	8	7,7		8,9	8,4	7,9		9,5	8,9	8,2	7,3	10,1	9,3	8,4	7,4	66
68	8	7,8			8,6	8,2	7,8		9,2	8,6	8		9,7	9	8,3	7,3	68
70	7,8	7,7			8,3	8	7,7		8,9	8,4	7,9		9,4	8,8	8,1		70
72					8,1	7,8			8,6	8,2	7,8		9,1	8,6	8		72
74					7,8	7,7			8,3	8	7,7		8,8	8,4	7,8		74
76					7,6				8,1	7,9	7,6		8,6	8,2	7,7		76
78									7,9	7,7			8,4	8	7,6		78
80									7,7	7,6			8,1	7,8	7,6		80
82									7,2				7,9	7,7			82
84													7,7	7,6			84
86													6,7				86

\* Adapter - adapter - pièce d'adaptateur - adattatore - adaptador - адаптер

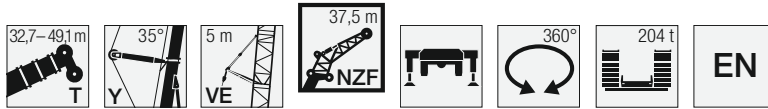
maxt\_198\_204\_00801\_00\_000

# Traglasten / Lifting capacities

Forces de levage / Portate

Tablas de carga / Грузоподъемность

## TYVENZF 37,5 m



	32,7 m + 7,7 m*				38,2 m + 7,7 m*				43,7 m + 7,7 m*				49,1 m + 7,7 m*				
	NZF 37,5 m																
	0°	10°	20°	38°	0°	10°	20°	38°	0°	10°	20°	38°	0°	10°	20°	38°	
10	32																10
11	30,8				30,9												11
12	29,7				29,8				29,7								12
14	27,4				27,7				27,8				27,5				14
16	25,6				25,8				25,9				25,8				16
18	23,9	19,5			24,2	19,6			24,4				24,2				18
20	22,2	18,4			22,7	18,5			23	18,6			23	18,4			20
22	20,9	17,5			21,1	17,6			21,6	17,6			21,7	17,6			22
24	19,7	16,6	14,1		20,1	16,7	14,2		20,3	16,8			20,5	16,8			24
26	18,5	15,7	13,4		19	15,9	13,7		19,4	16,1	13,7		19,5	16,1	13,9		26
28	17,4	15	12,9		17,9	15,2	13,1		18,4	15,3	13,1		18,6	15,4	13,4		28
30	16,5	14,3	12,3		17	14,5	12,6		17,4	14,7	12,6		17,7	14,8	12,9		30
32	15,7	13,6	11,8		16,1	13,9	12,1		16,6	14,1	12,2		16,9	14,2	12,5		32
34	14,9	13	11,3	8,9	15,4	13,3	11,7	8,9	15,8	13,5	11,8	9	16,1	13,7	12		34
36	14,2	12,5	10,8	8,5	14,7	12,8	11,2	8,6	15,1	13	11,4	8,7	15,4	13,2	11,7	8,7	36
38	13,4	11,9	10,4	8,2	14	12,3	10,8	8,3	14,5	12,5	11	8,4	14,8	12,7	11,3	8,5	38
40	12,7	11,4	10	7,9	13,3	11,8	10,4	8,1	13,9	12,1	10,6	8,2	14,2	12,3	10,9	8,2	40
42	12,2	10,9	9,5	7,7	12,6	11,3	10	7,8	13,2	11,7	10,2	7,9	13,7	11,9	10,6	8	42
44	11,6	10,5	9,1	7,4	12,2	10,9	9,6	7,6	12,6	11,2	9,9	7,7	13,1	11,5	10,3	7,8	44
46	11,1	10	8,8	7,2	11,7	10,5	9,3	7,3	12,1	10,8	9,5	7,5	12,5	11,1	10	7,6	46
48	10,6	9,6	8,5	7	11,2	10,1	8,9	7,1	11,7	10,4	9,2	7,3	12	10,7	9,7	7,4	48
50	10,1	9,1	8,2	6,8	10,8	9,7	8,6	7	11,2	10,1	8,9	7,1	11,6	10,3	9,4	7,2	50
52	9,7	8,8	7,9	6,6	10,3	9,3	8,3	6,8	10,8	9,7	8,6	6,9	11,2	10	9,1	7	52
54	9,2	8,5	7,6	6,5	9,9	8,9	8	6,6	10,4	9,4	8,3	6,8	10,8	9,7	8,8	6,9	54
56	8,8	8,1	7,4	6,3	9,5	8,6	7,8	6,5	10	9	8,1	6,6	10,4	9,4	8,6	6,7	56
58	8,4	7,8	7,2	6,2	9,1	8,3	7,6	6,3	9,6	8,7	7,8	6,5	10,1	9,1	8,3	6,6	58
60	8,1	7,5	7	6,1	8,7	8	7,3	6,2	9,3	8,4	7,6	6,3	9,7	8,8	8,1	6,5	60
62	7,7	7,3	6,8	6	8,4	7,7	7,1	6,1	8,9	8,2	7,4	6,2	9,3	8,5	7,9	6,3	62
64	7,4	7,1	6,6		8	7,4	7	6	8,6	7,9	7,2	6,1	9	8,3	7,7	6,2	64
66	7,2	6,8	6,5		7,7	7,2	6,8	6	8,3	7,6	7	6	8,7	8	7,5	6,1	66
68	6,9	6,6	6,3		7,4	7	6,6		7,9	7,4	6,9	6	8,5	7,8	7,3	6	68
70	6,6	6,5	6,3		7,2	6,8	6,5		7,6	7,2	6,7		8,2	7,5	7,1	6	70
72	6,4	6,3			6,9	6,6	6,4		7,4	7	6,6		7,9	7,3	7	5,9	72
74	6,3				6,7	6,5	6,3		7,2	6,8	6,4		7,6	7,1	6,8		74
76					6,5	6,3			6,9	6,6	6,3		7,4	6,9	6,7		76
78					6,3	6,2			6,7	6,5	6,2		7,2	6,8	6,6		78
80					6,2				6,5	6,3			7	6,6	6,5		80
82									6,4	6,2			6,7	6,5	6,4		82
84									6,2				6,5	6,3	6,3		84
86													6,4	6,2			86
88													6,2	6,2			88
90													4,9				90

\* Adapter - adapter - pièce d'adaptateur - adattatore - adaptador - адаптер

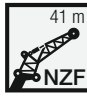
maxt\_198\_204\_00901\_00\_000

# Traglasten / Lifting capacities

Forces de levage / Portate

Tablas de carga / Грузоподъемность

## TYVENZF 41 m



↙	32,7 m + 7,7 m*				38,2 m + 7,7 m*				43,7 m + 7,7 m*				49,1 m + 7,7 m*				↘
	NZF 41 m																
	0°	10°	20°	38°	0°	10°	20°	38°	0°	10°	20°	38°	0°	10°	20°	38°	
11	27,6																11
12	26,6				27,1												12
14	24,6				25,3				25,3								14
16	22,9				23,5				23,7								16
18	21,5	17,5			22,1				22,2								18
20	20	16,6			20,8	16,6			21	16,6							20
22	18,7	15,7			19,4	15,7			19,8	15,8							22
24	17,7	14,9			18,3	14,9			18,5	15							24
26	16,6	14,1	12,4		17,3	14,2	12,4		17,6	14,3							26
28	15,6	13,4	11,8		16,4	13,5	11,8		16,8	13,7	11,8						28
30	14,7	12,8	11,3		15,4	12,9	11,4		15,9	13	11,4						30
32	14	12,1	10,8		14,6	12,4	10,9		15,1	12,5	11						32
34	13,3	11,5	10,4		14	11,8	10,5		14,3	12	10,5						34
36	12,7	11,1	9,9	7,4	13,3	11,3	10,1	7,5	13,7	11,5	10,2						36
38	12	10,6	9,5	7,1	12,7	10,8	9,7	7,2	13,2	11	9,8	7,3					38
40	11,3	10,1	9,1	6,9	12,1	10,4	9,3	7	12,6	10,6	9,5	7					40
42	10,8	9,7	8,7	6,6	11,4	10	9	6,7	12	10,2	9,2	6,8					42
44	10,3	9,2	8,3	6,4	10,9	9,6	8,6	6,5	11,4	9,8	8,8	6,6					44
46	9,8	8,8	7,9	6,1	10,4	9,2	8,2	6,3	10,9	9,5	8,5	6,4					46
48	9,4	8,4	7,6	5,9	10	8,8	7,9	6,1	10,4	9,1	8,2	6,2					48
50	8,9	8,1	7,3	5,7	9,6	8,5	7,6	5,9	10,1	8,7	7,9	6					50
52	8,5	7,7	7	5,6	9,2	8,1	7,4	5,7	9,7	8,4	7,6	5,8					52
54	8,1	7,3	6,8	5,4	8,8	7,8	7,1	5,5	9,3	8,1	7,4	5,7					54
56	7,7	7	6,5	5,2	8,4	7,4	6,8	5,4	8,9	7,8	7,1	5,5					56
58	7,4	6,8	6,3	5,1	8	7,2	6,6	5,2	8,5	7,5	6,9	5,4					58
60	7	6,5	6,1	5	7,7	6,9	6,4	5,1	8,2	7,2	6,6	5,2					60
62	6,7	6,2	5,9	4,9	7,4	6,6	6,2	5	7,9	7	6,5	5,1					62
64	6,4	6	5,7	4,8	7	6,4	6	4,9	7,6	6,8	6,3	5					64
66	6,1	5,8	5,5	4,7	6,7	6,1	5,8	4,8	7,3	6,5	6,1	4,9					66
68	5,9	5,6	5,4		6,4	5,9	5,6	4,7	7	6,3	5,9	4,8					68
70	5,6	5,4	5,3		6,2	5,7	5,5		6,7	6,1	5,7	4,7					70
72	5,4	5,2	5,1		5,9	5,6	5,3		6,4	5,9	5,6	4,7					72
74	5,2	5,1			5,7	5,4	5,2		6,2	5,7	5,4						74
76	5,1	5			5,5	5,2	5,1		6	5,5	5,3						76
78	4,9				5,3	5,1	5		5,7	5,4	5,2						78
80					5,1	5			5,5	5,2	5,1						80
82					5				5,3	5,1	5						82
84					4,9				5,2	5							84
86									5	4,9							86
88									4,9								88
90																	90
92																	92
94																	94

\* Adapter · adapter · pièce d'adaptateur · adattatore · adaptador · адаптер

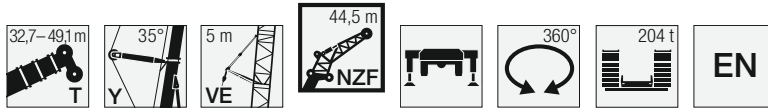
maxt\_198\_204\_01001\_00\_000

# Traglasten / Lifting capacities

Forces de levage / Portate

Tablas de carga / Грузоподъемность

## TYVENZF 44,5 m



	32,7 m + 7,7 m*				38,2 m + 7,7 m*				43,7 m + 7,7 m*				49,1 m + 7,7 m*				
	NZF 44,5 m																
	0°	10°	20°	38°	0°	10°	20°	38°	0°	10°	20°	38°	0°	10°	20°	38°	
11	25,2																11
12	24,4				24,4												12
14	22,7				22,9				22,8				22,4				14
16	21,1				21,3				21,4				21,2				16
18	19,8				20				20,1				19,9				18
20	18,6	15			18,8	15			18,9				18,8				20
22	17,3	14,2			17,7	14,2			17,9	14,2			17,8	14,1			22
24	16,3	13,5			16,5	13,5			16,8	13,5			16,9	13,6			24
26	15,4	12,8			15,7	12,8			15,9	12,9			15,9	13			26
28	14,5	12,1	10,6		14,9	12,2	10,6		15,1	12,3	10,6		15,1	12,5			28
30	13,6	11,5	10,1		14	11,6	10,2		14,4	11,7	10,2		14,5	11,9	10,1		30
32	12,9	10,9	9,7		13,3	11,1	9,8		13,6	11,2	9,8		13,8	11,4	9,7		32
34	12,3	10,4	9,3		12,6	10,6	9,4		12,9	10,7	9,4		13,2	10,9	9,4		34
36	11,7	9,9	8,9		12	10,1	9		12,3	10,3	9		12,5	10,5	9,1		36
38	11,1	9,5	8,5	6,3	11,5	9,7	8,7		11,8	9,8	8,7		11,9	10,1	8,7		38
40	10,5	9,1	8,1	6,1	11	9,3	8,3	6,1	11,3	9,4	8,4	6,2	11,5	9,6	8,4	6,2	40
42	9,9	8,7	7,7	5,8	10,4	8,9	8	5,9	10,8	9,1	8,1	5,9	11	9,3	8,2	6	42
44	9,4	8,3	7,4	5,6	9,9	8,6	7,7	5,7	10,3	8,8	7,8	5,7	10,6	9	7,9	5,8	44
46	9	7,9	7,1	5,3	9,4	8,2	7,3	5,4	9,8	8,4	7,5	5,5	10,1	8,7	7,6	5,6	46
48	8,6	7,5	6,7	5,1	9	7,8	7	5,2	9,3	8,1	7,3	5,3	9,7	8,3	7,4	5,4	48
50	8,2	7,2	6,4	4,9	8,6	7,5	6,7	5,1	9	7,8	7	5,2	9,3	8	7,1	5,2	50
52	7,8	6,8	6,2	4,8	8,3	7,2	6,4	4,9	8,6	7,4	6,7	5	8,9	7,7	6,9	5,1	52
54	7,4	6,5	5,9	4,6	7,9	6,9	6,2	4,7	8,3	7,2	6,4	4,8	8,5	7,4	6,6	4,9	54
56	7	6,2	5,7	4,5	7,6	6,6	6	4,6	8	6,9	6,2	4,7	8,2	7,2	6,4	4,8	56
58	6,7	5,9	5,5	4,3	7,2	6,3	5,7	4,4	7,7	6,6	6	4,6	7,9	6,9	6,2	4,6	58
60	6,4	5,7	5,3	4,2	6,9	6	5,5	4,3	7,3	6,4	5,8	4,4	7,7	6,7	6	4,5	60
62	6	5,4	5	4,1	6,6	5,8	5,3	4,2	7	6,1	5,6	4,3	7,4	6,5	5,8	4,4	62
64	5,7	5,2	4,9	4	6,3	5,5	5,1	4,1	6,8	5,9	5,4	4,2	7,1	6,2	5,6	4,3	64
66	5,4	5	4,7	4	6	5,3	5	4	6,5	5,6	5,2	4,1	6,8	6	5,4	4,2	66
68	5,2	4,8	4,6	3,9	5,7	5,1	4,8	4	6,2	5,4	5	4,1	6,5	5,8	5,2	4,1	68
70	5	4,6	4,4		5,5	4,9	4,6	3,9	6	5,2	4,9	4	6,3	5,6	5,1	4,1	70
72	4,7	4,4	4,3		5,2	4,7	4,5	3,9	5,7	5	4,7	3,9	6,1	5,4	4,9	4	72
74	4,5	4,3	4,2		5	4,6	4,4		5,4	4,8	4,6	3,9	5,8	5,2	4,8	3,9	74
76	4,3	4,2	4,1		4,8	4,4	4,3		5,2	4,7	4,5	3,8	5,6	5	4,6	3,9	76
78	4,2	4,1			4,6	4,3	4,2		5	4,5	4,4		5,4	4,8	4,5	3,8	78
80	4,1	4			4,4	4,2	4,1		4,8	4,4	4,3		5,1	4,7	4,4		80
82	4				4,3	4,1			4,6	4,3	4,2		5	4,6	4,3		82
84					4,2	4			4,5	4,2	4,1		4,8	4,4	4,2		84
86					4,1				4,3	4,1	4,1		4,6	4,3	4,2		86
88									4,2	4			4,5	4,2	4,1		88
90									4,1	4			4,3	4,1	4		90
92									4				4,2	4			92
94													4,1	4			94
96													3,9				96

\* Adapter - adapter - pièce d'adaptateur - adattatore - adaptador - адаптер

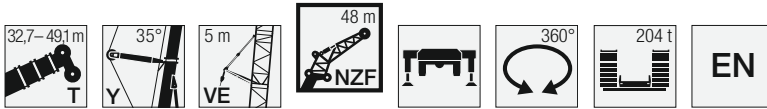
maxt\_198\_204\_01101\_00\_000

# Traglasten / Lifting capacities

Forces de levage / Portate

Tablas de carga / Грузоподъемность

## TYVENZF 48 m



Jib height (m)	32,7 m + 7,7 m*				38,2 m + 7,7 m*				43,7 m + 7,7 m*				49,1 m + 7,7 m*				Jib height (m)
	NZF 48 m																
	0°	10°	20°	38°	0°	10°	20°	38°	0°	10°	20°	38°	0°	10°	20°	38°	
12	21,9				20,6				20,5								12
14	20,5																14
16	19				19,2				19,2				19				16
18	17,9				18				18				17,9				18
20	16,8				17				17				16,8				20
22	15,7	13,1			15,9	13,2			16,1	13,2			16				22
24	14,7	12,4			14,9	12,5			15,1	12,5			15,2	12,4			24
26	13,9	11,7			14,1	11,9			14,2	11,9			14,3	11,9			26
28	13,1	11,1			13,3	11,3			13,5	11,4			13,5	11,3			28
30	12,3	10,5	9,1		12,6	10,8	9		12,9	10,9	9		12,9	10,8			30
32	11,6	10	8,6		11,9	10,2	8,7		12,2	10,3	8,6		12,3	10,4	8,6		32
34	11	9,5	8,3		11,3	9,8	8,3		11,6	9,9	8,3		11,7	9,9	8,3		34
36	10,5	9	7,9		10,7	9,3	7,9		11	9,5	8		11,2	9,5	8		36
38	9,9	8,5	7,5		10,2	8,9	7,6		10,4	9,1	7,6		10,6	9,1	7,7		38
40	9,4	8,2	7,2	5,2	9,8	8,5	7,3		10	8,7	7,4		10,1	8,8	7,4		40
42	8,9	7,8	6,8	5	9,3	8,2	7	5	9,6	8,3	7,1	5,1	9,7	8,4	7,1		42
44	8,4	7,4	6,5	4,7	8,8	7,8	6,7	4,8	9,2	8	6,8	4,9	9,3	8	6,9	4,9	44
46	8	7	6,2	4,5	8,4	7,5	6,4	4,6	8,7	7,7	6,6	4,7	8,9	7,8	6,6	4,7	46
48	7,6	6,7	5,9	4,3	7,9	7,2	6,1	4,4	8,3	7,4	6,3	4,5	8,6	7,5	6,4	4,5	48
50	7,2	6,4	5,6	4,2	7,6	6,8	5,8	4,3	7,9	7,1	6	4,3	8,2	7,2	6,2	4,4	50
52	6,9	6,1	5,3	4,1	7,3	6,5	5,6	4,1	7,5	6,8	5,8	4,2	7,8	7	5,9	4,2	52
54	6,5	5,7	5,1	3,9	6,9	6,3	5,3	4	7,2	6,5	5,5	4,1	7,5	6,7	5,7	4,1	54
56	6,2	5,4	4,9	3,8	6,6	6	5,1	3,9	7	6,2	5,3	3,9	7,2	6,4	5,5	4	56
58	5,8	5,2	4,6	3,7	6,3	5,7	4,9	3,8	6,7	6	5,1	3,8	6,9	6,2	5,3	3,9	58
60	5,6	4,9	4,4	3,6	6	5,4	4,7	3,6	6,4	5,7	4,9	3,7	6,6	6	5,1	3,8	60
62	5,3	4,7	4,3	3,5	5,7	5,2	4,5	3,5	6,1	5,5	4,7	3,6	6,4	5,7	4,9	3,7	62
64	5	4,5	4,1	3,4	5,5	5	4,3	3,5	5,8	5,2	4,5	3,5	6,1	5,5	4,7	3,6	64
66	4,7	4,3	4	3,3	5,2	4,8	4,2	3,4	5,6	5	4,3	3,5	5,9	5,3	4,5	3,5	66
68	4,5	4,1	3,9	3,2	5	4,6	4	3,3	5,3	4,8	4,2	3,4	5,6	5,1	4,4	3,4	68
70	4,2	4	3,7	3,1	4,7	4,4	3,9	3,2	5,1	4,7	4,1	3,3	5,4	4,9	4,2	3,4	70
72	4,1	3,8	3,6	3,1	4,5	4,2	3,8	3,2	4,9	4,5	4	3,2	5,2	4,7	4,1	3,3	72
74	3,9	3,7	3,5		4,2	4	3,7	3,1	4,7	4,3	3,8	3,2	5	4,6	4	3,2	74
76	3,8	3,6	3,4		4,1	3,9	3,6	3,1	4,4	4,1	3,7	3,1	4,8	4,4	3,9	3,2	76
78	3,6	3,4	3,4		3,9	3,8	3,5		4,2	4	3,7	3,1	4,6	4,2	3,8	3,1	78
80	3,5	3,4	3,3		3,8	3,6	3,4		4,1	3,9	3,6		4,4	4,1	3,7	3,1	80
82	3,4	3,3			3,7	3,5	3,4		3,9	3,8	3,5		4,2	4	3,6	3	82
84	3,3				3,5	3,4	3,3		3,8	3,6	3,4		4	3,8	3,5		84
86					3,4	3,4			3,7	3,5	3,3		3,9	3,7	3,5		86
88					3,3	3,3			3,5	3,4	3,3		3,8	3,6	3,4		88
90					3,2				3,4	3,4	3,2		3,7	3,5	3,3		90
92									3,3	3,3			3,5	3,4	3,3		92
94									3,2				3,4	3,4	3,2		94
96													3,3	3,3			96
98													3,3	3,2			98

\* Adapter - adapter - pièce d'adaptateur - adattatore - adaptador - адаптер

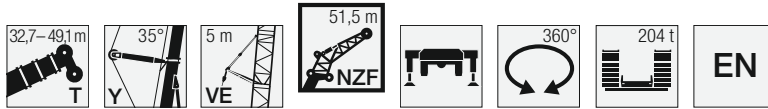
maxt\_198\_204\_01201\_00\_000

# Traglasten / Lifting capacities

Forces de levage / Portate

Tablas de carga / Грузоподъемность

## TYVENZF 51,5 m



↕	32,7 m + 7,7 m*				38,2 m + 7,7 m*				43,7 m + 7,7 m*				49,1 m + 7,7 m*				↕
	NZF 51,5 m																
	0°	10°	20°	38°	0°	10°	20°	38°	0°	10°	20°	38°	0°	10°	20°	38°	
12	19,7																12
14	18,5				18,6				18,5								14
16	17,3				17,4				17,4				17,1				16
18	16,2				16,3				16,3				16,2				18
20	15,2				15,4				15,4				15,2				20
22	14,3	12,1			14,5				14,6				14,4				22
24	13,4	11,4			13,6	11,4			13,8	11,4			13,7				24
26	12,6	10,8			12,8	10,8			13	10,8			13	10,8			26
28	11,9	10,3			12,1	10,3			12,2	10,3			12,3	10,3			28
30	11,3	9,7	8,2		11,5	9,8			11,6	9,8			11,6	9,8			30
32	10,6	9,2	7,8		10,9	9,3	7,8		11,1	9,4	7,8		11,1	9,4			32
34	10	8,8	7,5		10,3	8,9	7,5		10,5	8,9	7,5		10,6	9	7,4		34
36	9,5	8,3	7,1		9,7	8,5	7,2		10	8,5	7,2		10,1	8,6	7,1		36
38	9	7,9	6,8		9,2	8,1	6,9		9,5	8,2	6,9		9,6	8,2	6,9		38
40	8,6	7,5	6,5		8,8	7,7	6,6		9	7,8	6,6		9,1	7,9	6,6		40
42	8,1	7,2	6,2		8,4	7,3	6,3		8,6	7,5	6,3		8,7	7,6	6,4		42
44	7,7	6,9	5,8	4,3	8	7,1	6	4,3	8,3	7,2	6,1		8,4	7,3	6,1		44
46	7,2	6,5	5,6	4,1	7,6	6,8	5,7	4,1	7,9	6,9	5,9	4,2	8,1	7	5,9	4,2	46
48	6,9	6,2	5,3	3,9	7,2	6,5	5,5	4	7,5	6,6	5,6	4	7,7	6,7	5,7	4	48
50	6,5	5,9	5	3,8	6,8	6,2	5,2	3,8	7,1	6,4	5,4	3,9	7,4	6,5	5,5	3,9	50
52	6,2	5,6	4,8	3,6	6,5	5,9	5	3,7	6,8	6,1	5,2	3,8	7	6,2	5,3	3,8	52
54	5,9	5,3	4,5	3,5	6,2	5,6	4,7	3,6	6,5	5,8	4,9	3,6	6,7	6	5,1	3,7	54
56	5,6	5,1	4,4	3,4	6	5,4	4,5	3,5	6,2	5,6	4,7	3,5	6,4	5,7	4,9	3,6	56
58	5,3	4,8	4,2	3,3	5,7	5,1	4,3	3,3	6	5,4	4,5	3,4	6,1	5,5	4,6	3,5	58
60	5	4,5	4	3,2	5,4	4,9	4,2	3,2	5,7	5,1	4,3	3,3	5,9	5,3	4,5	3,4	60
62	4,8	4,3	3,8	3	5,1	4,6	4	3,1	5,5	4,9	4,2	3,2	5,7	5,1	4,3	3,3	62
64	4,5	4,1	3,7	3	4,9	4,4	3,9	3	5,2	4,7	4	3,1	5,4	4,9	4,2	3,2	64
66	4,3	4	3,6	2,9	4,7	4,2	3,7	3	5	4,5	3,9	3	5,2	4,7	4	3,1	66
68	4,1	3,8	3,4	2,8	4,5	4,1	3,6	2,9	4,7	4,3	3,7	2,9	5	4,5	3,9	3	68
70	3,9	3,6	3,3	2,7	4,3	3,9	3,5	2,8	4,5	4,1	3,6	2,9	4,8	4,3	3,8	2,9	70
72	3,7	3,5	3,2	2,7	4,1	3,8	3,4	2,7	4,4	4	3,5	2,8	4,6	4,2	3,6	2,8	72
74	3,5	3,4	3,1	2,6	3,9	3,6	3,2	2,7	4,2	3,8	3,4	2,7	4,4	4	3,5	2,8	74
76	3,4	3,2	3	2,6	3,7	3,5	3,2	2,6	4	3,7	3,3	2,7	4,2	3,9	3,4	2,7	76
78	3,3	3,1	2,9		3,5	3,4	3,1	2,6	3,8	3,6	3,2	2,6	4,1	3,8	3,3	2,7	78
80	3,1	3	2,8		3,4	3,2	3		3,6	3,4	3,1	2,6	3,9	3,6	3,2	2,6	80
82	3	2,9	2,8		3,3	3,1	2,9		3,5	3,3	3	2,5	3,8	3,5	3,2	2,6	82
84	2,9	2,8	2,7		3,1	3	2,8		3,4	3,2	3		3,6	3,4	3,1	2,5	84
86	2,8	2,8			3	2,9	2,8		3,3	3,1	2,9		3,5	3,3	3	2,5	86
88	2,7				2,9	2,8	2,7		3,1	3	2,8		3,3	3,2	2,9		88
90					2,8	2,8			3	2,9	2,8		3,2	3,1	2,9		90
92					2,7	2,7			2,9	2,9	2,7		3,1	3	2,8		92
94					2,6				2,8	2,8			3	2,9	2,7		94
96									2,7	2,7			2,9	2,8	2,7		96
98									2,7				2,8	2,8	2,7		98
100													2,7	2,7			100

\* Adapter - adapter - pièce d'adaptateur - adattatore - adaptador - адаптер

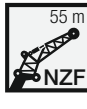
max1\_198\_204\_01301\_00\_000

# Traglasten / Lifting capacities

Forces de levage / Portate

Tablas de carga / Грузоподъемность

## TYVENZF 55 m



Hook	32,7 m + 7,7 m*				38,2 m + 7,7 m*				43,7 m + 7,7 m*				49,1 m + 7,7 m*				Hook
	NZF 55 m																
	0°	10°	20°	38°	0°	10°	20°	38°	0°	10°	20°	38°	0°	10°	20°	38°	
14	16,7				16,8				15,7				15,4				14
16	15,7				15,8												16
18	14,7				14,7				14,8				14,5				18
20	13,8				13,9				13,9				13,7				20
22	13				13,1				13,1				12,9				22
24	12,1	10,3			12,3	10,3			12,4				12,3				24
26	11,4	9,7			11,6	9,7			11,7	9,7			11,7	9,6			26
28	10,7	9,2			10,9	9,2			11	9,2			11	9,1			28
30	10,1	8,7			10,3	8,8			10,4	8,8			10,4	8,7			30
32	9,6	8,2	6,9		9,8	8,3			9,9	8,4			9,9	8,3			32
34	9	7,8	6,6		9,2	7,9	6,6		9,4	8	6,6		9,4	8			34
36	8,4	7,4	6,3		8,7	7,5	6,3		8,9	7,6	6,3		9	7,6	6,2		36
38	8	7,1	6		8,2	7,2	6		8,4	7,2	6		8,5	7,2	6		38
40	7,6	6,7	5,7		7,8	6,8	5,7		7,9	6,9	5,8		8,1	6,9	5,7		40
42	7,2	6,3	5,4		7,5	6,5	5,5		7,6	6,6	5,5		7,7	6,6	5,5		42
44	6,8	6,1	5,1		7,1	6,2	5,2		7,3	6,3	5,3		7,3	6,4	5,3		44
46	6,5	5,8	4,8	3,6	6,7	5,9	5		6,9	6	5,1		7	6,1	5,1		46
48	6,1	5,5	4,6	3,4	6,4	5,7	4,7	3,4	6,6	5,8	4,8	3,5	6,7	5,8	4,9	3,5	48
50	5,7	5,2	4,4	3,3	6	5,4	4,5	3,3	6,3	5,5	4,6	3,3	6,4	5,6	4,7	3,3	50
52	5,5	4,9	4,2	3,1	5,7	5,1	4,3	3,2	5,9	5,3	4,4	3,2	6,1	5,4	4,5	3,2	52
54	5,2	4,6	4	2,9	5,4	4,9	4,1	3	5,6	5	4,3	3,1	5,8	5,2	4,3	3,1	54
56	4,9	4,4	3,8	2,8	5,2	4,6	3,9	2,9	5,4	4,8	4,1	3	5,5	4,9	4,2	3	56
58	4,6	4,2	3,6	2,6	4,9	4,5	3,8	2,7	5,1	4,6	3,9	2,8	5,3	4,7	4	2,9	58
60	4,4	4	3,5	2,5	4,7	4,3	3,6	2,6	4,9	4,4	3,7	2,7	5	4,5	3,8	2,8	60
62	4,1	3,8	3,3	2,4	4,4	4,1	3,5	2,5	4,7	4,2	3,6	2,6	4,8	4,3	3,7	2,7	62
64	3,9	3,6	3,2	2,3	4,2	3,9	3,3	2,4	4,4	4	3,5	2,5	4,6	4,2	3,5	2,5	64
66	3,7	3,4	3	2,2	4	3,7	3,2	2,3	4,2	3,9	3,3	2,4	4,4	4	3,4	2,4	66
68	3,5	3,3	2,9	2,1	3,8	3,5	3	2,2	4	3,7	3,2	2,3	4,2	3,8	3,3	2,3	68
70	3,4	3,1	2,8	2	3,6	3,4	2,9	2,1	3,8	3,5	3,1	2,2	4	3,7	3,2	2,2	70
72	3,2	3	2,7	1,9	3,5	3,2	2,8	2	3,6	3,4	3	2,1	3,8	3,5	3	2,1	72
74	3	2,9	2,6	1,9	3,3	3,1	2,7	2	3,5	3,2	2,8	2	3,6	3,4	2,9	2,1	74
76	2,9	2,7	2,5	1,8	3,1	3	2,6	1,9	3,3	3,1	2,7	2	3,5	3,2	2,8	2	76
78	2,7	2,6	2,4	1,8	3	2,8	2,5	1,8	3,2	3	2,6	1,9	3,3	3,1	2,7	1,9	78
80	2,6	2,5	2,3		2,8	2,7	2,4	1,8	3	2,9	2,5	1,8	3,2	3	2,6	1,9	80
82	2,5	2,4	2,2		2,7	2,6	2,3	1,8	2,9	2,7	2,4	1,8	3,1	2,9	2,5	1,8	82
84	2,4	2,3	2,2		2,6	2,5	2,3		2,7	2,6	2,4	1,7	2,9	2,8	2,4	1,8	84
86	2,2	2,2	2,1		2,4	2,4	2,2		2,6	2,5	2,3	1,7	2,8	2,6	2,3	1,7	86
88	2,2	2,1			2,3	2,3	2,1		2,5	2,4	2,2		2,6	2,5	2,3		88
90	2,1	2,1			2,2	2,2	2,1		2,4	2,3	2,1		2,5	2,5	2,2		90
92	2				2,1	2,1	2		2,3	2,2	2,1		2,4	2,4	2,1		92
94					2	2,1			2,2	2,2	2		2,3	2,3	2,1		94
96					2				2,1	2,1	2		2,2	2,2	2		96
98									2	2			2,1	2,1	2		98
100									1,9	2			2	2,1	1,9		100
104													1,9	1,9			104

\* Adapter - adapter - pièce d'adaptateur - adattatore - adaptador - адаптер

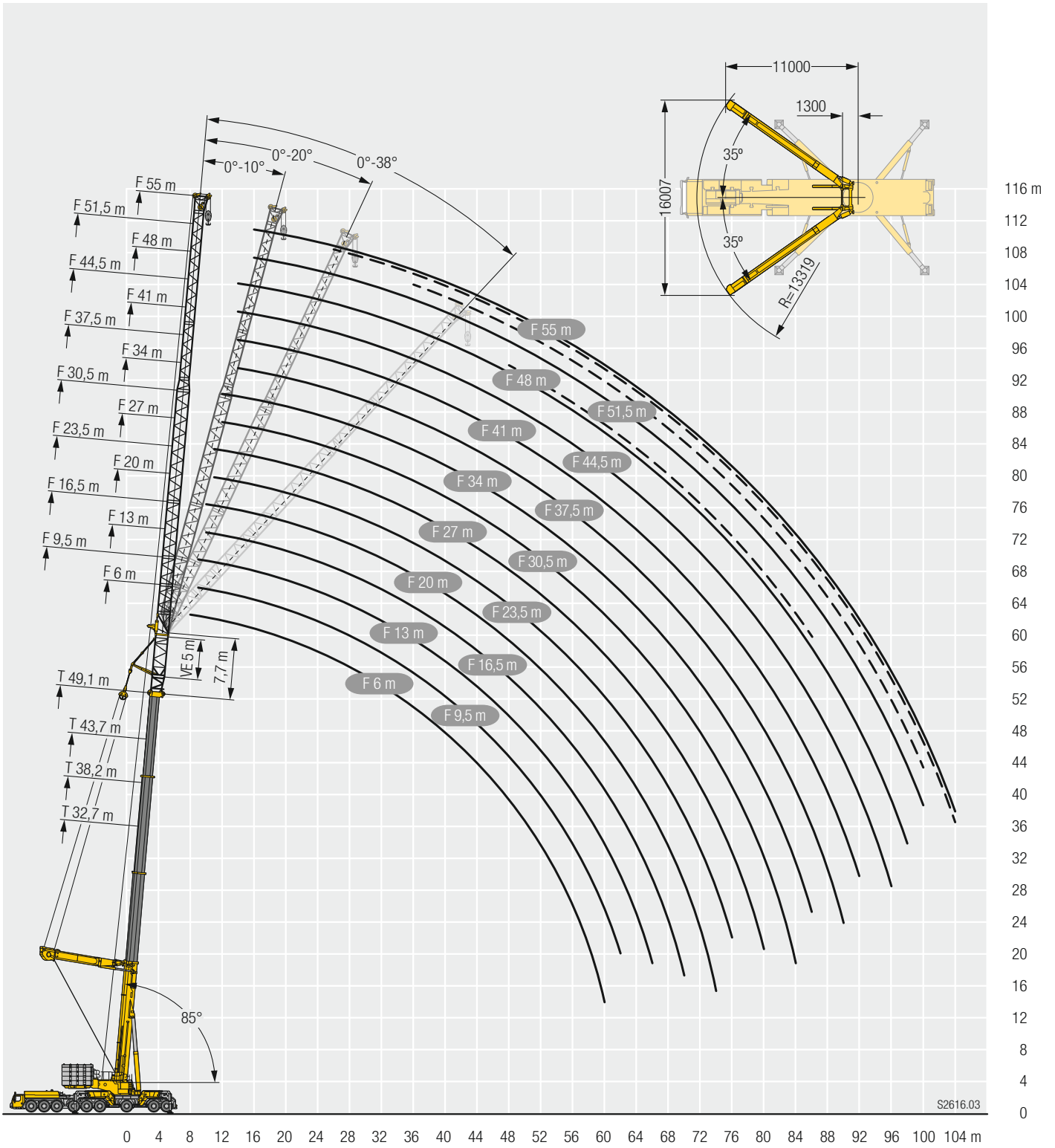
maxt\_198\_204\_01401\_00\_000



# Hubhöhen / Lifting heights

Hauteurs de levage / Altezze di sollevamento  
 Alturas de elevación / Высота подъема

**TYVENZF**



Änderungen vorbehalten / Subject to modification / Sous réserve de modifications / Con riserva di modifiche / Salvo modificaciones / Возможны изменения

**Liebherr-Werk Ehingen GmbH**

Postfach 1361, 89582 Ehingen, Germany

☎ +49 73 91 5 02-0, Fax +49 73 91 5 02-33 99

[www.liebherr.com](http://www.liebherr.com), E-mail: [info.lwe@liebherr.com](mailto:info.lwe@liebherr.com)

[www.facebook.com/LiebherrConstruction](https://www.facebook.com/LiebherrConstruction)