

Modulaire et rentable

La grue Flat-Top 150 EC-B 8 Litronic®

Caractéristiques techniques

Charge max.	8 000 kg
Portée max.	62,5 m
Charge max. en bout de flèche	1 400 kg
Hauteur autonome max. sous crochet	72,4 m

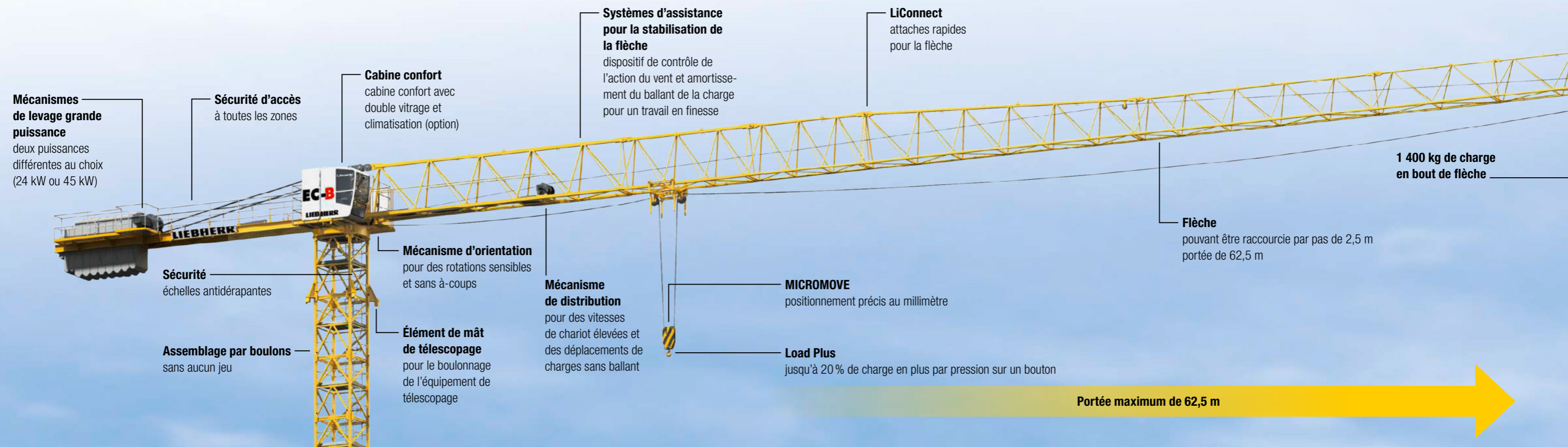


+ 2,5 m de longueur de flèche

Pour vous permettre d'aller encore plus loin

LIEBHERR

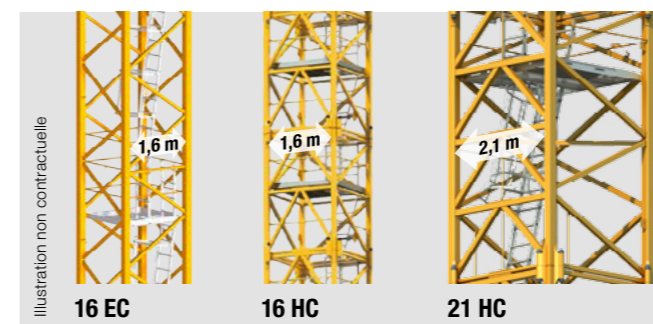
La grue Flat-Top 150 EC-B 8 Litronic®



Modulaire et rentable.

Lorsque vous investissez dans une grue, celle-ci doit, des années durant, fonctionner et être utilisable sur les chantiers les plus divers. La 150 EC-B 8 Litronic ne vous fournit pas seulement la qualité et la longévité Liebherr bien connues, elle vous offre également une exceptionnelle capacité d'adaptation. Et, avec ses 62,5 m de portée, cette grue vous permet d'aller plus loin qu'aucune autre de son segment.

Outre le choix entre deux différents mécanismes de levage, le pas de 2,5 m permet d'adapter la flèche de façon particulièrement fine. Sans compter que différents systèmes de mât peuvent être employés avec cette grue. Afin de pouvoir préparer la grue pour les missions les plus diverses, plusieurs bases sont disponibles. En fonction du chantier, vous pourrez utiliser des pieds de scellement ou un châssis en croix ainsi qu'un châssis comme variante fixe ou mobile.



Une offre de mâts variable

- **16 EC** : Dimensions extérieures réduites et simplicité d'exécution grâce à l'assemblage par axes à frapper
- **16 HC** : Dimensions extérieures réduites et assemblage sans jeu par boulons pour une longue durée de vie
- **21 HC** : Grandes hauteurs autonomes sous crochet, capacités de charge élevées et assemblage sans jeu par boulons



Tête compacte optimisée pour le montage

- Pour la 150 EC-B, celle-ci rassemble la plate-forme tournante complète avec l'installation de distribution électrique et la cabine. Elle peut ainsi être montée en un seul levage à partir du camion.
- Plate-forme très accessible avec installation de distribution électrique
 - Chevalet A rabattable pour le transport en conteneur
 - Plate-forme tournante à garde-fous rabattables



Les grues EC-B : l'outil idéal pour votre chantier.

Dès le départ ...

- Optimisez vos coûts de transport :
 - moins de camions
 - des unités de colisage compatibles conteneur
- Optimisez votre montage
 - avec des unités de montage adaptables en fonction de la grue mobile
 - avec des dispositifs d'assemblage rapides selon le système Connect & Work

... travaillez en toute sécurité

- Des performances élevées :
 - des entraînements grande puissance Liebherr, rapides et à entretien réduit
 - télécommande radio possible
 - poste de travail ergonomique pour le grutier
- Litronic :
 - une commande hautement sécurisée dotée des systèmes d'assistance les plus modernes
 - système de limitation de survol ABB
 - système anti-collision (interface AKS)
 - Speed2Lift pour des cadences élevées
 - systèmes d'assistance pour la stabilisation de la flèche
 - augmentation de la capacité de levage avec Load-Plus
 - modes d'orientation adaptables
 - système de positionnement fin Micromove