

Grundgerät mit Unterwagen

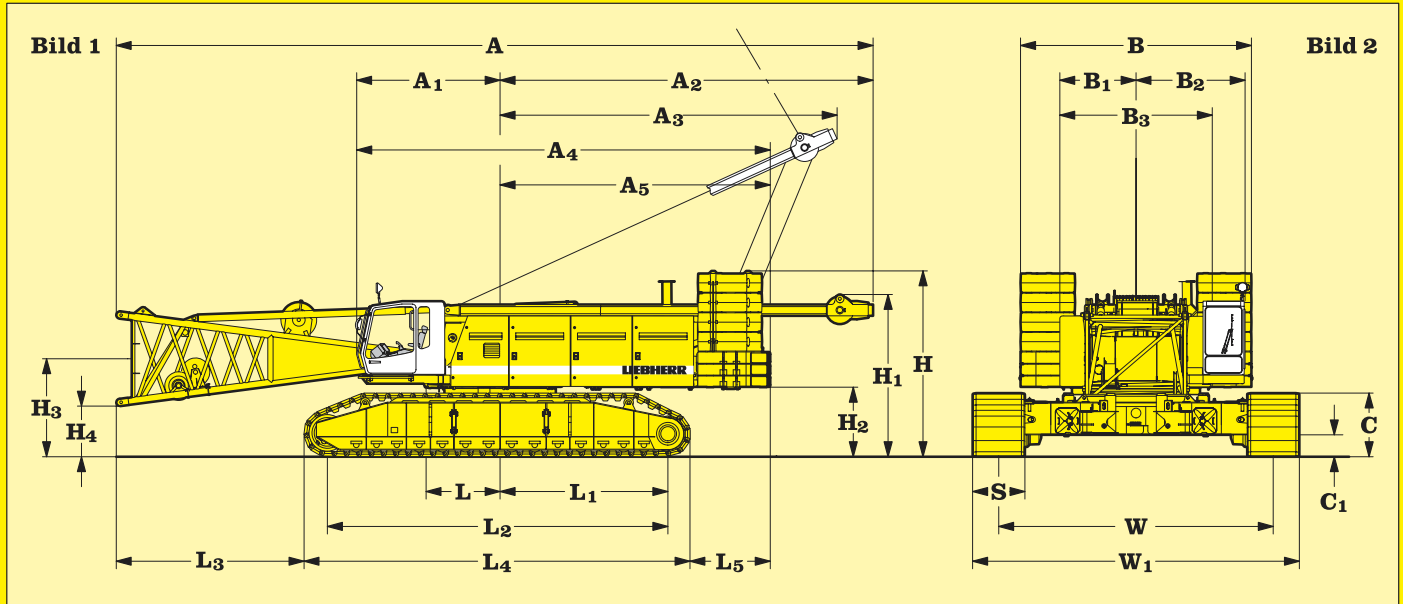


Bild 1: Abmessungen in

A Gesamtlänge Oberwagen mit abgelegtem Aufrichtmast und Auslegeranlenkstück	17500
A₁ Drehachse - Vorderkante Kabine	3300
A₂ Drehachse - Aufrichtmast abgelegt	8560
A₃ Hintere Ausladung - Aufrichtmast in Arbeitsposition	7750
A₄ Länge des Oberwagens	9500
A₅ Hinterer Schwenkradius	6200
H Höhe über Gegengewicht	4300
H₁ Höhe über abgelegtem A-Bock	3840
H₂ Bodenfreiheit des Oberwagens	1600
H₃ Höhe Anlenkstückdrehpunkt über Boden	2250
H₄ Höhe Unterkante Anlenkstück bei Horizontallage	1160
L Drehachse - Drehpunkt Auslegeranlenkstück	1700
L₁ Drehachse bis Mitte Turas	3850
L₂ Radstand (Mitte Leitrad bis Mitte Turas)	7900
L₃ Ausladung abgelegtes Anlenkstück auf Laufwerk Vorderkante	4300
L₄ Länge des Laufwerkes	9050
L₅ Abstand Ende Laufwerk - Außenseite Gegengewicht	1625

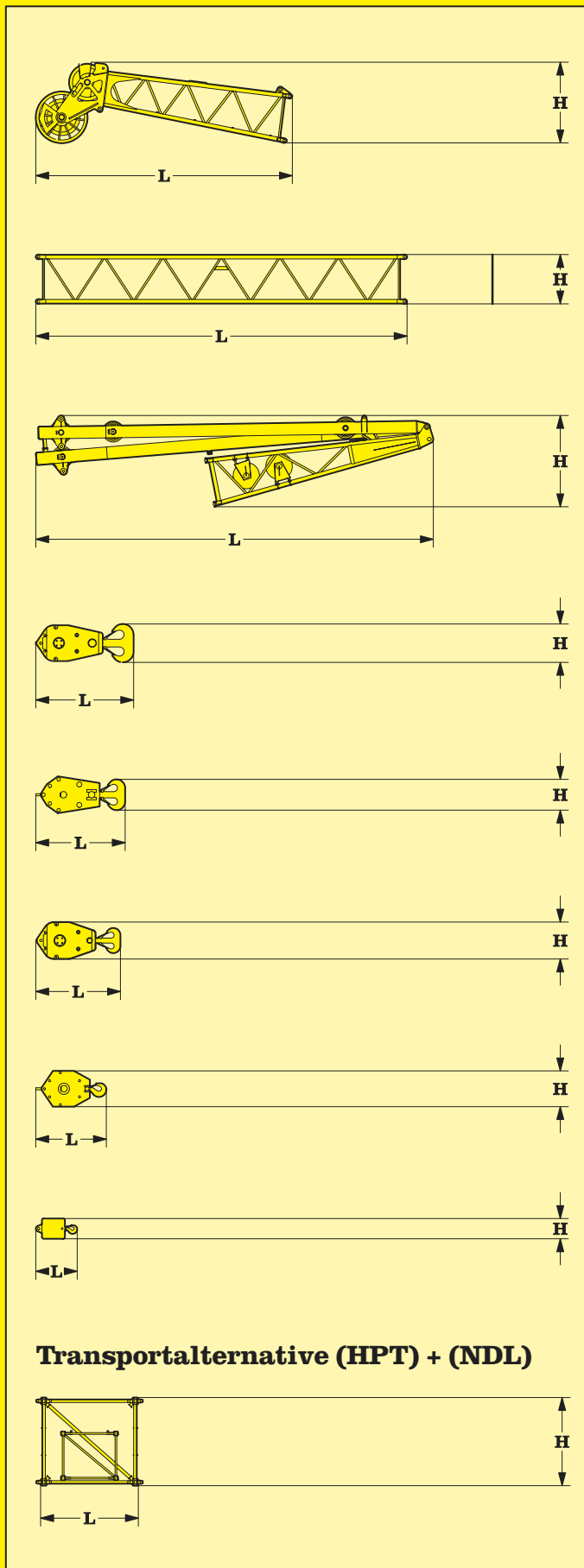
Bild 2: Abmessungen in

B Breite des Gegengewichts	5480
B₁ Drehachse - Außerkante Oberwagen	1750
B₂ Drehachse Außerkante Kabine in Arbeitsposition	2500
B₃ Breite des Oberwagens	3500
C Laufwerkshöhe	1460
C₁ Bodenfreiheit des Unterwagens	500
S Bodenplattenbreite	1200
W Spurbreite des Unterwagens	6300
W₁ Unterwagenbreite	7500

Dienstgewicht und mittlere Bodenbelastung

Die Dienstgewichte beinhalten das Grundgerät mit Plattenlaufwerk, 2 Hauptwinden (15 t) und 23 m Hauptausleger, bestehend aus Aufrichtmast, Anlenkstück (7 m), Auslegerzwischenstück (3m), Auslegerzwischenstück (6 m) Auslegerkopf (7 m), 75.3 t Oberwagenballast und 27 t Zentralballast am Unterwagen + 210 t Unterflasche.

mit 1200 mm Flachbodenplatten **197,5 t - 1.05 kg/cm²**



*) Inklusive Haltestangen

Nadelkopf (NDL)

Breite	mm	1400
Gewicht*	kg	1360
L Länge	mm	6300
H Höhe	mm	2000

Nadel Zwischenstücke (NDL)

		3 m	9 m
Breite	mm	1400	1400
Gewicht*	kg	440	1030
L Länge	mm	3140	9140
H Höhe	mm	1220	1220

Nadelanlenkstück mit A-Böcken (NDL)

Breite	mm	1420
Gewicht*	kg	4900
L Länge	mm	9800
H Höhe	mm	2450

210 t Hakenflasche - 9 Rollen

Breite	mm	1200
Gewicht	kg	5500
L Länge	mm	2400
H Höhe	mm	880

150 t Hakenflasche - 5 Rollen

Breite	mm	760
Gewicht	kg	4000
L Länge	mm	2130
H Höhe	mm	880

100 t Hakenflasche - 3 Rollen

Breite	mm	680
Gewicht	kg	3300
L Länge	mm	2010
H Höhe	mm	880

45 t Hakenflasche - 1 Rolle

Breite	mm	520
Gewicht	kg	2500
L Länge	mm	1750
H Höhe	mm	880

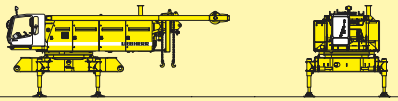
16 t Einzelhaken

Breite	mm	500
Gewicht	kg	900
L Länge	mm	875
H Höhe	mm	500

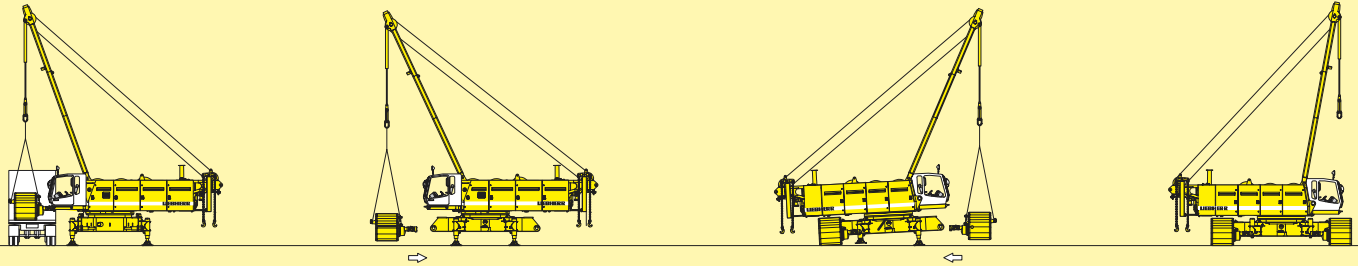
Transportalternative (HPT) und (NDL)

		11,7/9,0	6,0/3,0	3,0/3,0
11.7 m (HPT) - und 9 m (NDL)				
6 m (HPT) - und 3 m (NDL)				
3 m (HPT) - und 3 m (NDL)				
HPT/NDL	m	11,7/9,0	6,0/3,0	3,0/3,0
Breite	mm	2420	2420	2420
Gewicht*	kg	3820	2355	1565
L Länge	mm	11950	6250	3250
H Höhe	mm	2340	2340	2340

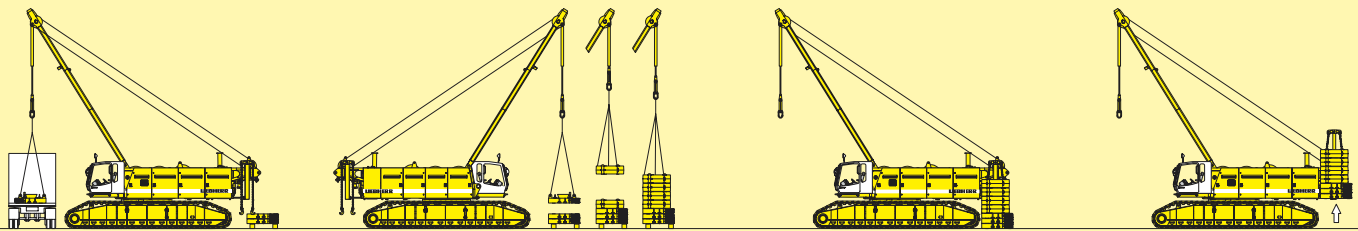
Transportmaße und Gewichte



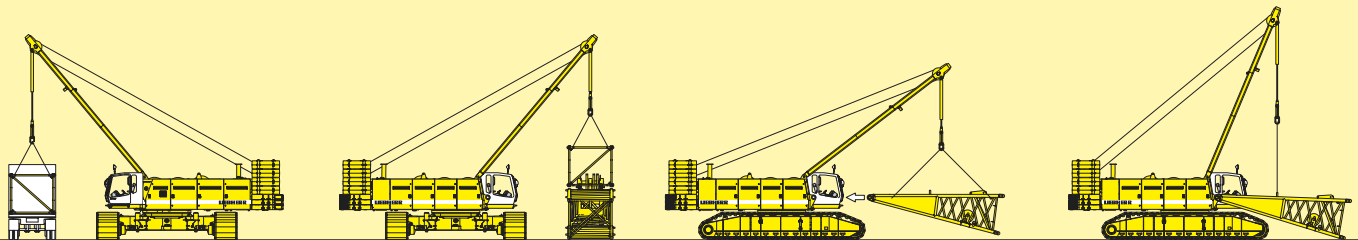
Entladung des Grundgerätes und Ausschwenken der Kabine



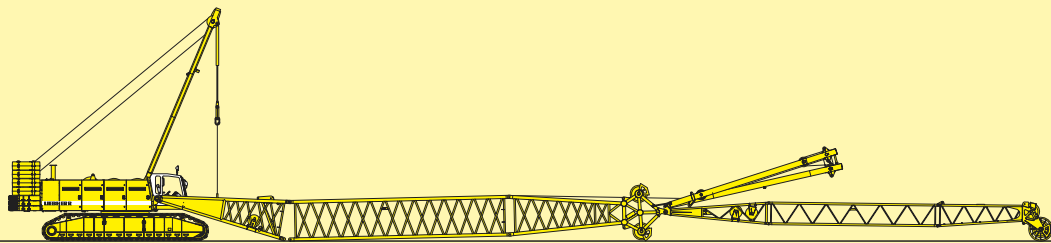
Entladung und Anbau der Laufwerke



Entladung, Zusammen- und Anbau des Gegengewichtes

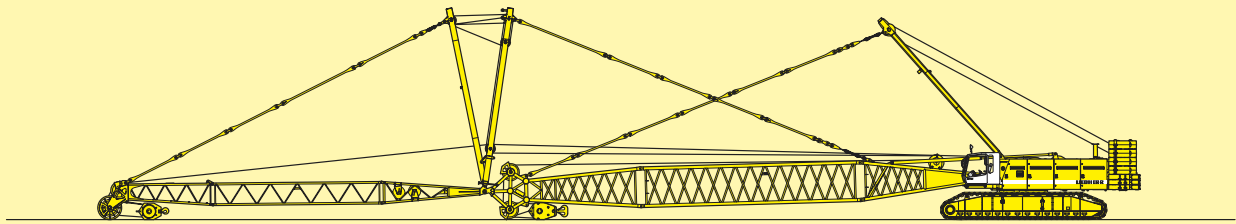


Entladung und Zusammenbau des Auslegers – Anbau des Auslegeranlenkstückes

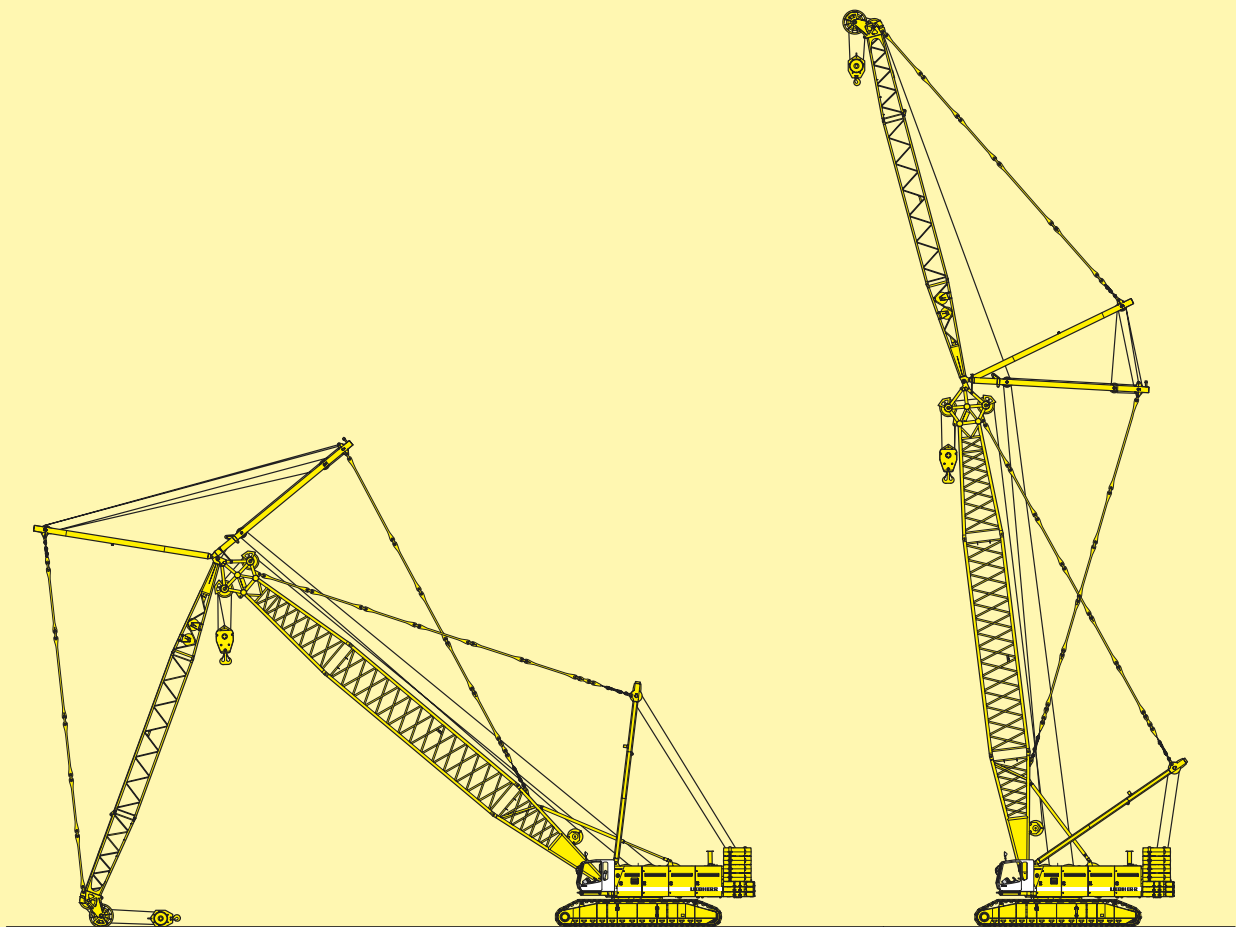


Anbau des Auslegers und Einziehen der Hub- und Nadelseile

Selbstmontage - System



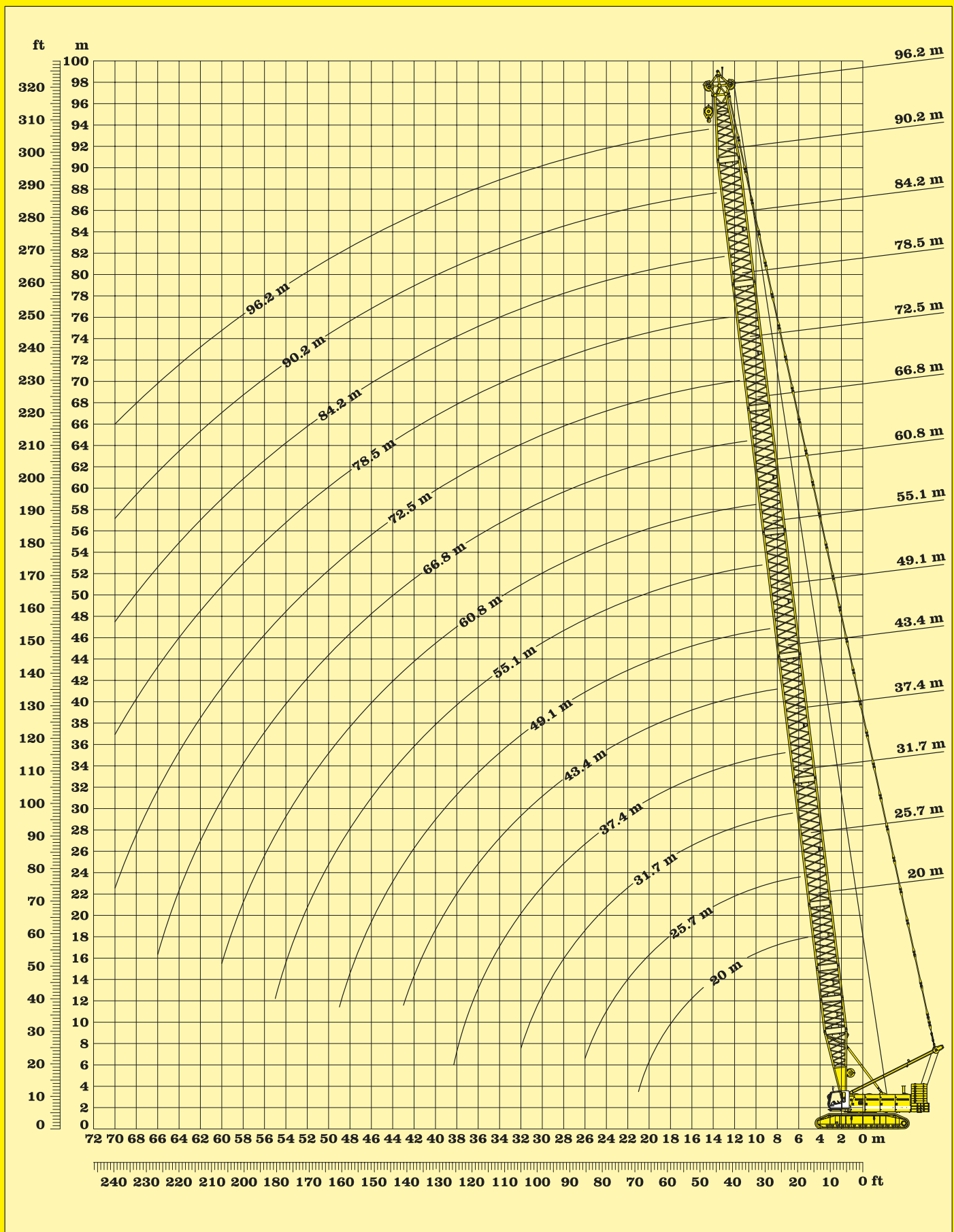
Hauptausleger anheben



Nadelausleger anheben

Kran in Arbeitsposition

Ausleger aufrichten - Kran in Arbeitsposition



Arbeitsbereiche - Hauptausleger

Traglasten in Tonnen bei Hauptauslegerlängen (HPT) von 20 m – 96.2 m: 75.3 t Oberwagenballast und 27 t Zentralballast am Unterwagen														
Auslegerlänge (HPT)	20.0 m	25.7 m	31.7 m	37.4 m	43.4 m	49.1 m	55.1 m	60.8 m	66.8 m	72.5 m	78.5 m	84.2 m	90.2 m	96.2m
Radius in (m)	t	t	t	t	t	t	t	t	t	t	t	t	t	t
5.0	*250.0													
6.0	*222.8	171.6												
7.0	181.4	163.9	150.1	129.3										
8.0	152.4	141.5	131.3	122.8	110.0	92.2								
9.0	131.1	122.8	114.7	108.0	101.5	91.4	80.8							
10.0	111.4	108.3	101.6	96.2	90.7	86.1	79.5	68.2	59.4					
11.0	96.1	96.1	91.1	86.5	81.8	77.9	74.3	67.9	59.4	50.0	44.4			
12.0	84.2	84.4	82.4	78.5	74.5	71.0	67.9	64.5	59.1	49.9	44.4	36.3		
13.0	74.9	75.0	74.6	71.7	68.2	65.1	62.3	59.8	56.4	49.7	44.2	36.3	31.7	27.9
14.0	67.2	67.3	66.9	65.9	62.7	60.0	57.6	55.2	52.6	49.3	43.9	36.2	31.7	27.9
15.0	60.9	61.0	60.6	60.5	58.1	55.6	53.4	51.3	48.8	46.7	43.4	25.8	31.5	27.8
16.0	55.6	55.7	55.2	55.1	53.9	51.7	49.6	47.8	45.5	43.8	41.3	25.4	31.2	27.6
17.0	51.1	51.1	50.7	50.5	50.1	48.2	46.3	44.6	42.5	40.9	39.0	34.8	30.8	27.2
18.0	47.2	47.2	46.7	46.6	46.2	45.1	43.4	41.8	39.8	38.3	36.5	34.1	30.3	26.8
19.0	43.8	43.8	43.3	43.1	42.7	42.3	40.7	39.2	37.3	36.0	34.2	33.0	29.8	26.4
20.0	40.8	40.8	40.3	40.1	39.7	39.4	38.3	36.9	35.1	33.8	32.2	31.0	29.1	26.1
21.0	38.2	38.1	37.6	37.4	37.0	36.7	36.1	34.8	33.1	31.9	30.3	29.2	27.6	25.8
22.0		35.7	35.2	35.0	34.6	34.3	34.1	32.9	31.2	30.1	28.5	27.6	26.1	24.5
23.0		33.6	33.1	32.9	32.4	32.1	32.0	31.1	29.5	28.4	26.9	26.0	24.6	23.2
24.0		31.7	31.2	30.9	30.4	30.1	30.0	29.5	27.9	26.9	25.5	24.6	23.2	21.8
25.0		30.0	29.4	29.2	28.7	28.3	28.2	27.9	26.5	25.5	24.1	23.2	21.9	20.6
26.0		28.5	27.8	27.6	27.1	26.7	26.6	26.4	25.1	24.2	22.8	22.0	20.7	19.4
27.0			26.4	26.1	25.6	25.3	25.1	24.9	23.8	22.9	21.6	20.8	19.6	18.3
28.0			25.1	24.8	24.2	23.9	23.7	23.5	22.7	21.8	20.5	19.7	18.5	17.3
29.0			23.9	23.5	23.0	22.7	22.5	22.2	21.6	20.7	19.5	18.7	17.5	16.3
30.0			22.8	22.4	21.9	21.5	21.3	21.1	20.5	19.7	18.5	17.7	16.6	15.4
31.0			21.8	21.4	20.8	20.4	20.2	20.0	19.4	18.7	17.5	16.8	15.7	14.5
32.0			20.9	20.4	19.8	19.4	19.2	19.0	18.4	17.9	16.7	16.0	14.9	13.7
33.0				19.5	18.9	18.5	18.3	18.0	17.4	17.0	15.8	15.2	14.1	12.9
34.0				18.7	18.1	17.7	17.4	17.1	16.6	16.2	15.1	14.4	13.3	12.2
35.0				17.9	17.3	16.9	16.6	16.3	15.7	15.5	14.3	13.7	12.6	11.5
36.0				17.2	16.5	16.1	15.8	15.6	15.0	14.7	13.6	13.0	12.0	10.9
37.0				16.5	15.8	15.4	15.1	14.8	14.2	14.0	13.0	12.4	11.3	10.2
38.0				16.0	15.2	14.7	14.4	14.2	13.6	13.3	12.3	11.7	10.7	9.6
39.0					14.6	14.1	13.8	13.5	12.9	12.7	11.7	11.1	10.1	9.1
40.0					14.0	13.5	13.2	12.9	12.3	12.1	11.2	10.6	9.6	8.5
41.0					13.5	13.0	12.6	12.3	11.7	11.5	10.6	10.0	9.0	8.0
42.0					13.0	12.5	12.1	11.8	11.2	11.0	10.1	9.5	8.5	7.5
43.0					12.6	12.0	11.6	11.3	10.7	10.4	9.6	9.0	8.1	7.0
44.0						11.5	11.1	10.8	10.2	9.9	9.1	8.6	7.6	6.6
45.0						11.1	10.7	10.3	9.7	9.4	8.7	8.1	7.1	6.1
46.0						10.7	10.3	9.9	9.2	8.9	8.2	7.7	6.7	5.7
47.0						10.3	9.8	9.5	8.8	8.5	7.8	7.3	6.3	5.3
48.0						10.0	9.5	9.1	8.3	8.0	7.4	6.9	5.9	4.9
49.0						9.7	9.1	8.6	7.9	7.6	6.9	6.5	5.5	4.6
50.0							8.7	8.3	7.6	7.2	6.5	6.1	5.2	4.2
51.0							8.4	7.9	7.2	6.8	6.2	5.8	4.8	3.9
52.0							8.0	7.5	6.8	6.5	5.8	5.4	4.5	3.5
53.0							7.7	7.2	6.5	6.1	5.4	5.1	4.2	3.2
54.0							7.4	6.9	6.2	5.8	5.1	4.8	3.9	2.9
55.0							7.2	6.6	5.9	5.5	4.8	4.5	3.6	2.6
56.0								6.3	5.6	5.2	4.5	4.2	3.3	2.3
57.0								6.0	5.3	4.9	4.2	3.9	3.0	2.0
58.0								5.8	5.0	4.6	3.9	3.6	2.7	1.8
59.0								5.5	4.7	4.3	3.6	3.3	2.5	1.5
60.0								5.3	4.5	4.1	3.4	3.1	2.2	1.3
61.0									4.3	3.8	3.1	2.8	2.0	1.0
62.0									4.0	3.6	2.9	2.6	1.7	
63.0									3.8	3.4	2.6	2.3	1.5	
64.0									3.6	3.1	2.4	2.1	1.3	
65.0									3.4	2.9	2.2	1.9	1.1	
66.0									3.3	2.7	2.0	1.7	0.9	
67.0										2.5	1.8	1.4		
68.0										2.3	1.6	1.2		
69.0										2.2	1.4	1.1		
70.0										2.0	1.3			
71.0										1.9	1.1			
72.0										1.7	0.9			
Hubseilsicherung Minimum	20	13	12	10	9	8	6	5	5	4	4	3	3	3

Oben angeführte Traglasttabellenwerte sind nur zur Information.
Für Ihren aktuellen Hub verwenden Sie bitte die Traglastwerte aus dem Traglasttabellenbuch.
*Mit Schwerlastausrüstung

Traglasten - Hauptausleger

Lieferumfang:

Grundgerät LR 1250 bestehend aus:

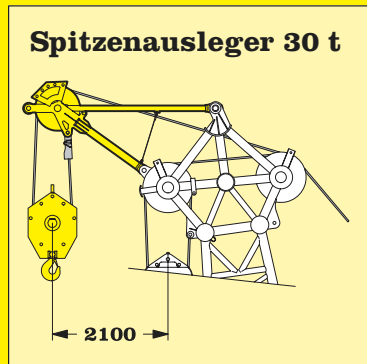
- Oberwagen
- Hauptwinden 2x 15 t (150 kN) ohne Freifall
- Hauptausleger-Verstellwinde 1x 15 t (150 kN) mit Beseilung
- Standard-Gegengewicht 75,3 t
- Hydraulische Kabineneigung 20°
- Elektronische Lastmomentbegrenzung LMB
- Spitzenendschalter
- Elektrische Betankungspumpe
- A-Bock 1
- Unterwagen
- Flachbodenplatten 1200 mm breit
- Zentralballast 2x 13,5 t am Unterwagen
- Werkzeugausrüstung
- Selbstmontagesystem
- Hauptausleger HPT, inkl. Haltestangen, Länge je nach Bestellung
- Beseilung für Hauptwinden
- Lasthaken, je nach Einsatz

Auf Wunsch:

- Redundant-Steuerung
- Klimaanlage
- Spitzenausleger
- GSM-Modem

Anmerkungen:

1. Traglasten für Einsatz als Montagekran. (Entspricht Kraneinstufung nach F.E.M. 1001, Krangruppe A1)
2. Die Maschine steht auf tragfähigem, waagrechttem Untergrund.
3. Das Gewicht des Lastaufnahmemittels (Hakenflasche, Schäkel usw.) ist von der Traglast abzuziehen. Das Gewicht des Hubseiles wurde bereits abgezogen.
4. Zusatzlasten am Ausleger (wie z.B. Podeste) sind von den Traglasten abzuziehen.
5. Die Traglasten überschreiten nicht 75% der Kipplast.
6. Die maximal zulässige Windgeschwindigkeit beträgt 10 m/s.
7. Die maximal zulässige Umfangsgeschwindigkeit der Last beträgt 90 m/min.
8. Die Ausladungen sind von Mitte Drehkranz und unter Last angegeben.
9. Die Traglasten sind in Tonnen angegeben und rundum schwenkbar.
10. Desweiteren sind für die Berechnung der Stand-sicherheit die DIN 15019 / Teil 2 / Tab.1 als auch die Kippwinkelmethode 4° zugrunde gelegt.
11. Für die Stahltragwerke gilt DIN 15018 / Teil 3.



Die Traglast für den Spitzenausleger ist bei gleicher Ausladung identisch mit den Traglasten vom Hauptausleger (HPT), darf jedoch den Wert von 30 t nicht überschreiten.

Die Traglastwerte beinhalten die Eigengewichte von Spitzenausleger und Hubseil.

Transportmaße und Gewicht vom Spitzenausleger

Breite	mm	1260
Länge	mm	3300
Höhe	mm	1600
Gewicht	kg	450

Einsicherungsübersicht (HPT) in Abhängigkeit zur Maximallast:

Einsicherung	1	2	3	4	5	6	7	8	9	10	11	12	13	14	15	16	17	18	19	20
Max. Last in t	14.8	29.3	43.7	57.8	71.7	85.4	98.9	112.2	125.3	138.2	150.9	163.4	175.7	187.8	199.8	211.6	223.2	234.6	245.9	250.0
Einfachhaken 16 t																				
Hakenflasche 45 t																				
Hakenflasche 100 t																				
Hakenflasche 150 t																				
Hakenflasche 210 t																				
Hakenflasche 250 t																				

Ausleger - Zusammenbau (HPT) bei Längen von 20 m bis 96.2 m:

Ausleger	Länge	Anzahl der Auslegerstücke																			
		1	1	1	1	1	1	1	1	1	1	1	1	1	1	1	1	1	1	1	1
Anlenkstück	7.0 m	1	1	1	1	1	1	1	1	1	1	1	1	1	1	1	1	1	1	1	1
Z - Stück	3.0 m	0	1	0	1	0	1	0	1	0	1	0	1	0	1	0	1	0	1	0	1
Z - Stück	6.0 m	1	1	0	0	1	1	0	0	1	1	0	0	1	1	0	0	1	1	0	0
Z - Stück	11.7 m	0	0	1	1	1	1	2	2	2	2	3	3	3	3	4	4	4	4	5	5
Kopfstück	7.0 m	1	1	1	1	1	1	1	1	1	1	1	1	1	1	1	1	1	1	1	1
Auslegerlänge (m)	20	23	25.7	28.7	31.7	34.7	37.4	40.4	43.4	46.4	49.1	52.1	55.1	58.1	60.8	63.8	66.8	69.8	72.5	75.5	
Einsicherung	20	15	13	13	12	11	10	9	9	8	8	7	6	6	5	5	5	4	4	4	3

Hauptausleger (HPT) Lieferumfang und optimaler Zusammenbau

Lieferumfang:

Grundgerät LR 1250 bestehend aus:

- Oberwagen
- Hauptwinden 2x 15 t (150 kN) ohne Freifall
- Hauptausleger-Verstellwinde 1x 15 t (150 kN) mit Beseilung
- Standard-Gegengewicht 75,3 t
- Hydraulische Kabinenneigung 20°
- Elektronische Lastmomentbegrenzung LMB
- Spitzenendschalter
- Elektrische Betankungspumpe
- A-Bock 1
- Unterwagen
- Flachbodenplatten 1200 mm breit
- Zentralballast 2x 13.5 t am Unterwagen
- Werkzeugausrüstung
- Selbstmontagesystem
- Hauptausleger (HPT) inkl. Haltestangen, Länge je nach Bestellung
- Beseilung für Hauptwinden
- Lasthaken, je nach Einsatz
- Nadelausleger (NDL) inkl. Haltestangen, Länge je nach Bestellung
- Nadelausleger-Verstellwinde 1x 10,5 t (105 kN) mit Beseilung

Auf Wunsch:

- Redundant-Steuerung
- Klimaanlage
- Spitzenausleger
- GSM-Modem

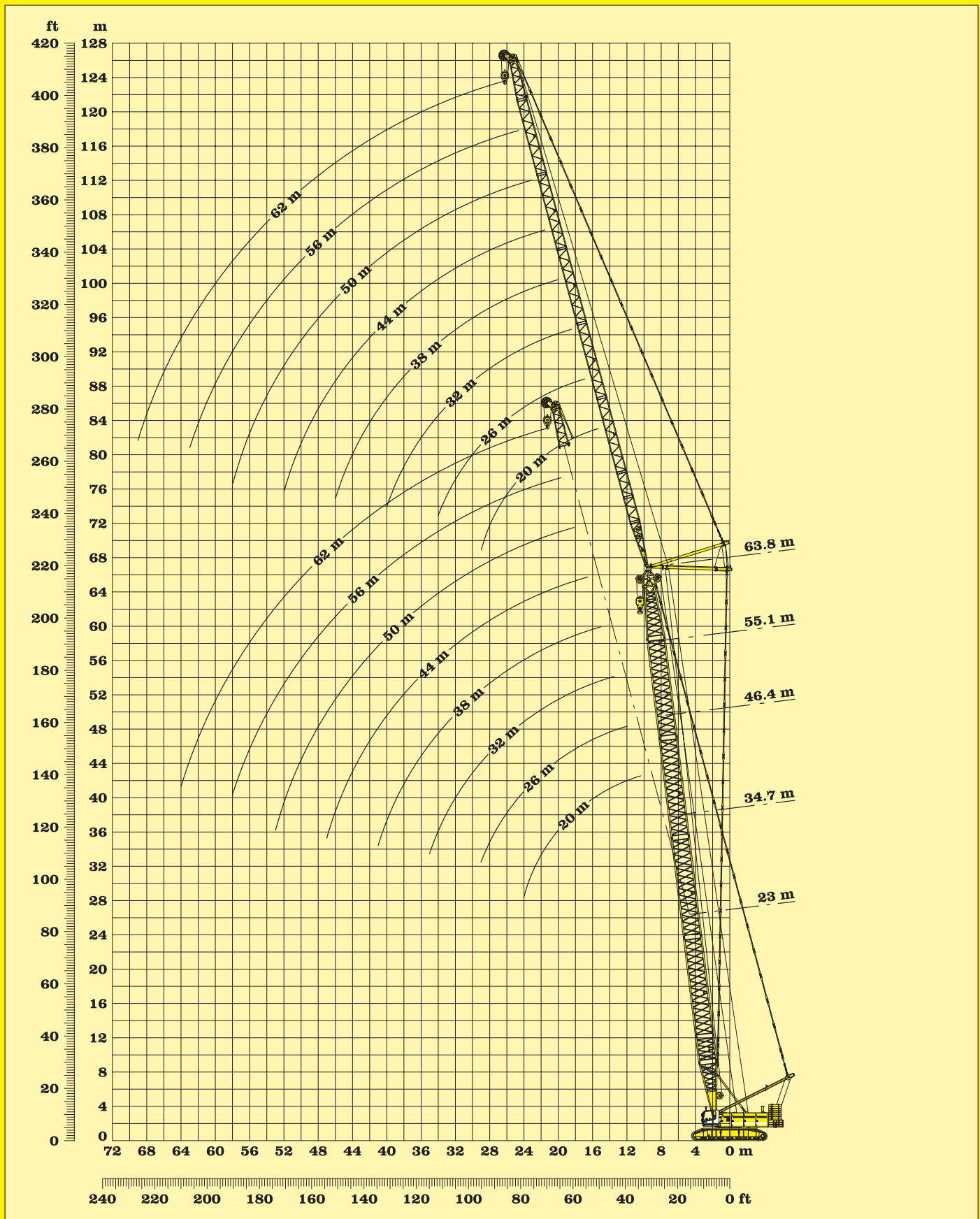
Anmerkungen:

1. Traglasten für Einsatz als Montagekran. (Entspricht Kraneinstufung nach F.E.M. 1001, Krangruppe A1)
2. Die Maschine steht auf tragfähigem waagrechttem Untergrund.
3. Das Gewicht des Lastaufnahmemittels (Hakenflasche, Schäkel usw.) ist von der Traglast abzuziehen. Das Gewicht des Hubseiles wurde bereits abgezogen.
4. Zusatzlasten am Ausleger (wie z.B. Podeste.) sind von den Traglasten abzuziehen.
5. Die Traglasten überschreiten nicht 75% der Kipplast.
6. Die maximal zulässige Windgeschwindigkeit beträgt 10 m/s.
7. Die maximal zulässige Umfangsgeschwindigkeit der Last beträgt 90 m/min.
8. Die Ausladungen sind von Mitte Drehkranz und unter Last angegeben.
9. Die Traglasten sind in Tonnen angegeben und rundum schwenkbar.
10. Desweiteren sind für die Berechnung der Stand-sicherheit die DIN 15019 / Teil 2 / Tab.1 als auch die Kippwinkelmethode 4° zugrunde gelegt.
11. Für die Stahltragwerke gilt DIN 15018 / Teil 3.

Ausleger – Zusammenbau (HPT) bei Längen von 23 m bis 63.8 m:																
Ausleger	Länge	Anzahl der Auslegerstücke														
Anlenkstück	7.0 m	1	1	1	1	1	1	1	1	1	1	1	1	1	1	1
Z – Stück	3.0 m	1	0	1	0	1	0	1	0	1	0	1	0	1	0	1
Z – Stück	6.0 m	1	0	0	1	1	0	0	1	1	0	0	1	1	0	0
Z – Stück	11.7 m	0	1	1	1	1	2	2	2	2	3	3	3	3	4	4
Kopfstück	7.0m	1	1	1	1	1	1	1	1	1	1	1	1	1	1	1
Auslegerlänge (m)		23	25.7	28.7	31.7	34.7	37.4	40.4	43.4	46.4	49.1	52.1	55.1	58.1	60.8	63.8
Einsicherung		15	13	13	12	11	10	9	9	8	8	7	6	6	5	5

Nadelausleger – Zusammenbau (NDL) bei Längen von 20 m bis 62 m:																
	Länge	Anzahl der Nadelstücke														
Anlenkstück	5.5 m	1	1	1	1	1	1	1	1	1	1	1	1	1	1	1
Z – Stück	3.0 m	0	1	2	0	1	2	0	1	2	0	1	2	0	1	2
Z – Stück	9.0 m	1	1	1	2	2	2	3	3	3	4	4	4	5	5	5
Kopfstück	5.5 m	1	1	1	1	1	1	1	1	1	1	1	1	1	1	1
Nadellänge (m)		20	23	26	29	32	35	38	41	44	47	50	53	56	59	62

Hauptausleger (HPT) – Nadelausleger (NDL) Lieferumfang und optimaler Zusammenbau



Arbeitsbereiche - verstellbarer Nadelausleger Hauptausleger 83°

Hauptausleger (HPT)

23 m

Hauptausleger (HPT)

34.7 m

Traglasten in Tonnen mit verstellbarem Nadelausleger (NDL) Nadellängen von 20 m bis 62 m 75.3 t Oberwagenballast + 27 t Zentralballast am Unterwagen								
Nadellänge (NDL)	20m	26m	32m	38m	44m	50m	56m	62m
Radius in (m)	t	t	t	t	t	t	t	t
11	67.0							
12	68.2	53.4						
13	69.4	53.7						
14	67.6	54.0	41.7					
15	63.1	54.4	41.6	32.9				
16	59.2	54.7	41.1	32.7	24.7			
17	55.5	53.6	40.5	32.3	24.5			
18	51.5	50.6	39.8	31.8	24.1	18.1		
19	48.0	47.9	39.2	31.2	23.9	18.8	14.3	
20	45.0	44.9	38.4	30.7	23.6	18.6	14.2	
21	42.3	42.2	37.4	30.1	23.4	18.2	13.8	10.5
22	39.6	39.7	36.5	29.6	23.1	18.1	13.8	10.2
23	34.7	37.6	35.5	29.2	22.8	18.1	13.8	10.0
24	29.9	35.6	34.6	28.8	22.6	18.1	13.7	10.0
25		33.8	33.6	28.4	22.3	18.0	13.6	10.0
26		32.2	32.1	27.9	22.1	17.8	13.4	9.9
27		30.7	30.7	27.5	21.8	17.7	13.3	9.8
28		28.4	29.3	27.1	21.6	17.5	13.2	9.7
29		25.7	28.0	26.7	21.4	17.3	13.0	9.6
30			26.9	26.3	21.2	17.1	12.9	9.5
31			25.8	25.5	20.9	16.9	12.8	9.4
32			24.2	24.5	20.7	16.7	12.6	9.4
33			22.7	23.5	20.5	16.5	12.5	9.3
34			21.1	22.7	20.2	16.3	12.3	9.2
35			19.6	21.8	19.6	16.0	12.2	9.2
36				20.8	19.1	15.8	12.0	9.1
37				19.7	18.5	15.6	11.9	9.0
38				18.7	17.9	15.4	11.7	8.9
39				17.6	17.3	15.0	11.6	8.7
40				16.5	16.8	14.6	11.4	8.6
41				15.5	16.2	14.3	11.3	8.5
42					15.5	13.9	11.1	8.4
43					14.7	13.5	10.9	8.2
44					13.9	13.2	10.7	8.1
45					13.1	12.8	10.5	8.0
46					12.3	12.4	10.3	7.9
47					11.5	12.0	10.1	7.8
48						11.5	9.9	7.7
49						11.0	9.7	7.6
50						10.6	9.4	7.5
51						10.1	9.2	7.5
52						9.7	9.0	7.4
53						9.2	8.7	7.3
54							8.4	7.2
55							8.1	7.1
56							7.9	7.0
57							7.6	6.9
58							7.3	6.7
59								6.5
60								6.3
61								6.1
62								5.9
63								5.7
64								5.6
Einsicherung	5	4	3	3	2	2	2	2

Traglasten in Tonnen mit verstellbarem Nadelausleger (NDL) Nadellängen von 20 m bis 62 m 75.3 t Oberwagenballast + 27 t Zentralballast am Unterwagen								
Nadellänge (NDL)	20m	26m	32m	38m	44m	50m	56m	62m
Radius in (m)	t	t	t	t	t	t	t	t
12	56.4							
13	56.4							
14	57.3	46.6						
15	56.9	46.9	36.8					
16	53.5	47.1	36.8	28.6				
17	50.5	47.3	36.8	28.6				
18	47.8	46.0	36.8	28.6	22.7			
19	45.3	43.7	36.8	28.5	22.0	17.0		
20	43.1	41.6	36.8	28.2	21.8	16.9		
21	41.2	39.6	36.6	28.0	21.7	16.7	12.7	
22	39.0	37.9	35.9	27.8	21.7	16.9	12.7	9.4
23	36.9	36.3	35.1	27.5	21.6	16.9	12.7	9.4
24	34.9	34.8	33.7	27.2	21.5	16.7	12.7	9.4
25	32.3	33.1	32.4	26.9	21.3	16.4	12.7	9.2
26		31.5	31.1	26.6	21.1	16.2	12.6	9.0
27		30.0	30.0	26.3	20.8	16.0	12.5	8.9
28		28.7	28.6	26.0	20.6	16.0	12.4	9.0
29		27.4	27.4	25.7	20.4	15.9	12.2	9.0
30		26.3	26.3	25.3	20.0	15.8	12.1	9.0
31		25.2	25.2	25.0	19.6	15.7	11.9	9.0
32			24.2	24.2	19.3	15.6	11.8	8.9
33			23.3	23.3	18.9	15.4	11.6	8.8
34			22.4	22.4	18.6	15.1	11.5	8.8
35			21.6	21.6	18.2	14.9	11.4	8.7
36			20.9	20.8	17.9	14.6	11.3	8.6
37			19.6	20.1	17.6	14.4	11.2	8.6
38				19.4	17.4	14.1	11.0	8.5
39				18.8	17.1	13.9	10.9	8.4
40				18.1	16.8	13.7	10.8	8.3
41				17.2	16.5	13.6	10.7	8.2
42				16.3	16.3	13.4	10.6	8.2
43					15.9	13.2	10.5	8.1
44					15.2	13.1	10.4	8.0
45					14.5	12.9	10.2	7.9
46					13.8	12.8	10.1	7.8
47					13.1	12.6	10.0	7.7
48					12.4	12.4	9.8	7.6
49						12.0	9.7	7.6
50						11.5	9.6	7.5
51						11.0	9.4	7.4
52						10.6	9.3	7.4
53						10.1	9.1	7.3
54						9.7	8.9	7.2
55							8.7	7.2
56							8.4	7.1
57							8.2	7.1
58							8.0	7.0
59							7.7	6.8
60							7.5	6.6
61								6.5
62								6.3
63								6.2
64								6.0
65								5.9
66								5.7
Einsicherung	5	4	3	2	2	2	2	2

Oben angeführte Traglasttabellenwerte sind nur zur Information.

Für Ihren aktuellen Hub verwenden Sie bitte die Traglastwerte aus dem Traglasttabellenbuch.

Traglasten - verstellbarer Nadelausleger Hauptausleger 83°

Hauptausleger (HPT)

46.4 m

Hauptausleger (HPT)

55.1 m

Traglasten in Tonnen mit verstellbarem Nadelausleger (NDL) Nadellängen von 20 m bis 62 m 75.3 t Oberwagenballast + 27 t Zentralballast am Unterwagen								
Nadellänge (NDL)	20m	26m	32m	38m	44m	50m	56m	62m
Radius in (m)	t	t	t	t	t	t	t	t
13	46.8							
14	47.0							
15	47.4	38.7						
16	47.7	38.8	32.0					
17	45.7	39.1	32.0					
18	43.3	39.4	32.0	26.1				
19	41.2	39.3	32.1	26.0	19.8			
20	39.2	37.6	32.1	25.8	19.8			
21	37.5	35.9	32.1	25.6	19.5	15.5		
22	35.8	34.3	31.9	25.4	19.0	15.2	11.7	
23	34.4	32.9	31.7	25.2	18.6	14.8	11.7	
24	33.0	31.5	30.6	25.1	18.3	14.6	11.6	8.8
25	31.8	30.3	29.4	24.9	18.0	14.5	11.5	8.6
26	30.7	29.2	28.3	24.5	17.8	14.3	11.3	8.4
27	29.5	28.1	27.3	24.2	17.6	14.2	11.1	8.4
28		27.1	26.3	23.8	17.4	14.1	11.0	8.3
29		26.2	25.4	23.4	17.2	13.9	10.9	8.3
30		25.4	24.6	23.1	17.1	13.7	10.8	8.2
31		24.5	23.8	22.7	16.8	13.6	10.6	8.1
32		23.5	23.0	22.3	16.5	13.4	10.5	8.0
33			22.3	21.7	16.2	13.3	10.4	7.9
34			21.7	21.1	16.0	13.1	10.2	7.9
35			21.0	20.4	15.7	13.0	10.1	7.8
36			20.2	19.8	15.4	12.9	9.9	7.8
37			19.5	19.3	15.1	12.8	9.8	7.8
38			18.9	18.8	14.9	12.7	9.7	7.8
39				18.2	14.7	12.5	9.6	7.7
40				17.7	14.4	12.4	9.5	7.7
41				17.1	14.2	12.3	9.4	7.6
42				16.6	13.9	12.1	9.3	7.6
43				16.1	13.7	11.9	9.2	7.6
44				15.6	13.4	11.6	9.1	7.5
45					13.2	11.4	9.0	7.5
46					12.9	11.2	8.9	7.4
47					12.6	11.0	8.8	7.4
48					12.3	10.8	8.7	7.3
49					12.0	10.6	8.6	7.3
50					11.7	10.4	8.6	7.2
51						10.2	8.4	7.1
52						10.0	8.4	7.0
53						9.8	8.3	7.0
54						9.7	8.2	6.9
55						9.5	8.1	6.8
56							7.9	6.7
57							7.8	6.7
58							7.6	6.6
59							7.5	6.5
60							7.4	6.4
61							7.2	6.3
62								6.2
63								6.0
64								5.9
65								5.8
66								5.7
67								5.6
Einsicherung	4	4	3	2	2	2	2	2

Traglasten in Tonnen mit verstellbarem Nadelausleger (NDL) Nadellängen von 20 m bis 62 m 75.3 t Oberwagenballast + 27 t Zentralballast am Unterwagen								
Nadellänge (NDL)	20m	26m	32m	38m	44m	50m	56m	62m
Radius in (m)	t	t	t	t	t	t	t	t
15	39.0							
16	39.3	33.1						
17	39.4	33.0	27.7					
18	39.3	33.1	27.7					
19	38.0	33.2	27.8	23.0				
20	36.2	33.0	27.8	23.0	17.8			
21	34.6	32.6	27.8	22.9	17.7			
22	33.1	32.0	27.7	22.7	16.9	13.5		
23	31.8	30.7	27.4	22.6	16.9	13.5	10.2	
24	30.5	29.5	27.0	22.4	16.8	13.4	10.2	
25	29.4	28.4	26.6	22.3	16.7	13.2	10.3	7.8
26	28.3	27.3	26.1	22.1	16.5	13.0	10.4	7.8
27	27.4	26.3	25.2	21.7	16.3	12.9	10.6	7.8
28	26.5	25.4	24.4	21.3	16.2	12.7	10.5	7.8
29		24.6	23.5	20.8	16.0	12.6	10.3	7.8
30		23.8	22.7	20.4	15.8	12.4	10.1	7.8
31		23.0	22.0	20.0	15.6	12.1	9.8	7.7
32		22.4	21.3	19.5	15.4	11.9	9.7	7.7
33		21.7	20.7	19.1	15.1	11.6	9.5	7.6
34			20.0	18.6	14.8	11.4	9.4	7.6
35			19.5	18.2	14.5	11.2	9.2	7.5
36			18.9	17.8	14.2	11.2	9.1	7.5
37			18.4	17.3	14.0	11.1	8.9	7.4
38			18.0	16.9	13.7	11.1	8.8	7.3
39			17.5	16.4	13.3	11.0	8.6	7.3
40				16.0	12.9	10.9	8.5	7.2
41				15.5	12.6	10.9	8.4	7.1
42				15.1	12.2	10.8	8.2	7.0
43				14.6	11.8	10.6	8.1	6.9
44				14.2	11.5	10.3	8.0	6.8
45				13.8	11.1	10.0	7.8	6.7
46					10.7	9.7	7.7	6.7
47					10.4	9.5	7.6	6.6
48					10.0	9.2	7.5	6.5
49					9.6	9.0	7.4	6.4
50					9.3	8.7	7.3	6.3
51					8.9	8.5	7.2	6.2
52						8.3	7.0	6.1
53						8.1	6.9	6.0
54						7.9	6.8	6.0
55						7.7	6.7	5.9
56						7.5	6.7	5.8
57						7.4	6.7	5.7
58							6.6	5.7
59							6.6	5.6
60							6.6	5.5
61							6.6	5.4
62							6.6	5.4
63								5.3
64								5.2
65								5.2
66								5.1
67								5.1
68								5.0
69								
Einsicherung	4	3	3	2	2	2	2	2

Oben angeführte Traglasttabellenwerte sind nur zur Information.

Für Ihren aktuellen Hub verwenden Sie bitte die Traglastwerte aus dem Traglasttabellenbuch.

Traglasten - verstellbarer Nadelausleger Hauptausleger 83°

Hauptausleger (HPT)

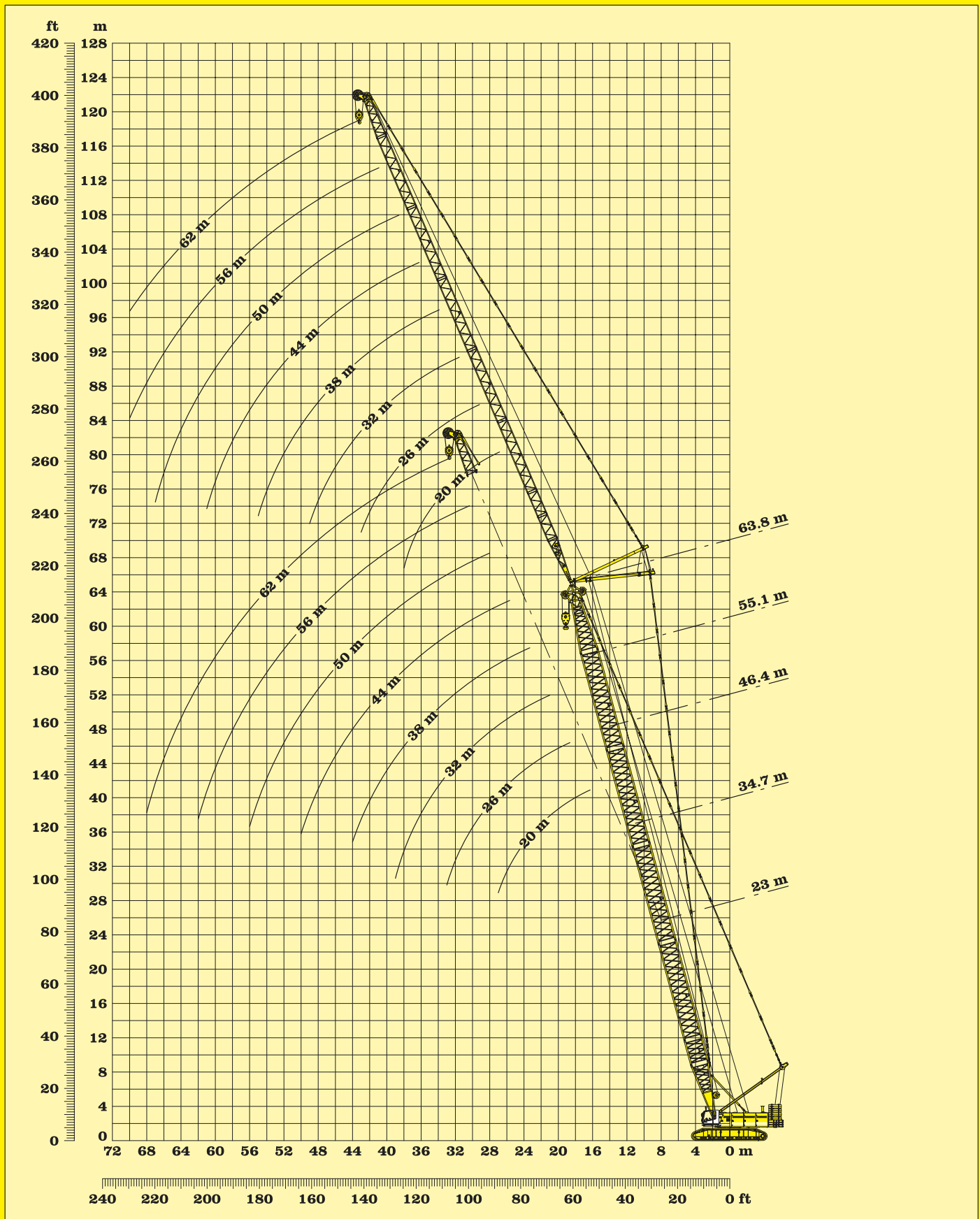
63.8 m

Traglasten in Tonnen mit verstellbarem Nadelausleger (NDL)
 Nadellängen von 20 m bis 62 m
 75.3 t Oberwagenballast + 27 t Zentralballast am Unterwagen

Nadellänge (NDL)	20m	26m	32m	38m	44m	50m	56m	62m
Radius in (m)	t	t	t	t	t	t	t	t
16	32.2							
17	32.3	27.9						
18	31.9	27.8						
19	31.4	27.8	23.6					
20	30.6	27.4	23.6	19.8				
21	29.6	26.9	23.5	19.7	15.4			
22	28.7	26.1	23.2	19.4	15.4			
23	27.7	25.3	22.9	19.1	15.1	11.8		
24	26.8	24.6	22.3	18.8	14.6	11.8	9.2	
25	26.1	24.0	21.6	18.5	14.4	11.6	9.2	
26	25.4	23.3	20.8	18.2	14.1	11.4	9.2	7.0
27	24.8	22.6	20.2	17.9	13.8	11.2	9.0	7.0
28	24.1	22.0	19.7	17.6	13.6	11.1	8.8	7.0
29	23.5	21.4	19.2	17.2	13.3	10.9	8.7	7.0
30		20.9	18.7	16.9	13.1	10.7	8.6	7.0
31		20.3	18.2	16.5	12.8	10.6	8.4	6.9
32		19.8	17.8	16.1	12.5	10.4	8.3	6.8
33		19.4	17.5	15.8	12.2	10.2	8.2	6.6
34		19.1	17.1	15.4	12.0	10.1	8.1	6.5
35			16.8	15.1	11.7	9.9	8.0	6.4
36			16.4	14.7	11.4	9.7	7.9	6.3
37			16.1	14.4	11.1	9.5	7.8	6.3
38			15.7	14.0	10.8	9.3	7.7	6.3
39			15.4	13.6	10.6	9.1	7.6	6.2
40			15.1	13.2	10.3	9.0	7.4	6.2
41				12.8	10.0	8.8	7.3	6.2
42				12.4	9.8	8.6	7.2	6.1
43				12.0	9.6	8.4	7.0	6.0
44				11.6	9.5	8.3	6.9	5.9
45				11.3	9.3	8.1	6.8	5.8
46				10.9	9.1	7.9	6.6	5.8
47					8.9	7.7	6.5	5.7
48					8.7	7.6	6.4	5.6
49					8.5	7.4	6.3	5.5
50					8.3	7.2	6.2	5.4
51					8.2	7.1	6.1	5.3
52					8.0	6.9	6.0	5.2
53						6.7	6.0	5.1
54						6.6	5.9	5.0
55						6.4	5.8	5.0
56						6.3	5.7	4.9
57						6.1	5.6	4.8
58						6.0	5.5	4.7
59							5.4	4.6
60							5.3	4.6
61							5.2	4.5
62							5.1	4.4
63							5.0	4.4
64								4.3
65								4.2
66								4.2
67								4.1
68								4.0
69								4.0
Einsicherung	4	3	3	2	2	2	2	2

Oben angeführte Traglasttabellenwerte sind nur zur Information. Für Ihren aktuellen Hub verwenden Sie bitte die Traglastwerte aus dem Traglasttabellenbuch.

Traglasten - verstellbarer Nadelausleger Hauptausleger 83°



Arbeitsbereiche - verstellbarer Nadelausleger Hauptausleger 75°

Hauptausleger (HPT)

23 m

Hauptausleger (HPT)

34.7 m

Traglasten in Tonnen mit verstellbarem Nadelausleger (NDL) Nadellängen von 20 m bis 62 m 75.3 t Oberwagenballast + 27 t Zentralballast am Unterwagen								
Nadellänge (NDL)	20m	26m	32m	38m	44m	50m	56m	62m
Radius in (m)	t	t	t	t	t	t	t	t
17	52.8							
18	49.3							
19	45.9	45.4						
20	43.0	42.8						
21	40.4	40.2	38.5					
22	38.1	37.9	37.7					
23	36.0	35.8	35.7	29.4				
24	34.1	33.9	33.8	29.4				
25	32.4	32.2	32.1	29.3				
26	30.9	30.7	30.6	29.0	22.2			
27	29.5	29.3	29.2	28.5	22.0			
28		28.0	27.8	27.5	21.8	17.8		
29		26.8	26.6	26.3	21.6	17.6		
30		25.7	25.5	25.2	21.4	17.5	12.7	
31		24.6	24.5	24.1	21.2	17.3	12.6	
32		23.7	23.5	23.2	21.0	17.1	12.6	9.1
33		22.8	22.6	22.3	20.8	17.0	12.6	9.1
34			21.8	21.5	20.6	16.8	12.5	9.0
35			21.0	20.7	20.4	16.7	12.5	8.9
36			20.3	19.9	19.8	16.5	12.5	8.9
37			19.6	19.3	19.1	16.4	12.4	8.8
38			19.0	18.6	18.5	16.2	12.2	8.7
39			18.3	18.0	17.9	16.1	12.1	8.7
40				17.4	17.3	15.9	11.9	8.6
41				16.9	16.7	15.7	11.8	8.5
42				16.4	16.2	15.5	11.6	8.4
43				15.9	15.7	15.2	11.5	8.4
44				15.4	15.2	14.9	11.3	8.3
45					14.8	14.5	11.2	8.2
46					14.4	14.0	11.0	8.1
47					14.0	13.6	10.9	8.0
48					13.6	13.3	10.7	7.9
49					13.2	12.9	10.6	7.9
50					12.9	12.5	10.4	7.8
51						12.2	10.3	7.7
52						11.9	10.1	7.7
53						11.6	10.0	7.6
54						11.3	9.8	7.6
55						10.9	9.6	7.5
56						10.4	9.4	7.4
57							9.1	7.4
58							8.9	7.3
59							8.6	7.3
60							8.4	7.2
61							8.2	7.0
62							7.9	6.9
63								6.7
64								6.6
65								6.5
66								6.3
67								6.2
68								6.1
Einsicherung	5	4	3	3	2	2	2	2

Traglasten in Tonnen mit verstellbarem Nadelausleger (NDL) Nadellängen von 20 m bis 62 m 75.3 t Oberwagenballast + 27 t Zentralballast am Unterwagen								
Nadellänge (NDL)	20m	26m	32m	38m	44m	50m	56m	62m
Radius in (m)	t	t	t	t	t	t	t	t
20	39.4							
21	37.5							
22	35.8	34.5						
23	34.2	33.0						
24	32.4	31.6	30.5					
25	30.7	30.3	29.4					
26	29.2	29.0	28.2	26.6				
27	27.9	27.7	27.2	26.1				
28	26.6	26.4	26.2	25.1				
29	25.5	25.3	25.2	24.2	20.4			
30	24.4	24.2	24.1	23.3	20.4			
31		23.2	23.1	22.5	20.4	16.0		
32		22.3	22.2	21.8	20.2	16.0		
33		21.5	21.4	21.0	20.1	16.0	11.8	
34		20.7	20.6	20.2	19.8	15.9	11.8	
35		19.9	19.8	19.4	19.2	15.8	11.8	8.6
36		19.2	19.1	18.7	18.6	15.7	11.9	8.6
37			18.4	18.1	18.0	15.6	11.9	8.6
38			17.8	17.5	17.3	15.5	11.8	8.6
39			17.2	16.9	16.8	15.4	11.7	8.6
40			16.7	16.3	16.2	15.3	11.6	8.6
41			16.2	15.8	15.7	15.2	11.4	8.6
42			15.7	15.3	15.2	14.8	11.3	8.5
43				14.8	14.7	14.4	11.2	8.4
44				14.4	14.3	13.9	11.1	8.3
45				14.0	13.8	13.5	11.0	8.1
46				13.6	13.4	13.1	10.9	8.0
47				13.2	13.0	12.7	10.8	8.0
48					12.7	12.3	10.8	7.9
49					12.3	12.0	10.7	7.8
50					12.0	11.6	10.6	7.8
51					11.7	11.3	10.5	7.7
52					11.4	11.0	10.4	7.6
53					11.1	10.7	10.3	7.5
54						10.4	10.1	7.5
55						10.2	9.8	7.4
56						9.9	9.5	7.4
57						9.7	9.3	7.3
58						9.4	9.0	7.2
59						9.2	8.8	7.1
60							8.6	7.1
61							8.4	7.0
62							8.2	6.9
63							8.0	6.8
64							7.8	6.7
65							7.6	6.7
66								6.6
67								6.5
68								6.4
69								6.4
70								6.3
71								6.2
Einsicherung	5	4	3	3	2	2	2	2

Oben angeführte Traglasttabellenwerte sind nur zur Information.

Für Ihren aktuellen Hub verwenden Sie bitte die Traglastwerte aus dem Traglasttabellenbuch.

Traglasten - verstellbarer Nadelausleger Hauptausleger 75°

Hauptausleger (HPT)

46.4 m

Hauptausleger (HPT)

55.1 m

Traglasten in Tonnen mit verstellbarem Nadelausleger (NDL) Nadellängen von 20 m bis 62 m 75.3 t Oberwagenballast + 27 t Zentralballast am Unterwagen								
Nadellänge (NDL)	20m	26m	32m	38m	44m	50m	56m	62m
Radius in (m)	t	t	t	t	t	t	t	t
23	29.9							
24	28.6							
25	27.5	26.2						
26	26.4	25.1						
27	25.4	24.2	23.3					
28	24.5	23.3	22.6					
29	23.6	22.5	21.8	20.8				
30	22.8	21.7	21.0	20.4				
31	22.0	20.9	20.3	19.7				
32	21.2	20.3	19.6	19.1	18.1			
33	20.3	19.6	19.0	18.5	17.5			
34		19.0	18.4	17.9	17.0	14.6		
35		18.4	17.8	17.3	16.4	14.6		
36		17.8	17.3	16.8	15.9	14.6	10.7	
37		17.2	16.8	16.3	15.4	14.5	10.7	
38		16.6	16.3	15.8	15.0	14.2	10.7	8.2
39		16.0	15.9	15.4	14.5	13.8	10.7	8.2
40			15.4	14.9	14.1	13.3	10.8	8.2
41			14.9	14.5	13.7	13.0	10.9	8.2
42			14.4	14.1	13.3	12.6	10.8	8.1
43			14.0	13.8	12.9	12.2	10.7	7.9
44			13.6	13.4	12.6	11.9	10.7	7.8
45			13.2	13.1	12.3	11.5	10.6	7.8
46				12.7	11.9	11.2	10.5	7.7
47				12.4	11.6	10.9	10.2	7.7
48				12.0	11.3	10.6	10.0	7.6
49				11.7	11.1	10.4	9.7	7.6
50				11.4	10.8	10.1	9.4	7.5
51					10.5	9.8	9.2	7.5
52					10.3	9.6	8.9	7.4
53					10.1	9.4	8.7	7.3
54					9.8	9.1	8.5	7.3
55					9.6	8.9	8.2	7.2
56					9.3	8.7	8.0	7.2
57						8.5	7.8	7.1
58						8.3	7.6	6.9
59						8.1	7.5	6.8
60						8.0	7.3	6.6
61						7.8	7.1	6.4
62						7.7	6.9	6.2
63							6.8	6.1
64							6.6	5.9
65							6.5	5.8
66							6.4	5.6
67							6.2	5.5
68							6.1	5.4
69								5.2
70								5.1
71								5.0
72								4.9
Einsicherung	4	4	3	2	2	2	2	2

Traglasten in Tonnen mit verstellbarem Nadelausleger (NDL) Nadellängen von 20 m bis 62 m 75.3 t Oberwagenballast + 27 t Zentralballast am Unterwagen										
Nadellänge (NDL)	20m	26m	32m	38m	44m	50m	56m	62m		
Radius in (m)	t	t	t	t	t	t	t	t		
25	24.3									
26	23.4									
27	22.5	21.6								
28	21.7	20.9								
29	20.9	20.1	18.9							
30	20.2	19.4	18.5							
31	19.5	18.8	17.8							
32	18.9	18.1	17.2	16.8						
33	18.3	17.6	16.7	16.2						
34	17.7	17.0	16.1	15.7	14.7					
35	17.2	16.5	15.6	15.2	14.3					
36		16.0	15.1	14.7	13.8	12.9				
37		15.5	14.7	14.3	13.4	12.6				
38		15.1	14.3	13.9	13.0	12.2	9.8			
39		14.7	13.9	13.4	12.6	11.8	9.8			
40		14.3	13.5	13.1	12.2	11.5	9.8			
41		14.0	13.1	12.7	11.9	11.1	9.8	7.4		
42			12.7	12.3	11.5	10.8	9.8	7.4		
43			12.4	12.0	11.2	10.5	9.7	7.4		
44				12.1	11.7	10.9	10.2	9.5	7.4	
45				11.8	11.4	10.6	9.9	9.2	7.3	
46				11.5	11.1	10.3	9.6	8.9	7.2	
47				11.3	10.8	10.0	9.3	8.6	7.2	
48					10.5	9.7	9.1	8.4	7.1	
49					10.3	9.5	8.8	8.1	7.1	
50					10.0	9.2	8.6	7.9	7.1	
51						9.8	9.0	8.3	7.7	6.9
52						9.6	8.8	8.1	7.5	6.7
53						9.4	8.6	7.9	7.2	6.5
54							8.4	7.7	7.0	6.3
55							8.2	7.5	6.8	6.1
56							8.0	7.3	6.7	5.9
57							7.8	7.1	6.5	5.8
58							7.7	7.0	6.3	5.6
59								6.8	6.1	5.4
60								6.6	6.0	5.3
61								6.5	5.8	5.1
62								6.3	5.7	5.0
63								6.2	5.5	4.8
64								6.1	5.4	4.7
65									5.2	4.5
66									5.1	4.4
67									5.0	4.3
68									4.9	4.2
69									4.8	4.0
70									4.7	3.9
71										3.8
72										3.7
73										
74										
Einsicherung	4	3	3	2	2	2	2	2	2	

Oben angeführte Traglasttabellenwerte sind nur zur Information.

Für Ihren aktuellen Hub verwenden Sie bitte die Traglastwerte aus dem Traglasttabellenbuch.

Traglasten - verstellbarer Nadelausleger Hauptausleger 75°

Hauptausleger (HPT)

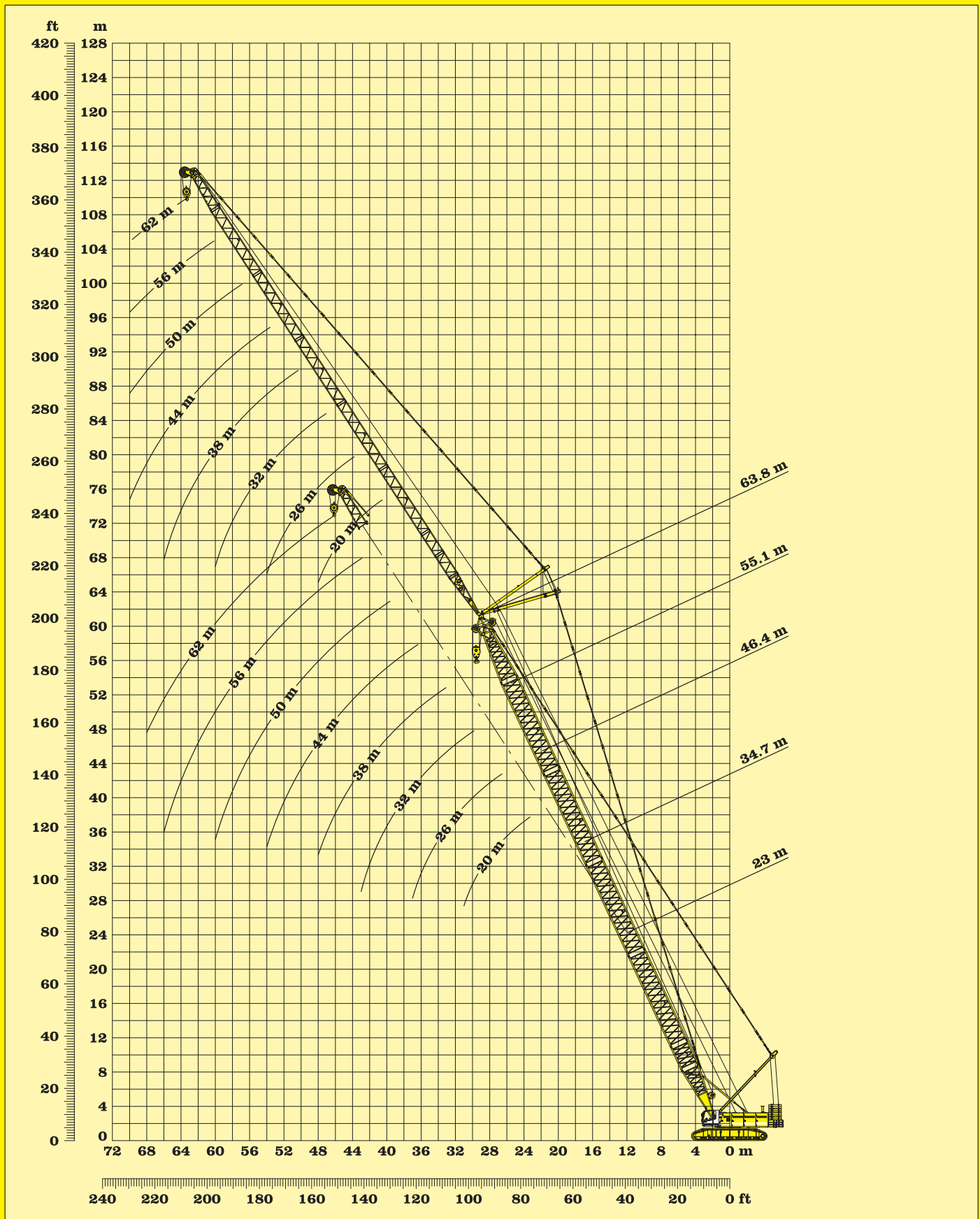
63.8 m

Traglasten in Tonnen mit verstellbarem Nadelausleger (NDL)
 Nadellängen von 20 m bis 62 m
 75.3 t Oberwagenballast + 27 t Zentralballast am Unterwagen

Nadellänge (NDL)	20m	26m	32m	38m	44m	50m	56m	62m
Radius in (m)	t	t	t	t	t	t	t	t
27	19.5							
28	18.7							
29	18.1	17.2						
30	17.4	16.8						
31	16.8	16.2						
32	16.3	15.6	14.8					
33	15.7	15.1	14.3					
34	15.2	14.6	13.8	13.4				
35	14.8	14.2	13.3	13.0				
36	14.3	13.7	12.9	12.5	11.5			
37	13.9	13.3	12.5	12.2	11.3			
38	13.6	12.9	12.1	11.8	10.9	9.9		
39		12.6	11.8	11.4	10.6	9.8		
40		12.2	11.4	11.1	10.2	9.5		
41		11.9	11.1	10.8	9.9	9.2	8.5	
42		11.6	10.8	10.4	9.6	8.9	8.2	
43		11.3	10.5	10.1	9.3	8.6	7.9	6.4
44			10.2	9.9	9.1	8.4	7.7	6.4
45			9.9	9.6	8.8	8.1	7.4	6.4
46			9.7	9.3	8.5	7.8	7.2	6.3
47			9.4	9.1	8.3	7.6	6.9	6.2
48			9.2	8.8	8.1	7.4	6.7	6.0
49			9.0	8.6	7.8	7.2	6.5	5.7
50				8.4	7.6	6.9	6.3	5.5
51				8.2	7.4	6.7	6.1	5.4
52				8.0	7.2	6.5	5.9	5.2
53				7.8	7.0	6.4	5.7	5.0
54				7.6	6.8	6.2	5.5	4.8
55				7.5	6.7	6.0	5.4	4.6
56					6.5	5.8	5.2	4.5
57					6.3	5.7	5.0	4.3
58					6.2	5.5	4.9	4.2
59					6.0	5.4	4.7	4.0
60					5.9	5.2	4.6	3.9
61					5.8	5.1	4.4	3.7
62						4.9	4.3	3.6
63						4.8	4.2	3.5
64						4.7	4.1	3.4
65						4.6	3.9	3.2
66						4.5	3.8	3.1
67						4.4	3.7	3.0
68							3.6	2.9
69							3.5	2.8
70							3.4	2.7
71							3.3	2.6
72							3.2	2.5
Einsicherung	4	3	3	2	2	2	2	2

Oben angeführte Traglasttabellenwerte sind nur zur Information. Für Ihren aktuellen Hub verwenden Sie bitte die Traglastwerte aus dem Traglasttabellenbuch.

Traglasten - verstellbarer Nadelausleger Hauptausleger 75°



Arbeitsbereiche - verstellbarer Nadelausleger Hauptausleger 65°

Hauptausleger (HPT)

23 m

Hauptausleger (HPT)

34.7 m

Traglasten in Tonnen mit verstellbarem Nadelausleger (NDL) Nadellängen von 20 m bis 62 m 75.3 t Oberwagenballast + 27 t Zentralballast am Unterwagen								
Nadellänge (NDL)	20m	26m	32m	38m	44m	50m	56m	62m
Radius in (m)	t	t	t	t	t	t	t	t
24	32.2							
25	30.6							
26	29.1							
27	27.8	27.5						
28	26.5	26.3						
29	25.4	25.1						
30	24.3	24.1	23.9					
31	23.4	23.1	22.9					
32		22.2	22.0					
33		21.4	21.2	20.6				
34		20.6	20.4	20.0				
35		19.8	19.7	19.3				
36		19.1	19.0	18.6	18.1			
37		18.5	18.3	17.9	17.8			
38			17.7	17.3	17.1			
39			17.1	16.7	16.6			
40			16.6	16.2	16.0	15.5		
41			16.1	15.7	15.5	15.1		
42			15.6	15.2	15.0	14.7		
43			15.1	14.7	14.6	14.2	11.4	
44				14.3	14.1	13.8	11.4	
45				13.9	13.7	13.3	11.4	
46				13.5	13.3	12.9	11.3	8.1
47				13.1	12.9	12.6	11.2	8.1
48				12.8	12.5	12.2	11.1	8.1
49					12.2	11.8	11.0	8.1
50					11.9	11.5	10.9	8.0
51					11.6	11.2	10.8	8.0
52					11.2	10.9	10.5	7.9
53					11.0	10.6	10.2	7.8
54					10.7	10.3	10.0	7.7
55						10.1	9.7	7.7
56						9.8	9.4	7.6
57						9.6	9.2	7.6
58						9.3	8.9	7.5
59						9.1	8.7	7.4
60						8.9	8.5	7.4
61							8.3	7.3
62							8.1	7.3
63							7.9	7.2
64							7.7	7.1
65							7.5	7.1
66							7.4	6.9
67								6.8
68								6.6
69								6.5
70								6.3
71								6.2
72								6.0
Einsicherung	5	4	3	3	2	2	2	2

Traglasten in Tonnen mit verstellbarem Nadelausleger (NDL) Nadellängen von 20 m bis 62 m 75.3 t Oberwagenballast + 27 t Zentralballast am Unterwagen										
Nadellänge (NDL)	20m	26m	32m	38m	44m	50m	56m	62m		
Radius in (m)	t	t	t	t	t	t	t	t		
29	23.0									
30	22.0									
31	21.1									
32	20.3	20.0								
33	19.5	19.2								
34	18.8	18.5								
35	18.1	17.8	17.6							
36	17.4	17.2	17.0							
37		16.6	16.4							
38		16.0	15.8	15.3						
39		15.5	15.3	14.9						
40		15.0	14.8	14.4						
41		14.5	14.3	13.9	13.5					
42		14.1	13.9	13.5	13.3					
43			13.4	13.0	12.9					
44			13.0	12.6	12.5	11.7				
45			12.7	12.3	12.1	11.6				
46			12.3	11.9	11.7	11.3				
47			12.0	11.5	11.4	11.0				
48					11.2	11.0	10.6	10.0		
49					10.9	10.7	10.3	9.7		
50					10.6	10.4	10.0	9.4		
51					10.3	10.1	9.7	9.2	7.4	
52					10.0	9.8	9.5	8.9	7.4	
53						9.8	9.6	9.2	8.7	7.4
54							9.3	8.9	8.5	7.4
55							9.1	8.7	8.2	7.4
56							8.8	8.5	8.0	7.3
57							8.6	8.2	7.8	7.1
58							8.4	8.0	7.6	6.9
59							8.2	7.8	7.4	6.7
60								7.6	7.2	6.5
61								7.4	7.0	6.4
62								7.2	6.8	6.2
63								7.1	6.7	6.0
64								6.9	6.5	5.9
65								6.7	6.3	5.7
66									6.2	5.6
67									6.0	5.4
68									5.8	5.3
69									5.7	5.2
70									5.5	5.0
71									5.4	4.9
72										4.8
73										
74										
75										
76										
77										
Einsicherung	5	4	3	3	2	2	2	2	2	

Oben angeführte Traglasttabellenwerte sind nur zur Information.

Für Ihren aktuellen Hub verwenden Sie bitte die Traglastwerte aus dem Traglasttabellenbuch.

Traglasten - verstellbarer Nadelausleger Hauptausleger 65°

Hauptausleger (HPT)

46.4 m

Hauptausleger (HPT)

55.1 m

Traglasten in Tonnen mit verstellbarem Nadelausleger (NDL) Nadellängen von 20 m bis 62 m 75.3 t Oberwagenballast + 27 t Zentralballast am Unterwagen								
Nadellänge (NDL)	20m	26m	32m	38m	44m	50m	56m	62m
Radius in (m)	t	t	t	t	t	t	t	t
34	16.5							
35	15.9							
36	15.4							
37	14.8	14.0						
38	14.3	13.5						
39	13.8	13.1						
40	13.4	12.8	12.2					
41	12.9	12.4	11.9					
42		12.0	11.5					
43		11.6	11.2	10.8				
44		11.3	10.9	10.5				
45		10.9	10.6	10.2				
46		10.6	10.3	9.9	9.0			
47		10.3	10.1	9.7	8.8			
48			9.8	9.4	8.6			
49			9.6	9.1	8.4	7.5		
50			9.3	8.9	8.1	7.4		
51			9.0	8.7	7.9	7.2		
52			8.8	8.5	7.7	7.0		
53				8.3	7.5	6.8	6.1	
54				8.1	7.3	6.6	6.0	
55				7.9	7.1	6.4	5.8	
56				7.7	6.9	6.3	5.6	4.8
57				7.5	6.7	6.1	5.4	4.7
58				7.4	6.6	5.9	5.3	4.5
59					6.4	5.8	5.1	4.4
60					6.3	5.6	5.0	4.2
61					6.1	5.4	4.8	4.1
62					6.0	5.3	4.7	4.0
63					5.8	5.2	4.5	3.8
64					5.7	5.0	4.4	3.7
65						4.9	4.3	3.6
66						4.8	4.1	3.4
67						4.7	4.0	3.3
68						4.6	3.9	3.2
69						4.5	3.8	3.1
70						4.4	3.7	3.0
71							3.6	2.9
72							3.5	2.8
Einsicherung	4	4	3	2	2	2	2	2

Traglasten in Tonnen mit verstellbarem Nadelausleger (NDL) Nadellängen von 20 m bis 62 m 75.3 t Oberwagenballast + 27 t Zentralballast am Unterwagen								
Nadellänge (NDL)	20m	26m	32m	38m	44m	50m	56m	62m
Radius in (m)	t	t	t	t	t	t	t	t
37	12.1							
38	11.8							
39	11.4							
40	11.1	10.4						
41	10.7	10.1						
42	10.4	9.8						
43	10.1	9.5						
44	9.9	9.3	8.5					
45	9.6	9.0	8.3					
46		8.8	8.0					
47		8.5	7.8	7.4				
48		8.3	7.6	7.2				
49		8.1	7.4	7.0				
50		7.9	7.2	6.8	6.0			
51			7.0	6.6	5.8			
52			6.8	6.4	5.7			
53			6.6	6.3	5.5	4.8		
54			6.5	6.1	5.3	4.7		
55			6.3	5.9	5.2	4.5		
56			6.2	5.8	5.0	4.4	3.6	
57				5.6	4.9	4.2	3.6	
58				5.5	4.7	4.1	3.4	
59				5.3	4.6	3.9	3.3	2.4
60				5.2	4.4	3.8	3.2	2.4
61				5.1	4.3	3.7	3.0	2.3
62				5.0	4.2	3.5	2.9	2.2
63					4.1	3.4	2.8	2.1
64					4.0	3.3	2.7	2.0
65					3.9	3.2	2.6	1.9
66					3.7	3.1	2.5	1.8
67					3.7	3.0	2.4	1.7
68					3.6	2.9	2.3	1.6
69						2.8	2.2	1.5
70						2.7	2.1	1.4
71						2.6	2.0	1.3
72						2.6	1.9	1.2
73								
74								
75								
Einsicherung	4	3	3	2	2	2	2	2

Oben angeführte Traglasttabellenwerte sind nur zur Information.

Für Ihren aktuellen Hub verwenden Sie bitte die Traglastwerte aus dem Traglasttabellenbuch.

Traglasten - verstellbarer Nadelausleger Hauptausleger 65°

Hauptausleger (HPT)

63.8 m

Traglasten in Tonnen mit verstellbarem Nadelausleger (NDL) Nadellängen von 20 m bis 62 m 75.3 t Oberwagenballast + 27 t Zentralballast am Unterwagen								
Nadellänge (NDL)	20m	26m	32m	38m	44m	50m	56m	62m
Radius in (m)	t	t	t	t	t	t	t	t
41	8.0							
42	7.7							
43	7.5							
44	7.3	6.7						
45	7.0	6.5						
46	6.8	6.3						
47	6.6	6.1	5.4					
48	6.5	5.9	5.2					
49		5.8	5.0					
50		5.6	4.9	4.5				
51		5.4	4.7	4.4				
52		5.3	4.6	4.3				
53		5.1	4.4	4.1				
54		5.0	4.3	4.0	3.2			
55			4.2	3.9	3.1			
56			4.0	3.7	3.0			
57			3.9	3.6	2.9	2.2		
58			3.8	3.5	2.7	2.1		
59			3.7	3.4	2.6	2.0		
60			3.6	3.3	2.5	1.9	1.2	
61				3.2	2.4	1.8	1.1	
62				3.1	2.3	1.7	1.1	
63				3.0	2.2	1.6		
64				2.9	2.1	1.5		
65				2.8	2.0	1.4		
66				2.7	2.0	1.3		
67					1.9	1.2		
68					1.8	1.2		
69					1.7	1.1		
70					1.6	1.0		
71					1.6			
Einsicherung	4	3	3	2	2	2	2	2

Oben angeführte Traglasttabellenwerte sind nur zur Information. Für Ihren aktuellen Hub verwenden Sie bitte die Traglastwerte aus dem Traglasttabellenbuch.

Traglasten - verstellbarer Nadelausleger Hauptausleger 65°



Motor

Wassergekühlter V-8-Zylinder Liebherr Dieselmotor, Modell D 9408 TI-E, aufgeladen und ladeluftgekühlt. Leistung nach ISO 9249, 400 kW (544 PS) bei 1900 U/min. Die automatische Grenzlastregelung paßt die Leistung der Hauptverbraucher optimal der aktuellen Motordrehzahl an.

Das Temperatur-Drehzahlgeregelte Kühlgebläse spart Energie und mindert die Schallemission.

Kraftstofftank:

2x 460 l Tankinhalt mit kontinuierlicher Niveauanzeige und Reserveangabe bei 40 l.



Hydraulikanlage

Über ein direkt am Dieselmotor angeflanshtes Getriebe werden die Hauptpumpen angetrieben. Verwendet werden Verstellpumpen im geschlossenen und offenen Kreislauf, die nur bei Bedarf Öl fördern (Bedarfstrom-Steuerung).

Um hydraulische Druckspitzen abzufangen, wurde eine automatisch arbeitende Druckabschneidung integriert. Das schont die Pumpen und spart Energie.

Schrägscheibenverstellpumpen mit je 321 l/min für "Winde I und II", mit 2x 300 l/min für "Einzieh- und Fahrwerk". Schrägscheibenverstellpumpe mit 321 l/min für das "Schwenkwerk", im geschlossenen Kreis.

Hydrauliktankinhalt: 930 l, max. Arbeitsdruck 350 bar.

Die Verwendung synthetischer, umweltfreundlicher Öle ist möglich.

Die Reinigung des Hydrauliköls erfolgt durch elektronisch überwachte Druck- und Rücklauffilter.

Eventuelle Verunreinigungen werden in der Kabine angezeigt.



Windwerke

Zwei Hauptwinden

Seilzug (Nennlast) 150 kN

Seil Ø: 28 mm

Seiltrommel Ø in der 1. Lage: 730 mm

Durchschnittliche Seilgeschwindigkeit in m/min 0-115

Seilkapazität in 7 Lagen 570 m

Die Winden zeichnen sich durch ihre kompakte, montagefreundliche Bauweise aus.

In Öl laufende, innenliegende, wartungsarme Planetengetriebe. Lastabstützung über Hydraulikanlage, zusätzliche Sicherheit durch federbelastete Lamellenbremse (Stillstandsbremse).

Für die Hauptwinden werden hochdruckgeregelte Verstellölmotoren verwendet. Diese erlauben schon im Teillastbereich die volle Ausnutzung der installierten Motorleistung durch Geschwindigkeitsanpassung an den jeweiligen Seilzug.

Auf Wunsch - Winde mit Freifalleinrichtung:

Bei der Freifalleinrichtung wird sowohl die Kupplungs- als auch die Bremsfunktion über die Arbeitsbremse realisiert. Diese Bremse ist eine großdimensionierte, naßlaufende, innenliegende Lamellenbremse, welche verschleißarm und wartungsfrei ist.



Arbeitsausrüstung

- Hauptausleger HPT, max. Länge 96.2 m
- Nadelausleger NDL, max. Länge 62.0 m
- Nadelausleger - Rückhalteseile
- Nadelausleger - Verstellwinde mit Beseilung
- Spitzenausleger 30 t Tragkraft
- Beseilung für Hauptwinden
- Lasthaken
- Schwerlastausrüstung auf Anfrage



Schwenkwerk

Rollendrehkranz mit außenliegender Verzahnung, dadurch geringere Flankenpressung an der Zahnflanke. Zwei Schwenkwerke mit Axialkolbenmotor, hydraulisch löfbbare Lamellenbremse, Planetengetriebe, Drehwerksritzeln. Feinschwenkwerk mit Drehgeschwindigkeitsbereichen über Vorwahlschalter anwählbar.

Drehwerksfreilauf, hydraulisch momentengesteuert, dadurch weitgehend verschleißfrei, da sich das Bremsmoment über die Hydraulik abstützt.

Drehwerksgeschwindigkeit 0 - 1,84 U/min stufenlos regelbar.



Fahrwerk

Fahrwerksantrieb mit Axialkolbenmotor, hydraulisch löfbbare Lamellenbremse, Planetengetriebe.

Laufwerk mit hydraulischer Kettenspannung.

Flachbodenplatten:

1200 mm

Fahrgeschwindigkeit:

0 - 1,3 km/h



Steuerung

Die von Liebherr entwickelte und im eigenen Haus gefertigte Steuerung ist für extreme Temperaturbereiche und für den harten Baustelleneinsatz konzipiert.

Alle Betriebsarten des Gerätes sowie der Lastmomentbegrenzung LMB werden auf einem kontraststarken Bildschirm angezeigt.

Um bei verschiedenen Einsatzarten einen einsatzspezifischen Bildaufbau zu erreichen, werden mehrere Ebenen erstellt. Die Überwachung und Anzeige aller Sensoren übernimmt ebenfalls die Elektronik.

Fehleranzeigen werden dem Fahrer im Klartext auf dem Bildschirm angezeigt. Eine elektrohydraulische, stufenlose Proportionalsteuerung ermöglicht das Fahren aller Bewegungen gleichzeitig.

Zusätzlich ist eine Redundant-Steuerung eingebaut.

Diese Steuerung erlaubt einen eingeschränkten Betrieb des Kranes bei einem eventuellen Ausfall von Gebern oder der Grundsteuerung.

Die Bedienung erfolgt über 2 Einhebel-Kreuzschaltungen für "Winde I und Einziehwerk" und für "Winde II und Drehwerk". Das Fahrwerk wird über zwei Fußpedale gesteuert und kann über zwei Hebel in eine Hand-Fahrwerks-Steuerung umgewandelt werden.

Optionen:

- MDE-Maschinendatenerfassung
- PDE-Prozessdatenerfassung
- GSM-Modem



Hauptausleger-Verstellwinde

Seiltrommel mit innenliegendem Planetengetriebe.

Axialkolbenmotor mit hydraulisch löfbbare Lamellenbremse. Max. Seilzug 150 kN, Seildurchmesser 24 mm, mittlere Seilgeschwindigkeit 0-85 m/min.

Ballastthebeeinrichtung mit eigenem Montagezylinder.



Nadelausleger-Verstellwinde

Seiltrommel mit innenliegendem Planetengetriebe.

Axialkolbenmotor mit hydraulisch löfbbare Lamellenbremse. Max. Seilzug 105 kN, Seildurchmesser 20 mm, mittlere Seilgeschwindigkeit 0-115 m/min.



Schallemission

Durch besonderen Schallschutz konnte der Schalldruckpegel bei 16 m auf 78 dB (A) reduziert werden.