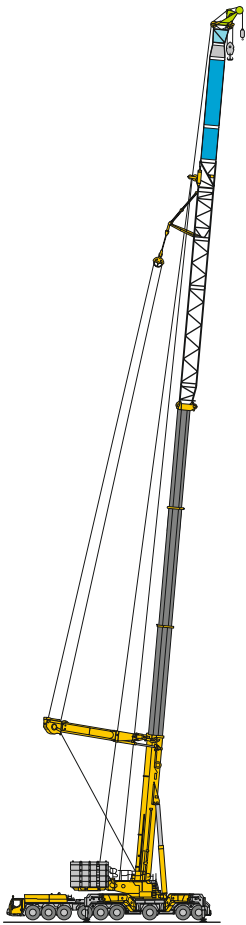


TYV23ENZF LTM 1750-9.1



TYV23ENZFH

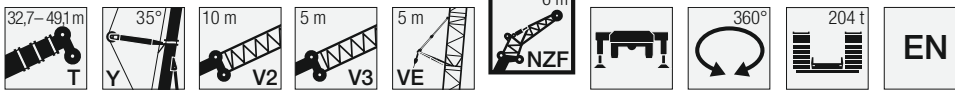
LIEBHERR

Traglasten / Lifting capacities

Forces de levage / Portate

Tablas de carga / Грузоподъемность

TYV23ENZF 6 m



Jib height (m)	32,7 m + 22,7 m*				38,2 m + 22,7 m*				43,7 m + 22,7 m*				49,1 m + 22,7 m*				Jib height (m)
	NZF 6 m																
	0°	10°	20°	38°	0°	10°	20°	38°	0°	10°	20°	38°	0°	10°	20°	38°	
8	110,7																8
9	109,2	92,4			109,1				108								9
10	107,8	90,3	71,7		107,8	91,8	72,5		107,2	93							10
11	106,1	88,1	70,4	54,5	106,5	89,8	71,3		106,1	91,2	72,1						11
12	104,3	85,9	69,1	54	105,1	87,8	70,1	54,3	105	89,4	71	54,6	101,8	90,6	71,7		12
14	100,7	81,6	66,5	52,9	101,6	83,8	67,7	53,4	101,9	85,7	68,8	53,7	99	87,3	69,7	54	14
16	97,1	77,3	64,1	51,9	98,1	79,9	65,3	52,4	98,3	82,1	66,6	52,8	91,6	83,9	67,6	53,2	16
18	93,2	73,6	62,1	50,6	94,8	75,9	63,4	51,3	94,7	78,4	64,5	51,9	83,8	80,5	65,6	52,2	18
20	88,7	70,8	60,1	49,2	91,6	72,9	61,6	50	89,6	74,7	62,8	50,7	76,2	77,1	63,9	51,1	20
22	84,2	68,1	58,2	47,9	87,7	70,4	59,8	48,8	83,8	72,4	61,1	49,6	70,4	72,4	62,3	50,1	22
24	79,7	65,4	56,5	46,8	80,2	67,9	57,9	47,6	76,9	70,1	59,4	48,6	65,1	66,7	60,7	49,2	24
26	74,6	63,2	55,3	45,7	73,1	65,4	56,5	46,7	70,4	67,7	57,8	47,6	59,9	61,1	59,2	48,3	26
28	68,5	61	54,2	44,8	67	63,4	55,4	45,7	64,4	64,6	56,5	46,7	55,2	56,6	56,6	47,4	28
30	62,8	58,9	53	44	61,5	61,3	54,3	44,9	59,2	59,9	55,5	45,8	51,2	52,8	53	46,6	30
32	57,8	56,7	51,8	43,2	56,7	57,3	53,3	44,1	54,5	55,2	54,1	45	47,8	49	49,3	45,9	32
34	53,3	53,8	50,4	42,5	52,4	52,9	52	43,3	50,4	51	51,5	44,2	44,5	45,2	45,8	44,6	34
36	49,3	49,8	49	41,9	48,5	49	49,4	42,7	46,7	47,2	47,6	43,5	41,1	41,7	42,8	42,6	36
38	45,6	46,1	46,5	41,4	45	45,4	45,8	42,1	43,3	43,7	44,1	42,9	37,7	38,7	39,8	40,2	38
40	42,3	42,7	43,1	40,9	41,8	42,2	42,6	41,5	40,2	40,6	41	41,3	34,9	36,1	36,8	37,8	40
42	39,3	39,7	40		38,9	39,2	39,6	40,1	37,3	37,7	38,1	38,6	32,7	33,6	34,1	35,3	42
44	36,5	36,9	37,2		36,2	36,5	36,8	37,3	34,7	35,1	35,4	35,9	30,6	31,1	31,8	32,8	44
46	34	34,3	34,6		33,7	34	34,3		32,3	32,7	32,9	33,4	28,4	28,8	29,6	30,4	46
48	31,7	31,9	32,2		31,4	31,7	32		30,1	30,4	30,7	31,1	26,2	26,8	27,5	28,2	48
50	29,5	29,7	29,9		29,3	29,6	29,8		28	28,3	28,6		24,1	25,1	25,4	26,2	50
52	27,5	27,7	27,9		27,4	27,6	27,8		26,1	26,4	26,7		22,6	23,3	23,6		52
54	25,6	25,8			25,5	25,8	25,9		24,4	24,6	24,8		21,1	21,5	22		54
56	23,3	23,8			23,9	24,1	24,2		22,7	22,9	23,1		19,6	19,9	20,4		56
58	17,1				22,3	22,4			21,2	21,4	21,5		18,1	18,5	18,8		58
60					20,8	20,9			19,7	19,9	20		16,6	17,2	17,4		60
62					17,3				18,4	18,5			15,4	15,9	16,1		62
64					11,1				17,1	17,2			14,3	14,6	14,8		64
66									15,2	15,7			13,2	13,4	13,7		66
68									11,1				12,1	12,4			68
70													11,1	11,3			70
72													9,5				72
74													5,4				74

* Adapter - adapter - pièce d'adaptateur - adattatore - adaptador - адаптер

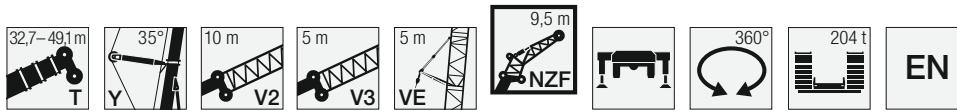
maxt_198_209_00001_00_000

Traglasten / Lifting capacities

Forces de levage / Portate

Tablas de carga / Грузоподъемность

TYV23ENZF 9,5 m



	32,7 m + 22,7 m*				38,2 m + 22,7 m*				43,7 m + 22,7 m*				49,1 m + 22,7 m*				
	NZF 9,5 m																
	0°	10°	20°	38°	0°	10°	20°	38°	0°	10°	20°	38°	0°	10°	20°	38°	
8	109,2																8
9	107,8				107,6												9
10	106,4	88			106,3				105								10
11	105	85	65,3		105	85			103,7	84,6							11
12	103	82	63,7		103,7	82,4	63,6		102,7	82,3			96,3	81,5			12
14	98,4	77	60,6	44,6	99,6	77,4	60,8	44,6	99,6	77,7	60,9		92,5	77,6	60,5		14
16	93,7	72,2	57,8	43,2	95	73,3	58,3	43,5	94	73,9	58,5	43,5	87,4	73,7	58,3	43,3	16
18	88,6	68,2	55,3	42	90,4	69,2	55,8	42,3	88,4	70,2	56,4	42,4	81,4	70,5	56,3	42,4	18
20	83,2	64,6	53,1	40,8	85,6	65,9	53,7	41,2	83	66,7	54,3	41,5	75,3	67,4	54,4	41,5	20
22	77,9	61,1	50,9	39,7	80,7	62,7	51,7	40,2	78,1	63,9	52,5	40,6	69,7	64,4	52,6	40,7	22
24	73,4	58,3	49,1	38,7	75,9	59,7	49,9	39,3	73,2	61,1	50,6	39,7	64,8	61,7	51	39,9	24
26	69,4	55,8	47,4	37,8	71,6	57,2	48,3	38,4	68,2	58,3	49	38,9	60	59,1	49,4	39,2	26
28	65,6	53,3	45,7	37	66,5	55	46,8	37,6	63,5	56	47,6	38,1	55,2	56,5	48	38,4	28
30	61,7	50,8	44,2	36,2	61,2	52,8	45,3	36,9	58,8	54	46,2	37,4	51,2	53,3	46,7	37,7	30
32	57,4	48,8	42,9	35,5	56,4	50,5	43,9	36,1	54,2	52	44,8	36,7	47,7	49,9	45,5	37,1	32
34	53,1	47,1	41,6	34,9	52,2	48,6	42,7	35,5	50,1	50,1	43,4	36	44,6	46,5	44,2	36,5	34
36	49,1	45,3	40,4	34,3	48,4	47	41,6	34,9	46,4	47,3	42,4	35,5	41,5	43,1	43	35,9	36
38	45,6	43,6	39,3	33,8	44,9	45,1	40,4	34,4	43,1	43,9	41,4	34,9	38,5	39,8	40,5	35,3	38
40	42,3	42,1	38,2	33,3	41,8	42,5	39,4	33,9	40,1	40,8	40,3	34,4	35,4	37	38	34,8	40
42	39,4	40	37,2	33	38,9	39,5	38,4	33,5	37,3	37,9	38,4	33,9	32,9	34,6	35,5	34,3	42
44	36,7	37,2	36,3	32,6	36,3	36,9	37,3	33,1	34,8	35,3	35,9	33,5	30,8	32,3	33	33,3	44
46	34,2	34,7	35,1		33,9	34,4	34,9	32,7	32,4	32,9	33,5	33,1	28,8	30	30,8	31,6	46
48	31,9	32,3	32,8		31,6	32,1	32,5	32,5	30,2	30,7	31,2	31,8	26,8	27,7	28,8	29,6	48
50	29,8	30,2	30,5		29,5	30	30,4		28,2	28,7	29,1	29,7	24,8	25,8	26,8	27,6	50
52	27,8	28,2	28,5		27,6	28	28,4		26,3	26,8	27,2		22,8	24,2	24,9	25,7	52
54	26	26,3	26,6		25,8	26,2	26,5		24,6	25	25,4		21,3	22,5	23	23,9	54
56	24,3	24,5			24,2	24,5	24,8		22,9	23,3	23,7		20	20,9	21,5		56
58	22,7	22,9			22,6	22,9	23,1		21,4	21,8	22,1		18,6	19,3	20		58
60	19,4				21,1	21,4	21,6		20	20,3	20,6		17,2	17,9	18,5		60
62	12,9				19,8	20			18,6	18,9	19,2		15,8	16,7	17		62
64					18,1	18,6			17,4	17,6	17,8		14,6	15,4	15,8		64
66					13,9				16,2	16,4			13,6	14,2	14,6		66
68									15	15,3			12,6	13	13,4		68
70									12,4	13,1			11,5	12			70
72									8,2				10,5	11			72
74													9,5	10			74
76													7				76

* Adapter - adapter - pièce d'adaptateur - adattatore - adaptador - адаптер

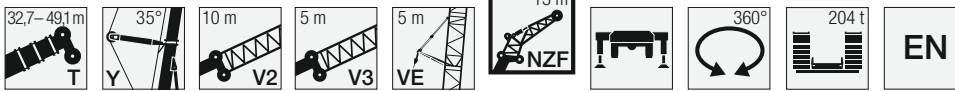
maxt_198_209_00101_00_000

Traglasten / Lifting capacities

Forces de levage / Portate

Tablas de carga / Грузоподъемность

TYV23ENZF 13 m



↙	32,7 m + 22,7 m*				38,2 m + 22,7 m*				43,7 m + 22,7 m*				49,1 m + 22,7 m*				↘
	NZF 13 m																
	0°	10°	20°	38°	0°	10°	20°	38°	0°	10°	20°	38°	0°	10°	20°	38°	
9	90,9				89,8				86,7								9
10	87,9				87,7												10
11	84,9	66,8			85,1				84,8				83,3				11
12	82	65,2			82,5	65,1			82,5	64,8			81,3				12
14	77,5	62,1	52,2		77,9	62,3	52,1		78	62,3	52		77,3	61,8			14
16	73	59,5	50,3	35,8	74	59,8	50,3		74,4	59,9	50,3		73,7	59,6	50		16
18	69	56,9	48,5	34,8	70	57,5	48,7	35	70,9	57,8	48,7	35,2	70,7	57,6	48,5	35,2	18
20	65,8	54,8	46,9	34	66,7	55,3	47,1	34,2	67,5	55,8	47,3	34,4	67,7	55,8	47,2	34,5	20
22	62,6	52,8	45,4	33,2	63,9	53,5	45,8	33,5	64,5	53,9	45,9	33,7	64,7	54	46	33,8	22
24	59,5	50,8	43,9	32,5	61,1	51,7	44,4	32,8	61,9	52,3	44,7	33,1	61,3	52,4	44,8	33,2	24
26	57,1	49,2	42,7	31,9	58,3	50	43,1	32,2	59,4	50,6	43,6	32,4	57,8	51	43,7	32,6	26
28	54,9	47,7	41,6	31,3	56,1	48,5	42,1	31,6	57	49	42,4	31,9	54,3	49,5	42,6	32	28
30	52,8	46,2	40,4	30,7	54,1	47,2	41	31	54,8	47,7	41,5	31,3	50,9	48,1	41,6	31,5	30
32	50,6	44,7	39,4	30,2	52,2	45,8	40	30,6	52,8	46,5	40,5	30,8	47,6	46,1	40,8	31	32
34	48,5	43,5	38,4	29,7	50,3	44,5	39	30,1	49,7	45,2	39,6	30,4	44,8	43,9	39,9	30,6	34
36	47	42,3	37,5	29,4	47,8	43,2	38,2	29,7	46,2	44	38,6	30	42	41,8	39,1	30,2	36
38	45,4	41,2	36,5	29	44,8	42,2	37,4	29,3	42,9	42,7	37,9	29,6	39,1	39,6	38,2	29,8	38
40	42,6	40,1	35,8	28,7	41,7	41,1	36,6	28,9	39,9	40,9	37,2	29,2	36,3	37,5	36,7	29,4	40
42	39,6	39,1	35	28,4	38,9	39,5	35,8	28,7	37,2	38,1	36,4	28,9	33,4	35,3	35	29,1	42
44	37	37,7	34,3	28,2	36,3	37,1	35,1	28,4	34,7	35,5	35,5	28,6	31,2	33,2	33,3	28,8	44
46	34,5	35,2	33,7	28	33,9	34,7	34,5	28,2	32,4	33,2	33,9	28,4	29,3	31	31,5	28,5	46
48	32,3	32,9	33,1	27,9	31,7	32,4	33	28	30,3	31	31,7	28,1	27,4	28,8	29,7	28	48
50	30,2	30,7	31,3		29,7	30,3	30,9	27,9	28,3	29	29,6	27,9	25,5	26,7	27,9	27,2	50
52	28,2	28,7	29,2		27,8	28,4	28,9		26,5	27,1	27,6	27,6	23,7	24,8	26,1	26,4	52
54	26,4	26,9	27,3		26	26,6	27		24,7	25,3	25,8	26,6	21,8	23,2	24,3	25,1	54
56	24,7	25,1	25,5		24,4	24,9	25,3		23,1	23,7	24,1		20,4	21,7	22,5	23,5	56
58	23,1	23,5	23,8		22,8	23,3	23,7		21,6	22,1	22,6		19,1	20,2	20,9	21,8	58
60	21,6	22			21,4	21,8	22,1		20,2	20,6	21,1		17,8	18,7	19,5		60
62	20,1	20,5			20	20,4	20,7		18,8	19,3	19,7		16,5	17,3	18,1		62
64	15,8				18,7	19,1			17,6	18	18,3		15,2	16,1	16,7		64
66					17,5	17,8			16,4	16,8	17,1		14	15	15,4		66
68					15,2	16,2			15,3	15,6	15,9		13	13,8	14,3		68
70					10,8				14,2	14,5			12	12,7	13,2		70
72									13	13,4			11,1	11,6	12		72
74									9,8				10,1	10,7			74
76									5,4				9,1	9,8			76
78													7,8	8,5			78
80													4,7				80

* Adapter - adapter - pièce d'adaptateur - adattatore - adaptador - адаптер

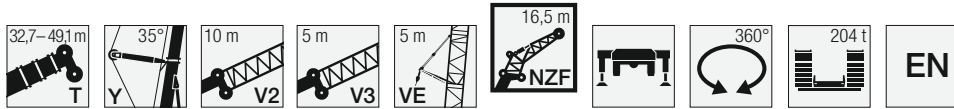
maxt_198_209_00201_00_000

Traglasten / Lifting capacities

Forces de levage / Portate

Tablas de carga / Грузоподъемность

TYV23ENZF 16,5 m



↕	32,7 m + 22,7 m*				38,2 m + 22,7 m*				43,7 m + 22,7 m*				49,1 m + 22,7 m*				↕
	NZF 16,5 m																
	0°	10°	20°	38°	0°	10°	20°	38°	0°	10°	20°	38°	0°	10°	20°	38°	
9	75,1																9
10	72,5				72,2												10
11	70				69,8				69,4								11
12	67,4	48,3			67,5				67,2				66,8				12
14	62,5	45,2	35,4		62,9	45,3			63	45,4			62,8	44,8			14
16	57,6	42,5	33,7		58,7	42,7	33,8		59,1	42,9	33,8		58,8	42,7			16
18	52,8	40,1	32,2		54,4	40,5	32,4		55,3	40,8	32,5		55,6	40,6	32,3		18
20	49,5	37,9	30,8	23,3	50,5	38,4	31,1	23,5	51,6	38,9	31,3	23,6	52,3	38,9	31,2		20
22	46,3	36	29,6	22,6	47,6	36,6	29,9	22,8	48,3	37	30,1	23	49,1	37,3	30,2	23	22
24	43,1	34,2	28,5	22	44,8	35	28,9	22,2	45,8	35,4	29,1	22,4	46,4	35,7	29,2	22,5	24
26	40,5	32,5	27,4	21,4	42	33,4	27,8	21,6	43,4	34	28,1	21,9	44,3	34,3	28,3	22	26
28	38,4	31,2	26,5	20,8	39,7	31,9	26,8	21,1	40,9	32,6	27,2	21,4	42,1	33	27,4	21,5	28
30	36,5	30	25,6	20,3	37,7	30,7	26	20,6	38,8	31,2	26,4	20,9	39,9	31,7	26,6	21,1	30
32	34,5	28,7	24,7	19,9	36	29,5	25,2	20,2	37,1	30,2	25,7	20,4	38	30,5	25,8	20,7	32
34	32,5	27,4	23,9	19,4	34,3	28,4	24,4	19,7	35,5	29,1	24,9	20	36,4	29,6	25,2	20,2	34
36	30,8	26,4	23,2	19	32,5	27,2	23,7	19,4	34	28,1	24,2	19,6	35	28,6	24,5	19,8	36
38	29,5	25,5	22,5	18,6	30,9	26,3	23,1	19	32,4	27,1	23,5	19,3	33,7	27,7	23,9	19,5	38
40	28,3	24,6	21,8	18,3	29,5	25,4	22,4	18,6	30,9	26,1	22,9	18,9	32,3	26,8	23,2	19,2	40
42	27,1	23,7	21,1	18	28,4	24,6	21,8	18,3	29,4	25,3	22,4	18,6	30,9	25,9	22,7	18,9	42
44	25,8	22,9	20,6	17,7	27,3	23,8	21,3	18	28,5	24,6	21,8	18,3	29,5	25,1	22,2	18,6	44
46	24,7	22,1	20	17,5	26,2	23,1	20,7	17,8	27,5	23,9	21,3	18	28,1	24,5	21,7	18,3	46
48	23,9	21,5	19,4	17,3	25,1	22,4	20,2	17,5	26,5	23,2	20,8	17,8	26,7	23,8	21,2	18	48
50	23	20,8	19	17,1	24,1	21,7	19,7	17,3	25,5	22,5	20,4	17,6	25,3	23,1	20,8	17,8	50
52	22,2	20,1	18,5		23,4	21,1	19,2	17,1	24,5	21,9	19,9	17,4	23,9	22,5	20,3	17,6	52
54	21,3	19,5	18,1		22,7	20,5	18,8	17	23,6	21,4	19,5	17,2	22,5	21,8	20	17,4	54
56	20,6	19	17,7		21,9	20	18,4		22,9	20,8	19	17	21,1	20,8	19,6	17,2	56
58	19,9	18,5	17,4		21,2	19,4	18,1		21,9	20,3	18,7	16,9	19,8	19,8	19,2	17,1	58
60	19,2	18	17,2		20,5	19	17,7		20,6	19,7	18,3		18,6	18,8	18,7	16,9	60
62	18,5	17,6	16,9		19,8	18,5	17,4		19,2	19,3	18		17,4	17,8	17,9	16,8	62
64	17,8	17,2			19,2	18	17,2		18	18,5	17,6		16,2	16,8	17		64
66	16,9	16,9			18	17,6	16,9		16,8	17,3	17,4		15	15,8	16,1		66
68	12,8				16,8	17,2			15,7	16,2	16,5		13,8	14,7	15,2		68
70					15,8	16,1			14,7	15,1	15,4		12,8	13,6	14,2		70
72					12,6				13,7	14			11,9	12,5	13,1		72
74					8,1				12,7	13			11	11,5	12		74
76									10,8	11,9			10,1	10,6	11		76
78									7,6				9,2	9,7			78
80													8,2	8,8			80
82													6,1	7,1			82

* Adapter · adapter · pièce d'adaptateur · adattatore · adaptador · адаптер

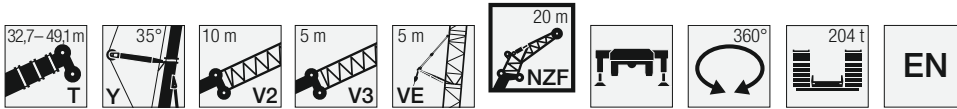
maxt_198_209_00301_00_000

Traglasten / Lifting capacities

Forces de levage / Portate

Tablas de carga / Грузоподъемность

TYV23ENZF 20 m



	32,7 m + 22,7 m*				38,2 m + 22,7 m*				43,7 m + 22,7 m*				49,1 m + 22,7 m*				
	NZF 20 m																
	0°	10°	20°	38°	0°	10°	20°	38°	0°	10°	20°	38°	0°	10°	20°	38°	
10	61,5				61												10
11	59,3				59,1				58,7								11
12	57,1				57,2				57				56,1				12
14	53,3	41,5			53,5	41,6			53,6	41,7			53,2				14
16	50,2	39,4	32,9		50,6	39,9			50,6	40,1			50,3	39,7			16
18	47,1	37,7	31,7		47,8	38,3	31,7		48,2	38,4	31,7		47,9	38,2			18
20	44,4	36	30,6		45	36,8	30,6		45,7	36,9	30,7		45,8	36,8	30,6		20
22	42,2	34,5	29,6	22	42,9	35,2	29,7	22,1	43,3	35,5	29,8		43,6	35,5	29,7		22
24	40	33,2	28,6	21,4	40,9	33,9	28,8	21,6	41,5	34,2	28,9	21,7	41,5	34,3	28,9	21,7	24
26	37,9	31,9	27,6	20,9	39	32,7	27,9	21,1	39,7	33	28,1	21,2	40	33,1	28,1	21,3	26
28	36,3	30,6	26,7	20,4	37,1	31,5	27	20,6	38	31,9	27,3	20,7	38,4	32,1	27,3	20,8	28
30	34,8	29,6	25,9	19,9	35,6	30,4	26,2	20,1	36,3	30,8	26,5	20,3	36,9	31,2	26,6	20,4	30
32	33,4	28,6	25,1	19,5	34,3	29,5	25,4	19,7	34,9	29,8	25,7	19,9	35,4	30,2	25,9	20	32
34	32	27,6	24,3	19,1	33	28,6	24,7	19,3	33,7	29	25	19,5	34,1	29,3	25,2	19,6	34
36	30,6	26,6	23,5	18,7	31,7	27,6	24	18,9	32,6	28,1	24,4	19,2	33	28,5	24,6	19,3	36
38	29,3	25,7	22,8	18,4	30,5	26,7	23,3	18,6	31,4	27,3	23,7	18,8	32	27,7	24	19	38
40	28,3	24,9	22,2	18,1	29,2	25,9	22,7	18,3	30,3	26,4	23,1	18,5	31	27	23,4	18,7	40
42	27,3	24,1	21,6	17,8	28,2	25,1	22,1	18	29,2	25,6	22,5	18,2	29,9	26,2	22,8	18,4	42
44	26,3	23,3	21	17,5	27,3	24,4	21,6	17,8	28,1	24,9	22	17,9	28,9	25,5	22,2	18,1	44
46	25,4	22,6	20,4	17,3	26,5	23,6	21	17,5	27,2	24,2	21,5	17,7	27,9	24,8	21,8	17,9	46
48	24,4	21,9	19,9	17,1	25,6	22,8	20,5	17,3	26,4	23,6	21	17,5	26,6	24,2	21,4	17,6	48
50	23,6	21,3	19,4	16,9	24,7	22,2	20,1	17,1	25,6	22,9	20,6	17,3	25,3	23,6	20,9	17,4	50
52	22,9	20,6	18,9	16,8	23,8	21,6	19,6	16,9	24,8	22,2	20,1	17,1	24	23	20,5	17,2	52
54	22,1	20	18,5	16,6	23,2	21,1	19,2	16,8	24	21,6	19,7	16,9	22,6	22,4	20,1	17	54
56	21,4	19,5	18,2		22,5	20,5	18,7	16,6	23,2	21,2	19,3	16,7	21,3	21,7	19,7	16,9	56
58	20,6	19	17,8		21,8	20	18,4	16,5	22	20,7	18,9	16,6	20	20,8	19,4	16,7	58
60	20	18,5	17,5		21,1	19,5	18		20,7	20,2	18,5	16,5	18,7	19,7	19	16,6	60
62	19,4	18	17,2		20,4	19	17,7		19,4	19,7	18,2	16,4	17,6	18,5	18,6	16,5	62
64	18,8	17,6	16,9		19,3	18,6	17,4		18,1	18,8	17,9		16,5	17,4	18	16,4	64
66	18,2	17,3	16,7		18,1	18,1	17,2		17	17,6	17,6		15,4	16,2	16,8		66
68	16,9	17			17	17,4	16,9		15,9	16,4	16,9		14,2	15,1	15,7		68
70	14,4	15,9			16	16,4	16,6		14,8	15,4	15,8		13,1	14	14,6		70
72	9,6				14,9	15,3			13,8	14,3	14,7		12,1	13	13,5		72
74					13,3	14,3			12,9	13,4	13,7		11,2	12,1	12,5		74
76					10				12	12,4			10,4	11,1	11,6		76
78					5,3				11	11,5			9,5	10,2	10,6		78
80									8,6	9,9			8,6	9,4	9,7		80
82									5,4				7,7	8,5			82
84													6,5	7,5			84

* Adapter - adapter - pièce d'adaptateur - adattatore - adaptador - адаптер

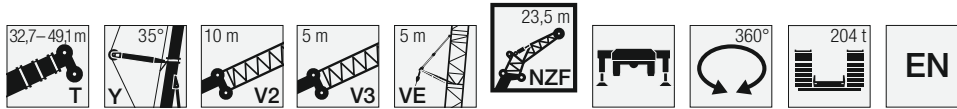
maxt_198_209_00401_00_000

Traglasten / Lifting capacities

Forces de levage / Portate

Tablas de carga / Грузоподъемность

TYV23ENZF 23,5 m



	32,7 m + 22,7 m*				38,2 m + 22,7 m*				43,7 m + 22,7 m*				49,1 m + 22,7 m*				
	NZF 23,5 m																
	0°	10°	20°	38°	0°	10°	20°	38°	0°	10°	20°	38°	0°	10°	20°	38°	
10	53																10
11	51,2				50,8				50,2								11
12	49,4				49,3				49				47,9				12
14	46	35,8			46,1				46,2				45,7				14
16	43,3	34			43,4	34			43,4	33,9			43,2				16
18	40,7	32,4	27,3		41,1	32,4			41,3	32,5			41	32,3			18
20	38,2	31	26,2		38,8	31,1	26,3		39,3	31,2	26,2		39,2	31	26,1		20
22	36,3	29,6	25,3		36,7	29,9	25,4		37,2	30	25,4		37,4	30	25,3		22
24	34,5	28,4	24,4	18,2	35,1	28,7	24,6		35,4	28,9	24,7		35,6	28,9	24,6		24
26	32,7	27,3	23,7	17,7	33,5	27,6	23,8	17,8	34	27,8	23,9	17,8	34,1	27,9	23,9	17,9	26
28	31,1	26,2	23	17,2	31,9	26,6	23,1	17,3	32,6	26,9	23,3	17,4	32,8	27	23,3	17,5	28
30	29,8	25,2	22,2	16,8	30,4	25,6	22,5	16,9	31,1	26	22,7	17	31,5	26,2	22,7	17,1	30
32	28,6	24,4	21,6	16,4	29,2	24,7	21,8	16,5	29,8	25,1	22	16,7	30,2	25,4	22,1	16,7	32
34	27,4	23,6	21	16	28,1	24	21,3	16,2	28,7	24,3	21,4	16,3	29,1	24,5	21,6	16,4	34
36	26,2	22,8	20,4	15,6	27,1	23,3	20,7	15,8	27,7	23,7	21	16	28	23,8	21,1	16,1	36
38	25,1	22	19,9	15,3	26	22,6	20,2	15,5	26,8	23	20,5	15,7	27,1	23,2	20,6	15,8	38
40	24	21,3	19,3	15	25	21,9	19,7	15,2	25,8	22,3	20	15,4	26,3	22,6	20,2	15,5	40
42	23,3	20,7	18,8	14,8	24	21,2	19,2	15	24,9	21,7	19,6	15,1	25,4	22	19,8	15,2	42
44	22,5	20,2	18,3	14,5	23,2	20,6	18,8	14,7	23,9	21	19,1	14,9	24,6	21,4	19,3	15	44
46	21,7	19,6	17,8	14,3	22,5	20,1	18,4	14,5	23,1	20,5	18,7	14,6	23,7	20,9	18,9	14,8	46
48	20,9	19	17,4	14,1	21,8	19,6	17,9	14,3	22,5	20	18,3	14,4	22,9	20,3	18,6	14,6	48
50	20,2	18,5	17,1	13,9	21,1	19,1	17,5	14,1	21,8	19,5	18	14,2	22,2	19,9	18,2	14,4	50
52	19,6	18	16,7	13,7	20,4	18,6	17,2	13,9	21,2	19,1	17,6	14	21,5	19,4	17,9	14,2	52
54	19	17,5	16,3	13,6	19,8	18,1	16,8	13,8	20,6	18,6	17,2	13,9	20,9	19	17,6	14	54
56	18,4	17,1	16	13,5	19,2	17,7	16,5	13,6	19,9	18,1	16,9	13,7	20,2	18,6	17,2	13,8	56
58	17,9	16,6	15,7	13,4	18,7	17,3	16,2	13,5	19,3	17,8	16,6	13,6	19,6	18,1	16,9	13,7	58
60	17,3	16,2	15,5		18,3	16,9	15,9	13,4	18,8	17,4	16,3	13,4	18,9	17,6	16,7	13,6	60
62	16,8	15,9	15,2		17,8	16,5	15,6	13,3	18,4	17,1	16	13,4	18,1	17,1	16,4	13,4	62
64	16,4	15,6	15		17,3	16,2	15,4		18	16,7	15,8	13,3	17	16,5	16,1	13,3	64
66	16	15,3	14,9		16,8	15,9	15,2		17,3	16,3	15,5		15,9	15,9	15,8	13,3	66
68	15,5	15	14,7		16,4	15,6	15		16,3	16	15,3		14,9	15,3	15,2	13,2	68
70	15	14,8			16	15,3	14,9		15,2	15,6	15,1		13,9	14,5	14,6		70
72	14,4	14,6			15,4	15	14,7		14,3	14,9	14,9		12,8	13,6	14		72
74	11,9				14,4	14,7	14,7		13,3	13,9	14,3		11,8	12,6	13,2		74
76	6,9				13,5	13,9			12,4	13	13,4		11	11,7	12,2		76
78					11,2	12,8			11,6	12,1	12,4		10,2	10,8	11,3		78
80					7,9				10,8	11,2			9,4	10	10,4		80
82									9,4	10,3			8,6	9,2	9,6		82
84									6,8				7,8	8,4			84
86													6,9	7,6			86
88													5,1	6,3			88

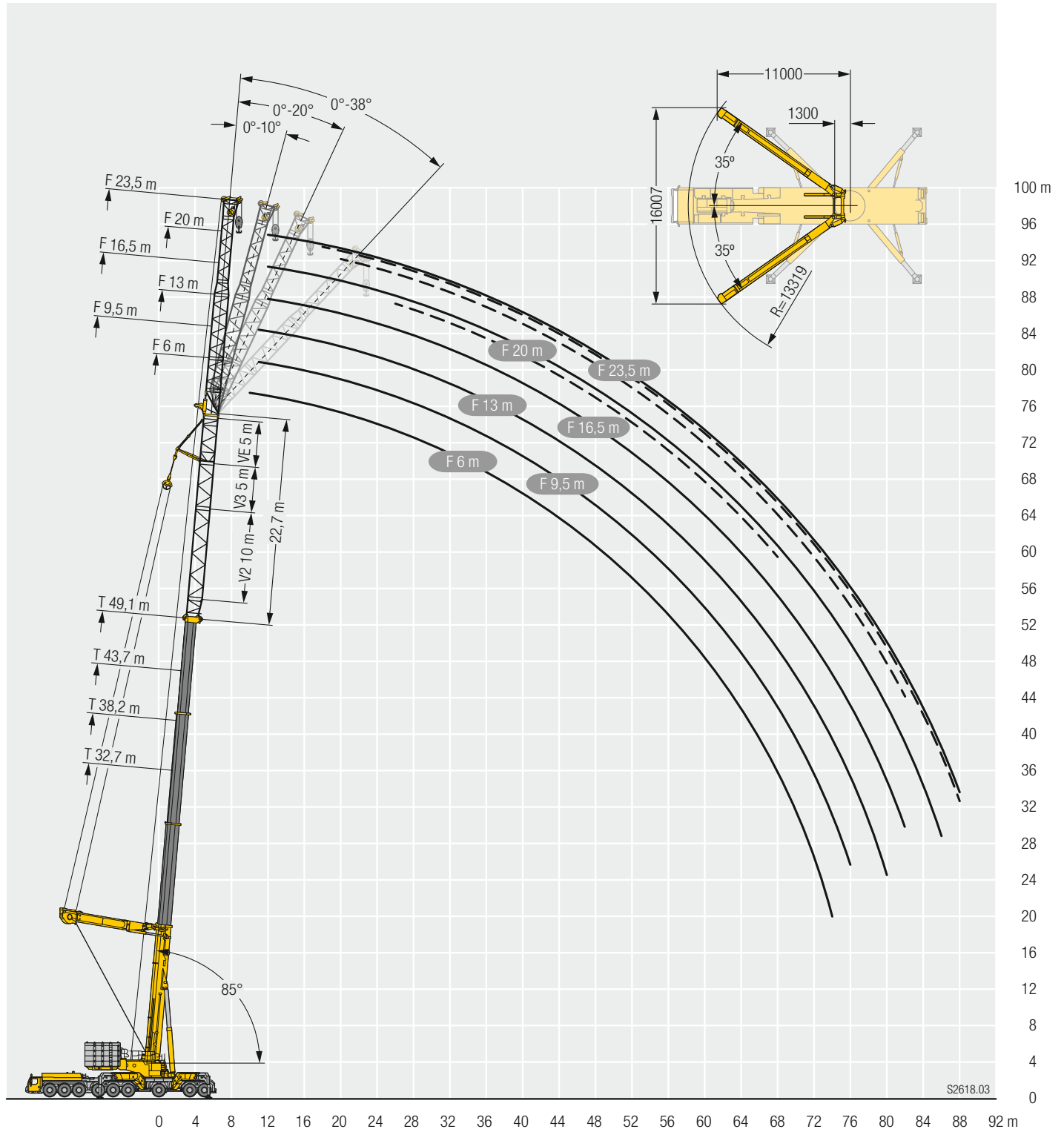
* Adapter - adapter - pièce d'adaptateur - adattatore - adaptador - адаптер

maxt_198_209_00501_00_000

Hubhöhen / Lifting heights

Hauteurs de levage / Altezze di sollevamento
 Alturas de elevación / Высота подъема

TYV23ENZF



Änderungen vorbehalten / Subject to modification / Sous réserve de modifications / Con riserva di modifiche / Salvo modificaciones / Возможны изменения

Liebherr-Werk Ehingen GmbH

Postfach 1361, 89582 Ehingen, Germany

☎ +49 73 91 5 02-0, Fax +49 73 91 5 02-33 99

www.liebherr.com, E-mail: info.lwe@liebherr.com

www.facebook.com/LiebherrConstruction