

---

# Pelles lourdes pour l'industrie extractive

---

## **LIEBHERR**

Pelles sur chenilles





# La gamme



**Diesel :**  
250 à 420 kW  
340 à 571 ch

**Electrique :**  
400 kW  
544 ch



**Rétro :**  
3,00 à 7,20 m<sup>3</sup>



**Chouleur :**  
2,50 à 6,50 m<sup>3</sup>



**53 à 104 t**

**R 956**



**R 978 SME**





**R 960 SME**



**R 972**



**R 992**



**R 998 SME**





A yellow Liebherr excavator is shown in a quarry, loading a dump truck with gravel. The excavator's arm is extended, and its bucket is tilted, pouring a large amount of dark, jagged rocks into the truck's bed. The truck is a yellow and grey dump truck, partially visible in the foreground. The background shows a large pile of earth and gravel, with some water puddles on the ground. The overall scene is industrial and focused on heavy machinery in operation.

**Fiabilité**

**Productivité**

**Sécurité**





**Performance**

**Confort**

**Facilité  
d'entretien**



# Productivité

# Une technologie innovante

## Nouveaux modes de conduite Modetronic

- Adaptation du comportement hydraulique de la machine à l'application et aux habitudes de conduite du chauffeur
- Optimisation du confort de conduite et augmentation de la productivité
- Gestion de l'ensemble des mouvements de la machine : rotation, translation, flèche, balancier et godet

### EFFICIENT

Pour un comportement équilibré de la machine (mode par défaut)

Pour faciliter les travaux de précision

### FINE

### DYNAMIC

Pour un comportement plus dynamique de la machine

Pour modifier individuellement les mouvements via le display en fonction de l'application ou de ses préférences

### CUSTOM



Découvrez la vidéo **Modetronic**



# +8%

## de capacité de chargement





### **Bucket Fill Assist (BFA)**

#### **Remplissage semi-automatique du godet**

- Taux de remplissage du godet plus élevé, temps de cycle plus rapide et meilleure pénétration dans le matériau
- Performance élevée, mêmes dans les conditions d'excavation les plus exigeantes
- Réduction de l'usure du godet
- Jusqu'à 10% de réduction de consommation de carburant
- Limitation des vibrations pour un confort optimal de l'opérateur



Découvrez la vidéo **BFA**



### **Fonction Anti-Stalling**

Cette fonction empêche automatiquement le godet de se bloquer pendant la phase d'excavation.

L'opérateur continue à utiliser la machine de manière conventionnelle sans aucune action spécifique pendant la phase de remplissage du godet.

Fiabilité

# Des performances durables



- Composants conçus spécifiquement pour les applications de mines et de carrières
- Moteur thermique, pompes hydrauliques, mécanisme d'orientation, vérins et composants électroniques de conception et de fabrication Liebherr
- Longueurs d'équipements sur-mesure
- Expertise technique et programmes d'amélioration continue



## Equipements

- Renforcement de la structure des balanciers
- Evolution du moulé de flèche
- Équipements largement dimensionnés



## Tourelle

- Système hydraulique optimisé (distributeur, clapets)
- Renforcements des structures (composants internes)



## Châssis

- Barbotin en version moulée et à dentures doubles pour une plus grande longévité
- Galets porteurs à double paliers pour une fiabilité et résistance accrue dans le temps







Jusqu'à **30 000**  
heures de fonctionnement



Performance

# Systeme hydraulique de pointe

---



La plus grande force  
de pénétration

**426 kN**

et force de cavage

**506 kN**

de sa catégorie\*

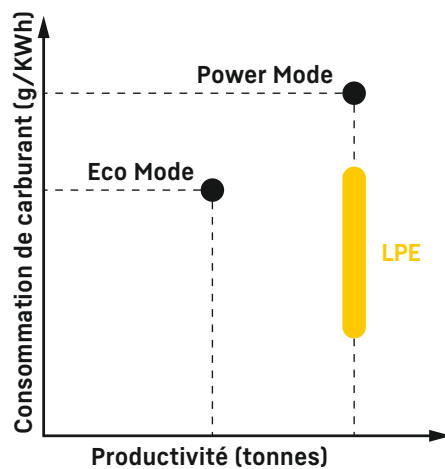
\* modèle R 978 SME



# Déplacer plus avec moins

## Système d'assistance breveté Liebherr Power Efficiency (LPE)

- Consommation de carburant réduite grâce à la gestion spécifique du moteur et de l'hydraulique
- Gestion électronique de la pression et du débit d'huile
- Réduction de la pression hydraulique et du profil de charge du moteur pour augmenter la durée de vie des composants
- Mouvement rapide et précis



- Précédente R 980 SME
- R 998 SME

Jusqu'à  
**10 %**  
de réduction de  
consommation  
de carburant\*

\* valable pour les modèles  
R 972 à R 998 SME rétro

Adapter la puissance et le débit hydraulique  
spécifiquement au profil de chargement.



Sécurité

# Protection de l'opérateur



## Passerelles larges

- Garantissent un accès ergonomique en toute sécurité vers la cabine et les zones de maintenance quotidienne
- Passerelles larges avec gardes-corps et échelles d'accès coulissantes
- Disponibles en option sur les pelles R 972 à R 998 SME
- Opérations de maintenance quotidienne (niveaux, consommables, etc) en toute sécurité pour les techniciens SAV



## Cabine protégée

- Grilles de protection certifiées FGPS / FOPS
- Pare-brise et vitre de toit en vitrage blindé
- Protège l'opérateur des éventuelles chutes de pierre









Confort  
**Cabine**



## Environnement de travail

### Confort optimal de l'opérateur

- Cabine spacieuse moderne qui réduit les vibrations et limite le bruit
- Conditions de travail idéales et visibilité optimale sur l'outil
- Grand écran couleur tactile haute résolution 9" pour les modèles R 972 à R 998 SME
- Intégration de nouveaux manipulateurs et pédibulateurs pour optimiser la précision des mouvements





## Confort et ergonomie optimisés



### Nouvelles options

- Packs phares services
- Packs phares
- Eclairage temporisé
- Essuie-glace sur partie inférieure



### En option

- Pressurisation de la cabine
- Protection supérieure FOPS de la cabine
- Grille de protection avant
- Sièges chauffants haut de gamme
- Ceinture de sécurité 4 points
- Système de filtration HEPA



Facilité d'entretien

# Des opérations rapides et sûres



Fon

24



# Le réservoir de carburant le plus gros du marché

# 1 498 litres\*

- Moins de temps pour faire les pleins
- Possibilité de travailler jusqu'à 24h sans ravitaillement

\* modèle R 998 SME



**Liebherr Connect**

## Un SAV performant et réactif

- Prestations SAV personnalisables en fonction des besoins
- De nombreux programmes tels que Re-Man, ReBuilt et Repair apportent la solution économique la plus adaptée, avec la qualité et la garantie constructeur
- L'équipe de techniciens Services dispose des outils de diagnostic dernière génération pour une immobilisation réduite de la machine

## Liebherr Connect – mise en réseau de l'homme, de la machine et de l'environnement

- Liebherr Connect donne accès aux données machine et aux solutions et services numériques
- Clients et partenaires sont alors prêts pour affronter tous les systèmes de gestion de flottes ou d'actifs, quels qu'ils soient
- Liebherr Connect : Fondement de la mise en réseau des machines et étape supplémentaire vers la numérisation

## Accès ergonomique et gain de temps

- Large plateforme centrale pour accéder facilement aux compartiments moteur et distributeurs hydrauliques
- Passerelles avec surfaces antidérapantes
- Capot en deux parties côté moteur pour une ouverture et une fermeture facilitées
- Contrôle des niveaux tels que l'huile moteur et la solution d'urée faisable rapidement et facilement depuis l'écran de la cabine
- Graissage automatique centralisé pour économiser du temps d'intervention et garantir un état de fonctionnement optimal de la machine

ctionnement

4/7



# La pelle avec équipement Chouleur

## ① Sécurité

- Visibilité panoramique entièrement dégagée et caméras de surveillance arrière et latérale de série pour augmenter la sécurité
- Console escamotable pour un accès cabine aisé et sécurisé
- Rehausse de cabine pour une visibilité optimale de la zone de chargement, en option

## ② Cabine

- La plus grande et la plus silencieuse dans sa catégorie à ce jour
- Montée sur plots viscoélastiques pour absorber les vibrations
- Siège chauffant à amortissement pneumatique multidirectionnel (climatisé en option)
- Large écran tactile couleur haute résolution

## ③ Equipements sans concessions

- Éléments en acier moulé
- Cinématique parallèle pour une pénétration puissante et régulière
- Vérins de godet positionnés sous les équipements pour une meilleure protection
- Clapets de sécurité contre la rupture des flexibles des vérins de flèche
- Le godet chouleur avec fermeture semi-automatique de la trappe a une forme idéale pour une parfaite pénétration dans les matériaux et un taux de remplissage élevé

## ④ Tourelle

- Design épuré pour une visibilité étendue
- Contrepoids lourd pour plus de stabilité et des performances plus élevées





## ⑤ Maintenance

- Plateforme d'accès aux compartiments moteur et distributeurs hydraulique pour des opérations d'entretien ergonomiques et sécurisées
- Passerelles gauche et droite de série et passerelles larges avec garde-corps en option
- Graissage centralisé automatique de série
- Vanne d'arrêt en sortie de réservoir hydraulique de série

## ⑥ Châssis robuste

- Tuiles à 2 nervures chanfreinées pour plus de manoeuvrabilité dans les terrains difficiles
- Barbotin en version moulée et à dentures doubles pour une plus grande longévité
- Galets porteurs à double paliers pour une fiabilité et résistance accrue dans le temps
- Protection renforcée du carter du moteur de translation pour une meilleure résistance à l'usure dans les roches dures et abrasives





# Les pelles électriques



2 modèles disponibles  
R 992 E et R 998 SME E



Pas de temps d'arrêt pour  
remplissage carburant



0 émission de CO<sub>2</sub>



Maintenance facilitée



Régime moteur  
constant



Efficacité énergétique  
optimale en carrière



Niveau sonore réduit sur  
l'environnement de travail





# La gamme des pelles d'extraction


<b>R 956</b>		
Puissance moteur	kW/ch	250 / 340
Poids en ordre de marche	kg	53 100-57 400
Capacité du godet rétro	m <sup>3</sup>	1,65-3,50
Capacité du godet chouleur	m <sup>3</sup>	2,50-3,10

<b>R 960 SME</b>		
Puissance moteur	kW/ch	250 / 340
Poids en ordre de marche	kg	60 000-62 850
Capacité du godet rétro	m <sup>3</sup>	3,00-3,70
Capacité du godet chouleur	m <sup>3</sup>	3,50


<b>R 972</b>		
Puissance moteur	kW/ch	330 / 449
Poids en ordre de marche	kg	68 450-77 550
Capacité du godet rétro	m <sup>3</sup>	1,65-5,50
Capacité du godet chouleur	m <sup>3</sup>	3,50-5,00

<b>R 978 SME</b>		
Puissance moteur	kW/ch	330 / 449
Poids en ordre de marche	kg	78 350-81 000
Capacité du godet rétro	m <sup>3</sup>	4,00-5,00
Capacité du godet chouleur	m <sup>3</sup>	4,00-5,00

<b>R 992</b>		
Puissance moteur	kW/ch	420 / 571
Poids en ordre de marche	kg	85 800-96 500
Capacité du godet rétro	m <sup>3</sup>	2,00-6,80
Capacité du godet chouleur	m <sup>3</sup>	5,10-6,00

<b>R 992 E</b> 		
Puissance moteur	kW/ch	400 / 544
Poids en ordre de marche	kg	90 550-97 100
Capacité du godet rétro	m <sup>3</sup>	2,00-6,80
Capacité du godet chouleur	m <sup>3</sup>	5,10-6,00

<b>R 998 SME</b>		
Puissance moteur	kW/ch	420 / 571
Poids en ordre de marche	kg	97 700-101 500
Capacité du godet rétro	m <sup>3</sup>	5,20-7,20
Capacité du godet chouleur	m <sup>3</sup>	5,10-6,50

<b>R 998 SME E</b> 		
Puissance moteur	kW/ch	400 / 544
Poids en ordre de marche	kg	100 450-104 200
Capacité du godet rétro	m <sup>3</sup>	5,20-7,20
Capacité du godet chouleur	m <sup>3</sup>	4,40-6,50

	<b>BFA</b> Bucket Fill Assist	<b>Modetronic</b> Modes de conduite	<b>LPE</b> Liebherr Power Efficiency	<b>Electrique 6 kV</b> Solution ZERO émission	<b>Cabine large</b> et pare-brise fixe
R 956	-	-	-	-	-
R 960 SME	-	-	-	-	-
R 972	Oui	Oui	Oui	-	Oui
R 978 SME	Oui	Oui	Oui	-	Oui
R 992	Oui	Oui	Oui	Oui	Oui
R 998 SME	Oui	Oui	Oui	Oui	Oui



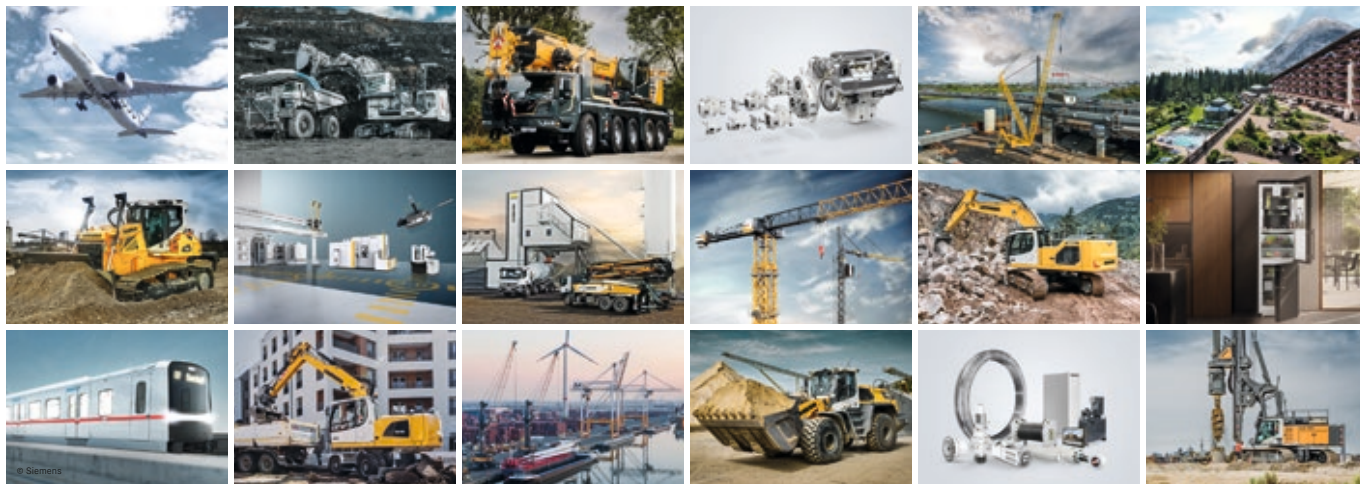








# Le Groupe Liebherr



## Un acteur mondial et indépendant : plus de 70 ans de succès

C'est en 1949 que fut fondée l'entreprise Liebherr : avec le développement de la première grue à tour mobile du monde, Hans Liebherr jeta les bases d'une entreprise familiale fructueuse qui compte aujourd'hui plus de 150 sociétés réparties sur tous les continents et plus de 50 000 collaborateurs. La holding du Groupe est l'entreprise Liebherr-International AG, sise à Bulle (Suisse), dont les sociétaires sont exclusivement des membres de la famille Liebherr.

## Leadership technologique et esprit pionnier

Liebherr se considère comme un pionnier. C'est dans cet esprit que l'entreprise contribue à façonner l'histoire de la technologie dans de nombreux secteurs. Aujourd'hui encore, les collaborateurs du monde entier partagent le courage du fondateur de l'entreprise et s'engagent à son instar sur des voies jusqu'alors inconnues. Ils sont unis par leur passion pour la technique et les produits fascinants, ainsi que leur volonté d'offrir des performances exceptionnelles à leurs clients.

## Une gamme de produits très diversifiée

Liebherr compte parmi les plus grands fabricants mondiaux d'engins de construction, mais propose également des produits et services de grande qualité et à forte valeur ajoutée dans de nombreux autres domaines. La gamme de produits comprend les segments suivants : terrassement, machines de manutention, machines de fondations spéciales, secteur minier, grues mobiles sur pneus et sur chenilles, grues à tour, technique du béton, grues maritimes, aerospace et ferroviaire, technique d'engrenages et systèmes d'automatisation, réfrigérateurs et congélateurs, composants et hôtels.

## Des solutions sur mesure et un bénéfice client maximal

Les solutions Liebherr se distinguent par une précision maximale, une excellente mise en œuvre et une longévité remarquable. La maîtrise de technologies clés permet aussi à l'entreprise de proposer à ses clients des solutions personnalisées. Chez Liebherr, l'orientation client ne s'arrête pas au produit. Elle englobe également des prestations de services qui font une véritable différence.

[www.liebherr.com](http://www.liebherr.com)