

Гусеничный кран

LR 1300.1 SX

RU

LR 1006.02.07



LIEBHERR

Общий вид и характеристики

Крюковая обойма с
дополнительными весами

Основная стрела

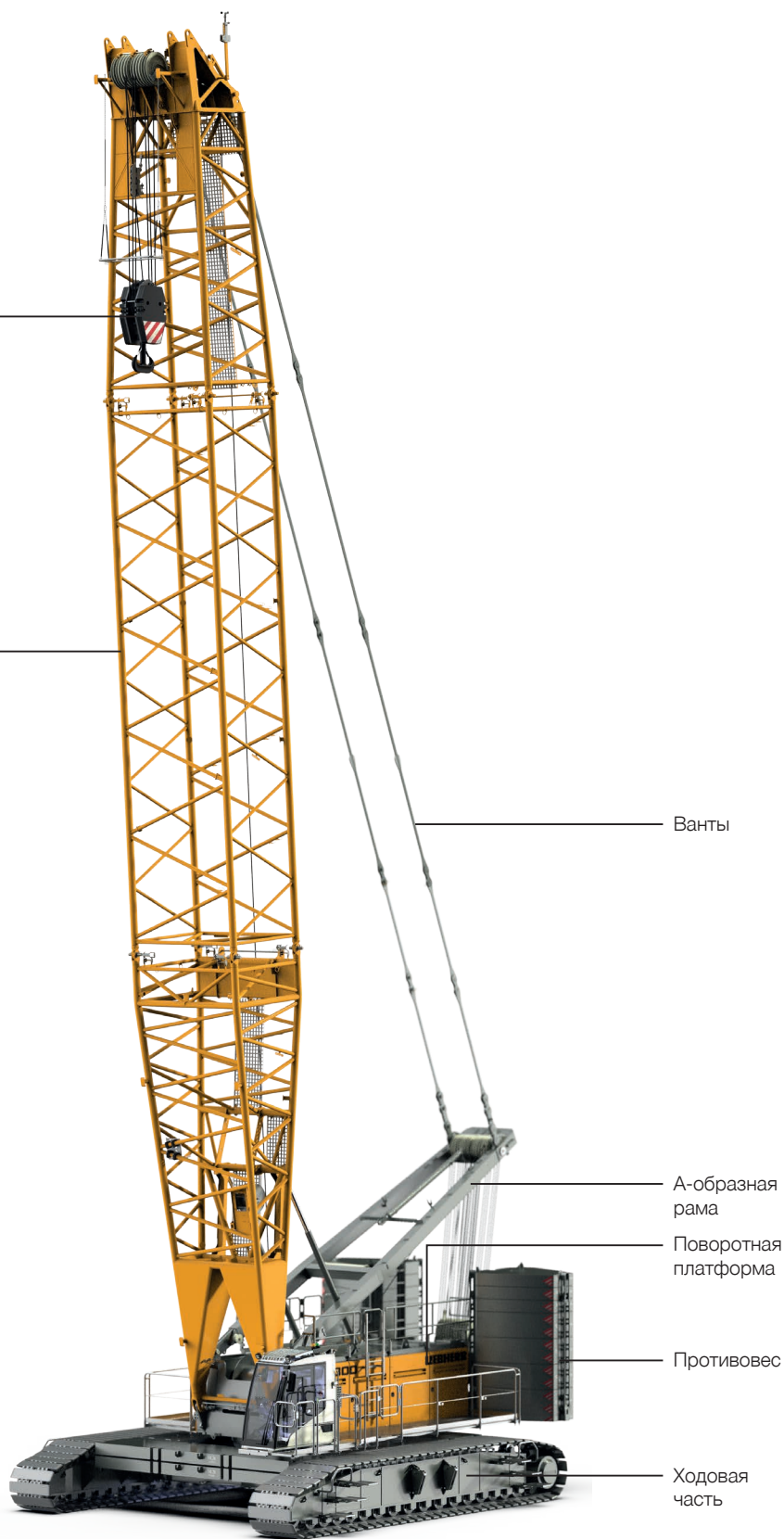
Ванты

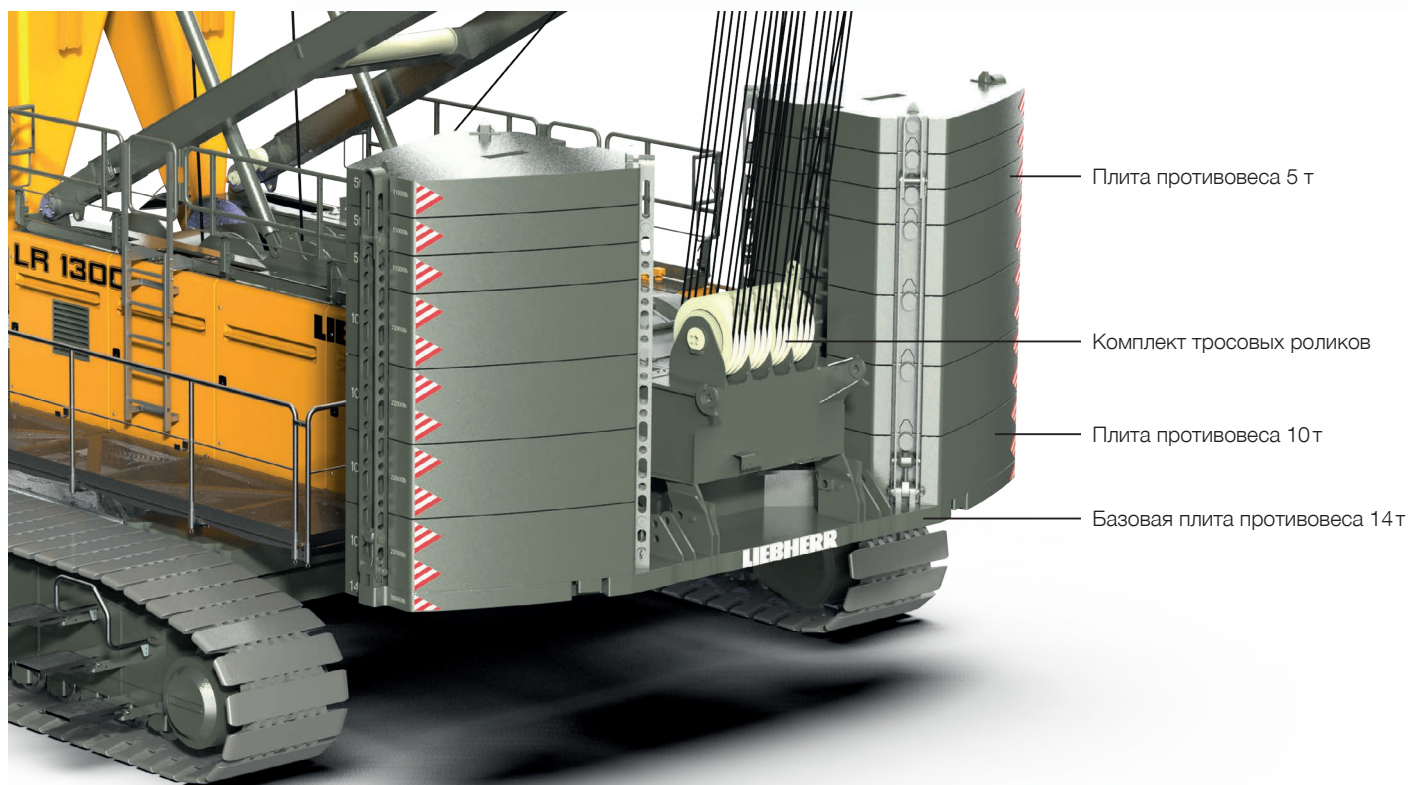
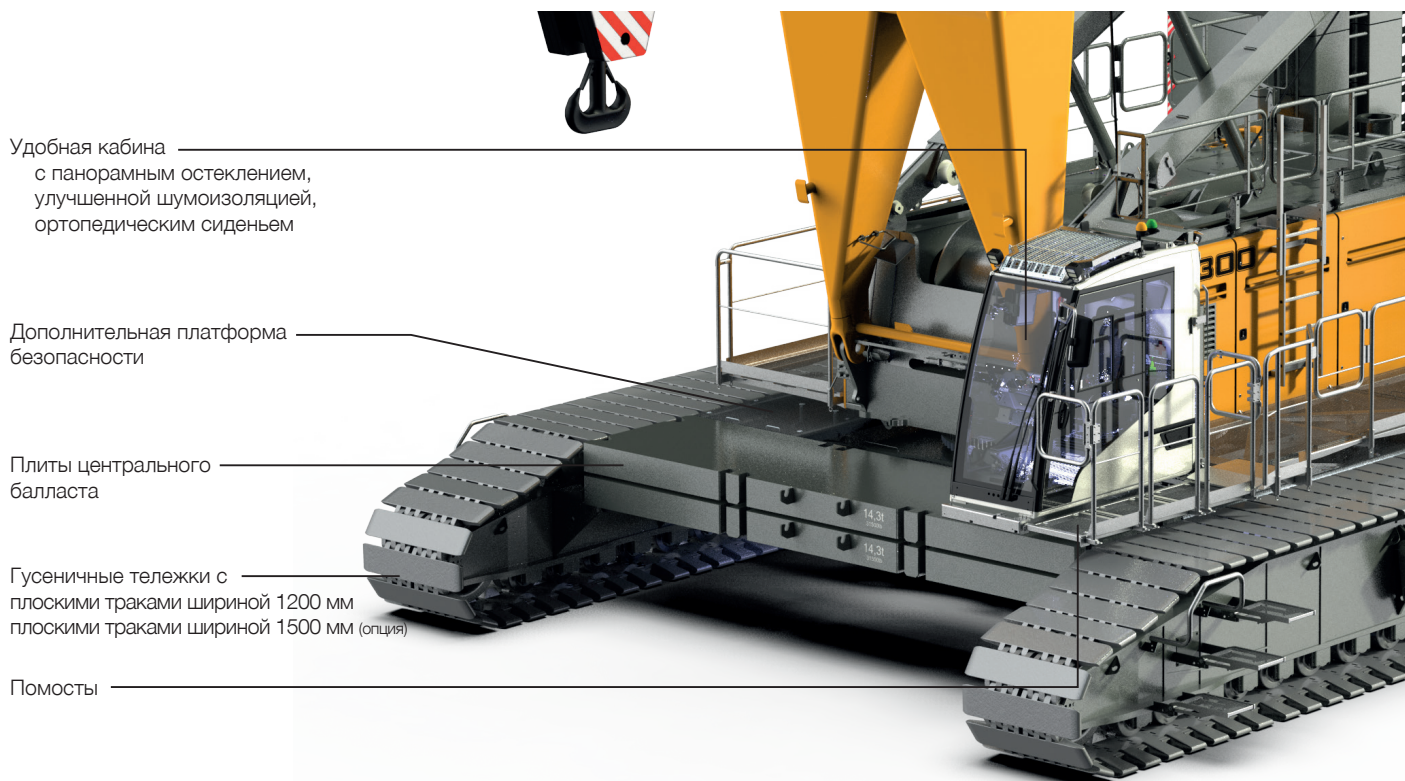
А-образная
рама

Поворотная
платформа

Противовес

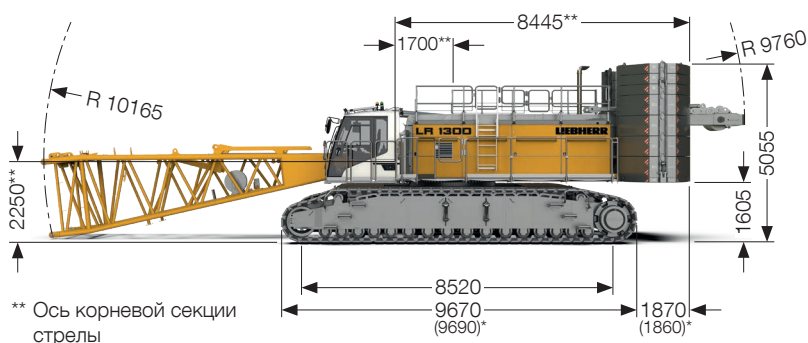
Ходовая
часть





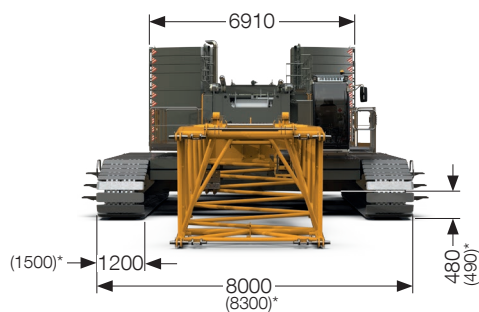
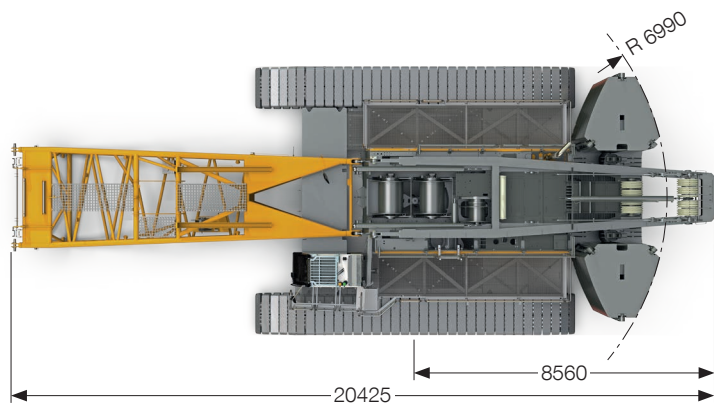
Размеры

Стандарт



** Ось корневой секции стрелы

* Опция: Гусеничные тележки с плоскими траками шириной 1500 мм



Масса в снаряженном состоянии

Масса машины в снаряженном состоянии включает: массу базовой машины с гусеничными тележками, лебёдок 1+2 (2x 150 кН), включая 2 грузовых каната (2x 240 м), основной стрелы длиной 20 м, состоящей из А-образной рамы, корневой секции стрелы (10 м), головной секции стрелы (7 м), промежуточной секции стрелы (3 м), а также массу основного противовеса 124 т, массу центрального балласта 57 т и 300 т крюковой обоймы.

Общая масса около 290 т

Давление на грунт

Исходя из данных о конфигурации и положении крана, система управления рассчитывает давление на грунт и выводит его актуальное значение на дисплей в кабине оператора. Вместе с тем, программа «Liebherr Crane Planner» (опция) позволит рассчитать давление крана на грунт уже на этапе планирования работ.

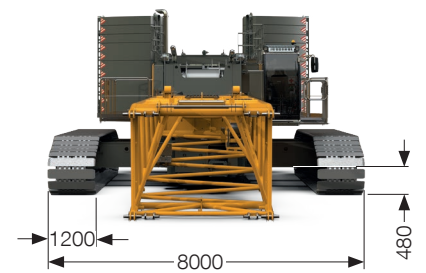
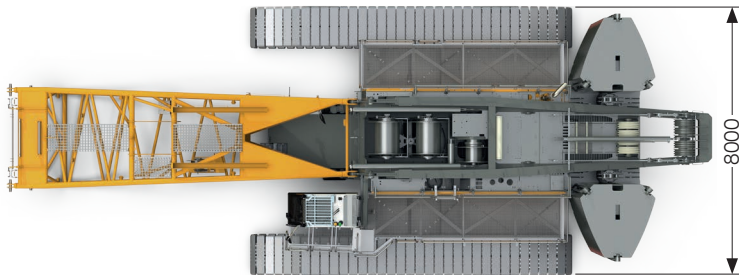
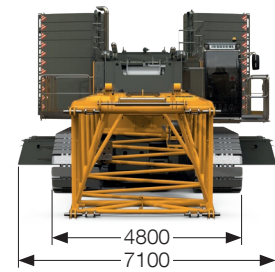
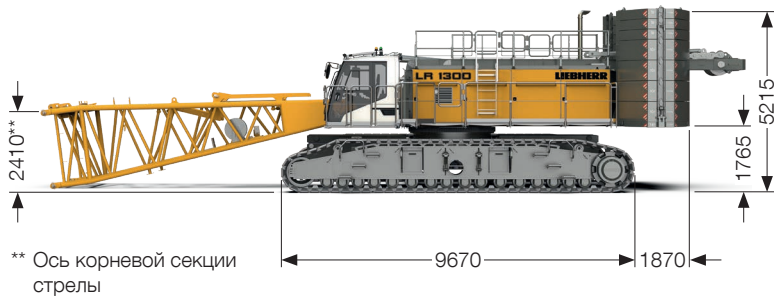
Рабочее оборудование

| | |
|--|----------|
| Основная стрела (№ 2821.xx) | 20-92 м |
| Жёсткомонтируемый удлинитель стрелы (№ 0906.21) | 7 м |
| Жёсткомонтируемый удлинитель стрелы (№ 1507.20) | 8 м |
| Жёсткомонтируемый удлинитель стрелы (№ 1008.xx) | 11-26 м |
| Жёсткомонтируемый удлинитель стрелы (№ 1713.xx) | 14-35 м |
| Управляемый удлинитель стрелы (№ 1916.xx) | 20-95 м |
| Макс. комбинация (основная стрела 65 м + управляемый удл. стрелы 95 м) | 160 м |
| Управляемый удлинитель стрелы (№ 2316.xx) | 20-113 м |
| Макс. комбинация (основная стрела 56 м + управляемый удл. стрелы 113 м) | 169 м |
| Вспомогательный оголовок для основной стрелы (№ 2821.xx) | 36 т |
| Вспомогат. оголовок для управл. удл. стрелы (№ 1916.xx) | 15 т |
| Вспомогат. оголовок для управл. удл. стрелы (№ 2316.xx) | 30/45 т |

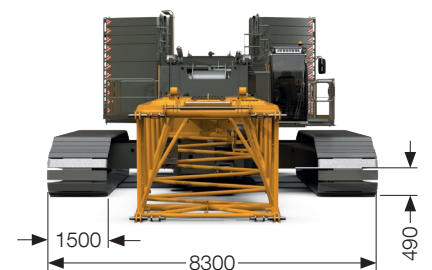
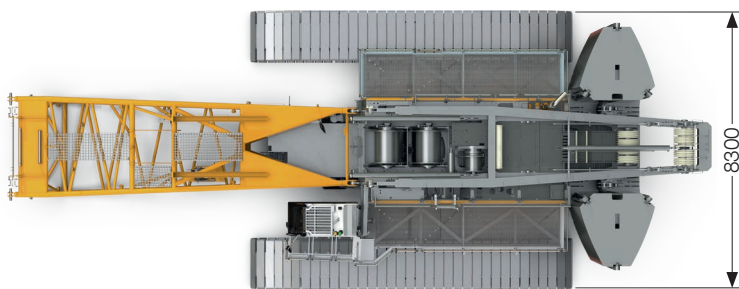
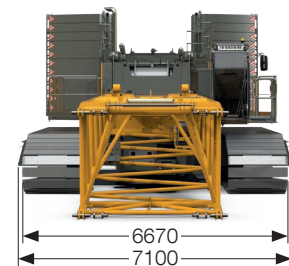
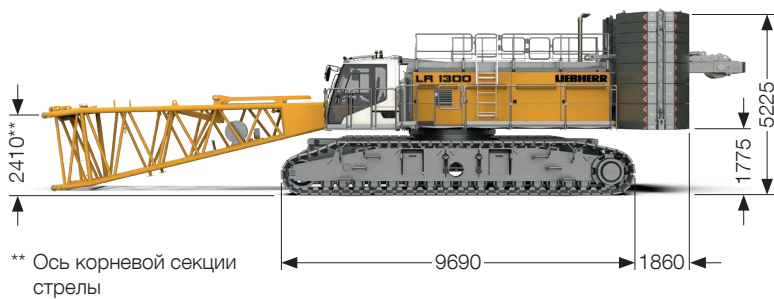
Замечания

1. При использовании в качестве монтажного крана таблицы грузоподъёмности отвечают требованиям ИСО 4301-1, группа крана А1.
2. Кран располагается на прочном горизонтальном основании.
3. Вес грузоподъёмной оснастки (крюковой обоймы, грузового каната, грузовой скобы и т.п.) должен вычитаться из приведённой грузоподъёмности.
4. Дополнительные веса на стреле (например, лестничные площадки) должны вычитаться из приведённой грузоподъёмности.
5. Максимально допустимая скорость ветра может быть предварительно выбрана в системе LML, а также отображается в таблицах грузоподъёмности.
6. Рабочий вылет измеряется от оси поворота поворотной платформы.
7. Указанная грузоподъёмность дана в метрических тоннах при полноповоротном режиме (360°).
8. Для расчета устойчивости положены в основу: стандарт ИСО 4305 таблица 1+2+3, а также методика расчета на угол опрокидывания 4°.
9. Для расчёта стальных несущих конструкций использовались EN 13001-1; EN 13001-2.
10. Последние цифры указанных размеров округляются до 0 и 5 и могут отличаться от фактических значений.
11. Веса могут варьироваться в зависимости от конфигурации поставляемой машины, уровня заполнения баков, а также общепринятых допусков.
12. Значения в этом проспекте могут включать опции, которые не входят в стандартный комплект поставки машины.

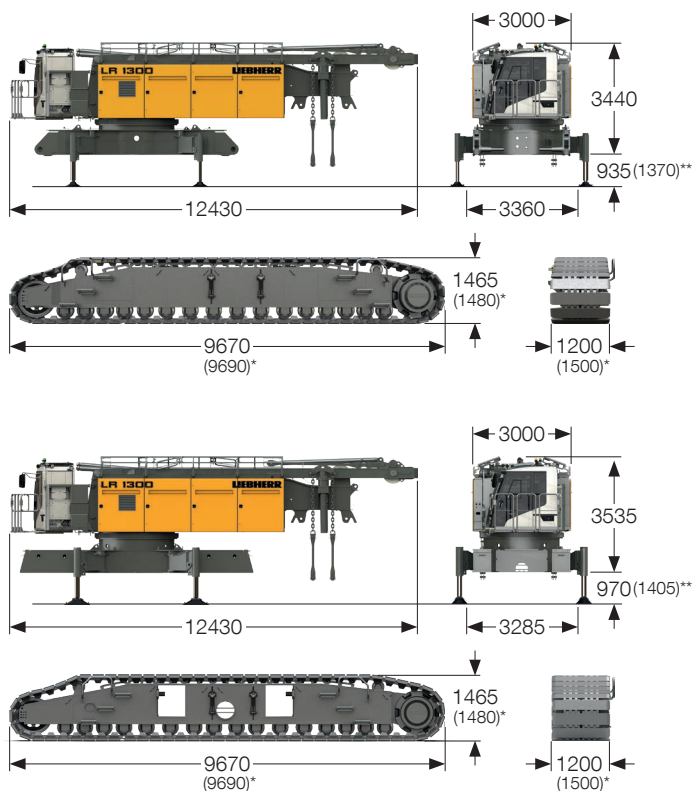
Ходовая часть с регулируемой шириной колеи – плоские траки шириной 1200 мм (опция)



Ходовая часть с регулируемой шириной колеи – плоские траки шириной 1500 мм (опция)



Транспортные размеры и веса



Базовая машина

Базовая машина

с А-образной рамой, лебёдками 1 + 2 (2x 150 кН), без корневой секции стрелы, без основного противовеса, без центрального балласта и гусеничных тележек

| | |
|----------------|----------|
| Вес без каната | 46000 кг |
| Вес каната | 4.2 кг/м |

Гусеничная тележка

| | Стандарт | Опция |
|---------------|----------|----------|
| Плоские траки | 1200 мм | 1500 мм |
| Вес | 22350 кг | 26200 кг |

Базовая машина с регулируемой шириной колеи (опция)

с А-образной рамой, лебёдками 1 + 2 (2x 150 кН), без корневой секции стрелы, без основного противовеса, без центрального балласта и гусеничных тележек

| | |
|----------------|----------|
| Вес без каната | 46500 кг |
| Вес каната | 4.2 кг/м |

Регулируемая гусеничная тележка (опция)

| | Стандарт | Опция |
|---------------|----------|----------|
| Плоские траки | 1200 мм | 1500 мм |
| Вес | 23000 кг | 26850 кг |

Противовес

Базовая плита противовеса без крепления

| | |
|-----|----------|
| Вес | 14000 кг |
|-----|----------|

Плита противовеса

| | |
|-----|---------|
| Вес | 5000 кг |
|-----|---------|

Плита противовеса

| | |
|-----|----------|
| Вес | 10000 кг |
|-----|----------|

Плита центр. балласта (для ходовой части с нерегулир. шир. колеи)

| | Стандарт | Опция* |
|-----|----------|----------|
| Вес | 14300 кг | 13400 кг |

Плита центр. балласта (для ходовой части с регулир. шир. колеи)

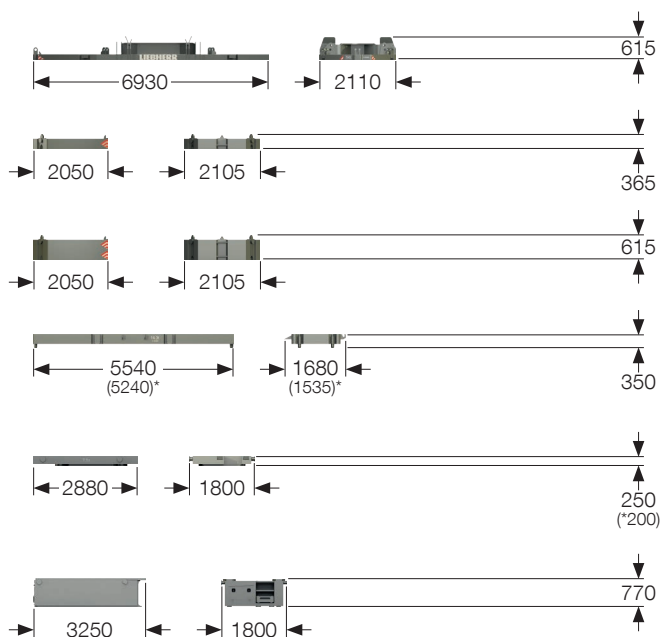
| | Стандарт | Опция* |
|-----|----------|---------|
| Вес | 7500 кг | 5550 кг |

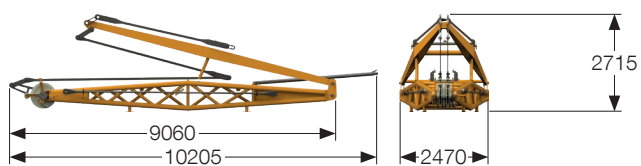
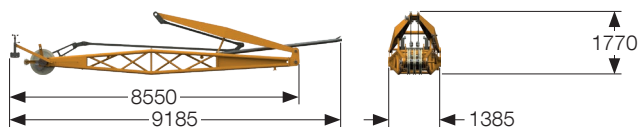
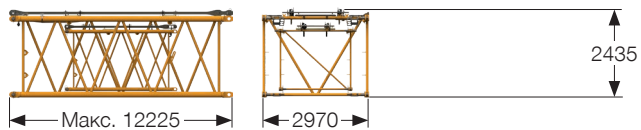
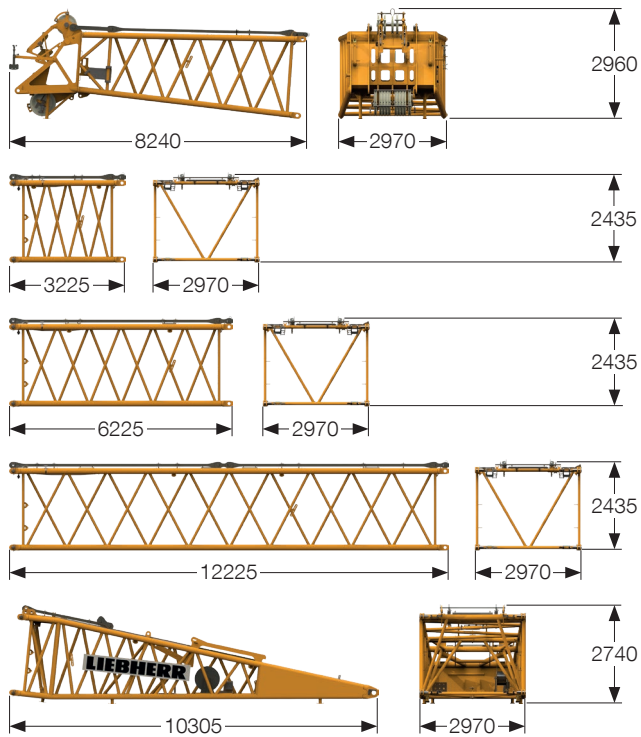
Плита центр. балласта (для ходовой части с регулир. шир. колеи)

| | |
|-----|----------|
| Вес | 18800 кг |
|-----|----------|

* Опция: Гусеничные тележки с плоскими траками шириной 1500 мм

** Опция: Цилиндры системы самомонтажа





Основная стрела (№ 2821.xx)

| | |
|---|------------|
| Головная секция стрелы (№ 2821.24) | 7 м |
| Вес с ВОС ¹⁾ | 5400 кг |

| | |
|--|------------|
| Промежуточная секция стрелы (№ 2821.30) | 3 м |
| Вес с ВОС ¹⁾ | 1400 кг |
| Вес с ВОС ¹⁾ и ВУС ²⁾ | 1500 кг |

| | |
|--|------------|
| Промежуточная секция стрелы (№ 2821.30) | 6 м |
| Вес с ВОС ¹⁾ | 2130 кг |
| Вес с ВОС ¹⁾ и ВУС ²⁾ | 2310 кг |

| | |
|--|-------------|
| Промежуточная секция стрелы (№ 2821.30) | 12 м |
| Вес с ВОС ¹⁾ | 3760 кг |
| Вес с ВОС ¹⁾ и ВУС ²⁾ | 4120 кг |

| | |
|---|-------------|
| Корневая секция стрелы (№ 2821.30) | 10 м |
| Вес с лебедкой и канатом | 7400 кг |
| Вес без лебедки | 5700 кг |

¹⁾ Ванты основной стрелы

²⁾ Ванты удлинителя стрелы

Альтернатива транспортировки

Альтернатива транспортировки (№ 2821.xx/2316.xx)

Промежуточные секции стрелы и удлинителя 3 м
Промежуточные секции стрелы и удлинителя 6 м
Промежуточные секции стрелы и удлинителя 12 м

| | 3/3 м | 6/6 м | 12/12 м |
|---------------|---------|---------|---------|
| Вес с вантами | 2100 кг | 3260 кг | 5920 кг |

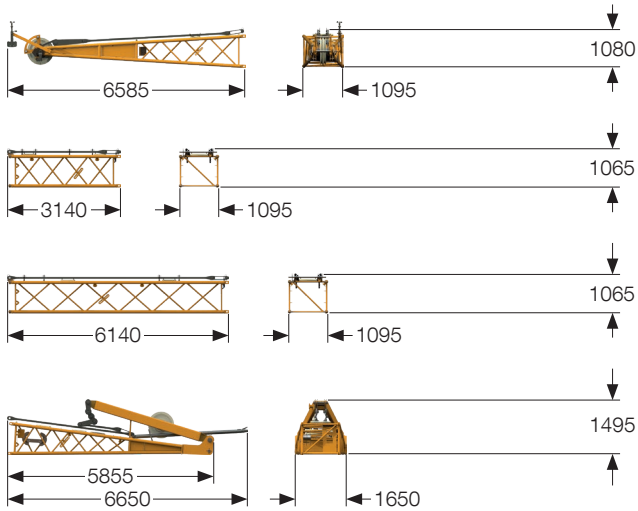
Жёсткомонт. удлинитель стрелы (№ 0906.21)

| | |
|--|------------|
| Жёсткомонтируемый удлинитель стрелы (№ 0906.21) | 7 м |
| Вес с вантами | 2400 кг |

Жёсткомонт. удлинитель стрелы (№ 1507.20)

| | |
|---|------------|
| Жёсткомонтируемый удлинитель стрелы (№ 1507.20.xx) | 8 м |
| Вес с вантами | 3300 кг |

Жёсткомонт. удлинитель стрелы (№ 1008.xx)



Головная секция удлинителя стрелы (№ 1008.20) **5.5 м**

Вес с вантами 920 кг

Промежуточная секция удлинителя стрелы (№ 1008.17) **3 м**

Вес с вантами 300 кг

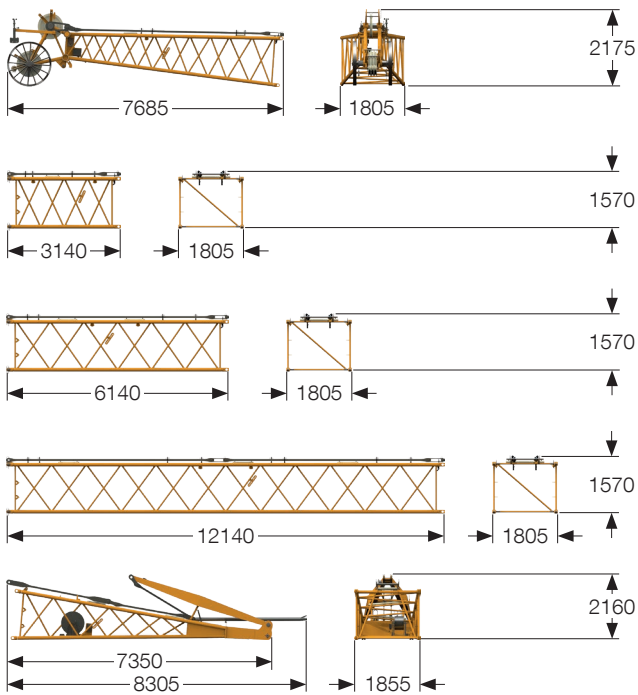
Промежуточная секция удлинителя стрелы (№ 1008.17) **6 м**

Вес с вантами 630 кг

Корневая секция удлинителя стрелы с А-образной рамой (№ 1008.20) **5.5 м**

Вес с вантами 1950 кг

Жёсткомонт. удлинитель стрелы (№ 1713.xx)



Головная секция удлинителя стрелы (№ 1713.21) **7 м**

Вес с вантами 1375 кг

Промежуточная секция удлинителя стрелы (№ 1713.18) **3 м**

Вес с вантами 420 кг

Промежуточная секция удлинителя стрелы (№ 1713.18) **6 м**

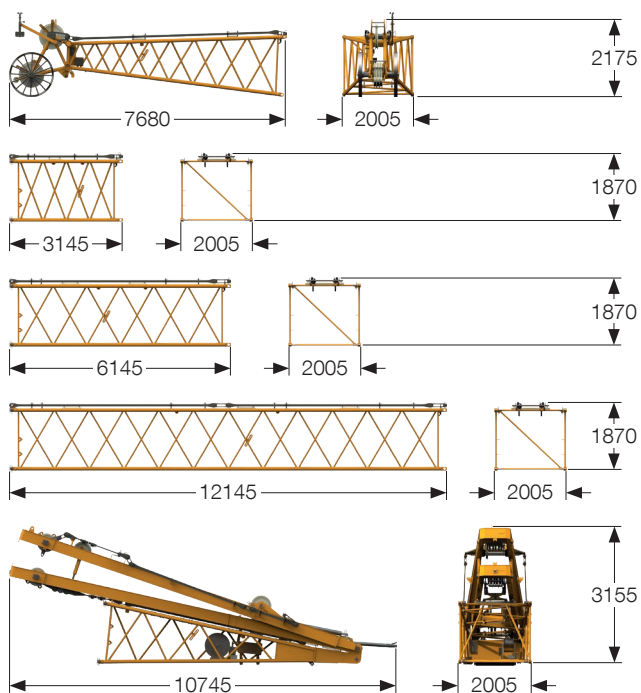
Вес с вантами 630 кг

Промежуточная секция удлинителя стрелы (№ 1713.18) **12 м**

Вес с вантами 1140 кг

Корневая секция удлинителя стрелы с А-образной рамой (№ 1713.22) **7 м**

Вес с вантами 4620 кг



Управляемый удлинитель стрелы (№ 1916.xx)

Головная секция удлинителя стрелы (№ 1916.21) **7 м**

Вес с вантами 1550 кг

Промежуточная секция удлинителя стрелы (№ 1916.18) **3 м**

Вес с вантами 475 кг

Промежуточная секция удлинителя стрелы (№ 1916.18) **6 м**

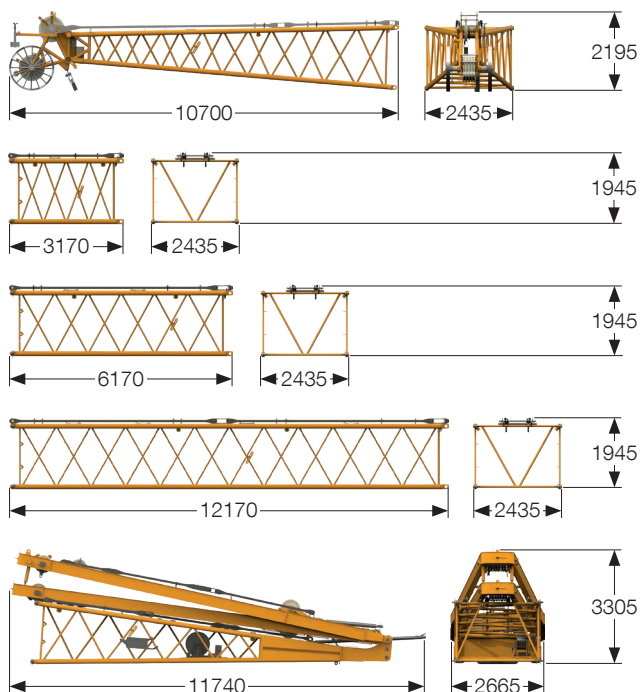
Вес с вантами 690 кг

Промежуточная секция удлинителя стрелы (№ 1916.18) **12 м**

Вес с вантами 1250 кг

Корневая секция удлинителя стрелы с А-образными рамами 2 + 3 (№ 1916.22) **7 м**

Вес с вантами 6300 кг



Управляемый удлинитель стрелы (№ 2316.xx)

Головная секция удлинителя стрелы (№ 2316.20) **10 м**

Вес с вантами 2300 кг

Промежуточная секция удлинителя стрелы (№ 2316.20) **3 м**

Вес с вантами 600 кг

Промежуточная секция удлинителя стрелы (№ 2316.20) **6 м**

Вес с вантами 950 кг

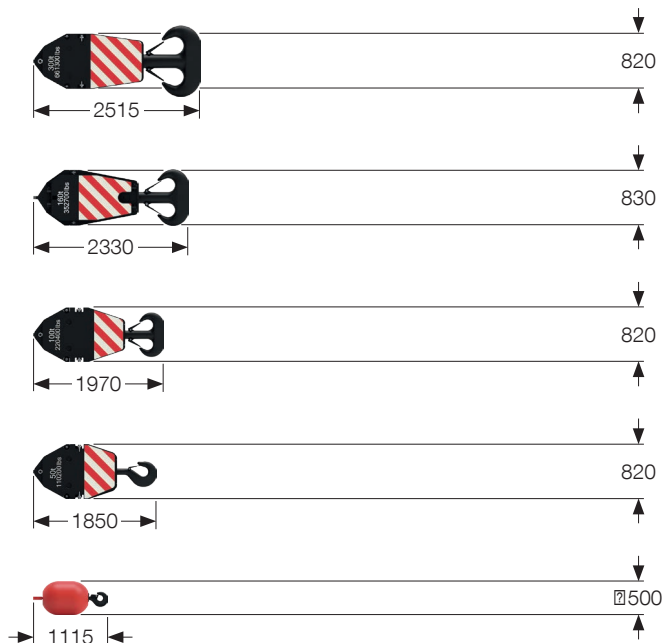
Промежуточная секция удлинителя стрелы (№ 2316.20) **12 м**

Вес с вантами 1800 кг

Корневая секция удлинителя стрелы с А-образными рамами 2 + 3 (№ 2316.22) **10 м**

Вес с вантами 8060 кг

Крюковые обоймы с дополнительными весами / Грузовые гаки



Крюковая обойма - 300 т - 11 роликов

| | |
|--------|--------------|
| Ширина | 1220 мм |
| Вес | 3200/5500 кг |

Крюковая обойма - 160 т - 5 роликов

| | |
|--------|-------------------|
| Ширина | 925 мм |
| Вес | 1600/2800/4000 кг |

Крюковая обойма - 100 т - 3 ролика

| | |
|--------|-------------------|
| Ширина | 625 мм |
| Вес | 1100/2050/3000 кг |

Крюковая обойма - 50 т - 1 ролик

| | |
|--------|------------------|
| Ширина | 540 мм |
| Вес | 800/1600/2400 кг |

Грузовой гак 16 т

| | |
|-----|--------|
| Вес | 900 кг |
|-----|--------|

Техническое описание



Дизельный двигатель

Мощность по ИСО 9249, 390 кВт (530 л.с.) при 1700 об/мин
Тип — Liebherr D 946
Топливный бак — ёмкостью 750 л с постоянной индикацией уровня и запаса топлива
Вариант 1: ЕС уровень V и US Tier 4f; вариант 2: US Tier 4f; вариант 3: ЕС уровень IIIA (Power Band H); вариант 4: без сертификации



Гидравлическая система

Двойной аксиально-поршневой насос обеспечивает работу открытого контура основной стрелы, удлинителя стрелы и гусеничных тележек. Главные грузовые лебедки 1 + 2 и механизм поворота работают в закрытом гидравлическом контуре. Все движения могут быть выполнены одновременно. Регулирующие клапаны автоматически сглаживают пиковые давления в контурах системы. Электроника следит за состоянием всех фильтров. Допускается использование экологически безопасного синтетического масла. Кроме того, установлен аварийный режим работы.

Рабочее давление — макс. 350 бар
Вместимость гидравлического бака — 650 л



Лебёдка изменения вылета управляемого удлинителя стрелы

Тяговое усилие на канате — макс. 138 кН
Диаметр каната — 20 мм
Изменение положения удлинителя стрелы с 15° до 78° за 69 секунд.



Лебёдка изменения вылета основной стрелы

Тяговое усилие на канате — макс. 180 кН
Диаметр каната — 24 мм
Изменение положения основной стрелы с 15° до 86° за 127 секунд.



Ходовая часть

Привод ходовой части осуществляется с помощью аксиально-поршневого гидромотора, гидроуправляемого подпружиненного многодискового тормоза, гусеничного ходового механизма с гидравлическим натяжением гусеничной ленты.

Плоские траки шириной — 1200 мм (опция 1500 мм)
Скорость передвижения — 0-1.23 км/ч



Механизм поворота

Состоит из роликового опорно-поворотного соединения с наружным зубчатым венцом, механизм поворота с нерегулируемым аксиально-поршневым гидромотором, гидроуправляемого подпружиненного многодискового удерживающего тормоза, планетарной передачи и ведущей шестерни. Возможны оба режима работы механизма поворота: режим с возможностью выбора скорости вращения и режим свободного вращения. При отсутствии движения поворота автоматически срабатывает многодисковый удерживающий тормоз. Скорость вращения изменяется от 0 до 1.8 об/мин бесступенчато.



Главные лебедки

Стандартные крановые лебедки 1 + 2
Тяговое усилие на канате (1-ый слой) — макс. 215 кН
Тяговое усилие на канате (7-ой слой) — 150 кН
Диаметр каната — 28 мм
Диаметр барабана — 730 мм
Диапазон скорости — 0-113.5 м/мин
Ёмкость барабана при 7-слойной намотке — 570 м
Лебёдки компактны и легко монтируются. Привод осуществляется с помощью работающей в масляной ванне планетарной передачи. Груз удерживается с помощью гидравлической системы. Дополнительная безопасность обеспечивается с помощью подпружиненного многодискового удерживающего тормоза. Главные лебедки приводятся в действие регулируемые гидромоторами переменной мощности. Оснащённая специальными сенсорными датчиками система управления позволяет автоматически регулировать поток масла и обеспечивает максимальную скорость вращения лебёдок в зависимости от величины груза.
Лебёдки с системой свободного падения (опция):
Тяг. усилие на канате (1-ый слой) (в режиме крана) — макс. 190 кН
Тяг. усилие на канате (7-ой слой) (в режиме крана) — 130 кН
Тяг. усилие на канате (1-ый слой) (в режиме своб. пад.) — макс. 170 кН
Тяг. усилие на канате (7-ой слой) (в режиме своб. пад.) — 118 кН
Диаметр каната — 28 мм
Диаметр барабана — 730 мм
Диапазон скорости — 0-130 м/мин
Ёмкость барабана при 7-слойной намотке — 570 м
Лебёдки компактны и легко монтируются. Функции сцепления и торможения при свободном падении реализуются с помощью компактного, мало изнашиваемого и не требующего обслуживания многодискового тормоза.



Управление

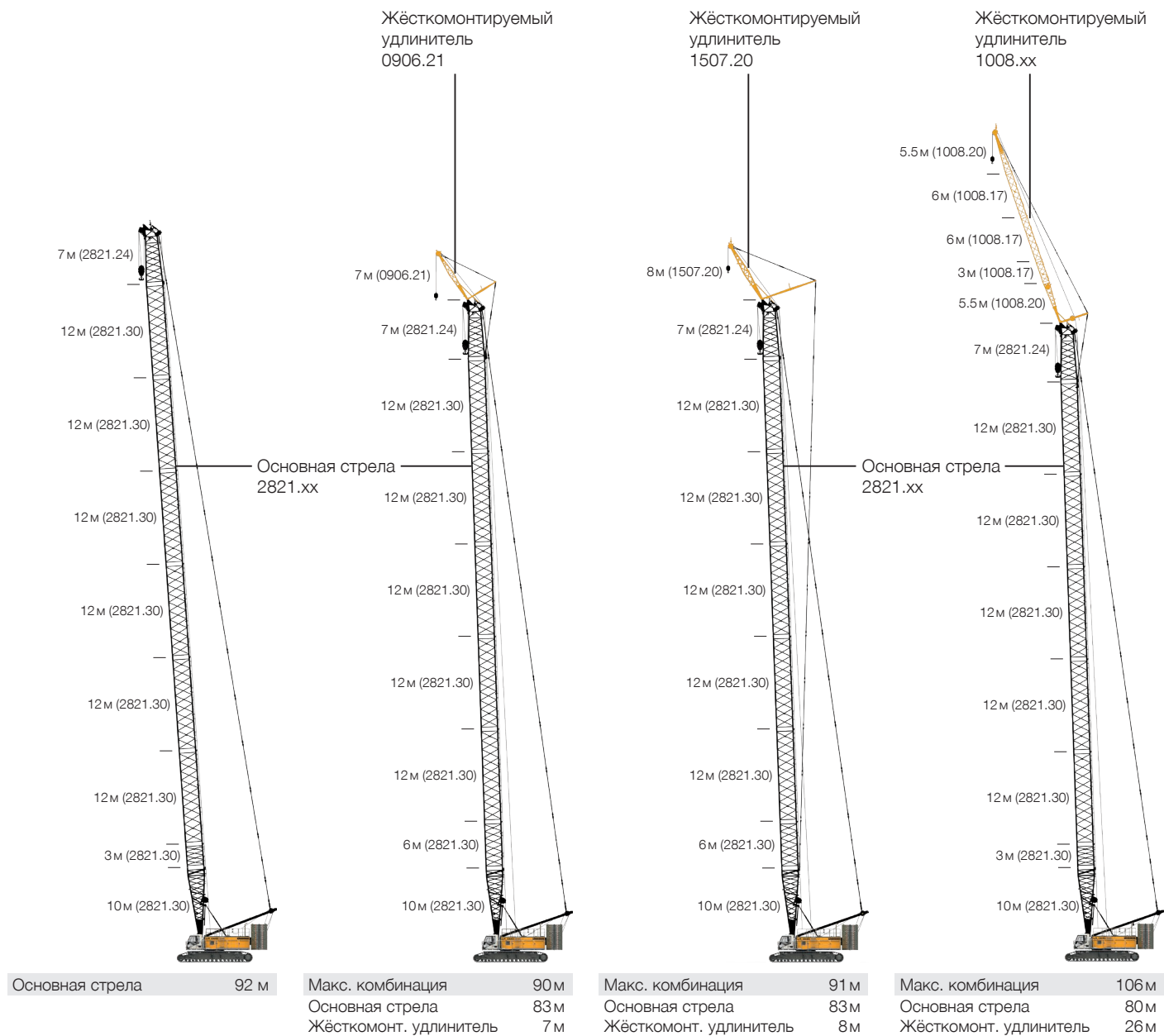
Ключевым элементом гусеничных кранов Либхерр является система управления, разработанная и созданная собственными высококвалифицированными специалистами. Она включает в себя все управляющие и контролируемые функции, а также предназначена для работ в экстремальных климатических условиях и тяжёлых режимах эксплуатации. Вся информация о работе машины, предупредительные сигналы и данные о нарушениях в работе систем наглядно и чётко отображаются на русском языке на мониторе в кабине оператора. Кран оборудован пропорциональной электрогидравлической системой управления, которая позволяет выполнять различные движения плавно и одновременно. Более того, настройки таблиц грузоподъёмности зависят от выбранной и ожидаемой скорости ветра и от выбранной скорости движения. Режим работы «Крановый подъём» поставляется в стандартной комплектации. Как опция могут быть поставлены режимы для работы с грейфером, подъёма людей и работ по устройству фундаментов в соответствии с EN 16228 (напр. работа с вибропогружателем или мачтой), а также возможность использования таблиц г/п для работы с баржи. Другой полезной опцией является отображение давления на грунт и центр тяжести, также можно выбрать как дополнительную опцию.



Данные измерения шума и вибрации

Шумовая эмиссия соответствует требованиям 2000/14/ЕС.
Уровень звукового давления L_{PA} в кабине — 71.1 дБ(А)
Гарантированный уровень звуковой мощности L_{WA} — 110 дБ(А)
Вибрационная нагрузка на верхнюю часть тела машиниста — < 2.5 м/с²
Вибрационная нагрузка на всё тело машиниста — < 0.5 м/с²

Варианты компоновок стрелы



Доп. информация на стр. 16.

Доп. информация на стр. 18.

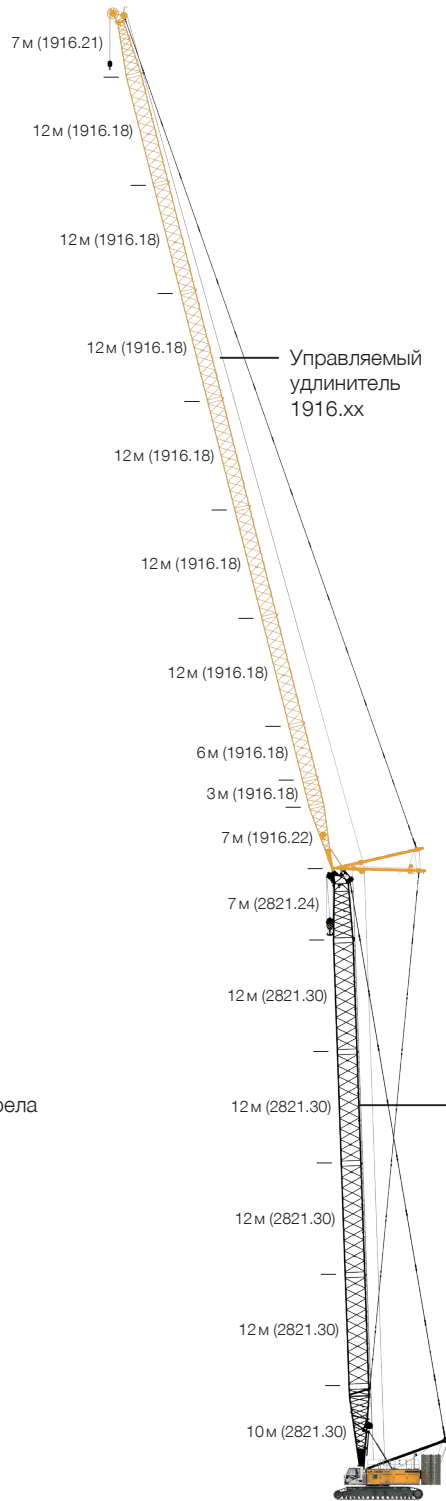
Доп. информация на стр. 20.

Доп. информация на стр. 22.



| | |
|------------------------|-------|
| Макс. комбинация | 109 м |
| Основная стрела | 74 м |
| Жёсткомонт. удлинитель | 35 м |

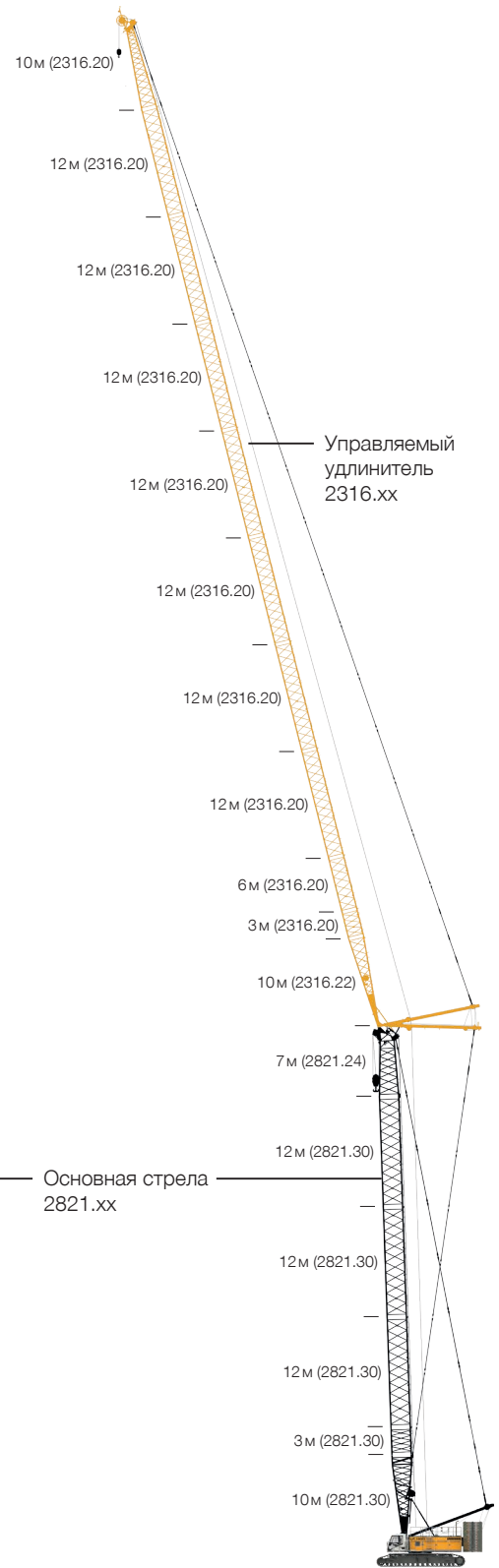
Доп. информация на стр. 25.



| | |
|--------------------|-------|
| Макс. комбинация | 160 м |
| Основная стрела | 65 м |
| Управл. удлинитель | 95 м |

| | |
|--------------------|-------|
| Макс. комбинация | 115 м |
| Основная стрела | 71 м |
| Управл. удлинитель | 44 м |

Доп. информация на стр. 28.

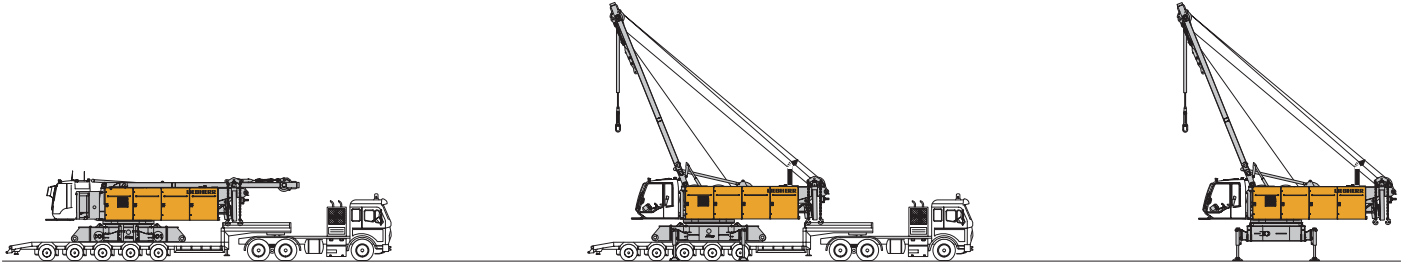


| | |
|--------------------|-------|
| Макс. комбинация | 169 м |
| Основная стрела | 56 м |
| Управл. удлинитель | 113 м |

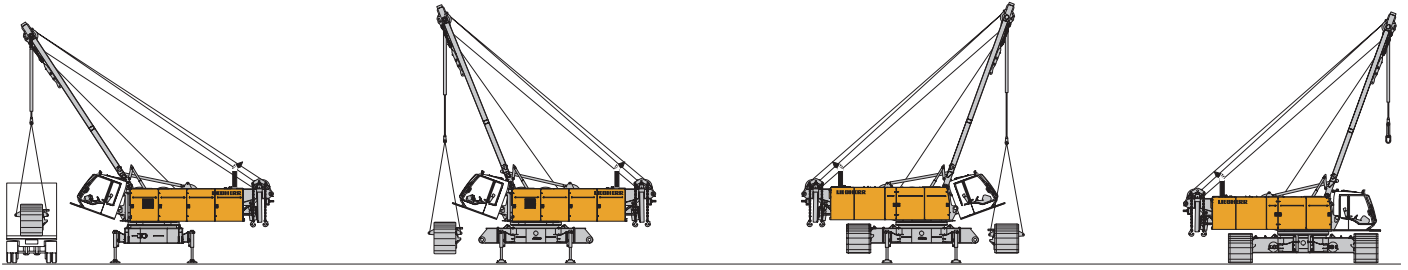
| | |
|--------------------|-------|
| Макс. комбинация | 106 м |
| Основная стрела | 68 м |
| Управл. удлинитель | 38 м |

Доп. информация на стр. 32.

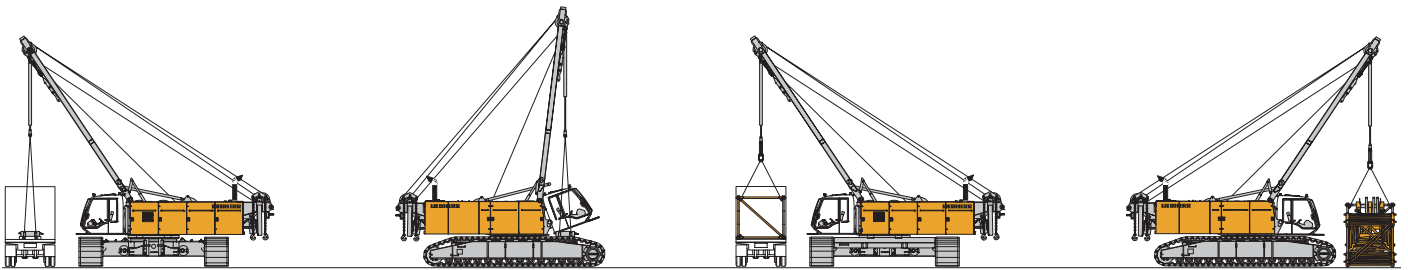
Система самомонтажа гусеничных кранов



Разгрузка базовой машины

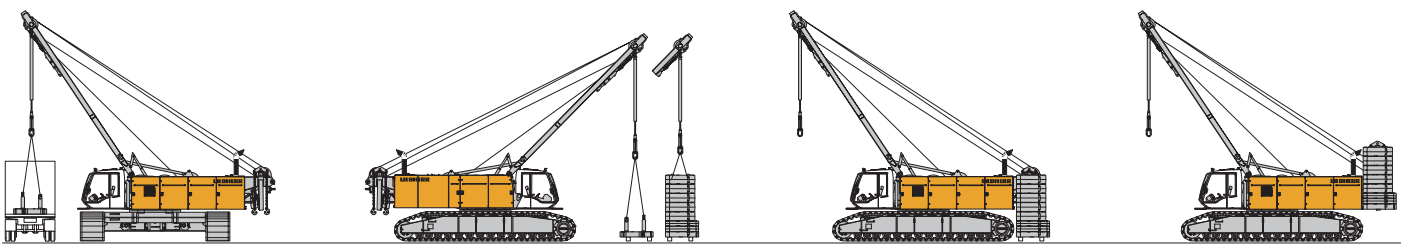


Разгрузка и монтаж гусеничных тележек

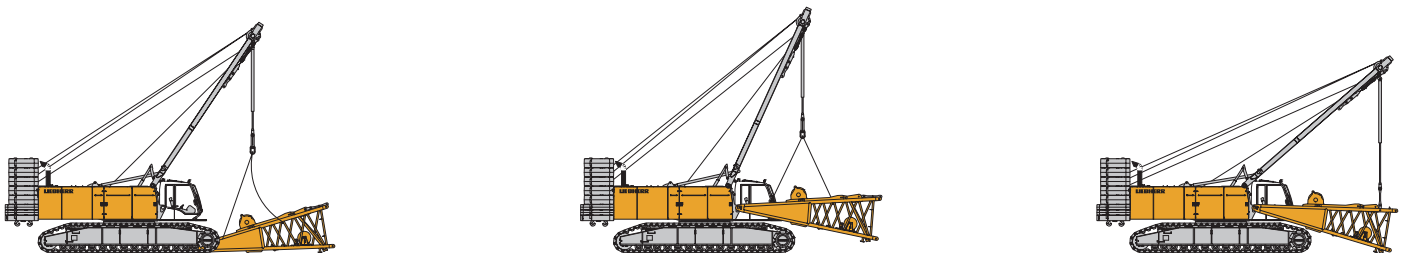


Разгрузка и монтаж центрального балласта

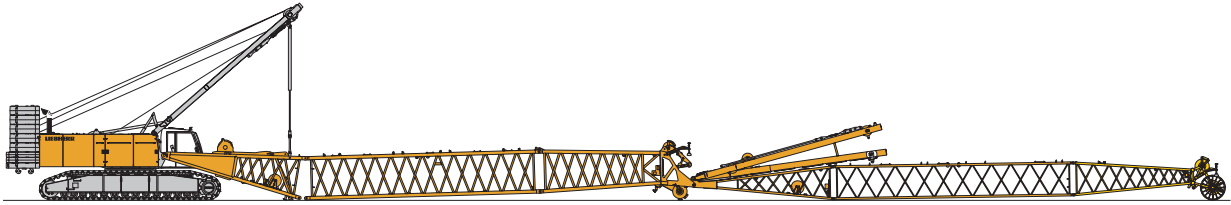
Разгрузка и сборка стрелы



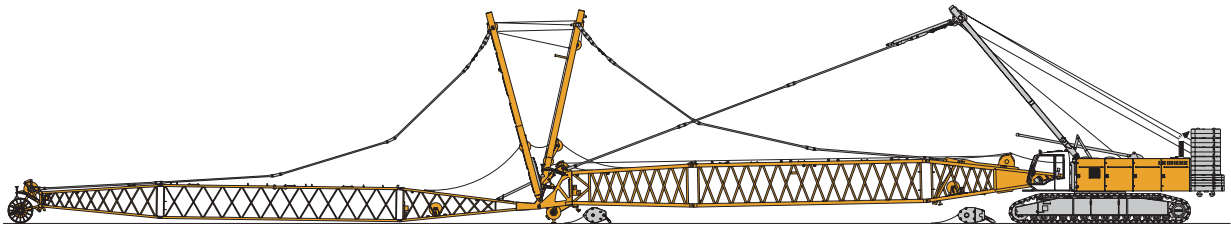
Разгрузка, сборка и монтаж противовеса



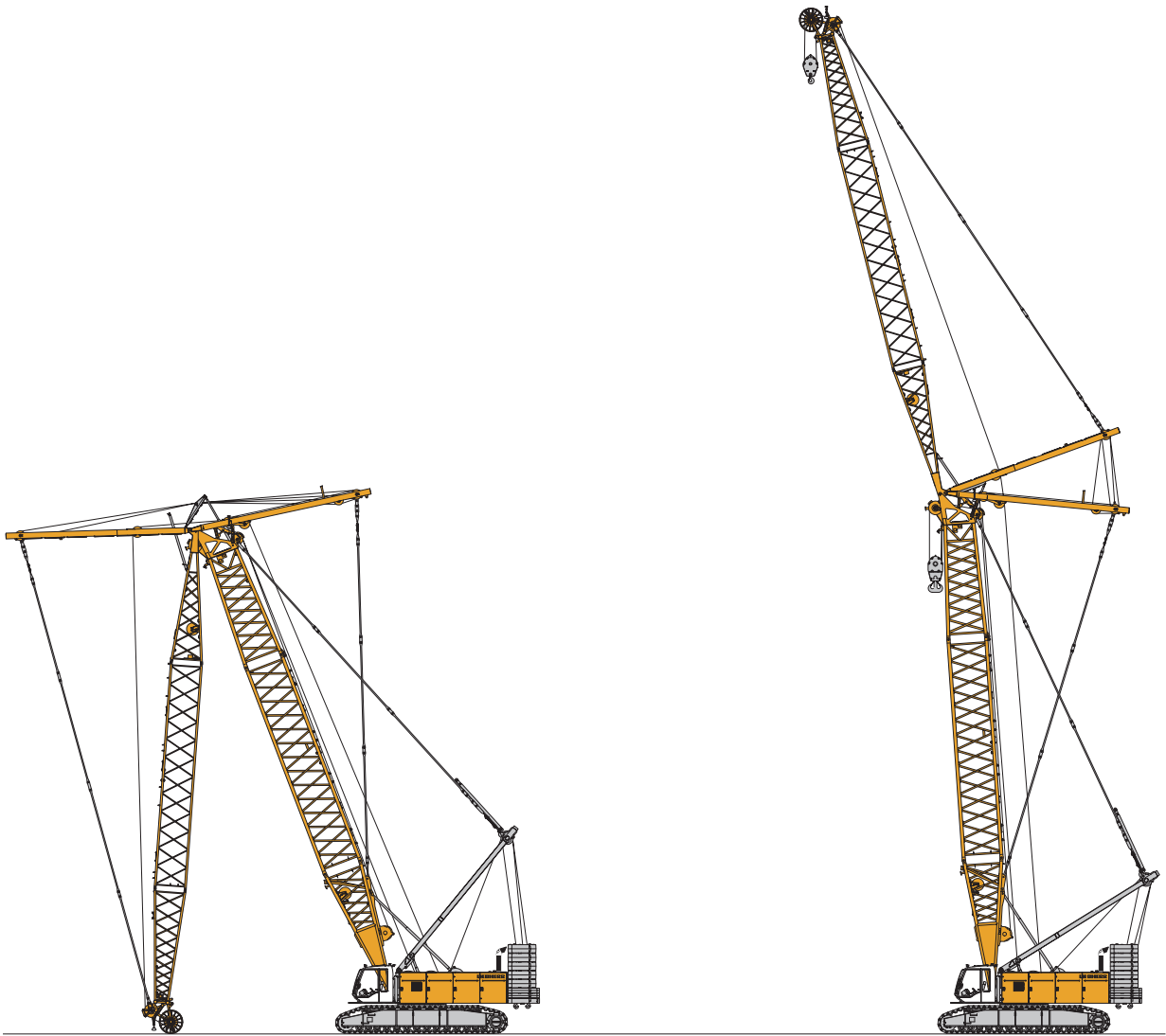
Разгрузка и монтаж корневой секции стрелы



Монтаж стрелы крана



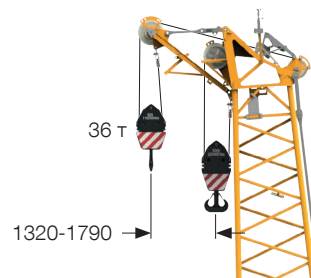
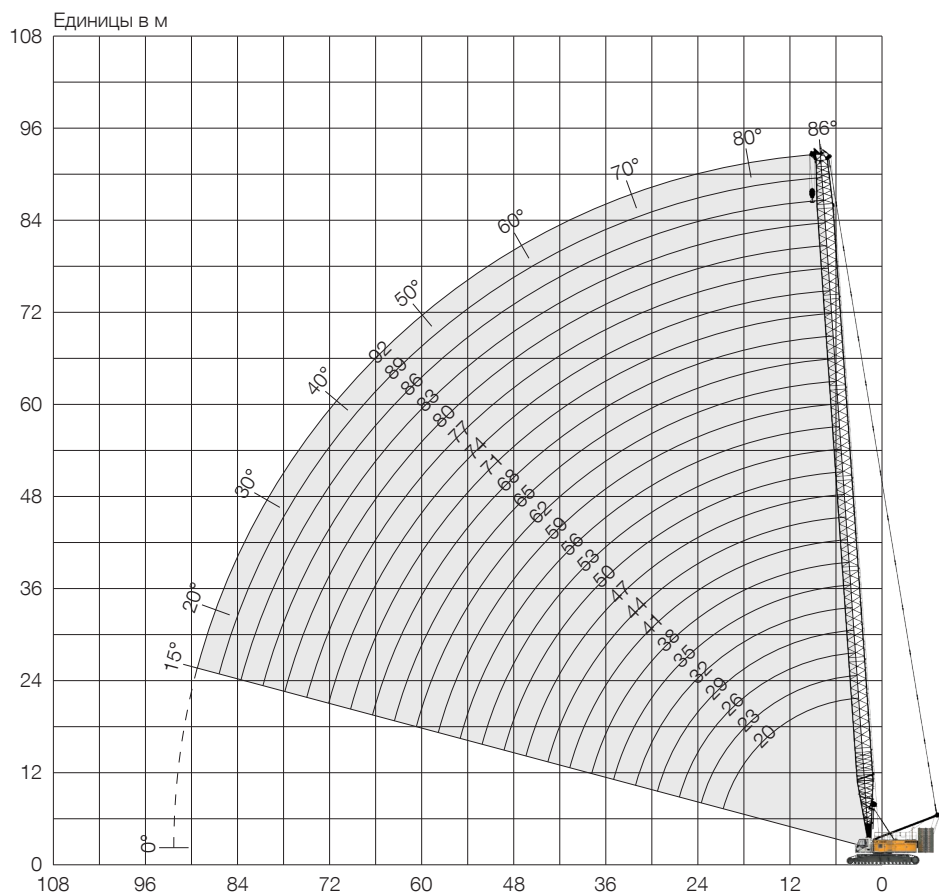
Запасовка грузовых канатов и канатов стрелы



Подъем основной стрелы и управляемого удлинителя стрелы

Основная стрела (№ 2821.xx)

Основная стрела 86-15°, 20-92 м



Вспомогательный оголовок 36 т (опция)

Этот вспомогательный оголовок может использоваться для грузов до 36 т. Соответствующая таблица грузоподъёмности запрограммирована в системе LML.

Основная стрела 92 м

Комбинация секций основной стрелы (№ 2821.xx)

| Корн. секция | Длина | Количество секций стрелы | | | | | | | | | | | | | | | | | | | | | | | | |
|---|-------|--------------------------|----|----|----|----|----|----|----|----|----|----|----|----|----|----|----|----|----|----|----|----|----|----|----|----|
| | | 1 | 1 | 1 | 1 | 1 | 1 | 1 | 1 | 1 | 1 | 1 | 1 | 1 | 1 | 1 | 1 | 1 | 1 | 1 | 1 | 1 | | | | |
| Промежут. секции | 10 м | 1 | 1 | 1 | 1 | 1 | 1 | 1 | 1 | 1 | 1 | 1 | 1 | 1 | 1 | 1 | 1 | 1 | 1 | 1 | 1 | 1 | | | | |
| | 3 м | 1 | 1 | 1 | 1 | 1 | 1 | 1 | 1 | 1 | 1 | 1 | 1 | 1 | 1 | 1 | 1 | 1 | 1 | 1 | 1 | 1 | | | | |
| Головн. секция | 6 м | 1 | 1 | 1 | 1 | 1 | 1 | 1 | 1 | 1 | 1 | 1 | 1 | 1 | 1 | 1 | 1 | 1 | 1 | 1 | 1 | 1 | | | | |
| | 12 м | 1 | 1 | 1 | 1 | 1 | 1 | 2 | 2 | 2 | 2 | 3 | 3 | 3 | 3 | 4 | 4 | 4 | 4 | 5 | 5 | 5 | 5 | 6 | 6 | |
| Длина стрелы [м] | 7 м | 1 | 1 | 1 | 1 | 1 | 1 | 1 | 1 | 1 | 1 | 1 | 1 | 1 | 1 | 1 | 1 | 1 | 1 | 1 | 1 | 1 | 1 | 1 | | |
| Возможность установки вспомогат. оголовка | | ✓ | ✓ | ✓ | ✓ | ✓ | ✓ | ✓ | ✓ | ✓ | ✓ | ✓ | ✓ | ✓ | ✓ | ✓ | ✓ | ✓ | ✓ | ✓ | ✓ | ✓ | ✓ | ✓ | | |
| | | 20 | 23 | 26 | 29 | 32 | 35 | 38 | 41 | 44 | 47 | 50 | 53 | 56 | 59 | 62 | 65 | 68 | 71 | 74 | 77 | 80 | 83 | 86 | 89 | 92 |

Г/П ОСНОВНОЙ СТРЕЛЫ (№ 2821.xx)

Грузоподъёмность с противовесом 104т и центральным балластом 57т

| Вылет [м] | Длина стрелы [м] | | | | | | | | | | | | | | Вылет [м] | |
|--------------|------------------|-------|-------|-------|-------|-------|-------|-------|-------|-------|-------|-------|------|------|--------------|-----|
| | 20 | 23 | 26 | 32 | 38 | 44 | 50 | 56 | 62 | 68 | 74 | 80 | 83 | 86 | | |
| 4.3 | 300.5 | | | | | | | | | | | | | | | 4.3 |
| 5 | 300.5 | 296.3 | 299.6 | | | | | | | | | | | | | 5 |
| 6 | 262.9 | 260.0 | 256.1 | 245.5 | 236.5 | 213.4 | | | | | | | | | | 6 |
| 7 | 225.5 | 225.3 | 222.0 | 215.8 | 206.9 | 198.3 | 189.3 | 169.3 | | | | | | | | 7 |
| 8 | 195.9 | 195.7 | 195.2 | 191.1 | 184.6 | 178.4 | 168.6 | 161.3 | 151.1 | 135.3 | | | | | | 8 |
| 9 | 172.9 | 172.8 | 172.2 | 171.8 | 166.0 | 160.2 | 152.7 | 145.0 | 137.8 | 131.1 | 118.7 | 103.1 | 95.6 | 88.9 | | 9 |
| 12 | 126.8 | 126.7 | 126.2 | 125.8 | 122.6 | 117.3 | 112.1 | 107.4 | 102.8 | 98.5 | 94.4 | 90.5 | 87.5 | 83.3 | | 12 |
| 14 | 107.0 | 106.9 | 106.5 | 106.1 | 102.8 | 98.7 | 94.7 | 91.0 | 87.3 | 83.9 | 80.5 | 77.4 | 75.8 | 74.3 | | 14 |
| 16 | 89.2 | 89.3 | 89.2 | 89.1 | 88.1 | 84.8 | 81.5 | 78.5 | 75.5 | 72.6 | 69.8 | 67.1 | 65.8 | 64.5 | | 16 |
| 20 | 65.2 | 65.5 | 65.4 | 65.3 | 64.8 | 64.5 | 63.1 | 60.8 | 58.5 | 56.4 | 54.2 | 52.2 | 51.1 | 50.1 | | 20 |
| 24 | | 50.8 | 50.8 | 50.8 | 50.3 | 49.9 | 49.3 | 48.8 | 47.1 | 45.3 | 43.5 | 41.8 | 40.9 | 40.0 | | 24 |
| 26 | | | 45.3 | 45.4 | 44.9 | 44.5 | 43.9 | 43.4 | 42.6 | 41.0 | 39.3 | 37.7 | 36.9 | 36.0 | | 26 |
| 32 | | | | 33.7 | 33.4 | 33.0 | 32.4 | 31.8 | 31.2 | 30.6 | 29.5 | 28.2 | 27.5 | 26.7 | | 32 |
| 38 | | | | | 25.7 | 25.4 | 24.8 | 24.3 | 23.6 | 23.0 | 22.3 | 21.4 | 20.8 | 20.1 | | 38 |
| 42 | | | | | | 21.6 | 21.0 | 20.5 | 19.8 | 19.2 | 18.5 | 17.9 | 17.4 | 16.7 | | 42 |
| 50 | | | | | | | 15.3 | 15.0 | 14.3 | 13.7 | 13.0 | 12.4 | 12.0 | 11.6 | | 50 |
| 55 | | | | | | | | 12.3 | 11.7 | 11.1 | 10.4 | 9.7 | 9.4 | 9.0 | | 55 |
| 60 | | | | | | | | | 9.4 | 8.9 | 8.2 | 7.5 | 7.2 | 6.8 | | 60 |
| 65 | | | | | | | | | | 7.0 | 6.3 | 5.7 | 5.4 | 5.0 | | 65 |
| 70 | | | | | | | | | | | 4.7 | 4.1 | 3.7 | 3.2 | | 70 |
| 75 | | | | | | | | | | | | 2.5 | 2.1 | | | 75 |

Грузоподъёмность с противовесом 124т и центральным балластом 57т

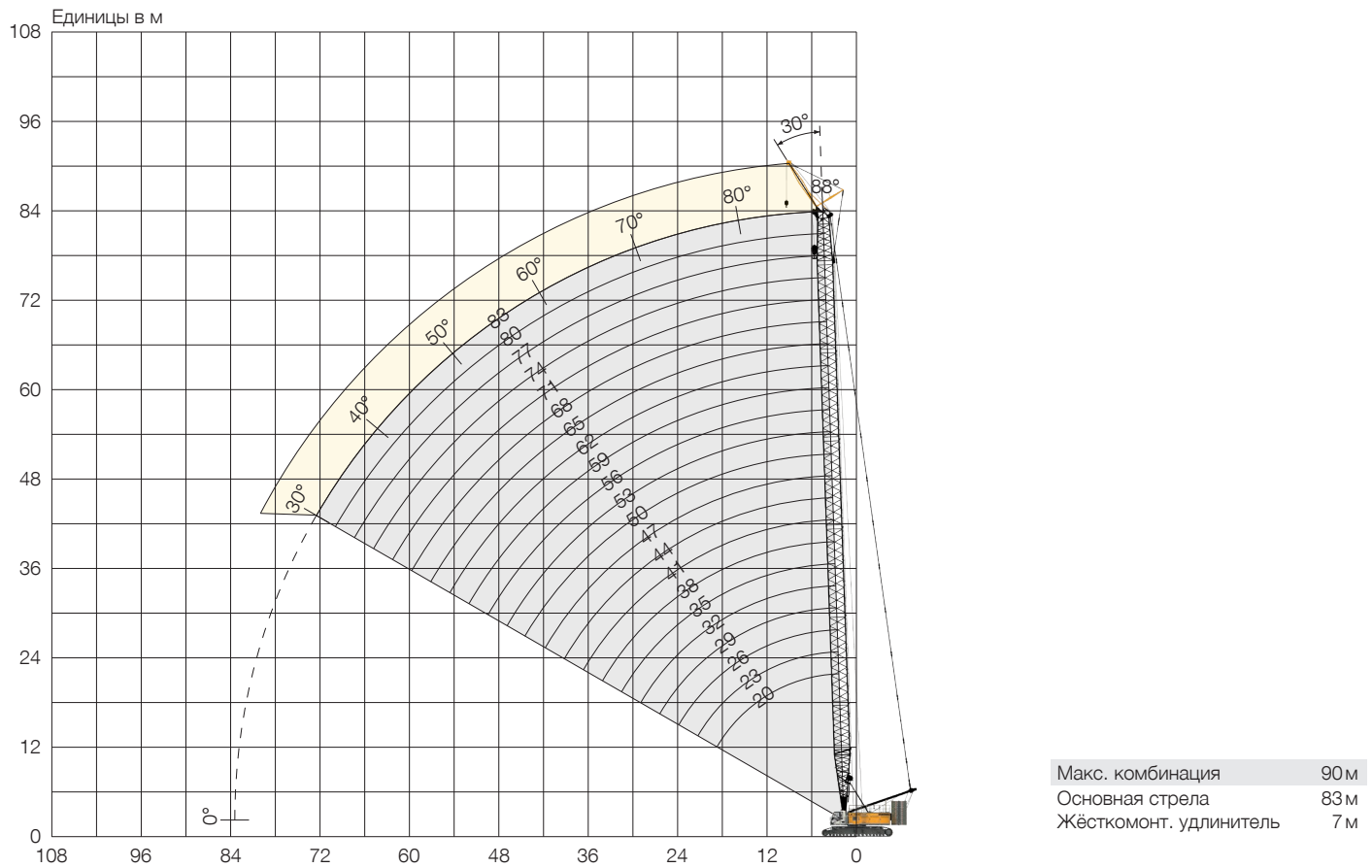
| Вылет [м] | Длина стрелы [м] | | | | | | | | | | | | | | | | Вылет [м] |
|--------------|------------------|-------|-------|-------|-------|-------|-------|-------|-------|-------|-------|-------|------|------|------|------|--------------|
| | 20 | 23 | 26 | 32 | 38 | 44 | 50 | 56 | 62 | 68 | 74 | 80 | 83 | 86 | 89 | 92 | |
| 6.4 | | | | | | | 189.3 | | | | | | | | | | 6.4 |
| 7 | | | | | | | 189.3 | 169.3 | | | | | | | | | 7 |
| 8 | | | | | 184.6 | 178.4 | 168.6 | 161.3 | 151.1 | 135.3 | | | | | | | 8 |
| 9 | | | | | 166.0 | 160.2 | 154.1 | 146.1 | 138.5 | 131.7 | 118.7 | 103.1 | 95.6 | 88.9 | | | 9 |
| 10 | | | 161.2 | 156.5 | 152.3 | 145.7 | 139.9 | 134.5 | 127.6 | 120.2 | 111.8 | 101.7 | 95.6 | 88.9 | 83.5 | 78.3 | 10 |
| 12 | 136.7 | 136.7 | 134.7 | 132.8 | 127.3 | 124.0 | 119.6 | 113.5 | 108.4 | 103.5 | 97.8 | 91.8 | 87.5 | 83.3 | 79.3 | 75.4 | 12 |
| 14 | 115.5 | 115.5 | 115.0 | 112.8 | 110.3 | 106.2 | 102.8 | 99.0 | 94.1 | 89.0 | 84.1 | 81.3 | 79.4 | 77.1 | 75.0 | 71.7 | 14 |
| 16 | 99.5 | 99.5 | 99.1 | 98.2 | 95.6 | 93.5 | 89.6 | 86.2 | 82.8 | 78.9 | 73.9 | 71.3 | 69.5 | 67.5 | 65.9 | 63.9 | 16 |
| 20 | 74.2 | 74.5 | 74.4 | 74.3 | 73.8 | 73.2 | 71.3 | 68.8 | 65.4 | 61.8 | 59.1 | 57.4 | 56.3 | 54.5 | 53.3 | 51.4 | 20 |
| 24 | | 58.0 | 58.0 | 58.0 | 57.5 | 57.1 | 56.5 | 56.0 | 54.0 | 51.0 | 48.6 | 46.8 | 45.8 | 44.4 | 43.4 | 42.2 | 24 |
| 26 | | | 51.9 | 52.0 | 51.5 | 51.1 | 50.5 | 50.0 | 49.3 | 46.6 | 44.8 | 43.0 | 41.8 | 40.6 | 39.5 | 38.4 | 26 |
| 32 | | | | 38.9 | 38.6 | 38.2 | 37.6 | 37.0 | 36.4 | 35.8 | 35.0 | 33.5 | 32.8 | 31.9 | 31.0 | 30.1 | 32 |
| 38 | | | | | 30.0 | 29.7 | 29.1 | 28.6 | 27.9 | 27.3 | 26.6 | 25.9 | 25.3 | 24.6 | 24.0 | 23.3 | 38 |
| 44 | | | | | | 23.6 | 23.1 | 22.6 | 21.9 | 21.3 | 20.5 | 19.9 | 19.6 | 19.2 | 18.6 | 18.0 | 44 |
| 50 | | | | | | | 18.5 | 18.1 | 17.4 | 16.8 | 16.1 | 15.4 | 15.1 | 14.7 | 14.4 | 14.0 | 50 |
| 55 | | | | | | | | 15.1 | 14.5 | 13.9 | 13.1 | 12.6 | 12.2 | 11.7 | 11.5 | 11.0 | 55 |
| 60 | | | | | | | | | 12.1 | 11.5 | 10.8 | 10.2 | 9.8 | 9.3 | 8.9 | 8.3 | 60 |
| 65 | | | | | | | | | | 9.4 | 8.7 | 7.9 | 7.5 | 6.9 | 6.6 | 6.1 | 65 |
| 70 | | | | | | | | | | | 6.7 | 5.9 | 5.5 | 4.9 | 4.6 | 4.1 | 70 |
| 75 | | | | | | | | | | | | 4.1 | 3.7 | 3.2 | 2.9 | 2.3 | 75 |
| 80 | | | | | | | | | | | | | 2.1 | | | | 80 |

TLT 11959002. Приведённые выше таблицы грузоподъёмности носят только справочный характер.

Действительную грузоподъёмность вашего крана нужно смотреть в таблицах грузоподъёмности, поставляемых вместе с документацией к конкретному крану.

Жёсткомонтируемый удлинитель стрелы (№ 0906.21)

Основная стрела 88-30°, 20-83 м | жёсткомонтируемый удлинитель стрелы 30°, 7 м



Комбинация секций основной стрелы (№ 2821.xx)

| | Длина | Количество секций стрелы | | | | | | | | | | | | | | | | | | | | | |
|-------------------------|-------|--------------------------|-----------|-----------|-----------|-----------|-----------|-----------|-----------|-----------|-----------|-----------|-----------|-----------|-----------|-----------|-----------|-----------|-----------|-----------|-----------|-----------|-----------|
| | | 1 | 1 | 1 | 1 | 1 | 1 | 1 | 1 | 1 | 1 | 1 | 1 | 1 | 1 | 1 | 1 | 1 | 1 | 1 | 1 | | |
| Корн. секция | 10 м | 1 | 1 | 1 | 1 | 1 | 1 | 1 | 1 | 1 | 1 | 1 | 1 | 1 | 1 | 1 | 1 | 1 | 1 | 1 | 1 | | |
| | 3 м | 1 | | 1 | | 1 | | 1 | | 1 | | 1 | | 1 | | 1 | | 1 | | 1 | | | |
| Промежут. секции | 6 м | | 1 | 1 | | | 1 | 1 | | | 1 | 1 | | | 1 | 1 | | | 1 | 1 | | | |
| | 12 м | | | | 1 | 1 | 1 | 1 | 2 | 2 | 2 | 2 | 3 | 3 | 3 | 3 | 4 | 4 | 4 | 4 | 5 | 5 | 5 |
| Головн. секция | 7 м | 1 | 1 | 1 | 1 | 1 | 1 | 1 | 1 | 1 | 1 | 1 | 1 | 1 | 1 | 1 | 1 | 1 | 1 | 1 | 1 | 1 | |
| Длина стрелы [м] | | 20 | 23 | 26 | 29 | 32 | 35 | 38 | 41 | 44 | 47 | 50 | 53 | 56 | 59 | 62 | 65 | 68 | 71 | 74 | 77 | 80 | 83 |

Основная стрела 20 м

| Вылет [м] | [т] |
|-----------|------|
| 14 | 61.6 |
| 15 | 59.6 |
| 16 | 57.4 |
| 17 | 55.5 |
| 18 | 54.2 |
| 19 | 52.9 |
| 20 | 51.6 |
| 22 | 49.2 |
| 24 | 47.8 |
| 26 | 46.9 |

Основная стрела 26 м

| Вылет [м] | [т] |
|-----------|------|
| 13 | 67.6 |
| 14 | 65.0 |
| 15 | 62.9 |
| 16 | 61.1 |
| 17 | 59.5 |
| 18 | 57.8 |
| 19 | 56.2 |
| 20 | 54.9 |
| 22 | 52.9 |
| 24 | 50.8 |
| 26 | 49.0 |
| 28 | 47.5 |
| 30 | 43.7 |
| 32 | 39.8 |

Основная стрела 32 м

| Вылет [м] | [т] |
|-----------|------|
| 11 | 74.5 |
| 12 | 71.6 |
| 14 | 67.9 |
| 16 | 63.9 |
| 18 | 60.8 |
| 20 | 58.0 |
| 22 | 55.5 |
| 24 | 53.6 |
| 26 | 51.3 |
| 28 | 47.8 |
| 30 | 43.5 |
| 32 | 39.7 |
| 34 | 36.4 |
| 36 | 33.5 |

Основная стрела 38 м

| Вылет [м] | [т] |
|-----------|------|
| 10 | 78.1 |
| 12 | 73.7 |
| 14 | 69.5 |
| 16 | 66.5 |
| 18 | 63.1 |
| 20 | 60.5 |
| 22 | 58.0 |
| 24 | 55.4 |
| 26 | 52.4 |
| 28 | 47.3 |
| 30 | 42.9 |
| 34 | 35.9 |
| 38 | 30.4 |
| 42 | 26.1 |

Основная стрела 44 м

| Вылет [м] | [т] |
|-----------|------|
| 9 | 81.4 |
| 10 | 79.2 |
| 12 | 74.9 |
| 14 | 71.2 |
| 16 | 68.1 |
| 18 | 65.3 |
| 20 | 62.5 |
| 24 | 57.1 |
| 28 | 46.9 |
| 32 | 38.7 |
| 36 | 32.6 |
| 40 | 27.8 |
| 44 | 23.9 |
| 48 | 20.6 |

Основная стрела 50 м

| Вылет [м] | [т] |
|-----------|------|
| 9 | 81.9 |
| 10 | 79.8 |
| 12 | 75.8 |
| 14 | 72.9 |
| 16 | 69.5 |
| 20 | 62.9 |
| 24 | 55.9 |
| 28 | 46.3 |
| 32 | 38.1 |
| 36 | 32.0 |
| 40 | 27.2 |
| 44 | 23.3 |
| 48 | 20.1 |
| 50 | 18.6 |

Основная стрела 56 м

| Вылет [м] | [т] |
|-----------|------|
| 8.3 | 82.6 |
| 10 | 80.2 |
| 12 | 76.6 |
| 14 | 73.7 |
| 16 | 70.8 |
| 20 | 65.7 |
| 24 | 54.9 |
| 28 | 45.8 |
| 32 | 37.6 |
| 36 | 31.4 |
| 40 | 26.7 |
| 44 | 22.8 |
| 48 | 19.6 |
| 55 | 15.1 |

Основная стрела 62 м

| Вылет [м] | [т] |
|-----------|------|
| 8.5 | 82.1 |
| 10 | 80.6 |
| 12 | 77.3 |
| 14 | 74.2 |
| 16 | 71.7 |
| 20 | 65.2 |
| 28 | 44.6 |
| 32 | 37.0 |
| 36 | 30.8 |
| 40 | 26.0 |
| 44 | 22.1 |
| 48 | 18.9 |
| 55 | 14.4 |
| 60 | 11.9 |

Основная стрела 68 м

| Вылет [м] | [т] |
|-----------|------|
| 8.7 | 81.5 |
| 10 | 80.9 |
| 12 | 78.1 |
| 14 | 74.8 |
| 16 | 72.8 |
| 20 | 62.4 |
| 28 | 43.0 |
| 32 | 36.1 |
| 36 | 30.2 |
| 40 | 25.5 |
| 44 | 21.5 |
| 48 | 18.3 |
| 55 | 13.9 |
| 65 | 9.1 |

Основная стрела 74 м

| Вылет [м] | [т] |
|-----------|------|
| 8.9 | 80.9 |
| 10 | 80.9 |
| 12 | 77.8 |
| 14 | 75.1 |
| 16 | 72.8 |
| 20 | 62.1 |
| 28 | 41.4 |
| 36 | 29.3 |
| 40 | 24.7 |
| 44 | 20.9 |
| 48 | 17.6 |
| 55 | 13.2 |
| 65 | 8.2 |
| 70 | 6.1 |

Основная стрела 80 м

| Вылет [м] | [т] |
|-----------|------|
| 9.1 | 79.4 |
| 10 | 79.4 |
| 12 | 77.3 |
| 14 | 74.8 |
| 16 | 71.7 |
| 20 | 60.0 |
| 28 | 39.9 |
| 36 | 28.2 |
| 40 | 23.9 |
| 44 | 20.3 |
| 48 | 17.0 |
| 55 | 12.5 |
| 65 | 7.4 |
| 75 | 3.5 |

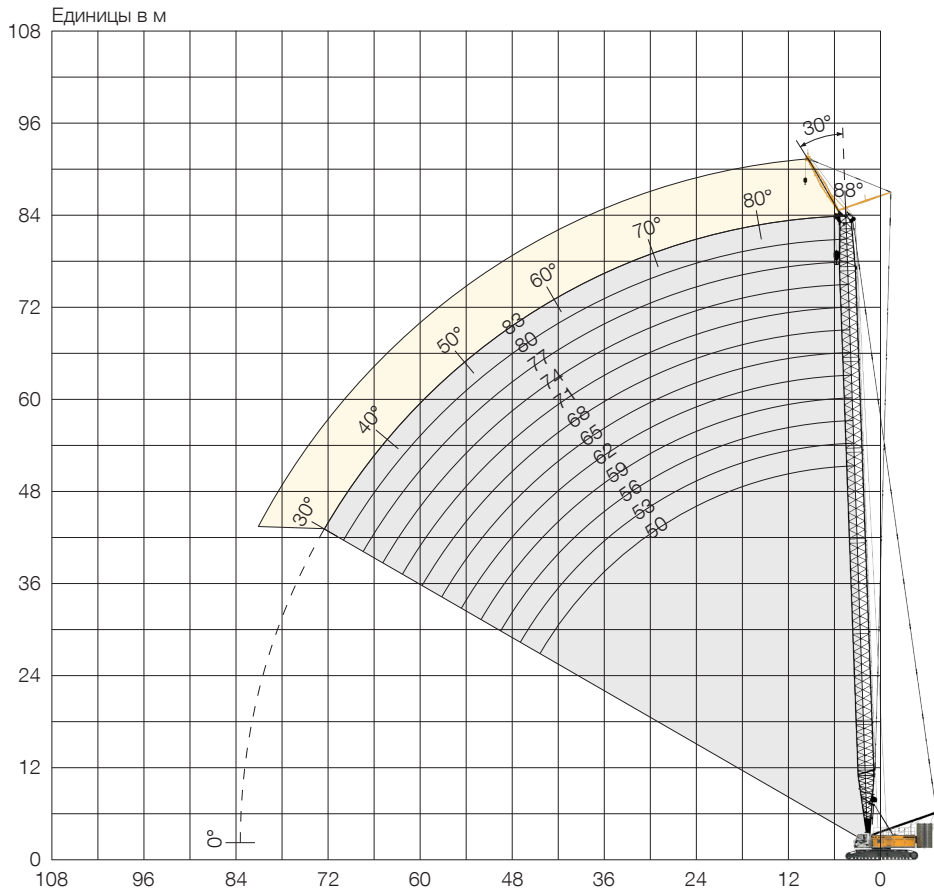
Основная стрела 83 м

| Вылет [м] | [т] |
|-----------|------|
| 9.2 | 77.7 |
| 10 | 77.7 |
| 12 | 75.2 |
| 14 | 72.0 |
| 16 | 68.4 |
| 20 | 58.9 |
| 28 | 39.1 |
| 36 | 27.4 |
| 40 | 23.2 |
| 44 | 19.7 |
| 48 | 16.7 |
| 55 | 12.2 |
| 65 | 7.0 |
| 75 | 3.1 |

TLT 11959002. Приведённые выше таблицы грузоподъёмности носят только справочный характер. Действительную грузоподъёмность вашего крана нужно смотреть в таблицах грузоподъёмности, поставляемых вместе с документацией к конкретному крану.

Жёсткомонтируемый удлинитель стрелы (№ 1507.20)

Основная стрела 88-30°, 50-83 м | жёсткомонтируемый удлинитель стрелы 30°, 8 м



| | |
|------------------------|------|
| Макс. комбинация | 91 м |
| Основная стрела | 83 м |
| Жёсткомонт. удлинитель | 8 м |

Комбинация секций основной стрелы (№ 2821.xx)

| | Длина | Количество секций стрелы | | | | | | | | | | | | | | |
|-------------------------|-------|--------------------------|-----------|-----------|-----------|-----------|-----------|-----------|-----------|-----------|-----------|-----------|-----------|-----|------|-----|
| | | 10 м | 3 м | 6 м | 12 м | 7 м | 10 м | 3 м | 6 м | 12 м | 7 м | 10 м | 3 м | 6 м | 12 м | 7 м |
| Корн. секция | 10 м | 1 | 1 | 1 | 1 | 1 | 1 | 1 | 1 | 1 | 1 | 1 | 1 | 1 | 1 | 1 |
| Промежут. секции | 3 м | 1 | | 1 | | 1 | | 1 | | 1 | | 1 | | 1 | | 1 |
| | 6 м | 1 | | | 1 | 1 | | | 1 | 1 | | | 1 | 1 | | 1 |
| Головн. секция | 12 м | 2 | 3 | 3 | 3 | 3 | 4 | 4 | 4 | 4 | 4 | 5 | 5 | 5 | 5 | 5 |
| | 7 м | 1 | 1 | 1 | 1 | 1 | 1 | 1 | 1 | 1 | 1 | 1 | 1 | 1 | 1 | 1 |
| Длина стрелы [м] | | 50 | 53 | 56 | 59 | 62 | 65 | 68 | 71 | 74 | 77 | 80 | 83 | | | |

Основная стрела 50 м

| Вылет [м] | [т] |
|-----------|-------|
| 8 | 117.0 |
| 10 | 117.0 |
| 12 | 110.9 |
| 14 | 103.6 |
| 16 | 89.1 |
| 20 | 70.4 |
| 24 | 56.9 |
| 28 | 45.9 |
| 32 | 37.7 |
| 36 | 31.5 |
| 40 | 26.8 |
| 44 | 22.9 |
| 48 | 19.6 |
| 50 | 18.2 |

Основная стрела 53 м

| Вылет [м] | [т] |
|-----------|-------|
| 8.1 | 117.0 |
| 10 | 117.0 |
| 12 | 110.2 |
| 14 | 102.5 |
| 16 | 88.8 |
| 20 | 69.3 |
| 24 | 56.0 |
| 28 | 45.7 |
| 32 | 37.5 |
| 36 | 31.3 |
| 40 | 26.6 |
| 44 | 22.7 |
| 48 | 19.4 |
| 55 | 15.0 |

Основная стрела 56 м

| Вылет [м] | [т] |
|-----------|-------|
| 8.2 | 117.0 |
| 10 | 117.0 |
| 12 | 110.6 |
| 14 | 99.9 |
| 16 | 87.2 |
| 20 | 68.1 |
| 24 | 55.0 |
| 28 | 45.4 |
| 32 | 37.2 |
| 36 | 31.0 |
| 40 | 26.2 |
| 44 | 22.3 |
| 48 | 19.1 |
| 55 | 14.6 |

Основная стрела 59 м

| Вылет [м] | [т] |
|-----------|-------|
| 8.3 | 117.0 |
| 10 | 117.0 |
| 12 | 111.9 |
| 14 | 97.5 |
| 16 | 85.7 |
| 20 | 66.9 |
| 28 | 44.7 |
| 32 | 36.9 |
| 36 | 30.7 |
| 40 | 25.9 |
| 44 | 22.0 |
| 48 | 18.8 |
| 55 | 14.3 |
| 60 | 11.8 |

Основная стрела 62 м

| Вылет [м] | [т] |
|-----------|-------|
| 8.5 | 117.0 |
| 10 | 115.2 |
| 12 | 108.2 |
| 14 | 95.2 |
| 16 | 84.2 |
| 20 | 65.7 |
| 28 | 43.8 |
| 32 | 36.5 |
| 36 | 30.3 |
| 40 | 25.6 |
| 44 | 21.6 |
| 48 | 18.4 |
| 55 | 13.9 |
| 60 | 11.4 |

Основная стрела 65 м

| Вылет [м] | [т] |
|-----------|-------|
| 8.6 | 110.3 |
| 10 | 109.3 |
| 12 | 103.7 |
| 14 | 92.0 |
| 16 | 82.7 |
| 20 | 64.7 |
| 28 | 43.1 |
| 32 | 36.2 |
| 36 | 30.1 |
| 40 | 25.3 |
| 44 | 21.4 |
| 48 | 18.2 |
| 55 | 13.7 |
| 65 | 8.9 |

Основная стрела 68 м

| Вылет [м] | [т] |
|-----------|-------|
| 8.7 | 103.7 |
| 10 | 103.3 |
| 12 | 97.8 |
| 14 | 88.8 |
| 16 | 81.3 |
| 20 | 63.5 |
| 28 | 42.3 |
| 32 | 35.4 |
| 36 | 29.7 |
| 40 | 24.9 |
| 44 | 21.0 |
| 48 | 17.8 |
| 55 | 13.3 |
| 65 | 8.4 |

Основная стрела 71 м

| Вылет [м] | [т] |
|-----------|------|
| 8.8 | 97.8 |
| 10 | 97.8 |
| 12 | 92.4 |
| 14 | 85.4 |
| 16 | 79.1 |
| 20 | 62.4 |
| 28 | 41.5 |
| 36 | 29.3 |
| 40 | 24.5 |
| 44 | 20.7 |
| 48 | 17.5 |
| 55 | 13.0 |
| 65 | 8.0 |
| 70 | 5.8 |

Основная стрела 74 м

| Вылет [м] | [т] |
|-----------|------|
| 8.9 | 91.8 |
| 10 | 91.8 |
| 12 | 87.0 |
| 14 | 81.5 |
| 16 | 75.9 |
| 20 | 61.3 |
| 28 | 40.7 |
| 36 | 28.6 |
| 40 | 24.2 |
| 44 | 20.3 |
| 48 | 17.1 |
| 55 | 12.6 |
| 65 | 7.4 |
| 75 | 3.5 |

Основная стрела 77 м

| Вылет [м] | [т] |
|-----------|------|
| 9 | 86.8 |
| 10 | 86.8 |
| 12 | 82.7 |
| 14 | 78.4 |
| 16 | 73.8 |
| 20 | 60.3 |
| 28 | 39.9 |
| 36 | 28.1 |
| 40 | 23.8 |
| 44 | 20.1 |
| 48 | 16.8 |
| 55 | 12.3 |
| 65 | 7.1 |
| 75 | 3.2 |

Основная стрела 80 м

| Вылет [м] | [т] |
|-----------|------|
| 9.2 | 81.9 |
| 10 | 81.9 |
| 12 | 78.5 |
| 14 | 74.8 |
| 16 | 70.8 |
| 20 | 59.2 |
| 28 | 39.1 |
| 36 | 27.4 |
| 40 | 23.2 |
| 44 | 19.6 |
| 48 | 16.4 |
| 55 | 11.9 |
| 65 | 6.6 |
| 75 | 2.7 |

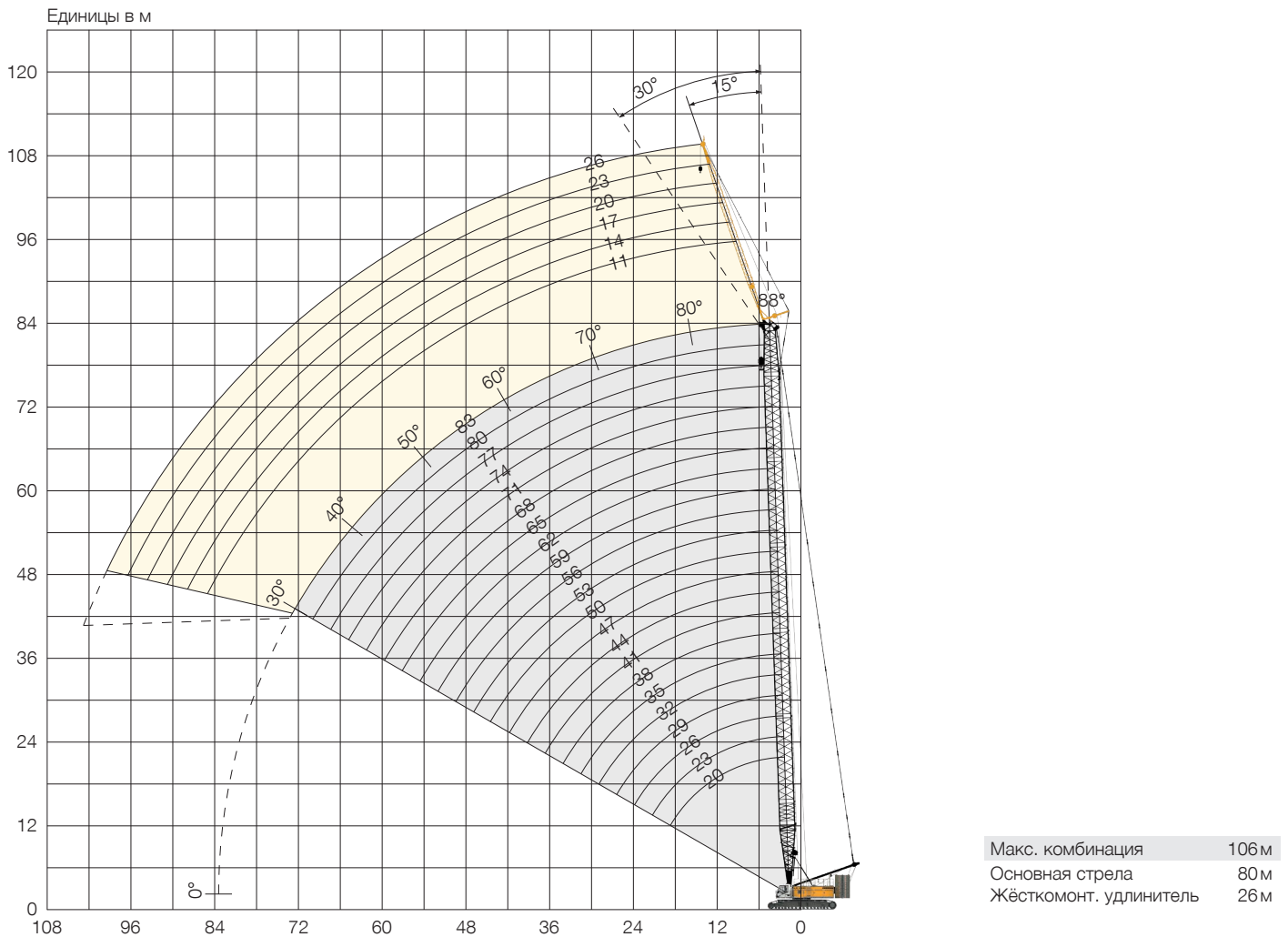
Основная стрела 83 м

| Вылет [м] | [т] |
|-----------|------|
| 9.3 | 76.9 |
| 10 | 76.9 |
| 12 | 74.3 |
| 14 | 71.1 |
| 16 | 67.5 |
| 20 | 58.2 |
| 28 | 38.4 |
| 36 | 26.7 |
| 40 | 22.5 |
| 44 | 19.0 |
| 48 | 16.1 |
| 55 | 11.5 |
| 65 | 6.2 |
| 75 | 2.3 |

TLT 11962213. Приведённые выше таблицы грузоподъёмности носят только справочный характер. Действительную грузоподъёмность вашего крана нужно смотреть в таблицах грузоподъёмности, поставляемых вместе с документацией к конкретному крану.

Жёсткомонтируемый удлинитель стрелы (№ 1008.xx)

Основная стрела 88-30°, 20-83 м | жёсткомонтируемый удлинитель стрелы 15° и 30°, 11-26 м



Комбинация секций удлинителя стрелы (№ 1008.xx)

| | Длина | Количество секций удлинителя стрелы | | | | | |
|-----------------------------|-------|-------------------------------------|-----------|-----------|-----------|-----------|-----------|
| | | 1 | 1 | 1 | 1 | 1 | 1 |
| Корн. секция | 5.5 м | 1 | 1 | 1 | 1 | 1 | 1 |
| Промеж. секц. | 3 м | | 1 | | 1 | | 1 |
| Промеж. секц. | 6 м | | | 1 | 1 | 2 | 2 |
| Головн. секция | 5.5 м | 1 | 1 | 1 | 1 | 1 | 1 |
| Длина удлинителя [м] | | 11 | 14 | 17 | 20 | 23 | 26 |

Г/П с жёсткомонт. удлинителем 15° (№ 1008.xx) | противовес 124 т и центральный балласт 57 т

Основная стрела 20 м

| Вылет | Длина удлинителя [м] | | |
|-------|----------------------|------|------|
| | 11 | 17 | 26 |
| [м] | [т] | [т] | [т] |
| 13 | 44.2 | | |
| 14 | 43.9 | | |
| 16 | 40.7 | 27.4 | |
| 18 | 36.1 | 24.9 | 16.3 |
| 20 | 32.8 | 22.8 | 15.3 |
| 24 | 28.6 | 19.1 | 13.6 |
| 28 | 24.7 | 16.6 | 11.9 |
| 32 | | 15.1 | 10.6 |
| 36 | | 13.6 | 9.5 |
| 40 | | | 8.7 |
| 44 | | | 8.0 |
| | | | |
| | | | |

Основная стрела 29 м

| Вылет | Длина удлинителя [м] | | |
|-------|----------------------|------|------|
| | 11 | 17 | 26 |
| [м] | [т] | [т] | [т] |
| 11 | 45.0 | | |
| 12 | 45.0 | | |
| 14 | 44.6 | 31.5 | |
| 16 | 43.8 | 29.5 | 17.8 |
| 18 | 43.2 | 27.2 | 16.7 |
| 20 | 39.1 | 25.2 | 15.8 |
| 24 | 33.2 | 22.0 | 14.4 |
| 28 | 30.1 | 19.2 | 13.3 |
| 32 | 26.7 | 17.2 | 11.8 |
| 36 | 24.0 | 15.6 | 10.7 |
| 40 | | 14.7 | 9.8 |
| 44 | | 13.5 | 9.0 |
| 48 | | | 8.5 |
| | | | |
| | | | |

Основная стрела 41 м

| Вылет | Длина удлинителя [м] | | |
|-------|----------------------|------|------|
| | 11 | 17 | 26 |
| [м] | [т] | [т] | [т] |
| 10 | 45.0 | 36.6 | |
| 12 | 45.0 | 34.3 | |
| 14 | 45.0 | 32.5 | 19.1 |
| 16 | 44.8 | 30.6 | 18.0 |
| 18 | 43.3 | 29.1 | 17.2 |
| 20 | 42.1 | 27.6 | 16.3 |
| 24 | 38.6 | 24.6 | 14.9 |
| 28 | 34.4 | 22.3 | 13.9 |
| 32 | 31.2 | 19.9 | 13.2 |
| 36 | 29.3 | 18.2 | 12.0 |
| 40 | 26.7 | 16.1 | 11.0 |
| 44 | 24.4 | 15.6 | 10.3 |
| 48 | 21.3 | 15.0 | 9.6 |
| 55 | | | 8.7 |
| 60 | | | 8.1 |
| | | | |
| | | | |

Основная стрела 59 м

| Вылет | Длина удлинителя [м] | | |
|-------|----------------------|------|------|
| | 11 | 17 | 26 |
| [м] | [т] | [т] | [т] |
| 7.2 | 45.0 | | |
| 8 | 45.0 | | |
| 10 | 45.0 | 36.1 | |
| 12 | 45.0 | 34.3 | |
| 14 | 44.8 | 32.5 | 19.1 |
| 16 | 43.2 | 31.1 | 18.2 |
| 18 | 41.9 | 29.8 | 16.6 |
| 20 | 40.9 | 27.5 | 16.0 |
| 24 | 38.3 | 26.6 | 15.4 |
| 28 | 36.5 | 24.6 | 14.6 |
| 32 | 33.5 | 23.4 | 13.9 |
| 36 | 30.9 | 21.5 | 13.4 |
| 40 | 26.3 | 19.7 | 12.7 |
| 44 | 22.4 | 18.6 | 11.8 |
| 48 | 19.3 | 17.4 | 11.1 |
| 55 | 14.9 | 15.7 | 10.0 |
| 60 | 12.4 | 13.3 | 9.4 |
| 65 | | 11.1 | 8.9 |
| 70 | | 9.3 | 8.5 |
| 75 | | | 8.1 |
| | | | |
| | | | |

Основная стрела 77 м

| Вылет | Длина удлинителя [м] | | |
|-------|----------------------|------|------|
| | 11 | 17 | 26 |
| [м] | [т] | [т] | [т] |
| 8 | 45.0 | | |
| 10 | 45.0 | | |
| 12 | 44.5 | 33.2 | |
| 14 | 42.7 | 32.0 | 18.4 |
| 16 | 41.4 | 30.5 | 17.8 |
| 18 | 39.5 | 29.4 | 17.2 |
| 20 | 37.5 | 28.4 | 16.5 |
| 24 | 34.7 | 26.7 | 15.5 |
| 28 | 32.7 | 25.5 | 14.7 |
| 32 | 31.1 | 24.2 | 14.2 |
| 36 | 28.1 | 23.2 | 13.7 |
| 40 | 23.9 | 22.3 | 13.2 |
| 44 | 20.4 | 20.0 | 12.9 |
| 48 | 17.2 | 18.2 | 12.2 |
| 55 | 12.8 | 13.8 | 11.1 |
| 60 | 10.2 | 11.3 | 10.5 |
| 65 | 7.9 | 8.8 | 9.6 |
| 70 | 5.4 | 6.8 | 8.0 |
| 75 | 4.0 | 4.9 | 6.1 |
| 80 | 2.4 | 3.3 | 4.5 |
| 85 | | | 3.0 |
| | | | |
| | | | |

Основная стрела 83 м

| Вылет | Длина удлинителя [м] | |
|-------|----------------------|------|
| | 11 | 14 |
| [м] | [т] | [т] |
| 8.1 | 45.0 | |
| 10 | 44.6 | 42.1 |
| 12 | 44.0 | 40.0 |
| 14 | 41.7 | 38.2 |
| 16 | 39.8 | 36.5 |
| 18 | 38.1 | 35.2 |
| 20 | 35.9 | 33.8 |
| 24 | 32.6 | 31.1 |
| 28 | 30.3 | 29.3 |
| 32 | 28.5 | 27.3 |
| 36 | 26.7 | 25.7 |
| 40 | 22.6 | 23.0 |
| 44 | 19.2 | 19.6 |
| 48 | 16.3 | 16.7 |
| 55 | 12.0 | 12.6 |
| 60 | 9.3 | 9.8 |
| 65 | 4.8 | 7.4 |
| 70 | 3.1 | 5.3 |
| 75 | | 3.5 |
| | | |
| | | |

TLT 11959002. Приведённые выше таблицы грузоподъёмности носят только справочный характер. Действительную грузоподъёмность вашего крана нужно смотреть в таблицах грузоподъёмности, поставляемых вместе с документацией к конкретному крану.

Основная стрела 20 м

| Вылет | Длина удлинителя [м] | | |
|-------|----------------------|------|-----|
| | 11 | 17 | 26 |
| [м] | [т] | [т] | [т] |
| 18 | 17.2 | 17.2 | |
| 20 | 15.9 | 15.9 | |
| 24 | 14.5 | 14.5 | 9.9 |
| 28 | 12.9 | 12.9 | 8.9 |
| 32 | 11.8 | 11.8 | 8.0 |
| 36 | 11.3 | 11.3 | 7.4 |
| 40 | | | 6.9 |
| 44 | | | 6.6 |
| | | | |
| | | | |
| | | | |
| | | | |
| | | | |

Основная стрела 29 м

| Вылет | Длина удлинителя [м] | | |
|-------|----------------------|------|------|
| | 11 | 17 | 26 |
| [м] | [т] | [т] | [т] |
| 13 | 33.3 | | |
| 14 | 31.8 | | |
| 16 | 30.1 | 19.3 | |
| 18 | 29.9 | 18.0 | |
| 20 | 27.1 | 17.1 | 11.5 |
| 24 | 23.9 | 15.3 | 10.3 |
| 28 | 21.7 | 14.2 | 9.4 |
| 32 | 20.0 | 13.0 | 8.6 |
| 36 | 19.0 | 12.1 | 8.0 |
| 40 | | 11.6 | 7.5 |
| 44 | | 11.3 | 7.0 |
| 48 | | | 6.7 |
| | | | |
| | | | |
| | | | |
| | | | |

Основная стрела 41 м

| Вылет | Длина удлинителя [м] | | |
|-------|----------------------|------|------|
| | 11 | 17 | 26 |
| [м] | [т] | [т] | [т] |
| 11 | 37.9 | | |
| 12 | 36.4 | | |
| 14 | 34.1 | 21.2 | |
| 16 | 31.8 | 19.9 | |
| 18 | 30.1 | 18.9 | |
| 20 | 29.7 | 17.9 | 11.7 |
| 24 | 26.8 | 16.4 | 10.7 |
| 28 | 24.4 | 15.2 | 9.8 |
| 32 | 22.6 | 14.4 | 9.1 |
| 36 | 21.1 | 13.3 | 8.6 |
| 40 | 19.9 | 12.6 | 8.0 |
| 44 | 19.2 | 12.0 | 7.6 |
| 48 | 18.6 | 11.6 | 7.3 |
| 55 | | 11.2 | 6.8 |
| 60 | | | 6.6 |
| | | | |
| | | | |
| | | | |
| | | | |

Основная стрела 59 м

| Вылет | Длина удлинителя [м] | | |
|-------|----------------------|------|------|
| | 11 | 17 | 26 |
| [м] | [т] | [т] | [т] |
| 9.9 | 45.0 | | |
| 10 | 45.0 | | |
| 12 | 37.8 | | |
| 14 | 35.8 | 21.4 | |
| 16 | 34.2 | 20.5 | |
| 18 | 32.4 | 19.6 | |
| 20 | 30.9 | 18.2 | 11.9 |
| 24 | 29.9 | 17.5 | 11.1 |
| 28 | 27.6 | 16.5 | 10.4 |
| 32 | 25.9 | 15.5 | 9.7 |
| 36 | 24.1 | 15.1 | 9.2 |
| 40 | 22.7 | 14.1 | 8.7 |
| 44 | 21.2 | 13.3 | 8.4 |
| 48 | 19.7 | 12.8 | 8.0 |
| 55 | 15.2 | 12.0 | 7.4 |
| 60 | 12.6 | 11.6 | 7.1 |
| 65 | 10.4 | 11.2 | 6.9 |
| 70 | | 9.4 | 6.7 |
| 75 | | | 6.6 |
| 80 | | | 6.4 |
| | | | |
| | | | |
| | | | |
| | | | |

Основная стрела 77 м

| Вылет | Длина удлинителя [м] | | |
|-------|----------------------|------|------|
| | 11 | 17 | 26 |
| [м] | [т] | [т] | [т] |
| 12 | 38.0 | | |
| 14 | 36.6 | | |
| 16 | 35.0 | 20.7 | |
| 18 | 33.7 | 20.0 | |
| 20 | 32.5 | 19.3 | 11.9 |
| 24 | 30.3 | 18.2 | 11.3 |
| 28 | 29.4 | 17.2 | 10.7 |
| 32 | 27.8 | 16.4 | 10.1 |
| 36 | 26.5 | 15.5 | 9.6 |
| 40 | 24.1 | 15.1 | 9.2 |
| 44 | 21.0 | 14.6 | 8.8 |
| 48 | 17.8 | 13.8 | 8.5 |
| 55 | 13.3 | 13.0 | 7.9 |
| 60 | 10.7 | 11.7 | 7.6 |
| 65 | 8.2 | 9.4 | 7.3 |
| 70 | 6.1 | 7.2 | 7.0 |
| 75 | 4.2 | 5.3 | 6.7 |
| 80 | 2.6 | 3.6 | 5.0 |
| 85 | | 2.0 | 3.4 |
| | | | |
| | | | |
| | | | |
| | | | |

Основная стрела 83 м

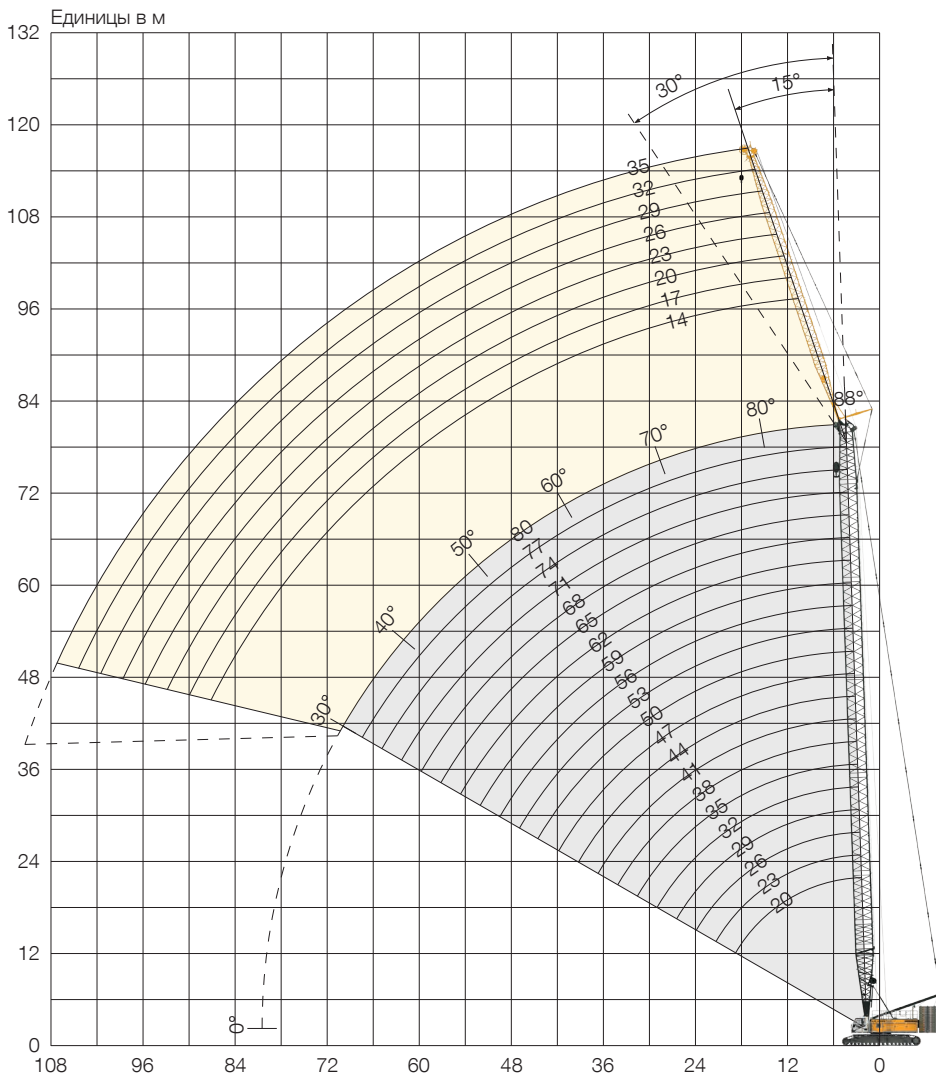
| Вылет | Длина удлинителя [м] | |
|-------|----------------------|------|
| | 11 | 14 |
| [м] | [т] | [т] |
| 10.7 | 37.5 | |
| 12 | 37.3 | |
| 14 | 35.7 | 28.0 |
| 16 | 34.2 | 26.9 |
| 18 | 32.8 | 25.9 |
| 20 | 31.8 | 24.9 |
| 24 | 29.4 | 23.4 |
| 28 | 27.8 | 22.0 |
| 32 | 26.3 | 20.8 |
| 36 | 25.2 | 19.7 |
| 40 | 23.5 | 18.9 |
| 44 | 19.9 | 17.7 |
| 48 | 17.0 | 16.3 |
| 55 | 12.6 | 13.2 |
| 60 | 9.8 | 10.4 |
| 65 | 7.3 | 7.9 |
| 70 | 5.2 | 5.8 |
| 75 | 3.3 | 3.9 |
| 80 | | 2.2 |
| | | |
| | | |
| | | |
| | | |

TLT 11959002. Приведённые выше таблицы грузоподъёмности носят только справочный характер.

Действительную грузоподъёмность вашего крана нужно смотреть в таблицах грузоподъёмности, поставляемых вместе с документацией к конкретному крану

Жёсткомонтируемый удлинитель стрелы (№ 1713.xx)

Основная стрела 88-30°, 20-80 м | жёсткомонтируемый удлинитель стрелы 15° и 30°, 14-35 м



| | |
|------------------------|-------|
| Макс. комбинация | 109 м |
| Основная стрела | 74 м |
| Жёсткомонт. удлинитель | 35 м |

Комбинация секций удлинителя стрелы (№ 1713.xx)

| Корн. секция | Длина | Количество секций удлинителя стрелы | | | | | | | |
|-----------------------------|-------|-------------------------------------|-----------|-----------|-----------|-----------|-----------|-----------|-----------|
| | | 14 | 17 | 20 | 23 | 26 | 29 | 32 | 35 |
| Промежут. секции | 7 м | 1 | 1 | 1 | 1 | 1 | 1 | 1 | 1 |
| | 3 м | | 1 | | 1 | | 1 | | 1 |
| | 6 м | | | 1 | 1 | | | 1 | 1 |
| Головн. секция | 12 м | | | | | 1 | 1 | 1 | 1 |
| | 7 м | 1 | 1 | 1 | 1 | 1 | 1 | 1 | 1 |
| Длина удлинителя [м] | | 14 | 17 | 20 | 23 | 26 | 29 | 32 | 35 |

Г/П с жёсткомонт. удлинителем 15° (№ 1713.xx) | противовес 124т и центральный балласт 57т

Основная стрела 20 м

| Вылет | Длина удлинителя [м] | | |
|-------|----------------------|------|------|
| | 14 | 23 | 35 |
| [м] | [т] | [т] | [т] |
| 13 | 46.0 | | |
| 14 | 43.8 | 30.0 | |
| 16 | 38.8 | 26.5 | 19.4 |
| 18 | 35.1 | 24.2 | 17.5 |
| 20 | 31.7 | 22.0 | 16.1 |
| 24 | 27.4 | 18.9 | 13.8 |
| 28 | 24.0 | 16.5 | 11.9 |
| 32 | 21.7 | 14.7 | 10.6 |
| 36 | | 13.3 | 9.4 |
| 40 | | 12.2 | 8.5 |
| 44 | | | 7.7 |
| 48 | | | 7.1 |
| 52 | | | 6.6 |
| | | | |
| | | | |
| | | | |

Основная стрела 32 м

| Вылет | Длина удлинителя [м] | | |
|-------|----------------------|------|------|
| | 14 | 23 | 35 |
| [м] | [т] | [т] | [т] |
| 10 | 58.3 | | |
| 12 | 54.6 | 35.0 | |
| 14 | 48.6 | 31.6 | |
| 16 | 45.0 | 29.5 | 19.7 |
| 18 | 41.1 | 26.7 | 18.2 |
| 20 | 37.9 | 24.9 | 16.9 |
| 24 | 32.7 | 21.7 | 14.7 |
| 28 | 29.6 | 19.4 | 13.1 |
| 32 | 26.3 | 17.3 | 11.7 |
| 36 | 24.0 | 15.9 | 10.6 |
| 40 | 22.3 | 14.5 | 9.6 |
| 44 | 15.1 | 13.5 | 8.9 |
| 48 | | 12.7 | 8.2 |
| 52 | | 12.0 | 7.6 |
| 60 | | | 6.8 |
| | | | |
| | | | |
| | | | |

Основная стрела 47 м

| Вылет | Длина удлинителя [м] | | |
|-------|----------------------|------|------|
| | 14 | 23 | 35 |
| [м] | [т] | [т] | [т] |
| 10 | 60.0 | | |
| 12 | 56.9 | 35.3 | |
| 14 | 53.9 | 32.7 | |
| 16 | 49.2 | 30.1 | 19.9 |
| 18 | 45.7 | 28.7 | 18.7 |
| 20 | 43.7 | 26.5 | 17.5 |
| 24 | 38.2 | 23.8 | 15.7 |
| 28 | 34.4 | 21.3 | 14.1 |
| 32 | 31.0 | 19.6 | 12.9 |
| 36 | 29.0 | 17.9 | 11.7 |
| 40 | 26.7 | 16.5 | 10.9 |
| 44 | 23.7 | 15.3 | 10.0 |
| 48 | 20.5 | 14.5 | 9.3 |
| 55 | 16.1 | 13.1 | 8.3 |
| 60 | | 12.4 | 7.7 |
| 65 | | | 7.2 |
| 70 | | | 6.8 |

Основная стрела 62 м

| Вылет | Длина удлинителя [м] | | |
|-------|----------------------|------|------|
| | 14 | 23 | 35 |
| [м] | [т] | [т] | [т] |
| 9 | 60.0 | | |
| 10 | 60.0 | | |
| 12 | 59.6 | 35.3 | |
| 14 | 55.6 | 33.6 | |
| 16 | 52.9 | 31.6 | |
| 18 | 49.2 | 30.1 | 18.9 |
| 20 | 46.2 | 28.7 | 18.1 |
| 24 | 42.4 | 25.5 | 16.3 |
| 28 | 38.2 | 23.5 | 14.9 |
| 32 | 35.2 | 21.5 | 13.7 |
| 36 | 30.7 | 20.1 | 12.7 |
| 40 | 25.9 | 18.7 | 11.7 |
| 44 | 22.0 | 17.5 | 11.0 |
| 48 | 18.8 | 16.5 | 10.3 |
| 55 | 14.5 | 14.7 | 9.2 |
| 60 | 12.0 | 12.8 | 8.7 |
| 65 | 9.8 | 10.7 | 8.1 |
| 70 | 7.7 | 8.7 | 7.7 |
| 75 | | 6.8 | 7.3 |
| 80 | | | 6.2 |
| 90 | | | 3.4 |

Основная стрела 80 м

| Вылет | Длина удлинителя [м] | |
|-------|----------------------|------|
| | 14 | 17 |
| [м] | [т] | [т] |
| 10 | 58.4 | |
| 12 | 56.7 | 49.0 |
| 14 | 54.8 | 46.0 |
| 16 | 52.4 | 44.3 |
| 18 | 50.7 | 41.8 |
| 20 | 48.8 | 40.0 |
| 24 | 44.4 | 36.2 |
| 28 | 38.7 | 33.4 |
| 32 | 32.3 | 30.2 |
| 36 | 27.2 | 27.2 |
| 40 | 23.1 | 23.3 |
| 44 | 19.6 | 19.8 |
| 48 | 16.7 | 16.9 |
| 55 | 12.4 | 12.7 |
| 60 | 9.6 | 10.0 |
| 65 | 6.8 | 7.6 |
| 70 | 5.2 | 5.5 |
| 75 | 3.4 | 3.7 |
| 80 | | 2.0 |
| | | |
| | | |
| | | |

TLT 11959002. Приведённые выше таблицы грузоподъёмности носят только справочный характер.

Действительную грузоподъёмность вашего крана нужно смотреть в таблицах грузоподъёмности, поставляемых вместе с документацией к конкретному крану.

Г/П с жёсткомонт. удлинителем 30° (№ 1713.xx) | противовес 124 т и центральный балласт 57 т

Основная стрела 20 м

| Вылет [м] | Длина удлинителя [м] | | |
|--------------|----------------------|-----------|-----------|
| | 14 [т] | 23 [т] | 35 [т] |
| 15 | 46.0 | | |
| 16 | 30.4 | | |
| 18 | 28.1 | 19.3 | |
| 20 | 26.5 | 18.0 | |
| 24 | 23.7 | 15.9 | 11.3 |
| 28 | 21.7 | 14.4 | 10.0 |
| 32 | 20.5 | 13.1 | 9.1 |
| 36 | | 12.2 | 8.2 |
| 40 | | 11.6 | 7.6 |
| 44 | | | 7.0 |
| 48 | | | 6.6 |
| 52 | | | 6.3 |
| | | | |
| | | | |
| | | | |

Основная стрела 32 м

| Вылет [м] | Длина удлинителя [м] | | |
|--------------|----------------------|-----------|-----------|
| | 14 [т] | 23 [т] | 35 [т] |
| 13 | 35.6 | | |
| 14 | 34.4 | | |
| 16 | 32.3 | | |
| 18 | 30.6 | 20.2 | |
| 20 | 29.0 | 19.1 | |
| 24 | 26.5 | 17.3 | 11.5 |
| 28 | 24.3 | 15.8 | 10.5 |
| 32 | 22.8 | 14.7 | 9.6 |
| 36 | 21.5 | 13.6 | 8.8 |
| 40 | 20.7 | 12.9 | 8.2 |
| 44 | 20.1 | 12.2 | 7.7 |
| 48 | | 11.8 | 7.2 |
| 52 | | 11.7 | 6.8 |
| 60 | | | 6.4 |
| 65 | | | 6.3 |
| | | | |
| | | | |
| | | | |

Основная стрела 47 м

| Вылет [м] | Длина удлинителя [м] | | |
|--------------|----------------------|-----------|-----------|
| | 14 [т] | 23 [т] | 35 [т] |
| 12 | 37.5 | | |
| 14 | 35.6 | | |
| 16 | 33.9 | | |
| 18 | 32.4 | 20.1 | |
| 20 | 31.0 | 19.3 | |
| 24 | 28.6 | 17.8 | 11.6 |
| 28 | 26.7 | 16.6 | 10.7 |
| 32 | 25.1 | 15.5 | 10.0 |
| 36 | 23.7 | 14.7 | 9.3 |
| 40 | 22.7 | 13.8 | 8.5 |
| 44 | 21.8 | 13.2 | 8.3 |
| 48 | 20.9 | 12.6 | 7.9 |
| 55 | 16.2 | 11.9 | 7.2 |
| 60 | | 11.6 | 6.9 |
| 65 | | | 6.6 |
| 70 | | | 6.4 |
| | | | |
| | | | |
| | | | |

Основная стрела 62 м

| Вылет [м] | Длина удлинителя [м] | | |
|--------------|----------------------|-----------|-----------|
| | 14 [т] | 23 [т] | 35 [т] |
| 12 | 37.2 | | |
| 14 | 36.0 | | |
| 16 | 34.6 | | |
| 18 | 33.4 | 20.7 | |
| 20 | 32.2 | 19.9 | |
| 24 | 30.1 | 18.6 | |
| 28 | 28.4 | 17.5 | 10.9 |
| 32 | 26.9 | 16.6 | 10.3 |
| 36 | 25.6 | 15.7 | 9.7 |
| 40 | 24.3 | 15.0 | 9.2 |
| 44 | 22.7 | 14.3 | 8.7 |
| 48 | 19.4 | 13.7 | 8.3 |
| 55 | 14.9 | 12.9 | 7.7 |
| 60 | 12.3 | 12.3 | 7.3 |
| 65 | 10.0 | 11.1 | 7.0 |
| 70 | 7.9 | 9.1 | 6.8 |
| 75 | | 7.1 | 6.5 |
| 80 | | | 6.3 |
| 90 | | | 3.6 |
| | | | |
| | | | |
| | | | |

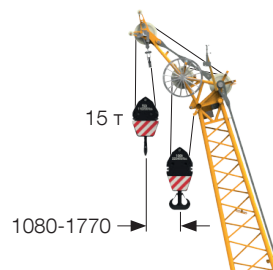
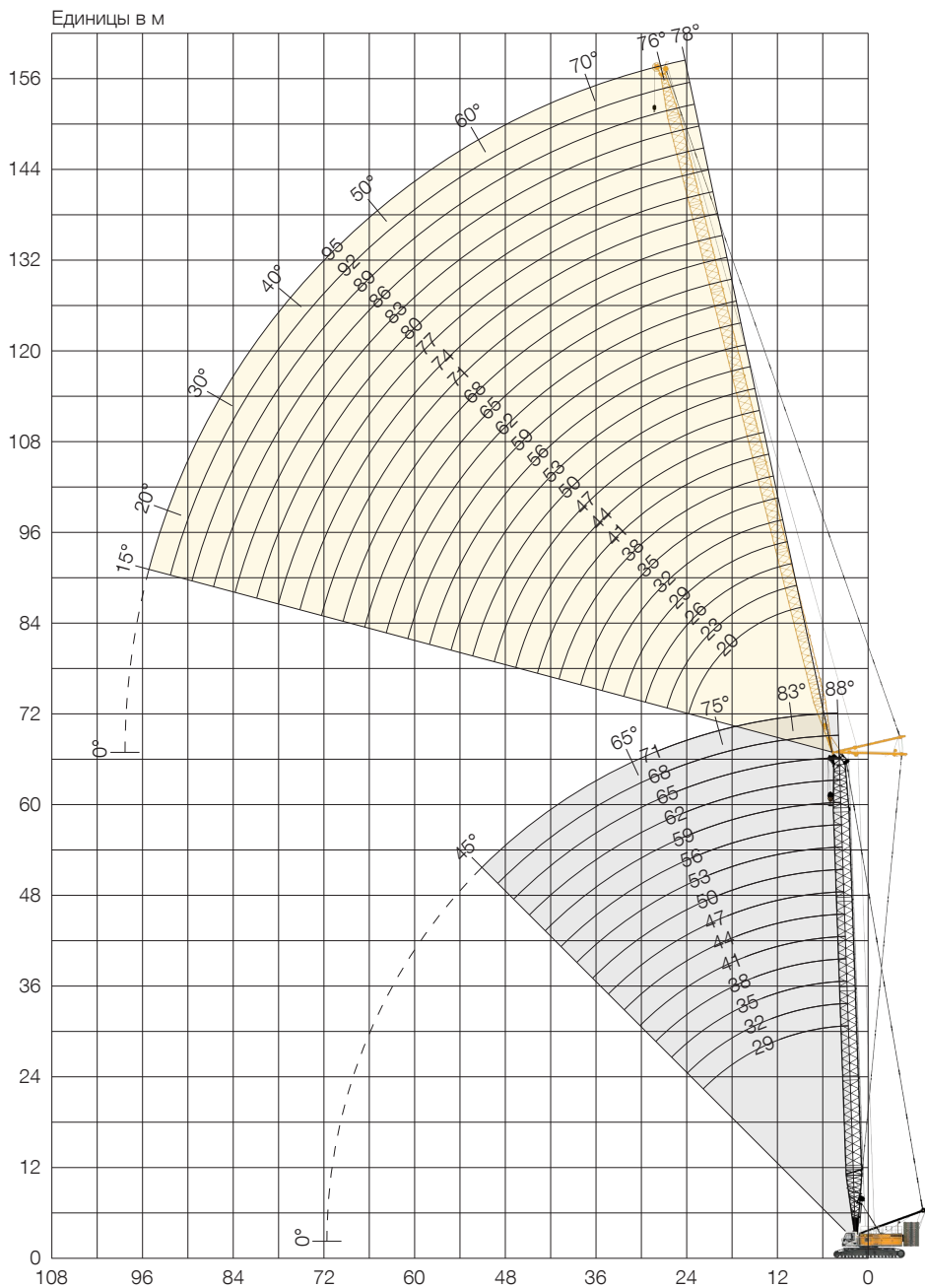
Основная стрела 80 м

| Вылет [м] | Длина удлинителя [м] | |
|--------------|----------------------|-----------|
| | 14 [т] | 17 [т] |
| 13 | 36.5 | |
| 14 | 36.4 | |
| 16 | 35.2 | 28.7 |
| 18 | 34.1 | 17.8 |
| 20 | 33.1 | 26.9 |
| 24 | 31.3 | 25.5 |
| 28 | 29.7 | 24.1 |
| 32 | 28.1 | 23.2 |
| 36 | 36.4 | 22.2 |
| 40 | 24.2 | 21.3 |
| 44 | 20.6 | 20.6 |
| 48 | 17.5 | 17.9 |
| 55 | 13.1 | 13.4 |
| 60 | 10.2 | 10.7 |
| 65 | 7.7 | 8.2 |
| 70 | 5.6 | 6.0 |
| 75 | 3.7 | 4.1 |
| 80 | | 2.4 |
| | | |
| | | |
| | | |

TLT 11959002. Приведённые выше таблицы грузоподъёмности носят только справочный характер. Действительную грузоподъёмность вашего крана нужно смотреть в таблицах грузоподъёмности, поставляемых вместе с документацией к конкретному крану.

Управляемый удлинитель стрелы (№ 1916.xx)

Основная стрела 88-45°, 29-71 м | управляемый удлинитель стрелы 78-15°, 20-95 м



Вспомогательный оголовок 15 т (опция)

Этот вспомогательный оголовок может использоваться для грузов до 15 т. Соответствующая таблица грузоподъёмности запрограммирована в системе LML.

| | |
|--------------------|-------|
| Макс. комбинация | 160 м |
| Основная стрела | 65 м |
| Управл. удлинитель | 95 м |
| Макс. комбинация | 115 м |
| Основная стрела | 71 м |
| Управл. удлинитель | 44 м |

Комбинация секций удлинителя стрелы (№ 1916.xx)

| | Длина | Количество секций удлинителя стрелы | | | | | | | | | | | | | | | | | | | | | | | | | |
|---|-------|-------------------------------------|----|----|----|----|----|----|----|----|----|----|----|----|----|----|----|----|----|----|----|----|----|----|----|----|----|
| | | 1 | 2 | 3 | 4 | 5 | 6 | 7 | 8 | 9 | 10 | 11 | 12 | 13 | 14 | 15 | 16 | 17 | 18 | 19 | 20 | | | | | | |
| Корн. секция | 7 м | 1 | 1 | 1 | 1 | 1 | 1 | 1 | 1 | 1 | 1 | 1 | 1 | 1 | 1 | 1 | 1 | 1 | 1 | 1 | 1 | | | | | | |
| Промежут. секции | 3 м | | 1 | | | | | | | | | | | | | | | | | | | | | | | | |
| | 6 м | 1 | 1 | | | | | | | | | | | | | | | | | | | | | | | | |
| Головн. секция | 12 м | | | 1 | 1 | 1 | 1 | 2 | 2 | 2 | 2 | 3 | 3 | 3 | 3 | 4 | 4 | 4 | 4 | 5 | 5 | | | | | | |
| | 7 м | 1 | 1 | 1 | 1 | 1 | 1 | 1 | 1 | 1 | 1 | 1 | 1 | 1 | 1 | 1 | 1 | 1 | 1 | 1 | 1 | | | | | | |
| Длина удлинителя [м] | | 20 | 23 | 26 | 29 | 32 | 35 | 38 | 41 | 44 | 47 | 50 | 53 | 56 | 59 | 62 | 65 | 68 | 71 | 74 | 77 | 80 | 83 | 86 | 89 | 92 | 95 |
| Возможность установки вспомогат. оголовка | | ✓ | ✓ | ✓ | ✓ | ✓ | ✓ | ✓ | ✓ | ✓ | ✓ | ✓ | ✓ | ✓ | ✓ | ✓ | ✓ | ✓ | ✓ | ✓ | ✓ | ✓ | ✓ | ✓ | ✓ | ✓ | ✓ |

Г/П с жёсткомонт. удлинителем (№ 1916.хх) | противовес 124т и центральный балласт 57 т

Основная стрела 29 м | 88°

| Вылет | Длина удлинителя [м] | | | | |
|-------|----------------------|------|------|-----|-----|
| | 20 | 41 | 65 | 83 | 95 |
| [м] | [т] | [т] | [т] | [т] | [т] |
| 14 | | 39.1 | | | |
| 16 | 61.5 | 36.0 | | | |
| 18 | 54.8 | 33.3 | 17.5 | | |
| 20 | 48.3 | 30.8 | 16.8 | | |
| 22 | 38.8 | 28.6 | 16.1 | 9.6 | |
| 24 | | 26.9 | 15.5 | 9.2 | 6.2 |
| 28 | | 23.8 | 14.5 | 8.6 | 5.8 |
| 36 | | 19.3 | 13.2 | 7.7 | 5.2 |
| 42 | | 15.9 | 12.3 | 7.2 | 4.9 |
| 50 | | | 11.2 | 6.6 | 4.6 |
| 60 | | | 9.4 | 6.0 | 3.5 |
| 65 | | | 7.7 | 5.6 | 3.2 |
| 75 | | | | 4.9 | 2.5 |
| 80 | | | | 4.4 | 2.3 |

Основная стрела 50 м | 88°

| Вылет | Длина удлинителя [м] | | | | |
|-------|----------------------|------|------|-----|-----|
| | 20 | 41 | 65 | 83 | 95 |
| [м] | [т] | [т] | [т] | [т] | [т] |
| 9.1 | 78.7 | | | | |
| 10 | 75.8 | | | | |
| 14 | 67.1 | 37.3 | | | |
| 18 | 49.8 | 32.5 | | | |
| 22 | 41.1 | 28.4 | 15.4 | | |
| 24 | | 26.9 | 14.8 | 8.9 | |
| 28 | | 24.1 | 14.0 | 8.4 | 5.6 |
| 36 | | 19.8 | 12.8 | 7.6 | 4.9 |
| 42 | | 16.9 | 12.0 | 7.0 | 4.5 |
| 50 | | | 11.1 | 6.4 | 4.1 |
| 60 | | | 9.7 | 5.9 | 3.4 |
| 65 | | | 8.3 | 5.6 | 3.2 |
| 75 | | | | 5.1 | 2.5 |
| 80 | | | | 4.6 | 2.2 |
| 85 | | | | 3.7 | |

Основная стрела 71 м | 88°

| Вылет | Длина удлинителя [м] | |
|-------|----------------------|------|
| | 32 | 44 |
| [м] | [т] | [т] |
| 12.3 | 42.5 | |
| 14 | 41.8 | |
| 18 | 37.8 | 27.2 |
| 22 | 3.5 | 24.3 |
| 24 | 31.6 | 22.9 |
| 28 | 28.6 | 20.9 |
| 36 | 21.7 | 17.6 |
| 42 | | 15.4 |

TLT 11959002. Приведённые выше таблицы грузоподъёмности носят только справочный характер. Действительную грузоподъёмность вашего крана нужно смотреть в таблицах грузоподъёмности, поставляемых вместе с документацией к конкретному крану.

Г/П с жёсткомонт. удлинителем (№ 1916.хх) | противовес 124 т и центральный балласт 57 т

Основная стрела 29 м | 83°

| Вылет | Длина удлинителя [м] | | | | |
|-------|----------------------|------|------|-----|-----|
| | 20 | 41 | 65 | 83 | 95 |
| [м] | [т] | [т] | [т] | [т] | [т] |
| 12.6 | 80.0 | | | | |
| 14 | 77.1 | | | | |
| 18 | 62.0 | | | | |
| 20 | 56.5 | 33.5 | | | |
| 22 | 50.8 | 28.6 | | | |
| 24 | 43.3 | 26.9 | | | |
| 28 | | 23.8 | 15.0 | | |
| 36 | | 19.3 | 13.6 | 8.0 | 5.4 |
| 42 | | 15.9 | 12.6 | 7.4 | 4.9 |
| 50 | | | 11.6 | 6.8 | 4.4 |
| 60 | | | 10.3 | 6.2 | 3.7 |
| 65 | | | 7.7 | 5.8 | 3.4 |
| 75 | | | | 5.3 | 2.7 |
| 80 | | | | 4.8 | 2.5 |
| 85 | | | | 4.4 | 2.2 |

Основная стрела 50 м | 83°

| Вылет | Длина удлинителя [м] | | | | |
|-------|----------------------|------|------|-----|-----|
| | 20 | 41 | 65 | 83 | 95 |
| [м] | [т] | [т] | [т] | [т] | [т] |
| 15.1 | 70.4 | | | | |
| 18 | 59.9 | | | | |
| 22 | 49.6 | 31.9 | | | |
| 24 | 45.8 | 29.9 | | | |
| 28 | 37.1 | 27.1 | | | |
| 36 | | 22.6 | 13.4 | 7.8 | |
| 42 | | 19.5 | 12.7 | 7.3 | 4.8 |
| 50 | | | 11.8 | 6.7 | 4.3 |
| 60 | | | 10.7 | 6.0 | 3.7 |
| 65 | | | 9.8 | 5.8 | 3.4 |
| 75 | | | | 5.3 | 2.8 |
| 80 | | | | 5.0 | 2.5 |
| 85 | | | | 4.7 | 2.3 |
| 90 | | | | | 2.1 |

Основная стрела 71 м | 83°

| Вылет | Длина удлинителя [м] | |
|-------|----------------------|------|
| | 32 | 44 |
| [м] | [т] | [т] |
| 21.2 | 37.7 | |
| 22 | 37.6 | |
| 24 | 36.2 | |
| 28 | 33.4 | 24.0 |
| 36 | 27.1 | 20.3 |
| 42 | 22.7 | 17.9 |
| 50 | | 15.2 |

TLT 11959002. Приведённые выше таблицы грузоподъёмности носят только справочный характер. Действительную грузоподъёмность вашего крана нужно смотреть в таблицах грузоподъёмности, поставляемых вместе с документацией к конкретному крану.

Г/П с жёсткомонт. удлинителем (№ 1916.хх) | противовес 124т и центральный балласт 57 т

Основная стрела 29 м | 75°

| Вылет | Длина удлинителя [м] | | | | |
|-------|----------------------|------|------|-----|-----|
| | 20 | 41 | 65 | 83 | 95 |
| [м] | [т] | [т] | [т] | [т] | [т] |
| 20 | 66.7 | | | | |
| 22 | 59.7 | | | | |
| 24 | 54.6 | | | | |
| 28 | 45.0 | 27.2 | | | |
| 36 | | 23.7 | | | |
| 42 | | 20.2 | 13.2 | | |
| 50 | | 16.2 | 12.2 | 7.0 | |
| 60 | | | 11.0 | 6.3 | 4.0 |
| 65 | | | 10.3 | 6.1 | 3.6 |
| 75 | | | | 5.6 | 3.0 |
| 80 | | | | 5.3 | 2.7 |
| 85 | | | | 5.0 | 2.4 |
| 90 | | | | 4.7 | 2.2 |

Основная стрела 50 м | 75°

| Вылет | Длина удлинителя [м] | | | | |
|-------|----------------------|------|------|-----|-----|
| | 20 | 41 | 65 | 83 | 95 |
| [м] | [т] | [т] | [т] | [т] | [т] |
| 25 | 49.7 | | | | |
| 28 | 44.5 | | | | |
| 34 | 37.2 | 27.5 | | | |
| 42 | | 23.5 | | | |
| 50 | | 19.4 | 12.5 | | |
| 55 | | 17.1 | 11.9 | 6.8 | |
| 60 | | | 11.5 | 6.5 | 4.1 |
| 65 | | | 11.1 | 6.2 | 3.8 |
| 75 | | | 9.5 | 5.7 | 3.2 |
| 80 | | | | 5.5 | 3.0 |
| 85 | | | | 5.3 | 2.7 |
| 90 | | | | 5.1 | 2.4 |
| 95 | | | | 4.1 | 2.2 |

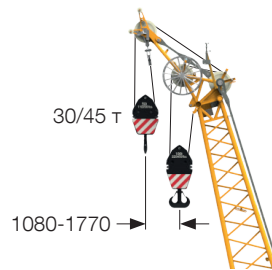
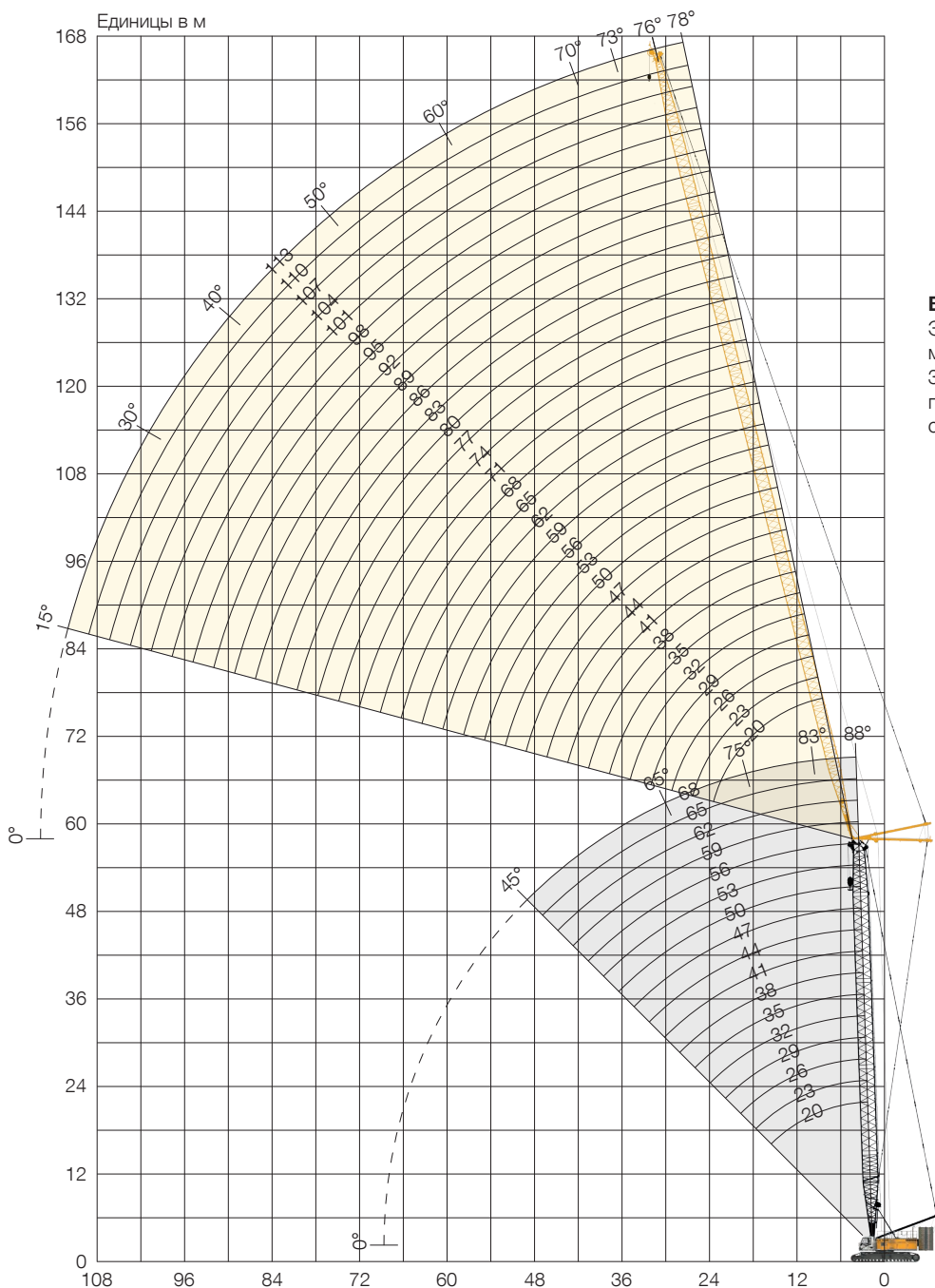
Основная стрела 71 м | 75°

| Вылет | Длина удлинителя [м] | |
|-------|----------------------|------|
| | 32 | 44 |
| [м] | [т] | [т] |
| 36 | 26.3 | |
| 42 | 22.8 | 20.3 |
| 50 | 19.4 | 17.2 |
| 55 | | 15.6 |
| 60 | | 14.4 |

TLT 11959002. Приведённые выше таблицы грузоподъёмности носят только справочный характер. Действительную грузоподъёмность вашего крана нужно смотреть в таблицах грузоподъёмности, поставляемых вместе с документацией к конкретному крану.

Управляемый удлинитель стрелы (№ 2316.xx)

Основная стрела 88-45°, 20-68м | управляемый удлинитель стрелы 78-15°, 20-113м



Вспомогательный оголовок 30/45 т (опция)

Этот вспомогательный оголовок может использоваться для грузов до 30/45 т. Соответствующая таблица грузоподъёмности запрограммирована в системе LML.

| | |
|------------------------|-------|
| Макс. комбинация | 169 м |
| Основная стрела | 56 м |
| Управляемый удлинитель | 113 м |
| Макс. комбинация | 106 м |
| Основная стрела | 68 м |
| Управляемый удлинитель | 38 м |

Комбинация секций удлинителя стрелы (№ 2316.xx)

| | Длина | Количество секций удлинителя стрелы | | | | | | | | | | | | | | | | | | | |
|---|-------|-------------------------------------|----|----|----|----|----|----|----|----|----|----|----|----|----|----|----|----|----|----|----|
| | | 1 | 1 | 1 | 1 | 1 | 1 | 1 | 1 | 1 | 1 | 1 | 1 | 1 | 1 | 1 | 1 | 1 | 1 | 1 | 1 |
| Корн. секция | 10 м | 1 | 1 | 1 | 1 | 1 | 1 | 1 | 1 | 1 | 1 | 1 | 1 | 1 | 1 | 1 | 1 | 1 | 1 | 1 | 1 |
| | 3 м | | 1 | 1 | 1 | 1 | 1 | 1 | 1 | 1 | 1 | 1 | 1 | 1 | 1 | 1 | 1 | 1 | 1 | 1 | 1 |
| Промежут. секции | 6 м | | | 1 | 1 | 1 | 1 | 1 | 1 | 1 | 1 | 1 | 1 | 1 | 1 | 1 | 1 | 1 | 1 | 1 | 1 |
| | 12 м | | | | 1 | 1 | 1 | 1 | 2 | 2 | 2 | 2 | 3 | 3 | 3 | 3 | 4 | 4 | 4 | 4 | 5 |
| Головн. секция | 10 м | 1 | 1 | 1 | 1 | 1 | 1 | 1 | 1 | 1 | 1 | 1 | 1 | 1 | 1 | 1 | 1 | 1 | 1 | 1 | 1 |
| Длина удлинителя [м] | | 20 | 23 | 26 | 29 | 32 | 35 | 38 | 41 | 44 | 47 | 50 | 53 | 56 | 59 | 62 | 65 | 68 | 71 | 74 | 77 |
| Возможность установки вспомогат. оголовка | | ✓ | ✓ | ✓ | ✓ | ✓ | ✓ | ✓ | ✓ | ✓ | ✓ | ✓ | ✓ | ✓ | ✓ | ✓ | ✓ | ✓ | ✓ | ✓ | ✓ |

Основная стрела 20 м | 88°

| Вылет [М] | Длина удлинителя [м] | | | | | | | |
|--------------|----------------------|-----------|-----------|-----------|-----------|-----------|------------|------------|
| | 20 [т] | 41 [т] | 53 [т] | 65 [т] | 77 [т] | 89 [т] | 101 [т] | 110 [т] |
| 12.4 | | 80.5 | | | | | | |
| 15 | | 65.0 | 57.6 | | | | | |
| 17 | 59.1 | 52.8 | 52.3 | | | | | |
| 18 | 53.7 | 48.9 | 47.3 | 40.4 | | | | |
| 20 | 45.1 | 41.9 | 40.4 | 37.6 | 28.6 | | | |
| 22 | 39.4 | 35.5 | 34.3 | 33.7 | 28.1 | | | |
| 24 | | 31.4 | 30.1 | 29.4 | 26.3 | 19.1 | | |
| 26 | | 28.4 | 27.0 | 25.8 | 24.5 | 18.4 | 13.7 | |
| 28 | | 25.9 | 24.2 | 23.1 | 21.9 | 17.9 | 13.4 | 10.5 |
| 36 | | 18.8 | 17.6 | 16.1 | 15.0 | 14.0 | 11.4 | 9.2 |
| 42 | | 15.4 | 14.2 | 12.7 | 11.8 | 10.3 | 9.4 | 8.4 |
| 50 | | | 11.0 | 9.8 | 8.5 | 7.3 | 6.2 | 5.5 |
| 60 | | | | 7.2 | 6.0 | 4.7 | 3.7 | 2.9 |
| 65 | | | | 6.1 | 5.1 | 3.8 | 2.7 | |
| 75 | | | | | 3.5 | 2.3 | | |

Основная стрела 32 м | 88°

| Вылет [М] | Длина удлинителя [м] | | | | | | | |
|--------------|----------------------|-----------|-----------|-----------|-----------|-----------|------------|------------|
| | 20 [т] | 41 [т] | 56 [т] | 65 [т] | 77 [т] | 89 [т] | 101 [т] | 113 [т] |
| 11 | 117.0 | | | | | | | |
| 13 | 110.6 | 76.0 | | | | | | |
| 16 | 82.8 | 71.2 | 49.9 | | | | | |
| 18 | 68.6 | 63.2 | 48.8 | 37.2 | | | | |
| 22 | 49.0 | 46.4 | 42.3 | 34.9 | 26.8 | | | |
| 24 | | 40.4 | 39.0 | 33.2 | 25.8 | 18.3 | | |
| 26 | | 36.1 | 35.1 | 31.7 | 25.1 | 17.8 | 13.0 | |
| 28 | | 32.5 | 31.5 | 30.3 | 24.4 | 17.3 | 12.8 | 9.3 |
| 36 | | 23.5 | 22.3 | 21.6 | 20.2 | 15.9 | 11.6 | 8.5 |
| 42 | | 19.4 | 18.2 | 17.2 | 16.6 | 13.8 | 10.9 | 7.8 |
| 55 | | | 12.3 | 11.3 | 10.6 | 9.2 | 8.6 | 6.8 |
| 65 | | | | 8.5 | 7.5 | 6.3 | 5.4 | 4.5 |
| 75 | | | | | 5.4 | 4.2 | 3.2 | 2.3 |
| 80 | | | | | | 3.4 | 2.3 | |
| 85 | | | | | | 2.6 | | |

Основная стрела 41 м | 88°

| Вылет [М] | Длина удлинителя [м] | | | | | | | |
|--------------|----------------------|-----------|-----------|-----------|-----------|-----------|------------|------------|
| | 20 [т] | 41 [т] | 53 [т] | 65 [т] | 77 [т] | 89 [т] | 101 [т] | 113 [т] |
| 8.8 | 117.0 | | | | | | | |
| 14 | 96.2 | 69.4 | | | | | | |
| 16 | 78.4 | 67.1 | 50.5 | | | | | |
| 19 | 60.3 | 57.0 | 48.1 | 35.5 | | | | |
| 22 | 47.6 | 45.0 | 41.7 | 33.6 | 25.4 | | | |
| 24 | | 39.3 | 38.1 | 32.1 | 24.5 | 17.6 | | |
| 26 | | 35.2 | 33.8 | 30.5 | 23.8 | 17.2 | 12.6 | |
| 28 | | 31.8 | 30.3 | 29.4 | 23.2 | 16.8 | 12.5 | |
| 38 | | 21.7 | 20.3 | 19.4 | 18.0 | 14.9 | 11.1 | 8.0 |
| 44 | | 15.1 | 16.6 | 15.7 | 14.7 | 12.7 | 10.2 | 7.4 |
| 55 | | | 12.1 | 11.1 | 10.2 | 8.9 | 8.1 | 6.3 |
| 65 | | | | 8.3 | 7.3 | 6.2 | 5.2 | 4.3 |
| 75 | | | | | 5.3 | 4.1 | 3.1 | 2.2 |
| 80 | | | | | | 3.3 | 2.3 | |
| 85 | | | | | | 2.6 | | |

Основная стрела 56 м | 88°

| Вылет [М] | Длина удлинителя [м] | | | | | | | |
|--------------|----------------------|-----------|-----------|-----------|-----------|-----------|------------|------------|
| | 20 [т] | 41 [т] | 53 [т] | 65 [т] | 77 [т] | 92 [т] | 101 [т] | 113 [т] |
| 9.3 | 101.3 | | | | | | | |
| 14 | 83.1 | 57.6 | | | | | | |
| 17 | 65.5 | 55.4 | 43.1 | | | | | |
| 19 | 56.1 | 49.4 | 42.0 | 31.5 | | | | |
| 22 | 45.2 | 40.6 | 37.3 | 30.4 | 22.6 | | | |
| 24 | 39.3 | 35.6 | 34.0 | 29.3 | 22.2 | | | |
| 26 | | 32.1 | 30.6 | 27.5 | 21.6 | 14.5 | | |
| 28 | | 29.2 | 27.7 | 26.2 | 21.1 | 14.2 | 11.5 | |
| 38 | | 20.1 | 18.8 | 17.9 | 16.5 | 12.9 | 10.3 | 7.4 |
| 44 | | 16.8 | 15.5 | 14.5 | 13.5 | 11.0 | 9.4 | 6.9 |
| 55 | | | 11.4 | 10.3 | 9.4 | 7.9 | 7.2 | 5.4 |
| 65 | | | | 7.8 | 6.7 | 5.4 | 4.6 | 3.8 |
| 70 | | | | | 5.8 | 4.4 | 3.6 | 2.7 |
| 75 | | | | | 4.9 | 3.5 | 2.8 | |
| 85 | | | | | | 2.1 | | |

Основная стрела 59 м | 88°

| Вылет [М] | Длина удлинителя [м] | | | | | | | |
|--------------|----------------------|-----------|-----------|-----------|-----------|-----------|------------|------------|
| | 20 [т] | 41 [т] | 53 [т] | 65 [т] | 77 [т] | 89 [т] | 101 [т] | 104 [т] |
| 9.4 | 94.8 | | | | | | | |
| 14 | 79.3 | 55.6 | | | | | | |
| 17 | 63.1 | 53.7 | 41.8 | | | | | |
| 19 | 54.1 | 48.3 | 40.7 | 30.6 | | | | |
| 22 | 43.5 | 40.2 | 36.4 | 29.7 | 22.2 | | | |
| 24 | 38.0 | 35.4 | 33.3 | 28.7 | 21.8 | 15.5 | | |
| 28 | | 29.0 | 27.3 | 25.6 | 20.7 | 15.1 | 11.2 | 10.4 |
| 32 | | 24.8 | 23.2 | 21.9 | 19.7 | 14.6 | 10.9 | 10.2 |
| 36 | | 21.4 | 19.9 | 18.9 | 17.5 | 14.0 | 10.5 | 9.9 |
| 40 | | 19.0 | 17.5 | 16.4 | 15.1 | 12.8 | 10.0 | 9.4 |
| 44 | | 16.8 | 15.3 | 14.3 | 13.3 | 11.2 | 9.3 | 8.9 |
| 55 | | | 11.3 | 10.2 | 9.3 | 7.8 | 7.0 | 6.7 |
| 65 | | | | 7.8 | 6.6 | 5.4 | 4.4 | 4.2 |
| 75 | | | | | 4.8 | 3.6 | 2.7 | 2.5 |
| 85 | | | | | | 2.2 | | |

Основная стрела 65 м | 88°

| Вылет [М] | Длина удлинителя [м] | | |
|--------------|----------------------|-----------|-----------|
| | 20 [т] | 41 [т] | 53 [т] |
| 9.6 | 84.8 | | |
| 14 | 73.6 | 50.7 | |
| 17 | 60.7 | 48.7 | 37.8 |
| 19 | 52.8 | 44.7 | 36.8 |
| 20 | 49.0 | 43.3 | 36.2 |
| 22 | 43.0 | 38.0 | 33.6 |
| 24 | 37.9 | 33.5 | 31.0 |
| 26 | | 30.3 | 28.3 |
| 34 | | 21.9 | 20.2 |
| 38 | | 19.2 | 17.5 |
| 40 | | 18.1 | 16.5 |
| 42 | | 17.1 | 15.4 |
| 44 | | 16.1 | 14.5 |
| 55 | | | 10.6 |
| 65 | | | |

Основная стрела 68 м | 88°

| Вылет [М] | Длина удлинителя [м] |
|--------------|----------------------|
| | 38 [т] |
| 13.4 | 52.0 |
| 14 | 52.0 |
| 16 | 49.7 |
| 18 | 46.5 |
| 20 | 42.6 |
| 22 | 36.8 |
| 24 | 32.8 |
| 26 | 29.7 |
| 28 | 27.1 |
| 32 | 23.4 |
| 34 | 21.7 |
| 36 | 20.2 |
| 38 | 19.1 |
| 40 | 18.0 |
| 42 | 15.1 |

TLT 11959002. Приведённые выше таблицы грузоподъёмности носят только справочный характер.

Действительную грузоподъёмность вашего крана нужно смотреть в таблицах грузоподъёмности, поставляемых вместе с документацией к конкретному крану.

Основная стрела 20 м | 83°

| Вылет [м] | Длина удлинителя [м] | | | | | | | |
|--------------|----------------------|------|------|------|------|------|------|-----|
| | 20 | 41 | 53 | 65 | 77 | 89 | 101 | 110 |
| 11.5 | 117.0 | | | | | | | |
| 18 | 64.7 | 61.6 | | | | | | |
| 22 | 45.3 | 44.3 | 45.0 | | | | | |
| 24 | 39.6 | 37.5 | 37.9 | | | | | |
| 26 | | 32.9 | 32.8 | 33.7 | | | | |
| 30 | | 26.5 | 26.1 | 36.5 | 25.1 | | | |
| 32 | | 24.4 | 23.7 | 23.4 | 23.4 | 17.2 | | |
| 36 | | 20.9 | 19.7 | 19.3 | 19.2 | 16.5 | 12.2 | |
| 38 | | 19.5 | 18.3 | 17.7 | 17.3 | 15.9 | 12.1 | 9.1 |
| 44 | | 15.8 | 14.8 | 13.7 | 13.2 | 12.2 | 11.3 | 8.6 |
| 55 | | | 10.4 | 9.5 | 8.5 | 7.3 | 6.7 | 5.9 |
| 65 | | | | 6.9 | 5.9 | 4.8 | 3.8 | 3.3 |
| 70 | | | | | 5.0 | 3.8 | 2.8 | 2.1 |
| 75 | | | | | 4.1 | 3.0 | 2.1 | |
| 80 | | | | | | 2.3 | | |

Основная стрела 32 м | 83°

| Вылет [м] | Длина удлинителя [м] | | | | | | | |
|--------------|----------------------|------|------|------|------|------|------|-----|
| | 20 | 41 | 53 | 65 | 77 | 89 | 101 | 113 |
| 13 | 109.2 | | | | | | | |
| 20 | 73.0 | 64.8 | | | | | | |
| 24 | 55.5 | 54.0 | 47.3 | | | | | |
| 26 | 47.2 | 50.0 | 45.3 | | | | | |
| 28 | | 45.6 | 43.1 | 32.9 | | | | |
| 30 | | 41.1 | 40.3 | 32.1 | 24.6 | | | |
| 34 | | 34.4 | 35.2 | 30.2 | 23.8 | 16.7 | | |
| 38 | | 28.5 | 29.5 | 28.4 | 22.7 | 16.1 | 11.8 | |
| 46 | | 20.8 | 21.4 | 21.7 | 20.1 | 14.7 | 10.8 | 7.7 |
| 55 | | | 15.5 | 15.7 | 16.0 | 13.0 | 10.0 | 7.0 |
| 65 | | | | 11.1 | 11.1 | 10.9 | 8.9 | 6.2 |
| 80 | | | | | 6.2 | 5.7 | 5.4 | 4.4 |
| 85 | | | | | | 4.6 | 4.0 | 3.0 |
| 90 | | | | | | 3.4 | 2.9 | |
| 95 | | | | | | | 2.2 | |

Основная стрела 41 м | 83°

| Вылет [м] | Длина удлинителя [м] | | | | | | | |
|--------------|----------------------|------|------|------|------|------|------|-----|
| | 20 | 41 | 53 | 65 | 77 | 89 | 101 | 113 |
| 14 | 93.9 | | | | | | | |
| 22 | 61.7 | 56.5 | | | | | | |
| 24 | 55.9 | 51.8 | 44.8 | | | | | |
| 26 | 49.9 | 47.2 | 43.3 | | | | | |
| 28 | | 44.0 | 40.9 | 31.9 | | | | |
| 32 | | 37.5 | 35.5 | 30.7 | 23.3 | | | |
| 36 | | 32.1 | 31.0 | 28.2 | 22.5 | 16.1 | | |
| 38 | | 29.4 | 28.8 | 27.1 | 22.0 | 15.8 | 11.4 | |
| 46 | | 21.8 | 21.6 | 21.5 | 19.7 | 14.5 | 10.7 | 7.5 |
| 55 | | | 15.8 | 16.0 | 15.9 | 12.9 | 9.7 | 6.8 |
| 70 | | | | 9.6 | 9.4 | 9.1 | 8.2 | 5.5 |
| 80 | | | | | 6.6 | 5.9 | 5.6 | 4.6 |
| 85 | | | | | | 4.8 | 4.2 | 3.2 |
| 90 | | | | | | 3.7 | 3.2 | |
| 95 | | | | | | | 2.4 | |

Основная стрела 56 м | 83°

| Вылет [м] | Длина удлинителя [м] | | | | | | | |
|--------------|----------------------|------|------|------|------|------|------|-----|
| | 20 | 41 | 53 | 65 | 77 | 89 | 101 | 113 |
| 15.9 | 75.6 | | | | | | | |
| 22 | 56.8 | 47.9 | | | | | | |
| 26 | 48.4 | 42.4 | 38.1 | | | | | |
| 28 | 44.4 | 38.9 | 36.3 | | | | | |
| 30 | | 36.4 | 33.8 | 28.8 | | | | |
| 34 | | 31.8 | 29.6 | 27.0 | 20.9 | | | |
| 38 | | 27.9 | 26.4 | 24.2 | 20.3 | 14.8 | | |
| 40 | | 25.9 | 24.9 | 23.0 | 19.8 | 14.6 | 10.5 | |
| 44 | | 22.9 | 22.5 | 20.8 | 18.3 | 14.0 | 10.2 | 7.2 |
| 48 | | 19.9 | 19.5 | 18.7 | 17.1 | 13.2 | 9.9 | 7.0 |
| 60 | | | 13.1 | 13.1 | 12.8 | 10.8 | 8.6 | 6.1 |
| 70 | | | | 9.7 | 9.1 | 8.4 | 7.3 | 5.2 |
| 80 | | | | | 6.6 | 5.7 | 5.3 | 4.2 |
| 90 | | | | | | 3.7 | 3.1 | 2.2 |
| 95 | | | | | | 2.8 | 2.4 | |

Основная стрела 59 м | 83°

| Вылет [м] | Длина удлинителя [м] | | | | | | | |
|--------------|----------------------|------|------|------|------|------|------|-----|
| | 20 | 41 | 53 | 65 | 77 | 89 | 101 | 104 |
| 16.2 | 71.7 | | | | | | | |
| 24 | 50.9 | 44.7 | | | | | | |
| 26 | 47.0 | 41.5 | 36.7 | | | | | |
| 28 | 43.4 | 38.2 | 35.5 | | | | | |
| 30 | | 35.7 | 33.0 | 28.2 | | | | |
| 34 | | 31.2 | 28.9 | 26.4 | 20.6 | | | |
| 38 | | 27.6 | 25.8 | 23.6 | 20.0 | 14.3 | | |
| 40 | | 25.8 | 24.3 | 22.4 | 19.5 | 14.2 | 10.3 | |
| 42 | | 24.1 | 23.1 | 21.4 | 18.7 | 14.0 | 10.3 | 9.6 |
| 46 | | 21.3 | 20.6 | 19.2 | 17.2 | 13.3 | 10.0 | 9.4 |
| 48 | | 19.8 | 19.3 | 18.3 | 16.6 | 12.9 | 9.8 | 9.2 |
| 60 | | | 13.2 | 12.9 | 12.5 | 10.4 | 8.5 | 8.0 |
| 70 | | | | 9.6 | 9.1 | 8.2 | 7.0 | 6.6 |
| 80 | | | | | 6.6 | 5.6 | 5.1 | 5.1 |
| 95 | | | | | | 2.7 | 2.3 | 2.2 |

Основная стрела 65 м | 83°

| Вылет [м] | Длина удлинителя [м] | | |
|--------------|----------------------|------|------|
| | 20 | 41 | 53 |
| 17 | 63.3 | | |
| 24 | 48.0 | 41.7 | |
| 26 | 44.5 | 39.0 | |
| 28 | 41.7 | 36.2 | 33.0 |
| 30 | 38.7 | 33.7 | 31.0 |
| 32 | | 31.6 | 29.0 |
| 34 | | 29.5 | 27.1 |
| 36 | | 27.8 | 25.6 |
| 38 | | 26.3 | 24.2 |
| 40 | | 24.7 | 22.8 |
| 42 | | 23.2 | 21.6 |
| 46 | | 20.7 | 19.5 |
| 48 | | 19.3 | 18.3 |
| 50 | | 18.0 | 17.1 |
| 60 | | | 12.7 |

Основная стрела 68 м | 83°

| Вылет [м] | Длина удлинителя [м] |
|--------------|----------------------|
| | 38 |
| 22.6 | 42.5 |
| 24 | 41.6 |
| 26 | 38.6 |
| 28 | 35.7 |
| 30 | 33.6 |
| 32 | 31.2 |
| 34 | 29.2 |
| 36 | 27.6 |
| 38 | 26.0 |
| 40 | 24.5 |
| 42 | 23.3 |
| 44 | 21.9 |
| 46 | 20.4 |
| 48 | 15.1 |

TLT 11959002. Приведённые выше таблицы грузоподъёмности носят только справочный характер.

Действительную грузоподъёмность вашего крана нужно смотреть в таблицах грузоподъёмности, поставляемых вместе с документацией к конкретному крану.

Основная стрела 20 м | 75°

| Вылет [м] | Длина удлинителя [м] | | | | | | | |
|--------------|----------------------|------|------|------|------|------|-----|-----|
| | 20 | 41 | 53 | 65 | 77 | 89 | 101 | 110 |
| 18 | 85.3 | | | | | | | |
| 26 | 43.8 | 44.9 | | | | | | |
| 32 | | 30.2 | 32.0 | | | | | |
| 36 | | 25.1 | 25.3 | 24.9 | | | | |
| 42 | | 19.9 | 19.1 | 19.4 | 18.8 | | | |
| 44 | | 18.5 | 17.8 | 17.7 | 18.0 | | | |
| 46 | | 17.1 | 16.5 | 16.2 | 16.3 | 14.0 | | |
| 48 | | 15.1 | 15.4 | 14.9 | 15.1 | 13.9 | | |
| 50 | | | 14.5 | 13.9 | 14.1 | 13.0 | | |
| 55 | | | 12.3 | 11.6 | 11.1 | 11.2 | 9.8 | 7.5 |
| 60 | | | | 9.8 | 9.2 | 8.6 | 8.4 | 7.2 |
| 70 | | | | 6.8 | 6.4 | 5.4 | 4.8 | 4.7 |
| 75 | | | | | 5.3 | 4.2 | 3.6 | 3.2 |
| 80 | | | | | 4.2 | 3.2 | 2.5 | 2.1 |
| 85 | | | | | | 2.5 | | |

Основная стрела 32 м | 75°

| Вылет [м] | Длина удлинителя [м] | | | | | | | |
|--------------|----------------------|------|------|------|------|------|------|-----|
| | 20 | 41 | 53 | 65 | 77 | 89 | 101 | 113 |
| 20 | 70.1 | | | | | | | |
| 30 | 45.6 | 43.0 | | | | | | |
| 34 | | 37.6 | 34.5 | | | | | |
| 40 | | 31.0 | 30.0 | 27.3 | | | | |
| 44 | | 27.5 | 26.7 | 24.9 | 20.7 | | | |
| 50 | | 23.4 | 22.7 | 21.6 | 19.9 | 14.7 | | |
| 55 | | | 20.0 | 19.2 | 17.8 | 14.1 | 10.0 | |
| 60 | | | 17.7 | 17.0 | 16.0 | 13.3 | 9.8 | 6.7 |
| 70 | | | | 13.5 | 12.8 | 11.4 | 9.0 | 6.2 |
| 80 | | | | | 10.0 | 9.0 | 7.9 | 5.5 |
| 85 | | | | | 8.8 | 7.8 | 6.8 | 5.0 |
| 90 | | | | | | 6.8 | 5.8 | 3.4 |
| 95 | | | | | | 5.8 | 4.9 | |
| 100 | | | | | | | 4.0 | |
| 105 | | | | | | | 3.3 | |

Основная стрела 41 м | 75°

| Вылет [м] | Длина удлинителя [м] | | | | | | | |
|--------------|----------------------|------|------|------|------|------|-----|-----|
| | 20 | 41 | 53 | 65 | 77 | 89 | 101 | 113 |
| 22.3 | 58.6 | | | | | | | |
| 32 | 40.9 | 37.4 | | | | | | |
| 38 | | 31.2 | 29.2 | | | | | |
| 40 | | 29.8 | 27.6 | | | | | |
| 42 | | 28.1 | 26.3 | 23.7 | | | | |
| 48 | | 23.7 | 22.7 | 21.0 | 18.7 | | | |
| 50 | | 22.5 | 21.7 | 19.9 | 18.1 | | | |
| 55 | | | 19.1 | 17.9 | 16.2 | 13.7 | | |
| 60 | | | 17.0 | 16.1 | 14.4 | 12.4 | 9.7 | |
| 65 | | | 14.8 | 14.4 | 13.1 | 11.2 | 9.3 | 6.4 |
| 75 | | | | 11.4 | 10.4 | 9.2 | 7.7 | 5.8 |
| 85 | | | | | 8.0 | 7.0 | 5.9 | 4.7 |
| 90 | | | | | | 6.0 | 4.9 | 3.9 |
| 95 | | | | | | 5.1 | 4.1 | 2.5 |
| 105 | | | | | | | 2.6 | |

Основная стрела 56 м | 75°

| Вылет [м] | Длина удлинителя [м] | | | | | | | |
|--------------|----------------------|------|------|------|------|-----|-----|-----|
| | 20 | 41 | 53 | 65 | 77 | 89 | 101 | 113 |
| 26.2 | 44.7 | | | | | | | |
| 36 | 32.4 | 28.7 | | | | | | |
| 42 | | 24.4 | 22.5 | | | | | |
| 44 | | 23.5 | 21.5 | | | | | |
| 46 | | 22.4 | 20.6 | 18.3 | | | | |
| 50 | | 20.4 | 18.6 | 16.8 | | | | |
| 55 | | 18.2 | 16.7 | 15.0 | 13.1 | | | |
| 60 | | | 15.1 | 13.5 | 11.7 | 9.9 | | |
| 65 | | | 13.7 | 12.2 | 10.5 | 8.8 | 7.0 | |
| 70 | | | | 11.0 | 9.5 | 7.8 | 6.1 | 4.4 |
| 80 | | | | 8.5 | 7.5 | 6.3 | 4.7 | 3.1 |
| 85 | | | | | 6.4 | 5.3 | 4.1 | 2.5 |
| 90 | | | | | 5.5 | 4.4 | 3.3 | 2.1 |
| 95 | | | | | | 3.7 | 2.6 | |
| 100 | | | | | | | 2.9 | |

Основная стрела 59 м | 75°

| Вылет [м] | Длина удлинителя [м] | | | | | | | |
|--------------|----------------------|------|------|------|------|-----|-----|-----|
| | 20 | 41 | 53 | 65 | 77 | 89 | 101 | 104 |
| 28 | 40.7 | | | | | | | |
| 36 | 31.7 | 27.3 | | | | | | |
| 42 | | 23.6 | 21.6 | | | | | |
| 46 | | 21.7 | 19.9 | 17.3 | | | | |
| 48 | | 20.7 | 18.9 | 17.1 | | | | |
| 50 | | 19.8 | 18.0 | 16.3 | | | | |
| 55 | | 17.9 | 16.2 | 14.6 | 12.8 | | | |
| 60 | | | 14.7 | 13.2 | 11.5 | 9.5 | | |
| 65 | | | 13.2 | 11.9 | 10.3 | 8.4 | 7.1 | 6.6 |
| 70 | | | | 10.6 | 9.3 | 7.5 | 6.3 | 6.0 |
| 75 | | | | 9.3 | 8.2 | 6.8 | 5.5 | 5.2 |
| 80 | | | | 8.1 | 7.1 | 6.0 | 4.8 | 4.5 |
| 90 | | | | | 5.2 | 4.1 | 3.0 | 2.8 |
| 95 | | | | | | 3.3 | 2.3 | 2.1 |
| 100 | | | | | | | 2.6 | |

Основная стрела 65 м | 75°

| Вылет [м] | Длина удлинителя [м] | | |
|--------------|----------------------|------|------|
| | 20 | 41 | 53 |
| 28.5 | 36.8 | | |
| 30 | 35.4 | | |
| 32 | 33.4 | | |
| 34 | 31.6 | | |
| 36 | 30.0 | | |
| 38 | 28.6 | 24.3 | |
| 40 | | 23.2 | |
| 42 | | 22.0 | |
| 44 | | 20.9 | 19.0 |
| 46 | | 20.0 | 18.1 |
| 48 | | 19.1 | 17.4 |
| 50 | | 18.3 | 16.6 |
| 55 | | 16.7 | 14.9 |
| 65 | | | 12.3 |
| 70 | | | 10.9 |

Основная стрела 68 м | 75°

| Вылет [м] | Длина удлинителя [м] |
|--------------|----------------------|
| | 38 |
| 36.9 | 24.4 |
| 38 | 24.2 |
| 40 | 22.8 |
| 42 | 21.6 |
| 44 | 20.6 |
| 46 | 19.7 |
| 48 | 18.9 |
| 50 | 18.1 |
| 55 | 16.5 |

TLT 11959002. Приведённые выше таблицы грузоподъёмности носят только справочный характер. Действительную грузоподъёмность вашего крана нужно смотреть в таблицах грузоподъёмности, поставляемых вместе с документацией к конкретному крану.



Звяжйтесь с нами.



Загрузить проспект.

Liebherr-Werk Nenzing GmbH

Dr. Hans Liebherr Str. 1, 6710 Nenzing/Austria
Tel.: +43 50809 41-473, Fax: +43 50809 41-499
crawler.crane@liebherr.com, www.liebherr.com
facebook.com/LiebherrConstruction