
43 K

EN 14439:2009 - C25
Technical Data

LIEBHERR

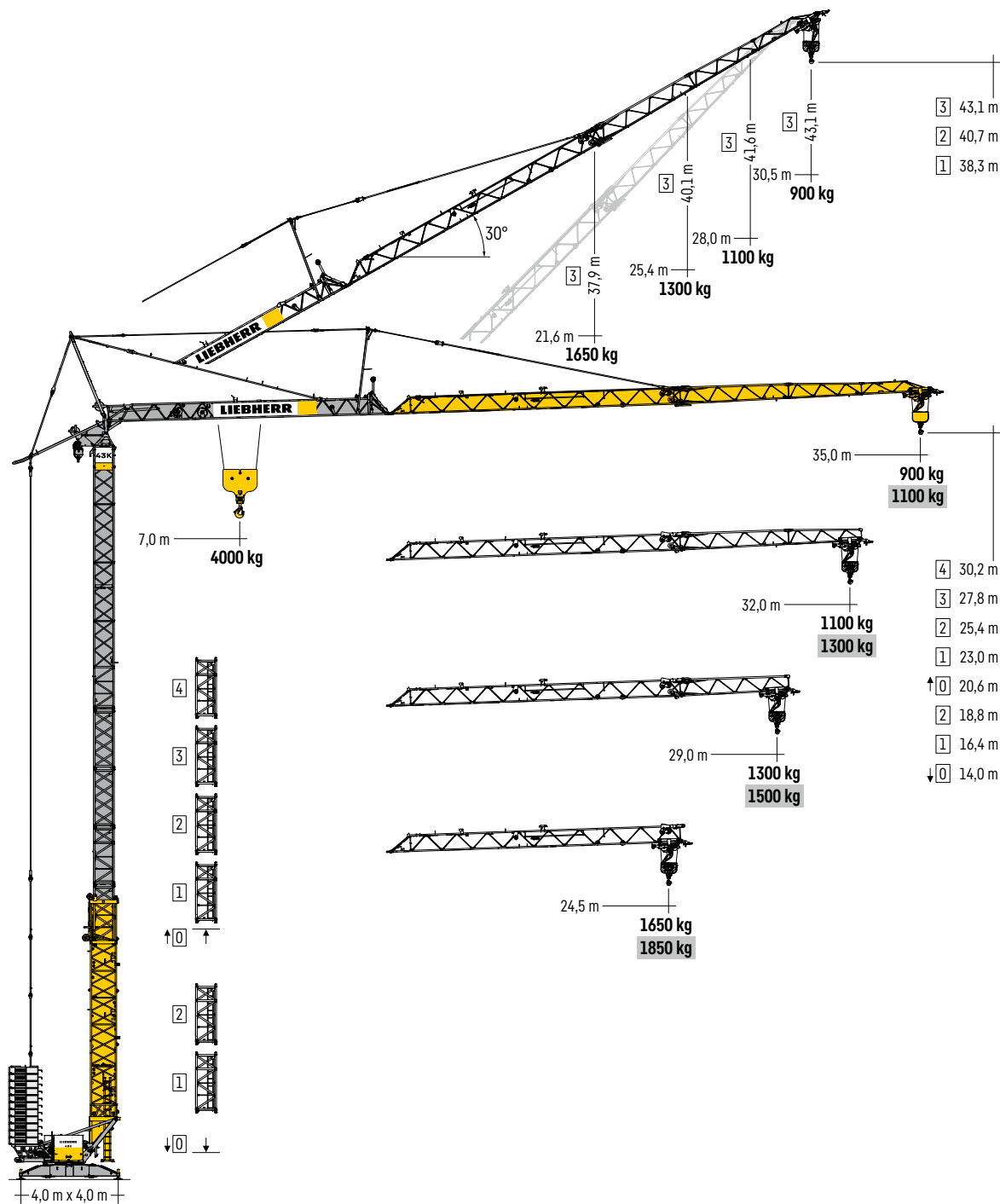
Tower Cranes

CE | UK
CA

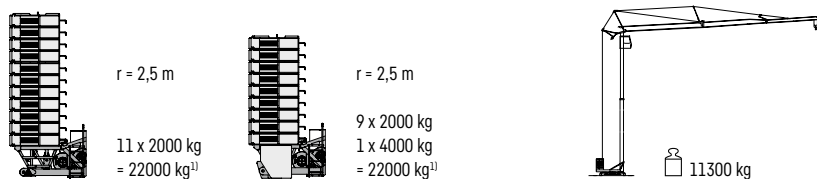
43 K

Kranbetrieb und Transport · Crane operation and transport Exploitation de la grue et transport · Funzionamento della gru e trasporto Accionamiento de grúa y transporte · Operação e transporte de guindastes Эксплуатация крана и транспортировка	04
Gewichte · Weights · Poids · Pesi · Pesos · Pesos · Macca.....	04
Ausladung und Tragfähigkeit · Radius and capacity · Portée et charge Sbraccio e portata · Alcances y cargas · Alcance e capacidade de carga Вылет и грузоподъемность.....	06
Antriebe · Driving units · Mécanismes d'entraînement · Meccanismi Mecanismos · Mecanismos · Приводы	07
Aufstellvorgang · Erection procedure · Déroulement de montage Procedimento di montaggio · Procedimiento de montaje · Sistema de montagem Процесс развертывания	07
Kolli-Liste · Packing List · Liste de colisage · Lista dei colli · Lista de contenido Lista de embalagem · Упаковочный лист	08

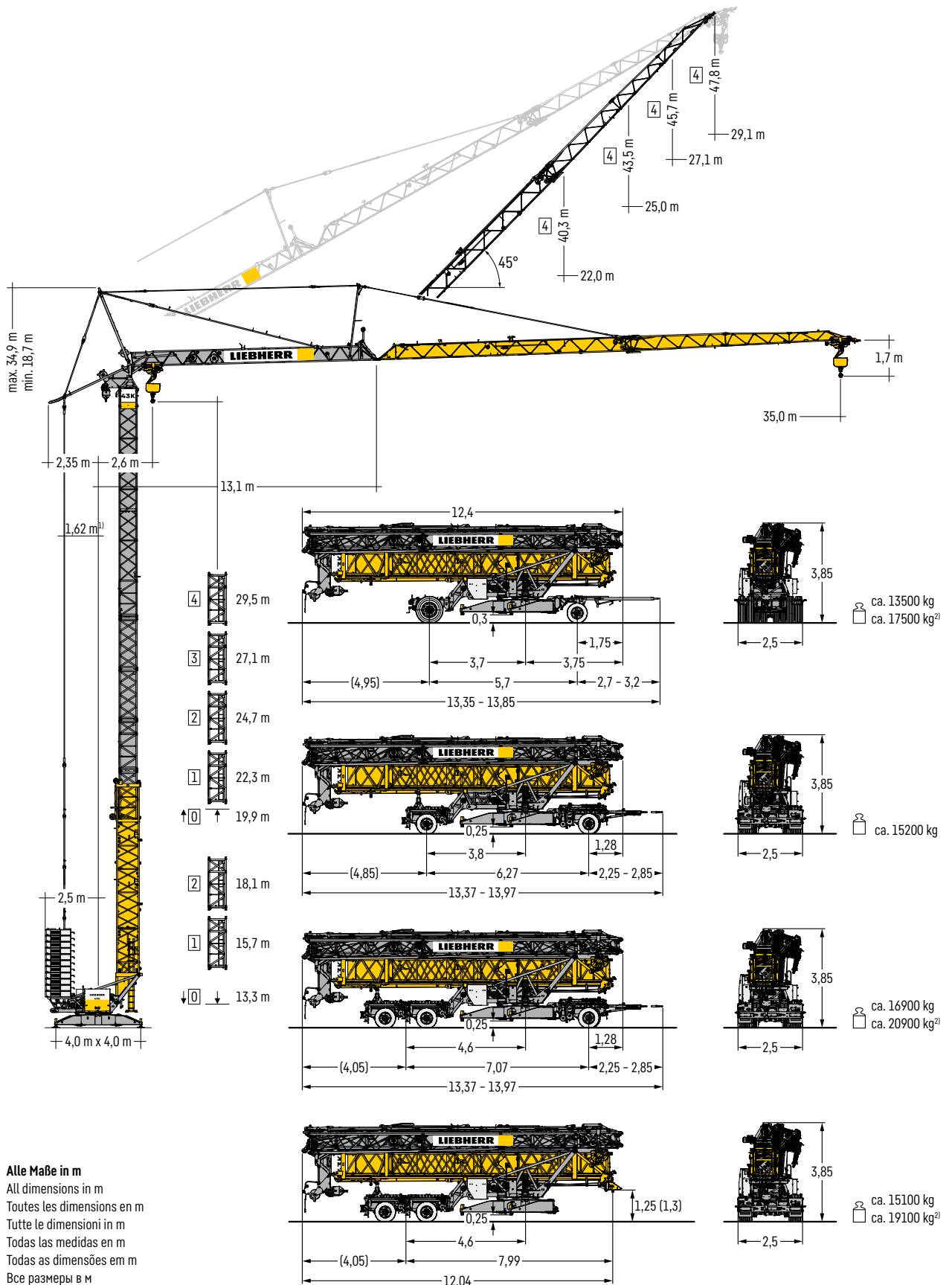
Kranbetrieb und Transport - Crane operation and transport - Exploitation de la grue et transport - Funzionamento della gru e trasporto - Accionamiento de grúa y transporte - Operação e transporte de guindastes - Эксплуатация крана и транспортировка



Gewichte - Weights - Poids - Pesi - Pesos - Pesos - Macca



¹⁾ Siehe Betriebsanleitung. - See instruction manual. - Voir manuel de service. - Vedi manuale d'istruzione. - Ver manual de instrucción. - Ver manual de instruções. - См. инструкцию по эксплуатации.



Alle Maße in m
All dimensions in m
Toutes les dimensions en m
Tutte le dimensioni in m
Todas las medidas en m
Todas as dimensões em m
Все размеры в м

²⁾ Mit 4000 kg Grundballast - With 4000 kg basic ballast - Avec 4000 kg lest de base - Con 4000 kg di zavorra di base - Con 4000 kg de lastre básico
Com 4000 kg de lastro básico - С базовым балластом 4000 кг

Ausladung und Tragfähigkeit · Radius and capacity · Portée et charge · Sbraccio e portata Alcances y cargas · Alcance e capacidade de carga · Вылет и грузоподъемность

Load-Plus

m	m	kg	m																	
			6,0	8,0	10,0	12,0	14,0	16,0	18,0	20,0	22,0	24,0	24,5	26,0	28,0	29,0	30,0	32,0	34,0	35,0
35,0	2,6 - 7,5	4000	4000	3840	3310	2900	2580	2310	2090	1910	1750	1610	1580	1490	1390	1340	1290	1210	1140	1100
32,0	2,6 - 8,5	4000	4000	3580	3130	2780	2490	2250	2050	1880	1730	1700	1600	1490	1440	1390	1300			
29,0	2,6 - 9,0	4000	4000	3720	3260	2890	2590	2340	2130	1960	1800	1770	1670	1550	1500					
24,5	2,6 - 10,0	4000	4000		3480	3070	2740	2470	2240	2050	1890	1850								

LM 1

m	m	kg	m																	
			6,0	8,0	10,0	12,0	14,0	16,0	18,0	20,0	22,0	24,0	24,5	26,0	28,0	29,0	30,0	32,0	34,0	35,0
35,0	2,6 - 7,5	4000	4000	3800	3170	2710	2360	2080	1860	1670	1510	1380	1350	1270	1170	1120	1080	1000	930	900
32,0	2,6 - 8,5	4000	4000	3490	2980	2590	2280	2030	1830	1660	1510	1480	1390	1280	1230	1180	1100			
29,0	2,6 - 9,0	4000	4000	3660	3130	2720	2400	2140	1930	1750	1600	1560	1470	1350	1300					
24,5	2,6 - 10,0	4000	4000		3380	2920	2570	2280	2050	1850	1690	1650								

LM 1

 18 t

m	m	kg	m																	
			6,0	8,0	10,0	12,0	14,0	16,0	18,0	20,0	22,0	24,0	24,5	26,0	28,0	29,0	30,0	32,0	34,0	35,0
35,0	2,6 - 7,0	4000	4000	3540	2860	2390	2040	1770	1560	1390	1250	1130	1100	1020	930	890	860	790	730	700
32,0	2,6 - 8,0	4000	4000	3230	2700	2300	2000	1760	1570	1410	1280	1240	1160	1060	1020	980	900			
29,0	2,6 - 8,5	4000	4000	3430	2870	2460	2140	1890	1680	1520	1370	1340	1250	1150	1100					
24,5	2,6 - 9,5	4000	4000	3800	3160	2690	2330	2050	1830	1640	1490	1450								

Auslegerstellung 30° · Jib position 30° · Position de flèche 30° · Posizione del braccio 30°

Posición de la pluma 30° · Posição da lança 30° · Положение стрелы 30°

m	m	kg	m																	
			6,0	8,0	10,0	12,0	14,0	16,0	18,0	20,0	21,3	22,0	24,0	25,2	26,0	27,8	28,0	30,0	30,3	
35,0	2,6 - 6,4	2000	2000	1870	1720	1590	1480	1380	1290	1210	1160	1140	1070	1040	1010	960	960	910	900	
32,0	2,6 - 7,3	2000	2000	1950	1820	1700	1600	1510	1420	1340	1300	1270	1210	1170	1150	1100				
29,0	2,6 - 7,7	2000	2000	1990	1880	1780	1690	1600	1530	1460	1410	1390	1330	1300						
24,5	2,6 - 8,6	2000	2000		1960	1900	1840	1780	1730	1680	1650									

Load-Plus = Abweichende Geschwindigkeiten und Betriebsbedingungen. · Variant speeds and service conditions. · Vitesses et conditions de fonctionnement différentes.
Differenti velocità e condizioni di funzionamento. · Otras velocidades y características de funcionamiento. · Outras velocidades e características de funcionamento.
Нестандартные скорости и условия эксплуатации.

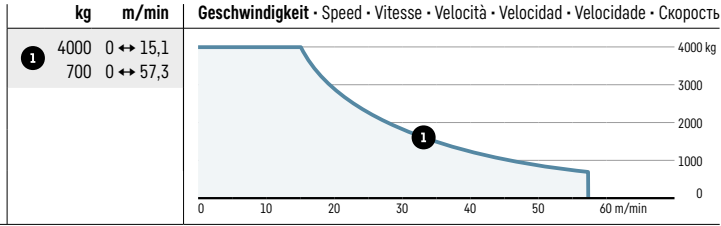
Antriebe · Driving units · Mécanismes d'entraînement · Meccanismi
Mecanismos · Mecanismos · Приводы

3 ↓ **12,2 kW FU**

BGL



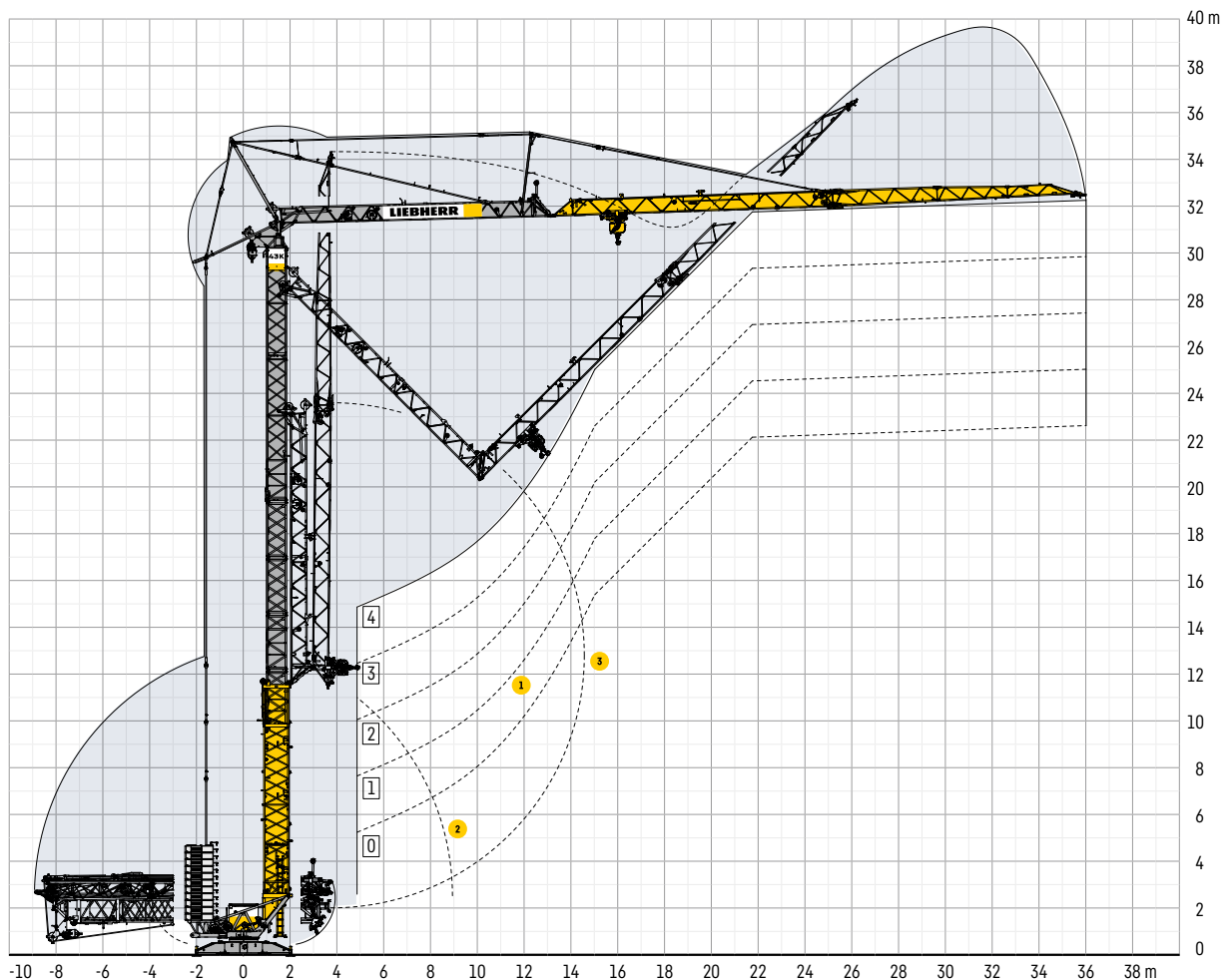
↔
stufenlos · stepless
régl. continu · regl. progressiva
sin escalones · sem degraus
бесступенчатый



C.O.03.0040

0 ↔ 0,8 U/min · st./min · tr./min 3,0 kW FU	0 ↔ 54 m/min 3,0 kW FU	400 - 440 V	50 - 60 Hz	19,0 kVA (FU)

Aufstellvorgang · Erection procedure · Déroulement de montage · Procedimento di montaggio
Procedimiento de montaje · Sistema de montagem · Процесс развертывания



- ① **Standard Aufstellkurven von 0 bis 4 Turmstücken (35 m)** · Standard erecting curves from 0 to 4 tower sections (35 m) · Courbes de montage standard de 0 à 4 éléments de mât (35 m) · Curve di montaggio standard con 0 fino a 4 elementi torre (35 m) · Curvas de montaje estándar (0 - 4 tramos de torre) (35 m) · Curvas padrão de montagem de 0 até 4 segmentos de torre (35 m) · Стандартная монтажная высота с 0 - 4 башенными секциями (35 м)
- ② **Turm im Transportzustand um 180° gedreht** · The tower is rotated 180° in the transport position · Mât pivoté à 180° en position de transport · Torre ruotata di 180° in posizione di trasporto · Torre preparada para transporte, girada 180° · Torre virada a 180° no estado de transporte · Башня крана в транспортировочном положении повернута на 180°
- ③ **Auslegerspitze hochziehen** · Pull up the jib head · Relever le bout de flèche · Sollevare la punta braccio · Elevar la punta de la pluma · Elevar a ponta da lança · Поднять оголовок стрелы

Kolli-Liste · Packing List · Liste de colisage · Lista dei colli · Lista de contenido

Lista de embalagem · Упаковочный лист

P ₁	A ₁	Beschreibung · Description · Description · Descrizione · Descripción · Descrição · Описание				
1	2	Turmstück (ohne/mit Turmauflage) · Tower section (without/with tower support) · Élément de mât (sans/avec support de mât) Elemento di torre (senza/con pedana di servizio) · Tramo de torre (sin/con soporte de torre) · ramo de torre (sem/com suporte de torre) Башенная секция (без/с опорными выступами)				
	2'					
			L (m)	B (m)	H (m)	kg
			2,50	0,86	0,86	400
			2,50	0,86	0,86	550*
3	1	Ausleger-Verlängerung 24,5 m – 29,0 m · Jib extension Rallonge de la flèche · Elemento estensione braccio Prolongación de pluma · Extensão da lança · Удлинение стрелы				
			4,60 m (L)	0,78 m (B)	0,79 m (H)	
						150 kg
4	1	Ausleger-Verlängerung 29,0 m – 32,0 m · Jib extension Rallonge de la flèche · Elemento estensione braccio Prolongación de pluma · Extensão da lança · Удлинение стрелы				
			3,10 m (L)	0,78 m (B)	0,64 m (H)	
						70 kg
5	1	Ausleger-Verlängerung 32,0 m – 35,0 m · Jib extension Rallonge de la flèche · Elemento estensione braccio Prolongación de pluma · Extensão da lança · Удлинение стрелы				
			3,10 m (L)	0,78 m (B)	0,55 m (H)	
						60 kg
6	1	Transportachse vorne · Road transport axle front Essieux de transport avant · Asse di trasporto anteriore Eje delantero para transporte · Eixo de transporte dianteiro Транспортировочная ось, передняя				
			L (m)	B (m)	H (m)	kg
		Tra 100 KY 2	4,15	1,45	1,10	750
		Tra 100 KY 6				920
		Tra 100 KY 6 A				920
7	1	Transportachse hinten · Road transport axle behind Essieux de transport arrière · Asse di trasporto posteriore Eje trasero para transporte · Eixo de transporte traseiro Транспортировочная ось, задняя				
		Tra 120 GY 1 A Tra 120 GY 1	1,90 m (L)	2,50 m (B)	1,05 m (H)	
						1100 kg
8	1	Transportachse vorne LiTRAX HS-121 · Road transport axle front Essieux de transport avant · Asse di trasporto anteriore Eje delantero para transporte · Eixo de transporte dianteiro Транспортировочная ось, передняя				
			3,65 m – 4,25 m (L)	2,10 m (B)	1,15 m (H)	
						1900 kg
9	1	Transportachse hinten LiTRAX HS-122 (ohne Lenkung) · Road transport axle behind (without steering) · Essieux de transport arrière (sans direction) Asse di trasporto posteriore (senza sterzo) · Eje trasero para transporte (sin sistema de dirección) · Eixo de transporte traseiro (sem esterço) Транспортировочная ось, задняя (без управления)				
			1,95 m (L)	2,50 m (B)	1,10 m (H)	
						1600 kg
10	1	Transportachse hinten LiTRAX HS-123 (mit Lenkung) · Road transport axle behind (with steering) · Essieux de transport arrière (avec direction) Asse di trasporto posteriore (con sterzo) · Eje trasero para transporte (con sistema de dirección) · Eixo de transporte traseiro (com esterço) Транспортировочная ось, задняя (с управлением)				
			1,95 m (L)	2,50 m (B)	1,10 m (H)	
						1700 kg

P₁ = Position · Item · Position · Posizione · Posición · Posição · Положение A₁ = Anzahl · Quantity · Nombre · Numero · Cantidad · Número · Количество

Sämtliche Angaben erfolgen ohne Gewähr.

This information is supplied without liability.

Ces renseignements sont sans garantie.

Tutte le indicazioni fornite senza garanzia.

Declinamos toda responsabilidad derivada de la información proporcionada.

Declinamos qualquer responsabilidade quanto à informação fornecida.

Все данные указаны без обязательств.

Änderungen vorbehalten!

Subject to technical modifications!

Sous réserves de modifications !

Con riserva di modifiche!

¡Sujeto a modificaciones sin previo aviso!

Sujeto a modificações!

С правом внесения изменений!