

简介

# DMFA 轴向柱塞马达



Liebherr DMFA 系列轴向柱塞马达采用适合开式和闭式回路的斜盘设计结构,而且是专为用于恶劣环境条件下的移动式机械设备而开发。

摆角为 22° 的回转驱动装置提供较高的效率和功率密度,从而成为需要恒定排量的各种应用的理想选择。

可提供额定尺寸为 355 的附装定量马达。该马达的额定压力 400 bar, 最大压力绝对值 450 bar。

现有的通轴驱动选项可用于附装制动器以及串联装置。

可作为选项提供转速传感器或传感器的预备器件。

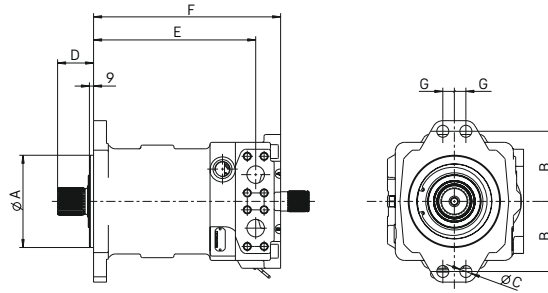
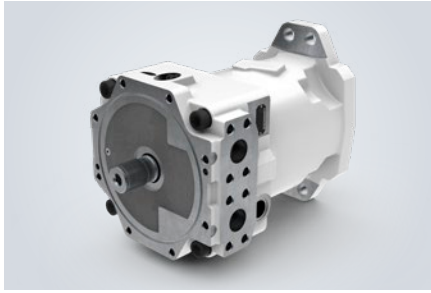
**适用于:**  
DMFA 355

**特点:**  
轴向柱塞马达 (定量)  
D 系列  
开式和闭式回路

**压力范围:**  
额定压力  $p_N = 400 \text{ bar}$   
最大压力  $p_{\text{最大}} = 450 \text{ bar}$

**LIEBHERR**

# DMFA 轴向柱塞马达



**DMFA** 定量，开式和闭式回路，额定压力 400 bar，最大压力 450 bar

额定尺寸		355
排量	$V_{g\text{最大}} [\text{cm}^3]$	355.6
最大转速	在 $V_{g\text{最大}}$ 且 $\Delta p = 380 \text{ bar}$ 时, $n_{\text{最大}} [\text{rpm}]$	2400
流量	在 $n_{\text{最大}}$ 时, $Q_{v\text{最大}} [\text{升/分钟}]$	853
输出功率	$\Delta p = 380 \text{ bar}$ , $P_{\text{最大}} [\text{kW}]$	541
输出扭矩	$\Delta p = 380 \text{ bar}$ , $T_{\text{最大}} [\text{Nm}]$	2149

## 技术数据

产品尺寸 (mm)*		355
花键轴 (内齿)	DIN 5480	W60 x 2 x 28
止口直径	A 配合 h8	200
安装螺孔直径	B	176
安装孔	C	26
花键轴长度	D	78
SAE 压力法兰连接长度	E	351.5
总长度	F	433.5
连接间距	G	60
压力油口	SAE J518 (6,000 psi) / ISO	1 1/2"
泄油口	ISO 9974-1	M33 x 2

\* 根据配置和附加设备的不同，尺寸可能会有所变化（如有需要可提供相应图纸）。

### 提示：

连接板中集成冲洗阀。

外部制动阀可以附装到 SAE 接口。

可附装外部 Liebherr 多片式制动器（带有通轴驱动的非标准法兰）。

# 类型代码

<b>DMFA</b>		<b>355</b>	<b>/</b>		<b>00</b>	<b>1</b>	<b>W</b>			<b>A</b>				
1.	2.	3.		4.	5.	6.	7.	8.	9.	10.	11.	12.	13.	14.

## 1. 马达类型

D 系列/马达/定量/附装															<b>DMFA</b>
---------------	--	--	--	--	--	--	--	--	--	--	--	--	--	--	-------------

## 2. 回路类型

开式回路															<b>0</b>
闭式回路															<b>6</b>

## 3. 额定尺寸

																<b>355</b>
																■

## 4. 剩余排量 $V_g$ 最小

以 $\text{cm}^3/\text{U}$ 为单位输入值																■
---------------------------------	--	--	--	--	--	--	--	--	--	--	--	--	--	--	--	---

## 5. 控制器/调节器

无控制器																■	<b>00</b>
------	--	--	--	--	--	--	--	--	--	--	--	--	--	--	--	---	-----------

## 6. 规格

																■	<b>1</b>
--	--	--	--	--	--	--	--	--	--	--	--	--	--	--	--	---	----------

## 7. 转动方向 (从传动轴看去)

双向																■	<b>W</b>
----	--	--	--	--	--	--	--	--	--	--	--	--	--	--	--	---	----------

## 8. 安装法兰 (根据要求提供其它安装法兰)

DIN/ISO 3019-2																□	<b>31...</b>
非标准法兰																■	<b>51...</b>

## 9. 轴端

花键轴 DIN 5480																■	<b>1</b>
花键轴 ANSI B92.1a																□	<b>2</b>
滑键轴 DIN 6885 (A 型)																■	<b>3</b>

## 10. 连接

ISO 6162-2 / SAE J518-2, 高压油口 6,000 psi																■	<b>A</b>
---	--	--	--	--	--	--	--	--	--	--	--	--	--	--	--	---	----------

## 11. 附件

无附件																■	<b>0</b>
多片式制动器																□	<b>L</b>

## 12. 通轴驱动

无通轴驱动																□	<b>0</b>
非标准通轴驱动																■	<b>K</b>

## 13. 阀门

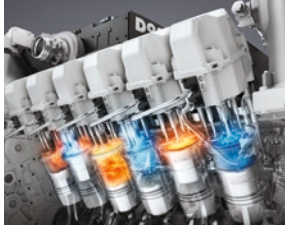
闭式回路冲洗阀																■	<b>S0</b>
带高压溢流阀的开式回路冲洗																■	<b>MH</b>

## 14. 传感器

无传感器																■	<b>0</b>
带有转速传感器																■	<b>D</b>

■ 可提供 □ 根据要求提供 - 不可提供

# 零部件



柴油发动机



燃油喷射系统



液压轴向柱塞单元



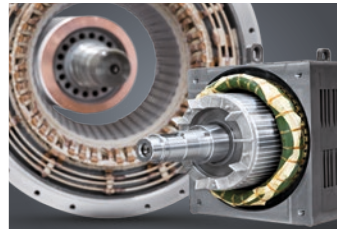
液压油缸



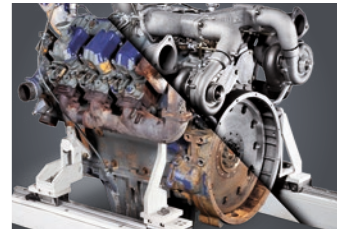
大直径轴承



齿轮箱和绞车



电机



再制造



人机界面和数据通讯



控制技术和传感器技术



动力控制元件



控制系统集成



软件

利勃海尔集团的零部件部门提供一系列的解决方案, 涵盖机械、液压、电子电气传动系统和控制技术领域。利勃海尔在全球共有10个生产基地, 参照最高的质量标准生产高效的零部件和系统。客户可以从利勃海尔零部件科技公司和区域销售与分销分公司处获得所有产品线的主要联系人信息。

利勃海尔与合作伙伴共赢: 从产品构思到开发、生产和调试以及再生产等定制化服务解决方案。

[components.liebherr.com](http://components.liebherr.com)

# LIEBHERR

Liebherr-Components AG  
Post box 222 · 5415 Nussbaumen, Switzerland  
+41 56 296 43 00 · [components@liebherr.com](mailto:components@liebherr.com)  
[www.liebherr.com](http://www.liebherr.com)

利勃海尔机械服务(上海)有限公司  
上海自由贸易试验区·马吉路88号1号楼 邮编: 200131  
+86 21 2893 8039 · [components.china@liebherr.com](mailto:components.china@liebherr.com)