

RU

---

# LR 1160.1

---

LR 1003.04.08  
[www.liebherr.com](http://www.liebherr.com)

## LIEBHERR

Гусеничные краны



<b>Назначение и характеристики</b> .....	3
<b>Техническое описание</b> .....	6
<b>Размеры</b> .....	8
<b>Транспортные размеры и веса</b> .....	9
<b>Система самомонтажа</b> .....	14
<b>Варианты компоновок стрелы</b> .....	16
<b>Основная стрела 2018.xx</b> .....	18
<b>Управляемый удлинитель стрелы 1309.xx</b> .....	20
<b>Управляемый удлинитель стрелы 1713.xx</b> .....	25
<b>Жёсткомонтируемый удлинитель стрелы 1008.xx</b> .....	30
<b>Жёсткомонтируемый удлинитель стрелы 0806.xx</b> .....	33

### **Замечания**

- При использовании в качестве монтажного крана таблицы грузоподъёмности отвечают требованиям ИСО 4301-1, группа крана А1.
- Кран располагается на прочном горизонтальном основании.
- Вес грузоподъёмной оснастки (крюковой обоймы, грузового каната, грузовой скобы и т.п.) должен вычитаться из приведённой грузоподъёмности.
- Дополнительные веса на стреле (например, рабочие мостики) должны вычитаться из приведённой грузоподъёмности.
- Максимально допустимая скорость ветра может быть предварительно выбрана в системе LML, а также отображается в таблицах грузоподъёмности.
- Рабочий вылет измеряется от оси поворота поворотной платформы.
- Указанная грузоподъёмность дана в метрических тоннах при полноповоротном режиме (360°).
- Для расчета устойчивости положены в основу: стандарт ИСО 4305 таблица 1 + 2 + 3, а также методика расчета на угол опрокидывания 4°.
- Для стальных несущих конструкций справедливы EN 13001-1; EN 13001-2.
- Последние цифры указанных размеров округляются до 0 и 5 и могут отличаться от фактических значений.
- Веса могут варьироваться в зависимости от конфигурации поставляемой машины, уровня заполнения баков, а также общепринятых допусков.
- Значения в этом проспекте могут включать опции, которые не входят в стандартный комплект поставки машины.

# Назначение и характеристики

Крюковая обойма с  
дополнительными  
весами

Основная  
стрела

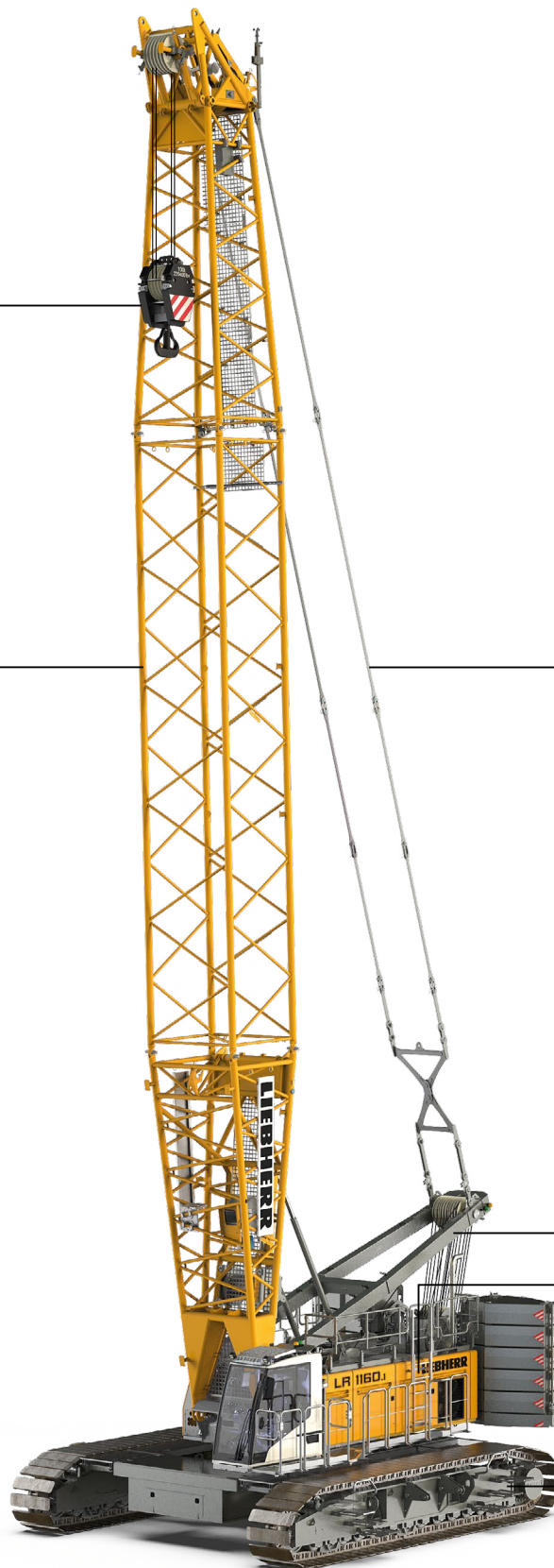
Ванты

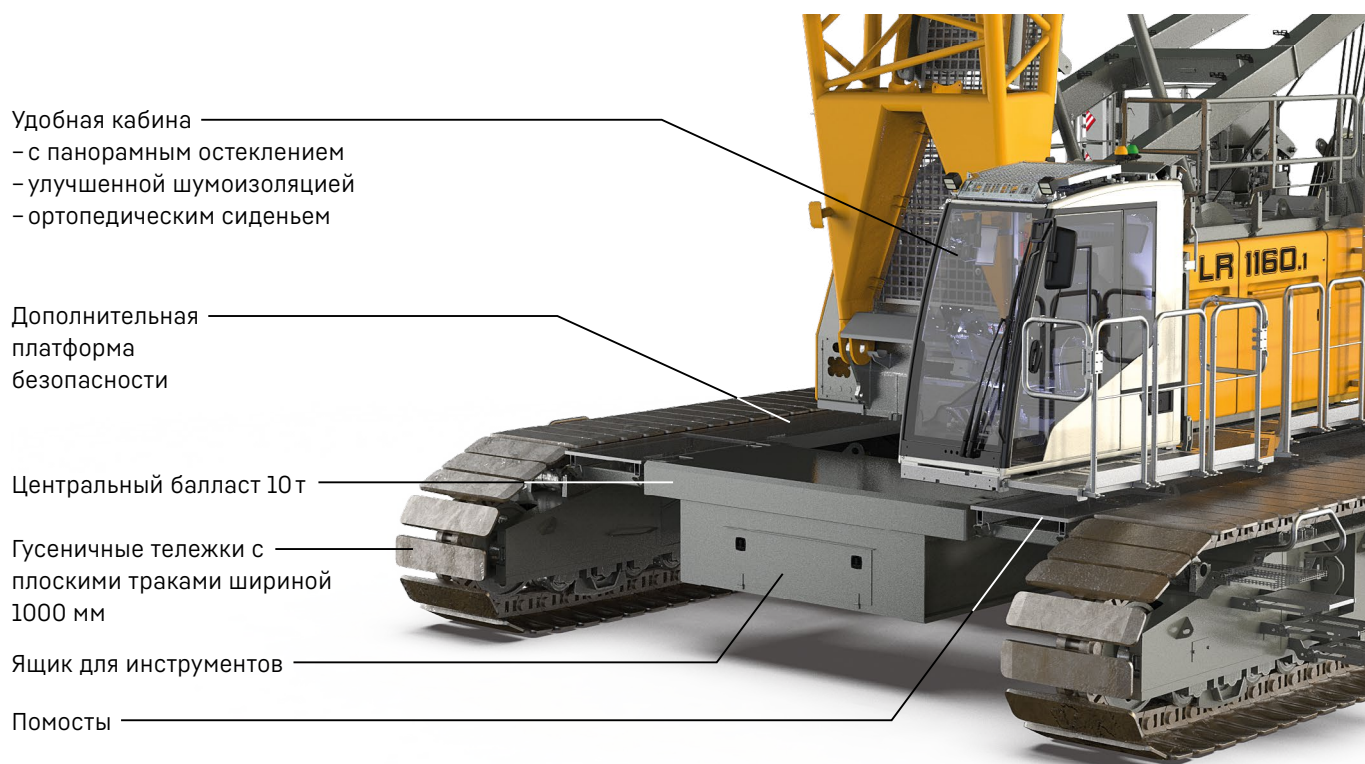
А-образная рама

Поворотная  
платформа

Противовес

Ходовая часть





Удобная кабина  
 – с панорамным остеклением  
 – улучшенной шумоизоляцией  
 – ортопедическим сиденьем

Дополнительная  
 платформа  
 безопасности

Центральный балласт 10т

Гусеничные тележки с  
 плоскими траками шириной  
 1000 мм

Ящик для инструментов

Помосты

### Высокая эффективность

Мощный, эффективный и надежный дизельный двигатель новейшего поколения обеспечивает высокую эффективность и позволяет одновременно совершать несколько действий.

### Давление на грунт

Исходя из данных о конфигурации и положении крана, система управления рассчитывает давление на грунт и выводит его актуальное значение на дисплей в кабине оператора. Вместе с тем, программа «Liebherr Crane Planner» (опция) позволит рассчитать давление крана на грунт уже на этапе планирования работ.

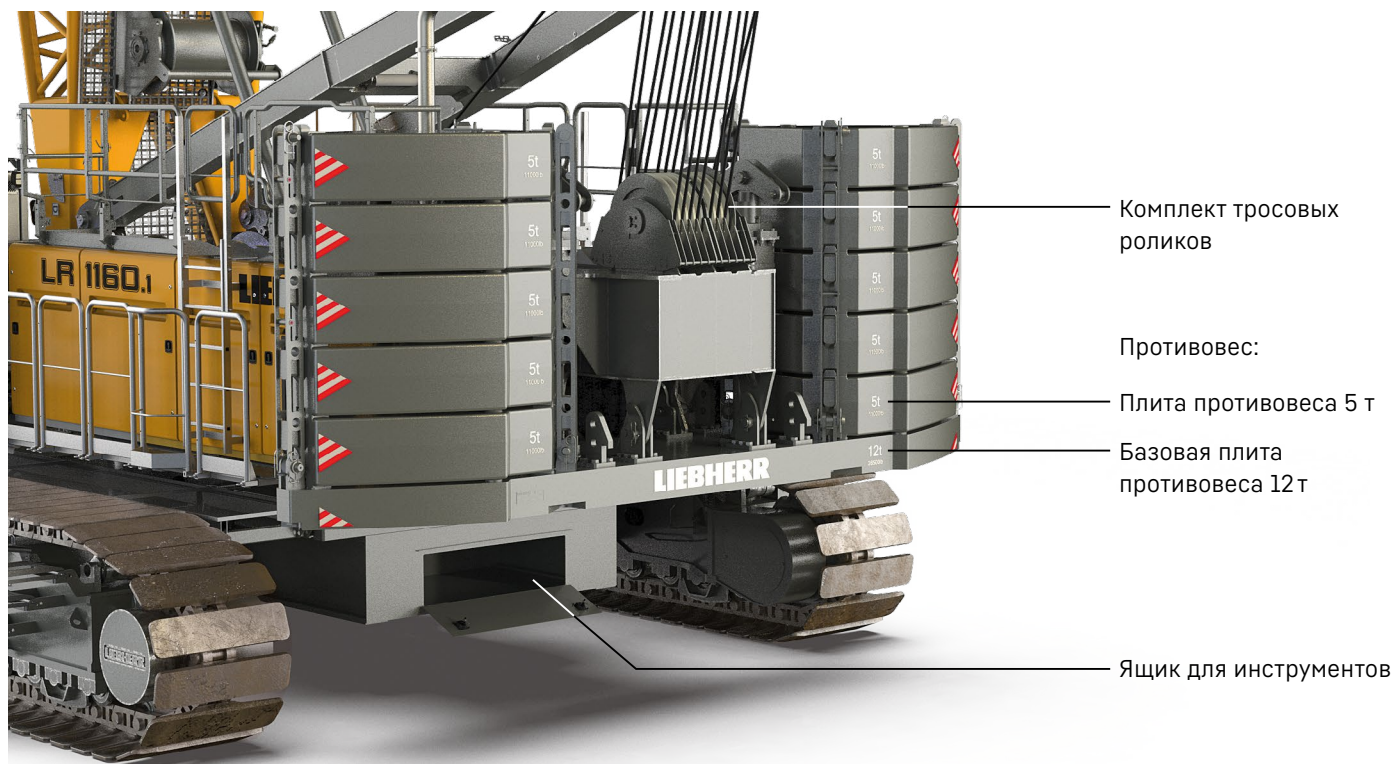
### Комфортабельная кабина

Оптимальное поле обзора и повышенный комфорт: последний достигается благодаря ортопедическому креслу с функцией подогрева и охлаждения, а также эргономичным рычагам управления с точной регулировкой.

### Управление

Простое и интуитивное управление функциями контроля, сервиса и эксплуатации на большом и наглядном цветном мониторе. Подходит для работы в экстремальных условиях окружающей среды.





### Эффективная система самомонтажа и быстрая установка

Система самомонтажа обеспечивает надежную, независимую и быструю установку гусеничных тележек, а также центрального балласта, заднего противовеса и компонентов стрелы.

### Простой сервис

Конструкция, обеспечивающая простоту обслуживания и сервиса, а также безопасный доступ к компонентам.

### Мобильность

Максимальная мобильность благодаря оптимизации компонентов крана для перевозки. Максимальная ширина транспортировки составляет 3 м.

### Стрела

Разнообразие стреловых систем и конфигураций гарантирует оптимальное использование на самых различных строительных площадках.

# Техническое описание



## Дизельный двигатель

Мощность по ИСО 9249	230 кВт (313 л.с.) при 1700 об/мин
Тип	Liebherr D 944 A7-05
Ёмкость топливного бака	790 л с постоянной индикацией уровня и запаса топлива
Сертификация по выхлопным газам	97/68 ЕС уровень IV; EPA/CARB Tier 4f 97/68 ЕС уровень V; EPA/CARB Tier 4f ECE-R.96 Power Band H несертифицированный стандарт на выбросы



## Данные измерений шума и вибрации

Шумозащита	соответствует требованиям 2000/14/ЕС	
Уровень звукового давления $L_{PA}$	71.1 дБ(А)	(в кабине)
Гарантированный уровень звуковой мощности $L_{WA}$	105 дБ(А)	(машины)
Вибрационная нагрузка на тело машиниста	< 2.5 м/с <sup>2</sup>	(на верхнюю часть тела)
	< 0.5 м/с <sup>2</sup>	(на всё тело)



## Гидравлическая система

Гидравлические насосы	сдвоенный аксиально-поршневой насос в системе открытого типа, обеспечивая возможность одновременного выполнения всех функций, регулирующие клапаны автоматически сглаживают пиковые давления в контурах системы	
Вместимость гидравлического бака	650 л	
Макс. рабочее давление	350 бар	
Гидромасло	электронный контроль и мониторинг всех фильтров, допускается использование экологически безопасного синтетического масла	



## Управление

Управление	включает в себя все управляющие и контролирующие функции, предназначена для работ в экстремальных климатических условиях и тяжёлых режимах эксплуатации	
Отображение	экран монитора с высокой разрешающей способностью в кабине оператора, отображение всех данных о работе машины и предупредительных сигналов или данных о нарушениях в работе систем на русском языке	
Манипулирование	пропорциональная электрогидравлическая система управления позволяет выполнять одновременно различные движения и гарантирует высокую точность позиционирования любого груза	



## Ходовая часть

Привод	с аксиально-поршневыми гидромоторами	
Гусеничная тележка	не требующего обслуживания, с гидравлическим натяжением гусеничной ленты	
Тормоз	гидроуправляемый, подпружиненный, многодисковый тормоз	
Скорость передвижения	0-1.5 км/ч	
Плоские траки	шириной 1000 мм	



## Механизм поворота

Привод	с аксиально-поршневыми гидромоторами, планетарной передачей и ведущей шестерней	
Опорно-поворотное устройство	роликотное опорно-поворотное соединение с наружным зубчатым венцом	
Тормоз	гидроуправляемый, подпружиненный, многодисковый тормоз	
Скорость вращения	изменяется от 0 до 3 об/мин бесступенчато	
Выбор скорости вращения	возможна работа в режиме с возможностью выбора скорости вращения или в режиме свободного вращения в режиме с возможностью выбора скорости вращения происходит автоматическое срабатывание многодискового удерживающего тормоза при отсутствии движения поворота	



## Главные лебёдки

Лебёдки стандарт 1 + 2	работающая в масляной ванне планетарная передача, удерживание груза с помощью гидравлической системы, подпружиненный многодисковый удерживающий тормоз, привод в действие главных лебёдок регулируемые гидромоторами переменной мощности, автоматическая регулировка потока масла и обеспечение максимальной скорости вращения лебёдок в зависимости от величины груза	
Тяговое усилие на канате (7-ой слой)	120 кН	
Диаметр каната	26 мм	
Диаметр барабана	580 мм	
Диапазон скорости	0-136 м/мин	
Ёмкость барабана при 7-слойной намотке	489 м	
Опция – лебёдка с системой свободного падения	система свободного падения: функции сцепления и торможения реализуются с помощью компактного, мало изнашиваемого и не требующего обслуживания многодискового тормоза.	



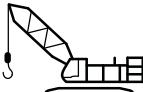



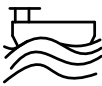
## Лебёдки изменения вылета

Основная стрела		
Тяговое усилие на канате	макс. 180 кН	
Диаметр каната	24 мм	
Изменение положения	15-86° за 119 секунд	
Удлинитель стрелы		
Тяговое усилие на канате	макс. 105 кН	
Диаметр каната	20 мм	
Изменение положения	15-78° за 46 секунд	

## Масса в снаряжённом состоянии

Состав	базовая машина с гусеничными тележками лебёдки 1 + 2, А-образная рама основная стрела 17 м, состоящей из корневой секции стрелы (7 м), головной секции стрелы (7 м) и промежуточной секции стрелы (6 м) противовес 62.3 т (10 × 5 т + 1 × 12 т + 0.3 т) центральный балласт 20 т (2 × 10 т) крюковая обойма 160 т	
Общий вес	около 167 т	

## Режимы работы

	 Кран	 Грейфер	 Подъём людей
 Суша	✓	✓	✓
 Плавучая конструкция (работа на барже)	✓	✓	✓*

\* только действительно на самоподъёмной барже

## Опциональное оборудование

### Базовая машина

Главные лебёдки 12 т с системой свободного падения

Окраска в цвет заказчика

Крюки и гаки 12.5 / 40 / 80 / 100 / 160 т

### Экономика и экология

Экономичный и тихий пакет «ECO-Silent»

Вспомогательный генератор (APU, 2.8 кВт)

Стрела

Управляемый удлинитель стрелы: лебёдка изменения вылета

### Комплектуемое оборудование стрелы

Рабочий помост для корневой секции основной стрелы, вкл. защиту от падения

Рабочий помост для головной секции основной стрелы, вкл. защиту от падения

Направляющие для каната для помоста основной стрелы, вкл. защиту от падения

Доп. пакет защиты от падения на стреле для 1 лица

Рабочий помост для секции основной стрелы 3 / 6 / 12 м

Рабочий помост для секции основной стрелы 3 / 6 / 12 м, вкл. защиту от падения

### Пакеты применения

Режим работы: работа с люлькой для подъёма персонала (O)

Режим работы: работа на барже (O)

Режим работы: фундаментостроительные работы (O)

Режим работы: преселекция скорости ветра (S)

Режим работы: преселекция передвижение с грузом (S)

Система синхронизации лебёдок

Радиоуправление

Функция запасовки каната при помощи радиоуправления

Радиоуправление для монтажа

Устройство для применения лебёдки управляемого удлинителя как вспомогательной лебёдки

Стабилизирующая лебёдка с механизмом сброса, тяговым усилием 2 т

Устройство постоянного натяжения главной лебёдки

Режим работы 2-мя гаками

### Дополнительные функции

Crane Planner 2.0

LiDAT

### Система самомонтажа

Система самопогрузки стандарт / телескопическая

Система самомонтажа противовеса

Цилиндр для самомонтажа

Лебёдка системы запасовки

Гидравлическая система раздвижения гусеничных тележек

### Сервисный пакет

Вспомогательный насос для дизеля и мочевины AdBlue

Низкотемпературный пакет -25 °C / -40 °C

Неполнопоточный фильтр для гидромасла

Централизованная смазка опорно-поворотного подшипника внутр./внешн.

Гидромасла: Liebherr hydraulic oil plus (longlife & bio)

Гидромасла: Liebherr hydraulic oil plus arctic (longlife & bio)

Гидромасла: Liebherr hydraulic oil plus arctic (longlife)

### Дополнительная безопасность

Система помощи операторам: Boom Up-and-Down Assistant

Система помощи операторам: система горизонтальной фиксации перемещения груза (Horizontal Load Path)

Система помощи операторам: Vertical Line Finder

Система помощи операторам: отображение и ограничение давления на грунт

Камеры заднего/бокового вида

Камера обзора лебёдок

Zoort-камера на головной секции стрелы

Оборудование безопасности APAVE

Помосты и поручни на поворотной платформе, ширина 570 мм

Дополнительная лестница, для сборки стрелы

Поручни по периметру крыши поворотной платформы, складные

Поручни для помоста у кабины

Защита крыши кабины, FOPS уровень 1

Антивандалная защита кабины оператора

Отображение высоты подъёма, для двух главных лебёдок

Дизель-гидравлический блок аварийного питания Plug and Play, 18.4 кВт

Координатная защита механизма поворота и рабочего радиуса

Предупредительный световой сигнал для летательных аппаратов

Световой индикатор предупреждения вращения

Молниеотвод

Отображение механического угла наклона

Заслонка выхлопной трубы

Панель доступа

### Комфорт оператора

Дополнительная лестница

Дополнительное освещение

Кондиционер

Гидравлическое устройство наклона кабины

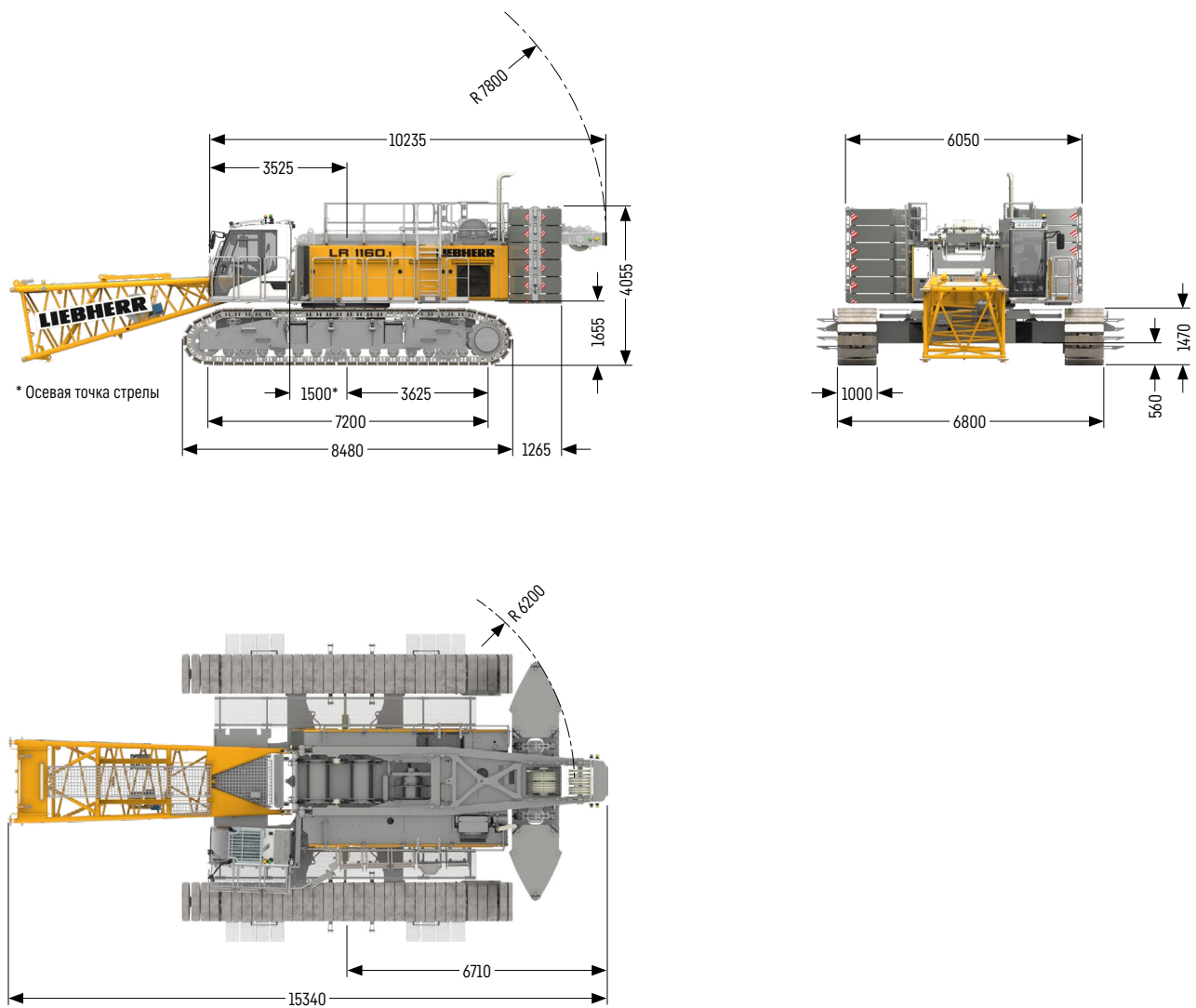
Предупреждающая индикация уровня трансмиссионного масла

Дополнительный языковой пакет в системе управления Litronic

(S) стандарт, (O) опция

# Размеры

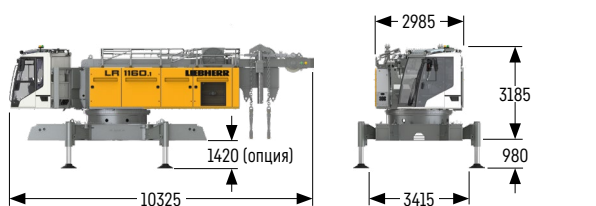
## Базовая машина с ходовой частью





# Транспортные размеры и веса

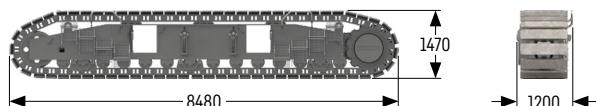
## Базовая машина и основная стрела 2018.xx



### Базовая машина

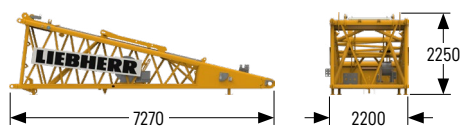
Вес без грузового каната	кг	35000
Вес грузового каната	кг/м	3,4

с А-образной рамой 1, лебёдками 1+2 (2x 120 kN), без корневой секции стрелы, без основного противовеса, без центрального балласта и гусеничных тележек



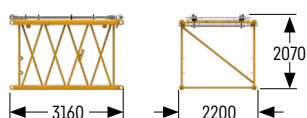
### Гусеничные тележки

Вес с плоскими траками шириной 1000 мм	кг	17498
--	----	-------



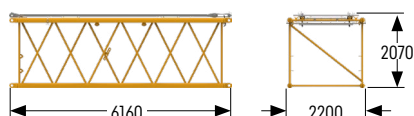
### Корневая секция 7 м (№ 2018.23)

Вес с лебёдкой	кг	4067
Вес без лебёдки	кг	2685



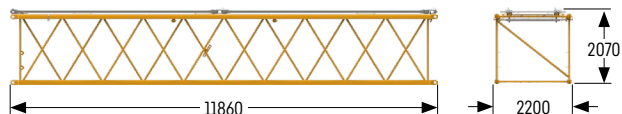
### Промежуточная секция 3 м (№ 2018.20)

Вес с ВОС <sup>1)</sup>	кг	707
Вес с ВОС <sup>1)</sup> и ВУС <sup>2)</sup>	кг	771



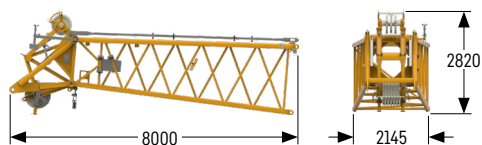
### Промежуточная секция 6 м (№ 2018.20)

Вес с ВОС <sup>1)</sup>	кг	1011
Вес с ВОС <sup>1)</sup> и ВУС <sup>2)</sup>	кг	1121



### Промежуточная секция 11.7 м (№ 2018.20)

Вес с ВОС <sup>1)</sup>	кг	1691
Вес с ВОС <sup>1)</sup> и ВУС <sup>2)</sup>	кг	1905



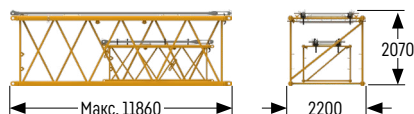
### Головная секция 7 м (№ 2018.20)

Вес с ВОС <sup>1)</sup>	кг	2404
-------------------------	----	------

<sup>1)</sup> ВОС: ванты основной стрелы

<sup>2)</sup> ВУС: ванты удлинителя стрелы

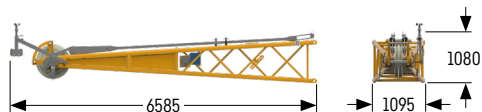
## Альтернатива транспортировки 2018.xx / 1309.xx



### Альтернатива транспортировки (№ 2018.xx / 1309.xx)

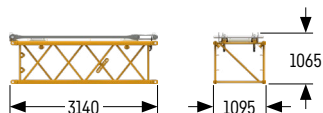
№ 2018.xx / 1309.xx	м	6 / 6	11.7 / 11.7
Вес с вантами	кг	1620	2860

## Жёсткомонтируемый удлинитель стрелы 1008.хх



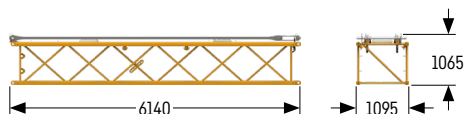
**Головная секция 5.5 м (№ 1008.20)**

Вес с вантами	кг 873
---------------	--------



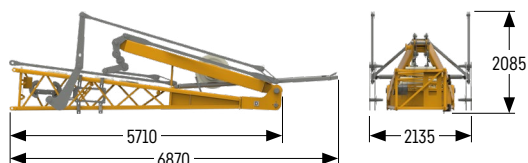
**Промежуточная секция 3 м (№ 1008.17)**

Вес с вантами	кг 267
---------------	--------



**Промежуточная секция 6 м (№ 1008.17)**

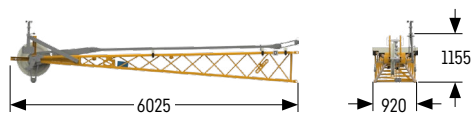
Вес с вантами	кг 448
---------------	--------



**Корневая секция 5.5 м с А-образной рамой (№ 1008.20)**

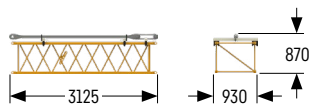
Вес с вантами	кг 2058
---------------	---------

## Жёсткомонтируемый удлинитель стрелы 0806.хх



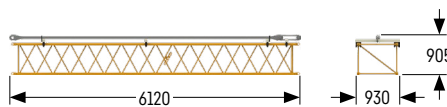
**Головная секция 5.5 м (№ 0806.16)**

Вес с вантами	кг 442
---------------	--------



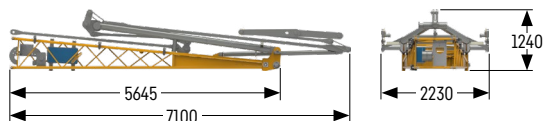
**Промежуточная секция 3 м (№ 0806.15)**

Вес с вантами	кг 141
---------------	--------



**Промежуточная секция 6 м (№ 0806.15)**

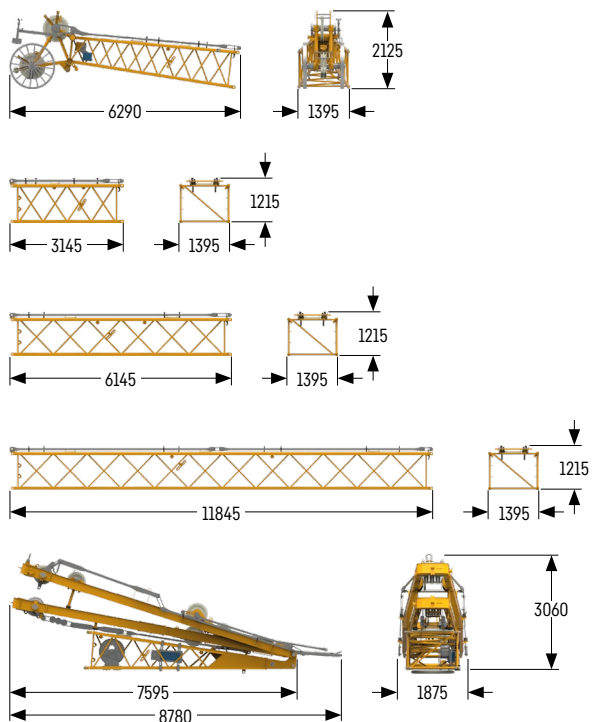
Вес с вантами	кг 249
---------------	--------



**Корневая секция 5.5 м с А-образной рамой (№ 0806.16)**

Вес с вантами	кг 1077
---------------	---------

## Управляемый удлинитель стрелы 1309.xx



### Головная секция 5.5 м (№ 1309.22)

Вес с вантами	кг 1127
---------------	---------

### Промежуточная секция 3 м (№ 1309.20)

Вес с вантами	кг 307
---------------	--------

### Промежуточная секция 6 м (№ 1309.20)

Вес с вантами	кг 511
---------------	--------

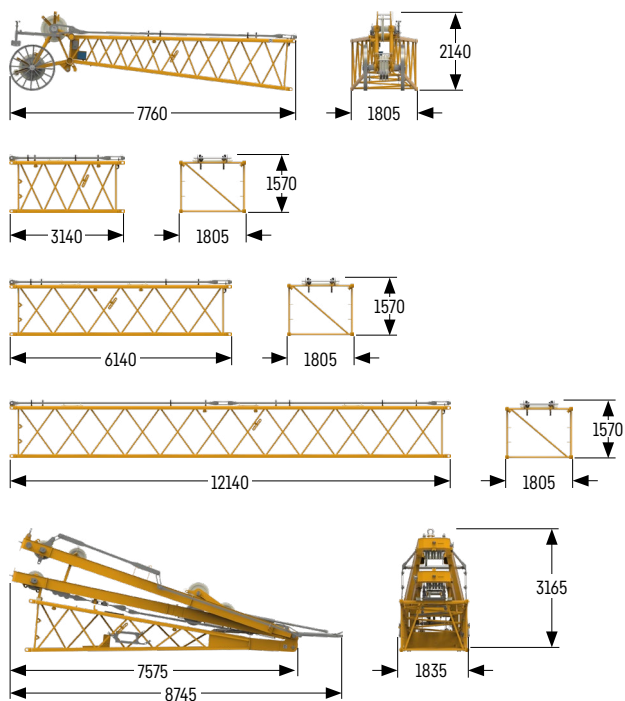
### Промежуточная секция 11.7 м (№ 1309.20)

Вес с вантами	кг 941
---------------	--------

### Корневая секция 5.5 м с А-образными рамами 2 + 3 (№ 1309.22)

Вес с вантами	кг 4493
---------------	---------

## Управляемый удлинитель стрелы 1713.xx



### Головная секция 7 м (№ 1713.21)

Вес с вантами	кг 1376
---------------	---------

### Промежуточная секция 3 м (№ 1713.18)

Вес с вантами	кг 394
---------------	--------

### Промежуточная секция 6 м (№ 1713.18)

Вес с вантами	кг 624
---------------	--------

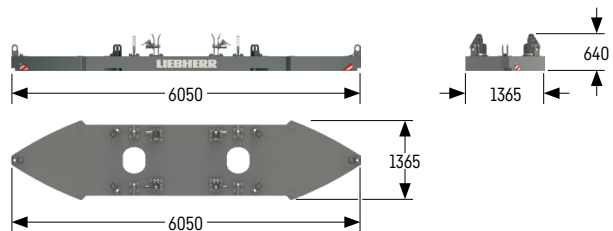
### Промежуточная секция 12 м (№ 1713.18)

Вес с вантами	кг 1122
---------------	---------

### Корневая секция 7 м с А-образными рамами 2 + 3 (№ 1713.22)

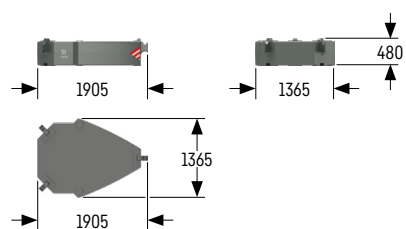
Вес с вантами	кг 4747
---------------	---------

# Противовес



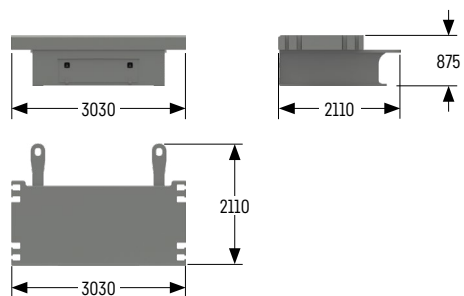
## Базовая плита противовеса без крепления (1x)

Вес	кг 12000
-----	----------



## Плита противовеса (10x)

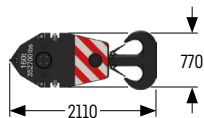
Вес	кг 5000
-----	---------



## Центральный балласт (2x)

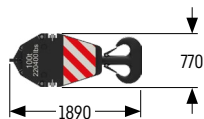
Вес	кг 10000
-----	----------

## Крюковые обоймы с доп. весами / грузовыми гаками



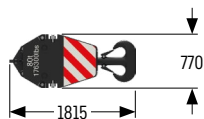
### Крюковая обойма 160 т - 7 роликов

Ширина	мм	885
Вес	кг	1500 / 2250 / 3000



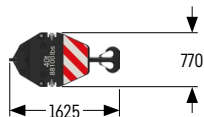
### Крюковая обойма 100 т - 5 роликов

Ширина	мм	745
Вес	кг	1300 / 1800 / 2300



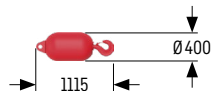
### Крюковая обойма 80 т - 3 ролика

Ширина	мм	565
Вес	кг	1000 / 1500 / 2000



### Крюковая обойма 40 т - 1 ролик

Ширина	мм	490
Вес	кг	700 / 1100 / 1500

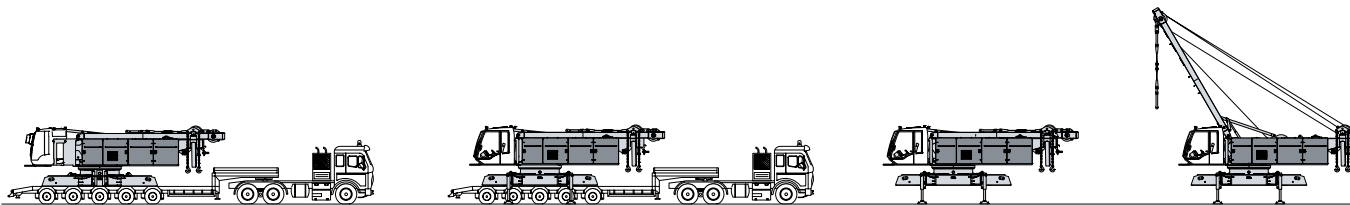


### Грузовой гак 12.5 т

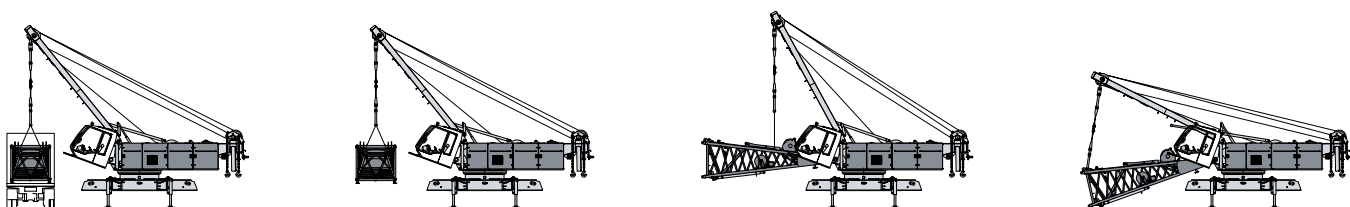
Вес	кг	600
-----	----	-----



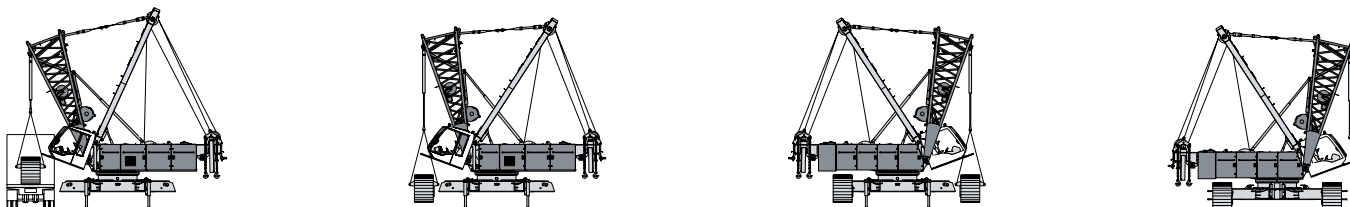
# Система самомонтажа



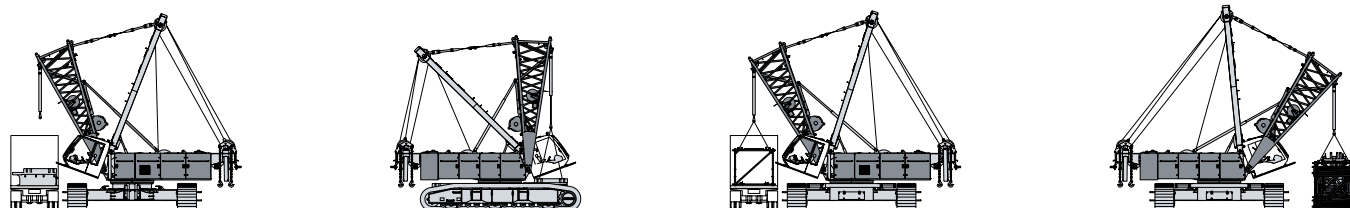
Выгрузка базовой машины



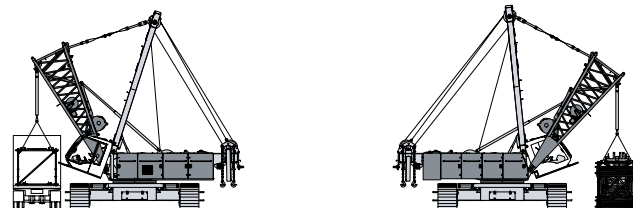
Выгрузка и монтаж корневой секции стрелы



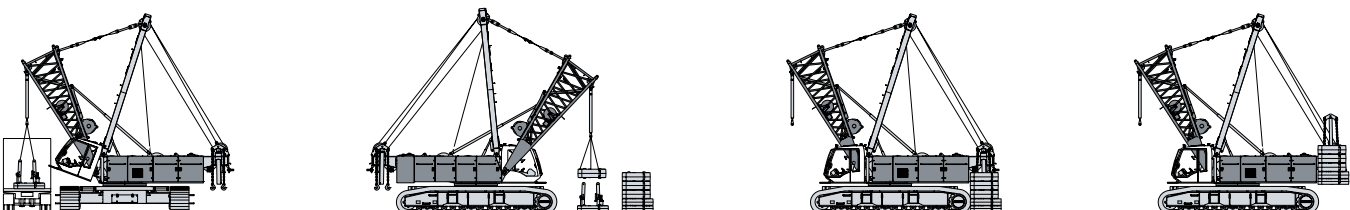
Выгрузка и монтаж гусеничных тележек



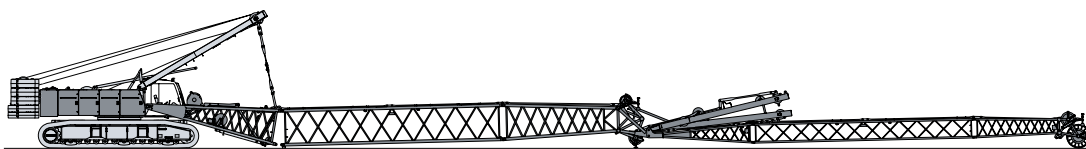
Выгрузка и монтаж центрального балласта



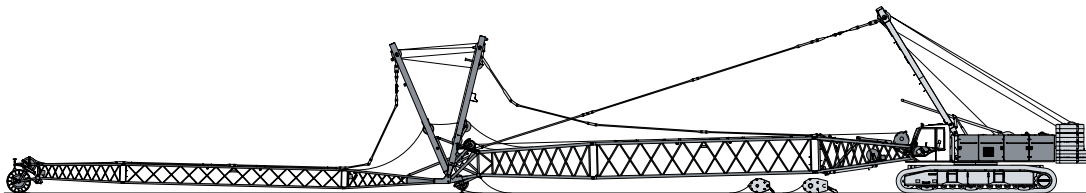
Выгрузка и сборка стрелы



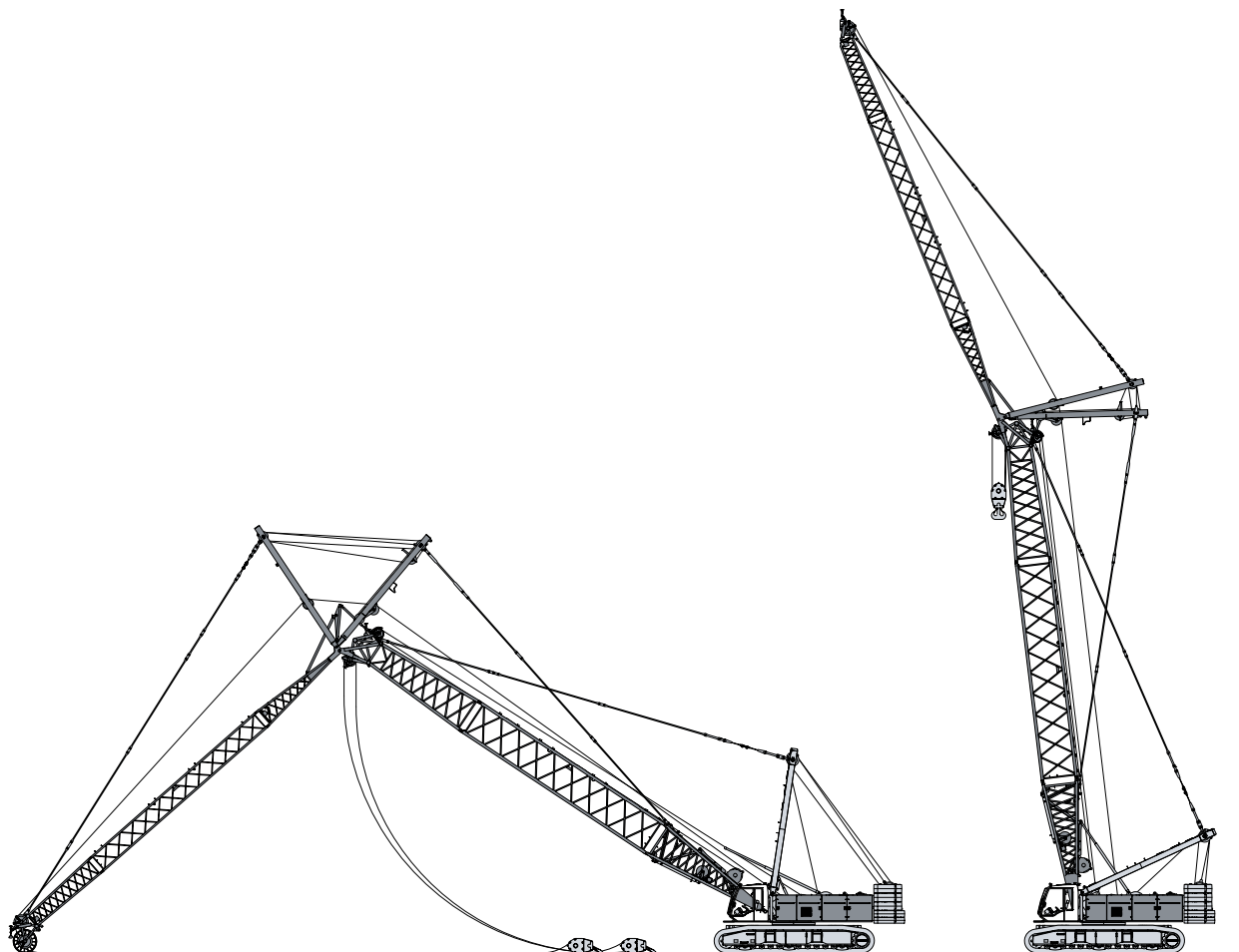
Выгрузка, сборка и монтаж противовеса



Монтаж стрелы крана

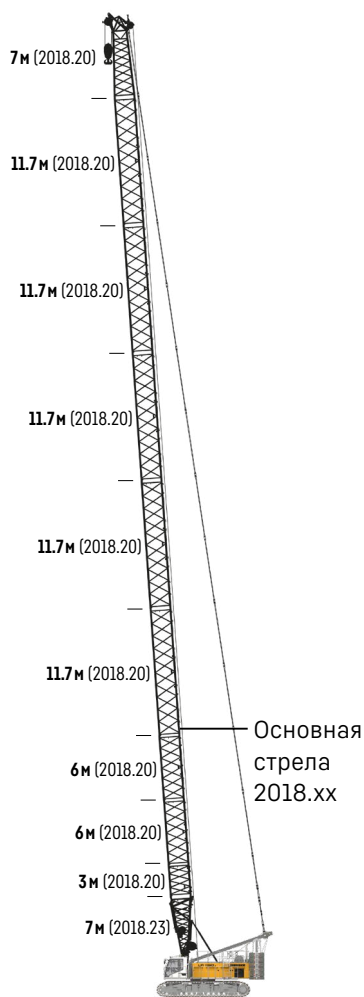


Запасовка грузовых канатов и канатов стрелы



Подъём основной стрелы и управляемого удлинителя стрелы

# Варианты компоновок стрелы



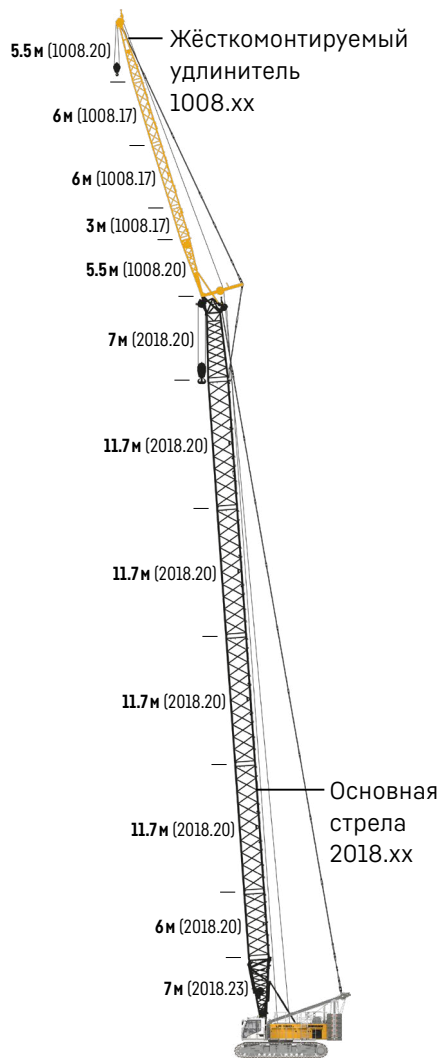
## Основная стрела

Модус 1

Макс. длина

2018.xx м 87.5

Доп. информации на стр. 18.



## Основная стрела + жёсткомонтируемый удлинитель

Модус 3

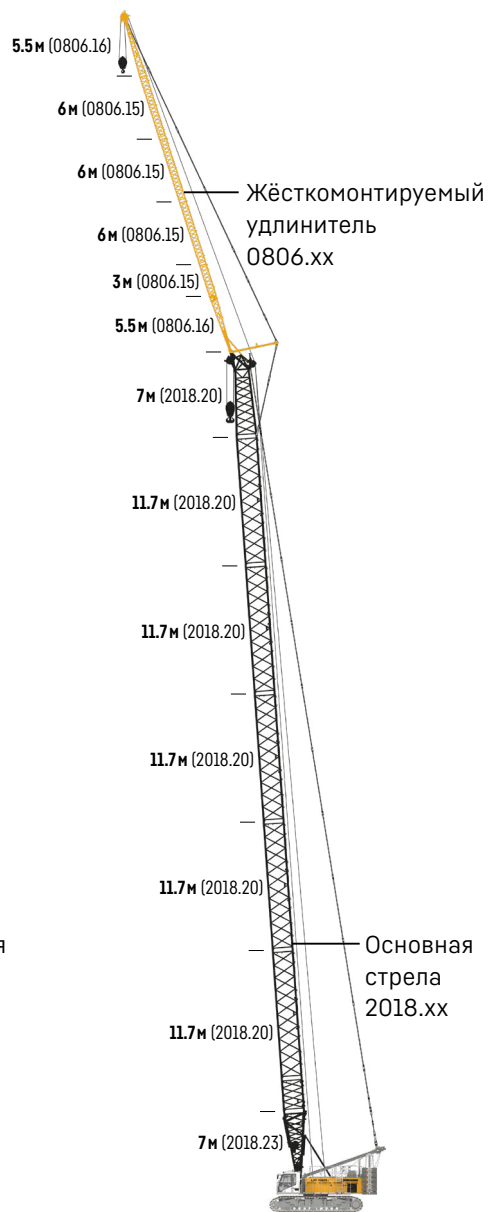
Макс. комбинации

2018.xx м 66.8 69.8

1008.xx м 26 20

Общая длина м 92.8 89.8

Доп. информации на стр. 30.



## Основная стрела + жёсткомонтируемый удлинитель

Модус 3

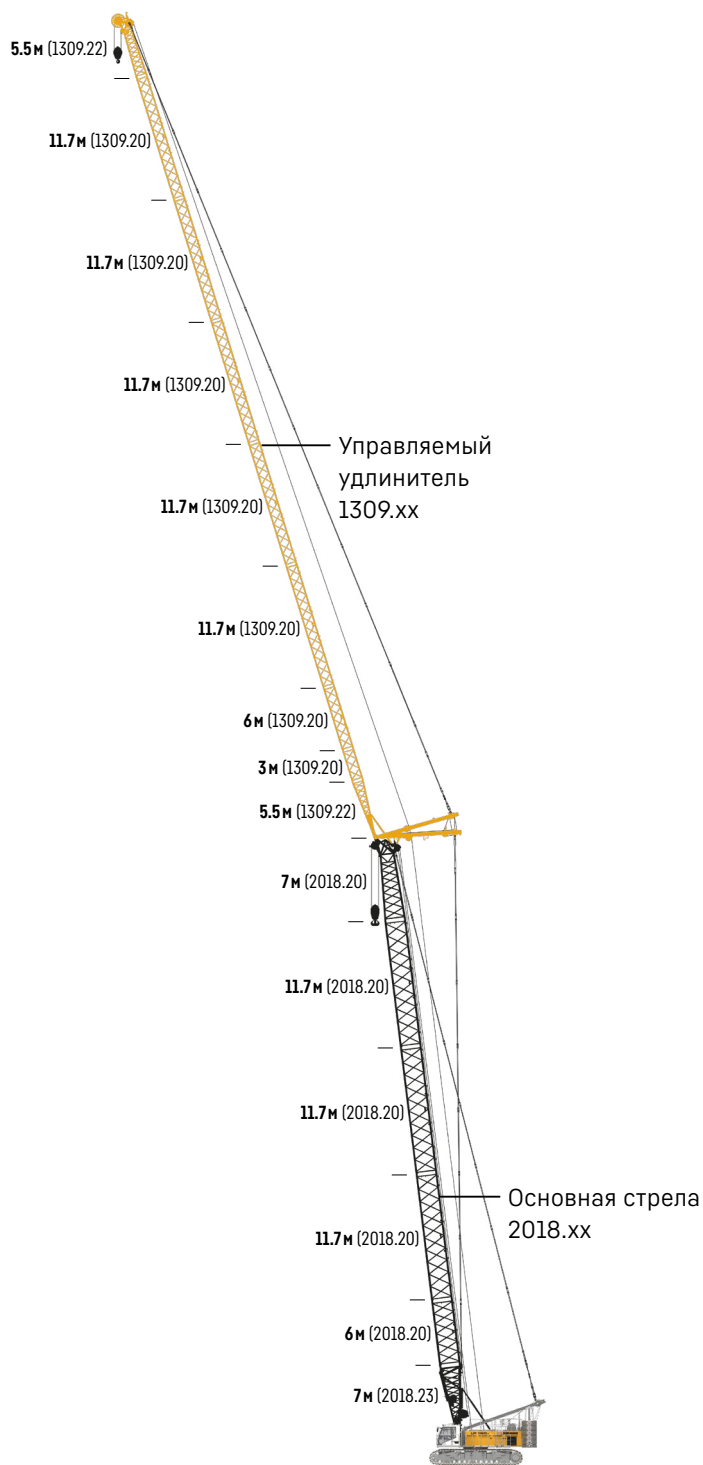
Макс. комбинации

2018.xx м 75.5 78.5

0806.xx м 32 26

Общая длина м 107.5 104.5

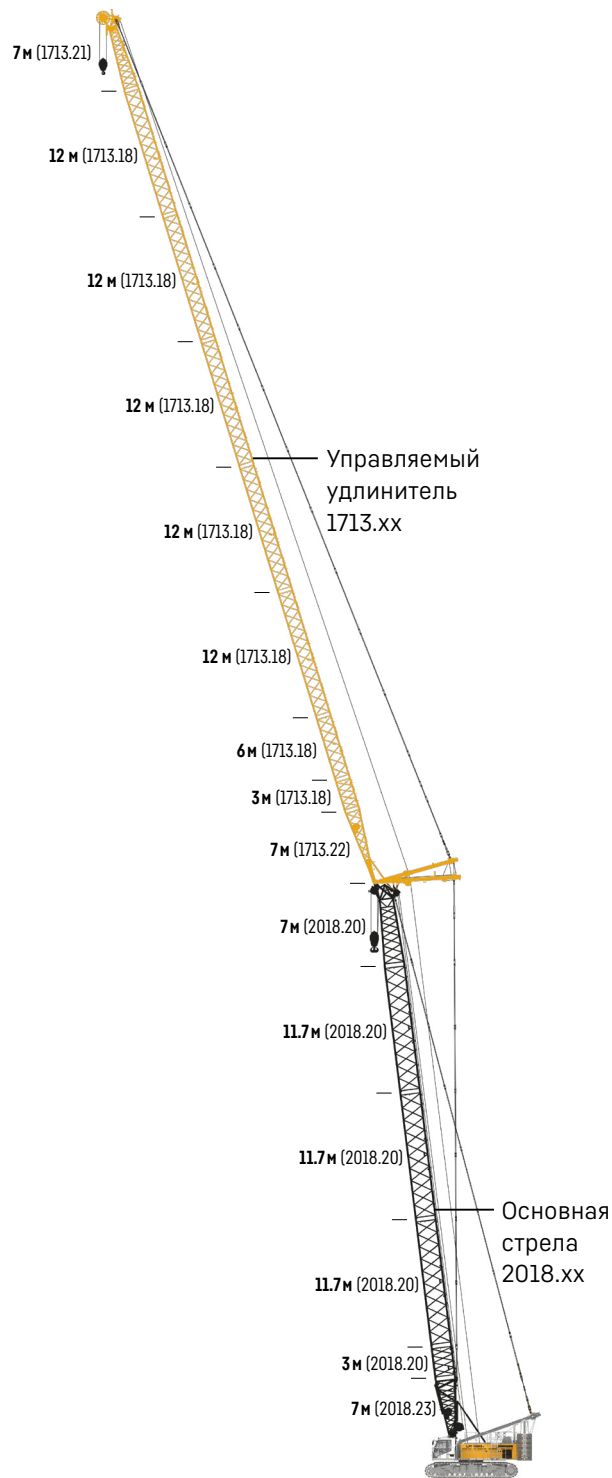
Доп. информации на стр. 33.



**Основная стрела +  
управляемый удлинитель**

Модус 4		
Макс. комбинации		
2018.xx	м	55.1 58.1
1309.xx	м	78.5 66.8
Общая длина	м	133.6 124.9

Доп. информации на стр. 20.



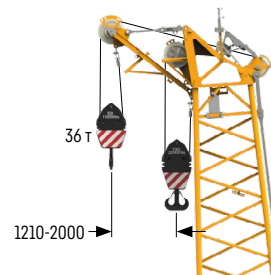
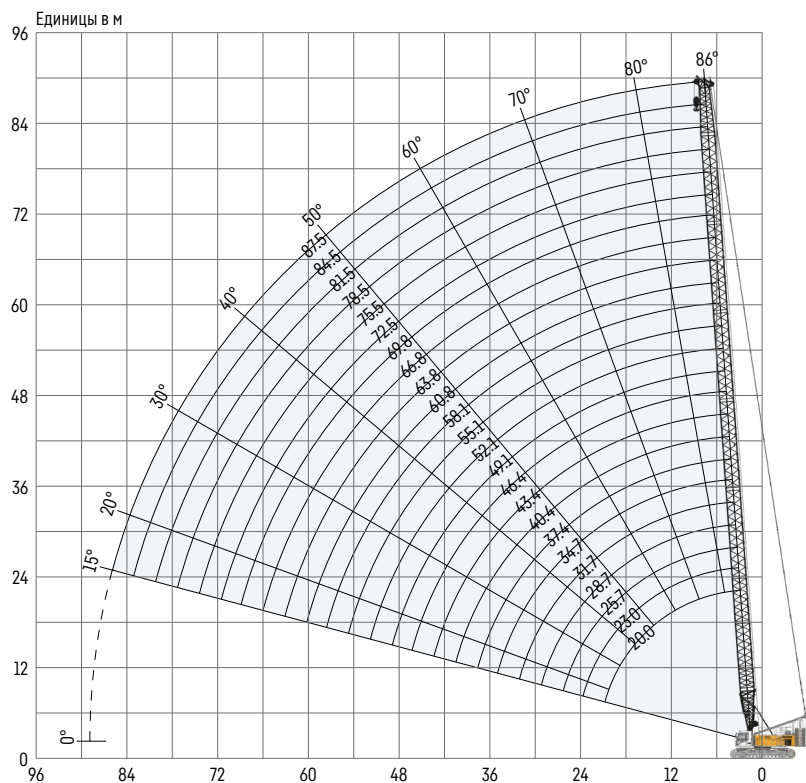
**Основная стрела +  
управляемый удлинитель**

Модус 4		
Макс. комбинации		
2018.xx	м	52.1 55.1
1713.xx	м	83 68
Общая длина	м	135.1 123.1

Доп. информации на стр. 25.

# Основная стрела 2018.xx

## Длина стрелы 20-87.5 м



**Вспомогательный оголовок 36 т (опция)**  
 Этот вспомогательный оголовок может использоваться для грузов до 36 т. Соответствующая таблица грузоподъемности запрограммирована в системе LMI.

### Комбинация секций основной стрелы 2018.xx

Секция стрелы	Количество секций стрелы												
	1	2	3	4	5	6	7	8	9	10	11	12	13
Корневая секция 7 м	1	1	1	1	1	1	1	1	1	1	1	1	1
Промежуточная секция 3 м		1			1				1			1	
Промежуточная секция 6 м	1	1				1				1		1	
Промежуточная секция 11.7 м				1	1	1			1	2	2	2	2
Головная секция 7 м	1	1	1	1	1	1	1	1	1	1	1	1	1
<b>Длина стрелы [м]</b>	<b>20</b>	<b>23</b>	<b>25.7</b>	<b>28.7</b>	<b>31.7</b>	<b>34.7</b>	<b>37.4</b>	<b>40.4</b>	<b>43.4</b>	<b>46.4</b>	<b>49.1</b>	<b>52.1</b>	
Вспомогательный оголовок	✓	✓	✓	✓	✓	✓	✓	✓	✓	✓	✓	✓	✓
Корневая секция 7 м	1	1	1	1	1	1	1	1	1	1	1	1	1
Промежуточная секция 3 м		1			1				1			1	
Промежуточная секция 6 м	1	1				1				1		1	
Промежуточная секция 11.7 м	3	3	4	4	4	4	5	5	5	5	5	5	5
Головная секция 7 м	1	1	1	1	1	1	1	1	1	1	1	1	1
<b>Длина стрелы [м]</b>	<b>55.1</b>	<b>58.1</b>	<b>60.8</b>	<b>63.8</b>	<b>66.8</b>	<b>69.8</b>	<b>72.5</b>	<b>75.5</b>	<b>78.5</b>	<b>81.5</b>	<b>84.5</b>	<b>87.5</b>	
Вспомогательный оголовок	✓	✓	✓	✓	✓	✓	✓	✓	✓	✓	✓	✓	✓



# Грузоподъёмность основной стрелы

Г/П в [т] с противовесом 62.3т и центральным балластом 20т

Вылет [м]	Длина стрелы [м]											
	20	28.7	34.7	40.4	46.4	52.1	58.1	63.8	69.8	75.5	81.5	87.5
5	160.0*	136.3	126.4									
6	137.0	131.2	122.9	104.8	86.4							
7	122.6	115.1	111.0	98.9	82.7	69.5	58.0	46.7				
8	111.6	102.0	95.8	89.4	78.9	66.4	56.0	46.3	37.9	31.6		
9	97.0	89.0	84.2	79.7	72.1	63.7	53.8	44.5	36.8	31.3	26.0	21.9
10	84.9	78.9	75.0	71.5	66.5	59.9	51.5	43.3	35.7	30.4	25.3	21.7
11	73.8	70.8	67.5	64.6	61.7	56.7	48.9	41.1	34.8	29.7	24.6	21.0
12	65.2	64.2	61.3	58.9	56.4	54.2	46.7	39.0	33.4	28.9	24.1	20.5
13	58.3	58.3	56.1	54.0	51.8	49.8	44.9	37.2	32.3	28.1	23.4	20.1
14	52.6	52.6	51.7	49.8	47.8	46.1	42.7	35.8	31.2	27.3	22.7	19.4
16	43.9	43.9	43.8	43.0	41.4	40.0	37.7	32.6	29.4	26.1	21.4	18.1
18	37.5	37.5	37.3	37.2	36.4	35.2	33.8	29.5	27.0	24.7	20.5	17.1
20	32.5	32.6	32.4	32.3	32.0	31.3	30.1	27.2	25.0	23.3	19.3	16.2
22		28.7	28.6	28.4	28.1	27.9	27.0	25.2	23.4	22.1	18.3	15.3
24		25.6	25.4	25.3	25.0	24.8	24.4	23.3	21.9	21.1	17.4	14.5
26		23.0	22.8	22.7	22.4	22.2	21.9	21.4	20.4	19.8	16.7	13.9
28		20.7	20.6	20.5	20.2	20.0	19.7	19.4	18.8	18.1	15.8	13.3
30			18.7	18.6	18.3	18.1	17.8	17.6	17.2	16.5	14.9	12.7
32			17.1	17.0	16.7	16.5	16.2	15.9	15.6	15.2	14.0	12.2
34			15.7	15.6	15.3	15.1	14.8	14.5	14.2	13.9	13.2	11.6
36				14.3	14.1	13.9	13.5	13.3	13.0	12.7	12.1	11.2
38					13.2	13.0	12.8	12.4	12.2	11.9	11.6	10.4
40					12.2	12.0	11.8	11.5	11.3	10.9	10.7	9.6
42						11.1	10.9	10.6	10.4	10.1	9.8	8.8
44							10.3	10.1	9.8	9.6	9.3	8.6
46								9.6	9.4	9.1	8.8	7.9
48									8.7	8.4	8.2	7.6
50										8.1	7.8	7.6
55											6.5	6.3
60												6.3
65												5.1
70												3.9
75												2.1

\* Грузоподъёмности свыше 137 т требуют специального оголовка стрелы, предназначенного для тяжёлого режима работы.

TLL 11962119. Приведённые выше таблицы грузоподъёмности носят только справочный характер. Действительную грузоподъёмность вашего крана нужно смотреть в таблицах грузоподъёмности, поставляемых вместе с документацией к конкретному крану. Кроме того, рекомендуем планировать работу с программой Crane Planner 2.0.

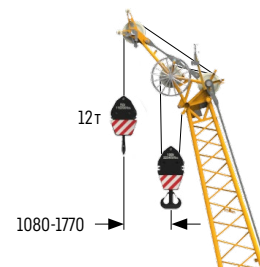
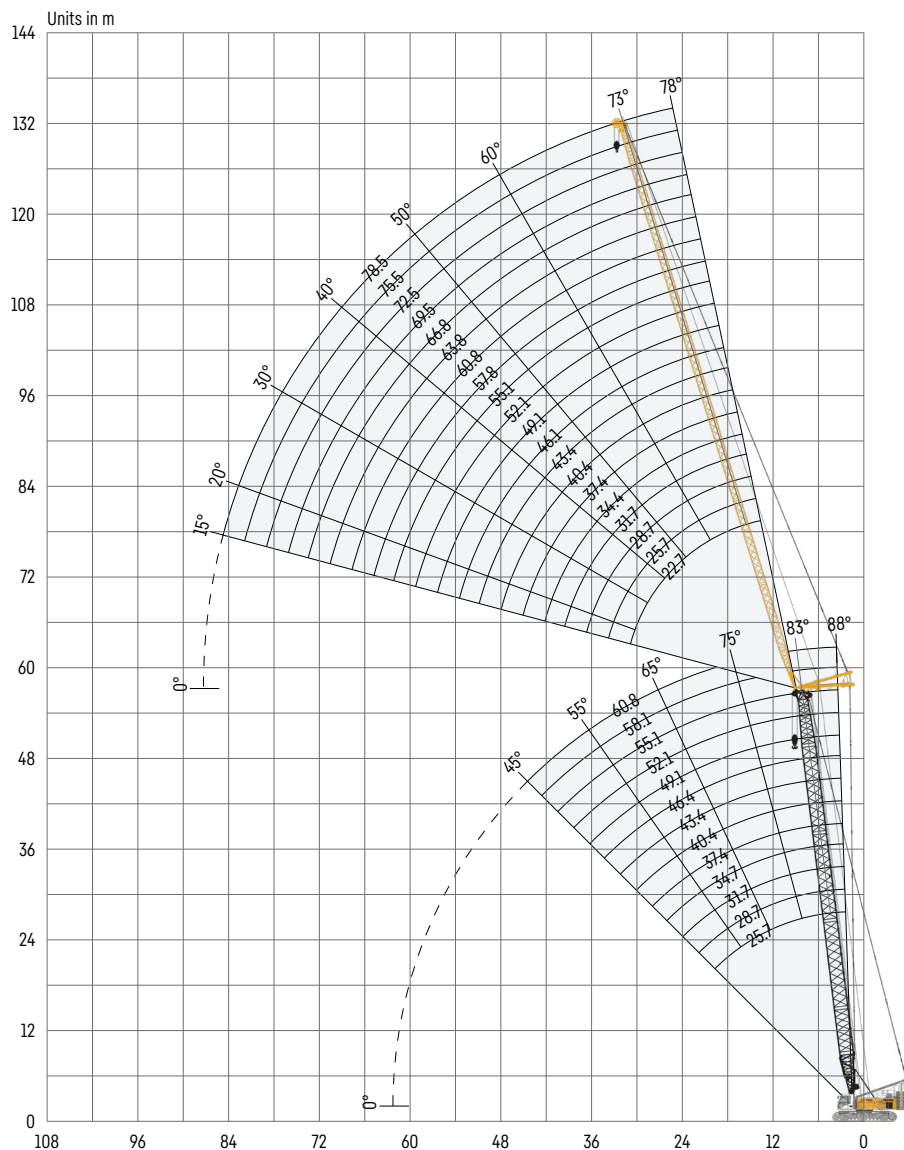


[www.liebherr.com/CranePlanner](http://www.liebherr.com/CranePlanner)

**Crane Planner 2.0**

# Управляемый удлинитель стрелы 1309.xx

## Длина удлинителя 22.7-78.5 м



**Вспомогательный оголовок 12 т (опция)**  
 Этот вспомогательный оголовок может использоваться для грузов до 12 т.

### Комбинация секций удлинителя стрелы 1309.xx

Секция удлинителя	Количество секций удлинителя																			
	1	1	1	1	1	1	1	1	1	1	1	1	1	1	1	1	1	1	1	1
Корневая секция 5.5 м	1	1	1	1	1	1	1	1	1	1	1	1	1	1	1	1	1	1	1	1
Промежуточная секция 3 м		1		1		1		1		1		1		1		1		1		1
Промежуточная секция 6 м			1	1		1	1		1	1		1	1		1	1		1	1	1
Промежут. секция 11.7 м	1	1	1	1	2	2	2	2	3	3	3	3	4	4	4	4	5	5	5	5
Головная секция 5.5 м	1	1	1	1	1	1	1	1	1	1	1	1	1	1	1	1	1	1	1	1
<b>Длина удлинителя [м]</b>	<b>22.7</b>	<b>25.7</b>	<b>28.7</b>	<b>31.7</b>	<b>34.4</b>	<b>37.4</b>	<b>40.4</b>	<b>43.4</b>	<b>46.1</b>	<b>49.1</b>	<b>52.1</b>	<b>55.1</b>	<b>57.8</b>	<b>60.8</b>	<b>63.8</b>	<b>66.8</b>	<b>69.5</b>	<b>72.5</b>	<b>75.5</b>	<b>78.5</b>
Вспомогат. оголовок	✓	✓	✓	✓	✓	✓	✓	✓	✓	✓	✓	✓	✓	✓	✓	✓	✓	✓	✓	✓

Относительно комбинации секций основной стрелы см. в таблице на стр. 18.

# Грузоподъёмность с управляемым удлинителем

Г/П в [т] с основной стрелой 25.7м под углом 88°

Вылет [м]	Длина удлинителя [м]					
	22.7	40.4	55.1	63.8	72.5	78.5
8.6	47.4					
13	37.6	20.8				
16	28.6	19.3	10.7			
18	24.1	18.5	10.2	7.8		
20	20.5	16.8	9.8	7.4	5.2	
22	17.6	15.4	9.3	7.2	5.0	3.6
26		12.6	8.7	6.7	4.7	3.3
36		8.6	7.2	5.9	4.1	2.7
44			5.7	5.3	3.6	2.4
55			4.1	3.6	2.8	2.0
60				3.1	2.3	
65				2.5		

Противовес 62.3 т и центральный балласт 20 т

Г/П в [т] с основной стрелой 40.4м под углом 88°

Вылет [м]	Длина удлинителя [м]					
	22.7	40.4	55.1	63.8	72.5	78.5
9.1	37.3					
13	29.8	17.5				
16	23.6	16.6	9.6			
18	20.3	15.9	9.4	7.0		
20	17.8	14.4	9.0	6.8	4.8	
22	15.6	12.7	8.6	6.6	4.7	3.5
28		9.8	7.8	6.0	4.3	3.0
42		6.4	5.2	4.5	3.5	2.4
44			4.9	4.3	3.3	2.3
55			3.6	3.0	2.4	
60				2.6		
65				2.1		

Противовес 62.3 т и центральный балласт 20 т

Г/П в [т] с основной стрелой 55.1м под углом 88°

Вылет [м]	Длина удлинителя [м]					
	22.7	40.4	55.1	63.8	72.5	78.5
9.6	26.2					
14	20.7	14.0				
18	16.0	12.4	8.1			
20	14.4	11.6	7.8	5.9	3.8	
22	12.9	10.3	7.5	5.7	3.7	3.0
24	11.9	9.3	7.3	5.6	3.6	2.9
26	11.0	8.6	6.9	5.4	3.5	2.8
28		7.9	6.4	5.3	3.4	2.7
38		6.0	4.7	4.1	3.0	2.3
44			4.0	3.3	2.5	2.0
46			3.7	3.1	2.3	
55			2.9	2.3		

Противовес 62.3 т и центральный балласт 20 т

Г/П в [т] с основной стрелой 58.1м под углом 88°

Вылет [м]	Длина удлинителя [м]					
	22.7	34.4	40.4	52.1	60.8	66.8
9.7	24.2					
13	20.9	15.8				
14	19.4	15.5	13.0			
16	17.3	14.3	12.5	8.5		
18	15.2	12.9	11.7	8.3	5.9	
20	13.6	11.7	10.9	8.1	5.7	4.7
26	10.3	8.8	8.2	6.9	5.1	4.2
28		8.2	7.6	6.4	5.0	4.1
40			5.5	4.4	3.7	3.2
42			5.2	4.2	3.5	3.0
44				4.0	3.3	2.8
55				2.9	2.3	

Противовес 62.3 т и центральный балласт 20 т

Г/П в [т] с основной стрелой 60.8м под углом 88°

Вылет [м]	Длина удлинителя [м]					
	22.7	28.7	34.4	40.4	46.1	49.1
9.8	22.4					
12	20.5	18.0				
13	19.5	17.4	15.2			
14	18.3	16.4	14.7	11.0		
16	16.4	14.8	13.4	10.4	9.0	8.2
26	10.2	9.2	8.5	7.6	7.0	6.5
28		8.7	7.9	7.1	6.6	6.2
34			6.7	5.9	5.5	5.1
40				5.1	4.6	4.3
46					3.9	3.7
48					3.8	3.5
50						3.3

Противовес 62.3 т и центральный балласт 20 т

TLT 11962119. Приведённые выше таблицы грузоподъёмности носят только справочный характер. Действительную грузоподъёмность вашего крана нужно смотреть в таблицах грузоподъёмности, поставляемых вместе с документацией к конкретному крану. Кроме того, рекомендуем планировать работу с программой Crane Planner 2.0.



[www.liebherr.com/CranePlanner](http://www.liebherr.com/CranePlanner)

**Crane Planner 2.0**

# Грузоподъёмность с управляемым удлинителем

Г/П в [т] с основной стрелой 25.7м под углом 83°

Вылет [м]	Длина удлинителя [м]					
	22.7	40.4	55.1	63.8	72.5	78.5
12.8	44.1					
18	32.4	18.9				
24	19.2	16.5	9.3			
26	17.1	15.7	9.0	6.8		
28	12.1	14.6	8.7	6.6	4.7	
30		13.8	8.5	6.5	4.5	3.2
40		9.6	7.4	5.8	4.0	2.7
46			6.7	5.4	3.6	2.4
55			5.4	4.8	3.2	2.1
60				4.3	2.9	2.0
65				3.6	2.7	
70					2.2	

Противовес 62.3 т и центральный балласт 20 т

Г/П в [т] с основной стрелой 40.4м под углом 83°

Вылет [м]	Длина удлинителя [м]					
	22.7	40.4	55.1	63.8	72.5	78.5
14.6	33.7					
20	24.6	15.8				
26	16.5	13.9	8.4			
28	15.1	13.1	8.2	6.2		
30		12.1	8.0	6.1	4.3	
32		11.4	7.8	6.0	4.3	3.0
46		7.2	6.3	5.1	3.5	2.4
48			6.0	5.0	3.4	2.3
50			5.7	4.8	3.3	2.2
60			4.2	3.8	2.8	
65				3.2	2.5	
70					2.2	

Противовес 62.3 т и центральный балласт 20 т

Г/П в [т] с основной стрелой 55.1м под углом 83°

Вылет [м]	Длина удлинителя [м]					
	22.7	40.4	55.1	63.8	72.5	78.5
16.4	21.3					
22	16.7	12.0				
26	14.0	10.8	7.3			
30	12.1	9.8	7.1	5.4		
32		9.1	6.9	5.3	3.5	
34		8.6	6.7	5.2	3.4	2.7
48		5.9	4.9	4.2	2.8	2.1
50			4.6	4.1	2.8	2.1
55			4.0	3.4	2.6	
60			3.5	2.9	2.1	
65				2.5		
70				2.1		

Противовес 62.3 т и центральный балласт 20 т

Г/П в [т] с основной стрелой 58.1м под углом 83°

Вылет [м]	Длина удлинителя [м]					
	22.7	40.4	52.1	57.8	60.8	66.8
16.7	19.2					
22	15.6	10.9				
26	13.4	10.0	7.5			
28	12.4	9.5	7.4	6.4	5.4	
30	11.6	9.1	7.2	6.3	5.4	4.3
36		7.8	6.5	5.7	4.9	4.1
38		7.3	6.1	5.5	4.8	3.9
44		6.3	5.3	4.8	4.3	3.6
48		5.6	4.7	4.4	4.0	3.4
50			4.5	4.1	3.8	3.3
60			3.4	3.1	2.7	2.4
65					2.6	2.2

Противовес 62.3 т и центральный балласт 20 т

Г/П в [т] с основной стрелой 60.8м под углом 83°

Вылет [м]	Длина удлинителя [м]					
	22.7	28.7	34.4	40.4	46.1	49.1
17.1	17.6					
20	15.7	13.9				
22	14.6	12.8	11.7			
24	13.5	12.0	11.0	9.2	7.8	
26	12.7	11.3	10.3	8.7	7.8	7.2
34		9.1	8.4	7.4	6.7	6.3
38		8.1	7.6	6.7	6.2	5.8
40			7.2	6.3	5.9	5.6
44				5.7	5.3	5.0
48				5.1	4.7	4.5
50					4.5	4.2
55						3.7

Противовес 62.3 т и центральный балласт 20 т

TLT 11962119. Приведённые выше таблицы грузоподъёмности носят только справочный характер. Действительную грузоподъёмность вашего крана нужно смотреть в таблицах грузоподъёмности, поставляемых вместе с документацией к конкретному крану. Кроме того, рекомендуем планировать работу с программой Crane Planner 2.0.



[www.liebherr.com/CranePlanner](http://www.liebherr.com/CranePlanner)

**Crane Planner 2.0**

# Грузоподъёмность с управляемым удлинителем

Г/П в [т] с основной стрелой 25.7м под углом 75°

Вылет [м]	Длина удлинителя [м]					
	22.7	40.4	55.1	63.8	72.5	78.5
19.2	24.0					
28	21.8	16.7				
34		14.1	8.4			
38		12.4	8.0	6.1		
40		11.6	7.8	6.0		
42		10.9	7.6	5.8	4.0	
44		10.3	7.5	5.7	3.9	2.6
50			6.8	5.4	3.6	2.4
55			6.3	5.1	3.4	2.2
65				4.5	2.9	
70				4.0	2.7	
75					2.4	

Противовес 62.3 т и центральный балласт 20 т

Г/П в [т] с основной стрелой 40.4м под углом 75°

Вылет [м]	Длина удлинителя [м]					
	22.7	40.4	55.1	63.8	72.5	78.5
23.1	24.7					
32	17.6	14.1				
40		11.9	7.6			
42		11.3	7.5	5.6		
46		10.2	7.2	5.4	3.7	
48		9.7	7.1	5.3	3.6	2.4
50		9.1	6.9	5.2	3.6	2.4
55			6.5	5.0	3.3	2.2
65			5.4	4.5	2.9	
70				4.2	2.7	
75				3.8	2.5	
80					2.3	

Противовес 62.3 т и центральный балласт 20 т

Г/П в [т] с основной стрелой 55.1м под углом 75°

Вылет [м]	Длина удлинителя [м]					
	22.7	40.4	55.1	63.8	66.8	72.5
26.9	15.1					
36	12.4	9.2				
38	12.1	8.8				
42		8.2	6.1			
46		7.6	5.8	4.5	4.0	
48		7.4	5.7	4.4	4.0	2.9
55		6.7	5.1	4.1	3.7	2.8
60			4.7	3.9	3.5	2.7
65			4.4	3.6	3.2	2.5
70			4.0	3.3	3.0	2.3
75				3.0	2.7	2.0
80					2.4	

Противовес 62.3 т и центральный балласт 20 т

Г/П в [т] с основной стрелой 58.1м под углом 75°

Вылет [м]	Длина удлинителя [м]					
	22.7	40.4	46.1	55.1	63.8	66.8
27.6	13.4					
36	11.2	8.2				
38	10.9	7.9	7.0			
40		7.6	6.9			
42		7.3	6.7	5.4		
46		6.8	6.2	5.2	3.8	
48		6.6	6.0	5.0	3.7	3.4
55		6.0	5.4	4.5	3.5	3.1
60			5.0	4.1	3.2	2.9
65				3.9	2.9	2.6
75					2.5	2.2
80						2.0

Противовес 62.3 т и центральный балласт 20 т

Г/П в [т] с основной стрелой 60.8м под углом 75°

Вылет [м]	Длина удлинителя [м]					
	22.7	31.7	40.4	43.4	46.1	49.1
28.3	12.1					
34	10.7	9.1				
36	10.2	8.7	6.9			
38	9.9	8.3	6.8	6.3		
40	9.7	8.0	6.6	6.2	5.9	5.4
42		7.7	6.3	6.0	5.7	5.3
46		7.2	5.9	5.6	5.3	5.0
48		7.0	5.7	5.4	5.2	4.8
50			5.5	5.2	5.0	4.7
55			5.2	4.8	4.6	4.3
60				4.6	4.3	4.0
65						3.8

Противовес 62.3 т и центральный балласт 20 т

TLT 11962119. Приведённые выше таблицы грузоподъёмности носят только справочный характер. Действительную грузоподъёмность вашего крана нужно смотреть в таблицах грузоподъёмности, поставляемых вместе с документацией к конкретному крану. Кроме того, рекомендуем планировать работу с программой Crane Planner 2.0.



[www.liebherr.com/CranePlanner](http://www.liebherr.com/CranePlanner)

**Crane Planner 2.0**



## Грузоподъёмность с управляемым удлинителем

Г/П в [т] с основной стрелой 25.7м под углом 65°

Вылет [м]	Длина удлинителя [м]					
	22.7	40.4	55.1	63.8	72.5	78.5
26.8	21.8					
38		13.5				
46		10.7	7.5			
48		10.1	7.4			
50		9.5	7.2			
55			6.7	5.3		
60			6.2	5.1	3.3	2.2
65			5.6	4.9	3.1	2.0
70				4.5	2.9	
75				4.0	2.7	
80					2.5	

Противовес 62.3 т и центральный балласт 20 т

Г/П в [т] с основной стрелой 40.4м под углом 65°

Вылет [м]	Длина удлинителя [м]					
	22.7	40.4	55.1	63.8	72.5	75.5
33	15.1					
42	11.2					
44		9.9				
50		8.3				
55		7.3	6.6			
60			5.8	4.9		
65			5.1	4.7	3.1	2.6
70			4.5	4.2	2.9	2.5
75				3.6	2.7	2.3
80				3.2	2.6	2.1
85					2.4	
90					2.1	

Противовес 62.3 т и центральный балласт 20 т

Г/П в [т] с основной стрелой 52.1м под углом 65°

Вылет [м]	Длина удлинителя [м]					
	22.7	31.7	43.4	57.8	63.8	69.5
38	11.2					
42	9.9					
44	9.3	8.8				
46	8.8	8.3				
48		7.9				
50		7.5	6.7			
55		6.5	5.9			
60			5.3	4.3		
65			4.6	3.8	3.4	3.1
70				3.4	3.0	2.6
75				2.9	2.6	2.2
80				2.6	2.2	

Противовес 62.3 т и центральный балласт 20 т

Г/П в [т] с основной стрелой 55.1м под углом 65°

Вылет [м]	Длина удлинителя [м]					
	22.7	34.4	37.4	46.1	57.8	60.8
39.3	10.2					
40	10.0					
44	9.0					
46	8.5	7.7				
48	8.0	7.3	7.0			
50		6.9	6.7			
55		6.2	5.9	5.4		
60			5.3	4.7	4.0	
65				4.2	3.5	3.2
70				3.7	3.0	2.8
75					2.6	2.4
80					2.3	2.1

Противовес 62.3 т и центральный балласт 20 т

Г/П в [т] с основной стрелой 58.1м под углом 65°

Вылет [м]	Длина удлинителя [м]					
	22.7	28.7	34.4	46.1	55.1	60.8
40.5	9.3					
42	8.9					
44	8.5	8.0				
46	8.0	7.6				
48	7.7	7.2	6.8			
50		6.9	6.5			
55		6.1	5.7	4.9		
60			5.1	4.3	3.7	
65				3.8	3.2	2.9
70				3.4	2.8	2.5
75					2.4	2.1
80					2.1	

Противовес 62.3 т и центральный балласт 20 т

TLT 11962119. Приведённые выше таблицы грузоподъёмности носят только справочный характер. Действительную грузоподъёмность вашего крана нужно смотреть в таблицах грузоподъёмности, поставляемых вместе с документацией к конкретному крану. Кроме того, рекомендуем планировать работу с программой Crane Planner 2.0.

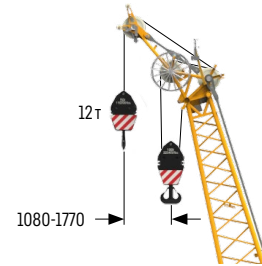
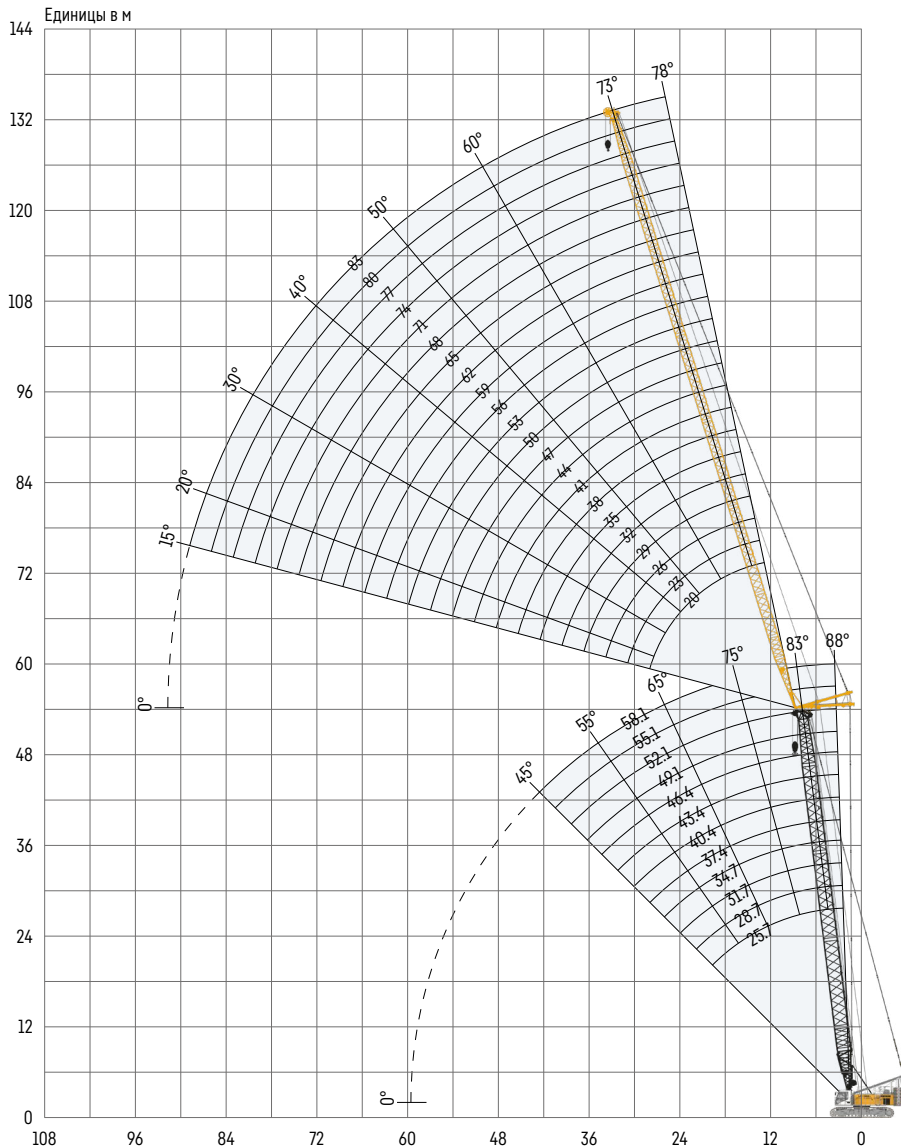


[www.liebherr.com/CranePlanner](http://www.liebherr.com/CranePlanner)

**Crane Planner 2.0**

# Управляемый удлинитель стрелы 1713.xx

## Длина удлинителя 20-89 м



**Вспомогательный оголовок 12 т (опция)**  
 Этот вспомогательный оголовок может использоваться для грузов до 12 т.

### Комбинация секций удлинителя стрелы 1713.xx

Секция удлинителя	Количество секций удлинителя																						
	1	2	3	4	5	6	7	8	9	10	11	12	13	14	15	16	17	18	19	20			
Корневая секция 7 м	1	1	1	1	1	1	1	1	1	1	1	1	1	1	1	1	1	1	1	1			
Промежут. секция 3 м		1		1		1		1		1		1		1		1		1		1			
Промежут. секция 6 м	1	1			1	1			1	1			1	1			1	1		1			
Промежут. секция 12 м				1	1	1	1	2	2	2	2	3	3	3	3	4	4	4	4	5	5	5	5
Головная секция 7 м	1	1	1	1	1	1	1	1	1	1	1	1	1	1	1	1	1	1	1	1	1	1	1
<b>Длина удлинителя [м]</b>	<b>20</b>	<b>23</b>	<b>26</b>	<b>29</b>	<b>32</b>	<b>35</b>	<b>38</b>	<b>41</b>	<b>44</b>	<b>47</b>	<b>50</b>	<b>53</b>	<b>56</b>	<b>59</b>	<b>62</b>	<b>65</b>	<b>68</b>	<b>71</b>	<b>74</b>	<b>77</b>	<b>80</b>	<b>83</b>	
Вспомогат. оголовок	✓	✓	✓	✓	✓	✓	✓	✓	✓	✓	✓	✓	✓	✓	✓	✓	✓	✓	✓	✓	✓	✓	✓

Относительно комбинации секций основной стрелы см. в таблице на стр. 18.

# Грузоподъёмность с управляемым удлинителем

Г/П в [т] с основной стрелой 25.7м под углом 88°

Вылет [м]	Длина удлинителя [м]					
	20	35	47	59	71	83
8	59.2					
12	41.8	34.8				
14	34.3	31.1	22.7			
18	24.1	21.9	19.9	14.5		
20	20.4	18.6	17.6	13.9	9.6	
22	17.1	16.2	15.4	12.7	9.1	6.5
24		14.3	13.3	11.7	8.8	6.3
32		9.7	9.0	7.8	7.0	5.5
38			7.0	5.9	5.3	4.5
46			5.2	4.2	3.6	3.1
50				3.5	3.0	2.3
55				2.9	2.2	

Противовес 62.3 т и центральный балласт 20 т

Г/П в [т] с основной стрелой 37.4 м под углом 88°

Вылет [м]	Длина удлинителя [м]					
	20	35	47	59	71	83
8.4	47.2					
12	35.2	28.4				
16	25.2	21.6	18.4			
18	21.7	18.5	16.9	12.5		
20	18.6	16.0	14.4	12.0	8.4	
22	16.3	14.0	12.6	11.0	8.1	5.6
24		12.3	11.1	9.7	7.9	5.5
40			5.9	4.8	4.0	3.2
48			4.8	3.4	2.7	
50				3.1	2.4	
55				2.6		
60				2.0		

Противовес 62.3 т и центральный балласт 20 т

Г/П в [т] с основной стрелой 43.4 м под углом 88°

Вылет [м]	Длина удлинителя [м]					
	20	35	47	59	71	83
8.6	40.2					
12	31.5	24.9				
16	22.5	19.5	16.5			
18	19.7	17.0	15.0	11.4		
20	17.3	14.8	12.9	10.9	7.7	
22	15.2	13.2	11.5	10.0	7.5	5.1
34		7.7	6.5	5.6	4.7	3.9
40			5.2	4.4	3.6	2.7
44			4.6	3.8	2.9	2.2
46			4.3	3.4	2.6	
50				2.9	2.2	
55				2.4		

Противовес 62.3 т и центральный балласт 20 т

Г/П в [т] с основной стрелой 52.1 м под углом 88°

Вылет [м]	Длина удлинителя [м]					
	20	35	47	59	71	83
8.9	31.3					
13	24.1	19.5				
14	22.5	18.6				
16	19.4	16.3	13.6			
18	17.0	14.4	12.5	9.7		
20	14.9	12.6	10.9	9.1	5.6	
24	11.7	10.0	8.7	7.4	5.4	3.3
26		9.1	7.9	6.8	5.0	3.3
34		6.8	5.8	4.8	3.5	2.6
40			4.7	3.8	2.7	
46			3.9	3.0		
55				2.1		

Противовес 62.3 т и центральный балласт 20 т

Г/П в [т] с основной стрелой 58.1 м под углом 88°

Вылет [м]	Длина удлинителя [м]					
	20	29	35	41	47	50
9.1	26.3					
12	22.9	19.5				
13	21.2	18.7	16.6			
14	19.9	17.5	15.9	14.0		
16	17.4	15.4	14.2	13.0	10.4	9.7
26		8.9	8.2	7.6	6.7	6.5
34			6.2	5.7	5.0	4.7
40				4.7	4.1	3.9
42				4.5	3.8	3.6
44				4.0	3.6	3.4
48					3.2	3.0
50					2.8	2.8

Противовес 62.3 т и центральный балласт 20 т

TLT 11962119. Приведённые выше таблицы грузоподъёмности носят только справочный характер. Действительную грузоподъёмность вашего крана нужно смотреть в таблицах грузоподъёмности, поставляемых вместе с документацией к конкретному крану. Кроме того, рекомендуем планировать работу с программой Crane Planner 2.0.



[www.liebherr.com/CranePlanner](http://www.liebherr.com/CranePlanner)

**Crane Planner 2.0**

# Грузоподъёмность с управляемым удлинителем

Г/П в [т] с основной стрелой 25.7м под углом 83°

Вылет [м]	Длина удлинителя [м]					
	20	35	47	59	71	83
12	51.7					
18	31.5	29.3				
20	26.3	26.0	20.2			
24	19.0	19.9	18.5	12.9		
26		17.3	16.6	12.6		
28		15.4	15.2	12.2	8.5	
32		12.5	12.3	11.1	8.1	5.7
38		9.6	9.3	8.9	7.4	5.0
48			6.1	5.6	5.4	4.3
55				4.0	3.9	3.4
60				3.2	2.9	2.8
65					2.1	

Противовес 62.3 т и центральный балласт 20 т

Г/П в [т] с основной стрелой 37.4 м под углом 83°

Вылет [м]	Длина удлинителя [м]					
	20	35	47	59	71	83
13.4	40.7					
18	29.9	24.9				
22	21.6	20.3	16.4			
24	18.7	17.7	15.7			
26	16.5	15.7	14.8	10.9		
28		14.0	13.3	10.7		
30		12.8	12.3	10.5	7.5	
40		8.5	7.8	7.3	6.6	4.7
42			7.2	6.7	6.4	4.5
50			5.4	4.7	4.3	3.7
55				3.8	3.4	2.8
60				3.1	2.6	2.2

Противовес 62.3 т и центральный балласт 20 т

Г/П в [т] с основной стрелой 43.4 м под углом 83°

Вылет [м]	Длина удлинителя [м]					
	20	35	47	59	71	83
14.1	34.0					
20	23.6	20.2				
22	20.2	18.4				
24	17.7	16.3	13.9			
26	16.0	14.7	13.0	10.2		
30		12.0	11.1	9.5	7.0	
34		10.2	9.3	8.4	6.7	4.6
42		7.1	6.8	6.1	5.7	4.2
48			5.5	4.8	4.3	3.8
55				3.6	3.0	2.5
60				2.9	2.3	
65				2.2		

Противовес 62.3 т и центральный балласт 20 т

Г/П в [т] с основной стрелой 52.1 м под углом 83°

Вылет [м]	Длина удлинителя [м]					
	20	35	47	59	71	83
15.2	25.5					
20	20.1	15.8				
24	15.8	13.5	11.0			
28	12.9	11.4	9.8	7.9		
30		10.4	9.2	7.6		
32		9.6	8.8	7.3	4.9	
42		6.7	6.0	5.2	3.8	2.6
46			5.2	4.5	3.3	2.3
50			4.6	3.8	2.8	2.0
55				3.1	2.2	
60				2.6		
65				2.0		

Противовес 62.3 т и центральный балласт 20 т

Г/П в [т] с основной стрелой 58.1 м под углом 83°

Вылет [м]	Длина удлинителя [м]					
	20	29	35	41	47	50
15.9	20.7					
20	17.3	14.8				
22	15.9	13.5	12.2			
24	14.5	12.6	11.3	10.3	8.2	
26	13.1	11.6	10.6	9.7	8.0	7.5
30		9.9	9.2	8.6	7.2	6.9
38		7.4	7.0	6.6	5.8	5.6
40			6.6	6.1	5.5	5.3
42			6.2	5.7	5.1	5.0
48				4.8	4.2	4.0
50					3.9	3.7
55					3.2	3.2

Противовес 62.3 т и центральный балласт 20 т

TLT 11962119. Приведённые выше таблицы грузоподъёмности носят только справочный характер. Действительную грузоподъёмность вашего крана нужно смотреть в таблицах грузоподъёмности, поставляемых вместе с документацией к конкретному крану. Кроме того, рекомендуем планировать работу с программой Crane Planner 2.0.



[www.liebherr.com/CranePlanner](http://www.liebherr.com/CranePlanner)

**Crane Planner 2.0**

# Грузоподъёмность с управляемым удлинителем

Г/П в [т] с основной стрелой 25.7м под углом 75°

Вылет [м]	Длина удлинителя [м]					
	20	35	47	59	71	83
18.1	24.0					
26	23.7	23.0				
30		18.3	16.6			
36		13.8	12.7	11.5		
40		11.9	11.1	9.9	7.6	
44			9.3	8.3	7.1	
46			8.7	7.7	6.8	4.9
55			5.9	5.6	5.0	4.3
60				4.8	4.2	3.5
65				3.9	3.5	2.9
70					2.9	2.4
75					2.2	

Противовес 62.3 т и центральный балласт 20 т

Г/П в [т] с основной стрелой 37.4 м под углом 75°

Вылет [м]	Длина удлинителя [м]					
	20	35	47	59	71	83
21.1	24.0					
28	20.7	19.2				
32	12.1	16.6				
34		15.4	14.2			
36		14.5	13.2			
38		13.5	12.3	10.3		
44		10.8	10.2	9.2	6.8	
48			8.8	7.9	6.6	4.4
60				5.3	4.6	3.7
65				4.4	3.9	3.2
70					3.3	2.7
75					2.6	2.1

Противовес 62.3 т и центральный балласт 20 т

Г/П в [т] с основной стрелой 43.4 м под углом 75°

Вылет [м]	Длина удлинителя [м]					
	20	35	47	59	71	83
22.7	24.5					
30	18.5	16.1				
36		13.6	11.5			
38		12.8	10.9			
40		12.1	10.5	8.6		
42		11.4	9.9	8.5		
46		9.8	9.0	7.8	6.0	
50			8.0	7.1	5.7	3.9
60				5.4	4.7	3.5
65				4.5	4.0	3.1
70				3.5	3.3	2.7
75					2.7	2.2

Противовес 62.3 т и центральный балласт 20 т

Г/П в [т] с основной стрелой 52.1 м под углом 75°

Вылет [м]	Длина удлинителя [м]					
	20	35	47	59	71	74
24.9	17.4					
32	14.5	11.5				
34	13.9	11.0				
36		10.5				
38		10.0	8.4			
40		9.6	8.0			
42		9.1	7.7	6.2		
48		8.0	6.8	5.6	3.7	3.3
55			5.9	4.8	3.2	2.9
60			5.1	4.3	2.8	2.6
65				3.9	2.5	2.3
70				3.2	2.2	

Противовес 62.3 т и центральный балласт 20 т

Г/П в [т] с основной стрелой 58.1 м под углом 75°

Вылет [м]	Длина удлинителя [м]					
	20	29	35	41	47	50
26.5	14.1					
32	12.2	10.2				
34	11.6	9.7	8.9			
36	11.3	9.3	8.5	7.7		
38		8.9	8.1	7.4	5.9	
40		8.5	7.8	7.1	5.8	5.5
44		8.0	7.1	6.5	5.4	5.1
48			6.7	6.0	5.0	4.7
50			6.5	5.8	4.8	4.5
55				5.3	4.4	4.1
60					4.0	3.8
65						3.5

Противовес 62.3 т и центральный балласт 20 т

TLT 11962119. Приведённые выше таблицы грузоподъёмности носят только справочный характер. Действительную грузоподъёмность вашего крана нужно смотреть в таблицах грузоподъёмности, поставляемых вместе с документацией к конкретному крану. Кроме того, рекомендуем планировать работу с программой Crane Planner 2.0.



[www.liebherr.com/CranePlanner](http://www.liebherr.com/CranePlanner)

**Crane Planner 2.0**



## Грузоподъёмность с управляемым удлинителем

Г/П в [т] с основной стрелой 25.7м под углом 65°

Вылет [м]	Длина удлинителя [м]					
	20	35	47	59	71	83
25.3	23.2					
34		15.4				
42		11.7	11.2			
44		11.0	10.5			
46		10.4	9.9			
50			8.8	7.8		
55			7.6	6.5	5.5	
60				5.5	4.8	
65				4.8	4.1	3.5
70				4.2	3.5	2.8
75					3.0	2.3
80					2.6	

Противовес 62.3 т и центральный балласт 20 т

Г/П в [т] с основной стрелой 37.4 м под углом 65°

Вылет [м]	Длина удлинителя [м]					
	20	35	47	59	71	83
30.2	17					
38	12.1					
40		11.2				
46		9.3	8.7			
50		8.3	7.7			
55			6.7	6.1		
60			5.9	5.3	4.5	
65				4.6	3.9	
70				4	3.3	2.5
75				3.5	2.9	2.1
80					2.5	
85					2.1	

Противовес 62.3 т и центральный балласт 20 т

Г/П в [т] с основной стрелой 43.4 м под углом 65°

Вылет [м]	Длина удлинителя [м]					
	20	35	47	59	71	74
32.8	14.5					
34	13.9					
40	11.3					
42		9.8				
44		9.2				
48		8.2				
50		7.7	7.0			
55		6.7	6.1			
60			5.3	4.6		
65			4.7	4.0	3.2	3.0
70				3.5	2.7	2.5
75				3.0	2.3	2.1

Противовес 62.3 т и центральный балласт 20 т

Г/П в [т] с основной стрелой 52.1 м под углом 65°

Вылет [м]	Длина удлинителя [м]					
	20	35	47	53	59	62
36.4	11.3					
38	10.8					
40	10.2					
44	9.0					
46		7.4				
48		7.0				
50		6.7				
55		5.9	5.0			
60			4.3	3.9	3.5	
65			3.8	3.4	3.0	2.8
70			3.3	3.0	2.5	2.4
75				2.6	2.1	

Противовес 62.3 т и центральный балласт 20 т

Г/П в [т] с основной стрелой 58.1 м под углом 65°

Вылет [м]	Длина удлинителя [м]					
	20	29	35	41	47	50
39	9.3					
40	9.1					
42	8.6					
44	8.1					
46	7.7	6.9				
48		6.6	6.0			
50		6.2	5.7			
55		5.5	5.0	4.6	4.1	
60			4.4	4.0	3.5	3.4
65				3.5	3.0	2.9
70					2.6	2.5
75						2.1

Противовес 62.3 т и центральный балласт 20 т

TLT 11962119. Приведённые выше таблицы грузоподъёмности носят только справочный характер. Действительную грузоподъёмность вашего крана нужно смотреть в таблицах грузоподъёмности, поставляемых вместе с документацией к конкретному крану. Кроме того, рекомендуем планировать работу с программой Crane Planner 2.0.

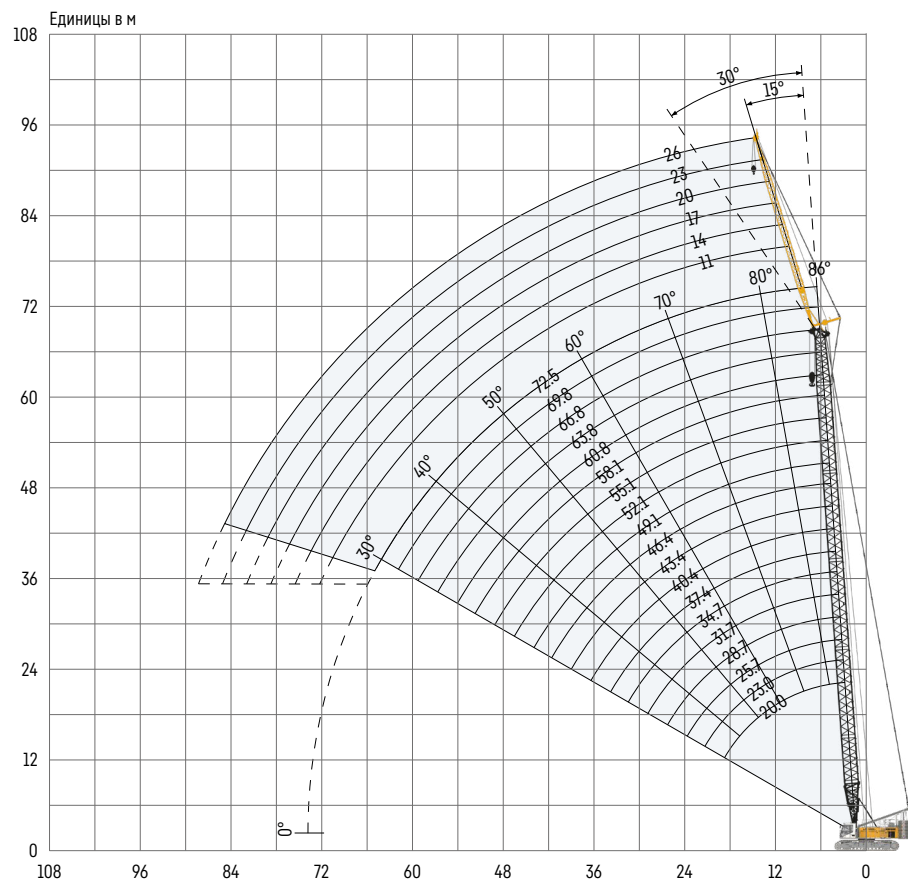


[www.liebherr.com/CranePlanner](http://www.liebherr.com/CranePlanner)

**Crane Planner 2.0**

# Жёсткомонтируемый удлинитель стрелы 1008.xx

## Длина удлинителя 11-26 м



### Комбинация секций удлинителя стрелы 1008.xx

Секция удлинителя	Количество секций удлинителя					
	1	2	3	4	5	6
Корневая секция 5.5 м	1	1	1	1	1	1
Промежуточная секция 3 м		1		1		1
Промежуточная секция 6 м			1	1	2	2
Головная секция 5.5 м	1	1	1	1	1	1
<b>Длина удлинителя [м]</b>	<b>11</b>	<b>14</b>	<b>17</b>	<b>20</b>	<b>23</b>	<b>26</b>

Относительно комбинации секций основной стрелы см. в таблице на стр. 18.

# Грузоподъёмность с жёсткомонтируемым удлинителем 15°

Г/П в [т] с основной стрелой 20 м

Вылет [м]	Длина удлинителя [м]			
	11	14	20	26
5.7	35.9			
7	35.9	35.9		
10	35.9	33.4	24.5	
12	35.9	29.5	21.9	18.1
16	31.4	24.1	18.0	14.3
20	29.6	22.8	15.0	12.1
24	25.9	21.0	14.3	10.5
28	21.1	18.8	13.6	10.4
30	19.2	18.0	12.9	10.4
32		17.2	12.4	10.1
38			11.2	8.9
44				8.0

Противовес 62.3 т и центральный балласт 20 т

Г/П в [т] с основной стрелой 40.4 м

Вылет [м]	Длина удлинителя [м]			
	11	14	20	26
6.4	35.9			
8	35.9	34.5		
10	35.9	33.7	26.8	
13	35.9	32.4	25.2	17.4
20	30.1	27.5	20.9	14.8
32	16.7	16.8	15.9	12.4
38	12.8	13	13.3	10.9
44	10.1	10.3	10.6	9.8
48	8.7	8.8	9.1	9.2
50		8.2	8.5	8.7
55			7.1	7.3
60				6.1

Противовес 62.3 т и центральный балласт 20 т

Г/П в [т] с основной стрелой 52.1 м

Вылет [м]	Длина удлинителя [м]			
	11	14	20	26
6.8	35.9			
8	35.9	32.5		
11	35.7	31.8	23.8	
13	34.9	30.5	23.0	16.0
18	31.1	27.2	20.6	14.7
24	23.3	22.4	18.2	13.3
36	13.4	13.6	13.9	11.8
48	8.1	8.3	8.5	8.8
55	6.1	6.3	6.5	6.7
60		5.1	5.4	5.6
65			4.4	4.6
70				3.7

Противовес 62.3 т и центральный балласт 20 т

Г/П в [т] с основной стрелой 60.8 м

Вылет [м]	Длина удлинителя [м]			
	11	14	20	26
7.1	33.0			
9	32.2	28.5		
11	30.9	27.5	20.7	
13	29.3	26.1	20.1	14.8
18	25.9	23.2	18.3	13.9
24	21.3	19.9	16.3	12.7
36	12.9	13.1	13.1	11.2
42	9.9	10.1	10.4	10.2
48	7.7	7.8	8.1	8.4
65	3.6	3.7	4.0	4.2
70			3.1	3.3
75				2.6

Противовес 62.3 т и центральный балласт 20 т

Г/П в [т] с основной стрелой 69.8 м

Вылет [м]	Длина удлинителя [м]			
	11	14	17	20
7.4	24.6			
9	24.3	21.3		
10	24.0	21.3	18.9	
11	23.7	21.2	18.9	17.1
18	20.0	18.6	17.0	15.3
26	15.9	15.6	14.6	13.3
28	15.0	14.7	13.9	12.9
38	11.1	11.2	11.3	11.0
46	7.8	8.0	8.2	8.2
48	7.2	7.3	7.5	7.6
65	3.1	3.2	3.4	3.5
70	2.3	2.4	2.5	2.6

Противовес 62.3 т и центральный балласт 20 т

TLT 11962119. Приведённые выше таблицы грузоподъёмности носят только справочный характер. Действительную грузоподъёмность вашего крана нужно смотреть в таблицах грузоподъёмности, поставляемых вместе с документацией к конкретному крану. Кроме того, рекомендуем планировать работу с программой Crane Planner 2.0.



[www.liebherr.com/CranePlanner](http://www.liebherr.com/CranePlanner)

**Crane Planner 2.0**

# Грузоподъёмность с жёсткомонтируемым удлинителем 30°

Г/П в [т] с основной стрелой 20 м

Вылет [м]	Длина удлинителя [м]			
	11	14	20	26
8.3	32.0			
11	27.2	22.5		
14	24.0	19.3	14.4	
18	21.8	16.6	12.0	9.8
20	21.9	15.8	11.2	8.9
22	22.0	15.9	10.5	8.4
24	21.0	16.1	10.0	7.9
26	20.2	15.5	10.0	7.6
30	18.7	14.4	10.4	7.2
34		13.8	9.7	7.3
40			9.0	6.8
46				6.3

Противовес 62.3 т и центральный балласт 20 т

Г/П в [т] с основной стрелой 40.4 м

Вылет [м]	Длина удлинителя [м]			
	11	14	20	26
9	35.7			
11	34.4	27.9		
16	29.7	24.5	16.6	
20	26.9	22.7	15.0	11.2
28	20.6	19.0	12.6	9.4
30	18.6	17.9	12.2	9.1
38	13.0	13.3	11.1	8.0
40	12.0	12.2	10.8	7.8
48	8.8	9.0	9.4	7.0
50		8.3	8.7	6.9
55			7.2	6.6
60				6.3

Противовес 62.3 т и центральный балласт 20 т

Г/П в [т] с основной стрелой 52.1 м

Вылет [м]	Длина удлинителя [м]			
	11	14	20	26
9.5	32.4			
12	31.0	26.0		
16	28.0	23.8	16.5	
20	25.4	21.7	15.1	11.2
30	18.1	17.2	12.7	9.3
32	16.4	16.4	12.3	9.0
40	11.5	11.7	11.1	8.1
42	10.6	10.8	10.7	7.9
55	6.2	6.4	6.8	6.8
60		5.2	5.5	5.9
65			4.5	4.8
70				3.9

Противовес 62.3 т и центральный балласт 20 т

Г/П в [т] с основной стрелой 60.8 м

Вылет [м]	Длина удлинителя [м]			
	11	14	20	26
9.8	27.4			
12	26.6	22.5		
16	24.3	21.1	15.3	
20	22.2	19.6	14.5	10.9
28	17.7	16.5	12.8	9.6
30	16.7	15.7	12.5	9.4
38	12.1	12.4	11.3	8.5
40	11.1	11.4	10.9	8.3
48	7.9	8.1	8.5	7.6
60	4.7	4.8	5.2	5.5
65	3.7	3.8	4.2	4.4
75			2.4	2.7

Противовес 62.3 т и центральный балласт 20 т

Г/П в [т] с основной стрелой 69.8 м

Вылет [м]	Длина удлинителя [м]			
	11	14	17	20
10.1	21.8			
12	21.5	18.3		
14	20.8	18.0	15.6	
16	19.8	17.5	15.4	13.4
26	16.2	14.7	13.2	11.9
42	9.7	9.9	10.1	10.0
44	8.9	9.1	9.4	9.5
55	5.4	5.6	5.8	6.0
60	4.2	4.4	4.6	4.8
65	3.2	3.4	3.6	3.7
70	2.4	2.5	2.7	2.8
75				2.0

Противовес 62.3 т и центральный балласт 20 т

TLT 11962119. Приведённые выше таблицы грузоподъёмности носят только справочный характер. Действительную грузоподъёмность вашего крана нужно смотреть в таблицах грузоподъёмности, поставляемых вместе с документацией к конкретному крану. Кроме того, рекомендуем планировать работу с программой Crane Planner 2.0.

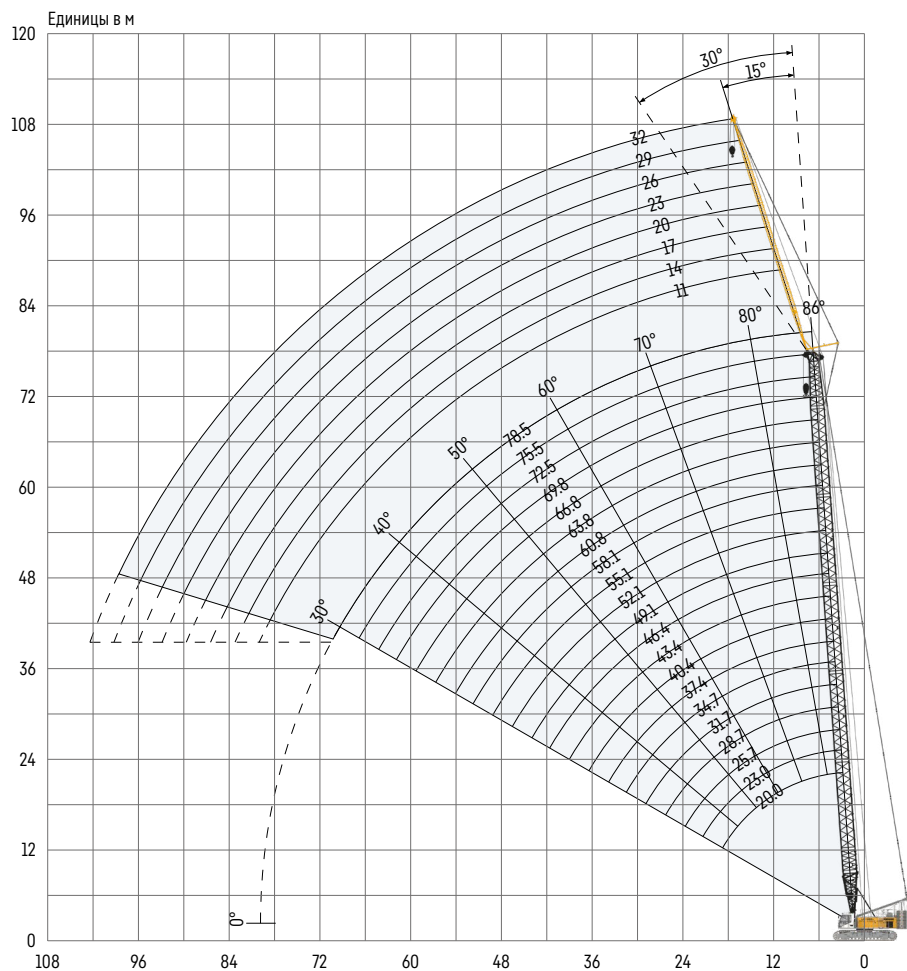


[www.liebherr.com/CranePlanner](http://www.liebherr.com/CranePlanner)

**Crane Planner 2.0**

# Жёсткомонтируемый удлинитель стрелы 0806.xx

## Длина удлинителя 11-32 м



### Комбинация секций удлинителя стрелы 0806.xx

Секция удлинителя	Количество секций удлинителя							
	Корневая секция 5,5 м	1	1	1	1	1	1	1
Промежуточная секция 3 м		1		1		1		1
Промежуточная секция 6 м			1	1	2	2	3	3
Головная секция 5,5 м	1	1	1	1	1	1	1	1
<b>Длина удлинителя [м]</b>	<b>11</b>	<b>14</b>	<b>17</b>	<b>20</b>	<b>23</b>	<b>26</b>	<b>29</b>	<b>32</b>

Относительно комбинации секций основной стрелы см. в таблице на стр. 18.

# Грузоподъёмность с жёсткомонтируемым удлинителем 15°

Г/П в [т] с основной стрелой 20 м

Вылет [м]	Длина удлинителя [м]			
	11	20	26	32
7	21.1			
10	19.5	8.0		
13	18.1	7.2	5.3	
16	17.1	6.5	4.9	3.0
18	16.7	6.2	4.6	2.6
20	16.4	5.9	4.4	2.4
22	16.1	5.7	4.2	2.2
24	15.8	5.5	4.1	2.1
28	14.9	5.2	3.8	
30	14.4	5.0	3.7	
38		4.9	3.5	
44			3.4	

Противовес 62.3 т и центральный балласт 20 т

Г/П в [т] с основной стрелой 40.4 м

Вылет [м]	Длина удлинителя [м]			
	11	20	26	32
6.6	18.8			
11	16.8	7.4		
13	16.7	6.9	4.6	
16	16.7	6.6	4.3	2.8
18	16.7	6.3	4.1	2.6
20	16.7	6.0	4.0	2.5
22	16.7	5.9	3.9	2.3
24	16.7	5.8	3.8	2.0
32	16.1	5.6	3.7	
48	9.5	5.5	3.6	
55		5.5	3.6	
60			3.6	

Противовес 62.3 т и центральный балласт 20 т

Г/П в [т] с основной стрелой 58.1 м

Вылет [м]	Длина удлинителя [м]			
	11	14	20	26
7.2	13.6			
9	13.1	9.8		
11	12.6	9.3	5.9	
14	12.2	8.9	5.6	3.1
22	11.6	8.8	5.1	2.2
28	11.6	8.8	5.0	2.0
42	10.6	8.8	5.0	2.0
55	6.6	6.8	5.0	2.0
60	5.5	5.7	5.0	2.0
65		4.6	4.4	2.0
70			3.8	2.0
75				2.0

Противовес 62.3 т и центральный балласт 20 т

Г/П в [т] с основной стрелой 72.5 м

Вылет [м]	Длина удлинителя [м]			
	11	14	20	23
7.7	10.9			
9	10.7	8.1		
11	10.2	7.6		
12	10.0	7.3	4.7	
13	9.9	7.1	4.5	3.3
18	9.7	6.8	3.7	2.5
20	9.7	6.8	3.5	2.3
22	9.7	6.8	3.5	2.2
24	9.7	6.8	3.5	2.1
26	9.7	6.8	3.5	2.0
46	8.3	6.8	3.5	
75			2.3	

Противовес 62.3 т и центральный балласт 20 т

Г/П в [т] с основной стрелой 78.5 м

Вылет [м]	Длина удлинителя [м]			
	11	14	17	20
7.9	9.7			
10	9.3	7.0		
11	9.0	6.7	5.2	
12	8.7	6.4	5.0	3.9
18	8.0	5.7	4.1	3.1
20	8.0	5.6	4.0	2.8
38	7.7	5.6	4.0	2.7
48	6.7	5.6	4.0	2.7
55	4.9	4.9	3.9	2.7
60	3.8	3.6	3.3	2.5
65	2.9	2.8	2.7	2.1
70	2.1	2.2	2.2	

Противовес 62.3 т и центральный балласт 20 т

TLT 11962119. Приведённые выше таблицы грузоподъёмности носят только справочный характер. Действительную грузоподъёмность вашего крана нужно смотреть в таблицах грузоподъёмности, поставляемых вместе с документацией к конкретному крану. Кроме того, рекомендуем планировать работу с программой Crane Planner 2.0.



[www.liebherr.com/CranePlanner](http://www.liebherr.com/CranePlanner)

**Crane Planner 2.0**



## Грузоподъёмность с жёсткомонтируемым удлинителем 30°

Г/П в [т] с основной стрелой 20 м

Вылет [м]	Длина удлинителя [м]			
	11	20	26	29
9	18.0			
16	16.1	5.8		
20	15.2	5.3	4.0	
22	14.6	5.1	3.8	2.7
26	13.2	4.9	3.6	2.4
30	12.3	4.7	3.5	2.2
34		4.7	3.5	2.1
38		4.7	3.5	2.0
40		4.7	3.5	
42			3.5	
44			3.5	
46			3.5	

Противовес 62.3 т и центральный балласт 20 т

Г/П в [т] с основной стрелой 40.4 м

Вылет [м]	Длина удлинителя [м]			
	11	20	26	29
9.3	16.3			
16	15.4	5.8		
20	15.4	5.4	3.9	
22	15.4	5.3	3.8	2.7
28	15.0	5.2	3.6	2.3
34	14.2	5.0	3.6	2.2
36	13.8	5.0	3.6	2.1
46	10.2	5.0	3.6	2.0
48	9.5	5.0	3.6	2.0
55		5.0	3.6	2.0
60			3.6	2.0
65				2.0

Противовес 62.3 т и центральный балласт 20 т

Г/П в [т] с основной стрелой 58.1 м

Вылет [м]	Длина удлинителя [м]			
	11	20	26	29
9.9	11.9			
16	11.3	5.4		
20	11.3	5.1	3.2	
22	11.3	5.1	3.1	2.6
28	11.3	4.9	2.9	2.2
32	11.3	4.8	2.9	2.1
40	11.3	4.8	2.8	2.0
46	9.4	4.8	2.8	
48	8.7	4.8	2.8	
60	5.6	4.8	2.8	
70		3.8	2.8	
75			2.8	

Противовес 62.3 т и центральный балласт 20 т

Г/П в [т] с основной стрелой 72.5 м

Вылет [м]	Длина удлинителя [м]			
	11	14	20	26
10.4	10.1			
13	9.7	7.4		
18	9.1	7.0	4.4	
20	9.1	7.0	4.3	2.5
24	9.1	7.0	4.3	2.3
28	9.1	7.0	4.3	2.1
46	8.0	7.0	4.3	2.1
55	5.9	6.0	4.3	2.1
60	4.6	4.7	3.9	2.1
65	3.6	3.7	3.4	2.1
70	2.7	2.8	3.0	2.1
75			2.5	2.1

Противовес 62.3 т и центральный балласт 20 т

Г/П в [т] с основной стрелой 78.5 м

Вылет [м]	Длина удлинителя [м]			
	11	14	20	23
10.6	9.0			
13	8.7	6.5		
18	8.1	6.0	3.9	
20	8.0	5.9	3.8	2.9
40	7.7	5.8	3.6	2.6
42	7.4	5.8	3.6	2.6
44	7.1	5.8	3.6	2.6
46	6.9	5.8	3.6	2.6
55	5.6	5.7	3.6	2.6
60	4.2	4.2	3.6	2.6
65	3.0	3.1	2.9	2.4
70	2.1	2.4	2.2	2.1

Противовес 62.3 т и центральный балласт 20 т

TLT 11962119. Приведённые выше таблицы грузоподъёмности носят только справочный характер. Действительную грузоподъёмность вашего крана нужно смотреть в таблицах грузоподъёмности, поставляемых вместе с документацией к конкретному крану. Кроме того, рекомендуем планировать работу с программой Crane Planner 2.0.



[www.liebherr.com/CranePlanner](http://www.liebherr.com/CranePlanner)

**Crane Planner 2.0**



Загрузить проспект.



Звяжитесь с нами.

Liebherr-Werk Nenzing GmbH · Dr. Hans Liebherr Str. 1 · 6710 Nenzing, Austria  
Phone +43 50809 41-473 · crawler.crane@liebherr.com · www.liebherr.com  
facebook.com/LiebherrConstruction